



O'ZBEKISTON RESPUBLIKASI QURILISH VAZIRLIGI  
«SHAHARSOZLIK HUJJATLARI EKSPERTIZASI»  
DAVLAT UNITAR KORXONASI

Тошкент вилояти

Toshkent viloyati Toshkent sh., 100011, Abay ko'ch., 6-uy Tel: +998 71 244-43-56, Faks: +998 71 244-26-05, e-mail: vilekspertiza@mail.ru [www.mc.uz](http://www.mc.uz)

Holati: Ijobiy

Direktor: NORBAYEV DUSMURROT ELOMONOVICH

Sana: 23-11-2022 yil



**Yig'ma ekspert xulosasi № 77023**

**Obyekt nomi** «По расчету стоимости сметной документации в текущих ценах по объекту «Тошкент вилояти Бекобод тумани 16-сонли БМСМ мактаб концерт залини жорий таъмирлаш»»

**Buyurtmachi** - ЧП «PARDOZ» (Для Детской музыкально-художественной школы № 16 Бекабадского района Ташкентской области).

**Bosh loyihachi** - ЧП «PARDOZ»

**Litsenziya №АЛ** - 000786 от 07.06.2020г.

**Moliyalashtirish manbai** - Бюджетные средства.

**Bosh pudratchi** - Определяется по результатам конкурсных торгов.

**Qurilish turi** текущий ремонт

**Murojaat raqami:** № 68155

**1. Loyihalash uchun asos**

1.1. Задание на расчет сметной документации, утвержденной заказчиком Детской музыкально-художественной школы № 16 Бекабадского района Ташкентской области от 2022г.

1.2. Письмо от заказчика № 59 от 10.11.2022г.

**2. Ekspertiza uchun taqdim etilgan materiallar**

2.1. Дефектный акт, утвержденные заказчиком Детской музыкально-художественной школы № 16 Бекабадского района Ташкентской области от 2022г.

2.2. Расчет стоимости работ в текущих ценах в сумме 352828,311 тыс.сум с НДС и без затрат заказчика.

Ведомость потребных ресурсов, локальные ресурсные ведомости.

**3. Loyiha yechimlarining qisqacha mazmuni**

3.1. Представленной документацией предусматриваются:

- демонтаж облицовки из гипсокартонных листов;
- устройство подвесных потолков типа армстронг;
- шпаклевка стен;
- окраска водно-дисперсионными акриловыми составами;

- демонтаж и укладка ламинированного покрытия;
- устройство ленточных фундаментов;
- кладка стен;
- устройство кровель из волнистых асбестоцементных листов;
- установка оконных блоков и дверных;
- демонтаж осветительных приборов;
- установка светильников и др;

3.2. Расчёт стоимости работ произведён ресурсным методом согласно Постановления КМ от 11.06.2003г. №261 «О переходе на договорные текущие цены при реализации инвестиционных проектов», Постановлением КМ от 12.05.2004г. №226 «О внесении изменений в некоторые решения правительства РУз» и Правилами определения стоимости в договорных текущих ценах - ШНК 4.01.16-09.

В сметной документации приняты исходные данные в соответствии норм ШНК 4.01.16-09 «Правила определения стоимости строительства в договорных текущих ценах»

#### **4. Loyihalanayotgan ob'ektning muhandislik ta'minoti:**

-

#### **5. Loyihani kelishilganligi to'g'risida hujjatlar.**

- Заказчиком – Детской музыкально-художественной школы № 16 Бекабадского района Ташкентской области от 2022г.
- Проектной организацией – ЧП «PARDOZ» от 2022г.

#### **6. Ekspertiza natijalari.**

6.1. В процессе рассмотрения представленной документации, с учетом устранения всех замечаний, определено следующее:

- уточнены объемы работ, стоимости основных строительных материалов, затраты труда рабочих-строителей, на эксплуатацию строительных машин и механизмов и др.

6.2. По результатам экспертного рассмотрения заявленная стоимость работ в текущих ценах в сумме 352828,311 тыс. сум с НДС и без затрат заказчика снижена 9926,978 тыс. сум и составила в сумме 342901,333 тыс. сум с НДС и без затрат заказчика, в том числе ;

- стоимость оборудования – 79470,75 тыс. сум с НДС.

Отмечается, что в сметном расчете уровень прочих затрат подрядной организации принят в размере 19 %.

6.3. Отмечается, что проектная документация представлена на экспертное рассмотрение без замечаний заказчика по технологическим и другим решениям.

6.4. Заказчику до утверждения рабочий проект необходимо согласовать со всеми заинтересованными организациями в установленном порядке.

#### **7. Xulosalar.**

7.1. Расчет стоимости сметной документации в текущих ценах по объекту **«Тошкент вилояти Бекобод тумани 16-сонли БМСМ мактаб концерт залини жорий таъмирлаш»**, с учетом результатов экспертизы рекомендуется к дальнейшему рассмотрению и утверждению со стоимостью в сумме 342901,333 тыс. сум с НДС и без затрат заказчика, в том числе;

- стоимость оборудования -79470,75тыс.сум с НДС.

Рекомендуемая стоимость не является основанием для заключения договора.

7.2. В соответствии с «Временным положением о порядке определения стоимости строительства объектов в договорных текущих ценах», утвержденным Постановлением КМ от 11.06.2003 г. № 261 и Постановлением КМ от 31.01.2022г. №46, стоимость работ для проведения конкурсных торгов принимает заказчик с учетом требований действующих нормативных документов и др.

**Bosh mutaxassis:** Suleymanova Umida Ravilevna

**O'ZBEKISTON  
RESPUBLIKASI  
"PARDOZ"  
XUSUSIY FIRMASI**



**ЎЗБЕКИСТОН  
РЕСПУБЛИКАСИ  
"ПАРДОЗ"  
ХУСУСИЙ ФИРМАСИ**

*Лицензия на проектно – сметные работы № АЛ-000786 от 07.06.2020 год.*

**ПРЕДВАРИТЕЛЬНАЯ РАСЧЕТНАЯ СТАРТОВАЯ  
СТОИМОСТЬ В ДОГОВОРНЫХ ТЕКУЩИХ ЦЕНАХ  
ПО ЗАМЕЧАНИЯМ ЭКСПЕРТИЗЫ**

**ТЕКУЩИЙ РЕМОНТ АКТОВОГО ЗАЛА МУЗЫКАЛЬНОЙ ШКОЛЫ № 16  
БЕКАБАДСКОГО РАЙОНА ТАШКЕНТСКОЙ ОБЛАСТИ  
СТОИМОСТЬ  
в текущих договорных ценах**

**342 901 333 СУМ С НДС**

**ДИРЕКТОР Ч.Ф. «ПАРДОЗ»:**



**А.ХАЛИКОВ.**

**СОСТАВИЛА :**

**КИМ А.**

*Ташкент – ноябрь 2022г*

## ПОЯСНИТЕЛЬНАЯ ЗАПИСКА

к сметно-ресурсному расчету в договорных текущих ценах

ТЕКУЩИЙ РЕМОНТ АКТОВОГО ЗАЛА МУЗЫКАЛЬНОЙ ШКОЛЫ № 16 БЕКАБАДСКОГО РАЙОНА ТАШКЕНТСКОЙ ОБЛАСТИ

Договорная стоимость объекта определена в текущих ценах, согласно Постановления Кабинета Министров РУз от 11 июня 2003 г. № 261 «О переходе на договорные текущие цены при реализации инвестиционных проектов, осуществляемых за счет централизованных кап.вложений», а также Методических рекомендаций по составлению ресурсных расчетов (смет) на строительные и монтажные работы, ШНК4.01.16-09.

При расчете заработной платы принята среднестатистическая 33060,13 сум за 1 чел/час, с учетом отчисления на социальное страхование-12% по Ташкентской области

Цены на строительные материалы и материально-технические ресурсы за 2-й квартал 2022 г., применяемые в строительном производстве РУз «Центра по экономическому реформированию и ценообразованию в капитальном строительстве Госархитектстрою РУз», а также сложившихся средних оптовых рыночных цен.

Определенная настоящей ресурсной сметой стоимость прямых затрат в текущих ценах носит рекомендательный характер и не может служить ориентиром и основанием при взаиморасчетах между заказчиком и подрядной организацией.

На основании Постановления Кабинета Министров РУз от 15.08.95 г. За №16/19-28 денежная единица в сметной документации принята- Сум.

Транспортные расходы на строительные материалы приняты -3%, на оборудование в размере -2%, на кабельно-проводниковую продукцию -1,5%.

Затраты на эксплуатацию строительных машин и механизмов приняты по данным калькуляций строительных организаций и управлений механизацией.

Прочие затраты подрядчика определены в пределах 19% от суммы прямых затрат.

**ПОЯСНИТЕЛЬНАЯ ЗАПИСКА**  
**ОПРЕДЕЛЕНИЕ СТАРТОВОЙ СТОИМОСТИ ОБЪЕКТА В**  
**ДОГОВОРНЫХ ТЕКУЩИХ ЦЕНАХ**

Стартовая стоимость строительства объекта определена в соответствии с Постановлением Кабинета Министров от 11.06.2003 года N 261 « О переходе на договорные текущие цены при реализации инвестиционных проектов», Постановлением Кабинета Министров от 12.05.2009 года N 226 « О внесении изменений в некоторые решения Правительства Республики Узбекистан» и Правилами определения стоимости строительства в договорных текущих ценах ШНК 4.01.16-09.

Стоимость объекта определена по "ресурсному методу" на основании разработанной документации:

номенклатуре и количеству оборудования;

нормативной трудоемкости;

затратам на эксплуатацию машин и механизмов;

номенклатуре и количеству строительных материалов, изделий и конструкций;

прочим затратам и расходам.

Стоимость объекта в текущих ценах определена по формуле:

$$C = (C_0 + C_m + C_{зп} + C_{эм} + C_{п} + C_{р}) \times K_r,$$

где:

$C_0$  - затраты на оборудование, мебель и инвентарь;

$C_m$  - затраты на строительные материалы, изделия и конструкции;

$C_{зп}$  - затраты на основную заработную плату с учетом начислений на социальное страхование;

$C_{эм}$  - затраты на эксплуатацию машин и механизмов;

$C_{п}$  - прочие затраты производственного характера

$C_{р}$  - прочие затраты и расходы подрядчика;

$C_{з}$  - прочие затраты и расходы заказчика;

$C_r$  - затраты на страхование строительства объектов;

$K_r$  - коэффициент риска, определяемый исходя из прогнозируемого индекса роста цен в строительстве на очередной год.

Затраты на оборудование, мебель и инвентарь определяются на основании спецификаций с применением цен предприятий-производителей (поставщиков) или по банку данных, формируемому на основе мониторинга цен с учетом транспортных и заготовительно-складских расходов, отчислений в пенсионный и дорожный фонд, экологический и школьный налог.

Затраты на строительные материалы, изделия и конструкции определены на основе фактических показателей согласно сводного ресурсного расчета, разработанного в составе документации с применением средних цен на единицу, сложившихся в данном регионе, по формуле:

$$C_m = C_{m1} + C_{m2} + C_{m3} + \dots + C_{mn},$$

где:

$C_{m1}, C_{m2}, C_{m3}, C_{mn}$  - стоимость отдельных видов строительных материалов и конструкций:

$$C_{mn} = N \times C_{cp},$$

где:

$N$  - количество отдельного вида строительного материала (изделия, конструкции), требуемого для строительства объекта;

$C_{cp}$  - средняя цена на единицу строительного материала (изделия, конструкции).

Цены на строительные материалы (изделия, конструкции), определенные в соответствии с законодательными нормами, включают в себя оптовые цены заводо-изготовителей, затраты на тару, транспортные расходы, наценки снабженческо-сбытовых организаций.

Расчет транспортных расходов определен в % от стоимости материалов, конструкций и оборудования по данным заказчика.

Затраты на заработную плату определены путем умножения нормативной трудоемкости объекта на текущую стоимость одного человека-часа (в сумах) и на коэффициент, учитывающий размер отчисления на социальное страхование, по формуле:

$$Сзп = Т \times Сч \times Ксс,$$

где:

Т - нормативная трудоемкость строительства объекта, определяемая в составе документации в чел.-часах;

Сч - среднечасовая заработная плата рабочих, исчислена исходя из уровня среднестатистической месячной заработной платы строителей по региону;

Ксс - коэффициент, учитывающий размер отчислений на социальное страхование = 1,15.

Исчисление среднечасовой заработной платы произведено по формуле:

$$Сч = Змс : \Phi ,$$

где:

Змс - среднегодовая заработная плата строителей по региону в расчете на' месяц, определенная на основе статистических данных за предыдущие 12 месяцев, сум./месяц;

Φ - среднемесячный фонд рабочего времени в часах по данным Министерства труда и социальной защиты населения Республики Узбекистан, на 20\_год = \_\_\_\_\_ часа .

Согласно каталога текущих цен за 11 квартал 20\_г., сложившаяся среднемесячная зарплата рабочих-строителей по г. Ташкенту составила : \_\_\_\_\_ сум.

Количество рабочих часов в месяц на 20\_г.- \_\_\_\_\_ часов;

Часовая ставка- Сч= \_\_\_\_\_ сум/час;

Трудозатраты по ресурсной смете – Траб= \_\_\_\_\_ чел-час;

Основная заработная плата рабочих-строителей :

Сзп= \_\_\_\_\_ тыс.сум

Отчисление на соц.страхование 12% от основной заработной платы:

\_\_\_\_\_ тыс.сум

Основная заработная плата рабочих-строителей с отчислением на социальное страхование составила – \_\_\_\_\_ тыс.сум

Стоимость затрат на эксплуатацию машин и механизмов при определении стоимости строительства объекта принимается по текущим ценам по формуле:

$$Сэм = ЭМ \times Цпр,$$

где:

ЭМ - объем эксплуатации машин и механизмов в часах;

Цпр - текущие цены на эксплуатацию машин и механизмов в час/сум.

Текущие цены на эксплуатацию машин и механизмов определены по данным заказчика.

Прочие затраты производственного характера (Сп) определяются в соответствии с фактическими затратами подрядчика (ШНК4.01.16-09).

Прочие затраты подрядчика (Пп) состоят из необходимой прибыли, включая обязательные платежи и отчисления, складывающейся исходя из конъюнктуры рынка подрядных работ (услуг).

Прочие затраты и расходы заказчика (Пз) состоят из затрат на проектно-изыскательские работы, экспертизу, проведение конкурсных торгов (тендера), осуществление технического надзора, других расходов, связанных со строительством объекта.

Прочие затраты заказчика включаются в договорную стоимость объекта по данным заказчика.

Рассчитанная стоимость строительства объекта является рекомендуемой.



«УТВЕРЖДАЮ»

Томасова Ш.М.  
4 июля 2022г

**ЗАДАНИЕ НА РАСЧЕТ СТАРТОВЫХ СТОИМОСТЕЙ В ТЕКУЩИХ ЦЕНАХ**

№	Основные данные и требования	Содержание основных данных и требований
1	Наименование работ	ТЕКУЩИЙ РЕМОНТ АКТОВОГО ЗАЛА МУЗЫКАЛЬНОЙ ШКОЛЫ № 16 БЕКАБАДСКОГО РАЙОНА ТАШКЕНТСКОЙ ОБЛАСТИ
2	Местонахождение объектов ремонта	Бекабадского района
3	Заказчик	Детская музыкально-художественная школа №16
4	Ген.проектировщик	ЧФ «ПАРДОЗ»
5	Основные объемы работ	5.1. В процессе расчетов Исполнитель выполняет: * Расчеты стартовых стоимостей ремонтно-строительных работ (РСР) в текущих ценах. 5.2. В объеме документации Исполнителем предоставляются: * Локально ресурсная ведомость * Ведомость расхода материалов * Расчет стоимости ремонта в текущих ценах
6	Исходные данные для расчетов	6.1. дефектный акт или ведомость объемов, утвержденные и предоставленные Заказчиком. 6.2. Стоимость единиц материалов, конструкций и оборудования для определения прямых затрат принимаются по каталогам Госархитектстроя Республики Узбекистан, аналогам, данным товарной биржи, указания Заказчика. 6.3. Заработная плата- по статическим данным 6.4. Стоимость эксплуатации машин и механизмов (машинозатрат)- по аналогам, рекомендациям экспертных органов и иным источникам информации. 6.5. Прочие затраты подрядчика – в соответствии со статическими данными. 6.6. Прочие затраты Заказчика – в соответствии с текущими согласованиями с Заказчиком. 6.7. Коэффициент риска не учитывается. 6.8. Затраты на страхование объекта не учитываются 6.9
7	Особые условия	7.1. Исполнитель – Генпроектировщик обеспечивает защиту расчетов в процессе их экспертизы, при необходимости. 7.2. Оплату услуг по выполнению экспертизы расчетов обеспечивает Заказчик по отдельному договору с органами экспертизы.
8	Объем документации, сдаваемой заказчику	Расчеты стоимостей строительства в текущих ценах в составе п. 5.2. данного задания в 2-х экземплярах
9	Источник финансирования	бюджетные средства
10	Генподрядчик	Определяется на конкурсной основе

«ЗАКАЗЧИК»

Болезинский Кансу



А. Каримов  
с/фак



«ИСПОЛНИТЕЛЬ»

Мухомов А. ✓ Шаф  
Шагиев Б.Т. ✓ Бад  
Азизов М.Т. ✓ Азизов  
Мухомов Б.Р. ✓ Мухомов





УТВЕРЖДАЮ

Кочарова Ш.И.  
"24" ноября 2022 г.ДЕФЕКТНЫЙ АКТ  
ТЕКУЩИЙ РЕМОНТ АКТОВОГО ЗАЛА МУЗЫКАЛЬНОЙ ШКОЛЫ № 16 БЕКАВАДСКОГО РАЙОНА  
ТАШКЕНТСКОЙ ОБЛАСТИ

Мы представители Заказчика : \_\_\_\_\_

произвели осмотр объекта , на котором планируется проведение нижеперечисленных объемов работ, согласовали техническое задание , и пришли к выводу о необходимости их проведения.

№№	НАИМЕНОВАНИЕ РАБОТ И ЗАТРАТ	ЕД.ИЗМ	КОЛ-ВО
1	2	3	4
<b>ОТДЕЛОЧНЫЕ РАБОТЫ</b>			
2	РАЗБОРКА ОБЛИЦОВКИ ИЗ ГИПСОКАРТОННЫХ ЛИСТОВ: ПОТОЛКОВ	100М2	1,5
3	РАЗБОРКА КАРКАСА ПОТОЛКА: ИЗ БРУСЬЕВ	100М2	1,5
4	ОЧИСТКА ВРУЧНУЮ ПОВЕРХНОСТИ СТЕН ОТ СТАРОЙ КРАСКИ	100М2	4,2
5	УСТРОЙСТВО ПОДВЕСНЫХ ПОТОЛКОВ ТИПА "АРМСТРОНГ" ПО КАРКАСУ ИЗ ОЦИНКОВАННОГО ПРОФИЛЯ	100М2	2,7
6	УСТРОЙСТВО КАРКАСОВ ПОТОЛКОВ МЕТАЛЛИЧЕСКИХ ИЗ ПРОФИЛЯ 50Х100 /300М/ И УГОЛКА 40Х3 /300М/	100М2	2,7
9	ШПАТЛЕВКА СТЕН	100М2	4,2
10	ОКРАСКА ВОДНО-ДИСПЕРСИОННЫМИ АКРИЛОВЫМИ СОСТАВАМИ УЛУЧШЕННАЯ ПО СБОРНЫМ КОНСТРУКЦИЯМ, ПОДГОТОВЛЕННЫМ ПОД ОКРАСКУ СТЕН	100М2	4,2
<b>ЭЛЕКТРИКА</b>			
12	ПРОВОД В ЗАЩИТНОЙ ОБОЛОЧКЕ ИЛИ КАБЕЛЬ ДВУХ-ТРЕХЖИЛЬНЫЕ ПОД ШТУКАТУРКУ ПО СТЕНАМ ИЛИ В БОРОЗДАХ	100М	2,5
14	СМЕНА ПАКЕТНЫХ ВЫКЛЮЧАТЕЛЕЙ	100ШТ	0,05
16	ДЕМОНТАЖ ОСВЕТИТЕЛЬНЫХ ПРИБОРОВ: СВЕТИЛЬНИКИ ДЛЯ ЛЮМИНЕСЦЕНТНЫХ ЛАМП	100ШТ	0,26
17	СВЕТИЛЬНИК СВЕТОДИОДНЫЙ В ПОДВЕСНЫХ ПОТОЛКАХ	100ШТ	0,26
<b>ПОЛЫ</b>			
20	УСТРОЙСТВО КОВРОВЫХ ПОКРЫТИЙ НАСУХО С ПРОКЛЕИВАНИЕМ НА СТЫКАХ КЛЕЕМ КН-2	100М2	2,7
<b>ВСПОМОГАТЕЛЬНОЕ ПОМЕЩЕНИЕ</b>			
22	РАЗБОРКА ПОДШИВКИ ПОТОЛКОВ ИЗ ДЕКОРАТИВНЫХ ПЛАСТИКОВЫХ ПАНЕЛЕЙ	100М2	0,27
23	ОБЛИЦОВКА КАРКАСОВ ПАНЕЛЯМИ ДЕКОРАТИВНЫМИ ПЛАСТИКОВЫМИ БЕЗ УСТРОЙСТВА КАРКАСА ПОТОЛКА	100М2	0,27
24	ДЕМОНТАЖ ЛАМИНИРОВАННОГО НАПОЛЬНОГО ПОКРЫТИЯ ДЕМОНТАЖ	100М2	0,27
25	УКЛАДКА ЛАМИНИРОВАННОГО НАПОЛЬНОГО ПОКРЫТИЯ, "ПЛАВАЮЩИМ" СПОСОБОМ, ТИПА PERGO БЕЗ КЛЕЯ	100М2	0,27
26	ОЧИСТКА ВРУЧНУЮ ПОВЕРХНОСТИ СТЕН ОТ СТАРОЙ КРАСКИ	100М2	0,77
27	ШПАТЛЕВКА СТЕН	100М2	0,77
28	ОКРАСКА ВОДНО-ДИСПЕРСИОННЫМИ АКРИЛОВЫМИ СОСТАВАМИ УЛУЧШЕННАЯ ПО СБОРНЫМ КОНСТРУКЦИЯМ, ПОДГОТОВЛЕННЫМ ПОД ОКРАСКУ СТЕН	100М2	0,77
<b>КАРАУЛЬНОЕ ПОМЕЩЕНИЕ</b>			
30	РАЗРАБОТКА ГРУНТА ВРУЧНУЮ В ТРАНШЕЯХ ГЛУБИНОЙ ДО 2 М БЕЗ КРЕПЛЕНИИ С ОТКОСАМИ, ГРУППА ГРУНТОВ 2	100М3	0,03
31	УСТРОЙСТВО ЛЕНТОЧНЫХ ФУНДАМЕНТОВ Ж/БЕТОННЫХ	100М3	0,0288
33	КЛАДКА СТЕН КИРПИЧНЫХ НАРУЖНЫХ ПРОСТЫХ ПРИ ВЫСОТЕ ЭТАЖА ДО 4 М	М3	2,88
34	УСТРОЙСТВО ПОЯСОВ В ОПАЛУБКЕ	100М3	0,0072

36	УСТРОЙСТВО ПЕРЕКРЫТИЙ С УКЛАДКОЙ БАЛОК ПО СТЕНАМ КАМЕННЫМ С НАКАТОМ ИЗ ДОСОК	100M2	0,045
38	УСТРОЙСТВО КРОВЕЛЬ ИЗ ВОЛНИСТЫХ АСБЕСТОЦЕМЕНТНЫХ ЛИСТОВ ОБЫКНОВЕННОГО ПРОФИЛЯ ПО ДЕРЕВЯННОЙ ОБРЕШЕТКЕ С ЕЕ УСТРОЙСТВОМ	100M2	0,109
39	ОБЛИЦОВКА ПОТОЛКОВ ГИПСОКАРТОННЫМИ ИЛИ ГИПСОВОЛОКНИСТЫМИ ЛИСТАМИ ПО ДЕРЕВЯННОМУ КАРКАСУ С ОТНОСОМ 5 СМ	100M2	0,0437
40	ШПАТЛЕВКА ПОТОЛКОВ ПО ГИПСОКАРТОНУ	100M2	0,0437
41	ОКРАСКА ВОДНО-ДИСПЕРСИОННЫМИ АКРИЛОВЫМИ СОСТАВАМИ УЛУЧШЕННАЯ ПО СБОРНЫМ КОНСТРУКЦИЯМ, ПОДГОТОВЛЕННЫМ ПОД ОКРАСКУ ПОТОЛКОВ ПО ГИПСОКАРТОНУ	100M2	0,0437
42	ОШТУКАТУРИВАНИЕ ПОВЕРХНОСТЕЙ ВНУТРИ ЗДАНИЯ ЦЕМЕНТНЫМ РАСТВОРОМ ПО КАМНЮ И БЕТОНУ ПРОСТОЕ СТЕН	100M2	0,128
43	ОКРАСКА ВОДНО-ДИСПЕРСИОННЫМИ АКРИЛОВЫМИ СОСТАВАМИ УЛУЧШЕННАЯ ПО ШТУКАТУРКЕ: СТЕН	100M2	0,128
44	УСТРОЙСТВО ПОДСТИЛАЮЩИХ СЛОЕВ БЕТОННЫХ	M3	0,3496
45	УСТРОЙСТВО ПОКРЫТИЙ НА РАСТВОРЕ ИЗ СУХОЙ СМЕСИ С ПРИГОТОВЛЕНИЕМ РАСТВОРА В ПОСТРОЕЧНЫХ УСЛОВИЯХ ИЗ КЕРАМИЧЕСКИХ ПЛИТОК ДЛЯ ПОЛОВ	100M2	0,0437
46	УЛУЧШЕННАЯ ШТУКАТУРКА ЦЕМЕНТНО-ИЗВЕСТКОВЫМ РАСТВОРОМ ПО КАМНЮ СТЕН	100M2	0,242
47	ОКРАСКА ФАСАДОВ С ЛЕСОВ С ПОДГОТОВКОЙ ПОВЕРХНОСТИ СИЛИКАТНАЯ	100M2	0,032
48	ОКРАСКА ФАСАДОВ С ЛЕСОВ С ПОДГОТОВКОЙ ПОВЕРХНОСТИ ПОЛИВИНИЛАЦЕТАТНАЯ	100M2	0,21
49	УСТАНОВКА В ЖИЛЫХ И ОБЩЕСТВЕННЫХ ЗДАНИЯХ БЛОКОВ ОКОННЫХ С ПЕРЕПЛЕТАМИ РАЗДЕЛЬНЫМИ [РАЗДЕЛЬНО-СПАРЕННЫМИ] В СТЕНАХ КАМЕННЫХ ПЛОЩАДЬЮ ПРОЕМА ДО 2 М2	100M2	0,0532
51	УСТАНОВКА БЛОКОВ МДФ В НАРУЖНЫХ И ВНУТРЕННИХ ДВЕРНЫХ ПРОЕМАХ: В КАМЕННЫХ СТЕНАХ ПЛОЩАДЬЮ ПРОЕМА ДО 3 М2	100M2	0,0198
<b>ОБОРУДОВАНИЕ И ИНВЕНТАРЬ</b>			
55	СВЕРЛЕНИЕ ОТВЕРСТИЙ С ПОСТАНОВКОЙ ПЛАСТИКОВЫХ ДЮБЕЛЕЙ: В БЕТОНЕ /ДЛЯ УСТАНОВКИ ЖАЛЛЮЗИ/	100ШТ	0,08
57	МОНТАЖ БЫТОВЫХ КОНДИЦИОНЕРОВ /СПЛИТ-СИСТЕМ/ МОЩНОСТЬ ЭЛЕКТРОДВИГАТЕЛЯ ДО 4,5 КВТ: С ЛЕСТНИЦЫ	КОНДИЦИОНЕР	3

Волнения раски!

Умаров А ✓ *Умаров*  
 Нураманов А.Т ✓ *Нураманов*  
 Шадрев Б.Г ✓ *Шадрев*  
 Мейлимов Б.Б ✓ *Мейлимов*  
 Азизов М.Т ✓ *Азизов*

**СТАРТОВАЯ СТОИМОСТЬ СТРОИТЕЛЬСТВА ОБЪЕКТА  
В ДОГОВОРНЫХ ТЕКУЩИХ ЦЕНАХ НА СЛЕДУЮЩИЕ ВИДЫ РАБОТ :****ТЕКУЩИЙ РЕМОНТ АКТОВОГО ЗАЛА МУЗЫКАЛЬНОЙ ШКОЛЫ № 16 (ПО ЗАМЕЧАНИЯМ ЭКСПЕРТИЗЫ)****по объекту : РАЙОНО БЕКАБАДСКОГО РАЙОНА ТАШКЕНТСКОЙ ОБЛАСТИ**

№.№	НАИМЕНОВАНИЕ ЗАТРАТ	СТОИМОСТЬ (тыс. сум)
1	Затраты на оборудование, мебель и инвентарь (Со), с учетом транспортных и заготовительно-складских расходов	69 105,000
2	Затраты на строительные материалы, изделия и конструкции (См), с учетом транспортных и заготовительно-складских расходов	132 701,527
3	Затраты на основную заработную плату с учетом начислений на социальное страхование (Сзп)	58 846,486
4	Затраты на эксплуатацию машин и механизмов (Сэм) (с учетом зарплаты машинистов), перевозку грузов	947,846
5	Прочие затраты производственного характера (Сп)	0,000
6	Прочие затраты и расходы Подрядчика (Пп)	36 574,213
7	Затраты на страхование строительства объектов	0,000
8	Затраты для учета коэффициента риска, определяемого исходя из прогнозируемого индекса роста цен в строительстве	0,000
9	<b>Итого стоимость строительства в договорных текущих ценах</b>	<b>298 175,072</b>
10	НДС 15%	44 726,261
11	<b>ИТОГО стоимость строительства в текущих ценах с НДС</b>	<b>342 901,333</b>
12	Прочие затраты Заказчика	0,000
13	<b>ИТОГО стоимость строительства в текущих ценах с учетом НДС без прочих затрат Заказчика</b>	<b>342 901,333</b>

В соответствии с Постановлением Кабинета Министров от 11.06.03г. № 261 " О переходе на договорные текущие цены при реализации инвестиционных проектов, осуществляемых за счет централизованных капитальных вложений" стоимость строительства объекта является рекомендуемой для заключения договоров между Заказчиком и Подрядчиком, и уточняются по договорной стоимости производства работ по результатам тендерных опросов

**ЗАКАЗЧИК:**15-Б.М.С.М

наименование организации

подпись М.П.

Shermif

Ф.И.О. руководителя

Ахмедов Ш.М.**ИСПОЛНИТЕЛЬ**4/94 Пардоз

наименование организации

М.П. подпись



Ф.И.О. руководителя

Ахмедов Ш

№№	НАИМЕНОВАНИЕ РАБОТ И ЗАТРАТ	ЕД.ИЗМ	КОЛ-ВО
1	2	3	4
<b>ОТДЕЛОЧНЫЕ РАБОТЫ</b>			
2	РАЗБОРКА ОБЛИЦОВКИ ИЗ ГИПСОКАРТОННЫХ ЛИСТОВ: ПОТОЛКОВ	100М2	1,5
3	РАЗБОРКА КАРКАСА ПОТОЛКА: ИЗ БРУСЬЕВ	100М2	1,5
4	ОЧИСТКА ВРУЧНУЮ ПОВЕРХНОСТИ СТЕН ОТ СТАРОЙ КРАСКИ	100М2	4,2
5	УСТРОЙСТВО ПОДВЕСНЫХ ПОТОЛКОВ ТИПА "АРМСТРОНГ" ПО КАРКАСУ ИЗ ОЦИНКОВАННОГО ПРОФИЛЯ	100М2	2,7
6	УСТРОЙСТВО КАРКАСОВ ПОТОЛКОВ МЕТАЛЛИЧЕСКИХ ИЗ ПРОФИЛЯ 50Х100 /300М/ И УГОЛКА 40Х3 /300М/	100М2	2,7
9	ШПАТЛЕВКА СТЕН	100М2	4,2
10	ОКРАСКА ВОДНО-ДИСПЕРСИОННЫМИ АКРИЛОВЫМИ СОСТАВАМИ УЛУЧШЕННАЯ ПО СБОРНЫМ КОНСТРУКЦИЯМ, ПОДГОТОВЛЕННЫМ ПОД ОКРАСКУ СТЕН	100М2	4,2
<b>ЭЛЕКТРИКА</b>			
12	ПРОВОД В ЗАЩИТНОЙ ОБОЛОЧКЕ ИЛИ КАБЕЛЬ ДВУХ-ТРЕХЖИЛЬНЫЕ ПОД ШТУКАТУРКУ ПО СТЕНАМ ИЛИ В БОРОЗДАХ	100М	2,5
14	СМЕНА ПАКЕТНЫХ ВЫКЛЮЧАТЕЛЕЙ	100ШТ	0,05
16	ДЕМОНТАЖ ОСВЕТИТЕЛЬНЫХ ПРИБОРОВ: СВЕТИЛЬНИКИ ДЛЯ ЛЮМИНЕСЦЕНТНЫХ ЛАМП	100ШТ	0,26
17	СВЕТИЛЬНИК СВЕТОДИОДНЫЙ В ПОДВЕСНЫХ ПОТОЛКАХ	100ШТ	0,26
<b>ПОЛЫ</b>			
20	УСТРОЙСТВО КОВРОВЫХ ПОКРЫТИЙ НАСУХО С ПРОКЛЕИВАНИЕМ НА СТЫКАХ КЛЕЕМ КН-2	100М2	2,7
<b>ВСПОМОГАТЕЛЬНОЕ ПОМЕЩЕНИЕ</b>			
22	РАЗБОРКА ПОДШИВКИ ПОТОЛКОВ ИЗ ДЕКОРАТИВНЫХ ПЛАСТИКОВЫХ ПАНЕЛЕЙ	100М2	0,27
23	ОБЛИЦОВКА КАРКАСОВ ПАНЕЛЯМИ ДЕКОРАТИВНЫМИ ПЛАСТИКОВЫМИ БЕЗ УСТРОЙСТВА КАРКАСА ПОТОЛКА	100М2	0,27
24	ДЕМОНТАЖ ЛАМИНИРОВАННОГО НАПОЛЬНОГО ПОКРЫТИЯ ДЕМОНТАЖ	100М2	0,27
25	УКЛАДКА ЛАМИНИРОВАННОГО НАПОЛЬНОГО ПОКРЫТИЯ, "ПЛАВАЮЩИМ" СПОСОБОМ, ТИПА PERGO БЕЗ КЛЕЯ	100М2	0,27
26	ОЧИСТКА ВРУЧНУЮ ПОВЕРХНОСТИ СТЕН ОТ СТАРОЙ КРАСКИ	100М2	0,77
27	ШПАТЛЕВКА СТЕН	100М2	0,77
28	ОКРАСКА ВОДНО-ДИСПЕРСИОННЫМИ АКРИЛОВЫМИ СОСТАВАМИ УЛУЧШЕННАЯ ПО СБОРНЫМ КОНСТРУКЦИЯМ, ПОДГОТОВЛЕННЫМ ПОД ОКРАСКУ СТЕН	100М2	0,77
<b>КАРАУЛЬНОЕ ПОМЕЩЕНИЕ</b>			
30	РАЗРАБОТКА ГРУНТА ВРУЧНУЮ В ТРАНШЕЯХ ГЛУБИНОЙ ДО 2 М БЕЗ КРЕПЛЕНИИ С ОТКОСАМИ, ГРУППА ГРУНТОВ 2	100М3	0,03
31	УСТРОЙСТВО ЛЕНТОЧНЫХ ФУНДАМЕНТОВ ЖБЕТОННЫХ	100М3	0,0288
33	КЛАДКА СТЕН КИРПИЧНЫХ НАРУЖНЫХ ПРОСТЫХ ПРИ ВЫСОТЕ ЭТАЖА ДО 4 М	М3	2,88
34	УСТРОЙСТВО ПОЯСОВ В ОПАЛУБКЕ	100М3	0,0072
36	УСТРОЙСТВО ПЕРЕКРЫТИЙ С УКЛАДКОЙ БАЛОК ПО СТЕНАМ КАМЕННЫМ С НАКАТОМ ИЗ ДОСОК	100М2	0,045
38	УСТРОЙСТВО КРОВЕЛЬ ИЗ ВОЛНИСТЫХ АСБЕСТОЦЕМЕНТНЫХ ЛИСТОВ ОБЫКНОВЕННОГО ПРОФИЛЯ ПО ДЕРЕВЯННОЙ ОБРЕШЕТКЕ С ЕЕ УСТРОЙСТВОМ	100М2	0,109
39	ОБЛИЦОВКА ПОТОЛКОВ ГИПСОКАРТОННЫМИ ИЛИ ГИПСОВОЛОКНИСТЫМИ ЛИСТАМИ ПО ДЕРЕВЯННОМУ КАРКАСУ С ОТНОСОМ 5 СМ	100М2	0,0437
40	ШПАТЛЕВКА ПОТОЛКОВ ПО ГИПСОКАРТОНУ	100М2	0,0437
41	ОКРАСКА ВОДНО-ДИСПЕРСИОННЫМИ АКРИЛОВЫМИ СОСТАВАМИ УЛУЧШЕННАЯ ПО СБОРНЫМ КОНСТРУКЦИЯМ, ПОДГОТОВЛЕННЫМ ПОД ОКРАСКУ ПОТОЛКОВ ПО ГИПСОКАРТОНУ	100М2	0,0437
42	ОШТУКАТУРИВАНИЕ ПОВЕРХНОСТЕЙ ВНУТРИ ЗДАНИЯ ЦЕМЕНТНЫМ РАСТВОРОМ ПО КАМНЮ И БЕТОНУ ПРОСТОЕ СТЕН	100М2	0,128
43	ОКРАСКА ВОДНО-ДИСПЕРСИОННЫМИ АКРИЛОВЫМИ СОСТАВАМИ УЛУЧШЕННАЯ ПО ШТУКАТУРКЕ: СТЕН	100М2	0,128
44	УСТРОЙСТВО ПОДСТИЛАЮЩИХ СЛОЕВ БЕТОННЫХ	М3	0,3496

45	УСТРОЙСТВО ПОКРЫТИЙ НА РАСТВОРЕ ИЗ СУХОЙ СМЕСИ С ПРИГОТОВЛЕНИЕМ РАСТВОРА В ПОСТРОЕЧНЫХ УСЛОВИЯХ ИЗ КЕРАМИЧЕСКИХ ПЛИТОК ДЛЯ ПОЛОВ	100М2	0,0437
46	УЛУЧШЕННАЯ ШТУКАТУРКА ЦЕМЕНТНО-ИЗВЕСТКОВЫМ РАСТВОРОМ ПО КАМНЮ СТЕН	100М2	0,242
47	ОКРАСКА ФАСАДОВ С ЛЕСОВ С ПОДГОТОВКОЙ ПОВЕРХНОСТИ СИЛИКАТНАЯ	100М2	0,032
48	ОКРАСКА ФАСАДОВ С ЛЕСОВ С ПОДГОТОВКОЙ ПОВЕРХНОСТИ ПОЛИВИНИЛАЦЕТАТНАЯ	100М2	0,21
49	УСТАНОВКА В ЖИЛЫХ И ОБЩЕСТВЕННЫХ ЗДАНИЯХ БЛОКОВ ОКОННЫХ С ПЕРЕПЛЕТАМИ РАЗДЕЛЬНЫМИ [РАЗДЕЛЬНО-СПАРЕННЫМИ] В СТЕНАХ КАМЕННЫХ ПЛОЩАДЬЮ ПРОЕМА ДО 2 М2	100М2	0,0532
51	УСТАНОВКА БЛОКОВ МДФ В НАРУЖНЫХ И ВНУТРЕННИХ ДВЕРНЫХ ПРОЕМАХ: В КАМЕННЫХ СТЕНАХ ПЛОЩАДЬЮ ПРОЕМА ДО 3 М2	100М2	0,0198
<b>ОБОРУДОВАНИЕ И ИНВЕНТАРЬ</b>			
55	СВЕРЛЕНИЕ ОТВЕРСТИЙ С ПОСТАНОВКОЙ ПЛАСТИКОВЫХ ДЮБЕЛЕЙ: В БЕТОНЕ /ДЛЯ УСТАНОВКИ ЖАЛЛЮЗИИ/	100ШТ	0,08
57	МОНТАЖ БЫТОВЫХ КОНДИЦИОНЕРОВ /СПЛИТ-СИСТЕМ/ МОЩНОСТЬ ЭЛЕКТРОДВИГАТЕЛЯ ДО 4,5 КВТ:С ЛЕСТНИЦЫ	КОНДИЦИОНЕР	3
<b>ВЕДОМОТЬ РЕСУРСОВ</b>			
<b>ТРУДОВЫЕ РЕСУРСЫ</b>			
1	ЗАТРАТЫ ТРУДА РАБОЧИХ-СТРОИТЕЛЕЙ	ЧЕЛ-Ч	1779,983497
<b>СТРОИТЕЛЬНЫЕ МАШИНЫ И МЕХАНИЗМЫ</b>			
2	ВИБРАТОРЫ ГЛУБИННЫЕ	МАШ-Ч	0,970344
3	ВИБРАТОРЫ ПОВЕРХНОСТНЫЕ	МАШ-Ч	0,167808
4	ДРЕЛИ ЭЛЕКТРИЧЕСКИЕ	МАШ-Ч	19,98375
5	КОТЛЫ БИТУМНЫЕ ПЕРЕДВИЖНЫЕ 400 Л	МАШ-Ч	0,285152
6	ПИЛА ДИСКОВАЯ ЭЛЕКТРИЧЕСКАЯ	МАШ-Ч	0,054
7	ПИЛА ЭЛЕКТРИЧЕСКАЯ ЦЕПНАЯ	МАШ-Ч	0,023328
8	УСТАНОВКИ ДЛЯ СВАРКИ РУЧНОЙ ДУГОВОЙ (ПОСТОЯННОГО ТОКА)	МАШ-Ч	197,526088
9	ШУРУПОВЕРТЫ СТРОИТЕЛЬНО-МОНТАЖНЫЕ	МАШ-Ч	0,617076
10	ПЕРФОРАТОРЫ ЭЛЕКТРИЧЕСКИЕ	МАШ-Ч	1,167018
11	ДРЕЛИ ЭЛЕКТРИЧЕСКИЕ	МАШ-Ч	0,233795
12	ПИЛЫ ДИСКОВЫЕ ЭЛЕКТРИЧЕСКИЕ	МАШ-Ч	0,006555
13	ДРЕЛЬ-ПЕРФОРАТОР ЭЛЕКТРИЧЕСКАЯ	МАШ-Ч	0,248
<b>СТРОИТЕЛЬНЫЕ МАТЕРИАЛЫ И КОНСТРУКЦИИ</b>			
14	ТРУБЫ СТАЛЬНЫЕ ПРЯМОУГОЛЬНЫЕ РАЗМЕР 100.50.4ММ /1М-9,44КГ/	М	300
15	ВЫКЛЮЧАТЕЛЬ ПАКЕТНЫЙ ПВ-25А	ШТ	5
16	СВЕТИЛЬНИК ПОТОЛОЧНЫЙ СВЕТОДИОДНЫЙ ВСТРОЕННЫЙ 32Вт 600Х600ММ	ШТ	26
17	ГОРЯЧЕКАТАННАЯ АРМАТУРНАЯ СТАЛЬ ПЕРИОДИЧЕСКОГО ПРОФИЛЯ КЛАССА А-III ДИАМЕТРОМ 12 ММ	Т	0,40608
18	СТАЛЬ УГЛОВАЯ 40Х3	100КГ	5,55
19	ВОДА	М3	1,4900444
20	КИРПИЧ ГЛИНЯНЫЙ ОБЫКНОВЕННЫЙ М-75	1000ШТ	1,13472
21	РАСТВОР ГОТОВЫЙ КЛАДОЧНЫЙ ТЯЖЕЛЫЙ ЦЕМЕНТНЫЙ, МАРКА: 50	М3	0,6912
22	РАСТВОР ГОТОВЫЙ КЛАДОЧНЫЙ ТЯЖЕЛЫЙ ЦЕМЕНТНЫЙ М-150	М3	0,00872
23	РАСТВОР ОТДЕЛОЧНЫЙ ТЯЖЕЛЫЙ ЦЕМЕНТНЫЙ 1:3	М3	0,19328
24	РАСТВОР ЦЕМЕНТНО-ИЗВЕСТКОВЫЙ 1:1:6	М3	0,4719
25	РАСТВОР ГОТОВЫЙ ОТДЕЛОЧНЫЙ ТЯЖЕЛЫЙ, ИЗВЕСТКОВЫЙ: 1:2,0	М3	0,0073416
26	КРАСКА ВОДНО-ДИСПЕРСИОННАЯ АКРИЛОВАЯ	Т	0,1543821
27	ГРУНТОВКА НА АКРИЛОВОЙ ОСНОВЕ	Т	0,1029214
28	ШПАТЛЕВКА ДЛЯ ВНУТРЕННИХ РАБОТ	Т	0,03161835
29	ЛИСТЫ АСБЕСТОЦЕМЕНТНЫЕ ВОЛНИСТЫЕ ОБЫКНОВЕННОГО ПРОФИЛЯ, ТОЛЩИНОЙ 5,5 ММ	М2	14,715
30	СМОЛА КАМЕННОУГОЛЬНАЯ ДЛЯ ДОРОЖНОГО СТРОИТЕЛЬСТВА	Т	0,00276108
31	БОЛТЫ АНКЕРНЫЕ	Т	0,000528
32	БОЛТЫ СТРОИТЕЛЬНЫЕ С ГАЙКАМИ И ШАЙБАМИ	Т	0,00267277
33	ВИНТЫ САМОНАРЕЗАЮЩИЕ ДЛЯ КРЕПЛЕНИЯ ПРОФИЛИРОВАННОГО НАСТИЛА И ПАНЕЛЕЙ К НЕСУЩИМ КОНСТРУКЦИЯМ	Т	0,00036
34	ГВОЗДИ ПРОВОЛОЧНЫЕ ОЦИНКОВАННЫЕ ДЛЯ АСБЕСТОЦЕМЕНТНОЙ КРОВЛИ 4,5Х120 ММ	Т	0,000872
35	ГВОЗДИ СТРОИТЕЛЬНЫЕ С ПЛОСКОЙ ГОЛОВКОЙ 1,6Х50 ММ	Т	0,000009
36	ГВОЗДИ ТОЛЕВЫЕ КРУГЛЫЕ 3,0Х40 ММ	Т	0,0004533
37	ГВОЗДИ СТРОИТЕЛЬНЫЕ	Т	0,001707972
38	ДЮБЕЛИ	КГ	4,5
39	ГВОЗДЬ УСИЛЕННЫЙ	КГ	3,25

40	ПЕНА МОНТАЖНАЯ ДЛЯ ГЕРМЕТИЗАЦИИ СТЫКОВ В БАЛЛОНЧИКЕ ЕМКОСТЬЮ 0,75 Л	ШТ	0,3
41	ИЗВЕСТЬ СТРОИТЕЛЬНАЯ НЕГАШЕНАЯ КОМОВАЯ, СОРТ 1	Т	0,001008
42	ГИПСОВЫЕ ВЯЖУЩИЕ Г-3	Т	0,02808752
43	ДЮБЕЛИ РАСПОРНЫЕ ПОЛИЭТИЛЕНОВЫЕ 6X40 ММ	10 ШТ	4,5
44	ПАНЕЛИ ПОТОЛОЧНЫЕ "АРМСТРОНГ" С КОМПЛЕКТУЮЩИМИ	М2	278,1
45	КРАСКИ ВОДНО-ДИСПЕРСИОННЫЕ ПОЛИВИНИЛАЦЕТАТНЫЕ ВД-ВА-27А Э-ВА-27Т БЕЛАЯ	Т	0,0006992
46	КРАСКИ МАСЛЯНЫЕ И АЛКИДНЫЕ ГУСТОТЕРТЫЕ: ЦИНКОВЫЕ МА-011-0	Т	0,000087
47	КРАСКИ МАСЛЯНЫЕ И АЛКИДНЫЕ ГУСТОТЕРТЫЕ: ЦИНКОВЫЕ МА-011-1Н	Т	0,0756
48	КРАСКИ МАСЛЯНЫЕ ЗЕМЛЯНЫЕ МА-0115 МУМИЯ, СУРИК ЖЕЛЕЗНЫЙ	Т	0,07695
49	КРАСКИ ДЛЯ ВНУТРЕННИХ РАБОТ МА-025 БЕЖЕВАЯ, СВЕТЛО-БЕЖЕВАЯ	Т	0,00459
50	КРАСКИ ВОДОЭМУЛЬСИОННЫЕ	Т	0,00798
51	КРАСКИ СИЛИКАТНЫЕ	Т	0,00144
52	КРАСКА	КГ	0,75
53	КЛЕИ ПЛИТОЧНЫЙ "СТАРАТЕЛЬ-СТАНДАРТ"	КГ	19,665
54	ЛАК ХС-76 ХИМСТОЙКИЙ	Т	0,0032775
55	ДЮБЕЛЬ-ПРОБКИ ДЛИНОЙ 65 ММ	ШТ	10,5534
56	ОЛИФА КОМБИНИРОВАННАЯ К-2	Т	0,0358429
57	ШПАТЛЕВКА КЛЕЕВАЯ	Т	0,1455284
58	ТРУБКИ МЕДНЫЕ ОТОЖЕННЫЕ, 6X1,0	М	15
59	ТРУБКИ МЕДНЫЕ ОТОЖЕННЫЕ, 12X1,0	М	15
60	ТРУБЫ ДРЕНАЖНЫЕ ПОЛИЭТИЛЕНОВЫЕ	М	15
61	ЛЕНТА С ЛИПКИМ СЛОЕМ ОБМОТОЧНАЯ	М	3
62	ПЕРГАМИН КРОВЕЛЬНЫЙ П-350	М2	4,995
63	ТОЛЬ С КРУПНОЗЕРНИСТОЙ ПОСЫПКОЙ ГИДРОИЗОЛЯЦИОННЫЙ МАРКИ ТГ-350	М2	11,7257
64	МАСТИКА БИТУМНО-ЛАТЕКСНАЯ КРОВЕЛЬНАЯ	Т	0,0006992
65	МАСТИКА КЛЕЯЩАЯ КАУЧУКОВАЯ КН-2	КГ	12,15
66	ЛИСТЫ ГИПСОКАРТОННЫЕ ТОЛЩИНОЙ 12 ММ ИЛИ ПЛИТЫ ГИПСОВОЛОКНИСТЫЕ ТОЛЩИНОЙ 10 ММ	М2	4,5011
67	ПОКОВКИ ИЗ КВАДРАТНЫХ ЗАГОТОВОК МАССОЙ 1,8 КГ	Т	0,005495
68	ПОКОВКИ ИЗ КВАДРАТНЫХ ЗАГОТОВОК МАССОЙ 2,825 КГ	Т	0,00117
69	ПОКОВКИ ОЦИНКОВАННЫЕ МАССОЙ 2,825 КГ	Т	0,00109
70	КАТАНКА ГОРЯЧЕКАТАНАЯ В МОТКАХ ДИАМЕТРОМ 6,3-6,5 ММ	Т	0,00267264
71	ПРОВОЛОКА СТАЛЬНАЯ НИЗКОУГЛЕРОДИСТАЯ РАЗНОГО НАЗНАЧЕНИЯ ОЦИНКОВАННАЯ ДИАМЕТРОМ 3,0 ММ	Т	0,00625
72	СКОБЯНЫЕ ИЗДЕЛИЯ ДЛЯ БЛОКОВ ОДНОПОЛЬНЫХ ВХОДНЫХ ДВЕРЕЙ В ПОМЕЩЕНИЕ	КОМПЛЕКТ	1
73	СКОБЯНЫЕ ИЗДЕЛИЯ ОКОННЫХ БЛОКОВ ВЫСОТОЙ ДО 1,5 М С РАЗДЕЛЬНЫМИ ДВОЙНЫМИ ОДНОСТВОРНЫМИ ПЕРЕПЛЕТАМИ ДЛЯ ЖИЛЫХ ЗДАНИЙ	КОМПЛЕКТ	3
74	СТЕКЛО ЖИДКОЕ КАЛИЙНОЕ	Т	0,0017024
75	СЕТКА ТКАНАЯ С КВАДРАТНЫМИ ЯЧЕЙКАМИ N 05 БЕЗ ПОКРЫТИЯ	М2	0,35456
76	СТАЛЬ ОЦИНКОВАННАЯ ЛИСТОВАЯ ТОЛЩИНА ЛИСТА 0,7 ММ	Т	0,00436
77	АММОНИЙ СЕРНОКИСЛЫЙ (СУЛЬФАТ АММОНИЯ) ОЧИЩЕННЫЙ	Т	0,0013984
78	АММОНИЙ ФОСФОРНОКИСЛЫЙ ДВУЗАМЕЩЕННЫЙ (ДИАМОНИЙ ФОСФАТ) МАРКА Б	Т	0,0021413
79	ЖИДКОСТЬ ГЮЖ-10	Т	0,000074
80	КОНТАКТ КЕРОСИНОВЫЙ	Т	0,00015295
81	НАТРИЙ КРЕМНЕФТОРИСТЫЙ ТЕХНИЧЕСКИЙ, СОРТ I	Т	0,0001748
82	КАБЕЛЬ С МЕДНЫМИ ЖИЛАМИ С ТРЕХСЛОЙНОЙ ИЗОЛЯЦИЕЙ С НАРУЖНОЙ ОБОЛОЧКОЙ ИЗ НЕПОДДЕРЖИВАЮЩЕГО ГОРЕНИЕ ПВХ, МАРКИ НУМ 5X1,5	1000М	0,0165
83	КАБЕЛЬ С МЕДНЫМИ ЖИЛАМИ С ТРЕХСЛОЙНОЙ ИЗОЛЯЦИЕЙ С НАРУЖНОЙ ОБОЛОЧКОЙ ИЗ НЕПОДДЕРЖИВАЮЩЕГО ГОРЕНИЕ ПВХ, МАРКИ НУМ 5X2,5	1000М	0,009
84	ЭЛЕКТРОДЫ ДИАМЕТРОМ 2 ММ Э42	Т	0,000874
85	ЭЛЕКТРОДЫ ДИАМЕТРОМ 4 ММ Э42	Т	0,005544
86	ЭЛЕКТРОДЫ ДИАМЕТРОМ 6 ММ Э42	Т	0,3051
87	ШКУРКА ШЛИФОВАЛЬНАЯ ДВУХСЛОЙНАЯ С ЗЕРНИСТОСТЬЮ 40/25	М2	14,477056
88	ПИЛОМАТЕРИАЛЫ ХВОЙНЫХ ПОРОД. БРУСКИ ОБРЕЗНЫЕ ДЛИНОЙ 4-6,5 М, ШИРИНОЙ 75-150 ММ, ТОЛЩИНОЙ 40-75 ММ II СОРТА	М3	0,06651
89	ПИЛОМАТЕРИАЛЫ ХВОЙНЫХ ПОРОД. БРУСКИ ОБРЕЗНЫЕ ДЛИНОЙ 4-6,5 М, ШИРИНОЙ 75-150 ММ, ТОЛЩИНОЙ 40-75 ММ III СОРТА	М3	0,045885
90	ПИЛОМАТЕРИАЛЫ ХВОЙНЫХ ПОРОД. БРУСКИ ОБРЕЗНЫЕ ДЛИНОЙ 4-6,5 М, ШИРИНОЙ 75-150 ММ, ТОЛЩИНОЙ 40-75 ММ IV СОРТА	М3	0,00144
91	ПИЛОМАТЕРИАЛЫ ХВОЙНЫХ ПОРОД. ДОСКИ ОБРЕЗНЫЕ ДЛИНОЙ 4-6,5 М, ШИРИНОЙ 75-150 ММ, ТОЛЩИНОЙ 19-22 ММ II СОРТА	М3	0,08325
92	ПИЛОМАТЕРИАЛЫ ХВОЙНЫХ ПОРОД. ДОСКИ ОБРЕЗНЫЕ ДЛИНОЙ 4-6,5 М, ШИРИНОЙ 75-150 ММ, ТОЛЩИНОЙ 25 ММ III СОРТА	М3	0,004032
93	ПИЛОМАТЕРИАЛЫ ХВОЙНЫХ ПОРОД. ДОСКИ ОБРЕЗНЫЕ ДЛИНОЙ 4-6,5 М, ШИРИНОЙ 75-150 ММ, ТОЛЩИНОЙ 44 ММ И БОЛЕЕ II СОРТА	М3	0,0545
94	ПИЛОМАТЕРИАЛЫ ХВОЙНЫХ ПОРОД. ДОСКИ ОБРЕЗНЫЕ ДЛИНОЙ 4-6,5 М, ШИРИНОЙ 75-150 ММ, ТОЛЩИНОЙ 44 ММ И БОЛЕЕ III СОРТА	М3	0,019368
95	ПИЛОМАТЕРИАЛЫ ХВОЙНЫХ ПОРОД. ДОСКИ НЕОБРЕЗНЫЕ ДЛИНОЙ 2-3,75 М, ВСЕ ШИРИНЫ, ТОЛЩИНОЙ 32-40 ММ IV СОРТА	М3	0,0003496

96	ПЛИТЫ ТЕПЛОИЗОЛЯЦИОННЫЕ ИЗ МИНЕРАЛЬНОЙ ВАТЫ НА СИНТЕТИЧЕСКОМ СВЯЗУЮЩЕМ М-125	М3	0,45
97	ВОЙЛОК СТРОИТЕЛЬНЫЙ	Т	0,0005175
98	ПАКЛЯ ПРОПИТАННАЯ	КГ	13,832
99	КОРОБ ПХВ 16Х16	М	1,5
100	КОРОБ ПХВ 40Х60	М	6
101	СОВОЛ ПЛАСТИФИКАТОРНЫЙ	Т	0,0001748
102	КОВРОВЫЕ ПОКРЫТИЯ	М2	275,4
103	ПАНЕЛИ ОБЛИЦОВОЧНЫЕ ПЛАСТИКОВЫЕ	М2	28,35
104	БЛОКИ ОКОННЫЕ	М2	5,32
105	КРОНШТЕИНЫ	КГ	15
106	БЕТОН ТЯЖЕЛЫЙ, КЛАСС В 7,5 (М100)	М3	0,356592
107	БЕТОН ТЯЖЕЛЫЙ, КЛАСС В 15 (М200)	М3	3,654
108	ПАСТА АНТИСЕПТИЧЕСКАЯ	Т	0,0007875
109	ГВОЗДИ ОТДЕЛОЧНЫЕ	Т	0,000567
110	ТРУБКИ ИЗ ВСПЕНЕННОГО КАУЧУКА, ПОЛИЭТИЛЕНА	М	30
111	СКОБЫ	10ШТ	70
112	БЛОКИ ДВЕРНЫЕ МДФ ОДНОПОЛЬНЫЕ ОКРАШЕННЫЕ С ГЛУХИМИ ПОЛОТНАМИ	М2	1,98
113	ЩИТЫ ИЗ ДОСОК ТОЛЩИНОЙ 25 ММ	М2	1,68984
114	ЗАТИРКА "СТАРАТЕЛИ" (РАЗНОЙ ЦВЕТНОСТИ)	Т	0,002185
115	ПЛИТКА КЕРАМИЧЕСКАЯ ДЛЯ ПОЛОВ	М2	4,4574
116	ДЮБЕЛИ РАСПОРНЫЕ	100 ШТ	0,08
117	ГИЛЬЗЫ СОЕДИНИТЕЛЬНЫЕ	100ШТ	0,3
118	КОЛПАЧКИ ИЗОЛИРУЮЩИЕ	10ШТ	12,25
119	ПРОКЛАДКИ ТОЛЕВЫЕ	ШТ	54,5
120	ПОЛОСКА ДЛЯ КРЕПЛЕНИЯ ПРОВОДОВ	100ШТ	7,5
121	СЖИМ СОЕДИНИТЕЛЬНЫЙ	100ШТ	0,3
122	ТРУБЫ ПОЛИВИНИЛХЛОРИДНЫЕ ХВТ	КГ	2,075
123	ШАБЛОНЫ КОНЬКОВЫЕ	ШТ	2,18
124	ШУРУПЫ СТРОИТЕЛЬНЫЕ	Т	0,00060648
125	ШУРУПЫ-САМОРЕЗЫ 35 ММ	КГ	0,038016
126	ПЕНА МОНТАЖНАЯ (ГЕРМЕТИК ПЕНОПОЛИУРЕТАНОВЫЙ ТИПА МАКРОFLEKS, SOUDAL) ДЛЯ ГЕРМЕТИЗАЦИИ СТЫКОВ В БАЛЛОНЧИКЕ ЕМКОСТЬЮ 0,75 Л	ШТ	0,8118
127	ЗВУКОИЗОЛЯЦИОННАЯ ПОДЛОЖКА ПОД ПАРКЕТ ТОЛЩ.2ММ	М2	27,54
128	ГЕРМЕТИКИ СИЛИКОНОВЫЕ	Л	0,06
129	ЛАМИНИРОВАННОЕ НАПОЛЬНОЕ ПОКРЫТИЕ ТИПА PERGO	М2	28,08
130	ПРОВОДА С МЕДНЫМИ ЖИЛАМИ, ПЛОСКИЕ, БЕЗ РАЗДЕЛИТЕЛЬНОГО ОСНОВАНИЯ ДЛЯ НЕПОДВИЖНОЙ СКРЫТОЙ ПРОВОДКИ, МАРКИ ППВС С ЧИСЛОМ ЖИЛ И СЕЧЕНИЕМ 2Х2,5 КВ.ММ	1000М	0,2575
131	СТРОИТЕЛЬНЫЙ МУСОР И МАССА ВОЗВРАТНЫХ МАТЕРИАЛОВ	Т	0,0324
132	МУСОР СТРОИТЕЛЬНЫЙ	Т	4,11
<b>ОБОРУДОВАНИЕ</b>			
133	ЖАЛЮЗИ	М2	11
134	СПЛИТ-СИСТЕМА "ЗИМА-ЛЕТО" /КОНДИЦИОНЕР 12/	К-Т	3
135	КРЕСЛА-СКАМЕЙКИ	ШТ	200
136	ДИВАН#1840Х720Х755	ШТ	2
137	СТОЛ	ШТ	2
138	СТУЛЬЯ	ШТ	8

ОСНОВАНИЕ: ДЕФЕКТНЫЙ АКТ

№№	ШИФР НОМЕРА НОРМАТИВА И КОДЫ РЕСУРСОВ	НАИМЕНОВАНИЕ РАБОТ И ЗАТРАТ	ЕД.ИЗМ	КОЛ-ВО	
				НА ЕДИНИЦУ	ПО ПРОЕКТУ
1	2	3	4	5	6
<b>ОТДЕЛОЧНЫЕ РАБОТЫ</b>					
1	E63-10-2	РАЗБОРКА ОБЛИЦОВКИ ИЗ ГИПСОКАРТОННЫХ ЛИСТОВ: ПОТОЛКОВ	100М2	1,5	
1.1	000001	ЗАТРАТЫ ТРУДА РАБОЧИХ-СТРОИТЕЛЕЙ	ЧЕЛ-Ч	9,58	14,37
2	E53-1-4	РАЗБОРКА КАРКАСА ПОТОЛКА: ИЗ БРУСЬЕВ	100М2	1,5	
2.1	000001	ЗАТРАТЫ ТРУДА РАБОЧИХ-СТРОИТЕЛЕЙ	ЧЕЛ-Ч	51,2	76,8
2.2	099999	МУСОР СТРОИТЕЛЬНЫЙ	Т	2,74	4,11
3	E62-41-1	ОЧИСТКА ВРУЧНУЮ ПОВЕРХНОСТИ СТЕН ОТ СТАРОЙ КРАСКИ	100М2	4,2	
3.1	000001	ЗАТРАТЫ ТРУДА РАБОЧИХ-СТРОИТЕЛЕЙ	ЧЕЛ-Ч	20,8	87,36
3.2	035538	ШКУРКА ШЛИФОВАЛЬНАЯ ДВУХСЛОЙНАЯ С ЗЕРНИСТОСТЬЮ 40/25	М2	1,6	6,72
4	E15-1-47-15 ШНК.ДОП.4 ШНК4.02.70-05П.1.10	УСТРОЙСТВО ПОДВЕСНЫХ ПОТОЛКОВ ТИПА "АРМСТРОНГ" ПО КАРКАСУ ИЗ ОЦИНКОВАННОГО ПРОФИЛЯ	100М2	2,7	
4.1	000001	ЗАТРАТЫ ТРУДА РАБОЧИХ-СТРОИТЕЛЕЙ	ЧЕЛ-Ч	117,829	318,1383
4.2	000521	ДРЕЛИ ЭЛЕКТРИЧЕСКИЕ	МАШ-Ч	6,6875	18,05625
4.3	030835	ПАНЕЛИ ПОТОЛОЧНЫЕ "АРМСТРОНГ" С КОМПЛЕКТУЮЩИМИ	М2	103	278,1
5	E34-1-53-7 ШНК4.02.70-05П.1.10	УСТРОЙСТВО КАРКАСОВ ПОТОЛКОВ МЕТАЛЛИЧЕСКИХ ИЗ ПРОФИЛЯ 50Х100 /300М/ И УГОЛКА 40Х3 /300М/	100М2	2,7	
5.1	000001	ЗАТРАТЫ ТРУДА РАБОЧИХ-СТРОИТЕЛЕЙ	ЧЕЛ-Ч	203,55	549,585
5.2	000521	ДРЕЛИ ЭЛЕКТРИЧЕСКИЕ	МАШ-Ч	0,625	1,6875
5.3	002016	УСТАНОВКИ ДЛЯ СВАРКИ РУЧНОЙ ДУГОВОЙ (ПОСТОЯННОГО ТОКА)	МАШ-Ч	71,25	192,375
5.4	030954	КРАСКИ МАСЛЯНЫЕ И АЛКИДНЫЕ ГУСТОТЕРТЫЕ: ЦИНКОВЫЕ МА-011-1Н	Т	0,028	0,0756
5.5	030956	КРАСКИ МАСЛЯНЫЕ ЗЕМЛЯНЫЕ МА-0115 МУМИЯ, СУРИК ЖЕЛЕЗНЫЙ	Т	0,0285	0,07695
5.6	030958	КРАСКИ ДЛЯ ВНУТРЕННИХ РАБОТ МА-025 БЕЖЕВАЯ, СВЕТЛО-БЕЖЕВАЯ	Т	0,0017	0,00459
5.7	031650	ОЛИФА КОМБИНИРОВАННАЯ К-2	Т	0,013	0,0351
5.8	035326	ЭЛЕКТРОДЫ ДИАМЕТРОМ 6 ММ Э42	Т	0,113	0,3051
6	113-25928-1	ТРУБЫ СТАЛЬНЫЕ ПРЯМОУГОЛЬНЫЕ РАЗМЕР 100.50.4ММ /1М-9,44КГ/	М	300	
7	С140-5050	СТАЛЬ УГЛОВАЯ 40Х3	100КГ	5,55	
8	E15-4-27-5 ШНК4.02.70-05П.1.10	ШПАТЛЕВКА СТЕН	100М2	4,2	
8.1	000001	ЗАТРАТЫ ТРУДА РАБОЧИХ-СТРОИТЕЛЕЙ	ЧЕЛ-Ч	13,7885	57,9117
8.2	031710	ШПАТЛЕВКА КЛЕЕВАЯ	Т	0,029	0,1218
8.3	035538	ШКУРКА ШЛИФОВАЛЬНАЯ ДВУХСЛОЙНАЯ С ЗЕРНИСТОСТЬЮ 40/25	М2	0,44	1,848
9	E15-4-7-3 ШНК.ДОП.8 ШНК4.02.70-05П.1.10	ОКРАСКА ВОДНО-ДИСПЕРСИОННЫМИ АКРИЛОВЫМИ СОСТАВАМИ УЛУЧШЕННАЯ ПО СБОРНЫМ КОНСТРУКЦИЯМ, ПОДГОТОВЛЕННЫМ ПОД ОКРАСКУ СТЕН	100М2	4,2	
9.1	000001	ЗАТРАТЫ ТРУДА РАБОЧИХ-СТРОИТЕЛЕЙ	ЧЕЛ-Ч	37,6395	158,0859
9.2	029165	КРАСКА ВОДНО-ДИСПЕРСИОННАЯ АКРИЛОВАЯ	Т	0,03	0,126
9.3	029166	ГРУНТОВКА НА АКРИЛОВОЙ ОСНОВЕ	Т	0,02	0,084
9.4	029168	ШПАТЛЕВКА ДЛЯ ВНУТРЕННИХ РАБОТ	Т	0,005	0,021
9.5	035538	ШКУРКА ШЛИФОВАЛЬНАЯ ДВУХСЛОЙНАЯ С ЗЕРНИСТОСТЬЮ 40/25	М2	0,84	3,528
<b>ЭЛЕКТРИКА</b>					
10	Ц8-2-403-3	ПРОВОД В ЗАЩИТНОЙ ОБОЛОЧКЕ ИЛИ КАБЕЛЬ ДВУХ-ТРЕХЖИЛЬНЫЕ ПОД ШТУКАТУРКУ ПО СТЕНАМ ИЛИ В БОРОЗДАХ	100М	2,5	
10.1	000001	ЗАТРАТЫ ТРУДА РАБОЧИХ-СТРОИТЕЛЕЙ	ЧЕЛ-Ч	37	92,5
10.2	030475	ДЮБЕЛИ	КГ	1,8	4,5
10.3	030479	ГВОЗДЬ УСИЛЕННЫЙ	КГ	1,3	3,25



10.4	030654	ГИПСОВЫЕ ВЯЖУЩИЕ Г-3	Т	0,01	0,025
10.5	031087	КРАСКА	КГ	0,3	0,75
10.6	032540	ПРОВОЛОКА СТАЛЬНАЯ НИЗКОУГЛЕРОДИСТАЯ РАЗНОГО НАЗНАЧЕНИЯ ОЦИНКОВАННАЯ ДИАМЕТРОМ 3,0 ММ	Т	0,0025	0,00625
10.7	046163	СКОБЫ	10ШТ	28	70
10.8	063499	ГИЛЬЗЫ СОЕДИНИТЕЛЬНЫЕ	100ШТ	0,12	0,3
10.9	064055	КОЛПАЧКИ ИЗОЛИРУЮЩИЕ	10ШТ	4,9	12,25
10.10	064851	ПОЛОСКА ДЛЯ КРЕПЛЕНИЯ ПРОВОДОВ	100ШТ	3	7,5
10.11	065157	СЖИМ СОЕДИНИТЕЛЬНЫЙ	100ШТ	0,12	0,3
10.12	065317	ТРУБЫ ПОЛИВИНИЛХЛОРИДНЫЕ ХВТ	КГ	0,83	2,075
11	C157-377	ПРОВОДА С МЕДНЫМИ ЖИЛАМИ, ПЛОСКИЕ, БЕЗ РАЗДЕЛИТЕЛЬНОГО ОСНОВАНИЯ ДЛЯ НЕПОДВИЖНОЙ СКРЫТОЙ ПРОВОДКИ, МАРКИ ППВС С ЧИСЛОМ ЖИЛ И СЕЧЕНИЕМ 2Х2,5 КВ.ММ	1000М	0,2575	
12	E67-7-1	СМЕНА ПАКЕТНЫХ ВЫКЛЮЧАТЕЛЕЙ	100ШТ	0,05	
12.1	000001	ЗАТРАТЫ ТРУДА РАБОЧИХ-СТРОИТЕЛЕЙ	ЧЕЛ-Ч	86,1	4,305
13	1504-6687-1	ВЫКЛЮЧАТЕЛЬ ПАКЕТНЫЙ ПВ-25А	ШТ	5	
14	E67-4-5	ДЕМОНТАЖ ОСВЕТИТЕЛЬНЫХ ПРИБОРОВ: СВЕТИЛЬНИКИ ДЛЯ ЛЮМИНЕСЦЕНТНЫХ ЛАМП	100ШТ	0,26	
14.1	000001	ЗАТРАТЫ ТРУДА РАБОЧИХ-СТРОИТЕЛЕЙ	ЧЕЛ-Ч	17,89	4,6514
15	Ц8-3-593-22	СВЕТИЛЬНИК СВЕТОДИОДНЫЙ В ПОДВЕСНЫХ ПОТОЛКАХ	100ШТ	0,26	
15.1	000001	ЗАТРАТЫ ТРУДА РАБОЧИХ-СТРОИТЕЛЕЙ	ЧЕЛ-Ч	94,4	24,544
16	1507-1003	СВЕТИЛЬНИК ПОТОЛОЧНЫЙ СВЕТОДИОДНЫЙ ВСТРОЕННЫЙ 32Вт 600Х600ММ	ШТ	26	
<b>ПОЛЫ</b>					
17	E11-1-37-4 ШНК4.02.70-05П.1.10	УСТРОЙСТВО КОВРОВЫХ ПОКРЫТИЙ НАСУХО С ПРОКЛЕИВАНИЕМ НА СТЫКАХ КЛЕЕМ КН-2	100М2	2,7	
17.1	000001	ЗАТРАТЫ ТРУДА РАБОЧИХ-СТРОИТЕЛЕЙ	ЧЕЛ-Ч	54,2455	146,46285
17.2	032121	МАСТИКА КЛЕЯЩАЯ КАУЧУКОВАЯ КН-2	КГ	4,5	12,15
17.3	043128	КОВРОВЫЕ ПОКРЫТИЯ	М2	102	275,4
<b>ВСПОМОГАТЕЛЬНОЕ ПОМЕЩЕНИЕ</b>					
18	E54-3-4 ШНК.ДОП.8	РАЗБОРКА ПОДШИВКИ ПОТОЛКОВ ИЗ ДЕКОРАТИВНЫХ ПЛАСТИКОВЫХ ПАНЕЛЕЙ	100М2	0,27	
18.1	000001	ЗАТРАТЫ ТРУДА РАБОЧИХ-СТРОИТЕЛЕЙ	ЧЕЛ-Ч	24,65	6,6555
18.2	099997	СТРОИТЕЛЬНЫЙ МУСОР И МАССА ВОЗВРАТНЫХ МАТЕРИАЛОВ	Т	0,12	0,0324
19	E15-7-17-8 ШНК.ДОП.4 ШНК4.02.70-05П.1.10	ОБЛИЦОВКА КАРКАСОВ ПАНЕЛЯМИ ДЕКОРАТИВНЫМИ ПЛАСТИКОВЫМИ БЕЗ УСТРОЙСТВА КАРКАСА ПОТОЛКА	100М2	0,27	
19.1	000001	ЗАТРАТЫ ТРУДА РАБОЧИХ-СТРОИТЕЛЕЙ	ЧЕЛ-Ч	92,4255	24,954885
19.2	001523	ПИЛА ДИСКОВАЯ ЭЛЕКТРИЧЕСКАЯ	МАШ-Ч	0,1	0,027
19.3	043960	ПАНЕЛИ ОБЛИЦОВОЧНЫЕ ПЛАСТИКОВЫЕ	М2	105	28,35
19.4	045401	ГВОЗДИ ОТДЕЛОЧНЫЕ	Т	0,0021	0,000567
20	E11-1-34-8 ШНК.ДОП.4 #ОЧ-3.4-а,6#К=0,8	ДЕМОНТАЖ ЛАМИНИРОВАННОГО НАПОЛЬНОГО ПОКРЫТИЯ ДЕМОНТАЖ	100М2	0,27	
20.1	000001	ЗАТРАТЫ ТРУДА РАБОЧИХ-СТРОИТЕЛЕЙ	ЧЕЛ-Ч	15,872	4,28544
21	E11-1-34-8 ШНК.ДОП.4 ШНК4.02.70-05П.1.10	УКЛАДКА ЛАМИНИРОВАННОГО НАПОЛЬНОГО ПОКРЫТИЯ, "ПЛАВАЮЩИМ" СПОСОБОМ, ТИПА PERGO БЕЗ КЛЕЯ	100М2	0,27	
21.1	000001	ЗАТРАТЫ ТРУДА РАБОЧИХ-СТРОИТЕЛЕЙ	ЧЕЛ-Ч	22,816	6,16032
21.2	083171	ЗВУКОИЗОЛЯЦИОННАЯ ПОДЛОЖКА ПОД ПАРКЕТ ТОЛЩ 2ММ	М2	102	27,54
21.3	085918	ЛАМИНИРОВАННОЕ НАПОЛЬНОЕ ПОКРЫТИЕ ТИПА PERGO	М2	104	28,08
22	E62-41-1	ОЧИСТКА ВРУЧНУЮ ПОВЕРХНОСТИ СТЕН ОТ СТАРОЙ КРАСКИ	100М2	0,77	
22.1	000001	ЗАТРАТЫ ТРУДА РАБОЧИХ-СТРОИТЕЛЕЙ	ЧЕЛ-Ч	20,8	16,016
22.2	035538	ШКУРКА ШЛИФОВАЛЬНАЯ ДВУХСЛОЙНАЯ С ЗЕРНИСТОСТЬЮ 40/25	М2	1,6	1,232
23	E15-4-27-5 ШНК4.02.70-05П.1.10	ШПАТЛЕВКА СТЕН	100М2	0,77	
23.1	000001	ЗАТРАТЫ ТРУДА РАБОЧИХ-СТРОИТЕЛЕЙ	ЧЕЛ-Ч	13,7885	10,617145
23.2	031710	ШПАТЛЕВКА КЛЕЕВАЯ	Т	0,029	0,02233
23.3	035538	ШКУРКА ШЛИФОВАЛЬНАЯ ДВУХСЛОЙНАЯ С ЗЕРНИСТОСТЬЮ 40/25	М2	0,44	0,3388
24	E15-4-7-3 ШНК.ДОП.8 ШНК4.02.70-05П.1.10	ОКРАСКА ВОДНО-ДИСПЕРСИОННЫМИ АКРИЛОВЫМИ СОСТАВАМИ УЛУЧШЕННАЯ ПО СБОРНЫМ КОНСТРУКЦИЯМ, ПОДГОТОВЛЕННЫМ ПОД ОКРАСКУ СТЕН	100М2	0,77	
24.1	000001	ЗАТРАТЫ ТРУДА РАБОЧИХ-СТРОИТЕЛЕЙ	ЧЕЛ-Ч	37,6395	28,982415
24.2	029165	КРАСКА ВОДНО-ДИСПЕРСИОННАЯ АКРИЛОВАЯ	Т	0,03	0,0231

24.3	029166	ГРУНТОВКА НА АКРИЛОВОЙ ОСНОВЕ	Т	0,02	0,0154
24.4	029168	ШПАТЛЕВКА ДЛЯ ВНУТРЕННИХ РАБОТ	Т	0,005	0,00385
24.5	035538	ШКУРКА ШЛИФОВАЛЬНАЯ ДВУХСЛОЙНАЯ С ЗЕРНИСТОСТЬЮ 40/25	М2	0,84	0,6468
<b>КАРАУЛЬНОЕ ПОМЕЩЕНИЕ</b>					
<b>25</b>	<b>Е1-2-57-2</b>	<b>РАЗРАБОТКА ГРУНТА ВРУЧНУЮ В ТРАНШЕЯХ ГЛУБИНОЙ ДО 2 М БЕЗ КРЕПЛЕНИЙ С ОТКОСАМИ, ГРУППА ГРУНТОВ 2</b>	<b>100М3</b>	<b>0,03</b>	
			ЧЕЛ-Ч	154	4,62
25.1	000001	ЗАТРАТЫ ТРУДА РАБОЧИХ-СТРОИТЕЛЕЙ	100М3	0,0288	
<b>26</b>	<b>Е6-1-1-22</b>	<b>УСТРОЙСТВО ЛЕНТОЧНЫХ ФУНДАМЕНТОВ Ж/БЕТОННЫХ</b>	ЧЕЛ-Ч	446,04	12,845952
26.1	000001	ЗАТРАТЫ ТРУДА РАБОЧИХ-СТРОИТЕЛЕЙ	МАШ-Ч	21,42	0,616896
26.2	000403	ВИБРАТОРЫ ГЛУБИННЫЕ	МАШ-Ч	0,81	0,023328
26.3	001571	ПИЛА ЭЛЕКТРИЧЕСКАЯ ЦЕПНАЯ	МАШ-Ч	123,76	3,564288
26.4	002016	УСТАНОВКИ ДЛЯ СВАРКИ РУЧНОЙ ДУГОВОЙ (ПОСТОЯННОГО ТОКА)			
			М3	0,283	0,0081504
26.5	009219	ВОДА	Т	0,013	0,0003744
26.6	030407	ГВОЗДИ СТРОИТЕЛЬНЫЕ	Т	0,025	0,00072
26.7	030652	ИЗВЕСТЬ СТРОИТЕЛЬНАЯ НЕГАШЕНАЯ КОМОВАЯ, СОРТ 1	Т	0,0303	0,00087264
26.8	032524	КАТАНКА ГОРЯЧЕКАТАНАЯ В МОТКАХ ДИАМЕТРОМ 6,3-6,5 ММ			
			Т	0,13	0,003744
26.9	035310	ЭЛЕКТРОДЫ ДИАМЕТРОМ 4 ММ Э42	М3	0,14	0,004032
26.10	036053	ПИЛОМАТЕРИАЛЫ ХВОЙНЫХ ПОРОД. ДОСКИ ОБРЕЗНЫЕ ДЛИНОЙ 4-6,5 М, ШИРИНОЙ 75-150 ММ, ТОЛЩИНОЙ 25 ММ III СОРТА			
			М3	0,47	0,013536
26.11	036061	ПИЛОМАТЕРИАЛЫ ХВОЙНЫХ ПОРОД. ДОСКИ ОБРЕЗНЫЕ ДЛИНОЙ 4-6,5 М, ШИРИНОЙ 75-150 ММ, ТОЛЩИНОЙ 44 ММ И БОЛЕЕ III СОРТА			
			М3	101,5	2,9232
26.12	045022	БЕТОН ТЯЖЕЛЫЙ, КЛАСС В 15 (М200)	М2	39,2	1,12896
26.13	051619	ЩИТЫ ИЗ ДОСОК ТОЛЩИНОЙ 25 ММ	Т	0,19008	
<b>27</b>	<b>С124-22</b>	<b>ГОРЯЧЕКАТАННАЯ АРМАТУРНАЯ СТАЛЬ ПЕРИОДИЧЕСКОГО ПРОФИЛЯ КЛАССА А-III ДИАМЕТРОМ 12 ММ</b>	М3	2,88	
<b>28</b>	<b>Е8-2-1-1</b>	<b>КЛАДКА СТЕН КИРПИЧНЫХ НАРУЖНЫХ ПРОСТЫХ ПРИ ВЫСОТЕ ЭТАЖА ДО 4 М</b>	ЧЕЛ-Ч	5,4	15,552
28.1	000001	ЗАТРАТЫ ТРУДА РАБОЧИХ-СТРОИТЕЛЕЙ	М3	0,44	1,2672
28.2	009219	ВОДА	1000ШТ	0,394	1,13472
28.3	009902	КИРПИЧ ГЛИНЯНЫЙ ОБЫКНОВЕННЫЙ М-75	М3	0,24	0,6912
28.4	012102	РАСТВОР ГОТОВЫЙ КЛАДОЧНЫЙ ТЯЖЕЛЫЙ ЦЕМЕНТНЫЙ, МАРКА: 50			
			М3	0,0005	0,00144
28.5	036026	ПИЛОМАТЕРИАЛЫ ХВОЙНЫХ ПОРОД. БРУСКИ ОБРЕЗНЫЕ ДЛИНОЙ 4-6,5 М, ШИРИНОЙ 75-150 ММ, ТОЛЩИНОЙ 40-75 ММ IV СОРТА			
			100М3	0,0072	
<b>29</b>	<b>Е6-1-35-1</b>	<b>УСТРОЙСТВО ПОЯСОВ В ОПАЛУБКЕ</b>	ЧЕЛ-Ч	1016,26	7,317072
29.1	000001	ЗАТРАТЫ ТРУДА РАБОЧИХ-СТРОИТЕЛЕЙ	МАШ-Ч	49,09	0,353448
29.2	000403	ВИБРАТОРЫ ГЛУБИННЫЕ	МАШ-Ч	208,25	1,4994
29.3	002016	УСТАНОВКИ ДЛЯ СВАРКИ РУЧНОЙ ДУГОВОЙ (ПОСТОЯННОГО ТОКА)			
			М3	0,12	0,000864
29.4	009219	ВОДА	Т	0,037	0,0002664
29.5	030407	ГВОЗДИ СТРОИТЕЛЬНЫЕ	Т	0,04	0,000288
29.6	030652	ИЗВЕСТЬ СТРОИТЕЛЬНАЯ НЕГАШЕНАЯ КОМОВАЯ, СОРТ 1	Т	0,25	0,0018
29.7	032524	КАТАНКА ГОРЯЧЕКАТАНАЯ В МОТКАХ ДИАМЕТРОМ 6,3-6,5 ММ			
			Т	0,25	0,0018
29.8	035310	ЭЛЕКТРОДЫ ДИАМЕТРОМ 4 ММ Э42	М3	0,81	0,005832
29.9	036061	ПИЛОМАТЕРИАЛЫ ХВОЙНЫХ ПОРОД. ДОСКИ ОБРЕЗНЫЕ ДЛИНОЙ 4-6,5 М, ШИРИНОЙ 75-150 ММ, ТОЛЩИНОЙ 44 ММ И БОЛЕЕ III СОРТА			
			М3	101,5	0,7308
29.10	045022	БЕТОН ТЯЖЕЛЫЙ, КЛАСС В 15 (М200)	М2	77,9	0,56088
29.11	051619	ЩИТЫ ИЗ ДОСОК ТОЛЩИНОЙ 25 ММ	Т	0,216	
<b>30</b>	<b>С124-22</b>	<b>ГОРЯЧЕКАТАННАЯ АРМАТУРНАЯ СТАЛЬ ПЕРИОДИЧЕСКОГО ПРОФИЛЯ КЛАССА А-III ДИАМЕТРОМ 12 ММ</b>	100М2	0,045	
<b>31</b>	<b>Е10-1-21-3</b>	<b>УСТРОЙСТВО ПЕРЕКРЫТИЙ С УКЛАДКОЙ БАЛОК ПО СТЕНАМ КАМЕННЫМ С НАКАТОМ ИЗ ДОСОК</b>	ЧЕЛ-Ч	129,71	5,83695
31.1	000001	ЗАТРАТЫ ТРУДА РАБОЧИХ-СТРОИТЕЛЕЙ	МАШ-Ч	0,6	0,027
31.2	001523	ПИЛА ДИСКОВАЯ ЭЛЕКТРИЧЕСКАЯ	Т	0,00053	0,000024
31.3	030405	ГВОЗДИ ТОЛЕВЫЕ КРУГЛЫЕ 3,0x40 ММ	Т	0,0025	0,0001125
31.4	030407	ГВОЗДИ СТРОИТЕЛЬНЫЕ	М2	111	4,995
31.5	031902	ПЕРГАМИН КРОВЕЛЬНЫЙ П-350	М2	52,5	2,3625
31.6	031929	ТОЛЬ С КРУПНОЗЕРНИСТОЙ ПОСЫПКОЙ ГИДРОИЗОЛЯЦИОННЫЙ МАРКИ ТГ-350			
			Т	0,11	0,00495
31.7	032501	ПОКОВКИ ИЗ КВАДРАТНЫХ ЗАГОТОВОК МАССОЙ 1,8 КГ	Т	0,026	0,00117
31.8	032502	ПОКОВКИ ИЗ КВАДРАТНЫХ ЗАГОТОВОК МАССОЙ 2,825 КГ			
			М3	0,17	0,00765
31.9	036024	ПИЛОМАТЕРИАЛЫ ХВОЙНЫХ ПОРОД. БРУСКИ ОБРЕЗНЫЕ ДЛИНОЙ 4-6,5 М, ШИРИНОЙ 75-150 ММ, ТОЛЩИНОЙ 40-75 ММ II СОРТА			
			М3	1,85	0,08325
31.10	036048	ПИЛОМАТЕРИАЛЫ ХВОЙНЫХ ПОРОД. ДОСКИ ОБРЕЗНЫЕ ДЛИНОЙ 4-6,5 М, ШИРИНОЙ 75-150 ММ, ТОЛЩИНОЙ 19-22 ММ II СОРТА			
			Т	0,0115	0,0005175
31.11	038601	ВОЙЛОК СТРОИТЕЛЬНЫЙ			

31.12	045089	ПАСТА АНТИСЕПТИЧЕСКАЯ	Т	0,0175	0,0007875
32	С114-4	ПЛИТЫ ТЕПЛОИЗОЛЯЦИОННЫЕ ИЗ МИНЕРАЛЬНОЙ ВАТЫ НА СИНТЕТИЧЕСКОМ СВЯЗУЮЩЕМ М-125	МЗ	0,45	
33	Е12-1-7-1	УСТРОЙСТВО КРОВЕЛЬ ИЗ ВОЛНИСТЫХ АСБЕСТОЦЕМЕНТНЫХ ЛИСТОВ ОБЫКНОВЕННОГО ПРОФИЛЯ ПО ДЕРЕВЯННОЙ ОБРЕШЕТКЕ С ЕЕ УСТРОЙСТВОМ	100М2	0,109	
33.1	000001	ЗАТРАТЫ ТРУДА РАБОЧИХ-СТРОИТЕЛЕЙ	ЧЕЛ-Ч	47,91	5,22219
33.2	012105	РАСТВОР ГОТОВЫЙ КЛАДОЧНЫЙ ТЯЖЕЛЫЙ ЦЕМЕНТНЫЙ М-150	МЗ	0,08	0,00872
33.3	030032	ЛИСТЫ АСБЕСТОЦЕМЕНТНЫЕ ВОЛНИСТЫЕ ОБЫКНОВЕННОГО ПРОФИЛЯ, ТОЛЩИНОЙ 5,5 ММ	М2	135	14,715
33.4	030383	ГВОЗДИ ПРОВОЛОЧНЫЕ ОЦИНКОВАННЫЕ ДЛЯ АСБЕСТОЦЕМЕНТНОЙ КРОВЛИ 4,5X120 ММ	Т	0,008	0,000872
33.5	030405	ГВОЗДИ ТОЛЕВЫЕ КРУГЛЫЕ 3,0X40 ММ	Т	0,00189	0,00020601
33.6	030407	ГВОЗДИ СТРОИТЕЛЬНЫЕ	Т	0,00567	0,00061803
33.7	032501	ПОКОВКИ ИЗ КВАДРАТНЫХ ЗАГОТОВОК МАССОЙ 1,8 КГ	Т	0,005	0,000545
33.8	032507	ПОКОВКИ ОЦИНКОВАННЫЕ МАССОЙ 2,825 КГ	Т	0,01	0,00109
33.9	033732	СТАЛЬ ОЦИНКОВАННАЯ ЛИСТОВАЯ ТОЛЩИНА ЛИСТА 0,7 ММ	Т	0,04	0,00436
33.10	036024	ПИЛОМАТЕРИАЛЫ ХВОЙНЫХ ПОРОД. БРУСКИ ОБРЕЗНЫЕ ДЛИНОЙ 4-6,5 М, ШИРИНОЙ 75-150 ММ, ТОЛЩИНОЙ 40-75 ММ II СОРТА	МЗ	0,54	0,05886
33.11	036060	ПИЛОМАТЕРИАЛЫ ХВОЙНЫХ ПОРОД. ДОСКИ ОБРЕЗНЫЕ ДЛИНОЙ 4-6,5 М, ШИРИНОЙ 75-150 ММ, ТОЛЩИНОЙ 44 ММ И БОЛЕЕ II СОРТА	МЗ	0,5	0,0545
33.12	064585	ПРОКЛАДКИ ТОЛЕВЫЕ	ШТ	500	54,5
33.13	065729	ШАБЛОНЫ КОНЬКОВЫЕ	ШТ	20	2,18
34	Е15-1-47-9	ОБЛИЦОВКА ПОТОЛКОВ ГИПСОКАРТОННЫМИ ИЛИ ГИПСОВОЛОКНИСТЫМИ ЛИСТАМИ ПО ДЕРЕВЯННОМУ КАРКАСУ С ОТНОСОМ 5 СМ	100М2	0,0437	
34.1	000001	ЗАТРАТЫ ТРУДА РАБОЧИХ-СТРОИТЕЛЕЙ	ЧЕЛ-Ч	592,9	25,90973
34.2	002016	УСТАНОВКИ ДЛЯ СВАРКИ РУЧНОЙ ДУГОВОЙ (ПОСТОЯННОГО ТОКА)	МАШ-Ч	2	0,0874
34.3	003295	ДРЕЛИ ЭЛЕКТРИЧЕСКИЕ	МАШ-Ч	5,35	0,233795
34.4	003302	ПИЛЫ ДИСКОВЫЕ ЭЛЕКТРИЧЕСКИЕ	МАШ-Ч	0,15	0,006555
34.5	030322	БОЛТЫ СТРОИТЕЛЬНЫЕ С ГАЙКАМИ И ШАЙБАМИ	Т	0,0521	0,00227677
34.6	030407	ГВОЗДИ СТРОИТЕЛЬНЫЕ	Т	0,0041	0,00017917
34.7	030927	КРАСКИ ВОДНО-ДИСПЕРСИОННЫЕ ПОЛИВИНИЛАЦЕТАТНЫЕ ВД-ВА-27А Э-ВА-27Т БЕЛАЯ	Т	0,016	0,0006992
34.8	030951	КРАСКИ МАСЛЯНЫЕ И АЛКИДНЫЕ ГУСТОТЕРТЫЕ: ЦИНКОВЫЕ МА-011-0	Т	0,002	0,000087
34.9	031237	ЛАК ХС-76 ХИМСТОЙКИЙ	Т	0,075	0,0032775
34.10	031650	ОЛИФА КОМБИНИРОВАННАЯ К-2	Т	0,017	0,0007429
34.11	032453	ЛИСТЫ ГИПСОКАРТОННЫЕ ТОЛЩИНОЙ 12 ММ ИЛИ ПЛИТЫ ГИПСОВОЛОКНИСТЫЕ ТОЛЩИНОЙ 10 ММ	М2	103	4 5011
34.12	034205	АММОНИЙ СЕРНОКИСЛЫЙ (СУЛЬФАТ АММОНИЯ) ОЧИЩЕННЫЙ	Т	0,032	0,0013984
34.13	034206	АММОНИЙ ФОСФОРНОКИСЛЫЙ ДВУЗАМЕЩЕННЫЙ (ДИАМОНИЙ ФОСФАТ) МАРКА Б	Т	0,049	0,0021413
34.14	034244	КОНТАКТ КЕРОСИНОВЫЙ	Т	0,0035	0,00015295
34.15	034268	НАТРИЙ КРЕМНЕФТОРИСТЫЙ ТЕХНИЧЕСКИЙ, СОРТ I	Т	0,004	0,0001748
34.16	035301	ЭЛЕКТРОДЫ ДИАМЕТРОМ 2 ММ Э42	Т	0,02	0,000874
34.17	036025	ПИЛОМАТЕРИАЛЫ ХВОЙНЫХ ПОРОД. БРУСКИ ОБРЕЗНЫЕ ДЛИНОЙ 4-6,5 М, ШИРИНОЙ 75-150 ММ, ТОЛЩИНОЙ 40-75 ММ III СОРТА	МЗ	1,05	0,045885
34.18	039815	СОВОЛ ПЛАСТИФИКАТОРНЫЙ	Т	0,004	0,0001748
35	Е15-4-27-6	ШПАТЛЕВКА ПОТОЛКОВ ПО ГИПСОКАРТОНУ	100М2	0,0437	
35.1	000001	ЗАТРАТЫ ТРУДА РАБОЧИХ-СТРОИТЕЛЕЙ	ЧЕЛ-Ч	16,5	0,72105
35.2	031710	ШПАТЛЕВКА КЛЕЕВАЯ	Т	0,032	0,0013984
35.3	035538	ШКУРКА ШЛИФОВАЛЬНАЯ ДВУХСЛОЙНАЯ С ЗЕРНИСТОСТЬЮ 40/25	М2	0,44	0,019228
36	Е15-4-7-4 ШНК.ДОП.8	ОКРАСКА ВОДНО-ДИСПЕРСИОННЫМИ АКРИЛОВЫМИ СОСТАВАМИ УЛУЧШЕННАЯ ПО СБОРНЫМ КОНСТРУКЦИЯМ, ПОДГОТОВЛЕННЫМ ПОД ОКРАСКУ ПОТОЛКОВ ПО ГИПСОКАРТОНУ	100М2	0,0437	
36.1	000001	ЗАТРАТЫ ТРУДА РАБОЧИХ-СТРОИТЕЛЕЙ	ЧЕЛ-Ч	39,98	1,747126
36.2	029165	КРАСКА ВОДНО-ДИСПЕРСИОННАЯ АКРИЛОВАЯ	Т	0,033	0,0014421
36.3	029166	ГРУНТОВКА НА АКРИЛОВОЙ ОСНОВЕ	Т	0,022	0,0009614
36.4	029168	ШПАТЛЕВКА ДЛЯ ВНУТРЕННИХ РАБОТ	Т	0,0055	0,00024035
36.5	035538	ШКУРКА ШЛИФОВАЛЬНАЯ ДВУХСЛОЙНАЯ С ЗЕРНИСТОСТЬЮ 40/25	М2	0,84	0,036708
37	Е15-2-16-7 ШНК.ДОП.12	ОШТУКАТУРИВАНИЕ ПОВЕРХНОСТЕЙ ВНУТРИ ЗДАНИЯ ЦЕМЕНТНЫМ РАСТВОРОМ ПО КАМНЮ И БЕТОНУ ПРОСТОЕ СТЕН	100М2	0,128	
37.1	000001	ЗАТРАТЫ ТРУДА РАБОЧИХ-СТРОИТЕЛЕЙ	ЧЕЛ-Ч	75,4	9,6512
37.2	012135	РАСТВОР ОТДЕЛОЧНЫЙ ТЯЖЕЛЫЙ ЦЕМЕНТНЫЙ 1:3	МЗ	1,51	0,19328
37.3	030389	ГВОЗДИ СТРОИТЕЛЬНЫЕ С ПЛОСКОЙ ГОЛОВКОЙ 1,6X50 ММ	Т	0,000070	0,000009

37.4	030654	ГИПСОВЫЕ ВЯЖУЩИЕ Г-3	Т	0,006	0,000768
37.5	033205	СЕТКА ТКАНАЯ С КВАДРАТНЫМИ ЯЧЕЙКАМИ N 05 БЕЗ ПОКРЫТИЯ	М2	2,77	0,35456
<b>38</b>	<b>Е15-4-7-1 ШНК.ДОП.8</b>	<b>ОКРАСКА ВОДНО-ДИСПЕРСИОННЫМИ АКРИЛОВЫМИ СОСТАВАМИ УЛУЧШЕННАЯ ПО ШТУКАТУРКЕ: СТЕН</b>	<b>100М2</b>	<b>0,128</b>	
38.1	000001	ЗАТРАТЫ ТРУДА РАБОЧИХ-СТРОИТЕЛЕЙ	ЧЕЛ-Ч	43,56	5,57568
38.2	029165	КРАСКА ВОДНО-ДИСПЕРСИОННАЯ АКРИЛОВАЯ	Т	0,03	0,00384
38.3	029166	ГРУНТОВКА НА АКРИЛОВОЙ ОСНОВЕ	Т	0,02	0,00256
38.4	029168	ШПАТЛЕВКА ДЛЯ ВНУТРЕННИХ РАБОТ	Т	0,051	0,006528
38.5	035538	ШКУРКА ШЛИФОВАЛЬНАЯ ДВУХСЛОЙНАЯ С ЗЕРНИСТОСТЬЮ 40/25	М2	0,84	0,10752
<b>39</b>	<b>Е11-1-2-9</b>	<b>УСТРОЙСТВО ПОДСТИЛАЮЩИХ СЛОЕВ БЕТОННЫХ</b>	<b>М3</b>	<b>0,3496</b>	
39.1	000001	ЗАТРАТЫ ТРУДА РАБОЧИХ-СТРОИТЕЛЕЙ	ЧЕЛ-Ч	1,8	0,62928
39.2	000404	ВИБРАТОРЫ ПОВЕРХНОСТНЫЕ	МАШ-Ч	0,48	0,167808
39.3	009219	ВОДА	М3	0,35	0,12236
39.4	032105	МАСТИКА БИТУМНО-ЛАТЕКСНАЯ КРОВЕЛЬНАЯ	Т	0,002	0,0006992
39.5	036138	ПИЛОМАТЕРИАЛЫ ХВОЙНЫХ ПОРОД, ДОСКИ НЕОБРЕЗНЫЕ ДЛИНОЙ 2-3,75 М, ВСЕ ШИРИНЫ, ТОЛЩИНОЙ 32-40 ММ IV СОРТА	М3	0,001	0,0003496
39.6	045021	БЕТОН ТЯЖЕЛЫЙ, КЛАСС В 7,5 (М100)	М3	1,02	0,356592
<b>40</b>	<b>Е11-1-27-5 ШНК.ДОП.4</b>	<b>УСТРОЙСТВО ПОКРЫТИЙ НА РАСТВОРЕ ИЗ СУХОЙ СМЕСИ С ПРИГОТОВЛЕНИЕМ РАСТВОРА В ПОСТРОЕЧНЫХ УСЛОВИЯХ ИЗ КЕРАМИЧЕСКИХ ПЛИТОК ДЛЯ ПОЛОВ</b>	<b>100М2</b>	<b>0,0437</b>	
40.1	000001	ЗАТРАТЫ ТРУДА РАБОЧИХ-СТРОИТЕЛЕЙ	ЧЕЛ-Ч	119,78	5,234388
40.2	009219	ВОДА	М3	0,1	0,00437
40.3	031102	КЛЕЙ ПЛИТОЧНЫЙ "СТАРАТЕЛЬ-СТАНДАРТ"	КГ	450	19,665
40.4	058180	ЗАТИРКА "СТАРАТЕЛИ" (РАЗНОЙ ЦВЕТНОСТИ)	Т	0,05	0,002185
40.5	060114	ПЛИТКА КЕРАМИЧЕСКАЯ ДЛЯ ПОЛОВ	М2	102	4,4574
<b>41</b>	<b>Е15-2-1-1</b>	<b>УЛУЧШЕННАЯ ШТУКАТУРКА ЦЕМЕНТНО-ИЗВЕСТКОВЫМ РАСТВОРОМ ПО КАМНЮ СТЕН</b>	<b>100М2</b>	<b>0,242</b>	
41.1	000001	ЗАТРАТЫ ТРУДА РАБОЧИХ-СТРОИТЕЛЕЙ	ЧЕЛ-Ч	70,88	17,15296
41.2	009219	ВОДА	М3	0,35	0,0847
41.3	012138	РАСТВОР ЦЕМЕНТНО-ИЗВЕСТКОВЫЙ 1:1:6	М3	1,89	0,45738
<b>42</b>	<b>Е15-4-11-2</b>	<b>ОКРАСКА ФАСАДОВ С ЛЕСОВ С ПОДГОТОВКОЙ ПОВЕРХНОСТИ СИЛИКАТНАЯ</b>	<b>100М2</b>	<b>0,032</b>	
42.1	000001	ЗАТРАТЫ ТРУДА РАБОЧИХ-СТРОИТЕЛЕЙ	ЧЕЛ-Ч	20,38	0,65216
42.2	009219	ВОДА	М3	0,075	0,0024
42.3	012138	РАСТВОР ЦЕМЕНТНО-ИЗВЕСТКОВЫЙ 1:1:6	М3	0,06	0,00192
42.4	031086	КРАСКИ СИЛИКАТНЫЕ	Т	0,045	0,00144
42.5	033138	СТЕКЛО ЖИДКОЕ КАЛИЙНОЕ	Т	0,0532	0,0017024
42.6	034233	ЖИДКОСТЬ ГЖ-10	Т	0,0023	0,000074
<b>43</b>	<b>Е15-4-12-3</b>	<b>ОКРАСКА ФАСАДОВ С ЛЕСОВ С ПОДГОТОВКОЙ ПОВЕРХНОСТИ ПОЛИВИНИЛАЦЕТАТНАЯ</b>	<b>100М2</b>	<b>0,21</b>	
43.1	000001	ЗАТРАТЫ ТРУДА РАБОЧИХ-СТРОИТЕЛЕЙ	ЧЕЛ-Ч	9,59	2,0139
43.2	012138	РАСТВОР ЦЕМЕНТНО-ИЗВЕСТКОВЫЙ 1:1:6	М3	0,06	0,0126
43.3	031054	КРАСКИ ВОДОЭМУЛЬСИОННЫЕ	Т	0,038	0,00798
<b>44</b>	<b>Е10-1-27-3</b>	<b>УСТАНОВКА В ЖИЛЫХ И ОБЩЕСТВЕННЫХ ЗДАНИЯХ БЛОКОВ ОКОННЫХ С ПЕРЕПЛЕТАМИ РАЗДЕЛЬНЫМИ [РАЗДЕЛЬНО-СПАРЕННЫМИ] В СТЕНАХ КАМЕННЫХ ПЛОЩАДЬЮ ПРОЕМА ДО 2 М2</b>	<b>100М2</b>	<b>0,0532</b>	
44.1	000001	ЗАТРАТЫ ТРУДА РАБОЧИХ-СТРОИТЕЛЕЙ	ЧЕЛ-Ч	270,25	14,3773
44.2	000913	КОТЛЫ БИТУМНЫЕ ПЕРЕДВИЖНЫЕ 400 Л	МАШ-Ч	5,36	0,285152
44.3	002209	ШУРУПОВЕРТЫ СТРОИТЕЛЬНО-МОНТАЖНЫЕ	МАШ-Ч	10,17	0,541044
44.4	012146	РАСТВОР ГОТОВЫЙ ОТДЕЛОЧНЫЙ ТЯЖЕЛЫЙ, ИЗВЕСТКОВЫЙ: 1:2,0	М3	0,138	0,0073416
44.5	030133	СМОЛА КАМЕННОУГОЛЬНАЯ ДЛЯ ДОРОЖНОГО СТРОИТЕЛЬСТВА	Т	0,0519	0,00276108
44.6	030405	ГВОЗДИ ТОЛЕВЫЕ КРУГЛЫЕ 3,0X40 ММ	Т	0,0042	0,00022344
44.7	030407	ГВОЗДИ СТРОИТЕЛЬНЫЕ	Т	0,00296	0,000157472
44.8	030654	ГИПСОВЫЕ ВЯЖУЩИЕ Г-3	Т	0,0436	0,00231952
44.9	031929	ТОЛЬ С КРУПНОЗЕРНИСТОЙ ПОСЫПКОЙ ГИДРОИЗОЛЯЦИОННЫЙ МАРКИ ТГ-350	М2	176	9,3632
44.10	038617	ПАКЛЯ ПРОПИТАННАЯ	КГ	260	13,832
44.11	044038	БЛОКИ ОКОННЫЕ	М2	100	5,32
44.12	065851	ШУРУПЫ СТРОИТЕЛЬНЫЕ	Т	0,0114	0,00060648
<b>45</b>	<b>С111-897</b>	<b>СКОБЯНЫЕ ИЗДЕЛИЯ ОКОННЫХ БЛОКОВ ВЫСОТОЙ ДО 1,5 М С РАЗДЕЛЬНЫМИ ДВОЙНЫМИ ОДНОСТВОРННЫМИ ПЕРЕПЛЕТАМИ ДЛЯ ЖИЛЫХ ЗДАНИЙ</b>	<b>КОМПЛЕКТ</b>	<b>3</b>	
<b>46</b>	<b>Е10-1-37-1 ШНК.ДОП.11</b>	<b>УСТАНОВКА БЛОКОВ МДФ В НАРУЖНЫХ И ВНУТРЕННИХ ДВЕРНЫХ ПРОЕМАХ: В КАМЕННЫХ СТЕНАХ ПЛОЩАДЬЮ ПРОЕМА ДО 3 М2</b>	<b>100М2</b>	<b>0,0198</b>	
46.1	000001	ЗАТРАТЫ ТРУДА РАБОЧИХ-СТРОИТЕЛЕЙ	ЧЕЛ-Ч	89,47	1,771506
46.2	002209	ШУРУПОВЕРТЫ СТРОИТЕЛЬНО-МОНТАЖНЫЕ	МАШ-Ч	3,84	0,076032
46.3	002873	ПЕРФОРАТОРЫ ЭЛЕКТРИЧЕСКИЕ	МАШ-Ч	5,91	0,117018
46.4	031478	ДЮБЕЛЬ-ПРОБКИ ДЛИНОЙ 65 ММ	ШТ	533	10,5534
46.5	076853	ШУРУПЫ-САМОРЕЗЫ 35 ММ	КГ	1,92	0,038016

46.6	080625	ПЕНА МОНТАЖНАЯ (ГЕРМЕТИК ПЕНОПОЛИУРЕТАНОВЫЙ ТИПА МАКРОФЛЕКС, SOUDAL) ДЛЯ ГЕРМЕТИЗАЦИИ СТЫКОВ В БАЛЛОНЧИКЕ ЕМКОСТЬЮ 0,75 Л	ШТ	41	0,8118
47	C123-199	БЛОКИ ДВЕРНЫЕ МДФ ОДНОПОЛЬНЫЕ ОКРАШЕННЫЕ С ГЛУХИМИ ПОЛОТНАМИ	М2	1,98	
48	C111-889	СКОБЯНЫЕ ИЗДЕЛИЯ ДЛЯ БЛОКОВ ОДНОПОЛЬНЫХ ВХОДНЫХ ДВЕРЕЙ В ПОМЕЩЕНИЕ	КОМПЛЕКТ	1	

**ОБОРУДОВАНИЕ И ИНВЕНТАРЬ**

49	E69-2-8 ШНК.ДОП.6	СВЕРЛЕНИЕ ОТВЕРСТИЙ С ПОСТАНОВКОЙ ПЛАСТИКОВЫХ ДЮБЕЛЕЙ: В БЕТОНЕ /ДЛЯ УСТАНОВКИ ЖАЛЮЗИ/	100ШТ	0,08	
49.1	000001	ЗАТРАТЫ ТРУДА РАБОЧИХ-СТРОИТЕЛЕЙ	ЧЕЛ-Ч	3,34	0,2672
49.2	003325	ДРЕЛЬ-ПЕРФОРАТОР ЭЛЕКТРИЧЕСКАЯ	МАШ-Ч	3,1	0,248
49.3	061613	ДЮБЕЛИ РАСПОРНЫЕ	100 ШТ	1	0,08
50	5601-275-1	ЖАЛЮЗИ	М2	11	
51	E20-6-18-1 ШНК.ДОП.6	МОНТАЖ БЫТОВЫХ КОНДИЦИОНЕРОВ /СПЛИТ-СИСТЕМ/ МОЩНОСТЬ ЭЛЕКТРОДВИГАТЕЛЯ ДО 4,5 КВТ:С ЛЕСТНИЦЫ	КОНДИЦИОНЕР	3	
51.1	000001	ЗАТРАТЫ ТРУДА РАБОЧИХ-СТРОИТЕЛЕЙ	ЧЕЛ-Ч	3,5	10,5
51.2	000521	ДРЕЛИ ЭЛЕКТРИЧЕСКИЕ	МАШ-Ч	0,08	0,24
51.3	002873	ПЕРФОРАТОРЫ ЭЛЕКТРИЧЕСКИЕ	МАШ-Ч	0,35	1,05
51.4	030317	БОЛТЫ АНКЕРНЫЕ	Т	0,000176	0,000528
51.5	030322	БОЛТЫ СТРОИТЕЛЬНЫЕ С ГАЙКАМИ И ШАЙБАМИ	Т	0,000132	0,000396
51.6	030323	ВИНТЫ САМОНАРЕЗАЮЩИЕ ДЛЯ КРЕПЛЕНИЯ ПРОФИЛИРОВАННОГО НАСТИЛА И ПАНЕЛЕЙ К НЕСУЩИМ КОНСТРУКЦИЯМ	Т	0,00012	0,00036
51.7	030620	ПЕНА МОНТАЖНАЯ ДЛЯ ГЕРМЕТИЗАЦИИ СТЫКОВ В БАЛЛОНЧИКЕ ЕМКОСТЬЮ 0,75 Л	ШТ	0,1	0,3
51.8	030796	ДЮБЕЛИ РАСПОРНЫЕ ПОЛИЭТИЛЕНОВЫЕ 6X40 ММ	10 ШТ	1,5	4,5
51.9	031857	ТРУБКИ МЕДНЫЕ ОТОЖЖЕННЫЕ, 6X1,0	М	5	15
51.10	031859	ТРУБКИ МЕДНЫЕ ОТОЖЖЕННЫЕ, 12X1,0	М	5	15
51.11	031861	ТРУБЫ ДРЕНАЖНЫЕ ПОЛИЭТИЛЕНОВЫЕ	М	5	15
51.12	031862	ЛЕНТА С ЛИПКИМ СЛОЕМ ОБМОТОЧНАЯ	М	1	3
51.13	034482	КАБЕЛЬ С МЕДНЫМИ ЖИЛАМИ С ТРЕХСЛОЙНОЙ ИЗОЛЯЦИЕЙ С НАРУЖНОЙ ОБОЛОЧКОЙ ИЗ НЕПОДДЕРЖИВАЮЩЕГО ГОРЕНИЕ ПВХ, МАРКИ НУМ 5X1,5	1000М	0,0055	0,0165
51.14	034483	КАБЕЛЬ С МЕДНЫМИ ЖИЛАМИ С ТРЕХСЛОЙНОЙ ИЗОЛЯЦИЕЙ С НАРУЖНОЙ ОБОЛОЧКОЙ ИЗ НЕПОДДЕРЖИВАЮЩЕГО ГОРЕНИЕ ПВХ, МАРКИ НУМ 5X2,5	1000М	0,003	0,009
51.15	038971	КОРОБ ПВХ 16X16	М	0,5	1,5
51.16	038974	КОРОБ ПВХ 40X60	М	2	6
51.17	044225	КРОНШТЕЙНЫ	КГ	5	15
51.18	045956	ТРУБКИ ИЗ ВСПЕНЕННОГО КАУЧУКА, ПОЛИЭТИЛЕНА	М	10	30
51.19	085342	ГЕРМЕТИКИ СИЛИКОНОВЫЕ	Л	0,02	0,06
52	5601-143	СПЛИТ-СИСТЕМА "ЗИМА-ЛЕТО" /КОНДИЦИОНЕР 12/	К-Т	3	
53	100-604	КРЕСЛА-СКАМЕЙКИ	ШТ	200	
54	100-129	ДИВАН#1840X720X755	ШТ	2	
55	100-225	СТОЛ	ШТ	2	
56	241996-18012	СТУЛЬЯ	ШТ	8	

**ВЕДОМОСТЬ РЕСУРСОВ**

**ТРУДОВЫЕ РЕСУРСЫ**

1	ЗАТРАТЫ ТРУДА РАБОЧИХ-СТРОИТЕЛЕЙ	ЧЕЛ-Ч	1779,983497
---	----------------------------------	-------	-------------

**СТРОИТЕЛЬНЫЕ МАШИНЫ И МЕХАНИЗМЫ**

2	C211-1100	ВИБРАТОРЫ ГЛУБИННЫЕ	МАШ-Ч	0,970344
3	C211-1301	ВИБРАТОРЫ ПОВЕРХНОСТНЫЕ	МАШ-Ч	0,167808
4	C270-46	ДРЕЛИ ЭЛЕКТРИЧЕСКИЕ	МАШ-Ч	19,98375
5		КОТЛЫ БИТУМНЫЕ ПЕРЕДВИЖНЫЕ 400 Л	МАШ-Ч	0,285152
6	C270-90	ПИЛА ДИСКОВАЯ ЭЛЕКТРИЧЕСКАЯ	МАШ-Ч	0,054
7		ПИЛА ЭЛЕКТРИЧЕСКАЯ ЦЕПНАЯ	МАШ-Ч	0,023328
8	C204-502	УСТАНОВКИ ДЛЯ СВАРКИ РУЧНОЙ ДУГОВОЙ (ПОСТОЯННОГО ТОКА)	МАШ-Ч	197,526088
9	C213-4041	ШУРУПОВЕРТЫ СТРОИТЕЛЬНО-МОНТАЖНЫЕ	МАШ-Ч	0,617076
10		ПЕРФОРАТОРЫ ЭЛЕКТРИЧЕСКИЕ	МАШ-Ч	1,167018
11		ДРЕЛИ ЭЛЕКТРИЧЕСКИЕ	МАШ-Ч	0,233795
12		ПИЛЫ ДИСКОВЫЕ ЭЛЕКТРИЧЕСКИЕ	МАШ-Ч	0,006555
13		ДРЕЛЬ-ПЕРФОРАТОР ЭЛЕКТРИЧЕСКАЯ	МАШ-Ч	0,248

**СТРОИТЕЛЬНЫЕ МАТЕРИАЛЫ И КОНСТРУКЦИИ**

14	113-25928-1	ТРУБЫ СТАЛЬНЫЕ ПРЯМОУГОЛЬНЫЕ РАЗМЕР 100.50.4ММ /1М-9,44КГ/	М	300
15	1504-6687-1	ВЫКЛЮЧАТЕЛЬ ПАКЕТНЫЙ ПВ-25А	ШТ	5
16	1507-1003	СВЕТИЛЬНИК ПОТОЛОЧНЫЙ СВЕТОДИОДНЫЙ ВСТРОЕННЫЙ 32ВТ 600Х600ММ	ШТ	26
17	С124-22	ГОРЯЧЕКАТАННАЯ АРМАТУРНАЯ СТАЛЬ ПЕРИОДИЧЕСКОГО ПРОФИЛЯ КЛАССА А-III ДИАМЕТРОМ 12 ММ	Т	0,40608
18	С140-5050	СТАЛЬ УГЛОВАЯ 40Х3	100КГ	5,55
19	С140-9219	ВОДА	М3	1,4900444
20	С140-9902	КИРПИЧ ГЛИНЯНЫЙ ОБЫКНОВЕННЫЙ М-75	1000ШТ	1,13472
21	С140-12102	РАСТВОР ГОТОВЫЙ КЛАДОЧНЫЙ ТЯЖЕЛЫЙ ЦЕМЕНТНЫЙ, МАРКА: 50	М3	0,6912
22	С140-12105	РАСТВОР ГОТОВЫЙ КЛАДОЧНЫЙ ТЯЖЕЛЫЙ ЦЕМЕНТНЫЙ М-150	М3	0,00872
23		РАСТВОР ОТДЕЛОЧНЫЙ ТЯЖЕЛЫЙ ЦЕМЕНТНЫЙ 1:3	М3	0,19328
24	С140-12138	РАСТВОР ЦЕМЕНТНО-ИЗВЕСТКОВЫЙ 1:1:6	М3	0,4719
25	С140-12146	РАСТВОР ГОТОВЫЙ ОТДЕЛОЧНЫЙ ТЯЖЕЛЫЙ, ИЗВЕСТКОВЫЙ: 1:2,0	М3	0,0073416
26		КРАСКА ВОДНО-ДИСПЕРСИОННАЯ АКРИЛОВАЯ	Т	0,1543821
27		ГРУНТОВКА НА АКРИЛОВОЙ ОСНОВЕ	Т	0,1029214
28		ШПАТЛЕВКА ДЛЯ ВНУТРЕННИХ РАБОТ	Т	0,03161835
29	С111-32	ЛИСТЫ АСБЕСТОЦЕМЕНТНЫЕ ВОЛНИСТЫЕ ОБЫКНОВЕННОГО ПРОФИЛЯ, ТОЛЩИНОЙ 5,5 ММ	М2	14,715
30	С111-1591	СМОЛА КАМЕННОУГОЛЬНАЯ ДЛЯ ДОРОЖНОГО СТРОИТЕЛЬСТВА	Т	0,00276108
31		БОЛТЫ АНКЕРНЫЕ	Т	0,000528
32	С1610-1146	БОЛТЫ СТРОИТЕЛЬНЫЕ С ГАЙКАМИ И ШАЙБАМИ	Т	0,00267277
33	С1610-1110	ВИНТЫ САМОНАРЕЗАЮЩИЕ ДЛЯ КРЕПЛЕНИЯ ПРОФИЛИРОВАННОГО НАСТИЛА И ПАНЕЛЕЙ К НЕСУЩИМ КОНСТРУКЦИЯМ	Т	0,00036
34	С111-173	ГВОЗДИ ПРОВОЛОЧНЫЕ ОЦИНКОВАННЫЕ ДЛЯ АСБЕСТОЦЕМЕНТНОЙ КРОВЛИ 4,5Х120 ММ	Т	0,000872
35		ГВОЗДИ СТРОИТЕЛЬНЫЕ С ПЛОСКОЙ ГОЛОВКОЙ 1,6Х50 ММ	Т	0,000009
36	С111-195	ГВОЗДИ ТОЛЕВЫЕ КРУГЛЫЕ 3,0Х40 ММ	Т	0,0004533
37		ГВОЗДИ СТРОИТЕЛЬНЫЕ	Т	0,001707972
38		ДЮБЕЛИ	КГ	4,5
39		ГВОЗДЬ УСИЛЕННЫЙ	КГ	3,25
40		ПЕНА МОНТАЖНАЯ ДЛЯ ГЕРМЕТИЗАЦИИ СТЫКОВ В БАЛЛОНЧИКЕ ЕМКОСТЬЮ 0,75 Л	ШТ	0,3
41	С111-253	ИЗВЕСТЬ СТРОИТЕЛЬНАЯ НЕГАШЕНАЯ КОМОВАЯ, СОРТ 1	Т	0,001008
42	С111-219	ГИПСОВЫЕ ВЯЖУЩИЕ Г-3	Т	0,02808752
43		ДЮБЕЛИ РАСПОРНЫЕ ПОЛИЭТИЛЕНОВЫЕ 6Х40 ММ	10 ШТ	4,5
44		ПАНЕЛИ ПОТОЛОЧНЫЕ "АРМСТРОНГ" С КОМПЛЕКТУЮЩИМИ	М2	278,1
45	С111-359	КРАСКИ ВОДНО-ДИСПЕРСИОННЫЕ ПОЛИВИНИЛАЦЕТАТНЫЕ ВД-ВА- 27А Э-ВА-27Т БЕЛАЯ	Т	0,0006992
46	С111-383	КРАСКИ МАСЛЯНЫЕ И АЛКИДНЫЕ ГУСТОТЕРТЫЕ: ЦИНКОВЫЕ МА-011- 0	Т	0,000087
47	С111-386	КРАСКИ МАСЛЯНЫЕ И АЛКИДНЫЕ ГУСТОТЕРТЫЕ: ЦИНКОВЫЕ МА-011- 1Н	Т	0,0756
48	С111-388	КРАСКИ МАСЛЯНЫЕ ЗЕМЛЯНЫЕ МА-0115 МУМИЯ, СУРИК ЖЕЛЕЗНЫЙ	Т	0,07695
49	С111-390	КРАСКИ ДЛЯ ВНУТРЕННИХ РАБОТ МА-025 БЕЖЕВАЯ, СВЕТЛО- БЕЖЕВАЯ	Т	0,00459
50		КРАСКИ ВОДОЭМУЛЬСИОННЫЕ	Т	0,00798
51		КРАСКИ СИЛИКАТНЫЕ	Т	0,00144
52		КРАСКА	КГ	0,75
53		КЛЕЙ ПЛИТОЧНЫЙ "СТАРАТЕЛЬ-СТАНДАРТ"	КГ	19,665
54	С1113-90	ЛАК ХС-76 ХИМСТОЙКИЙ	Т	0,0032775
55		ДЮБЕЛЬ-ПРОБКИ ДЛИНОЙ 65 ММ	ШТ	10,5534
56	С111-627	ОЛИФА КОМБИНИРОВАННАЯ К-2	Т	0,0358429
57		ШПАТЛЕВКА КЛЕЕВАЯ	Т	0,1455284
58		ТРУБКИ МЕДНЫЕ ОТОЖЖЕННЫЕ, 6Х1,0	М	15
59		ТРУБКИ МЕДНЫЕ ОТОЖЖЕННЫЕ, 12Х1,0	М	15
60		ТРУБЫ ДРЕНАЖНЫЕ ПОЛИЭТИЛЕНОВЫЕ	М	15
61		ЛЕНТА С ЛИПКИМ СЛОЕМ ОБМОТОЧНАЯ	М	3
62	С111-851	ПЕРГАМИН КРОВЕЛЬНЫЙ П-350	М2	4,995
63	С1610-1042	ТОЛЬ С КРУПНОЗЕРНИСТОЙ ПОСЫПКОЙ ГИДРОИЗОЛЯЦИОННЫЙ МАРКИ ТГ-350	М2	11,7257
64	С111-595	МАСТИКА БИТУМНО-ЛАТЕКСНАЯ КРОВЕЛЬНАЯ	Т	0,0006992
65	С111-609	МАСТИКА КЛЕЯЩАЯ КАУЧУКОВАЯ КН-2	КГ	12,15
66		ЛИСТЫ ГИПСОКАРТОННЫЕ ТОЛЩИНОЙ 12 ММ ИЛИ ПЛИТЫ ГИПСОВОЛОКНИСТЫЕ ТОЛЩИНОЙ 10 ММ	М2	4,5011
67	С111-782	ПОКОВКИ ИЗ КВАДРАТНЫХ ЗАГОТОВОК МАССОЙ 1,8 КГ	Т	0,005495
68	С111-783	ПОКОВКИ ИЗ КВАДРАТНЫХ ЗАГОТОВОК МАССОЙ 2,825 КГ	Т	0,00117
69	С111-788	ПОКОВКИ ОЦИНКОВАННЫЕ МАССОЙ 2,825 КГ	Т	0,00109

70	C111-797	КАТАНКА ГОРЯЧЕКАТАНАЯ В МОТКАХ ДИАМЕТРОМ 6,3-6,5 ММ	Т	0,00267264
71	C111-813	ПРОВОЛОКА СТАЛЬНАЯ НИЗКОУГЛЕРОДИСТАЯ РАЗНОГО НАЗНАЧЕНИЯ ОЦИНКОВАННАЯ ДИАМЕТРОМ 3,0 ММ	Т	0,00625
72	C111-889	СКОБЯНЫЕ ИЗДЕЛИЯ ДЛЯ БЛОКОВ ОДНОПОЛЬНЫХ ВХОДНЫХ ДВЕРЕЙ В ПОМЕЩЕНИЕ	КОМПЛЕКТ	1
73	C111-897	СКОБЯНЫЕ ИЗДЕЛИЯ ОКОННЫХ БЛОКОВ ВЫСОТОЙ ДО 1,5 М С РАЗДЕЛЬНЫМИ ДВОЙНЫМИ ОДНОСТВОРНЫМИ ПЕРЕПЛЕТАМИ ДЛЯ ЖИЛЫХ ЗДАНИЙ	КОМПЛЕКТ	3
74	C1611-3068	СТЕКЛО ЖИДКОЕ КАЛИЙНОЕ	Т	0,0017024
75		СЕТКА ТКАНАЯ С КВАДРАТНЫМИ ЯЧЕЙКАМИ N 05 БЕЗ ПОКРЫТИЯ	M2	0,35456
76	C111-9351	СТАЛЬ ОЦИНКОВАННАЯ ЛИСТОВАЯ ТОЛЩИНА ЛИСТА 0,7 ММ	Т	0,00436
77	C1113-5	АММОНИЙ СЕРНОКИСЛЫЙ (СУЛЬФАТ АММОНИЯ) ОЧИЩЕННЫЙ	Т	0,0013984
78	C1113-6	АММОНИЙ ФОСФОРНОКИСЛЫЙ ДВУЗАМЕЩЕННЫЙ (ДИАМОНИЙ ФОСФАТ) МАРКА Б	Т	0,0021413
79	C1113-43	ЖИДКОСТЬ ГЮК-10	Т	0,000074
80	C1610-1078	КОНТАКТ КЕРОСИНОВЫЙ	Т	0,00015295
81	C1113-110	НАТРИЙ КРЕМНЕФТОРИСТЫЙ ТЕХНИЧЕСКИЙ, СОРТ I	Т	0,0001748
82		КАБЕЛЬ С МЕДНЫМИ ЖИЛАМИ С ТРЕХСЛОЙНОЙ ИЗОЛЯЦИЕЙ С НАРУЖНОЙ ОБОЛОЧКОЙ ИЗ НЕПОДДЕРЖИВАЮЩЕГО ГОРЕНИЕ ПВХ, МАРКИ НУМ 5X1,5	1000М	0,0165
83		КАБЕЛЬ С МЕДНЫМИ ЖИЛАМИ С ТРЕХСЛОЙНОЙ ИЗОЛЯЦИЕЙ С НАРУЖНОЙ ОБОЛОЧКОЙ ИЗ НЕПОДДЕРЖИВАЮЩЕГО ГОРЕНИЕ ПВХ, МАРКИ НУМ 5X2,5	1000М	0,009
84	C111-1504	ЭЛЕКТРОДЫ ДИАМЕТРОМ 2 ММ Э42	Т	0,000874
85	C111-1513	ЭЛЕКТРОДЫ ДИАМЕТРОМ 4 ММ Э42	Т	0,005544
86	C111-1529	ЭЛЕКТРОДЫ ДИАМЕТРОМ 6 ММ Э42	Т	0,3051
87	C111-35538	ШКУРКА ШЛИФОВАЛЬНАЯ ДВУХСЛОЙНАЯ С ЗЕРНИСТОСТЬЮ 40/25	M2	14,477056
88	C112-24	ПИЛОМАТЕРИАЛЫ ХВОЙНЫХ ПОРОД. БРУСКИ ОБРЕЗНЫЕ ДЛИНОЙ 4-6,5 М, ШИРИНОЙ 75-150 ММ, ТОЛЩИНОЙ 40-75 ММ II СОРТА	M3	0,06651
89	C112-25	ПИЛОМАТЕРИАЛЫ ХВОЙНЫХ ПОРОД. БРУСКИ ОБРЕЗНЫЕ ДЛИНОЙ 4-6,5 М, ШИРИНОЙ 75-150 ММ, ТОЛЩИНОЙ 40-75 ММ III СОРТА	M3	0,045885
90	C112-26	ПИЛОМАТЕРИАЛЫ ХВОЙНЫХ ПОРОД. БРУСКИ ОБРЕЗНЫЕ ДЛИНОЙ 4-6,5 М, ШИРИНОЙ 75-150 ММ, ТОЛЩИНОЙ 40-75 ММ IV СОРТА	M3	0,00144
91	C112-48	ПИЛОМАТЕРИАЛЫ ХВОЙНЫХ ПОРОД. ДОСКИ ОБРЕЗНЫЕ ДЛИНОЙ 4-6,5 М, ШИРИНОЙ 75-150 ММ, ТОЛЩИНОЙ 19-22 ММ II СОРТА	M3	0,08325
92	C112-53	ПИЛОМАТЕРИАЛЫ ХВОЙНЫХ ПОРОД. ДОСКИ ОБРЕЗНЫЕ ДЛИНОЙ 4-6,5 М, ШИРИНОЙ 75-150 ММ, ТОЛЩИНОЙ 25 ММ III СОРТА	M3	0,004032
93	C112-60	ПИЛОМАТЕРИАЛЫ ХВОЙНЫХ ПОРОД. ДОСКИ ОБРЕЗНЫЕ ДЛИНОЙ 4-6,5 М, ШИРИНОЙ 75-150 ММ, ТОЛЩИНОЙ 44 ММ И БОЛЕЕ II СОРТА	M3	0,0545
94	C112-61	ПИЛОМАТЕРИАЛЫ ХВОЙНЫХ ПОРОД. ДОСКИ ОБРЕЗНЫЕ ДЛИНОЙ 4-6,5 М, ШИРИНОЙ 75-150 ММ, ТОЛЩИНОЙ 44 ММ И БОЛЕЕ III СОРТА	M3	0,019368
95	C112-138	ПИЛОМАТЕРИАЛЫ ХВОЙНЫХ ПОРОД. ДОСКИ НЕОБРЕЗНЫЕ ДЛИНОЙ 2-3,75 М, ВСЕ ШИРИНЫ, ТОЛЩИНОЙ 32-40 ММ IV СОРТА	M3	0,0003496
96	C114-4	ПЛИТЫ ТЕПЛОИЗОЛЯЦИОННЫЕ ИЗ МИНЕРАЛЬНОЙ ВАТЫ НА СИНТЕТИЧЕСКОМ СВЯЗУЮЩЕМ M-125	M3	0,45
97	C1610-1004	ВОЙЛОК СТРОИТЕЛЬНЫЙ	Т	0,0005175
98	C1610-1005	ПАКЛЯ ПРОПИТАННАЯ	КГ	13,832
99	C1119-38971	КОРОБ ПХВ 16X16	М	1,5
100	C1119-38974	КОРОБ ПХВ 40X60	М	6
101	C1110-115	СОВОЛ ПЛАСТИФИКАТОРНЫЙ	Т	0,0001748
102		КОВРОВЫЕ ПОКРЫТИЯ	M2	275,4
103		ПАНЕЛИ ОБЛИЦОВОЧНЫЕ ПЛАСТИКОВЫЕ	M2	28,35
104	C123-9001	БЛОКИ ОКОННЫЕ	M2	5,32
105	C121-9251	КРОНШТЕЙНЫ	КГ	15
106		БЕТОН ТЯЖЕЛЫЙ, КЛАСС В 7,5 (M100)	M3	0,356592
107		БЕТОН ТЯЖЕЛЫЙ, КЛАСС В 15 (M200)	M3	3,654
108		ПАСТА АНТИСЕПТИЧЕСКАЯ	Т	0,0007875
109		ГВОЗДИ ОТДЕЛОЧНЫЕ	Т	0,000567
110		ТРУБКИ ИЗ ВСПЕНЕННОГО КАУЧУКА, ПОЛИЭТИЛЕНА	М	30
111		СКОБЫ	10ШТ	70
112	C123-199	БЛОКИ ДВЕРНЫЕ МДФ ОДНОПОЛЬНЫЕ ОКРАШЕННЫЕ С ГЛУХИМИ ПОЛОТНАМИ	M2	1,98
113	C1620-2001	ЩИТЫ ИЗ ДОСОК ТОЛЩИНОЙ 25 ММ	M2	1,68984
114		ЗАТИРКА "СТАРАТЕЛИ" (РАЗНОЙ ЦВЕТНОСТИ)	Т	0,002185
115		ПЛИТКА КЕРАМИЧЕСКАЯ ДЛЯ ПОЛОВ	M2	4,4574

116		ДЮБЕЛИ РАСПОРНЫЕ	100 ШТ	0,08
117		ГИЛЬЗЫ СОЕДИНИТЕЛЬНЫЕ	100ШТ	0,3
118		КОЛПАЧКИ ИЗОЛИРУЮЩИЕ	10ШТ	12,25
119		ПРОКЛАДКИ ТОПЕВЫЕ	ШТ	54,5
120		ПОЛОСКА ДЛЯ КРЕПЛЕНИЯ ПРОВОДОВ	100ШТ	7,5
121		СЖИМ СОЕДИНИТЕЛЬНЫЙ	100ШТ	0,3
122		ТРУБЫ ПОЛИВИНИЛХЛОРИДНЫЕ ХВТ	КГ	2,075
123		ШАБЛОНЫ КОНЬКОВЫЕ	ШТ	2,18
124		ШУРУПЫ СТРОИТЕЛЬНЫЕ	Т	0,00060648
125		ШУРУПЫ-САМОРЕЗЫ 35 ММ	КГ	0,038016
126		ПЕНА МОНТАЖНАЯ (ГЕРМЕТИК ПЕНОПОЛИУРЕТАНОВЫЙ ТИПА МАКРОFLEKS, SOUDAL) ДЛЯ ГЕРМЕТИЗАЦИИ СТЫКОВ В БАЛЛОНЧИКЕ ЕМКОСТЬЮ 0,75 Л	ШТ	0,8118
127		ЗВУКОИЗОЛЯЦИОННАЯ ПОДЛОЖКА ПОД ПАРКЕТ ТОЛЩ.2ММ	М2	27,54
128		ГЕРМЕТИКИ СИЛИКОНОВЫЕ	Л	0,06
129		ЛАМИНИРОВАННОЕ НАПОЛЬНОЕ ПОКРЫТИЕ ТИПА PERGO	М2	28,08
130	C157-377	ПРОВОДА С МЕДНЫМИ ЖИЛАМИ, ПЛОСКИЕ, БЕЗ РАЗДЕЛИТЕЛЬНОГО ОСНОВАНИЯ ДЛЯ НЕПОДВИЖНОЙ СКРЫТОЙ ПРОВОДКИ, МАРКИ ППВС С ЧИСЛОМ ЖИЛ И СЕЧЕНИЕМ 2X2,5 КВ.ММ	1000М	0,2575
131		СТРОИТЕЛЬНЫЙ МУСОР И МАССА ВОЗВРАТНЫХ МАТЕРИАЛОВ	Т	0,0324
132		МУСОР СТРОИТЕЛЬНЫЙ	Т	4,11
<b>ОБОРУДОВАНИЕ</b>				
133	5601-275-1	ЖАЛЮЗИ	М2	11
134	5601-143	СПЛИТ-СИСТЕМА "ЗИМА-ЛЕТО" /КОНДИЦИОНЕР 12/	К-Т	3
135	100-604	КРЕСЛА-СКАМЕЙКИ	ШТ	200
136	100-129	ДИВАН#1840X720X755	ШТ	2
137	100-225	СТОЛ	ШТ	2
138	241996-18012	СТУЛЬЯ	ШТ	8

СОСТАВИЛ \_\_\_\_\_





НАИМЕНОВАНИЕ ОБЪЕКТА: БЕКАБАДСКОГО РАЙОНА ТАШКЕНТСКОЙ ОБЛАСТИ

ЛОКАЛЬНАЯ РЕСУРСНАЯ СМЕТА № 01-2-1

НА ТЕКУЩИЙ РЕМОНТ АКТОВОГО ЗАЛА МУЗЫКАЛЬНОЙ ШКОЛЫ № 16 (ПО ЗАМЕЧАНИЯМ ЭКСПЕРТИЗЫ)

ОСНОВАНИЕ: ДЕФЕКТНЫЙ АКТ

№№	НАИМЕНОВАНИЕ МАТЕРИАЛОВ И КОНСТРУКЦИЙ	ЕДИЗМ	КОЛ-ВО	СТОИМОСТЬ В ТЕКУЩИХ ЦЕНАХ	
				ЕДИНИЦЫ	НА ВЕСЬ ОБЪЕМ
1	2	3	4	5	6
<b>РЕСУРСЫ ПО НОРМАМ ШНК</b>					
<b>ТРУДОВЫЕ РЕСУРСЫ</b>					
1	ЗАТРАТЫ ТРУДА РАБОЧИХ-СТРОИТЕЛЕЙ С УЧЕТОМ СОЦСТРАХА	ЧЕЛ-Ч	1779,983497	33 060,13	58 846 486
	<b>ИТОГО</b>				<b>58 846 486</b>
<b>СТРОИТЕЛЬНЫЕ МАШИНЫ И МЕХАНИЗМЫ</b>					
1	ВИБРАТОРЫ ГЛУБИННЫЕ	МАШ-Ч	0,970344	1 081,00	1 049
2	ВИБРАТОРЫ ПОВЕРХНОСТНЫЕ	МАШ-Ч	0,167808	655,00	110
3	ДРЕЛИ ЭЛЕКТРИЧЕСКИЕ	МАШ-Ч	19,96375	1 022,00	20 423
4	КОТЛЫ БИТУМНЫЕ ПЕРЕДВИЖНЫЕ 400 Л	МАШ-Ч	0,285152	3 164,00	902
5	ПИЛА ДИСКОВАЯ ЭЛЕКТРИЧЕСКАЯ	МАШ-Ч	0,054	916,00	49
6	ПИЛА ЭЛЕКТРИЧЕСКАЯ ЦЕПНАЯ	МАШ-Ч	0,023328	916,00	21
7	УСТАНОВКИ ДЛЯ СВАРКИ РУЧНОЙ ДУГОВОЙ (ПОСТОЯННОГО ТОКА)	МАШ-Ч	197,526088	4 656,00	919 681
8	ШУРУПОВЕРТЫ СТРОИТЕЛЬНО-МОНТАЖНЫЕ	МАШ-Ч	0,617076	1 022,00	631
9	ПЕРФОРАТОРЫ ЭЛЕКТРИЧЕСКИЕ	МАШ-Ч	1,167018	3 820,00	4 456
10	ДРЕЛИ ЭЛЕКТРИЧЕСКИЕ	МАШ-Ч	0,233795	950,00	222
11	ПИЛЫ ДИСКОВЫЕ ЭЛЕКТРИЧЕСКИЕ	МАШ-Ч	0,006555	1 055,00	7
12	ДРЕЛЬ-ПЕРФОРАТОР ЭЛЕКТРИЧЕСКАЯ	МАШ-Ч	0,248	1 176,00	292
	<b>ИТОГО</b>	<b>СУМ</b>			<b>947 846</b>
<b>СТРОИТЕЛЬНЫЕ МАТЕРИАЛЫ И КОНСТРУКЦИИ</b>					
<b>МЕСТНЫЕ МАТЕРИАЛЫ И КОНСТРУКЦИИ</b>					
1	ТРУБЫ СТАЛЬНЫЕ ПРЯМОУГОЛЬНЫЕ РАЗМЕР 100.50.4ММ/1М-9,44КГ/	М	300	101 600,00	30 480 000
2	ВЫКЛЮЧАТЕЛЬ ПАКЕТНЫЙ ПВ-25А	ШТ	5	79 000,00	395 000
3	СВЕТИЛЬНИК ПОТОЛОЧНЫЙ СВЕТОДИОДНЫЙ ВСТРОЕННЫЙ 32ВТ 600Х600ММ	ШТ	26	189 000,00	4 914 000
4	ГОРЯЧЕКАТАННАЯ АРМАТУРНАЯ СТАЛЬ ПЕРИОДИЧЕСКОГО ПРОФИЛЯ КЛАССА А-III ДИАМЕТРОМ 12 ММ	Т	0,40608	8 874 000,00	3 603 554
5	СТАЛЬ УГЛОВАЯ 40Х3	100КГ	5,55	1 200 000,00	6 660 000
6	КИРПИЧ ГЛИНЯНЫЙ ОБЫКНОВЕННЫЙ М-75	1000ШТ	1,13472	1 250 000,00	1 418 400
7	КРАСКА ВОДНО-ДИСПЕРСИОННАЯ АКРИЛОВАЯ	Т	0,1543821	9 800 000,00	1 512 945
8	ГРУНТОВКА НА АКРИЛОВОЙ ОСНОВЕ	Т	0,1029214	16 800 000,00	1 729 080
9	ШПАТЛЕВКА ДЛЯ ВНУТРЕННИХ РАБОТ	Т	0,03161835	1 410 000,00	44 582
10	ЛИСТЫ АСБЕСТОЦЕМЕНТНЫЕ ВОЛНИСТЫЕ ОБЫКНОВЕННОГО ПРОФИЛЯ, ТОЛЩИНОЙ 5,5 ММ	М2	14,715	48 890,00	716 473
11	СМОЛА КАМЕННОУГОЛЬНАЯ ДЛЯ ДОРОЖНОГО СТРОИТЕЛЬСТВА	Т	0,00276108	5 556 000,00	15 341
12	БОЛТЫ АНКЕРНЫЕ	Т	0,000528	38 640 000,00	20 402
13	БОЛТЫ СТРОИТЕЛЬНЫЕ С ГАЙКАМИ И ШАЙБАМИ	Т	0,00267277	32 640 000,00	87 239
14	ВИНТЫ САМОНАРЕЗАЮЩИЕ ДЛЯ КРЕПЛЕНИЯ ПРОФИЛИРОВАННОГО НАСТИЛА И ПАНЕЛЕЙ К НЕСУЩИМ КОНСТРУКЦИЯМ	Т	0,00036	37 000 000,00	13 320
15	ГВОЗДИ ПРОВОЛОЧНЫЕ ОЦИНКОВАННЫЕ ДЛЯ АСБЕСТОЦЕМЕНТНОЙ КРОВЛИ 4,5Х120 ММ	Т	0,000872	22 640 000,00	19 742
16	ГВОЗДИ СТРОИТЕЛЬНЫЕ С ПЛОСКОЙ ГОЛОВКОЙ 1,6Х50 ММ	Т	0,000009	18 400 000,00	165
17	ГВОЗДИ ГОЛЕВЫЕ КРУГЛЫЕ 3,0Х40 ММ	Т	0,0004533	18 400 000,00	8 341
18	ГВОЗДИ СТРОИТЕЛЬНЫЕ	Т	0,001707972	18 400 000,00	31 427
19	ДЮБЕЛИ	КГ	4,5	18 640,00	83 880
20	ГВОЗдь УСИЛЕННЫЙ	КГ	3,25	18 140,00	58 955
21	ПЕНА МОНТАЖНАЯ ДЛЯ ГЕРМЕТИЗАЦИИ СТЫКОВ В БАЛЛОЧКЕ ЕМКОСТЬЮ 0,75 Л	ШТ	0,3	45 600,00	13 680
22	ИЗВЕСТИЬ СТРОИТЕЛЬНАЯ НЕГАШЕНАЯ КОМОВАЯ, СОРТ 1	Т	0,001008	446 000,00	450
23	ГИПСОВЫЕ ВЯЖУЩИЕ Г-3	Т	0,02808752	498 510,00	14 002
24	ДЮБЕЛИ РАСПОРНЫЕ ПОЛИЭТИЛЕНОВЫЕ 6Х40 ММ	10 ШТ	4,5	1 500,00	6 750
25	ПАНЕЛИ ПОТОЛОЧНЫЕ "АРМСТРОНГ" С КОМПЛЕКТУЮЩИМИ	М2	278,1	78 000,00	2 169 180
26	КРАСКИ ВОДНО-ДИСПЕРСИОННЫЕ ПОЛИВИНИЛАЦЕТАТНЫЕ ВД-ВА-27А Э-ВА-27Т БЕЛАЯ	Т	0,0006992	10 800 000,00	7 551
27	КРАСКИ МАСЛЯНЫЕ И АЛКИДНЫЕ ГУСТОТЕРТЫЕ: ЦИНКОВЫЕ МА-011-0	Т	0,000087	28 640 000,00	2 503
28	КРАСКИ МАСЛЯНЫЕ И АЛКИДНЫЕ ГУСТОТЕРТЫЕ: ЦИНКОВЫЕ МА-011-1Н	Т	0,0756	28 511 000,00	2 155 432
29	КРАСКИ МАСЛЯНЫЕ ЗЕМЛЯНЫЕ МА-0115 МУМИЯ, СУРИК ЖЕЛЕЗНЫЙ	Т	0,07695	24 620 000,00	1 894 509
30	КРАСКИ ДЛЯ ВНУТРЕННИХ РАБОТ МА-025 БЕЖЕВАЯ, СВЕЛТО-БЕЖЕВАЯ	Т	0,00459	28 511 000,00	130 865
31	КРАСКИ ВОДОЭМУЛЬСИОННЫЕ	Т	0,00798	10 800 000,00	86 184
32	КРАСКИ СИЛИКАТНЫЕ	Т	0,00144	22 160 000,00	31 910
33	КРАСКА	КГ	0,75	28 640,00	21 480
34	КЛЕЙ ПЛИТОЧНЫЙ "СТАРАТЕЛЬ-СТАНДАРТ"	КГ	19,665	1 810,00	35 594
35	ЛАК ХС-78 ХИМСТОЙКИЙ	Т	0,0032775	18 618 000,00	81 021
36	ДЮБЕЛЬ-ПРОБКА ДЛИНОЙ 65 ММ	ШТ	10,5534	150,00	1 583
37	ОЛИФА КОМБИНИРОВАННАЯ К-2	Т	0,0358429	11 820 000,00	423 663
38	ШПАТЛЕВКА КЛЕЕВАЯ	Т	0,1455284	1 210 000,00	176 089
39	ТРУБКИ МЕДНЫЕ ОТОЖЖЕННЫЕ, 6Х1,0	М	15	12 600,00	189 000
40	ТРУБКИ МЕДНЫЕ ОТОЖЖЕННЫЕ, 12Х1,0	М	15	22 000,00	330 000
41	ТРУБЫ ДРЕНАЖНЫЕ ПОЛИЭТИЛЕНОВЫЕ	М	15	18 600,00	279 000
42	ЛЕНТА С ЛИПКИМ СЛОЕМ ОБМОТОЧНАЯ	М	3	650,00	1 950
43	ПЕРГАМИН КРОВЕЛЬНЫЙ П-350	М2	4,995	12 400,00	61 938
44	ТОЛЬ С КРУПНОЗЕРНИСТОЙ ПОСЫПКОЙ ГИДРОИЗОЛЯЦИОННЫЙ МАРКИ ТГ-350	М2	11,7257	12 400,00	145 399

45	МАСТИКА БИТУМНО-ЛАТЕКСНАЯ КРОВЕЛЬНАЯ	Т	0,0006992	5 556 000,00	3 885
46	МАСТИКА КЛЕЯЩАЯ КАУЧУКОВАЯ КН-2	КГ	12,15	5 556,00	67 505
47	ЛИСТЫ ГИПСОКАРТОННЫЕ ТОЛЩИНОЙ 12 ММ ИЛИ ПЛИТЫ ГИПСОВОЛОКНИСТЫЕ ТОЛЩИНОЙ 10 ММ	М2	4,5011	14 900,00	67 066
48	ПОВОККИ ИЗ КВАДРАТНЫХ ЗАГОТОВОК МАССОЙ 1,8 КГ	Т	0,005495	8 500 000,00	46 708
49	ПОВОККИ ИЗ КВАДРАТНЫХ ЗАГОТОВОК МАССОЙ 2,825 КГ	Т	0,00117	8 500 000,00	9 945
50	ПОВОККИ ОЦИНКОВАННЫЕ МАССОЙ 2,825 КГ	Т	0,00109	12 000 000,00	13 080
51	КАТАНКА ГОРЯЧЕКАТАНАЯ В МОТКАХ ДИАМЕТРОМ 6,3-6,5 ММ	Т	0,00267264	10 782 000,00	28 816
52	ПРОВОЛОКА СТАЛЬНАЯ НИЗКОУГЛЕРОДИСТАЯ РАЗНОГО НАЗНАЧЕНИЯ ОЦИНКОВАННАЯ ДИАМЕТРОМ 3,0 ММ	Т	0,00625	10 782 000,00	67 388
53	СКОБЯНЫЕ ИЗДЕЛИЯ ДЛЯ БЛОКОВ ОДНОПОЛЬНЫХ ВХОДНЫХ ДВЕРЕЙ В ПОМЕЩЕНИЕ	КОМПЛЕКТ	1	48 000,00	48 000
54	СКОБЯНЫЕ ИЗДЕЛИЯ ОКОННЫХ БЛОКОВ ВЫСОТОЙ ДО 1,5 М С РАЗДЕЛЬНЫМИ ДВОЙНЫМИ ОДНОСТОРОННИМИ ПЕРЕГЛЕТАМИ ДЛЯ ЖИЛЫХ ЗДАНИЙ	КОМПЛЕКТ	3	26 000,00	78 000
55	СТЕКЛО ЖИДКОЕ КАЛИЙНОЕ	Т	0,0017024	8 157 500,00	13 887
56	СЕТКА ТКАНАЯ С КВАДРАТНЫМИ ЯЧЕЙКАМИ N 05 БЕЗ ПОКРЫТИЯ	М2	0,35456	14 210,00	5 038
57	СТАЛЬ ОЦИНКОВАННАЯ ЛИСТОВАЯ ТОЛЩИНА ЛИСТА 0,7 ММ	Т	0,00436	14 560 000,00	63 482
58	АММОНИЙ СЕРНОКИСЛЫЙ (СУЛЬФАТ АММОНИЯ) ОЧИЩЕННЫЙ	Т	0,0013984	4 891 000,00	6 840
59	АММОНИЙ ФОСФОРНОКИСЛЫЙ ДВУЗМЕЩЕННЫЙ (ДИАМОНИЙ ФОСФАТ) МАРКА Б	Т	0,0021413	8 891 000,00	19 038
60	ЖИДКОСТЬ ГЖ-10	Т	0,000074	18 715 000,00	1 377
61	КОНТАКТ КЕРОСИНОВЫЙ	Т	0,00015295	6 800 000,00	1 040
62	НАТРИЙ КРЕМНЕФТОРИСТЫЙ ТЕХНИЧЕСКИЙ, СОРТ I	Т	0,0001748	698 000,00	122
63	ЭЛЕКТРОДЫ ДИАМЕТРОМ 2 ММ Э42	Т	0,000874	15 180 000,00	13 250
64	ЭЛЕКТРОДЫ ДИАМЕТРОМ 4 ММ Э42	Т	0,005544	15 160 000,00	84 047
65	ЭЛЕКТРОДЫ ДИАМЕТРОМ 6 ММ Э42	Т	0,3051	16 383 265,00	4 992 432
66	ШУРКА ШЛИФОВАЛЬНАЯ ДВУХСЛОЙНАЯ С ЗЕРНИСТОСТЬЮ 40/25	М2	14,477056	54 170,00	784 222
67	ПИЛОМАТЕРИАЛЫ ХВОЙНЫХ ПОРОД. БРУСКИ ОБРЕЗНЫЕ ДЛИНОЙ 4-6,5 М, ШИРИНОЙ 75-150 ММ, ТОЛЩИНОЙ 40-75 ММ II СОРТА	М3	0,06651	3 870 000,00	257 394
68	ПИЛОМАТЕРИАЛЫ ХВОЙНЫХ ПОРОД. БРУСКИ ОБРЕЗНЫЕ ДЛИНОЙ 4-6,5 М, ШИРИНОЙ 75-150 ММ, ТОЛЩИНОЙ 40-75 ММ III СОРТА	М3	0,045885	3 870 000,00	177 575
69	ПИЛОМАТЕРИАЛЫ ХВОЙНЫХ ПОРОД. БРУСКИ ОБРЕЗНЫЕ ДЛИНОЙ 4-6,5 М, ШИРИНОЙ 75-150 ММ, ТОЛЩИНОЙ 40-75 ММ IV СОРТА	М3	0,00144	3 870 000,00	5 573
70	ПИЛОМАТЕРИАЛЫ ХВОЙНЫХ ПОРОД. ДОСКИ ОБРЕЗНЫЕ ДЛИНОЙ 4-6,5 М, ШИРИНОЙ 75-150 ММ, ТОЛЩИНОЙ 19-22 ММ II СОРТА	М3	0,08325	3 370 000,00	280 553
71	ПИЛОМАТЕРИАЛЫ ХВОЙНЫХ ПОРОД. ДОСКИ ОБРЕЗНЫЕ ДЛИНОЙ 4-6,5 М, ШИРИНОЙ 75-150 ММ, ТОЛЩИНОЙ 25 ММ III СОРТА	М3	0,004032	3 870 000,00	15 604
72	ПИЛОМАТЕРИАЛЫ ХВОЙНЫХ ПОРОД. ДОСКИ ОБРЕЗНЫЕ ДЛИНОЙ 4-6,5 М, ШИРИНОЙ 75-150 ММ, ТОЛЩИНОЙ 44 ММ И БОЛЕЕ II СОРТА	М3	0,0545	3 870 000,00	210 915
73	ПИЛОМАТЕРИАЛЫ ХВОЙНЫХ ПОРОД. ДОСКИ ОБРЕЗНЫЕ ДЛИНОЙ 4-6,5 М, ШИРИНОЙ 75-150 ММ, ТОЛЩИНОЙ 44 ММ И БОЛЕЕ III СОРТА	М3	0,019368	3 870 000,00	74 954
74	ПИЛОМАТЕРИАЛЫ ХВОЙНЫХ ПОРОД. ДОСКИ НЕОБРЕЗНЫЕ ДЛИНОЙ 2-3,75 М, ВСЕ ШИРИНЫ, ТОЛЩИНОЙ 32-40 ММ IV СОРТА	М3	0,0003496	3 690 000,00	1 290
75	ПЛИТЫ ТЕПЛОИЗОЛЯЦИОННЫЕ ИЗ МИНЕРАЛЬНОЙ ВАТЫ НА СИНТЕТИЧЕСКОМ СВЯЗУЮЩЕМ М-125	М3	0,45	748 000,00	336 600
76	ВОЙЛОК СТРОИТЕЛЬНЫЙ	Т	0,0005175	11 450 000,00	5 925
77	ПАКЛЯ ПРОПИТАННАЯ	КГ	13,832	1 500,00	20 748
78	КОРОБ ГХВ 16X16	М	1,5	3 860,00	5 790
79	КОРОБ ГХВ 40X60	М	6	11 900,00	71 400
80	СОВОЛ ПЛАСТИФИКАТОРНЫЙ	Т	0,0001748	3 899 173,86	682
81	КОВРОВЫЕ ПОКРЫТИЯ	М2	275,4	96 000,00	28 438 400
82	ПАНЕЛИ ОБЛИЦОВочНЫЕ ПЛАСТИКОВЫЕ	М2	28,35	28 900,00	819 315
83	БЛОКИ ОКОННЫЕ	М2	5,32	598 751,00	3 185 355
84	КРОНШТЕЙНЫ	КГ	15	11 900,00	178 500
85	ПАСТА АНТИСЕПТИЧЕСКАЯ	Т	0,0007875	8 420 000,00	6 631
86	ГВОЗДИ ОТДЕЛОЧНЫЕ	Т	0,000567	12 580 000,00	7 133
87	ТРУБКИ ИЗ ВСПЕНЕННОГО КАУЧУКА, ПОЛИЭТИЛЕНА	М	30	14 000,00	420 000
88	СКОБЫ	10ШТ	70	500,00	35 000
89	БЛОКИ ДВЕРНЫЕ МДФ ОДНОПОЛЬНЫЕ ОКРАШЕННЫЕ С ГЛУХИМИ ПОЛОТНАМИ	М2	1,98	650 000,00	1 287 000
90	ЩИТЫ ИЗ ДОСОК ТОЛЩИНОЙ 25 ММ	М2	1,68984	65 000,00	109 840
91	ЗАТИРКА "СТАРАТЕЛИ" (РАЗНОЙ ЦВЕТНОСТИ)	Т	0,002185	3 890 000,00	8 500
92	ПЛИТКА КЕРАМИЧЕСКАЯ ДЛЯ ПОЛОВ	М2	4,4574	72 000,00	320 933
93	ДЮБЕЛИ РАСПОРНЫЕ	100 ШТ	0,08	15 000,00	1 200
94	Гильзы соединительные	100ШТ	0,3	25 000,00	7 500
95	КОЛПАЧКИ ИЗОЛИРУЮЩИЕ	10ШТ	12,25	1 500,00	18 375
96	ПРОКЛАДКИ ТОЛЕВЫЕ	ШТ	54,5	2 500,00	136 250
97	ПОЛОСКА ДЛЯ КРЕПЛЕНИЯ ПРОВОДОВ	100ШТ	7,5	5 000,00	37 500
98	СЖИМ СОЕДИНИТЕЛЬНЫЙ	100ШТ	0,3	40 000,00	12 000
99	ТРУБЫ ПОЛИВИНИЛХЛОРИДНЫЕ ЭХВТ	КГ	2,075	24 500,00	50 838
100	ШАБЛОНЫ КОНЬКОВЫЕ	ШТ	2,18	18 000,00	39 240
101	ШУРУПЫ СТРОИТЕЛЬНЫЕ	Т	0,00060648	37 000 000,00	22 440
102	ШУРУПЫ-САМОРЕЗЫ 35 ММ	КГ	0,038016	37 000,00	1 407
103	ПЕНА МОНТАЖНАЯ (ГЕРМЕТИК ПЕНОПОЛИУРЕТАНОВЫЙ ТИПА МАКРОФЛЕКС, Soudal) ДЛЯ ГЕРМЕТИЗАЦИИ СТЫКОВ В БАЛЛОНЧИКЕ ЕМКОСТЬЮ 0,75 Л	ШТ	0,8118	45 600,00	37 018
104	ЗВУКОИЗОЛЯЦИОННАЯ ПОДЛОЖКА ПОД ПАРКЕТ ТОЛЩ 2ММ	М2	27,54	3 800,00	104 652
105	ГЕРМЕТИКИ СИЛИКОНОВЫЕ	Л	0,06	24 550,00	1 473
106	ЛАМИНИРОВАННОЕ НАПОЛЬНОЕ ПОКРЫТИЕ ТИПА PERGO	М2	28,08	128 000,00	3 594 240
	ИТОГО	СУМ			124 336 106
	ТРАНСПОРТНЫЕ РАСХОДЫ	СУМ	3		3 730 083
	ВСЕГО	СУМ			128 066 189
<b>ИНЕРТНЫЕ МАТЕРИАЛЫ</b>					
1	ВОДА	М3	1,4900444	0,00	0
2	РАСТВОР ГОТОВЫЙ КЛАДОЧНЫЙ ТЯЖЕЛЫЙ ЦЕМЕНТНЫЙ, МАРКА: 50	М3	0,6912	392 745,00	271 465
3	РАСТВОР ГОТОВЫЙ КЛАДОЧНЫЙ ТЯЖЕЛЫЙ ЦЕМЕНТНЫЙ М-150	М3	0,00872	439 200,00	3 830
4	РАСТВОР ОТДЕЛОЧНЫЙ ТЯЖЕЛЫЙ ЦЕМЕНТНЫЙ 1:3	М3	0,19328	442 300,00	85 488
5	РАСТВОР ЦЕМЕНТНО-ИЗВЕСТКОВЫЙ 1:1:6	М3	0,4719	384 890,00	181 535

6	РАСТВОР ГОТОВЫЙ ОТДЕЛОЧНЫЙ ТЯЖЕЛЫЙ, ИЗВЕСТКОВЫЙ: 1:2,0	МЗ	0,0073416	384 690,00	2 824
7	БЕТОН ТЯЖЕЛЫЙ, КЛАСС В 7,5 (М100)	МЗ	0,356592	400 000,00	142 637
8	БЕТОН ТЯЖЕЛЫЙ, КЛАСС В 15 (М200)	МЗ	3,654	460 000,00	1 680 840
	ИТОГО	СУМ			2 388 619
	ТРАНСПОРТНЫЕ РАСХОДЫ	СУМ	3		71 059
	ВСЕГО	СУМ			2 439 678
<b>КАБЕЛЬНАЯ ПРОДУКЦИЯ</b>					
1	КАБЕЛЬ С МЕДНЫМИ ЖИЛАМИ С ТРЕХСЛОЙНОЙ ИЗОЛЯЦИЕЙ С НАРУЖНОЙ ОБОЛОЧКОЙ ИЗ НЕПОДДЕРЖИВАЮЩЕГО ГОРЕНИЕ ПВХ, МАРКИ НУМ БХ1,5	1000М	0,0165	14 120 000,00	232 980
2	КАБЕЛЬ С МЕДНЫМИ ЖИЛАМИ С ТРЕХСЛОЙНОЙ ИЗОЛЯЦИЕЙ С НАРУЖНОЙ ОБОЛОЧКОЙ ИЗ НЕПОДДЕРЖИВАЮЩЕГО ГОРЕНИЕ ПВХ, МАРКИ НУМ БХ2,5	1000М	0,009	19 600 000,00	176 400
3	ПРОВОДА С МЕДНЫМИ ЖИЛАМИ, ПЛОСКИЕ, БЕЗ РАЗДЕЛИТЕЛЬНОГО ОСНОВАНИЯ ДЛЯ НЕПОДВИЖНОЙ СКРЫТОЙ ПРОВОДКИ, МАРКИ ППВС С ЧИСЛОМ ЖИЛ И СЕЧЕНИЕМ 2Х2,5 КВ.ММ	1000М	0,2575	8 811 000,00	1 753 833
	ИТОГО	СУМ			2 163 213
	ТРАНСПОРТНЫЕ РАСХОДЫ	СУМ	1,5		32 448
	ВСЕГО	СУМ			2 195 661
	<b>ВСЕГО МАТЕРИАЛОВ</b>	<b>СУМ</b>			<b>132 701 527</b>
<b>ОБОРУДОВАНИЕ</b>					
1	ЖАЛЮЗИ	М2	11	180 000,00	1 980 000
2	СПЛИТ-СИСТЕМА "ЗИМА-ЛЕТО" /КОНДИЦИОНЕР 12/	К-Т	3	4 950 000,00	14 850 000
3	КРЕСЛА-СКАМЕЙКИ	ШТ	200	125 000,00	25 000 000
4	ДИВАН#1840Х720Х755	ШТ	2	7 800 000,00	15 600 000
5	СТОЛ	ШТ	2	4 200 000,00	8 400 000
6	СТУЛЬЯ	ШТ	8	240 000,00	1 920 000
	ИТОГО	СУМ			67 750 000
	ТРАНСПОРТНЫЕ РАСХОДЫ	СУМ	2		1 355 000
	ВСЕГО	СУМ			69 105 000
	<b>ВСЕГО ОБОРУДОВАНИЯ</b>	<b>СУМ</b>			<b>69 105 000</b>
	<b>ВСЕГО</b>	<b>СУМ</b>			<b>261 600 859</b>
	ПРОЧИЕ ЗАТРАТЫ ПОДРЯЧИКА 19%	СУМ			36 574 213
	ИТОГО БЕЗ ОБОРУДОВАНИЯ	СУМ			229 070 072
	<b>ИТОГО С ОБОРУДОВАНИЕМ</b>	<b>СУМ</b>			<b>298 175 072</b>
	НДС 15%	СУМ			44 726 261
	<b>ВСЕГО</b>	<b>СУМ</b>			<b>342 901 333</b>

СОСТАВИЛ \_\_\_\_\_



№ 4589-695e-dc04-3312-9a69-3572-2747  
Хужжат яратилинган сана: 2020-06-07  
Ариза рақами: 19489886

Хужжат берилган: "PARDOZ" XUSUSIY FIRMASI  
Қабул қилувчининг идентификация рақами: 200567095

**Архитектура-шаҳарсозлик ҳужжатларини ишлаб чиқиш фаолиятини амалга ошириш учун  
ЛИЦЕНЗИЯ**

"PARDOZ" XUSUSIY FIRMASiga объектларнинг мураккаблик тоифалари классификатори бўйича II тоифадаги объектлар учун қуйидаги:  
Тўлиқ комплексда лойиҳалаш бўйича фаолият турлари. А гуруҳи Уй-жой-хўжалик қурилиши учун объектлар ва комплекслар лойиҳа-смета ҳужжатларини яратиш, шу жумладан уларнинг муҳандислик тармоқлари ва тизимларини лойиҳалаштириш фаолият тур(-лар)и билан шуғулланишга лицензия берилди.

Лицензия берилган сана: 07-06-2020 йил

Лицензия рақами: АЛ-000786

Солиқ тўловчининг идентификация рақами (СТИР): 200567095

Юридик шахсининг почта манзили: OQQO'RG'ON TUMANI NAVOIY KO'CHASI 19-UY

Лицензия амал қилиш муддати чекланмаган.

**ТУРСУНОВ АСКАР ШЕРАЛИЕВИЧ**

Мазкур ҳужжат Вазирлар Маҳкамасининг 2017 йил 15 сентябрдаги 728-сон қарори билан тасдиқланган Ўзбекистон Республикаси Ягона интерактив давлат хизматлари портали тўғрисидаги низомга мувофиқ шакллантирилган электрон ҳужжатнинг нусхаси ҳисобланади. Электрон ҳужжатнинг нусхасида кўрсатилган маълумотлар тўғрилигини текшириш учун [gero.gov.uz](http://gero.gov.uz) веб-сайтига ўтинг ва электрон ҳужжатнинг ноёб рақамини киритинг ёки мобил телефон ёрдамида QR-кодни сканер қилинг. Диққат! Вазирлар Маҳкамасининг 2017 йил 15 сентябрдаги 728-сон қарорига мувофиқ электрон ҳужжатлардаги маълумотлар қонуний ҳисобланади. Давлат органларига Ягона порталда шакллантирилган электрон ҳужжатларнинг нусхаларини қабул қилишни рад этишлари қатъий таъқиқланган.

0774





❖ O'ZBEKISTON RESPUBLIKASI ❖

YURIDIK SHAXSNI DAVLAT RO'YXATIDAN O'TKAZISH TO'G'RISIDA

# GUVOHNOMA

Reestrdaqi tartib raqami № 55

20    yil « 11 »   aprel   1995   

Mazkur guvohnoma yuridik shaxs "TARGOB"   shirkati    
  jshx   ga  
(o'zbek tilidagi to'liq nomi)

(yuridik shaxs bo'lgan dehqon xo'jaliklari, fermer xo'jaliklari uchun ajratilgan er uchastkasi va uning maydoni ko'rsatiladi)

berilgan

Tashkiliy-huquqiy shakli:

THSh

1100

Mulkchilik shakli:

MSh

114

Pochta manzili:

MHOBT

172 720 6501

Yuridik shaxs kodi:

KTUT

14969394

Tarmoq kodi:

XXTUT

66000

Soliq to'lovchining identifikatsiya raqami:

STIR

200567045

Qoshimcha ma'lumotlar: "Byurucan"

Vakolatli organ rahbari

[Signature]  
imzo



Ч/Ф "ПАРДОЗ"

РАБОЧИЙ ПРОЕКТ

ТЕКУЩИЙ РЕМОНТ ЗДАНИИ МУЗИКАЛЬНАЯ ШКОЛА №16  
МФЙ БУСТАН, БЕКАБАДСКОГО РАЙОНА ТАШКЕНТСКОЙ  
ОБЛАСТИ

Директор

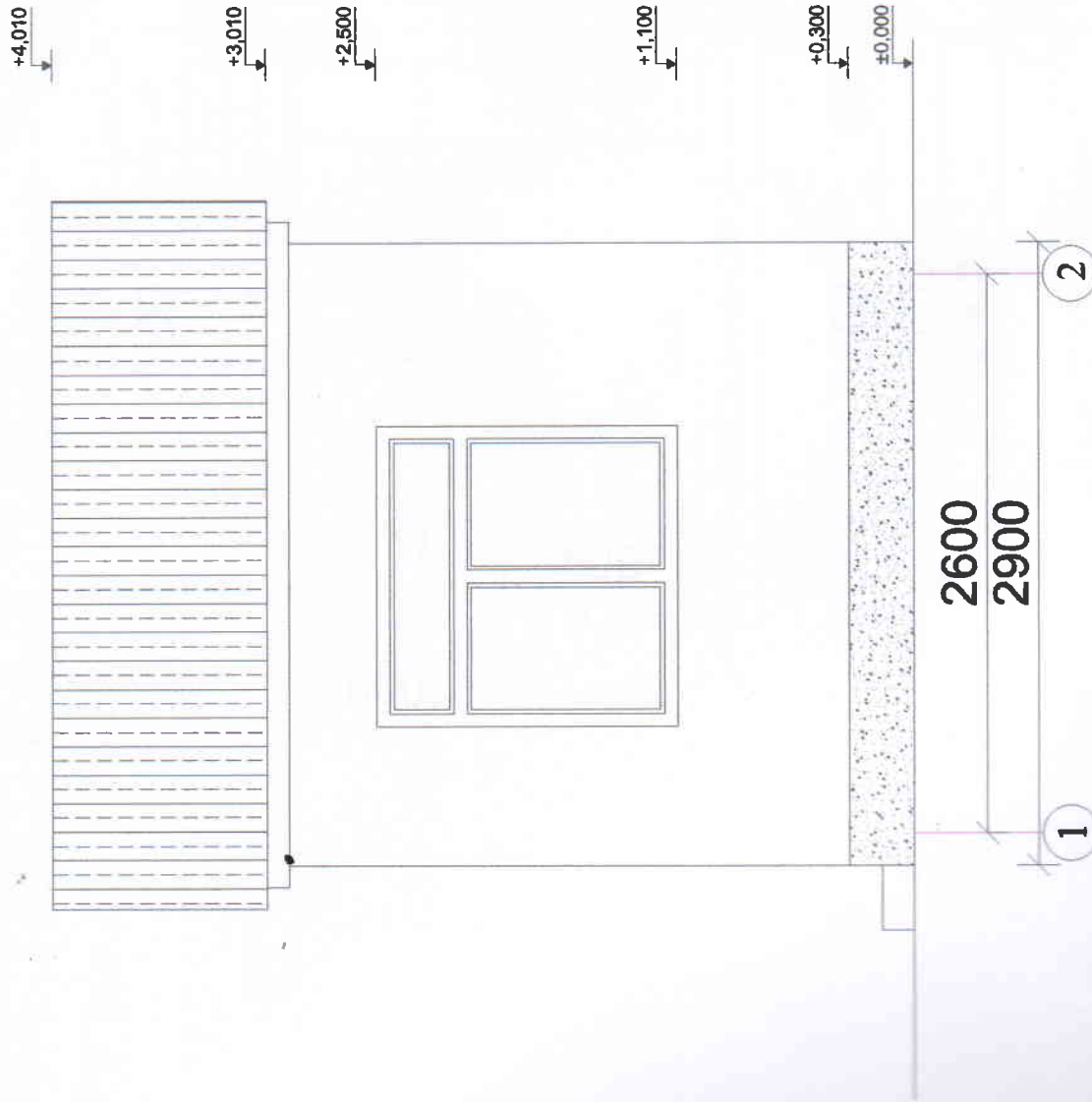
А.Халиков



Разработал

С.Хамидов

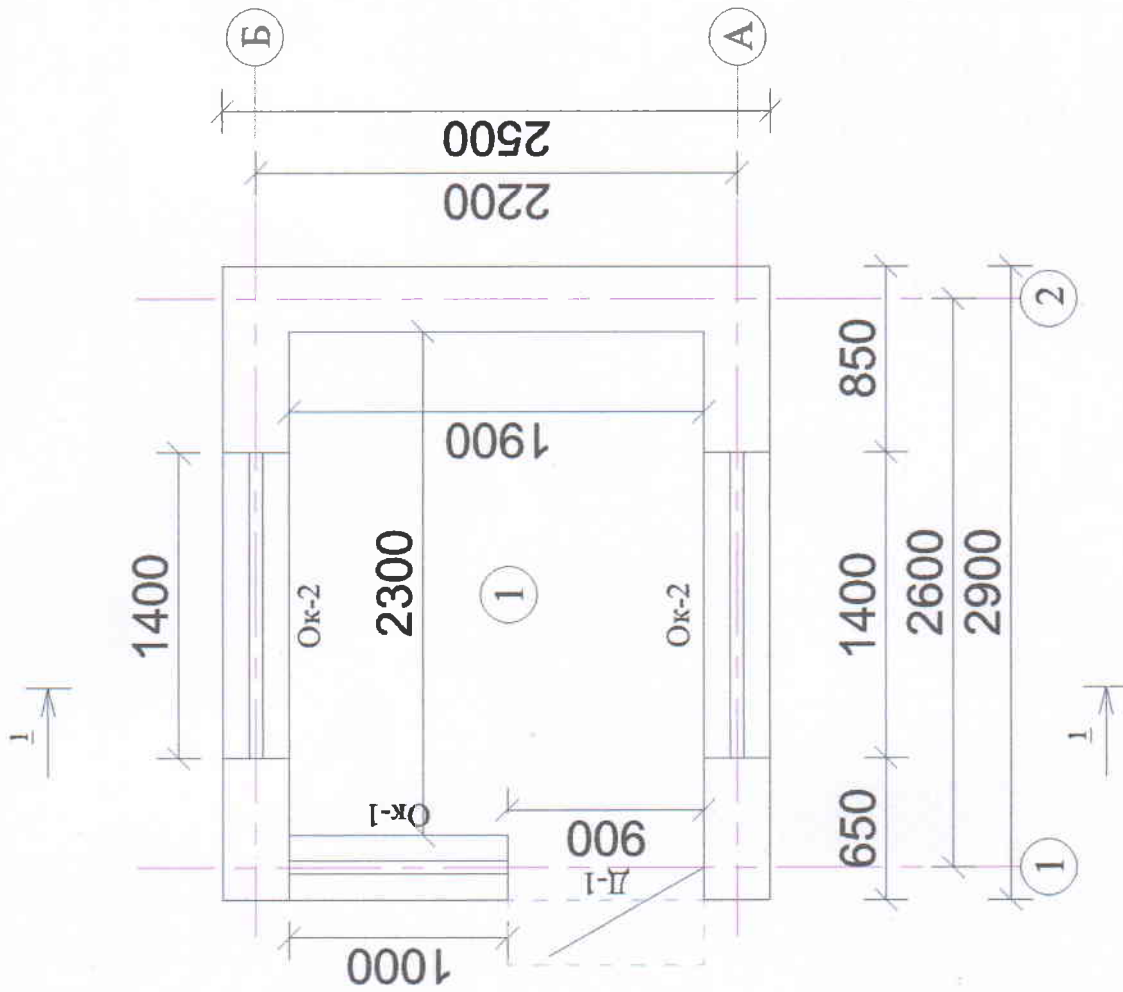
Ташкент - 2022 г.



**Ведомость наружной отделки фасадов**

№	Наименование	Материал	Примечание
1	Цоколь	"Штукатурка, окраска"	3,2 м <sup>2</sup>
2	Стены	Штукатурка, Фасады, окраска	21 м <sup>2</sup>
3	Карниз		0 м <sup>2</sup>

				2022 - AP			
				ТЕКУЩИЙ РЕМОНТ ЗДАНИИ МУЗИКАЛЬНАЯ ШКОЛА №16 МФЙ БУСТАН, БЕКАБАДСКОГО РАЙОНА, ТАШКЕНТСКОЙ ОБЛАСТИ			
Изм.	к.рч.	догов.	№ док.	подпись	дата		
				СТАЛЬ	АНСИ	АНСИ	АНСИ
				РП			
				Караульная			
				Фасад			
ГАП							
Разработчик				Халилов С.			

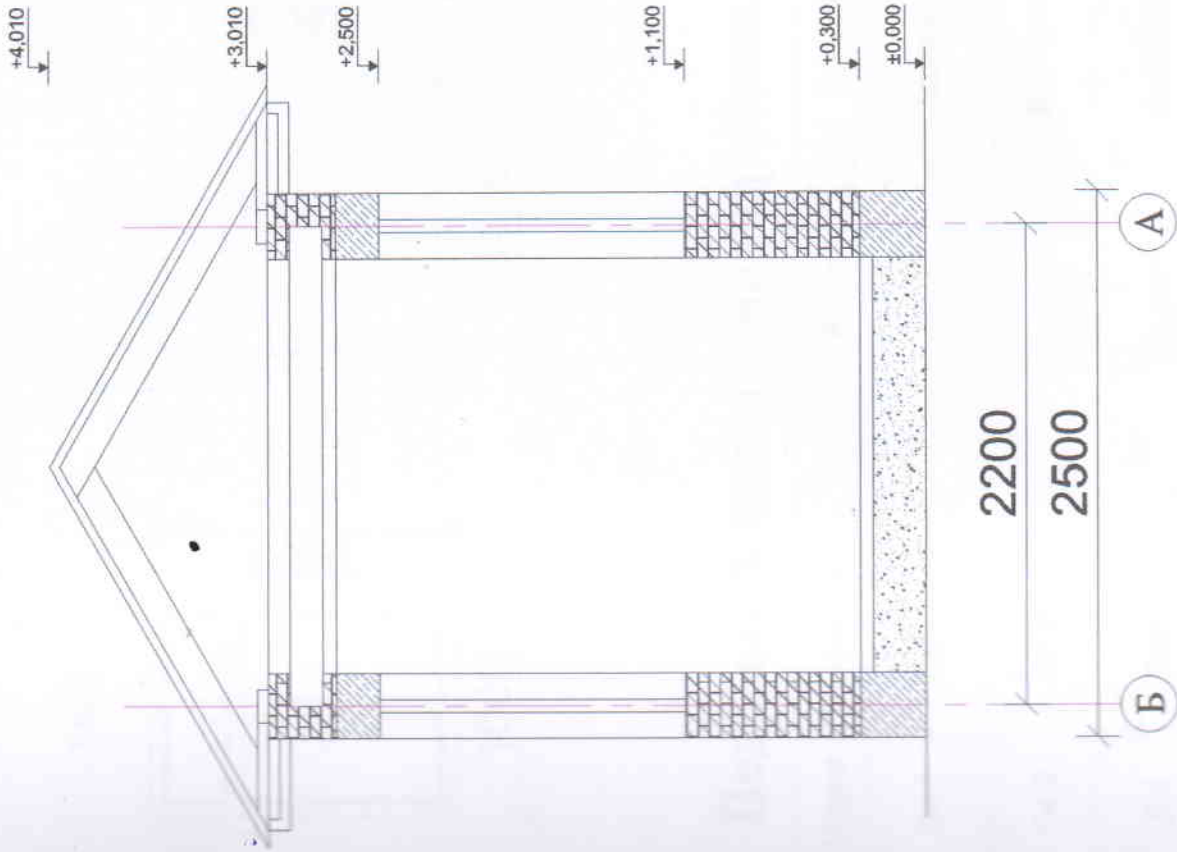


### Экспликация помещений

номер по плану	НАИМЕНОВАНИЕ	ПЛОЩ. М <sup>2</sup>
1	Караульная	4,37
2		

2022 - AP									
ТЕКУЩИЙ РЕМОНТ ЗДАНИИ МУЗЫКАЛЬНАЯ ШКОЛА №16 МФЙ БУСТАН, БЕКАБАДСКОГО РАЙОНА ТАШКЕНТСКОЙ ОБЛАСТИ									
этаж	к.уч.	этаж	№ док	подпись	дата	Караульная		СТУДИЯ	АНСТ
						РП			
ГЛАВ		Разработчик		Хасилоли С.		ПЛАН СТЕН			



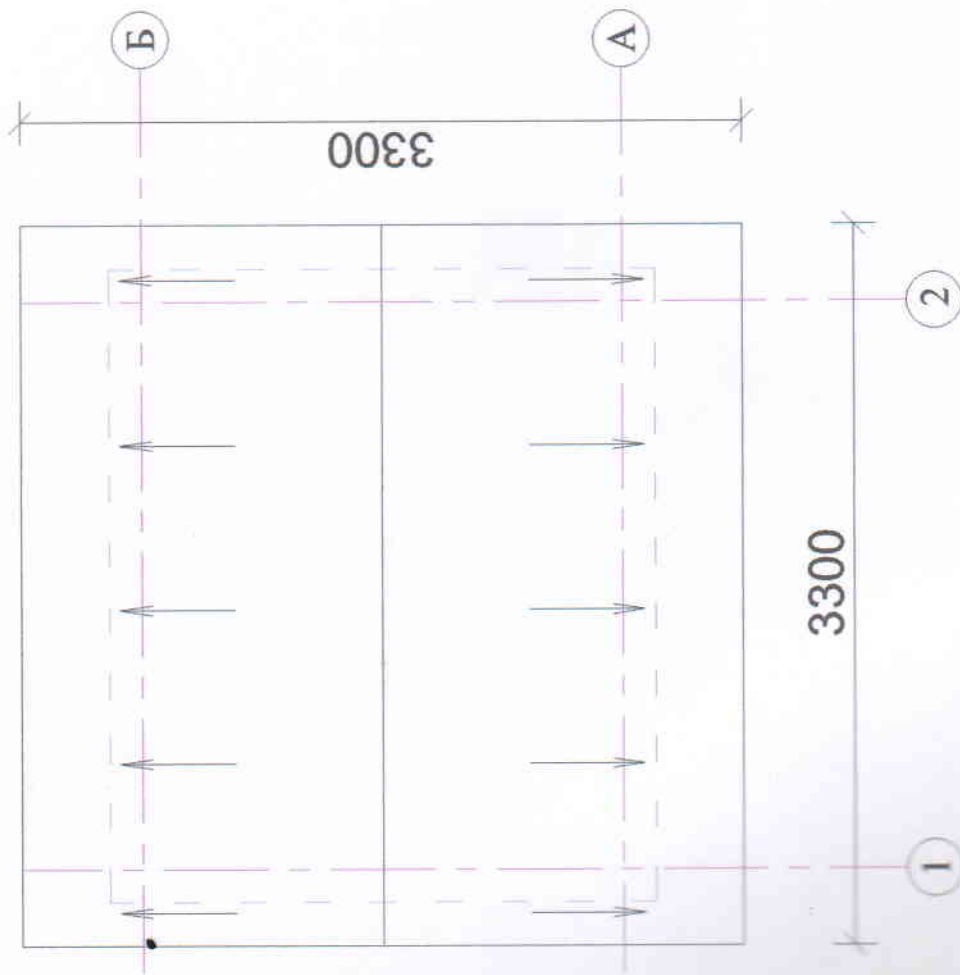


**Ведомость внутренней отделки помещений**

Наименование или номер	Перегородки		Стены		Полы	
	Площадь, м <sup>2</sup>	Полоток	Площадь, м <sup>2</sup>	Стены	Площадь, м <sup>2</sup>	Полы
	4,37 м <sup>2</sup>	Подшивкой листов фанеры/фанера по дереву	12,9 м <sup>2</sup>	Штукатурка и вставки кирпича	4,37 м <sup>2</sup>	Керамический пол Стяжка пола в 7,5 см/бетон

				2022 - AP			
				ТЕКУЩИЙ РЕМОНТ ЗДАНИИ МУЗИКАЛЬНАЯ ШКОЛА №16 МФЙ БУСТАН, БЕКАБАДСКОГО РАЙОНА ТАШКЕНТСКОЙ ОБЛАСТИ			
ИЗМ.	К.УЧ.	АНСТ	№ ДОК	ИЗДАНИЕ	ДАТА	СТАДИЯ	АНСТ
				Караульня			
				Разрез			
ГАП				Хасидов С.			
Разработчик							





**ПРИМЕЧАНИЯ**

Расход шифер

- 10,9 м<sup>2</sup>

										2022 - AP	
ТЕКУЩИЙ РЕМОНТ ЗДАНИИ МУЗЫКАЛЬНАЯ ШКОЛА											
№16 МФИ БУСТАН, БЕКАБАДСКОГО РАЙОНА ТАШКЕНТСКОЙ ОБЛАСТИ											
изм.	к рч.	лист	№ док	подпись	дата	Караульня		СТАДИЯ	ЛИСТ	ЛИСТОВ	
								РП			
ГАП						Хамидов С.		План кровля			
Разработчик											