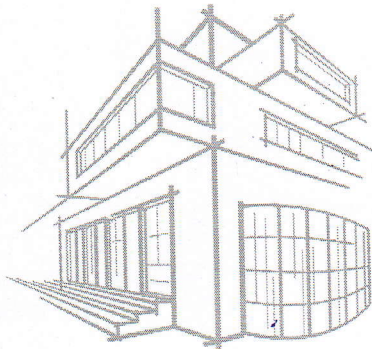


ЎЗБЕКИСТОН
RESPUBLIKASI
ANDIJON
VILOYATI
ANDIJON SHAHARI
“ANDIJON-SL”
MA’SULIYATI
CHEKLANGAN
JAMIYATI



РЕСПУБЛИКА
УЗБЕКИСТАН
АНДИЖАНСКИЙ
ВИЛОЯТ
ГОРОД АНДИЖАН
ОБЩЕСТВО С
ОГРАНИЧЕННОЙ
ОТВЕТСТВЕННОСТЬЮ
“ANDIJON-SL”

Ўзбекистон Республикаси, Андижон вилоят, Андижон шаҳар, А.Фитрат кўчаси, № 214 уй. ХР 20 20 8000 601 286 117 001, МФО 00079,
Тел: +998 97 996-28-10; +998 91 606-79-97, СТИР 202204799

ANDIJON-SL

ИСПРАВЛЕНО ПОСЛЕ ЗАМЕЧАНИЙ ЭКСПЕРТИЗЫ
СМЕТНАЯ ДОКУМЕНТАЦИЯ ПО ОБЪЕКТУ:

**ТЕКУЩИЙ РЕМОНТ 77-ИНТЕРНАТА
РАСПОЛОЖЕННОГО В ГОРОДЕ ТАШКЕНТЕ
КНИГА**

ВЕДОМОСТЬ ФИЗИЧЕСКИХ ОБЪЕМОВ И ЛОКАЛЬНО РЕСУРСНЫЙ РАСЧЕТ

Директор



Мадаминов А.У

г. Ташкент 2022 г.



O'ZBEKISTON RESPUBLIKASI QURILISH VAZIRLIGI
«SHAHARSOZLIK HUJJATLARI EKSPERTIZASI»
DAVLAT UNITAR KORXONASI

Тошкент вилояти

Toshkent viloyati Toshkent sh., 100011, Abay ko'ch., 6-uy Tel: +998 71 244-43-56, Faks: +998 71 244-26-05, e-mail: vilekspertiza@mail.ru www.mc.uz

Holati: Ijobiy

Direktor: NORBAYEV DUSMURROT ELOMONOVICH

Sana: 20-10-2022 yil



Yig'ma ekspert xulosasi № 66227

Obyekt nomi ««Тошкент шаҳри Яшнабод туманидаги Кузи ожиз интернатини жорий таъмирлаш»»

Buyurtmachi - «Кузи ожизлар мактаб-интернати»

Bosh loyihachi - ООО «ANDIJON-SL»

Litsenziya № АЛ-000926 20-06-2020 г

Moliyalashtirish manbai - Бюджетные средства .

Bosh pudratchi - Определяется по результатам конкурсных торгов

Qurilish turi Текущий ремонт

Murojaat raqami: № 62207

1. Loyihalash uchun asos

1.1. Задание на проектирование по объекту «Тошкент шаҳри Яшнабод туманидаги Кузи ожиз интернатини жорий таъмирлаш», утвержденное заказчиком «Кузи ожизлар мактаб-интернати» и согласованное проектной организацией ООО «ANDIJON-SL» от 2022г.

2. Ekspertiza uchun taqdim etilgan materiallar

2.1. Дефектный акт по объекту «Тошкент шаҳри Яшнабод туманидаги Кузи ожиз интернатини жорий таъмирлаш», утвержденное заказчиком «Кузи ожизлар мактаб-интернати» и согласованное проектной организацией ООО «ANDIJON-SL» от 2022г.

2.2. Расчет стоимости сметной документации в текущих ценах в сумме 608479,022тыс.сум с НДС и без затрат заказчика.

2.3. Ведомость потребных ресурсов и локальные ресурсные ведомости.

3. Loyiha yechimlarining qisqacha mazmuni

3.1. Представленной сметной документацией и утвержденным дефектным актом предусматриваются следующие работы:

-разработка грунта в отвал экскаваторами;

-засыпка траншей и котлованов с перемещением грунта до 5 м бульдозерами;

-перевозка грузов автомобилем, расстояние перевозки 15 км;

-устройство основания под фундаменты щебеночного;

- устройство ленточных фундаментов железобетонных;
- установка арматуры;
- устройство гидроизоляций вертикальных поверхностей. обмазочная битумная;
- кладка стен из легкобетонных камней;
- обрамление проемов угловой сталью;
- устройство железобетонных колонн;
- устройство поясов в опалубке;
- монтаж фермы;
- монтаж вертикальных связей в виде ферм;
- монтаж прогонов;
- установка закладных деталей;
- огрунтовка металлических поверхностей;
- окраска металлических оштукатуренных поверхностей и др.

3.2. Расчетная сметная документация составлена в соответствии с Постановлениями КМ РУз. от 11.06.2003 г. №261 «О переходе на договорные текущие цены при реализации инвестиционных проектов», от 12.05.2004 г. №226 «О внесении изменений в некоторые решения Правительства Уз», ШНК 4.01.16-09 «Правила по определению стоимости строительства в договорных текущих ценах».

В основе расчета использован ресурсный метод.

Ресурсные ведомости составлены с использованием действующей в республике сметно-нормативной базы.

Стоимости основных строительных материалов, конструкций, изделий и оборудования уточнено в соответствии с каталогом текущих цен, разрабатываемого ежеквартально, цен на биржах и ярмарках строительных материалов, оптово-отпускных цен заводов-изготовителей.

4. Loyihalana yotgan ob'ektning muhandislik ta'minoti:

5. Loyihani kelishilganligi to'g'risida hujjatlar.

-заказчиком - «Кузи ожизлар мактаб-интернати» от 2022г.

6. Ekspertiza natijalari.

6.1. В процессе рассмотрения в документацию внесены изменения и дополнения.

-откорректированы и уточнены сметные нормы, затраты основных строительных материалов, затраты, затраты на эксплуатацию машин и механизмов и др.

6.2. По результатам экспертного рассмотрения заявленная стоимость сметной документации в текущих ценах в сумме 608479,022 тыс. сум с НДС и без затрат заказчика снижена на 54262,912 тыс. сум и составила в сумме 554216,110 тыс. сум с НДС и без затрат заказчика.

Снижение достигнуто за счет корректировки объемов работ, стоимости ресурсов и др.

Отмечается, что в сметном расчете уровень прочих затрат подрядной организации принят в

размере 17,27%.

6.3. При производстве демонтажных работ, стоимость возврата материалов определить совместно с заказчиком и подрядчиком.

6.4. Документация представлена на экспертное рассмотрение без замечаний заказчика.

6.5. Заказчику, до утверждения, необходимо согласовать документацию со всеми заинтересованными организациями в установленном порядке.

7. Xulosalar.

7.1. Расчет стартовой стоимости сметной документации в текущих ценах по объекту «**Тошкент шахри Яшнабод туманидаги Кузи ожиз интернатини жорий таъмирлаш**», с учетом результатов экспертизы рекомендуется для дальнейшему рассмотрению и утверждению со стоимостью в сумме 554 216,110тыс.сум с НДС и без затрат заказчика.

7.2.В соответствии с «Временным положением о порядке определения стоимости строительства объектов в договорных текущих ценах», утвержденным Постановлением Кабинета Министров РУз. от 11.06.2003 г. №261 и Постановлением Кабинета Министров РУз. №46 от 31.01.2022г., стоимость работ для проведения конкурсных торгов принимает заказчик с учетом требований действующих нормативных документов и др.

Bosh mutaxassis: RASULOV ELDOR G'ANIYEVICH



2022г.

ЗАДАНИЕ НА РАСЧЕТ СТАРТОВЫХ СТОИМОСТЕЙ В ТЕКУЩИХ ЦЕНАХ.

Основанные данные и требования.	Содержания основных данных и требований
1.Наименование работ	ТЕКУЩИЙ РЕМОНТ ИНТЕРНАТА №77 В ЯШНАБАДСКОМ РАЙОНЕ В ГОРОДЕ ТАШКЕНТЕ
2.Местонахождения объектов	Город Ташкент Яшнабадский район
3.Заказчик	Кузи ожизлар мактаб-интернати
4.Генпроектировщик	МЧЖ «ANDIJON-SL» лиц. № АЛ-000926 20.06.2020 г.
5.Основные объемы работ	5.1 В процессе расчетов Исполнитель выполняет: *Расчеты стартовых стоимостей ремонтно-строительных работ (РСР) в текущих ценах. 5.2.В объеме документации Исполнителем предоставляются: *Локально ресурсная ведомость *Ведомость расхода материалов *Расчет стоимости ремонта в текущих ценах.
6.Исходные данные для расчетов	6.1 Дефектный АКТ, утвержденный и предоставленный Заказчиком. 6.2 Стоимость единиц материалов, конструкций и оборудования для определения прямых затрат принимаются по каталогом Госархитекстроа Республика. 6.3 Зароботная плата – по статическим данным 6.4 Стоимость эксплуатации машин и механизмов (машин затрат) – по аналогам, рекомендациям экспертных органов и иным источникам информации. 6.5 Прочи затраты подрядчика – в соответствии со статическом данными. 6.6 Прочи затраты Заказчика - в соответствии текущими согласованиями с Заказчиком. 6.7 Коэффициент риска не учитывается. 6.8 Затраты на страхование объекта не учитываются.
7.Состав рассчитываемого объекта	7.1 Работы по текущему ремонту
8.Особые условия	8.1 Исполнитель – Генпроектировщик обеспечивает защиту расчетов в процессе их экспертизы, при необходимости.
9.Объем документации, сдаваемой заказчику	Расчет стоимостей строительства в текущих ценах в составе п.5.2. данного задания в трех экземплярах.
10.Источник финансирования	Бюджетные средства
11.Генподрядчик	Конкурсный отбор

Директор
МЧЖ «ANDIJON-SL»



Мадаминов А.У.

Зав. Института №77
 Давронов В.
 Мерзиев.



2022г.

ДЕФЕКТНЫЙ АКТ

Мы, нижеподсавшиеся, комиссия в составе:

провели осмотр на предмет

определения объемов работ по объекту: ТЕКУЩИЙ РЕМОНТ ИНТЕРНАТА №77 В ЯШНАБАДСКОМ РАЙОНЕ В ГОРОДЕ ТАШКЕНТЕ

№ п.п.	Наименование работ и затрат	Единица измерения	Количество
1	2	3	4
РАЗДЕЛ 1. СТРОИТЕЛЬНЫЕ РАБОТЫ			
ЗЕМЛЯНЫЕ РАБОТЫ			
1	РАЗРАБОТКА ГРУНТА В ОТВАЛ ЭКСКАВАТОРАМИ "ДРАГЛАЙН" ИЛИ "ОБРАТНАЯ ЛОПАТА" С	1000МЗ	0,0650
2	ЗАСЫПКА ТРАНШЕЙ И КОТЛОВАНОВ С ПЕРЕМЕЩЕНИЕМ ГРУНТА ДО 5 М БУЛЬДОЗЕРАМИ	1000МЗ	0,0758
3	ПЕРЕВОЗКА ГРУЗОВ АВТОМОБИЛЕМ, РАССТОЯНИЕ ПЕРЕВОЗКИ 15 КМ, КЛАСС ГРУЗА 1(ВВОЗ	Т	18,0360
ФУНДАМЕНТ			
4	УСТРОЙСТВО ОСНОВАНИЯ ПОД ФУНДАМЕНТЫ ШЕБЕНОЧНОГО	МЗ	4,8600
5	УСТРОЙСТВО ЛЕНТОЧНЫХ ФУНДАМЕНТОВ ЖЕЛЕЗОБЕТОННЫХ ПРИ ШИРИНЕ ПОВЕРХУ ДО	100МЗ	0,2680
6	ИЗГОТОВЛЕНИЕ ПЛОСКИХ И ОБЪЕМНЫХ АРМАТУРНЫХ КАРКАСОВ МЕТОДОМ ВЯЗКИ НА	Т	0,3700
7	АРМАТУРА Д-12ММ А3	ТН	0,3774
8	УСТАНОВКА АРМАТУРЫ	Т	0,0680
9	АРМАТУРА Д-12ММ А3	ТН	0,0660
10	АРМАТУРА Д-6ММ А1	ТН	0,0020
11	УСТРОЙСТВО ГИДРОИЗОЛЯЦИЙ ВЕРТИКАЛЬНЫХ ПОВЕРХНОСТЕЙ. ОБМАЗОЧНАЯ БИТУМНАЯ	100М2	0,7900
12	УСТРОЙСТВО ГИДРОИЗОЛЯЦИЙ ВЕРТИКАЛЬНЫХ ПОВЕРХНОСТЕЙ. ОБМАЗОЧНАЯ БИТУМНАЯ НА КАЖДЫЙ СЛОЙ ДОБАВЛЯЕТСЯ	100М2	0,7900
КЛАДКА СТЕН			
13	КЛАДКА СТЕН ИЗ ЛЕГКОБЕТОННЫХ КАМНЕЙ БЕЗ ОБЛИЦОВКИ ПРИ ВЫСОТЕ ЭТАЖА ДО 4 М	МЗ	22,1000
ОБРАМЛЕНИЯ			
14	ОБРАМЛЕНИЕ ПРОЕМОВ УГЛОВОЙ СТАЛЬЮ	Т	0,9840
15	ПРОФИЛЬ 50Х50Х5	ТН	0,8630
16	ЛИСТ 5Х50	ТН	0,1210
КОЛОННЫ			
17	ИЗГОТОВЛЕНИЕ АРМАТУРНЫХ КАРКАСОВ МЕТОДОМ ВЯЗКИ (КОЛОНН, БАЛОК)	Т АРМАТУР НЫХ КАРКАСО В	0,1120
18	АРМАТУРА Д-18ММ А3	ТН	0,0908
19	АРМАТУРА Д-6ММ А1	ТН	0,0235
20	УСТРОЙСТВО ЖЕЛЕЗОБЕТОННЫХ КОЛОНН В ДЕРЕВЯННОЙ ОПАЛУБКЕ ВЫСОТОЙ ДО 4 М, ПЕРИМЕТРОМ ДО 2 М	100МЗ	0,0110
ОБЯЗОЧНЫЙ ПОЯС			
21	ИЗГОТОВЛЕНИЕ АРМАТУРНЫХ КАРКАСОВ МЕТОДОМ ВЯЗКИ (КОЛОНН, БАЛОК)	Т АРМАТУР НЫХ КАРКАСО В	0,2520
22	АРМАТУРА Д-12ММ А3	ТН	0,1958
23	АРМАТУРА Д-6ММ А1	ТН	0,0612
24	УСТРОЙСТВО ПОЯСОВ В ОПАЛУБКЕ	100МЗ	0,0336
ФЕРМА			
25	ИЗГОТОВЛЕНИЕ ФЕРМЫ	Т	1,3090
26	ПРОФИЛЬ 60Х40Х4	ТН	0,3736
27	ПРОФИЛЬ 50Х40Х4	ТН	0,9773
28	МОНТАЖ ФЕРМЫ	Т	1,3090
29	МОНТАЖ ВЕРТИКАЛЬНЫХ СВЯЗЕЙ В ВИДЕ ФЕРМ ДЛЯ ПРОЛЕТОВ ДО 24 М ПРИ ВЫСОТЕ	Т	0,2410
30	НИЖНИЕ СВЯЗИ 40Х40Х4	Т	0,2410
31	МОНТАЖ ПРОГОНОВ ПРИ ШАГЕ ФЕРМ ДО 12 М ПРИ ВЫСОТЕ ЗДАНИЯ ДО 25 М	Т	0,6570
32	ПРОГОН	Т	0,6570
33	УСТАНОВКА ЗАКЛАДНЫХ ДЕТАЛЕЙ ВЕСОМ ДО 4 КГ	Т	0,0640

1	2	3	4
34	ЛИСТ 200X200X6	Т	0,0640
35	ОГРУНТОВКА МЕТАЛЛИЧЕСКИХ ПОВЕРХНОСТЕЙ ЗА ОДИН РАЗ ГРУНТОВКОЙ ГФ-021	100М2	0,3900
36	ОКРАСКА МЕТАЛЛИЧЕСКИХ ОГРУНТОВАННЫХ ПОВЕРХНОСТЕЙ ЭМАЛЬЮ ПФ-115	100М2	0,3900
РАЗДЕЛ 2. АРХИТЕКТУРНЫЕ РАБОТЫ			
ФАСАД			
37	УЛУЧШЕННАЯ ШТУКАТУРКА ЦЕМЕНТНО-ИЗВЕСТКОВЫМ РАСТВОРОМ ПО КАМНЮ СТЕН	100М2	1,0824
38	НАРУЖНАЯ ОБЛИЦОВКА ПО БЕТОННОЙ ПОВЕРХНОСТИ ФАСАДНЫМИ КЕРАМИЧЕСКИМИ	100М2	0,1944
39	ПЛИТКА КАБАНЧИК	М2	19,4400
40	ОТДЕЛКА НАРУЖНЫХ СТЕН ПО ПОДГОТОВЛЕННЫМ ПОВЕРХНОСТЯМ ДЕКОРАТИВНЫМ ПОКРЫТИЕМ ПОД ИМИТАЦИЮ НАТУРАЛЬНОГО КАМНЯ "ТРАВЕРТИН" СПЛОШНОЕ НАНЕСЕНИЕ С ПОЛИРОВКОЙ ПОВЕРХНОСТИ (БЕЗ РИСУНКА) С РАСХОДОМ 350 КГ РУЧНЫМ СПОСОБОМ	100 М2	0,8880
41	РАСКРОЙ И ИЗГОТОВЛЕНИЕ ПАНЕЛЕЙ ИЗ ЛИСТОВ "ТУНИАБОНД"	100М2 РАЗВЕРНУ ТОЙ ПРОЕКЦИ И ПОВЕРХН ОСТИ ОБЛИЦОВ КИ	2,9850
42	ОБЛИЦОВКА ПОВЕРХНОСТЕЙ ДЕКОРАТИВНЫМИ ПАНЕЛЯМИ ТИПА "ТУНИАБОНД" СТЕН ПО ГОТОВОМУ КАРКАСУ	100 М2 РАЗВЕРНУ ТОЙ ПРОЕКЦИ И ПОВЕРХН ОСТИ ОБЛИЦОВ КИ	2,7100
43	ОБЛИЦОВКА ПОВЕРХНОСТЕЙ ДЕКОРАТИВНЫМИ ПАНЕЛЯМИ ТИПА "ТУНИАБОНД" ПОТОЛКОВ	100 М2	0,2750
44	ТУНИАБОНД	М2	313,4250
45	ПРОФИЛЬ НАПРАВЛЯЮЩИЙ	М	1820,8500
ВНУТРЕННЯЯ ОТДЕЛКА			
46	УЛУЧШЕННАЯ ШТУКАТУРКА ЦЕМЕНТНО-ИЗВЕСТКОВЫМ РАСТВОРОМ ПО КАМНЮ СТЕН	100М2	1,4580
47	СПЛОШНОЕ ВЫРАВНИВАНИЕ ПОВЕРХНОСТЕЙ [ОДНОСЛОЙНАЯ ШТУКАТУРКА] ИЗ СУХИХ РАСТВОРНЫХ СМЕСЕЙ ТОЛЩИНОЙ ДО 10 ММ СТЕН	100М2	1,4580
48	ВЫЧИТАЕТСЯ ПОЗИЦИЯ: НА КАЖДЫЙ ММ ИЗМЕНЕНИЯ ТОЛЩИНЫ ИСКЛЮЧАЕТСЯ СТЕН	100М2	-1,4580
49	ОКРАСКА ПОЛИВИНИЛАЦЕТАТНЫМИ ВОДОЭМУЛЬСИОННЫМИ СОСТАВАМИ УЛУЧШЕННАЯ ПО СБОРНЫМ КОНСТРУКЦИЯМ, ПОДГОТОВЛЕННЫМ ПОД ОКРАСКУ СТЕН	100М2	1,4580
50	ОБЛИЦОВКА ПОТОЛКОВ ГИПСОКАРТОННЫМИ ИЛИ ГИПСОВОЛОКНИСТЫМИ ЛИСТАМИ ПО ДЕРЕВЯННОМУ КАРКАСУ С ОТНОСОМ 5 СМ. С УСТАНОВКОЙ НАЩЕЛЬНИКОВ	100М2	0,6560
51	УТЕПЛЕНИЕ ПОКРЫТИЙ ПЛИТАМИ ИЗ МИНЕРАЛЬНОЙ ВАТЫ ИЛИ ПЕРЛИТА НА БИТУМНОЙ МАСТИКЕ В ОДИН СЛОЙ	100М2	0,6560
52	МИНВАТА	М2	65,6000
53	СПЛОШНОЕ ВЫРАВНИВАНИЕ ПОВЕРХНОСТЕЙ [ОДНОСЛОЙНАЯ ШТУКАТУРКА] ИЗ СУХИХ РАСТВОРНЫХ СМЕСЕЙ ТОЛЩИНОЙ ДО 10 ММ СТЕН	100М2	0,6560
54	ВЫЧИТАЕТСЯ ПОЗИЦИЯ: НА КАЖДЫЙ ММ ИЗМЕНЕНИЯ ТОЛЩИНЫ ИСКЛЮЧАЕТСЯ	100М2	-0,6560
55	ОКРАСКА ПОЛИВИНИЛАЦЕТАТНЫМИ ВОДОЭМУЛЬСИОННЫМИ СОСТАВАМИ УЛУЧШЕННАЯ ПО СБОРНЫМ КОНСТРУКЦИЯМ, ПОДГОТОВЛЕННЫМ ПОД ОКРАСКУ ПОТОЛКОВ	100М2	0,6560
ПОЛЫ			
56	УСТРОЙСТВО ПОДСТИЛАЮЩИХ СЛОЕВ ЩЕБЕНОЧНЫХ	М3	6,5600
57	УСТРОЙСТВО ПОДСТИЛАЮЩИХ СЛОЕВ БЕТОННЫХ	М3	5,2500
58	УСТРОЙСТВО СТЯЖЕК ЦЕМЕНТНЫХ ТОЛЩИНОЙ 20 ММ	100М2	0,6560
59	УСТРОЙСТВО ПОКРЫТИЙ ИЗ КЕРАМОГРАНИТНЫХ ПЛИТОК РАЗМЕРАМИ ДО 60X60 СМ	100М2	0,6560
60	КЕРАМОГРАНИТНАЯ ПЛИТКА	М2	66,9120
ОТМОСТКА			
61	УСТРОЙСТВО ОСНОВАНИЯ ПОД ФУНДАМЕНТЫ ЩЕБЕНОЧНОГО	М3	5,7600
62	УСТРОЙСТВО БЕТОННЫХ ПЛИТНЫХ ТРОТУАРОВ С ЗАПОЛНЕНИЕМ ШВОВ ПЕСКОМ	100М2	0,5760
63	БРУСЧАТКА(ЧЕРНО-БЕЛЫЙ ШАХМАТ ДИЗАЙН)	М2	57,6000
ПРОЕМЫ			
64	УСТАНОВКА БЛОКОВ ДЕРЕВО АЛЮМИНИЕВЫХ, АЛЮМИНИЕВЫХ, МЕТАЛЛОПЛАСТИКОВЫХ В НАРУЖНЫХ И ВНУТРЕННИХ ДВЕРНЫХ ПРОЕМАХ: В КАМЕННЫХ СТЕНАХ ПЛОЩАДЬЮ ПРОЕМА БОЛЕЕ 3 М2	100М2	0,1200
65	ДВЕРИ ПЛАСТИКОВЫЕ ПВХ	М2	12,0000
66	УСТАНОВКА В ЖИЛЫХ И ОБЩЕСТВЕННЫХ ЗДАНИЯХ ОКОННЫХ БЛОКОВ ИЗ ДЕРЕВО АЛЮМИНИЯ, АЛЮМИНИЯ, МЕТАЛЛОПЛАСТИКА В КАМЕННЫХ СТЕНАХ, ГЛУХИХ: С ПЛОЩАДЬЮ ПРОЕМА ДО 5 М2	100 М2	0,4500
67	ОКНА ПЛАСТИКОВЫЕ ПВХ	М2	45,0000
68	СПЛОШНОЕ ВЫРАВНИВАНИЕ ПОВЕРХНОСТЕЙ [ОДНОСЛОЙНАЯ ШТУКАТУРКА] ИЗ СУХИХ РАСТВОРНЫХ СМЕСЕЙ ТОЛЩИНОЙ ДО 10 ММ ОКОННЫХ И ДВЕРНЫХ ОТКОСОВ ПЛОСКИХ(ОТКОС)	100М2	0,2320
69	ВЫЧИТАЕТСЯ ПОЗИЦИЯ: НА КАЖДЫЙ ММ ИЗМЕНЕНИЯ ТОЛЩИНЫ ИСКЛЮЧАЕТСЯ	100М2	-0,2320
70	ОКРАСКА ПОЛИВИНИЛАЦЕТАТНЫМИ ВОДОЭМУЛЬСИОННЫМИ СОСТАВАМИ УЛУЧШЕННАЯ ПО СБОРНЫМ КОНСТРУКЦИЯМ, ПОДГОТОВЛЕННЫМ ПОД ОКРАСКУ СТЕН	100М2	0,2320

1	2	3	4
71	УСТАНОВКА ПОДОКОННЫХ ДОСОК ИЗ ПВХ В КАМЕННЫХ СТЕНАХ ТОЛЩИНОЙ ДО 0,51 М.	100 М	0,2700
72	ПОДОКОННАЯ ДОСКА	М	27,0000
	КРОВЛЯ		
73	УСТРОЙСТВО КРОВЛИ ИЗ МЕТАЛЛОЧЕРЕПИЦЫ, ПРОФНАСТИЛА ТРАПЕЦИЕВИДНОГО И СИНУСОВИДНОГО ПРОФИЛЯ, С ПОКРЫТИЕМ ПО ГОТОВЫМ ПРОГОНАМ: ПРОСТОЙ	100 М2 КРОВЛИ	1,0100
74	ПРОФНАСТИЛ 0,5	М2	106,0500
75	СНЕГОДЕРЖАТЕЛЬ	М	48,0000
76	ЖЕЛОБ	М	56,0000
77	КРАНШТЕЙН ДЛЯ ЖОЛОБА	ШТ	56,0000
78	КАЛЕНА	ШТ	6,0000
79	ВОДОСТОЧНАЯ ТРУБА	М	18,0000
РАЗДЕЛ 3. ОТОПЛЕНИЕ			
80	ПРОКЛАДКА ТРУБОПРОВОДОВ ВОДОСНАБЖЕНИЯ ИЗ НАПОРНЫХ ПОЛИЭТИЛЕНОВЫХ ТРУБ НИЗКОГО ДАВЛЕНИЯ СРЕДНЕГО ТИПА НАРУЖНЫМ ДИАМЕТРОМ 25 ММ	100М	0,0400
81	ТРУБА ПЭ ГВС Д-25	М	3,7160
82	ПРОКЛАДКА ТРУБОПРОВОДОВ ВОДОСНАБЖЕНИЯ ИЗ НАПОРНЫХ ПОЛИЭТИЛЕНОВЫХ ТРУБ НИЗКОГО ДАВЛЕНИЯ СРЕДНЕГО ТИПА НАРУЖНЫМ ДИАМЕТРОМ 40 ММ	100М	0,5600
83	ТРУБА ПЭ ГВС Д-40	М	52,4720
84	ОТВОД Д-40	ШТ	6,0000
85	ТРОЙНИК 40Х25Х40	ШТ	25,0000
86	УСТАНОВКА РАДИАТОРОВ СТАЛЬНЫХ	100КВТ	0,1700
87	СЕКЦИЯ РАДИАТОРОВ	ШТ	100,0000
88	КРАН	ШТ	20,0000
89	СПУСНИКИ	ШТ	10,0000
90	ЗАГЛУШКА	ШТ	10,0000
РАЗДЕЛ 4. ЭЛЕКТРИКА			
91	ЗАТЯГИВАНИЕ ПРОВОДОВ В ПРОЛОЖЕННЫЕ ТРУБЫ И МЕТАЛЛИЧЕСКИЕ РУКАВА. ПРОВОД ПЕРВЫЙ ОДНОЖИЛЬНЫЙ ИЛИ МНОГОЖИЛЬНЫЙ В ОБЩЕЙ ОПЛЕТКЕ, СУММАРНОЕ СЕЧЕНИЕ, ММ2, ДО 6	100М	0,8000
92	ПРОВОД МЕДНЫМИ ЖИЛАМИ ВВГ 2Х1,5	ШТ	80,0000
93	СВЕТИЛЬНИКИ ДЛЯ ЛАМП НАКАЛИВАНИЯ. С КРЕПЛЕНИЕМ ВИНТАМИ ДЛЯ ПОМЕЩЕНИЙ С НОРМАЛЬНЫМИ УСЛОВИЯМИ	100ШТ	0,1600
94	СВЕТИДНОДНЫЙ СВЕТИЛЬНИК КВАДРАТНЫЙ LED 18W	ШТ	6,0000
95	ВЫКЛЮЧАТЕЛИ, ПЕРЕКЛЮЧАТЕЛИ И ШТЕПСЕЛЬНЫЕ РОЗЕТКИ. ВЫКЛЮЧАТЕЛЬ ОДНОКЛАВИШНЫЙ УТОПЛЕННОГО ТИПА ПРИ СКРЫТОЙ ПРОВОДКЕ	100ШТ	0,3100
96	ВЫКЛЮЧАТЕЛИ СКРЫТОЙ УСТАНОВКИ ОДНОПОЛОСНЫЙ	ШТ	1,0000
РАЗДЕЛ 5. ПРОЧИЕ РАБОТЫ			
97	ПЕРИЛА ИЗ НЕРЖАВЕЮЩЕЙ СТАЛИ	М	66,0000
98	ИЗГОТОВЛЕНИЕ ОГРАЖДЕНИЯ	Т	0,7500
99	ПРОФИЛЬ 60Х60Х2	ТН	1,3416
100	МОНТАЖ ОГРАЖДЕНИЯ	Т	0,7500

ПОДПИСИ:

М. Кошкин

В. Вельский

В. Караманов

**ТЕКУЩИЙ РЕМОНТ 77-ИНТЕРНАТА РАСПОЛОЖЕННОЕ ПО
АДРЕСУ Г.ТАШКЕНТ**

№	НАИМЕНОВАНИЕ ЗАТРАТ	Цена (тыс.сум)
1	2	3
1	ЗАТРАТЫ НА ОБОРУДОВАНИЕ, МЕБЕЛЬ И ИНВЕНТАРЬ	0,000
2	ЗАТРАТЫ НА СТРОИТЕЛЬНЫЕ МАТЕРИАЛЫ, ИЗДЕЛИЯ И КОНСТРУКЦИИ ТРАНС. РАСХОДЫ 5% И СКЛДАСКИЕ РАСХОДЫ 2%	306 660,201
3	ЗАТРАТЫ НА ОСНОВНУЮ ЗАРАБОТНУЮ ПЛАТУ С УЧЕТОМ НАЧИСЛЕНИЙ НА СОЦИАЛЬНОЕ СТРАХОВАНИЕ	96 321,326
4	ЗАТРАТЫ НА ЭКСПЛУАТАЦИЮ МАШИН И МЕХАНИЗМОВ	7 973,579
5	ПРОЧИЕ ЗАТРАТЫ ПРОИЗВОДСТВЕННОГО ХАРАКТЕРА	0,000
6	ПРОЧИЕ ЗАТРАТЫ И РАСХОДЫ ПОДРЯДЧИКА 17,27%	70 971,947
7	ЗАТРАТЫ НА СТРАХОВАНИЕ СТРОИТЕЛЬСТВА ОБЪЕКТОВ	0,000
8	ПРОЧИЕ ЗАТРАТЫ И РАСХОДЫ ЗАКАЗЧИКА	0,000
9	ЗАТРАТЫ НА ПОКРЫТИЕ РИСКА, ОПРЕДЕЛЯЕМОГО ИСХОДЯ ИЗ ПРОГНОЗИРУЕМОГО ИНДЕКСА РОСТА ЦЕН В СТРОИТЕЛЬСТВЕ НА ОЧЕРЕДНОЙ ГОД	0,00
10	ИТОГО СТОИМОСТЬ СТРОИТЕЛЬСТВА В ТЕКУЩИХ ЦЕНАХ БЕЗ НДС	481 927,052
11	НДС15%	72 289,058
12	ИТОГО СТОИМОСТЬ СТРОИТЕЛЬСТВА В ТЕКУЩИХ ЦЕНАХ С НДС	554 216,110



ТЕКУЩИЙ РЕМОНТ 77-ИНТЕРНАТА РАСПОЛОЖЕННОГО В ГОРОДЕ ТАШКЕНТЕ
(наименование стройки)

ЛОКАЛЬНЫЙ РЕСУРСНЫЙ СМЕТНЫЙ РАСЧЕТ
(локальная ресурсная смета)

№

N п.п.	Шифр номера нормативов и коды ресурсов	Наименование работ и затрат	Единица измерения	Количество	Сметная стоимость	
					в базисном уровне	
					на ед.изм.	общая
1	2	3	4	5	6	7
ИТОГО ПО ЛОКАЛЬНОМУ РЕСУРСНОМУ РАСЧЕТУ, СОСТАВЛЕННОМУ НА ОСНОВЕ ЛОКАЛЬНОЙ РЕСУРСНОЙ ВЕДОМОСТИ N						
ТРУДОВЫЕ РЕСУРСЫ						
1	1	ЗАТРАТЫ ТРУДА РАБОЧИХ-СТРОИТЕЛЕЙ	ЧЕЛ.-Ч	3098,4977	31 086	96 321 326
СТРОИТЕЛЬНЫЕ МАШИНЫ И МЕХАНИЗМЫ						
3	112	АВТОПОГРУЗЧИКИ 5 Т	МАШ.-Ч	2,0241	121 002	244 920
4	116	АГРЕГАТЫ ДЛЯ СВАРКИ ПОЛИЭТИЛЕНОВЫХ ТРУБ	МАШ.-Ч	3,5728	18 191	64 993
5	163	АВТОМОБИЛИ-САМОСВАЛЫ ГРУЗОПОДЪЕМНОСТЬЮ ДО 10 Т	МАШ.-Ч	2,2798	124 103	282 924
6	185	АВТОПОГРУЗЧИКИ ПРИ РАБОТЕ НА ДРУГИХ ВИДАХ СТРОИТЕЛЬСТВА 3 Т	МАШ.-Ч	0,8496	112 388	95 485
7	257	БУЛЬДОЗЕРЫ ПРИ РАБОТЕ НА ДРУГИХ ВИДАХ СТРОИТЕЛЬСТВА (КРОМЕ ВОДОХОЗЯЙСТВЕННОГО) 59 (80) КВТ (Л.С.)	МАШ.-Ч	0,672346	93 614	62 941
8	347	АГРЕГАТЫ СВАРОЧНЫЕ ОДНОПОСТОВЫЕ ДЛЯ РУЧНОЙ ЭЛЕКТРОДУГОВОЙ СВАРКИ	МАШ.-Ч	0,99372	23 180	23 034
9	403	ВИБРАТОРЫ ГЛУБИННЫЕ	МАШ.-Ч	8,0707	1 081	8 724
10	404	ВИБРАТОРЫ ПОВЕРХНОСТНЫЕ	МАШ.-Ч	8,4699	655	5 548
11	521	ДРЕЛИ ЭЛЕКТРИЧЕСКИЕ	МАШ.-Ч	40,4263	950	38 405
12	659	КОМПРЕССОРЫ ПЕРЕДВИЖНЫЕ С ДВИГАТЕЛЕМ ВНУТРЕННЕГО СГОРАНИЯ ДАВЛЕНИЕМ ДО 686 КПА (7 АТМ.) 5 МЗ/МИН	МАШ.-Ч	5,6752	128 088	726 925
13	660	КОМПРЕССОРЫ ПЕРЕДВИЖНЫЕ С ДВИГАТЕЛЕМ ВНУТРЕННЕГО СГОРАНИЯ ДАВЛЕНИЕМ ДО 686 КПА (7 АТМ.) 5 МЗ/МИН	МАШ.-Ч	3,0176	128 088	386 518
20	913	КОТЛЫ БИТУМНЫЕ ПЕРЕДВИЖНЫЕ 400 Л	МАШ.-Ч	4,367	8 118	35 452
21	969	ЛЕБЕДКИ РУЧНЫЕ И РЫЧАЖНЫЕ, ТЯГОВЫМ УСИЛИЕМ 31,39 (3,2) КН (Т)	МАШ.-Ч	2,8208	8 431	23 782
22	975	ЛЕБЕДКИ ЭЛЕКТРИЧЕСКИЕ, ТЯГОВЫМ УСИЛИЕМ ДО 5,79 (0,59) КН (Т)	МАШ.-Ч	0,0117	2 356	28
23	976	ЛЕБЕДКИ ЭЛЕКТРИЧЕСКИЕ, ТЯГОВЫМ УСИЛИЕМ ДО 12,26 (1,25) КН (Т)	МАШ.-Ч	2,2864	1 604	3 667
24	1147	МАШИНЫ ШЛИФОВАЛЬНЫЕ ЭЛЕКТРИЧЕСКИЕ	МАШ.-Ч	10,7305	2 223	23 854
25	1488	ПОДЪЕМНИКИ ГИДРАВЛИЧЕСКИЕ ВЫСОТОЙ ПОДЪЕМА 10 М	МАШ.-Ч	8,608	19 164	164 964
26	1513	ПРЕОБРАЗОВАТЕЛИ СВАРОЧНЫЕ С НОМИНАЛЬНЫМ СВАРОЧНЫМ ТОКОМ 315-500 А	МАШ.-Ч	1,6333	23 180	37 861
27	1522	ПОДЪЕМНИКИ МАЧТОВЫЕ СТРОИТЕЛЬНЫЕ 0,5 Т	МАШ.-Ч	5,9023	27 817	164 184
28	1523	ПИЛЫ ДИСКОВЫЕ ЭЛЕКТРИЧЕСКИЕ	МАШ.-Ч	78,9976	1 531	120 945
29	1567	ПРЕСС-НОЖНИЦЫ КОМБИНИРОВАННЫЕ	МАШ.-Ч	1,7296	10 043	17 370
30	1571	ПИЛА ЭЛЕКТРИЧЕСКАЯ ЦЕПНАЯ	МАШ.-Ч	0,23798	1 531	364
31	1603	РАСТВОРОМЕШАЛКИ ДЛЯ ПРИГОТОВЛЕНИЯ ВОДОЦЕМЕНТНЫХ И ДРУГИХ РАСТВОРОВ 350 Л	МАШ.-Ч	0,34768	2 972	1 033
32	1608	РАСТВОРОНАСОСЫ 3 МЗ/Ч	МАШ.-Ч	7,0623	21 603	152 567
33	1702	СТАНОК КАМНЕРЕЗНЫЙ УНИВЕРСАЛЬНЫЙ	МАШ.-Ч	2,9914	26 529	79 358
34	1866	ТРАМБОВКИ ПНЕВМАТИЧЕСКИЕ	МАШ.-Ч	15,8712	1 565	24 838
35	1914	РАСТВОРСМЕСИТЕЛИ ПЕРЕДВИЖНЫЕ 65 Л	МАШ.-Ч	4,4008	14 570	64 119
36	2011	УСТАНОВКИ ДЛЯ ГИДРАВЛИЧЕСКИХ ИСПЫТАНИЙ ТРУБОПРОВОДОВ, ДАВЛЕНИЕ НАГНЕТАНИЯ, НИЗКОЕ 0,1 (1) МПА (КГС/СМ2), ВЫСОКОЕ 10 (100) МПА (КГС/СМ2)	МАШ.-Ч	0,136	24 783	3 370
37	2016	УСТАНОВКИ ДЛЯ СВАРКИ РУЧНОЙ ДУГОВОЙ (ПОСТОЯННОГО ТОКА)	МАШ.-Ч	105,6621	10 891	1 150 766
38	2209	ШУРУПОВЕРТЫ СТРОИТЕЛЬНО-МОНТАЖНЫЕ	МАШ.-Ч	23,6448	851	20 122
39	2263	ЭКСКАВАТОРЫ ОДНОКОВШОВЫЕ ДИЗЕЛЬНЫЕ НА ГУСЕНИЧНОМ ХОДУ ПРИ РАБОТЕ НА ДРУГИХ ВИДАХ СТРОИТЕЛЬСТВА (КРОМЕ ВОДОХОЗЯЙСТВЕННОГО) 0,5 МЗ	МАШ.-Ч	1,9175	112 892	216 470
40	2484	СТАНОК ДЛЯ ГИБКИ АРМАТУРЫ	МАШ.-Ч	0,72912	18 586	13 551
41	2499	АВТОМОБИЛИ БОРТОВЫЕ ГРУЗОПОДЪЕМНОСТЬЮ ДО 5 Т	МАШ.-Ч	1,9465	91 121	177 363
42	2509	АВТОМОБИЛИ БОРТОВЫЕ ГРУЗОПОДЪЕМНОСТЬЮ ДО 5 Т	МАШ.-Ч	5,8478	91 121	532 855
43	2510	АВТОМОБИЛИ БОРТОВЫЕ ГРУЗОПОДЪЕМНОСТЬЮ ДО 8 Т	МАШ.-Ч	1,3283	118 715	157 689
44	2512	АВТОМОБИЛИ БОРТОВЫЕ ГРУЗОПОДЪЕМНОСТЬЮ ДО 10 Т	МАШ.-Ч	0,0481	124 103	5 969
45	2515	АГРЕГАТЫ ОКРАСОЧНЫЕ ВЫСОКОГО ДАВЛЕНИЯ ДЛЯ ОКРАСКИ ПОВЕРХНОСТЕЙ КОНСТРУКЦИЙ МОЩНОСТЬЮ 1 КВТ	МАШ.-Ч	0,9438	4 254	4 015

1	2	3	4	5	6	7
46	2577	АППАРАТЫ ДЛЯ ГАЗОВОЙ СВАРКИ И РЕЗКИ	МАШ.-Ч	4,9404	1 077	5 321
47	2667	СТАНКИ ФРЕЗЕРНЫЕ	МАШ.-Ч	146,862	18 390	2 700 792
48	2769	СТАНОК ДЛЯ РУБКИ АРМАТУРЫ	МАШ.-Ч	1,2356	18 586	22 966
49	2875	ПЕРФОРАТОРЫ ЭЛЕКТРИЧЕСКИЕ	МАШ.-Ч	26,7241	916	24 479
50	3078	ВИБРОПЛИТА С ДВИГАТЕЛЕМ ВНУТРЕННЕГО СГОРАНИЯ	МАШ.-Ч	2,9549	26 939	79 602
51	3295	ДРЕЛИ ЭЛЕКТРИЧЕСКИЕ	МАШ.-Ч	3,5096	950	3 334
52	3302	ПИЛЫ ДИСКОВЫЕ ЭЛЕКТРИЧЕСКИЕ	МАШ.-Ч	0,11808	916	108
ИТОГО ПО СТРОИТЕЛЬНЫМ МАШИНАМ:			СУМ			7 973 579
МАТЕРИАЛЬНЫЕ РЕСУРСЫ						
54	12138	РАСТВОР ЦЕМЕНТНО-ИЗВЕСТКОВЫЙ 1:1:6	МЗ	4,8014	350 000	1 680 490
55	12217	РАСТВОР ГОТОВЫЙ ОТДЕЛОЧНЫЙ ТЯЖЕЛЫЙ, ЦЕМЕНТНЫЙ. 1:3	МЗ	0,3888	350 000	136 080
56	12313	СМЕСЬ ПЕСКОЦЕМЕНТНАЯ	МЗ	2,88	50 000	144 000
57	12373	СМЕСЬ СУХАЯ ГИПСОВАЯ	Т	-1,44	1 350 000	-1 943 965
59	16070	ГАЗАБЛОК	МЗ	20,332	530 000	10 775 960
60	22003	БЕТОН ТЯЖЕЛЫЙ, КЛАСС В 7,5 (М100)	МЗ	5,355	409 500	2 192 873
61	22006	БЕТОН ТЯЖЕЛЫЙ, КЛАСС В 15 (М200)	МЗ	31,7289	504 000	15 991 366
62	22453	РАСТВОР ГОТОВЫЙ КЛАДОЧНЫЙ ЦЕМЕНТНЫЙ, МАРКА: 100	МЗ	2,431	447 129	1 086 971
63	29160	ВИНТЫ САМОНАРЕЗАЮЩИЕ	ШТ	7164	350	2 507 400
64	29161	БОЛТЫ АНКЕРНЫЕ	ШТ	55	150	8 250
65	29962	ЗАКЛАДНЫЕ ДЕТАЛИ ИЗ АЛЮМИНИЕВОГО ПРОФИЛЯ РАЗМЕРОМ 60X27X0,6	М	24	6 500	156 000
66	30107	БИТУМЫ НЕФТЯНЫЕ СТРОИТЕЛЬНЫЕ КРОВЕЛЬНЫЕ, МАРОК: БНК-45/190, БНК-45/180	Т	0,0164	5 700 000	93 480
67	30320	ВИНТЫ С ПОЛУКРУГЛОЙ ГОЛОВКОЙ ДЛИНОЙ 50 ММ	Т	0,00049	19 000 000	9 302
68	30322	БОЛТЫ СТРОИТЕЛЬНЫЕ С ГАЙКАМИ И ШАЙБАМИ	Т	0,043435	19 000 000	825 265
69	30407	ГВОЗДИ СТРОИТЕЛЬНЫЕ	Т	0,007941	19 000 000	150 886
70	30434	ДЮБЕЛИ РАСПОРНЫЕ	100ШТ	0,6528	15 000	9 792
71	30451	ДЮБЕЛИ С КАЛИБРОВАННОЙ ГОЛОВКОЙ (В ОБОЙМАХ) 3X58,5 ММ	Т	0,0006	19 000 000	11 408
72	30625	ВЫТЯЖНЫЕ КЛЕПКИ	ШТ	3582	350	1 253 700
73	30649	ИЗВЕШЬ СТРОИТЕЛЬНАЯ НЕГАШЕНАЯ ХЛОРНАЯ МАРКИ А	КГ	0,003628	548	2
74	30652	ИЗВЕШЬ СТРОИТЕЛЬНАЯ НЕГАШЕНАЯ КОМОВАЯ, СОРТ 1	Т	0,008968	547 826	4 913
75	30654	ГИПСОВЫЕ ВЯЖУЩИЕ Г-3	Т	0,000977	450 000	439
76	30818	ВИНТЫ САМОНАРЕЗАЮЩИЕ С УПЛОТНИТЕЛЬНОЙ ПРОКЛАДКОЙ 4,8X35	ШТ	651,45	150	97 718
77	30819	ВИНТЫ САМОНАРЕЗАЮЩИЕ С УПЛОТНИТЕЛЬНОЙ ПРОКЛАДКОЙ 4,8X80	ШТ	81,81	150	12 272
78	30823	ПРОКЛАДКИ УПЛОТНИТЕЛЬНЫЕ ПЕНОПОЛИУРЕТАНОВЫЕ ДЛЯ МЕТАЛЛОЧЕРЕПИЦЫ	М	16,16	9 500	153 520
79	30927	КРАСКИ ВОДНО-ДИСПЕРСИОННЫЕ ПОЛИВИНИЛАЦЕТАТНЫЕ ВД-ВА-27А Э-ВА-27Т БЕЛАЯ	Т	0,010496	17 000 000	178 432
80	30951	КРАСКИ МАСЛЯНЫЕ И АЛКИДНЫЕ ГУСТОТЕРТЫЕ: ЦИНКОВЫЕ МА-011-0	Т	0,001312	17 000 000	22 304
81	31054	КРАСКИ ВОДОЭМУЛЬСИОННЫЕ	Т	0,151734	11 000 000	1 669 074
82	31087	КРАСКА	КГ	0,016	12 500	200
83	31237	ЛАК ХС-76 ХИМСТОЙКИЙ	Т	0,0492	18 000 000	885 600
84	31419	ГРУНТОВКА ГФ-021 КРАСНО-КОРИЧНЕВАЯ	Т	0,005597	22 500 000	125 925
85	31434	ГРУНТОВКА	Т	0,00984	16 500 000	162 360
86	31478	ДЮБЕЛЬ-ПРОВКИ ДЛ. 65 ММ	ШТ	192	450	86 400
88	31641	ГРУНТОВКА НА ОСНОВЕ МИКРОКАЛЬЦИТА	КГ	17,76	16 500	293 040
89	31650	ОЛИФА КОМБИНИРОВАННАЯ К-2	Т	0,011152	11 000 000	122 672
90	31692	КЛЕЙ 88-СА	КГ	0,1368	14 500	1 984
91	31710	ШПАТЛЕВКА КЛЕЕВАЯ	Т	0,012058	1 050 000	12 661
92	31719	КЛЕЙ ДЛЯ ОБЛИЦОВОЧНЫХ РАБОТ (СУХАЯ СМЕСЬ)	Т	0,28208	14 500 000	4 090 160
93	31795	ЭМАЛЬ ПФ-115 СЕРАЯ	Т	0,01482	22 500 000	333 450
94	32104	МАСТИКА БИТУМНАЯ КРОВЕЛЬНАЯ ГОРЯЧАЯ	Т	0,517376	6 500 000	3 362 944
95	32105	МАСТИКА БИТУМНО-ЛАТЕКСНАЯ КРОВЕЛЬНАЯ	Т	0,0105	6 000 000	63 000
96	32453	ЛИСТЫ ГИПСОКАРТОННЫЕ ТОЛЩИНОЙ 12 ММ ИЛИ ПЛИТЫ ГИПСОВОЛОКНИСТЫЕ ТОЛЩИНОЙ 10 ММ	М2	67,568	19 500	1 317 576
97	32524	КАТАНКА ГОРЯЧЕКАТАНАЯ В МОТКАХ ДИАМЕТРОМ 6,3-6,5 ММ	Т	0,016609	11 000 000	182 700
98	32543	ПРОВОЛОКА СВЕТЛАЯ ДИАМЕТРОМ 1,1 ММ	Т	0,000272	11 000 000	2 992
99	33816	ШВЕЛЛЕРЫ N 40 СТАЛЬ МАРКИ СТО	Т	0,005737	12 500 000	71 707
103	34206	АММОНИЙ ФОСФОРНОКИСЛЫЙ ДВУЗАМЕЩЕННЫЙ (ДИАМОНИЙ ФОСФАТ) МАРКА Б	Т	0,032144	39 500 000	1 269 688
104	34241	КИСЛОРОД ТЕХНИЧЕСКИЙ ГАЗООБРАЗНЫЙ	МЗ	8,3433	15 000	125 149
109	34526	ПОРТЛАНДЦЕМЕНТ ПУЦОЛАНОВЫЙ ОБЩЕСТРОИТЕЛЬНОГО И СПЕЦИАЛЬНОГО НАЗНАЧЕНИЯ МАРКИ 400	Т	0,007776	1 350 000	10 498
110	35301	ЭЛЕКТРОДЫ ДИАМЕТРОМ 2 ММ Э42	Т	0,01312	16 500 000	216 480
111	35310	ЭЛЕКТРОДЫ ДИАМЕТРОМ 4 ММ Э42	Т	0,05587	16 500 000	921 852
112	35318	ЭЛЕКТРОДЫ ДИАМЕТРОМ 5 ММ Э42	Т	0,04921	17 500 000	861 177

1	2	3	4	5	6	7
113	35326	ЭЛЕКТРОДЫ ДИАМЕТРОМ 6 ММ Э42	Т	0,005018	16 500 000	82 804
114	35504	КАНАТЫ, ПЕНЬКОВЫЕ ПРОПИТАННЫЕ	Т	0,000296	948 000	280
115	35516	РОГОЖА	М2	23,6376	900	21 274
116	35538	ШКУРКА ШЛИФОВАЛЬНАЯ ДВУХСЛОЙНАЯ С ЗЕРНИСТОСТЬЮ 40/25	М2	2,4146	24 500	59 159
117	36023	ПИЛОМАТЕРИАЛЫ ХВОЙНЫХ ПОРОД ДРУСКИ ОБРЕЗНЫЕ ДЛИНОЙ 4-6,5 М, ШИРИНОЙ 75-150 ММ, ТОЛЩИНОЙ 40-75 ММ I СОРТА	М3	0,003046	3 900 000	11 878
118	36025	БРУСКИ ОБРЕЗНЫЕ ХВОЙНЫХ ПОРОД ДЛИНОЙ 4-6,5 М, ШИРИНОЙ 75-150 ММ, ТОЛЩИНОЙ 40-75 ММ, III СОРТА	М3	0,6888	3 900 000	2 686 320
119	36026	БРУСКИ ОБРЕЗНЫЕ ХВОЙНЫХ ПОРОД ДЛИНОЙ 4-6,5 М, ШИРИНОЙ 75-150 ММ, ТОЛЩИНОЙ 40-75 ММ, IV СОРТА	М3	0,01105	3 900 000	43 095
120	36053	ДОСКИ ОБРЕЗНЫЕ ХВОЙНЫХ ПОРОД ДЛИНОЙ 4-6,5 М, ШИРИНОЙ 75-150 ММ, ТОЛЩИНОЙ 25 ММ, III СОРТА	М3	0,03752	3 900 000	146 328
121	36061	ДОСКИ ОБРЕЗНЫЕ ХВОЙНЫХ ПОРОД ДЛИНОЙ 4-6,5 М, ШИРИНОЙ 75-150 ММ, ТОЛЩИНОЙ 44 ММ И БОЛЕЕ, III СОРТА	М3	0,153176	3 900 000	597 386
122	36080	ПИЛОМАТЕРИАЛЫ ХВОЙНЫХ ПОРОД ДОСКИ НЕОБРЕЗНЫЕ ДЛИНОЙ 4-6,5 М, ВСЕ ШИРИНЫ, ТОЛЩИНОЙ 44 ММ И БОЛЕЕ II СОРТА	М3	0,0187	3 900 000	72 930
123	36138	ПИЛОМАТЕРИАЛЫ ХВОЙНЫХ ПОРОД ДОСКИ НЕОБРЕЗНЫЕ ДЛИНОЙ 2-3,75 М, ВСЕ ШИРИНЫ, ТОЛЩИНОЙ 32-40 ММ IV СОРТА	М3	0,00525	3 900 000	20 475
124	39815	СОВОЛ ПЛАСТИФИКАТОРНЫЙ	Т	0,002624	8 500 000	22 304
125	43113	ЩЕБЕНЬ	М3	13,806	70 000	966 420
126	43899	ПРОВОЛОКА ВЯЗАЛЬНАЯ	КГ	5,3564	7 500	40 173
127	44050	БРУСКИ ОБРЕЗНЫЕ ХВОЙНЫХ ПОРОД ДЛИНОЙ 2-6,5 М, ТОЛЩИНОЙ 40-60 ММ, 2 СОРТА	М3	0,00275	3 300 000	9 075
128	44059	ВЕТОШЬ	КГ	1,2925	1 500	1 939
129	44622	ТАЛЬК МОЛОТЫЙ СОРТ I	Т	0,00048	1 500 000	720
131	44897	ШЛИФКРУГИ	ШТ	0,14325	25 000	3 581
132	45002	КРУГ ОТРЕЗНОЙ	ШТ	0,185	6 500	1 203
133	45034	РАСТВОР ГОТОВЫЙ КЛАДОЧНЫЙ ТЯЖЕЛЫЙ ЦЕМЕНТНЫЙ МАРКА ПО ПРОЕКТУ	М3	1,3382	400 000	535 296
134	45036	СМЕСЬ РАСТВОРНАЯ СУХАЯ	Т	2,5548	1 350 000	3 448 942
135	45037	СМЕСЬ СУХАЯ ДЛЯ ЗАДЕЛКИ ШВОВ	Т	0,01312	1 350 000	17 712
136	45049	ПЕСОК ДЛЯ СТРОИТЕЛЬНЫХ РАБОТ ПРИРОДНЫЙ	М3	0,0288	90 000	2 592
137	45050	ЩЕБЕНЬ ИЗ ПРИРОДНОГО КАМНЯ ДЛЯ СТРОИТЕЛЬНЫХ РАБОТ ФРАКЦИИ 5-10 ММ	М3	0,656	70 000	45 920
138	45051	ЩЕБЕНЬ ИЗ ПРИРОДНОГО КАМНЯ ДЛЯ СТРОИТЕЛЬНЫХ РАБОТ ФРАКЦИИ 10-20 ММ	М3	0,5904	70 000	41 328
139	45053	ЩЕБЕНЬ ИЗ ПРИРОДНОГО КАМНЯ ДЛЯ СТРОИТЕЛЬНЫХ РАБОТ ФРАКЦИИ 40-70 ММ	М3	6,56	70 000	459 200
140	45077	ПРОПАН-БУТАН, СМЕСЬ ТЕХНИЧЕСКАЯ	КГ	2,3121	5 500	12 717
141	45404	ПАТРОНЫ ДЛЯ СТРОИТЕЛЬНО-МОНТАЖНОГО ПИСТОЛЕТА	1000ШТ	0,07052	350 000	24 682
142	45527	БИРКИ МАРКИРОВОЧНЫЕ	100ШТ	0,016	10 000	160
143	45667	ВТУЛКИ ИЗОЛИРУЮЩИЕ	ШТ	41,38	250	10 345
144	45908	СЕТКА ПРОВОЛОЧНАЯ	М2	1,82	4 520	8 226
145	46051	ДИСК ПОЛИРОВОЧНЫЙ Д 125 ММ	ШТ	3,552	18 500	65 712
146	50756	ОТДЕЛЬНЫЕ КОНСТРУКТИВНЫЕ ЭЛЕМЕНТЫ ЗДАНИЙ И СООРУЖЕНИЙ С ПРЕОБЛАДАНИЕМ ГОРЯЧЕКАТАНЫХ ПРОФИЛЕЙ, СРЕДНЯЯ МАССА СВОРОЧНОЙ ЕДИНИЦЫ СВЫШЕ 0.1 ДО 0.5 Т	Т	0,004208	11 200 000	47 127
147	51439	НАЩЕЛЬНИК РАЗМЕРОМ 34X13 ММ	М	73,472	35 000	2 571 520
148	51619	ЩИТЫ ИЗ ДОСОК ТОЛЩИНОЙ 25 ММ	М2	14,608	87 000	1 270 899
149	63499	ГИЛЬЗЫ СОЕДИНИТЕЛЬНЫЕ	100ШТ	0,04	20 000	800
150	63698	КРОНШТЕЙНЫ КР1-РС ДЛЯ РАДИАТОРОВ СТАЛЬНЫХ СПАРЕННЫХ	КОМПЛ	7,514	7 500	56 355
151	64055	КОЛПАЧКИ ИЗОЛИРУЮЩИЕ	10ШТ	0,64	3 250	2 080
152	64476	НАКОНЕЧНИКИ	КГ	0,3848	1 500	577
153	64931	РОЗЕТКИ ПОТОЛОЧНЫЕ	100ШТ	0,1632	450 000	73 440
154	65155	СЖИМЫ ОТВЕТВИТЕЛЬНЫЕ	100ШТ	0,5744	38 000	21 827
155	65851	ШУРУПЫ СТРОИТЕЛЬНЫЕ	Т	0,000765	19 000 000	14 535
156	76853	ШУРУПЫ-САМОРЕЗЫ 35 ММ	КГ	0,6855	15 500	10 625
157	80625	ПЕНА МОНТАЖНАЯ (ГЕРМЕТИК ПЕНОПОЛИУРЕТАНОВЫЙ ТИПА МАКРОФЛЕКС, SOUDAL) ДЛЯ ГЕРМЕТИЗАЦИИ СТЫКОВ В БАЛЛОНЧИКЕ ЕМКОСТЬЮ 0,75 Л	ШТ	41,04	57 000	2 339 280
158	81864	КЛИНЬЯ ДЕРЕВЯННЫЕ	ШТ	108	250	27 000
159	96384	КАНАТ ДВОЙНОЙ СВИДКИ, ТИПА ТК, КОНСТРУКЦИИ 6X19(1+6+12)+1 О.С. ОЦИНКОВАННЫЙ, ИЗ ПРОВОЛОК МАРКИ В, МАРКИРОВОЧНАЯ ГРУППА 1770 Н/ММ2, ДИАМЕТРОМ, ММ: 5,5	10М	0,055296	54 800	3 030

1	2	3	4	5	6	7
160	97117	СТЕКЛОЛЕНТА ЛИПКАЯ ИЗОЛЯЦИОННАЯ НА ПОЛИКАСИНОВОМ КОМПАУНДЕ МАРКИ ЛСЭПЛ, ШИРИНОЙ 20-30 ММ, ТОЛЩИНОЙ ОТ 0,14 ДО 0,19 ММ ВКЛЮЧИТЕЛЬНО	КГ	0,1776	45 800	8 134
161	442908	ЛАК ВОДНО-ДИСПЕРСИОННЫЙ "STONEMIX" НА ОСНОВЕ АКРИЛА	КГ	33,744	19 500	658 008
162	443103	СМЕСЬ УНИВЕРСАЛЬНАЯ ДЕКОРАТИВНАЯ "STONEMIX" НА ОСНОВЕ ТРАВЕРТИНА	КГ	310,8	8 500	2 641 800
163	СЦЕНА	БРУСЧАТКА(ЧЕРНО-БЕЛЫЙ ШАХМАТ ДИЗАЙН)	М2	57,6	55 000	3 168 000
164	СЦЕНА	ПРОФИЛЬ 50X50X5	ТН	0,863	13 000 000	11 219 000
165	СЦЕНА	ПЕРИЛА ИЗ НЕРЖАВЕЮЩИЙ СТАЛИ	М	66	230 000	15 180 000
166	СЦЕНА	ВЫКЛЮЧАТЕЛИ СКРЫТОЙ УСТАНОВКИ ОДНОПОЛЮСНЫЙ	ШТ	1	17 500	17 500
167	СЦЕНА	СВЕТИДИОДНЫЙ СВЕТИЛЬНИК КВАДРАТНЫЙ LED 18W	ШТ	6	56 500	339 000
168	СЦЕНА	ПОДОКОННАЯ ДОСКА	М	27	42 000	1 134 000
169	СЦЕНА	ЛИСТ 5X50	ТН	0,121	14 000 000	1 694 000
170	СЦЕНА	ПРОФИЛЬ 50X40X4	ТН	0,977304	13 000 000	12 704 952
171	СЦЕНА	ПРОФИЛЬ 60X40X4	ТН	0,373584	13 000 000	4 856 592
172	С	АРМАТУРА Д-12ММ А3	ТН	0,63924	11 000 000	7 031 640
173	С	АРМАТУРА Д-18ММ А3	ТН	0,09078	11 000 000	998 580
174	С	НИЖНИЕ СВЯЗИ 40X40X4	Т	0,241	13 000 000	3 133 000
175	С	ЛИСТ 200X200X6	Т	0,064	14 000 000	896 000
176	С	ТУНИАБОНД	М2	313,425	120 000	37 611 000
177	С	МИНВАТА	М2	65,6	36 000	2 361 600
178	С	ПРОФНАСТИЛ 0,5	М2	106,05	69 000	7 317 450
179	С	ЖЕЛОБ	М	56	17 000	952 000
180	С	КАЛЕНА	ШТ	6	28 000	168 000
181	С	ТРУБА ПЭ ГВС Д-25	М	3,716	13 500	50 166
182	С	ОТВОД Д-40	ШТ	6	4 025	24 150
183	С	СЕКЦИЯ РАДИАТОРОВ	ШТ	100	87 500	8 750 000
184	С	ПРОФИЛЬ 60X60X2	ТН	1,3416	13 000 000	17 440 800
185	С	СПУСНИКИ	ШТ	10	25 500	255 000
186	С	ЗАГЛУШКА	ШТ	10	25 500	255 000
187	С	КРАН	ШТ	20	35 500	710 000
188	С	ТРОЙНИК 40X25X40	ШТ	25	7 600	190 000
189	С	ТРУБА ПЭ ГВС Д-40	М	52,472	28 500	1 495 452
190	С	ВОДОСТОЧНАЯ ТРУБА	М	18	26 500	477 000
191	С	КРАНШТЕЙН ДЛЯ ЖЛОБА	ШТ	56	9 500	532 000
192	С	СНЕГОДЕРЖАТЕЛЬ	М	48	22 000	1 056 000
193	С	ОКНА ПЛАСТИКОВЫЕ ПВХ	М2	45	700 000	31 500 000
194	С	ДВЕРИ ПЛАСТИКОВЫЕ ПВХ	М2	12	700 000	8 400 000
195	С	КЕРАМОГРАНИТНАЯ ПЛИТКА	М2	66,912	155 000	10 371 360
196	С	ПРОФИЛЬ НАПРАВЛЯЮЩИЙ	М	1820,85	6 500	11 835 525
197	С	ПЛИТКА КАБАНЧИК	М2	19,44	60 000	1 166 400
198	С	ПРОГОН	Т	0,657	13 000 000	8 541 000
199	С	АРМАТУРА Д-6ММ А1	ТН	0,08666	11 000 000	953 260
ИТОГО ПО СТРОИТЕЛЬНЫМ МАТЕРИАЛАМ:			СУМ			285 740 786
КОНСТРУКЦИИ ЗАВОДСКОГО ИЗГОТОВЛЕНИЯ						
200	СЦЕНА	ПРОВОД МЕДНЫМИ ЖИЛАМИ ВВГ 2X1,5	ШТ	80	11 300	904 000
ИТОГО КОНСТРУКЦИИ ЗАВОДСКОГО ИЗГОТОВЛЕНИЯ:			СУМ			904 000

СОСТАВИЛ

МАДАМИНОВ А.



ТЕКУЩИЙ РЕМОНТ 77-ИНТЕРНАТА РАСПОЛОЖЕННОГО В ГОРОДЕ ТАШКЕНТЕ
(наименование стройки)

ЛОКАЛЬНАЯ РЕСУРСНАЯ ВЕДОМОСТЬ №
(локальная ресурсная смета)

N п.п.	Шифр номера нормативов и коды ресурсов	Наименование работ и затрат	Единица измерения	Количество	
				на ед. измерения	по проектным данным
1	2	3	4	5	6
РАЗДЕЛ 1. СТРОИТЕЛЬНЫЕ РАБОТЫ					
ЗЕМЛЯНЫЕ РАБОТЫ					
1	E0101-003-14	РАЗРАБОТКА ГРУНТА В ОТВАЛ ЭКСКАВАТОРАМИ "ДРАГЛАЙН" ИЛИ "ОБРАТНАЯ ЛОПАТА" С КОВШОМ ВМЕСТИМОСТЬЮ 0,5 [0,5-0,63] М3, ГРУППА ГРУНТОВ 2	1000М3	0,0650	
1.1	1	ЗАТРАТЫ ТРУДА РАБОЧИХ-СТРОИТЕЛЕЙ	ЧЕЛ.-Ч	13,57	0,88205
1.2	3	ЗАТРАТЫ ТРУДА МАШИНИСТОВ	ЧЕЛ.-Ч	29,5	1,9175
1.3	2263	ЭКСКАВАТОРЫ ОДНОКОВШОВЫЕ ДИЗЕЛЬНЫЕ НА ГУСЕНИЧНОМ ХОДУ ПРИ РАБОТЕ НА ДРУГИХ ВИДАХ СТРОИТЕЛЬСТВА (КРОМЕ ВОДОХОЗЯЙСТВЕННОГО) 0,5 М3	МАШ.-Ч	29,5	1,9175
2	E0101-033-02	ЗАСЫПКА ТРАНШЕЙ И КОТЛОВАНОВ С ПЕРЕМЕЩЕНИЕМ ГРУНТА ДО 5 М БУЛЬДОЗЕРАМИ МОЩНОСТЬЮ 59 [80] КВТ [Л.С.], 2 ГРУППА ГРУНТОВ	1000М3	0,0758	
2.1	3	ЗАТРАТЫ ТРУДА МАШИНИСТОВ	ЧЕЛ.-Ч	8,87	0,672346
2.2	257	БУЛЬДОЗЕРЫ ПРИ РАБОТЕ НА ДРУГИХ ВИДАХ СТРОИТЕЛЬСТВА (КРОМЕ ВОДОХОЗЯЙСТВЕННОГО) 59 (80) КВТ (Л.С.)	МАШ.-Ч	8,87	0,672346
3	E310-1015	ПЕРЕВОЗКА ГРУЗОВ АВТОМОБИЛЕМ, РАССТОЯНИЕ ПЕРЕВОЗКИ 15 КМ, КЛАСС ГРУЗА 1(ВВОЗ ГРУЗА)	Т	18,0360	
3.1	3	ЗАТРАТЫ ТРУДА МАШИНИСТОВ	ЧЕЛ.-Ч	0,1264	2,2798
3.2	163	АВТОМОБИЛИ-САМОСВАЛЫ ГРУЗОПОДЪЕМНОСТЬЮ ДО 10 Т	МАШ.-Ч	0,1264	2,2798
ФУНДАМЕНТ					
4	E0801-002-02 ДОП. 3	УСТРОЙСТВО ОСНОВАНИЯ ПОД ФУНДАМЕНТЫ ШЕБЕНОЧНОГО	М3	4,8600	
4.1	1	ЗАТРАТЫ ТРУДА РАБОЧИХ-СТРОИТЕЛЕЙ	ЧЕЛ.-Ч	2,4	11,664
4.2	3	ЗАТРАТЫ ТРУДА МАШИНИСТОВ	ЧЕЛ.-Ч	0,54	2,6244
4.3	185	АВТОПОГРУЗЧИКИ ПРИ РАБОТЕ НА ДРУГИХ ВИДАХ СТРОИТЕЛЬСТВА 3 Т	МАШ.-Ч	0,08	0,3888
4.4	659	КОМПРЕССОРЫ ПЕРЕДВИЖНЫЕ С ДВИГАТЕЛЕМ ВНУТРЕННЕГО СГОРАНИЯ ДАВЛЕНИЕМ ДО 686 КПА (7 АТМ.) 5 М3/МИН	МАШ.-Ч	0,46	2,2356
4.5	1866	ТРАМБОВКИ ПНЕВМАТИЧЕСКИЕ	МАШ.-Ч	0,92	4,4712
4.6	9219	ВОДА	М3	0,15	0,729
4.7	43113	ЩЕБЕНЬ	М3	1,3	6,318
5	E0601-001-22	УСТРОЙСТВО ЛЕНТОЧНЫХ ФУНДАМЕНТОВ ЖЕЛЕЗОБЕТОННЫХ ПРИ ШИРИНЕ ПОВЕРХУ ДО 1000 ММ	100М3	0,2680	
5.1	1	ЗАТРАТЫ ТРУДА РАБОЧИХ-СТРОИТЕЛЕЙ	ЧЕЛ.-Ч	446,04	119,5387
5.2	3	ЗАТРАТЫ ТРУДА МАШИНИСТОВ	ЧЕЛ.-Ч	30,64	8,2115
5.3	112	АВТОПОГРУЗЧИКИ 5 Т	МАШ.-Ч	0,27	0,07236
5.4	403	ВИБРАТОРЫ ГЛУБИННЫЕ	МАШ.-Ч	21,42	5,7406
5.5	698	КРАНЫ БАШЕННЫЕ ПРИ РАБОТЕ НА ДРУГИХ ВИДАХ СТРОИТЕЛЬСТВА 8 Т	МАШ.-Ч	27,25	7,303
5.6	762	КРАНЫ НА АВТОМОБИЛЬНОМ ХОДУ ПРИ РАБОТЕ НА ДРУГИХ ВИДАХ СТРОИТЕЛЬСТВА 10 Т	МАШ.-Ч	1,25	0,335
5.7	1571	ПИЛА ЭЛЕКТРИЧЕСКАЯ ЦЕПНАЯ	МАШ.-Ч	0,81	0,21708
5.8	2016	УСТАНОВКИ ДЛЯ СВАРКИ РУЧНОЙ ДУГОВОЙ (ПОСТОЯННОГО ТОКА)	МАШ.-Ч	123,76	33,1677
5.9	2509	АВТОМОБИЛИ БОРТОВЫЕ ГРУЗОПОДЪЕМНОСТЬЮ ДО 5 Т	МАШ.-Ч	1,87	0,50116
5.10	9219	ВОДА	М3	0,283	0,075844
5.11	22006	БЕТОН ТЯЖЕЛЫЙ, КЛАСС В 15 (М200)	М3	101,5	27,202
5.12	30407	ГВОЗДИ СТРОИТЕЛЬНЫЕ	Т	0,013	0,003484
5.13	30652	ИЗВЕСТЬ СТРОИТЕЛЬНАЯ НЕГАШЕНАЯ КОМОВАЯ, СОРТ 1	Т	0,025	0,0067
5.14	32524	КАТАНКА ГОРЯЧЕКАТАНАЯ В МОТКАХ ДИАМЕТРОМ 6,3-6,5 ММ	Т	0,0303	0,00812
5.15	35310	ЭЛЕКТРОДЫ ДИАМЕТРОМ 4 ММ Э42	Т	0,13	0,03484
5.16	35516	РОГОЖА	М2	88,2	23,6376
5.17	36053	ДОСКИ ОБРЕЗНЫЕ ХВОЙНЫХ ПОРОД ДЛИНОЙ 4-6,5 М, ШИРИНОЙ 75-150 ММ, ТОЛЩИНОЙ 25 ММ, III СОРТА	М3	0,14	0,03752
5.18	36061	ДОСКИ ОБРЕЗНЫЕ ХВОЙНЫХ ПОРОД ДЛИНОЙ 4-6,5 М, ШИРИНОЙ 75-150 ММ, ТОЛЩИНОЙ 44 ММ И БОЛЕЕ, III СОРТА	М3	0,47	0,12596
5.19	51619	ШИТЫ ИЗ ДОСОК ТОЛЩИНОЙ 25 ММ	М2	39,2	10,5056
6	E0602-011-03 ДОП. 9	ИЗГОТОВЛЕНИЕ ПЛОСКИХ И ОБЪЕМНЫХ АРМАТУРНЫХ КАРКАСОВ МЕТОДОМ ВЯЗКИ НА СТРОЙПЛОЩАДКЕ (ЗАГОТОВИТЕЛЬНОМ УЧАСТКЕ)	Т АРМАТУРНЫХ КАРКАСОВ В	0,3700	
6.1	1	ЗАТРАТЫ ТРУДА РАБОЧИХ-СТРОИТЕЛЕЙ	ЧЕЛ.-Ч	78,88	29,1856
6.2	3	ЗАТРАТЫ ТРУДА МАШИНИСТОВ	ЧЕЛ.-Ч	1,25	0,4625
6.3	112	АВТОПОГРУЗЧИКИ 5 Т	МАШ.-Ч	0,98	0,3626
6.4	698	КРАНЫ БАШЕННЫЕ ПРИ РАБОТЕ НА ДРУГИХ ВИДАХ СТРОИТЕЛЬСТВА 8 Т	МАШ.-Ч	0,14	0,0518
6.5	1523	ПИЛЫ ДИСКОВЫЕ ЭЛЕКТРИЧЕСКИЕ	МАШ.-Ч	0,12	0,0444
6.6	2484	СТАНОК ДЛЯ ГИБКИ АРМАТУРЫ	МАШ.-Ч	1,4	0,518
6.7	2512	АВТОМОБИЛИ БОРТОВЫЕ ГРУЗОПОДЪЕМНОСТЬЮ ДО 10 Т	МАШ.-Ч	0,13	0,0481
6.8	2577	АППАРАТЫ ДЛЯ ГАЗОВОЙ СВАРКИ И РЕЗКИ	МАШ.-Ч	0,86	0,3182
6.9	2769	СТАНОК ДЛЯ РУБКИ АРМАТУРЫ	МАШ.-Ч	2,1	0,777
6.10	34241	КИСЛОРОД ТЕХНИЧЕСКИЙ ГАЗООБРАЗНЫЙ	М3	2,6	0,962
6.11	43899	ПРОВОЛОКА ВЯЗАЛЬНАЯ	КГ	7	2,59
6.12	45002	КРУГ ОТРЕЗНОЙ	ШГ	0,5	0,185
6.13	45077	ПРОПАН-БУТАН, СМЕСЬ ТЕХНИЧЕСКАЯ	КГ	1,8	0,666
7	С	АРМАТУРА Д-12ММ А3	ТН	0,3774	
8	E0601-097-01	УСТАНОВКА АРМАТУРЫ	Т	0,0680	
8.1	1	ЗАТРАТЫ ТРУДА РАБОЧИХ-СТРОИТЕЛЕЙ	ЧЕЛ.-Ч	29,78	2,025
8.2	3	ЗАТРАТЫ ТРУДА МАШИНИСТОВ	ЧЕЛ.-Ч	0,58	0,03944

1	2	3	4	5	6
8.3	698	КРАНЫ БАШЕННЫЕ ПРИ РАБОТЕ НА ДРУГИХ ВИДАХ СТРОИТЕЛЬСТВА 8 Т	МАШ.-Ч	0,36	0,02448
8.4	762	КРАНЫ НА АВТОМОБИЛЬНОМ ХОДУ ПРИ РАБОТЕ НА ДРУГИХ ВИДАХ СТРОИТЕЛЬСТВА 10 Т	МАШ.-Ч	0,09	0,00612
8.5	2509	АВТОМОБИЛИ БОРТОВЫЕ ГРУЗОПОДЪЕМНОСТЬЮ ДО 5 Т	МАШ.-Ч	0,13	0,00884
8.6	32543	ПРОВОЛОКА СВЕТЛАЯ ДИАМЕТРОМ 1,1 ММ	Т	0,004	0,000272
9	С	АРМАТУРА Д-12ММ А3	ТН	0,0660	
10	С	АРМАТУРА Д-6ММ А1	ТН	0,0020	
11	Е1202-002-02 МИНСТРОЙ РУЗ 05.01.21 N 3	УСТРОЙСТВО ГИДРОИЗОЛЯЦИЙ ВЕРТИКАЛЬНЫХ ПОВЕРХНОСТЕЙ. ОБМАЗОЧНАЯ БИТУМНАЯ В ОДИН СЛОЙ ПО ВЫРОВНЕННОЙ ПОВЕРХНОСТИ КИРПИЧА И БЕТОНА	100М2	0,7900	
11.1	1	ЗАТРАТЫ ТРУДА РАБОЧИХ-СТРОИТЕЛЕЙ	ЧЕЛ.-Ч	29,9	23,621
11.2	3	ЗАТРАТЫ ТРУДА МАШИНИСТОВ	ЧЕЛ.-Ч	1,4	1,106
11.3	659	КОМПРЕССОРЫ ПЕРЕДВИЖНЫЕ С ДВИГАТЕЛЕМ ВНУТРЕННЕГО СГОРАНИЯ ДАВЛЕНИЕМ ДО 686 КПА (7 АТМ.) 5 МЗ/МИН	МАШ.-Ч	1	0,79
11.4	913	КОТЛЫ БИТУМНЫЕ ПЕРЕДВИЖНЫЕ 400 Л	МАШ.-Ч	2	1,58
11.5	1522	ПОДЪЕМНИКИ МАЧТОВЫЕ СТРОИТЕЛЬНЫЕ 0,5 Т	МАШ.-Ч	0,15	0,1185
11.6	2509	АВТОМОБИЛИ БОРТОВЫЕ ГРУЗОПОДЪЕМНОСТЬЮ ДО 5 Т	МАШ.-Ч	0,25	0,1975
11.7	32104	МАСТИКА БИТУМНАЯ КРОВЕЛЬНАЯ ГОРЯЧАЯ	Т	0,244	0,19276
12	Е1202-002-03 МИНСТРОЙ РУЗ 05.01.21 N 3	УСТРОЙСТВО ГИДРОИЗОЛЯЦИЙ ВЕРТИКАЛЬНЫХ ПОВЕРХНОСТЕЙ. ОБМАЗОЧНАЯ БИТУМНАЯ НА КАЖДЫЙ СЛОЙ ДОБАВЛЯЕТСЯ	100М2	0,7900	
12.1	1	ЗАТРАТЫ ТРУДА РАБОЧИХ-СТРОИТЕЛЕЙ	ЧЕЛ.-Ч	20,5	16,195
12.2	3	ЗАТРАТЫ ТРУДА МАШИНИСТОВ	ЧЕЛ.-Ч	0,29	0,2291
12.3	913	КОТЛЫ БИТУМНЫЕ ПЕРЕДВИЖНЫЕ 400 Л	МАШ.-Ч	2	1,58
12.4	1522	ПОДЪЕМНИКИ МАЧТОВЫЕ СТРОИТЕЛЬНЫЕ 0,5 Т	МАШ.-Ч	0,15	0,1185
12.5	2509	АВТОМОБИЛИ БОРТОВЫЕ ГРУЗОПОДЪЕМНОСТЬЮ ДО 5 Т	МАШ.-Ч	0,14	0,1106
12.6	32104	МАСТИКА БИТУМНАЯ КРОВЕЛЬНАЯ ГОРЯЧАЯ	Т	0,244	0,19276
13	Е0803-002-01	КЛАДКА СТЕН			
		КЛАДКА СТЕН ИЗ ЛЕГКОБЕТОННЫХ КАМНЕЙ БЕЗ ОБЛИЦОВКИ ПРИ ВЫСОТЕ ЭТАЖА ДО 4 М	МЗ	22,1000	
13.1	1	ЗАТРАТЫ ТРУДА РАБОЧИХ-СТРОИТЕЛЕЙ	ЧЕЛ.-Ч	4,43	97,903
13.2	3	ЗАТРАТЫ ТРУДА МАШИНИСТОВ	ЧЕЛ.-Ч	0,44	9,724
13.3	698	КРАНЫ БАШЕННЫЕ ПРИ РАБОТЕ НА ДРУГИХ ВИДАХ СТРОИТЕЛЬСТВА 8 Т	МАШ.-Ч	0,44	9,724
13.4	9219	ВОДА	МЗ	0,26	5,746
13.5	16070	ГАЗАБЛОК	МЗ	0,92	20,332
13.6	22453	РАСТВОР ГОТОВЫЙ КЛАДОЧНЫЙ ЦЕМЕНТНЫЙ, МАРКА: 100	МЗ	0,11	2,431
13.7	36026	БРУСКИ ОБРЕЗНЫЕ ХВОЙНЫХ ПОРОД ДЛИНОЙ 4-6,5 М, ШИРИНОЙ 75-150 ММ, ТОЛЩИНОЙ 40-75 ММ, IV СОРТА	МЗ	0,0005	0,01105
14	Е56-023-01	ОБРАМЛЕНИЯ			
		ОБРАМЛЕНИЕ ПРОЕМОВ УГЛОВОЙ СТАЛЬЮ	Т	0,9840	
14.1	1	ЗАТРАТЫ ТРУДА РАБОЧИХ-СТРОИТЕЛЕЙ	ЧЕЛ.-Ч	44	43,296
14.2	3	ЗАТРАТЫ ТРУДА МАШИНИСТОВ	ЧЕЛ.-Ч	0,48	0,47232
14.3	1522	ПОДЪЕМНИКИ МАЧТОВЫЕ СТРОИТЕЛЬНЫЕ 0,5 Т	МАШ.-Ч	0,38	0,37392
14.4	2016	УСТАНОВКИ ДЛЯ СВАРКИ РУЧНОЙ ДУГОВОЙ (ПОСТОЯННОГО ТОКА)	МАШ.-Ч	0,43	0,42312
14.5	2509	АВТОМОБИЛИ БОРТОВЫЕ ГРУЗОПОДЪЕМНОСТЬЮ ДО 5 Т	МАШ.-Ч	0,1	0,0984
14.6	35326	ЭЛЕКТРОДЫ ДИАМЕТРОМ 6 ММ Э42	Т	0,0051	0,005018
15	СЦЕНА	ПРОФИЛЬ 50Х50Х5	ТН	0,8630	
16	СЦЕНА	ЛИСТ 5Х50	ТН	0,1210	
17	Е0602-012-01 ДОП. 9	КОЛОННЫ			
		ИЗГОТОВЛЕНИЕ АРМАТУРНЫХ КАРКАСОВ МЕТОДОМ ВЯЗКИ (КОЛОНН, БАЛОК)	Т АРМАТУР НЫХ КАРКАСО В	0,1120	
17.1	1	ЗАТРАТЫ ТРУДА РАБОЧИХ-СТРОИТЕЛЕЙ	ЧЕЛ.-Ч	107,61	12,0523
17.2	3	ЗАТРАТЫ ТРУДА МАШИНИСТОВ	ЧЕЛ.-Ч	1,7	0,1904
17.3	112	АВТОПОГРУЗЧИКИ 5 Т	МАШ.-Ч	0,98	0,10976
17.4	347	АГРЕГАТЫ СВАРОЧНЫЕ ОДНОПОСТОВЫЕ ДЛЯ РУЧНОЙ ЭЛЕКТРОДУГОВОЙ СВАРКИ	МАШ.-Ч	2,73	0,30576
17.5	698	КРАНЫ БАШЕННЫЕ ПРИ РАБОТЕ НА ДРУГИХ ВИДАХ СТРОИТЕЛЬСТВА 8 Т	МАШ.-Ч	0,72	0,80864
17.6	2484	СТАНОК ДЛЯ ГИБКИ АРМАТУРЫ	МАШ.-Ч	0,58	0,06496
17.7	2769	СТАНОК ДЛЯ РУБКИ АРМАТУРЫ	МАШ.-Ч	1,26	0,14112
17.8	35310	ЭЛЕКТРОДЫ ДИАМЕТРОМ 4 ММ Э42	Т	0,01	0,00112
17.9	43899	ПРОВОЛОКА ВЯЗАЛЬНАЯ	КГ	7,6	0,8512
17.10	45908	СЕТКА ПРОВОЛОЧНАЯ	М2	5	0,56
18	С	АРМАТУРА Д-18ММ А3	ТН	0,0908	
19	С	АРМАТУРА Д-6ММ А1	ТН	0,0235	
20	Е0601-026-04	УСТРОЙСТВО ЖЕЛЕЗОБЕТОННЫХ КОЛОНН В ДЕРЕВЯННОЙ ОПАЛУБКЕ ВЫСОТОЙ ДО 4 М, ПЕРИМЕТРОМ ДО 2 М	100М3	0,0110	
20.1	1	ЗАТРАТЫ ТРУДА РАБОЧИХ-СТРОИТЕЛЕЙ	ЧЕЛ.-Ч	1569,4	17,2634
20.2	3	ЗАТРАТЫ ТРУДА МАШИНИСТОВ	ЧЕЛ.-Ч	100,68	1,1075
20.3	112	АВТОПОГРУЗЧИКИ 5 Т	МАШ.-Ч	0,27	0,00297
20.4	403	ВИБРАТОРЫ ГЛУБИННЫЕ	МАШ.-Ч	61,88	0,68068
20.5	698	КРАНЫ БАШЕННЫЕ ПРИ РАБОТЕ НА ДРУГИХ ВИДАХ СТРОИТЕЛЬСТВА 8 Т	МАШ.-Ч	93,3	1,0263
20.6	762	КРАНЫ НА АВТОМОБИЛЬНОМ ХОДУ ПРИ РАБОТЕ НА ДРУГИХ ВИДАХ СТРОИТЕЛЬСТВА 10 Т	МАШ.-Ч	2,84	0,03124
20.7	1571	ПИЛА ЭЛЕКТРИЧЕСКАЯ ЦЕПНАЯ	МАШ.-Ч	1,9	0,0209
20.8	2016	УСТАНОВКИ ДЛЯ СВАРКИ РУЧНОЙ ДУГОВОЙ (ПОСТОЯННОГО ТОКА)	МАШ.-Ч	124,95	1,3744
20.9	2509	АВТОМОБИЛИ БОРТОВЫЕ ГРУЗОПОДЪЕМНОСТЬЮ ДО 5 Т	МАШ.-Ч	4,27	0,04697
20.10	9219	ВОДА	М3	0,25	0,00275
20.11	22006	БЕТОН ТЯЖЕЛЫЙ, КЛАСС В 15 (М200)	М3	101,5	1,1165
20.12	30407	ГВОЗДИ СТРОИТЕЛЬНЫЕ	Т	0,045	0,000495
20.13	30652	ИЗВЕСТЬ СТРОИТЕЛЬНАЯ НЕГАШЕНАЯ КОМОВАЯ, СОРТ I	Т	0,084	0,000924
20.14	35310	ЭЛЕКТРОДЫ ДИАМЕТРОМ 4 ММ Э42	Т	0,15	0,00165

1	2	3	4	5	6
20.15	36080	ПИЛОМАТЕРИАЛЫ ХВОЙНЫХ ПОРОД ДОСКИ НЕОБРЕЗНЫЕ ДЛИНОЙ 4-6,5 М, ВСЕ ШИРИНЫ, ТОЛЩИНОЙ 44 ММ И БОЛЕЕ II СОРТА	М3	1,7	0,0187
20.16	44050	БРУСКИ ОБРЕЗНЫЕ ХВОЙНЫХ ПОРОД ДЛИНОЙ 2-6,5 М, ТОЛЩИНОЙ 40-60 ММ, 2 СОРТА	М3	0,25	0,00275
20.17	51619	ЩИТЫ ИЗ ДОСОК ТОЛЩИНОЙ 25 ММ	М2	135	1,485
ОБЯЗОЧНЫЙ ПОЯС					
21	Е0602-012-01 ДОП. 9	ИЗГОТОВЛЕНИЕ АРМАТУРНЫХ КАРКАСОВ МЕТОДОМ ВЯЗКИ (КОЛОНН, БАЛОК)	Т АРМАТУР НЫХ КАРКАСО В		0,2520
21.1	1	ЗАТРАТЫ ТРУДА РАБОЧИХ-СТРОИТЕЛЕЙ	ЧЕЛ.-Ч	107,61	27,1177
21.2	3	ЗАТРАТЫ ТРУДА МАШИНИСТОВ	ЧЕЛ.-Ч	1,7	0,4284
21.3	112	АВТОПОГРУЗЧИКИ 5 Т	МАШ.-Ч	0,98	0,24696
21.4	347	АГРЕГАТЫ СВАРОЧНЫЕ ОДНОПОСТОВЫЕ ДЛЯ РУЧНОЙ ЭЛЕКТРОДУГОВОЙ СВАРКИ	МАШ.-Ч	2,73	0,68796
21.5	698	КРАНЫ БАШЕННЫЕ ПРИ РАБОТЕ НА ДРУГИХ ВИДАХ СТРОИТЕЛЬСТВА 8 Т	МАШ.-Ч	0,72	0,18144
21.6	2484	СТАНОК ДЛЯ ГИБКИ АРМАТУРЫ	МАШ.-Ч	0,58	0,14616
21.7	2769	СТАНОК ДЛЯ РУБКИ АРМАТУРЫ	МАШ.-Ч	1,26	0,31752
21.8	35310	ЭЛЕКТРОДЫ ДИАМЕТРОМ 4 ММ Э42	Т	0,01	0,00252
21.9	43899	ПРОВОЛОКА ВЯЗАЛЬНАЯ	КГ	7,6	1,9152
21.10	45908	СЕТКА ПРОВОЛОЧНАЯ	М2	5	1,26
22	С	АРМАТУРА Д-12ММ А3	ТН		0,1958
23	С	АРМАТУРА Д-6ММ А1	ТН		0,0612
24	Е0601-035-01	УСТРОЙСТВО ПОЯСОВ В ОПАЛУБКЕ	100М3		0,0336
24.1	1	ЗАТРАТЫ ТРУДА РАБОЧИХ-СТРОИТЕЛЕЙ	ЧЕЛ.-Ч	1016,26	34,1463
24.2	3	ЗАТРАТЫ ТРУДА МАШИНИСТОВ	ЧЕЛ.-Ч	72,31	2,4296
24.3	112	АВТОПОГРУЗЧИКИ 5 Т	МАШ.-Ч	0,27	0,009072
24.4	403	ВИБРАТОРЫ ГЛУБИННЫЕ	МАШ.-Ч	49,09	1,6494
24.5	698	КРАНЫ ВАШЕННЫЕ ПРИ РАБОТЕ НА ДРУГИХ ВИДАХ СТРОИТЕЛЬСТВА 8 Т	МАШ.-Ч	69,97	2,351
24.6	762	КРАНЫ НА АВТОМОБИЛЬНОМ ХОДУ ПРИ РАБОТЕ НА ДРУГИХ ВИДАХ СТРОИТЕЛЬСТВА 10 Т	МАШ.-Ч	0,84	0,028224
24.7	2016	УСТАНОВКИ ДЛЯ СВАРКИ РУЧНОЙ ДУГОВОЙ (ПОСТОЯННОГО ТОКА)	МАШ.-Ч	208,25	6,9972
24.8	2509	АВТОМОБИЛИ БОРТОВЫЕ ГРУЗОПОДЪЕМНОСТЬЮ ДО 5 Т	МАШ.-Ч	1,23	0,041328
24.9	9219	ВОДА	М3	0,12	0,004032
24.10	22006	БЕТОН ТЯЖЕЛЫЙ, КЛАСС В 15 (М200)	М3	101,5	3,4104
24.11	30407	ГВОЗДИ СТРОИТЕЛЬНЫЕ	Т	0,037	0,001243
24.12	30652	ИЗВЕСТИ СТРОИТЕЛЬНАЯ НЕГАШЕНАЯ КОМОВАЯ, СОРТ 1	Т	0,04	0,001344
24.13	32524	КАТАНКА ГОРЯЧЕКАТАНАЯ В МОТКАХ ДИАМЕТРОМ 6,3-6,5 ММ	Т	0,25	0,0084
24.14	35310	ЭЛЕКТРОДЫ ДИАМЕТРОМ 4 ММ Э42	Т	0,25	0,0084
24.15	36061	ДОСКИ ОБРЕЗНЫЕ ХВОЙНЫХ ПОРОД ДЛИНОЙ 4-6,5 М, ШИРИНОЙ 75-150 ММ, ТОЛЩИНОЙ 44 ММ И БОЛЕЕ, III СОРТА	М3	0,81	0,027216
24.16	51619	ЩИТЫ ИЗ ДОСОК ТОЛЩИНОЙ 25 ММ	М2	77,9	2,6174
ФЕРМА					
25	Ц3801-003-04 ДОП. 4	ИЗГОТОВЛЕНИЕ ФЕРМЫ	Т		1,3090
25.1	1	ЗАТРАТЫ ТРУДА РАБОЧИХ-СТРОИТЕЛЕЙ	ЧЕЛ.-Ч	120	157,08
25.2	3	ЗАТРАТЫ ТРУДА МАШИНИСТОВ	ЧЕЛ.-Ч	1,84	2,4086
25.3	521	ДРЕЛИ ЭЛЕКТРИЧЕСКИЕ	МАШ.-Ч	0,3	0,3927
25.4	766	КРАНЫ НА АВТОМОБИЛЬНОМ ХОДУ ПРИ РАБОТЕ НА МОНТАЖЕ ТЕХНОЛОГИЧЕСКОГО ОБОРУДОВАНИЯ 10 Т	МАШ.-Ч	0,5	0,6545
25.5	969	ЛЕБЕДКИ РУЧНЫЕ И РЫЧАЖНЫЕ, ТЯГОВЫМ УСИЛИЕМ 31,39 (3,2) КН (Т)	МАШ.-Ч	1,37	1,7933
25.6	1147	МАШИНЫ ШЛИФОВАЛЬНЫЕ ЭЛЕКТРИЧЕСКИЕ	МАШ.-Ч	1,1	1,4399
25.7	1567	ПРЕСС-НОЖНИЦЫ КОМБИНИРОВАННЫЕ	МАШ.-Ч	0,84	1,0996
25.8	2016	УСТАНОВКИ ДЛЯ СВАРКИ РУЧНОЙ ДУГОВОЙ (ПОСТОЯННОГО ТОКА)	МАШ.-Ч	30,3	39,6627
25.9	2510	АВТОМОБИЛИ БОРТОВЫЕ ГРУЗОПОДЪЕМНОСТЬЮ ДО 8 Т	МАШ.-Ч	0,5	0,6545
25.10	2577	АППАРАТЫ ДЛЯ ГАЗОВОЙ СВАРКИ И РЕЗКИ	МАШ.-Ч	1	1,309
25.11	34241	КИСЛОРОД ТЕХНИЧЕСКИЙ ГАЗООБРАЗНЫЙ	М3	2,6	3,4034
25.12	35318	ЭЛЕКТРОДЫ ДИАМЕТРОМ 5 ММ Э42	Т	0,0239	0,031285
25.13	45077	ПРОПАН-БУТАН, СМЕСЬ ТЕХНИЧЕСКАЯ	КГ	0,5	0,6545
26	СЦЕНА	ПРОФИЛЬ 60Х40Х4	ТН		0,3736
27	СЦЕНА	ПРОФИЛЬ 50Х40Х4	ТН		0,9773
28	Е0903-012-01	МОНТАЖ ФЕРМЫ	Т		1,3090
28.1	1	ЗАТРАТЫ ТРУДА РАБОЧИХ-СТРОИТЕЛЕЙ	ЧЕЛ.-Ч	25,53	33,4188
28.2	3	ЗАТРАТЫ ТРУДА МАШИНИСТОВ	ЧЕЛ.-Ч	4,92	6,4403
28.3	715	КРАНЫ КОЗЛОВЫЕ ПРИ РАБОТЕ НА МОНТАЖЕ ТЕХНОЛОГИЧЕСКОГО ОБОРУДОВАНИЯ 32 Т	МАШ.-Ч	0,02	0,02618
28.4	762	КРАНЫ НА АВТОМОБИЛЬНОМ ХОДУ ПРИ РАБОТЕ НА ДРУГИХ ВИДАХ СТРОИТЕЛЬСТВА 10 Т	МАШ.-Ч	0,47	0,61523
28.5	786	КРАНЫ НА ГУСЕНИЧНОМ ХОДУ ПРИ РАБОТЕ НА ДРУГИХ ВИДАХ СТРОИТЕЛЬСТВА 25 Т	МАШ.-Ч	3,72	4,8695
28.6	1147	МАШИНЫ ШЛИФОВАЛЬНЫЕ ЭЛЕКТРИЧЕСКИЕ	МАШ.-Ч	0,23	0,30107
28.7	1513	ПРЕОБРАЗОВАТЕЛИ СВАРОЧНЫЕ С НОМИНАЛЬНЫМ СВАРОЧНЫМ ТОКОМ 315-500 А	МАШ.-Ч	0,6	0,7854
28.8	2509	АВТОМОБИЛИ БОРТОВЫЕ ГРУЗОПОДЪЕМНОСТЬЮ ДО 5 Т	МАШ.-Ч	0,71	0,92939
28.9	2577	АППАРАТЫ ДЛЯ ГАЗОВОЙ СВАРКИ И РЕЗКИ	МАШ.-Ч	0,9	1,1781
28.10	30322	БОЛТЫ СТРОИТЕЛЬНЫЕ С ГАЙКАМИ И ШАЙБАМИ	Т	0,0019	0,002487
28.11	30407	ГВОЗДИ СТРОИТЕЛЬНЫЕ	Т	0,00001	0,000013
28.12	31419	ГРУНТОВКА ГФ-021 КРАСНО-КОРИЧНЕВАЯ	Т	0,00031	0,000406
28.13	31524	РАСТВОРИТЕЛЬ МАРКИ Р-4	Т	0,0006	0,000785
28.14	32524	КАТАНКА ГОРЯЧЕКАТАНАЯ В МОТКАХ ДИАМЕТРОМ 6,3-6,5 ММ	Т	0,00003	0,000039
28.15	33816	ШВЕЛЛЕРЫ N 40 СТАЛЬ МАРКИ СТО	Т	0,00194	0,002539
28.16	34241	КИСЛОРОД ТЕХНИЧЕСКИЙ ГАЗООБРАЗНЫЙ	М3	0,72	0,94248
28.17	35310	ЭЛЕКТРОДЫ ДИАМЕТРОМ 4 ММ Э42	Т	0,0027	0,003534
28.18	35504	КАНАТЫ ПЕНЬКОВЫЕ ПРОПИТАННЫЕ	Т	0,0001	0,000131
28.19	36023	ПИЛОМАТЕРИАЛЫ ХВОЙНЫХ ПОРОД ДРУСКИ ОБРЕЗНЫЕ ДЛИНОЙ 4-6,5 М, ШИРИНОЙ 75-150 ММ, ТОЛЩИНОЙ 40-75 ММ I СОРТА	М3	0,00103	0,001348
28.20	44897	ШЛИФКРУГИ	ПШ	0,06	0,07854
28.21	45077	ПРОПАН-БУТАН, СМЕСЬ ТЕХНИЧЕСКАЯ	КГ	0,22	0,28798

1	2	3	4	5	6
28.22	50756	ОТДЕЛЬНЫЕ КОНСТРУКТИВНЫЕ ЭЛЕМЕНТЫ ЗДАНИЙ И СООРУЖЕНИЙ С ПРЕОБЛАДАНИЕМ ГОРЯЧЕКАТАНЫХ ПРОФИЛЕЙ, СРЕДНЯЯ МАССА СБОРОЧНОЙ ЕДИНИЦЫ СВЫШЕ 0.1 ДО 0.5 Т	Т	0,002	0,002618
28.23	96384	КАНАТ ДВОЙНОЙ СВИВКИ, ТИПА ТК, КОНСТРУКЦИИ 6Х19(1+6+12)+1 О.С. ОЦИНКОВАННЫЙ, ИЗ ПРОВОЛОК МАРКИ В, МАРКИРОВОЧНАЯ ГРУППА 1770 Н/ММ2, ДИАМЕТРОМ, ММ: 5,5	10М	0,0187	0,024478
29	Е0903-013-01	МОНТАЖ ВЕРТИКАЛЬНЫХ СВЯЗЕЙ В ВИДЕ ФЕРМ ДЛЯ ПРОЛЕТОВ ДО 24 М ПРИ ВЫСОТЕ ЗДАНИЯ ДО 25 М	Т	0,2410	
29.1	1	ЗАТРАТЫ ТРУДА РАБОЧИХ-СТРОИТЕЛЕЙ	ЧЕЛ.-Ч	56,11	13,5225
29.2	3	ЗАТРАТЫ ТРУДА МАШИНИСТОВ	ЧЕЛ.-Ч	2,64	0,63624
29.3	715	КРАНЫ КОЗЛОВЫЕ ПРИ РАБОТЕ НА МОНТАЖЕ ТЕХНОЛОГИЧЕСКОГО ОБОРУДОВАНИЯ 32 Т	МАШ.-Ч	0,1	0,0241
29.4	762	КРАНЫ НА АВТОМОБИЛЬНОМ ХОДУ ПРИ РАБОТЕ НА ДРУГИХ ВИДАХ СТРОИТЕЛЬСТВА 10 Т	МАШ.-Ч	0,13	0,03133
29.5	786	КРАНЫ НА ГУСЕНИЧНОМ ХОДУ ПРИ РАБОТЕ НА ДРУГИХ ВИДАХ СТРОИТЕЛЬСТВА 25 Т	МАШ.-Ч	2,22	0,53502
29.6	1513	ПРЕОБРАЗОВАТЕЛИ СВАРОЧНЫЕ С НОМИНАЛЬНЫМ СВАРОЧНЫМ ТОКОМ 315-500 А	МАШ.-Ч	0,07	0,01687
29.7	2509	АВТОМОБИЛИ БОРТОВЫЕ ГРУЗОПОДЪЕМНОСТЬЮ ДО 5 Т	МАШ.-Ч	0,19	0,04579
29.8	2577	АППАРАТЫ ДЛЯ ГАЗОВОЙ СВАРКИ И РЕЗКИ	МАШ.-Ч	1,12	0,26992
29.9	30322	БОЛТЫ СТРОИТЕЛЬНЫЕ С ГАЙКАМИ И ШАЙБАМИ	Т	0,014	0,003374
29.10	30407	ГВОЗДИ СТРОИТЕЛЬНЫЕ	Т	0,00001	0,000002
29.11	31419	ГРУНТОВКА ГФ-021 КРАСНО-КОРИЧНЕВАЯ	Т	0,00031	0,000075
29.12	31524	РАСТВОРИТЕЛЬ МАРКИ Р-4	Т	0,0006	0,000145
29.13	32524	КАТАНКА ГОРЯЧЕКАТАНАЯ В МОТКАХ ДИАМЕТРОМ 6,3-6,5 ММ	Т	0,00003	0,000007
29.14	33816	ШВЕЛЛЕРЫ N 40 СТАЛЬ МАРКИ СТО	Т	0,00194	0,000468
29.15	34241	КИСЛОРОД ТЕХНИЧЕСКИЙ ГАЗОБРАЗНЫЙ	МЗ	0,9	0,2169
29.16	35310	ЭЛЕКТРОДЫ ДИАМЕТРОМ 4 ММ Э42	Т	0,0003	0,000072
29.17	35504	КАНАТЫ ПЕНЬКОВЫЕ ПРОПИТАННЫЕ	Т	0,0001	0,000024
29.18	36023	ПИЛОМАТЕРИАЛЫ ХВОЙНЫХ ПОРОД ДРУСКИ ОБРЕЗНЫЕ ДЛИНОЙ 4-6,5 М, ШИРИНОЙ 75-150 ММ, ТОЛЩИНОЙ 40-75 ММ I СОРТА	МЗ	0,00103	0,000248
29.19	45077	ПРОПАН-БУТАН, СМЕСЬ ТЕХНИЧЕСКАЯ	КГ	0,27	0,06507
29.20	50756	ОТДЕЛЬНЫЕ КОНСТРУКТИВНЫЕ ЭЛЕМЕНТЫ ЗДАНИЙ И СООРУЖЕНИЙ С ПРЕОБЛАДАНИЕМ ГОРЯЧЕКАТАНЫХ ПРОФИЛЕЙ, СРЕДНЯЯ МАССА СБОРОЧНОЙ ЕДИНИЦЫ СВЫШЕ 0.1 ДО 0.5 Т	Т	0,0001	0,000024
29.21	96384	КАНАТ ДВОЙНОЙ СВИВКИ, ТИПА ТК, КОНСТРУКЦИИ 6Х19(1+6+12)+1 О.С. ОЦИНКОВАННЫЙ, ИЗ ПРОВОЛОК МАРКИ В, МАРКИРОВОЧНАЯ ГРУППА 1770 Н/ММ2, ДИАМЕТРОМ, ММ: 5,5	10М	0,0187	0,004507
30	С	НИЖНИЕ СВЯЗИ 40Х40Х4	Т	0,2410	
31	Е0903-015-01	МОНТАЖ ПРОГОНОВ ПРИ ШАГЕ ФЕРМ ДО 12 М ПРИ ВЫСОТЕ ЗДАНИЯ ДО 25 М	Т	0,6570	
31.1	1	ЗАТРАТЫ ТРУДА РАБОЧИХ-СТРОИТЕЛЕЙ	ЧЕЛ.-Ч	15,79	10,374
31.2	3	ЗАТРАТЫ ТРУДА МАШИНИСТОВ	ЧЕЛ.-Ч	1,75	1,1498
31.3	715	КРАНЫ КОЗЛОВЫЕ ПРИ РАБОТЕ НА МОНТАЖЕ ТЕХНОЛОГИЧЕСКОГО ОБОРУДОВАНИЯ 32 Т	МАШ.-Ч	0,1	0,0657
31.4	762	КРАНЫ НА АВТОМОБИЛЬНОМ ХОДУ ПРИ РАБОТЕ НА ДРУГИХ ВИДАХ СТРОИТЕЛЬСТВА 10.Т	МАШ.-Ч	0,13	0,08541
31.5	787	КРАНЫ НА ГУСЕНИЧНОМ ХОДУ ПРИ РАБОТЕ НА ДРУГИХ ВИДАХ СТРОИТЕЛЬСТВА 40 Т	МАШ.-Ч	1,33	0,87381
31.6	1513	ПРЕОБРАЗОВАТЕЛИ СВАРОЧНЫЕ С НОМИНАЛЬНЫМ СВАРОЧНЫМ ТОКОМ 315-500 А	МАШ.-Ч	0,58	0,38106
31.7	2509	АВТОМОБИЛИ БОРТОВЫЕ ГРУЗОПОДЪЕМНОСТЬЮ ДО 5 Т	МАШ.-Ч	0,19	0,12483
31.8	2577	АППАРАТЫ ДЛЯ ГАЗОВОЙ СВАРКИ И РЕЗКИ	МАШ.-Ч	0,67	0,44019
31.9	30322	БОЛТЫ СТРОИТЕЛЬНЫЕ С ГАЙКАМИ И ШАЙБАМИ	Т	0,003	0,001971
31.10	30407	ГВОЗДИ СТРОИТЕЛЬНЫЕ	Т	0,00001	0,000007
31.11	31419	ГРУНТОВКА ГФ-021 КРАСНО-КОРИЧНЕВАЯ	Т	0,00031	0,000204
31.12	31524	РАСТВОРИТЕЛЬ МАРКИ Р-4	Т	0,0006	0,000394
31.13	32524	КАТАНКА ГОРЯЧЕКАТАНАЯ В МОТКАХ ДИАМЕТРОМ 6,3-6,5 ММ	Т	0,00003	0,00002
31.14	33816	ШВЕЛЛЕРЫ N 40 СТАЛЬ МАРКИ СТО	Т	0,00194	0,001275
31.15	34241	КИСЛОРОД ТЕХНИЧЕСКИЙ ГАЗОБРАЗНЫЙ	МЗ	0,5	0,3285
31.16	35310	ЭЛЕКТРОДЫ ДИАМЕТРОМ 4 ММ Э42	Т	0,0026	0,001708
31.17	35504	КАНАТЫ ПЕНЬКОВЫЕ ПРОПИТАННЫЕ	Т	0,0001	0,000066
31.18	36023	ПИЛОМАТЕРИАЛЫ ХВОЙНЫХ ПОРОД ДРУСКИ ОБРЕЗНЫЕ ДЛИНОЙ 4-6,5 М, ШИРИНОЙ 75-150 ММ, ТОЛЩИНОЙ 40-75 ММ I СОРТА	МЗ	0,00103	0,000677
31.19	44897	ШЛИФКРУГИ	ШТ	0,03	0,01971
31.20	45077	ПРОПАН-БУТАН, СМЕСЬ ТЕХНИЧЕСКАЯ	КГ	0,15	0,09855
31.21	50756	ОТДЕЛЬНЫЕ КОНСТРУКТИВНЫЕ ЭЛЕМЕНТЫ ЗДАНИЙ И СООРУЖЕНИЙ С ПРЕОБЛАДАНИЕМ ГОРЯЧЕКАТАНЫХ ПРОФИЛЕЙ, СРЕДНЯЯ МАССА СБОРОЧНОЙ ЕДИНИЦЫ СВЫШЕ 0.1 ДО 0.5 Т	Т	0,0001	0,000066
31.22	96384	КАНАТ ДВОЙНОЙ СВИВКИ, ТИПА ТК, КОНСТРУКЦИИ 6Х19(1+6+12)+1 О.С. ОЦИНКОВАННЫЙ, ИЗ ПРОВОЛОК МАРКИ В, МАРКИРОВОЧНАЯ ГРУППА 1770 Н/ММ2, ДИАМЕТРОМ, ММ: 5,5	10М	0,0187	0,012286
32	С	ПРОГОН	Т	0,6570	
33	Е0601-015-07	УСТАНОВКА ЗАКЛАДНЫХ ДЕТАЛЕЙ ВЕСОМ ДО 4 КГ	Т	0,0640	
33.1	1	ЗАТРАТЫ ТРУДА РАБОЧИХ-СТРОИТЕЛЕЙ	ЧЕЛ.-Ч	215,82	13,8125
33.2	3	ЗАТРАТЫ ТРУДА МАШИНИСТОВ	ЧЕЛ.-Ч	0,36	0,02304
33.3	762	КРАНЫ НА АВТОМОБИЛЬНОМ ХОДУ ПРИ РАБОТЕ НА ДРУГИХ ВИДАХ СТРОИТЕЛЬСТВА 10 Т	МАШ.-Ч	0,15	0,0096
33.4	2509	АВТОМОБИЛИ БОРТОВЫЕ ГРУЗОПОДЪЕМНОСТЬЮ ДО 5 Т	МАШ.-Ч	0,21	0,01344
34	С	ЛИСТ 200Х200Х6	Т	0,0640	
35	Е1303-002-04	ОГРУНТОВКА МЕТАЛЛИЧЕСКИХ ПОВЕРХНОСТЕЙ ЗА ОДИН РАЗ ГРУНТОВКОЙ ГФ-021	100М2	0,3900	
35.1	1	ЗАТРАТЫ ТРУДА РАБОЧИХ-СТРОИТЕЛЕЙ	ЧЕЛ.-Ч	5,31	2,0709
35.2	3	ЗАТРАТЫ ТРУДА МАШИНИСТОВ	ЧЕЛ.-Ч	0,02	0,0078
35.3	112	АВТОПОГРУЗЧИКИ 5 Т	МАШ.-Ч	0,01	0,0039
35.4	975	ЛЕБЕДКИ ЭЛЕКТРИЧЕСКИЕ, ТЯГОВЫМ УСИЛИЕМ ДО 5,79 (0,59) КН (Т)	МАШ.-Ч	0,01	0,0039
35.5	2499	АВТОМОБИЛИ БОРТОВЫЕ ГРУЗОПОДЪЕМНОСТЬЮ ДО 5 Т	МАШ.-Ч	0,01	0,0039
35.6	2515	АГРЕГАТЫ ОКРАСОЧНЫЕ ВЫСОКОГО ДАВЛЕНИЯ ДЛЯ ОКРАСКИ ПОВЕРХНОСТЕЙ КОНСТРУКЦИИ МОЩНОСТЬЮ 1 КВт	МАШ.-Ч	1,12	0,4368
35.7	31419	ГРУНТОВКА ГФ-021 КРАСНО-КОРИЧНЕВАЯ	Т	0,012	0,00468
35.8	34288	КСИЛОЛ НЕФТЯНОЙ МАРКИ А	Т	0,002	0,00078
36	Е1303-004-26 К=2	ОКРАСКА МЕТАЛЛИЧЕСКИХ ОГРУНТОВАННЫХ ПОВЕРХНОСТЕЙ ЭМАЛЬЮ ПФ-115	100М2	0,3900	

1	2	3	4	5	6
36.1	1	ЗАТРАТЫ ТРУДА РАБОЧИХ-СТРОИТЕЛЕЙ	ЧЕЛ.-Ч	7,66	2,9874
36.2	3	ЗАТРАТЫ ТРУДА МАШИНИСТОВ	ЧЕЛ.-Ч	0,04	0,0156
36.3	112	АВТОПОГРУЗЧИКИ 5 Т	МАШ.-Ч	0,02	0,0078
36.4	975	ЛЕБЕДКИ ЭЛЕКТРИЧЕСКИЕ, ТЯГОВЫМ УСИЛИЕМ ДО 5,79 (0,59) КН (Т)	МАШ.-Ч	0,02	0,0078
36.5	2499	АВТОМОБИЛИ БОРТОВЫЕ ГРУЗОПОДЪЕМНОСТЬЮ ДО 5 Т	МАШ.-Ч	0,02	0,0078
36.6	2515	АГРЕГАТЫ ОКРАСОЧНЫЕ ВЫСОКОГО ДАВЛЕНИЯ ДЛЯ ОКРАСКИ ПОВЕРХНОСТЕЙ КОНСТРУКЦИЙ МОЩНОСТЬЮ 1 КВТ	МАШ.-Ч	1,3	0,507
36.7	31795	ЭМАЛЬ ПФ-115 СЕРАЯ	Т	0,038	0,01482
36.8	34035	УАЙТ-СПИРИТ	Т	0,0028	0,001092
РАЗДЕЛ 2. АРХИТЕКТУРНЫЕ РАБОТЫ					
ФАСАД					
37	E1502-001-01	УЛУЧШЕННАЯ ШТУКАТУРКА ЦЕМЕНТНО-ИЗВЕСТКОВЫМ РАСТВОРОМ ПО КАМНЮ СТЕН	100М2	1,0824	
37.1	1	ЗАТРАТЫ ТРУДА РАБОЧИХ-СТРОИТЕЛЕЙ	ЧЕЛ.-Ч	70,88	76,7205
37.2	3	ЗАТРАТЫ ТРУДА МАШИНИСТОВ	ЧЕЛ.-Ч	2,78	3,0091
37.3	976	ЛЕБЕДКИ ЭЛЕКТРИЧЕСКИЕ, ТЯГОВЫМ УСИЛИЕМ ДО 12,26 (1,25) КН (Т)	МАШ.-Ч	0,9	0,97416
37.4	1608	РАСТВОРОНАСОСЫ 3 МЗ/Ч	МАШ.-Ч	2,78	3,0091
37.5	9219	ВОДА	МЗ	0,35	0,37884
37.6	12138	РАСТВОР ЦЕМЕНТНО-ИЗВЕСТКОВЫЙ 1:1:6	МЗ	1,89	2,0457
38	E1501-017-01	НАРУЖНАЯ ОБЛИЦОВКА ПО БЕТОННОЙ ПОВЕРХНОСТИ ФАСАДНЫМИ КЕРАМИЧЕСКИМИ ЦВЕТНЫМИ ПЛИТКАМИ (ТИПА "КАБАНЧИК") НА ЦЕМЕНТНОМ РАСТВОРЕ СТЕН	100М2	0,1944	
38.1	1	ЗАТРАТЫ ТРУДА РАБОЧИХ-СТРОИТЕЛЕЙ	ЧЕЛ.-Ч	290,7	56,5121
38.2	3	ЗАТРАТЫ ТРУДА МАШИНИСТОВ	ЧЕЛ.-Ч	1,32	0,256608
38.3	112	АВТОПОГРУЗЧИКИ 5 Т	МАШ.-Ч	0,11	0,021384
38.4	1522	ПОДЪЕМНИКИ МАЧТОВЫЕ СТРОИТЕЛЬНЫЕ 0,5 Т	МАШ.-Ч	1,21	0,235224
38.5	12217	РАСТВОР ГОТОВЫЙ ОТДЕЛОЧНЫЙ ТЯЖЕЛЫЙ, ЦЕМЕНТНЫЙ: 1:3	МЗ	2	0,3888
38.6	34526	ПОРТЛАНДЦЕМЕНТ ПУЦЦОЛАНОВЫЙ ОБЩЕСТРОИТЕЛЬНОГО И СПЕЦИАЛЬНОГО НАЗНАЧЕНИЯ МАРКИ 400	Т	0,04	0,007776
38.7	44059	ВЕТОШЬ	КГ	0,5	0,0972
39	С	ПЛИТКА КАБАНЧИК	М2	19,4400	
40	E1502-039-01 ДОП. 11 ГОСАРХИТЕКТУРНОЙ РУЗ ПР. № 429 ОТ 15.12.17 Г.	ОТДЕЛКА НАРУЖНЫХ СТЕН ПО ПОДГОТОВЛЕННЫМ ПОВЕРХНОСТЯМ ДЕКОРАТИВНЫМ ПОКРЫТИЕМ ПОД ИМИТАЦИЮ НАТУРАЛЬНОГО КАМНЯ "ТРАВЕРТИН" СПЛОШНОЕ НАНЕСЕНИЕ С ПОЛИРОВОЙ ПОВЕРХНОСТИ (БЕЗ РИСУНКА) С РАСХОДОМ 350 КГ РУЧНЫМ СПОСОБОМ	100 М2	0,8880	
40.1	1	ЗАТРАТЫ ТРУДА РАБОЧИХ-СТРОИТЕЛЕЙ	ЧЕЛ.-Ч	180	159,84
40.2	3	ЗАТРАТЫ ТРУДА МАШИНИСТОВ	ЧЕЛ.-Ч	0,46	0,40848
40.3	521	ДРЕЛИ ЭЛЕКТРИЧЕСКИЕ	МАШ.-Ч	1,1	0,9768
40.4	1147	МАШИНЫ ШЛИФОВАЛЬНЫЕ ЭЛЕКТРИЧЕСКИЕ	МАШ.-Ч	9	7,992
40.5	1522	ПОДЪЕМНИКИ МАЧТОВЫЕ СТРОИТЕЛЬНЫЕ 0,5 Т	МАШ.-Ч	0,23	0,20424
40.6	2509	АВТОМОБИЛИ БОРТОВЫЕ ГРУЗОПОДЪЕМНОСТЬЮ ДО 5 Т	МАШ.-Ч	0,23	0,20424
40.7	9219	ВОДА	МЗ	0,08	0,07104
40.8	31641	ГРУНТОВКА НА ОСНОВЕ МИКРОКАЛЬЦИТА	КГ	20	17,76
40.9	35538	ШКУРКА ШЛИФОВАЛЬНАЯ ДВУХСЛОЙНАЯ С ЗЕРНИСТОСТЬЮ 40/25	М2	0,5	0,444
40.10	44059	ВЕТОШЬ	КГ	0,01	0,00888
40.11	46051	ДИСК ПОЛИРОВОЧНЫЙ Д 125 ММ	ШТ	4	3,552
40.12	442908	ЛАК ВОДНО-ДИСПЕРСИОННЫЙ "STONEMIX" НА ОСНОВЕ АКРИЛА	КГ	38	33,744
40.13	443103	СМЕСЬ УНИВЕРСАЛЬНАЯ ДЕКОРАТИВНАЯ "STONEMIX" НА ОСНОВЕ ТРАВЕРТИНА	КГ	350	310,8
41	E1501-092-01 ДОП. 9	РАСКРОЙ И ИЗГОТОВЛЕНИЕ ПАНЕЛЕЙ ИЗ ЛИСТОВ "ТУНИАБОНД"	100М2 РАЗВЕРНУ ТОЙ ПРОЕКЦИ И ПОВЕРХ ОСТИ ОБЛИЦОВ КИ	2,9850	
41.1	1	ЗАТРАТЫ ТРУДА РАБОЧИХ-СТРОИТЕЛЕЙ	ЧЕЛ.-Ч	191,14	570,5529
41.2	521	ДРЕЛИ ЭЛЕКТРИЧЕСКИЕ	МАШ.-Ч	9,23	27,5316
41.3	1523	ПИЛЫ ДИСКОВЫЕ ЭЛЕКТРИЧЕСКИЕ	МАШ.-Ч	26,45	78,9532
41.4	2667	СТАНКИ ФРЕЗЕРНЫЕ	МАШ.-Ч	49,2	146,862
41.5	30625	ВЫТЯЖНЫЕ КЛЕПКИ	ШТ	1200	3582
42	E1501-094-02 ДОП. 10	ОБЛИЦОВКА ПОВЕРХНОСТЕЙ ДЕКОРАТИВНЫМИ ПАНЕЛЯМИ ТИПА "ТУНИАБОНД" СТЕН ПО ГОТОВОМУ КАРКАСУ	100 М2 РАЗВЕРНУ ТОЙ ПРОЕКЦИ И ПОВЕРХ ОСТИ ОБЛИЦОВ КИ	2,7100	
42.1	1	ЗАТРАТЫ ТРУДА РАБОЧИХ-СТРОИТЕЛЕЙ	ЧЕЛ.-Ч	113,01	306,2571
42.2	3	ЗАТРАТЫ ТРУДА МАШИНИСТОВ	ЧЕЛ.-Ч	0,45	1,2195
42.3	521	ДРЕЛИ ЭЛЕКТРИЧЕСКИЕ	МАШ.-Ч	2	3,42
42.4	1522	ПОДЪЕМНИКИ МАЧТОВЫЕ СТРОИТЕЛЬНЫЕ 0,5 Т	МАШ.-Ч	0,26	0,7046
42.5	2209	ШУРУПОВЕРТЫ СТРОИТЕЛЬНО-МОНТАЖНЫЕ	МАШ.-Ч	5,4	14,634
42.6	2509	АВТОМОБИЛИ БОРТОВЫЕ ГРУЗОПОДЪЕМНОСТЬЮ ДО 5 Т	МАШ.-Ч	0,19	0,5149
42.7	29160	ВИНТЫ САМОНАРЕЗАЮЩИЕ	ШТ	2400	6504

1	2	3	4	5	6
43	E1501-094-03 ДОП. 10	ОБЛИЦОВКА ПОВЕРХНОСТЕЙ ДЕКОРАТИВНЫМИ ПАНЕЛЯМИ ТИПА "ТУНИАБОНД" ПОТОЛКОВ С УСТРОЙСТВОМ КАРКАСА ИЗ ЖЕСТЯНОГО ПРОФИЛЯ	100 М2 РАЗВЕРНУ ТОЙ ПРОЕКЦИ И ПОВЕРХН ОСТИ ОБЛИЦОВ КИ	0,2750	
43.1	1	ЗАТРАТЫ ТРУДА РАБОЧИХ-СТРОИТЕЛЕЙ	ЧЕЛ.-Ч	257,92	70,928
43.2	3	ЗАТРАТЫ ТРУДА МАШИНИСТОВ	ЧЕЛ.-Ч	0,85	0,23375
43.3	521	ДРЕЛИ ЭЛЕКТРИЧЕСКИЕ	МАШ.-Ч	8,04	2,211
43.4	1522	ПОДЪЕМНИКИ МАЧТОВЫЕ СТРОИТЕЛЬНЫЕ 0,5 Т	МАШ.-Ч	0,36	0,099
43.5	2209	ШУРУПОВЕРТЫ СТРОИТЕЛЬНО-МОНТАЖНЫЕ	МАШ.-Ч	21,6	5,94
43.6	2509	АВТОМОБИЛИ БОРТОВЫЕ ГРУЗОПОДЪЕМНОСТЬЮ ДО 5 Т	МАШ.-Ч	0,49	0,13475
43.7	2875	ПЕРФОРАТОРЫ ЭЛЕКТРИЧЕСКИЕ	МАШ.-Ч	80	22
43.8	29160	ВИНТЫ САМОНАРЕЗАЮЩИЕ	ШТ	2400	660
43.9	29161	БОЛТЫ АНКЕРНЫЕ	ШТ	200	55
44	С	ТУНИАБОНД	М2	313,4250	
45	С	ПРОФИЛЬ НАПРАВЛЯЮЩИЙ ВНУТРЕННЯЯ ОТДЕЛКА	М	1820,8500	
46	E1502-001-01	УЛУЧШЕННАЯ ШТУКАТУРКА ЦЕМЕНТНО-ИЗВЕСТКОВЫМ РАСТВОРОМ ПО КАМНЮ СТЕН	100М2	1,4580	
46.1	1	ЗАТРАТЫ ТРУДА РАБОЧИХ-СТРОИТЕЛЕЙ	ЧЕЛ.-Ч	70,88	103,343
46.2	3	ЗАТРАТЫ ТРУДА МАШИНИСТОВ	ЧЕЛ.-Ч	2,78	4,0532
46.3	976	ЛЕБЕДКИ ЭЛЕКТРИЧЕСКИЕ, ТЯГОВЫМ УСИЛИЕМ ДО 12,26 (1,25) КН (Т)	МАШ.-Ч	0,9	1,3122
46.4	1608	РАСТВОРОНАСОСЫ 3 МЗ/Ч	МАШ.-Ч	2,78	4,0532
46.5	9219	ВОДА	МЗ	0,35	0,5103
46.6	12138	РАСТВОР ЦЕМЕНТНО-ИЗВЕСТКОВЫЙ 1:1:6	МЗ	1,89	2,7556
47	E1502-019-03 ДОП. 12 МИНСТРОЙ РУЗ N 519 ОТ 18.11.2019 Г.	СПЛОШНОЕ ВЫРАВНИВАНИЕ ПОВЕРХНОСТЕЙ [ОДНОСЛОЙНАЯ ШТУКАТУРКА] ИЗ СУХИХ РАСТВОРНЫХ СМЕСЕЙ ТОЛЩИНОЙ ДО 10 ММ СТЕН	100М2	1,4580	
47.1	1	ЗАТРАТЫ ТРУДА РАБОЧИХ-СТРОИТЕЛЕЙ	ЧЕЛ.-Ч	51,89	75,6556
47.2	3	ЗАТРАТЫ ТРУДА МАШИНИСТОВ	ЧЕЛ.-Ч	1,87	2,7265
47.3	112	АВТОПОГРУЗЧИКИ 5 Т	МАШ.-Ч	0,04	0,05832
47.4	1522	ПОДЪЕМНИКИ МАЧТОВЫЕ СТРОИТЕЛЬНЫЕ 0,5 Т	МАШ.-Ч	0,16	0,23328
47.5	1914	РАСТВОРСМЕСИТЕЛИ ПЕРЕДВИЖНЫЕ 65 Л	МАШ.-Ч	1,67	2,4349
47.6	9219	ВОДА	МЗ	0,63	0,91854
47.7	45036	СМЕСЬ РАСТВОРНАЯ СУХАЯ	Т	0,97	1,4143
48	E1502-019-11 ДОП. 12 МИНСТРОЙ РУЗ N 519 ОТ 18.11.2019 Г. К=7	ВЫЧИТАЕТСЯ ПОЗИЦИЯ: НА КАЖДЫЙ ММ ИЗМЕНЕНИЯ ТОЛЩИНЫ ИСКЛЮЧАЕТСЯ СТЕН	100М2	-1,4580	
48.1	1	ЗАТРАТЫ ТРУДА РАБОЧИХ-СТРОИТЕЛЕЙ	ЧЕЛ.-Ч	35	-51,03
48.2	3	ЗАТРАТЫ ТРУДА МАШИНИСТОВ	ЧЕЛ.-Ч	0,14	-0,20412
48.3	112	АВТОПОГРУЗЧИКИ 5 Т	МАШ.-Ч	0,028	-0,040824
48.4	521	ДРЕЛИ ЭЛЕКТРИЧЕСКИЕ	МАШ.-Ч	1,169	-1,7044
48.5	1522	ПОДЪЕМНИКИ МАЧТОВЫЕ СТРОИТЕЛЬНЫЕ 0,5 Т	МАШ.-Ч	0,112	-0,163296
48.6	9219	ВОДА	МЗ	0,441	-0,642978
48.7	12373	СМЕСЬ СУХАЯ ГИПСОВАЯ	Т	0,5775	-0,841995
49	E1504-005-05 ДОП. 4	ОКРАСКА ПОЛИВИНИЛАЦЕТАТНЫМИ ВОДОЭМУЛЬСИОННЫМИ СОСТАВАМИ УЛУЧШЕННАЯ ПО СБОРНЫМ КОНСТРУКЦИЯМ, ПОДГОТОВЛЕННЫМ ПОД ОКРАСКУ СТЕН	100М2	1,4580	
49.1	1	ЗАТРАТЫ ТРУДА РАБОЧИХ-СТРОИТЕЛЕЙ	ЧЕЛ.-Ч	25,41	37,0478
49.2	3	ЗАТРАТЫ ТРУДА МАШИНИСТОВ	ЧЕЛ.-Ч	0,11	0,16038
49.3	1522	ПОДЪЕМНИКИ МАЧТОВЫЕ СТРОИТЕЛЬНЫЕ 0,5 Т	МАШ.-Ч	0,01	0,01458
49.4	2499	АВТОМОБИЛИ БОРТОВЫЕ ГРУЗОПОДЪЕМНОСТЬЮ ДО 5 Т	МАШ.-Ч	0,1	0,1458
49.5	31054	КРАСКИ ВОДОЭМУЛЬСИОННЫЕ	Т	0,063	0,091854
49.6	31710	ШПАТЛЕВКА КЛЕЕВАЯ	Т	0,005	0,00729
49.7	35538	ШКУРКА ШЛИФОВАЛЬНАЯ ДВУХСЛОЙНАЯ С ЗЕРНИСТОСТЬЮ 40/25	М2	0,84	1,2247
49.8	44059	ВЕТОШЬ	КГ	0,31	0,45198
50	E1501-047-08	ОБЛИЦОВКА ПОТОЛКОВ ГИПСОКАРТОННЫМИ ИЛИ ГИПСОВОЛОКНИСТЫМИ ЛИСТАМИ ПО ДЕРЕВЯННОМУ КАРКАСУ С ОТНОСОМ 5 СМ, С УСТАНОВКОЙ НАЦЕЛЬНИКОВ	100М2	0,6560	
50.1	1	ЗАТРАТЫ ТРУДА РАБОЧИХ-СТРОИТЕЛЕЙ	ЧЕЛ.-Ч	590,7	387,4992
50.2	3	ЗАТРАТЫ ТРУДА МАШИНИСТОВ	ЧЕЛ.-Ч	2,42	1,5875
50.3	1522	ПОДЪЕМНИКИ МАЧТОВЫЕ СТРОИТЕЛЬНЫЕ 0,5 Т	МАШ.-Ч	0,32	0,20992
50.4	2016	УСТАНОВКИ ДЛЯ СВАРКИ РУЧНОЙ ДУГОВОЙ (ПОСТОЯННОГО ТОКА)	МАШ.-Ч	2	1,312
50.5	2499	АВТОМОБИЛИ БОРТОВЫЕ ГРУЗОПОДЪЕМНОСТЬЮ ДО 5 Т	МАШ.-Ч	2,1	1,3776
50.6	3295	ДРЕЛИ ЭЛЕКТРИЧЕСКИЕ	МАШ.-Ч	5,35	3,5096
50.7	3302	ПИЛЫ ДИСКОВЫЕ ЭЛЕКТРИЧЕСКИЕ	МАШ.-Ч	0,18	0,11808
50.8	30322	БОЛТЫ СТРОИТЕЛЬНЫЕ С ГАЙКАМИ И ШАЙБАМИ	Т	0,0521	0,034178
50.9	30407	ГВОЗДИ СТРОИТЕЛЬНЫЕ	Т	0,0041	0,00269
50.10	30927	КРАСКИ ВОДНО-ДИСПЕРСИОННЫЕ ПОЛИВИНИЛАЦЕТАТНЫЕ ВД-ВА-27А Э-ВА-27Т БЕЛАЯ	Т	0,016	0,010496
50.11	30951	КРАСКИ МАСЛЯНЫЕ И АЛКИДНЫЕ ГУСТОТЕРТЫЕ: ЦИНКОВЫЕ МА-011-0	Т	0,002	0,001312
50.12	31237	ЛАК ХС-76 ХИМСТОЙКИЙ	Т	0,075	0,0492
50.13	31650	ОЛИФА КОМБИНИРОВАННАЯ К-2	Т	0,017	0,011152
50.14	32453	ЛИСТЫ ГИПСОКАРТОННЫЕ ТОЛЩИНОЙ 12 ММ ИЛИ ПЛИТЫ ГИПСОВОЛОКНИСТЫЕ ТОЛЩИНОЙ 10 ММ	М2	103	67,568
50.15	34205	АММОНИЙ СЕРНОКИСЛЫЙ (СУЛЬФАТ АММОНИЯ) ОЧИЩЕННЫЙ	Т	0,032	0,020992
50.16	34206	АММОНИЙ ФОСФОРНОКИСЛЫЙ ДВУЗАМЕЩЕННЫЙ (ДИАМОНИЙ ФОСФАТ) МАРКА Б	Т	0,049	0,032144

1	2	3	4	5	6
50.17	34244	КОНТАКТ КЕРОСИНОВЫЙ	Т	0,0035	0,002296
50.18	34268	НАТРИЙ КРЕМНЕФТОРИСТЫЙ ТЕХНИЧЕСКИЙ, СОРТ I	Т	0,004	0,002624
50.19	35301	ЭЛЕКТРОДЫ ДИАМЕТРОМ 2 ММ Э42	Т	0,02	0,01312
50.20	36025	БРУСКИ ОБРЕЗНЫЕ ХВОЙНЫХ ПОРОД ДЛИНОЙ 4-6,5 М, ШИРИНОЙ 75-150 ММ, ТОЛЩИНОЙ 40-75 ММ, III СОРТА	МЗ	1,05	0,6888
50.21	39815	СОВОЛ ПЛАСТИФИКАТОРНЫЙ	Т	0,004	0,002624
50.22	44059	ВЕТОШЬ	КГ	0,2	0,1312
50.23	51439	НАЩЕЛЬНИК РАЗМЕРОМ 34X13 ММ	М	112	73,472
51	E1201-013-03 МИНСТРОЙ РУЗ 05.01.21 N 3	УТЕПЛЕНИЕ ПОКРЫТИЙ ПЛИТАМИ ИЗ МИНЕРАЛЬНОЙ ВАТЫ ИЛИ ПЕРЛИТА НА БИТУМНОЙ МАСТИКЕ В ОДИН СЛОЙ	100M2	0,6560	
51.1	1	ЗАТРАТЫ ТРУДА РАБОЧИХ-СТРОИТЕЛЕЙ	ЧЕЛ.-Ч	45,54	29,8742
51.2	3	ЗАТРАТЫ ТРУДА МАШИНИСТОВ	ЧЕЛ.-Ч	0,83	0,54448
51.3	698	КРАНЫ БАШЕННЫЕ ПРИ РАБОТЕ НА ДРУГИХ ВИДАХ СТРОИТЕЛЬСТВА 8 Т	МАШ.-Ч	0,55	0,2296
51.4	762	КРАНЫ НА АВТОМОБИЛЬНОМ ХОДУ ПРИ РАБОТЕ НА ДРУГИХ ВИДАХ СТРОИТЕЛЬСТВА 10 Т	МАШ.-Ч	0,2	0,1312
51.5	913	КОТЛЫ БИТУМНЫЕ ПЕРЕДВИЖНЫЕ 400 Л	МАШ.-Ч	1,84	1,207
51.6	2509	АВТОМОБИЛИ БОРТОВЫЕ ГРУЗОПОДЪЕМНОСТЬЮ ДО 5 Т	МАШ.-Ч	0,28	0,18368
51.7	30107	БИТУМЫ НЕФТЯНЫЕ СТРОИТЕЛЬНЫЕ КРОВЕЛЬНЫЕ, МАРОК: БНК-45/190, БНК-45/180	Т	0,025	0,0164
51.8	32104	МАСТИКА БИТУМНАЯ КРОВЕЛЬНАЯ ГОРЯЧАЯ	Т	0,201	0,131856
51.9	34003	КЕРОСИН ДЛЯ ТЕХНИЧЕСКИХ ЦЕЛЕЙ МАРОК КТ-1, КТ-2	Т	0,058	0,038048
52	С	МИНВАТА	M2	65,6000	
53	E1502-019-04 ДОП. 12 МИНСТРОЙ РУЗ N 519 ОТ 18.11.2019 Г.	СПЛОШНОЕ ВЫРАВНИВАНИЕ ПОВЕРХНОСТЕЙ [ОДНОСЛОЙНАЯ ШТУКАТУРКА] ИЗ СУХИХ РАСТВОРНЫХ СМЕСЕЙ ТОЛЩИНОЙ ДО 10 ММ ПОТОЛКОВ	100M2	0,6560	
53.1	1	ЗАТРАТЫ ТРУДА РАБОЧИХ-СТРОИТЕЛЕЙ	ЧЕЛ.-Ч	63,1	41,3936
53.2	3	ЗАТРАТЫ ТРУДА МАШИНИСТОВ	ЧЕЛ.-Ч	2,18	1,4301
53.3	112	АВТОПОГРУЗЧИКИ 5 Т	МАШ.-Ч	0,05	0,0328
53.4	1522	ПОДЪЕМНИКИ МАЧТОВЫЕ СТРОИТЕЛЬНЫЕ 0,5 Т	МАШ.-Ч	0,18	0,11808
53.5	1914	РАСТВОРСМЕСИТЕЛИ ПЕРЕДВИЖНЫЕ 65 Л	МАШ.-Ч	1,95	1,2792
53.6	9219	ВОДА	МЗ	0,74	0,48544
53.7	45036	СМЕСЬ РАСТВОРНАЯ СУХАЯ	Т	1,131	0,741936
54	E1502-019-12 ДОП. 12 МИНСТРОЙ РУЗ N 519 ОТ 18.11.2019 Г. К=7	ВЫЧИТАЕТСЯ ПОЗИЦИЯ: НА КАЖДЫЙ ММ ИЗМЕНЕНИЯ ТОЛЩИНЫ ИСКЛЮЧАЕТСЯ ПОТОЛКОВ	100M2	-0,6560	
54.1	1	ЗАТРАТЫ ТРУДА РАБОЧИХ-СТРОИТЕЛЕЙ	ЧЕЛ.-Ч	42,91	-28,149
54.2	3	ЗАТРАТЫ ТРУДА МАШИНИСТОВ	ЧЕЛ.-Ч	0,161	-0,105616
54.3	112	АВТОПОГРУЗЧИКИ 5 Т	МАШ.-Ч	0,035	-0,02296
54.4	521	ДРЕЛИ ЭЛЕКТРИЧЕСКИЕ	МАШ.-Ч	1,365	-0,89544
54.5	1522	ПОДЪЕМНИКИ МАЧТОВЫЕ СТРОИТЕЛЬНЫЕ 0,5 Т	МАШ.-Ч	0,126	-0,082656
54.6	9219	ВОДА	МЗ	0,518	-0,339808
54.7	12373	СМЕСЬ СУХАЯ ГИПСОВАЯ	Т	0,6734	-0,44175
55	E1504-005-06 ДОП. 4	ОКРАСКА ПОЛИВИНИЛАЦЕТАТНЫМИ ВОДОЭМУЛЬСИОННЫМИ СОСТАВАМИ УЛУЧШЕННАЯ ПО СБОРНЫМ КОНСТРУКЦИЯМ, ПОДГОТОВЛЕННЫМ ПОД ОКРАСКУ ПОТОЛКОВ	100M2	0,6560	
55.1	1	ЗАТРАТЫ ТРУДА РАБОЧИХ-СТРОИТЕЛЕЙ	ЧЕЛ.-Ч	28,6	18,7616
55.2	3	ЗАТРАТЫ ТРУДА МАШИНИСТОВ	ЧЕЛ.-Ч	0,11	0,07216
55.3	1522	ПОДЪЕМНИКИ МАЧТОВЫЕ СТРОИТЕЛЬНЫЕ 0,5 Т	МАШ.-Ч	0,01	0,00656
55.4	2499	АВТОМОБИЛИ БОРТОВЫЕ ГРУЗОПОДЪЕМНОСТЬЮ ДО 5 Т	МАШ.-Ч	0,1	0,0656
55.5	31054	КРАСКИ ВОДОЭМУЛЬСИОННЫЕ	Т	0,069	0,045264
55.6	31710	ШПАТЛЕВКА КЛЕЕВАЯ	Т	0,0055	0,003608
55.7	35538	ШКУРКА ШЛИФОВАЛЬНАЯ ДВУХСЛОЙНАЯ С ЗЕРНИСТОСТЬЮ 40/25	M2	0,84	0,55104
55.8	44059	ВЕТОШЬ	КГ	0,31	0,20336
		ПОЛЫ			
56	E1101-002-04 МИНСТРОЙ РУЗ 05.01.21 N 9	УСТРОЙСТВО ПОДСТИЛАЮЩИХ СЛОЕВ ЩЕБЕНОЧНЫХ	M3	6,5600	
56.1	1	ЗАТРАТЫ ТРУДА РАБОЧИХ-СТРОИТЕЛЕЙ	ЧЕЛ.-Ч	2,5	16,4
56.2	3	ЗАТРАТЫ ТРУДА МАШИНИСТОВ	ЧЕЛ.-Ч	0,55	3,608
56.3	112	АВТОПОГРУЗЧИКИ 5 Т	МАШ.-Ч	0,09	0,5904
56.4	660	КОМПРЕССОРЫ ПЕРЕДВИЖНЫЕ С ДВИГАТЕЛЕМ ВНУТРЕННЕГО СГОРАНИЯ ДАВЛЕНИЕМ ДО 686 КПА (7 АТМ.) 5 МЗ/МИН	МАШ.-Ч	0,46	3,0176
56.5	1866	ТРАМБОВКИ ПНЕВМАТИЧЕСКИЕ	МАШ.-Ч	0,93	6,1008
56.6	9219	ВОДА	МЗ	0,15	0,984
56.7	14352	КАМЕННАЯ МЕЛОЧЬ МАРКИ 300	M3	0,11	0,7216
56.8	45050	ЩЕБЕНЬ ИЗ ПРИРОДНОГО КАМНЯ ДЛЯ СТРОИТЕЛЬНЫХ РАБОТ ФРАКЦИИ 5-10 ММ	M3	0,1	0,656
56.9	45051	ЩЕБЕНЬ ИЗ ПРИРОДНОГО КАМНЯ ДЛЯ СТРОИТЕЛЬНЫХ РАБОТ ФРАКЦИИ 10-20 ММ	M3	0,09	0,5904
56.10	45053	ЩЕБЕНЬ ИЗ ПРИРОДНОГО КАМНЯ ДЛЯ СТРОИТЕЛЬНЫХ РАБОТ ФРАКЦИИ 40-70 ММ	M3	1	6,56
57	E1101-002-09 МИНСТРОЙ РУЗ 05.01.21 N 9	УСТРОЙСТВО ПОДСТИЛАЮЩИХ СЛОЕВ БЕТОННЫХ	M3	5,2500	
57.1	1	ЗАТРАТЫ ТРУДА РАБОЧИХ-СТРОИТЕЛЕЙ	ЧЕЛ.-Ч	1,8	9,45
57.2	404	ВИБРАТОРЫ ПОВЕРХНОСТНЫЕ	МАШ.-Ч	0,48	2,52
57.3	9219	ВОДА	M3	0,35	1,8375
57.4	22003	БЕТОН ТЯЖЕЛЫЙ, КЛАСС В 7,5 (M100)	M3	1,02	5,355
57.5	32105	МАСТИКА БИТУМНО-ЛАТЕКСНАЯ КРОВЕЛЬНАЯ	Т	0,002	0,0105

1	2	3	4	5	6
57.6	36138	ПИЛОМАТЕРИАЛЫ ХВОЙНЫХ ПОРОД ДОСКИ НЕОБРЕЗНЫЕ ДЛИНОЙ 2-3,75 М, ВСЕ ШИРИНЫ, ТОЛЩИНОЙ 32-40 ММ IV СОРТА	МЗ	0,001	0,00525
58	Е1101-011-01 МИНСТРОЙ РУЗ 05.01.21 N 9	УСТРОЙСТВО СТЯЖЕК ЦЕМЕНТНЫХ ТОЛЩИНОЙ 20 ММ	100М2	0,6560	
58.1	1	ЗАТРАТЫ ТРУДА РАБОЧИХ-СТРОИТЕЛЕЙ	ЧЕЛ.-Ч	39,51	25,9186
58.2	3	ЗАТРАТЫ ТРУДА МАШИНИСТОВ	ЧЕЛ.-Ч	1,27	0,83312
58.3	404	ВИБРАТОРЫ ПОВЕРХНОСТНЫЕ	МАШ.-Ч	9,07	5,9499
58.4	1522	ПОДЪЕМНИКИ МАЧТОВЫЕ СТРОИТЕЛЬНЫЕ 0,5 Т	МАШ.-Ч	1,27	0,83312
58.5	9219	ВОДА	МЗ	3,5	2,296
58.6	45034	РАСТВОР ГОТОВЫЙ КЛАДОЧНЫЙ ТЯЖЕЛЫЙ ЦЕМЕНТНЫЙ МАРКА ПО ПРОЕКТУ	МЗ	2,04	1,3382
59	Е1101-052-02 МИНСТРОЙ РУЗ 05.01.21 N 9	УСТРОЙСТВО ПОКРЫТИЙ ИЗ КЕРАМОГРАНИТНЫХ ПЛИТОК РАЗМЕРАМИ ДО 60X60 СМ	100М2	0,6560	
59.1	1	ЗАТРАТЫ ТРУДА РАБОЧИХ-СТРОИТЕЛЕЙ	ЧЕЛ.-Ч	190,9	125,2304
59.2	3	ЗАТРАТЫ ТРУДА МАШИНИСТОВ	ЧЕЛ.-Ч	6,92	4,5395
59.3	112	АВТОПОГРУЗЧИКИ 5 Т	МАШ.-Ч	0,84	0,55104
59.4	1522	ПОДЪЕМНИКИ МАЧТОВЫЕ СТРОИТЕЛЬНЫЕ 0,5 Т	МАШ.-Ч	1,16	0,76096
59.5	1603	РАСТВОРОМЕШАЛКИ ДЛЯ ПРИГОТОВЛЕНИЯ ВОДОЦЕМЕНТНЫХ И ДРУГИХ РАСТВОРОВ 350 Л	МАШ.-Ч	0,53	0,34768
59.6	1702	СТАНОК КАМНЕРЕЗНЫЙ УНИВЕРСАЛЬНЫЙ	МАШ.-Ч	4,56	2,9914
59.7	2509	АВТОМОБИЛИ БОРТОВЫЕ ГРУЗОПОДЪЕМНОСТЬЮ ДО 5 Т	МАШ.-Ч	0,36	0,23616
59.8	9219	ВОДА	МЗ	0,4	0,2624
59.9	31434	ГРУНТОВКА	Т	0,015	0,00984
59.10	31719	КЛЕЙ ДЛЯ ОБЛИЦОВОЧНЫХ РАБОТ (СУХАЯ СМЕСЬ)	Т	0,43	0,28208
59.11	44059	ВЕТОШЬ	КГ	0,5	0,328
59.12	45037	СМЕСЬ СУХАЯ ДЛЯ ЗАДЕЛКИ ШВОВ	Т	0,02	0,01312
60	С	КЕРАМОГРАНИТНАЯ ПЛИТКА	М2	66,9120	
		ОТМОСТКА			
61	Е0801-002-02 ДОП. 3	УСТРОЙСТВО ОСНОВАНИЯ ПОД ФУНДАМЕНТЫ ЩЕБЕНОЧНОГО	МЗ	5,7600	
61.1	1	ЗАТРАТЫ ТРУДА РАБОЧИХ-СТРОИТЕЛЕЙ	ЧЕЛ.-Ч	2,4	13,824
61.2	3	ЗАТРАТЫ ТРУДА МАШИНИСТОВ	ЧЕЛ.-Ч	0,54	3,1104
61.3	185	АВТОПОГРУЗЧИКИ ПРИ РАБОТЕ НА ДРУГИХ ВИДАХ СТРОИТЕЛЬСТВА 3 Т	МАШ.-Ч	0,08	0,4608
61.4	659	КОМПРЕССОРЫ ПЕРЕДВИЖНЫЕ С ДВИГАТЕЛЕМ ВНУТРЕННЕГО СГОРАНИЯ ДАВЛЕНИЕМ ДО 686 КПА (7 АТМ.) 5 МЗ/МИН	МАШ.-Ч	0,46	2,6496
61.5	1866	ТРАМБОВКИ ПНЕВМАТИЧЕСКИЕ	МАШ.-Ч	0,92	5,2992
61.6	9219	ВОДА	МЗ	0,15	0,864
61.7	43113	ЩЕБЕНЬ	МЗ	1,3	7,488
62	Е2707-003-02	УСТРОЙСТВО БЕТОННЫХ ПЛИТНЫХ ТРОТУАРОВ С ЗАПОЛНЕНИЕМ ШВОВ ПЕСКОМ	100М2	0,5760	
62.1	1	ЗАТРАТЫ ТРУДА РАБОЧИХ-СТРОИТЕЛЕЙ	ЧЕЛ.-Ч	38,1	21,9456
62.2	3	ЗАТРАТЫ ТРУДА МАШИНИСТОВ	ЧЕЛ.-Ч	0,98	0,56448
62.3	112	АВТОПОГРУЗЧИКИ 5 Т	МАШ.-Ч	0,01	0,00576
62.4	762	КРАНЫ НА АВТОМОБИЛЬНОМ ХОДУ ПРИ РАБОТЕ НА ДРУГИХ ВИДАХ СТРОИТЕЛЬСТВА 10 Т	МАШ.-Ч	0,41	0,23616
62.5	2499	АВТОМОБИЛИ БОРТОВЫЕ ГРУЗОПОДЪЕМНОСТЬЮ ДО 5 Т	МАШ.-Ч	0,56	0,32256
62.6	3078	ВИБРОПЛИТА С ДВИГАТЕЛЕМ ВНУТРЕННЕГО СГОРАНИЯ	МАШ.-Ч	5,13	2,9549
62.7	12313	СМЕСЬ ПЕСКОЦЕМЕНТНАЯ	МЗ	5	2,88
62.8	45049	ПЕСОК ДЛЯ СТРОИТЕЛЬНЫХ РАБОТ ПРИРОДНЫЙ	МЗ	0,05	0,0288
63	СЦЕНА	БРУСЧАТКА(ЧЕРНО-БЕЛЫЙ ШАХМАТ ДИЗАЙН)	М2	57,6000	
		ПРОЕМЫ			
64	Е1001-037-02 ДОП. 11 ГОСАРХИТЕКТ СТРОЙ РУЗ ПР. № 429 ОТ 15.12.17 Г.	УСТАНОВКА БЛОКОВ ДЕРЕВО АЛЮМИНИЕВЫХ, АЛЮМИНИЕВЫХ, МЕТАЛЛОПЛАСТИКОВЫХ В НАРУЖНЫХ И ВНУТРЕННИХ ДВЕРНЫХ ПРОЕМАХ: В КАМЕННЫХ СТЕНАХ ПЛОЩАДЬЮ ПРОЕМА БОЛЕЕ 3 М2	100М2	0,1200	
64.1	1	ЗАТРАТЫ ТРУДА РАБОЧИХ-СТРОИТЕЛЕЙ	ЧЕЛ.-Ч	79,73	9,5676
64.2	3	ЗАТРАТЫ ТРУДА МАШИНИСТОВ	ЧЕЛ.-Ч	10,52	1,2624
64.3	762	КРАНЫ НА АВТОМОБИЛЬНОМ ХОДУ ПРИ РАБОТЕ НА ДРУГИХ ВИДАХ СТРОИТЕЛЬСТВА 10 Т	МАШ.-Ч	1,37	0,1644
64.4	1522	ПОДЪЕМНИКИ МАЧТОВЫЕ СТРОИТЕЛЬНЫЕ 0,5 Т	МАШ.-Ч	7,08	0,8496
64.5	2209	ШУРУПОВЕРТЫ СТРОИТЕЛЬНО-МОНТАЖНЫЕ	МАШ.-Ч	1,29	0,1548
64.6	2509	АВТОМОБИЛИ БОРТОВЫЕ ГРУЗОПОДЪЕМНОСТЬЮ ДО 5 Т	МАШ.-Ч	2,07	0,2484
64.7	2875	ПЕРФОРАТОРЫ ЭЛЕКТРИЧЕСКИЕ	МАШ.-Ч	1,98	0,2376
64.8	29962	ЗАКЛАДНЫЕ ДЕТАЛИ ИЗ АЛЮМИНИЕВОГО ПРОФИЛЯ РАЗМЕРОМ 60X27X0,6	М	50	6
64.9	31478	ДЮБЕЛЬ-ПРОВКИ ДЛ. 65 ММ	ШТ	400	48
64.10	76853	ШУРУПЫ-САМОРЕЗЫ 35 ММ	КГ	1,4	0,168
64.11	80625	ПЕНА МОНТАЖНАЯ (ГЕРМЕТИК ПЕНОПОЛИУРЕТАНОВЫЙ ТИПА МАКРОФЛЕКС, Soudal) ДЛЯ ГЕРМЕТИЗАЦИИ СТЫКОВ В БАЛЛОНЧИКЕ ЕМКОСТЬЮ 0,75 Л	ШТ	72	8,64
65	С	ДВЕРИ ПЛАСТИКОВЫЕ ПВХ	М2	12,0000	
66	Е1001-036-05 ДОП. 11 ГОСАРХИТЕКТ СТРОЙ РУЗ ПР. № 429 ОТ 15.12.17 Г.	УСТАНОВКА В ЖИЛЫХ И ОБЩЕСТВЕННЫХ ЗДАНИЯХ ОКОННЫХ БЛОКОВ ИЗ ДЕРЕВО АЛЮМИНИЯ, АЛЮМИНИЯ, МЕТАЛЛОПЛАСТИКА В КАМЕННЫХ СТЕНАХ, ГЛУХИХ: С ПЛОЩАДЬЮ ПРОЕМА ДО 5 М2	100 М2	0,4500	
66.1	1	ЗАТРАТЫ ТРУДА РАБОЧИХ-СТРОИТЕЛЕЙ	ЧЕЛ.-Ч	94,88	42,696
66.2	3	ЗАТРАТЫ ТРУДА МАШИНИСТОВ	ЧЕЛ.-Ч	6,35	2,8575
66.3	762	КРАНЫ НА АВТОМОБИЛЬНОМ ХОДУ ПРИ РАБОТЕ НА ДРУГИХ ВИДАХ СТРОИТЕЛЬСТВА 10 Т	МАШ.-Ч	2,46	1,107
66.4	1522	ПОДЪЕМНИКИ МАЧТОВЫЕ СТРОИТЕЛЬНЫЕ 0,5 Т	МАШ.-Ч	2,26	1,017
66.5	2209	ШУРУПОВЕРТЫ СТРОИТЕЛЬНО-МОНТАЖНЫЕ	МАШ.-Ч	6,48	2,916
66.6	2509	АВТОМОБИЛИ БОРТОВЫЕ ГРУЗОПОДЪЕМНОСТЬЮ ДО 5 Т	МАШ.-Ч	1,63	0,7335

1	2	3	4	5	6
66.7	2875	ПЕРФОРАТОРЫ ЭЛЕКТРИЧЕСКИЕ	МАШ-Ч	9,97	4,4865
66.8	29962	ЗАКЛАДНЫЕ ДЕТАЛИ ИЗ АЛЮМИНИЕВОГО ПРОФИЛЯ РАЗМЕРОМ 60X27X0,6	М	40	18
66.9	31478	ДЮБЕЛЬ-ПРОБКИ ДЛ. 65 ММ	ШТ	320	144
66.10	76853	ШУРУПЫ-САМОРЕЗЫ 35 ММ	КГ	1,15	0,5175
66.11	80625	ПЕНА МОНТАЖНАЯ (ГЕРМЕТИК ПЕНОПОЛИУРЕТАНОВЫЙ ТИПА МАКРОФЛЕКС, SOUDAL) ДЛЯ ГЕРМЕТИЗАЦИИ СТЫКОВ В БАЛЛОНЧИКЕ ЕМКОСТЬЮ 0,75 Л	ШТ	72	32,4
67	С	ОКНА ПЛАСТИКОВЫЕ ПВХ	М2	45,0000	
68	Е1502-019-05 ДОП. 12 МИНСТРОЙ РУЗ N 519 ОТ 18.11.2019 Г.	СПЛОШНОЕ ВЫРАВНИВАНИЕ ПОВЕРХНОСТЕЙ [ОДНОСЛОЙНАЯ ШТУКАТУРКА] ИЗ СУХИХ РАСТВОРНЫХ СМЕСЕЙ ТОЛЩИНОЙ ДО 10 ММ ОКОННЫХ И ДВЕРНЫХ ОТКОСОВ ПЛОСКИХ(ОТКОС)	100М2	0,2320	
68.1	1	ЗАТРАТЫ ТРУДА РАБОЧИХ-СТРОИТЕЛЕЙ	ЧЕЛ.-Ч	91,84	21,3069
68.2	3	ЗАТРАТЫ ТРУДА МАШИНИСТОВ	ЧЕЛ.-Ч	3,33	0,77256
68.3	112	АВТОПОГРУЗЧИКИ 5 Т	МАШ.-Ч	0,09	0,02088
68.4	1522	ПОДЪЕМНИКИ МАЧТОВЫЕ СТРОИТЕЛЬНЫЕ 0,5 Т	МАШ.-Ч	0,28	0,06496
68.5	1914	РАСТВОРОСМЕСИТЕЛИ ПЕРЕДВИЖНЫЕ 65 Л	МАШ.-Ч	2,96	0,68672
68.6	9219	ВОДА	М3	1,12	0,25984
68.7	45036	СМЕСЬ РАСТВОРНАЯ СУХАЯ	Т	1,718	0,398576
69	Е1502-019-12 ДОП. 12 МИНСТРОЙ РУЗ N 519 ОТ 18.11.2019 Г. К-7	ВЫЧИТАЕТСЯ ПОЗИЦИЯ: НА КАЖДЫЙ ММ ИЗМЕНЕНИЯ ТОЛЩИНЫ ИСКЛЮЧАЕТСЯ ПОТОЛКОВ	100М2	-0,2320	
69.1	1	ЗАТРАТЫ ТРУДА РАБОЧИХ-СТРОИТЕЛЕЙ	ЧЕЛ.-Ч	42,91	-9,9551
69.2	3	ЗАТРАТЫ ТРУДА МАШИНИСТОВ	ЧЕЛ.-Ч	0,161	-0,037352
69.3	112	АВТОПОГРУЗЧИКИ 5 Т	МАШ.-Ч	0,035	-0,00812
69.4	521	ДРЕЛИ ЭЛЕКТРИЧЕСКИЕ	МАШ.-Ч	1,365	-0,31668
69.5	1522	ПОДЪЕМНИКИ МАЧТОВЫЕ СТРОИТЕЛЬНЫЕ 0,5 Т	МАШ.-Ч	0,126	-0,029232
69.6	9219	ВОДА	М3	0,518	-0,120176
69.7	12373	СМЕСЬ СУХАЯ ГИПСОВАЯ	Т	0,6734	-0,156229
70	Е1504-005-05 ДОП. 4	ОКРАСКА ПОЛИВИНИЛАЦЕТАТНЫМИ ВОДОЭМУЛЬСИОННЫМИ СОСТАВАМИ УЛУЧШЕННАЯ ПО СБОРНЫМ КОНСТРУКЦИЯМ, ПОДГОТОВЛЕННЫМ ПОД ОКРАСКУ СТЕН	100М2	0,2320	
70.1	1	ЗАТРАТЫ ТРУДА РАБОЧИХ-СТРОИТЕЛЕЙ	ЧЕЛ.-Ч	25,41	5,8951
70.2	3	ЗАТРАТЫ ТРУДА МАШИНИСТОВ	ЧЕЛ.-Ч	0,11	0,02552
70.3	1522	ПОДЪЕМНИКИ МАЧТОВЫЕ СТРОИТЕЛЬНЫЕ 0,5 Т	МАШ.-Ч	0,01	0,00232
70.4	2499	АВТОМОБИЛИ БОРТОВЫЕ ГРУЗОПОДЪЕМНОСТЬЮ ДО 5 Т	МАШ.-Ч	0,1	0,0232
70.5	31054	КРАСКИ ВОДОЭМУЛЬСИОННЫЕ	Т	0,063	0,014616
70.6	31710	ШПАТЛЕВКА КЛЕЕВАЯ	Т	0,005	0,00116
70.7	35538	ШКУРКА ШЛИФОВАЛЬНАЯ ДВУХСЛОЙНАЯ С ЗЕРНИСТОСТЬЮ 40/25	М2	0,84	0,19488
70.8	44059	ВЕТОШЬ	КГ	0,31	0,07192
71	Е1001-035-01 ДОП. 11 ГОСАРХИТЕКТ СТРОЙ РУЗ ПР. № 429 ОТ 15.12.17 Г.	УСТАНОВКА ПОДОКОННЫХ ДОСОК ИЗ ПВХ В КАМЕННЫХ СТЕНАХ ТОЛЩИНОЙ ДО 0,51 М.	100 М	0,2700	
71.1	1	ЗАТРАТЫ ТРУДА РАБОЧИХ-СТРОИТЕЛЕЙ	ЧЕЛ.-Ч	21,19	5,7213
71.2	3	ЗАТРАТЫ ТРУДА МАШИНИСТОВ	ЧЕЛ.-Ч	0,19	0,0513
71.3	1522	ПОДЪЕМНИКИ МАЧТОВЫЕ СТРОИТЕЛЬНЫЕ 0,5 Т	МАШ.-Ч	0,04	0,0108
71.4	2509	АВТОМОБИЛИ БОРТОВЫЕ ГРУЗОПОДЪЕМНОСТЬЮ ДО 5 Т	МАШ.-Ч	0,15	0,0405
71.5	81864	КЛИНЬЯ ДЕРЕВЯННЫЕ	ШТ	400	108
72	СЦЕНА	ПОДОКОННАЯ ДОСКА КРОВЛЯ	М	27,0000	
73	Е1203-004-01 МИНСТРОЙ РУЗ 05.01.21 N 3	УСТРОЙСТВО КРОВЛИ ИЗ МЕТАЛЛОЧЕРЕПИЦЫ, ПРОФНАСТИЛА ТРАПЕЦИЕВИДНОГО И СИНУСОВИДНОГО ПРОФИЛЯ, С ПОКРЫТИЕМ ПО ГОТОВЫМ ПРОГОНАМ: ПРОСТОЙ	100 М2 КРОВЛИ	1,0100	
73.1	1	ЗАТРАТЫ ТРУДА РАБОЧИХ-СТРОИТЕЛЕЙ	ЧЕЛ.-Ч	38,53	38,9153
73.2	3	ЗАТРАТЫ ТРУДА МАШИНИСТОВ	ЧЕЛ.-Ч	1,19	1,2019
73.3	521	ДРЕЛИ ЭЛЕКТРИЧЕСКИЕ	МАШ.-Ч	2,41	2,4341
73.4	698	КРАНЫ БАШЕННЫЕ ПРИ РАБОТЕ НА ДРУГИХ ВИДАХ СТРОИТЕЛЬСТВА 8 Т	МАШ.-Ч	0,5	0,505
73.5	762	КРАНЫ НА АВТОМОБИЛЬНОМ ХОДУ ПРИ РАБОТЕ НА ДРУГИХ ВИДАХ СТРОИТЕЛЬСТВА 10 Т	МАШ.-Ч	0,29	0,2929
73.6	2509	АВТОМОБИЛИ БОРТОВЫЕ ГРУЗОПОДЪЕМНОСТЬЮ ДО 5 Т	МАШ.-Ч	0,4	0,404
73.7	30818	ВИНТЫ САМОНАРЕЗАЮЩИЕ С УПЛОТНИТЕЛЬНОЙ ПРОКЛАДКОЙ 4,8X35	ШТ	645	651,45
73.8	30819	ВИНТЫ САМОНАРЕЗАЮЩИЕ С УПЛОТНИТЕЛЬНОЙ ПРОКЛАДКОЙ 4,8X80	ШТ	81	81,81
73.9	30823	ПРОКЛАДКИ УПЛОТНИТЕЛЬНЫЕ ПЕНОПОЛИУРЕТАНОВЫЕ ДЛЯ МЕТАЛЛОЧЕРЕПИЦЫ	М	16	16,16
74	С	ПРОФНАСТИЛ 0,5	М2	106,0500	
75	С	СНЕГОДЕРЖАТЕЛЬ	М	48,0000	
76	С	ЖЕЛОБ	М	56,0000	
77	С	КРАНШТЕЙН ДЛЯ ЖОЛОБА	ШТ	56,0000	
78	С	КАЛЕНА	ШТ	6,0000	
79	С	ВОДОСТОЧНАЯ ТРУБА	М	18,0000	
РАЗДЕЛ 3. ОТОПЛЕНИЕ					
80	Е1604-002-02	ПРОКЛАДКА ТРУБОПРОВОДОВ ВОДОСНАБЖЕНИЯ ИЗ НАПОРНЫХ ПОЛИЭТИЛЕНОВЫХ ТРУБ НИЗКОГО ДАВЛЕНИЯ СРЕДНЕГО ТИПА НАРУЖНЫМ ДИАМЕТРОМ 25 ММ	100М	0,0400	
80.1	1	ЗАТРАТЫ ТРУДА РАБОЧИХ-СТРОИТЕЛЕЙ	ЧЕЛ.-Ч	149,64	5,9856
80.2	3	ЗАТРАТЫ ТРУДА МАШИНИСТОВ	ЧЕЛ.-Ч	8,42	0,3368
80.3	116	АГРЕГАТЫ ДЛЯ СВАРКИ ПОЛИЭТИЛЕНОВЫХ ТРУБ	МАШ.-Ч	8,12	0,3248
80.4	698	КРАНЫ БАШЕННЫЕ ПРИ РАБОТЕ НА ДРУГИХ ВИДАХ СТРОИТЕЛЬСТВА 8 Т	МАШ.-Ч	0,05	0,002

1	2	3	4	5	6
80.5	762	КРАНЫ НА АВТОМОБИЛЬНОМ ХОДУ ПРИ РАБОТЕ НА ДРУГИХ ВИДАХ СТРОИТЕЛЬСТВА 10 Т	МАШ.-Ч	0,03	0,0012
80.6	2509	АВТОМОБИЛИ БОРТОВЫЕ ГРУЗОПОДЪЕМНОСТЬЮ ДО 5 Т	МАШ.-Ч	0,22	0,0088
80.7	9219	ВОДА	МЗ	0,74	0,0296
80.8	30451	ДЮБЕЛИ С КАЛИБРОВАННОЙ ГОЛОВКОЙ (В ОБОЙМАХ) 3X58,5 ММ	Т	0,00059	0,000024
80.9	30649	ИЗВЕСТЬ СТРОИТЕЛЬНАЯ НЕГАШЕНАЯ ХЛОРНАЯ МАРКИ А	КГ	0,0025	0,0001
80.10	31692	КЛЕЙ 88-СА	КГ	0,2	0,008
80.11	34309	МЕТИЛЕНХЛОРИД	КГ	0,25	0,01
80.12	45404	ПАТРОНЫ ДЛЯ СТРОИТЕЛЬНО-МОНТАЖНОГО ПИСТОЛЕТА	1000ШТ	0,069	0,00276
80.13	64476	НАКОНЕЧНИКИ	КГ	0,38	0,0152
81	С	ТРУБА ПЭ ГВС Д-25	М		3,7160
82	E1604-002-04	ПРОКЛАДКА ТРУБОПРОВОДОВ ВОДОСНАБЖЕНИЯ ИЗ НАПОРНЫХ ПОЛИЭТИЛЕНОВЫХ ТРУБ НИЗКОГО ДАВЛЕНИЯ СРЕДНЕГО ТИПА НАРУЖНЫМ ДИАМЕТРОМ 40 ММ	100М		0,5600
82.1	1	ЗАТРАТЫ ТРУДА РАБОЧИХ-СТРОИТЕЛЕЙ	ЧЕЛ.-Ч	162,4	90,944
82.2	3	ЗАТРАТЫ ТРУДА МАШИНИСТОВ	ЧЕЛ.-Ч	6,21	3,4776
82.3	116	АГРЕГАТЫ ДЛЯ СВАРКИ ПОЛИЭТИЛЕНОВЫХ ТРУБ	МАШ.-Ч	5,8	3,248
82.4	698	КРАНЫ БАШЕННЫЕ ПРИ РАБОТЕ НА ДРУГИХ ВИДАХ СТРОИТЕЛЬСТВА 8 Т	МАШ.-Ч	0,06	0,0336
82.5	762	КРАНЫ НА АВТОМОБИЛЬНОМ ХОДУ ПРИ РАБОТЕ НА ДРУГИХ ВИДАХ СТРОИТЕЛЬСТВА 10 Т	МАШ.-Ч	0,04	0,0224
82.6	2509	АВТОМОБИЛИ БОРТОВЫЕ ГРУЗОПОДЪЕМНОСТЬЮ ДО 5 Т	МАШ.-Ч	0,31	0,1736
82.7	9219	ВОДА	МЗ	1,88	1,0528
82.8	30451	ДЮБЕЛИ С КАЛИБРОВАННОЙ ГОЛОВКОЙ (В ОБОЙМАХ) 3X58,5 ММ	Т	0,00103	0,000577
82.9	30649	ИЗВЕСТЬ СТРОИТЕЛЬНАЯ НЕГАШЕНАЯ ХЛОРНАЯ МАРКИ А	КГ	0,0063	0,003528
82.10	31692	КЛЕЙ 88-СА	КГ	0,23	0,1288
82.11	34309	МЕТИЛЕНХЛОРИД	КГ	0,29	0,1624
82.12	45404	ПАТРОНЫ ДЛЯ СТРОИТЕЛЬНО-МОНТАЖНОГО ПИСТОЛЕТА	1000ШТ	0,121	0,06776
82.13	64476	НАКОНЕЧНИКИ	КГ	0,66	0,3696
83	С	ТРУБА ПЭ ГВС Д-40	М		52,4720
84	С	ОТВОД Д-40	ШТ		6,0000
85	С	ТРОЙНИК 40X25X40	ШТ		25,0000
86	E1803-001-02	УСТАНОВКА РАДИАТОРОВ СТАЛЬНЫХ	100КВТ		0,1700
86.1	1	ЗАТРАТЫ ТРУДА РАБОЧИХ-СТРОИТЕЛЕЙ	ЧЕЛ.-Ч	65,6	11,152
86.2	3	ЗАТРАТЫ ТРУДА МАШИНИСТОВ	ЧЕЛ.-Ч	3,13	0,5321
86.3	521	ДРЕЛИ ЭЛЕКТРИЧЕСКИЕ	МАШ.-Ч	0,21	0,0357
86.4	762	КРАНЫ НА АВТОМОБИЛЬНОМ ХОДУ ПРИ РАБОТЕ НА ДРУГИХ ВИДАХ СТРОИТЕЛЬСТВА 10 Т	МАШ.-Ч	0,09	0,0153
86.5	1522	ПОДЪЕМНИКИ МАЧТОВЫЕ СТРОИТЕЛЬНЫЕ 0,5 Т	МАШ.-Ч	1,19	0,2023
86.6	2011	УСТАНОВКИ ДЛЯ ГИДРАВЛИЧЕСКИХ ИСПЫТАНИЙ ТРУБОПРОВОДОВ, ДАВЛЕНИЕ НАГНЕТАНИЯ, НИЗКОЕ 0,1 (1) МПА (КГС/СМ2), ВЫСОКОЕ 10 (100) МПА (КГС/СМ2)	МАШ.-Ч	0,8	0,136
86.7	2509	АВТОМОБИЛИ БОРТОВЫЕ ГРУЗОПОДЪЕМНОСТЬЮ ДО 5 Т	МАШ.-Ч	1,85	0,3145
86.8	9219	ВОДА	МЗ	15	2,55
86.9	44697	ВОДНЫЙ РАСТВОР НИТРАТА И КАРБОНАТА	МЗ	0,67	0,1139
86.10	63698	КРОНШТЕЙНЫ КР1-РС ДЛЯ РАДИАТОРОВ СТАЛЬНЫХ СПАРЕННЫХ	КОМПЛ	44,2	7,514
86.11	65851	ШУРУПЫ СТРОИТЕЛЬНЫЕ	Т	0,0045	0,000765
87	С	СЕКЦИЯ РАДИАТОРОВ	ШТ		100,0000
88	С	КРАН	ШТ		20,0000
89	С	СПУСНИКИ	ШТ		10,0000
90	С	ЗАГЛУШКА	ШТ		10,0000
РАЗДЕЛ 4. ЭЛЕКТРИКА					
91	Ц0802-412-02	ЗАТЯГИВАНИЕ ПРОВОДОВ В ПРОЛОЖЕННЫЕ ТРУБЫ И МЕТАЛЛИЧЕСКИЕ РУКАВА. ПРОВОД ПЕРВЫЙ ОДНОЖИЛЬНЫЙ ИЛИ МНОГОЖИЛЬНЫЙ В ОБЩЕЙ ОПЛЕТКЕ, СУММАРНОЕ СЕЧЕНИЕ, ММ2, ДО 6	100М		0,8000
91.1	1	ЗАТРАТЫ ТРУДА РАБОЧИХ-СТРОИТЕЛЕЙ	ЧЕЛ.-Ч	6,74	5,392
91.2	3	ЗАТРАТЫ ТРУДА МАШИНИСТОВ	ЧЕЛ.-Ч	0,04	0,032
91.3	766	КРАНЫ НА АВТОМОБИЛЬНОМ ХОДУ ПРИ РАБОТЕ НА МОНТАЖЕ ТЕХНОЛОГИЧЕСКОГО ОБОРУДОВАНИЯ 10 Т	МАШ.-Ч	0,02	0,016
91.4	2510	АВТОМОБИЛИ БОРТОВЫЕ ГРУЗОПОДЪЕМНОСТЬЮ ДО 8 Т	МАШ.-Ч	0,02	0,016
91.5	31087	КРАСКА	КГ	0,02	0,016
91.6	44622	ТАЛК МОЛОТЫЙ СОРТ 1	Т	0,0006	0,00048
91.7	45527	БИРКИ МАРКИРОВОЧНЫЕ	100ШТ	0,02	0,016
91.8	45667	ВТУЛКИ ИЗОЛИРУЮЩИЕ	ШТ	12,2	9,76
91.9	63499	ГИЛЬЗЫ СОЕДИНИТЕЛЬНЫЕ	100ШТ	0,05	0,04
91.10	64055	КОЛПАЧКИ ИЗОЛИРУЮЩИЕ	10ШТ	0,8	0,64
91.11	65155	СЖИМЫ ОТВЕТВИТЕЛЬНЫЕ	100ШТ	0,31	0,248
91.12	97117	СТЕКЛОЛЕНТА ЛИПКАЯ ИЗОЛЯЦИОННАЯ НА ПОЛИКАСИНОВОМ КОМПАУНДЕ МАРКИ ЛСЭПЛ, ШИРИНОЙ 20-30 ММ, ТОЛЩИНОЙ ОТ 0,14 ДО 0,19 ММ ВКЛЮЧИТЕЛЬНО	КГ	0,16	0,128
92	СЦЕНА	ПРОВОД МЕДНЫМИ ЖИЛАМИ ВВГ 2X1,5	ШТ		80,0000
93	Ц0803-593-07	СВЕТИЛЬНИКИ ДЛЯ ЛАМП НАКАЛИВАНИЯ. С КРЕПЛЕНИЕМ ВИНТАМИ ДЛЯ ПОМЕЩЕНИЙ С НОРМАЛЬНЫМИ УСЛОВИЯМИ	100ШТ		0,1600
93.1	1	ЗАТРАТЫ ТРУДА РАБОЧИХ-СТРОИТЕЛЕЙ	ЧЕЛ.-Ч	97,6	15,616
93.2	3	ЗАТРАТЫ ТРУДА МАШИНИСТОВ	ЧЕЛ.-Ч	57,18	9,1488
93.3	521	ДРЕЛИ ЭЛЕКТРИЧЕСКИЕ	МАШ.-Ч	25,6	4,096
93.4	766	КРАНЫ НА АВТОМОБИЛЬНОМ ХОДУ ПРИ РАБОТЕ НА МОНТАЖЕ ТЕХНОЛОГИЧЕСКОГО ОБОРУДОВАНИЯ 10 Т	МАШ.-Ч	1,69	0,2704
93.5	1488	ПОДЪЕМНИКИ ГИДРАВЛИЧЕСКИЕ ВЫСОТОЙ ПОДЪЕМА 10 М	МАШ.-Ч	53,8	8,608
93.6	2510	АВТОМОБИЛИ БОРТОВЫЕ ГРУЗОПОДЪЕМНОСТЬЮ ДО 8 Т	МАШ.-Ч	1,69	0,2704
93.7	30320	ВИНТЫ С ПОЛУКРУГЛОЙ ГОЛОВКОЙ ДЛИНОЙ 50 ММ	Т	0,00306	0,00049
93.8	30434	ДЮБЕЛИ РАСПОРНЫЕ	100ШТ	4,08	0,6528
93.9	64931	РОЗЕТКИ ПОТОЛОЧНЫЕ	100ШТ	1,02	0,1632
93.10	65155	СЖИМЫ ОТВЕТВИТЕЛЬНЫЕ	100ШТ	2,04	0,3264
93.11	97117	СТЕКЛОЛЕНТА ЛИПКАЯ ИЗОЛЯЦИОННАЯ НА ПОЛИКАСИНОВОМ КОМПАУНДЕ МАРКИ ЛСЭПЛ, ШИРИНОЙ 20-30 ММ, ТОЛЩИНОЙ ОТ 0,14 ДО 0,19 ММ ВКЛЮЧИТЕЛЬНО	КГ	0,31	0,0496
94	СЦЕНА	СВЕТИДНОДНЫЙ СВЕТИЛЬНИК КВАДРАТНЫЙ LED 18W	ШТ		6,0000
95	Ц0803-591-02	ВЫКЛЮЧАТЕЛИ, ПЕРЕКЛЮЧАТЕЛИ И ШТЕПСЕЛЬНЫЕ РОЗЕТКИ. ВЫКЛЮЧАТЕЛЬ ОДНОКЛАВИШНЫЙ УТОПЛЕННОГО ТИПА ПРИ СКРЫТОЙ ПРОВОДКЕ	100ШТ		0,3100

1	2	3	4	5	6
95.1	1	ЗАТРАТЫ ТРУДА РАБОЧИХ-СТРОИТЕЛЕЙ	ЧЕЛ.-Ч	32,2	9,982
95.2	3	ЗАТРАТЫ ТРУДА МАШИНИСТОВ	ЧЕЛ.-Ч	0,08	0,0248
95.3	766	КРАНЫ НА АВТОМОБИЛЬНОМ ХОДУ ПРИ РАБОТЕ НА МОНТАЖЕ ТЕХНОЛОГИЧЕСКОГО ОБОРУДОВАНИЯ 10 Т	МАШ.-Ч	0,04	0,0124
95.4	2510	АВТОМОБИЛИ БОРТОВЫЕ ГРУЗОПОДЪЕМНОСТЬЮ ДО 8 Т	МАШ.-Ч	0,04	0,0124
95.5	30654	ГИПСОВЫЕ ВЯЖУЩИЕ Г-3	Т	0,00315	0,000977
95.6	45667	ВТУЛКИ ИЗОЛИРУЮЩИЕ	ШТ	102	31,62
96	СЦЕНА	ВЫКЛЮЧАТЕЛИ СКРЫТОЙ УСТАНОВКИ ОДНОПОЛНОСНЫЙ	ШТ	1,0000	
РАЗДЕЛ 5. ПРОЧИЕ РАБОТЫ					
97	СЦЕНА	ПЕРИЛА ИЗ НЕРЖАВЕЮЩИЙ СТАЛИ	М	66,0000	
98	Ц3801-003-04 ДОП. 4	ИЗГОТОВЛЕНИЕ ОГРАЖДЕНИЯ	Т	0,7500	
98.1	1	ЗАТРАТЫ ТРУДА РАБОЧИХ-СТРОИТЕЛЕЙ	ЧЕЛ.-Ч	120	90
98.2	3	ЗАТРАТЫ ТРУДА МАШИНИСТОВ	ЧЕЛ.-Ч	1,84	1,38
98.3	521	ДРЕЛИ ЭЛЕКТРИЧЕСКИЕ	МАШ.-Ч	0,3	0,225
98.4	766	КРАНЫ НА АВТОМОБИЛЬНОМ ХОДУ ПРИ РАБОТЕ НА МОНТАЖЕ ТЕХНОЛОГИЧЕСКОГО ОБОРУДОВАНИЯ 10 Т	МАШ.-Ч	0,5	0,375
98.5	969	ЛЕБЕДКИ РУЧНЫЕ И РЫЧАЖНЫЕ, ТЯГОВЫМ УСИЛИЕМ 31,39 (3,2) КН (Т)	МАШ.-Ч	1,37	1,0275
98.6	1147	МАШИНЫ ШЛИФОВАЛЬНЫЕ ЭЛЕКТРИЧЕСКИЕ	МАШ.-Ч	1,1	0,825
98.7	1567	ПРЕСС-НОЖНИЦЫ КОМБИНИРОВАННЫЕ	МАШ.-Ч	0,84	0,63
98.8	2016	УСТАНОВКИ ДЛЯ СВАРКИ РУЧНОЙ ДУГОВОЙ (ПОСТОЯННОГО ТОКА)	МАШ.-Ч	30,3	22,725
98.9	2510	АВТОМОБИЛИ БОРТОВЫЕ ГРУЗОПОДЪЕМНОСТЬЮ ДО 8 Т	МАШ.-Ч	0,5	0,375
98.10	2577	АППАРАТЫ ДЛЯ ГАЗОВОЙ СВАРКИ И РЕЗКИ	МАШ.-Ч	1	0,75
98.11	34241	КИСЛОРОД ТЕХНИЧЕСКИЙ ГАЗООБРАЗНЫЙ	МЗ	2,6	1,95
98.12	35318	ЭЛЕКТРОДЫ ДИАМЕТРОМ 5 ММ Э42	Т	0,0239	0,017925
98.13	45077	ПРОПАН-БУТАН, СМЕСЬ ТЕХНИЧЕСКАЯ	КГ	0,5	0,375
99	С	ПРОФИЛЬ 60X60X2	ТН	1,3416	
100	Е0903-012-01	МОНТАЖ ОГРАЖДЕНИЯ	Т	0,7500	
100.1	1	ЗАТРАТЫ ТРУДА РАБОЧИХ-СТРОИТЕЛЕЙ	ЧЕЛ.-Ч	25,53	19,1475
100.2	3	ЗАТРАТЫ ТРУДА МАШИНИСТОВ	ЧЕЛ.-Ч	4,92	3,69
100.3	715	КРАНЫ КОЗЛОВЫЕ ПРИ РАБОТЕ НА МОНТАЖЕ ТЕХНОЛОГИЧЕСКОГО ОБОРУДОВАНИЯ 32 Т	МАШ.-Ч	0,02	0,015
100.4	762	КРАНЫ НА АВТОМОБИЛЬНОМ ХОДУ ПРИ РАБОТЕ НА ДРУГИХ ВИДАХ СТРОИТЕЛЬСТВА 10 Т	МАШ.-Ч	0,47	0,3525
100.5	786	КРАНЫ НА ГУСЕНИЧНОМ ХОДУ ПРИ РАБОТЕ НА ДРУГИХ ВИДАХ СТРОИТЕЛЬСТВА 25 Т	МАШ.-Ч	3,72	2,79
100.6	1147	МАШИНЫ ШЛИФОВАЛЬНЫЕ ЭЛЕКТРИЧЕСКИЕ	МАШ.-Ч	0,23	0,1725
100.7	1513	ПРЕОБРАЗОВАТЕЛИ СВАРОЧНЫЕ С НОМИНАЛЬНЫМ СВАРОЧНЫМ ТОКОМ 315-500 А	МАШ.-Ч	0,6	0,45
100.8	2509	АВТОМОБИЛИ БОРТОВЫЕ ГРУЗОПОДЪЕМНОСТЬЮ ДО 5 Т	МАШ.-Ч	0,71	0,5325
100.9	2577	АППАРАТЫ ДЛЯ ГАЗОВОЙ СВАРКИ И РЕЗКИ	МАШ.-Ч	0,9	0,675
100.10	30322	БОЛТЫ СТРОИТЕЛЬНЫЕ С ГАЙКАМИ И ШАЙБАМИ	Т	0,0019	0,001425
100.11	30407	ГВОЗДИ СТРОИТЕЛЬНЫЕ	Т	0,00001	0,000008
100.12	31419	ГРУНТОВКА ГФ-021 КРАСНО-КОРИЧНЕВАЯ	Т	0,00031	0,000232
100.13	31524	РАСТВОРИТЕЛЬ МАРКИ Р-4	Т	0,0006	0,00045
100.14	32524	КАТАНКА ГОРЯЧЕКАТАНАЯ В МОТКАХ ДИАМЕТРОМ 6,3-6,5 ММ	Т	0,00003	0,000022
100.15	33816	ШВЕЛЛЕРЫ N 40 СТАЛЬ МАРКИ СТО	Т	0,00194	0,001455
100.16	34241	КИСЛОРОД ТЕХНИЧЕСКИЙ ГАЗООБРАЗНЫЙ	МЗ	0,72	0,54
100.17	35310	ЭЛЕКТРОДЫ ДИАМЕТРОМ 4 ММ Э42	Т	0,0027	0,002025
100.18	35504	КАНАТЫ ПЕНЬКОВЫЕ ПРОПИТАННЫЕ	Т	0,0001	0,000075
100.19	36023	ПИЛОМАТЕРИАЛЫ ХВОЙНЫХ ПОРОД ДРУСКИ ОБРЕЗНЫЕ ДЛИНОЙ 4-6,5 М, ШИРИНОЙ 75-150 ММ, ТОЛЩИНОЙ 40-75 ММ I СОРТА	МЗ	0,00103	0,000772
100.20	44897	ШЛИФКРУГИ	ШТ	0,06	0,045
100.21	45077	ПРОПАН-БУТАН, СМЕСЬ ТЕХНИЧЕСКАЯ	КГ	0,22	0,165
100.22	50756	ОТДЕЛЬНЫЕ КОНСТРУКТИВНЫЕ ЭЛЕМЕНТЫ ЗДАНИЙ И СООРУЖЕНИЙ С ПРЕОБЛАДАНИЕМ ГОРЯЧЕКАТАНЫХ ПРОФИЛЕЙ, СРЕДНЯЯ МАССА СБОРОЧНОЙ ЕДИНИЦЫ СВЫШЕ 0.1 ДО 0.5 Т	Т	0,002	0,0015
100.23	96384	КАНАТ ДВОЙНОЙ СВИВКИ, ТИПА ТК, КОНСТРУКЦИИ 6X19(1+6+12)+1 О.С. ОЦИНКОВАННЫЙ, ИЗ ПРОВОЛОК МАРКИ В, МАРКИРОВочНАЯ ГРУППА 1770 Н/ММ2, ДИАМЕТРОМ, ММ: 5,5	10М	0,0187	0,014025
ИТОГО ПО ЛОКАЛЬНОЙ РЕСУРСНОЙ ВЕДОМОСТИ:					

СОСТАВИЛ

МАДАМИНОВ А





№ 6022-685e-ee50-ceb5-7cb3-6030-4077
Хужжат яратилган сана: 2020-06-20
Ариза рақами: 19951419

Хужжат берилган: АНДИЖОН-СЛ КУП ТАРМОКЛИ ХУСУСИЙ
ФИРМАСИ
Қабул қилувчининг идентификация рақами: 202204799

Архитектура-шаҳарсозлик хужжатларини ишлаб чиқиш фаолиятини амалга ошириш учун ЛИЦЕНЗИЯ

АНДИЖОН-СЛ КУП ТАРМОКЛИ ХУСУСИЙ ФИРМАСИ га объектларнинг мураккаблик тоифалари классификатори бўйича II тоифадаги объектлар учун куйидаги: Тўлиқ комплексда лойиҳалаш бўйича фаолият турлари. А гуруҳи Саноат қурилиши учун объектлар ва комплекслар лойиҳа-смета хужжатларини яратиш, шу жумладан уларнинг муҳандислик тармоқлари ва тизимларини лойиҳалаштириш, Уй-жой-хўжалик қурилиши учун объектлар ва комплекслар лойиҳа-смета хужжатларини яратиш, шу жумладан уларнинг муҳандислик тармоқлари ва тизимларини лойиҳалаштириш, фаолият тур(-лар)и билан шугулланишга лицензия берилди.

Лицензия берилган сана: 20-06-2020 йил

Лицензия рақами: АП-000926

Солиқ тўловчининг идентификация рақами (СТИР): 202204799

Юридик шахснинг почта манзили: ФИТРАТ КУЧАСИ 214-УЙ

Лицензия амал қилиш муддати чекланмаган.

ТУРСУНОВ АСКАР ШЕРАПИЕВИЧ

Мазкур хужжат Вазирлар Маҳкамасининг 2017 йил 15 сентябрдаги 728-сон қарори билан тасдиқланган Ўзбекистон Республикаси Ягона интерактив давлат хизматлари портали тўғрисидаги низомига мувофиқ шакллантирилган электрон хужжатнинг нусхаси ҳисобланади. Электрон хужжатнинг нусхасида курсатилган маълумотлар тўғрилigини тақшириш учун repo.gov.uz веб-сайтига ўтинг ва электрон хужжатнинг ноёб рақамини киритинг ёки мобил телефон ёрдамида QR-кодни сканер қилинг. Диққат! Вазирлар Маҳкамасининг 2017 йил 15 сентябрдаги 728-сон қарорига мувофиқ электрон хужжатлардаги маълумотлар қонуний ҳисобланади. Давлат органларига Ягона порталда шакллантирилган электрон хужжатларнинг нусхаларини қабул қилишни рад этишлари қатъий таъқиқланган.

3568



00087



Yuridik shaxs (tadbirkorlik subyektini) davlat ro'yxatidan o'tkazilganligi to'g'risida
GUVOHNOMA

Ushbu bilan Tadbirkorlik subyektlari yagona davlat reyestriga

"ANDIJON-SL" Mas'uliyati cheklangan jamiyat

(Yuridik shaxsning – tadbirkorlik subyektining tashkiliy-huquqiy shakli ko'rsatilgan holdagi to'liq nomi)

"ANDIJON-SL" MChJ

(Yuridik shaxsning qisqartirilgan nomi)

Tashkil etish (qayta tashkil etish, boshqa ro'yxatdan o'tkazish ma'lumotlarini o'zgartirish)

29.05.2012

5816

ro'yxat raqamli yozuv kiritilganligi tasdiqlanadi.

(Sana, oy (so'z bilan), yil):

Soliq to'lovchining identifikatsiya raqami (STIR):

202204799

Tashkiliy-huquqiy
shakli:

Mas'uliyati cheklangan jamiyat

Joylashgan joyi:

Andijon viloyati, Andijon shahri, A.FITRAT KO'CHASI 214-UY,

Guvohnoma:

**Andijon viloyati, Andijon shahri, DAVLAT XIZMATLARI
MARKAZI**

tomonidan
berilgan

(Ro'yxatdan o'tkazuvchi organning to'liq nomi):

