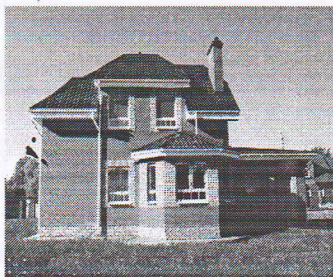


**O'ZBEKISTON  
RESPUBLIKASI  
"PARDOZ"  
XUSUSIY FIRMASI**



**ЎЗБЕКИСТОН  
РЕСПУБЛИКАСИ  
"ПАРДОЗ"  
ХУСУСИЙ ФИРМАСИ**

*Лицензия на проектно – сметные работы № АЛ-000786 от 07.06.2020 год.*

**ПРЕДВАРИТЕЛЬНАЯ РАСЧЕТНАЯ СТАРТОВАЯ  
СТОИМОСТЬ В ДОГОВОРНЫХ ТЕКУЩИХ ЦЕНАХ  
ПО ЗАМЕЧАНИЯМ ЭКСПЕРТИЗЫ**

**ТЕКУЩИЙ РЕМОНТ ЗДАНИЙ МТМ-15 МФЙ КУКСАРОЙ, КФЙ  
ИСТИКЛОЛ, КУЙИЧИРЧИКСКОГО РАЙОНА ТАШКЕНТСКОЙ ОБЛАСТИ**

**СТОИМОСТЬ  
в текущих договорных ценах**

**151 482 573 СУМ С НДС**

**ДИРЕКТОР Ч.Ф. «ПАРДОЗ»:**

**СОСТАВИЛА :**



**А.ХАЛИКОВ.**

**КИМ А.**

*Ташкент – август 2022г*

## ПОЯСНИТЕЛЬНАЯ ЗАПИСКА

к сметно-ресурсному расчету в договорных текущих ценах

ТЕКУЩИЙ РЕМОНТ ЗДАНИЙ МТМ-15 МФЙ КУКСАРОЙ, КФЙ ИСТИКЛОЛ, КУЙИЧИРЧИКСКОГО РАЙОНА ТАШКЕНТСКОЙ ОБЛАСТИ

Договорная стоимость объекта определена в текущих ценах, согласно Постановлению Кабинета Министров РУз от 11 июня 2003 г. № 261 «О переходе на договорные текущие цены при реализации инвестиционных проектов, осуществляемых за счет централизованных кап.вложений», а также Методических рекомендаций по составлению ресурсных расчетов (смет) на строительные и монтажные работы, ШНК4.01.16-09.

При расчете заработной платы принята среднестатистическая 29659,19 сум за чел/час, с учетом отчисления на социальное страхование-12% по Ташкентской области

Цены на строительные материалы и материально-технические ресурсы за 1-квартал 2022 г., применяемые в строительном производстве РУз «Центра по экономическому реформированию и ценообразованию в капитальном строительстве Госархитектстрою РУз» а также сложившихся средних оптовых рыночных цен.

Определенная настоящей ресурсной сметой стоимость прямых затрат в текущих ценах носит рекомендательный характер и не может служить ориентиром и основанием при взаиморасчетах между заказчиком и подрядной организацией.

На основании Постановления Кабинета Министров РУз от 15.08.95 г. За №16/19-2 денежная единица в сметной документации принята- Сум.

Транспортные расходы на строительные материалы приняты -3%, на оборудование в размере -2%, на кабельно-проводниковую продукцию -1,5%.

Затраты на эксплуатацию строительных машин и механизмов приняты по данным калькуляций строительных организаций и управлений механизацией.

Прочие затраты подрядчика определены в пределах 19% от суммы прямых затрат.

# ПОЯСНИТЕЛЬНАЯ ЗАПИСКА ОПРЕДЕЛЕНИЕ СТАРТОВОЙ СТОИМОСТИ ОБЪЕКТА В ДОГОВОРНЫХ ТЕКУЩИХ ЦЕНАХ

Стартовая стоимость строительства объекта определена в соответствии Постановлением Кабинета Министров от 11.06.2003 года N 261 « О переходе на договорные текущие цены при реализации инвестиционных проектов», Постановлением Кабинета Министров от 12.05.2009 года N 226 « О внесении изменений в некоторые решения Правительства Республики Узбекистан» и Правилами определения стоимости строительства в договорных текущих ценах ШНК 4.01.16-09.

Стоимость объекта определена по "ресурсному методу" на основании разработанной документации:

номенклатуре и количеству оборудования;

нормативной трудоемкости;

затратам на эксплуатацию машин и механизмов;

номенклатуре и количеству строительных материалов, изделий и конструкций;

прочим затратам и расходам.

Стоимость объекта в текущих ценах определена по формуле:

$$C = (C_0 + C_m + C_{зп} + C_{эм} + C_{п} + C_{пз} + C_{р}) \times K_p,$$

где:

$C_0$  - затраты на оборудование, мебель и инвентарь;

$C_m$  - затраты на строительные материалы, изделия и конструкции;

$C_{зп}$  - затраты на основную заработную плату с учетом начислений на социальное страхование;

$C_{эм}$  - затраты на эксплуатацию машин и механизмов;

$C_{п}$  - прочие затраты производственного характера

$C_{пз}$  - прочие затраты и расходы подрядчика;

$C_{р}$  - прочие затраты и расходы заказчика;

$C_{р}$  - затраты на страхование строительства объектов;

$K_p$  - коэффициент риска, определяемый исходя из прогнозируемого индекса роста цен в строительстве на очередной год.

Затраты на оборудование, мебель и инвентарь определяются на основании спецификаций с применением цен предприятий-производителей (поставщиков) или по банку данных, формируемому на основе мониторинга цен с учетом транспортных и заготовительно-складских расходов, отчислений в пенсионный и дорожный фонд, экологический и школьный налог.

Затраты на строительные материалы, изделия и конструкции определены на основе фактических показателей согласно сводного ресурсного расчета, разработанного в составе документации с применением средних цен на единицу, сложившихся в данном регионе, по формуле:

$$C_m = C_{m1} + C_{m2} + C_{m3} + \dots + C_{мп},$$

где:

$C_{m1}$ ,  $C_{m2}$ ,  $C_{m3}$ ,  $C_{мп}$  - стоимость отдельных видов строительных материалов и конструкций:

$$C_{мп} = N \times C_{ср},$$

где:

$N$  - количество отдельного вида строительного материала (изделия, конструкции), требуемого для строительства объекта;

$C_{ср}$  - средняя цена на единицу строительного материала (изделия, конструкции).

Цены на строительные материалы (изделия, конструкции), определенные в соответствии с законодательными нормами, включают в себя оптовые цены заводо-изготовителей, затраты на тару, транспортные расходы, наценки снабженческо-сбытовых организаций.

Расчет транспортных расходов определен в % от стоимости материалов, конструкций и оборудования по данным заказчика.

Затраты на заработную плату определены путем умножения нормативной трудоемкости объекта на текущую стоимость одного человека-часа (в сумах) и на коэффициент, учитывающий размер отчисления на социальное страхование, по формуле:

$$Сзп = Т \times Сч \times Ксс,$$

где:

Т - нормативная трудоемкость строительства объекта, определяемая в составе документации в чел.-часах;

Сч - среднечасовая заработная плата рабочих, исчислена исходя из уровня среднестатистической месячной заработной платы строителей по региону;

Ксс - коэффициент, учитывающий размер отчислений на социальное страхование = 1,15.

Исчисление среднечасовой заработной платы произведено по формуле:

$$Сч = Змс : \Phi ,$$

где:

Змс - среднегодовая заработная плата строителей по региону в расчете на месяц, определенная на основе статистических данных за предыдущие 12 месяцев, сум./месяц;

$\Phi$  - среднемесячный фонд рабочего времени в часах по данным Министерства труда и социальной защиты населения Республики Узбекистан, на 20\_год = \_\_\_\_\_ часа .

Согласно каталога текущих цен за 11 квартал 20\_г., сложившаяся среднемесячная зарплата рабочих-строителей по г. Ташкенту составила : \_\_\_\_\_ сум.

Количество рабочих часов в месяц на 20\_г.- \_\_\_\_\_ часов;

Часовая ставка- Сч= \_\_\_\_\_ сум/час;

Трудозатраты по ресурсной смете – Трзб= \_\_\_\_\_ чел-час;

Основная заработная плата рабочих-строителей :

Сзп= \_\_\_\_\_ тыс.сум

Отчисление на соц.страхование 12% от основной заработной платы:

\_\_\_\_\_ тыс.сум

Основная заработная плата рабочих-строителей с отчислением на социальное страхование составила – \_\_\_\_\_ тыс.сум

Стоимость затрат на эксплуатацию машин и механизмов при определении стоимости строительства объекта принимается по текущим ценам по формуле:

$$Сэм = ЭМ \times Цпр,$$

где:

ЭМ - объем эксплуатации машин и механизмов в часах;

Цпр - текущие цены на эксплуатацию машин и механизмов в час/сум.

Текущие цены на эксплуатацию машин и механизмов определены по данным заказчика.

Прочие затраты производственного характера (Сп) определяются в соответствии с фактическими затратами подрядчика (ШНК4.01.16-09).

Прочие затраты подрядчика (Пп) состоят из необходимой прибыли, включая обязательные платежи и отчисления, складывающейся исходя из конъюнктуры рынка подрядных работ (услуг).

Прочие затраты и расходы заказчика (Пз) состоят из затрат на проектно-изыскательские работы, экспертизу, проведение конкурсных торгов (тендера), осуществление технического надзора, других расходов, связанных со строительством объекта.

Прочие затраты заказчика включаются в договорную стоимость объекта по данным заказчика.

Рассчитанная стоимость строительства объекта является рекомендуемой.



O'ZBEKISTON RESPUBLIKASI QURILISH VAZIRLIGI  
«SHAHARSOZLIK HUJJATLARI EKSPERTIZASI»  
DAVLAT UNITAR KORXONASI

Тошкент вилояти

Toshkent viloyati Toshkent sh., 100011, Abay ko'ch., 6-uy Tel: +998 71 244-43-56, Faks: +998 71 244-26-05, e-mail: vilekspertiza@mail.ru www.mtc.uz



Holati: Ijobiy

Direktor: NORBAYEV DUSMURROT ELOMONOVICH

Sana: 23-08-2022 yil

**Yig'ma ekspert xulosasi № 58018**

**Obyekt nomi** «Тошкент вилояти Куйичирчиқ тумани «Куксарой» МФЙ да жойлашган 15-МТТ биноси ва кушимча бино иншоатларини жорий таъмирлаш»

**Buyurtmachi** - Тошкент вилояти, Куйичирчиқ тумани мактабгача таълим бўлими

**Bosh loyihachi** - ХК " PARDOZ "

**Litsenziya** №АЛ-000786 сонли 07.06.2020й.

**Moliyalashtirish manbai** - Бюджет хисобидан.

**Bosh pudratchi** - Танлов савдолари натижалари билан белгиланади.

**Qurilish turi** Жорий таъмирлаш

**Murojaat raqami:** № 56274

**1. Loyihalash uchun asos**

1.1. Лойиха учун бошланғич харажатларни ҳисоблаш учун лойиха топшириғи буюртмачи Тошкент вилояти, Куйичирчиқ тумани мактабгача таълим бўлими 2022 йилда тасдиқланган, лойиха ташкилоти ХК " PARDOZ " томонидан келишилган.

1.2. Буюртмачи Тошкент вилояти, Куйичирчиқ тумани мактабгача таълим бўлими 2022 йил 10 августдаги №29-сонли хати.

**2. Ekspertiza uchun taqdim etilgan materiallar**

2.1. Нуқсонли далолатнома, Тошкент вилояти, Куйичирчиқ тумани мактабгача таълим бўлими томонидан 2022 йил тасдиқланган.

2.2. Тақдим этилган смета ҳужжатлари жорий нархларда ҚҚС билан ва буюртмачи харажатларисиз 155909,274 минг сўм миқдорида.

2.3. Локал манбалар рўйхати ва зарурий манбалар рўйхати.

**3. Loyiha yechimlarining qisqacha mazmuni**

3.1. Тақдим этилган смета ҳужжатлари ва тасдиқланган нуқсонли далолатномада қуйидаги ишлар кўзда тутилган:

-ойна-эшик ром блокларини демонтаж ва ўрнатиш;

-наличниклар ва подоконникларни ўрнатиш;

- эшик ва ойна откосларини штукатурка қилиш;
- акрил қоричмаси билан девор откосларини охлаш;
- тайёр ораепмага металл решёткалар ўрнатиш;
- ёғоч полларни лагаларни бузиш ва қайта ўрнатиш;
- мойли бўёқ билан ёғоч полларни бўйаш;
- шифтларни краскалардан тозалаш;
- металл қопламаларни грунтовка ва бўйаш;
- инвентар лесаларни бузиш ва ўрнатиш;
- канализация трубаларни ётқазиб ишлари ва бошқалар.

3.3. Ҳисоб - китоб смета харажатлари ВМ қарорларига мувофиқ жорий нархларда тузилган 11.06.2003 йилнинг №261 сонли "инвестиция лойиҳаларини амалга ошириш учун шартномавий жорий нархларга ўтиш тўғрисида"ги қарори, 12.05.2004 йил №226-сонли "Ўзбекистон ҳукуматининг айрим қарорларига ўзгартиришлар киритиш тўғрисида"ги ва ШНҚ 4.01.16-09-сон "қурилиш харажатларини шартномавий жорий нархларда аниқлаш қоидалари".

Ҳисоблаш ресурс усулига асосланган.

Асосий қурилиш материаллари, конструкциялар, маҳсулотлар ва қиймати ҳар чоракда ишлаб чиқилган жорий нархлар каталогига, қурилиш материаллари биржалари ва ярмаркаларидаги нархлар, заводларнинг улгуржи ва сотиш нархларига мувофиқ белгиланади.

#### **4. Loyihalanayotgan ob'ektning muhandislik ta'minoti:**

#### **5. Loyihani kelishilganligi to'g'risida hujjatlar.**

- 4.1. Буюртмачи - Тошкент вилояти, Куйичирчиқ тумани мактабгача таълим бўлими 2022 й.
- 4.2. Лойиҳа ташкилоти - " PARDOZ " ХК 2022 й.

#### **6. Ekspertiza natijalari.**

5.1. Тақдим этилган ҳужжатларни локал хулосалар бўйича экспертизадан ўтказиб жараёнида ўзгартириш, қўшимча ва тузатишлар киритилди.

5.2. Экспертиза текшируви натижаларига кўра, смета ҳужжатларининг ҚҚС билан ва буюртмачи харажатларисиз 155909,274 минг сўм жорий нархларда тақдим қилинган қиймати 4426,701 минг сўмга камайтирилди ва ҚҚС билан ва буюртмачи харажатларисиз 151482,573 минг сўмни ташкил этди:

Камайишга ишчи лойиҳа асосида қурилиш-монтаж ишлари ҳажмини сошлаш, элементар ресурс стандартлари, ишлайдиган машиналар ва механизмларнинг нархи, асосий қурилиш материалларининг нархи, қурилиш ишчиларининг меҳнат харажатлари ва бошқалар орқали эришилди.

Пудратчининг бошқа харажатлари даражаси 19% миқдориди қабул қилинди.

5.3. Демонтаж ишлари давомида материалларни қайтариш нархи буюртмачи ва пудратчи билан биргаликда аниқланиши керак.

5.4. Хужжатлар эксперт текшируви учун буюртмачининг шарҳларисиз тақдим этилган.

5.5. Тасдиқлашдан олдин буюртмачи хужжатларни барча манфаатдор ташкилотлар билан белгиланган тартибда мувофиқлаштириши керак.

## 7. Xulosalar.

6.1. Объект учун жорий нархларда тахмин хужжатлар қиймати ҳисобига кўра **«Тошкент вилояти Куйичирчик тумани “Куксарой” МФЙ да жойлашган 15-МТТ биноси ва кушимча бино иншоотларини жорий таъмирлаш»**, экспертиза натижаларини ҳисобга олган ҳолда ҚҚС билан ва буюртмачи харажатларисиз 151482,573 минг сўмни ташкил этди:

Экспертиза натижалари билан белгиланадиган тавсия этилган харажат шартнома тузиш учун асос эмас.

6.2. Ўзбекистон Республикаси Вазирлар Маҳкамасининг 11.06.2003 йил 261-сонли қарори билан тасдиқланган «Объектларни қуриш қийматини шартномавий жорий нархларда белгилаш тартиби туғрисидаги вақтинчалик низом»га мувофиқ ва Вазирлар Маҳкамасининг 31.01.2022 йилдаги №46-сонли қарорига асосан танлов савдо натижаларига кўра ишларнинг қиймати амалдаги меъёрий хужжатлар талабларини ҳисобга олган ҳолда буюртмачи томонидан қабул қилинади ва ҳоказо.

**Bosh mutaxassis:** KARABAEVA DILFUZA XUDAYBERGENOVNA

«УТВЕРЖДАЮ»

«    »    2022Г

ЗАДАНИЕ НА РАСЧЕТ СТАРТОВЫХ СТОИМОСТЕЙ В ТЕКУЩИХ ЦЕНАХ

№	Основные данные и требования	Содержание основных данных и требований
1	Наименование работ	ТЕКУЩИЙ РЕМОНТ ЗДАНИЙ МТМ-15 МФЙ КУКСАРОЙ, КФЙ ИСТИКЛОЛ, КУЙИЧИРЧИКСКОГО РАЙОНА ТАШКЕНТСКОЙ ОБЛАСТИ
2	Местонахождение объектов ремонта	Куйичирчикский район
3	Заказчик	РАЙОДО
4	Ген.проектировщик	ЧФ «ПАРДОЗ»
5	Основные объемы работ	5.1. В процессе расчетов Исполнитель выполняет: * Расчеты стартовых стоимостей ремонтно-строительных работ (РСР) в текущих ценах. 5.2. В объеме документации Исполнителем предоставляются: * Локально ресурсная ведомость * Ведомость расхода материалов * Расчет стоимости ремонта в текущих ценах
6	Исходные данные для расчетов	6.1. дефектный акт или ведомость объемов, утвержденные и предоставленные Заказчиком. 6.2. Стоимость единиц материалов, конструкций и оборудования для определения прямых затрат принимаются по каталогам Госархитектстроя Республики Узбекистан, аналогам, данным товарной биржи, указания Заказчика. 6.3. Заработная плата- по статическим данным 6.4. Стоимость эксплуатации машин и механизмов (машинозатрат)- по аналогам, рекомендациям экспертных органов и иным источникам информации. 6.5. Прочие затраты подрядчика – в соответствии со статическими данными. 6.6. Прочие затраты Заказчика – в соответствии с текущими согласованиями с Заказчиком. 6.7. Коэффициент риска не учитывается. 6.8. Затраты на страхование объекта не учитываются 6.9
7	Особые условия	7.1. Исполнитель – Генпроектировщик обеспечивает защиту расчетов в процессе их экспертизы, при необходимости. 7.2. Оплату услуг по выполнению экспертизы расчетов обеспечивает Заказчик по отдельному договору с органами экспертизы.
8	Объем документации, сдаваемой заказчику	Расчеты стоимостей строительства в текущих ценах в составе п. 5.2. данного задания в 2-х экземплярах
9	Источник финансирования	бюджетные средства
10	Генподрядчик	Определяется на конкурсной основе

«ЗАКАЗЧИК»





"УТВЕРЖДАЮ"

" "

2022 Г.

ТЕКУЩИЙ РЕМОНТ ЗДАНИЙ МТМ-15 МФЙ КУЖСАРОЙ, КФЙ ИСТИКЛОЛ, КУЙИЧИРЧИКСКОГО РАЙОНА ТАШКЕНТСКОЙ ОБЛАСТИ  
(наименование стройки)

## ДЕФЕКТНЫЙ АКТ

Мы, нижеподписавшиеся, комиссия в количестве 3 человек \_\_\_\_\_, \_\_\_\_\_, \_\_\_\_\_ составили настоящий акт о том, что для текущего ремонта необходимо произвести нижеследующие виды работ :

Основание:

№ п.п.	№	Наименование работ и затрат	Единица измерения	Количество	
				на ед. измерения	по проектным данным
1	2	3	4	5	6
1		ДЕМОНТАЖ ДВЕРНЫХ КОРОБОК В КАМЕННЫХ СТЕНАХ: С ОТБИВКОЙ ШТУКАТУРКИ В ОТКОСАХ	100ШТ		0,2800
2		ДЕМОНТАЖ ОКОННЫХ КОРОБОК: В КАМЕННЫХ СТЕНАХ С ОТБИВКОЙ ШТУКАТУРКИ В ОТКОСАХ	100ШТ		0,2500
3		СНЯТИЕ ПОДОКОННЫХ ДОСОК: ДЕРЕВЯННЫХ В ЗДАНИЯХ КАМЕННЫХ	100М2		0,1140
4		УСТАНОВКА БЛОКОВ ДЕРЕВО АЛЮМИНИЕВЫХ, АЛЮМИНИЕВЫХ, МЕТАЛЛОПЛАСТИКОВЫХ В НАРУЖНЫХ И ВНУТРЕННИХ ДВЕРНЫХ ПРОЕМАХ: В КАМЕННЫХ СТЕНАХ ПЛОЩАДЬЮ ПРОЕМА ДО 3 М2	100М2		0,2651
5		УСТАНОВКА БЛОКОВ В НАРУЖНЫХ И ВНУТРЕННИХ ДВЕРНЫХ ПРОЕМАХ В КАМЕННЫХ СТЕНАХ ПЛОЩАДЬЮ ПРОЕМА ДО 3 М2	100М2		0,2400
6		УСТАНОВКА И КРЕПЛЕНИЕ НАЛИЧНИКОВ	100М		0,6000
7		УСТАНОВКА В ЖИЛЫХ И ОБЩЕСТВЕННЫХ ЗДАНИЯХ ОКОННЫХ БЛОКОВ ИЗ ДЕРЕВО АЛЮМИНИЯ, АЛЮМИНИЯ, МЕТАЛЛОПЛАСТИКА В КАМЕННЫХ СТЕНАХ, ОТКРЫВАЮЩИМИСЯ (ПОВОРОТНЫХ, ОТКИДНЫХ, ПОВОРОТНО-ОТКИДНЫХ): С ПЛОЩАДЬЮ ПРОЕМА ДО 2 М2	100 М2		0,5592
8		УСТАНОВКА ПОДОКОННЫХ ДОСОК ИЗ ПВХ В КАМЕННЫХ СТЕНАХ ТОЛЩИНОЙ ДО 0,51 М.	100 м		0,3800
9		УСТРОЙСТВО ОБДЕЛОК НА ФАСАДАХ [НАРУЖНЫЕ ПОДОКОННИКИ, ПОЯСКИ, БАЛКОНЫ И ДР.] БЕЗ ВОДОСТОЧНЫХ ТРУБ	100М2		0,1900
10		ШТУКАТУРКА ПОВЕРХНОСТЕЙ ОКОННЫХ И ДВЕРНЫХ ОТКОСОВ ПО БЕТОНУ И КАМНЮ ПЛОСКИХ	100М2		0,9000
11		ОКРАСКА ВОДНО-ДИСПЕРСИОННЫМИ АКРИЛОВЫМИ СОСТАВАМИ УЛУЧШЕННАЯ ПО ШТУКАТУРКЕ СТЕН	100 М2		0,9000
12		УСТАНОВКА МЕТАЛЛИЧЕСКИХ РЕШЕТОК В ПОДГОТОВЛЕННЫЕ ПРОЕМЫ	Т		0,0600
13		РАЗБОРКА ОСНОВАНИЙ ПОКРЫТИЯ ПОЛОВ: ЛАГ ИЗ ДОСОК И БРУСКОВ	100М2		0,1410
14		РАЗБОРКА ПОКРЫТИЙ ПОЛОВ: ДОЩАТЫХ	100М2		0,1410
15		УКЛАДКА ЛАГ ПО КИРПИЧНЫМ СТОЛБИКАМ	100М2		0,1410
16		УСТРОЙСТВО ПОКРЫТИЙ ДОЩАТЫХ ТОЛЩИНОЙ 36 ММ	100М2		0,1410
17		УСТРОЙСТВО ПЛИНТУСОВ ДЕРЕВЯННЫХ	100М		0,7000
18		УЛУЧШЕННАЯ ОКРАСКА МАСЛЯНЫМИ СОСТАВАМИ ПО ДЕРЕВУ ПОЛОВ	100М2		0,1410
19		ОЧИСТКА ВРУЧНУЮ ПОВЕРХНОСТИ ПОТОЛКОВ ОТ ПЕРХЛОРВИНИЛОВЫХ И МАСЛЯНЫХ КРАСОК: С ЗЕМЛИ И ЛЕСОВ	100М2		0,6000
20		ОКРАСКА ВОДНО-ДИСПЕРСИОННЫМИ АКРИЛОВЫМИ СОСТАВАМИ УЛУЧШЕННАЯ ПО ШТУКАТУРКЕ ПОТОЛКОВ	100 М2		0,6000
21		ОЧИСТКА ВРУЧНУЮ ПОВЕРХНОСТИ СТЕН ОТ ПЕРХЛОРВИНИЛОВЫХ И МАСЛЯНЫХ КРАСОК: С ЗЕМЛИ И ЛЕСОВ	100М2		1,8000
22		ОКРАСКА ВОДНО-ДИСПЕРСИОННЫМИ АКРИЛОВЫМИ СОСТАВАМИ УЛУЧШЕННАЯ ПО ШТУКАТУРКЕ СТЕН	100 М2		1,8000
23		УСТАНОВКА И РАЗБОРКА ВНУТРЕННИХ ТРУБЧАТЫХ ИНВЕНТАРНЫХ ЛЕСОВ ПРИ ВЫСОТЕ ПОМЕЩЕНИЙ ДО 6 М	100М2		1,4000
24		ОГРУНТОВКА МЕТАЛЛИЧЕСКИХ ПОВЕРХНОСТЕЙ ЗА ОДИН РАЗ ГРУНТОВКОЙ ГФ-021	100М2		0,0440
25		ОКРАСКА МЕТАЛЛИЧЕСКИХ ОГРУНТОВАННЫХ ПОВЕРХНОСТЕЙ ЭМАЛЬЮ ПФ-115	100М2		0,0440
26		СМЕНА КРОВЛИ ИЗ АСБОЦЕМЕНТНЫХ ЛИСТОВ: ОБЫКНОВЕННОГО ПРОФИЛЯ	100М2		0,6000
27		РАЗРАБОТКА ГРУНТА ВРУЧНУЮ В ТРАНШЕЯХ ГЛУБИНОЙ ДО 2 М БЕЗ КРЕПЛЕНИЙ С ОТКОСАМИ, ГРУППА ГРУНТОВ 2	100М3		0,0600
28		ЗАСЫПКА ВРУЧНУЮ ТРАНШЕЙ, ПАЗУХ КОТЛОВАНОВ И ЯМ, ГРУППА ГРУНТОВ 1	100М3		0,0600
29		УКЛАДКА КАНАЛИЗАЦИОННЫХ БЕЗНАПОРНЫХ РАСТРУБНЫХ ТРУБ ИЗ ПОЛИВИНИЛХЛОРИДА (ПВХ) И ПОЛИЭТИЛЕНА ДИАМЕТРОМ ДО 200 ММ	100М		0,2000
30		КОЛЕНА	ШТ		2,0000

ПОДПИСАЛИ :

\_\_\_\_\_

\_\_\_\_\_

\_\_\_\_\_

\_\_\_\_\_

\_\_\_\_\_

\_\_\_\_\_

**РЕКОМЕНДУЕМАЯ СТОИМОСТЬ ОБЪЕКТА В ТЕКУЩИХ ЦЕНАХ.**

**ТЕКУЩИЙ РЕМОНТ ЗДАНИЙ МТМ-15 МФЙ КУКСАРОЙ, КФЙ ИСТИКЛОЛ, КУЙИЧИРЧИКСКОГО РАЙОНА ТАШКЕНТСКОЙ ОБЛАСТИ**

№№ ПП	НАИМЕНОВАНИЕ ЗАТРАТ	Цена
1	2	3
1	ЗАТРАТЫ НА ОБОРУДОВАНИЕ, МЕБЕЛЬ И ИНВЕНТАРЬ	
2	ЗАТРАТЫ НА СТРОИТЕЛЬНЫЕ МАТЕРИАЛЫ, ИЗДЕЛИЯ И КОНСТРУКЦИИ	79 043 435,96
3	ТРАНСПОРТНЫЕ РАСХОДЫ НА МАТЕРИАЛЫ	2 371 303,08
4	КАБЕЛЬНО-ПРОВОДНИКОВАЯ ПРОДУКЦИЯ	
5	ТРАНСПОРТНЫЕ РАСХОДЫ 1,5%	
6	ЗАТРАТЫ НА ОСНОВНУЮ ЗАРАБОТНУЮ ПЛАТУ С УЧЕТОМ НАЧИСЛЕНИЙ НА СОЦИАЛЬНОЕ СТРАХОВАНИЕ	25 809 148,64
7	ЗАТРАТЫ НА ЭКСПЛУАТАЦИЮ МАШИН И МЕХАНИЗМОВ	25 726,50
8	ПРОЧИЕ ЗАТРАТЫ И РАСХОДЫ ПОДРЯДЧИКА	24 474 361,96
9	ИТОГО	131 723 976,13
10	НАЛОГ НА НДС 15%	19 758 596,42
11	КОЭФФИЦИЕНТ РИСКА, ОПРЕДЕЛЯЕМЫЙ ИСХОДЯ ИЗ ПРОГНОЗИРУЕМОГО ИНДЕКСА РОСТА ЦЕН В СТРОИТЕЛЬСТВЕ НА ОЧЕРЕДНОЙ ГОД	0,00
12	И Т О Г О С Т О И М О С Т Ъ С Т Р О И Т Е Л Ъ С Т В А В Т Е К У Щ И Х Ц Е Н А Х	151 482 572,56

ЗАКАЗЧИК

МП



ТЕКУЩИЙ РЕМОНТ ЗДАНИЙ МТМ-15 МФЙ КУКСАРОЙ, КФЙ ИСТИКЛОЛ, КУЙИЧИРЧИКСКОГО РАЙОНА  
ТАШКЕНТСКОЙ ОБЛАСТИ  
(наименование стройки)

**ЛОКАЛЬНАЯ РЕСУРСНАЯ ВЕДОМОСТЬ №**  
(локальная ресурсная смета)

ТЕКУЩИЙ РЕМОНТ ЗДАНИЙ МТМ-15 МФЙ КУКСАРОЙ, КФЙ ИСТИКЛОЛ, КУЙИЧИРЧИКСКОГО РАЙОНА  
ТАШКЕНТСКОЙ ОБЛАСТИ  
(наименование работ и затрат, наименование объекта)

Основание:

№ п.п.	Шифр номера нормативов и коды ресурсов	Наименование работ и затрат	Единица измерения	Количество	
				на ед. измерения	по проектным данным
1	2	3	4	5	6
1	E56-009-05 ДОП. 5	<b>ДЕМОНТАЖ ДВЕРНЫХ КОРОБОК В КАМЕННЫХ СТЕНАХ: С ОТБИВКОЙ ШТУКАТУРКИ В ОТКОСАХ</b>	<b>100ШТ</b>	<b>0,2800</b>	
1.1	1	ЗАТРАТЫ ТРУДА РАБОЧИХ-СТРОИТЕЛЕЙ	ЧЕЛ.-Ч	180,89	50,6492
1.2	2831	МОЛОТКИ ОТБОЙНЫЕ ЭЛЕКТРИЧЕСКИЕ	МАШ.-Ч	9,52	2,6656
1.3	99999	СТРОИТЕЛЬНЫЙ МУСОР	Т	10,5	2,94
2	E56-001-04 ДОП. 5	<b>ДЕМОНТАЖ ОКОННЫХ КОРОБОК: В КАМЕННЫХ СТЕНАХ С ОТБИВКОЙ ШТУКАТУРКИ В ОТКОСАХ</b>	<b>100ШТ</b>	<b>0,2500</b>	
2.1	1	ЗАТРАТЫ ТРУДА РАБОЧИХ-СТРОИТЕЛЕЙ	ЧЕЛ.-Ч	129,29	32,3225
2.4	2831	МОЛОТКИ ОТБОЙНЫЕ ЭЛЕКТРИЧЕСКИЕ	МАШ.-Ч	3,45	0,8625
2.5	99999	СТРОИТЕЛЬНЫЙ МУСОР	Т	10,66	2,665
3	E56-003-02	<b>СНЯТИЕ ПОДОКОННЫХ ДОСОК: ДЕРЕВЯННЫХ В ЗДАНИЯХ</b>	<b>100М2</b>	<b>0,1140</b>	
3.1	1	ЗАТРАТЫ ТРУДА РАБОЧИХ-СТРОИТЕЛЕЙ	ЧЕЛ.-Ч	94,97	10,8266
3.2	99999	СТРОИТЕЛЬНЫЙ МУСОР	Т	3,5	0,399
4	E1001-037-01 ДОП. 11 ГОСАРХИТЕКТСТРОЙ РУЗ ПР. № 429 ОТ 15.12.17 Г.	<b>УСТАНОВКА БЛОКОВ ДЕРЕВО АЛЮМИНИЕВЫХ, АЛЮМИНИЕВЫХ, МЕТАЛЛОПЛАСТИКОВЫХ В НАРУЖНЫХ И ВНУТРЕННИХ ДВЕРНЫХ ПРОЕМАХ: В КАМЕННЫХ СТЕНАХ ПЛОЩАДЬЮ ПРОЕМА ДО 3 М2</b>	<b>100М2</b>	<b>0,2651</b>	
4.1	1	ЗАТРАТЫ ТРУДА РАБОЧИХ-СТРОИТЕЛЕЙ	ЧЕЛ.-Ч	89,47	23,7185
4.5	2209	ШУРУПОВЕРТЫ СТРОИТЕЛЬНО-МОНТАЖНЫЕ	МАШ.-Ч	3,84	1,018
4.7	2875	ПЕРФОРАТОРЫ ЭЛЕКТРИЧЕСКИЕ	МАШ.-Ч	5,91	1,5667
4.8	29962	ЗАКЛАДНЫЕ ДЕТАЛИ ИЗ АЛЮМИНИЕВОГО ПРОФИЛЯ РАЗМЕРОМ	М	66	17,4966
4.9	31478	ДЮБЕЛЬ-ПРОБКИ ДЛ. 65 ММ	ШТ	533	141,2983
4.10	43328	БЛОКИ ДВЕРНЫЕ ИЗ ДЕРЕВО АЛЮМИНИЯ, АЛЮМИНИЯ,	М2	100	26,51
4.11	76853	ШУРУПЫ-САМОРЕЗЫ 35 ММ	КГ	1,92	0,508992
5	E1001-039-01	<b>УСТАНОВКА БЛОКОВ В НАРУЖНЫХ И ВНУТРЕННИХ ДВЕРНЫХ ПРОЕМАХ В КАМЕННЫХ СТЕНАХ ПЛОЩАДЬЮ</b>	<b>100М2</b>	<b>0,2400</b>	
5.1	1	ЗАТРАТЫ ТРУДА РАБОЧИХ-СТРОИТЕЛЕЙ	ЧЕЛ.-Ч	104,28	25,0272
5.5	913	КОТЛЫ БИТУМНЫЕ ПЕРЕДВИЖНЫЕ 400 Л	МАШ.-Ч	1,79	0,4296
5.7	12146	РАСТВОР ГОТОВЫЙ ОТДЕЛОЧНЫЙ ТЯЖЕЛЫЙ, ИЗВЕСТКОВЫЙ: 1:2,0	М3	0,105	0,0252
5.8	30133	СМОЛА КАМЕННОУГОЛЬНАЯ ДЛЯ ДОРОЖНОГО СТРОИТЕЛЬСТВА	Т	0,0236	0,005664
5.9	30405	ГВОЗДИ ТОЛЕВЫЕ КРУГЛЫЕ 3,0X40 ММ	Т	0,0021	0,000504
5.10	30407	ГВОЗДИ СТРОИТЕЛЬНЫЕ	Т	0,00413	0,000991
5.11	30654	ГИПСОВЫЕ ВЯЖУЩИЕ Г-3	Т	0,016	0,00384
5.12	31929	ТОЛЬ С КРУПНОЗЕРНИСТОЙ ПОСЫПКОЙ ГИДРОИЗОЛЯЦИОННЫЙ	М2	89	21,36
5.13	36053	ДОСКИ ОБРЕЗНЫЕ ХВОЙНЫХ ПОРОД ДЛИНОЙ 4-6,5 М, ШИРИНОЙ 75-150 ММ, ТОЛЩИНОЙ 25 ММ, III СОРТА	М3	0,08	0,0192
5.14	38617	ПАКЛЯ ПРОПИТАННАЯ	КГ	108	25,92
5.16	44032	БЛОКИ ДВЕРНЫЕ ТИПА "КАНАТКА"	М2	100	24
6	E1001-060-01	<b>УСТАНОВКА И КРЕПЛЕНИЕ НАЛИЧНИКОВ</b>	<b>100М</b>	<b>0,6000</b>	
6.1	1	ЗАТРАТЫ ТРУДА РАБОЧИХ-СТРОИТЕЛЕЙ	ЧЕЛ.-Ч	7,82	4,692
6.4	30407	ГВОЗДИ СТРОИТЕЛЬНЫЕ	Т	0,00071	0,000426
6.5	44290	НАЛИЧНИКИ ПО ПРОЕКТУ	М	112	67,2
7	E1001-036-01 ДОП. 11 ГОСАРХИТЕКТСТРОЙ РУЗ ПР. № 429 ОТ 15.12.17 Г.	<b>УСТАНОВКА В ЖИЛЫХ И ОБЩЕСТВЕННЫХ ЗДАНИЯХ ОКОННЫХ БЛОКОВ ИЗ ДЕРЕВО АЛЮМИНИЯ, АЛЮМИНИЯ, МЕТАЛЛОПЛАСТИКА В КАМЕННЫХ СТЕНАХ, ОТКРЫВАЮЩИМИСЯ (ПОВОРОТНЫХ, ОТКИДНЫХ, ПОВОРОТНО-ОТКИДНЫХ): С ПЛОЩАДЬЮ ПРОЕМА ДО 2 М2</b>	<b>100 М2</b>	<b>0,5592</b>	
7.1	1	ЗАТРАТЫ ТРУДА РАБОЧИХ-СТРОИТЕЛЕЙ	ЧЕЛ.-Ч	161,82	90,4897
7.5	2209	ШУРУПОВЕРТЫ СТРОИТЕЛЬНО-МОНТАЖНЫЕ	МАШ.-Ч	9,52	5,3236
7.7	2875	ПЕРФОРАТОРЫ ЭЛЕКТРИЧЕСКИЕ	МАШ.-Ч	14,65	8,1923
7.8	29962	ЗАКЛАДНЫЕ ДЕТАЛИ ИЗ АЛЮМИНИЕВОГО ПРОФИЛЯ РАЗМЕРОМ	М	75	41,94
7.9	30626	БЛОКИ ОКОННЫЕ ИЗ ДЕРЕВО АЛЮМИНИЯ, АЛЮМИНИЯ,	М2	100	55,92
7.10	31478	ДЮБЕЛЬ-ПРОБКИ ДЛ. 65 ММ	ШТ	600	335,52
7.11	76853	ШУРУПЫ-САМОРЕЗЫ 35 ММ	КГ	2,2	1,2302

1	2	3	4	5	6
8	E1001-035-01ДОП. 11 ГОСАРХИТЕКТСТРОЙ РУЗ ПР. № 429 ОТ 15.12.17 Г.	УСТАНОВКА ПОДОКОННЫХ ДОСОК ИЗ ПВХ В КАМЕННЫХ СТЕНАХ ТОЛЩИНОЙ ДО 0,51 М.	100 М	0,3800	
8.1	1	ЗАТРАТЫ ТРУДА РАБОЧИХ-СТРОИТЕЛЕЙ	ЧЕЛ.-Ч	21,19	8,0522
8.5	81864	КЛИНЬЯ ДЕРЕВЯННЫЕ	ШТ	400	152
8.6	98988	ДОСКИ ПОДОКОННЫЕ ИЗ ПВХ И МДФ	М	100	38
9	E1201-008-02 МИНСТРОЙ РУЗ 05.01.21 N 3	УСТРОЙСТВО ОБДЕЛОК НА ФАСАДАХ [НАРУЖНЫЕ ПОДОКОННИКИ, ПОЯСКИ, БАЛКОНЫ И ДР.] БЕЗ ВОДОСТОЧНЫХ ТРУБ	100М2 ФАСАДА (БЕЗ ВЫЧЕТА ПРОЕМОВ)	0,1900	
9.1	1	ЗАТРАТЫ ТРУДА РАБОЧИХ-СТРОИТЕЛЕЙ	ЧЕЛ.-Ч	4,9	0,931
9.4	30405	ГВОЗДИ ТОЛЕВЫЕ КРУГЛЫЕ 3,0X40 ММ	Т	0,0014	0,000266
9.5	33732	СТАЛЬ ЛИСТОВАЯ ОЦИНКОВАННАЯ ТОЛЩИНОЙ ЛИСТА 0,7 ММ	Т	0,023	0,00437
10	E1502-031-01	ШТУКАТУРКА ПОВЕРХНОСТЕЙ ОКОННЫХ И ДВЕРНЫХ ОТКОСОВ ПО БЕТОНУ И КАМНЮ ПЛОСКИХ	100М2	0,9000	
10.1	1	ЗАТРАТЫ ТРУДА РАБОЧИХ-СТРОИТЕЛЕЙ	ЧЕЛ.-Ч	204,06	183,654
10.4	12138	РАСТВОР ЦЕМЕНТНО-ИЗВЕСТКОВЫЙ 1:1:6	М3	0,1	0,09
10.5	12147	РАСТВОР ОТДЕЛОЧНЫЙ ТЯЖЕЛЫЙ ИЗВЕСТКОВЫЙ 1:2,5	М3	4,3	3,87
11	E1504-007-01 ДОП. 8	ОКРАСКА ВОДНО-ДИСПЕРСИОННЫМИ АКРИЛОВЫМИ СОСТАВАМИ УЛУЧШЕННАЯ ПО ШТУКАТУРКЕ СТЕН	100 М2 ОКРАШИВАЕМОЙ ПОВЕРХ	0,9000	
11.1	1	ЗАТРАТЫ ТРУДА РАБОЧИХ-СТРОИТЕЛЕЙ	ЧЕЛ.-Ч	43,56	39,204
11.5	29165	КРАСКА ВОДНО-ДИСПЕРСИОННАЯ АКРИЛОВАЯ	Т	0,03	0,027
11.6	29166	ГРУНТОВКА НА АКРИЛОВОЙ ОСНОВЕ	Т	0,02	0,018
11.7	29168	ШПАТЛЕВКА ДЛЯ ВНУТРЕННИХ РАБОТ	Т	0,051	0,0459
11.8	35538	ШКУРКА ШЛИФОВАЛЬНАЯ ДВУХСЛОЙНАЯ С ЗЕРНИСТОСТЬЮ 40/25	М2	0,84	0,756
11.9	44059	ВЕТОШЬ	КГ	0,31	0,279
12	E1802-007-04МИНСТРОЙ РУЗ 05.01.21 N 2	УСТАНОВКА МЕТАЛЛИЧЕСКИХ РЕШЕТОК В ПОДГОТОВЛЕННЫЕ ПРОЕМЫ	Т МЕТАЛЛИЧЕСКИХ	0,0600	
12.1	1	ЗАТРАТЫ ТРУДА РАБОЧИХ-СТРОИТЕЛЕЙ	ЧЕЛ.-Ч	43,38	2,6028
12.4	2016	УСТАНОВКИ ДЛЯ СВАРКИ РУЧНОЙ ДУГОВОЙ (ПОСТОЯННОГО ТОКА)	МАШ.-Ч	1,2	0,072
12.6	29958	МЕТАЛЛОКОНСТРУКЦИИ РЕШЕТОК	Т	1	0,06
12.7	31419	ГРУНТОВКА ГФ-021 КРАСНО-КОРИЧНЕВАЯ	Т	0,004	0,00024
12.8	35312	ЭЛЕКТРОДЫ ДИАМЕТРОМ 4 ММ Э46	Т	0,006	0,00036
13	E57-001-02	РАЗБОРКА ОСНОВАНИЙ ПОКРЫТИЯ ПОЛОВ: ЛАГ ИЗ ДОСОК	100М2	0,1410	
13.1	1	ЗАТРАТЫ ТРУДА РАБОЧИХ-СТРОИТЕЛЕЙ	ЧЕЛ.-Ч	7,67	1,08147
13.2	99999	СТРОИТЕЛЬНЫЙ МУСОР	Т	0,7	0,0987
14	E57-002-09	РАЗБОРКА ПОКРЫТИЙ ПОЛОВ: ДОЩАТЫХ	100М2	0,1410	
14.1	1	ЗАТРАТЫ ТРУДА РАБОЧИХ-СТРОИТЕЛЕЙ	ЧЕЛ.-Ч	38,3	5,4003
14.4	99999	СТРОИТЕЛЬНЫЙ МУСОР	Т	2,49	0,35109
15	E1101-012-01 МИНСТРОЙ РУЗ 05.01.21 N 9	УКЛАДКА ЛАГ ПО КИРПИЧНЫМ СТОЛБИКАМ	100М2	0,1410	
15.1	1	ЗАТРАТЫ ТРУДА РАБОЧИХ-СТРОИТЕЛЕЙ	ЧЕЛ.-Ч	44,7	6,3027
15.4	1523	ПИЛЫ ДИСКОВЫЕ ЭЛЕКТРИЧЕСКИЕ	МАШ.-Ч	0,45	0,06345
15.6	9219	ВОДА	М3	0,07	0,00987
15.7	30391	ГВОЗДИ СТРОИТЕЛЬНЫЕ С ПЛОСКОЙ ГОЛОВКОЙ 1,8X60 ММ	Т	0,0016	0,0002256
15.8	31929	ТОЛЬ С КРУПНОЗЕРНИСТОЙ ПОСЫПКОЙ ГИДРОИЗОЛЯЦИОННЫЙ	М2	23	3,243
15.9	34265	НАТРИЙ ФТОРИСТЫЙ ТЕХНИЧЕСКИЙ, МАРКА А, СОРТ I	Т	0,0034	0,0004794
15.10	36113	ПИЛОМАТЕРИАЛЫ ХВОЙНЫХ ПОРОД ДОСКИ ОБРЕЗНЫЕ ДЛИНОЙ 2-3,75 М, ШИРИНОЙ 75-150 ММ, ТОЛЩИНОЙ 25 ММ III СОРТА	М3	0,24	0,03384
15.11	45034	РАСТВОР ГОТОВЫЙ КЛАДОЧНЫЙ ТЯЖЕЛЫЙ ЦЕМЕНТНЫЙ МАРКА	М3	0,28	0,03948
15.12	45042	КИРПИЧ КЕРАМИЧЕСКИЙ ОДИНАРНЫЙ	1000ШТ	0,51	0,07191
15.13	51499	ЛАГИ ПОЛОВЫЕ АНТИСЕПТИРОВАННЫЕ, ПРИМЕНЯЕМЫЕ В СТРОИТЕЛЬСТВЕ ЖИЛЫХ, ОБЩЕСТВЕННЫХ И ПРОИЗВОДСТВЕННЫХ ЗДАНИЙ ПРИ ПРОИЗВОДСТВЕ ДЕРЕВЯННЫХ ПОЛОВ ТИП II,	М3	1,18	0,16638
16	E1101-033-02 МИНСТРОЙ РУЗ 05.01.21 N 9	УСТРОЙСТВО ПОКРЫТИЙ ДОЩАТЫХ ТОЛЩИНОЙ 36 ММ	100М2	0,1410	
16.1	1	ЗАТРАТЫ ТРУДА РАБОЧИХ-СТРОИТЕЛЕЙ	ЧЕЛ.-Ч	66,71	9,40611
16.3	1195	МАШИНЫ ДЛЯ СТРОЖКИ ДЕРЕВЯННЫХ ПОЛОВ	МАШ.-Ч	2,7	0,3807
16.5	1523	ПИЛЫ ДИСКОВЫЕ ЭЛЕКТРИЧЕСКИЕ	МАШ.-Ч	0,9	0,1269
16.7	30407	ГВОЗДИ СТРОИТЕЛЬНЫЕ	Т	0,0262	0,0036942
16.8	44101	ДОСКИ ДЛЯ ПОКРЫТИЯ ПОЛОВ СО ШПУНТОМ И ГРЕБНЕМ	М3	3,71	0,52311
17	E1101-039-01 МИНСТРОЙ РУЗ 05.01.21 N 9	УСТРОЙСТВО ПЛИНТУСОВ ДЕРЕВЯННЫХ	100М	0,7000	

1	2	3	4	5	6
17.1	1	ЗАТРАТЫ НА РАБОТЫ	ЧЕЛ.-Ч	7,65	5,355
17.4	30391	ПЕШЕХОДНЫЕ ПЕРЕКРЕСТКИ С ПЕРЕКРЕСТКОМ ДО 50 ММ	Т	0,0003	0,00021
17.5	51452	ПЕШЕХОДНЫЕ ПЕРЕКРЕСТКИ С ПЕРЕКРЕСТКОМ БОЛЕЕ 50 ММ	М	101	70,7
<b>18</b>	<b>Е1504-025-03</b>	<b>УДЕРЖИВАЮЩИЕ УСТРОЙСТВА ПО ДЕРЕВЬЯМ</b>	<b>100М2</b>	<b>0,1410</b>	
18.1	1	ЗАТРАТЫ НА РАБОТЫ	ЧЕЛ.-Ч	51,37	7,24317
18.5	31655	СЕТКА ДЕРЕВЬЯМ ПЛАСТИКОВАЯ СЕРИИ "А" С ПЛОТНОСТЬЮ 90%	Т	0,0116	0,0016356
18.6	31714	ПЕШЕХОДНЫЕ ПЕРЕКРЕСТКИ	Т	0,054	0,007614
18.7	35512	ПЕШЕХОДНЫЕ ПЕРЕКРЕСТКИ МЕТАЛЛУРГИЧЕСКОГО СПЛАВА С ПЛОТНОСТЬЮ 100%	МЗ	0,0024	0,0003384
18.8	35538	ЗАТРАТЫ НА РАБОТЫ С ПЛОТНОСТЬЮ 40/25	М2	0,84	0,11844
18.9	43231	ПЕШЕХОДНЫЕ ПЕРЕКРЕСТКИ ДЛЯ ВНУТРЕННИХ	Т	0,025	0,003525
18.10	44059	ВЕЩАК	КГ	0,31	0,04371
<b>19</b>	<b>Е62-041-01</b>	<b>ОКРАШКА ПЕРИМЕТРА ПЛОЩАДЕЙ ОТ ПЕРИМЕТРА ПЛОЩАДИ ДО 1000 М<sup>2</sup> С ЗЕМЛИ И</b>	<b>100М2</b>	<b>0,6000</b>	
19.1	1	ЗАТРАТЫ НА РАБОТЫ	ЧЕЛ.-Ч	20,8	12,48
<b>20</b>	<b>Е1504-017-02</b>	<b>ОКРАШКА ВОДНО-ДИФУЗИОННЫМИ АКРИЛОВЫМИ СОСТАВАМИ СРЕДНЕГО НАПРЯЖЕНИЯ ПОТОЛКОВ</b>	<b>100 М2</b>	<b>0,6000</b>	
			<b>ОКРАШ</b>		
			<b>ИВАЕМ</b>		
			<b>ОЙ</b>		
			<b>ПОВЕРХ</b>		
20.1	1	ЗАТРАТЫ НА РАБОТЫ	ЧЕЛ.-Ч	63	37,8
20.5	29165	ПЕШЕХОДНЫЕ ПЕРЕКРЕСТКИ	Т	0,033	0,0198
20.6	29166	ПЕШЕХОДНЫЕ ПЕРЕКРЕСТКИ	Т	0,022	0,0132
20.7	29168	ПЕШЕХОДНЫЕ ПЕРЕКРЕСТКИ	Т	0,055	0,033
20.8	35538	ЗАТРАТЫ НА РАБОТЫ С ПЛОТНОСТЬЮ 40/25	М2	0,84	0,504
20.9	44059	ВЕЩАК	КГ	0,31	0,186
<b>21</b>	<b>Е62-041-01</b>	<b>ОКРАШКА ПЕРИМЕТРА ПЛОЩАДЕЙ ОТ ПЕРИМЕТРА ПЛОЩАДИ ДО 1000 М<sup>2</sup> С ЗЕМЛИ И</b>	<b>100М2</b>	<b>1,8000</b>	
21.1	1	ЗАТРАТЫ НА РАБОТЫ	ЧЕЛ.-Ч	20,8	37,44
<b>22</b>	<b>Е1504-017-01</b>	<b>ОКРАШКА ВОДНО-ДИФУЗИОННЫМИ АКРИЛОВЫМИ СОСТАВАМИ СРЕДНЕГО НАПРЯЖЕНИЯ СТЕН</b>	<b>100 М2</b>	<b>1,8000</b>	
			<b>ОКРАШ</b>		
			<b>ИВАЕМ</b>		
			<b>ОЙ</b>		
			<b>ПОВЕРХ</b>		
22.1	1	ЗАТРАТЫ НА РАБОТЫ	ЧЕЛ.-Ч	43,56	78,408
22.5	29165	ПЕШЕХОДНЫЕ ПЕРЕКРЕСТКИ	Т	0,03	0,054
22.6	29166	ПЕШЕХОДНЫЕ ПЕРЕКРЕСТКИ	Т	0,02	0,036
22.7	29168	ПЕШЕХОДНЫЕ ПЕРЕКРЕСТКИ	Т	0,051	0,0918
22.8	35538	ЗАТРАТЫ НА РАБОТЫ С ПЛОТНОСТЬЮ 40/25	М2	0,84	1,512
22.9	44059	ВЕЩАК	КГ	0,31	0,558
<b>23</b>	<b>Е0817-002-01</b>	<b>УСТАНОВКА ПЕРИМЕТРА ПЛОЩАДЕЙ ТУРЧАТЫХ НЕБЕЗПАСНЫХ КОМПЛЕКСОВ КОМНАТ ДО 6 М</b>	<b>100М2</b>	<b>1,4000</b>	
23.1	1	ЗАТРАТЫ НА РАБОТЫ	ЧЕЛ.-Ч	70,2	98,28
23.4	44002	ДЕТАЛИРОВКА	МЗ	0,008	0,0112
23.5	51622	ПЕШЕХОДНЫЕ ПЕРЕКРЕСТКИ	М2	5,5	7,7
23.6	6794	ДЕТАЛИРОВКА	Т	0,029	0,0406
<b>24</b>	<b>Е1503-002-04</b>	<b>ОКРАШКА ВОДНО-ДИФУЗИОННЫМИ АКРИЛОВЫМИ СОСТАВАМИ ПЛОЩАДЕЙ ЗА ОДИН</b>	<b>100М2</b>	<b>0,0440</b>	
24.1	1	ЗАТРАТЫ НА РАБОТЫ	ЧЕЛ.-Ч	5,31	0,23364
24.4	975	ПЕШЕХОДНЫЕ ПЕРЕКРЕСТКИ С ПЛОТНОСТЬЮ ДО 5,79 (0,59) КН (Т)	МАШ.-Ч	0,01	0,00044
24.6	215	ПЕШЕХОДНЫЕ ПЕРЕКРЕСТКИ С ПЛОТНОСТЬЮ БОЛЕЕ 5,79 (0,59) КН (Т)	МАШ.-Ч	1,12	0,04928
24.7	3149	ПЕШЕХОДНЫЕ ПЕРЕКРЕСТКИ	Т	0,012	0,000528
24.8	3428	ПЕШЕХОДНЫЕ ПЕРЕКРЕСТКИ	Т	0,002	0,000088
<b>25</b>	<b>Е1503-004-26</b>	<b>ОКРАШКА ВОДНО-ДИФУЗИОННЫМИ АКРИЛОВЫМИ СОСТАВАМИ ПЛОЩАДЕЙ ЗА ОДИН</b>	<b>100М2</b>	<b>0,0440</b>	
25.1	1	ЗАТРАТЫ НА РАБОТЫ	ЧЕЛ.-Ч	3,83	0,16852
25.4	975	ПЕШЕХОДНЫЕ ПЕРЕКРЕСТКИ С ПЛОТНОСТЬЮ ДО 5,79 (0,59) КН (Т)	МАШ.-Ч	0,01	0,00044
25.6	215	ПЕШЕХОДНЫЕ ПЕРЕКРЕСТКИ С ПЛОТНОСТЬЮ БОЛЕЕ 5,79 (0,59) КН (Т)	МАШ.-Ч	0,65	0,0286
25.7	3176	ПЕШЕХОДНЫЕ ПЕРЕКРЕСТКИ	Т	0,019	0,000836
25.8	3405	ПЕШЕХОДНЫЕ ПЕРЕКРЕСТКИ	Т	0,0014	0,000062
<b>26</b>	<b>Е50-029-01</b>	<b>СМЕШАННАЯ ПЛОЩАДЕЙ ЛИСТОВ: ОБРАБОТКА ПЛОЩАДИ</b>	<b>100М2</b>	<b>0,6000</b>	
26.1	1	ЗАТРАТЫ НА РАБОТЫ	ЧЕЛ.-Ч	131,6	78,96
26.5	3002	ПЕШЕХОДНЫЕ ПЕРЕКРЕСТКИ	МАШ.-Ч	0,71	0,426
26.6	3002	ПЕШЕХОДНЫЕ ПЕРЕКРЕСТКИ С ПЛОТНОСТЬЮ БОЛЬШЕ 100%	М2	135	81
26.7	3047	ПЕШЕХОДНЫЕ ПЕРЕКРЕСТКИ	Т	0,008	0,0048
26.8	3059	ПЕШЕХОДНЫЕ ПЕРЕКРЕСТКИ	КГ	0,1	0,06
26.9	3247	ПЕШЕХОДНЫЕ ПЕРЕКРЕСТКИ	Т	0,026	0,0156
26.10	4011	ПЕШЕХОДНЫЕ ПЕРЕКРЕСТКИ	Т	0,015	0,009
26.11	4504	ПЕШЕХОДНЫЕ ПЕРЕКРЕСТКИ С ПЛОТНОСТЬЮ 40/25	МЗ	0,02	0,012
26.12	5014	ПЕШЕХОДНЫЕ ПЕРЕКРЕСТКИ	Т	0,04	0,024
26.13	6190	ПЕШЕХОДНЫЕ ПЕРЕКРЕСТКИ	М2	1,58	0,948
26.14	9999	ПЕШЕХОДНЫЕ ПЕРЕКРЕСТКИ	Т	0,58	0,348
<b>27</b>	<b>Е0818-007-02</b>	<b>УДЕРЖИВАЮЩИЕ УСТРОЙСТВА НА ПЛОЩАДИ ГЛУБИНОЙ ДО 2 МЕТРОВ НА ПЛОЩАДИ ГРУНТОВ 2</b>	<b>100МЗ</b>	<b>0,0600</b>	
27.1	1	ЗАТРАТЫ НА РАБОТЫ	ЧЕЛ.-Ч	154	9,24
<b>28</b>	<b>Е0818-001-01</b>	<b>ЗАКРЫТИЕ ПЛОЩАДИ ПЛОЩАДИ ДО 100 М<sup>2</sup> КОТЛОВАНОВ И ЯМ,</b>	<b>100МЗ</b>	<b>0,0600</b>	

1	2	3	4	5	6
28.1	1	ЗАТРАТЫ ТРУДА РАБОЧИХ-СТРОИТЕЛЕЙ	ЧЕЛ.-Ч	88,5	5,31
29	E2301-020-01 ЛОП. 6	<b>УКЛАДКА КАНАЛИЗАЦИОННЫХ БЕЗНАПОРНЫХ РАСТРУБНЫХ ТРУБ ИЗ ПОЛИВИНИЛХЛОРИДА (ПВХ) И</b>	<b>100М</b>	<b>0,2000</b>	
29.1	1	ЗАТРАТЫ ТРУДА РАБОЧИХ-СТРОИТЕЛЕЙ	ЧЕЛ.-Ч	24,56	4,912
29.5	9219	ВОДА	М3	3,1	0,62
29.6	87896	ТРУБЫ ПОЛИВИНИЛХЛОРИДНЫЕ (ПВХ), ПОЛИЭТИЛЕНА БЕЗНАПОРНЫЕ РАСТРУБНЫЕ ТИП И ДИАМЕТР 100ММ	М	99,8	19,96
30	ЦЕНА	КОЛЕНА	ШТ	2,0000	

**ИТОГО ПО ЛОКАЛЬНОЙ РЕСУРСНОЙ ВЕДОМОСТИ:**

<b>ТРУДОВЫЕ РЕСУРСЫ</b>					
1	2	3	4	5	6
		ЗАТРАТЫ ТРУДА РАБОЧИХ-СТРОИТЕЛЕЙ	ЧЕЛ.-Ч	870,19061	29659,19
		<b>СТРОИТЕЛЬНЫЕ МАШИНЫ И МЕХАНИЗМЫ</b>			
7	913	КОТЛЫ БИТУМНЫЕ ПЕРЕДВИЖНЫЕ 400 Л	МАШ.-Ч	0,4296	1 359
8	975	ЛЕБЕДКИ ЭЛЕКТРИЧЕСКИЕ, ТЯГОВЫМ УСИЛИЕМ ДО 5,79 (0,59) КН (Т)	МАШ.-Ч	0,00088	1
9	1195	МАШИНЫ ДЛЯ СТРОЖКИ ДЕРЕВЯННЫХ ПОЛОВ	МАШ.-Ч	0,3807	574
10	1523	ПИЛЫ ДИСКОВЫЕ ЭЛЕКТРИЧЕСКИЕ	МАШ.-Ч	0,19035	174
12	2016	УСТАНОВКИ ДЛЯ СВАРКИ РУЧНОЙ ДУГОВОЙ (ПОСТОЯННОГО ТОКА)	МАШ.-Ч	0,072	335
13	2209	ШУРУПОВЕРТЫ СТРОИТЕЛЬНО-МОНТАЖНЫЕ	МАШ.-Ч	6,3416	5 397
16	2515	АГРЕГАТЫ ОКРАСОЧНЫЕ ВЫСОКОГО ДАВЛЕНИЯ ДЛЯ ОКРАСКИ ПОВЕРХНОСТЕЙ КОНСТРУКЦИЙ МОЩНОСТЬЮ 1 КВТ	МАШ.-Ч	0,07788	331
17	2602	ЛЕБЕДКА РУЧНАЯ	МАШ.-Ч	0,426	164
18	2831	МОЛОТКИ ОТБОЙНЫЕ ЭЛЕКТРИЧЕСКИЕ	МАШ.-Ч	3,5281	5 913
19	2875	ПЕРФОРАТОРЫ ЭЛЕКТРИЧЕСКИЕ	МАШ.-Ч	9,759	11 477
		ИТОГО	СУМ		25 727
<b>МАТЕРИАЛЬНЫЕ РЕСУРСЫ</b>					
20	9219	ВОДА	М3	0,62987	-
21	12138	РАСТВОР ЦЕМЕНТНО-ИЗВЕСТКОВЫЙ 1:1:6	М3	0,09	28 800
22	12146	РАСТВОР ГОТОВЫЙ ОТДЕЛОЧНЫЙ ТЯЖЕЛЫЙ, ИЗВЕСТКОВЫЙ: 1:2:0	М3	0,0252	10 584
23	12147	РАСТВОР ОТДЕЛОЧНЫЙ ТЯЖЕЛЫЙ ИЗВЕСТКОВЫЙ 1:2,5	М3	3,87	1 625 400
24	29165	КРАСКА ВОДНО-ДИСПЕРСИОННАЯ АКРИЛОВАЯ	Т	0,1008	957 600
25	29166	ГРУНТОВКА НА АКРИЛОВОЙ ОСНОВЕ	Т	0,0672	840 000
26	29168	ШПАТЛЕВКА ДЛЯ ВНУТРЕННИХ РАБОТ	Т	0,1707	179 235
27	29458	МЕТАЛЛОКОНСТРУКЦИИ РЕШЕТОК	Т	0,06	510 000
28	29462	ЗАКЛАДНЫЕ ДЕТАЛИ ИЗ АЛЮМИНИЕВОГО ПРОФИЛЯ РАЗМЕРОМ	М	59,4366	-
29	30032	ЛИСТЫ АСБЕСТОЦЕМЕНТНЫЕ ВОЛНИСТЫЕ ОБЫКНОВЕННОГО ПРОФИЛЯ, ТОЛЩИНОЙ 5,5 ММ	М2	81	2 268 000
30	30133	СМОЛА КАМЕННОУГОЛЬНАЯ ДЛЯ ДОРОЖНОГО СТРОИТЕЛЬСТВА	Т	0,005664	-
31	30291	ГВОЗДИ СТРОИТЕЛЬНЫЕ С ПЛОСКОЙ ГОЛОВКОЙ 1,8X60 ММ	Т	0,0004356	6 534
32	30405	ГВОЗДИ ТОЛЕВЫЕ КРУГЛЫЕ 3,0X40 ММ	Т	0,00077	11 550
33	30407	ГВОЗДИ СТРОИТЕЛЬНЫЕ	Т	0,0099112	148 668
34	30626	БЛОКИ ОКОННЫЕ ИЗ ДЕРЕВО АЛЮМИНИЯ, АЛЮМИНИЯ,	М2	55,92	35 229 600
35	30654	ГИПСОВЫЕ ВЯЖУЩИЕ Г-3	Т	0,00384	-
36	30678	ПРИМЕСИ ВОЛОКНИСТЫХ ВЕЩЕСТВ	КГ	0,06	-
37	31419	ГРУНТОВКА ГФ-021 КРАСНО-КОРИЧНЕВАЯ	Т	0,000768	806
38	31478	ДЮБЕЛЬ-ПРОБКИ ДЛ. 65 ММ	ШТ	476,8183	-
39	31685	ОЛИФА ДЛЯ УЛУЧШЕННОЙ ОКРАСКИ (10% НАТУРАЛЬНОЙ, 90%	Т	0,0016356	-
40	31714	ШПАТЛЕВКА МАСЛЯНО-КЛЕЕВАЯ	Т	0,007614	7 995
41	31795	ЭМАЛЬ ПФ-115 СЕРАЯ	Т	0,000836	23 826
42	31929	ТОЛЬ С КРУПНОЗЕРНИСТОЙ ПОСЫПКОЙ ГИДРОИЗОЛЯЦИОННЫЙ МАРКИ	М2	24,603	-
43	32147	МАСТИКА БИТУМНО-РЕЗИНОВАЯ КРОВЕЛЬНАЯ	Т	0,0156	70 200
44	33732	СТАЛЬ ЛИСТОВАЯ ОЦИНКОВАННАЯ ТОЛЩИНОЙ ЛИСТА 0,7 ММ	Т	0,00437	46 322
45	34035	УАЙТ-СПИРИТ	Т	0,000062	-
46	34285	НАТРИЙ ФТОРИСТЫЙ ТЕХНИЧЕСКИЙ, МАРКА А, СОРТ I	Т	0,0004794	427
47	34288	КСИЛОЛ НЕФТЯНОЙ МАРКИ А	Т	0,000088	-
48	35212	ЭЛЕКТРОДЫ ДИАМЕТРОМ 4 ММ Э46	Т	0,00036	5 580
49	35512	ПЕМЗА ШЛАКОВАЯ (ЩЕБЕНЬ ПОРИСТЫЙ ИЗ МЕТАЛЛУРГИЧЕСКОГО ШЛАКА), МАРКА 600, ФРАКЦИЯ ОТ 5 ДО 10 ММ	М3	0,0003384	-
50	35528	ШКУРКА ШЛИФОВАЛЬНАЯ ДВУХСЛОЙНАЯ С ЗЕРНИСТОСТЬЮ 40/25	М2	2,89044	-
51	38653	ДОСКИ ОБРЕЗНЫЕ ХВОЙНЫХ ПОРОД ДЛИНОЙ 4-6,5 М, ШИРИНОЙ 75-150 ММ, ТОЛЩИНОЙ 25 ММ, III СОРТА	М3	0,0192	59 520
52	38613	ПИЛОМАТЕРИАЛЫ ХВОЙНЫХ ПОРОД ДОСКИ ОБРЕЗНЫЕ ДЛИНОЙ 2-3,75 М, ШИРИНОЙ 75-150 ММ, ТОЛЩИНОЙ 25 ММ III СОРТА	М3	0,03384	104 904
53	38617	ПАКЛЯ ПРОПИТАННАЯ	КГ	25,92	-
54	40111	ПОКОВКИ СТРОИТЕЛЬНЫЕ	Т	0,009	-
55	40221	КРАСКИ МАСЛЯНЫЕ ГОТОВЫЕ К ПРИМЕНЕНИЮ ДЛЯ ВНУТРЕННИХ	Т	0,003525	100 463
56	40228	БЛОКИ ДВЕРНЫЕ ИЗ ДЕРЕВО АЛЮМИНИЯ, АЛЮМИНИЯ,	М2	26,51	16 701 300
57	40232	БЛОКИ ДВЕРНЫЕ ТИПА "КАНАТКА"	М2	24	12 120 000
58	40259	ВЕТОШЬ	КГ	1,06671	-
59	40402	ДЕТАЛИ ДЕРЕВЯННЫЕ ЛЕСОВ	М3	0,0112	28 000
60	40111	ДОСКИ ДЛЯ ПОКРЫТИЯ ПОЛОВ СО ШПУНТОМ И ГРЕБНЕМ	М3	0,52311	1 621 641
61	40290	НАЛИЧНИКИ ПО ПРОЕКТУ	М	67,2	1 881 600
62	40324	РАСТВОР ГОТОВЫЙ КЛАДОЧНЫЙ ТЯЖЕЛЫЙ ЦЕМЕНТНЫЙ МАРКА ПО	М3	0,05148	16 474
63	40342	КИРПИЧ КЕРАМИЧЕСКИЙ ОДИНАРНЫЙ	1000ШТ	0,07191	79 101
64	51452	ПЛИНТУСА ИЗ ДРЕВЕСИНЫ ТИП ПЛ-2, РАЗМЕРОМ 19X54 ММ	М	70,7	813 050
65	51489	ЛАГИ ПОЛОВЫЕ АНТИСЕПТИРОВАННЫЕ, ПРИМЕНЯЕМЫЕ В СТРОИТЕЛЬСТВЕ ЖИЛЫХ, ОБЩЕСТВЕННЫХ И ПРОИЗВОДСТВЕННЫХ ЗДАНИЙ ПРИ ПРОИЗВОДСТВЕ ДЕРЕВЯННЫХ ПОЛОВ ТИП II, СЕЧЕНИЕМ	М3	0,16638	515 778
66	51622	ЩИТЫ НАСТИЛА ПО ПРОЕКТНЫМ ДАННЫМ	М2	7,7	-

1	2	3	4	5	6	
07	0814	СТАЛЬ ОЦИНКОВАННАЯ	Т	0,024	10600000	254 400
08	0820	РУБЕРОИД	М2	0,948		-
09	0844	ДЕТАЛИ ЛЕСОВ СТАЛЬНЫЕ	Т	0,0406	3500000	142 100
10	0860	ШРУПЫ-САМОРЕЗЫ 35 ММ	КГ	1,739192	13500	23 479
11	0864	КЛИНЬЯ ДЕРЕВЯННЫЕ	ШТ	152		-
12	0884	ТРУБЫ ПОЛИВИНИЛХЛОРИДНЫЕ (ПВХ), ПОЛИЭТИЛЕНА БЕЗНАПОРНЫЕ РАСТРУБНЫЕ ТИП И ДИАМЕТР 100ММ	М	19,96	37500	748 500
13	0888	ДОСКИ ПОДОКОННЫЕ ИЗ ПВХ И МДФ	М	38	48500	1 843 000
14	0890	СТРОИТЕЛЬНЫЙ МУСОР	Т	6,80179		-
15	0894	КОЛЕНА	ШТ	2,0000	9500	19 000
		<b>ИТОГО</b>	<b>СУМ</b>			<b>79 043 436</b>
		<b>ЗАТРАТЫ ТРУДА РАБОЧИХ</b>	<b>СУМ</b>			<b>25 809 149</b>
		<b>МАШИНЫ И МЕХАНИЗМЫ</b>	<b>СУМ</b>			<b>25 727</b>
		<b>СТРОИТЕЛЬНЫЕ МАТЕРИАЛЫ</b>	<b>СУМ</b>			<b>79 043 436</b>
		<b>ТРАНСПОРТНЫЕ РАСХОДЫ 3%</b>	<b>СУМ</b>			<b>2 371 303</b>
		<b>ИТОГО ПРЯМЫЕ ЗАТРАТЫ ПО РАЗДЕЛАМ</b>	<b>СУМ</b>			<b>107 249 614</b>
		<b>ПРОЧИЕ ЗАТРАТЫ ПОДРЯДЧИКА 22,82%</b>	<b>СУМ</b>			<b>24 474 362</b>
		<b>ВСЕГО</b>	<b>СУМ</b>			<b>131 723 976</b>
		<b>НАЛОГ НА НДС 15%</b>	<b>СУМ</b>			<b>19 758 596</b>
		<b>ВСЕГО</b>	<b>СУМ</b>			<b>151 482 573</b>



СОСТАВИТЕЛЬ

КИМ А.







◊ O'ZBEKISTON RESPUBLIKASI ◊  
YURIDIK SHAXSNI DAVLAT RO'YXATIDAN O'TKAZISH TO'G'RSIDA

# GUVOHNOMA

Reestrdaqi tartib raqami № 55

20    yil « 11 »       1995   

Mazkur guvohnoma yuridik shaxs «Tashqo3» JSC  
guyuridagi ga  
(o'zbek tilidagi to'liq nomi)

(yuridik shaxs bo'lgan dehqon xo'jaliklari, fermer xo'jaliklari uchun ajratilgan er uchasthasi va uning maydoni ko'rsatiladi)

berilgan

Tashkiliy-huquqiy shakli:

THSh

1100

Mulkchilik shakli:

MSh

114

Pochta manzili:

MHOBT

172 700 6501

Yuridik shaxs kodi:

KTUT

74969394

Tarmoq kodi:

XXTUT

66000

Soliq to'lovchining identifikatsiya raqami:

STIR

200567095

Qoshimcha ma'lumotlar:

«Diyoncam»

Vakolatli organ rahbari

[Signature]  
imzo

