

# Давлат харидини амалга ошириш буйича

## ТЕХНИК ТОПШИРИК

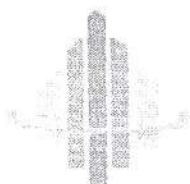
№	Булинма номи	Булинма изоҳлари
1	Буюртмачи ташкилот номи	Сирдарё туман Халқ таълими бўлими
2	Объект номи	7-мактаб биносини жорий таъмирлаш Сирдарё туман Улуғбек МФЙ
3	Танлов тури:	Очик
4	Танлов ҳужжатларини электрон шаклда юклаб олиш манзили	Махсус электрон портал <a href="http://xarid.uzex.uz">http://xarid.uzex.uz</a>
5	Танловни утказиш манзили, жойи ва санаси	Сирдарё вилоят Сирдарё туман Халқ таълими бўлими электрон порталда <a href="http://xarid.uzex.uz">http://xarid.uzex.uz</a> даги элонда белгиланган муддат давомида.
6	Танловда иштирок этиш учун банк кафолатининг миқдори ва шакли	Талаб этилмайди
7	Танлов утказиш тугрисидаги эълон чоп этишга рухсат этилган	Махсус электрон портал <a href="http://xarid.uzex.uz">http://xarid.uzex.uz</a>
8	Танловда иштирок этишга куйида иштирокчиларга рухсат этилган	Таклиф этилган шартлар буйича танловда муружаат билан маҳаллий ташкилотлар иштирок этишлари мумкин.
9	Лицензия талаб этиладиган иш турлари (агар мавжуд бўлса)	Талаб этилмайди
10	Иштирокчиларнинг танлов ҳужжатлари буйича тушунтиришлар олиш муддати	Таклифларни топширишнинг охириги муддатдан икки кун олдин.
11	Танлов таклифларини тақдим қилиш муддатлари	<a href="http://xarid.uzex.uz">http://xarid.uzex.uz</a> даги эълонда белгиланган муддат давомида.
12	Танлов ҳужжатининг тили	Ўзбек ва рус тиллари
13	Танлов таклифининг амал қилиш муддати	Танлов таклифлари очилган кундан бошлаб 5 кун
14	Танлов предметининг объектида ишлатиладиган оферентнинг машина ва механизмалари, асбоб-ускунали.	Талаб этилади.
15	Қушимча ҳужжатлар рўйхати	Объект қийматининг 60% миқдорида айланма маблағлар мавжудлиги тугрисида банк маълумоти ёки айланма маблағлар билан таъминлаш тугрисида банк кафиллиги.
16	Иштирокчилар куйидаги мезонларга мувофиқ бўлиши керак	Шартномани бажариш учун зарур техник, молиявий, моддий, кадрлар ресурсларининг ҳамда бошқа ресурсларнинг мавжудлиги; шартнома тузилиш учун қонуний ҳуқуқга эгаллик; солиқлар ва йиғимларни тўлаш буйича муддати ўтган қарздорликнинг мавжуд эмаслиги; ўзига нисбатан жорий этилган банкротлик тартиб-таомилларининг мавжуд эмаслиги; Инфотиз ижрочиларнинг ягона реестрида қайд этилмаганлиги
17	Танлов таклифларини қабул қилиш вақти ва манзили	Таклифларни қабул қилишнинг охириги вақти <a href="http://xarid.uzex.uz">http://xarid.uzex.uz</a> сайтида кўрсатилган вақт ва муддат Манзил: Сирдарё вилоят Сирдарё туман
18	Танлов таклифларини олиш манзили	Сирдарё туман
19	Танлов таклифларини баҳолаш муддати	5 кунгача
20	Иштирокчиларнинг молиявий қисмларини очиштиришга рухсат этиладиган иштирокчилар	Комиссия томонидан овозга қўйиш орқали (умумий ҳужжатлар тупламида 70% дан юқори бўлганлар)
21	Буюртмачи томонидан белгиланган ишларни бажариш (маҳсулот етказиб бериш) муддати	30 кун
22	Молиялаштириш манбай	Бюджет маблағлари ҳисобидан
23	Молиялаштириш тартиби	Бунда: Танловда голиб чиққан иштирокчига шартнома буйича ишлар умумий қийматининг 30% миқдорида аванс утказилади.
24	Шартнома тили	Ўзбек тилида
25	Шартнома валютаси	Сумда
26	Муружаат учун телеонлар	+998 99 795 71 88 +998 91 500 07 67
27	Муружаат учун масъул шахс	Сирдарё туман Халқ таълими бўлими бош ҳисобчи Н.Атабоев +998 99 795 71 88

Бош ҳисобчи:



Н.Атабоев

"ADONIS PROJECT" MCHJ



## РАБОЧИЙ ПРОЕКТ-

Текущий ремонт  
здания школа №7 Сырдарьинском районе  
Сырдарьинской области  
(1-этап)

Пересчет по экспертизам заключения №67710

### СТАРТОВАЯ СТОИМОСТЬ СТРОИТЕЛЬСТВА

Книга №- 01

*Пояснительная записка к смете*  
*Продолжительность строительства*  
*Стартовая стоимость строительства*  
*Прочие расходы заказчика*  
*Сводная объектная смета*  
*Лицензия*

Директор

ГИП



О.Атабаева

М.Пулатов

г. Гулистан 2022

г.



## ПОЯСНИТЕЛЬНАЯ ЗАПИСКА

По объекту:

Текущий ремонт школа №7 Сырдарьинском районе Сырдарьинской области

В соответствии с требованиями приложения № 1 к Постановлению Кабинета Министров Республики Узбекистан от 11.06.03 г. № 261 «О переходе на договорные текущие цены при реализации инвестиционных проектов, осуществляемых за счет централизованных капитальных вложений» стоимость строительства объекта рассчитываются согласно ШНК 4.01.16-04 п. 4.6 по формуле:

$$C = (C_m + C_{зп} + C_{эм} + C_{п} + C_{пп} + C_{р}) \times K_p$$

или при строительстве объекта «под ключ»:

$$C = (C_o + C_m + C_{зп} + C_{эм} + C_{п} + C_{пп} + C_{р}) \times K_p$$

где:

$C_o$  - затраты на оборудование, мебель и инвентарь;

$C_m$  - затраты на строительные материалы, изделия и конструкции;

$C_{зп}$  - затраты на основную заработную плату с учетом начислений на социальное страхование;

$C_{эм}$  - затраты на эксплуатацию машин и механизмов;

$C_{п}$  - прочие затраты производственного характера;

$C_{пп}$  - прочие затраты подрядчика;

$C_{р}$  - затраты на страхование строительства объектов на время строительства;

$K_p$  - коэффициент риска, определяемый исходя из прогнозируемого индекса роста

цены в строительстве на очередной год.

### 1. Затраты на строительные материалы, изделия и конструкции.

Затраты на строительные материалы, изделия и конструкции определяются на основе сводного ресурсного расчета, разрабатываемого в составе конкурсной документации с применением средневзвешенных цен на единицу с учетом транспортных и заготовительно-складских расходов, сложившихся в Сырдарьинской области, по формуле:

$$C_m = C_{m1} + C_{m2} + C_{m3} + \dots + C_{mp}$$

где:

$C_{m1}, C_{m2}, C_{m3}, \dots, C_{mp}$  - стоимость отдельных видов строительных материалов,

где:

$N_{ср}$  - количество отдельных видов строительных материалов, изделий и конструкций, требуемого для строительства объекта;

$C_{ср}$  - средневзвешенная цена на единицу строительных материалов, изделий и конструкций с учетом транспортных и заготовительно-складских расходов, сложившихся в регионе

Стоимость строительных материалов, изделий и конструкций взята из «Каталога текущих цен на материально-технические ресурсы» принимаемые в строительном производстве Республики Узбекистан и утвержденные Госкомархитектстроом Республики Узбекистан за кв 2021 года. Цены на материалы и оборудования рекомендательного характера

### 2. Затраты на заработную плату

Затраты на заработную плату определяются путем умножения нормативной трудоемкости объекта на текущую стоимость 1 человеко-часа (в сумах) и на коэффициент, учитывающий размер отчислений на социальное страхование, по формуле:

$$C_{зп} = T \times C_ч \times K_{сс}$$

где:

$T$  - нормативная трудоемкость строительства объекта, определяемая по ресурсной смете, в чел.-часах;

$C_ч$  - среднечасовая заработная плата рабочих; при определении стартовой стоимости объекта исчисляется исходя из фактического уровня средне-статической месячной заработной платы строителей по региону;

$K_{сс}$  - коэффициент, учитывающий размер отчислений на социальное страхование.

Исчисление среднечасовой заработной платы производится по формуле:

$$C_ч = 3mс : \Phi$$

Где:

$3mс$  - среднемесячная заработная плата строителей по региону, определенная на основе статических за предыдущие 12 месяцев предшествующих на момент расчета.

сум/месяц;

$\Phi$  - среднемесячный фонд рабочего времени в часах по данным Министерства труда и социальной защиты населения Республики Узбекистан

$C_ч =$

16 925,2200

Отчисление на социальное страхование от основной заработной платы: **949,093**  
Трудозатраты по сводным ресурсным методам: **14 029 227**  
Основная заработная плата рабочих строителей: **14 029 227**

Трудозатраты рабочих-строителей, определенные в составе смет: 139,744 чел-час  
Трудозатраты одного рабочего строителя за месяц при восьми часовой рабочей смены: 178 чел-час в мес  
Коэф. учитывающий параллельную работу бригад при производстве работ на объекте: 1,1 коэфф.  
Среднее кол во рабочих строителей, электр., сантехн. и других специал. работающих на объекте: 4чел.

определилась :  $\frac{\#ССЫЛКА!}{\#ССЫЛКА!}$  Мес.  
Раб. дн.

Среднее количество рабочих строителей, электриков, сантехников и других специалистов работающих на объекте:  
 $T=952,83/178/1,1/4$

### 3. Затраты на эксплуатацию машин и механизмов

Стоимость затрат на эксплуатацию машин и механизмов в текущих ценах, при определении стартовой стоимости строительства объекта, рассчитывается по формуле:

$$Сэм = Эм \times Цпр.$$

где:

Эм – объем эксплуатации машин и механизмов в часах;

Цпр - текущие цены на эксплуатацию машин и механизмов в час/сум.

Текущие цены на эксплуатацию машин и механизмов приняты усредненно к Сырдарьинской области:

$$Сэм = 962\ 769$$

### 4 Затраты на приобретение оборудования, мебели и инвентаря.

Затраты на приобретение оборудования, мебели и инвентаря определяются на основании спецификаций, составленных на основе действующих сметных ресурсных нормативов с применением цен предприятий-производителей (поставщиков) с учетом транспортных и заготовительно-складских расходов или по банку данных, формируемых на основе мониторинга цен, по формуле:

$$Сo = Co1 + Co2 + Co3 + \dots + Con,$$

где:

Co1, Co2, Co3, ..., Con, - стоимость отдельных видов оборудования, мебели и инвентаря.

$$Con = N \times Цср.$$

где:

N – количество отдельного вида оборудования, мебели и инвентаря;

Цср – средневзвешенная цена единицы оборудования, мебели и инвентаря.

$$Сo = 28\ 596\ 159$$

### 5. Структура прямых затрат

№ п/п	Наименование	Стоимость в текущих ценах, сум
1	Основная заработная плата рабочих-строителей	14 029 227
2	Эксплуатация машин и механизмов	962 769
3	Расходы на строительные материалы, изделия и конструкции	88 332 540
4	Расходы на оборудование, мебель и инвентарь	28 596 159
5	Затраты на кабельную продукцию с учет транс 1,5%	0
<b>ИТОГО:</b>		<b>131 920 695</b>

### 6. Прочие затраты производственного характера.

Прочие затраты производственного характера учитывают затраты (Ср) учитывают затраты на временные здания и сооружения, зимнее удорожание, перевозку рабочих, вахтовый метод строительства и т.п., которые не учтены в прямых затратах.  
Эти затраты определяются по данным ПОС и средне сложившихся затрат в подрядной организации. Прочие затраты производственного характера Ср приняты условно.

ИТОГО прямые затраты с учетом затраты производств. характера **131 920 695**

### 7. Прочие затраты подрядчика

Прочие затраты подрядчика Пп приняты согласно статистическим данным в размере 17,27% от суммы прямых затрат с учетом затрат производственного характера, за минусом затрат на оборудование

$$Пп = 131920695,2 \times 17,27\% = 18\ 606\ 899$$

Итого полная стоимость объекта подлежащего страхованию  
 $Ср = См + Сзп + Сэм + Сп + Пп = 150\ 527\ 594$

### 8. Коэффициент риска

Коэффициент риска принят условно в размере 0,02% **0**  
страхование строительства 0,32% **0**  
Итого стоимость строительства в текущих ценах без НДС:  
 $Ц = 150\ 527\ 594$

Итого НДС: 23 241 633  
Пз = 150527594 x 15%

9. Прочие затраты заказчика

Прочие затраты заказчика Пз

Пз = 16162571916,71% 6 681 498

Всего стоимость строительства в текущих ценах с НДС составит:

150527594 + 23241633 + 6681498 = 180 450 725

Директор:

ГИП:



*[Handwritten signature]*



**РЕКОМЕНДУЕМЫЙ  
СВОДНЫЙ СМЕТНЫЙ РАСЧЕТ**

Текущий ремонт школа №7 Сырдарьинском районе Сырдарьинской области  
(1-этап)

Текущий ремонт  
Стоимость объекта в текущих ценах: 184 867 352 сум  
Нормативная трудоёмкость: 949,093 чел. час

№ п/п	Наименование затрат и показателей	Всего капитальных вложений (сум)	в том числе		
			СМР	Оборудование	Прочие затраты заказчика
1	Затраты на основную заработную плату с отчислениями на социальное страхование	14 029 227	14 029 227		
2	Затраты на машины и механизмы (ориентир.)	962 769	962 769		
3	Расходы на стройматериалы, конструкции и изделия	88 332 540	88 332 540		
4	Затраты на транспортировку материалов 5%	4 416 627	4 416 627		
5	Затраты на оборудование с учет тран и склад Расход 2%	28 596 159		28 596 159	
6	Затраты на кабельную продукцию с учет транс 1.5%				
	<b>Итого прямые:</b>	<b>136 337 322</b>	<b>107 741 163</b>		
7	Прочие затраты и расходы подрядчика 17,27%	18 606 899	18 606 899		
	<b>Итого полная стоимость объекта подлежащая обязательному страхованию:</b>	<b>154 944 221</b>	<b>154 944 221</b>		
8	Кoeffициент риска от прямых с прочими и производственными расходами без учета страхования К = 0.02	0	0		
	страхование строительства 0,32%	0	0		
	<b>Итого с коэффициентом риска и страх.стр.:</b>	<b>154 944 221</b>	<b>154 944 221</b>		
	НДС 15%	23 241 633	23 241 633		
9	<b>Итого стоимость в догов. Текущих ценах с НДС</b>	<b>178 185 854</b>			
10	<b>Прочие расходы заказчика:</b>	<b>6 681 498</b>			<b>6 681 498</b>
	в т. ч. затраты на ПСД	5 914 026			6 931 237
	в т. ч. затраты на экспертизу с НДС	690 000			249 739
	в т. ч. затраты на авторский надзор	0			0
	в т. ч. затраты на ГАСН 0.2%				0
	в т. ч. затраты на тех.обследования	0			0
	в т. ч. затраты на "Шаффоф курилиш 0.05%"	77 472			77 472
	<b>Итого стоимость ст-во без НДС с проч. затратами заказч.</b>	<b>161 625 719</b>			
	<b>Итого стоимость ст-во с НДС с проч. затратами заказчика</b>	<b>184 867 352</b>			

Директор:

ГИП:

Сметный отдел:

Представитель заказчика



204 065 423  
19 198 071  
206 391 712  
2 326 289

О.Атабаева

М.Пулатов

ТЕКУЩИЙ РЕМОНТ ШКОЛА №7 СЫРДАРЬИНСКОМ РАЙОНЕ СЫРДАРЬИНСКОЙ ОБЛАСТИ  
(наименование стройки)

**ДЕФЕКТНЫЙ АКТ**

(локальная ресурсная смета)

на РЕМОНТНО-СТРОИТЕЛЬНЫЕ РАБОТЫ, ОБЪЕКТ - ТРУДОВАЯ КОМНАТА  
(наименование работ и затрат, наименование объекта)

№ п.п.	Наименование работ и затрат	Единица измерения	Количество
			по проектным данным
1	3	4	6

**РАЗДЕЛ 1. ТРУДОВАЯ КОМНАТА**

**РАЗДЕЛ 2. СТЕНЫ**

1	КЛАДКА ОТДЕЛЬНЫХ УЧАСТКОВ КИРПИЧНЫХ СТЕН И ЗАДЕЛКА ПРОЕМОВ В КИРПИЧНЫХ СТЕНАХ ПРИ ОБЪЕМЕ КЛАДКИ В ОДНОМ МЕСТЕ ДО 5 М3	М3	0,7000
2	РАЗБОРКА КЛАДКИ СТЕН ИЗ: КИРПИЧА	10М3	0,1000

**РАЗДЕЛ 3. ОКНА**

3	СНЯТИЕ ОКОННЫХ ПЕРЕПЛЕТОВ: ОСТЕКЛЕННЫХ	100М2	0,1362
4	ДЕМОНТАЖ ОКОННЫХ КОРОБОК: В КАМЕННЫХ СТЕНАХ С ОТБИВКОЙ ШТУКАТУРКИ В ОТКОСАХ	100ШТ	0,0600
5	УСТАНОВКА В ЖИЛЫХ И ОБЩЕСТВЕННЫХ ЗДАНИЯХ ОКОННЫХ БЛОКОВ ИЗ ПВХ ПРОФИЛЕЙ: ПОВОРОТНЫХ (ОТКИДНЫХ, ПОВОРОТНО-ОТКИДНЫХ) С ПЛОЩАДЬЮ ПРОЕМА БОЛЕЕ 2 М2 ДВУХСТВОРЧАТЫХ	100 М2	0,0918
6	ОКНА ТИПА АКФА О-1(ПВХ) РАЗМЕР 1,75Х1,75 ШТ3 (СТЕКЛОПАКЕТ)	М2	9,1800
7	УСТАНОВКА В ЖИЛЫХ И ОБЩЕСТВЕННЫХ ЗДАНИЯХ ОКОННЫХ БЛОКОВ ИЗ ПВХ ПРОФИЛЕЙ: ПОВОРОТНЫХ (ОТКИДНЫХ, ПОВОРОТНО-ОТКИДНЫХ) С ПЛОЩАДЬЮ ПРОЕМА ДО 2 М2 ДВУХСТВОРЧАТЫХ	100 М2	0,0297
8	ОКНА ТИПА АКФА О-2(ПВХ) РАЗМЕР 1,75Х0,85 ШТ2 (СТЕКЛОПАКЕТ)	М2	2,9700
9	УСТАНОВКА ПОДОКОННЫХ ДОСОК ИЗ ПВХ В КАМЕННЫХ СТЕНАХ ТОЛЩИНОЙ ДО 0,51 М.	100 М.П.	0,0720
10	ДОСКИ ПОДОКОННЫЕ ИЗ ПВХ	М	7,2000

**РАЗДЕЛ 4. ДВЕРЫ**

11	СНЯТИЕ ДВЕРНЫХ ПОЛОТЕН	100М2	0,0360
12	ДЕМОНТАЖ ДВЕРНЫХ КОРОБОК В КАМЕННЫХ СТЕНАХ: С ОТБИВКОЙ ШТУКАТУРКИ В ОТКОСАХ	100ШТ	0,0200
13	УСТАНОВКА ДЕРЕВЯННЫХ ДВЕРНЫХ БЛОКОВ	100М2	0,0360
14	ДВЕРЬ ИЗ МДФ Д-1 РАЗМЕР 2,0Х0,9 ШТ2	М2	3,6000
15	ЗАМОК ДВЕРНОЙ	ШТ	2,0000
16	ПЕТЛЯ	ШТ	6,0000
17	УСТАНОВКА И КРЕПЛЕНИЕ НАЛИЧНИКОВ ИЗ МДФ	100М	0,0580
18	УСТАНОВКА МЕТАЛЛИЧЕСКИХ ДВЕРЕЙ С ПОДГОТОВКОЙ ПРОЕМА И УСТАНОВКОЙ НАКЛАДНЫХ И ЗАКЛАДНЫХ ДЕТАЛЕЙ ПЛОЩАДЬЮ ДВЕРНОГО ПРОЕМА: ДО 2,5 М2	М2	2,2100
19	БЛОКИ ДВЕРНЫЕ МЕТАЛЛИЧЕСКИЕ РАЗМЕР 2,6Х0,85 ШТ1(МЕТАЛЛИЧЕСКИЕ ЖЕЛЕЗНЫЕ СТАЛЬНЫЕ ДВЕРИ)	М2	2,2100

**РАЗДЕЛ 5. ПОЛЫ**

20	РАЗБОРКА ПЛИНТУСОВ: ДЕРЕВЯННЫХ	100М	0,5550
21	РАЗБОРКА ПОКРЫТИЙ ПОЛОВ: ДОЩАТЫХ	100М2	0,3060
22	ПЕРЕВОЗКА ГРУЗОВ АВТОМОБИЛЕМ, РАССТОЯНИЕ ПЕРЕВОЗКИ 5 КМ, КЛАСС ГРУЗА 1	Т	10,1000
23	ЗАСЫПКА ВРУЧНУЮ ТРАНШЕЙ, ПАЗУХ КОТЛОВАНОВ И ЯМ, ГРУППА ГРУНТОВ 2	100М3	0,0612
24	УПЛОТНЕНИЕ ГРУНТА ПНЕВМАТИЧЕСКИМИ ТРАМБОВКАМИ, ГРУППА ГРУНТОВ 1, 2	100М3	0,0612
25	УСТРОЙСТВО ОСНОВАНИЯ ПОД ФУНДАМЕНТЫ ГРАВИЙНОГО	М3	3,0600
26	ПЛЕНКА ПОЛИЭТИЛЕНОВАЯ ТОЛЩИНОЙ 0,2-0,5 ММ (2 СЛОЙ)	М2	61,2000
27	УСТРОЙСТВО ПОДСТИЛАЮЩИХ СЛОЕВ БЕТОННЫХ	М3	3,0600
28	УСТРОЙСТВО СТЯЖЕК ЦЕМЕНТНЫХ ТОЛЩИНОЙ 20 ММ	100М2	0,6586
29	УСТРОЙСТВО ПОКРЫТИЙ ИЗ РЕЛИНА НА КЛЕЕ БУСТИЛАТ	100М2	0,9646
30	УСТРОЙСТВО ПЛИНТУСОВ ПЛАСТИКОВЫХ НА ВИНТАХ САМОНАРЕЗАЮЩИХ	100М	0,5550



1	3	4	6	1
<b>РАЗДЕЛ 6. ПОТОЛОК</b>				
31	ОЧИСТКА ВРУЧНУЮ ПОВЕРХНОСТИ ПОТОЛКОВ	100M2	0,9646	64
32	СПЛОШНОЕ ВЫРАВНИВАНИЕ ПОВЕРХНОСТЕЙ (ОДНОСЛОЙНАЯ ШТУКАТУРКА) ГИПСОВЫМИ СУХИМИ СМЕСЯМИ ТОЩИНОЙ ДО 10 ММ: ПОТОЛКОВ	100M2	0,9646	65
33	ВЫЧИТАЕТСЯ ПОЗИЦИЯ: НА КАЖДЫЙ ММ ИЗМЕНЕНИЯ ТОЛЩИНЫ ИСКЛЮЧАЕТСЯ ПОТОЛКОВ	100M2	-0,9646	66
34	ОКРАСКА ПОЛИВИНИЛАЦЕТАТНЫМИ ВОДОЭМУЛЬСИОННЫМИ СОСТАВАМИ УЛУЧШЕННАЯ ПО СБОРНЫМ КОНСТРУКЦИЯМ, ПОДГОТОВЛЕННЫМ ПОД ОКРАСКУ ПОТОЛКОВ	100M2	0,9646	67
<b>РАЗДЕЛ 7. ВНУТРЕННЯЯ ОТДЕЛКА</b>				
35	ОЧИСТКА ВРУЧНУЮ ПОВЕРХНОСТИ СТЕН	100M2	1,4640	69
36	РЕМОНТ ШТУКАТУРКИ ВНУТРЕННИХ СТЕН ПО КАМНЮ ИЗВЕСТКОВЫМ РАСТВОРОМ ПЛОЩАДЬЮ ОТДЕЛЬНЫХ МЕСТ: ДО 10 М2 ТОЛЩИНОЙ СЛОЯ ДО 20 ММ	100M2	0,0950	70
37	ОШТУКАТУРИВАНИЕ ПОВЕРХНОСТЕЙ ЦЕМЕНТНО-ИЗВЕСТКОВЫМ РАСТВОРОМ ПО КАМНЮ И БЕТОНУ УЛУЧШЕННОЕ СТЕН	100M2	0,0360	71
38	ШТУКАТУРКА ПОВЕРХНОСТЕЙ ОКОННЫХ И ДВЕРНЫХ ОТКОСОВ ПО БЕТОНУ И КАМНЮ ПЛОСКИХ	100M2	0,1070	72
39	СПЛОШНОЕ ВЫРАВНИВАНИЕ ПОВЕРХНОСТЕЙ (ОДНОСЛОЙНАЯ ШТУКАТУРКА) ГИПСОВЫМИ СУХИМИ СМЕСЯМИ ТОЩИНОЙ ДО 10 ММ: СТЕН	100M2	1,4660	73
40	ВЫЧИТАЕТСЯ ПОЗИЦИЯ: НА КАЖДЫЙ ММ ИЗМЕНЕНИЯ ТОЛЩИНЫ ДОБАВЛЯЕТСЯ ИЛИ ИСКЛЮЧАЕТСЯ СТЕН	100M2	-1,4660	74
41	ОКРАСКА ПОЛИВИНИЛАЦЕТАТНЫМИ ВОДОЭМУЛЬСИОННЫМИ СОСТАВАМИ УЛУЧШЕННАЯ ПО ШТУКАТУРКЕ СТЕН	100M2	1,0130	75
42	УЛУЧШЕННАЯ ОКРАСКА МАСЛЯНЫМИ СОСТАВАМИ ПО ШТУКАТУРКЕ СОПОЖОК	100M2	0,4510	76
43	СПЛОШНОЕ ВЫРАВНИВАНИЕ ПОВЕРХНОСТЕЙ (ОДНОСЛОЙНАЯ ШТУКАТУРКА) ГИПСОВЫМИ СУХИМИ СМЕСЯМИ: ТОЛЩИНОЙ ДО 10 ММ ОКОННЫХ И ДВЕРНЫХ ОТКОСОВ ПЛОСКИХ	100M2	0,1070	
44	ВЫЧИТАЕТСЯ ПОЗИЦИЯ: НА КАЖДЫЙ ММ ИЗМЕНЕНИЯ ТОЛЩИНЫ ИСКЛЮЧАЕТСЯ ОКОННЫХ И ДВЕРНЫХ ОТКОСОВ ПЛОСКИХ	100M2	-0,1070	
45	ОКРАСКА ПОЛИВИНИЛАЦЕТАТНЫМИ ВОДОЭМУЛЬСИОННЫМИ СОСТАВАМИ УЛУЧШЕННАЯ ПО ШТУКАТУРКЕ ОТКОС	100M2	0,1070	
<b>РАЗДЕЛ 8. ЭЛЕКТРОСВЕЩЕНИЯ</b>				
46	ДЕМОНТАЖ ОСВЕТИТЕЛЬНЫХ ПРИБОРОВ: СВЕТИЛЬНИКИ С ЛАМПАМИ НАКАЛИВАНИЯ	100ШТ	0,1200	
47	ДЕМОНТАЖ ОСВЕТИТЕЛЬНЫХ ПРИБОРОВ: ВЫКЛЮЧАТЕЛИ	100ШТ	0,0200	
48	ДЕМОНТАЖ ОСВЕТИТЕЛЬНЫХ ПРИБОРОВ: РОЗЕТКИ	100ШТ	0,0600	
49	СВЕТИЛЬНИКИ ДЛЯ ЛАМП НАКАЛИВАНИЯ. С КРЕПЛЕНИЕМ ВИНТАМИ ДЛЯ ПОМЕЩЕНИЙ С НОРМАЛЬНЫМИ УСЛОВИЯМИ СРЕДЫ ОДНОЛАМПОВЫЙ	100ШТ	0,1200	
50	СВЕТИЛЬНИКИ ПОТОЛОЧНЫЕ КРУГЛЫЕ LED 24W	ШТ	12,0000	
51	ВЫКЛЮЧАТЕЛИ, ПЕРЕКЛЮЧАТЕЛИ И ШТЕПСЕЛЬНЫЕ РОЗЕТКИ. ВЫКЛЮЧАТЕЛЬ ОДНОКЛАВИШНЫЙ УТОПЛЕННОГО ТИПА ПРИ СКРЫТОЙ ПРОВОДКЕ	100ШТ	0,0200	
52	ВЫКЛЮЧАТЕЛЬ ОДНОКЛАВИШНЫЙ ДЛЯ СКРЫТОЙ ПРОВОДКИ, ТИП С-1-86-10/220	ШТ	2,0000	
53	ВЫКЛЮЧАТЕЛИ, ПЕРЕКЛЮЧАТЕЛИ И ШТЕПСЕЛЬНЫЕ РОЗЕТКИ. РОЗЕТКА ШТЕПСЕЛЬНАЯ УТОПЛЕННОГО ТИПА ПРИ СКРЫТОЙ ПРОВОДКЕ	100ШТ	0,0600	
54	РОЗЕТКИ ДВУХКЛАВИШНЫЙ	ШТ	6,0000	
<b>РАЗДЕЛ 9. ОБОРУДОВАНИЯ</b>				
55	УНИВЕРСАЛЬНАЯ ШВЕЙНАЯ МАШИНА	ШТ	5,0000	
56	БЫТОВАЯ ШВЕЙНАЯ МАШИНА	ШТ	2,0000	
57	ГЛАДИЛЬНЫЙ НАБОР	КОМП	1,0000	
58	РАЗДЕЛОЧНЫЙ СТОЛ	ШТ	1,0000	
59	ОВЕРЛОК	ШТ	1,0000	
60	ШВЕЙНЫЕ ИНСТРУМЕНТЫ (НОЖНИЦЫ, МЕТР)	ШТ	2,0000	
61	РАНДАЛЛА	ШТ	1,0000	
<b>РАЗДЕЛ 10. УЧЕБНЫЙ КОРПУС</b>				
<b>РАЗДЕЛ 11. ОКНА</b>				
62	СНЯТИЕ ОКОННЫХ ПЕРЕПЛЕТОВ: ОСТЕКЛЕННЫХ	100M2	0,8575	
63	ДЕМОНТАЖ ОКОННЫХ КОРОБОК: В КАМЕННЫХ СТЕНАХ С ОТБИВКОЙ ШТУКАТУРКИ В ОТКОСАХ	100ШТ	0,2800	



1	3	4	6
64	УСТАНОВКА В ЖИЛЫХ И ОБЩЕСТВЕННЫХ ЗДАНИЯХ ОКОННЫХ БЛОКОВ ИЗ ПВХ ПРОФИЛЕЙ: ПОВОРОТНЫХ (ОТКИДНЫХ, ПОВОРОТНО-ОТКИДНЫХ) С ПЛОЩАДЬЮ ПРОЕМА БОЛЕЕ 2 М2 ДВУХСТВОРЧАТЫХ	100 М2	0,8575
65	ОКНА ТИПА АКФА О-1(ПВХ) РАЗМЕР 1,75X1,75 ШТ28(СТЕКЛОПАКЕТ)	М2	85,7520
66	УСТАНОВКА ПОДОКОННЫХ ДОСОК ИЗ ПВХ В КАМЕННЫХ СТЕНАХ ТОЛЩИНОЙ ДО 0,51 М.	100 М.П.	0,5040
67	ДОСКИ ПОДОКОННЫЕ ИЗ ПВХ	М	50,4000
<b><u>РАЗДЕЛ 12. ВНУТРЕННЯЯ ОТДЕЛКА</u></b>			
68	ШТУКАТУРКА ПОВЕРХНОСТЕЙ ОКОННЫХ И ДВЕРНЫХ ОТКОСОВ ПО БЕТОНУ И КАМНЮ ПЛОСКИХ	100М2	0,3665
69	СПЛОШНОЕ ВЫРАВНИВАНИЕ ПОВЕРХНОСТЕЙ (ОДНОСЛОЙНАЯ ШТУКАТУРКА) ГИПСОВЫМИ СУХИМИ СМЕСЯМИ: ТОЛЩИНОЙ ДО 10 ММ ОКОННЫХ И ДВЕРНЫХ ОТКОСОВ ПЛОСКИХ	100М2	0,3665
70	ВЫЧИТАЕТСЯ ПОЗИЦИЯ: НА КАЖДЫЙ ММ ИЗМЕНЕНИЯ ТОЛЩИНЫ ИСКЛЮЧАЕТСЯ ОКОННЫХ И ДВЕРНЫХ ОТКОСОВ ПЛОСКИХ	100М2	-0,3665
71	ОКРАСКА ПОЛИВИНИЛАЦЕТАТНЫМИ ВОДОЭМУЛЬСИОННЫМИ СОСТАВАМИ УЛУЧШЕННАЯ ПО ШТУКАТУРКЕ ОТКОС	100М2	0,3665
<b><u>РАЗДЕЛ 13. НАРУЖНАЯ ОТДЕЛКА</u></b>			
72	ВЫСОКОКАЧЕСТВЕННАЯ ШТУКАТУРКА ЦЕМЕНТНО-ИЗВЕСТКОВЫМ РАСТВОРОМ ПО КАМНЮ ОТКОСОВ ПРИ ШИРИНЕ ДО 200 ММ ПЛОСКИХ	100М	1,4700
73	ШПАТЛЕВКА ОТКОСОВ	100М2	0,3665
74	ОКРАСКА ОТКОСОВ С ЛЕСОВ ПО ПОДГОТОВЛЕННОЙ ПОВЕРХНОСТИ ПОЛИВИНИЛАЦЕТАТНАЯ	100М2	0,3665
75	УСТРОЙСТВО ОБДЕЛОК НА ФАСАДАХ (НАРУЖНЫЕ ПОДОКОННИКИ, ПОЯСКИ, БАЛКОНЫ И ДР.) БЕЗ ВОДОСТОЧНЫХ ТРУБ	100М2 ФАСАДА	2,3800
76	НАРУЖНЫЙ ПОДОКОЛЬНИК ЛИСТ ОЦИНКОВАННЫЙ ГЛАДКИЙ 0.5 ММ	М2	12,6500

ТЕКУЩИЙ РЕМОНТ ШКОЛА №7 СЫРДАРЬИНСКОМ РАЙОНЕ СЫРДАРЬИНСКОЙ ОБЛАСТИ  
(наименование стройки)

**ЛОКАЛЬНАЯ РЕСУРСНАЯ ВЕДОМОСТЬ № 1**  
(локальная ресурсная смета)

на **РЕМОНТНО-СТРОИТЕЛЬНЫЕ РАБОТЫ, ОБЪЕКТ - ТРУДОВАЯ КОМНАТА**  
(наименование работ и затрат, наименование объекта)

№ п.п.	Шифр номера нормативов и коды ресурсов	Наименование работ и затрат	Единица измерения	Количество	
				на ед измерения	по проектным данным
1	2	3	4	5	6

**РАЗДЕЛ 1. ТРУДОВАЯ КОМНАТА**

**РАЗДЕЛ 2. СТЕНЫ**

1	E4602-007-01	КЛАДКА ОТДЕЛЬНЫХ УЧАСТКОВ КИРПИЧНЫХ СТЕН И ЗАДЕЛКА ПРОЕМОВ В КИРПИЧНЫХ СТЕНАХ ПРИ ОБЪЕМЕ КЛАДКИ В ОДНОМ МЕСТЕ ДО 5 М3	М3		0,7000
1.1	1	ЗАТРАТЫ ТРУДА РАБОЧИХ-СТРОИТЕЛЕЙ	ЧЕЛ-Ч	14,63	10,241
1.2	977	ЛЕБЕДКИ ЭЛЕКТРИЧЕСКИЕ, ТЯГОВЫМ УСИЛИЕМ 19,62 (2) КН (Т)	МАШ-Ч	0,32	0,224
1.3	10411	КИРПИЧ КЕРАМИЧЕСКИЙ, СИЛИКАТНЫЙ ИЛИ ПУСТОТЕЛЫЙ РАЗМЕР И МАРКА ПО ПРОЕКТУ	1000ШТ	0,4	0,28
1.4	12221	РАСТВОР ГОТОВЫЙ КЛАДОЧНЫЙ ТЯЖЕЛЫЙ ЦЕМЕНТНО-ИЗВЕСТКОВЫЙ, МАРКА 50	М3	0,24	0,168
2	E53-002-01	РАЗБОРКА КЛАДКИ СТЕН ИЗ КИРПИЧА	10М3		0,1000
2.1	1	ЗАТРАТЫ ТРУДА РАБОЧИХ-СТРОИТЕЛЕЙ	ЧЕЛ-Ч	212,41	21,241
2.2	3	ЗАТРАТЫ ТРУДА МАШИНИСТОВ	ЧЕЛ-Ч	15,35	1,535
2.3	659	КОМПРЕССОРЫ ПЕРЕДВИЖНЫЕ С ДВИГАТЕЛЕМ ВНУТРИНЕГО СГОРАНИЯ ДАВЛЕНИЕМ ДО 686 КПА (7 АТМ) 5 М3/МИН	МАШ-Ч	13,75	1,375
2.4	762	КРАНЫ НА АВТОМОБИЛЬНОМ ХОДУ ПРИ РАБОТЕ НА ДРУГИХ ВИДАХ СТРОИТЕЛЬСТВА 10 Т	МАШ-Ч	1,6	0,16
2.5	1199	МОЛОТКИ ПРИ РАБОТЕ ОТ ПЕРЕДВИЖНЫХ КОМПРЕССОРНЫХ СТАНЦИЙ ОТБОЙНЫЕ ПНЕВМАТИЧЕСКИЕ	МАШ-Ч	27,5	2,75
2.6	99999	СТРОИТЕЛЬНЫЙ МУСОР	Т	20,61	2,061

**РАЗДЕЛ 3. ОКНА**

3	E56-002-02	СНЯТИЕ ОКОННЫХ ПЕРЕПЕЛЕТОВ; ОСТЕКЛЕННЫХ	100М2		0,1362
3.1	1	ЗАТРАТЫ ТРУДА РАБОЧИХ-СТРОИТЕЛЕЙ	ЧЕЛ-Ч	46,11	6,2802
3.2	99999	СТРОИТЕЛЬНЫЙ МУСОР	Т	3,42	0,465804
4	E56-001-01	ДЕМОНТАЖ ОКОННЫХ КОРОБОК; В КАМЕННЫХ СТЕНАХ С ОТБИВКОЙ ШТУКАТУРКИ В ОТКОСАХ	100ШТ		0,0600
4.1	1	ЗАТРАТЫ ТРУДА РАБОЧИХ-СТРОИТЕЛЕЙ	ЧЕЛ-Ч	128,73	7,2238
4.2	1199	МОЛОТКИ ПРИ РАБОТЕ ОТ ПЕРЕДВИЖНЫХ КОМПРЕССОРНЫХ СТАНЦИЙ ОТБОЙНЫЕ ПНЕВМАТИЧЕСКИЕ	МАШ-Ч	2,89	0,1734
4.3	99999	СТРОИТЕЛЬНЫЙ МУСОР	Т	10,66	0,6396
5	E1001-034-06,ДОП. 11	УСТАНОВКА В ЖИЛЫХ И ОБЩЕСТВЕННЫХ ЗДАНИЯХ ОКОННЫХ БЛОКОВ ИЗ ПВХ ПРОФИЛЕЙ: ПОВОРОТНЫХ (ОТКИДНЫХ, ПОВОРОТНО-ОТКИДНЫХ) С ПЛОЩАДЬЮ ПРОЕМА БОЛЕЕ 2 М2 ДВУХСТВОРЧАТЫХ	100 М2		0,0918
5.1	1	ЗАТРАТЫ ТРУДА РАБОЧИХ-СТРОИТЕЛЕЙ	ЧЕЛ-Ч	153,01	14,0463
5.2	3	ЗАТРАТЫ ТРУДА МАШИНИСТОВ	ЧЕЛ-Ч	3,57	0,327726
5.3	2209	ШУРУПОВЕРТЫ СТРОИТЕЛЬНО-МОНТАЖНЫЕ	МАШ-Ч	12,47	1,1447
5.4	2509	АВТОМОБИЛИ БОРТОВЫЕ ГРУЗОПОДЪЕМНОСТЬЮ ДО 5 Т	МАШ-Ч	3,57	0,327726
5.5	2875	ПЕРФОРАТОРЫ ЭЛЕКТРИЧЕСКИЕ	МАШ-Ч	19,22	1,7644
5.6	29962	ЗАКЛАДНЫЕ ДЕТАЛИ ИЗ АЛЮМИНИЕВОГО ПРОФИЛЯ РАЗМЕРОМ 60X27X0,6	М	66	6,0588
5.7	30858	ЛЕНТА БУТИЛОВАЯ	М	244	22,3992
5.8	31478	ДЮБЕЛЬ-ПРОБКИ ДЛ 65 ММ	ШТ	533	48,9294
5.9	76853	ШУРУПЫ-САМОРЕЗЫ 35 ММ	КГ	1,92	0,176256
5.10	80625	ПЕНА МОНТАЖНАЯ (ГЕРМЕТИК ПЕНОПОЛИУРЕТАНОВЫЙ ТИПА МАКРОФЛЕКС, Soudal) для герметизации стыков в баллончике емкостью 0,75 л	ШТ	69	6,3342
5.11	81864	КЛИНЬЯ ДЕРЕВЯННЫЕ	ШТ	400	36,72
6	C01-02	ОКНА ТИПА АКФА О-1(ПВХ) РАЗМЕР 1,75X1,75 ШТ3 (СТЕКЛОПАКЕТ)	М2		9,1800
7	E1001-034-05,ДОП. 11	УСТАНОВКА В ЖИЛЫХ И ОБЩЕСТВЕННЫХ ЗДАНИЯХ ОКОННЫХ БЛОКОВ ИЗ ПВХ ПРОФИЛЕЙ: ПОВОРОТНЫХ (ОТКИДНЫХ, ПОВОРОТНО-ОТКИДНЫХ) С ПЛОЩАДЬЮ ПРОЕМА ДО 2 М2 ДВУХСТВОРЧАТЫХ	100 М2		0,0297
7.1	1	ЗАТРАТЫ ТРУДА РАБОЧИХ-СТРОИТЕЛЕЙ	ЧЕЛ-Ч	196,93	5,8488
7.2	3	ЗАТРАТЫ ТРУДА МАШИНИСТОВ	ЧЕЛ-Ч	3,57	0,106029
7.3	2209	ШУРУПОВЕРТЫ СТРОИТЕЛЬНО-МОНТАЖНЫЕ	МАШ-Ч	19,62	0,582714
7.4	2509	АВТОМОБИЛИ БОРТОВЫЕ ГРУЗОПОДЪЕМНОСТЬЮ ДО 5 Т	МАШ-Ч	3,57	0,106029
7.5	2875	ПЕРФОРАТОРЫ ЭЛЕКТРИЧЕСКИЕ	МАШ-Ч	30,23	0,897831
7.6	29962	ЗАКЛАДНЫЕ ДЕТАЛИ ИЗ АЛЮМИНИЕВОГО ПРОФИЛЯ РАЗМЕРОМ 60X27X0,6	М	75	2,2275
7.7	30858	ЛЕНТА БУТИЛОВАЯ	М	347	10,3059
7.8	31478	ДЮБЕЛЬ-ПРОБКИ ДЛ 65 ММ	ШТ	600	17,82
7.9	76853	ШУРУПЫ-САМОРЕЗЫ 35 ММ	КГ	2,2	0,06534
7.10	80625	ПЕНА МОНТАЖНАЯ (ГЕРМЕТИК ПЕНОПОЛИУРЕТАНОВЫЙ ТИПА МАКРОФЛЕКС, Soudal) для герметизации стыков в баллончике емкостью 0,75 л	ШТ	92	2,7324
7.11	81864	КЛИНЬЯ ДЕРЕВЯННЫЕ	ШТ	400	11,88
8	C01-03	ОКНА ТИПА АКФА О-2(ПВХ) РАЗМЕР 1,75X0,85 ШТ2 (СТЕКЛОПАКЕТ)	М2		2,9700
9	E1001-035-	УСТАНОВКА ПОДОКОННЫХ ДОСОК ИЗ ПВХ В КАМЕННЫХ СТЕНАХ ТОЛЩИНОЙ ДО 0,51 М.	100 М.П.		0,0720



1	2	3	4	5	6
9.1	1	ЗАТРАТЫ ТРУДА РАБОЧИХ-СТРОИТЕЛЕЙ	ЧЕЛ-Ч	21,19	1,3257
9.2	81864	КЛИНЬЯ ДЕРЕВЯННЫЕ	ШТ	400	28,8
10	C85343-1	<b>ДОСКИ ПОДОКОННЫЕ ИЗ ПВХ</b>	<b>М</b>	<b>7,2000</b>	<b>28</b>
<b>РАЗДЕЛ 4. ДВЕРЫ</b>					
11	E56-010-01	<b>СНЯТИЕ ДВЕРНЫХ ПОЛОТЕН</b>	<b>100М2</b>	<b>0,0360</b>	
11.1	1	ЗАТРАТЫ ТРУДА РАБОЧИХ-СТРОИТЕЛЕЙ	ЧЕЛ-Ч	36,28	1,3061
11.2	99999	СТРОИТЕЛЬНЫЙ МУСОР	Т	1,18	0,04248
12	E56-009-01	<b>ДЕМОНТАЖ ДВЕРНЫХ КОРОБОК В КАМЕННЫХ СТЕНАХ; С ОТБИВКОЙ ШТУКАТУРКИ В ОТКОСАХ</b>	<b>100ШТ</b>	<b>0,0200</b>	
12.1	1	ЗАТРАТЫ ТРУДА РАБОЧИХ-СТРОИТЕЛЕЙ	ЧЕЛ-Ч	179,3	3,586
12.2	1199	МОЛОТКИ ПРИ РАБОТЕ ОТ ПЕРЕДВИЖНЫХ КОМПРЕССОРНЫХ СТАНЦИЙ ОТБИВНЫЕ ПНЕВМАТИЧЕСКИЕ	МАШ-Ч	7,93	0,1586
12.3	99999	СТРОИТЕЛЬНЫЙ МУСОР	Т	10,5	0,21
13	E1004-013-01	<b>УСТАНОВКА ДЕРЕВЯННЫХ ДВЕРНЫХ БЛОКОВ</b>	<b>100М2</b>	<b>0,0360</b>	
13.1	1	ЗАТРАТЫ ТРУДА РАБОЧИХ-СТРОИТЕЛЕЙ	ЧЕЛ-Ч	73,14	2,633
13.2	3	ЗАТРАТЫ ТРУДА МАШИНИСТОВ	ЧЕЛ-Ч	3,43	0,12348
13.3	762	КРАНЫ НА АВТОМОБИЛЬНОМ ХОДУ ПРИ РАБОТЕ НА ДРУГИХ ВИДАХ СТРОИТЕЛЬСТВА 10 Т	МАШ-Ч	1,37	0,04932
13.4	2509	АВТОМОБИЛИ БОРТОВЫЕ ГРУЗОПОДЪЕМНОСТЬЮ ДО 5 Т	МАШ-Ч	2,06	0,07416
13.5	30407	ГВОЗДИ СТРОИТЕЛЬНЫЕ	Т	0,0034	0,000122
14	C051-09	<b>ДВЕРЬ ИЗ МДФ Д-1 РАЗМЕР 2,0X0,9 ШТ2</b>	<b>М2</b>	<b>3,6000</b>	
15	C452147	<b>ЗАМОК ДВЕРНОЙ</b>	<b>ШТ</b>	<b>2,0000</b>	
16	C32876	<b>ПЕТЛЯ</b>	<b>ШТ</b>	<b>6,0000</b>	
17	E1001-060-02 ДОП. 6	<b>УСТАНОВКА И КРЕПЛЕНИЕ НАЛИЧНИКОВ ИЗ МДФ</b>	<b>100М</b>	<b>0,0580</b>	
17.1	1	ЗАТРАТЫ ТРУДА РАБОЧИХ-СТРОИТЕЛЕЙ	ЧЕЛ-Ч	5,02	0,29116
17.2	3	ЗАТРАТЫ ТРУДА МАШИНИСТОВ	ЧЕЛ-Ч	0,03	0,00174
17.3	2509	АВТОМОБИЛИ БОРТОВЫЕ ГРУЗОПОДЪЕМНОСТЬЮ ДО 5 Т	МАШ-Ч	0,03	0,00174
17.4	29981	НАЛИЧНИКИ ИЗ МДФ	М	108	6,264
17.5	49882	КЛЕЙ СТРОИТЕЛЬНЫЙ "ЖИДКИЕ ГВОЗДИ"	КГ	0,85	0,0493
18	E0904-014-01 ДОП. 4	<b>УСТАНОВКА МЕТАЛЛИЧЕСКИХ ДВЕРЕЙ С ПОДГОТОВКОЙ ПРОЕМА И УСТАНОВКОЙ НАКЛАДНЫХ И ЗАКЛАДНЫХ ДЕТАЛЕЙ ПЛОЩАДЬЮ ДВЕРНОГО ПРОЕМА: ДО 2,5 М2</b>	<b>М2</b>	<b>2,2100</b>	
18.1	1	ЗАТРАТЫ ТРУДА РАБОЧИХ-СТРОИТЕЛЕЙ	ЧЕЛ-Ч	4,47	9,8787
18.2	3	ЗАТРАТЫ ТРУДА МАШИНИСТОВ	ЧЕЛ-Ч	0,15	0,3315
18.3	1147	МАШИНЫ ШЛИФОВАЛЬНЫЕ ЭЛЕКТРИЧЕСКИЕ	МАШ-Ч	0,12	0,2652
18.4	2016	УСТАНОВКИ ДЛЯ СВАРКИ РУЧНОЙ ДУГОВОЙ (ПОСТОЯННОГО ТОКА)	МАШ-Ч	0,29	0,6409
18.5	2509	АВТОМОБИЛИ БОРТОВЫЕ ГРУЗОПОДЪЕМНОСТЬЮ ДО 5 Т	МАШ-Ч	0,15	0,3315
18.6	3325	ДРЕЛЬ-ПЕРФОРАТОР ЭЛЕКТРИЧЕСКАЯ	МАШ-Ч	0,27	0,5967
18.7	35312	ЭЛЕКТРОДЫ ДИАМЕТРОМ 4 ММ Э46	Т	0,001	0,00221
18.8	44109	ДЕТАЛИ ЗАКЛАДНЫЕ И НАКЛАДНЫЕ	Т	0,0022	0,004862
18.9	80625	ПЕНА МОНТАЖНАЯ (ГЕРМЕТИК ПЕНОПОЛИУРЕТАНОВЫЙ ТИПА МАКРОФЛЕКС, SOUNDAL) ДЛЯ ГЕРМЕТИЗАЦИИ СТЫКОВ В БАЛЛОНЧИКЕ ЕМКОСТЬЮ 0,75 Л	ШТ	0,1	0,221
19	C87882	<b>БЛОКИ ДВЕРНЫЕ МЕТАЛЛИЧЕСКИЕ РАЗМЕР 2,6X0,85 ШТ1(МЕТАЛЛИЧЕСКИЕ ЖЕЛЕЗНЫЕ СТАЛЬНЫЕ ДВЕРИ)</b>	<b>М2</b>	<b>2,2100</b>	
<b>РАЗДЕЛ 5. ПОЛЫ</b>					
20	E57-003-01	<b>РАЗБОРКА ПЛИНТУСОВ; ДЕРЕВЯННЫХ</b>	<b>100М</b>	<b>0,5550</b>	
20.1	1	ЗАТРАТЫ ТРУДА РАБОЧИХ-СТРОИТЕЛЕЙ	ЧЕЛ-Ч	3,77	2,0924
20.2	99999	СТРОИТЕЛЬНЫЙ МУСОР	Т	0,11	0,06105
21	E57-002-09	<b>РАЗБОРКА ПОКРЫТИЙ ПОЛОВ; ДОЩАТЫХ</b>	<b>100М2</b>	<b>0,3060</b>	
21.1	1	ЗАТРАТЫ ТРУДА РАБОЧИХ-СТРОИТЕЛЕЙ	ЧЕЛ-Ч	38,3	11,7198
21.2	99999	СТРОИТЕЛЬНЫЙ МУСОР	Т	2,49	0,76194
22	E310-1005	<b>ПЕРЕВОЗКА ГРУЗОВ АВТОМОБИЛЕМ, РАССТОЯНИЕ ПЕРЕВОЗКИ 5 КМ, КЛАСС ГРУЗА 1</b>	<b>Т</b>	<b>10,1000</b>	
22.1	3	ЗАТРАТЫ ТРУДА МАШИНИСТОВ	ЧЕЛ-Ч	0,0613	0,61913
22.2	163	АВТОМОБИЛИ-САМОСВАЛЫ ГРУЗОПОДЪЕМНОСТЬЮ ДО 10 Т	МАШ-Ч	0,0613	0,61913
23	E0102-061-02	<b>ЗАСЫПКА ВРУЧНУЮ ТРАНШЕЙ, ПАЗУХ КОТЛОВАНОВ И ЯМ, ГРУППА ГРУНТОВ 2</b>	<b>100М3</b>	<b>0,0612</b>	
23.1	1	ЗАТРАТЫ ТРУДА РАБОЧИХ-СТРОИТЕЛЕЙ	ЧЕЛ-Ч	67,2	5,9486
24	E0102-005-01	<b>УПЛОТНЕНИЕ ГРУНТА ПНЕВМАТИЧЕСКИМИ ТРАМБОВКАМИ, ГРУППА ГРУНТОВ 1, 2</b>	<b>100М3</b>	<b>0,0612</b>	
24.1	1	ЗАТРАТЫ ТРУДА РАБОЧИХ-СТРОИТЕЛЕЙ	ЧЕЛ-Ч	12,53	0,766836
24.2	3	ЗАТРАТЫ ТРУДА МАШИНИСТОВ	ЧЕЛ-Ч	3,04	0,186048
24.3	660	КОМПРЕССОРЫ ПЕРЕДВИЖНЫЕ С ДВИГАТЕЛЕМ ВНУТРЕННЕГО СГОРАНИЯ ДАВЛЕНИЕМ ДО 686 КПА (7 АТМ ) 5 М3/МИН	МАШ-Ч	3,04	0,186048
24.4	1866	ТРАМБОВКИ ПНЕВМАТИЧЕСКИЕ	МАШ-Ч	2,18	0,745416
25	E0801-002-03 ДОП. 3	<b>УСТРОЙСТВО ОСНОВАНИЯ ПОД ФУНДАМЕНТЫ ГРАВИЙНОГО</b>	<b>М3</b>	<b>3,0600</b>	
25.1	1	ЗАТРАТЫ ТРУДА РАБОЧИХ-СТРОИТЕЛЕЙ	ЧЕЛ-Ч	2,3	0,65
25.2	3	ЗАТРАТЫ ТРУДА МАШИНИСТОВ	ЧЕЛ-Ч	0,46	1,4076
25.3	659	КОМПРЕССОРЫ ПЕРЕДВИЖНЫЕ С ДВИГАТЕЛЕМ ВНУТРЕННЕГО СГОРАНИЯ ДАВЛЕНИЕМ ДО 686 КПА (7 АТМ ) 5 М3/МИН	МАШ-Ч	0,46	1,4076
25.4	1866	ТРАМБОВКИ ПНЕВМАТИЧЕСКИЕ	МАШ-Ч	0,92	2,8152
25.5	9219	ВОДА	М3	0,15	0,459
25.6	9249	ГРАВИЙ	М3	1,28	3,9168
26	C29050	<b>ПЛЕНКА ПОЛИЭТИЛЕНОВАЯ ТОЛЩИНОЙ 0,2-0,5 ММ (2 СЛОЙ)</b>	<b>М2</b>	<b>61,2000</b>	
27	E1101-002-09	<b>УСТРОЙСТВО ПОДСТИЛАЮЩИХ СЛОЕВ БЕТОННЫХ</b>	<b>М3</b>	<b>3,0600</b>	
27.1	1	ЗАТРАТЫ ТРУДА РАБОЧИХ-СТРОИТЕЛЕЙ	ЧЕЛ-Ч	1,8	5,508
27.2	6983	БЕТОН ТЯЖЕЛЫЙ СУЛЬФАТОСТОЙКИЙ КЛАССА В7,5 -М-100 ФРАКЦИИ 20-40 ММ	М3	1,02	3,1212
27.3	9219	ВОДА	М3	0,35	1,071
27.4	32105	МАСТИКА БИТУМНО-ЛАТЕКСНАЯ КРОВЕЛЬНАЯ	Т	0,002	0,00612



1	2	3	4	5	6
1,5257	27.5	36138	ПЛОТМАТЕРИАЛЫ ХВОЙНЫХ ПОРОД ДОСКИ НЕОБРЕЗНЫЕ ДЛИНОЙ 2-3,75 М. ВСЕ ШИРИНЫ, ТОЛЩИНОЙ 32-40 ММ IV СОРТА	МЗ	0,001 0,00306
28,8	28	E1101-011-01	УСТРОЙСТВО СТЯЖЕК ЦЕМЕНТНЫХ ТОЛЩИНОЙ 20 ММ	100М2	0,6586
1,3061	28.1	1	ЗАТРАТЫ ТРУДА РАБОЧИХ-СТРОИТЕЛЕЙ	ЧЕЛ-Ч	39,51 26,0213
0,04248	28.2	9219	ВОДА	МЗ	3,5 2,3051
3,586	28.3	12104	РАСТВОР ГОТОВЫЙ КЛАДОЧНЫЙ ТЯЖЕЛЫЙ ЦЕМЕНТНЫЙ, МАРКА 100	МЗ	2,04 1,3455
0,1586	29	E1101-037-01	УСТРОЙСТВО ПОКРЫТИЙ ИЗ РЕЛИНА НА КЛЕЕ БУСТИЛАТ	100М2	0,9646
0,21	29.1	1	ЗАТРАТЫ ТРУДА РАБОЧИХ-СТРОИТЕЛЕЙ	ЧЕЛ-Ч	47,06 45,3941
2,633	29.2	3	ЗАТРАТЫ ТРУДА МАШИНИСТОВ	ЧЕЛ-Ч	0,52 0,501592
0,12348	29.3	2499	АВТОМОБИЛИ БОРТОВЫЕ ГРУЗОПОДЪЕМНОСТЬЮ ДО 5 Т	МАШ-Ч	0,52 0,501592
0,04932	29.4	31688	КЛЕЙ "БУСТИЛАТ"	Т	0,05 0,04823
0,07416	29.5	32037	ЛИНОЛЕУМ РЕЗИНОВЫЙ НА ТЕПЛОЗВУКОИЗОЛИРУЮЩЕЙ ПОДОСНОВЕ (РЕЛИН)	М2	102 98,3892
0,00122	29.6	44059	ВЕТОШЬ	КГ	0,5 0,4823
0,29116	30	E1101-040-03	УСТРОЙСТВО ПЛИНТУСОВ ПЛАСТИКОВЫХ НА ВИНТАХ САМОНАРЕЗАЮЩИХ	100М	0,5550
0,00174	30.1	1	ЗАТРАТЫ ТРУДА РАБОЧИХ-СТРОИТЕЛЕЙ	ЧЕЛ-Ч	6,66 3,6963
0,00174	30.2	3	ЗАТРАТЫ ТРУДА МАШИНИСТОВ	ЧЕЛ-Ч	0,03 0,01665
6,264	30.3	521	ДРЕЛИ ЭЛЕКТРИЧЕСКИЕ	МАШ-Ч	1,33 0,73815
0,0493	30.4	1041	ШУРУПОВЕРТЫ	МАШ-Ч	2,01 1,1156
9,8787	30.5	2509	АВТОМОБИЛИ БОРТОВЫЕ ГРУЗОПОДЪЕМНОСТЬЮ ДО 5 Т	МАШ-Ч	0,03 0,01665
0,3315	30.6	29840	УГОЛОК НАРУЖНЫЙ ДЛЯ ПЛАСТИКОВОГО ПЛИНТУСА	ШТ	7 3,885
0,2652	30.7	29841	УГОЛОК ВНУТРЕННИЙ ДЛЯ ПЛАСТИКОВОГО ПЛИНТУСА	ШТ	7 3,885
0,6409	30.8	29842	СОЕДИНИТЕЛЬ ДЛЯ ПЛАСТИКОВОГО ПЛИНТУСА	ШТ	40 22,2
0,3315	30.9	29843	ЗАГЛУШКА ТОРЦЕВАЯ ДЛЯ ПЛАСТИКОВОГО ПЛИНТУСА	ШТ	16 8,88
0,5967	30.10	30795	ДЮБЕЛИ РАСПОРНЫЕ ПОЛИЭТИЛЕНОВЫЕ 6X30 ММ	10 ШТ	26,3 14,5965
0,00221	30.11	35391	ШУРУП САМОНАРЕЗАЮЩИЙ (ТН) 3,5X35 ММ	ШТ	263 145,965
0,004862	30.12	44346	ПЛИНТУСА ДЛЯ ПОЛОВ ПЛАСТИКОВЫЕ	М	101 56,055
0,221			<b>РАЗДЕЛ 6. ПОТОЛОК</b>		
0,61913	31	E62-041-01	ОЧИСТКА ВРУЧНУЮ ПОВЕРХНОСТИ ПОТОЛКОВ	100М2	0,9646
0,61913	31.1	1	ЗАТРАТЫ ТРУДА РАБОЧИХ-СТРОИТЕЛЕЙ	ЧЕЛ-Ч	20,8 20,0637
5,9486	32	E1502-019-08	СПЛОШНОЕ ВЫРАВНИВАНИЕ ПОВЕРХНОСТЕЙ (ОДНОСЛОЙНАЯ ШТУКАТУРКА) ГИПСОВЫМИ СУХИМИ СМЕСЯМИ ТОЩИНОЙ ДО 10 ММ: ПОТОЛКОВ	100М2	0,9646
7,66836	32.1	1	ЗАТРАТЫ ТРУДА РАБОЧИХ-СТРОИТЕЛЕЙ	ЧЕЛ-Ч	68,1 65,6893
1,86048	32.2	521	ДРЕЛИ ЭЛЕКТРИЧЕСКИЕ	МАШ-Ч	1,95 1,881
1,86048	32.3	9219	ВОДА	МЗ	0,74 0,713804
7,45416	32.4	12373	СМЕСЬ СУХАЯ ГИПСОВАЯ	Т	0,962 0,927945
0,00105	32.5	31454	ГРУНТОВКА	Т	0,02 0,019292
11,7198	33	E1502-019-12	ВЫЧИТАЕТСЯ ПОЗИЦИЯ: НА КАЖДЫЙ ММ ИЗМЕНЕНИЯ ТОЛЩИНЫ ИСКЛЮЧАЕТСЯ	100М2	-0,9646
0,76194	33.1	1	ЗАТРАТЫ ТРУДА РАБОЧИХ-СТРОИТЕЛЕЙ	ЧЕЛ-Ч	49,04 47,304
0,61913	33.2	3	ЗАТРАТЫ ТРУДА МАШИНИСТОВ	ЧЕЛ-Ч	0,04 -0,038584
0,61913	33.3	112	АВТОПОГРУЗЧИКИ 5 Т	МАШ-Ч	0,04 -0,038584
0,61913	33.4	521	ДРЕЛИ ЭЛЕКТРИЧЕСКИЕ	МАШ-Ч	1,56 -1,5048
0,61913	33.5	9219	ВОДА	МЗ	0,592 -0,571043
0,61913	33.6	12373	СМЕСЬ СУХАЯ ГИПСОВАЯ	Т	0,7696 -0,742356
0,61913	34	E1504-005-06	ОКРАСКА ПОЛИВИНИЛАЦЕТАТНЫМИ ВОДОЭМУЛЬСИОННЫМИ СОСТАВАМИ УЛУЧШЕННАЯ ПО СБОРНЫМ КОНСТРУКЦИЯМ, ПОДГОТОВЛЕННЫМ ПОД ОКРАСКУ ПОТОЛКОВ	100М2	0,9646
0,61913	34.1	1	ЗАТРАТЫ ТРУДА РАБОЧИХ-СТРОИТЕЛЕЙ	ЧЕЛ-Ч	28,6 27,5876
0,61913	34.2	3	ЗАТРАТЫ ТРУДА МАШИНИСТОВ	ЧЕЛ-Ч	0,1 0,09646
0,61913	34.3	2499	АВТОМОБИЛИ БОРТОВЫЕ ГРУЗОПОДЪЕМНОСТЬЮ ДО 5 Т	МАШ-Ч	0,1 0,09646
0,61913	34.4	31710	ШПАТЛЕВКА КЛЕБЕВАЯ	Т	0,0055 0,005305
0,61913	34.5	35538	ШКУРКА ШЛИФОВАЛЬНАЯ ДВУХСЛОЙНАЯ С ЗЕРНИСТОСТЬЮ 40/25	М2	0,84 0,810264
0,61913	34.6	44059	ВЕТОШЬ	КГ	0,31 0,299026
0,61913	34.7	442890	КРАСКА ВОДОЭМУЛЬСИОННАЯ	Т	0,069 0,066557
0,61913			<b>РАЗДЕЛ 7. ВНУТРЕННЯЯ ОТДЕЛКА</b>		
0,61913	35	E62-041-01	ОЧИСТКА ВРУЧНУЮ ПОВЕРХНОСТИ СТЕН	100М2	1,4640
0,61913	35.1	1	ЗАТРАТЫ ТРУДА РАБОЧИХ-СТРОИТЕЛЕЙ	ЧЕЛ-Ч	20,8 30,4512
0,61913	36	E61-002-03	РЕМОНТ ШТУКАТУРКИ ВНУТРЕННИХ СТЕН ПО КАМНИЮ ИЗВЕСТКОВЫМ РАСТВОРОМ ПЛОЩАДЬЮ ОТДЕЛЬНЫХ МЕСТ: ДО 10 М2 ТОЛЩИНОЙ СЛОЯ ДО 20 ММ	100М2	0,0950
0,61913	36.1	1	ЗАТРАТЫ ТРУДА РАБОЧИХ-СТРОИТЕЛЕЙ	ЧЕЛ-Ч	146,07 13,8766
0,61913	36.2	9210	ВОДА	МЗ	0,35 0,03325
0,61913	36.3	43546	РАСТВОР ТЯЖЕЛЫЙ ИЗВЕСТКОВЫЙ	МЗ	2,2 0,209
0,61913	36.4	99999	СТРОИТЕЛЬНЫЙ МУСОР	Т	3,38 0,3211
0,61913	37	E1502-016-03	ОШТУКАТУРИВАНИЕ ПОВЕРХНОСТЕЙ ЦЕМЕНТНО-ИЗВЕСТКОВЫМ РАСТВОРОМ ПО КАМНИЮ И БЕТОНУ УЛУЧШЕННОЕ СТЕН	100М2	0,0360
0,61913	37.1	1	ЗАТРАТЫ ТРУДА РАБОЧИХ-СТРОИТЕЛЕЙ	ЧЕЛ-Ч	85,84 3,0902
0,61913	37.2	3	ЗАТРАТЫ ТРУДА МАШИНИСТОВ	ЧЕЛ-Ч	5,45 0,1962
0,61913	37.3	1609	РАСТВОРОНАСОСЫ 1 МЗЧ	МАШ-Ч	5,45 0,1962
0,61913	37.4	12138	РАСТВОР ЦЕМЕНТНО-ИЗВЕСТКОВЫЙ 1:1:6	МЗ	1,87 0,06732
0,61913	37.5	30389	ГВОЗДИ СТРОИТЕЛЬНЫЕ С ПЛОСКОЙ ГОЛОВКОЙ 1,6X50 ММ	Т	0,00012 0,000004



1	2	3	4	5	6
37.6	30654	ГИПСОВЫЕ ВЯЖУЩИЕ Г-3	T	0,006	0,000216
37.7	33205	СЕТКА ТКАНАЯ С КВАДРАТНЫМИ ЯЧЕЙКАМИ N 05 БЕЗ ПОКРЫТИЯ	M2	5,54	0,19944
<b>38</b>	<b>E1502-031-01</b>	<b>ШТУКАТУРКА ПОВЕРХНОСТЕЙ ОКОННЫХ И ДВЕРНЫХ ОТКОСОВ ПО БЕТОНУ И КАМНИЮ ПЛОСКИХ</b>	ЧЕЛ-Ч	204,06	21,8344
38.1	1	ЗАТРАТЫ ТРУДА РАБОЧИХ-СТРОИТЕЛЕЙ	M3	0,1	0,0107
38.2	12138	РАСТВОР ЦЕМЕНТНО-ИЗВЕСТКОВЫЙ 1:1:6	M3	4,3	0,4601
38.3	12147	РАСТВОР ОТДЕЛОЧНЫЙ ТЯЖЕЛЫЙ ИЗВЕСТКОВЫЙ 1:2:5	100M2	1,4660	
<b>39</b>	<b>E1502-019-07</b>	<b>СПЛОШНОЕ ВЫРАВНИВАНИЕ ПОВЕРХНОСТЕЙ (ОДНОСЛОЙНАЯ ШТУКАТУРКА) ГИПСОВЫМИ СУХИМИ СМЕСЯМИ ТОЩИННОЙ ДО 10 ММ: СТЕН</b>	ЧЕЛ-Ч	56	82,096
39.1	1	ЗАТРАТЫ ТРУДА РАБОЧИХ-СТРОИТЕЛЕЙ	МАШ-Ч	1,67	2,4483
39.2	521	ДРЕЛИ ЭЛЕКТРИЧЕСКИЕ	M3	0,63	0,92358
39.3	9219	ВОДА	T	0,825	1,2094
39.4	12373	СМЕСЬ СУХАЯ ГИПСОВАЯ	T	0,018	0,026388
39.5	31434	ГРУНТОВКА	100M2	-1,4660	
<b>40</b>	<b>E1502-019-11</b>	<b>ВЫЧИТАЕТСЯ ПОЗИЦИЯ: НА КАЖДЫЙ ММ ИЗМЕНЕНИЯ ТОЛЩИНЫ ДОБАВЛЯЕТСЯ ИЛИ ИСКЛЮЧАЕТСЯ СТЕН</b>	ЧЕЛ-Ч	40	-58,04
40.1	1	ЗАТРАТЫ ТРУДА РАБОЧИХ-СТРОИТЕЛЕЙ	ЧЕЛ-Ч	0,032	-0,046912
40.2	3	ЗАТРАТЫ ТРУДА МАШИНИСТОВ	МАШ-Ч	0,032	-0,046912
40.3	112	АВТОПОГРУЗЧИКИ 5 Т	МАШ-Ч	1,336	-1,9586
40.4	521	ДРЕЛИ ЭЛЕКТРИЧЕСКИЕ	M3	0,504	-0,738864
40.5	9219	ВОДА	T	0,66	-0,96756
40.6	12373	СМЕСЬ СУХАЯ ГИПСОВАЯ	100M2	1,0130	
<b>41</b>	<b>E1504-005-03</b>	<b>ОКРАСКА ПОЛИВИНИЛАЦЕТАТНЫМИ ВОДОЭМУЛЬСИОННЫМИ СОСТАВАМИ УЛУЧШЕННАЯ ПО ШТУКАТУРКЕ СТЕН</b>	ЧЕЛ-Ч	42,9	43,4577
41.1	1	ЗАТРАТЫ ТРУДА РАБОЧИХ-СТРОИТЕЛЕЙ	ЧЕЛ-Ч	0,15	0,15195
41.2	3	ЗАТРАТЫ ТРУДА МАШИНИСТОВ	МАШ-Ч	0,15	0,15195
41.3	2499	АВТОМОБИЛИ БОРТОВЫЕ ГРУЗОПОДЪЕМНОСТЬЮ ДО 5 Т	M2	0,84	0,85092
41.4	35538	ШКУРКА ШЛИФОВАЛЬНАЯ ДВУХСЛОЙНАЯ С ЗЕРНИСТОСТЬЮ 40/25	КГ	0,31	0,31403
41.5	44059	ВЕТОШЬ	T	0,063	0,063819
41.6	442890	КРАСКА ВОДОЭМУЛЬСИОННАЯ	100M2	0,4510	
<b>42</b>	<b>E1504-025-08</b>	<b>УЛУЧШЕННАЯ ОКРАСКА МАСЛЯНЫМИ СОСТАВАМИ ПО ШТУКАТУРКЕ СОПОЖОК</b>	ЧЕЛ-Ч	51,01	23,0055
42.1	1	ЗАТРАТЫ ТРУДА РАБОЧИХ-СТРОИТЕЛЕЙ	T	0,0075	0,003383
42.2	31440	ГРУНТОВКИ МАСЛЯНЫЕ ГОТОВЫЕ К ПРИМЕНЕНИЮ	M2	0,84	0,37884
42.3	35538	ШКУРКА ШЛИФОВАЛЬНАЯ ДВУХСЛОЙНАЯ С ЗЕРНИСТОСТЬЮ 40/25	T	0,01837	0,008285
42.4	43231	КРАСКИ МАСЛЯНЫЕ ГОТОВЫЕ К ПРИМЕНЕНИЮ ДЛЯ ВНУТРЕННИХ РАБОТ	КГ	0,31	0,13981
42.5	44059	ВЕТОШЬ	100M2	0,1070	
<b>43</b>	<b>E1502-019-09</b>	<b>СПЛОШНОЕ ВЫРАВНИВАНИЕ ПОВЕРХНОСТЕЙ (ОДНОСЛОЙНАЯ ШТУКАТУРКА) ГИПСОВЫМИ СУХИМИ СМЕСЯМИ: ТОЛЩИНОЙ ДО 10 ММ ОКОННЫХ И ДВЕРНЫХ ОТКОСОВ ПЛОСКИХ</b>	ЧЕЛ-Ч	99,11	10,6048
43.1	1	ЗАТРАТЫ ТРУДА РАБОЧИХ-СТРОИТЕЛЕЙ	МАШ-Ч	2,96	0,31672
43.2	521	ДРЕЛИ ЭЛЕКТРИЧЕСКИЕ	M3	1,12	0,11984
43.3	9219	ВОДА	T	1,461	0,156327
43.4	12373	СМЕСЬ СУХАЯ ГИПСОВАЯ	T	0,03	0,00321
43.5	31434	ГРУНТОВКА	100M2	-0,1070	
<b>44</b>	<b>E1502-019-13</b>	<b>ВЫЧИТАЕТСЯ ПОЗИЦИЯ: НА КАЖДЫЙ ММ ИЗМЕНЕНИЯ ТОЛЩИНЫ ИСКЛЮЧАЕТСЯ ОКОННЫХ И ДВЕРНЫХ ОТКОСОВ ПЛОСКИХ</b>	ЧЕЛ-Ч	71,36	-7,6355
44.1	1	ЗАТРАТЫ ТРУДА РАБОЧИХ-СТРОИТЕЛЕЙ	ЧЕЛ-Ч	0,072	-0,007704
44.2	3	ЗАТРАТЫ ТРУДА МАШИНИСТОВ	МАШ-Ч	0,072	-0,007704
44.3	112	АВТОПОГРУЗЧИКИ 5 Т	МАШ-Ч	2,368	-0,253376
44.4	521	ДРЕЛИ ЭЛЕКТРИЧЕСКИЕ	M3	0,896	-0,095872
44.5	9219	ВОДА	T	1,1688	-0,125062
44.6	12373	СМЕСЬ СУХАЯ ГИПСОВАЯ	100M2	0,1070	
<b>45</b>	<b>E1504-005-03</b>	<b>ОКРАСКА ПОЛИВИНИЛАЦЕТАТНЫМИ ВОДОЭМУЛЬСИОННЫМИ СОСТАВАМИ УЛУЧШЕННАЯ ПО ШТУКАТУРКЕ ОТКОС</b>	ЧЕЛ-Ч	42,9	4,5903
45.1	1	ЗАТРАТЫ ТРУДА РАБОЧИХ-СТРОИТЕЛЕЙ	ЧЕЛ-Ч	0,15	0,01605
45.2	3	ЗАТРАТЫ ТРУДА МАШИНИСТОВ	МАШ-Ч	0,15	0,01605
45.3	2499	АВТОМОБИЛИ БОРТОВЫЕ ГРУЗОПОДЪЕМНОСТЬЮ ДО 5 Т	M2	0,84	0,08988
45.4	35538	ШКУРКА ШЛИФОВАЛЬНАЯ ДВУХСЛОЙНАЯ С ЗЕРНИСТОСТЬЮ 40/25	КГ	0,31	0,03317
45.5	44059	ВЕТОШЬ	T	0,063	0,006741
45.6	442890	КРАСКА ВОДОЭМУЛЬСИОННАЯ			
<b>РАЗДЕЛ 8. ЭЛЕКТРОСВЕЩЕНИЯ</b>					
<b>46</b>	<b>E67-4-3</b>	<b>ДЕМОНТАЖ ОСВЕТИТЕЛЬНЫХ ПРИБОРОВ: СВЕТИЛЬНИКИ С ЛАМПАМИ НАКАЛИВАНИЯ</b>	100шт	0,1200	
46.1	1	ЗАТРАТЫ ТРУДА РАБОЧИХ-СТРОИТЕЛЕЙ	ЧЕЛ-Ч	6,32	0,7584
<b>47</b>	<b>E67-004-01</b>	<b>ДЕМОНТАЖ ОСВЕТИТЕЛЬНЫХ ПРИБОРОВ: ВЫКЛЮЧАТЕЛИ</b>	100шт	0,0200	
47.1	1	ЗАТРАТЫ ТРУДА РАБОЧИХ-СТРОИТЕЛЕЙ	ЧЕЛ-Ч	5,84	0,1168
<b>48</b>	<b>E67-004-01</b>	<b>ДЕМОНТАЖ ОСВЕТИТЕЛЬНЫХ ПРИБОРОВ: РОЗЕТКИ</b>	100шт	0,0600	



1	2	3	4	5	6
48.1	1	ЗАТРАТЫ ТРУДА РАБОЧИХ-СТРОИТЕЛЕЙ	ЧЕЛ-Ч	5,84	0,3504
49	10803-593-06	СВЕТИЛЬНИКИ ДЛЯ ЛАМП НАКАЛИВАНИЯ. С КРЕПЛЕНИЕМ ВИНТАМИ ДЛЯ ПОМЕЩЕНИЙ С НОРМАЛЬНЫМИ УСЛОВИЯМИ СРЕДЫ ОДНОЛАМПОВЫЙ	100ШТ	0,1200	
49.1	1	ЗАТРАТЫ ТРУДА РАБОЧИХ-СТРОИТЕЛЕЙ	ЧЕЛ-Ч	88,3	10,596
49.2	3	ЗАТРАТЫ ТРУДА МАШИНИСТОВ	ЧЕЛ-Ч	1,36	0,1632
49.3	521	ДРЕЛИ ЭЛЕКТРИЧЕСКИЕ	МАШ-Ч	25,6	3,072
49.4	2510	АВТОМОБИЛИ БОРТОВЫЕ ГРУЗОПОДЪЕМНОСТЬЮ ДО 8 Т	МАШ-Ч	1,36	0,1632
49.5	30320	ВИНТЫ С ПОЛУКРУГЛОЙ ГОЛОВКОЙ ДЛИНОЙ 50 ММ	Т	0,00306	0,000367
49.6	30434	ДЮБЕЛИ РАСПОРНЫЕ	100ШТ	4,08	0,4896
49.7	65155	СЖИМЫ ОТВЕТВИТЕЛЬНЫЕ	100ШТ	2,04	0,2448
49.8	97117	СТЕКЛОЛЕНТА ЛИПКАЯ ИЗОЛЯЦИОННАЯ НА ПОЛИКАСИНОВОМ КОМПАУНДЕ МАРКИ ЛСЭПЛ, ШИРИНОЙ 20-30 ММ, ТОЛЩИНОЙ ОТ 0,14 ДО 0,19 ММ ВКЛЮЧИТЕЛЬНО	КГ	0,31	0,0372
50	C60440	СВЕТИЛЬНИКИ ПОТОЛОЧНЫЕ КРУГЛЫЕ LED 24W	ШТ	12,0000	
51	10803-591-02	ВЫКЛЮЧАТЕЛИ, ПЕРЕКЛЮЧАТЕЛИ И ШТЕПСЕЛЬНЫЕ РОЗЕТКИ. ВЫКЛЮЧАТЕЛЬ ОДНОКЛАВИШНЫЙ УТОПЛЕННОГО ТИПА ПРИ СКРЫТОЙ ПРОВОДКЕ	100ШТ	0,0200	
51.1	1	ЗАТРАТЫ ТРУДА РАБОЧИХ-СТРОИТЕЛЕЙ	ЧЕЛ-Ч	32,2	0,644
51.2	30654	ГИПСОВЫЕ ВЯЖУЩИЕ Г-3	Т	0,00315	0,000063
51.3	45667	ВТУЛКИ ИЗОЛИРУЮЩИЕ	ШТ	102	2,04
52	C1512-63	ВЫКЛЮЧАТЕЛЬ ОДНОКЛАВИШНЫЙ ДЛЯ СКРЫТОЙ ПРОВОДКИ, ТИП С-1-86-10/220	ШТ	2,0000	
53	10803-591-09	ВЫКЛЮЧАТЕЛИ, ПЕРЕКЛЮЧАТЕЛИ И ШТЕПСЕЛЬНЫЕ РОЗЕТКИ. РОЗЕТКА ШТЕПСЕЛЬНАЯ УТОПЛЕННОГО ТИПА ПРИ СКРЫТОЙ ПРОВОДКЕ	100ШТ	0,0600	
53.1	1	ЗАТРАТЫ ТРУДА РАБОЧИХ-СТРОИТЕЛЕЙ	ЧЕЛ-Ч	38,1	2,286
53.2	3	ЗАТРАТЫ ТРУДА МАШИНИСТОВ	ЧЕЛ-Ч	0,04	0,0024
53.3	2510	АВТОМОБИЛИ БОРТОВЫЕ ГРУЗОПОДЪЕМНОСТЬЮ ДО 8 Т	МАШ-Ч	0,04	0,0024
53.4	30484	БОЛТЫ СТРОИТЕЛЬНЫЕ С ГАЙКАМИ И ШАЙБАМИ	КГ	1,5	0,09
53.5	97117	СТЕКЛОЛЕНТА ЛИПКАЯ ИЗОЛЯЦИОННАЯ НА ПОЛИКАСИНОВОМ КОМПАУНДЕ МАРКИ ЛСЭПЛ, ШИРИНОЙ 20-30 ММ, ТОЛЩИНОЙ ОТ 0,14 ДО 0,19 ММ ВКЛЮЧИТЕЛЬНО	КГ	0,42	0,0252
54	C71608	РОЗЕТКИ ДВУХКЛАВИШНЫЙ	ШТ	6,0000	
<b>РАЗДЕЛ 9. ОБОРУДОВАНИЯ</b>					
55	3090-41	УНИВЕРСАЛЬНАЯ ШВЕЙНАЯ МАШИНА	ШТ	5,0000	
56	3090-42	БЫТОВАЯ ШВЕЙНАЯ МАШИНА	ШТ	2,0000	
57	3090-43	ГЛАДИЛЬНЫЙ НАБОР	КОМП	1,0000	
58	3090-47	РАЗДЕЛОЧНЫЙ СТОЛ	ШТ	1,0000	
59	3090-48	ОВЕРЛОК	ШТ	1,0000	
60	3090-49	ШВЕЙНЫЕ ИНСТРУМЕНТЫ (НОЖНИЦЫ, МЕТР)	ШТ	2,0000	
61	3090-51	РАНДА, АРРА	ШТ	1,0000	
<b>РАЗДЕЛ 10. УЧЕБНЫЙ КОРПУС</b>					
<b>РАЗДЕЛ 11. ОКНА</b>					
62	F56-002-02	СНЯТИЕ ОКОННЫХ ПЕРЕДЕЛОВ: ОСТЕКЛЕННЫХ	100М2	0,8575	
62.1	1	ЗАТРАТЫ ТРУДА РАБОЧИХ-СТРОИТЕЛЕЙ	ЧЕЛ-Ч	46,11	39,5402
62.2	99999	СТРОИТЕЛЬНЫЙ МУСОР	Т	3,42	2,9527
63	F56-001-01	ДЕМОНТАЖ ОКОННЫХ КОРОБОК: В КАМЕННЫХ СТЕНАХ С ОТБИВКОЙ ШТУКАТУРКИ В ОТКОСАХ	100ШТ	0,2800	
63.1	1	ЗАТРАТЫ ТРУДА РАБОЧИХ-СТРОИТЕЛЕЙ	ЧЕЛ-Ч	128,73	36,0444
63.2	1199	МОЛОТКИ ПРИ РАБОТЕ ОТ ПЕРЕДВИЖНЫХ КОМПРЕССОРНЫХ СТАНЦИЙ ОТБОЙНЫЕ ПНЕВМАТИЧЕСКИЕ	МАШ-Ч	2,89	0,8092
63.3	99999	СТРОИТЕЛЬНЫЙ МУСОР	Т	10,66	2,9848
64	E1001-034-06,ДОП. 11 ГОСАРИПТЕК	УСТАНОВКА В ЖИЛЫХ И ОБЩЕСТВЕННЫХ ЗДАНИЯХ ОКОННЫХ БЛОКОВ ИЗ ПВХ ПРОФИЛЕЙ; ПОВОРОТНЫХ (ОТКИДНЫХ, ПОВОРОТНО-ОТКИДНЫХ) С ПЛОЩАДЬЮ ПРОЕМА БОЛЕЕ 2 М2 ДВУХЗВОРЧАТЫХ	100 М2	0,8575	
64.1	1	ЗАТРАТЫ ТРУДА РАБОЧИХ-СТРОИТЕЛЕЙ	ЧЕЛ-Ч	133,01	131,2091
64.2	3	ЗАТРАТЫ ТРУДА МАШИНИСТОВ	ЧЕЛ-Ч	3,57	3,0613
64.3	2209	ШУРУПОВЕРТЫ СТРОИТЕЛЬНО-МОНТАЖНЫЕ	МАШ-Ч	12,47	10,6933
64.4	2509	АВТОМОБИЛИ БОРТОВЫЕ ГРУЗОПОДЪЕМНОСТЬЮ ДО 5 Т	МАШ-Ч	3,57	3,0613
64.5	2875	ПЕРФОРАТОРЫ ЭЛЕКТРИЧЕСКИЕ	МАШ-Ч	19,22	16,4815
64.6	29962	ЗАКЛАДНЫЕ ДЕТАЛИ ИЗ АЛЮМИННЕВОГО ПРОФИЛЯ РАЗМЕРОМ 60X27X0,6	М	66	56,5963
64.7	30858	ЛЕНТА БУТИЛОВАЯ	М	244	209,2349
64.8	31478	ДЮБЕЛЬ-ПРОБКИ ДЛ. 65 ММ	ШТ	533	457,0582
64.9	30853	ШУРУПЫ-САМОРЕЗЫ 35 ММ	КГ	1,92	1,6464
64.10	80625	ПЕНА МОНТАЖНАЯ (ГЕРМЕТИК ПЕНОПОЛИУРЕТАНОВЫЙ ТИПА MAKROFLEKS, SOUDAL) ДЛЯ ГЕРМЕТИЗАЦИИ СТЫКОВ В БАЛЛОНЧИКЕ ЕМКОСТЬЮ 0,75 Л	ШТ	69	59,1689
64.11	81864	КЛИНЬЯ ДЕРЕВЯННЫЕ	ШТ	400	343,008
65	C01-02	ОКНА ТИПА АКФА О-1(ПВХ) РАЗМЕР 1,75X1,75 ШТ28(СТЕКЛОПАКЕТ)	М2	85,7520	
66	E1001-035-	УСТАНОВКА ПОДОКОННЫХ ДОСОК ИЗ ПВХ В КАМЕННЫХ СТЕНАХ ТОЛЩИНОЙ ДО 0,51 М.	100 М.П.	0,5040	
66.1	1	ЗАТРАТЫ ТРУДА РАБОЧИХ-СТРОИТЕЛЕЙ	ЧЕЛ-Ч	21,19	10,6798
66.2	81864	КЛИНЬЯ ДЕРЕВЯННЫЕ	ШТ	400	201,6
67	C85343-1	ДОСКИ ПОДОКОННЫЕ ИЗ ПВХ	М	50,4000	
<b>РАЗДЕЛ 12. ВНУТРЕННЯЯ ОТДЕЛКА</b>					
68	E1502-031-01	ШТУКАТУРКА ПОВЕРХНОСТЕЙ ОКОННЫХ И ДВЕРНЫХ ОТКОСОВ ПО БЕТОНУ И КАМНЮ ПЛОСКИХ	100М2	0,3665	
68.1	1	ЗАТРАТЫ ТРУДА РАБОЧИХ-СТРОИТЕЛЕЙ	ЧЕЛ-Ч	204,06	74,788
68.2	12138	РАСТВОР ЦЕМЕНТНО-ИЗВЕСТКОВЫЙ 1:1:6	М3	0,1	0,03665
68.3	12147	РАСТВОР ОТДЕЛОЧНЫЙ ТЯЖЕЛЫЙ ИЗВЕСТКОВЫЙ 1:2:5	М3	4,3	1,5759



1	2	3	4	5	6
69	E1502-019-09 ДОП. 12 МИНСТРОЙ РУЗ N 519 ОТ 18.11.2019 Г.	СПЛОШНОЕ ВЫРАВНИВАНИЕ ПОВЕРХНОСТЕЙ (ОДНОСЛОЙНАЯ ШТУКАТУРКА) ГИПСОВЫМИ СУХИМИ СМЕСЯМИ: ТОЛЩИНОЙ ДО 10 ММ ОКОННЫХ И ДВЕРНЫХ ОТКОСОВ ПЛОСКИХ	100M2	0,3665	
69.1	1	ЗАТРАТЫ ТРУДА РАБОЧИХ-СТРОИТЕЛЕЙ	ЧЕЛ-Ч	99,11	36,3238
69.2	521	ДРЕЛИ ЭЛЕКТРИЧЕСКИЕ	МАШ-Ч	2,96	1,0848
69.3	9219	ВОДА	M3	1,12	0,41048
69.4	12373	СМЕСЬ СУХАЯ ГИПСОВАЯ	T	1,461	0,535457
69.5	31434	ГРУНТОВКА	T	0,03	0,010995
70	E1502-019-13 ДОП. 12	ВЫЧИСЛЯЕТСЯ ПОЗИЦИЯ: НА КАЖДЫЙ ММ ИЗМЕНЕНИЯ ТОЛЩИНЫ ИСКЛЮЧАЕТСЯ ОКОННЫХ И ДВЕРНЫХ ОТКОСОВ ПЛОСКИХ	100M2	-0,3665	
70.1	1	ЗАТРАТЫ ТРУДА РАБОЧИХ-СТРОИТЕЛЕЙ	ЧЕЛ-Ч	71,36	-26,1534
70.2	3	ЗАТРАТЫ ТРУДА МАШИНИСТОВ	ЧЕЛ-Ч	0,072	-0,026388
70.3	112	АВТОПОГРУЗЧИКИ 5 Т	МАШ-Ч	0,072	-0,026388
70.4	521	ДРЕЛИ ЭЛЕКТРИЧЕСКИЕ	МАШ-Ч	2,368	-0,867872
70.5	9219	ВОДА	M3	0,896	-0,328384
70.6	12373	СМЕСЬ СУХАЯ ГИПСОВАЯ	T	1,1688	-0,428365
71	E1504-005-03 ДОП. 4	ОКРАСКА ПОЛИВИНИЛАЦЕТАТНЫМИ ВОДОЭМУЛЬСИОННЫМИ СОСТАВАМИ УЛУЧШЕННАЯ ПО ШТУКАТУРКЕ ОТКОС	100M2	0,3665	
71.1	1	ЗАТРАТЫ ТРУДА РАБОЧИХ-СТРОИТЕЛЕЙ	ЧЕЛ-Ч	42,9	15,7229
71.2	3	ЗАТРАТЫ ТРУДА МАШИНИСТОВ	ЧЕЛ-Ч	0,15	0,054975
71.3	2499	АВТОМОБИЛИ БОРТОВЫЕ ГРУЗОПОДЪЕМНОСТЬЮ ДО 5 Т	МАШ-Ч	0,15	0,054975
71.4	35538	ШКУРКА ШЛИФОВАЛЬНАЯ ДВУХСЛОЙНАЯ С ЗЕРНИСТОСТЬЮ 40/25	M2	0,84	0,30786
71.5	44059	ВЕТОШЬ	КГ	0,31	0,113615
71.6	442890	КРАСКА ВОДОЭМУЛЬСИОННАЯ	T	0,063	0,023089
<b>РАЗДЕЛ 13. НАРУЖНАЯ ОТДЕЛКА</b>					
72	E1502-003-01	ВЫСОКОКАЧЕСТВЕННАЯ ШТУКАТУРКА ЦЕМЕНТНО-ИЗВЕСТКОВЫМ РАСТВОРОМ ПО КАМНИЮ ОТКОСОВ ПРИ ШИРИНЕ ДО 200 ММ ПЛОСКИХ	100M	1,4700	
72.1	1	ЗАТРАТЫ ТРУДА РАБОЧИХ-СТРОИТЕЛЕЙ	ЧЕЛ-Ч	32	47,04
72.2	9219	ВОДА	M3	0,052	0,07644
72.3	12138	РАСТВОР ЦЕМЕНТНО-ИЗВЕСТКОВЫЙ 1:1:6	M3	0,67	0,9849
73	E62-025-07	ШПАТЛЕВКА ОТКОСОВ	100M2	0,3665	
73.1	1	ЗАТРАТЫ ТРУДА РАБОЧИХ-СТРОИТЕЛЕЙ	ЧЕЛ-Ч	23,6	8,6494
73.2	3	ЗАТРАТЫ ТРУДА МАШИНИСТОВ	ЧЕЛ-Ч	0,02	0,00733
73.3	2509	АВТОМОБИЛИ БОРТОВЫЕ ГРУЗОПОДЪЕМНОСТЬЮ ДО 5 Т	МАШ-Ч	0,02	0,00733
73.4	31708	ШПАТЛЕВКА ХВ-005 СЕРАЯ	T	0,05	0,018325
73.5	35512	ПЕМЗА ШЛАКОВАЯ (ШЕБЕНЬ ПОРИСТЫЙ ИЗ МЕТАЛЛУРГИЧЕСКОГО ШЛАКА), МАРКА 600, ФРАКЦИЯ ОТ 5 ДО 10 ММ	M3	0,0047	0,001723
74	E1504-014-03	ОКРАСКА ОТКОСОВ С ЛЕСОВ ПО ПОДГОТОВЛЕННОЙ ПОВЕРХНОСТИ ПОЛИВИНИЛАЦЕТАТНАЯ	100M2	0,3665	
74.1	1	ЗАТРАТЫ ТРУДА РАБОЧИХ-СТРОИТЕЛЕЙ	ЧЕЛ-Ч	6,74	2,4702
74.2	3	ЗАТРАТЫ ТРУДА МАШИНИСТОВ	ЧЕЛ-Ч	0,05	0,018325
74.3	2499	АВТОМОБИЛИ БОРТОВЫЕ ГРУЗОПОДЪЕМНОСТЬЮ ДО 5 Т	МАШ-Ч	0,05	0,018325
74.4	31133	КРАСКИ ВОДОЭМУЛЬСИОННЫЕ ДЛЯ НАРУЖНЫХ РАБОТ	T	0,038	0,013927
75	E1201-008-02 МИНСТРОЙ	УСТРОЙСТВО ОБДЕЛОК НА ФАСАДАХ [НАРУЖНЫЕ ПОДОКОННИКИ, ПОЯСКИ, БАЛКОНЫ И ДР.] БЕЗ ВОДОСТОЧНЫХ ТРУБ	100M2 ФАСАДА	2,3800	
75.1	1	ЗАТРАТЫ ТРУДА РАБОЧИХ-СТРОИТЕЛЕЙ	ЧЕЛ-Ч	4,9	11,662
75.2	30405	ГВОЗДИ ТОЛЕВЫЕ КРУГЛЫЕ 3,0X40 ММ	T	0,0014	0,003332
76	S3090-11	НАРУЖНЫЙ ПОДОКОЛЬНИК ЛИСТ ОЦИНКОВАННЫЙ ГЛАДКИЙ 0,5 ММ	M2	12,6500	

ИТОГО ПО ЛОКАЛЬНОЙ РЕСУРСНОЙ ВЕДОМОСТИ:

## ТРУДОВЫЕ РЕСУРСЫ

ЗАТРАТЫ ТРУДА РАБОЧИХ-СТРОИТЕЛЕЙ

ЧЕЛ-Ч 828,8948

ЗАТРАТЫ ТРУДА МАШИНИСТОВ

ЧЕЛ-Ч 8,8051

Смета составила:

Объем предоставил:



ТЕКУЩИЙ РЕМОНТ ШКОЛА №7 СЫРДАРЬИНСКОМ РАЙОНЕ СЫРДАРЬИНСКОЙ ОБЛАСТИ  
(наименование стройки)

**РЕСУРСНЫЙ СМЕТНЫЙ РАСЧЕТ**

(локальная ресурсная смета)

на , РЕМОНТНО-СТРОИТЕЛЬНЫЕ РАБОТЫ, ОБЪЕКТ - ТРУДОВАЯ КОМНАТА  
(наименование работ и затрат, наименование объекта)

N п.п.	Наименование работ и затрат	Единица измерения	Количество	Сметная стоимость	
				в базисном уровне	
				на ед.изм.	общая
1	3	4	5	6	7

**ИТОГО ПО ЛОКАЛЬНОМУ РЕСУРСНОМУ РАСЧЕТУ, СОСТАВЛЕННОМУ НА ОСНОВЕ ЛОКАЛЬНОЙ РЕСУРСНОЙ ВЕДОМОСТИ N 1**

<b>ТРУДОВЫЕ РЕСУРСЫ</b>					
1	ЗАТРАТЫ ТРУДА РАБОЧИХ-СТРОИТЕЛЕЙ	ЧЕЛ.-Ч	828,8948	16925,22	14029227,00
2	ЗАТРАТЫ ТРУДА МАШИНИСТОВ	ЧЕЛ.-Ч	8,8051	--	--
<b>ИТОГО ПО ТРУДОВЫМ РЕСУРСАМ:</b>			<b>СУМ</b>		<b>14029227</b>
<b>СТРОИТЕЛЬНЫЕ МАШИНЫ И МЕХАНИЗМЫ</b>					
3	АВТОПОГРУЗЧИКИ 5 Т	МАШ.-Ч	-0,119588	121002	-14470,00
4	АВТОМОБИЛИ-САМОСВАЛЫ ГРУЗОПОДЪЕМНОСТЬЮ ДО 10 Т	МАШ.-Ч	0,61913	124103	76836,00
5	ДРЕЛИ ЭЛЕКТРИЧЕСКИЕ	МАШ.-Ч	4,9563	1586	7861,00
6	КОМПРЕССОРЫ ПЕРЕДВИЖНЫЕ С ДВИГАТЕЛЕМ ВНУТРЕННЕГО СТОРАНИЯ ДАВЛЕНИЕМ ДО 686 КПА (7 АТМ.) 5 МЗ/МИН	МАШ.-Ч	2,7826	109834	305624,00
7	КОМПРЕССОРЫ ПЕРЕДВИЖНЫЕ С ДВИГАТЕЛЕМ ВНУТРЕННЕГО СТОРАНИЯ ДАВЛЕНИЕМ ДО 686 КПА (7 АТМ.) 5 МЗ/МИН	МАШ.-Ч	0,186048	76681	14266,00
8	КРАНЫ НА АВТОМОБИЛЬНОМ ХОДУ ПРИ РАБОТЕ НА ДРУГИХ ВИДАХ СТРОИТЕЛЬСТВА 10 Т	МАШ.-Ч	0,20932	187923	39336,00
9	ЛЕБЕДКИ ЭЛЕКТРИЧЕСКИЕ, ТЯГОВЫМ УСИЛИЕМ 19,62 (2) КН (Т)	МАШ.-Ч	0,224	6171	1382,00
10	ШУРУПОВЕРТЫ	МАШ.-Ч	1,1156	1424	1589,00
11	МАШИНЫ ШЛИФОВАЛЬНЫЕ ЭЛЕКТРИЧЕСКИЕ	МАШ.-Ч	0,2652	2217	588,00
12	МОЛОТКИ ПРИ РАБОТЕ ОТ ПЕРЕДВИЖНЫХ КОМПРЕССОРНЫХ СТАНЦИЙ ОТБОЙНЫЕ ПНЕВМАТИЧЕСКИЕ	МАШ.-Ч	3,8912	1676	6522,00
13	РАСТВОРОНАСОСЫ 1 МЗ/Ч	МАШ.-Ч	0,1962	33796	6631,00
14	ТРАМБОВКИ ПНЕВМАТИЧЕСКИЕ	МАШ.-Ч	3,5606	1531	5451,00
15	УСТАНОВКИ ДЛЯ СВАРКИ РУЧНОЙ ДУГОВОЙ (ПОСТОЯННОГО ТОКА)	МАШ.-Ч	0,6409	8901	5705,00
16	ШУРУПОВЕРТЫ СТРОИТЕЛЬНО-МОНТАЖНЫЕ	МАШ.-Ч	12,4207	1424	17687,00
17	АВТОМОБИЛИ БОРТОВЫЕ ГРУЗОПОДЪЕМНОСТЬЮ ДО 5 Т	МАШ.-Ч	0,839352	91121	76483,00
18	АВТОМОБИЛИ БОРТОВЫЕ ГРУЗОПОДЪЕМНОСТЬЮ ДО 5 Т	МАШ.-Ч	3,9265	91121	357785,00
19	АВТОМОБИЛИ БОРТОВЫЕ ГРУЗОПОДЪЕМНОСТЬЮ ДО 8 Т	МАШ.-Ч	0,1656	118715	19659,00
20	ПЕРФОРАТОРЫ ЭЛЕКТРИЧЕСКИЕ	МАШ.-Ч	19,1438	1718	32889,00
21	ДРЕЛЬ-ПЕРФОРАТОР ЭЛЕКТРИЧЕСКАЯ	МАШ.-Ч	0,5967	1586	946,00
<b>ИТОГО ПО СТРОИТЕЛЬНЫМ МАШИНАМ:</b>			<b>СУМ</b>		<b>962769</b>
<b>В Т.Ч. ЗАРАБОТНАЯ ПЛАТА МАШИНИСТОВ:</b>			<b>СУМ</b>		<b>--</b>
<b>МАТЕРИАЛЬНЫЕ РЕСУРСЫ</b>					
22	БЕТОН ТЯЖЕЛЫЙ СУЛЬФАТОСТОЙКИЙ КЛАССА В7,5 /М-100/ ФРАКЦИИ 20-40 ММ	М3	3,1212	342000	1067450,40
23	ВОДА	М3	0,03325	150	4,99
24	ВОДА	М3	4,3451	150	651,77
25	ГРАВИЙ	М3	3,9168	30 000	117504,00
26	КИРПИЧ КЕРАМИЧЕСКИЙ, СИЛИКАТНЫЙ ИЛИ ПУСТОТЕЛЫЙ РАЗМЕР И МАРКА ПО ПРОЕКТУ	1000ШТ	0,28	817000	228760,00
27	РАСТВОР ГОТОВЫЙ КЛАДОЧНЫЙ ТЯЖЕЛЫЙ ЦЕМЕНТНЫЙ, МАРКА: 100	М3	1,3435	343740	461814,69
28	РАСТВОР ЦЕМЕНТНО-ИЗВЕСТКОВЫЙ 1:1:6	М3	1,0996	343740	377976,50
29	РАСТВОР ОТДЕЛОЧНЫЙ ТЯЖЕЛЫЙ ИЗВЕСТКОВЫЙ 1:2:5	М3	2,036	365000	743140,00
30	РАСТВОР ГОТОВЫЙ КЛАДОЧНЫЙ ТЯЖЕЛЫЙ ЦЕМЕНТНО-ИЗВЕСТКОВЫЙ, МАРКА: 50	М3	0,168	239505	40236,84
31	СМЕСЬ СУХАЯ ГИПСОВАЯ	Т	0,565836	850000	480960,60
32	УГОЛОК НАРУЖНЫЙ ДЛЯ ПЛАСТИКОВОГО ПЛИНТУСА	ШТ	3,885	1000	3885,00
33	УГОЛОК ВНУТРЕННИЙ ДЛЯ ПЛАСТИКОВОГО ПЛИНТУСА	ШТ	3,885	1000	3885,00
34	СОЕДИНИТЕЛЬ ДЛЯ ПЛАСТИКОВОГО ПЛИНТУСА	ШТ	22,2	1000	22200,00
35	ЗАГЛУШКА ТОРИЦЕВАЯ ДЛЯ ПЛАСТИКОВОГО ПЛИНТУСА	ШТ	8,88	1000	8880,00
36	ЗАКЛАДНЫЕ ДЕТАЛИ ИЗ АЛЮМИНИЕВОГО ПРОФИЛЯ РАЗМЕРОМ 60X27X0,6	М	64,8826	5585	362369,32
37	НАЛИЧНИКИ ИЗ МДФ	М	6,264	39136	245147,90



3	4	5	6	7
винты с полукруглой головкой длиной 50 мм	Т	0,000367	18002000	6606,73
Гвозди строительные с плоской головкой 1,6X50 мм	Т	0,000004	16400000	65,60
Гвозди толстые круглые 3,0X40 мм	Т	0,003332	16400000	54644,80
Гвозди строительные	Т	0,000122	16400000	2000,80
Дюбели распорные	100шт	0,4896	13500	6609,60
Болты строительные с гайками и шайбами	кг	0,09	15742	1416,78
Гипсовые вяжущие Г-3	Т	0,000279	650000	181,35
Дюбели распорные полиэтиленовые 6X30 мм	10 шт	14,5965	1350	19705,28
Лента бутиловая	М	241,94	350	84679,00
Краски водоэмульсионные для наружных работ	Т	0,013927	7800000	108630,60
Грунтовка	Т	0,059885	11400000	682689,00
Грунтовки масляные, готовые к применению	Т	0,003383	11400000	38566,20
Дюбель-пробки дл. 65 мм	шт	523,8076	135	70714,03
Клей "Бустилат"	Т	0,04823	1200000	57876,00
Импатлевка ХВ-005 серая	Т	0,018325	850000	15576,25
Импатлевка клеевая	Т	0,005305	850000	4509,25
Линолеум резиновый на теплозвукоизолирующей подоснове (РЭЛИН)	М2	98,3892	72000	7084022,40
Мастика битумно-латексная кровельная	Т	0,00612	4500000	27540,00
Сетка тканая с квадратными ячейками N 05 без покрытия	М2	0,19944	9200	1834,85
Электроды диаметром 4 мм Э46	Т	0,00221	15200000	33592,00
Шуруп самонарезающий (ТН) 3,5/35 мм	шт	145,965	135	19705,28
Пемза шлаковая (щебень пористый из металлургического шлака), марка 600, фракция от 5 до 10 мм	М3	0,001723	45000	77,54
Шкурка шлифовальная двухслойная с зернистостью 40/25	М2	2,4378	1550	3778,59
Пиломатериалы хвойных пород доски необрезные длиной 2-3,75 м, все ширины, толщиной 32-40 мм IV сорта	М3	0,00306	3647826	11162,35
Краски масляные готовые к применению для внутренних работ	Т	0,008285	18550000	153686,75
Раствор тяжелый известковый	М3	0,209	385000	80465,00
Ветонь	кг	1,382	800	1105,60
Детали закладные и накладные	Т	0,004862	9 800 000	47647,60
Плинтуса для полов пластиковые	М	56,055	6087	341206,79
Втулки изолирующие	шт	2,04	380	775,20
Клей строительный "жидкие гвозди"	кг	0,0493	25522	1258,23
Сжимы ответственные	100шт	0,2448	250000	61200,00
Шурупы-саморезы 35 мм	кг	1,888	16827	31769,38
Пена монтажная (герметик пенополиуретановый типа МАКРОФЛЕКС, Soudal) для герметизации стыков в баллончике емкостью 0,75 л	шт	68,4565	41000	2806716,50
Клинья деревянные	шт	622,008	250	155502,00
Стеклодверта липкая изоляционная на поликасиновом компаунде марки ЛСЭПЛ, шириной 20-30 мм, толщиной от 0,14 до 0,19 мм включительно	кг	0,0624	25000	1560,00
Строительный мусор	Т	10,4805	--	--
Краска водоэмульсионная	Т	0,160207	6600000	1057366,20
Пленка полиэтиленовая толщиной 0,2-0,5 мм (2 слой)	М2	61,2	2500	153000,00
Петля	шт	6	5200	31200,00
Светильники потолочные круглые LGD 24W	шт	12	55000	660000,00
Розетки двухклавишный	шт	6	23826	142956,00
Блоки дверные металлические размер 2,6X0,85 шт (металлические железные стальные двери)	М2	2,21	875000	1933750,00
Замок дверной	шт	2	33043	66086,00
Окна типа АКФА О-1(ПВХ) размер 1,75X1,75 шт3 (стеклопакет)	М2	9,18	650 000	5967000,00
Окна типа АКФА О-1(ПВХ) размер 1,75X1,75 шт28(стеклопакет)	М2	85,752	650 000	55738800,00
Окна типа АКФА О-2(ПВХ) размер 1,75X0,85 шт2 (стеклопакет)	М2	2,97	650 000	1930500,00
Дверь из МДФ Д-1 размер 2,0X0,9 шт2	М2	3,6	520 000	1872000,00
Выключатель одноклавишный для скрытой проводки, тип С-1-86-10-220	шт	2	23739	47478,00
Наружный подоконник лист оцинкованный гладкий 0,5 мм	М2	12,65	12381	156619,65
Доски подоконные из ПВХ	М	57,6	41525	2391840,00
<b>Итого по строительным материалам:</b>	<b>СУМ</b>			<b>88332540</b>

## ОБОРУДОВАНИЕ

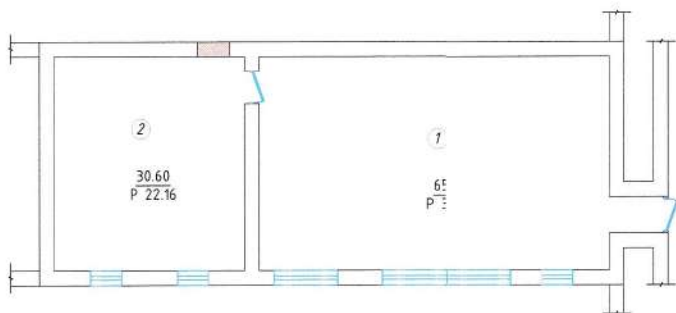
1	3	4	5	6	7
95	РАНДА.АРРА	ИТ	1	675000	675000,00
	ИТОГО ОБОРУДОВАНИЕ:	СУМ			28035450

Смета составила







План со ремонт



№	Экспликация	кв2
1	Трубовая класс	65.86
2	Мастерская	36.60

Условные обозначения

-  Демонтируемые окна (6шт) -13.62м<sup>2</sup>
-  Демонтируемые двери (2шт)-3.60

8-2022	ТР						
Текущий ремонт Школа № 7 в Сырдарьинском районе Сырдарьинской области							
Трубовая комната	<table border="1"> <tr> <th>Стадия</th> <th>Лист</th> <th>Листов</th> </tr> <tr> <td>РП</td> <td>5</td> <td>7</td> </tr> </table>	Стадия	Лист	Листов	РП	5	7
Стадия	Лист	Листов					
РП	5	7					
План стен до ремонт	ООО "ADONIS PROJECT"						



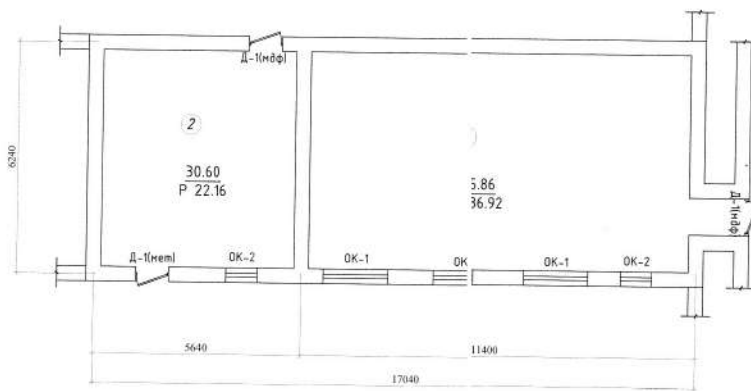
Инв. N подл. Подпись, дата

Взам. инв. N

Инв. N подл. Подпись, дата

Взам. инв. N

План стен после ремонта



№	Экспликация	м2
1	Трудовая класс	65,86
2	Мастерская	30,60

ВЕДОМОСТЬ ОТДЕЛКИ ПОМЕЩЕНИЙ

Но-мер	Наименование помещений	Потолок		Стены			Полы		
		Площ. м2	Виды	Площ. м2	Выс. м	Вид отделки	Площ. м2	Плнтусы м	
1	Трудовая класс	65,86	Очистка шпательная окр. водоэмуль	65,61	3,00	Очистка старой краски, шпательная окраска водоэмуль	65,86	36,92	Временная стяжка толщ. 20мм. у-во релея
2	Мастерская	30,60	Очистка шпательная окр. водоэмуль	60,98	3,00	Очистка старой краски, шпательная окраска водоэмуль	30,60	22,16	Разборка дощатых полов. Основание грубой Бетонная толщ. 100 у-во релея
<b>ИТОГО</b>		<b>96,46</b>		<b>3,60</b>		Штукатурка	<b>96,46</b>	<b>59,08</b>	
Шпательная		96,46		146,60		Шпательная		58,50	Плнтусы
ВОЭС		96,46		101,60		ВОЭС	96,46		Релея
ИТОГО				45,1		Соложок			ИТОГО

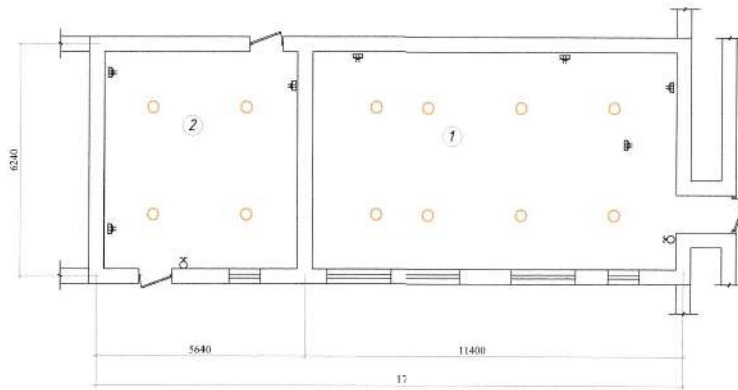
Имя и подп. Подпись, дата

8-2022	ТР		
Текущий ремонт Школа № 7 в Сырдарьинском районе Сырдарьинской области.			
Изм. / Кол. / Лист / М. Док. / Подпись / Дата	Трудовая комната	Стадия	Лист / Листов
Директор Апабаева О. / Разработчик Лукашов И.		РП	6 / 7
План стен после ремонта		ООО "ADAMS PROJECT"	





План электроосвещения



№	Экспликация	н2
1	Трудовая класс.	65.86
2	Мастерская	30.60

- Условные обозначения.
- светильник с 1 лампой накаливания подвесной
  - розетка штепсельная с заземляющим контактом
  - выключатель

Спецификация			
1	Светильник LED на потолочки 24 Вт	шт	12
2	Розетка штепсельная	шт	6
3	Выключатель	шт	2

				8-2022	ТР
Текущий ремонт Школа № 7 в Сырдарьинском районе Сырдарьинской области.					
Изм.	Клад	Лист	№	Внес.	Подпись
Директор	Алибаева В.				
Г.И.П.	Лукашов М.				
Разработ.					
				Трудовая комната	Стация
				РП	Лист
					Листов
				План электроосвещения	6 7
					ООО "ADONIS PROJEKT"

Име. N подл. Подпись, дата | Взам. име. N





O'ZBEKISTON RESPUBLIKASI QURILISH VAZIRLIGI  
«SHAHARSOZLIK HUJJATLARI EKSPERTIZASI»  
DAVLAT UNITAR KORXONASI

Сирдарё вилояти

Sirdaryo viloyati 120100, Sirdaryo viloyati, Guliston shahri, Hondamir ko'chasi, 7-uy, Tel. +998 67  
226-06-61, E-mail: sirdarya\_davekspert@mail.ru, www.ekspertiza.mc.uz [www.mc.uz](http://www.mc.uz)

Holati: Ijobiy

Direktor: Gaimov Bo'riboy Xolbayevich

Sana: 29-10-2022 yil



**Yig'ma ekspert xulosasi № 67710**

**Obyekt nomi** «Sirdaryo viloyati Sirdaryo tumani №7-sonli maktab binosini joriy ta'mirlash (1-bosqich)»

**Buyurtmachi** - Sirdaryo tumani xalq ta'limi bo'limi

**Bosh loyihachi** - "Adones Project" MЧЖ.

**Litsenziya** AL-002049 24.01.2022 yil

**Moliyalashtirish manbai** - budget mablag'lari

**Bosh pudratchi** - tanlovi asosida

**Qurilish turi** joriy ta'mirlash

**Murojaat raqami:** № 63147

**1. Loyihalash uchun asos**

1. Buyirtmachining buyirtma xati
2. Loyiha topshirig'i buyitmachi tomonidan tasdiqlangan.
3. Nuqson dalolatnomasi buyitmachi tomonidan tasdiqlangan.
4. Loyihachi bilan tuzilgan shartnoma №693215 09.10.2022 yil

**2. Ekspertiza uchun taqdim etilgan materiallar**

1. Buyirtmachining 2022 yil 17.10 dagi №01-14/749-sonli xati va 2022 yil 18.10 dagi №63147 electron murojati.
2. Loyiha topshirig'i buyitmachi tomonidan tasdiqlangan.
3. Nuqson dalolatnomasi buyitmachi tomonidan tasdiqlangan.
4. Smeta hujjatlari - o'zbekni taqdim etilgan qiymati QQS bilan- 199 872 522 so'm.

Buyirtmachining boshqa harajatlari bilan - 206 391 712 so'm

Lokal resurs qaydnomasi.

Resurs smeta hisobi.

Nuqson dalolatnomasi.

### **3. Loyiha yechimlarining qisqacha mazmuni**

Sirdaryo viloyati Sirdaryo tumani №7-sonli maktab binosini joriy ta'mirlash (1-bosqich) smeta hujjatlari buyurtmachi xati va loyiha topshirig`i, nuqson dalolatnomasi asosida bajarilgan. Smeta hujjatlari "Adones Project" MЧЖ tamonidan tasdiqlangan nuqson dalolatnomasiga asoson ishlab chiqilgan.

Sirdaryo viloyati Sirdaryo tumani №7-sonli maktab binosini joriy ta'mirlash (1-bosqich) ishlarini bajarishda tasdiqlangan nuqson dalolatnomasi bo`yicha quyidagi ishlarni amalga oshirish belgilangan bo`limlar kesimida; 1-bo`lim: Mexnat xonasi; 2-bo`lim: Devorlar. (ishlar ketma-ketligi va ish hajimlari tasdiqlangan nuqson dalolatnomasi bo`yicha). 3-bo`lim: Derazalar. demontaj qilish va o`rnatish (ishlar ketma-ketligi va ish hajimlari tasdiqlangan nuqson dalolatnomasi bo`yicha). 4-bo`lim: Eshiklar. Buzish va o`rnatish (ishlar ketma-ketligi va ish hajimlari tasdiqlangan nuqson dalolatnomasi bo`yicha). 5-bo`lim: Pollar. (ishlar ketma-ketligi va ish hajimlari tasdiqlangan nuqson dalolatnomasi bo`yicha). 6-bo`lim: Shiplar. (ishlar ketma-ketligi va ish hajimlari tasdiqlangan nuqson dalolatnomasi bo`yicha). 7-bo`lim: Ichki pardoqlash ishlari. (ishlar ketma-ketligi va ish hajimlari tasdiqlangan nuqson dalolatnomasi bo`yicha). 8-bo`lim: Elektryoritish. (ishlar ketma-ketligi va ish hajimlari tasdiqlangan nuqson dalolatnomasi bo`yicha). 9-bo`lim: Jixozlar (jixozlar nomi. ketma-ketligi va jixozlar soni tasdiqlangan nuqson dalolatnomasi bo`yicha). 10-bo`lim: O`quv korpusi. 11-bo`lim: Derazalar. (ishlar ketma-ketligi va ish hajimlari tasdiqlangan nuqson dalolatnomasi bo`yicha). 12-bo`lim: Ichki pardoqlash ishlari. (ishlar ketma-ketligi va ish hajimlari tasdiqlangan nuqson dalolatnomasi bo`yicha). 13-bo`lim: Tashqi pardoqlash ishlari. (ishlar ketma-ketligi va ish hajimlari tasdiqlangan nuqson dalolatnomasi bo`yicha).

Bajariladigan barcha ishlar ketma-ketligi va ish hajimlari tasdiqlangan nuqson dalolatnomasi bo`yicha bajarilishi belgilangan.

### **4. Loyihalanayotgan ob'ektning muhandislik ta'minoti:**

Elektryoritish.

### **5. Loyihani kelishilganligi to'g'risida hujjatlar.**

Loyiha topshirig`i buyurtmachi tamonidan tasdiqlangan.

Nuqson dalolatnomasi buyurtmachi tamonidan tasdiqlangan.

Smeta hujjatlari

### **6. Ekspertiza natijalari.**

Joriy narxlardagi resurs smetasida quyidagilar hisobga olingan: Ishchi quruvchilar o`rtacha 1kishi/soat ish xaki 12% ijtimoiy sug`urta ajratmasi bilan 16 925,22 so`m. /2022 yil 2 chorak katologi,/ Mashina mexanizmlar mash/soat narxlari Qurilish vazirligining 2022 yil 1 yanvar xolatidagi taqdim etgan ro`yxatiga asosan olingan. Pudratch harajatlari 17.27 % olingan loyiha



topshirig`ga asosan . Materiallar va konstruksiyalar qiymati QURILISH IQTISODIYOTI INSTITUTI"MCHJ tomonidan ishlab chiqilayotgan joriy narxdagi 2022 yil 2 chorak katalogiga asosan, hamda internet, birja-bozor va ishlab chiqaruvchi prayst-listlaridan olingan. ShNK 4.01.16-09.

Buyurtmachi tomonidan smeta summasi QQS va buyurtmachining boshqa harajatlari bilan birga xisoblanganda 206 391 712 so`m taqdim etilgan.

Ekspertiza ko`rigi jarayonida mutahasislar tomonidan berilgan etirozlar bo`yicha loyiha-smeta hujjatlariga o`zgarish va qo`shimchalar kiritilib ob`ekt qiymati 2 326 289 so`mga kamaytirilib, natijalariga ko`ra ob`ektning qiymati QQS va buyurtmachi harajatlari bilan - 204 065 423 so`mda qayta taqdim etildi.

Ekspertiza ko`rigi jarayonida ob`ektning qayta taqdim etilgan qiymati - 19 198 071 so`mga kamaytirildi 15% QQS va buyurtmachi harajatlari bilan birga.

-Qurilish materiallari harajatlari sarfi- 6 590 554 so`mga kamaydi.

-Jihozlar harajatlari sarfi- 8 197 675 so`mga kamaydi.

-buyurtmachi boshqa harajatlari- 249 739 so`mga kamaytirildi.

-Tavsiya etilayotgan qurilish materiallari va konstruksiyalari, jxozlar narhlari QURILISH IQTISODIYOTI INSTITUTI"MCHJ tomonidan ishlab chiqilayotgan joriy narxdagi 2022 yil 2 chorak katalogiga asosan, hamda internet, birja-bozor va ishlab chiqaruvchi prayst-listlaridan olingan. ShNK 4.01.16-09.

Smetaga kiritilgan buyurtmachi tamonidan tasdiqlandan nuqson dalolatnomasi asosidagi ish turlari va hajimlarining haqqoniyligi va ishonchliligi uchun javobgarlik buyurtmachiga va loyihachi tashkilot zimmasiga yuklatiladi.

1. SHartnoma bo'yicha import texnologik uskunalarni sotib olish va yetkazib berish xarajatlari va u bilan bog'liq xarajatlar shaharsozlik hujjatlari ekspertizasidan o'tkazilmaydi.
2. Smeta hujjatlariga asosan joriy ta`mirlash qurish ishlarining yakuniy harajatlari buyurtmachi va pudratchi tomonidan qurilish tugagandan so'ng, haqiqiy (ijro xujjatlari) nazorat natijalari asosida aniqlanadi.
3. Buyurtmachi smeta hujjatlarini tasdiqlashdan oldin belgilangan tartibda tegishli manfaatdor vakolatli organlar bilan kelishishi lozim.(sanitariya-epidemiologiya va yong'inga qarshi nazorat xizmatlari hamda ekologiya va atrof-muhitni muhofaza qilish organlari, avtoyo'l boshqarmasi)
4. O'zbekiston Respublikasi Vazirlar Mahkamasining 2016 yanvardagi 15-sonli qarorining 4-ilovasiga muvofiq, II bob 8-band va SHNQ 1.03.06-13 da "Davlat ekspertizasiga taqdim etiladigan shaharsozlik xujjatlarining sifati uchun javobgarlik buyurtmachiga (dastlabki ma'lumotlarni loyihalashtirish jarayonida taqdim etilgan dastlabki ma'lumotlarning ishonchiligi bo'yicha) va ishlab chiquvchiga (qabul qilingan loyixa qarorlari bo'yicha) yuklatiladi".
5. Smeta hujjatlarida ko'rsatilgan buyurtmachi va pudratchining boshqa harajatlari miqdori

bo'yicha shaharsozlik hujjatlari ekspertizasi majburiyatni o'z zimmasiga olmaydi.

## **7. Xulosalar.**

Ekspertiza natijalarini xisobga olgan holda Sirdaryo viloyati Sirdaryo tumani №7-sonli maktab binosini joriy ta'mirlash (1-bosqichga tayyorlangan smeta hujjatlarini kelgusida kelishish hamda tasdiqlash uchun QQS 15 % va buyurtmachi boshqa harajatlari bilan xisoblaganda umumiy miqdorda - 184 867 325 so'mga tavsiya etilad. QQS 15 % bilan-178 185 854 so`m, QQS siz - 154 944 221. so`m. buyurtmachi boshqa harajatlari- 6 681 498 so`m.

2. O'zbekiston Respublikasi Shaharsozlik kodeksi 4-bob 23,24,25-moddalari xamda O'zbekiston Respublikasi Vazirlar maxkamasining 17.09.2021 yildagi №579-sonli qarorining 1-ilova 3-bob 29-bandiga asosan "Ekspert tashkilotiga taqdim etilgan shaharsozlik xujjatlarining sifati, dastlabki ma'lumotlarning haqqoniyligi va qabul qilingan loyiha yechimlari bo'yicha buyurtmachi xamda loyiha tashkiloti javobgardir".

3.Smeta hujjatlarida nazarda tutilgan asosiy qurilish materiallari va uskuna (jixoz) larni xarid qilish tartibi belgilangan tartibda O'zbekiston Respublikasi qonunchiligiga muvofiq amalga oshirilishi va asoslovchi xujjatlarga tayanilishi lozim. "Narxlar kelishuvi" to'g'risidagi bayonnoma ko'rsatilgan narxlarning haqqoniyli buyurtmachi va pudratchi tashkilot, hamda o'zaro hisob-kitob qilishda ShNQ 4.01.16-09 qoidalariga amal qilgan holda eng maqbul narxlar qabul qilinishi nazorati buyurtmachi tashkilot zimmasida qoladi.

4.Yakuniy harajat buyurtmachi va pudratchi tomonidan qurilish tugagandan so'ng, haqiqiy (ijro hujjatlari) nazorat natijalari asosida aniqlanadi. "Qurilishning bahosini shartnomaviy joriy narxlarda aniqlash qoidalari" ShNK 4.01.16-09.

5. O'zbekiston Respublikasi Vazirlar Mahkamasining 11.06.2003-yildagi №261 qarori bilan tasdiqlangan "Qurilish ob'ektlari narxini joriy shartnoma narxlarida aniqlash tartibi to'g'risida vaqtinchalik qoidalar"ga va ShNK 4.01.16.09 ga binoan qurilishning narxi tavsiyaviydir. Tavsiya etilgan bahoni qabul qilish qarorini buyurtmachi va pudratchi birgalikda qabul qiladilar (ShNQ4.01.16-09, 6-bob. 6.4 -bandi).

**Bosh mutaxassis:** Toshbayev O'ktamjon Abdurayimovich