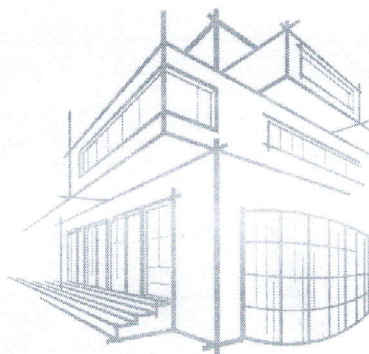


ЎЗБЕКИСТОН
РЕСПУБЛИКАСИ
АНДИЖОН
ВИЛОЯТИ
АНДИЖОН ШАХАРИ
“АНДИЖОН-SL”
МА’СУЛИЯТИ
ШЕКЛАНГАН
ЖАМИЯТИ



РЕСПУБЛИКА
УЗБЕКИСТАН
АНДИЖАНСКИЙ
ВИЛОЯТ
ГОРОД АНДИЖАН
ОБЩЕСТВО С
ОГРАНИЧЕННОЙ
ОТВЕТСТВЕННОСТЬЮ
“АНДИЖОН-SL”

Ўзбекистон Республикаси, Андижон вилоят, Андижон шаҳар, А.Фитрат кўчаси, № 214 уй. ХП 20 20 8000 601 286 117 001, МФО 00079,
Тел: +998 97 996-28-10; +998 91 606-79-97, СТИР 202204799

АНДИЖОН-SL

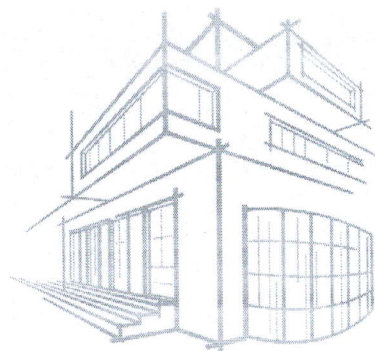
ИСПРАВЛЕНО ПОСЛЕ ЗАМЕЧАНИЙ ЭКСПЕРТИЗЫ
СМЕТНАЯ ДОКУМЕНТАЦИЯ ПО ОБЪЕКТУ:

**ТЕКУЩИЙ РЕМОНТ ЗДАНИЯ ДОШКОЛЬНОГО
ОБРАЗОВНИЯ №578 РАСПОЛОЖЕННОГО В
БЕКТЕМИРСКОМ РАЙОНЕ В ГОРОДЕ ТАШКЕНТЕ
КНИГА**

ВЕДОМОСТЬ ФИЗИЧЕСКИХ ОБЪЕМОВ И ЛОКАЛЬНО РЕСУРСНЫЙ РАСЧЕТ

г. Ташкент 2022 г.

O'ZBEKISTON
RESPUBLIKASI
ANDIJON
VILOYATI
ANDIJON SHAHARI
"ANDIJON-SL"
MA'SULIYATI
CHEKLANGAN
JAMIYATI



РЕСПУБЛИКА
УЗБЕКИСТАН
АНДИЖАНСКИЙ
ВИЛОЯТ
ГОРОД АНДИЖАН
ОБЩЕСТВО С
ОГРАНИЧЕННОЙ
ОТВЕТСТВЕННОСТЬЮ
"ANDIJON-SL"

Ўзбекистон Республикаси, Андижон вилоят, Андижон шаҳар, А. Фитрат кўчаси, № 214 уй. ХР 20 20 8000 601 286 117 001, МФО 00079,
Тел: +998 97 996-28-10; +998 91 606-79-97, СТИР 202204799

ANDIJON-SL

ИСПРАВЛЕНО ПОСЛЕ ЗАМЕЧАНИЙ ЭКСПЕРТИЗЫ
СМЕТНАЯ ДОКУМЕНТАЦИЯ ПО ОБЪЕКТУ:

ТЕКУЩИЙ РЕМОНТ ЗДАНИЯ ДОШКОЛЬНОГО
ОБРАЗОВНИЯ №578 РАСПОЛОЖЕННОГО В
БЕКТЕМИРСКОМ РАЙОНЕ В ГОРОДЕ ТАШКЕНТЕ
КНИГА

ВЕДОМОСТЬ ФИЗИЧЕСКИХ ОБЪЕМОВ И ЛОКАЛЬНО РЕСУРСНЫЙ РАСЧЕТ

Директор



Мадаминов А.У

г. Ташкент 2022 г.



"УТВЕРЖДАЮ"

И.О. Якубович
И.О. Якубович
И.О. Якубович
2022г.

ЗАДАНИЕ НА РАСЧЕТ СТАРТОВЫХ СТОИМОСТЕЙ В ТЕКУЩИХ ЦЕНАХ.

Основанные данные и требования.	Содержания основных данных и требований
1.Наименование работ	ТЕКУЩИЙ РЕМОНТ БЕСЕДОК НАЧАЛЬНОГО ДОШКОЛЬНОГО ОБРАЗОВАНИЯ №578 РАСПОЛОЖЕННОГО В БЕКТЕМИРСКОГО РАЙОНЕ В ГОРОДЕ ТАШКЕНТЕ
2.Местонохождения объектов	Город Ташкент Бектемирский район
3.Заказчик	Дошкольной образованию Бектемирского района
4.Генпроектировщик	МЧЖ «ANDIJON-SL» лиц. № АЛ-000926 20.06.2020 г.
5.Основные объемы работ	5.1 В процессе расчетов Исполнитель выполняет: *Расчеты стартовых стоимостей ремонтно-строительных работ (РСР) в текущих ценах. 5.2.В объеме документации Исполнителем предоставляются: *Локально ресурсная ведомость *Ведомость расхода материалов *Расчет стоимости ремонта в текущих ценах.
6.Исходные данные для расчетов	6.1 Дефектный АКТ, утвержденный и предоставленный Заказчиком. 6.2 Стоимость единиц материалов, конструкций и оборудования для определения прямых затрат принимаются по каталогом Госархитектростроя Республика. 6.3 Зароботная плата – по статическим данным 6.4 Стоимость эксплуатации машин и механизмов (машин затрат) – по аналогам, рекомендациям экспертных органов и иным источникам информации. 6.5 Прочи затраты подрядчика – в соответствии со стотическом данными. 6.6 Прочи затраты Заказчика - в соответствии текущими согласованиями с Заказчиком. 6.7 Коэффициент риска не учитывается. 6.8 Затраты на страхование объекта не учитываются.
7.Состав рассчитываемого объекта	7.1 Работы по текущему ремонту
8.Особые условия	8.1 Исполнитель – Генпроектировщик обеспечивает защиту расчетов в процессе их экспертизы, при необходимости.
9.Объем докуметации, сдаваемой заказчику	Расчет стоимостей строительства в текущих ценах в составе п.5.2. данного задания в трех экземплярах.
10.Источник финансирования	Бюджетные средства
11.Генподрядчик	Конкурсный отбор

Директор
МЧЖ «ANDIJON-SL»



Мадаминов А.У.

578-бенли
 (RMT) dizayn
 Ой М.Х. Усфуров
 " " 2022г.

ДЕФЕКТНЫЙ АКТ

Мы, нижеподсавшиеся, комиссия в составе:

_____ провели осмотр на предмет определения объемов работ по объекту: ТЕКУЩИЙ РЕМОНТ БЕСЕДОК НАЧАЛЬНОГО ДОШКОЛЬНОГО ОБРАЗОВАНИЯ №578 РАСПОЛОЖЕННОГО В БЕКТЕМИРСКОМ РАЙОНЕ В ГОРОДЕ ТАШКЕНТЕ

№ п.п.	Наименование работ и затрат	Единица измерения	Количество
1	2	3	4
РАЗДЕЛ 1. ДЕМОНТАЖНЫЕ РАБОТЫ			
1	РАЗБОРКА ЖЕЛЕЗОБЕТОННЫХ КОНСТРУКЦИЙ ОБЪЕМОМ БОЛЕЕ 1 МЗ ПРИ ПОМОЩИ ОТБОЙНЫХ МОЛОТКОВ ИЗ БЕТОНА МАРКИ 200	МЗ	22,0000
РАЗДЕЛ 2. МОНТАЖНАЯ РАБОТА			
2	РАЗРАБОТКА ГРУНТА ВРУЧНУЮ С КРЕПЛЕНИЯМИ В ТРАНШЕЯХ ШИРИНОЙ ДО 2 М, ГЛУБИНОЙ ДО 2 М, ГРУППА ГРУНТОВ 2	100МЗ	0,0500
3	УСТРОЙСТВО СТЕН И ПЛОСКИХ ДНИЩ ПРИ ТОЛЩИНЕ БОЛЕЕ 150 ММ ПРЯМОУГОЛЬНЫХ СООРУЖЕНИЙ	100МЗ	0,1110
4	УСТРОЙСТВО ГИДРОИЗОЛЯЦИЙ ВЕРТИКАЛЬНЫХ ПОВЕРХНОСТЕЙ. ОБМАЗОЧНАЯ БИТУМНАЯ В ОДИН СЛОЙ ПО ВЫРОВНЕННОЙ ПОВЕРХНОСТИ КИРПИЧА И БЕТОНА	100М2	0,4500
5	УСТРОЙСТВО ГИДРОИЗОЛЯЦИЙ ВЕРТИКАЛЬНЫХ ПОВЕРХНОСТЕЙ. ОБМАЗОЧНАЯ БИТУМНАЯ НА КАЖДЫЙ СЛОЙ ДОБАВЛЯЕТСЯ	100М2	0,4500
6	ПРОКЛАДКА ТРУБОПРОВОДОВ КАНАЛИЗАЦИИ ИЗ ПОЛИЭТИЛЕНОВЫХ ТРУБ ВЫСОКОЙ ПЛОТНОСТИ ДИАМЕТРОМ 100 ММ	100М	0,5000
7	ТРУБА Д-100 КАНАЛИЗАЦИОННАЯ	М	50,0000
8	ОТВОД Д-100	ШТ	15,0000
9	МУФТА Д-100	ШТ	20,0000
10	КЛИПСА Д-100	ШТ	50,0000
11	ТРОЙНИК Д-100	ШТ	15,0000
12	РАЗРАБОТКА ГРУНТА ВРУЧНУЮ С КРЕПЛЕНИЯМИ В ТРАНШЕЯХ ШИРИНОЙ ДО 2 М, ГЛУБИНОЙ ДО 2 М, ГРУППА ГРУНТОВ 2	100МЗ	0,0900
13	УЛУЧШЕННАЯ ШТУКАТУРКА ЦЕМЕНТНО-ИЗВЕСТКОВЫМ РАСТВОРОМ ПО КАМНЮ СТЕН	100М2	0,2100
14	НАРУЖНАЯ ОБЛИЦОВКА ПО БЕТОННОЙ ПОВЕРХНОСТИ КЕРАМИЧЕСКИМИ, БЕТОННЫМИ ИЛИ ЦЕМЕНТНЫМИ ОТДЕЛЬНЫМИ ПЛИТКАМИ НА ЦЕМЕНТНОМ РАСТВОРЕ СТЕН	100М2	0,5452
15	МАЙОЛИКА	М2	54,5200
16	УСТАНОВКА ТРАПОВ ДИАМЕТРОМ 100 ММ	10КОМПЛ.	0,1000
17	ТРАП ДЛЯ БАССЕЙНА	ШТ	1,0000
18	ПОРУЧЕНЬ ДЛЯ БАССЕЙНА ИЗ НЕРЖАВЕЙКИ	М	18,0000
19	ЛЕСТНИЦА ДЛЯ БАССЕЙНА	КОМПЛ	1,0000
20	УСТРОЙСТВО ОСНОВАНИЯ ПОД ФУНДАМЕНТЫ ЩЕБЕНОЧНОГО	МЗ	4,2000
21	УСТРОЙСТВО БЕТОННОЙ ПОДГОТОВКИ	100МЗ	0,0420
22	УСТАНОВКА БОРТОВЫХ КАМНЕЙ БЕТОННЫХ ПРИ ДРУГИХ ВИДАХ ПОКРЫТИЙ	100М	1,0000
23	БОРДЮР БК-1	М	100,0000
24	УСТРОЙСТВО ОСНОВАНИЙ ТОЛЩИНОЙ 12 СМ ИЗ ЩЕБНЯ ФРАКЦИИ 70-120 ММ ОДНОСЛОЙНЫХ	1000М2	1,2000
25	ВЫЧИТАЕТСЯ ПОЗИЦИЯ: НА КАЖДЫЙ 1 СМ ИЗМЕНЕНИЯ ТОЛЩИНЫ СЛОЯ ИСКЛЮЧАТЬ К НОРМАМ 27-04-009-01, 27-04-009-02	1000М2	-1,2000
26	УСТРОЙСТВО ПОКРЫТИЯ ТОЛЩИНОЙ 4 СМ ИЗ ГОРЯЧИХ АСФАЛЬТОБЕТОННЫХ КРУПНОЗЕРНИСТЫХ СМЕСЕЙ АСФАЛЬТОУКЛАДЧИКОМ СУПЕР 1502 /ТОЛЩ.5СМ/	1000М2	1,2000
27	ДОБАВЛЯЕТСЯ ИЗ РАСЦЕНКИ Е2713-004-2 ПРИ ИЗМЕНЕНИИ ТОЛЩИНЫ ПОКРЫТИЯ НА 0,5 СМ	1000М2	1,2000
28	РАЗБОРКА ЖЕЛЕЗОБЕТОННЫХ КОНСТРУКЦИЙ ОБЪЕМОМ БОЛЕЕ 1 МЗ ПРИ ПОМОЩИ ОТБОЙНЫХ МОЛОТКОВ ИЗ БЕТОНА МАРКИ 200	МЗ	3,0000
29	УСТРОЙСТВО ОСНОВАНИЙ И ПОКРЫТИЙ ИЗ ПЕСЧАНО-ГРАВИЙНЫХ СМЕСЕЙ ОДНОСЛОЙНЫХ	1000М2	0,1500
30	ГПС	МЗ	19,2000
31	УСТРОЙСТВО ОСНОВАНИЙ ТОЛЩИНОЙ 12 СМ ИЗ ЩЕБНЯ ФРАКЦИИ 70-120 ММ ОДНОСЛОЙНЫХ	1000М2	0,1500
32	ВЫЧИТАЕТСЯ ПОЗИЦИЯ: НА КАЖДЫЙ 1 СМ ИЗМЕНЕНИЯ ТОЛЩИНЫ СЛОЯ ИСКЛЮЧАТЬ К НОРМАМ 27-04-009-01, 27-04-009-02	1000М2	-0,1500
33	УСТРОЙСТВО БЕТОННЫХ ПЛИТНЫХ ТРОТУАРОВ С ЗАПОЛНЕНИЕМ ШВОВ ПЕСКОМ	100М2	1,5000
34	БРУСЧАТКА(ЧЕРНО-БЕЛЫЙ ШАХМАТ ДИЗАЙН)	М2	150,0000
РАЗДЕЛ 3. ПОЛЕ15Х24			

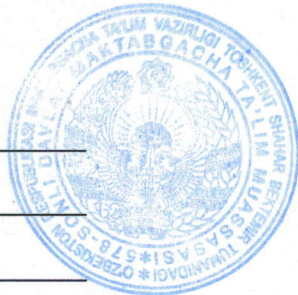
1	2	3	4
35	УСТРОЙСТВО ПОДСТИЛАЮЩИХ И ВЫРАВНИВАЮЩИХ СЛОЕВ ОСНОВАНИЙ ИЗ ПЕСКА	100М3	0,3600
36	УСТРОЙСТВО ОСНОВАНИЙ ТОЛЩИНОЙ 12 СМ ИЗ ЩЕБНЯ ФРАКЦИИ 70-120 ММ ОДНОСЛОЙНЫХ	1000М2	0,3600
37	УСТРОЙСТВО ПРОСЛОЙКИ ИЗ НЕТКАНОГО СИНТЕТИЧЕСКОГО МАТЕРИАЛА [НСМ] В ЗЕМЛЯНОМ ПОЛОТНЕ ГЕОТЕКСТИЛЬ	1000М2	0,3600
38	ГЕОТЕКСТИЛЬ	М2	360,0000
39	УСТРОЙСТВО СПОРТИВНОГО ПОКРЫТИЯ ИЗ СИНТЕТИЧЕСКОЙ ТРАВЫ SPORT ELIT TURF (ТИПА POLTAN LIGATURF)	100М2	3,6000
40	ИСКУССТВЕННАЯ ТРАВА	М2	360,0000
41	ВОРОТА МЕТАЛЛИЧЕСКИЕ ДЛЯ ФУТБОЛА	ШТ	2,0000
РАЗДЕЛ 4. СТРОИТЕЛЬНЫЕ РАБОТЫ БЕСЕДКИ 2 9Х4(2ШТ)			
ЗЕМЛЕННЫЕ РАБОТЫ			
42	РАЗРАБОТКА ГРУНТА ВРУЧНУЮ С КРЕПЛЕНИЯМИ В ТРАНШЕЯХ ШИРИНОЙ ДО 2 М, ГЛУБИНОЙ ДО 2 М, ГРУППА ГРУНТОВ 2	100М3	0,5240
43	ЗАСЫПКА ВРУЧНУЮ ТРАНШЕЙ, ПАЗУХ КОТЛОВАНОВ И ЯМ, ГРУППА ГРУНТОВ 2	100М3	0,3100
ФУНДАМЕНТ			
44	УСТРОЙСТВО ОСНОВАНИЯ ПОД ФУНДАМЕНТЫ ЩЕБЕНОЧНОГО	М3	2,0800
45	УСТРОЙСТВО ЛЕНТОЧНЫХ ФУНДАМЕНТОВ ЖЕЛЕЗОБЕТОННЫХ ПРИ ШИРИНЕ ПОВЕРХУ ДО 1000 ММ	100М3	0,1040
46	ИЗГОТОВЛЕНИЕ ПЛОСКИХ И ОБЪЕМНЫХ АРМАТУРНЫХ КАРКАСОВ МЕТОДОМ ВЯЗКИ НА СТРОЙПЛОЩАДКЕ (ЗАГОТОВИТЕЛЬНОМ УЧАСТКЕ)	Т АРМАТУР НЫХ КАРКАСО В	0,1380
47	АРМАТУРА Д-12	ТН	0,1380
48	УСТРОЙСТВО ГИДРОИЗОЛЯЦИЙ ВЕРТИКАЛЬНЫХ ПОВЕРХНОСТЕЙ. ОБМАЗОЧНАЯ БИТУМНАЯ В ОДИН СЛОЙ ПО ВЫРОВНЕННОЙ ПОВЕРХНОСТИ КИРПИЧА И БЕТОНА	100М2	0,5200
49	УСТРОЙСТВО ГИДРОИЗОЛЯЦИЙ ВЕРТИКАЛЬНЫХ ПОВЕРХНОСТЕЙ. ОБМАЗОЧНАЯ БИТУМНАЯ НА КАЖДЫЙ СЛОЙ ДОБАВЛЯЕТСЯ	100М2	0,5200
ФЕРМА			
50	ИЗГОТОВЛЕНИЕ ФЕРМЫ	Т	1,4538
51	ПРОФИЛЬ 80Х40Х4	ТН	0,4665
52	ПРОФИЛЬ 60Х40Х4	ТН	0,4830
53	ПРОФИЛЬ 50Х40Х4	ТН	0,5509
54	МОНТАЖ ФЕРМЫ	Т	1,4538
55	УСТАНОВКА ЗАКЛАДНЫХ ДЕТАЛЕЙ ВЕСОМ ДО 4 КГ	Т	0,0680
56	ЛИСТ 300Х300Х6	Т	0,0680
57	МОНТАЖ ОПОРНЫХ СТОЕК ДЛЯ ПРОЛЕТОВ ДО 48 М	Т	0,5304
58	СТОЙКИ 100Х100Х4	Т	0,5304
59	МОНТАЖ ВЕРТИКАЛЬНЫХ СВЯЗЕЙ В ВИДЕ ФЕРМ ДЛЯ ПРОЛЕТОВ ДО 24 М ПРИ ВЫСОТЕ ЗДАНИЯ ДО 25 М	Т	0,5300
60	ВЕРТИКАЛЬНЫЕ СВЯЗИ	Т	0,5300
61	МОНТАЖ ПРОГОНОВ ПРИ ШАГЕ ФЕРМ ДО 12 М ПРИ ВЫСОТЕ ЗДАНИЯ ДО 25 М	Т	0,7128
62	ПРОГОН	Т	0,7128
ОГРУНТОВКА			
63	ОГРУНТОВКА МЕТАЛЛИЧЕСКИХ ПОВЕРХНОСТЕЙ ЗА ОДИН РАЗ ГРУНТОВКОЙ ГФ-021	100М2	0,7000
КРОВЛЯ			
64	УСТРОЙСТВО КРОВЛИ ИЗ МЕТАЛЛОЧЕРЕПИЦЫ, ПРОФНАСТИЛА ТРАПЕЦИЕВИДНОГО И СИНУСОВИДНОГО ПРОФИЛЯ, С ПОКРЫТИЕМ ПО ГОТОВЫМ ПРОГОНАМ: ПРОСТОЙ	100 М2 КРОВЛИ	0,9702
65	ПРОФНАСТИЛ 0,5	М2	101,8710
66	СНЕГОДЕРЖАТЕЛЬ	М	19,8000
67	ВОДОСТОЧНАЯ ТРУБА	М	14,0000
68	ЖОЛОБА	М	19,8000
69	КРАНШТЕЙН ДЛЯ ЖОЛОБА	ШТ	19,8000
70	КАЛЕНА	ШТ	4,0000
ОТДЕЛОЧНЫЕ РАБОТЫ			
71	ОБЛИЦОВКА ПОТОЛКА ДЕКОРАТИВНЫМИ ПЛАСТИКОВЫМИ ПАНЕЛЯМИ С УСТРОЙСТВОМ С КАРКАСА БЕЗ ОТНОСА ОТ ПОТОЛКА	100М2	0,8360
72	ПАНЕЛИ ПЛАСТИКОВЫЕ	М2	85,2720
ТЕПЛОИЗОЛЯЦИОННЫЕ РАБОТЫ			
73	УТЕПЛЕНИЕ ПОКРЫТИЙ ПЛИТАМИ ИЗ МИНЕРАЛЬНОЙ ВАТЫ ИЛИ ПЕРЛИТА НА БИТУМНОЙ МАСТИКЕ В ОДИН СЛОЙ	100М2	0,7460
74	МИНВАТА	М2	74,6000
ОГРАЖДЕНИЯ			
75	ИЗГОТОВЛЕНИЕ ОГРАЖДЕНИЯ	Т	0,7120
76	ПРОФИЛЬ 40Х40Х2	ТН	0,3818
77	ПРОФИЛЬ 20Х20Х2	ТН	0,3529
78	МОНТАЖ ЛЕСТНИЦ, ПЛОЩАДОК, ОГРАЖДЕНИЙ, ПАНЕЛЕЙ И ДВЕРОК С ТЕПЛОИЗОЛЯЦИОННОЙ ОБШИВКОЙ	Т	0,7120
ПОЛЫ			
79	УСТРОЙСТВО ОСНОВАНИЯ ПОД ФУНДАМЕНТЫ ЩЕБЕНОЧНОГО	М3	7,4600
80	УСТРОЙСТВО БЕТОННОЙ ПОДГОТОВКИ	100М3	0,0746

1	2	3	4
81	УСТРОЙСТВО СТЯЖЕК ЦЕМЕНТНЫХ ТОЛЩИНОЙ 20 ММ	100М2	0,7460
82	УСТРОЙСТВО ПОКРЫТИЙ ИЗ ПЛИТ ДРЕВЕСНОВОЛОКНИСТЫХ	100М2	0,7460
	ОТМОСТКА		
83	УСТРОЙСТВО ОСНОВАНИЯ ПОД ФУНДАМЕНТЫ ЩЕБЕНОЧНОГО	М3	8,2600
84	УСТРОЙСТВО БЕТОННОЙ ПОДГОТОВКИ	100М3	0,0826

ПОДПИСИ:

[Handwritten signature]

[Handwritten signature]



[Handwritten signature]

[Handwritten signature]



O'ZBEKISTON RESPUBLIKASI QURILISH VAZIRLIGI
«SHAHARSOZLIK HUJJATLARI EKSPERTIZASI»
DAVLAT UNITAR KORXONASI

Тошкент вилояти

Toshkent viloyati Toshkent sh., 100011, Abay ko'ch., 6-uy Tel: +998 71 244-43-56, Faks: +998 71 244-26-05, e-mail: vilekspertiza@mail.ru www.mc.uz

Holati: Ijobiy

Direktor: NORBAYEV DUSMUROT ELOMONOVICH

Sana: 04-11-2022 yil



Yig'ma ekspert xulosasi № 67485

Obyekt nomi «Тошкент шаҳар Бектемир туманида жойлашган 578-сонли мактабгача таълим бўлими жорий таъмирлаш»

Buyurtmachi - «Andijon -SL» МЧЖ (Тошкент шаҳар, Бектемир тумани мактабгача таълим бўлими)

Bosh loyihachi - «Andijon -SL» МЧЖ № АЛ-000926 сонли 20.06.2020 йил

Litsenziya № АЛ-000926 сонли 20.06.2020 йил

Moliyalashtirish manbai - Бюджет хисобидан.

Bosh pudratchi - Танлов савдолари натижалари билан белгиланади.

Qurilish turi Жорий таъмирлаш

Murojaat raqami: № 64380

1. Loyihalash uchun asos

1.1. Халқ Депутатлари Бектемир туман Кенгашининг 10 октябр 2022 йил № II-62-130-14-198-К/22 сонли қарори

1.2. Лойиха учун бошланғич харажатларни ҳисоблаш учун лойиха топшириғи буюртмачи Тошкент шаҳар, Бектемир тумани мактабгача таълим бўлими 2022 йилда тасдиқланган, лойиха ташкилоти «Andijon -SL» МЧЖ томонидан келишилган.

1.3. Буюртмачи Тошкент шаҳар, Бектемир тумани мактабгача таълим бўлими 2022 йил 20 октябр №03-5/2-сонли хати.

2. Ekspertiza uchun taqdim etilgan materiallar

2.1. Нуқсонли далолатнома Тошкент шаҳар, Бектемир тумани мактабгача таълим бўлими томонидан 2022 йил тасдиқланган.

2.2. Тақдим этилган смета ҳужжатлари жорий нархларда ҚҚС билан ва буюртмачи харажатларисиз 641466,535 минг сўм миқдоридан.

2.3. Локал манбалар рўйхати ва зарурий манбалар рўйхати.

3. Loyiha yechimlarining qisqacha mazmuni

3.1. Тақдим этилган смета ҳужжатлари ва тасдиқланган нуқсонли далолатномада қуйидаги ишлар кўзда тутилган:

Соябон иншоати (Беседка - 2 дона)-тўртбурчак шаклига бўлиб режадаги тарх ўлчамлари 9,0мx4,0м. баландлиги h=2.8м.

- пойдевори лентали В15М3 синфига мансуб бетондан;
- тайёрлаш - В7.5 синфига мансуб бетондан;
- гидроизоляция - икки марта иссиқ битум билан қопланган;
- том - профнастилдан, металл балкалари 80x80x4мм;
- шифт - композитний панеллардан;
- пол - бетонли, цемент стяжка, ёғоч;
- висор ва соябон қисми - композит панеллардан қопланган;
- соябон стойкалари - металдан 100x100x4;
- ограждения-металл профиль40x40x2 ва 20x20x2
- конструкциялар - мойли бўёқ билан бўялган.

Майдон (поле)- тўртбурчак шаклига эга булиб, режадаги тарх ўлчамлари 15,0мx24м.

- пойдевор - монолит лентали В15М3 синфига мансуб бетондан;
 - ёпмаси - В15М3 синфига мансуб бетондан;
 - таёрланиши - В7,5 синфига мансуб бетондан қалинлиги 100мм.
 - темир-бетон конструкцияларни демонтаж қилиш;
 - Ø100мм бўлган полиэтилен трубаларни ётқизиш;
 - штукатуркаланган деворларни устки қатламини қириш;
 - майолика билан бассейн деворларини қоплаш;
 - ховузга трап, поручень, зиналар ўрнатиш;
 - бетонлаш, тагига шағал ётқизиш;
- Ўбрусчатка ва бетон бордюрлар ўрнатиш;
- қайноқ майда заррала асфальтобетондан 5см қалинликда ётқизиш ва бошқалар.

3.2. Хисоб - китоб смета харажатлари ВМ қарорларига мувофиқ жорий нархларда тузилган 11.06.2003 йилнинг №261 сонли "инвестиция лойиҳаларини амалга ошириш учун шартномавий жорий нархларга ўтиш тўғрисида"ги қарори, 12.05.2004 йил №226-сонли "Ўзбекистон ҳукуматининг айрим қарорларига ўзгартиришлар киритиш тўғрисида"ги ва ШНҚ 4.01.16-09-сон "қурилиш харажатларини шартномавий жорий нархларда аниқлаш қоидалари". Ҳисоблаш ресурс усулига асосланган.

Асосий қурилиш материаллари, конструкциялар, маҳсулотлар ва қиймати ҳар чоракда ишлаб чиқилган жорий нархлар каталогига, қурилиш материаллари биржалари ва ярмаркаларидаги нархлар, заводларнинг улгуржи ва сотиш нархларига мувофиқ белгиланади.

4. Loyihalana yotgan ob'ektning muhandislik ta'minoti:

-

5. Loyihani kelishilganligi to'g'risida hujjatlar.

4.1. Буюртмачи – Тошкент шаҳар, Бектемир тумани мактабгача таълим бўлими 2022й.

4.2. Лойиха ташкилоти - «Andijon -SL» МЧЖ 2022 й.

6. Ekspertiza natijalari.

5.1. Тақдим этилган ҳужжатларни локал хулосалар бўйича экспертизадан ўтказиш жараёнида ўзгартириш, қўшимча ва тузатишлар киритилди.

5.2. Экспертиза текшируви натижаларига кўра, смета ҳужжатларининг ҚҚС билан ва буюртмачи харажатларисиз 641466,535 минг сўм жорий нархларда тақдим қилинган қиймати 49214,704 минг сўмга камайтирилди ва ҚҚС билан ва буюртмачи харажатларисиз 592251,831 минг сўмни ташкил этди:

Камайишга ишчи лойиха асосида қурилиш-монтаж ишлари ҳажмини сошлаш, элементар ресурс стандартлари, ишлайдиган машиналар ва механизмларнинг нархи, асосий қурилиш материалларининг нархи, қурилиш ишчиларининг меҳнат харажатлари ва бошқалар орқали эришилди.

Пудратчининг бошқа харажатлари даражаси 17,27% миқдорида қабул қилинди.

5.3. Демонтаж ишлари давомида материалларни қайтариш нархи буюртмачи ва пудратчи билан биргаликда аниқланиши керак.

5.4. Ҳужжатлар эксперт текшируви учун буюртмачининг шарҳларисиз тақдим этилган.

5.5. Тасдиқлашдан олдин буюртмачи ҳужжатларни барча манфаатдор ташкилотлар билан белгиланган тартибда мувофиқлаштириши керак.

7. Xulosalar.

6.1. Объект учун жорий нархларда тахмин ҳужжатлар қиймати ҳисобига кўра «**Тошкент шаҳар Бектемир туманида жойлашган 578-сонли мактабгача таълим бўлими жорий таъмирлаш**», экспертиза натижаларини ҳисобга олган ҳолда ҚҚС билан ва буюртмачи харажатларисиз 592251,831минг сўмни ташкил этди:

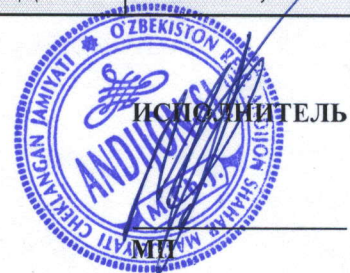
Экспертиза натижалари билан белгиланадиган тавсия этилган харажат шартнома тузиш учун асос эмас.

6.2. Ўзбекистон Республикаси Вазирлар Маҳкамасининг 11.06.2003 йил 261-сонли қарори билан тасдиқланган «Объектларни қуриш қийматини шартномавий жорий нархларда белгилаш тартиби тўғрисидаги вақтинчалик низом»га мувофиқ ва Вазирлар Маҳкамасининг 31.01.2022 йилдаги №46-сонли қарорига асосан танлов савдо натижаларига кўра ишларнинг қиймати амалдаги меъёрий ҳужжатлар талабларини ҳисобга олган ҳолда буюртмачи томонидан қабул қилинади ва ҳоказо.

Bosh mutaxassis: KARABAEVA DILFUZA XUDAYBERGENOVNA

**ТЕКУЩИЙ РЕМОНТ ЗДАНИЯ ДОШКОЛЬНОГО ОБРАЗОВАНИЯ №578
РАСПОЛОЖЕННОГО В БЕКТЕМИРСКОМ РАЙОНЕ В ГОРОДЕ
ТАШКЕНТЕ**

№	НАИМЕНОВАНИЕ ЗАТРАТ	Цена (тыс.сум)
1	2	3
1	ЗАТРАТЫ НА ОБОРУДОВАНИЕ, МЕБЕЛЬ И ИНВЕНТАРЬ	3 000,000
2	ЗАТРАТЫ НА СТРОИТЕЛЬНЫЕ МАТЕРИАЛЫ, ИЗДЕЛИЯ И КОНСТРУКЦИИ ТРАНСПОРТНЫЕ РАСХОДЫ 3%	299 345,518
3	ЗАТРАТЫ НА ОСНОВНУЮ ЗАРАБОТНУЮ ПЛАТУ С УЧЕТОМ НАЧИСЛЕНИЙ НА СОЦИАЛЬНОЕ СТРАХОВАНИЕ	83 757,031
4	ЗАТРАТЫ НА ЭКСПЛУАТАЦИЮ МАШИН И МЕХАНИЗМОВ	53 498,110
5	ПРОЧИЕ ЗАТРАТЫ ПРОИЗВОДСТВЕННОГО ХАРАКТЕРА	0,000
6	ПРОЧИЕ ЗАТРАТЫ И РАСХОДЫ ПОДРЯДЧИКА 17,27%	75 400,934
7	ЗАТРАТЫ НА СТРАХОВАНИЕ СТРОИТЕЛЬСТВА ОБЪЕКТОВ	0,000
8	ПРОЧИЕ ЗАТРАТЫ И РАСХОДЫ ЗАКАЗЧИКА	0,000
9	ЗАТРАТЫ НА ПОКРЫТИЕ РИСКА, ОПРЕДЕЛЯЕМОГО ИСХОДЯ ИЗ ПРОГНОЗИРУЕМОГО ИНДЕКСА РОСТА ЦЕН В СТРОИТЕЛЬСТВЕ НА ОЧЕРЕДНОЙ ГОД	0,00
10	ИТОГО СТОИМОСТЬ СТРОИТЕЛЬСТВА В ТЕКУЩИХ ЦЕНАХ БЕЗ НДС	515 001,592
11	НДС15%	77 250,239
12	ИТОГО СТОИМОСТЬ СТРОИТЕЛЬСТВА В ТЕКУЩИХ ЦЕНАХ С НДС	592 251,831



ТЕКУЩИЙ РЕМОНТ ЗДАНИЯ ДОШКОЛЬНОГО ОБРАЗОВАНИЯ №578 РАСПОЛОЖЕННОГО В БЕКТЕМИРСКОМ РАЙОНЕ В ГОРОДЕ ТАШКЕНТЕ

(наименование стройки)

ЛОКАЛЬНЫЙ РЕСУРСНЫЙ СМЕТНЫЙ РАСЧЕТ

№

(локальная ресурсная смета)

№ п.п.	Шифр номера нормативов и коды ресурсов	Наименование работ и затрат	Единица измерения	Количество	Сметная стоимость	
					в базисном уровне	
1	2	3	4	5	на.ед.изм.	общая
6	7					
ИТОГО ПО ЛОКАЛЬНОМУ РЕСУРСНОМУ РАСЧЕТУ, СОСТАВЛЕННОМУ НА ОСНОВЕ ЛОКАЛЬНОЙ РЕСУРСНОЙ ВЕДОМОСТИ N						
ТРУДОВЫЕ РЕСУРСЫ						
1	1	ЗАТРАТЫ ТРУДА РАБОЧИХ-СТРОИТЕЛЕЙ	ЧЕЛ.-Ч	2694,3251	31 086	83 757 031
СТРОИТЕЛЬНЫЕ МАШИНЫ И МЕХАНИЗМЫ						
3	107	АВТОГРЕЙДЕРЫ СРЕДНЕГО ТИПА 99 (135) КВТ (Л.С.)	МАШ.-Ч	6,756	163 562	1 105 025
4	112	АВТОПОГРУЗЧИКИ 5 Т	МАШ.-Ч	4,6007	121 002	556 689
5	163	АВТОМОБИЛИ-САМОСВАЛЫ ГРУЗОПОДЪЕМНОСТЬЮ ДО 10 Т	МАШ.-Ч	2,244	124 103	278 487
6	185	АВТОПОГРУЗЧИКИ ПРИ РАБОТЕ НА ДРУГИХ ВИДАХ СТРОИТЕЛЬСТВА 3 Т	МАШ.-Ч	1,76	112 388	197 803
7	258	БУЛЬДОЗЕРЫ ПРИ РАБОТЕ НА ДРУГИХ ВИДАХ СТРОИТЕЛЬСТВА 79 (108) КВТ (Л.С.)	МАШ.-Ч	6,1353	105 272	645 875
8	403	ВИБРАТОРЫ ГЛУБИННЫЕ	МАШ.-Ч	15,8419	1 081	17 125
9	404	ВИБРАТОРЫ ПОВЕРХНОСТНЫЕ	МАШ.-Ч	6,7662	655	4 432
10	521	ДРЕЛИ ЭЛЕКТРИЧЕСКИЕ	МАШ.-Ч	5,6715	950	5 388
11	623	КАТКИ ДОРОЖНЫЕ САМОХОДНЫЕ ГЛАДКИЕ 13 Т	МАШ.-Ч	17,697	96 857	1 714 078
12	624	КАТКИ ДОРОЖНЫЕ САМОХОДНЫЕ ГЛАДКИЕ 18 Т	МАШ.-Ч	12,171	114 645	1 395 344
13	625	КАТКИ ДОРОЖНЫЕ САМОХОДНЫЕ НА ПНЕВМОКОЛЕСНОМ ХОДУ 16 Т	МАШ.-Ч	0,5904	13 712	8 096
14	626	КАТКИ ДОРОЖНЫЕ САМОХОДНЫЕ НА ПНЕВМОКОЛЕСНОМ ХОДУ 30 Т	МАШ.-Ч	2,5488	114 645	292 207
15	659	КОМПРЕССОРЫ ПЕРЕДВИЖНЫЕ С ДВИГАТЕЛЕМ ВНУТРЕННЕГО СГОРАНИЯ ДАВЛЕНИЕМ ДО 686 КПА (7 АТМ.) 5 МЗ/МИН	МАШ.-Ч	11,09	82 645	916 533
16	660	КОМПРЕССОРЫ ПЕРЕДВИЖНЫЕ С ДВИГАТЕЛЕМ ВНУТРЕННЕГО СГОРАНИЯ ДАВЛЕНИЕМ ДО 686 КПА (7 АТМ.) 5 МЗ/МИН	МАШ.-Ч	397,25	82 645	32 830 726
17	698	КРАНЫ БАШЕННЫЕ ПРИ РАБОТЕ НА ДРУГИХ ВИДАХ СТРОИТЕЛЬСТВА 8 Т	МАШ.-Ч	7,2051	66 528	479 342
18	715	КРАНЫ КОЗЛОВЫЕ ПРИ РАБОТЕ НА МОНТАЖЕ ТЕХНОЛОГИЧЕСКОГО ОБОРУДОВАНИЯ 32 Т	МАШ.-Ч	0,620108	68 756	42 636
19	762	КРАНЫ НА АВТОМОБИЛЬНОМ ХОДУ ПРИ РАБОТЕ НА ДРУГИХ ВИДАХ СТРОИТЕЛЬСТВА 10 Т	МАШ.-Ч	3,0721	97 994	301 044
20	766	КРАНЫ НА АВТОМОБИЛЬНОМ ХОДУ ПРИ РАБОТЕ НА МОНТАЖЕ ТЕХНОЛОГИЧЕСКОГО ОБОРУДОВАНИЯ 10 Т	МАШ.-Ч	1,0829	97 994	106 118
22	783	КРАНЫ НА ГУСЕНИЧНОМ ХОДУ ПРИ РАБОТЕ НА ДРУГИХ ВИДАХ СТРОИТЕЛЬСТВА ДО 16 Т	МАШ.-Ч	8,1807	160 588	1 313 722
23	786	КРАНЫ НА ГУСЕНИЧНОМ ХОДУ ПРИ РАБОТЕ НА ДРУГИХ ВИДАХ СТРОИТЕЛЬСТВА 25 Т	МАШ.-Ч	6,5847	166 813	1 098 420
24	787	КРАНЫ НА ГУСЕНИЧНОМ ХОДУ ПРИ РАБОТЕ НА ДРУГИХ ВИДАХ СТРОИТЕЛЬСТВА 40 Т	МАШ.-Ч	1,5102	183 836	277 638
25	913	КОТЛЫ БИТУМНЫЕ ПЕРЕДВИЖНЫЕ 400 Л	МАШ.-Ч	6,2896	8 118	51 059
26	969	ЛЕБЕДКИ РУЧНЫЕ И РЫЧАЖНЫЕ, ТЯГОВЫМ УСИЛИЕМ 31,39 (3,2) КН (Т)	МАШ.-Ч	2,9671	8 431	25 016
27	975	ЛЕБЕДКИ ЭЛЕКТРИЧЕСКИЕ, ТЯГОВЫМ УСИЛИЕМ ДО 5,79 (0,59) КН (Т)	МАШ.-Ч	0,007	2 356	16
28	976	ЛЕБЕДКИ ЭЛЕКТРИЧЕСКИЕ, ТЯГОВЫМ УСИЛИЕМ ДО 12,26 (1,25) КН (Т)	МАШ.-Ч	0,189	1 604	303
29	977	ЛЕБЕДКИ ЭЛЕКТРИЧЕСКИЕ, ТЯГОВЫМ УСИЛИЕМ 19,62 (2) КН (Т)	МАШ.-Ч	7,1841	3 166	22 745
30	1135	МАШИНЫ ПОЛИВОМОЕЧНЫЕ 6000 Л	МАШ.-Ч	7,5855	97 872	742 408
31	1147	МАШИНЫ ШЛИФОВАЛЬНЫЕ ЭЛЕКТРИЧЕСКИЕ	МАШ.-Ч	2,7168	2 223	6 039
32	1199	МОЛОТКИ ПРИ РАБОТЕ ОТ ПЕРЕДВИЖНЫХ КОМПРЕССОРНЫХ СТАНЦИЙ ОТБойНЫЕ ПНЕВМАТИЧЕСКИЕ	МАШ.-Ч	794,5	2 799	2 223 806
33	1513	ПРЕОБРАЗОВАТЕЛИ СВАРОЧНЫЕ С НОМИНАЛЬНЫМ СВАРОЧНЫМ ТОКОМ 315-500 А	МАШ.-Ч	9,1812	23 180	212 820
34	1522	ПОДЪЕМНИКИ МАЧТОВЫЕ СТРОИТЕЛЬНЫЕ 0,5 Т	МАШ.-Ч	2,0499	27 817	57 021
35	1523	ПИЛЫ ДИСКОВЫЕ ЭЛЕКТРИЧЕСКИЕ	МАШ.-Ч	0,84936	1 531	1 300
36	1567	ПРЕСС-НОЖНИЦЫ КОМБИНИРОВАННЫЕ	МАШ.-Ч	1,8193	10 043	18 271
37	1571	ПИЛА ЭЛЕКТРИЧЕСКАЯ ЦЕПНАЯ	МАШ.-Ч	0,12309	1 531	188
38	1608	РАСТВОРОНАСОСЫ 3 МЗ/Ч	МАШ.-Ч	0,5838	21 603	12 612
39	1866	ТРАМБОВКИ ПНЕВМАТИЧЕСКИЕ	МАШ.-Ч	20,24	1 565	31 676

1	2	3	4	5	6	7
40	2016	УСТАНОВКИ ДЛЯ СВАРКИ РУЧНОЙ ДУГОВОЙ (ПОСТОЯННОГО ТОКА)	МАШ.-Ч	84,3256	10 891	918 390
41	2484	СТАНОК ДЛЯ ГИБКИ АРМАТУРЫ	МАШ.-Ч	0,1932	18 586	3 591
42	2499	АВТОМОБИЛИ БОРТОВЫЕ ГРУЗОПОДЪЕМНОСТЬЮ ДО 5 Т	МАШ.-Ч	1,3044	91 121	118 860
43	2509	АВТОМОБИЛИ БОРТОВЫЕ ГРУЗОПОДЪЕМНОСТЬЮ ДО 5 Т	МАШ.-Ч	4,0245	91 121	366 717
44	2510	АВТОМОБИЛИ БОРТОВЫЕ ГРУЗОПОДЪЕМНОСТЬЮ ДО 8 Т	МАШ.-Ч	1,0829	118 715	128 556
45	2512	АВТОМОБИЛИ БОРТОВЫЕ ГРУЗОПОДЪЕМНОСТЬЮ ДО 10 Т	МАШ.-Ч	0,01794	124 103	2 226
46	2515	АГРЕГАТЫ ОКРАСОЧНЫЕ ВЫСОКОГО ДАВЛЕНИЯ ДЛЯ ОКРАСКИ ПОВЕРХНОСТЕЙ КОНСТРУКЦИЙ МОЩНОСТЬЮ 1 КВТ	МАШ.-Ч	0,784	4 254	3 335
47	2577	АППАРАТЫ ДЛЯ ГАЗОВОЙ СВАРКИ И РЕЗКИ	МАШ.-Ч	68,3403	1 077	73 602
48	2769	СТАНОК ДЛЯ РУБКИ АРМАТУРЫ	МАШ.-Ч	0,2898	18 586	5 386
49	2845	КАТКИ ДОРОЖНЫЕ САМОХОДНЫЕ КОМБИНИРОВАННЫЕ 13 Т НАММ ND 110 S/N	МАШ.-Ч	0,6135	96 857	59 422
50	2846	КАТКИ ДОРОЖНЫЕ 30 Т НАММ 35 S/N	МАШ.-Ч	0,138	162 556	22 433
51	2857	МАШИНА ДЛЯ РАСКАТКИ РУЛОНОВ СИНТЕТИЧЕСКОЙ ТРАВЫ	МАШ.-Ч	28,8	2 147	61 834
52	2858	МАШИНА ДЛЯ СКЛЕЙКИ ШВОВ	МАШ.-Ч	36	21 458	772 488
53	2859	МАШИНА ДЛЯ РАСЧЕСЫВАНИЯ СИНТЕТИЧЕСКОЙ ТРАВЫ	МАШ.-Ч	45,36	9 584	434 730
54	2860	МАШИНА ДЛЯ УКЛАДКИ ПЕСКА И ЧЕРНЫХ ГРАНУЛ	МАШ.-Ч	51,12	21 458	1 096 933
55	3078	ВИБРОПЛИТА С ДВИГАТЕЛЕМ ВНУТРЕННЕГО СГОРАНИЯ	МАШ.-Ч	7,695	26 939	207 296
56	3093	КАТКИ ДОРОЖНЫЕ САМОХОДНЫЕ КОМБИНИРОВАННЫЕ БОЛЬШИХ ТИПОРАЗМЕРОВ ТИПА КАТКОВ ФИРМЫ "BOMAG" С РАБОЧЕЙ МАССОЙ ОТ 8,8 ДО 9,2 Т	МАШ.-Ч	21,0075	82 994	1 743 496
57	3100	АСФАЛЬТОУКЛАДЧИК "VOEGELE" "SUPER 1502"	МАШ.-Ч	2,244	216 936	486 804
ИТОГО ПО СТРОИТЕЛЬНЫМ МАШИНАМ:			СУМ			53 498 110
МАТЕРИАЛЬНЫЕ РЕСУРСЫ						
58	6298	АСФАЛЬТОБЕТОННЫЕ СМЕСИ ЧЕРНО-ЩЕБЕНОЧНЫЕ ДОРОЖНЫЕ, КРУПНОЗЕРНИСТЫЕ	Т	143,28	480 000	68 774 400
59	7950	БЕТОН ПЕСЧАНЫЙ, КЛАСС В 15 М20	М3	11,2665	300 000	3 379 950
61	12138	РАСТВОР ЦЕМЕНТНО-ИЗВЕСТКОВЫЙ 1:1:6	М3	0,3969	447 129	177 466
62	12217	РАСТВОР ГОТОВЫЙ ОТДЕЛОЧНЫЙ ТЯЖЕЛЫЙ, ЦЕМЕНТНЫЙ: 1:3	М3	1,0904	447 129	487 549
63	12226	РАСТВОР ГОТОВЫЙ КЛАДОЧНЫЙ ЦЕМЕНТНЫЙ, МАРКА 100	М3	0,06	496 520	29 791
64	12313	СМЕСЬ ПЕСКОЦЕМЕНТНАЯ	М3	7,5	35 600	267 000
65	13124	ЩЕБЕНЬ ИЗВЕСТНЯКОВЫЙ ДЛЯ СТРОИТЕЛЬНЫХ РАБОТ МАРКИ 600 ФРАКЦИИ 10-40 ММ	М3	14,643	35 600	521 291
66	13125	ЩЕБЕНЬ ИЗВЕСТНЯКОВЫЙ ДЛЯ СТРОИТЕЛЬНЫХ РАБОТ МАРКИ 600 ФРАКЦИИ 40-70 ММ	М3	31,446	35 600	1 119 478
67	13126	ЩЕБЕНЬ ИЗВЕСТНЯКОВЫЙ ДЛЯ СТРОИТЕЛЬНЫХ РАБОТ МАРКИ 600 ФРАКЦИИ 70-120 ММ	М3	167,52	35 600	5 963 712
68	22003	БЕТОН ТЯЖЕЛЫЙ, КЛАСС В 7,5 (М100)	М3	20,3184	409 500	8 320 385
69	22006	БЕТОН ТЯЖЕЛЫЙ, КЛАСС В 15 (М200)	М3	16,456	441 000	7 257 096
70	29922	РЕЙКИ ОТДЕЛОЧНЫЕ ПЛАСТИКОВЫЕ	М	83,6	6 500	543 400
72	30099	ПОКОВКИ ИЗ КВАДРАТНЫХ ЗАГОТОВОК МАССОЙ 1,8 КГ	КГ	1,0032	11 000	11 035
73	30107	БИТУМЫ НЕФТЯНЫЕ СТРОИТЕЛЬНЫЕ КРОВЕЛЬНЫЕ, МАРОК: БНК-45/190, БНК-45/180	Т	0,11563	5 300 000	612 839
74	30322	БОЛТЫ СТРОИТЕЛЬНЫЕ С ГАЙКАМИ И ШАЙБАМИ	Т	0,014464	27 500 000	397 748
75	30407	ГВОЗДИ СТРОИТЕЛЬНЫЕ	Т	0,008555	19 000 000	162 552
76	30652	ИЗВЕСТЬ СТРОИТЕЛЬНАЯ НЕГАШЕНАЯ КОМОВАЯ, СОРТ 1	Т	0,014033	547 826	7 688
77	30818	ВИНТЫ САМОНАРЕЗАЮЩИЕ С УПЛОТНИТЕЛЬНОЙ ПРОКЛАДКОЙ 4,8X35	ШТ	625,779	150	93 867
78	30819	ВИНТЫ САМОНАРЕЗАЮЩИЕ С УПЛОТНИТЕЛЬНОЙ ПРОКЛАДКОЙ 4,8X80	ШТ	78,5862	150	11 788
79	30823	ПРОКЛАДКИ УПЛОТНИТЕЛЬНЫЕ ПЕНОПОЛИУРЕТАНОВЫЕ ДЛЯ МЕТАЛЛОЧЕРЕПИЦЫ	М	15,5232	9 500	147 470
80	31419	ГРУНТОВКА ГФ-021 КРАСНО-КОРИЧНЕВАЯ	Т	0,009621	22 500 000	216 475
82	32104	МАСТИКА БИТУМНАЯ КРОВЕЛЬНАЯ ГОРЯЧАЯ	Т	0,623306	5 400 000	3 365 852
83	32341	ПЛИТЫ ДРЕВЕСНОВОЛОКНИСТЫЕ СУХОГО СПОСОБА ПРОИЗВОДСТВА ГРУППЫ А СВЕРХТВЕРДЫЕ, МАРКИ СТС-500 ТОЛЩИНОЙ 5 ММ	1000М2	0,076092	85 000 000	6 467 820
84	32501	ПОКОВКИ ИЗ КВАДРАТНЫХ ЗАГОТОВОК МАССОЙ 1,8 КГ	Т	0,000094	6 500 000	608
85	32524	КАТАНКА ГОРЯЧЕКАТАНАЯ В МОТКАХ ДИАМЕТРОМ 6,3-6,5 ММ	Т	0,014369	11 000 000	158 063
86	32725	РЕЗИНА ГРАНУЛИРОВАННАЯ	КГ	4320	3 300	14 256 000
87	33816	ШВЕЛЛЕРЫ N 40 СТАЛЬ МАРКИ СТО	Т	0,007642	12 500 000	95 521
89	34241	КИСЛОРОД ТЕХНИЧЕСКИЙ ГАЗООБРАЗНЫЙ	М3	60,1147	15 000	901 720
90	34247	КАБОЛКА	Т	0,00012	17 500 000	2 100
93	34526	ПОРТЛАНДЦЕМЕНТ ПУЦЦОЛАНОВЫЙ ОБЩЕСТРОИТЕЛЬНОГО И СПЕЦИАЛЬНОГО НАЗНАЧЕНИЯ МАРКИ 400	Т	0,021808	1 350 000	29 441
94	34551	ЦЕМЕНТ ГИПСОГЛИНОЗЕМИСТЫЙ РАСШИРЯЮЩИЙСЯ	Т	0,00032	750 000	240
95	35310	ЭЛЕКТРОДЫ ДИАМЕТРОМ 4 ММ Э42	Т	0,023942	16 500 000	395 038
96	35318	ЭЛЕКТРОДЫ ДИАМЕТРОМ 5 ММ Э42	Т	0,051763	17 500 000	905 846

1	2	3	4	5	6	7
97	35326	ЭЛЕКТРОДЫ ДИАМЕТРОМ 6 ММ Э42	Т	0,005217	16 500 000	86 081
98	35328	ЭЛЕКТРОДЫ ДИАМЕТРОМ 6 ММ Э46	Т	0,002331	16 500 000	38 462
99	35454	БРУС ДЕРЕВЯННЫЙ	МЗ	0,34276	3 700 000	1 268 212
100	35504	КАНАТЫ ПЕНЬКОВЫЕ ПРОПИТАННЫЕ	Т	0,000394	948 000	373
101	35516	РОГОЖА	М2	58,9728	900	53 076
102	36008	ЛЕСОМАТЕРИАЛЫ КРУГЛЫЕ ХВОЙНЫХ ПОРОД ДЛЯ СТРОИТЕЛЬСТВА ДИАМЕТРОМ 14-24 СМ, ДЛИНОЙ 3-6,5 М	МЗ	0,0333	3 200 000	106 560
103	36023	ПИЛОМАТЕРИАЛЫ ХВОЙНЫХ ПОРОД ДРУСКИ ОБРЕЗНЫЕ ДЛИНОЙ 4-6,5 М, ШИРИНОЙ 75-150 ММ, ТОЛЩИНОЙ 40-75 ММ I СОРТА	МЗ	0,00368	3 200 000	11 776
104	36038	ПИЛОМАТЕРИАЛЫ ХВОЙНЫХ ПОРОД БРУСЬЯ НЕОБРЕЗНЫЕ ДЛИНОЙ 4-6,5 М, ВСЕ ШИРИНЫ, ТОЛЩИНОЙ 100, 125 ММ IV СОРТА	МЗ	0,17	3 200 000	544 000
105	36053	ДОСКИ ОБРЕЗНЫЕ ХВОЙНЫХ ПОРОД ДЛИНОЙ 4-6,5 М, ШИРИНОЙ 75-150 ММ, ТОЛЩИНОЙ 25 ММ, III СОРТА	МЗ	0,01456	3 200 000	46 592
106	36061	ДОСКИ ОБРЕЗНЫЕ ХВОЙНЫХ ПОРОД ДЛИНОЙ 4-6,5 М, ШИРИНОЙ 75-150 ММ, ТОЛЩИНОЙ 44 ММ И БОЛЕЕ, III СОРТА	МЗ	0,151	3 200 000	483 200
108	40162	ЛЕНТА ДЛЯ СКЛЕЕВАНИЯ ШВОВ	М	230,4	5 500	1 267 200
109	40163	КЛЕЙ POLYUAN /2-Х КОМПОНЕНТНЫЙ/	КГ	86,4	43 000	3 715 200
110	40164	ПЕСОК КВАРЦЕВЫЙ	КГ	13248	800	10 598 400
111	40165	РАЗМЕТОЧНАЯ ЛИНИЯ POLYUAN	М	100,8	5 500	554 400
112	40955	БОЛТЫ АНКЕРНЫЕ С ГАЙКАМИ	Т	0,002341	27 500 000	64 372
113	43113	ЩЕБЕНЬ	МЗ	28,6	60 000	1 716 000
114	43899	ПРОВОЛОКА ВЯЗАЛЬНАЯ	КГ	0,966	7 500	7 245
115	44059	ВЕТОШЬ	КГ	0,2726	1 500	409
116	44622	ТАЛК МОЛОТЫЙ СОРТ 1	Т	0,009698	1 500 000	14 547
117	44897	ШЛИФКРУГИ	ШТ	0,108612	25 000	2 715
118	45002	КРУГ ОТРЕЗНОЙ	ШТ	0,009	6 500	449
119	45034	РАСТВОР ГОТОВЫЙ КЛАДОЧНЫЙ ТЯЖЕЛЫЙ ЦЕМЕНТНЫЙ МАРКА ПО ПРОЕКТУ	МЗ	1,5218	400 000	608 736
120	45049	ПЕСОК ДЛЯ СТРОИТЕЛЬНЫХ РАБОТ ПРИРОДНЫЙ	МЗ	0,075	90 000	6 750
121	45049	ПЕСОК ДЛЯ СТРОИТЕЛЬНЫХ РАБОТ ПРИРОДНЫЙ	МЗ	0,432	90 000	38 880
122	45077	ПРОПАН-БУТАН, СМЕСЬ ТЕХНИЧЕСКАЯ	КГ	2,5772	5 500	14 175
123	45401	ГВОЗДИ ОТДЕЛОЧНЫЕ	Т	0,001756	19 000 000	33 356
124	50756	ОТДЕЛЬНЫЕ КОНСТРУКТИВНЫЕ ЭЛЕМЕНТЫ ЗДАНИЙ И СООРУЖЕНИЙ С ПРЕОБЛАДАНИЕМ ГОРЯЧЕКАТАНЫХ ПРОФИЛЕЙ, СРЕДНЯЯ МАССА СБОРОЧНОЙ ЕДИНИЦЫ СВЫШЕ 0.1 ДО 0.5 Т	Т	0,005684	11 200 000	63 659
125	51619	ЩИТЫ ИЗ ДОСОК ТОЛЩИНОЙ 25 ММ	М2	7,5622	59 000	446 170
126	52040	БОЛТЫ С ГАЙКАМИ И ШАЙБАМИ ДЛЯ САНИТАРНО-ТЕХНИЧЕСКИХ РАБОТ, ДИАМЕТРОМ 16 ММ	Т	0,00133	19 000 000	25 270
127	96384	КАНАТ ДВОЙНОЙ СВИВКИ, ТИПА ТК, КОНСТРУКЦИИ 6Х19(1+6+12)+1 О.С. ОЦИНКОВАННЫЙ, ИЗ ПРОВОЛОК МАРКИ В, МАРКИРОВочНАЯ ГРУППА 1770 Н/ММ2, ДИАМЕТРОМ, ММ: 5,5	10М	0,073659	54 800	4 037
128	СЦЕНА	АРМАТУРА Д-12	ТН	0,138	11 000 000	1 518 000
129	СЦЕНА	БОРДЮР БК-1	М	100	39 200	3 920 000
130	СЦЕНА	ПРОФИЛЬ 20Х20Х2	ТН	0,352944	11 200 000	3 952 973
131	СЦЕНА	ПРОФИЛЬ 40Х40Х2	ТН	0,38184	11 200 000	4 276 608
132	СЦЕНА	ПРОФИЛЬ 50Х40Х4	ТН	0,550882	11 200 000	6 169 878
133	СЦЕНА	ПРОФИЛЬ 60Х40Х4	ТН	0,482976	11 200 000	5 409 331
134	СЦЕНА	ПРОФИЛЬ 80Х40Х4	ТН	0,466464	11 200 000	5 224 397
135	СЦЕНА	ИСКУССТВЕННАЯ ТРАВА	М2	360	120 000	43 200 000
136	СЦЕНА	ГЕОТЕКСТИЛЬ	М2	360	8 500	3 060 000
137	СЦЕНА	БРУСЧАТКА(ЧЕРНО-БЕЛЫЙ ШАХМАТ ДИЗАЙН)	М2	150	65 000	9 750 000
138	СЦЕНА	ГПС	МЗ	19,2	35 000	672 000
139	С	ЖОЛОБА	М	19,8	14 000	277 200
140	С	ТРУБА Д-100 КАНАЛИЗАЦИОННАЯ	М	50	37 000	1 850 000
141	С	ЛИСТ 300Х300Х6	Т	0,068	14 000 000	952 000
142	С	ВЕРТИКАЛЬНЫЕ СВЯЗИ	Т	0,53	11 200 000	5 936 000
143	С	ПРОФНАСТИЛ 0,5	М2	101,871	69 000	7 029 099
144	С	ВОДОСТОЧНАЯ ТРУБА	М	14	26 500	371 000
145	С	КРАНШТЕЙН ДЛЯ ЖОЛОБА	ШТ	19,8	9 500	188 100
146	С	ПАНЕЛИ ПЛАСТИКОВЫЕ	М2	85,272	30 000	2 558 160
147	С	МИНВАТА	М2	74,6	36 000	2 685 600
148	С	КАЛЕНА	ШТ	4	28 000	112 000
149	С	КЛИПСА Д-100	ШТ	50	1 200	60 000
150	С	СНЕГОДЕРЖАТЕЛЬ	М	19,8	22 000	435 600
151	С	ПРОГОН	Т	0,7128	11 200 000	7 983 360
152	С	СТОЙКИ 100Х100Х4	Т	0,5304	11 200 000	5 940 480
153	С	ЛЕСТНИЦА ДЛЯ БАССЕЙНА	КОМПЛ	1	1 500 000	1 500 000
154	С	ПОРУЧЕНЬ ДЛЯ БАССЕЙНА ИЗ НЕРЖАВЕЙКИ	М	18	280 000	5 040 000
155	С	ТРАП ДЛЯ БАССЕЙНА	ШТ	1	1 200 000	1 200 000
156	С	МАЙОЛИКА	М2	54,52	220 000	11 994 400
157	С	ТРОЙНИК Д-100	ШТ	15	12 200	183 000

1	2	3	4	5	6	7
158	С	МУФТА Д-100	ШТ	20	7 800	156 000
159	С	ОТВОД Д-100	ШТ	15	8 000	120 000
ИТОГО ПО СТРОИТЕЛЬНЫМ МАТЕРИАЛАМ:			СУМ			290 626 716
ОБОРУДОВАНИЕ						
160	ЦЕНА	ВОРОТА МЕТАЛИЧЕСКИЕ ДЛЯ ФУТБОЛА	ШТ	2	1 500 000	3 000 000
ИТОГО ОБОРУДОВАНИЕ:			СУМ			3 000 000

СОСТАВИЛ

МАДАМИНОВ А.

ТЕКУЩИЙ РЕМОНТ ЗДАНИЯ ДОШКОЛЬНОГО ОБРАЗОВАНИЯ №578 РАСПОЛОЖЕННОГО В БЕКТЕМИРСКОМ РАЙОНЕ В ГОРОДЕ ТАШКЕНТЕ
(наименование стройки)

ЛОКАЛЬНАЯ РЕСУРСНАЯ ВЕДОМОСТЬ №
(локальная ресурсная смета)

1	2	3	4	Количество	
				на. ед. измерения	по проектным данным
РАЗДЕЛ 1. ДЕМОНТАЖНЫЕ РАБОТЫ					
1	E4604-003-03 ДОП. 9	РАЗБОРКА ЖЕЛЕЗОБЕТОННЫХ КОНСТРУКЦИЙ ОБЪЕМОМ БОЛЕЕ 1 М3 ПРИ ПОМОЩИ ОТБойНЫХ МОЛОТКОВ ИЗ БЕТОНА МАРКИ 200	М3	22,0000	
1.1	1	ЗАТРАТЫ ТРУДА РАБОЧИХ-СТРОИТЕЛЕЙ	ЧЕЛ.-Ч	34,7	763,4
1.2	3	ЗАТРАТЫ ТРУДА МАШИНИСТОВ	ЧЕЛ.-Ч	15,89	349,58
1.3	660	КОМПРЕССОРЫ ПЕРЕДВИЖНЫЕ С ДВИГАТЕЛЕМ ВНУТРЕННЕГО СГОРАНИЯ ДАВЛЕНИЕМ ДО 686 КПА (7 АТМ.) 5 М3/МИН	МАШ.-Ч	15,89	349,58
1.4	1199	МОЛОТКИ ПРИ РАБОТЕ ОТ ПЕРЕДВИЖНЫХ КОМПРЕССОРНЫХ СТАНЦИЙ ОТБойНЫЕ ПНЕВМАТИЧЕСКИЕ	МАШ.-Ч	31,78	699,16
1.5	2577	АППАРАТЫ ДЛЯ ГАЗОВОЙ СВАРКИ И РЕЗКИ	МАШ.-Ч	2,44	53,68
1.6	34241	КИСЛОРОД ТЕХНИЧЕСКИЙ ГАЗООБРАЗНЫЙ	М3	2	44
1.7	34350	АЦЕТИЛЕН ГАЗООБРАЗНЫЙ ТЕХНИЧЕСКИЙ	М3	0,26	5,72
РАЗДЕЛ 2. МОНТАЖНАЯ РАБОТА					
2	E0102-055-02	РАЗБОРКА ГРУНТА ВРУЧНУЮ С КРЕПЛЕНИЯМИ В ТРАНШЕЯХ ШИРИНОЙ ДО 2 М, ГЛУБИНОЙ ДО 2 М, ГРУППА ГРУНТОВ 2	100М3	0,0500	
2.1	1	ЗАТРАТЫ ТРУДА РАБОЧИХ-СТРОИТЕЛЕЙ	ЧЕЛ.-Ч	189	9,45
3	E0601-062-04	УСТРОЙСТВО СТЕН И ПЛОСКИХ ДНИЩ ПРИ ТОЛЩИНЕ БОЛЕЕ 150 ММ ПРЯМОУГОЛЬНЫХ СООРУЖЕНИЙ	100М3	0,1110	
3.1	1	ЗАТРАТЫ ТРУДА РАБОЧИХ-СТРОИТЕЛЕЙ	ЧЕЛ.-Ч	729,12	80,9323
3.2	3	ЗАТРАТЫ ТРУДА МАШИНИСТОВ	ЧЕЛ.-Ч	78,84	8,7512
3.3	112	АВТОПОГРУЗЧИКИ 5 Т	МАШ.-Ч	0,27	0,02997
3.4	403	ВИБРАТОРЫ ГЛУБИННЫЕ	МАШ.-Ч	36,51	4,0526
3.5	762	КРАНЫ НА АВТОМОБИЛЬНОМ ХОДУ ПРИ РАБОТЕ НА ДРУГИХ ВИДАХ СТРОИТЕЛЬСТВА 10 Т	МАШ.-Ч	1,22	0,13542
3.6	783	КРАНЫ НА ГУСЕНИЧНОМ ХОДУ ПРИ РАБОТЕ НА ДРУГИХ ВИДАХ СТРОИТЕЛЬСТВА ДО 16 Т	МАШ.-Ч	73,7	8,1807
3.7	1571	ПИЛА ЭЛЕКТРИЧЕСКАЯ ЦЕПНАЯ	МАШ.-Ч	0,35	0,03885
3.8	2016	УСТАНОВКИ ДЛЯ СВАРКИ РУЧНОЙ ДУГОВОЙ (ПОСТОЯННОГО ТОКА)	МАШ.-Ч	52,53	5,8308
3.9	2509	АВТОМОБИЛИ БОРТОВЫЕ ГРУЗОПОДЪЕМНОСТЬЮ ДО 5 Т	МАШ.-Ч	3,65	0,40515
3.10	7950	БЕТОН ПЕСЧАНЫЙ, КЛАСС В 15 М20	М3	101,5	11,2665
3.11	9219	ВОДА	М3	0,309	0,034299
3.12	30407	ГВОЗДИ СТРОИТЕЛЬНЫЕ	Т	0,048	0,005328
3.13	30652	ИЗВЕШЬ СТРОИТЕЛЬНАЯ НЕГАШЕНАЯ КОМОВАЯ, СОРТ 1	Т	0,103	0,011433
3.14	32524	КАТАНКА ГОРЯЧЕКАТАНАЯ В МОТКАХ ДИАМЕТРОМ 6,3-6,5 ММ	Т	0,1	0,0111
3.15	35326	ЭЛЕКТРОДЫ ДИАМЕТРОМ 6 ММ Э42	Т	0,047	0,005217
3.16	35328	ЭЛЕКТРОДЫ ДИАМЕТРОМ 6 ММ Э46	Т	0,021	0,002331
3.17	36008	ЛЕСОМАТЕРИАЛЫ КРУГЛЫЕ ХВОЙНЫХ ПОРОД ДЛЯ СТРОИТЕЛЬСТВА ДИАМЕТРОМ 14-24 СМ, ДЛИНОЙ 3-6,5 М	М3	0,3	0,0333
3.18	36061	ДОСКИ ОБРЕЗНЫЕ ХВОЙНЫХ ПОРОД ДЛИНОЙ 4-6,5 М, ШИРИНОЙ 75-150 ММ, ТОЛЩИНОЙ 44 ММ И БОЛЕЕ, III СОРТА	М3	0,92	0,10212
3.19	51619	ЩИТЫ ИЗ ДОСОК ТОЛЩИНОЙ 25 ММ	М2	31,4	3,4854
4	E1202-002-02 МИНСТРОЙ РУЗ 05.01.21 N 3	УСТРОЙСТВО ГИДРОИЗОЛЯЦИЙ ВЕРТИКАЛЬНЫХ ПОВЕРХНОСТЕЙ. ОБМАЗОЧНАЯ БИТУМНАЯ В ОДИН СЛОЙ ПО ВЫРОВНЕННОЙ ПОВЕРХНОСТИ КИРПИЧА И БЕТОНА	100М2	0,4500	
4.1	1	ЗАТРАТЫ ТРУДА РАБОЧИХ-СТРОИТЕЛЕЙ	ЧЕЛ.-Ч	29,9	13,455
4.2	3	ЗАТРАТЫ ТРУДА МАШИНИСТОВ	ЧЕЛ.-Ч	1,4	0,63
4.3	659	КОМПРЕССОРЫ ПЕРЕДВИЖНЫЕ С ДВИГАТЕЛЕМ ВНУТРЕННЕГО СГОРАНИЯ ДАВЛЕНИЕМ ДО 686 КПА (7 АТМ.) 5 М3/МИН	МАШ.-Ч	1	0,45
4.4	913	КОТЛЫ БИТУМНЫЕ ПЕРЕДВИЖНЫЕ 400 Л	МАШ.-Ч	2	0,9
4.5	1522	ПОДЪЕМНИКИ МАЧТОВЫЕ СТРОИТЕЛЬНЫЕ 0,5 Т	МАШ.-Ч	0,15	0,0675
4.6	2509	АВТОМОБИЛИ БОРТОВЫЕ ГРУЗОПОДЪЕМНОСТЬЮ ДО 5 Т	МАШ.-Ч	0,25	0,1125
4.7	32104	МАСТИКА БИТУМНАЯ КРОВЕЛЬНАЯ ГОРЯЧАЯ	Т	0,244	0,1098
5	E1202-002-03 МИНСТРОЙ РУЗ 05.01.21 N 3	УСТРОЙСТВО ГИДРОИЗОЛЯЦИЙ ВЕРТИКАЛЬНЫХ ПОВЕРХНОСТЕЙ. ОБМАЗОЧНАЯ БИТУМНАЯ НА КАЖДЫЙ СЛОЙ ДОБАВЛЯЕТСЯ	100М2	0,4500	
5.1	1	ЗАТРАТЫ ТРУДА РАБОЧИХ-СТРОИТЕЛЕЙ	ЧЕЛ.-Ч	20,5	9,225
5.2	3	ЗАТРАТЫ ТРУДА МАШИНИСТОВ	ЧЕЛ.-Ч	0,29	0,1305
5.3	913	КОТЛЫ БИТУМНЫЕ ПЕРЕДВИЖНЫЕ 400 Л	МАШ.-Ч	2	0,9
5.4	1522	ПОДЪЕМНИКИ МАЧТОВЫЕ СТРОИТЕЛЬНЫЕ 0,5 Т	МАШ.-Ч	0,15	0,0675
5.5	2509	АВТОМОБИЛИ БОРТОВЫЕ ГРУЗОПОДЪЕМНОСТЬЮ ДО 5 Т	МАШ.-Ч	0,14	0,063
5.6	32104	МАСТИКА БИТУМНАЯ КРОВЕЛЬНАЯ ГОРЯЧАЯ	Т	0,244	0,1098
6	E1604-001-02	ПРОКЛАДКА ТРУБОПРОВОДОВ КАНАЛИЗАЦИИ ИЗ ПОЛИЭТИЛЕНОВЫХ ТРУБ ВЫСОКОЙ ПЛОТНОСТИ ДИАМЕТРОМ 100 ММ	100М	0,5000	
6.1	1	ЗАТРАТЫ ТРУДА РАБОЧИХ-СТРОИТЕЛЕЙ	ЧЕЛ.-Ч	61,6	30,8
6.2	3	ЗАТРАТЫ ТРУДА МАШИНИСТОВ	ЧЕЛ.-Ч	0,28	0,14
6.3	698	КРАНЫ БАШЕННЫЕ ПРИ РАБОТЕ НА ДРУГИХ ВИДАХ СТРОИТЕЛЬСТВА 8 Т	МАШ.-Ч	0,04	0,02
6.4	762	КРАНЫ НА АВТОМОБИЛЬНОМ ХОДУ ПРИ РАБОТЕ НА ДРУГИХ ВИДАХ СТРОИТЕЛЬСТВА 10 Т	МАШ.-Ч	0,02	0,01
6.5	2509	АВТОМОБИЛИ БОРТОВЫЕ ГРУЗОПОДЪЕМНОСТЬЮ ДО 5 Т	МАШ.-Ч	0,22	0,11
6.6	9219	ВОДА	М3	1,57	0,785

1	2	3	4	5	6
6.7	37743	КОЛЬЦА РЕЗИНОВЫЕ УПЛОТНИТЕЛЬНЫЕ (МАНЖЕТЫ) ДЛЯ ЧУГУННЫХ НАПОРНЫХ ТРУБ ДИАМЕТРОМ 50-300 ММ	КГ	4	2
6.8	52040	БОЛТЫ С ГАЙКАМИ И ШАЙБАМИ ДЛЯ САНИТАРНО-ТЕХНИЧЕСКИХ РАБОТ, ДИАМЕТРОМ 16 ММ	Т	0,00266	0,00133
7	С	ТРУБА Д-100 КАНАЛИЗАЦИОННАЯ	М		
8	С	ОТВОД Д-100		50,0000	
9	С	МУФТА Д-100	ШТ	15,0000	
10	С	КЛИПСА Д-100	ШТ	20,0000	
11	С	ТРОЙНИК Д-100	ШТ	50,0000	
12	E0102-055-02	РАЗРАБОТКА ГРУНТА ВРУЧНУЮ С КРЕПЛЕНИЯМИ В ТРАНШЕЯХ ШИРИНОЙ ДО 2 М, ГЛУБИНОЙ ДО 2 М, ГРУППА ГРУНТОВ 2	ШТ	15,0000	
12.1	1	ЗАТРАТЫ ТРУДА РАБОЧИХ-СТРОИТЕЛЕЙ	100МЗ	0,0900	
13	E1502-001-01	УЛУЧШЕННАЯ ШТУКАТУРКА ЦЕМЕНТНО-ИЗВЕСТКОВЫМ РАСТВОРОМ ПО КАМНЮ СТЕН	ЧЕЛ.-Ч	189	17,01
			100М2	0,2100	
13.1	1	ЗАТРАТЫ ТРУДА РАБОЧИХ-СТРОИТЕЛЕЙ			
13.2	3	ЗАТРАТЫ ТРУДА МАШИНИСТОВ	ЧЕЛ.-Ч	70,88	14,8848
13.3	976	ЛЕБЕДКИ ЭЛЕКТРИЧЕСКИЕ, ТЯГОВЫМ УСИЛИЕМ ДО 12,26 (1,25) КН (Т)	ЧЕЛ.-Ч	2,78	0,5838
13.4	1608	РАСТВОРОНАСОСЫ 3 МЗ/Ч	МАШ.-Ч	0,9	0,189
13.5	9219	ВОДА	МАШ.-Ч	2,78	0,5838
13.6	12138	РАСТВОР ЦЕМЕНТНО-ИЗВЕСТКОВЫЙ 1:1:6	МЗ	0,35	0,0735
14	E1501-016-02 ДОП. 12 МИНСТРОЙ РУЗ N 519 ОТ 18.11.2019 Г.	НАРУЖНАЯ ОБЛИЦОВКА ПО БЕТОННОЙ ПОВЕРХНОСТИ КЕРАМИЧЕСКИМИ, БЕТОННЫМИ ИЛИ ЦЕМЕНТНЫМИ ОТДЕЛЬНЫМИ ПЛИТКАМИ НА ЦЕМЕНТНОМ РАСТВОРЕ СТЕН	МЗ	1,89	0,3969
			100М2	0,5452	
14.1	1	ЗАТРАТЫ ТРУДА РАБОЧИХ-СТРОИТЕЛЕЙ			
14.2	3	ЗАТРАТЫ ТРУДА МАШИНИСТОВ	ЧЕЛ.-Ч	307,8	167,8126
14.3	112	АВТОПОГРУЗЧИКИ 5 Т	ЧЕЛ.-Ч	1,32	0,719664
14.4	1522	ПОДЪЕМНИКИ МАЧТОВЫЕ СТРОИТЕЛЬНЫЕ 0,5 Т	МАШ.-Ч	0,11	0,059972
14.5	9219	ВОДА	МАШ.-Ч	1,21	0,659692
14.6	12217	РАСТВОР ГОТОВЫЙ ОТДЕЛОЧНЫЙ ТЯЖЕЛЫЙ, ЦЕМЕНТНЫЙ 1:3	МЗ	0,5	0,2726
14.7	34526	ПОРТЛАНЦЕМЕНТ ПУЦЦОЛАНОВЫЙ ОБЩЕСТРОИТЕЛЬНОГО И СПЕЦИАЛЬНОГО НАЗНАЧЕНИЯ МАРКИ 400	МЗ	2	1,0904
14.8	44059	ВЕТОШЬ	Т	0,04	0,021808
15	С	МАЙОЛИКА	КГ	0,5	0,2726
16	E1701-001-23	УСТАНОВКА ТРАПОВ ДИАМЕТРОМ 100 ММ	М2	54,5200	
			10КОМПЛ.	0,1000	
16.1	1	ЗАТРАТЫ ТРУДА РАБОЧИХ-СТРОИТЕЛЕЙ			
16.2	3	ЗАТРАТЫ ТРУДА МАШИНИСТОВ	ЧЕЛ.-Ч	8,77	0,877
16.3	1522	ПОДЪЕМНИКИ МАЧТОВЫЕ СТРОИТЕЛЬНЫЕ 0,5 Т	ЧЕЛ.-Ч	0,29	0,029
16.4	2509	АВТОМОБИЛИ БОРТОВЫЕ ГРУЗОПОДЪЕМНОСТЬЮ ДО 5 Т	МАШ.-Ч	0,1	0,01
16.5	34247	КАБОЛКА	МАШ.-Ч	0,19	0,019
16.6	34551	ЦЕМЕНТ ГИПСОГЛИНОЗЕМИСТЫЙ РАСШИРЯЮЩИЙСЯ	Т	0,0012	0,00012
17	С	ТРАП ДЛЯ БАССЕЙНА	Т	0,0032	0,00032
18	С	ПОРУЧЕНЬ ДЛЯ БАССЕЙНА ИЗ НЕРЖАВЕЙКИ	ШТ	1,0000	
19	С	ЛЕСТНИЦА ДЛЯ БАССЕЙНА	М	18,0000	
20	E0801-002-02 ДОП. 3	УСТРОЙСТВО ОСНОВАНИЯ ПОД ФУНДАМЕНТЫ ЩЕБЕНОЧНОГО	КОМПЛ	1,0000	
			МЗ	4,2000	
20.1	1	ЗАТРАТЫ ТРУДА РАБОЧИХ-СТРОИТЕЛЕЙ			
20.2	3	ЗАТРАТЫ ТРУДА МАШИНИСТОВ	ЧЕЛ.-Ч	2,4	10,08
20.3	185	АВТОПОГРУЗЧИКИ ПРИ РАБОТЕ НА ДРУГИХ ВИДАХ СТРОИТЕЛЬСТВА 3 Т	ЧЕЛ.-Ч	0,54	2,268
20.4	659	КОМПРЕССОРЫ ПЕРЕДВИЖНЫЕ С ДВИГАТЕЛЕМ ВНУТРЕННЕГО СГОРАНИЯ ДАВЛЕНИЕМ ДО 686 КПА (7 АТМ.) 5 МЗ/МИН	МАШ.-Ч	0,08	0,336
20.5	1866	ТРАМБОВКИ ПНЕВМАТИЧЕСКИЕ	МАШ.-Ч	0,46	1,932
20.6	9219	ВОДА	МАШ.-Ч	0,92	3,864
20.7	43113	ЩЕБЕНЬ	МЗ	0,15	0,63
21	E0601-001-01 ДОП. 3	УСТРОЙСТВО БЕТОННОЙ ПОДГОТОВКИ	МЗ	1,3	5,46
			100МЗ	0,0420	
21.1	1	ЗАТРАТЫ ТРУДА РАБОЧИХ-СТРОИТЕЛЕЙ			
21.2	3	ЗАТРАТЫ ТРУДА МАШИНИСТОВ	ЧЕЛ.-Ч	180	7,56
21.3	403	ВИБРАТОРЫ ГЛУБИННЫЕ	ЧЕЛ.-Ч	18,13	0,76146
21.4	698	КРАНЫ БАШЕННЫЕ ПРИ РАБОТЕ НА ДРУГИХ ВИДАХ СТРОИТЕЛЬСТВА 8 Т	МАШ.-Ч	48	2,016
21.5	2509	АВТОМОБИЛИ БОРТОВЫЕ ГРУЗОПОДЪЕМНОСТЬЮ ДО 5 Т	МАШ.-Ч	18	0,756
21.6	9219	ВОДА	МАШ.-Ч	0,13	0,00546
21.7	22003	БЕТОН ТЯЖЕЛЫЙ, КЛАСС В 7,5 (М100)	МЗ	0,2	0,0084
21.8	35516	РОГОЖА	МЗ	102	4,284
22	E2702-010-02	УСТАНОВКА БОРТОВЫХ КАМНЕЙ БЕТОННЫХ ПРИ ДРУГИХ ВИДАХ ПОКРЫТИЙ	М2	250	10,5
22.1	1	ЗАТРАТЫ ТРУДА РАБОЧИХ-СТРОИТЕЛЕЙ	100М	1,0000	
22.2	3	ЗАТРАТЫ ТРУДА МАШИНИСТОВ	ЧЕЛ.-Ч	69,8	69,8
22.3	762	КРАНЫ НА АВТОМОБИЛЬНОМ ХОДУ ПРИ РАБОТЕ НА ДРУГИХ ВИДАХ СТРОИТЕЛЬСТВА 10 Т	ЧЕЛ.-Ч	0,65	0,65
			МАШ.-Ч	0,61	0,61
22.4	2499	АВТОМОБИЛИ БОРТОВЫЕ ГРУЗОПОДЪЕМНОСТЬЮ ДО 5 Т			
22.5	12226	РАСТВОР ГОТОВЫЙ КЛАДОЧНЫЙ ЦЕМЕНТНЫЙ, МАРКА 100	МАШ.-Ч	0,04	0,04
22.6	22006	БЕТОН ТЯЖЕЛЫЙ, КЛАСС В 15 (М200)	МЗ	0,06	0,06
22.7	30407	ГВОЗДИ СТРОИТЕЛЬНЫЕ	МЗ	5,9	5,9
22.8	36038	ПИЛОМАТЕРИАЛЫ ХВОЙНЫХ ПОРОД БРУСЬЯ НЕОБРЕЗНЫЕ ДЛИНОЙ 4-6,5 М, ВСЕ ШИРИНЫ, ТОЛЩИНОЙ 100, 125 ММ IV СОРТА	Т	0,001	0,001
			МЗ	0,17	0,17
23	СЦЕНА	БОРДЮР БК-1	М		
24	E2704-009-01	УСТРОЙСТВО ОСНОВАНИЙ ТОЛЩИНОЙ 12 СМ ИЗ ЩЕБНЯ ФРАКЦИИ 70-120 ММ ОДНОСЛОЙНЫХ	1000М2	100,0000	
				1,2000	
24.1	1	ЗАТРАТЫ ТРУДА РАБОЧИХ-СТРОИТЕЛЕЙ			
24.2	3	ЗАТРАТЫ ТРУДА МАШИНИСТОВ	ЧЕЛ.-Ч	39,8	47,76
24.3	107	АВТОГРЕЙДЕРЫ СРЕДНЕГО ТИПА 99 (135) КВТ (Л.С.)	ЧЕЛ.-Ч	33,15	39,78
24.4	112	АВТОПОГРУЗЧИКИ 5 Т	МАШ.-Ч	3,4	4,08
24.5	258	БУЛЬДОЗЕРЫ ПРИ РАБОТЕ НА ДРУГИХ ВИДАХ СТРОИТЕЛЬСТВА 79 (108) КВТ (Л.С.)	МАШ.-Ч	3	3,6
24.6	623	КАТКИ ДОРОЖНЫЕ САМОХОДНЫЕ ГЛАДКИЕ 13 Т	МАШ.-Ч	2,35	2,82
			МАШ.-Ч	11,9	14,28

1	2	3	4	5	6
24.7	624	КАТКИ ДОРОЖНЫЕ САМОХОДНЫЕ ГЛАДКИЕ 18 Т	МАШ.-Ч	8,6	10,32
24.8	1135	МАШИНЫ ПОЛИВОМОЕЧНЫЕ 6000 Л	МАШ.-Ч	3,9	4,68
24.9	9219	ВОДА	МЗ	30	36
24.10	13124	ЩЕБЕНЬ ИЗВЕСТНЯКОВЫЙ ДЛЯ СТРОИТЕЛЬНЫХ РАБОТ МАРКИ 600 ФРАКЦИИ 10-40 ММ	МЗ	10	12
24.11	13125	ЩЕБЕНЬ ИЗВЕСТНЯКОВЫЙ ДЛЯ СТРОИТЕЛЬНЫХ РАБОТ МАРКИ 600 ФРАКЦИИ 40-70 ММ	МЗ	22,7	27,24
24.12	13126	ЩЕБЕНЬ ИЗВЕСТНЯКОВЫЙ ДЛЯ СТРОИТЕЛЬНЫХ РАБОТ МАРКИ 600 ФРАКЦИИ 70-120 ММ	МЗ	121	145,2
25	E2704-009-03 К=3	ВЫЧИТАЕТСЯ ПОЗИЦИЯ: НА КАЖДЫЙ 1 СМ ИЗМЕНЕНИЯ ТОЛЩИНЫ СЛОЯ ИСКЛЮЧАТЬ К НОРМАМ 27-04-009-01, 27-04-009-02	1000M2	-1,2000	
25.1	1	ЗАТРАТЫ ТРУДА РАБОЧИХ-СТРОИТЕЛЕЙ	ЧЕЛ.-Ч	1,86	-2,232
25.2	3	ЗАТРАТЫ ТРУДА МАШИНИСТОВ	ЧЕЛ.-Ч	6,48	-7,776
25.3	112	АВТОПОГРУЗЧИКИ 5 Т	МАШ.-Ч	2,49	-2,988
25.4	623	КАТКИ ДОРОЖНЫЕ САМОХОДНЫЕ ГЛАДКИЕ 13 Т	МАШ.-Ч	2,04	-2,448
25.5	624	КАТКИ ДОРОЖНЫЕ САМОХОДНЫЕ ГЛАДКИЕ 18 Т	МАШ.-Ч	1,95	-2,34
25.6	13124	ЩЕБЕНЬ ИЗВЕСТНЯКОВЫЙ ДЛЯ СТРОИТЕЛЬНЫХ РАБОТ МАРКИ 600 ФРАКЦИИ 10-40 ММ	МЗ	1,89	-2,268
25.7	13125	ЩЕБЕНЬ ИЗВЕСТНЯКОВЫЙ ДЛЯ СТРОИТЕЛЬНЫХ РАБОТ МАРКИ 600 ФРАКЦИИ 40-70 ММ	МЗ	5,67	-6,804
25.8	13126	ЩЕБЕНЬ ИЗВЕСТНЯКОВЫЙ ДЛЯ СТРОИТЕЛЬНЫХ РАБОТ МАРКИ 600 ФРАКЦИИ 70-120 ММ	МЗ	30,3	-36,36
26	E2713-004-02 ДОП. 6	УСТРОЙСТВО ПОКРЫТИЯ ТОЛЩИНОЙ 4 СМ ИЗ ГОРЯЧИХ АСФАЛЬТОБЕТОННЫХ КРУПНОЗЕРНИСТЫХ СМЕСЕЙ АСФАЛЬТОУКЛАДЧИКОМ СУПЕР 1502 /ТОЛЩ.5СМ/	1000M2	1,2000	
26.1	1	ЗАТРАТЫ ТРУДА РАБОЧИХ-СТРОИТЕЛЕЙ	ЧЕЛ.-Ч	7,48	8,976
26.2	3	ЗАТРАТЫ ТРУДА МАШИНИСТОВ	ЧЕЛ.-Ч	2,26	2,712
26.3	163	АВТОМОБИЛИ-САМОСВАЛЫ ГРУЗОПОДЪЕМНОСТЬЮ ДО 10 Т	МАШ.-Ч	1,87	2,244
26.4	1135	МАШИНЫ ПОЛИВОМОЕЧНЫЕ 6000 Л	МАШ.-Ч	0,39	0,468
26.5	3093	КАТКИ ДОРОЖНЫЕ САМОХОДНЫЕ КОМБИНИРОВАННЫЕ БОЛЬШИХ ТИПОРАЗМЕРОВ ТИПА КАТКОВ ФИРМЫ "ВОМАГ" С РАБОЧЕЙ МАССОЙ ОТ 8,8 ДО 9,2 Т	МАШ.-Ч	16,88	20,256
26.6	3100	АСФАЛЬТОУКЛАДЧИК "VOEGELE" "SUPER 1502"	МАШ.-Ч	1,87	2,244
26.7	6298	АСФАЛЬТОБЕТОННЫЕ СМЕСИ ЧЕРНО-ЩЕБЕНОЧНЫЕ ДОРОЖНЫЕ, КРУПНОЗЕРНИСТЫЕ	Т	96,2	115,44
27	E2713-005-02 ДОП. 6 К=2	ДОБАВЛЯЕТСЯ ИЗ РАСЦЕНКИ E2713-004-2 ПРИ ИЗМЕНЕНИИ ТОЛЩИНЫ ПОКРЫТИЯ НА 0,5 СМ	1000M2	1,2000	
27.1	1	ЗАТРАТЫ ТРУДА РАБОЧИХ-СТРОИТЕЛЕЙ	ЧЕЛ.-Ч	1,86	2,232
27.2	6298	АСФАЛЬТОБЕТОННЫЕ СМЕСИ ЧЕРНО-ЩЕБЕНОЧНЫЕ ДОРОЖНЫЕ, КРУПНОЗЕРНИСТЫЕ	Т	23,2	27,84
28	E4604-003-03 ДОП. 9	РАЗБОРКА ЖЕЛЕЗОБЕТОННЫХ КОНСТРУКЦИЙ ОБЪЕМОМ БОЛЕЕ 1 МЗ ПРИ ПОМОЩИ ОТБОЙНЫХ МОЛОТКОВ ИЗ БЕТОНА МАРКИ 200	МЗ	3,0000	
28.1	1	ЗАТРАТЫ ТРУДА РАБОЧИХ-СТРОИТЕЛЕЙ	ЧЕЛ.-Ч	34,7	104,1
28.2	3	ЗАТРАТЫ ТРУДА МАШИНИСТОВ	ЧЕЛ.-Ч	15,89	47,67
28.3	660	КОМПРЕССОРЫ ПЕРЕДВИЖНЫЕ С ДВИГАТЕЛЕМ ВНУТРЕННЕГО СТОРАНИЯ ДАВЛЕНИЕМ ДО 686 КПА (7 АТМ.) 5 МЗ/МИН	МАШ.-Ч	15,89	47,67
28.4	1199	МОЛОТКИ ПРИ РАБОТЕ ОТ ПЕРЕДВИЖНЫХ КОМПРЕССОРНЫХ СТАНЦИЙ ОТБОЙНЫЕ ПНЕВМАТИЧЕСКИЕ	МАШ.-Ч	31,78	95,34
28.5	2577	АППАРАТЫ ДЛЯ ГАЗОВОЙ СВАРКИ И РЕЗКИ	МАШ.-Ч	2,44	7,32
28.6	34241	КИСЛОРОД ТЕХНИЧЕСКИЙ ГАЗООБРАЗНЫЙ	МЗ	2	6
28.7	34350	АЦЕТИЛЕН ГАЗООБРАЗНЫЙ ТЕХНИЧЕСКИЙ	МЗ	0,26	0,78
29	E2704-003-05 ДОП. 4	УСТРОЙСТВО ОСНОВАНИЙ И ПОКРЫТИЙ ИЗ ПЕСЧАНО-ГРАВИЙНЫХ СМЕСЕЙ ОДНОСЛОЙНЫХ	1000M2	0,1500	
29.1	1	ЗАТРАТЫ ТРУДА РАБОЧИХ-СТРОИТЕЛЕЙ	ЧЕЛ.-Ч	41,6	6,24
29.2	3	ЗАТРАТЫ ТРУДА МАШИНИСТОВ	ЧЕЛ.-Ч	14,68	2,202
29.3	107	АВТОГРЕЙДЕРЫ СРЕДНЕГО ТИПА 99 (135) КВТ (Л.С.)	МАШ.-Ч	2,32	0,348
29.4	112	АВТОПОГРУЗЧИКИ 5 Т	МАШ.-Ч	5,92	0,888
29.5	1135	МАШИНЫ ПОЛИВОМОЕЧНЫЕ 6000 Л	МАШ.-Ч	1,43	0,2145
29.6	2845	КАТКИ ДОРОЖНЫЕ САМОХОДНЫЕ КОМБИНИРОВАННЫЕ 13 Т НАММ ND 110 S/N	МАШ.-Ч	4,09	0,6135
29.7	2846	КАТКИ ДОРОЖНЫЕ 30 Т НАММ 35 S/N	МАШ.-Ч	0,92	0,138
29.8	3093	КАТКИ ДОРОЖНЫЕ САМОХОДНЫЕ КОМБИНИРОВАННЫЕ БОЛЬШИХ ТИПОРАЗМЕРОВ ТИПА КАТКОВ ФИРМЫ "ВОМАГ" С РАБОЧЕЙ МАССОЙ ОТ 8,8 ДО 9,2 Т	МАШ.-Ч	5,01	0,7515
29.9	9219	ВОДА	МЗ	10,5	1,575
30	СЦЕНА	ГПС	МЗ	19,2000	
31	E2704-009-01	УСТРОЙСТВО ОСНОВАНИЙ ТОЛЩИНОЙ 12 СМ ИЗ ЩЕБНЯ ФРАКЦИИ 70-120 ММ ОДНОСЛОЙНЫХ	1000M2	0,1500	
31.1	1	ЗАТРАТЫ ТРУДА РАБОЧИХ-СТРОИТЕЛЕЙ	ЧЕЛ.-Ч	39,8	5,97
31.2	3	ЗАТРАТЫ ТРУДА МАШИНИСТОВ	ЧЕЛ.-Ч	33,15	4,9725
31.3	107	АВТОГРЕЙДЕРЫ СРЕДНЕГО ТИПА 99 (135) КВТ (Л.С.)	МАШ.-Ч	3,4	0,51
31.4	112	АВТОПОГРУЗЧИКИ 5 Т	МАШ.-Ч	3	0,45
31.5	258	БУЛЬДОЗЕРЫ ПРИ РАБОТЕ НА ДРУГИХ ВИДАХ СТРОИТЕЛЬСТВА 79 (108) КВТ (Л.С.)	МАШ.-Ч	2,35	0,3525
31.6	623	КАТКИ ДОРОЖНЫЕ САМОХОДНЫЕ ГЛАДКИЕ 13 Т	МАШ.-Ч	11,9	1,785
31.7	624	КАТКИ ДОРОЖНЫЕ САМОХОДНЫЕ ГЛАДКИЕ 18 Т	МАШ.-Ч	8,6	1,29
31.8	1135	МАШИНЫ ПОЛИВОМОЕЧНЫЕ 6000 Л	МАШ.-Ч	3,9	0,585
31.9	9219	ВОДА	МЗ	30	4,5
31.10	13124	ЩЕБЕНЬ ИЗВЕСТНЯКОВЫЙ ДЛЯ СТРОИТЕЛЬНЫХ РАБОТ МАРКИ 600 ФРАКЦИИ 10-40 ММ	МЗ	10	1,5
31.11	13125	ЩЕБЕНЬ ИЗВЕСТНЯКОВЫЙ ДЛЯ СТРОИТЕЛЬНЫХ РАБОТ МАРКИ 600 ФРАКЦИИ 40-70 ММ	МЗ	22,7	3,405
31.12	13126	ЩЕБЕНЬ ИЗВЕСТНЯКОВЫЙ ДЛЯ СТРОИТЕЛЬНЫХ РАБОТ МАРКИ 600 ФРАКЦИИ 70-120 ММ	МЗ	121	18,15
32	E2704-009-03 К=2	ВЫЧИТАЕТСЯ ПОЗИЦИЯ: НА КАЖДЫЙ 1 СМ ИЗМЕНЕНИЯ ТОЛЩИНЫ СЛОЯ ИСКЛЮЧАТЬ К НОРМАМ 27-04-009-01, 27-04-009-02	1000M2	-0,1500	
32.1	1	ЗАТРАТЫ ТРУДА РАБОЧИХ-СТРОИТЕЛЕЙ	ЧЕЛ.-Ч	1,24	-0,186
32.2	3	ЗАТРАТЫ ТРУДА МАШИНИСТОВ	ЧЕЛ.-Ч	4,32	-0,648
32.3	112	АВТОПОГРУЗЧИКИ 5 Т	МАШ.-Ч	1,66	-0,249
32.4	623	КАТКИ ДОРОЖНЫЕ САМОХОДНЫЕ ГЛАДКИЕ 13 Т	МАШ.-Ч	1,36	-0,204
32.5	624	КАТКИ ДОРОЖНЫЕ САМОХОДНЫЕ ГЛАДКИЕ 18 Т	МАШ.-Ч	1,3	-0,195
32.6	13124	ЩЕБЕНЬ ИЗВЕСТНЯКОВЫЙ ДЛЯ СТРОИТЕЛЬНЫХ РАБОТ МАРКИ 600 ФРАКЦИИ 10-40 ММ	МЗ	1,26	-0,189
32.7	13125	ЩЕБЕНЬ ИЗВЕСТНЯКОВЫЙ ДЛЯ СТРОИТЕЛЬНЫХ РАБОТ МАРКИ 600 ФРАКЦИИ 40-70 ММ	МЗ	3,78	-0,567
32.8	13126	ЩЕБЕНЬ ИЗВЕСТНЯКОВЫЙ ДЛЯ СТРОИТЕЛЬНЫХ РАБОТ МАРКИ 600 ФРАКЦИИ 70-120 ММ	МЗ	20,2	-3,03
33	E2707-003-02	УСТРОЙСТВО БЕТОННЫХ ПЛИТНЫХ ТРОТУАРОВ С ЗАПОЛНЕНИЕМ ШВОВ ПЕСКОМ	100M2	1,5000	
33.1	1	ЗАТРАТЫ ТРУДА РАБОЧИХ-СТРОИТЕЛЕЙ	ЧЕЛ.-Ч	38,1	57,15
33.2	3	ЗАТРАТЫ ТРУДА МАШИНИСТОВ	ЧЕЛ.-Ч	0,98	1,47
33.3	112	АВТОПОГРУЗЧИКИ 5 Т	МАШ.-Ч	0,01	0,015
33.4	762	КРАНЫ НА АВТОМОБИЛЬНОМ ХОДУ ПРИ РАБОТЕ НА ДРУГИХ ВИДАХ СТРОИТЕЛЬСТВА 10 Т	МАШ.-Ч	0,41	0,615
33.5	2499	АВТОМОБИЛИ БОРТОВЫЕ ГРУЗОПОДЪЕМНОСТЬЮ ДО 5 Т	МАШ.-Ч	0,56	0,84

1	2	3	4	5	6
33.6	3078	ВИБРОПЛИТА С ДВИГАТЕЛЕМ ВНУТРЕННЕГО СГОРАНИЯ	МАШ.-Ч	5,13	7,695
33.7	12313	СМЕСЬ ПЕСКОЦЕМЕНТНАЯ	М3	5	7,5
33.8	45049	ПЕСОК ДЛЯ СТРОИТЕЛЬНЫХ РАБОТ ПРИРОДНЫЙ	М3	0,05	0,075
34	СЦЕНА	БРУСЧАТКА(ЧЕРНО-БЕЛЫЙ ШАХМАТ ДИЗАЙН)	М2	150,0000	
РАЗДЕЛ 3. ПОЛЕ15Х24					
35	E2704-001-01	УСТРОЙСТВО ПОДСТИЛАЮЩИХ И ВЫРАВНИВАЮЩИХ СЛОЕВ ОСНОВАНИЙ ИЗ ПЕСКА	100М3	0,3600	
35.1	1	ЗАТРАТЫ ТРУДА РАБОЧИХ-СТРОИТЕЛЕЙ	ЧЕЛ.-Ч	14,4	5,184
35.2	3	ЗАТРАТЫ ТРУДА МАШИНИСТОВ	ЧЕЛ.-Ч	13,57	4,8852
35.3	107	АВТОГРЕЙДЕРЫ СРЕДНЕГО ТИПА 99 (135) КВТ (Л.С.)	МАШ.-Ч	1,55	0,558
35.4	112	АВТОПОГРУЗЧИКИ 5 Т	МАШ.-Ч	4,29	1,5444
35.5	626	КАТКИ ДОРОЖНЫЕ САМОХОДНЫЕ НА ПНЕВМОКОЛЕСНОМ ХОДУ 30 Т	МАШ.-Ч	7,08	2,5488
35.6	1135	МАШИНЫ ПОЛИВОМОЕЧНЫЕ 6000 Л	МАШ.-Ч	0,65	0,234
35.7	9219	ВОДА	М3	5	1,8
35.8	45049	ПЕСОК ДЛЯ СТРОИТЕЛЬНЫХ РАБОТ ПРИРОДНЫЙ	М3	1,2	0,432
36	E2704-009-01	УСТРОЙСТВО ОСНОВАНИЙ ТОЛЩИНОЙ 12 СМ ИЗ ЩЕБНЯ ФРАКЦИИ 70-120 ММ ОДНОСЛОЙНЫХ	1000М2	0,3600	
36.1	1	ЗАТРАТЫ ТРУДА РАБОЧИХ-СТРОИТЕЛЕЙ	ЧЕЛ.-Ч	39,8	14,328
36.2	3	ЗАТРАТЫ ТРУДА МАШИНИСТОВ	ЧЕЛ.-Ч	33,15	11,934
36.3	107	АВТОГРЕЙДЕРЫ СРЕДНЕГО ТИПА 99 (135) КВТ (Л.С.)	МАШ.-Ч	3,4	1,224
36.4	112	АВТОПОГРУЗЧИКИ 5 Т	МАШ.-Ч	3	1,08
36.5	258	БУЛЬДОЗЕРЫ ПРИ РАБОТЕ НА ДРУГИХ ВИДАХ СТРОИТЕЛЬСТВА 79 (108) КВТ (Л.С.)	МАШ.-Ч	2,35	0,846
36.6	623	КАТКИ ДОРОЖНЫЕ САМОХОДНЫЕ ГЛАДКИЕ 13 Т	МАШ.-Ч	11,9	4,284
36.7	624	КАТКИ ДОРОЖНЫЕ САМОХОДНЫЕ ГЛАДКИЕ 18 Т	МАШ.-Ч	8,6	3,096
36.8	1135	МАШИНЫ ПОЛИВОМОЕЧНЫЕ 6000 Л	МАШ.-Ч	3,9	1,404
36.9	9219	ВОДА	М3	30	10,8
36.10	13124	ЩЕБЕНЬ ИЗВЕСТНЯКОВЫЙ ДЛЯ СТРОИТЕЛЬНЫХ РАБОТ МАРКИ 600 ФРАКЦИИ 10-40 ММ	М3	10	3,6
36.11	13125	ЩЕБЕНЬ ИЗВЕСТНЯКОВЫЙ ДЛЯ СТРОИТЕЛЬНЫХ РАБОТ МАРКИ 600 ФРАКЦИИ 40-70 ММ	М3	22,7	8,172
36.12	13126	ЩЕБЕНЬ ИЗВЕСТНЯКОВЫЙ ДЛЯ СТРОИТЕЛЬНЫХ РАБОТ МАРКИ 600 ФРАКЦИИ 70-120 ММ	М3	121	43,56
37	E2704-016-05	УСТРОЙСТВО ПРОСЛОЙКИ ИЗ НЕТКАНОГО СИНТЕТИЧЕСКОГО МАТЕРИАЛА [НСМ] В ЗЕМЛЯНОМ ПОЛОТНЕ ГЕОТЕКСТИЛЬ	1000М2	0,3600	
37.1	1	ЗАТРАТЫ ТРУДА РАБОЧИХ-СТРОИТЕЛЕЙ	ЧЕЛ.-Ч	72,5	26,1
37.2	3	ЗАТРАТЫ ТРУДА МАШИНИСТОВ	ЧЕЛ.-Ч	8,22	2,9592
37.3	107	АВТОГРЕЙДЕРЫ СРЕДНЕГО ТИПА 99 (135) КВТ (Л.С.)	МАШ.-Ч	0,1	0,036
37.4	258	БУЛЬДОЗЕРЫ ПРИ РАБОТЕ НА ДРУГИХ ВИДАХ СТРОИТЕЛЬСТВА 79 (108) КВТ (Л.С.)	МАШ.-Ч	5,88	2,1168
37.5	625	КАТКИ ДОРОЖНЫЕ САМОХОДНЫЕ НА ПНЕВМОКОЛЕСНОМ ХОДУ 16 Т	МАШ.-Ч	1,64	0,5904
37.6	2499	АВТОМОБИЛИ БОРТОВЫЕ ГРУЗОПОДЪЕМНОСТЬЮ ДО 5 Т	МАШ.-Ч	0,6	0,216
37.7	32501	ПОКОВКИ ИЗ КВАДРАТНЫХ ЗАГОТОВОК МАССОЙ 1,8 КГ	Т	0,00026	0,000094
38	СЦЕНА	ГЕОТЕКСТИЛЬ	М2	360,0000	
39	E1102-001-05 МИНСТРОЙ РУЗ 05.01.21 N 9	УСТРОЙСТВО СПОРТИВНОГО ПОКРЫТИЯ ИЗ СИНТЕТИЧЕСКОЙ ТРАВЫ SPORT ELIT TURF (ТИПА ROLTAN LIGATURF)	100М2	3,6000	
39.1	1	ЗАТРАТЫ ТРУДА РАБОЧИХ-СТРОИТЕЛЕЙ	ЧЕЛ.-Ч	78	280,8
39.2	2857	МАШИНА ДЛЯ РАСКАТКИ РУЛОНОВ СИНТЕТИЧЕСКОЙ ТРАВЫ	МАШ.-Ч	8	28,8
39.3	2858	МАШИНА ДЛЯ СКЛЕЙКИ ШВОВ	МАШ.-Ч	10	36
39.4	2859	МАШИНА ДЛЯ РАСЧЕСЫВАНИЯ СИНТЕТИЧЕСКОЙ ТРАВЫ	МАШ.-Ч	12,6	45,36
39.5	2860	МАШИНА ДЛЯ УКЛАДКИ ПЕСКА И ЧЕРНЫХ ГРАНУЛ	МАШ.-Ч	14,2	51,12
39.6	32725	РЕЗИНА ГРАНУЛИРОВАННАЯ	КГ	1200	4320
39.7	40162	ЛЕНТА ДЛЯ СКЛЕВАНИЯ ШВОВ	М	64	230,4
39.8	40163	КЛЕЙ POLYUTAN /2-Х КОМПОНЕНТНЫЙ/	КГ	24	86,4
39.9	40164	ПЕСОК КВАРЦЕВЫЙ	КГ	3680	13248
39.10	40165	РАЗМЕТОЧНАЯ ЛИНИЯ POLYUTAN	М	28	100,8
40	СЦЕНА	ИСКУССТВЕННАЯ ТРАВА	М2	360,0000	
41	ЦЕНА	ВОРОТА МЕТАЛИЧЕСКИЕ ДЛЯ ФУТБОЛА	ШТ	2,0000	
РАЗДЕЛ 4. СТРОИТЕЛЬНЫЕ РАБОТЫ БЕСЕДКИ2 9Х4(2ШТ)					
ЗЕМЛЯНЫЕ РАБОТЫ					
42	E0102-055-02	РАЗРАБОТКА ГРУНТА ВРУЧНУЮ С КРЕПЛЕНИЯМИ В ТРАНШЕЯХ ШИРИНОЙ ДО 2 М, ГЛУБИНОЙ ДО 2 М, ГРУППА ГРУНТОВ 2	100М3	0,5240	
42.1	1	ЗАТРАТЫ ТРУДА РАБОЧИХ-СТРОИТЕЛЕЙ	ЧЕЛ.-Ч	189	99,036
43	E0102-061-02	ЗАСЫПКА ВРУЧНУЮ ТРАНШЕЙ, ПАЗУХ КОТЛОВАНОВ И ЯМ, ГРУППА ГРУНТОВ 2	100М3	0,3100	
43.1	1	ЗАТРАТЫ ТРУДА РАБОЧИХ-СТРОИТЕЛЕЙ	ЧЕЛ.-Ч	97,2	30,132
ФУНДАМЕНТ					
44	E0801-002-02 ДОП. 3	УСТРОЙСТВО ОСНОВАНИЯ ПОД ФУНДАМЕНТЫ ЩЕБЕНОЧНОГО	М3	2,0800	
44.1	1	ЗАТРАТЫ ТРУДА РАБОЧИХ-СТРОИТЕЛЕЙ	ЧЕЛ.-Ч	2,4	4,992
44.2	3	ЗАТРАТЫ ТРУДА МАШИНИСТОВ	ЧЕЛ.-Ч	0,54	1,1232
44.3	185	АВТОПОГРУЗЧИКИ ПРИ РАБОТЕ НА ДРУГИХ ВИДАХ СТРОИТЕЛЬСТВА 3 Т	МАШ.-Ч	0,08	0,1664
44.4	659	КОМПРЕССОРЫ ПЕРЕДВИЖНЫЕ С ДВИГАТЕЛЕМ ВНУТРЕННЕГО СГОРАНИЯ ДАВЛЕНИЕМ ДО 686 КПА (7 АТМ.) 5 М3/МИН	МАШ.-Ч	0,46	0,9568
44.5	1866	ТРАМБОВКИ ПНЕВМАТИЧЕСКИЕ	МАШ.-Ч	0,92	1,9136
44.6	9219	ВОДА	М3	0,15	0,312
44.7	43113	ЩЕБЕНЬ	М3	1,3	2,704
45	E0601-001-22	УСТРОЙСТВО ЛЕНТОЧНЫХ ФУНДАМЕНТОВ ЖЕЛЕЗОБЕТОННЫХ ПРИ ШИРИНЕ ПОВЕРХУ ДО 1000 ММ	100М3	0,1040	
45.1	1	ЗАТРАТЫ ТРУДА РАБОЧИХ-СТРОИТЕЛЕЙ	ЧЕЛ.-Ч	446,04	46,3882
45.2	3	ЗАТРАТЫ ТРУДА МАШИНИСТОВ	ЧЕЛ.-Ч	30,64	3,1866
45.3	112	АВТОПОГРУЗЧИКИ 5 Т	МАШ.-Ч	0,27	0,02808
45.4	403	ВИБРАТОРЫ ГЛУБИНЫЕ	МАШ.-Ч	21,42	2,2277
45.5	698	КРАНЫ БАШЕННЫЕ ПРИ РАБОТЕ НА ДРУГИХ ВИДАХ СТРОИТЕЛЬСТВА 8 Т	МАШ.-Ч	27,25	2,834
45.6	762	КРАНЫ НА АВТОМОБИЛЬНОМ ХОДУ ПРИ РАБОТЕ НА ДРУГИХ ВИДАХ СТРОИТЕЛЬСТВА 10 Т	МАШ.-Ч	1,25	0,13
45.7	1571	ПИЛА ЭЛЕКТРИЧЕСКАЯ ЦЕПНАЯ	МАШ.-Ч	0,81	0,08424
45.8	2016	УСТАНОВКИ ДЛЯ СВАРКИ РУЧНОЙ ДУГОВОЙ (ПОСТОЯННОГО ТОКА)	МАШ.-Ч	123,76	12,871
45.9	2509	АВТОМОБИЛИ БОРТОВЫЕ ГРУЗОПОДЪЕМНОСТЬЮ ДО 5 Т	МАШ.-Ч	1,87	0,19448

1	2	3	4	5	6
45.10	9219	ВОДА	М3	0,283	0,029432
45.11	22006	БЕТОН ТЯЖЕЛЫЙ, КЛАСС В 15 (М200)	М3	101,5	10,556
45.12	30407	ГВОЗДИ СТРОИТЕЛЬНЫЕ	Т	0,013	0,001352
45.13	30652	ИЗВЕСТЬ СТРОИТЕЛЬНАЯ НЕГАШЕНАЯ КОМОВАЯ, СОРТ 1	Т	0,025	0,0026
45.14	32524	КАТАНКА ГОРЯЧЕКАТАНАЯ В МОТКАХ ДИАМЕТРОМ 6,3-6,5 ММ	Т	0,0303	0,003151
45.15	35310	ЭЛЕКТРОДЫ ДИАМЕТРОМ 4 ММ Э42	Т	0,13	0,001352
45.16	35516	РОГОЖА	М2	88,2	9,1728
45.17	36053	ДОСКИ ОБРЕЗНЫЕ ХВОЙНЫХ ПОРОД ДЛИНОЙ 4-6,5 М, ШИРИНОЙ 75-150 ММ, ТОЛЩИНОЙ 25 ММ, III СОРТА	М3	0,14	0,01456
45.18	36061	ДОСКИ ОБРЕЗНЫЕ ХВОЙНЫХ ПОРОД ДЛИНОЙ 4-6,5 М, ШИРИНОЙ 75-150 ММ, ТОЛЩИНОЙ 44 ММ И БОЛЕЕ, III СОРТА	М3	0,47	0,04888
45.19	51619	ЩИТЫ ИЗ ДОСОК ТОЛЩИНОЙ 25 ММ	М2	39,2	4,0768
46	E0602-011-03 ДОП. 9	ИЗГОТОВЛЕНИЕ ПЛОСКИХ И ОБЪЕМНЫХ АРМАТУРНЫХ КАРКАСОВ МЕТОДОМ ВЯЗКИ НА СТРОЙПЛОЩАДКЕ (ЗАГОТОВИТЕЛЬНОМ УЧАСТКЕ)	Т АРМАТУР НЫХ КАРКАСО В	0,1380	
46.1	1	ЗАТРАТЫ ТРУДА РАБОЧИХ-СТРОИТЕЛЕЙ	ЧЕЛ.-Ч	78,88	10,8854
46.2	3	ЗАТРАТЫ ТРУДА МАШИНИСТОВ	ЧЕЛ.-Ч	1,25	0,1725
46.3	112	АВТОПОГРУЗЧИКИ 5 Т	МАШ.-Ч	0,98	0,13524
46.4	698	КРАНЫ БАШЕННЫЕ ПРИ РАБОТЕ НА ДРУГИХ ВИДАХ СТРОИТЕЛЬСТВА 8 Т	МАШ.-Ч	0,14	0,01932
46.5	1523	ПИЛЫ ДИСКОВЫЕ ЭЛЕКТРИЧЕСКИЕ	МАШ.-Ч	0,12	0,01656
46.6	2484	СТАНОК ДЛЯ ГИБКИ АРМАТУРЫ	МАШ.-Ч	1,4	0,1932
46.7	2512	АВТОМОБИЛИ БОРТОВЫЕ ГРУЗОПОДЪЕМНОСТЬЮ ДО 10 Т	МАШ.-Ч	0,13	0,01794
46.8	2577	АППАРАТЫ ДЛЯ ГАЗОВОЙ СВАРКИ И РЕЗКИ	МАШ.-Ч	0,86	0,11868
46.9	2769	СТАНОК ДЛЯ РУБКИ АРМАТУРЫ	МАШ.-Ч	2,1	0,2898
46.10	34241	КИСЛОРОД ТЕХНИЧЕСКИЙ ГАЗООБРАЗНЫЙ	М3	2,6	0,3588
46.11	43899	ПРОВОЛОКА ВЯЗАЛЬНАЯ	КГ	7	0,966
46.12	45002	КРУГ ОТРЕЗНОЙ	ШТ	0,5	0,069
46.13	45077	ПРОПАН-БУТАН, СМЕСЬ ТЕХНИЧЕСКАЯ	КГ	1,8	0,2484
47	СЦЕНА	АРМАТУРА Д-12	ТН	0,1380	
48	E1202-002-02 МИНСТРОЙ РУЗ 05.01.21 N 3	УСТРОЙСТВО ГИДРОИЗОЛЯЦИЙ ВЕРТИКАЛЬНЫХ ПОВЕРХНОСТЕЙ. ОБМАЗОЧНАЯ БИТУМНАЯ В ОДИН СЛОЙ ПО ВЫРОВНЕННОЙ ПОВЕРХНОСТИ КИРПИЧА И БЕТОНА	100М2	0,5200	
48.1	1	ЗАТРАТЫ ТРУДА РАБОЧИХ-СТРОИТЕЛЕЙ	ЧЕЛ.-Ч	29,9	15,548
48.2	3	ЗАТРАТЫ ТРУДА МАШИНИСТОВ	ЧЕЛ.-Ч	1,4	0,728
48.3	659	КОМПРЕССОРЫ ПЕРЕДВИЖНЫЕ С ДВИГАТЕЛЕМ ВНУТРЕННЕГО СГОРАНИЯ ДАВЛЕНИЕМ ДО 686 КПА (7 АТМ.) 5 М3/МИН	МАШ.-Ч	1	0,52
48.4	913	КОТЛЫ БИТУМНЫЕ ПЕРЕДВИЖНЫЕ 400 Л	МАШ.-Ч	2	1,04
48.5	1522	ПОДЪЕМНИКИ МАЧТОВЫЕ СТРОИТЕЛЬНЫЕ 0,5 Т	МАШ.-Ч	0,15	0,078
48.6	2509	АВТОМОБИЛИ БОРТОВЫЕ ГРУЗОПОДЪЕМНОСТЬЮ ДО 5 Т	МАШ.-Ч	0,25	0,13
48.7	32104	МАСТИКА БИТУМНАЯ КРОВЕЛЬНАЯ ГОРЯЧАЯ	Т	0,244	0,12688
49	E1202-002-03 МИНСТРОЙ РУЗ 05.01.21 N 3	УСТРОЙСТВО ГИДРОИЗОЛЯЦИЙ ВЕРТИКАЛЬНЫХ ПОВЕРХНОСТЕЙ. ОБМАЗОЧНАЯ БИТУМНАЯ НА КАЖДЫЙ СЛОЙ ДОБАВЛЯЕТСЯ	100М2	0,5200	
49.1	1	ЗАТРАТЫ ТРУДА РАБОЧИХ-СТРОИТЕЛЕЙ	ЧЕЛ.-Ч	20,5	10,66
49.2	3	ЗАТРАТЫ ТРУДА МАШИНИСТОВ	ЧЕЛ.-Ч	0,29	0,1508
49.3	913	КОТЛЫ БИТУМНЫЕ ПЕРЕДВИЖНЫЕ 400 Л	МАШ.-Ч	2	1,04
49.4	1522	ПОДЪЕМНИКИ МАЧТОВЫЕ СТРОИТЕЛЬНЫЕ 0,5 Т	МАШ.-Ч	0,15	0,078
49.5	2509	АВТОМОБИЛИ БОРТОВЫЕ ГРУЗОПОДЪЕМНОСТЬЮ ДО 5 Т	МАШ.-Ч	0,14	0,0728
49.6	32104	МАСТИКА БИТУМНАЯ КРОВЕЛЬНАЯ ГОРЯЧАЯ	Т	0,244	0,12688
		ФЕРМА			
50	Ц3801-003-04 ДОП. 4	ИЗГОТОВЛЕНИЕ ФЕРМЫ	Т	1,4538	
50.1	1	ЗАТРАТЫ ТРУДА РАБОЧИХ-СТРОИТЕЛЕЙ	ЧЕЛ.-Ч	120	174,456
50.2	3	ЗАТРАТЫ ТРУДА МАШИНИСТОВ	ЧЕЛ.-Ч	1,84	2,675
50.3	521	ДРЕЛИ ЭЛЕКТРИЧЕСКИЕ	МАШ.-Ч	0,3	0,43614
50.4	766	КРАНЫ НА АВТОМОБИЛЬНОМ ХОДУ ПРИ РАБОТЕ НА МОНТАЖЕ ТЕХНОЛОГИЧЕСКОГО ОБОРУДОВАНИЯ 10 Т	МАШ.-Ч	0,5	0,7269
50.5	969	ЛЕБЕДКИ РУЧНЫЕ И РЫЧАЖНЫЕ, ТЯГОВЫМ УСИЛИЕМ 31,39 (3,2) КН (Т)	МАШ.-Ч	1,37	1,9917
50.6	1147	МАШИНЫ ШЛИФОВАЛЬНЫЕ ЭЛЕКТРИЧЕСКИЕ	МАШ.-Ч	1,1	1,5992
50.7	1567	ПРЕСС-НОЖНИЦЫ КОМБИНИРОВАННЫЕ	МАШ.-Ч	0,84	1,2212
50.8	2016	УСТАНОВКИ ДЛЯ СВАРКИ РУЧНОЙ ДУГОВОЙ (ПОСТОЯННОГО ТОКА)	МАШ.-Ч	30,3	44,0501
50.9	2510	АВТОМОБИЛИ БОРТОВЫЕ ГРУЗОПОДЪЕМНОСТЬЮ ДО 8 Т	МАШ.-Ч	0,5	0,7269
50.10	2577	АППАРАТЫ ДЛЯ ГАЗОВОЙ СВАРКИ И РЕЗКИ	МАШ.-Ч	1	1,4538
50.11	34241	КИСЛОРОД ТЕХНИЧЕСКИЙ ГАЗООБРАЗНЫЙ	М3	2,6	3,7799
50.12	35318	ЭЛЕКТРОДЫ ДИАМЕТРОМ 5 ММ Э42	Т	0,0239	0,034746
50.13	45077	ПРОПАН-БУТАН, СМЕСЬ ТЕХНИЧЕСКАЯ	КГ	0,5	0,7269
51	СЦЕНА	ПРОФИЛЬ 80Х40Х4	ТН	0,4665	
52	СЦЕНА	ПРОФИЛЬ 60Х40Х4	ТН	0,4830	
53	СЦЕНА	ПРОФИЛЬ 50Х40Х4	ТН	0,5509	
54	E0903-012-01	МОНТАЖ ФЕРМЫ	Т	1,4538	
54.1	1	ЗАТРАТЫ ТРУДА РАБОЧИХ-СТРОИТЕЛЕЙ	ЧЕЛ.-Ч	25,53	37,1155
54.2	3	ЗАТРАТЫ ТРУДА МАШИНИСТОВ	ЧЕЛ.-Ч	4,92	7,1527
54.3	715	КРАНЫ КОЗЛОВЫЕ ПРИ РАБОТЕ НА МОНТАЖЕ ТЕХНОЛОГИЧЕСКОГО ОБОРУДОВАНИЯ 32 Т	МАШ.-Ч	0,02	0,029076
54.4	762	КРАНЫ НА АВТОМОБИЛЬНОМ ХОДУ ПРИ РАБОТЕ НА ДРУГИХ ВИДАХ СТРОИТЕЛЬСТВА 10 Т	МАШ.-Ч	0,47	0,683286
54.5	786	КРАНЫ НА ГУСЕНИЧНОМ ХОДУ ПРИ РАБОТЕ НА ДРУГИХ ВИДАХ СТРОИТЕЛЬСТВА 25 Т	МАШ.-Ч	3,72	5,4081
54.6	1147	МАШИНЫ ШЛИФОВАЛЬНЫЕ ЭЛЕКТРИЧЕСКИЕ	МАШ.-Ч	0,23	0,334374
54.7	1513	ПРЕОБРАЗОВАТЕЛИ СВАРОЧНЫЕ С НОМИНАЛЬНЫМ СВАРОЧНЫМ ТОКОМ 315-500 А	МАШ.-Ч	0,6	0,87228
54.8	2509	АВТОМОБИЛИ БОРТОВЫЕ ГРУЗОПОДЪЕМНОСТЬЮ ДО 5 Т	МАШ.-Ч	0,71	1,0322
54.9	2577	АППАРАТЫ ДЛЯ ГАЗОВОЙ СВАРКИ И РЕЗКИ	МАШ.-Ч	0,9	1,3084

1	2	3	4	5	6
54.10	30322	БОЛТЫ СТРОИТЕЛЬНЫЕ С ГАЙКАМИ И ШАЙБАМИ	Т	0,0019	0,002762
54.11	30407	ГВОЗДИ СТРОИТЕЛЬНЫЕ	Т	0,00001	0,000015
54.12	31419	ГРУНТОВКА ГФ-021 КРАСНО-КОРИЧНЕВАЯ	Т	0,00031	0,000451
54.13	31524	РАСТВОРИТЕЛЬ МАРКИ Р-4	Т	0,0006	0,000872
54.14	32524	КАТАНКА ГОРЯЧЕКАТАНАЯ В МОТКАХ ДИАМЕТРОМ 6,3-6,5 ММ	Т	0,00003	0,000044
54.15	33816	ШВЕЛЛЕРЫ N 40 СТАЛЬ МАРКИ СТО	Т	0,00194	0,00282
54.16	34241	КИСЛОРОД ТЕХНИЧЕСКИЙ ГАЗООБРАЗНЫЙ	МЗ	0,72	1,0467
54.17	35310	ЭЛЕКТРОДЫ ДИАМЕТРОМ 4 ММ Э42	Т	0,0027	0,003925
54.18	35504	КАНАТЫ ПЕНЬКОВЫЕ ПРОПИТАННЫЕ	Т	0,0001	0,000145
54.19	36023	ПИЛОМАТЕРИАЛЫ ХВОЙНЫХ ПОРОД ДРУСКИ ОБРЕЗНЫЕ ДЛИНОЙ 4-6,5 М, ШИРИНОЙ 75-150 ММ, ТОЛЩИНОЙ 40-75 ММ I СОРТА	МЗ	0,00103	0,001497
54.20	44897	ШЛИФКРУГИ	ШТ	0,06	0,087228
54.21	45077	ПРОПАН-БУТАН, СМЕСЬ ТЕХНИЧЕСКАЯ	КГ	0,22	0,319836
54.22	50756	ОТДЕЛЬНЫЕ КОНСТРУКТИВНЫЕ ЭЛЕМЕНТЫ ЗДАНИЙ И СООРУЖЕНИЙ С ПРЕОБЛАДАНИЕМ ГОРЯЧЕКАТАНЫХ ПРОФИЛЕЙ, СРЕДНЯЯ МАССА СБОРОЧНОЙ ЕДИНИЦЫ СВЫШЕ 0.1 ДО 0.5 Т	Т	0,002	0,002908
54.23	96384	КАНАТ ДВОЙНОЙ СВИВКИ, ТИПА ТК, КОНСТРУКЦИИ 6X19(1+6+12)+1 О.С. ОЦИНКОВАННЫЙ, ИЗ ПРОВОЛОК МАРКИ В, МАРКИРОВОЧНАЯ ГРУППА 1770 Н/ММ2, ДИАМЕТРОМ, ММ: 5,5	10М	0,0187	0,027186
55	E0601-015-07	УСТАНОВКА ЗАКЛАДНЫХ ДЕТАЛЕЙ ВЕСОМ ДО 4 КГ	Т	0,0680	
55.1	1	ЗАТРАТЫ ТРУДА РАБОЧИХ-СТРОИТЕЛЕЙ	ЧЕЛ.-Ч	215,82	14,6758
55.2	3	ЗАТРАТЫ ТРУДА МАШИНИСТОВ	ЧЕЛ.-Ч	0,36	0,02448
55.3	762	КРАНЫ НА АВТОМОБИЛЬНОМ ХОДУ ПРИ РАБОТЕ НА ДРУГИХ ВИДАХ СТРОИТЕЛЬСТВА 10 Т	МАШ.-Ч	0,15	0,0102
55.4	2509	АВТОМОБИЛИ БОРТОВЫЕ ГРУЗОПОДЪЕМНОСТЬЮ ДО 5 Т	МАШ.-Ч	0,21	0,01428
56	С	ЛИСТ 300X300X6	Т	0,0680	
57	E0903-012-13	МОНТАЖ ОПОРНЫХ СТОЕК ДЛЯ ПРОЛЕТОВ ДО 48 М	Т	0,5304	
57.1	1	ЗАТРАТЫ ТРУДА РАБОЧИХ-СТРОИТЕЛЕЙ	ЧЕЛ.-Ч	6,59	3,4953
57.2	3	ЗАТРАТЫ ТРУДА МАШИНИСТОВ	ЧЕЛ.-Ч	2,32	1,2305
57.3	715	КРАНЫ КОЗЛОВЫЕ ПРИ РАБОТЕ НА МОНТАЖЕ ТЕХНОЛОГИЧЕСКОГО ОБОРУДОВАНИЯ 32 Т	МАШ.-Ч	0,88	0,466752
57.4	762	КРАНЫ НА АВТОМОБИЛЬНОМ ХОДУ ПРИ РАБОТЕ НА ДРУГИХ ВИДАХ СТРОИТЕЛЬСТВА 10 Т	МАШ.-Ч	0,15	0,07956
57.5	787	КРАНЫ НА ГУСЕНИЧНОМ ХОДУ ПРИ РАБОТЕ НА ДРУГИХ ВИДАХ СТРОИТЕЛЬСТВА 40 Т	МАШ.-Ч	1,06	0,562224
57.6	1513	ПРЕОБРАЗОВАТЕЛИ СВАРОЧНЫЕ С НОМИНАЛЬНЫМ СВАРОЧНЫМ ТОКОМ 315-500 А	МАШ.-Ч	0,09	0,047736
57.7	2509	АВТОМОБИЛИ БОРТОВЫЕ ГРУЗОПОДЪЕМНОСТЬЮ ДО 5 Т	МАШ.-Ч	0,23	0,121992
57.8	2577	АППАРАТЫ ДЛЯ ГАЗОВОЙ СВАРКИ И РЕЗКИ	МАШ.-Ч	2,24	1,1881
57.9	30322	БОЛТЫ СТРОИТЕЛЬНЫЕ С ГАЙКАМИ И ШАЙБАМИ	Т	0,004	0,002122
57.10	30407	ГВОЗДИ СТРОИТЕЛЬНЫЕ	Т	0,00001	0,000005
57.11	31419	ГРУНТОВКА ГФ-021 КРАСНО-КОРИЧНЕВАЯ	Т	0,00031	0,000164
57.12	31524	РАСТВОРИТЕЛЬ МАРКИ Р-4	Т	0,0006	0,000318
57.13	32524	КАТАНКА ГОРЯЧЕКАТАНАЯ В МОТКАХ ДИАМЕТРОМ 6,3-6,5 ММ	Т	0,00003	0,000016
57.14	33816	ШВЕЛЛЕРЫ N 40 СТАЛЬ МАРКИ СТО	Т	0,00194	0,001029
57.15	34241	КИСЛОРОД ТЕХНИЧЕСКИЙ ГАЗООБРАЗНЫЙ	МЗ	1,95	1,0343
57.16	35310	ЭЛЕКТРОДЫ ДИАМЕТРОМ 4 ММ Э42	Т	0,0004	0,000212
57.17	35504	КАНАТЫ ПЕНЬКОВЫЕ ПРОПИТАННЫЕ	Т	0,0001	0,000053
57.18	36023	ПИЛОМАТЕРИАЛЫ ХВОЙНЫХ ПОРОД ДРУСКИ ОБРЕЗНЫЕ ДЛИНОЙ 4-6,5 М, ШИРИНОЙ 75-150 ММ, ТОЛЩИНОЙ 40-75 ММ I СОРТА	МЗ	0,00103	0,000546
57.19	45077	ПРОПАН-БУТАН, СМЕСЬ ТЕХНИЧЕСКАЯ	КГ	0,59	0,312936
57.20	50756	ОТДЕЛЬНЫЕ КОНСТРУКТИВНЫЕ ЭЛЕМЕНТЫ ЗДАНИЙ И СООРУЖЕНИЙ С ПРЕОБЛАДАНИЕМ ГОРЯЧЕКАТАНЫХ ПРОФИЛЕЙ, СРЕДНЯЯ МАССА СБОРОЧНОЙ ЕДИНИЦЫ СВЫШЕ 0.1 ДО 0.5 Т	Т	0,005	0,002652
57.21	96384	КАНАТ ДВОЙНОЙ СВИВКИ, ТИПА ТК, КОНСТРУКЦИИ 6X19(1+6+12)+1 О.С. ОЦИНКОВАННЫЙ, ИЗ ПРОВОЛОК МАРКИ В, МАРКИРОВОЧНАЯ ГРУППА 1770 Н/ММ2, ДИАМЕТРОМ, ММ: 5,5	10М	0,0187	0,009918
58	С	СТОЙКИ 100X100X4	Т	0,5304	
59	E0903-013-01	МОНТАЖ ВЕРТИКАЛЬНЫХ СВЯЗЕЙ В ВИДЕ ФЕРМ ДЛЯ ПРОЛЕТОВ ДО 24 М ПРИ ВЫСОТЕ ЗДАНИЯ ДО 25 М	Т	0,5300	
59.1	1	ЗАТРАТЫ ТРУДА РАБОЧИХ-СТРОИТЕЛЕЙ	ЧЕЛ.-Ч	56,11	29,7383
59.2	3	ЗАТРАТЫ ТРУДА МАШИНИСТОВ	ЧЕЛ.-Ч	2,64	1,3992
59.3	715	КРАНЫ КОЗЛОВЫЕ ПРИ РАБОТЕ НА МОНТАЖЕ ТЕХНОЛОГИЧЕСКОГО ОБОРУДОВАНИЯ 32 Т	МАШ.-Ч	0,1	0,053
59.4	762	КРАНЫ НА АВТОМОБИЛЬНОМ ХОДУ ПРИ РАБОТЕ НА ДРУГИХ ВИДАХ СТРОИТЕЛЬСТВА 10 Т	МАШ.-Ч	0,13	0,0689
59.5	786	КРАНЫ НА ГУСЕНИЧНОМ ХОДУ ПРИ РАБОТЕ НА ДРУГИХ ВИДАХ СТРОИТЕЛЬСТВА 25 Т	МАШ.-Ч	2,22	1,1766
59.6	1513	ПРЕОБРАЗОВАТЕЛИ СВАРОЧНЫЕ С НОМИНАЛЬНЫМ СВАРОЧНЫМ ТОКОМ 315-500 А	МАШ.-Ч	0,07	0,0371
59.7	2509	АВТОМОБИЛИ БОРТОВЫЕ ГРУЗОПОДЪЕМНОСТЬЮ ДО 5 Т	МАШ.-Ч	0,19	0,1007
59.8	2577	АППАРАТЫ ДЛЯ ГАЗОВОЙ СВАРКИ И РЕЗКИ	МАШ.-Ч	1,12	0,5936
59.9	30322	БОЛТЫ СТРОИТЕЛЬНЫЕ С ГАЙКАМИ И ШАЙБАМИ	Т	0,014	0,00742
59.10	30407	ГВОЗДИ СТРОИТЕЛЬНЫЕ	Т	0,00001	0,000005
59.11	31419	ГРУНТОВКА ГФ-021 КРАСНО-КОРИЧНЕВАЯ	Т	0,00031	0,000164
59.12	31524	РАСТВОРИТЕЛЬ МАРКИ Р-4	Т	0,0006	0,000318
59.13	32524	КАТАНКА ГОРЯЧЕКАТАНАЯ В МОТКАХ ДИАМЕТРОМ 6,3-6,5 ММ	Т	0,00003	0,000016
59.14	33816	ШВЕЛЛЕРЫ N 40 СТАЛЬ МАРКИ СТО	Т	0,00194	0,001028
59.15	34241	КИСЛОРОД ТЕХНИЧЕСКИЙ ГАЗООБРАЗНЫЙ	МЗ	0,9	0,477
59.16	35310	ЭЛЕКТРОДЫ ДИАМЕТРОМ 4 ММ Э42	Т	0,0003	0,000159
59.17	35504	КАНАТЫ ПЕНЬКОВЫЕ ПРОПИТАННЫЕ	Т	0,0001	0,000053
59.18	36023	ПИЛОМАТЕРИАЛЫ ХВОЙНЫХ ПОРОД ДРУСКИ ОБРЕЗНЫЕ ДЛИНОЙ 4-6,5 М, ШИРИНОЙ 75-150 ММ, ТОЛЩИНОЙ 40-75 ММ I СОРТА	МЗ	0,00103	0,000546
59.19	45077	ПРОПАН-БУТАН, СМЕСЬ ТЕХНИЧЕСКАЯ	КГ	0,27	0,1431
59.20	50756	ОТДЕЛЬНЫЕ КОНСТРУКТИВНЫЕ ЭЛЕМЕНТЫ ЗДАНИЙ И СООРУЖЕНИЙ С ПРЕОБЛАДАНИЕМ ГОРЯЧЕКАТАНЫХ ПРОФИЛЕЙ, СРЕДНЯЯ МАССА СБОРОЧНОЙ ЕДИНИЦЫ СВЫШЕ 0.1 ДО 0.5 Т	Т	0,0001	0,000053
59.21	96384	КАНАТ ДВОЙНОЙ СВИВКИ, ТИПА ТК, КОНСТРУКЦИИ 6X19(1+6+12)+1 О.С. ОЦИНКОВАННЫЙ, ИЗ ПРОВОЛОК МАРКИ В, МАРКИРОВОЧНАЯ ГРУППА 1770 Н/ММ2, ДИАМЕТРОМ, ММ: 5,5	10М	0,0187	0,009911
60	С	ВЕРТИКАЛЬНЫЕ СВЯЗИ	Т	0,5300	

1	2	3	4	5	6
61	E0903-015-01	МОНТАЖ ПРОГОНОВ ПРИ ШАГЕ ФЕРМ ДО 12 М ПРИ ВЫСОТЕ ЗДАНИЯ ДО 25 М	T	0,7128	
61.1	1	ЗАТРАТЫ ТРУДА РАБОЧИХ-СТРОИТЕЛЕЙ	ЧЕЛ.-Ч	15,79	11,2551
61.2	3	ЗАТРАТЫ ТРУДА МАШИНИСТОВ	ЧЕЛ.-Ч	1,75	1,2474
61.3	715	КРАНЫ КОЗЛОВЫЕ ПРИ РАБОТЕ НА МОНТАЖЕ ТЕХНОЛОГИЧЕСКОГО ОБОРУДОВАНИЯ 32 Т	МАШ.-Ч	0,1	0,07128
61.4	762	КРАНЫ НА АВТОМОБИЛЬНОМ ХОДУ ПРИ РАБОТЕ НА ДРУГИХ ВИДАХ СТРОИТЕЛЬСТВА 10 Т	МАШ.-Ч	0,13	0,092664
61.5	787	КРАНЫ НА ГУСЕНИЧНОМ ХОДУ ПРИ РАБОТЕ НА ДРУГИХ ВИДАХ СТРОИТЕЛЬСТВА 40 Т	МАШ.-Ч	1,33	0,948024
61.6	1513	ПРЕОБРАЗОВАТЕЛИ СВАРОЧНЫЕ С НОМИНАЛЬНЫМ СВАРОЧНЫМ ТОКОМ 315-500 А	МАШ.-Ч	0,58	0,413424
61.7	2509	АВТОМОБИЛИ БОРТОВЫЕ ГРУЗОПОДЪЕМНОСТЬЮ ДО 5 Т	МАШ.-Ч	0,19	0,135432
61.8	2577	АППАРАТЫ ДЛЯ ГАЗОВОЙ СВАРКИ И РЕЗКИ	МАШ.-Ч	0,67	0,477576
61.9	30322	БОЛТЫ СТРОИТЕЛЬНЫЕ С ГАЙКАМИ И ШАЙБАМИ	T	0,003	0,002138
61.10	30407	ГВОЗДИ СТРОИТЕЛЬНЫЕ	T	0,00001	0,000007
61.11	31419	ГРУНТОВКА ГФ-021 КРАСНО-КОРИЧНЕВАЯ	T	0,00031	0,000221
61.12	31524	РАСТВОРИТЕЛЬ МАРКИ Р-4	T	0,0006	0,000428
61.13	32524	КАТАНКА ГОРЯЧЕКАТАНАЯ В МОТКАХ ДИАМЕТРОМ 6,3-6,5 ММ	T	0,00003	0,000021
61.14	33816	ШВЕЛЛЕРЫ N 40 СТАЛЬ МАРКИ СТО	T	0,00194	0,001383
61.15	34241	КИСЛОРОД ТЕХНИЧЕСКИЙ ГАЗООБРАЗНЫЙ	M3	0,5	0,3564
61.16	35310	ЭЛЕКТРОДЫ ДИАМЕТРОМ 4 ММ 342	T	0,0026	0,001853
61.17	35504	КАНАТЫ ПЕНЬКОВЫЕ ПРОПИТАННЫЕ	T	0,0001	0,000071
61.18	36023	ПИЛОМАТЕРИАЛЫ ХВОЙНЫХ ПОРОД ДРУСКИ ОБРЕЗНЫЕ ДЛИНОЙ 4-6,5 М, ШИРИНОЙ 75-150 ММ, ТОЛЩИНОЙ 40-75 ММ I СОРТА	M3	0,00103	0,000734
61.19	44897	ШЛИФКРУГИ	ШТ	0,03	0,021384
61.20	45077	ПРОПАН-БУТАН, СМЕСЬ ТЕХНИЧЕСКАЯ	КГ	0,15	0,10692
61.21	50756	ОТДЕЛЬНЫЕ КОНСТРУКТИВНЫЕ ЭЛЕМЕНТЫ ЗДАНИЙ И СООРУЖЕНИЙ С ПРЕОБЛАДАНИЕМ ГОРЯЧЕКАТАНЫХ ПРОФИЛЕЙ, СРЕДНЯЯ МАССА СБОРОЧНОЙ ЕДИНИЦЫ СВЫШЕ 0.1 ДО 0.5 Т	T	0,0001	0,000071
61.22	96384	КАНАТ ДВОЙНОЙ СВИВКИ, ТИПА ТК, КОНСТРУКЦИИ 6X19(1+6+12)+1 О.С. ОЦИНКОВАННЫЙ, ИЗ ПРОВОЛОК МАРКИ В, МАРКИРОВочНАЯ ГРУППА 1770 Н/ММ2, ДИАМЕТРОМ, ММ: 5,5	10М	0,0187	0,013329
62	C	ПРОГОН ОГРУНТОВКА	T	0,7128	
63	E1303-002-04	ОГРУНТОВКА МЕТАЛЛИЧЕСКИХ ПОВЕРХНОСТЕЙ ЗА ОДИН РАЗ ГРУНТОВКОЙ ГФ-021	100M2	0,7000	
63.1	1	ЗАТРАТЫ ТРУДА РАБОЧИХ-СТРОИТЕЛЕЙ	ЧЕЛ.-Ч	5,31	3,717
63.2	3	ЗАТРАТЫ ТРУДА МАШИНИСТОВ	ЧЕЛ.-Ч	0,02	0,014
63.3	112	АВТОПОГРУЗЧИКИ 5 Т	МАШ.-Ч	0,01	0,007
63.4	975	ЛЕБЕДКИ ЭЛЕКТРИЧЕСКИЕ, ТЯГОВЫМ УСИЛИЕМ ДО 5,79 (0,59) КН (Т)	МАШ.-Ч	0,01	0,007
63.5	2499	АВТОМОБИЛИ БОРТОВЫЕ ГРУЗОПОДЪЕМНОСТЬЮ ДО 5 Т	МАШ.-Ч	0,01	0,007
63.6	2515	АГРЕГАТЫ ОКРАСОЧНЫЕ ВЫСОКОГО ДАВЛЕНИЯ ДЛЯ ОКРАСКИ ПОВЕРХНОСТЕЙ КОНСТРУКЦИЙ МОЩНОСТЬЮ 1 КВт	МАШ.-Ч	1,12	0,784
63.7	31419	ГРУНТОВКА ГФ-021 КРАСНО-КОРИЧНЕВАЯ	T	0,012	0,0084
63.8	34288	КСИЛОЛ НЕФТЯНОЙ МАРКИ А	T	0,002	0,0014
64	E1203-004-01 МИНСТРОЙ РУЗ 05.01.21 N 3	УСТРОЙСТВО КРОВЛИ ИЗ МЕТАЛЛОЧЕРЕПИЦЫ, ПРОФНАСТИЛА ТРАПЕЦИЕВИДНОГО И СИНУСОВИДНОГО ПРОФИЛЯ, С ПОКРЫТИЕМ ПО ГОТОВЫМ ПРОГОНАМ: ПРОСТОЙ	100 M2 КРОВЛИ	0,9702	
64.1	1	ЗАТРАТЫ ТРУДА РАБОЧИХ-СТРОИТЕЛЕЙ	ЧЕЛ.-Ч	38,53	37,3818
64.2	3	ЗАТРАТЫ ТРУДА МАШИНИСТОВ	ЧЕЛ.-Ч	1,19	1,1545
64.3	521	ДРЕЛИ ЭЛЕКТРИЧЕСКИЕ	МАШ.-Ч	2,41	2,3382
64.4	698	КРАНЫ БАШЕННЫЕ ПРИ РАБОТЕ НА ДРУГИХ ВИДАХ СТРОИТЕЛЬСТВА 8 Т	МАШ.-Ч	0,5	0,4851
64.5	762	КРАНЫ НА АВТОМОБИЛЬНОМ ХОДУ ПРИ РАБОТЕ НА ДРУГИХ ВИДАХ СТРОИТЕЛЬСТВА 10 Т	МАШ.-Ч	0,29	0,281358
64.6	2509	АВТОМОБИЛИ БОРТОВЫЕ ГРУЗОПОДЪЕМНОСТЬЮ ДО 5 Т	МАШ.-Ч	0,4	0,38808
64.7	30818	ВИНТЫ САМОНАРЕЗАЮЩИЕ С УПЛОТНИТЕЛЬНОЙ ПРОКЛАДКОЙ 4,8X35	ШТ	645	625,779
64.8	30819	ВИНТЫ САМОНАРЕЗАЮЩИЕ С УПЛОТНИТЕЛЬНОЙ ПРОКЛАДКОЙ 4,8X80	ШТ	81	78,5862
64.9	30823	ПРОКЛАДКИ УПЛОТНИТЕЛЬНЫЕ ПЕНОПОЛИУРЕТАНОВЫЕ ДЛЯ МЕТАЛЛОЧЕРЕПИЦЫ	M	16	15,5232
65	C	ПРОФНАСТИЛ 0,5	M2	101,8710	
66	C	СНЕГОДЕРЖАТЕЛЬ	M	19,8000	
67	C	ВОДОСТОЧНАЯ ТРУБА	M	14,0000	
68	C	ЖОЛОБА	M	19,8000	
69	C	КРАНШТЕЙН ДЛЯ ЖОЛОБА	ШТ	19,8000	
70	C	КАЛЕНА	ШТ	4,0000	
71	E1507-017-04 ДОП. 12 МИНСТРОЙ РУЗ N 519 ОТ 18.11.2019 Г.	ОБЛИЦОВКА ПОТОЛКА ДЕКОРАТИВНЫМИ ПЛАСТИКОВЫМИ ПАНЕЛЯМИ С УСТРОЙСТВОМ С КАРКАСА БЕЗ ОТНОСА ОТ ПОТОЛКА	100M2	0,8360	
71.1	1	ЗАТРАТЫ ТРУДА РАБОЧИХ-СТРОИТЕЛЕЙ	ЧЕЛ.-Ч	155,3	129,8308
71.2	3	ЗАТРАТЫ ТРУДА МАШИНИСТОВ	ЧЕЛ.-Ч	0,69	0,57684
71.3	521	ДРЕЛИ ЭЛЕКТРИЧЕСКИЕ	МАШ.-Ч	3,21	2,6836
71.4	1523	ПИЛЫ ДИСКОВЫЕ ЭЛЕКТРИЧЕСКИЕ	МАШ.-Ч	0,55	0,4598
71.5	2509	АВТОМОБИЛИ БОРТОВЫЕ ГРУЗОПОДЪЕМНОСТЬЮ ДО 5 Т	МАШ.-Ч	0,69	0,57684
71.6	29922	РЕЙКИ ОТДЕЛОЧНЫЕ ПЛАСТИКОВЫЕ	M	100	83,6
71.7	30099	ПОВОККИ ИЗ КВАДРАТНЫХ ЗАГОТОВОК МАССОЙ 1.8 КГ	КГ	1,2	1,0032
71.8	30407	ГВОЗДИ СТРОИТЕЛЬНЫЕ	T	0,001	0,000836
71.9	35454	БРУС ДЕРЕВЯННЫЙ	M3	0,41	0,34276
71.10	40955	БОЛТЫ АНКЕРНЫЕ С ГАЙКАМИ	T	0,0028	0,002341
71.11	45401	ГВОЗДИ ОТДЕЛОЧНЫЕ	T	0,0021	0,001756
72	C	ПАНЕЛИ ПЛАСТИКОВЫЕ	M2	85,2720	
73	E1201-013-03 МИНСТРОЙ РУЗ 05.01.21 N 3	УТЕПЛЕНИЕ ПОКРЫТИЙ ПЛИТАМИ ИЗ МИНЕРАЛЬНОЙ ВАТЫ ИЛИ ПЕРЛИТА НА БИТУМНОЙ МАСТИКЕ В ОДИН СЛОЙ	100M2	0,7460	

1	2	3	4	5	6
73.1	1	ЗАТРАТЫ ТРУДА РАБОЧИХ-СТРОИТЕЛЕЙ	ЧЕЛ.-Ч	45,54	33,9728
73.2	3	ЗАТРАТЫ ТРУДА МАШИНИСТОВ	ЧЕЛ.-Ч	0,83	0,61918
73.3	698	КРАНЫ БАШЕННЫЕ ПРИ РАБОТЕ НА ДРУГИХ ВИДАХ СТРОИТЕЛЬСТВА 8 Т	МАШ.-Ч	0,35	0,2611
73.4	762	КРАНЫ НА АВТОМОБИЛЬНОМ ХОДУ ПРИ РАБОТЕ НА ДРУГИХ ВИДАХ СТРОИТЕЛЬСТВА 10 Т	МАШ.-Ч	0,2	0,1492
73.5	913	КОТЛЫ БИТУМНЫЕ ПЕРЕДВИЖНЫЕ 400 Л	МАШ.-Ч	1,84	1,3726
73.6	2509	АВТОМОБИЛИ БОРТОВЫЕ ГРУЗОПОДЪЕМНОСТЬЮ ДО 5 Т	МАШ.-Ч	0,28	0,20888
73.7	30107	БИТУМЫ НЕФТЯНЫЕ СТРОИТЕЛЬНЫЕ КРОВЕЛЬНЫЕ, МАРОК: БНК-45/190, БНК-45/180	Т	0,025	0,01865
73.8	32104	МАСТИКА БИТУМНАЯ КРОВЕЛЬНАЯ ГОРЯЧАЯ	Т	0,201	0,149946
73.9	34003	КЕРОСИН ДЛЯ ТЕХНИЧЕСКИХ ЦЕЛЕЙ МАРОК КТ-1, КТ-2	Т	0,058	0,043268
74	C	МИНВАТА	M2		74,6000
ОГРАЖДЕНИЯ					
75	ЦЗ801-003-04 ДОП. 4	ИЗГОТОВЛЕНИЕ ОГРАЖДЕНИЯ	Т		0,7120
75.1	1	ЗАТРАТЫ ТРУДА РАБОЧИХ-СТРОИТЕЛЕЙ	ЧЕЛ.-Ч	120	85,44
75.2	3	ЗАТРАТЫ ТРУДА МАШИНИСТОВ	ЧЕЛ.-Ч	1,84	1,3101
75.3	521	ДРЕЛИ ЭЛЕКТРИЧЕСКИЕ	МАШ.-Ч	0,3	0,2136
75.4	766	КРАНЫ НА АВТОМОБИЛЬНОМ ХОДУ ПРИ РАБОТЕ НА МОНТАЖЕ ТЕХНОЛОГИЧЕСКОГО ОБОРУДОВАНИЯ 10 Т	МАШ.-Ч	0,5	0,356
75.5	969	ЛЕБЕДКИ РУЧНЫЕ И РЫЧАЖНЫЕ, ТЯГОВЫМ УСИЛИЕМ 31,39 (3,2) КН (Т)	МАШ.-Ч	1,37	0,97544
75.6	1147	МАШИНЫ ШЛИФОВАЛЬНЫЕ ЭЛЕКТРИЧЕСКИЕ	МАШ.-Ч	1,1	0,7832
75.7	1567	ПРЕСС-НОЖНИЦЫ КОМБИНИРОВАННЫЕ	МАШ.-Ч	0,84	0,59808
75.8	2016	УСТАНОВКИ ДЛЯ СВАРКИ РУЧНОЙ ДУГОВОЙ (ПОСТОЯННОГО ТОКА)	МАШ.-Ч	30,3	21,5736
75.9	2510	АВТОМОБИЛИ БОРТОВЫЕ ГРУЗОПОДЪЕМНОСТЬЮ ДО 8 Т	МАШ.-Ч	0,5	0,356
75.10	2577	АППАРАТЫ ДЛЯ ГАЗОВОЙ СВАРКИ И РЕЗКИ	МАШ.-Ч	1	0,712
75.11	34241	КИСЛОРОД ТЕХНИЧЕСКИЙ ГАЗООБРАЗНЫЙ	M3	2,6	1,8512
75.12	35318	ЭЛЕКТРОДЫ ДИАМЕТРОМ 5 ММ Э42	Т	0,0239	0,017017
75.13	45077	ПРОПАН-БУТАН, СМЕСЬ ТЕХНИЧЕСКАЯ	КГ	0,5	0,356
76	СЦЕНА	ПРОФИЛЬ 40Х40Х2	ТН		0,3818
77	СЦЕНА	ПРОФИЛЬ 20Х20Х2	ТН		0,3529
78	Е0906-024-10	МОНТАЖ ЛЕСТНИЦ, ПЛОЩАДОК, ОГРАЖДЕНИЙ, ПАНЕЛЕЙ И ДВЕРЕК С ТЕПЛОИЗОЛЯЦИОННОЙ ОБШИВКОЙ	Т		0,7120
78.1	1	ЗАТРАТЫ ТРУДА РАБОЧИХ-СТРОИТЕЛЕЙ	ЧЕЛ.-Ч	38,26	27,2411
78.2	3	ЗАТРАТЫ ТРУДА МАШИНИСТОВ	ЧЕЛ.-Ч	0,89	0,63368
78.3	762	КРАНЫ НА АВТОМОБИЛЬНОМ ХОДУ ПРИ РАБОТЕ НА ДРУГИХ ВИДАХ СТРОИТЕЛЬСТВА 10 Т	МАШ.-Ч	0,29	0,20648
78.4	768	КРАНЫ НА АВТОМОБИЛЬНОМ ХОДУ ПРИ РАБОТЕ НА МОНТАЖЕ ТЕХНОЛОГИЧЕСКОГО ОБОРУДОВАНИЯ 16 Т	МАШ.-Ч	0,16	0,11392
78.5	977	ЛЕБЕДКИ ЭЛЕКТРИЧЕСКИЕ, ТЯГОВЫМ УСИЛИЕМ 19,62 (2) КН (Т)	МАШ.-Ч	10,09	7,1841
78.6	1513	ПРЕОБРАЗОВАТЕЛИ СВАРОЧНЫЕ С НОМИНАЛЬНЫМ СВАРОЧНЫМ ТОКОМ 315-500 А	МАШ.-Ч	10,97	7,8106
78.7	2509	АВТОМОБИЛИ БОРТОВЫЕ ГРУЗОПОДЪЕМНОСТЬЮ ДО 5 Т	МАШ.-Ч	0,44	0,31328
78.8	2577	АППАРАТЫ ДЛЯ ГАЗОВОЙ СВАРКИ И РЕЗКИ	МАШ.-Ч	2,09	1,4881
78.9	30322	БОЛТЫ СТРОИТЕЛЬНЫЕ С ГАЙКАМИ И ШАЙБАМИ	Т	0,00003	0,000021
78.10	30407	ГВОЗДИ СТРОИТЕЛЬНЫЕ	Т	0,00001	0,000007
78.11	31419	ГРУНТОВКА ГФ-021 КРАСНО-КОРИЧНЕВАЯ	Т	0,00031	0,000221
78.12	31524	РАСТВОРИТЕЛЬ МАРКИ Р-4	Т	0,0006	0,000427
78.13	32524	КАТАНКА ГОРЯЧЕКАТАНАЯ В МОТКАХ ДИАМЕТРОМ 6,3-6,5 ММ	Т	0,00003	0,000021
78.14	33816	ШВЕЛЛЕРЫ N 40 СТАЛЬ МАРКИ СТО	Т	0,00194	0,001381
78.15	34241	КИСЛОРОД ТЕХНИЧЕСКИЙ ГАЗООБРАЗНЫЙ	M3	1,7	1,2104
78.16	35310	ЭЛЕКТРОДЫ ДИАМЕТРОМ 4 ММ Э42	Т	0,006	0,004272
78.17	35504	КАНАТЫ ПЕНЬКОВЫЕ ПРОПИТАННЫЕ	Т	0,0001	0,000071
78.18	36023	ПИЛОМАТЕРИАЛЫ ХВОЙНЫХ ПОРОД ДРУСКИ ОБРЕЗНЫЕ ДЛИНОЙ 4-6,5 М, ШИРИНОЙ 75-150 ММ, ТОЛЩИНОЙ 40-75 ММ I СОРТА	M3	0,0005	0,000356
78.19	45077	ПРОПАН-БУТАН, СМЕСЬ ТЕХНИЧЕСКАЯ	КГ	0,51	0,36312
78.20	96384	КАНАТ ДВОЙНОЙ СВИВКИ, ТИПА ТК, КОНСТРУКЦИИ 6Х19(1+6+12)+1 О.С. ОЦИНКОВАННЫЙ, ИЗ ПРОВОЛОК МАРКИ В, МАРКИРОВОЧНАЯ ГРУППА 1770 Н/ММ2, ДИАМЕТРОМ, ММ: 5,5	10М	0,0187	0,013314
ПОЛЫ					
79	Е0801-002-02 ДОП. 3	УСТРОЙСТВО ОСНОВАНИЯ ПОД ФУНДАМЕНТЫ ЩЕБЕНОЧНОГО	M3		7,4600
79.1	1	ЗАТРАТЫ ТРУДА РАБОЧИХ-СТРОИТЕЛЕЙ	ЧЕЛ.-Ч	2,4	17,904
79.2	3	ЗАТРАТЫ ТРУДА МАШИНИСТОВ	ЧЕЛ.-Ч	0,54	4,0284
79.3	185	АВТОПОГРУЗЧИКИ ПРИ РАБОТЕ НА ДРУГИХ ВИДАХ СТРОИТЕЛЬСТВА 3 Т	МАШ.-Ч	0,08	0,5968
79.4	659	КОМПРЕССОРЫ ПЕРЕДВИЖНЫЕ С ДВИГАТЕЛЕМ ВНУТРЕННЕГО СГОРАНИЯ ДАВЛЕНИЕМ ДО 686 КПА (7 АТМ.) 5 МЗ/МИН	МАШ.-Ч	0,46	3,4316
79.5	1866	ТРАМБОВКИ ПНЕВМАТИЧЕСКИЕ	МАШ.-Ч	0,92	6,8632
79.6	9219	ВОДА	M3	0,15	1,119
79.7	43113	ЩЕБЕНЬ	M3	1,3	9,698
80	Е0601-001-01 ДОП. 3	УСТРОЙСТВО БЕТОННОЙ ПОДГОТОВКИ	100M3		0,0746
80.1	1	ЗАТРАТЫ ТРУДА РАБОЧИХ-СТРОИТЕЛЕЙ	ЧЕЛ.-Ч	180	13,428
80.2	3	ЗАТРАТЫ ТРУДА МАШИНИСТОВ	ЧЕЛ.-Ч	18,13	1,3525
80.3	403	ВИБРАТОРЫ ГЛУБИНЫЕ	МАШ.-Ч	48	3,5808
80.4	698	КРАНЫ БАШЕННЫЕ ПРИ РАБОТЕ НА ДРУГИХ ВИДАХ СТРОИТЕЛЬСТВА 8 Т	МАШ.-Ч	18	1,3428
80.5	2509	АВТОМОБИЛИ БОРТОВЫЕ ГРУЗОПОДЪЕМНОСТЬЮ ДО 5 Т	МАШ.-Ч	0,13	0,009698
80.6	9219	ВОДА	M3	0,2	0,01492
80.7	22003	БЕТОН ТЯЖЕЛЫЙ, КЛАСС В 7,5 (М100)	M3	102	7,6092
80.8	35516	РОГОЖА	M2	250	18,65
81	Е1101-011-01 МИНСТРОЙ РУЗ 05.01.21 N 9	УСТРОЙСТВО СТЯЖЕК ЦЕМЕНТНЫХ ТОЛЩИНОЙ 20 ММ	100M2		0,7460
81.1	1	ЗАТРАТЫ ТРУДА РАБОЧИХ-СТРОИТЕЛЕЙ	ЧЕЛ.-Ч	39,51	29,4745
81.2	3	ЗАТРАТЫ ТРУДА МАШИНИСТОВ	ЧЕЛ.-Ч	1,27	0,94742
81.3	404	ВИБРАТОРЫ ПОВЕРХНОСТНЫЕ	МАШ.-Ч	9,07	6,7662
81.4	1522	ПОДЪЕМНИКИ МАЧТОВЫЕ СТРОИТЕЛЬНЫЕ 0,5 Т	МАШ.-Ч	1,27	0,94742

1	2	3	4	5	6
81.5	9219	ВОДА	М3	3,5	2,611
81.6	45034	РАСТВОР ГОТОВЫЙ КЛАДОЧНЫЙ ТЯЖЕЛЫЙ ЦЕМЕНТНЫЙ МАРКА ПО ПРОЕКТУ	М3	2,04	1,5218
82	Е1101-035-03 МИНСТРОЙ РУЗ 05.01.21 N 9	УСТРОЙСТВО ПОКРЫТИЙ ИЗ ПЛИТ ДРЕВЕСНОВОЛОКНИСТЫХ	100М2	0,7460	
82.1	1	ЗАТРАТЫ ТРУДА РАБОЧИХ-СТРОИТЕЛЕЙ	ЧЕЛ.-Ч	55,17	41,1568
82.2	3	ЗАТРАТЫ ТРУДА МАШИНИСТОВ	ЧЕЛ.-Ч	0,46	0,34316
82.3	913	КОТЛЫ БИТУМНЫЕ ПЕРЕДВИЖНЫЕ 400 Л	МАШ.-Ч	1,39	1,0369
82.4	1522	ПОДЪЕМНИКИ МАЧТОВЫЕ СТРОИТЕЛЬНЫЕ 0,5 Т	МАШ.-Ч	0,19	0,14174
82.5	1523	ПИЛЫ ДИСКОВЫЕ ЭЛЕКТРИЧЕСКИЕ	МАШ.-Ч	0,5	0,373
82.6	2499	АВТОМОБИЛИ БОРТОВЫЕ ГРУЗОПОДЪЕМНОСТЬЮ ДО 5 Т	МАШ.-Ч	0,27	0,20142
82.7	30003	АСБЕСТ ХРИЗОЛИТОВЫЙ МАРКИ П-3-50	Т	0,013	0,009698
82.8	30107	БИТУМЫ НЕФТЯНЫЕ СТРОИТЕЛЬНЫЕ КРОВЕЛЬНЫЕ, МАРОК: БНК-45/190, БНК-45/180	Т	0,13	0,09698
82.9	32341	ПЛИТЫ ДРЕВЕСНОВОЛОКНИСТЫЕ СУХОГО СПОСОБА ПРОИЗВОДСТВА ГРУППЫ А СВЕРХТВЕРДЫЕ, МАРКИ СТС-500 ТОЛЩИНОЙ 5 ММ	1000М2	0,102	0,076092
82.10	44622	ТАЛЬК МОЛОТЫЙ СОРТ 1	Т	0,013	0,009698
ОТМОСТКА					
83	Е0801-002-02 ДОП. 3	УСТРОЙСТВО ОСНОВАНИЯ ПОД ФУНДАМЕНТЫ ЩЕБЕНОЧНОГО	М3	8,2600	
83.1	1	ЗАТРАТЫ ТРУДА РАБОЧИХ-СТРОИТЕЛЕЙ	ЧЕЛ.-Ч	2,4	19,824
83.2	3	ЗАТРАТЫ ТРУДА МАШИНИСТОВ	ЧЕЛ.-Ч	0,54	4,4604
83.3	185	АВТОПОГРУЗЧИКИ ПРИ РАБОТЕ НА ДРУГИХ ВИДАХ СТРОИТЕЛЬСТВА 3 Т	МАШ.-Ч	0,08	0,6608
83.4	659	КОМПРЕССОРЫ ПЕРЕДВИЖНЫЕ С ДВИГАТЕЛЕМ ВНУТРЕННЕГО СГОРАНИЯ ДАВЛЕНИЕМ ДО 686 КПА (7 - АТМ.) 5 М3/МИН	МАШ.-Ч	0,46	3,7996
83.5	1866	ТРАМБОВКИ ПНЕВМАТИЧЕСКИЕ	МАШ.-Ч	0,92	7,5992
83.6	9219	ВОДА	М3	0,15	1,239
83.7	43113	ЩЕБЕНЬ	М3	1,3	10,738
84	Е0601-001-01 ДОП. 3	УСТРОЙСТВО БЕТОННОЙ ПОДГОТОВКИ	100М3	0,0826	
84.1	1	ЗАТРАТЫ ТРУДА РАБОЧИХ-СТРОИТЕЛЕЙ	ЧЕЛ.-Ч	180	14,868
84.2	3	ЗАТРАТЫ ТРУДА МАШИНИСТОВ	ЧЕЛ.-Ч	18,13	1,4975
84.3	403	ВИБРАТОРЫ ГЛУБИНЫЕ	МАШ.-Ч	48	3,9648
84.4	698	КРАНЫ БАШЕННЫЕ ПРИ РАБОТЕ НА ДРУГИХ ВИДАХ СТРОИТЕЛЬСТВА 8 Т	МАШ.-Ч	18	1,4868
84.5	2509	АВТОМОБИЛИ БОРТОВЫЕ ГРУЗОПОДЪЕМНОСТЬЮ ДО 5 Т	МАШ.-Ч	0,13	0,010738
84.6	9219	ВОДА	М3	0,2	0,01652
84.7	22003	БЕТОН ТЯЖЕЛЫЙ, КЛАСС В 7,5 (М100)	М3	102	8,4252
84.8	35516	РОГОЖА	М2	250	20,65
ИТОГО ПО ЛОКАЛЬНОЙ РЕСУРСНОЙ ВЕДОМОСТИ:					

СОСТАВИЛ

МАДАМИНОВ А.