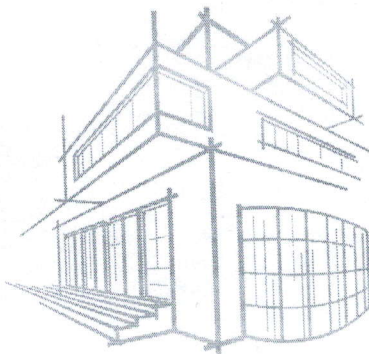


ЎЗБЕКИСТОН
RESPUBLIKASI
ANDIJON
VILOYATI
ANDIJON SHAHARI
“ANDIJON-SL”
MA’SULIYATI
CHEKLANGAN
JAMIYATI



РЕСПУБЛИКА
УЗБЕКИСТАН
АНДИЖАНСКИЙ
ВИЛОЯТ
ГОРОД АНДИЖАН
ОБЩЕСТВО С
ОГРАНИЧЕННОЙ
ОТВЕТСТВЕННОСТЬЮ
“ANDIJON-SL”

Ўзбекистон Республикаси, Андижон вилоят, Андижон шаҳар, А.Фитрат кўчаси, № 214 уй. ХЎР 20 20 8000 601 286 117 001, МФО 00079,
Тел: +998 97 996-28-10; +998 91 606-79-97, СТИР 202204799

ANDIJON-SL

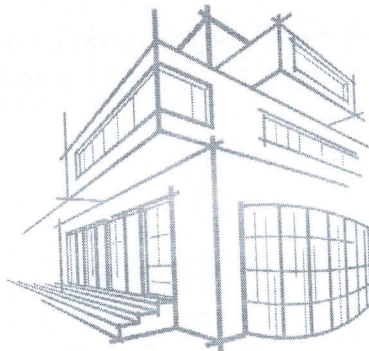
ИСПРАВЛЕНО ПОСЛЕ ЗАМЕЧАНИЙ ЭКСПЕРТИЗЫ
СМЕТНАЯ ДОКУМЕНТАЦИЯ ПО ОБЪЕКТУ:

**ТЕКУЩИЙ РЕМОНТ ЗДАНИЯ ДОШКОЛЬНОГО
ОБРАЗОВНИЯ №574 РАСПОЛОЖЕННОГО В
БЕКТЕМИРСКОМ РАЙОНЕ В ГОРОДЕ ТАШКЕНТЕ**
КНИГА

ВЕДОМОСТЬ ФИЗИЧЕСКИХ ОБЪЕМОВ И ЛОКАЛЬНО РЕСУРСНЫЙ РАСЧЕТ

г. Ташкент 2022 г.

ЎЗБЕКИСТОН
RESPUBLIKASI
ANDIJON
VILOYATI
ANDIJON SHAHARI
“ANDIJON-SL”
MA’SULIYATI
CHEKLANGAN
JAMIYATI



РЕСПУБЛИКА
УЗБЕКИСТАН
АНДИЖАНСКИЙ
ВИЛОЯТ
ГОРОД АНДИЖАН
ОБЩЕСТВО С
ОГРАНИЧЕННОЙ
ОТВЕТСТВЕННОСТЬЮ
“ANDIJON-SL”

Ўзбекистон Республикаси, Андижон вилоят, Андижон шаҳар, А.Фитрат кўчаси, № 214 уй. ХП 20 20 8000 601 286 117 001, МФО 00079,
Тел: +998 97 996-28-10; +998 91 606-79-97, СТИР 202204799

ANDIJON-SL

ИСПРАВЛЕНО ПОСЛЕ ЗАМЕЧАНИЙ ЭКСПЕРТИЗЫ
СМЕТНАЯ ДОКУМЕНТАЦИЯ ПО ОБЪЕКТУ:

ТЕКУЩИЙ РЕМОНТ ЗДАНИЯ ДОШКОЛЬНОГО
ОБРАЗОВНИЯ №574 РАСПОЛОЖЕННОГО В
БЕКТЕМИРСКОМ РАЙОНЕ В ГОРОДЕ ТАШКЕНТЕ
КНИГА

ВЕДОМОСТЬ ФИЗИЧЕСКИХ ОБЪЕМОВ И ЛОКАЛЬНО РЕСУРСНЫЙ РАСЧЕТ

Директор



Мадаминов А.У

г. Ташкент 2022 г.



O'ZBEKISTON RESPUBLIKASI QURILISH VAZIRLIGI
«SHAHARSOZLIK HUIJATLARI EKSPERTIZASI»
DAVLAT UNITAR KORXONASI

Тошкент вилояти

Toshkent viloyati Toshkent sh., 100011, Abay ko'ch., 6-uy Tel: +998 71 244-43-56, Faks: +998 71 244-26-05, e-mail: vilekspertiza@mail.ru www.mc.uz

Holati: Ijobiy

Direktor: NORBAYEV DUSMUROT ELOMONOVICH

Sana: 02-11-2022 yil



Yig'ma ekspert xulosasi № 68129

Obyekt nomi «По расчету стоимости сметной документации в текущих ценах по объекту «Тошкент шаҳар Бектемир туманида жойлашган 574-сонли мактабни жорий таъмирлаш»»

Buyurtmachi - ООО «Andijon -SL» (Для Дошкольного образования Бектемирского района).

Bosh loyihachi - ООО «Andijon - SL»

Litsenziya №АЛ - 000926 от 20.06.2020г.

Moliyalashtirish manbai - Бюджетные средства

Bosh pudratchi - Определяется по результатам конкурсных торгов.

Qurilish turi Текущий ремонт

Murojaat raqami: № 64410

1. Loyihalash uchun asos

1.1. Решение депутатов Бектемирского района г. Ташкента за № II-62-130-14-198-K/22 от 10.10.2022г.

1.2. Задание на расчет сметной документации, утвержденной заказчиком Дошкольным образованием Бектемирского района г. Ташкента от 2022г.

1.3. Письмо от заказчика № 47/21-10 от 24.10.2022г.

2. Ekspertiza uchun taqdim etilgan materiallar

2.1. Дефектный акт, утвержденные заказчиком Дошкольным образованием Бектемирского района г. Ташкента от 2022г.

2.2. Расчет стоимости работ в текущих ценах в сумме 822299,667 тыс.сум с НДС и без затрат заказчика.

Ведомость потребных ресурсов, локальные ресурсные ведомости.

3. Loyiha yechimlarining qisqacha mazmuni

3.1. Представленной документацией предусматриваются:

- демонтаж осветительных приборов;
- демонтаж выключателей, розеток;

- демонтаж и монтаж трубопроводов из пластиковых труб;
- установка поддонов душевых чугунных;
- затягивание проводов в проложенные трубы;
- демонтаж и монтаж бортовых камней и др.

3.2. Расчёт стоимости работ произведён ресурсным методом согласно Постановления КМ от 11.06.2003г. №261 «О переходе на договорные текущие цены при реализации инвестиционных проектов», Постановлением КМ от 12.05.2004г. №226 «О внесении изменений в некоторые решения правительства РУз» и Правилами определения стоимости в договорных текущих ценах - ШНК 4.01.16-09.

В сметной документации приняты исходные данные в соответствии норм ШНК 4.01.16-09 «Правила определения стоимости строительства в договорных текущих ценах»

4. Loyihalanaʼyotgan ob'ektning muhandislik ta'minoti:

-

5. Loyihani kelishilganligi to'g'risida hujjatlar.

- Заказчиком – Дошкольным образованием Бектемирского района г. Ташкента от 2022г.
- Проектной организацией – ООО «Andijon - SL» от 2022г.

6. Ekspertiza natijalari.

6.1. В процессе проведения экспертизы по замечаниям локальных заключений в документацию внесены дополнения, изменения.

- уточнены объемы работ, стоимости основных строительных материалов, затраты труда рабочих-строителей, на эксплуатацию строительных машин и механизмов и др.

6.2. По результатам экспертного рассмотрения заявленная стоимость работ в текущих ценах в сумме 822299,667 тыс.сум с НДС и без затрат заказчика снижена 44197,968 тыс.сум и составила в сумме 778101,699 тыс.сум с НДС и без затрат заказчика, в том числе;

- стоимость оборудования – 83676,52 тыс. сум с НДС.

Отмечается, что в сметном расчете уровень прочих затрат подрядной организации принят в размере 17,27 %.

6.3. Отмечается, что проектная документация представлена на экспертное рассмотрение без замечаний заказчика по технологическим и другим решениям.

6.4. Заказчику до утверждения рабочий проект необходимо согласовать со всеми заинтересованными организациями в установленном порядке.

7. Xulosalar.

7.1. Расчет стоимости сметной документации в текущих ценах по объекту **«Тошкент шаҳар Бектемир туманида жойлашган 574-сонли мактабни жорий таъмирлаш»**, с учетом результатов экспертизы рекомендуется к дальнейшему рассмотрению и утверждению со стоимостью в сумме 778101,699 тыс.сум с НДС и без затрат заказчика, в том числе;

- стоимость оборудования - 83676,52 тыс. сум с НДС.

Рекомендуемая стоимость не является основанием для заключения договора.

7.2. В соответствии с «Временным положением о порядке определения стоимости строительства объектов в договорных текущих ценах», утвержденным Постановлением КМ от 11.06.2003 г. № 261 и Постановлением КМ от 31.01.2022г. №46, стоимость работ для проведения конкурсных торгов принимает заказчик с учетом требований действующих нормативных документов и др.

Bosh mutaxassis: Suleymanova Umida Ravilevna

"УТВЕРЖДАЮ"



А.У. Мадаминов
" " " 2022г.

ЗАДАНИЕ НА РАСЧЕТ СТАРТОВЫХ СТОИМОСТЕЙ В ТЕКУЩИХ ЦЕНАХ.

Основанные данные и требования.	Содержания основных данных и требований
1.Наименование работ	ТЕКУЩИЙ РЕМОНТ БЕСЕДОК НАЧАЛЬНОГО ДОШКОЛЬНОГО ОБРАЗОВАНИЯ №574 РАСПОЛОЖЕННОГО В БЕКТЕМИРСКОГО РАЙОНЕ В ГОРОДЕ ТАШКЕНТЕ
2.Местонохождения объектов	Город Ташкент Бектемирский район
3.Заказчик	Дошкольной образование Бектемирского района
4.Генпроектировщик	МЧЖ «ANDIJON-SL» лиц. № АЛ-000926 20.06.2020 г.
5.Основные объемы работ	5.1 В процессе расчетов Исполнитель выполняет: *Расчеты стартовых стоимостей ремонтно-строительных работ (РСР) в текущих ценах. 5.2.В объеме документации Исполнителем предоставляются: *Локально ресурсная ведомость *Ведомость расхода материалов *Расчет стоимости ремонта в текущих ценах.
6.Исходные данные для расчетов	6.1 Дефектный АКТ, утвержденный и предоставленный Заказчиком. 6.2 Стоимость единиц материалов, конструкций и оборудования для определения прямых затрат принимаются по каталогам Госархитекстроа Республика. 6.3 Зароботная плата – по статическим данным 6.4 Стоимость эксплуатации машин и механизмов (машин затрат) – по аналогам, рекомендациям экспертных органов и иным источникам информации. 6.5 Прочи затраты подрядчика – в соответствии со стотическом данными. 6.6 Прочи затраты Заказчика - в соответствии текущими согласованиями с Заказчиком. 6.7 Коэффициент риска не учитывается. 6.8 Затраты на страхование объекта не учитываются.
7.Состав рассчитываемого объекта	7.1 Работы по текущему ремонту
8.Особые условия	8.1 Исполнитель – Генпроектировщик обеспечивает защиту расчетов в процессе их экспертизы, при необходимости.
9.Объем докуметации, сдаваемой заказчику	Расчет стоимостей строительства в текущих ценах в составе п.5.2. данного задания в трех экземплярах.
10.Источник финансирования	Бюджетные средства
11.Генподрядчик	Конкурсный отбор

Директор
МЧЖ «ANDIJON-SL»



Мадаминов А.У.



"УТВЕРЖДАЮ"

2022г.

ДЕФЕКТНЫЙ АКТ

Мы, нижеподписавшиеся, комиссия в составе: _____ провели осмотр на предмет определения объемов работ по объекту: ТЕКУЩИЙ РЕМОНТ БЕСЕДОК НАЧАЛЬНОГО ДОШКОЛЬНОГО ОБРАЗОВАНИЯ №574 РАСПОЛОЖЕННОГО В БЕКТЕМИРСКОМ РАЙОНЕ В ГОРОДЕ ТАШКЕНТЕ

№ п.п.	Наименование работ и затрат	Единица измерения	Количество
1	2	3	4
РАЗДЕЛ 1. РЕМОНТНЫЕ РАБОТЫ			
1	ДЕМОНТАЖ ОСВЕТИТЕЛЬНЫХ ПРИБОРОВ: СВЕТИЛЬНИКИ ДЛЯ ЛЮМИНЕСЦЕНТНЫХ ЛАМП	100ШТ	5,5000
2	СВЕТИЛЬНИКИ ДЛЯ ЛАМП НАКАЛИВАНИЯ. С КРЕПЛЕНИЕМ ВИНТАМИ ДЛЯ ПОМЕЩЕНИЙ С НОРМАЛЬНЫМИ УСЛОВИЯМИ	100ШТ	5,5000
3	СВЕТИЛЬНИКИ ЛЕД 24ВВ (В СТИЛЕ СВЕТОЧЕК)	ШТ	550,0000
4	ДЕМОНТАЖ ОСВЕТИТЕЛЬНЫХ ПРИБОРОВ: ВЫКЛЮЧАТЕЛИ, РОЗЕТКИ	100ШТ	4,5200
5	ВЫКЛЮЧАТЕЛИ, ПЕРЕКЛЮЧАТЕЛИ И ШТЕПСЕЛЬНЫЕ РОЗЕТКИ. РОЗЕТКА ШТЕПСЕЛЬНАЯ УТОПЛЕННОГО ТИПА ПРИ СКРЫТОЙ ПРОВОДКЕ	100ШТ	3,0000
6	РОЗЕТКА ДВОЕНОЙ	ШТ	300,0000
7	ВЫКЛЮЧАТЕЛИ, ПЕРЕКЛЮЧАТЕЛИ И ШТЕПСЕЛЬНЫЕ РОЗЕТКИ. ВЫКЛЮЧАТЕЛЬ ДВУХКЛАВИШНЫЙ УТОПЛЕННОГО ТИПА ПРИ СКРЫТОЙ ПРОВОДКЕ	100ШТ	1,5200
8	ВЫКЛЮЧАТЕЛИ СКРЫТОЙ УСТАНОВКИ ДВУХПОЛЬСНЫЙ	ШТ	152,0000
9	КОРОБА ПЛАСТМАССОВЫЕ ШИРИНОЙ ДО 40 ММ	100 М	2,0000
10	РАЗБОРКА ТРУБОПРОВОДОВ ИЗ ПЛАСТИКОВЫХ ТРУБ В ЗДАНИЯХ И СООРУЖЕНИЯХ: НА СВАРКЕ ДИАМЕТРОМ ДО 150 ММ	100М	3,0000
11	ПРОКЛАДКА ТРУБОПРОВОДОВ КАНАЛИЗАЦИИ ИЗ ПОЛИЭТИЛЕНОВЫХ ТРУБ С УСТАНОВКОЙ ФАСОННЫХ ЧАСТЕЙ ДИАМЕТРОМ: 160 ММ	100 М ТРУБОПРОВОДА	3,0000
12	ТРУБА Д-150 ММ	М	300,0000
13	РАЗБОРКА ТРУБОПРОВОДОВ ИЗ ПЛАСТИКОВЫХ ТРУБ В ЗДАНИЯХ И СООРУЖЕНИЯХ: НА СВАРКЕ ДИАМЕТРОМ ДО 100 ММ	100М	3,5000
14	ПРОКЛАДКА ТРУБОПРОВОДОВ КАНАЛИЗАЦИИ ИЗ ПОЛИЭТИЛЕНОВЫХ ТРУБ С УСТАНОВКОЙ ФАСОННЫХ ЧАСТЕЙ ДИАМЕТРОМ: 110 ММ	100 М ТРУБОПРОВОДА	3,5000
15	ТРУБА Д-100 ММ	М	350,0000
16	МУФТА Д-150 ММ	ШТ	300,0000
17	МУФТА Д-100 ММ	ШТ	350,0000
18	ТРОЙНИК Д-150 ММ	ШТ	125,0000
19	ТРОЙНИК Д-100 ММ	ШТ	140,0000
20	ОТВОД Д-150 ММ	ШТ	200,0000
21	ОТВОД Д-100 ММ	ШТ	220,0000
22	БЛОК УПРАВЛЕНИЯ ШКАФНОГО ИСПОЛНЕНИЯ ИЛИ РАСПРЕДЕЛИТЕЛЬНЫЙ ПУНКТ [ШКАФ], УСТАНОВЛИВАЕМЫЙ НА СТЕНЕ, ВЫСОТА И ШИРИНА, ММ, ДО 1200X1000	ШТ	2,0000
23	ЩИТ	ШТ	2,0000
24	УСТАНОВКА ПОДДОНОВ ДУШЕВЫХ ЧУГУННЫХ ГЛУБОКИХ	10КОМПЛ.	0,1000
25	ПОДДОН ДУШЕВОЙ ЧУГУННЫЙ	ШТ	1,0000
26	СВЕТИЛЬНИКИ, УСТАНОВЛИВАЕМЫЕ ВНЕ ЗДАНИЙ. СВЕТИЛЬНИК С ЛАМПАМИ ЛЮМИНЕСЦЕНТНЫМИ	ШТ	140,0000
27	УЛИЧНЫЙ ФОНАР ЛАНДШАФНЫЙ СО СТОЙКОЙ	ШТ	140,0000
28	ЗАТЯГИВАНИЕ ПРОВОДОВ В ПРОЛОЖЕННЫЕ ТРУБЫ И МЕТАЛЛИЧЕСКИЕ РУКАВА. ПРОВОД ПЕРВЫЙ ОДНОЖИЛЬНЫЙ ИЛИ МНОГОЖИЛЬНЫЙ В ОБЩЕЙ ОПЛЕТКЕ, СУММАРНОЕ СЕЧЕНИЕ, ММ2, ДО 6	100М	20,0000
29	ПРОВОД МЕДНЫМИ ЖИЛАМИ ПУГНП 2X1,5	ШТ	2000,0000
30	СВЕТИЛЬНИКИ ДЛЯ ЛАМП НАКАЛИВАНИЯ. ЛЮСТРЫ И ПОДВЕСЫ С КОЛИЧЕСТВОМ ЛАМП ДО 12	ШТ	14,0000
31	ЛЮСТРА	ШТ	2,0000
32	БРА	ШТ	12,0000
33	РАЗРАБОТКА ГРУНТА ВРУЧНУЮ С КРЕПЛЕНИЯМИ В ТРАНШЕЯХ ШИРИНОЙ ДО 2 М, ГЛУБИНОЙ ДО 2 М, ГРУППА ГРУНТОВ 2	100М3	0,0800
34	УСТРОЙСТВО БЕТОННОЙ ПОДГОТОВКИ	100М3	0,0800
35	УСТРОЙСТВО ОСНОВАНИЙ ТОЛЩИНОЙ 12 СМ ИЗ ЩЕБНЯ ФРАКЦИИ 70-120 ММ ОДНОСЛОЙНЫХ	1000М2	0,5000

1	2	3	4
36	ВЫЧИТАЕТСЯ ПОЗИЦИЯ: НА КАЖДЫЙ 1 СМ ИЗМЕНЕНИЯ ТОЛЩИНЫ СЛОЯ ИСКЛЮЧАТЬ К НОРМАМ 27-04-009-01, 27-04-009-02	1000M2	-0,5000
37	УСТРОЙСТВО БЕТОННЫХ ПЛИТНЫХ ТРОТУАРОВ С ЗАПОЛНЕНИЕМ ШВОВ ПЕСКОМ	100M2	5,0000
38	БРУСЧАТКА	M2	500,0000
39	РАЗБОРКА БОРТОВЫХ КАМНЕЙ НА БЕТОННОМ ОСНОВАНИИ	100M	3,0000
40	УСТАНОВКА БОРТОВЫХ КАМНЕЙ БЕТОННЫХ ПРИ ДРУГИХ ВИДАХ ПОКРЫТИЙ	100M	3,0000
41	БОРДЮР	M	300,0000
42	ПОСЕВ ГАЗОНОВ ЗАГУЩЕННЫХ ВРУЧНУЮ С ДОБАВЛЕНИЕМ БИОГУМУСА	100M2	15,0000
43	ИГРОВОЙ КОМПЛЕКС РОМАНА 101.04.00-04	ШТ	1,0000
44	БАЛАНСЕРЫ РАМАНА МИШКИ	ШТ	4,0000
45	КАЧЕЛИ ДВОЙНЫЕ	ШТ	4,0000

ПОДПИСИ:



Д. То. Ортеков
 М. Абдурашидова
 В. Нуриддинов

**ТЕКУЩИЙ РЕМОНТ ДОШКОЛЬНОГО ОБРАЗОВАТЕЛЬНОГО
УЧРЕЖДЕНИЯ №574 В БЕКТЕМИРСКОМ РАЙОНЕ В ГОРОДЕ
ТАШКЕНТЕ**

№	НАИМЕНОВАНИЕ ЗАТРАТ	Цена (тыс.сум)
1	2	3
1	ЗАТРАТЫ НА ОБОРУДОВАНИЕ, МЕБЕЛЬ И ИНВЕНТАРЬ	72 762,192
2	ЗАТРАТЫ НА СТРОИТЕЛЬНЫЕ МАТЕРИАЛЫ, ИЗДЕЛИЯ И КОНСТРУКЦИИ С ТРАНПОРТНЫМ РАСХОДОМ 5% СКЛАДСКИЕ РАСХОДЫ 2%	404 628,458
3	ЗАТРАТЫ НА ОСНОВНУЮ ЗАРАБОТНУЮ ПЛАТУ С УЧЕТОМ НАЧИСЛЕНИЙ НА СОЦИАЛЬНОЕ СТРАХОВАНИЕ	89 268,432
4	ЗАТРАТЫ НА ЭКСПЛУАТАЦИЮ МАШИН И МЕХАНИЗМОВ	21 024,216
5	ПРОЧИЕ ЗАТРАТЫ ПРОИЗВОДСТВЕННОГО ХАРАКТЕРА	0,000
6	ПРОЧИЕ ЗАТРАТЫ И РАСХОДЫ ПОДРЯДЧИКА	88 926,875
7	ЗАТРАТЫ НА СТРАХОВАНИЕ СТРОИТЕЛЬСТВА ОБЪЕКТОВ	0,000
8	ПРОЧИЕ ЗАТРАТЫ И РАСХОДЫ ЗАКАЗЧИКА	0,000
9	ЗАТРАТЫ НА ПОКРЫТИЕ РИСКА, ОПРЕДЕЛЯЕМОГО ИСХОДЯ ИЗ ПРОГНОЗИРУЕМОГО ИНДЕКСА РОСТА ЦЕН В СТРОИТЕЛЬСТВЕ НА ОЧЕРЕДНОЙ ГОД	0,00
10	ИТОГО СТОИМОСТЬ СТРОИТЕЛЬСТВА В ТЕКУЩИХ ЦЕНАХ БЕЗ НДС	676 610,173
11	НДС15%	101 491,526
12	ИТОГО СТОИМОСТЬ СТРОИТЕЛЬСТВА В ТЕКУЩИХ ЦЕНАХ С НДС	778 101,699



ТЕКУЩИЙ РЕМОНТ ДОШКОЛЬНОГО ОБРАЗОВАТЕЛЬНОГО УЧРЕЖДЕНИЯ №574 В БЕКТЕМИРСКОМ РАЙОНЕ В ГОРОДЕ ТАШКЕНТЕ

(наименование стройки)

ЛОКАЛЬНЫЙ РЕСУРСНЫЙ СМЕТНЫЙ РАСЧЕТ

(локальная ресурсная смета) №

№ п.п.	Шифр номера нормативов и коды ресурсов	Наименование работ и затрат	Единица измерения	Количество	Сметная стоимость в базисном уровне	
					на ед.изм.	общая
1	2	3	4	5	6	7
ИТОГО ПО ЛОКАЛЬНОМУ РЕСУРСНОМУ РАСЧЕТУ, СОСТАВЛЕННОМУ НА ОСНОВЕ ЛОКАЛЬНОЙ РЕСУРСНОЙ ВЕДОМОСТИ №						
ТРУДОВЫЕ РЕСУРСЫ						
1	1	ЗАТРАТЫ ТРУДА РАБОЧИХ-СТРОИТЕЛЕЙ	ЧЕЛ.-Ч	2871,6178	31 086	89 268 432
СТРОИТЕЛЬНЫЕ МАШИНЫ И МЕХАНИЗМЫ						
3	107	АВТОГРЕЙДЕРЫ СРЕДНЕГО ТИПА 99 (135) КВТ (Л.С.)	МАШ.-Ч	1,7	205 583	349 491
4	112	АВТОПОГРУЗЧИКИ 5 Т	МАШ.-Ч	0,72	91 048	65 555
5	258	БУЛЬДОЗЕРЫ ПРИ РАБОТЕ НА ДРУГИХ ВИДАХ СТРОИТЕЛЬСТВА 79 (108) КВТ (Л.С.)	МАШ.-Ч	1,175	117 665	138 256
6	403	ВИБРАТОРЫ ГЛУБИННЫЕ	МАШ.-Ч	3,84	1 358	5 215
7	406	ВЫШКИ ТЕЛЕСКОПИЧЕСКИЕ 25 М	МАШ.-Ч	117,6	72 112	8 480 371
8	521	ДРЕЛИ ЭЛЕКТРИЧЕСКИЕ	МАШ.-Ч	144,12	1 194	172 079
9	623	КАТКИ ДОРОЖНЫЕ САМОХОДНЫЕ ГЛАДКИЕ 13 Т	МАШ.-Ч	5,27	121 738	641 559
10	624	КАТКИ ДОРОЖНЫЕ САМОХОДНЫЕ ГЛАДКИЕ 18 Т	МАШ.-Ч	3,65	165 676	604 717
14	1135	МАШИНЫ ПОЛИВОМОЕЧНЫЕ 6000 Л	МАШ.-Ч	1,95	123 015	239 879
15	1488	ПОДЪЕМНИКИ ГИДРАВЛИЧЕСКИЕ ВЫСОТОЙ ПОДЪЕМА 10 М	МАШ.-Ч	324,04	24 089	7 805 800
16	1522	ПОДЪЕМНИКИ МАЧТОВЫЕ СТРОИТЕЛЬНЫЕ 0,5 Т	МАШ.-Ч	0,764	20 931	15 991
17	2016	УСТАНОВКИ ДЛЯ СВАРКИ РУЧНОЙ ДУГОВОЙ (ПОСТОЯННОГО ТОКА)	МАШ.-Ч	2,58	6 698	17 281
18	2499	АВТОМОБИЛИ БОРТОВЫЕ ГРУЗОПОДЪЕМНОСТЬЮ ДО 5 Т	МАШ.-Ч	2,92	68 563	200 204
19	2509	АВТОМОБИЛИ БОРТОВЫЕ ГРУЗОПОДЪЕМНОСТЬЮ ДО 5 Т	МАШ.-Ч	1,1794	68 563	80 863
20	2510	АВТОМОБИЛИ БОРТОВЫЕ ГРУЗОПОДЪЕМНОСТЬЮ ДО 8 Т	МАШ.-Ч	14,2358	89 326	1 271 627
21	3078	ВИБРОПЛИТА С ДВИГАТЕЛЕМ ВНУТРЕННЕГО СГОРАНИЯ	МАШ.-Ч	25,65	36 465	935 327
ИТОГО ПО СТРОИТЕЛЬНЫМ МАШИНАМ:				СУМ		21 024 216
МАТЕРИАЛЬНЫЕ РЕСУРСЫ						
23	12226	РАСТВОР ГОТОВЫЙ КЛАДОЧНЫЙ ЦЕМЕНТНЫЙ, МАРКА 100	МЗ	0,18	496 520	89 374
24	12313	СМЕСЬ ПЕСКОЦЕМЕНТНАЯ	МЗ	25	50 000	1 250 000
25	13124	ЩЕБЕНЬ ИЗВЕСТНЯКОВЫЙ ДЛЯ СТРОИТЕЛЬНЫХ РАБОТ МАРКИ 600 ФРАКЦИИ 10-40 ММ	МЗ	4,37	60 000	262 200
26	13125	ЩЕБЕНЬ ИЗВЕСТНЯКОВЫЙ ДЛЯ СТРОИТЕЛЬНЫХ РАБОТ МАРКИ 600 ФРАКЦИИ 40-70 ММ	МЗ	9,46	60 000	567 600
27	13126	ЩЕБЕНЬ ИЗВЕСТНЯКОВЫЙ ДЛЯ СТРОИТЕЛЬНЫХ РАБОТ МАРКИ 600 ФРАКЦИИ 70-120 ММ	МЗ	50,4	60 000	3 024 000
28	22003	БЕТОН ТЯЖЕЛЫЙ, КЛАСС В 7,5 (М100)	МЗ	8,16	409 500	3 341 520
29	22006	БЕТОН ТЯЖЕЛЫЙ, КЛАСС В 15 (М200)	МЗ	17,7	504 000	8 920 800
30	25500	ЗЕМЛЯ РАСТИТЕЛЬНАЯ	МЗ	75	5 000	375 000
31	26995	БИОГУМУС	Т	4,5	1 500 000	6 750 000
32	30320	ВИНТЫ С ПОЛУКРУГЛОЙ ГОЛОВКОЙ ДЛИНОЙ 50 ММ	Т	0,01683	19 000 000	319 770
33	30407	ГВОЗДИ СТРОИТЕЛЬНЫЕ	Т	0,003	19 000 000	57 000
34	30434	ДЮБЕЛИ РАСПОРНЫЕ	100ШТ	22,44	15 000	336 600
35	30484	БОЛТЫ СТРОИТЕЛЬНЫЕ С ГАЙКАМИ И ШАЙБАМИ	КГ	6,24	19 000	118 560
36	30654	ГИПСОВЫЕ ВЯЖУЩИЕ Г-3	Т	0,016478	450 000	7 415
37	30956	КРАСКИ МАСЛЯНЫЕ ЗЕМЛЯНЫЕ МА-0115 МУМИЯ, СУРИК ЖЕЛЕЗНЫЙ	Т	0,00013	17 000 000	2 210
38	31087	КРАСКА	КГ	0,46	12 500	5 750
39	31211	ЛАКИ КАНИФОЛЬНЫЕ КФ-965	Т	0,007	18 000 000	126 000
40	31651	ОЛИФА КОМБИНИРОВАННАЯ К-3	Т	0,00006	9 800 000	588
43	33746	СТАЛЬ ПОЛОСОВАЯ СПОКОЙНАЯ МАРКИ СТЗСП, ШИРИНОЙ 50-200 ММ ТОЛЩИНОЙ 4-5 ММ	Т	0,00056	6 250 000	3 500
44	34247	КАБОЛКА	Т	0,00007	17 500 000	1 225
45	34551	ЦЕМЕНТ ГИПСОГЛИНОЗЕМИСТЫЙ РАСШИРЯЮЩИЙСЯ	Т	0,0002	750 000	150
46	35101	ШУРУПЫ С ПОЛУКРУГЛОЙ ГОЛОВКОЙ 4Х40 ММ	Т	0,002	19 000 000	38 000
47	35319	ЭЛЕКТРОДЫ ДИАМЕТРОМ 5 ММ Э42А	Т	0,000003	16 500 000	50
48	35377	ЭЛЕКТРОДЫ ДИАМЕТРОМ 4 ММ Э42А	КГ	0,668	16 500	11 022
49	35516	РОГОЖА	М2	20	900	18 000
50	35567	ОЧЕС ЛЬНЯНОЙ	КГ	0,06	6 200	372
51	36038	ПИЛОМАТЕРИАЛЫ ХВОЙНЫХ ПОРОД БРУСЬЯ НЕОБРЕЗНЫЕ ДЛИНОЙ 4-6,5 М, ВСЕ ШИРИНЫ, ТОЛЩИНОЙ 100, 125 ММ IV СОРТА	МЗ	0,51	3 900 000	1 989 000
52	41014	ДЮБЕЛИ МОНТАЖНЫЕ	10 ШТ	40	1 500	60 000

1	2	3	4	5	6	7
53	41704	СЕМЕНА ГАЗОННЫХ ТРАВ	КГ	60	75 000	4 500 000
54	44622	ТАЛЬК МОЛОТЫЙ СОРТ 1	Т	0,012	1 500 000	18 000
55	45049	ПЕСОК ДЛЯ СТРОИТЕЛЬНЫХ РАБОТ ПРИРОДНЫЙ	МЗ	0,25	90 000	22 500
56	45527	БИРКИ МАРКИРОВОЧНЫЕ	100ШТ	0,4	10 000	4 000
57	45667	ВТУЛКИ ИЗОЛИРУЮЩИЕ	ШТ	705,04	250	176 260
58	45905	ЗАЖИМ ЛЮСТРОВЫЙ	ШТ	343	450	154 350
59	50801	КОНСТРУКЦИИ СТАЛЬНЫЕ: ИНДИВИДУАЛЬНЫЕ РЕШЕТЧАТЫЕ СВАРНЫЕ МАССОЙ ДО 0,1 Т	Т	0,05	8 500 000	425 000
60	52038	БОЛТЫ С ГАЙКАМИ И ШАЙБАМИ ДЛЯ САНИТАРНО-ТЕХНИЧЕСКИХ РАБОТ, ДИАМЕТРОМ 10 ММ	Т	0,00001	17 000 000	170
61	63499	ГИЛЬЗЫ СОЕДИНИТЕЛЬНЫЕ	100ШТ	1	20 000	20 000
62	64055	КОЛПАЧКИ ИЗОЛИРУЮЩИЕ	10ШТ	16	3 250	52 000
63	64931	РОЗЕТКИ ПОТОЛОЧНЫЕ	100ШТ	5,75	450 000	2 587 500
64	65155	СЖИМЫ ОТВЕТВИТЕЛЬНЫЕ	100ШТ	17,42	38 000	661 960
65	65312	ТРУБКА ПОЛИХЛОРВИНИЛОВАЯ	КГ	1,54	4 000	6 160
66	87891	КОРОБА ПЛАСТМАССОВЫЕ	М	203,4	3 580	728 172
68	97117	СТЕКЛОЛЕНТА ЛИПКАЯ ИЗОЛЯЦИОННАЯ НА ПОЛИКАСИНОВОМ КОМПАУНДЕ МАРКИ ЛСЭПЛ, ШИРИНОЙ 20-30 ММ, ТОЛЩИНОЙ ОТ 0,14 ДО 0,19 ММ ВКЛЮЧИТЕЛЬНО	КГ	7,705	45 800	352 889
69	СЦЕНА	БРА	ШТ	12	230 000	2 760 000
70	СЦЕНА	СВЕТИЛЬНИКИ ЛЕД 24ВВ (В СТИЛЕ СВЕТОЧЕК)	ШТ	550	57 500	31 625 000
71	СЦЕНА	БРУСЧАТКА	М2	500	55 000	27 500 000
72	СЦЕНА	ВЫКЛЮЧАТЕЛИ СКРЫТОЙ УСТАНОВКИ ДВУХПОЛЬСНЫЙ	ШТ	152	22 500	3 420 000
73	СЦЕНА	ЛЮСТРА	ШТ	2	650 000	1 300 000
74	СЦЕНА	ТРУБА Д-100 ММ	М	350	38 000	13 300 000
75	СЦЕНА	ТРУБА Д-150 ММ	М	300	62 000	18 600 000
76	СЦЕНА	РОЗЕТКА ДВОЕНОЙ	ШТ	300	19 500	5 850 000
77	ССЦЕНА	БОРДЮР	М	300	55 200	16 560 000
78	С	МУФТА Д-100 ММ	ШТ	350	9 000	3 150 000
79	С	МУФТА Д-150 ММ	ШТ	300	18 000	5 400 000
80	С	ОТВОД Д-100 ММ	ШТ	220	14 500	3 190 000
81	С	УЛИЧНЫЙ ФОНАР ЛАНДШАФТНЫЙ СО СТОЙКОЙ	ШТ	140	1 350 000	189 000 000
82	С	ПОДДОН ДУШЕВОЙ ЧУГУННЫЙ	ШТ	1	550 000	550 000
83	С	ТРОЙНИК Д-150 ММ	ШТ	125	21 500	2 687 500
84	С	ОТВОД Д-150 ММ	ШТ	200	26 500	5 300 000
85	С	ТРОЙНИК Д-100 ММ	ШТ	140	15 500	2 170 000
ИТОГО ПО СТРОИТЕЛЬНЫМ МАТЕРИАЛАМ:			СУМ			369 747 166
КОНСТРУКЦИИ ЗАВОДСКОГО ИЗГОТОВЛЕНИЯ						
86	СЦЕНА	ПРОВОД МЕДНЫМИ ЖИЛАМИ ПУГНП 2Х1,5	ШТ	2000	4 433	8 866 000
ИТОГО КОНСТРУКЦИИ ЗАВОДСКОГО ИЗГОТОВЛЕНИЯ:			СУМ			8 866 000
ОБОРУДОВАНИЕ						
87		БАЛАНСЕРЫ РАМАНА МИШКИ	ШТ	4	4 159 000	16 636 000
88		ЩИТ	ШТ	2	1 500 000	3 000 000
89		КАЧЕЛИ ДВОЙНЫЕ	ШТ	4	2 200 000	8 800 000
90		ИГРОВОЙ КОМПЛЕКС РОМАНА 101.04.00-04	ШТ	1	42 070 000	42 070 000
ИТОГО ОБОРУДОВАНИЕ:			СУМ			70 506 000

СОСТАВИЛ

МАДАМИНОВ А.

ТЕКУЩИЙ РЕМОНТ ДОШКОЛЬНОГО ОБРАЗОВАТЕЛЬНОГО УЧРЕЖДЕНИЯ №574 В БЕКТЕМИРСКОМ РАЙОНЕ В ГОРОДЕ ТАШКЕНТЕ
(наименование стройки)

ЛОКАЛЬНАЯ РЕСУРСНАЯ ВЕДОМОСТЬ №
(локальная ресурсная смета)

N п.п.	Шифр номера нормативов и коды ресурсов	Наименование работ и затрат	Единица измерения	Количество	
				на ед. измерения	по проектным данным
1	2	3	4	5	6
РАЗДЕЛ 1. РЕМОНТНЫЕ РАБОТЫ					
1	E67-004-05	ДЕМОНТАЖ ОСВЕТИТЕЛЬНЫХ ПРИБОРОВ: СВЕТИЛЬНИКИ ДЛЯ ЛЮМИНЕСЦЕНТНЫХ ЛАМП	100ШТ	5,5000	
1.1	1	ЗАТРАТЫ ТРУДА РАБОЧИХ-СТРОИТЕЛЕЙ	ЧЕЛ.-Ч	17,89	98,395
1.2	3	ЗАТРАТЫ ТРУДА МАШИНИСТОВ	ЧЕЛ.-Ч	0,08	0,44
1.3	1522	ПОДЪЕМНИКИ МАЧТОВЫЕ СТРОИТЕЛЬНЫЕ 0,5 Т	МАШ.-Ч	0,08	0,44
2	Ц0803-593-07	СВЕТИЛЬНИКИ ДЛЯ ЛАМП НАКАЛИВАНИЯ. С КРЕПЛЕНИЕМ ВИНТАМИ ДЛЯ ПОМЕЩЕНИЙ С НОРМАЛЬНЫМИ УСЛОВИЯМИ	100ШТ	5,5000	
2.1	1	ЗАТРАТЫ ТРУДА РАБОЧИХ-СТРОИТЕЛЕЙ	ЧЕЛ.-Ч	97,6	536,8
2.2	3	ЗАТРАТЫ ТРУДА МАШИНИСТОВ	ЧЕЛ.-Ч	57,18	314,49
2.3	521	ДРЕЛИ ЭЛЕКТРИЧЕСКИЕ	МАШ.-Ч	25,6	140,8
2.4	766	КРАНЫ НА АВТОМОБИЛЬНОМ ХОДУ ПРИ РАБОТЕ НА МОНТАЖЕ ТЕХНОЛОГИЧЕСКОГО ОБОРУДОВАНИЯ 10 Т	МАШ.-Ч	1,69	9,295
2.5	1488	ПОДЪЕМНИКИ ГИДРАВЛИЧЕСКИЕ ВЫСОТОЙ ПОДЪЕМА 10 М	МАШ.-Ч	53,8	295,9
2.6	2510	АВТОМОБИЛИ БОРТОВЫЕ ГРУЗОПОДЪЕМНОСТЬЮ ДО 8 Т	МАШ.-Ч	1,69	9,295
2.7	30320	ВИНТЫ С ПОЛУКРУГЛОЙ ГОЛОВКОЙ ДЛИНОЙ 50 ММ	Т	0,00306	0,01683
2.8	30434	ДЮБЕЛИ РАСПОРНЫЕ	100ШТ	4,08	22,44
2.9	64931	РОЗЕТКИ ПОТОЛОЧНЫЕ	100ШТ	1,02	5,61
2.10	65155	СЖИМЫ ОТВЕТВИТЕЛЬНЫЕ	100ШТ	2,04	11,22
2.11	97117	СТЕКЛОЛЕНТА ЛИПКАЯ ИЗОЛЯЦИОННАЯ НА ПОЛИКАСИНОВОМ КОМПАУНДЕ МАРКИ ЛСЭПЛ, ШИРИНОЙ 20-30 ММ, ТОЛЩИНОЙ ОТ 0,14 ДО 0,19 ММ ВКЛЮЧИТЕЛЬНО	КГ	0,31	1,705
3	СЦЕНА	СВЕТИЛЬНИКИ ЛЕД 24ВВ (В СТИЛЕ СВЕТОЧЕК)	ШТ	550,0000	
4	E67-004-01	ДЕМОНТАЖ ОСВЕТИТЕЛЬНЫХ ПРИБОРОВ: ВЫКЛЮЧАТЕЛИ, РОЗЕТКИ	100ШТ	4,5200	
4.1	1	ЗАТРАТЫ ТРУДА РАБОЧИХ-СТРОИТЕЛЕЙ	ЧЕЛ.-Ч	5,84	26,3968
5	Ц0803-591-09	ВЫКЛЮЧАТЕЛИ, ПЕРЕКЛЮЧАТЕЛИ И ШТЕПСЕЛЬНЫЕ РОЗЕТКИ. РОЗЕТКА ШТЕПСЕЛЬНАЯ УТОПЛЕННОГО ТИПА ПРИ СКРЫТОЙ ПРОВОДКЕ	100ШТ	3,0000	
5.1	1	ЗАТРАТЫ ТРУДА РАБОЧИХ-СТРОИТЕЛЕЙ	ЧЕЛ.-Ч	38,1	114,3
5.2	3	ЗАТРАТЫ ТРУДА МАШИНИСТОВ	ЧЕЛ.-Ч	0,08	0,24
5.3	766	КРАНЫ НА АВТОМОБИЛЬНОМ ХОДУ ПРИ РАБОТЕ НА МОНТАЖЕ ТЕХНОЛОГИЧЕСКОГО ОБОРУДОВАНИЯ 10 Т	МАШ.-Ч	0,04	0,12
5.4	2510	АВТОМОБИЛИ БОРТОВЫЕ ГРУЗОПОДЪЕМНОСТЬЮ ДО 8 Т	МАШ.-Ч	0,04	0,12
5.5	30484	БОЛТЫ СТРОИТЕЛЬНЫЕ С ГАЙКАМИ И ШАЙБАМИ	КГ	1,5	4,5
5.6	30654	ГИПСОВЫЕ ВЯЖУЩИЕ Г-3	Т	0,00315	0,00945
5.7	45667	ВТУЛКИ ИЗОЛИРУЮЩИЕ	ШТ	102	306
5.8	97117	СТЕКЛОЛЕНТА ЛИПКАЯ ИЗОЛЯЦИОННАЯ НА ПОЛИКАСИНОВОМ КОМПАУНДЕ МАРКИ ЛСЭПЛ, ШИРИНОЙ 20-30 ММ, ТОЛЩИНОЙ ОТ 0,14 ДО 0,19 ММ ВКЛЮЧИТЕЛЬНО	КГ	0,42	1,26
6	СЦЕНА	РОЗЕТКА ДВОЕНОЙ	ШТ	300,0000	
7	Ц0803-591-05	ВЫКЛЮЧАТЕЛИ, ПЕРЕКЛЮЧАТЕЛИ И ШТЕПСЕЛЬНЫЕ РОЗЕТКИ. ВЫКЛЮЧАТЕЛЬ ДВУХКЛАВИШНЫЙ УТОПЛЕННОГО ТИПА ПРИ СКРЫТОЙ ПРОВОДКЕ	100ШТ	1,5200	
7.1	1	ЗАТРАТЫ ТРУДА РАБОЧИХ-СТРОИТЕЛЕЙ	ЧЕЛ.-Ч	32,8	49,856
7.2	3	ЗАТРАТЫ ТРУДА МАШИНИСТОВ	ЧЕЛ.-Ч	0,08	0,1216
7.3	766	КРАНЫ НА АВТОМОБИЛЬНОМ ХОДУ ПРИ РАБОТЕ НА МОНТАЖЕ ТЕХНОЛОГИЧЕСКОГО ОБОРУДОВАНИЯ 10 Т	МАШ.-Ч	0,04	0,0608
7.4	2510	АВТОМОБИЛИ БОРТОВЫЕ ГРУЗОПОДЪЕМНОСТЬЮ ДО 8 Т	МАШ.-Ч	0,04	0,0608
7.5	30654	ГИПСОВЫЕ ВЯЖУЩИЕ Г-3	Т	0,00315	0,004788
7.6	45667	ВТУЛКИ ИЗОЛИРУЮЩИЕ	ШТ	102	155,04
8	СЦЕНА	ВЫКЛЮЧАТЕЛИ СКРЫТОЙ УСТАНОВКИ ДВУХПОЛЬСНЫЙ	ШТ	152,0000	
9	Ц0802-396-20	КОРОБА ПЛАСТМАССОВЫЕ ШИРИНОЙ ДО 40 ММ	100 М	2,0000	
9.1	1	ЗАТРАТЫ ТРУДА РАБОЧИХ-СТРОИТЕЛЕЙ	ЧЕЛ.-Ч	15,99	31,98
9.2	3	ЗАТРАТЫ ТРУДА МАШИНИСТОВ	ЧЕЛ.-Ч	0,281	0,562
9.3	521	ДРЕЛИ ЭЛЕКТРИЧЕСКИЕ	МАШ.-Ч	1,66	3,32
9.4	1522	ПОДЪЕМНИКИ МАЧТОВЫЕ СТРОИТЕЛЬНЫЕ 0,5 Т	МАШ.-Ч	0,141	0,282
9.5	2509	АВТОМОБИЛИ БОРТОВЫЕ ГРУЗОПОДЪЕМНОСТЬЮ ДО 5 Т	МАШ.-Ч	0,14	0,28
9.6	35101	ШУРУПЫ С ПОЛУКРУГЛОЙ ГОЛОВКОЙ 4X40 ММ	Т	0,001	0,002
9.7	41014	ДЮБЕЛИ МОНТАЖНЫЕ	10 ШТ	20	40
9.8	87891	КОРОБА ПЛАСТМАССОВЫЕ	М	101,7	203,4
10	E65-14-08МИНСТРОЙ РУЗ 05.01.21 N 2	РАЗБОРКА ТРУБОПРОВОДОВ ИЗ ПЛАСТИКОВЫХ ТРУБ В ЗДАНИЯХ И СООРУЖЕНИЯХ: НА СВАРКЕ ДИАМЕТРОМ ДО 150 ММ	100М	3,0000	
10.1	1	ЗАТРАТЫ ТРУДА РАБОЧИХ-СТРОИТЕЛЕЙ	ЧЕЛ.-Ч	32,61	97,83
11	E1604-003-03 ДОП. 9	ПРОКЛАДКА ТРУБОПРОВОДОВ КАНАЛИЗАЦИИ ИЗ ПОЛИЭТИЛЕНОВЫХ ТРУБ С УСТАНОВКОЙ ФАСОННЫХ ЧАСТЕЙ ДИАМЕТРОМ: 160 ММ	100 М ТРУБОПРОВОДА	3,0000	
11.1	1	ЗАТРАТЫ ТРУДА РАБОЧИХ-СТРОИТЕЛЕЙ	ЧЕЛ.-Ч	62,81	188,43
11.2	3	ЗАТРАТЫ ТРУДА МАШИНИСТОВ	ЧЕЛ.-Ч	0,11	0,33
11.3	762	КРАНЫ НА АВТОМОБИЛЬНОМ ХОДУ ПРИ РАБОТЕ НА ДРУГИХ ВИДАХ СТРОИТЕЛЬСТВА 10 Т	МАШ.-Ч	0,08	0,24
11.4	2509	АВТОМОБИЛИ БОРТОВЫЕ ГРУЗОПОДЪЕМНОСТЬЮ ДО 5 Т	МАШ.-Ч	0,03	0,09
11.5	9219	ВОДА	М3	3,5	10,5
12	СЦЕНА	ТРУБА Д-150 ММ	М	300,0000	

1	2	3	4	5	6
13	E65-14-07 МИНСТРОЙ РУЗ 05.01.21 N 2	РАЗБОРКА ТРУБОПРОВОДОВ ИЗ ПЛАСТИКОВЫХ ТРУБ В ЗДАНИЯХ И СООРУЖЕНИЯХ: НА СВАРКЕ ДИАМЕТРОМ ДО 100 ММ	100М	3,5000	
13.1	1	ЗАТРАТЫ ТРУДА РАБОЧИХ-СТРОИТЕЛЕЙ	ЧЕЛ.-Ч	22,72	79,52
14	E1604-003-02 ДОП. 9	ПРОКЛАДКА ТРУБОПРОВОДОВ КАНАЛИЗАЦИИ ИЗ ПОЛИЭТИЛЕНОВЫХ ТРУБ С УСТАНОВКОЙ ФАСОННЫХ ЧАСТЕЙ ДИАМЕТРОМ: 110 ММ	100 М ТРУБОПР ОВОДА	3,5000	
14.1	1	ЗАТРАТЫ ТРУДА РАБОЧИХ-СТРОИТЕЛЕЙ	ЧЕЛ.-Ч	65,74	230,09
14.2	3	ЗАТРАТЫ ТРУДА МАШИНИСТОВ	ЧЕЛ.-Ч	0,29	1,015
14.3	762	КРАНЫ НА АВТОМОБИЛЬНОМ ХОДУ ПРИ РАБОТЕ НА ДРУГИХ ВИДАХ СТРОИТЕЛЬСТВА 10 Т	МАШ.-Ч	0,07	0,245
14.4	2509	АВТОМОБИЛИ БОРТОВЫЕ ГРУЗОПОДЪЕМНОСТЬЮ ДО 5 Т	МАШ.-Ч	0,22	0,77
14.5	9219	ВОДА	МЗ	1,57	5,495
15	СЦЕНА	ТРУБА Д-100 ММ	М	350,0000	
16	С	МУФТА Д-150 ММ	ШТ	300,0000	
17	С	МУФТА Д-100 ММ	ШТ	350,0000	
18	С	ТРОЙНИК Д-150 ММ	ШТ	125,0000	
19	С	ТРОЙНИК Д-100 ММ	ШТ	140,0000	
20	С	ОТВОД Д-150 ММ	ШТ	200,0000	
21	С	ОТВОД Д-100 ММ	ШТ	220,0000	
22	Ц0803-572-04	БЛОК УПРАВЛЕНИЯ ШКАФНОГО ИСПОЛНЕНИЯ ИЛИ РАСПРЕДЕЛИТЕЛЬНЫЙ ПУНКТ [ШКАФ], УСТАНОВЛИВАЕМЫЙ НА СТЕНЕ, ВЫСОТА И ШИРИНА, ММ, ДО 1200X1000	ШТ	2,0000	
22.1	1	ЗАТРАТЫ ТРУДА РАБОЧИХ-СТРОИТЕЛЕЙ	ЧЕЛ.-Ч	3,49	6,98
22.2	3	ЗАТРАТЫ ТРУДА МАШИНИСТОВ	ЧЕЛ.-Ч	0,58	1,16
22.3	766	КРАНЫ НА АВТОМОБИЛЬНОМ ХОДУ ПРИ РАБОТЕ НА МОНТАЖЕ ТЕХНОЛОГИЧЕСКОГО ОБОРУДОВАНИЯ 10 Т	МАШ.-Ч	0,29	0,58
22.4	2016	УСТАНОВКИ ДЛЯ СВАРКИ РУЧНОЙ ДУГОВОЙ (ПОСТОЯННОГО ТОКА)	МАШ.-Ч	1,15	2,3
22.5	2510	АВТОМОБИЛИ БОРТОВЫЕ ГРУЗОПОДЪЕМНОСТЬЮ ДО 8 Т	МАШ.-Ч	0,29	0,58
22.6	30484	БОЛТЫ СТРОИТЕЛЬНЫЕ С ГАЙКАМИ И ШАЙБАМИ	КГ	0,17	0,34
22.7	31087	КРАСКА	КГ	0,03	0,06
22.8	35377	ЭЛЕКТРОДЫ ДИАМЕТРОМ 4 ММ Э42А	КГ	0,25	0,5
22.9	50801	КОНСТРУКЦИИ СТАЛЬНЫЕ: ИНДИВИДУАЛЬНЫЕ РЕШЕТЧАТЫЕ СВАРНЫЕ МАССОЙ ДО 0,1 Т	Т	0,025	0,05
23		ЩИТ	ШТ	2,0000	
24	E1701-001-17	УСТАНОВКА ПОДДОНОВ ДУШЕВЫХ ЧУГУННЫХ ГЛУБОКИХ	10КОМПЛ.	0,1000	
24.1	1	ЗАТРАТЫ ТРУДА РАБОЧИХ-СТРОИТЕЛЕЙ	ЧЕЛ.-Ч	17,2	1,72
24.2	3	ЗАТРАТЫ ТРУДА МАШИНИСТОВ	ЧЕЛ.-Ч	0,82	0,082
24.3	762	КРАНЫ НА АВТОМОБИЛЬНОМ ХОДУ ПРИ РАБОТЕ НА ДРУГИХ ВИДАХ СТРОИТЕЛЬСТВА 10 Т	МАШ.-Ч	0,11	0,011
24.4	1522	ПОДЪЕМНИКИ МАЧТОВЫЕ СТРОИТЕЛЬНЫЕ 0,5 Т	МАШ.-Ч	0,42	0,042
24.5	2509	АВТОМОБИЛИ БОРТОВЫЕ ГРУЗОПОДЪЕМНОСТЬЮ ДО 5 Т	МАШ.-Ч	0,29	0,029
24.6	30956	КРАСКИ МАСЛЯНЫЕ ЗЕМЛЯНЫЕ МА-0115 МУМИЯ, СУРИК ЖЕЛЕЗНЫЙ	Т	0,0013	0,00013
24.7	31651	ОЛИФА КОМБИНИРОВАННАЯ К-3	Т	0,0006	0,00006
24.8	34247	КАБОЛКА	Т	0,0007	0,00007
24.9	34551	ЦЕМЕНТ ГИПСОГЛИНОЗЕМИСТЫЙ РАСШИРЯЮЩИЙСЯ	Т	0,002	0,0002
24.10	35319	ЭЛЕКТРОДЫ ДИАМЕТРОМ 5 ММ Э42А	Т	0,00003	0,000003
24.11	35567	ОЧЕС ЛЬНЯНОЙ	КГ	0,6	0,06
24.12	52038	БОЛТЫ С ГАЙКАМИ И ШАЙБАМИ ДЛЯ САНИТАРНО-ТЕХНИЧЕСКИХ РАБОТ, ДИАМЕТРОМ 10 ММ	Т	0,0001	0,00001
25	С	ПОДДОН ДУШЕВОЙ ЧУГУННЫЙ	ШТ	1,0000	
26	Ц0802-369-02	СВЕТИЛЬНИКИ, УСТАНОВЛИВАЕМЫЕ ВНЕ ЗДАНИЙ. СВЕТИЛЬНИК С ЛАМПАМИ ЛЮМИНЕСЦЕНТНЫМИ	ШТ	140,0000	
26.1	1	ЗАТРАТЫ ТРУДА РАБОЧИХ-СТРОИТЕЛЕЙ	ЧЕЛ.-Ч	2,34	327,6
26.2	3	ЗАТРАТЫ ТРУДА МАШИНИСТОВ	ЧЕЛ.-Ч	0,88	123,2
26.3	406	ВЫШКИ ТЕЛЕСКОПИЧЕСКИЕ 25 М	МАШ.-Ч	0,84	117,6
26.4	766	КРАНЫ НА АВТОМОБИЛЬНОМ ХОДУ ПРИ РАБОТЕ НА МОНТАЖЕ ТЕХНОЛОГИЧЕСКОГО ОБОРУДОВАНИЯ 10 Т	МАШ.-Ч	0,02	2,8
26.5	2510	АВТОМОБИЛИ БОРТОВЫЕ ГРУЗОПОДЪЕМНОСТЬЮ ДО 8 Т	МАШ.-Ч	0,02	2,8
26.6	32692	ЛЕНТА ПХВ-304	КГ	0,012	1,68
26.7	65312	ТРУБКА ПОЛИХЛОРВИНИЛОВАЯ	КГ	0,01	1,4
26.8	92514	ПРОВОДА НЕИЗОЛИРОВАННЫЕ ДЛЯ ВОЗДУШНЫХ ЛИНИЙ ЭЛЕКТРОПЕРЕДАЧИ МЕДНЫЕ МАРКИ М, СЕЧЕНИЕМ, ММ2: 4	Т	0,0005	0,07
26.9	97117	СТЕКЛОЛЕНТА ЛИПКАЯ ИЗОЛЯЦИОННАЯ НА ПОЛИКАСИНОВОМ КОМПАУНДЕ МАРКИ ЛСЭПЛ, ШИРИНОЙ 20-30 ММ, ТОЛЩИНОЙ ОТ 0,14 ДО 0,19 ММ ВКЛЮЧИТЕЛЬНО	КГ	0,01	1,4
27	С	УЛИЧНЫЙ ФОНАР ЛАНДШАФТНЫЙ СО СТОЙКОЙ	ШТ	140,0000	
28	Ц0802-412-02	ЗАТЯГИВАНИЕ ПРОВОДОВ В ПРОЛОЖЕННЫЕ ТРУБЫ И МЕТАЛЛИЧЕСКИЕ РУКАВА. ПРОВОД ПЕРВЫЙ ОДНОЖИЛЬНЫЙ ИЛИ МНОГОЖИЛЬНЫЙ В ОБЩЕЙ ОПЛЕТКЕ, СУММАРНОЕ СЕЧЕНИЕ, ММ2, ДО 6	100М	20,0000	
28.1	1	ЗАТРАТЫ ТРУДА РАБОЧИХ-СТРОИТЕЛЕЙ	ЧЕЛ.-Ч	6,74	134,8
28.2	3	ЗАТРАТЫ ТРУДА МАШИНИСТОВ	ЧЕЛ.-Ч	0,04	0,8
28.3	766	КРАНЫ НА АВТОМОБИЛЬНОМ ХОДУ ПРИ РАБОТЕ НА МОНТАЖЕ ТЕХНОЛОГИЧЕСКОГО ОБОРУДОВАНИЯ 10 Т	МАШ.-Ч	0,02	0,4
28.4	2510	АВТОМОБИЛИ БОРТОВЫЕ ГРУЗОПОДЪЕМНОСТЬЮ ДО 8 Т	МАШ.-Ч	0,02	0,4
28.5	31087	КРАСКА	КГ	0,02	0,4
28.6	44622	ТАЛЬК МОЛОТЫЙ СОРТ 1	Т	0,0006	0,012
28.7	45527	БИРКИ МАРКИРОВОЧНЫЕ	100ШТ	0,02	0,4
28.8	45667	ВТУЛКИ ИЗОЛИРУЮЩИЕ	ШТ	12,2	244
28.9	63499	ГИЛЬЗЫ СОЕДИНИТЕЛЬНЫЕ	100ШТ	0,05	1
28.10	64055	КОЛПАЧКИ ИЗОЛИРУЮЩИЕ	10ШТ	0,8	16
28.11	65155	СЖИМЫ ОТВЕТВИТЕЛЬНЫЕ	100ШТ	0,31	6,2
28.12	97117	СТЕКЛОЛЕНТА ЛИПКАЯ ИЗОЛЯЦИОННАЯ НА ПОЛИКАСИНОВОМ КОМПАУНДЕ МАРКИ ЛСЭПЛ, ШИРИНОЙ 20-30 ММ, ТОЛЩИНОЙ ОТ 0,14 ДО 0,19 ММ ВКЛЮЧИТЕЛЬНО	КГ	0,16	3,2
29	СЦЕНА	ПРОВОД МЕДНЫМИ ЖИЛАМИ ПУТНП 2X1,5	ШТ	2000,0000	

1	2	3	4	5	6
30	Ц0803-593-12	СВЕТИЛЬНИКИ ДЛЯ ЛАМП НАКАЛИВАНИЯ. ЛЮСТРЫ И ПОДВЕСЫ С КОЛИЧЕСТВОМ ЛАМП ДО 12	ШТ	14,0000	
30.1	1	ЗАТРАТЫ ТРУДА РАБОЧИХ-СТРОИТЕЛЕЙ	ЧЕЛ.-Ч	2,33	32,62
30.2	3	ЗАТРАТЫ ТРУДА МАШИНИСТОВ	ЧЕЛ.-Ч	2,15	30,1
30.3	766	КРАНЫ НА АВТОМОБИЛЬНОМ ХОДУ ПРИ РАБОТЕ НА МОНТАЖЕ ТЕХНОЛОГИЧЕСКОГО ОБОРУДОВАНИЯ 10 Т	МАШ.-Ч	0,07	0,98
30.4	1488	ПОДЪЕМНИКИ ГИДРАВЛИЧЕСКИЕ ВЫСОТОЙ ПОДЪЕМА 10 М	МАШ.-Ч	2,01	28,14
30.5	2016	УСТАНОВКИ ДЛЯ СВАРКИ РУЧНОЙ ДУГОВОЙ (ПОСТОЯННОГО ТОКА)	МАШ.-Ч	0,02	0,28
30.6	2510	АВТОМОБИЛИ БОРТОВЫЕ ГРУЗОПОДЪЕМНОСТЬЮ ДО 8 Т	МАШ.-Ч	0,07	0,98
30.7	30484	БОЛТЫ СТРОИТЕЛЬНЫЕ С ГАЙКАМИ И ШАЙБАМИ	КГ	0,1	1,4
30.8	30654	ГИПСОВЫЕ ВЯЖУЩИЕ Г-3	Т	0,00016	0,00224
30.9	31211	ЛАКИ КАНИФОЛЬНЫЕ КФ-965	Т	0,0005	0,007
30.10	32692	ЛЕНТА ПВХ-304	КГ	0,01	0,14
30.11	33639	ПРОКАТ ДЛЯ АРМИРОВАНИЯ Ж/Б КОНСТРУКЦИЙ КРУГЛЫЙ И ПЕРИОДИЧЕСКОГО ПРОФИЛЯ, ГОРЯЧЕКАТАНЫЙ И ТЕРМОМЕХАНИЧЕСКИЙ, ТЕРМИЧЕСКИ УПРОЧНЕННЫЙ КЛАСС А-1 ДИАМЕТРОМ 6 ММ	Т	0,00026	0,00364
30.12	33746	СТАЛЬ ПОЛОСОВАЯ СПОКОЙНАЯ МАРКИ СтЗСП, ШИРИНОЙ 50-200 ММ ТОЛЩИНОЙ 4-5 ММ	Т	0,00004	0,00056
30.13	35377	ЭЛЕКТРОДЫ ДИАМЕТРОМ 4 ММ Э42А	КГ	0,012	0,168
30.14	45905	ЗАЖИМ ЛЮСТРОВЫЙ	ШТ	24,5	343
30.15	64931	РОЗЕТКИ ПОТОЛОЧНЫЕ	100ШТ	0,01	0,14
30.16	65312	ТРУБКА ПОЛИХЛОРВИНИЛОВАЯ	КГ	0,01	0,14
30.17	97117	СТЕКЛОЛЕНТА ЛИПКАЯ ИЗОЛЯЦИОННАЯ НА ПОЛИКАСИНОВОМ КОМПАУНДЕ МАРКИ ЛСЭПЛ, ШИРИНОЙ 20-30 ММ, ТОЛЩИНОЙ ОТ 0,14 ДО 0,19 ММ ВКЛЮЧИТЕЛЬНО	КГ	0,01	0,14
31	СЦЕНА	ЛЮСТРА	ШТ	2,0000	
32	СЦЕНА	БРА	ШТ	12,0000	
33	Е0102-055-02	РАЗРАБОТКА ГРУНТА ВРУЧНУЮ С КРЕПЛЕНИЯМИ В ТРАНШЕЯХ ШИРИНОЙ ДО 2 М, ГЛУБИНОЙ ДО 2 М, ГРУППА ГРУНТОВ 2	100МЗ	0,0800	
33.1	1	ЗАТРАТЫ ТРУДА РАБОЧИХ-СТРОИТЕЛЕЙ	ЧЕЛ.-Ч	189	15,12
34	Е0601-001-01 ДОП. 3	УСТРОЙСТВО БЕТОННОЙ ПОДГОТОВКИ	100МЗ	0,0800	
34.1	1	ЗАТРАТЫ ТРУДА РАБОЧИХ-СТРОИТЕЛЕЙ	ЧЕЛ.-Ч	180	14,4
34.2	3	ЗАТРАТЫ ТРУДА МАШИНИСТОВ	ЧЕЛ.-Ч	18,13	1,4504
34.3	403	ВИБРАТОРЫ ГЛУБИННЫЕ	МАШ.-Ч	48	3,84
34.4	698	КРАНЫ БАШЕННЫЕ ПРИ РАБОТЕ НА ДРУГИХ ВИДАХ СТРОИТЕЛЬСТВА 8 Т	МАШ.-Ч	18	1,44
34.5	2509	АВТОМОБИЛИ БОРТОВЫЕ ГРУЗОПОДЪЕМНОСТЬЮ ДО 5 Т	МАШ.-Ч	0,13	0,0104
34.6	9219	ВОДА	МЗ	0,2	0,016
34.7	22003	БЕТОН ТЯЖЕЛЫЙ, КЛАСС В 7,5 (М100)	МЗ	102	8,16
34.8	35516	РОГОЖА	М2	250	20
35	Е2704-009-01	УСТРОЙСТВО ОСНОВАНИЙ ТОЛЩИНОЙ 12 СМ ИЗ ЩЕБНЯ ФРАКЦИИ 70-120 ММ ОДНОСЛОЙНЫХ	1000М2	0,5000	
35.1	1	ЗАТРАТЫ ТРУДА РАБОЧИХ-СТРОИТЕЛЕЙ	ЧЕЛ.-Ч	39,8	19,9
35.2	3	ЗАТРАТЫ ТРУДА МАШИНИСТОВ	ЧЕЛ.-Ч	33,15	16,575
35.3	107	АВТОГРЕЙДЕРЫ СРЕДНЕГО ТИПА 99 (135) КВТ (Л.С.)	МАШ.-Ч	3,4	1,7
35.4	112	АВТОПОГРУЗЧИКИ 5 Т	МАШ.-Ч	3	1,5
35.5	258	БУЛЬДОЗЕРЫ ПРИ РАБОТЕ НА ДРУГИХ ВИДАХ СТРОИТЕЛЬСТВА 79 (108) КВТ (Л.С.)	МАШ.-Ч	2,35	1,175
35.6	623	КАТКИ ДОРОЖНЫЕ САМОХОДНЫЕ ГЛАДКИЕ 13 Т	МАШ.-Ч	11,9	5,95
35.7	624	КАТКИ ДОРОЖНЫЕ САМОХОДНЫЕ ГЛАДКИЕ 18 Т	МАШ.-Ч	8,6	4,3
35.8	1135	МАШИНЫ ПОЛИВОМОЕЧНЫЕ 6000 Л	МАШ.-Ч	3,9	1,95
35.9	9219	ВОДА	МЗ	30	15
35.10	13124	ЩЕБЕНЬ ИЗВЕСТНЯКОВЫЙ ДЛЯ СТРОИТЕЛЬНЫХ РАБОТ МАРКИ 600 ФРАКЦИИ 10-40 ММ	МЗ	10	5
35.11	13125	ЩЕБЕНЬ ИЗВЕСТНЯКОВЫЙ ДЛЯ СТРОИТЕЛЬНЫХ РАБОТ МАРКИ 600 ФРАКЦИИ 40-70 ММ	МЗ	22,7	11,35
35.12	13126	ЩЕБЕНЬ ИЗВЕСТНЯКОВЫЙ ДЛЯ СТРОИТЕЛЬНЫХ РАБОТ МАРКИ 600 ФРАКЦИИ 70-120 ММ	МЗ	121	60,5
36	Е2704-009-03 К=2	ВЫЧИТАЕТСЯ ПОЗИЦИЯ: НА КАЖДЫЙ 1 СМ ИЗМЕНЕНИЯ ТОЛЩИНЫ СЛОЯ ИСКЛЮЧАТЬ К НОРМАМ 27-04-009-01, 27-04-009-02	1000М2	-0,5000	
36.1	1	ЗАТРАТЫ ТРУДА РАБОЧИХ-СТРОИТЕЛЕЙ	ЧЕЛ.-Ч	1,24	-0,62
36.2	3	ЗАТРАТЫ ТРУДА МАШИНИСТОВ	ЧЕЛ.-Ч	4,32	-2,16
36.3	112	АВТОПОГРУЗЧИКИ 5 Т	МАШ.-Ч	1,66	-0,83
36.4	623	КАТКИ ДОРОЖНЫЕ САМОХОДНЫЕ ГЛАДКИЕ 13 Т	МАШ.-Ч	1,36	-0,68
36.5	624	КАТКИ ДОРОЖНЫЕ САМОХОДНЫЕ ГЛАДКИЕ 18 Т	МАШ.-Ч	1,3	-0,65
36.6	13124	ЩЕБЕНЬ ИЗВЕСТНЯКОВЫЙ ДЛЯ СТРОИТЕЛЬНЫХ РАБОТ МАРКИ 600 ФРАКЦИИ 10-40 ММ	МЗ	1,26	-0,63
36.7	13125	ЩЕБЕНЬ ИЗВЕСТНЯКОВЫЙ ДЛЯ СТРОИТЕЛЬНЫХ РАБОТ МАРКИ 600 ФРАКЦИИ 40-70 ММ	МЗ	3,78	-1,89
36.8	13126	ЩЕБЕНЬ ИЗВЕСТНЯКОВЫЙ ДЛЯ СТРОИТЕЛЬНЫХ РАБОТ МАРКИ 600 ФРАКЦИИ 70-120 ММ	МЗ	20,2	-10,1
37	Е2707-003-02	УСТРОЙСТВО БЕТОННЫХ ПЛИТНЫХ ТРОТУАРОВ С ЗАПОЛНЕНИЕМ ШВОВ ПЕСКОМ	100М2	5,0000	
37.1	1	ЗАТРАТЫ ТРУДА РАБОЧИХ-СТРОИТЕЛЕЙ	ЧЕЛ.-Ч	38,1	190,5
37.2	3	ЗАТРАТЫ ТРУДА МАШИНИСТОВ	ЧЕЛ.-Ч	0,98	4,9
37.3	112	АВТОПОГРУЗЧИКИ 5 Т	МАШ.-Ч	0,01	0,05
37.4	762	КРАНЫ НА АВТОМОБИЛЬНОМ ХОДУ ПРИ РАБОТЕ НА ДРУГИХ ВИДАХ СТРОИТЕЛЬСТВА 10 Т	МАШ.-Ч	0,41	2,05
37.5	2499	АВТОМОБИЛИ БОРТОВЫЕ ГРУЗОПОДЪЕМНОСТЬЮ ДО 5 Т	МАШ.-Ч	0,56	2,8
37.6	3078	ВИБРОПЛИТА С ДВИГАТЕЛЕМ ВНУТРЕННЕГО СГОРАНИЯ	МАШ.-Ч	5,13	25,65
37.7	12313	СМЕСЬ ПЕСКОЦЕМЕНТНАЯ	МЗ	5	25
37.8	45049	ПЕСОК ДЛЯ СТРОИТЕЛЬНЫХ РАБОТ ПРИРОДНЫЙ	МЗ	0,05	0,25
38	СЦЕНА	БРУСЧАТКА	М2	500,0000	
39	Е2703-010-01	РАЗБОРКА БОРТОВЫХ КАМНЕЙ НА БЕТОННОМ ОСНОВАНИИ	100М	3,0000	
39.1	1	ЗАТРАТЫ ТРУДА РАБОЧИХ-СТРОИТЕЛЕЙ	ЧЕЛ.-Ч	76,7	230,1
40	Е2702-010-02	УСТАНОВКА БОРТОВЫХ КАМНЕЙ БЕТОННЫХ ПРИ ДРУГИХ ВИДАХ ПОКРЫТИЙ	100М	3,0000	
40.1	1	ЗАТРАТЫ ТРУДА РАБОЧИХ-СТРОИТЕЛЕЙ	ЧЕЛ.-Ч	69,8	209,4
40.2	3	ЗАТРАТЫ ТРУДА МАШИНИСТОВ	ЧЕЛ.-Ч	0,65	1,95
40.3	762	КРАНЫ НА АВТОМОБИЛЬНОМ ХОДУ ПРИ РАБОТЕ НА ДРУГИХ ВИДАХ СТРОИТЕЛЬСТВА 10 Т	МАШ.-Ч	0,61	1,83
40.4	2499	АВТОМОБИЛИ БОРТОВЫЕ ГРУЗОПОДЪЕМНОСТЬЮ ДО 5 Т	МАШ.-Ч	0,04	0,12
40.5	12226	РАСТВОР ГОТОВЫЙ КЛАДОЧНЫЙ ЦЕМЕНТНЫЙ, МАРКА 100	МЗ	0,06	0,18
40.6	22006	БЕТОН ТЯЖЕЛЫЙ, КЛАСС В 15 (М200)	МЗ	5,9	17,7
40.7	30407	ГВОЗДИ СТРОИТЕЛЬНЫЕ	Т	0,001	0,003

1	2	3	4	5	6
40.8	36038	ПИЛОМАТЕРИАЛЫ ХВОЙНЫХ ПОРОД БРУСЬЯ НЕОБРЕЗНЫЕ ДЛИНОЙ 4-6,5 М, ВСЕ ШИРИНЫ, ТОЛЩИНОЙ 100, 125 ММ IV СОРТА	МЗ	0,17	0,51
41	ССЦЕНА	БОРДЮР	М	300,0000	
42	Е4701-054-02 ДОП. 6	ПОСЕВ ГАЗОНОВ ЗАГУЩЕННЫХ ВРУЧНУЮ С ДОБАВЛЕНИЕМ БИОГУМУСА	100М2	15,0000	
42.1	1	ЗАТРАТЫ ТРУДА РАБОЧИХ-СТРОИТЕЛЕЙ	ЧЕЛ.-Ч	15,7	235,5
42.2	25500	ЗЕМЛЯ РАСТИТЕЛЬНАЯ	МЗ	5	75
42.3	26995	БИОГУМУС	Т	0,3	4,5
42.4	41704	СЕМЕНА ГАЗОННЫХ ТРАВ	КГ	4	60
43		ИГРОВОЙ КОМПЛЕКС РОМАНА 101.04.00-04	ШТ	1,0000	
44		БАЛАНСЕРЫ РАМАНА МИШКИ	ШТ	4,0000	
45		КАЧЕЛИ ДВОЙНЫЕ	ШТ	4,0000	
ИТОГО ПО ЛОКАЛЬНОЙ РЕСУРСНОЙ ВЕДОМОСТИ:					

СОСТАВИЛ

МАДАМИНОВ А.



№ 6022-685e-ee50-ceb5-7cb3-6030-4077
Ҳужжат яратилинган сана: 2020-06-20
Ариза рақами: 19951419

Ҳужжат берилган: АНДИЖОН-СЛ КУП ТАРМОКЛИ ХУСУСИЙ
ФИРМАСИ
Қабул қилувчининг идентификация рақами: 202204799

Архитектура-шаҳарсозлик ҳужжатларини ишлаб чиқиш фаолиятини амалга ошириш учун ЛИЦЕНЗИЯ

АНДИЖОН-СЛ КУП ТАРМОКЛИ ХУСУСИЙ ФИРМАСИ га объектларнинг мураккаблик тоифалари классификатори бўйича II тоифадаги объектлар учун қуйидаги: Тўлиқ комплексда лойиҳалаш бўйича фаолият турлари. А гуруҳи Саноат қурилиши учун объектлар ва комплекслар лойиҳа-смета ҳужжатларини яратиш, шу жумладан уларнинг муҳандислик тармоқлари ва тизимларини лойиҳалаштириш, Уй-жой-хўжалик қурилиши учун объектлар ва комплекслар лойиҳа-смета ҳужжатларини яратиш, шу жумладан уларнинг муҳандислик тармоқлари ва тизимларини лойиҳалаштириш, фаолият тур(-лар)и билан шугулланишга лицензия берилди.

Лицензия берилган сана: 20-06-2020 йил

Лицензия рақами: АЛ-000926

Солиқ тўловчининг идентификация рақами (СТИР): 202204799

Юридик шахснинг почта манзили: ФИТРАТ КУЧАСИ 214-УЙ

Лицензия амал қилиш муддати чекланмаган.

ТУРСУНОВ АСКАР ШЕРАЛИЕВИЧ

Мазкур ҳужжат Вазирлар Маҳкамасининг 2017 йил 15 сентябрдаги 728-сон қарори билан тасдиқланган Ўзбекистон Республикаси Ягона интерактив давлат хизматлари портали тўғрисидаги низомига мувофиқ шакллантирилган электрон ҳужжатнинг нусхаси ҳисобланади. Электрон ҳужжатнинг нусхасида кўрсатилган маълумотлар тўғрилигини текшириш учун govt.gov.uz веб-сайтига ўтинг ва электрон ҳужжатнинг ноёб рақамини киритинг ёки мобил телефон ёрдамида QR-кодни сканер қилинг. Диққат! Вазирлар Маҳкамасининг 2017 йил 15 сентябрдаги 728-сон қарорига мувофиқ электрон ҳужжатлардаги маълумотлар қонуний ҳисобланади. Давлат органларига Ягона порталда шакллантирилган электрон ҳужжатларнинг нусхаларини қабул қилишни рад этишлари қатъий таъқиқланган.

3568





Yuridik shaxs (tadbirkorlik subyektini) davlat ro'yxatidan o'tkazilganligi to'g'risida

GUVOHNOMA

Ushbu bilan Tadbirkorlik subyektlari yagona davlat reyestriga

"ANDIJON-SL" Mas'uliyati cheklangan jamiyat

(Yuridik shaxsning – tadbirkorlik subyektlarining tashkiliy-huquqiy shakli ko'rsatilgan holdagi to'liq nomi)

"ANDIJON-SL" MChJ

(Yuridik shaxsning qisqartirilgan nomi)

Tashkil etish (qayta tashkil etish, boshqa ro'yxatdan o'tkazish ma'lumotlarini o'zgartirish)

29.05.2012

5816

ro'yxat raqamli yozuv kiritilganligi tasdiqlanadi.

(Sana, oy (so'z bilan), yil):

Soliq to'lovchining identifikatsiya raqami (STIR):

202204799

Tashkiliy-huquqiy
shakli:

Mas'uliyati cheklangan jamiyat

Joylashgan joyi:

Andijon viloyati, Andijon shahri, A.FITRAT KO'CHASI 214-UY,

Guvohnoma:

Andijon viloyati, Andijon shahri, DAVLAT XIZMATLARI
MARKAZI

tomonidan
berilgan

(Ro'yxatdan o'tkazuvchi organning to'liq nomi):

