



Yuridik shaxs (tadbirkorlik subyektini) davlat ro'yxatidan o'tkazilganligi to'g'risida

## GUVOHNOMA

Ushbu bilan Tadbirkorlik subyektlari yagona davlat reyestriga

"IMKON MEBEL DROP" Mas'uliyati cheklangan jamiyat

(Yuridik shaxsning – tadbirkorlik subyektining tashkiliy-huquqiy shakli ko'rsatilgan holdagi to'liq nomi)

"IMKON MEBEL DROP" MChJ

(Yuridik shaxsning qisqartirilgan nomi)

Tashkil etish (qayta tashkil etish, boshqa ro'yxatdan o'tkazish ma'lumotlarini o'zgartirish)

23.11.2020

917025

ro'yxat raqamli yozuv kiritilganligi tasdiqlanadi.

(Sana, oy (so'z bilan), yil):

Soliq to'lovchining identifikatsiya raqami (STIR):

307928610

Tashkiliy-huquqiy  
shakli:

Mas'uliyati cheklangan jamiyat

Joylashgan joyi:

Toshkent shahri, Yashnobod tumani, M.Риёзий кўчаси, 30-В уй,

Guvohnoma:

Toshkent shahri, Yashnobod tumani, DAVLAT XIZMATLARI tomonidan  
MARKAZI berilgan

(Ro'yxatdan o'tkazuvchi organning to'liq nomi):











ЎЗБЕКИСТОН РЕСПУБЛИКАСИ  
ДАВЛАТ СОЛИҚ ҚЎМИТАСИ

ГОСУДАРСТВЕННЫЙ НАЛОГОВЫЙ КОМИТЕТ  
РЕСПУБЛИКИ УЗБЕКИСТАН

ҚЎШИЛГАН ҚИЙМАТ СОЛИҒИ СОЛИҚ ТЎЛОВЧИСИ СИФАТИДА  
РЎЙХАТДАН ЎТГАНЛИГИ ТЎҒРИСИДА  
Г У В О Ҳ Н О М А

С В И Д Е Т Е Л Ъ С Т В О  
О РЕГИСТРАЦИИ В КАЧЕСТВЕ НАЛОГОПЛАТЕЛЬЩИКА НАЛОГА НА  
ДОБАВЛЕННУЮ СТОИМОСТЬ

ҚҚС РЎЙХАТ РАҚАМИ  
РЕГИСТРАЦИОННЫЙ НОМЕР НДС

326080133980

Мазкур гувоҳнома ҚҚС солиқ тўловчиси сифатида ҳисобга қўйилганлиги ва ҚҚС шахсий рўйхатга олиш рақами берилганлигини тасдиқлайди

Настоящее Свидетельство подтверждает постановку на регистрационный учет в качестве налогоплательщика НДС и присвоения индивидуального регистрационного номера НДС

Солиқ тўловчининг номи Наименование налогоплательщика	ООО "IMKON MEVEL DROP"
Солиқ тўловчининг идентификация рақами Идентификационный номер налогоплательщика	307928610
Шаҳс ҚҚС солиқ тўловчиси бўлган сана Дата с которой лицо становится плательщиком НДС	23.11.2020
Рўйхатдан ўтиш санаси Дата регистрации	02.12.2020



Маълумотномада кўрсатилган маълумотлар тўғрилигини текшириш учун мобил телефон ёрдамида QR-кодни сканер қилинг.  
Отсканируйте QR-код при помощи мобильного устройства для проверки подлинности информации.



## SHARTNOMA № 2

Joriy ta'mirlash ishlarini bajarish bo'yicha.

Chirchiq shahar

“ 7 ” 12 2022 yil

Keying o'rinlarda “Buyurtmachi” deb yuritiladigan “Toshkent viloyati Perinatal markazi” nomidan Nizom asosida ish ko'ruvchi direktori B.A. Djumanov bir tomondan va keying o'rinlarda “Bosh pudratchi” deb yuritiladigan “TEZ KURILISH” XK nomidan Nizom asosida ish ko'ruvchi direktori X.K. Kenjaev ikkinchi tomondan, mazkur pudrat shartnomasini, keyingi o'rinlarda “shartnoma” deb yuritiladi, quyidagilar to'g'risida tuzdilar:

### 1. TA'RIFLAR.

1.1. Mazkur shartnomada quyidagi ta'riflar qo'llaniladi:

**ijro xujjatlari** - nuqsonli dalolatnoma, xarajat hisob-kitobi (smeta), xarajatlar (smeta) hisob-kitobini ekspertizadan o'tkazish, qurilish normalari va qoidalarida nazarda tutilgan boshqa hujjatlar, Bosh pudratchi ofertasi;

**vaqtinchalik inshootlar** - har qanday turdagi vaqtinchalik binolar, ishlarni bajarish uchun “Bosh pudratchi” tomonidan qurilish maydoniga o'rnatiladi;

**berkitiladigan ishlar** - sifati va aniqligini keyingi ishlar bajarilgandan keyin aniqlash mumkin bo'lmagan keyinchalik bajariladigan ishlar va konstruksiyalar bilan berkitiladigan ishlar;

**shartnoma bahosining taqsimlanishi** - shartnoma bo'yicha ob'ektning umumiy qiymatini har bir bosqich yoki ish turining narxini aniq belgilash bilan bosqichlarga bo'lish.

### 2. Shartnomaning predmeti.

2.1. “Bosh pudratchi” mazkur shartnoma shartlariga muvofiq, “Toshkent viloyat Chirchiq shahar perinatal markazi ma'muriy binosining birinchi kavatini joriy ta'mirlash” ob'ekti bo'yicha nuqsonli dalolatnomasida, “Shaharsozlik hujjatlari ekspertizasi” davlat unitary korxonasi tomonidan berilgan jamlanma №73334 - sonli ekspertiza xulosasida, Bosh pudratchi ofertasi nazarda tutilgan umumiy qurilish va ta'mirlash ishlarini bajarish majburiyatini oladi. “Buyurtmachi” o'z navbatida “Bosh pudratchi”ga ishlarni bajarishi uchun zarur shart-sharoitlarni yaratish, ularni qabul qilish va to'lovni amalga oshirish majburiyatini oladi.

### 3. Shartnoma bo'yicha ishlarning qiymati.

3.1. Mazkur shartnoma (O'zbekiston Respublikasi Fuqarolik Kodeksining 636, 670, 673-moddalari.) bo'yicha “Bosh pudratchi” tomonidan bajariladigan, ishlarning qiymati QQS bilan – 687 533 283,0 (Olti yuz sakson yetti million besh yuz o'ttiz uch ming ikki yuz sakson uch) so'mni tashkil etadi.

3.2. “Bosh pudratchi” qurilish materiallarini sotib olish va ularni “Buyurtmachi” bilan hisob-kitob qilish uchun joriy narxlarda, QQSni hisobga olgan holda, umumiy qurilish va ta'mirlash ishlarini bajarish vaqtida va mazkur shartnomaning amal qilish muddatida



foydalanish huquqiga ega (O'zbekiston Respublikasi Fuqarolik Kodeksining 672-moddasi).

3.3. Tomonlarning kelishuvi (O'zbekiston Respublikasi Fuqarolik Kodeksining 671-moddasi) bo'yicha smeta va oferta asosida hujjatlariga ishlarni bajarish muddatlarini, shuningdek, ta'mirlash-montaj ishlarining narxini hisobga olgan holda (Qo'shimcha kelishuvga tayyorgarlik ko'rayotgan tomonlarni hisobga olgan holda ularning narxini pasaytirish va oshirish yo'nalishi) o'zgartirishlar kiritishga yo'l qo'yiladi.

#### 4. Bosh pudratchining majburiyatlari.

4.1. Ushbu shartnoma bo'yicha **"Bosh pudratchi"** ushbu shartnomaning 2-bo'limida nazarda tutilgan ishlarni bajarish majburiyatini oladi;

- barcha ishni o'z va jalb qilingan kuchlar (Subpudratchilar) bilan ushbu shartnomada ko'zda tutilgan hajmda va muddatlarda bajarish va ushbu shartnoma shartlariga muvofiq ishni **"Buyurtmachi"** ga topshirish.

- qurilish maydoniga kerakli qurilish materiallari, mahsulotlar, konstruksiyalarni qo'yish.

- ushbu shartnomada nazarda tutilgan majburiyatlarni to'liq bajarish.

4.2. **"Bosh pudratchi"** **"Buyurtmachi"** oldidagi to'liq mulkiy javobgarlikni o'z zimmasiga oladi (O'zbekiston Respublikasi Fuqarolik Kodeksining 681 -moddasi), barcha ishlarni o'z - o'zidan bajarish va ushbu shartnoma bo'yicha ob'ektni etkazib berish, shu jumladan Subpudratchilar tomonidan bajariladigan ishlar.

#### 5. Buyurtmachining majburiyatlari.

5.1. Shartnomani bajarish uchun **"Buyurtmachi"** quyidagi majburiyatini oladi:

- ishlarning bajarilishini, **"Bosh pudratchi"** tomonidan qabul qilingan shartnoma majburiyatlari va ushbu shartnomada nazarda tutilgan boshqa funktsiyalarni bajarilishini doimiy ravishda qurilish nazoratini tashkil etish, **"Bosh pudratchi"** dan shartnoma bo'yicha bajarilgan ishlarning qabul qilinishini ta'minlash;

- 5 kun ichida **"Bosh pudratchi"** ning barcha arizalarini ko'rib chiqish va qaror chiqarish;

- shartnomaga muvofiq **"Bosh pudratchi"** ni avans to'lovlari va joriy moliyalashtirishni amalga oshirish;

- **"Bosh pudratchi"** ga ushbu shartnoma imzolangan kundan boshlab 5 kun ichida ishlarni bajarish uchun zarur bo'lgan ijro hujjatlari ro'yxatini taqdim etish;

- ushbu shartnomada nazarda tutilgan majburiyatlarni to'liq bajarish.

5.2. **"Buyurtmachi"** o'z mablag'lari hisobidan qurilish ob'ektida ish boshlanishidan 5 kun oldin va ish to'xtatiladigan kungacha **"Bosh pudratchi"** ni ta'mirlash va qurilish ishlarini bajarishi uchun elektr energiyasi va suv bilan ta'minlaydi (O'zbekiston Respublikasi Fuqarolik Kodeksining 675-moddasi). Agar **"Buyurtmachi"** elektr energiyasini va suvni o'z vaqtida etkazib bermagan taqdirda va **"Bosh pudratchi"** ga o'z vaqtida joriy to'lovlarni to'lamagan bo'lsa, bu joriy yilda bajaradiganish hajmini istisno qiladi va ob'ektni foydalanishga topshirish muddati kerakli vaqtga ko'chiriladi. Bu davrda **"Bosh pudratchi"** ga yetkazilgan zararni qoplashni **"Buyurtmachi"** o'z zimmasiga oladi.



5.3. Agarda **“Buyurtmachi”** tomonidan materiallar vazirliklar olib berilishida etkazib berilish to'g'risida kelishuv bo'lsa, mazkur kelishuvga ko'ra **“Buyurtmachi”** tomonidan materiallar va jihozlar olib berilishida etkazib berilishkechiktirilgan taqdirda, ob'ektni topshirish muddati kerakli muddatga qoldiriladi.

5.4. **“Bosh pudratchi”** ishni tugatgandan so'ng, **“Buyurtmachi”** ta'mirlangan ob'ektdan ehtiyotkorlik bilan va texnologik jihatdan to'g'ri foydalanishni o'z zimmasiga oladi. Agar to'g'ri foydalanish qoidalariga rioya qilinmasa, shuningdek, ta'mirlash ishlariga beparvolik bilan qaralsa, **“Buyurtmachi”** ta'mirlash va buzilishlarni tuzatish bilan bog'liq barcha xarajatlarini o'z hisobidan qoplaydi.

## 6. Ish shartlari.

6.1. **“Bosh pudratchi”** hisobiga birinchi avans to'lovi tushgan kundan ertasi kuni ishlay boshlaydi va ish boshlash kuni hisoblanadi hamda ishni yakunlash muddati kerakli muddatga uzaytirilishi mumkin.

6.2. Ishni yakunlash muddati **“Buyurtmachi”** va **“Bosh pudratchi”** o'rtasida kelishilgan moliyalashtirish jadvaliga asoslanib va mazkur shartnomaning **6.1. bandini inobatga olgan holda** hamda moliyalashtirish sharti bilan amalga oshiriladi.

## 7. To'lovlar va hisob-kitoblar.

7.1. **“Buyurtmachi”** **“Bosh pudratchi”**ga qurilish materiallarini sotib olish uchun umumiy smeta qiymatining **30 foizgacha** miqdorida avans to'lovini o'tkazadi, bu, **QQS bilan – 206 259 984,9 (Ikki yuz olti million ikki yuz ellik to'qqiz ming to'qqiz yuz sakson to'rt so'm 90 tiyin).**

7.2. **“Buyurtmachi”** Toshkent viloyati Perinatal markazi tomonidan mahalliy resurslar smetasi, Bosh pudratchi ofertasi va **“Shaharsozlik hujjatlari ekspertizasi” davlat unitary korxonasi** tomonidan berilgan ekspertiza xulosasiga ko'ra, bajarilgan ishlarning oraliq dalolatnomasi imzolangan vaqt (kun)dan boshlab, bankning 5 ish kunida shu oydan yoki keyingi oyning 10-kunigacha bajarilgan ish uchun haq to'lashga majburdir (O'zbekiston Respublikasi Fuqarolik Kodeksining 673-moddasi). Agar **“Buyurtmachi”** dalolatnoma (hisob-kitob varog'i)ni imzolashdan bosh tortsa, **“Bosh pudratchi”** bir tomonlama hisob-kitob qilish uchun amalda bajarilgan ishlar dalolatnomasini tuzadi va to'lovga taqdim qilish huquqiga ega bo'ladi.

7.3. **“Buyurtmachi”** ushbu shartnoma bo'yicha o'z zimmasiga olgan majburiyatlarni shartnoma kuchga kirgan kundan boshlab 10 kun ichida bajarmagan taqdirda, **“Bosh pudratchi”** bu haqda yozma ravishda qonun hujjatlarida belgilangan tartibda **“Buyurtmachi”**ni xabardor qilgan holda o'zgartirishlar kiritishni talab qilishga yoki shartnomani bir tomonlama bekor qilishga haqli. Bunda joriy kungacha **“Bosh pudratchi”** tomonidan bajarilgan ishlari uchun amalga oshiriladigan, to'lovdan **“Buyurtmachi”** ozod qilinmaydi.

## 8. Ishlarni ishlab chiqish.

8.1. **“Buyurtmachi”** qurilish maydonchasida o'z vakilini - texnik auditorni tayinlaydi, u **“Buyurtmachi”** nomidan bajarilgan ishlarning sifati ustidan texnik nazoratni amalga



oshiradi, shuningdek, qurilish materiallari va jihozlarining mosligini tekshiradi. **“Bosh pudratchi”** shartnoma shartlari va ish hujjatlarini (O‘zbekiston Respublikasi Fuqarolik Kodeksining 646.676-moddasi) nazorat o‘lchovlarini o‘tkazish uchun Vazirlar Maxkamasining 20.05.2021 yildagi 321-sonli Qaroriga asosan, litsenziyaga ega bo‘lgan mutaxassislar yoki bank vakillarilarga taqdim etadi;

**8.2.** Texnik auditor barcha turdagi ishlarga ular bajarilgan muddat va shartnoma davomida to‘siqsiz kirish huquqiga ega (O‘zbekiston Respublikasi Fuqarolik Kodeksining 676-moddasi).

## **9. Ob'ektning tugallangan qurilishini qabul qilish.**

**9.1.** Ob'ektning tugallangan ishlarini qabul qilish **“Buyurtmachi”** tomonidan **“Bosh pudratchi”** ning foydalanishga topshirishga tayyorligi to‘g‘risidagi qabul qilish dalolatnomasini olgan kundan boshlab **3 kun** ichida amalga oshiriladi. (O‘zbekiston Respublikasi Fuqarolik Kodeksining 680-moddasi)

**9.2.** **“Buyurtmachi”** bajarilgan ishlarning oxirgi dalolatnomasini qabul qilgan vaqtdan boshlab, ob'ekt **“Buyurtmachi”** ning mulkiga aylanadi, shu vaqtdan boshlab **“Buyurtmachi”** bajarilgan ishlarning, shikastlanishi va zararlanishi uchun javobgardir.

## **10. Kafolatlar.**

**10.1.** **“Bosh pudratchi”** ob'ektni **“Buyurtmachi”** tomonidan qabul qilish dalolatnomasiga qadar:

- **“Bosh pudratchi”** ishlarni qabul qilishda va ob'ektning kafolat muddati davomida aniqlangan kamchilik va nuqsonlarni o‘z vaqtida bartaraf etilishini kafolatlaydi. Ob'ektning kafolat muddati davomida **“Buyurtmachi”** tomonidan noto‘g‘ri foydalanish oqibatida yuzaga keltirilgan kamchilik va nuqsonlar, **“Bosh pudratchi”** tomonidan bartaraf etilmaydi.

**10.2.** Ob'ekt va unga kiritilgan muhandislik tizimlari, asbob-uskunalar, materiallar va ishlarning ekspluatatsiyasi uchun kafolat muddati tomonlar hisob-faktura bajarilgan (bajarilgan ishlar haqida Dalolatnoma) ishlarni qabul qilish dalolatnomasini imzolagan kundan boshlab 12 oydan ortiq bo‘lmagan muddatda belgilanadi.

**10.3.** Agar kafolat muddati davomida ob'ektning ishlashini davom ettirishga imkon bermaydigan nuqsonlar aniqlansa, ular bartaraf etilgunga qadar kafolat muddati tegishli ravishda nuqsonlarni bartaraf etish muddatiga uzaytiriladi. Nuqsonlarni bartaraf etish **“Bosh pudratchi”** tomonidan amalga oshiriladi.

## **11. Shartnomani bekor qilish.**

**11.1.** **“Bosh pudratchi”** quyidagi hollarda shartnomani bekor qilishni talab qilishga haqli:

- **“Buyurtmachi”** tomonidan moliyalashtirish shartlarini bajarilmaganligi;
- qonun hujjatlariga muvofiq boshqa asoslar bo‘yicha.

**11.2.** Shartnoma bekor qilinganidan keyin aybdor tomon boshqa tomonga etkazilgan zararni, shu jumladan yo‘qotilgan foydani qoplashi shart.



11.3. Shartnoma amal qilish muddati **31.12.2022 y.**

## 12. Tomonlarning mulkiy javobgarligi.

12.1. Tomonlardan biri shartnoma majburiyatlarini bajarmagan yoki lozim darajada bajarmagan taqdirda aybdor tomon:

- boshqa tomonga etkazilgan zararni qoplaydi;

- O'zbekiston Respublikasining Fuqarolik kodeksi, "Tadbirkorlik sub'ektlarining shartnomaviy-huquqiy asoslari, faoliyati to'g'risida" gi O'zbekiston Respublikasi Qonuni va boshqa Qonun hujjatlari va ushbu shartnomada belgilangan tartibda boshqa javobgarlikni o'z zimmasiga oladi.

12.2. Ushbu shartnomaning tegishli ilovalarida ko'rsatilgan majburiyatlarini bajarmaganligi, o'z vaqtida moliyalashtirmaganligi va shartnomada belgilangan boshqa majburiyatlarni buzganligi uchun **"Buyurtmachi"** **"Bosh pudratchi"**ga bajarilmagan miqdorining 0,1 foizi miqdorida jarima to'laydi. Kechiktirilgan har bir kun uchun majburiyatning bir qismi, shu bilan birga jarimaning umumiy miqdori bajarilmagan ish yoki xizmatlar qiymatining 10 foizidan oshmasligi kerak. Jarima foizlarini to'lash **"Buyurtmachi"**ni shartnoma shartlarini buzish oqibatida etkazilgan zararni qoplashdan ozod qilmaydi.

12.3. Ob'ektni o'z vaqtida ishga tushirish bo'yicha o'z majburiyatlarini buzganligi uchun **"Bosh pudratchi"** **"Buyurtmachi"**ga har kechiktirilgan kun uchun majburiyatlarning bajarilmagan qismining 0,5 foizi miqdorida jarima to'laydi. Jarima ob'ektning shartnomada ko'rsatilgan joriy qiymatining 10% dan oshmasligi kerak. **"Bosh pudratchi"**ni shartnoma shartlarini buzish natijasida etkazilgan zarardan ozod qilmaydi.

12.4. Shartnoma 3 varoqda 5 sahifada tuzilgan va barcha imzolagan tomonlar uchun bir xil yuridik kuchga ega.

## 13. Tomonlarning bank rekvizitlari va yuridik manzillari:

<b>"Buyurtmachi"</b>	<b>"Bosh pudratchi"</b>
<b>"Toshkent viloyati Perinatal markazi"</b>	<b>"TEZ KURILISH" XK</b>
Manzil: Chirchiq sh, A.Navoyi, 121 uy	Manzil: Chirchiq sh, Ukituvchilar, 5
x/r 100021860274197073310054001	x/r 2020 8000 7039 5959 5001
STIR:203108497	STIR:202672653
Gaznachilikbulimi x/p23402000300100001010	Bank: CHAKB «Davr Bank» Mirzo Ulugbek f-ali
STIR:201122919 MFO: 00014	MFO: 01072
TOSHXKIM Markaziy bank	
Direktor  <b>B.A. Djumanov</b>	Direktor  <b>X.K. Kenjaev</b>





## ПРАВОВОЕ ЗАМЕЧАНИЕ

к проекту договора № 2 от «7» 12 2022 г, заключённого между  
Ташкентский областной перинатальный центр и ЧП «ТЕЗ KURILISH»

«7» 12 2022 года

г. Чирчик

Юрисконсульт Ташкентского областного перинатального центра провел правовую экспертизу на проект договора, заключённого между Ташкентский областной перинатальный центр и ЧП «ТЕЗ KURILISH» на сумму 687 533 283 (Шестьсот восемьдесят семь миллионов пятьсот тридцать три тысячи двести восемьдесят три) сум с учетом НДС.

Настоящее Заключение составлено в соответствии со статьей 21 Закона «О договорно-правовой базе деятельности хозяйствующих субъектов» №670-1 от 29.08.1998г.

Предметом экспертизы является установление соответствия текста Договора нормам действующего законодательства, правильность его правового оформления.

1. Проект Договора составлен в соответствии с действующим, законодательством Республики Узбекистан. Условия Договора отвечают требованиям законодательства, предъявляемым к подобным сделкам. Положения Договора регулируются соответствующими статьями Гражданского кодекса, Закона Республики Узбекистан «О договорно-правовой базе деятельности хозяйствующих субъектов» и другим действующим Законодательством Республики Узбекистан.

Однако п.3.1. «»

2. Мера ответственности сторон за неисполнение или ненадлежащее исполнение своих обязательств, вытекающих из Договора, а также порядок разрешения споров соответствует требованиям действующего законодательства.

*Юридическая служба несет ответственность в соответствии с Законодательством за правильность настоящего Заключения, за исключением случаев, когда неправильное заключение было составлено по независимым от Юридической службы обстоятельствам (ценообразование, невыполнение либо ненадлежащее выполнение обязательств поставщиком, сроки поставки и исполнение оплаты, не предоставление необходимых сведений либо предоставление искаженных (недостовверных) сведений, и др.).*



Мухиддинов Ж.Ф.





Yuridik shaxs (tadbirkorlik subyektini) davlat ro'yxatidan o'tkazilganligi to'g'risida  
**GUVOHNOMA**

Ushbu bilan Tadbirkorlik subyektlari yagona davlat reyestriga

**"TEZ-KURILISH" Xususiy korxonasi**

(Yuridik shaxsning – tadbirkorlik subyektining tashkiliy-huquqiy shakli ko'rsatilgan holdagi to'liq nomi)

**"TEZ-KURILISH" XK**

(Yuridik shaxsning qisqartirilgan nomi)

Tashkil etish (qayta tashkil etish, boshqa ro'yxatdan o'tkazish ma'lumotlarini o'zgartirish)

07.05.2010

1646

ro'yxat raqamli yozuv kiritilganligi tasdiqlanadi.

(Sana, oy (so'z bilan), yil)

Soliq to'lovchining identifikatsiya raqami (STIR):

202672653

Tashkiliy-huquqiy  
shakli:

Xususiy korxonasi

Joylashgan joyi:

Toshkent viloyati, Chirchiq shahri, O'qituvchilar ko'chasi, 5-uy,

Guvohnoma:

Toshkent viloyati, Chirchiq shahri, DAVLAT XIZMATLARI  
MARKAZI

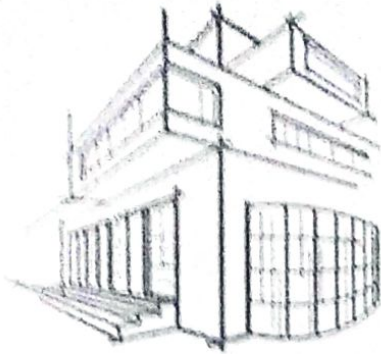
tomonidan  
berilgan

(Ro'yxatdan o'tkazuvchi organning to'liq nomi):





ЎЗБЕКISTON  
RESPUBLIKASI  
ANDIJON  
VILOYATI  
ANDIJON SHAHARI  
"ANDIJON-SL"  
MA'SULIYATI  
CHEKLANGAN  
JAMIYATI



РЕСПУБЛИКА  
УЗБЕКИСТАН  
АНДИЖАНСКИЙ  
ВИЛОЯТ  
ГОРОД АНДИЖАН  
ОБЩЕСТВО С  
ОГРАНИЧЕННОЙ  
ОТВЕТСТВЕННОСТЬЮ  
"ANDIJON-SL"

Ташкент Республикаси, Андижон вилояти, Андижон шаҳри, А. Фитрат кўчаси, № 214 уй. ХПР 20 20 8000 601 286 117 001, МФО 00079,  
Fax: +998 91 606-73-97, СТИР 202204799

# ANDIJON-SL

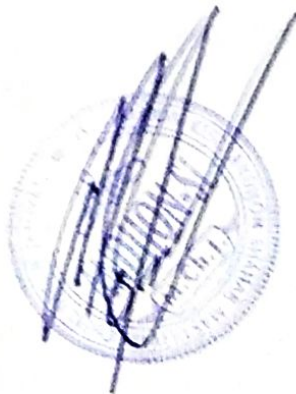
ИСПРАВЛЕНО ПОСЛЕ ЗАМЕЧАНИЙ ЭКСПЕРТИЗЫ  
**СМЕТНАЯ ДОКУМЕНТАЦИЯ ПО ОБЪЕКТУ:**

**ТЕКУЩИЙ РЕМОНТ АДМИНИСТРАТИВНОГО  
ЗДАНИЯ ПЕРВОГО ТАШККЕНТСКОГО  
ОБЛАСТНОГО ПЕРИНАТАЛЬНОГО ЦЕНТРА В  
ГОРОДЕ ЧИРЧИКЕ УЛ А.НОВОЙ 121**

**КНИГА**

**ВЕДОМОСТЬ ФИЗИЧЕСКИХ ОБЪЕМОВ И ЛОКАЛЬНО РЕСУРСНЫЙ РАСЧЕТ**

Директор



Мадаминов А.У

г. Ташкент 2022 г.



"УТВЕРЖДАЮ"



**ЗАДАНИЕ НА РАСЧЕТ СТАРТОВЫХ СТОИМОСТЕЙ В ТЕКУЩИХ ЦЕНАХ.**

Основанные данные и требования.	Содержания основных данных и требований
1.Наименование работ	ТЕКУЩИЙ РЕМОНТ АДМИНИСТРАТИВНОГО ЗДАНИЯ ПЕРВОГО ЭТАЖА ТАШККЕНТСКОГО ОБЛАСТНОГО ПЕРИНАТАЛЬНОГО ЦЕНТРА В ГОРОДЕ ЧИРЧИКЕ УЛ А.НОВОИ 121
2.Местонохождения объектов	Ташкентская область Города Чирчик
3.Заказчик	Ташкентский перенатальный центр
4.Генпроектировщик	МЧЖ «ANDIJON-SL» лиц. № АЛ-000926 20.06.2020 г.
5.Основные объемы работ	5.1 В процессе расчетов Исполнитель выполняет: *Расчеты стартовых стоимостей ремонтно-строительных работ (РСР) в текущих ценах. 5.2.В объеме документации Исполнителем предоставляются: *Локально ресурсная ведомость *Ведомость расхода материалов *Расчет стоимости ремонта в текущих ценах.
6.Исходные данные для расчетов	6.1 Дефектный АКТ, утвержденный и предоставленный Заказчиком. 6.2 Стоимость единиц материалов, конструкций и оборудования для определения прямых затрат принимаются по каталогам Госархитектростроя Республика. 6.3 Зарботная плата – по статическим данным 6.4 Стоимость эксплуатации машин и механизмов (машин затрат) – по аналогам, рекомендациям экспертных органов и иным источникам информации. 6.5 Прочи затраты подрядчика – в соответствии со стотическом данными. 6.6 Прочи затраты Заказчика - в соответствии текущими согласованиями с Заказчиком. 6.7 Коэффициент риска не учитывается. 6.8 Затраты на страхование объекта не учитываются.
7.Состав рассчитываемого объекта	7.1 Работы по текущему ремонту
8.Особые условия	8.1 Исполнитель – Генпроектировщик обеспечивает защиту расчетов в процессе их экспертизы, при необходимости.
9.Объем документации, сдаваемой заказчику	Расчет стоимостей строительства в текущих ценах в составе п.5.2. данного задания в трех экземплярах.
10.Источник финансирования	Бюджетные средства
11.Генподрядчик	Конкурсный отбор

Директор  
МЧЖ «ANDIJON-SL»



Мадаминов А.У.





O'ZBEKISTON RESPUBLIKASI QURILISH VAZIRLIGI  
«SHAHARSOZLIK HUIJATLARI EKSPERTIZASI»  
DAVLAT UNITAR KORXONASI

TOSHKENT VILOYATI

Toshkent viloyati Toshkent sh., 100011, Abay ko'ch., 6-uy Tel: +998 71 244-43-56, Faks: +998 71  
244-26-05, e-mail: vilekspertiza@mail.ru www.mc.uz

Holati: Ijobiy

Direktor: NORBAYEV DUSMURROT ELOMONOVICH

Sana: 16-11-2022 yil



**Yig'ma ekspert xulosasi № 73334**

**Obyekt nomi** «По расчету стоимости сметной документации в текущих ценах по объекту «Ташкент вилояти Чирчиқ шаҳар Перинатал марказини жорий таъмирлаш» »

**Buyurtmachi** - OOO «Andijon -SL» (Для Перинатального центра г. Чирчика Ташкентской области)

**Bosh loyihachi** - OOO «Andijon -SL»

**Litsenziya №АЛ** - 000926 от 20.06.2020г.

**Moliyalashtirish manbai** - Бюджетные средства

**Bosh pudratchi** - Определяется по результатам тендерных торгов.

**Qurilish turi** Текущий ремонт

**Murojaat raqami:** № 67773

**1. Loyihalash uchun asos**

- 1.1. Постановление Перинатального центра Ташкентской области за № 79 от 24.08.2022г.
- 1.2. Задание на расчет сметной документации, утвержденной заказчиком Перинатального центра г. Чирчика Ташкентской области от 2022г.
- 1.3. Письмо от заказчика № 52/11-11 от 11.11.2022г.

**2. Ekspertiza uchun taqdim etilgan materiallar**

- 2.1. Дефектный акт, утвержденный заказчиком Перинатального центра г. Чирчика Ташкентской области от 2022г.
- 2.2. Расчет стоимости работ в текущих ценах в сумме 758757,330 тыс.сум с НДС и без затрат заказчика.

Ведомость потребных ресурсов, локальные ресурсные ведомости.

**3. Loyiha yechimlarining qisqacha mazmuni**

3.1. Представленной документацией предусматриваются:

- демонтаж покрытий деревянных полов;
- демонтаж плинтусов;
- демонтаж облицовки стен из плит и плиток;



- снятие подоконных досок;
- снятие дверных полотен;
- демонтаж дверей из алюминия;
- демонтаж дверных коробок;
- демонтаж осветительных приборов;
- устройство металлических перемычек;
- заделка проемов;
- армирование кладки стен;
- установка подоконных досок;
- окрашивание потолков водоэмульсионными составами;
- устройство перегородок;
- устройство подстилающих слоев гравийных;
- устройство стяжек цементных;
- установка витражей и др;
- монтаж осветительных приборов;

3.2. Расчёт стоимости работ произведён ресурсным методом согласно Постановления КМ от 11.06.2003г. №261 «О переходе на договорные текущие цены при реализации инвестиционных проектов», Постановлением КМ от 12.05.2004г. №226 «О внесении изменений в некоторые решения правительства РУз» и Правилами определения стоимости в договорных текущих ценах - ШНК 4.01.16-09.

В сметной документации приняты исходные данные в соответствии норм ШНК 4.01.16-09 «Правила определения стоимости строительства в договорных текущих ценах»

#### **4. Loyihalana yotgan ob'ektning muhandislik ta'minoti:**

-

#### **5. Loyihani kelishilganligi to'g'risida hujjatlar.**

- Заказчиком – Перинатального центра г. Чирчика Ташкентской области от 2022г
- Проектной организацией – ООО «Andijon -SL» от 2022г.

#### **6. Ekspertiza natijalari.**

6.1. В процессе рассмотрения представленной документации, с учетом устранения всех замечаний, определено следующее:

- уточнены объемы работ, стоимости основных строительных материалов, затраты труда рабочих-строителей, на эксплуатацию строительных машин и механизмов и др.

6.2. По результатам экспертного рассмотрения заявленная стоимость работ в текущих ценах в сумме 758757,330 тыс. сум с НДС и без затрат заказчика снижена 45435,352 тыс. сум и составила в сумме 713321,978 тыс. сум с НДС и без затрат заказчика, в том числе;



- стоимость оборудования – 0,533 тыс. сум с НДС

Отмечается, что в сметном расчете уровень прочих затрат подрядной организации принят в размере 19 %.

6.3. Отмечается, что проектная документация представлена на экспертное рассмотрение без замечаний заказчика по технологическим и другим решениям.

6.4. Заказчику до утверждения рабочий проект необходимо согласовать со всеми заинтересованными организациями в установленном порядке.

## **7. Xulosalar.**

7.1. Расчет стоимости сметной документации в текущих ценах по объекту **«Тошкент вилояти Чирчиқ шаҳар Перенатал марказини жорий таъмирлаш»**, с учетом результатов экспертизы рекомендуется к дальнейшему рассмотрению и утверждению со стоимостью в сумме 713321,978 тыс. сум с НДС и без затрат заказчика, в том числе;

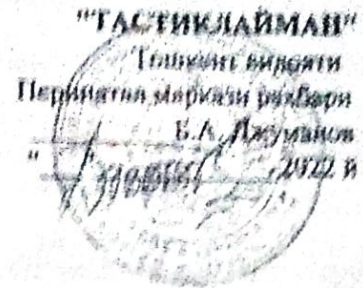
- стоимость оборудования – 0,533 тыс. сум с НДС

Рекомендуемая стоимость не является основанием для заключения договора.

7.2. В соответствии с «Временным положением о порядке определения стоимости строительства объектов в договорных текущих ценах», утвержденным Постановлением КМ от 11.06.2003 г. № 261 и Постановлением КМ от 31.01.2022г. №46, стоимость работ для проведения конкурсных торгов принимает заказчик с учетом требований действующих нормативных документов и др.

**Bosh mutaxassis:** Suleymanova Umida Ravilevna





## НУХСОН ДАЛОЛАТНОМАСИ

Бунт куйида имзолаган комиссия таркибидаги: Чирчик шаҳардаги Тошкент вилоят Перинятал Маркази хужалик мудирини Л.Т. Рузматова, биринчи акушерлик булими бошлиғи Л.Н. Карабьева, хавсизлик мухандисини С. Нишоннов, кадирлар булими И. Раимова, хисобчи Т. Адилова, кассир М. Ташпулатова ва статист М. Рихентиляева Чирчик шаҳридаги "Тошкент вилоят перинятал маркази маъмурий биносининг 1-чи каватининг, 2 тарафлар эришарлари билан ва фасад қисмида витражини урнатиш жорий таъмирлаш" ишлари бўйича куйида келтирилган иш турлари ва ҳажимларини бажарилиши зарурлигини аниқладик.

№ ш	Наименование работ и затрат	Единица измерения	Количество
1	2	3	4
<b>РАЗДЕЛ 1. ДЕМОНТАЖНЫЕ РАБОТЫ</b>			
1	РАЗБОРКА ПОКРЫТИЯ ДЕРЕВЯННЫХ ПОЛОВ	100M2	1,364
2	РАЗБОРКА ПОКРЫТИЙ ПОЛОВ: ИЗ ЛИНОЛЕУМА И РЕЗИНА	100M2	1,1669
3	РАЗБОРКА ПОКРЫТИЙ ПОЛОВ: ЦЕМЕНТНЫХ	100M2	1,3776
4	РАЗБОРКА ПОКРЫТИЙ ПОЛОВ: ИЗ КЕРАМИЧЕСКИХ ПЛИТОК	100M2	0,9776
5	РАЗБОРКА ПЛИНТУСОВ: ДЕРЕВЯННЫХ И ИЗ ПЛАСТМАССОВЫХ МАТЕРИАЛОВ	100M	2,5690
6	ОТБИВКА СТАРОЙ ШТУКАТУРКИ С ПОВЕРХНОСТЕЙ СТЕН КИРПИЧНЫХ	100M2	2,4550
7	РАЗБОРКА ОБЛИЦОВКИ СТЕН ИЗ ПЛИТ И ПЛИТОК КЕРАМИЧЕСКИХ ГЛАТУРОВАННЫХ ПЛИТОК	100 M2	2,442
8	СНЯТИЕ ПОДОКОННЫХ ДОСОК БЕТОННЫХ	100 M2	0,1896
9	СНЯТИЕ ДВЕРНЫХ ПОЛОТЕН	100M2	0,6880
10	УСТАНОВКА В ЖИЛЫХ И ОБЩЕСТВЕННЫХ ЗДАНИЯХ ДВЕРНЫХ БЛОКОВ ИЗ АЛЮМИНИИ "АКФА" (ДЕМОНТАЖ)	100 M2	0,0875
11	ДЕМОНТАЖ СНЯТИЕ МЕТАЛЛИЧЕСКИХ РЕШЕТОК	100 M2	0,0713
12	ДЕМОНТАЖ ДВЕРНЫХ КОРОБОК В КАМЕННЫХ СТЕНАХ: С ОТБИВКОЙ ШТУКАТУРКИ В ОТКОСАХ	100ШТ	0,25
13	ДЕМОНТАЖ ОСВЕТИТЕЛЬНЫХ ПРИБОРОВ	100 ШТ	0,59
14	ДЕМОНТАЖ ЭЛЕКТРОПРОВОДКИ, СКРЫТАЯ ПРОВОДКА	100 M	3,02
15	ДЕМОНТАЖ ОСВЕТИТЕЛЬНЫХ ПРИБОРОВ: ВЫКЛЮЧАТЕЛИ, РОЗЕТКИ	100ШТ	0,85
16	ПОГРУЗОЧНО-РАЗГРУЗОЧНЫЕ РАБОТЫ ПРИ АВТОМОБИЛЬНЫХ ПЕРЕВОЗКАХ. МУСОР СТРОИТЕЛЬНЫЙ С ПОГРУЗКОЙ ВРУЧНУЮ; ПОГРУЗКА	ТН	35,23
17	ПЕРЕВОЗКА ГРУЗОВ АВТОМОБИЛЕМ, РАССТОЯНИЕ ПЕРЕВОЗКИ 15 КМ, КЛАСС ГРУЗА I	ТН	35,23
<b>РАЗДЕЛ 2. ПРОЕМЫ</b>			
<b>1 ЭТАЖ УСИЛЕНИЕ ПРОБИВАЕМЫХ ДВЕРНЫХ ПРОЕМОВ -ШТ</b>			
18	УСТРОЙСТВО МЕТАЛЛИЧЕСКИХ ПЕРЕМЫЧЕК С УСИЛЕНИЕМ ПРОЕМОВ В СТЕНАХ СУЩЕСТВУЮЩИХ ЗДАНИЙ	Т	0,08958
19	УГОЛОК 150x150x10MM	ТН	0,02359
20	УГОЛОК 150x150x8MM	ТН	0,01544
21	ПОЛОСА ИЗ МЕТАЛЛИЧЕСКОГО ЛИСТА -3MM	ТН	0,02543
22	ГОРЯЧЕКАТАНАЯ АРМАТУРНАЯ СТАЛЬ ГЛАДКАЯ КЛАССА А-1, ДИАМЕТРОМ 12 MM	ТН	0,00112
23	ЗАДЕЛКА ПРОЕМОВ В КИРПИЧНЫХ СТЕНАХ ПРИ ОБЪЕМЕ КЛАДКИ В ОДНОМ МЕСТЕ ДО 5 M3	M3	1,51
24	АРМИРОВАНИЕ КЛАДКИ СТЕН И ДРУГИХ КОНСТРУКЦИЙ	Г	0,004519
25	АРМАТУРА ДЛЯ МОНОЛИТНЫХ ЖЕЛЕЗОБЕТОННЫХ КОНСТРУКЦИЙ В ВИДЕ СЕТОК И ПЛОСКИХ КАРКАСОВ. ПРОВОЛОКА АРМАТУРНАЯ ИЗ НИЗКОУГЛЕРОДИСТОЙ СТАЛИ ВР-1, ДИАМЕТРОМ 3 MM	ТН	0,001310



26	ПРОВОДОКА АРМАТУРНАЯ ИЗ НИЗКОУГЛЕРОДИСТОЙ СТАЛИ ВР-1, ДИАМЕТРОМ 3 ММ	ТН	0,00032
27	ГОРЯЧЕКАТАНАЯ АРМАТУРНАЯ СТАЛЬ ПЕРИОДИЧЕСКОГО ПРОФИЛЯ КЛАССА А-III ДИАМЕТРОМ 10 ММ	ТН	0,00296
28	КЛАДКА ПЕРЕГОРОДОК ИЗ КИРПИЧА АРМИРОВАННЫХ ТОЛЩИНОЙ В 1/2 КИРПИЧА ПРИ ВЫСОТЕ ЭТАЖА ДО 4 М	100М2	0,0222
29	АРМИРОВАНИЕ КЛАДКИ СТЕН И ДРУГИХ КОНСТРУКЦИЙ	Т	0,00020
30	АРМАТУРА КЛАССА А I Д 6 ММ ДВЕРИ 1 ЭТАЖ	Т	0,002
31	УСТАНОВКА БЛОКОВ МЕТАЛЛОПЛАСТИКОВЫХ В НАРУЖНЫХ И ВНУТРЕННИХ ДВЕРНЫХ ПРОЕМАХ; В КАМЕННЫХ СТЕНАХ ПЛОЩАДЬЮ ПРОЕМА ДО 3 М2	100М2	0,2492
32	АЛЮМИНИЕВЫЕ ДВЕРИ	М2	24,92
33	АНКЕРНЫЙ БОЛТ	ШТ	156
34	МОНТАЖНАЯ ПЕНА	ШТ	48
35	УСТАНОВКА БЛОКОВ МЕТАЛЛОПЛАСТИКОВЫХ В НАРУЖНЫХ И ВНУТРЕННИХ ДВЕРНЫХ ПРОЕМАХ; В КАМЕННЫХ СТЕНАХ ПЛОЩАДЬЮ ПРОЕМА БОЛЕЕ 3 М2	100М2	0,1685
36	АЛЮМИНИЕВЫЕ ДВЕРИ	М2	16,85
37	АНКЕРНЫЙ БОЛТ	ШТ	6
38	МОНТАЖНАЯ ПЕНА	ШТ	6
39	УСТАНОВКА БЛОКОВ МЕТАЛЛОПЛАСТИКОВЫХ В НАРУЖНЫХ И ВНУТРЕННИХ ДВЕРНЫХ ПРОЕМАХ; В КАМЕННЫХ СТЕНАХ ПЛОЩАДЬЮ ПРОЕМА БОЛЕЕ 3 М2	100М2	0,2430
40	ВИТРАЖИ АЛЮМИНИЕВЫЕ С УЧЕТОМ ОСТЕКЛЕНИЯ	М2	24,30
41	АНКЕРНЫЙ БОЛТ	ШТ	6
42	МОНТАЖНАЯ ПЕНА	ШТ	6
43	УСТАНОВКА БЛОКОВ В НАРУЖНЫХ И ВНУТРЕННИХ ДВЕРНЫХ ПРОЕМАХ В КАМЕННЫХ СТЕНАХ ПЛОЩАДЬЮ ПРОЕМА ДО 3 М2 ( МДФ )	100М2	0,3742
44	ПЕНА МОНТАЖНАЯ	ШТ	21
45	ПЕТЛЯ	ШТ	45
46	ЗАМОК ВРЕЗНОЙ	КОМП	15
47	УСТАНОВКА БЛОКОВ В НАРУЖНЫХ И ВНУТРЕННИХ ДВЕРНЫХ ПРОЕМАХ В КАМЕННЫХ СТЕНАХ ПЛОЩАДЬЮ ПРОЕМА БОЛЕЕ 3 М2 ( МДФ )	100М2	0,0236
48	ПЕНА МОНТАЖНАЯ	ШТ	2
49	ПЕТЛЯ	ШТ	6
50	ШПИГАЛЕТ	ШТ	2
51	ЗАМОК ВРЕЗНОЙ	КОМП	1
52	УСТАНОВКА МЕТАЛЛИЧЕСКИХ ДВЕРЕЙ С ПОДГОТОВКОЙ ПРОЕМА И УСТАНОВКОЙ НАКЛАДНЫХ И ЗАКЛАДНЫХ ДЕТАЛЕЙ ПЛОЩАДЬЮ ДВЕРНОГО ПРОЕМА: ДО 2,5 М2	М2	1,9500
53	УСТРОЙСТВО ПЕРЕГОРОДОК САНТЕХ КАБИНЫ	100М2	0,0366
54	АНКЕРНЫЙ БОЛТ	ШТ	34,0
55	УСТАНОВКА МЕТАЛЛИЧЕСКИХ РЕШЕТОК	1 Т КОНСТРУКЦИ	0,00932
56	МЕТАЛЛИЧЕСКАЯ РЕШЕТКА (МАТЕРИАЛ ЗАКАЗЧИКА)	ТН	0,00932
57	УСТАНОВКА ПОДОКОННЫХ ДОСОК ИЗ ПВХ В КАМЕННЫХ СТЕНАХ ТОЛЩИНОЙ ДО 0,51 М.	100 М.П.	0,6150
58	ПОДОКОННЫЕ ДОСКИ ИЗ ПВХ	М	61,50
<b>РАЗДЕЛ 3. ВНУТРЕННЯЯ ОТДЕЛКА</b>			
<b>ПОТОЛОК 1 ЭТАЖ</b>			
59	ОКРАШИВАНИЕ ПОВЕРХНОСТЕЙ ПОТОЛКОВ ВОДОЭМУЛЬСИОННЫМИ СОСТАВАМИ: РАНЕЕ ОКРАШЕННЫХ ИЗВЕСТКОВОЙ ИЛИ КЛЕЕВОЙ КРАСКОЙ С РАСЧИСТКОЙ СТАРОЙ КРАСКИ; БОЛЕЕ 35 %	100М2	6,1690
60	УЛУЧШЕННАЯ МАСЛЯНАЯ ОКРАСКА РАНЕЕ ОКРАШЕННЫХ ПОТОЛКОВ ЗА ОДИН РАЗ С РАСЧИСТКОЙ СТАРОЙ КРАСКИ; БОЛЕЕ 35 %	100М2	0,2250
61	УСТРОЙСТВО ПОДВЕСНЫХ ПОТОЛКОВ ТИПА "АРМСТРОНГ" ПО КАРКАСУ ИЗ ОЦИНКОВАННОГО ПРОФИЛЯ	100М2	0,5403
62	ДОБЕЛЬ ГВОЗДЬ	ШТ	182
63	ПРОВОЛОКА ВЯЗАЛЬНАЯ	КГ	0,87
<b>СТЕНЫ 1 ЭТАЖ</b>			
64	СИЛОННОЕ ВЫРАВНИВАНИЕ ПОВЕРХНОСТЕЙ (ОДНОСЛОЙНАЯ ШТУКАТУРКА) ГИПСОВЫМИ СУХИМИ СМЕСЯМИ; ТОЛЩИНОЙ ДО 10 ММ СТЕИ/ТОЛЩ 3ММ/	100М2	9,4688
65	ВЫЧИТАЕТСЯ ПОЗИЦИЯ; НА КАЖДЫЙ ММ ИЗМЕНЕНИЯ ТОЛЩИНЫ ИСКЛЮЧАЕТСЯ СТЕИ/ВЫЧИТАЕТСЯ 7ММ/	100М2	-0,4688
66	ОКРАШИВАНИЕ ПОВЕРХНОСТЕЙ СТЕН ВОДОЭМУЛЬСИОННЫМИ СОСТАВАМИ: РАНЕЕ ОКРАШЕННЫХ ВОДОЭМУЛЬСИОННОЙ КРАСКОЙ С РАСЧИСТКОЙ СТАРОЙ КРАСКИ; БОЛЕЕ 35 %	100М2	7,3449
67	УЛУЧШЕННАЯ МАСЛЯНАЯ ОКРАСКА РАНЕЕ ОКРАШЕННЫХ СТЕН ЗА ДВА РАЗА С РАСЧИСТКОЙ СТАРОЙ КРАСКИ; БОЛЕЕ 35 %	100М2	8,5086
68	ОБЛИЦОВКА СТЕН ЛИСТОВЫМИ МАТЕРИАЛАМИ	100 М2	0,3869
69	БРУС ДЕРЕВЯННЫЙ 30X40 ММ	М3	0,324



70	УСТРОЙСТВО ПЕРЕГОРОДОК С ОДНИАРИМ МЕТАЛЛИЧЕСКИМ КАРКАСОМ И ОДНОСЛОЙНОЙ ОБШИВКОЙ ГИПСОВОЛОКНИСТЫМИ ЛИСТАМИ С ОБЕИХ СТОРОН (С. 36) ПЕРЕГОРОДКИ ГЛУХИЕ ВЫСОТОЙ 4,0 М С ШАГОМ СТОЕК 400 ММ	M2	10,0000
71	ОБШИВКА СТЕН ДЕКОРАТИВНЫМИ ПАНЕЛЯМИ С УСТРОЙСТВОМ КАРКАСА БЕЗ ОТНОСА ОТ СТЕНЫ	100M2	1,3098
72	<del>ПЛАСТИКОВЫЙ УГОЛОК</del>	шт	67,7
73	<del>ГЛАЗУРОВАННАЯ ПЛИТКА</del> ШТУКАТУРКА ПО СЕТКЕ БЕЗ УСТРОЙСТВА КАРКАСА УЛУЧШЕННАЯ СТЕН	100M2	1,0137
74	ГЛАДКАЯ ОБШИВКА СТЕН, СТОЛБОВ, ПИЛЯСТР И ОТКОСОВ (БЕЗ КАРНИЗНЫХ, ПЛИНТУСОВЫХ И УГЛОВЫХ ПЛИТОК) БЕЗ УСТАНОВКИ ПЛИТОК ТУАЛЕТНОГО ГАРНИТУРА НА ЦЕМЕНТНОМ РАСТВОРЕ; ПО КИРПИЧУ И БЕТОНУ	100M2	1,0137
<b>ОТКОС</b>			
75	ШТУКАТУРКА ПОВЕРХНОСТЕЙ ОКОННЫХ И ДВЕРНЫХ ОТКОСОВ ПО БЕТОНУ И КАМНЮ ПЛОСКИХ ВНУТРЕННИЕ	100M2	1,0088
76	УЛУЧШЕННАЯ ОКРАСКА МАСЛЯНЫМИ СОСТАВАМИ ПО ШТУКАТУРКЕ СТЕН (ОТКОСЫ)	100M2	0,0362
77	ОКРАСКА ПОЛИВИНИЛАЦЕТАТНЫМИ ВОДОЭМУЛЬСИОННЫМИ СОСТАВАМИ УЛУЧШЕННАЯ ПО ШТУКАТУРКЕ СТЕН (ОТКОСЫ)	100M2	0,8336
<b>ПОЛЫ 1 ЭТАЖ</b>			
<b>КЕРАМИЧЕСКАЯ ПЛИТКА</b>			
78	УСТРОЙСТВО ПОДСТИЛАЮЩИХ СЛОЕВ ГРАВИЙНЫХ	M3	134,5600
79	<i>ГРАВИЙ ДЛЯ СТРОИТЕЛЬНЫХ РАБОТ МАТЕРИАЛ ЗАКАЗЧИКА</i>	M3	172,2368
80	УСТРОЙСТВО ПОДСТИЛАЮЩИХ СЛОЕВ ЩЕБЕНОЧНЫХ	M3	33,64
81	УСТРОЙСТВО ПОДСТИЛАЮЩИХ СЛОЕВ БЕТОННЫХ	M3	33,6400
82	УСТРОЙСТВО СТЯЖЕК ЦЕМЕНТНЫХ ТОЛЩИНОЙ 20 ММ	100M2	0,1788
83	УСТРОЙСТВО ГИДРОИЗОЛЯЦИИ ОКЛЕЕЧНОЙ РУЛОННЫМИ МАТЕРИАЛАМИ НА МАСТКЕ БИТУМИНОЛЬ ПЕРВЫЙ СЛОЙ	100M2	0,1788
84	УСТРОЙСТВО СТЯЖЕК ЦЕМЕНТНЫХ ТОЛЩИНОЙ 20 ММ/ ТОЛЩ 50 ММ	100M2	0,1788
85	УСТРОЙСТВО СТЯЖЕК ЦЕМЕНТНЫХ НА КАЖДЫЕ 5 ММ ИЗМЕНЕНИЯ ТОЛЩИНЫ СТЯЖКИ ДОБАВЛЯТЬ К НОРМЕ 11-01-011-01 К-6	100M2	0,1788
86	УСТРОЙСТВО ПОКРЫТИЙ ИЗ КЕРАМОГРАНИТНЫХ ПЛИТОК РАЗМЕРАМИ ДО 60X60 СМ	100M2	0,1788
<b>РЕЛИН</b>			
87	УСТРОЙСТВО СТЯЖЕК ЦЕМЕНТНЫХ ТОЛЩИНОЙ 20 ММ	100M2	3,7658
88	УСТРОЙСТВО СТЯЖЕК ЦЕМЕНТНЫХ НА КАЖДЫЕ 5 ММ ИЗМЕНЕНИЯ ТОЛЩИНЫ СТЯЖКИ ДОБАВЛЯТЬ К НОРМЕ 11-01-011-01 К-4	100M2	3,7658
89	УСТРОЙСТВО ПОКРЫТИЙ ИЗ РЕЛИНА НА КЛЕЕ БУСТИЛАТ	100M2	3,7658
90	УСТРОЙСТВО ПЛИНТУСОВ ПЛАСТИКОВЫХ НА ВИНТАХ САМОНАРЕЗАЮЩИХ	100M	3,6114
91	<i>УГОЛОК НАРУЖНЫЙ ДЛЯ ПЛАСТИКОВОГО ПЛИНТУСА</i>	шт	63
92	<i>УГОЛОК ВНУТРЕННИЙ ДЛЯ ПЛАСТИКОВОГО ПЛИНТУСА</i>	шт	96
93	<i>СОЕДИНИТЕЛЬ ДЛЯ ПЛАСТИКОВОГО ПЛИНТУСА</i>	шт	96
94	<i>ЗАГЛУШКА ТОРЦЕВАЯ ДЛЯ ПЛАСТИКОВОГО ПЛИНТУСА</i>	шт	67
95	УКЛАДКА МЕТАЛЛИЧЕСКОГО НАКЛАДНОГО ПРОФИЛЯ (ПОРОГН, НАКЛАДКИ, И Т.П.) НА БЕТОННОЕ ОСНОВАНИЕ	100 M	0,2994
<b>ЛАМИНАТ</b>			
96	УСТРОЙСТВО ПОКРЫТИЙ НАЛИВНЫХ СОСТАВОМ ИЗ СУХИХ СМЕСЕЙ ТОЛЩИНОЙ 5 ММ	100 M2 ПОЛА	0,5365
97	УКЛАДКА ЛАМИНИРОВАННОГО НАПОЛЬНОГО ПОКРЫТИЯ, "ПЛАВАЮЩИМ" СПОСОБОМ, БЕЗ КЛЕЯ	100M2	0,5365
<b>МАСЛЯНАЯ ОКРАСКА</b>			
98	МАСЛЯНАЯ ОКРАСКА ПОЛА ЗА 2 РАЗА ПО БЕТОННОЙ ПОВЕРХНОСТИ	100M2	0,2488
<b>ПЕРИЛА</b>			
99	ОКРАСКА МАСЛЯНЫМИ СОСТАВАМИ РАШЕЕ ОКРАШЕННЫХ МЕТАЛЛИЧЕСКИХ РЕШЕТОК И ОГРАД: БЕЗ РЕЛЬЕФА ЗА 2 РАЗА	100M2	0,5962
<b>1 ЭТАЖ</b>			
<b>РАЗДЕЛ 4. ЭЛЕКТРООСВЕЩЕНИЕ</b>			
100	ПРОБИВКА В КИРПИЧНЫХ СТЕНАХ БОРОЗД ПЛОЩАДЬЮ СЕЧЕНИЯ ДО 2 СМ2	100M	3,4500
101	ВЫКЛЮЧАТЕЛИ, ПЕРЕКЛЮЧАТЕЛИ И ШТЕПСЕЛЬНЫЕ РОЗЕТКИ. ВЫКЛЮЧАТЕЛЬ ОДНОКЛАВИШНЫЙ НЕУТОПЛЕННОГО ТИПА ПРИ СКРЫТОЙ ПРОВОДКЕ	100шт	0,40



102	ВЫКЛЮЧАТЕЛЬ ОДНОПОЛЮСНЫЙ ДЛЯ СКРЫТОЙ УСТАНОВКИ 10А 230В, ВС 20 1-9-07	ШТ	89
103	ВЫКЛЮЧАТЕЛЬ, ПЕРЕКЛЮЧАТЕЛЬ И ШТЕЙСЕРЬНЫЕ РОЗЕТКИ. РОЗЕТКА ШТЕЙСЕРЬНАЯ УЩЕЛЕННОГО ТИПА ТРИ СКРЫТОЙ ПРОИЗВ. ДИ	100ШТ	0,87
104	РОЗЕТКА ОДНОПОЛЮСНАЯ СКРЫТОЙ УСТАНОВКИ 230В, 16А	ШТ	47
105	СВЕТИЛЬНИК, ОТДЕЛЬНО УСТАНАВЛИВАЕМЫЙ, С КОЛИЧЕСТВОМ ЛАМП В СВЕТИЛЬНИКЕ 2	100ШТ	0,36
106	СВЕТИЛЬНИК ПОТОЛОЧНЫЙ СО СВЕТОДИОДНЫМИ ЛАМПАМИ 160 24 ВТ	ШТ	78,6
107	СВЕТИЛЬНИК, ОТДЕЛЬНО УСТАНАВЛИВАЕМЫЙ, С КОЛИЧЕСТВОМ ЛАМП В СВЕТИЛЬНИКЕ 2	100ШТ	0,29
108	СВЕТИЛЬНИК ПОТОЛОЧНЫЙ СО СВЕТОДИОДНЫМИ ЛАМПАМИ 48 Вт "ЭЛЕМ" PHILIPS	ШТ	9,9
109	КОРОБКИ ОТВЕТВЛЯЮЩАЯ ДЛЯ УСТАНОВКИ ВЫКЛЮЧАТЕЛЕЙ И РОЗЕТОК	ШТ	87
110	РАСПРЕДЕЛИТЕЛЬНАЯ КОРОБКА	ШТ	47
111	ВЫКЛЮЧАТЕЛИ УСТАНОВОЧНЫЕ АВТОМАТИЧЕСКИЕ (АВТОМАТЫ) ИЛИ НЕАВТОМАТИЧЕСКИЕ, АВТОМАТ ОДНО-, ДВУХ-, ТРЕХПОЛЮСНЫЙ, УСТАНАВЛИВАЕМЫЙ НА КОНСТРУКЦИИ НА СТЕНЕ ИЛИ КОЛОННЕ, НА ТОК, А, ДО 25	ШТ	16,6
112	ОДНОФАЗНЫЙ АВТОМАТ 16А	ШТ	8
113	ОДНОФАЗНЫЙ АВТОМАТ 23А	ШТ	8
114	ВЫКЛЮЧАТЕЛИ УСТАНОВОЧНЫЕ АВТОМАТИЧЕСКИЕ (АВТОМАТЫ) ИЛИ НЕАВТОМАТИЧЕСКИЕ, АВТОМАТ ОДНО-, ДВУХ-, ТРЕХПОЛЮСНЫЙ, УСТАНАВЛИВАЕМЫЙ НА КОНСТРУКЦИИ НА СТЕНЕ ИЛИ КОЛОННЕ, НА ТОК, А, ДО 100	ШТ	1,6
115	ТРЕХФАЗНЫЙ АВТОМАТ 41А	ШТ	1
116	ТРУБА ПО СТЕНАМ И КОЛОННАМ С КРЕПЛЕНИЕМ СКОБАМИ, ДИАМЕТР, ММ, ДО 25	100М	0,36
117	ТРУБА ГОФРИРОВАННАЯ ПВХ Д 20ММ	М	16,8
118	ПРОВОД В ЗАЩИТНОЙ ОБОЛОЧКЕ ИЛИ КАБЕЛЬ ДВУХ-ТРЕХЖИЛЬНЫЙ ПОД ШТУКАТУРКУ ПО СТЕНАМ ИЛИ В БОРЗДАХ	100 М	4,50
119	ПРОВОДА СИЛОВЫЕ ДЛЯ ЭЛЕКТРОУСТАНОВОК НА НАПРЯЖЕНИЕ ДО 450В С АЛЮМИНИЕВЫМИ ЖИЛАМИ ПЛОСКИЕ МАРКИ АППВ С ЧИСЛОМ ЖИЛ И СЕЧ. 2X2,5 MM2	М	450,00
<b>РАЗДЕЛ 5. ФАСАД, БАЛКОНЫ ВИТРАЖНЫЕ ИЗ АКФА</b>			
120	УСТАНОВКА В ЖИЛЫХ И ОБЩЕСТВЕННЫХ ЗДАНИЯХ ВИТРАЖНЫХ БЛОКОВ ИЗ АЛЮМИНИЯ "АКФА"	100 М2	0,9600
121	ВИТРАЖИ АЛЮМИНИЕВЫЕ С УЧЕТОМ ОСТЕКЛЕНИЯ	М2	96
122	УСТАНОВКА И РАЗБОРКА НАРУЖНЫХ ИНВЕНТАРНЫХ ЛЕСОВ ВЫСОТОЙ ДО 16 М ТРУБЧАТЫХ ДЛЯ ПРОЧИХ ОТДЕЛОЧНЫХ РАБОТ	100М2	0,7480

**ЭСЛАТМА:**

- Куйида курсатилган иш турлари, тузилган нуксон далолатномасида ишобатга олинмаган, чулки аввалги пудратчи томонидан бажарилаётган булиб, смета хужжатларида курсатилган ва молиялаштирилган шу жумладан:
  - Иештиш тизими 1,2,3 каватларидаги ишлари
  - Иешик ва совук сув таъминоти 1,2,3 каватларидаги
  - Канализация тизими 1,2,3 каватларидаги
  - Шунингдек санитария курилмалари ва ускуналари (умывальник, Чаша Генуж, душевой поддон, смесителлар, сифонлар ва шланглар) уриштиш ва ишлатиб бериши ишлари.
- Молиялаштириш манбан етишмаслиги сабаблигида Ёнги хазиналиги ва Ёнги кәрши куталарини (тулик жихозлари билан таъминлаш) ва уриштиш ишлари лозим булган, электр асбоб- ускуналарига юкори кучликдаги кабеларни ва бошик ишлар кузда тутилмаган ва хисобга олинмаган. (Бу ишлар Тошкент виллоят Перинатал Марказини узини даромади хисобдан бажариши кузда тутилган)

Виллоят перинатал маркази вакиллари:

Хужалик ишлар буйича мудир \_\_\_\_\_ Л.Т. Рузматова

1-чи акушерлик булим бошлиги \_\_\_\_\_ Л.Н. Карабасва

Хавсизлик мухандиси \_\_\_\_\_ С. Нишонов

Кадирлар булим \_\_\_\_\_ Н. Раимова

Хисобчи \_\_\_\_\_ Т. Адилова

Киссир \_\_\_\_\_ М. Ташпулатова

Стигат \_\_\_\_\_ М. Рихсигилаева

Билан хисобчи Шамилова С. Шамил

ишчи Муриднов эк



**ТЕКУЩИЙ РЕМОНТ АДМИНИСТРАТИВНОГО ЗДАНИЯ ПЕРВОГО  
ЭТАЖА ТАШКЕНТСКОГО ОБЛАСТНОГО ПЕРИНАТАЛЬНОГО  
ЦЕНТРА В ГОРОДЕ ЧИРЧИКЕ УЛ А.НОВОИ 121**

№	НАИМЕНОВАНИЕ ЗАТРАТ	Цена (тыс.сум)
1	ЗАТРАТЫ НА ОБОРУДОВАНИЕ, МЕБЕЛЬ И ИНВЕНТАРЬ	463,814
2	ЗАТРАТЫ НА СТРОИТЕЛЬНЫЕ МАТЕРИАЛЫ, ИЗДЕЛИЯ И КОНСТРУКЦИИ С ТРАНСПОРТНЫМ РАСХОДОМ 3%	333 334,095
3	ЗАТРАТЫ НА ОСНОВНУЮ ЗАРАБОТНУЮ ПЛАТУ С УЧЕТОМ НАЧИСЛЕНИЙ НА СОЦИАЛЬНОЕ СТРАХОВАНИЕ	165 019,267
4	ЗАТРАТЫ НА ЭКСПЛУАТАЦИЮ МАШИН И МЕХАНИЗМОВ	22 500,559
5	ПРОЧИЕ ЗАТРАТЫ ПРОИЗВОДСТВЕННОГО ХАРАКТЕРА	0,000
6	ПРОЧИЕ ЗАТРАТЫ И РАСХОДЫ ПОДРЯДЧИКА 19%	98 962,245
7	ЗАТРАТЫ НА СТРАХОВАНИЕ СТРОИТЕЛЬСТВА ОБЪЕКТОВ	0,000
8	ПРОЧИЕ ЗАТРАТЫ И РАСХОДЫ ЗАКАЗЧИКА	0,000
9	ЗАТРАТЫ НА ПОКРЫТИЕ РИСКА, ОПРЕДЕЛЯЕМОГО ИСХОДЯ ИЗ ПРОГНОЗИРУЕМОГО ИНДЕКСА РОСТА ЦЕН В СТРОИТЕЛЬСТВЕ НА ОЧЕРЕДНОЙ ГОД	0,00
10	<b>ИТОГО СТОИМОСТЬ СТРОИТЕЛЬСТВА В ТЕКУЩИХ ЦЕНАХ БЕЗ НДС</b>	<b>620 279,981</b>
11	НДС15%	93 041,997
12	<b>ИТОГО СТОИМОСТЬ СТРОИТЕЛЬСТВА В ТЕКУЩИХ ЦЕНАХ С НДС</b>	<b>713 321,978</b>





ТЕКУЩИЙ РЕМОНТ АДМИНИСТРАТИВНОГО ЗДАНИЯ ПЕРВОГО ЭТАЖА ТАШКЕНТСКОГО ОБЛАСТНОГО ПЕРИНАТАЛЬНОГО ЦЕНТРА В ГОРОДЕ ЧИРЧИКЕ УЛ А НОВОЙ 121

(наименование стройки)

**ЛОКАЛЬНЫЙ РЕСУРСНЫЙ СМЕТНЫЙ РАСЧЕТ**  
(локальная ресурсная смета)

№

№ п.п.	Шифр номера нормативов и коды ресурсов	Наименование работ и затрат	Единица измерения	Количество	Сметная стоимость	
					в базисном уровне	
1	2	3	4	5	на.ед.изм.	общая
6	7					
<b>ИТОГО ПО ЛОКАЛЬНОМУ РЕСУРСНОМУ РАСЧЕТУ, СОСТАВЛЕННОМУ НА ОСНОВЕ ЛОКАЛЬНОЙ РЕСУРСНОЙ ВЕДОМОСТИ N</b>						
<b>ТРУДОВЫЕ РЕСУРСЫ</b>						
1	1	ЗАТРАТЫ ТРУДА РАБОЧИХ-СТРОИТЕЛЕЙ	ЧЕЛ.-Ч	4424,4791	37 297	165 019 267
<b>СТРОИТЕЛЬНЫЕ МАШИНЫ И МЕХАНИЗМЫ</b>						
3	112	АВТОПОГРУЗЧИКИ 5 Т	МАШ.-Ч	15,3495	91 048	1 397 544
4	163	АВТОМОБИЛИ-САМОСВАЛЫ ГРУЗОПОДЪЕМНОСТЬЮ ДО 10 Т	МАШ.-Ч	14,6698	93 380	1 369 863
5	404	ВИБРАТОРЫ ПОВЕРХНОСТНЫЕ	МАШ.-Ч	90,982	1 358	123 554
6	521	ДРЕЛИ ЭЛЕКТРИЧЕСКИЕ	МАШ.-Ч	15,696	1 194	18 741
7	659	КОМПРЕССОРЫ ПЕРЕДВИЖНЫЕ С ДВИГАТЕЛЕМ ВНУТРЕННЕГО СГОРАНИЯ ДАВЛЕНИЕМ ДО 686 КПА (7 АТМ.) 5 МЗ/МИН	МАШ.-Ч	30,7481	128 088	3 938 463
8	660	КОМПРЕССОРЫ ПЕРЕДВИЖНЫЕ С ДВИГАТЕЛЕМ ВНУТРЕННЕГО СГОРАНИЯ ДАВЛЕНИЕМ ДО 686 КПА (7 АТМ.) 5 МЗ/МИН	МАШ.-Ч	91,379	128 088	11 704 553
12	913	КОТЛЫ БИТУМНЫЕ ПЕРЕДВИЖНЫЕ 400 Л	МАШ.-Ч	2,1532	6 108	13 152
13	975	ЛЕБЕДКИ ЭЛЕКТРИЧЕСКИЕ, ТЯГОВЫМ УСИЛИЕМ ДО 5,79 (0,59) КН (Т)	МАШ.-Ч	0,014333	2 356	34
14	977	ЛЕБЕДКИ ЭЛЕКТРИЧЕСКИЕ, ТЯГОВЫМ УСИЛИЕМ 19,62 (2) КН (Т)	МАШ.-Ч	0,4832	4 641	2 243
15	1041	ШУРУПОВЕРТЫ	МАШ.-Ч	8,6362	1 245	10 752
16	1147	МАШИНЫ ШЛИФОВАЛЬНЫЕ ЭЛЕКТРИЧЕСКИЕ	МАШ.-Ч	0,234	2 223	520
17	1199	МОЛОТКИ ПРИ РАБОТЕ ОТ ПЕРЕДВИЖНЫХ КОМПРЕССОРНЫХ СТАНЦИЙ ОТБойНЫЕ ПНЕВМАТИЧЕСКИЕ	МАШ.-Ч	89,5084	2 799	250 534
18	1369	НОЖНИЦЫ ЭЛЕКТРИЧЕСКИЕ	МАШ.-Ч	0,7	916	641
19	1488	ПОДЪЕМНИКИ ГИДРАВЛИЧЕСКИЕ ВЫСОТОЙ ПОДЪЕМА 10 М	МАШ.-Ч	65,173	24 089	1 569 952
20	1521	ПОДЪЕМНИКИ СТРОИТЕЛЬНЫЕ ГРУЗОПАССАЖИРСКИЕ ГРУЗОПОДЪЕМНОСТЬ ДО 0,8 Т	МАШ.-Ч	0,2	32 093	6 419
21	1522	ПОДЪЕМНИКИ МАЧТОВЫЕ СТРОИТЕЛЬНЫЕ 0,5 Т	МАШ.-Ч	33,495	20 931	701 084
22	1523	Пилы дисковые электрические	МАШ.-Ч	1,4224	1 153	1 640
23	1603	РАСТВОРОМЕШАЛКИ ДЛЯ ПРИГОТОВЛЕНИЯ ВОДОЦЕМЕНТНЫХ И ДРУГИХ РАСТВОРОВ 350 Л	МАШ.-Ч	0,094764	2 972	282
24	1702	СТАНОК КАМНЕРЕЗНЫЙ УНИВЕРСАЛЬНЫЙ	МАШ.-Ч	0,815328	26 529	21 630
25	1866	ТРАМБОВКИ ПНЕВМАТИЧЕСКИЕ	МАШ.-Ч	156,426	1 565	244 807
26	1908	ТЕРМОС 100 Л	МАШ.-Ч	1,0728	236	253
27	2016	УСТАНОВКИ ДЛЯ СВАРКИ РУЧНОЙ ДУГОВОЙ (ПОСТОЯННОГО ТОКА)	МАШ.-Ч	3,8138	10 891	41 536
28	2209	ШУРУПОВЕРТЫ СТРОИТЕЛЬНО-МОНТАЖНЫЕ	МАШ.-Ч	10,6249	1 124	11 942
29	2499	АВТОМОБИЛИ БОРТОВЫЕ ГРУЗОПОДЪЕМНОСТЬЮ ДО 5 Т	МАШ.-Ч	2,1971	68 563	150 637
30	2509	АВТОМОБИЛИ БОРТОВЫЕ ГРУЗОПОДЪЕМНОСТЬЮ ДО 5 Т	МАШ.-Ч	9,9402	68 563	681 529
31	2510	АВТОМОБИЛИ БОРТОВЫЕ ГРУЗОПОДЪЕМНОСТЬЮ ДО 8 Т	МАШ.-Ч	2,4808	89 326	221 600
34	2875	ПЕРФОРАТОРЫ ЭЛЕКТРИЧЕСКИЕ	МАШ.-Ч	13,2894	1 153	15 323
35	3325	ДРЕЛЬ-ПЕРФОРАТОР ЭЛЕКТРИЧЕСКАЯ	МАШ.-Ч	1,4546	916	1 332
<b>ИТОГО ПО СТРОИТЕЛЬНЫМ МАШИНАМ:</b>			<b>СУМ</b>			<b>22 500 559</b>
<b>МАТЕРИАЛЬНЫЕ РЕСУРСЫ</b>						
36	9210	ВОДА	МЗ	3,2433	1	1
37	9219	ВОДА	МЗ	50,3244	1	1
38	9900	КИРПИЧ ГЛИНЯНЫЙ ОБЫКНОВЕННЫЙ	1000ШТ	0,604	1 150 000	694 600
39	10411	КИРПИЧ КЕРАМИЧЕСКИЙ, СИЛИКАТНЫЙ ИЛИ ПУСТОТЕЛЫЙ РАЗМЕР И МАРКА ПО ПРОЕКТУ	1000ШТ	1,1189	1 150 000	1 286 712
40	12105	РАСТВОРЫ ГОТОВЫЕ КЛАДОЧНЫЕ ТЯЖЕЛЫЕ ЦЕМЕНТНЫЕ М-150	МЗ	16,6411	447 129	7 440 718
42	12138	РАСТВОР ЦЕМЕНТНО-ИЗВЕСТКОВЫЙ 1:1:6	МЗ	0,10088	447 129	45 106
43	12146	РАСТВОР ГОТОВЫЙ ОТДЕЛОЧНЫЙ ТЯЖЕЛЫЙ, ИЗВЕСТКОВЫЙ: 1:2,0	МЗ	0,041845	496 520	20 777
44	12147	РАСТВОР ОТДЕЛОЧНЫЙ ТЯЖЕЛЫЙ ИЗВЕСТКОВЫЙ 1:2,5	МЗ	7,4803	496 520	3 714 124
45	12217	РАСТВОР ГОТОВЫЙ ОТДЕЛОЧНЫЙ ТЯЖЕЛЫЙ, ЦЕМЕНТНЫЙ: 1:3	МЗ	1,5206	447 129	679 882
46	12221	РАСТВОР ГОТОВЫЙ КЛАДОЧНЫЙ ТЯЖЕЛЫЙ ЦЕМЕНТНО-ИЗВЕСТКОВЫЙ, МАРКА: 50	МЗ	0,3624	447 129	162 040
47	12373	СМЕСЬ СУХАЯ ГИПСОВАЯ	Т	-2,7073	1 400 000	-3 790 248



1	2	3	4	5	6	7
		КАМЕННАЯ МЕЛОЧЬ МАРКИ 300	МЗ	3,7004	350 000	1 295 140
48	14352	КРЕПЛЕНИЯ ДЛЯ ПЛАСТИКОВЫХ ТРУБ	КОМПЛ	48,24	650	31 356
49	28523	УГОЛОК НАРУЖНЫЙ ДЛЯ ПЛАСТИКОВОГО ПЛИНТУСА	ШТ	25,2798	6 500	164 319
50	29840	УГОЛОК ВНУТРЕННИЙ ДЛЯ ПЛАСТИКОВОГО ПЛИНТУСА	ШТ	25,2798	6 500	164 319
51	29841	СОЕДИНИТЕЛЬ ДЛЯ ПЛАСТИКОВОГО ПЛИНТУСА	ШТ	144,456	6 500	938 964
52	29842	ЗАГЛУШКА ТОРЦЕВАЯ ДЛЯ ПЛАСТИКОВОГО ПЛИНТУСА	ШТ	57,7824	6 500	375 586
53	29843	ЗАКЛАДНЫЕ ДЕТАЛИ ИЗ АЛЮМИНИЕВОГО ПРОФИЛЯ РАЗМЕРОМ 60X27X0,6	М	68,2378	6 500	443 546
54	29962	АСБЕСТ ХРИЗОЛИТОВЫЙ МАРКИ К-6-30	Т	0,002503	1	1
55	30009	ПОВОКНИ ИЗ КВАДРАТНЫХ ЗАГОТОВОК МАССОЙ 1,8 КГ	КГ	1,8211	11 000	20 032
56	30099	БИТУМЫ НЕФТЯНЫЕ СТРОИТЕЛЬНЫЕ МАРКИ БН-90/10	Т	0,051673	6 500 000	335 876
57	30102	БИТУМЫ НЕФТЯНЫЕ СТРОИТЕЛЬНЫЕ МАРКИ БН-70/30	Т	0,010192	6 500 000	66 245
58	30103	СМОЛА КАМЕННОУГОЛЬНАЯ ДЛЯ ДОРОЖНОГО СТРОИТЕЛЬСТВА	Т	0,009406	5 000 000	47 028
59	30133					
60	30389	ГВОЗДИ СТРОИТЕЛЬНЫЕ С ПЛОСКОЙ ГОЛОВКОЙ 1,6X50 ММ	Т	0,002534	16 500 000	41 815
61	30391	ГВОЗДИ СТРОИТЕЛЬНЫЕ С ПЛОСКОЙ ГОЛОВКОЙ 1,8X60 ММ	Т	0,004055	16 500 000	66 904
62	30405	ГВОЗДИ ТОЛЕВЫЕ КРУГЛЫЕ 3,0X40 ММ	Т	0,000837	16 500 000	13 809
63	30407	ГВОЗДИ СТРОИТЕЛЬНЫЕ	Т	0,003423	19 000 000	65 037
64	30434	ДЮБЕЛИ РАСПОРНЫЕ	100ШТ	0,646	15 000	9 690
65	30475	ДЮБЕЛИ	КГ	8,1	19 000	153 900
66	30478	ДЮБЕЛИ ДЛЯ ПРИСТРЕЛКИ	10ШТ	20,74	1 500	31 110
67	30479	ГВОЗДЬ УСИЛЕННЫЙ	КГ	5,85	16 000	93 600
68	30484	БОЛТЫ СТРОИТЕЛЬНЫЕ С ГАЙКАМИ И ШАЙБАМИ	КГ	1,869	19 000	35 511
69	30485	ДЮБЕЛЬ	ШТ	12	350	4 200
70	30648	ПРОФИЛИ СТЫКОПЕРЕКРЫВАЮЩИЕ ИЗ СТАЛЬНЫХ И АЛЮМИНИЕВЫХ СПЛАВОВ /ПО ПРОЕКТУ/	М	31,437	13 500	424 400
71	30653	МЕЛ ПРИРОДНЫЙ МОЛОТЫЙ	Т	0,344604	450 000	155 072
72	30654	ГИПСОВЫЕ ВЯЖУЩИЕ Г-3	Т	0,055515	450 000	24 982
73	30795	ДЮБЕЛИ РАСПОРНЫЕ ПОЛИЭТИЛЕНОВЫЕ 6X30 ММ	10 ШТ	94,9798	3 500	332 429
74	30825	КРЕПЕЖНЫЕ ИЗДЕЛИЯ ДЛЯ МОНТАЖА ГИПСОКАРТОНА: ДЮБЕЛИ ПЛАСТМАССОВЫЕ	ШТ	73,511	750	55 133
75	30826	КРЕПЕЖНЫЕ ИЗДЕЛИЯ ДЛЯ МОНТАЖА ГИПСОКАРТОНА: ШУРУПЫ МЕТАЛЛ-МЕТАЛЛ ОСТРОКОНЕЧНЫЕ 3,5X9,5	1000 ШТ	0,19345	750 000	145 088
76	30838	ШПАТЛЕВКА "ФУГАГИПС" "КНАУФ"	Т	0,009673	8 000 000	77 380
77	30848	ЛИСТЫ ГИПСОКАРТОННЫЕ СТАНДАРТНЫЕ, КНАУФ, ТОЛЩИНОЙ 8-10 ММ	М2	40,6245	19 500	792 178
78	30850	ЛЕНТА ДЛЯ ЗАДЕЛКИ ШВОВ ГКЛ, САМОКЛЕЮЩАЯСЯ	100 М	0,290175	15 000	4 353
79	30873	КОМПЛЕКТУЮЩИЕ ДЛЯ МОНТАЖА ГИПСОКАРТОНА: ПРОФИЛЬ НАПРАВЛЯЮЩИЙ 50X40X0,55	М	27,083	8 120	219 914
80	30874	КОМПЛЕКТУЮЩИЕ ДЛЯ МОНТАЖА ГИПСОКАРТОНА: ПРОФИЛЬ ПОТОЛОЧНЫЙ 60X27	М	77,38	8 120	628 326
81	30876	КОМПЛЕКТУЮЩИЕ ДЛЯ МОНТАЖА ГИПСОКАРТОНА: ПОДВЕС ПРЯМОЙ 60X27	ШТ	27,083	5 750	155 727
82	31054	КРАСКИ ВОДОЭМУЛЬСИОННЫЕ	Т	1,012	13 000 000	13 156 048
83	31085	КРАСКИ МАСЛЯНЫЕ ГОТОВЫЕ К ПРИМЕНЕНИЮ ДЛЯ НАРУЖНЫХ РАБОТ	Т	0,008108	27 000 000	218 925
84	31087	КРАСКА	КГ	1,973	12 500	24 663
85	31136	ШПАГАТ БУМАЖНЫЙ	КГ	0,02	1	1
86	31260	ЛАК ЭЛЕКТРОИЗОЛЯЦИОННЫЙ 318	КГ	0,11	18 000	1 980
87	31434	ГРУНТОВКА	Т	-0,040292	16 500 000	-664 815
88	31440	ГРУНТОВКИ МАСЛЯНЫЕ, ГОТОВЫЕ К ПРИМЕНЕНИЮ	Т	0,000528	16 500 000	8 712
89	31478	ДЮБЕЛЬ-ПРОБКИ ДЛ. 65 ММ	ШТ	547,3314	450	246 299
90	31519	БЕНЗИН РАСТВОРИТЕЛЬ	Т	0,016986	1	1
91	31593	СУХАЯ РАСТВОРНАЯ СМЕСЬ ДЛЯ УСТРОЙСТВА НАЛИВНОГО ПОЛА (ПО ПРОЕКТУ)	КГ	482,85	7 500	3 621 375
92	31650	ОЛИФА КОМБИНИРОВАННАЯ К-2	Т	0,004827	11 000 000	53 094
93	31651	ОЛИФА КОМБИНИРОВАННАЯ К-3	Т	0,097713	11 000 000	1 074 842
94	31655	ОЛИФА ДЛЯ УЛУЧШЕННОЙ ОКРАСКИ (10% НАТУРАЛЬНОЙ, 90% КОМБИНИРОВАННОЙ)	Т	0,000796	11 050 000	8 791
95	31684	КЛЕЙ МАЛЯРНЫЙ ЖИДКИЙ	КГ	54,3259	19 500	1 059 355
96	31688	КЛЕЙ "БУСТИЛАТ"	Т	0,18829	16 000 000	3 012 640
97	31710	ШПАТЛЕВКА КЛЕЕВАЯ	Т	1,4734	1 400 000	2 062 728
98	31714	ШПАТЛЕВКА МАСЛЯНО-КЛЕЕВАЯ	Т	0,006078	1 400 000	8 510
99	31719	КЛЕЙ ДЛЯ ОБЛИЦОВОЧНЫХ РАБОТ (СУХАЯ СМЕСЬ)	Т	0,076884	14 500 000	1 114 818
100	31725	КЛЕЙ БМК-5К	КГ	0,072	14 500	1 044
101	31929	ТОЛЬ С КРУПНОЗЕРНИСТОЙ ПОСЫПКОЙ ГИДРОИЗОЛЯЦИОННЫЙ МАРКИ ТГ-350	М2	35,4878	7 500	266 159
102	32105	МАСТИКА БИТУМНО-ЛАТЕКСНАЯ КРОВЕЛЬНАЯ	Т	0,06728	5 000 000	336 400
103	32501	ПОВОКНИ ИЗ КВАДРАТНЫХ ЗАГОТОВОК МАССОЙ 1,8 КГ	Т	0,000511	6 500 000	3 319
104	32540	ПРОВОЛОКА СТАЛЬНАЯ НИЗКОУГЛЕРОДИСТАЯ РАЗНОГО НАЗНАЧЕНИЯ ОЦИНКОВАННАЯ ДИАМЕТРОМ 3,0 ММ	Т	0,012006	7 000 000	84 042
105	33205	СЕТКА ТКАНАЯ С КВАДРАТНЫМИ ЯЧЕЙКАМИ N 05 БЕЗ ПОКРЫТИЯ	М2	109,4796	19 500	2 134 852
106	34287	МЬЛЮ ТВЕРДОЕ ХОЗЯЙСТВЕННОЕ 72%	ШТ	68,9209	1	1
107	34501	ПОРТЛАНДЦЕМЕНТ ОБЩЕСТРОИТЕЛЬНОГО НАЗНАЧЕНИЯ БЕЗДОБАВОЧНЫЙ МАРКИ 400	Т	0,053726	1 350 000	72 530



1	2	3	4	5	6	7
108	35097	ШУРУПЫ С ПОЛУКРУГЛОЙ ГОЛОВКОЙ 2,5X20 MM	T	0,000064	19 000 000	1 216
109	35101	ШУРУПЫ С ПОЛУКРУГЛОЙ ГОЛОВКОЙ 4X40 MM	T	0,00012	19 000 000	2 280
110	35312	ЭЛЕКТРОДЫ ДИАМЕТРОМ 4 MM Э46	T	0,00195	16 500 000	32 175
111	35326	ЭЛЕКТРОДЫ ДИАМЕТРОМ 6 MM Э42	T	0,000806	16 500 000	13 303
112	35377	ЭЛЕКТРОДЫ ДИАМЕТРОМ 4 MM Э42А	KI	1,5356	16 500	25 337
113	35391	ШУРУП САМОНАРЕЗАЮЩИЙ (TN) 3,5/35 MM	ШТ	1069,5582	350	374 345
114	35421	МАТЕРИАЛ ТЕПЛОИЗОЛЯЦИОННЫЙ ИЗ МИНЕРАЛЬНЫХ ВОЛОКОН	M2	10,3	36 000	370 800
115	35439	ПЛАКЛЕВКА "ФУГЕНКОЛДЕР"	KГ	5	27 500	137 500
116	35443	ЛИСТ ГИПСОВОЛОКНИСТЫЙ	M2	21	19 500	409 500
117	35444	ЛЕНТА АРМИРУЮЩАЯ	M	20	200	4 000
118	35445	ЛЕНТА РАЗДЕЛИТЕЛЬНАЯ	M	15	200	3 000
119	35446	ЛЕНТА УЩЕЛНИТЕЛЬНАЯ	M	10	200	2 000
120	35451	ВИНТЫ САМОНАРЕЗАЮЩИЕ M30	ШТ	440	350	154 000
121	35454	БРУС ДЕРЕВЯННЫЙ	M3	0,598368	4 400 000	2 632 819
122	35458	ПРОФИЛЬ СТОЕЧНЫЙ ПС30/50	M	33,3	13 500	449 550
123	35461	ПРОФИЛЬ НАПРАВЛЯЮЩИЙ ПН50/40	M	7,5	13 500	101 250
124	35510	ОПИЛКИ ДРЕВЕСНЫЕ	M3	0,10137	1 400	142
125	35512	ПЕМЗА ШЛАКОВАЯ (ЩЕБЕНЬ ПОРИСТЫЙ ИЗ МЕТАЛЛУРГИЧЕСКОГО ШЛАКА), МАРКА 600, ФРАКЦИЯ ОТ 5 ДО 10 MM	M3	0,08079	45 000	3 636
126	35538	ШКУРКА ШЛИФОВАЛЬНАЯ ДВУХСЛОЙНАЯ С ЗЕРНИСТОСТЬЮ 40/25	M2	0,75936	24 500	18 604
127	35566	НИТКИ ШВЕЙНЫЕ	KГ	0,018	1	1
128	36026	БРУСКИ ОБРЕЗНЫЕ ХВОЙНЫХ ПОРОД ДЛИНОЙ 4-6,5 М, ШИРИНОЙ 75-150 MM, ТОЛЩИНОЙ 40-75 MM, IV СОРТА	M3	0,003552	4 400 000	15 629
129	36053	ДОСКИ ОБРЕЗНЫЕ ХВОЙНЫХ ПОРОД ДЛИНОЙ 4-6,5 М, ШИРИНОЙ 75-150 MM, ТОЛЩИНОЙ 25 MM, III СОРТА	M3	0,032288	4 400 000	142 067
130	36138	ПИЛОМАТЕРИАЛЫ ХВОЙНЫХ ПОРОД ДОСКИ НЕОБРЕЗНЫЕ ДЛИНОЙ 2-3,75 М, ВСЕ ШИРИНЫ, ТОЛЩИНОЙ 32-40 MM IV СОРТА	M3	0,03364	4 400 000	148 016
131	38617	ПАКЛЯ ПРОПИТАННАЯ	KГ	55,0644	75 000	4 129 830
132	38668	ЕРШИ МЕТАЛЛИЧЕСКИЕ	KГ	14,7855	14 500	214 389
133	40363	МУКА АНДЕЗИТОВАЯ КИСЛОУПОРНАЯ МАРКА А	T	0,041303	1	1
134	40955	БОЛТЫ АНКЕРНЫЕ С ГАЙКАМИ	T	0,004423	27 500 000	121 625
135	43121	КИРПИЧ	1000ШТ	0,051061	1 150 000	58 720
136	43231	КРАСКИ МАСЛЯНЫЕ ГОТОВЫЕ К ПРИМЕНЕНИЮ ДЛЯ ВНУТРЕННИХ РАБОТ	T	0,201272	25 000 000	5 031 800
137	44059	ВЕТОШЬ	KГ	4,6496	1 500	6 974
138	44069	ВАЗЕЛИН ТЕХНИЧЕСКИЙ	KГ	0,105	1	1
139	44082	ДЕТАЛИ ДЕРЕВЯННЫЕ ЛЕСОВ	M3	0,006912	2 850 000	19 699
140	44109	ДЕТАЛИ ЗАКЛАДНЫЕ И НАКЛАДНЫЕ	T	0,00429	11 500 000	49 335
141	44256	МАТЕРИАЛ РУЛОННЫЙ	M2	20,7408	12 500	259 260
142	44346	ПЛИНТУСА ДЛЯ ПОЛОВ ПЛАСТИКОВЫЕ	M	364,7514	4 800	1 750 807
143	44356	ПЛИТКИ РЯДОВЫЕ	M2	100,3563	60 000	6 021 378
144	44521	СЕТКА АРМАТУРНАЯ	T	0,00451	12 000 000	54 120
145	45024	БЕТОН ТЯЖЕЛЫЙ МАРКА ПО ПРОЕКТУ	M3	34,3128	350 000	12 009 480
146	45033	РАСТВОР ГОТОВЫЙ КЛАДОЧНЫЙ (СОСТАВ И МАРКА ПО ПРОЕКТУ)	M3	0,5106	400 000	204 240
147	45037	СМЕСЬ СУХАЯ ДЛЯ ЗАДЕЛКИ ШВОВ	T	0,003576	1 350 000	4 828
148	45050	ЩЕБЕНЬ ИЗ ПРИРОДНОГО КАМНЯ ДЛЯ СТРОИТЕЛЬНЫХ РАБОТ ФРАКЦИИ 5-10 MM	M3	3,364	70 000	235 480
149	45051	ЩЕБЕНЬ ИЗ ПРИРОДНОГО КАМНЯ ДЛЯ СТРОИТЕЛЬНЫХ РАБОТ ФРАКЦИИ 10-20 MM	M3	3,0276	70 000	211 932
150	45053	ЩЕБЕНЬ ИЗ ПРИРОДНОГО КАМНЯ ДЛЯ СТРОИТЕЛЬНЫХ РАБОТ ФРАКЦИИ 40-70 MM	M3	33,64	70 000	2 354 800
151	45056	ГРАВИЙ ДЛЯ СТРОИТЕЛЬНЫХ РАБОТ ФРАКЦИИ 20-40 MM	M3	172,2368	35 000	6 028 288
152	45401	ГВОЗДИ ОТДЕЛОЧНЫЕ	T	0,003122	19 000 000	59 316
153	45527	БИРКИ МАРКИРОВОЧНЫЕ	100ШТ	1,735	10 000	17 350
154	45667	ВТУЛКИ ИЗОЛИРУЮЩИЕ	ШТ	54,42	250	13 605
155	45882	ЗАГЛУШКИ	10ШТ	0,36	2 500	900
156	46163	СКОБЫ	10ШТ	128,412	1 500	192 618
157	49353	ДЮБЕЛИ РАСПОРНЫЕ (МАРКА ПО ПРОЕКТУ)	ШТ	48,24	350	16 884
158	50801	КОНСТРУКЦИИ СТАЛЬНЫЕ: ИНДИВИДУАЛЬНЫЕ РЕШЕТЧАТЫЕ СВАРНЫЕ МАССОЙ ДО 0,1 Т	T	0,018	8 500 000	153 000
159	51622	ШИТЫ НАСТИЛА ПО ПРОЕКТНЫМ ДАННЫМ	M2	2,6112	89 000	232 397
160	61613	ДЮБЕЛИ РАСПОРНЫЕ	100 ШТ	1,1976	3 500	4 192
161	63499	ГИЛЬЗЫ СОЕДИНИТЕЛЬНЫЕ	100ШТ	0,54	20 000	10 800
162	63944	ДЕТАЛИ ЛЕСОВ СТАЛЬНЫЕ	T	0,02688	9 200 000	247 296
163	64055	КОЛПАЧКИ ИЗОЛИРУЮЩИЕ	10ШТ	22,05	3 250	71 663
164	64457	НАКОНЕЧНИКИ КАБЕЛЬНЫЕ	ШТ	103,7	750	77 775
165	64674	ПАТРОНЫ ДЛЯ ПРИСТРЕЛКИ	10ШТ	20,74	3 500	72 590
166	64809	ПАТРУБКИ	10ШТ	0,648	1 200	778
167	64931	РОЗЕТКИ ПОТОЛОЧНЫЕ	100ШТ	1,734	450 000	780 300
171	65157	СЖИМ СОЕДИНИТЕЛЬНЫЙ	100ШТ	0,54	75 000	40 500
172	65312	ТРУБКА ПОЛИХЛОРВИНИЛОВАЯ	KГ	2,38	4 000	9 520
174	65758	ШПИЛЬКИ	ШТ	173,4	3 500	606 900



1	2	3	4	5	6	7
176	76848	КРЕПЕЖНЫЕ ИЗДЕЛИЯ ДЛЯ МОНТАЖА ГИПСОКАРТОНА: ШУРУПЫ ГИПСОКАРТОН-МЕТАЛЛ 3,5X35	1000 ШТ	0,54166	750 000	406 245
177	76853	ШУРУПЫ-САМОРЕЗЫ 35 ММ	КГ	1,9312	15 500	29 934
178	80625	ПЕНА МОНТАЖНАЯ (ГЕРМЕТИК ПЕНОПОЛИУРЕТАНОВЫЙ ТИПА МАКРОФЛЕКС, SOUDAL) ДЛЯ ГЕРМЕТИЗАЦИИ СТЫКОВ В БАЛЛОНЧИКЕ ЕМКОСТЬЮ 0,75 Л	ШТ	0,195	67 000	13 065
179	81864	КЛИНЬЯ ДЕРЕВЯННЫЕ	ШТ	249,219	250	62 305
180	83171	ЗВУКОИЗОЛЯЦИОННАЯ ПОДЛОЖКА ПОД ПАРКЕТ 2 ММ	М2	54,723	12 050	659 412
181	97117	СТЕКЛОЛЕНТА ЛИПКАЯ ИЗОЛЯЦИОННАЯ НА ПОЛИКАСИНОВОМ КОМПАУНДЕ МАРКИ ЛСЭПЛ, ШИРИНОЙ 20-30 ММ, ТОЛЩИНОЙ ОТ 0,14 ДО 0,19 ММ ВКЛЮЧИТЕЛЬНО	КГ	0,4694	45 800	21 499
182	СЦЕНА	АЛЮМИНЕВЫЕ ДВЕРИ	М2	41,77	750 000	31 327 500
183	СЦЕНА	ПРОФИЛЬ 63X63X5	ТН	0,026409	13 550 000	357 842
184	СЦЕНА	РАСПРЕДЕЛИТЕЛЬНАЯ КОРОБКА	ШТ	47	2 650	124 550
185	СЦЕНА	КОРОБКА ОСВЕТИТЕЛЬНАЯ	ШТ	87	2 650	230 550
186	СЦЕНА	СВЕТЕЛЬНИК ПОТОЛОЧНЫЙ ЛЕД 48	ШТ	9	186 800	1 681 200
187	СЦЕНА	СВЕТЕЛЬНИК ПОТОЛОЧНЫЙ ЛЕД 24	ШТ	76	88 325	6 712 700
188	СЦЕНА	РОЗЕТКА	ШТ	47	27 460	1 290 620
189	СЦЕНА	ВЫКЛЮЧАТЕЛЬ ОДНОКЛАВИШНЫЙ	ШТ	40	25 430	1 017 200
190	СЦЕНА	ЛАМИНАТ	М2	53,65	65 000	3 487 250
191	СЦЕНА	ПОРОЖНЫЕ РЕЙКИ	М	31,44	22 300	701 112
192	СЦЕНА	РЕЛИН	М2	376,58	90 000	33 892 200
193	СЦЕНА	КЕРАМОГРАНИТНЫЕ ПЛИТКИ	М2	17,88	150 000	2 682 000
194	СЦЕНА	ПАНЕЛИ ПОТОЛОЧНЫЕ	М	67,7	7 200	487 440
195	СЦЕНА	ПАНЕЛИ ПОТОЛОЧНЫЕ	М2	130,08	55 650	7 238 952
196	СЦЕНА	БРУС ДЕРЕВЯННЫЙ 30X40ММ	М3	0,324	4 400 000	1 425 600
197	СЦЕНА	ПРОВОЛОКА ВЯЗАЛЬНАЯ	КГ	0,87	63 400	55 158
198	СЦЕНА	ДЮБЕЛЬ ГВОЗДЬ	М2	182	310	56 420
199	СЦЕНА	ПАНЕЛИ ПОТОЛЧНЫЕ ТИПА АРМСТРОНГ	М2	56,7315	63 400	3 596 777
200	СЦЕНА	ПОДОКОННЫЕ ДОСКИ ИЗ ПВХ	М	61,5	49 800	3 062 700
201	СЦЕНА	БЛОКИ ДВЕРНЫЕ ИЗ АЛЮМИНИИЯ	М2	3,66	750 000	2 745 000
202	СЦЕНА	БЛОКИ ДВЕРНЫЕ МЕТАЛЛИЧЕСКИЕ	М2	1,95	1 450 000	2 827 500
203	СЦЕНА	ЗАМОК ВРЕЗНОЙ	ШТ	16	245 000	3 920 000
204	СЦЕНА	ШПИНГАЛЕТ	ШТ	2	26 400	52 800
205	СЦЕНА	ПЕТЛЯ	ШТ	51	26 400	1 346 400
206	СЦЕНА	БЛОКИ ДВЕРНЫЕ МДФ	М2	40,78	580 000	23 652 400
207	СЦЕНА	АНКЕРНЫЙ БОЛТ	ШТ	168	2 500	420 000
208	СЦЕНА	МОНТАЖНАЯ ПЕНА	ШТ	60	68 000	4 080 000
209	СЦЕНА	ВИТРАЖИ АЛЮМИНЕВЫЕ С УЧЕТОМ ОСТЕКЛЕНИЯ	М2	24,3	750 000	18 225 000
210	СЦЕНА	АРМАТУРА ВР-1	ТН	0,00033	12 000 000	3 960
211	СЦЕНА	АРМАТУРА Д-6 А1	ТН	0,002064	12 000 000	24 768
212	СЦЕНА	АРМАТУРА Д-10 А3	ТН	0,003055	12 000 000	36 660
213	СЦЕНА	АРМАТУРА ВР-5	ТН	0,001269	12 000 000	15 228
214	СЦЕНА	АРМАТУРА Д-12 А1	ТН	0,00322	12 000 000	38 640
215	СЦЕНА	ПОЛОСА ИЗ МЕТАЛЛИЧЕСКОГО ЛИСТА 5ММ	ТН	0,026244	13 550 000	355 606
216	СЦЕНА	ПРОФИЛЬ 50X50X5	ТН	0,036574	13 550 000	495 578
218	СЦЕНА	ВИТРАЖИ АЛЮМИНЕВЫЕ С УЧЕТОМ ОСТЕКЛЕНИЯ	М2	96	750 000	72 000 000
<b>ИТОГО ПО СТРОИТЕЛЬНЫМ МАТЕРИАЛАМ:</b>			<b>СУМ</b>			<b>322 849 304</b>

**КОНСТРУКЦИИ ЗАВОДСКОГО ИЗГОТОВЛЕНИЯ**

217	СЦЕНА	ПРОВОД СИЛОВАЯ С СЕЧЕНИЕМ 2X2,5ММ2	М	450	1 750	787 500
<b>ИТОГО КОНСТРУКЦИИ ЗАВОДСКОГО ИЗГОТОВЛЕНИЯ:</b>			<b>СУМ</b>			<b>787 500</b>

**ОБОРУДОВАНИЕ**

219	СЦЕНА	ОДНОФАЗНЫЙ АВТОМАТ 16А	ШТ	8	13 906	111 248
220	СЦЕНА	ТРУБА ГОФРИРОВАННАЯ ПВХ Д20ММ	М	36	2 156	77 616
221	СЦЕНА	ТРЕХФАЗНЫЙ АВТОМАТ 63А	ШТ	1	159 750	159 750
222	СЦЕНА	ОДНОФАЗНЫЙ АВТОМАТ 25А	ШТ	8	14 400	115 200
<b>ИТОГО ОБОРУДОВАНИЕ:</b>			<b>СУМ</b>			<b>463 814</b>

СОСТАВИЛ

МАДАМИНОВА





ТЕКУЩИЙ РЕМОНТ АДМИНИСТРАТИВНОГО ЗДАНИЯ ПЕРВОГО ЭТАЖА ТАШКЕНТСКОГО ОБЛАСТНОГО ПЕРИНАТАЛЬНОГО ЦЕНТРА В ГОРОДЕ ЧИРЧИКЕ УЛИ А.НОВОИ 121

(наименование стройки)

**ЛОКАЛЬНАЯ РЕСУРСНАЯ ВЕДОМОСТЬ №**  
(локальная ресурсная смета)

№ п.п.	Шифр номера норматива и коды ресурса	Наименование работ и затрат	Единица измерения	Количество	
				на од. измерения	по проектным данным
1	2	3	4	5	6
<b>РАЗДЕЛ 1. ДЕМОНТАЖНЫЕ РАБОТЫ</b>					
1	E57-002-09	<b>РАЗБОРКА ПОКРЫТИЙ ПОЛОВ: ДОЩАТЫХ</b>	100M2	3,3640	✓
1.1	1	ЗАТРАТЫ ТРУДА РАБОЧИХ-СТРОИТЕЛЕЙ	ЧЕЛ.-Ч	38,3	128,8412
1.2	3	ЗАТРАТЫ ТРУДА МАШИНИСТОВ	ЧЕЛ.-Ч	0,86	2,893
1.3	1522	ПОДЪЕМНИКИ МАЧТОВЫЕ СТРОИТЕЛЬНЫЕ 0,5 Т	МАШ.-Ч	0,86	2,893
2	E57-002-01	<b>РАЗБОРКА ПОКРЫТИЙ ПОЛОВ: ИЗ ЛИНОЛЕУМА И РЕЛИНА</b>	100M2	3,2969	✓
2.1	1	ЗАТРАТЫ ТРУДА РАБОЧИХ-СТРОИТЕЛЕЙ	ЧЕЛ.-Ч	11,39	37,5517
2.2	3	ЗАТРАТЫ ТРУДА МАШИНИСТОВ	ЧЕЛ.-Ч	0,13	0,428597
2.3	1522	ПОДЪЕМНИКИ МАЧТОВЫЕ СТРОИТЕЛЬНЫЕ 0,5 Т	МАШ.-Ч	0,13	0,428597
3	E57-002-04	<b>РАЗБОРКА ПОКРЫТИЙ ПОЛОВ: ЦЕМЕНТНЫХ</b>	100M2	1,3736	✓
3.1	1	ЗАТРАТЫ ТРУДА РАБОЧИХ-СТРОИТЕЛЕЙ	ЧЕЛ.-Ч	111,2	152,7443
3.2	3	ЗАТРАТЫ ТРУДА МАШИНИСТОВ	ЧЕЛ.-Ч	21	28,8456
3.3	659	КОМПРЕССОРЫ ПЕРЕДВИЖНЫЕ С ДВИГАТЕЛЕМ ВНУТРЕННЕГО СГОРАНИЯ ДАВЛЕНИЕМ ДО 686 КПА (7 АТМ.) 5 МЗ/МИН	МАШ.-Ч	19,2	26,3731
3.4	1199	МОЛОТКИ ПРИ РАБОТЕ ОТ ПЕРЕДВИЖНЫХ КОМПРЕССОРНЫХ СТАНЦИЙ ОТБойНЫЕ ПНЕВМАТИЧЕСКИЕ	МАШ.-Ч	38,4	52,7462
3.5	1522	ПОДЪЕМНИКИ МАЧТОВЫЕ СТРОИТЕЛЬНЫЕ 0,5 Т	МАШ.-Ч	1,8	2,4725
4	E57-002-03	<b>РАЗБОРКА ПОКРЫТИЙ ПОЛОВ: ИЗ КЕРАМИЧЕСКИХ ПЛИТОК</b>	100M2	0,9776	✓
4.1	1	ЗАТРАТЫ ТРУДА РАБОЧИХ-СТРОИТЕЛЕЙ	ЧЕЛ.-Ч	69,87	68,3049
4.2	3	ЗАТРАТЫ ТРУДА МАШИНИСТОВ	ЧЕЛ.-Ч	1,44	1,4077
4.3	1522	ПОДЪЕМНИКИ МАЧТОВЫЕ СТРОИТЕЛЬНЫЕ 0,5 Т	МАШ.-Ч	1,44	1,4077
5	E57-003-01	<b>РАЗБОРКА ПЛИНТУСОВ: ДЕРЕВЯННЫХ И ИЗ ПЛАСТМАССОВЫХ МАТЕРИАЛОВ</b>	100M	2,6990	✓
5.1	1	ЗАТРАТЫ ТРУДА РАБОЧИХ-СТРОИТЕЛЕЙ	ЧЕЛ.-Ч	3,77	10,1752
6	E4602-009-02	<b>ОТБИВКА ШТУКАТУРКИ С ПОВЕРХНОСТЕЙ СТЕН И ПОТОЛКОВ КИРПИЧНЫХ</b>	100M2	2,4550	✓
6.1	1	ЗАТРАТЫ ТРУДА РАБОЧИХ-СТРОИТЕЛЕЙ	ЧЕЛ.-Ч	22,82	56,0231
7	E63-007-05	<b>РАЗБОРКА ОБЛИЦОВКИ СТЕН ИЗ ПЛИТ И ПЛИТОК: КЕРАМИЧЕСКИХ ГЛАЗУРОВАННЫХ ПЛИТОК</b>	100M2	2,6420	✓
7.1	1	ЗАТРАТЫ ТРУДА РАБОЧИХ-СТРОИТЕЛЕЙ	ЧЕЛ.-Ч	74,3	196,3006
7.2	3	ЗАТРАТЫ ТРУДА МАШИНИСТОВ	ЧЕЛ.-Ч	1,99	5,2576
7.3	659	КОМПРЕССОРЫ ПЕРЕДВИЖНЫЕ С ДВИГАТЕЛЕМ ВНУТРЕННЕГО СГОРАНИЯ ДАВЛЕНИЕМ ДО 686 КПА (7 АТМ.) 5 МЗ/МИН	МАШ.-Ч	1,64	4,3329
7.4	1199	МОЛОТКИ ПРИ РАБОТЕ ОТ ПЕРЕДВИЖНЫХ КОМПРЕССОРНЫХ СТАНЦИЙ ОТБойНЫЕ ПНЕВМАТИЧЕСКИЕ	МАШ.-Ч	3,28	8,6658
7.5	1522	ПОДЪЕМНИКИ МАЧТОВЫЕ СТРОИТЕЛЬНЫЕ 0,5 Т	МАШ.-Ч	0,35	0,9247
8	E56-003-01	<b>СНЯТИЕ ПОДОКОННЫХ ДОСОК: БЕТОННЫХ</b>	100M2	0,1806	✓
8.1	1	ЗАТРАТЫ ТРУДА РАБОЧИХ-СТРОИТЕЛЕЙ	ЧЕЛ.-Ч	275,6	49,7734
9	E56-010-01	<b>СНЯТИЕ ДВЕРНЫХ ПОЛОТЕН</b>	100M2	0,6886	✓
9.1	1	ЗАТРАТЫ ТРУДА РАБОЧИХ-СТРОИТЕЛЕЙ	ЧЕЛ.-Ч	36,28	24,9824
9.2	99999	СТРОИТЕЛЬНЫЙ МУСОР	Т	1,18	0,812548
10	E4604-012-03	<b>РАЗБОРКА ДЕРЕВЯННЫХ ЗАПОЛНЕНИЙ ПРОЕМОВ ДВЕРНЫХ И ВОРОТНЫХ</b>	100M2	0,0875	✓
10.1	1	ЗАТРАТЫ ТРУДА РАБОЧИХ-СТРОИТЕЛЕЙ	ЧЕЛ.-Ч	103,91	9,0921
10.2	3	ЗАТРАТЫ ТРУДА МАШИНИСТОВ	ЧЕЛ.-Ч	7,74	0,67725
10.3	1522	ПОДЪЕМНИКИ МАЧТОВЫЕ СТРОИТЕЛЬНЫЕ 0,5 Т	МАШ.-Ч	7,74	0,67725
11	E4606-012-01 ДОП. 12 МИНСТРОЙ РУЗ N 519 ОТ 18.11.2019 Г.	<b>ДЕМОНТАЖ (СНЯТИЕ МЕТАЛЛИЧЕСКИХ ПОЛОТЕН С НАВЕСОВ) ВОРОТ, ДВЕРЕЙ И КАЛИТОК (СПЛОШНЫХ И РЕШЕТЧАТЫХ)</b>	100 M2 ПОЛОТЕН	0,0713	✓
11.1	1	ЗАТРАТЫ ТРУДА РАБОЧИХ-СТРОИТЕЛЕЙ	ЧЕЛ.-Ч	14,28	1,0182
11.2	3	ЗАТРАТЫ ТРУДА МАШИНИСТОВ	ЧЕЛ.-Ч	7,12	0,507656
11.3	762	КРАНЫ НА АВТОМОБИЛЬНОМ ХОДУ ПРИ РАБОТЕ НА ДРУГИХ ВИДАХ СТРОИТЕЛЬСТВА 10 Т	МАШ.-Ч	5,95	0,424235
11.4	2509	АВТОМОБИЛИ БОРТОВЫЕ ГРУЗОПОДЪЕМНОСТЬЮ ДО 5 Т	МАШ.-Ч	1,17	0,083421
12	E56-009-05 ДОП. 5	<b>ДЕМОНТАЖ ДВЕРНЫХ КОРОБОК В КАМЕННЫХ СТЕНАХ: С ОТБИВКОЙ ШТУКАТУРКИ В ОТКОСАХ</b>	100ШГ	0,3500	✓
12.1	1	ЗАТРАТЫ ТРУДА РАБОЧИХ-СТРОИТЕЛЕЙ	ЧЕЛ.-Ч	180,89	63,3115
12.2	2831	МОЛОТКИ ОТБойНЫЕ ЭЛЕКТРИЧЕСКИЕ	МАШ.-Ч	9,52	3,332
13	E67-004-02	<b>ДЕМОНТАЖ ОСВЕТИТЕЛЬНЫХ ПРИБОРОВ: ПАТРОНЫ, ПОДВЕСЫ</b>	100ШТ	0,5900	✓
13.1	1	ЗАТРАТЫ ТРУДА РАБОЧИХ-СТРОИТЕЛЕЙ	ЧЕЛ.-Ч	3,74	2,2066
14	E67-001-01	<b>ДЕМОНТАЖ ЭЛЕКТРОПРОВОДКИ: СКРЫТАЯ ПРОВОДКА</b>	100M	3,0200	✓
14.1	1	ЗАТРАТЫ ТРУДА РАБОЧИХ-СТРОИТЕЛЕЙ	ЧЕЛ.-Ч	2,54	7,6708
15	E67-004-01	<b>ДЕМОНТАЖ ОСВЕТИТЕЛЬНЫХ ПРИБОРОВ: ВЫКЛЮЧАТЕЛИ, РОЗЕТКИ</b>	100ШТ	0,8500	✓
15.1	1	ЗАТРАТЫ ТРУДА РАБОЧИХ-СТРОИТЕЛЕЙ	ЧЕЛ.-Ч	5,84	4,964
16	E311-050-01	<b>ПОГРУЗОЧНО-РАЗГРУЗОЧНЫЕ РАБОТЫ ПРИ АВТОМОБИЛЬНЫХ ПЕРЕВОЗКАХ. МУСОР СТРОИТЕЛЬНЫЙ С ПОГРУЗКОЙ ВРУЧНУЮ: ПОГРУЗКА</b>	Т	35,2300	✓
16.1	1	ЗАТРАТЫ ТРУДА РАБОЧИХ-СТРОИТЕЛЕЙ	ЧЕЛ.-Ч	0,5777	20,3524
16.2	3	ЗАТРАТЫ ТРУДА МАШИНИСТОВ	ЧЕЛ.-Ч	0,29	10,2167
16.3	163	АВТОМОБИЛИ-САМОСВАЛЫ ГРУЗОПОДЪЕМНОСТЬЮ ДО 10 Т	МАШ.-Ч	0,29	10,2167
17	E310-1015	<b>ПЕРЕВОЗКА ГРУЗОВ АВТОМОБИЛЕМ, РАССТОЯНИЕ ПЕРЕВОЗКИ 15 КМ, КЛАСС ГРУЗА 1</b>	Т	35,2300	✓
17.1	3	ЗАТРАТЫ ТРУДА МАШИНИСТОВ	ЧЕЛ.-Ч	0,1264	4,4531



1	2	3	4	5	6
17.2	163	АВТОМОБИЛИ-САМОСВАЛЫ ГРУЗОПОДЪЕМНОСТЬЮ ДО 10 Т	МАШ.-Ч	0,1264	4,4521
<b>РАЗДЕЛ 2. ПРОЕМЫ</b>					
18	E53-025-01	УСТРОЙСТВО МЕТАЛЛИЧЕСКИХ ПЕРЕМЫЧЕК В СТЕНАХ СУЩЕСТВУЮЩИХ ЗДАНИЙ	Т	0,0896	✓
18.1	1	ЗАТРАТЫ ТРУДА РАБОЧИХ-СТРОИТЕЛЕЙ	ЧЕЛ.-Ч	165,88	14,8595
18.2	3	ЗАТРАТЫ ТРУДА МАШИНИСТОВ	ЧЕЛ.-Ч	0,67	0,060019
18.3	659	КОМПРЕССОРЫ ПЕРЕДВИЖНЫЕ С ДВИГАТЕЛЕМ ВНУТРИНЕГО СГОРАНИЯ ДАВЛЕНИЕМ ДО 686 КПА (7 АТМ.) 5 М3/МИН	МАШ.-Ч	0,47	0,042103
18.4	975	ЛЕБЕДКИ ЭЛЕКТРИЧЕСКИЕ, ТЯГОВЫМ УСИЛИЕМ ДО 5,79 (0,59) КН (Т)	МАШ.-Ч	0,16	0,014333
18.5	1199	МОЛОТКИ ПРИ РАБОТЕ ОТ ПЕРЕДВИЖНЫХ КОМПРЕССОРНЫХ СТАНЦИЙ ОТБойНЫЕ ПНЕВМАТИЧЕСКИЕ	МАШ.-Ч	0,92	0,082414
18.6	2016	УСТАНОВКИ ДЛЯ СВАРКИ РУЧНОЙ ДУГОВОЙ (ПОСТОЯННОГО ТОКА)	МАШ.-Ч	0,74	0,066289
18.7	2509	АВТОМОБИЛИ БОРТОВЫЕ ГРУЗОПОДЪЕМНОСТЬЮ ДО 5 Т	МАШ.-Ч	0,2	0,017916
18.8	12121	РАСТВОР ЦЕМЕНТНО-ИЗВЕСТКОВЫЙ М50	М3	0,54	0,048373
18.9	35326	ЭЛЕКТРОДЫ ДИАМЕТРОМ 6 ММ Э42	Т	0,009	0,000806
18.10	43121	КИРПИЧ	1000ШТ	0,57	0,051061
19	СЦЕНА	ПРОФИЛЬ 63Х63Х5	ТН	0,0264	✓
20	СЦЕНА	ПРОФИЛЬ 50Х50Х5	ТН	0,0366	✓
21	СЦЕНА	ПОЛОСА ИЗ МЕТАЛЛИЧЕСКОГО ЛИСТА 5ММ	ТН	0,0262	✓
22	СЦЕНА	АРМАТУРА Д-12 А1	ТН	0,0032	✓
23	E4602-007-01	КЛАДКА ОТДЕЛЬНЫХ УЧАСТКОВ КИРПИЧНЫХ СТЕН И ЗАДЕЛКА ПРОЕМОВ В КИРПИЧНЫХ СТЕНАХ ПРИ ОБЪЕМЕ КЛАДКИ В ОДНОМ МЕСТЕ ДО 5 М3	М3	1,5100	✓
23.1	1	ЗАТРАТЫ ТРУДА РАБОЧИХ-СТРОИТЕЛЕЙ	ЧЕЛ.-Ч	14,63	22,0913
23.2	977	ЛЕБЕДКИ ЭЛЕКТРИЧЕСКИЕ, ТЯГОВЫМ УСИЛИЕМ 19,62 (2) КН (Т)	МАШ.-Ч	0,32	0,4832
23.3	9900	КИРПИЧ ГЛИНЯНЫЙ ОБЫКНОВЕННЫЙ	1000ШТ	0,4	0,604
23.4	12221	РАСТВОР ГОТОВЫЙ КЛАДОЧНЫЙ ТЯЖЕЛЫЙ ЦЕМЕНТНО-ИЗВЕСТКОВЫЙ, МАРКА: 50	М3	0,24	0,3624
24	E0802-007-01МИНСТРОЙ РУЗ 05.01.21 N 2	АРМИРОВАНИЕ КЛАДКИ СТЕН И ДРУГИХ КОНСТРУКЦИЙ	Т	0,0045	✓
24.1	1	ЗАТРАТЫ ТРУДА РАБОЧИХ-СТРОИТЕЛЕЙ	ЧЕЛ.-Ч	63,73	0,287422
24.2	3	ЗАТРАТЫ ТРУДА МАШИНИСТОВ	ЧЕЛ.-Ч	0,54	0,002435
24.3	762	КРАНЫ НА АВТОМОБИЛЬНОМ ХОДУ ПРИ РАБОТЕ НА ДРУГИХ ВИДАХ СТРОИТЕЛЬСТВА 10 Т	МАШ.-Ч	0,23	0,001037
24.4	2499	АВТОМОБИЛИ БОРТОВЫЕ ГРУЗОПОДЪЕМНОСТЬЮ ДО 5 Т	МАШ.-Ч	0,31	0,001398
24.5	44521	СЕТКА АРМАТУРНАЯ	Т	1	0,00451
25	СЦЕНА	АРМАТУРА ВР-5	ТН	0,0013	✓
26	СЦЕНА	АРМАТУРА ВР-1	ТН	0,0003	✓
27	СЦЕНА	АРМАТУРА Д-10 А3	ТН	0,0031	✓
28	E0802-002-03	КЛАДКА ПЕРЕГОРОДОК ИЗ КИРПИЧА АРМИРОВАННЫХ ТОЛЩИНОЙ В 1/2 КИРПИЧА ПРИ ВЫСОТЕ ЭТАЖА ДО 4 М	100М2	0,0222	✓
28.1	1	ЗАТРАТЫ ТРУДА РАБОЧИХ-СТРОИТЕЛЕЙ	ЧЕЛ.-Ч	170,17	3,7778
28.2	3	ЗАТРАТЫ ТРУДА МАШИНИСТОВ	ЧЕЛ.-Ч	4,22	0,093684
28.3	698	КРАНЫ БАШЕННЫЕ ПРИ РАБОТЕ НА ДРУГИХ ВИДАХ СТРОИТЕЛЬСТВА 8 Т	МАШ.-Ч	4,11	0,091242
28.4	2499	АВТОМОБИЛИ БОРТОВЫЕ ГРУЗОПОДЪЕМНОСТЬЮ ДО 5 Т	МАШ.-Ч	0,11	0,002442
28.5	9219	ВОДА	М3	0,3	0,00666
28.6	10411	КИРПИЧ КЕРАМИЧЕСКИЙ, СИЛИКАТНЫЙ ИЛИ ПУСТОТЕЛЫЙ РАЗМЕР И МАРКА ПО ПРОЕКТУ	1000ШТ	5,04	0,111888
28.7	32501	ПОКОВКИ ИЗ КВАДРАТНЫХ ЗАГОТОВОК МАССОЙ 1,8 КГ	Т	0,0023	0,000051
28.8	36026	БРУСКИ ОБРЕЗНЫЕ ХВОЙНЫХ ПОРОД ДЛИНОЙ 4-6,5 М, ШИРИНОЙ 75-150 ММ, ТОЛЩИНОЙ 40-75 ММ, IV СОРТА	М3	0,016	0,000355
28.9	45033	РАСТВОР ГОТОВЫЙ КЛАДОЧНЫЙ (СОСТАВ И МАРКА ПО ПРОЕКТУ)	М3	2,3	0,05106
29	E0802-007-01МИНСТРОЙ РУЗ 05.01.21 N 2	АРМИРОВАНИЕ КЛАДКИ СТЕН И ДРУГИХ КОНСТРУКЦИЙ	Т	0,0020	✓
29.1	1	ЗАТРАТЫ ТРУДА РАБОЧИХ-СТРОИТЕЛЕЙ	ЧЕЛ.-Ч	63,73	0,12746
29.2	3	ЗАТРАТЫ ТРУДА МАШИНИСТОВ	ЧЕЛ.-Ч	0,54	0,00108
29.3	762	КРАНЫ НА АВТОМОБИЛЬНОМ ХОДУ ПРИ РАБОТЕ НА ДРУГИХ ВИДАХ СТРОИТЕЛЬСТВА 10 Т	МАШ.-Ч	0,23	0,00046
29.4	2499	АВТОМОБИЛИ БОРТОВЫЕ ГРУЗОПОДЪЕМНОСТЬЮ ДО 5 Т	МАШ.-Ч	0,31	0,00062
30	СЦЕНА	АРМАТУРА Д-6 А1	ТН	0,0021	✓
31	E1001-037-01ДОП. 11 ГОСАРХИТЕКТСТРОЙ РУЗ ПР. № 429 ОТ 15.12.17 Г.	УСТАНОВКА БЛОКОВ ДЕРЕВО АЛЮМИНИЕВЫХ, АЛЮМИНИЕВЫХ, МЕТАЛЛОПЛАСТИКОВЫХ В НАРУЖНЫХ И ВНУТРЕННИХ ДВЕРНЫХ ПРОЕМАХ: В КАМЕННЫХ СТЕНАХ ПЛОЩАДЬЮ ПРОЕМА ДО 3 М2	100М2	0,2492	✓
31.1	1	ЗАТРАТЫ ТРУДА РАБОЧИХ-СТРОИТЕЛЕЙ	ЧЕЛ.-Ч	89,47	22,2959
31.2	3	ЗАТРАТЫ ТРУДА МАШИНИСТОВ	ЧЕЛ.-Ч	13,34	3,3243
31.3	762	КРАНЫ НА АВТОМОБИЛЬНОМ ХОДУ ПРИ РАБОТЕ НА ДРУГИХ ВИДАХ СТРОИТЕЛЬСТВА 10 Т	МАШ.-Ч	1,66	0,413672
31.4	1522	ПОДЪЕМНИКИ МАЧТОВЫЕ СТРОИТЕЛЬНЫЕ 0,5 Т	МАШ.-Ч	9,69	2,4147
31.5	2209	ШУРУПОВЕРТЫ СТРОИТЕЛЬНО-МОНТАЖНЫЕ	МАШ.-Ч	3,84	0,956928
31.6	2509	АВТОМОБИЛИ БОРТОВЫЕ ГРУЗОПОДЪЕМНОСТЬЮ ДО 5 Т	МАШ.-Ч	1,99	0,495908
31.7	2875	ПЕРФОРАТОРЫ ЭЛЕКТРИЧЕСКИЕ	МАШ.-Ч	5,91	1,4728
31.8	29962	ЗАКЛАДНЫЕ ДЕТАЛИ ИЗ АЛЮМИНИЕВОГО ПРОФИЛЯ РАЗМЕРОМ 60Х27Х0,6	М	66	16,4472
31.9	31478	ДЮБЕЛЬ-ПРОВКИ ДЛ 65 ММ	ШТ	533	132,8236
31.10	76853	ШУРУПЫ-САМОРЕЗЫ 35 ММ	КГ	1,92	0,478464
32	СЦЕНА	АЛЮМИНИЕВЫЕ ДВЕРИ	М2	24,9200	✓
33	СЦЕНА	МОНТАЖНАЯ ПЕНА	ШТ	48,0000	✓
34	СЦЕНА	АНКЕРНЫЙ БОЛТ	ШТ	156,0000	✓



1	2	3	4	5	6
35	E1001-037-02ДОП. 11 ГОСАРХИТЕКТСТРОЙ РУЗ ПР. № 429 ОТ 15.12.17 Г.	УСТАНОВКА БЛОКОВ ДЕРЕВО АЛЮМИНИЕВЫХ, АЛЮМИНИЕВЫХ, МЕТАЛЛОПЛАСТИКОВЫХ В НАРУЖНЫХ И ВНУТРЕННИХ ДВЕРНЫХ ПРОЕМАХ; В КАМЕННЫХ СТЕНАХ ПЛОЩАДЬЮ ПРОЕМА БОЛЕЕ 3 М2	100М2	0,1685	✓
35.1	1	ЗАТРАТЫ ТРУДА РАБОЧИХ-СТРОИТЕЛЕЙ	ЧЕЛ.-Ч	79,73	13,4343
35.2	3	ЗАТРАТЫ ТРУДА МАШИНИСТОВ	ЧЕЛ.-Ч	10,52	1,7726
35.3	762	КРАНЫ НА АВТОМОБИЛЬНОМ ХОДУ ПРИ РАБОТЕ НА ДРУГИХ ВИДАХ СТРОИТЕЛЬСТВА 10 Т	МАШ.-Ч	1,37	0,230845
35.4	1522	ПОДЪЕМНИКИ МАЧТОВЫЕ СТРОИТЕЛЬНЫЕ 0,5 Т	МАШ.-Ч	7,08	1,191
35.5	2209	ШУРУПОВЕРТЫ СТРОИТЕЛЬНО-МОНТАЖНЫЕ	МАШ.-Ч	1,29	0,217365
35.6	2509	АВТОМОБИЛИ БОРТОВЫЕ ГРУЗОПОДЪЕМНОСТЬЮ ДО 5 Т	МАШ.-Ч	2,07	0,348795
35.7	2875	ПЕРФОРАТОРЫ ЭЛЕКТРИЧЕСКИЕ	МАШ.-Ч	1,98	0,33363
35.8	29962	ЗАКЛАДНЫЕ ДЕТАЛИ ИЗ АЛЮМИНИЕВОГО ПРОФИЛЯ РАЗМЕРОМ 60Х27Х0,6	М	50	8,425
35.9	31478	ДОБЕЛЬ-ПРОБКИ ДЛ. 65 ММ	ШТ	400	67,4
35.10	76853	ШУРУПЫ-САМОРЕЗЫ 35 ММ	КГ	1,4	0,2359
36	СЦЕНА	АЛЮМИНЕВЫЕ ДВЕРИ	М2	16,8500	✓
37	СЦЕНА	МОНТАЖНАЯ ПЕНА	ШТ	6,0000	✓
38	СЦЕНА	АНКЕРНЫЙ БОЛТ	ШТ	6,0000	✓
39	E1001-037-02ДОП. 11 ГОСАРХИТЕКТСТРОЙ РУЗ ПР. № 429 ОТ 15.12.17 Г.	УСТАНОВКА БЛОКОВ ДЕРЕВО АЛЮМИНИЕВЫХ, АЛЮМИНИЕВЫХ, МЕТАЛЛОПЛАСТИКОВЫХ В НАРУЖНЫХ И ВНУТРЕННИХ ДВЕРНЫХ ПРОЕМАХ; В КАМЕННЫХ СТЕНАХ ПЛОЩАДЬЮ ПРОЕМА БОЛЕЕ 3 М2	100М2	0,2430	✓
39.1	1	ЗАТРАТЫ ТРУДА РАБОЧИХ-СТРОИТЕЛЕЙ	ЧЕЛ.-Ч	79,73	19,3744
39.2	3	ЗАТРАТЫ ТРУДА МАШИНИСТОВ	ЧЕЛ.-Ч	10,52	2,5564
39.3	762	КРАНЫ НА АВТОМОБИЛЬНОМ ХОДУ ПРИ РАБОТЕ НА ДРУГИХ ВИДАХ СТРОИТЕЛЬСТВА 10 Т	МАШ.-Ч	1,37	0,33291
39.4	1522	ПОДЪЕМНИКИ МАЧТОВЫЕ СТРОИТЕЛЬНЫЕ 0,5 Т	МАШ.-Ч	7,08	1,7204
39.5	2209	ШУРУПОВЕРТЫ СТРОИТЕЛЬНО-МОНТАЖНЫЕ	МАШ.-Ч	1,29	0,31347
39.6	2509	АВТОМОБИЛИ БОРТОВЫЕ ГРУЗОПОДЪЕМНОСТЬЮ ДО 5 Т	МАШ.-Ч	2,07	0,50301
39.7	2875	ПЕРФОРАТОРЫ ЭЛЕКТРИЧЕСКИЕ	МАШ.-Ч	1,98	0,48114
39.8	29962	ЗАКЛАДНЫЕ ДЕТАЛИ ИЗ АЛЮМИНИЕВОГО ПРОФИЛЯ РАЗМЕРОМ 60Х27Х0,6	М	50	12,15
39.9	31478	ДОБЕЛЬ-ПРОБКИ ДЛ. 65 ММ	ШТ	400	97,2
39.10	76853	ШУРУПЫ-САМОРЕЗЫ 35 ММ	КГ	1,4	0,3402
40	СЦЕНА	ВИТРАЖИ АЛЮМИНЕВЫЕ С УЧЕТОМ ОСТЕКЛЕНИЯ	М2	24,3000	✓
41	СЦЕНА	МОНТАЖНАЯ ПЕНА	ШТ	6,0000	✓
42	СЦЕНА	АНКЕРНЫЙ БОЛТ	ШТ	6,0000	✓
43	E1001-039-01	УСТАНОВКА БЛОКОВ В НАРУЖНЫХ И ВНУТРЕННИХ ДВЕРНЫХ ПРОЕМАХ В КАМЕННЫХ СТЕНАХ ПЛОЩАДЬЮ ПРОЕМА ДО 3 М2	100М2	0,3742	✓
43.1	1	ЗАТРАТЫ ТРУДА РАБОЧИХ-СТРОИТЕЛЕЙ	ЧЕЛ.-Ч	104,28	39,0216
43.2	3	ЗАТРАТЫ ТРУДА МАШИНИСТОВ	ЧЕЛ.-Ч	13,34	4,9918
43.3	698	КРАНЫ БАШЕННЫЕ ПРИ РАБОТЕ НА ДРУГИХ ВИДАХ СТРОИТЕЛЬСТВА 8 Т	МАШ.-Ч	9,69	3,626
43.4	762	КРАНЫ НА АВТОМОБИЛЬНОМ ХОДУ ПРИ РАБОТЕ НА ДРУГИХ ВИДАХ СТРОИТЕЛЬСТВА 10 Т	МАШ.-Ч	1,66	0,621172
43.5	913	КОТЛЫ БИТУМНЫЕ ПЕРЕДВИЖНЫЕ 400 Л	МАШ.-Ч	1,79	0,669818
43.6	2509	АВТОМОБИЛИ БОРТОВЫЕ ГРУЗОПОДЪЕМНОСТЬЮ ДО 5 Т	МАШ.-Ч	1,99	0,744658
43.7	12146	РАСТВОР ГОТОВЫЙ ОТДЕЛОЧНЫЙ ТЯЖЕЛЫЙ, ИЗВЕСТКОВЫЙ: 1:2,0	М3	0,105	0,039291
43.8	30133	СМОЛА КАМЕННУГОЛЬНАЯ ДЛЯ ДОРОЖНОГО СТРОИТЕЛЬСТВА	Т	0,0236	0,008831
43.9	30405	ГВОЗДИ ТОЛЕВЫЕ КРУГЛЫЕ 3,0Х40 ММ	Т	0,0021	0,000786
43.10	30407	ГВОЗДИ СТРОИТЕЛЬНЫЕ	Т	0,00413	0,001545
43.11	30654	ГИПСОВЫЕ ВЯЖУЩИЕ Г-3	Т	0,016	0,005987
43.12	31929	ТОЛЬ С КРУПНОЗЕРНИСТОЙ ПОСЫПКОЙ ГИДРОИЗОЛЯЦИОННЫЙ МАРКИ ПТ-350	М2	89	33,3038
43.13	36053	ДОСКИ ОБРЕЗНЫЕ ХВОЙНЫХ ПОРОД ДЛИННОЙ 4-6,5 М, ШИРИНОЙ 75-150 ММ, ТОЛЩИНОЙ 25 ММ, III СОРТА	М3	0,08	0,029936
43.14	38617	ПАКЛЯ ПРОПИТАННАЯ	КГ	108	40,4136
43.15	38668	ЕРШИ МЕТАЛЛИЧЕСКИЕ	КГ	37,5	14,0325
44	СЦЕНА	ПЕТЛЯ	ШТ	45,0000	✓
45	СЦЕНА	ЗАМОК ВРЕЗНОЙ	ШТ	15,0000	✓
46	СЦЕНА	БЛОКИ ДВЕРНЫЕ МДФ	М2	37,4200	✓
47	E1001-039-02	УСТАНОВКА БЛОКОВ В НАРУЖНЫХ И ВНУТРЕННИХ ДВЕРНЫХ ПРОЕМАХ В КАМЕННЫХ СТЕНАХ ПЛОЩАДЬЮ ПРОЕМА БОЛЕЕ 3 М2	100М2	0,0336	✓
47.1	1	ЗАТРАТЫ ТРУДА РАБОЧИХ-СТРОИТЕЛЕЙ	ЧЕЛ.-Ч	92,92	3,1221
47.2	3	ЗАТРАТЫ ТРУДА МАШИНИСТОВ	ЧЕЛ.-Ч	10,52	0,353472
47.3	698	КРАНЫ БАШЕННЫЕ ПРИ РАБОТЕ НА ДРУГИХ ВИДАХ СТРОИТЕЛЬСТВА 8 Т	МАШ.-Ч	7,08	0,237888
47.4	762	КРАНЫ НА АВТОМОБИЛЬНОМ ХОДУ ПРИ РАБОТЕ НА ДРУГИХ ВИДАХ СТРОИТЕЛЬСТВА 10 Т	МАШ.-Ч	1,37	0,046032
47.5	913	КОТЛЫ БИТУМНЫЕ ПЕРЕДВИЖНЫЕ 400 Л	МАШ.-Ч	1,31	0,044016
47.6	2509	АВТОМОБИЛИ БОРТОВЫЕ ГРУЗОПОДЪЕМНОСТЬЮ ДО 5 Т	МАШ.-Ч	2,07	0,069552
47.7	12146	РАСТВОР ГОТОВЫЙ ОТДЕЛОЧНЫЙ ТЯЖЕЛЫЙ, ИЗВЕСТКОВЫЙ: 1:2,0	М3	0,076	0,002554
47.8	30133	СМОЛА КАМЕННУГОЛЬНАЯ ДЛЯ ДОРОЖНОГО СТРОИТЕЛЬСТВА	Т	0,0171	0,000575
47.9	30405	ГВОЗДИ ТОЛЕВЫЕ КРУГЛЫЕ 3,0Х40 ММ	Т	0,00152	0,000051
47.10	30407	ГВОЗДИ СТРОИТЕЛЬНЫЕ	Т	0,00168	0,000056
47.11	30654	ГИПСОВЫЕ ВЯЖУЩИЕ Г-3	Т	0,011	0,00037
47.12	31929	ТОЛЬ С КРУПНОЗЕРНИСТОЙ ПОСЫПКОЙ ГИДРОИЗОЛЯЦИОННЫЙ МАРКИ ПТ-350	М2	65	2,184
47.13	36053	ДОСКИ ОБРЕЗНЫЕ ХВОЙНЫХ ПОРОД ДЛИННОЙ 4-6,5 М, ШИРИНОЙ 75-150 ММ, ТОЛЩИНОЙ 25 ММ, III СОРТА	М3	0,07	0,002352
47.14	38617	ПАКЛЯ ПРОПИТАННАЯ	КГ	74	2,4864
47.15	38668	ЕРШИ МЕТАЛЛИЧЕСКИЕ	КГ	22,41	0,752976
48	СЦЕНА	БЛОКИ ДВЕРНЫЕ МДФ	М2	3,3600	✓
49	СЦЕНА	ПЕТЛЯ	ШТ	6,0000	✓
50	СЦЕНА	ШПИНГАЛЕТ	ШТ	2,0000	✓
51	СЦЕНА	ЗАМОК ВРЕЗНОЙ	ШТ	1,0000	✓



1	2	3	4	5	6
52	E0904-014-01 ДОП. 4	УСТАНОВКА МЕТАЛЛИЧЕСКИХ ДВЕРЕЙ С ПОДГОТОВКОЙ ПРОЕМА И УСТАНОВКОЙ НАКЛАДНЫХ И ЗАКЛАДНЫХ ДЕТАЛЕЙ ПЛОЩАДЬЮ ДВЕРНОГО ПРОЕМА: ДО 2,8 М2	M2	1,9500	✓
52.1	1	ЗАТРАТЫ ТРУДА РАБОЧИХ-СТРОИТЕЛЕЙ	ЧЕЛ.-Ч	4,47	8,7165
52.2	3	ЗАТРАТЫ ТРУДА МАШИНИСТОВ	ЧЕЛ.-Ч	0,15	0,2925
52.3	1147	МАШИНЫ ШЛИФОВАЛЬНЫЕ ЭЛЕКТРИЧЕСКИЕ	МАШ.-Ч	0,12	0,234
52.4	2016	УСТАНОВКИ ДЛЯ СВАРКИ РУЧНОЙ ДУГОВОЙ (ПОСТОЯННОГО ТОКА)	МАШ.-Ч	0,29	0,5655
52.5	2509	АВТОМОБИЛИ БОРТОВЫЕ ГРУЗОПОДЪЕМНОСТЬЮ ДО 5 Т	МАШ.-Ч	0,15	0,2925
52.6	3325	ДРЕЛЬ ПЕРФОРАТОР ЭЛЕКТРИЧЕСКАЯ	МАШ.-Ч	0,27	0,5265
52.7	35312	ЭЛЕКТРОДЫ ДИАМЕТРОМ 4 ММ 346	T	0,001	0,00195
52.8	44109	ДЕТАЛИ ЗАКЛАДНЫЕ И НАКЛАДНЫЕ	T	0,0022	0,00429
52.9	80625	ПЕЧА МОНТАЖНАЯ (ГЕРМЕТИК ПИНОПОЛИУРЕТАНОВЫЙ ТИПА МАКРОРЕКВ, Soudal) ДЛЯ ГЕРМЕТИЗАЦИИ СТЫКОВ В БАЛЛОНЧИК ВМЕСТОСТЬЮ 0,75 Л	T	0,1	0,195
53	СЦЕНА	БЛОКИ ДВЕРНЫЕ МЕТАЛЛИЧЕСКИЕ	M2	1,9500	✓
54	E1001-037-01ДОП. 11 ГОСАРХИТЕКТСТРОЙ РУЗ ПР. № 429 ОТ 15.12.17 Г.	УСТАНОВКА БЛОКОВ ДЕРЕВО АЛЮМИНИЕВЫХ, АЛЮМИНИЕВЫХ, МЕТАЛЛОПЛАСТИКОВЫХ В НАРУЖНЫХ И ВНУТРЕННИХ ДВЕРНЫХ ПРОЕМАХ: В КАМЕННЫХ СТЕНАХ ПЛОЩАДЬЮ ПРОЕМА ДО 3 М2	100M2	0,0366	✓
54.1	1	ЗАТРАТЫ ТРУДА РАБОЧИХ-СТРОИТЕЛЕЙ	ЧЕЛ.-Ч	89,47	3,2740
54.2	3	ЗАТРАТЫ ТРУДА МАШИНИСТОВ	ЧЕЛ.-Ч	13,34	0,488244
54.3	762	КРАНЫ НА АВТОМОБИЛЬНОМ ХОДУ ПРИ РАБОТЕ НА ДРУГИХ ВИДАХ СТРОИТЕЛЬСТВА 10 Т	МАШ.-Ч	1,66	0,060756
54.4	1522	ПОДЪЕМНИКИ МАЧТОВЫЕ СТРОИТЕЛЬНЫЕ 0,5 Т	МАШ.-Ч	9,69	0,354654
54.5	2209	ШУРУПОВЕРТЫ СТРОИТЕЛЬНО-МОНТАЖНЫЕ	МАШ.-Ч	3,84	0,140544
54.6	2509	АВТОМОБИЛИ БОРТОВЫЕ ГРУЗОПОДЪЕМНОСТЬЮ ДО 5 Т	МАШ.-Ч	1,99	0,072834
54.7	2875	ПЕРФОРАТОРЫ ЭЛЕКТРИЧЕСКИЕ	МАШ.-Ч	5,91	0,216306
54.8	29962	ЗАКЛАДНЫЕ ДЕТАЛИ ИЗ АЛЮМИНИЕВОГО ПРОФИЛЯ РАЗМЕРОМ 60X27X0,6	M	66	2,4156
54.9	31478	ДЮБЕЛЬ-ПРОВКИ ДЛ. 65 ММ	ШТ	533	19,5078
54.10	76853	ШУРУПЫ-САМОРЕЗЫ 35 ММ	КГ	1,92	0,070272
55	СЦЕНА	БЛОКИ ДВЕРНЫЕ ИЗ АЛЮМИНИИ	M2	3,6600	✓
56	E1001-035-01ДОП. 11 ГОСАРХИТЕКТСТРОЙ РУЗ ПР. № 429 ОТ 15.12.17 Г.	УСТАНОВКА ПОДОКОННЫХ ДОСОК ИЗ ПВХ В КАМЕННЫХ СТЕНАХ ТОЛЩИНОЙ ДО 0,51 М.	100 M	0,6150	✓
56.1	1	ЗАТРАТЫ ТРУДА РАБОЧИХ-СТРОИТЕЛЕЙ	ЧЕЛ.-Ч	21,19	13,0318
56.2	3	ЗАТРАТЫ ТРУДА МАШИНИСТОВ	ЧЕЛ.-Ч	0,19	0,11685
56.3	1522	ПОДЪЕМНИКИ МАЧТОВЫЕ СТРОИТЕЛЬНЫЕ 0,5 Т	МАШ.-Ч	0,04	0,0246
56.4	2509	АВТОМОБИЛИ БОРТОВЫЕ ГРУЗОПОДЪЕМНОСТЬЮ ДО 5 Т	МАШ.-Ч	0,15	0,09225
56.5	81864	КЛИНЬЯ ДЕРЕВЯННЫЕ	ШТ	400	246
57	СЦЕНА	ПОДОКОННЫЕ ДОСКИ ИЗ ПВХ	M	61,5000	✓
<b>РАЗДЕЛ 3. ВНУТРЕННЯЯ ОТДЕЛКА</b>					
58	E62-017-03	ОКРАШИВАНИЕ ПОВЕРХНОСТЕЙ ПОТОЛКОВ ВОДОЭМУЛЬСИОННЫМИ СОСТАВАМИ: РАНЕЕ ОКРАШЕННЫХ ИЗВЕСТКОВОЙ ИЛИ КЛЕЕВОЙ КРАСКОЙ С РАСЧИСТКОЙ СТАРОЙ КРАСКИ: БОЛЕЕ 35 %	100M2	6,1690	✓
58.1	1	ЗАТРАТЫ ТРУДА РАБОЧИХ-СТРОИТЕЛЕЙ	ЧЕЛ.-Ч	34,02	209,8694
58.2	3	ЗАТРАТЫ ТРУДА МАШИНИСТОВ	ЧЕЛ.-Ч	0,16	0,98704
58.3	1522	ПОДЪЕМНИКИ МАЧТОВЫЕ СТРОИТЕЛЬНЫЕ 0,5 Т	МАШ.-Ч	0,1	0,6169
58.4	2509	АВТОМОБИЛИ БОРТОВЫЕ ГРУЗОПОДЪЕМНОСТЬЮ ДО 5 Т	МАШ.-Ч	0,06	0,37014
58.5	9210	ВОДА	M3	0,24	1,4806
58.6	30653	МЕЛ ПРИРОДНЫЙ МОЛОТЫЙ	T	0,0255	0,157309
58.7	31054	КРАСКИ ВОДОЭМУЛЬСИОННЫЕ	T	0,071	0,437999
58.8	31684	КЛЕЙ МАЛЯРСКИЙ ЖИДКИЙ	KГ	4,02	24,7994
58.9	31710	ШПАТЛЕВКА КЛЕЕВАЯ	T	0,076	0,468844
58.10	34287	МЫЛО ТВЕРДОЕ ХОЗЯЙСТВЕННОЕ 72%	ШТ	5,1	31,4619
58.11	35512	ПЕМЗА ШЛАКОВАЯ (ЩЕБЕНЬ ПОРИСТЫЙ ИЗ МЕТАЛЛУРГИЧЕСКОГО ШЛАКА), МАРКА 600, ФРАКЦИЯ ОТ 5 ДО 10 ММ	M3	0,0044	0,027144
58.12	75007	БУМАГА ШЛИФОВАЛЬНАЯ	1000M2	0,0016	0,00987
59	E62-008-03	УЛУЧШЕННАЯ МАСЛЯНАЯ ОКРАСКА РАНЕЕ ОКРАШЕННЫХ ПОТОЛКОВ ЗА ОДИН РАЗ С РАСЧИСТКОЙ СТАРОЙ КРАСКИ: БОЛЕЕ 35 %	100M2	0,2250	✓
59.1	1	ЗАТРАТЫ ТРУДА РАБОЧИХ-СТРОИТЕЛЕЙ	ЧЕЛ.-Ч	79,5	17,8875
59.2	3	ЗАТРАТЫ ТРУДА МАШИНИСТОВ	ЧЕЛ.-Ч	0,16	0,036
59.3	1522	ПОДЪЕМНИКИ МАЧТОВЫЕ СТРОИТЕЛЬНЫЕ 0,5 Т	МАШ.-Ч	0,1	0,0225
59.4	2509	АВТОМОБИЛИ БОРТОВЫЕ ГРУЗОПОДЪЕМНОСТЬЮ ДО 5 Т	МАШ.-Ч	0,06	0,0135
59.5	31651	ОЛИФА КОМБИНИРОВАННАЯ К-3	T	0,0111	0,002498
59.6	31710	ШПАТЛЕВКА КЛЕЕВАЯ	T	0,0496	0,01116
59.7	35512	ПЕМЗА ШЛАКОВАЯ (ЩЕБЕНЬ ПОРИСТЫЙ ИЗ МЕТАЛЛУРГИЧЕСКОГО ШЛАКА), МАРКА 600, ФРАКЦИЯ ОТ 5 ДО 10 ММ	M3	0,0024	0,00054
59.8	43231	КРАСКИ МАСЛЯНЫЕ ГОТОВЫЕ К ПРИМЕНЕНИЮ ДЛЯ ВНУТРЕННИХ РАБОТ	T	0,0175	0,003938
59.9	44059	ВЕТОШЬ	KГ	0,18	0,0405
59.10	75007	БУМАГА ШЛИФОВАЛЬНАЯ	1000M2	0,0011	0,000247
60	E1501-047-15 ДОП. 4	УСТРОЙСТВО ПОДВЕСНЫХ ПОТОЛКОВ ТИПА "АРМСТРОНГ" ПО КАРКАСУ ИЗ ОЦИНКОВАННОГО ПРОФИЛЯ	100M2	0,5403	✓
60.1	1	ЗАТРАТЫ ТРУДА РАБОЧИХ-СТРОИТЕЛЕЙ	ЧЕЛ.-Ч	102,46	55,3591
60.2	3	ЗАТРАТЫ ТРУДА МАШИНИСТОВ	ЧЕЛ.-Ч	5,34	2,8852
60.3	521	ДРЕЛИ ЭЛЕКТРИЧЕСКИЕ	МАШ.-Ч	5,35	2,8906
60.4	1522	ПОДЪЕМНИКИ МАЧТОВЫЕ СТРОИТЕЛЬНЫЕ 0,5 Т	МАШ.-Ч	0,76	0,410628
60.5	2509	АВТОМОБИЛИ БОРТОВЫЕ ГРУЗОПОДЪЕМНОСТЬЮ ДО 5 Т	МАШ.-Ч	4,58	2,4746
61	СЦЕНА	ПАНЕЛИ ПОТОЛЧНЫЕ ТИПА АРМСТРОНГ	M2	56,7315	✓
62	СЦЕНА	ДЮБЕЛЬ ГВОЗДЬ	M2	182,0000	✓
63	СЦЕНА	ПРОВОЛОКА ВЯЗАЛЬНАЯ СТЕНЫ 1-ЭТАЖ	KГ	0,8700	✓



1	2	3	4	5	6
64	E1502-019-07 ДОП. 12 МИНСТРОЙ РУЗ N 519 ОТ 18.11.2019 Г.	СПЛОШНОЕ ВЫРАВНИВАНИЕ ПОВЕРХНОСТЕЙ (ОДНОСЛОЙНАЯ ШТУКАТУРКА) ГИПСОВЫМИ СУХИМИ СМЕСЯМИ; ТОЛЩИНОЙ ДО 10 ММ СТЕН	100M2	0,4688	✓
64.1	1	ЗАТРАТЫ ТРУДА РАБОЧИХ-СТРОИТЕЛЕЙ	ЧЕЛ-Ч	26	26,2528
64.2	3	ЗАТРАТЫ ТРУДА МАШИНИСТОВ	ЧЕЛ-Ч	0,2	0,99376
64.3	112	АВТОПОГРУЗЧИКИ 5 Т	МАШ-Ч	0,04	0,918752
64.4	521	ДРЕЛИ ЭЛЕКТРИЧЕСКИЕ	МАШ-Ч	1,07	0,782896
64.5	1522	ПОДЪЕМНИКИ МАЧТОВЫЕ СТРОИТЕЛЬНЫЕ 0,5 Т	МАШ-Ч	0,16	0,075008
64.6	9219	ВОДА	М3	0,03	0,255348
64.7	12373	СМЕСЬ СУХАЯ ГИПСОВАЯ	Т	0,825	0,38676
64.8	31434	ГРУПОВКА	Т	0,018	0,058438
65	E1502-019-07 ДОП. 12 МИНСТРОЙ РУЗ N 519 ОТ 18.11.2019 Г. K=7	ВЫЧИТАЕТСЯ ПОЗИЦИЯ: СПЛОШНОЕ ВЫРАВНИВАНИЕ ПОВЕРХНОСТЕЙ (ОДНОСЛОЙНАЯ ШТУКАТУРКА) ГИПСОВЫМИ СУХИМИ СМЕСЯМИ; ТОЛЩИНОЙ ДО 10 ММ СТЕН	100M2	-0,4688	✓
65.1	1	ЗАТРАТЫ ТРУДА РАБОЧИХ-СТРОИТЕЛЕЙ	ЧЕЛ-Ч	292	-183,7096
65.2	3	ЗАТРАТЫ ТРУДА МАШИНИСТОВ	ЧЕЛ-Ч	1,4	-0,65032
65.3	112	АВТОПОГРУЗЧИКИ 5 Т	МАШ-Ч	0,28	-0,131264
65.4	521	ДРЕЛИ ЭЛЕКТРИЧЕСКИЕ	МАШ-Ч	11,69	-5,4803
65.5	1522	ПОДЪЕМНИКИ МАЧТОВЫЕ СТРОИТЕЛЬНЫЕ 0,5 Т	МАШ-Ч	1,12	-0,525056
65.6	9219	ВОДА	М3	4,41	-2,0674
65.7	12373	СМЕСЬ СУХАЯ ГИПСОВАЯ	Т	5,775	-2,7073
65.8	31434	ГРУПОВКА	Т	0,126	-0,059069
66	E62-016-06	ОКРАШИВАНИЕ ПОВЕРХНОСТЕЙ СТЕН ВОДОЭМУЛЬСИОННЫМИ СОСТАВАМИ; РАНЕЕ ОКРАШЕННЫХ ВОДОЭМУЛЬСИОННОЙ КРАСКОЙ С РАСЧИСТКОЙ СТАРОЙ КРАСКИ; БОЛЕЕ 35 %	100M2	7,3449	✓
66.1	1	ЗАТРАТЫ ТРУДА РАБОЧИХ-СТРОИТЕЛЕЙ	ЧЕЛ-Ч	29,6	217,499
66.2	3	ЗАТРАТЫ ТРУДА МАШИНИСТОВ	ЧЕЛ-Ч	0,16	1,1752
66.3	1522	ПОДЪЕМНИКИ МАЧТОВЫЕ СТРОИТЕЛЬНЫЕ 0,5 Т	МАШ-Ч	0,1	0,73449
66.4	2509	АВТОМОБИЛИ БОРТОВЫЕ ГРУЗОПОДЪЕМНОСТЬЮ ДО 5 Т	МАШ-Ч	0,06	0,440694
66.5	9210	ВОДА	М3	0,24	1,7628
66.6	30653	МЕЛ ПРИРОДНЫЙ МОЛОТЫЙ	Т	0,0255	0,187295
66.7	31054	КРАСКИ ВОДОЭМУЛЬСИОННЫЕ	Т	0,071	0,521488
66.8	31684	КЛЕЙ МАЛЯРНЫЙ ЖИДКИЙ	КГ	4,02	29,5265
66.9	31710	ШПАТЛЕВКА КЛЕЕВАЯ	Т	0,072	0,528833
66.10	34287	МЫЛО ТВЕРДОЕ ХОЗЯЙСТВЕННОЕ 72%	ШТ	5,1	37,459
66.11	35512	ПЕМЗА ШЛАКОВАЯ (ЩЕБЕНЬ ПОРИСТЫЙ ИЗ МЕТАЛЛУРГИЧЕСКОГО ШЛАКА), МАРКА 600, ФРАКЦИЯ ОТ 5 ДО 10 ММ	М3	0,0044	0,032318
66.12	75007	БУМАГА ШЛИФОВАЛЬНАЯ	1000M2	0,0016	0,011752
67	E62-007-06	УЛУЧШЕННАЯ МАСЛЯНАЯ ОКРАСКА РАНЕЕ ОКРАШЕННЫХ СТЕН ЗА ДВА РАЗА С РАСЧИСТКОЙ СТАРОЙ КРАСКИ; БОЛЕЕ 35 %	100M2	8,5086	✓
67.1	1	ЗАТРАТЫ ТРУДА РАБОЧИХ-СТРОИТЕЛЕЙ	ЧЕЛ-Ч	75,69	644,0159
67.2	3	ЗАТРАТЫ ТРУДА МАШИНИСТОВ	ЧЕЛ-Ч	0,16	1,3614
67.3	1522	ПОДЪЕМНИКИ МАЧТОВЫЕ СТРОИТЕЛЬНЫЕ 0,5 Т	МАШ-Ч	0,1	0,85086
67.4	2509	АВТОМОБИЛИ БОРТОВЫЕ ГРУЗОПОДЪЕМНОСТЬЮ ДО 5 Т	МАШ-Ч	0,06	0,510516
67.5	31651	ОЛИФА КОМБИНИРОВАННАЯ К-3	Т	0,0107	0,091042
67.6	31710	ШПАТЛЕВКА КЛЕЕВАЯ	Т	0,0496	0,422027
67.7	35512	ПЕМЗА ШЛАКОВАЯ (ЩЕБЕНЬ ПОРИСТЫЙ ИЗ МЕТАЛЛУРГИЧЕСКОГО ШЛАКА), МАРКА 600, ФРАКЦИЯ ОТ 5 ДО 10 ММ	М3	0,0024	0,020421
67.8	43231	КРАСКИ МАСЛЯНЫЕ ГОТОВЫЕ К ПРИМЕНЕНИЮ ДЛЯ ВНУТРЕННИХ РАБОТ	Т	0,0219	0,186338
67.9	44059	ВЕТОШЬ	КГ	0,18	1,5315
67.10	75007	БУМАГА ШЛИФОВАЛЬНАЯ	1000M2	0,0011	0,009359
68	E1507-016-01 ДОП. 12 МИНСТРОЙ РУЗ N 519 ОТ 18.11.2019 Г.	ОБЛИЦОВКА ГИПСОВЫМИ И ГИПСОВОЛОКНИСТЫМИ ЛИСТАМИ СТЕН ПРИ ОТДЕЛКЕ ПОД ОКРАСКУ И ОКЛЕЙКУ ОБОЯМИ; С КРЕПЛЕНИЕМ НА ПРИСТЕННЫЙ МЕТАЛЛИЧЕСКИЙ КАРКАС С ЕГО УСТРОЙСТВОМ	100 M2 ОТДЕЛЬН АЕМОЙ ПОВЕРХН ОСТИ	0,3869	✓
68.1	1	ЗАТРАТЫ ТРУДА РАБОЧИХ-СТРОИТЕЛЕЙ	ЧЕЛ-Ч	128,85	49,8521
68.2	3	ЗАТРАТЫ ТРУДА МАШИНИСТОВ	ЧЕЛ-Ч	0,62	0,239878
68.3	521	ДРЕЛИ ЭЛЕКТРИЧЕСКИЕ	МАШ-Ч	6	2,3214
68.4	1522	ПОДЪЕМНИКИ МАЧТОВЫЕ СТРОИТЕЛЬНЫЕ 0,5 Т	МАШ-Ч	0,21	0,081249
68.5	2209	ШУРУПОВЕРТЫ СТРОИТЕЛЬНО-МОНТАЖНЫЕ	МАШ-Ч	6	2,3214
68.6	2509	АВТОМОБИЛИ БОРТОВЫЕ ГРУЗОПОДЪЕМНОСТЬЮ ДО 5 Т	МАШ-Ч	0,41	0,158629
68.7	9219	ВОДА	М3	0,0163	0,006306
68.8	30825	КРЕПЕЖНЫЕ ИЗДЕЛИЯ ДЛЯ МОНТАЖА ГИПСОКАРТОНА: ДЮБЕЛИ ПЛАСТМАССОВЫЕ	ШТ	190	73,511
68.9	30826	КРЕПЕЖНЫЕ ИЗДЕЛИЯ ДЛЯ МОНТАЖА ГИПСОКАРТОНА: ШУРУПЫ МЕТАЛЛ-МЕТАЛЛ ОСТРОКОНЕЧНЫЕ 3,5X9,5	1000 ШТ	0,5	0,19345
68.10	30838	ШПАТЛЕВКА "ФУГАГИПС" "КНАУФ"	Т	0,025	0,009673
68.11	30848	ЛИСТЫ ГИПСОКАРТОННЫЕ СТАНДАРТНЫЕ, КНАУФ, ТОЛЩИНОЙ 8-10 ММ	М2	105	40,6245
68.12	30850	ЛЕНТА ДЛЯ ЗАДЕЛКИ ШВОВ ГКЛ, САМОКЛЕЮЩАЯСЯ	100 М	0,75	0,290175
68.13	30873	КОМПЛЕКТУЮЩИЕ ДЛЯ МОНТАЖА ГИПСОКАРТОНА. ПРОФИЛЬ НАПРАВЛЯЮЩИЙ 50X40X0,55	М	70	27,083
68.14	30874	КОМПЛЕКТУЮЩИЕ ДЛЯ МОНТАЖА ГИПСОКАРТОНА: ПРОФИЛЬ ПОТОЛОЧНЫЙ 60X27	М	200	77,38
68.15	30876	КОМПЛЕКТУЮЩИЕ ДЛЯ МОНТАЖА ГИПСОКАРТОНА: ПОДВЕС ПРЯМОЙ 60X27	ШТ	70	27,083
68.16	76848	КРЕПЕЖНЫЕ ИЗДЕЛИЯ ДЛЯ МОНТАЖА ГИПСОКАРТОНА: ШУРУПЫ ГИПСОКАРТОН-МЕТАЛЛ 3,5X35	1000 ШТ	1,4	0,54166
69	СЦЕНА	БРУС ДЕРЕВЯННЫЙ 30X40ММ	М3	0,3240	✓
70	E1507-009-03 ДОП. 3	УСТРОЙСТВО ПЕРЕГОРОДОК С ОДИНАРНЫМ МЕТАЛЛИЧЕСКИМ КАРКАСОМ И ОДНОСЛОЙНОЙ ОБШИВКОЙ ГИПСОВОЛОКНИСТЫМИ ЛИСТАМИ С ОБЕИХ СТОРОН (С-361). ПЕРЕГОРОДКИ ГЛУХИЕ ВЫСОТОЙ 4,0 М С ШАГОМ СТОЕК 400 ММ	М2	10,0000	✓
70.1	1	ЗАТРАТЫ ТРУДА РАБОЧИХ-СТРОИТЕЛЕЙ	ЧЕЛ-Ч	1,3	13



№	№	НАИМЕНОВАНИЕ РАБОТЫ	ЕД. ИЗМ.	КОЛ-ВО	СМЕТНАЯ ЦЕНА	СУММА
70.2		ЗАТРАТЫ ТРУДА МАШИНИСТОВ	ЧЕЛ.-Ч	0,04	0,4	0,4
70.3	521	ДРЕЛИ ЭЛЕКТРИЧЕСКИЕ	МАШ.-Ч	0,04	0,4	0,4
70.4	1369	ПОЖИЛЫЕ ЭЛЕКТРИЧЕСКИЕ	МАШ.-Ч	0,07	0,7	0,7
70.5	1521	ПОДЪЕМНИКИ СТРОИТЕЛЬНЫЕ ГРУЗОПОДЪЕМНОСТЬЮ ДО 0,5 Т	МАШ.-Ч	0,02	0,2	0,2
70.6	1523	ПИЛЫ ДИСКОВЫЕ ЭЛЕКТРИЧЕСКИЕ	МАШ.-Ч	0,03	0,3	0,3
70.7	2209	ШУРУПОВЕРТЫ СТРОИТЕЛЬНО-МОНТАЖНЫЕ	МАШ.-Ч	0,08	0,8	0,8
70.8	2509	АВТОМОБИЛИ БОРТОВЫЕ ГРУЗОПОДЪЕМНОСТЬЮ ДО 3 Т	МАШ.-Ч	0,02	0,2	0,2
70.9	30485	ДОБЕЛЬ	ШТ	1,2	1,2	1,2
70.10	35421	МАТЕРИАЛ ПЕЛЮНИЗОЛЯЦИОННЫЙ ИЗ МИНЕРАЛЬНЫХ ВОЛОКОН	М2	1,03	10,3	10,3
70.11	35439	ШПАКЛЕВКА "ФУГНФЮЛДЕР"	М	0,5	5	5
70.12	35443	ЛИСТ ГИПСОВОЛОКНИСТЫЙ	М2	2,1	21	21
70.13	35444	ЛЕНТА АРМИРУЮЩАЯ	М	2	20	20
70.14	35445	ЛЕНТА РАЗДЕЛИТЕЛЬНАЯ	М	1,5	15	15
70.15	35446	ЛЕНТА УПЛОТНИТЕЛЬНАЯ	М	1	10	10
70.16	35451	ВИНТЫ САМОНАРЕЗАЮЩИЕ МН30	ШТ	44	440	440
70.17	35458	ПРОФИЛЬ СТОЕЧНЫЙ ПС30/50	М	3,33	33,3	33,3
70.18	35461	ПРОФИЛЬ НАПРАВЛЯЮЩИЙ ПН150/40	М	0,75	7,5	7,5
71	E1507-017-03 ДОП. 12 МИНСТРОЙ РУЗ N 519 ОТ 18.11.2019 Г.	ОБЛИЦОВКА СТЕН ДЕКОРАТИВНЫМИ ПЛАСТИКОВЫМИ ПАНЕЛЯМИ С УСТРОЙСТВОМ С КАРКАСА БЕЗ ОТНОСА ОТ СТЕНЫ	100М2	1,3908		
71.1	1	ЗАТРАТЫ ТРУДА РАБОЧИХ-СТРОИТЕЛЕЙ	ЧЕЛ.-Ч	134,4	174,8275	
71.2	3	ЗАТРАТЫ ТРУДА МАШИНИСТОВ	ЧЕЛ.-Ч	0,72	0,936576	
71.3	521	ДРЕЛИ ЭЛЕКТРИЧЕСКИЕ	МАШ.-Ч	3,16	4,1105	
71.4	1523	ПИЛЫ ДИСКОВЫЕ ЭЛЕКТРИЧЕСКИЕ	МАШ.-Ч	0,78	1,0146	
71.5	2509	АВТОМОБИЛИ БОРТОВЫЕ ГРУЗОПОДЪЕМНОСТЬЮ ДО 3 Т	МАШ.-Ч	0,72	0,936576	
71.6	30099	ПОВОККИ ИЗ КВАДРАТНЫХ ЗАГОТОВОК МАССОЙ 1,8 КГ	КГ	1,4	1,8211	
71.7	30407	ГВОЗДИ СТРОИТЕЛЬНЫЕ	Т	0,0014	0,001821	
71.8	35454	БРУС ДЕРЕВЯННЫЙ	М3	0,46	0,598368	
71.9	40955	БОЛТЫ АНКЕРНЫЕ С ГАЙКАМИ	Т	0,0034	0,004423	
71.10	45401	ГВОЗДИ ОТДЕЛОЧНЫЕ	Т	0,0024	0,003122	
72	СЦЕНА	ПАНЕЛИ ПОТОЛОЧНЫЕ	М2	130,0800		
73	СЦЕНА	ПАНЕЛИ ПОТОЛОЧНЫЕ ГЛАЗУРОВОННАЯ ПЛИТКА	М	67,7000		
74	E1502-036-01	ШТУКАТУРКА ПО СЕТКЕ БЕЗ УСТРОЙСТВА КАРКАСА УЛУЧШЕННАЯ СТЕН	100М2	1,0137		
74.1	1	ЗАТРАТЫ ТРУДА РАБОЧИХ-СТРОИТЕЛЕЙ	ЧЕЛ.-Ч	129,95	131,7303	
74.2	3	ЗАТРАТЫ ТРУДА МАШИНИСТОВ	ЧЕЛ.-Ч	1,44	1,4597	
74.3	112	АВТОПОГРУЗЧИКИ 5 Т	МАШ.-Ч	0,14	0,141918	
74.4	1522	ПОДЪЕМНИКИ МАЧТОВЫЕ СТРОИТЕЛЬНЫЕ 0,5 Т	МАШ.-Ч	1,3	1,3178	
74.5	9219	ВОДА	М3	0,01	0,010137	
74.6	12147	РАСТВОР ОТДЕЛОЧНЫЙ ТЯЖЕЛЫЙ ИЗВЕСТКОВЫЙ 1:2,5	М3	3,1	3,1425	
74.7	30389	ГВОЗДИ СТРОИТЕЛЬНЫЕ С ПЛОСКОЙ ГОЛОВКОЙ 1,6X50 ММ	Т	0,0025	0,002534	
74.8	33205	СЕТКА ТКАНАЯ С КВАДРАТНЫМИ ЯЧЕЙКАМИ N 05 БЕЗ ПОКРЫТИЯ	М2	108	109,4796	
74.9	34501	ПОРТЛАНДЦЕМЕНТ ОБЩЕСТРОИТЕЛЬНОГО НАЗНАЧЕНИЯ БЕЗДОБАВОЧНЫЙ МАРКИ 400	Т	0,013	0,013178	
74.10	38617	ПАКЛЯ ПРОПИТАННАЯ	КГ	12	12,1644	
75	E1501-019-03	ГЛАДКАЯ ОБЛИЦОВКА СТЕН, СТОЛБОВ, ПИЛЯСТР И ОТКОСОВ (БЕЗ КАРНИЗНЫХ, ПЛИНТУСНЫХ И УГЛОВЫХ ПЛИТОК) С УСТАНОВКОЙ ПЛИТОК ТУАЛЕТНОГО ГАРНИТУРА НА ЦЕМЕНТНОМ РАСТВОРЕ ПО КИРПИЧУ И БЕТОНУ	100М2	1,0137		
75.1	1	ЗАТРАТЫ ТРУДА РАБОЧИХ-СТРОИТЕЛЕЙ	ЧЕЛ.-Ч	237,12	240,3685	
75.2	3	ЗАТРАТЫ ТРУДА МАШИНИСТОВ	ЧЕЛ.-Ч	0,86	0,871782	
75.3	112	АВТОПОГРУЗЧИКИ 5 Т	МАШ.-Ч	0,05	0,050685	
75.4	1522	ПОДЪЕМНИКИ МАЧТОВЫЕ СТРОИТЕЛЬНЫЕ 0,5 Т	МАШ.-Ч	0,81	0,821097	
75.5	9219	ВОДА	М3	0,465	0,471371	
75.6	12217	РАСТВОР ГОТОВЫЙ ОТДЕЛОЧНЫЙ ТЯЖЕЛЫЙ, ЦЕМЕНТНЫЙ 1:3	М3	1,5	1,5206	
75.7	30391	ГВОЗДИ СТРОИТЕЛЬНЫЕ С ПЛОСКОЙ ГОЛОВКОЙ 1,8X60 ММ	Т	0,004	0,004055	
75.8	34501	ПОРТЛАНДЦЕМЕНТ ОБЩЕСТРОИТЕЛЬНОГО НАЗНАЧЕНИЯ БЕЗДОБАВОЧНЫЙ МАРКИ 400	Т	0,04	0,040548	
75.9	35510	ОПИЛКИ ДРЕВЕСНЫЕ	М3	0,1	0,10137	
75.10	44059	ВЕТОШЬ	КГ	0,5	0,50685	
75.11	44356	ПЛИТКИ РЯДОВЫЕ	М2	99	100,3563	
76	E1502-031-01	ОТКОС ШТУКАТУРКА ПОВЕРХНОСТЕЙ ОКОННЫХ И ДВЕРНЫХ ОТКОСОВ ПО БЕТОНУ И КАМНЮ ПЛОСКИХ	100М2	1,0088		
76.1	1	ЗАТРАТЫ ТРУДА РАБОЧИХ-СТРОИТЕЛЕЙ	ЧЕЛ.-Ч	204,06	205,8557	
76.2	3	ЗАТРАТЫ ТРУДА МАШИНИСТОВ	ЧЕЛ.-Ч	2,06	2,0781	
76.3	1522	ПОДЪЕМНИКИ МАЧТОВЫЕ СТРОИТЕЛЬНЫЕ 0,5 Т	МАШ.-Ч	2,06	2,0781	
76.4	12138	РАСТВОР ЦЕМЕНТНО-ИЗВЕСТКОВЫЙ 1:1:6	М3	0,1	0,10088	
76.5	12147	РАСТВОР ОТДЕЛОЧНЫЙ ТЯЖЕЛЫЙ ИЗВЕСТКОВЫЙ 1:2,5	М3	4,3	4,3378	
77	E1504-025-08 ДОП. 4 К-2	УЛУЧШЕННАЯ ОКРАСКА МАСЛЯНЫМИ СОСТАВАМИ ПО ШТУКАТУРКЕ СТЕН	100М2	0,0352		
77.1	1	ЗАТРАТЫ ТРУДА РАБОЧИХ-СТРОИТЕЛЕЙ	ЧЕЛ.-Ч	102,02	3,5911	
77.2	3	ЗАТРАТЫ ТРУДА МАШИНИСТОВ	ЧЕЛ.-Ч	0,24	0,008448	
77.3	1522	ПОДЪЕМНИКИ МАЧТОВЫЕ СТРОИТЕЛЬНЫЕ 0,5 Т	МАШ.-Ч	0,02	0,000704	
77.4	2499	АВТОМОБИЛИ БОРТОВЫЕ ГРУЗОПОДЪЕМНОСТЬЮ ДО 5 Т	МАШ.-Ч	0,22	0,007744	
77.5	31440	ГРУНТОВКИ МАСЛЯНЫЕ, ГОТОВЫЕ К ПРИМЕНЕНИЮ	Т	0,015	0,000528	
77.6	31655	ОЛИФА ДЛЯ УЛУЧШЕННОЙ ОКРАСКИ (10% НАТУРАЛЬНОЙ, 90% КОМБИНИРОВАННОЙ)	Т	0,0226	0,000796	
77.7	31714	ШПАТЛЕВКА МАСЛЯНО-КЛЕБЕВАЯ	Т	0,102	0,00359	
77.8	35512	ПЕМЗА ШЛАКОВАЯ (ЩЕБЕНЬ ПОРИСТЫЙ ИЗ МЕТАЛЛУРГИЧЕСКОГО ШЛАКА), МАРКА 600, ФРАКЦИЯ ОТ 5 ДО 10 ММ	М3	0,0048	0,000169	
77.9	35538	ШКУРКА ШЛИФОВАЛЬНАЯ ДВУХСЛОЙНАЯ С ЗЕРНИСТОСТЬЮ 40/25	М2	1,68	0,059136	
77.10	43231	КРАСКИ МАСЛЯНЫЕ ГОТОВЫЕ К ПРИМЕНЕНИЮ ДЛЯ ВНУТРЕННИХ РАБОТ	Т	0,03674	0,001293	
77.11	44059	ВЕТОШЬ	КГ	0,62	0,021824	
78	E1504-005-03 ДОП. 4	ОКРАСКА ПОЛИВИНИЛАЦЕТАТНЫМИ ВОДОЭМУЛЬСОННЫМИ СОСТАВАМИ УЛУЧШЕННАЯ ПО ШТУКАТУРКЕ СТЕН	100М2	0,8336		
78.1	1	ЗАТРАТЫ ТРУДА РАБОЧИХ-СТРОИТЕЛЕЙ	ЧЕЛ.-Ч	42,9	35,7614	



1	2	3	4	5	6
78.2	1522	ЗАТРАТЫ ТРУДА МАШИНИСТОВ	ЧЕЛ.-Ч	0,17	0,141712
78.3	2499	ПОДЪЕМНИКИ МАЧТОВЫЕ СТРОИТЕЛЬНЫЕ 0,5 Т	МАШ.-Ч	0,02	0,016672
78.4	31054	АВТОМОБИЛИ БОРТОВЫЕ ГРУЗОПОДЪЕМНОСТЬЮ ДО 5 Т	МАШ.-Ч	0,15	0,12504
78.5	31710	КРАСКИ ВОДОЭМУЛЬСИОННЫЕ	Т	0,063	0,052517
78.6	35538	ШПАТЛЕВКА КЛЕЕВАЯ	Т	0,051	0,042514
78.7	44059	ШКУРКА ШЛИФОВАЛЬНАЯ ДВУХСЛОЙНАЯ С ЗЕРНИСТОСТЬЮ 40/25	М2	0,84	0,706224
78.8		ВЕТОШЬ	КГ	0,31	0,258416
<b>ПОЛЫ 1-ЭТАЖ</b>					
79	E1101-002-03 МИНСТРОЙ РУЗ 05.01.21 N 9	<b>УСТРОЙСТВО ПОДСТИЛАЮЩИХ СЛОЕВ ГРАВИЙНЫХ</b>	М3		134,5600 ✓
79.1	1	ЗАТРАТЫ ТРУДА РАБОЧИХ-СТРОИТЕЛЕЙ	ЧЕЛ.-Ч	2,4	322,944
79.2	3	ЗАТРАТЫ ТРУДА МАШИНИСТОВ	ЧЕЛ.-Ч	0,55	74,008
79.3	112	АВТОПОГРУЗЧИКИ 5 Т	МАШ.-Ч	0,09	12,1104
79.4	660	КОМПРЕССОРЫ ПЕРЕДВИЖНЫЕ С ДВИГАТЕЛЕМ ВНУТРЕННЕГО СГОРАНИЯ ДАВЛЕНИЕМ ДО 686 КПА (7 АТМ.) 5 М3/МИН	МАШ.-Ч	0,46	61,8976
79.5	1866	ТРАМБОВКИ ПНЕВМАТИЧЕСКИЕ	МАШ.-Ч	0,93	125,1408
79.6	9219	ВОДА	М3	0,15	20,184
79.7	45056	ГРАВИЙ ДЛЯ СТРОИТЕЛЬНЫХ РАБОТ ФРАКЦИИ 20-40 ММ	М3	1,28	172,2368
80	E1101-002-04 МИНСТРОЙ РУЗ 05.01.21 N 9	<b>УСТРОЙСТВО ПОДСТИЛАЮЩИХ СЛОЕВ ЩЕБЕНОЧНЫХ</b>	М3		33,6400 ✓
80.1	1	ЗАТРАТЫ ТРУДА РАБОЧИХ-СТРОИТЕЛЕЙ	ЧЕЛ.-Ч	2,5	84,1
80.2	3	ЗАТРАТЫ ТРУДА МАШИНИСТОВ	ЧЕЛ.-Ч	0,55	18,502
80.3	112	АВТОПОГРУЗЧИКИ 5 Т	МАШ.-Ч	0,09	3,0276
80.4	660	КОМПРЕССОРЫ ПЕРЕДВИЖНЫЕ С ДВИГАТЕЛЕМ ВНУТРЕННЕГО СГОРАНИЯ ДАВЛЕНИЕМ ДО 686 КПА (7 АТМ.) 5 М3/МИН	МАШ.-Ч	0,46	15,4744
80.5	1866	ТРАМБОВКИ ПНЕВМАТИЧЕСКИЕ	МАШ.-Ч	0,93	31,2852
80.6	9219	ВОДА	М3	0,15	5,046
80.7	14352	КАМЕННАЯ МЕЛОЧЬ МАРКИ 300	М3	0,11	3,7004
80.8	45050	ЩЕБЕНЬ ИЗ ПРИРОДНОГО КАМНЯ ДЛЯ СТРОИТЕЛЬНЫХ РАБОТ ФРАКЦИИ 5-10 ММ	М3	0,1	3,364
80.9	45051	ЩЕБЕНЬ ИЗ ПРИРОДНОГО КАМНЯ ДЛЯ СТРОИТЕЛЬНЫХ РАБОТ ФРАКЦИИ 10-20 ММ	М3	0,09	3,0276
80.10	45053	ЩЕБЕНЬ ИЗ ПРИРОДНОГО КАМНЯ ДЛЯ СТРОИТЕЛЬНЫХ РАБОТ ФРАКЦИИ 40-70 ММ	М3	1	33,64
81	E1101-002-09 МИНСТРОЙ РУЗ 05.01.21 N 9	<b>УСТРОЙСТВО ПОДСТИЛАЮЩИХ СЛОЕВ БЕТОННЫХ</b>	М3		33,6400 ✓
81.1	1	ЗАТРАТЫ ТРУДА РАБОЧИХ-СТРОИТЕЛЕЙ	ЧЕЛ.-Ч	1,8	60,552
81.2	404	ВИБРАТОРЫ ПОВЕРХНОСТНЫЕ	МАШ.-Ч	0,48	16,1472
81.3	9219	ВОДА	М3	0,35	11,774
81.4	32105	МАСТИКА БИТУМНО-ЛАТЕКСНАЯ КРОВЕЛЬНАЯ	Т	0,002	0,06728
81.5	36138	ПИЛОМАТЕРИАЛЫ ХВОЙНЫХ ПОРОД ДОСКИ НЕОБРЕЗНЫЕ ДЛИНОЙ 2-3,75 М, ВСЕ ШИРИНЫ, ТОЛЩИНОЙ 32-40 ММ IV СОРТА	М3	0,001	0,03364
81.6	45024	БЕТОН ТЯЖЕЛЫЙ МАРКА ПО ПРОЕКТУ	М3	1,02	34,3128
82	E1101-011-01 МИНСТРОЙ РУЗ 05.01.21 N 9	<b>УСТРОЙСТВО СТЯЖЕК ЦЕМЕНТНЫХ ТОЛЩИНОЙ 20 ММ</b>	100М2		0,1788 ✓
82.1	1	ЗАТРАТЫ ТРУДА РАБОЧИХ-СТРОИТЕЛЕЙ	ЧЕЛ.-Ч	39,51	7,0644
82.2	3	ЗАТРАТЫ ТРУДА МАШИНИСТОВ	ЧЕЛ.-Ч	1,27	0,227076
82.3	404	ВИБРАТОРЫ ПОВЕРХНОСТНЫЕ	МАШ.-Ч	9,07	1,6217
82.4	1522	ПОДЪЕМНИКИ МАЧТОВЫЕ СТРОИТЕЛЬНЫЕ 0,5 Т	МАШ.-Ч	1,27	0,227076
82.5	9219	ВОДА	М3	3,5	0,6258
82.6	12105	РАСТВОРЫ ГОТОВЫЕ КЛАДОЧНЫЕ ТЯЖЕЛЫЕ ЦЕМЕНТНЫЕ М-150	М3	2,04	0,364752
83	E1101-004-01 МИНСТРОЙ РУЗ 05.01.21 N 9	<b>УСТРОЙСТВО ГИДРОИЗОЛЯЦИИ ОКЛЕЕЧНОЙ РУЛОННЫМИ МАТЕРИАЛАМИ НА МАСТИКЕ БИТУМИНОЛЬ ПЕРВЫЙ СЛОЙ</b>	100М2		0,1788 ✓
83.1	1	ЗАТРАТЫ ТРУДА РАБОЧИХ-СТРОИТЕЛЕЙ	ЧЕЛ.-Ч	46,18	8,257
83.2	3	ЗАТРАТЫ ТРУДА МАШИНИСТОВ	ЧЕЛ.-Ч	0,98	0,175224
83.3	913	КОТЛЫ БИТУМНЫЕ ПЕРЕДВИЖНЫЕ 400 Л	МАШ.-Ч	8,05	1,4393
83.4	1522	ПОДЪЕМНИКИ МАЧТОВЫЕ СТРОИТЕЛЬНЫЕ 0,5 Т	МАШ.-Ч	0,39	0,069732
83.5	1908	ТЕРМОС 100 Л	МАШ.-Ч	6	1,0728
83.6	2509	АВТОМОБИЛИ БОРТОВЫЕ ГРУЗОПОДЪЕМНОСТЬЮ ДО 5 Т	МАШ.-Ч	0,59	0,105492
83.7	30009	АСБЕСТ ХРИЗОЛИТОВЫЙ МАРКИ К-6-30	Т	0,014	0,002503
83.8	30102	БИТУМЫ НЕФТЯНЫЕ СТРОИТЕЛЬНЫЕ МАРКИ БН-90/10	Т	0,289	0,051673
83.9	30103	БИТУМЫ НЕФТЯНЫЕ СТРОИТЕЛЬНЫЕ МАРКИ БН-70/30	Т	0,057	0,010192
83.10	31519	БЕНЗИН РАСТВОРИТЕЛЬ	Т	0,095	0,016986
83.11	40363	МУКА АНДЕЗИТОВАЯ КИСЛОУПОРНАЯ МАРКА А	Т	0,231	0,041303
83.12	44059	ВЕТОШЬ	КГ	0,5	0,0894
83.13	44256	МАТЕРИАЛ РУЛОННЫЙ	М2	116	20,7408
84	E1101-011-01 МИНСТРОЙ РУЗ 05.01.21 N 9	<b>УСТРОЙСТВО СТЯЖЕК ЦЕМЕНТНЫХ ТОЛЩИНОЙ 20 ММ</b>	100М2		0,1788 ✓
84.1	1	ЗАТРАТЫ ТРУДА РАБОЧИХ-СТРОИТЕЛЕЙ	ЧЕЛ.-Ч	39,51	7,0644
84.2	3	ЗАТРАТЫ ТРУДА МАШИНИСТОВ	ЧЕЛ.-Ч	1,27	0,227076
84.3	404	ВИБРАТОРЫ ПОВЕРХНОСТНЫЕ	МАШ.-Ч	9,07	1,6217
84.4	1522	ПОДЪЕМНИКИ МАЧТОВЫЕ СТРОИТЕЛЬНЫЕ 0,5 Т	МАШ.-Ч	1,27	0,227076
84.5	9219	ВОДА	М3	3,5	0,6258
84.6	12105	РАСТВОРЫ ГОТОВЫЕ КЛАДОЧНЫЕ ТЯЖЕЛЫЕ ЦЕМЕНТНЫЕ М-150	М3	2,04	0,364752



№	Код	Наименование работ	Единица измерения	Количество	Стоимость	Процент
85	E1101-011-02 МИНСТРОЙ РУЗ 05.01.21 N 9 К-6	УСТРОЙСТВО СТЯЖЕК ЦЕМЕНТНЫХ НА КАЖДЫЕ 5 ММ ИЗМЕНЕНИЯ ТОЛЩИНЫ СТЯЖКИ ДОБАВЛЯТЬ К НОРМЕ 11-01-011-01	100М2	0,1788		✓
85.1	1	ЗАТРАТЫ ТРУДА РАБОЧИХ-СТРОИТЕЛЕЙ	ЧЕЛ-Ч	1,36	0,5139	
85.2	3	ЗАТРАТЫ ТРУДА МАШИНИСТОВ	МАШ-Ч	11,93	0,55268	
85.3	404	ВИБРАТОРЫ ПОВЕРХНОСТНЫЕ	МАШ-Ч	1,36	7,4849	
85.4	1522	ПОДЪЕМНИКИ МАЧТОВЫЕ СТРОИТЕЛЬНЫЕ 0,5 Т	МАШ-Ч	1,36	0,21588	
85.5	12105	РАСТВОРЫ ГОТОВЫЕ КЛАДОЧНЫЕ ТЯЖЕЛЫЕ ЦЕМЕНТНЫЕ М-150	М3	1,66	0,64728	
86	E1101-052-02 МИНСТРОЙ РУЗ 05.01.21 N 9	УСТРОЙСТВО ПОКРЫТИЙ ИЗ КЕРАМОГРАНИТНЫХ ПЛИТОК РАЗМЕРАМИ ДО 60X60 СМ	100М2	0,1788		✓
86.1	1	ЗАТРАТЫ ТРУДА РАБОЧИХ-СТРОИТЕЛЕЙ	ЧЕЛ-Ч	100,9	14,1192	
86.2	3	ЗАТРАТЫ ТРУДА МАШИНИСТОВ	ЧЕЛ-Ч	6,92	1,3272	
86.3	112	АВТОПОГРУЗЧИКИ 5 Т	МАШ-Ч	0,84	0,150192	
86.4	1522	ПОДЪЕМНИКИ МАЧТОВЫЕ СТРОИТЕЛЬНЫЕ 0,5 Т	МАШ-Ч	1,16	0,201408	
86.5	1603	РАСТВОРОМЕШАЛКИ ДЛЯ ПРИГОТОВЛЕНИЯ ВОДОЦЕМЕНТНЫХ И ДРУГИХ РАСТВОРОВ 330 Л	МАШ-Ч	0,83	0,024764	
86.6	1702	СТАНОК КАМНЕРЕЗНЫЙ УНИВЕРСАЛЬНЫЙ	МАШ-Ч	4,36	0,813228	
86.7	2509	АВТОМОБИЛИ БОРТОВЫЕ ГРУЗОПОДЪЕМНОСТЬЮ ДО 5 Т	МАШ-Ч	0,16	0,064768	
86.8	9219	ВОДА	М3	0,4	0,07152	
86.9	31434	ГРУНТОВКА	Т	0,019	0,001684	
86.10	31719	КЛЕЙ ДЛЯ ОБЩЕОБОИТЕЛЬНЫХ РАБОТ (СУХАЯ СМЕСЬ)	Т	0,41	0,016884	
86.11	44059	ВЕТОШЬ	КГ	0,5	0,0894	
86.12	45037	СМЕСЬ СУХАЯ ДЛЯ ЗАДЕЛКИ ШВОВ	Т	0,03	0,001576	
87	СЦЕНА	КЕРАМОГРАНИТНЫЕ ПЛИТКИ	М2	17,8800		✓
88	E1101-011-01 МИНСТРОЙ РУЗ 05.01.21 N 9	УСТРОЙСТВО СТЯЖЕК ЦЕМЕНТНЫХ ТОЛЩИНОЙ 20 ММ	100М2	3,7658		✓
88.1	1	ЗАТРАТЫ ТРУДА РАБОЧИХ-СТРОИТЕЛЕЙ	ЧЕЛ-Ч	10,51	148,7868	
88.2	3	ЗАТРАТЫ ТРУДА МАШИНИСТОВ	ЧЕЛ-Ч	1,27	4,7826	
88.3	404	ВИБРАТОРЫ ПОВЕРХНОСТНЫЕ	МАШ-Ч	0,07	34,1558	
88.4	1522	ПОДЪЕМНИКИ МАЧТОВЫЕ СТРОИТЕЛЬНЫЕ 0,5 Т	МАШ-Ч	1,27	4,7826	
88.5	9219	ВОДА	М3	3,5	13,1803	
88.6	12105	РАСТВОРЫ ГОТОВЫЕ КЛАДОЧНЫЕ ТЯЖЕЛЫЕ ЦЕМЕНТНЫЕ М-150	М3	2,04	7,6822	
89	E1101-011-02 МИНСТРОЙ РУЗ 05.01.21 N 9 К-4	УСТРОЙСТВО СТЯЖЕК ЦЕМЕНТНЫХ НА КАЖДЫЕ 5 ММ ИЗМЕНЕНИЯ ТОЛЩИНЫ СТЯЖКИ ДОБАВЛЯТЬ К НОРМЕ 11-01-011-01	100М2	3,7658		✓
89.1	1	ЗАТРАТЫ ТРУДА РАБОЧИХ-СТРОИТЕЛЕЙ	ЧЕЛ-Ч	2	7,5116	
89.2	3	ЗАТРАТЫ ТРУДА МАШИНИСТОВ	ЧЕЛ-Ч	0,84	3,1633	
89.3	404	ВИБРАТОРЫ ПОВЕРХНОСТНЫЕ	МАШ-Ч	0,28	14,9466	
89.4	1522	ПОДЪЕМНИКИ МАЧТОВЫЕ СТРОИТЕЛЬНЫЕ 0,5 Т	МАШ-Ч	0,84	3,1633	
89.5	12105	РАСТВОРЫ ГОТОВЫЕ КЛАДОЧНЫЕ ТЯЖЕЛЫЕ ЦЕМЕНТНЫЕ М-150	М3	2,04	7,6822	
90	E1101-037-01 МИНСТРОЙ РУЗ 05.01.21 N 9	УСТРОЙСТВО ПОКРЫТИЙ ИЗ РЕЛИНА НА КЛЕЕ БУСТИЛАТ	100М	3,6114		✓
90.1	1	ЗАТРАТЫ ТРУДА РАБОЧИХ-СТРОИТЕЛЕЙ	ЧЕЛ-Ч	47,06	177,2185	
90.2	3	ЗАТРАТЫ ТРУДА МАШИНИСТОВ	ЧЕЛ-Ч	0,88	3,3139	
90.3	1522	ПОДЪЕМНИКИ МАЧТОВЫЕ СТРОИТЕЛЬНЫЕ 0,5 Т	МАШ-Ч	0,16	1,3557	
90.4	2499	АВТОМОБИЛИ БОРТОВЫЕ ГРУЗОПОДЪЕМНОСТЬЮ ДО 5 Т	МАШ-Ч	0,52	1,9582	
90.5	31688	КЛЕЙ "БУСТИЛАТ"	Т	0,05	0,18829	
90.6	44059	ВЕТОШЬ	КГ	0,5	1,8829	
91	СЦЕНА	РЕЛИН	М2	376,8800		✓
92	E1101-040-03 МИНСТРОЙ РУЗ 05.01.21 N 9	УСТРОЙСТВО ПЛИНТУСОВ ПЛАСТИКОВЫХ НА ВИНТАХ САМОНАРЕЗАЮЩИХ	100М	3,6114		✓
92.1	1	ЗАТРАТЫ ТРУДА РАБОЧИХ-СТРОИТЕЛЕЙ	ЧЕЛ-Ч	0,66	24,0319	
92.2	3	ЗАТРАТЫ ТРУДА МАШИНИСТОВ	ЧЕЛ-Ч	0,03	0,108342	
92.3	521	ДРЕЛИ ЭЛЕКТРИЧЕСКИЕ	МАШ-Ч	1,13	4,8032	
92.4	1041	ШУРУПОВЕРТЫ	МАШ-Ч	2,01	7,2389	
92.5	2509	АВТОМОБИЛИ БОРТОВЫЕ ГРУЗОПОДЪЕМНОСТЬЮ ДО 5 Т	МАШ-Ч	0,03	0,108342	
92.6	29840	УГОЛОК НАРУЖНЫЙ ДЛЯ ПЛАСТИКОВОГО ПЛИНТУСА	ШТ	7	25,2798	
92.7	29841	УГОЛОК ВНУТРЕННИЙ ДЛЯ ПЛАСТИКОВОГО ПЛИНТУСА	ШТ	7	25,2798	
92.8	29842	СОЕДИНИТЕЛЬ ДЛЯ ПЛАСТИКОВОГО ПЛИНТУСА	ШТ	40	144,456	
92.9	29843	ЗАГЛУШКА ТОРЦЕВАЯ ДЛЯ ПЛАСТИКОВОГО ПЛИНТУСА	ШТ	16	57,7824	
92.10	30795	ДОБЕЛИ РАСПОРНЫЕ ПОЛЭТИЛЕНОВЫЕ 6X30 ММ	10 ШТ	26,3	94,9798	
92.11	35391	ШУРУП САМОНАРЕЗАЮЩИЙ (ТН) 3,5/35 ММ	ШТ	263	949,7082	
92.12	44346	ПЛИНТУСА ДЛЯ ПОЛОВ ПЛАСТИКОВЫЕ	М	101	364,2514	
93	E1101-053-02 МИНСТРОЙ РУЗ 05.01.21 N 9	УКЛАДКА МЕТАЛЛИЧЕСКОГО НАКЛАДНОГО ПРОФИЛЯ (Пороги, накладки, и т.п.) НА БЕТОННОЕ ОСНОВАНИЕ	100 М ПРОФИЛЯ	0,2994		✓
93.1	1	ЗАТРАТЫ ТРУДА РАБОЧИХ-СТРОИТЕЛЕЙ	ЧЕЛ-Ч	18,89	2,6357	
93.2	521	ДРЕЛИ ЭЛЕКТРИЧЕСКИЕ	МАШ-Ч	1,5	0,4491	
93.3	1041	ШУРУПОВЕРТЫ	МАШ-Ч	4,0	1,3772	
93.4	1523	ПИЛЫ ДИСКОВЫЕ ЭЛЕКТРИЧЕСКИЕ	МАШ-Ч	0,16	0,107784	
93.5	3325	ДРЕЛЬ-ПЕРФОРАТОР ЭЛЕКТРИЧЕСКАЯ	МАШ-Ч	3,1	0,92814	
93.6	30648	ПРОФИЛИ СТЫКОПЕРЕКРЫВАЮЩИЕ ИЗ СТАЛЬНЫХ И АЛЮМИНИЕВЫХ СПЛАВОВ ЛЮ ПРОЕКТУ	М	105	31,437	
93.7	35391	ШУРУП САМОНАРЕЗАЮЩИЙ (ТН) 3,5/35 ММ	ШТ	400	119,76	







№	№	№	№	№	№
105	Ц0803-594-02	СВЕТИЛЬНИК, ОТДЕЛЬНО УСТАНОВЛИВАЕМЫЙ НА ШТЫРЯХ, С КОЛИЧЕСТВОМ ЛАМП В СВЕТИЛЬНИКЕ 2	100ШТ	0,7600	✓
105.1	3	ЗАТРАТЫ ТРУДА РАБОЧИХ-СТРОИТЕЛЕЙ	ЧЕЛ-Ч	1,16	88,39
105.2	3	ЗАТРАТЫ ТРУДА МАШИНИСТОВ	ЧЕЛ-Ч	47,76	36,2374
105.3	766	КРАНЫ НА АВТОМОБИЛЬНОМ ХОДУ ПРИ РАБОТЕ НА МОНТАЖЕ ТЕХНОЛОГИЧЕСКОГО ОБОРУДОВАНИЯ 10 Т	МАШ-Ч	2,68	2,0748
105.4	1488	ПОДЪЕМНИКИ ГИДРАВЛИЧЕСКИЕ ВЫСОТОЙ ПОДЪЕМА 10 М	МАШ-Ч	42,4	32,224
105.5	2510	АВТОМОБИЛИ БОРТОВЫЕ ГРУЗОПОДЪЕМНОСТЬЮ ДО 4 Т	МАШ-Ч	2,68	2,0568
105.6	30654	ГИПСОВЫЕ ВЯЖУЩИЕ Г-3	Т	0,00315	0,002394
105.7	64931	РОЗЕТКИ ПОТОЛОЧНЫЕ	100ШТ	2,04	1,5504
105.8	65312	ТРУБКА ПОЛИХЛОРВИНИЛОВАЯ	КГ	2,8	2,128
105.9	65758	ШТЫРЬКИ	ШТ	204	155,04
106	ЦЕНА	СВЕТИЛЬНИК ПОТОЛОЧНЫЙ ЛЕД 24	ШТ	76,0000	✓
107	Ц0803-594-02	СВЕТИЛЬНИК, ОТДЕЛЬНО УСТАНОВЛИВАЕМЫЙ НА ШТЫРЯХ, С КОЛИЧЕСТВОМ ЛАМП В СВЕТИЛЬНИКЕ 2	100ШТ	0,0900	✓
107.1	3	ЗАТРАТЫ ТРУДА РАБОЧИХ-СТРОИТЕЛЕЙ	ЧЕЛ-Ч	1,16	10,44
107.2	3	ЗАТРАТЫ ТРУДА МАШИНИСТОВ	ЧЕЛ-Ч	47,76	4,2984
107.3	766	КРАНЫ НА АВТОМОБИЛЬНОМ ХОДУ ПРИ РАБОТЕ НА МОНТАЖЕ ТЕХНОЛОГИЧЕСКОГО ОБОРУДОВАНИЯ 10 Т	МАШ-Ч	2,68	0,2412
107.4	1488	ПОДЪЕМНИКИ ГИДРАВЛИЧЕСКИЕ ВЫСОТОЙ ПОДЪЕМА 10 М	МАШ-Ч	42,4	3,816
107.5	2510	АВТОМОБИЛИ БОРТОВЫЕ ГРУЗОПОДЪЕМНОСТЬЮ ДО 4 Т	МАШ-Ч	2,68	0,2412
107.6	30654	ГИПСОВЫЕ ВЯЖУЩИЕ Г-3	Т	0,00315	0,00284
107.7	64931	РОЗЕТКИ ПОТОЛОЧНЫЕ	100ШТ	2,04	0,1836
107.8	65312	ТРУБКА ПОЛИХЛОРВИНИЛОВАЯ	КГ	2,8	0,252
107.9	65758	ШТЫРЬКИ	ШТ	204	18,36
108	ЦЕНА	СВЕТИЛЬНИК ПОТОЛОЧНЫЙ ЛЕД 48	ШТ	9,0000	✓
109	ЦЕНА	КОРОБКА ОСВЕТИТЕЛЬНАЯ	ШТ	87,0000	✓
110	ЦЕНА	РАСПРЕДЕЛИТЕЛЬНАЯ КОРОБКА	ШТ	47,0000	✓
111	Ц0803-526-01	ВЫКЛЮЧАТЕЛИ УСТАНОВОЧНЫЕ АВТОМАТИЧЕСКИЕ (АВТОМАТЫ) ИЛИ НЕАВТОМАТИЧЕСКИЕ, АВТОМАТ ОДНО-, ДВУХ-, ТРЕХПОлюСНЫЙ, УСТАНОВЛИВАЕМЫЙ НА КОНСТРУКЦИИ НА СТЕНЕ ИЛИ КОЛОННЕ, НА ТОК, А, ДО 25	ШТ	16,0000	✓
111.1	3	ЗАТРАТЫ ТРУДА РАБОЧИХ-СТРОИТЕЛЕЙ	ЧЕЛ-Ч	1,56	24,96
111.2	3	ЗАТРАТЫ ТРУДА МАШИНИСТОВ	ЧЕЛ-Ч	0,004	0,064
111.3	521	ДРЕЛИ ЭЛЕКТРИЧЕСКИЕ	МАШ-Ч	0,04	0,04
111.4	766	КРАНЫ НА АВТОМОБИЛЬНОМ ХОДУ ПРИ РАБОТЕ НА МОНТАЖЕ ТЕХНОЛОГИЧЕСКОГО ОБОРУДОВАНИЯ 10 Т	МАШ-Ч	0,002	0,032
111.5	2016	УСТАНОВКИ ДЛЯ СВАРКИ РУЧНОЙ ДУГОВОЙ (ПОСТОЯННОГО ТОКА)	МАШ-Ч	0,13	2,08
111.6	2510	АВТОМОБИЛИ БОРТОВЫЕ ГРУЗОПОДЪЕМНОСТЬЮ ДО 4 Т	МАШ-Ч	0,002	0,032
111.7	30434	ДОШКИ РАСТУРНЫЕ	100ШТ	0,014	0,224
111.8	30478	ДОШКИ ДЛЯ ПРИСТРЕЛКИ	100ШТ	1,22	19,52
111.9	30484	ВОЛТЫ СТРОИТЕЛЬНЫЕ С ГАЙКАМИ И ШАЙБАМИ	КГ	0,049	0,784
111.10	31087	КРАСКА	КГ	0,036	0,576
111.11	31136	ШПАГАТ БУМАЖНЫЙ	КГ	0,001	0,016
111.12	31260	ЛАК ЭЛЕКТРОКОЛОДИРОВАТЕЛЬНЫЙ 314	КГ	0,006	0,096
111.13	35377	ЭЛЕКТРОДЫ ДИАМЕТРОМ 4 ММ 302А	КГ	0,01	1,12
111.14	35560	НИТКИ ШВЕЙНЫЕ	КГ	0,001	0,016
111.15	44069	ВАШЛИКИ ТЕХНИЧЕСКИЕ	КГ	0,006	0,096
111.16	45527	НИТКИ МАРЛЕЗОВОЧНЫЕ	100ШТ	0,02	0,32
111.17	50801	КОНСТРУКЦИИ СТАЛЬНЫЕ ИЗОБРИТЕЛСКИЕ РЕШЕТЧАТЫЕ СТАЛЬНЫЕ МАССОЙ ДО 0,1 Т	Т	0,001	0,016
111.18	66477	НАДЕЖНОСТЬ КАБЕЛЬНЫЕ	ШТ	0,1	1,6
111.19	66674	ПАТРОНЫ ДЛЯ ПРИСТРЕЛКИ	100ШТ	1,22	19,52
111.20	66806	ПЕРЕМЫШКИ ГИПСОВЫЕ 700Т ШС-20	ШТ	1	16
111.21	97177	СТЕКЛОПАКЕТ А-ТИП А-1 ИЛИ А-2 ИЛИ А-3 НА ПЕРИМЕТРЕ ИЛИ В ЦЕНТРЕ ПАНЕЛИ СТЕКЛЯНОЙ ДО 20 ММ, ПЛОЩАДЬ ОТ 0,14 ДО 2,18 М <sup>2</sup> ВКЛЮЧИТЕЛЬНО	КГ	0,012	0,192
112	ЦЕНА	ОДНОФАЗНЫЙ АВТОМАТ 16А	ШТ	8,0000	✓
113	ЦЕНА	ОДНОФАЗНЫЙ АВТОМАТ 25А	ШТ	8,0000	✓
114	Ц0803-526-02	ВЫКЛЮЧАТЕЛИ УСТАНОВОЧНЫЕ АВТОМАТИЧЕСКИЕ (АВТОМАТЫ) ИЛИ НЕАВТОМАТИЧЕСКИЕ, АВТОМАТ ОДНО-, ДВУХ-, ТРЕХПОлюСНЫЙ, УСТАНОВЛИВАЕМЫЙ НА КОНСТРУКЦИИ НА СТЕНЕ ИЛИ КОЛОННЕ, НА ТОК, А, ДО 250	ШТ	1,0000	✓
114.1	3	ЗАТРАТЫ ТРУДА РАБОЧИХ-СТРОИТЕЛЕЙ	ЧЕЛ-Ч	1,32	2,32
114.2	3	ЗАТРАТЫ ТРУДА МАШИНИСТОВ	ЧЕЛ-Ч	0,01	0,01
114.3	521	ДРЕЛИ ЭЛЕКТРИЧЕСКИЕ	МАШ-Ч	0,04	0,04
114.4	766	КРАНЫ НА АВТОМОБИЛЬНОМ ХОДУ ПРИ РАБОТЕ НА МОНТАЖЕ ТЕХНОЛОГИЧЕСКОГО ОБОРУДОВАНИЯ 10 Т	МАШ-Ч	0,002	0,002
114.5	2016	УСТАНОВКИ ДЛЯ СВАРКИ РУЧНОЙ ДУГОВОЙ (ПОСТОЯННОГО ТОКА)	МАШ-Ч	0,13	0,13
114.6	2510	АВТОМОБИЛИ БОРТОВЫЕ ГРУЗОПОДЪЕМНОСТЬЮ ДО 4 Т	МАШ-Ч	0,002	0,002
114.7	30434	ДОШКИ РАСТУРНЫЕ	100ШТ	0,014	0,1
114.8	30478	ДОШКИ ДЛЯ ПРИСТРЕЛКИ	100ШТ	1,22	1,22
114.9	30484	ВОЛТЫ СТРОИТЕЛЬНЫЕ С ГАЙКАМИ И ШАЙБАМИ	КГ	0,38	0,38
114.10	31087	КРАСКА	КГ	0,001	0,001
114.11	31136	ШПАГАТ БУМАЖНЫЙ	КГ	0,004	0,004



114.13	31280	КАБ ЭЛЕКТРИЧЕСКО-ТЕХНИЧЕСКИЙ Т-1	КГ	6,528	6,528
114.14	35377	ЭЛЕКТРОДЫ ДИАМЕТРОМ 4 ММ Э42А	КГ	6,301	6,301
114.15	35560	ВТУЛКИ ИЗОЛИРУЮЩИЕ	КГ	6,082	6,082
114.16	40209	ВАЛЕРИИ ТЕХНИЧЕСКИЕ	КГ	6,069	6,069
114.17	45527	БИРКИ МАРКИРОВОЧНЫЕ	КОМПЛ	6,058	6,058
114.18	50801	КОНСТРУКЦИИ СТАЛЬНЫЕ ИНДИВИДУАЛЬНЫЕ РЕШЕТЧАТЫЕ СВАРНЫЕ МАССОЙ ДО 0,1 Т	Т	6,001	6,786
114.19	64437	НАКОНЕЧНИКИ КАБЕЛЬНЫЕ	ШТ	6,3	6,3
114.20	64674	ПАТРУБКИ ДЛЯ ПРЯКТОРЕКНИ	ШТ	1,23	1,23
114.21	64806	ПЕРЕМЫЧКИ ГИБКИЕ, ТИП ПГС-30	ШТ	1	1
114.22	97117	СТЕКЛОЛЕНТА ЛЕПКАЯ НЕКОЛЛЕДИОННАЯ НА ПОЛИКАСИНОВОМ КОМПАУНДЕ МАРКИ ЛС-91Л, ШИРИНОЙ 20-30 ММ, ТОЛЩИНОЙ ОТ 0,14 ДО 0,19 ММ ВКЛЮЧИТЕЛЬНО	КГ	1,006	6,006
115	<b>ЦЕНА</b>	<b>ТРЕХФАЗНЫЙ АВТОМАТ 63А</b>	<b>100 М</b>	<b>1,000</b>	<b>9,3600</b>
116	Ц0802-403-01 МИНСТРОЙ РУЗ 05.01.21 N 2	ТРУБА ВИНИЛПЛАСТОВАЯ, ПОЛИЭТИЛЕНОВАЯ ИЛИ ПОЛИПРОПИЛЕНОВАЯ ПО УСТАНОВЛЕННЫМ КОНСТРУКЦИЯМ, ПО СТЕНАМ И КОЛОННАМ С КРЕПЛЕНИЕМ СКОБАМИ, ДИАМЕТР ДО 25 ММ			
116.1	1	ЗАТРАТЫ ТРУДА РАБОЧИХ-СТРОИТЕЛЕЙ	ЧЕЛ-Ч	23,8	8,568
116.2	3	ЗАТРАТЫ ТРУДА МАШИНИСТОВ	ЧЕЛ-Ч	16,02	5,5072
116.3	766	КРАНЫ НА АВТОМОБИЛЬНОМ ХОДУ ПРИ РАБОТЕ НА МОНТАЖЕ ТЕХНОЛОГИЧЕСКОГО ОБОРУДОВАНИЯ 10 Т	МАШ-Ч	0,11	0,3596
116.4	1488	ПОДЪЕМНИКИ ГИДРАВЛИЧЕСКИЕ ВЫСОТОЙ ПОДЪЕМА 10 М	МАШ-Ч	15,8	5,1888
116.5	2016	УСТАНОВКИ ДЛЯ СВАРКИ РУЧНОЙ ДУГОВОЙ (ПОСТОЯННОГО ТОКА)	МАШ-Ч	2,7	0,972
116.6	2508	АВТОМОБИЛИ БОРТОВЫЕ ГРУЗОПОДЪЕМНОСТЬЮ ДО 5 Т	МАШ-Ч	0,11	0,3596
116.7	2875	ПЕРФОРАТОРЫ ЭЛЕКТРИЧЕСКИЕ	МАШ-Ч	4,84	1,7424
116.8	28523	КРЕПЛЕНИЯ ДЛЯ ПЛАСТИКОВЫХ ТРУБ	КОМПЛ	134	48,24
116.9	31725	КЛЕЙ БМК-5К	КГ	0,2	0,672
116.10	32540	ПРОВОЛОКА СТАЛЬНАЯ НИЗКОУГЛЕРОДИСТАЯ РАЗНОГО НАЗНАЧЕНИЯ ОЦИНКОВАННАЯ ДИАМЕТРОМ 3,0 ММ	Т	0,0021	0,00756
116.11	35377	ЭЛЕКТРОДЫ ДИАМЕТРОМ 4 ММ Э42А	КГ	0,36	0,3696
116.12	45667	ВТУЛКИ ИЗОЛИРУЮЩИЕ	ШТ	18	6,48
116.13	45882	ЗАГЛУШКИ	10ШТ	1	0,36
116.14	46163	СКОБЫ	10ШТ	6,7	2,412
116.15	49353	ДЮБЕЛИ РАСПОРНЫЕ (МАРКА ПО ПРОЕКТУ)	ШТ	134	48,24
116.16	64809	ПАТРУБКИ	10ШТ	1,8	0,648
117	<b>ЦЕНА</b>	<b>ТРУБА ГОФРИРОВАННАЯ ПВХ Д20ММ</b>	<b>М</b>	<b>36,0000</b>	<b>✓</b>
118	Ц0802-403-03	ПРОВОД В ЗАЩИТНОЙ ОБОЛОЧКЕ ИЛИ КАБЕЛЬ ДВУХ-ТРЕХЖИЛЬНЫЕ ПОД ШТУКАТУРКУ ПО СТЕНАМ ИЛИ В БОРОЗДАХ	<b>100М</b>	<b>4,5000</b>	<b>✓</b>
118.1	1	ЗАТРАТЫ ТРУДА РАБОЧИХ-СТРОИТЕЛЕЙ	ЧЕЛ-Ч	37	166,5
118.2	3	ЗАТРАТЫ ТРУДА МАШИНИСТОВ	ЧЕЛ-Ч	5,27	23,715
118.3	766	КРАНЫ НА АВТОМОБИЛЬНОМ ХОДУ ПРИ РАБОТЕ НА МОНТАЖЕ ТЕХНОЛОГИЧЕСКОГО ОБОРУДОВАНИЯ 10 Т	МАШ-Ч	0,03	0,139
118.4	1488	ПОДЪЕМНИКИ ГИДРАВЛИЧЕСКИЕ ВЫСОТОЙ ПОДЪЕМА 10 М	МАШ-Ч	5,21	23,445
118.5	2510	АВТОМОБИЛИ БОРТОВЫЕ ГРУЗОПОДЪЕМНОСТЬЮ ДО 8 Т	МАШ-Ч	0,03	0,139
118.6	30475	ДЮБЕЛИ	КГ	1,8	8,1
118.7	30479	ГВОЗДЬ УСИЛЕННЫЙ	КГ	1,3	5,85
118.8	30654	ГИПСОВЫЕ ВЯЖУЩИЕ Г-3	Т	0,01	0,045
118.9	31087	КРАСКА	КГ	0,3	1,35
118.10	32540	ПРОВОЛОКА СТАЛЬНАЯ НИЗКОУГЛЕРОДИСТАЯ РАЗНОГО НАЗНАЧЕНИЯ ОЦИНКОВАННАЯ ДИАМЕТРОМ 3,0 ММ	Т	0,0025	0,01125
118.11	45527	БИРКИ МАРКИРОВОЧНЫЕ	100ШТ	0,31	1,395
118.12	46163	СКОБЫ	100ШТ	28	126
118.13	63499	ГИЛЬЗЫ СОЕДИНИТЕЛЬНЫЕ	100ШТ	0,12	0,54
118.14	64055	КОЛПАЧКИ ИЗОЛИРУЮЩИЕ	10ШТ	4,9	22,05
118.15	64851	ПОЛОСКА ДЛЯ КРЕПЛЕНИЯ ПРОВОДОВ	100ШТ	3	13,5
118.16	65157	СЖИМ СОЕДИНИТЕЛЬНЫЙ	100ШТ	0,12	0,54
118.17	65317	ТРУБЫ ПОЛИВИНИЛХЛОРИДНЫЕ ХВТ	КГ	0,83	3,735
119	<b>ЦЕНА</b>	<b>ПРОВОД СИЛОВАЯ С СЕЧЕНИЕМ 2X2,5ММ2</b>	<b>М</b>	<b>450,0000</b>	<b>✓</b>
120	<b>Е1001-036-06ДОП. 11 ГОСАРХИТЕКТСТРОЙ РУЗ ПР. № 429 ОТ 15.12.17 Г.</b>	<b>РАЗДЕЛ 5. ФАСАД БАЛКОНЫ ВИТРАЖНЫЕ ИЗ АКФА</b> УСТАНОВКА В ЖИЛЫХ И ОБЩЕСТВЕННЫХ ЗДАНИЯХ ОКОННЫХ БЛОКОВ ИЗ ДЕРЕВА АЛЮМИНИЯ, АЛЮМИНИЯ, МЕТАЛЛОПЛАСТИКА В КАМЕННЫХ СТЕНАХ, ГЛУХИХ: С ПЛОЩАДЬЮ ПРОЕМА ДО 10 М2	<b>100 М2</b>	<b>0,9600</b>	<b>✓</b>
120.1	1	ЗАТРАТЫ ТРУДА РАБОЧИХ-СТРОИТЕЛЕЙ	ЧЕЛ-Ч	80,63	77,4048
120.2	3	ЗАТРАТЫ ТРУДА МАШИНИСТОВ	ЧЕЛ-Ч	6,07	5,8272



1	2	3	4	5	6
120.3	762	КРАНЫ НА АВТОМОБИЛЬНОМ ХОДУ ПРИ РАБОТЕ НА ДРУГИХ ВИДАХ СТРОИТЕЛЬСТВА 10 Т	МАШ-Ч	2,35	2,256
120.4	1522	ПОДЪЕМНИКИ МАЧТОВЫЕ СТРОИТЕЛЬНЫЕ 0,5 Т	МАШ-Ч	2,15	2,264
120.5	2209	ШРУРПОВЕРТЫ СТРОИТЕЛЬНО-МОНТАЖНЫЕ	МАШ-Ч	6,12	5,8782
120.6	2509	АВТОМОБИЛИ БОРТОВЫЕ ГРУЗОПОДЪЕМНОСТЬЮ ДО 5 Т	МАШ-Ч	1,57	1,5072
120.7	2875	ПЕРФОРАТОРЫ ЭЛЕКТРИЧЕСКИЕ	МАШ-Ч	9,42	9,0432
120.8	29962	ЗАКЛАДНЫЕ ДЕТАЛИ ИЗ АЛЮМИНИЕВОГО ПРОФИЛЯ РАЗМЕРОМ 60X27X0,6	М	30	28,8
120.9	31478	ДЮБЕЛЬ-ПРОБКИ ДЛ. 65 ММ	ШТ	240	230,4
120.10	76853	ШРУРПЫ-САМОРЕЗЫ 35 ММ	КТ	0,84	0,8064
121	СЦЕНА	ВИТРАЖИ АЛЮМИНОВЫЕ С УЧЕТОМ ОСТЕКЛЕНИЯ	М2	96,0000	✓
122	E0807-001-02	УСТАНОВКА И РАЗБОРКА НАРУЖНЫХ ИНВЕНТАРНЫХ ЛЕСОВ ВЫСОТОЙ ДО 16 М ГРУБЧАТЫХ ДЛЯ ПРОЧИХ ОТДЕЛОЧНЫХ РАБОТ	100М2	0,7680	✓
122.1	1	ЗАТРАТЫ ТРУДА РАБОЧИХ-СТРОИТЕЛЕЙ	ЧЕЛ-Ч	43,5	33,408
122.2	3	ЗАТРАТЫ ТРУДА МАШИНИСТОВ	ЧЕЛ-Ч	0,07	0,05376
122.3	2499	АВТОМОБИЛИ БОРТОВЫЕ ГРУЗОПОДЪЕМНОСТЬЮ ДО 5 Т	МАШ-Ч	0,07	0,05376
122.4	44082	ДЕТАЛИ ДЕРЕВЯННЫЕ ЛЕСОВ	М3	0,009	0,006912
122.5	51622	ШИТЫ НАСТИЛА ПО ПРОЕКТНЫМ ДАННЫМ	М2	3,4	2,6112
122.6	63944	ДЕТАЛИ ЛЕСОВ СТАЛЬНЫЕ	Т	0,035	0,02688

ИТОГО ПО ЛОКАЛЬНОЙ РЕСУРСНОЙ ВЕДОМОСТИ:

СОСТАВИЛ

МАДАМИНОВ А.







№ 6022-685e-ee50-ceb5-7cb3-6030-4077  
Ҳужжат яратилган сана: 2020-06-20  
Ариза рақами: 19951419

Ҳужжат берилган: АНДИЖОН-СЛ КУП ТАРМОКЛИ ХУСУСИЙ  
ФИРМАСИ  
Қабул қилувчининг идентификация рақами: 202204799

## Архитектура-шаҳарсозлик ҳужжатларини ишлаб чиқиш фаолиятини амалга ошириш учун ЛИЦЕНЗИЯ

АНДИЖОН-СЛ КУП ТАРМОКЛИ ХУСУСИЙ ФИРМАСИ га объектларнинг мураккаблик тоифалари классификатори бўйича II тоифадаги объектлар учун қуйидаги: Тўлиқ комплексда лойиҳалаш бўйича фаолият турлари, А гуруҳи Саноат қурилиши учун объектлар ва комплекслар лойиҳа-смета ҳужжатларини яратиш, шу жумладан уларнинг муҳандислик тармоқлари ва тизимларини лойиҳалаштириш, Уй-жой-ҳўжалик қурилиши учун объектлар ва комплекслар лойиҳа-смета ҳужжатларини яратиш, шу жумладан уларнинг муҳандислик тармоқлари ва тизимларини лойиҳалаштириш, фаолият тур(-лари) билан шугулланишга лицензия берилди.

Лицензия берилган сана: 20-06-2020 йил

Лицензия рақами: АЛ-000926

Солиқ тўловчининг идентификация рақами (СТИР): 202204799

Юридик шахснинг почта манзили: ФИТРАТ КУЧАСИ 214-УЙ

Лицензия амал қилиш муддати чекланмаган.

ТУРСУНОВ АСКАР ШЕРАЛИЕВИЧ

Мазкур ҳужжат Вазирлар Маҳкамасининг 2017 йил 15 сентябрдаги 728-сон қарори билан тасдиқланган Ўзбекистон Республикаси Ягона интерактив давлат хизматлари портали тўғрисидаги низоомга мувофиқ шакллантирилган электрон ҳужжатнинг нусхаси ҳисобланади. Электрон ҳужжатнинг нусхасида кўрсатилган маълумотлар тўғрилгини текшириш учун [gero.gov.uz](http://gero.gov.uz) веб-сайтига ўтинг ва электрон ҳужжатнинг ноёб рақамини кiritинг ёки мобил телефон ёрдамида QR-кодни сканер қилинг. Давлат Вазирлар Маҳкамасининг 2017 йил 15 сентябрдаги 728-сон қарорига мувофиқ электрон ҳужжатлардаги маълумотлар қонуний ҳисобланади. Давлат органларига Ягона порталда шакллантирилган электрон ҳужжатларнинг нусхаларини қабул қилишни рад этишлари қатъий ташрефланган.

3568





00087



Yuridik shaxs (tadbirkorlik subyektini) davlat ro'yxatidan o'tkazilganligi to'g'risida

## GUVOHNOMA

Ushbu bilan Tadbirkorlik subyektlari yagona davlat reyestriga

**"ANDIJON-SL" Mas'uliyati cheklangan jamiyat**

(Yuridik shaxsning – tadbirkorlik subyektlarining tashkiliy-huquqiy shakli ko'rsatilgan holdagi to'liq nomi)

**"ANDIJON-SL" MChJ**

(Yuridik shaxsning qisqartirilgan nomi)

Tashkil etish (qayta tashkil etish, boshqa ro'yxatdan o'tkazish ma'lumotlarini o'zgartirish)

29.05.2012

5816

ro'yxat raqamli yozuv kiritilganligi tasdiqlanadi.

(Sana, oy (so'z bilan), yil):

Soliq to'lovchining identifikatsiya raqami (STIR):

202204799

Tashkiliy-huquqiy shakli:

**Mas'uliyati cheklangan jamiyat**

Joylashgan joyi:

**Andijon viloyati, Andijon shahri, A.FITRAT KO'CHASI 214-UY,**

Guvohnoma:

**Andijon viloyati, Andijon shahri, DAVLAT XIZMATLARI  
MARKAZI**

tomonidan  
berilgan

(Ro'yxatdan o'tkazuvchi organning to'liq nomi):





**Протокол закупочной комиссии по отбору наилучшего предложения лот № 195140 на приобретение Тошкент вилоят Чирчик шаҳар Перинатал маркази маъмурий биносини биринчи каватини жорий тамирлаш**

Способ проведения электронный

Дата 02.12.2022

Время рассмотрения 29.11.2022 14:10

Закупочная комиссия Ташкентский областной Перинатальный центр, (Далее – Комиссия) в составе:

<b>Председатель комиссии</b>	NORMUXAMEDOVA MANZURA MIRZAXMETOVNA	Xodim	Xodim
<b>Секретарь комиссии</b>	RUZMATOVA LOLA TULABAYEVNA	Хужалик булим мудири	Тошкент вилоят перинатал марказ
<b>Член комиссии</b>	JAYLAUOVA SHAXNOZA KOSHKAROVNA	Kotiba	Toshkent viloyat Perinatal markazi
<b>Член комиссии</b>	XALILOVA BANOBAR ERKINOVNA	Bosh xisobchi	Toshkent viloyat Perinatal markazi
<b>Член комиссии</b>	MAMADALIYEVA DILOBAR RAXMETULLAYEVNA	Xodim	Xodim
<b>Член комиссии</b>	GULOMOVA LAYLO TO'RASHOVNA	Диет сестра	Тошкент вилоят Перинатал маркази

Рассмотрев поступивших предложений со стороны участников по опубликованному объявлению на специальном информационном портале от 02.12.2022 года № лота 195140.

Метод оценки предложений – Бальный метод (Весовой коэф.технико-квалификационной части: 80.00 / Весовой коэф. ценовой части: 20.00)

Мин. балл: 20

Предмет закупки:

<b>Наименование товара (работы, услуги)</b>	<b>Услуга по текущему ремонту нежилых зданий</b>
Подробное описание	Услуга по текущему ремонту нежилых зданий
Количество товара	1.00
Единица измерения	
Цена товара (услуги) за единицу	693 100 955.00
Стартовая сумма	693 100 955.00
Валюта	UZS

По итогам рассмотрения поступивших предложений по технической части участникам присвоены следующие баллы:

Критерий №1 Жорий таъмирлаш ишларини уз вақтида тугаллаш учун қурилиш моллари захираси мавжудлиги ва техника билан (техника паспортларини нусхаси) таминланганлиги ҳақида маълумот Жорий таъмирлаш ишларини уз вақтида тугаллаш ҳақида қафолат хати Солиқ органидан солиқ ва бошқа мажбурий тўловлардан қарздорлиги мавжуд эмаслиги тўғрисида маълумотнома мавжудлиги (QR коди билан)

Тип: Текстовое значение

Описание: Жорий таъмирлаш ишларини уз вақтида тугаллаш учун қурилиш моллари захираси мавжудлиги ва техника билан (техника паспортларини нусхаси) таминланганлиги ҳақида маълумот Жорий таъмирлаш ишларини уз вақтида тугаллаш ҳақида қафолат хати Солиқ органидан солиқ ва бошқа мажбурий тўловлардан қарздорлиги



мавжуд эмаслиги тўғрисида маълумотнома мавжудлиги (QR коди билан)

Обязательность: Не критично

Наименование участника	Макс балл	Значение участника	Балл участника	Тип оценки	Примечание	Причина
ЧП "ТЕЗ КУРИЛИШ"	20	20	17	Экспертная		
ООО ИМКОН МЕБЕЛ ДРОП	20	20	11	Экспертная		

Критерий №2 охириги 5 йил мобайнида шаҳар, туман, вилоят раҳбарларининг ташаккур хатларининг мавжудлиги, шунингдек буюртмачи томонидан ташаккур хатлари соғлиқни сақлаш соҳасига оид 10-тадан кам булмаган объектларни бажарилганлиги ҳақида тасдиқловчи ҳужжатлар (ҳисоб фактуралар, ишчи ва давлат комиссияси томонидан тасдиқланган далолатномалар) соғлиқни сақлаш соҳасида 5 йилдан кам булмаган қурилиш, таъмирлаш ишларини бажарганлиги ва тажрибаси мавжудлигини тасдиқловчи ҳужжатлар

Тип: Текстовое значение

Описание: охириги 5 йил мобайнида шаҳар, туман, вилоят раҳбарларининг ташаккур хатларининг мавжудлиги, шунингдек буюртмачи томонидан ташаккур хатлари соғлиқни сақлаш соҳасига оид 10-тадан кам булмаган объектларни бажарилганлиги ҳақида тасдиқловчи ҳужжатлар (ҳисоб фактуралар, ишчи ва давлат комиссияси томонидан тасдиқланган далолатномалар) соғлиқни сақлаш соҳасида 5 йилдан кам булмаган қурилиш, таъмирлаш ишларини бажарганлиги ва тажрибаси мавжудлигини тасдиқловчи ҳужжатлар

Обязательность: Не критично

Наименование участника	Макс балл	Значение участника	Балл участника	Тип оценки	Примечание	Причина
ЧП "ТЕЗ КУРИЛИШ"	20	20	20	Экспертная		
ООО ИМКОН МЕБЕЛ ДРОП	20	20	10	Экспертная		

Критерий №3 Ташкилотнинг Давлат идоралари рўйхатидан ўтказилаганлаиги ҳақидаги гувоҳнома мавжудлиги Ташкилотда фаолият юритувчи ходимлар сони (Ф,И,Ш, лавозими ҳамда иш тажрибаси ҳақида тўлиқ маълумот, QR коди билан) Танлов иштирокчисининг иш ҳақи жамғармаси ва ходимлар ўртача сони бўйича кўрсаткичлари (солиқ қумитасидан маълумотнома) Кўшилган қиймат солиғи солиқ тўловчиси сифатида рўйхатдан ўтганлиги тўғрисида г у в о ҳ н о м а, Қурилиш бўйича категорияси камида DDD бўлиш керак Юридик шахслар ва тадбиркорлик субъектларининг ҳисобга қўйилган маълумотлари билан танишиш КАЙД ВАРАКАСИ

Тип: Текстовое значение

Описание: Ташкилотнинг Давлат идоралари рўйхатидан ўтказилаганлаиги ҳақидаги гувоҳнома мавжудлиги Ташкилотда фаолият юритувчи ходимлар сони (Ф,И,Ш, лавозими ҳамда иш тажрибаси ҳақида тўлиқ маълумот, QR коди билан) Танлов иштирокчисининг иш ҳақи жамғармаси ва ходимлар ўртача сони бўйича кўрсаткичлари (солиқ қумитасидан маълумотнома) Кўшилган қиймат солиғи солиқ тўловчиси сифатида рўйхатдан ўтганлиги тўғрисида г у в о ҳ н о м а, Қурилиш бўйича категорияси камида DDD бўлиш керак Юридик шахслар ва тадбиркорлик субъектларининг ҳисобга қўйилган маълумотлари билан танишиш КАЙД ВАРАКАСИ

Обязательность: Не критично

Наименование участника	Макс балл	Значение участника	Балл участника	Тип оценки	Примечание	Причина
ЧП "ТЕЗ КУРИЛИШ"	20	20	18	Экспертная		
ООО ИМКОН МЕБЕЛ ДРОП	20	20	10	Экспертная		

Критерий №4 Банкдан картотекада турмаслиги тўғрисида маълумот асл нусхаси тақдим этилиш керак Жорий



таъмирлаш ишларини бажариш буйича жадвал, афёрта, Буюртмачи томонидан тасдиқланган курилиш майдончасини ўрганилганлиги тўғрисида маълумотнома Буюртмачи томонидан тасдиқланган объектининг ижро схемаси

Тип: Текстовое значение

Описание: Банкдан картотекада турмаслиги тўғрисида маълумот асл нусхаси тақдим этилиш керак Жорий таъмирлаш ишларини бажариш буйича жадвал, афёрта, Буюртмачи томонидан тасдиқланган курилиш майдончасини ўрганилганлиги тўғрисида маълумотнома Буюртмачи томонидан тасдиқланган объектининг ижро схемаси

Обязательность: Не критично

Наименование участника	Макс балл	Значение участника	Балл участника	Тип оценки	Примечание	Причина
ЧП "ТЕЗ КУРИЛИШ"	20	20	18	Экспертная		
ООО ИМКОН МЕБЕЛ ДРОП	20	20	9	Экспертная		

Критерий №5 Пудратчи-Ташкилотини базаси мавжудлиги тўғрисида тасдиқловчи кадастр хужжатлари Пудрачини асосий воситалари 150 млн сумдан кам булмаганлигини тасдиқловчи маълумот, статистик хисобот (электрон тарзда) Танлов иштирокчилари томонидан коррупсия кўринишларига йўл қўйилмаслиги буйича кафолат хатининг мавжудлиги

Тип: Текстовое значение

Описание: Пудратчи-Ташкилотини базаси мавжудлиги тўғрисида тасдиқловчи кадастр хужжатлари Пудрачини асосий воситалари 150 млн сумдан кам булмаганлигини тасдиқловчи маълумот, статистик хисобот (электрон тарзда) Танлов иштирокчилари томонидан коррупсия кўринишларига йўл қўйилмаслиги буйича кафолат хатининг мавжудлиги

Обязательность: Не критично

Наименование участника	Макс балл	Значение участника	Балл участника	Тип оценки	Примечание	Причина
ЧП "ТЕЗ КУРИЛИШ"	20	20	19	Экспертная		
ООО ИМКОН МЕБЕЛ ДРОП	20	20	7	Экспертная		

Оценка участников финансовой части составила:

Наименование участника	Стартовая сумма	Предлагаемая сумма	Сумма с учетом конвертации (UZS)	Применение преференции	Общее значение (UZS)	Дата предложения	Оценка стоимости (балл)
ООО ИМКОН МЕБЕЛ ДРОП	693 100 955.00	691 856 120.00 UZS	691 856 120.00	00.00	691 856 120.00	29.11.2022 09:15:49	19.87504
ЧП "ТЕЗ КУРИЛИШ"	693 100 955.00	687 533 283.00 UZS	687 533 283.00	00.00	687 533 283.00	28.11.2022 23:51:41	20

Итоговая оценка участников включая финансовой части составила:

Наименование участника	Общий балл по технической части	Общий балл по финансовой части	Итоговый балл



<b>ООО IMKON MEBEL DROP</b>	37.6	19,87504	57,47504
<b>ЧП "TEZ KURILISH"</b>	73.6	20	93.6

Закупочная комиссия по отбору наилучшего предложения лот № 195140 от 02.12.2022 года на приобретение Тошкент вилоят Чирчик шахар Перинатал маркази маъмурий биносини биринчи каватини жорий тамирлаш определила победителем:

ЧП "TEZ KURILISH"  
202672653

и резервный исполнитель: ООО IMKON MEBEL DROP (307928610)

Проголосовали

Комиссия	Ф.И.О.	Голосование	Комментарии
<b>Председатель комиссии</b>	NORMUXAMEDOVA MANZURA MIRZAXMETOVNA	Согласен	
<b>Член комиссии</b>	XALILOVA SANOBAR ERKINOVNA	Согласен	
<b>Член комиссии</b>	GULOMOVA LAYLO TO'RASHOVNA	Согласен	

Протокол закупочной комиссии подписан посредством ЭЦП