



ЎЗБЕКИСТОН RESPUBLIKASI  
SURXONDARYO VILOYATI

«SURXONGAZLOYIHA» M.CH.J

Termiz sh.

Ramzi: 2021-229

INSHOOT: Сурхондарё вилояти Шурчи тумани Бобур  
МФЙ Муस्ताкиллик кучасида жойлашган  
“Баркамол Авлод” болалар мактаби  
диноси газ таъминоти.

“Surxondaryogazta'minot” SH.K kelishilgan  
holder ishlarini o'tkazishda shahar tumangaz  
filiallari vakilini taklif etish.  
№ 22 » 11 yil 2021

Qurulish normalari va  
qoidalari  
talablarini bajarish  
22 » 11 2021 yil

LOYIHALASH BOSQICHI:

Ишчи лойиҳа.

LOYIHA QISMI:

Газ таъминоти ва пешхисоб.

BOB 1

“Surxondaryogazta'minot”  
Bosh muxandisi  
ishlab chiqarishga  
22 » 11 2021 yil

KITOB 1

Direktor:



Loyiha bosh muhandisi:

X.Q.MASOBIROV.

M.A.BOTIROV.

Termiz sh. 2021 yil

# ЛОЙИХА ТАРКИБИ

КИТОБ № 1

ГАЗ ТАЪМИНОТИ ВА ПЕШХИСОБ.



1. ТУШУНТИРИШ ХАТИ

2. ИЛОВАЛАР

3. ЧИЗМАЛАР

(«Умумий маълумотлар» биринчи варагидаги  
руйхат бўйича).

4. ПЕШХИСОБ.

## Т У Ш У Н Т И Р И Ш Х А Т И

Сурхондарё вилояти Шурчи тумани Бобур МФЙ Мустакиллик кучасида жойлашган "Баркамол Авлод" болалар мактаби биноси газ таъминоти ишчи лойиҳаси буюртмачининг алоқа хати асосида бажарилди.

Лойиҳани тузишда куйидаги хужжатлардан фойдаланилди:

«Худудгаз Сурхондарё» газ таъминоти филиали томонидан 19.11.2021 йилда берилган №778-сонли техник шарти.

Ишчи лойиҳани куйидаги курсатилган меъёрномаларни талаб ва курсатмаларига мувофиқ бажарилди:

-ШНК 2.04.08-13 «Газ таъминоти. Лойиҳа меъёрлари»

-КМК 3.05.02-96 «Газ таъминоти ишларини ташкил этиш ишлаб чиқариш ва қабул қилиш»

-ШНК 1.03.01-03 «Иншоотлар, корхоналар ва иморатлар қурилишида лойиҳа пешхисоб хужжатларини таркиби, бажариш тартиби, келишув ва тасдиқлаш ҳақида йуриқнома»

-«Газ хужалигида хавфсизлик қоидалари» ва бошқа амалдаги хужжатлар.

Шунингдек лойиҳаланаётган иншоотнинг жойида қуриб олинган маълумотлар.

Ушбу лойиҳада Шурчи тумани Бобур МФЙ Мустакиллик кучасида жойлашган "Баркамол Авлод" болалар мактаби биноси иситиш пунктларида 2 дона КСКВ-50Т/Гн, 1 дона КСКВ-30Т/Гн русумли иситиш қозончалари ва ошхонасида 1 дона ПГ-4 русумли 4 кампарақли газ плитаси урнатиш мулжалланди.

Газлаштириш манбаи бўлиб, «Худудгаз Сурхондарё» газ таъминоти филиали томонидан 19.11.2021 йилда берилган №778-сонли техник шартига асосан, Шурчи тумани Бобур маҳалласидаги мавжуд урта босимли ер усти газ қувури қабул қилинди. Уланиш жойидаги газ қувурининг диаметри  $D_w=150$  мм, газнинг босими  $P=0,05-0,08$  Мпа, газ қувури  $H=2,5$  м ер устида жойлашган.

Уланиш жойидан чиққан урта босимли газ қувури  $H=+2,5$ м баландликда ва автомобил йулларидан кесиб ўтишда  $H=+5,0$ м баландликда пулат қувурли таянчларга маҳкамланиб тортилиб, Мустакиллик кучасида жойлашган "Баркамол Авлод" болалар мактаби худуд девори ичига қириб, ушбу худуд девори ички томонига урнатилиши мулжалланган маҳсус қути ичида жойлашган RF 25G ARCTIC русумли газ редуктори ва АСКУГ тизимига мос келувчи электрон газ сарфини ҳисоблаш асбоби OSTEN G-10 га уланади. Ҳисоблаш асбобидан чиққан паст босимли газ қувури худуд девори бўйлаб  $H=+2,5$ м баландликда пулат қувурли таянчларга ва мактаб биноси девори бўйлаб тортилиб, мактаб биносидаги урнатилган газ уқсуналарига улаб лойиҳаланди.

Паспорт курсатгичларига асосан урнатилган газ асбобларининг соатлик газ сарфи куйидагича:

КСКВ-50Т/ГН

-5,70 нм<sup>3</sup>/соат

КСКВ-30Т/ГН

-3,40 нм<sup>3</sup>/соат

ПГ-4

-1,12 нм<sup>3</sup>/соат

Иш тартиби: Шурчи тумани Бобур МФЙ Мустакиллик кучасида жойлашган "Баркамол Авлод" болалар мактаби биносидаги иситиш пунктлари 1 кунда 24 соат 1 йилда 150 кун (киш мавсумида) ишлайди. Ошхонасидаги газ плитаси 1 кунда 12 соат 1 йилда 310 кун (Шартнома асосида) ишлайди.

Шундан келиб чиқиб тахминий газ сарфини аниқлаймиз:

I. С о а т л и к г а з с а р ф и.

$$Q_{\text{соат}} = 5,7 \times 2 + 3,4 + 1,12 = 14,8 + 1,12 = 15,92 \text{ нм}^3/\text{соат}.$$

II. С у т к а л и к г а з с а р ф и.

$$Q_{\text{сут}} = 14,8 \times 24 \times 0,85 + 1,12 \times 12 \times 0,85 = 301,92 + 11,424 = 313,344 \text{ нм}^3/\text{сут}.$$

III. Й и л л и к г а з с а р ф и.

$$Q_{\text{йил}} = 301,92 \times 150 + 11,424 \times 310 = 45288 + 3541,44 = 48829,44 \text{ нм}^3/\text{йил}.$$

Табиий газнинг жами бир йиллик сарфи  $Q = 48829,44 \text{ м}^3/\text{йилни}$  ташкил килади. Паст босимли газ қувурида ўқотилган босим 28 мм сув устунини ташкил этади.

Ушбу Шурчи тумани Бобур МФЙ Муस्ताкиллик кучасида жойлашган "Баркамол Авлод" болалар мактаби биноси учун табиий газ етказиб бериш шартнома асосида амалга оширилади ва қўз-киш мавсумида Вазирлар маҳкамасининг 2018-йил 12-январдаги 22-сонли қарори 5-бўб, 23-бандига асосан захира ёкилги ҳужалиги қўриш қўзда тўтилсин!

Газ асдобларининг хавфсиз ишлаши уларнинг тузлишида (қонструкциясида) назарда тутилган.

Газ асдоблари урнатилган хоналарда улардан фойдаланиш хакида йуриқномалар осиб қўйилиши керак.

Лойиха газ хужалигида хавфсизликни саклаш ва қурилишда амалдаги меъёрлар ва қоидаларга (ШНК-2.04.08-13) амал қилинган холда бажарилди.

Газ қувурларини қўриш ва газ асдобларини урнатиб газга улаш ҳамда газ бериш ишлари мутахассислаштирилган қурилиш ташкилотлари ва газ хужалиги идоралари орқали бажарилиши керак.





ЎЗБЕКИСТОН RESPUBLIKASI  
SURXONDARYO VILOYATI  
SHO'RONI TUMANI  
BARKAMOL AVLOD  
BOLALAR MARKAZI

09 11 2021  
№ 11-25

Manzil

2021 йил 11-сентябр  
Мамасобировга  
Шўрчи туман "Баркамол авлод"  
болалар мактаби директори  
М.Қурбононов томонидан

**АЛОҚА ХАТИ**

Ушбу алоқа хати орқали Шўрчи туман "Баркамол авлод" болалар мактаби маъмурияти сиздан мактабининг биносини газлаштириш учун лойиха смета хужжатларини тайёрлаб беришингизни сўраймиз.

Шўрчи туман "Баркамол авлод"  
болалар мактаби директори:



*[Handwritten signature]*

М.Қурбонов

«Согласовано»

Директор ООО «Сурхонгазлойиха»

города Термеза

К. Масобиров.

2021 год



«Утверждаю»

Директор детской школы «Баркамол

Авлод» Шурчинского района.

М. Курбанов.

2021 год



**ЗАДАНИЕ НА ПРОЕКТИРОВАНИЕ**

на разработку рабочего проекта газоснабжения зданий детской школы «Баркамол Авлод» по ул. Мустакиллик в махалле «Бобур» Шурчинского района Сурхандарьинской области.

ШНК 1.03.01-03

№ п/п	Перечень основных данных и требований	Содержание основных данных и требований
1	2	3
1	Основание для разработки	Письмо заказчика № 01-25 от 09. 11. 2021 года.
2	Заказчик;	«Шурчи Касб Хунарга Укитиш Маркази» Шурчинского района.
3	Вид строительства	Новое строительства.
4	Адрес проектируемого объекта	Махалля «Бобур» Шурчинского района Сурхандарьинской области
5	Сроки начала и окончания строительства	2021 г.
6	Стадийность проектирования	Рабочий проект.
7	Условия площадки (трассы) строительство (сейсмичность, группа просадочности грунтов)	Сейсмичность – 6-7 баллов.
8	Проектная мощность объекта	Газоснабжения отопительных систем с 1го котлами КСКВ-30Т/Гн; 2мя котлами КСКВ-50Т/Гн и 1го газовой плиты ПГ-4 для зданий детской школы «Баркамол Авлод» по ул. Мустакиллик в махалле «Бобур» Шурчинского района.
9	Наименование строительной организации-генерального подрядчика	Определяет заказчик
10	Наименование проектной организации – генерального проектировщика	ООО «Сурхонгазлойиха»
11	Обеспечение объекта ресурсами	При проектировании предусмотреть максимальное использование местных материалов
12	Источник финансирования	Источник финансирования – Бюджетные средства.
13	Необходимость инженерных изысканий.	Выполнит топографические работы, (Генплан имеется).
14	Состав проектируемого объекта	Газоснабжения отопительных систем с 1го котлами КСКВ-30Т/Гн; 2мя котлами КСКВ-50Т/Гн и 1го газовой плиты ПГ-4 для зданий детской школы «Баркамол Авлод» по ул. Мустакиллик в махалле «Бобур» Шурчинского района.
15	Режим работы объекта	Согласно договора с газовыми службами.
16	Необходимость вариантных проработок	Не требуется.
17	Необходимость выделения очередей или пусковых комплексов	Нет.
18	Требование по охране окружающей природной среды	В соответствии с действующими нормативами.
19	Требования по рекультивации и благоустройству территории	Нет.
20	Основные технико-экономические	Проектирование 2-х ступенчатой системы

	характеристики и показатели объекта	газоснабжения.
21	Особые условия проектирования	1. Проектирование вести в соответствии с нормами проектирования КМК 2.04.08-13 и другими действующими нормативными документами 2. Рабочий проект выполнить в 3-х экземплярах согласно ШНК 1.03.01-03

Визы: От Детской школы «Баркамол Авлод»



*А. Абраматов*



От ООО «Сурхонгазлойихчи»

*А. Абраматов*

ГИП М. А. Бот...



### ТЕХНИК-ШАРТ № 778

1. Истеъмолчи (улгуржи): Шўрчи тумани, "Бобур" маҳалласи Мустақиллик кўчасида жойлашган "Баркамол Авлод" Болалар маркази биноларини газлаштириш.
2. Газ қувурига уланиш жойи Бобур маҳалласидаги ўрта босим ер усти газ қувуридан.
3. Газ қувури Д- 159x4.5 мм; босими (Ру- 0,5-0,8 кгс/см<sup>2</sup>)
4. Газ истеъмоли: соатлик газ сарфи 15,92 Нм<sup>3</sup>/3, кунлик газ сарфи 313,34 Нм<sup>3</sup>, йиллик газ сарфи 48 829,44 Нм<sup>3</sup>.
5. Газ жиҳозлар: 1 дона КСКВ-30, 2 дона КСКВ-50, 1 дона ПГ-4.
6. Газ тақсимлаш пункти (ГТП) ёки регулятор қуриш зарурлиги. ГТШ талаб этилади.
7. Табиий газни ёнилғи сифатида фойдаланувчи жиҳозлар куз-қиш мавсумида 3 ой давомида эҳтиёжни қоплайдиган муқобил ёқилга захираси ва хаво ҳарорати пасайган даврларда технологик жараёни узликсиз равишда муқобил ёқилга ишлашига мослашган бўлиши шарт.
8. Шартнома асосида. Қиш мавсумида аҳоли ва ижтимоий соҳа объектлари табиий газ таъминотида танқислик кузатишган даврда бошқа истеъмолчиларнинг табиий газ таъминотига кафолат берилмайди.
9. Лойиҳалаштириш ва газлаштириш ишлари буюртмачи ҳисобидан амалга оширилади.
10. Лойиҳалаш ишларини махсус рухсатномага эга бўлган ваколатли лойиҳалаш корхоналари томонидан амалдаги ШНК талаблари асосида ишлаб чиқиш таъминлансин.
11. Табиий газдан асосий ёқилғи сифатида фойдаланишнинг аниқ даври (ойлар бўйича) йил давомида.
12. Лойиҳада қуйидаги шартлар бажарилсин:
  - а). газ тармоғининг бўлиниш чегараси кўрсатилиб, бўлиниш чегарасида "Ўзстандарт" Агентлиги электрон манзилнинг ўлчов воситалари давлат реестрига киритилган ва яшил ранг билан белгиланган АСКУГ (остин) масафадан бошқариладиган электрон ўлчов воситасини ўрнатиш;
  - б). уланиш нуктасидаги табиий газнинг максимал соатлик, кунлик, йиллик сарфи ва ишчи босими, шунингдек ушбу босимнинг ўзгариш чегаралари;
  - в). замонавий сертифициланган энергия тежамкор ва фойдали иш қувати юқори бўлган газ жиҳозлар ва ёндиргичларни ўрнатиш; газдан фойдаланиш ускунаси ва газ горелкали қурулмаларга қўйиладиган талаблар (тури ва сони), мувофиқлик сертификатининг мавжудлиги;
  - г). газ тақсимлаш шахобчаси (кейинги ўринларда ГТШ деб аталади) иншоотини қуриш зарурлиги, ГТШга бўлган техник талаблар, автоматика тури, газ қувурлари сони ва уларнинг ҳар биридаги табиий газ босими, чиқишдан ҳимоялаш чора-тадбирлари ва бошқалар;
  - д). қўшимча газ қувурларини қуриш ишлари;
  - е). захира ёқилғидан фойдаланиш даврини кўрсатган ҳолда, захира ёқилғи ҳўжалигини қуриш зарурлиги;
  - ж). газ жиҳози ўрнатиладиган хонада газосигнализатор ускунасини ўрнатиш;
  - з). электрохимийвий ҳимоя ёки протектор қурилма ўрнатиш (ер ости газ қувури қурилган тақтирда); табиий газни ёқилғи сифатида фойдаланувчи истеъмолчиларга куз-қиш мавсумида 3 ой давомида эҳтиёжни қоплайдиган муқобил ёқилғи захираси ва технологик жараёни автоматик равишда муқобил ёқилғида ишлашини таъминлаш.
13. Газ тармоқларига улаш лойиҳаси, газ тармоқларини қуриш ва улардан фойдаланиш бўйича берилган техник шартга мувофиқ ишлаб чиқилиб, лойиҳачи томонидан "Худудгаз Сурхондарё" газ таъминоти филиалида руйхатдан ўтказилиши шарт.
14. Йилига 100 000 м<sup>3</sup> ва ундан ортиқ табиий газдан битта ускуна учун ёқилғи сифатида фойдаланувчи юридик шахслар газ ҳўжалигининг мавсумий ва узок муддат ишловчи газ истиъмоли объектларини ишга тушириш учун рухсатномалар Саноат Хавфсизлиги Қумитаси ва "Ўзнефтьгазинспекция" томонидан қонун ҳужжатларида белгиланган тартибда берилди, ушбу рухсатномаларсиз газдан фойдаланиш ускунасига газ бериш тақиқланади.
15. Газлаштириш техник шартнинг амал қилиш муддати берилган кундан бошлаб 2 йил (24 ой)ни ташкил қилади. Белгиланган муддат ўтгач, агар истеъмолчи газлаштиришни тугатмаган бўлса, газлаштириш учун янги техник шарт олиши лозим.
16. Техник шарт Вазирлар Маҳкамасининг 2018 йил 12 январдаги 22-сон ва 2018 йил 31 мартдаги 256-сон ҳамда 2019 йил 16 мартдаги 226-сонли қарорлари талаблари доирасида ишлаб чиқилади. (газлаштириш лойиҳа-техник ҳужжатлари ушбу қарорлар талаблари асосида бажарилсин).

Асос: "Шўрчитумангаз" бўлимининг 16.11.2021 йилдаги № 2282-сонли техник тавсияномалари.  
"Худудгаз Сурхондарё" газ таъминоти филиали бош муҳандиси  
Газ қувурларини комплекс фойдаланишни Назорат қилиш бўлими бошлиғи:

А.М.Бозоров

Ж.Алимардонов





## Умумий курсатмалар

1. Газ кувурларини куриш ва синаб куриш ишлари амалдаги «Газ хужалигида хавфсизлик коидалари», КМК 3.05.02-96, ШНК 2.04.08-13 каби меъёрий хужжатларга риоя килинган холда олиб борилади.
2. Ердан юкоридаги газ кувурлари 2 марта лок буюклари билан буюлиши шарт.
3. Ердан юкоридаги газ кувурлари узоги билан 5м оралигда уйлар деворига махкамлансин. Ердан юкоридаги газ кувурлари таянчларга урнатилган такдирда уларнинг оралик масофаси куйидаги курсатилган масофадан куп булмаслиги керак.  
Дш-200 - 16 м; Дш-150 - 12 м; Дш-100 - 10м;  
Дш-80 - 9 м; Дш-70 - 7 м; Дш-50 - 7 м;
4. Уйларнинг ташки деворига урнатиладиган газ кувурлари дреза ва эшиклар бушлигидан 0,2 м баланд килиб курилсин. Таянчларга урнатиладиган газ кувурларининг баландлиги 2,2 м дан ва автомобиль уулларини кесиб утганда газ кувурлари баландлиги 5,0 м дан кам булмаслиги керак.
5. Ердан юкоридаги газ кувурлари электр узатиш симларини кесиб утганда, улар ГОСТ 18599-83 «СЛ» булган Давлат стандартига риоя килинган холда куйидагича полиэтилен гилоф кувурларга олиниши шарт.

Газ кувурлари диаметри

219 x 5,0

159 x 4,5

102 x 3,5

76 x 3,5

57 x 3,5

Гилоф диаметри

250x9,6

200x7,7

125x4,8

90x3,5

63x2,5

6. Ердан юкоридаги газ кувурлари таянчлари иморатлар деворига такаб урнатилсин.
7. Ер остида ётказилган газ кувурларини ер юзасидан кувур устигача -1 м дан кам олинмасин.
8. Ер ости газ кувурлари энг юкори кучайтирилган маромидаги ажратувчи копламаларга уралади.
9. Газ кувурларининг ердан ташкарига чиккан кисмини ажратувчи копламалари -0,5м дан кам булмаслиги керак.

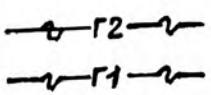
Рамзи 2021-229

(давоми)

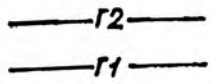
Варак

13

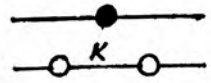
## Шартли белгилар.



Урта босимли мавжуд газ кувурлари ( $P=0,3$  МПа)  
Паст босимли мавжуд газ кувурлари ( $P=0,003$  МПа)



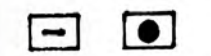
Лойихаланган урта босимли газ кувурлари ( $P=0,3$  МПа)  
Лойихаланган паст босимли газ кувурлари ( $P=0,003$  МПа)



Таянчларга урналиб лойихаланаётган урта ва паст босимли газ кувурлари.



Бино ва иморатларнинг деворига такаб маҳкамланиб лойихаланаётган газ кувурлари.



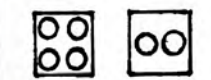
Юкори ва урта босимли газ босимини созловчи курилма (ГБС)



Газ кувурларидаги беркитувчи мосламалар.



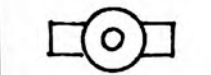
Шамоллатиш туйнуги.



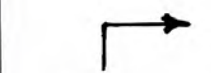
4 кампакли газ плиталари. (ПГ-4)



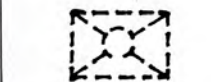
Иситиш козони (АОГВ)



Хажмли сув иситгич. (АГВ).



Паст босимли газ ёндиргич. (УГОП).



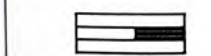
Зонт.



Гилоф.



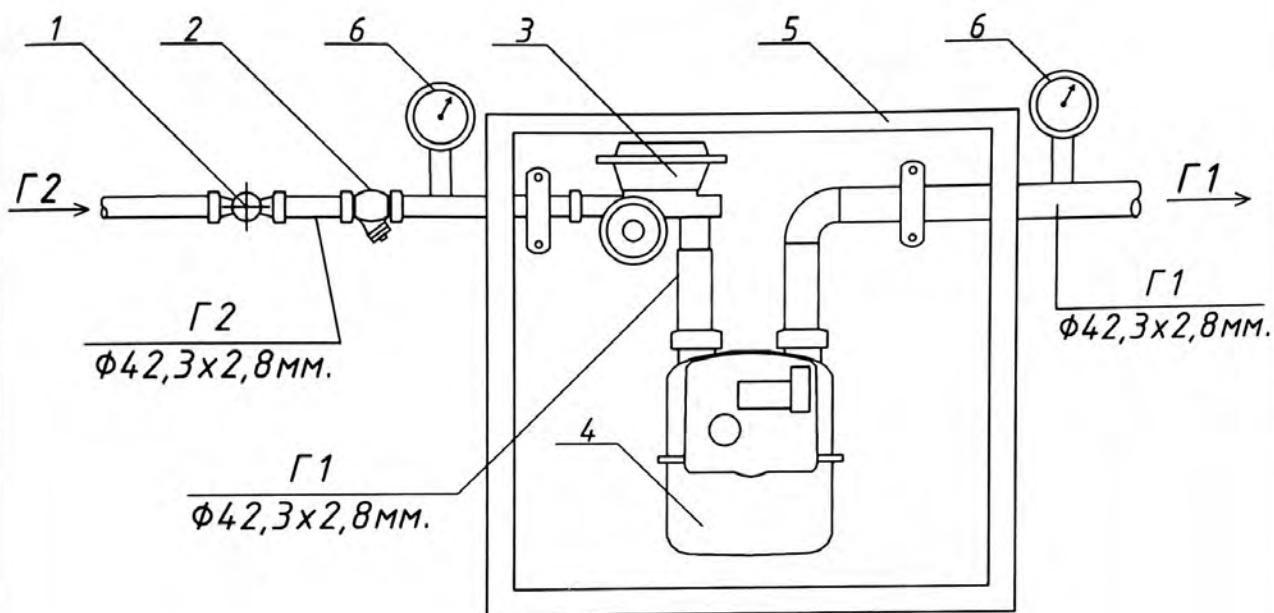
Электрон газ сарфини ҳисоблаш асбоби.



Эшик ва ромлардаги шамоллатиш дарчаси (Форточка).



Икки боскичли газ таъминотида истеъмолчига урнатилдиган газ редуктори RF 25G ARCTIC ва АСКУГ тизимидаги газ хисоблагич асбоби OSTEN G-10 ни урнатиш схемаси.

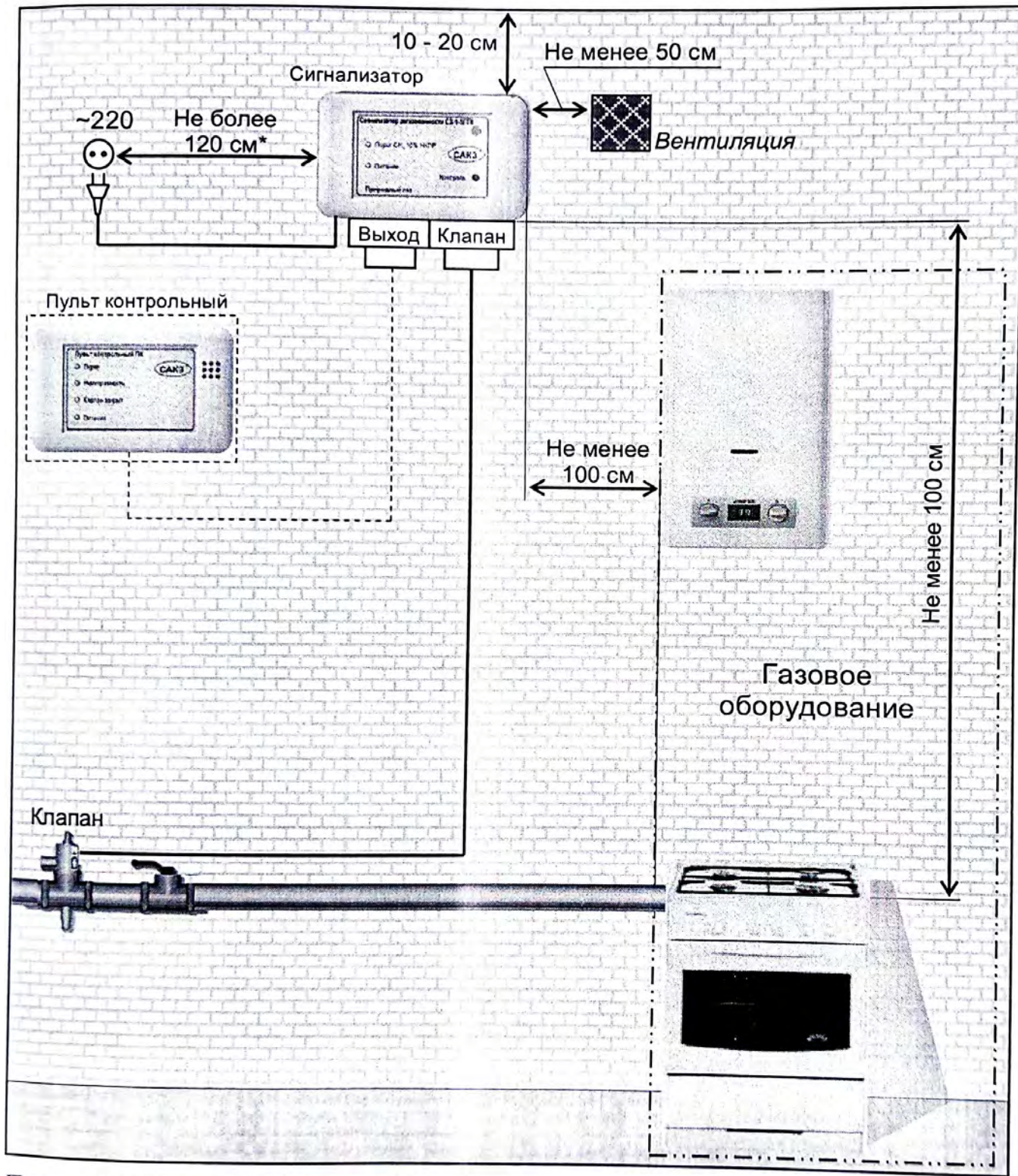


1. Газ жумраги
2. Газ фильтри
3. Газ редуктори TRG-MK 10, 17-22 мбар
4. АСКУГ тизимидаги газ хисоблагич OSTEN G-10
5. Шкаф
6. Манометр

Рамзи №2021-229

МЧЖ					
Директор	Масобиров Х			Сурхондарё вилояти Шурчи тумани Бобур МФЙ	
Лойиха				Мустақиллик кучасида жойлашган "Баркамол	
бош мух.	Ботиров М			Авлод" болалар мактаби диноти газ таъминоти.	
Лойихани				Боскич	Варак
Бажарди	Ботиров М			ИЛ	3
Меъёр					3
назорти	Ботиров М			"SURXONGAZLOYIHA" МЧЖ	
				Термиз шаҳри 2021 йил	
				Газ редуктори RF 25G ARCTIC ва АСКУГ тизимидаги газ хисоблагич асбоби OSTEN G-10 ни урнатиш схемаси.	

Приложение Г  
(справочное)  
Схема размещения



Примечание – \*Зависит от длины кабеля

Рисунок В.1 – Схема размещения элементов системы

Банд №	Асбоб-ускуна, жиҳоз ва ашёлар қорхона номи	Ускуна ва жиҳоз лар тури, нави белгиси ҳужжат ва суров варака лар рақами	Улчов		Тайёрловчи қорхонанинг хос рақами	Ускуна ва ашёларнинг Хос рақами	Ускуна ва ашёлар нархи минг сўмда	Ускуна ва жиҳоз ларнинг оғирлиги Кг	
			номи	бирлиги					
1	2	3	4	5	6	7	8	9	10
1. Ускуна ва жиҳозлар									
1	Иситиш қозончаси	КСҚВ-50Т/ГН	дона					2	130,0
2	Иситиш қозончаси	КСҚВ-30Т/ГН	дона					1	56,0
3	Қампаракли газ плитаси	ПГ-4	дона					1	45,0
4	Газ редуктори	RF 25G ARCTIC	дона					1	2,50
5	Электрон газ ҳисоблаш асбоби (АСҚУГ)	OSTEN G-10	дона					1	2,20
6	Манометр	-	дона					2	-
2. Беркитувчи қурилмалар									
7	Жумрак Дш-15 Р-4,0 МПа	47.15.В.В.Б	дона					4	0,135
8	Жумрак Дш-32 Р-2,5 МПа	47.32.В.В.Р	дона					2	0,703
3. Пулат қувурлар									
9	Қувур Д- 26,8x2,8	ГОСТ 10705-80	М					47,0	1,66
10	Қувур Д- 33,5x2,8	ГОСТ 10705-80	М					39,0	1,63
11	Қувур Д- 42,3x2,8	ГОСТ 10705-80	М					158,0	2,12
РАМЗИ № 2021-229									
			Масодиров		Сурхондарё вилояти Шурчи тумани Бобур МФЙ		Устуқиллик кучасида жойлашган "Барқамол Авлод"		
			Ботиров М		Болалар мактаби диноти газ таъминоти.		Босқич Варақлар		
			Ботиров М				И.Л 1 1		
			Ботиров М				«SURXONGAZLOYIHA» МЧЖ		
			Ботиров М				Жиҳоз ва ашёлар таснифи Термиз ш. 2021 йил.		



ЕР УСТИ ГАЗ КУВУРЛАРИ

Номлаши	Улчов бирлиги	Босими МПа									
		P-0,12	P-0,6	P-0,08	P-0,03	P-0,003	P-0,003	P-0,003	P-0,003	P-0,003	P-0,003
1	2	3	4	5	6	7	8	9	10		
Ер усти газ кувурларини куриш	ГОСТ			10704-91		10704-91	10704-91	10704-91			
	Д мм			42,3x2,8		42,3x2,8	33,5x2,8	26,8x2,8			
	М			113,0		45,0	39,0	28,0			
	М			24,0		-	-	-			
	Дона			4		-	-	-			
	М			-		-	-	-			
	М			89,0		45,0	-	-			
	Дона			-		-	-	-			
	М			-		-	-	-			
	М			-		-	-	-			
Шундан баландлиги	Дона			-		-	-	-			
	М			-		-	-	-			
	Дона			-		-	-	-			
Бино деворига такаб	М			-		-	39,0	28,0			
	М			-		-	-	-			
Бетонли таянчларда	М			-		-	-	-			
	Дона			-		-	-	-			
МЧЖ	Директор	Масобиров									
	Лойиха										
	Бош мух	Ботиров М									
	Лойихани										
	бажарувч	Ботиров М									
	Меъёр										
	назорати	Ботиров М									
		РАМЗИ № 2021-229 ГСН Вр2.									
		Сурхондарё вилояти Шурчи тумани Бодур МФЙ Муस्ताқиллик кучасида жойлашган "Баркамол Авлод" болалар мактаби диноти газ таъминоти.									
		Ташки газ кувурлари									
		Боскич									
		Варак									
		Вараклар									
		РП									
		1									
		2									
		«SURXONGAZLOYIHA» МЧЖ									
		Ишлар хажми кайдномаси									
		Термез ш 2021 йил.									

1	2	3	4	5	6	7	8	9	10
ГОСТ 18599 «СЛ» Набли Полиэтилен кубурдан гилеф	ДФ			-		-			
	L, M			-		-			
Газ кубурларини тозалаш ва босим остида синаш	M			113,0		45,0	39,0	28,0	
	Дона			1		1	1	1	
Беркитувчи курилма	Тури			47.32.B.V.P		-	-	-	
	Дона			2		-	-	-	
	Ду x ду			150x32		-	-	-	
	Дона			1		-	-	-	
Газ босимини созловчи мослама RF 25G ARCTIC	дона			1		-	-	-	
	дона			-		-	-	-	
РДГ-50В	дона			-		-	-	-	
	дона			-		-	-	-	
ГБС мосламаси учун симли тусик Юкори босимли	дона			-		-	-	-	
	дона			-		-	-	-	
ГБС асосини асфальтлаш Юкори босимли	дона			-		-	-	-	
	дона			-		-	-	-	
Паст босимли	Дона			12		3	1	1	
	кг			-		-	-	-	
90°ли Турсақлар (Отвод) ГОСТ 17375x83 Фланецли уланиш	дона			-		-	-	-	
	дона			1		-	-	-	
АСКУГ тизимига мос келувчи электрон газ сарфини ҳисоблаш асбоби OSTEN G-10	Дона			1		-	-	-	
	Дона			1		-	-	-	

									Варак
									2
Улч	Варак	№ хуж	имзо	сана	ГСН.ВР.2 Давоми				

## ПОЯСНИТЕЛЬНАЯ ЗАПИСКА

### ОПРЕДЕЛЕНИЕ СТАРТОВОЙ СТОИМОСТИ ОБЪЕКТА В ДОГОВОРНЫХ ТЕКУЩИХ ЦЕНАХ

Стартовая стоимость строительства объекта определена в соответствии с Постановлением Кабинета Министров от 11.06.2003 года N 261 «О переходе на договорные текущие цены при реализации инвестиционных проектов», Постановлением Кабинета Министров от 12.05.2004 года N 226 «О внесении изменений в некоторые решения Правительства Республики Узбекистан» и Правилами определения стоимости строительства в договорных текущих ценах ШНК 4.01.16-04.

Стоимость объекта определена по ресурсному методу на основании разработанной документации:

номенклатуре и количеству оборудования;

нормативной трудоемкости;

затратам на эксплуатацию машин и механизмов;

номенклатуре и количеству строительных материалов, изделий и конструкций;

прочим затратам и расходам.

Стоимость объекта в текущих ценах определена по формуле:

$$C = (C_0 + C_m + C_{Эп} + C_{Эм} + C_{п+Пп} + C_{пз} + C_p) \times K_p,$$

где:

$C_0$  – затраты на оборудование, мебель и инвентарь;

$C_m$  – затраты на строительные материалы, изделия и конструкции;

$C_{Эп}$  – затраты на основную заработную плату с учетом начислений на социальное страхование;

$C_{Эм}$  – затраты на эксплуатацию машин и механизмов;

$C_{п}$  – прочие затраты производственного характера

$C_{Пп}$  – прочие затраты и расходы подрядчика;

$C_{пз}$  – прочие затраты и расходы заказчика;

$C_p$  – затраты на страхование строительства объектов;

$K_p$  – коэффициент риска, определяемый исходя из прогнозируемого индекса роста цен в строительстве на очередной год.

Затраты на оборудование, мебель и инвентарь определяются на основании спецификаций с применением цен предприятий-производителей (поставщиков) или по банку данных, формируемому на основе мониторинга цен с учетом транспортных и заготовительно-складских расходов, отчислений в пенсионный и дорожный фонд, экологический и школьный налог.

Затраты на строительные материалы, изделия и конструкции определены на основе фактических показателей согласно сводного ресурсного расчета, разработанного в составе документации с применением средних цен на единицу, сложившихся в данном регионе, по формуле:

$$C_m = C_{m1} + C_{m2} + C_{m3} + \dots + C_{mp},$$

где:

$C_{m1}, C_{m2}, C_{m3}, C_{mp}$  – стоимость отдельных видов строительных материалов и конструкций:

$$C_{mp} = N \times C_{cp},$$

где:

$N$  – количество отдельного вида строительного материала (изделия, конструкции), требуемого для строительства объекта;

$C_{cp}$  – средняя цена на единицу строительного материала (изделия, конструкции).

Цены на строительные материалы (изделия, конструкции), определенные в соответствии с законодательными нормами, включают в себя оптовые цены заводов-изготовителей, затраты на тару, транспортные расходы, наценки снабженческо-сбытовых организаций.

Транспортные расходы определены в % от стоимости материалов, конструкций и оборудования по данным заказчика.

Затраты на заработную плату определены путем умножения нормативной трудоемкости объекта на текущую стоимость одного человека-часа (в сумах) и на коэффициент, учитывающий размер отчисления на социальное страхование, по формуле:

$$Сзп = Т \times Сч \times Ксс,$$

где:

Т - нормативная трудоемкость строительства объекта, определяемая в составе документации в чел.-часах;

Сч - среднечасовая заработная плата рабочих, исчислена исходя из уровня среднестатистической месячной заработной платы строителей по региону;

Ксс - коэффициент, учитывающий размер отчислений на социальное страхование = 1,24.

Исчисление среднечасовой заработной платы произведено по формуле:

$$Сч = Змс : \Phi ,$$

где:

Змс - среднегодовая заработная плата строителей по региону в расчете на месяц, определенная на основе статистических данных за предыдущие 12 месяцев, сум./месяц;

Φ - среднемесячный фонд рабочего времени в часах по данным Министерства труда и социальной защиты населения Республики Узбекистан, на 2009год = 170,083 часа .

Стоимость затрат на эксплуатацию машин и механизмов при определении стоимости строительства объекта принимается по текущим ценам по формуле:

$$Сэм = ЭМ \times Цпр,$$

где:

ЭМ - объем эксплуатации машин и механизмов в часах;

Цпр - текущие цены на эксплуатацию машин и механизмов в час/сум.

Текущие цены на эксплуатацию машин и механизмов определены по данным заказчика.

Прочие затраты производственного характера (Сп) определяются в соответствии с фактическими затратами подрядчика (ШНК4.01.16-04).

Прочие затраты подрядчика (Пп) состоят из необходимой прибыли, включая обязательные платежи и отчисления, складывающейся исходя из конъюнктуры рынка подрядных работ (услуг).

Прочие затраты и расходы заказчика (Пз) состоят из затрат на проектно-изыскательские работы, экспертизу, проведение конкурсных торгов (тендера), осуществление технического надзора, других расходов, связанных со строительством объекта.

Прочие затраты заказчика включаются в договорную стоимость объекта по данным заказчика.

Рассчитанная стоимость строительства объекта является рекомендуемой.

Главный инженер проекта

## СТОИМОСТЬ ОБЪЕКТА В ТЕКУЩИХ ЦЕНАХ.

СУРХОНДАРЕ ВИЛОЯТИ ШУРЧИ ТУМАНИ БОБУР МФЙ МУСТАКИЛЛИК КУЧАСИДА ЖОЙЛАШГАН  
"БАРКАМОЛ АВЛЮД" БОЛАЛАР МАКТАБИ БИНОСИ ГАЗ ТАЪМИНОТИ

№.№ пп	НАИМЕНОВАНИЕ ЗАТРАТ	ЦЕНА (тыс.сум)
1	2	3
1	ЗАТРАТЫ НА ОБОРУДОВАНИЕ, МЕБЕЛЬ И ИНВЕНТАРЬ (в т ч тр-т и заготовительно складские расходы )	11357,411
2	ЗАТРАТЫ НА СТРОИТЕЛЬНЫЕ МАТЕРИАЛЫ, ИЗДЕЛИЯ И КОНСТРУКЦИИ (в т ч тр-т и заготовительно складские расходы )	15327,783
3	ЗАТРАТЫ НА ОСНОВНУЮ ЗАРАБОТНУЮ ПЛАТУ С УЧЕТОМ НАЧИСЛЕНИЙ НА СОЦИАЛЬНОЕ СТРАХОВАНИЕ	3186,494
4	ЗАТРАТЫ НА ЭКСПЛУАТАЦИЮ МАШИН И МЕХАНИЗМОВ(С УЧЕТОМ ЗАРПЛАТЫ МАШИНИСТОВ)	6601,709
	<b>Итого</b>	<b>36473,398</b>
5	ПРОЧИЕ ЗАТРАТЫ И РАСХОДЫ ПОДРЯДЧИКА 17,54% от итого, без ст-и обор-я	4405,344
6	ЗАТРАТЫ НА СТРАХОВАНИЕ СТРОИТЕЛЬСТВА ОБЪЕКТОВ 0,32% от итого ,	130,812
7	ЗАТРАТЫ НА ПОКРЫТИЕ РИСКА, ОПРЕДЕЛЯЕМОГО ИСХОДЯ ИЗ ПРОГНОЗИРУЕМОГО ИНДЕКСА РОСТА ЦЕН В СТРОИТЕЛЬСТВЕ НА ОЧЕРЕДНОЙ ГОД	0,000
	<b>ИТОГО СТОИМОСТЬ СТРОИТЕЛЬСТВА В ТЕКУЩИХ ЦЕНАХ БЕЗ НДС</b>	<b>41009,554</b>
8	НДС 15%	6151,433
	<b>ИТОГО СТОИМОСТЬ СТРОИТЕЛЬСТВА В ТЕКУЩИХ ЦЕНАХ С НДС</b>	<b>47160,987</b>
9	РЕФИНАНСИРОВАНИЕ 80%*10.2%	0,000
10	ПРОЧИЕ ЗАТРАТЫ И РАСХОДЫ ЗАКАЗЧИКА %	1458,936
	<b>ОБЩАЯ СТАРТОВАЯ СТОИМОСТЬ ОБЪЕКТА В ТЕКУЩИХ ЦЕНАХ</b>	<b>48619,923</b>



СУРХОНДАРЕ ВИЛОЯТИ ШУРЧИ ТУМАНИ БОБУР МФЙ МУСТАКИЛЛИК КУЧАСИДА ЖОЙЛАШГАН "БАРКАМОЛ АВЛОД" БОЛАЛАР МАКТАБИ БИНОСИ ГАЗ ТАЪМИНОТИ

ЛОКАЛЬНАЯ РЕСУРСНАЯ СМЕТА №

№ п/п	Наименование материалов и конструкций	Единица измерения	Количество	Стоимость в текущих ценах	
				единицы	На весь объем
1	2	3	4	5	6

**Ресурсы по нормам ШНК**

**ЗАТРАТЫ ТРУДА**

1	ЗАТРАТЫ ТРУДА РАБОЧИХ-СТРОИТЕЛЕЙ	ЧЕЛ.-Ч	170,616000	18676,41	3186494,37
	<b>ИТОГО ПО ТРУДОВЫМ РЕСУРСАМ (БЕЗ МАШИНИСТОВ)</b>	<b>ЧЕЛ.-Ч</b>	<b>170,616</b>		<b>3186494,37</b>

**СТРОИТЕЛЬНЫЕ МАШИНЫ И МЕХАНИЗМЫ**

1	АГРЕГАТЫ СВАРОЧНЫЕ ДВУХПОСТОВЫЕ ДЛЯ РУЧНОЙ СВАРКИ НА ТРАКТОРЕ 79 КВТ (108 Л.С.)	МАШ.-Ч	5,158000	69027,00	356041,27
2	АГРЕГАТЫ СВАРОЧНЫЕ ПЕРЕДВИЖНЫЕ С НОМИНАЛЬНЫМ СВАРОЧНЫМ ТОКОМ 250-400 А С ДИЗЕЛЬНЫМ ДВИГАТЕЛЕМ	МАШ.-Ч	11,073800	48840,00	540844,39
3	ВИБРАТОРЫ ГЛУБИННЫЕ	МАШ.-Ч	1,892800	1081,00	2046,12
4	ДРЕЛИ ЭЛЕКТРИЧЕСКИЕ	МАШ.-Ч	0,395800	890,00	352,26
5	КОМПРЕССОРЫ ПЕРЕДВИЖНЫЕ С ДВИГАТЕЛЕМ ВНУТРЕННЕГО СГОРАНИЯ ДАВЛЕНИЕМ ДО 686 КПА (7 АТМ.) 2,2 МЗ/МИН	МАШ.-Ч	1,268800	58500,00	74224,80
6	КОМПРЕССОРЫ ПЕРЕДВИЖНЫЕ С ДВИГАТЕЛЕМ ВНУТРЕННЕГО СГОРАНИЯ ДАВЛЕНИЕМ ДО 686 КПА (7 АТМ.) 5 МЗ/МИН	МАШ.-Ч	0,585600	58500,00	34257,60
7	КРАНЫ НА АВТОМОБИЛЬНОМ ХОДУ ПРИ РАБОТЕ НА ДРУГИХ ВИДАХ СТРОИТЕЛЬСТВА 10 Т	МАШ.-Ч	4,552600	150368,00	684565,36
8	КРАСКОРАСПЫЛИТЕЛИ РУЧНЫЕ	МАШ.-Ч	4,412800	734,00	3239,00
9	МАШИНЫ ШЛИФОВАЛЬНЫЕ ЭЛЕКТРИЧЕСКИЕ	МАШ.-Ч	4,854800	1000,00	4854,80
10	ПОДЪЕМНИКИ МАЧТОВЫЕ СТРОИТЕЛЬНЫЕ 0,5 Т	МАШ.-Ч	0,020000	11609,00	232,18
11	СПЕЦАВТОМАШИНЫ, ГРУЗОПОДЪЕМНОСТЬ ДО 8 Т, ВЕЗДЕХОД	МАШ.-Ч	2,848800	79806,00	227351,33
12	УСТАНОВКИ ДЛЯ СВАРКИ РУЧНОЙ ДУГОВОЙ (ПОСТОЯННОГО ТОКА)	МАШ.-Ч	1,390000	5800,00	8062,00
13	АВТОМОБИЛИ БОРТОВЫЕ ГРУЗОПОДЪЕМНОСТЬЮ ДО 5 Т	МАШ.-Ч	0,623100	58742,00	36602,14
14	АВТОМОБИЛИ БОРТОВЫЕ ГРУЗОПОДЪЕМНОСТЬЮ ДО 5 Т	МАШ.-Ч	0,320208	58742,00	18809,66
15	АППАРАТЫ ДЛЯ ГАЗОВОЙ СВАРКИ И РЕЗКИ	МАШ.-Ч	3,169600	1077,00	3413,66
16	КРАНЫ-ТРУБОУКЛАДЧИКИ ГРУЗОПОДЪЕМНОСТЬЮ 6,3 Т	МАШ.-Ч	27,913600	150368,00	4197312,20
17	КОМПРЕССОРЫ ПЕРЕДВИЖНЫЕ "ATLAS COPCO" XRHS-485 ИЛИ АНАЛОГИЧНОГО ТИПА, ДАВЛЕНИЕ 2,0 МПА, ПРОИЗВОДИТЕЛЬНОСТЬ 60 МЗ/МИН	МАШ.-Ч	7,000000	58500,00	409500,00
	<b>ИТОГО ПО СТРОИТЕЛЬНЫМ МАШИНАМ</b>	<b>СУМ</b>			<b>6601708,76</b>

**СТРОИТЕЛЬНЫЕ МАТЕРИАЛЫ, ИЗДЕЛИЯ И ДЕТАЛИ**

1	ВОДА	МЗ	0,621352	760,00	472,23
2	ПЕСОК ДЛЯ СТРОИТЕЛЬНЫХ РАБОТ	МЗ	1,677130	45000,00	75470,85
3	ЩЕБЕНЬ ИЗ ПРИРОДНОГО КАМНЯ ДЛЯ СТРОИТЕЛЬНЫХ РАБОТ	МЗ	2,353848	65000,00	153000,12
4	ГАЙКИ ШЕСТИГРАННЫЕ ДИАМЕТР РЕЗЬБЫ 10 ММ	Т	0,000976	11600000,00	11321,60
5	КРАСКИ МАСЛЯНЫЕ И АЛКИДНЫЕ ГУСТОТЕРТЫЕ: ЦИНКОВЫЕ МА-011-1	Т	0,000080	20604000,00	1648,32
6	КРАСКИ МАСЛЯНЫЕ ЗЕМЛЯНЫЕ МА-0115 МУМИЯ, СУРИК ЖЕЛЕЗНЫЙ	Т	0,000180	20604000,00	3708,72

ПРОГРАММНЫЙ КОМПЛЕКС АВС4-UZ (5.1)Э10160

1	2	3	4	5	6
7	КРАСКИ МАСЛЯНЫЕ ГОТОВЫЕ К ПРИМЕНЕНИЮ ДЛЯ НАРУЖНЫХ РАБОТ	Т	0,002835	20604000,00	58412,34
8	ГРУНТОВКА ФЛ-03К КОРИЧНЕВАЯ	Т	0,003416	9750000,00	33306,00
9	РАСТВОРИТЕЛИ ДЛЯ ЛАКОКРАСОЧНЫХ МАТЕРИАЛОВ Р-4	Т	0,004148	6900000,00	28621,20
10	ОЛИФА НАТУРАЛЬНАЯ	КГ	0,119400	10000,00	1194,00
11	ЭМАЛЬ ХВ-125 СЕРЕБРИСТАЯ	Т	0,008784	20604000,00	180985,54
12	СТАЛЬ УГЛЕРОДИСТАЯ ОБЫКНОВЕННОГО КАЧЕСТВА, МАРКА СТАЛИ ВСТЗПС5, ЛИСТОВАЯ ТОЛЩИНОЙ 8-20 ММ	Т	0,036180	9860000,00	356734,80
13	КИСЛОРОД ТЕХНИЧЕСКИЙ ГАЗООБРАЗНЫЙ	МЗ	1,025720	3500,00	3590,02
14	АЦЕТИЛЕН ГАЗООБРАЗНЫЙ ТЕХНИЧЕСКИЙ	МЗ	0,007000	3350,00	23,45
15	ШЛАКОПОРТЛАНДЦЕМЕНТ ОБЩЕСТРОИТЕЛЬНОГО И СПЕЦИАЛЬНОГО НАЗНАЧЕНИЯ МАРКИ 400	Т	0,691390	670415,00	463518,23
16	ЭЛЕКТРОДЫ ДИАМЕТРОМ 4 ММ Э42А	Т	0,003376	8478261,00	28622,61
17	ЭЛЕКТРОДЫ ДИАМЕТРОМ 6 ММ Э42	Т	0,004500	8478261,00	38152,17
18	ЭЛЕКТРОДЫ ДИАМЕТРОМ 6 ММ Э42А	Т	0,000140	8478261,00	1186,96
19	ЛЕНТА УПЛОТНИТЕЛЬНАЯ	М	2,400000	48500,00	116400,00
20	ТРУБЫ СТАЛЬНЫЕ ЭЛЕКТРОСВАРНЫЕ ПРЯМОШОВНЫЕ СО СНЯТОЙ ФАСКОЙ ДИАМЕТРОМ ОТ 20 ДО 377 ММ ИЗ СТАЛИ МАРОК БСТ2КП-БСТ4КП И БСТ2ПС-БСТ4ПС НАРУЖНЫЙ ДИАМЕТР 57 ММ ТОЛЩИНА СТЕНКИ 3 ММ	М	56,280000	44348,00	2495905,44
21	АНКЕРНЫЕ ДЕТАЛИ	КГ	1,000000	9000,00	9000,00
22	КРОНШТЕЙНЫ	КГ	1,000000	9000,00	9000,00
23	ХОМУТЫ СТАЛЬНЫЕ	КГ	2,440000	9000,00	21960,00
24	ШЛИФКРУГИ	ШТ	1,260360	2500,00	3150,90
25	БЕТОН ТЯЖЕЛЫЙ М-100	МЗ	0,163200	334550,03	54598,56
26	РАСТВОР КЛАДОЧНЫЙ ЦЕМЕНТНЫЙ М-100	МЗ	0,005000	385246,33	1926,23
27	ПЕСОК ДЛЯ СТРОИТЕЛЬНЫХ РАБОТ ПРИРОДНЫЙ	МЗ	0,590000	45000,00	26550,00
28	ПРОПАН-БУТАН, СМЕСЬ ТЕХНИЧЕСКАЯ	КГ	0,187280	3350,00	627,39
29	БОЛТЫ С ГАЙКАМИ И ШАЙБАМИ ДЛЯ САНИТАРНО-ТЕХНИЧЕСКИХ РАБОТ, ДИАМЕТРОМ 12 ММ	Т	0,000640	11600000,00	7424,00
30	ФЛАНЦЫ СТАЛЬНЫЕ ПЛОСКИЕ ПРИВАРНЫЕ ИЗ СТАЛИ ВСТЗСП2, ВСТЗСП3; ДАВЛЕНИЕМ 0.1 И 0.25 МПА (1 И 2.5 КГС/СМ2), ДИАМЕТРОМ 50 ММ	ШТ	1,000000	76797,00	76797,00
31	СГОНЫ СТАЛЬНЫЕ С МУФТОЙ И КОНТРГАЙКОЙ, ДИАМЕТРОМ 15 ММ	ШТ	1,000000	9000,00	9000,00
32	СГОНЫ СТАЛЬНЫЕ С МУФТОЙ И КОНТРГАЙКОЙ, ДИАМЕТРОМ 20 ММ	ШТ	1,000000	9000,00	9000,00
33	СГОНЫ СТАЛЬНЫЕ С МУФТОЙ И КОНТРГАЙКОЙ, ДИАМЕТРОМ 50 ММ	ШТ	1,000000	31800,00	31800,00
34	ПРОКЛАДКИ ИЗ ПАРОНИТА МАРКИ ПМБ, ТОЛЩИНОЙ 1 ММ, ДИАМЕТРОМ, ММ: 50	1000ШТ	0,001000	53300,00	53,30
	<b>ИТОГО ПО МАТЕРИАЛЬНЫМ РЕСУРСАМ</b>	<b>СУМ</b>			<b>4313161,98</b>

РЕСУРСЫ ПО ПРОЕКТУ

1	БАЧОНОК С РЕЗЬБОЙ Д-15 ММ	ШТ	1,000000	2000,00	2000,00
2	ТРУБЫ СТАЛЬНЫЕ ВОДОГАЗОПРОВОДНЫЕ ЭЛЕКТРОСВАРНЫЕ ПРЯМОШОВНЫЕ ГОСТ 10705-80 Д. 102Х3,5 ММ ДЛЯ ОПОР	М	22,000000	94277,00	2074094,00
3	ФИЛЬТР ГАЗОВЫЙ МУФТОВЫЙ ФГ-32 Д-32 ММ, РУ-0,01 МПА	ШТ	1,000000	129000,00	129000,00
4	СГОН, МУФТА И КОНТРАГАЙКА ДИАМЕТРОМ 32 ММ	ШТ	2,000000	21200,00	42400,00
5	КРАН ШАРОВЫЙ ЛАТУННЫЙ МУФТОВЫЙ LD PRIDE 47.32 В.В.Р ДУ-32 ММ, РУ-2.5	ШТ	2,000000	152670,00	305340,00
6	ПЕРЕХОДНИК Д-20Х15 ММ ВНУТРЕННЯЯ/НАРУЖНАЯ РЕЗЬБА	ШТ	1,000000	1500,00	1500,00
7	КРАН ШАРОВЫЙ ЛАТУННЫЙ МУФТОВЫЙ LD PRIDE 47.15 В.В.Р ДУ-15 ММ, РУ-2.5	ШТ	4,000000	39042,00	156168,00
8	ЛЕНТА ФУМ	ШТ	1,000000	2000,00	2000,00
9	СИЛЬФОННЫЙ ШЛАНГ Д-15 ММ L 1,0 М	ШТ	1,000000	12000,00	12000,00
10	СИСТЕМА САКЗ-МК-1-1 DN20 СН-4 БЫТОВАЯ С ЭЛЕКТРОМАГНИТНЫМ КЛАПАНОМ Д-20 ММ	КОМП	1,000000	475391,00	475391,00
11	СГОН, МУФТА И КОНТРАГАЙКА ДИАМЕТРОМ 15 ММ	ШТ	4,000000	7600,00	30400,00
12	ОТВОДЫ СТАЛЬНЫЕ Д-20 ММ	ШТ	9,000000	6870,00	61830,00
13	ОТВОДЫ СТАЛЬНЫЕ Д-32 ММ	ШТ	15,000000	7044,00	105660,00

ПРОГРАММНЫЙ КОМПЛЕКС АВС4-UZ (5.1)Э10160

1	2	3	4	5	6
14	ОТВОДЫ СТАЛЬНЫЕ Д-25 ММ	ШТ	1,000000	6870,00	6870,00
15	ТРУБЫ СТАЛЬНЫЕ ВОДОГАЗОПРОВОДНЫЕ ЭЛЕКТРОСВАРНЫЕ ПРЯМОШОВНЫЕ ГОСТ 10705-80 Д. 42,3Х3,0 ММ	М	158,000000	32268,00	5098344,00
16	ТРУБЫ СТАЛЬНЫЕ ВОДОГАЗОПРОВОДНЫЕ ЭЛЕКТРОСВАРНЫЕ ПРЯМОШОВНЫЕ ГОСТ 10705-80 Д. 33,5Х2,8 ММ	М	39,000000	23505,00	916695,00
17	ТРУБЫ СТАЛЬНЫЕ ВОДОГАЗОПРОВОДНЫЕ ЭЛЕКТРОСВАРНЫЕ ПРЯМОШОВНЫЕ ГОСТ 10705-80 Д. 26,8Х2,8 ММ	М	47,000000	18405,00	865035,00
	<b>ИТОГО РЕСУРСЫ ПО ПРОЕКТУ</b>	<b>СУМ</b>			<b>10284727,00</b>
	<b>ИТОГО ПО МАТЕРИАЛЬНЫМ РЕСУРСАМ</b>	<b>СУМ</b>			<b>14597889</b>
1	Транспортный услуги 5%				729894
2	<b>Всего</b>				<b>15327783</b>

ОБОРУДОВАНИЕ

1	ПЛИТА ГАЗОВАЯ 4 КОМФОРОЧНАЯ С ДУХОВКАМИ	ШТ	1,000000	3503000,00	3503000,00
2	ЭЛЕКТРОННЫЙ ГАЗОВЫЙ СЧЕТЧИК G10 (АСКУГ)	ШТ	1,000000	3874000,00	3874000,00
3	УСТАНОВКА ШКАФНАЯ С РЕДУКТОРОМ RF 25G ARCTIC	ШТ	1,000000	3757717,00	3757717,00
4	ЯЩИК ДЛЯ СЧЕТЧИКА	ШТ	1,000000	330050,00	330050,00
	<b>ИТОГО ПО ОБОРУДОВАНИЮ</b>	<b>СУМ</b>			<b>11134717,00</b>
	<b>ИТОГО ПО ОБОРУДОВАНИЕМ</b>	<b>СУМ</b>			<b>11134717</b>
1	Транспортный услуги 2%				222694
2	<b>Всего</b>				<b>11357411</b>

СОСТАВИЛ

*САИДОВА Х*

САИДОВА Х

СУРХОНДАРЕ ВИЛОЯТИ ШУРЧИ ТУМАНИ БОБУР МФЙ МУСТАКИЛЛИК КУЧАСИДА ЖОЙЛАШГАН "БАРКАМОЛ АВЛОД" БОЛАЛАР МАКТАБИ БИНОСИ ГАЗ ТАЪМИНОТИ

(наименование стройки)

ЛОКАЛЬНАЯ РЕСУРСНАЯ ВЕДОМОСТЬ №  
(локальная ресурсная смета)

на

(наименование работ и затрат, наименование объекта)

Основание:

№ п.п.	Шифр номера нормативов и коды ресурсов	Наименование работ и затрат	Единица измерения	Количество	
				на ед. измерения	по проектным данным
1	2	3	4	5	6
<b>РАЗДЕЛ I. СТРОИТЕЛЬНЫЕ РАБОТЫ</b>					
1	E2402-043-07 ДОП. 10	МОНТАЖ ОДИНОЧНЫХ МЕТАЛЛИЧЕСКИХ ОПОР ВЫСОТОЙ ДО 5 М ДЛЯ НАДЗЕМНОЙ ПРОКЛАДКИ СТАЛЬНЫХ ГАЗОПРОВОДОВ ДИАМЕТРОМ ДО 100 ММ	100ШТ	0,0400	
1.1	1	ЗАТРАТЫ ТРУДА РАБОЧИХ-СТРОИТЕЛЕЙ	ЧЕЛ.-Ч	355,78	14,2312
1.2	128	АГРЕГАТЫ СВАРОЧНЫЕ ПЕРЕДВИЖНЫЕ С НОМИНАЛЬНЫМ СВАРОЧНЫМ ТОКОМ 250-400 А С ДИЗЕЛЬНЫМ ДВИГАТЕЛЕМ	МАШ.-Ч	36,06	1,4424
1.3	403	ВИБРАТОРЫ ГЛУБИННЫЕ	МАШ.-Ч	11,23	0,4492
1.4	521	ДРЕЛИ ЭЛЕКТРИЧЕСКИЕ	МАШ.-Ч	1,52	0,0608
1.5	762	КРАНЫ НА АВТОМОБИЛЬНОМ ХОДУ ПРИ РАБОТЕ НА ДРУГИХ ВИДАХ СТРОИТЕЛЬСТВА 10 Т	МАШ.-Ч	23,03	0,9212
1.6	897	КРАСКОРАСПЫЛИТЕЛИ РУЧНЫЕ	МАШ.-Ч	29,02	1,1608
1.7	1147	МАШИНЫ ШЛИФОВАЛЬНЫЕ ЭЛЕКТРИЧЕСКИЕ	МАШ.-Ч	5,52	0,2208
1.8	2499	АВТОМОБИЛИ БОРТОВЫЕ ГРУЗОПОДЪЕМНОСТЬЮ ДО 5 Т	МАШ.-Ч	3,14	0,1256
1.9	2577	АППАРАТЫ ДЛЯ ГАЗОВОЙ СВАРКИ И РЕЗКИ	МАШ.-Ч	12,75	0,51
1.10	9219	ВОДА	М3	3,037	0,12148
1.11	11004	ПЕСОК ДЛЯ СТРОИТЕЛЬНЫХ РАБОТ	М3	8,244	0,32976
1.12	12699	ЩЕБЕНЬ ИЗ ПРИРОДНОГО КАМНЯ ДЛЯ СТРОИТЕЛЬНЫХ РАБОТ	М3	11,571	0,46284
1.13	31085	КРАСКИ МАСЛЯНЫЕ ГОТОВЫЕ К ПРИМЕНЕНИЮ ДЛЯ НАРУЖНЫХ РАБОТ	Т	0,029	0,00116
1.14	34241	КИСЛОРОД ТЕХНИЧЕСКИЙ ГАЗООБРАЗНЫЙ	М3	8,183	0,32732
1.15	34520	ШЛАКОПОРТЛАНЦЕМЕНТ ОБЩЕСТРОИТЕЛЬНОГО И СПЕЦИАЛЬНОГО НАЗНАЧЕНИЯ МАРКИ 400	Т	3,399	0,13596
1.16	35311	ЭЛЕКТРОДЫ ДИАМЕТРОМ 4 ММ Э42А	Т	0,015	0,0006
1.17	44897	ШЛИФКРУГИ	ШТ	2,284	0,09136
1.18	45077	ПРОПАН-БУТАН, СМЕСЬ ТЕХНИЧЕСКАЯ	КТ	1,142	0,04568
2	СЦЕНА	ТРУБЫ СТАЛЬНЫЕ ВОДОГАЗОПРОВОДНЫЕ ЭЛЕКТРОСВАРНЫЕ ПРЯМОШОВНЫЕ ГОСТ 10705-80 Д. 102Х3,5 ММ ДЛЯ ОПОР	М	22,0000	
3	E2402-042-38 ДОП. 7	МОНТАЖ МЕТАЛЛИЧЕСКИХ ОПОР ВЫСОТОЙ 2,5 М ДЛЯ НАДЗЕМНОЙ ПРОКЛАДКИ СТАЛЬНЫХ ГАЗОПРОВОДОВ УСЛОВНЫМ ДИАМЕТРОМ ДО 50 ММ МЕТОДОМ КОПАНИЯ ЯМ ПОД ОПОРЫ ВРУЧНУЮ	100М ГАЗОПРОВ ОДА	1,3400	
3.1	1	ЗАТРАТЫ ТРУДА РАБОЧИХ-СТРОИТЕЛЕЙ	ЧЕЛ.-Ч	36,57	49,0038
3.2	128	АГРЕГАТЫ СВАРОЧНЫЕ ПЕРЕДВИЖНЫЕ С НОМИНАЛЬНЫМ СВАРОЧНЫМ ТОКОМ 250-400 А С ДИЗЕЛЬНЫМ ДВИГАТЕЛЕМ	МАШ.-Ч	2,59	3,4706
3.3	403	ВИБРАТОРЫ ГЛУБИННЫЕ	МАШ.-Ч	1,02	1,3668
3.4	521	ДРЕЛИ ЭЛЕКТРИЧЕСКИЕ	МАШ.-Ч	0,25	0,335
3.5	762	КРАНЫ НА АВТОМОБИЛЬНОМ ХОДУ ПРИ РАБОТЕ НА ДРУГИХ ВИДАХ СТРОИТЕЛЬСТВА 10 Т	МАШ.-Ч	2,71	3,6314
3.6	897	КРАСКОРАСПЫЛИТЕЛИ РУЧНЫЕ	МАШ.-Ч	1,48	1,9832
3.7	1147	МАШИНЫ ШЛИФОВАЛЬНЫЕ ЭЛЕКТРИЧЕСКИЕ	МАШ.-Ч	0,46	0,6164
3.8	2499	АВТОМОБИЛИ БОРТОВЫЕ ГРУЗОПОДЪЕМНОСТЬЮ ДО 5 Т	МАШ.-Ч	0,2	0,268
3.9	2577	АППАРАТЫ ДЛЯ ГАЗОВОЙ СВАРКИ И РЕЗКИ	МАШ.-Ч	1,44	1,9296
3.10	9219	ВОДА	М3	0,3728	0,499552
3.11	11004	ПЕСОК ДЛЯ СТРОИТЕЛЬНЫХ РАБОТ	М3	1,0055	1,3474
3.12	12699	ЩЕБЕНЬ ИЗ ПРИРОДНОГО КАМНЯ ДЛЯ СТРОИТЕЛЬНЫХ РАБОТ	М3	1,4112	1,891
3.13	31085	КРАСКИ МАСЛЯНЫЕ ГОТОВЫЕ К ПРИМЕНЕНИЮ ДЛЯ НАРУЖНЫХ РАБОТ	Т	0,00125	0,001675
3.14	33765	СТАЛЬ УГЛЕРОДИСТАЯ ОБЫКНОВЕННОГО КАЧЕСТВА, МАРКА СТАЛИ ВСт3ПС, ЛИСТОВАЯ ТОЛЩИНОЙ 8-20 ММ	Т	0,027	0,03618
3.15	34241	КИСЛОРОД ТЕХНИЧЕСКИЙ ГАЗООБРАЗНЫЙ	М3	0,41	0,5494
3.16	34520	ШЛАКОПОРТЛАНЦЕМЕНТ ОБЩЕСТРОИТЕЛЬНОГО И СПЕЦИАЛЬНОГО НАЗНАЧЕНИЯ МАРКИ 400	Т	0,4145	0,55543
3.17	35311	ЭЛЕКТРОДЫ ДИАМЕТРОМ 4 ММ Э42А	Т	0,0007	0,000938
3.18	37138	ТРУБЫ СТАЛЬНЫЕ ЭЛЕКТРОСВАРНЫЕ ПРЯМОШОВНЫЕ СО СНЯТОЙ ФАСКОЙ ДИАМЕТРОМ ОТ 20 ДО 377 ММ ИЗ СТАЛИ МАРК ВСт2КП-ВСт4КП И ВСт2ПС-ВСт4ПС НАРУЖНЫЙ ДИАМЕТР 57 ММ ТОЛЩИНА СТЕНКИ 3 ММ	М	42	56,28
3.19	44897	ШЛИФКРУГИ	ШТ	0,11	0,1474
3.20	45077	ПРОПАН-БУТАН, СМЕСЬ ТЕХНИЧЕСКАЯ	КТ	0,09	0,1206
4	E2402-041-01	НАДЗЕМНАЯ ПРОКЛАДКА СТАЛЬНЫХ ГАЗОПРОВОДОВ НА МЕТАЛЛИЧЕСКИХ ОПОРАХ, УСЛОВНЫЙ ДИАМЕТР ГАЗОПРОВОДА 50 ММ	100М	2,4400	
4.1	1	ЗАТРАТЫ ТРУДА РАБОЧИХ-СТРОИТЕЛЕЙ	ЧЕЛ.-Ч	20,51	50,0444
4.2	128	АГРЕГАТЫ СВАРОЧНЫЕ ПЕРЕДВИЖНЫЕ С НОМИНАЛЬНЫМ СВАРОЧНЫМ ТОКОМ 250-400 А С ДИЗЕЛЬНЫМ ДВИГАТЕЛЕМ	МАШ.-Ч	2,07	5,0508
4.3	659	КОМПРЕССОРЫ ПЕРЕДВИЖНЫЕ С ДВИГАТЕЛЕМ ВНУТРЕННЕГО СТОРАНИЯ ДАВЛЕНИЕМ ДО 686 КПА (7 АТМ.) 2,2 М3/МИН	МАШ.-Ч	0,52	1,2688
4.4	897	КРАСКОРАСПЫЛИТЕЛИ РУЧНЫЕ	МАШ.-Ч	0,52	1,2688
4.5	1147	МАШИНЫ ШЛИФОВАЛЬНЫЕ ЭЛЕКТРИЧЕСКИЕ	МАШ.-Ч	1,54	3,7576
4.6	2914	КРАНЫ-ТРУБОУКЛАДЧИКИ ГРУЗОПОДЪЕМНОСТЬЮ 6,3 Т	МАШ.-Ч	11,44	27,9136
4.7	30352	ГАЙКИ ШЕСТИГРАННЫЕ ДИАМЕТР РЕЗЬБЫ 10 ММ	Т	0,0004	0,000976
4.8	31424	ГРУНТОВКА ФЛ-ОЗК КОРИЧНЕВАЯ	Т	0,0014	0,003416
4.9	31508	РАСТВОРИТЕЛИ ДЛЯ ЛАКОКРАСНЫХ МАТЕРИАЛОВ Р-4	Т	0,0017	0,004148
4.10	31777	ЭМАЛЬ ХВ-125 СЕРЕБРИСТАЯ	Т	0,0036	0,008784
4.11	34288	КСИЛОЛ НЕФТЯНОЙ МАРКИ А	Т	0,00022	0,000537
4.12	35311	ЭЛЕКТРОДЫ ДИАМЕТРОМ 4 ММ Э42А	Т	0,0007	0,001708
4.13	44841	ХОМУТЫ СТАЛЬНЫЕ	КТ	1	2,44
4.14	44897	ШЛИФКРУГИ	ШТ	0,19	0,9516

1	2	3	4	5	6
5	СЦЕНА	ТРУБЫ СТАЛЬНЫЕ ВОДОГАЗОПРОВОДНЫЕ ЭЛЕКТРОСВАРНЫЕ ПРЯМОШОВНЫЕ ГОСТ 10705-80 Д. 26,8X2,8 ММ	М	47,0000	
6	СЦЕНА	ТРУБЫ СТАЛЬНЫЕ ВОДОГАЗОПРОВОДНЫЕ ЭЛЕКТРОСВАРНЫЕ ПРЯМОШОВНЫЕ ГОСТ 10705-80 Д. 33,5X2,8 ММ	М	39,0000	
7	СЦЕНА	ТРУБЫ СТАЛЬНЫЕ ВОДОГАЗОПРОВОДНЫЕ ЭЛЕКТРОСВАРНЫЕ ПРЯМОШОВНЫЕ ГОСТ 10705-80 Д. 42,3X3,0 ММ	М	158,0000	
8	E2203-001-05	УСТАНОВКА ФАСОННЫХ ЧАСТЕЙ СТАЛЬНЫХ СВАРНЫХ	Т	0,0500	
8.1	1	ЗАТРАТЫ ТРУДА РАБОЧИХ-СТРОИТЕЛЕЙ	ЧЕЛ.-Ч	312,7	15,635
8.2	126	АГРЕГАТЫ СВАРОЧНЫЕ ДВУХПОСТОВЫЕ ДЛЯ РУЧНОЙ СВАРКИ НА ТРАКТОРЕ 79 КВТ (108 Л.С.)	МАШ.-Ч	103,16	3,158
8.3	2499	АВТОМОБИЛИ БОРТОВЫЕ ГРУЗОПОДЪЕМНОСТЬЮ ДО 5 Т	МАШ.-Ч	2,19	0,1095
8.4	35326	ЭЛЕКТРОДЫ ДИАМЕТРОМ 6 ММ Э42	Т	0,09	0,0045
9	СЦЕНА	ОТВОДЫ СТАЛЬНЫЕ Д-20 ММ	М	9,0000	
10	СЦЕНА	ОТВОДЫ СТАЛЬНЫЕ Д-25 ММ	М	1,0000	
11	СЦЕНА	ОТВОДЫ СТАЛЬНЫЕ Д-32 ММ	М	15,0000	
12	E2401-033-01	УСТАНОВКА ВЕНТИЛЕЙ И КЛАПАНОВ ОБРАТНЫХ МУФТОВЫХ ДИАМЕТРОМ ДО 20 ММ	ШТ.	5,0000	
12.1	1	ЗАТРАТЫ ТРУДА РАБОЧИХ-СТРОИТЕЛЕЙ	ЧЕЛ.-Ч	0,84	4,2
12.2	30956	КРАСКИ МАСЛЯНЫЕ ЗЕМЛЯНЫЕ МА-0115 МУМИЯ, СУРИК ЖЕЛЕЗНЫЙ	Т	0,00002	0,0001
12.3	31656	ОЛИФА НАТУРАЛЬНАЯ	КГ	0,007	0,035
12.4	35567	ОЧЕС ЛЬНЯНОЙ	КГ	0,007	0,035
13	СЦЕНА	КРАН ШАРОВЫЙ ЛАТУННЫЙ МУФТОВЫЙ LD PRIDE 47.15 В.В.Р ДУ-15 ММ, РУ-2.5	ШТ	4,0000	
14	СЦЕНА	СГОН, МУФТА И КОНТРАГАЙКА ДИАМЕТРОМ 15 ММ	ШТ	4,0000	
15	СЦЕНА	СИСТЕМА САКЗ-МК-1-1 DN20 СН-4 БЫТОВАЯ С ЭЛЕКТРОМАГНИТНЫМ КЛАПАНОМ Д-20 ММ	КОМП	1,0000	
16	СЦЕНА	СНЛЬФОННЫЙ ШЛАНГ Д-15 ММ L 1,0 М	ШТ	1,0000	
17	СЦЕНА	ЛЕНТА ФУМ	ШТ	1,0000	
18	СЦЕНА	БАЧОНОК С РЕЗЬБОЙ Д-15 ММ	ШТ	1,0000	
19	СЦЕНА	ПЕРЕХОДНИК Д-20X15 ММ ВНУТРЕННЯЯ/НАРУЖНАЯ РЕЗЬБА	ШТ	1,0000	
20	E2401-033-02	УСТАНОВКА ВЕНТИЛЕЙ И КЛАПАНОВ ОБРАТНЫХ МУФТОВЫХ ДИАМЕТРОМ ДО 32 ММ	ШТ.	2,0000	
20.1	1	ЗАТРАТЫ ТРУДА РАБОЧИХ-СТРОИТЕЛЕЙ	ЧЕЛ.-Ч	1,07	2,14
20.2	30956	КРАСКИ МАСЛЯНЫЕ ЗЕМЛЯНЫЕ МА-0115 МУМИЯ, СУРИК ЖЕЛЕЗНЫЙ	Т	0,00003	0,00006
20.3	31656	ОЛИФА НАТУРАЛЬНАЯ	КГ	0,0122	0,0244
20.4	35567	ОЧЕС ЛЬНЯНОЙ	КГ	0,0122	0,0244
21	СЦЕНА	КРАН ШАРОВЫЙ ЛАТУННЫЙ МУФТОВЫЙ LD PRIDE 47.32 В.В.Р ДУ-32 ММ, РУ-2.5	ШТ	2,0000	
22	СЦЕНА	СГОН, МУФТА И КОНТРАГАЙКА ДИАМЕТРОМ 32 ММ	ШТ	2,0000	
23	E1901-009-07 ДОП. 9	УСТАНОВКА МУФТОВЫХ ФИЛЬТРОВ ДЛЯ ОЧИСТКИ ГАЗА ОТ МЕХАНИЧЕСКИХ ПРИМЕСЕЙ ДИАМЕТРОМ ДО 32 ММ	ФИЛЬТР	1,0000	
23.1	1	ЗАТРАТЫ ТРУДА РАБОЧИХ-СТРОИТЕЛЕЙ	ЧЕЛ.-Ч	0,52	0,52
23.2	1522	ПОДЪЕМНИКИ МАЧТОВЫЕ СТРОИТЕЛЬНЫЕ 0,5 Т	МАШ.-Ч	0,01	0,01
23.3	2509	АВТОМОБИЛИ БОРТОВЫЕ ГРУЗОПОДЪЕМНОСТЬЮ ДО 5 Т	МАШ.-Ч	0,1	0,1
23.4	35446	ЛЕНТА УПЛОТНИТЕЛЬНАЯ	М	2,4	2,4
24	СЦЕНА	ФИЛЬТР ГАЗОВЫЙ МУФТОВЫЙ ФГ-32 Д-32 ММ, РУ-0,01 МПА	ШТ	1,0000	
25	Ц1102-022-01	УСТАНОВКА СЧЕТЧИКОВ ДИАМЕТРОМ ДО 40 ММ С ЯЩИКОМ	ШТ	1,0000	
25.1	1	ЗАТРАТЫ ТРУДА РАБОЧИХ-СТРОИТЕЛЕЙ	ЧЕЛ.-Ч	1,03	1,03
26	СЦЕНА	ЭЛЕКТРОННЫЙ ГАЗОВЫЙ СЧЕТЧИК G10 (АСКУГ)	ШТ	1,0000	
27	СЦЕНА	ЯЩИК ДЛЯ СЧЕТЧИКА	ШТ	1,0000	
28	E1901-001-02	УСТАНОВКА ГАЗОВЫХ ПЛИТ БЫТОВЫХ ЧЕТЫРЕХКОМФОРЧНЫХ	ПРИБОР	1,0000	
28.1	1	ЗАТРАТЫ ТРУДА РАБОЧИХ-СТРОИТЕЛЕЙ	ЧЕЛ.-Ч	1,26	1,26
28.2	1522	ПОДЪЕМНИКИ МАЧТОВЫЕ СТРОИТЕЛЬНЫЕ 0,5 Т	МАШ.-Ч	0,01	0,01
28.3	2509	АВТОМОБИЛИ БОРТОВЫЕ ГРУЗОПОДЪЕМНОСТЬЮ ДО 5 Т	МАШ.-Ч	0,08	0,08
28.4	30956	КРАСКИ МАСЛЯНЫЕ ЗЕМЛЯНЫЕ МА-0115 МУМИЯ, СУРИК ЖЕЛЕЗНЫЙ	Т	0,00002	0,00002
28.5	31656	ОЛИФА НАТУРАЛЬНАЯ	КГ	0,01	0,01
28.6	35567	ОЧЕС ЛЬНЯНОЙ	КГ	0,008	0,008
28.7	44641	ТРУБОПРОВОДЫ ИЗ СТАЛЬНЫХ ВОДОГАЗОПРОВОДНЫХ НЕОДИНКОВАННЫХ ТРУБ С ГИЛЬЗАМИ И КРЕПЛЕНИЯМИ ДЛЯ ГАЗОСНАБЖЕНИЯ ДИАМЕТРОМ 15 ММ	М	1	1
28.8	63688	КРАНЫ ПРОХОДНЫЕ НАТЯЖНЫЕ МУФТОВЫЕ ЛАТУННЫЕ 11Б10БК1 ДЛЯ ГАЗА ДАВЛЕНИЕМ 9,8 КПА (0,1 КГС/СМ2) ДИАМЕТРОМ 15 ММ	ШТ	1	1
28.9	63739	СГОНЫ СТАЛЬНЫЕ С МУФТОЙ И КОНТРАГАЙКОЙ, ДИАМЕТРОМ 15 ММ	ШТ	1	1
29	СЦЕНА	ПЛИТА ГАЗОВАЯ 4 КОМФОРЧНАЯ С ДУХОВКАМИ	ШТ	1,0000	
<b>РАЗДЕЛ 2. СТРОИТЕЛЬСТВО ГРП</b>					
30	E0102-058-02	КОПАНИЕ ЯМ ВРУЧНУЮ БЕЗ КРЕПЛЕНИЙ ДЛЯ СТОЕК И СТОЛБОВ БЕЗ ОТКОСОВ ГЛУБИНОЙ ДО 0,7 М ГРУППА ГРУНТОВ 2	100МЗ	0,0016	
30.1	1	ЗАТРАТЫ ТРУДА РАБОЧИХ-СТРОИТЕЛЕЙ	ЧЕЛ.-Ч	280	0,448
31	E0601-001-01 ДОП. 3	УСТРОЙСТВО БЕТОННОЙ ПОДГОТОВКИ	100МЗ	0,0016	
31.1	1	ЗАТРАТЫ ТРУДА РАБОЧИХ-СТРОИТЕЛЕЙ	ЧЕЛ.-Ч	180	0,288
31.2	403	ВИБРАТОРЫ ГЛУБИННЫЕ	МАШ.-Ч	48	0,0768
31.3	2509	АВТОМОБИЛИ БОРТОВЫЕ ГРУЗОПОДЪЕМНОСТЬЮ ДО 5 Т	МАШ.-Ч	0,13	0,000208
31.4	9219	ВОДА	МЗ	0,2	0,00032
31.5	45027	БЕТОН ТЯЖЕЛЫЙ М-100	МЗ	102	0,1632
32	E1901-4-1	УСТРОЙСТВО УСТАНОВКИ ДЛЯ РЕДУЦИРОВАНИЯ ДАВЛЕНИЯ ГАЗА	ШТ	1,0000	
32.1	1	ЗАТРАТЫ ТРУДА РАБОЧИХ-СТРОИТЕЛЕЙ	ЧЕЛ.-Ч	13,5	13,5
32.2	2016	УСТАНОВКИ ДЛЯ СВАРКИ РУЧНОЙ ДУГОВОЙ (ПОСТОЯННОГО ТОКА)	МАШ.-Ч	1,39	1,39
32.3	2509	АВТОМОБИЛИ БОРТОВЫЕ ГРУЗОПОДЪЕМНОСТЬЮ ДО 5 Т	МАШ.-Ч	0,14	0,14
32.4	2577	АППАРАТЫ ДЛЯ ГАЗОВОЙ СВАРКИ И РЕЗКИ	МАШ.-Ч	0,06	0,06
32.5	30952	КРАСКИ МАСЛЯНЫЕ И АЛКИДНЫЕ ГУСТОТЕРТЫЕ: ЦИНКОВЫЕ МА-011-1	Т	0,00008	0,00008
32.6	31656	ОЛИФА НАТУРАЛЬНАЯ	КГ	0,05	0,05
32.7	34241	КИСЛОРОД ТЕХНИЧЕСКИЙ ГАЗООБРАЗНЫЙ	МЗ	0,05	0,05
32.8	34350	АЦЕТИЛЕН ГАЗООБРАЗНЫЙ ТЕХНИЧЕСКИЙ	МЗ	0,007	0,007
32.9	35311	ЭЛЕКТРОДЫ ДИАМЕТРОМ 4 ММ Э42А	Т	0,00013	0,00013
32.13	44004	АНКЕРНЫЕ ДЕТАЛИ	КГ	1	1
32.14	44225	КРОНШТЕЙНЫ	КГ	1	1
32.15	45031	РАСТВОР КЛАДОЧНЫЙ ЦЕМЕНТНЫЙ М-100	МЗ	0,005	0,005
32.16	45049	ПЕСОК ДЛЯ СТРОИТЕЛЬНЫХ РАБОТ ПРИРОДНЫЙ	МЗ	0,59	0,59
32.17	52039	БОЛТЫ С ГАЙКАМИ И ШАЙБАМИ ДЛЯ САНИТАРНО-ТЕХНИЧЕСКИХ РАБОТ, ДИАМЕТРОМ 12 ММ	Т	0,00064	0,00064
32.18	52932	ФЛАНЦЫ СТАЛЬНЫЕ ПЛОСКИЕ ПРИВАРНЫЕ ИЗ СТАЛИ ВСТ3СП2, ВСТ3СП3, ДАВЛЕНИЕМ 0,1 И 0,25 МПА (1 И 2,5 КГС/СМ2), ДИАМЕТРОМ 50 ММ	ШТ	1	1

1	2	3	4	5	6
32.19	63740	СГОНЫ СТАЛЬНЫЕ С МУФТОЙ И КОНТРГАЙКОЙ, ДИАМЕТРОМ 20 ММ	ШТ	1	1
32.20	63744	СГОНЫ СТАЛЬНЫЕ С МУФТОЙ И КОНТРГАЙКОЙ, ДИАМЕТРОМ 50 ММ	ШТ	1	1
32.21	63884	ПАТРУБКИ СТАЛЬНЫЕ	М	0,107	0,107
32.22	63902	УГОЛЬНИК ПРЯМОЙ ДИАМЕТРОМ, ММ: 20 ММ	10ШТ	0,1	0,1
32.23	96946	ПРОКЛАДКИ ИЗ ПАРОНИТА МАРКИ ПМБ, ТОЛЩИНОЙ 1 ММ, ДИАМЕТРОМ, ММ: 50	1000ШТ	0,001	0,001
33	<b>ЦЕНА</b>	<b>УСТАНОВКА ШКАФНАЯ С РЕДУКТОРОМ RF 25G ARCTIC</b>	<b>ШТ</b>	<b>1,0000</b>	
34	<b>E2402-120-01</b>	<b>ОЧИСТКА ПОЛОСТИ ТРУБОПРОВОДА ПРОДУВКОЙ ВОЗДУХОМ, УСЛОВНЫЙ ДИАМЕТР ГАЗОПРОВОДА ДО 50 ММ</b>	<b>100М</b>	<b>2,4400</b>	
34.1	1	ЗАТРАТЫ ТРУДА РАБОЧИХ-СТРОИТЕЛЕЙ	ЧЕЛ.-Ч	0,41	1,0004
34.2	660	КОМПРЕССОРЫ ПЕРЕДВИЖНЫЕ С ДВИГАТЕЛЕМ ВНУТРЕННЕГО СГОРАНИЯ ДАВЛЕНИЕМ ДО 686 КПА (7 АТМ.) 5 МЗ/МИН	МАШ.-Ч	0,2	0,488
35	<b>E2402-121-01</b>	<b>МОНТАЖ ИНВЕНТАРНОГО УЗЛА ДЛЯ ОЧИСТКИ И ИСПЫТАНИЯ ГАЗОПРОВОДА, УСЛОВНЫЙ ДИАМЕТР ГАЗОПРОВОДА ДО 50 ММ</b>	<b>УЗЕЛ</b>	<b>1,0000</b>	
35.1	1	ЗАТРАТЫ ТРУДА РАБОЧИХ-СТРОИТЕЛЕЙ	ЧЕЛ.-Ч	3,12	3,12
35.2	128	АГРЕГАТЫ СВАРОЧНЫЕ ПЕРЕДВИЖНЫЕ С НОМИНАЛЬНЫМ СВАРОЧНЫМ ТОКОМ 250-400 А С ДИЗЕЛЬНЫМ ДВИГАТЕЛЕМ	МАШ.-Ч	1,11	1,11
35.3	1147	МАШИНЫ ШЛИФОВАЛЬНЫЕ ЭЛЕКТРИЧЕСКИЕ	МАШ.-Ч	0,26	0,26
35.4	2499	АВТОМОБИЛИ БОРТОВЫЕ ГРУЗОПОДЪЕМНОСТЬЮ ДО 5 Т	МАШ.-Ч	0,12	0,12
35.5	2577	АППАРАТЫ ДЛЯ ГАЗОВОЙ СВАРКИ И РЕЗКИ	МАШ.-Ч	0,67	0,67
35.6	34241	КИСЛОРОД ТЕХНИЧЕСКИЙ ГАЗООБРАЗНЫЙ	МЗ	0,099	0,099
35.7	35327	ЭЛЕКТРОДЫ ДИАМЕТРОМ 6 ММ Э42А	Т	0,00014	0,00014
35.8	44897	ШЛИФКРУГИ	ШТ	0,07	0,07
35.9	45077	ПРОПАН-БУТАН, СМЕСЬ ТЕХНИЧЕСКАЯ	КГ	0,021	0,021
36	<b>E2402-123-01</b>	<b>ПОДЪЕМ ДАВЛЕНИЯ ПРИ ИСПЫТАНИИ ВОЗДУХОМ ГАЗОПРОВОДОВ ВЫСОКОГО ДАВЛЕНИЯ (ДО 0,3 МПА) УСЛОВНЫМ ДИАМЕТРОМ ДО 50 ММ</b>	<b>100М</b>	<b>2,4400</b>	
36.1	1	ЗАТРАТЫ ТРУДА РАБОЧИХ-СТРОИТЕЛЕЙ	ЧЕЛ.-Ч	0,08	0,1952
36.2	660	КОМПРЕССОРЫ ПЕРЕДВИЖНЫЕ С ДВИГАТЕЛЕМ ВНУТРЕННЕГО СГОРАНИЯ ДАВЛЕНИЕМ ДО 686 КПА (7 АТМ.) 5 МЗ/МИН	МАШ.-Ч	0,04	0,0976
36.3	1648	СПЕЦАВТОМАШИНЫ, ГРУЗОПОДЪЕМНОСТЬ ДО 8 Т, ВЕЗДЕХОД	МАШ.-Ч	0,02	0,0488
37	<b>E2402-125-01</b>	<b>ВЫДЕРЖКА ПОД ДАВЛЕНИЕМ ОТ 0,6 ДО 1,2 МПА ПРИ ИСПЫТАНИИ НА ПРОЧНОСТЬ И ГЕРМЕТИЧНОСТЬ ГАЗОПРОВОДОВ УСЛОВНЫМ ДИАМЕТРОМ 50-300 ММ</b>	<b>УЧАСТОК</b>	<b>1,0000</b>	
37.1	1	ЗАТРАТЫ ТРУДА РАБОЧИХ-СТРОИТЕЛЕЙ	ЧЕЛ.-Ч	14	14
37.2	1648	СПЕЦАВТОМАШИНЫ, ГРУЗОПОДЪЕМНОСТЬ ДО 8 Т, ВЕЗДЕХОД	МАШ.-Ч	2,8	2,8
37.3	3212	КОМПРЕССОРЫ ПЕРЕДВИЖНЫЕ "ATLAS COPCO" XRHS-485 ИЛИ АНАЛОГИЧНОГО ТИПА, ДАВЛЕНИЕ 2,0 МПА, ПРОИЗВОДИТЕЛЬНОСТЬ 60 МЗ/МИН	МАШ.-Ч	7	7

**ИТОГО ПО ЛОКАЛЬНОЙ РЕСУРСНОЙ ВЕДОМОСТИ:**

<b>ТРУДОВЫЕ РЕСУРСЫ</b>					
1	1	ЗАТРАТЫ ТРУДА РАБОЧИХ-СТРОИТЕЛЕЙ	ЧЕЛ.-Ч		170,616
<b>СТРОИТЕЛЬНЫЕ МАШИНЫ И МЕХАНИЗМЫ</b>					
2	126	АГРЕГАТЫ СВАРОЧНЫЕ ДВУХПОСТОВЫЕ ДЛЯ РУЧНОЙ СВАРКИ НА ТРАКТОРЕ 79 КВТ (108 Л.С.)	МАШ.-Ч		5,158
3	128	АГРЕГАТЫ СВАРОЧНЫЕ ПЕРЕДВИЖНЫЕ С НОМИНАЛЬНЫМ СВАРОЧНЫМ ТОКОМ 250-400 А С ДИЗЕЛЬНЫМ ДВИГАТЕЛЕМ	МАШ.-Ч		11,0738
4	403	ВИБРАТОРЫ ГЛУБИННЫЕ	МАШ.-Ч		1,8928
5	521	ДРЕЛИ ЭЛЕКТРИЧЕСКИЕ	МАШ.-Ч		0,3958
6	659	КОМПРЕССОРЫ ПЕРЕДВИЖНЫЕ С ДВИГАТЕЛЕМ ВНУТРЕННЕГО СГОРАНИЯ ДАВЛЕНИЕМ ДО 686 КПА (7 АТМ.) 2,2 МЗ/МИН	МАШ.-Ч		1,2688
7	660	КОМПРЕССОРЫ ПЕРЕДВИЖНЫЕ С ДВИГАТЕЛЕМ ВНУТРЕННЕГО СГОРАНИЯ ДАВЛЕНИЕМ ДО 686 КПА (7 АТМ.) 5 МЗ/МИН	МАШ.-Ч		0,5856
8	762	КРАНЫ НА АВТОМОБИЛЬНОМ ХОДУ ПРИ РАБОТЕ НА ДРУГИХ ВИДАХ СТРОИТЕЛЬСТВА 10 Т	МАШ.-Ч		4,5526
9	897	КРАСКОРАСПЫЛИТЕЛИ РУЧНЫЕ	МАШ.-Ч		4,4128
10	1147	МАШИНЫ ШЛИФОВАЛЬНЫЕ ЭЛЕКТРИЧЕСКИЕ	МАШ.-Ч		4,8548
11	1522	ПОДЪЕМНИКИ МАЧТОВЫЕ СТРОИТЕЛЬНЫЕ 0,5 Т	МАШ.-Ч		0,02
12	1648	СПЕЦАВТОМАШИНЫ, ГРУЗОПОДЪЕМНОСТЬ ДО 8 Т, ВЕЗДЕХОД	МАШ.-Ч		2,8488
13	2016	УСТАНОВКИ ДЛЯ СВАРКИ РУЧНОЙ ДУГОВОЙ (ПОСТОЯННОГО ТОКА)	МАШ.-Ч		1,39
14	2499	АВТОМОБИЛИ БОРТОВЫЕ ГРУЗОПОДЪЕМНОСТЬЮ ДО 5 Т	МАШ.-Ч		0,6231
15	2509	АВТОМОБИЛИ БОРТОВЫЕ ГРУЗОПОДЪЕМНОСТЬЮ ДО 5 Т	МАШ.-Ч		0,320208
16	2577	АППАРАТЫ ДЛЯ ГАЗОВОЙ СВАРКИ И РЕЗКИ	МАШ.-Ч		3,1696
17	2914	КРАНЫ-ТРУБОУКЛАДЧИКИ ГРУЗОПОДЪЕМНОСТЬЮ 6,3 Т	МАШ.-Ч		27,9136
18	3212	КОМПРЕССОРЫ ПЕРЕДВИЖНЫЕ "ATLAS COPCO" XRHS-485 ИЛИ АНАЛОГИЧНОГО ТИПА, ДАВЛЕНИЕ 2,0 МПА, ПРОИЗВОДИТЕЛЬНОСТЬ 60 МЗ/МИН	МАШ.-Ч		7
<b>МАТЕРИАЛЬНЫЕ РЕСУРСЫ</b>					
19	9219	ВОДА	МЗ		0,621352
20	11004	ПЕСОК ДЛЯ СТРОИТЕЛЬНЫХ РАБОТ	МЗ		1,6771
21	12699	ЩЕБЕНЬ ИЗ ПРИРОДНОГО КАМНЯ ДЛЯ СТРОИТЕЛЬНЫХ РАБОТ	МЗ		2,3538
22	30352	ГАЙКИ ШЕСТИГРАННЫЕ ДИАМЕТР РЕЗЬБЫ 10 ММ	Т		0,000976
23	30952	КРАСКИ МАСЛЯНЫЕ И АЛКИДНЫЕ ГУСТОТЕРТЫЕ: ЦИНКОВЫЕ МА-011-1	Т		0,00008
24	30956	КРАСКИ МАСЛЯНЫЕ ЗЕМЛЯНЫЕ МА-0115 МУМИЯ, СУРИК ЖЕЛЕЗНЫЙ	Т		0,00018
25	31085	КРАСКИ МАСЛЯНЫЕ ГОТОВЫЕ К ПРИМЕНЕНИЮ ДЛЯ НАРУЖНЫХ РАБОТ	Т		0,002835
26	31424	ГРУНТОВКА ФЛ-03К КОРИЧНЕВАЯ	Т		0,003416
27	31508	РАСТВОРИТЕЛИ ДЛЯ ЛАКОКРАСОЧНЫХ МАТЕРИАЛОВ Р-4	Т		0,004148
28	31656	ОЛИФА НАТУРАЛЬНАЯ	КГ		0,1194
29	31777	ЭМАЛЬ ХВ-125 СЕРЕБРИСТАЯ	Т		0,008784
30	33765	СТАЛЬ УГЛЕРОДИСТАЯ ОБЫКНОВЕННОГО КАЧЕСТВА, МАРКА СТАЛИ ВСТПС5, ЛИСТОВАЯ ТОЛЩИНОЙ 8-20 ММ	Т		0,03618
31	34241	КИСЛОРОД ТЕХНИЧЕСКИЙ ГАЗООБРАЗНЫЙ	МЗ		1,0257
32	34288	КСИЛОЛ НЕФТЯНОЙ МАРКИ А	Т		0,000537
33	34350	АЦЕТИЛЕН ГАЗООБРАЗНЫЙ ТЕХНИЧЕСКИЙ	МЗ		0,007
34	34520	ШЛАКОПОРТЛАНДЦЕМЕНТ ОБЩЕСТРОИТЕЛЬНОГО И СПЕЦИАЛЬНОГО НАЗНАЧЕНИЯ МАРКИ 400	Т		0,69139
35	35311	ЭЛЕКТРОДЫ ДИАМЕТРОМ 4 ММ Э42А	Т		0,003376
36	35326	ЭЛЕКТРОДЫ ДИАМЕТРОМ 6 ММ Э42	Т		0,0045
37	35327	ЭЛЕКТРОДЫ ДИАМЕТРОМ 6 ММ Э42А	Т		0,00014
38	35446	ЛЕНТА УПЛОТНИТЕЛЬНАЯ	М		2,4
39	35567	ОЧЕС ЛЬНЯНОЙ	КГ		0,0674
40	37138	ТРУБЫ СТАЛЬНЫЕ ЭЛЕКТРОСВАРНЫЕ ПРЯМОШОВНЫЕ СО СНЯТОЙ ФАСКОЙ ДИАМЕТРОМ ОТ 20 ДО 377 ММ ИЗ СТАЛИ МАРОК БСТ2КП-БСТ4КП И БСТ2ПС-БСТ4ПС НАРУЖНЫЙ ДИАМЕТР 37 ММ ТОЛЩИНА СТЕНКИ 3 ММ	М		56,28
44	44004	АНКЕРНЫЕ ДЕТАЛИ	КГ		1

1	2	3	4	5	6
45	44225	КРОНШТЕЙНЫ	КГ		1
46	44641	ТРУБОПРОВОДЫ ИЗ СТАЛЬНЫХ ВОДОГАЗОПРОВОДНЫХ НЕОЦИНКОВАННЫХ ТРУБ С ГИЛЬЗАМИ И КРЕПЛЕНИЯМИ ДЛЯ ГАЗОСНАБЖЕНИЯ ДИАМЕТРОМ 15 ММ	М		1
47	44841	ХОМУТЫ СТАЛЬНЫЕ	КГ		2,44
48	44897	ШЛИФКРУГИ	ШТ		1,2604
49	45027	БЕТОН ТЯЖЕЛЫЙ М-100	МЗ		0,1632
50	45031	РАСТВОР КЛАДОЧНЫЙ ЦЕМЕНТНЫЙ М-100	МЗ		0,005
51	45049	ПЕСОК ДЛЯ СТРОИТЕЛЬНЫХ РАБОТ ПРИРОДНЫЙ	МЗ		0,59
52	45077	ПРОПАН-БУТАН, СМЕСЬ ТЕХНИЧЕСКАЯ	КГ		0,18728
53	52039	БОЛТЫ С ГАЙКАМИ И ШАЙБАМИ ДЛЯ САНИТАРНО-ТЕХНИЧЕСКИХ РАБОТ, ДИАМЕТРОМ 12 ММ	Т		0,00064
54	52932	ФЛАНЦЫ СТАЛЬНЫЕ ПЛОСКИЕ ПРИВАРНЫЕ ИЗ СТАЛИ ВСТЗСП2, ВСТЗСП3; ДАВЛЕНИЕМ 0,1 И 0,25 МПА (1 И 2,5 КГС/СМ2), ДИАМЕТРОМ 50 ММ	ШТ		1
55	63688	КРАНЫ ПРОХОДНЫЕ НАТЯЖНЫЕ МУФТОВЫЕ ЛАТУННЫЕ 11Б10БК1 ДЛЯ ГАЗА ДАВЛЕНИЕМ 9,8 КПА (0,1 КГС/СМ2) ДИАМЕТРОМ 15 ММ	ШТ		1
56	63739	СГОНЫ СТАЛЬНЫЕ С МУФТОЙ И КОНТРАГАЙКОЙ, ДИАМЕТРОМ 15 ММ	ШТ		1
57	63740	СГОНЫ СТАЛЬНЫЕ С МУФТОЙ И КОНТРАГАЙКОЙ, ДИАМЕТРОМ 20 ММ	ШТ		1
58	63744	СГОНЫ СТАЛЬНЫЕ С МУФТОЙ И КОНТРАГАЙКОЙ, ДИАМЕТРОМ 50 ММ	ШТ		1
59	63884	ПАТРУБКИ СТАЛЬНЫЕ	М		0,107
60	63902	УГОЛЬНИК ПРЯМОЙ ДИАМЕТРОМ, ММ: 20 ММ	10ШТ		0,1
61	96946	ПРОКЛАДКИ ИЗ ПАРОНИТА МАРКИ ПМЕ, ТОЛЩИНОЙ 1 ММ, ДИАМЕТРОМ, ММ: 50	1000ШТ		0,001
<b>СТРОИТЕЛЬНЫЕ МАТЕРИАЛЫ И КОНСТРУКЦИИ</b>					
62		БАЧОНОК С РЕЗЬБОЙ Д-15 ММ	ШТ		1
63		ТРУБЫ СТАЛЬНЫЕ ВОДОГАЗОПРОВОДНЫЕ ЭЛЕКТРОСВАРНЫЕ ПРЯМОШОВНЫЕ ГОСТ 10705-80 Д. 102Х3,5 ММ ДЛЯ ОПОР	М		22
64		ЯЩИК ДЛЯ СЧЕТЧИКА	ШТ		1
65		ФИЛЬТР ГАЗОВЫЙ МУФТОВЫЙ ФГ-32 Д-32 ММ, РУ-0,01 МПА	ШТ		1
66		СГОН, МУФТА И КОНТРАГАЙКА ДИАМЕТРОМ 32 ММ	ШТ		2
67		КРАН ШАРОВЫЙ ЛАТУННЫЙ МУФТОВЫЙ LD PRIDE 47.32 В.В.Р ДУ-32 ММ, РУ-2.5	ШТ		2
68		ПЕРЕХОДНИК Д-20Х15 ММ ВНУТРЕННЯЯ/НАРУЖНАЯ РЕЗЬБА	ШТ		1
69		КРАН ШАРОВЫЙ ЛАТУННЫЙ МУФТОВЫЙ LD PRIDE 47.15 В.В.Р ДУ-15 ММ, РУ-2.5	ШТ		4
70		ЛЕНТА ФУМ	ШТ		1
71		СИЛЬФОННЫЙ ШЛАНГ Д-15 ММ L 1,0 М	ШТ		1
72		СИСТЕМА САКЗ-МК-1-1 DN20 СН-4 БЫТОВАЯ С ЭЛЕКТРОМАГНИТНЫМ КЛАПАНОМ Д-20 ММ	КОМП		1
73		СГОН, МУФТА И КОНТРАГАЙКА ДИАМЕТРОМ 15 ММ	ШТ		4
74		ОТВОДЫ СТАЛЬНЫЕ Д-20 ММ	М		9
75		ОТВОДЫ СТАЛЬНЫЕ Д-32 ММ	М		15
76		ОТВОДЫ СТАЛЬНЫЕ Д-25 ММ	М		1
77		ТРУБЫ СТАЛЬНЫЕ ВОДОГАЗОПРОВОДНЫЕ ЭЛЕКТРОСВАРНЫЕ ПРЯМОШОВНЫЕ ГОСТ 10705-80 Д. 42,3Х3,0 ММ	М		158
78		ТРУБЫ СТАЛЬНЫЕ ВОДОГАЗОПРОВОДНЫЕ ЭЛЕКТРОСВАРНЫЕ ПРЯМОШОВНЫЕ ГОСТ 10705-80 Д. 33,5Х2,8 ММ	М		39
79		ТРУБЫ СТАЛЬНЫЕ ВОДОГАЗОПРОВОДНЫЕ ЭЛЕКТРОСВАРНЫЕ ПРЯМОШОВНЫЕ ГОСТ 10705-80 Д. 26,8Х2,8 ММ	М		47
<b>ОБОРУДОВАНИЕ</b>					
80	ЦЕНА	ПЛИТА ГАЗОВАЯ 4 КОМФОРЧНАЯ С ДУХОВКАМИ	ШТ		1
81	ЦЕНА	ЭЛЕКТРОННЫЙ ГАЗОВЫЙ СЧЕТЧИК G10 (АСКУГ)	ШТ		1
82	ЦЕНА	УСТАНОВКА ШКАФНАЯ С РЕДУКТОРОМ RF 25G ARCTIC	ШТ		1

СОСТАВИЛ

САИДОВА Х



O'ZBEKISTON RESPUBLIKASI QURILISH VAZIRLIGI  
«SHAHARSOZLIK HUIJATLARI EKSPERTIZASI»  
DAVLAT UNITAR KORXONASI

Сурхондарё вилояти

190100, Termiz shahri, Taraqqiyot ko'chasi, 42-uy, Termiz shahri, AT "Typon" bank Tel-Fax:  
(376)-22-3-24-87, 22-3-06-42, 22-3-24-75 Mail: surxonekspertiza@mail.ru www.mc.uz

Holati: Ijoiy

Direktor: NURALIYEV NURBEK BAXTIYOROVICH

Sana: 07-10-2022 yil



**Yig'ma ekspert xulosasi № 64345**

**Obyekt nomi** « "Surxondaryo viloyati Sho'rchi tumani "Bobur" MFY "Mustaqillik" ko'chasida joylashgan "Barkamol Avlod" bolalar maktabi binosi gaz ta'minoti" ishchi loyihasi bo'yicha.»

**Buyurtmachi** - Sho'rchi tumani "Barkamol Avlod" bolalar maktabi

**Bosh loyihachi** - "Surxongazloyiha" MCHJ

**Litsenziya** O'zbekiston Respublikasi Qurilish Vazirligi tomonidan  
23.07.2020yilda berilgan AL №001290

**Moliyalashtirish manbai** - Buyudjet mablag'lari

**Bosh pudratchi** - Erkin savdolarida aniqlanadi

**Qurilish turi** Yangi qurilish

**Murojaat raqami:** № 60190

**1. Loyihalash uchun asos**

1. Buyurtmachining 2021 yil 09 noyabrdagi №01-25 sonli buyurtma xati.
2. Buyurtmachining 2021 yilda tasdiqlagan loyihalashga topshirig'i.

**2. Ekspertiza uchun taqdim etilgan materiallar**

Elektron yo'nalishda taqdim qilingan loyiha hujjatlari, umumiy tushuntirish yozuvi, ishchi chizmalar, smeta hujjatlari, qurilish ishlarini tashkil qilish umumiy bitta kitobda.

**3. Loyiha yechimlarining qisqacha mazmuni**

Ushbu loyiha Surxondaryo viloyati Sho'rchi tumani "Bobur" MFY "Mustaqillik" ko'chasida joylashgan "Barkamol Avlod" bolalar maktabi binosi gaz ta'minoti qurilishini ko'zda tutadi.

**3.1 Loyihaning asosiy yechimlari.**

Ishchi loyiha QMQ 3.05.02-96 "Gaz ta'minoti" talablariga muvofiq bajarildi, ishlarni ishlab chiqarish va qabul qilish QMQ 2.04.08-96 "Gaz ta'minoti loyiha me'yorlari" asosida yakunlandi.

Loyihalashtirilgan gaz quvurining ulanish nuqtasi uchun, 2021-yil 19 noyabrdagi "Hududgaz" "Surxondaryogazta'minoti" fillialining №778-sonli texnik shartiga muvofiq, Sho'rchi tumani "Bobur" mahallasidagi o'rta bosimli yer usti diametri D159x4,5mm, bosimi (P-0,5-0,8 kg/sm<sup>2</sup>) bo'lgan gaz quvuri ko'rsatilgan.

Loyihalangan gaz quvurining umumiy uzunligi 0,244km shulardan D42,3x3,0mm - 158m, D33,5x2,8mm -

39m, D26,8x2,8mm – 47m po'lat quvurlarni o'rnatish loyihada qabul qilingan.

Loyihada RF25G ARCTIC gaz reduktori, 1 dona elektron gaz hisoblash jihozi (ASKUG) G-10 hamda oshxonada 4 komforali gaz asbobini o'rnatish ishlari loyihada qabul qilingan.

Gaz quvuri balandligi 5,0m; 2,5m; metal tayanchlarga hamda bino devorlari bo'ylab o'rnatiladi.

Gaz quvurini havo, atmosfera korroziyasidan himoya qilish uchun 2 qatlamli emal va 2 qatlamli to'ldiruvchi bo'yoqlash ishlari ko'zda tutilgan.

### **3.2. Qurilish ishlarining davomiylik muddati.**

Qurilish ishlarini bajarish muddati qurilishni tashkillashtirish loyihasiga asosan 1 oyni tashkil qiladi, shundan 5 ish kun muddat tayyorgarlik ishlariga kerak bo'ladi.

### **4. Loyihalanayotgan ob'ektning muhandislik ta'minoti:**

### **5. Loyihani kelishilganligi to'g'risida hujjatlar.**

### **6. Ekspertiza natijalari.**

6.1. Ekspert xulosasining sharhlari va tavsiyalariga ko'ra, buyurtmachi va ishlab chiquvchi ob'ekt qurilishining taxminiy qiymati bo'yicha quyidagi asosiy qo'shimchalar va tuzatishlarni kiritdilar:

loyiha topshirig'i buyurtmachi tomonidan tasdiqlandi;

gaz quvurlari peshxisob va sxema chizmalari muvofiqligi ta'minlandi;

yo'nalishlar rejasidagi quvurlar uzunligi va mahalliy resurslar varaqlari moslashtirildi;

tayanchlar soni va smetada qabul qilingan metal tayanchlar hajmi muvofiqlashtirildi;

smetada qabul qilingan quvur umumiy uzunliklari chizmalar bilan muvofiqlashtirildi;

diametrlari D50mm gaz quvurlari uchun po'lat disklar, d50-30mm quvur qismlari, elektrodlar, vanalar, maydalangan tosh, bitum mastikasi, yog'li bo'yoqlar, mixlar, erituvchilar, beton M100, M50, po'latdan yasalgan gardish va zulfingar narxlari muvofiqlashtirildi;

### **6.2. Ob'ektning qurish xarajatlarini hisoblash.**

Ob'ekt qurilishining qiymati QQS miqdori bilan **51799,447ming.so'm** taqdim qilingan, loyihani to'g'irlash natijalariga ko'ra **3179,524ming.so'm**ga kamaytirildi va QQS bilan – **48619,923ming.so'mni**, tashkil qildi,

*shu jumladan:*

qurilish montaj ishlari – 41009,554ming.so'm.

qo'shimcha qiymat solig'i – 6151,433ming.so'm.

buyurtmachining boshqa xarajatlari – 1458,936ming.so'm.

Qurilish narxining kamayishiga ayrim ish turlari hajmlariga va qurilish materiallar narxlariga hamda lokal resurs element normalarga aniqlik kiritilganligi natijasida erishildi.

6.3. O'zbekiston Respublikasi Vazirlar Mahkamasining 2021 yil 17 sentabrdagi 579-sonli qaroriga 1-ilova, III bob 29-band va SHNK 1.03.06-13da "Davlat ekspertizasiga taqdim etilgan shaharsozlik hujjatlari sifati uchun javobgarlik buyurtmachiga (loyihalash jarayonida taqdim etilgan dastlabki loyihalash ma'lumotlarining ishonchiligi nuqtai nazaridan) va ishlab chiquvchiga (qabul qilingan loyiha qarorlari

bo'yicha) yuklatiladi.

6.4. Buyurtmachining boshqa xarajatlari miqdorini 4.01.16-09 sonli SHNK talablariga asosan aniqlash buyurtmachi va bosh loyihachi zimmasiga yuklatiladi.

6.5. Buyurtmachiga va ishlab chiqaruvchiga, qurilish boshlanishidan oldin: loyiha barcha manfaatdor idoralar bilan kelishilsin;

## **7. Xulosalar.**

7.1. Ekspertiza natijalarini hisobga olgan holda "Surxondaryo viloyati Sho'rchi tumani "Bobur" MFY "Mustaqillik" ko'chasida joylashgan "Barkamol Avlod" bolalar maktabi binosi gaz ta'minoti", ishchi loyihasi kelgusida ko'rib chiqish va tasdiqlashga tavsiya etiladi.

7.2. O'zbekiston Respublikasi Vazirlar Mahkamasining 2003-yil 11-iyundagi №261-sonli qarori va SHNK04.01.16-09ga muvofiq, qurilishning tavsiya qilinayotgan qiymati pudrat shartnomasi tuzish uchun asos bo'la olmaydi pudratchini aniqlash erkin savdolarining boshlang'ich qiymatini aniqlash huquqi buyurtmachi zimmasiga yuklatiladi.

**Bosh mutaxassis:** Gulboyev Jumanazar Mamatkarimovich