

ШАРТНОМА

2-сонли шартнома

Поп тумани

2022 йил **“21”** Декабр

«Lider qurilish dizayn» МЧЖ номидан низом асосида иш юритувчи **Д.Курбанов** бир томондан (бундан буён матнда “Бажарувчи” деб юритилади) ҳамда **Поп туман тиббиёт бирлашмаси** номидан низом асосида иш юритувчи **З.Мирзаниёзова** иккинчи томондан (бундан буён матнда “Буюртмачи” деб юритилади) қуйидагилар ҳақида мазкур шартномани туздик:

I. ШАРТНОМА ПРЕДМЕТИ

“Бажарувчи” ушбу Шартнома иловасида кўрсатилган спецификацияга мувофиқ **Поп туман Тиббиёт бирлашмасига қарашли Санг ОШП филиаллари биносин жорий таъмирлаш** ишларини бажариш мажбуриятини олади, “Буюртмачи” ушбу хизматларни қабул қилиш ва ҳақини тўлаш мажбуриятини олади. Кўрсатиладиган хизматларнинг катъий турлари, миқдори ва баҳоси ушбу шартноманинг ажралмас қисми бўлган спецификацияда келтирилади.

II. ТОМОНЛАРНИНГ ҲУҚУКЛАРИ ВА МАЖБУРИЯТЛАРИ

1.1. Буюртмачининг ҳуқуқлари:

- бажарувчидан техник шартларга лозим даражадаги хизматларни кўрсатишни талаб қилиш;
- лозим даражадаги сифатда хизмат кўрсатилмаган тақдирда, ўз хоҳишига кўра қуйидагиларни талаб қилиш:
- камчиликларни бепул бартараф этиш ёки Буюртмачининг ёки учинчи шахснинг камчиликларни бартараф этишга доир харажатларини қоплаш;
- баҳосини мутаносиб равишда пасайтириш;
- шартнома шартларининг бажарилмаганлиги ёки лозим даражада бажарилмаганлиги натижасида етказилган зарарни қоплашни талаб қилиш.

1.2. Буюртмачининг мажбуриятлари:

- ушбу Шартнома шартларига мувофиқ кўрсатилган хизматларни қабул қилиш;
- ушбу Шартноманинг 3.1 ва 3.2-бандларига мувофиқ кўрсатилган хизматлар учун тўловларни амалга ошириш.

1.3. Бажарувчининг ҳуқуқлари:

- буюртмачидан амалдаги қонунчиликда белгиланган тартибда ва ҳажмда кўрсатилган хизматлар учун олдиндан тўлов ва якуний ҳисоб-китобларни амалга оширишни талаб қилиш;
- буюртмачидан бажарилган ишни қабул қилишни асоссиз равишда рад этиш натижасида етказилган зарарни қоплашни талаб қилиш;

1.4. Бажарувчининг мажбуриятлари:

- ушбу шартномага мувофиқ ёки Буюртмачининг ушбу шартноманинг 4.8-бандида белгиланган тартибда у томонидан тақдим этилган техник топшириққа биноан хизматларни белгиланган муддат, миқдор ва сифатлар бўйича кўрсатиш;
- агар хизмат кўрсатиш жараёнида Бажарувчи шартнома шартларидан ва техник шартлардан четга чиқса, Буюртмачининг талабига биноан уч кун ичида аниқланган барча камчиликларни бепул бартараф этиш.

III. ШАРТНОМА БАҲОСИ ВА ҲИСОБ-КИТОБ ҚИЛИШ ТАРТИБИ

2.1. Ушбу шартноманинг баҳоси **66 000 000 (Олтмиш олти миллион) сўм, ҚҚС** билан.

Кўрсатиладиган хизматларнинг баҳоси ушбу шартноманинг иловасида кўрсатилади.

2.2. Буюртмачи тақдим этиладиган хизматнинг 30 фоизи миқдорида олдиндан тўловни амалга оширади ва маблағ Бажарувчининг ҳисобрақамига келиб тушган санадан бошлаб ушбу шартноманинг мажбуриятлари бажарилиши бошланади.

Кўрсатилган хизматлар учун ҳисоб-китобнинг қолган қисми бажарилган ишлар тўғрисидаги даъволатнома имзоланганидан кейин уч иш куни ичида амалга оширилади.

2.3. Хизматлар бўйича ҳисоб-китоблар банк ўтказмаси орқали Бажарувчининг ҳисоб рақамига ўтказилиш йўли билан амалга оширилади.

IV. ШАРТНОМАНИ БАЖАРИШ

3.1. Шартнома шартлари ушбу шартнома ва қонун ҳужжатлари талабларига мувофиқ белгиланган тартибда амалга оширилади.

Агар томонлар ўз зиммаларига олган барча мажбуриятларнинг бажарилишини таъминлаган бўлса, шартнома бажарилган деб ҳисобланади.

3.2. Шартномани бажаришдан бир томонлама рад этишга ёки шартнома шартларини бир томонлама ўзгартиришга йўл қўйилмайди, қонунчиликда белгиланган ҳоллар бундан мустасно.

3.3. Шартнома бўйича мажбуриятларнинг бажарилиши санаси ҳисобварақ-фактура тузилган кун деб ҳисобланади.

Ғазначилик штампда кўрсатилган сана Буюртмачининг хизматлар учун тўловларни тўлаш бўйича мажбуриятларини бажарадиган кун ҳисобланади.

3.4. Буюртмачининг розилиги билан хизматлар муддатидан олдин тақдим этилиши мумкин.

3.5. Буюртмачи белгиланган муддатларни бузган ҳолда кўрсатилган хизматни қабул қилишни рад этишга ҳақлидир.

3.6. Белгиланган миқдордан ортиқ битта номдаги хизматни кўрсатиш ҳудди шу техник топшириққа киритилган бошқа номдаги хизматнинг қамчиликларини тўлдириш деб ҳисобланмайди, қамчиликлар тўлдирилиши лозим, Буюртмачининг олдиндан ёзма розилиги билан амалга ошириладиган ҳолатлар бундан мустасно.

3.7. Кўрсатилаётган хизмат тўғридан-тўғри Буюртмачининг масъул ходимлари томонидан тақдим этилаётган хизматлар ҳажми, уларнинг сифати кўрсатилган ҳисобварақ-фактура бўйича қабул қилинади.

Шартномада назарда тутилган хизматлар ушбу шартномага мувофиқ ёки ушбу шартномада белгиланган муддатларда ва ҳажмларда амалга оширилади.

Буюртма бевосита (қўлда), почта орқали ёки бошқа усул билан хизматларни кўрсатиш назарда тутилаётган сана бошланишидан беш кундан кечиктирмай тақдим этилади. Буюртма бевосита (қўлда) қабул қилганда, Баждарувчининг ходими Буюртмачида қоладиган буюртма нусхасида қабул қилинганлиги тўғрисида белги қўяди.

3.8. Буюртмачи илгари берилган буюртмани бекор қилишга ёки хизматларнинг тегишли қисмини кўрсатиш санасини Баждарувчини буюртмада кўрсатилган санадан қамида бир кун олдин хабар берган ҳолда ўзгартиришга ҳақли.

V. ТОМОНЛАРНИНГ ЖАВОБГАРЛИГИ

4.1. Тақдим этилаётган хизматларнинг сифати, миқдори, уларнинг баҳоси Баждарувчи томонидан нотўғри белгиланганлик ҳолати аниқланган тақдирда, Баждарувчи тақдим этилаётган хизматларнинг сифатини, шунингдек уларнинг миқдорини ҳисобга олган ҳолда қайта ҳисоб-қитоб ишларини амалга оширади ва ушбу ҳисобланган суммага қўшимча равишда миждозга нотўғри ҳисобланган сумманинг 20% миқдорида жарима тўлайди.

4.2. Агар тақдим этилаётган хизматларнинг сифати шартномада кўрсатилган техник ва бошқа шартларнинг талабларига жавоб бермаса, айбдор томон тақдим этилган сифати лозим даражада бўлмаган хизматлар баҳосининг 20% миқдорида жарима тўлайди.

4.3. Жарима ва пенядан ташқари, Баждарувчи Буюртмачига хизматларни тақдим этмаслик натижасида этказилган зарарни қоғлайди.

4.4. Хизматлар кечиктирилган ёки кўрсатилмаган тақдирда, Баждарувчи Буюртмачига ҳар бир кечиктирилган кун учун мажбуриятнинг бажарилмаган қисмининг 0,5 фоизи миқдорида пеня тўлайди, аммо жариманинг умумий миқдори кўрсатилмаган хизматлар баҳосининг 50 фоизидан ошмаслиги керак. Пеняни тўлаш шартнома мажбуриятларини бузган томонни шартномани тўғри бажаришдан ва хизматларни кечиктириш ёки кўрсатмаслик оқибатида этказилган зарарни қоғлашдан озод қилмайди.

4.5. Кўрсатилган хизматлар учун тўловни ўз вақтида тўламаган тақдирда, Буюртмачи Баждарувчига ҳар бир кечиктирилган кун учун муддати ўтган тўлов суммасининг 0,4 фоизи миқдорида, лекин муддати ўтган тўлов миқдорининг 50 фоизидан қўп бўлмаган миқдорда пеня тўлайди.

4.6. Буюртмачи шартноманинг тегишли шартини бажармаганлиги ёки лозим даражада бажармаганлиги учун жавобгарликка тортилганда, тегишли ҳаракат (ҳаракатсизлик) натижасида Буюртмачи томонидан шартнома шартлари бажарилмаганлиги (лозим даражада бажарилмаганлиги) юзасидан Баждарувчининг жавобгарлиги ҳам қўриб чиқилади.

Буюртмачининг Баждарувчи айби билан шартномани бажармаганлиги (лозим даражада бажарилмаганлиги) натижасида этказилган зарар, белгиланган тартибда Баждарувчи томонидан қоғланади.

4.7. Томонларнинг ушбу шартномада қўзда тутилмаган жавобгарлик масалалари Ўзбекистон Республикасининг қонун ҳужжатларига мувофиқ ҳал қилинади.

VI. НИЗОЛАРНИ ҲАЛ ЭТИШ ТАРТИБИ

5.1. Томонлар ўртасида ушбу қелишувдан қелиб чиқадиган низолар томонлар ўртасида музоқаралар йўли билан ҳал қилинади.

5.2. Томонлар ўртасидаги музокаралар йўли билан ҳал қилинмаган низолар Тошкент шаҳар туманлараро иктисодий судида ҳал қилинади.

VII. ФОРС-МАЖОР ҲОЛАТЛАРИ

6.1. Агар ушбу шартнома тузилгандан сўнг, ушбу шартномада белгиланган мажбуриятларнинг бирон бир томонини тўлиқ ёки қисман тўғри бажаришига тўсқинлик қиладиган ҳолатлар юзага келса ва агар бундай ҳолатлар, яъни ёнгин, тошқин, zilзила, бошқа табиий офатлар, экспорт ёки импортга тўсиқлар ёки эмбарголар, уруш, жанговар ҳаракатлар, террористик ҳаракатлар, иш ташлашлар (томонлар ишчиларининг иш ташлашларидан ташқари), пандемия, амалдаги қонунчиликдаги ўзгаришлар, давлат органлари ва Ўзбекистон Республикаси Ҳукумати томонидан қабул қилинган умумий характердаги қарорлар томонларнинг шартнома шартларини бажаришига бевосита таъсир қилса, тегишли мажбуриятларнинг бажарилиши вақти бундай ҳолатлар бартараф этилган вақтга ёки уларнинг оқибатлари тугаши вақтига кўчирилади.

6.2. Форс-мажор ҳолатлари юзага келган Томон, ушбу ҳолат ҳақида шунингдек, ҳолатнинг тахминий давомийлиги тўғрисида бошқа Томонни ёзма равишда 7 (етти) кун ичида хабардор қилиши шарт. Агар юқорида кўрсатилган ҳолатлар тўғрисида ўз вақтида хабар берилмаган бўлса, енгиб бўлмас куч таъсирида зарар етказилган Томон ушбу ҳолатларни асос қилиб ололмайди.

6.3. Хабарномада кўрсатилган фактлар расмий манбалар томонидан берилган ҳужжатлар билан тасдиқланиши керак, шу жумладан, пресс-релизлар, бироқ улар билан чекланмаслик лозим. Бундай хабарноманинг йўқлиги, шунингдек тегишли далилларнинг йўқлиги ушбу томонни шартнома мажбуриятларини бажаришдан озод қилинишига асос сифатида юқоридаги ҳолатларни келтириш ҳуқуқидан маҳрум қилади.

6.4. Фавқулодда вазиятлар юзага келган тақдирда, томонлар зудлик билан ўзаро музокаралар олиб борадилар ва фавқулодда вазиятлар оқибатларини бартараф этиш ёки бартараф этиш мақсадида кўриладиган чоралар тўғрисида келишиб оладилар.

6.5. Агар форс-мажор ҳолатлари ёки уларнинг оқибатлари томонларнинг ўз мажбуриятларини бажаришига тўсқинлик қиладиган бўлса, томонларнинг ҳар бири бошқа томонга ушбу шартномани бекор қилишнинг кутилаётган санасидан 10 (ўн) иш куни олдин ёзма равишда хабар юборганидан кейин ушбу шартномани бекор қилиш ҳуқуқига эга. Бундай ҳолда томонларнинг ҳеч бири бошқа томондан форс-мажор ҳолатлари натижасида етказилган зарарни қоплашни талаб қилишга ҳақли эмас. Шунингдек, Бажарувчи бажарилмаган мажбуриятлари учун Буюртмачидан олинган барча тўловларни Буюртмачига қайтаради ва Буюртмачи Бажарувчининг бажарилган барча мажбуриятларини тўлиқ тўлайди.

VIII. КОРРУПЦИЯГА ҚАРШИ КУРАШ

7.1. Ушбу Шартнома бўйича ўз мажбуриятларини бажараётганда Томонлар, уларнинг шериклари, ишчилари ёки воситачилари ҳар қандай ноқонуний устунликларга ёки бошқа ноқонуний мақсадларга эришиш учун бевосита ёки билвосита пул маблағлари ёки қимматликларни тўлашни амалга оширмайди.

7.2. Ушбу Шартнома мажбуриятларини бажараётганда Томонлар, уларнинг шериклари, ишчилари ёки воситачилари пора бериш/олиш, тижорий пора олиш, шунингдек амалдаги қонунчилик ва халқаро ҳужжатларнинг талабларини бузадиган ҳаракатларни амалга оширмайдилар. Жиноий йўл билан топилган даромадларни легаллаштиришга қарши курашишга оид халқаро ҳужжатлар талабларини бузилиши каби ҳаракатларни амалга оширмайди.

7.3. Ушбу Шартнома Томонларининг ҳар бири бошқа Томоннинг ходимларини ҳар қандай тарзда рағбатлантиришдан, шу жумладан пул маблағлари, совғалар бериш, уларга иш (хизматлар)ни бепул бажариши ва ушбу бандда кўрсатилмаган бошқа усуллар билан ходимнинг рағбатлантирувчи томон фойдасига ҳар қандай ҳаракатларни содир этишдан бош тортади.

Ходимнинг уни рағбатлантирувчи томон фойдасига амалга оширган ҳаракатлари деганда қуйидагилар тушунилади:

- бошқа контрагентлар билан таққослаганда асоссиз устунликларни тақдим этиш;
- ҳар қандай қафолатлар билан таъминлаш;
- амалдаги тартиб-таомилларни тезлаштириш;

– ходим томонидан ўз вазифалари доирасида амалга ошириладиган, аммо Томонлар ўртасидаги муносабатларнинг шаффофлиги ва очиқлиги тамойилларига зид бўлган бошқа ҳаракатлар.

7.4. Агар Томонлардан бири мазкур шартноманинг 2-иловасида келтирилган коррупцияга қарши курашиш шартларини бузган ёки бузиши мумкин деб гумон қилса, иккинчи Томонни ёзма равишда хабардор қилишга мажбур. Ёзма хабарномадан сўнг, тегишли Томон ушбу Шартнома бўйича мажбуриятларнинг бажарилишини бузилиш содир бўлмаганлиги ёки содир бўлмаслиги

тасдиқлангунга қадар тўхтатиб туришга ҳақли. Ушбу тасдиқ ёзма хабарнома юборилган кундан бошлаб 5 (беш) иш куни ичида юборилиши керак.

7.5. Ёзма хабарномада Томон контрагент, унинг шериклари, ишчилари ёки воситачилари томонидан ушбу шартлар ва қоидаларнинг бузилганлиги ёки бузилиши мумкинлигини ишончли тарзда тасдиқлайдиган ёки асослаши мумкин бўлган фактларга таяниши ёки тегишли материалларни тақдим этишга мажбур, яъни пора олиш/бериш, тижорий пора олиш, шунингдек амалдаги қонунчилик ва жинойт фаолиятдан олинган даромадларни легаллаштиришга қарши кураш бўйича халқаро ҳужжатлар талабларини бузадиган ҳаракатлар асослантирилиши лозим.

7.6. Шартноманинг тарафлари коррупциянинг олдини олиш чораларини кўриш тартиб-таомилларини тан олади ва уларга риоя этилишини назорат қилади. Бунда Томонлар коррупциявий фаолият билан шугулланиши мумкин бўлган контрагентлар билан ишбилармонлик муносабатлари хавфини минималлаштириш, шунингдек, коррупциянинг олдини олиш мақсадида бир-бирига ўзаро ёрдам бериш учун оқилона ҳаракатларни амалга оширадilar. Шунингдек, Томонлар коррупциявий фаолиятга Томонларнинг иштироки хавфини олдини олиш мақсадида текширувлар ўтказиш тартиб-таомилларини амалга оширилишини таъминлайдилар.

7.7. Томонлар ўзларининг содир этилиши мумкин бўлган ноқонуний хатти-ҳаракатлари ва ушбу Шартноманинг коррупцияга қарши курашиш шартларининг бузилиши контрагентнинг ишончилиги рейтингини пасайтиришидан тортиб ушбу шартноманинг бекор қилинишигача бўлган ноҳуш оқибатларга олиб келиши мумкинлигини тан олади.

7.8. Томонлар махфийлик таъминланишига риоя қилган ҳолда ушбу Шартномани бажариш доирасида келтирилган фактлар бўйича тегишли тартиб-таомиллар амалга оширилишини ва амалий қийинчиликларни бартараф этиш ва юзага келиши мумкин бўлган низоли вазиятларнинг олдини олиш бўйича самарали чораларни кўллашни қафолатлайдилар.

7.9. Томонлар ушбу Шартноманинг коррупцияга қарши курашиш шартларини бажариш бўйича тўлиқ махфийликни, шунингдек, талаблар бузилганлиги фактлари тўғрисида хабар берган Томон учун ҳам, шунингдек, хабар берган Томоннинг ходимлари учун ҳам салбий оқибатлар келтирмаслигини қафолатлайдилар.

IX. ШАРТНОМАНИНГ АМАЛ ҚИЛИШИ

8.1. Ушбу шартнома Томонлар имзолаган кундан бошлаб кучга киради ва 2022-йил 31-декабргача амал қилади.

8.2. Томонлар ўртасидаги муносабатлар ушбу шартноманинг барча шартлари бажарилганда ва ҳисоб-китоблар тўлиқ амалга оширилганда тугайди.

X. ЯКУНИЙ ҚОИДАЛАР

9.1. Ушбу Шартнома томонларнинг келишуви билан ёки Томонлардан бирининг талабига биноан, бошқа томон томонидан шартнома шартлари сезиларли даражада бузилган тақдирда суд томонидан бекор қилиниши мумкин.

9.2. Ушбу шартномага киритилган ҳар қандай ўзгартириш ва қўшимчалар фақат ёзма равишда тузилган ва тарафларнинг тегишли ваколатли вакиллари томонидан имзоланган тақдирда амал қилади.

9.3. Ушбу шартнома бир хил юридик кучга эга бўлган икки нусхада тузилди.

9.4. Ушбу шартнома, унга киритилган ўзгартиришлар (қўшимчалар) томонлар томонидан имзоланган пайтдан бошлаб оширилади.

XI. ТОМОНЛАРНИНГ РЕКВИЗИТЛАРИ ВА ИМЗОЛАРИ

Бажарувчи: «Lider qurilish dizayn» МЧЖ

Буюртмачи: Поп тумани тиббиёт бирлашмаси

Манзил: Поп туман

Тел:

Р/с 20208000700471805001

Банк реквизитлари:

МФО : 00239

ИНН: 207227347

Манзил: Поп тумани

Р/с: 23402000300100001010

Л/с: 100022860142123022130054059

Банк реквизитлари: Тошкент ш., Марказий Банк ХКМ

МФО 00014

ИНН: 200088866

ОКЭД: 91511

Ҳисоб: 23402000300100001010

Ҳисоб: 201122818

Буюртмачи:

Мирзаниёзова



Д.Курбанов



МУХОКАМА АХБОРОТИ

«*dl*» декабр 2022 йил
соат 13:01

Поп туман

Поп туман тиббиёт бирлашмаси томонидан 2022 йил «*09*» Декабрдаги 22110012209166 - сонли лотга асосан Ўзбекистон республикасининг 2021 йил 22 апрелдаги 684-сонли “Давлат харидлари тўғриси”даги қонуни 56 ва 58 – моддалари талабларидан келиб чиқиб энг яхши таклифларни танлаш тури бўйича Поп туман тиббиёт бирлашмасига қарашли Санг ОШП филиаллари биносин жорий таъмирлаш ишларини бажариш учун харидлар амалга оширилиши режалаштирилган. Шунга асосан белгиланган муддатлар асосида Ўзбекистон республикасининг 2021 йил 22 апрелдаги 684-сонли “Давлат харидлари тўғриси”даги қонуни – 60 ва 61 моддалари талабларидан келиб чиқиб танлов савдолари ўтказилди. Мазкур танлов савдолари якуни бўйича **LIDER QURILISH DIZAYN MCHJ** томонидан берилган таклифлар комиссия аъзолари иштирокидан энг мақбули деб топилди. Ушбу танлов жараёнлари бўйича расмийлаштирилган баённомалар “Давлат харидлари тўғриси”даги қонуни 62 моддасига асосан давлат буюртмачиси томонидан у расмийлаштирилган кунда давлат харидларининг электрон тизимида муҳокама қилиш учун икки иш кунига жойлаштирилди. Шунга асосан икки иш куни ичида танлаш иштирокчилари томонидан танлаш ўтказиш натижалари бўйича эътирозлар келиб тушмади. Юқоридаги ҳолатлардан келиб чиқиб, давлат буюртмачиси ва харид комиссияси томонидан ҳолиб деб топилган иштирокчи ўртасида шартнома тузилиши мумкин ҳисобланиши белгилаб олинди. Муҳокама учун белгиланган муддат тугаганидан кейин келиб тушган эътирозлар харид комиссияси томонидан кўриб чиқилмайди.

Поп туман тиббиёт бирлашмаси
бошлиғи;

З.Мирзаниёзова

Поп туман тиббиёт бирлашмаси
бош ҳисобчиси;

А.Қамоллов

YURIDIK AHAMIYATGA EGA HUJJATLARNING QONUN HUJJATLARIGA MUVOFIQLIGI TO'G'RI SIDA HUQUQIY XULOSA

FC3650746260

1. Loyihaning turi : Shartnoma

2. Loyihaning nomi: **Pop tumani Tibbiyot birlashmasi va «Lider qurilish dizayn» MChJ tomonidan Pop tuman Tibbiyot birlashmasiga qarashli Sang OShP filliallari binosin joriy ta'mirlash ishlarini bajarish to'g'risida tuzilgan 2-sonli shartnomasi.**

3. Loyiha ishlab chiquvchisi va kiritilgan sana haqidagi ma'lumot: POP TUMAN TIBBIYOT BIRLASHMASI tomonidan 21.12.2022 yilda kiritilgan.

Loyiha amaldagi qonun hujjatlariga muvofiq ishlab chiqilgan va uni qabul qilish maqsadga muvofiq.

Pop tumani yuridik
markazi
bosh yuristkonsulti:



B.S.XAMIDJONOV

21.12.2022



Yuridik shaxs (tadbirkorlik subyektini) davlat ro'yxatidan o'tkazilganligi to'g'risida
GUVOHNOMA

Ushbu bilan Tadbirkorlik subyektlari yagona davlat reyestriga

"LIDER QURILISH DIZAYN" Mas'uliyati cheklangan jamiyat

(Yuridik shaxsning – tadbirkorlik subyektining tashkiliy-huquqiy shakli ko'rsatilgan holdagi to'liq nomi)

"LIDER QURILISH DIZAYN" MCHJ

(Yuridik shaxsning qisqartirilgan nomi)

Tashkil etish (qayta tashkil etish, boshqa ro'yxatdan o'tkazish ma'lumotlarini o'zgartirish)

14.05.2015

2646

ro'yxat raqamli yozuv kiritilganligi tasdiqlanadi.

(Sana, oy (so'z bilan), yil):

Soliq to'lovchining identifikatsiya raqami (STIR):

207227347

Tashkiliy-huquqiy
shakli:

Mas'uliyati cheklangan jamiyat

Joylashgan joyi:

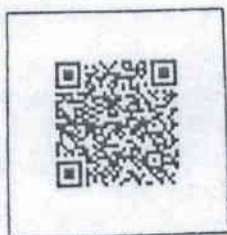
**Namangan viloyati, Pop tumani, Pop, IPAK YULI MFY, M.ULUG'BEK
KO'CHASI,**

Guvohnoma:

**Namangan viloyati, Pop tumani, DAVLAT XIZMATLARI
MARKAZI**

tomonidan
berilgan

(Ro'yxatdan o'tkazuvchi organning to'liq nomi):



Протокол закупочной комиссии по конкурсу лот № 209166 на приобретение Поп туман Тиббиёт бирлашмасига карашли Санг ОШП филиаллари биносини жорий таъмирлаш

Способ проведения электронный

Дата 19.12.2022

Время рассмотрения 07.12.2022 19:23

Конкурсная комиссия Поп туман тиббиёт бирлашмаси, (Далее – Комиссия) в составе:

Председатель комиссии	MIRZANIYOZOVA ZAMIRA TURGUNOVNA	Поп туман тиббиёт бирлашмаси Бош шифокор	Поп туман тиббиёт бирлашмаси
Секретарь комиссии	HOSHIMOV ELDOR ISROIL XONOVICH	курулиш бўлими бош мутахасиси(инженер)	Поп туман тиббиёт бирлашмаси
Член комиссии	NASIMOVA ZULFIYAXON ABDULLAYEVNA	иктисодий масалалар буйича ўринбосар	Поп туман тиббиёт бирлашмаси
Член комиссии	MIRAXMEDOV XASAN ABDULAZIZOVICH	бошлиқ ўринбосари	Поп туман тиббиёт бирлашмаси
Член комиссии	SHARIPOV ZAKIRJAN KAMILOVICH	касаба уюшма раиси	Поп туман тиббиёт бирлашмаси
Член комиссии	KAMALOV ABDUVOXID OMANIDDINOVICH	Бош хисобчи	Поп туман тиббиёт бирлашмаси

Рассмотрев поступивших предложений со стороны участников по опубликованному объявлению на специальном информационном портале от 19.12.2022 года № лота 209166.

Метод оценки предложений – Метод наименьшей цены

Мин. балл: 40

Предмет закупки:

Наименование товара (работы, услуги)	Услуга по текущему ремонту нежилых зданий
Подробное описание	Поп ТТБ га карашли Санг ОШП филиаллари биносини жорий таъмирлаш
Количество товара	1.00
Единица измерения	усл. ед
Цена товара (услуги) за единицу	68 000 000.00
Стартовая сумма	68 000 000.00
Валюта	UZS

По итогам рассмотрения поступивших предложений по технической части участникам присвоены следующие баллы:

Критерий №1 Иштирокчининг коррупциявий холатларини олдини олиш тугрисидаги аризаси

Тип: Текстовое значение

Описание: Иштирокчининг коррупциявий холатларини олдини олиш тугрисидаги аризаси

Обязательность: Критично

Наименование участника	Макс балл	Значение участника	Балл участника	Тип оценки	Примечание	Причина
LIDER QURILISH DIZAYN MCHJ	20	туғрисида малумот бор	20	Экспертная		
ООО POP KELAJAGIMIZ	20	маълумотномалар	20	Экспертная		

Наименование участника	Макс балл	Значение участника	Балл участника	Тип оценки	Примечание	Причина
BU NYODKORLARI						

Критерий №2 Давлат руйхатидан утганлиги тугрисида гувоҳнома ва устави

Тип: Текстовое значение

Описание: Давлат руйхатидан утганлиги тугрисида гувоҳнома ва устави

Обязательность: Не критично

Наименование участника	Макс балл	Значение участника	Балл участника	Тип оценки	Примечание	Причина
LIDER QURILISH DIZAYN MCHJ	10	тўғрисида малумот бор	10	Экспертная		
OOO POP KELAJAGIMIZ BU NYODKORLARI	10	маълумотномалар	10	Экспертная		

Критерий №3 Иштирокчининг мазкур таъмирлаш ишларни бажаришда мутахассисл ходимлар, техника, станок, машина ва механизмларнинг мавжудлиги тугрисида маълумот.

Тип: Текстовое значение

Описание: Иштирокчининг мазкур таъмирлаш ишларни бажаришда мутахассисл ходимлар, техника, станок, машина ва механизмларнинг мавжудлиги тугрисида маълумот.

Обязательность: Не критично

Наименование участника	Макс балл	Значение участника	Балл участника	Тип оценки	Примечание	Причина
LIDER QURILISH DIZAYN MCHJ	20	тўғрисида малумот бор	1	Экспертная		
OOO POP KELAJAGIMIZ BU NYODKORLARI	20	маълумотномалар	15	Экспертная		

Критерий №4 Иштирокчининг Молиявий курсаткичлар, солиқлар ва йиғимларни тўлаш бўйича муддати ўтган қарздорликнинг мавжуд эмаслиги тўғрисида маълумотлар

Тип: Текстовое значение

Описание: Иштирокчининг Молиявий курсаткичлар, солиқлар ва йиғимларни тўлаш бўйича муддати ўтган қарздорликнинг мавжуд эмаслиги тўғрисида маълумотлар

Обязательность: Не критично

Наименование участника	Макс балл	Значение участника	Балл участника	Тип оценки	Примечание	Причина
LIDER QURILISH DIZAYN MCHJ	20	тўғрисида малумот бор	20	Экспертная		
OOO POP KELAJAGIMIZ BU NYODKORLARI	20	маълумотномалар	15	Экспертная		

Критерий №5 Иштирокчининг танлов хужжатлари бўйича бажариладиган ишларни бажариш муддатларини кўрсатган ҳолда кафолат хати

Тип: Текстовое значение

Описание: Ииштирокчининг танлов хужжатлари буйича бажариладиган ишларни бажариш муддатларини кўрсатган холда кафолат хати

Обязательность: Не критично

Наименование участника	Макс балл	Значение участника	Балл участника	Тип оценки	Примечание	Причина
LIDER QURILISH DIZAYN MЧЖ	10	тўғрисида малумот бор	10	Экспертная		
ООО РОР КЕЛАЖАГИМИЗ БУ NYODKORLARI	10	маълумотномалар	10	Экспертная		

Критерий №6 Қурилиш соҳасида Рейтинг даражасига эга ташкилот булиши шарт. .

Тип: Текстовое значение

Описание: Қурилиш соҳасида Рейтинг даражасига эга ташкилот булиши шарт. .

Обязательность: Не критично

Наименование участника	Макс балл	Значение участника	Балл участника	Тип оценки	Примечание	Причина
LIDER QURILISH DIZAYN MЧЖ	20	тўғрисида малумот бор	20	Экспертная		
ООО РОР КЕЛАЖАГИМИЗ БУ NYODKORLARI	20	маълумотномалар	1	Экспертная		

Финансовое значение

Наименование товара: Услуга по текущему ремонту нежилых зданий

Ценовые предложения				Порядок оценки ценовых предложений	
Наименование участника	Стартовая сумма (UZS)	Предлагаемая сумма	Сумма с учетом конвертации (UZS)	Коэффициент, используемый для расчета предложений нерезидентов	Итоговое значение (UZS)
LIDER QURILISH DIZAYN MЧЖ	68 000 000.00	66 000 000.00 UZS	66 000 000.00	00.00	66 000 000.00
ООО РОР КЕЛАЖАГИМИЗ БУ NYODKORLARI	68 000 000.00	68 000 000.00 UZS	68 000 000.00	00.00	68 000 000.00

Оценка участников финансовой части составила:

Стартовая сумма составляет 68 000 000.00 UZS

Наименование участника	Предлагаемая сумма	Сумма с учетом конвертации (UZS)	Применение преференции	Коэффициент, используемый для расчета предложений нерезидентов	Общее значение (UZS)	Дата предложения	Оценка стоимости (балл)
LIDER QURILISH DIZAYN MЧЖ	66 000 000.00 UZS	66 000 000.00	00.00	00.00	66 000 000.00	15.12.2022 23:07:04	100
ООО РОР КЕЛАЖАГИМИЗ БУ NYODKORLARI	68 000 000.00 UZS	68 000 000.00	00.00	00.00	68 000 000.00	15.12.2022 23:22:41	97.05882

Итоговая оценка участников включая финансовую часть составила:

Наименование участника	Общий балл по технической части	Общий балл по финансовой части	Итоговый балл
LIDER QURILISH DIZAYN MCHJ	Прошел	100	100
ООО РОР КЕЛАЖАГИМИЗ БИ NYODKORLARI	Прошел	97.05882	97.05882

Закупочная комиссия по конкурсу лот № 209166 от 19.12.2022 года на приобретение Поп туман Тибиёт бирлашмасига карашли Санг ОШП филиаллари биносини жорий таъмирлаш определила победителем:

LIDER QURILISH DIZAYN MCHJ
207227347

и резервный исполнитель: ООО РОР КЕЛАЖАГИМИЗ BUNYODKORLARI (308342264)

Проголосовали

Комиссия	Ф.И.О.	Голосование	Комментарии
Председатель комиссии	MIRZANIYOZOVA ZAMIRA TURGUNOVNA	Согласен	
Член комиссии	NASIMOVA ZULFIYAXON ABDULLAYEVNA	Согласен	
Член комиссии	MIRAXMEDOV XASAN ABDULAZIZOVICH	Согласен	
Член комиссии	KAMALOV ABDUVOXID OMANIDDINOVICH	Согласен	

Протокол закупочной комиссии подписан посредством ЭЦП



Лойиха хужжатларини ишлаб чиқариш учун
ТОПШИРИК

Т/р	Асосий маълумотлар ва талаблар	Асосий маълумотлар ва талаблар мазмун
1	Объектнинг номи	<i>Поп ТТБ га қарашли Санг оилавий поликлиникалар филиалларини жорий тамирлаш</i>
2	Қурилиш жойи	Наманган вилояти Поп тумани Ором МФЙ, Пунгон МФЙ, Нуробод МФЙ ва Туда МФЙ ларда филиал ташкиллаш учун тайёр жихозланган контейнерлар урнатиш
3	Буюртмачи	Поп ТТБ
4	Ишлаб чириш учун асослар	Манзилий руйхат
5	Қурилиш тури	Жорий ремонт
6	Молиялаштириш манбаи	Поп туман маҳаллий бюджет
7	Лойиха ташкилоти - бош лойиха-чи номи	Харид тартиб таомиллари асосида аникланади
8	Пудрат ташкилоти	Харид тартиб таомиллари асосида аникланади
9	Лойихд-смета хужатталари бажариш учун буюртмачи томонидан тақдим этиладиган дастлабки маълумотлар таркиби	Нуксонлар далолатномаси.

Мутахасис:

Э. Хошимов



O'ZBEKISTON RESPUBLIKASI QURILISH VAZIRLIGI
«SHAHARSOZLIK HUJJATLARI EKSPERTIZASI»
DAVLAT UNITAR KORXONASI

Наманган вилояти

Namangan viloyati 160100, Namangan shahri, A.Temur ko'chasi, 105-uy, Tel. (69)-233-02-50, E-mail:
nameexpert@umail.uz www.mc.uz www.mc.uz

Holati: Ijobiy

Direktor: Isakdjanov Avazbek Ismondjonovich

Sana: 01-12-2022 yil



Yig'ma ekspert xulosasi № 79674

Obyekt nomi «Namangan viloyati Pop tumani Tibbiyot birlashmasiga qarashli Sang oilaviy shifokorlik punkti filialini joriy ta'mirlash»

Buyurtmachi - Pop tumani Tibbiyot birlashmasi

Bosh loyihachi - "ZAMIN PLUS PROJECT" MCHJ

Litsenziya AL-001281 16.07.2020 yilda O'zbekiston Respublikasi Qurilish vazirligi tomonidan berilgan

Moliyalashtirish manbai - Budget

Bosh pudratchi - Tanlov asosida

Qurilish turi Joriy ta'mirlash

Murojaat raqami: № 74536

1. Loyihalash uchun asos

1.1. Pop tumani hokimligi tomonidan tasdiqlangan, Pop tumani Moliya bo'limi va buyurtmachi bilan kelishilgan Manzilli ro'yxat.

1.2. Buyurtmachi tomonidan tasdiqlangan loyiha topshirig'i.

1.3. Loyiha va tadqiqot ishlari uchun tuzilgan 5.08.2022 yildagi 516575-sonli shartnoma.

2. Ekspertiza uchun taqdim etilgan materiallar

2.1. Tushuntirish yozuvi.

2.2. Ta'mirlash ishlari qiymati.

2.3. Hisoblar.

2.4. Lokal resurs qaydnoma va lokal resurs smeta.

2.5. Bosh rej va va ishchi chizmalari.

3. Loyiha yechimlarining qisqacha mazmuni

4. Loyihalanayotgan ob'ektning muhandislik ta'minoti:

5. Loyihani kelishilganligi to'g'risida hujjatlar.

- Bosh reja Pop tumani Qurilish bo'limi bilan kelishilgan.

6. Ekspertiza natijalari.

6.1. Ekspertiza natijalariga ko'ra buyurtmachining boshqa xarajatlarisiz va qo'shimcha qiymat solig'i (QQS) bilan loyiha qiymati **71428,783 ming so'm** qilib belgilandi. Xususan:

Qurilish-montaj ishlari:	62 111,985	ming so'm
QQS:	9 316,798	ming so'm
- Bundan tashqari		
Buyurtmachining boshqa xarajatlari:	2 857,151	ming so'm

6.2. Yakuniy xarajat buyurtmachi va pudratchi tomonidan qurilish tugagandan so'ng nazorat o'lchovi natijalari asosida aniqlanadi.

6.3. Buyurtmachi loyiha hujjatlarini tasdiqlashdan oldin belgilangan tartibda barcha manfaatdor vakolatli organlar bilan kelishishi lozim.

6.4. Ekspertizadan o'tkazish uchun taqdim etilgan loyiha hujjatlarining to'liqligi, ma'lumotlarning ishonchiligi yuzasidan buyurtmachi va qabul qilingan loyiha yechimlari yuzasidan ishlab chiquvchi javobgar hisoblanadi.

7. Xulosalar.

7.1. Ekspertiza natijalarini hisobga olgan holda "Namangan viloyati Pop tumani Tibbiyot birlashmasiga qarashli Sang oilaviy shifokorlik punkti filialini joriy ta'mirlash" ishchi loyihasi kelgusida ko'rib chiqish va tasdiqlashga tavsiya etiladi.

Bosh mutaxassis: MIRZAYEVA MUYASSARXON QODIRJONOVNA

РЕСПУБЛИКА УЗБЕКИСТАН

ООО "ZAMIN PLUS PROJECT"

РАБОЧИЙ ПРОЕКТ

Текущий ремонт здания филиала Санг СВП РМО Папского района

Руководитель:

Н. Имомов

ГИП:

А. Мирзалиев



Ведомость рабочих чертежей основного комплекта

Лист	Наименование	Примечание
1	Общие данные	АС-1
2	Ген План	АС-2
3	План фундаментов. Спецификация.	АС-3
4	План стен. Спецификация окон и дверей	АС-4
5	План Монолитная перемычки и сердечник. Спецификация.	АС-5
6	План стропил. Спецификация.	АС-6
7	План кровли.	АС-7

ОБЩИЕ ДАННЫЕ

Рабочий проект разработан на основании задания на проектирования.
Расчетная сейсмичность площадки 8-баллов.
Грунтовые воды не вскрыты.
Грунты - непросадочные. Тип просадочности - I.
Максимальная промерзания - 0,68м с повторяемости 1 раз в 50 лет.
Категория грунта по сейсмическим свойствам - II.
Нормативные нагрузки:
Снеговая нагрузка для I района 5 МПа.
Скоростной напор ветра 3,8 МПа.
Расчетная зимняя температура наружного воздуха наиболее холодной пятидневки - 14°С.

Архитектурно-планировочные характеристики

Установка контейнеры в территории удаленные от ОШП РМО Папского района

Конструктивные характеристики

Фундаменты и выгреб - монолитные ленточные железобетонные из бетона В15;
Ко зерок - металочерепица с мет .конструкциям ;
Полы - бетонные;

Технико-экономические показатели

№ п/п	Наименование	Ед.изм	кол-во
1	Общая площадь	м2	29,77 м2
2	Площадь застройки	м2	29,77 м2
3	Строительный объем	м3	
4	Стр. объем выгреба	м3	

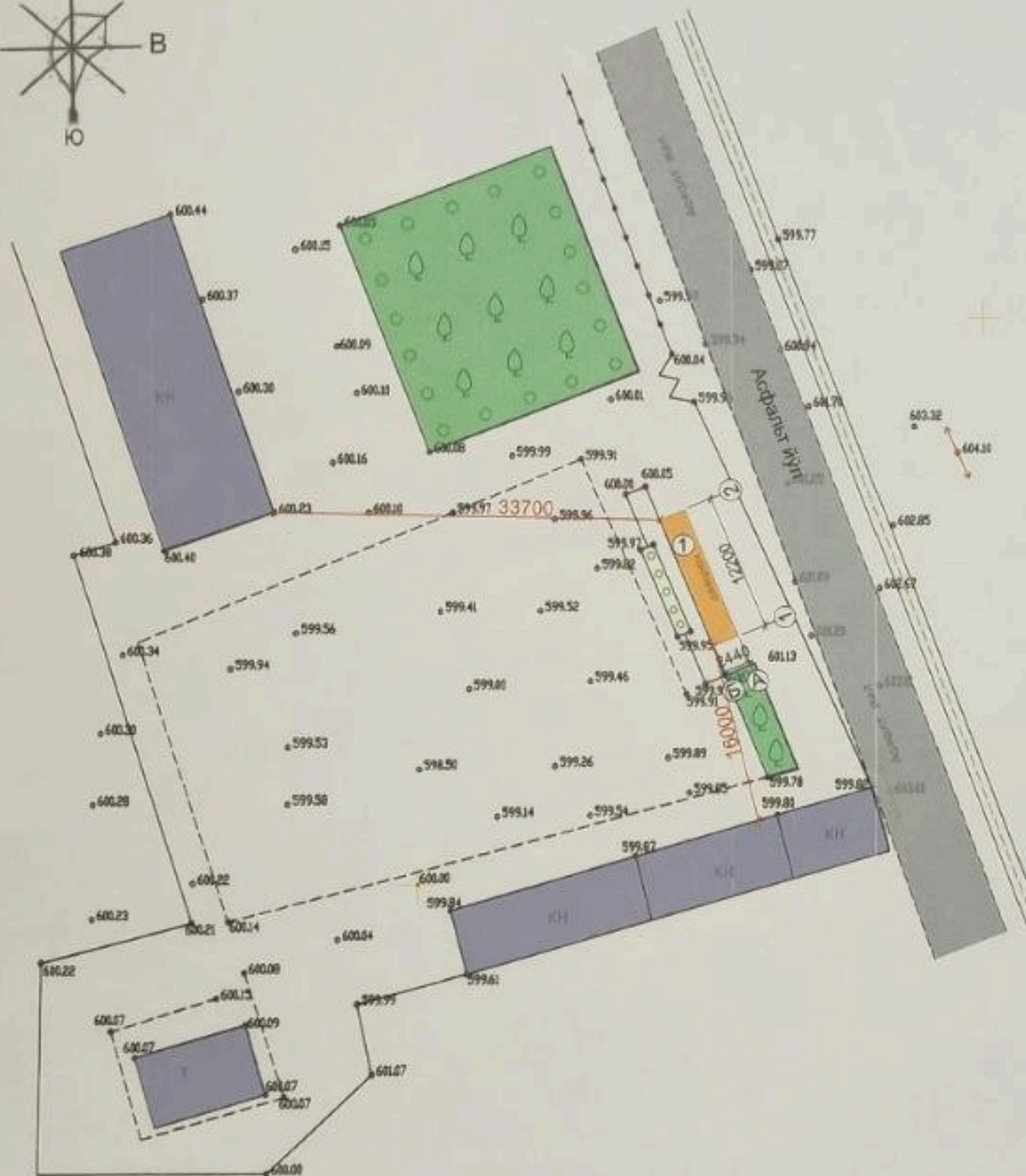
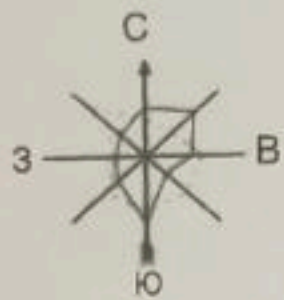
				Buy. № _____	Arh. № _____	AQ	
				Текущий ремонт здания филиала Санг СВП РМО Папского района			
LBM	A. Mirzamahmudov			Контейнер	Bosqich	Varaq	Varaqlar
Bajardi	A. Mirzamahmudov				RP	-	-
				Общие данные	ООО "ZAMIN PLUS PROJECT"		




Ushbu AQ loyiha amaldagi Davlat standartlari , qurilish normalari va qoidalariga muvifiq ishlab chiqilgan

Loyiha bosh muhandisi

A.Mirzamaxmudov

“КЕЛИШИЛДИ”
Поп туман Курилиш
бўлими бошлиғи
А.С. Рўзматов

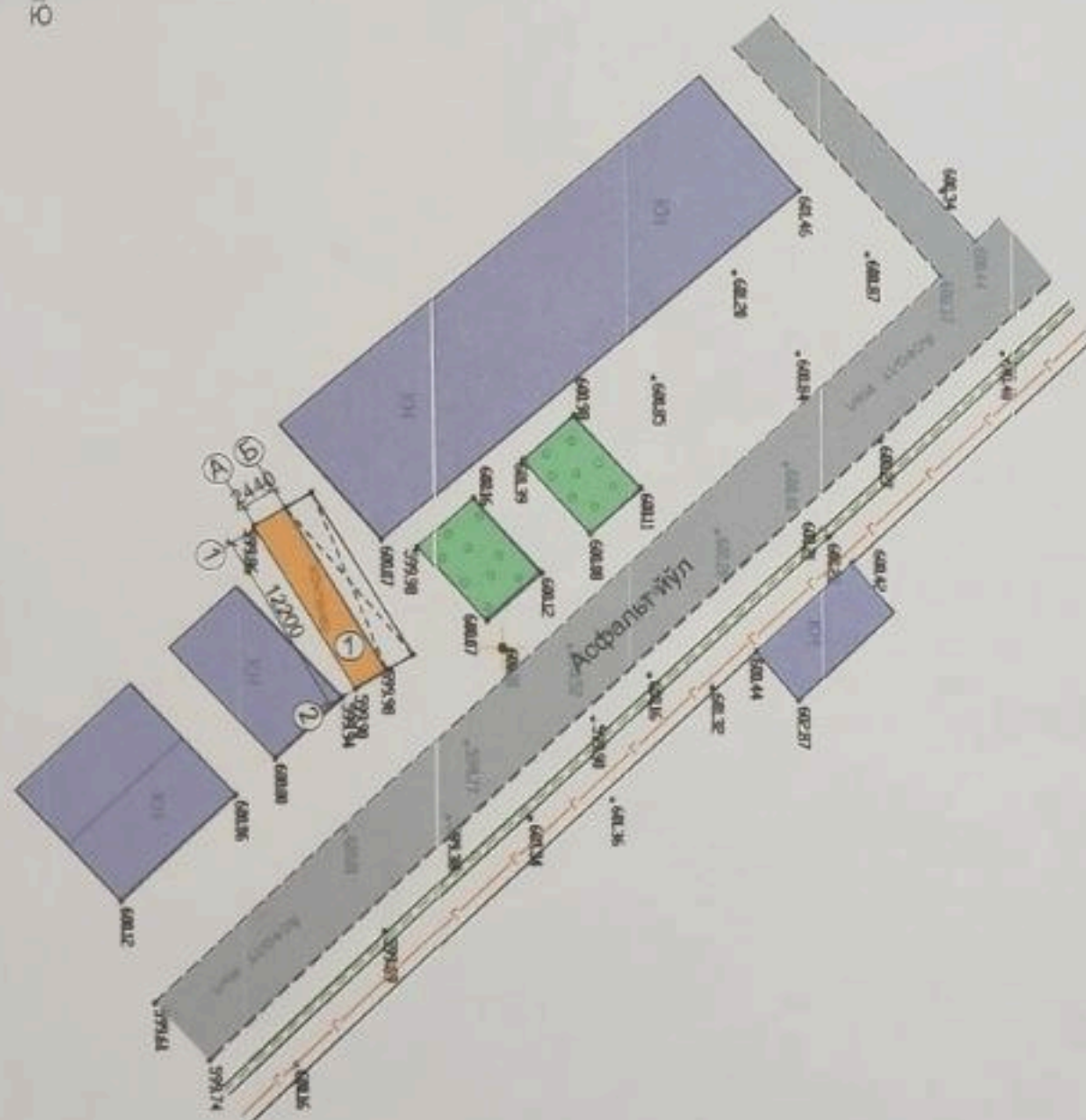
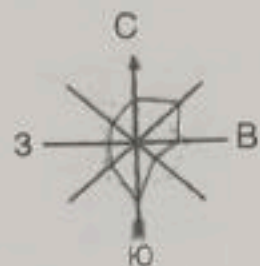


Номер по плану	Наименование Объекта	Этажность	Количество		Площадь, м2		Строительный Объем, м3		
			Зданий	Комнат	Застройки		Здания	Всего	
					Здания	Всего			Здания
1	Мед. пункт 	1	1	2	2	29,77	29,77	77,4	77,4
2	Сущ. здания 								
3	Площадь озеленения 								

№ п/п	Наименование	Площадь	
		м2	%
1	Общая площадь	29,77	100
2	Площадь застройки	29,77	100
3	Площадь асфальтирования	—	—
4	Площадь озеленения	—	—

				Зак. № _____		Арх. № _____ ЛП	
ГИП	А. Мирзамахмудов	<i>(Signature)</i>		Текущий ремонт здания КТП РМО в МСТ Пунктон Папского района			
Разработал	И. Абдуллоев	<i>(Signature)</i>		Медицинский пункт	Стади	Лист	Листов
					Р.П.		
				Разбивочный ген план М 1:500		ООО "ZAMIN PLUS PROJECT"	

Ген план М 1:500



“КЕЛИШИЛДИ”
Поп туман Курилиш
бўйича бошлиғи
С. Рўзматов

Ведомость зданий и сооружений

Номер по плану	Наименование Объекта	Этажность	Количество		Площадь, м2		Строительный Объем, м3	
			Зданий	Комнат	Застройки		Здания	Всего
					Здания	Всего		
1	Мед. пункт	1	1	2	2	29,77	29,77	77,4
2	Сущ. здания							
3	Площадь озеленения							

— Г — Газ тармоги

Баланс территории

№ п/н	Наименование	Площадь	
		м2	%
1	Общая площадь	29,77	100
2	Площадь застройки	29,77	100
3	Площадь асфальтирования	—	—
4	Площадь озеленения	—	—

Зак. № _____ Арх. № _____			
Текущий ремонт здания КТМП РМО и МСГ Ором Папского района			
ГИП	А. Мирземахмудов		
Разработал	И. Абдуллаев		
Медицинский пункт		Стади	Лист
		РП	Листов
Ген план М 1:500		ООО "ZAMIN PLUS PROJECT"	

Ген план М 1:500

“КЕЛИШИЛДИ”
Поп туман Курилиш
Бўлими бошлиғи
С.Рўзматов

Ведомость зданий и сооружений

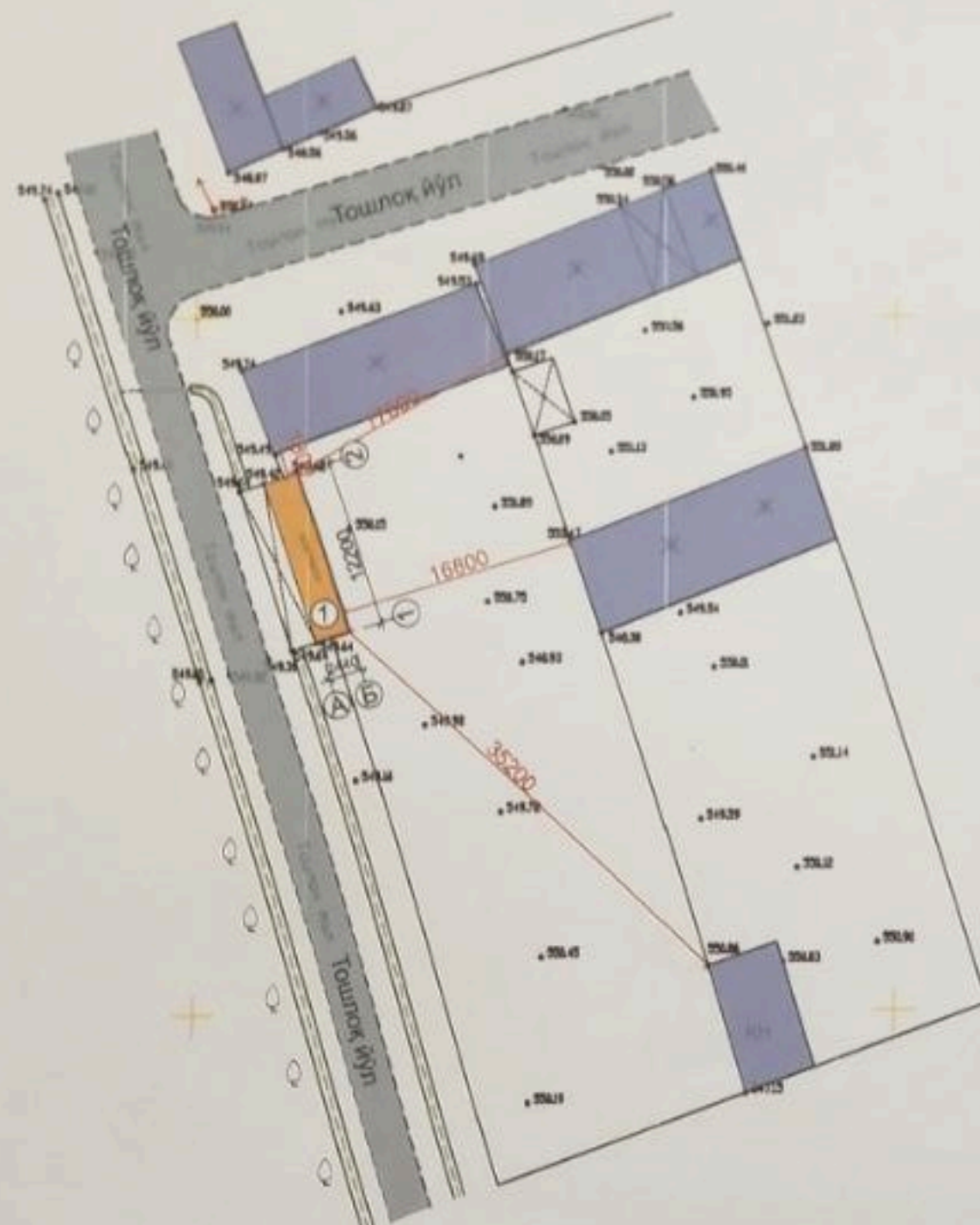
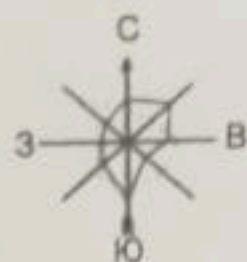
Номер по плану	Наименование Объекта	Этажность	Количество		Площадь, м2		Строительный Объем, м3	
			Зданий	Комнат	Застройки		Здания	Всего
					Здания	Всего		
1	Мед пункт	1	1	2	2	29,77	29,77	77,4
2	Сущ. здания							

Баланс территории

№ п/н	Наименование	Площадь	
		м2	%
1	Общая площадь	29,77	100
2	Площадь застройки	29,77	100
3	Площадь асфальтирования	—	—
4	Площадь озеленения	—	—

				Зак. № _____	Арх. № _____	ГП
ГИП	А. Мирзавяхмудов			Текущий ремонт здания КТМП РМО Папского района		
Разработал	И. Абдуллаев			Медицинский пункт	Стади	Лист
					Р.П	Листов
				Ген план М 1:500		ООО "ZAMIN PLUS PROJECT"

Разбивочный ген план М 1:500



Ведомость зданий и сооружений

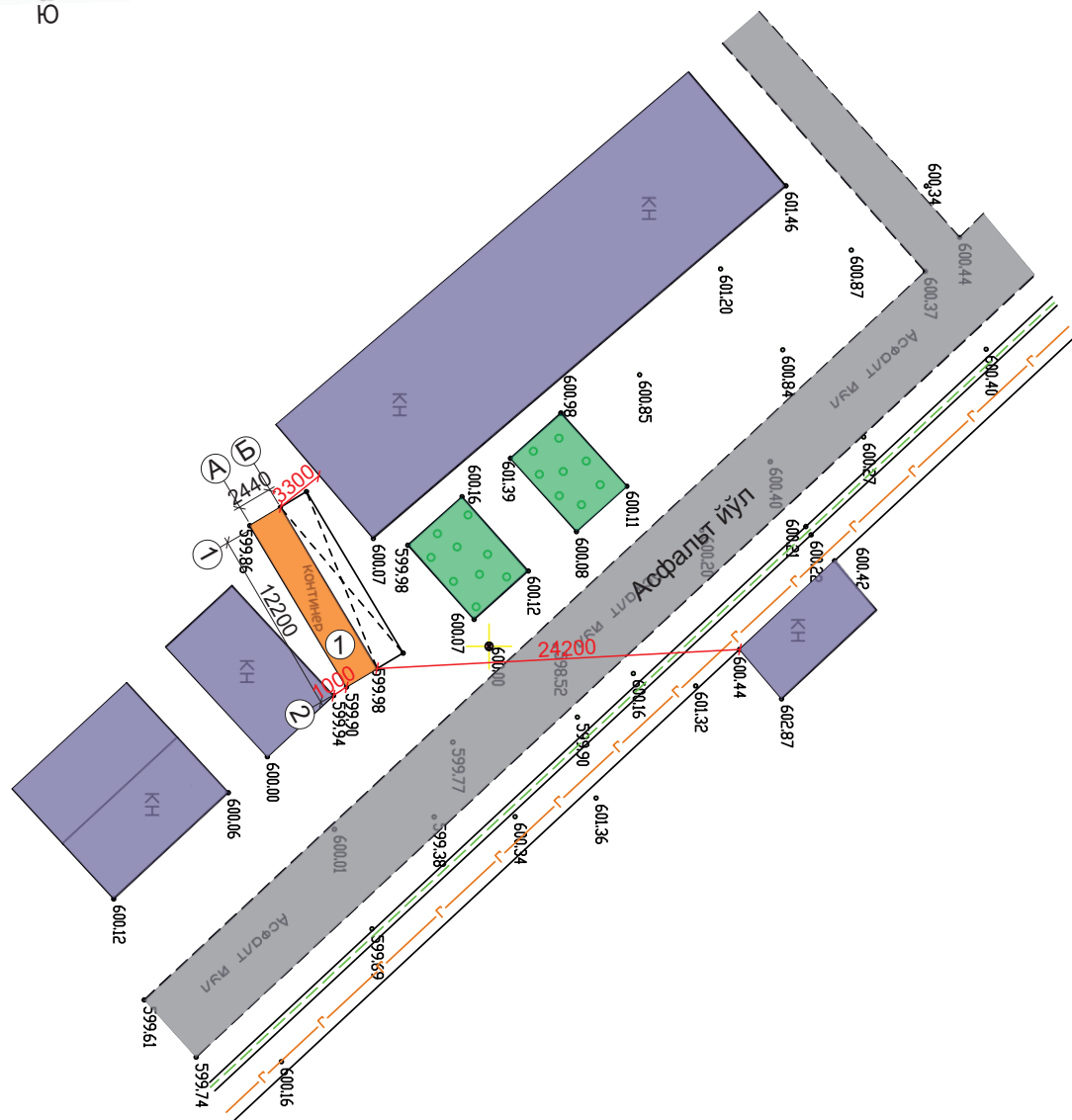
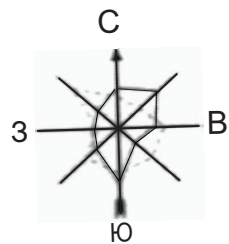
Номер по плану	Наименование Объекта	Этажность	Количество		Площадь, м2		Строительный Объем, м3	
			Здания	Комнат	Застройки		Здания	Всего
					Здания	Всего		
1	Мед. пункт	1	1	2	2	29,77	29,77	77,4
2	Суш. здания							

Баланс территории

№ п/н	Наименование	Площадь	
		м2	%
1	Общая площадь	29,77	100
2	Площадь застройки	29,77	100
3	Площадь асфальтирования	—	—
4	Площадь озеленения	—	—

				Зак. № _____	Арх. № _____	гг
гип	А. Мирзахмудое			Текущий ремонт здания КТМП РМО в МСГ Тўда Папского района		
Разработал	И. Абдуллаев			Медицинский пункт	Стади	Лист
					Р.П	Листов
				Разбивочный ген план М 1:500		ООО "ZAMIN PLUS PROJECT"

Разбивочный ген план М 1:500




Ведомость зданий и сооружений

Номер по плану	Наименование Объекта		Этажность	Количество			Площадь,м2		Строительный Объем, м3	
				Зданий	Комнат		Застройки		Здания	Всего
					Здания	Всего	Здания	Всего		
1	Мед. пункт 	1	1	2	2	29,77	29,77	77,4	77,4	
2	Сущ. здания 									
3	Площадь озеленения 									

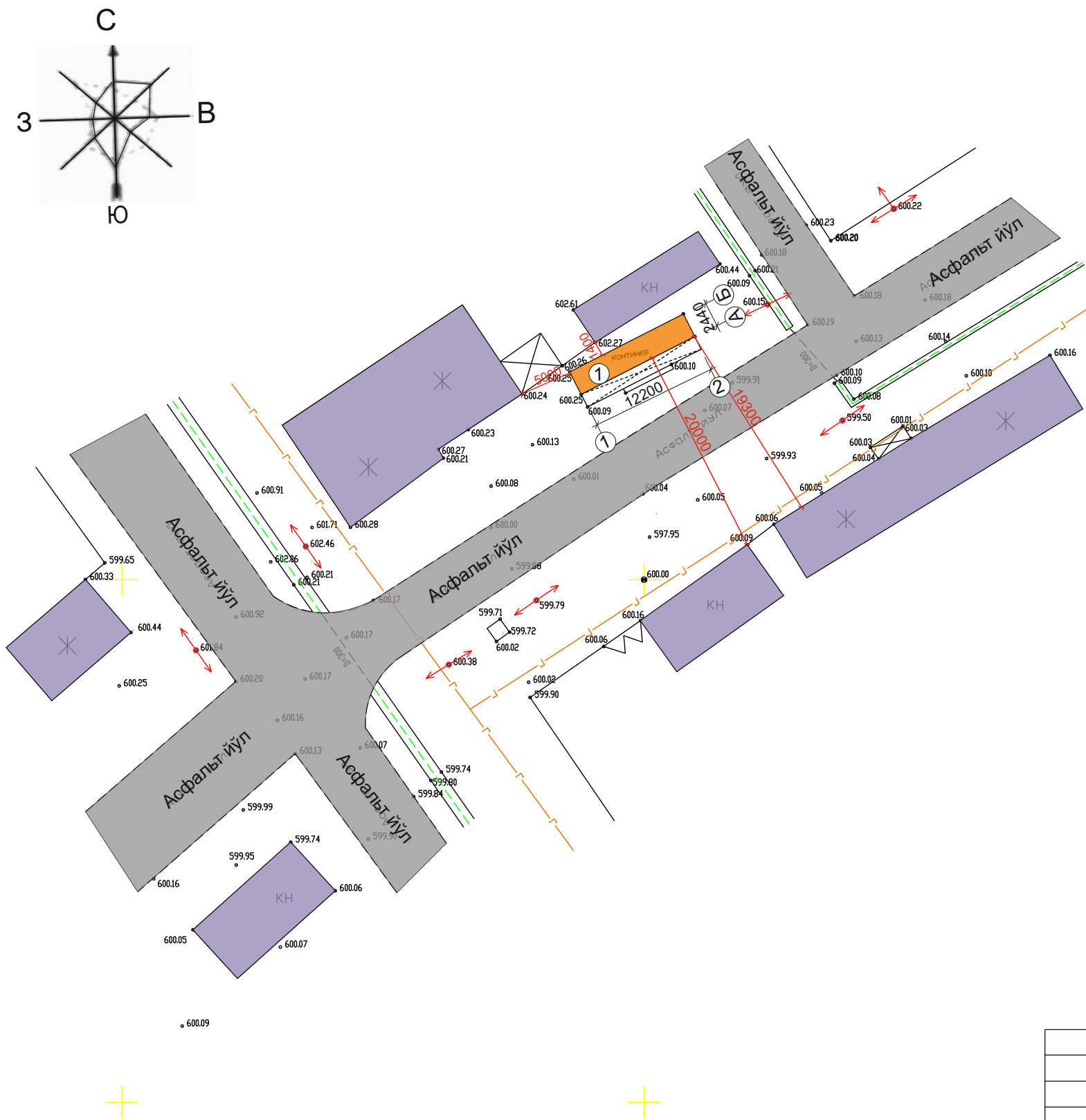
— — — Газ тармоғи

Баланс территории

№ п/н	Наименование	Площадь	
		м2	%
1	Общая площадь	29,77	100
2	Площадь застройки	29,77	100
3	Площадь асфальтирования	—	—
4	Площадь озеленения	—	—

				Зак. № _____ Арх. № _____ ГП			
ГИП	А. Мирзамахмудов			Текущий ремонт здания филиала Санг СВП РМО Папского района			
Разработал	И. Абдуллаев			Медицинский пункт	Стади	Лист	Листов
					Р.П		
				Разбивочный ген план М 1:500		 ООО "ZAMIN PLUS PROJECT"	

Разбивочный ген план М 1:500




Ведомость зданий и сооружений

Номер по плану	Наименование Объекта	Этажность	Количество		Площадь,м2		Строительный Объем, м3	
			Зданий	Комнат	Застройки		Здания	Всего
				Здания	Всего	Здания	Всего	Здания
1	Мед. пункт	1	1	2	2	29,77	29,77	77,4
2	Сущ. здания							

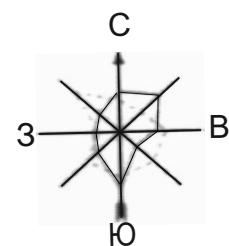
— Г — Газ тармоги

Баланс территории

№ п/н	Наименование	Площадь	
		м2	%
1	Общая площадь	29,77	100
2	Площадь застройки	29,77	100
3	Площадь асфальтирования	—	—
4	Площадь озеленения	—	—

				Зак. № _____ Арх. № _____ ГП			
ГИП	А. Мирзамахмудов			Текущий ремонт здания филиала Санг СВП РМО Папского района			
Разработал	И. Абдуллаев			Медицинский пункт	Стади	Лист	Листов
					Р.П		
				Разбивочный ген план М 1:500	 ООО "ZAMIN PLUS PROJECT"		

Разбивочный ген план М 1:500




Ведомость зданий и сооружений

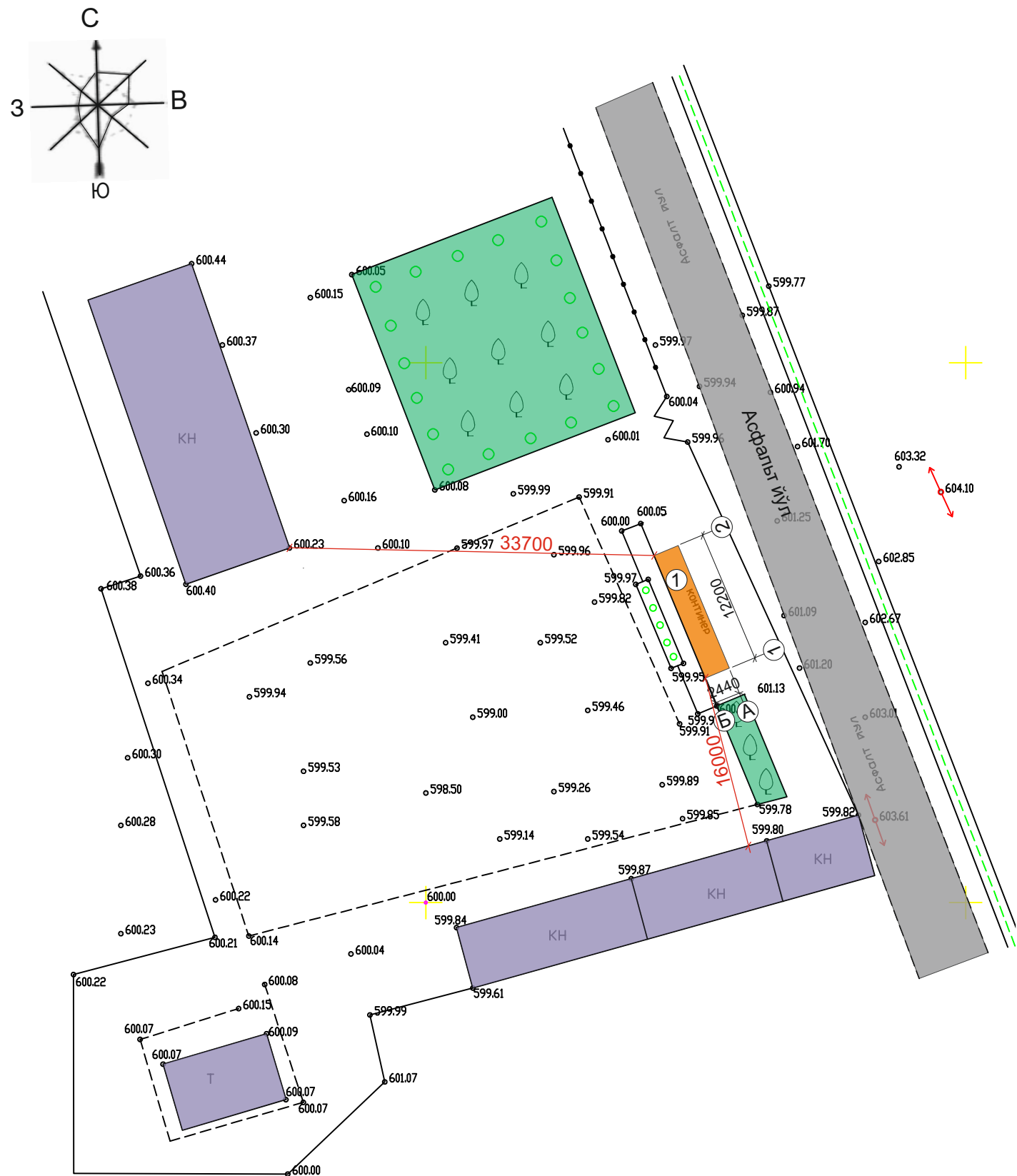
Номер по плану	Наименование Объекта	Этажность	Количество		Площадь,м2		Строительный Объем, м3	
			Зданий	Комнат	Застройки		Здания	Всего
					Здания	Всего		
1	Мед. пункт	1	1	2	2	29,77	29,77	77,4
2	Сущ. здания							

Баланс территории

№ п/н	Наименование	Площадь	
		м2	%
1	Общая площадь	29,77	100
2	Площадь застройки	29,77	100
3	Площадь асфальтирования	—	—
4	Площадь озеленения	—	—

				Зак. № _____ Арх. № _____ ГП			
ГИП	А. Мирзамахмудов			Текущий ремонт здания КТМП РМО в МСГ Тўда Папского района			
Разработал	И. Абдуллаев			Медицинский пункт	Стади	Лист	Листов
					Р.П		
				Разбивочный ген план М 1:500	 ООО "ZAMIN PLUS PROJECT"		

Разбивочный ген план М 1:500





Ведомость зданий и сооружений

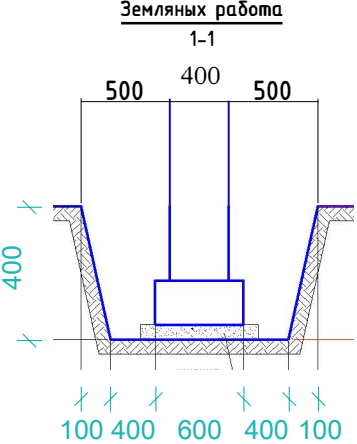
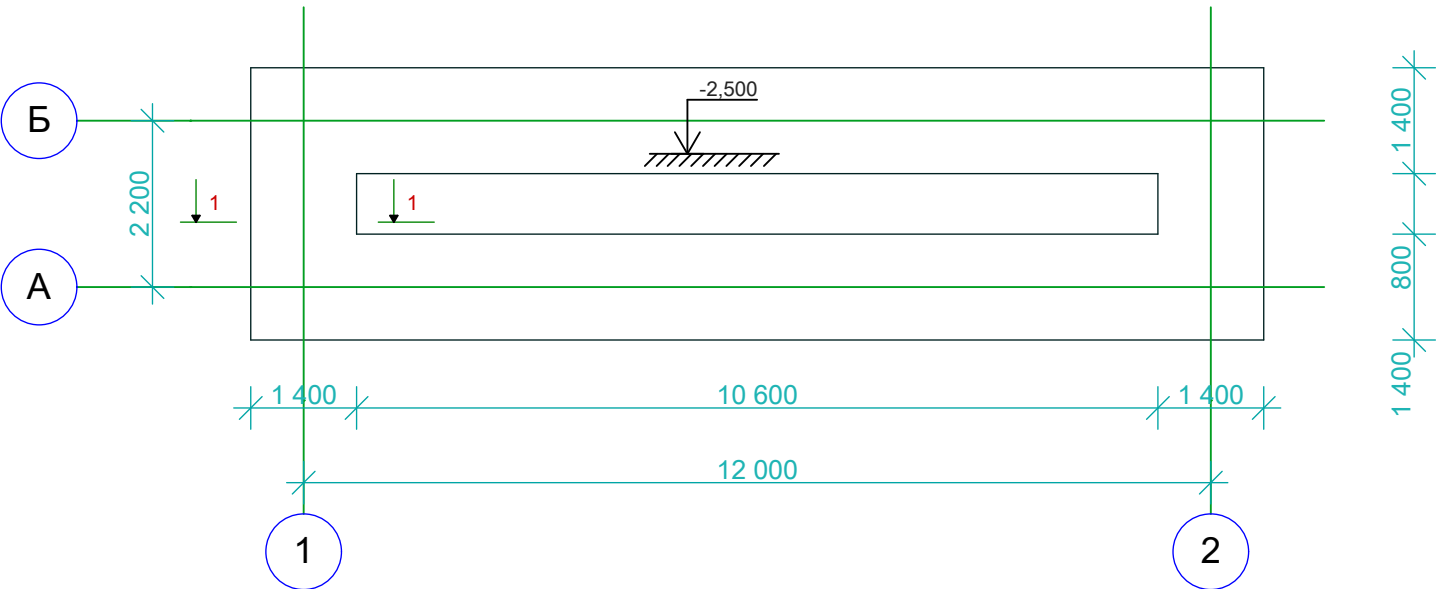
Номер по плану	Наименование Объекта	Этажность	Количество			Площадь,м2		Строительный Объем, м3	
			Зданий	Комнат		Застройки		Здания	Всего
				Здания	Всего	Здания	Всего	Здания	Всего
1	Мед. пункт 	1	1	2	2	29,77	29,77	77,4	77,4
2	Сущ. здания 								
3	Площадь озеленения 								

Баланс территории

№ п/п	Наименование	Площадь	
		м2	%
1	Общая площадь	29,77	100
2	Площадь застройки	29,77	100
3	Площадь асфальтирования	—	—
4	Площадь озеленения	—	—

				Зак. № _____ Арх. № _____ ГП			
				Текущий ремонт здания КТМП РМО в МСГ Пунгон Папского района			
ГИП	А. Мирзамахмудов			Медицинский пункт	Стади	Лист	Листов
Разработал	И. Абдуллаев				Р.П		
				Разбивочный ген план М 1:500		ООО "ZAMIN PLUS PROJECT"	

План котлованов

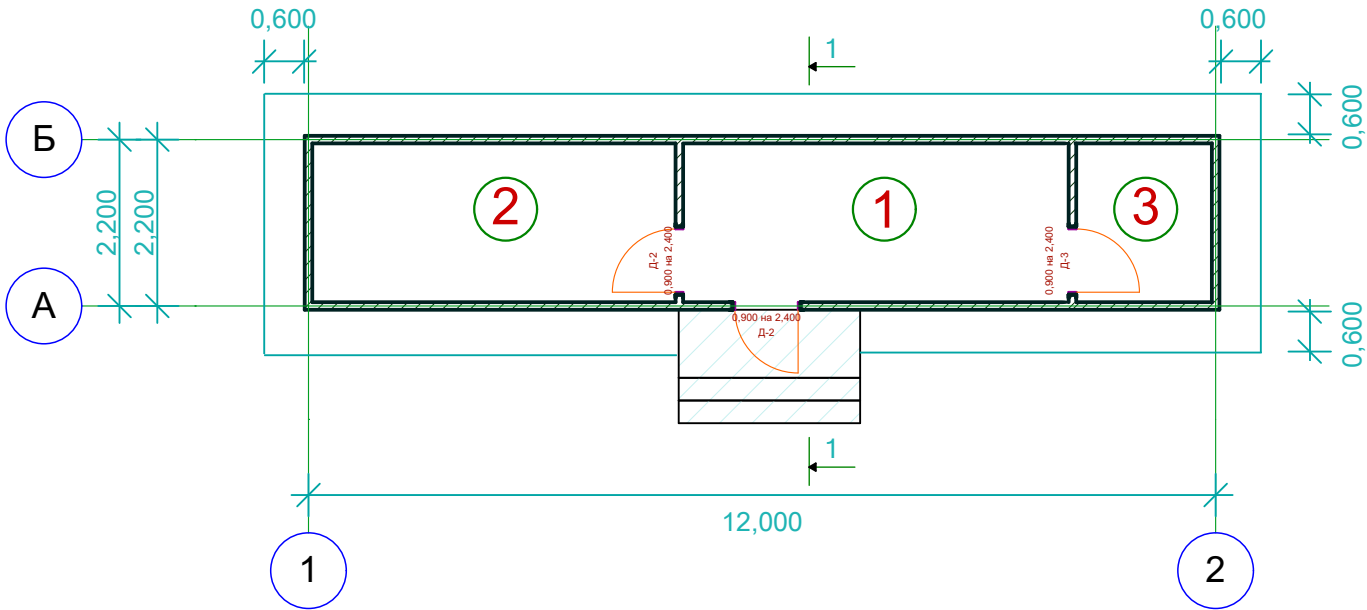


ОБЩИЕ УКАЗАНИЯ ПО ПРОИЗВОДСТВУ ЗЕМЛЯНЫХ РАБОТ

1. Земляные работы производятся только после выполнения геодезической разбивки с выносом в натуру предполагаемых к строительству объектов и установки разбивочных знаков, определяющих плановое и высотное положение зданий.
2. Строительная организация должна обеспечить в процессе производства земляных работ сохранность всех геодезических знаков.
3. Открыть траншеи на глубину 900мм от планировочной отметки уровня земли. Вынутый грунт (суглинки и супеси) отодвинуть в резерв.
4. Ширину низа траншеи принять на 300мм шире самой широкой части фундаментов.
5. Ширину верха траншеи во избежание осыпания грунта следует принять на 200мм шире самой широкой части фундаментов.
6. Обратную засыпку пазух фундаментов выполнять качественным местным грунтом, послойно с уплотнением при оптимальной влажности на границе раскатывания ($W = 18,5\%$) и до плотности грунта в сухом состоянии $J=1.65 \text{ т/м}^3$.
7. При производстве работ руководствоваться указаниями КМК 3.03.01-98 и проекта производства работ.
8. За отн. отм. 0,00 принята отм. чистого пола, что соответствует
9. Приемку выполненных работ по устройству грунтовой подушки производить после освидетельствования лабораторией ГАСН или УзГИИТИ.

				Buy. № _____	Arh. № _____	AQ
				Текущий ремонт здания филиала Санг СВП РМО Папского района		
LBM	A. Mirzamahmudov			Медицина пункти	Bosqich	Varaq
Bajardi	A. Mirzamahmudov				RP	-
				План котлован М 1:100	ООО "ZAMIN PLUS PROJECT"	

План стен. М1:100.

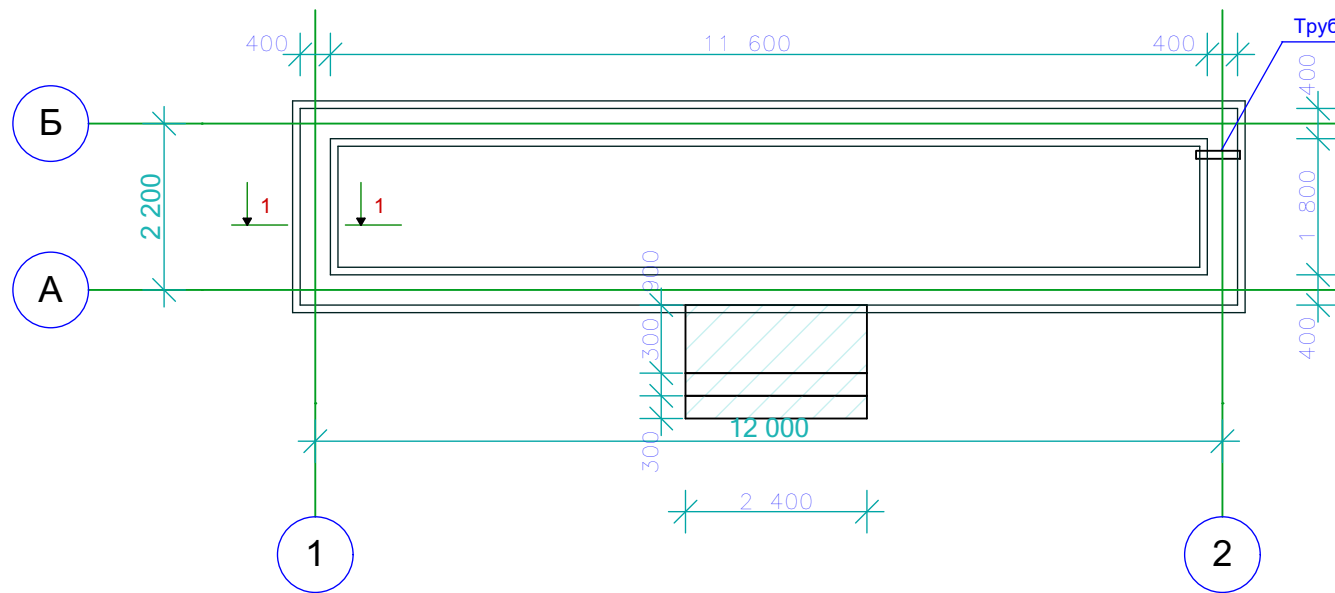


Экспликация помещений

№	Наименование	Площ, м ²	Прим
1	Кундузги стационар		
2	Муолажа хонаси		
3	Склад		

				Buy. № _____	Arh. № _____	AQ
				Текущий ремонт здания филиала Санг СВП РМО Палского района		
LBM	A. Mirzamahmudov		Медицина пункти	Bosqich	Varaq	Varaqlar
Bajardi	A. Mirzamahmudov			RP	-	-
				Birinci qavat rejasi M 1:100	ООО "ZAMIN PLUS PROJECT"	

План фундаментов М 1:100

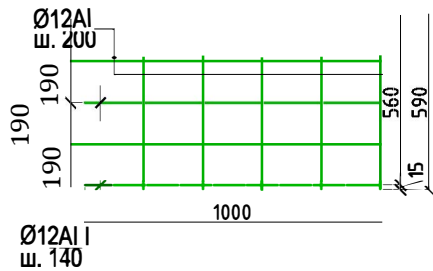
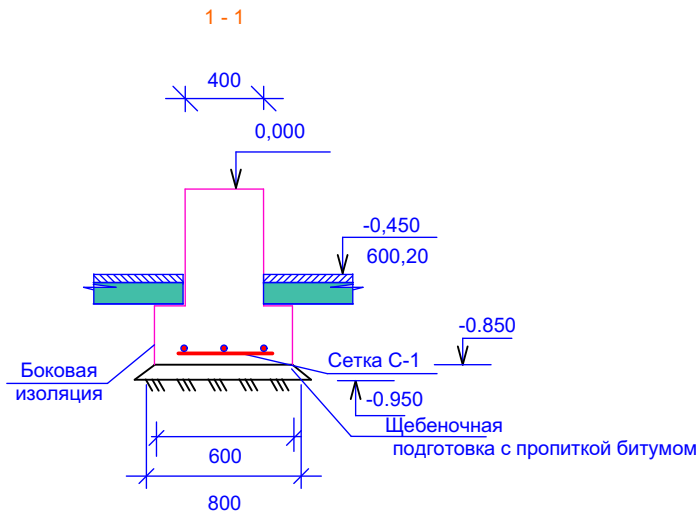


Спецификация элементов на фундамент

Поз	Обозначение	Наименование	Кол.	Масса ед., кг	Объем
	Сетка	Сг-1 L=П/м	28.4	5.84	165,9
		Сборочные единицы на 1 метр			
4	ГОСТ 5781-82	Арматура Д-12. А-III L=600мм	4	0.71	2.84
5	ГОСТ 5781-82	Арматура Д-12. А-III L=1000мм	4	0.888	3.00
	Материал	Бетон класса В12,5	13.6		м3

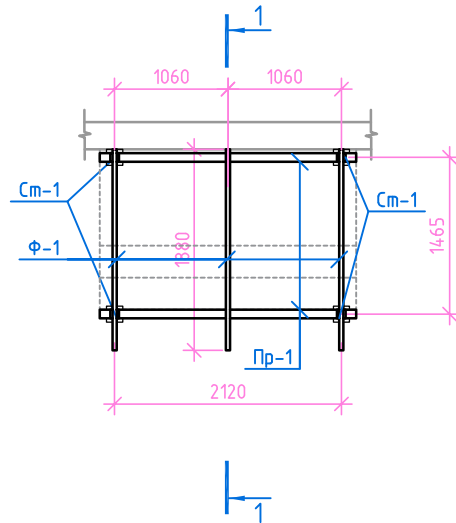
ОБЩИЕ ПОКАЗАНИЯ ПО ПРОИЗВОДСТВЕ ФУНДАМЕНТОВ

1. Все монолитные конструкции ниже отм. 0,00 Выполнять из бетона класса В15, w4 по воаонепроницаемости.
2. Под монолитные фундаменты устраивается щебеночная подготовка толщиной 100мм, пропитанная битумом.
3. Боковая поверхность фунааментов, под польных каналов, соприкасающаяся сгрунтом, обмазывается в 2 слоя горячим битумом
4. Обратную засыпку позух фундаментов выполнять ка чественным местным грунтом, послоино с уплотнением при оптимальной влажности до плотности грунта в сухом состоянии J=1,65т/м3•
5. Г оризонтальная гидроизоляция выполняется из раствора состава 1:2 толщиной 30мм. на отм.-0,08.
6. При производстве работ руководствоваться указаниями КМК 3.03.01-98 и проекта производства работ. соответствует
7. Отмостка вокруг здания бетонная толщиной 30мм, шириной 500мм по щебеночной подготовке толщиной 100мм. Деформационные швы в отмостке выполнять через 6 м .
8. При производстве работ руководствоваться указаниями КМК 2.03.01-91 и проекта производства работ.

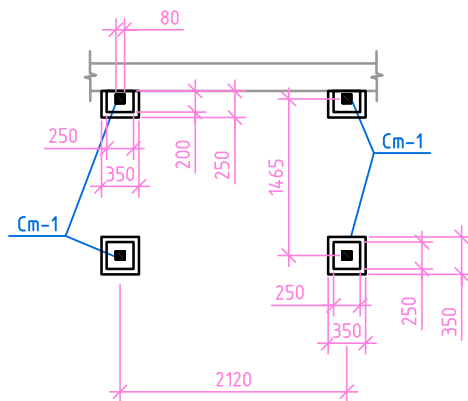


				Зак № _____ АС		
				Текущий ремонт здания филиала Санг СВП РМО Папского района		
				Медицина пункти	Стади	Лист
Разработаль	Н. Имомов				РП	Листов
				План фундаментов М 1:100	5	20
					ООО "Zamin PPlus Project"	

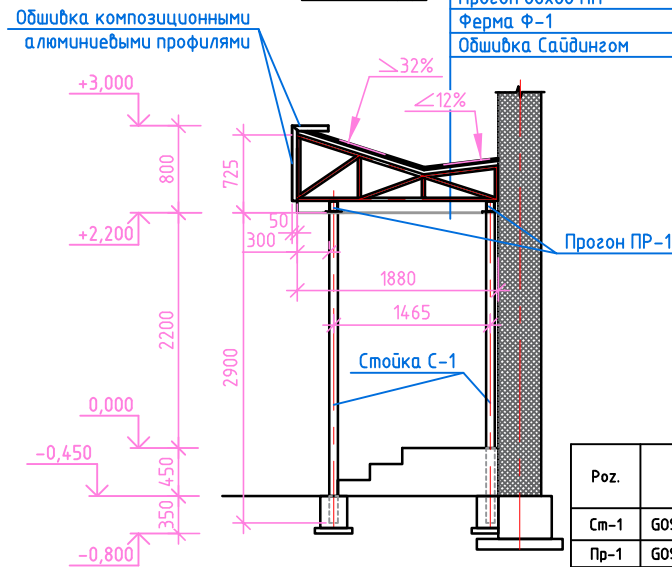
План расположения металлических конструкций



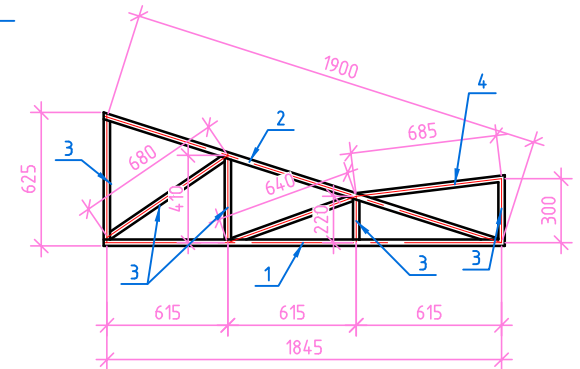
План фундаментов



1-1 М 1:50



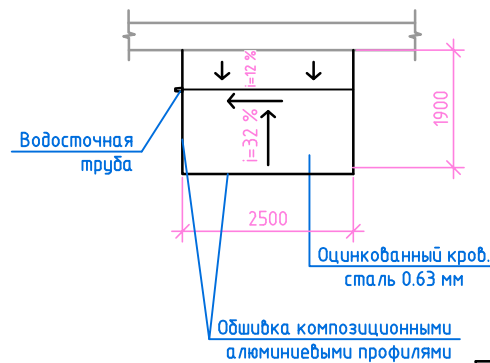
Металлическая ферма Ф-1 М 1:25



MATERIALLAR SARFI SPESIFIKASIYASI

Poz.	Belgilanishi	Nomlanishi	Miqdori	Birlik og'irligi kg	Umumiy g'irligi kg
См-1	GOST 8639-82	Стойка кв.труба 60x60x2 L=2900	4	3.59	28.72
Пр-1	GOST 8639-82	Труба 60x40x4 L=1880	2	2.96	11.13
Металлическая ферма Ф-1 (3 шт)					
1	GOST 8645-68	Труба 40x20x3 L=1845	1	1.7	3.137
2	GOST 8639-82	Труба 40x20x3 L=1900	1	1.7	3.23
3	GOST 8639-82	Труба 40x20x3 L _{ум} =2900	-	1.7	4.93
4	GOST 8639-82	Труба 40x20x3 L _{ум} =685	-	1.7	1.17
Монолитный фундамент					
материалы:			Гравийно битумная подготовка толщ. 50 мм		
			Бетон класса В12.5		
			Горизонтальная гидроизоляция горячим битумом в 2 раза		
Деревянный настил толщ. 40 мм			0.02016 м³		
профнастил кров. сталь толщ. 0.5 мм			5.1 м²		
Обшивка композиционными алюминиевыми профилями			1.537 м²		
Обшивка Сайдинг			4.75 м²		
Водосточная труба 75x75 мм			1.05 м²		
Масленная окраска труб			4.6 м²		

План кровли



Eslatma:

1. Ushbu varaq AQ - ____ varaqlari bilan birgalikda ko'rib chiqilishi kerak
2. Barcha elementlarni E42A tipidagi elektrodlar bilan payvandlansin
3. Metall konstruksiyalarni GF021 gruntovkaga PF 115 emal bilan 2 marta bo'yash

				Buyurtma № _____ MQ		
				Текущий ремонт здания филиала Санг СВП РМО Папского района		
	Varoq	Hujjat №	Imzo	Sana		
LBM					Медицина пункти	bosqich. varoq varoqlar
Bajardi						
					Козырек над главном входом 1:100	"ZAMIN PLUS PROJECT" MCHJ

**СТАРТОВАЯ СТОИМОСТЬ СТРОИТЕЛЬСТВА
В ДОГОВОРНЫХ ТЕКУЩИХ ЦЕНАХ ПО ОБЪЕКТУ :**

Текущий ремонт филиала СВП Санг РМО Папского района

Контейнер

Общестроительные работы

№№	НАИМЕНОВАНИЕ ЗАТРАТ	СТОИМОСТЬ (тыс. сум)
1	Затраты на оборудование, мебель и инвентарь, с учетом транспортных и заготовительно-складских расходов	0,000
2	Затраты на строительные материалы, изделия и конструкции, с учетом транспортных и заготовительно-складских расходов	43 213,044
3	Затраты на основную заработную плату с учетом начислений на социальное страхование	6 534,998
4	Затраты на эксплуатацию машин и механизмов (с учетом зарплаты машинистов), перевозку грузов	2 062,720
5	Итого прямых затрат	51 810,762
6	Прочие затраты производственного характера 0%	0,000
7	Прочие затраты и расходы Подрядчика 19,5%	10 103,099
8	Затраты на страхование строительства объектов 0,4% с K=0,8	198,124
9	Затраты для учета коэффициента риска, определяемого исходя из прогнозируемого индекса роста цен в строительстве 0%	0,000
10	ИТОГО стоимость строительства в текущих ценах без НДС	62 111,985
	НДС 15%	9 316,798
11	ИТОГО стоимость строительства в текущих ценах с НДС 15%	71 428,783
	Прочие затраты Заказчика	2 857,151
12	ВСЕГО стоимость строительства в текущих ценах с НДС и прочими затратами Заказчика	74 285,934

В соответствии с Постановлением Кабинета Министров от 11.06.03г. № 261 " О переходе на договорные текущие цены при реализации инвестиционных проектов, осуществляемых за счет централизованных капитальных вложений", стоимость строительства объекта является рекомендуемой для заключения договоров между Заказчиком и Подрядчиком, и уточняются по договорной стоимости производства работ по результатам тендерных опросов

ЗАКАЗЧИК:

наименование организации

ИСПОЛНИТЕЛЬ

наименование организации

подпись

подпись

Ф.И.О. руководителя

Ф.И.О. руководителя

ОПРЕДЕЛЕНИЕ СТОИМОСТИ СТРОИТЕЛЬСТВА В ТЕКУЩИХ ЦЕНАХ

по локальным ресурсным ведомостям в текущих ценах

Текущий ремонт филиала СВП Санг РМО Папского района

Контейнер

Общестроительные работы

Стартовая стоимость строительства объекта определена в соответствии с Постановлением Кабинета Министров от 11.06.2003 года N 261 « О переходе на договорные текущие цены при реализации инвестиционных проектов», Постановлением Кабинета Министров от 12.05.20

Постановлением Кабинета Министров от 12.05.2004 года N 226 « О внесении изменений в некоторые решения Правительства Республики Узбекистан» и Правилами определения стоимости строительства в договорных текущих ценах ШНК 4.01.16-09.

Стоимость объекта определена по "ресурсному методу" на основании разработанной документации:
номенклатуре и количеству оборудования;
нормативной трудоемкости;
затратам на эксплуатацию машин и механизмов;
номенклатуре и количеству строительных материалов,

Расчет стоимости объекта в текущих ценах производится по формуле:

$$C = (C_o + C_m + C_{зп} + C_{эм} + C_p + C_{пп} + C_r) \times K_p$$

где: C_o - затраты на оборудование, мебель и инвентарь при строительстве под «ключ»;

C_m - затраты на строительные материалы, изделия и конструкции;

$C_{зп}$ - затраты на основную заработную плату с учетом начислений на социальное страхование;

$C_{эм}$ - затраты на эксплуатацию машин и механизмов;

C_p - прочие затраты производственного характера;

$C_{пп}$ - прочие затраты производственного характера;

$C_{р}$ - прочие затраты подрядчика;

C_r - затраты на страхование строительства объектов на время строительства;

K_p - коэффициент риска, определяемый исходя из прогнозируемого индекса роста цен в строительстве на очередной год.

1 Затраты на заработную плату:

Определяются путем умножения трудозатрат рабочих-строителей на текущую стоимость 1 человеко-часа (в суммах) на коэффициент, учитывающий размер отчисления на социальное страхование по формуле:

$$C_{зп} = \text{Траб} \times C_ч \times K_{сс},$$

где: Траб - трудозатраты рабочих-строителей, определяемые в составе ресурсных смет;

$C_ч$ - среднечасовая заработная плата рабочих-строителей, исчисляется исходя из уровня среднестатистической месячной заработной платы строителей по региону;

$K_{сс}$ - коэффициент, учитывающий размер отчислений на социальный налог (12%).

Исчисление среднечасовой заработной платы производится по формуле:

$$C_ч = Z_{мс} : \Phi,$$

где: $Z_{мс}$ - среднечасовая заработная плата рабочих-строителей по региону;

Φ - среднемесячный фонд рабочего времени в часах по данным Министерства труда и социальной защиты населения Республики Узбекистан.

Среднечасовая зарплата с учетом соц.страх $C_ч =$ 19 400,00 сум/час

$\text{Траб} =$ 336,86 Чел.Час

$C_{зп} =$ 6 534 998 сум

2 Затраты на эксплуатацию машин и механизмов

Стоимость затрат на эксплуатацию машин и механизмов при определении стоимости строительства объекта принимается по текущим ценам, исходя из нормативной потребности в машино-часах по ресурсной смете и среднесложившейся по региону цены машино-часа соответствующего вида машин по формуле:

$$C_{эм} = ЭМ \times Ц_{пр},$$

где: $ЭМ$ - объем эксплуатации машин и механизмов в часах;

$Ц_{пр}$ - текущие цены на эксплуатацию машин и механизмов в час/сум.

Стоимость затрат на эксплуатацию машин и механизмов (взята из ресурсных ведомостей).

Сэм = 2 062 719,92 сум

3 Затраты на приобретение строительных материалов, изделий и конструкций

Затраты на строительные материалы, изделия и конструкции определяются на основе фактических показателей согласно сводному ресурсному расчету, разрабатываемому в составе рабочей документации с прим. средних цен на единицу, сложившихся в данном регионе, по формуле:

$$См = См1 + См2 + См3 + \dots + Смп$$

где: См1, См2, См3, Смп - стоимость отдельных видов строительных материалов и конструкций:

$$Смп = N \times Цср,$$

где: N - количество отдельного вида строительного материала (изделия, конструкции), требуемого для строительства объекта;

Цср - средняя цена на единицу строительного материала (изделия, конструкции).

Стоимость строительных материалов (взята из ресурсных ведомостей).

См = 41 155 279,77 сум

4 Затраты на приобретение оборудования

Затраты на строительные материалы, изделия и конструкции определяются на основе фактических показателей согласно сводному ресурсному расчету, разрабатываемому в составе рабочей документации с прим. средних цен на единицу, сложившихся в данном регионе, по формуле:

$$Со = Со1 + Со2 + Со3 + \dots + СоN$$

где: Со1, Со2, Со3, СоN - стоимость отдельных видов оборудования:

$$СоN = N \times Цср,$$

где: N - количество отдельного вида оборудования (изделия, конструкции), требуемого для строительства объекта;

Цср - средняя цена на единицу оборудования (изделия, конструкции).

Стоимость оборудования (взята из ресурсных ведомостей).

Со = 0,00 сум

СТРУКТУРА ПРЯМЫХ ЗАТРАТ

1	Затраты на основную заработную плату с учетом начислений на социальное страхование (Сзп)	6 534 998	сум
2	Затраты на эксплуатацию машин и механизмов (Сэм)	2 062 720	сум
3	Затраты на строительные материалы, изделия и конструкции (См)	41 155 280	сум
4	Транспортные и заготовительно-складские расходы на материалы (Стр)	2 057 764	сум
5	Затраты на оборудование, мебель и инвентарь (Со)	0	сум
6	Транспортные и заготовительно-складские расходы на оборудование (Со)	0	сум
ИТОГО ПРЯМЫХ ЗАТРАТ:		51 810 762	сум

5 Прочие затраты производственного характера (Сп) составляют :

1. Временные здания и сооружения (ШНК 4.09-06, приложение 1, поз.16 = 3,2% от СМР)
2. Производство работ в зимнее время (ШНК 4.07-06, табл. 3 поз. 4а = 0,7% от СМР с коэфф 0,7)

$$Сп = (См + Сзп + Сэм + Стр) \times N$$

Сп = 0,000 сум

6 Прочие затраты подрядчика

Прочие затраты и расходы Подрядчика

0,195

$$Пп = (Сзп + Сэм + См + Стр) \times 19,50\%$$

Пп = 10 103 099 сум

Итого с прочими подрядчика : 61 913 861 сум

7 Затраты на страхование строительства объекта

Затраты на страхование строительства объекта (Ср) в соответствии с действующим положением (ШНК 4.01.16-09) принимается в размере 0,4% с к=0,8

$$C_p = (C_m + C_{3п} + C_{эм} + C_o + C_n + C_{пн}) \times 0,8 \times 0,4\%$$

Cp= 198 124,350 сум

8 Коэффициент риска

Коэффициент риска Кр составляет

K p= 0,000 сум

$$C = (C_{3п} + C_{эм} + C_m + C_{пн})$$

ВСЕГО СТОИМОСТЬ без НДС C= 62 111 985 сум

НДС 15% C= 9 316 798 сум

ВСЕГО СТОИМОСТЬ с НДС 15% C= 71 428 783 сум

Прочие затраты Заказчика C= 2 857 151 сум

Всего стоимость строительства в текущих
ценах с НДС и прочими затратами
Заказчика

C= 74 285 934 сум



Составил:

Н. Имомов

НАИМЕНОВАНИЕ СТРОЙКИ: Текущий ремонт филиала СВП Санг РМО Папского района

НАИМЕНОВАНИЕ ОБЪЕКТА: Контейнер

ЛОКАЛЬНАЯ РЕСУРСНАЯ ВЕДОМОСТЬ № 01

Общестроительные работы

ОСНОВАНИЕ:ДФ

№№	ОБОСНОВАНИЕ	НАИМЕНОВАНИЕ РАБОТ И РЕСУРСОВ	ЕД.ИЗМ	КОЛ-ВО	
				НА ЕДИНИЦУ	ПО ПРОЕКТУ
1	2	3	4	5	6
РАЗДЕЛ: КОНТЕЙНЕР 4 ШТ					
ФУНДАМЕНТ					
1	Е11-1-13-3	УСТРОЙСТВО ПОКРЫТИЙ ЩЕБЕНОЧНЫХ С ПРОПИТКОЙ БИТУМОМ	100М2	0,896	
1.1	000001	ЗАТРАТЫ ТРУДА РАБОЧИХ-СТРОИТЕЛЕЙ	ЧЕЛ-Ч	28,4	25,4464
1.2	000003	ЗАТРАТЫ ТРУДА МАШИНИСТОВ	ЧЕЛ-Ч	3,3	2,9568
1.3	000112	АВТОПОГРУЗЧИКИ 5 Т	МАШ-Ч	0,77	0,68992
1.4	000258	БУЛЬДОЗЕРЫ ПРИ РАБОТЕ НА ДРУГИХ ВИДАХ СТРОИТЕЛЬСТВА (КРОМЕ ВОДОХОЗЯЙСТВЕННОГО) 79 (108) КВТ (Л.С.)	МАШ-Ч	1,22	1,09312
1.5	000464	ГУДРОНАТОРЫ РУЧНЫЕ	МАШ-Ч	5,1	4,5696
1.6	000620	КАТКИ ДОРОЖНЫЕ САМОХОДНЫЕ ГЛАДКИЕ 5 Т	МАШ-Ч	1,16	1,03936
1.7	002509	АВТОМОБИЛИ БОРТОВЫЕ ГРУЗОПОДЪЕМНОСТЬЮ ДО 5 Т	МАШ-Ч	0,15	0,1344
1.8	030118	БИТУМЫ НЕФТЯНЫЕ ДОРОЖНЫЕ ЖИДКИЕ КЛАСС МГ И СГ	Т	1,24	1,11104
1.9	045050	ЩЕБЕНЬ ИЗ ПРИРОДНОГО КАМНЯ ДЛЯ СТРОИТЕЛЬНЫХ РАБОТ ФРАКЦИИ 5-10 ММ	М3	1,84	1,64864
1.10	045051	ЩЕБЕНЬ ИЗ ПРИРОДНОГО КАМНЯ ДЛЯ СТРОИТЕЛЬНЫХ РАБОТ ФРАКЦИИ 10-20 ММ	М3	0,92	0,82432
1.11	045052	ЩЕБЕНЬ ИЗ ПРИРОДНОГО КАМНЯ ДЛЯ СТРОИТЕЛЬНЫХ РАБОТ ФРАКЦИИ 20-40 ММ	М3	2,98	2,67008
2	Е6-1-1-20	УСТРОЙСТВО ЛЕНТОЧНЫХ ФУНДАМЕНТОВ БЕТОННЫХ	100М3	0,544	
2.1	000001	ЗАТРАТЫ ТРУДА РАБОЧИХ-СТРОИТЕЛЕЙ	ЧЕЛ-Ч	337,48	183,58912
2.2	000003	ЗАТРАТЫ ТРУДА МАШИНИСТОВ	ЧЕЛ-Ч	22,61	12,29984
2.3	000112	АВТОПОГРУЗЧИКИ 5 Т	МАШ-Ч	0,27	0,14688
2.4	000403	ВИБРАТОРЫ ГЛУБИННЫЕ	МАШ-Ч	16,78	9,12832
2.5	000698	КРАНЫ БАШЕННЫЕ ПРИ РАБОТЕ НА ДРУГИХ ВИДАХ СТРОИТЕЛЬСТВА (КРОМЕ МОНТАЖА ТЕХНОЛОГИЧЕСКОГО ОБОРУДОВАНИЯ) 8 Т	МАШ-Ч	21,3	11,5872
2.6	000762	КРАНЫ НА АВТОМОБИЛЬНОМ ХОДУ ПРИ РАБОТЕ НА ДРУГИХ ВИДАХ СТРОИТЕЛЬСТВА (КРОМЕ МАГИСТРАЛЬНЫХ ТРУБОПРОВОДОВ) 10 Т	МАШ-Ч	0,39	0,21216
2.7	001571	ПИЛА ЭЛЕКТРИЧЕСКАЯ ЦЕПНАЯ	МАШ-Ч	0,74	0,40256
2.8	002509	АВТОМОБИЛИ БОРТОВЫЕ ГРУЗОПОДЪЕМНОСТЬЮ ДО 5 Т	МАШ-Ч	0,65	0,3536
2.9	009219	ВОДА	М3	0,283	0,15395
2.10	030407	ГВОЗДИ СТРОИТЕЛЬНЫЕ	Т	0,018	0,00979
2.11	030652	ИЗВЕСТЬ СТРОИТЕЛЬНАЯ НЕГАШЕНАЯ КОМОВАЯ, СОРТ 1	Т	0,025	0,0136
2.12	032524	КАТАНКА ГОРЯЧЕКАТАНАЯ В МОТКАХ ДИАМЕТРОМ 6,3-6,5 ММ	Т	0,028	0,01523
2.13	035516	РОГОЖА	М2	88,2	47,9808
2.14	036061	ПИЛОМАТЕРИАЛЫ ХВОЙНЫХ ПОРОД. ДОСКИ ОБРЕЗНЫЕ ДЛИНОЙ 4-6,5 М, ШИРИНОЙ 75-150 ММ, ТОЛЩИНОЙ 44 ММ И БОЛЕЕ III СОРТА	М3	0,22	0,11968
2.15	045021	БЕТОН ТЯЖЕЛЫЙ, КЛАСС В 7,5 (М100)	М3	102	55,488
2.16	051619	ЩИТЫ ИЗ ДОСОК ТОЛЩИНОЙ 25 ММ	М2	44,8	24,3712
3	С124-9250	АРМАТУРА ДЛЯ МОНОЛИТНЫХ ЖЕЛЕЗОБЕТОННЫХ КОНСТРУКЦИЙ В ВИДЕ ПРОСТРАНСТВЕННЫХ КАРКАСОВ, ПЕРИОДИЧЕСКОГО ПРОФИЛЯ КЛАССА АIII, ДИАМЕТРОМ 12 ММ	Т	0,6636	
4	ТСТ20Х40	ТРУБ ПРОФИЛИРОВАННЫЕ ПРЯМОУГОЛЬНЫЕ 20Х40 ДЛЯ ВЕНТИЛЯЦИЯ	М	2,4	
5	Е12-2-2-2 ШНК.ДОП.3	УСТРОЙСТВО ГИДРОИЗОЛЯЦИЙ ВЕРТИКАЛЬНЫХ ПОВЕРХНОСТЕЙ. ОБМАЗОЧНАЯ БИТУМНАЯ В ОДИН СЛОЙ ПО ВЫРОВНЕННОЙ ПОВЕРХНОСТИ КИРПИЧА И БЕТОНА	100М2	1,136	
5.1	000001	ЗАТРАТЫ ТРУДА РАБОЧИХ-СТРОИТЕЛЕЙ	ЧЕЛ-Ч	29,9	33,9664

5.2	000003	ЗАТРАТЫ ТРУДА МАШИНИСТОВ	ЧЕЛ-Ч	1,4	1,5904
5.3	000659	КОМПРЕССОРЫ ПЕРЕДВИЖНЫЕ С ДВИГАТЕЛЕМ ВНУТРЕННЕГО СГОРАНИЯ ДАВЛЕНИЕМ ДО 686 КПА (7 АТМ.) 2,2 МЗ/МИН	МАШ-Ч	1	1,136
5.4	000913	КОТЛЫ БИТУМНЫЕ ПЕРЕДВИЖНЫЕ 400 Л	МАШ-Ч	2	2,272
5.5	001522	ПОДЪЕМНИКИ МАЧТОВЫЕ СТРОИТЕЛЬНЫЕ 0,5 Т	МАШ-Ч	0,15	0,1704
5.6	002509	АВТОМОБИЛИ БОРТОВЫЕ ГРУЗОПОДЪЕМНОСТЬЮ ДО 5 Т	МАШ-Ч	0,25	0,284
5.7	032104	МАСТИКА БИТУМНАЯ КРОВЕЛЬНАЯ ГОРЯЧАЯ	Т	0,244	0,27718
6	C202-1141	КРАНЫ НА АВТОМОБИЛЬНОМ ХОДУ ПРИ РАБОТЕ НА ДРУГИХ ВИДАХ СТРОИТЕЛЬСТВА (КРОМЕ МАГИСТРАЛЬНЫХ ТРУБОПРОВОДОВ) 10 Т	МАШ-Ч	4	
КОЗЕРОК					
7	E11-1-13-3	УСТРОЙСТВО ПОКРЫТИЙ ЩЕБЕНОЧНЫХ С ПРОПИТКОЙ БИТУМОМ	100М2	0,0168	
7.1	000001	ЗАТРАТЫ ТРУДА РАБОЧИХ-СТРОИТЕЛЕЙ	ЧЕЛ-Ч	28,4	0,47712
7.2	000003	ЗАТРАТЫ ТРУДА МАШИНИСТОВ	ЧЕЛ-Ч	3,3	0,05544
7.3	000112	АВТОПОГРУЗЧИКИ 5 Т	МАШ-Ч	0,77	0,01294
7.4	000258	БУЛЬДОЗЕРЫ ПРИ РАБОТЕ НА ДРУГИХ ВИДАХ СТРОИТЕЛЬСТВА (КРОМЕ ВОДОХОЗЯЙСТВЕННОГО) 79 (108) КВТ (Л.С.)	МАШ-Ч	1,22	0,0205
7.5	000464	ГУДРОНАТОРЫ РУЧНЫЕ	МАШ-Ч	5,1	0,08568
7.6	000620	КАТКИ ДОРОЖНЫЕ САМОХОДНЫЕ ГЛАДКИЕ 5 Т	МАШ-Ч	1,16	0,01949
7.7	002509	АВТОМОБИЛИ БОРТОВЫЕ ГРУЗОПОДЪЕМНОСТЬЮ ДО 5 Т	МАШ-Ч	0,15	0,00252
7.8	030118	БИТУМЫ НЕФТЯНЫЕ ДОРОЖНЫЕ ЖИДКИЕ КЛАСС МГ И СГ	Т	1,24	0,02083
7.9	045050	ЩЕБЕНЬ ИЗ ПРИРОДНОГО КАМНЯ ДЛЯ СТРОИТЕЛЬНЫХ РАБОТ ФРАКЦИИ 5-10 ММ	МЗ	1,84	0,03091
7.10	045051	ЩЕБЕНЬ ИЗ ПРИРОДНОГО КАМНЯ ДЛЯ СТРОИТЕЛЬНЫХ РАБОТ ФРАКЦИИ 10-20 ММ	МЗ	0,92	0,01546
7.11	045052	ЩЕБЕНЬ ИЗ ПРИРОДНОГО КАМНЯ ДЛЯ СТРОИТЕЛЬНЫХ РАБОТ ФРАКЦИИ 20-40 ММ	МЗ	2,98	0,05006
8	E6-1-1-20	УСТРОЙСТВО ЛЕНТОЧНЫХ ФУНДАМЕНТОВ БЕТОННЫХ	100М3	0,0027	
8.1	000001	ЗАТРАТЫ ТРУДА РАБОЧИХ-СТРОИТЕЛЕЙ	ЧЕЛ-Ч	337,48	0,9112
8.2	000003	ЗАТРАТЫ ТРУДА МАШИНИСТОВ	ЧЕЛ-Ч	22,61	0,06105
8.3	000112	АВТОПОГРУЗЧИКИ 5 Т	МАШ-Ч	0,27	0,00073
8.4	000403	ВИБРАТОРЫ ГЛУБИННЫЕ	МАШ-Ч	16,78	0,04531
8.5	000698	КРАНЫ БАШЕННЫЕ ПРИ РАБОТЕ НА ДРУГИХ ВИДАХ СТРОИТЕЛЬСТВА (КРОМЕ МОНТАЖА ТЕХНОЛОГИЧЕСКОГО ОБОРУДОВАНИЯ) 8 Т	МАШ-Ч	21,3	0,05751
8.6	000762	КРАНЫ НА АВТОМОБИЛЬНОМ ХОДУ ПРИ РАБОТЕ НА ДРУГИХ ВИДАХ СТРОИТЕЛЬСТВА (КРОМЕ МАГИСТРАЛЬНЫХ ТРУБОПРОВОДОВ) 10 Т	МАШ-Ч	0,39	0,00105
8.7	001571	ПИЛА ЭЛЕКТРИЧЕСКАЯ ЦЕПНАЯ	МАШ-Ч	0,74	0,002
8.8	002509	АВТОМОБИЛИ БОРТОВЫЕ ГРУЗОПОДЪЕМНОСТЬЮ ДО 5 Т	МАШ-Ч	0,65	0,00175
8.9	009219	ВОДА	МЗ	0,283	0,00076
8.10	030407	ГВОЗДИ СТРОИТЕЛЬНЫЕ	Т	0,018	0,000050
8.11	030652	ИЗВЕСТЬ СТРОИТЕЛЬНАЯ НЕГАШЕНАЯ КОМОВАЯ, СОРТ 1	Т	0,025	0,000070
8.12	032524	КАТАНКА ГОРЯЧЕКАТАНАЯ В МОТКАХ ДИАМЕТРОМ 6,3-6,5 ММ	Т	0,028	0,000080
8.13	035516	РОГОЖА	М2	88,2	0,23814
8.14	036061	ПИЛОМАТЕРИАЛЫ ХВОЙНЫХ ПОРОД, ДОСКИ ОБРЕЗНЫЕ ДЛИНОЙ 4-6,5 М, ШИРИНОЙ 75-150 ММ, ТОЛЩИНОЙ 44 ММ И БОЛЕЕ III СОРТА	МЗ	0,22	0,00059
8.15	045021	БЕТОН ТЯЖЕЛЫЙ, КЛАСС В 7,5 (М100)	МЗ	102	0,2754
8.16	051619	ЩИТЫ ИЗ ДОСОК ТОЛЩИНОЙ 25 ММ	М2	44,8	0,12096
9	E12-2-2-2 ШНК.ДОП.3	УСТРОЙСТВО ГИДРОИЗОЛЯЦИЙ ВЕРТИКАЛЬНЫХ ПОВЕРХНОСТЕЙ. ОБМАЗОЧНАЯ БИТУМНАЯ В ОДИН СЛОЙ ПО ВЫРОВНЕННОЙ ПОВЕРХНОСТИ КИРПИЧА И БЕТОНА	100М2	0,084	
9.1	000001	ЗАТРАТЫ ТРУДА РАБОЧИХ-СТРОИТЕЛЕЙ	ЧЕЛ-Ч	29,9	2,5116
9.2	000003	ЗАТРАТЫ ТРУДА МАШИНИСТОВ	ЧЕЛ-Ч	1,4	0,1176
9.3	000659	КОМПРЕССОРЫ ПЕРЕДВИЖНЫЕ С ДВИГАТЕЛЕМ ВНУТРЕННЕГО СГОРАНИЯ ДАВЛЕНИЕМ ДО 686 КПА (7 АТМ.) 2,2 МЗ/МИН	МАШ-Ч	1	0,084
9.4	000913	КОТЛЫ БИТУМНЫЕ ПЕРЕДВИЖНЫЕ 400 Л	МАШ-Ч	2	0,168
9.5	001522	ПОДЪЕМНИКИ МАЧТОВЫЕ СТРОИТЕЛЬНЫЕ 0,5 Т	МАШ-Ч	0,15	0,0126
9.6	002509	АВТОМОБИЛИ БОРТОВЫЕ ГРУЗОПОДЪЕМНОСТЬЮ ДО 5 Т	МАШ-Ч	0,25	0,021
9.7	032104	МАСТИКА БИТУМНАЯ КРОВЕЛЬНАЯ ГОРЯЧАЯ	Т	0,244	0,0205
10	E9-3-12-1	МОНТАЖ СТРОПИЛЬНЫХ И ПОДСТРОПИЛЬНЫХ ФЕРМ НА ВЫСОТЕ ДО 25 М ПРОЛЕТОМ ДО 24 М МАССОЙ ДО 3,0 Т ИЗ УГОЛКА И ПОЛОСЫ	Т	0,04452	
10.1	000001	ЗАТРАТЫ ТРУДА РАБОЧИХ-СТРОИТЕЛЕЙ	ЧЕЛ-Ч	25,53	1,1366
10.2	000003	ЗАТРАТЫ ТРУДА МАШИНИСТОВ	ЧЕЛ-Ч	4,92	0,21904
10.3	000715	КРАНЫ КОЗЛОВЫЕ ПРИ РАБОТЕ НА МОНТАЖЕ ТЕХНОЛОГИЧЕСКОГО ОБОРУДОВАНИЯ 32 Т	МАШ-Ч	0,02	0,00089

10.4	000762	КРАНЫ НА АВТОМОБИЛЬНОМ ХОДУ ПРИ РАБОТЕ НА ДРУГИХ ВИДАХ СТРОИТЕЛЬСТВА (КРОМЕ МАГИСТРАЛЬНЫХ ТРУБОПРОВОДОВ) 10 Т	МАШ-Ч	0,47	0,02092
10.5	000786	КРАНЫ НА ГУСЕНИЧНОМ ХОДУ ПРИ РАБОТЕ НА ДРУГИХ ВИДАХ СТРОИТЕЛЬСТВА (КРОМЕ МАГИСТРАЛЬНЫХ ТРУБОПРОВОДОВ) 25 Т	МАШ-Ч	3,72	0,16561
10.6	001513	ПРЕОБРАЗОВАТЕЛИ СВАРОЧНЫЕ С НОМИНАЛЬНЫМ СВАРОЧНЫМ ТОКОМ 315-500 А	МАШ-Ч	0,6	0,02671
10.7	002509	АВТОМОБИЛИ БОРТОВЫЕ ГРУЗОПОДЪЕМНОСТЬЮ ДО 5 Т	МАШ-Ч	0,71	0,03161
10.8	002577	АППАРАТЫ ДЛЯ ГАЗОВОЙ СВАРКИ И РЕЗКИ	МАШ-Ч	0,9	0,04007
10.9	030322	БОЛТЫ СТРОИТЕЛЬНЫЕ С ГАЙКАМИ И ШАЙБАМИ	Т	0,0019	0,000080
10.10	030407	ГВОЗДИ СТРОИТЕЛЬНЫЕ	Т	0,000010	0
10.11	031419	ГРУНТОВКА ГФ-021 КРАСНО-КОРИЧНЕВАЯ	Т	0,00031	0,000010
10.12	031524	РАСТВОРИТЕЛЬ МАРКИ Р-4	Т	0,0006	0,000030
10.13	032524	КАТАНКА ГОРЯЧЕКАТАНАЯ В МОТКАХ ДИАМЕТРОМ 6,3-6,5 ММ	Т	0,000030	0
10.14	034241	КИСЛОРОД ТЕХНИЧЕСКИЙ ГАЗООБРАЗНЫЙ	МЗ	0,72	0,03205
10.15	035310	ЭЛЕКТРОДЫ ДИАМЕТРОМ 4 ММ Э42	Т	0,0027	0,00012
10.16	036023	ПИЛОМАТЕРИАЛЫ ХВОЙНЫХ ПОРОД. БРУСКИ ОБРЕЗНЫЕ ДЛИНОЙ 4-6,5 М, ШИРИНОЙ 75-150 ММ, ТОЛЩИНОЙ 40-75 ММ I СОРТА	МЗ	0,00103	0,000050
10.17	045077	ПРОПАН-БУТАН, СМЕСЬ ТЕХНИЧЕСКАЯ	КГ	0,22	0,00979
10.18	096384	КАНАТ ДВОЙНОЙ СВИВКИ, ТИПА ТК, КОНСТРУКЦИИ 6Х19(1+6+12)+1 О.С. ОЦИНКОВАННЫЙ, ИЗ ПРОВОЛОК МАРКИ В, МАРКИРОВОЧНАЯ ГРУППА 1770 Н/ММ ² , ДИАМЕТРОМ, ММ: 5,5	10М	0,0187	0,00083
11	ТСТ60Х40	ТРУБ ПРОФИЛИРОВАННЫЕ ПРЯМОУГОЛЬНЫЕ 60Х40	М	15,04	
12	ТСТ20Х40	ТРУБ ПРОФИЛИРОВАННЫЕ ПРЯМОУГОЛЬНЫЕ 20Х40	М	87,96	
13	ТСТ60Х60	ТРУБ ПРОФИЛИРОВАННЫЕ ПРЯМОУГОЛЬНЫЕ 60Х60	М	46,4	
14	Е10-1-10-1	УСТАНОВКА ЭЛЕМЕНТОВ КАРКАСА ИЗ БРУСЬЕВ	МЗ	0,08064	
14.1	000001	ЗАТРАТЫ ТРУДА РАБОЧИХ-СТРОИТЕЛЕЙ	ЧЕЛ-Ч	22,5	1,8144
14.2	000003	ЗАТРАТЫ ТРУДА МАШИНИСТОВ	ЧЕЛ-Ч	0,36	0,02903
14.3	000521	ДРЕЛИ ЭЛЕКТРИЧЕСКИЕ	МАШ-Ч	0,23	0,01855
14.4	001556	БЕНЗОПИЛЫ	МАШ-Ч	0,33	0,02661
14.5	002509	АВТОМОБИЛИ БОРТОВЫЕ ГРУЗОПОДЪЕМНОСТЬЮ ДО 5 Т	МАШ-Ч	0,36	0,02903
14.6	030133	СМОЛА КАМЕННОУГОЛЬНАЯ ДЛЯ ДОРОЖНОГО СТРОИТЕЛЬСТВА	Т	0,00258	0,00021
14.7	030322	БОЛТЫ СТРОИТЕЛЬНЫЕ С ГАЙКАМИ И ШАЙБАМИ	Т	0,0075	0,0006
14.8	030407	ГВОЗДИ СТРОИТЕЛЬНЫЕ	Т	0,003	0,00024
14.9	031929	ТОЛЬ С КРУПНОЗЕРНИСТОЙ ПОСЫПКОЙ ГИДРОИЗОЛЯЦИОННЫЙ МАРКИ ТГ-350	М2	1,45	0,11693
14.10	032502	ПОКОВКИ ИЗ КВАДРАТНЫХ ЗАГОТОВОК МАССОЙ 2,825 КГ	Т	0,0031	0,00025
14.11	036028	ПИЛОМАТЕРИАЛЫ ХВОЙНЫХ ПОРОД. БРУСЬЯ ОБРЕЗНЫЕ ДЛИНОЙ 4-6,5 М, ШИРИНОЙ 75-150 ММ, ТОЛЩИНОЙ 100, 125 ММ II СОРТА	МЗ	0,93	0,075
14.12	036060	ПИЛОМАТЕРИАЛЫ ХВОЙНЫХ ПОРОД. ДОСКИ ОБРЕЗНЫЕ ДЛИНОЙ 4-6,5 М, ШИРИНОЙ 75-150 ММ, ТОЛЩИНОЙ 44 ММ И БОЛЕЕ II СОРТА	МЗ	0,12	0,00968
14.13	036077	ПИЛОМАТЕРИАЛЫ ХВОЙНЫХ ПОРОД. ДОСКИ НЕОБРЕЗНЫЕ ДЛИНОЙ 4-6,5 М, ВСЕ ШИРИНЫ, ТОЛЩИНОЙ 32-40 ММ III СОРТА	МЗ	0,01	0,00081
14.14	045089	ПАСТА АНТИСЕПТИЧЕСКАЯ	Т	0,00301	0,00024
15	Е12-3-1-2 ШНК.ДОП.2	УСТРОЙСТВО КРОВЕЛЬ ИЗ ПРОФНАСТИЛЬ: СРЕДНЕЙ СЛОЖНОСТИ	100М2	0,204	
15.1	000001	ЗАТРАТЫ ТРУДА РАБОЧИХ-СТРОИТЕЛЕЙ	ЧЕЛ-Ч	38,53	7,86012
15.2	000003	ЗАТРАТЫ ТРУДА МАШИНИСТОВ	ЧЕЛ-Ч	0,63	0,12852
15.3	029110	ВИНТЫ САМОНАРЕЗАЮЩИЕ 4,8Х35 ММ	ШТ	6	1,224
16	Т ПРОФНАСТИЛ	ПРОФНАСТИЛ ОЦИНКОВАННЫЙ 0,5 ММ	М2	21,42	
17	Е12-1-8-5 ШНК.ДОП.6	НАВЕСКА ВОДОСТОЧНЫХ ТРУБ ПО СТЕНАМ ИЗ БЕТОНА, ДИАМЕТРОМ ДО:140 ММ	100М	0,12	
17.1	000001	ЗАТРАТЫ ТРУДА РАБОЧИХ-СТРОИТЕЛЕЙ	ЧЕЛ-Ч	63	7,56
17.2	000003	ЗАТРАТЫ ТРУДА МАШИНИСТОВ	ЧЕЛ-Ч	0,43	0,0516
17.3	002509	АВТОМОБИЛИ БОРТОВЫЕ ГРУЗОПОДЪЕМНОСТЬЮ ДО 5 Т	МАШ-Ч	0,43	0,0516
17.4	032507	ПОКОВКИ ОЦИНКОВАННЫЕ МАССОЙ 2,825 КГ	Т	0,095	0,0114
17.5	032522	ПРОВОЛОКА КАНАТНАЯ ОЦИНКОВАННАЯ ДИАМЕТРОМ 3 ММ	Т	0,0003	0,000040
17.6	047801	ТРУБЫ ВОДОСТОЧНЫЕ	М	113	13,56
18	Е12-1-10-1	УСТРОЙСТВО МЕЛКИХ ПОКРЫТИЙ [БРАНДМАУЭРЫ, ПАРАПЕТЫ, СВЕСЫ И Т.П.] ИЗ ЛИСТОВОЙ ОЦИНКОВАННОЙ СТАЛИ	100М2	0,03	
18.1	000001	ЗАТРАТЫ ТРУДА РАБОЧИХ-СТРОИТЕЛЕЙ	ЧЕЛ-Ч	112,75	3,3825
18.2	000003	ЗАТРАТЫ ТРУДА МАШИНИСТОВ	ЧЕЛ-Ч	0,27	0,0081

18.3	000698	КРАНЫ БАШЕННЫЕ ПРИ РАБОТЕ НА ДРУГИХ ВИДАХ СТРОИТЕЛЬСТВА (КРОМЕ МОНТАЖА ТЕХНОЛОГИЧЕСКОГО ОБОРУДОВАНИЯ) 8 Т	МАШ-Ч	0,2	0,006
18.4	002509	АВТОМОБИЛИ БОРТОВЫЕ ГРУЗОПОДЪЕМНОСТЬЮ ДО 5 Т	МАШ-Ч	0,07	0,0021
18.5	030405	ГВОЗДИ ТОЛЕВЫЕ КРУГЛЫЕ 3,0Х40 ММ	Т	0,004	0,00012
18.6	032522	ПРОВОЛОКА КАНАТНАЯ ОЦИНКОВАННАЯ ДИАМЕТРОМ 3 ММ	Т	0,012	0,00036
18.7	033732	СТАЛЬ ОЦИНКОВАННАЯ ЛИСТОВАЯ ТОЛЩИНА ЛИСТА 0,7 ММ	Т	0,57	0,0171
19	E15-1-92-1	РАСКРОЙ И ИЗГОТОВЛЕНИЕ ПАНЕЛЕЙ ИЗ ЛИСТОВ «АЛЮПАН»	100М2	0,06148	
19.1	000001	ЗАТРАТЫ ТРУДА РАБОЧИХ-СТРОИТЕЛЕЙ	ЧЕЛ-Ч	191,14	11,75129
19.2	000003	ЗАТРАТЫ ТРУДА МАШИНИСТОВ	ЧЕЛ-Ч	49,2	3,02482
19.3	000521	ДРЕЛИ ЭЛЕКТРИЧЕСКИЕ	МАШ-Ч	9,23	0,56746
19.4	001523	ПИЛА ДИСКОВАЯ ЭЛЕКТРИЧЕСКАЯ	МАШ-Ч	26,45	1,62615
19.5	002667	СТАНКИ ФРЕЗЕРНЫЕ	МАШ-Ч	49,2	3,02482
19.6	030625	ВЫТЯЖНЫЕ КЛЕПКИ	ШТ	1200	73,776
20	T1513-72	АЛЮПАН	M2	6,148	
21	T1513-73	АЛЮМИНЕВЫЕ ПРОФИЛ	M	36	
22	E15-7-17-4 ШНК.ДОП.4	ОБЛИЦОВКА КАРКАСОВ ПАНЕЛЯМИ ДЕКОРАТИВНЫМИ ПЛАСТИКОВЫМИ С УСТРОЙСТВОМ КАРКАСА БЕЗ ОТНОСА ОТ ПОТОЛКА	100М2	0,19	
22.1	000001	ЗАТРАТЫ ТРУДА РАБОЧИХ-СТРОИТЕЛЕЙ	ЧЕЛ-Ч	155,3	29,507
22.2	000003	ЗАТРАТЫ ТРУДА МАШИНИСТОВ	ЧЕЛ-Ч	0,69	0,1311
22.3	000521	ДРЕЛИ ЭЛЕКТРИЧЕСКИЕ	МАШ-Ч	3,21	0,6099
22.4	001523	ПИЛА ДИСКОВАЯ ЭЛЕКТРИЧЕСКАЯ	МАШ-Ч	0,55	0,1045
22.5	002509	АВТОМОБИЛИ БОРТОВЫЕ ГРУЗОПОДЪЕМНОСТЬЮ ДО 5 Т	МАШ-Ч	0,69	0,1311
22.6	030099	ПОКОВКИ ИЗ КВАДРАТНЫХ ЗАГОТОВОК МАССОЙ 1.8 КГ	Т	0,0012	0,00023
22.7	030407	ГВОЗДИ СТРОИТЕЛЬНЫЕ	Т	0,001	0,00019
22.8	035454	БРУС ДЕРЕВЯННЫЙ	M3	0,41	0,0779
22.9	040955	БОЛТЫ АНКЕРНЫЕ С ГАЙКАМИ	Т	0,0028	0,00053
22.10	043960	ПАНЕЛИ ОБЛИЦОВОЧНЫЕ ПЛАСТИКОВЫЕ	M2	105	19,95
22.11	045401	ГВОЗДИ ОТДЕЛОЧНЫЕ	Т	0,0021	0,0004
23	E11-1-2-4	УСТРОЙСТВО ПОДСТИЛАЮЩИХ СЛОЕВ ЩЕБЕНОЧНЫХ	M3	6,4	
23.1	000001	ЗАТРАТЫ ТРУДА РАБОЧИХ-СТРОИТЕЛЕЙ	ЧЕЛ-Ч	2,5	16
23.2	000003	ЗАТРАТЫ ТРУДА МАШИНИСТОВ	ЧЕЛ-Ч	0,55	3,52
23.3	000112	АВТОПОГРУЗЧИКИ 5 Т	МАШ-Ч	0,09	0,576
23.4	000660	КОМПРЕССОРЫ ПЕРЕДВИЖНЫЕ С ДВИГАТЕЛЕМ ВНУТРЕННЕГО СГОРАНИЯ ДАВЛЕНИЕМ ДО 686 КПА (7 АТМ.) 5 МЗ/МИН	МАШ-Ч	0,46	2,944
23.5	001866	ТРАМБОВКИ ПНЕВМАТИЧЕСКИЕ	МАШ-Ч	0,93	5,952
23.6	009219	ВОДА	M3	0,15	0,96
23.7	014352	КАМЕННАЯ МЕЛОЧЬ М-300 ФРАКЦИИ 3-10ММ	M3	0,11	0,704
23.8	045050	ЩЕБЕНЬ ИЗ ПРИРОДНОГО КАМНЯ ДЛЯ СТРОИТЕЛЬНЫХ РАБОТ ФРАКЦИИ 5-10 ММ	M3	0,1	0,64
23.9	045051	ЩЕБЕНЬ ИЗ ПРИРОДНОГО КАМНЯ ДЛЯ СТРОИТЕЛЬНЫХ РАБОТ ФРАКЦИИ 10-20 ММ	M3	0,09	0,576
23.10	045053	ЩЕБЕНЬ ИЗ ПРИРОДНОГО КАМНЯ ДЛЯ СТРОИТЕЛЬНЫХ РАБОТ ФРАКЦИИ 40-70 ММ	M3	1	6,4
24	E11-1-2-9	УСТРОЙСТВО ПОДСТИЛАЮЩИХ СЛОЕВ БЕТОННЫХ	M3	1,9296	
24.1	000001	ЗАТРАТЫ ТРУДА РАБОЧИХ-СТРОИТЕЛЕЙ	ЧЕЛ-Ч	1,8	3,47328
24.2	000404	ВИБРАТОРЫ ПОВЕРХНОСТНЫЕ	МАШ-Ч	0,48	0,92621
24.3	009219	ВОДА	M3	0,35	0,67536
24.4	032105	МАСТИКА БИТУМНО-ЛАТЕКСНАЯ КРОВЕЛЬНАЯ	Т	0,002	0,00386
24.5	036138	ПИЛОМАТЕРИАЛЫ ХВОЙНЫХ ПОРОД. ДОСКИ НЕОБРЕЗНЫЕ ДЛИНОЙ 2-3,75 М, ВСЕ ШИРИНЫ, ТОЛЩИНОЙ 32-40 ММ IV СОРТА	M3	0,001	0,00193
24.6	045024	БЕТОН ТЯЖЕЛЫЙ МАРКА ПО ПРОЕКТУ	M3	1,02	1,96819
25	E15-4-30-3	МАСЛЯНАЯ ОКРАСКА МЕТАЛЛИЧЕСКИХ ПОВЕРХНОСТЕЙ СТАЛЬНЫХ БАЛОК, ТРУБ ДИАМЕТРОМ БОЛЕЕ 50 ММ И Т.П., КОЛИЧЕСТВО ОКРАСОК 2	100М2	0,184	
25.1	000001	ЗАТРАТЫ ТРУДА РАБОЧИХ-СТРОИТЕЛЕЙ	ЧЕЛ-Ч	40,59	7,46856
25.2	000003	ЗАТРАТЫ ТРУДА МАШИНИСТОВ	ЧЕЛ-Ч	0,04	0,00736
25.3	001522	ПОДЪЕМНИКИ МАЧТОВЫЕ СТРОИТЕЛЬНЫЕ 0,5 Т	МАШ-Ч	0,01	0,00184
25.4	002499	АВТОМОБИЛИ БОРТОВЫЕ ГРУЗОПОДЪЕМНОСТЬЮ ДО 5 Т	МАШ-Ч	0,03	0,00552
25.5	031066	КРАСКИ МАСЛЯНЫЕ ГОТОВЫЕ К ПРИМЕНЕНИЮ ДЛЯ ВНУТРЕННИХ РАБОТ	Т	0,0246	0,00453
25.6	031392	ОЛИФА НАТУРАЛЬНАЯ	КГ	2,7	0,4968
25.7	044059	ВЕТОШЬ	КГ	0,3	0,0552
ВЕДОМОСТЬ РЕСУРСОВ					

ТРУДОВЫЕ РЕСУРСЫ				
1		ЗАТРАТЫ ТРУДА РАБОЧИХ-СТРОИТЕЛЕЙ	ЧЕЛ-Ч	336,85559
2		ЗАТРАТЫ ТРУДА МАШИНИСТОВ	ЧЕЛ-Ч	24,2007
СТРОИТЕЛЬНЫЕ МАШИНЫ И МЕХАНИЗМЫ				
3	C203-101	АВТОПОГРУЗЧИКИ 5 Т	МАШ-Ч	1,42647
4	C207-149	БУЛЬДОЗЕРЫ ПРИ РАБОТЕ НА ДРУГИХ ВИДАХ СТРОИТЕЛЬСТВА (КРОМЕ ВОДОХОЗЯЙСТВЕННОГО) 79 (108) КВТ (Л.С.)	МАШ-Ч	1,11362
5	C211-1100	ВИБРАТОРЫ ГЛУБИННЫЕ	МАШ-Ч	9,17363
6	C211-1301	ВИБРАТОРЫ ПОВЕРХНОСТНЫЕ	МАШ-Ч	0,92621
7	C212-500	ГУДРОНАТОРЫ РУЧНЫЕ	МАШ-Ч	4,65528
8	C270-46	ДРЕЛИ ЭЛЕКТРИЧЕСКИЕ	МАШ-Ч	1,19591
9	C215-3101	КАТКИ ДОРОЖНЫЕ САМОХОДНЫЕ ГЛАДКИЕ 5 Т	МАШ-Ч	1,05885
10	C205-101	КОМПРЕССОРЫ ПЕРЕДВИЖНЫЕ С ДВИГАТЕЛЕМ ВНУТРЕННЕГО СГОРАНИЯ ДАВЛЕНИЕМ ДО 686 КПА (7 АТМ.) 2,2 МЗ/МИН	МАШ-Ч	1,22
11	C205-102	КОМПРЕССОРЫ ПЕРЕДВИЖНЫЕ С ДВИГАТЕЛЕМ ВНУТРЕННЕГО СГОРАНИЯ ДАВЛЕНИЕМ ДО 686 КПА (7 АТМ.) 5 МЗ/МИН	МАШ-Ч	2,944
12	C202-129	КРАНЫ БАШЕННЫЕ ПРИ РАБОТЕ НА ДРУГИХ ВИДАХ СТРОИТЕЛЬСТВА (КРОМЕ МОНТАЖА ТЕХНОЛОГИЧЕСКОГО ОБОРУДОВАНИЯ) 8 Т	МАШ-Ч	11,65071
13	C202-403	КРАНЫ КОЗЛОВЫЕ ПРИ РАБОТЕ НА МОНТАЖЕ ТЕХНОЛОГИЧЕСКОГО ОБОРУДОВАНИЯ 32 Т	МАШ-Ч	0,00089
14	C202-1141	КРАНЫ НА АВТОМОБИЛЬНОМ ХОДУ ПРИ РАБОТЕ НА ДРУГИХ ВИДАХ СТРОИТЕЛЬСТВА (КРОМЕ МАГИСТРАЛЬНЫХ ТРУБОПРОВОДОВ) 10 Т	МАШ-Ч	4,23413
15	C202-1244	КРАНЫ НА ГУСЕНИЧНОМ ХОДУ ПРИ РАБОТЕ НА ДРУГИХ ВИДАХ СТРОИТЕЛЬСТВА (КРОМЕ МАГИСТРАЛЬНЫХ ТРУБОПРОВОДОВ) 25 Т	МАШ-Ч	0,16561
16		КОТЛЫ БИТУМНЫЕ ПЕРЕДВИЖНЫЕ 400 Л	МАШ-Ч	2,44
17	C204-1000	ПРЕОБРАЗОВАТЕЛИ СВАРОЧНЫЕ С НОМИНАЛЬНЫМ СВАРОЧНЫМ ТОКОМ 315-500 А	МАШ-Ч	0,02671
18	C270-14	ПОДЪЕМНИКИ МАЧТОВЫЕ СТРОИТЕЛЬНЫЕ 0,5 Т	МАШ-Ч	0,18484
19	C270-90	ПИЛА ДИСКОВАЯ ЭЛЕКТРИЧЕСКАЯ	МАШ-Ч	1,73065
20		БЕНЗОПИЛЫ	МАШ-Ч	0,02661
21		ПИЛА ЭЛЕКТРИЧЕСКАЯ ЦЕПНАЯ	МАШ-Ч	0,40456
22	C233-1100	ТРАМБОВКИ ПНЕВМАТИЧЕСКИЕ	МАШ-Ч	5,952
23		АВТОМОБИЛИ БОРТОВЫЕ ГРУЗОПОДЪЕМНОСТЬЮ ДО 5 Т	МАШ-Ч	0,00552
24	C240-1	АВТОМОБИЛИ БОРТОВЫЕ ГРУЗОПОДЪЕМНОСТЬЮ ДО 5 Т	МАШ-Ч	1,04272
25	C204-504	АППАРАТЫ ДЛЯ ГАЗОВОЙ СВАРКИ И РЕЗКИ	МАШ-Ч	0,04007
26	C233-1003	СТАНКИ ФРЕЗЕРНЫЕ	МАШ-Ч	3,02482
СТРОИТЕЛЬНЫЕ МАТЕРИАЛЫ И КОНСТРУКЦИИ				
27	ТСТ20Х40	ТРУБ ПРОФИЛИРОВАННЫЕ ПРЯМОУГОЛЬНЫЕ 20Х40 ДЛЯ ВЕНТИЛЯЦИЯ	М	90,36
28	ТСТ60Х40	ТРУБ ПРОФИЛИРОВАННЫЕ ПРЯМОУГОЛЬНЫЕ 60Х40	М	15,04
29	ТСТ60Х60	ТРУБ ПРОФИЛИРОВАННЫЕ ПРЯМОУГОЛЬНЫЕ 60Х60	М	46,4
30	Т ПРОФНАСТИЛ	ПРОФНАСТИЛ ОЦИНКОВАННЫЙ 0,5 ММ	М2	21,42
31	Т1513-72	АЛЮПАН	М2	6,148
32	Т1513-73	АЛЮМИНЕВЫЕ ПРОФИЛ	М	36
33	C124-9250	АРМАТУРА ДЛЯ МОНОЛИТНЫХ ЖЕЛЕЗОБЕТОННЫХ КОНСТРУКЦИЙ В ВИДЕ ПРОСТРАНСТВЕННЫХ КАРКАСОВ, ПЕРИОДИЧЕСКОГО ПРОФИЛЯ КЛАССА АIII, ДИАМЕТРОМ 12 ММ	Т	0,6636
34	C140-9219	ВОДА	М3	1,79007
35	C140-14352	КАМЕННАЯ МЕЛОЧЬ М-300 ФРАКЦИИ 3-10ММ	М3	0,704
36		ВИНТЫ САМОНАРЕЗАЮЩИЕ 4,8Х35 ММ	ШТ	1,224
37		ПОКОВКИ ИЗ КВАДРАТНЫХ ЗАГОТОВОК МАССОЙ 1.8 КГ	Т	0,00023
38	C111-1561	БИТУМЫ НЕФТЯНЫЕ ДОРОЖНЫЕ ЖИДКИЕ КЛАСС МГ И СГ	Т	1,13187
39	C111-1591	СМОЛА КАМЕННОУГОЛЬНАЯ ДЛЯ ДОРОЖНОГО СТРОИТЕЛЬСТВА	Т	0,00021
40	C1610-1146	БОЛТЫ СТРОИТЕЛЬНЫЕ С ГАЙКАМИ И ШАЙБАМИ	Т	0,00068
41	C111-195	ГВОЗДИ ТОЛЕВЫЕ КРУГЛЫЕ 3,0Х40 ММ	Т	0,00012
42		ГВОЗДИ СТРОИТЕЛЬНЫЕ	Т	0,01027
43		ВЫТЯЖНЫЕ КЛЕПКИ	ШТ	73,776
44	C111-253	ИЗВЕСТЬ СТРОИТЕЛЬНАЯ НЕГАШЕНАЯ КОМОВАЯ, СОРТ 1	Т	0,01367
45		КРАСКИ МАСЛЯНЫЕ ГОТОВЫЕ К ПРИМЕНЕНИЮ ДЛЯ ВНУТРЕННИХ РАБОТ	Т	0,00453

46		ОЛИФА НАТУРАЛЬНАЯ	КГ	0,4968
47	C1113-21	ГРУНТОВКА ГФ-021 КРАСНО-КОРИЧНЕВАЯ	Т	0,000010
48	C1113-156	РАСТВОРИТЕЛЬ МАРКИ Р-4	Т	0,000030
49	C1610-1042	ТОЛЬ С КРУПНОЗЕРНИСТОЙ ПОСЫПКОЙ ГИДРОИЗОЛЯЦИОННЫЙ МАРКИ ТГ-350	М2	0,11693
50	C111-594	МАСТИКА БИТУМНАЯ КРОВЕЛЬНАЯ ГОРЯЧАЯ	Т	0,29768
51	C111-595	МАСТИКА БИТУМНО-ЛАТЕКСНАЯ КРОВЕЛЬНАЯ	Т	0,00386
52	C111-783	ПОКОВКИ ИЗ КВАДРАТНЫХ ЗАГОТОВОК МАССОЙ 2,825 КГ	Т	0,00025
53	C111-788	ПОКОВКИ ОЦИНКОВАННЫЕ МАССОЙ 2,825 КГ	Т	0,0114
54	C111-795	ПРОВОЛОКА КАНАТНАЯ ОЦИНКОВАННАЯ ДИАМЕТРОМ 3 ММ	Т	0,0004
55	C111-797	КАТАНКА ГОРЯЧЕКАТАНАЯ В МОТКАХ ДИАМЕТРОМ 6,3-6,5 ММ	Т	0,01531
56	C111-9351	СТАЛЬ ОЦИНКОВАННАЯ ЛИСТОВАЯ ТОЛЩИНА ЛИСТА 0,7 ММ	Т	0,0171
57	C111-324	КИСЛОРОД ТЕХНИЧЕСКИЙ ГАЗООБРАЗНЫЙ	М3	0,03205
58	C111-1513	ЭЛЕКТРОДЫ ДИАМЕТРОМ 4 ММ Э42	Т	0,00012
59		БРУС ДЕРЕВЯННЫЙ	М3	0,0779
60		РОГОЖА	М2	48,21894
61	C112-23	ПИЛОМАТЕРИАЛЫ ХВОЙНЫХ ПОРОД. БРУСКИ ОБРЕЗНЫЕ ДЛИНОЙ 4-6,5 М, ШИРИНОЙ 75-150 ММ, ТОЛЩИНОЙ 40-75 ММ I СОРТА	М3	0,000050
62	C112-28	ПИЛОМАТЕРИАЛЫ ХВОЙНЫХ ПОРОД. БРУСЬЯ ОБРЕЗНЫЕ ДЛИНОЙ 4-6,5 М, ШИРИНОЙ 75-150 ММ, ТОЛЩИНОЙ 100, 125 ММ II СОРТА	М3	0,075
63	C112-60	ПИЛОМАТЕРИАЛЫ ХВОЙНЫХ ПОРОД. ДОСКИ ОБРЕЗНЫЕ ДЛИНОЙ 4-6,5 М, ШИРИНОЙ 75-150 ММ, ТОЛЩИНОЙ 44 ММ И БОЛЕЕ II СОРТА	М3	0,00968
64	C112-61	ПИЛОМАТЕРИАЛЫ ХВОЙНЫХ ПОРОД. ДОСКИ ОБРЕЗНЫЕ ДЛИНОЙ 4-6,5 М, ШИРИНОЙ 75-150 ММ, ТОЛЩИНОЙ 44 ММ И БОЛЕЕ III СОРТА	М3	0,12027
65	C112-77	ПИЛОМАТЕРИАЛЫ ХВОЙНЫХ ПОРОД. ДОСКИ НЕОБРЕЗНЫЕ ДЛИНОЙ 4-6,5 М, ВСЕ ШИРИНЫ, ТОЛЩИНОЙ 32-40 ММ III СОРТА	М3	0,00081
66	C112-138	ПИЛОМАТЕРИАЛЫ ХВОЙНЫХ ПОРОД. ДОСКИ НЕОБРЕЗНЫЕ ДЛИНОЙ 2-3,75 М, ВСЕ ШИРИНЫ, ТОЛЩИНОЙ 32-40 ММ IV СОРТА	М3	0,00193
67		БОЛТЫ АНКЕРНЫЕ С ГАЙКАМИ	Т	0,00053
68		ПАНЕЛИ ОБЛИЦОВочНЫЕ ПЛАСТИКОВЫЕ	М2	19,95
69	C1610-1057	ВЕТОШЬ	КГ	0,0552
70		БЕТОН ТЯЖЕЛЫЙ, КЛАСС В 7,5 (М100)	М3	55,7634
71		БЕТОН ТЯЖЕЛЫЙ МАРКА ПО ПРОЕКТУ	М3	1,96819
72		ЩЕБЕНЬ ИЗ ПРИРОДНОГО КАМНЯ ДЛЯ СТРОИТЕЛЬНЫХ РАБОТ ФРАКЦИИ 5-10 ММ	М3	2,31955
73		ЩЕБЕНЬ ИЗ ПРИРОДНОГО КАМНЯ ДЛЯ СТРОИТЕЛЬНЫХ РАБОТ ФРАКЦИИ 10-20 ММ	М3	1,41578
74		ЩЕБЕНЬ ИЗ ПРИРОДНОГО КАМНЯ ДЛЯ СТРОИТЕЛЬНЫХ РАБОТ ФРАКЦИИ 20-40 ММ	М3	2,72014
75		ЩЕБЕНЬ ИЗ ПРИРОДНОГО КАМНЯ ДЛЯ СТРОИТЕЛЬНЫХ РАБОТ ФРАКЦИИ 40-70 ММ	М3	6,4
76		ПРОПАН-БУТАН, СМЕСЬ ТЕХНИЧЕСКАЯ	КГ	0,00979
77		ПАСТА АНТИСЕПТИЧЕСКАЯ	Т	0,00024
78		ГВОЗДИ ОТДЕЛОЧНЫЕ	Т	0,0004
79		ТРУБЫ ВОДОСТОЧНЫЕ	М	13,56
80	C1620-2001	ЩИТЫ ИЗ ДОСОК ТОЛЩИНОЙ 25 ММ	М2	24,49216
81	C1537-97	КАНАТ ДВОЙНОЙ СВИВКИ, ТИПА ТК, КОНСТРУКЦИИ 6Х19(1+6+12)+1 О.С. ОЦИНКОВАННЫЙ, ИЗ ПРОВОЛОК МАРКИ В, МАРКИРОВочНАЯ ГРУППА 1770 Н/ММ2, ДИАМЕТРОМ, ММ: 5,5	10М	0,00083

Составил:  Н. Имомов

НАИМЕНОВАНИЕ СТРОЙКИ: Текущий ремонт филиала СВП Санг РМО Папского района

НАИМЕНОВАНИЕ ОБЪЕКТА: Контейнер

ЛОКАЛЬНАЯ РЕСУРСНАЯ СМЕТА № 01

НА Общестроительные работы

ПРЯМЫЕ ЗАТРАТЫ	51 810 762 сум
в том числе	
ЗАРАБОТНАЯ ПЛАТА	6 534 998 сум
ЭКСПЛУАТАЦИЯ МАШИН И МЕХАНИЗМОВ	2 062 720 сум
СТОИМОСТЬ СТРОИТЕЛЬНЫХ МАТЕРИАЛОВ	43 213 044 сум
ПЕРЕВОЗКА	0 сум
ОБОРУДОВАНИЕ	0 сум

ОСНОВАНИЕ: ДФ

№№	РЕСУРС	ОБОСНОВАНИЕ	НАИМЕНОВАНИЕ РЕСУРСА	ЕД.ИЗМ	КОЛ-ВО	ЦЕНА	СУММА
1	2	3	4	5	6	7	8
ТРУДОВЫЕ РЕСУРСЫ							
1	000001		ЗАТРАТЫ ТРУДА РАБОЧИХ-СТРОИТЕЛЕЙ	ЧЕЛ-Ч	336,85559	19 400,00	6 534 998
			ИТОГО				6 534 998
СТРОИТЕЛЬНЫЕ МАШИНЫ И МЕХАНИЗМЫ							
1	000112	C203-101	АВТОПОГРУЗЧИКИ 5 Т	МАШ-Ч	1,42647	72 437,00	103 329
2	000258	C207-149	БУЛЬДОЗЕРЫ ПРИ РАБОТЕ НА ДРУГИХ ВИДАХ СТРОИТЕЛЬСТВА (КРОМЕ ВОДОХОЗЯЙСТВЕННОГО) 79 (108) КВТ (Л.С.)	МАШ-Ч	1,11362	125 272,00	139 505
3	000403	C211-1100	ВИБРАТОРЫ ГЛУБИННЫЕ	МАШ-Ч	9,17363	1 081,00	9 917
4	000404	C211-1301	ВИБРАТОРЫ ПОВЕРХНОСТНЫЕ	МАШ-Ч	0,92621	655,00	607
5	000464	C212-500	ГУДРОНАТОРЫ РУЧНЫЕ	МАШ-Ч	4,65528	178,00	829
6	000521	C270-46	ДРЕЛИ ЭЛЕКТРИЧЕСКИЕ	МАШ-Ч	1,19591	950,00	1 136
7	000620	C215-3101	КАТКИ ДОРОЖНЫЕ САМОХОДНЫЕ ГЛАДКИЕ 5 Т	МАШ-Ч	1,05885	82 994,00	87 878
8	000659	C205-101	КОМПРЕССОРЫ ПЕРЕДВИЖНЫЕ С ДВИГАТЕЛЕМ ВНУТРЕННЕГО СГОРАНИЯ ДАВЛЕНИЕМ ДО 686 КПА (7 АТМ.) 2,2 МЗ/МИН	МАШ-Ч	1,22	58 638,00	71 538
9	000660	C205-102	КОМПРЕССОРЫ ПЕРЕДВИЖНЫЕ С ДВИГАТЕЛЕМ ВНУТРЕННЕГО СГОРАНИЯ ДАВЛЕНИЕМ ДО 686 КПА (7 АТМ.) 5 МЗ/МИН	МАШ-Ч	2,944	76 681,00	225 749
10	000698	C202-129	КРАНЫ БАШЕННЫЕ ПРИ РАБОТЕ НА ДРУГИХ ВИДАХ СТРОИТЕЛЬСТВА (КРОМЕ МОНТАЖА ТЕХНОЛОГИЧЕСКОГО ОБОРУДОВАНИЯ) 8 Т	МАШ-Ч	11,65071	66 528,00	775 098
11	000715	C202-403	КРАНЫ КОЗЛОВЫЕ ПРИ РАБОТЕ НА МОНТАЖЕ ТЕХНОЛОГИЧЕСКОГО ОБОРУДОВАНИЯ 32 Т	МАШ-Ч	0,00089	110 000,00	98
12	000762	C202-1141	КРАНЫ НА АВТОМОБИЛЬНОМ ХОДУ ПРИ РАБОТЕ НА ДРУГИХ ВИДАХ СТРОИТЕЛЬСТВА (КРОМЕ МАГИСТРАЛЬНЫХ ТРУБОПРОВОДОВ) 10 Т	МАШ-Ч	4,23413	127 627,00	540 389
13	000786	C202-1244	КРАНЫ НА ГУСЕНИЧНОМ ХОДУ ПРИ РАБОТЕ НА ДРУГИХ ВИДАХ СТРОИТЕЛЬСТВА (КРОМЕ МАГИСТРАЛЬНЫХ ТРУБОПРОВОДОВ) 25 Т	МАШ-Ч	0,16561	160 588,00	26 595
14	000913		КОТЛЫ БИТУМНЫЕ ПЕРЕДВИЖНЫЕ 400 Л	МАШ-Ч	2,44	3 164,00	7 720
15	001513	C204-1000	ПРЕОБРАЗОВАТЕЛИ СВАРОЧНЫЕ С НОМИНАЛЬНЫМ СВАРОЧНЫМ ТОКОМ 315-500 А	МАШ-Ч	0,02671	11 102,00	297
16	001522	C270-14	ПОДЪЕМНИКИ МАЧТОВЫЕ СТРОИТЕЛЬНЫЕ 0,5 Т	МАШ-Ч	0,18484	18 892,00	3 492

17	001523	C270-90	ПИЛА ДИСКОВАЯ ЭЛЕКТРИЧЕСКАЯ	МАШ-Ч	1,73065	916,00	1 585
18	001556		БЕНЗОПИЛЫ	МАШ-Ч	0,02661	1 087,00	29
19	001571		ПИЛА ЭЛЕКТРИЧЕСКАЯ ЦЕПНАЯ	МАШ-Ч	0,40456	916,00	371
20	001866	C233-1100	ТРАМБОВКИ ПНЕВМАТИЧЕСКИЕ	МАШ-Ч	5,952	862,00	5 131
21	002499		АВТОМОБИЛИ БОРТОВЫЕ ГРУЗОПОДЪЕМНОСТЬЮ ДО 5 Т	МАШ-Ч	0,00552	54 548,00	301
22	002509	C240-1	АВТОМОБИЛИ БОРТОВЫЕ ГРУЗОПОДЪЕМНОСТЬЮ ДО 5 Т	МАШ-Ч	1,04272	54 548,00	56 878
23	002577	C204-504	АППАРАТЫ ДЛЯ ГАЗОВОЙ СВАРКИ И РЕЗКИ	МАШ-Ч	0,04007	1 077,00	43
24	002667	C233-1003	СТАНКИ ФРЕЗЕРНЫЕ	МАШ-Ч	3,02482	1 390,00	4 205
			ИТОГО	СУМ			2 062 720
СТРОИТЕЛЬНЫЕ МАТЕРИАЛЫ И КОНСТРУКЦИИ							
МЕСТНЫЕ МАТЕРИАЛЫ И КОНСТРУКЦИИ							
1		TCT20X40	ТРУБ ПРОФИЛИРОВАННЫЕ ПРЯМОУГОЛЬНЫЕ 20X40 ДЛЯ ВЕНТИЛЯЦИЯ	М	90,36	20 031,00	1 810 001
2		TCT60X40	ТРУБ ПРОФИЛИРОВАННЫЕ ПРЯМОУГОЛЬНЫЕ 60X40	М	15,04	34 881,00	524 610
3		TCT60X60	ТРУБ ПРОФИЛИРОВАННЫЕ ПРЯМОУГОЛЬНЫЕ 60X60	М	46,4	42 300,00	1 962 720
4		T1513-72	АЛЮПАН	М2	6,148	151 349,00	930 494
5		T1513-73	АЛЮМИНЕВЫЕ ПРОФИЛ	М	36	3 400,00	122 400
6	003757	C124-9250	АРМАТУРА ДЛЯ МОНОЛИТНЫХ ЖЕЛЕЗОБЕТОННЫХ КОНСТРУКЦИЙ В ВИДЕ ПРОСТРАНСТВЕННЫХ КАРКАСОВ, ПЕРИОДИЧЕСКОГО ПРОФИЛЯ КЛАССА АIII, ДИАМЕТРОМ 12 ММ	Т	0,6636	7 391 305,00	4 904 870
7	009219	C140-9219	ВОДА	М3	1,79007	0,00	0
8	014352	C140-14352	КАМЕННАЯ МЕЛОЧЬ М-300 ФРАКЦИИ 3-10ММ	М3	0,704	43 478,00	30 609
9	029110		ВИНТЫ САМОНАРЕЗАЮЩИЕ 4,8X35 ММ	ШТ	1,224	250,00	306
10	030099		ПОКОВКИ ИЗ КВАДРАТНЫХ ЗАГОТОВОК МАССОЙ 1.8 КГ	Т	0,00023	6 200,00	1
11	030118	C111-1561	БИТУМЫ НЕФТЯНЫЕ ДОРОЖНЫЕ ЖИДКИЕ КЛАСС МГ И СГ	Т	1,13187	4 187 800,00	4 740 045
12	030133	C111-1591	СМОЛА КАМЕННОУГОЛЬНАЯ ДЛЯ ДОРОЖНОГО СТРОИТЕЛЬСТВА	Т	0,00021	4 187 800,00	879
13	030322	C1610-1146	БОЛТЫ СТРОИТЕЛЬНЫЕ С ГАЙКАМИ И ШАЙБАМИ	Т	0,00068	10 783,00	7
14	030405	C111-195	ГВОЗДИ ТОЛЕВЫЕ КРУГЛЫЕ 3,0X40 ММ	Т	0,00012	16 400 000,00	1 968
15	030407		ГВОЗДИ СТРОИТЕЛЬНЫЕ	Т	0,01027	16 400 000,00	168 428
16	030625		ВЫТЯЖНЫЕ КЛЕПКИ	ШТ	73,776	91,00	6 714
17	030652	C111-253	ИЗВЕСТЬ СТРОИТЕЛЬНАЯ НЕГАШЕНАЯ КОМОВАЯ, СОРТ 1	Т	0,01367	634 783,00	8 677
18	031066		КРАСКИ МАСЛЯНЫЕ ГОТОВЫЕ К ПРИМЕНЕНИЮ ДЛЯ ВНУТРЕННИХ РАБОТ	Т	0,00453	24 000 000,00	108 720
19	031392		ОЛИФА НАТУРАЛЬНАЯ	КГ	0,4968	10 000,00	4 968
20	031419	C1113-21	ГРУНТОВКА ГФ-021 КРАСНО-КОРИЧНЕВАЯ	Т	0,00001	21 600 000,00	216
21	031524	C1113-156	РАСТВОРИТЕЛЬ МАРКИ Р-4	Т	0,00003	9 080 000,00	272
22	031929	C1610-1042	ТОЛЬ С КРУПНОЗЕРНИСТОЙ ПОСЫПКОЙ ГИДРОИЗОЛЯЦИОННЫЙ МАРКИ ТГ-350	М2	0,11693	6 500,00	760
23	032104	C111-594	МАСТИКА БИТУМНАЯ КРОВЕЛЬНАЯ ГОРЯЧАЯ	Т	0,29768	5 043 000,00	1 501 200
24	032105	C111-595	МАСТИКА БИТУМНО-ЛАТЕКСНАЯ КРОВЕЛЬНАЯ	Т	0,00386	5 000 000,00	19 300
25	032502	C111-783	ПОКОВКИ ИЗ КВАДРАТНЫХ ЗАГОТОВОК МАССОЙ 2,825 КГ	Т	0,00025	0,00	0
26	032507	C111-788	ПОКОВКИ ОЦИНКОВАННЫЕ МАССОЙ 2,825 КГ	Т	0,0114	0,00	0
27	032522	C111-795	ПРОВОЛОКА КАНАТНАЯ ОЦИНКОВАННАЯ ДИАМЕТРОМ 3 ММ	Т	0,0004	9 218 000,00	3 687
28	032524	C111-797	КАТАНКА ГОРЯЧЕКАТАНАЯ В МОТКАХ ДИАМЕТРОМ 6,3-6,5 ММ	Т	0,01531	9 652 174,00	147 775
29	033732	C111-9351	СТАЛЬ ОЦИНКОВАННАЯ ЛИСТОВАЯ ТОЛЩИНА ЛИСТА 0,7 ММ	Т	0,0171	18 880 000,00	322 848
30	034241	C111-324	КИСЛОРОД ТЕХНИЧЕСКИЙ ГАЗООБРАЗНЫЙ	М3	0,03205	6 253,00	200
31	035310	C111-1513	ЭЛЕКТРОДЫ ДИАМЕТРОМ 4 ММ Э42	Т	0,00012	11 217 392,00	1 346
32	035454		БРУС ДЕРЕВЯННЫЙ	М3	0,0779	3 608 696,00	281 117
33	035516		РОГОЖА	М2	48,21894	0,00	0

34	036023	C112-23	ПИЛОМАТЕРИАЛЫ ХВОЙНЫХ ПОРОД. БРУСКИ ОБРЕЗНЫЕ ДЛИНОЙ 4-6,5 М, ШИРИНОЙ 75-150 ММ, ТОЛЩИНОЙ 40-75 ММ I СОРТА	МЗ	0,00005	3 608 696,00	180
35	036028	C112-28	ПИЛОМАТЕРИАЛЫ ХВОЙНЫХ ПОРОД. БРУСЬЯ ОБРЕЗНЫЕ ДЛИНОЙ 4-6,5 М, ШИРИНОЙ 75-150 ММ, ТОЛЩИНОЙ 100, 125 ММ II СОРТА	МЗ	0,075	3 608 696,00	270 652
36	036060	C112-60	ПИЛОМАТЕРИАЛЫ ХВОЙНЫХ ПОРОД. ДОСКИ ОБРЕЗНЫЕ ДЛИНОЙ 4-6,5 М, ШИРИНОЙ 75-150 ММ, ТОЛЩИНОЙ 44 ММ И БОЛЕЕ II СОРТА	МЗ	0,00968	3 608 696,00	34 932
37	036061	C112-61	ПИЛОМАТЕРИАЛЫ ХВОЙНЫХ ПОРОД. ДОСКИ ОБРЕЗНЫЕ ДЛИНОЙ 4-6,5 М, ШИРИНОЙ 75-150 ММ, ТОЛЩИНОЙ 44 ММ И БОЛЕЕ III СОРТА	МЗ	0,12027	3 608 696,00	434 018
38	036077	C112-77	ПИЛОМАТЕРИАЛЫ ХВОЙНЫХ ПОРОД. ДОСКИ НЕОБРЕЗНЫЕ ДЛИНОЙ 4-6,5 М, ВСЕ ШИРИНЫ, ТОЛЩИНОЙ 32-40 ММ III СОРТА	МЗ	0,00081	1 100 000,00	891
39	036138	C112-138	ПИЛОМАТЕРИАЛЫ ХВОЙНЫХ ПОРОД. ДОСКИ НЕОБРЕЗНЫЕ ДЛИНОЙ 2-3,75 М, ВСЕ ШИРИНЫ, ТОЛЩИНОЙ 32-40 ММ IV СОРТА	МЗ	0,00193	1 100 000,00	2 123
40	040955		БОЛТЫ АНКЕРНЫЕ С ГАЙКАМИ	Т	0,00053	15 783 000,00	8 365
41	043960		ПАНЕЛИ ОБЛИЦОВОЧНЫЕ ПЛАСТИКОВЫЕ	М2	19,95	17 500,00	349 125
42	044059	C1610-1057	ВЕТОШЬ	КГ	0,0552	0,01	0
43	045021		БЕТОН ТЯЖЕЛЫЙ, КЛАСС В 7,5 (М100)	МЗ	55,7634	335 532,00	18 710 405
44	045024		БЕТОН ТЯЖЕЛЫЙ МАРКА ПО ПРОЕКТУ	МЗ	1,96819	335 532,00	660 391
45	045051		ЩЕБЕНЬ ИЗ ПРИРОДНОГО КАМНЯ ДЛЯ СТРОИТЕЛЬНЫХ РАБОТ ФРАКЦИИ 10-20 ММ	МЗ	1,41578	43 478,00	61 555
46	045052		ЩЕБЕНЬ ИЗ ПРИРОДНОГО КАМНЯ ДЛЯ СТРОИТЕЛЬНЫХ РАБОТ ФРАКЦИИ 20-40 ММ	МЗ	2,72014	43 478,00	118 266
47	045053		ЩЕБЕНЬ ИЗ ПРИРОДНОГО КАМНЯ ДЛЯ СТРОИТЕЛЬНЫХ РАБОТ ФРАКЦИИ 40-70 ММ	МЗ	6,4	43 478,00	278 259
48	045077		ПРОПАН-БУТАН, СМЕСЬ ТЕХНИЧЕСКАЯ	КГ	0,00979	2 200,00	22
49	045089		ПАСТА АНТИСЕПТИЧЕСКАЯ	Т	0,00024	2 220 000,00	533
50	045401		ГВОЗДИ ОТДЕЛОЧНЫЕ	Т	0,0004	6 900 000,00	2 760
51	047801		ТРУБЫ ВОДОСТОЧНЫЕ	М	13,56	22 710,00	307 948
52	051619	C1620-2001	ЩИТЫ ИЗ ДОСОК ТОЛЩИНОЙ 25 ММ	М2	24,49216	37 500,00	918 456
53	096384	C1537-97	КАНАТ ДВОЙНОЙ СВИВКИ, ТИПА ТК, КОНСТРУКЦИИ 6Х19(1+6+12)+1 О.С. ОЦИНКОВАННЫЙ, ИЗ ПРОВОЛОК МАРКИ В, МАРКИРОВОЧНАЯ ГРУППА 1770 Н/ММ2, ДИАМЕТРОМ, ММ: 5,5	10М	0,00083	4 200,00	3
			ИТОГО	СУМ			39 764 025
			ТРАНСПОРТНЫЕ РАСХОДЫ	СУМ	5		1 988 201
			ВСЕГО	СУМ			41 752 227
ИНЕРТНЫЕ МАТЕРИАЛЫ							
1	045050		ЩЕБЕНЬ ИЗ ПРИРОДНОГО КАМНЯ ДЛЯ СТРОИТЕЛЬНЫХ РАБОТ ФРАКЦИИ 5-10 ММ	МЗ	2,31955	43 478,00	100 849
			ИТОГО	СУМ			100 849
			ТРАНСПОРТНЫЕ РАСХОДЫ	СУМ	5		5 042
			ВСЕГО	СУМ			105 892
МЕТАЛЛОКОНСТРУКЦИИ							
1		Т ПРОФНАСТИЛ	ПРОФНАСТИЛ ОЦИНКОВАННЫЙ 0,5 ММ	М2	21,42	60 243,00	1 290 405
			ИТОГО	СУМ			1 290 405
			ТРАНСПОРТНЫЕ РАСХОДЫ	СУМ	5		64 520
			ВСЕГО	СУМ			1 354 925
			ВСЕГО МАТЕРИАЛОВ	СУМ			43 213 044
			ВСЕГО	СУМ			51 810 762
			ПРОЧИЕ ЗАТРАТЫ ПОДРЯЧИКА 19,5%	СУМ			10 103 099
			ИТОГО	СУМ			61 913 861
			ИТОГО	СУМ			61 913 861
			СТРАХОВАНИЕ ОБЪЕКТА 0,32%	СУМ			198 124
			ИТОГО	СУМ			62 111 985

			НДС 15%	СУМ			9 316 798
			ВСЕГО	СУМ			71 428 783
			ПРОЧИЕ ЗАТРАТЫ ЗАКАЗЧИКА 4%	СУМ			2 857 151
			ВСЕГО С ПРОЧИМИ ЗАТРАТАМИ ЗАКАЧИКА	СУМ			74 285 934

Составил:  Н. Имомов