

« HUDUDGAZ NAVOIY »

GAZ TA'MINOTI FILIALI LOYIHALASHTIRISH BOLIMI

СМЕТНАЯ ДОКУМЕНТАЦИЯ

**ЗАРАФШОН ШАХАР 5-КИЧИК ТУМАН ХУДУДИДА ЖОЙЛАШГАН
ZARAFSHON SHAHAR TIBBIYOT BIRLASHMASI GA KARASHLI MA'MUURIY
БИНОЛАР НИ ГАЗЛАШТИРИШ ЛОЙИХАСИ**

**СМЕТНЫЙ РАСЧЕТ РЕКОМЕНДУЕМОЙ СТОИМОСТИ
НА РАССМОТРЕНИЕ ЗАКАЗЧИКУ И ЭКСПЕРТИЗЫ**

НАВОИ – 2022 г

« HUDUDGAZ NAVOIY »

GAZ TA'MINOTI FILIALI LOYIHALASHTIRISH BOLIMI

Худудгаз Навоий ГТО

Директори

Н.С. Раффома

СМЕТНАЯ ДОКУМЕНТАЦИЯ

**ЗАРАФШОН ШАХАР 5-КИЧИК ТУМАН ХУДУДИДА ЖОЙЛАШГАН
ZARAFSHON SHAHAR TIBBIYOT BIRLASHMASI GA KARASHLI MA'BUURIY
БИНОЛАР НИ ГАЗЛАШТИРИШ ЛОЙИХАСИ**

**СМЕТНЫЙ РАСЧЕТ РЕКОМЕНДУЕМОЙ СТОИМОСТИ
НА РАССМОТРЕНИЕ ЗАКАЗЧИКУ И ЭКСПЕРТИЗЫ**

НАЧАЛЬНИК
ОТДЕЛА:



АБДУЛЛАЕВ Л.Н.

ЛБМ:

РАЙИМОВ М.Ф

СОСТАВИЛ:

АБДИМУМИНОВ Х

НАВОИ – 2022 г



НАВОИЙ ВИЛОЯТИ ЗАРАФШОН ШАҲАР ТИББИЁТ БИРЛАШМАСИ

210300, Зарафшон ш., 5-кичик туман, тел: (79)573-37-64, 573-36-81, e-маил:зарафшонтб@уманл.уз

15.04.2022-йил

10-01.01/300-сон

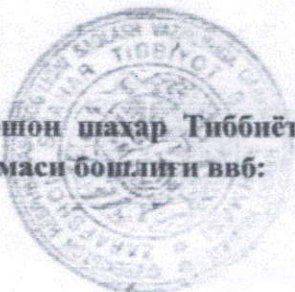
Худудгаз Навоий ГТФ
Директори
Н.С. Гаффаровга.

Зарафшон шаҳар Тиббиёт бирлашмаси Сиздан Навоий вилоят Зарафшон шаҳар Тиббиёт бирлашмасининг иситиш тизимини маҳаллий қозонқоналаштиришни нуқсонлар далолотномаси (дефектний акт) га асосан смета хужжатларини тайёрлаб беришингизни ва смета хужжатларини тайёрлаб беришингизни ва смета хужжатларини тайёрлашда қўйидаги кўрсаткичларни инобатга олишингизни сўрайди:

- | | |
|---|----------------|
| 1. Қурувчиларнинг бир соатлик иш ҳақиси
(ижтимоий туловлар билан биргаликда) | 30 022 .63 сўм |
| 2. Пудратчиларнинг бошқа харажатлари | 18% |
| 3. Транспорт харажатлари | 5% |

Смета хужжатларига қурилиш материаллари нархини 2021 йилдан ишлаб чиқилган каталоглардан (4-чорак) фойдаланишдан тавсия этамиз.

Зарафшон шаҳар Тиббиёт
бирлашмаси бошлиғи ввб:



Ў.Э.Одилов

Утверждаю:

Зарафшон шаҳар Тиббиёт биолошмаси бошлиги ввб:
_____ А.Р.Караматов

_____ 2022 г



ПЕРЕЧЕНЬ ТЕХНОЛОГИЧЕСКОГО ОБОРУДОВАНИЯ, СТРОИТЕЛЬНЫХ МАТЕРИАЛОВ, ИЗДЕЛИЙ И КОНСТРУКЦИЙ

№№	Наименование Строительные Матералы И Оборудование	ЕДИЗМ	КОЛ-ВО	ЦЕНА (БЕЗ НДС)	СУММА (БЕЗ НДС)
1	2	3	4	5	6
1	ГАЗОВОЙ СЧЕТЧИК SMART-MG-65	ШТ	1	16 200 000,00	16 200 000,00
2	МАНОМЕТР ТМ-510Р 2,5МПА	ШТ	1	210 000,00	210 000,00
3	ГАЗОРАСПРЕДЕЛИТЕЛЬНЫЙ ПУНКТ С РЕГУЛЯТОРОМ ДАВЛЕНИЯ ГРП РДНК-1000	ШТ	1	3 563 850,00	3 563 850,00
4	ФИЛЬТР ГАЗОВОЙ ДУ80	ШТ	1	1 655 000,00	1 655 000,00
5	СБОРНИКИ КОНДЕНСАТА	ШТ	1	3 000 000,00	3 000 000,00
6	ULTRAMAG G250	ШТ	1	23 913 043,45	23 913 043,45

Tushuntirish хати

ЗАРАФШОН ШАХАР 5-КИЧИК ТУМАН ХУДУДИДА ЖОЙЛАШГАН ZARAFSHON SHAHAR TIBBIYOT BIRLASHMASI GA KAPASHLI MATMURIY BINOLAR NI GAZLASHIRISH LOYIXASI

Ob'ektni qurishning boshlang'ich qiymati Vazirlar Mahkamasining 11.06.2003 yildagi 261-sonli "Investitsiya loyihalarini amalga oshirishda shartnomaviy joriy narxlarga o'tish to'g'risida"gi qaroriga muvofiq belgilangan.

Vazirlar Mahkamasining 12.05.2004 yildagi 226-son "O'zbekiston Respublikasi Hukumatining ayrim qarorlariga o'zgartirishlar kiritish to'g'risida"gi Qarori va Qurilish qiymatini shartnomaviy joriy narxlarda belgilash qoidalari SHNK 4.01.16-09.

Qurilishning smeta qiymati O'zbekiston Respublikasi Davlat arxitektura vazirligi tomonidan tasdiqlangan SHNK to'plamlari bo'yicha aniqlangan. (TN-Qurilish dasturiy majmuasiga muvofiq)

Ish haqini hisoblashda 2021-yil 4-chorak "katalogi" asosida shakillantirildi – 30 022,63 som (Ijtomoiy tolovlar bilan birgalikda).

Qurilish materiallari narxlari (O'zbekiston Respublikasi qurilish sohasida qo'llaniladigan moddiy-texnika resurslarining joriy narxlari) 2021-yil 4-chorak "katalogi" va materiallar va mahsulotlar narxlari bayonnomasi, buyurtmachining №10-01.01/300 sonli 25.04.2022. yildagi xati asosida belgilandi. Narxlar tanlov savdolari (tenderlar) o'tkazishda ko'rsatma bo'lib, ish shartnomasini tuzish uchun asos bo'lib xizmat qila olmaydi.

Transport xarajatlari -5% miqdorida qabul qilinadi

Saqlash xarajatlari -1%

Pudratchining boshqa xarajatlari -18%

Ob'ektning boshlang'ich amaldagi narxlarida qurilish-montaj ishlarining qiymati qo'shilgan qiymat solig'i (QQS) ni hisobga olgan holda **194 054 477** so'm miqdorida belgilanadi va tavsiya xarakteriga ega.

Tuzuvchi:



Abdumuminov X

Сводный расчет по статьям затрат

ЗАРАФШОН ШАХАР 5-КИЧИК ТУМАН ХУДУДИДА ЖОЙЛАШГАН ЗАРАФШОН ШНАНАР ТИВБИЮТ ВІРЛАШМАСИ ГА КАРАШЛИ МАЪМУРИЙ БИНОЛАР НИ ГАЗЛАШТИРИШ ЛОЙИХАСИ

№№ рег.	№№ рег.	Наименование объектов и смет	Затраты труда (чел-час)	Затраты			Наименование затрат						Всего	
				Зарплата	ЭММ	Материалы	Транспор	Загот. склад.	Итого	Оборудова	Транспорт	Загот. склад.		Итого
1	2	3	4	5	6	7	8	9	10	11	12	13	14	16
		ГАЗОСНАБЖЕНИЯ	1 156,74	34 728,245	19 463,998	65 369,785	3 268,489	653,172	123 483,689	21 838,850	436,777	218,388	22 494,015	145 977,704
		ИТОГО	1 156,74	34 728,245	19 463,998	65 369,785	3 268,489	653,172	123 483,689	21 838,850	436,777	218,388	22 494,015	145 977,704

ПРОЧИЕ ЗАТРАТЫ ПОДРЯДЧИКА 18%
 ИТОГО
 СТРАХОВАНИЕ ОБЪЕКТА
 ИТОГО
 НДС 15%
ИТОГО С НДС

22227,06402
 168 204,768
 538,2552577
 168 743,023
 25311,45349
194 054,477



АБДУЛЛАЕВ Л.Н
 РАЙИМОВ М.Ф
 АБДИМУМИНОВ Х

НАЧАЛЬНИК ОТДЕЛА:
 ЛБМ:
 СОСТАВИЛ:

НАИМЕНОВАНИЕ ОБЪЕКТА: ГАЗОСНАБЖЕНИЯ

ЛОКАЛЬНАЯ РЕСУРСНАЯ СМЕТА

НА ЗАРАФШОН ШАХАР 5-КИЧИК ТУМАН ХУДУДИДА ЖОЙЛАШГАН ZARAFSHON SHANAR TIBVIYOT BIRLASHMASI GA
 KARAшли МАЪМУРИЙ БИНОЛАР НИ ГАЗЛАШТИРИШ ЛОЙИХАСИ

ПРЯМЫЕ ЗАТРАТЫ	145 977 705 сум
в том числе	
ЗАРАБОТНАЯ ПЛАТА	34 728 245 сум
ЭКСПЛУАТАЦИЯ МАШИН И МЕХАНИЗМОВ	19 463 998 сум
СТОИМОСТЬ СТРОИТЕЛЬНЫХ МАТЕРИАЛОВ	69 291 447 сум
ПЕРЕВОЗКА	0 сум
ОБОРУДОВАНИЕ	22 494 016 сум

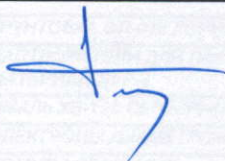
ОСНОВАНИЕ:

№№№	РЕСУРС	ОБОСНОВАНИЕ	НАИМЕНОВАНИЕ РЕСУРСА	ЕД.ИЗМ	КОЛ-ВО	ЦЕНА	СУММА
1	2	3	4	5	6	7	8
ТРУДОВЫЕ РЕСУРСЫ							
1	000001		ЗАТРАТЫ ТРУДА РАБОЧИХ-СТРОИТЕЛЕЙ	ЧЕЛ-Ч	1156,7356	30 022,63	34 728 245
			ИТОГО				34 728 245
СТРОИТЕЛЬНЫЕ МАШИНЫ И МЕХАНИЗМЫ							
1	000126	C215-202	АГРЕГАТЫ СВАРОЧНЫЕ ДВУХПОСТОВЫЕ ДЛЯ РУЧНОЙ СВАРКИ НА ТРАКТОРЕ 79 КВТ (108 Л.С.)	МАШ-Ч	2,48	90 294,94	223 931
2	000128	C204-202	АГРЕГАТЫ СВАРОЧНЫЕ ПЕРЕДВИЖНЫЕ С НОМИНАЛЬНЫМ СВАРОЧНЫМ ТОКОМ 250-400 А С ДИЗЕЛЬНЫМ ДВИГАТЕЛЕМ	МАШ-Ч	90,7166	25 020,77	2 269 799
3	000403		ВИБРАТОРЫ ГЛУБИННЫЕ	МАШ-Ч	25,918	951,69	24 666
4	000521		ДРЕЛИ ЭЛЕКТРИЧЕСКИЕ	МАШ-Ч	5,81	836,47	4 860
5	000659	C205-101	КОМПРЕССОРЫ ПЕРЕДВИЖНЫЕ С ДВИГАТЕЛЕМ ВНУТРЕННЕГО СГОРАНИЯ ДАВЛЕНИЕМ ДО 686 КПА (7 АТМ.) 2,2 МЗ/МИН	МАШ-Ч	3,2368	62 949,94	203 756
6	000660	C205-102	КОМПРЕССОРЫ ПЕРЕДВИЖНЫЕ С ДВИГАТЕЛЕМ ВНУТРЕННЕГО СГОРАНИЯ ДАВЛЕНИЕМ ДО 686 КПА (7 АТМ.) 5 МЗ/МИН	МАШ-Ч	8,2766	77 739,51	643 419
7	000762	C202-1141	КРАНЫ НА АВТОМОБИЛЬНОМ ХОДУ ПРИ РАБОТЕ НА ДРУГИХ ВИДАХ СТРОИТЕЛЬСТВА (КРОМЕ МАГИСТРАЛЬНЫХ ТРУБОПРОВОДОВ) 10 Т	МАШ-Ч	76,8415	118 825,69	9 130 744
8	000897		КРАСКОРАСПЫЛИТЕЛИ РУЧНЫЕ	МАШ-Ч	72,1748	387,13	27 941
9	001147	C233-301	МАШИНЫ ШЛИФОВАЛЬНЫЕ ЭЛЕКТРИЧЕСКИЕ	МАШ-Ч	21,8564	1 168,40	25 537
10	001319		НОЖНИЦЫ ЛИСТОВЫЕ КРИВОШИПНЫЕ (ГИЛЬТИНОВЫЕ)	МАШ-Ч	1,54	0,00	0
11	001648		СПЕЦАВТОМАШИНЫ, ГРУЗОПОДЪЕМНОСТЬ ДО 8 Т, ВЕЗДЕХОД	МАШ-Ч	2,8982	65 039,54	188 498
12	002016	C204-502	УСТАНОВКИ ДЛЯ СВАРКИ РУЧНОЙ ДУГОВОЙ (ПОСТОЯННОГО ТОКА)	МАШ-Ч	3,77	4 689,30	17 679
13	002499		АВТОМОБИЛИ БОРТОВЫЕ ГРУЗОПОДЪЕМНОСТЬЮ ДО 5 Т	МАШ-Ч	0,98	66 565,64	65 234
14	002509	C240-1	АВТОМОБИЛИ БОРТОВЫЕ ГРУЗОПОДЪЕМНОСТЬЮ ДО 5 Т	МАШ-Ч	8,234	66 565,64	548 101
15	002577	C204-504	АППАРАТЫ ДЛЯ ГАЗОВОЙ СВАРКИ И РЕЗКИ	МАШ-Ч	39,26	1 106,08	43 425
16	002914		КРАНЫ-ТРУБОУКЛАДЧИКИ ГРУЗОПОДЪЕМНОСТЬЮ 6,3 Т	МАШ-Ч	54,4544	111 036,16	6 046 407
			ИТОГО	СУМ			19 463 998
СТРОИТЕЛЬНЫЕ МАТЕРИАЛЫ И КОНСТРУКЦИИ							
МЕСТНЫЕ МАТЕРИАЛЫ И КОНСТРУКЦИИ							
1		113-1005	ТРУБЫ СТАЛЬНЫЕ ЭЛЕКТРОСВАРНЫЕ Д=76Х3,5	М	675,66	69 424,00	46 907 020
2		113-1012	ТРУБЫ СТАЛЬНЫЕ ЭЛЕКТРОСВАРНЫЕ Д=42,3Х2,8 ММ	М	15	30 268,00	454 020
3		2307-11061	ЗАДВИЖКА КЛИНОВАЯ С НЕВЫДВИЖНЫМ ШПИНДЕЛЕМ ФЛАНЦЕВАЯ 30Ч47БК,ДУ80	ШТ	4	575 023,00	2 300 092
4		2307-11371	КРАН ГАЗОВЫЙ 11Б12БК ДУ32 ММ	ШТ	3	60 274,00	180 822

5		-001	ОТВОД СТАЛЬНЫЕ ПРИВАРНЫЕ Д=76Х3,5	ШТ	40	31 392,00	1 255 680
6		-002	ОТВОД СТАЛЬНЫЕ ПРИВАРНЫЕ Д=42,3Х2,8	ШТ	9	7 044,00	125 105,732
7	009219	C140-9219	ВОДА	МЗ	11,0506	770,00	8 509
8	011004		ПЕСОК ДЛЯ СТРОИТЕЛЬНЫХ РАБОТ	МЗ	29,0709	45 500,00	1 322 726
9	012699		ЩЕБЕНЬ ИЗ ПРИРОДНОГО КАМНЯ ДЛЯ СТРОИТЕЛЬНЫХ РАБОТ	МЗ	40,806	54 652,17	2 230 136
10	030305	C111-92	БОЛТЫ С ШЕСТИГРАННОЙ ГОЛОВКОЙ ДИАМЕТРОМ РЕЗЬБЫ 16-(18) ММ	Т	0,0022	14 872 000,00	32 718
11	030322	C1610-1146	БОЛТЫ СТРОИТЕЛЬНЫЕ С ГАЙКАМИ И ШАЙБАМИ	Т	0,0064	14 872 000,00	95 181
12	030352	C111-122	ГАЙКИ ШЕСТИГРАННЫЕ ДИАМЕТР РЕЗЬБЫ 10 ММ	Т	0,0017136	14 872 000,00	25 485
13	030649		ИЗВЕСТЬ СТРОИТЕЛЬНАЯ НЕГАШЕНАЯ ХЛОРНАЯ МАРКИ А	КГ	0,000945	869 565,20	822
14	030952	C111-384	КРАСКИ МАСЛЯНЫЕ И АЛКИДНЫЕ ГУСТОТЕРТЫЕ: ЦИНКОВЫЕ МА-011-1	Т	0,00008	22 200 000,00	1 776
15	030956	C111-388	КРАСКИ МАСЛЯНЫЕ ЗЕМЛЯНЫЕ МА-0115 МУМИЯ, СУРИК ЖЕЛЕЗНЫЙ	Т	0,000066	22 200 000,00	1 465
16	031085		КРАСКИ МАСЛЯНЫЕ ГОТОВЫЕ К ПРИМЕНЕНИЮ ДЛЯ НАРУЖНЫХ РАБОТ	Т	0,0385	22 200 000,00	854 700
17	031164		ШАЙБЫ ОЦИНКОВАННЫЕ ДИАМЕТР 16 ММ	КГ	0,002	14 872,00	30
18	031242	C1113-95	ЛАК КРЕМНИЙОРГАНИЧЕСКИЙ ТЕРМОСТОЙКИЙ МАРКИ ПФ-170	Т	0,00124	34 980 000,00	43 375
19	031424	C1113-26	ГРУНТОВКА ФЛ-03К КОРИЧНЕВАЯ	Т	0,009808	14 000 000,00	137 312
20	031508	C111-838	РАСТВОРИТЕЛИ ДЛЯ ЛАКОКРАСОЧНЫХ МАТЕРИАЛОВ Р-4	Т	0,010472	20 338 000,00	212 980
21	031651	C111-628	ОЛИФА КОМБИНИРОВАННАЯ К-3	Т	0,00008	12 000 000,00	954
22	031656	C1610-1125	ОЛИФА НАТУРАЛЬНАЯ	КГ	0,05	12 000,00	600
23	031777	C1113-228	ЭМАЛЬ ХВ-125 СЕРЕБРИСТАЯ	Т	0,022372	41 187 000,00	921 436
24	032534	C111-807	ПРОВОЛОКА СВАРОЧНАЯ ЛЕГИРОВАННАЯ ДИАМЕТРОМ 4 ММ	Т	0,00015	9 960 000,00	1 494
25	032717	C111-849	ПЛАСТИНА РЕЗИНОВАЯ РУЛОННАЯ ВУЛКАНИЗОВАННАЯ ИЗ РЕЗИНОВОЙ СМЕСИ ИРП-1173 /ЭЛЕКТРОИЗОЛЯЦИЯ ОПОР/	КГ	4,2	8 000,00	33 600
26	034241	C111-324	КИСЛОРОД ТЕХНИЧЕСКИЙ ГАЗООБРАЗНЫЙ	МЗ	16,2374	11 740,00	190 627
27	034350		АЦЕТИЛЕН ГАЗООБРАЗНЫЙ ТЕХНИЧЕСКИЙ	МЗ	0,013	11 740,00	153
28	034520		ШЛАКОПОРТЛАНДЦЕМЕНТ ОБЩЕСТРОИТЕЛЬНОГО И СПЕЦИАЛЬНОГО НАЗНАЧЕНИЯ МАРКИ 400	Т	11,9842	529 419,13	6 344 665
29	035310	C111-1513	ЭЛЕКТРОДЫ ДИАМЕТРОМ 4 ММ Э42	Т	0,00176	14 900 000,00	26 224
30	035311	C111-1514	ЭЛЕКТРОДЫ ДИАМЕТРОМ 4 ММ Э42А	Т	0,030294	14 900 000,00	451 381
31	035319	C111-1522	ЭЛЕКТРОДЫ ДИАМЕТРОМ 5 ММ Э42А	Т	0,00042	14 900 000,00	6 258
32	035327	C111-1530	ЭЛЕКТРОДЫ ДИАМЕТРОМ 6 ММ Э42А	Т	0,00104	14 900 000,00	15 496
33	044004	C124-9160	АНКЕРНЫЕ ДЕТАЛИ	КГ	1	15 488,00	15 488
34	045031		РАСТВОР ЦЕМЕНТНЫЙ МАРКА ПО ПРОЕКТУ	МЗ	0,005	295 154,00	1 476
35	045077		ПРОПАН-БУТАН, СМЕСЬ ТЕХНИЧЕСКАЯ	КГ	1,2535	2 000,00	2 507
36	052039	C130-39	БОЛТЫ С ГАЙКАМИ И ШАЙБАМИ ДЛЯ САНИТАРНО-ТЕХНИЧЕСКИХ РАБОТ, ДИАМЕТРОМ 12 ММ	Т	0,00416	14 872 000,00	61 868
37	052040	C130-40	БОЛТЫ С ГАЙКАМИ И ШАЙБАМИ ДЛЯ САНИТАРНО-ТЕХНИЧЕСКИХ РАБОТ, ДИАМЕТРОМ 16 ММ	Т	0,0033	14 872 000,00	49 078
38	064759	C1533-84	ФЛАНЦЫ СТАЛЬНЫЕ ПЛОСКИЕ ПРИВАРНЫЕ ДЛЯ ТРУБОПРОВОДОВ С СОЕДИНИТЕЛЬНЫМ ВЫСТУПОМ НА РУ 1,6 МПА /16 КГС/СМ2/ ДИАМ. У. П. 80 ММ	ШТ	8	108 852,00	870 816
39	065937	C1535-22	УЗЛЫ ТРУБОПРОВОДОВ С УСТАНОВКОЙ НЕОБХОДИМЫХ ДЕТАЛЕЙ (ФЛАНЦЕВ, ОТВОДОВ, ТРОЙНИКОВ, ПЕРЕХОДОВ, ЗАГЛУШЕК, ПАТРУБКОВ, П-ОБРАЗНЫХ КОМПЕНСАТОРОВ И Т.П.), ВХОДЯЩИХ В КОНСТРУКЦИЮ ТРУБОПРОВОДА, СО СБОРКОЙ НА ПОСТОЯННЫХ ПРОКЛАДКАХ, КРЕПЛЕНИЕМ БОЛТАМИ И СВАРКОЙ ИЗ БЕСШОВНЫХ ТРУБ, СТАЛЬ 20 ДИАМЕТРОМ УСЛОВНОГО ПРОХОДА 50 ММ, ТОЛЩИНОЙ СТЕНКИ, ММ: 3,0	Т	0,0009	15 488 413,00	13 940
40	065956	C1535-41	УЗЛЫ ТРУБОПРОВОДОВ С УСТАНОВКОЙ НЕОБХОДИМЫХ ДЕТАЛЕЙ (ФЛАНЦЕВ, ОТВОДОВ, ТРОЙНИКОВ, ПЕРЕХОДОВ, ЗАГЛУШЕК, ПАТРУБКОВ, П-ОБРАЗНЫХ КОМПЕНСАТОРОВ И Т.П.), ВХОДЯЩИХ В КОНСТРУКЦИЮ ТРУБОПРОВОДА, СО СБОРКОЙ НА ПОСТОЯННЫХ ПРОКЛАДКАХ, КРЕПЛЕНИЕМ БОЛТАМИ И СВАРКОЙ ИЗ БЕСШОВНЫХ ТРУБ, СТАЛЬ 20 ДИАМЕТРОМ УСЛОВНОГО ПРОХОДА 100 ММ, ТОЛЩИНОЙ СТЕНКИ, ММ: 4,0	Т	0,002	15 488 413,00	30 977
41	066946	C1541-63	ПРОКЛАДКИ ИЗ ПАРОНИТА МАРКИ ПМБ ТОЛЩИНОЙ 1 ММ, ДИАМ. 50 ММ	1000ШТ	0,006	9 000 000,00	54 000
42	066947	C1541-64	ПРОКЛАДКИ ИЗ ПАРОНИТА МАРКИ ПМБ ТОЛЩИНОЙ 1 ММ, ДИАМ. 100 ММ	1000ШТ	0,002	9 000 000,00	18 000

			ИТОГО	СУМ			65 239 279
			ТРАНСПОРТНЫЕ РАСХОДЫ	СУМ	5		3 281 964
			ЗАГОТОВИТЕЛЬНО-СКЛАДСКИЕ РАСХОДЫ	СУМ	1		652 393
			ВСЕГО	СУМ			69 153 636
ИНЕРТНЫЕ МАТЕРИАЛЫ							
1	045049		ПЕСОК ДЛЯ СТРОИТЕЛЬНЫХ РАБОТ ПРИРОДНЫЙ	М3	0,59	45 000,00	26 550
			ИТОГО	СУМ			26 550
			ТРАНСПОРТНЫЕ РАСХОДЫ	СУМ	5		1 328
			ВСЕГО	СУМ			27 878
МЕТАЛЛОКОНСТРУКЦИИ							
1	044225	C121-9251	КРОНШТЕЙНЫ	КГ	1	15 488,00	15 488
2	044841	C121-9266	ХОМУТЫ СТАЛЬНЫЕ	КГ	5,712	15 488,00	88 467
			ИТОГО	СУМ			103 955
			ТРАНСПОРТНЫЕ РАСХОДЫ	СУМ	5		5 198
			ЗАГОТОВИТЕЛЬНО-СКЛАДСКИЕ РАСХОДЫ	СУМ	0,75		780
			ВСЕГО	СУМ			109 933
			ВСЕГО МАТЕРИАЛОВ	СУМ			69 291 447
ОБОРУДОВАНИЕ							
1		100-30	ГАЗОРАСПРЕДЕЛИТЕЛЬНЫЙ ПУНКТ С РЕГУЛЯТОРОМ ДАВЛЕНИЯ ГРП РДНК-1000	ШТ	1	3 563 850,00	3 563 850
2		100-12	ГАЗОВОЙ СЧЕТЧИК SMART-MG-65	ШТ	1	16 200 000,00	16 200 000
3		2307-11416	ФИЛЬТР ГАЗОВОЙ ДУ80	ШТ	1	1 655 000,00	1 655 000
4		100-15	МАНОМЕТР ТМ-510Р 2,5МПА	ШТ	2	210 000,00	420 000
			ИТОГО	СУМ			21 838 850
			ТРАНСПОРТНЫЕ РАСХОДЫ	СУМ	2		436 777
			ЗАГОТОВИТЕЛЬНО-СКЛАДСКИЕ РАСХОДЫ	СУМ	1		218 389
			ВСЕГО	СУМ			22 494 016
			ВСЕГО ОБОРУДОВАНИЯ	СУМ			22 494 016
			ВСЕГО	СУМ			145 977 705
			ИТОГО С ОБОРУДОВАНИЕМ	СУМ			145 977 705

Составил:



Абдимуминов Х

НАИМЕНОВАНИЕ СТРОЙКИ: СТРОИТЕЛЬСТВО И КАПИТАЛЬНЫЙ РЕМОНТЫ 2022 Г (ДРУГИЕ)

НАИМЕНОВАНИЕ ОБЪЕКТА: ГАЗОСНАБЖЕНИЯ

ЛОКАЛЬНАЯ РЕСУРСНАЯ ВЕДОМОСТЬ

ЗАРАФШОН ШАХАР 5-КИЧИК ТУМАН ХУДУДИДА ЖОЙЛАШГАН ZARAFSHON SHAHAR TIBBIYOT BIRLASHMASI GA KARASHLI MA'MUURIY BINO LAR NI GAZLASH TI RI SH LOYI XASI

ОСНОВАНИЕ:

№№	ОБОСНОВАНИЕ	НАИМЕНОВАНИЕ РАБОТ И РЕСУРСОВ	ЕД.ИЗМ	КОЛ-ВО		ЦЕНА	СУММА
				НА ЕДИНИЦУ	ПО ПРОЕКТУ		
1	2	3	4	5	6	7	8
НАДЗЕМНЫЙ ГАЗОПРОВОД							
1	E24-2-41-2	НАДЗЕМНАЯ ПРОКЛАДКА СТАЛЬНЫХ ГАЗОПРОВОДОВ НА МЕТАЛЛИЧЕСКИХ ОПОРАХ, УСЛОВНЫЙ ДИАМЕТР ГАЗОПРОВОДА 65 ММ	100М	4,76		2 329 687,56	11 089 313
1.1	000001	ЗАТРАТЫ ТРУДА РАБОЧИХ-СТРОИТЕЛЕЙ	ЧЕЛ-Ч	21,43	102,0068	30 022,63	3 062 512
1.2	000003	ЗАТРАТЫ ТРУДА МАШИНИСТОВ	ЧЕЛ-Ч	12,12	57,6912	0,00	0
1.3	000128	АГРЕГАТЫ СВАРОЧНЫЕ ПЕРЕДВИЖНЫЕ С НОМИНАЛЬНЫМ СВАРОЧНЫМ ТОКОМ 250-400 А С ДИЗЕЛЬНЫМ ДВИГАТЕЛЕМ	МАШ-Ч	2,81	13,3756	25 020,77	334 668
1.4	000659	КОМПРЕССОРЫ ПЕРЕДВИЖНЫЕ С ДВИГАТЕЛЕМ ВНУТРЕННЕГО СГОРАНИЯ ДАВЛЕНИЕМ ДО 686 КПА (7 АТМ.) 2,2 МЗ/МИН	МАШ-Ч	0,68	3,2368	62 949,94	203 756
1.5	000897	КРАСКОРАСПЫЛИТЕЛИ РУЧНЫЕ	МАШ-Ч	0,68	3,2368	387,13	1 253
1.6	001147	МАШИНЫ ШЛИФОВАЛЬНЫЕ ЭЛЕКТРИЧЕСКИЕ	МАШ-Ч	1,54	7,3304	1 168,40	8 565
1.7	002914	КРАНЫ-ТРУБОУКЛАДЧИКИ ГРУЗОПОДЪЕМНОСТЬЮ 6,3 Т	МАШ-Ч	11,44	54,4544	111 036,16	6 046 407
1.8	030352	ГАЙКИ ШЕСТИГРАННЫЕ ДИАМЕТР РЕЗЬБЫ 10 ММ	Т	0,00036	0,0017136	14 872 000,00	25 485
1.9	031424	ГРУНТОВКА ФЛ-03К КОРИЧНЕВАЯ	Т	0,0018	0,008568	14 000 000,00	119 952
1.10	031508	РАСТВОРИТЕЛИ ДЛЯ ЛАКОКРАСОЧНЫХ МАТЕРИАЛОВ Р-4	Т	0,0022	0,010472	20 338 000,00	212 980
1.11	031777	ЭМАЛЬ ХВ-125 СЕРЕБРИСТАЯ	Т	0,0047	0,022372	41 187 000,00	921 436
1.12	035311	ЭЛЕКТРОДЫ ДИАМЕТРОМ 4 ММ Э42А	Т	0,0009	0,004284	14 900 000,00	63 832
1.13	044841	ХОМУТЫ СТАЛЬНЫЕ	КГ	1,2	5,712	15 488,00	88 467
2	113-1005	ТРУБЫ СТАЛЬНЫЕ ЭЛЕКТРОСВАРНЫЕ Д=76Х3,5	М	480,76		69 424,00	33 376 282
3	E16-2-3-5	ПРОКЛАДКА ТРУБОПРОВОДОВ ГАЗОСНАБЖЕНИЯ ИЗ СТАЛЬНЫХ ВОДОГАЗОПРОВОДНЫХ НЕОЦИНКОВАННЫХ ТРУБ ДИАМЕТРОМ 40 ММ	100М	0,15		1 014 770,29	152 216
3.1	000001	ЗАТРАТЫ ТРУДА РАБОЧИХ-СТРОИТЕЛЕЙ	ЧЕЛ-Ч	30,91	4,6365	30 022,63	139 200
3.2	000003	ЗАТРАТЫ ТРУДА МАШИНИСТОВ	ЧЕЛ-Ч	0,59	0,0885	0,00	0
3.3	000762	КРАНЫ НА АВТОМОБИЛЬНОМ ХОДУ ПРИ РАБОТЕ НА ДРУГИХ ВИДАХ СТРОИТЕЛЬСТВА (КРОМЕ МАГИСТРАЛЬНЫХ ТРУБОПРОВОДОВ) 10 Т	МАШ-Ч	0,15	0,0225	118 825,69	2 674
3.4	002509	АВТОМОБИЛИ БОРТОВЫЕ ГРУЗОПОДЪЕМНОСТЬЮ ДО 5 Т	МАШ-Ч	0,44	0,066	66 565,64	4 393
3.5	002577	АППАРАТЫ ДЛЯ ГАЗОВОЙ СВАРКИ И РЕЗКИ	МАШ-Ч	4,18	0,627	1 106,08	694
3.6	009219	ВОДА	МЗ	1,76	0,264	770,00	203
3.7	030649	ИЗВЕСТЬ СТРОИТЕЛЬНАЯ НЕГАШЕНАЯ ХЛОРНАЯ МАРКИ А	КГ	0,0063	0,000945	869 565,20	822
3.8	030956	КРАСКИ МАСЛЯНЫЕ ЗЕМЛЯНЫЕ МА-0115 МУМИЯ, СУРИК ЖЕЛЕЗНЫЙ	Т	0,00044	0,000066	22 200 000,00	1 465
3.9	031651	ОЛИФА КОМБИНИРОВАННАЯ К-3	Т	0,00053	0,00008	12 000 000,00	954
3.10	032534	ПРОВОЛОКА СВАРОЧНАЯ ЛЕГИРОВАННАЯ ДИАМЕТРОМ 4 ММ	Т	0,001	0,00015	9 960 000,00	1 494
3.11	034241	КИСЛОРОД ТЕХНИЧЕСКИЙ ГАЗООБРАЗНЫЙ	МЗ	0,18	0,027	11 740,00	317
4	113-1012	ТРУБЫ СТАЛЬНЫЕ ЭЛЕКТРОСВАРНЫЕ Д=42,3Х2,8 ММ	М	15		30 268,00	454 020

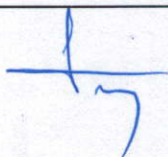
5	E24-2-51-2	МОНТАЖ ЗАДВИЖКИ СТАЛЬНОЙ ФЛАНЦЕВОЙ ДЛЯ НАДЗЕМНОЙ УСТАНОВКИ НА ГАЗОПРОВОДАХ ИЗ ТРУБ УСЛОВНЫМ ДИАМЕТРОМ 80 ММ	ЗАДВИЖКА	4		419 918,87	1 679 675
5.1	000001	ЗАТРАТЫ ТРУДА РАБОЧИХ-СТРОИТЕЛЕЙ	ЧЕЛ-Ч	8,56	34,24	30 022,63	1 027 975
5.2	000003	ЗАТРАТЫ ТРУДА МАШИНИСТОВ	ЧЕЛ-Ч	0,18	0,72	0,00	0
5.3	000128	АГРЕГАТЫ СВАРОЧНЫЕ ПЕРЕДВИЖНЫЕ С НОМИНАЛЬНЫМ СВАРОЧНЫМ ТОКОМ 250-400 А С ДИЗЕЛЬНЫМ ДВИГАТЕЛЕМ	МАШ-Ч	3,45	13,8	25 020,77	345 287
5.4	001147	МАШИНЫ ШЛИФОВАЛЬНЫЕ ЭЛЕКТРИЧЕСКИЕ	МАШ-Ч	0,79	3,16	1 168,40	3 692
5.5	002499	АВТОМОБИЛИ БОРТОВЫЕ ГРУЗОПОДЪЕМНОСТЬЮ ДО 5 Т	МАШ-Ч	0,18	0,72	66 565,64	47 927
5.6	002577	АППАРАТЫ ДЛЯ ГАЗОВОЙ СВАРКИ И РЕЗКИ	МАШ-Ч	0,96	3,84	1 106,08	4 247
5.7	030322	БОЛТЫ СТРОИТЕЛЬНЫЕ С ГАЙКАМИ И ШАЙБАМИ	Т	0,0016	0,0064	14 872 000,00	95 181
5.8	031242	ЛАК КРЕМНИЙОРГАНИЧЕСКИЙ ТЕРМОСТОЙКИЙ МАРКИ ПФ-170	Т	0,00031	0,00124	34 980 000,00	43 375
5.9	031424	ГРУНТОВКА ФЛ-03К КОРИЧНЕВАЯ	Т	0,00031	0,00124	14 000 000,00	17 360
5.10	034241	КИСЛОРОД ТЕХНИЧЕСКИЙ ГАЗООБРАЗНЫЙ	МЗ	0,47	1,88	11 740,00	22 071
5.11	035311	ЭЛЕКТРОДЫ ДИАМЕТРОМ 4 ММ Э42А	Т	0,0012	0,0048	14 900 000,00	71 520
5.12	045077	ПРОПАН-БУТАН, СМЕСЬ ТЕХНИЧЕСКАЯ	КГ	0,13	0,52	2 000,00	1 040
6	2307-11061	ЗАДВИЖКА КЛИНОВАЯ С НЕВЫДВИЖНЫМ ШПИНДЕЛЕМ ФЛАНЦЕВАЯ 30447БК.ДУ80	ШТ	4		575 023,00	2 300 092
7	E16-5-1-2	УСТАНОВКА ВЕНТИЛЕЙ, ЗАДВИЖЕК, ЗАТВОРОВ, КЛАПАНОВ ОБРАТНЫХ, КРАНОВ ПРОХОДНЫХ НА ТРУБОПРОВОДАХ ИЗ СТАЛЬНЫХ ТРУБ ДИАМЕТРОМ ДО 50 ММ	ШТ	3		83 551,03	250 653
7.1	000001	ЗАТРАТЫ ТРУДА РАБОЧИХ-СТРОИТЕЛЕЙ	ЧЕЛ-Ч	1,47	4,41	30 022,63	132 400
7.2	000003	ЗАТРАТЫ ТРУДА МАШИНИСТОВ	ЧЕЛ-Ч	0,02	0,06	0,00	0
7.3	002016	УСТАНОВКИ ДЛЯ СВАРКИ РУЧНОЙ ДУГОВОЙ (ПОСТОЯННОГО ТОКА)	МАШ-Ч	0,35	1,05	4 689,30	4 924
7.4	002509	АВТОМОБИЛИ БОРТОВЫЕ ГРУЗОПОДЪЕМНОСТЬЮ ДО 5 Т	МАШ-Ч	0,02	0,06	66 565,64	3 994
7.5	035319	ЭЛЕКТРОДЫ ДИАМЕТРОМ 5 ММ Э42А	Т	0,00014	0,00042	14 900 000,00	6 258
7.6	052040	БОЛТЫ С ГАЙКАМИ И ШАЙБАМИ ДЛЯ САНИТАРНО-ТЕХНИЧЕСКИХ РАБОТ, ДИАМЕТРОМ 16 ММ	Т	0,0011	0,0033	14 872 000,00	49 078
7.7	096946	ПРОКЛАДКИ ИЗ ПАРОНИТА МАРКИ ПМБ ТОЛЩИНОЙ 1 ММ, ДИАМ. 50 ММ	1000ШТ	0,002	0,006	9 000 000,00	54 000
8	2307-11371	КРАН ГАЗОВЫЙ 11Б12БК ДУ32 ММ	ШТ	3		60 274,00	180 822
9	-001	ОТВОД СТАЛЬНЫЕ ПРИВАРНЫЕ Д=76Х3,5	ШТ	40		31 392,00	1 255 680
10	-002	ОТВОД СТАЛЬНЫЕ ПРИВАРНЫЕ Д=42,3Х2,8	ШТ	9		7 044,00	63 396
11	E22-3-14-2	ПРИВАРКА ФЛАНЦЕВ К СТАЛЬНЫМ ТРУБОПРОВОДАМ ДИАМЕТРОМ 80 ММ	ФЛАНЕЦ	8		153 931,84	1 231 455
11.1	000001	ЗАТРАТЫ ТРУДА РАБОЧИХ-СТРОИТЕЛЕЙ	ЧЕЛ-Ч	0,46	3,68	30 022,63	110 483
11.2	000003	ЗАТРАТЫ ТРУДА МАШИНИСТОВ	ЧЕЛ-Ч	0,31	2,48	0,00	0
11.3	000126	АГРЕГАТЫ СВАРОЧНЫЕ ДВУХПОСТОВЫЕ ДЛЯ РУЧНОЙ СВАРКИ НА ТРАКТОРЕ 79 КВТ (108 Л.С.)	МАШ-Ч	0,31	2,48	90 294,94	223 931
11.4	035310	ЭЛЕКТРОДЫ ДИАМЕТРОМ 4 ММ Э42	Т	0,00022	0,00176	14 900 000,00	26 224
11.5	094759	ФЛАНЦЫ СТАЛЬНЫЕ ПЛОСКИЕ ПРИВАРНЫЕ ДЛЯ ТРУБОПРОВОДОВ С СОЕДИНИТЕЛЬНЫМ ВЫСТУПОМ НА РУ 1,6 МПА /16 КГС/СМ2/ ДИАМ. У. П. 80 ММ	ШТ	1	8	108 852,00	870 816
12	E24-2-43-6 ШНК.ДОП.10	МОНТАЖ ОДИНОЧНЫХ МЕТАЛЛИЧЕСКИХ ОПОР ВЫСОТОЙ ДО 5 М ДЛЯ НАДЗЕМНОЙ ПРОКЛАДКИ СТАЛЬНЫХ ГАЗОПРОВОДОВ ДИАМЕТРОМ ДО 80 ММ	100ШТ	0,6		14 893 187,68	8 935 913
12.1	000001	ЗАТРАТЫ ТРУДА РАБОЧИХ-СТРОИТЕЛЕЙ	ЧЕЛ-Ч	277,01	166,206	30 022,63	4 989 941
12.2	000003	ЗАТРАТЫ ТРУДА МАШИНИСТОВ	ЧЕЛ-Ч	25,44	15,264	0,00	0
12.3	000128	АГРЕГАТЫ СВАРОЧНЫЕ ПЕРЕДВИЖНЫЕ С НОМИНАЛЬНЫМ СВАРОЧНЫМ ТОКОМ 250-400 А С ДИЗЕЛЬНЫМ ДВИГАТЕЛЕМ	МАШ-Ч	17,05	10,23	25 020,77	255 962
12.4	000403	ВИБРАТОРЫ ГЛУБИННЫЕ	МАШ-Ч	7,43	4,458	951,69	4 243
12.5	000521	ДРЕЛИ ЭЛЕКТРИЧЕСКИЕ	МАШ-Ч	1,66	0,996	836,47	833
12.6	000762	КРАНЫ НА АВТОМОБИЛЬНОМ ХОДУ ПРИ РАБОТЕ НА ДРУГИХ ВИДАХ СТРОИТЕЛЬСТВА (КРОМЕ МАГИСТРАЛЬНЫХ ТРУБОПРОВОДОВ) 10 Т	МАШ-Ч	23,08	13,848	118 825,69	1 645 498
12.7	000897	КРАСКОРАСПЫЛИТЕЛИ РУЧНЫЕ	МАШ-Ч	22,29	13,374	387,13	5 177
12.8	001147	МАШИНЫ ШЛИФОВАЛЬНЫЕ ЭЛЕКТРИЧЕСКИЕ	МАШ-Ч	2,97	1,782	1 168,40	2 082
12.9	001319	НОЖНИЦЫ ЛИСТОВЫЕ КРИВОШИПНЫЕ (ГИЛЬТИНОВЫЕ)	МАШ-Ч	0,44	0,264	0,00	0

12.10	002509	АВТОМОБИЛИ БОРТОВЫЕ ГРУЗОПОДЪЕМНОСТЬЮ ДО 5 Т	МАШ-Ч	2,36	1,416	66 565,64	94 257
12.11	002577	АППАРАТЫ ДЛЯ ГАЗОВОЙ СВАРКИ И РЕЗКИ	МАШ-Ч	9,44	5,664	1 106,08	6 265
12.12	009219	ВОДА	МЗ	3,091	1,8546	770,00	1 428
12.13	011004	ПЕСОК ДЛЯ СТРОИТЕЛЬНЫХ РАБОТ	МЗ	8,33	4,998	45 500,00	227 409
12.14	012699	ЩЕБЕНЬ ИЗ ПРИРОДНОГО КАМНЯ ДЛЯ СТРОИТЕЛЬНЫХ РАБОТ	МЗ	11,692	7,0152	54 652,17	383 396
12.15	031085	КРАСКИ МАСЛЯНЫЕ ГОТОВЫЕ К ПРИМЕНЕНИЮ ДЛЯ НАРУЖНЫХ РАБОТ	Т	0,011	0,0066	22 200 000,00	146 520
12.16	034241	КИСЛОРОД ТЕХНИЧЕСКИЙ ГАЗООБРАЗНЫЙ	МЗ	3,934	2,3604	11 740,00	27 711
12.17	034520	ШЛАКОПОРТЛАНДЦЕМЕНТ ОБЩЕСТРОИТЕЛЬНОГО И СПЕЦИАЛЬНОГО НАЗНАЧЕНИЯ МАРКИ 400	Т	3,434	2,0604	529 419,13	1 090 815
12.18	035311	ЭЛЕКТРОДЫ ДИАМЕТРОМ 4 ММ Э42А	Т	0,006	0,0036	14 900 000,00	53 640
12.19	045077	ПРОПАН-БУТАН, СМЕСЬ ТЕХНИЧЕСКАЯ	КГ	0,612	0,3672	2 000,00	734
13	113-1005	ТРУБЫ СТАЛЬНЫЕ ЭЛЕКТРОСВАРНЫЕ Д=76Х3,5	М	53		69 424,00	3 679 472
14	E24-2-43-1 ШНК.ДОП.10	МОНТАЖ ОДИНОЧНЫХ МЕТАЛЛИЧЕСКИХ ОПОР ВЫСОТОЙ ДО 3 М ДЛЯ НАДЗЕМНОЙ ПРОКЛАДКИ СТАЛЬНЫХ ГАЗОПРОВОДОВ ДИАМЕТРОМ ДО 80 ММ	100ШТ	2,9		14 589 585,44	42 309 798
14.1	000001	ЗАТРАТЫ ТРУДА РАБОЧИХ-СТРОИТЕЛЕЙ	ЧЕЛ-Ч	273,26	792,454	30 022,63	23 791 553
14.2	000003	ЗАТРАТЫ ТРУДА МАШИНИСТОВ	ЧЕЛ-Ч	23,87	69,223	0,00	0
14.3	000128	АГРЕГАТЫ СВАРОЧНЫЕ ПЕРЕДВИЖНЫЕ С НОМИНАЛЬНЫМ СВАРОЧНЫМ ТОКОМ 250-400 А С ДИЗЕЛЬНЫМ ДВИГАТЕЛЕМ	МАШ-Ч	16,99	49,271	25 020,77	1 232 798
14.4	000403	ВИБРАТОРЫ ГЛУБИННЫЕ	МАШ-Ч	7,4	21,46	951,69	20 423
14.5	000521	ДРЕЛИ ЭЛЕКТРИЧЕСКИЕ	МАШ-Ч	1,66	4,814	836,47	4 027
14.6	000762	КРАНЫ НА АВТОМОБИЛЬНОМ ХОДУ ПРИ РАБОТЕ НА ДРУГИХ ВИДАХ СТРОИТЕЛЬСТВА (КРОМЕ МАГИСТРАЛЬНЫХ ТРУБОПРОВОДОВ) 10 Т	МАШ-Ч	21,69	62,901	118 825,69	7 474 255
14.7	000897	КРАСКОРАСПЫЛИТЕЛИ РУЧНЫЕ	МАШ-Ч	19,16	55,564	387,13	21 510
14.8	001147	МАШИНЫ ШЛИФОВАЛЬНЫЕ ЭЛЕКТРИЧЕСКИЕ	МАШ-Ч	2,96	8,584	1 168,40	10 030
14.9	001319	НОЖНИЦЫ ЛИСТОВЫЕ КРИВОШИПНЫЕ (ГИЛЬОТИНОВЫЕ)	МАШ-Ч	0,44	1,276	0,00	0
14.10	002509	АВТОМОБИЛИ БОРТОВЫЕ ГРУЗОПОДЪЕМНОСТЬЮ ДО 5 Т	МАШ-Ч	2,18	6,322	66 565,64	420 828
14.11	002577	АППАРАТЫ ДЛЯ ГАЗОВОЙ СВАРКИ И РЕЗКИ	МАШ-Ч	9,41	27,289	1 106,08	30 184
14.12	009219	ВОДА	МЗ	3,08	8,932	770,00	6 878
14.13	011004	ПЕСОК ДЛЯ СТРОИТЕЛЬНЫХ РАБОТ	МЗ	8,301	24,0729	45 500,00	1 095 317
14.14	012699	ЩЕБЕНЬ ИЗ ПРИРОДНОГО КАМНЯ ДЛЯ СТРОИТЕЛЬНЫХ РАБОТ	МЗ	11,652	33,7908	54 652,17	1 846 741
14.15	031085	КРАСКИ МАСЛЯНЫЕ ГОТОВЫЕ К ПРИМЕНЕНИЮ ДЛЯ НАРУЖНЫХ РАБОТ	Т	0,011	0,0319	22 200 000,00	708 180
14.16	034241	КИСЛОРОД ТЕХНИЧЕСКИЙ ГАЗООБРАЗНЫЙ	МЗ	3,92	11,368	11 740,00	133 460
14.17	034520	ШЛАКОПОРТЛАНДЦЕМЕНТ ОБЩЕСТРОИТЕЛЬНОГО И СПЕЦИАЛЬНОГО НАЗНАЧЕНИЯ МАРКИ 400	Т	3,422	9,9238	529 419,13	5 253 850
14.18	035311	ЭЛЕКТРОДЫ ДИАМЕТРОМ 4 ММ Э42А	Т	0,006	0,0174	14 900 000,00	259 260
14.19	045077	ПРОПАН-БУТАН, СМЕСЬ ТЕХНИЧЕСКАЯ	КГ	0,087	0,2523	2 000,00	505
15	113-1005	ТРУБЫ СТАЛЬНЫЕ ЭЛЕКТРОСВАРНЫЕ Д=76Х3,5	М	141,9		69 424,00	9 851 266
16	C111-849	ПЛАСТИНА РЕЗИНОВАЯ РУЛОННАЯ ВУЛКАНИЗОВАННАЯ ИЗ РЕЗИНОВОЙ СМЕСИ ИРП- 1173 /ЭЛЕКТРОИЗОЛЯЦИЯ ОПОР/	КГ	4,2		8 000,00	33 600
17	E24-2-120-2	ОЧИСТКА ПОЛОСТИ ТРУБОПРОВОДА ПРОДУВКОЙ ВОЗДУХОМ, УСЛОВНЫЙ ДИАМЕТР ГАЗОПРОВОДА ДО 100 ММ	100М	4,91		27 857,18	136 779
17.1	000001	ЗАТРАТЫ ТРУДА РАБОЧИХ-СТРОИТЕЛЕЙ	ЧЕЛ-Ч	0,41	2,0131	30 022,63	60 439
17.2	000003	ЗАТРАТЫ ТРУДА МАШИНИСТОВ	ЧЕЛ-Ч	0,2	0,982	0,00	0
17.3	000660	КОМПРЕССОРЫ ПЕРЕДВИЖНЫЕ С ДВИГАТЕЛЕМ ВНУТРЕННЕГО СГОРАНИЯ ДАВЛЕНИЕМ ДО 686 КПА (7 АТМ.) 5 МЗ/МИН	МАШ-Ч	0,2	0,982	77 739,51	76 340
18	E24-2-121-2	МОНТАЖ ИНВЕНТАРНОГО УЗЛА ДЛЯ ОЧИСТКИ И ИСПЫТАНИЯ ГАЗОПРОВОДА, УСЛОВНЫЙ ДИАМЕТР ГАЗОПРОВОДА ДО 100 ММ	УЗЕЛ	2		254 306,96	508 614
18.1	000001	ЗАТРАТЫ ТРУДА РАБОЧИХ-СТРОИТЕЛЕЙ	ЧЕЛ-Ч	5,34	10,68	30 022,63	320 642
18.2	000003	ЗАТРАТЫ ТРУДА МАШИНИСТОВ	ЧЕЛ-Ч	0,13	0,26	0,00	0
18.3	000128	АГРЕГАТЫ СВАРОЧНЫЕ ПЕРЕДВИЖНЫЕ С НОМИНАЛЬНЫМ СВАРОЧНЫМ ТОКОМ 250-400 А С ДИЗЕЛЬНЫМ ДВИГАТЕЛЕМ	МАШ-Ч	2,02	4,04	25 020,77	101 084

18.4	001147	МАШИНЫ ШЛИФОВАЛЬНЫЕ ЭЛЕКТРИЧЕСКИЕ	МАШ-Ч	0,5	1	1 168,40	1 168
18.5	002499	АВТОМОБИЛИ БОРТОВЫЕ ГРУЗОПОДЪЕМНОСТЬЮ ДО 5 Т	МАШ-Ч	0,13	0,26	66 565,64	17 307
18.6	002577	АППАРАТЫ ДЛЯ ГАЗОВОЙ СВАРКИ И РЕЗКИ	МАШ-Ч	0,86	1,72	1 106,08	1 902
18.7	034241	КИСЛОРОД ТЕХНИЧЕСКИЙ ГАЗООБРАЗНЫЙ	МЗ	0,25	0,5	11 740,00	5 870
18.8	035327	ЭЛЕКТРОДЫ ДИАМЕТРОМ 6 ММ Э42А	Т	0,00052	0,00104	14 900 000,00	15 496
18.9	045077	ПРОПАН-БУТАН, СМЕСЬ ТЕХНИЧЕСКАЯ	КГ	0,057	0,114	2 000,00	228
18.10	095937	УЗЛЫ ТРУБОПРОВОДОВ С УСТАНОВКОЙ НЕОБХОДИМЫХ ДЕТАЛЕЙ (ФЛАНЦЕВ, ОТВОДОВ, ТРОЙНИКОВ, ПЕРЕХОДОВ, ЗАГЛУШЕК, ПАТРУБКОВ, П-ОБРАЗНЫХ КОМПЕНСАТОРОВ И Т.П.), ВХОДЯЩИХ В КОНСТРУКЦИЮ ТРУБОПРОВОДА, СО СБОРКОЙ НА ПОСТОЯННЫХ ПРОКЛАДКАХ, КРЕПЛЕНИЕМ БОЛТАМИ И СВАРКОЙ ИЗ БЕСШОВНЫХ ТРУБ, СТАЛЬ 20 ДИАМЕТРОМ УСЛОВНОГО ПРОХОДА 50 ММ, ТОЛЩИНОЙ СТЕНКИ, ММ: 3,0	Т	0,00045	0,0009	15 488 413,00	13 940
18.11	095956	УЗЛЫ ТРУБОПРОВОДОВ С УСТАНОВКОЙ НЕОБХОДИМЫХ ДЕТАЛЕЙ (ФЛАНЦЕВ, ОТВОДОВ, ТРОЙНИКОВ, ПЕРЕХОДОВ, ЗАГЛУШЕК, ПАТРУБКОВ, П-ОБРАЗНЫХ КОМПЕНСАТОРОВ И Т.П.), ВХОДЯЩИХ В КОНСТРУКЦИЮ ТРУБОПРОВОДА, СО СБОРКОЙ НА ПОСТОЯННЫХ ПРОКЛАДКАХ, КРЕПЛЕНИЕМ БОЛТАМИ И СВАРКОЙ ИЗ БЕСШОВНЫХ ТРУБ, СТАЛЬ 20 ДИАМЕТРОМ УСЛОВНОГО ПРОХОДА 100 ММ, ТОЛЩИНОЙ СТЕНКИ, ММ: 4,0	Т	0,001	0,002	15 488 413,00	30 977
19	E24-2-122-2	ПОДЪЕМ ДАВЛЕНИЯ ПРИ ИСПЫТАНИИ ВОЗДУХОМ ГАЗОПРОВОДОВ НИЗКОГО И СРЕДНЕГО ДАВЛЕНИЯ [ДО 0,3 МПА] УСЛОВНЫМ ДИАМЕТРОМ ДО 100 ММ	100М	4,91		9 567,88	46 978
19.1	000001	ЗАТРАТЫ ТРУДА РАБОЧИХ-СТРОИТЕЛЕЙ	ЧЕЛ-Ч	0,12	0,5892	30 022,63	17 689
19.2	000003	ЗАТРАТЫ ТРУДА МАШИНИСТОВ	ЧЕЛ-Ч	0,08	0,3928	0,00	0
19.3	000660	КОМПРЕССОРЫ ПЕРЕДВИЖНЫЕ С ДВИГАТЕЛЕМ ВНУТРЕННЕГО СГОРАНИЯ ДАВЛЕНИЕМ ДО 686 КПА (7 АТМ.) 5 МЗ/МИН	МАШ-Ч	0,06	0,2946	77 739,51	22 902
19.4	001648	СПЕЦАВТОМАШИНЫ, ГРУЗОПОДЪЕМНОСТЬ ДО 8 Т, ВЕЗДЕХОД	МАШ-Ч	0,02	0,0982	65 039,54	6 387
20	E24-2-124-1	ВЫДЕРЖКА ПОД ДАВЛЕНИЕМ ДО 0,6 МПА ПРИ ИСПЫТАНИИ НА ПРОЧНОСТЬ И ГЕРМЕТИЧНОСТЬ ГАЗОПРОВОДОВ УСЛОВНЫМ ДИАМЕТРОМ 50-300 ММ	УЧАСТОК	1		1 146 604,10	1 146 604
20.1	000001	ЗАТРАТЫ ТРУДА РАБОЧИХ-СТРОИТЕЛЕЙ	ЧЕЛ-Ч	14	14	30 022,63	420 317
20.2	000003	ЗАТРАТЫ ТРУДА МАШИНИСТОВ	ЧЕЛ-Ч	9,8	9,8	0,00	0
20.3	000660	КОМПРЕССОРЫ ПЕРЕДВИЖНЫЕ С ДВИГАТЕЛЕМ ВНУТРЕННЕГО СГОРАНИЯ ДАВЛЕНИЕМ ДО 686 КПА (7 АТМ.) 5 МЗ/МИН	МАШ-Ч	7	7	77 739,51	544 177
20.4	001648	СПЕЦАВТОМАШИНЫ, ГРУЗОПОДЪЕМНОСТЬ ДО 8 Т, ВЕЗДЕХОД	МАШ-Ч	2,8	2,8	65 039,54	182 111
21	E19-1-4-1	УСТРОЙСТВО УСТАНОВКИ ДЛЯ РЕДУЦИРОВАНИЯ ДАВЛЕНИЯ ГАЗА	ШТ	1		503 029,02	503 029
21.1	000001	ЗАТРАТЫ ТРУДА РАБОЧИХ-СТРОИТЕЛЕЙ	ЧЕЛ-Ч	13,5	13,5	30 022,63	405 306
21.2	000003	ЗАТРАТЫ ТРУДА МАШИНИСТОВ	ЧЕЛ-Ч	0,21	0,21	0,00	0
21.3	000762	КРАНЫ НА АВТОМОБИЛЬНОМ ХОДУ ПРИ РАБОТЕ НА ДРУГИХ ВИДАХ СТРОИТЕЛЬСТВА (КРОМЕ МАГИСТРАЛЬНЫХ ТРУБОПРОВОДОВ) 10 Т	МАШ-Ч	0,07	0,07	118 825,69	8 318
21.4	002016	УСТАНОВКИ ДЛЯ СВАРКИ РУЧНОЙ ДУГОВОЙ (ПОСТОЯННОГО ТОКА)	МАШ-Ч	1,39	1,39	4 689,30	6 518
21.5	002509	АВТОМОБИЛИ БОРТОВЫЕ ГРУЗОПОДЪЕМНОСТЬЮ ДО 5 Т	МАШ-Ч	0,14	0,14	66 565,64	9 319
21.6	002577	АППАРАТЫ ДЛЯ ГАЗОВОЙ СВАРКИ И РЕЗКИ	МАШ-Ч	0,06	0,06	1 106,08	66
21.7	030952	КРАСКИ МАСЛЯНЫЕ И АЛКИДНЫЕ ГУСТОТЕРТЫЕ: ЦИНКОВЫЕ МА-011-1	Т	0,00008	0,00008	22 200 000,00	1 776
21.8	031656	ОЛИФА НАТУРАЛЬНАЯ	КГ	0,05	0,05	12 000,00	600
21.9	034241	КИСЛОРОД ТЕХНИЧЕСКИЙ ГАЗООБРАЗНЫЙ	МЗ	0,05	0,05	11 740,00	587
21.10	034350	АЦЕТИЛЕН ГАЗООБРАЗНЫЙ ТЕХНИЧЕСКИЙ	МЗ	0,007	0,007	11 740,00	82
21.11	035311	ЭЛЕКТРОДЫ ДИАМЕТРОМ 4 ММ Э42А	Т	0,00013	0,00013	14 900 000,00	1 937
21.12	044004	АНКЕРНЫЕ ДЕТАЛИ	КГ	1	1	15 488,00	15 488
21.13	044225	КРОНШТЕЙНЫ	КГ	1	1	15 488,00	15 488

21.14	045031	РАСТВОР ЦЕМЕНТНЫЙ МАРКА ПО ПРОЕКТУ	МЗ	0,005	0,005	295 154,00	1 476
21.15	045049	ПЕСОК ДЛЯ СТРОИТЕЛЬНЫХ РАБОТ ПРИРОДНЫЙ	МЗ	0,59	0,59	45 000,00	26 550
21.16	052039	БОЛТЫ С ГАЙКАМИ И ШАЙБАМИ ДЛЯ САНИТАРНО-ТЕХНИЧЕСКИХ РАБОТ, ДИАМЕТРОМ 12 ММ	Т	0,00064	0,00064	14 872 000,00	9 518
22	100-30	ГАЗОРАСПРЕДЕЛИТЕЛЬНЫЙ ПУНКТ С РЕГУЛЯТОРОМ ДАВЛЕНИЯ ГРП РДНК-1000	ШТ	1		3 563 850,00	3 563 850
23	Ц11-2-22-5	РОТАМЕТР, СЧЕТЧИК, ПРЕОБРАЗОВАТЕЛЬ, УСТАНОВЛИВАЕМЫЕ НА ФЛАНЦЕВЫХ СОЕДИНЕНИЯХ, ДИАМЕТР УСЛОВНОГО ПРОХОДА, ММ, ДО 80#ПРИБОРЫ, ПОКАЗЫВАЮЩИЕ ПЕРВИЧНЫЕ /ПРОТОЧНЫЕ/ ПРЕОБРАЗОВАТЕЛИ, МОНТИРУЕМЫЕ НА ТЕХНОЛОГИЧЕСКОМ ТРУБОПРОВОДЕ/	ШТ	1		167 091,88	167 092
23.1	000001	ЗАТРАТЫ ТРУДА РАБОЧИХ-СТРОИТЕЛЕЙ	ЧЕЛ-Ч	4,12	4,12	30 022,63	123 693
23.2	000003	ЗАТРАТЫ ТРУДА МАШИНИСТОВ	ЧЕЛ-Ч	0,16	0,16	0,00	0
23.3	002509	АВТОМОБИЛИ БОРТОВЫЕ ГРУЗОПОДЪЕМНОСТЬЮ ДО 5 Т	МАШ-Ч	0,16	0,16	66 565,64	10 651
23.4	030305	БОЛТЫ С ШЕСТИГРАННОЙ ГОЛОВКОЙ ДИАМЕТРОМ РЕЗЬБЫ 16-(18) ММ	Т	0,0022	0,0022	14 872 000,00	32 718
23.5	031164	ШАЙБЫ ОЦИНКОВАННЫЕ ДИАМЕТР 16 ММ	КГ	0,002	0,002	14 872,00	30
24	100-12	ГАЗОВОЙ СЧЕТЧИК SMART-MG-65	ШТ	1		16 200 000,00	16 200 000
25	Е19-1-9-2 ШНК.ДОП.9	УСТАНОВКА ФЛАНЦЕВЫХ ФИЛЬТРОВ ДЛЯ ОЧИСТКИ ГАЗА ОТ МЕХАНИЧЕСКИХ ПРИМЕСЕЙ ДИАМЕТРОМ ММ ДО: 100 ММ	ФИЛЬТР	1		209 280,13	209 280
25.1	000001	ЗАТРАТЫ ТРУДА РАБОЧИХ-СТРОИТЕЛЕЙ	ЧЕЛ-Ч	4,2	4,2	30 022,63	126 095
25.2	000003	ЗАТРАТЫ ТРУДА МАШИНИСТОВ	ЧЕЛ-Ч	0,07	0,07	0,00	0
25.3	002016	УСТАНОВКИ ДЛЯ СВАРКИ РУЧНОЙ ДУГОВОЙ (ПОСТОЯННОГО ТОКА)	МАШ-Ч	1,33	1,33	4 689,30	6 237
25.4	002509	АВТОМОБИЛИ БОРТОВЫЕ ГРУЗОПОДЪЕМНОСТЬЮ ДО 5 Т	МАШ-Ч	0,07	0,07	66 565,64	4 660
25.5	002577	АППАРАТЫ ДЛЯ ГАЗОВОЙ СВАРКИ И РЕЗКИ	МАШ-Ч	0,06	0,06	1 106,08	66
25.6	034241	КИСЛОРОД ТЕХНИЧЕСКИЙ ГАЗООБРАЗНЫЙ	МЗ	0,052	0,052	11 740,00	610
25.7	034350	АЦЕТИЛЕН ГАЗООБРАЗНЫЙ ТЕХНИЧЕСКИЙ	МЗ	0,006	0,006	11 740,00	70
25.8	035311	ЭЛЕКТРОДЫ ДИАМЕТРОМ 4 ММ Э42А	Т	0,00008	0,00008	14 900 000,00	1 192
25.9	052039	БОЛТЫ С ГАЙКАМИ И ШАЙБАМИ ДЛЯ САНИТАРНО-ТЕХНИЧЕСКИХ РАБОТ, ДИАМЕТРОМ 12 ММ	Т	0,00352	0,00352	14 872 000,00	52 349
25.10	096947	ПРОКЛАДКИ ИЗ ПАРОНИТА МАРКИ ПМБ ТОЛЩИНОЙ 1 ММ, ДИАМ. 100 ММ	1000ШТ	0,002	0,002	9 000 000,00	18 000
26	2307-11416	ФИЛЬТР ГАЗОВОЙ ДУ80	ШТ	1		1 655 000,00	1 655 000
27	100-15	МАНОМЕТР ТМ-510Р 2,5МПА	ШТ	2		210 000,00	420 000
ИТОГО ПО ВСЕМ РАЗДЕЛАМ:							
ВСЕГО ЗАТРАТ:							
		ЗАТРАТЫ ТРУДА РАБОЧИХ	ЧЕЛ-ЧАС				1 157
		ЗАРПЛАТА	СУМ				34 728 245
		ЭКСПЛУАТАЦИЯ МАШИН	СУМ				19 463 998
		СТРОИТЕЛЬНЫЕ МАТЕРИАЛЫ	СУМ				65 369 785
		ОБОРУДОВАНИЕ	СУМ				21 838 850
		ТРАНСПОРТНЫЕ РАСХОДЫ	СУМ				3 705 266
		ЗАГОТОВИТЕЛЬНО-СКЛАДСКИЕ РАСХОДЫ	СУМ				871 561
		ВСЕГО	СУМ				145 977 705
ИТОГО С ОБОРУДОВАНИЕМ							
			СУМ				145 977 705

Составил:



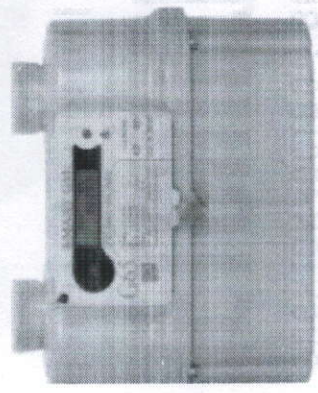
Абдимунинов Х

И → [Счётчики газа](#) → Ультразвуковой счетчик газа Smart GM G65

Ультразвуковой счетчик газа Smart GM G65

📝 Оставить отзыв

Ультразвуковой счетчик газа Smart GM G65



- Рассрочка | ZMarket
3 месяца (+2 235 600 sum)
- Рассрочка | Solfy | 3 месяца
- Рассрочка | ZoodPay | 3 месяца
980 800 sum)
- Рассрочка | AlogBank | 12
(+4 098 600 sum)
- Увеличение гарантии
+1 год (+4 657 500 sum)

Осталось несколько штук

18 630 000 sum

1

В корзину

Копия в 1 файл

Товары > Сантехника > Фитинги > Обратные клапаны > Фильтр Ду-80 (FAF2500)



Свойства о выбранной информации

Фильтр Ду-80 (FAF2500)

★★★★★ (0 оценок)

1 655 000 сум / шт.

Без НДС Оптом и розницю

Отправить заявку

Показать контакты

Поделись

Артикул: P-0114223

Продавец

Строй Торг

★★★★★

1 отзыв (100% положительных)

ул. А.Каххара, 4б.

stroy-torg.uz

+998 (показать номер)

Написать письмо

Описание Условия оплаты Условия доставки

Фланцевый сетчатый фильтр FAF 2500 Ду80 Ру16: из серого чугуна, применяется для очистки воды, пара, воздуха, масла, и прочих неагрессивных веществ от ржавчины, песка, стружки и других механических частиц. Преимущество турецких фланцевых фильтров 2500 - минимальный уровень потери давления и скорости потока, снаружи и изнутри имеется полиуретановое покрытие.

Размеры фланцевых сетчатых фильтров выпускаются диаметрами условными: Ду-50, Ду-65, Ду-80, Ду-100, Ду-125, Ду-150, Ду-200, Ду-250, Ду-300, Ду-350 и Ду-400.

Рабочая среда: вода, пар, сжатый воздух, газ (природный, сжиженный), хим. жидкости.

Максимальное рабочее давление: 16 бар.

Температура рабочей среды: до + 200°С.

Показатели:

Кv - 122.2 куб.м/ч

Вес - 18 кг.

Достижения компании

6 лет на портале

Проверенная компания

Партнер проекта

Рекомендуемая компания

Контактное лицо

Строй Торг

Показать контакты



O'ZBEKISTON RESPUBLIKASI QURILISH VAZIRLIGI
«SHAHARSOZLIK HUJJATLARI EKSPERTIZASI»
DAVLAT UNITAR KORXONASI

Навоий вилояти

210100 Navoiy sh. Zarapetyana-10, Tel-Fax (436)- 220-50-01. navoi.ex@mail.ru www.mc.uz

Holati: Ijobiy

Direktor: YILMURATOV DIYORJON FAYZULLAEVICH

Sana: 04-11-2022 yil



Yig'ma ekspert xulosasi № 68509

Obyekt nomi «Zarafshon shahar 5-kichik tuman hududida joylashgan Zarafshon shahar tibbiyot birlashmasiga qarashli «Mamuriy binolar» ni gazlashtirish loyihasi.»

Buyurtmachi - Zarafshon shahar tibbiyot birlashmasi.

Bosh loyihachi - «Hududgaztaminot» MCHJ

Litsenziya 18.02.2021 yilda berilgan AL-001646-sonli litsenziya, amal qilish muddati cheklanmagan.

Moliyalashtirish manbai - byudjet mablag'lari.

Bosh pudratchi - Tender orqali aniqlanadi.

Qurilish turi Yangi qurilish.

Murojaat raqami: № 64457

1. Loyihalash uchun asos

1.1. Zarafshon shahar tibbiyot birlashmasining yer uchastkasi kadastr hujjati.

1.2. TFG «Xududgaz Navoiy» tomonidan berilgan 14-fevral 2022yil 451-sonli texnik shart.

1.3. Zarafshon shahar 5-kichik tuman hududida joylashgan Zarafshon shahar tibbiyot birlashmasiga qarashli «Mamuriy binolar» ni gazlashtirish loyiha topshirig'i Zarafshon shahar tibbiyot birlashmasi direktori tomonidan tasdiqlangan 9.10.2022yil.

1.4. Buyurtmachining 25.04.2022yil 10-01.01/300-sonli xati loyiha-smeta hujjatlarini ishlab chiqish uchun dastlabki ma'lumotlar, ishlab chiqaruvchilarning narx-navosi.

1.5. Qurilish materiallarini tasdiqlangan narxlar dalolatnomasi Zarafshon shahar tibbiyot birlashmasi direktori tomonidan tasdiqlangan 02.11.2022yil.

2. Ekspertiza uchun taqdim etilgan materiallar

2.1. Buyurtmachining loyiha topshirig'i asosida ishlab chiqilgan ishchi loyihasi va smeta hujjati.

2.2. Ob'ekt narxining smeta qismi:

Umumiy qiymati QQS bilan hisoblanganda 144 669,770 ming so'm hisoblangan.

3. Loyiha yechimlarining qisqacha mazmuni

3.1. *Hudud va qurilish maydonchasi tavsifi.*

Qurilish uchastkasi Zarafshon shahar 5-kichik tuman hududida joylashgan.

Iqlim mintaqasi - IVA.

Bino-iqlim zonasi - IB.

Qishki tashqi havo harorati -14 °C.

Normativ qor yuki - 50 kPa.

Normativ shamol yuki - 38 kPa.

Tuproqni muzlashning me'yoriy chuqurligi 0,78m.

4. Loyihalnayotgan ob'ektning muhandislik ta'minoti:

4.1. Gaz tarmog'ining asosiy loyiha yechimlari.

Zarafshon shahar 5-kichik tuman hududida joylashgan Zarafshon shahar tibbiyot birlashmasiga qarashli «Mamuriy binolar» ni gazlashtirish loyihasining ulanish nuqtasi TFG «Xududgaz Navoiy» tomonidan berilgan 14-fevral 2022yil 451-sonli texnik shart asosida Zarafshon shahar 5-kichik tuman hududida joylashgan mavjud yer usti o'rta bosimli gaz quvurini ulanish nuqtasi D=159mm dan amalga oshirish loyihada ko'rsatilgan.

O'rta bosimli yer usti gaz quvuri tayanchlarining beton poydevorlari yer ostidan o'tkazilgan muhandislik kommunikasiyalarining ustiga o'rnatilmasligi zarur.

Loyihadagi gaz tarmogining umumiy uzunligi - 476m. bo'lib, po'lat gaz quvurining diametri D=76x3,5mm yer ustidan loyihalastirilgan va bir dona gaz taqsimlash punkti (GTP) o'rnatish mo'ljallangan. O'rnatilishi rejalashtirilgan gaz asboblari va uskunalari past bosimda ishlaydi.

Tabiiy gaz va is gazini meyorini o'lchash uskunalari (gazoanalizator) gaz jixozlari o'rnatilgan xonalarda o'rnatilishi shart.

O'rta bosimli yer osti gaz quvuri muhandislik kommunikasiyalari bilan kesib o'tkazilayotganda tegishli tashkilot bilan kelishilgan xolda amalga oshirilishi zarur.

Gaz sarfini aniqlashda loyihada gaz sarfini o'lchash asbobi o'rnatilishi belgilangan.

Yer qazish ishlarini boshlashdan oldin tegishli tashkilot vakillari chaqirilib va ular ishtirokida qazish ishlari olib borilishi shart.

5. Loyihani kelishilganligi to'g'risida hujjatlar.

5.1. Ushbu ishchi loyiha aloqador tashkilotlar bilan kelishilmagan.

5.2. Buyurtmachi ushbu ishchi loyihani quyidagi tashkilotlar bilan kelishishi kerak:

- Navoiy viloyati ekologiya boshqarmasi bilan;
- Zarafshon shahar SES bilan;
- Navoiy viloyati FVB (yong'in xavfsizligi) bilan.

6. Ekspertiza natijalari.

6.1. Smeta hujjatlari.

Qurilish tannarxini joriy narxlarda hisoblash Vazirlar Mahkamasining 11.06.2003 yildagi 261-son qaroriga muvofiq xarajatlarni prognozli joriy narxlarda hisoblash asosida resurs usulidan foydalangan holda amalga oshirilgan, va ShNK 4.01.16-09 O'zbekiston Respublikasi Davlat arxitektura va qurilish qo'mitasi tomonidan

TN.QURILISH 5.0 dasturiy majmuasida ishlab chiqilgan "Shartnomadagi joriy narxlarda qurilish qiymatini aniqlash qoidalari".

Ish haqi xarajatlari resurs smetasining bir qismi sifatida belgilangan qurilish ishchilarining mehnat xarajatlarini va ishchilarning o'rtacha soatlik ish haqini ko'paytirish yo'li bilan aniqlanadi. Ishchilarning o'rtacha soatlik ish haqi buyurtmachining ma'lumotlariga ko'ra qabul qilinadi.

Qurilish materiallari, asbob-uskunalar, moddiy-texnika resurslari narxlari buyurtmachining dastlabki ma'lumotlariga asosan joriy narxlar katalogi bo'yicha (2021yil 4-chorak uchun) olingan..

Mashina va mexanizmlarni ishlatish narxi resurs varaqlari bo'yicha brendlarga bo'lgan me'yoriy ehtiyojlar asosida olinadi.

Pudratchining boshqa xarajatlari Buyurtmachi tomonidan tasdiqlangan dastlabki ma'lumotlarga ko'ra to'g'ridan-to'g'ri xarajatlarning 18% doirasida qabul qilinadi.

6.2. Zarafshon shahar 5-kichik tuman hududida joylashgan Zarafshon shahar tibbiyot birlashmasiga qarashli «Mamuriy binolar» ni gazlashtirish loyihasining materiallari buyurtmachining tasdiqlangan loyiha topshirig'iga muvofiq ishlab chiqilgan.

6.3. Shartnoma bo'yicha import va texnologik asbob-uskunalarni sotib olish va etkazib berish xarajatlari va bu bilan bog'liq xarajatlar ekspertiza tomonidan ko'rib chiqilmaydi.

6.4. Ekspertiza jarayonida aniqlangan talab va takliflar 01.11.2022 yildagi 379-sonli, lokal xulosalarida ko'rsatilgan va buyurtmachi hamda loyiha tashkiloti manziliga yuborilgan.

6.5. Zarafshon shahar 5-kichik tuman hududida joylashgan Zarafshon shahar tibbiyot birlashmasiga qarashli «Mamuriy binolar» ni gazlashtirish loyihasi bo'yicha buyurtmachi tomonidan aniqlangan boshlang'ich qurilish qiymati QQS bilan 144 669,770 ming so'mni tashkil etgan.

Ekspertiza natijalariga ko'ra ishlar xajmi va xarajatlarga aniqlik kiritilgandan so'ng 49 384,707 ming so'mga kupaydi.

Zarafshon shahar 5-kichik tuman hududida joylashgan Zarafshon shahar tibbiyot birlashmasiga qarashli «Mamuriy binolar» ni gazlashtirish loyihasida tavsiya etilgan qiymati QQS bilan **194 054,477** ming so'mni tashkil etdi, shu jumladan:

- qurilish-montaj ishlari - 146 249,008 ming so'm;
- Uskunalar - 22 494,015 ming so'm;
- QQS - 25 311,454 ming so'm.

7. Xulosalar.

7.1. Zarafshon shahar 5-kichik tuman hududida joylashgan Zarafshon shahar tibbiyot birlashmasiga qarashli «Mamuriy binolar» ni gazlashtirish loyihasi ekspertiza natijalarini inobatga olgan holda ushbu xulosaning 5.2-bandiga muvofiq ijobiy ma'qullangandan so'ng qo'shimcha ko'rib chiqish va tasdiqlashga tavsiya etiladi.

Qurilishning tavsiya etilgan qiymati ish shartnomasini tuzish uchun asos bo'lmaydi.

7.2. Vazirlar Mahkamasining 11.06.2003 yildagi qarorlariga muvofiq 261-son va ShNK 4.01.16-09 raqobatbardosh savdolar uchun boshlang'ich qiymati Buyurtmachi tomonidan belgilanadi.

7.3. Pudratchining xarajatlari, transport xarajatlari, qurilish materiallari, konstruksiyalar, asbob-uskunalar va inventarlarning narxi ma'lumot uchun berilgan, nazorat funksiyasi Buyurtmachi tomonidan amalga oshiriladi.

7.4. O'zbekiston Respublikasi Vazirlar Mahkamasining 2021-yil 17-sentabrdagi 579-son qarori 1-ilova III-bob 29-bandiga asosan "Davlat ekspertizasiga taqdim etilgan shaharsozlik hujjatlarining sifati uchun javobgarlik buyurtmachi (loyihalash jarayonida taqdim etilgan dastlabki ma'lumotlarning ishonchliligi nuqtai nazaridan) va ishlab chiquvchini (shartnomalar bo'yicha, qabul qilingan loyiha qarorlari va echimlari bo'yicha) zimmasiga yuklanadi.

Bosh mutaxassis: Sultonov Z.Z. ishtirokida.

Bosh mutaxassis: Nuraliyev Utkir Urmonovich 444451085