



O'ZBEKISTON RESPUBLIKASI QURILISH VAZIRLIGI
«SHAHARSOZLIK HUJJATLARI EKSPERTIZASI»
DAVLAT UNITAR KORXONASI

Тошкент вилояти

Toshkent viloyati Toshkent sh., 100011, Abay ko'ch., 6-uy Tel: +998 71 244-43-56, Faks: +998 71 244-26-05, e-mail: vilekspertiza@mail.ru www.mc.uz

Holati: Ijobiy

Direktor: NORBAYEV DUSMUROT ELOMONOVICH

Sana: 29-09-2022 yil



Yig'ma ekspert xulosasi № 63250

Obyekt nomi ««Тошкент вилояти Тошкент тумани Қш қўнди МФЙ Жамоат 4-тор кўчасини жорий таъмирлаш»»

Buyurtmachi - ДУК «Тошкент вилояти Минтакавий йулларига буюртмачи хизмати»

Bosh loyihachi - МЧЖ «SAMOIY NUR LOYIHA»

Litsenziya Ўзбекистон Республикаси қурилиш вазирлиги АЛ-000766
18-11-2021й.

Moliyalashtirish manbai - Республика бюджети маблағлари ҳисобидан.

Bosh pudratchi - Танлов савдолари асосида аниқланади.

Qurilish turi Жорий таъмирлаш

Murojaat raqami: № 60932

1. Loyihalash uchun asos

- 1.1. Ўзбекистон Республикаси Президентининг 2022 йил 22 январдаги ПҚ-98- сонли қарори, Вазирлар Маҳкамаси Раёсати мажлисининг 2022 йил 15 апрелдаги 54 баёнига ҳамда Вазирлар Маҳкамаси Раёсати мажлисининг 2022 йил 31 августдаги 138 баёнига асосан тасдиқланган дастлабки манзилий руйхати.
- 1.2. Лойиха учун бошланғич харажатларни ҳисоблаш учун лойиха топшириғи буюртмачи «Тошкент вилояти Минтакавий йулларига буюртмачи хизмати» томонидан тасдиқланган ва лойиха ташкилоти МЧЖ «SAMOIY NUR LOYIHA» томонидан 2022 йилда келишилган.

2. Ekspertiza uchun taqdim etilgan materiallar

- 2.1. Лойиха ва ижро схемаси бўйича нуқсонли далолатнома, Тошкент вилояти Минтакавий йулларига буюртмачи хизмати томонидан тасдиқланган, Тошкент тумани Ободонлаштириш бошқармаси, Қуш қўнди МФЙ вакили ва лойиха ташкилоти МЧЖ «SAMOIY NUR LOYIHA» томонидан 2022 йилда келишилган.
- 2.2. Тақдим этилган смета ҳужжатлари жорий нархларда ҚҚС билан ва буюртмачи харажатларисиз 431 780,321 минг сўм миқдоридан.
- 2.3. Локал манбалар руйхати ва зарурий манбалар руйхати.

3. Loyiha yechimlarining qisqacha mazmuni

- 3.1. Тошкент тумани Қуш қўнди МФЙ Жамоат 4-тор кучаси қуйидаги параметрларга эга:

- - таъмирланаётган йўл бўлагининг узунлиги – 1000,0 п.м.
- - қатнов кисмининг ўртача эни – 3,2м.
- 3.2.Тақдим этилган смета ҳужжатлари ва тасдиқланган нуқсонли далолатномада қуйидаги ишлар кўзда тутилган:
 - -механизм ёрдамида йўл юзасини текислаш;
 - -ҚША дан текисловчи асос ётқизиш;
 - - қоплама асосини ўртача 3 см қалинликда чақиқ тош бн текислаш;
 - -асосни битум эмулсияси билан ишлов бериш;
 - -майда заррали асфальтобетондан 5 см қалинликда қоплама ётқизиш ва бошқалар.
- 3.3. Хисоб – китоб смета харажатлари ВМ қарорларига мувофиқ жорий нархларда тузилган 11.06.2003 йилнинг №261 сонли "инвестиция лойиҳаларини амалга ошириш учун шартномавий жорий нархларга ўтиш тўғрисида"ги қарори, 12.05.2004 йил №226-сонли "Ўзбекистон ҳукуматининг айрим қарорларига ўзгартиришлар киритиш тўғрисида"ги ва ШНҚ 4.01.16-09-сон "қурилиш харажатларини шартномавий жорий нархларда аниқлаш қоидалари".
- Ҳисоблаш ресурс усулига асосланган.
- Асосий қурилиш материаллари, конструкциялар, маҳсулотлар ва асбоб-ускуналар қиймати ҳар чоракда ишлаб чиқилган жорий нархлар каталогига, қурилиш материаллари биржалари ва ярмаркаларидаги нархлар, заводларнинг улгуржи ва сотиш нархларига мувофиқ белгиланади.

4. Loyihalana yotgan ob'ektning muhandislik ta'minoti:

-

5. Loyihani kelishilganligi to'g'risida hujjatlar.

- Лойиҳа учун бошланғич харажатларни ҳисоблаш учун топшириғи, объектдаги нуқсонли далолатнома ва ижро этувчи схема буюртмачи Тошкент вилояти Минтакавий йулларига буюртмачи хизмати томонидан 2022 йилда тасдиқланди.

6. Ekspertiza natijalari.

- 5.1. Тақдим этилган ҳужжатларни локал хулосалар бўйича экспертизадан ўтказиш жараёнида ўзгартириш, қўшимча ва тузатишлар киритилди.
- 5.2. Экспертиза текшируви натижаларига кўра, смета ҳужжатларининг ҚҚС билан ва буюртмачи харажатларисиз 431 780,321 минг сўм жорий нархларда тақдим қилинган қиймати 5 265,207 минг сўмга камайтирилди ва ҚҚС билан буюртмачи харажатларисиз 426 515,114 минг сўмни ташкил этди.
- Камайишга ишчи лойиҳа асосида қурилиш-монтаж ишлари ҳажмини созлаш, элементар ресурс стандартлари, стандартларини аниқлаштириш, ишлайдиган машиналар ва механизмларнинг нархи, асосий қурилиш материалларининг нархи, қурилиш ишчиларининг меҳнат харажатлари ва бошқалар орқали эришилди.
- Пудратчининг бошқа харажатлари даражаси 19,0% миқдориди қабул қилинди.
- 5.3. Демонтаж ишлари давомида материалларни қайтариш нархи буюртмачи ва пудратчи билан биргаликда аниқланиши керак.
- 5.4. Ҳужжатлар эксперт текшируви учун буюртмачининг шарҳларисиз тақдим этилган.
- 5.5. Тасдиқлашдан олдин буюртмачи ҳужжатларни барча манфаатдор ташкилотлар билан белгиланган тартибда мувофиқлаштириши керак.

7. Xulosalar.

- 6.1. Объект учун жорий нархларда тахмин ҳужжатлар қиймати ҳисоблаш кўра «**Тошкент вилояти Тошкент тумани Қўш қўнди МФЙ Жамоат 4-тор кўчасини жорий таъмирлаш**» экспертиза натижаларини ҳисобга олган ҳолда ҚҚС билан ва буюртмачи харажатларисиз 426 515,114 минг сўм миқдорида харажат билан келгусида кўриб чиқиш ва тасдиқлаш учун тавсия этилади.
- Экспертиза натижалари билан белгиланадиган тавсия этилган харажат шартнома тузиш учун асос эмас.
- 6.2. Ўзбекистон Республикаси Вазирлар Маҳкамасининг 11.06.2003 йил 261-сонли қарори билан тасдиқланган «Объектларни қуриш қийматини шартномавий жорий нархларда белгилаш тартиби тўғрисидаги вақтинчалик низом»га мувофиқ ва Вазирлар Маҳкамасининг 31.01.2022 йилдаги №46-сонли қарорига асосан танлов савдо натижаларига кўра ишларнинг қиймати амалдаги меъёрий ҳужжатлар талабларини ҳисобга олган ҳолда буюртмачи томонидан қабул қилинади ва ҳоказо.

Bosh mutaxassis: ABDUVALIYEVA NARGIZA ANARBAYEVNA

Тошкент вилояти Тошкент тумани Қуш қўнди МФЙ Жамоат 4-тор кўчасини жорий таъмирлаш

Йиғма иш ҳажмлари қайдномаси

Ҳужжат №

№ п.п.	Иш турлари номланиши	Ўл. бирлик	Миқдори						Жами
			1-участка	2-участка	3-участка	4-участка	5-участка	6-участка	
			ПК 0+00 - ПК 2+94,00	ПК 0+00 - ПК 0+39,00	ПК 0+00 - ПК 0+88,00	ПК 0+00 - ПК 3+36,00	ПК 0+00 - ПК 1+14,00	ПК 0+00 - ПК 1+29,00	
1	2	3	4	5	6	7	8	9	10
	1. Умумий маълумотлар								
1.1	Ички йўллар умумий узунлиги	км	0.294	0.039	0.088	0.336	0.114	0.129	1.000
1.2	Йўл тоифаси-Маҳаллий аҳамиятга молик турар жой қурилишидаги кўча (ШНҚ 2.07.01-03*)	км	0.294	0.039	0.088	0.336	0.114	0.129	1.000
1.3	Қатнов қисми кенглиги	м	4.0	3.2	3.2	3.5	3.2	3.2	
1.4	Йўл чети мустаҳкамланган қисми кенглиги	м	0,2-0,5	0,2-0,5	0,2-0,5	0,2-0,5	0,2-0,5	0,2-0,5	
1.5	Худуд тури – текислик								
1.6	Қурилиш олиб борилган туман - Тошкент вилояти Тошкент тумани								
1.7	Бош буюртмачи-"Тошкент вилояти минтақавий йўлларга буюртмачи хизмати" ДУК								
1.8	Бош пудратчи ташкилот - Танлов асосида аниқланади								
1.9	Қурилиш ишларини олиб бориш тартиби - Барча қурилиш таъмирлаш ишлари Тошкент вилояти Тошкент тумани ИИБ ЙХХБ билан келишилган ҳолда транспорт воситалари ҳаракати тўхтатилиб олиб борилади.								
	2. Текисловчи қатлам ва йўл қопламаси								
2.1	II гуруҳ гурунтини автогрейдер ёрдамида йўл пойи юзасини текислаш	м ²				1176.00	364.80	416.20	1957.000
2.2	Йўлнинг мавжуд ҚША ли қопламаси (пойихавий асос) ни янги ҚША ли (ШНҚ 3.06.03-21 бўйича) материал қўшиш билан текислаш	м ²	1186.73	126.50	283.30	1176.00	364.80	416.20	3553.530
2.3	Чақиқ тошдан 3 см қалинликда текисловчи қатлам қуриш	м ²	1186.73	126.50	283.30	1176.00	364.80	416.20	3553.530
2.4	0,6 л/м ² сарфи билан битум эмульсиясини сепиш	т	0.712	0.076	0.170	0.706	0.219	0.250	2.132
2.5	Майда донали (Тип Б марка 2) қайноқ, ғовак асфальтобетондан 5 см қалинликда асфальтқизгич ёрдамида қоплама ётқизиш	м ²	1186.73	126.50	283.30	1176.00	364.80	416.20	3553.530
	3. d=0,325 м, у=5 мм ли металл қувур ўрнатиш L=4,0 м								
3.1	0,25 м ³ экскаватор ёрдамида II чи гуруҳ гурунтини четга ташлаш билан котлован казиш;	м ³				0.7			0.700
3.2	ҚША сидан 20 см қалинликда асос қуриш;	м ³				0.26			0.260
3.3	Антикорризион изоляция суртиш ва d=0,325 м ли металл қувур ўрнатиш;	пм				4.0			4.000
3.4	Каллак ўрнатиш								
3.5	0,25 м ³ экскаватор ёрдамида II чи гуруҳ гурунтини четга ташлаш билан котлован казиш;	м ³				1.0			1.000
3.6	ҚША сидан 10 см қалинликда асос қуриш;	м ³				0.038			0.038
3.7	B20 маркали бетондан монолит каллак ўрнатиш;	м ³				0.185			0.185
3.8	Қайта қўмиш ва пневматик зичлаш	м ³				0.36			0.360

Тузди

К. Шамурадов

**ТОШКЕНТ ВИЛОЯТИ ТОШКЕНТ ТУМАНИ "КУШ КУНДИ" МФЙ "ЖАМОАТ 4-ТОР" КУЧАСИНИ ЖОРИЙ
ТАЪМИРЛАШ**

ВЕДОМОСТЬ ПОТРЕБНЫХ РЕСУРСОВ

ЙИГМА ИШ ХАЖМЛАР КАЙДНОМАСИ

N п/п	Код АВС	Наименование ресурса	Единица измерения	Сметная потреб-ность	Сметная стоимость, СУМ	
					в базисном уровне	
					единицы	всего
1	3	4	5	6	7	8
Ресурсы по нормам СНиП						
<i>Затраты труда</i>						
1.	1	Затраты труда рабочих-строителей	чел.-ч	257.3049099		
Итого по трудовым ресурсам			СУМ			
<i>Строительные машины и механизмы</i>						
1.	107	Автогрейдеры среднего типа 99 (135) кВт (л.с.)	маш.-ч	15.897711		
2.	108	Автогудронаторы 3500 л	маш.-ч	3.49648		
3.	112	Автопогрузчики 5 т	маш.-ч	18.1621543		
4.	126	Агрегаты сварочные двухпостовые для ручной сварки на тракторе 79 кВт (108 л.с.)	маш.-ч	0.43112		
5.	185	Автопогрузчики при работе на других видах строительства 3 т	маш.-ч	0.00304		
6.	258	Бульдозеры при работе на других видах строительства 79 (108) кВт (л.с.)	маш.-ч	3.81629		
7.	270	Бульдозеры при работе на сооружении магистральных трубопроводов 96 (130) кВт (л.с.)	маш.-ч	0.0066		
8.	278	Бетоносмесители передвижные 250 л на других видах строительства (кроме водохозяйственного)	маш.-ч	0.0435675		
9.	403	Вибраторы глубинные	маш.-ч	0.0888		
10.	464	Гудронаторы ручные	маш.-ч	4.974942		
11.	621	Катки дорожные самоходные гладкие 8 т	маш.-ч	32.2305171		
12.	623	Катки дорожные самоходные гладкие 13 т	маш.-ч	50.4245907		
13.	626	Катки дорожные самоходные на пневмоколесном ходу 30 т	маш.-ч	13.01586		
14.	659	Компрессоры передвижные с двигателем внутреннего сгорания давлением до 686 кПа (7 атм.) 5 м3/мин	маш.-ч	0.01748		
15.	660	Компрессоры передвижные с двигателем внутреннего сгорания давлением до 686 кПа (7 атм.) 5 м3/мин	маш.-ч	0.010944		
16.	762	Краны на автомобильном ходу при работе на других видах строительства 10 т	маш.-ч	0.1776765		
17.	846	Краны-трубоукладчики для труб диаметром (грузоподъемностью) до 400 мм (6,3 т)	маш.-ч	0.13624		
18.	863	Котлы битумные передвижные 1000 л	маш.-ч	0.19024		
19.	1025	Кирковщики	маш.-ч	3.9444183		
20.	1135	Машины поливомоечные 6000 л	маш.-ч	9.2853202		
21.	1835	Тракторы на гусеничном ходу при работе на других видах строительства (кроме водохозяйственного) 79 (108) кВт (л.с.)	маш.-ч	3.5890653		
22.	1866	Трамбовки пневматические	маш.-ч	0.078808		
23.	1938	Экскаваторы на гусеничном ходу типа "ATLAS", "VOLVO", "KOMATSU", "HITACHI", "LIEBHERR", ХТ 876 (Китай) с емкостью ковша 0,25 м3	маш.-ч	0.079033		
24.	1955	Укладчики асфальтобетона	маш.-ч	9.949884		
25.	2499	Автомобили бортовые грузоподъемностью до 5 т	маш.-ч	0.2861624		
26.	2509	Автомобили бортовые грузоподъемностью до 5 т	маш.-ч	0.0002405		
Итого по строительным машинам			СУМ			
<i>Строительные материалы, изделия и детали</i>						
1.	6045	Смесь асфальтобетонная горячая пористая мелкозернистая	т	416.118363		
2.	9219	Вода	м3	61.37787		
3.	11004	Песок для строительных работ	м3	0.09805		
4.	12303	Гравийно-песчаная смесь	м3	234.90662		
5.	12699	Щебень из природного камня для строительных работ	м3	0.148		
6.	30135	Битум	т	0.048328		
7.	31441	Грунтовка битумная	т	0.00066		
8.	32144	Битумная мастика	т	0.01756		
9.	34003	Керосин для технических целей марок КТ-1, КТ-2	т	0.00987881		

10.	34520	Шлакопортландцемент общестроительного и специального назначения марки 400	т	0.05291		
11.	35310	Электроды диаметром 4 мм Э42	т	0.00052		
12.	36025	Бруски обрезные хвойных пород длиной 4-6,5 м, шириной 75-150 мм, толщиной 40-75 мм, III сорта	м3	0.00092		
13.	43113	Щебень	м3	134.316		
14.	58676	Битумная эмульсия	т	2.19596		
15.		МЕТАЛЛИЧЕСКИЕ ТРУБЫ Д-325 ММ	М	4		
Итого по материальным ресурсам			СУМ			

РАСЧЕТ НА ЗАТРАТЫ ТРАНСПОРТНЫХ РАСХОДОВ

ТОШКЕНТ ВИЛОЯТИ ТОШКЕНТ ТУМАНИ "КУШ КУНДИ" МФЙ "ЖАМОАТ 4-ТОР" КУЧАСИНИ ЖОРИЙ ТАЪМИРЛАШ

№	Наименование материалов	Ед.изм	Кол-во	Объем. вес	Кол-во	Автомобил		
						Расстоян. в км.	Стоимость 1 км	Итого
1	2	3	4	5	6	7	8	9
1	Смесь асфальтобетонная горячая пористая мелкозернистая	т	416.118363	1	416.12			
2	Гравийно-песчаная смесь	м3	234.90662	1.6	375.85			
3	Щебень	м3	134.316	1.5	201.47			
	Прочие материалы 5%							
	ИТОГО							

Составила

Ф.Муратбаева

Проверил

У.Хусанов

Исходные данные для определения стоимости объекта в текущих ценах			
1	Затраты на оборудование, мебель и инвентарь (Со)		сум
2	Затраты на строительные материалы, изделия и конструкции (См)		сум
	Транспортные расходы на материалы		сум
	Заготовительно-складские расходы		сум
	Транспортные расходы на оборудование с загот.скл.расх		сум
3	Затраты на ОЗП с учетом начислений на соцстрах (Сзп)		сум
3.1	Нормативная трудоемкость объекта (Т)		чел/час
3.2	Среднегодовая заработная плата строителей по региону в расчете на месяц, определенная на основе статистических данных за предыдущие 12 месяцев, сум./месяц (Змс)		сум/месяц
3.3	Среднемесячный фонд рабочего времени в часах по данным Министерства труда и социальной защиты населения Республики Узбекистан (Ф)		час
3.4	Коэффициент учета размера отчислений на соцстрах (Ксс)		
4	Затраты на эксплуатацию машин и механизмов (Сэм)		сум
5	Прочие затраты и расходы подрядчика (Пп)		сум
	Процент (%)		%
	Сумма (сум)		сум
6	Прочие затраты и расходы заказчика (Пз)		сум
	Процент (%)		%
	Сумма (сум)		сум
7	Затраты на страхование строительства объектов		сум
	Процент (%)		%
	Сумма (сум)		сум
8	Коэффициент риска, исходя из прогноза индекса роста цен		
	Итого стоимость объекта в текущих ценах		тыс.сум

РЕКОМЕНДУЕМАЯ СТОИМОСТЬ ОБЪЕКТА В ТЕКУЩИХ ЦЕНАХ.

ТОШКЕНТ ВИЛОЯТИ ТОШКЕНТ ТУМАНИ "КУШ КУНДИ" МФЙ "ЖАМОАТ 4-ТОР" КУЧАСИНИ ЖОРИЙ ТАЪМИРЛАШ

№.№ ПП	НАИМЕНОВАНИЕ ЗАТРАТ	Цена (тыс.сум)
1	2	3
1	ЗАТРАТЫ НА ОБОРУДОВАНИЕ, МЕБЕЛЬ И ИНВЕНТАРЬ	0.000
2	ЗАТРАТЫ НА СТРОИТЕЛЬНЫЕ МАТЕРИАЛЫ, ИЗДЕЛИЯ И КОНСТРУКЦИИ	0.000
3	ТРАНСПОРТНЫЕ РАСХОДЫ НА МАТЕРИАЛЫ	0.000
4	ЗАГОТОВИТЕЛЬНО-СКЛАДСКИЕ РАСХОДЫ	0.000
5	ТРАНСПОРТНЫЕ РАСХОДЫ НА ОБОРУДОВАНИЕ	0.000
6	ЗАТРАТЫ НА ОСНОВНУЮ ЗАРАБОТНУЮ ПЛАТУ С УЧЕТОМ НАЧИСЛЕНИЙ НА СОЦИАЛЬНОЕ СТРАХОВАНИЕ	0.000
7	ЗАТРАТЫ НА ЭКСПЛУАТАЦИЮ МАШИН И МЕХАНИЗМОВ	0.000
	ИТОГО	0.000
8	ПРОЧИЕ ЗАТРАТЫ И РАСХОДЫ ПОДРЯДЧИКА	0.000
9	ЗАТРАТЫ НА СТРАХОВАНИЕ СТРОИТЕЛЬСТВА ОБЪЕКТОВ	0.000
10	КОЭФФИЦИЕНТ РИСКА, ОПРЕДЕЛЯЕМЫЙ ИСХОДЯ ИЗ ПРОГНОЗИРУЕМОГО ИНДЕКСА РОСТА ЦЕН В СТРОИТЕЛЬСТВЕ НА ОЧЕРЕДНОЙ ГОД 0%	0.000
	ИТОГО	0.000
11	НДС 15 %	0.000
	ИТОГО С НДС	0.000

ТОШКЕНТ ВИЛОЯТИ ТОШКЕНТ ТУМАНИ "КУШ КУНДИ" МФЙ "ЖАМОАТ 4-ТОР" ҚУЧАСИНИ ЖОРИЙ ТАЪМИРЛАШ
(наименование стройки)

ЛОКАЛЬНАЯ РЕСУРСНАЯ ВЕДОМОСТЬ № 1
(локальная ресурсная смета)

на _____, 1
(наименование работ и затрат, наименование объекта)

Основание: ЙИГ МА ИШ ХАЖМЛАР КАЙДНОМАСИ

№ п.п.	Шифр номера нормативов и коды ресурсов	Наименование работ и затрат	Единица измерения	Количество	
				на ед. измерения	по проектным данным
1	2	3	4	5	6
РАЗДЕЛ 1. ТЕКИСЛОВЧИ КАТЛАМ ВА ЙУЛ ҚОҚЛАМАСИ					
1	E0102-027-02	ПЛАНИРОВКА ПЛОЩАДЕЙ МЕХАНИЗИРОВАННЫМ СПОСОБОМ, ГРУППА ГРУНТОВ 2	1000M2	1.9570	
1.1	3	ЗАТРАТЫ ТРУДА МАШИНИСТОВ	ЧЕЛ.-Ч	1.1	2.1527
1.2	107	АВТОГРЕЙДЕРЫ СРЕДНЕГО ТИПА 99 (135) КВТ (Л.С.)	МАШ.-Ч	0.43	0.84151
1.3	258	БУЛЬДОЗЕРЫ ПРИ РАБОТЕ НА ДРУГИХ ВИДАХ СТРОИТЕЛЬСТВА 79 (108) КВТ (Л.С.)	МАШ.-Ч	0.67	1.3112
2	E2703-001-03	ИСПРАВЛЕНИЕ ПРОФИЛЯ ОСНОВАНИЙ ГРАВИЙНЫХ С ДОБАВЛЕНИЕМ НОВОГО МАТЕРИАЛА	1000M2	3.5535	
2.1	1	ЗАТРАТЫ ТРУДА РАБОЧИХ-СТРОИТЕЛЕЙ	ЧЕЛ.-Ч	30.9	109.8041
2.2	3	ЗАТРАТЫ ТРУДА МАШИНИСТОВ	ЧЕЛ.-Ч	20.71	73.5936
2.3	107	АВТОГРЕЙДЕРЫ СРЕДНЕГО ТИПА 99 (135) КВТ (Л.С.)	МАШ.-Ч	3.7	13.1481
2.4	112	АВТОПОГРУЗЧИКИ 5 Т	МАШ.-Ч	4.36	15.4934
2.5	621	КАТКИ ДОРОЖНЫЕ САМОХОДНЫЕ ГЛАДКИЕ 8 Т	МАШ.-Ч	5.6	19.8998
2.6	623	КАТКИ ДОРОЖНЫЕ САМОХОДНЫЕ ГЛАДКИЕ 13 Т	МАШ.-Ч	4.09	14.5339
2.7	1025	КИРКОВЩИКИ	МАШ.-Ч	1.11	3.9444
2.8	1135	МАШИНЫ ПОЛИВОМОЕЧНЫЕ 6000 Л	МАШ.-Ч	1.95	6.9294
2.9	1835	ТРАКТОРЫ НА ГУСЕНИЧНОМ ХОДУ ПРИ РАБОТЕ НА ДРУГИХ ВИДАХ СТРОИТЕЛЬСТВА (КРОМЕ ВОДОХОЗЯЙСТВЕННОГО) 79 (108) КВТ (Л.С.)	МАШ.-Ч	1.01	3.5891
2.10	9219	ВОДА	М3	15	53.303
2.11	12303	ГРАВИЙНО-ПЕСЧАНАЯ СМЕСЬ	М3	66	234.533
3	E2704-001-04	УСТРОЙСТВО ПОДСТИЛАЮЩИХ И ВЫРАВНИВАЮЩИХ СЛОЕВ ОСНОВАНИЙ ИЗ ЩЕБНЯ ТОЛЩИНОЙ 3 СМ	100M3	1.0660	
3.1	1	ЗАТРАТЫ ТРУДА РАБОЧИХ-СТРОИТЕЛЕЙ	ЧЕЛ.-Ч	21.6	23.0256
3.2	3	ЗАТРАТЫ ТРУДА МАШИНИСТОВ	ЧЕЛ.-Ч	19.72	21.0215
3.3	107	АВТОГРЕЙДЕРЫ СРЕДНЕГО ТИПА 99 (135) КВТ (Л.С.)	МАШ.-Ч	1.79	1.9081
3.4	112	АВТОПОГРУЗЧИКИ 5 Т	МАШ.-Ч	2.46	2.6224
3.5	258	БУЛЬДОЗЕРЫ ПРИ РАБОТЕ НА ДРУГИХ ВИДАХ СТРОИТЕЛЬСТВА 79 (108) КВТ (Л.С.)	МАШ.-Ч	2.35	2.5051
3.6	626	КАТКИ ДОРОЖНЫЕ САМОХОДНЫЕ НА ПНЕВМОКОЛЕСНОМ ХОДУ 30 Т	МАШ.-Ч	12.21	13.0159
3.7	1135	МАШИНЫ ПОЛИВОМОЕЧНЫЕ 6000 Л	МАШ.-Ч	0.91	0.97006
3.8	9219	ВОДА	М3	7	7.462
3.9	43113	ЩЕБЕНЬ	М3	126	134.316
4	E2706-026-01	РОЗЛИВ ВЯЖУЩИХ МАТЕРИАЛОВ	T	2.1320	
4.1	3	ЗАТРАТЫ ТРУДА МАШИНИСТОВ	ЧЕЛ.-Ч	0.58	1.2366
4.2	108	АВТОГУДРОНАТОРЫ 3500 Л	МАШ.-Ч	1.64	3.4965
4.3	58676	БИТУМНАЯ ЭМУЛЬСИЯ	T	1.03	2.196
5	E2706-020-08	УСТРОЙСТВО ПОКРЫТИЯ ТОЛЩИНОЙ 4 СМ ИЗ ГОРЯЧИХ АСФАЛЬТОБЕТОННЫХ СМЕСЕЙ ПОРИСТЫХ МЕЛКОЗЕРНИСТЫХ	1000M2	3.5535	
5.1	1	ЗАТРАТЫ ТРУДА РАБОЧИХ-СТРОИТЕЛЕЙ	ЧЕЛ.-Ч	33.6	119.3986
5.2	3	ЗАТРАТЫ ТРУДА МАШИНИСТОВ	ЧЕЛ.-Ч	16.89	60.0191
5.3	464	ГУДРОНАТОРЫ РУЧНЫЕ	МАШ.-Ч	1.4	4.9749
5.4	621	КАТКИ ДОРОЖНЫЕ САМОХОДНЫЕ ГЛАДКИЕ 8 Т	МАШ.-Ч	3.47	12.3307
5.5	623	КАТКИ ДОРОЖНЫЕ САМОХОДНЫЕ ГЛАДКИЕ 13 Т	МАШ.-Ч	10.1	35.8907
5.6	762	КРАНЫ НА АВТОМОБИЛЬНОМ ХОДУ ПРИ РАБОТЕ НА ДРУГИХ ВИДАХ СТРОИТЕЛЬСТВА 10 Т	МАШ.-Ч	0.05	0.177676
5.7	1135	МАШИНЫ ПОЛИВОМОЕЧНЫЕ 6000 Л	МАШ.-Ч	0.39	1.3859
5.8	1955	УКЛАДЧИКИ АСФАЛЬТОБЕТОНА	МАШ.-Ч	2.8	9.9499
5.9	2499	АВТОМОБИЛИ БОРТОВЫЕ ГРУЗОПОДЪЕМНОСТЬЮ ДО 5 Т	МАШ.-Ч	0.08	0.284282
5.10	6045	СМЕСЬ АСФАЛЬТОБЕТОННАЯ ГОРЯЧАЯ ПОРИСТАЯ МЕЛКОЗЕРНИСТАЯ	T	93.7	332.9658
5.11	30135	БИТУМ	T	0.0108	0.038378
5.12	34003	КЕРОСИН ДЛЯ ТЕХНИЧЕСКИХ ЦЕЛЕЙ МАРОК КТ-1, КТ-2	T	0.00278	0.009879
6	E2706-021-08 К=2	ПРИ ИЗМЕНЕНИИ ТОЛЩИНЫ ПОКРЫТИЯ НА 0,5 СМ ДОБАВЛЯТЬ К НОРМЕ 27-06-020-8	1000M2	3.5535	
6.1	1	ЗАТРАТЫ ТРУДА РАБОЧИХ-СТРОИТЕЛЕЙ	ЧЕЛ.-Ч	0.18	0.639635
6.2	6045	СМЕСЬ АСФАЛЬТОБЕТОННАЯ ГОРЯЧАЯ ПОРИСТАЯ МЕЛКОЗЕРНИСТАЯ	T	23.4	83.1526
6.3	30135	БИТУМ	T	0.0028	0.00995
РАЗДЕЛ 2. Д 325 ММ БУЛГАН ДУМАЛОК МЕТАЛЛ КУВУРНИ УРНАТИШ					
7	E0101-195-41 ДОП. 11 ГОСАРХИТЕКТСТРОЙ РУЗ ПР. № 429 ОТ 15.12.17 Г.	РАЗРАБОТКА ГРУНТА В ОТВАЛ ЭКСКАВАТОРАМИ ТИПА "ATLAS", "VOLVO", "KOMATSU", "HITACHI", "LIEBHERR" С КОВШОМ ВМЕСТИМОСТЬЮ 0,25 М3, ГРУППА ГРУНТОВ 2 ГРУНТА	1000M3	0.0007	
7.1	1	ЗАТРАТЫ ТРУДА РАБОЧИХ-СТРОИТЕЛЕЙ	ЧЕЛ.-Ч	10.54	0.007378
7.2	3	ЗАТРАТЫ ТРУДА МАШИНИСТОВ	ЧЕЛ.-Ч	46.49	0.032543

1	2	3	4	5	6
7.3	1938	ЭКСКАВАТОРЫ НА ГУСЕНИЧНОМ ХОДУ ТИПА "ATLAS", "VOLVO", "KOMATSU", "HITACHI", "LIEBHERR", ХТ 876 (КИТАЙ) С ЕМКОСТЬЮ КОВША 0,25 МЗ	МАШ.-Ч	46.49	0.032543
8	E2301-001-03	УСТРОЙСТВО ОСНОВАНИЯ ПОД ТРУБ ИЗ ГПС ТОЛЩИНОЙ 20 СМ	10МЗ	0.0260	
8.1	1	ЗАТРАТЫ ТРУДА РАБОЧИХ-СТРОИТЕЛЕЙ	ЧЕЛ.-Ч	10.2	0.2652
8.2	3	ЗАТРАТЫ ТРУДА МАШИНИСТОВ	ЧЕЛ.-Ч	0.51	0.01326
8.3	112	АВТОПОГРУЗЧИКИ 5 Т	МАШ.-Ч	0.51	0.01326
8.4	12303	ГРАВИЙНО-ПЕСЧАНАЯ СМЕСЬ	МЗ	12.5	0.325
9	E2202-001-08	НАНЕСЕНИЕ НОРМАЛЬНОЙ АНТИКОРРОЗИОННОЙ БИТУМНО-РЕЗИНОВОЙ ИЛИ БИТУМНО-ПОЛИМЕРНОЙ ИЗОЛЯЦИИ НА СТАЛЬНЫЕ ТРУБОПРОВОДЫ ДИАМЕТРОМ 300 ММ	КМ	0.0040	
9.1	1	ЗАТРАТЫ ТРУДА РАБОЧИХ-СТРОИТЕЛЕЙ	ЧЕЛ.-Ч	197	0.788
9.2	3	ЗАТРАТЫ ТРУДА МАШИНИСТОВ	ЧЕЛ.-Ч	16.98	0.06792
9.3	112	АВТОПОГРУЗЧИКИ 5 Т	МАШ.-Ч	0.28	0.00112
9.4	846	КРАНЫ-ТРУБОУКЛАДЧИКИ ДЛЯ ТРУБ ДИАМЕТРОМ (ГРУЗОПОДЪЕМНОСТЬЮ) ДО 400 ММ (6,3 Т)	МАШ.-Ч	16.7	0.0668
9.5	863	КОТЛЫ БИТУМНЫЕ ПЕРЕДВИЖНЫЕ 1000 Л	МАШ.-Ч	47.56	0.19024
9.6	31441	ГРУНТОВКА БИТУМНАЯ	Т	0.165	0.00066
9.7	32144	БИТУМНАЯ МАСТИКА	Т	4.39	0.01756
10	E2201-011-08	УКЛАДКА СТАЛЬНЫХ ВОДОПРОВОДНЫХ ТРУБ ДИАМЕТРОМ 325 ММ	КМ	0.0040	
10.1	1	ЗАТРАТЫ ТРУДА РАБОЧИХ-СТРОИТЕЛЕЙ	ЧЕЛ.-Ч	504	2.016
10.2	3	ЗАТРАТЫ ТРУДА МАШИНИСТОВ	ЧЕЛ.-Ч	165.77	0.66308
10.3	126	АГРЕГАТЫ СВАРОЧНЫЕ ДВУХПОСТОВЫЕ ДЛЯ РУЧНОЙ СВАРКИ НА ТРАКТОРЕ 79 КВТ (108 Л.С.)	МАШ.-Ч	107.78	0.43112
10.4	270	БУЛЬДОЗЕРЫ ПРИ РАБОТЕ НА СООРУЖЕНИИ МАГИСТРАЛЬНЫХ ТРУБОПРОВОДОВ 96 (130) КВТ (Л.С.)	МАШ.-Ч	1.65	0.0066
10.5	846	КРАНЫ-ТРУБОУКЛАДЧИКИ ДЛЯ ТРУБ ДИАМЕТРОМ (ГРУЗОПОДЪЕМНОСТЬЮ) ДО 400 ММ (6,3 Т)	МАШ.-Ч	17.36	0.06944
10.6	2499	АВТОМОБИЛИ БОРТОВЫЕ ГРУЗОПОДЪЕМНОСТЬЮ ДО 5 Т	МАШ.-Ч	0.47	0.00188
10.7	9219	ВОДА	МЗ	142	0.568
10.8	35310	ЭЛЕКТРОДЫ ДИАМЕТРОМ 4 ММ Э42	Т	0.13	0.00052
10.9	36025	БРУСКИ ОБРЕЗНЫЕ ХВОЙНЫХ ПОРОД ДЛИНОЙ 4-6,5 М, ШИРИНОЙ 75-150 ММ, ТОЛЩИНОЙ 40-75 ММ, III СОРТА	МЗ	0.23	0.00092
11		МЕТАЛЛИЧЕСКИЕ ТРУБЫ Д-325 ММ	М	4.0000	
12	E0101-195-41 ДОП. 11 ГОСАРХИТЕКТСТРОЙ РУЗ ПР. № 429 ОТ 15.12.17 Г.	РАЗРАБОТКА ГРУНТА В ОТВАЛ ЭКСКАВАТОРАМИ ТИПА "ATLAS", "VOLVO", "KOMATSU", "HITACHI", "LIEBHERR" С КОВШОМ ВМЕСТИМОСТЬЮ 0,25 МЗ, ГРУППА ГРУНТОВ 2 ГРУНТА	1000МЗ	0.0010	
12.1	1	ЗАТРАТЫ ТРУДА РАБОЧИХ-СТРОИТЕЛЕЙ	ЧЕЛ.-Ч	10.54	0.01054
12.2	3	ЗАТРАТЫ ТРУДА МАШИНИСТОВ	ЧЕЛ.-Ч	46.49	0.04649
12.3	1938	ЭКСКАВАТОРЫ НА ГУСЕНИЧНОМ ХОДУ ТИПА "ATLAS", "VOLVO", "KOMATSU", "HITACHI", "LIEBHERR", ХТ 876 (КИТАЙ) С ЕМКОСТЬЮ КОВША 0,25 МЗ	МАШ.-Ч	46.49	0.04649
13	E0801-002-03 ДОП. 3	ГРАВИЙНО ПЕСЧАНАЯ ПОДГОТОВКА ПОД ОГОЛОВК ТОЛЩИНОЙ 10 СМ	МЗ	0.0380	
13.1	1	ЗАТРАТЫ ТРУДА РАБОЧИХ-СТРОИТЕЛЕЙ	ЧЕЛ.-Ч	2.5	0.095
13.2	3	ЗАТРАТЫ ТРУДА МАШИНИСТОВ	ЧЕЛ.-Ч	0.54	0.02052
13.3	185	АВТОПОГРУЗЧИКИ ПРИ РАБОТЕ НА ДРУГИХ ВИДАХ СТРОИТЕЛЬСТВА 3 Т	МАШ.-Ч	0.08	0.00304
13.4	659	КОМПРЕССОРЫ ПЕРЕДВИЖНЫЕ С ДВИГАТЕЛЕМ ВНУТРЕННЕГО СГОРАНИЯ ДАВЛЕНИЕМ ДО 686 КПА (7 АТМ.) 5 МЗ/МИН	МАШ.-Ч	0.46	0.01748
13.5	1866	ТРАМБОВКИ ПНЕВМАТИЧЕСКИЕ	МАШ.-Ч	0.92	0.03496
13.6	9219	ВОДА	МЗ	0.15	0.0057
13.7	12303	ГРАВИЙНО-ПЕСЧАНАЯ СМЕСЬ	МЗ	1.28	0.04864
14	E0601-001-01 ДОП. 3	УСТРОЙСТВО МОНОЛИТНЫЕ ОГОЛОВКИ В15	100МЗ	0.0019	
14.1	1	ЗАТРАТЫ ТРУДА РАБОЧИХ-СТРОИТЕЛЕЙ	ЧЕЛ.-Ч	180	0.333
14.2	3	ЗАТРАТЫ ТРУДА МАШИНИСТОВ	ЧЕЛ.-Ч	18.13	0.033541
14.3	403	ВИБРАТОРЫ ГЛУБИННЫЕ	МАШ.-Ч	48	0.0888
14.4	2509	АВТОМОБИЛИ БОРТОВЫЕ ГРУЗОПОДЪЕМНОСТЬЮ ДО 5 Т	МАШ.-Ч	0.13	0.00024
14.5	9219	ВОДА	МЗ	0.2	0.00037
15	E0601-080-10	ПРИГОТОВЛЕНИЕ ТЯЖЕЛОГО БЕТОНА НА ШЕБНЕ КЛАССА В 15	100МЗ	0.0019	
15.1	1	ЗАТРАТЫ ТРУДА РАБОЧИХ-СТРОИТЕЛЕЙ	ЧЕЛ.-Ч	301.71	0.558164
15.2	3	ЗАТРАТЫ ТРУДА МАШИНИСТОВ	ЧЕЛ.-Ч	40.86	0.075591
15.3	112	АВТОПОГРУЗЧИКИ 5 Т	МАШ.-Ч	17.31	0.032024
15.4	278	БЕТОНОСМЕСИТЕЛИ ПЕРЕДВИЖНЫЕ 250 Л НА ДРУГИХ ВИДАХ СТРОИТЕЛЬСТВА (КРОМЕ ВОДОХОЗЯЙСТВЕННОГО)	МАШ.-Ч	23.55	0.043568
15.5	9219	ВОДА	МЗ	21	0.03885
15.6	11004	ПЕСОК ДЛЯ СТРОИТЕЛЬНЫХ РАБОТ	МЗ	53	0.09805
15.7	12699	ЩЕБЕНЬ ИЗ ПРИРОДНОГО КАМНЯ ДЛЯ СТРОИТЕЛЬНЫХ РАБОТ	МЗ	80	0.148
15.8	34520	ШЛАКОПОРТЛАНДЦЕМЕНТ ОБЩЕСТРОИТЕЛЬНОГО И СПЕЦИАЛЬНОГО НАЗНАЧЕНИЯ МАРКИ 400	Т	28.6	0.05291
16	E0102-061-01	ОБРАТНАЯ ЗАСЫПКА ВРУЧНУЮ ТРАНШЕЙ, ПАЗУХ КОТЛОВАНОВ И ЯМ, ГРУППА ГРУНТОВ 1	100МЗ	0.0036	
16.1	1	ЗАТРАТЫ ТРУДА РАБОЧИХ-СТРОИТЕЛЕЙ	ЧЕЛ.-Ч	88.5	0.3186
17	E0102-005-01	УПЛОТНЕНИЕ ГРУНТА ПНЕВМАТИЧЕСКИМИ ТРАМБОВКАМИ. ГРУППА ГРУНТОВ 1. 2	100МЗ	0.0036	
17.1	1	ЗАТРАТЫ ТРУДА РАБОЧИХ-СТРОИТЕЛЕЙ	ЧЕЛ.-Ч	12.53	0.045108
17.2	3	ЗАТРАТЫ ТРУДА МАШИНИСТОВ	ЧЕЛ.-Ч	3.04	0.010944
17.3	660	КОМПРЕССОРЫ ПЕРЕДВИЖНЫЕ С ДВИГАТЕЛЕМ ВНУТРЕННЕГО СГОРАНИЯ ДАВЛЕНИЕМ ДО 686 КПА (7 АТМ.) 5 МЗ/МИН	МАШ.-Ч	3.04	0.010944
17.4	1866	ТРАМБОВКИ ПНЕВМАТИЧЕСКИЕ	МАШ.-Ч	12.18	0.043848
ИТОГО ПО ЛОКАЛЬНОЙ РЕСУРСНОЙ ВЕДОМОСТИ:					

1	2	3	4	5	6
ТРУДОВЫЕ РЕСУРСЫ					
1	1	ЗАТРАТЫ ТРУДА РАБОЧИХ-СТРОИТЕЛЕЙ	ЧЕЛ.-Ч		257.3049
2	3	ЗАТРАТЫ ТРУДА МАШИНИСТОВ	ЧЕЛ.-Ч		158.9874
СТРОИТЕЛЬНЫЕ МАШИНЫ И МЕХАНИЗМЫ					
3	107	АВТОГРЕЙДЕРЫ СРЕДНЕГО ТИПА 99 (135) КВТ (Л.С.)	МАШ.-Ч		15.8977
4	108	АВТОГУДРОНАТОРЫ 3500 Л	МАШ.-Ч		3.4965
5	112	АВТОПОГРУЗЧИКИ 5 Т	МАШ.-Ч		18.1622
6	126	АГРЕГАТЫ СВАРОЧНЫЕ ДВУХПОСТОВЫЕ ДЛЯ РУЧНОЙ СВАРКИ НА ТРАКТОРЕ 79 КВТ (108 Л.С.)	МАШ.-Ч		0.43112
7	185	АВТОПОГРУЗЧИКИ ПРИ РАБОТЕ НА ДРУГИХ ВИДАХ СТРОИТЕЛЬСТВА 3 Т	МАШ.-Ч		0.00304
8	258	БУЛЬДОЗЕРЫ ПРИ РАБОТЕ НА ДРУГИХ ВИДАХ СТРОИТЕЛЬСТВА 79 (108) КВТ (Л.С.)	МАШ.-Ч		3.8163
9	270	БУЛЬДОЗЕРЫ ПРИ РАБОТЕ НА СООРУЖЕНИИ МАГИСТРАЛЬНЫХ ТРУБОВОДОВ 96 (130) КВТ (Л.С.)	МАШ.-Ч		0.0066
10	278	БЕТОНОСМЕСИТЕЛИ ПЕРЕДВИЖНЫЕ 250 Л НА ДРУГИХ ВИДАХ СТРОИТЕЛЬСТВА (КРОМЕ ВОДОХОЗЯЙСТВЕННОГО)	МАШ.-Ч		0.043568
11	403	ВИБРАТОРЫ ГЛУБИННЫЕ	МАШ.-Ч		0.0888
12	464	ГУДРОНАТОРЫ РУЧНЫЕ	МАШ.-Ч		4.9749
13	621	КАТКИ ДОРОЖНЫЕ САМОХОДНЫЕ ГЛАДКИЕ 8 Т	МАШ.-Ч		32.2305
14	623	КАТКИ ДОРОЖНЫЕ САМОХОДНЫЕ ГЛАДКИЕ 13 Т	МАШ.-Ч		50.4246
15	626	КАТКИ ДОРОЖНЫЕ САМОХОДНЫЕ НА ПНЕВМОКОЛЕСНОМ ХОДУ 30 Т	МАШ.-Ч		13.0159
16	659	КОМПРЕССОРЫ ПЕРЕДВИЖНЫЕ С ДВИГАТЕЛЕМ ВНУТРЕННЕГО СГОРАНИЯ ДАВЛЕНИЕМ ДО 686 КПА (7 АТМ.) 5 МЗ/МИН	МАШ.-Ч		0.01748
17	660	КОМПРЕССОРЫ ПЕРЕДВИЖНЫЕ С ДВИГАТЕЛЕМ ВНУТРЕННЕГО СГОРАНИЯ ДАВЛЕНИЕМ ДО 686 КПА (7 АТМ.) 5 МЗ/МИН	МАШ.-Ч		0.010944
18	762	КРАНЫ НА АВТОМОБИЛЬНОМ ХОДУ ПРИ РАБОТЕ НА ДРУГИХ ВИДАХ СТРОИТЕЛЬСТВА 10 Т	МАШ.-Ч		0.177676
19	846	КРАНЫ-ТРУБОУКЛАДЧИКИ ДЛЯ ТРУБ ДИАМЕТРОМ (ГРУЗОПОДЪЕМНОСТЬЮ) ДО 400 ММ (6,3 Т)	МАШ.-Ч		0.13624
20	863	КОТЛЫ БИТУМНЫЕ ПЕРЕДВИЖНЫЕ 1000 Л	МАШ.-Ч		0.19024
21	1025	КИРКОВЩИКИ	МАШ.-Ч		3.9444
22	1135	МАШИНЫ ПОЛИВОМОЕЧНЫЕ 6000 Л	МАШ.-Ч		9.2853
23	1835	ТРАКТОРЫ НА ГУСЕНИЧНОМ ХОДУ ПРИ РАБОТЕ НА ДРУГИХ ВИДАХ СТРОИТЕЛЬСТВА (КРОМЕ ВОДОХОЗЯЙСТВЕННОГО) 79 (108) КВТ (Л.С.)	МАШ.-Ч		3.5891
24	1866	ТРАМБОВКИ ПНЕВМАТИЧЕСКИЕ	МАШ.-Ч		0.078808
25	1938	ЭКСКАВАТОРЫ НА ГУСЕНИЧНОМ ХОДУ ТИПА "ATLAS", "VOLVO", "KOMATSU", "HITACHI", "LIEBHERR", ХТ 876 (КИТАЙ) С ЕМКОСТЬЮ КОВША 0,25 МЗ	МАШ.-Ч		0.079033
26	1955	УКЛАДЧИКИ АСФАЛЬТОБЕТОНА	МАШ.-Ч		9.9499
27	2499	АВТОМОБИЛИ БОРТОВЫЕ ГРУЗОПОДЪЕМНОСТЬЮ ДО 5 Т	МАШ.-Ч		0.286162
28	2509	АВТОМОБИЛИ БОРТОВЫЕ ГРУЗОПОДЪЕМНОСТЬЮ ДО 5 Т	МАШ.-Ч		0.00024
МАТЕРИАЛЬНЫЕ РЕСУРСЫ					
29	6045	СМЕСЬ АСФАЛЬТОБЕТОННАЯ ГОРЯЧАЯ ПОРИСТАЯ МЕЛКОЗЕРНИСТАЯ	Т		416.1184
30	9219	ВОДА	МЗ		61.3779
31	11004	ПЕСОК ДЛЯ СТРОИТЕЛЬНЫХ РАБОТ	МЗ		0.09805
32	12303	ГРАВИЙНО-ПЕСЧАНАЯ СМЕСЬ	МЗ		234.9066
33	12699	ЩЕБЕНЬ ИЗ ПРИРОДНОГО КАМНЯ ДЛЯ СТРОИТЕЛЬНЫХ РАБОТ	МЗ		0.148
34	30135	БИТУМ	Т		0.048328
35	31441	ГРУНТОВКА БИТУМНАЯ	Т		0.00066
36	32144	БИТУМНАЯ МАСТИКА	Т		0.01756
37	34003	КЕРОСИН ДЛЯ ТЕХНИЧЕСКИХ ЦЕЛЕЙ МАРОК КТ-1, КТ-2	Т		0.009879
38	34520	ШЛАКОПОРТЛАНДЦЕМЕНТ ОБЩЕСТРОИТЕЛЬНОГО И СПЕЦИАЛЬНОГО НАЗНАЧЕНИЯ МАРКИ 400	Т		0.05291
39	35310	ЭЛЕКТРОДЫ ДИАМЕТРОМ 4 ММ Э42	Т		0.00052
40	36025	БРУСКИ ОБРЕЗНЫЕ ХВОЙНЫХ ПОРОД ДЛИНОЙ 4-6,5 М, ШИРИНОЙ 75-150 ММ, ТОЛЩИНОЙ 40-75 ММ, III СОРТА	МЗ		0.00092
41	43113	ЩЕБЕНЬ	МЗ		134.316
42	58676	БИТУМНАЯ ЭМУЛЬСИЯ	Т		2.196
СТРОИТЕЛЬНЫЕ МАТЕРИАЛЫ И КОНСТРУКЦИИ					
43		МЕТАЛЛИЧЕСКИЕ ТРУБЫ Д-325 ММ	М		4

СОСТАВИЛ

ХУСАНОВ У

“ТАСДИҚЛАЙМАН”

“Тошкент вилояти минтақавий йўлларга буюртмачи хизмати”

ДУК раҳбари Б.Нурматов

2022 й.



Ўзбекистон Республикаси Президентининг 2022 йил 22 январдаги ПҚ-98 сонли қарори, Вазирлар Маҳкамаси Раёсати мажлисининг 2022 йил 15 апрелдаги 54 баёнига ҳамда Вазирлар Маҳкамаси Раёсати мажлисининг 2022 йил 31 августдаги 138 баёнига асосан “Тошкент вилояти минтақавий йўлларга буюртмачи хизмати” ДУК буюртмачилигида Республика бюджети маблағлари ҳисобидан Тошкент вилояти ҳудудидаги шаҳарлар ва бошқа аҳоли пунктлари кўчалари автомобил йўлларини тўла ва жорий таъмирлаш ишларининг 2022 йил учун манзилли рўйхатига асосан Тошкент вилояти Тошкент тумани Қуш қўнди МФЙ ҳудудидаги кўчаларни жорий таъмирлаш ишлари бўйича тузилган НУҚСОНЛАР ҚАЙДНОМАСИ

Биз қуйида имзо чекувчилар, комиссия аъзолари: Буюртмачи хизмати техник вакили _____, Тошкент туман “Ободонлаштириш” бошқармаси вакили _____, “SAMOIY NUR LOYIHA” МЧЖ вакили Шамурадов К. ва Хусанов У., лар мазкур қайдномани туздик шу тўғридаки, визуал текшириш ва инструментал ўлчаш натижасида ушбу кўчаларни жорий таъмирлаш бўйича қуйидаги иш турлари ва ҳажмлари аниқланди:

№	Ишларнинг манзили		Узун лиги, м	Йўл элементларининг мавжуд ҳолати	Лойиҳада кўзда тутилган иш турлари ва тадбирлар	Иш ҳажмларини ҳисоблаш формуласи	Ўлчов бирлиги	Ҳажми	Изоҳ
	Пикетаж								
	боши ПК+	охир ПК+							
1	2	3	4	5	6	7	8	9	10
Тошкент вилояти Тошкент тумани Қуш қўнди МФЙ Жамоат 4-тор кўчасини жорий таъмирлаш. 1-участка ПК 0+00 - ПК 2+94									
1.	0+00	2+94	294	Йўлнинг мавжуд қопламаси ўртача эни 3,9-4,0 м ли қум-шағалли қатламдан иборат ва юзаси S=1 м², чуқурлиги h=5-6 см бўлган чуқурчалар мавжуд.	<ol style="list-style-type: none"> Йўлнинг мавжуд ҚША ли қопламаси (лойиҳавий асос) ни янги ҚША ли (ШНҚ 3.06.03-21 бўйича) материал қўшиш билан текислаш; Чақиқ тошдан 3 см қалинликда текисловчи қатлам қуриш; 0,6 л/м² сарфи билан битум эмульсиясини сепиш; Майда донали иссиқ, ғовак асфальтобетондан 5 см қалинликда асфальтётқизгич ёрдамида қоплама ётқизиш; 	(294x4,0)+ 10,73	м²	1186,73	Йўлнинг параметрлари ШНҚ 2.07.01-03* Шахарсозлик, ШНҚ 2.05.11-19 “Фермер хўжаликлари, бошқа қишлоқ хўжалик корхона ва ташкилотларидаги ички хўжалик автомобиль йўллари” асосида, мавжуд ҳолатини баҳолаш ИҚН 05-2011 “Автомобиль йўлларининг ҳолатини ташхис қилиш ва баҳолаш қоидалари”, МШН 24-2005 “Автомобил йўлларини сақлаш ва таъмирлашнинг техник қоидалари” ва ШНҚ 3.06.03-21, қоплама тури ШНҚ 2.05.02-07* “Автомобил йўллари” 5-сон ўзгариш асосида қабул қилинди

2-участка ПК 0+00 - ПК 0+39

1.	0+00	0+39	39	Йўлнинг мавжуд қопламаси ўртача эни 3,1-3,2 м ли қум-шағалли қатламдан иборат ва юзаси S=1 м ² , чуқурлиги h=5-6 см бўлган чуқурчалар мавжуд.	1. Йўлнинг мавжуд ҚША ли қопламаси (лойиҳавий асос) ни янги ҚША ли (ШНҚ 3.06.03-21 бўйича) материал қўшиш билан текислаш;	(39x3,2)+ 1,7	м ²	126,50	
					2. Чақиқ тошдан 3 см қалинликда текисловчи қатлам қуриш;	(39x3,2)+ 1,7	м ²	126,50	
					3. 0,6 л/м ² сарфи билан битум эмульсиясини сепиш;	(126,50x0,6) / 1000	т	0,076	
					4. Майда донали иссиқ, ғовак асфальтобетондан 5 см қалинликда асфальтётқизгич ёрдамида қоплама ётқизиш;	(39x3,2)+ 1,7	м ²	126,50	

3-участка ПК 0+00 - ПК 0+88

1.	0+00	0+88	88	Йўлнинг мавжуд қопламаси ўртача эни 3,1-3,2 м ли қум-шағалли қатламдан иборат ва юзаси S=1 м ² , чуқурлиги h=5-6 см бўлган чуқурчалар мавжуд.	1. Йўлнинг мавжуд ҚША ли қопламаси (лойиҳавий асос) ни янги ҚША ли (ШНҚ 3.06.03-21 бўйича) материал қўшиш билан текислаш;	(88x3,2)+ 1,7	м ²	283,30	
					2. Чақиқ тошдан 3 см қалинликда текисловчи қатлам қуриш;	(88x3,2)+ 1,7	м ²	283,30	
					3. 0,6 л/м ² сарфи билан битум эмульсиясини сепиш;	(283,30x0,6) / 1000	т	0,170	
					4. Майда донали иссиқ, ғовак асфальтобетондан 5 см қалинликда асфальтётқизгич ёрдамида қоплама ётқизиш;	(88x3,2)+ 1,7	м ²	283,30	

4-участка ПК 0+00 - ПК 3+36

1.	0+00	3+36	336	Йўлнинг мавжуд қопламаси ўртача эни 3,4-3,5 м ли қум-шағалли қатламдан иборат ва юзаси S=1 м ² , чуқурлиги h=8-9 см бўлган чуқурчалар мавжуд.	1. II гуруҳ гурунтини автогрейдер ёрдамида йўл пойи юзасини текислаш;	336x3,5	м ²	1176,00	
					2. Йўлнинг мавжуд ҚША ли қопламаси (лойиҳавий асос) ни янги ҚША ли (ШНҚ 3.06.03-21 бўйича) материал қўшиш билан текислаш;	336x3,5	м ²	1176,00	
					3. Чақиқ тошдан 3 см қалинликда текисловчи қатлам қуриш;	336x3,5	м ²	1176,00	
					4. 0,6 л/м ² сарфи билан битум эмульсиясини сепиш;	(1176,00x0,6) / 1000	т	0,706	
					5. Майда донали иссиқ, ғовак асфальтобетондан 5 см қалинликда асфальтётқизгич ёрдамида қоплама ётқизиш;	336x3,5	м ²	1176,00	

2.	1+38	1+38		Мавжуд ПК 1+38 да жойлашган ариқнинг йул билан кесишган қисмидаги d=0,325 м мавжуд кувур яроксиз холда, сув утказиш кобилияти пасайган.	<p>d=0,325 м, γ=5 мм ли металл кувур ўрнатиш L=4,0 м</p> <p>1. 0,25 м³ экскаватор ёрдамида II чи гуруҳ грунтини четга ташлаш билан котлован казиш;</p> <p>2. ҚША сидан 20 см қалинликда асос қуриш;</p> <p>3. Антикорризион изоляция суртиш ва d=0,325 м ли металл кувур ўрнатиш;</p> <p>Каллак ўрнатиш</p> <p>4. 0,25 м³ экскаватор ёрдамида II чи гуруҳ грунтини четга ташлаш билан котлован казиш;</p> <p>5. ҚША сидан 10 см қалинликда асос қуриш;</p> <p>6. В20 маркали бетондан монолит каллак ўрнатиш;</p> <p>7. Қайта кўмиш ва пневматик зичлаш</p>	0,35x0,5x4,0	м³	0,7	
						0,2x0,325x4,0	м³	0,26	
							пм	4,0	
						0,5x2	м³	1,0	
						0,625x0,3x2 x0,1	м³	0,038	
						(0,625x0,625x 0,3x2)-(3,14x 0,1625x0,1625 x0,3x2)	м³	0,185	
							м³	0,36	
5-участка ПК 0+00 - ПК 1+14									
1.	0+00	1+14	114	Йўлнинг мавжуд қопламаси ўртача эни 3,1-3,2 м ли қум-шағалли қатламдан иборат ва юзаси S=1 м², чуқурлиги h=8-9 см бўлган чуқурчалар мавжуд.	<p>1. II гуруҳ гурунтини автогрейдер ёрдамида йўл пойи юзасини текислаш;</p> <p>2. Йўлнинг мавжуд ҚША ли қопламаси (лойиҳавий асос) ни янги ҚША ли (ШНҚ 3.06.03-21 бўйича) материал қўшиш билан текислаш;</p> <p>3. Чақиқ тошдан 3 см қалинликда текисловчи қатлам қуриш;</p> <p>4. 0,6 л/м² сарфи билан битум эмульсиясини сепиш;</p> <p>5. Майда донали иссиқ, ғовак асфальтобетондан 5 см қалинликда асфальтётқизгич ёрдамида қоплама ётқизиш;</p>	114x3,2	м²	364,80	
						114x3,2	м²	364,80	
						114x3,2	м²	364,80	
						(364,80x0,6) / 1000	т	0,219	
						114x3,2	м²	364,80	
6-участка ПК 0+00 - ПК 1+29									
1.	0+00	1+29	129	Йўлнинг мавжуд қопламаси ўртача эни 3,1-3,2 м ли қум-шағалли қатламдан иборат ва юзаси S=1 м², чуқурлиги h=5-6 см	<p>1. II гуруҳ гурунтини автогрейдер ёрдамида йўл пойи юзасини текислаш;</p> <p>2. Йўлнинг мавжуд ҚША ли қопламаси (лойиҳавий асос) ни янги ҚША ли (ШНҚ 3.06.03-21</p>	(129x3,2)+ 3,4	м²	416,20	
						(129x3,2)+ 3,4	м²	416,20	

		бўлган чуқурчалар мавжуд.	бўйича) материал қўшиш билан текислаш; 3. Чақиқ тошдан 3 см қалинликда текисловчи қатлам қуриш; 4. 0,6 л/м ² сарфи билан битум эмульсиясини сепиш; 5. Майда донали иссиқ, ғовак асфальтобетондан 5 см қалинликда асфальтётқизгич ёрдамида қоплама ётқизиш;	(129x3,2)+ 3,4 (416,29x0,6) / 1000 (129x3,2)+ 3,4	м ² т м ²	416,20 0,250 416,20	
Қурилиш материалларини ўртача ташиб келтириш масофаси							
1.	Асфальтобетон қоришмаси		TRANS OSIYO QURULISH SERVIS		км	59	
2.	Қум шағал аралашмаси		CHINOZ GIDRO SERVIS		км	69	
3.	Чақиқ тош		EURO GLOBAL ASPHALT		км	54	

Буюртмачи хизмати техник вакили

Тошкент туман "Ободонлаштириш" бошқармаси вакили

"SAMOIY NUR LOYIHA" МЧЖ вакили



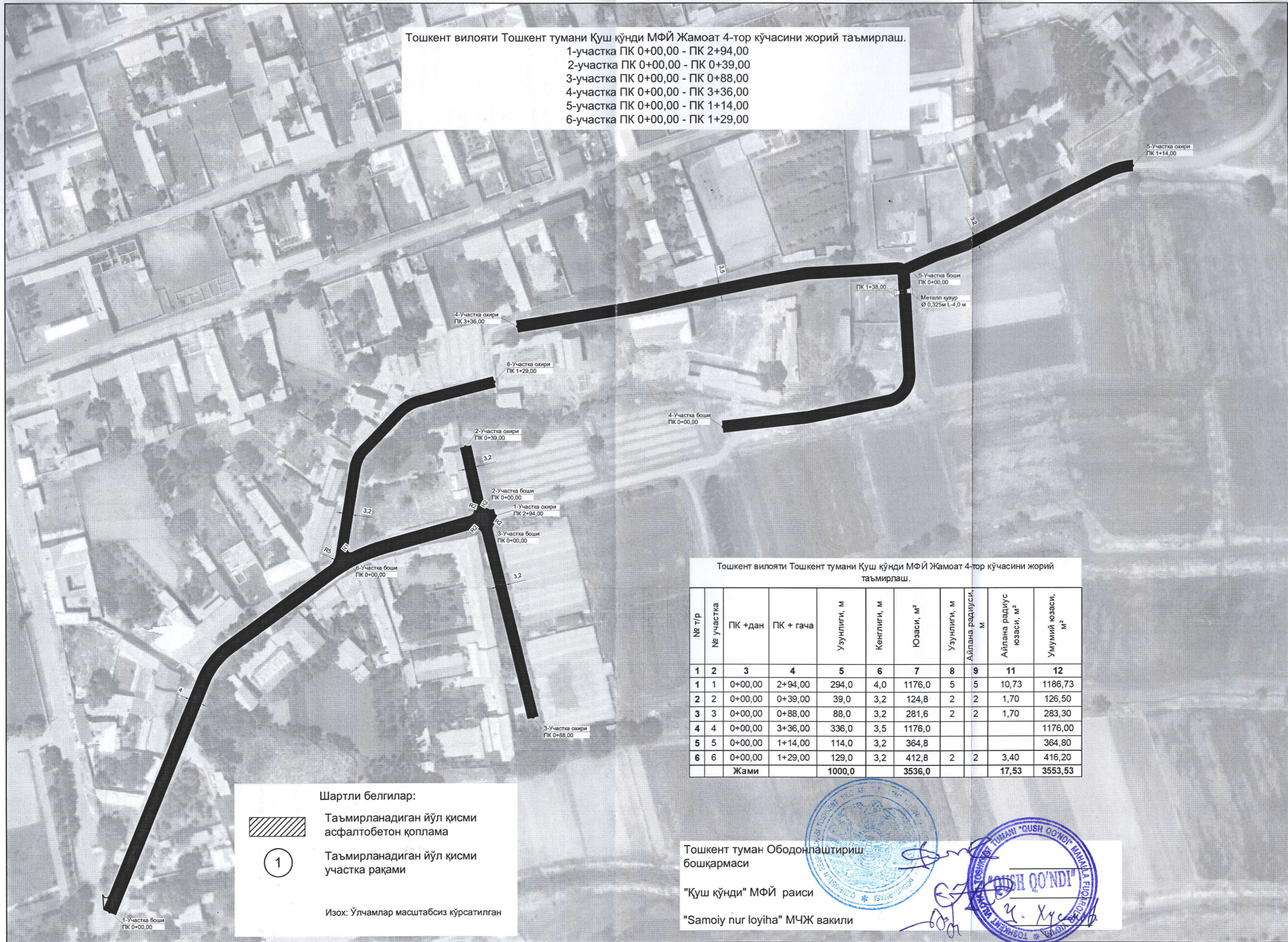
[Handwritten signature]

[Handwritten signature]

[Handwritten signature]

Тошкент вилояти Тошкент тумани Қуш қўнди МФЙ Жамоат 4-тор кўчасини жорий таъмирлаш.

- 1-участка ПК 0+00,00 - ПК 2+94,00
- 2-участка ПК 0+00,00 - ПК 0+39,00
- 3-участка ПК 0+00,00 - ПК 0+88,00
- 4-участка ПК 0+00,00 - ПК 3+36,00
- 5-участка ПК 0+00,00 - ПК 1+14,00
- 6-участка ПК 0+00,00 - ПК 1+29,00



Тошкент вилояти Тошкент тумани Қуш қўнди МФЙ Жамоат 4-тор кўчасини жорий таъмирлаш.

№ т/р	№ участка	ПК +дан	ПК + гача	Узунлиги, м	Кенглиги, м	Юзаси, м²	Узунлиги, м	Айлана радиуси, м	Айлана радиус юзаси, м²	Умумий юзаси, м²
1	2	3	4	5	6	7	8	9	11	12
1	1	0+00,00	2+94,00	294,0	4,0	1176,0	5	5	10,73	1186,73
2	2	0+00,00	0+39,00	39,0	3,2	124,8	2	2	1,70	126,50
3	3	0+00,00	0+88,00	88,0	3,2	281,6	2	2	1,70	283,30
4	4	0+00,00	3+36,00	336,0	3,5	1176,0				1176,00
5	5	0+00,00	1+14,00	114,0	3,2	364,8				364,80
6	6	0+00,00	1+29,00	129,0	3,2	412,8	2	2	3,40	416,20
		Жами		1000,0		3536,0			17,53	3553,53

Шартли белгилар:



Таъмирланадиган йўл қисми асфалтобетон қоплама



Таъмирланадиган йўл қисми участка рақами

Изох: Ўлчамлар масштабсиз кўрсатилган

Тошкент туман Ободонлаштириш бошқармаси

"Қуш қўнди" МФЙ раиси

"Samoiy nur loyiha" МЧЖ вакили

