



O'ZBEKISTON RESPUBLIKASI QURILISH VAZIRLIGI
«SHAHARSOZLIK HUJJATLARI EKSPERTIZASI»
DAVLAT UNITAR KORXONASI

Тошкент вилояти

Toshkent viloyati Toshkent sh., 100011, Abay ko'ch., 6-uy Tel: +998 71 244-43-56, Faks: +998 71 244-26-05, e-mail: vilekspertiza@mail.ru www.mc.uz

Holati: Ijobiy

Direktor: NORBAYEV DUSMUROT ELOMONOVICH

Sana: 29-09-2022 yil



Yig'ma ekspert xulosasi № 63236

Obyekt nomi ««Тошкент вилояти Тошкент тумани Қуш қўнди МФЙ Қуш қўнди 1-тор кўчасини жорий таъмирлаш»»

Buyurtmachi - ДУК «Тошкент вилояти Минтакавий йулларига буюртмачи хизмати»

Bosh loyihachi - МЧЖ «SAMOIY NUR LOYIHA»

Litsenziya Ўзбекистон Республикаси қурилиш вазирлиги АЛ-000766
18-11-2021й.

Moliyalashtirish manbai - Республика бюджети маблағлари ҳисобидан.

Bosh pudratchi - Танлов савдолари асосида аниқланади.

Qurilish turi Жорий таъмирлаш

Murojaat raqami: № 60943

1. Loyihalash uchun asos

- 1.1. Ўзбекистон Республикаси Президентининг 2022 йил 22 январдаги ПҚ-98- сонли қарори, Вазирлар Маҳкамаси Раёсати мажлисининг 2022 йил 15 апрелдаги 54 баёнига ҳамда Вазирлар Маҳкамаси Раёсати мажлисининг 2022 йил 31 августдаги 138 баёнига асосан тасдиқланган дастлабки манзилий руйхати.
- 1.2. Лойиха учун бошланғич харажатларни ҳисоблаш учун лойиха топшириғи буюртмачи «Тошкент вилояти Минтакавий йулларига буюртмачи хизмати» томонидан тасдиқланган ва лойиха ташкилоти МЧЖ «SAMOIY NUR LOYIHA» томонидан 2022 йилда келишилган.

2. Ekspertiza uchun taqdim etilgan materiallar

- 2.1. Лойиха ва ижро схемаси бўйича нуқсонли далолатнома, Тошкент вилояти Минтакавий йулларига буюртмачи хизмати томонидан тасдиқланган Тошкент тумани Ободонлаштириш бошқармаси, Қуш қўнди МФЙ вакили ва лойиха ташкилоти МЧЖ «SAMOIY NUR LOYIHA» томонидан 2022 йилда келишилган.
- 2.2. Такдим этилган смета ҳужжатлари жорий нархларда ҚҚС билан ва буюртмачи харажатларисиз 65 255,881 минг сўм миқдориди.
- 2.3. Локал манбалар руйхати ва зарурий манбалар руйхати.

3. Loyiha yechimlarining qisqacha mazmuni

- 3.1. Тошкент тумани Қуш қўнди МФЙ Қуш қўнди 1-тор кучаси қуйидаги параметрларга эга:

- - таъмирланаётган йўл бўлагининг узунлиги – 150,0 п.м.
- - қатнов кисмининг ўртача эни – 3,5м.
- 3.2.Тақдим этилган смета ҳужжатлари ва тасдиқланган нуқсонли далолатномада қуйидаги ишлар кўзда тутилган:
 - -ҚША дан текисловчи қатлам ётқизиш;
 - - қоплама асосини ўртача 3 см қалинликда чақиқ тош бн текислаш;
 - -майда заррали асфальтобетондан 5 см қалинликда қоплама ётқизиш ва бошқалар.
- 3.3. Ҳисоб – китоб смета харажатлари ВМ қарорларига мувофиқ жорий нархларда тузилган 11.06.2003 йилнинг №261 сонли "инвестиция лойиҳаларини амалга ошириш учун шартномавий жорий нархларга ўтиш тўғрисида"ги қарори, 12.05.2004 йил №226-сонли "Ўзбекистон ҳукуматининг айрим қарорларига ўзгартиришлар киритиш тўғрисида"ги ва ШНҚ 4.01.16-09-сон "қурилиш харажатларини шартномавий жорий нархларда аниқлаш қоидалари".
- Ҳисоблаш ресурс усулига асосланган.
- Асосий қурилиш материаллари, конструкциялар, маҳсулотлар ва асбоб-ускуналар қиймати ҳар чоракда ишлаб чиқилган жорий нархлар каталогига, қурилиш материаллари биржалари ва ярмаркаларидаги нархлар, заводларнинг улгуржи ва сотиш нархларига мувофиқ белгиланади.

4. Loyihalanayotgan ob'ektning muhandislik ta'minoti:

-

5. Loyihani kelishilganligi to'g'risida hujjatlar.

- Лойиҳа учун бошланғич харажатларни ҳисоблаш учун топшириғи, объектдаги нуқсонли далолатнома ва ижро этувчи схема буюртмачи Тошкент вилояти Минтакавий йулларига буюртмачи хизмати томонидан 2022 йилда тасдиқланди.

6. Ekspertiza natijalari.

- 5.1. Тақдим этилган ҳужжатларни локал хулосалар бўйича экспертизадан ўтказиш жараёнида ўзгартириш, қўшимча ва тузатишлар киритилди.
- 5.2. Экспертиза текшируви натижаларига кўра, смета ҳужжатларининг ҚҚС билан ва буюртмачи харажатларисиз 65 255,881 минг сўм жорий нархларда тақдим қилинган қиймати 801,146минг сўмга камайтирилди ва ҚҚС билан буюртмачи харажатларисиз 64 454,735 минг сўмни ташкил этди.
- Камайишга ишчи лойиҳа асосида қурилиш-монтаж ишлари ҳажмини созлаш, элементар ресурс стандартлари, стандартларини аниқлаштириш, ишлайдиган машиналар ва механизмларнинг нархи, асосий қурилиш материалларининг нархи, қурилиш ишчиларининг меҳнат харажатлари ва бошқалар орқали эришилди.
- Пудратчининг бошқа харажатлари даражаси 19,0% миқдориди қабул қилинди.
- 5.3. Демонтаж ишлари давомида материалларни қайтариш нархи буюртмачи ва пудратчи билан биргаликда аниқланиши керак.
- 5.4. Ҳужжатлар эксперт текшируви учун буюртмачининг шарҳларисиз тақдим этилган.
- 5.5. Тасдиқлашдан олдин буюртмачи ҳужжатларни барча манфаатдор ташкилотлар билан белгиланган тартибда мувофиқлаштириши керак.

7. Xulosalar.

- 6.1. Объект учун жорий нархларда тахмин ҳужжатлар қиймати ҳисоблаш кўра «**Тошкент**

вилояти Тошкент тумани Қуш қўнди МФЙ Қуш қўнди 1-тор кўчасини жорий таъмирлаш» экспертиза натижаларини ҳисобга олган ҳолда ҚҚС билан ва буюртмачи харажатларисиз 64 454,735 минг сўм миқдорида харажат билан келгусида кўриб чиқиш ва тасдиқлаш учун тавсия этилади.

- Экспертиза натижалари билан белгиланадиган тавсия этилган харажат шартнома тузиш учун асос эмас.
- 6.2. Ўзбекистон Республикаси Вазирлар Маҳкамасининг 11.06.2003 йил 261-сонли қарори билан тасдиқланган «Объектларни қуриш қийматини шартномавий жорий нархларда белгилаш тартиби тўғрисидаги вақтинчалик низом»га мувофиқ ва Вазирлар Маҳкамасининг 31.01.2022 йилдаги №46-сонли қарорига асосан танлов савдо натижаларига кўра ишларнинг қиймати амалдаги меъёрий ҳужжатлар талабларини ҳисобга олган ҳолда буюртмачи томонидан қабул қилинади ва ҳоказо.

Bosh mutaxassis: ABDUVALIYEVA NARGIZA ANARBAYEVNA

Тошкент вилояти Тошкент тумани Қуш қўнди МФЙ Қуш қўнди 1-тор кўчасини жорий таъмирлаш

Йиғма иш хажмлари қайдномаси

Хужжат №

№ п.п.	Иш турлари номланиши	Ўл. бирлик	Микдори	Жами
			1-участка ПК 0+00 - ПК 1+51,00	
1	2	3	4	5
1. Умумий маълумотлар				
1.1	Ички йўллар умумий узунлиги	км	0.151	0.151
1.2	Йўл тоифаси-Маҳаллий аҳамиятга молик турар жой қурилишидаги кўча (ШНҚ 2.07.01-03*)	км	0.151	
1.3	Қатнов қисми кенглиги	м	3.5	
1.4	Йўл чети мустаҳкамланган қисми кенглиги	м	0,2-0,5	
1.5	Худуд тури – текислик			
1.6	Қурилиш олиб борилаётган туман - Тошкент вилояти Тошкент тумани			
1.7	Бош буюртмачи-"Тошкент вилояти минтақавий йўлларга буюртмачи хизмати" ДУК			
1.8	Бош пудратчи ташкилот - Танлов асосида аниқланади			
1.9	Қурилиш ишларини олиб бориш тартиби - Барча қурилиш таъмирлаш ишлари Тошкент вилояти Тошкент тумани ИИБ ЙХХБ билан келишилган ҳолда транспорт воситалари ҳаракати тўхтатилиб олиб борилади.			
2. Текисловчи қатлам ва йўл қопламаси				
2.1	Йўлнинг мавжуд ҚША ли қопламаси (лойиҳавий асос) ни янги ҚША ли (ШНҚ 3.06.03-21 бўйича) материал қўшиш билан текислаш	м ²	541.16	541.16
2.2	Чақиқ тошдан 3 см қалинликда текисловчи қатлам қуриш	м ²	541.16	541.16
2.3	0,6 л/м ² сарфи билан битум эмульсиясини сепиш	т	0.325	0.325
2.4	Маида донали (Тип Б марка 2) қайноқ, ғовак асфальтобетондан 5 см қалинликда асфальтётқизгич ёрдамида қоплама ётқизиш	м ²	541.16	541.16

Тузди

К.Шамуратов

**ТОШКЕНТ ВИЛОЯТИ ТОШКЕНТ ТУМАНИ "КУШ КУНДИ" МФЙ "КУШ КУНДИ 1-ТОР" КУЧАСИНИ ЖОРИЙ
ТАЪМИРЛАШ**

ВЕДОМОСТЬ ПОТРЕБНЫХ РЕСУРСОВ

ЙИГМА ИШ ХАЖМЛАР КАЙДНОМАСИ

N п/п	Код ABC	Наименование ресурса	Единица измерения	Сметная потреб- ность	Сметная стоимость, СУМ	
					в базисном уровне	
					единицы	всего
1	3	4	5	6	7	8
Ресурсы по нормам СНиП						
<i>Затраты труда</i>						
1.	1	Затраты труда рабочих-строителей	чел.-ч	38.5079088		
Итого по трудовым ресурсам			СУМ			
<i>Строительные машины и механизмы</i>						
1.	107	Автогрейдеры среднего типа 99 (135) кВт (л.с.)	маш.-ч	2.292809		
2.	108	Автогудронаторы 3500 л	маш.-ч	0.54275		
3.	112	Автопогрузчики 5 т	маш.-ч	2.7587156		
4.	258	Бульдозеры при работе на других видах строительства 79 (108) кВт (л.с.)	маш.-ч	0.381405		
5.	464	Гудронаторы ручные	маш.-ч	0.757624		
6.	621	Катки дорожные самоходные гладкие 8 т	маш.-ч	4.9083212		
7.	623	Катки дорожные самоходные гладкие 13 т	маш.-ч	7.6790604		
8.	626	Катки дорожные самоходные на пневмоколесном ходу 30 т	маш.-ч	1.981683		
9.	762	Краны на автомобильном ходу при работе на других видах строительства 10 т	маш.-ч	0.027058		
10.	1025	Кирковщики	маш.-ч	0.6006876		
11.	1135	Машины поливомоечные 6000 л	маш.-ч	1.4140074		
12.	1835	Тракторы на гусеничном ходу при работе на других видах строительства (кроме водохозяйственного) 79 (108) кВт (л.с.)	маш.-ч	0.5465716		
13.	1955	Укладчики асфальтобетона	маш.-ч	1.515248		
14.	2499	Автомобили бортовые грузоподъемностью до 5 т	маш.-ч	0.0432928		
Итого по строительным машинам			СУМ			
<i>Строительные материалы, изделия и детали</i>						
1.	6045	Смесь асфальтобетонная горячая пористая мелкозернистая	т	63.369836		
2.	9219	Вода	м3	9.2535		
3.	12303	Гравийно-песчаная смесь	м3	35.71656		
4.	30135	Битум	т	0.00735978		
5.	34003	Керосин для технических целей марок КТ-1, КТ-2	т	0.00150442		
6.	43113	Щебень	м3	20.4498		
7.	58676	Битумная эмульсия	т	0.33475		
Итого по материальным ресурсам			СУМ			

РАСЧЕТ НА ЗАТРАТЫ ТРАНСПОРТНЫХ РАСХОДОВ

ТОШКЕНТ ВИЛОЯТИ ТОШКЕНТ ТУМАНИ "КУШ КУНДИ" МФЙ "КУШ КУНДИ 1-ТОР" КУЧАСИНИ ЖОРИЙ ТАЪМИРЛАШ

№	Наименование материалов	Ед.изм	Кол-во	Объем. вес	Кол-во	Автомобил		
						Расстоян. в км.	Стоимость 1 км	Итого
1	2	3	4	5	6	7	8	9
1	Смесь асфальтобетонная горячая пористая мелкозернистая	т	63.369836	1	63.37			
2	Гравийно-песчаная смесь	м3	35.71656	1.6	57.15			
3	Щебень	м3	20.4498	1.5	30.67			
	Прочие материалы 5%							
	ИТОГО							

Составила

Ф.Муратбаева

Проверил

У.Хусанов

Исходные данные для определения стоимости объекта в текущих ценах			
1	Затраты на оборудование, мебель и инвентарь (Со)		сум
2	Затраты на строительные материалы, изделия и конструкции (См)		сум
	Транспортные расходы на материалы		сум
	Заготовительно-складские расходы		сум
	Транспортные расходы на оборудование с загот.скл.расх		сум
3	Затраты на ОЗП с учетом начислений на соцстрах (Сзп)		сум
3.1	Нормативная трудоемкость объекта (Т)		чел/час
3.2	Среднегодовая заработная плата строителей по региону в расчете на месяц, определенная на основе статистических данных за предыдущие 12 месяцев, сум./месяц (Змс)		сум/месяц
3.3	Среднемесячный фонд рабочего времени в часах по данным Министерства труда и социальной защиты населения Республики Узбекистан (Ф)		час
3.4	Коэффициент учета размера отчислений на соцстрах (Ксс)		
4	Затраты на эксплуатацию машин и механизмов (Сэм)		сум
5	Прочие затраты и расходы подрядчика (Пп)		сум
	Процент (%)		%
	Сумма (сум)		сум
6	Прочие затраты и расходы заказчика (Пз)		сум
	Процент (%)		%
	Сумма (сум)		сум
7	Затраты на страхование строительства объектов		сум
	Процент (%)		%
	Сумма (сум)		сум
8	Коэффициент риска, исходя из прогноза индекса роста цен		
	Итого стоимость объекта в текущих ценах		тыс.сум

РЕКОМЕНДУЕМАЯ СТОИМОСТЬ ОБЪЕКТА В ТЕКУЩИХ ЦЕНАХ.

ТОШКЕНТ ВИЛОЯТИ ТОШКЕНТ ТУМАНИ "КУШ КУНДИ" МФЙ "КУШ КУНДИ 1-ТОР" КУЧАСИНИ ЖОРИЙ ТАЪМИРЛАШ

№№ ПП	НАИМЕНОВАНИЕ ЗАТРАТ	Цена (тыс.сум)
1	2	3
1	ЗАТРАТЫ НА ОБОРУДОВАНИЕ, МЕБЕЛЬ И ИНВЕНТАРЬ	0.000
2	ЗАТРАТЫ НА СТРОИТЕЛЬНЫЕ МАТЕРИАЛЫ, ИЗДЕЛИЯ И КОНСТРУКЦИИ	0.000
3	ТРАНСПОРТНЫЕ РАСХОДЫ НА МАТЕРИАЛЫ	0.000
4	ЗАГОТОВИТЕЛЬНО-СКЛАДСКИЕ РАСХОДЫ	0.000
5	ТРАНСПОРТНЫЕ РАСХОДЫ НА ОБОРУДОВАНИЕ	0.000
6	ЗАТРАТЫ НА ОСНОВНУЮ ЗАРАБОТНУЮ ПЛАТУ С УЧЕТОМ НАЧИСЛЕНИЙ НА СОЦИАЛЬНОЕ СТРАХОВАНИЕ	0.000
7	ЗАТРАТЫ НА ЭКСПЛУАТАЦИЮ МАШИН И МЕХАНИЗМОВ	0.000
	ИТОГО	0.000
8	ПРОЧИЕ ЗАТРАТЫ И РАСХОДЫ ПОДРЯДЧИКА	0.000
9	ЗАТРАТЫ НА СТРАХОВАНИЕ СТРОИТЕЛЬСТВА ОБЪЕКТОВ	0.000
10	КОЭФФИЦИЕНТ РИСКА, ОПРЕДЕЛЯЕМЫЙ ИСХОДЯ ИЗ ПРОГНОЗИРУЕМОГО ИНДЕКСА РОСТА ЦЕН В СТРОИТЕЛЬСТВЕ НА ОЧЕРЕДНОЙ ГОД 0%	0.000
	ИТОГО	0.000
11	НДС 15 %	0.000
	ИТОГО С НДС	0.000

ТОШКЕНТ ВИЛОЯТИ ТОШКЕНТ ТУМАНИ "КУШ КУНДИ" МФЙ "КУШ КУНДИ 1-ТОР" КУЧАСИНИ ЖОРИЙ ТАЪМИРЛАШ

(наименование стройки)

ЛОКАЛЬНАЯ РЕСУРСНАЯ ВЕДОМОСТЬ № 1

(локальная ресурсная смета)

на _____, 1
(наименование работ и затрат, наименование объекта)

Основание: ЙИГ МА ИШ ХАЖМЛАР КАЙДНОМАСИ

N п.п.	Шифр номера нормативов и коды ресурсов	Наименование работ и затрат	Единица измерения	Количество	
				на. ед. измерения	по проектным данным
1	2	3	4	5	6
РАЗДЕЛ 1. ТЕКИСЛОВЧИ КАТЛАМ ВА ЙУЛ КОПЛАМАСИ					
1	E2703-001-03	ИСПРАВЛЕНИЕ ПРОФИЛЯ ОСНОВАНИЙ ГРАВИЙНЫХ С ДОБАВЛЕНИЕМ НОВОГО МАТЕРИАЛА	1000M2		0.5412
1.1	1	ЗАТРАТЫ ТРУДА РАБОЧИХ-СТРОИТЕЛЕЙ	ЧЕЛ.-Ч	30.9	16.7218
1.2	3	ЗАТРАТЫ ТРУДА МАШИНИСТОВ	ЧЕЛ.-Ч	20.71	11.2074
1.3	107	АВТОГРЕЙДЕРЫ СРЕДНЕГО ТИПА 99 (135) КВТ (Л.С.)	МАШ.-Ч	3.7	2.0023
1.4	112	АВТОПОГРУЗЧИКИ 5 Т	МАШ.-Ч	4.36	2.3595
1.5	621	КАТКИ ДОРОЖНЫЕ САМОХОДНЫЕ ГЛАДКИЕ 8 Т	МАШ.-Ч	5.6	3.0305
1.6	623	КАТКИ ДОРОЖНЫЕ САМОХОДНЫЕ ГЛАДКИЕ 13 Т	МАШ.-Ч	4.09	2.2133
1.7	1025	КИРКОВЩИКИ	МАШ.-Ч	1.11	0.600688
1.8	1135	МАШИНЫ ПОЛИВОМОЕЧНЫЕ 6000 Л	МАШ.-Ч	1.95	1.0553
1.9	1835	ТРАКТОРЫ НА ГУСЕНИЧНОМ ХОДУ ПРИ РАБОТЕ НА ДРУГИХ ВИДАХ СТРОИТЕЛЬСТВА (КРОМЕ ВОДОХОЗЯЙСТВЕННОГО) 79 (108) КВТ (Л.С.)	МАШ.-Ч	1.01	0.546572
1.10	9219	ВОДА	М3	15	8.1174
1.11	12303	ГРАВИЙНО-ПЕСЧАНАЯ СМЕСЬ	М3	66	35.7166
2	E2704-001-04	УСТРОЙСТВО ПОДСТИЛАЮЩИХ И ВЫРАВНИВАЮЩИХ СЛОЕВ ОСНОВАНИЙ ИЗ ЩЕБНЯ ТОЛЩИНОЙ 3 СМ	100M3		0.1623
2.1	1	ЗАТРАТЫ ТРУДА РАБОЧИХ-СТРОИТЕЛЕЙ	ЧЕЛ.-Ч	21.6	3.5057
2.2	3	ЗАТРАТЫ ТРУДА МАШИНИСТОВ	ЧЕЛ.-Ч	19.72	3.2006
2.3	107	АВТОГРЕЙДЕРЫ СРЕДНЕГО ТИПА 99 (135) КВТ (Л.С.)	МАШ.-Ч	1.79	0.290517
2.4	112	АВТОПОГРУЗЧИКИ 5 Т	МАШ.-Ч	2.46	0.399258
2.5	258	БУЛЬДОЗЕРЫ ПРИ РАБОТЕ НА ДРУГИХ ВИДАХ СТРОИТЕЛЬСТВА 79 (108) КВТ (Л.С.)	МАШ.-Ч	2.35	0.381405
2.6	626	КАТКИ ДОРОЖНЫЕ САМОХОДНЫЕ НА ПНЕВМОКОЛЕСНОМ ХОДУ 30 Т	МАШ.-Ч	12.21	1.9817
2.7	1135	МАШИНЫ ПОЛИВОМОЕЧНЫЕ 6000 Л	МАШ.-Ч	0.91	0.147693
2.8	9219	ВОДА	М3	7	1.1361
2.9	43113	ЩЕБЕНЬ	М3	126	20.4498
3	E2706-026-01	РОЗПІВ ВЯЖУЩИХ МАТЕРИАЛОВ	T		0.3250
3.1	3	ЗАТРАТЫ ТРУДА МАШИНИСТОВ	ЧЕЛ.-Ч	0.58	0.1885
3.2	108	АВТОГУДРОНАТОРЫ 3500 Л	МАШ.-Ч	1.67	0.54275
3.3	58676	БИТУМНАЯ ЭМУЛЬСИЯ	T	1.03	0.33475
4	E2706-020-08	УСТРОЙСТВО ПОКРЫТИЯ ТОЛЩИНОЙ 4 СМ ИЗ ГОРЯЧИХ АСФАЛЬТОБЕТОННЫХ СМЕСЕЙ ПОРИСТЫХ МЕЛКОЗЕРНИСТЫХ	1000M2		0.5412
4.1	1	ЗАТРАТЫ ТРУДА РАБОЧИХ-СТРОИТЕЛЕЙ	ЧЕЛ.-Ч	33.6	18.183
4.2	3	ЗАТРАТЫ ТРУДА МАШИНИСТОВ	ЧЕЛ.-Ч	16.89	9.1402
4.3	464	ГУДРОНАТОРЫ РУЧНЫЕ	МАШ.-Ч	1.4	0.757624
4.4	621	КАТКИ ДОРОЖНЫЕ САМОХОДНЫЕ ГЛАДКИЕ 8 Т	МАШ.-Ч	3.47	1.8778
4.5	623	КАТКИ ДОРОЖНЫЕ САМОХОДНЫЕ ГЛАДКИЕ 13 Т	МАШ.-Ч	10.1	5.4657
4.6	762	КРАНЫ НА АВТОМОБИЛЬНОМ ХОДУ ПРИ РАБОТЕ НА ДРУГИХ ВИДАХ СТРОИТЕЛЬСТВА 10 Т	МАШ.-Ч	0.05	0.027058
4.7	1135	МАШИНЫ ПОЛИВОМОЕЧНЫЕ 6000 Л	МАШ.-Ч	0.39	0.211052
4.8	1955	УКЛАДЧИКИ АСФАЛЬТОБЕТОНА	МАШ.-Ч	2.8	1.5152
4.9	2499	АВТОМОБИЛИ БОРТОВЫЕ ГРУЗОПОДЪЕМНОСТЬЮ ДО 5 Т	МАШ.-Ч	0.08	0.043293
4.10	6045	СМЕСЬ АСФАЛЬТОБЕТОННАЯ ГОРЯЧАЯ ПОРИСТАЯ МЕЛКОЗЕРНИСТАЯ	T	93.7	50.7067
4.11	30135	БИТУМ	T	0.0108	0.005845
4.12	34003	КЕРОСИН ДЛЯ ТЕХНИЧЕСКИХ ЦЕЛЕЙ МАРОК КТ-1, КТ-2	T	0.00278	0.001504
5	E2706-021-08 K=2	ПРИ ИЗМЕНЕНИИ ТОЛЩИНЫ ПОКРЫТИЯ НА 0,5 СМ ДОБАВЛЯТЬ К НОРМЕ 27-06-020-8	1000M2		0.5412
5.1	1	ЗАТРАТЫ ТРУДА РАБОЧИХ-СТРОИТЕЛЕЙ	ЧЕЛ.-Ч	0.18	0.097409
5.2	6045	СМЕСЬ АСФАЛЬТОБЕТОННАЯ ГОРЯЧАЯ ПОРИСТАЯ МЕЛКОЗЕРНИСТАЯ	T	23.4	12.6631
5.3	30135	БИТУМ	T	0.0028	0.001515
ИТОГО ПО ЛОКАЛЬНОЙ РЕСУРСНОЙ ВЕДОМОСТИ:					
ТРУДОВЫЕ РЕСУРСЫ					
1	1	ЗАТРАТЫ ТРУДА РАБОЧИХ-СТРОИТЕЛЕЙ	ЧЕЛ.-Ч		38.5079
2	3	ЗАТРАТЫ ТРУДА МАШИНИСТОВ	ЧЕЛ.-Ч		23.7367
СТРОИТЕЛЬНЫЕ МАШИНЫ И МЕХАНИЗМЫ					
3	107	АВТОГРЕЙДЕРЫ СРЕДНЕГО ТИПА 99 (135) КВТ (Л.С.)	МАШ.-Ч		2.2928
4	108	АВТОГУДРОНАТОРЫ 3500 Л	МАШ.-Ч		0.54275
5	112	АВТОПОГРУЗЧИКИ 5 Т	МАШ.-Ч		2.7587
6	258	БУЛЬДОЗЕРЫ ПРИ РАБОТЕ НА ДРУГИХ ВИДАХ СТРОИТЕЛЬСТВА 79 (108) КВТ (Л.С.)	МАШ.-Ч		0.381405
7	464	ГУДРОНАТОРЫ РУЧНЫЕ	МАШ.-Ч		0.757624
8	621	КАТКИ ДОРОЖНЫЕ САМОХОДНЫЕ ГЛАДКИЕ 8 Т	МАШ.-Ч		4.9083
9	623	КАТКИ ДОРОЖНЫЕ САМОХОДНЫЕ ГЛАДКИЕ 13 Т	МАШ.-Ч		7.6791

1	2	3	4	5	6
10	626	КАТКИ ДОРОЖНЫЕ САМОХОДНЫЕ НА ПНЕВМОКОЛЕСНОМ ХОДУ 30 Т	МАШ.-Ч		1.9817
11	762	КРАНЫ НА АВТОМОБИЛЬНОМ ХОДУ ПРИ РАБОТЕ НА ДРУГИХ ВИДАХ СТРОИТЕЛЬСТВА 10 Т	МАШ.-Ч		0.027058
12	1025	КИРКОВЩИКИ	МАШ.-Ч		0.600688
13	1135	МАШИНЫ ПОЛИВОМОЕЧНЫЕ 6000 Л	МАШ.-Ч		1.414
14	1835	ТРАКТОРЫ НА ГУСЕНИЧНОМ ХОДУ ПРИ РАБОТЕ НА ДРУГИХ ВИДАХ СТРОИТЕЛЬСТВА (КРОМЕ ВОДОХОЗЯЙСТВЕННОГО) 79 (108) КВТ (Л.С.)	МАШ.-Ч		0.546572
15	1955	УКЛАДЧИКИ АСФАЛЬТОБЕТОНА	МАШ.-Ч		1.5152
16	2499	АВТОМОБИЛИ БОРТОВЫЕ ГРУЗОПОДЪЕМНОСТЬЮ ДО 5 Т	МАШ.-Ч		0.043293
МАТЕРИАЛЬНЫЕ РЕСУРСЫ					
17	6045	СМЕСЬ АСФАЛЬТОБЕТОННАЯ ГОРЯЧАЯ ПОРИСТАЯ МЕЛКОЗЕРНИСТАЯ	Т		63.3698
18	9219	ВОДА	МЗ		9.2535
19	12303	ГРАВИЙНО-ПЕСЧАНАЯ СМЕСЬ	МЗ		35.7166
20	30135	БИТУМ	Т		0.00736
21	34003	КЕРОСИН ДЛЯ ТЕХНИЧЕСКИХ ЦЕЛЕЙ МАРОК КТ-1, КТ-2	Т		0.001504
22	43113	ЩЕБЕНЬ	МЗ		20.4498
23	58676	БИТУМНАЯ ЭМУЛЬСИЯ	Т		0.33475

СОСТАВИЛ

ХУСАНОВ У



Ўзбекистон Республикаси Президентининг 2022 йил 22 январдаги ПҚ-98 сонли қарори, Вазирлар Маҳкамаси Раёсати мажлисининг 2022 йил 15 апрелдаги 54 баёнига ҳамда Вазирлар Маҳкамаси Раёсати мажлисининг 2022 йил 31 августдаги 138 баёнига асосан “Тошкент вилояти минтақавий йўлларга буюртмачи хизмати” ДУК буюртмачилигида Республика бюджети маблағлари ҳисобидан Тошкент вилояти ҳудудидаги шаҳарлар ва бошқа аҳоли пунктлари кўчалари автомобил йўлларини тўла ва жорий таъмирлаш ишларининг 2022 йил учун манзилли рўйхатига асосан Тошкент вилояти Тошкент тумани Қуш қўнди МФЙ ҳудудидаги кўчаларни жорий таъмирлаш ишлари бўйича тузилган НУҚСОНЛАР ҚАЙДНОМАСИ

Биз қуйида имзо чекувчилар, комиссия аъзолари: Буюртмачи хизмати техник вакили _____, Тошкент туман “Ободонлаштириш” бошқармаси вакили _____, “SAMOIY NUR LOYIHA” МЧЖ вакили Шамурадов К. ва Хусанов У., лар мазкур қайдномани туздик шу тўғридаки, визуал текшириш ва инструментал ўлчаш натижасида ушбу кўчаларни жорий таъмирлаш бўйича қуйидаги иш турлари ва ҳажмлари аниқланди:

№	Ишларнинг манзили		Узун лиги, м	Йўл элементларининг мавжуд ҳолати	Лойиҳада кўзда тутилган иш турлари ва тадбирлар	Иш ҳажмларини ҳисоблаш формуласи	Ўлчов бирлиги	Ҳажми	Изоҳ
	Пикетаж								
	боши ПК+	охири ПК+							
1	2	3	4	5	6	7	8	9	10
Тошкент вилояти Тошкент тумани Қуш қўнди МФЙ Қуш қўнди 1-тор кўчасини жорий таъмирлаш. 1-участка ПК 0+00 - ПК 1+51									
1.	0+00	1+51	151	Йўлнинг мавжуд қопламаси ўртача эни 3,4-3,5 м ли қум-шағалли қатламдан иборат ва юзаси S=1-2 м ² , чуқурлиги h=5-6 см бўлган чуқурчалар мавжуд.	1. Йўлнинг мавжуд ҚША ли қопламаси (лойиҳавий асос) ни янги ҚША ли (ШНҚ 3.06.03-21 бўйича) материал қўшиш билан текислаш; 2. Чақиқ тошдан 3 см қалинликда текисловчи қатлам қуриш; 3. 0,6 л/м ² сарфи билан битум эмульсиясини сепиш; 4. Майда донали иссиқ, ғовак асфальтобетондан 5 см қалинликда асфальтётқизгич ёрдамида қоплама ётқизиш;	(151x3,5)+ 12,66 (151x3,5)+ 12,66 (541,16x0,6) / 1000 (151x3,5)+ 12,66	м ² м ² т м ²	541,16 541,16 0,325 541,16	Йўлнинг параметрлари ШНҚ 2.07.01-03* Шахарсозлик, ШНҚ 2.05.11-19 “Фермер хўжаликлари, бошқа қишлоқ хўжалик корхона ва ташкилотларидаги ички хўжалик автомобиль йўллари” асосида, мавжуд ҳолатини баҳолаш ИҚН 05-2011 “Автомобиль йўлларининг ҳолатини ташхис қилиш ва баҳолаш қоидалари”, МШН 24-2005 “Автомобил йўлларини сақлаш ва таъмирлашнинг техник қоидалари” ва ШНҚ 3.06.03-21, қоплама тури ШНҚ 2.05.02-07* “Автомобил йўллари” 5-сон ўзгариш асосида қабул қилинди

Қурилиш материалларини ўртача ташиб келтириш масофаси

1.	Асфальтобетон қоришмаси	TRANS OSIYO QURULISH SERVIS	км	60
2.	Қум шағал аралашмаси	CHINOZ GIDRO SERVIS	км	70
3.	Чақиқ тош	EURO GLOBAL ASPHALT	км	55

Буюртмачи хизмати техник вакили

Тошкент туман "Ободонлаштириш" бошқармаси вакили

"SAMOIY NUR LOYIHA" МЧЖ вакили



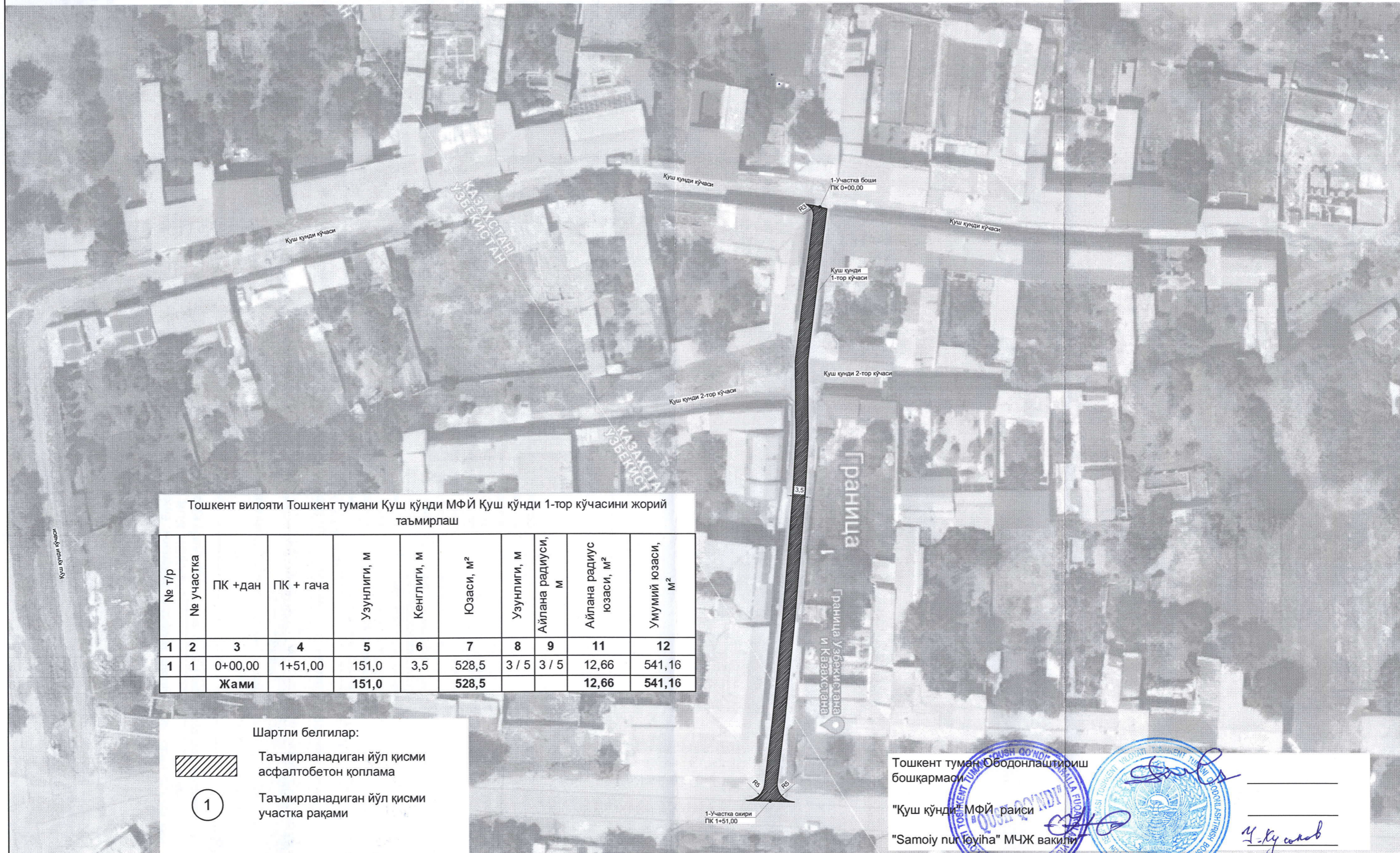
[Handwritten signature]

[Handwritten signature]

[Handwritten signature]

[Handwritten signature]

Тошкент вилояти Тошкент тумани Қуш қўнди МФЙ Қуш қўнди 1-тор кўчасини жорий таъмирлаш.
1-участка ПК 0+00,00 - ПК 1+51,00



Тошкент вилояти Тошкент тумани Қуш қўнди МФЙ Қуш қўнди 1-тор кўчасини жорий таъмирлаш

№ Т/р	№ участка	ПК +дан	ПК + гача	Узунлиги, м	Кенлиги, м	Юзаси, м ²	Узунлиги, м	Айлана радиуси, м	Айлана радиус юзаси, м ²	Умумий юзаси, м ²
1	1	0+00,00	1+51,00	151,0	3,5	528,5	3 / 5	3 / 5	12,66	541,16
		Жами		151,0		528,5			12,66	541,16

Шартли белгилар:



Таъмирланадиган йўл қисми асфалтобетон қоплама



Таъмирланадиган йўл қисми участка рақами

Изох: Ўлчамлар масштабсиз кўрсатилган

Тошкент тумани Ободонлаштириш бошқармаси

"Қуш қўнди" МФЙ раиси

"Samoiy nur joyiha" МЧЖ вакили