



O'ZBEKISTON RESPUBLIKASI QURILISH VAZIRLIGI
«SHAHARSOZLIK HUJJATLARI EKSPERTIZASI»
DAVLAT UNITAR KORXONASI

Тошкент вилояти

Toshkent viloyati Toshkent sh., 100011, Abay ko'ch., 6-uy Tel: +998 71 244-43-56, Faks: +998 71 244-26-05, e-mail: vilekspertiza@mail.ru www.mc.uz

Holati: Ijobiy

Direktor: NORBAYEV DUSMURROT ELOMONOVICH

Sana: 29-09-2022 yil



Yig'ma ekspert xulosasi № 63244

Ob'ekt nomi ««Тошкент вилояти Тошкент тумани Қуш қўнди МФЙ Қуш қўнди кўчасини жорий таъмирлаш»»

Buyurtmachi - ДУК «Тошкент вилояти Минтакавий йулларига буюртмачи хизмати»

Bosh loyihachi - МЧЖ «SAMOIY NUR LOYIHA»

Litsenziya Ўзбекистон Республикаси қурилиш вазирлиги АЛ-000766
18-11-2021й.

Moliyalashtirish manbai - Республика бюджети маблағлари ҳисобидан.

Bosh pudratchi - Танлов савдолари асосида аниқланади.

Qurilish turi Жорий таъмирлаш

Murojaat raqami: № 60940

1. Loyihalash uchun asos

- 1.1. Ўзбекистон Республикаси Президентининг 2022 йил 22 январдаги ПҚ-98- сонли қарори, Вазирлар Маҳкамаси Раёсати мажлисининг 2022 йил 15 апрелдаги 54 баёнига ҳамда Вазирлар Маҳкамаси Раёсати мажлисининг 2022 йил 31 августдаги 138 баёнига асосан тасдиқланган дастлабки манзилий руйхати.
- 1.2. Лойиха учун бошланғич харажатларни ҳисоблаш учун лойиха топшириғи буюртмачи «Тошкент вилояти Минтакавий йулларига буюртмачи хизмати» томонидан тасдиқланган ва лойиха ташкилоти МЧЖ «SAMOIY NUR LOYIHA» томонидан 2022 йилда келишилган.

2. Ekspertiza uchun taqdim etilgan materiallar

- 2.1. Лойиха ва ижро схемаси бўйича нуқсонли далолатнома, Тошкент вилояти Минтакавий йулларига буюртмачи хизмати томонидан тасдиқланган, Тошкент тумани Ободонлаштириш бошқармаси, Қуш қўнди МФЙ вакили ва лойиха ташкилоти МЧЖ «SAMOIY NUR LOYIHA» томонидан 2022 йилда келишилган.
- 2.2. Тақдим этилган смета ҳужжатлари жорий нархларда ҚҚС билан ва буюртмачи харажатларисиз 186 445,166 минг сўм миқдориди.
- 2.3. Локал манбалар руйхати ва зарурий манбалар руйхати.

3. Loyiha yechimlarining qisqacha mazmuni

- 3.1. Тошкент тумани Қуш қўнди МФЙ Қуш қўнди кучаси қуйидаги параметрларга эга:

- - таъмирланаётган йўл бўлагининг узунлиги – 438,0 п.м.
- - қатнов кисмининг ўртача эни – 3,5м.
- 3.2.Тақдим этилган смета ҳужжатлари ва тасдиқланган нуқсонли далолатномада қуйидаги ишлар кўзда тутилган:
 - -механизм ёрдамида йўл юзасини текислаш;
 - -ҚША дан текисловчи қатлам ётқизиш;
 - - қоплама асосини ўртача 3 см қалинликда чақиқ тош бн текислаш;
 - -майда заррали асфальтобетондан 5 см қалинликда қоплама ётқизиш ва бошқалар.
- 3.3. Ҳисоб – китоб смета харажатлари ВМ қарорларига мувофиқ жорий нархларда тузилган 11.06.2003 йилнинг №261 сонли "инвестиция лойиҳаларини амалга ошириш учун шартномавий жорий нархларга ўтиш тўғрисида"ги қарори, 12.05.2004 йил №226-сонли "Ўзбекистон ҳукуматининг айрим қарорларига ўзгартиришлар киритиш тўғрисида"ги ва ШНҚ 4.01.16-09-сон "қурилиш харажатларини шартномавий жорий нархларда аниқлаш қоидалари".
- Ҳисоблаш ресурс усулига асосланган.
- Асосий қурилиш материаллари, конструкциялар, маҳсулотлар ва асбоб-ускуналар қиймати ҳар чоракда ишлаб чиқилган жорий нархлар каталогига, қурилиш материаллари биржалари ва ярмаркаларидаги нархлар, заводларнинг улгуржи ва сотиш нархларига мувофиқ белгиланади.

4. Loyihalanayotgan ob'ektning muhandislik ta'minoti:

-

5. Loyihani kelishilganligi to'g'risida hujjatlar.

- Лойиҳа учун бошланғич харажатларни ҳисоблаш учун топшириғи, объектдаги нуқсонли далолатнома ва ижро этувчи схема буюртмачи Тошкент вилояти Минтакавий йулларига буюртмачи хизмати томонидан 2022 йилда тасдиқланди.

6. Ekspertiza natijalari.

- 5.1. Тақдим этилган ҳужжатларни локал хулосалар бўйича экспертизадан ўтказиш жараёнида ўзгартириш, қўшимча ва тузатишлар киритилди.
- 5.2. Экспертиза текшируви натижаларига кўра, смета ҳужжатларининг ҚҚС билан ва буюртмачи харажатларисиз 186 445,166 минг сўм жорий нархларда тақдим қилинган қиймати 2 285,745 минг сўмга камайтирилди ва ҚҚС билан буюртмачи харажатларисиз 184 159,421 минг сўмни ташкил этди.
- Камайишга ишчи лойиҳа асосида қурилиш-монтаж ишлари ҳажмини сошлаш, элементар ресурс стандартлари, стандартларини аниқлаштириш, ишлайдиган машиналар ва механизмларнинг нархи, асосий қурилиш материалларининг нархи, қурилиш ишчиларининг меҳнат харажатлари ва бошқалар орқали эришилди.
- Пудратчининг бошқа харажатлари даражаси 19,0% миқдориди қабул қилинди.
- 5.3. Демонтаж ишлари давомида материалларни қайтариш нархи буюртмачи ва пудратчи билан биргаликда аниқланиши керак.
- 5.4. Ҳужжатлар эксперт текшируви учун буюртмачининг шарҳларисиз тақдим этилган.
- 5.5. Тасдиқлашдан олдин буюртмачи ҳужжатларни барча манфаатдор ташкилотлар билан белгиланган тартибда мувофиқлаштириши керак.

7. Xulosalar.

- 6.1. Объект учун жорий нархларда тахмин ҳужжатлар қиймати ҳисоблаш кўра «**Тошкент вилояти Тошкент тумани Қуш қўнди МФЙ Қуш қўнди кўчасини жорий таъмирлаш**» экспертиза натижаларини ҳисобга олган ҳолда ҚҚС билан ва буюртмачи харажатларисиз 184 159,421 минг сўм миқдорида харажат билан келгусида кўриб чиқиш ва тасдиқлаш учун тавсия этилади.
- Экспертиза натижалари билан белгиланадиган тавсия этилган харажат шартнома тузиш учун асос эмас.
- 6.2. Ўзбекистон Республикаси Вазирлар Маҳкамасининг 11.06.2003 йил 261-сонли қарори билан тасдиқланган «Объектларни қуриш қийматини шартномавий жорий нархларда белгилаш тартиби тўғрисидаги вақтинчалик низом»га мувофиқ ва Вазирлар Маҳкамасининг 31.01.2022 йилдаги №46-сонли қарорига асосан танлов савдо натижаларига кўра ишларнинг қиймати амалдаги меъёрий ҳужжатлар талабларини ҳисобга олган ҳолда буюртмачи томонидан қабул қилинади ва ҳоказо.

Bosh mutaxassis: ABDUVALIYEVA NARGIZA ANARBAYEVNA

Тошкент вилояти Тошкент тумани Куш қўнди МФЙ Куш қўнди кўчасини жорий таъмирлаш

Йиғма иш хажмлари қайдномаси

Хужжат №

| № п.п. | Иш турлари номланиши | Ўл. бирлик | Миқдори | | Жами |
|--------|---|----------------|----------------------|----------------------|----------------|
| | | | 1-участка | | |
| | | | ПК 0+00 - ПК 4+08,00 | ПК 4+08 - ПК 4+38,00 | |
| 1 | 2 | 3 | 4 | 5 | 6 |
| | 1. Умумий маълумотлар | | | | |
| 1.1 | Ички йўллар умумий узунлиги | км | 0.408 | 0.030 | 0.438 |
| 1.2 | Йўл тоифаси-Маҳаллий аҳамиятга молик турар жой қурилишидаги кўча (ШНҚ 2.07.01-03*) | км | 0.408 | 0.030 | 0.438 |
| 1.3 | Қатнов қисми кенглиги | м | 3.5 | 3.5 | |
| 1.4 | Йўл чети мустаҳкамланган қисми кенглиги | м | 0,2-0,5 | 0,2-0,5 | |
| 1.5 | Худуд тури – текислик | | | | |
| 1.6 | Қурилиш олиб борилаётган туман - Тошкент вилояти Тошкент тумани | | | | |
| 1.7 | Бош буюртмачи-"Тошкент вилояти минтақавий йўлларга буюртмачи хизмати" ДУК | | | | |
| 1.8 | Бош пудратчи ташкилот - Танлов асосида аниқланади | | | | |
| 1.9 | Қурилиш ишларини олиб бориш тартиби - Барча қурилиш таъмирлаш ишлари Тошкент вилояти Тошкент тумани ИИБ ЙХХБ билан келишилган ҳолда транспорт воситалари ҳаракати тўхтатилиб олиб борилади. | | | | |
| | 2. Текисловчи қатлам ва йўл қопламаси | | | | |
| 2.1 | II гуруҳ гурунтини автогрейдер ёрдамида йўл пойи юзасини текислаш | м ² | 1438.73 | 105.00 | 1543.73 |
| 2.2 | Йўлнинг мавжуд ҚША ли қопламаси (лойиҳавий асос) ни янги ҚША ли (ШНҚ 3.06.03-21 бўйича) материал қўшиш билан текислаш | м ² | 1438.73 | 105.00 | 1543.73 |
| 2.3 | Чақиқ тошдан 3 см қалинликда текисловчи қатлам қуриш | м ² | 1438.73 | 105.00 | 1543.73 |
| 2.4 | 0,6 л/м ² сарфи билан битум эмульсиясини сепиш | т | 0.863 | 0.063 | 0.926 |
| 2.5 | Майда донали (Тип Б марка 2) қайноқ, ғовак асфальтобетондан 5 см қалинликда асфальтётқизгич ёрдамида қоплама ётқизиш | м ² | 1438.73 | 105.00 | 1543.73 |

Тузди

К.Шамурадов

**ТОШКЕНТ ВИЛОЯТИ ТОШКЕНТ ТУМАНИ "КУШ КУНДИ" МФЙ "КУШ КУНДИ" КУЧАСИНИ ЖОРИЙ
ТАЪМИРЛАШ**

ВЕДОМОСТЬ ПОТРЕБНЫХ РЕСУРСОВ

ЙИГМА ИШ ХАЖМЛАР КАЙДНОМАСИ

| N п/п | Код ABC | Наименование ресурса | Единица измерения | Сметная потреб-ность | Сметная стоимость, СУМ | |
|---|------------|---|----------------------|-------------------------|------------------------|-------|
| | | | | | в базисном уровне | |
| | | | | | единицы | всего |
| 1 | 3 | 4 | 5 | 6 | 7 | 8 |
| Ресурсы по нормам СНиП | | | | | | |
| <i>Затраты труда</i> | | | | | | |
| 1. | 1 | Затраты труда рабочих-строителей | чел.-ч | 109.8514164 | | |
| Итого по трудовым ресурсам | | | СУМ | | | |
| <i>Строительные машины и механизмы</i> | | | | | | |
| 1. | 107 | Автогрейдеры среднего типа 99 (135) кВт (л.с.) | маш.-ч | 7.2045539 | | |
| 2. | 108 | Автогудронаторы 3500 л | маш.-ч | 1.54642 | | |
| 3. | 112 | Автопогрузчики 5 т | маш.-ч | 7.8698888 | | |
| 4. | 258 | Бульдозеры при работе на других видах строительства 79 (108) кВт (л.с.) | маш.-ч | 2.1225841 | | |
| 5. | 464 | Гудронаторы ручные | маш.-ч | 2.161222 | | |
| 6. | 621 | Катки дорожные самоходные гладкие 8 т | маш.-ч | 14.0016311 | | |
| 7. | 623 | Катки дорожные самоходные гладкие 13 т | маш.-ч | 21.9055287 | | |
| 8. | 626 | Катки дорожные самоходные на пневмоколесном ходу 30 т | маш.-ч | 5.654451 | | |
| 9. | 762 | Краны на автомобильном ходу при работе на других видах строительства 10 т | маш.-ч | 0.0771865 | | |
| 10. | 1025 | Кирковщики | маш.-ч | 1.7135403 | | |
| 11. | 1135 | Машины поливомоечные 6000 л | маш.-ч | 4.0337492 | | |
| 12. | 1835 | Тракторы на гусеничном ходу при работе на других видах строительства (кроме водохозяйственного) 79 (108) кВт (л.с.) | маш.-ч | 1.5591673 | | |
| 13. | 1955 | Укладчики асфальтобетона | маш.-ч | 4.322444 | | |
| 14. | 2499 | Автомобили бортовые грузоподъемностью до 5 т | маш.-ч | 0.1234984 | | |
| Итого по строительным машинам | | | СУМ | | | |
| <i>Строительные материалы, изделия и детали</i> | | | | | | |
| 1. | 6045 | Смесь асфальтобетонная горячая пористая мелкозернистая | т | 180.770783 | | |
| 2. | 9219 | Вода | м3 | 26.39765 | | |
| 3. | 12303 | Гравийно-песчаная смесь | м3 | 101.88618 | | |
| 4. | 30135 | Битум | т | 0.02099472 | | |
| 5. | 34003 | Керосин для технических целей марок КТ-1, КТ-2 | т | 0.00429157 | | |
| 6. | 43113 | Щебень | м3 | 58.3506 | | |
| 7. | 58676 | Битумная эмульсия | т | 0.95378 | | |
| Итого по материальным ресурсам | | | СУМ | | | |

РАСЧЕТ НА ЗАТРАТЫ ТРАНСПОРТНЫХ РАСХОДОВ

ТОШКЕНТ ВИЛОЯТИ ТОШКЕНТ ТУМАНИ "КУШ КУНДИ" МФЙ "КУШ КУНДИ" КУЧАСИНИ ЖОРИЙ ТАЪМИРЛАШ

| № | Наименование материалов | Ед.изм | Кол-во | Объем. вес | Кол-во | Автомобил | | |
|---|--|--------|------------|---------------|--------|-----------------|-------------------|-------|
| | | | | | | Расстоян. в км. | Стоимость 1 км | Итого |
| 1 | 2 | 3 | 4 | 5 | 6 | 7 | 8 | 9 |
| 1 | Смесь асфальтобетонная горячая пористая мелкозернистая | т | 180.770783 | 1 | 180.77 | | | |
| 2 | Гравийно-песчаная смесь | м3 | 101.88618 | 1.6 | 163.02 | | | |
| 3 | Щебень | м3 | 58.3506 | 1.5 | 87.53 | | | |
| | Прочие материалы 5% | | | | | | | |
| | ИТОГО | | | | | | | |

Составила

Ф.Муратбаева

Проверил

У.Хусанов

| Исходные данные для определения стоимости объекта в текущих ценах | | | |
|---|--|--|-----------|
| 1 | Затраты на оборудование, мебель и инвентарь (Со) | | сум |
| 2 | Затраты на строительные материалы, изделия и конструкции (См) | | сум |
| | Транспортные расходы на материалы | | сум |
| | Заготовительно-складские расходы | | сум |
| | Транспортные расходы на оборудование с загот.скл.расх | | сум |
| 3 | Затраты на ОЗП с учетом начислений на соцстрах (Сзп) | | сум |
| 3.1 | Нормативная трудоемкость объекта (Т) | | чел/час |
| 3.2 | Среднегодовая заработная плата строителей по региону в расчете на месяц, определенная на основе статистических данных за предыдущие 12 месяцев, сум./месяц (Змс) | | сум/месяц |
| 3.3 | Среднемесячный фонд рабочего времени в часах по данным Министерства труда и социальной защиты населения Республики Узбекистан (Ф) | | час |
| 3.4 | Коэффициент учета размера отчислений на соцстрах (Ксс) | | |
| 4 | Затраты на эксплуатацию машин и механизмов (Сэм) | | сум |
| 5 | Прочие затраты и расходы подрядчика (Пп) | | сум |
| | Процент (%) | | % |
| | Сумма (сум) | | сум |
| 6 | Прочие затраты и расходы заказчика (Пз) | | сум |
| | Процент (%) | | % |
| | Сумма (сум) | | сум |
| 7 | Затраты на страхование строительства объектов | | сум |
| | Процент (%) | | % |
| | Сумма (сум) | | сум |
| 8 | Коэффициент риска, исходя из прогноза индекса роста цен | | |
| | Итого стоимость объекта в текущих ценах | | тыс.сум |
| | | | |
| | | | |
| | | | |

РЕКОМЕНДУЕМАЯ СТОИМОСТЬ ОБЪЕКТА В ТЕКУЩИХ ЦЕНАХ.

**ТОШКЕНТ ВИЛОЯТИ ТОШКЕНТ ТУМАНИ "КУШ КУНДИ" МФЙ "КУШ КУНДИ"
КУЧАСИНИ ЖОРИЙ ТАЪМИРЛАШ**

| №.№ ПП | НАИМЕНОВАНИЕ ЗАТРАТ | Цена (тыс.сум) |
|-----------|---|-------------------|
| 1 | 2 | 3 |
| 1 | ЗАТРАТЫ НА ОБОРУДОВАНИЕ, МЕБЕЛЬ И ИНВЕНТАРЬ | 0.000 |
| 2 | ЗАТРАТЫ НА СТРОИТЕЛЬНЫЕ МАТЕРИАЛЫ, ИЗДЕЛИЯ И КОНСТРУКЦИИ | 0.000 |
| 3 | ТРАНСПОРТНЫЕ РАСХОДЫ НА МАТЕРИАЛЫ | 0.000 |
| 4 | ЗАГОТОВИТЕЛЬНО-СКЛАДСКИЕ РАСХОДЫ | 0.000 |
| 5 | ТРАНСПОРТНЫЕ РАСХОДЫ НА ОБОРУДОВАНИЕ | 0.000 |
| 6 | ЗАТРАТЫ НА ОСНОВНУЮ ЗАРАБОТНУЮ ПЛАТУ С УЧЕТОМ НАЧИСЛЕНИЙ НА СОЦИАЛЬНОЕ СТРАХОВАНИЕ | 0.000 |
| 7 | ЗАТРАТЫ НА ЭКСПЛУАТАЦИЮ МАШИН И МЕХАНИЗМОВ | 0.000 |
| | ИТОГО | 0.000 |
| 8 | ПРОЧИЕ ЗАТРАТЫ И РАСХОДЫ ПОДРЯДЧИКА | 0.000 |
| 9 | ЗАТРАТЫ НА СТРАХОВАНИЕ СТРОИТЕЛЬСТВА ОБЪЕКТОВ | 0.000 |
| 10 | КОЭФФИЦИЕНТ РИСКА, ОПРЕДЕЛЯЕМЫЙ ИСХОДЯ ИЗ ПРОГНОЗИРУЕМОГО ИНДЕКСА РОСТА ЦЕН В СТРОИТЕЛЬСТВЕ НА ОЧЕРЕДНОЙ ГОД 0% | 0.000 |
| | ИТОГО | 0.000 |
| 11 | НДС 15 % | 0.000 |
| | ИТОГО С НДС | 0.000 |

ТОШКЕНТ ВИЛОЯТИ ТОШКЕНТ ТУМАНИ "КУШ КУНДИ" МФЙ "КУШ КУНДИ" КУЧАСИНИ ЖОРИЙ ТАЪМИРЛАШ

(наименование стройки)

ЛОКАЛЬНАЯ РЕСУРСНАЯ ВЕДОМОСТЬ № 1

(локальная ресурсная смета)

на _____, 1
(наименование работ и затрат, наименование объекта)

Основание: ЙИГ МА ИШ ХАЖМЛАР КАЙДНОМАСИ

| N п.п. | Шифр номера нормативов и коды ресурсов | Наименование работ и затрат | Единица измерения | Количество | |
|---|--|---|-------------------|-------------------|---------------------|
| | | | | на. ед. измерения | по проектным данным |
| 1 | 2 | 3 | 4 | 5 | 6 |
| РАЗДЕЛ 1. ТЕКИСЛОВЧИ КАТЛАМ ВА ЙУЛ КОПЛАМАСИ | | | | | |
| 1 | E0102-027-02 | ПЛАНИРОВКА ПЛОЩАДЕЙ МЕХАНИЗИРОВАННЫМ СПОСОБОМ, ГРУППА ГРУНТОВ 2 | 1000M2 | 1.5437 | |
| 1.1 | 3 | ЗАТРАТЫ ТРУДА МАШИНИСТОВ | ЧЕЛ.-Ч | 1.1 | 1.6981 |
| 1.2 | 107 | АВТОГРЕЙДЕРЫ СРЕДНЕГО ТИПА 99 (135) КВТ (Л.С.) | МАШ.-Ч | 0.43 | 0.663804 |
| 1.3 | 258 | БУЛЬДОЗЕРЫ ПРИ РАБОТЕ НА ДРУГИХ ВИДАХ СТРОИТЕЛЬСТВА 79 (108) КВТ (Л.С.) | МАШ.-Ч | 0.67 | 1.0343 |
| 2 | E2703-001-03 | ИСПРАВЛЕНИЕ ПРОФИЛЯ ОСНОВАНИЙ ГРАВИЙНЫХ С ДОБАВЛЕНИЕМ НОВОГО МАТЕРИАЛА | 1000M2 | 1.5437 | |
| 2.1 | 1 | ЗАТРАТЫ ТРУДА РАБОЧИХ-СТРОИТЕЛЕЙ | ЧЕЛ.-Ч | 30.9 | 47.7013 |
| 2.2 | 3 | ЗАТРАТЫ ТРУДА МАШИНИСТОВ | ЧЕЛ.-Ч | 20.71 | 31.9706 |
| 2.3 | 107 | АВТОГРЕЙДЕРЫ СРЕДНЕГО ТИПА 99 (135) КВТ (Л.С.) | МАШ.-Ч | 3.7 | 5.7118 |
| 2.4 | 112 | АВТОПОГРУЗЧИКИ 5 Т | МАШ.-Ч | 4.36 | 6.7307 |
| 2.5 | 621 | КАТКИ ДОРОЖНЫЕ САМОХОДНЫЕ ГЛАДКИЕ 8 Т | МАШ.-Ч | 5.6 | 8.6449 |
| 2.6 | 623 | КАТКИ ДОРОЖНЫЕ САМОХОДНЫЕ ГЛАДКИЕ 13 Т | МАШ.-Ч | 4.09 | 6.3139 |
| 2.7 | 1025 | КИРКОВЩИКИ | МАШ.-Ч | 1.11 | 1.7135 |
| 2.8 | 1135 | МАШИНЫ ПОЛИВОМОЕЧНЫЕ 6000 Л | МАШ.-Ч | 1.95 | 3.0103 |
| 2.9 | 1835 | ТРАКТОРЫ НА ГУСЕНИЧНОМ ХОДУ ПРИ РАБОТЕ НА ДРУГИХ ВИДАХ СТРОИТЕЛЬСТВА (КРОМЕ ВОДОХОЗЯЙСТВЕННОГО) 79 (108) КВТ (Л.С.) | МАШ.-Ч | 1.01 | 1.5592 |
| 2.10 | 9219 | ВОДА | М3 | 15 | 23.1559 |
| 2.11 | 12303 | ГРАВИЙНО-ПЕСЧАНАЯ СМЕСЬ | М3 | 66 | 101.8862 |
| 3 | E2704-001-04 | УСТРОЙСТВО ПОДСТИЛАЮЩИХ И ВЫРАВНИВАЮЩИХ СЛОЕВ ОСНОВАНИЙ ИЗ ЩЕБНЯ ТОЛЩИНОЙ 3 СМ | 100M3 | 0.4631 | |
| 3.1 | 1 | ЗАТРАТЫ ТРУДА РАБОЧИХ-СТРОИТЕЛЕЙ | ЧЕЛ.-Ч | 21.6 | 10.003 |
| 3.2 | 3 | ЗАТРАТЫ ТРУДА МАШИНИСТОВ | ЧЕЛ.-Ч | 19.72 | 9.1323 |
| 3.3 | 107 | АВТОГРЕЙДЕРЫ СРЕДНЕГО ТИПА 99 (135) КВТ (Л.С.) | МАШ.-Ч | 1.79 | 0.828949 |
| 3.4 | 112 | АВТОПОГРУЗЧИКИ 5 Т | МАШ.-Ч | 2.46 | 1.1392 |
| 3.5 | 258 | БУЛЬДОЗЕРЫ ПРИ РАБОТЕ НА ДРУГИХ ВИДАХ СТРОИТЕЛЬСТВА 79 (108) КВТ (Л.С.) | МАШ.-Ч | 2.35 | 1.0883 |
| 3.6 | 626 | КАТКИ ДОРОЖНЫЕ САМОХОДНЫЕ НА ПНЕВМОКОЛЕСНОМ ХОДУ 30 Т | МАШ.-Ч | 12.21 | 5.6545 |
| 3.7 | 1135 | МАШИНЫ ПОЛИВОМОЕЧНЫЕ 6000 Л | МАШ.-Ч | 0.91 | 0.421421 |
| 3.8 | 9219 | ВОДА | М3 | 7 | 3.2417 |
| 3.9 | 43113 | ЩЕБЕНЬ | М3 | 126 | 58.3506 |
| 4 | E2706-026-01 | РОЗЛИВ ВЯЖУЩИХ МАТЕРИАЛОВ | Т | 0.9260 | |
| 4.1 | 3 | ЗАТРАТЫ ТРУДА МАШИНИСТОВ | ЧЕЛ.-Ч | 0.58 | 0.53708 |
| 4.2 | 108 | АВТОУДРОНАТОРЫ 3500 Л | МАШ.-Ч | 1.67 | 1.5464 |
| 4.3 | 58676 | БИТУМНАЯ ЭМУЛЬСИЯ | Т | 1.03 | 0.95378 |
| 5 | E2706-020-08 | УСТРОЙСТВО ПОКРЫТИЯ ТОЛЩИНОЙ 4 СМ ИЗ ГОРЯЧИХ АСФАЛЬТОБЕТОННЫХ СМЕСЕЙ ПОРИСТЫХ МЕЛКОЗЕРНИСТЫХ | 1000M2 | 1.5437 | |
| 5.1 | 1 | ЗАТРАТЫ ТРУДА РАБОЧИХ-СТРОИТЕЛЕЙ | ЧЕЛ.-Ч | 33.6 | 51.8693 |
| 5.2 | 3 | ЗАТРАТЫ ТРУДА МАШИНИСТОВ | ЧЕЛ.-Ч | 16.89 | 26.0736 |
| 5.3 | 464 | ГУДРОНАТОРЫ РУЧНЫЕ | МАШ.-Ч | 1.4 | 2.1612 |
| 5.4 | 621 | КАТКИ ДОРОЖНЫЕ САМОХОДНЫЕ ГЛАДКИЕ 8 Т | МАШ.-Ч | 3.47 | 5.3567 |
| 5.5 | 623 | КАТКИ ДОРОЖНЫЕ САМОХОДНЫЕ ГЛАДКИЕ 13 Т | МАШ.-Ч | 10.1 | 15.5917 |
| 5.6 | 762 | КРАНЫ НА АВТОМОБИЛЬНОМ ХОДУ ПРИ РАБОТЕ НА ДРУГИХ ВИДАХ СТРОИТЕЛЬСТВА 10 Т | МАШ.-Ч | 0.05 | 0.077187 |
| 5.7 | 1135 | МАШИНЫ ПОЛИВОМОЕЧНЫЕ 6000 Л | МАШ.-Ч | 0.39 | 0.602055 |
| 5.8 | 1955 | УКЛАДЧИКИ АСФАЛЬТОБЕТОНА | МАШ.-Ч | 2.8 | 4.3224 |
| 5.9 | 2499 | АВТОМОБИЛИ БОРТОВЫЕ ГРУЗОПОДЪЕМНОСТЬЮ ДО 5 Т | МАШ.-Ч | 0.08 | 0.123498 |
| 5.10 | 6045 | СМЕСЬ АСФАЛЬТОБЕТОННАЯ ГОРЯЧАЯ ПОРИСТАЯ МЕЛКОЗЕРНИСТАЯ | Т | 93.7 | 144.6475 |
| 5.11 | 30135 | БИТУМ | Т | 0.0108 | 0.016672 |
| 5.12 | 34003 | КЕРОСИН ДЛЯ ТЕХНИЧЕСКИХ ЦЕЛЕЙ МАРОК КТ-1, КТ-2 | Т | 0.00278 | 0.004292 |
| 6 | E2706-021-08 К=2 | ПРИ ИЗМЕНЕНИИ ТОЛЩИНЫ ПОКРЫТИЯ НА 0,5 СМ ДОБАВЛЯТЬ К НОРМЕ 27-06-020-8 | 1000M2 | 1.5437 | |
| 6.1 | 1 | ЗАТРАТЫ ТРУДА РАБОЧИХ-СТРОИТЕЛЕЙ | ЧЕЛ.-Ч | 0.18 | 0.277871 |
| 6.2 | 6045 | СМЕСЬ АСФАЛЬТОБЕТОННАЯ ГОРЯЧАЯ ПОРИСТАЯ МЕЛКОЗЕРНИСТАЯ | Т | 23.4 | 36.1233 |
| 6.3 | 30135 | БИТУМ | Т | 0.0028 | 0.004322 |
| ИТОГО ПО ЛОКАЛЬНОЙ РЕСУРСНОЙ ВЕДОМОСТИ: | | | | | |
| ТРУДОВЫЕ РЕСУРСЫ | | | | | |
| 1 | 1 | ЗАТРАТЫ ТРУДА РАБОЧИХ-СТРОИТЕЛЕЙ | ЧЕЛ.-Ч | | 109.8514 |
| 2 | 3 | ЗАТРАТЫ ТРУДА МАШИНИСТОВ | ЧЕЛ.-Ч | | 69.4118 |
| СТРОИТЕЛЬНЫЕ МАШИНЫ И МЕХАНИЗМЫ | | | | | |
| 3 | 107 | АВТОГРЕЙДЕРЫ СРЕДНЕГО ТИПА 99 (135) КВТ (Л.С.) | МАШ.-Ч | | 7.2046 |
| 4 | 108 | АВТОУДРОНАТОРЫ 3500 Л | МАШ.-Ч | | 1.5464 |
| 5 | 112 | АВТОПОГРУЗЧИКИ 5 Т | МАШ.-Ч | | 7.8699 |

| 1 | 2 | 3 | 4 | 5 | 6 |
|-----------------------------|-------|---|--------|---|----------|
| 6 | 258 | БУЛЬДОЗЕРЫ ПРИ РАБОТЕ НА ДРУГИХ ВИДАХ СТРОИТЕЛЬСТВА 79 (108) КВТ (Л.С.) | МАШ.-Ч | | 2.1226 |
| 7 | 464 | ГУДРОНАТОРЫ РУЧНЫЕ | МАШ.-Ч | | 2.1612 |
| 8 | 621 | КАТКИ ДОРОЖНЫЕ САМОХОДНЫЕ ГЛАДКИЕ 8 Т | МАШ.-Ч | | 14.0016 |
| 9 | 623 | КАТКИ ДОРОЖНЫЕ САМОХОДНЫЕ ГЛАДКИЕ 13 Т | МАШ.-Ч | | 21.9055 |
| 10 | 626 | КАТКИ ДОРОЖНЫЕ САМОХОДНЫЕ НА ПНЕВМОКОЛЕСНОМ ХОДУ 30 Т | МАШ.-Ч | | 5.6545 |
| 11 | 762 | КРАНЫ НА АВТОМОБИЛЬНОМ ХОДУ ПРИ РАБОТЕ НА ДРУГИХ ВИДАХ СТРОИТЕЛЬСТВА 10 Т | МАШ.-Ч | | 0.077187 |
| 12 | 1025 | КИРКОВЩИКИ | МАШ.-Ч | | 1.7135 |
| 13 | 1135 | МАШИНЫ ПОЛИВОМОЕЧНЫЕ 6000 Л | МАШ.-Ч | | 4.0337 |
| 14 | 1835 | ТРАКТОРЫ НА ГУСЕНИЧНОМ ХОДУ ПРИ РАБОТЕ НА ДРУГИХ ВИДАХ СТРОИТЕЛЬСТВА (КРОМЕ ВОДОХОЗЯЙСТВЕННОГО) 79 (108) КВТ (Л.С.) | МАШ.-Ч | | 1.5592 |
| 15 | 1955 | УКЛАДЧИКИ АСФАЛЬТОБЕТОНА | МАШ.-Ч | | 4.3224 |
| 16 | 2499 | АВТОМОБИЛИ БОРТОВЫЕ ГРУЗОПОДЪЕМНОСТЬЮ ДО 5 Т | МАШ.-Ч | | 0.123498 |
| МАТЕРИАЛЬНЫЕ РЕСУРСЫ | | | | | |
| 17 | 6045 | СМЕСЬ АСФАЛЬТОБЕТОННАЯ ГОРЯЧАЯ ПОРИСТАЯ МЕЛКОЗЕРНИСТАЯ | Т | | 180.7708 |
| 18 | 9219 | ВОДА | МЗ | | 26.3976 |
| 19 | 12303 | ГРАВИЙНО-ПЕСЧАНАЯ СМЕСЬ | МЗ | | 101.8862 |
| 20 | 30135 | БИТУМ | Т | | 0.020995 |
| 21 | 34003 | КЕРОСИН ДЛЯ ТЕХНИЧЕСКИХ ЦЕЛЕЙ МАРОК КТ-1, КТ-2 | Т | | 0.004292 |
| 22 | 43113 | ЩЕБЕНЬ | МЗ | | 58.3506 |
| 23 | 58676 | БИТУМНАЯ ЭМУЛЬСИЯ | Т | | 0.95378 |

СОСТАВИЛ

ХУСАНОВ У

“ТАСДИҚЛАЙМАН”

“Тошкент вилояти минтақавий
йўлларга буюртмачи хизмати”

ДУК раҳбари Б.Нурматов

« _____ » 2022 й.

Ўзбекистон Республикаси Президентининг 2022 йил 22 январдаги ПҚ-98 сонли қарори, Вазирлар Маҳкамаси Раёсати мажлисининг 2022 йил 15 апрелдаги 54 баёнига ҳамда Вазирлар Маҳкамаси Раёсати мажлисининг 2022 йил 31 августдаги 138 баёнига асосан “Тошкент вилояти минтақавий йўлларга буюртмачи хизмати” ДУК буюртмачилигида Республика бюджети маблағлари ҳисобидан Тошкент вилояти ҳудудидаги шаҳарлар ва бошқа аҳоли пунктлари кўчалари автомобил йўлларини тўла ва жорий таъмирлаш ишларининг 2022 йил учун манзилли рўйхатиغا асосан Тошкент вилояти Тошкент тумани Қуш кўнди МФЙ ҳудудидаги кўчаларни жорий таъмирлаш ишлари бўйича тузилган
НУҚСОНЛАР ҚАЙДНОМАСИ

Биз қуйида имзо чекувчилар, комиссия аъзолари: Буюртмачи хизмати техник вакили _____, Тошкент туман “Ободонлаштириш” бошқармаси вакили _____, “SAMOIY NUR LOYIHA” МЧЖ вакили Шамурадов К. ва Хусанов У., лар мазкур қайдномани туздик шу тўғридаки, визуал текшириш ва инструментал ўлчаш натижасида ушбу кўчаларни жорий таъмирлаш бўйича қуйидаги иш турлари ва ҳажмлари аниқланди:

| № | Ишларнинг манзили | | Узун лиги, м | Йўл элементларининг мавжуд ҳолати | Лойиҳада кўзда тутилган иш турлари ва тадбирлар | Иш ҳажмларини ҳисоблаш формуласи | Ўлчов бирлиги | Ҳажми | Изоҳ |
|---|-------------------|------|--------------|--|--|--|--|--|--|
| | Пикетаж | | | | | | | | |
| | боши | охир | | | | | | | |
| ПК+ | ПК+ | | | | | | | | |
| 1 | 2 | 3 | 4 | 5 | 6 | 7 | 8 | 9 | 10 |
| Тошкент вилояти Тошкент тумани Қуш кўнди МФЙ Қуш кўнди кўчасини жорий таъмирлаш. 1-участка ПК 0+00 - ПК 4+38 | | | | | | | | | |
| 1. | 0+00 | 4+08 | 408 | Йўлнинг мавжуд қопламаси ўртача эни 3,3-3,5 м ли қум-шағалли қатламдан иборат ва юзаси S=1-2 м ² , чуқурлиги h=5-6 см бўлган чуқурчалар мавжуд. | <ol style="list-style-type: none"> II гуруҳ гурунтини автогрейдер ёрдамида йўл пойи юзасини текислаш; Йўлнинг мавжуд ҚША ли қопламаси (лойиҳавий асос) ни янги ҚША ли (ШНҚ 3.06.03-21 бўйича) материал кўшиш билан текислаш; Чақиқ тошдан 3 см қалинликда текисловчи қатлам қуриш; 0,6 л/м² сарфи билан битум эмульсиясини сепиш; Майда донали иссиқ, ғовак асфальтобетондан 5 см қалинликда асфальтётқизгич ёрдамида қоплама ётқизиш; | <p>(408x3,5)+ 10,73</p> <p>(408x3,5)+ 10,73</p> <p>(408x3,5)+ 10,73</p> <p>(1438,73 x0,6) / 1000</p> <p>(408x3,5)+ 10,73</p> | <p>м²</p> <p>м²</p> <p>м²</p> <p>т</p> <p>м²</p> | <p>1438,73</p> <p>1438,73</p> <p>1438,73</p> <p>0,863</p> <p>1438,73</p> | Йўлнинг параметрлари ШНҚ 2.07.01-03* Шахарсозлик, ШНҚ 2.05.11-19 “Фермер хўжаликлари, бошқа қишлоқ хўжалик корхона ва ташкилотларидаги ички хўжалик автомобиль йўллари” асосида, мавжуд ҳолатини баҳолаш ИҚН 05-2011 “Автомобиль йўлларининг ҳолатини ташхис қилиш ва баҳолаш қоидалари”, МШН 24-2005 “Автомобил йўлларини сақлаш ва таъмирлашнинг техник қоидалари” ва ШНҚ 3.06.03-21, қоплама тури ШНҚ 2.05.02-07* “Автомобил йўллари” 5-сон ўзгариш асосида қабул қилинди |

| | | | | | | | | | |
|--|-------------------------|------|----|--|--|--|---|---|--|
| 2. | 4+08 | 4+38 | 30 | Йўлнинг мавжуд қопламаси ўртача эни 3,3-3,5 м ли қум-шағалли қатламдан иборат ва юзаси S=1 м ² , чуқурлиги h=5 см бўлган чуқурчалар мавжуд. | 1. II гуруҳ гурунтини автогрейдер ёрдамида йўл пойи юзасини текислаш; 2. Йўлнинг мавжуд ҚША ли қопламаси (лойиҳавий асос) ни янги ҚША ли (ШНҚ 3.06.03-21 бўйича) материал қўшиш билан текислаш; 3. Чақиқ тошдан 3 см қалинликда текисловчи қатлам қуриш; 4. 0,6 л/м ² сарфи билан битум эмульсиясини сепиш; 5. Майда донали иссиқ, ғовак асфальтобетондан 5 см қалинликда асфальтётқизгич ёрдамида қоплама ётқизиш; | 30x3,5 30x3,5 30x3,5 (105,0x0,6) / 1000 30x3,5 | м ² м ² м ² т м ² | 105,0 105,0 105,0 0,063 105,0 | |
| Қурилиш материалларини ўртача ташиб келтириш масофаси | | | | | | | | | |
| 1. | Асфальтобетон қоришмаси | | | TRANS OSIYO QURULISH SERVIS | | | км | 60 | |
| 2. | Қум шағал аралашмаси | | | CHINOZ GIDRO SERVIS | | | км | 70 | |
| 3. | Чақиқ тош | | | EURO GLOBAL ASPHALT | | | км | 55 | |

Буюртмачи хизмати техник вакили

Тошкент туман "Ободонлаштириш" бошқармаси вакили

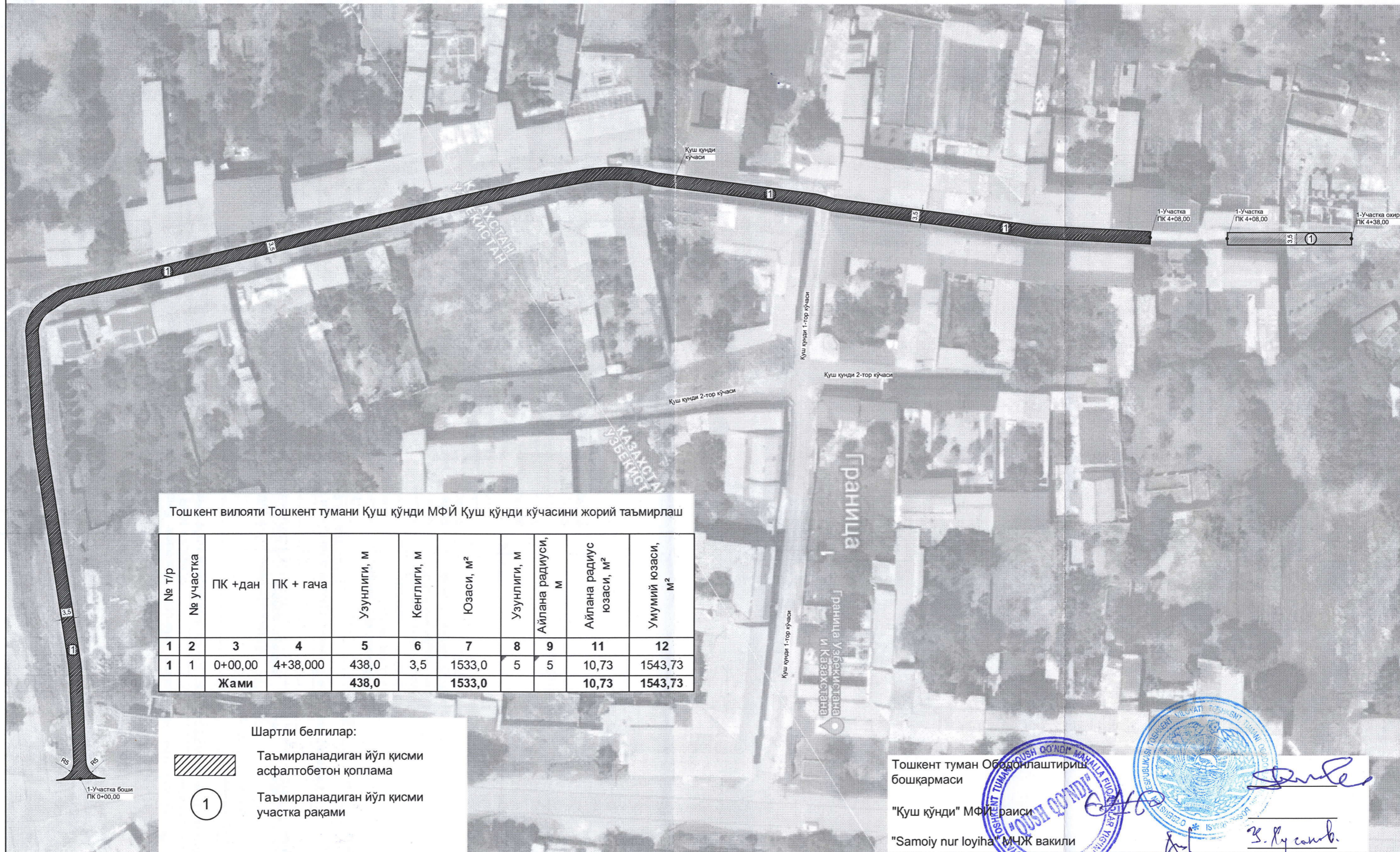
"SAMOIY NUR LOYIHA" МЧЖ вакили



[Handwritten signature]

[Handwritten signature]
Султанов А.
Б. Рахмонов



Тошкент вилояти Тошкент тумани Қуш қўнди МФЙ Қуш қўнди кўчасини жорий таъмирлаш.
1-участка ПК 0+00,00 - ПК 4+38,00



Тошкент вилояти Тошкент тумани Қуш қўнди МФЙ Қуш қўнди кўчасини жорий таъмирлаш

| № т/р | № участка | ПК +дан | ПК + гача | Узунлиги, м | Кенглиги, м | Юзаси, м² | Узунлиги, м | Айлана радиуси, м | Айлана радиус юзаси, м² | Умумий юзаси, м² |
|-------|-----------|---------|-----------|-------------|-------------|-----------|-------------|-------------------|-------------------------|------------------|
| 1 | 1 | 0+00,00 | 4+38,000 | 438,0 | 3,5 | 1533,0 | 5 | 5 | 10,73 | 1543,73 |
| | | Жами | | 438,0 | | 1533,0 | | | 10,73 | 1543,73 |


Шартли белгилар:

-  Таъмирланадиган йўл қисми асфалтобетон қоплама
-  Таъмирланадиган йўл қисми участка рақами

Изох: Ҳамчунлар масштабсиз кўрсатилган

Тошкент туман Ободонлаштириш бошқармаси

"Қуш қўнди" МФЙ раиси
"Samoiy nur loyiha" МЧЖ вакили




[Handwritten signature]

[Handwritten signature]