



**O'ZBEKISTON RESPUBLIKASI TRANSPORT VAZIRLIGI**

**BUYRUQ**

20 22-yil « 22 » iyun

96 -son

**Vazirlik markaziy apparati binosini  
ta'mirlash ishlarini tashkil etish  
to'g'risida**

Vazirlik markaziy apparati binosidan foydalanish imkoniyatlarini yaxshilaydigan ilg'or, tejamkor va zamonaviy qurilish texnologiyalarini joriy etish, shu jumladan, xodimlarga yanada qulaylik yaratish hamda tashrif buyuruvchi mehmonlarni munosib kutib olish maqsadida

**BUYURAMAN:**

1. Vazirlik markaziy apparati binosining ikkinchi qavatini shaharsozlik norma va qoidalari asosida ta'mirlash haqidagi taklif ma'qullansin.

2. Avtomobil transporti kadrlari malakasini oshirish va qayta tayyorlash institutining Davlat budjetiga va davlat maqsadli jamg'armalariga barcha soliqlar hamda boshqa majburiy to'lovlar to'lanib, qolgan mablag' hisobidan vazirlik markaziy apparati binosining ikkinchi qavatida ta'mirlash ishlari amalga oshirilishi inobatga olinsin.

Bunda, ta'mirlash ishlari "Davlat xaridlari to'g'risida"gi Qonun hamda Vazirlar Mahkamasining 2022-yil 20-maydagi 276-son qaror bilan tasdiqlangan Davlat xaridlarini amalga oshirish bilan bog'liq tartib-taomillarni tashkil etish va o'tkazish tartibi to'g'risidagi nizomga muvofiq amalga oshirilsin.

3. Ishlar boshqarmasi (B. Fayzullayev) va Avtomobil transporti xodimlarini malakasini oshirish va qayta tayyorlash instituti (Sh. Ergashev):

ta'mirlashga doir loyiha-smeta hujjatlari o'rnatilgan tartibda tasdiqlash uchun kiritilishini, shuningdek, pudratchi tomonidan amalga oshiriladigan ta'mirlash ishlari nazorat qilinishini;

ta'mirlash ishlari jarayoniga texnik nazoratchilarni jalb qilgan holda monitoring va ta'mirlash ishlari yakunlangandan so'ng o'rnatilgan tartibda foydalanishga qabul qilinishini ta'minlasin.

4. Ushbu buyruqning bajarilishini nazorat qilishni o'z zimmasida qoldiraman.

Vazir

I. Maxkamov

Разрешить



Министру транспорта  
Республики Узбекистан  
Махкамову И.Р.

## СЛУЖЕБНАЯ ЗАПИСКА

**Уважаемый Илхом Рустамович!**

В целях обеспечения эффективной организации деятельности Министерства транспорта Республики Узбекистан и в соответствии со структурой центрального аппарата министерства, утвержденного постановлением Президента Республики Узбекистан от 1 февраля 2019 года №ПП-4143 «Об организации деятельности министерства транспорта Республики Узбекистан», в здании центрального аппарата министерства необходимо организовать рабочие кабинеты и приемные помещения для заместителей министра, а также руководителей департаментов и управлений.

Учитывая вышеизложенное, в целях эффективного использования полезной площади здания центрального аппарата министерства и создания благоприятных условий труда сотрудникам министерства, а также организации современного комплекса рабочих кабинетов руководящего состава на втором этаже вносим нижеследующие предложения:

1. На втором этаже здания, за счет ком. №201 (комплекс зам.министра, 205,46 кв.м. из них: 3 рабочих кабинетов, 1 приемная, 2 вспомогательных комнат и 1 сан.узел), организовать методом оптимизации объемов площадей современные рабочие кабинеты, малый конференц.зал., приемная, вспомогательные комнаты и сан.узел (план-схема прилагается).

2. Ремонтные работы, связанные с организацией рабочих кабинетов, планируется осуществить за счет ГУ «Avtomobil transporti kadrlari malakasini oshirish va qayta tayyorlash instituti», на основании Устава и пункта №24 «Положения о государственных предприятиях» утвержденного постановлением Кабинета Министров Республики Узбекистан №215 от 16.10.2006г., цитата, «После уплаты всех налогов и других обязательных платежей в Государственный бюджет и государственные целевые фонды Республики Узбекистан, а также отчислений из чистой прибыли государственного предприятия в Государственный бюджет Республики Узбекистан и учредителю, чистый прибыль государственного предприятия остается в распоряжении предприятия».



3. Ремонтные работы на втором этаже здания, связанные с организацией современных рабочих кабинетов, планируется осуществить путем привлечения разработчиков проектно-сметной документации и подрядчика, отработанных на конкурсной основе и закупа строительных материалов в соответствии с Законом Республики Узбекистан “О государственных закупках”. Прогнозируемая сумма проекта около 200 000,0 млн.сум.

Вносится на Ваше рассмотрение.

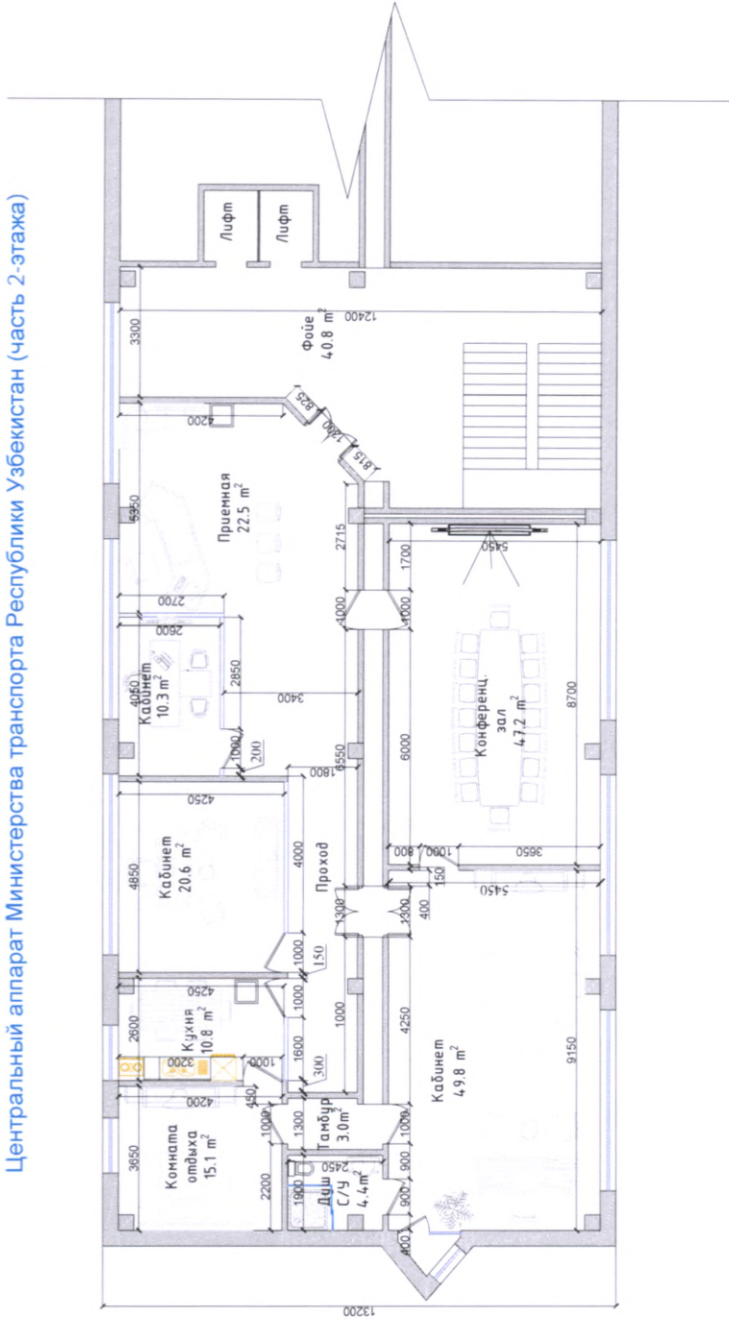
Начальник управления делами



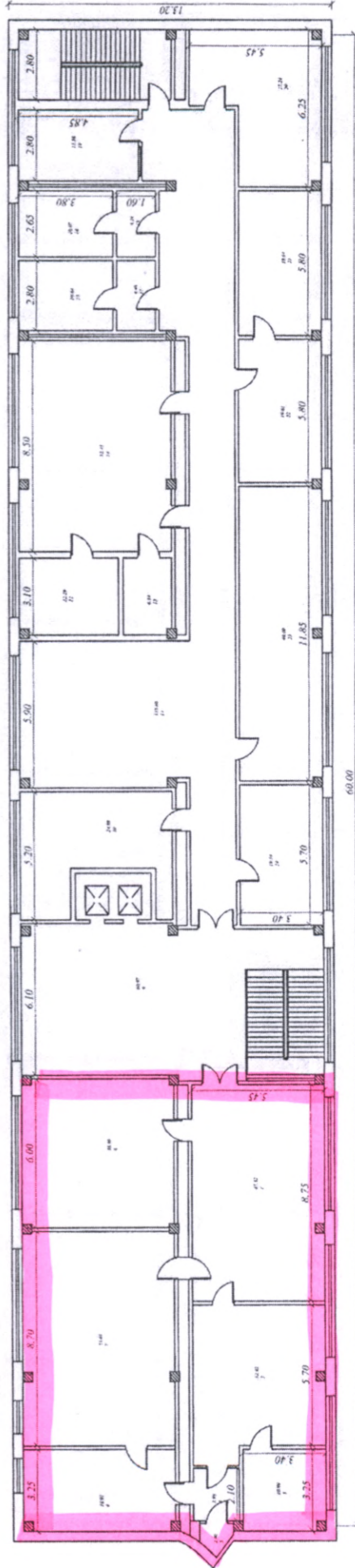
Б.Файзуллаев



Центральный аппарат Министерства транспорта Республики Узбекистан (часть 2-этажа)



Блок "А"-Матъурий бино  
2-қават тарҳи



Умумий майдони-809,0 кв.м  
Фойдали майдони-648,0 кв.м



Объект: Матъурий ҳудуд		Буюртмачи: O'ZBEKISTON AVTOMOBIL VA DARYO TRANSPORTI AGENTLIGI		2010 Йил
Катта муҳандис	<i>[Signature]</i>	Баймирзаев И.А		Нисбат 1: 00
Ижрочи		Рустамов Л.А		
		Рўҳатдан ўтган реестр рақами		Шартнома рақами



Yuridik shaxs to'g'risida ma'lumot  
(Ro'yxatdan o'tkazuvchi va vakolatli organlar ma'lumoti asosida shakllantirildi)

Umumiy ma'lumot

INN:	203783260
Ro'yxatdan o'tkazuvchi organ:	Tuman (shahar) hokimiyati
Davlat ro'yxatidan o'tkazilgan sana:	13.12.2001
Davlat ro'yxatidan o'tkazilgan raqami:	1387
Yuridik shaxsning nomi:	AVTOMOBIL TRANSPORTI XODIMLARINI MALAKASINI OSHIRISH VA QAYTA TAYYORLASH INSTITUTI
Tashkiliy-huquqiy shakli:	270 - Muassasa
IFUT kodi:	85590 - Boshqa toifalarga kiritilmagan ta'limning boshqa turlari
DBIBT kodi:	03943 - O'zbekiston Respublikasi Transport vazirligi
Kichik tadbirkorlik sub'ektlariga mansubligi:	Yoq
Faollik holati:	faoliyat ko'rsatayotgan
Ustav fondi:	8 498 800,00 UZS
Boshqaruvchi haqida ma'lumot	
Rahbarning F.I.SH.:	ERGASHEV SHERZOD TASHPO'LATOVICH
1. O'ZBEKISTON RESPUBLIKASI TRANSPORT VAZIRLIGI	100,00
2.	
3.	
4.	
5.	
Kontakt ma'lumotlari	
Elektron pochta manzili:	ilm@uzaart.uz
Aloqa telefoni:	951964443
MHOBT kodi:	1726290 - Toshkent shahri, Yashnobod tumani
Ko'cha, uy, xonadon:	MUMTOZ KO'CHASI, 5A-UY

13/06/2022 uchun amal axborot

## ЛОКАЛЬНАЯ РЕСУРСНАЯ ВЕДОМОСТЬ

НА ТЕКУЩИЙ РЕМОНТ В ЗДАНИИ МИНИСТЕРСТВА ТРАНСПОРТА РЕСПУБЛИКИ УЗБЕКИСТАН В ГОРОДЕ ТАШКЕНТ

ОСНОВАНИЕ: РАБОЧИЙ ПРОЕКТ

№№	ОБОСНОВАНИЕ	НАИМЕНОВАНИЕ РАБОТ И РЕСУРСОВ	ЕД.ИЗМ	КОЛ-ВО	
				НА ЕДИНИЦУ	ПО ПРОЕКТУ
1	2	3	4	5	6
<b>РАЗДЕЛ 1:ДЕМОНТАЖНЫЕ РАБОТЫ</b>					
<b>1</b>	<b>Е56-9-5 ШНК.ДОП.5</b>	<b>ДЕМОНТАЖ ДВЕРНЫХ КОРОБОК В КАМЕННЫХ СТЕНАХ: С ОТБИВКОЙ ШТУКАТУРКИ В ОТКОСАХ</b>	<b>100ШТ</b>	<b>0,1</b>	
1.1	000001	ЗАТРАТЫ ТРУДА РАБОЧИХ-СТРОИТЕЛЕЙ	ЧЕЛ-Ч	180,89	18,089
1.2	002831	МОЛОТКИ ОТБОЙНЫЕ ЭЛЕКТРИЧЕСКИЕ	МАШ-Ч	9,52	0,952
1.3	099999	МУСОР СТРОИТЕЛЬНЫЙ	Т	10,5	1,05
<b>2</b>	<b>Е57-3-1</b>	<b>РАЗБОРКА ПЛИНТУСОВ: ДЕРЕВЯННЫХ И ИЗ ПЛАСТМАССОВЫХ МАТЕРИАЛОВ</b>	<b>100М</b>	<b>1,265</b>	
2.1	000001	ЗАТРАТЫ ТРУДА РАБОЧИХ-СТРОИТЕЛЕЙ	ЧЕЛ-Ч	3,77	4,76905
2.2	099999	МУСОР СТРОИТЕЛЬНЫЙ	Т	0,11	0,13915
<b>3</b>	<b>Е57-2-3</b>	<b>РАЗБОРКА ПОКРЫТИЙ ПОЛОВ: ИЗ КЕРАМИЧЕСКИХ ПЛИТОК</b>	<b>100М2</b>	<b>0,205</b>	
3.1	000001	ЗАТРАТЫ ТРУДА РАБОЧИХ-СТРОИТЕЛЕЙ	ЧЕЛ-Ч	69,87	14,32335
3.2	099999	МУСОР СТРОИТЕЛЬНЫЙ	Т	5,2	1,066
<b>4</b>	<b>Е57-2-4 ШНК.ДОП.12</b>	<b>РАЗБОРКА ПОКРЫТИЙ ПОЛОВ: ЦЕМЕНТНЫХ</b>	<b>100М2</b>	<b>0,695</b>	
4.1	000001	ЗАТРАТЫ ТРУДА РАБОЧИХ-СТРОИТЕЛЕЙ	ЧЕЛ-Ч	111,2	77,284
4.2	001199	МОЛОТКИ ОТБОЙНЫЕ ПНЕВМАТИЧЕСКИЕ	МАШ-Ч	38,4	26,688
4.3	099999	МУСОР СТРОИТЕЛЬНЫЙ	Т	6,6	4,587
<b>5</b>	<b>Е63-10-2</b>	<b>РАЗБОРКА ОБЛИЦОВКИ ИЗ ГИПСОКАРТОННЫХ ЛИСТОВ: ПОТОЛКОВ</b>	<b>100М2</b>	<b>2,155</b>	
5.1	000001	ЗАТРАТЫ ТРУДА РАБОЧИХ-СТРОИТЕЛЕЙ	ЧЕЛ-Ч	9,58	20,6449
<b>6</b>	<b>Е53-2-6 ШНК.ДОП.5</b>	<b>РАЗБОРКА КЛАДКИ СТЕН ИЗ: КИРПИЧА</b>	<b>10М3</b>	<b>1,523</b>	
6.1	000001	ЗАТРАТЫ ТРУДА РАБОЧИХ-СТРОИТЕЛЕЙ	ЧЕЛ-Ч	217,91	331,87693

6.2	002831	МОЛОТКИ ОТБОЙНЫЕ ЭЛЕКТРИЧЕСКИЕ	МАШ-Ч	33	50,259
6.3	099999	МУСОР СТРОИТЕЛЬНЫЙ	Т	20,61	31,38903
7	<b>Е55-8-2 ШНК.ДОП.5</b>	<b>РАЗБОРКА КИРПИЧНЫХ ПЕРЕГОРОДОК НА ОТДЕЛЬНЫЕ КИРПИЧИ</b>	<b>100М2</b>	<b>1,1811</b>	
7.1	000001	ЗАТРАТЫ ТРУДА РАБОЧИХ-СТРОИТЕЛЕЙ	ЧЕЛ-Ч	144,2	170,31462
7.2	002831	МОЛОТКИ ОТБОЙНЫЕ ЭЛЕКТРИЧЕСКИЕ	МАШ-Ч	16,28	19,228308
7.3	099997	СТРОИТЕЛЬНЫЙ МУСОР И МАССА ВОЗВРАТНЫХ МАТЕРИАЛОВ	Т	19,4	22,91334
8	<b>Е62-41-1</b>	<b>ОЧИСТКА ВРУЧНУЮ ПОВЕРХНОСТИ СТЕН</b>	<b>100М2</b>	<b>3,765</b>	
8.1	000001	ЗАТРАТЫ ТРУДА РАБОЧИХ-СТРОИТЕЛЕЙ	ЧЕЛ-Ч	20,8	78,312
9	<b>Е69-9-1</b>	<b>ОЧИСТКА ПОМЕЩЕНИЙ ОТ СТРОИТЕЛЬНОГО МУСОРА</b>	<b>100Т</b>	<b>0,3</b>	
9.1	000001	ЗАТРАТЫ ТРУДА РАБОЧИХ-СТРОИТЕЛЕЙ	ЧЕЛ-Ч	214,32	64,296
10	<b>Е69-9-2 ШНК.ДОП.7</b>	<b>ЗАТАРИВАНИЕ СТРОИТЕЛЬНОГО МУСОРА В МЕШКИ</b>	<b>100Т</b>	<b>0,3</b>	
10.1	000001	ЗАТРАТЫ ТРУДА РАБОЧИХ-СТРОИТЕЛЕЙ	ЧЕЛ-Ч	248	74,4
10.2	045106	МЕШКИ ДЛЯ МУСОРА (50 КГ)	ШТ	1430	429
11	<b>С311-50-1</b>	<b>ПОГРУЗКА: МУСОР СТРОИТЕЛЬНЫЙ С ПОГРУЗКОЙ ВРУЧНУЮ</b>	<b>Т</b>	<b>60</b>	
11.1	000001	ЗАТРАТЫ ТРУДА РАБОЧИХ-СТРОИТЕЛЕЙ	ЧЕЛ-Ч	0,5777	34,662
11.2	000003	ЗАТРАТЫ ТРУДА МАШИНИСТОВ	ЧЕЛ-Ч	0,29	17,4
11.3	000163	АВТОМОБИЛИ-САМОСВАЛЫ ГРУЗОПОДЪЕМНОСТЬЮ ДО 10 Т	МАШ-Ч	0,29	17,4
12	<b>С310-1005</b>	<b>ПЕРЕВОЗКА ГРУЗОВ АВТОМОБИЛЕМ НА 5 КМ, КЛАСС ГРУЗА 1</b>	<b>Т</b>	<b>60</b>	
12.1	000003	ЗАТРАТЫ ТРУДА МАШИНИСТОВ	ЧЕЛ-Ч	0,0613	3,678
12.2	000163	АВТОМОБИЛИ-САМОСВАЛЫ ГРУЗОПОДЪЕМНОСТЬЮ ДО 10 Т	МАШ-Ч	0,0613	3,678
<b>РАЗДЕЛ 2:ПЕРЕГОРОДКИ</b>					
13	<b>Е15-7-2-1 ШНК.ДОП.3</b>	<b>УСТРОЙСТВО ПЕРЕГОРОДОК С ОДИНАРНЫМ МЕТАЛЛИЧЕСКИМ КАРКАСОМ, ОБШИТЫМ ДВУМЯ СЛОЯМИ ГИПСОКАРТОННЫХ ЛИСТОВ С ОБЕИХ СТОРОН /С-112/. ПЕРЕГОРОДКИ С ШАГОМ СТОЕЧНЫХ ПРОФИЛЕЙ 600 ММ, ГЛУХИЕ ВЫСОТОЙ: ДО 3,3 М</b>	<b>М2</b>	<b>290,95</b>	
13.1	000001	ЗАТРАТЫ ТРУДА РАБОЧИХ-СТРОИТЕЛЕЙ	ЧЕЛ-Ч	1,3	378,235
13.2	000521	ДРЕЛИ ЭЛЕКТРИЧЕСКИЕ	МАШ-Ч	0,04	11,638
13.3	001369	НОЖНИЦЫ ЭЛЕКТРИЧЕСКИЕ	МАШ-Ч	0,01	2,9095
13.4	002209	ШУРУПОВЕРТЫ СТРОИТЕЛЬНО-МОНТАЖНЫЕ	МАШ-Ч	0,08	23,276
13.5	002509	АВТОМОБИЛИ БОРТОВЫЕ ГРУЗОПОДЪЕМНОСТЬЮ ДО 5 Т	МАШ-Ч	0,04	11,638
13.6	030485	ДЮБЕЛЬ	ШТ	1,2	349,14
13.7	035421	МАТЕРИАЛ ЗВУКОИЗОЛИРУЮЩИЙ	М2	1,03	299,6785
13.8	035439	ШПАКЛЕВКА "ФУГЕНФЮЛЛЕР"	КГ	0,3	87,285
13.9	035444	ЛЕНТА АРМИРУЮЩАЯ	М	1,5	436,425
13.10	035445	ЛЕНТА РАЗДЕЛИТЕЛЬНАЯ	М	1,61	468,4295



13.11	035446	ЛЕНТА УПЛОТНИТЕЛЬНАЯ	М	1,11	322,9545
13.12	035448	ШУРУП TN25	ШТ	10	2909,5
13.13	035449	ШУРУП TN35	ШТ	28	8146,6
13.14	035458	ПРОФИЛЬ СТОЕЧНЫЙ ПС50/50	М	2	581,9
13.15	035461	ПРОФИЛЬ НАПРАВЛЯЮЩИЙ ПН50/40	М	0,61	177,4795
13.16	044617	ЛИСТЫ ГИПСОКАРТОННЫЕ	М2	4,2	1221,99
<b>РАЗДЕЛ 3:ПОЛЫ</b>					
<b>КЕРАМИЧЕСКАЯ ПЛИТКА</b>					
<b>14</b>	<b>Е11-1-2-9</b>	<b>УСТРОЙСТВО ПОДСТИЛАЮЩИХ СЛОЕВ БЕТОННЫХ</b>	<b>М3</b>	<b>1,05</b>	
14.1	000001	ЗАТРАТЫ ТРУДА РАБОЧИХ-СТРОИТЕЛЕЙ	ЧЕЛ-Ч	1,8	1,89
14.2	000404	ВИБРАТОРЫ ПОВЕРХНОСТНЫЕ	МАШ-Ч	0,48	0,504
14.3	009219	ВОДА	М3	0,35	0,3675
14.4	032105	МАСТИКА БИТУМНО-ЛАТЕКСНАЯ КРОВЕЛЬНАЯ	Т	0,002	0,0021
14.5	036138	ПИЛОМАТЕРИАЛЫ ХВОЙНЫХ ПОРОД. ДОСКИ НЕОБРЕЗНЫЕ ДЛИНОЙ 2-3,75 М, ВСЕ ШИРИНЫ, ТОЛЩИНОЙ 32-40 ММ IV СОРТА	М3	0,001	0,00105
14.6	045022	БЕТОН ТЯЖЕЛЫЙ, КЛАСС В 15 (М200)	М3	1,02	1,071
<b>15</b>	<b>Е11-1-11-1</b>	<b>УСТРОЙСТВО СТЯЖЕК ЦЕМЕНТНЫХ ТОЛЩИНОЙ 20 ММ</b>	<b>100М2</b>	<b>0,175</b>	
15.1	000001	ЗАТРАТЫ ТРУДА РАБОЧИХ-СТРОИТЕЛЕЙ	ЧЕЛ-Ч	39,51	6,91425
15.2	000404	ВИБРАТОРЫ ПОВЕРХНОСТНЫЕ	МАШ-Ч	9,07	1,58725
15.3	009219	ВОДА	М3	3,5	0,6125
15.4	012105	РАСТВОР ГОТОВЫЙ КЛАДОЧНЫЙ ТЯЖЕЛЫЙ ЦЕМЕНТНЫЙ М-150	М3	2,04	0,357
<b>16</b>	<b>Е11-1-4-1</b>	<b>УСТРОЙСТВО ГИДРОИЗОЛЯЦИИ ОКЛЕЕЧНОЙ РУЛОННЫМИ МАТЕРИАЛАМИ НА МАСТИКЕ БИТУМИНОЛЬ ПЕРВЫЙ СЛОЙ</b>	<b>100М2</b>	<b>0,175</b>	
16.1	000001	ЗАТРАТЫ ТРУДА РАБОЧИХ-СТРОИТЕЛЕЙ	ЧЕЛ-Ч	46,18	8,0815
16.2	000913	КОТЛЫ БИТУМНЫЕ ПЕРЕДВИЖНЫЕ 400 Л	МАШ-Ч	8,05	1,40875
16.3	001908	ТЕРМОС 100 Л	МАШ-Ч	6	1,05
16.4	002509	АВТОМОБИЛИ БОРТОВЫЕ ГРУЗОПОДЪЕМНОСТЬЮ ДО 5 Т	МАШ-Ч	0,59	0,10325
16.5	030102	БИТУМЫ НЕФТЯНЫЕ СТРОИТЕЛЬНЫЕ МАРКИ БН-90/10	Т	0,289	0,050575
16.6	030103	БИТУМЫ НЕФТЯНЫЕ СТРОИТЕЛЬНЫЕ МАРКИ БН-70/30	Т	0,057	0,009975
16.7	031519	БЕНЗИН РАСТВОРИТЕЛЬ	Т	0,095	0,016625
16.8	044059	ВЕТОШЬ	КГ	0,5	0,0875
16.9	044256	МАТЕРИАЛ ГИДРОИЗОЛЯЦИОННЫЙ "ФОЛЬГОИЗОЛ"	М2	116	20,3
<b>17</b>	<b>Е11-1-4-2</b>	<b>УСТРОЙСТВО ГИДРОИЗОЛЯЦИИ ОКЛЕЕЧНОЙ РУЛОННЫМИ МАТЕРИАЛАМИ НА МАСТИКЕ БИТУМИНОЛЬ ПОСЛЕДУЮЩИЙ СЛОЙ</b>	<b>100М2</b>	<b>0,175</b>	
17.1	000001	ЗАТРАТЫ ТРУДА РАБОЧИХ-СТРОИТЕЛЕЙ	ЧЕЛ-Ч	27,86	4,8755
17.2	000913	КОТЛЫ БИТУМНЫЕ ПЕРЕДВИЖНЫЕ 400 Л	МАШ-Ч	3,68	0,644
17.3	001908	ТЕРМОС 100 Л	МАШ-Ч	4,5	0,7875

17.4	002509	АВТОМОБИЛИ БОРТОВЫЕ ГРУЗОПОДЪЕМНОСТЬЮ ДО 5 Т	МАШ-Ч	0,33	0,05775
17.5	030102	БИТУМЫ НЕФТЯНЫЕ СТРОИТЕЛЬНЫЕ МАРКИ БН-90/10	Т	0,132	0,0231
17.6	030103	БИТУМЫ НЕФТЯНЫЕ СТРОИТЕЛЬНЫЕ МАРКИ БН-70/30	Т	0,019	0,003325
17.7	031519	БЕНЗИН РАСТВОРИТЕЛЬ	Т	0,057	0,009975
17.8	044256	МАТЕРИАЛ ГИДРОИЗОЛЯЦИОННЫЙ "ФОЛЬГОИЗОЛ"	М2	116	20,3
<b>18</b>	<b>Е11-1-11-1</b>	<b>УСТРОЙСТВО СТЯЖЕК ЦЕМЕНТНЫХ ТОЛЩИНОЙ 20 ММ</b>	<b>100М2</b>	<b>0,175</b>	
18.1	000001	ЗАТРАТЫ ТРУДА РАБОЧИХ-СТРОИТЕЛЕЙ	ЧЕЛ-Ч	39,51	6,91425
18.2	000404	ВИБРАТОРЫ ПОВЕРХНОСТНЫЕ	МАШ-Ч	9,07	1,58725
18.3	009219	ВОДА	М3	3,5	0,6125
18.4	012105	РАСТВОР ГОТОВЫЙ КЛАДОЧНЫЙ ТЯЖЕЛЫЙ ЦЕМЕНТНЫЙ М-150	М3	2,04	0,357
<b>19</b>	<b>Е11-1-27-5 ШНК.ДОП.4</b>	<b>УСТРОЙСТВО ПОКРЫТИЙ НА РАСТВОРЕ ИЗ СУХОЙ СМЕСИ С ПРИГОТОВЛЕНИЕМ РАСТВОРА В ПОСТРОЕЧНЫХ УСЛОВИЯХ ИЗ КЕРАМИЧЕСКИХ ПЛИТОК ДЛЯ ПОЛОВ</b>	<b>100М2</b>	<b>0,175</b>	
19.1	000001	ЗАТРАТЫ ТРУДА РАБОЧИХ-СТРОИТЕЛЕЙ	ЧЕЛ-Ч	119,78	20,9615
19.2	002509	АВТОМОБИЛИ БОРТОВЫЕ ГРУЗОПОДЪЕМНОСТЬЮ ДО 5 Т	МАШ-Ч	0,28	0,049
19.3	003021	РАСТВОРОСМЕСИТЕЛИ ПЕРЕДВИЖНЫЕ 65 Л	МАШ-Ч	1,56	0,273
19.4	009219	ВОДА	М3	0,1	0,0175
19.5	031102	КЛЕЙ ПЛИТОЧНЫЙ "СТАРАТЕЛЬ-СТАНДАРТ"	КГ	450	78,75
19.6	044059	ВЕТОШЬ	КГ	0,5	0,0875
19.7	058180	ЗАТИРКА "СТАРАТЕЛИ" (РАЗНОЙ ЦВЕТНОСТИ)	Т	0,05	0,00875
19.8	060114	ПЛИТКА КЕРАМИЧЕСКАЯ ДЛЯ ПОЛОВ	М2	102	17,85
<b>20</b>	<b>Е11-1-39-4</b>	<b>УСТРОЙСТВО ПЛИНТУСОВ ИЗ ПЛИТОК КЕРАМИЧЕСКИХ</b>	<b>100М</b>	<b>0,152</b>	
20.1	000001	ЗАТРАТЫ ТРУДА РАБОЧИХ-СТРОИТЕЛЕЙ	ЧЕЛ-Ч	23,6	3,5872
20.2	002509	АВТОМОБИЛИ БОРТОВЫЕ ГРУЗОПОДЪЕМНОСТЬЮ ДО 5 Т	МАШ-Ч	0,06	0,00912
20.3	012105	РАСТВОР ГОТОВЫЙ КЛАДОЧНЫЙ ТЯЖЕЛЫЙ ЦЕМЕНТНЫЙ М-150	М3	0,16	0,02432
20.4	044354	ПЛИТКИ ПЛИНТУСНЫЕ	М	101	15,352
<b>ИТАЛОГРАНИТНАЯ ПЛИТКА</b>					
<b>21</b>	<b>Е11-1-2-9</b>	<b>УСТРОЙСТВО ПОДСТИЛАЮЩИХ СЛОЕВ БЕТОННЫХ</b>	<b>М3</b>	<b>3,732</b>	
21.1	000001	ЗАТРАТЫ ТРУДА РАБОЧИХ-СТРОИТЕЛЕЙ	ЧЕЛ-Ч	1,8	6,7176
21.2	000404	ВИБРАТОРЫ ПОВЕРХНОСТНЫЕ	МАШ-Ч	0,48	1,79136
21.3	009219	ВОДА	М3	0,35	1,3062
21.4	032105	МАСТИКА БИТУМНО-ЛАТЕКСНАЯ КРОВЕЛЬНАЯ	Т	0,002	0,007464
21.5	036138	ПИЛОМАТЕРИАЛЫ ХВОЙНЫХ ПОРОД. ДОСКИ НЕОБРЕЗНЫЕ ДЛИНОЙ 2-3,75 М, ВСЕ ШИРИНЫ, ТОЛЩИНОЙ 32-40 ММ IV СОРТА	М3	0,001	0,003732
21.6	045022	БЕТОН ТЯЖЕЛЫЙ, КЛАСС В 15 (М200)	М3	1,02	3,80664
<b>22</b>	<b>Е11-1-11-1</b>	<b>УСТРОЙСТВО СТЯЖЕК ЦЕМЕНТНЫХ ТОЛЩИНОЙ 20 ММ</b>	<b>100М2</b>	<b>0,622</b>	

22.1	000001	ЗАТРАТЫ ТРУДА РАБОЧИХ-СТРОИТЕЛЕЙ	ЧЕЛ-Ч	39,51	24,57522
22.2	000404	ВИБРАТОРЫ ПОВЕРХНОСТНЫЕ	МАШ-Ч	9,07	5,64154
22.3	009219	ВОДА	МЗ	3,5	2,177
22.4	012105	РАСТВОР ГОТОВЫЙ КЛАДОЧНЫЙ ТЯЖЕЛЫЙ ЦЕМЕНТНЫЙ М-150	МЗ	2,04	1,26888
<b>23</b>	<b>Е11-1-52-1 ШНК.ДОП.6</b>	<b>УСТРОЙСТВО ПОКРЫТИЙ ИЗ КЕРАМОГРАНИТНЫХ ПЛИТОК</b>	<b>100М2</b>	<b>0,622</b>	
23.1	000001	ЗАТРАТЫ ТРУДА РАБОЧИХ-СТРОИТЕЛЕЙ	ЧЕЛ-Ч	239,4	148,9068
23.2	001603	РАСТВОРОМЕШАЛКИ ДЛЯ ПРИГОТОВЛЕНИЯ ВОДОЦЕМЕНТНЫХ И ДРУГИХ РАСТВОРОВ 350 Л	МАШ-Ч	0,53	0,32966
23.3	001702	СТАНКИ КАМНЕРЕЗНЫЕ УНИВЕРСАЛЬНЫЕ	МАШ-Ч	7,3	4,5406
23.4	002509	АВТОМОБИЛИ БОРТОВЫЕ ГРУЗОПОДЪЕМНОСТЬЮ ДО 5 Т	МАШ-Ч	0,36	0,22392
23.5	009219	ВОДА	МЗ	0,4	0,2488
23.6	030498	ПЛИТКИ ИТАЛОГРАНИТНЫЕ	М2	105	65,31
23.7	031434	ГРУНТОВКА	Т	0,015	0,00933
23.8	031719	КЛЕЙ ДЛЯ ОБЛИЦОВОЧНЫХ РАБОТ (СУХАЯ СМЕСЬ)	Т	0,43	0,26746
23.9	044059	ВЕТОШЬ	КГ	0,5	0,311
23.10	045037	СМЕСЬ СУХАЯ ДЛЯ ЗАДЕЛКИ ШВОВ	Т	0,02	0,01244
<b>24</b>	<b>Е11-1-39-4</b>	<b>УСТРОЙСТВО ПЛИНТУСОВ ИЗ ПЛИТОК ИТАЛОГРАНИТНЫЕ</b>	<b>100М</b>	<b>0,365</b>	
24.1	000001	ЗАТРАТЫ ТРУДА РАБОЧИХ-СТРОИТЕЛЕЙ	ЧЕЛ-Ч	23,6	8,614
24.2	002509	АВТОМОБИЛИ БОРТОВЫЕ ГРУЗОПОДЪЕМНОСТЬЮ ДО 5 Т	МАШ-Ч	0,06	0,0219
24.3	044354	ПЛИНТУС ИТАЛОГРАНИТНЫЕ	М	101	36,865
24.4	045034	РАСТВОР ГОТОВЫЙ КЛАДОЧНЫЙ ТЯЖЕЛЫЙ ЦЕМЕНТНЫЙ МАРКА ПО ПРОЕКТУ	МЗ	0,16	0,0584
<b>ЛАМИНАТНАЯ ПОКРЫТИЯ</b>					
<b>25</b>	<b>Е11-1-11-6 К=4</b>	<b>УСТРОЙСТВО СТЯЖЕК ЛЕГКОБЕТОННЫХ НА КАЖДЫЕ 5 ММ ИЗМЕНЕНИЯ ТОЛЩИНЫ СТЯЖКИ ДОБАВЛЯТЬ ИЛИ ИСКЛЮЧАТЬ К НОРМЕ 11-01-011-05 ЗА 4 РАЗА</b>	<b>100М2</b>	<b>1,941</b>	
25.1	000001	ЗАТРАТЫ ТРУДА РАБОЧИХ-СТРОИТЕЛЕЙ	ЧЕЛ-Ч	2	3,882
25.2	000404	ВИБРАТОРЫ ПОВЕРХНОСТНЫЕ	МАШ-Ч	9,28	18,01248
25.3	045025	БЕТОН ЛЕГКИЙ НА ПОРИСТЫХ ЗАПОЛНИТЕЛЯХ	МЗ	2,04	3,95964
<b>26</b>	<b>Е11-1-11-1</b>	<b>УСТРОЙСТВО СТЯЖЕК ЦЕМЕНТНЫХ ТОЛЩИНОЙ /30/ ММ</b>	<b>100М2</b>	<b>1,941</b>	
26.1	000001	ЗАТРАТЫ ТРУДА РАБОЧИХ-СТРОИТЕЛЕЙ	ЧЕЛ-Ч	39,51	76,68891
26.2	000404	ВИБРАТОРЫ ПОВЕРХНОСТНЫЕ	МАШ-Ч	9,07	17,60487
26.3	009219	ВОДА	МЗ	3,5	6,7935
26.4	012105	РАСТВОР ГОТОВЫЙ КЛАДОЧНЫЙ ТЯЖЕЛЫЙ ЦЕМЕНТНЫЙ М-150	МЗ	2,04	3,95964
<b>27</b>	<b>Е11-1-11-2 К=2</b>	<b>УСТРОЙСТВО СТЯЖЕК ЦЕМЕНТНЫХ НА КАЖДЫЕ 5 ММ ИЗМЕНЕНИЯ ТОЛЩИНЫ СТЯЖКИ ДОБАВЛЯТЬ ИЛИ ИСКЛЮЧАТЬ К НОРМЕ 11-01-011-01 ЗА 2 РАЗА</b>	<b>100М2</b>	<b>1,941</b>	



27.1	000001	ЗАТРАТЫ ТРУДА РАБОЧИХ-СТРОИТЕЛЕЙ	ЧЕЛ-Ч	1	1,941
27.2	000404	ВИБРАТОРЫ ПОВЕРХНОСТНЫЕ	МАШ-Ч	4,64	9,00624
27.3	012105	РАСТВОР ГОТОВЫЙ КЛАДОЧНЫЙ ТЯЖЕЛЫЙ ЦЕМЕНТНЫЙ М-150	МЗ	1,02	1,97982
<b>28</b>	<b>Е11-1-34-7 ШНК.ДОП.4</b>	<b>УКЛАДКА ЛАМИНИРОВАННОГО НАПОЛЬНОГО ПОКРЫТИЯ, "ПЛАВАЮЩИМ" СПОСОБОМ, ТИПА PERGO</b>	<b>100М2</b>	<b>1,941</b>	
28.1	000001	ЗАТРАТЫ ТРУДА РАБОЧИХ-СТРОИТЕЛЕЙ	ЧЕЛ-Ч	37,29	72,37989
28.2	002509	АВТОМОБИЛИ БОРТОВЫЕ ГРУЗОПОДЪЕМНОСТЬЮ ДО 5 Т	МАШ-Ч	0,27	0,52407
28.3	044059	ВЕТОШЬ	КГ	0,5	0,9705
28.4	083171	ЗВУКОИЗОЛЯЦИОННАЯ ПОДЛОЖКА ПОД ПАРКЕТ ТОЛЩ.2ММ	М2	102	197,982
28.5	083200	КЛЕЙ ДЛЯ ПАРКЕТНЫХ ШВОВ	Л	3,33	6,46353
28.6	085918	ЛАМИНИРОВАННОЕ НАПОЛЬНОЕ ПОКРЫТИЕ ТИПА PERGO	М2	104	201,864
<b>29</b>	<b>Е11-1-40-3 ШНК.ДОП.6</b>	<b>УСТРОЙСТВО ПЛИНТУСОВ ПЛАСТИКОВЫХ НА ВИНТАХ САМОНАРЕЗАЮЩИХ</b>	<b>100М</b>	<b>1,4963</b>	
29.1	000001	ЗАТРАТЫ ТРУДА РАБОЧИХ-СТРОИТЕЛЕЙ	ЧЕЛ-Ч	6,66	9,965358
29.2	000521	ДРЕЛИ ЭЛЕКТРИЧЕСКИЕ	МАШ-Ч	1,33	1,990079
29.3	001041	ШУРУПОВЕРТЫ	МАШ-Ч	2,01	3,007563
29.4	002509	АВТОМОБИЛИ БОРТОВЫЕ ГРУЗОПОДЪЕМНОСТЬЮ ДО 5 Т	МАШ-Ч	0,03	0,044889
29.5	029840	УГОЛОК НАРУЖНЫЙ ДЛЯ ПЛАСТИКОВОГО ПЛИНТУСА	ШТ	7	10,4741
29.6	029841	УГОЛОК ВНУТРЕННИЙ ДЛЯ ПЛАСТИКОВОГО ПЛИНТУСА	ШТ	7	10,4741
29.7	029842	СОЕДИНИТЕЛЬ ДЛЯ ПЛАСТИКОВОГО ПЛИНТУСА	ШТ	40	59,852
29.8	029843	ЗАГЛУШКА ТОРЦЕВАЯ ДЛЯ ПЛАСТИКОВОГО ПЛИНТУСА	ШТ	16	23,9408
29.9	030795	ДЮБЕЛИ РАСПОРНЫЕ ПОЛИЭТИЛЕНОВЫЕ 6Х30 ММ	10 ШТ	26,3	39,35269
29.10	035391	ВИНТЫ САМОНАРЕЗАЮЩИЕ С ОСТРЫМ КОНЦОМ ДЛИНОЙ 35 ММ	ШТ	263	393,5269
29.11	044346	ПЛИНТУСЫ ДЛЯ ПОЛОВ ИЗ ПЛАСТИКАТА	М	101	151,1263
<b>КОВРОЛАН</b>					
<b>30</b>	<b>Е11-1-11-1</b>	<b>УСТРОЙСТВО СТЯЖЕК ЦЕМЕНТНЫХ ТОЛЩИНОЙ 20 ММ</b>	<b>100М2</b>	<b>0,166</b>	
30.1	000001	ЗАТРАТЫ ТРУДА РАБОЧИХ-СТРОИТЕЛЕЙ	ЧЕЛ-Ч	39,51	6,55866
30.2	000404	ВИБРАТОРЫ ПОВЕРХНОСТНЫЕ	МАШ-Ч	9,07	1,50562
30.3	009219	ВОДА	МЗ	3,5	0,581
30.4	012105	РАСТВОР ГОТОВЫЙ КЛАДОЧНЫЙ ТЯЖЕЛЫЙ ЦЕМЕНТНЫЙ М-150	МЗ	2,04	0,33864
<b>31</b>	<b>Е11-1-9-1</b>	<b>УСТРОЙСТВО ТЕПЛО- И ЗВУКОИЗОЛЯЦИИ СПЛОШНОЙ ИЗ ПЛИТ ИЛИ МАТОВ МИНЕРАЛОВАТНЫХ ИЛИ СТЕКЛОВОЛОКНИСТЫХ</b>	<b>100М2</b>	<b>0,166</b>	
31.1	000001	ЗАТРАТЫ ТРУДА РАБОЧИХ-СТРОИТЕЛЕЙ	ЧЕЛ-Ч	28,38	4,71108
31.2	002509	АВТОМОБИЛИ БОРТОВЫЕ ГРУЗОПОДЪЕМНОСТЬЮ ДО 5 Т	МАШ-Ч	0,98	0,16268
<b>32</b>	<b>ИЗОК</b>	<b>ТЕПЛОИЗОЛЯЦИЯ ИЗОКОМ ППИ ТОЛЩ. 10 ММ</b>	<b>М2</b>	<b>17,098</b>	
<b>33</b>	<b>ПЛЕНКА</b>	<b>ПВХ ПЛЕНКА 200МК</b>	<b>М2</b>	<b>36,52</b>	
<b>34</b>	<b>Е11-1-11-1</b>	<b>УСТРОЙСТВО СТЯЖЕК ЦЕМЕНТНЫХ ТОЛЩИНОЙ /30/ ММ</b>	<b>100М2</b>	<b>0,166</b>	

34.1	000001	ЗАТРАТЫ ТРУДА РАБОЧИХ-СТРОИТЕЛЕЙ	ЧЕЛ-Ч	39,51	6,55866
34.2	000404	ВИБРАТОРЫ ПОВЕРХНОСТНЫЕ	МАШ-Ч	9,07	1,50562
34.3	009219	ВОДА	МЗ	3,5	0,581
34.4	012105	РАСТВОР ГОТОВЫЙ КЛАДОЧНЫЙ ТЯЖЕЛЫЙ ЦЕМЕНТНЫЙ М-150	МЗ	2,04	0,33864
<b>35</b>	<b>Е11-1-11-2 К=2</b>	<b>УСТРОЙСТВО СТЯЖЕК ЦЕМЕНТНЫХ НА КАЖДЫЕ 5 ММ ИЗМЕНЕНИЯ ТОЛЩИНЫ СТЯЖКИ ДОБАВЛЯТЬ ИЛИ ИСКЛЮЧАТЬ К НОРМЕ 11-01-011-01 ЗА 2 РАЗА</b>	<b>100М2</b>	<b>0,166</b>	
35.1	000001	ЗАТРАТЫ ТРУДА РАБОЧИХ-СТРОИТЕЛЕЙ	ЧЕЛ-Ч	1	0,166
35.2	000404	ВИБРАТОРЫ ПОВЕРХНОСТНЫЕ	МАШ-Ч	4,64	0,77024
35.3	012105	РАСТВОР ГОТОВЫЙ КЛАДОЧНЫЙ ТЯЖЕЛЫЙ ЦЕМЕНТНЫЙ М-150	МЗ	1,02	0,16932
<b>36</b>	<b>Е11-1-56-2 ШНК.ДОП.12</b>	<b>УСТРОЙСТВО ПОКРЫТИЙ НАЛИВНЫХ СОСТАВОМ ИЗ СУХИХ СМЕСЕЙ ТОЛЩИНОЙ 5 ММ</b>	<b>100М2</b>	<b>0,166</b>	
36.1	000001	ЗАТРАТЫ ТРУДА РАБОЧИХ-СТРОИТЕЛЕЙ	ЧЕЛ-Ч	9,52	1,58032
36.2	000521	ДРЕЛИ ЭЛЕКТРИЧЕСКИЕ	МАШ-Ч	5,52	0,91632
36.3	002509	АВТОМОБИЛИ БОРТОВЫЕ ГРУЗОПОДЪЕМНОСТЬЮ ДО 5 Т	МАШ-Ч	0,27	0,04482
36.4	009219	ВОДА	МЗ	0,615	0,10209
36.5	031434	ГРУНТОВКА	Т	0,03	0,00498
36.6	031593	СУХАЯ РАСТВОРНАЯ СМЕСЬ ДЛЯ УСТРОЙСТВА НАЛИВНОГО ПОЛА	Т	0,9	0,1494
<b>37</b>	<b>ПЛЕНКА</b>	<b>ПВХ ПЛЕНКА 200МК</b>	<b>М2</b>	<b>18,26</b>	
<b>38</b>	<b>Е11-1-35-3</b>	<b>УСТРОЙСТВО ПОКРЫТИЙ ИЗ ПЛИТ ДРЕВЕСНОВОЛОКНИСТЫХ</b>	<b>100М2</b>	<b>0,166</b>	
38.1	000001	ЗАТРАТЫ ТРУДА РАБОЧИХ-СТРОИТЕЛЕЙ	ЧЕЛ-Ч	55,17	9,15822
38.2	001523	ПИЛА ДИСКОВАЯ ЭЛЕКТРИЧЕСКАЯ	МАШ-Ч	0,5	0,083
38.3	002509	АВТОМОБИЛИ БОРТОВЫЕ ГРУЗОПОДЪЕМНОСТЬЮ ДО 5 Т	МАШ-Ч	0,27	0,04482
<b>39</b>	<b>ФАНЕРА</b>	<b>ФАНЕРА ТОЛЩ. 10 ММ</b>	<b>М2</b>	<b>18,26</b>	
<b>40</b>	<b>Е11-1-37-3</b>	<b>УСТРОЙСТВО КОВРОВЫХ ПОКРЫТИЙ НАСУХО С ПРОКЛЕИВАНИЕМ НА СТЫКАХ КЛЕЕМ БУСТИЛАТ</b>	<b>100М2</b>	<b>0,166</b>	
40.1	000001	ЗАТРАТЫ ТРУДА РАБОЧИХ-СТРОИТЕЛЕЙ	ЧЕЛ-Ч	47,17	7,83022
40.2	002509	АВТОМОБИЛИ БОРТОВЫЕ ГРУЗОПОДЪЕМНОСТЬЮ ДО 5 Т	МАШ-Ч	0,5	0,083
40.3	031688	КЛЕЙ "БУСТИЛАТ"	Т	0,0045	0,000747
40.4	043128	КОВРОВОЕ ПОКРЫТИЕ "КОВРОЛАН"	М2	102	16,932
40.5	044059	ВЕТОШЬ	КГ	0,08	0,01328
<b>41</b>	<b>Е11-1-40-3 ШНК.ДОП.6</b>	<b>УСТРОЙСТВО ПЛИНТУСОВ ПЛАСТИКОВЫХ НА ВИНТАХ САМОНАРЕЗАЮЩИХ</b>	<b>100М</b>	<b>0,165</b>	
41.1	000001	ЗАТРАТЫ ТРУДА РАБОЧИХ-СТРОИТЕЛЕЙ	ЧЕЛ-Ч	6,66	1,0989
41.2	000521	ДРЕЛИ ЭЛЕКТРИЧЕСКИЕ	МАШ-Ч	1,33	0,21945
41.3	001041	ШУРУПОВЕРТЫ	МАШ-Ч	2,01	0,33165
41.4	002509	АВТОМОБИЛИ БОРТОВЫЕ ГРУЗОПОДЪЕМНОСТЬЮ ДО 5 Т	МАШ-Ч	0,03	0,00495

41.5	029840	УГОЛОК НАРУЖНЫЙ ДЛЯ ПЛАСТИКОВОГО ПЛИНТУСА	ШТ	7	1,155
41.6	029841	УГОЛОК ВНУТРЕННИЙ ДЛЯ ПЛАСТИКОВОГО ПЛИНТУСА	ШТ	7	1,155
41.7	029842	СОЕДИНИТЕЛЬ ДЛЯ ПЛАСТИКОВОГО ПЛИНТУСА	ШТ	40	6,6
41.8	029843	ЗАГЛУШКА ТОРЦЕВАЯ ДЛЯ ПЛАСТИКОВОГО ПЛИНТУСА	ШТ	16	2,64
41.9	030795	ДЮБЕЛИ РАСПОРНЫЕ ПОЛИЭТИЛЕНОВЫЕ 6X30 ММ	10 ШТ	26,3	4,3395
41.10	035391	ВИНТЫ САМОНАРЕЗАЮЩИЕ С ОСТРЫМ КОНЦОМ ДЛИНОЙ 35 ММ	ШТ	263	43,395
41.11	044346	ПЛИНТУСЫ ДЛЯ ПОЛОВ ИЗ ПЛАСТИКАТА	М	101	16,665

**РАЗДЕЛ 4:ПРОЕМЫ**

**ВИТРАЖИ**

<b>42</b>	<b>Е10-1-37-2 ШНК.ДОП.11</b>	<b>УСТАНОВКА ВИТРАЖЕЙ ИЗ АЛЮМИНИЕВЫХ ПРОФИЛЕЙ СО СТЕКЛОПАКЕТОМ</b>	<b>100М2</b>	<b>0,5411</b>	
42.1	000001	ЗАТРАТЫ ТРУДА РАБОЧИХ-СТРОИТЕЛЕЙ	ЧЕЛ-Ч	79,73	43,141903
42.2	002209	ШУРУПОВЕРТЫ СТРОИТЕЛЬНО-МОНТАЖНЫЕ	МАШ-Ч	1,29	0,698019
42.3	002509	АВТОМОБИЛИ БОРТОВЫЕ ГРУЗОПОДЪЕМНОСТЬЮ ДО 5 Т	МАШ-Ч	2,07	1,120077
42.4	002875	ПЕРФОРАТОРЫ ЭЛЕКТРИЧЕСКИЕ	МАШ-Ч	1,98	1,071378
42.5	031478	ДЮБЕЛЬ-ПРОБКИ ДЛИНОЙ 65 ММ	ШТ	400	216,44
42.6	076853	ШУРУПЫ-САМОРЕЗЫ 35 ММ	КГ	1,4	0,75754
42.7	080625	ПЕНА МОНТАЖНАЯ (ГЕРМЕТИК ПЕНОПОЛИУРЕТАНОВЫЙ ТИПА МАКРОФЛЕКС, SOUDAL) ДЛЯ ГЕРМЕТИЗАЦИИ СТЫКОВ В БАЛЛОНЧИКЕ ЕМКОСТЬЮ 0,75 Л	ШТ	75	40,5825
<b>43</b>	<b>С123-9059</b>	<b>КОНСТРУКЦИИ ВИТРАЖЕЙ ИЗ АЛЮМИНИЕВЫХ ПРОФИЛЕЙ СО СТЕКЛОПАКЕТОМ</b>	<b>М2</b>	<b>54,11</b>	

**ДВЕРЫ**

<b>44</b>	<b>Е10-1-39-1</b>	<b>УСТАНОВКА ДВЕРНЫХ БЛОКОВ ИЗ МДФ ПЛОЩАДЬЮ ПРОЕМА ДО 3 М2 /МАТ. ЗАКАЗЧИКА/</b>	<b>100М2</b>	<b>0,2852</b>	
44.1	000001	ЗАТРАТЫ ТРУДА РАБОЧИХ-СТРОИТЕЛЕЙ	ЧЕЛ-Ч	104,28	29,740656
44.2	002509	АВТОМОБИЛИ БОРТОВЫЕ ГРУЗОПОДЪЕМНОСТЬЮ ДО 5 Т	МАШ-Ч	1,99	0,567548
44.3	030405	ГВОЗДИ ТОЛЕВЫЕ КРУГЛЫЕ 3,0X40 ММ	Т	0,0021	0,00059892
44.4	030407	ГВОЗДИ СТРОИТЕЛЬНЫЕ	Т	0,00413	0,00117788
44.5	030654	ГИПСОВЫЕ ВЯЖУЩИЕ Г-3	Т	0,016	0,0045632
<b>45</b>	<b>Е10-1-60-2 ШНК.ДОП.6</b>	<b>УСТАНОВКА И КРЕПЛЕНИЕ НАЛИЧНИКОВ ИЗ МДФ /МАТ. ЗАКАЗЧИКА/</b>	<b>100М</b>	<b>0,78</b>	
45.1	000001	ЗАТРАТЫ ТРУДА РАБОЧИХ-СТРОИТЕЛЕЙ	ЧЕЛ-Ч	5,02	3,9156
45.2	002509	АВТОМОБИЛИ БОРТОВЫЕ ГРУЗОПОДЪЕМНОСТЬЮ ДО 5 Т	МАШ-Ч	0,03	0,0234
45.3	049882	КЛЕЙ СТРОИТЕЛЬНЫЙ "ЖИДКОЕ ГВОЗДИ"	КГ	0,85	0,663

**РАЗДЕЛ 5:ВНУТРЕННЯЯ ОТДЕЛКА**

**ПОТОЛОК**



46	<b>Е15-7-17-8 ШНК.ДОП.4</b>	<b>ОБЛИЦОВКА КАРКАСОВ ПАНЕЛЯМИ ДЕКОРАТИВНЫМИ ПЛАСТИКОВЫМИ БЕЗ УСТРОЙСТВА КАРКАСА ПОТОЛКА</b>	<b>100М2</b>	<b>0,057</b>	
46.1	000001	ЗАТРАТЫ ТРУДА РАБОЧИХ-СТРОИТЕЛЕЙ	ЧЕЛ-Ч	80,37	4,58109
46.2	001523	ПИЛА ДИСКОВАЯ ЭЛЕКТРИЧЕСКАЯ	МАШ-Ч	0,08	0,00456
46.3	002509	АВТОМОБИЛИ БОРТОВЫЕ ГРУЗОПОДЪЕМНОСТЬЮ ДО 5 Т	МАШ-Ч	0,22	0,01254
46.4	043960	ПАНЕЛИ ОБЛИЦОВОЧНЫЕ ПЛАСТИКОВЫЕ	М2	105	5,985
46.5	045401	ГВОЗДИ ОТДЕЛОЧНЫЕ	Т	0,0021	0,0001197
47	<b>Е15-1-47-15 ШНК.ДОП.4</b>	<b>УСТРОЙСТВО ПОДВЕСНЫХ ПОТОЛКОВ ТИПА "АРМСТРОНГ" ПО КАРКАСУ ИЗ ОЦИНКОВАННОГО ПРОФИЛЯ</b>	<b>100М2</b>	<b>0,05</b>	
47.1	000001	ЗАТРАТЫ ТРУДА РАБОЧИХ-СТРОИТЕЛЕЙ	ЧЕЛ-Ч	102,46	5,123
47.2	000521	ДРЕЛИ ЭЛЕКТРИЧЕСКИЕ	МАШ-Ч	5,35	0,2675
47.3	002509	АВТОМОБИЛИ БОРТОВЫЕ ГРУЗОПОДЪЕМНОСТЬЮ ДО 5 Т	МАШ-Ч	4,58	0,229
47.4	030835	ПАНЕЛИ ПОТОЛОЧНЫЕ "АРМСТРОНГ" С КОМПЛЕКТУЮЩИМИ	М2	103	5,15
48	<b>Е15-1-52-1 ШНК.ДОП.1</b>	<b>УСТРОЙСТВО ПОДВЕСНОГО ПОТОЛКА ГИПСОКАРТОННЫМИ ПЛИТАМИ КНАУФ ПО МЕТАЛЛИЧЕСКИМ НЕСУЩИМ КОНСТРУКЦИЯМ, ПРОСТОЙ СЛОЖНОСТИ</b>	<b>100М2</b>	<b>2,9469</b>	
48.1	000001	ЗАТРАТЫ ТРУДА РАБОЧИХ-СТРОИТЕЛЕЙ	ЧЕЛ-Ч	387,13	1140,8334
48.2	000521	ДРЕЛИ ЭЛЕКТРИЧЕСКИЕ	МАШ-Ч	41,4	122,00166
48.3	001523	ПИЛА ДИСКОВАЯ ЭЛЕКТРИЧЕСКАЯ	МАШ-Ч	137,7	405,78813
48.4	002875	ПЕРФОРАТОРЫ ЭЛЕКТРИЧЕСКИЕ	МАШ-Ч	59,28	174,692232
48.5	030325	ВИНТЫ САМОНАРЕЗАЮЩИЕ СМ1-35	Т	0,0146	0,04302474
48.6	032299	ГИПСОКАРТОННАЯ ПЛИТКА "КНАУФ"	М2	108	318,2652
48.7	035523	НАКОНЕЧНИК ПОЛИЭТИЛЕНОВЫЙ	1000ШТ	0,9	2,65221
48.8	040963	ЯКОРНЫЙ ПОДВЕС С ПРОВОЛОКОЙ	М	300	884,07
48.9	040964	ПРЯМОЙ ПОДВЕС	М	120	353,628
48.10	040965	УДЛИНИТЕЛЬ	М	150	442,035
48.11	040966	СОЕДИНИТЕЛЬ 1-ГО УРОВНЯ	М	72	212,1768
48.12	040967	СОЕДИНИТЕЛЬ 2-ГО УРОВНЯ	М	72	212,1768
48.13	040968	ШПАТЛЕВКА КНАУФ	Т	0,083	0,2445927
48.14	040969	ЛЕНТА САМОКЛЕЮЩАЯСЯ КНАУФ	Т	0,0025	0,00736725
48.15	049307	ПРОФИЛЬ 60Х27Х0,6	М	510	1502,919
49	<b>Е15-4-6-2 ШНК.ДОП.4</b>	<b>ПОКРЫТИЕ ПОВЕРХНОСТЕЙ ГРУНТОВКОЙ ГЛУБОКОГО ПРОНИКНОВЕНИЯ: ЗА 2 РАЗА ПОТОЛКОВ</b>	<b>100 М2</b>	<b>2,9469</b>	
49.1	000001	ЗАТРАТЫ ТРУДА РАБОЧИХ-СТРОИТЕЛЕЙ	ЧЕЛ-Ч	20,02	58,996938
49.2	002509	АВТОМОБИЛИ БОРТОВЫЕ ГРУЗОПОДЪЕМНОСТЬЮ ДО 5 Т	МАШ-Ч	0,03	0,088407
49.3	031434	ГРУНТОВКА	Т	0,02	0,058938
49.4	044059	ВЕТОШЬ	КГ	0,2	0,58938

<b>50</b>	<b>Е15-2-19-8 ШНК.ДОП.5</b>	<b>СПЛОШНОЕ ВЫРАВНИВАНИЕ ПОВЕРХНОСТЕЙ /ОДНОСЛОЙНАЯ ШТУКАТУРКА/ ГИПСОВЫМИ СУХИМИ СМЕСЯМИ ТОЛЩИНОЙ ДО 10 ММ: ПОТОЛКОВ</b>	<b>100М2</b>	<b>2,9469</b>	
50.1	000001	ЗАТРАТЫ ТРУДА РАБОЧИХ-СТРОИТЕЛЕЙ	ЧЕЛ-Ч	68,1	200,68389
50.2	000521	ДРЕЛИ ЭЛЕКТРИЧЕСКИЕ	МАШ-Ч	1,95	5,746455
50.3	009219	ВОДА	МЗ	0,74	2,180706
50.4	012373	СМЕСЬ СУХАЯ ГИПСОВАЯ	Т	0,962	2,8349178
50.5	031434	ГРУНТОВКА	Т	0,02	0,058938
<b>51</b>	<b>Е15-2-19-12 ШНК.ДОП.12 К=7</b>	<b>НА КАЖДЫЙ ММ ИЗМЕНЕНИЯ ТОЛЩИНЫ ДОБАВЛЯЕТСЯ ИЛИ ИСКЛЮЧАЕТСЯ ПОТОЛКОВ ЗА 7 РАЗ</b>	<b>100М2</b>	<b>-2,9469</b>	
51.1	000001	ЗАТРАТЫ ТРУДА РАБОЧИХ-СТРОИТЕЛЕЙ	ЧЕЛ-Ч	42,91	-126,45148
51.2	000521	ДРЕЛИ ЭЛЕКТРИЧЕСКИЕ	МАШ-Ч	1,365	-4,0225185
51.3	009219	ВОДА	МЗ	0,518	-1,5264942
51.4	012373	СМЕСЬ СУХАЯ ГИПСОВАЯ	Т	0,6734	-1,9844425
<b>52</b>	<b>Е15-4-5-6</b>	<b>ОКРАСКА ПОЛИВИНИЛАЦЕТАТНЫМИ ВОДОЭМУЛЬСИОННЫМИ СОСТАВАМИ УЛУЧШЕННАЯ ПО СБОРНЫМ КОНСТРУКЦИЯМ, ПОДГОТОВЛЕННЫМ ПОД ОКРАСКУ ПОТОЛКОВ</b>	<b>100М2</b>	<b>2,9469</b>	
52.1	000001	ЗАТРАТЫ ТРУДА РАБОЧИХ-СТРОИТЕЛЕЙ	ЧЕЛ-Ч	28,6	84,28134
52.2	002499	АВТОМОБИЛИ БОРТОВЫЕ ГРУЗОПОДЪЕМНОСТЬЮ ДО 5 Т	МАШ-Ч	0,1	0,29469
52.3	031054	КРАСКИ ВОДОЭМУЛЬСИОННЫЕ	Т	0,069	0,2033361
52.4	035538	ШКУРКА ШЛИФОВАЛЬНАЯ ДВУХСЛОЙНАЯ С ЗЕРНИСТОСТЬЮ 40/25	М2	0,84	2,475396
52.5	044059	ВЕТОШЬ	КГ	0,31	0,913539
<b>СТЕНЫ</b>					
<b>53</b>	<b>Е15-4-6-4 ШНК.ДОП.4</b>	<b>ПОКРЫТИЕ ПОВЕРХНОСТЕЙ ГРУНТОВКОЙ ГЛУБОКОГО ПРОНИКНОВЕНИЯ: ЗА 2 РАЗА СТЕН</b>	<b>100 М2</b>	<b>5,9218</b>	
53.1	000001	ЗАТРАТЫ ТРУДА РАБОЧИХ-СТРОИТЕЛЕЙ	ЧЕЛ-Ч	16,32	96,643776
53.2	002509	АВТОМОБИЛИ БОРТОВЫЕ ГРУЗОПОДЪЕМНОСТЬЮ ДО 5 Т	МАШ-Ч	0,02	0,118436
53.3	031434	ГРУНТОВКА	Т	0,02	0,118436
53.4	044059	ВЕТОШЬ	КГ	0,2	1,18436
<b>54</b>	<b>Е15-2-19-7 ШНК.ДОП.5</b>	<b>СПЛОШНОЕ ВЫРАВНИВАНИЕ ПОВЕРХНОСТЕЙ /ОДНОСЛОЙНАЯ ШТУКАТУРКА/ ГИПСОВЫМИ СУХИМИ СМЕСЯМИ ТОЛЩИНОЙ ДО 10 ММ: СТЕН</b>	<b>100М2</b>	<b>5,9218</b>	
54.1	000001	ЗАТРАТЫ ТРУДА РАБОЧИХ-СТРОИТЕЛЕЙ	ЧЕЛ-Ч	56	331,6208
54.2	000521	ДРЕЛИ ЭЛЕКТРИЧЕСКИЕ	МАШ-Ч	1,67	9,889406
54.3	009219	ВОДА	МЗ	0,63	3,730734
54.4	012373	СМЕСЬ СУХАЯ ГИПСОВАЯ	Т	0,825	4,885485
54.5	031434	ГРУНТОВКА	Т	0,018	0,1065924

55	Е15-2-19-11 ШНК.ДОП.12 К=7	НА КАЖДЫЙ ММ ИЗМЕНЕНИЯ ТОЛЩИНЫ ДОБАВЛЯЕТСЯ ИЛИ ИСКЛЮЧАЕТСЯ СТЕН ЗА 7 РАЗ	100М2	-5,9218	
55.1	000001	ЗАТРАТЫ ТРУДА РАБОЧИХ-СТРОИТЕЛЕЙ	ЧЕЛ-Ч	35	-207,263
55.2	000521	ДРЕЛИ ЭЛЕКТРИЧЕСКИЕ	МАШ-Ч	1,169	-6,9225842
55.3	009219	ВОДА	МЗ	0,441	-2,6115138
55.4	012373	СМЕСЬ СУХАЯ ГИПСОВАЯ	Т	0,5775	-3,4198395
56	Е15-6-2-3	ОКЛЕЙКА СТЕН МОЮЩИМИСЯ ОБОЯМИ НА БУМАЖНОЙ ОСНОВЕ ПО ГИПСОБЕТОННЫМ И ГИПСОЛИТОВЫМ ПОВЕРХНОСТЯМ	100М2	5,9218	
56.1	000001	ЗАТРАТЫ ТРУДА РАБОЧИХ-СТРОИТЕЛЕЙ	ЧЕЛ-Ч	47,73	282,647514
56.2	002499	АВТОМОБИЛИ БОРТОВЫЕ ГРУЗОПОДЪЕМНОСТЬЮ ДО 5 Т	МАШ-Ч	0,01	0,059218
56.3	031679	КЛЕЙ КМЦ (ДЛЯ НАКЛЕЙКИ ОБОЕВ)	Т	0,002	0,0118436
56.4	032278	ОБОИ	10М2	11,2	66,32416
56.5	044059	ВЕТОШЬ	КГ	0,01	0,059218
57	Е15-1-90-1 ШНК.ДОП.2	ОБЛИЦОВКА СТЕН ГЛАЗУРОВАННОЙ ПЛИТКОЙ С ПРИМЕНЕНИЕМ ФУГОМАССЫ НА ЗАПОЛНЕНИЕ ШВОВ ПО КИРПИЧУ И БЕТОНУ БЕЗ УСТАНОВКИ ПЛИТОК ТУАЛЕТНОГО ГАРНИТУРА	100М2	0,297	
57.1	000001	ЗАТРАТЫ ТРУДА РАБОЧИХ-СТРОИТЕЛЕЙ	ЧЕЛ-Ч	201,14	59,73858
57.2	009219	ВОДА	МЗ	0,465	0,138105
57.3	012217	РАСТВОР ГОТОВЫЙ ОТДЕЛОЧНЫЙ ТЯЖЕЛЫЙ, ЦЕМЕНТНЫЙ: 1:3	МЗ	1,5	0,4455
57.4	029124	ФУГОМАССА	ТН	0,04	0,01188
57.5	044059	ВЕТОШЬ	КГ	0,5	0,1485
57.6	044356	ПЛИТКИ РЯДОВЫЕ	М2	100	29,7
<b>РАЗДЕЛ 6:ЭЛЕКТРОМОНТАЖНЫЕ РАБОТЫ</b>					
58	Ц8-3-572-8	БЛОК УПРАВЛЕНИЯ ШКАФНОГО ИСПОЛНЕНИЯ ИЛИ РАСПРЕДЕЛИТЕЛЬНЫЙ ПУНКТ [ШКАФ], УСТАНОВЛИВАЕМЫЙ В НИШЕ, ВЫСОТА И ШИРИНА, ММ, ДО 700Х850 #(БЛОКИ УПРАВЛЕНИЯ И РАСПРЕДЕЛИТЕЛЬНЫЕ ПУНКТЫ [ШКАФЫ] ВЫСОТОЙ ДО 1700 ММ)	ШТ	1	
58.1	000001	ЗАТРАТЫ ТРУДА РАБОЧИХ-СТРОИТЕЛЕЙ	ЧЕЛ-Ч	2,32	2,32
58.2	002016	УСТАНОВКИ ДЛЯ СВАРКИ РУЧНОЙ ДУГОВОЙ (ПОСТОЯННОГО ТОКА)	МАШ-Ч	0,55	0,55
58.3	002510	АВТОМОБИЛИ БОРТОВЫЕ ГРУЗОПОДЪЕМНОСТЬЮ ДО 8 Т	МАШ-Ч	0,1	0,1
58.4	030484	БОЛТЫ СТРОИТЕЛЬНЫЕ С ГАЙКАМИ И ШАЙБАМИ	КГ	0,17	0,17
58.5	035377	ЭЛЕКТРОДЫ ДИАМЕТРОМ 4 ММ Э42А	КГ	0,3	0,3
59	15175-2413	ШКАФ РАСПРЕДЕЛИТЕЛЬНЫЙ ШРВ-36 IP3631	ШТ	1	
60	Ц8-3-526-1	ВЫКЛЮЧАТЕЛИ УСТАНОВОЧНЫЕ АВТОМАТИЧЕСКИЕ [АВТОМАТЫ] ИЛИ НЕАВТОМАТИЧЕСКИЕ. АВТОМАТ ОДНО-, ДВУХ-, ТРЕХПОЛЮСНЫЙ, УСТАНОВЛИВАЕМЫЙ НА КОНСТРУКЦИИ НА СТЕНЕ ИЛИ КОЛОННЕ, НА ТОК, А, ДО 25	ШТ	25	



60.1	000001	ЗАТРАТЫ ТРУДА РАБОЧИХ-СТРОИТЕЛЕЙ	ЧЕЛ-Ч	1,56	39
60.2	000521	ДРЕЛИ ЭЛЕКТРИЧЕСКИЕ	МАШ-Ч	0,04	1
60.3	002510	АВТОМОБИЛИ БОРТОВЫЕ ГРУЗОПОДЪЕМНОСТЬЮ ДО 8 Т	МАШ-Ч	0,002	0,05
60.4	030434	ДЮБЕЛИ РАСПОРНЫЕ	100ШТ	0,014	0,35
60.5	045527	БИРКИ МАРКИРОВОЧНЫЕ	100ШТ	0,02	0,5
60.6	064457	НАКОНЕЧНИКИ КАБЕЛЬНЫЕ	ШТ	6,1	152,5
60.7	097117	СТЕКЛОЛЕНТА ЛИПКАЯ ИЗОЛЯЦИОННАЯ НА ПОЛИКАСИНОВОМ КОМПАУНДЕ МАРКИ ЛСЭПЛ, ШИРИНОЙ 20-30 ММ, ТОЛЩИНОЙ ОТ 0,14 ДО 0,19 ММ ВКЛЮЧИТЕЛЬНО	КГ	0,012	0,3
61	1504-1003	АВТОМАТИЧЕСКИЙ ВЫКЛЮЧАТЕЛЬ ТРЁХПОЛЮСНЫЙ ВА-201 3Р. IНР=63А	ШТ	1	
62	1504-1004	АВТОМАТИЧЕСКИЙ ВЫКЛЮЧАТЕЛЬ ОДНОПОЛЮСНЫЙ ВА-101 1Р. IНР=16А	ШТ	6	
63	1504-1005	АВТОМАТИЧЕСКИЙ ВЫКЛЮЧАТЕЛЬ ОДНОПОЛЮСНЫЙ ВА-101 1Р. IНР=25А	ШТ	18	
64	Ц8-2-403-2	ПРОВОД В ЗАЩИТНОЙ ОБОЛОЧКЕ ИЛИ КАБЕЛЬ ДВУХ-ТРЕХЖИЛЬНЫЕ В ГОТОВЫХ КАНАЛАХ СТЕН И ПЕРЕКРЫТИЙ /ПРОВОДА ГРУППОВЫХ ОСВЕТИТЕЛЬНЫХ СЕТЕЙ/	100М	18,5	
64.1	000001	ЗАТРАТЫ ТРУДА РАБОЧИХ-СТРОИТЕЛЕЙ	ЧЕЛ-Ч	20	370
64.2	045527	БИРКИ МАРКИРОВОЧНЫЕ	100ШТ	0,31	5,735
64.3	063499	ГИЛЬЗЫ СОЕДИНИТЕЛЬНЫЕ	100ШТ	0,12	2,22
64.4	064055	КОЛПАЧКИ ИЗОЛИРУЮЩИЕ	10ШТ	4,9	90,65
64.5	065157	СЖИМ СОЕДИНИТЕЛЬНЫЙ	100ШТ	0,12	2,22
64.6	065317	ТРУБЫ ПОЛИВИНИЛХЛОРИДНЫЕ ХВТ	КГ	0,83	15,355
65	С157-279	КАБЕЛЬ СИЛОВОЙ С МЕДЬНЫМИ ЖИЛАМИ ПЛОСКИЕ МАРКИ ВВГ С ЧИСЛОМ ЖИЛ И СЕЧ. 3Х2,5 ММ2	1000М	1,7	
66	С157-280	КАБЕЛЬ СИЛОВОЙ С МЕДЬНЫМИ ЖИЛАМИ ПЛОСКИЕ МАРКИ ВВГ С ЧИСЛОМ ЖИЛ И СЕЧ. 5Х16 ММ2	1000М	0,15	
67	Ц8-3-591-9	РОЗЕТКА ШТЕПСЕЛЬНАЯ УТОПЛЕННОГО ТИПА ПРИ СКРЫТОЙ ПРОВОДКЕ	100ШТ	0,32	
67.1	000001	ЗАТРАТЫ ТРУДА РАБОЧИХ-СТРОИТЕЛЕЙ	ЧЕЛ-Ч	38,1	12,192
67.2	002510	АВТОМОБИЛИ БОРТОВЫЕ ГРУЗОПОДЪЕМНОСТЬЮ ДО 8 Т	МАШ-Ч	0,04	0,0128
67.3	030484	БОЛТЫ СТРОИТЕЛЬНЫЕ С ГАЙКАМИ И ШАЙБАМИ	КГ	1,5	0,48
67.4	030654	ГИПСОВЫЕ ВЯЖУЩИЕ Г-3	Т	0,00315	0,001008
67.5	045667	ВТУЛКИ ИЗОЛИРУЮЩИЕ	ШТ	102	32,64
67.6	097117	СТЕКЛОЛЕНТА ЛИПКАЯ ИЗОЛЯЦИОННАЯ НА ПОЛИКАСИНОВОМ КОМПАУНДЕ МАРКИ ЛСЭПЛ, ШИРИНОЙ 20-30 ММ, ТОЛЩИНОЙ ОТ 0,14 ДО 0,19 ММ ВКЛЮЧИТЕЛЬНО	КГ	0,42	0,1344
68	С1512-56	РОЗЕТКА ДВУХПОЛЮСНАЯ С ЗАЗЕМЛЕНИЕМ IP20 220В 16А	ШТ	22	

69	C1512-57	ВЫДВИЖНЫЕ РОЗЕТОЧНЫЕ БЛОКИ НЕУКОМПЛЕКТОВАННЫЕ IP40 4-МОДУЛЯ	ШТ	2	
70	C1512-58	ВСТРАИВАЕМЫЕ РОЗЕТОЧНЫЕ БЛОКИ IP44 НЕУКОМПЛЕКТОВАННЫЕ ПРЯМОУГОЛЬНЫЙ КОРПУС /2ПОСТА/	ШТ	8	
71	Ц8-3-591-2	ВЫКЛЮЧАТЕЛИ, ПЕРЕКЛЮЧАТЕЛИ И ШТЕПСЕЛЬНЫЕ РОЗЕТКИ. ВЫКЛЮЧАТЕЛЬ ОДНОКЛАВИШНЫЙ УТОПЛЕННОГО ТИПА ПРИ СКРЫТОЙ ПРОВОДКЕ	100ШТ	0,08	
71.1	000001	ЗАТРАТЫ ТРУДА РАБОЧИХ-СТРОИТЕЛЕЙ	ЧЕЛ-Ч	32,2	2,576
71.2	002510	АВТОМОБИЛИ БОРТОВЫЕ ГРУЗОПОДЪЕМНОСТЬЮ ДО 8 Т	МАШ-Ч	0,04	0,0032
71.3	045667	ВТУЛКИ ИЗОЛИРУЮЩИЕ	ШТ	102	8,16
72	C1512-63	ВЫКЛЮЧАТЕЛЬ ДЛЯ ОТКРЫТОЙ УСТАНОВКИ СО СТЕПЕНЬЮ ЗАЩИТЫ ОТ IP54 220В; 10А /ОДНОКЛАВИШНЫЙ/	ШТ	2	
73	C1512-62	ВЫКЛЮЧАТЕЛЬ ДЛЯ СКРЫТОЙ УСТАНОВКИ СО СТЕПЕНЬЮ ЗАЩИТЫ ОТ IP23 220В; 10А /ОДНОКЛАВИШНЫЙ/	ШТ	6	
74	Ц8-3-591-5	ВЫКЛЮЧАТЕЛИ, ПЕРЕКЛЮЧАТЕЛИ И ШТЕПСЕЛЬНЫЕ РОЗЕТКИ. ВЫКЛЮЧАТЕЛЬ ДВУХКЛАВИШНЫЙ УТОПЛЕННОГО ТИПА ПРИ СКРЫТОЙ ПРОВОДКЕ	100ШТ	0,08	
74.1	000001	ЗАТРАТЫ ТРУДА РАБОЧИХ-СТРОИТЕЛЕЙ	ЧЕЛ-Ч	32,8	2,624
74.2	002510	АВТОМОБИЛИ БОРТОВЫЕ ГРУЗОПОДЪЕМНОСТЬЮ ДО 8 Т	МАШ-Ч	0,04	0,0032
74.3	045667	ВТУЛКИ ИЗОЛИРУЮЩИЕ	ШТ	102	8,16
75	C1512-64	ВЫКЛЮЧАТЕЛЬ ДЛЯ ОТКРЫТОЙ УСТАНОВКИ СО СТЕПЕНЬЮ ЗАЩИТЫ ОТ IP54 220В; 10А /ДВУХКЛАВИШНЫЙ/	ШТ	2	
76	C1512-65	ВЫКЛЮЧАТЕЛЬ ДЛЯ СКРЫТОЙ УСТАНОВКИ СО СТЕПЕНЬЮ ЗАЩИТЫ ОТ IP23 220В; 10А /ДВУХКЛАВИШНЫЙ/	ШТ	6	
77	C1513-91	МОНТАЖНАЯ КОРОБКА ДЛЯ УСТАНОВКИ РОЗЕТОК НА ТВЕРДЫХ СТЕНАХ	ШТ	20	
78	C1513-92	МОНТАЖНАЯ КОРОБКА ДЛЯ УСТ. ВЫКЛ. И РОЗ. ПРИ СКРЫТОЙ ПРОВОДКЕ	ШТ	34	
79	Ц8-3-593-21	МОНТАЖ СВЕТИЛЬНИКОВ	100ШТ	0,81	
79.1	000001	ЗАТРАТЫ ТРУДА РАБОЧИХ-СТРОИТЕЛЕЙ	ЧЕЛ-Ч	78,56	63,6336
79.2	002510	АВТОМОБИЛИ БОРТОВЫЕ ГРУЗОПОДЪЕМНОСТЬЮ ДО 8 Т	МАШ-Ч	0,02	0,0162
80	C1545-280	СВЕТИЛЬНИК СВЕТОДИОДНЫЙ LED 24Вт, IP20	ШТ	72	
81	C1545-282	СВЕТИЛЬНИК СВЕТОДИОДНЫЙ НАКЛАДНОЙ LED 14Вт, IP54	ШТ	5	
82	C1545-283	СВЕТИЛЬНИК ДЛИННЫЙ СВЕТОДИОДНЫЙ НАКЛАДНОЙ LED 36Вт, IP54	ШТ	4	
83	Ц8-3-593-10	СВЕТОВЫЕ НАСТЕННЫЕ УКАЗАТЕЛИ #СВЕТИЛЬНИКИ ДЛЯ ЛАМП НАКАЛИВАНИЯ/	100ШТ	0,06	
83.1	000001	ЗАТРАТЫ ТРУДА РАБОЧИХ-СТРОИТЕЛЕЙ	ЧЕЛ-Ч	98,2	5,892
83.2	002510	АВТОМОБИЛИ БОРТОВЫЕ ГРУЗОПОДЪЕМНОСТЬЮ ДО 8 Т	МАШ-Ч	1,12	0,0672
83.3	030434	ДЮБЕЛИ РАСПОРНЫЕ	100ШТ	4,08	0,2448

84	С1545-284	СВЕТИЛЬНИК УКАЗАТЕЛЬ ВЫХОДА С АККУМУЛЯТОРОМ И НАДПИСЬЮ "ВЫХОД"	ШТ	6	
85	Ц8-2-472-2	ЗАЗЕМЛЯЮЩИЕ ПРОВОДНИКИ. ЗАЗЕМЛИТЕЛЬ ГОРИЗОНТАЛЬНЫЙ ИЗ СТАЛИ ПОЛОСОВОЙ СЕЧЕНИЕМ 160 ММ2	100М	1,45	
85.1	000001	ЗАТРАТЫ ТРУДА РАБОЧИХ-СТРОИТЕЛЕЙ	ЧЕЛ-Ч	16,6	24,07
85.2	002016	УСТАНОВКИ ДЛЯ СВАРКИ РУЧНОЙ ДУГОВОЙ (ПОСТОЯННОГО ТОКА)	МАШ-Ч	3,13	4,5385
85.3	002510	АВТОМОБИЛИ БОРТОВЫЕ ГРУЗОПОДЪЕМНОСТЬЮ ДО 8 Т	МАШ-Ч	0,22	0,319
85.4	035377	ЭЛЕКТРОДЫ ДИАМЕТРОМ 4 ММ Э42А	КГ	0,9	1,305
86	С113-254	СТАЛЬ ПОЛОСОВАЯ 40Х4ММ	М	85	
87	С113-255	СТАЛЬ ПОЛОСОВАЯ 25Х4ММ	М	60	
88	Ц8-2-471-4	ЗАЗЕМЛИТЕЛЬ ВЕРТИКАЛЬНЫЙ ИЗ КРУГЛОЙ СТАЛИ ДИАМЕТРОМ, ММ 16	10ШТ	5,6	
88.1	000001	ЗАТРАТЫ ТРУДА РАБОЧИХ-СТРОИТЕЛЕЙ	ЧЕЛ-Ч	8,29	46,424
88.2	002016	УСТАНОВКИ ДЛЯ СВАРКИ РУЧНОЙ ДУГОВОЙ (ПОСТОЯННОГО ТОКА)	МАШ-Ч	2,54	14,224
88.3	002510	АВТОМОБИЛИ БОРТОВЫЕ ГРУЗОПОДЪЕМНОСТЬЮ ДО 8 Т	МАШ-Ч	0,14	0,784
88.4	035377	ЭЛЕКТРОДЫ ДИАМЕТРОМ 4 ММ Э42А	КГ	0,78	4,368
89	С113-255	СТАЛЬ КРУГЛАЯ Д=20ММ	М	56	
90	Ц8-3-603-1	ЯЩИКИ С Понижающими трансформаторами. ЯЩИК	ШТ	2	
90.1	000001	ЗАТРАТЫ ТРУДА РАБОЧИХ-СТРОИТЕЛЕЙ	ЧЕЛ-Ч	1,43	2,86
90.2	000521	ДРЕЛИ ЭЛЕКТРИЧЕСКИЕ	МАШ-Ч	0,26	0,52
90.3	002510	АВТОМОБИЛИ БОРТОВЫЕ ГРУЗОПОДЪЕМНОСТЬЮ ДО 8 Т	МАШ-Ч	0,02	0,04
90.4	030434	ДЮБЕЛИ РАСПОРНЫЕ	100ШТ	0,04	0,08
91	1604-6051	ЯЩИК С Понижающими трансформаторам 220/36В	ШТ	2	
<b>РАЗДЕЛ 7: ВОДОПРОВОД ХВС</b>					
92	Е16-4-2-2	ПРОКЛАДКА ТРУБОПРОВОДОВ ВОДОСНАБЖЕНИЯ ИЗ ППР ТРУБ НАРУЖНЫМ ДИАМЕТРОМ 25 ММ	100М	0,205	
92.1	000001	ЗАТРАТЫ ТРУДА РАБОЧИХ-СТРОИТЕЛЕЙ	ЧЕЛ-Ч	149,64	30,6762
92.2	000116	АГРЕГАТЫ ДЛЯ СВАРКИ ПОЛИЭТИЛЕНОВЫХ ТРУБ	МАШ-Ч	8,12	1,6646
92.3	002509	АВТОМОБИЛИ БОРТОВЫЕ ГРУЗОПОДЪЕМНОСТЬЮ ДО 5 Т	МАШ-Ч	0,22	0,0451
92.4	009219	ВОДА	МЗ	0,74	0,1517
92.5	030451	ДЮБЕЛИ С КАЛИБРОВАННОЙ ГОЛОВКОЙ (В ОБОЙМАХ) 3Х58,5 ММ	Т	0,00059	0,00012095
93	С113-1064-2	ТРУБЫ ППР Д=25ММ	М	20,5	
94	Е16-4-2-1	ПРОКЛАДКА ТРУБОПРОВОДОВ ВОДОСНАБЖЕНИЯ ИЗ ППР ТРУБ НАРУЖНЫМ ДИАМЕТРОМ 20 ММ	100М	0,05	
94.1	000001	ЗАТРАТЫ ТРУДА РАБОЧИХ-СТРОИТЕЛЕЙ	ЧЕЛ-Ч	190,24	9,512
94.2	000116	АГРЕГАТЫ ДЛЯ СВАРКИ ПОЛИЭТИЛЕНОВЫХ ТРУБ	МАШ-Ч	13,34	0,667
94.3	002509	АВТОМОБИЛИ БОРТОВЫЕ ГРУЗОПОДЪЕМНОСТЬЮ ДО 5 Т	МАШ-Ч	0,22	0,011



94.4	009219	ВОДА	МЗ	0,47	0,0235
94.5	030451	ДЮБЕЛИ С КАЛИБРОВАННОЙ ГОЛОВКОЙ (В ОБОЙМАХ) 3X58,5 ММ	Т	0,00085	0,000043
95	С113-1065-1	ТРУБЫ ППР Д=20ММ	М	5	
96	С113-1161	ВЕНТИЛЬ ШАРАВОЙ Д=20ММ	ШТ	2	
97	С113-1162	ВЕНТИЛЬ ШАРАВОЙ Д=25ММ	ШТ	5	
98	С113-1170	КОЛЕНА С МЕТАЛЛИЧЕСКОЙ РЕЗЬБОЙ ППР Д=20ММ	ШТ	5	
99	С113-1171	ОТВОД ППР Д=20ММ	ШТ	12	
100	С113-1177	ОТВОД ППР Д=25ММ	ШТ	12	
101	С113-1180	ТРОЙНИК ПЕРЕХОДНОЙ ППР Д=25ММХ20ММХ25ММ	ШТ	2	
102	С113-1118	МУФТА ППР Д=20ММ	ШТ	2	
103	С113-1119	МУФТА ППР Д=25ММ	ШТ	7	
104	С113-1190	ПЕРЕХОД Д=25ММХ32ММ	ШТ	1	
105	С113-1178	ПЕТЕРНИК Д=25ММ	ШТ	1	
106	С113-1148	КЛИПСЫ ИЗ ПВХ Д=20ММ	ШТ	15	
107	С113-1149	КЛИПСЫ ИЗ ПВХ Д=25ММ	ШТ	60	
108	ГИЛЬЗА1	ГИЛЬЗЫ СТАЛЬНЫЕ ЭЛЕКТРОСВАРНЫЕ Д=76Х4ММ L=500ММ	ШТ	1	
109	ГИЛЬЗА2	ГИЛЬЗЫ СТАЛЬНЫЕ ЭЛЕКТРОСВАРНЫЕ Д=40ММ L=300ММ	ШТ	4	
<b>РАЗДЕЛ 8: ВОДОПРОВОД ГВС</b>					
110	Е16-3-2-2	ПРОКЛАДКА ТРУБОПРОВОДОВ ВОДОСНАБЖЕНИЯ ИЗ МНОГОСЛОЙНЫХ МЕТАЛЛ-ПОЛИМЕРНЫХ ТРУБ ДИАМЕТРОМ 20 ММ	100М	0,185	
110.1	000001	ЗАТРАТЫ ТРУДА РАБОЧИХ-СТРОИТЕЛЕЙ	ЧЕЛ-Ч	103	19,055
110.2	000521	ДРЕЛИ ЭЛЕКТРИЧЕСКИЕ	МАШ-Ч	4,56	0,8436
110.3	002509	АВТОМОБИЛИ БОРТОВЫЕ ГРУЗОПОДЪЕМНОСТЬЮ ДО 5 Т	МАШ-Ч	0,37	0,06845
110.4	009219	ВОДА	МЗ	0,47	0,08695
111	С113-1067-1	ТРУБА МНОГОСЛОЙНЫЙ МЕТАЛЛ-ПОЛИМЕРНЫЙ Д=20 PN-25	М	18,5	
112	С113-1161	ВЕНТИЛЬ ШАРАВОЙ Д=20ММ	ШТ	1	
113	С113-1171	ОТВОД ППР Д=20ММ	ШТ	12	
114	С113-1118	МУФТА ППР Д=20ММ	ШТ	6	
115	С113-1172	ТРОЙНИК ППР Д=20ММ	ШТ	2	
116	С113-1190	МОСТ Д=25ММ	ШТ	8	
117	С113-1148	КЛИПСЫ ИЗ ПВХ Д=20ММ	ШТ	55	
118	ГИЛЬЗА2	ГИЛЬЗЫ СТАЛЬНЫЕ ЭЛЕКТРОСВАРНЫЕ Д=40ММ L=300ММ	ШТ	3	
<b>РАЗДЕЛ 9: КАНАЛИЗАЦИЯ</b>					
119	Е46-3-10-3	ПРОБИВКА В БЕТОННЫХ СТЕНАХ И ПОЛАХ ТОЛЩИНОЙ 100 ММ ОТВЕРСТИЙ ПЛОЩАДЬЮ ДО 500 СМ2	100ШТ	0,05	
119.1	000001	ЗАТРАТЫ ТРУДА РАБОЧИХ-СТРОИТЕЛЕЙ	ЧЕЛ-Ч	110,64	5,532

119.2	001159	МОЛОТКИ ОТБОЙНЫЕ ПНЕВМАТИЧЕСКИЕ ПРИ РАБОТЕ ОТ ПЕРЕДВИЖНЫХ КОМПРЕССОРНЫХ СТАНЦИЙ	МАШ-Ч	61,14	3,057
<b>120</b>	<b>E46-3-9-2</b>	<b>ПРОБИВКА В КИРПИЧНЫХ СТЕНАХ ГНЕЗД РАЗМЕРОМ ДО 260X260 ММ</b>	<b>100ШТ</b>	<b>0,05</b>	
120.1	000001	ЗАТРАТЫ ТРУДА РАБОЧИХ-СТРОИТЕЛЕЙ	ЧЕЛ-Ч	53,3	2,665
120.2	001159	МОЛОТКИ ОТБОЙНЫЕ ПНЕВМАТИЧЕСКИЕ ПРИ РАБОТЕ ОТ ПЕРЕДВИЖНЫХ КОМПРЕССОРНЫХ СТАНЦИЙ	МАШ-Ч	31,66	1,583
<b>121</b>	<b>E46-3-17-6</b>	<b>ЗАДЕЛКА ОТВЕРСТИЙ, ГНЕЗД И БОРОЗД В СТЕНАХ И ПЕРЕГОРОДКАХ БЕТОННЫХ ПЛОЩАДЬЮ ДО 0,2 М2</b>	<b>МЗ</b>	<b>0,3</b>	
121.1	000001	ЗАТРАТЫ ТРУДА РАБОЧИХ-СТРОИТЕЛЕЙ	ЧЕЛ-Ч	60,8	18,24
121.2	002509	АВТОМОБИЛИ БОРТОВЫЕ ГРУЗОПОДЪЕМНОСТЬЮ ДО 5 Т	МАШ-Ч	0,4	0,12
121.3	006316	БЕТОН ТЯЖЕЛЫЙ М-150 ФРАКЦИИ 5-10ММ	МЗ	1,04	0,312
121.4	009219	ВОДА	МЗ	0,0137	0,00411
121.5	030407	ГВОЗДИ СТРОИТЕЛЬНЫЕ	Т	0,0059	0,00177
121.6	032524	КАТАНКА ГОРЯЧЕКАТАНАЯ В МОТКАХ ДИАМЕТРОМ 6,3-6,5 ММ	Т	0,0095	0,00285
121.7	036025	ПИЛОМАТЕРИАЛЫ ХВОЙНЫХ ПОРОД. БРУСКИ ОБРЕЗНЫЕ ДЛИНОЙ 4-6,5 М, ШИРИНОЙ 75-150 ММ, ТОЛЩИНОЙ 40-75 ММ III СОРТА	МЗ	0,21	0,063
121.8	036057	ПИЛОМАТЕРИАЛЫ ХВОЙНЫХ ПОРОД. ДОСКИ ОБРЕЗНЫЕ ДЛИНОЙ 4-6,5 М, ШИРИНОЙ 75-150 ММ, ТОЛЩИНОЙ 32-40 ММ III СОРТА	МЗ	0,18	0,054
<b>122</b>	<b>E16-4-1-2</b>	<b>ПРОКЛАДКА ТРУБОПРОВОДОВ КАНАЛИЗАЦИИ ИЗ ПВХ ТРУБ 100 ММ</b>	<b>100М</b>	<b>0,082</b>	
122.1	000001	ЗАТРАТЫ ТРУДА РАБОЧИХ-СТРОИТЕЛЕЙ	ЧЕЛ-Ч	61,6	5,0512
122.2	002509	АВТОМОБИЛИ БОРТОВЫЕ ГРУЗОПОДЪЕМНОСТЬЮ ДО 5 Т	МАШ-Ч	0,22	0,01804
122.3	009219	ВОДА	МЗ	1,57	0,12874
122.4	063809	ТРУБОПРОВОДЫ КАНАЛИЗАЦИИ ИЗ ПОЛИЭТИЛЕНОВЫХ ТРУБ ВЫСОКОЙ ПЛОТНОСТИ С ГИЛЬЗАМИ, ДИАМЕТРОМ 100 ММ	М	99,8	8,1836
<b>123</b>	<b>С113-1310</b>	<b>ТРОЙНИК ПЛАСТИКОВЫЙ Д=100ММ</b>	<b>ШТ</b>	<b>2</b>	
<b>124</b>	<b>С113-1318</b>	<b>МУФТА ПЛАСТИКОВЫЙ Д=100ММ</b>	<b>ШТ</b>	<b>3</b>	
<b>125</b>	<b>С113-1312</b>	<b>ОТВОД ПОЛУОТВОД ПЛАСТИКОВЫЙ Д=100ММ</b>	<b>ШТ</b>	<b>4</b>	
<b>126</b>	<b>С113-1315</b>	<b>РЕВИЗИЯ ПЛАСТИКОВАЯ Д=100ММ</b>	<b>ШТ</b>	<b>1</b>	
<b>127</b>	<b>С113-1317</b>	<b>ПРОЧИСТКА Д=100ММ</b>	<b>ШТ</b>	<b>1</b>	
<b>128</b>	<b>С113-1316</b>	<b>ХОМУТ КРЕПЕЖНЫЙ Д=100ММ</b>	<b>ШТ</b>	<b>25</b>	
<b>129</b>	<b>ГИЛЬЗА3</b>	<b>ГИЛЬЗЫ СТАЛЬНЫЕ ЭЛЕКТРОСВАРНЫЕ Д=219Х5ММ L=500ММ</b>	<b>ШТ</b>	<b>1</b>	
<b>130</b>	<b>E16-4-1-1</b>	<b>ПРОКЛАДКА ТРУБОПРОВОДОВ КАНАЛИЗАЦИИ ИЗ ПВХ ТРУБ Д=50 ММ</b>	<b>100М</b>	<b>0,15</b>	
130.1	000001	ЗАТРАТЫ ТРУДА РАБОЧИХ-СТРОИТЕЛЕЙ	ЧЕЛ-Ч	64,24	9,636
130.2	002509	АВТОМОБИЛИ БОРТОВЫЕ ГРУЗОПОДЪЕМНОСТЬЮ ДО 5 Т	МАШ-Ч	0,11	0,0165
130.3	009219	ВОДА	МЗ	0,39	0,0585
130.4	053229	ТРУБОПРОВОДЫ ДЛЯ ВНУТРЕННЕЙ КАНАЛИЗАЦИИ ИЗ ПОЛИВИНИЛХЛОРИДНЫХ ТРУБ ДИАМЕТРОМ 50 ММ	М	99,8	14,97
<b>131</b>	<b>С113-1192</b>	<b>МУФТА ПЛАСТИКОВЫЙ Д=50ММ</b>	<b>ШТ</b>	<b>5</b>	

132	C113-1193	ХОМУТ КРЕПЕЖНЫЙ Д=50ММ	ШТ	45	
<b>РАЗДЕЛ 10: САНТЕХОБОРОДУВАНИЕ</b>					
133	E17-1-3-1	УСТАНОВКА УНИТАЗОВ С БАЧКОМ НЕПОСРЕДСТВЕННО ПРИСОЕДИНЕННЫМ	10КОМПЛ	0,1	
133.1	000001	ЗАТРАТЫ ТРУДА РАБОЧИХ-СТРОИТЕЛЕЙ	ЧЕЛ-Ч	24,64	2,464
133.2	000521	ДРЕЛИ ЭЛЕКТРИЧЕСКИЕ	МАШ-Ч	0,2	0,02
133.3	002509	АВТОМОБИЛИ БОРТОВЫЕ ГРУЗОПОДЪЕМНОСТЬЮ ДО 5 Т	МАШ-Ч	0,39	0,039
133.4	030435	ДЮБЕЛИ РАСПОРНЫЕ ПОЛИЭТИЛЕНОВЫЕ	10 ШТ	4	0,4
133.5	035567	ОЧЕС ЛЬНЯНОЙ	КГ	0,04	0,004
134	C130-902	УНИТАЗ КЕРАМИЧЕСКИЙ СО СМЫВНЫМ БАЧКОМ	ШТ	1	
135	E17-1-1-14	УСТАНОВКА УМЫВАЛЬНИКОВ ОДИНОЧНЫХ С ПОДВОДКОЙ ХОЛОДНОЙ И ГОРЯЧЕЙ ВОДЫ	10КОМПЛ	0,2	
135.1	000001	ЗАТРАТЫ ТРУДА РАБОЧИХ-СТРОИТЕЛЕЙ	ЧЕЛ-Ч	21,65	4,33
135.2	000521	ДРЕЛИ ЭЛЕКТРИЧЕСКИЕ	МАШ-Ч	0,2	0,04
135.3	002509	АВТОМОБИЛИ БОРТОВЫЕ ГРУЗОПОДЪЕМНОСТЬЮ ДО 5 Т	МАШ-Ч	0,22	0,044
135.4	030435	ДЮБЕЛИ РАСПОРНЫЕ ПОЛИЭТИЛЕНОВЫЕ	10 ШТ	4	0,8
135.5	035567	ОЧЕС ЛЬНЯНОЙ	КГ	0,3	0,06
135.6	065851	ШУРУПЫ СТРОИТЕЛЬНЫЕ	Т	0,0007	0,00014
136	2407-1201-32	УМЫВАЛЬНИК КЕРАМИЧЕСКИЙ	ШТ	2	
137	2407-1837	СМЕСИТЕЛЬ ДЛЯ УМЫВАЛЬНИКОВ	ШТ	3	
138	C1411-9130	ШЛАНГИ ГИБКИЕ 0,5М	ШТ	5	
139	C130-1637	СИФОН ПЛАСТМАССОВЫЙ БУТЫЛОЧНЫЙ ДЛЯ УМЫВАЛЬНИКОВ	ШТ	2	
140	C130-1638	ГОФРА ДЛЯ УНИТАЗА	ШТ	1	
141	C113-1195	ПРОМЕЖУТОЧНЫЕ КРАННИКИ	ШТ	7	
142	E19-1-2-2	УСТАНОВКА ВОДОНАГРЕВАТЕЛЕЙ ЕМКОСТНЫХ	ПРИБОР	1	
142.1	000001	ЗАТРАТЫ ТРУДА РАБОЧИХ-СТРОИТЕЛЕЙ	ЧЕЛ-Ч	6,53	6,53
142.2	002509	АВТОМОБИЛИ БОРТОВЫЕ ГРУЗОПОДЪЕМНОСТЬЮ ДО 5 Т	МАШ-Ч	0,15	0,15
142.3	035567	ОЧЕС ЛЬНЯНОЙ	КГ	0,01	0,01
143	1514-4039	ВОДОНАГРЕВАТЕЛ ЕМК. 30 Л ТИПА "АРИСТОН"	ШТ	1	
<b>РАЗДЕЛ 11: ОТОПЛЕНИЕ</b>					
144	E16-4-5-4 ШНК.ДОП.12	ПРОКЛАДКА ВНУТРЕННИХ ТРУБОПРОВОДОВ ОТОПЛЕНИЯ ИЗ НАПОРНЫХ ПОЛИПРОПИЛЕНОВЫХ ИЛИ ПОЛИЭТИЛЕНОВЫХ ТРУБ НА СВАРКЕ НАРУЖНЫМ ДИАМЕТРОМ ДО 40 ММ	100М	0,7	
144.1	000001	ЗАТРАТЫ ТРУДА РАБОЧИХ-СТРОИТЕЛЕЙ	ЧЕЛ-Ч	162,4	113,68
144.2	002509	АВТОМОБИЛИ БОРТОВЫЕ ГРУЗОПОДЪЕМНОСТЬЮ ДО 5 Т	МАШ-Ч	0,31	0,217
144.3	002875	ПЕРФОРАТОРЫ ЭЛЕКТРИЧЕСКИЕ	МАШ-Ч	5,22	3,654
144.4	003364	СВАРОЧНЫЕ АППАРАТЫ РУЧНЫЕ ДЛЯ СВАРКИ ПЛАСТИКОВЫХ ТРУБ	МАШ-Ч	5,8	4,06

144.5	009219	ВОДА	МЗ	1,88	1,316
145	С113-1070	ТРУБА МНОГОСЛОЙНЫЙ МЕТАЛЛ-ПОЛИМЕРНЫЙ Д=40 PN-25	М	70	
146	Е16-4-5-3 ШНК.ДОП.12	ПРОКЛАДКА ВНУТРЕННИХ ТРУБОПРОВОДОВ ОТОПЛЕНИЯ ИЗ НАПОРНЫХ ПОЛИПРОПИЛЕНОВЫХ ИЛИ ПОЛИЭТИЛЕНОВЫХ ТРУБ НА СВАРКЕ НАРУЖНЫМ ДИАМЕТРОМ ДО 32 ММ	100М	0,56	
146.1	000001	ЗАТРАТЫ ТРУДА РАБОЧИХ-СТРОИТЕЛЕЙ	ЧЕЛ-Ч	121,8	68,208
146.2	002509	АВТОМОБИЛИ БОРТОВЫЕ ГРУЗОПОДЪЕМНОСТЬЮ ДО 5 Т	МАШ-Ч	0,22	0,1232
146.3	002875	ПЕРФОРАТОРЫ ЭЛЕКТРИЧЕСКИЕ	МАШ-Ч	4,9	2,744
146.4	003364	СВАРОЧНЫЕ АППАРАТЫ РУЧНЫЕ ДЛЯ СВАРКИ ПЛАСТИКОВЫХ ТРУБ	МАШ-Ч	4,64	2,5984
146.5	009219	ВОДА	МЗ	1,21	0,6776
147	С113-1071	ТРУБА МНОГОСЛОЙНЫЙ МЕТАЛЛ-ПОЛИМЕРНЫЙ Д=32 PN-25	М	56	
148	Е16-4-5-2 ШНК.ДОП.12	ПРОКЛАДКА ВНУТРЕННИХ ТРУБОПРОВОДОВ ОТОПЛЕНИЯ ИЗ НАПОРНЫХ ПОЛИПРОПИЛЕНОВЫХ ИЛИ ПОЛИЭТИЛЕНОВЫХ ТРУБ НА СВАРКЕ НАРУЖНЫМ ДИАМЕТРОМ ДО 25 ММ	100М	0,44	
148.1	000001	ЗАТРАТЫ ТРУДА РАБОЧИХ-СТРОИТЕЛЕЙ	ЧЕЛ-Ч	149,64	65,8416
148.2	002509	АВТОМОБИЛИ БОРТОВЫЕ ГРУЗОПОДЪЕМНОСТЬЮ ДО 5 Т	МАШ-Ч	0,22	0,0968
148.3	002875	ПЕРФОРАТОРЫ ЭЛЕКТРИЧЕСКИЕ	МАШ-Ч	4,56	2,0064
148.4	003364	СВАРОЧНЫЕ АППАРАТЫ РУЧНЫЕ ДЛЯ СВАРКИ ПЛАСТИКОВЫХ ТРУБ	МАШ-Ч	8,12	3,5728
148.5	009219	ВОДА	МЗ	0,74	0,3256
149	С113-1068-1	ТРУБА МНОГОСЛОЙНЫЙ МЕТАЛЛ-ПОЛИМЕРНЫЙ Д=25 PN-25	М	44	
150	Е16-3-2-2	ПРОКЛАДКА ТРУБОПРОВОДОВ ВОДОСНАБЖЕНИЯ ИЗ МНОГОСЛОЙНЫХ МЕТАЛЛ-ПОЛИМЕРНЫХ ТРУБ ДИАМЕТРОМ 20 ММ	100М	0,3	
150.1	000001	ЗАТРАТЫ ТРУДА РАБОЧИХ-СТРОИТЕЛЕЙ	ЧЕЛ-Ч	103	30,9
150.2	000521	ДРЕЛИ ЭЛЕКТРИЧЕСКИЕ	МАШ-Ч	4,56	1,368
150.3	002509	АВТОМОБИЛИ БОРТОВЫЕ ГРУЗОПОДЪЕМНОСТЬЮ ДО 5 Т	МАШ-Ч	0,37	0,111
150.4	009219	ВОДА	МЗ	0,47	0,141
151	С113-1067-1	ТРУБА МНОГОСЛОЙНЫЙ МЕТАЛЛ-ПОЛИМЕРНЫЙ Д=20 PN-25	М	30	
152	С113-1162	ВЕНТИЛЬ ШАРАВОЙ Д=25ММ	ШТ	4	
153	С113-1501	ВЕНТИЛЬ ШАРАВОЙ Д=40ММ	ШТ	4	
154	С113-1177	ОБВОД ППР Д=20ММ	ШТ	40	
155	С113-1118	МУФТА ППР Д=20ММ	ШТ	25	
156	С113-1119	МУФТА ППР Д=25ММ	ШТ	20	
157	С113-1120	МУФТА ППР Д=32ММ	ШТ	10	
158	С113-1171	ОТВОД ППР Д=20ММ	ШТ	60	
159	С113-1177	ОТВОД ППР Д=25ММ	ШТ	25	
160	С113-1175	ОТВОД ППР Д=32ММ	ШТ	20	
161	С113-1172	ТРОЙНИК ППР Д=20ММ	ШТ	42	



162	C113-1210	ТРОЙНИК ПЕРЕХОДНОЙ ППР Д=25ММХ20ММХ20ММ	ШТ	10	
163	C113-1211	ТРОЙНИК ПЕРЕХОДНОЙ ППР Д=25ММХ20ММХ25ММ	ШТ	12	
164	C113-1212	ТРОЙНИК ПЕРЕХОДНОЙ ППР Д=40ММХ32ММХ25ММ	ШТ	16	
165	C113-1148	КЛИПСЫ ИЗ ПВХ Д=20ММ	ШТ	90	
166	C113-1149	КЛИПСЫ ИЗ ПВХ Д=25ММ	ШТ	132	
167	C113-1150	КЛИПСЫ ИЗ ПВХ Д=32ММ	ШТ	160	
168	C113-1151	КЛИПСЫ ИЗ ПВХ Д=40ММ	ШТ	210	
169	ГИЛЬЗА4	ГИЛЬЗЫ Д=25ММ	ШТ	10	
170	ГИЛЬЗА5	ГИЛЬЗЫ Д=50ММ	ШТ	2	
171	E18-3-1-2	УСТАНОВКА РАДИАТОРОВ СТАЛЬНЫХ	100КВТ	0,26492	
171.1	000001	ЗАТРАТЫ ТРУДА РАБОЧИХ-СТРОИТЕЛЕЙ	ЧЕЛ-Ч	65,6	17,378752
171.2	000521	ДРЕЛИ ЭЛЕКТРИЧЕСКИЕ	МАШ-Ч	0,21	0,0556332
171.3	002011	УСТАНОВКИ ДЛЯ ГИДРАВЛИЧЕСКИХ ИСПЫТАНИЙ ТРУБОПРОВОДОВ, ДАВЛЕНИЕ НАГНЕТАНИЯ, НИЗКОЕ 0,1 (1) МПА (КГС/СМ2), ВЫСОКОЕ 10 (100) МПА (КГС/СМ2)	МАШ-Ч	0,8	0,211936
171.4	002509	АВТОМОБИЛИ БОРТОВЫЕ ГРУЗОПОДЪЕМНОСТЬЮ ДО 5 Т	МАШ-Ч	1,85	0,490102
171.5	009219	ВОДА	МЗ	15	3,9738
171.6	063698	КРОНШТЕЙНЫ КР1-РС ДЛЯ РАДИАТОРОВ СТАЛЬНЫХ СПАРЕННЫХ	КОМПЛ	44,2	11,709464
171.7	065851	ШУРУПЫ СТРОИТЕЛЬНЫЕ	Т	0,0045	0,00119214
172	6233-229	РАДИАТОРЫ БИМЕТАЛЛИЧЕСКИЕ 4 СЕКЦИЙ	ШТ	1	
173	6233-230	РАДИАТОРЫ БИМЕТАЛЛИЧЕСКИЕ 7 СЕКЦИЙ	ШТ	2	
174	6233-231	РАДИАТОРЫ БИМЕТАЛЛИЧЕСКИЕ 10 СЕКЦИЙ	ШТ	7	
175	6233-232	РАДИАТОРЫ БИМЕТАЛЛИЧЕСКИЕ 12 СЕКЦИЙ	ШТ	5	
176	C113-1140	КРАН МАЕВСКАЯ Д=20 ММ	ШТ	15	
177	C113-1141	МУФТА РАЗЪЕМНАЯ НР Д=20 ММ	ШТ	30	
178	C113-1144	КРАН РАДИАТОРНЫЙ Д=20 ММ	ШТ	30	
179	C113-1143	ПРОБКА Д=20 ММ	ШТ	15	
<b>РАЗДЕЛ 12:ВЕНТИЛЯЦИЯ</b>					
<b>ВЫТЯЖНАЯ СИСТЕМА</b>					
180	E20-6-2-1	УСТАНОВКА КАМЕР ПРИТОЧНЫХ ТИПОВЫХ БЕЗ СЕКЦИИ ОРОШЕНИЯ ПРОИЗВОДИТЕЛЬНОСТЬЮ ДО 10 ТЫС.МЗ/ЧАС	КАМЕРА	1	
180.1	000001	ЗАТРАТЫ ТРУДА РАБОЧИХ-СТРОИТЕЛЕЙ	ЧЕЛ-Ч	43,71	43,71
180.2	002016	УСТАНОВКИ ДЛЯ СВАРКИ РУЧНОЙ ДУГОВОЙ (ПОСТОЯННОГО ТОКА)	МАШ-Ч	1,68	1,68
180.3	002509	АВТОМОБИЛИ БОРТОВЫЕ ГРУЗОПОДЪЕМНОСТЬЮ ДО 5 Т	МАШ-Ч	0,33	0,33
180.4	030317	БОЛТЫ АНКЕРНЫЕ	Т	0,00096	0,00096
180.5	030322	БОЛТЫ СТРОИТЕЛЬНЫЕ С ГАЙКАМИ И ШАЙБАМИ	Т	0,0042	0,0042

180.6	035319	ЭЛЕКТРОДЫ ДИАМЕТРОМ 5 ММ Э42А	Т	0,00034	0,00034
180.7	035567	ОЧЕС ЛЬНЯНОЙ	КГ	0,15	0,15
180.8	045407	ПРОКЛАДКИ РЕЗИНОВЫЕ (ПЛАСТИНА ТЕХНИЧЕСКАЯ ПРЕССОВАННАЯ)	КГ	2,72	2,72
180.9	063743	СГОНЫ СТАЛЬНЫЕ С МУФТОЙ И КОНТРГАЙКОЙ, ДИАМЕТРОМ 40 ММ	ШТ	3	3
180.10	065744	ШАЙБЫ	Т	0,00018	0,00018
181	КАМЕРА-ПРИТ1	ПРИТОЧНО ВЫТЯЖНАЯ УСТАНОВКА СТАНДАРТНАЯ ВУТ 1000 ПЭ ЕС	КОМПЛ	1	
182	Е20-1-1-2	ПРОКЛАДКА ВОЗДУХОВОДОВ ИЗ ЛИСТОВОЙ, ОЦИНКОВАННОЙ СТАЛИ И АЛЮМИНИЯ КЛАССА Н [НОРМАЛЬНЫЕ] ТОЛЩИНОЙ 0,5 ММ, ПЕРИМЕТРОМ ДО 600 ММ	100М2	0,646	
182.1	000001	ЗАТРАТЫ ТРУДА РАБОЧИХ-СТРОИТЕЛЕЙ	ЧЕЛ-Ч	167,86	108,43756
182.2	002016	УСТАНОВКИ ДЛЯ СВАРКИ РУЧНОЙ ДУГОВОЙ (ПОСТОЯННОГО ТОКА)	МАШ-Ч	1,79	1,15634
182.3	002509	АВТОМОБИЛИ БОРТОВЫЕ ГРУЗОПОДЪЕМНОСТЬЮ ДО 5 Т	МАШ-Ч	0,78	0,50388
182.4	030322	БОЛТЫ СТРОИТЕЛЬНЫЕ С ГАЙКАМИ И ШАЙБАМИ	Т	0,015	0,00969
182.5	032117	МАСТИКА ГЕРМЕТИЗИРУЮЩАЯ НЕТВЕРДЕЮЩАЯ "ГЭЛАН"	Т	0,00501	0,00323646
182.6	035319	ЭЛЕКТРОДЫ ДИАМЕТРОМ 5 ММ Э42А	Т	0,00045	0,0002907
182.7	045407	ПРОКЛАДКИ РЕЗИНОВЫЕ (ПЛАСТИНА ТЕХНИЧЕСКАЯ ПРЕССОВАННАЯ)	КГ	8	5,168
183	ВОЗ-05-100Х100	ВОЗДУХОВОД ИЗ ТОНКОЛИСТОВОЙ ОЦИНКОВАННОЙ СТАЛИ ТОЛЩИНОЙ 0,5 ММ РАЗ.100Х100ММ	М2	12	
184	ВОЗ-05-150Х100	ВОЗДУХОВОД ИЗ ТОНКОЛИСТОВОЙ ОЦИНКОВАННОЙ СТАЛИ ТОЛЩИНОЙ 0,5 ММ РАЗ.150Х100ММ	М2	26	
185	ВОЗ-05-150Х200	ВОЗДУХОВОД ИЗ ТОНКОЛИСТОВОЙ ОЦИНКОВАННОЙ СТАЛИ ТОЛЩИНОЙ 0,5 ММ РАЗ.150Х200ММ	М2	26,6	
186	Е20-1-1-4	ПРОКЛАДКА ВОЗДУХОВОДОВ ИЗ ЛИСТОВОЙ, ОЦИНКОВАННОЙ СТАЛИ И АЛЮМИНИЯ КЛАССА Н [НОРМАЛЬНЫЕ] ТОЛЩИНОЙ 0,6 ММ, ДИАМЕТРОМ ДО 250 ММ	100М2	0,12	
186.1	000001	ЗАТРАТЫ ТРУДА РАБОЧИХ-СТРОИТЕЛЕЙ	ЧЕЛ-Ч	167,86	20,1432
186.2	002016	УСТАНОВКИ ДЛЯ СВАРКИ РУЧНОЙ ДУГОВОЙ (ПОСТОЯННОГО ТОКА)	МАШ-Ч	1,79	0,2148
186.3	002509	АВТОМОБИЛИ БОРТОВЫЕ ГРУЗОПОДЪЕМНОСТЬЮ ДО 5 Т	МАШ-Ч	0,8	0,096
186.4	030322	БОЛТЫ СТРОИТЕЛЬНЫЕ С ГАЙКАМИ И ШАЙБАМИ	Т	0,015	0,0018
186.5	032117	МАСТИКА ГЕРМЕТИЗИРУЮЩАЯ НЕТВЕРДЕЮЩАЯ "ГЭЛАН"	Т	0,00501	0,0006012
186.6	035319	ЭЛЕКТРОДЫ ДИАМЕТРОМ 5 ММ Э42А	Т	0,00045	0,000054
186.7	045407	ПРОКЛАДКИ РЕЗИНОВЫЕ (ПЛАСТИНА ТЕХНИЧЕСКАЯ ПРЕССОВАННАЯ)	КГ	8	0,96
187	ВОЗ-06-200Х200	ВОЗДУХОВОД ИЗ ТОНКОЛИСТОВОЙ ОЦИНКОВАННОЙ СТАЛИ ТОЛЩИНОЙ 0,6 ММ РАЗ.200Х200ММ	М2	12	
188	Е20-1-1-10	ПРОКЛАДКА ВОЗДУХОВОДОВ ИЗ ЛИСТОВОЙ, ОЦИНКОВАННОЙ СТАЛИ И АЛЮМИНИЯ КЛАССА Н [НОРМАЛЬНЫЕ] ТОЛЩИНОЙ 0,7 ММ, ПЕРИМЕТРОМ ОТ 1100 ДО 1600 ММ	100М2	0,9	
188.1	000001	ЗАТРАТЫ ТРУДА РАБОЧИХ-СТРОИТЕЛЕЙ	ЧЕЛ-Ч	132,98	119,682

188.2	002016	УСТАНОВКИ ДЛЯ СВАРКИ РУЧНОЙ ДУГОВОЙ (ПОСТОЯННОГО ТОКА)	МАШ-Ч	1,54	1,386
188.3	002509	АВТОМОБИЛИ БОРТОВЫЕ ГРУЗОПОДЪЕМНОСТЬЮ ДО 5 Т	МАШ-Ч	0,57	0,513
188.4	030322	БОЛТЫ СТРОИТЕЛЬНЫЕ С ГАЙКАМИ И ШАЙБАМИ	Т	0,011	0,0099
188.5	032117	МАСТИКА ГЕРМЕТИЗИРУЮЩАЯ НЕТВЕРДЕЮЩАЯ "ГЭЛАН"	Т	0,00513	0,004617
188.6	035319	ЭЛЕКТРОДЫ ДИАМЕТРОМ 5 ММ Э42А	Т	0,00039	0,000351
188.7	045407	ПРОКЛАДКИ РЕЗИНОВЫЕ (ПЛАСТИНА ТЕХНИЧЕСКАЯ ПРЕССОВАННАЯ)	КГ	7,58	6,822
<b>189</b>	<b>ВОЗ-07-200Х300</b>	<b>ВОЗДУХОВОД ИЗ ТОНКОЛИСТОВОЙ ОЦИНКОВАННОЙ СТАЛИ ТОЛЩИНОЙ 0,7 ММ РАЗ.200Х300ММ</b>	<b>М2</b>	<b>48</b>	
<b>190</b>	<b>ВОЗ-07-400Х300</b>	<b>ВОЗДУХОВОД ИЗ ТОНКОЛИСТОВОЙ ОЦИНКОВАННОЙ СТАЛИ ТОЛЩИНОЙ 0,7 ММ РАЗ.400Х300ММ</b>	<b>М2</b>	<b>42</b>	
<b>191</b>	<b>Е20-1-2-1</b>	<b>ПРОКЛАДКА ГИБКИХ ВОЗДУХОВОДОВ ДИАМЕТРОМ ДО 200ММ</b>	<b>100М2</b>	<b>0,077</b>	
191.1	000001	ЗАТРАТЫ ТРУДА РАБОЧИХ-СТРОИТЕЛЕЙ	ЧЕЛ-Ч	167,86	12,92522
191.2	002509	АВТОМОБИЛИ БОРТОВЫЕ ГРУЗОПОДЪЕМНОСТЬЮ ДО 5 Т	МАШ-Ч	0,78	0,06006
191.3	045407	ПРОКЛАДКИ РЕЗИНОВЫЕ (ПЛАСТИНА ТЕХНИЧЕСКАЯ ПРЕССОВАННАЯ)	КГ	8	0,616
<b>192</b>	<b>ГИБ-ВОЗ1</b>	<b>ГИБКИЕ ВОЗДУХОВОДЫ С ИЗОЛЯЦИЕЙ Д=160ММ</b>	<b>М</b>	<b>4</b>	
<b>193</b>	<b>ГИБ-ВОЗ2</b>	<b>ГИБКИЕ ВОЗДУХОВОДЫ С ИЗОЛЯЦИЕЙ Д=300ММ</b>	<b>М</b>	<b>6</b>	
<b>194</b>	<b>Е20-3-2-3</b>	<b>УСТАНОВКА ВЕНТИЛЯТОРОВ ОСЕВЫХ МАССОЙ ДО 0,1 Т</b>	<b>ШТ</b>	<b>2</b>	
194.1	000001	ЗАТРАТЫ ТРУДА РАБОЧИХ-СТРОИТЕЛЕЙ	ЧЕЛ-Ч	10,37	20,74
194.2	002509	АВТОМОБИЛИ БОРТОВЫЕ ГРУЗОПОДЪЕМНОСТЬЮ ДО 5 Т	МАШ-Ч	0,17	0,34
194.3	030317	БОЛТЫ АНКЕРНЫЕ	Т	0,0094	0,0188
194.4	030322	БОЛТЫ СТРОИТЕЛЬНЫЕ С ГАЙКАМИ И ШАЙБАМИ	Т	0,00003	0,00006
194.5	045407	ПРОКЛАДКИ РЕЗИНОВЫЕ (ПЛАСТИНА ТЕХНИЧЕСКАЯ ПРЕССОВАННАЯ)	КГ	0,12	0,24
<b>195</b>	<b>2308-1146-1</b>	<b>ОСЕВЫЕ НАСТЕННЫЕ ВЕНТИЛЯТОРЫ L=200 МЗ/Ч N=0,03КВТ N=2400 ОБ/МИН 125 МА ТУРБО</b>	<b>ШТ</b>	<b>2</b>	
<b>196</b>	<b>Е20-2-1-1</b>	<b>УСТАНОВКА ВОЗДУХОРАСПРЕДЕЛИТЕЛЕЙ, ПРЕДНАЗНАЧЕННЫХ ДЛЯ ПОДАЧИ ВОЗДУХА В РАБОЧУЮ ЗОНУ МАССОЙ ДО 20 КГ</b>	<b>ШТ</b>	<b>4</b>	
196.1	000001	ЗАТРАТЫ ТРУДА РАБОЧИХ-СТРОИТЕЛЕЙ	ЧЕЛ-Ч	1,33	5,32
196.2	002016	УСТАНОВКИ ДЛЯ СВАРКИ РУЧНОЙ ДУГОВОЙ (ПОСТОЯННОГО ТОКА)	МАШ-Ч	0,23	0,92
196.3	002509	АВТОМОБИЛИ БОРТОВЫЕ ГРУЗОПОДЪЕМНОСТЬЮ ДО 5 Т	МАШ-Ч	0,01	0,04
196.4	030322	БОЛТЫ СТРОИТЕЛЬНЫЕ С ГАЙКАМИ И ШАЙБАМИ	Т	0,00014	0,00056
196.5	035319	ЭЛЕКТРОДЫ ДИАМЕТРОМ 5 ММ Э42А	Т	0,0002	0,0008
196.6	045407	ПРОКЛАДКИ РЕЗИНОВЫЕ (ПЛАСТИНА ТЕХНИЧЕСКАЯ ПРЕССОВАННАЯ)	КГ	0,164	0,656
<b>197</b>	<b>171081-35052</b>	<b>ПОТОЛОЧНЫЙ ДИФФУЗОР АПН 300Х300</b>	<b>ШТ</b>	<b>2</b>	
<b>198</b>	<b>171081-35053</b>	<b>ПОТОЛОЧНЫЙ ДИФФУЗОР ДПУ-М160</b>	<b>ШТ</b>	<b>2</b>	
<b>199</b>	<b>Е20-2-2-4</b>	<b>УСТАНОВКА РЕШЕТОК ЖАЛЮЗИЙНЫХ ПЛОЩАДЬЮ В СВЕТУ ДО 2,5 М2</b>	<b>РЕШЕТКА</b>	<b>14</b>	
199.1	000001	ЗАТРАТЫ ТРУДА РАБОЧИХ-СТРОИТЕЛЕЙ	ЧЕЛ-Ч	2,65	37,1
199.2	000521	ДРЕЛИ ЭЛЕКТРИЧЕСКИЕ	МАШ-Ч	0,53	7,42

199.3	002016	УСТАНОВКИ ДЛЯ СВАРКИ РУЧНОЙ ДУГОВОЙ (ПОСТОЯННОГО ТОКА)	МАШ-Ч	0,23	3,22
199.4	002509	АВТОМОБИЛИ БОРТОВЫЕ ГРУЗОПОДЪЕМНОСТЬЮ ДО 5 Т	МАШ-Ч	0,02	0,28
199.5	030322	БОЛТЫ СТРОИТЕЛЬНЫЕ С ГАЙКАМИ И ШАЙБАМИ	Т	0,0009	0,0126
199.6	035319	ЭЛЕКТРОДЫ ДИАМЕТРОМ 5 ММ Э42А	Т	0,00022	0,00308
200	С130-595	РЕШЕТКИ ВЫТЯЖНЫЕ 300ММХ200ММ HALTON ALE	ШТ	2	
201	С130-596	РЕШЕТКИ ПРИТОЧНО-ВЫТЯЖНЫЕ 200ММХ150ММ	ШТ	12	
<b>РАЗДЕЛ 13:КОНДИЦИОНЕРОВАНИЕ</b>					
202	Е20-6-20-2 ШНК.ДОП.11	УСТАНОВКА КОНДИЦИОНЕРОВ	1 БЛОК	6	
202.1	000001	ЗАТРАТЫ ТРУДА РАБОЧИХ-СТРОИТЕЛЕЙ	ЧЕЛ-Ч	2,18	13,08
202.2	001041	ШУРУПОВЕРТЫ	МАШ-Ч	0,31	1,86
203	1501-1375	КОНДИЦИОНЕР КОЛОННЫЙ СПЛИТ "ЗИМА-ЛЕТО". ARTEL SIA-F07HF	ШТ	1	
204	1501-1376	КОНДИЦИОНЕР КОЛОННЫЙ СПЛИТ "ЗИМА-ЛЕТО". ARTEL SIA-F12HF	ШТ	1	
205	1501-1377	КОНДИЦИОНЕР КОЛОННЫЙ СПЛИТ "ЗИМА-ЛЕТО". ARTEL SIA-F09HF	ШТ	1	
206	1501-1378	КОНДИЦИОНЕР КОЛОННЫЙ СПЛИТ "ЗИМА-ЛЕТО". ARTEL SIA-F18HF	ШТ	1	
207	1501-1379	КОНДИЦИОНЕР КОЛОННЫЙ СПЛИТ "ЗИМА-ЛЕТО". ARTEL SIA-F48HF	ШТ	2	

№№	НАИМЕНОВАНИЕ РЕСУРСА	ЕД.ИЗМ	КОЛ-ВО
1	2	3	4
<b>ТРУДОВЫЕ РЕСУРСЫ</b>			
1	ЗАТРАТЫ ТРУДА РАБОЧИХ-СТРОИТЕЛЕЙ	ЧЕЛ-Ч	5082,427225
	<b>ИТОГО</b>		
<b>СТРОИТЕЛЬНЫЕ МАШИНЫ И МЕХАНИЗМЫ</b>			
1	АГРЕГАТЫ ДЛЯ СВАРКИ ПОЛИЭТИЛЕНОВЫХ ТРУБ	МАШ-Ч	2,3316
2	АВТОМОБИЛИ-САМОСВАЛЫ ГРУЗОПОДЪЕМНОСТЬЮ ДО 10 Т	МАШ-Ч	21,078
3	ВИБРАТОРЫ ПОВЕРХНОСТНЫЕ	МАШ-Ч	59,51647
4	ДРЕЛИ ЭЛЕКТРИЧЕСКИЕ	МАШ-Ч	152,9910005
5	КОТЛЫ БИТУМНЫЕ ПЕРЕДВИЖНЫЕ 400 Л	МАШ-Ч	2,05275
6	ШУРУПОВЕРТЫ	МАШ-Ч	5,199213
7	МОЛОТКИ ОТБойНЫЕ ПНЕВМАТИЧЕСКИЕ ПРИ РАБОТЕ ОТ ПЕРЕДВИЖНЫХ КОМПРЕССОРНЫХ СТАНЦИЙ	МАШ-Ч	4,64
8	МОЛОТКИ ОТБойНЫЕ ПНЕВМАТИЧЕСКИЕ	МАШ-Ч	26,688



9	НОЖНИЦЫ ЭЛЕКТРИЧЕСКИЕ	МАШ-Ч	2,9095
10	ПИЛА ДИСКОВАЯ ЭЛЕКТРИЧЕСКАЯ	МАШ-Ч	405,87569
11	РАСТВОРОМЕШАЛКИ ДЛЯ ПРИГОТОВЛЕНИЯ ВОДОЦЕМЕНТНЫХ И ДРУГИХ РАСТВОРОВ 350 Л	МАШ-Ч	0,32966
12	СТАНКИ КАМНЕРЕЗНЫЕ УНИВЕРСАЛЬНЫЕ	МАШ-Ч	4,5406
13	ТЕРМОС 100 Л	МАШ-Ч	1,8375
14	УСТАНОВКИ ДЛЯ ГИДРАВЛИЧЕСКИХ ИСПЫТАНИЙ ТРУБОПРОВОДОВ, ДАВЛЕНИЕ НАГНЕТАНИЯ, НИЗКОЕ 0,1 (1) МПА (КГС/СМ2), ВЫСОКОЕ 10 (100) МПА (КГС/СМ2)	МАШ-Ч	0,211936
15	УСТАНОВКИ ДЛЯ СВАРКИ РУЧНОЙ ДУГОВОЙ (ПОСТОЯННОГО ТОКА)	МАШ-Ч	27,88964
16	ШУРУПОВЕРТЫ СТРОИТЕЛЬНО-МОНТАЖНЫЕ	МАШ-Ч	23,974019
17	АВТОМОБИЛИ БОРТОВЫЕ ГРУЗОПОДЪЕМНОСТЬЮ ДО 5 Т	МАШ-Ч	0,353908
18	АВТОМОБИЛИ БОРТОВЫЕ ГРУЗОПОДЪЕМНОСТЬЮ ДО 5 Т	МАШ-Ч	18,884709
19	АВТОМОБИЛИ БОРТОВЫЕ ГРУЗОПОДЪЕМНОСТЬЮ ДО 8 Т	МАШ-Ч	1,3956
20	МОЛОТКИ ОТБОЙНЫЕ ЭЛЕКТРИЧЕСКИЕ	МАШ-Ч	70,439308
21	ПЕРФОРАТОРЫ ЭЛЕКТРИЧЕСКИЕ	МАШ-Ч	184,16801
22	РАСТВОРОСМЕСИТЕЛИ ПЕРЕДВИЖНЫЕ 65 Л	МАШ-Ч	0,273
23	СВАРОЧНЫЕ АППАРАТЫ РУЧНЫЕ ДЛЯ СВАРКИ ПЛАСТИКОВЫХ ТРУБ	МАШ-Ч	10,2312
	<b>ИТОГО</b>	<b>СУМ</b>	
<b>СТРОИТЕЛЬНЫЕ МАТЕРИАЛЫ И КОНСТРУКЦИИ</b>			
1	ТЕПЛОИЗОЛЯЦИЯ ИЗОКОМ ППИ ТОЛЩ. 10 ММ	М2	17,098
2	ПВХ ПЛЕНКА 200МК	М2	54,78
3	ФАНЕРА ТОЛЩ. 10 ММ	М2	18,26
4	ГИЛЬЗЫ СТАЛЬНЫЕ ЭЛЕКТРОСВАРНЫЕ Д=76Х4ММ L=500ММ	ШТ	1
5	ГИЛЬЗЫ СТАЛЬНЫЕ ЭЛЕКТРОСВАРНЫЕ Д=40ММ L=300ММ	ШТ	7
6	ГИЛЬЗЫ СТАЛЬНЫЕ ЭЛЕКТРОСВАРНЫЕ Д=219Х5ММ L=500ММ	ШТ	1
7	УМЫВАЛЬНИК КЕРАМИЧЕСКИЙ	ШТ	2
8	СМЕСИТЕЛЬ ДЛЯ УМЫВАЛЬНИКОВ	ШТ	3
9	ГИЛЬЗЫ Д=25ММ	ШТ	10
10	ГИЛЬЗЫ Д=50ММ	ШТ	2
11	РАДИАТОРЫ БИМЕТАЛЛИЧЕСКИЕ 4 СЕКЦИЙ	ШТ	1
12	РАДИАТОРЫ БИМЕТАЛЛИЧЕСКИЕ 7 СЕКЦИЙ	ШТ	2
13	РАДИАТОРЫ БИМЕТАЛЛИЧЕСКИЕ 10 СЕКЦИЙ	ШТ	7
14	РАДИАТОРЫ БИМЕТАЛЛИЧЕСКИЕ 12 СЕКЦИЙ	ШТ	5
15	ВОЗДУХОВОД ИЗ ТОНКОЛИСТОВОЙ ОЦИНКОВАННОЙ СТАЛИ ТОЛЩИНОЙ 0,5 ММ РАЗ.100Х100ММ	М2	12

16	ВОЗДУХОВОД ИЗ ТОНКОЛИСТОВОЙ ОЦИНКОВАННОЙ СТАЛИ ТОЛЩИНОЙ 0,5 ММ РАЗ.150Х100ММ	М2	26
17	ВОЗДУХОВОД ИЗ ТОНКОЛИСТОВОЙ ОЦИНКОВАННОЙ СТАЛИ ТОЛЩИНОЙ 0,5 ММ РАЗ.150Х200ММ	М2	26,6
18	ВОЗДУХОВОД ИЗ ТОНКОЛИСТОВОЙ ОЦИНКОВАННОЙ СТАЛИ ТОЛЩИНОЙ 0,6 ММ РАЗ.200Х200ММ	М2	12
19	ВОЗДУХОВОД ИЗ ТОНКОЛИСТОВОЙ ОЦИНКОВАННОЙ СТАЛИ ТОЛЩИНОЙ 0,7 ММ РАЗ.200Х300ММ	М2	48
20	ВОЗДУХОВОД ИЗ ТОНКОЛИСТОВОЙ ОЦИНКОВАННОЙ СТАЛИ ТОЛЩИНОЙ 0,7 ММ РАЗ.400Х300ММ	М2	42
21	ГИБКИЕ ВОЗДУХОВОДЫ С ИЗОЛЯЦИЕЙ Д=160ММ	М	4
22	ГИБКИЕ ВОЗДУХОВОДЫ С ИЗОЛЯЦИЕЙ Д=300ММ	М	6
23	БЕТОН ТЯЖЕЛЫЙ М-150 ФРАКЦИИ 5-10ММ	М3	0,312
24	ВОДА	М3	22,198627
25	РАСТВОР ГОТОВЫЙ КЛАДОЧНЫЙ ТЯЖЕЛЫЙ ЦЕМЕНТНЫЙ М-150	М3	8,79326
26	РАСТВОР ГОТОВЫЙ ОТДЕЛОЧНЫЙ ТЯЖЕЛЫЙ, ЦЕМЕНТНЫЙ: 1:3	М3	0,4455
27	СМЕСЬ СУХАЯ ГИПСОВАЯ	Т	2,31612084
28	ФУГОМАССА	ТН	0,01188
29	ТРУБЫ ППР Д=25ММ	М	20,5
30	ТРУБЫ ППР Д=20ММ	М	5
31	ТРУБА МНОГОСЛОЙНЫЙ МЕТАЛЛ-ПОЛИМЕРНЫЙ Д=20 РН-25	М	48,5
32	ТРУБА МНОГОСЛОЙНЫЙ МЕТАЛЛ-ПОЛИМЕРНЫЙ Д=25 РН-25	М	44
33	ТРУБА МНОГОСЛОЙНЫЙ МЕТАЛЛ-ПОЛИМЕРНЫЙ Д=40 РН-25	М	70
34	ТРУБА МНОГОСЛОЙНЫЙ МЕТАЛЛ-ПОЛИМЕРНЫЙ Д=32 РН-25	М	56
35	МУФТА ППР Д=20ММ	ШТ	33
36	МУФТА ППР Д=25ММ	ШТ	27
37	МУФТА ППР Д=32ММ	ШТ	10
38	КРАН МАЕВСКАЯ Д=20 ММ	ШТ	15
39	МУФТА РАЗЪЕМНАЯ НР Д=20 ММ	ШТ	30
40	ПРОБКА Д=20 ММ	ШТ	15
41	КРАН РАДИАТОРНЫЙ Д=20 ММ	ШТ	30
42	КЛИПСЫ ИЗ ПВХ Д=20ММ	ШТ	160
43	КЛИПСЫ ИЗ ПВХ Д=25ММ	ШТ	192
44	КЛИПСЫ ИЗ ПВХ Д=32ММ	ШТ	160
45	КЛИПСЫ ИЗ ПВХ Д=40ММ	ШТ	210
46	ВЕНТИЛЬ ШАРАВОЙ Д=20ММ	ШТ	3
47	ВЕНТИЛЬ ШАРАВОЙ Д=25ММ	ШТ	9
48	КОЛЕНО С МЕТАЛЛИЧЕСКОЙ РЕЗЬБОЙ ППР Д=20ММ	ШТ	5

49	ОТВОД ППР Д=20ММ	ШТ	84
50	ТРОЙНИК ППР Д=20ММ	ШТ	44
51	ОТВОД ППР Д=32ММ	ШТ	20
52	ОТВОД ППР Д=25ММ	ШТ	77
53	ПЕТЕРНИК Д=25ММ	ШТ	1
54	ТРОЙНИК ПЕРЕХОДНОЙ ППР Д=25ММХ20ММХ25ММ	ШТ	2
55	ПЕРЕХОД Д=25ММХ32ММ	ШТ	9
56	МУФТА ПЛАСТИКОВЫЙ Д=50ММ	ШТ	5
57	ХОМУТ КРЕПЕЖНЫЙ Д=50ММ	ШТ	45
58	ПРОМЕЖУТОЧНЫЕ КРАННИКИ	ШТ	7
59	ТРОЙНИК ПЕРЕХОДНОЙ ППР Д=25ММХ20ММХ20ММ	ШТ	10
60	ТРОЙНИК ПЕРЕХОДНОЙ ППР Д=25ММХ20ММХ25ММ	ШТ	12
61	ТРОЙНИК ПЕРЕХОДНОЙ ППР Д=40ММХ32ММХ25ММ	ШТ	16
62	ТРОЙНИК ПЛАСТИКОВЫЙ Д=100ММ	ШТ	2
63	ОТВОД ПОЛУОТВОД ПЛАСТИКОВЫЙ Д=100ММ	ШТ	4
64	РЕВИЗИЯ ПЛАСТИКОВАЯ Д=100ММ	ШТ	1
65	ХОМУТ КРЕПЕЖНЫЙ Д=100ММ	ШТ	25
66	ПРОЧИСТКА Д=100ММ	ШТ	1
67	МУФТА ПЛАСТИКОВЫЙ Д=100ММ	ШТ	3
68	УГОЛОК НАРУЖНЫЙ ДЛЯ ПЛАСТИКОВОГО ПЛИНТУСА	ШТ	11,6291
69	УГОЛОК ВНУТРЕННИЙ ДЛЯ ПЛАСТИКОВОГО ПЛИНТУСА	ШТ	11,6291
70	СОЕДИНИТЕЛЬ ДЛЯ ПЛАСТИКОВОГО ПЛИНТУСА	ШТ	66,452
71	ЗАГЛУШКА ТОРЦЕВАЯ ДЛЯ ПЛАСТИКОВОГО ПЛИНТУСА	ШТ	26,5808
72	БИТУМЫ НЕФТЯНЫЕ СТРОИТЕЛЬНЫЕ МАРКИ БН-90/10	Т	0,073675
73	БИТУМЫ НЕФТЯНЫЕ СТРОИТЕЛЬНЫЕ МАРКИ БН-70/30	Т	0,0133
74	БОЛТЫ АНКЕРНЫЕ	Т	0,01976
75	БОЛТЫ СТРОИТЕЛЬНЫЕ С ГАЙКАМИ И ШАЙБАМИ	Т	0,03881
76	ВИНТЫ САМОНАРЕЗАЮЩИЕ СМ1-35	Т	0,04302474
77	ГВОЗДИ ТОЛЕВЫЕ КРУГЛЫЕ 3,0Х40 ММ	Т	0,00059892
78	ГВОЗДИ СТРОИТЕЛЬНЫЕ	Т	0,002947876
79	ДЮБЕЛИ РАСПОРНЫЕ	100ШТ	0,6748
80	ДЮБЕЛИ РАСПОРНЫЕ ПОЛИЭТИЛЕНОВЫЕ	10 ШТ	1,2
81	ДЮБЕЛИ С КАЛИБРОВАННОЙ ГОЛОВКОЙ (В ОБОЙМАХ) 3Х58,5 ММ	Т	0,00016345
82	БОЛТЫ СТРОИТЕЛЬНЫЕ С ГАЙКАМИ И ШАЙБАМИ	КГ	0,65
83	ДЮБЕЛЬ	ШТ	349,14

84	ПЛИТКИ ИТАЛОГРАНИТНЫЕ	М2	65,31
85	ГИПСОВЫЕ ВЯЖУЩИЕ Г-3	Т	0,0055712
86	ДЮБЕЛИ РАСПОРНЫЕ ПОЛИЭТИЛЕНОВЫЕ 6X30 ММ	10 ШТ	43,69219
87	ПАНЕЛИ ПОТОЛОЧНЫЕ "АРМСТРОНГ" С КОМПЛЕКТУЮЩИМИ	М2	5,15
88	КРАСКИ ВОДОЭМУЛЬСИОННЫЕ	Т	0,2033361
89	КЛЕЙ ПЛИТОЧНЫЙ "СТАРАТЕЛЬ-СТАНДАРТ"	КГ	78,75
90	ГРУНТОВКА	Т	0,3572144
91	ДЮБЕЛЬ-ПРОБКИ ДЛИНОЙ 65 ММ	ШТ	216,44
92	БЕНЗИН РАСТВОРИТЕЛЬ	Т	0,0266
93	СУХАЯ РАСТВОРНАЯ СМЕСЬ ДЛЯ УСТРОЙСТВА НАЛИВНОГО ПОЛА	Т	0,1494
94	КЛЕЙ КМЦ (ДЛЯ НАКЛЕЙКИ ОБОЕВ)	Т	0,0118436
95	КЛЕЙ "БУСТИЛАТ"	Т	0,000747
96	КЛЕЙ ДЛЯ ОБЛИЦОВОЧНЫХ РАБОТ (СУХАЯ СМЕСЬ)	Т	0,26746
97	МАСТИКА БИТУМНО-ЛАТЕКСНАЯ КРОВЕЛЬНАЯ	Т	0,009564
98	МАСТИКА ГЕРМЕТИЗИРУЮЩАЯ НЕТВЕРДЕЮЩАЯ "ГЭЛАН"	Т	0,00845466
99	ОБОИ	10М2	66,32416
100	ГИПСОКАРТОННАЯ ПЛИТКА "KNAUF"	М2	318,2652
101	КАТАНКА ГОРЯЧЕКАТАНАЯ В МОТКАХ ДИАМЕТРОМ 6,3-6,5 ММ	Т	0,00285
102	ЭЛЕКТРОДЫ ДИАМЕТРОМ 5 ММ Э42А	Т	0,0049157
103	ЭЛЕКТРОДЫ ДИАМЕТРОМ 4 ММ Э42А	КГ	5,973
104	ВИНТЫ САМОНАРЕЗАЮЩИЕ С ОСТРЫМ КОНЦОМ ДЛИНОЙ 35 ММ	ШТ	436,9219
105	МАТЕРИАЛ ЗВУКОИЗОЛИРУЮЩИЙ	М2	299,6785
106	ШПАКЛЕВКА "ФУГЕНФЮЛЛЕР"	КГ	87,285
107	ЛЕНТА АРМИРУЮЩАЯ	М	436,425
108	ЛЕНТА РАЗДЕЛИТЕЛЬНАЯ	М	468,4295
109	ЛЕНТА УПЛОТНИТЕЛЬНАЯ	М	322,9545
110	ШУРУП TN25	ШТ	2909,5
111	ШУРУП TN35	ШТ	8146,6
112	ПРОФИЛЬ СТОЕЧНЫЙ ПС50/50	М	581,9
113	ПРОФИЛЬ НАПРАВЛЯЮЩИЙ ПН50/40	М	177,4795
114	НАКОНЕЧНИК ПОЛИЭТИЛЕНОВЫЙ	1000ШТ	2,65221
115	ШКУРКА ШЛИФОВАЛЬНАЯ ДВУХСЛОЙНАЯ С ЗЕРНИСТОСТЬЮ 40/25	М2	2,475396
116	ОЧЕС ЛЬНЯНОЙ	КГ	0,224

117	ПИЛОМАТЕРИАЛЫ ХВОЙНЫХ ПОРОД. БРУСКИ ОБРЕЗНЫЕ ДЛИНОЙ 4-6,5 М, ШИРИНОЙ 75-150 ММ, ТОЛЩИНОЙ 40-75 ММ III СОРТА	М3	0,063
118	ПИЛОМАТЕРИАЛЫ ХВОЙНЫХ ПОРОД. ДОСКИ ОБРЕЗНЫЕ ДЛИНОЙ 4-6,5 М, ШИРИНОЙ 75-150 ММ, ТОЛЩИНОЙ 32-40 ММ III СОРТА	М3	0,054
119	ПИЛОМАТЕРИАЛЫ ХВОЙНЫХ ПОРОД. ДОСКИ НЕОБРЕЗНЫЕ ДЛИНОЙ 2-3,75 М, ВСЕ ШИРИНЫ, ТОЛЩИНОЙ 32-40 ММ IV СОРТА	М3	0,004782
120	СТАЛЬ ПОЛОСОВАЯ 40Х4ММ	М	85
121	СТАЛЬ ПОЛОСОВАЯ 25Х4ММ	М	116
122	ВЕНТИЛЬ ШАРАВОЙ Д=40ММ	ШТ	4
123	ЯКОРНЫЙ ПОДВЕС С ПРОВОЛОКОЙ	М	884,07
124	ПРЯМОЙ ПОДВЕС	М	353,628
125	УДЛИНИТЕЛЬ	М	442,035
126	СОЕДИНИТЕЛЬ 1-ГО УРОВНЯ	М	212,1768
127	СОЕДИНИТЕЛЬ 2-ГО УРОВНЯ	М	212,1768
128	ШПАТЛЕВКА KNAUF	Т	0,2445927
129	ЛЕНТА САМОКЛЕЮЩАЯСЯ KNAUF	Т	0,00736725
130	ШЛАНГИ ГИБКИЕ 0,5М	ШТ	5
131	КОВРОВОЕ ПОКРЫТИЕ "КОВРОЛАН"	М2	16,932
132	ПАНЕЛИ ОБЛИЦОВочНЫЕ ПЛАСТИКОВЫЕ	М2	5,985
133	ВЕТОШЬ	КГ	4,364777
134	МАТЕРИАЛ ГИДРОИЗОЛЯЦИОННЫЙ "ФОЛЬГОИЗОЛ"	М2	40,6
135	ПЛИНТУСЫ ДЛЯ ПОЛОВ ИЗ ПЛАСТИКАТА	М	167,7913
136	ПЛИТКИ ПЛИНТУСНЫЕ	М	52,217
137	ПЛИТКИ РЯДОВЫЕ	М2	29,7
138	КОНСТРУКЦИИ ВИТРАЖЕЙ ИЗ АЛЮМИНИЕВЫХ ПРОФИЛЕЙ СО СТЕКЛОПАКЕТОМ	М2	54,11
139	<b>ЛИСТЫ ГИПСОКАРТОННЫЕ</b>	<b>М2</b>	<b>1221,99</b>
140	БЕТОН ТЯЖЕЛЫЙ, КЛАСС В 15 (М200)	М3	4,87764
141	БЕТОН ЛЕГКИЙ НА ПОРИСТЫХ ЗАПОЛНИТЕЛЯХ	М3	3,95964
142	РАСТВОР ГОТОВЫЙ КЛАДОЧНЫЙ ТЯЖЕЛЫЙ ЦЕМЕНТНЫЙ МАРКА ПО ПРОЕКТУ	М3	0,0584
143	СМЕСЬ СУХАЯ ДЛЯ ЗАДЕЛКИ ШВОВ	Т	0,01244
144	<b>МЕШКИ ДЛЯ МУСОРА (50 КГ)</b>	<b>ШТ</b>	<b>429</b>
145	ГВОЗДИ ОТДЕЛОЧНЫЕ	Т	0,0001197
146	ПРОКЛАДКИ РЕЗИНОВЫЕ (ПЛАСТИНА ТЕХНИЧЕСКАЯ ПРЕССОВАННАЯ)	КГ	17,182
147	БИРКИ МАРКИРОВОЧНЫЕ	100ШТ	6,235



148	ВТУЛКИ ИЗОЛИРУЮЩИЕ	ШТ	48,96
149	ПРОФИЛЬ 60X27X0,6	М	1502,919
150	КЛЕЙ СТРОИТЕЛЬНЫЙ "ЖИДКОЕ ГВОЗДИ"	КГ	0,663
151	РЕШЕТКИ ВЫТЯЖНЫЕ 300ММХ200ММ HALTON ALE	ШТ	2
152	РЕШЕТКИ ПРИТОЧНО-ВЫТЯЖНЫЕ 200ММХ150ММ	ШТ	12
153	УНИТАЗ КЕРАМИЧЕСКИЙ СО СМЫВНЫМ БАЧКОМ	ШТ	1
154	ТРУБОПРОВОДЫ ДЛЯ ВНУТРЕННЕЙ КАНАЛИЗАЦИИ ИЗ ПОЛИВИНИЛХЛОРИДНЫХ ТРУБ ДИАМЕТРОМ 50 ММ	М	14,97
155	СИФОН ПЛАСТМАССОВЫЙ БУТЫЛОЧНЫЙ ДЛЯ УМЫВАЛЬНИКОВ	ШТ	2
156	ГОФРА ДЛЯ УНИТАЗА	ШТ	1
157	ЗАТИРКА "СТАРАТЕЛИ" (РАЗНОЙ ЦВЕТНОСТИ)	Т	0,00875
158	ПЛИТКА КЕРАМИЧЕСКАЯ ДЛЯ ПОЛОВ	М2	17,85
159	ГИЛЬЗЫ СОЕДИНИТЕЛЬНЫЕ	100ШТ	2,22
160	КРОНШТЕЙНЫ КР1-РС ДЛЯ РАДИАТОРОВ СТАЛЬНЫХ СПАРЕННЫХ	КОМПЛ	11,709464
161	СГОНЫ СТАЛЬНЫЕ С МУФТОЙ И КОНТРГАЙКОЙ, ДИАМЕТРОМ 40 ММ	ШТ	3
162	ТРУБОПРОВОДЫ КАНАЛИЗАЦИИ ИЗ ПОЛИЭТИЛЕНОВЫХ ТРУБ ВЫСОКОЙ ПЛОТНОСТИ С ГИЛЬЗАМИ, ДИАМЕТРОМ 100 ММ	М	8,1836
163	КОЛПАЧКИ ИЗОЛИРУЮЩИЕ	10ШТ	90,65
164	НАКОНЕЧНИКИ КАБЕЛЬНЫЕ	ШТ	152,5
165	СЖИМ СОЕДИНИТЕЛЬНЫЙ	100ШТ	2,22
166	ТРУБЫ ПОЛИВИНИЛХЛОРИДНЫЕ ХВТ	КГ	15,355
167	ШАЙБЫ	Т	0,00018
168	ШУРУПЫ СТРОИТЕЛЬНЫЕ	Т	0,00133214
169	ШУРУПЫ-САМОРЕЗЫ 35 ММ	КГ	0,75754
170	ПЕНА МОНТАЖНАЯ (ГЕРМЕТИК ПЕНОПОЛИУРЕТАНОВЫЙ ТИПА МАКРОФЛЕКС, SOUDAL) ДЛЯ ГЕРМЕТИЗАЦИИ СТЫКОВ В БАЛЛОНЧИКЕ ЕМКОСТЬЮ 0,75 Л	ШТ	40,5825
171	ЗВУКОИЗОЛЯЦИОННАЯ ПОДЛОЖКА ПОД ПАРКЕТ ТОЛЩ.2ММ	М2	197,982
172	КЛЕЙ ДЛЯ ПАРКЕТНЫХ ШВОВ	Л	6,46353
173	ЛАМИНИРОВАННОЕ НАПОЛЬНОЕ ПОКРЫТИЕ ТИПА PERGO	М2	201,864
174	СТЕКЛОЛЕНТА ЛИПКАЯ ИЗОЛЯЦИОННАЯ НА ПОЛИКАСИНОВОМ КОМПАУНДЕ МАРКИ ЛСЭПЛ, ШИРИНОЙ 20-30 ММ, ТОЛЩИНОЙ ОТ 0,14 ДО 0,19 ММ ВКЛЮЧИТЕЛЬНО	КГ	0,4344
175	РОЗЕТКА ДВУХПОЛЮСНАЯ С ЗАЗЕМЛЕНИЕМ IP20 220В 16А	ШТ	22
176	ВЫДВИЖНЫЕ РОЗЕТОЧНЫЕ БЛОКИ НЕУКОМПЛЕКТОВАННЫЕ IP40 4-МОДУЛЯ	ШТ	2
177	ВСТРАИВАЕМЫЕ РОЗЕТОЧНЫЕ БЛОКИ IP44 НЕУКОМПЛЕКТОВАННЫЕ ПРЯМОУГОЛЬНЫЙ КОРПУС /2ПОСТА/	ШТ	8

178	ВЫКЛЮЧАТЕЛЬ ДЛЯ СКРЫТОЙ УСТАНОВКИ СО СТЕПЕНЬЮ ЗАЩИТЫ ОТ IP23 220В; 10А /ОДНОКЛАВИШНЫЙ/	ШТ	6
179	ВЫКЛЮЧАТЕЛЬ ДЛЯ ОТКРЫТОЙ УСТАНОВКИ СО СТЕПЕНЬЮ ЗАЩИТЫ ОТ IP54 220В; 10А /ОДНОКЛАВИШНЫЙ/	ШТ	2
180	ВЫКЛЮЧАТЕЛЬ ДЛЯ ОТКРЫТОЙ УСТАНОВКИ СО СТЕПЕНЬЮ ЗАЩИТЫ ОТ IP54 220В; 10А /ДВУХКЛАВИШНЫЙ/	ШТ	2
181	ВЫКЛЮЧАТЕЛЬ ДЛЯ СКРЫТОЙ УСТАНОВКИ СО СТЕПЕНЬЮ ЗАЩИТЫ ОТ IP23 220В; 10А /ДВУХКЛАВИШНЫЙ/	ШТ	6
182	МОНТАЖНАЯ КОРОБКА ДЛЯ УСТАНОВКИ РОЗЕТОК НА ТВЕРДЫХ СТЕНАХ	ШТ	20
183	МОНТАЖНАЯ КОРОБКА ДЛЯ УСТ. ВЫКЛ. И РОЗ. ПРИ СКРЫТОЙ ПРОВОДКЕ	ШТ	34
184	СВЕТИЛЬНИК СВЕТОДИОДНЫЙ LED 24Вт, IP20	ШТ	72
185	СВЕТИЛЬНИК СВЕТОДИОДНЫЙ НАКЛАДНОЙ LED 14Вт, IP54	ШТ	5
186	СВЕТИЛЬНИК ДЛИННЫЙ СВЕТОДИОДНЫЙ НАКЛАДНОЙ LED 36Вт, IP54	ШТ	4
187	СВЕТИЛЬНИК УКАЗАТЕЛЬ ВЫХОДА С АККУМУЛЯТОРОМ И НАДПИСЬЮ "ВЫХОД"	ШТ	6
	<b>ИТОГО</b>	<b>СУМ</b>	
<b>КАБЕЛЬНАЯ ПРОДУКЦИЯ</b>			
1	КАБЕЛЬ СИЛОВОЙ С МЕДЬНЫМИ ЖИЛАМИ ПЛОСКИЕ МАРКИ ВВГ С ЧИСЛОМ ЖИЛ И СЕЧ. 3Х2,5 ММ2	1000М	1,7
2	КАБЕЛЬ СИЛОВОЙ С МЕДЬНЫМИ ЖИЛАМИ ПЛОСКИЕ МАРКИ ВВГ С ЧИСЛОМ ЖИЛ И СЕЧ. 5Х16 ММ2	1000М	0,15
	<b>ИТОГО</b>	<b>СУМ</b>	
<b>ОБОРУДОВАНИЕ</b>			
1	ШКАФ РАСПРЕДЕЛИТЕЛЬНЫЙ ШРВ-36 IP3631	ШТ	1
2	АВТОМАТИЧЕСКИЙ ВЫКЛЮЧАТЕЛЬ ТРЁХПОЛЮСНЫЙ ВА-201 ЗР. I <sub>НР</sub> =63А	ШТ	1
3	АВТОМАТИЧЕСКИЙ ВЫКЛЮЧАТЕЛЬ ОДНОПОЛЮСНЫЙ ВА-101 1Р. I <sub>НР</sub> =16А	ШТ	6
4	АВТОМАТИЧЕСКИЙ ВЫКЛЮЧАТЕЛЬ ОДНОПОЛЮСНЫЙ ВА-101 1Р. I <sub>НР</sub> =25А	ШТ	18
5	ЯЩИК С Понижающими трансформаторам 220/36В	ШТ	2
6	ВОДОНАГРЕВАТЕЛ ЕМК. 30 л типа "АРИСТОН"	ШТ	1
7	ПРИТОЧНО ВЫТЯЖНАЯ УСТАНОВКА СТАНДАРТНАЯ ВУТ 1000 ПЭ ЕС	КОМПЛ	1
8	ОСЕВЫЕ НАСТЕННЫЕ ВЕНТИЛЯТОРЫ L=200 М3/Ч N=0,03КВТ N=2400 ОБ/МИН 125 МА ТУРБО	ШТ	2
9	ПОТОЛОЧНЫЙ ДИФФУЗОР АПН 300Х300	ШТ	2
10	ПОТОЛОЧНЫЙ ДИФФУЗОР ДПУ-М160	ШТ	2
11	КОНДИЦИОНЕР КОЛОННЫЙ СПЛИТ "ЗИМА-ЛЕТО". ARTEL SIA-F07HF	ШТ	1

12	КОНДИЦИОНЕР КОЛОННЫЙ СПЛИТ "ЗИМА-ЛЕТО". ARTEL SIA-F12HF	ШТ	1
13	КОНДИЦИОНЕР КОЛОННЫЙ СПЛИТ "ЗИМА-ЛЕТО". ARTEL SIA-F09HF	ШТ	1
14	КОНДИЦИОНЕР КОЛОННЫЙ СПЛИТ "ЗИМА-ЛЕТО". ARTEL SIA-F18HF	ШТ	1
15	КОНДИЦИОНЕР КОЛОННЫЙ СПЛИТ "ЗИМА-ЛЕТО". ARTEL SIA-F48HF	ШТ	2
	<b>ИТОГО</b>	<b>СУМ</b>	