



Т.Мирзаев

« » 2022 г

ТЕХНИК ВАЗИФАЛАР

Объект бўйича: Андижон вилояти МЙХБ ДУК ташкилоти
бюртмачилигида Мархамат туман Бархаёт МФЙ Чўлпон кўчасини
жорий таъмирлаш ишлари.

№ п/п	Асосий маълумотлар ва талаблар	Асосий маълумотларнинг мазмуни ва талаблари
1	2	3
1	Буюртмачи	Андижон вилояти минтакавий йўлларга буюртмачи хизмати ДУК
2	Ишлаб чиқиш учун асос	Etender.uz натижаси асосида
3	Молиялаштириш манбалари	Республика ва маҳаллий мағлаблари ҳисобидан
4	Объектнинг максимал қиймати	227 794 195 сўм ҚҚС билан
5	Лойиха ташкилоти номи	«Йўл Лойиха Бюро» МЧЖ
6	Иш бошланиши ва тугатилиши мудати	Шартнома тастикланган кундан бошлаб 1 ой
7	Иш ҳафсизлиги талаблари	Нормати ҳужжатлар талабларига амал қилиш. Объектда ёнғин хавфсизлиги, Мехнатни муҳофаза қилиш ва санитария гигиена қоидаларига риоя қилиш жавобгарлик пудратчи заиммасига юкланади, маъсул шахс буйруқ билан тайинланади, нусхаси буюртмачига тақдим этилади.
8	Атроф – муҳитни муҳофаза қилиш (янги қурилиш ёки реконструкция учун)	Амалдаги норматив ҳужжатларга мувофиқ Атроф – муҳитни химоя қилиш, экологик хавфсизлик, санитария хавфсизлиги ва ёнғин хавфсизлиги нормалари ва қоидаларига риоя қилиш бўйича чора тадбирларни таъминлаш.
9	Лойихавий қарорларнинг энергия самарадорлигини таъминлаш кўйиладиган талаблар	Қурилиш жараёнида замонавий энергия тежовчи ускуналаридан фойдаланинг.
10	Фуқароларни муҳофаза қилиш ва фавқулодда вазиятларнинг олдини олиш бўйича муҳандислик – техник тадбирларни ишлаб чиқишга кўйиладиган талаблар	Қурилиш жараёнида меъорий ҳужжатлар талабларига ва УЧСнинг техник шартларига риоя қилинг.

12	Назоратга қўйиладиган талаблар ва иш натижаларини тақдим этиш тартиби	<p>Қурилишда иштирок этувчи назоратчилар: - фойдаланиладиган қурилиш материаллари сифатини назорат қилиш;</p> <p>- қурилиш ишларини ишлаб чиқаришда технологик интизомга риоя этилишини текшириш; - яширин иш далолатномаларини ўз вақтида тузиш; - барча турдаги қурилиш ишлари учун қурилиш ҳужжатларини назорат қилишни таъминлаш; - таъмирлаш ишларнинг келишилган жадвалларга берилган муддатларга бажарилишини таъминлаш; - далолатномалар ва нуксонли далолатномалар тузган ҳолда текшириш натижаларига кўра кўшимча иш ҳажмини белгилаш. Бажарилган ишларни қабул қилиш Буюртмачи томонидан жорий стандартларга муофик. ҳам индивидуал, ҳам ушбу топшириқда ва лойиха – смета ҳужжатларида назарда тутилган барча ишлар тугагандан сўнг тайинланган комиссия томонидан амалга оширилади ва томонидан амалга оширилади ва тегишли актлар тузилади.</p>
13	Объектни молиялаштириш	<p>Аванс тўлови – 30%. жорий молиялаштириш ажратилган аванс тўловини пропорционал чегириб ташлашни ҳисобга олган ҳолда бажарилган ишлар қийматининг 70% миқдорда.</p>
14	Техник ва бошқа ҳужжатларни пудратчига топширишга қўйиладиган талаблар	<p>Пудратчига белгиланган тартибда келишилган ишчи чизмаларининг альбомлари коғозда 1 – нашрда тақдим этилади.</p>
15	Иш сифатини таъминлаш ҳажми ва муддатларига қўйиладиган талаблар.	<p>Барча ишларни қурилиш меъйорларининг тегишли бобларига ва ишлаб чиқариш ва қабул қилиш қоидаларига риоя қилган ҳолда лойихалар маълумотларига муофик бажаринг.</p> <p>Қурилиш ишлари давомида моддий зарар етказилган тақдирда, буюртмачи ва пудратчи 3 кун ичида текшириш далолатномасини тузишлари ва зарарни қоплаш тўғрисида қарор қабул қилишлари шарт.</p>
17	Лойиха босқичи	Бир босқичли ишчи лойиха

"Андижон МЙБХ ДУК"
ТК ВА БИКҚ



Д.Мадрохимов

ТЕКУЩИЙ РЕМОНТ УЛИЦЫ "ЧУЛПОН" В МФЙ "БАРХАЁТ" В МАРХАМАТСКОГО РАЙОНА АНДИЖАНСКОГО
ОБЛАСТИ ПРОТЯЖЕННОСТЬЮ 703,0 М

(наименование стройки)

ЛОКАЛЬНО-РЕСУРСНАЯ СМЕТА

УЛИЦА "ЧУЛПОН" В МФЙ "БАРХАЁТ" ДЛИНА L=703,0 М.

(наименование работ и затрат, наименование объекта)

Основание:

ДЕФЕКТНЫЙ АКТ

Сметная стоимость

Нормативная трудоемкость

Составлена в текущих ценах

№ п.п.	Шифр номера нормативов и коды ресурсов	Наименование работ и затрат, характеристика оборудования и его масса, расход ресурсов на единицу измерения	Единица измерения	Количество	
				на единицу измерения	по проектным данным
1	2	3	4	5	6
РАЗДЕЛ 1. ТЕКУЩИЙ РЕМОНТ ПОКРЫТИЯ УЛИЦЫ "ЧУЛПОН" ПРОТЯЖЕННОСТЬЮ - 703,0 М					
1	E2703-001-03	ИСПРАВЛЕНИЕ ПРОФИЛЯ ОСНОВАНИЙ ГРАВИЙНЫХ С ДОБАВЛЕНИЕМ НОВОГО МАТЕРИАЛА	1000М2	2,2120	
		ЗАТРАТЫ ТРУДА РАБОЧИХ-СТРОИТЕЛЕЙ	ЧЕЛ.-Ч	30,9000	68,3508
		АВТОГРЕЙДЕРЫ СРЕДНЕГО ТИПА 99 (135) КВТ (Л.С.)	МАШ.-Ч	3,7000	8,1844
		АВТОПОГРУЗЧИКИ 5 Т	МАШ.-Ч	4,3600	9,6443
		КАТКИ ДОРОЖНЫЕ САМОХОДНЫЕ ГЛАДКИЕ 8 Т	МАШ.-Ч	5,6000	12,3872
		КАТКИ ДОРОЖНЫЕ САМОХОДНЫЕ ГЛАДКИЕ 13 Т	МАШ.-Ч	4,0900	9,0471
		КИРКОВЩИКИ	МАШ.-Ч	1,1100	2,4553
		МАШИНЫ ПОЛИВОМОЕЧНЫЕ 6000 Л	МАШ.-Ч	1,9500	4,3134
		ТРАКТОРЫ НА ГУСЕНИЧНОМ ХОДУ ПРИ РАБОТЕ НА ДРУГИХ ВИДАХ СТРОИТЕЛЬСТВА (КРОМЕ ВОДОХОЗЯЙСТВЕННОГО) 79 (108) КВТ (Л.С.)	МАШ.-Ч	1,0100	2,2341
		ВОДА	МЗ	15,0000	33,1800
2	C	ГРАВИЙНО-ПЕСЧАНАЯ СМЕСЬ	МЗ	145,9920	
3	E2706-026-01	РОЗЛИВ ВЯЖУЩИХ МАТЕРИАЛОВ	Т	1,1060	
		АВТОГУДРОНАТОРЫ 3500 Л	МАШ.-Ч	0,2900	0,3207
		БИТУМ	Т	1,0300	1,1392
4	E2713-010-01 ДОП. 9	УСТРОЙСТВО ПОКРЫТИЯ ИЗ ГОРЯЧИХ ПЛОТНЫХ МЕЛКОЗЕРНИСТЫХ АСФАЛЬТОБЕТОННЫХ СМЕСЕЙ АСФАЛЬТОУКЛАДЧИКАМИ ТИПА "VOGELE" ПРИ ШИРИНЕ УКЛАДКИ ДО 6 М И ТОЛЩИНОЙ СЛОЯ 4 СМ (ВЕРХНИЙ СЛОЙ)	1000 М2	2,2120	
		ЗАТРАТЫ ТРУДА РАБОЧИХ-СТРОИТЕЛЕЙ	ЧЕЛ.-Ч	16,6300	36,7856
		АВТОМОБИЛИ-САМОСВАЛЫ ГРУЗОПОДЪЕМНОСТЬЮ ДО 30 Т	МАШ.-Ч	1,4400	3,1853
		ГУДРОНАТОРЫ РУЧНЫЕ	МАШ.-Ч	0,2400	0,5309
		МАШИНЫ ПОЛИВОМОЕЧНЫЕ 6000 Л	МАШ.-Ч	0,5000	1,1060
		РЕЗЧИКИ ШВОВ ДИСКОВЫЕ	МАШ.-Ч	0,1200	0,2654
		УКЛАДЧИКИ АСФАЛЬТОБЕТОНА ТИПА "VOGELE" С ШИРИНОЙ УКЛАДКИ ДО 6,5 М	МАШ.-Ч	1,4400	3,1853
		КАТКИ САМОХОДНЫЕ ДОРОЖНЫЕ ВИБРАЦИОННЫЕ ТИПА "DYNARAC", "НАММ", "ВОМАГ", 8 Т	МАШ.-Ч	3,0800	6,8130
		КАТКИ САМОХОДНЫЕ ДОРОЖНЫЕ ВИБРАЦИОННЫЕ ТИПА "DYNARAC", "НАММ", "ВОМАГ", 10 Т	МАШ.-Ч	1,3700	3,0304
		КАТКИ САМОХОДНЫЕ ДОРОЖНЫЕ ВИБРАЦИОННЫЕ ТИПА "DYNARAC", "НАММ", "ВОМАГ", 13 Т	МАШ.-Ч	1,5500	3,4286
		АСФАЛЬТОБЕТОННАЯ СМЕСЬ МЕЛКОЗЕРНИСТАЯ	Т	96,6000	213,6792
		ВОДА	МЗ	0,9000	1,9908
		БИТУМ	Т	0,0108	0,0239
5	E2713-011-01 ДОП. 9 К=2	ДОБАВЛЕНИЕ ТОЛЩИНЫ НА 1СМ	1000 М2	2,2120	
		ЗАТРАТЫ ТРУДА РАБОЧИХ-СТРОИТЕЛЕЙ	ЧЕЛ.-Ч	1,1600	2,5659
		АВТОМОБИЛИ-САМОСВАЛЫ ГРУЗОПОДЪЕМНОСТЬЮ ДО 30 Т	МАШ.-Ч	0,3600	0,7963
		ГУДРОНАТОРЫ РУЧНЫЕ	МАШ.-Ч	0,0600	0,1327
		РЕЗЧИКИ ШВОВ ДИСКОВЫЕ	МАШ.-Ч	0,0300	0,0664
		УКЛАДЧИКИ АСФАЛЬТОБЕТОНА ТИПА "VOGELE" С ШИРИНОЙ УКЛАДКИ ДО 6,5 М	МАШ.-Ч	0,3600	0,7963
		АСФАЛЬТОБЕТОННАЯ СМЕСЬ МЕЛКОЗЕРНИСТАЯ	Т	24,2200	53,5746
		БИТУМ	Т	0,0028	0,0062
6	E68-15-1	РЕМОНТ АСФАЛЬТОБЕТОННОГО ПОКРЫТИЯ ДОРОГ ОДНОСЛОЙНОГО ТОЛЩИНОЙ: 50 ММ ПЛОЩАДЬЮ РЕМОНТА ДО 5 М2	100М2	0,6000	
		ЗАТРАТЫ ТРУДА РАБОЧИХ-СТРОИТЕЛЕЙ	ЧЕЛ.-Ч	100,1000	60,0600
		КАТКИ ДОРОЖНЫЕ САМОХОДНЫЕ ГЛАДКИЕ 8 Т	МАШ.-Ч	3,4200	2,0520
		КОМПРЕССОРЫ ПЕРЕДВИЖНЫЕ С ДВИГАТЕЛЕМ ВНУТРЕННЕГО СГОРАНИЯ ДАВЛЕНИЕМ ДО 686 КПА (7 АТМ.) 2,2 МЗ/МИН	МАШ.-Ч	2,9500	1,7700
		КОТЛЫ БИТУМНЫЕ ПЕРЕДВИЖНЫЕ 400 Л	МАШ.-Ч	1,0000	0,6000
		МОЛОТКИ ОТБОЙНЫЕ ПНЕВМАТИЧЕСКИЕ	МАШ.-Ч	5,9000	3,5400

	АВТОМОБИЛИ БОРТОВЫЕ ГРУЗОПОДЪЕМНОСТЬЮ ДО 5 Т	МАШ.-Ч	0,1000	0,0600
	БИТУМ	Т	0,0700	0,0420
	АСФАЛЬТОБЕТОННАЯ СМЕСЬ МЕЛКОЗЕРНИСТАЯ	Т	11,9000	7,1400
	МУСОР СТРОИТЕЛЬНЫЙ	Т	9,0000	5,4000



**Marhamat tumani "Barhayot" MFY "Cho'lpon" ko'chasini
0,703 km qismini joriy ta'mirlash bo'yicha
NUQSONLAR QAYDNOMASI**

Biz, quyida imzo qo'yib tasdiqlovchilar, komissiya a'zolari: Andijon viloyati MYBX DUK vakili, "Barhayot" MFY raisi, "Barhayot" MFY faoli, Loyiha tashkilot vakili, mazkur qaydnomani tuzdik shu to'g'ridaki, vizual tekshirish va instrumental o'lchashlar natijasida ushbu yo'lda quyidagi ish turlari va hajmlari aniqlandi.

№ t/r	Ishlarning manzili				Uzunligi (m)	Yo'l elementlarini mavjud holati	Loyihada ko'zda tutilgan ish turlari va tadbirlari	Ish hajmlarini hisoblash formulasi	O'lchov birligi	Miqdori	Izoh
	km		piketaj								
	dan	gacha	PK +	PK +							
1	2	3	4	5	6	7	8	9	10	11	12
Yo'l poyining kengligi -4m uzunligi - 703m.											
1	0	0,368	0+00	3+68	368	Mavjud yo'l qoplamasi eski asfaltobeton va qum-shag'al aralashmasidan iborat, notekisliklari mavjud Kengligi-4m	Avtogreydor timog'i yordamida yo'lning eski qoplamasini buzub tashlash va qum-shag'al aralashmasi yordamida tekistlash	LxEni	m2	1472	
							Mexanizm yordamida 5sm qalinlikda asfaltobeton yotqizish.	LxEni	m2	1472	
	0,368	0,518	3+68	5+18	150	Mavjud yo'l qoplamasi asfaltobetondan iborat, chuqur chanoqlari mavjud Kengligi-4m	5m2 gacha bo'lgan chuqur chanoqlarni asfaltobeton qoplamasi yordamida yamash.	LxEni	m2	60	
	0,518	0,703	5+18	7+03	185	Mavjud yo'l qoplamasi eski asfaltobeton va qum-shag'al aralashmasidan iborat, notekisliklari mavjud Kengligi-4m	Avtogreydor timog'i yordamida yo'lning eski qoplamasini buzub tashlash va qum-shag'al aralashmasi yordamida tekistlash	LxEni	m2	740	
							Mexanizm yordamida 5sm qalinlikda asfaltobeton yotqizish.	LxEni	m2	740	
	Umumiy yo'l bo'yicha sarflanadigan qurilish materiallarini keltirish masofasi.										
						Qum shag'al aralashmasi			km	20	
						Asfaltobeton			km	55	

Imzolar:

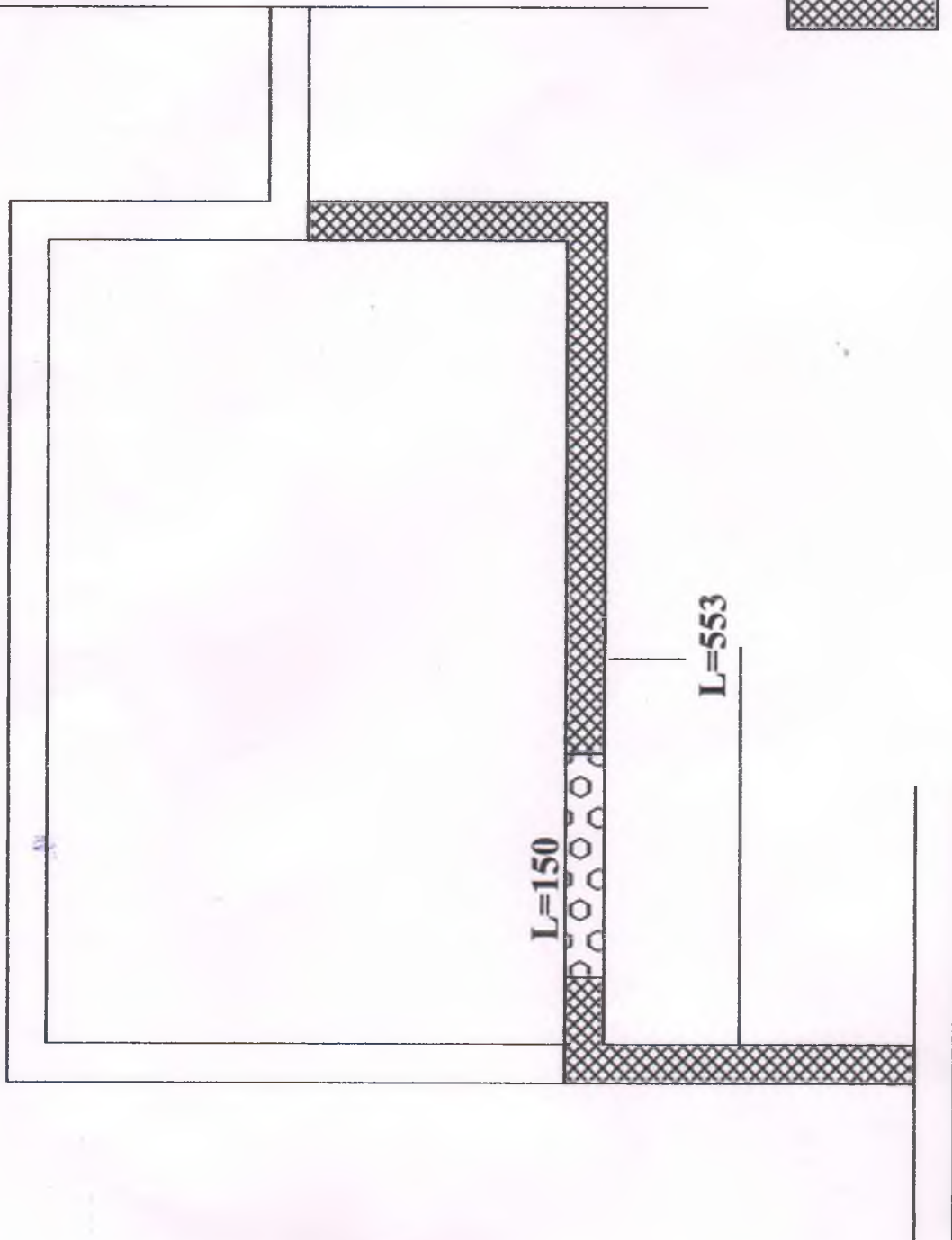
1. Andijon viloyati MYBX DUK vakili:
2. "Barhayot" MFY raisi:
3. "Barhayot" MFY vakili:
4. Loyiha tashkilot vakili:



Handwritten signatures and names:
1. *[Signature]*
2. *[Signature]*
3. *[Signature]*
4. *[Signature]*

**Andijon viloyati Marhamat tuman "Barhayot" MFY "Cholpon"
ko'chalarining 703m qismini joriy ta'mirlash.**

4/6



		Huj_	2022y	Andijon viloyati Marhamat tuman "Barhayot" MFY "Cho'lpon" ko'chalarining 703m qismini joriy ta'mirlash.		
Chizdi :	Alim			Bosqich	Varoq	Varoqlar
Tekshirdi :	Ro'zmin			2	1	1
		Chizma: "Cho'lpon" ko'chasi		Loyiha tashkiloti.		

«ТАСДИҚЛАЙМАН»

Харид комиссиясининг раиси,
“Андижон вилояти минтақавий йулларга буюртмачи хизмати” ДУК


_____” 2022 йил

Андижон вилояти минтақавий йулларга буюртмачи хизмати давлат унитар корхонаси буюртмачилигида 2022 йилда жорий таъмирлаш буйича ўтказиладиган киймати бир шартнома буйича базавий ҳисоблаш миқдорининг 6000 (олти минг) баравари ача бўлган барча объектлар буйича ғолиб Нудрат ташкилотни, Энг яхши таклифларни танлашни ташкил этиш ва ўтказиш орқали, танлаш буйича

**ЭНГ ЯХШИ ТАКЛИФЛАРНИ ТАНЛАШ КОМИССИЯСИНИНГ ИШ ТАРТИБИ
(РЕГЛАМЕНТ)**

I. УМУМИЙ ҚОНДАЛАР

1.1. Энг яхши таклифларни танлаш комиссиясининг иш тартиби Ўзбекистан Республикасининг 2021 йил 22 апрелдаги “Давлат харидлари тўғрисида”ги 684-сон Қонуни талаблари асосида ишлаб чиқилган бўлиб, харид комиссиясининг Энг яхши таклифларини танлашни ташкил этиш ва ўтказиш жараёнида олиб борадиган иш тартибини белгилайди.

1.2. Энг яхши таклифларни танлаш комиссияси коллегиял орган ва энг яхши таклифларни танлашнинг асосий катнашчиси (*Энг яхши таклифларни танлаш савдоларини ўтказиш жараёнининг доимий ёки вақтинчалик органи*) ҳисобланиб, буюртмачи (*инвестор*) томонидан ташкил этилиб, буйруқ еки бошқа расмий ҳужжат билан тасдиқланади, Энг яхши таклифларни танлаш ўтказиш жараёнида пайдо буладиган низолар ва келишмовчиликларни куриб чиқишга ваколатлидир

1.3. Мазкур харид комиссияси “Андижон вилояти минтақавий йулларга буюртмачи хизмати давлат унитар корхонасининг 2022 йил 27 январдаги 06/б-сон буйруғи билан тасдиқланган

II. ХАРИД КОМИССИЯСИНИНГ ИШ ФАОЛЛИЯТИНИ ТАШКИЛ ЭТИШ

2.1. Энг яхши таклифларни танлаш комиссиясининг дастлабки йиғилиши Энг яхши таклифларни танлаш ҳужжатининг ишлаб чиқилиши жараёнида ўтказилиб, харид комиссияси томонидан куриб чиқилади ва тасдиқланади:

- Энг яхши таклифларни танлаш ва катнашчиларнинг малакасини олдиндан аниқлаш Ҳужжатларини, таклифни жойлаш шартлари ва талабларини;
- таклифларнинг техник ва молиявий баҳолаш мезонларини;
- Энг яхши таклифларни танлашда катнашишга буюртманомаларни таъминлаш шаклини;
- таклифни қабул қилишнинг муддатини, таклифларни куриб чиқиш муддатини, бунда махсус ахборот порталида эълон берилган кундан бошлаб 5 иш кунидан кам булмаслиги шарт.

2.2. Энг яхши таклифларни танлаш таклифларининг техник ва молиявий баҳолашнинг тавсиявий мезонлари 2-иловада келтирилган.

2.3. Техник ва молиявий баҳолаш мезонлари иш тури, таклиф қилинган нархлар ва бажариш муддатларидан келиб чиқиб хар бир объект буйича алоҳида куриб чиқилади ва тасдиқланади.

2.4. Харид комиссияси қайси бир Энг яхши таклифларни танлаш катнашчисига устунлик берувчи Энг яхши таклифларни танлаш таклифларининг баҳолаш мезонларини белгилашга ҳақли эмаслар.

2.5. Энг яхши таклифларни танлаш комиссияси барча объектларни Энг яхши таклифларни танлаш ҳужжатларида кўрсатилган мезонларга мувофиқ таклифларни ўрганади, текширади ва куриб чиқади, Энг яхши таклифларни танлаш ғолибини аниқлайди ёки бошқа қарор қабул қилади;

2.6. Энг яхши таклифларни танлаш комиссиясининг хар бир объект буйича комиссия раиси ва иштирок этган барча комиссия аъзолари томонидан электрон имзо орқали тасдиқландиган баённомалар юритилади.

III. МАЛАКАВИЙ ХУЖЖАТЛАРНИ, ТАРКИБИНИ КУРИБ ЧИҚИШ ВА БАХОЛАШ

3.1. Барча таклифлар харид комиссияси томонидан тасдиқланган Энг яхши таклифларни танлаш хужжатларининг талабларига мос келиши керак;

- Малакавий хужжатлар ва уларнинг таркиби ва уларнинг туғри расмийлаштирилганлиги текширилганда уларнинг кўрнниши буюртмачи томонидан тасдиқланган Энг яхши таклифларни танлаш хужжатларининг шартларига мос келиши керак.

3.2. Агар хужжатлар мавжуд бўлмаса ёки нотуғри расмийлаштирилган бўлса, Энг яхши таклифларни танлаш хужжатларининг молиявий таклифлари инобатга олинмайди.

3.3. Малакавий хужжатлар тасдиқланган мезонлар асосида ўрганиб чиқилади.

3.4. Энг яхши таклифларни танлаш комиссияси катнашчиларнинг малака курсаткичларини баҳолашда барча комиссия аъзолари алоҳида, шу билан бирга ишчи гуруҳининг фаолиятига зарур бўлган ҳолларда мустақил экспертларни таклиф этади.

3.5. Баҳолаш гуруҳлари ёки мустақил экспертларга малакавий хужжатлар таркибини ўрганиш бўйича аниқ муддатлар белгиланиб, таклиф киритиш ҳақида топшириқлар берилади.

3.6. Малакавий хужжатлар таркибини ўрганиб бўлгандан сунг энг яхши таклифларни танлаш комиссияси оддий овоз бериш усули билан қарор қабул қилади.

3.7. Агар катнашчининг таклифи кейинги босқичларга утиши учун техник баҳолаш натижалари бўйича комиссия аъзоларининг кўпчилик овози маъқулланса, харид комиссиясининг қарори ижобий ҳисобланади.

3.8. Энг яхши таклифларни танлаш комиссиясининг овозга қўйиш натижалари ҳақидаги маълумотлар махфий ҳисобланади ва ошкор этишга йул қўйилмайди.

3.9 Ҳар бир таклифнинг кейинги босқичларга утиши учун Энг яхши таклифларни танлаш иштирокчиси 60 балл ва ундан юқори балл туплаши керак, голибни аниқлашда ёки комиссия аъзоларини бошқа ҳулоса ва қарорлари, “Ҳа”, “Йук” ёки “Бетараф” овоз бериш усули орқали амалга оширилади.

**ЭНГ ЯХШИ ТАКЛИФЛАРНИ ТАНЛАШ ТАКЛИФЛАРИНИ БАҲОЛАШ ВАРАҒИ
(ТЕХНИК БАҲОЛАШ)**

Т/р	Параметрлар номи	Шакл	Максимал балл	Энг яхши таклифларни танлаш иштирокчилари		
				5	6	7
1	2	3	4	5	6	7
1.	Энг яхши таклифларни танлаш иштирокчиси хақида умумий маълумотлар	1-шакл	15			
2.	Охирги уч йилдаги молиявий ахволи хақидаги хужжатлар, аудитор компаниясининг хулосаси ёки молиявий натижалар туғрисидаги хисоботлар (баланс Хисоботлари)нинг нусхаси билан. Энг яхши таклифларни танлаш иштирокчисининг салоҳияти (жумладан, тўловга қодирлиги ва айланма маблаглар билан таъминланганлиги) туғрисида маълумот	2-шакл	20			
3.	Энг яхши таклифларни танлаш предметига ухшаш объектларда охирги 3 йиллик иш тажрибаси	3-шакл	15			
4.	Ишларини бажаришда фойдаланадиган Энг яхши таклифларни танлаш иштирокчисининг машина ва механизмлари руйхати	4-шакл	15			
5.	Қурилиш (таъмирлаш) майдонини (объектини) қўздан кечирганлиги туғрисида маълумотнома	5-шакл	15			
	Жами баллар:		80			

“Андижон вилояти минтақавий йўлларга буюртмачи хизмати” давлат унитар корхонаси буюртмачилигида 2022 йилдаги объектларига жорий таъмирлаш буйича ўтказиладиган киймати бир шартнома буйича базавий ҳисоблаш миқдорининг 6000 бараваригача бўлган барча Энг яхши таклифларни танлаш харидлари буйича Энг яхши таклифларни танлаш таклифларини техник баҳолаш мезонлари

Т/р	Шаклларни баҳолаш параметрининг номи	Баллар миқдори	Энг яхши таклифларни танлаш иштирокчилари		
I. Энг яхши таклифларни танлаш иштирокчиси ҳақида умумий маълумотлар 1-шакллар (15 балл)					
1.	Иш стажи 3 йилдан кам бўлмаган олий маълумотли қурилишда иш тажрибасига эга бўлиши мажбурий раҳбарлардан 1 киши мавжудлиги.	4			
2.	5 йил иш стажига эга 2 кишидан кам бўлмаган дипломга эга инженер-техник ходимларни мавжудлиги. (участка бошликлари ва мастерлар, ҳар бир ходим учун 1,5 балл)	3			
3.	Ишлаб чиқариш техника бўлимида 5 йил иш стажига эга дипломли 1 та мутахассисни мавжудлиги.	2			
4.	Доимий равишда ишловчи 10 тадан кам бўлмаган малакавий ишчилар мавжудлиги.	3			
5.	Ишчи ходимларнинг йиллик ўртача сони 20 киши	3			
II. Энг яхши таклифларни танлаш иштирокчисининг молиявий аҳволи 2-шаклла» (20					балл)
К	Асосий воситаларнинг қолдиқ киймати 100 млн. сўм ва ундан кўп.	4			
2.	Муддати ўтган кредиторлик қарздорлиги ва солиқдан бўлган боқиманда қарздорлик ва бошқа мажбурий туловларни тулаш буйича қарздорликни мавжуд эмаслиги туғрисида тегишли маълумотлар.	5			
3.	Ўтган йилда 100 млн. сўм фойдаси (солиқ тулангунга қадар) мавжудлиги.	3			
4.	Иш ҳақи фонди 100 млн. сўм.	2			
5.	Туловга кодирлилик ёки қоплаш коэффициенти 1,25 ва ундан кўп.	2			
6.	Ўз айланма маблағлари билан таъминланганлик коэффициенти 0,2 ва ундан кўп.	2			
7.	ҳужжатларни давлат тилни яни ўзбек тилда жойлаш бажарувчи томонидан коррупция қуринишларига йўл қўймаслик буйича буюртмачига ариза (аризалар 1 балдан)	2			
III. Энг яхши таклифларни танлашдаги объектга ўхшаш объектларда охириги 3 йиллик иш тажрибаси*3-шакл (15 балл)					
1.	Энг яхши таклифларни танлашдаги ўхшаш ишларни (автомобиль йўлларини қуриш, реконструкция қилиш, капитал ва жорий таъмирлаш) ўз қучи билан бажариш: йилига N (N-Буюртмачи бошланғич нархининг 50%) сўм ва ундан кўп. (ҳар бир йил 3 балл билан баҳоланади).	9			
2.	Бажарилган ишларни шартномалари ҳамда далолатномалари	6			
IV. Машина ва механизмлар рўйхати, 4-шакл (15 балл)					
1.	Лойихани бажариш учун зарур бўлган, қўпи билан 20 йил олдин ишлаб чиқарилган шахсий (ёки лизинг шартномаси асосида) қурилиш машина ва механизмларини мавжудлиги, жумладан: 1. Юк қўтариш қуввати 10 тоннадан кам бўлмаган бортли ўзигагарувчилар (автомобили самосвалы) - 2 дона; (5 балл) 2. Асфальтёткизгич (Асфальтоукладчик) кенглиги 6,5	15			

	<p>метргача - 1 дона; (2 балл)</p> <p>3. Хар хил йул зичлагичлар (Катки дорожные вибрационные) - 2 дона (бир хил зичлагичлар 1 та хисобига саналади); (4 балл)</p> <p>5. Автогрейдер -1 дона; (2 балл)</p> <p>6. Ювиш машинаси (поливомоечные) - 1 дона (2 балл) (ижара шартнома асосидаги курилиш техникаларининг баллари 30% камайтирилади).</p>				
V. Курилиш (таъмирлаш) майдонини (объектини) куздан кечирганлиги ва лойихани ўрганганлиги тўғрисида маълумотнома, 5-шакл, (15 балл)					
1.	Курилиш (таъмирлаш) майдонини (объектини)кўрганлиги ва урганиб чикканлиги.	10			
2	Объектнинг жамланма жадвали ва расмлари	5			

**ТАНЛОВ ИШТИРОКЧИСИ ҲАҚИДА УМУМИЙ
МАЪЛУМОТЛАР**

Танлов иштирокчисининг номи _____

Танлов иштирокчиси раҳбарнинг фамилияси, исми ва отасининг исми _____

Манзили ва телефон (факс) рақами _____

Юридик мақоми _____

Тузилган санаси (ким томонидан, берилган ордер ёки буйруқ рақами) _____

Асосий фаолият тури (статистика идораси коди бўйича) _____

Раҳбар ва унинг ўринбосарлари:

Т/р	Ф.И.О.	Маълумоти (таълим муассасаси, мутахассислиги, диплом рақами ва берилган санаси)	Қурилишдаги иш тажрибаси (йил)	Эгаллаган лавозими	Эгаллаган лавозимида иш тажрибаси (йил)
1	2	3	4	5	6

Асосий ходимлар (участка, бўлим бошлиқлари, иш юритувчи, уста, ишлаб чиқариш бўлими муҳандислари ва бошқалар)

Т/р	Ф.И.О.	Маълумоти (таълим муассасаси, мутахассислиги, диплом рақами ва берилган санаси)	Қурилишда иш тажрибаси (йил)	Участка (бўлим) номи, эгаллаган лавозими	Эгаллаган лавозимида иш тажрибаси (йил)
1	2	3	4	5	6

Доимий ишчи ходимлар (ишчилар)

Т/р	Мутахассисликлар номи	Жами сони, шу жумладан мутахассислик лар ва разрядлар бўйича	Улардан (3-устундан) малакасиз тасдиқловчи ҳужжати борлар	Улардан (4-устундан) қурилишда 10 йилдан кам булмаган иш тажрибаси борлар
1	2	3	4	5
	Жами			
	Шу жумладан:			
	Грейдерчи _____ разрядли			
	ва бошқалар			

Кадрлар бўлими бошлиғи:

/имзо ва муҳр/

Танлов иштирокчиси раҳбарининг имзоси:

Тузилган сана: “ ____ ” _____ 2022 й.

Изоҳ: Танлов иштирокчисининг кейинги 3 йилдаги статистика ҳисоботларининг нусхалари ҳамда ишчи ходимлар учун ушбу ташиқлотда камида 1 йиллик доимий иш фаолиятини тасдиқловчи ҳужжатлари нусхаси тақдим этилади.

ТАНЛОВ ИШТИРОКЧИСИНИНГ МОЛИЯВИЙ КЎРСАТКИЧЛАРИ
(Шаклга кейинги 3 йилдаги молиявий натижалар ва бухгалтерия баланслари
ҳақидаги ҳисобот илова қилинади)

(танлов иштирокчисининг номи)

АКТИВЛАР	2019 й	2020 й	2021 й	ИАССИВЛАР	2019 й	2020 й	2021 й
Узок муддатли активлар				Ўз маблағлари манбаи			
Асосий воситалар				Устав фонди			
Шундан Ишлаб чиқариш фондлари				Таксимланмаган фойда			
Қолдик киймат				Мажбуриятлар			
Капитал қуйилмалар				Займлар			
Тугалланмаган ишлаб чиқариш				Кредитор қарздорлик			
Жорий активлар				Шундан муддати ўтган қарздорлик			
Айланма маблағлар				Шундан бюджетдан қарздорлик			
Улардан ишлаб чиқариш захиралари				Шундан иш ҳақидан қарздорлик			
Дебитор қарздорлик							
Шундан муддати ўтган қарздорлик							
Жами баланс активи бўйича				Жами баланс пассиви бўйича			

МОЛИЯВИЙ НАТИЖА

Номи	2019 й	2020 й	2021 й	Номи	2019 й	2020 й	2021 й
1. Реализациядан олинган тушум				8. Соф фойда			
2. Реализациядан олинган соф тушум				Шундан асосий фаолият бўйича			
3. Реализация қилинган маҳсулотнинг ишлаб чиқариш таннари					Умумҳужалик фаолият бўйича		
4. Маъмурий харажатлар				9. Асосий фаолиятдан олинган фойда			
5. Бошқа харажатлар				10. Умумҳужалик фаолиятдан олинган фойда			
6. Даромад солиғи тўловигача фойда				11. Зарар шундан асосий фаолиятдан			
7. Даромад солиғи					умумҳужалик фаолиятдан		

Баланс фойдаси _____

Охириги 3 йилда банкротлик ёки тўлов қобилиятсизлиги юзасидан суд иши олиб борилганми? _____

Раҳбар _____

Бош ҳисобчи _____
муҳр

Сана: « ____ » _____ 2022 й.

Изоҳ: Ушбу шаклга қўшимча солиқлар ва бошқа мажбурий тўловларни тўлиши бўйича қарздорликни мавжуд эмаслиги тўғрисида тегишли солиқ органлари томонидан тасдиқланган маълумотнома ҳамда банк маблағ айланмасини банк томонидан тасдиқлаган ҳолда маълумотнома тақдим этилиши керак.

**ТАНЛОВДАГИ ОБЪЕКТГА УХШАШ ОБЪЕКТЛАРДА
ОХИРГИ УЧ ЙИЛЛИК ИШ ТАЖРИБАСИ**

(танлов иштирокчисининг номи)

Т/ р	Объект номи, пудрат шартномаси суммаси, ишларнинг бош. ланиш ва яқунланиш санаси	Буюртмачи номи	Бажарилган ишлар суммаси	Шундан йиллар бўйича		
				2017 й	2018 й	2019 й
	Жами:					

Ташкилот раҳбарининг имзоси: _____

Тузилган санаси: “ _____ ” _____ 2022 й.

Тасдиқланган: _____
(бош ҳисобчи имзоси)

Июх: Маълумотлар Танлов иштирокчиси томонидан ҳар бир объект бўйича ишлар тури бўйича мустақил тўлдирилади ва бажарилган ишлар далолатномаларининг нусхалари билан тасдиқланади.

**ИШЛАРНИ БАЖАРИШДА ФОЙДАЛАНАДИГАН
ТАНЛОВ ИШТИРОКЧИСИНИНГ МАШИНА ВА МЕХАНИЗМЛАРИ РЎЙХАТИ**

Т/ Р	Номи	Маркаси	Сони	Ишлаб чиқариш йил	Қуввати	Техник ҳолати	Балансида ёки ижарада
1	2	3	4	5	6	7	8
ҚУРИЛИШ ТЕХНИКАЛАРИ							
1							
2							
3							
4							
5							
6							
	Ҳаммаси						
КИЧИК МЕХАНИЗМЛАР							
1							
2							
3							
4							
5							
6							
	Ҳаммаси						

Ташкилот раҳбарининг имзоси: _____

Тузилган санаси: “ ____ ” _____ 2022 й.

Изоҳлар:

1. 8 устунга қурилиш техникасининг танлов иштирокчиси балансида эканлиги ёки ижарага олинганлиги туърасидаги маълумот киритилади.

2. Ижара ва лизинг асосидаги техника ижарага олинганда ижарага берувчининг кафолат хати, лизинг шартномасининг нусхаси тақдим этилади (шартнома лойиҳани бажариш даври мобайнида ҳақиқий бўлиши керак).

**ҚУРИЛИШ МАЙДОНЧАСИНИ
КУЗДАН КЕЧИРГАНЛИГИ ТУҒРИСИДА МАЪЛУМОТНОМА**

Ушбу билан тасдикланадики, мен _____,

(Ф.И.О., лавозими.)

томонидан 20 ____ йил _____ да берилган

ишончномага асосан қуйидагиларни батафсил ургандим:

а) танлов ҳужжатларини;

б) лойиҳа ҳужжатларини.

Мазкур шартномани сифатли, тула ва ўз вақтида бажарилишига, келгусидаги ишларнинг қийматига, ҳажмларига таъсир кўрсатиши мумкин бўлган турли шароитлар ва бошқа ҳолатлар ҳамда қурилиш майдони билан танишдим. Ушбу ҳолатларнинг барчаси ўз таклифимизда ҳисобга олинган.

Июх: Ушбу шаклда объектни урганиб чиқилганлиги туғрисидаги маълумотлар, шу жумладан, кириш йуллари, муҳандислик тармоқларининг мавжудлиги, мавжуд бино ва иншоотлар ва ишлаб чиқариш билан боғлиқ бошқа масалалар қурилиш бош режаси қўрилишида тақдим этилади.

Қатнашчининг ваколатли вакили: _____
(Ф.И.О) _____ имзо

Буюртмачининг ваколатли вакили: _____
(Ф.И.О) _____ имзо

Ташкилот раҳбарининг имзоси: _____

Тузилган санаси: “ ____ ” _____ 2022 й.