

Республика Узбекистан Хорезмская область  
ЧП «Каралл конструктор сервис»

## РАБОЧИЙ ПРОЕКТ

«ХОРАЗМ ВИЛОЯТИ БОГОТ ТУМАНИДАГИ  
«УЗБЕКИСТОН» МАХАЛЛАСИДА 1,1 КМ УЗУНЛИКДАГИ  
ПИЁДАЛАР ЙЎЛАКЧАСИНИ МУКАММАЛ ТАЪМИРЛАШ  
(ОБОД ҚИШЛОҚ)».

### КНИГА I

Расчетная стоимость объекта.  
Локально-ресурсная ведомость.  
Ведомость ресурсов.

Директор:



К.Алламов



г.Ургенч – 2022 г.



O'ZBEKISTON RESPUBLIKASI QURILISH VAZIRLIGI  
«SHAHARSOZLIK HUJJATLARI EKSPERTIZASI»  
DAVLAT UNITAR KORXONASI

Хоразм вилояти

Xorazm viloyati 220100, Urganch shahar, P.Maxmud ko'chasi,46 uy. Tel: +998904387766, E-mail:  
irada13@inbox.ru, www.ekspertiza.mc.uz [www.mc.uz](http://www.mc.uz)

Holati: Ijobiy

Direktor: Bekchanova Nellya Axatovna

Sana:05-12-2022 yil



**Yig'ma ekspert xulosasi № 80433**

**Obyekt nomi** «Xorazm viloyati Bog'ot tumanidagi O'zbekiston mahallasida 1,1km uzunlikdagi piyodalar yo'lakchasini mukammal ta'mirlash» ishchi loyihasi»

**Buyurtmachi** - Bogot tumani obodonlashtirish boshqarmasi.

**Bosh loyihachi** - «Karall konstruktor servis» XK

**Litsenziya** 25.05.2021 yildagi AL-001811-sonli litsenziya

**Moliyalashtirish manbai** - budjet

**Bosh pudratchi** - tanlov savdolari natijasida

**Qurilish turi** mukammal ta'mirlash

**Murojaat raqami:** № 76697

**1. Loyihalash uchun asos**

1.1. Loyiha topshirig'i;

1.2. Bog'ot tumani hokimining 17.05.2022 yildagi 329-12-170-Q/22-sonli qarori;

1.3. Xorazm viloyati qurilish bosh boshqarmasining 30.11.2022 yildagi 1733-1733204-56933-sonli Arxitektura-rejalashtirish topshirig'i;

**2. Ekspertiza uchun taqdim etilgan materiallar**

2.1. Loyiha tarkibiy bayoniga ko'ra «ishchi loyiha» ning elektron yo'nalishda taqdim qilingan loyiha hujjatlari.

**3. Loyiha yechimlarining qisqacha mazmuni**

3.1. Qurilish maydonining o'ziga xos xususiyatlari.

Tashqi havo harorati - -19 C.

Normativ shamol bosimi - 38kg/m2.

Normativ qor qatlami vazni - 50kg/m2

Yer relyefi tekis.

Tuproqlar cho'kmaydi.

Zilzilabardoshligi – 7-8ball.

Yong'inga qarshiligi – 2 toifa.

Yernining normativ muzlash chuqurligi – 0,68m.

### 3.2. Bosh reja.

Loyihalashtirilayotgan ob'ekt Xorazm viloyati Bog'ot tumanida O'zbekiston mahallasida joylashgan.

Ushbu xududda quyidagilar loyihalashtiriladi: piyodalar yo'lakchasi qurish.

### 3.3. Asosiy loyihaviy yechimlar.

Piyodalar yo'lakchasi asosi 12sm. qalinlikda tosh-qum aralashmasi yotqiziladi, polietilen plenka, yo'l asosini yuqori qatlami h=12sm. qalinlikda 250 markali beton qoplama yotqiziladi. Yo'l qoplamasining eni 1,5m. ni tashkil qiladi.

### 3.4. Yong'in xavfsizligi.

Ushbu ishchi loyiha bo'yicha qo'shimcha yong'in xavfsizligi talab qilinmaydi.

### 3.5. Atrof-muhit muxofazasi.

Ob'yekt xududi obodonlashtirilgan va ko'kalamzorlashtirilgan.

Yer bilan tegib turgan inshootlar, tuproq va yer osti suvlarining agressivligini xisobga olagan xolda izolyatsiyaga ega.

Ob'ektning joriy narxlardagi narxi O'z.R. qurilish sanoati (Toshkent-2021 yilning 4-choragi) foydalanadigan moddiy-texnik resurslarning joriy narxlari Katalogi, birja bahosi va bozor sharoitlari, baholar kelishish bayonnomasi yordamida resurs usuli bilan aniqlanadi.

Buyurtmachining 30.11.2022 yildagi 230-sonli xatiga ko'ra ob'ektning taxminiy narxini aniqlashda quyidagi narx parametrlari qabul qilingan:

- o'rtacha soatlik ish haqi miqdori – 17921,03so'm kishi/soat (shu jumladan, ijtimoiy sug'urta bo'yicha chegirmalar - 12%);
- pudratchining boshqa xarajatlari - 15,51%;
- buyurtmachi boshqa xarajatlari – 8000,000ming.so'm;
- ob'ektni sug'urta qilish xarajatlari - 0,32%;
- tavakkalchilik koeffitsienti – 1,0.

## **4. Loyihalanayotgan ob'ektning muhandislik ta'minoti:**

Ushbu ishchi loyiha bo'yicha qo'shimcha muhandislik ta'minoti talab qilinmaydi.

## **5. Loyihani kelishilganligi to'g'risida hujjatlar.**

- buyurtmachi bilan;
- Bog'ot tumani xokimiyati;
- Bog'ot tumani qurilish bo'limi;

## **6. Ekspertiza natijalari.**

6.1 Shartnoma bo'yicha import texnologik uskunalarni sotib olish va yetkazib berish xarajatlari va u bilan bog'liq xarajatlar ekspertizadan o'tkazilmaydi.

6.2. Ekspertiza jarayonida mahalliy ekspert xulosalarining izohlariga muvofiq ishchi loyihasiga asosiy tuzatishlar va qo'shimchalar kiritildi.

Ekspert tekshiruv natijalariga ko'ra ob'ektning umumiy qiymati QQS (qo'shimcha qiymat solig'i) va buyurtmachining boshqa xarajatlari bilan 180558,858ming.so'm miqdorida e'lon qilingan ishlar qiymati 1589,035ming.so'mga kamaytirilib, 178969,822ming.so'm qilib belgilandi, shu jumladan:

- |                                    |                      |
|------------------------------------|----------------------|
| - qurilish materiallari            | - 1062,754ming.so'm. |
| - ish xaqi                         | - 24,874ming.so'm.   |
| - mashina va mexanizmlar           | - 104,791ming.so'm.  |
| - pudratchining boshqa xarajatlari | - 184,944ming.so'm.  |
| - ob'ekt sug'urtasi                | - 4,409ming.so'm.    |
| - QQS                              | - 207,263ming.so'm.  |

6.4. Yakuniy harajat buyurtmachi va pudratchi tomonidan qurilish tugagandan so'ng, haqiqiy (ijro hujjatlari) nazorat natijalari asosida aniqlanadi.

6.5. Buyurtmachi loyihaviy hujjatlarni tasdiqlashdan oldin belgilangan tartibda barcha manfaatdor vakolatli organlar bilan kelishishi lozim.

6.6. O'zbekiston Respublikasi Prezidentining "Qurilish sohasiga axborot-kommunikatsiya texnologiyalarini keng joriy etish chora-tadbirlari to'g'risida"gi Qarori 2019 yil 20 sentabrdagi 4464-sonli qaroriga muvofiq buyurtmach boshqa harajatlari tarkibiga qurilish qiymatidan 0,05% to'lovi "Shaffof qurilish" MAT hisobiga o'tkazilishi va SHNK 1.03.06-13 da «Davlat ekspertizasiga taqdim etiladigan shaharsozlik hujjatlarining sifati uchun javobgarlik buyurtmachiga (dastlabki ma'lumotlarni loyihalashtirish jarayonida taqdim etilgan dastlabki ma'lumotlarning ishonchliligi bo'yicha) va ishlab chiquvchiga (qabul qilingan loyiha qarorlari bo'yicha) yuklatiladi».

6.7. O'zbekiston Respublikasi Vazirlar Mahkamasining 2021 yil 20 maydagi "Kapital qurilish sohasida buyurtmachi xizmati faoliyatini tubdan isloh qilish chora-tadbirlari to'g'risida"gi qarorining 3-bob 7 p. 9,10,11,12 va 9-bob 4 ustunlarga muvofiq ekspertiza natijasida aniqlangan kamchiliklar va takliflarni bartaraf etilishi va sifatini nazorat qilish (boshlang'ich hujjatlarni to'g'riligini ta'minlashda) mas'uliyati Buyurtmachiga va qabul qilingan loyiha yechimlar, smeta me'yorlariga muvofiqligi mas'uliyati Loyiha muallifiga yuklatilgan.

## 7. Xulosalar.

7.1. Ekspertiza natijalarini hisobga olgan holda «Xorazm viloyati Bog'ot tumanidagi O'zbekiston mahallasida 1,1km uzunlikdagi piyodalar yo'lakchasini mukammal ta'mirlash» ishchi loyihasi ekspertiza natijasida aniqlangan kamchiliklar va takliflar inobatga olgan holda, buyurtmachi qabul qilgan ish hajmi va qiymatni belgilovchi parametrlarning chegaraviy harajatlarga quyidagi texnik-iqtisodiy ko'rsatkichlarga muvofiqligini tasdiqlagan taqdirda ko'rib chiqqan holda tasdiqlash uchun tavsiya etiladi:

Ko'rsatkichlar nomlanishi	O'lchov birligi	Miqdori	
		Taqdim etilgan	Tavsiya etilgan
Qurilishning QQSsiz joriy narxi	ming.so'm	150 051,181	148 669,410
Qurilishning QQS bilan joriy narxi (15%)	ming.so'm	172 558,858	170 969,822
Buyurtmachi boshqa xarajatlari (fakt.)	ming.so'm	8 000,000	8 000,000
Qurilishning QQS va buyurtmachi xarajatlari bilan joriy narxi	ming.so'm	180 558,858	178 969,822

7.2. Ko'rsatilgan narx shartnoma tuzish uchun asos emas.

7.3. Vazirlar Mahkamasining 11.06.2003 yildagi 261-sonli, 31.01.2022 yildagi 46-sonli qarori va SHNK 4.01.16-09 ga muvofiq tanlov savdolarini o'tkazish uchun ob'yektning qiymati buyurtmachi tomonidan belgilanadi.

7.4. Buyurtmachi ekspertizaning izoxlari bo'yicha tuzatilgan loyiha-smeta xujjatlarini bosh pudratchi tashkilotga o'tkazilishini ta'minlaydi.

**Bosh mutaxassis:** MATYAKUBOV SHIXNAZAR KURAMBAEVICH

## ПОЯСНИТЕЛЬНАЯ ЗАПИСКА

Стартовая стоимость  
«ХОРАЗМ ВИЛОЯТИ БОГОТ ТУМАНИДАГИ «УЗБЕКИСТОН» МАХАЛЛАСИДА  
1,1 КМ УЗУНЛИКДАГИ ПИЁДАЛАР ЙЎЛАКЧАСИНИ  
МУКАММАЛ ТАЪМИРЛАШ (ОБОД ҚИШЛОҚ)».

разработана во исполнение постановлений Кабинета Министров от 05.08.2000г. за №305 «О дополнительных мерах по углублению экономических реформ в капитальном строительстве», от 11.06.2003 года за № 261 «О переходе на договорные текущие цены при реализации инвестиционных проектов, осуществляемых за счет централизованных капитальных вложений" и в помощь участникам инвестиционного строительного процесса, в соответствии с инструкцией о составе, порядке разработки, согласования и утверждения проектно-сметной документации на строительство жилых и общественных зданий и сооружений (ШНК 1.03.01-04) и ШНК 4.01.09. Правила определения стоимости строительства в договорных ценах, общим положением по применению сметных норм и расценок на ремонтно-строительные работы для условий строительства в Республике Узбекистан (ШНК 2004-2009 г.г.) и общим положением по применению расценок на монтаж оборудования (ШНК 4.13.00-05)

**Объект строительства расположен в Хорезмской области, 41 территориальный район.**

Ведомость потребных ресурсов в текущих ценах разработан на основании дефектного акта с применением «Каталога текущих цен на материально-технические ресурсы применяемые в строительном производстве Республики Узбекистан» на 4-квартал 2021г., биржевых цен и конъюнктуры рынка.

Среднечасовая заработная плата рабочих-строителей -17921,03сум. (с учетом отчислений в соц.страх -12%)

Транспортно-складские затраты на оборудование – 2%.

Транспортно-складские затраты на материалы и конструкции – 4%.

Коэффициент риска -- 1,0%

Прочие затраты подрядчика - 15,51%

Прочие затраты заказчика - ФАКТ

Затраты на страхование строительства объекта -- 0,32%

Сметная документация составлена с учетом НДС -- 15 %

Составил



К.Алламов

**РАСЧЕТНАЯ СТОИМОСТЬ ОБЪЕКТА В ТЕКУЩИХ ЦЕНАХ.**

**«ХОРАЗМ ВИЛОЯТИ БОГОТ ТУМАНИ «ЎЗБЕКИСТОН» МАХАЛЛАСИДА 1,1 КМ УЗУНЛИКДАГИ  
ПИЁДАЛАР ЙУЛАКЧАСИНИ МУКАММАЛ ТАЪМИРЛАШ  
(ОБОД ҚИШЛОҚ)  
КНИГА I**

№.№ ПП	НАИМЕНОВАНИЕ ЗАТРАТ	Цена
		(тыс.сум)
1	2	3
1	ЗАТРАТЫ НА ОБОРУДОВАНИЕ, МЕБЕЛЬ И ИНВЕНТАРЬ С УЧЕТОМ ТРАНСПОРТНЫХ И ЗАГОТОВИТЕЛЬСКО-СКЛАДСКИХ РАСХОДОВ - 2 %	0,000
2	ЗАТРАТЫ НА СТРОИТЕЛЬНЫЕ МАТЕРИАЛЫ, ИЗДЕЛИЯ И КОНСТРУКЦИИ С УЧЕТОМ ТРАНСПОРТНЫХ И ЗАГОТОВИТЕЛЬСКО-СКЛАДСКИХ РАСХОДОВ - 4 %	113 799,969
3	ЗАТРАТЫ НА ОСНОВНУЮ ЗАРАБОТНУЮ ПЛАТУ С УЧЕТОМ НАЧИСЛЕНИЙ НА СОЦИАЛЬНОЕ СТРАХОВАНИЕ ( 17921,03сум )	9 400,602
4	ЗАТРАТЫ НА ЭКСПЛУАТАЦИЮ МАШИН И МЕХАНИЗМОВ (С УЧЕТОМ ЗАРОБОТНОЙ ПЛАТЫ МАШИНИСТОВ)	5 095,841
5	ПРОЧИЕ ЗАТРАТЫ ПРОИЗВОДСТВЕННОГО ХАРАКТЕРА - 0%	0,000
6	ПРОЧИЕ ЗАТРАТЫ И РАСХОДЫ ПОДРЯДЧИКА - 15,51 %	19 898,774
7	ЗАТРАТЫ НА СТРАХОВАНИЕ СТРОИТЕЛЬСТВА ОБЪЕКТОВ - 0,32%	474,225
8	ЗАТРАТЫ ДЛЯ УЧЕТА КОЭФФИЦИЕНТА РИСКА, ОПРЕДЕЛЯЕМОГО ИСХОДЯ ИЗ ПРОГНОЗИРУЕМОГО ИНДЕКСА РОСТА ЦЕН В СТРОИТЕЛЬСТВЕ	1,00
9	<b>И Т О Г О</b> СТОИМОСТЬ СТРОИТЕЛЬСТВА В ДОГОВОРНЫХ ТЕКУЩИХ ЦЕНАХ	148 669,410
10	НДС - 15%	22 300,412
11	<b>И Т О Г О</b> СТОИМОСТЬ СТРОИТЕЛЬСТВА В ТЕКУЩИХ ЦЕНАХ С УЧЕТОМ НДС	170 969,822
12	ПРОЧИЕ ЗАТРАТЫ И РАСХОДЫ ЗАКАЗЧИКА - ФАКТ	8 000,000
13	<b>ИТОГО</b> СТОИМОСТЬ СТРОИТЕЛЬСТВА В ТЕКУЩИХ ЦЕНАХ С НДС И ПРОЧИМИ ЗАТРАТАМИ И РАСХОДАМИ ЗАКАЗЧИКА	178 969,822

**ИСПОЛНИТЕЛЬ**

  
 \_\_\_\_\_  
 МП
 

**ЗАКАЗЧИК**

  
 \_\_\_\_\_  
 МП
 

НАИМЕНОВАНИЕ СТРОЙКИ: ХОРАЗМ ВИЛОЯТИ БОГОТ ТУМАНИ "ЎЗБЕКИСТОН" МАХАЛЛАСИДА 1,1 КМ УЗУНЛИҚДАГИ ПИЁДАЛАР ЙУЛАКЧАСИНИ МУКАММАЛ ТАЪМИРЛАШ.

ОБЪЕКТ №

ЛОКАЛЬНАЯ РЕСУРСНАЯ ВЕДОМОСТЬ

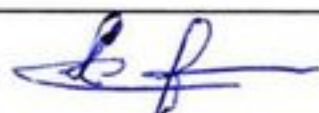
НА БОГОТ ТУМАНИ "ЎЗБЕКИСТОН" МАХАЛЛАСИДА 1,1 КМ УЗУНЛИҚДАГИ ПИЁДАЛАР ЙУЛАКЧАСИНИ МУКАММАЛ ТАЪМИРЛАШ.

НАИМЕНОВАНИЕ ОБЪЕКТА: ХОРАЗМ ВИЛОЯТИ БОГОТ ТУМАНИ "ЎЗБЕКИСТОН" МАХАЛЛАСИДА 1,1 КМ УЗУНЛИҚДАГИ ПИЁДАЛАР ЙУЛАКЧАСИНИ МУКАММАЛ ТАЪМИРЛАШ.

ОСНОВАНИЕ:

№	Шифр	Наименование	Единица измерения	Количество	
				На ед. измерения	По проектным данным
1	2	3	4	5	6
	<b>РАЗДЕЛ</b>	<b>БЕТОННЫЙ ТРОТУАР(Н=12СМ)</b>			
<b>1</b>	<b>E01-02-027-2</b>	<b>ПЛАНИРОВКА ПЛОЩАДЕЙ МЕХАНИЗИРОВАННЫМ СПОСОБОМ, ГРУППА ГРУНТОВ: 2</b>	<b>1000М2</b>		<b>1,76</b>
1.1	107	АВТОГРЕЙДЕРЫ СРЕДНЕГО ТИПА 99 КВТ /135 Л.С/	МАШ-Ч	0,43	0,7568
1.2	258	БУЛЬДОЗЕРЫ 79 КВТ /108 Л.С/ ПРИ РАБОТЕ НА ДРУГИХ ВИДАХ СТРОИТЕЛЬСТВА	МАШ-Ч	0,67	1,1792
<b>2</b>	<b>E27-01-005-01</b>	<b>УСТРОЙСТВО ОСНОВАНИИ ИЗ ПЕСЧАННО-ГРАВИЙНЫХ СМЕСЕЙ ТОЛЩИНОЙ: 10/12/ СМ</b>	<b>1000М2</b>		<b>1,76</b>
2.1	1	ЗАТРАТЫ ТРУДА РАБОЧИХ-СТРОИТЕЛЕЙ	ЧЕЛ-Ч	34,7	61,072
2.2	112	АВТОПОГРУЗЧИКИ 5 Т	МАШ-Ч	4,93	8,6768
2.3	1135	МАШИНЫ ПОЛИВОМОЕЧНЫЕ 6000 Л	МАШ-Ч	1,43	2,5168
2.4	2852	КАТКИ ВИБРАЦИОННЫЕ "VIBROM" 20 Т	МАШ-Ч	7,79	13,7104
2.5	3495	АВТОГРЕЙДЕР "КАМАЦУ" 149 КВТ (200 Л.С.)	МАШ-Ч	1,93	3,3968
2.6	9219	ВОДА	М3	10,5	18,48
2.7	41398	ПЕСЧАНО-ГРАВИЙНАЯ СМЕСЬ ИЛИ ЩЕБЕНОЧНО-ПЕСЧАНАЯ СМЕСЬ ОПТИМАЛЬНОГО ГРАНУЛОМЕТРИЧЕСКОГО СОСТАВА НА КАЖДЫЙ СМ. ИЗМЕНЕНИЯ ТОЛЩИНЫ СЛОЯ	М3	126,67	222,9392
<b>3</b>	<b>E27-01-005-02</b>	<b>/ДОБАВЛЯТЬ/ 2 РАЗА</b>	<b>1000М2</b>		<b>1,76</b>
3.1	112	АВТОПОГРУЗЧИКИ 5 Т	МАШ-Ч	1,66	2,9216
3.2	2852	КАТКИ ВИБРАЦИОННЫЕ "VIBROM" 20 Т	МАШ-Ч	1,72	3,0272
3.3	41398	ПЕСЧАНО-ГРАВИЙНАЯ СМЕСЬ ИЛИ ЩЕБЕНОЧНО-ПЕСЧАНАЯ СМЕСЬ ОПТИМАЛЬНОГО ГРАНУЛОМЕТРИЧЕСКОГО СОСТАВА	М3	25,33	44,5808
<b>4</b>	<b>C111-30242</b>	<b>ПЛЕНКА ПОЛИЭТИЛЕНОВАЯ</b>	<b>М2</b>		<b>1650</b>
<b>5</b>	<b>E27-06-002-17</b>	<b>УСТРОЙСТВО ЦЕМЕНТОБЕТОННЫХ ПОКРЫТИИ ОДНОСЛОЙНЫХ СРЕДСТВАМИ МАЛОЙ МЕХАНИЗАЦИИ, ТОЛЩИНА СЛОЯ 20 СМ/12СМ/</b>	<b>1000М2</b>		<b>1,65</b>
5.1	1	ЗАТРАТЫ ТРУДА РАБОЧИХ-СТРОИТЕЛЕЙ	ЧЕЛ-Ч	302	498,3
5.2	404	ВИБРАТОР ПОВЕРХНОСТНЫЙ	М-ЧАС	18,71	30,8715
5.3	2348	ЭЛЕКТРОСТАНЦИИ ПЕРЕДВИЖНЫЕ 2 КВТ	МАШ-Ч	18,71	30,8715
5.4	22007	БЕТОН ТЯЖЕЛЫЙ, КЛАСС В 20 (М250)	М3	204	336,6
5.5	30659	ЩИТЫ ИЗ ДОСОК ТОЛЩИНОЙ 40 ММ	М2	12,2	20,13
<b>6</b>	<b>E27-06-002-18</b>	<b>ПРИ ИЗМЕНЕНИИ ТОЛЩИНЫ СЛОЯ НА 1 СМ ИСКЛЮЧАТЬ К НОРМЕ 27-06-002-17 8 РАЗ</b>	<b>1000М2</b>		<b>1,65</b>
6.1	1	ЗАТРАТЫ ТРУДА РАБОЧИХ-СТРОИТЕЛЕЙ	ЧЕЛ-Ч	-42,4	-69,96
6.2	404	ВИБРАТОР ПОВЕРХНОСТНЫЙ	М-ЧАС	-9,28	-15,312
6.3	2348	ЭЛЕКТРОСТАНЦИИ ПЕРЕДВИЖНЫЕ 2 КВТ	МАШ-Ч	-9,28	-15,312
6.4	22007	БЕТОН ТЯЖЕЛЫЙ, КЛАСС В 20 (М250)	М3	-81,6	-134,64
6.5	30659	ЩИТЫ ИЗ ДОСОК ТОЛЩИНОЙ 40 ММ	М2	-4,72	-7,788
<b>7</b>	<b>E27-06-007-2</b>	<b>НАРЕЗКА ШВОВ В БЕТОНЕ: СВЕЖЕУЛОЖЕННОМ</b>	<b>100М</b>		<b>4,125</b>
7.1	1	ЗАТРАТЫ ТРУДА РАБОЧИХ-СТРОИТЕЛЕЙ	ЧЕЛ-Ч	8,52	35,145
7.2	1332	НАРЕЗЧИКИ ШВОВ В СВЕЖЕУЛОЖЕННОМ ЦЕМЕНТОБЕТОНЕ	МАШ-Ч	2,46	10,1475
7.3	43777	ШНУР ПОЛИАМИДНЫЙ КРУЧЕНЫЙ, ДИАМЕТРОМ 2 ММ	Т	0,00008	0,00033
		<b>ИТОГО ПРЯМЫЕ ЗАТРАТЫ ПО СМЕТЕ</b>	<b>Сум</b>		
		<b>ПРОЧИЕ ЗАТРАТЫ ПРОИЗВОДСТ. ХАРАКТЕРА (0%)</b>	<b>Сум</b>		
		<b>ИТОГО</b>	<b>Сум</b>		
		<b>ПРОЧИЕ ЗАТРАТЫ ПОДРЯДЧИКА (0%)</b>	<b>Сум</b>		
		<b>ВСЕГО</b>	<b>Сум</b>		

СОСТАВИЛ:



ПРОВЕРИЛ:



НАИМЕНОВАНИЕ СТРОЙКИ: ХОРАЗМ ВИЛОЯТИ БОГОТ ТУМАНИ "ЎЗБЕКИСТОН" МАХАЛЛАСИДА 1,1 КМ УЗУНЛИҚДАГИ ЙУЛАКЧАСИНИ МУКАММАЛ ТАЪМИРЛАШ..

ОБЪЕКТ №

**ВЕДОМОСТЬ РЕСУРСОВ**

НА БОГОТ ТУМАНИ "ЎЗБЕКИСТОН" МАХАЛЛАСИДА 1,1 КМ УЗУНЛИҚДАГИ ПИЁДАЛАР ЙУЛАКЧАСИНИ МУКАММАЛ ТАЪМИРЛАШ.

НАИМЕНОВАНИЕ ОБЪЕКТА: ХОРАЗМ ВИЛОЯТИ БОГОТ ТУМАНИ "ЎЗБЕКИСТОН" МАХАЛЛАСИДА 1,1 КМ УЗУНЛИҚДАГИ ПИЁДАЛАР ЙУЛАКЧАСИНИ МУКАММАЛ ТАЪМИРЛАШ.

ОСНОВАНИЕ:

№	Код ресурса и признак	Шифр	Наименование	Единица измерения	Кол-во
1	2	3	4	5	6
			<b>ТРУДОВЫЕ РЕСУРСЫ</b>		
1	1		ЗАТРАТЫ ТРУДА РАБОЧИХ-СТРОИТЕЛЕЙ	ЧЕЛ-Ч	524,557
			<b>ИТОГО ЗАРПЛАТА СТРОИТЕЛЕЙ</b>	<b>СУМ</b>	
			<b>СТРОИТЕЛЬНЫЕ МАШИНЫ И МЕХАНИЗМЫ</b>		
1	107	C C212-202	АВТОГРЕЙДЕРЫ СРЕДНЕГО ТИПА 99 КВТ /135 Л.С/	МАШ-Ч	0,7568
2	112	C C203-101	АВТОПОГРУЗЧИКИ 5 Т	МАШ-Ч	11,5984
3	258	C C207-149	БУЛЬДОЗЕРЫ 79 КВТ /108 Л.С/ ПРИ РАБОТЕ НА ДРУГИХ ВИДАХ СТРОИТЕЛЬСТВА	МАШ-Ч	1,1792
4	404	C C211-1301	ВИБРАТОР ПОВЕРХНОСТНЫЙ	М-ЧАС	15,5595
5	1135	C C212-1601	МАШИНЫ ПОЛИВОМОЕЧНЫЕ 6000 Л	МАШ-Ч	2,5168
6	1332	C	НАРЕЗЧИКИ ШВОВ В СВЕЖЕУЛОЖЕННОМ ЦЕМЕНТОБЕТОНЕ	МАШ-Ч	10,1475
7	2348	C C204-101	ЭЛЕКТРОСТАНЦИИ ПЕРЕДВИЖНЫЕ 2 КВТ	МАШ-Ч	15,5595
8	2852	C C212-2852	КАТКИ ВИБРАЦИОННЫЕ "VIBROM" 20 Т	МАШ-Ч	16,7376
9	3495	C C212-3495	АВТОГРЕЙДЕР "КАМАЦУ" 149 КВТ (200 Л.С.)	МАШ-Ч	3,3968
			<b>ИТОГО ЭКСПЛУАТАЦИИ МАШИН И МЕХАНИЗМЫ</b>	<b>СУМ</b>	
			<b>СТРОИТЕЛЬНЫЕ МАТЕРИАЛЫ И КОНСТРУКЦИИ</b>		
1	9219	C C140-9219	ВОДА	М3	18,48
2	22007	M	БЕТОН ТЯЖЕЛЫЙ, КЛАСС В 20 (М250)	М3	201,96
3	30242	C C111-30242	ПЛЕНКА ПОЛИЭТИЛЕНОВАЯ	М2	1650
4	30659	C C140-30659	ЩИТЫ ИЗ ДОСОК ТОЛЩИНОЙ 40 ММ	М2	12,342
5	41398	M	ПЕСЧАНО-ГРАВИЙНАЯ СМЕСЬ ИЛИ ЩЕБЕНОЧНО-ПЕСЧАНАЯ СМЕСЬ ОПТИМАЛЬНОГО ГРАНУЛОМЕТРИЧЕСКОГО СОСТАВА	М3	267,52
6	43777	C	ШНУР ПОЛИАМИДНЫЙ КРУЧЕНЫЙ, ДИАМЕТРОМ 2 ММ	Т	0,00033
			<b>ИТОГО СТРОИТЕЛЬНЫХ МАТЕРИАЛОВ И КОНСТРУКЦИИ</b>	<b>СУМ</b>	
			<b>ИТОГО ПРЯМЫХ ЗАТРАТ</b>	<b>СУМ</b>	
			<b>ПРОЧИЕ ЗАТРАТЫ ПРОИЗВОДСТ. ХАРАКТЕРА</b>	<b>СУМ</b>	
			<b>ИТОГО</b>	<b>СУМ</b>	
			<b>ПРОЧИЕ ЗАТРАТЫ ПОДРЯДЧИКА</b>	<b>СУМ</b>	
			<b>ВСЕГО</b>	<b>СУМ</b>	

СОСТАВИЛ:



ПРОВЕРИЛ:



### ПРОТОКОЛ-СОГЛАСОВАНИЕ ЦЕНЫ

НАИМЕНОВАНИЕ ОБЪЕКТА: «Хоразм Вилояти Богот тумани "Ўзбекистон" маҳалласида 1,1 км узунликдаги пиёдалар йўлакчасини мукамал таъмирлаш(обод қишлоқ)».

№	НАИМЕНОВАНИЕ	Единица измерения	Стоимость в текущем уровне (в сумах)
<b>СТРОИТЕЛЬНЫЕ МАШИНЫ И МЕХАНИЗМЫ</b>			
1	АВТОГРЕЙДЕРЫ СРЕДНЕГО ТИПА 99 КВТ /135 Л.С/	МАШ-Ч	163562,00
2	АВТОПОГРУЗЧИКИ 5 Т	МАШ-Ч	72437,00
3	БУЛЬДОЗЕРЫ 79 КВТ /108 Л.С/ ПРИ РАБОТЕ НА ДРУГИХ ВИДАХ СТРОИТЕЛЬСТВА	МАШ-Ч	105272,00
4	ВИБРАТОР ПОВЕРХНОСТНЫЙ	М-ЧАС	655,00
5	МАШИНЫ ПОЛИВОМОЕЧНЫЕ 6000 Л	МАШ-Ч	97872,00
6	НАРЕЗЧИКИ ШВОВ В СВЕЖЕУЛОЖЕННОМ ЦЕМЕНТОБЕТОНЕ	МАШ-Ч	1327,00
7	ЭЛЕКТРОСТАНЦИИ ПЕРЕДВИЖНЫЕ 2 КВТ	МАШ-Ч	29654,00
8	КАТКИ ВИБРАЦИОННЫЕ "VIBROM" 20 Т	МАШ-Ч	162556,00
9	АВТОГРЕЙДЕР "КАМАЦУ" 149 КВТ (200 Л.С.)	МАШ-Ч	163562,00
<b>СТРОИТЕЛЬНЫЕ МАТЕРИАЛЫ И КОНСТРУКЦИИ</b>			
1	ВОДА	М3	1500,00
2	БЕТОН ТЯЖЕЛЫЙ, КЛАСС В 20 (М250)	М3	439591,00
3	ПЛЕНКА ПОЛИЭТИЛЕНОВАЯ	М2	3500,00
4	ЩИТЫ ИЗ ДОСОК ТОЛЩИНОЙ 40 ММ	М2	55871,00
5	ПЕСЧАНО-ГРАВИЙНАЯ СМЕСЬ ИЛИ ЩЕБЕНОЧНО-ПЕСЧАНАЯ СМЕСЬ ОПТИМАЛЬНОГО ГРАНУЛОМЕТРИЧЕСКОГО СОСТАВА	М3	52837,00
6	ШНУР ПОЛИАМИДНЫЙ КРУЧЕНЫЙ, ДИАМЕТРОМ 2 ММ	Т	48530000,00

НАСТОЯЩИЕ ЦЕНЫ ПРИНЯТЫ С ПРИМЕНЕНИЕМ "КАТАЛОГА ТЕКУЩИХ ЦЕН НА МАТЕРИАЛЬНО-ТЕХНИЧЕСКИЕ РЕСУРСЫ ПРИМЕНЯЕМЫЕ В СТРОИТЕЛЬНОМ ПРОИЗВОДСТВЕ РЕСПУБЛИКИ УЗБЕКИСТАН" НА 4-КВАРТАЛ 2021г, БИРЖЕВЫХ ЦЕН И КОНЬЮКТУРЫ РЫНКА. ЦЕНЫ НАМИ ПРОВЕРЕНЫ И МЫ СОГЛАСНЫ НАСТОЯЩИМИ ЦЕНАМИ О ЧЕМ И РАСПИСЫВАЕМСЯ

БОҒОТ ТУМАНИ ОБОДОНЛАШТИРИШ БОШҚАРМАСИ БЎЛИМ БОШЛИҒИ

Б.САДУЛЛАЕВ

БОҒОТ ТУМАНИ ОБОДОНЛАШТИРИШ БОШҚАРМАСИ ТЕХНИК НАЗОРАТЧИСИ

Б.АЛЛАБЕРГАНОВ

*Республика Узбекистан Хорезмская область г. Ургенч  
ЧП "Каралл Конструктор Сервис"*

*Рабочий проект*

*"Хоразм вилояти Богот тумани "Ўзбекистон"  
махалласида 1,1 км узунликда пиёдалар йўлакчасини  
мукаммал таъмирлаш"*

*АЛЬБОМ 1*

*Архитектурно-строительные решения*

*г. Ургенч - 2022 г.*

*Республика Узбекистан Хорезмская область г.Ургенч  
ЧП "Каралл Конструктор Сервис"*

*РАБОЧИЙ ПРОЕКТ*

*"Хоразм вилояти Богот тумани "Ўзбекистон"  
махалласида 1,1 км узунликда пиёдалар йўлакчасини  
мукаммал таъмирлаш"*

*АЛЬБОМ I*

*Архитектурно-строительные решения*

*Директор:*



*К.Алламов*



*г.Ургенч 2022 г.*

Ишчи лойиха жадвали

№ п/п	Номланиши	Изох.
1	Ишчи лойиха жадвали ва Асосий тушунчалар	ПЗ 1-2
2	Жойлашув харитаси 1.1 км	СП-1
3	Бош режа 1.1 км.	ГП-1
4	Ипак йўли кўчаси ПК 00.00, Пк 2.00+42.00	ГП-2
5	Ипак йўли, Бобур кўчаси ПК 00.00, Пк 3.00+49.00	ГП-3
6	Бобур, Ипак йўли кўчаси ПК 00.00, Пк 5.00+09.00	ГП-4

ПОЯСНИТЕЛЬНАЯ ЗАПИСКА

Рабочий проект "Хоразм вилояти Богот тумани Тозабозор махалласида 1,1 узунликда пёдалар йўлакчаси курилиши" разработан для строительства в I-в строительно-климатической зоне со следующими данными:

расчетная наружная температура зимнего воздуха	- -19С
нормативный вес снегового покрытия	- 50кг/м <sup>2</sup>
нормативный скоростной напор ветра	- 38кг/м <sup>2</sup>
сейсмичность района строительства	- 7 баллов
расчетная сейсмичность	- 8 баллов
степень огнестойкости	- II
степень долговечности	- II
нормативная глубина сезонного промерзания грунта	- 0,68м

Максимальное положение подземных вод ожидается март-сентябрь месяцы, минимальный положение ожидается октябрь-февраль месяцы. Расчетный максимальный уровень подземных вод ожидается на отм. м. Основанием под фундаменты служить суглинок, не просадочный, нормативный объемный вес  $J=1.86 \text{ т/м}^3$ , нормативный угол внутреннего трения -26, нормативный удельное сцепление 20 кПа. Грунты и грунтовые воды агрессивны по отношению к бетонам на обычном портландцементе.

Настоящий проект разработан в соответствии с нормами, правилами, инструкциями и государственными стандартами и предусматривает взрывопожарную и пожарную безопасность при эксплуатации.

ГИП

Алламов К

ПОЯСНИТЕЛЬНАЯ ЗАПИСКА  
по устройству цементобетонного покрытия

До начала работ по устройству цементно-бетонного покрытия должно быть подготовлено основание и устроен продольный и поперечный уклон. В качестве опалубки используются металлические швеллеры №12 которые устанавливаются по кромке покрытия, отмеченные кольшками геодезической разбивки.

Устройство цементобетонного покрытия, нарезка швов.

Приготовление бетонной смеси производить только в бетоно-смесительных установках из соответствующего подбора состава бетонной смеси. До начала бетонирования внутренние грани опалубки смазывают раствором, укладывают на поверхность выравнивающего слоя полиэтиленовую пленку. Цементобетонная смесь класса В20 должно удовлетворять требованиям ГОСТ 26633-91 "Бетоны тяжелые и мелкозернистые" и ШНК 2.05.02-07 и иметь осадку конуса в пределах 2-3см. Для повышения удобоукладываемости бетонной смеси в нее при приготовлении должны быть введены пластифицирующие добавки. Уложенную ровень с верхними гранями опалубки цементобетонную смесь уплотняют глубинными, а затем поверхностными вибраторами. Поверхность бетонного покрытия отделяют виброрейкой. После обработки бетона виброрейкой раковины заделывают теркой, удаляют капроновой щеткой цементное молоко и выглаживают покрытие гладилькой на длинной ручке. Оканчательно отделанную поверхность бетона после исчезновения водной пленки закрывают слоем ППА (полиэтиленовой пленка) с пригрузкой песком. Боковую опалубку снимают через 8-24ч в зависимости от температуры воздуха а боковые грани покрытия засыпают влажным песком. После окончания срока твердения бетона полиэтиленовую пленку снимают, поверхность покрытия очищают от песка. На момент открытия движения по цементобетонному покрытию прочность бетона должно составлять не менее 70% величины его требуемой мощности.

Устройство шва расширения и шва сжатия.

Для конструкции швов расширения заготавливают доски из ели, сосны или липы (I и II сорта) которые перед установкой погружают в воду на 24 часа. Доски швов расширения устанавливают перед укладкой бетонной смеси, закрепляют с обеих сторон штырями, а затем в процессе бетонирования с обеих сторон доски укладывают цементобетонную смесь и прорабатывают глубинными вибраторами.

Швы сжатия устраивают в свежее уложенном бетоне. Для этого в местах расположения поперечных швов сжатия, размеченных ранее на опалубке, натягивают шнур и по ней погружают в бетон в вертикальном положении на глубину 5-6см закладные доски толщиной 8мм. Верх закладных досок должен возвышаться над поверхностью бетона на 4-5мм. С обеих сторон закладных досок поверхность бетона обрабатывают и затирают теркой так чтобы края будущего шва была на одном уровне.

После начала схватывания бетона закладные доски осторожно извлекают швы обрабатывают теркой и заполняют горячей битумной мастикой из лейки.

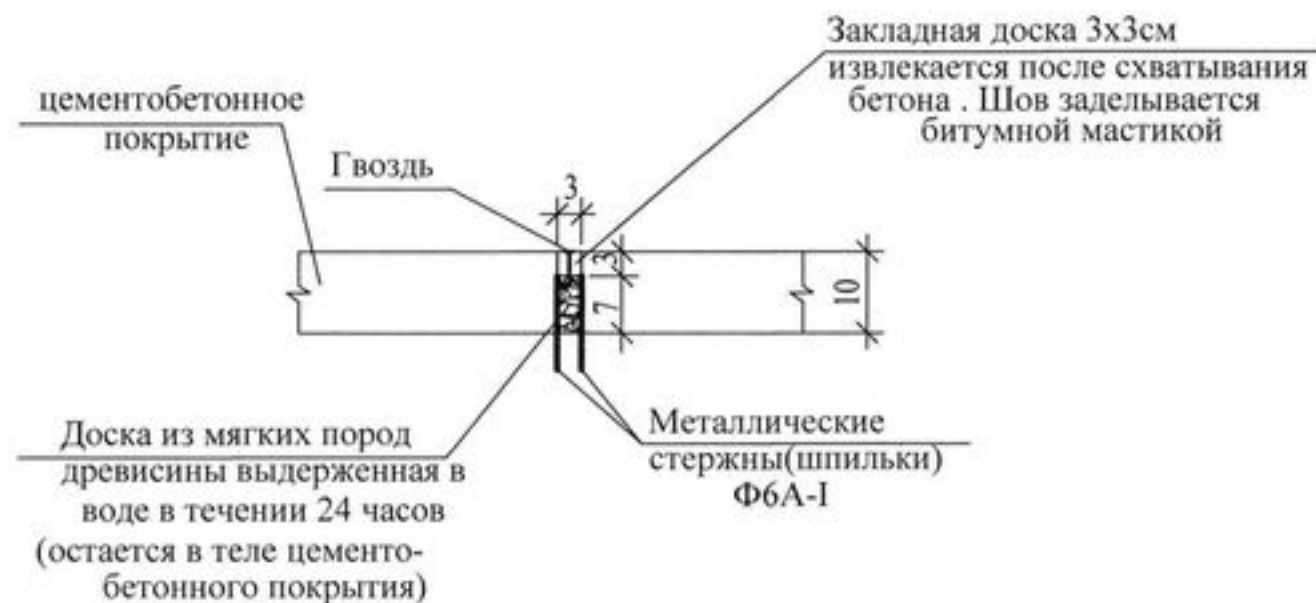
Допускается устройство швов сжатия укладкой в свежее уложенную бетон по линии шва полосы рубероида шириной не менее 6см (на ребро). В этом случае заливка шва битумом не производится.

Швы сжатия в поперечном направлении принять шагом не более 4.0 метра.

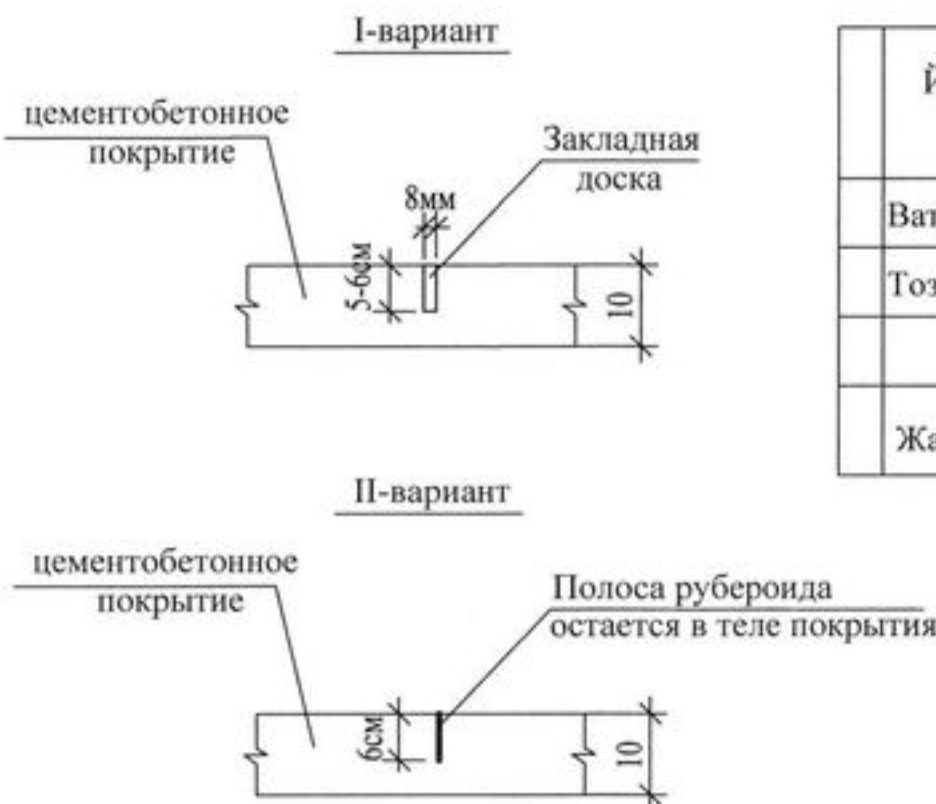
деталь шва сжатия смотреть на листе строит. чертежей.

				Договор №	ПЗ		
				"Хоразм вилояти Богот тумани "Ўзбекистон" махалласида 1,1 км узунликда пёдалар йўлакчаси курилиши"			
Должн.	Ф.И.О	Подпись	Дата	Пешеходная дорожка;	Стадия	Лист	Листов
Директор	Алламов К				РП	1	2
ГИП	Алламов К						
Исполн.	Пак С						
				Общая пояснительная записка.	"Каралл конструктор сервис" ХК		

### Деталь устройства составной доски шва расширения



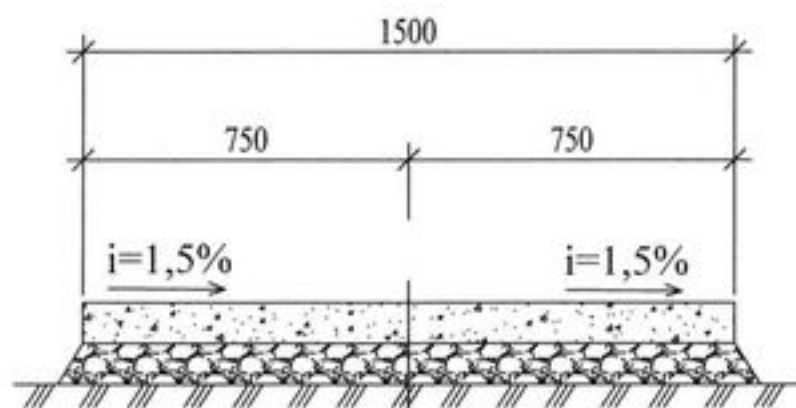
### Деталь устройства шва сжатия



Йулакчалар	Узунлиги м	Эни м	Майдони м <sup>2</sup>
Ватан кўчаси	578,0	1,5	867,0
Тозабозор кўчаси	522,0	1,5	783,0
Жами	1100,0		1650,0

### Поперечный профиль конструкции пешеходной дорожки.

Йулакча №1,2,3;



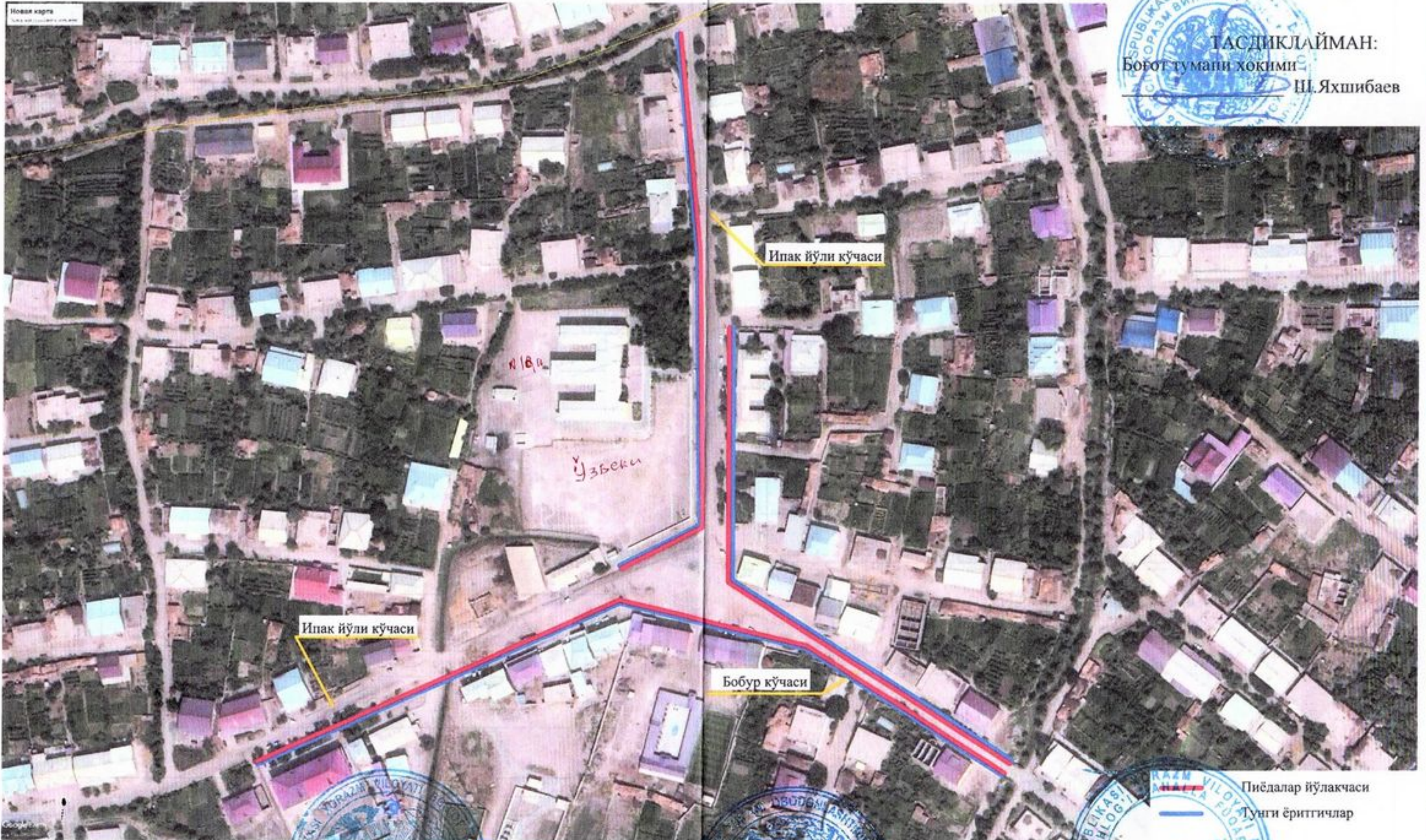
Монолитное цементобетонное покрытие  
Бетон В20(М250) по ГОСТ 26633-91 -120мм  
ППА (полиэтиленовая пленка)  
Щебеночно-песчаное основание -120мм

### Ведомость расхода материалов

№ п/п	Наименование	Длина м	Ширина м	Площадь м <sup>2</sup>	Толщина м	Объем м <sup>3</sup>
1	ЩПС (щебёночно-песчаная смесь)	1100	1,6	1760.0	0,12	
2	П/Э плёнка 1 слой	1100	1,5	1650.0	0,002	
3	Бетон В20	1100	1,5	1650.0	0,12	

Должн.	Ф.И.О	Подпись	Дата	Договор №	Лист	Листов
Директор	Алламов К			"Хоразм вилояти Богот тумани "Ўзбекистон" маҳалласида 1,1 км узунликда пивдалар йулакчаси қурилиши"	РП	2
ГИП	Алламов К				Листов	2
Исполн.	Пак С					
				Поперечный профиль, детали устройства шва расширения и шва сжатия.	"Каралл конструктор сервис" ХК	

Ўзбекистон Республикаси Президентининг 2022 йил 18- мартдаги "2022-2026" йилларда "Обод маҳалла" дастурини амалга ошириш чора тadbирлари тўғрисидаги ПҚ-172-сонли қарорига асосан Боғот тумани "Ўзбекистон" маҳалласида 1,1 км узунликда пиёдалар йўлакчаси қуриш ва 27 та ёритгич ўрнатиш учун жойлашув харитаси



ТАСДИКЛАЙМАН:  
Боғот тумани ҳокими  
Ш. Яхшибаев

— Пиёдалар йўлакчаси  
— Тунги ёритгичлар

Келишилди:  
Боғот тумани Ўзбекистон МФЙ раиси  
Ш.Матниязов

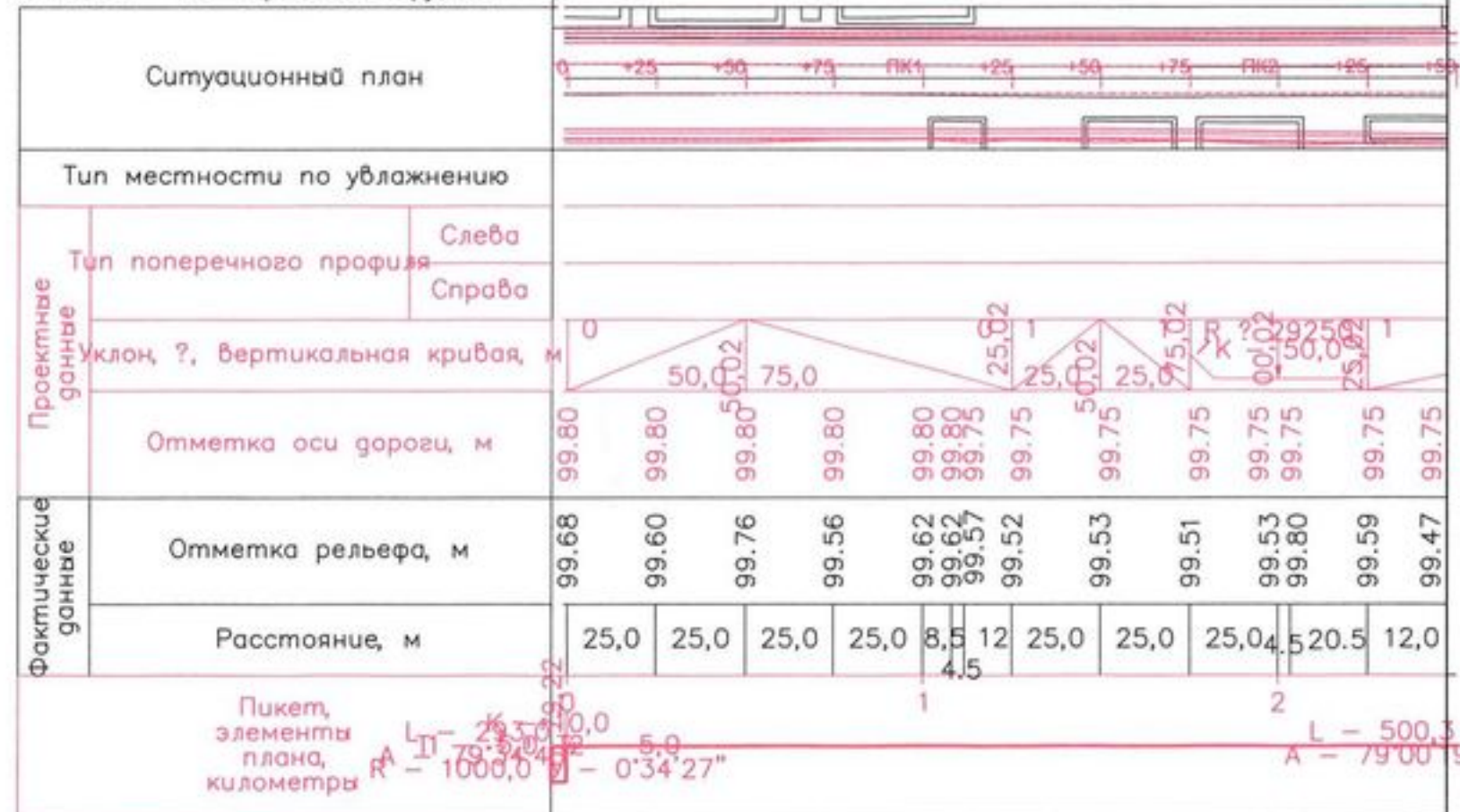
Келишилди:  
Боғот тумани ҳокими ўринбосари  
М.Қаландаров

Келишилди:  
Боғот тумани қурилиш бўлими бошлиғи  
С.Шарипбоев

Келишилди:  
Боғот тумани Ободонлаштириш  
бошқармаси бошлиғи  
О.Авезов



М 1:2000 – по горизонтали  
 М 1:200 – по вертикали  
 М 1:100 – по вертикали грунты

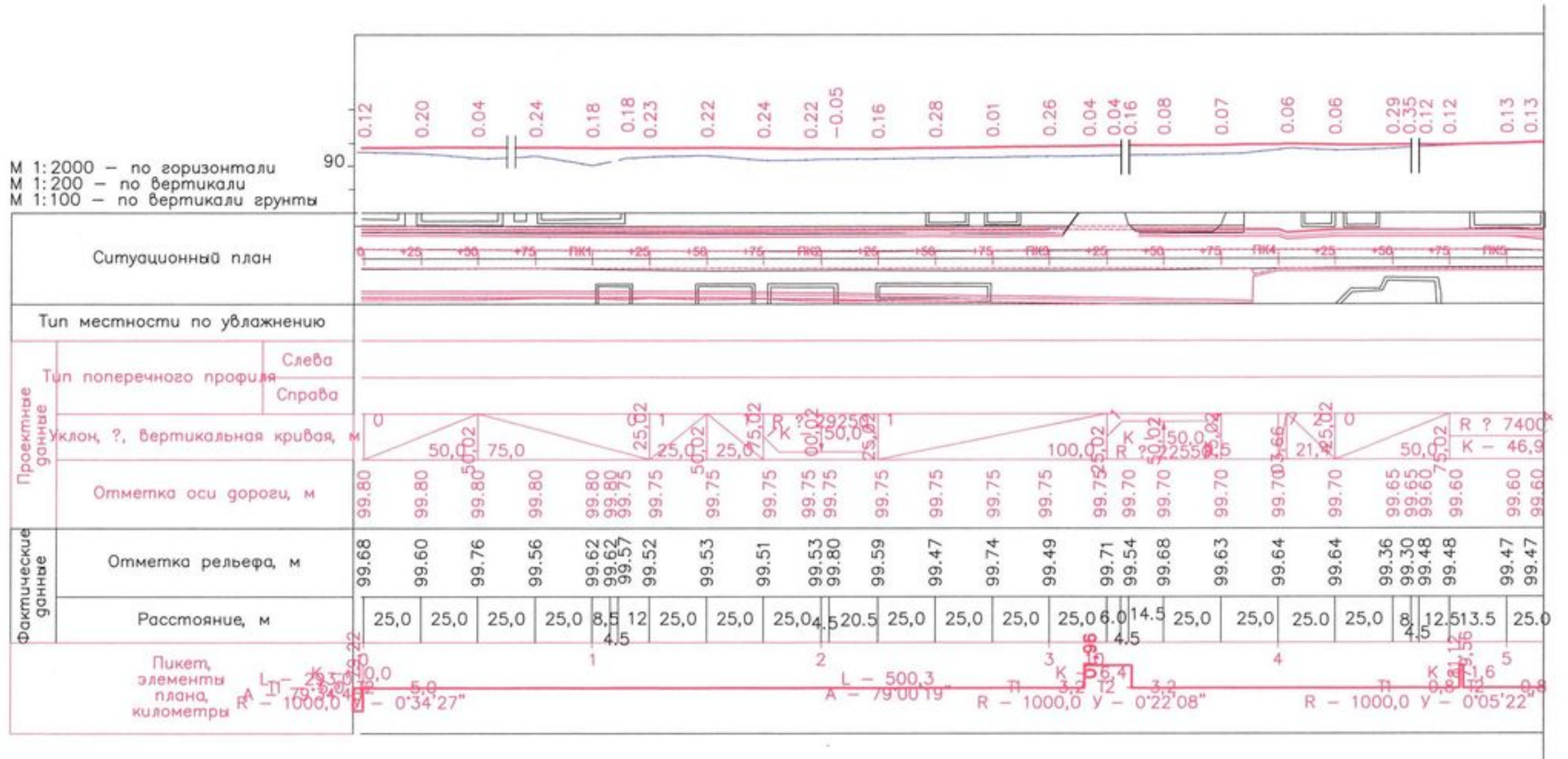


Изм.	Кол.	Лист	№ док	Подпись	Дата	ГП		
Директор		Алламов К				Бўйлама кесим		
ГИП		Алламов К						
Разраб.		Пак С				р.п	1	
Ипак йўли кўчаси ПК 00.00, Пк 2.00+42.00						ЧП "Карал конструктор сервис"		





M 1:2000 — по горизонтали  
 M 1:200 — по вертикали  
 M 1:100 — по вертикали грунты



Изм.	Кол.	Лист	№ док	Подпись	Дата
Директор		Алламов К			
ГИП		Алламов К			
Разраб.		Пак С			

Договор:			ГП
Узбекистон Республикаси Президентининг 2022 йил 18-мартдаги "2022-2026" йиллардаги "Обод маҳалла" дастурини амалга ошириш чора тadbирлари тўғрисидаги ПК-172- сонли қарори асосан Богот тумани "Ўзбекистон" маҳалласида 1.1 км узунликдаги пиддалар йўлакчаси қуриш ва 27 та ёришкич ўрнатилиш учун лойиҳаси			
Бўйлама кесим		Стадия	Лист
		Р.П	3
Ипак йўли кўчаси ПК 00.00, Пк 5.00+09.00		ЧП "Каралл конструктор сервис"	



**ПРИМЕЧАНИЕ**  
 Допускается устройство швов сжатия укладкой в свежеложенный бетон по линии шва пластик шириной не менее 12 см (пластик).

Деталь устройство шва сжатия

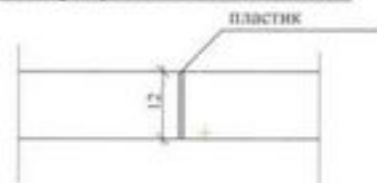
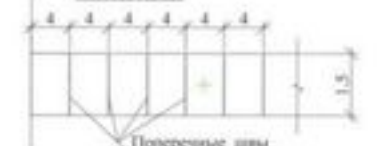
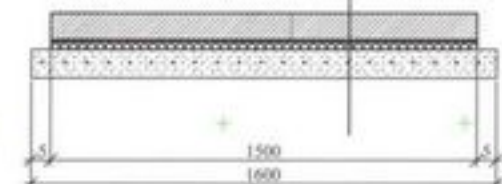


Схема разбивки тротуара



УЗЕЛ УСТРОЙСТВА ТРОТУАРА ИЗ МОНОЛИТНОГО БЕТОНА

Монолитный цементобетонное покрытие (толщ 0,12 .бетон М250.)  
 Полиэтиленовая пленка толщ 0,2 мм  
 ШПС толщ h=0,12  
 Грунт



1.1 км учун пидалар йулакчасига кетадиган иш хажми жадвали

№	Бақариладиган ишлар хажми	Учун берилган	Хажми I
1	<b>Пидалар йулакчаси қурилиши</b>	км	1.10
	Тош- кум аралашмасидан h=12см асос қатламини қуриш ГОСТ 25607-2009	м²	1760.0
	Полиэтилен плёнка ётқизиш	м²	1914.0
	М-250 бетон қоршмасидан h=12 см қоплама қуриш	м²	1650.0
	Пластик для деформационный шва (шва сжатия)	м²	49.5
2	Тузги ёритиш чирокларини (Қуёш батарея) ўрнатиш	дона	27.0

ШАРТЛИ БЕЛГИЛАР:

Мақсад автомобил йули

**КЕЛИШИШЛИ:**

- Боғот тумани ҳокимлигининг ўраббосари: М.Қаллидаров
- Боғот тумани қурилуш бўлимин бошлиғи: С.Шарифов
- Боғот тумани ободлаштартиш бошқармаси бошлиғи: О.Аветов
- Боғот "Ўзбекистон" маҳалла раиси: К.Қузюков
- Боғот тумани эҳсолият ва ағроф мулкити муҳофизат қилиш инспекцияси бошлиғи: С.Жузабов
- Боғот тумани СЭО МАЖСХ бўлимин бошлиғи: Б.Низов
- Боғот тумани ФВБ бошлиғи: Ш.Худатукуров

№	Қил	Лист	ТМ ДЖ	Тадқиқот	ДРМ
1	Алламова К.				
2	Алламова К.				

Бош режа