

Республика Узбекистан Хорезмская область
ЧП «Каралл конструктор сервис»

РАБОЧИЙ ПРОЕКТ

«ХОРАЗМ ВИЛОЯТИ БОГОТ ТУМАНИДАГИ
«УЗБЕКИСТОН» МАХАЛЛАСИДА ТУНГИ
ЁРИТГИЧЛАРНИ МУКАММАЛ ТАЪМИРЛАШ
(ОБОД ҚИШЛОҚ)».

КНИГА I

Расчетная стоимость объекта.
Локально-ресурсная ведомость.
Ведомость ресурсов.

Директор:  К.Алламов



г.Ургенч – 2022 г.



O'ZBEKISTON RESPUBLIKASI QURILISH VAZIRLIGI
«SHAHARSOZLIK HUJJATLARI EKSPERTIZASI»
DAVLAT UNITAR KORXONASI

Хоразм вилояти

Xorazm viloyati 220100, Urganch shahar, P.Maxmud ko'chasi,46 uy. Tel: +998904387766, E-mail:
irada13@inbox.ru, www.ekspertiza.mc.uz www.mc.uz

Holati: Ijobiy

Direktor: Bekchanova Nellya Axatovna

Sana:05-12-2022 yil



Yig'ma ekspert xulosasi № 80430

Obyekt nomi «Xorazm viloyati Bog'ot tumanidagi O'zbekiston mahallasida tungi yoritqichlarni mukammal ta'mirlash» ishchi loyihasi»

Buyurtmachi - Bog'ot tumani obodonlashtirish boshqarmasi.

Bosh loyihachi - «Karall konstruktor servis» XK

Litsenziya 25.05.2021 yildagi AL-001811-sonli litsenziya

Moliyalashtirish manbai - budjet

Bosh pudratchi - tanlov savdolari natijasida

Qurilish turi mukammal ta'mirlash

Murojaat raqami: № 76705

1. Loyihalash uchun asos

1.1. Loyiha topshirig'i;

1.2. Bog'ot tumani hokimining 17.05.2022 yildagi 329-12-170-Q/22-sonli qarori;

1.3. Xorazm viloyati qurilish bosh boshqarmasining 30.11.2022 yildagi 1733-1733204-56933-sonli Arxitektura-rejalashtirish topshirig'i;

2. Ekspertiza uchun taqdim etilgan materiallar

2.1. Loyiha tarkibiy bayoniga ko'ra «ishchi loyiha» ning elektron yo'nalishda taqdim qilingan loyiha hujjatlari.

3. Loyiha yechimlarining qisqacha mazmuni

3.1. Qurilish maydonining o'ziga xos xususiyatlari.

Tashqi havo harorati - -19 C.

Normativ shamol bosimi - 38kg/m².

Normativ qor qatlami vazni - 50kg/m²

Yer relyefi tekis.

Tuproqlar cho'kmaydi.

Zilzilabardoshligi – 7-8ball.

Yong'inga qarshiligi – 2 toifa.

Yerning normativ muzlash chuqurligi – 0,68m.

3.2. Bosh reja.

Loyihalashtirilayotgan ob'ekt Xorazm viloyati Bog'ot tumanidagi O'zbekiston mahallasida joylashgan.

Ushbu xududda quyidagilar loyihalashtiriladi: tungi yoritqich chiroqlarini o'rnatish.

3.3. Asosiy loyihaviy yechimlar.

Avtonom tungi yoritish chiroqlari quvvati 100W bo'lgan quyosh paneli, 65a/s quvvatli litiy-ionli akkumulyator batareyasi va 50W quvvatli energiyatejamkor LED chiroqlari o'rnatish ko'zda tutilgan.

3.4. Yong'in xavfsizligi.

Ushbu ishchi loyiha bo'yicha qo'shimcha yong'in xavfsizligi talab qilinmaydi.

3.5. Atrof-muhit muxofazasi.

Ob'yekt xududi obodonlashtirilgan va ko'kalamzorlashtirilgan.

Yer bilan tegib turgan inshootlar, tuproq va yer osti suvlarining agressivligini xisobga olgan xolda izolyatsiyaga ega.

Ob'ektning joriy narxlardagi narxi O'z.R. qurilish sanoati (Toshkent-2021 yilning 4-choragi) foydalanadigan moddiy-texnik resurslarning joriy narxlari Katalogi, birja bahosi va bozor sharoitlari, baholar kelishish bayonnomasi yordamida resurs usuli bilan aniqlanadi.

Buyurtmachining 30.11.2022 yildagi 227-sonli xatiga ko'ra ob'ektning taxminiy narxini aniqlashda quyidagi narx parametrlari qabul qilingan:

- o'rtacha soatlik ish haqi miqdori – 17921,03 so'm kishi/soat (shu jumladan, ijtimoiy sug'urta bo'yicha chegirmalar - 12%);
- pudratchining boshqa xarajatlari - 15,51%;
- buyurtmachi boshqa xarajatlari – 8000,000ming.so'm;
- ob'ektni sug'urta qilish xarajatlari - 0,32%;
- tavakkalchilik koeffitsienti – 1,0.

4. Loyihalanayotgan ob'ektning muhandislik ta'minoti:

Ushbu ishchi loyiha bo'yicha qo'shimcha muhandislik ta'minoti talab qilinmaydi.

5. Loyihani kelishilganligi to'g'risida hujjatlar.

- buyurtmachi bilan;
- Bog'ot tumani xokimiyati;
- Bog'ot tumani qurilish bo'limi;

6. Ekspertiza natijalari.

6.1 Shartnoma bo'yicha import texnologik uskunalarni sotib olish va yetkazib berish xarajatlari va u bilan bog'liq xarajatlar ekspertizadan o'tkazilmaydi.

6.2. Ekspertiza jarayonida mahalliy ekspert xulosalarining izohlariga muvofiq ishchi loyihasiga asosiy tuzatishlar va qo'shimchalar kiritildi.

Ekspert tekshiruv natijalariga ko'ra ob'ektning umumiy qiymati QQS (qo'shimcha qiymat solig'i) va buyurtmachining boshqa xarajatlari bilan 128423,850ming.so'm miqdorida e'lon qilingan ishlar qiymati 340,419ming.so'mga kamaytirilib, 128083,430ming.so'm qilib belgilandi, shu jumladan:

- | | |
|------------------------------------|---------------------|
| - qurilish materiallari | - 167,582ming.so'm. |
| - ish xaqi | - 87,788ming.so'm. |
| - mashina va mexanizmlar | - 0,083ming.so'm. |
| - pudratchining boshqa xarajatlari | - 39,621ming.so'm. |
| - ob'ekt sug'urtasi | - 0,945ming.so'm. |
| - QQS | - 44,400ming.so'm. |

6.4. Yakuniy harajat buyurtmachi va pudratchi tomonidan qurilish tugagandan so'ng, haqiqiy (ijro hujjatlari) nazorat natijalari asosida aniqlanadi.

6.5. Buyurtmachi loyihaviy hujjatlarni tasdiqlashdan oldin belgilangan tartibda barcha manfaatdor vakolatli organlar bilan kelishishi lozim.

6.6. O'zbekiston Respublikasi Prezidentining "Qurilish sohasiga axborot-kommunikatsiya texnologiyalarini keng joriy etish chora-tadbirlari to'g'risida"gi Qarori 2019 yil 20 sentabrdagi 4464-sonli qaroriga muvofiq buyurtmach boshqa harajatlari tarkibiga qurilish qiymatidan 0,05% to'lovi "Shaffof qurilish" MAT hisobiga o'tkazilishi va SHNK 1.03.06-13 da «Davlat ekspertizasiga taqdim etiladigan shaharsozlik hujjatlarining sifati uchun javobgarlik buyurtmachiga (dastlabki ma'lumotlarni loyihalashtirish jarayonida taqdim etilgan dastlabki ma'lumotlarning ishonchliligi bo'yicha) va ishlab chiquvchiga (qabul qilingan loyiha qarorlari bo'yicha) yuklatiladi».

6.7. O'zbekiston Respublikasi Vazirlar Mahkamasining 2021 yil 20 maydagi "Kapital qurilish sohasida buyurtmachi xizmati faoliyatini tubdan isloh qilish chora-tadbirlari to'g'risida"gi qarorining 3-bob 7 p.

9,10,11,12 va 9-bob 4 ustunlarga muvofiq ekspertiza natijasida aniqlangan kamchiliklar va takliflarni bartaraf etilishi va sifatini nazorat qilish (boshlang'ich hujjatlarni to'g'riligini ta'minlashda) mas'uliyati Buyurtmachiga va qabul qilingan loyiha yechimlar, smeta me'yorlariga muvofiqligi mas'uliyati Loyiha muallifiga yuklatilgan.

7. Xulosalar.

7.1. Ekspertiza natijalarini hisobga olgan holda «Xorazm viloyati Bog'ot tumanidagi O'zbekiston mahallasida tungi yoritqichlarni mukammal ta'mirlash» ishchi loyihasi ekspertiza natijasida aniqlangan kamchiliklar va takliflar inobatga olgan holda, buyurtmachi qabul qilgan ish hajmi va qiymatni belgilovchi parametrlarning chegaraviy harajatlarga quyidagi texnik-iqtisodiy ko'rsatkichlarga muvofiqligini tasdiqlagan taqdirda ko'rib chiqqan holda tasdiqlash uchun tavsiya etiladi:

Ko'rsatkichlar nomlanishi	O'lchov birligi	Miqdori	
		Taqdim etilgan	Tavsiya etilgan
Qurilishning QQSiz joriy narxi	ming.so'm	104 716,391	104 420,374
Qurilishning QQS bilan joriy narxi (15%)	ming.so'm	120 423,850	120 083,430
Buyurtmachi boshqa xarajatlari (fakt.)	ming.so'm	8 000,000	8 000,000
Qurilishning QQS va buyurtmachi xarajatlari bilan joriy narxi	ming.so'm	128 423,850	128 083,430

7.2. Ko'rsatilgan narx shartnoma tuzish uchun asos emas.

7.3. Vazirlar Mahkamasining 11.06.2003 yildagi 261-sonli, 31.01.2022 yildagi 46-sonli qarori va SHNK 4.01.16-09 ga muvofiq tanlov savdolarini o'tkazish uchun ob'yektning qiymati buyurtmachi tomonidan belgilanadi.

7.4. Buyurtmachi ekspertizaning izoxlari bo'yicha tuzatilgan loyiha-smeta xujjatlarini bosh pudratchi tashkilotga o'tkazilishini ta'minlaydi.

Bosh mutaxassis: MATYAKUBOV SHIXNAZAR KURAMBAEVICH

ПОЯСНИТЕЛЬНАЯ ЗАПИСКА

Стартовая стоимость
«ХОРАЗМ ВИЛОЯТИ БОГОТ ТУМАНИДАГИ «УЗБЕКИСТОН» МАХАЛЛАСИДА
ТУНГИ ЁРИТГИЧЛАРНИ МУКАММАЛ ТАЪМИРЛАШ (ОБОД ҚИШЛОҚ)».

разработана во исполнение постановлений Кабинета Министров от 05.08.2000г. за №305 «О дополнительных мерах по углублению экономических реформ в капитальном строительстве», от 11.06.2003 года за № 261 «О переходе на договорные текущие цены при реализации инвестиционных проектов, осуществляемых за счет централизованных капитальных вложений" и в помощь участникам инвестиционного строительного процесса, в соответствии с инструкцией о составе, порядке разработки, согласования и утверждения проектно-сметной документации на строительство жилых и общественных зданий и сооружений (ШНК 1.03.01-04) и ШНК 4.01.09. Правила определения стоимости строительства в договорных ценах, общим положением по применению сметных норм и расценок на ремонтно-строительные работы для условий строительства в Республике Узбекистан (ШНК 2004-2009 г.г.) и общим положением по применению расценок на монтаж оборудования (ШНК 4.13.00-05)

Объект строительства расположен в Хорезмской области, 41 территориальный район.

Ведомость потребных ресурсов в текущих ценах разработан на основании дефектного акта с применением «Каталога текущих цен на материально-технические ресурсы применяемые в строительном производстве Республики Узбекистан» на 4-квартал 2021г., биржевых цен и конъюнктуры рынка.

Среднечасовая заработная плата рабочих-строителей -17921,03сум. (с учетом отчислений в соц.страх -12%)

Транспортно-складские затраты на оборудование – 2%.

Транспортно-складские затраты на материалы и конструкции – 4%.

Коэффициент риска -- 1,0%

Прочие затраты подрядчика - 15,51%

Прочие затраты заказчика - ФАКТ

Затраты на страхование строительства объекта -- 0,32%

Сметная документация составлена с учетом НДС -- 15 %

Составил



К.Алламов

РАСЧЕТНАЯ СТОИМОСТЬ ОБЪЕКТА В ТЕКУЩИХ ЦЕНАХ.

«ХОРАЗМ ВИЛОЯТИ БОГОТ ТУМАНИДАГИ «УЗБЕКИСТОН» МАХАЛЛАСИДА ТУНГИ ЁРИТГИЧЛАРНИ МУКАММАЛ ТАЪМИРЛАШ (ОБОД ҚИШЛОҚ)».

КНИГА I

№№ ПП	НАИМЕНОВАНИЕ ЗАТРАТ	Цена
		(тыс.сум)
1	2	3
1	ЗАТРАТЫ НА ОБОРУДОВАНИЕ, МЕБЕЛЬ И ИНВЕНТАРЬ С УЧЕТОМ ТРАНСПОРТНЫХ И ЗАГОТОВИТЕЛЬСКО-СКЛАДСКИХ РАСХОДОВ - 2 %	57 834,000
2	ЗАТРАТЫ НА СТРОИТЕЛЬНЫЕ МАТЕРИАЛЫ, ИЗДЕЛИЯ И КОНСТРУКЦИИ С УЧЕТОМ ТРАНСПОРТНЫХ И ЗАГОТОВИТЕЛЬСКО-СКЛАДСКИХ РАСХОДОВ - 4 %	31 458,974
3	ЗАТРАТЫ НА ОСНОВНУЮ ЗАРАБОТНУЮ ПЛАТУ С УЧЕТОМ НАЧИСЛЕНИЙ НА СОЦИАЛЬНОЕ СТРАХОВАНИЕ (17921,03сум)	7 779,962
4	ЗАТРАТЫ НА ЭКСПЛУАТАЦИЮ МАШИН И МЕХАНИЗМОВ (С УЧЕТОМ ЗАРОБОТНОЙ ПЛАТЫ МАШИНИСТОВ)	803,739
5	ПРОЧИЕ ЗАТРАТЫ ПРОИЗВОДСТВЕННОГО ХАРАКТЕРА - 0%	0,000
6	ПРОЧИЕ ЗАТРАТЫ И РАСХОДЫ ПОДРЯДЧИКА - 15,51 %	6 210,619
7	ЗАТРАТЫ НА СТРАХОВАНИЕ СТРОИТЕЛЬСТВА ОБЪЕКТОВ - 0,32%	333,079
8	ЗАТРАТЫ ДЛЯ УЧЕТА КОЭФФИЦИЕНТА РИСКА, ОПРЕДЕЛЯЕМОГО ИСХОДЯ ИЗ ПРОГНОЗИРУЕМОГО ИНДЕКСА РОСТА ЦЕН В СТРОИТЕЛЬСТВЕ	1,00
9	И Т О Г О СТОИМОСТЬ СТРОИТЕЛЬСТВА В ДОГОВОРНЫХ ТЕКУЩИХ ЦЕНАХ	104 420,374
10	НДС - 15%	15 663,056
11	И Т О Г О СТОИМОСТЬ СТРОИТЕЛЬСТВА В ТЕКУЩИХ ЦЕНАХ С УЧЕТОМ НДС	120 083,430
12	ПРОЧИЕ ЗАТРАТЫ И РАСХОДЫ ЗАКАЗЧИКА - ФАКТ	8 000,000
13	ИТОГО СТОИМОСТЬ СТРОИТЕЛЬСТВА В ТЕКУЩИХ ЦЕНАХ С НДС И ПРОЧИМИ ЗАТРАТАМИ И РАСХОДАМИ ЗАКАЗЧИКА	128 083,430

ИСПОЛНИТЕЛЬ



ЗАКАЗЧИК



НАИМЕНОВАНИЕ СТРОЙКИ: ХОРАЗМ ВИЛОЯТИ БОГОТ ТУМАНИ "ЎЗБЕКИСТОН" МАХАЛЛАСИДА ТУНГИ ЁРИТГИЧЛАРНИ МУКАММАЛ ТАЪМИРЛАШ.

ОБЪЕКТ №

ЛОКАЛЬНАЯ РЕСУРСНАЯ ВЕДОМОСТЬ
НА БОГОТ ТУМАНИ "ЎЗБЕКИСТОН" МАХАЛЛАСИДА ТУНГИ ЁРИТГИЧЛАРНИ МУКАММАЛ ТАЪМИРЛАШ.

НАИМЕНОВАНИЕ ОБЪЕКТА: ХОРАЗМ ВИЛОЯТИ БОГОТ ТУМАНИ "ЎЗБЕКИСТОН" МАХАЛЛАСИДА ТУНГИ ЁРИТГИЧЛАРНИ МУКАММАЛ ТАЪМИРЛАШ.

ОСНОВАНИЕ:

№	Шифр	Наименование	Единица измерения	Количество	
				На ед. измерения	По проектным данным
1	2	3	4	5	6
	РАЗДЕЛ	ОСВЕЩЕНИЕ ТРОТУАРА			
	РАЗДЕЛ	СТОЛБ ОСВЕЩЕНИЯ			
1	E01-02-058-6	КОПАНИЕ ЯМ ВРУЧНУЮ БЕЗ КРЕПЛЕНИЯ ДЛЯ СТОЕК И СТОЛБОВ С ОТКОСАМИ ГЛУБИНОЙ ДО 1,5 М ГРУППА ГРУНТОВ: 2	100М3		0,1458
1.1	1	ЗАТРАТЫ ТРУДА РАБОЧИХ-СТРОИТЕЛЕЙ	ЧЕЛ-Ч	154	22,4532
2	E11-01-013-03	УСТРОЙСТВО ПОКРЫТИИ: ЩЕБЕНОЧНЫХ С ПРОПИТКОЙ БИТУМОМ	100М2		0,081
2.1	1	ЗАТРАТЫ ТРУДА РАБОЧИХ-СТРОИТЕЛЕЙ	ЧЕЛ-Ч	56,8	4,6008
2.2	464	ГУДРОНАТОРЫ РУЧНЫЕ	МАШ-Ч	10,2	0,8262
2.3	30118	БИТУМ НЕФТЯНОЙ ДОРОЖНЫЙ МГ И СГ	Т	1,24	0,10044
2.4	45050	ЩЕБЕНЬ ИЗ ПРИРОДНОГО КАМНЯ ДЛЯ СТРОИТЕЛЬНЫХ РАБОТ ФРАКЦИИ 5-10 ММ	М3	3,68	0,29808
2.5	45051	ЩЕБЕНЬ ИЗ ПРИРОДНОГО КАМНЯ ДЛЯ СТРОИТЕЛЬНЫХ РАБОТ ФРАКЦИИ 10-20 ММ	М3	1,84	0,14904
2.6	45052	ЩЕБЕНЬ ИЗ ПРИРОДНОГО КАМНЯ ДЛЯ СТРОИТЕЛЬНЫХ РАБОТ ФРАКЦИИ 20-40 ММ	М3	5,96	0,48276
3	E33-07-001-02	УСТРОЙСТВО БЕТОННЫХ МОНОЛИТНЫХ ФУНДАМЕНТОВ ОПОР НАРУЖНОГО ОСВЕЩЕНИЯ	100 М3		0,081
3.1	1	ЗАТРАТЫ ТРУДА РАБОЧИХ-СТРОИТЕЛЕЙ	ЧЕЛ-Ч	178	14,418
3.2	403	ВИБРАТОР ГЛУБИННЫЙ	М-ЧАС	26,3	2,1303
3.3	4502A	БЕТОН ТЯЖЕЛЫЙ (КРОМЕ ДОРОЖНОГО) МАРКИ 200 МР3 100	М3	102	8,262
4	E33-03-012-02	ГидРоизоляция Сборных железобетонных фундаментов ВЛ : с обмазкой битумом за 2 раза	100 М2		0,702
4.1	1	ЗАТРАТЫ ТРУДА РАБОЧИХ-СТРОИТЕЛЕЙ	ЧЕЛ-Ч	47,43	33,29586
4.2	3013A	БИТУМ	ТН	0,3	0,2106
5	E01-02-061-2	ЗАСЫПКА ВРУЧНУЮ ТРАНШЕИ, ПАЗУХ КОТЛОВАНОВ И ЯМ, ГРУППА ГРУНТОВ: 2	100М3		0,0891
5.1	1	ЗАТРАТЫ ТРУДА РАБОЧИХ-СТРОИТЕЛЕЙ	ЧЕЛ-Ч	97,2	8,66052
6	Ц38-01-003-04	ИЗГОТОВЛЕНИЕ МЕТАЛЛИЧЕСКОЙ СТОЙКИ ОСВЕЩЕНИЯ ИЗ ТРУБ: ВРУЧНУЮ/27ШТ/	Т		2,29932
6.1	1	ЗАТРАТЫ ТРУДА РАБОЧИХ-СТРОИТЕЛЕЙ	ЧЕЛ-Ч	120	275,9184
6.2	521	ДРЕЛИ ЭЛЕКТРИЧЕСКИЕ	М-ЧАС	0,3	0,689796
6.3	1147	МАШИНЫ ШЛИФОВАЛЬНЫЕ ЭЛЕКТРИЧЕСКИЕ	МАШ-Ч	1,1	2,529252
6.4	2016	УСТАНОВКИ ДЛЯ РУЧНОЙ ДУГОВОЙ СВАРКИ /ПОСТОЯННОГО ТОКА/	МАШ-Ч	30,3	69,669396
6.5	35318	ЭЛЕКТРОДЫ Д 5 ММ: Э42	Т	0,0239	0,054953748
7	C113-250	ТРУБЫ ЭЛЕКТРОСВАРНЫЕ ПРЯМОШОВНЫЕ ГОСТ 10704-76, 114X4,0 ММ /1ПМ=10,85КГ/	М		121,5
8	C113-251	ТРУБЫ ЭЛЕКТРОСВАРНЫЕ ПРЯМОШОВНЫЕ ГОСТ 10704-76, 102X3,0 ММ /1ПМ=7,32КГ/	М		62,1
9	C113-252	ТРУБЫ ЭЛЕКТРОСВАРНЫЕ ПРЯМОШОВНЫЕ ГОСТ 10704-76, 89X3,0 ММ /1ПМ=6,36КГ/	М		62,1
10	C113-253	ТРУБЫ ЭЛЕКТРОСВАРНЫЕ ПРЯМОШОВНЫЕ ГОСТ 10704-76, 48X2,5 ММ /1ПМ=2,81КГ/	М		24,3
11	E33-07-004-01	УСТАНОВКА МЕТАЛЛИЧЕСКИХ ОПОР НАРУЖНОГО ОСВЕЩЕНИЯ ВЕСОМ ДО 1 ТН	1Т		2,2993
11.1	1	ЗАТРАТЫ ТРУДА РАБОЧИХ-СТРОИТЕЛЕЙ	ЧЕЛ-Ч	26,2	60,24166
11.2	761	КРАНЫ 6,3 Т НА АВТОМОБИЛЬНОМ ХОДУ ПРИ РАБОТЕ НА ДРУГИХ ВИДАХ СТРОИТЕЛЬСТВА	МАШ-Ч	1,06	2,437258
12	E13-03-002-04	ОГРУНТОВКА МЕТАЛЛИЧЕСКИХ ПОВЕРХНОСТЕЙ ЗА ОДИН РАЗ: ГРУНТОВОЙ ГФ-021	100М2		0,654
12.1	1	ЗАТРАТЫ ТРУДА РАБОЧИХ-СТРОИТЕЛЕЙ	ЧЕЛ-Ч	5,31	3,47274
12.2	2515	АГРЕГАТЫ ОКРАСОЧНЫЕ ВЫСОКОДАВЛЕНИЯ ДЛЯ ОКРАСКИ ПОВЕРХНОСТЕЙ КОНСТРУКЦИЙ, МОЩНОСТЬЮ 1 КВТ	М-ЧАС	1,12	0,73248
12.3	31419	ГРУНТОВКА ГФ-021 КРАСНО-КОРИЧНЕВАЯ	Т	0,012	0,007848
13	E13-03-004-23	ОКРАСКА МЕТАЛЛИЧЕСКИХ ОГРУНТОВАННЫХ ПОВЕРХНОСТЕЙ: КРАСКОЙ БТ-177 СЕРЕБРИСТОЙ	100М2		0,654
13.1	1	ЗАТРАТЫ ТРУДА РАБОЧИХ-СТРОИТЕЛЕЙ	ЧЕЛ-Ч	2,88	1,88352
13.2	2515	АГРЕГАТЫ ОКРАСОЧНЫЕ ВЫСОКОДАВЛЕНИЯ ДЛЯ ОКРАСКИ ПОВЕРХНОСТЕЙ КОНСТРУКЦИЙ, МОЩНОСТЬЮ 1 КВТ	М-ЧАС	1,4	0,9156
13.3	31063	КРАСКА БТ-177 СЕРЕБРИСТАЯ	КГ	9	5,886
14	E33-04-014-03	УСТАНОВКА СВЕТИЛЬНИКОВ СО СВЕТОДИОДНЫМИ ЛАМПАМИ /LED/ С АВТОГИДРОПОДЪЕМНИКА	100ШТ		0,27
14.1	1	ЗАТРАТЫ ТРУДА РАБОЧИХ-СТРОИТЕЛЕЙ	ЧЕЛ-Ч	34	9,18
14.2	1935	АВТОГИДРОПОДЪЕМНИК ISUZU KRANTAS 230 ВЫСОТА ПОДЪЕМА 12 М	МАШ-Ч	14	3,78

15	C153-9041	СОЛНЕЧНОЕ СВЕТОДИОДНОЕ УЛИЧНОЕ ОСВЕЩЕНИЕ МАРКИ SN/S SLSS-50W -/В КОМПЛЕКТЕ: СОЛНЕЧ.ПАНЕЛЬ 150ВТ -1шт, АККУМУЛ.БАТАРЕЯ АКБ -1шт, КОНТРОЛЛЕР - 1шт, СВЕТОДИОДНЫЙ УЛИЧНЫЙ СВЕТИЛЬНИК 50 ВТ -1шт/	ШТ		27
		ИТОГО ПРЯМЫЕ ЗАТРАТЫ ПО СМЕТЕ	Сум		
		ПРОЧИЕ ЗАТРАТЫ ПРОИЗВОДСТ. ХАРАКТЕРА (0%)	Сум		
		ИТОГО	Сум		
		ПРОЧИЕ ЗАТРАТЫ ПОДРЯДЧИКА (0%)	Сум		
		ВСЕГО	Сум		

СОСТАВИЛ:



ПРОВЕРИЛ:

НАИМЕНОВАНИЕ СТРОЙКИ: ХОРАЗМ ВИЛОЯТИ БОГОТ ТУМАНИ "ЎЗБЕКИСТОН" МАХАЛЛАСИДА ТУНГИ ЁРИТГИЧЛАРНИ МУКАММАЛ ТАЪМИРЛАШ.

ОБЪЕКТ №

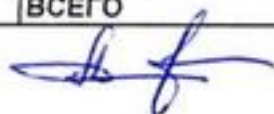
ВЕДОМОСТЬ РЕСУРСОВ
НА БОГОТ ТУМАНИ "ЎЗБЕКИСТОН" МАХАЛЛАСИДА ТУНГИ ЁРИТГИЧЛАРНИ МУКАММАЛ ТАЪМИРЛАШ.

НАИМЕНОВАНИЕ ОБЪЕКТА: ХОРАЗМ ВИЛОЯТИ БОГОТ ТУМАНИ "ЎЗБЕКИСТОН" МАХАЛЛАСИДА ТУНГИ ЁРИТГИЧЛАРНИ МУКАММАЛ ТАЪМИРЛАШ.

ОСНОВАНИЕ:

№	Код ресурса и признак	Шифр	Наименование	Единица измерения	Кол-во
1	2	3	4	5	6
			ТРУДОВЫЕ РЕСУРСЫ		
1	1		ЗАТРАТЫ ТРУДА РАБОЧИХ-СТРОИТЕЛЕЙ	ЧЕЛ-Ч	434,1247
			ИТОГО ЗАРПЛАТА СТРОИТЕЛЕЙ	СУМ	
			СТРОИТЕЛЬНЫЕ МАШИНЫ И МЕХАНИЗМЫ		
1	403	C C211-1100	ВИБРАТОР ГЛУБИННЫЙ	М-ЧАС	2,1303
2	464	C C212-500	ГУДРОНАТОРЫ РУЧНЫЕ	МАШ-Ч	0,8262
3	521	C C270-46	ДРЕЛИ ЭЛЕКТРИЧЕСКИЕ	М-ЧАС	0,689796
4	761	C C202-1140	КРАНЫ 6,3 Т НА АВТОМОБИЛЬНОМ ХОДУ ПРИ РАБОТЕ НА ДРУГИХ ВИДАХ СТРОИТЕЛЬСТВА	МАШ-Ч	2,437258
5	1147	C C233-301	МАШИНЫ ШЛИФОВАЛЬНЫЕ ЭЛЕКТРИЧЕСКИЕ	МАШ-Ч	2,529252
6	1935	C C01935	АВТОГИДРОПОДЪЕМНИК ISUZU KRANTAS 230 ВЫСОТА ПОДЪЕМА 12 М	МАШ-Ч	3,78
7	2016	C C204-502	УСТАНОВКИ ДЛЯ РУЧНОЙ ДУГОВОЙ СВАРКИ /ПОСТОЯННОГО ТОКА/	МАШ-Ч	69,669396
8	2515	C C234-101	АГРЕГАТЫ ОКРАСОЧНЫЕ ВЫСОКОДАВЛЕНИЯ ДЛЯ ОКРАСКИ ПОВЕРХНОСТЕЙ КОНСТРУКЦИЙ, МОЩНОСТЬЮ 1 КВТ	М-ЧАС	1,64808
			ИТОГО ЭКСПЛУАТАЦИИ МАШИН И МЕХАНИЗМЫ	СУМ	
			СТРОИТЕЛЬНЫЕ МАТЕРИАЛЫ И КОНСТРУКЦИИ		
1	30118	C C111-1561	БИТУМ НЕФТЯНОЙ ДОРОЖНЫЙ МГ И СГ	Т	0,10044
2	3013А	C C30135	БИТУМ	ТН	0,2106
3	31063	C C1610-1058	КРАСКА БТ-177 СЕРЕБРИСТАЯ	КГ	5,886
4	31419	C C1113-21	ГРУНТОВКА ГФ-021 КРАСНО-КОРИЧНЕВАЯ	Т	0,007848
5	35318	C C111-1521	ЭЛЕКТРОДЫ Д 5 ММ: Э42	Т	0,054953748
6	37250	C C113-250	ТРУБЫ ЭЛЕКТРОСВАРНЫЕ ПРЯМОШОВНЫЕ ГОСТ 10704-76, 114X4,0 ММ /1ПМ=10,85КГ/	М	121,5
7	37251	C C113-251	ТРУБЫ ЭЛЕКТРОСВАРНЫЕ ПРЯМОШОВНЫЕ ГОСТ 10704-76, 102X3,0 ММ /1ПМ=7,32КГ/	М	62,1
8	37252	C C113-252	ТРУБЫ ЭЛЕКТРОСВАРНЫЕ ПРЯМОШОВНЫЕ ГОСТ 10704-76, 89X3,0 ММ /1ПМ=6,36КГ/	М	62,1
9	37253	C C113-253	ТРУБЫ ЭЛЕКТРОСВАРНЫЕ ПРЯМОШОВНЫЕ ГОСТ 10704-76, 48X2,5 ММ /1ПМ=2,81КГ/	М	24,3
10	4502А	C C45022	БЕТОН ТЯЖЕЛЫЙ (КРОМЕ ДОРОЖНОГО) МАРКИ 200 МРЗ 100	МЗ	8,262
11	45050	C	ЩЕБЕНЬ ИЗ ПРИРОДНОГО КАМНЯ ДЛЯ СТРОИТЕЛЬНЫХ РАБОТ ФРАКЦИИ 5-10 ММ	МЗ	0,29808
12	45051	C	ЩЕБЕНЬ ИЗ ПРИРОДНОГО КАМНЯ ДЛЯ СТРОИТЕЛЬНЫХ РАБОТ ФРАКЦИИ 10-20 ММ	МЗ	0,14904
13	45052	C	ЩЕБЕНЬ ИЗ ПРИРОДНОГО КАМНЯ ДЛЯ СТРОИТЕЛЬНЫХ РАБОТ ФРАКЦИИ 20-40 ММ	МЗ	0,48276
			ИТОГО СТРОИТЕЛЬНЫХ МАТЕРИАЛОВ И КОНСТРУКЦИИ	СУМ	
			ОБОРУДОВАНИЕ		
1	44518	C153-9041	СОЛНЕЧНОЕ СВЕТОДИОДНОЕ УЛИЧНОЕ ОСВЕЩЕНИЕ МАРКИ SN/S SLSS-50W -/В КОМПЛЕКТЕ: СОЛНЕЧ.ПАНЕЛЬ 150ВТ -1шт, АККУМУЛ.БАТАРЕЯ АКБ -1шт, КОНТРОЛЛЕР -1шт, СВЕТОДИОДНЫЙ УЛИЧНЫЙ СВЕТИЛЬНИК 50 ВТ -1шт/	ШТ	27
			ИТОГО ОБОРУДОВАНИЕ	СУМ	
			ИТОГО ПРЯМЫХ ЗАТРАТ	СУМ	
			ПРОЧИЕ ЗАТРАТЫ ПРОИЗВОДСТ. ХАРАКТЕРА	СУМ	
			ИТОГО	СУМ	
			ПРОЧИЕ ЗАТРАТЫ ПОДРЯДЧИКА	СУМ	
			ВСЕГО	СУМ	

СОСТАВИЛ:



ПРОВЕРИЛ:



ПРОТОКОЛ-СОГЛАСОВАНИЕ ЦЕНЫ

НАИМЕНОВАНИЕ ОБЪЕКТА: «ХОРАЗМ ВИЛОЯТИ БОҒОТ ТУМАНИДАГИ «УЗБЕКИСТОН» МАХАЛЛАСИДА
 ТУНГИ ЁРИТГИЧЛАРНИ МУКАММАЛ ТАЪМИРЛАШ (ОБОД ҚИШЛОҚ)».

№	НАИМЕНОВАНИЕ	Единица измерения	Стоимость в текущем уровне (в сумах)
СТРОИТЕЛЬНЫЕ МАШИНЫ И МЕХАНИЗМЫ			
1	ВИБРАТОР ГЛУБИННЫЙ	М-ЧАС	1081,00
2	ГУДРОНАТОРЫ РУЧНЫЕ	МАШ-Ч	178,00
3	ДРЕЛИ ЭЛЕКТРИЧЕСКИЕ	М-ЧАС	950,00
4	КРАНЫ 6,3 Т НА АВТОМОБИЛЬНОМ ХОДУ ПРИ РАБОТЕ НА ДРУГИХ ВИДАХ СТРОИТЕЛЬСТВА	МАШ-Ч	97994,00
5	МАШИНЫ ШЛИФОВАЛЬНЫЕ ЭЛЕКТРИЧЕСКИЕ	МАШ-Ч	1327,00
6	АВТОГИДРОПОДЪЕМНИК ISUZU KRANTAS 230 ВЫСОТА ПОДЪЕМА 12 М	МАШ-Ч	60066,00
7	УСТАНОВКИ ДЛЯ РУЧНОЙ ДУГОВОЙ СВАРКИ /ПОСТОЯННОГО ТОКА/	МАШ-Ч	4656,00
8	АГРЕГАТЫ ОКРАСОЧНЫЕ ВЫСОКОГОДАВЛЕНИЯ ДЛЯ ОКРАСКИ ПОВЕРХНОСТЕЙ КОНСТРУКЦИЙ, МОЩНОСТЬЮ 1 КВТ	М-ЧАС	4254,00
СТРОИТЕЛЬНЫЕ МАТЕРИАЛЫ И КОНСТРУКЦИИ			
1	БИТУМ НЕФТЯНОЙ ДОРОЖНЫЙ МГ И СГ	Т	4695652,00
2	БИТУМ	ТН	4695652,00
3	КРАСКА БТ-177 СЕРЕБРИСТАЯ	КГ	22500,00
4	ГРУНТОВКА ГФ-021 КРАСНО-КОРИЧНЕВАЯ	Т	15400000,00
5	ЭЛЕКТРОДЫ Д 5 ММ: Э42	Т	10582616,00
6	ТРУБЫ ЭЛЕКТРОСВАРНЫЕ ПРЯМОШОВНЫЕ ГОСТ 10704-76, 114X4,0 ММ	М	120289,00
7	ТРУБЫ ЭЛЕКТРОСВАРНЫЕ ПРЯМОШОВНЫЕ ГОСТ 10704-76, 102X3,0 ММ	М	81164,00
8	ТРУБЫ ЭЛЕКТРОСВАРНЫЕ ПРЯМОШОВНЫЕ ГОСТ 10704-76, 89X3,0 ММ	М	70514,00
9	ТРУБЫ ЭЛЕКТРОСВАРНЫЕ ПРЯМОШОВНЫЕ ГОСТ 10704-76, 48X2,5 ММ	М	31155,00
10	БЕТОН ТЯЖЕЛЫЙ (КРОМЕ ДОРОЖНОГО) МАРКИ 200 МРЗ 100	МЗ	375376,00
11	ЩЕБЕНЬ ИЗ ПРИРОДНОГО КАМНЯ ДЛЯ СТРОИТЕЛЬНЫХ РАБОТ ФРАКЦИИ 5-10 ММ	МЗ	66000,00
12	ЩЕБЕНЬ ИЗ ПРИРОДНОГО КАМНЯ ДЛЯ СТРОИТЕЛЬНЫХ РАБОТ ФРАКЦИИ 10-20 ММ	МЗ	66000,00
13	ЩЕБЕНЬ ИЗ ПРИРОДНОГО КАМНЯ ДЛЯ СТРОИТЕЛЬНЫХ РАБОТ ФРАКЦИИ 20-40 ММ	МЗ	65000,00
ОБОРУДОВАНИЕ			
1	СОЛНЕЧНОЕ СВЕТОДИОДНОЕ УЛИЧНОЕ ОСВЕЩЕНИЕ МАРКИ SN/S SLSS-50W -/В КОМПЛЕКТЕ: СОЛНЕЧ.ПАНЕЛЬ 150Вт -1шт, АККУМУЛ.БАТАРЕЯ АКБ -1шт, КОНТРОЛЛЕР - 1шт, СВЕТОДИОДНЫЙ УЛИЧНЫЙ СВЕТИЛЬНИК 50 Вт -1шт/	ШТ	2100000,00

НАСТОЯЩИЕ ЦЕНЫ ПРИНЯТЫ С ПРИМЕНЕНИЕМ "КАТАЛОГА ТЕКУЩИХ ЦЕН НА МАТЕРИАЛЬНО-ТЕХНИЧЕСКИЕ РЕСУРСЫ ПРИМЕНЯЕМЫЕ В СТРОИТЕЛЬНОМ ПРОИЗВОДСТВЕ РЕСПУБЛИКИ УЗБЕКИСТАН" НА 4-КВАРТАЛ 2021г, БИРЖЕВЫХ ЦЕН И КОНЬЮКТУРЫ РЫНКА. ЦЕНЫ НАМИ ПРОВЕРЕНЫ И МЫ СОГЛАСНЫ НАСТОЯЩИМИ ЦЕНАМИ О ЧЕМ И РАСПИСЫВАЕМСЯ.

БОҒОТ ТУМАНИ ОБОДОНЛАШТИРИШ БОШҚАРМАСИ БЎЛИМ БОШЛИГИ

БОҒОТ ТУМАНИ ОБОДОНЛАШТИРИШ БОШҚАРМАСИ ТЕХНИК НАЗОРАТЧИСИ


 Б.САДУЛЛАЕВ
 Б.АЛЛАБЕРГАНОВ

*Республика Узбекистан Хорезмская область г. Ургенч
ЧП "Каралл Конструктор Сервис"*

Рабочий проект

*"Хоразм вилояти Богот тумани "Ўзбекистон" маҳалласида
тунги ёритиш чироқларини мукаммал таъмирлаш"*

АЛЬБОМ I

Архитектурно-строительные решения

г. Ургенч - 2022 г.

*Республика Узбекистан Хорезмская область г.Ургенч
ЧП "Каралл Конструктор Сервис"*

РАБОЧИЙ ПРОЕКТ

*"Хоразм вилояти Богот тумани "Ўзбекистон" маҳалласида
тунги ёритиш чироқларини мукамал таъмирлаш"*

АЛЬБОМ 1

Архитектурно-строительные решения

Директор:



К.Алламов



г. Ургенч 2022 г.

Ишчи лойиха жадвали

№ п/п	Номланиши	Изох.
1	Ишчи лойиха жадвали ва Асосий тушунчалар	ЭО-1
2	Жойлашув харитаси 1.1 км	ЭО-2
3	Бош режа 1.1 км.	ЭО-3
4	Столб освещения	ЭО-4

ПОЯСНИТЕЛЬНАЯ ЗАПИСКА

Рабочий проект "Хоразм вилояти Богот тумани Тозабозор махалласида тунги ёритиши чироқларини мукаммал таъмирлаш" разработан для строительства в I- в строительной-климатической зоне со следующими данными:

<i>расчетная наружная температура зимнего воздуха</i>	- -19С
<i>нормативный вес снегового покрытия</i>	- 50кг/м2
<i>нормативный скоростной напор ветра</i>	- 38кг/м2
<i>сейсмичность района строительства</i>	- 7 баллов
<i>расчетная сейсмичность</i>	- 8 баллов
<i>степень огнестойкости</i>	- II
<i>степень долговечности</i>	- II
<i>нормативная глубина сезонного промерзания грунта</i>	- 0,68м

Максимальное положение подземных вод ожидается март-сентябрь месяцы, минимальное положение ожидается октябрь-февраль месяцы. Расчетный максимальный уровень подземных вод ожидается на отм. м. Основанием под фундаменты служить суглинок, не просадочный, нормативный объемный вес $J= 1.86 \text{ т/м}^3$, нормативный угол внутреннего трения -26 , нормативный удельное сцепление 20 кПа . Грунты и грунтовые воды агрессивны по отношению к бетонам на обычном портландцементе.

Проектом предусмотрена установка столб освещения металлические высотой 7,0 метров на расстоянии 25,0 метров друг от друга на которые устанавливается комплекты оборудования солнечного освещения. Устанавливаемая марка оборудования солнечного освещения согласована заказчиком. Материалы на установку и изготовления металлического столба освещения смотреть рабочие чертежи.

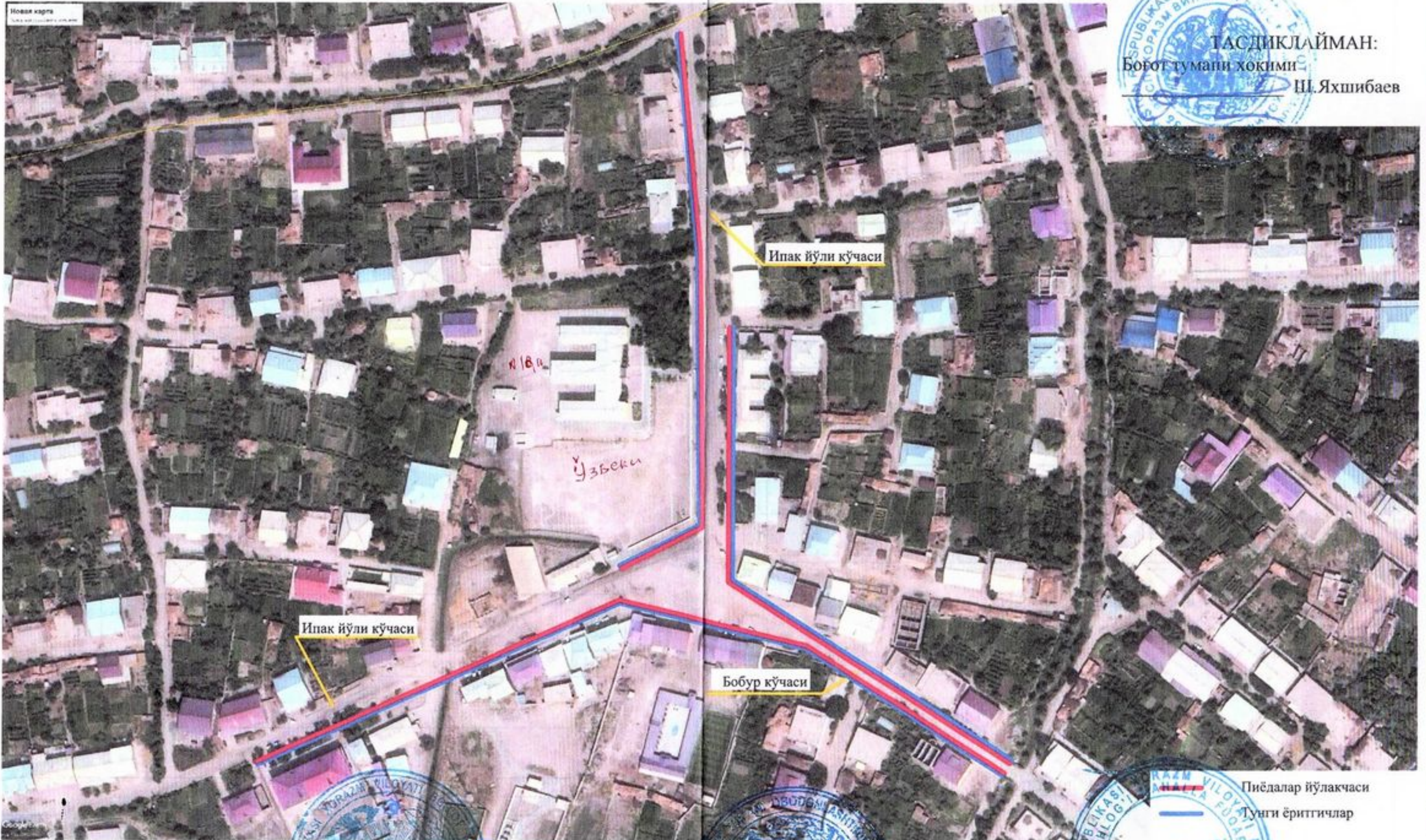
Настоящий проект разработан в соответствии с нормами, правилами, инструкциями и государственными стандартами и предусматривает взрывопожарную и пожарную безопасность при эксплуатации.

ГИП

Алламов К

Договор №				ПЗ		
"Хоразм вилояти Богот тумани "Ўзбекистон" махалласида тунги ёритиши чироқларини мукаммал таъмирлаш."						
Должн.	Ф.И.О	Подпись	Дата	Стадия	Лист	Листов
Директор	Алламов К			РП	1	4
ГИП	Алламов К					
Исполн.	Пак С					
Общая пояснительная записка.				"Каралл конструктор сервис" ХК		

Ўзбекистон Республикаси Президентининг 2022 йил 18- мартдаги "2022-2026" йилларда "Обод маҳалла" дастурини амалга ошириш чора тadbирлари тўғрисидаги ПҚ-172-сонли қарорига асосан Боғот тумани "Ўзбекистон" маҳалласида 1,1 км узунликда пиёдалар йўлакчаси қуриш ва 27 та ёритгич ўрнатиш учун жойлашув харитаси



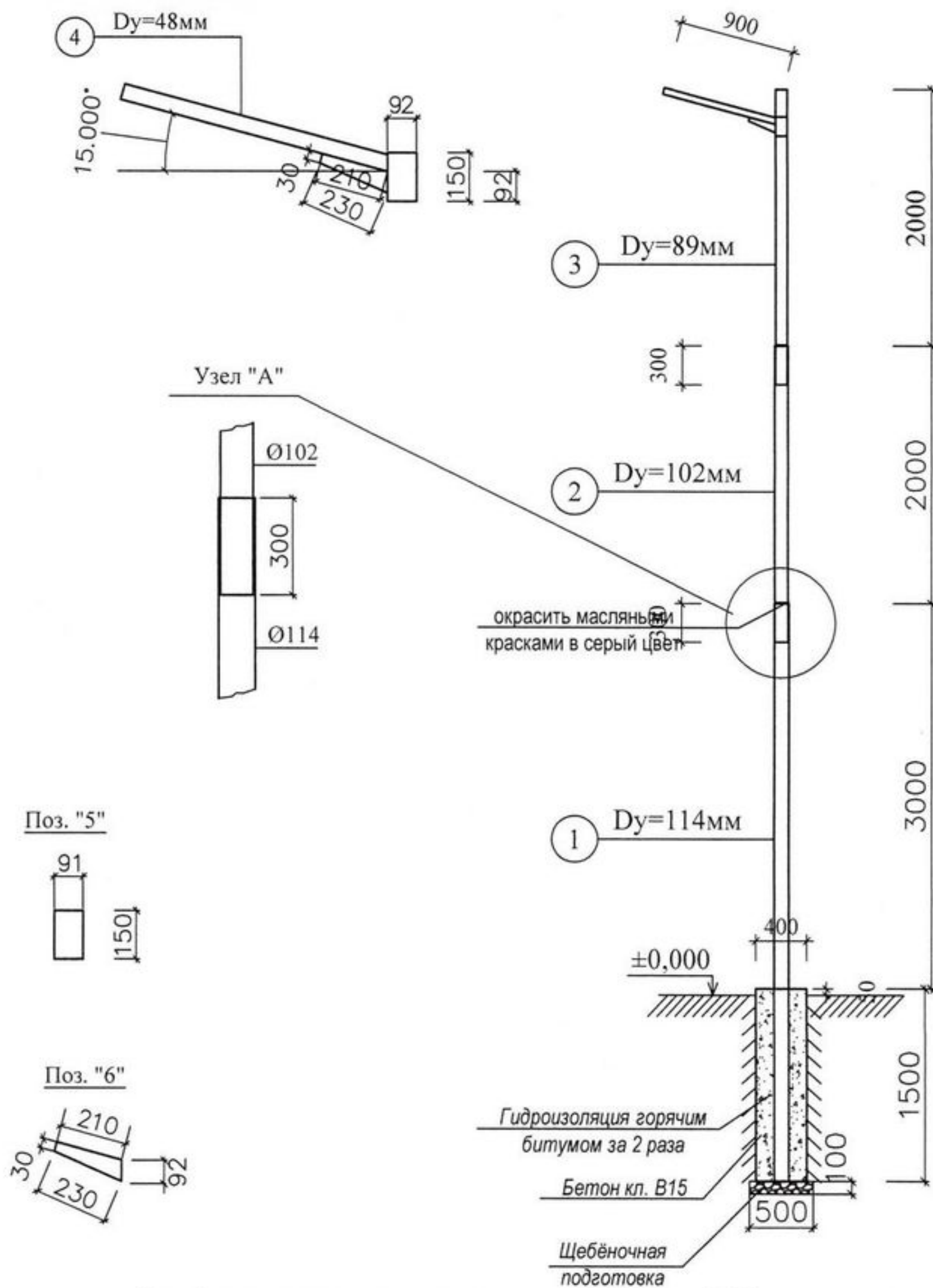
ТАСДИКЛАЙМАН:
Боғот тумани ҳокими
Ш. Яхшибаев

Келишилди:
Боғот тумани ҳокими ўринбосари
М.Қаландаров

Келишилди:
Боғот тумани қурилиш бўлими бошлиғи
С.Шарипбоев

Келишилди:
Боғот тумани Ободонлаштириш
бошқармаси бошлиғи
О.Авезов

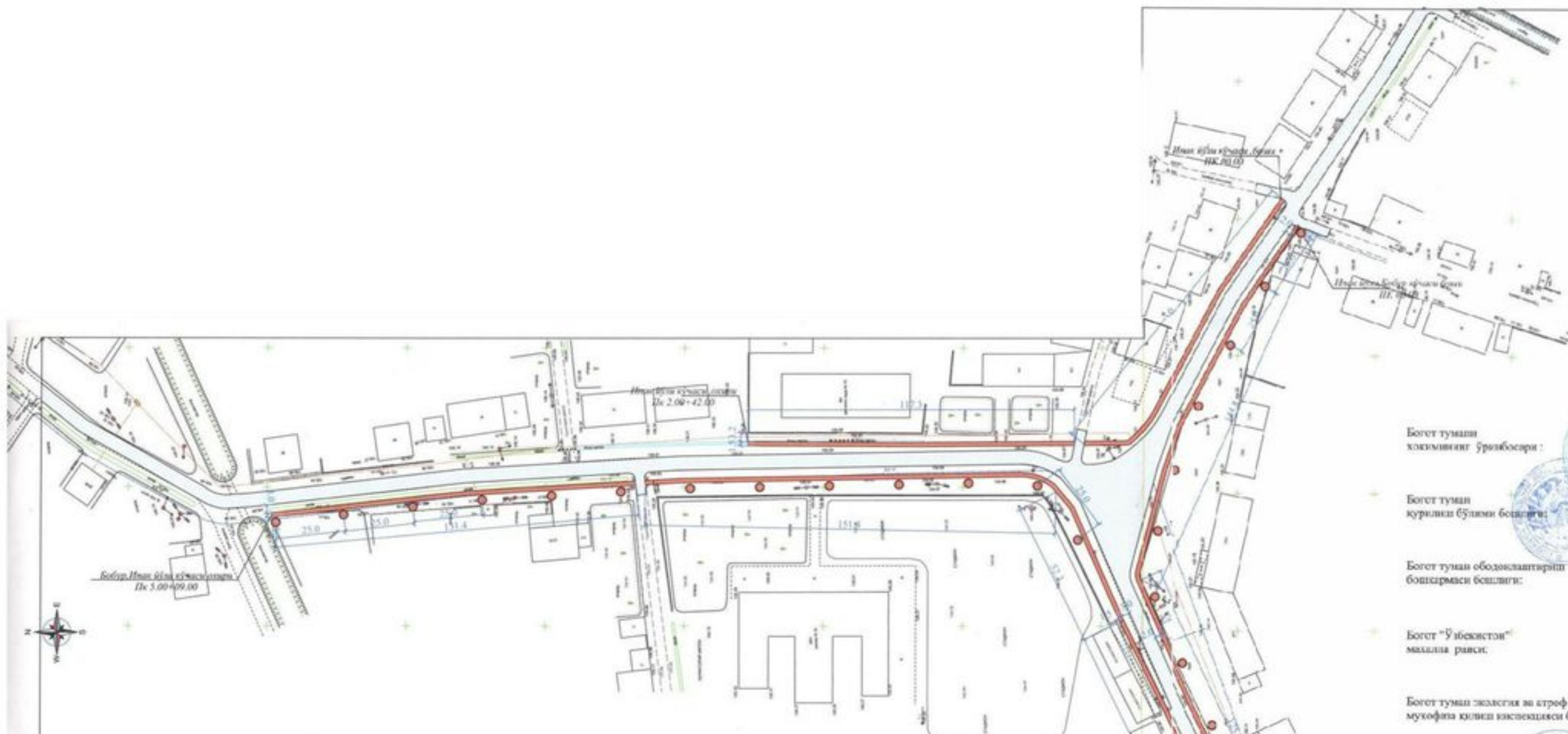
Келишилди:
Боғот тумани Ўзбекистон МФЙ раиси
Ш.Матниязов



Спецификация на одну металлическую опору солнечной панели Н= 7,0 м.

№	Обознач.	Наименование	Кол-во (шт)	Масса (пм/кг)	Всего (кг)	Примеч.
1	ГОСТ 10704-91	Стальная труба Ø114x4 мм L=4500мм	1	10,85	48,83	
2	ГОСТ 10704-91	Стальная труба Ø102x3 мм L=2300мм	1	7,32	16,84	
3	ГОСТ 10704-91	Стальная труба Ø89x3 мм L=2300мм	1	6,36	14,63	
4	ГОСТ 10704-91	Стальная труба Ø48x2.5 мм L=900мм	1	2,81	2,53	
					82,83	
5	ГОСТ 10704-91	Стальная труба Ø102x5 мм L=150мм	1	11,96	1,8	
6		лист t=5 мм S=0.0134 м2	1		0,53	

85,16



- КЕЛТИРИШДИ:**
- Боғот тумани ҳокимлигининг ўраббосари: М.Қаллиндаров
 - Боғот тумани қурилиш бўлимининг бошлиғи: С.Шарифов
 - Боғот тумани ободлаш ва транспорт бошқармасининг бошлиғи: О.Аветов
 - Боғот "Ўзбекистон" маҳалла раиси: К.Қузовков
 - Боғот тумани эҳсолия ва ағроф мулозимати муроффо қилувчи инспекциясининг бошлиғи: С.Жузабов
 - Боғот тумани СЭО МАЖСХ бўлимининг бошлиғи: Б.Ников
 - Боғот тумани ФВБ бошлиғи: Ш.Худатқуров

ПРИМЕЧАНИЕ
Допускается устройство швов сжатия укладкой в свежеложенный бетон по линии шва пластик шириной не менее 12 см (пластик).

Деталь устройство шва сжатия

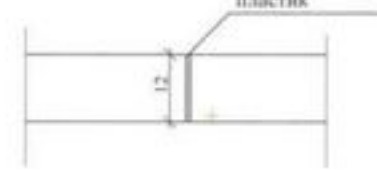
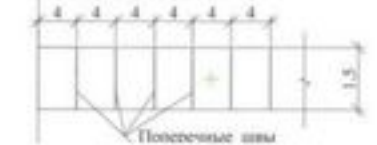
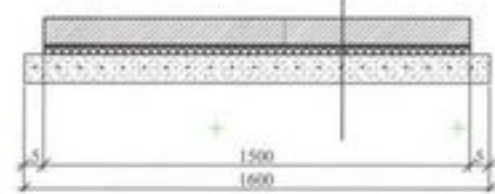


Схема разбивки тротуара



УЗЕЛ УСТРОЙСТВА ТРОТУАРА ИЗ МОНОЛИТНОГО БЕТОНА

Монолитный цементобетонное покрытие (толщ 0,12 .бетон М250.)
Полиэтиленовая пленка толщ 0,2 мм
ШПС толщ h=0,12
Грунт



1.1 км учун пидалар йўлакчасига кетадиган иш хажми жадвали

№	Бақариладиган ишлар хажми	Учун берилган	Хажми
1	Пидалар йўлакчаси қурилиши	км	1.10
	Тош-кум аралашмасидан h=12см асос қатламни қуриш ГОСТ 25607-2009	м²	1760.0
	Полиэтилен плёнка ётқизиш	м²	1914.0
	М-250 бетон қоршамасидан h=12 см қоплама қуриш	м²	1650.0
	Пластик для деформационный шва (шва сжатия)	м²	49.5
2	Тузги ёритиш чирокларини (Қуёш батарея) ўрнатиш	дона	27.0

ШАРТЛИ БЕЛГИЛАР:



№	КП	Лист	ТМ ДЖ	Пайкаси	ДВМ
1	1	1	1	1	1

Бош режа