



TURON-CENTURY PROJECTS

РАСЧЕТ СТОИМОСТИ ТЕКУЩЕГО РЕМОНТА КРОВЛИ,
ФАСАДА ЗДАНИЯ И ОГРАЖДЕНИЯ «ГИМНАСТИКА СПОРТ
ТУРЛАРИГА ИХТИСОСЛАШТИРИЛГАН СПОРТ МАКТАБИ»
РАСПОЛОЖЕННОГО ПО АДРЕСУ: Г.ТАШКЕНТ,
МИРАБАДСКИЙ РАЙОН, УЛ. ДАШНОБАДСКАЯ 1-ТОР, 60.

СМЕТНАЯ ДОКУМЕНТАЦИЯ

РАСЧЕТ СТАРТОВОЙ СТОИМОСТИ В ТЕКУЩИХ ЦЕНАХ
РЕСУРСНЫЕ СМЕТЫ В ТЕКУЩИХ ЦЕНАХ
ЛОКАЛЬНАЯ РЕСУРСНАЯ ВЕДОМОСТЬ

Инженер-сметчик :

Заказчик :



Облобержиев Ж.А.

Курбанов Б.С.

Ташкент – 2022 г.

**СТАРТОВАЯ СТОИМОСТЬ СТРОИТЕЛЬСТВА
В ДОГОВОРНЫХ ТЕКУЩИХ ЦЕНАХ ПО ОБЪЕКТУ :**

«Тошкент шаҳар, Миробод тумани, Дашнобод 1-тор кўчаси, 60-уй манзилида жойлашган «Гимнастика спорт турларига ихтисослаштирилган Спорт Мактаби» биноси том ва фасад қисми ҳамда ўз ҳудудини ўраб турувчи тўсиқларини жорий таъмирлаш».

№№	НАИМЕНОВАНИЕ ЗАТРАТ	СТОИМОСТЬ (тыс. сум)
1	Затраты на оборудование, мебель и инвентарь, с учетом транспортных и заготовительно-складских расходов	0,000
2	Затраты на строительные материалы, изделия и конструкции, с учетом транспортных и заготовительно-складских расходов	397 334,566
3	Затраты на основную заработную плату с учетом начислений на социальное страхование	324 075,429
4	Затраты на эксплуатацию машин и механизмов (с учетом зарплаты машинистов), перевозку грузов	11 347,659
5	Итого прямых затрат	732 757,654
6	Прочие затраты производственного характера 0%	0,000
7	Прочие затраты и расходы Подрядчика 17,27%	126 547,247
8	Затраты на страхование строительства объектов 0,4% с К=0,8	2 749,776
9	Затраты для учета коэффициента риска, определяемого исходя из прогнозируемого индекса роста цен в строительстве 0%	0,000
10	ИТОГО стоимость строительства в текущих ценах без НДС	862 054,676
	НДС 15%	129 308,201
11	ИТОГО стоимость строительства в текущих ценах с НДС 15%	991 362,877
	Прочие затраты Заказчика	0,000
12	ВСЕГО стоимость строительства в текущих ценах с НДС и прочими затратами Заказчика	991 362,877

В соответствии с Постановлением Кабинета Министров от 11.06.03г. № 261 " О переходе на договорные текущие цены при реализации инвестиционных проектов, осуществляемых за счет централизованных капитальных вложений", стоимость строительства объекта является рекомендуемой для заключения договоров между Заказчиком и Подрядчиком, и уточняются по договорной стоимости производства работ по результатам тендерных опросов

ЗАКАЗЧИК:

Гимнастика спорт турларига ИСМ директори
наименование организации

подпись

Курбанов Б.И.
Ф.И.О. руководителя

ИСПОЛНИТЕЛЬ

"Turon-Century Projects" ООО
наименование организации

подпись

Облобердиев Ж.А.
Ф.И.О. руководителя



O'ZBEKISTON RESPUBLIKASI QURILISH VAZIRLIGI
«SHAHARSOZLIK HUJJATLARI EKSPERTIZASI»
DAVLAT UNITAR KORXONASI

Тошкент шаҳри

Toshkent shahar, 100011, Abay ko'ch., 6-uy Tel: +998 71 244-25-67, Faks: +998 71 244-25-66, e-mail:
dav_ekspertiza@mail.ru www.mc.uz www.mc.uz

Holati: Ijobiy

Direktor: SHOBUTAEV BOBIR A

Sana: 07-12-2022 yil



Yig'ma ekspert xulosasi № 81216

Obyekt nomi «Toshkent shahri, Mirobod tumani, Dashnobod 1-tor ko'chasi, 60-uy manzilida joylashgan "Gimnastika sport turlariga ixtisoslashtirilgan Sport maktabi" binosi tom va fasad qismi hamda o'z hududini o'rab turuvchi to'siqlarini joriy ta'mirlash »

Buyurtmachi - Toshkent shahar Gimnastika sport turlariga ixtisoslashtirilgan Sport maktabi,

Bosh loyihachi - "Turon-Century Projects" MChJ.

Litsenziya AL-002087-son O'zbekiston Respublikasi Qurilish Vazirligi tomonidan 10.03.2022 yilda berilgan.

Moliyalashtirish manbai - Byudjet mablag'lari hisobidan.

Bosh pudratchi - Tanlov asosida aniqlanadi.

Qurilish turi Joriy ta'mirlash ishlari.

Murojaat raqami: № 76213

1. Loyihalash uchun asos

Toshkent shahar Hokimining 2022 yil 24-noyabrdagi 1198-14-0-Q/22 - son Qarori.

Buyurtmachi tomonidan 2022-yilda tasdiqlangan joriy ta'mirlash uchun topshiriq va nuqson dalolatnomasi.

2. Ekspertiza uchun taqdim etilgan materiallar

Ekspertiza ko'rigiga qadar ob'yektning ta'mirlash ishlarini loyiha tashkiloti tomonidan nuqsonli dalolatnomaga asosan tayyorlangan, umumiy qiymati 15% QQS bilan 1 075 038,657 ming so'm miqdorda hisoblangan smeta hujjatlari.

Ob'yekt yig'ma lokal resurslarining ro'yxati (ishlatiladigan mashina va mexanizmlar hamda qurilish materiallar ro'yxati).

Ob'yektda qurilishi rejalashtirilgan hududni o'rab turuvchi devor (shlakoblokli) to'siqlarning eskiz loyihasi chizmalari.

3. Loyiha yechimlarining qisqacha mazmuni

"Toshkent shahar Gimnastika sport turlariga ixtisoslashtirilgan Sport maktabi binosi"ni joriy ta'mirlash ishlari, tom qismini shifer qoplamasini yangilash, fasadini va tsokolni pardozlash hamda hududni o'rab turuvchi mavjud setkali to'siqlarni devor (shlakoblokli) to'siqlarga almashtirish ishlaridan iborat.

Ishchilarning bir soat uchun o'rtacha ish haqi, ob'yektning dastlabki bahosini aniqlashda hudud bo'yicha quruvchilarning o'rtacha oylik ish haqining miqdori asosida hisoblanib, me'yoriy mehnat sarfini 1 kishi-soat ko'rsatkichining joriy narxiga (so'm) ijtimoiy sug'urta to'lovlari (12%) bilan qo'shib hisoblanganda asosiy ish haqi uchun xarajat qiymati - 32 883,81 so'm/soat belgilangan.

Qurilish materiallari va mahsulotlari uchun sarflanadigan transport xarajatlari miqdori - 5%.

Qurilish materiallarini omborda saqlash uchun sarflanadigan xarajatlar miqdori - 2%.

Pudratchining boshqa xarajatlari - 17,27%.

Qo'shilgan qiymat solig'i - 15%.

Ta'mirlashning yakuniy xarajatlari O'zbekiston Respublikasi Vazirlar Mahkamasining 11.06.2003 yildagi 261-son qarori va ShNQ 4.01.16-09 me'yorlariga asosan ishlab chiqilgan.

4. Loyihalanayotgan ob'ektning muhandislik ta'minoti:

Smeta hujjatida muhandislik ta'minoti ko'zda tutilmagan.

5. Loyihani kelishilganligi to'g'risida hujjatlar.

Smeta hujjatlari loyihachi tomonidan tasdiqlanib, smeta qiymatlari buyurtmachi bilan kelishilgan. Buyurtmachining taklif va e'tirozlari mavjud emas.

Buyurtmachi va loyiha tashkiloti O'zbekiston Respublikasi Vazirlar Mahkamasining 2018-yil 31-martdagi 256-son hamda 2022-yil 20-apreldagi 200-son qarorlar talablariga amal qilsinlar.

6. Ekspertiza natijalari.

Smeta hujjatlarini ko'rib chiqish jarayonida ekspert tomonidan aniqlangan xato va kamchiliklar loyiha tashkiloti tomonidan o'zgartirish va tuzatishlar kiritilishi natijasida to'g'rilanib qayta to'ldirildi:

- ekspertiza tekshiruvi hamda smetadagi tuzatishlar bo'yicha smeta xarajatlarini qayta hisoblash natijasida smeta ko'rsatkichlari 83 675,78 ming so'mga kamaytirilib, 15% QQS bilan hisoblanganda 991 362,877 ming so'm qilib belgilandi;

- dastlabki smeta hujjatlari hisob-kitobini kamaytirilishi yoki pasayganligi qurilish me'yorlarini, hajmlarini, qurilish materiallari va mashina-mexanizmlar mash/soati narx-navolarini aniqlashtirish orqali qayta hisoblanish natijasida o'zgartirildi.

Smeta hujjatlariga asosan ta'mirlash ishlarining yakuniy xarajatlari buyurtmachi va pudratchi tomonidan qurilish tugagandan so'ng, haqiqiy (ijro hujjatlari) nazorat natijalari asosida aniqlanadi.

O'zbekiston Respublikasi Vazirlar Mahkamasining 2021-yil 17-sentabrdagi 579 - son qarori bilan tasdiqlangan Nizomning 3-bob, 29-bandiga muvofiq, ekspert tashkilotiga taqdim etilgan shaharsozlik hujjatarining sifati, dastlabki ma'lumotlarning haqqoniyligi va qabul qilingan loyiha yechimlariga buyurtmachi hamda loyiha tashkiloti javobgardir.

Smeta hujjatlarida ko'rsatilgan pudratchining boshqa xarajatlari miqdori bo'yicha shaharsozlik hujjatlari ekspertizasi majburiyatni o'z zimmasiga olmaydi.

Buyurtmachi va pudrat tashkiloti mehnat va texnika xavfsizlik qoidalariga hamda yong'in xavfsizligiga rioya qilishi lozim.

Buyurtmachi va loyiha tashkilotiga o'rnatilgan tartibda ekspertiza tomonidan berilgan kamchiliklarni bartaraf etgan holda loyiha-smeta hujjatlarini o'zgartirish talabi qo'yilgan. Agar ushbu talab bajarilmasa va

loyiha-smeta hujjatlari buyurtmachiga to'liq tuzatishlarsiz berilsa, ushbu ekspertiza xulosasi haqiqiy emas deb hisoblanadi.

7. Xulosalar.

"Toshkent shahar Gimnastika sport turlariga ixtisoslashtirilgan Sport maktabi binosini joriy ta'mirlash" ishlari bo'yicha tayyorlangan smeta hujjatlari kelgusida ko'rib chiqish hamda kelishish uchun tavsiya etilayotgan cheklangan qiymat miqdori buyurtmachining boshqa xarajatlarsiz va 15% QQS bilan hisoblanganda 991 362,877 ming so'mni tashkil etadi. Bunda:

- qurilish materiallari uchun sarflanadigan xarajatlar - 397 334,566 ming so'mni;
- ijtimoiy sug'urta badallari bilan asosiy ish haqqi xarajatlari - 324 075,429 ming so'mni;
- mashina va mexanizmlar uchun sarflanadigan xarajatlar - 11 347,659 ming so'mni;
- pudratchining boshqa xarajatlari (17,27%) - 126 547,247 ming so'mni;
- qurilish sug'urtasi xarajatlari (K=0,8 bilan 0,4%) - 2 749,775 ming so'mni;
- qo'shimcha qiymat solig'i (15%) - 129 308,201 ming so'mni tashkil etadi.

Tavsiya etilayotgan cheklangan qiymat miqdor buyurtmachi va pudratchi o'rtasida shartnoma tuzishga asos bo'la olmaydi.

O'zbekiston Respublikasining 2021-yil 22-apreldagi 684-son Qonuni va O'zbekiston Respublikasi Vazirlar Mahkamasining 2022-yil 31-yanvardagi 46-son qarori talablariga rioya etilgan holda hamda ShNQ 4.01.16-09 me'yorlariga muvofiq tanlov savdolarini o'tkazish uchun ob'yektning qiymati buyurtmachi tomonidan belgilanadi. Tasdiqlash uchun tavsiya etilgan ta'mirlash ishlari narxi cheklangan qiymat hisoblanib, asosiy qarorni buyurtmachi va bosh pudrat korxonasi tomonidan shartnomaviy munosabatlar orqali amalga oshiriladi.

Bosh mutaxassis: KULMATOV RAXIM ABDIMALIKOVICH

ОПРЕДЕЛЕНИЕ СТОИМОСТИ СТРОИТЕЛЬСТВА В ТЕКУЩИХ ЦЕНАХ

по локальным ресурсным ведомостям в текущих ценах

«Тошкент шаҳар, Миробод тумани, Дашнобод 1-тор кўчаси, 60-уй манзилида жойлашган "Гимнастика спорт турларига ихтисослаштирилган Спорт Мактаби" биноси том ва фасад қисми ҳамда ўз ҳудудини ўраб турувчи тўсиқларини жорий таъмирлаш».

Стартовая стоимость строительства объекта определена в соответствии с Постановлением Кабинета Министров от 11.06.2003 года N 261 « О переходе на договорные текущие цены при реализации инвестиционных проектов», Постановлением Кабинета Министров от 12.05.20

Постановлением Кабинета Министров от 12.05.2004 года N 226 « О внесении изменений в некоторые решения Правительства Республики Узбекистан» и Правилами определения стоимости строительства в договорных текущих ценах ШНК 4.01.16-09.

Стоимость объекта определена по "ресурсному методу" на основании разработанной документации: номенклатуре и количеству оборудования; нормативной трудоемкости; затратам на эксплуатацию машин и механизмов; номенклатуре и количеству строительных материалов,

Расчет стоимости объекта в текущих ценах производится по формуле:

$$C = (C_{зп} + C_{эм} + C_{м} + C_{о} + Пп)$$

где: $C_{зп}$ - затраты на основную зарплату с учетом начислений на социальное страхование;

$C_{эм}$ - затраты на эксплуатацию машин и механизмов;

$C_{м}$ - затраты на строительные материалы, изделия и конструкции;

$C_{о}$ - затраты на оборудование

Пп - прочие затраты подрядчика;

1 Затраты на заработную плату:

Определяются путем умножения трудозатрат рабочих-строителей на текущую стоимость 1 человеко-часа (в суммах) на коэффициент, учитывающий размер отчисления на социальное страхование по формуле:

$$C_{зп} = \text{Траб} \times C_{ч} \times K_{сс}$$

где: Траб - трудозатраты рабочих-строителей, определяемые в составе ресурсных смет;

$C_{ч}$ - среднечасовая заработная плата рабочих-строителей, исчисляется исходя из уровня среднестатистической месячной заработной платы строителей по региону;

$K_{сс}$ - коэффициент, учитывающий размер отчислений на социальный налог (12%).

Исчисление среднечасовой заработной платы производится по формуле:

$$C_{ч} = Z_{мс} : \Phi,$$

где: $Z_{мс}$ - среднечасовая заработная плата рабочих-строителей по региону;

Φ - среднемесячный фонд рабочего времени в часах по данным Министерства труда и социальной защиты населения Республики Узбекистан.

Среднечасовая зарплата с учетом соц.страха	$C_{ч} =$	32 883,81 сум/час	ДАННЫЕ ПОДРЯДЧИКА
	Траб =	9 855,17 Чел.Час	
	$C_{зп} =$	324 075 429 сум	

2 Затраты на эксплуатацию машин и механизмов

Стоимость затрат на эксплуатацию машин и механизмов при определении стоимости строительства объекта принимается по текущим ценам, исходя из нормативной потребности в машино-часах по ресурсной смете и среднесложившейся по региону цены машино-часа соответствующего вида машин по формуле:

$$C_{эм} = ЭМ \times Ц_{пр}$$

где: ЭМ - объем эксплуатации машин и механизмов в часах;

$C_{пр}$ - текущие цены на эксплуатацию машин и механизмов в час/сум.

Стоимость затрат на эксплуатацию машин и механизмов (взята из ресурсных ведомостей).

$$C_{эм} = 11 347 658,78 сум$$

3 Затраты на приобретение строительных материалов, изделий и конструкций

Затраты на строительные материалы, изделия и конструкции определяются на основе фактических показателей

согласно сводному ресурсному расчету, разрабатываемому в составе рабочей документации с прим. средних цен на единицу, сложившихся в данном регионе, по формуле:

$$C_m = C_{m1} + C_{m2} + C_{m3} + \dots + C_{mp}$$

где: $C_{m1}, C_{m2}, C_{m3}, C_{mp}$ - стоимость отдельных видов строительных материалов и конструкции:

$$C_{mp} = N \times C_{cp}$$

где: N - количество отдельного вида строительного материала (изделия, конструкции), требуемого для строительства объекта;

C_{cp} - средняя цена на единицу строительного материала (изделия, конструкции).

Стоимость строительных материалов (взята из ресурсных ведомостей).

$$C_m = 371\,353\,639,14 \text{ сум}$$

4 Затраты на приобретение оборудования

Затраты на строительные материалы, изделия и конструкции определяются на основе фактических показателей согласно сводному ресурсному расчету, разрабатываемому в составе рабочей документации с прим. средних цен на единицу, сложившихся в данном регионе, по формуле:

$$C_o = C_{o1} + C_{o2} + C_{o3} + \dots + C_{oN}$$

где: $C_{o1}, C_{o2}, C_{o3}, C_{oN}$ - стоимость отдельных видов оборудования:

$$C_{oN} = N \times C_{cp}$$

где: N - количество отдельного вида оборудования (изделия, конструкции), требуемого для строительства объекта;

C_{cp} - средняя цена на единицу оборудования (изделия, конструкции).

Стоимость оборудования (взята из ресурсных ведомостей).

$$C_o = 0,00 \text{ сум}$$

СТРУКТУРА ПРЯМЫХ ЗАТРАТ

1	Затраты на основную заработную плату с учетом начислений на социальное страхование (Сзп)	324 075 429	сум
2	Затраты на эксплуатацию машин и механизмов (Сэм)	11 347 659	сум
3	Затраты на строительные материалы, изделия и конструкции (См)	371 353 639	сум
4	Транспортные и заготовительно-складские расходы на материалы (Стр)	25 980 927	сум
5	Затраты на оборудование, мебель и инвентарь (Со)	0	сум
6	Транспортные и заготовительно-складские расходы на оборудование (Соб)	0	сум
ИТОГО ПРЯМЫХ ЗАТРАТ:		732 757 654	сум

5 Прочие затраты производственного характера (Сп) составляют :

1. Временные здания и сооружения (ШНК 4.09-06, приложение 1, поз.16 = 3,2% от СМР)

2. Производство работ в зимнее время (ШНК 4.07-06, табл. 3 поз. 4а = 0,7% от СМР с коэфф 0,7)

$$C_p = (C_m + C_{зп} + C_{эм} + C_{стр}) \times N$$

$$C_p = 0,000 \text{ сум}$$

5 Прочие затраты подрядчика

Прочие затраты и расходы Подрядчика

0,1727

ДАННЫЕ ПОДРЯДЧИКА

$$C_{пп} = (C_{зп} + C_{эм} + C_m + C_{стр}) \times 17,27\%$$

$$C_{пп} = 126\,547\,247 \text{ сум}$$

$$\text{Итого с прочими подрядчика : } 859\,304\,900 \text{ сум}$$

6. Затраты на страхование строительства объекта

Затраты на страхование строительства объекта (Ср) в соответствии с действующим положением (ШНК 4.01.16-09) принимается в размере 0,4% с $k=0,8$

$$C_p = (C_m + C_{зп} + C_{эм} + C_o + C_{пп}) \times 0,8 \times 0,4\%$$

Ср= 2 749 775,680 сум

VIII. Коэффициент риска
Коэффициент риска Кр составляет

К р= 0,000 сум

$$C = (C_{зп} + C_{эм} + C_{м} + Пп)$$

ВСЕГО СТОИМОСТЬ без НДС	C=	862 054 676 сум
НДС 15%	C=	129 308 201 сум
ВСЕГО СТОИМОСТЬ с НДС 15%	C=	991 362 877 сум
Прочие затраты Заказчика	C=	0 сум
Всего стоимость строительства в текущих ценах с НДС и прочими затратами Заказчика	C=	991 362 877 сум

«Тошкент шаҳар, Миробод тумани, Дашнобод 1-тор кўчаси, 60-уй манзилида жойлашган "Гимнастика спорт турларига ихтисослаштирилган Спорт Мактаби" биноси том ва фасад қисми ҳамда ўз ҳудудини ўраб турувчи тўсиқларини жорий таъмирлаш».

ЛОКАЛЬНАЯ РЕСУРСНАЯ СМЕТА № 01

ПРЯМЫЕ ЗАТРАТЫ	732 757 654 сум
в том числе	
ЗАРАБОТНАЯ ПЛАТА	324 075 429 сум
ЭКСПЛУАТАЦИЯ МАШИН И МЕХАНИЗМОВ	11 347 659 сум
СТОИМОСТЬ СТРОИТЕЛЬНЫХ МАТЕРИАЛОВ	397 334 566 сум
ПЕРЕВОЗКА	0 сум
ОБОРУДОВАНИЕ	0 сум

ОСНОВАНИЕ:

№№	РЕСУРС	ОБОСНОВАНИЕ	НАИМЕНОВАНИЕ РЕСУРСА	ЕД.ИЗМ	КОЛ-ВО	ЦЕНА	СУММА
1	2	3	4	5	6	7	8
ТРУДОВЫЕ РЕСУРСЫ							
1	000001		ЗАТРАТЫ ТРУДА РАБОЧИХ-СТРОИТЕЛЕЙ	ЧЕЛ-Ч	9855,16669	32 883,81	324 075 429
			ИТОГО				324 075 429
СТРОИТЕЛЬНЫЕ МАШИНЫ И МЕХАНИЗМЫ							
1	000112	C203-101	АВТОПОГРУЗЧИКИ 5 Т	МАШ-Ч	7,271444	0,00	0
2	000163		АВТОМОБИЛИ-САМОСВАЛЫ ГРУЗОПОДЪЕМНОСТЬЮ ДО 10 Т	МАШ-Ч	12,11288	0,00	0
3	000258	C207-149	БУЛЬДОЗЕРЫ ПРИ РАБОТЕ НА ДРУГИХ ВИДАХ СТРОИТЕЛЬСТВА (КРОМЕ ВОДОХОЗЯЙСТВЕННОГО) 79 (108) КВТ (Л.С.)	МАШ-Ч	6,54896	0,00	0
4	000403	C211-1100	ВИБРАТОРЫ ГЛУБИННЫЕ	МАШ-Ч	42,021008	1 184,00	49 753
5	000464	C212-500	ГУДРОНАТОРЫ РУЧНЫЕ	МАШ-Ч	27,3768	0,00	0
6	000521	C270-46	ДРЕЛИ ЭЛЕКТРИЧЕСКИЕ	МАШ-Ч	4,40544	0,00	0
7	000620	C215-3101	КАТКИ ДОРОЖНЫЕ САМОХОДНЫЕ ГЛАДКИЕ 5 Т	МАШ-Ч	6,22688	0,00	0
8	000660	C205-102	КОМПРЕССОРЫ ПЕРЕДВИЖНЫЕ С ДВИГАТЕЛЕМ ВНУТРЕННЕГО СГОРАНИЯ ДАВЛЕНИЕМ ДО 686 КПА (7 АТМ.) 5 МЗ/МИН	МАШ-Ч	83,887	23 541,00	1 974 784
9	000698	C202-129	КРАНЫ БАШЕННЫЕ ПРИ РАБОТЕ НА ДРУГИХ ВИДАХ СТРОИТЕЛЬСТВА (КРОМЕ МОНТАЖА ТЕХНОЛОГИЧЕСКОГО ОБОРУДОВАНИЯ) 8 Т	МАШ-Ч	63,537364	0,00	0
10	000762	C202-1141	КРАНЫ НА АВТОМОБИЛЬНОМ ХОДУ ПРИ РАБОТЕ НА ДРУГИХ ВИДАХ СТРОИТЕЛЬСТВА (КРОМЕ МАГИСТРАЛЬНЫХ ТРУБОПРОВОДОВ) 10 Т	МАШ-Ч	16,378768	127 000,00	2 080 104
11	000913		КОТЛЫ БИТУМНЫЕ ПЕРЕДВИЖНЫЕ 400 Л	МАШ-Ч	23,5704	14 512,00	342 054
12	000975	C203-401	ЛЕБЕДКИ ЭЛЕКТРИЧЕСКИЕ, ТЯГОВЫМ УСИЛИЕМ ДО 5,79 (0,59) КН (Т)	МАШ-Ч	15,3012	1 542,00	23 594
13	000976	C203-402	ЛЕБЕДКИ ЭЛЕКТРИЧЕСКИЕ, ТЯГОВЫМ УСИЛИЕМ ДО 12,26 (1,25) КН (Т)	МАШ-Ч	10,764	2 049,00	22 055
14	001070	C216-402	МАШИНЫ БУРИЛЬНО-КРАНОВЫЕ НА АВТОМОБИЛЕ ГЛУБИНОЙ БУРЕНИЯ 3,5 М	МАШ-Ч	5,9292	0,00	0
15	001159	C233-803	МОЛОТКИ ОТБОЙНЫЕ ПНЕВМАТИЧЕСКИЕ ПРИ РАБОТЕ ОТ ПЕРЕДВИЖНЫХ КОМПРЕССОРНЫХ СТАНЦИЙ	МАШ-Ч	167,774	13 245,00	2 222 167
16	001522	C270-14	ПОДЪЕМНИКИ МАЧТОВЫЕ СТРОИТЕЛЬНЫЕ 0,5 Т	МАШ-Ч	30,35372	13 521,00	410 413
17	001556		БЕНЗОПИЛЫ	МАШ-Ч	0,92664	0,00	0
18	001571		ПИЛА ЭЛЕКТРИЧЕСКАЯ ЦЕПНАЯ	МАШ-Ч	0,40986	0,00	0
19	001608	C270-15	РАСТВОРОНАСОСЫ 3 МЗ/Ч	МАШ-Ч	33,2488	25 471,00	846 880
20	001908		ТЕРМОС 100 Л	МАШ-Ч	17,568	6 523,00	114 596
21	002016	C204-502	УСТАНОВКИ ДЛЯ СВАРКИ РУЧНОЙ ДУГОВОЙ (ПОСТОЯННОГО ТОКА)	МАШ-Ч	13,1614	23 111,00	304 173
22	002499		АВТОМОБИЛИ БОРТОВЫЕ ГРУЗОПОДЪЕМНОСТЬЮ ДО 5 Т	МАШ-Ч	14,988	74 125,00	1 110 986

23	002509	C240-1	АВТОМОБИЛИ БОРТОВЫЕ ГРУЗОПОДЪЕМНОСТЬЮ ДО 5 Т	МАШ-Ч	11,500306	74 125,00	852 460
24	002577	C204-504	АППАРАТЫ ДЛЯ ГАЗОВОЙ СВАРКИ И РЕЗКИ	МАШ-Ч	39,894	23 258,00	927 855
25	003295		ДРЕЛИ ЭЛЕКТРИЧЕСКИЕ	МАШ-Ч	26,3144	2 500,00	65 786
			ИТОГО	СУМ			11 347 659
СТРОИТЕЛЬНЫЕ МАТЕРИАЛЫ И КОНСТРУКЦИИ							
МЕСТНЫЕ МАТЕРИАЛЫ И КОНСТРУКЦИИ							
1	009219	C140-9219	ВОДА	М3	28,420964	0,00	0
2	012138	C140-12138	РАСТВОР ЦЕМЕНТНО-ИЗВЕСТКОВЫЙ 1:1:6	М3	22,6044	395 000,00	8 928 738
3	012147	C140-12147	РАСТВОР ОТДЕЛОЧНЫЙ ТЯЖЕЛЫЙ ИЗВЕСТКОВЫЙ 1:2,5	М3	63,922	395 000,00	25 249 190
4	016070	C140-16070	КАМНИ ЛЕГКОБЕТОННЫЕ	М3	80,30588	195 000,00	15 659 647
5	022006		БЕТОН ТЯЖЕЛЫЙ, КЛАСС В 15 (М200)	М3	110,776	441 000,00	48 852 216
6	029165		КРАСКА ВОДНО-ДИСПЕРСИОННАЯ АКРИЛОВАЯ	Т	0,8478	11 300 000,00	9 580 140
7	029166		ГРУНТОВКА НА АКРИЛОВОЙ ОСНОВЕ	Т	0,5652	17 452 000,00	9 863 870
8	029168		ШПАТЛЕВКА ДЛЯ ВНУТРЕННИХ РАБОТ	Т	1,44126	1 400 000,00	2 017 764
9	030009	C111-9	АСБЕСТ ХРИЗОЛИТОВЫЙ МАРКИ К-6-30	Т	0,040992	852 000,00	34 925
10	030036	C111-36	ЛИСТЫ АСБЕСТОЦЕМЕНТНЫЕ ВОЛНИСТЫЕ УНИФИЦИРОВАННОГО ПРОФИЛЯ 54/200 ТОЛЩИНОЙ 7,5 ММ	М2	1229,8	25 412,00	31 251 678
11	030102	C111-73	БИТУМЫ НЕФТЯНЫЕ СТРОИТЕЛЬНЫЕ МАРКИ БН-90/10	Т	0,846192	5 100 000,00	4 315 579
12	030103	C111-74	БИТУМЫ НЕФТЯНЫЕ СТРОИТЕЛЬНЫЕ МАРКИ БН-70/30	Т	0,166896	5 100 000,00	851 170
13	030133	C111-1591	СМОЛА КАМЕННУГОЛЬНАЯ ДЛЯ ДОРОЖНОГО СТРОИТЕЛЬСТВА	Т	0,00724464	0,00	0
14	030309	C111-96	БОЛТЫ ОЦИНКОВАННЫЕ ДИАМЕТРОМ РЕЗЬБЫ 8 ММ	Т	0,03784	21 300 000,00	805 992
15	030322	C1610-1146	БОЛТЫ СТРОИТЕЛЬНЫЕ С ГАЙКАМИ И ШАЙБАМИ	Т	0,02106	27 400 000,00	577 044
16	030379	C111-169	ГВОЗДИ ПРОВОЛОЧНЫЕ КРУГЛЫЕ ФОРМОВОЧНЫЕ 1,8X150 ММ	Т	0,020746	14 520 000,00	301 232
17	030383	C111-173	ГВОЗДИ ПРОВОЛОЧНЫЕ ОЦИНКОВАННЫЕ ДЛЯ АСБЕСТОЦЕМЕНТНОЙ КРОВЛИ 4,5X120 ММ	Т	0,00589	14 520 000,00	85 523
18	030389	C111-179	ГВОЗДИ СТРОИТЕЛЬНЫЕ С ПЛОСКОЙ ГОЛОВКОЙ 1,6X50 ММ	Т	0,05155	14 520 000,00	748 506
19	030405	C111-195	ГВОЗДИ ТОЛЕВЫЕ КРУГЛЫЕ 3,0X40 ММ	Т	0,00292	14 520 000,00	42 398
20	030407		ГВОЗДИ СТРОИТЕЛЬНЫЕ	Т	0,0688468	14 520 000,00	999 656
21	030652	C111-253	ИЗВЕСТЬ СТРОИТЕЛЬНАЯ НЕГАШЕНАЯ КОМОВАЯ, СОРТ 1	Т	0,002528	0,00	0
22	030658		ПРИМЕСИ ВОЛОКНИСТЫХ ВЕЩЕСТВ	КГ	0,946	0,00	0
23	030818		ВИНТЫ САМОНАРЕЗАЮЩИЕ С УПЛОТНИТЕЛЬНОЙ ПРОКЛАДКОЙ 4,8X35	ШТ	1006,2	411,00	413 548
24	030819		ВИНТЫ САМОНАРЕЗАЮЩИЕ С УПЛОТНИТЕЛЬНОЙ ПРОКЛАДКОЙ 4,8X80 ММ	ШТ	126,36	411,00	51 934
25	030823		ПРОКЛАДКИ УПЛОТНИТЕЛЬНЫЕ ПЕНОПОЛИУРЕТАНОВЫЕ ОТКРЫТОПОРИСТЫЕ ДЛЯ МЕТАЛЛОЧЕРЕПИЦЫ (1800X50X50 ММ)	М	24,96	6 520,00	162 739
26	030861		МЕТАЛЛОЧЕРЕПИЦА, ПРОФНАСТИЛА ТРАПЕЦИЕВИДНЫЙ И СИНУСОВИДНЫЙ С ПОКРЫТИЕМ (ПО ПРОЕКТУ)	М2	171,6	70 435,00	12 086 646
27	031066		КРАСКИ МАСЛЯНЫЕ ГОТОВЫЕ К ПРИМЕНЕНИЮ ДЛЯ ВНУТРЕННИХ РАБОТ	Т	0,0793584	22 314 781,00	1 770 865
28	031307		СОСТАВ ГРУНТОВОЧНЫЙ НА ЛАТЕКСНОЙ ОСНОВЕ	Т	0,32004	17 458 741,00	5 587 495
29	031440	C1610-1123	ГРУНТОВКИ МАСЛЯНЫЕ, ГОТОВЫЕ К ПРИМЕНЕНИЮ	Т	0,0324	17 458 741,00	565 663
30	031519	C1610-1045	БЕНЗИН РАСТВОРИТЕЛЬ	Т	0,27816	7 500 000,00	2 086 200
31	031655	C1610-1124	ОЛИФА ДЛЯ УЛУЧШЕННОЙ ОКРАСКИ (10% НАТУРАЛЬНОЙ, 90% КОМБИНИРОВАННОЙ)	Т	0,048816	14 587 000,00	712 079
32	031710		ШПАТЛЕВКА КЛЕЕВАЯ	Т	0,22032	1 450 000,00	319 464
33	031907	C111-856	РУБЕРОИД КРОВЕЛЬНЫЙ С КРУПНОЗЕРНИСТОЙ ПОСЫПКОЙ С ПЫЛЕВИДНОЙ ПОСЫПКОЙ РКП-350Б	М2	14,9468	11 200,00	167 404

34	031929	C1610-1042	ТОЛЬ С КРУПНОЗЕРНИСТОЙ ПОСЫПКОЙ ГИДРОИЗОЛЯЦИОННЫЙ МАРКИ ТГ-350	M2	4,0716	5 200,00	21 172
35	032502	C111-783	ПОКОВКИ ИЗ КВАДРАТНЫХ ЗАГОТОВОК МАССОЙ 2,825 КГ	T	0,0087048	0,00	0
36	032507	C111-788	ПОКОВКИ ОЦИНКОВАННЫЕ МАССОЙ 2,825 КГ	T	0,67602	5 600 000,00	3 785 712
37	032522	C111-795	ПРОВОЛОКА КАНАТНАЯ ОЦИНКОВАННАЯ ДИАМЕТРОМ 3 ММ	T	0,009261	0,00	0
38	032524	C111-797	КАТАНКА ГОРЯЧЕКАТАНАЯ В МОТКАХ ДИАМЕТРОМ 6,3-6,5 ММ	T	0,0158	5 600 000,00	88 480
39	032551	C111-824	ПРОВОЛОКА ЧЕРНАЯ ДИАМЕТРОМ 6,0-6,3 ММ	T	0,010626	11 236 000,00	119 394
40	033205	C111-874	СЕТКА ТКАНАЯ С КВАДРАТНЫМИ ЯЧЕЙКАМИ N 05 БЕЗ ПОКРЫТИЯ	M2	2226,96	12 100,00	26 946 216
41	033732	C111-9351	СТАЛЬ ОЦИНКОВАННАЯ ЛИСТОВАЯ ТОЛЩИНА ЛИСТА 0,7 ММ	T	1,1168	11 236 547,00	12 548 976
42	034241	C111-324	КИСЛОРОД ТЕХНИЧЕСКИЙ ГАЗООБРАЗНЫЙ	M3	29,8	21 547,00	642 101
43	034350		АЦЕТИЛЕН ГАЗООБРАЗНЫЙ ТЕХНИЧЕСКИЙ	M3	3,874	21 547,00	83 473
44	034501	C111-1305	ПОРТЛАНДЦЕМЕНТ ОБЩЕСТРОИТЕЛЬНОГО НАЗНАЧЕНИЯ БЕЗДОБАВОЧНЫЙ МАРКИ 400	T	0,26806	680 000,00	182 281
45	035310	C111-1513	ЭЛЕКТРОДЫ ДИАМЕТРОМ 4 ММ Э42	T	0,0158	21 000 000,00	331 800
46	035512	C111-639	ПЕМЗА ШЛАКОВАЯ (ЩЕБЕНЬ ПОРИСТЫЙ ИЗ МЕТАЛЛУРГИЧЕСКОГО ШЛАКА), МАРКА 600, ФРАКЦИЯ ОТ 5 ДО 10 ММ	M3	0,010368	0,00	0
47	035516		РОГОЖА	M2	146,25	12 300,00	1 798 875
48	035538		ШКУРКА ШЛИФОВАЛЬНАЯ ДВУХСЛОЙНАЯ С ЗЕРНИСТОСТЬЮ 40/25	M2	27,3672	102 451,00	2 803 797
49	036025	C112-25	ПИЛОМАТЕРИАЛЫ ХВОЙНЫХ ПОРОД. БРУСКИ ОБРЕЗНЫЕ ДЛИНОЙ 4-6,5 М, ШИРИНОЙ 75-150 ММ, ТОЛЩИНОЙ 40-75 ММ III СОРТА	M3	5,1084	3 850 000,00	19 667 340
50	036026	C112-26	ПИЛОМАТЕРИАЛЫ ХВОЙНЫХ ПОРОД. БРУСКИ ОБРЕЗНЫЕ ДЛИНОЙ 4-6,5 М, ШИРИНОЙ 75-150 ММ, ТОЛЩИНОЙ 40-75 ММ IV СОРТА	M3	0,0436445	3 850 000,00	168 031
51	036028	C112-28	ПИЛОМАТЕРИАЛЫ ХВОЙНЫХ ПОРОД. БРУСЬЯ ОБРЕЗНЫЕ ДЛИНОЙ 4-6,5 М, ШИРИНОЙ 75-150 ММ, ТОЛЩИНОЙ 100, 125 ММ II СОРТА	M3	2,61144	3 850 000,00	10 054 044
52	036056	C112-56	ПИЛОМАТЕРИАЛЫ ХВОЙНЫХ ПОРОД. ДОСКИ ОБРЕЗНЫЕ ДЛИНОЙ 4-6,5 М, ШИРИНОЙ 75-150 ММ, ТОЛЩИНОЙ 32-40 ММ II СОРТА	M3	2,235508	3 850 000,00	8 606 706
53	036060	C112-60	ПИЛОМАТЕРИАЛЫ ХВОЙНЫХ ПОРОД. ДОСКИ ОБРЕЗНЫЕ ДЛИНОЙ 4-6,5 М, ШИРИНОЙ 75-150 ММ, ТОЛЩИНОЙ 44 ММ И БОЛЕЕ II СОРТА	M3	0,33696	3 850 000,00	1 297 296
54	036061	C112-61	ПИЛОМАТЕРИАЛЫ ХВОЙНЫХ ПОРОД. ДОСКИ ОБРЕЗНЫЕ ДЛИНОЙ 4-6,5 М, ШИРИНОЙ 75-150 ММ, ТОЛЩИНОЙ 44 ММ И БОЛЕЕ III СОРТА	M3	0,051192	3 850 000,00	197 089
55	036077	C112-77	ПИЛОМАТЕРИАЛЫ ХВОЙНЫХ ПОРОД. ДОСКИ НЕОБРЕЗНЫЕ ДЛИНОЙ 4-6,5 М, ВСЕ ШИРИНЫ, ТОЛЩИНОЙ 32-40 ММ III СОРТА	M3	4,56888	3 850 000,00	17 590 188
56	038617	C1610-1005	ПАКЛЯ ПРОПИТАННАЯ	КГ	247,44	5 500,00	1 360 920
57	040363	C1113-101	МУКА АНДЕЗИТОВАЯ КИСЛОТУОПОРНАЯ МАРКА А	T	0,676368	452 000,00	305 718
58	044012	C124-9171	АРМАТУРА ДЛЯ МОНОЛИТНЫХ ЖЕЛЕЗОБЕТОННЫХ КОНСТРУКЦИЙ	T	1,012	8 522 408,00	8 624 677
59	044059		ВЕТОШЬ	КГ	11,5638	11 458,00	132 498
60	044082	C112-9084	ДЕТАЛИ ДЕРЕВЯННЫЕ ЛЕСОВ	M3	0,1467	8 500 000,00	1 246 950
61	044256	C111-9120	МАТЕРИАЛ РУЛОННЫЙ	M2	339,648	5 500,00	1 868 064
62	044521	C111-9086	СЕТКА АРМАТУРНАЯ	T	2,32	11 300 000,00	26 216 000
63	045027		БЕТОН (КЛАСС ПО ПРОЕКТУ)	M3	6,4148	441 000,00	2 828 927
64	045033		РАСТВОР ГОТОВЫЙ КЛАДОЧНЫЙ (СОСТАВ И МАРКА ПО ПРОЕКТУ)	M3	9,60179	409 000,00	3 927 132
65	045034		РАСТВОР ГОТОВЫЙ КЛАДОЧНЫЙ ТЯЖЕЛЫЙ ЦЕМЕНТНЫЙ МАРКА ПО ПРОЕКТУ	M3	0,1892	395 000,00	74 734
66	045035		МИНЕРАЛЬНЫЙ ИЛИ ПОЛИМЕРМИНЕРАЛЬНЫЙ ДЕКОРАТИВНЫЙ СОСТАВ	T	7,112	2 500 000,00	17 780 000
67	045051		ЩЕБЕНЬ ИЗ ПРИРОДНОГО КАМНЯ ДЛЯ СТРОИТЕЛЬНЫХ РАБОТ ФРАКЦИИ 10-20 ММ	M3	4,93856	70 000,00	345 699
68	045052		ЩЕБЕНЬ ИЗ ПРИРОДНОГО КАМНЯ ДЛЯ СТРОИТЕЛЬНЫХ РАБОТ ФРАКЦИИ 20-40 ММ	M3	15,99664	70 000,00	1 119 765
69	045089		ПАСТА АНТИСЕПТИЧЕСКАЯ	T	0,00845208	0,00	0
70	047801		ТРУБЫ ВОДОСТОЧНЫЕ	M	188,71	27 415,00	5 173 485
71	051619	C1620-2001	ЩИТЫ ИЗ ДОСОК ТОЛЩИНОЙ 25 ММ	M2	4,92328	55 000,00	270 780
72	051622	C1620-2004	ЩИТЫ НАСТИЛА ПО ПРОЕКТНЫМ ДАННЫМ	M2	55,42	55 000,00	3 048 100

73	063944	C113-9231	ДЕТАЛИ ЛЕСОВ СТАЛЬНЫЕ	Т	0,5705	4 500 000,00	2 567 250
74	065729		ШАБЛОНЫ КОНЬКОВЫЕ	ШТ	189,2	14 531,00	2 749 265
			ИТОГО	СУМ			370 662 241
			ТРАНСПОРТНЫЕ РАСХОДЫ	СУМ	5		18 533 112
			ЗАГОТОВИТЕЛЬНО-СКЛАДСКИЕ РАСХОДЫ	СУМ	2		7 413 245
			ВСЕГО	СУМ			396 608 598
ИНЕРТНЫЕ МАТЕРИАЛЫ							
1	045050		ЩЕБЕНЬ ИЗ ПРИРОДНОГО КАМНЯ ДЛЯ СТРОИТЕЛЬНЫХ РАБОТ ФРАКЦИИ 5-10 ММ	М3	9,87712	70 000,00	691 398
			ИТОГО	СУМ			691 398
			ТРАНСПОРТНЫЕ РАСХОДЫ	СУМ	5		34 570
			ВСЕГО	СУМ			725 968
			ВСЕГО МАТЕРИАЛОВ	СУМ			397 334 566
			ВСЕГО	СУМ			732 757 654
			ПРОЧИЕ ЗАТРАТЫ ПОДРЯЧИКА 17,27%	СУМ			126 547 247
			ИТОГО	СУМ			859 304 900
			ИТОГО	СУМ			859 304 900
			СТРАХОВАНИЕ ОБЪЕКТА 0,32%	СУМ			2 749 776
			ИТОГО	СУМ			862 054 676
			НДС 15%	СУМ			129 308 201
			ВСЕГО	СУМ			991 362 877

«Тошкент шаҳар, Миробод тумани, Дашнобод 1-тор кўчаси, 60-уй манзилида жойлашган "Гимнастика спорт турларига ихтисослаштирилган Спорт Мактаби" биноси том ва фасад қисми ҳамда ўз худудини ўраб турувчи тўсиқларини жорий таъмирлаш».

ЛОКАЛЬНАЯ РЕСУРСНАЯ ВЕДОМОСТЬ № 01

ОСНОВАНИЕ:

№№	ОБОСНОВАНИЕ	НАИМЕНОВАНИЕ РАБОТ И РЕСУРСОВ	ЕД.ИЗМ	КОЛ-ВО	
				НА ЕДИНИЦУ	ПО ПРОЕКТУ
1	2	3	4	5	6
РАЗДЕЛ: КРОВЛЯ					
1	E58-17-4	РАЗБОРКА ПОКРЫТИЙ КРОВЕЛЬ: ИЗ ВОЛНИСТЫХ И ПОЛУВОЛНИСТЫХ АСБЕСТОЦЕМЕНТНЫХ ЛИСТОВ	100M2	9,46	
1.1	000001	ЗАТРАТЫ ТРУДА РАБОЧИХ-СТРОИТЕЛЕЙ	ЧЕЛ-Ч	24,39	230,7294
1.2	000975	ЛЕБЕДКИ ЭЛЕКТРИЧЕСКИЕ, ТЯГОВЫМ УСИЛИЕМ ДО 5,79 (0,59) КН (Т)	МАШ-Ч	0,63	5,9598
1.3	099999	МУСОР СТРОИТЕЛЬНЫЙ	Т	1,45	13,717
2	E58-3-2	РАЗБОРКА МЕЛКИХ ПОКРЫТИЙ И ОБДЕЛОК ИЗ ЛИСТОВОЙ СТАЛИ: ВОДОСТОЧНЫХ ТРУБ С ЗЕМЛИ И ПОДМОСТЕЙ	100M	1,67	
2.1	000001	ЗАТРАТЫ ТРУДА РАБОЧИХ-СТРОИТЕЛЕЙ	ЧЕЛ-Ч	11,04	18,4368
2.2	099999	МУСОР СТРОИТЕЛЬНЫЙ	Т	0,325	0,54275
3	E58-3-1	РАЗБОРКА МЕЛКИХ ПОКРЫТИЙ И ОБДЕЛОК ИЗ ЛИСТОВОЙ СТАЛИ: ПОЯСКОВ, САНДРИКОВ, ЖЕЛОБОВ, ОТЛИВОВ, СВЕСОВ И Т.П.	100M	2,28	
3.1	000001	ЗАТРАТЫ ТРУДА РАБОЧИХ-СТРОИТЕЛЕЙ	ЧЕЛ-Ч	9,1	20,748
3.2	000975	ЛЕБЕДКИ ЭЛЕКТРИЧЕСКИЕ, ТЯГОВЫМ УСИЛИЕМ ДО 5,79 (0,59) КН (Т)	МАШ-Ч	0,12	0,2736
3.3	099999	МУСОР СТРОИТЕЛЬНЫЙ	Т	0,12	0,2736
4	E58-1-1	РАЗБОРКА: ОБРЕШЕТКИ ИЗ БРУСКОВ С ПРОЗОРАМИ	100M2	9,46	
4.1	000001	ЗАТРАТЫ ТРУДА РАБОЧИХ-СТРОИТЕЛЕЙ	ЧЕЛ-Ч	15,16	143,4136
4.2	000003	ЗАТРАТЫ ТРУДА МАШИНИСТОВ	ЧЕЛ-Ч	0,46	4,3516
4.3	000698	КРАНЫ БАШЕННЫЕ ПРИ РАБОТЕ НА ДРУГИХ ВИДАХ СТРОИТЕЛЬСТВА (КРОМЕ МОНТАЖА ТЕХНОЛОГИЧЕСКОГО ОБОРУДОВАНИЯ) 8 Т	МАШ-Ч	0,46	4,3516
4.4	099999	МУСОР СТРОИТЕЛЬНЫЙ	Т	1,4	13,244
5	E58-12-3	УСТРОЙСТВО ОБРЕШЕТКИ С ПРОЗОРАМИ ИЗ ДОСОК И БРУСКОВ ПОД КРОВЛЮ ИЗ: АСБЕСТОЦЕМЕНТНЫХ ЛИСТОВ	100M2	9,46	
5.1	000001	ЗАТРАТЫ ТРУДА РАБОЧИХ-СТРОИТЕЛЕЙ	ЧЕЛ-Ч	18,8	177,848
5.2	000003	ЗАТРАТЫ ТРУДА МАШИНИСТОВ	ЧЕЛ-Ч	0,29	2,7434
5.3	001522	ПОДЪЕМНИКИ МАЧТОВЫЕ СТРОИТЕЛЬНЫЕ 0,5 Т	МАШ-Ч	0,19	1,7974
5.4	002499	АВТОМОБИЛИ БОРТОВЫЕ ГРУЗОПОДЪЕМНОСТЬЮ ДО 5 Т	МАШ-Ч	0,1	0,946
5.5	030407	ГВОЗДИ СТРОИТЕЛЬНЫЕ	Т	0,006	0,05676
5.6	036025	ПИЛОМАТЕРИАЛЫ ХВОЙНЫХ ПОРОД. БРУСКИ ОБРЕЗНЫЕ ДЛИНОЙ 4-6,5 М, ШИРИНОЙ 75-150 ММ, ТОЛЩИНОЙ 40-75 ММ III СОРТА	М3	0,54	5,1084
5.7	036077	ПИЛОМАТЕРИАЛЫ ХВОЙНЫХ ПОРОД. ДОСКИ НЕОБРЕЗНЫЕ ДЛИНОЙ 4-6,5 М, ВСЕ ШИРИНЫ, ТОЛЩИНОЙ 32-40 ММ III СОРТА	М3	0,48	4,5408
6	E12-1-7-3	УСТРОЙСТВО КРОВЕЛЬ ИЗ ВОЛНИСТЫХ АСБЕСТОЦЕМЕНТНЫХ ЛИСТОВ УНИФИЦИРОВАННОГО ПРОФИЛЯ ПО ГОТОВЫМ ПРОГОНАМ	100M2	9,46	
6.1	000001	ЗАТРАТЫ ТРУДА РАБОЧИХ-СТРОИТЕЛЕЙ	ЧЕЛ-Ч	47,23	446,7958
6.2	000003	ЗАТРАТЫ ТРУДА МАШИНИСТОВ	ЧЕЛ-Ч	1,19	11,2574
6.3	000698	КРАНЫ БАШЕННЫЕ ПРИ РАБОТЕ НА ДРУГИХ ВИДАХ СТРОИТЕЛЬСТВА (КРОМЕ МОНТАЖА ТЕХНОЛОГИЧЕСКОГО ОБОРУДОВАНИЯ) 8 Т	МАШ-Ч	0,5	4,73
6.4	000762	КРАНЫ НА АВТОМОБИЛЬНОМ ХОДУ ПРИ РАБОТЕ НА ДРУГИХ ВИДАХ СТРОИТЕЛЬСТВА (КРОМЕ МАГИСТРАЛЬНЫХ ТРУБОПРОВОДОВ) 10 Т	МАШ-Ч	0,29	2,7434
6.5	002509	АВТОМОБИЛИ БОРТОВЫЕ ГРУЗОПОДЪЕМНОСТЬЮ ДО 5 Т	МАШ-Ч	0,4	3,784
6.6	030036	ЛИСТЫ АСБЕСТОЦЕМЕНТНЫЕ ВОЛНИСТЫЕ УНИФИЦИРОВАННОГО ПРОФИЛЯ 54/200 ТОЛЩИНОЙ 7,5 ММ	М2	130	1229,8
6.7	030309	БОЛТЫ ОЦИНКОВАННЫЕ ДИАМЕТРОМ РЕЗЬБЫ 8 ММ	Т	0,004	0,03784
6.8	030407	ГВОЗДИ СТРОИТЕЛЬНЫЕ	Т	0,00014	0,0013244
6.9	030658	ПРИМЕСИ ВОЛОКНИСТЫХ ВЕЩЕСТВ	КГ	0,1	0,946
6.10	031907	РУБЕРОИД КРОВЕЛЬНЫЙ С КРУПНОЗЕРНИСТОЙ ПОСЫПКОЙ С ПЫЛЕВИДНОЙ ПОСЫПКОЙ РКП-350Б	М2	1,58	14,9468

6.11	032507	ПОКОВКИ ОЦИНКОВАННЫЕ МАССОЙ 2,825 КГ	Т	0,027	0,25542
6.12	033732	СТАЛЬ ОЦИНКОВАННАЯ ЛИСТОВАЯ ТОЛЩИНА ЛИСТА 0,7 ММ	Т	0,02	0,1892
6.13	045034	РАСТВОР ГОТОВЫЙ КЛАДОЧНЫЙ ТЯЖЕЛЫЙ ЦЕМЕНТНЫЙ МАРКА ПО ПРОЕКТУ	МЗ	0,02	0,1892
6.14	065729	ШАБЛОНЫ КОНЬКОВЫЕ	ШТ	20	189,2
7	Е12-1-8-3 ШНК.ДОП.6	НАВЕСКА ВОДОСТОЧНЫХ ТРУБ ПО СТЕНАМ ИЗ КИРПИЧА ИЛИ ЛЕГКОГО БЕТОНА, ДИАМЕТРОМ ДО:140 ММ	100М	1,67	
7.1	000001	ЗАТРАТЫ ТРУДА РАБОЧИХ-СТРОИТЕЛЕЙ	ЧЕЛ-Ч	38,4	64,128
7.2	000003	ЗАТРАТЫ ТРУДА МАШИНИСТОВ	ЧЕЛ-Ч	0,43	0,7181
7.3	002509	АВТОМОБИЛИ БОРТОВЫЕ ГРУЗОПОДЪЕМНОСТЬЮ ДО 5 Т	МАШ-Ч	0,43	0,7181
7.4	032507	ПОКОВКИ ОЦИНКОВАННЫЕ МАССОЙ 2,825 КГ	Т	0,095	0,15865
7.5	032522	ПРОВОЛОКА КАНАТНАЯ ОЦИНКОВАННАЯ ДИАМЕТРОМ 3 ММ	Т	0,0003	0,000501
7.6	047801	ТРУБЫ ВОДОСТОЧНЫЕ	М	113	188,71
8	Е12-1-9-2	УСТРОЙСТВО ЖЕЛОБОВ ПОДВЕСНЫХ	100М	1,55	
8.1	000001	ЗАТРАТЫ ТРУДА РАБОЧИХ-СТРОИТЕЛЕЙ	ЧЕЛ-Ч	31,41	48,6855
8.2	000003	ЗАТРАТЫ ТРУДА МАШИНИСТОВ	ЧЕЛ-Ч	0,25	0,3875
8.3	000698	КРАНЫ БАШЕННЫЕ ПРИ РАБОТЕ НА ДРУГИХ ВИДАХ СТРОИТЕЛЬСТВА (КРОМЕ МОНТАЖА ТЕХНОЛОГИЧЕСКОГО ОБОРУДОВАНИЯ) 8 Т	МАШ-Ч	0,11	0,1705
8.4	000762	КРАНЫ НА АВТОМОБИЛЬНОМ ХОДУ ПРИ РАБОТЕ НА ДРУГИХ ВИДАХ СТРОИТЕЛЬСТВА (КРОМЕ МАГИСТРАЛЬНЫХ ТРУБОПРОВОДОВ) 10 Т	МАШ-Ч	0,05	0,0775
8.5	002509	АВТОМОБИЛИ БОРТОВЫЕ ГРУЗОПОДЪЕМНОСТЬЮ ДО 5 Т	МАШ-Ч	0,09	0,1395
8.6	030383	ГВОЗДИ ПРОВОЛОЧНЫЕ ОЦИНКОВАННЫЕ ДЛЯ АСБЕСТОЦЕМЕНТНОЙ КРОВЛИ 4,5X120 ММ	Т	0,0038	0,00589
8.7	032507	ПОКОВКИ ОЦИНКОВАННЫЕ МАССОЙ 2,825 КГ	Т	0,169	0,26195
8.8	033732	СТАЛЬ ОЦИНКОВАННАЯ ЛИСТОВАЯ ТОЛЩИНА ЛИСТА 0,7 ММ	Т	0,33	0,5115
9	Е12-1-10-1	УСТРОЙСТВО МЕЛКИХ ПОКРЫТИЙ [БРАНДМАУЭРЫ, ПАРАПЕТЫ, СВЕСЫ И Т.П.] ИЗ ЛИСТОВОЙ ОЦИНКОВАННОЙ СТАЛИ	100М2	0,73	
9.1	000001	ЗАТРАТЫ ТРУДА РАБОЧИХ-СТРОИТЕЛЕЙ	ЧЕЛ-Ч	112,75	82,3075
9.2	000003	ЗАТРАТЫ ТРУДА МАШИНИСТОВ	ЧЕЛ-Ч	0,27	0,1971
9.3	000698	КРАНЫ БАШЕННЫЕ ПРИ РАБОТЕ НА ДРУГИХ ВИДАХ СТРОИТЕЛЬСТВА (КРОМЕ МОНТАЖА ТЕХНОЛОГИЧЕСКОГО ОБОРУДОВАНИЯ) 8 Т	МАШ-Ч	0,2	0,146
9.4	002509	АВТОМОБИЛИ БОРТОВЫЕ ГРУЗОПОДЪЕМНОСТЬЮ ДО 5 Т	МАШ-Ч	0,07	0,0511
9.5	030405	ГВОЗДИ ТОЛЕВЫЕ КРУГЛЫЕ 3,0X40 ММ	Т	0,004	0,00292
9.6	032522	ПРОВОЛОКА КАНАТНАЯ ОЦИНКОВАННАЯ ДИАМЕТРОМ 3 ММ	Т	0,012	0,00876
9.7	033732	СТАЛЬ ОЦИНКОВАННАЯ ЛИСТОВАЯ ТОЛЩИНА ЛИСТА 0,7 ММ	Т	0,57	0,4161
РАЗДЕЛ: ФАСАД					
10	Е8-7-1-2	УСТАНОВКА И РАЗБОРКА НАРУЖНЫХ ИНВЕНТАРНЫХ ЛЕСОВ ВЫСОТОЙ ДО 16 М ТРУБЧАТЫХ ДЛЯ ПРОЧИХ ОТДЕЛОЧНЫХ РАБОТ	100М2	16,3	
10.1	000001	ЗАТРАТЫ ТРУДА РАБОЧИХ-СТРОИТЕЛЕЙ	ЧЕЛ-Ч	43,5	709,05
10.2	000003	ЗАТРАТЫ ТРУДА МАШИНИСТОВ	ЧЕЛ-Ч	0,07	1,141
10.3	002499	АВТОМОБИЛИ БОРТОВЫЕ ГРУЗОПОДЪЕМНОСТЬЮ ДО 5 Т	МАШ-Ч	0,07	1,141
10.4	044082	ДЕТАЛИ ДЕРЕВЯННЫЕ ЛЕСОВ	МЗ	0,009	0,1467
10.5	051622	ЩИТЫ НАСТИПА ПО ПРОЕКТНЫМ ДАННЫМ	М2	3,4	55,42
10.6	063944	ДЕТАЛИ ЛЕСОВ СТАЛЬНЫЕ	Т	0,035	0,5705
11	Е15-2-36-1	ШТУКАТУРКА ПО СЕТКЕ БЕЗ УСТРОЙСТВА КАРКАСА УЛУЧШЕННАЯ СТЕН	100М2	16,3	
11.1	000001	ЗАТРАТЫ ТРУДА РАБОЧИХ-СТРОИТЕЛЕЙ	ЧЕЛ-Ч	129,95	2118,185
11.2	000003	ЗАТРАТЫ ТРУДА МАШИНИСТОВ	ЧЕЛ-Ч	1,44	23,472
11.3	000112	АВТОПОГРУЗЧИКИ 5 Т	МАШ-Ч	0,14	2,282
11.4	001522	ПОДЪЕМНИКИ МАЧТОВЫЕ СТРОИТЕЛЬНЫЕ 0,5 Т	МАШ-Ч	1,3	21,19
11.5	009219	ВОДА	МЗ	0,01	0,163
11.6	012147	РАСТВОР ОТДЕЛОЧНЫЙ ТЯЖЕЛЫЙ ИЗВЕСТКОВЫЙ 1:2,5	МЗ	3,1	50,53
11.7	030389	ГВОЗДИ СТРОИТЕЛЬНЫЕ С ПЛОСКОЙ ГОЛОВКОЙ 1,6X50 ММ	Т	0,0025	0,04075
11.8	033205	СЕТКА ТКАНАЯ С КВАДРАТНЫМИ ЯЧЕЙКАМИ N 05 БЕЗ ПОКРЫТИЯ	М2	108	1760,4
11.9	034501	ПОРТЛАНДЦЕМЕНТ ОБЩЕСТРОИТЕЛЬНОГО НАЗНАЧЕНИЯ БЕЗДОБАВОЧНЫЙ МАРКИ 400	Т	0,013	0,2119
11.10	038617	ПАКЛЯ ПРОПИТАННАЯ	КГ	12	195,6

12	E15-4-48-3	ОТДЕЛКА ФАСАДОВ МЕЛКОЗЕРНИСТЫМИ ДЕКОРАТИВНЫМИ ПОКРЫТИЯМИ ИЗ МИНЕРАЛЬНЫХ ИЛИ ПОЛИМЕРМИНЕРАЛЬНЫХ ПАСТОВЫХ СОСТАВОВ НА ЛАТЕКСНОЙ ОСНОВЕ ПО ПОДГОТОВЛЕННОЙ ПОВЕРХНОСТИ С ЛЕСОВ И ЗЕМЛИ, СОСТАВ С НАПОЛНИТЕЛЕМ ИЗ СРЕДНЕЗЕРНИСТОГО МИНЕРАЛА [РАЗМЕР ЗЕРНА ДО 3 ММ] /ТИПА ДОЖДИК/	100М2	16,3	
12.1	000001	ЗАТРАТЫ ТРУДА РАБОЧИХ-СТРОИТЕЛЕЙ	ЧЕЛ-Ч	61,57	1003,591
12.2	000003	ЗАТРАТЫ ТРУДА МАШИНИСТОВ	ЧЕЛ-Ч	0,42	6,846
12.3	000975	ЛЕБЕДКИ ЭЛЕКТРИЧЕСКИЕ, ТЯГОВЫМ УСИЛИЕМ ДО 5,79 (0,59) КН (Т)	МАШ-Ч	0,51	8,313
12.4	002499	АВТОМОБИЛИ БОРТОВЫЕ ГРУЗОПОДЪЕМНОСТЬЮ ДО 5 Т	МАШ-Ч	0,42	6,846
12.5	003295	ДРЕЛИ ЭЛЕКТРИЧЕСКИЕ	МАШ-Ч	1,48	24,124
12.6	009219	ВОДА	МЗ	0,068	1,1084
12.7	031307	СОСТАВ ГРУНТОВОЧНЫЙ НА ЛАТЕКСНОЙ ОСНОВЕ	Т	0,018	0,2934
12.8	045035	МИНЕРАЛЬНЫЙ ИЛИ ПОЛИМЕРМИНЕРАЛЬНЫЙ ДЕКОРАТИВНЫЙ СОСТАВ	Т	0,4	6,52
13	E15-4-7-1 ШНК.ДОП.8	ОКРАСКА ВОДНО-ДИСПЕРСИОННЫМИ АКРИЛОВЫМИ СОСТАВАМИ УЛУЧШЕННАЯ ПО ШТУКАТУРКЕ: СТЕН	100М2	16,3	
13.1	000001	ЗАТРАТЫ ТРУДА РАБОЧИХ-СТРОИТЕЛЕЙ	ЧЕЛ-Ч	43,56	710,028
13.2	000003	ЗАТРАТЫ ТРУДА МАШИНИСТОВ	ЧЕЛ-Ч	0,17	2,771
13.3	001522	ПОДЪЕМНИКИ МАЧТОВЫЕ СТРОИТЕЛЬНЫЕ 0,5 Т	МАШ-Ч	0,02	0,326
13.4	002499	АВТОМОБИЛИ БОРТОВЫЕ ГРУЗОПОДЪЕМНОСТЬЮ ДО 5 Т	МАШ-Ч	0,15	2,445
13.5	029165	КРАСКА ВОДНО-ДИСПЕРСИОННАЯ АКРИЛОВАЯ	Т	0,03	0,489
13.6	029166	ГРУНТОВКА НА АКРИЛОВОЙ ОСНОВЕ	Т	0,02	0,326
13.7	029168	ШПАТЛЕВКА ДЛЯ ВНУТРЕННИХ РАБОТ	Т	0,051	0,8313
13.8	035538	ШКУРКА ШЛИФОВАЛЬНАЯ ДВУХСЛОЙНАЯ С ЗЕРНИСТОСТЬЮ 40/25	М2	0,84	13,692
13.9	044059	ВЕТОШЬ	КГ	0,31	5,053
РАЗДЕЛ: ЦОКОЛЬ ЗДАНИЯ					
14	E15-2-36-1	ШТУКАТУРКА ПО СЕТКЕ БЕЗ УСТРОЙСТВА КАРКАСА УЛУЧШЕННАЯ СТЕН И ЦОКОЛ	100М2	1,48	
14.1	000001	ЗАТРАТЫ ТРУДА РАБОЧИХ-СТРОИТЕЛЕЙ	ЧЕЛ-Ч	129,95	192,326
14.2	000003	ЗАТРАТЫ ТРУДА МАШИНИСТОВ	ЧЕЛ-Ч	1,44	2,1312
14.3	000112	АВТОПОГРУЗЧИКИ 5 Т	МАШ-Ч	0,14	0,2072
14.4	001522	ПОДЪЕМНИКИ МАЧТОВЫЕ СТРОИТЕЛЬНЫЕ 0,5 Т	МАШ-Ч	1,3	1,924
14.5	009219	ВОДА	МЗ	0,01	0,0148
14.6	012147	РАСТВОР ОТДЕЛОЧНЫЙ ТЯЖЕЛЫЙ ИЗВЕСТКОВЫЙ 1:2,5	МЗ	3,1	4,588
14.7	030389	ГВОЗДИ СТРОИТЕЛЬНЫЕ С ПЛОСКОЙ ГОЛОВКОЙ 1,6X50 ММ	Т	0,0025	0,0037
14.8	033205	СЕТКА ТКАНАЯ С КВАДРАТНЫМИ ЯЧЕЙКАМИ N 05 БЕЗ ПОКРЫТИЯ	М2	108	159,84
14.9	034501	ПОРТЛАНДЦЕМЕНТ ОБЩЕСТРОИТЕЛЬНОГО НАЗНАЧЕНИЯ БЕЗДОБАВОЧНЫЙ МАРКИ 400	Т	0,013	0,01924
14.10	038617	ПАКЛЯ ПРОПИТАННАЯ	КГ	12	17,76
15	E15-4-48-3	ОТДЕЛКА ФАСАДОВ МЕЛКОЗЕРНИСТЫМИ ДЕКОРАТИВНЫМИ ПОКРЫТИЯМИ ИЗ МИНЕРАЛЬНЫХ ИЛИ ПОЛИМЕРМИНЕРАЛЬНЫХ ПАСТОВЫХ СОСТАВОВ НА ЛАТЕКСНОЙ ОСНОВЕ ПО ПОДГОТОВЛЕННОЙ ПОВЕРХНОСТИ С ЛЕСОВ И ЗЕМЛИ, СОСТАВ С НАПОЛНИТЕЛЕМ ИЗ СРЕДНЕЗЕРНИСТОГО МИНЕРАЛА [РАЗМЕР ЗЕРНА ДО 3 ММ] /ТИПА ДОЖДИК/	100М2	1,48	
15.1	000001	ЗАТРАТЫ ТРУДА РАБОЧИХ-СТРОИТЕЛЕЙ	ЧЕЛ-Ч	61,57	91,1236
15.2	000003	ЗАТРАТЫ ТРУДА МАШИНИСТОВ	ЧЕЛ-Ч	0,42	0,6216
15.3	000975	ЛЕБЕДКИ ЭЛЕКТРИЧЕСКИЕ, ТЯГОВЫМ УСИЛИЕМ ДО 5,79 (0,59) КН (Т)	МАШ-Ч	0,51	0,7548
15.4	002499	АВТОМОБИЛИ БОРТОВЫЕ ГРУЗОПОДЪЕМНОСТЬЮ ДО 5 Т	МАШ-Ч	0,42	0,6216
15.5	003295	ДРЕЛИ ЭЛЕКТРИЧЕСКИЕ	МАШ-Ч	1,48	2,1904
15.6	009219	ВОДА	МЗ	0,068	0,10064
15.7	031307	СОСТАВ ГРУНТОВОЧНЫЙ НА ЛАТЕКСНОЙ ОСНОВЕ	Т	0,018	0,02664
15.8	045035	МИНЕРАЛЬНЫЙ ИЛИ ПОЛИМЕРМИНЕРАЛЬНЫЙ ДЕКОРАТИВНЫЙ СОСТАВ	Т	0,4	0,592
16	E15-4-25-8	УЛУЧШЕННАЯ ОКРАСКА МАСЛЯНЫМИ СОСТАВАМИ ПО ШТУКАТУРКЕ СТЕН И ЦОКОЛ	100М2	1,48	
16.1	000001	ЗАТРАТЫ ТРУДА РАБОЧИХ-СТРОИТЕЛЕЙ	ЧЕЛ-Ч	51,01	75,4948
16.2	000003	ЗАТРАТЫ ТРУДА МАШИНИСТОВ	ЧЕЛ-Ч	0,12	0,1776
16.3	001522	ПОДЪЕМНИКИ МАЧТОВЫЕ СТРОИТЕЛЬНЫЕ 0,5 Т	МАШ-Ч	0,01	0,0148
16.4	002499	АВТОМОБИЛИ БОРТОВЫЕ ГРУЗОПОДЪЕМНОСТЬЮ ДО 5 Т	МАШ-Ч	0,11	0,1628
16.5	031066	КРАСКИ МАСЛЯНЫЕ ГОТОВЫЕ К ПРИМЕНЕНИЮ ДЛЯ ВНУТРЕННИХ РАБОТ	Т	0,01837	0,0271876
16.6	031440	ГРУНТОВКИ МАСЛЯНЫЕ, ГОТОВЫЕ К ПРИМЕНЕНИЮ	Т	0,0075	0,0111
16.7	031655	ОЛИФА ДЛЯ УЛУЧШЕННОЙ ОКРАСКИ (10% НАТУРАЛЬНОЙ, 90% КОМБИНИРОВАННОЙ)	Т	0,0113	0,016724

16.8	031710	ШПАТЛЕВКА КЛЕЕВАЯ	Т	0,051	0,07548
16.9	035512	ПЕМЗА ШЛАКОВАЯ (ЩЕБЕНЬ ПОРИСТЫЙ ИЗ МЕТАЛЛУРГИЧЕСКОГО ШЛАКА), МАРКА 600, ФРАКЦИЯ ОТ 5 ДО 10 ММ	М3	0,0024	0,003552
16.10	035538	ШКУРКА ШЛИФОВАЛЬНАЯ ДВУХСЛОЙНАЯ С ЗЕРНИСТОСТЬЮ 40/25	М2	0,84	1,2432
16.11	044059	ВЕТОШЬ	КГ	0,31	0,4588
РАЗДЕЛ: ЗАБОР					
17	Е46-4-1-3	РАЗБОРКА ФУНДАМЕНТОВ ЖЕЛЕЗОБЕТОННЫХ	М3	14,9	
17.1	000001	ЗАТРАТЫ ТРУДА РАБОЧИХ-СТРОИТЕЛЕЙ	ЧЕЛ-Ч	15,45	230,205
17.2	000003	ЗАТРАТЫ ТРУДА МАШИНИСТОВ	ЧЕЛ-Ч	5,63	83,887
17.3	000660	КОМПРЕССОРЫ ПЕРЕДВИЖНЫЕ С ДВИГАТЕЛЕМ ВНУТРЕННЕГО СГОРАНИЯ ДАВЛЕНИЕМ ДО 686 КПА (7 АТМ.) 5 М3/МИН	МАШ-Ч	5,63	83,887
17.4	001159	МОЛОТКИ ОТБОЙНЫЕ ПНЕВМАТИЧЕСКИЕ ПРИ РАБОТЕ ОТ ПЕРЕДВИЖНЫХ КОМПРЕССОРНЫХ СТАНЦИЙ	МАШ-Ч	11,26	167,774
17.5	002577	АППАРАТЫ ДЛЯ ГАЗОВОЙ СВАРКИ И РЕЗКИ	МАШ-Ч	2,44	36,356
17.6	034241	КИСЛОРОД ТЕХНИЧЕСКИЙ ГАЗООБРАЗНЫЙ	М3	2	29,8
17.7	034350	АЦЕТИЛЕН ГАЗООБРАЗНЫЙ ТЕХНИЧЕСКИЙ	М3	0,26	3,874
18	Е27-9-1-6	ДЕМОНТАЖ ОГРАЖДЕНИЙ ИЗ СЕТКИ	100М	2,44	
18.1	000001	ЗАТРАТЫ ТРУДА РАБОЧИХ-СТРОИТЕЛЕЙ	ЧЕЛ-Ч	42,3	103,212
18.2	000003	ЗАТРАТЫ ТРУДА МАШИНИСТОВ	ЧЕЛ-Ч	8,35	20,374
18.3	000112	АВТОПОГРУЗЧИКИ 5 Т	МАШ-Ч	0,04	0,0976
18.4	000762	КРАНЫ НА АВТОМОБИЛЬНОМ ХОДУ ПРИ РАБОТЕ НА ДРУГИХ ВИДАХ СТРОИТЕЛЬСТВА (КРОМЕ МАГИСТРАЛЬНЫХ ТРУБОПРОВОДОВ) 10 Т	МАШ-Ч	5	12,2
18.5	001070	МАШИНЫ БУРИЛЬНО-КРАНОВЫЕ НА АВТОМОБИЛЕ ГЛУБИНОЙ БУРЕНИЯ 3,5 М	МАШ-Ч	2,43	5,9292
18.6	002509	АВТОМОБИЛИ БОРТОВЫЕ ГРУЗОПОДЪЕМНОСТЬЮ ДО 5 Т	МАШ-Ч	0,88	2,1472
18.7	002577	АППАРАТЫ ДЛЯ ГАЗОВОЙ СВАРКИ И РЕЗКИ	МАШ-Ч	1,45	3,538
19	Е11-1-13-3	УСТРОЙСТВО ПОКРЫТИЙ ЩЕБЕНОЧНЫХ С ПРОПИТКОЙ БИТУМОМ	100М2	1,952	
19.1	000001	ЗАТРАТЫ ТРУДА РАБОЧИХ-СТРОИТЕЛЕЙ	ЧЕЛ-Ч	28,4	55,4368
19.2	000003	ЗАТРАТЫ ТРУДА МАШИНИСТОВ	ЧЕЛ-Ч	3,3	6,4416
19.3	000112	АВТОПОГРУЗЧИКИ 5 Т	МАШ-Ч	0,77	1,50304
19.4	000258	БУЛЬДОЗЕРЫ ПРИ РАБОТЕ НА ДРУГИХ ВИДАХ СТРОИТЕЛЬСТВА (КРОМЕ ВОДОХОЗЯЙСТВЕННОГО) 79 (108) КВТ (Л.С.)	МАШ-Ч	1,22	2,38144
19.5	000464	ГУДРОНАТОРЫ РУЧНЫЕ	МАШ-Ч	5,1	9,9552
19.6	000620	КАТКИ ДОРОЖНЫЕ САМОХОДНЫЕ ГЛАДКИЕ 5 Т	МАШ-Ч	1,16	2,26432
19.7	002509	АВТОМОБИЛИ БОРТОВЫЕ ГРУЗОПОДЪЕМНОСТЬЮ ДО 5 Т	МАШ-Ч	0,15	0,2928
19.8	045050	ЩЕБЕНЬ ИЗ ПРИРОДНОГО КАМНЯ ДЛЯ СТРОИТЕЛЬНЫХ РАБОТ ФРАКЦИИ 5-10 ММ	М3	1,84	3,59168
19.9	045051	ЩЕБЕНЬ ИЗ ПРИРОДНОГО КАМНЯ ДЛЯ СТРОИТЕЛЬНЫХ РАБОТ ФРАКЦИИ 10-20 ММ	М3	0,92	1,79584
19.10	045052	ЩЕБЕНЬ ИЗ ПРИРОДНОГО КАМНЯ ДЛЯ СТРОИТЕЛЬНЫХ РАБОТ ФРАКЦИИ 20-40 ММ	М3	2,98	5,81696
20	Е6-1-1-1	УСТРОЙСТВО БЕТОННОЙ ПОДГОТОВКИ	100М3	0,244	
20.1	000001	ЗАТРАТЫ ТРУДА РАБОЧИХ-СТРОИТЕЛЕЙ	ЧЕЛ-Ч	180	43,92
20.2	000003	ЗАТРАТЫ ТРУДА МАШИНИСТОВ	ЧЕЛ-Ч	18,13	4,42372
20.3	000403	ВИБРАТОРЫ ГЛУБИННЫЕ	МАШ-Ч	48	11,712
20.4	000698	КРАНЫ БАШЕННЫЕ ПРИ РАБОТЕ НА ДРУГИХ ВИДАХ СТРОИТЕЛЬСТВА (КРОМЕ МОНТАЖА ТЕХНОЛОГИЧЕСКОГО ОБОРУДОВАНИЯ) 8 Т	МАШ-Ч	18	4,392
20.5	002509	АВТОМОБИЛИ БОРТОВЫЕ ГРУЗОПОДЪЕМНОСТЬЮ ДО 5 Т	МАШ-Ч	0,13	0,03172
20.6	009219	ВОДА	М3	0,2	0,0488
20.7	022006	БЕТОН ТЯЖЕЛЫЙ, КЛАСС В 15 (М200)	М3	102	24,888
20.8	035516	РОГОЖА	М2	250	61
21	Е52-9-2	УСТРОЙСТВО МОНОЛИТНЫХ ФУНДАМЕНТОВ ЛЕНТОЧНЫХ ЖЕЛЕЗОБЕТОННЫЕ	100М3	0,506	
21.1	000001	ЗАТРАТЫ ТРУДА РАБОЧИХ-СТРОИТЕЛЕЙ	ЧЕЛ-Ч	738,14	373,49884
21.2	000003	ЗАТРАТЫ ТРУДА МАШИНИСТОВ	ЧЕЛ-Ч	1,57	0,79442
21.3	000112	АВТОПОГРУЗЧИКИ 5 Т	МАШ-Ч	0,27	0,13662
21.4	000403	ВИБРАТОРЫ ГЛУБИННЫЕ	МАШ-Ч	21,42	10,83852
21.5	000762	КРАНЫ НА АВТОМОБИЛЬНОМ ХОДУ ПРИ РАБОТЕ НА ДРУГИХ ВИДАХ СТРОИТЕЛЬСТВА (КРОМЕ МАГИСТРАЛЬНЫХ ТРУБОПРОВОДОВ) 10 Т	МАШ-Ч	0,63	0,31878
21.6	001571	ПИЛА ЭЛЕКТРИЧЕСКАЯ ЦЕПНАЯ	МАШ-Ч	0,81	0,40986
21.7	002509	АВТОМОБИЛИ БОРТОВЫЕ ГРУЗОПОДЪЕМНОСТЬЮ ДО 5 Т	МАШ-Ч	0,67	0,33902
21.8	022006	БЕТОН ТЯЖЕЛЫЙ, КЛАСС В 15 (М200)	М3	101	51,106
21.9	030379	ГВОЗДИ ПРОВОЛОЧНЫЕ КРУГЛЫЕ ФОРМОВОЧНЫЕ 1,8Х150 ММ	Т	0,041	0,020746
21.10	032551	ПРОВОЛОКА ЧЕРНАЯ ДИАМЕТРОМ 6,0-6,3 ММ	Т	0,021	0,010626

21.11	036056	ПИЛОМАТЕРИАЛЫ ХВОЙНЫХ ПОРОД. ДОСКИ ОБРЕЗНЫЕ ДЛИНОЙ 4-6,5 М, ШИРИНОЙ 75-150 ММ, ТОЛЩИНОЙ 32-40 ММ II СОРТА	М3	4,418	2,235508
21.12	044012	АРМАТУРА ДЛЯ МОНОЛИТНЫХ ЖЕЛЕЗОБЕТОННЫХ КОНСТРУКЦИЙ	Т	2	1,012
22	Е8-3-2-1	КЛАДКА СТЕН ИЗ ЛЕГКОБЕТОННЫХ КАМНЕЙ БЕЗ ОБЛИЦОВКИ ПРИ ВЫСОТЕ ЭТАЖА ДО 4 М	М3	87,289	
22.1	000001	ЗАТРАТЫ ТРУДА РАБОЧИХ-СТРОИТЕЛЕЙ	ЧЕЛ-Ч	4,43	386,69027
22.2	000003	ЗАТРАТЫ ТРУДА МАШИНИСТОВ	ЧЕЛ-Ч	0,44	38,40716
22.3	000698	КРАНЫ БАШЕННЫЕ ПРИ РАБОТЕ НА ДРУГИХ ВИДАХ СТРОИТЕЛЬСТВА (КРОМЕ МОНТАЖА ТЕХНОЛОГИЧЕСКОГО ОБОРУДОВАНИЯ) 8 Т	МАШ-Ч	0,44	38,40716
22.4	009219	ВОДА	М3	0,26	22,69514
22.5	016070	КАМНИ ЛЕГКОБЕТОННЫЕ	М3	0,92	80,30588
22.6	036026	ПИЛОМАТЕРИАЛЫ ХВОЙНЫХ ПОРОД. БРУСКИ ОБРЕЗНЫЕ ДЛИНОЙ 4-6,5 М, ШИРИНОЙ 75-150 ММ, ТОЛЩИНОЙ 40-75 ММ IV СОРТА	М3	0,0005	0,0436445
22.7	045033	РАСТВОР ГОТОВЫЙ КЛАДОЧНЫЙ (СОСТАВ И МАРКА ПО ПРОЕКТУ)	М3	0,11	9,60179
23	Е8-2-7-1 ШНК.ДОП.13	АРМИРОВАНИЕ КЛАДКИ СТЕН И ДРУГИХ КОНСТРУКЦИЙ	Т	2,32	
23.1	000001	ЗАТРАТЫ ТРУДА РАБОЧИХ-СТРОИТЕЛЕЙ	ЧЕЛ-Ч	63,73	147,8536
23.2	000003	ЗАТРАТЫ ТРУДА МАШИНИСТОВ	ЧЕЛ-Ч	0,54	1,2528
23.3	000762	КРАНЫ НА АВТОМОБИЛЬНОМ ХОДУ ПРИ РАБОТЕ НА ДРУГИХ ВИДАХ СТРОИТЕЛЬСТВА (КРОМЕ МАГИСТРАЛЬНЫХ ТРУБОПРОВОДОВ) 10 Т	МАШ-Ч	0,23	0,5336
23.4	002499	АВТОМОБИЛИ БОРТОВЫЕ ГРУЗОПОДЪЕМНОСТЬЮ ДО 5 Т	МАШ-Ч	0,31	0,7192
23.5	044521	СЕТКА АРМАТУРНАЯ	Т	1	2,32
24	Е15-2-1-1	УЛУЧШЕННАЯ ШТУКАТУРКА ЦЕМЕНТНО-ИЗВЕСТКОВЫМ РАСТВОРОМ ПО КАМНЮ СТЕН	100М2	11,96	
24.1	000001	ЗАТРАТЫ ТРУДА РАБОЧИХ-СТРОИТЕЛЕЙ	ЧЕЛ-Ч	70,88	847,7248
24.2	000003	ЗАТРАТЫ ТРУДА МАШИНИСТОВ	ЧЕЛ-Ч	2,78	33,2488
24.3	000976	ЛЕБЕДКИ ЭЛЕКТРИЧЕСКИЕ, ТЯГОВЫМ УСИЛИЕМ ДО 12,26 (1,25) КН (Т)	МАШ-Ч	0,9	10,764
24.4	001608	РАСТВОРОНАСОСЫ 3 М3/Ч	МАШ-Ч	2,78	33,2488
24.5	009219	ВОДА	М3	0,35	4,186
24.6	012138	РАСТВОР ЦЕМЕНТНО-ИЗВЕСТКОВЫЙ 1:1:6	М3	1,89	22,6044
25	Е15-4-7-1 ШНК.ДОП.8	ОКРАСКА ВОДНО-ДИСПЕРСИОННЫМИ АКРИЛОВЫМИ СОСТАВАМИ УЛУЧШЕННАЯ ПО ШТУКАТУРКЕ: СТЕН	100М2	11,96	
25.1	000001	ЗАТРАТЫ ТРУДА РАБОЧИХ-СТРОИТЕЛЕЙ	ЧЕЛ-Ч	43,56	520,9776
25.2	000003	ЗАТРАТЫ ТРУДА МАШИНИСТОВ	ЧЕЛ-Ч	0,17	2,0332
25.3	001522	ПОДЪЕМНИКИ МАЧТОВЫЕ СТРОИТЕЛЬНЫЕ 0,5 Т	МАШ-Ч	0,02	0,2392
25.4	002499	АВТОМОБИЛИ БОРТОВЫЕ ГРУЗОПОДЪЕМНОСТЬЮ ДО 5 Т	МАШ-Ч	0,15	1,794
25.5	029165	КРАСКА ВОДНО-ДИСПЕРСИОННАЯ АКРИЛОВАЯ	Т	0,03	0,3588
25.6	029166	ГРУНТОВКА НА АКРИЛОВОЙ ОСНОВЕ	Т	0,02	0,2392
25.7	029168	ШПАТЛЕВКА ДЛЯ ВНУТРЕННИХ РАБОТ	Т	0,051	0,60996
25.8	035538	ШКУРКА ШЛИФОВАЛЬНАЯ ДВУХСЛОЙНАЯ С ЗЕРНИСТОСТЬЮ 40/25	М2	0,84	10,0464
25.9	044059	ВЕТОШЬ	КГ	0,31	3,7076
26	Е6-1-35-1	УСТРОЙСТВО ПОЯСОВ В ОПАЛУБКЕ	100М3	0,0632	
26.1	000001	ЗАТРАТЫ ТРУДА РАБОЧИХ-СТРОИТЕЛЕЙ	ЧЕЛ-Ч	1016,26	64,227632
26.2	000003	ЗАТРАТЫ ТРУДА МАШИНИСТОВ	ЧЕЛ-Ч	72,31	4,569992
26.3	000112	АВТОПОГРУЗЧИКИ 5 Т	МАШ-Ч	0,27	0,017064
26.4	000403	ВИБРАТОРЫ ГЛУБИННЫЕ	МАШ-Ч	49,09	3,102488
26.5	000698	КРАНЫ БАШЕННЫЕ ПРИ РАБОТЕ НА ДРУГИХ ВИДАХ СТРОИТЕЛЬСТВА (КРОМЕ МОНТАЖА ТЕХНОЛОГИЧЕСКОГО ОБОРУДОВАНИЯ) 8 Т	МАШ-Ч	69,97	4,422104
26.6	000762	КРАНЫ НА АВТОМОБИЛЬНОМ ХОДУ ПРИ РАБОТЕ НА ДРУГИХ ВИДАХ СТРОИТЕЛЬСТВА (КРОМЕ МАГИСТРАЛЬНЫХ ТРУБОПРОВОДОВ) 10 Т	МАШ-Ч	0,84	0,053088
26.7	002016	УСТАНОВКИ ДЛЯ СВАРКИ РУЧНОЙ ДУГОВОЙ (ПОСТОЯННОГО ТОКА)	МАШ-Ч	208,25	13,1614
26.8	002509	АВТОМОБИЛИ БОРТОВЫЕ ГРУЗОПОДЪЕМНОСТЬЮ ДО 5 Т	МАШ-Ч	1,23	0,077736
26.9	009219	ВОДА	М3	0,12	0,007584
26.10	030407	ГВОЗДИ СТРОИТЕЛЬНЫЕ	Т	0,037	0,0023384
26.11	030652	ИЗВЕСТЬ СТРОИТЕЛЬНАЯ НЕГАШЕНАЯ КОМОВАЯ, СОРТ 1	Т	0,04	0,002528
26.12	032524	КАТАНКА ГОРЯЧЕКАТАНАЯ В МОТКАХ ДИАМЕТРОМ 6,3-6,5 ММ	Т	0,25	0,0158
26.13	035310	ЭЛЕКТРОДЫ ДИАМЕТРОМ 4 ММ Э42	Т	0,25	0,0158
26.14	036061	ПИЛОМАТЕРИАЛЫ ХВОЙНЫХ ПОРОД. ДОСКИ ОБРЕЗНЫЕ ДЛИНОЙ 4-6,5 М, ШИРИНОЙ 75-150 ММ, ТОЛЩИНОЙ 44 ММ И БОЛЕЕ III СОРТА	М3	0,81	0,051192
26.15	045027	БЕТОН (КЛАСС ПО ПРОЕКТУ)	М3	101,5	6,4148
26.16	051619	ЩИТЫ ИЗ ДОСОК ТОЛЩИНОЙ 25 ММ	М2	77,9	4,92328

2 КРОВЛЯ ЗАБОРА					
27	E10-1-10-1	УСТАНОВКА ЭЛЕМЕНТОВ КАРКАСА ИЗ БРУСЬЕВ	M3	2,808	
27.1	000001	ЗАТРАТЫ ТРУДА РАБОЧИХ-СТРОИТЕЛЕЙ	ЧЕЛ-Ч	22,5	63,18
27.2	000003	ЗАТРАТЫ ТРУДА МАШИНИСТОВ	ЧЕЛ-Ч	0,36	1,01088
27.3	000521	ДРЕЛИ ЭЛЕКТРИЧЕСКИЕ	МАШ-Ч	0,23	0,64584
27.4	001556	БЕНЗОПИЛЫ	МАШ-Ч	0,33	0,92664
27.5	002509	АВТОМОБИЛИ БОРТОВЫЕ ГРУЗОПОДЪЕМНОСТЬЮ ДО 5 Т	МАШ-Ч	0,36	1,01088
27.6	030133	СМОЛА КАМЕННОУГОЛЬНАЯ ДЛЯ ДОРОЖНОГО СТРОИТЕЛЬСТВА	T	0,00258	0,00724464
27.7	030322	БОЛТЫ СТРОИТЕЛЬНЫЕ С ГАЙКАМИ И ШАЙБАМИ	T	0,0075	0,02106
27.8	030407	ГВОЗДИ СТРОИТЕЛЬНЫЕ	T	0,003	0,008424
27.9	031929	ТОЛЬ С КРУПНОЗЕРНИСТОЙ ПОСЫПКОЙ ГИДРОИЗОЛЯЦИОННЫЙ МАРКИ ТГ-350	M2	1,45	4,0716
27.10	032502	ПОКОВКИ ИЗ КВАДРАТНЫХ ЗАГОТОВОК МАССОЙ 2,825 КГ	T	0,0031	0,0087048
27.11	036028	ПИЛОМАТЕРИАЛЫ ХВОЙНЫХ ПОРОД. БРУСЬЯ ОБРЕЗНЫЕ ДЛИНОЙ 4-6,5 М, ШИРИНОЙ 75-150 ММ, ТОЛЩИНОЙ 100, 125 ММ II СОРТА	M3	0,93	2,61144
27.12	036060	ПИЛОМАТЕРИАЛЫ ХВОЙНЫХ ПОРОД. ДОСКИ ОБРЕЗНЫЕ ДЛИНОЙ 4-6,5 М, ШИРИНОЙ 75-150 ММ, ТОЛЩИНОЙ 44 ММ И БОЛЕЕ II СОРТА	M3	0,12	0,33696
27.13	036077	ПИЛОМАТЕРИАЛЫ ХВОЙНЫХ ПОРОД. ДОСКИ НЕОБРЕЗНЫЕ ДЛИНОЙ 4-6,5 М, ВСЕ ШИРИНЫ, ТОЛЩИНОЙ 32-40 ММ III СОРТА	M3	0,01	0,02808
27.14	045089	ПАСТА АНТИСЕПТИЧЕСКАЯ	T	0,00301	0,00845208
28	E12-3-4-1 ШНК.ДОП.10	УСТРОЙСТВО КРОВЛИ ИЗ МЕТАЛЛОЧЕРЕПИЦЫ, ПРОФНАСТИЛА ТРАПЕЦИЕВИДНОГО И СИНУСОВИДНОГО ПРОФИЛЯ, С ПОКРЫТИЕМ ПО ГОТОВЫМ ПРОГОНАМ: ПРОСТАЯ КРОВЛЯ	100 M2	1,56	
28.1	000001	ЗАТРАТЫ ТРУДА РАБОЧИХ-СТРОИТЕЛЕЙ	ЧЕЛ-Ч	38,53	60,1068
28.2	000003	ЗАТРАТЫ ТРУДА МАШИНИСТОВ	ЧЕЛ-Ч	1,19	1,8564
28.3	000521	ДРЕЛИ ЭЛЕКТРИЧЕСКИЕ	МАШ-Ч	2,41	3,7596
28.4	000698	КРАНЫ БАШЕННЫЕ ПРИ РАБОТЕ НА ДРУГИХ ВИДАХ СТРОИТЕЛЬСТВА (КРОМЕ МОНТАЖА ТЕХНОЛОГИЧЕСКОГО ОБОРУДОВАНИЯ) 8 Т	МАШ-Ч	0,5	0,78
28.5	000762	КРАНЫ НА АВТОМОБИЛЬНОМ ХОДУ ПРИ РАБОТЕ НА ДРУГИХ ВИДАХ СТРОИТЕЛЬСТВА (КРОМЕ МАГИСТРАЛЬНЫХ ТРУБОПРОВОДОВ) 10 Т	МАШ-Ч	0,29	0,4524
28.6	002509	АВТОМОБИЛИ БОРТОВЫЕ ГРУЗОПОДЪЕМНОСТЬЮ ДО 5 Т	МАШ-Ч	0,4	0,624
28.7	030818	ВИНТЫ САМОНАРЕЗАЮЩИЕ С УПЛОТНИТЕЛЬНОЙ ПРОКЛАДКОЙ 4,8X35	ШТ	645	1006,2
28.8	030819	ВИНТЫ САМОНАРЕЗАЮЩИЕ С УПЛОТНИТЕЛЬНОЙ ПРОКЛАДКОЙ 4,8X80 ММ	ШТ	81	126,36
28.9	030823	ПРОКЛАДКИ УПЛОТНИТЕЛЬНЫЕ ПЕНОПОЛИУРЕТАНОВЫЕ ОТКРЫТОПОРИСТЫЕ ДЛЯ МЕТАЛЛОЧЕРЕПИЦЫ (1800X50X50 ММ)	M	16	24,96
28.10	030861	МЕТАЛЛОЧЕРЕПИЦА, ПРОФНАСТИЛА ТРАПЕЦИЕВИДНЫЙ И СИНУСОВИДНЫЙ С ПОКРЫТИЕМ (ПО ПРОЕКТУ)	M2	110	171,6
РАЗДЕЛ: ЦОКОЛЬ ЗАБОРА					
29	E11-1-4-1	УСТРОЙСТВО ГИДРОИЗОЛЯЦИИ ОКЛЕЕЧНОЙ РУЛОННЫМИ МАТЕРИАЛАМИ НА МАСТИКЕ БИТУМИНОЛЬ ПЕРВЫЙ СЛОЙ	100M2	2,928	
29.1	000001	ЗАТРАТЫ ТРУДА РАБОЧИХ-СТРОИТЕЛЕЙ	ЧЕЛ-Ч	46,18	135,21504
29.2	000003	ЗАТРАТЫ ТРУДА МАШИНИСТОВ	ЧЕЛ-Ч	0,98	2,86944
29.3	000913	КОТЛЫ БИТУМНЫЕ ПЕРЕДВИЖНЫЕ 400 Л	МАШ-Ч	8,05	23,5704
29.4	001522	ПОДЪЕМНИКИ МАЧТОВЫЕ СТРОИТЕЛЬНЫЕ 0,5 Т	МАШ-Ч	0,39	1,14192
29.5	001908	ТЕРМОС 100 Л	МАШ-Ч	6	17,568
29.6	002509	АВТОМОБИЛИ БОРТОВЫЕ ГРУЗОПОДЪЕМНОСТЬЮ ДО 5 Т	МАШ-Ч	0,59	1,72752
29.7	030009	АСБЕСТ ХРИЗОЛИТОВЫЙ МАРКИ К-6-30	T	0,014	0,040992
29.8	030102	БИТУМЫ НЕФТЯНЫЕ СТРОИТЕЛЬНЫЕ МАРКИ БН-90/10	T	0,289	0,846192
29.9	030103	БИТУМЫ НЕФТЯНЫЕ СТРОИТЕЛЬНЫЕ МАРКИ БН-70/30	T	0,057	0,166896
29.10	031519	БЕНЗИН РАСТВОРИТЕЛЬ	T	0,095	0,27816
29.11	040363	МУКА АНДЕЗИТОВАЯ КИСЛОУПОРНАЯ МАРКА А	T	0,231	0,676368
29.12	044059	ВЕТОШЬ	КГ	0,5	1,464
29.13	044256	МАТЕРИАЛ РУЛОННЫЙ	M2	116	339,648
30	E15-2-36-1	ШТУКАТУРКА ПО СЕТКЕ БЕЗ УСТРОЙСТВА КАРКАСА УЛУЧШЕННАЯ СТЕН И ЦОКОЛЬ	100M2	2,84	
30.1	000001	ЗАТРАТЫ ТРУДА РАБОЧИХ-СТРОИТЕЛЕЙ	ЧЕЛ-Ч	129,95	369,058
30.2	000003	ЗАТРАТЫ ТРУДА МАШИНИСТОВ	ЧЕЛ-Ч	1,44	4,0896
30.3	000112	АВТОПОГРУЗЧИКИ 5 Т	МАШ-Ч	0,14	0,3976
30.4	001522	ПОДЪЕМНИКИ МАЧТОВЫЕ СТРОИТЕЛЬНЫЕ 0,5 Т	МАШ-Ч	1,3	3,692
30.5	009219	ВОДА	M3	0,01	0,0284
30.6	012147	РАСТВОР ОТДЕЛОЧНЫЙ ТЯЖЕЛЫЙ ИЗВЕСТКОВЫЙ 1:2,5	M3	3,1	8,804

30.7	030389	ГВОЗДИ СТРОИТЕЛЬНЫЕ С ПЛОСКОЙ ГОЛОВКОЙ 1,6X50 ММ	Т	0,0025	0,0071
30.8	033205	СЕТКА ТКАНАЯ С КВАДРАТНЫМИ ЯЧЕЙКАМИ N 05 БЕЗ ПОКРЫТИЯ	М2	108	306,72
30.9	034501	ПОРТЛАНДЦЕМЕНТ ОБЩЕСТРОИТЕЛЬНОГО НАЗНАЧЕНИЯ БЕЗДОБАВОЧНЫЙ МАРКИ 400	Т	0,013	0,03692
30.10	038617	ПАКЛЯ ПРОПИТАННАЯ	КГ	12	34,08
31	E15-4-25-8	УЛУЧШЕННАЯ ОКРАСКА МАСЛЯНЫМИ СОСТАВАМИ ПО ШТУКАТУРКЕ СТЕН И ЦОКОЛ	100М2	2,84	
31.1	000001	ЗАТРАТЫ ТРУДА РАБОЧИХ-СТРОИТЕЛЕЙ	ЧЕЛ-Ч	51,01	144,8684
31.2	000003	ЗАТРАТЫ ТРУДА МАШИНИСТОВ	ЧЕЛ-Ч	0,12	0,3408
31.3	001522	ПОДЪЕМНИКИ МАЧТОВЫЕ СТРОИТЕЛЬНЫЕ 0,5 Т	МАШ-Ч	0,01	0,0284
31.4	002499	АВТОМОБИЛИ БОРТОВЫЕ ГРУЗОПОДЪЕМНОСТЬЮ ДО 5 Т	МАШ-Ч	0,11	0,3124
31.5	031066	КРАСКИ МАСЛЯНЫЕ ГОТОВЫЕ К ПРИМЕНЕНИЮ ДЛЯ ВНУТРЕННИХ РАБОТ	Т	0,01837	0,0521708
31.6	031440	ГРУНТОВКИ МАСЛЯНЫЕ, ГОТОВЫЕ К ПРИМЕНЕНИЮ	Т	0,0075	0,0213
31.7	031655	ОЛИФА ДЛЯ УЛУЧШЕННОЙ ОКРАСКИ (10% НАТУРАЛЬНОЙ, 90% КОМБИНИРОВАННОЙ)	Т	0,0113	0,032092
31.8	031710	ШПАТЛЕВКА КЛЕЕВАЯ	Т	0,051	0,14484
31.9	035512	ПЕМЗА ШЛАКОВАЯ (ЩЕБЕНЬ ПОРИСТЫЙ ИЗ МЕТАЛЛУРГИЧЕСКОГО ШЛАКА), МАРКА 600, ФРАКЦИЯ ОТ 5 ДО 10 ММ	М3	0,0024	0,006816
31.10	035538	ШКУРКА ШЛИФОВАЛЬНАЯ ДВУХСЛОЙНАЯ С ЗЕРНИСТОСТЬЮ 40/25	М2	0,84	2,3856
31.11	044059	ВЕТОШЬ	КГ	0,31	0,8804
РАЗДЕЛ: ОТМОСКА					
32	E11-1-13-3	УСТРОЙСТВО ПОКРЫТИЙ ЩЕБЕНОЧНЫХ С ПРОПИТКОЙ БИТУМОМ	100М2	3,416	
32.1	000001	ЗАТРАТЫ ТРУДА РАБОЧИХ-СТРОИТЕЛЕЙ	ЧЕЛ-Ч	28,4	97,0144
32.2	000003	ЗАТРАТЫ ТРУДА МАШИНИСТОВ	ЧЕЛ-Ч	3,3	11,2728
32.3	000112	АВТОПОГРУЗЧИКИ 5 Т	МАШ-Ч	0,77	2,63032
32.4	000258	БУЛЬДОЗЕРЫ ПРИ РАБОТЕ НА ДРУГИХ ВИДАХ СТРОИТЕЛЬСТВА (КРОМЕ ВОДОХОЗЯЙСТВЕННОГО) 79 (108) КВТ (Л.С.)	МАШ-Ч	1,22	4,16752
32.5	000464	ГУДРОНАТОРЫ РУЧНЫЕ	МАШ-Ч	5,1	17,4216
32.6	000620	КАТКИ ДОРОЖНЫЕ САМОХОДНЫЕ ГЛАДКИЕ 5 Т	МАШ-Ч	1,16	3,96256
32.7	002509	АВТОМОБИЛИ БОРТОВЫЕ ГРУЗОПОДЪЕМНОСТЬЮ ДО 5 Т	МАШ-Ч	0,15	0,5124
32.8	045050	ЩЕБЕНЬ ИЗ ПРИРОДНОГО КАМНЯ ДЛЯ СТРОИТЕЛЬНЫХ РАБОТ ФРАКЦИИ 5-10 ММ	М3	1,84	6,28544
32.9	045051	ЩЕБЕНЬ ИЗ ПРИРОДНОГО КАМНЯ ДЛЯ СТРОИТЕЛЬНЫХ РАБОТ ФРАКЦИИ 10-20 ММ	М3	0,92	3,14272
32.10	045052	ЩЕБЕНЬ ИЗ ПРИРОДНОГО КАМНЯ ДЛЯ СТРОИТЕЛЬНЫХ РАБОТ ФРАКЦИИ 20-40 ММ	М3	2,98	10,17968
33	E6-1-1-1	УСТРОЙСТВО БЕТОННОЙ ПОДГОТОВКИ	100М3	0,341	
33.1	000001	ЗАТРАТЫ ТРУДА РАБОЧИХ-СТРОИТЕЛЕЙ	ЧЕЛ-Ч	180	61,38
33.2	000003	ЗАТРАТЫ ТРУДА МАШИНИСТОВ	ЧЕЛ-Ч	18,13	6,18233
33.3	000403	ВИБРАТОРЫ ГЛУБИННЫЕ	МАШ-Ч	48	16,368
33.4	000698	КРАНЫ БАШЕННЫЕ ПРИ РАБОТЕ НА ДРУГИХ ВИДАХ СТРОИТЕЛЬСТВА (КРОМЕ МОНТАЖА ТЕХНОЛОГИЧЕСКОГО ОБОРУДОВАНИЯ) 8 Т	МАШ-Ч	18	6,138
33.5	002509	АВТОМОБИЛИ БОРТОВЫЕ ГРУЗОПОДЪЕМНОСТЬЮ ДО 5 Т	МАШ-Ч	0,13	0,04433
33.6	009219	ВОДА	М3	0,2	0,0682
33.7	022006	БЕТОН ТЯЖЕЛЫЙ, КЛАСС В 15 (М200)	М3	102	34,782
33.8	035516	РОГОЖА	М2	250	85,25
РАЗДЕЛ: ВИВОЗ МУСР					
34	C311-50-1	ПОГРУЗКА: МУСОР СТРОИТЕЛЬНЫЙ С ПОГРУЗКОЙ ВРУЧНУЮ	Т	30,65	
34.1	000001	ЗАТРАТЫ ТРУДА РАБОЧИХ-СТРОИТЕЛЕЙ	ЧЕЛ-Ч	0,5777	17,706505
34.2	000003	ЗАТРАТЫ ТРУДА МАШИНИСТОВ	ЧЕЛ-Ч	0,29	8,8885
34.3	000163	АВТОМОБИЛИ-САМОСВАЛЫ ГРУЗОПОДЪЕМНОСТЬЮ ДО 10 Т	МАШ-Ч	0,29	8,8885
35	C310-1010	ПЕРЕВОЗКА ГРУЗОВ АВТОМОБИЛЕМ НА 10 КМ, КЛАСС ГРУЗА 1	Т	30,65	
35.1	000003	ЗАТРАТЫ ТРУДА МАШИНИСТОВ	ЧЕЛ-Ч	0,1052	3,22438
35.2	000163	АВТОМОБИЛИ-САМОСВАЛЫ ГРУЗОПОДЪЕМНОСТЬЮ ДО 10 Т	МАШ-Ч	0,1052	3,22438
ВЕДОМОСТЬ РЕСУРСОВ					
ТРУДОВЫЕ РЕСУРСЫ					

1		ЗАТРАТЫ ТРУДА РАБОЧИХ-СТРОИТЕЛЕЙ	ЧЕЛ-Ч	9855,166687
2		ЗАТРАТЫ ТРУДА МАШИНИСТОВ	ЧЕЛ-Ч	291,983322
СТРОИТЕЛЬНЫЕ МАШИНЫ И МЕХАНИЗМЫ				
3	C203-101	АВТОПОГРУЗЧИКИ 5 Т	МАШ-Ч	7,271444
4		АВТОМОБИЛИ-САМОСВАЛЫ ГРУЗОПОДЪЕМНОСТЬЮ ДО 10 Т	МАШ-Ч	12,11288
5	C207-149	БУЛЬДОЗЕРЫ ПРИ РАБОТЕ НА ДРУГИХ ВИДАХ СТРОИТЕЛЬСТВА (КРОМЕ ВОДОХОЗЯЙСТВЕННОГО) 79 (108) КВТ (Л.С.)	МАШ-Ч	6,54896
6	C211-1100	ВИБРАТОРЫ ГЛУБИННЫЕ	МАШ-Ч	42,021008
7	C212-500	ГУДРОНАТОРЫ РУЧНЫЕ	МАШ-Ч	27,3768
8	C270-46	ДРЕЛИ ЭЛЕКТРИЧЕСКИЕ	МАШ-Ч	4,40544
9	C215-3101	КАТКИ ДОРОЖНЫЕ САМОХОДНЫЕ ГЛАДКИЕ 5 Т	МАШ-Ч	6,22688
10	C205-102	КОМПРЕССОРЫ ПЕРЕДВИЖНЫЕ С ДВИГАТЕЛЕМ ВНУТРЕННЕГО СГОРАНИЯ ДАВЛЕНИЕМ ДО 686 КПА (7 АТМ.) 5 М3/МИН	МАШ-Ч	83,887
11	C202-129	КРАНЫ БАШЕННЫЕ ПРИ РАБОТЕ НА ДРУГИХ ВИДАХ СТРОИТЕЛЬСТВА (КРОМЕ МОНТАЖА ТЕХНОЛОГИЧЕСКОГО ОБОРУДОВАНИЯ) 8 Т	МАШ-Ч	63,537364
12	C202-1141	КРАНЫ НА АВТОМОБИЛЬНОМ ХОДУ ПРИ РАБОТЕ НА ДРУГИХ ВИДАХ СТРОИТЕЛЬСТВА (КРОМЕ МАГИСТРАЛЬНЫХ ТРУБОПРОВОДОВ) 10 Т	МАШ-Ч	16,378768
13		КОТЛЫ БИТУМНЫЕ ПЕРЕДВИЖНЫЕ 400 Л	МАШ-Ч	23,5704
14	C203-401	ЛЕБЕДКИ ЭЛЕКТРИЧЕСКИЕ, ТЯГОВЫМ УСИЛИЕМ ДО 5,79 (0,59) КН (Т)	МАШ-Ч	15,3012
15	C203-402	ЛЕБЕДКИ ЭЛЕКТРИЧЕСКИЕ, ТЯГОВЫМ УСИЛИЕМ ДО 12,26 (1,25) КН (Т)	МАШ-Ч	10,764
16	C216-402	МАШИНЫ БУРИЛЬНО-КРАНОВЫЕ НА АВТОМОБИЛЕ ГЛУБИНОЙ БУРЕНИЯ 3,5 М	МАШ-Ч	5,9292
17	C233-803	МОЛОТКИ ОТБОЙНЫЕ ПНЕВМАТИЧЕСКИЕ ПРИ РАБОТЕ ОТ ПЕРЕДВИЖНЫХ КОМПРЕССОРНЫХ СТАНЦИЙ	МАШ-Ч	167,774
18	C270-14	ПОДЪЕМНИКИ МАЧТОВЫЕ СТРОИТЕЛЬНЫЕ 0,5 Т	МАШ-Ч	30,35372
19		БЕНЗОПИЛЫ	МАШ-Ч	0,92664
20		ПИЛА ЭЛЕКТРИЧЕСКАЯ ЦЕПНАЯ	МАШ-Ч	0,40986
21	C270-15	РАСТВОРОНАСОСЫ 3 М3/Ч	МАШ-Ч	33,2488
22		ТЕРМОС 100 Л	МАШ-Ч	17,568
23	C204-502	УСТАНОВКИ ДЛЯ СВАРКИ РУЧНОЙ ДУГОВОЙ (ПОСТОЯННОГО ТОКА)	МАШ-Ч	13,1614
24		АВТОМОБИЛИ БОРТОВЫЕ ГРУЗОПОДЪЕМНОСТЬЮ ДО 5 Т	МАШ-Ч	14,988
25	C240-1	АВТОМОБИЛИ БОРТОВЫЕ ГРУЗОПОДЪЕМНОСТЬЮ ДО 5 Т	МАШ-Ч	11,500306
26	C204-504	АППАРАТЫ ДЛЯ ГАЗОВОЙ СВАРКИ И РЕЗКИ	МАШ-Ч	39,894
27		ДРЕЛИ ЭЛЕКТРИЧЕСКИЕ	МАШ-Ч	26,3144
СТРОИТЕЛЬНЫЕ МАТЕРИАЛЫ И КОНСТРУКЦИИ				
28	C140-9219	ВОДА	М3	28,420964
29	C140-12138	РАСТВОР ЦЕМЕНТНО-ИЗВЕСТКОВЫЙ 1:1:6	М3	22,6044
30	C140-12147	РАСТВОР ОТДЕЛОЧНЫЙ ТЯЖЕЛЫЙ ИЗВЕСТКОВЫЙ 1:2,5	М3	63,922
31	C140-16070	КАМНИ ЛЕГКОБЕТОННЫЕ	М3	80,30588
32		БЕТОН ТЯЖЕЛЫЙ, КЛАСС В 15 (М200)	М3	110,776
33		КРАСКА ВОДНО-ДИСПЕРСИОННАЯ АКРИЛОВАЯ	Т	0,8478
34		ГРУНТОВКА НА АКРИЛОВОЙ ОСНОВЕ	Т	0,5652
35		ШПАТЛЕВКА ДЛЯ ВНУТРЕННИХ РАБОТ	Т	1,44126
36	C111-9	АСБЕСТ ХРИЗОЛИТОВЫЙ МАРКИ К-6-30	Т	0,040992
37	C111-36	ЛИСТЫ АСБЕСТОЦЕМЕНТНЫЕ ВОЛНИСТЫЕ УНИФИЦИРОВАННОГО ПРОФИЛЯ 54/200 ТОЛЩИНОЙ 7,5 ММ	М2	1229,8
38	C111-73	БИТУМЫ НЕФТЯНЫЕ СТРОИТЕЛЬНЫЕ МАРКИ БН-90/10	Т	0,846192
39	C111-74	БИТУМЫ НЕФТЯНЫЕ СТРОИТЕЛЬНЫЕ МАРКИ БН-70/30	Т	0,166896
40	C111-1591	СМОЛА КАМЕННОУГОЛЬНАЯ ДЛЯ ДОРОЖНОГО СТРОИТЕЛЬСТВА	Т	0,00724464
41	C111-96	БОЛТЫ ОЦИНКОВАННЫЕ ДИАМЕТРОМ РЕЗЬБЫ 8 ММ	Т	0,03784
42	C1610-1146	БОЛТЫ СТРОИТЕЛЬНЫЕ С ГАЙКАМИ И ШАЙБАМИ	Т	0,02106
43	C111-169	ГВОЗДИ ПРОВОЛОЧНЫЕ КРУГЛЫЕ ФОРМОВОЧНЫЕ 1,8X150 ММ	Т	0,020746
44	C111-173	ГВОЗДИ ПРОВОЛОЧНЫЕ ОЦИНКОВАННЫЕ ДЛЯ АСБЕСТОЦЕМЕНТНОЙ КРОВЛИ 4,5X120 ММ	Т	0,00589
45	C111-179	ГВОЗДИ СТРОИТЕЛЬНЫЕ С ПЛОСКОЙ ГОЛОВКОЙ 1,6X50 ММ	Т	0,05155
46	C111-195	ГВОЗДИ ТОЛЕВЫЕ КРУГЛЫЕ 3,0X40 ММ	Т	0,00292
47		ГВОЗДИ СТРОИТЕЛЬНЫЕ	Т	0,0688468
48	C111-253	ИЗВЕСТЬ СТРОИТЕЛЬНАЯ НЕГАШЕНАЯ КОМОВАЯ, СОРТ 1	Т	0,002528

49		ПРИМЕСИ ВОЛОКНИСТЫХ ВЕЩЕСТВ	КГ	0,946
50		ВИНТЫ САМОНАРЕЗАЮЩИЕ С УПЛОТНИТЕЛЬНОЙ ПРОКЛАДКОЙ 4,8X35	ШТ	1006,2
51		ВИНТЫ САМОНАРЕЗАЮЩИЕ С УПЛОТНИТЕЛЬНОЙ ПРОКЛАДКОЙ 4,8X80 ММ	ШТ	126,36
52		ПРОКЛАДКИ УПЛОТНИТЕЛЬНЫЕ ПЕНОПОЛИУРЕТАНОВЫЕ ОТКРЫТОПОРИСТЫЕ ДЛЯ МЕТАЛЛОЧЕРЕПИЦЫ (1800X50X50 ММ)	М	24,96
53		МЕТАЛЛОЧЕРЕПИЦА, ПРОФНАСТИЛА ТРАПЕЦИЕВИДНЫЙ И СИНУСОВИДНЫЙ С ПОКРЫТИЕМ (ПО ПРОЕКТУ)	М2	171,6
54		КРАСКИ МАСЛЯНЫЕ ГОТОВЫЕ К ПРИМЕНЕНИЮ ДЛЯ ВНУТРЕННИХ РАБОТ	Т	0,0793584
55		СОСТАВ ГРУНТОВОЧНЫЙ НА ЛАТЕКСНОЙ ОСНОВЕ	Т	0,32004
56	C1610-1123	ГРУНТОВКИ МАСЛЯНЫЕ, ГОТОВЫЕ К ПРИМЕНЕНИЮ	Т	0,0324
57	C1610-1045	БЕНЗИН РАСТВОРИТЕЛЬ	Т	0,27816
58	C1610-1124	ОЛИФА ДЛЯ УЛУЧШЕННОЙ ОКРАСКИ (10% НАТУРАЛЬНОЙ, 90% КОМБИНИРОВАННОЙ)	Т	0,048816
59		ШПАТЛЕВКА КЛЕЕВАЯ	Т	0,22032
60	C111-856	РУБЕРОИД КРОВЕЛЬНЫЙ С КРУПНОЗЕРНИСТОЙ ПОСЫПКОЙ С ПЫЛЕВИДНОЙ ПОСЫПКОЙ РКП-350Б	М2	14,9468
61	C1610-1042	ТОЛЬ С КРУПНОЗЕРНИСТОЙ ПОСЫПКОЙ ГИДРОИЗОЛЯЦИОННЫЙ МАРКИ ТГ-350	М2	4,0716
62	C111-783	ПОКОВКИ ИЗ КВАДРАТНЫХ ЗАГОТОВОК МАССОЙ 2,825 КГ	Т	0,0087048
63	C111-788	ПОКОВКИ ОЦИНКОВАННЫЕ МАССОЙ 2,825 КГ	Т	0,67602
64	C111-795	ПРОВОЛОКА КАНАТНАЯ ОЦИНКОВАННАЯ ДИАМЕТРОМ 3 ММ	Т	0,009261
65	C111-797	КАТАНКА ГОРЯЧЕКАТАНАЯ В МОТКАХ ДИАМЕТРОМ 6,3-6,5 ММ	Т	0,0158
66	C111-824	ПРОВОЛОКА ЧЕРНАЯ ДИАМЕТРОМ 6,0-6,3 ММ	Т	0,010626
67	C111-874	СЕТКА ТКАНАЯ С КВАДРАТНЫМИ ЯЧЕЙКАМИ N 05 БЕЗ ПОКРЫТИЯ	М2	2226,96
68	C111-9351	СТАЛЬ ОЦИНКОВАННАЯ ЛИСТОВАЯ ТОЛЩИНА ЛИСТА 0,7 ММ	Т	1,1168
69	C111-324	КИСЛОРОД ТЕХНИЧЕСКИЙ ГАЗООБРАЗНЫЙ	М3	29,8
70		АЦЕТИЛЕН ГАЗООБРАЗНЫЙ ТЕХНИЧЕСКИЙ	М3	3,874
71	C111-1305	ПОРТЛАНДЦЕМЕНТ ОБЩЕСТРОИТЕЛЬНОГО НАЗНАЧЕНИЯ БЕЗДОБАВОЧНЫЙ МАРКИ 400	Т	0,26806
72	C111-1513	ЭЛЕКТРОДЫ ДИАМЕТРОМ 4 ММ Э42	Т	0,0158
73	C111-639	ПЕМЗА ШЛАКОВАЯ (ЩЕБЕНЬ ПОРИСТЫЙ ИЗ МЕТАЛЛУРГИЧЕСКОГО ШЛАКА), МАРКА 600, ФРАКЦИЯ ОТ 5 ДО 10 ММ	М3	0,010368
74		РОГОЖА	М2	146,25
75		ШКУРКА ШЛИФОВАЛЬНАЯ ДВУХСЛОЙНАЯ С ЗЕРНИСТОСТЬЮ 40/25	М2	27,3672
76	C112-25	ПИЛОМАТЕРИАЛЫ ХВОЙНЫХ ПОРОД. БРУСКИ ОБРЕЗНЫЕ ДЛИНОЙ 4-6,5 М, ШИРИНОЙ 75-150 ММ, ТОЛЩИНОЙ 40-75 ММ III СОРТА	М3	5,1084
77	C112-26	ПИЛОМАТЕРИАЛЫ ХВОЙНЫХ ПОРОД. БРУСКИ ОБРЕЗНЫЕ ДЛИНОЙ 4-6,5 М, ШИРИНОЙ 75-150 ММ, ТОЛЩИНОЙ 40-75 ММ IV СОРТА	М3	0,0436445
78	C112-28	ПИЛОМАТЕРИАЛЫ ХВОЙНЫХ ПОРОД. БРУСЬЯ ОБРЕЗНЫЕ ДЛИНОЙ 4-6,5 М, ШИРИНОЙ 75-150 ММ, ТОЛЩИНОЙ 100, 125 ММ II СОРТА	М3	2,61144
79	C112-56	ПИЛОМАТЕРИАЛЫ ХВОЙНЫХ ПОРОД. ДОСКИ ОБРЕЗНЫЕ ДЛИНОЙ 4-6,5 М, ШИРИНОЙ 75-150 ММ, ТОЛЩИНОЙ 32-40 ММ II СОРТА	М3	2,235508
80	C112-60	ПИЛОМАТЕРИАЛЫ ХВОЙНЫХ ПОРОД. ДОСКИ ОБРЕЗНЫЕ ДЛИНОЙ 4-6,5 М, ШИРИНОЙ 75-150 ММ, ТОЛЩИНОЙ 44 ММ И БОЛЕЕ II СОРТА	М3	0,33696
81	C112-61	ПИЛОМАТЕРИАЛЫ ХВОЙНЫХ ПОРОД. ДОСКИ ОБРЕЗНЫЕ ДЛИНОЙ 4-6,5 М, ШИРИНОЙ 75-150 ММ, ТОЛЩИНОЙ 44 ММ И БОЛЕЕ III СОРТА	М3	0,051192
82	C112-77	ПИЛОМАТЕРИАЛЫ ХВОЙНЫХ ПОРОД. ДОСКИ НЕОБРЕЗНЫЕ ДЛИНОЙ 4-6,5 М, ВСЕ ШИРИНЫ, ТОЛЩИНОЙ 32-40 ММ III СОРТА	М3	4,56888
83	C1610-1005	ПАКЛЯ ПРОПИТАННАЯ	КГ	247,44
84	C1113-101	МУКА АНДЕЗИТОВАЯ КИСЛОУПОРНАЯ МАРКА А	Т	0,676368
85	C124-9171	АРМАТУРА ДЛЯ МОНОЛИТНЫХ ЖЕЛЕЗОБЕТОННЫХ КОНСТРУКЦИЙ	Т	1,012
86		ВЕТОШЬ	КГ	11,5638
87	C112-9084	ДЕТАЛИ ДЕРЕВЯННЫЕ ЛЕСОВ	М3	0,1467
88	C111-9120	МАТЕРИАЛ РУЛОННЫЙ	М2	339,648
89	C111-9086	СЕТКА АРМАТУРНАЯ	Т	2,32
90		БЕТОН (КЛАСС ПО ПРОЕКТУ)	М3	6,4148
91		РАСТВОР ГОТОВЫЙ КЛАДОЧНЫЙ (СОСТАВ И МАРКА ПО ПРОЕКТУ)	М3	9,60179

92		РАСТВОР ГОТОВЫЙ КЛАДОЧНЫЙ ТЯЖЕЛЫЙ ЦЕМЕНТНЫЙ МАРКА ПО ПРОЕКТУ	М3	0,1892
93		МИНЕРАЛЬНЫЙ ИЛИ ПОЛИМЕРМИНЕРАЛЬНЫЙ ДЕКОРАТИВНЫЙ СОСТАВ	Т	7,112
94		ЩЕБЕНЬ ИЗ ПРИРОДНОГО КАМНЯ ДЛЯ СТРОИТЕЛЬНЫХ РАБОТ ФРАКЦИИ 5-10 ММ	М3	9,87712
95		ЩЕБЕНЬ ИЗ ПРИРОДНОГО КАМНЯ ДЛЯ СТРОИТЕЛЬНЫХ РАБОТ ФРАКЦИИ 10-20 ММ	М3	4,93856
96		ЩЕБЕНЬ ИЗ ПРИРОДНОГО КАМНЯ ДЛЯ СТРОИТЕЛЬНЫХ РАБОТ ФРАКЦИИ 20-40 ММ	М3	15,99664
97		ПАСТА АНТИСЕПТИЧЕСКАЯ	Т	0,00845208
98		ТРУБЫ ВОДОСТОЧНЫЕ	М	188,71
99	С1620-2001	ЩИТЫ ИЗ ДОСОК ТОЛЩИНОЙ 25 ММ	М2	4,92328
100	С1620-2004	ЩИТЫ НАСТИЛА ПО ПРОЕКТНЫМ ДАННЫМ	М2	55,42
101	С113-9231	ДЕТАЛИ ЛЕСОВ СТАЛЬНЫЕ	Т	0,5705
102		ШАБЛОНЫ КОНЬКОВЫЕ	ШТ	189,2
103		МУСОР СТРОИТЕЛЬНЫЙ	Т	27,77735

"Тасдиқлайман"
Гимнастика спорт турларига ихтисослаштирилган
спорт мактаби директори  Курбанов Б.И.

"01" 12 2022 г.

Нуксон далолатнома.

Тошкент шаҳар, Миробод тумани, Дашнобод 1-тор ко'часи, 60-уй манзилида жойлашган "Гимнастика Спорт Турларига Ихтисослаштирилган Спорт Мактаби" биноси том ва фасад қисми ҳамда о'з худудини о'раб турувчи то'сикларини жорий та'мирлаш.

Биз қуйида имзо чекувчилар _____

жорий та'мирлаш ишларининг қуйидаги турлари ва рўйхати

№№	НАИМЕНОВАНИЕ РАБОТ И РЕСУРСОВ	ЕД.ИЗМ	КОЛ-ВО
1	3	4	5
КРОВЛЯ			
1	РАЗБОРКА ПОКРЫТИЙ КРОВЕЛЬ: ИЗ ВОЛНИСТЫХ И ПОЛУВОЛНИСТЫХ АСБЕСТОЦЕМЕНТНЫХ ЛИСТОВ	100M2	9,46
2	РАЗБОРКА МЕЛКИХ ПОКРЫТИЙ И ОБДЕЛОК ИЗ ЛИСТОВОЙ СТАЛИ: ВОДОСТОЧНЫХ ТРУБ С ЗЕМЛИ И ПОДМОСТЕЙ	100M	1,67
3	РАЗБОРКА МЕЛКИХ ПОКРЫТИЙ И ОБДЕЛОК ИЗ ЛИСТОВОЙ СТАЛИ: ПОЯСКОВ, САНДРИКОВ, ЖЕЛОБОВ, ОТЛИВОВ, СВЕСОВ И Т.П.	100M	2,28
4	РАЗБОРКА: ОБРЕШЕТКИ ИЗ БРУСКОВ С ПРОЗОРАМИ	100M2	9,46
5	УСТРОЙСТВО ОБРЕШЕТКИ С ПРОЗОРАМИ ИЗ ДОСОК И БРУСКОВ ПОД КРОВЛЮ ИЗ: АСБЕСТОЦЕМЕНТНЫХ ЛИСТОВ	100M2	9,46
6	УСТРОЙСТВО КРОВЕЛЬ ИЗ ВОЛНИСТЫХ АСБЕСТОЦЕМЕНТНЫХ ЛИСТОВ УНИФИЦИРОВАННОГО ПРОФИЛЯ ПО ГОТОВЫМ ПРОГОНАМ	100M2	9,46
7	НАВЕСКА ВОДОСТОЧНЫХ ТРУБ ПО СТЕНАМ ИЗ КИРПИЧА ИЛИ ЛЕГКОГО БЕТОНА, ДИАМЕТРОМ ДО:140 ММ	100M	1,67
8	УСТРОЙСТВО ЖЕЛОБОВ ПОДВЕСНЫХ	100M	1,55
9	УСТРОЙСТВО МЕЛКИХ ПОКРЫТИЙ [БРАНДМАУЭРЫ, ПАРАПЕТЫ, СВЕСЫ И Т.П.] ИЗ ЛИСТОВОЙ ОЦИНКОВАННОЙ СТАЛИ	100M2	0,73
ФАСАД			
10	УСТАНОВКА И РАЗБОРКА НАРУЖНЫХ ИНВЕНТАРНЫХ ЛЕСОВ ВЫСОТОЙ ДО 16 М ТРУБЧАТЫХ ДЛЯ ПРОЧИХ ОТДЕЛОЧНЫХ РАБОТ	100M2	16,3
11	ШТУКАТУРКА ПО СЕТКЕ БЕЗ УСТРОЙСТВА КАРКАСА УЛУЧШЕННАЯ СТЕН	100M2	16,3
12	ОТДЕЛКА ФАСАДОВ МЕЛКОЗЕРНИСТЫМИ ДЕКОРАТИВНЫМИ ПОКРЫТИЯМИ ИЗ МИНЕРАЛЬНЫХ ИЛИ ПОЛИМЕРМИНЕРАЛЬНЫХ ПАСТОВЫХ СОСТАВОВ НА ЛАТЕКСНОЙ ОСНОВЕ ПО ПОДГОТОВЛЕННОЙ ПОВЕРХНОСТИ С ЛЕСОВ И ЗЕМЛИ, СОСТАВ С НАПОЛНИТЕЛЕМ ИЗ СРЕДНЕЗЕРНИСТОГО МИНЕРАЛА [РАЗМЕР ЗЕРНА ДО 3 ММ] ТИПА ДОЖДИК	100M2	16,3
13	ОКРАСКА ВОДНО-ДИСПЕРСИОННЫМИ АКРИЛОВЫМИ СОСТАВАМИ УЛУЧШЕННАЯ ПО ШТУКАТУРКЕ: СТЕН	100M2	16,3

ЦОКОЛЬ ЗДАНИЯ			
14	ШТУКАТУРКА ПО СЕТКЕ БЕЗ УСТРОЙСТВА КАРКАСА УЛУЧШЕННАЯ СТЕН И ЦОКОЛ	100M2	1,48
15	ОТДЕЛКА ФАСАДОВ МЕЛКОЗЕРНИСТЫМИ ДЕКОРАТИВНЫМИ ПОКРЫТИЯМИ ИЗ МИНЕРАЛЬНЫХ ИЛИ ПОЛИМЕРМИНЕРАЛЬНЫХ ПАСТОВЫХ СОСТАВОВ НА ЛАТЕКСНОЙ ОСНОВЕ ПО ПОДГОТОВЛЕННОЙ ПОВЕРХНОСТИ С ЛЕСОВ И ЗЕМЛИ, СОСТАВ С НАПОЛНИТЕЛЕМ ИЗ СРЕДНЕЗЕРНИСТОГО МИНЕРАЛА [РАЗМЕР ЗЕРНА ДО 3 ММ] /ТИПА ДОЖДИК/	100M2	1,48
16	УЛУЧШЕННАЯ ОКРАСКА МАСЛЯНЫМИ СОСТАВАМИ ПО ШТУКАТУРКЕ СТЕН И ЦОКОЛ	100M2	1,48
ЗАБОР			
17	РАЗБОРКА ФУНДАМЕНТОВ ЖЕЛЕЗОБЕТОННЫХ	M3	14,9
18	ДЕМОНТАЖ ОГРАЖДЕНИЙ ИЗ СЕТКИ	100M	2,44
19	УСТРОЙСТВО ПОКРЫТИЙ ЩЕБЕНОЧНЫХ С ПРОПИТКОЙ БИТУМОМ	100M2	1,952
20	УСТРОЙСТВО БЕТОННОЙ ПОДГОТОВКИ	100M3	0,244
21	УСТРОЙСТВО МОНОЛИТНЫХ ФУНДАМЕНТОВ ЛЕНТОЧНЫХ ЖЕЛЕЗОБЕТОННЫЕ	100M3	0,506
22	КЛАДКА СТЕН ИЗ ЛЕГКОБЕТОННЫХ КАМНЕЙ БЕЗ ОБЛИЦОВКИ ПРИ ВЫСОТЕ ЭТАЖА ДО 4 М	M3	87,289
23	АРМИРОВАНИЕ КЛАДКИ СТЕН И ДРУГИХ КОНСТРУКЦИЙ	T	2,32
24	УЛУЧШЕННАЯ ШТУКАТУРКА ЦЕМЕНТНО-ИЗВЕСТКОВЫМ РАСТВОРОМ ПО КАМНЮ СТЕН	100M2	11,96
25	ОКРАСКА ВОДНО-ДИСПЕРСИОННЫМИ АКРИЛОВЫМИ СОСТАВАМИ УЛУЧШЕННАЯ ПО ШТУКАТУРКЕ: СТЕН	100M2	11,96
26	УСТРОЙСТВО ПОЯСОВ В ОПАЛУБКЕ	100M3	0,0632
2 КРОВЛЯ ЗАБОРА			
27	УСТАНОВКА ЭЛЕМЕНТОВ КАРКАСА ИЗ БРУСЬЕВ	M3	2,808
28	УСТРОЙСТВО КРОВЛИ ИЗ МЕТАЛЛОЧЕРЕПИЦЫ, ПРОФНАСТИЛА ТРАПЕЦИЕВИДНОГО И СИНУСОВИДНОГО ПРОФИЛЯ, С ПОКРЫТИЕМ ПО ГОТОВЫМ ПРОГОНАМ: ПРОСТАЯ КРОВЛЯ	100 M2	1,56
ЦОКОЛЬ ЗАБОРА			
29	УСТРОЙСТВО ГИДРОИЗОЛЯЦИИ ОКЛЕЕЧНОЙ РУЛОННЫМИ МАТЕРИАЛАМИ НА МАСТИКЕ БИТУМИНОЛЬ ПЕРВЫЙ СЛОЙ	100M2	2,928
30	ШТУКАТУРКА ПО СЕТКЕ БЕЗ УСТРОЙСТВА КАРКАСА УЛУЧШЕННАЯ СТЕН И ЦОКОЛ	100M2	2,84
31	УЛУЧШЕННАЯ ОКРАСКА МАСЛЯНЫМИ СОСТАВАМИ ПО ШТУКАТУРКЕ СТЕН И ЦОКОЛ	100M2	2,84
ОТМОСКА			
32	УСТРОЙСТВО ПОКРЫТИЙ ЩЕБЕНОЧНЫХ С ПРОПИТКОЙ БИТУМОМ	100M2	3,416
33	УСТРОЙСТВО БЕТОННОЙ ПОДГОТОВКИ	100M3	0,341
ВИВОЗ МУСР			
34	ПОГРУЗКА: МУСОР СТРОИТЕЛЬНЫЙ С ПОГРУЗКОЙ ВРУЧНУЮ	T	30,65
35	ПЕРЕВОЗКА ГРУЗОВ АВТОМОБИЛЕМ НА 10 КМ, КЛАСС ГРУЗА 1	T	30,65

Тузувчилар:

Зам. директор по УИД работ. *Бобоев* / *Бобоев*
 Зам. директор по хоз. работам *Мухомедов* / *Мухомедов*
 и.о. директора *Кадырбеков* / *Кадырбеков*
 Кадырбеков



Ўзбекистон
Республикаси
Қурилиш вазирлиги

№ 8572-8062-2998-1b08-4dc7-1257-6430
Ҳужжат яратилинган сана: 2022-03-10
Ариза рақами: 47408398

Ҳужжат берилган: "TURON-CENTURY PROJECTS"
MAS`ULIYATI CHEKLANGAN JAMIYAT
Қабул қилувчининг идентификация рақами: 309235927

Архитектура-шаҳарсозлик ҳужжатларини ишлаб чиқиш фаолиятини амалга ошириш учун ЛИЦЕНЗИЯ

"TURON-CENTURY PROJECTS" mas'uliyati cheklangan jamiyati га объектларнинг мураккаблик тоифалари классификатори бўйича II тоифадаги объектлар учун қуйидаги:
Тўлиқ комплексда лойиҳалаш бўйича фаолият турлари. А гуруҳи Қишлоқ хўжалиги қурилиши учун объектлар ва комплекслар лойиҳа-смета ҳужжатларини яратиш, шу жумладан уларнинг муҳандислик тармоқлари ва тизимларини лойиҳалаштириш, Уй-жой-хўжалик қурилиши учун объектлар ва комплекслар лойиҳа-смета ҳужжатларини яратиш, шу жумладан уларнинг муҳандислик тармоқлари ва тизимларини лойиҳалаштириш фаолият тур(-лар)и билан шуғулланишга лицензия берилди.

Лицензия берилган сана: 10-03-2022 йил

Лицензия рақами: АЛ-002087

Солиқ тўловчининг идентификация рақами (СТИР): 309235927

Юридик шахснинг почта манзили: Toshkent shahri, Yunusobod tumani, 14-MAVZE, SEVINCH MFY

Лицензия амал қилиш муддати чекланмаган.

XIDAYEV OYBEK XASANOVICH

Мазкур ҳужжат Вазирлар Маҳкамасининг 2017 йил 15 сентябрдаги 728-сон қарорига мувофиқ Ягона интерактив давлат хизматлари порталида шакллантирилган электрон ҳужжатнинг нусхаси бўлиб, давлат органлари томонидан ушбу ҳужжатни қабул қилишни рад этишлари қатъиян тақиқланади. Ҳужжат ҳақиқийлигини gero.gov.uz веб-сайтида ҳужжатнинг ноёб рақамини киритиб ёки мобил телефон ёрдамида QR- кодни сканер қилиш орқали текшириш мумкин.

6796





Yuridik shaxs (tadbirkorlik subyektini) davlat ro'yxatidan o'tkazilganligi to'g'risida

GUVOHNOMA

Ushbu bilan Tadbirkorlik subyektlari yagona davlat reyestriga

"TURON-CENTURY PROJECTS" Mas'uliyati cheklangan jamiyat

(Yuridik shaxsning – tadbirkorlik subyektining tashkiliy-huquqiy shakli ko'rsatilgan holdagi to'liq nomi)

"TURON-CENTURY PROJECTS" MChJ

(Yuridik shaxsning qisqartirilgan nomi)

Tashkil etish (qayta tashkil etish, boshqa ro'yxatdan o'tkazish ma'lumotlarini o'zgartirish)

29.01.2022

1090493

ro'yxat raqamli yozuv kiritilganligi tasdiqlanadi.

(Sana, oy (so'z bilan), yil):

Soliq to'lovchining identifikatsiya raqami (STIR):

309235927

Tashkiliy-huquqiy
shakli:

Mas'uliyati cheklangan jamiyat

Joylashgan joyi:

Toshkent shahri, Yunusobod tumani, g. Tashkent, Юнусабдский район, кв.
14, Севинч МСГ, - Дом, - ,

Guvohnoma:

Toshkent shahri, Yunusobod tumani, DAVLAT XIZMATLARI MARKAZI tomonidan
berilgan

(Ro'yxatdan o'tkazuvchi organning to'liq nomi):



Лист	Наименование	Примечание
АС-1	Общие данные	
АС-2	Ситуационный план, Фасад, Сечение 1-1 М 1:50	
АС-3	Фрагмент ограждения, 1-1, 2-2, 3-3, Спецификация материалов.	

Ведомость основных комплектов чертежей

Обозначение	Наименование	Примечание
АС	Архитектурный-строительный часть	

Ведомость ссылочных документов

Обозначение	Наименование	Примечание
КМК 2.01.03-96	Строительство в сейсмических районах	
КМК 2.03.10-95	Крыши и кровля	
КМК 2.01.07-96	Нагрузки и воздействия	
КМК 3.01.01-85	Устройству основания и фундаментов выполнять в соответствии с требованиями	

Имя и №

Подпись и дата

Имя, № подл.

Настоящий проект выполнен в соответствии с действующими нормами и правилами с соблюдением мероприятий, обеспечивающих взрыво-безопасность и пожаро-безопасность при эксплуатации здания.

ГИП

Абдурахмонов Н.

Общие указания

1. Основной комплект рабочих чертежей марки КЖ разработан для следующих климатических условий.

- Средняя максимальная наиболее холодного месяца $-3,7^{\circ}\text{C}$
- Нормативное значение ветрового плавания $0,38 \text{ кПа}$ (38 кг/м^2)
- Нормативное значение веса снегового покрова $- 0,5 \text{ кПа}$ (50 кгс/ м^2)
- Сейсмичность города $- 9$ баллов.
- Категория грунтов по сейсмическим свойствам II.

2. Грунты просадочные - I тип

Расчетные характеристики грунтов при $\alpha=0,85$:

Плотность грунта в сухом состоянии $\rho_d=1,51 \text{ т/м}^3$
 Угол внутреннего трения $\varphi=27^{\circ}$
 Модуль деформации при природной влажности $E=8,8 \text{ МПа}$
 Грунтовые воды не вскрыты на глубине $5,3 \text{ м}$ от поверхности земли.

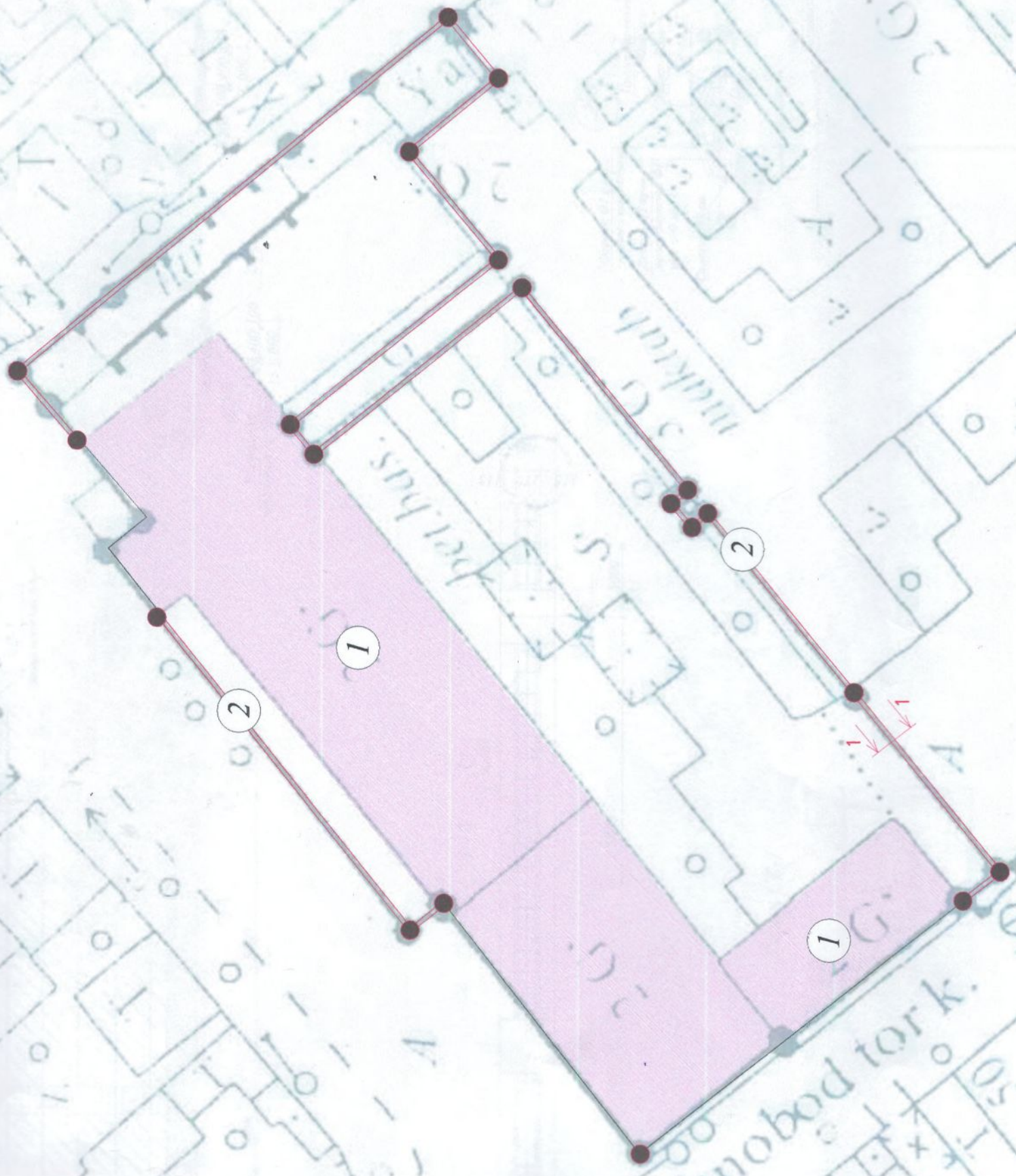
Основные материалы и конструкции:

1. Все шлакоблочного ограждения $L=244,00 \text{ м}$
2. Сварку элементов производить по $O'z \text{ DSt } 865-98 \text{ K1-KT}$ электродами типа $E42A$ по $\text{ГОСТ } 9467-85$.
3. Кладку вести из шлакоблока цементно-песчаном растворе $M50$
4. Козырки - из деревянным конструкциям; Профнастил толщ. $0,3 \text{ мм}$

Технические указания

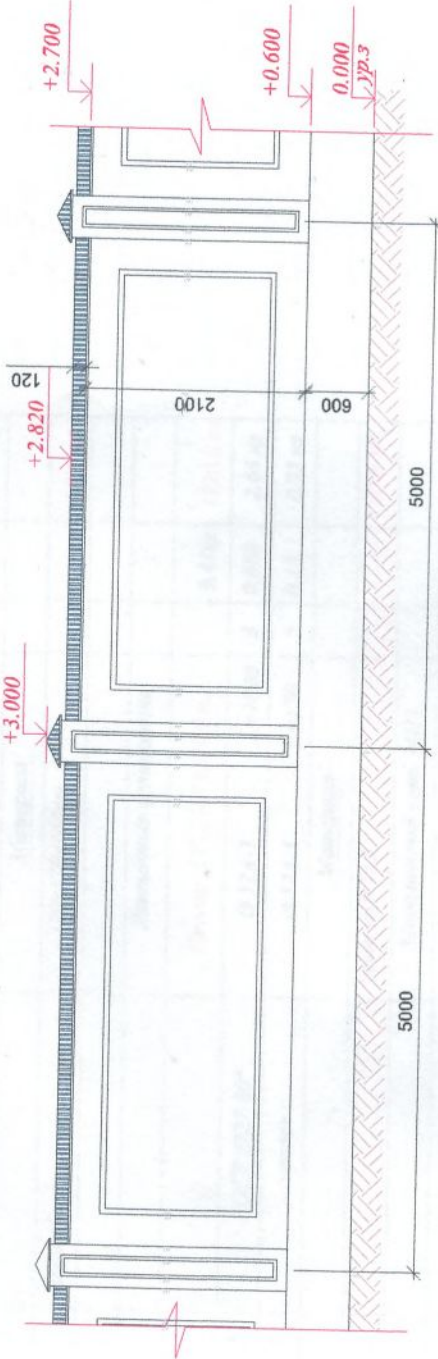
1. Под основание фундаментов выполнить гравийную подготовку, утрамбованную в грунт, толщиной 100 мм . Подготовка устраивается ширине фундаментной ленты не менее, чем на 100 мм с каждой стороны.
2. Наружные поверхности фундаментов обмазать горячим битумом за 2 раза по грунтовке.
3. Указания по выполнению арматурных, опалубочных, бетонных работ, допуски при установке арматуры и опалубки, устройство рабочих швов, уход за бетоном выполнять согласно $\text{КМК } 3.03.01-87$ "Несущие и ограждающие конструкции".
4. Производство и приемку работ по устройству основания и фундаментов выполнять в соответствии с требованиями $\text{КМК } 3.01.01-85$, $\text{КМК } 111-4-80$.
5. Возведение монолитных бетонных и ж/б конструкций выполнять в соответствии с требованиями $\text{КМК } 3.03.01-87$ и УТР-03.2-80 , $\text{КМК } 3.02.01-97$
6. Спецификацию на элементы фундамента см. на листе АС-2

					Дог. № - 2022	АС
					ТЕКУЩИЙ РЕМОНТ КРОВЛИ, ФАСАДА ЗДАНИЯ И ОГРАЖДЕНИЯ «ГИМНАСТИКА СПОРТ ТУРЛАРИГА ИХТИСОСЛАШТИРИЛГАН СПОРТ МАКТАБИ» РАСПОЛОЖЕННОГО ПО АДРЕСУ: Г.ТАШКЕНТ, МИРАБАДСКИЙ РАЙОН, УЛ. ДАШНОБАДСКАЯ 1-ТОР, 60.	
Изм.	Кол-во	Лист	№	Док	Подпись	Дата
ГИП	Абдурахмонов Н					
ГАП						
Разработал						
					"Забор"	Стадия
						Лист
						Листов
						РП
						1
						9
					Общие данные	000
						"TURON-CENTURY PROJECTS"
						г.Ташкент-2022 г.

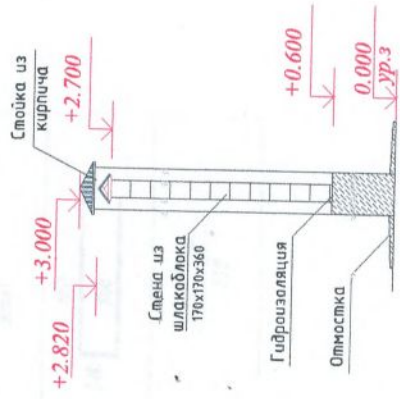


Экспликация
1. Существующий здания
2. Забор

Фасад М 1:50



Сечение 1-1 М 1:50



Ведомость отделки фасадов

Наименование	Отделка	Площадь, м ²	Примеч.
Цоколь	Цементно-песчаная штукатурка, шпаклевка, масляная краска	284,0	
Стены	Цементно-песчаная штукатурка, шпаклевка, водоэмульсионная краска	1196,0	

Доз. № - 2022

АС

ТЕКУЩИЙ РЕМОНТ КРОВЛИ, ФАСАДА ЗДАНИЯ И ОГРАЖДЕНИЯ
 «ТИМНАСТИКА СПОРТ ТУРИЗМА И КУЛЬТУРЫ»
 МАКТАБЕЪ РАСПОЛОЖЕННОГО ПО АДРЕСУ: г. ТАШКЕНТ, МИРБАДСКИЙ РАЙОН, УЛ. ДАШНОБАДСКАЯ 1-ГОР, 60.

Изм. Кол-во Листов № Док Подпись Дата

ГИП Абдурашадов Н.И.

ГАП TURON-CENTURY PROJECTS

Разработал

"Забор"

Сладия

Лист

Листов

РП

2

9

000

"TURON-CENTURY PROJECTS"

г. Ташкент - 2022 г.

Сечение 1-1 М 1:50

Формат А2