

РЕСПУБЛИКА УЗБЕКИСТАН

РЕСПУБЛИКА УЗБЕКИСТАН ФЕРГАНСКАЯ ОБЛАСТЬ,
ЧП « Ferghana Arch-Project »

Лицензия: № АЛ 001546. Госкомархитекстрой Республики Узбекистан.

Услуги по текущему ремонту
ре.счетов по сооружению
41.20.40.100-00009 4233900

РАБОЧИЙ ПРОЕКТ

**ПО ОБЪЕКТУ: ТЕКУЩИЙ РЕМОНТ УБОРНОЙ ШКОЛЫ №-14 В ФЕРГАНСКОМ
РАЙОНЕ ФЕРГАНСКОЙ ОБЛАСТИ**

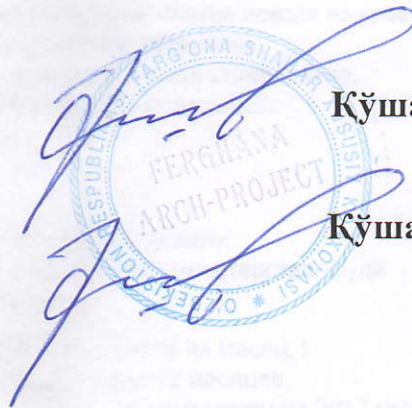
Директор

ЧП « Ferghana Arch-Project »

Кўшақов .Ф

ГИП:

Кўшақов .Ф



2022 года.

ПОЯСНИТЕЛЬНАЯ ЗАПИСКА

ОПРЕДЕЛЕНИЕ СТАРТОВОЙ СТОИМОСТИ ОБЪЕКТА

ТЕКУЩИЙ РЕМОНТ УБОРНОЙ ШКОЛЫ №-14 В ФЕРГАНСКОМ РАЙОНЕ ФЕРГАНСКОЙ ОБЛАСТИ

Стартовая стоимость строительства определена в соответствии с Постановлением Кабинета Министров от 11.06.2003 года № 261 «О переходе на договорные текущие цены при реализации инвестиционных проектов, осуществляемых за счет централизованных капитальных вложений» и изменениями в соответствии с Постановлением Кабинета Министров от 12.05.2004 года N 226.

Стоимость строительства объекта рассчитывается по ресурсному методу на основании ШНК 1.03.01-03. Стартовая стоимость строительства объектов является ориентиром при проведении конкурсных торгов и не может служить основанием для заключения договора подряда. Расчет стартовой стоимости в текущих ценах производится по формуле:

$$Ц = (Сзп + Сэм + См + Зо + Стр + Пп + Пз + Ср) \times Кр, \text{ где:}$$

Сзп - затраты на основную зарплату с учетом начислений на социальное страхование;

Сэм - затраты на эксплуатацию машин и механизмов;

См - затраты на строительные материалы, изделия и конструкции;

Стр - затраты на транспортные расходы;

Пп - прочие затраты подрядчика;

Пз - прочие затраты заказчика;

Зо — затраты на оборудование

Ср - затраты на страхование строительства объектов;

Кр - коэффициент риска;

I. Затраты на заработную плату;

Определяются путем умножения трудозатрат рабочих-строителей на текущую стоимость 1 человеко-часа (в сумах) на коэффициент, учитывающий размер отчисления на социальное страхование по формуле:

$$Созп = \text{Траб} \times Сч \times Ксс,$$

где:

Траб - трудозатраты рабочих-строителей, определяемые в составе ресурсных смет;

Сч - среднечасовая заработная плата рабочих-строителей, исчисляется исходя из уровня среднестатистической месячной заработной платы строителей по региону;

Ксс - коэффициент, учитывающий размер отчислений на социальное страхование.

Исчисление среднечасовой заработной платы производится по формуле:

$$Сч = Змс : \Phi,$$

где:

Змс - среднечасовая заработная плата рабочих-строителей по региону;

Φ - среднемесячный фонд рабочего времени в часах по данным Министерства труда и социальной защиты населения Республики Узбекистан.

Среднегодовая заработная плата строителей по региону в расчете на месяц,)
определенная на основе статистических данных за предыдущие 12 месяцев,
а часовая ставка по данным Минтруда равной _____ часов в месяц на 2012 год
Трудозатраты определены в соответствии с ресурсной сметой чел/час;
Всего заработная плата рабочих-строителей в текущих ценах с отчислениями
на социальное страхование в размере - 12%

II. Затраты на эксплуатацию машин и механизмов

Стоимость затрат на эксплуатацию машин и механизмов при определении стоимости строительства объекта принимается по текущим ценам исходя из нормативной потребности в машино-часах по ресурсной смете и среднесложившейся по региону цены машино-часа соответствующего вида машин по формуле:

$$\text{Сэм} = \text{ЭМ} \times \text{Цпр},$$

где:

ЭМ - объем эксплуатации машин и механизмов в часах;

Цпр - текущие цены на эксплуатацию машин и механизмов в час/сум.

Стоимость затрат на эксплуатацию машин и механизмов определена в соответствии с ресурсной сметой.

III. Затраты на приобретение строительных материалов, изделий и конструкций

Затраты на приобретение строительных материалов, изделий и конструкций определены на основе фактических показателей в соответствии с ресурсной сметы, разработанной в составе рабочего проекта с применением средних текущих цен на материально-технические ресурсы применяемые в строительном производстве Республики Узбекистан и в данном регионе, по формуле:

$$\text{См} = \text{См1} + \text{См2} + \text{См3} + \dots + \text{Смп}, \text{ где:}$$

См1, См2, См3, Смп - стоимость отдельных видов строительных материалов и конструкций

$$\text{Смп} = \text{N} \times \text{Цср},$$

где:

N - количество отдельного вида строительного материала (изделия, конструкции), требуемого для строительства объекта;

Цср - средняя цена на единицу строительного материала (изделия, конструкции).

Стоимость строительных материалов (взято из ресурсной сметы)

Стоимость строительных материалов учтена без НДС.

IV. Прочие затраты подрядчика

Прочие затраты подрядчика принимаются в соответствии с данными подрядчика или заказчика в 19,39 % от суммы прямых затрат.

V. Прочие затрат заказчика

Прочие затраты заказчика (Пзз) (затраты на разработку проекта и экспертизу проекта, стоимость разработки рабочей документации и изыскательских работ, содержание технического и авторского надзора, затрат на отведения земель, выплаты компенсаций, проведения конкурсных торгов и т.п.) в соответствии с данными заказчика.

VI. Транспортные расходы

Транспортные расходы определены по данным заказчика в % от стоимости материалов, конструкций и оборудования.

Транспортные расходы определены по данным заказчика

Кабельно-проводниковой продукции в размере - до 1,5 %

Импортовых материалов в размере - до 2,0 %

Остальных строительных материалов, изделий и конструкций в размере - 5,0 %

Оборудования в размере - до 2 %

Заготовительно-складские расходы:

На строительные материалы, изделия и конструкции в размере - до 2,0 %

Металлоконструкции в размере - до 0,75 %

Оборудования в размере - до 1,2 %

VII. Коэффициент риска принят $K_p = 1 \%$

Всего рекомендуемая стоимость в текущих ценах с НДС составляет 163 596 081 сум

Составил:



Структура прямых и прочих затрат

по объекту: ТЕКУЩИЙ РЕМОНТ УБОРНОЙ ШКОЛЫ №-14 В ФЕРГАНСКОМ РАЙОНЕ
ФЕРГАНСКОЙ ОБЛАСТИ

№№ П/П	Наименование затрат	Стоимость (сум)
1	Затраты на эксплуатацию строительных машин и механизмов	525 113
2	Затраты на строительные материалы, изделия и детали с учетом заготовительно-складских расходов 2% и транспортных 5%	93 588 105
3	Затраты на конструкции заводского изготовления с учетом заготовительно-складских расходов 2% и транспортных 5%	0
4	Затраты на оборудование, мебель и инвентарь с учетом заготовительно-складских расходов 2% и транспортных 1,2%	536 640
5	Основная заработная плата рабочих-строителей :	20 570 128
	Количество рабочих часов в месяц на 2012г-169,417 час (по данным Минтруда)	
	Среднегодовая заработная плата рабочих-строителей в расчете на месяц по Ферганской области-546656,14 (Госстат Республики Узбекистан)	
	Среднечасовая ставка оплаты труда (12114,89 сум/ч)	
	Затраты труда рабочих-строителей-0 чел/ч	
	Расчетные данные (12114,89 сум/чх0 чел/ч)	
6	Отчисление на социальное страхование (12 % от основной зар. платы)	2 468 415
	Итого прямых затрат:	117 688 401
7	Прочие затраты и расходы подрядчика (19,39 % от суммы прямых затрат согласно мониторинга рынка строительно-подрядных работ и бюллетеня ГКАС Р.УЗБ.-строительными организациями)	22 715 726
8	Прочие затраты и расходы заказчика	
	АПЗ часть 1 и 2	0
	Разработка проекта ЗВОС	0
	Содержание заказчика	0
	Обследование зданий и сооруж.	0
	Разработка РП	3 530 652
	- в том числе авторский надзор 7% от СМР	0
	Экспертиза РП	706 130
	Проведение конкурсных торгов на СМР	0
	Экспертиза конкурсной документации	0
	Содержание ГАЧН 0,5% от СМР	588 442
	Итого затрат с п.1 по п.9	140 404 127
9	Затраты на страхование строительных объектов (0,4% от страховой суммы- 80% от полной стоимости объекта-Постановление КМР. Узб. От 20.12.1999г. За №532	449 293
10	Коэффициент риска (1% от стоимости строительства объекта, без учета страхования строительных рисков в соответствии с приложением №1 к Постановлению КМР Узб.от 15.12.2003г за №547 "Об основных параметрах макроэкономических показателей на 2004г. и мерах по усилению контроля за их исполнением (.....x1,0:100)	1 404 041
	Итого стоимость строительства в текущих ценах без НДС	142 257 462
	НДС	21 338 619
	Итого стоимость строительства в текущих ценах с НДС	163 596 081
	Итого прочие затраты заказчика	4 825 224
	ИТОГО стоимость строительства в текущих ценах с НДС и прочими затратами заказчика	168 421 305

Директор проектной организации:

Кушюков Ф.

ГИП:

Кушюков Ф.



СВОДКА ЗАТРАТ

по объекту: ТЕКУЩИЙ РЕМОНТ УБОРНОЙ ШКОЛЫ №-14 В ФЕРГАНСКОМ РАЙОНЕ ФЕРГАНСКОЙ ОБЛАСТИ

№	Наименование объекта	Строительные машины и механизмы	Строительные материалы и изделия, сум (с учетом складских 2 % и транспортных 5 %)	Оборудование, сум (с учетом складских 2 % и транспортных 1,2 %)	Затраты труда рабочих строителей, чел/час	Основная з/пл, сум среднечасовая ставка оплаты труда 12114,89 сум/ч	Начисление соц страх 12%сум	Итого прямых затрат сум	Затраты подрядчика 19,39% от суммы прямых затрат согласно мониторинга рынка	Всего
1	ТЕКУЩИЙ РЕМОНТ	525 113	93 588 105	536 640	1 697,92	20 570 128	2 468 415	117 688 401	22 715 726	140 404 127
	ИТОГО:	525 113	93 588 105	536 640	1 698	20 570 128	2 468 415	117 688 401	22 715 726	140 404 127



Директор проектной организации: Кушоков Ф.
 ГИП: Кушоков Ф.

ТЕКУЩИЙ РЕМОНТ УБОРНОЙ ШКОЛЫ №-14 В ФЕРГАНСКОМ РАЙОНЕ ФЕРГАНСКОЙ ОБЛАСТИ
 наименование (объекта) стройки (предприятия, здания, сооружения)

СВОДНО-РЕСУРСНАЯ ВЕДОМОСТЬ № 1

на ТЕКУЩИЙ РЕМОНТ
 (наименование работ)

ОСНОВАНИЕ: ДЕФЕКТНЫЙ АКТ

№ п/п	Наименование ресурсов	Ед. изм.	Количество	Цена	Стоимость
1	3	4	5	6	7
ТРУДОВЫЕ РЕСУРСЫ					
1	ЗАТРАТЫ ТРУДА РАБОЧИХ-СТРОИТЕЛЕЙ	ЧЕЛ-ЧАС	1697,92115	12114,89	20 570 128
ИТОГО ТРУДОВЫЕ РЕСУРСЫ:					20 570 128
СТРОИТЕЛЬНЫЕ МАШИНЫ И МЕХАНИЗМЫ					
1	АГРЕГАТЫ ДЛЯ СВАРКИ ПОЛИЭТИЛЕНОВЫХ ТРУБ	МАШ-ЧАС	20,01	7800,00	156 078
2	БУЛЬДОЗЕРЫ 59 КВТ /80 Л.С/ ПРИ РАБОТЕ НА ДРУГИХ ВИДАХ СТРОИТЕЛЬСТВА	МАШ-ЧАС	0,16796	93614,00	15 723
3	ДРЕЛИ ЭЛЕКТРИЧЕСКИЕ	МАШ-ЧАС	3,89029	950,00	3 696
4	КРАНЫ БАШЕННЫЕ 8 Т ПРИ РАБОТЕ НА ДРУГИХ ВИДАХ СТРОИТЕЛЬСТВА	МАШ-ЧАС	1,0242	66528,00	68 138
5	УСТАНОВКИ ДЛЯ РУЧНОЙ ДУГОВОЙ СВАРКИ /ПОСТОЯННОГО ТОКА/	МАШ-ЧАС	14,27586	4656,00	66 468
6	ШУРУПОВЕРТ	МАШ-ЧАС	0,74458	851,00	634
7	ЭКСКАВАТОРЫ ОДНОКОВШОВЫЕ ДИЗЕЛЬНЫЕ 0,65 М3 НА ГУСЕНИЧНОМ ХОДУ ПРИ РАБОТЕ НА ДРУГИХ ВИДАХ СТРОИТЕЛЬСТВА	МАШ-ЧАС	1,24324	125342,00	155 830
8	АВТОМОБИЛИ БОРТОВЫЕ ГРУЗОПОДЪЕМНОСТЬЮ ДО 5 Т	МАШ-ЧАС	1,1047	12000,00	13 256
9	АВТОМОБИЛЬ БОРТОВОЙ, ГРУЗОПОДЪЕМНОСТЬЮ ДО 5 Т	МАШ-ЧАС	3,77406	12000,00	45 289
ИТОГО СТРОИТЕЛЬНЫЕ МАШИНЫ И МЕХАНИЗМЫ:					525 113
СТРОИТЕЛЬНЫЕ МАТЕРИАЛЫ И КОНСТРУКЦИИ					
1	СВЕТИЛЬНИК LED 18 W	ШТ	12	54800,00	657 600
2	АДАПТОР Д=20 ММ	ШТ	14	4200,00	58 800
3	МУФТА ДЛЯ ТРУБЫ ДИАМ.20	ШТ	38	600,00	22 800
4	ОТВОДЫ Д=20ММ	ШТ	8	600,00	4 800
5	ВЫКЛЮЧАТЕЛЬ ОДНОКЛАВИШНЫЙ	ШТ	8	15200,00	121 600
6	Плиты перекрытий многопустотные 2ПК 49.12-8А 400в С9	ШТ	2	980000,00	1 960 000
7	ТРУБЫ ПВХ ХВС Д=20ММ	1000 ПМ	0,15	4000000,00	600 000
8	ОКОННЫЕ БЛОКИ ИЗ АЛЮМИНИЕВЫХ ПРОФИЛЕЙ	М2	2,4	585000,00	1 404 000
9	ДВЕРНОЙ БЛОК ИЗ АЛЮМИНИЕВОГО ПРОФИЛЯ	М2	13,44	585000,00	7 862 400
10	ТРОЙНИК Д=20x20x20 ММ	ШТ	14	750,00	10 500
11	ГОРЯЧЕКАТАННАЯ АРМАТУРНАЯ СТАЛЬ КЛАССА А1 ИЗ СТАЛИ СП. ДИАМ. 6ММ	ТН	0,189	7500000,00	1 417 500
12	БЕТОН МЕЛКОЗЕРНИСТЫЙ /ПЕСЧАНЫЙ/ М-200 /В15/	М3	11,165	389980,00	4 354 127
13	РАСТВОР ОТДЕЛОЧНЫЙ ТЯЖЕЛЫЙ ЦЕМЕНТНО-ИЗВЕСТКОВЫЙ 1:1:6	М3	5,68616	315000,00	1 791 140
14	РАСТВОР ОТДЕЛОЧНЫЙ ТЯЖЕЛЫЙ ИЗВЕСТКОВЫЙ 1:2,5	М3	0,79464	315000,00	250 312
15	ШЛАКОБЛОК 200X200X400 ММ	ШТ	2622	3000,00	7 866 000
16	ЧАША НАПОЛЬНАЯ СО СМЫВНЫМ БОЧКОМ	КОМПЛЕКТ	16	380000,00	6 080 000
17	ЛИСТЫ АСБЕСТОЦЕМЕНТНЫЕ ВОЛНИСТЫЕ СРЕДНЕГО ПРОФИЛЯ 40/150 ТОЛЩИНОЙ 5.8 ММ	М2	85,4784	24500,00	2 094 221
18	БОЛТЫ СТРОИТЕЛЬНЫЕ С ГАЙКАМИ И ШАЙБАМИ	ТН	0,00031	27600000,00	8 556
19	ГВОЗДИ ПРОВОЛОЧНЫЕ ОЦИНКОВАННЫЕ ДЛЯ АСБЕСТОЦЕМЕНТНОЙ КРОВЛИ 4.5X120 ММ	ТН	0,00534	18500000,00	98 790
20	ГВОЗДИ СТРОИТЕЛЬНЫЕ	ТН	0,02125	18500000,00	393 125
21	ДЮБЕЛИ РАСПОРНЫЕ ПОЛИЭТИЛЕНОВЫЕ	10 ШТ	3,2	1500,00	4 800

22	КРАСКА ПЕРХЛОРВИНИЛОВАЯ ФАСАДНАЯ ХВ-161 МАРОК А, Б	ТН	0,09447	7200000,00	680 184
23	КРАСКИ ВОДОЭМУЛЬСИОННЫЕ	ТН	0,07971	6200000,00	494 202
24	КРАСКИ МАСЛЯНЫЕ ЦВЕТНЫЕ ДЛЯ ВНУТРЕННИХ РАБОТ МА-011	ТН	0,01199	21500000,00	257 785
25	ПЕНА МОНТАЖНАЯ ДЛЯ ГЕРМЕТИЗАЦИИ СТЫКОВ В БАЛЛОНЧИКЕ ЕМКОСТЬЮ 0,75 Л	ШТ	4	45000,00	180 000
26	ГРУНТОВКА ХС-04 КОРИЧНЕВАЯ	ТН	0,02402	11600000,00	278 632
27	ШПАТЛЕВКА ХВ-005 СЕРАЯ	ТН	0,01921	950000,00	18 250
28	ШПАТЛЕВКА КЛЕЕВАЯ	ТН	0,06428	950000,00	61 066
29	ШПАТЛЕВКА МАСЛЯНО-КЛЕЕВАЯ	ТН	0,03329	950000,00	31 626
30	ЛИСТЫ ГИПОКАРТОННЫЕ ТОЛЩИНОЙ 12 ММ ИЛИ ПЛИТЫ ГИПСОВОЛОКНИСТЫЕ ТОЛЩИНОЙ 10 ММ	М2	29,2314	14500,00	423 855
31	ЭЛЕКТРОДЫ Д 4 ММ: Э42	ТН	0,01414	13900000,00	196 546
32	ЭЛЕКТРОДЫ Д 6 ММ Э42	ТН	0,00319	13900000,00	44 341
33	БРУС ДЕРЕВЯННЫЙ	М3	0,08446	3200000,00	270 272
34	ШКУРКА ШЛИФОВАЛЬНАЯ ДВУХСЛОЙНАЯ С ЗЕРНИСТОСТЬЮ 40/25	М2	1,58844	18000,00	28 592
35	БРУСКИ ОБРЕЗНЫЕ ИЗ ХВОЙНЫХ ПОРОД ДЛИНОЙ 4-6.5М, ШИРИНОЙ 75-150ММ, ТОЛЩИНОЙ 40-75 ММ, II СОРТА	М3	0,096	3200000,00	307 200
36	БРУСКИ ОБРЕЗНЫЕ ИЗ ХВОЙНЫХ ПОРОД ДЛИНОЙ 4-6.5М, ШИРИНОЙ 75-150ММ, ТОЛЩИНОЙ 40-75 ММ, III СОРТА	М3	0,29799	3200000,00	953 568
37	БРУСЬЯ ОБРЕЗНЫЕ ИЗ ХВОЙНЫХ ПОРОД ДЛИНОЙ 4-6.5М, ШИРИНОЙ 75-150ММ, ТОЛЩИНОЙ 100, 125ММ, II СОРТА	М3	0,186	3200000,00	595 200
38	ДОСКИ ОБРЕЗНЫЕ ИЗ ХВОЙНЫХ ПОРОД ДЛИНОЙ 4-6,5 М, ШИРИНОЙ 75-150 ММ, ТОЛЩИНОЙ 44 ММ И БОЛЕЕ, I СОРТА	М3	0,498	3200000,00	1 593 600
39	ДОСКИ ОБРЕЗНЫЕ ИЗ ХВОЙНЫХ ПОРОД ДЛИНОЙ 4-6,5 М, ШИРИНОЙ 75-150 ММ, ТОЛЩИНОЙ 44 ММ И БОЛЕЕ, II СОРТА	М3	0,3579	3200000,00	1 145 280
40	КОЛЬЦА УПЛОТНИТЕЛЬНЫЕ /МАНЖЕТЫ/, ДЛЯ ЧУГУНЫХ НАПОРНЫХ ТРУБ ДИАМЕТРОМ 50-300 ММ/ТУ 38.105895-75/	КГ	1,545	12500,00	19 313
41	КЛИПСЫ Д=20 ММ	ШТ	30	250,00	7 500
42	ШЛАНГ ДЛИНОЙ 50 СМ	ШТ	16	12500,00	200 000
43	АРМАТУРА-СЕТКА ИЗ СТАЛИ КЛАССА А-III ДИАМЕТРОМ 12-14 ММ	Т	0,71	7500000,00	5 325 000
44	ПАНЕЛИ ОБЛИЦОВОЧНЫЕ ПЛАСТИКОВЫЕ	М2	21,63	17500,00	378 525
45	КАБЕЛЬ АВВГ СЕЧЕНИЕМ 2х2,5 КВ.ММ	М	100	3300,00	330 000
46	АЛЮМИНИЕВЫЕ ПЕРЕГОРОДКИ С ЗАПОЛНЕНИЕм ДЕКОРАТИВНЫМИ ПАНЕЛЯМИ ЛАМБИР	М2	30,6	560000,00	17 136 000
47	СМЕСИТЕЛИ ДЛЯ УМЫВАЛЬНИКОВ	ШТ	8	150000,00	1 200 000
48	БЕТОН ТЯЖЕЛЫЙ	М3	2,89476	389980,00	1 128 899
49	БЕТОН (КЛАСС ПО ПРОЕКТУ)	М3	17,37725	389980,00	6 776 780
50	РАСТВОР ГОТОВЫЙ КЛАДОЧНЫЙ (СОСТАВ И МАРКА ПО ПРОЕКТУ)	М3	4,4374	315000,00	1 397 781
51	РАСТВОР ГОТОВЫЙ КЛАДОЧНЫЙ ТЯЖЕЛЫЙ ЦЕМЕНТНЫЙ	М3	0,36894	315000,00	116 216
52	ЩЕБЕНЬ ИЗ ПРИРОДНОГО КАМНЯ ДЛЯ СТРОИТЕЛЬНЫХ РАБОТ ФРАКЦИИ 40-70 ММ	М3	8,55	38626,00	330 252
53	ГВОЗДИ ОТДЕЛОЧНЫЕ	Т	0,00043	18500000,00	7 955
54	ПЛИТКИ КЕРАМИЧЕСКИЕ ДЛЯ ПОЛОВ ГЛАДКИЕ НЕГЛАЗУРОВАННЫЕ МНОГОЦВЕТНЫЕ КВАДРАТНЫЕ И ПРЯМОУГОЛЬНЫЕ	М2	28,9476	54500,00	1 577 644
55	ЩИТЫ ИЗ ДОСОК ТОЛЩИНА 25 ММ	М2	11,58683	35000,00	405 539
56	ТРУБЫ СМЫВНЫЕ ИЗ ВОДОГАЗОПРОВОДНЫХ ОЦИНКОВАННЫХ ТРУБ ДИАМ. 32 ММ	ШТ	16	45000,00	720 000
57	УМЫВАЛЬНИК	КОМПЛЕКТ	8	350000,00	2 800 000
58	БАЧОК С АРМАТУРОЙ	КОМПЛЕКТ	16	125000,00	2 000 000
59	ТРУБОПРОВОДЫ КАНАЛИЗАЦИИ ИЗ ПОЛИЭТИЛЕНОВЫХ ТРУБ ВЫСОКОЙ ПЛОТНОСТИ С ГИЛЬЗАМИ, Д=50 ММ	М	14,97	6500,00	97 305

60	ТРУБОПРОВОДЫ КАНАЛИЗАЦИИ ИЗ ПОЛИЭТИЛЕНОВЫХ ТРУБ ВЫСОКОЙ ПЛОТНОСТИ С ГИЛЬЗАМИ, Д=100 ММ	М	32,934	16800,00	553 291
61	ШУРУПЫ СТРОИТЕЛЬНЫЕ	ТН	0,0025	18500000,00	46 250
62	ТРОЙНИК КАНАЛИЗАЦИОННЫЙ 100/100 ММ	ШТ	14	12600,00	176 400
63	ПЕРЕХОД КАНАЛИЗАЦИОННЫЙ 100x50 ММ	ШТ	8	8400,00	67 200
64	ОТВОД КАНАЛИЗАЦИОННЫЙ Д=50 ММ	ШТ	8	1600,00	12 800
65	ОТВОД КАНАЛИЗАЦИОННЫЙ Д=100 ММ	ШТ	6	5600,00	33 600
ИТОГО СТРОИТЕЛЬНЫЕ МАТЕРИАЛЫ И КОНСТРУКЦИИ:					87 465 519
ОБОРУДОВАНИЕ					
1	ВЫТЯЖКА ЭЛЕКТРИЧЕСКАЯ	ШТ	8	65000,00	520 000
ИТОГО ОБОРУДОВАНИЕ:					520 000

Составил: _____ 

№	Наименование	Ед. изм.	Кол-во	Цена	Сумма
МЕТАЛЛИЧЕСКИЕ РАБОТЫ					
1	РАБОТЫ ПО УСТАНОВКЕ ТРУБ В ТРАНСШЕД	100 ММ	32,934	16800,00	553 291
2	УСТАНОВКА ТРУБ ИЗ ПОЛИЭТИЛЕНА С ГИЛЬЗАМИ	100 ММ	0,0025	18500000,00	46 250
ФУНДАМЕНТ					
3	УСТАНОВКА ПОДСТРОИТЕЛЬНЫХ СЛОЕВ	1 М2	1,00	10000,00	10 000
4	УСТАНОВКА ТРУБ В ТРАНСШЕД	100 ММ	14	12600,00	176 400
5	УСТАНОВКА ТРУБ В ТРАНСШЕД	100 ММ	8	8400,00	67 200
6	УСТАНОВКА ТРУБ В ТРАНСШЕД	100 ММ	8	1600,00	12 800
7	УСТАНОВКА ТРУБ В ТРАНСШЕД	100 ММ	6	5600,00	33 600
8	УСТАНОВКА ТРУБ В ТРАНСШЕД	100 ММ	8	65000,00	520 000
ИТОГО					87 465 519

ТЕКУЩИЙ РЕМОНТ УБОРНОЙ ШКОЛЫ №-14 В ФЕРГАНСКОМ РАЙОНЕ ФЕРГАНСКОЙ ОБЛАСТИ
 наименование (объекта) стройки (предприятия, здания, сооружения)

ЛОКАЛЬНО-РЕСУРСНАЯ ВЕДОМОСТЬ № 1

на ТЕКУЩИЙ РЕМОНТ

(наименование работ)

ОСНОВАНИЕ: ДЕФЕКТНЫЙ АКТ

№ п/п	Шифр номера нормативов и коды ресурсов	Наименование работ и затрат, характеристика оборудования и его масса, расход ресурсов на единицу измерения	Единица измерения	Количество	
				на единицу измерения	по проектным данным
1	2	3	4	5	6
ЗЕМЛЯНЫЕ РАБОТЫ					
1	E01-02-057-2	РАЗРАБОТКА ГРУНТА ВРУЧНУЮ В ТРАНШЕЯХ ГЛУБИНОЙ ДО 2 М БЕЗ КРЕПЛЕНИЙ С ОТКОСАМИ,	100 МЗ		0,041
1.1	00001	ЗАТРАТЫ ТРУДА РАБОЧИХ-СТРОИТЕЛЕЙ	ЧЕЛ-ЧАС	154	6,314
ФУНДАМЕНТ					
2	E11-01-002-04	УСТРОЙСТВО ПОДСТИЛАЮЩИХ СЛОЕВ: ЩЕБЕНОЧНЫХ	1 МЗ		2,88
2.1	00001	ЗАТРАТЫ ТРУДА РАБОЧИХ-СТРОИТЕЛЕЙ	ЧЕЛ-ЧАС	2,5	7,2
2.2	45053	ЩЕБЕНЬ ИЗ ПРИРОДНОГО КАМНЯ ДЛЯ СТРОИТЕЛЬНЫХ РАБОТ ФРАКЦИИ 40-70 ММ	МЗ	1	2,88
3	E06-01-001-20	УСТРОЙСТВО ЛЕНТОЧНЫХ ФУНДАМЕНТОВ БЕТОННЫХ	100 МЗ		0,1024
3.1	00001	ЗАТРАТЫ ТРУДА РАБОЧИХ-СТРОИТЕЛЕЙ	ЧЕЛ-ЧАС	337,48	34,55795
3.2	30407	ГВОЗДИ СТРОИТЕЛЬНЫЕ	ТН	0,018	0,00184
3.3	45027	БЕТОН (КЛАСС ПО ПРОЕКТУ)	МЗ	102	10,4448
3.4	51619	ЩИТЫ ИЗ ДОСОК ТОЛЩИНА 25 ММ	М2	44,8	4,58752
4	41854	АРМАТУРА-СЕТКА ИЗ СТАЛИ КЛАССА А-III ДИАМЕТРОМ 12-14 ММ	Т		0,181
5	03680	ГОРЯЧЕКАТАННАЯ АРМАТУРНАЯ СТАЛЬ КЛАССА А1 ИЗ СТАЛИ СП. ДИАМ. 6ММ	ТН		0,091
СТЕНЫ					
6	E08-03-002-1	КЛАДКА СТЕН ИЗ ЛЕГКОБЕТОННЫХ КАМНЕЙ БЕЗ ОБЛИЦОВКИ: ПРИ ВЫСОТЕ ЭТАЖА ДО 4 М	МЗ		40,34
6.1	00001	ЗАТРАТЫ ТРУДА РАБОЧИХ-СТРОИТЕЛЕЙ	ЧЕЛ-ЧАС	4,43	178,7062
6.2	45033	РАСТВОР ГОТОВЫЙ КЛАДОЧНЫЙ (СОСТАВ И МАРКА ПО ПРОЕКТУ)	МЗ	0,11	4,4374
7	19339	ШЛАКОБЛОК 200Х200Х400 ММ	ШТ		2622
8	E06-01-026-4	УСТРОЙСТВО ЖЕЛЕЗОБЕТОННЫХ КОЛОНН В ДЕРЕВЯННОЙ ОПАЛУБКЕ ВЫСОТОЙ: ДО 4 М,	100 МЗ		0,0294
8.1	00001	ЗАТРАТЫ ТРУДА РАБОЧИХ-СТРОИТЕЛЕЙ	ЧЕЛ-ЧАС	1569,4	46,14036
8.2	02016	УСТАНОВКИ ДЛЯ РУЧНОЙ ДУГОВОЙ СВАРКИ /ПОСТОЯННОГО ТОКА/	МАШ-ЧАС	124,95	3,67353
8.3	02509	АВТОМОБИЛЬ БОРТОВОЙ, ГРУЗОПОДЪЕМНОСТЬЮ ДО 5 Т	МАШ-ЧАС	4,27	0,12554
8.4	30407	ГВОЗДИ СТРОИТЕЛЬНЫЕ	ТН	0,045	0,00132
8.5	35310	ЭЛЕКТРОДЫ Д 4 ММ: Э42	ТН	0,15	0,00441
8.6	45027	БЕТОН (КЛАСС ПО ПРОЕКТУ)	МЗ	101,5	2,9841
8.7	51619	ЩИТЫ ИЗ ДОСОК ТОЛЩИНА 25 ММ	М2	135	3,969
9	41854	АРМАТУРА-СЕТКА ИЗ СТАЛИ КЛАССА А-III ДИАМЕТРОМ 12-14 ММ	Т		0,116
10	03680	ГОРЯЧЕКАТАННАЯ АРМАТУРНАЯ СТАЛЬ КЛАССА А1 ИЗ СТАЛИ СП. ДИАМ. 6ММ	ТН		0,027
11	E06-01-035-1	УСТРОЙСТВО ПОЯСОВ: В ОПАЛУБКЕ	100 МЗ		0,0329
11.1	00001	ЗАТРАТЫ ТРУДА РАБОЧИХ-СТРОИТЕЛЕЙ	ЧЕЛ-ЧАС	1016,26	33,43495
11.2	02016	УСТАНОВКИ ДЛЯ РУЧНОЙ ДУГОВОЙ СВАРКИ /ПОСТОЯННОГО ТОКА/	МАШ-ЧАС	208,25	6,85142
11.3	30407	ГВОЗДИ СТРОИТЕЛЬНЫЕ	ТН	0,037	0,00122
11.4	35310	ЭЛЕКТРОДЫ Д 4 ММ: Э42	ТН	0,25	0,00822
11.5	45027	БЕТОН (КЛАСС ПО ПРОЕКТУ)	МЗ	101,5	3,33935
11.6	51619	ЩИТЫ ИЗ ДОСОК ТОЛЩИНА 25 ММ	М2	77,9	2,56291

12	41854	АРМАТУРА-СЕТКА ИЗ СТАЛИ КЛАССА А-III ДИАМЕТРОМ 12-14 ММ	Т		0,248
13	03680	ГОРЯЧЕКАТАННАЯ АРМАТУРНАЯ СТАЛЬ КЛАССА А1 ИЗ СТАЛИ СП. ДИАМ. 6ММ	ТН		0,068
14	Е09-04-010-3	УСТРОЙСТВО ПЕРЕГОРОДОК ИЗ АЛЮМИНИЕВОГО ПРОФИЛЯ С ЗАПОЛНЕНИЕ ДЕКОРАТИВНЫМИ ПАНЕЛЯМИ ЛАМБИР	100 М2		0,306
14.1	00001	ЗАТРАТЫ ТРУДА РАБОЧИХ-СТРОИТЕЛЕЙ	ЧЕЛ-ЧАС	322,73	98,75538
14.2	00521	ДРЕЛИ ЭЛЕКТРИЧЕСКИЕ	МАШ-ЧАС	5,66	1,73196
14.3	02509	АВТОМОБИЛЬ БОРТОВОЙ, ГРУЗОПОДЪЕМНОСТЬЮ ДО 5 Т	МАШ-ЧАС	0,55	0,1683
14.4	30322	БОЛТЫ СТРОИТЕЛЬНЫЕ С ГАЙКАМИ И ШАЙБАМИ	ТН	0,001	0,00031
15	44196	АЛЮМИНИЕВЫЕ ПЕРЕГОРОДКИ С ЗАПОЛНЕНИЕ ДЕКОРАТИВНЫМИ ПАНЕЛЯМИ ЛАМБИР	М2		30,6
ОКНА И ДВЕРИ					
16	Е10-01-036-01	УСТАНОВКА В ЖИЛЫХ И ОБЩЕСТВЕННЫХ ЗДАНИЯХ ОКОННЫХ БЛОКОВ ИЗ ДЕРЕВО АЛЮМИНИЯ, АЛЮМИНИЯ, МЕТАЛЛОПЛАСТИКА В КАМЕННЫХ СТЕНАХ, ОТКРЫВАЮЩИМИСЯ (ПОВОРОТНЫХ, ОТКЛОННЫХ ПОВОРОТНО-ОТКЛОННЫХ) С ПЛОЩАДЬЮ	100 М2 ПРОЁМОВ		0,024
16.1	00001	ЗАТРАТЫ ТРУДА РАБОЧИХ-СТРОИТЕЛЕЙ	ЧЕЛ-ЧАС	147,11	3,53064
16.2	02209	ШУРУПОВЕРТ	МАШ-ЧАС	9,52	0,22848
16.3	65851	ШУРУПЫ СТРОИТЕЛЬНЫЕ	ТН	0,014	0,00034
17		ОКОННЫЕ БЛОКИ ИЗ АЛЮМИНИЕВЫХ ПРОФИЛЕЙ	М2		2,4
18	31122	ПЕНА МОНТАЖНАЯ ДЛЯ ГЕРМЕТИЗАЦИИ СТЫКОВ В БАЛЛОНЧИКЕ ЕМКОСТЬЮ 0,75 Л	ШТ		1
19	Е10-01-037-01	УСТАНОВКА БЛОКОВ В НАРУЖНЫХ И ВНУТРЕННИХ ДВЕРНЫХ ПРОЕМАХ: В КАМЕННЫХ СТЕНАХ ПЛОЩАДЬЮ ПРОЕМА ДО 3 М2	100 М2 ПРОЕМОВ		0,1344
19.1	00001	ЗАТРАТЫ ТРУДА РАБОЧИХ-СТРОИТЕЛЕЙ	ЧЕЛ-ЧАС	81,34	10,9321
19.2	02209	ШУРУПОВЕРТ	МАШ-ЧАС	3,84	0,5161
19.3	02509	АВТОМОБИЛЬ БОРТОВОЙ, ГРУЗОПОДЪЕМНОСТЬЮ ДО 5 Т	МАШ-ЧАС	1,99	0,26746
19.4	65851	ШУРУПЫ СТРОИТЕЛЬНЫЕ	ТН	0,0048	0,00065
20		ДВЕРНОЙ БЛОК ИЗ АЛЮМИНИЕВОГО ПРОФИЛЯ	М2		13,44
21	31122	ПЕНА МОНТАЖНАЯ ДЛЯ ГЕРМЕТИЗАЦИИ СТЫКОВ В БАЛЛОНЧИКЕ ЕМКОСТЬЮ 0,75 Л	ШТ		3
ПОЛЫ					
22	Е11-01-002-04	УСТРОЙСТВО ПОДСТИЛАЮЩИХ СЛОЕВ: ЩЕБЕНОЧНЫХ	1 М3		5,67
22.1	00001	ЗАТРАТЫ ТРУДА РАБОЧИХ-СТРОИТЕЛЕЙ	ЧЕЛ-ЧАС	2,5	14,175
22.2	45053	ЩЕБЕНЬ ИЗ ПРИРОДНОГО КАМНЯ ДЛЯ СТРОИТЕЛЬНЫХ РАБОТ ФРАКЦИИ 40-70 ММ	М3	1	5,67
23	Е11-01-014-01	УСТРОЙСТВО ПОЛОВ БЕТОННЫХ ТОЛЩИНОЙ: 100 ММ	100 М2		0,2838
23.1	00001	ЗАТРАТЫ ТРУДА РАБОЧИХ-СТРОИТЕЛЕЙ	ЧЕЛ-ЧАС	30,3	8,59914
23.2	45024	БЕТОН ТЯЖЕЛЫЙ	М3	10,2	2,89476
24	Е11-01-027-02	УСТРОЙСТВО ПОКРЫТИЙ НА ЦЕМЕНТНОМ РАСТВОРЕ ИЗ ПЛИТОК: КЕРАМИЧЕСКИХ ДЛЯ ПОЛОВ МНОГОЦВЕТНЫХ	100 М2		0,2838
24.1	00001	ЗАТРАТЫ ТРУДА РАБОЧИХ-СТРОИТЕЛЕЙ	ЧЕЛ-ЧАС	119,78	33,99356
24.2	45034	РАСТВОР ГОТОВЫЙ КЛАДОЧНЫЙ ТЯЖЕЛЫЙ ЦЕМЕНТНЫЙ	М3	1,3	0,36894
24.3	45410	ПЛИТКИ КЕРАМИЧЕСКИЕ ДЛЯ ПОЛОВ ГЛАДКИЕ НЕГЛАЗУРОВАННЫЕ МНОГОЦВЕТНЫЕ КВАДРАТНЫЕ И ПРЯМОУГОЛЬНЫЕ	М2	102	28,9476
ВНУТРЕННЯЯ ОТДЕЛКА					
25	Е15-02-016-3	ОШТУКАТУРИВАНИЕ ПОВЕРХНОСТЕЙ ЦЕМЕНТНО-ИЗВЕСТКОВЫМ ИЛИ ЦЕМЕНТНЫМ РАСТВОРОМ ПО КАМНИЮ И БЕТОНУ: УЛУЧШЕННОЕ СТЕН	100 М2		1,4224
25.1	00001	ЗАТРАТЫ ТРУДА РАБОЧИХ-СТРОИТЕЛЕЙ	ЧЕЛ-ЧАС	85,84	122,09882
25.2	12138	РАСТВОР ОТДЕЛОЧНЫЙ ТЯЖЕЛЫЙ ЦЕМЕНТНО-ИЗВЕСТКОВЫЙ 1:1:6	М3	1,87	2,65989
26	Е15-02-031-1	ШТУКАТУРКА ПОВЕРХНОСТЕЙ ОКОННЫХ И ДВЕРНЫХ ОТКОСОВ ПО БЕТОНУ И КАМНИЮ: ПЛОСКИХ	100 М2		0,1848
26.1	00001	ЗАТРАТЫ ТРУДА РАБОЧИХ-СТРОИТЕЛЕЙ	ЧЕЛ-ЧАС	204,06	37,71029
26.2	12147	РАСТВОР ОТДЕЛОЧНЫЙ ТЯЖЕЛЫЙ ИЗВЕСТКОВЫЙ 1:2,5	М3	4,3	0,79464
27	Е15-04-005-3	УЛУЧШЕННАЯ ОКРАСКА ПО ШТУКАТУРКЕ СТЕН ПОЛИВИНИЛАЦЕТАТНЫМИ ВОДОЭМУЛЬСИОННЫМИ СОСТАВАМИ	100 М2		0,9544
27.1	00001	ЗАТРАТЫ ТРУДА РАБОЧИХ-СТРОИТЕЛЕЙ	ЧЕЛ-ЧАС	42,9	40,94376
27.2	02499	АВТОМОБИЛИ БОРТОВЫЕ ГРУЗОПОДЪЕМНОСТЬЮ ДО 5 Т	МАШ-ЧАС	0,15	0,14316

27.3	31054	КРАСКИ ВОДОЭМУЛЬСИОННЫЕ	ТН	0,063	0,06013
27.4	31709	ШПАТЛЕВКА КЛЕЕВАЯ	ТН	0,051	0,04867
27.5	35538	ШКУРКА ШЛИФОВАЛЬНАЯ ДВУХСЛОЙНАЯ С ЗЕРНИСТОСТЬЮ 40/25	М2	0,84	0,8017
28	E15-04-025-8	УЛУЧШЕННАЯ ОКРАСКА МАСЛЯНЫМИ СОСТАВАМИ ПО ШТУКАТУРКЕ: СТЕН	100 М2	*	0,6528
28.1	00001	ЗАТРАТЫ ТРУДА РАБОЧИХ-СТРОИТЕЛЕЙ	ЧЕЛ-ЧАС	51,01	33,29933
28.2	02499	АВТОМОБИЛИ БОРТОВЫЕ ГРУЗОПОДЪЕМНОСТЬЮ ДО 5 Т	МАШ-ЧАС	0,11	0,07181
28.3	31066	КРАСКИ МАСЛЯНЫЕ ЦВЕТНЫЕ ДЛЯ ВНУТРЕННИХ РАБОТ МА-	ТН	0,01837	0,01199
28.4	31710	ШПАТЛЕВКА МАСЛЯНО-КЛЕЕВАЯ	ТН	0,051	0,03329
28.5	35538	ШКУРКА ШЛИФОВАЛЬНАЯ ДВУХСЛОЙНАЯ С ЗЕРНИСТОСТЬЮ 40/25	М2	0,84	0,54835
29	E15-01-047-8	ОБЛИЦОВКА ПОТОЛКОВ ГИПСОКАРТОННЫМИ ИЛИ ГИПСОВОЛОКНИСТЫМИ ЛИСТАМИ: ПО ДЕРЕВЯННОМУ КАРКАСУ С ОТНОСОМ 5 СМ, С УСТАНОВКОЙ НАШЕЛЬНИКОВ	100 М2		0,2838
29.1	00001	ЗАТРАТЫ ТРУДА РАБОЧИХ-СТРОИТЕЛЕЙ	ЧЕЛ-ЧАС	590,7	167,64066
29.2	00521	ДРЕЛИ ЭЛЕКТРИЧЕСКИЕ	МАШ-ЧАС	5,35	1,51833
29.3	02499	АВТОМОБИЛИ БОРТОВЫЕ ГРУЗОПОДЪЕМНОСТЬЮ ДО 5 Т	МАШ-ЧАС	2,1	0,59598
29.4	30407	ГВОЗДИ СТРОИТЕЛЬНЫЕ	ТН	0,0041	0,00116
29.5	32453	ЛИСТЫ ГИПСОКАРТОННЫЕ ТОЛЩИНОЙ 12 ММ ИЛИ ПЛИТЫ ГИПСОВОЛОКНИСТЫЕ ТОЛЩИНОЙ 10 ММ	М2	103	29,2314
29.6	36025	БРУСКИ ОБРЕЗНЫЕ ИЗ ХВОЙНЫХ ПОРОД ДЛИНОЙ 4-6.5М, ШИРИНОЙ 75-150ММ, ТОЛЩИНОЙ 40-75 ММ, III СОРТА	М3	1,05	0,29799
30	E15-04-005-4	УЛУЧШЕННАЯ ОКРАСКА ПО ШТУКАТУРКЕ ПОТОЛКОВ ПОЛИВИНИЛАЦЕТАТНЫМИ ВОДОЭМУЛЬСИОННЫМИ СОСТАВАМИ	100 М2		0,2838
30.1	00001	ЗАТРАТЫ ТРУДА РАБОЧИХ-СТРОИТЕЛЕЙ	ЧЕЛ-ЧАС	53,9	15,29682
30.2	02499	АВТОМОБИЛИ БОРТОВЫЕ ГРУЗОПОДЪЕМНОСТЬЮ ДО 5 Т	МАШ-ЧАС	0,16	0,04541
30.3	31054	КРАСКИ ВОДОЭМУЛЬСИОННЫЕ	ТН	0,069	0,01958
30.4	31709	ШПАТЛЕВКА КЛЕЕВАЯ	ТН	0,055	0,01561
30.5	35538	ШКУРКА ШЛИФОВАЛЬНАЯ ДВУХСЛОЙНАЯ С ЗЕРНИСТОСТЬЮ 40/25	М2	0,84	0,23839
НАРУЖНАЯ ОТДЕЛКА					
31	E15-02-001-1	УЛУЧШЕННАЯ ШТУКАТУРКА ЦЕМЕНТНО-ИЗВЕСТКОВЫМ РАСТВОРОМ ПО КАМНИЮ: СТЕН	100 М2		1,6012
31.1	00001	ЗАТРАТЫ ТРУДА РАБОЧИХ-СТРОИТЕЛЕЙ	ЧЕЛ-ЧАС	70,88	113,49306
31.2	12138	РАСТВОР ОТДЕЛОЧНЫЙ ТЯЖЕЛЫЙ ЦЕМЕНТНО-ИЗВЕСТКОВЫЙ 1:1:6	М3	1,89	3,02627
32	E15-04-012-1	ПЕРХЛОРВИНИЛОВАЯ ОКРАСКА ФАСАДОВ С ЛЕСОВ С ПОДГОТОВКОЙ ПОВЕРХНОСТИ	100 М2		1,6012
32.1	00001	ЗАТРАТЫ ТРУДА РАБОЧИХ-СТРОИТЕЛЕЙ	ЧЕЛ-ЧАС	14,39	23,04127
32.2	02499	АВТОМОБИЛИ БОРТОВЫЕ ГРУЗОПОДЪЕМНОСТЬЮ ДО 5 Т	МАШ-ЧАС	0,12	0,19214
32.3	31053	КРАСКА ПЕРХЛОРВИНИЛОВАЯ ФАСАДНАЯ ХВ-161 МАРОК А, Б	ТН	0,059	0,09447
32.4	31430	ГРУНТОВКА ХС-04 КОРИЧНЕВАЯ	ТН	0,015	0,02402
32.5	31708	ШПАТЛЕВКА ХВ-005 СЕРАЯ	ТН	0,012	0,01921
КРОВЛЯ					
33	E10-01-010-1	УСТАНОВКА ЭЛЕМЕНТОВ КАРКАСА: ИЗ БРУСЬЕВ	1 М3		0,2
33.1	00001	ЗАТРАТЫ ТРУДА РАБОЧИХ-СТРОИТЕЛЕЙ	ЧЕЛ-ЧАС	22,5	4,5
33.2	30407	ГВОЗДИ СТРОИТЕЛЬНЫЕ	ТН	0,003	0,0006
33.3	36028	БРУСЬЯ ОБРЕЗНЫЕ ИЗ ХВОЙНЫХ ПОРОД ДЛИНОЙ 4-6.5М, ШИРИНОЙ 75-150ММ, ТОЛЩИНОЙ 100, 125ММ, II СОРТА	М3	0,93	0,186
33.4	36060	ДОСКИ ОБРЕЗНЫЕ ИЗ ХВОЙНЫХ ПОРОД ДЛИНОЙ 4-6.5 М, ШИРИНОЙ 75-150 ММ, ТОЛЩИНОЙ 44 ММ И БОЛЕЕ, II СОРТА	М3	0,12	0,024
34	E10-01-002-1	УСТАНОВКА СТРОПИЛ	1 М3		0,6
34.1	00001	ЗАТРАТЫ ТРУДА РАБОЧИХ-СТРОИТЕЛЕЙ	ЧЕЛ-ЧАС	24,09	14,454
34.2	30407	ГВОЗДИ СТРОИТЕЛЬНЫЕ	ТН	0,0072	0,00432
34.3	36024	БРУСКИ ОБРЕЗНЫЕ ИЗ ХВОЙНЫХ ПОРОД ДЛИНОЙ 4-6.5М, ШИРИНОЙ 75-150ММ, ТОЛЩИНОЙ 40-75 ММ, II СОРТА	М3	0,16	0,096
34.4	36059	ДОСКИ ОБРЕЗНЫЕ ИЗ ХВОЙНЫХ ПОРОД ДЛИНОЙ 4-6.5 М, ШИРИНОЙ 75-150 ММ, ТОЛЩИНОЙ 44 ММ И БОЛЕЕ, I СОРТА	М3	0,83	0,498
35	E12-01-007-02	УСТРОЙСТВО КРОВЕЛЬ ИЗ ВОЛНИСТЫХ АСБЕСТОЦЕМЕНТНЫХ ЛИСТОВ: СРЕДНЕГО ПРОФИЛЯ ПО ДЕРЕВЯННОЙ ОБРЕШЕТКЕ С ЕЕ УСТРОЙСТВОМ	100 М2		0,6678
35.1	00001	ЗАТРАТЫ ТРУДА РАБОЧИХ-СТРОИТЕЛЕЙ	ЧЕЛ-ЧАС	47,91	31,9943

35.2	02509	АВТОМОБИЛЬ БОРТОВОЙ, ГРУЗОПОДЪЕМНОСТЬЮ ДО 5 Т	МАШ-ЧАС	0,56	0,37397
35.3	30034	ЛИСТЫ АСБЕСТОЦЕМЕНТНЫЕ ВОЛНИСТЫЕ СРЕДНЕГО ПРОФИЛЯ 40/150 ТОЛЩИНОЙ 5.8 ММ	М2	128	85,4784
35.4	30383	ГВОЗДИ ПРОВОЛОЧНЫЕ ОЦИНКОВАННЫЕ ДЛЯ АСБЕСТОЦЕМЕНТНОЙ КРОВЛИ 4.5X120 ММ	ТН	0,008	0,00534
35.5	36060	ДОСКИ ОБРЕЗНЫЕ ИЗ ХВОЙНЫХ ПОРОД ДЛИНОЙ 4-6,5 М, ШИРИНОЙ 75-150 ММ, ТОЛЩИНОЙ 44 ММ И БОЛЕЕ, II СОРТА	М3	0,5	0,3339
36	E15-07-17-04	ОБЛИЦОВКА КАРКАСОВ ПАНЕЛЯМИ: ДЕКОРАТИВНЫМИ ПЛАСТИКОВЫМИ С УСТРОЙСТВОМ КАРКАСА БЕЗ ОТНОСА ОТ ПОТОЛКА	100 М2 ПОВЕРХНОСТИ		0,206
36.1	00001	ЗАТРАТЫ ТРУДА РАБОЧИХ-СТРОИТЕЛЕЙ	ЧЕЛ-ЧАС	155,3	31,9918
36.2	35454	БРУС ДЕРЕВЯННЫЙ	М3	0,41	0,08446
36.3	43960	ПАНЕЛИ ОБЛИЦОВОЧНЫЕ ПЛАСТИКОВЫЕ	М2	105	21,63
36.4	45401	ГВОЗДИ ОТДЕЛОЧНЫЕ	Т	0,0021	0,00043
ЭЛЕКТРООСВЕЩЕНИЕ					
37	Ц08-02-403-3	ПРОВОД В ЗАЩИТНОЙ ОБОЛОЧКЕ ИЛИ КАБЕЛЬ ДВУХ-ТРЕХЖИЛЬНЫЕ: ПОД ШТУКАТУРКУ ПО СТЕНАМ ИЛИ В БОРОЗДАХ	100 М		1
37.1	00001	ЗАТРАТЫ ТРУДА РАБОЧИХ-СТРОИТЕЛЕЙ	ЧЕЛ-ЧАС	37	37
38	44164	КАБЕЛЬ АВВГ СЕЧЕНИЕМ 2x2,5 КВ.ММ	М		100
39	Ц08-03-593-6	СВЕТИЛЬНИК ПОТОЛОЧНЫЙ ИЛИ НАСТЕННЫЙ С КРЕПЛЕНИЕМ ВИНТАМИ ДЛЯ ПОМЕЩЕНИЙ С НОРМАЛЬНЫМИ УСЛОВИЯМИ СРЕДЫ ОДНОЛАМПОВЫЙ	100 ШТ		0,12
39.1	00001	ЗАТРАТЫ ТРУДА РАБОЧИХ-СТРОИТЕЛЕЙ	ЧЕЛ-ЧАС	88,3	10,596
40		СВЕТИЛЬНИК LED 18 W	ШТ		12
41	Ц08-03-591-2	ВЫКЛЮЧАТЕЛЬ ОДНОКЛАВИШНЫЙ УТОПЛЕННОГО ТИПА ПРИ СКРЫТОЙ ПРОВОДКЕ	100 ШТ		0,08
41.1	00001	ЗАТРАТЫ ТРУДА РАБОЧИХ-СТРОИТЕЛЕЙ	ЧЕЛ-ЧАС	32,2	2,576
42		ВЫКЛЮЧАТЕЛЬ ОДНОКЛАВИШНЫЙ	ШТ		8
ВОДОПРОВОД И КАНАЛИЗАЦИЯ					
43	E16-04-002-01	ПРОКЛАДКА ТРУБОПРОВОДОВ ВОДОСНАБЖЕНИЯ ИЗ НАПОРНЫХ ПОЛИЭТИЛЕНОВЫХ ТРУБ НИЗКОГО ДАВЛЕНИЯ СРЕДНЕГО ТИПА НАРУЖНЫМ ДИАМЕТРОМ:	100 М ТРУБОПРОВОДА		1,5
43.1	00001	ЗАТРАТЫ ТРУДА РАБОЧИХ-СТРОИТЕЛЕЙ	ЧЕЛ-ЧАС	190,24	285,36
43.2	00116	АГРЕГАТЫ ДЛЯ СВАРКИ ПОЛИЭТИЛЕНОВЫХ ТРУБ	МАШ-ЧАС	13,34	20,01
43.3	02509	АВТОМОБИЛЬ БОРТОВОЙ, ГРУЗОПОДЪЕМНОСТЬЮ ДО 5 Т	МАШ-ЧАС	0,22	0,33
44		ТРУБЫ ПВХ ХВС Д=20ММ	1000 ПМ		0,15
45		МУФТА ДЛЯ ТРУБЫ ДИАМ.20	ШТ		38
46		ОТВОДЫ Д=20ММ	ШТ		8
47		АДАПТОР Д=20 ММ	ШТ		14
48		ТРОЙНИК Д=20x20x20 ММ	ШТ		14
49	38695	КЛИПСЫ Д=20 ММ	ШТ		30
50	41442	ШЛАНГ ДЛИНОЙ 50 СМ	ШТ		16
51	E16-04-001-02	ПРОКЛАДКА ТРУБОПРОВОДОВ КАНАЛИЗАЦИИ ИЗ ПОЛИЭТИЛЕНОВЫХ ТРУБ ВЫСОКОЙ ПЛОТНОСТИ ДИАМЕТРОМ: 100 ММ	100 М ТРУБОПРОВОДА		0,3
51.1	00001	ЗАТРАТЫ ТРУДА РАБОЧИХ-СТРОИТЕЛЕЙ	ЧЕЛ-ЧАС	61,6	18,48
51.2	02509	АВТОМОБИЛЬ БОРТОВОЙ, ГРУЗОПОДЪЕМНОСТЬЮ ДО 5 Т	МАШ-ЧАС	0,22	0,066
51.3	37743	КОЛЬЦА УПЛОТНИТЕЛЬНЫЕ /МАНЖЕТЫ/, ДЛЯ ЧУГУНЫХ НАПОРНЫХ ТРУБ ДИАМЕТРОМ 50-300 ММ/ТУ 38.105895-75/	КГ	4	1,2
51.4	63809	ТРУБОПРОВОДЫ КАНАЛИЗАЦИИ ИЗ ПОЛИЭТИЛЕНОВЫХ ТРУБ ВЫСОКОЙ ПЛОТНОСТИ С ГИЛЬЗАМИ, Д=100 ММ	М	99,8	29,94
52	E16-04-001-01	ПРОКЛАДКА ТРУБОПРОВОДОВ КАНАЛИЗАЦИИ ИЗ ПОЛИЭТИЛЕНОВЫХ ТРУБ ВЫСОКОЙ ПЛОТНОСТИ ДИАМЕТРОМ: 50 ММ	100 М ТРУБОПРОВОДА		0,15
52.1	00001	ЗАТРАТЫ ТРУДА РАБОЧИХ-СТРОИТЕЛЕЙ	ЧЕЛ-ЧАС	64,24	9,636
52.2	02509	АВТОМОБИЛЬ БОРТОВОЙ, ГРУЗОПОДЪЕМНОСТЬЮ ДО 5 Т	МАШ-ЧАС	0,11	0,0165
52.3	37743	КОЛЬЦА УПЛОТНИТЕЛЬНЫЕ /МАНЖЕТЫ/, ДЛЯ ЧУГУНЫХ НАПОРНЫХ ТРУБ ДИАМЕТРОМ 50-300 ММ/ТУ 38.105895-75/	КГ	1,5	0,225
52.4	63808	ТРУБОПРОВОДЫ КАНАЛИЗАЦИИ ИЗ ПОЛИЭТИЛЕНОВЫХ ТРУБ ВЫСОКОЙ ПЛОТНОСТИ С ГИЛЬЗАМИ, Д=50 ММ	М	99,8	14,97
53	85316	ТРОЙНИК КАНАЛИЗАЦИОННЫЙ 100/100 ММ	ШТ		14
54	85317	ПЕРЕХОД КАНАЛИЗАЦИОННЫЙ 100x50 ММ	ШТ		8
55	85318	ОТВОД КАНАЛИЗАЦИОННЫЙ Д=50 ММ	ШТ		8
56	85319	ОТВОД КАНАЛИЗАЦИОННЫЙ Д=100 ММ	ШТ		6

САНТЕХНИЧЕСКИЕ ПРИБОРЫ					
57	E17-01-001-14	УСТАНОВКА УМЫВАЛЬНИКОВ ОДИНОЧНЫХ С ПОДВОДКОЙ ХОЛОДНОЙ И ГОРЯЧЕЙ ВОДЫ	10 КОМПЛЕКТОВ		0,8
57.1	00001	ЗАТРАТЫ ТРУДА РАБОЧИХ-СТРОИТЕЛЕЙ	ЧЕЛ-ЧАС	21,65	17,32
57.2	00521	ДРЕЛИ ЭЛЕКТРИЧЕСКИЕ	МАШ-ЧАС	0,2	0,16
57.3	02509	АВТОМОБИЛЬ БОРТОВОЙ, ГРУЗОПОДЪЕМНОСТЬЮ ДО 5 Т	МАШ-ЧАС	0,22	0,176
57.4	30435	ДЮБЕЛИ РАСПОРНЫЕ ПОЛИЭТИЛЕНОВЫЕ	10 ШТ	4	3,2
57.5	65851	ШУРУПЫ СТРОИТЕЛЬНЫЕ	ТН	0,0007	0,00056
58	54042	УМЫВАЛЬНИК	КОМПЛЕКТ		8
59	E17-01-002-03	УСТАНОВКА СМЕСИТЕЛЕЙ	10 ШТ		0,8
59.1	00001	ЗАТРАТЫ ТРУДА РАБОЧИХ-СТРОИТЕЛЕЙ	ЧЕЛ-ЧАС	7	5,6
60	44543	СМЕСИТЕЛИ ДЛЯ УМЫВАЛЬНИКОВ	ШТ		8
61	E17-01-003-04	УСТАНОВКА ЧАШ (УНИТАЗОВ НАПОЛЬНЫХ) С БАЧКОМ ВЫСОКОРАСПОЛАГАЕМЫМ	10 КОМПЛЕКТОВ		1,6
61.1	00001	ЗАТРАТЫ ТРУДА РАБОЧИХ-СТРОИТЕЛЕЙ	ЧЕЛ-ЧАС	34,88	55,808
61.2	00521	ДРЕЛИ ЭЛЕКТРИЧЕСКИЕ	МАШ-ЧАС	0,3	0,48
61.3	02509	АВТОМОБИЛЬ БОРТОВОЙ, ГРУЗОПОДЪЕМНОСТЬЮ ДО 5 Т	МАШ-ЧАС	0,93	1,488
61.4	52638	ТРУБЫ СМЫВНЫЕ ИЗ ВОДОГАЗОПРОВОДНЫХ ОЦИНКОВАННЫХ ТРУБ ДИАМ. 32 ММ	ШТ	10	16
61.5	63325	БАЧОК С АРМАТУРОЙ	КОМПЛЕКТ	10	16
61.6	65851	ШУРУПЫ СТРОИТЕЛЬНЫЕ	ТН	0,0006	0,00096
62	27117	ЧАША НАПОЛЬНАЯ СО СМЫВНЫМ БОЧКОМ	КОМПЛЕКТ		16
63		ВЫТЯЖКА ЭЛЕКТРИЧЕСКАЯ	ШТ		8
ВЫГРЕБНАЯ ЯМА					
ЗЕМЛЯНЫЕ РАБОТЫ					
64	E01-01-003-8	РАЗРАБОТКА ГРУНТА В ОТВАЛ ЭКСКАВАТОРАМИ "ДРАГЛАЙН" ИЛИ "ОБРАТНАЯ ЛОПАТА" С КОВШОМ ВМЕСТИМОСТЬЮ 0,65 (0,5-1) М3, ГРУППА ГРУНТОВ: 2	1000 М3		0,0546
64.1	00001	ЗАТРАТЫ ТРУДА РАБОЧИХ-СТРОИТЕЛЕЙ	ЧЕЛ-ЧАС	10,48	0,57221
64.2	02264	ЭКСКАВАТОРЫ ОДНОКОВШОВЫЕ ДИЗЕЛЬНЫЕ 0,65 М3 НА ГУСЕНИЧНОМ ХОДУ ПРИ РАБОТЕ НА ДРУГИХ ВИДАХ СТРОИТЕЛЬСТВА	МАШ-ЧАС	22,77	1,24324
65	E01-01-033-1	ЗАСЫПКА ТРАНШЕЙ И КОТЛОВАНОВ С ПЕРЕМЕЩЕНИЕМ ГРУНТА ДО 5 М БУЛЬДОЗЕРАМИ МОЩНОСТЬЮ: 59 (80) КВТ (Л.С.), 1 ГРУППА ГРУНТОВ	1000 М3		0,0221
65.1	00257	БУЛЬДОЗЕРЫ 59 КВТ /80 Л.С./ ПРИ РАБОТЕ НА ДРУГИХ ВИДАХ СТРОИТЕЛЬСТВА	МАШ-ЧАС	7,6	0,16796
ОБЩЕСТРОИТЕЛЬНЫЕ РАБОТЫ					
66	E06-01-062-2	УСТРОЙСТВО СТЕН И ПЛОСКИХ ДНИЩ ПРИ ТОЛЩИНЕ: БОЛЕЕ 150 ММ КРУГЛЫХ СООРУЖЕНИЙ	100 М3		0,11
66.1	00001	ЗАТРАТЫ ТРУДА РАБОЧИХ-СТРОИТЕЛЕЙ	ЧЕЛ-ЧАС	1170,4	128,744
66.2	02016	УСТАНОВКИ ДЛЯ РУЧНОЙ ДУГОВОЙ СВАРКИ /ПОСТОЯННОГО ТОКА/	МАШ-ЧАС	22,74	2,5014
66.3	02509	АВТОМОБИЛЬ БОРТОВОЙ, ГРУЗОПОДЪЕМНОСТЬЮ ДО 5 Т	МАШ-ЧАС	6,87	0,7557
66.4	07950	БЕТОН МЕЛКОЗЕРНИСТЫЙ /ПЕСЧАНЫЙ/ М-200 /В15/	М3	101,5	11,165
66.5	30407	ГВОЗДИ СТРОИТЕЛЬНЫЕ	ТН	0,096	0,01056
66.6	35326	ЭЛЕКТРОДЫ Д 6 ММ Э42	ТН	0,029	0,00319
67	41854	АРМАТУРА-СЕТКА ИЗ СТАЛИ КЛАССА А-III ДИАМЕТРОМ 12-14 ММ	Т		0,138
68	E07-05-045-5	УСТАНОВКА ПАНЕЛЕЙ ПЕРЕКРЫТИЙ С ОПИРАНИЕМ НА ДВЕ СТОРОНЫ ПЛОЩАДЬЮ: ДО 10 М2	100 ШТ		0,02
68.1	00001	ЗАТРАТЫ ТРУДА РАБОЧИХ-СТРОИТЕЛЕЙ	ЧЕЛ-ЧАС	274	5,48
68.2	00698	КРАНЫ БАШЕННЫЕ 8 Т ПРИ РАБОТЕ НА ДРУГИХ ВИДАХ СТРОИТЕЛЬСТВА	МАШ-ЧАС	51,21	1,0242
68.3	02499	АВТОМОБИЛИ БОРТОВЫЕ ГРУЗОПОДЪЕМНОСТЬЮ ДО 5 Т	МАШ-ЧАС	2,81	0,0562
69		Плиты перекрытий многопустотные 2ПК 49.12-8А 400в С9	ШТ		2
70	E06-01-035-1	УСТРОЙСТВО ПОЯСОВ: В ОПАЛУБКЕ	100 М3		0,006
70.1	00001	ЗАТРАТЫ ТРУДА РАБОЧИХ-СТРОИТЕЛЕЙ	ЧЕЛ-ЧАС	1016,26	6,09756
70.2	02016	УСТАНОВКИ ДЛЯ РУЧНОЙ ДУГОВОЙ СВАРКИ /ПОСТОЯННОГО ТОКА/	МАШ-ЧАС	208,25	1,2495
70.3	30407	ГВОЗДИ СТРОИТЕЛЬНЫЕ	ТН	0,037	0,00022
70.4	35310	ЭЛЕКТРОДЫ Д 4 ММ: Э42	ТН	0,25	0,0015

70.5	45027	БЕТОН (КЛАСС ПО ПРОЕКТУ)	M3	101,5	0,609
70.6	51619	ЩИТЫ ИЗ ДОСОК ТОЛЩИНА 25 ММ	M2	77,9	0,4674
71	41854	АРМАТУРА-СЕТКА ИЗ СТАЛИ КЛАССА А-III ДИАМЕТРОМ 12-14 ММ	T		0,027
72	03680	ГОРЯЧЕКАТАННАЯ АРМАТУРНАЯ СТАЛЬ КЛАССА А1 ИЗ СТАЛИ СП. ДИАМ. 6ММ	ТН	*	0,003
73	E16-04-001-02	ПРОКЛАДКА ТРУБОПРОВОДОВ КАНАЛИЗАЦИИ ИЗ ПОЛИЭТИЛЕНОВЫХ ТРУБ ВЫСОКОЙ ПЛОТНОСТИ ДИАМЕТРОМ: 100 ММ	100 М ТРУБОПРОВ ОДА		0,03
73.1	00001	ЗАТРАТЫ ТРУДА РАБОЧИХ-СТРОИТЕЛЕЙ	ЧЕЛ-ЧАС	61,6	1,848
73.2	02509	АВТОМОБИЛЬ БОРТОВОЙ, ГРУЗОПОДЪЕМНОСТЬЮ ДО 5 Т	МАШ-ЧАС	0,22	0,0066
73.3	37743	КОЛЬЦА УПЛОТНИТЕЛЬНЫЕ /МАНЖЕТЫ/, ДЛЯ ЧУГУНЫХ НАПОРНЫХ ТРУБ ДИАМЕТРОМ 50-300 ММ/ТУ 38.105895-75/	КГ	4	0,12
73.4	63809	ТРУБОПРОВОДЫ КАНАЛИЗАЦИИ ИЗ ПОЛИЭТИЛЕНОВЫХ ТРУБ ВЫСОКОЙ ПЛОТНОСТИ С ГИЛЬЗАМИ, Д=100 ММ	M	99,8	2,994

Составил: _____



"УТВЕРЖДАЮ"
Рахмонов Равшан
Бахбар
 "4" Января 2022 год

ДЕФЕКТНЫЙ АКТ

Мы, ниже подписавшие комиссия в составе _____

произвели осмотр ремонтируемого здания и сочли необходимым произвести нижеследующие строительные работы.

ТЕКУЩИЙ РЕМОНТ УБОРНОЙ ШКОЛЫ №-14 В ФЕРГАНСКОМ РАЙОНЕ ФЕРГАНСКОЙ ОБЛАСТИ

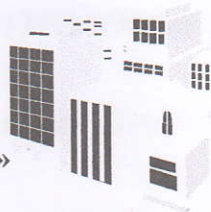
№	Наименование	Единица измерения	Кол-во
1	3	4	5
1	ЗЕМЛЯНЫЕ РАБОТЫ		
2	РАЗРАБОТКА ГРУНТА ВРУЧНУЮ В ТРАНШЕЯХ ГЛУБИНОЙ ДО 2 М БЕЗ КРЕПЛЕНИЙ С ОТКОСАМИ, ГРУППА ГРУНТОВ: 2	100 М3	0,0
3	ФУНДАМЕНТ		
4	УСТРОЙСТВО ПОДСТИЛАЮЩИХ СЛОВ: ЩЕБЕНОЧНЫХ	1 М3	2,
5	УСТРОЙСТВО ЛЕНТОЧНЫХ ФУНДАМЕНТОВ БЕТОННЫХ	100 М3	0,10
6	СТЕНЫ		
7	УСТАНОВКА СТЕН ИЗ ЛЕГКОБЕТОННЫХ КАМНЕЙ БЕЗ ОБЛИЦОВКИ: ПРИ ВЫСОТЕ ЭТАЖА ДО 4 М	М3	40,
8	УСТРОЙСТВО ЖЕЛЕЗОБЕТОННЫХ КОЛОНН В ДЕРЕВЯННОЙ ОПАЛУБКЕ ВЫСОТОЙ: ДО 4 М, ПЕРИМЕТРОМ ДО 2 М	100 М3	0,02
9	УСТРОЙСТВО ПОЯСОВ: В ОПАЛУБКЕ	100 М3	0,03
10	УСТРОЙСТВО ПЕРЕГОРОДОК ИЗ АЛЮМИНИЕВОГО ПРОФИЛЯ С ЗАПОЛНЕНИЕ ДЕКОРАТИВНЫМИ ПАНЕЛЯМИ ЛАМБИР	100 М2	0,3
11	ОКНА И ДВЕРИ		
12	УСТАНОВКА В ЖИЛЫХ И ОБЩЕСТВЕННЫХ ЗДАНИЯХ ОКОННЫХ БЛОКОВ ИЗ ДЕРЕВО АЛЮМИНИЯ, АЛЮМИНИЯ, МЕТАЛЛОПЛАСТИКА В КАМЕННЫХ СТЕНАХ, ОТКРЫВАЮЩИМИСЯ (ПОВОРОТНЫХ, ОТКИДНЫХ, ПОВОРОТНО-ОТКИДНЫХ): С ПЛОЩАДЬЮ ПРОЕМА ДО 2 М2	100 М2 ПРОЁМОВ	0,02
13	УСТАНОВКА БЛОКОВ В НАРУЖНЫХ И ВНУТРЕННИХ ДВЕРНЫХ ПРОЕМАХ: В КАМЕННЫХ СТЕНАХ ПЛОЩАДЬЮ ПРОЕМА ДО 3 М2	100 М2 ПРОЕМОМ	0,134
14	ПОЛЫ		
15	УСТРОЙСТВО ПОДСТИЛАЮЩИХ СЛОВ: ЩЕБЕНОЧНЫХ	1 М3	5,6
16	УСТРОЙСТВО ПОЛОВ БЕТОННЫХ ТОЛЩИНОЙ: 100 ММ	100 М2	0,283
17	УСТРОЙСТВО ПОКРЫТИЙ НА ЦЕМЕНТНОМ РАСТВОРЕ ИЗ ПЛИТОК: КЕРАМИЧЕСКИХ ДЛЯ ПОЛОВ МНОГОЦВЕТНЫХ	100 М2	0,283
18	ВНУТРЕННЯЯ ОТДЕЛКА		
19	ШТУКАТУРИВАНИЕ ПОВЕРХНОСТЕЙ ЦЕМЕНТНО-ИЗВЕСТКОВЫМ ИЛИ ЦЕМЕНТНЫМ РАСТВОРОМ ПО КАМНЮ И БЕТОНУ: УЛУЧШЕННОЕ СТЕН	100 М2	1,422
20	ШТУКАТУРКА ПОВЕРХНОСТЕЙ ОКОННЫХ И ДВЕРНЫХ ОТКОСОВ ПО БЕТОНУ И КАМНЮ: ПЛОСКИХ	100 М2	0,184
21	УЛУЧШЕННАЯ ОКРАСКА ПО ШТУКАТУРКЕ СТЕН ПОЛИВИНИЛАЦЕТАТНЫМИ ВОДОЭМУЛЬСИОННЫМИ СОСТАВАМИ	100 М2	0,954
22	УЛУЧШЕННАЯ ОКРАСКА МАСЛЯНЫМИ СОСТАВАМИ ПО ШТУКАТУРКЕ: СТЕН	100 М2	0,652
23	ОБЛИЦОВКА ПОТОЛКОВ ГИПСОКАРТОННЫМИ ИЛИ ГИПСОВОЛОКНИСТЫМИ ЛИСТАМИ: ПО ДЕРЕВЯННОМУ КАРКАСУ С ОТНОСОМ 5 СМ, С УСТАНОВКОЙ НАЦЕЛЬНИКОВ	100 М2	0,283
24	УЛУЧШЕННАЯ ОКРАСКА ПО ШТУКАТУРКЕ ПОТОЛКОВ ПОЛИВИНИЛАЦЕТАТНЫМИ ВОДОЭМУЛЬСИОННЫМИ СОСТАВАМИ	100 М2	0,283
25	НАРУЖНАЯ ОТДЕЛКА		
26	УЛУЧШЕННАЯ ШТУКАТУРКА ЦЕМЕНТНО-ИЗВЕСТКОВЫМ РАСТВОРОМ ПО КАМНЮ: СТЕН	100 М2	1,6012
27	ПЕРХЛОРВИНИЛОВАЯ ОКРАСКА ФАСАДОВ С ЛЕСОВ С ПОДГОТОВКОЙ ПОВЕРХНОСТИ	100 М2	1,6012
28	КРОВЛЯ		
29	УСТАНОВКА ЭЛЕМЕНТОВ КАРКАСА: ИЗ БРУСЬЕВ	1 М3	0,2
30	УСТАНОВКА СТРОПИЛ	1 М3	0,6
31	УСТРОЙСТВО КРОВЕЛЬ ИЗ ВОЛНИСТЫХ АСБЕСТОЦЕМЕНТНЫХ ЛИСТОВ: СРЕДНЕГО ПРОФИЛЯ ПО ДЕРЕВЯННОЙ ОБРЕШЕТКЕ С ЕЕ УСТРОЙСТВОМ	100 М2	0,6678
32	ОБЛИЦОВКА КАРКАСОВ ПАНЕЛЯМИ: ДЕКОРАТИВНЫМИ ПЛАСТИКОВЫМИ С УСТРОЙСТВОМ КАРКАСА БЕЗ ОТНОСА ОТ ПОТОЛКА	100 М2 ПОВЕРХНОСТИ	0,206
33	ЭЛЕКТРООСВЕЩЕНИЕ		0

34	ПРОВОД В ЗАЩИТНОЙ ОБОЛОЧКЕ ИЛИ КАБЕЛЬ ДВУХ-ТРЕХЖИЛЬНЫЕ: ПОД ШТУКАТУРКУ ПО СТЕНАМ ИЛИ В БОРОЗДАХ	100 М	1
35	СВЕТИЛЬНИК ПОТОЛОЧНЫЙ ИЛИ НАСТЕННЫЙ С КРЕПЛЕНИЕМ ВИНТАМИ ДЛЯ ПОМЕЩЕНИЙ С НОРМАЛЬНЫМИ УСЛОВИЯМИ СРЕДЫ ОДНОЛАМПОВЫЙ	100 ШТ	0,12
36	ВЫКЛЮЧАТЕЛЬ ОДНОКЛАВИШНЫЙ УТОПЛЕННОГО ТИПА ПРИ СКРЫТОЙ ПРОВОДКЕ	100 ШТ	0,08
37	ВОДОПРОВОД И КАНАЛИЗАЦИЯ	*	0
38	ПРОКЛАДКА ТРУБОПРОВОДОВ ВОДОСНАБЖЕНИЯ ИЗ НАПОРНЫХ ПОЛИЭТИЛЕНОВЫХ ТРУБ НИЗКОГО ДАВЛЕНИЯ СРЕДНЕГО ТИПА НАРУЖНЫМ ДИАМЕТРОМ: 20 ММ	100 М ТРУБОПРОВОДА	1,5
39	ПРОКЛАДКА ТРУБОПРОВОДОВ КАНАЛИЗАЦИИ ИЗ ПОЛИЭТИЛЕНОВЫХ ТРУБ ВЫСОКОЙ ПЛОТНОСТИ ДИАМЕТРОМ: 100 ММ	100 М ТРУБОПРОВОДА	0,3
40	ПРОКЛАДКА ТРУБОПРОВОДОВ КАНАЛИЗАЦИИ ИЗ ПОЛИЭТИЛЕНОВЫХ ТРУБ ВЫСОКОЙ ПЛОТНОСТИ ДИАМЕТРОМ: 50 ММ	100 М ТРУБОПРОВОДА	0,15
41	САИТЕХНИЧЕСКИЕ ПРИБОРЫ		0
42	УСТАНОВКА УМЫВАЛЬНИКОВ ОДИНОЧНЫХ С ПОДВОДКОЙ ХОЛОДНОЙ И ГОРЯЧЕЙ ВОДЫ	10 КОМПЛЕКТОВ	0,8
43	УСТАНОВКА СМЕСИТЕЛЕЙ	10 ШТ	0,8
44	УСТАНОВКА ЧАШ (УНИТАЗОВ НАПОЛЬНЫХ) С БАЧКОМ ВЫСОКОРАСПОЛАГАЕМОМ	10 КОМПЛЕКТОВ	1,6
45	ВЫТЯЖКА ЭЛЕКТРИЧЕСКАЯ	ШТ	8
46	ВЫГРЕБНАЯ ЯМА		0
47	ЗЕМЛЯНЫЕ РАБОТЫ		0
48	РАЗРАБОТКА ГРУНТА В ОТВАЛ ЭКСКАВАТОРАМИ "ДРАГЛАЙН" ИЛИ "ОБРАТНАЯ ЛОПАТА" С КОЕШОМ ВМЕСТИМОСТЬЮ 0,65 (0,5-1) М3, ГРУППА ГРУНТОВ: 2	1000 М3	0,0546
49	ЗАКРЫТИЕ ТРАНШЕЙ И КОТЛОВАНОВ С ПЕРЕМЕЩЕНИЕМ ГРУНТА ДО 5 М БУЛЬДОЗЕРАМИ МОЩНОСТЬЮ: 59 (80) КВТ (Л.С.), 1 ГРУППА ГРУНТОВ	1000 М3	0,0221
50	ОБЩЕСТРОИТЕЛЬНЫЕ РАБОТЫ		0
51	УСТРОЙСТВО СТЕН И ПЛОСКИХ ДНИЩ ПРИ ТОЛЩИНЕ: БОЛЕЕ 150 ММ КРУГЛЫХ СООРУЖЕНИЙ	100 М3	0,11
52	УСТАНОВКА ПАНЕЛЕЙ ПЕРЕКРЫТИЙ С ОПИРАНИЕМ НА ДВЕ СТОРОНЫ ПЛОЩАДЬЮ: ДО 1 М2	100 ШТ	0,02
53	УСТРОЙСТВО ПОЯСОВ: В ОПАЛУБКЕ	100 М3	0,006
54	ПРОКЛАДКА ТРУБОПРОВОДОВ КАНАЛИЗАЦИИ ИЗ ПОЛИЭТИЛЕНОВЫХ ТРУБ ВЫСОКОЙ ПЛОТНОСТИ ДИАМЕТРОМ: 100 ММ	100 М ТРУБОПРОВОДА	0,03

База данных с *С.М. с Муромцев*
 и т.д. : *А. Муромцев.*
 _____ : _____
 _____ : _____

8027

УЗБЕКИСТОН RESPUBLIKASI
ФАРГОНА ВИЛОЯТИ
ОЛТИАРИК ТУМАНИ



O'ZBEKISTON RESPUBLIKASI
FARG'ONA VILOYATI
OLTIARIQ TUMANI

«КУРИЛИШ ЛОЙИХА ЭКСПЕРТИЗА СИНОВ»
МАСЪУЛИЯТИ ЧЕКЛАНГАН ЖАМИЯТИ

«QURILISH LOYIHA EKSPERTIZA SINOV»
MAS'ULIYATI CHEKLANGAN JAMIYATI

MANZIL: 716634 Oltiariq tumani, Qarqchug'ay qishlog'i, Sharq tongi ko'chasi H/R: 20208 00060 44272 50001
MFO 00544 ATIB "Ipoteka Bank" Fargona shaxar bo'limi, INN: 205 745 947

«УТВЕРЖДАЮ»

Директор ООО «Курилиш
лойиха экспертиза синов»



Мирзарахимов

20 января 2022 года.

Номер лицензии: №КЛЭ 000109
от 28.12.2020 года

ЭКСПЕРТИЗА ХУЛОСАСИ №03-12/22 (ЭКСПЕРТНОЕ ЗАКЛЮЧЕНИЕ)

ПО РАССМОТРЕНИЮ СМЕТНОЙ ЧАСТИ РАБОЧЕГО ПРОЕКТА: «ТЕКУЩИЙ РЕМОНТ УБОРНОЙ
ШКОЛЫ №14 В ФЕРГАНСКОМ РАЙОНЕ ФЕРГАНСКОЙ ОБЛАСТИ»

Заказчик на экспертизу: ЧП «FERGHANA ARCH PROJEKT»

Источник финансирования: Бюджетные средства

Проектная организация: ЧП «FERGHANA ARCH PROJEKT»

Номер лицензии: №002030 от 03.05.2016 г. выданное
Госархитектстроём Республики
Узбекистан

Главный инженер проекта: Ф.Кушаков

Год разработки: 2022 год.

1. ОСНОВАНИЕ ДЛЯ РАЗРАБОТКИ РАБОЧЕГО ПРОЕКТА:

- 1.1 Письмо-заказ.
- 1.2 Действующая на территории Республики Узбекистан сметно-нормативная база.
- 1.3 Дефектный акт.

2. МАТЕРИАЛЫ, ПРЕДСТАВЛЕННЫЕ НА РАССМОТРЕНИЕ:

- 2.1. Книга 1. Сметная документация:
 - Структура прямых и прочих затрат.
 - Локальные ресурсные ведомости и ведомости потребных ресурсов.
 - Дефектный акт.

3. СМЕТНАЯ ЧАСТЬ.

Расчетная стоимость объекта «Текущий ремонт уборной школы №14 в Ферганском районе Ферганской области» определена в соответствии с постановлением Кабинета Министров Республики Узбекистан за № 261 от 11 июня 2003 года «О переходе на договорные текущие цены при реализации инвестиционных проектов, осуществляемых за счет централизованных капитальных вложений», постановлением Кабинетом Министров от 12 мая 2004 года №226 «О внесении изменения в некоторые решения Правительства Республики Узбекистан» и правилами определения стоимости строительства в договорных текущих ценах – ШНК 4.01.16-09. В основе расчета использован «Ресурсный метод».

Прямые затраты подрядчика	117688,4	тысяч сум
Прочие расходы и затраты подрядчика	22715,7	тысяч сум
Прочие затраты и расходы заказчика	4825,2	тысяч сум
Транспортно-заготовительные расходы	7%	
Коэффициент риска	1%	

4. ЗАМЕЧАНИЯ И ПРЕДЛОЖЕНИЯ ЭКСПЕРТИЗЫ:

- 4.1. В прочих затратах подрядчика удельный вес «Прочих затрат» определен в размере 19,39 %, согласно письма ИК «Служба единого заказчика» Ферганской области.
- 4.2. Заработная плата рабочих-строителей составляет 13568,68 сум чел/час с учетом соц.страха, согласно письма ИК «Служба единого заказчика» Ферганской области.
- 4.3. Транспортные и складские расходы на стройматериалы приняты 3%.
- 4.4. Транспортные и складские расходы на оборудования приняты 2%.
- 4.5. По статье «затраты на эксплуатацию машин и механизмов» исключены затраты на автомобили бортовые.
- 4.6. Заявленные затраты на строительные материалы, изделия и конструкции уточнены согласно «Каталога текущих цен на строительные материально-технические ресурсы, применяемые в строительном производстве Республики Узбекистан» за 2-й квартал 2021 года, выпускаемый Центром по экономическому реформированию и ценообразованию в строительстве Госкомитета Республики Узбекистан по архитектуре и строительству:
 - шлакоблоки приняты по цене 2,8 тысяч сум за 1 шт,
 - АЦВ листы приняты по цене 23,2 тысяч сум за 1м2,
 - перегородки алюминиевые приняты по цене 550,0 тысяч сум за 1м2.
- 4.7. В результате экспертизы заявленная расчетная стоимость в сумме **168421,3** тысяч сумм снизилась на **8139,7** тысяч сумм и определена в сумме **160281,6** тысяч сумм с НДС, в том числе затраты заказчика **4636,6** тысяч сумм.

ВЫВОДЫ:

ООО «Курилиш лойиха экспертиза синов» рассмотрев представленный рабочий проект: «Текущий ремонт уборной школы №14 в Ферганском районе Ферганской области» *Рекомендует к утверждению* со следующими показателями в текущих ценах:

(тысяч сум)

Наименование статей затрат	Заявленная стоимость	Рекомендуемая стоимость
Строительные материалы и изделия с учетом транспортно-заготовительных расходов	93588,1	89119,7
Эксплуатация машины и механизмы	525,1	398,4
Кабельная продукция	0	0
Оборудования	536,6	530,4
Затраты на основную зарплату с учетом соц.страха	23038,5	23038,5
Итого прямых затрат	117688,4	113087,1
Прочие затраты подрядчика	22715,7	21824,7
Страхование объекта	449,3	431,7
Коэффициент риска	1404,1	0
Всего стоимость строительства без НДС	142257,5	135343,5
Всего стоимость строительства с НДС	163596,1	155645,0
Прочие затраты заказчика	4825,2	4636,6
Всего стоимость строительства с НДС и с затратами заказчика	168421,3	160281,6

Примечание: В условиях рыночных отношений «Экспертное заключение...» имеет рекомендательный характер и используется для предварительных переговоров или для использования при проведении конкурсных торгов и не является основанием для договора подряда или взаиморасчетов между сторонами. Окончательное решение принимает заказчик по согласованию с подрядчиком.

Эксперт:



Б. Мирзарахимов