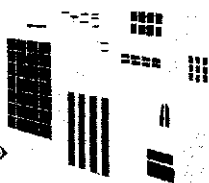


УЗБЕКИСТОН RESPUBLIKASI
ФАРГОНА VILOYATI
OLTIARIQ TUMANI




O'ZBEKISTON RESPUBLIKASI
FARG'ONA VILOYATI
OLTIARIQ TUMANI

«КУРИЛИШ ЛОЙИХА ЭКСПЕРТИЗА СИНОВ»
МАСЪУЛИЯТИ ЧЕКЛАНГАН ЖАМИЯТИ

«QURILISH LOYIHA EKSPERTIZA SINOV»
MAS'ULIYATI CHEKLANGAN JAMIYATI

MANZIL: 716634 Oltiariq tumani, Qarqchug'ay qishlog'i, Sharq tongi ko'chasi H/R: 20208 00060 44272 50001
MFO 00544 ATIB "Ipoteka Bank" Fargona shaxar bo'limi, INN: 205 745 947


«УТВЕРЖДАЮ»
Директор ООО «Курилиш
лойиха экспертиза синов»
Мирзарахимов
13 декабря 2021 года.

Номер лицензии: №КЛЭ 000109
от 28.12.2020 года

ЭКСПЕРТИЗА ХУЛОСАСИ №95-4-2/21 (ЭКСПЕРТНОЕ ЗАКЛЮЧЕНИЕ)

ПО РАССМОТРЕНИЮ СМЕТНОЙ ЧАСТИ РАБОЧЕГО ПРОЕКТА: «ТЕКУЩИЙ РЕМОНТ КРОВЛИ В
ЖИЛОМ ДОМЕ №8 В МСГ ГУЛИСТОН ПО УЛ. Б. МАРГИЛОНИЙ В Г. МАРГИЛАН
ФЕРГАНСКОЙ ОБЛАСТИ»
(3-этап. Лот №13)

Заказчик на экспертизу:	ЧП «Qurilish Moliya Servis»
Источник финансирования	Бюджетные средства
Проектная организация:	ЧП «Qurilish Moliya Servis»
Номер лицензии:	№АЛ-000342 от 18.11.2019 г. выданное Министерством Строительство Республики Узбекистан.
Главный инженер проекта:	М.Касимов.
Год разработки:	2021 год.

1. ОСНОВАНИЕ ДЛЯ РАЗРАБОТКИ РАБОЧЕГО ПРОЕКТА:

- 1.1 Письмо-заказ.
- 1.2. Действующая на территории Республики Узбекистан сметно-нормативная база.
- 1.3. Дефектный акт.

2. МАТЕРИАЛЫ, ПРЕДСТАВЛЕННЫЕ НА РАССМОТРЕНИЕ:

- 2.1. Книга 1. Сметная документация:
 - Структура прямых и прочих затрат.
 - Локальные ресурсные ведомости и ведомости потребных ресурсов.
 - Дефектный акт.

3. СМЕТНАЯ ЧАСТЬ.

Расчетная стоимость объекта «Текущий ремонт кровли в жилом доме №8 в МСГ Гулистон по ул. Б. Маргилоний в г. Маргилан Ферганской области» определена в соответствии с постановлением Кабинета Министров Республики Узбекистан за № 261 от 11 июня 2003 года «О переходе на договорные текущие цены при реализации инвестиционных проектов, осуществляемых за счет централизованных капитальных вложений», постановлением Кабинетом Министров от 12 мая 2004 года №226 «О внесении изменения в некоторые решения Правительства Республики Узбекистан» и правилами определения стоимости строительства в договорных текущих ценах – ШНК 4.01.16-09. В основе расчета использован «Ресурсный метод».

Прямые затраты подрядчика	37105,2	тысяч сум
Прочие расходы и затраты подрядчика	5710,5	тысяч сум
Прочие затраты и расходы заказчика	4776,8	тысяч сум
Транспортно-заготовительные расходы	7%	
Коэффициент риска	0%	

4. ЗАМЕЧАНИЯ И ПРЕДЛОЖЕНИЯ ЭКСПЕРТИЗЫ:

- 4.1. В прочих затратах подрядчика удельный вес «Прочих затрат» определен в размере 15,39 %, согласно письма ИК «Служба единого заказчика» Ферганской области.
- 4.2. Заработная плата рабочих-строителей составляет 12448,68 сум чел/час с учетом соц.страха, согласно письма ИК «Служба единого заказчика» Ферганской области.
- 4.3. Транспортные и заготовительно-складские расходы на стройматериалы приняты 3%.
- 4.4. По статье «Затраты на эксплуатацию машин и механизмов» исключена стоимость бортовых автомобилей.
- 4.5. Заявленные затраты на строительные материалы, изделия и конструкции уточнены согласно «Каталога текущих цен на строительные материально-технические ресурсы, применяемые в строительном производстве Республики Узбекистан» за 2-й квартал 2021 года, выпускаемый Центром по экономическому реформированию и ценообразованию в строительстве Госкомитета Республики Узбекистан по архитектуре и строительству.
- 4.6. В результате экспертизы заявленная расчетная стоимость в сумме **54172,4** тысяч сумм снизилась на **1755,5** тысяч сумм и определена в сумме **52416,9** тысяч сумм с НДС, в том числе затраты заказчика **4776,8** тысяч сумм.

ВЫВОДЫ:

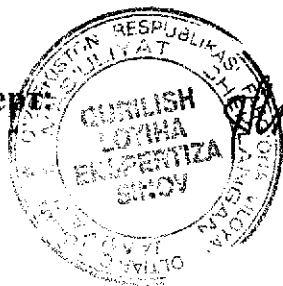
ООО «Курилиш лойиха экспертиза синов» рассмотрев представленный рабочий проект: «Текущий ремонт кровли в жилом доме №8 в МСГ Гулистон по ул. Б. Маргилоний в г. Маргилан Ферганской области» *Рекомендует к утверждению со следующими показателями в текущих ценах:*

(тысяч сум)

<i>Наименование статей затрат</i>	<i>Заявленная стоимость</i>	<i>Рекомендуемая стоимость</i>
Строительные материалы и изделия с учетом транспортно-заготовительных расходов	34080,4	32806,4
Эксплуатация машины и механизмы	56,0	11,3
Кабельно-проводниковая продукция	0	0
Оборудования	0	0
Затраты на основную зарплату с учетом соц.страха	2968,8	2968,8
Итого прямых затрат	37105,2	35786,5
Прочие затраты подрядчика	5710,5	5507,5
Страхование объекта	137,0	132,1
Коэффициент риска	0	0
Всего стоимость строительства без НДС без затрат заказчика	42952,7	41426,1
Всего стоимость строительства с НДС без затрат заказчика	49395,6	47640,1
Затраты заказчика	4776,8	4776,8
Всего стоимость строительства с НДС и с затратами заказчика	54172,4	52416,9

Примечание: В условиях рыночных отношений «Экспертное заключение...» имеет рекомендательный характер и используется для предварительных переговоров или для использования при проведении конкурсных торгов и не является основанием для договора подряда или взаиморасчетов между сторонами. Окончательное решение принимает заказчик по согласованию с подрядчиком.

Эксперт:



Б.Мирзарахимов

2021

ЧАСТНОЕ ПРЕДПРИЯТИЕ «QURILISH MOLIYA SERVIS»

Лицензия № АЛ-000342 Минстроя РУз от 18.11.2019 г.

150900, Ферганская область город Куvasай ул. У. Носир 14

[РАБОЧИЙ ПРОЕКТ]

ОБЪЕКТ: ТЕКУЩИЙ РЕМОНТ КРОВЛИ В ЖИЛОМ ДОМЕ №8 В МСГ
ГУЛИСТОН ПО УЛ. Б.МАРГИЛОНИЙ Г. МАРГИЛАН ФЕРГАНСКОЙ
ОБЛАСТИ 3-ЭТАП (ЛОТ№13)

Сметная документация в текущих ценах

Рекомендуемая стоимость объекта

Книга

Пояснительная записка

Структура прямых и прочих затрат

Локальные ресурсные ведомости

Ведомости потребных ресурсов

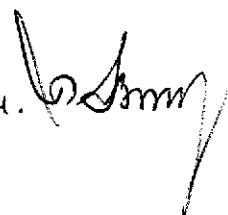
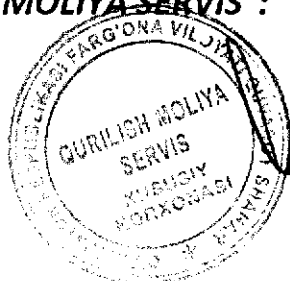
Директор частного предприятия

"QURILISH MOLIYA SERVIS":



К.Р. ТАШБАЛТАЕВ

Г.И.П.



М. А. КАСИМОВ

ПОЯСНИТЕЛЬНАЯ ЗАПИСКА

ОПРЕДЕЛЕНИЕ СТАРТОВОЙ СТОИМОСТИ ОБЪЕКТА

"ТЕКУЩИЙ РЕМОНТ КРОВЛИ В ЖИЛОМ ДОМЕ №8 В МСГ ГУЛИСТОН ПО УЛ. Б.МАРГИЛОНИЙ Г. МАРГИЛАН ФЕРГАНСКОЙ ОБЛАСТИ 3-ЭТАП (ЛОТ№13)"

Стартовая стоимость строительства определена в соответствии с Постановлением Кабинета Министров от 11.06.2003 года № 261 «О переходе на договорные текущие цены при реализации инвестиционных проектов, осуществляемых за счет централизованных капитальных вложений». и изменениями в соответствии с Постановлением Кабинета Министров от 12.05.2004 года N 226.

Стоимость строительства объекта рассчитывается по ресурсному методу на основании ШНК 1.03.01-03. Стартовая стоимость строительства объектов является ориентиром при проведении конкурсных торгов и не может служить основанием для заключения договора подряда. Расчет стартовой стоимости в текущих ценах производится по формуле:

$$Ц = (Сзп + Сэм + См + Зо + Стр + Пп + Пз + Ср) \times Кр, \text{ где:}$$

- Сзп - затраты на основную зарплату с учетом начислений на социальное страхование;
- Сэм - затраты на эксплуатацию машин и механизмов;
- См - затраты на строительные материалы, изделия и конструкции;
- Стр - затраты на транспортные расходы;
- Зо - прочие затраты подрядчика;
- Зк - прочие затраты заказчика;
- Зо - затраты на оборудование
- Ср - затраты на страхование строительства объектов;
- Кр - коэффициент риска;

I. Затраты на заработную плату;

определены ШНК 4.02.70-05, приложения-2: "коэффициенты к нормам затрат труда рабочих строителей, затратам труда мастеров, времени использования строительных машин, для учёта влияния условий производства работ предусмотренных проектами" пункт 1. применён коэффициент 1,2

Определяются путем умножения трудозатрат рабочих-строителей на текущую стоимость 1 человеко-часа (в сумах) на коэффициент, учитывающий размер отчисления на социальное страхование по формуле:

$$Созп = Трзб \times Сч \times Ксс,$$

- Трзб - трудозатраты рабочих-строителей, определяемые в составе ресурсных смет;
 - Сч - среднечасовая заработная плата рабочих-строителей, исчисляется исходя из уровня среднеэкономической месячной заработной платы строителей по региону;
 - Ксс - коэффициент, учитывающий размер отчислений на социальное страхование.
- Исчисление среднечасовой заработной платы производится по формуле:

$$Сч = Змс : \Phi,$$

- Змс - среднечасовая заработная плата рабочих-строителей по региону;
- Φ - среднемесячный фонд рабочего времени в часах по данным Министерства труда и социальной защиты населения Республики Узбекистан.

Среднегодовая заработная плата строителей по региону в расчете на месяц,)
определенная на основе статистических данных за предыдущие 12 месяцев,
и часовая ставка по данным Минтруда равной 168,83 часов в месяц на 2020 год
Трудозатраты определены в соответствии с ресурсной сметой чел/час;
Всего заработная плата рабочих-строителей в текущих ценах с отчислениями
на социальное страхование в размере 12%

I. Затраты на эксплуатацию машин и механизмов

Стоимость затрат на эксплуатацию машин и механизмов при определении стоимости строительства объекта принимается по текущим ценам исходя из нормативной потребности в машино-часах по ресурсной смете и среднесложившейся по региону

ены машино-часа соответствующего вида машин по формуле:

$$Сэм = ЭМ \times Цпр,$$

где:

ЭМ - объем эксплуатации машин и механизмов в часах;

Цпр - текущие цены на эксплуатацию машин и механизмов в час/сум.

Стоимость затрат на эксплуатацию машин и механизмов определена в соответствии с ресурсной сметой.

II. Затраты на приобретение строительных материалов, изделий и конструкций

Затраты на приобретение строительных материалов, изделий и конструкций определены на основе фактических показателей в соответствии с ресурсной сметы, разработанной в составе рабочего проекта с применением средних текущих цен на материально-технические ресурсы применяемые в строительном производстве Республики Узбекистан и в данном регионе, по формуле:

$$См = См1 + См2 + См3 + \dots + Смп, \text{ где:}$$

См1, См2, См3, Смп - стоимость отдельных видов строительных материалов и конструкций

$$Смп = N \times Цср,$$

где:

N - количество отдельного вида строительного материала (изделия, конструкции), требуемого для строительства объекта;

Цср - средняя цена на единицу строительного материала (изделия, конструкции).

Стоимость строительных материалов (взято из ресурсной сметы)

Стоимость строительных материалов учтена без НДС.

IV. Прочие затраты подрядчика

Прочие затраты подрядчика принимаются в соответствии с данными подрядчика или заказчика в 15,39 % от суммы прямых затрат.

V. Прочие затрат заказчика

Прочие затраты заказчика (Пзз) (затраты на разработку проекта и экспертизу проекта, стоимость разработки рабочей документации и изыскательских работ, содержание технического и авторского надзора, затрат на отведения земель, выплаты компенсаций, проведения конкурсных торгов и т.п.) в соответствии с данными заказчика.

VI. Транспортные расходы

Транспортные расходы определены по данным заказчика в % от стоимости материалов, конструкций и оборудования.

Транспортные расходы определены по данным заказчика

Кабельно-проводниковой продукции в размере - до 1,5 %

Импортных материалов в размере - до 2,0 %

Остальных строительных материалов, изделий и конструкций в размере - 5,0 %

Оборудования в размере - до 2,0 %

Заготовительно-складские расходы:

На строительные материалы, изделия и конструкции в размере - до 2,0 %

Металлоконструкции в размере - до 0,75 %

Оборудования в размере - до 1,2 %

VII. Коэффициент риска принят Кр = 1 %

Всего рекомендуемая стоимость в текущих ценах с НДС и затратами заказчика составляет 54 172 421 сум

Составил:



Структура прямых и прочих затрат

**по объекту: ТЕКУЩИЙ РЕМОНТ КРОВЛИ В ЖИЛОМ ДОМЕ №8 В МСГ ГУЛИСТОН ПО УЛ.
Б.МАРГИЛОНИЙ Г. МАРГИЛАН ФЕРГАНСКОЙ ОБЛАСТИ 3-ЭТАП (ЛОТ№13)**

	Наименование затрат	Стоимость (сум)
1	Затраты на эксплуатацию строительных машин и механизмов	56 001
2	Затраты на строительные материалы, изделия и детали с учетом заготовительно-складских расходов и транспортных - 7 %	34 080 410
3	Затраты на металлоконструкция с учетом заготовительно-складских расходов и транспортных -5,75 %	
4	Затраты на кабельно проводниковую продукцию с учетом заготовительно-складских расходов и транспортных-3,5%	
5	Затраты на оборудование, мебель и инвентарь с учетом заготовительно-складских расходов и транспортных - 3,2 %	
6	Основная заработная плата рабочих-строителей :	2 650 731
6.1	Количество рабочих часов в месяц на 201__г-168,83 час (по данным Госстат)	
6.2	Среднегодовая заработная плата рабочих-строителей в расчете на месяц по Ферганской области-(Госстат Республики Узбекистан)	
6.3	Среднечасовая ставка оплаты труда (_____ сум/ч)	
6.4	Затраты труда рабочих-строителей- 238,4847 чел/ч	
6.5	Расчетные данные (11 114,89 сум/ч x 238,4847 чел/ч)	
7	Отчисление на социальное страхование (12 % от основной зар. платы)	318 088
8	Итого прямых затрат:	37 105 230
9	Прочие затраты и расходы подрядчика 15,39 % от суммы прямых затрат согласно мониторинга рынка строительно-подрядных работ и бюллетеня ГКАС Руз	5 710 495
10	Прочие затраты и расходы заказчика	
10.1	Затраты на разработку проектно-сметной документации	3 101 803
10.2	АПЗ	
10.3	Затраты на экспертизу ПСД	620 361
10.4	Затраты на содержание заказчика (0,8% от итогов прямых затрат) (.....x0,8:100)	992 577
10.5	Затраты на содержание ГАСН (0,05% от итогов прямых затрат (.....x0,1:100)	62 036
	Итого затрат с п.1 по п.8	42 815 724
11	Затраты на страхование строительных объектов (0,4% от страховой суммы- 80% от полной стоимости объекта- Постановление КМР. Узб. От 20.12.1999г. За №532	137 010
12	Коэффициент риска (1% от стоимости строительства объекта, без учета страхования строительных рисков в соответствии с приложением №1 к Постановлению КМР Узб.от 15.12.2003г за №547 "Об основных параметрах макроэкономических показателей на 2004г. и мерах по усилению контроля за их исполнением (.....x1:100)	0
13	Итого стоимость строительства в текущих ценах без НДС	42 952 735
14	НДС-15%	6 442 910
15	Итого стоимость строительства в текущих ценах с НДС	49 395 645
16	Итого прочие затраты заказчика	4 776 777
17	Итого стоимость строительства в текущих ценах с НДС и прочими затратами заказчика	54 172 421

СОСТАВИЛ



ЛОКАЛЬНАЯ РЕСУРСНАЯ ВЕДОМОСТЬ

НА ТЕКУЩИЙ РЕМОНТ КРОВЛИ В ЖИЛОМ ДОМЕ №8 В МСГ ГУЛИСТОН ПО УЛ. Б.МАРГИЛОНИЙ Г. МАРГИЛАН ФЕРГАНСКОЙ ОБЛАСТИ 3-ЭТАП (ЛОТ№13)

ОСНОВАНИЕ:ДЕФЕКТНЫЙ АКТ

№№	ОБОСНОВАНИЕ	НАИМЕНОВАНИЕ РАБОТ И РЕСУРСОВ	ЕД.ИЗМ	КОЛ-ВО	
				НА ЕДИНИЦУ	ПО ПРОЕКТУ
РАЗДЕЛ 1:ЖИЛОЙ ДОМ №213 ПО УЛ. ТУРКИСТОН					
РАЗДЕЛ 2:КРОВЛЯ					
1	E58-17-1	РАЗБОРКА ПОКРЫТИЙ КРОВЕЛЬ: ИЗ РУЛОННЫХ МАТЕРИАЛОВ	100М2	2,87	
1.1	00001	ЗАТРАТЫ ТРУДА РАБОЧИХ-СТРОИТЕЛЕЙ	ЧЕЛ-Ч	17,41	49,9667
1.2	99999	МУСОР СТРОИТЕЛЬНЫЙ	Т	0,78	2,2386
2	E12-1-21-2 ШНК.ДОП.1	УСТРОЙСТВО КРОВЕЛЬ ПЛОСКИХ ИЗ БИТУМНО-ПОЛИМЕРНОГО НАПЛАВЛЯЕМОГО РУЛОННОГО МАТЕРИАЛА НА МАСТИКЕ ОДИН СЛОЙ НАКРЫВОЧНЫЙ	100М2	8,2	
2.1	00001	ЗАТРАТЫ ТРУДА РАБОЧИХ-СТРОИТЕЛЕЙ	ЧЕЛ-Ч	22,99	188,518
2.2	00429	ГОРЕЛКИ ГАЗОПЛАМЕННЫЕ	МАШ-Ч	8,7	71,34
2.3	02509	АВТОМОБИЛИ БОРТОВЫЕ ГРУЗОПОДЪЕМНОСТЬЮ ДО 5 Т	МАШ-Ч	0,1	0,82
2.4	32136	МАСТИКА БИТУМНО-ПОЛИМЕРНАЯ	Т	0,1	0,82
2.5	45077	ПРОПАН-БУТАН, СМЕСЬ ТЕХНИЧЕСКАЯ	КГ	30	246
3	полс	БИТУМНО-ПОЛИМЕРНЫЙ РУЛОННЫЙ МАТЕРИАЛ "ПОЛИИЗОЛ" ПОКРЫТАЯ ФОЛЬГОЙ К=1,25	М2	1025	

Составил: 

Проверил: 