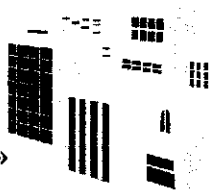


УЗБЕКИСТОН RESPUBLIKASI  
ФАРГОНА VILOYATI  
OLTIARIQ TUMANI



O'ZBEKISTON RESPUBLIKASI  
FARG'ONA VILOYATI  
OLTIARIQ TUMANI

«КУРИЛИШ ЛОЙИХА ЭКСПЕРТИЗА СИНОВ»  
МАСЪУЛИЯТИ CHEKLANGAN JAMIYATI

«QURILISH LOYIHA EKSPERTIZA SINOV»  
MAS'ULIYATI CHEKLANGAN JAMIYATI

MANZIL: 716634 Oltiariq tumani, Qapchug'ay qishlog'i, Sharq tongi ko'chasi H/R: 20208 00060 44272 50001  
MFO 00544 ATIB "Ipoteka Bank" Fargona shahar bo'limi, INN: 205 745 947



«УТВЕРЖДАЮ»  
Директор ООО «Курилиш  
лойиха экспертиза синов»

Д.Мирзарахимов

13 декабря 2021 года.

Номер лицензии: №КЛЭ 000109  
от 28.12.2020 года

## ЭКСПЕРТИЗА ХУЛОСАСИ №95-4-18/21 (ЭКСПЕРТНОЕ ЗАКЛЮЧЕНИЕ)

ПО РАССМОТРЕНИЮ СМЕТНОЙ ЧАСТИ РАБОЧЕГО ПРОЕКТА: «ТЕКУЩИЙ РЕМОНТ КРОВЛИ  
В ЖИЛОМ ДОМЕ №14 В МСГ ХАЛКЛАР ДУСТЛИГИ ПО УЛ. ХАЛКЛАР ДУСТЛИГИ  
БЕШАРИКСКОГО РАЙОНА ФЕРГАНСКОЙ ОБЛАСТИ»  
(3-этап. Лот №15)

Заказчик на экспертизу:	ЧП «Qurilish Moliya Servis»
Источник финансирования	Бюджетные средства
Проектная организация:	ЧП «Qurilish Moliya Servis»
Номер лицензии:	№АЛ-000342 от 18.11.2019 г. выданное Министерством Строительство Республики Узбекистан.
Главный инженер проекта:	М.Касимов.
Год разработки:	2021 год.

## **1. ОСНОВАНИЕ ДЛЯ РАЗРАБОТКИ РАБОЧЕГО ПРОЕКТА:**

- 1.1 Письмо-заказ.
- 1.2. Действующая на территории Республики Узбекистан сметно-нормативная база.
- 1.3. Дефектный акт.

## **2. МАТЕРИАЛЫ, ПРЕДСТАВЛЕННЫЕ НА РАССМОТРЕНИЕ:**

- 2.1. Книга 1. Сметная документация:
  - Структура прямых и прочих затрат.
  - Локальные ресурсные ведомости и ведомости потребных ресурсов.
  - Дефектный акт.

## **3. СМЕТНАЯ ЧАСТЬ.**

Расчетная стоимость объекта «Текущий ремонт кровли в жилом доме №14 в МСГ Халклар дустлиги по ул. Халклар дустлиги Бешарикского района Ферганской области» определена в соответствии с постановлением Кабинета Министров Республики Узбекистан за № 261 от 11 июня 2003 года «О переходе на договорные текущие цены при реализации инвестиционных проектов, осуществляемых за счет централизованных капитальных вложений», постановлением Кабинетом Министров от 12 мая 2004 года №226 «О внесении изменения в некоторые решения Правительства Республики Узбекистан» и правилами определения стоимости строительства в договорных текущих ценах – ШНК 4.01.16-09. В основе расчета использован «Ресурсный метод».

Прямые затраты подрядчика	51186,6 тысяч сум
Прочие расходы и затраты подрядчика	7877,6 тысяч сум
Прочие затраты и расходы заказчика	4776,8 тысяч сум
Транспортно-заготовительные расходы	7%
Коэффициент риска	0%

## **4. ЗАМЕЧАНИЯ И ПРЕДЛОЖЕНИЯ ЭКСПЕРТИЗЫ:**

- 4.1. В прочих затратах подрядчика удельный вес «Прочих затрат» определен в размере 15,39 %, согласно письма ИК «Служба единого заказчика» Ферганской области.
- 4.2. Заработная плата рабочих-строителей составляет 12448,68 сум чел/час с учетом соц.страха, согласно письма ИК «Служба единого заказчика» Ферганской области.
- 4.3. Транспортные и заготовительно-складские расходы на стройматериалы приняты 3%.
- 4.4. По статье «Затраты на эксплуатацию машин и механизмов» исключена стоимость бортовых автомобилей.
- 4.5. Заявленные затраты на строительные материалы, изделия и конструкции уточнены согласно «Каталога текущих цен на строительные материально-технические ресурсы, применяемые в строительном производстве Республики Узбекистан» за 2-й квартал 2021 года, выпускаемый Центром по экономическому реформированию и ценообразованию в строительстве Госкомитета Республики Узбекистан по архитектуре и строительству.
- 4.6. В результате экспертизы заявленная расчетная стоимость в сумме **72918,0** тысяч сумм снизилась на **2414,2** тысяч сумм и определена в сумме **70503,8** тысяч сумм с НДС, в том числе затраты заказчика **4776,8** тысяч сумм.

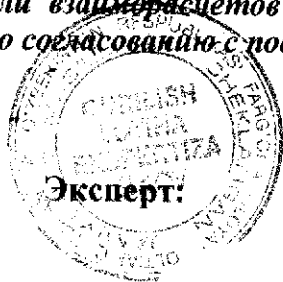
## ВЫВОДЫ:

ООО «Курилиш лойиха экспертиза синов» рассмотрев представленный рабочий проект: «Текущий ремонт кровли в жилом доме №14 в МСГ Халклар дустлиги по ул. Халклар дустлиги Бешарикского района Ферганской области» *Рекомендует к утверждению* со следующими показателями в текущих ценах:

(тысяч сум)

<i>Наименование статей затрат</i>	<i>Заявленная стоимость</i>	<i>Рекомендуемая стоимость</i>
Строительные материалы и изделия с учетом транспортно-заготовительных расходов	46760,1	45012,0
Эксплуатация машины и механизмы	82,0	16,5
Кабельно-проводниковая продукция	0	0
Оборудования	0	0
Затраты на основную зарплату с учетом соц.страха	4344,6	4344,6
Итого прямых затрат	51186,6	49373,1
Прочие затраты подрядчика	7877,6	7598,5
Страхование объекта	189,0	182,3
Коэффициент риска	0	0
<b>Всего стоимость строительства без НДС без затрат заказчика</b>	<b>59253,3</b>	<b>57153,9</b>
<b>Всего стоимость строительства с НДС без затрат заказчика</b>	<b>68141,2</b>	<b>65727,0</b>
Затраты заказчика	4776,8	4776,8
<b>Всего стоимость строительства с НДС и с затратами заказчика</b>	<b>72918,0</b>	<b>70503,8</b>

**Примечание:** В условиях рыночных отношений «Экспертное заключение...» имеет рекомендательный характер и используется для предварительных переговоров или для использования при проведение конкурсных торгов и не является основанием для договора подряда или взаиморасчетов между сторонами. Окончательное решение принимает заказчик по согласованию с подрядчиком.



Б.Мирзарахимов

ЧАСТНОЕ ПРЕДПРИЯТИЕ «QURILISH MOLIYA SERVIS»

Лицензия № АЛ-000342 Минстроя РУз от 18.11.2019 г.

150900, Ферганская область город Кувасай ул. У. Носир 14

# [РАБОЧИЙ ПРОЕКТ]

ОБЪЕКТ: ТЕКУЩИЙ РЕМОНТ КРОВЛИ В ЖИЛОМ ДОМЕ №14 В МСГ ХАЛКЛАР ДУСТЛИГИ ПО УЛ. ХАЛКЛАР ДУСТЛИГИ БЕШАРИКСКОГО РАЙОНА ФЕРГАНСКОЙ ОБЛАСТИ  
3-ЭТАП (ЛОТ №15)

*Сметная документация в текущих ценах*

*Рекомендуемая стоимость объекта*

## Книга

Пояснительная записка

Структура прямых и прочих затрат

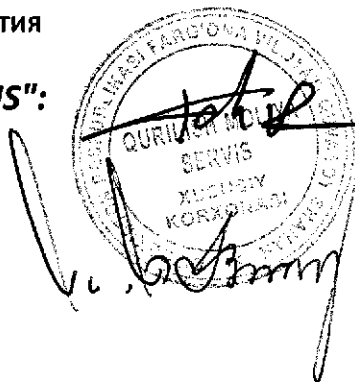
Локальные ресурсные ведомости

Ведомости потребных ресурсов

Директор частного предприятия

"QURILISH MOLIYA SERVIS":

Г.И.П.



К.Р. ТАШБАЛТАЕВ

М. А. КАСИМОВ

## ПОЯСНИТЕЛЬНАЯ ЗАПИСКА

### ОПРЕДЕЛЕНИЕ СТАРТОВОЙ СТОИМОСТИ ОБЪЕКТА

#### "ТЕКУЩИЙ РЕМОНТ КРОВЛИ В ЖИЛОМ ДОМЕ №14 В МСГ ХАЛКЛАР ДУСТЛИГИ ПО УЛ. ХАЛКЛАР ДУСТЛИГИ БЕШАРИКСКОГО РАЙОНА ФЕРГАНСКОЙ ОБЛАСТИ 3-ЭТАП (ЛОТ №15) "

Стартовая стоимость строительства определена в соответствии с Постановлением Кабинета Министров от 11.06.2003 года № 261 «О переходе на договорные текущие цены при реализации инвестиционных проектов, осуществляемых за счет централизованных капитальных вложений» и изменениями в соответствии с Постановлением Кабинета Министров от 12.05.2004 года N 226.

Стоимость строительства объекта рассчитывается по ресурсному методу на основании ШНК 1.03.01-03. Стартовая стоимость строительства объектов является ориентиром при проведении конкурсных торгов и не может служить основанием для заключения договора подряда. Расчет стартовой стоимости в текущих ценах производится по формуле:

$$Ц = (Сзп + Сэм + См + Зо + Стр + Пп + Пз + Ср) \times Кр, \text{ где:}$$

**Сзп** - затраты на основную зарплату с учетом начислений на социальное страхование;

**Сэм** - затраты на эксплуатацию машин и механизмов;

**См** - затраты на строительные материалы, изделия и конструкции;

**Стр** - затраты на транспортные расходы;

**Пп** - прочие затраты подрядчика;

**Пз** - прочие затраты заказчика;

**Зо** — затраты на оборудование

**Ср** - затраты на страхование строительства объектов;

**Кр** - коэффициент риска;

#### I. Затраты на заработную плату;

на основании ШНК 4.02.70-05, приложения-2: "коэффициенты к нормам затрат труда рабочих строителей, затратам труда машинистов, времени использования строительных машин, для учёта влияния условий производства работ предусмотренных проектами" пункт 1. применён коэффициент 1,2

Определяются путем умножения трудозатрат рабочих-строителей на текущую стоимость 1 человеко-часа (в сумах) на коэффициент, учитывающий размер отчисления на социальное страхование по формуле:

$$Сзп = \text{Траб} \times Сч \times Ксс,$$

где:

**Траб** - трудозатраты рабочих-строителей, определяемые в составе ресурсных смет;

**Сч** - среднечасовая заработная плата рабочих-строителей, исчисляется исходя из уровня среднестатистической месячной заработной платы строителей по региону;

**Ксс** - коэффициент, учитывающий размер отчислений на социальное страхование.

Исчисление среднечасовой заработной платы производится по формуле:

$$Сч = Змс : \Phi,$$

где:

**Змс** - среднечасовая заработная плата рабочих-строителей по региону;

**Φ** - среднемесячный фонд рабочего времени в часах по данным Министерства труда и социальной защиты населения Республики Узбекистан.

Среднегодовая заработная плата строителей по региону в расчете на месяц, ) определенная на основе статистических данных за предыдущие 12 месяцев, а часовая ставка по данным Минтруда равной 168,83 часов в месяц на 2020 год. Трудозатраты определены в соответствии с ресурсной сметой чел/час;

Всего заработная плата рабочих-строителей в текущих ценах с отчислениями на социальное страхование в размере 12%

#### II. Затраты на эксплуатацию машин и механизмов

Стоимость затрат на эксплуатацию машин и механизмов при определении стоимости строительства объекта принимается по текущим ценам исходя из нормативной

потребности в машино-часах по ресурсной смете и среднесложившейся по региону цены машино-часа соответствующего вида машин по формуле:

$$\text{Сэм} = \text{ЭМ} \times \text{Цпр},$$

где:

ЭМ - объем эксплуатации машин и механизмов в часах;

Цпр - текущие цены на эксплуатацию машин и механизмов в час/сум.

Стоимость затрат на эксплуатацию машин и механизмов определена в соответствии с ресурсной сметой.

### III. Затраты на приобретение строительных материалов, изделий и конструкций

Затраты на приобретение строительных материалов, изделий и конструкций определены на основе фактических показателей в соответствии с ресурсной сметы, разработанной в составе рабочего проекта с применением средних текущих цен на материально-технические ресурсы применяемые в строительном производстве Республики Узбекистан и в данном регионе, по формуле:

$$\text{См} = \text{См1} + \text{См2} + \text{См3} + \dots + \text{Смп}, \text{ где:}$$

См1, См2, См3, Смп - стоимость отдельных видов строительных материалов и конструкций

$$\text{Смп} = \text{N} \times \text{Цср},$$

где:

N - количество отдельного вида строительного материала (изделия, конструкции), требуемого для строительства объекта;

Цср - средняя цена на единицу строительного материала (изделия, конструкции).

Стоимость строительных материалов (взято из ресурсной сметы)

Стоимость строительных материалов учтена без НДС.

### IV. Прочие затраты подрядчика

Прочие затраты подрядчика принимаются в соответствии с данными подрядчика или заказчика в 15,39 % от суммы прямых затрат.

### V. Прочие затраты заказчика

Прочие затраты заказчика (Пзз) (затраты на разработку проекта и экспертизу проекта, стоимость разработки рабочей документации и изыскательских работ, содержание технического и авторского надзора, затрат на отведения земель, выплаты компенсаций, проведения конкурсных торгов и т.п.) в соответствии с данными заказчика.

### VI. Транспортные расходы

Транспортные расходы определены по данным заказчика в % от стоимости материалов, конструкций и оборудования.

Транспортные расходы определены по данным заказчика

Кабельно-проводниковой продукции в размере - до 1,5 %

Импортовых материалов в размере - до 2,0 %

Остальных строительных материалов, изделий и конструкций в размере - 5,0 %

Оборудования в размере - до 2,0 %

Заготовительно-складские расходы:

На строительные материалы, изделия и конструкции в размере - до 2,0 %

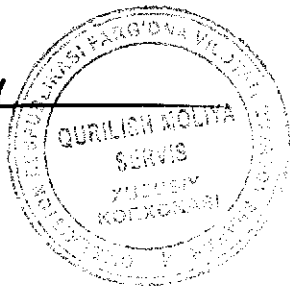
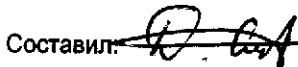
Металлоконструкции в размере - до 0,75 %

Оборудования в размере - до 1,2 %

### VII. Коэффициент риска принят $K_p = 1 \%$

Всего рекомендуемая стоимость в текущих ценах с НДС и затратами заказчика составляет 72 918 031 сум

Составил:



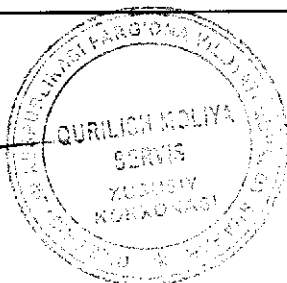
## Структура прямых и прочих затрат

по объекту: ТЕКУЩИЙ РЕМОНТ КРОВЛИ В ЖИЛОМ ДОМЕ №14 В МСГ ХАЛКЛАР ДУСТЛИГИ ПО УЛ.  
ХАЛКЛАР ДУСТЛИГИ БЕШАРИКСКОГО РАЙОНА ФЕРГАНСКОЙ ОБЛАСТИ 3-ЭТАП (ЛОТ №15)

№№ П/П	Наименование затрат	Стоимость (сум)
1	Затраты на эксплуатацию строительных машин и механизмов	81 953
2	Затраты на строительные материалы, изделия и детали с учетом заготовительно-складских расходов и транспортных - 7 %	46 760 070
3	Затраты на металлоконструкция с учетом заготовительно-складских расходов и транспортных -5,75 %	0
4	Затраты на кабельно проводниковую продукцию с учетом заготовительно-складских расходов и транспортных-3,5%	
5	Затраты на оборудование, мебель и инвентарь с учетом заготовительно-складских расходов и транспортных -3,2 %	
6	Основная заработная плата рабочих-строителей :	3 879 119
6.1	Количество рабочих часов в месяц на 201__г-168,83 час (по данным Госстат)	
6.2	Среднегодовая заработная плата рабочих-строителей в расчете на месяц по Ферганской области-_____ (Госстат Республики Узбекистан)	
6.3	Среднечасовая ставка оплаты труда ( _____ сум/ч)	
6.4	Затраты труда рабочих-строителей- 349,002 чел/ч	
6.5	Расчетные данные (11 114,89 сум/ч x 349,002 чел/ч)	
7	Отчисление на социальное страхование (12 % от основной зар. платы)	465 494
8	<b>Итого прямых затрат:</b>	<b>51 186 636</b>
9	Прочие затраты и расходы подрядчика 15,39 % от суммы прямых затрат согласно мониторинга рынка строительно-подрядных работ и бюллетеня ГКАС Руз	7 877 623
10	<b>Прочие затраты и расходы заказчика</b>	
10.1	Затраты на разработку проектно-сметной документации	3 101 803
10.2	АПЗ	
10.3	Затраты на экспертизу ПСД	620 361
10.4	Затраты на содержание заказчика (0,8% от итогов прямых затрат) (.....x0,8:100)	992 577
10.5	Затраты на содержание ГАСН (0,05% от итогов прямых затрат (.....x0,1:100)	62 036
	<b>Итого затрат с п.1 по п.8</b>	<b>59 064 259</b>
11	Затраты на страхование строительных объектов (0,4% от страховой суммы- 80% от полной стоимости объекта- Постановление КМР. Узб. От 20.12.1999г. За №532	189 006
12	Коэффициент риска (1% от стоимости строительства объекта, без учета страхования строительных рисков в соответствии с приложением №1 к Постановлению КМР Узб.от 15.12.2003г за №547 "Об основных параметрах макроэкономических показателей на 2004г. и мерах по усилению контроля за их исполнением (.....x1:100)	0
13	<b>Итого стоимость строительства в текущих ценах без НДС</b>	<b>59 253 265</b>
14	<b>НДС-15%</b>	<b>8 887 990</b>
15	<b>Итого стоимость строительства в текущих ценах с НДС</b>	<b>68 141 255</b>
16	<b>Итого прочие затраты заказчика</b>	<b>4 776 777</b>
17	<b>Итого стоимость строительства в текущих ценах с НДС и прочими затратами заказчика</b>	<b>72 918 031</b>

СОСТАВИЛ

*R. Saif*



## ЛОКАЛЬНАЯ РЕСУРСНАЯ ВЕДОМОСТЬ

НА ТЕКУЩИЙ РЕМОНТ КРОВЛИ В ЖИЛОМ ДОМЕ №14 В МСГ ХАЛКЛАР ДУСТЛИГИ ПО УЛ. ХАЛКЛАР ДУСТЛИГИ  
БЕШАРИККОГО РАЙОНА ФЕРГАНСКОЙ ОБЛАСТИ 3-ЭТАП (ЛОТ №15)

## ОСНОВАНИЕ: ДЕФЕКТНЫЙ АКТ

№№	ОБОСНОВАНИЕ	НАИМЕНОВАНИЕ РАБОТ И РЕСУРСОВ	ЕД.ИЗМ	КОЛ-ВО	
				НА ЕДИНИЦУ	ПО ПРОЕКТУ
РАЗДЕЛ 1: ЖИЛОЙ ДОМ №14 ПО УЛ. ХАЛКЛАР ДУСТЛИГИ					
РАЗДЕЛ 2: КРОВЛЯ					
1	E58-17-1	РАЗБОРКА ПОКРЫТИЙ КРОВЕЛЬ: ИЗ РУЛОННЫХ МАТЕРИАЛОВ	100М2	4,2	
1.1	00001	ЗАТРАТЫ ТРУДА РАБОЧИХ-СТРОИТЕЛЕЙ	ЧЕЛ-Ч	17,41	73,122
1.2	99999	МУСОР СТРОИТЕЛЬНЫЙ	Т	0,78	3,276
2	E12-1-21-2 ШНК.ДОП.1	УСТРОЙСТВО КРОВЕЛЬ ПЛОСКИХ ИЗ БИТУМНО-ПОЛИМЕРНОГО НАПЛАВЛЯЕМОГО РУЛОННОГО МАТЕРИАЛА НА МАСТИКЕ ОДИН СЛОЙ НАКРЫВОЧНЫЙ	100М2	12	
2.1	00001	ЗАТРАТЫ ТРУДА РАБОЧИХ-СТРОИТЕЛЕЙ	ЧЕЛ-Ч	22,99	275,88
2.2	00429	ГОРЕЛКИ ГАЗОПЛАМЕННЫЕ	МАШ-Ч	8,7	104,4
2.3	02509	АВТОМОБИЛИ БОРТОВЫЕ ГРУЗОПОДЪЕМНОСТЬЮ ДО 5 Т	МАШ-Ч	0,1	1,2
2.4	32136	МАСТИКА БИТУМНО-ПОЛИМЕРНАЯ	Т	0,05	0,6
2.5	45077	ПРОПАН-БУТАН, СМЕСЬ ТЕХНИЧЕСКАЯ	КГ	30	360
3	ПОЛС	БИТУМНО-ПОЛИМЕРНЫЙ РУЛОННЫЙ МАТЕРИАЛ "ПОЛИИЗОЛ" ПОКРЫТАЯ ФОЛЬГОЙ К=1,25	М2	1500	

Составил: \_\_\_\_\_

Проверил: \_\_\_\_\_