

O'ZBEKISTON
RESPUBLIKASI
"PARDOZ"
XUSUSIY FIRMASI



ЎЗБЕКИСТОН
РЕСПУБЛИКАСИ
"ПАРДОЗ"
ХУСУСИЙ ФИРМАСИ

Лицензия на проектно – сметные работы № АЛ-000786 от 07.06.2020 год.

ПРЕДВАРИТЕЛЬНАЯ РАСЧЕТНАЯ СТАРТОВАЯ
СТОИМОСТЬ В ДОГОВОРНЫХ ТЕКУЩИХ ЦЕНАХ
ПО ЗАМЕЧАНИЯМ ЭКСПЕРТИЗЫ

СТРОИТЕЛЬСТВО ТУАЛЕТА НА 12 ОЧКОВ СРЕДНЕЙ ШКОЛЫ №11
МФЙ БУРГАЛИК, УРТАЧИРЧИКСКОГО РАЙОНА ТАШКЕНТСКОЙ
ОБЛАСТИ

стоимость
в текущих договорных ценах

81 324 748 СУМ С НДС

ДИРЕКТОР Ч.Ф. «ПАРДОЗ»:

СОСТАВИЛА :



А.ХАЛИКОВ.

КИМ А.

Ташкент – февраль 2022г

ПОЯСНИТЕЛЬНАЯ ЗАПИСКА

к сметно-ресурсному расчету в договорных текущих ценах

СТРОИТЕЛЬСТВО ТУАЛЕТА НА 12 ОЧКОВ СРЕДНЕЙ ШКОЛЫ №11 МФЙ БУРГАЛИК, УРТАЧИРЧИКСКОГО РАЙОНА ТАШКЕНТСКОЙ ОБЛАСТИ

Договорная стоимость объекта определена в текущих ценах, согласно Постановления Кабинета Министров РУз от 11 июня 2003 г. № 261 «О переходе на договорные текущие цены при реализации инвестиционных проектов, осуществляемых за счет централизованных кап.вложений», а также Методических рекомендаций по составлению ресурсных расчетов (смет) на строительные и монтажные работы, ШНК4.01.16-09.

При расчете заработной платы принята среднестатистическая 27050,05 сум за 1 чел/час, с учетом отчисления на социальное страхование-12% по Ташкентской области

Цены на строительные материалы и материально-технические ресурсы за 4-й квартал 2021 г., применяемые в строительном производстве РУз «Центра по экономическому реформированию и ценообразованию в капитальном строительстве Госархитектстроя РУз», а также сложившихся средних оптовых рыночных цен.

Определенная настоящей ресурсной сметой стоимость прямых затрат в текущих ценах носит рекомендательный характер и не может служить ориентиром и основанием при взаиморасчетах между заказчиком и подрядной организацией.

На основании Постановления Кабинета Министров РУз от 15.08.95 г. За №16/19-28 денежная единица в сметной документации принята- Сум.

Транспортные расходы на строительные материалы приняты -3%, на оборудование в размере -2%, на кабельно-проводниковую продукцию -1,5%.

Затраты на эксплуатацию строительных машин и механизмов приняты по данным калькуляций строительных организаций и управлений механизацией.

Прочие затраты подрядчика определены в пределах 22,82% от суммы прямых затрат.

ПОЯСНИТЕЛЬНАЯ ЗАПИСКА
ОПРЕДЕЛЕНИЕ СТАРТОВОЙ СТОИМОСТИ ОБЪЕКТА В
ДОГОВОРНЫХ ТЕКУЩИХ ЦЕНАХ

Стартовая стоимость строительства объекта определена в соответствии с Постановлением Кабинета Министров от 11.06.2003 года N 261 « О переходе на договорные текущие цены при реализации инвестиционных проектов», Постановлением Кабинета Министров от 12.05.2009 года N 226 « О внесении изменений в некоторые решения Правительства Республики Узбекистан» и Правилами определения стоимости строительства в договорных текущих ценах ШНК 4.01.16-09.

Стоимость объекта определена по "ресурсному методу" на основании разработанной документации:

номенклатуре и количеству оборудования;

нормативной трудоемкости;

затратам на эксплуатацию машин и механизмов;

номенклатуре и количеству строительных материалов, изделий и конструкций;

прочим затратам и расходам.

Стоимость объекта в текущих ценах определена по формуле:

$$C = (C_0 + C_m + C_{зп} + C_{эм} + C_{сп} + C_{пп} + C_{пз} + C_p) \times K_p,$$

где:

C_0 - затраты на оборудование, мебель и инвентарь;

C_m - затраты на строительные материалы, изделия и конструкции;

$C_{зп}$ - затраты на основную заработную плату с учетом начислений на социальное страхование;

$C_{эм}$ - затраты на эксплуатацию машин и механизмов;

$C_{сп}$ - прочие затраты производственного характера

$C_{пп}$ - прочие затраты и расходы подрядчика;

$C_{пз}$ - прочие затраты и расходы заказчика;

C_p - затраты на страхование строительства объектов;

K_p - коэффициент риска, определяемый исходя из прогнозируемого индекса роста цен в строительстве на очередной год.

Затраты на оборудование, мебель и инвентарь определяются на основании спецификаций с применением цен предприятий-производителей (поставщиков) или по банку данных, формируемому на основе мониторинга цен с учетом транспортных и заготовительно-складских расходов, отчислений в пенсионный и дорожный фонд, экологический и школьный налог.

Затраты на строительные материалы, изделия и конструкции определены на основе фактических показателей согласно сводного ресурсного расчета, разработанного в составе документации с применением средних цен на единицу, сложившихся в данном регионе, по формуле:

$$C_m = C_{m1} + C_{m2} + C_{m3} + \dots + C_{mp},$$

где:

$C_{m1}, C_{m2}, C_{m3}, C_{mp}$ - стоимость отдельных видов строительных материалов и конструкций:

$$C_{mp} = N \times C_{cp},$$

где:

N - количество отдельного вида строительного материала (изделия, конструкции), требуемого для строительства объекта;

C_{cp} - средняя цена на единицу строительного материала (изделия, конструкции).

Цены на строительные материалы (изделия, конструкции), определенные в соответствии с законодательными нормами, включают в себя оптовые цены заводов-изготовителей, затраты на тару, транспортные расходы, наценки снабженческо-сбытовых организаций.

Расчет транспортных расходов определен в % от стоимости материалов, конструкций и оборудования по данным заказчика.

Затраты на заработную плату определены путем умножения нормативной трудоемкости объекта на текущую стоимость одного человека-часа (в сумах) и на коэффициент, учитывающий размер отчисления на социальное страхование, по формуле:

$$Сзп = Т \times Сч \times Ксс,$$

где:

Т - нормативная трудоемкость строительства объекта, определяемая в составе документации в чел.-часах;

Сч - среднечасовая заработная плата рабочих, исчислена исходя из уровня среднестатистической месячной заработной платы строителей по региону;

Ксс - коэффициент, учитывающий размер отчислений на социальное страхование = 1,15.

Исчисление среднечасовой заработной платы произведено по формуле:

$$Сч = Змс : \Phi,$$

где:

Змс - среднегодовая заработная плата строителей по региону в расчете на месяц, определенная на основе статистических данных за предыдущие 12 месяцев, сум./месяц;

Φ - среднemesячный фонд рабочего времени в часах по данным Министерства труда и социальной защиты населения Республики Узбекистан, на 20_год = _____ часа.

Согласно каталога текущих цен за 11 квартал 20_г., сложившаяся среднemesячная зарплата рабочих-строителей по г. Ташкенту составила : _____ сум.

Количество рабочих часов в месяц на 20_г. - _____ часов;

Часовая ставка- Сч= _____ сум/час;

Трудозатраты по ресурсной смете – Траб= _____ чел-час;

Основная заработная плата рабочих-строителей :

$$Сзп = \underline{\hspace{2cm}} \text{ тыс. сум}$$

Отчисление на соц.страхование 12% от основной заработной платы:

$$\underline{\hspace{2cm}} \text{ тыс. сум}$$

Основная заработная плата рабочих-строителей с отчислением на социальное страхование составила – _____ тыс. сум

Стоимость затрат на эксплуатацию машин и механизмов при определении стоимости строительства объекта принимается по текущим ценам по формуле:

$$Сэм = ЭМ \times Цпр,$$

где:

ЭМ - объем эксплуатации машин и механизмов в часах;

Цпр - текущие цены на эксплуатацию машин и механизмов в час/сум.

Текущие цены на эксплуатацию машин и механизмов определены по данным заказчика.

Прочие затраты производственного характера (Сп) определяются в соответствии с фактическими затратами подрядчика (ШНК4.01.16-09).

Прочие затраты подрядчика (Пп) состоят из необходимой прибыли, включая обязательные платежи и отчисления, складывающейся исходя из конъюнктуры рынка подрядных работ (услуг).

Прочие затраты и расходы заказчика (Пз) состоят из затрат на проектно-исследовательские работы, экспертизу, проведение конкурсных торгов (тендера), осуществление технического надзора, других расходов, связанных со строительством объекта.

Прочие затраты заказчика включаются в договорную стоимость объекта по данным заказчика.

Рассчитанная стоимость строительства объекта является рекомендуемой.

МАЪСУЛИЯТИ
ЧЕКЛАНГАН
ЖАМИЯТ



ОБЩЕСТВО С
ОГРАНИЧЕННОЙ
ОТВЕТСТВЕННОСТЬЮ

«AMRIDDINOV NATIONAL ARCHITECTURE»
«ЭКСПЕРТИЗА ГРАДОСТРОИТЕЛЬНОЙ ДОКУМЕНТАЦИИ»

Свидетельство об аккредитации №К.ТО-00164 от 30.10.2021г., выданное
Министерством строительства Республики Узбекистан.

«УТВЕРЖДАЮ»

ООО «AMRIDDINOV NATIONAL ARCHITECTURE»
Директор



Амридинов С.К.

2022г.

СВОДНОЕ ЭКСПЕРТНОЕ ЗАКЛЮЧЕНИЕ №14-Э.

По рабочему проекту «Строительство туалета на 12 очков школы №11 в
МФЙ «Бургалик» Уртачирчикского района Ташкентской области».

Заказчик – Тошкент вилояти Ўртачирчик тумани Халқ таълим бўлими.

Генпроектировщик - Х/Ф «PARDOZ».

Лицензия - №АЛ-000786 от 07.06.2020г., выданное Министерством
строительства Республики Узбекистан.

Генподрядчик - Определяется по результатам
конкурсных торгов.

Вид строительства - Строительство.

Источник финансирования – Внебюджетные средства.

1. Основание для проектирования.

1.1. Письмо заказ для проведения экспертизы градостроительной
документации №01-83 от 14.08.2022 г., заказчика Тошкент вилояти Ўртачирчик
тумани Халқ таълим бўлими и №1 от 18.02.2022 г., проектной организации
Х/Ф «PARDOZ».

1.2. Акт визуального осмотра (далолатнома) по состояниям несущих
конструкций существующего здания уборной на территории Школы №11
Уртачирчикского района Ташкентской области», утвержденное заказчиком
Тошкент вилояти Ўртачирчик тумани Халқ таълим бўлими согласованное
членами комиссии Школы №11 Уртачирчикского района Ташкентской области
от 2022 г.

1.3. Задание на проектирования, утвержденное заказчиком Ташкент вилояти Ўртачирчиқ тумани Халқ таълим бўлими согласованное проектной организацией ХФ «PARDOZ» от 2022 г.

1.4. Ведомости объемов работ, утвержденное заказчиком Ташкент вилояти Ўртачирчиқ тумани Халқ таълим бўлими согласованное членами комиссии Школы №11 Уртачирчиқского района Ташкентской области от 2022 г.

2. Материалы представленные на экспертизу.

2.1. Проектная документация на стадии разработки «рабочего проекта» согласно ведомости состава:

-альбом. Выгребная уборная на 12-очков, раздел архитектурно-строительные решение (АС);

2.2. Расчет стоимости работ в текущих ценах в сумме 81324,748 тыс.сум с НДС и без прочих затрат заказчика;

-ведомость расходов материалов и локальная ресурсная ведомость.

3. Краткое содержание решений рабочего проекта.

3.1. Представленной документацией предусматривается.

Согласно представленного Акта визуального осмотра утвержденного заказчиком и согласованное членами комиссии школы, по состояниям несущих конструкций существующая уборная в негодном состоянии.

Архитектурно-строительные решения.

- Выгребная уборная на 12 очков (строительство вместо существующего) в плане с размерами в осях 5,60x7,40 м., высота помещения 3,0 м.

Фундаменты и стены выгребов - монолитный ж/б ленточные бетон кл. В15 W4 по водонепроницаемости на бетонной подготовке бетон кл. В7.5 с обмазочной гидроизоляцией.

Перекрытие - из стальных балок армированный монолит с установкой вентиляционной трубой;

Стены и перегородки - из кирпичной кладки М75 на и/л., растворе М80 толщи. 380-120мм, армированные горизонтальными сетками по высоте.

Сердечники, перемычки и обвязочные пояса - монолитные ж/б бетон кл. В15 с армированием.

Утеплитель - пароизоляция и глиносоломенная стяжка;

Крыша - из деревянных конструкций (балки, настил, стойки, проносы, стропила, мауэрлат, лежень и др.);

Кровля - из асбестоцементных волнистых листов (АВЦ) по деревянным обрешеткам с организованным водостоком с водосточными трубами;

Отмостка бетонная шириной 1,5 м., на гравийном основании;

Отделка наружная и внутренняя штукатурка поверхностей стен и простенков с окраской фасадными и водными составами ВЛ., двери и окна алюминиевые, полы бетонные.

4. Расчет стоимости работ.

Расчетная сметная документация составлена в текущих договорных ценах в соответствии ШНК4.01.16-09 «Правила по определению стоимости строительства в договорных текущих ценах».

5. Согласование проектной документации.

5.1. Заказчиком – Ургачирчикского района Ташкентской области от 2021 г.

5.2. Школой №11 Ургачирчикского района Ташкентской области.

6. Результаты экспертизы.

6.1. В процессе проведения экспертизы по локально-экспертным заключениям (замечаний и предложений) представлены ответы об исправлении проектной документации, а также представлены необходимые исходно-разрешительные материалы по объекту.

Отмечается, что необходимо заказчику разработать, остальные разделы инженерных сетей и коммуникаций, и представить в экспертизу на рассмотрения в установленном порядке.

6.2. По результатам экспертизы заказчику предусмотреть:

-при разработке котлована просадочные насыпные грунты извлечь на всю мощность и послойно уплотнить суглинистыми грунтами;

-при земляных работах получить освидетельствование о составлении акта приемки выполненных работ под основание фундаментов от геолога;

6.3. Заявленная стоимость работ в текущих ценах представлена и составлена в сумме 81324,748 тыс.сум тыс.сум с НДС и без прочих затрат заказчика.

6.4. Отмечается что, согласно Постановления Президента Республики Узбекистан №ПП-4864 от 16.10.2020 г., пункта №11., б) учесть «Усиление ответственности юридических и физических лиц, допустивших проведение строительно-монтажных работ на объектах не имеющих градостроительной документации, не обеспеченных финансовыми ресурсами, а также установления строгого запрета на вмешательство лиц, не обладающих соответствующими полномочиями, в процесс строительства и внесения изменений в утвержденную проектно-сметную документацию.

6.5. Согласно приложению Постановления Кабинета Министров Республики Узбекистан от 22.05.2021г. №321, организация разработавшая градостроительную документацию в течении полного времени строительства обеспечивает «Технический и авторский надзор».

6.6. Согласно Постановления Кабинета Министров Республики Узбекистан от 17.09.2021г. №579 приложение-1 глава-3 пункт 29 и приложение-7 пункт 5 качество, действительность исходных материалов а также принятых проектных решений включая все объемы разработанной градостроительной документации предоставляемую в экспертную организацию ответственность возлагается на заказчика и проектную организацию.

7. Выводы.

7.1. Рабочий проект «Строительство туалета на 12 очков шкуры №11 в МФЙ «Бургалик» Уртачирчикского района Ташкентской области», с учетом результатов экспертизы рекомендуется к дальнейшему рассмотрению и утверждению со стартовой стоимостью в сумме 81324,748 тыс.сум с НДС и без прочих затрат заказчика.

7.2. Согласно требованиям закона Республики Узбекистан от 22.04.2021 г. №684 и Постановления Кабинета Министров Республики Узбекистан №55 от 05.02.2021 г. а также по нормативным требованиям ШНК 4.01.16-09 стартовая стоимость в текущих ценах, при проведении конкурсных торгов, между заказчиком и подрядной организацией, после утверждения их конкурсной комиссией, принимается заказчиком в установленном порядке, с учетом требований действующих нормативных документов.

7.3. Окончательное решение стоимость строительных работ в текущих ценах будет определена заказчиком и подрядной организацией совместно в результате производимого контрольного обмера, по произведенным затратам и фактически выполненным строительно-монтажным объемам работ.

7.4. Заказчику и проектной организации следует исправить проектную документацию по всем выданным замечаниям экспертизы в соответствии предоставленных ответов об исправлении, в случае невыполнения требований и условий, выданное сводное экспертное заключение теряет свою силу.

В соответствии Постановления Кабинета Министров Республики Узбекистан от 17.09.2021 г. №579 приложение-1 глава-5 пункт 36, сводное экспертное заключение градостроительной документации, выданной экспертной организацией срок действия составляет 2 года.

Ведущий эксперт

Эксперты по разделам:

Кахрамонов О.

Туляганов Е.

Амридинов С.К.





«УТВЕРЖДАЮ»

Уста Чирақов Э. АФБ
[Signature]

« 1 » 2022Г

ЗАДАНИЕ НА РАСЧЕТ СТАРТОВЫХ СТОИМОСТЕЙ В ТЕКУЩИХ ЦЕНАХ

№	Основные данные и требования	Содержание основных данных и требований
1	Наименование работ	СТРОИТЕЛЬСТВО ТУАЛЕТА НА 12 ОЧКОВ СРЕДНЕЙ ШКОЛЫ №11 МФЙ БУРГАЛИК, УРТАЧИРЧИКСКОГО РАЙОНА ТАШКЕНТСКОЙ ОБЛАСТИ
2	Местонахождение объектов ремонта	Уртачирчикский район
3	Заказчик	РАЙОНО
4	Ген.проектировщик	ЧФ «ПАРДОЗ»
5	Основные объемы работ	5.1. В процессе расчетов Исполнитель выполняет: * Расчеты стартовых стоимостей ремонтно-строительных работ (РСР) в текущих ценах. 5.2. В объеме документации Исполнителем предоставляются: * Локально ресурсная ведомость * Ведомость расхода материалов * Расчет стоимости ремонта в текущих ценах
6	Исходные данные для расчетов	6.1. дефектный акт или ведомость объемов, утвержденные и предоставленные Заказчиком. 6.2. Стоимость единиц материалов, конструкций и оборудования для определения прямых затрат принимаются по каталогам Госархитектстроя Республики Узбекистан, аналогам, данным товарной биржи, указания Заказчика. 6.3. Заработная плата- по статическим данным 6.4. Стоимость эксплуатации машин и механизмов (машинозатрат)- по аналогам, рекомендациям экспертных органов и иным источникам информации. 6.5. Прочие затраты подрядчика – в соответствии со статическими данными. 6.6. Прочие затраты Заказчика – в соответствии с текущими согласованиями с Заказчиком. 6.7. Коэффициент риска не учитывается. 6.8. Затраты на страхование объекта не учитываются 6.9
7	Особые условия	7.1. Исполнитель – Генпроектировщик обеспечивает защиту расчетов в процессе их экспертизы, при необходимости. 7.2. Оплату услуг по выполнению экспертизы расчетов обеспечивает Заказчик по отдельному договору с органами экспертизы.
8	Объем документации, сдаваемой заказчику	Расчеты стоимостей строительства в текущих ценах в составе п. 5.2. данного задания в 2-х экземплярах
9	Источник финансирования	бюджетные средства
10	Генподрядчик	Определяется на конкурсной основе





"УТВЕРЖДАЮ"
 [Подпись] А. Рахмонов
 2022 Г.

СТРОИТЕЛЬСТВО ТУАЛЕТА НА 12 ОЧКОВ СРЕДНЕЙ ШКОЛЫ №11 МФЙ БУРГАЛИК, УРТАЧИРЧИКСКОГО РАЙОНА
 ТАШКЕНТСКОЙ ОБЛАСТИ
 (наименование стройки)

ВЕДОМОСТЬ ОБЪЕМОВ

Основание:

№ п.п.	Наименование работ и затрат, характеристика оборудования и его масса	Единица измерения	Количество		
			на ед. измерения	по проектным данным	
1	2	3	4	5	6
ТУАЛЕТ НА 12 ОЧКОВ					
1	Е0101-013-14 РАЗРАБОТКА ГРУНТА С ПОГРУЗКОЙ НА АВТОМОБИЛИ-САМОСВАЛЫ ЭКСКАВАТОРАМИ С КОВШОМ ВМЕСТИМОСТЬЮ 0,5 [0,5-0,63] М3, ГРУППА ГРУНТОВ 2	1000М3		0,0600	
2	01-02-057-02 РАЗРАБОТКА ГРУНТА ВРУЧНУЮ В ТРАНШЕЯХ ГЛУБИНОЙ ДО 2 М БЕЗ КРЕПЛЕНИЙ С ОТКОСАМИ, ГРУППА ГРУНТОВ 2	100М3		0,0169	
3	E1101-002-09 УСТРОЙСТВО ПОДСТИЛАЮЩИХ СЛОЕВ БЕТОННЫХ В7,5	М3		3,8000	
4	E0601-024-01 УСТРОЙСТВО СТЕН ПОДВАЛОВ И ПОДПОРНЫХ СТЕН БЕТОННЫХ В15	100М3		0,0540	
4А	E0601-041-11 УСТРОЙСТВО ПЕРЕКРЫТИЙ ПО СТАЛЬНОМУ БАЛКАМ И МОНОЛИТНЫЕ УЧАСТКИ ПРИ СБОРНОМ ЖЕЛЕЗОБЕТОННОМ ПЕРЕКРЫТИИ ПЛОЩАДЬЮ БОЛЕЕ 5 М2 ПРИВЕДЕННОЙ ТОЛЩИНОЙ ДО 150 ММ В15	100М3		0,0281	
4.18	ЦЕНА АРМАТУРА А111 Д 16ММ	T		0,1360	
4.19	ЦЕНА АРМАТУРА А111 Д 6ММ	T		0,0400	
4.20	ЦЕНА АРМОСЕТКА ИЗ АРМАТУРЫ А111 Д 12ММ	T		0,0950	
4Б	06-01-001-22 УСТРОЙСТВО ЛЕНТОЧНЫХ ФУНДАМЕНТОВ ЖЕЛЕЗОБЕТОННЫХ ПРИ ШИРИНЕ ПОВЕРХУ ДО 1000 ММ	100М3		0,1799	
7	08-02-005-01 КЛАДКА АРМИРОВАННЫХ СТЕН ИЗ КИРПИЧА В РАЙОНАХ С СЕЙСМИЧНОСТЬЮ 7-8 БАЛЛОВ НАРУЖНЫХ ПРОСТЫХ ПРИ ВЫСОТЕ ЭТАЖА ДО 4 М	М3		25,32	
8	10-01-002-01 УСТАНОВКА СТОПИЛ	М3		0,64	
10	12-01-007-01 УСТРОЙСТВО КРОВЕЛЬ ОДНОСКАТНЫХ ИЗ ВОЛНИСТЫХ АСБЕСТОЦЕМЕНТНЫХ ЛИСТОВ ОБЫКНОВЕННОГО ПРОФИЛЯ ПО ДЕРЕВЯННОЙ ОБРЕШЕТКЕ С ЕЕ УСТРОЙСТВОМ	100М2		0,47	
12	15-02-015-05 ШТУКАТУРКА ПОВЕРХНОСТЕЙ ИЗВЕСТКОВЫМ РАСТВОРОМ УЛУЧШЕННАЯ ПО КАМНЮ И БЕТОНУ СТЕН	100М2		0,6	
13	15-04-002-01 ИЗВЕСТКОВАЯ ОКРАСКА ВОДНЫМИ СОСТАВАМИ ВНУТРИ ПОМЕЩЕНИЙ ПО ШТУКАТУРКЕ	100М2		0,6	
21	11-01-014-01 УСТРОЙСТВО ПОЛОВ БЕТОННЫХ ТОЛЩИНОЙ 100 ММ	100М2		0,28	
22	10-01-027-01 УСТАНОВКА В ЖИЛЫХ И ОБЩЕСТВЕННЫХ ЗДАНИЯХ БЛОКОВ ОКОННЫХ С ПЕРЕПЛЕТАМИ СПАРЕННЫМИ В СТЕНАХ КАМЕННЫХ ПЛОЩАДЬЮ ПРОЕМА ДО 2 М2	100М2		0,01	
23	E1001-037-01 ДОП. 11 ГОСАРХИТЕКТУРНОЙ РУЗ ПР. № 429 ОТ 15.12.12 Г. УСТАНОВКА БЛОКОВ ДЕРЕВО АЛЮМИНИЕВЫХ, АЛЮМИНИЕВЫХ, МЕТАЛЛОПЛАСТИКОВЫХ В НАРУЖНЫХ И ВНУТРЕННИХ ДВЕРНЫХ ПРОЕМАХ: В КАМЕННЫХ СТЕНАХ ПЛОЩАДЬЮ ПРОЕМА ДО 3 М2	100М2		0,0360	
25	12-01-008-01 УСТРОЙСТВО ОБДЕЛОК НА ФАСАДАХ (НАРУЖНЫЕ ПОДОКОННИКИ, ПОЯСКИ, БАЛКОНЫ И ДР.) ВКЛЮЧАЯ ВОДОСТОЧНЫЕ ТРУБЫ С ИЗГОТОВЛЕНИЕМ ЭЛЕМЕНТОВ ТРУБ	100М2		0,1	
27	22-01-001-01 УСТАНОВКА ВЫТЯЖНОЙ ВЕНТИЛЯЦИОННОЙ АСБЕСТОЦЕМЕНТНОЙ ТРУБЫ Д 100ММ	КМ		0,004	
28	06-01-034-09 УСТРОЙСТВО ПЕРЕМЫЧЕК	100М3		0,004	
4.19	ЦЕНА АРМАТУРА А111 Д 6ММ	T		0,0080	

ПОДПИСАЛИ:

СПЕЦ. ПО СТРОИТЕЛЬСТВУ РАЙОНА

ДИРЕКТОР ШКОЛЫ № Н

ЗАВ.ХОЗ. ШКОЛЫ № Н



[Подписи]

Б. Мирзачилов
 Т. Жамалова
 Ч. Бекмазаров

РЕКОМЕНДУЕМАЯ СТОИМОСТЬ ОБЪЕКТА В ТЕКУЩИХ ЦЕНАХ.

СТРОИТЕЛЬСТВО ТУАЛЕТА НА 12 ОЧКОВ СРЕДНЕЙ ШКОЛЫ №11 МФЙ БУРГАЛИК,
УРТАЧИРЧИКСКОГО РАЙОНА ТАШКЕНТСКОЙ ОБЛАСТИ.

№№ ПП	НАИМЕНОВАНИЕ ЗАТРАТ	Цена
1	2	3
1	ЗАТРАТЫ НА ОБОРУДОВАНИЕ, МЕБЕЛЬ И ИНВЕНТАРЬ	
2	ЗАТРАТЫ НА СТРОИТЕЛЬНЫЕ МАТЕРИАЛЫ, ИЗДЕЛИЯ И КОНСТРУКЦИИ	44 611 554,17
3	ТРАНСПОРТНЫЕ РАСХОДЫ НА МАТЕРИАЛЫ	2 230 577,71
4	КАБЕЛЬНО-ПРОВОДНИКОВАЯ ПРОДУКЦИЯ	
5	ТРАНСПОРТНЫЕ РАСХОДЫ НА КАБЕЛЬНО-ПРОВОДНИКОВУЮ ПРОДУКЦИЮ 1,5%	
6	ЗАТРАТЫ НА ОСНОВНУЮ ЗАРАБОТНУЮ ПЛАТУ С УЧЕТОМ НАЧИСЛЕНИЙ НА СОЦИАЛЬНОЕ СТРАХОВАНИЕ	10 735 764,29
7	ЗАТРАТЫ НА ЭКСПЛУАТАЦИЮ МАШИН И МЕХАНИЗМОВ	0,00
8	ПРОЧИЕ ЗАТРАТЫ И РАСХОДЫ ПОДРЯДЧИКА	13 139 275,90
9	ИТОГО	70 717 172,07
10	НАЛОГ НА НДС	10 607 575,81
11	ЗА СОСТАВЛЕНИЕ ПСД И ЭКСПЕРТИЗУ	0,00
12	ВСЕГО	81 324 747,88

ЗАКАЗЧИК



ИСПОЛНИТЕЛЬ



СТРОИТЕЛЬСТВО ТУАЛЕТА НА 12 ОЧКОВ СРЕДНЕЙ ШКОЛЫ №11 МФЙ БУРГАЛИК, УРТАЧИРЧИКСКОГО РАЙОНА
ТАШКЕНТСКОЙ ОБЛАСТИ

Форма N 5

(наименование стройки)

ЛОКАЛЬНАЯ РЕСУРСНАЯ ВЕДОМОСТЬ №

(локальная ресурсная смета)

СТРОИТЕЛЬСТВО ТУАЛЕТА НА 12 ОЧКОВ СРЕДНЕЙ ШКОЛЫ №11 МФЙ БУРГАЛИК, УРТАЧИРЧИКСКОГО РАЙОНА
ТАШКЕНТСКОЙ ОБЛАСТИ

(наименование работ и затрат, наименование объекта)

Объемы:

№ п.п.	Шифр номера работ и затрат	Наименование работ и затрат, характеристика оборудования и его масса	Единица измерения	Количество	
				на ед. измерения	по проектным данным
1	2	3	4	5	6
ТУАЛЕТ НА 12 ОЧКОВ					
1	Е2180-403-14	РАЗРАБОТКА ГРУНТА С ПОГРУЗКОЙ НА АВТОМОБИЛИ-САМОСВАЛЫ ЭКСКАВАТОРАМИ С КОВШОМ ВМЕСТИМОСТЬЮ 0,5 [0,5-0,63] М3, ГРУППА ГРУНТОВ 2	1000М3	0,0600	
1.1	1	ЗАТРАТЫ ТРУДА РАБОЧИХ-СТРОИТЕЛЕЙ	ЧЕЛ.-Ч	15,08	0,9048
1.3	298	БУЛЬДОЗЕРЫ ПРИ РАБОТЕ НА ДРУГИХ ВИДАХ СТРОИТЕЛЬСТВА 79 (108) КВТ (Л.С.)	МАШ.-Ч	10,34	0,6204
1.4	2263	ЭКСКАВАТОРЫ ОДНОКОВШОВЫЕ ДИЗЕЛЬНЫЕ НА ГУСЕНИЧНОМ ХОДУ ПРИ РАБОТЕ НА ДРУГИХ ВИДАХ СТРОИТЕЛЬСТВА (КРОМЕ ВОДОХОЗЯЙСТВЕННОГО) 0,5 М3	МАШ.-Ч	33,28	1,9968
1.5	40113	ЩЕБЕНЬ	М3	0,04	0,0024
2	80-40-857-02 БЭМК	РАЗРАБОТКА ГРУНТА ВРУЧНУЮ В ТРАНШЕЯХ ГЛУБИНОЙ ДО 2 М БЕЗ КРЕПЛЕНИЙ С ОТКОСАМИ, ГРУППА ГРУНТОВ 2	100М3	0,0169	
2.1	1	ЗАТРАТЫ ТРУДА РАБОЧИХ-СТРОИТЕЛЕЙ	ЧЕЛ.-Ч	154	2,6026
3	Е2180-402-09 БЭМК 3	УСТРОЙСТВО ПОДСТИЛАЮЩИХ СЛОЕВ БЕТОННЫХ В7,5	М3	3,8000	
3.1	1	ЗАТРАТЫ ТРУДА РАБОЧИХ-СТРОИТЕЛЕЙ	ЧЕЛ.-Ч	1,8	6,84
3.2	404	ВИБРАТОРЫ ПОВЕРХНОСТНЫЕ	МАШ.-Ч	0,48	1,824
3.3	9219	ВОДА	М3	0,35	1,33
3.4	32105	МАСТИКА БИТУМНО-ЛАТЕКСНАЯ КРОВЕЛЬНАЯ	Т	0,002	0,0076
3.5	36128	ПИЛОМАТЕРИАЛЫ ХВОЙНЫХ ПОРОД ДОСКИ НЕОБРЕЗНЫЕ ДЛИНОЙ 2-3,75 М, ВСЕ ШИРИНЫ, ТОЛЩИНОЙ 32-40 ММ IV СОРТА	М3	0,001	0,0038
3.6	4024	БЕТОН ТЯЖЕЛЫЙ МАРКА В7,5	М3	1,02	3,876
4	Е2180-404-01	УСТРОЙСТВО СТЕН ПОДВАЛОВ И ПОДПОРНЫХ СТЕН БЕТОННЫХ В15	100М3	0,0540	
4.1	1	ЗАТРАТЫ ТРУДА РАБОЧИХ-СТРОИТЕЛЕЙ	ЧЕЛ.-Ч	358,02	19,33308
4.2	403	ВИБРАТОРЫ ГЛУБИНЫЕ	МАШ.-Ч	18,21	0,98334
4.4	1571	ПИЛА ЭЛЕКТРИЧЕСКАЯ ЦЕПНАЯ	МАШ.-Ч	0,8	0,0432
4.5	9219	ВОДА	М3	0,077	0,004158
4.6	30022	БОЛТЫ СТРОИТЕЛЬНЫЕ С ГАЙКАМИ И ШАЙБАМИ	Т	0,05	0,0027
4.7	30407	ГВОЗДИ СТРОИТЕЛЬНЫЕ	Т	0,043	0,002322
4.8	30402	ИЗВЕСТЬ СТРОИТЕЛЬНАЯ НЕГАШЕНАЯ КОМОВАЯ, СОРТ 1	Т	0,026	0,001404
4.9	30425	БРУСКИ ОБРЕЗНЫЕ ХВОЙНЫХ ПОРОД ДЛИНОЙ 4-6,5 М, ШИРИНОЙ 75-150 ММ, ТОЛЩИНОЙ 40-75 ММ, III СОРТА	М3	0,07	0,00378
4.10	30461	ДОСКИ ОБРЕЗНЫЕ ХВОЙНЫХ ПОРОД ДЛИНОЙ 4-6,5 М, ШИРИНОЙ 75-150 ММ, ТОЛЩИНОЙ 44 ММ И БОЛЕЕ, III СОРТА	М3	0,86	0,04644
4.11	4027	БЕТОН В15	М3	102	5,508
4.12	51619	ЩИТЫ ИЗ ДОСОК ТОЛЩИНОЙ 25 ММ	М2	40	2,16
44	Е2180-441-11 БЭМК 11 ГОСАРХИТЕКТУРНОЙ УСТРОЙ Р53 БР. № 429 ОТ 15.12.17 Г.	УСТРОЙСТВО ПЕРЕКРЫТИЙ ПО СТАЛЬНЫМ БАЛКАМ И МОНОЛИТНЫЕ УЧАСТКИ ПРИ СБОРНОМ ЖЕЛЕЗОБЕТОННОМ ПЕРЕКРЫТИИ ПЛОЩАДЬЮ БОЛЕЕ 5 М2 ПРИВЕДЕННОЙ ТОЛЩИНОЙ ДО 150 ММ В15	100М3	0,0281	
4.1	1	ЗАТРАТЫ ТРУДА РАБОЧИХ-СТРОИТЕЛЕЙ	ЧЕЛ.-Ч	993,56	27,919036
4.2	404	ВИБРАТОРЫ ПОВЕРХНОСТНЫЕ	МАШ.-Ч	50,1	1,40781
4.4	1571	ПИЛА ЭЛЕКТРИЧЕСКАЯ ЦЕПНАЯ	МАШ.-Ч	1,52	0,042712
4.7	3016	УСТАНОВКИ ДЛЯ СВАРКИ РУЧНОЙ ДУГОВОЙ (ПОСТОЯННОГО ТОКА)	МАШ.-Ч	149,94	4,213314
4.8	9219	ВОДА	М3	0,194	0,0054514
4.10	30407	ГВОЗДИ СТРОИТЕЛЬНЫЕ	Т	0,032	0,0008992
4.11	32104	КАТАНКА ГОРЯЧЕКАТАНАЯ В МОТКАХ ДИАМЕТРОМ 6,3-6,5 ММ	Т	0,069	0,0019389
4.12	30510	ЭЛЕКТРОДЫ ДИАМЕТРОМ 4 ММ Э42	Т	0,133	0,0037373
4.13	30425	ДОСКИ ОБРЕЗНЫЕ ХВОЙНЫХ ПОРОД ДЛИНОЙ 4-6,5 М, ШИРИНОЙ 75-150 ММ, ТОЛЩИНОЙ 25 ММ, III СОРТА	М3	0,85	0,023885
4.14	30461	ДОСКИ ОБРЕЗНЫЕ ХВОЙНЫХ ПОРОД ДЛИНОЙ 4-6,5 М, ШИРИНОЙ 75-150 ММ, ТОЛЩИНОЙ 44 ММ И БОЛЕЕ, III СОРТА	М3	2,6	0,07306
4.15	4027	БЕТОН В15	М3	101,5	2,85215
4.16	51619	ЩИТЫ ИЗ ДОСОК ТОЛЩИНОЙ 25 ММ	М2	138,6	3,89466
4.17	ЩЕБЕНЬ	АРМАТУРА А111 Д 16ММ	Т	0,1360	
4.18	ЩЕБЕНЬ	АРМАТУРА А111 Д 6ММ	Т	0,0400	

1	2	3	4	5	6
4.20	ЦЕНА	АРМОСЕТКА ИЗ АРМАТУРЫ А111 Д 12ММ	Т		
4.5	06-01-001-22 ШНК	УСТРОЙСТВО ЛЕНТОЧНЫХ ФУНДАМЕНТОВ ЖЕЛЕЗОБЕТОННЫХ ПРИ ШИРИНЕ ПОВЕРХУ ДО 1000 ММ	100М3	0,0950	0,1799
4.1		ЗАТРАТЫ ТРУДА РАБОЧИХ-СТРОИТЕЛЕЙ			
4.4		ВИБРАТОРЫ ГЛУБИНЫЕ	ЧЕЛ.-Ч	446,04	80,242596
4.7		ПИЛА ЭЛЕКТРИЧЕСКАЯ ЦЕПНАЯ	МАШ.-Ч	21,42	3,853458
4.8		УСТАНОВКИ ДЛЯ СВАРКИ РУЧНОЙ ДУГОВОЙ (ПОСТОЯННОГО ТОКА)	МАШ.-Ч	0,81	0,145719
4.10		ВОДА			
4.11		ГВОЗДИ СТРОИТЕЛЬНЫЕ	М3	0,283	0,0509117
4.12		ИЗВЕСТЬ СТРОИТЕЛЬНАЯ НЕГАШЕНАЯ КОМОВАЯ, СОРТ 1	Т	0,013	0,0023387
4.13		КАТАНКА ГОРЯЧЕКАТАНАЯ В МОТКАХ ДИАМЕТРОМ 6,3-6,5 ММ	Т	0,025	0,0044975
4.14		ЭЛЕКТРОДЫ ДИАМЕТРОМ 4 ММ Э42	Т	0,0303	0,00545097
4.15		РОГОЖА	Т	0,13	0,023387
4.16		ДОСКИ ОБРЕЗНЫЕ ХВОЙНЫХ ПОРОД ДЛИНОЙ 4-6,5 М, ШИРИНОЙ 75-150 ММ, ТОЛЩИНОЙ 25 ММ, III СОРТА	М3	88,2	15,86718
4.17		ДОСКИ ОБРЕЗНЫЕ ХВОЙНЫХ ПОРОД ДЛИНОЙ 4-6,5 М, ШИРИНОЙ 75-150 ММ, ТОЛЩИНОЙ 44 ММ И БОЛЕЕ, III СОРТА	М3	0,14	0,025186
4.18		АРМАТУРА А111 Д 12ММ			
4.19		БЕТОН В15	Т	6,6	1,18734
4.20		ШИТЫ ИЗ ДОСОК ТОЛЩИНОЙ 25 ММ	М3	101,5	18,25985
7	08-02-005-01 ШНК	КЛАДКА АРМИРОВАННЫХ СТЕЙ ИЗ КИРПИЧА В РАЙОНАХ С СЕЙСМИЧНОСТЬЮ 7-8 БАЛЛОВ НАРУЖНЫХ ПРОСТЫХ ПРИ ВЫСОТЕ ЭТАЖА ДО 4 М	М3	39,2	7,05208
7.1		ЗАТРАТЫ ТРУДА РАБОЧИХ-СТРОИТЕЛЕЙ	ЧЕЛ.-Ч	6,03	152,6796
7.4		ВОДА	М3	0,2	5,064
7.5		БРУСКИ ОБРЕЗНЫЕ ХВОЙНЫХ ПОРОД ДЛИНОЙ 4-6,5 М, ШИРИНОЙ 75-150 ММ, ТОЛЩИНОЙ 40-75 ММ, IV СОРТА	М3	0,0005	0,01266
7.6		РАСТВОР ГОТОВЫЙ КЛАДОЧНЫЙ (СОСТАВ И МАРКА ПО ПРОЕКТУ)	М3	0,24	6,0768
7.7		КИРПИЧ КЕРАМИЧЕСКИЙ РАЗМЕР И МАРКА ПО ПРОЕКТУ	1000ШТ	0,394	9,97608
8	10-01-002-01 ШНК	УСТАНОВКА СТРОПИЛ	М3		0,64
8.1		ЗАТРАТЫ ТРУДА РАБОЧИХ-СТРОИТЕЛЕЙ	ЧЕЛ.-Ч	24,09	15,4176
8.4		БЕНЗОПИЛЫ	МАШ.-Ч	0,44	0,2816
8.6		ГВОЗДИ СТРОИТЕЛЬНЫЕ	Т	0,0072	0,004608
8.7		ТОЛЬ С КРУПНОЗЕРНИСТОЙ ПОСЫПКОЙ ГИДРОИЗОЛЯЦИОННЫЙ МАРКИ ТГ-350	М2	3,38	2,1632
8.8		ПОКОВКИ ИЗ КВАДРАТНЫХ ЗАГОТОВОК МАССОЙ 1,8 КГ	Т	0,038	0,02432
8.9		КАТАНКА ГОРЯЧЕКАТАНАЯ В МОТКАХ ДИАМЕТРОМ 6,3-6,5 ММ	Т	0,0044	0,002816
8.10		БРУСКИ ОБРЕЗНЫЕ ХВОЙНЫХ ПОРОД ДЛИНОЙ 4-6,5 М, ШИРИНОЙ 75-150 ММ, ТОЛЩИНОЙ 40-75 ММ, II СОРТА	М3	0,16	0,1024
8.11		БРУСКИ ОБРЕЗНЫЕ ХВОЙНЫХ ПОРОД ДЛИНОЙ 4-6,5 М, ШИРИНОЙ 75-150 ММ, ТОЛЩИНОЙ 100, 125 ММ, II СОРТА	М3	0,06	0,0384
8.12		ПИЛОМАТЕРИАЛЫ ХВОЙНЫХ ПОРОД, ДОСКИ ОБРЕЗНЫЕ ДЛИНОЙ 4-6,5 М, ШИРИНОЙ 75-150 ММ, ТОЛЩИНОЙ 44 ММ И БОЛЕЕ I СОРТА	М3	0,83	0,5312
8.13		ПАСТА АНТИСЕПТИЧЕСКАЯ	Т	0,002	0,00128
10	12-01-007-01 ШНК К-0,8	УСТРОЙСТВО КРОВЕЛЬ ОДНОСКАТНЫХ ИЗ ВОЛНИСТЫХ АСБЕСТОЦЕМЕНТНЫХ ЛИСТОВ ОБЫКНОВЕННОГО ПРОФИЛЯ ПО ДЕРЕВЯННОЙ ОБРЕШЕТКЕ С ЕЕ УСТРОЙСТВОМ	100М2		0,47
10.1		ЗАТРАТЫ ТРУДА РАБОЧИХ-СТРОИТЕЛЕЙ	ЧЕЛ.-Ч	38,328	18,01416
10.6		ЛИСТЫ АСБЕСТОЦЕМЕНТНЫЕ ВОЛНИСТЫЕ ОБЫКНОВЕННОГО ПРОФИЛЯ, ТОЛЩИНОЙ 5,5 ММ	М2	105	49,35
10.7		ГВОЗДИ ПРОВОЛОЧНЫЕ ОЦИНКОВАННЫЕ ДЛЯ АСБЕСТОЦЕМЕНТНОЙ КРОВЛИ 4,5X120 ММ	Т	0,0064	0,003008
10.8		ГВОЗДИ ТОЛЕВЫЕ КРУГЛЫЕ 3,0X40 ММ	Т	0,00152	0,0007144
10.9		ГВОЗДИ СТРОИТЕЛЬНЫЕ	Т	0,00456	0,0021432
10.10		ПРИМЕСИ ВОЛОКНИСТЫХ ВЕЩЕСТВ	КГ	0,32	0,1504
10.11		ПОКОВКИ ИЗ КВАДРАТНЫХ ЗАГОТОВОК МАССОЙ 1,8 КГ	Т	0,004	0,00188
10.12		ПОКОВКИ ОЦИНКОВАННЫЕ МАССОЙ 2,825 КГ	Т	0,008	0,00376
10.13		СТАЛЬ ОЦИНКОВАННАЯ ЛИСТОВАЯ ТОЛЩИНА ЛИСТА 0,7 ММ	Т	0,032	0,01504
10.14		БРУСКИ ОБРЕЗНЫЕ ХВОЙНЫХ ПОРОД ДЛИНОЙ 4-6,5 М, ШИРИНОЙ 75-150 ММ, ТОЛЩИНОЙ 40-75 ММ, II СОРТА	М3	0,432	0,20304
10.15		ДОСКИ ОБРЕЗНЫЕ ХВОЙНЫХ ПОРОД ДЛИНОЙ 4-6,5 М, ШИРИНОЙ 75-150 ММ, ТОЛЩИНОЙ 44 ММ И БОЛЕЕ, II СОРТА	М3	0,4	0,188
10.16		РАСТВОР ГОТОВЫЙ КЛАДОЧНЫЙ ТЯЖЕЛЫЙ ЦЕМЕНТНЫЙ МАРКА ПО ПРОЕКТУ	М3	0,064	0,03008
10.17		ПРОКЛАДКИ ТОЛЕВЫЕ	ШТ	400	188
10.18		ШАБЛОНЫ КОНЬКОВЫЕ	ШТ	16	7,52
12	15-02-015-05 ШНК	ШТУКАТУРКА ПОВЕРХНОСТЕЙ ИЗВЕСТКОВЫМ РАСТВОРОМ УЛУЧШЕННАЯ ПО КАМНЮ И БЕТОНУ СТЕН	100М2		0,6
12.1		ЗАТРАТЫ ТРУДА РАБОЧИХ-СТРОИТЕЛЕЙ	ЧЕЛ.-Ч	74,24	44,544
12.5		РАСТВОР ЦЕМЕНТНО-ИЗВЕСТКОВЫЙ 1:1:6	М3	0,2	0,12
12.6		РАСТВОР ОТДЕЛОЧНЫЙ ТЯЖЕЛЫЙ ИЗВЕСТКОВЫЙ 1:2:5	М3	1,58	0,948
12.7		ГВОЗДИ СТРОИТЕЛЬНЫЕ С ПЛОСКОЙ ГОЛОВКОЙ 6X50 ММ	Т	0,0001	0,00006
12.8		СЕТКА ТКАНАЯ С КВАДРАТНЫМИ ЯЧЕЙКАМИ N 05 БЕЗ ПОКРЫТИЯ	М2	5,28	3,168
13	15-04-002-01 ШНК ДОП. 4	ИЗВЕСТКОВАЯ ОКРАСКА ВОДНЫМИ СОСТАВАМИ ВНУТРИ ПОМЕЩЕНИЙ ПО ШТУКАТУРКЕ	100М2		0,6
13.1		ЗАТРАТЫ ТРУДА РАБОЧИХ-СТРОИТЕЛЕЙ	ЧЕЛ.-Ч	10,21	6,126
13.7		ИЗВЕСТЬ СТРОИТЕЛЬНАЯ НЕГАШЕНАЯ КОМОВАЯ, СОРТ 1	Т	0,017	0,0102
13.8		КРАСКИ СУХИЕ ДЛЯ ВНУТРЕННИХ РАБОТ	Т	0,0005	0,0003

1	2	3	4	5	6
107		ШПАТЛЕВКА КЛЕЕВАЯ	T	0,0016	0,00096
108		ШЕБЕНЬ ШЛАКОВАЯ (ШЕБЕНЬ ПОРИСТЫЙ ИЗ МЕТАЛЛУРГИЧЕСКОГО ШЛАКА), МАРКА 600, ФРАКЦИЯ ОТ 5 ДО 10 ММ	M3	0,0004	0,00024
109		ШКОРКА ШЛИФОВАЛЬНАЯ ДВУХСЛОЙНАЯ С ЗЕРНИСТОСТЬЮ 40/25	M2	0,08	0,048
110		ШТРОБ	КГ	0,01	0,006
11	1040-004-01	УСТРОЙСТВО ПОЛОВ БЕТОННЫХ ТОЛЩИНОЙ 100 ММ	100M2	0,28	
111		ЗАТРАТЫ ТРУДА РАБОЧИХ-СТРОИТЕЛЕЙ	ЧЕЛ.-Ч	30,3	8,3628
112		КОМПЛЕКСЫ ВАКУУМНЫЕ ТИПА СО-177	МАШ.-Ч	11,02	3,04152
113		ВОДА	M3	0,5	0,138
114		МАТЕРИАЛЫ ХВОЙНЫХ ПОРОД, ДОСКИ ОБРЕЗНЫЕ ДЛИНОЙ 2-3,75 М, ШИРИНОЙ 75-150 ММ, ТОЛЩИНОЙ 25 ММ IV СОРТА	M3	0,06	0,01656
115		БЕТОН ТЯЖЕЛЫЙ МАРКА В10	M3	10,2	2,8152
12	1040-007-01	УСТАНОВКА В ЖИЛЫХ И ОБЩЕСТВЕННЫХ ЗДАНИЯХ БЛОКОВ ОКОННЫХ С ПЕРЕПЛЕТАМИ СПАРЕННЫМИ В СТЕНАХ КАМЕННЫХ ПЛОЩАДЬЮ ПРОЕМА ДО 2 М2	100M2	0,01	
121		ЗАТРАТЫ ТРУДА РАБОЧИХ-СТРОИТЕЛЕЙ	ЧЕЛ.-Ч	188,6	1,886
122		КОЛЕСА БИТУМНЫЕ ПЕРЕДВИЖНЫЕ 400 Л	МАШ.-Ч	2,38	0,0238
123		ШРУСОВЕРТЫ СТРОИТЕЛЬНО-МОНТАЖНЫЕ	МАШ.-Ч	10,17	0,1017
124		РАСТВОР ГОТОВЫЙ ОТДЕЛОЧНЫЙ ТЯЖЕЛЫЙ, ИЗВЕСТКОВЫЙ: 1:2,0	M3	0,138	0,00138
125		СМЕСЬ КАМЕННОУГОЛЬНАЯ ДЛЯ ДОРОЖНОГО СТРОИТЕЛЬСТВА	T	0,031	0,00031
126		ГВОЗДИ ТОЛЕВЫЕ КРУГЛЫЕ 3,0X40 ММ	T	0,0028	0,000028
127		ГВОЗДИ СТРОИТЕЛЬНЫЕ	T	0,003	0,00003
128		СИПСОВЫЕ ВЯЖУЩИЕ Г-3	T	0,0298	0,000298
129		ПОД С КРУПНОЗЕРНИСТОЙ ПОСЫПКОЙ ГИДРОИЗОЛЯЦИОННЫЙ МАРКИ П-200	M2	118	1,18
130		ПАНЕЛЬ ПРОПИТАННАЯ	КГ	173	1,73
131		БЛОКИ ОКОННЫЕ	M2	100	1
132		ШРУСЫ СТРОИТЕЛЬНЫЕ	T	0,0114	0,000114
13	1040-007-02	УСТАНОВКА БЛОКОВ ДЕРЕВО АЛЮМИНИЕВЫХ, АЛЮМИНИЕВЫХ, МЕТАЛЛОПЛАСТИКОВЫХ В НАРУЖНЫХ И ВНУТРЕННИХ ДВЕРНЫХ ПРОЕМАХ: В КАМЕННЫХ СТЕНАХ ПЛОЩАДЬЮ ПРОЕМА ДО 3 М2	100M2	0,0360	
133		ЗАТРАТЫ ТРУДА РАБОЧИХ-СТРОИТЕЛЕЙ	ЧЕЛ.-Ч	89,47	3,22092
134		ШРУСОВЕРТЫ СТРОИТЕЛЬНО-МОНТАЖНЫЕ	МАШ.-Ч	3,84	0,13824
135		ПЕРФОРАТОРЫ ЭЛЕКТРИЧЕСКИЕ	МАШ.-Ч	5,91	0,21276
136		ЗАКЛАДНЫЕ ДЕТАЛИ ИЗ АЛЮМИНЕВОГО ПРОФИЛЯ РАЗМЕРОМ 40X70X6	M	66	2,376
137		ДОБЕЛЬ-ПРОБКИ ДЛ. 65 ММ	ШТ	533	19,188
138		БЛОКИ ДВЕРНЫЕ ИЗ ДЕРЕВО АЛЮМИНИЯ, АЛЮМИНИЯ, МЕТАЛЛОПЛАСТИКА	M2	100	3,6
139		ШРУСЫ-САМОРЕЗЫ 35 ММ	КГ	1,92	0,06912
14	1040-008-01	УСТРОЙСТВО ОБДЕЛОК НА ФАСАДАХ (НАРУЖНЫЕ ПОДОКОННИКИ, ПОЯСКИ, БАЛКОНЫ И ДР.) ВКЛЮЧАЯ ВОДОСТОЧНЫЕ ТРУБЫ С ИЗГОТОВЛЕНИЕМ ЭЛЕМЕНТОВ ТРУБ	100M2	0,1	
141		ЗАТРАТЫ ТРУДА РАБОЧИХ-СТРОИТЕЛЕЙ	ЧЕЛ.-Ч	13,4	1,34
142		ГВОЗДИ ТОЛЕВЫЕ КРУГЛЫЕ 3,0X40 ММ	T	0,0014	0,00014
143		ПОКОВКИ ОЦИНКОВАННЫЕ МАССОЙ 2,825 КГ	T	0,0112	0,00112
144		ПРОВОЛОКА КАНАТНАЯ ОЦИНКОВАННАЯ ДИАМЕТРОМ 3 ММ	T	0,0039	0,00039
145		СТАЛЬ ОЦИНКОВАННАЯ ЛИСТОВАЯ ТОЛЩИНА ЛИСТА 0,7 ММ	T	0,053	0,0053
15	1040-008-02	УСТАНОВКА ВЫТЯЖНОЙ ВЕНТИЛЯЦИОННОЙ АСБЦЕМЕНТНОЙ ТРУБЫ Д 100ММ	KM	0,004	
151		ЗАТРАТЫ ТРУДА РАБОЧИХ-СТРОИТЕЛЕЙ	ЧЕЛ.-Ч	270	1,08
152		РАСТВОР ГОТОВЫЙ КЛАДОЧНЫЙ ЦЕМЕНТНЫЙ, МАРКА 100	M3	0,66	0,00264
153		ТРУБЫ АСБЕСТОЦЕМЕНТНЫЕ	M	1008	4,032
16	1040-009-01	УСТРОЙСТВО ПЕРЕМЫЧЕК	100M3*	0,004	
161		ЗАТРАТЫ ТРУДА РАБОЧИХ-СТРОИТЕЛЕЙ	ЧЕЛ.-Ч	1593	6,372
162		ВИБРАТОРЫ ГЛУБИННЫЕ	МАШ.-Ч	77,95	0,3118
163		ПИЛА ЭЛЕКТРИЧЕСКАЯ ЦЕПНАЯ	МАШ.-Ч	6,32	0,02528
164		УСТАНОВКИ ДЛЯ СВАРКИ РУЧНОЙ ДУГОВОЙ (ПОСТОЯННОГО ТОКА)	МАШ.-Ч	191,59	0,76636
165		ВОДА	M3	0,231	0,000924
166		ГВОЗДИ СТРОИТЕЛЬНЫЕ	T	0,0635	0,000254
167		ИЗВЕСТЬ СТРОИТЕЛЬНАЯ НЕГАШЕНАЯ КОМОВАЯ, СОРТ 1	T	0,077	0,000308
168		КАТАНКА ГОРЯЧЕКАТАНАЯ В МОТКАХ ДИАМЕТРОМ 6,3-6,5 ММ	T	0,25	0,001
169		ЭЛЕКТРОДЫ ДИАМЕТРОМ 4 ММ Э42	T	0,23	0,00092
170		ДОСКИ ОБРЕЗНЫЕ ХВОЙНЫХ ПОРОД ДЛИНОЙ 4-6,5 М, ШИРИНОЙ 75-150 ММ, ТОЛЩИНОЙ 25 ММ, III СОРТА	M3	8,6	0,0344
171		ДОСКИ ОБРЕЗНЫЕ ХВОЙНЫХ ПОРОД ДЛИНОЙ 4-6,5 М, ШИРИНОЙ 75-150 ММ, ТОЛЩИНОЙ 44 ММ И БОЛЕЕ, III СОРТА	M3	2,51	0,01004
172		АРМАТУРА А111 Д 12ММ	T	6,6	0,02
173		БЕТОН В15	M3	101,5	0,406
174		ЩИТЫ ИЗ ДОСОК ТОЛЩИНОЙ 25 ММ	M2	39,2	0,1568
175		АРМАТУРА А111 Д 6ММ	T		0,0080

ТРУДОВЫЕ РЕСУРСЫ

1	2	3	4	5	6	
1		ЗАТРАТЫ ТРУДА РАБОЧИХ СТРОИТЕЛЕЙ	ЧЕЛ.-Ч	396,885192	27050,05	10 735 764
СТРОИТЕЛЬНЫЕ МАШИНЫ И МЕХАНИЗМЫ						
4		ВИБРАТОРЫ ГЛУБИНЫЕ	МАШ.-Ч	5,148598		
5		ВИБРАТОРЫ ПОВЕРХНОСТНЫЕ	МАШ.-Ч	3,23181		
6		БУЛЬДОЗЕРЫ ГРУНТОУДАРИТЕЛЬНЫЕ И ДРУГИЕ ВИДЫ СТРОИТЕЛЬСТВА 79 (108) КВТ (Л.С.)	МАШ.-Ч	0,6204		
7		ЭКСКАВАТОРЫ ОБЪЕДИНЕННЫЕ ДРЕЗОВЫЕ НА ГУСЕНИЧНОМ ХОДУ ПРИ РАБОТЕ НА ДРУГИХ ВИДАХ СТРОИТЕЛЬСТВА КРОМЕ ВОДОХОЗЯЙСТВЕННОГО НАЧИС	МАШ.-Ч	1,9968		
11		КОТЛЫ БИТУМНЫЕ ТЕРМОДИФУЗИОННЫЕ 400	МАШ.-Ч	0,0238		
12		КОМПЛЕКСЫ ВЫСОТНЫЕ ТИПА СКАТ	МАШ.-Ч	3,04152		
13		БЕНЗОПИЛЫ	МАШ.-Ч	0,2816		
14		ПИЛА ЭЛЕКТРИЧЕСКАЯ ДЕРЕВЯН	МАШ.-Ч	0,256911		
15		УСТАНОВКИ ДЛЯ СВАРКИ РУЧНОЙ ДУГОВОЙ ПОСТОЯННОГО ТОКА)	МАШ.-Ч	27,244098		
16		ШУРУПОВЕРТЫ СТРОИТЕЛЬНО-МОНТАЖНЫЕ	МАШ.-Ч	0,23994		
17		ПЕРФОРАТОРЫ ЭЛЕКТРИЧЕСКИЕ	МАШ.-Ч	0,21276		
		ИТОГО	СУМ			
МАТЕРИАЛЬНЫЕ РЕСУРСЫ						
27		ВОДА	М3	6,5934451		
28		РАСТВОР ЦЕМЕНТНО-ИЗВЕСТКОВЫЙ 1:1	М3	0,12	292000	35 040
29		РАСТВОР ГОТОВЫЙ ГОТОВЫЙ ТЯЖЕЛЫЙ ИЗВЕСТКОВЫЙ 1:2,0	М3	0,00138	385000	531
30		РАСТВОР ОТДЕЛОЧНЫЙ ТЯЖЕЛЫЙ ИЗВЕСТКОВЫЙ 1:2,5	М3	0,948	385000	364 980
31		РАСТВОР ГОТОВЫЙ ГОТОВЫЙ ТЯЖЕЛЫЙ ЦЕМЕНТНЫЙ 1:3	М3	0	385000	
32		ФУГОМАССА	ТН	0	780000	
33		ЛИСТЫ АСБЕСТОЦЕМЕНТНЫЕ ВОЛНИСТЫЕ ОБЫКНОВЕННОГО ПРОФИЛЯ, ТОЛЩИНОЙ 5,5 ММ	М2	49,35	33800	1 668 030
35		СМОЛА КАМЕНЕУПЛОТНИТЕЛЬНАЯ ДЛЯ ДОРОЖНОГО СТРОИТЕЛЬСТВА	Т	0,00031		
36		ГВОЗДИ ПРОВолочные оцинкованные для асбестоцементной кровли 4,5X120 ММ	Т	0,003008	1500000	45 120
37		ГВОЗДИ СТРОИТЕЛЬНЫЕ С ЗАКРУЖКОЙ ТОЛЩИНОЙ 1,6X50 ММ	Т	0,00006	1500000	900
38		ГВОЗДИ ТОЛЕВЫЕ КРУГЛЫЕ ДЛИНОЙ 100 ММ	Т	0,0008824	1500000	13 236
39		ГВОЗДИ СТРОИТЕЛЬНЫЕ	Т	0,0125951	1500000	188 927
40		ИЗВЕСТЬ СТРОИТЕЛЬНАЯ НЕГАСИМАЯ КОМОВАЯ, СОРТ I	Т	0,0183484		
41		ГИПСОВЫЕ ВКЛУЧКИ I-II	Т	0,000298		
42		ПРИМЕСИ ВОЛОКНИСТЫЕ ИЗВЕСТИ	КГ	0,1504		
43		ПЛИТКИ КЕРАМИЧЕСКИЕ ДЛЯ ПОЛИИТАЛОНА НЕГЛАЗУРОВАННЫЕ ОДНОЦВЕТНЫЕ С КРАСЯЩИМИ КВАДРАТНЫЕ И ПРЯМОУГОЛЬНЫЕ	М2	0	42000	
44		КРАСКИ СУХИЕ ДЛЯ ВНУТРЕННЕГО РАБОТ	Т	0,0003	4600000	1 380
45		ШПАТЛЕВКА КЛЕЮЩАЯ	Т	0,00096	1050000	1 008
46		ТОЛЬ С КРУПНОЗЕРНИСТОЙ ПОВЕРХНОСТЬЮ ПИРОИЗОЛЯЦИОННЫЙ МАРКИ ПТ-350	М2	3,3432		
47		ПОВОККИ ИЗ КВАДРАТНЫХ ЗАПРАВКИ МАРКОЙ 1,8 КГ	Т	0,0262		
48		ПОВОККИ ОДИНАРНЫЕ МАРКОЙ 2,82 КГ	Т	0,00488		
49		ПРОВОЛОКА КАБАТОВАЯ ОДИНАРНАЯ ДИАМЕТРОМ 3 ММ	Т	0,00039		
50		КАТАНКА ГОРЯЧЕКАТАНАЯ 3 МЕТЛЫ ДИАМЕТРОМ 6,3-6,5 ММ	Т	0,01300427		
51		СЕТКА ТКАНАЯ С КВАДРАТНЫМ РЕЗЕРВОИРМ И БЕЗ ПОКРЫТИЯ	М2	3,168		
52		СТАЛЬ ОБРАБОТАННАЯ ЗАКРУЖКОЙ ТОЛЩИНА ЛИСТА 0,7 ММ	Т	0,02034	9500000	193 230
53		ЭЛЕКТРОДЫ ДИАМЕТРОМ 4 ММ КС	Т	0,029365	15500000	455 158
55		ОПИЛКИ ДЕРЕВЯНЫЕ	М3	0		
56		ПЕМЗА ШЛАКОВАЯ ПЕЩЕНА ПУРШКАЯ ИЗ МЕТАЛЛУРГИЧЕСКОГО ШЛАКА), МАРКА 600, ФРАКЦИЯ ОТ 1,20-8 ММ	М3	0,00024		
57		РОГОЖА	М2	15,86718		
58		ШКУРКА ШЛИФОВАЛЬНАЯ ДЕРЕВЯННАЯ С ЗЕРНИСТОСТЬЮ 40/25	М2	0,048		
59		БРУСКИ ОБРЕЗНЫЕ КЛЮЙНЫЙ ТОРЦЕ ДЛИНОЙ 4-6,5 М, ШИРИНОЙ 75-150 ММ, ТОЛЩИНОЙ 40-75 ММ, I СОРТА	М3	0,30544	2600000	794 144
60		БРУСКИ ОБРЕЗНЫЕ КЛЮЙНЫЙ ТОРЦЕ ДЛИНОЙ 4-6,5 М, ШИРИНОЙ 75-150 ММ, ТОЛЩИНОЙ 40-75 ММ, II СОРТА	М3	0,01266	2600000	32 916
61		БРУСКИ ОБРЕЗНЫЕ КЛЮЙНЫЙ ТОРЦЕ ДЛИНОЙ 4-6,5 М, ШИРИНОЙ 75-150 ММ, ТОЛЩИНОЙ 100, 125 ММ, I СОРТА	М3	0,0384	2600000	99 840
62		ДОСКИ ОБРЕЗНЫЕ КЛЮЙНЫЙ ТОРЦЕ ДЛИНОЙ 4-6,5 М, ШИРИНОЙ 75-150 ММ, ТОЛЩИНОЙ 25 ММ, II СОРТА	М3	0,083471	2600000	217 025
63		ПИЛОМАТЕРИАЛЫ КЛЮЙНЫЙ ТОРЦЕ ДОСКИ ОБРЕЗНЫЕ ДЛИНОЙ 4-6,5 М, ШИРИНОЙ 75-150 ММ, ТОЛЩИНОЙ 40 ММ И БОЛЕЕ I СОРТА	М3	0,5312	2600000	1 381 120
64		ДОСКИ ОБРЕЗНЫЕ КЛЮЙНЫЙ ТОРЦЕ ДЛИНОЙ 4-6,5 М, ШИРИНОЙ 75-150 ММ, ТОЛЩИНОЙ 44 ММ И БОЛЕЕ, II СОРТА	М3	0,188	2600000	488 800
66		ДОСКИ ОБРЕЗНЫЕ КЛЮЙНЫЙ ТОРЦЕ ДЛИНОЙ 4-6,5 М, ШИРИНОЙ 75-150 ММ, ТОЛЩИНОЙ 44 ММ И БОЛЕЕ, III СОРТА	М3	0,214093	2600000	556 642
67		ПИЛОМАТЕРИАЛЫ КЛЮЙНЫЙ ТОРЦЕ ДОСКИ ОБРЕЗНЫЕ ДЛИНОЙ 2-3,75 М, ШИРИНОЙ 75-150 ММ, ТОЛЩИНОЙ 25 ММ IV СОРТА	М3	0,01656	2600000	43 056
68		ЛАКЛЯ ПРОПИТАННАЯ	КГ	1,73		
71		АРМАТУРА А111 Д 12ММ	Т	1,20734	6800000	8 209 912
72		БЛОКИ ОКОННЫЕ	М2	1	356000	356 000
73		ВЕТОШЬ	КГ	0,006		
74		ЗАКЛАДНЫЕ ДЕТАЛИ ИЗ АЛЮМИНИЕВОГО ПРОФИЛЯ РАЗМЕРОМ 60X27X0,6	М	2,376		
75		ДЮБЕЛЬ-ПРОВКИ Д12 40 ММ	ШТ	19,188		
76		БЛОКИ ДВЕРНЫЕ ИЗ ДЕРЕВА АЛЮМИНИЯ, АЛЮМИНИЯ, МЕТАЛЛОПЛАСТИКА	М2	3,6	650000	2 340 000
77		ШУРУПЫ-САМОРЕЗЫ 35 ММ	КГ	0,06912	12490	863
99		МАСТИКА БИТУМНО-ЛАТЕКСНАЯ КРОВЕЛЬНАЯ	Т	0,0076		

1	2	3	4	5	6	
100		ПИЛОМАТЕРИАЛЫ ХВОЙНЫХ ПОРОД ДОСКИ НЕОБРЕЗНЫЕ ДЛИНОЙ 2-3,75 М, ВСЕ ШИРИНЫ, ТОЛЩИНОЙ 32-40 ММ IV СОРТА	М3	0,0038	2900000	11 0
101		БЕТОН ТЯЖЕЛЫЙ МАРКА В7,5	М3	3,876	312000	1 209 3
102		БОЛТЫ СТРОИТЕЛЬНЫЕ С ГАЙКАМИ И ШАЙБАМИ	Т	0,0027		
105		БРУСКИ ОБРЕЗНЫЕ ХВОЙНЫХ ПОРОД ДЛИНОЙ 4-6,5 М, ШИРИНОЙ 75-150 ММ, ТОЛЩИНОЙ 40-75 ММ, III СОРТА	М3	0,00378	2900000	10 9
109		АРМАТУРА А111 Д 16ММ	Т	0,1360	6800000	924 8
110		АРМАТУРА А111 Д 6ММ	Т	0,0480	7100000	340 8
111		АРМОСЕТКА ИЗ АРМАТУРЫ А111 Д 12ММ	Т	0,0950	6800000	646 0
113		ПЛИТКИ РЯДОВЫЕ	М2	0	45000	
114		БЕТОН ТЯЖЕЛЫЙ МАРКА В10	М3	2,8152	335000	943
115		БЕТОН В15	М3	27,026	412000	11 134
116		РАСТВОР ГОТОВЫЙ КЛАДОЧНЫЙ (СОСТАВ И МАРКА ПО ПРОЕКТУ)	М3	6,0768	292000	1 774 4
117		РАСТВОР ГОТОВЫЙ КЛАДОЧНЫЙ ТЯЖЕЛЫЙ ЦЕМЕНТНЫЙ МАРКА ПО ПРОЕКТУ	М3	0,03008	292000	8 7
118		ЩЕБЕНЬ				
119		КИРПИЧ КЕРАМИЧЕСКИЙ РАЗМЕР И МАРКА ПО ПРОЕКТУ	М3	0,0024	62000	1-
120		ПАСТА АНТИСЕПТИЧЕСКАЯ	1000ШТ	9,97608	1000000	9 976 0
122		ЩИТЫ ИЗ ДОСОК ТОЛЩИНОЙ 25 ММ	Т	0,00128		
123		ПРОКЛАДКИ ТОЛЕВЫЕ	М2	13,26354		
124		ШАБЛОНЫ КОНЬКОВЫЕ	ШТ	188		
125		ШУРУПЫ СТРОИТЕЛЬНЫЕ	ШТ	7,52		
126		РАСТВОР ГОТОВЫЙ КЛАДОЧНЫЙ ЦЕМЕНТНЫЙ, МАРКА 100	Т	0,000114	12500000	1 42
127	44354	ПЛИТКИ ПЛИНТУСНЫЕ	М3	0,00264	385000	1 01
128		ТРУБЫ АСБЕСТОЦЕМЕНТНЫЕ	М	0	8500	
		ИТОГО	М	4,032	35000	141 12
		ЗАТРАТЫ ТРУДА РАБОЧИХ	СУМ			44 611 554
		МАШИНЫ И МЕХАНИЗМЫ	СУМ			10 735 76
		СТРОИТЕЛЬНЫЕ МАТЕРИАЛЫ	СУМ			
		ТРАНСПОРТНЫЕ РАСХОДЫ 5%	СУМ			44 611 55
		ИТОГО ПРЯМЫЕ ЗАТРАТЫ ПО РАЗДЕЛАМ	СУМ			2 230 57
		ПРОЧИЕ ЗАТРАТЫ ПОДРЯДЧИКА 22,82%	СУМ			57 577 89
		ВСЕГО	СУМ			13 139 27
		НАЛОГ НА НДС 15%	СУМ			70 717 17
		ВСЕГО	СУМ			10 607 57
			СУМ			81 324 74

СОСТАВИЛА

КИМ А.





№ 4589-695e-dc04-3312-9a69-3572-2747
Ҳужжат яратилинган сана: 2020-06-07
Ариза рақами: 19489886

Ҳужжат берилган: "PARDOZ" XUSUSIY FIRMASI
Қабул қилувчининг идентификация рақами: 200567095

Архитектура-шаҳарсозлик ҳужжатларини ишлаб чиқиш фаолиятини амалга ошириш учун ЛИЦЕНЗИЯ

"PARDOZ" XUSUSIY FIRMASIDA объектларнинг мураккаблик тоифалари классификатори бўйича II тоифадаги объектлар учун қуйидаги:
Тўлиқ комплексда лойиҳалаш бўйича фаолият турлари. А гуруҳи Уй-жой-хўжалик қурилиши учун объектлар ва комплекслар лойиҳа-смета ҳужжатларини яратиш, шу жумладан уларнинг муҳандислик тармоқлари ва тизимларини лойиҳалаштириш фаолият тур(-лар)и билан шуғулланишга лицензия берилди.

Лицензия берилган сана: 07-06-2020 йил

Лицензия рақами: АЛ-000786

Солиқ тўловчининг идентификация рақами (СТИР): 200567095

Юридик шахснинг почта манзили: OQQO'RG'ON TUMANI NAVOIY KO'CHASI 19-UY

Лицензия амал қилиш муддати чекланмаган.

ТУРСУНОВ АСКАР ШЕРАЛИЕВИЧ

Мазкур ҳужжат Вазирлар Маҳкамасининг 2017 йил 15 сентябрдаги 728-сон қарори билан тасдиқланган Ўзбекистон Республикаси Ягона интерактив давлат хизматлари портали тўғрисидаги низомга мувофиқ шакллантирилган электрон ҳужжатнинг нусхаси ҳисобланади. Электрон ҳужжатнинг нусхасида кўрсатилган маълумотлар тўғрилигини текшириш учун govo.gov.uz веб-сайтига ўтинг ва электрон ҳужжатнинг ноёб рақамини юритинг ёки мобил телефон ёрдамида QR-кодни сканер қилинг. Диққат! Вазирлар Маҳкамасининг 2017 йил 15 сентябрдаги 728-сон қарорига мувофиқ электрон ҳужжатлардаги маълумотлар қонуний ҳисобланади. Давлат органларига Ягона порталда шакллантирилган электрон ҳужжатларнинг нусхаларини қабул қилишни рад этишлари қатъиян тақиқланган.

0774





◊ O'ZBEKISTON RESPUBLIKASI ◊
YURIDIK SHAXSNI DAVLAT RO'YXATIDAN O'TKAZISH TO'G'RISIDA

GUVOHNOMA

Reestrdaagi tartib raqami № 55

20 yil « 11 » dekabr 1995

Mazkur guvohnoma yuridik shaxs «Targob» kompaniyasi
qurultay ga
(o'zbek tilidagi to'liq nomi)

(yuridik shaxs bo'lgan dehqon xo'jaliklari, fermer xo'jaliklari uchun ajratilgan er uchastkasi va uning maydoni ko'rsatildi)

berilgan

Tashkiliy-huquqiy shakli:

TShSh

1100

Mulkchilik shakli:

MSh

114

Pochta manzili:

MHOBT

1727006501

Yuridik shaxs kodi:

KTUT

14969394

Tarmoq kodi:

XXTUT

66000

Soliq to'lovchining identifikatsiya raqami:

STIR

200567095

Qoshimcha ma'lumotlar: «Byudjet»

Vakolatli organ rahbari

[Signature]
imzo



МАЪСУЛИЯТИ
ЧЕКЛАНГАН
ЖАМИЯТ



ОБЩЕСТВО С
ОГРАНИЧЕННОЙ
ОТВЕТСТВЕННОСТЬЮ

**«AMRIDDINOV NATIONAL ARCHITECTURE»
«ЭКСПЕРТИЗА ГРАДОСТРОИТЕЛЬНОЙ ДОКУМЕНТАЦИИ»**

Свидетельство об аккредитации №КЛЭ-00164 от 30.10.2021г., выданное
Министерством строительства Республики Узбекистан.

«УТВЕРЖДАЮ»

ООО «AMRIDDINOV NATIONAL ARCHITECTURE»
Директор



Амридинов С.К.

2022г.

СВОДНОЕ ЭКСПЕРТНОЕ ЗАКЛЮЧЕНИЕ №14-Э.

По рабочему проекту «Строительство туалета на 12 очков шкеры №11 в
МФИ «Бурғалик» Уртачирчикского района Ташкентской области».

Заказчик – Тошкент вилояти Ўртачирчик тумани Халк таълим бўлими.

Генпроектировщик - Х/Ф «PARDOZ».

Лицензия - №АЛ-000786 от 07.06.2020г., выданное Министерством
строительства Республики Узбекистан.

Генподрядчик - Определяется по результатам
конкурсных торгов.

Вид строительства - Строительство.

Источник финансирования – Внебюджетные средства.

1. Основание для проектирования.

1.1. Письмо заказ для проведения экспертизы градостроительной
документации №01-83 от 14.08.2022 г., заказчика Тошкент вилояти Ўртачирчик
тумани Халк таълим бўлими и №1 от 18.02.2022 г., проектной организации
Х/Ф «PARDOZ».

1.2. Акт визуального осмотра (далолатнома) по состояниям несущих
конструкции существующего здания уборной на территории Школы №11
Уртачирчикского района Ташкентской области», утвержденное заказчиком
Тошкент вилояти Ўртачирчик тумани Халк таълим бўлими согласованное
членами комиссии Школы №11 Уртачирчикского района Ташкентской области
от 2022 г.

1.3. Задание на проектирования, утвержденное заказчиком Тошкент вилояти Ўртачирчик тумани Халқ таълим бўлими согласованное проектной организацией Х/Ф «PARDOZ» от 2022 г.

1.4. Ведомости объемов работ, утвержденное заказчиком Тошкент вилояти Ўртачирчик тумани Халқ таълим бўлими согласованное членами комиссии Школы №11 Уртачирчикского района Ташкентской области от 2022 г.

2. Материалы представленные на экспертизу.

2.1. Проектная документация на стадии разработки «рабочего проекта» согласно ведомости состава:

-альбом. Выгребная уборная на 12-очков, раздел архитектурно-строительные решение (АС);

2.2. Расчет стоимости работ в текущих ценах в сумме 81324,748 тыс.сум с НДС и без прочих затрат заказчика;

-ведомость расходов материалов и локальная ресурсная ведомость.

3. Краткое содержание решений рабочего проекта.

3.1. Представленной документацией предусматривается.

Согласно представленного Акта визуального осмотра утвержденного заказчиком и согласованное членами комиссии школы, по состояниям несущих конструкций существующая уборная в негодном состоянии.

Архитектурно-строительные решения.

Выгребная уборная на 12 очков (строительство вместо существующего) – в плане с размерами в осях 5,60x7,40 м., высота помещения 3,0 м.

Фундаменты и стены выгреба - монолитный ж/б ленточные бетон кл. В15 W4 по водонепроницаемости на бетонной подготовке бетон кл. В7,5 с обмазочной гидроизоляцией.

Перекрытие – из стальных балок армированный монолит с установкой вентиляционной трубой;

Стены и перегородки – из кирпичной кладки М75 на ц/п., растворе М50 толщ.380-120мм, армированные горизонтальными сетками по высоте.

Сердечники, перемычки и обвязочные пояса – монолитные ж/б бетон кл. В15 с армированием,

Утеплитель – пароизоляция и глиносоломенная стяжка;

Крыша – из деревянных конструкций (балки, настил, стойки, прогоны, стропила, мауэрлат, лежень и др.);

Кровля – из асбестоцементных волнистых листов (АВЦ) по деревянным обрешеткам с организованным водостоком с водосточными трубами;

Отмостка бетонная шириной 1,5 м., на гравийном основании;

Отделка наружная и внутренняя штукатурка поверхностей стен и простенков с окраской фасадными и водными составами ВА., двери и окна алюминиевые, полы бетонные.

4. Расчет стоимости работ.

Расчетная сметная документация составлена в текущих договорных ценах в соответствии ШНК4.01.16-09 «Правила по определению стоимости строительства в договорных текущих ценах».

5. Согласование проектной документации.

5.1. Заказчиком – Уртачирчикского района Ташкентской области от 2021 г.

5.2. Школой №11 Уртачирчикского района Ташкентской области.

6. Результаты экспертизы.

6.1. В процессе проведения экспертизы по локально-экспертным заключениям (замечаний и предложений) представлены ответы об исправлении проектной документации, а также представлены необходимые исходно-разрешительные материалы по объекту.

Отмечается, что необходимо заказчику разработать, остальные разделы инженерных сетей и коммуникаций, и представить в экспертизу на рассмотрения в установленном порядке.

6.2. По результатам экспертизы заказчику предусмотреть:

-при разработке котлована просадочные насыпные грунты извлечь на всю мощность и послойно уплотнить суглинистыми грунтами;

-при земляных работах получить освидетельствование о составлении акта приемки выполненных работ под основание фундаментов от геолога;

6.3. Заявленная стоимость работ в текущих ценах представлена и составила в сумме 81324,748 тыс.сум тыс.сум с НДС и без прочих затрат заказчика.

6.4. Отмечается что, согласно Постановления Президента Республики Узбекистан №ПП-4864 от16.10.2020 г., пункта №11., б) учесть «Усиление ответственности юридических и физических лиц, допустивших проведение строительно-монтажных работ на объектах не имеющих градостроительной документации, не обеспеченных финансовыми ресурсами, а также установления строгого запрета на вмешательство лиц, не обладающих соответствующими полномочиями, в процесс строительства и внесения изменений в утвержденную проектно-сметную документацию.

6.5. Согласно приложению Постановления Кабинета Министров Республики Узбекистан от 22.05.2021г. №321, организация разработанная градостроительную документацию в течении полного времени строительства обеспечивает «Технический и авторский надзор».

6.6. Согласно Постановления Кабинета Министров Республики Узбекистан от 17.09.2021г. №579 приложение-1 глава-3 пункт 29 и приложение-7 пункт 5 качество, действительность исходных материалов а также принятых проектных решений включая все объемы разработанной градостроительной документации предоставляемую в экспертную организацию ответственность возлагается на заказчика и проектную организацию.

7. Выводы.

7.1. Рабочий проект «Строительство туалета на 12 очков шкеры №11 в МФЙ «Бургалик» Ургачирчикского района Ташкентской области», с учетом результатов экспертизы рекомендуется к дальнейшему рассмотрению и утверждению со стартовой стоимостью в сумме 81324,748 тыс.сум с НДС и без прочих затрат заказчика.

7.2. Согласно требованиям закона Республики Узбекистан от 22.04.2021 г., №684 и Постановления Кабинета Министров Республики Узбекистан №55 от 05.02.2021 г. а также по нормативным требованиям ШНК 4.01.16-09 стартовая стоимость в текущих ценах, при проведении конкурсных торгов, между заказчиком и подрядной организацией, после утверждения их конкурсной комиссией, принимается заказчиком в установленном порядке, с учетом требований действующих нормативных документов.

7.3. Окончательное решение стоимость строительных работ в текущих ценах будет определена заказчиком и подрядной организацией совместно в результате производимого контрольного обмера, по произведенным затратам и фактически выполненным строительно-монтажным объемам работ.

7.4. Заказчику и проектной организации следует исправить проектную документацию по всем выданным замечаниям экспертизы в соответствии предоставленных ответов об исправлении, в случае невыполнения требования и условий, выданное сводное экспертное заключение теряет свою силу.

В соответствии Постановления Кабинета Министров Республики Узбекистан от 17.09.2021 г., №579 приложение-1 глава-5 пункт 36, сводное экспертное заключение градостроительной документации, выданной экспертной организацией срок действия составляет 2 года.

Ведущий эксперт

Эксперты по разделам:

Кахрамонов О.

Туляганов Е.

Амриддинов С.К.

 my.gov.uz
Ягона Интерактив
Давлат Хизматлари Портали



Ўзбекистон
Республикаси
Қурилиш вазирлиги

№ 2739-7361-7d11-decc-6f57-4283-3874
Хужжат яратилган сана: 2021-10-30
Ариза рақами: 38870210

Хужжат берилган: AMRIDDINOV NATIONAL
ARCHITECTURE MAS' ULİYATI CHEKLANGAN JAMIYAT
Қабул қилувчининг идентификация рақами: 308979175

**Қурилиш лойиҳаларини экспертизадан ўтказувчи юридик шахсларни аккредитациядан
ўтказилганлиги тўғрисида
ГУВОҲНОМА**

Масъулияти чекланган ёки қўшимча масъулиятли жамият "AMRIDDINOV NATIONAL ARCHITECTURE" mas' uliyati cheklangan jamiyati га қурилиш лойиҳаларининг экспертизасини ўтказиш фаолиятини амалга ошириш ҳуқуқига гувоҳнома берилди.

Гувоҳнома берилган сана: 30-10-2021 йил

Гувоҳнома рақами: ҚЛЭ-00164

Солиқ тўловчининг идентификация рақами (СТИР): 308979175

Юридик шахснинг почта манзили: amaraqand viloyati, Samarqand sh. Shabod ko' chasi, 71-uy

Гувоҳнома беш йил муддатга берилди.

ALIMUXAMEDOV ALIJON RASHOD O'G'LI

Мазкур хужжат Вазирлар Маҳкамасининг 2017 йил 15 сентябрдаги 728-сон қарори билан тасдиқланган Ўзбекистон Республикаси Ягона интерактив давлат хизматлари портали тўғрисидаги низоғга мувофиқ шакллантирилган электрон хужжатнинг нусхаси ҳисобланади. Электрон хужжатнинг нусхасида кўрсатилган маълумотлар тўғрилигини текшириш учун govo.gov.uz веб-сайтига ўтинг ва электрон хужжатнинг ноёб рақамини киритинг ёки мобил телефон ёрдамида QR-кодни сканер қилинг. Диққат! Вазирлар Маҳкамасининг 2017 йил 15 сентябрдаги 728-сон қарорига мувофиқ электрон хужжатлардаги маълумотлар қонуний ҳисобланади. Давлат органларига Ягона порталда шакллантирилган электрон хужжатларнинг нусхаларини қабул қилишни рад этишлари қатъиян тақиқланган.

8666



Ч/Ф "ПАРДОЗ"

РАБОЧИЙ ПРОЕКТ

Строительство туалета на 12 очков средней школы №11
МФЙ Буралик Уртачирчикского района Ташкентской
области.

Директор

А.Халиков

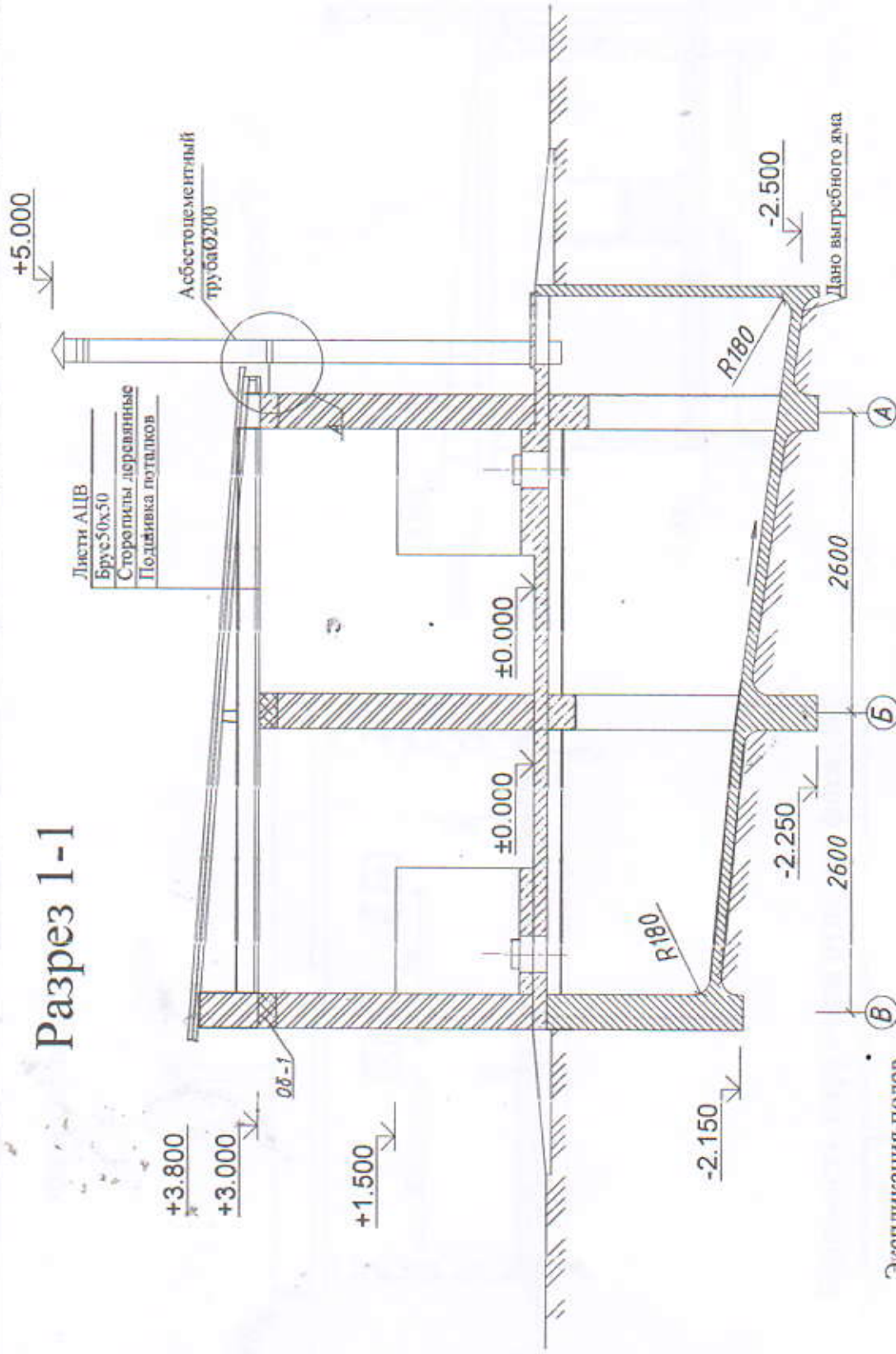
Разработал

Х.Халиков



Ташкент-2022 г.

Разрез 1-1



Экспликация полов

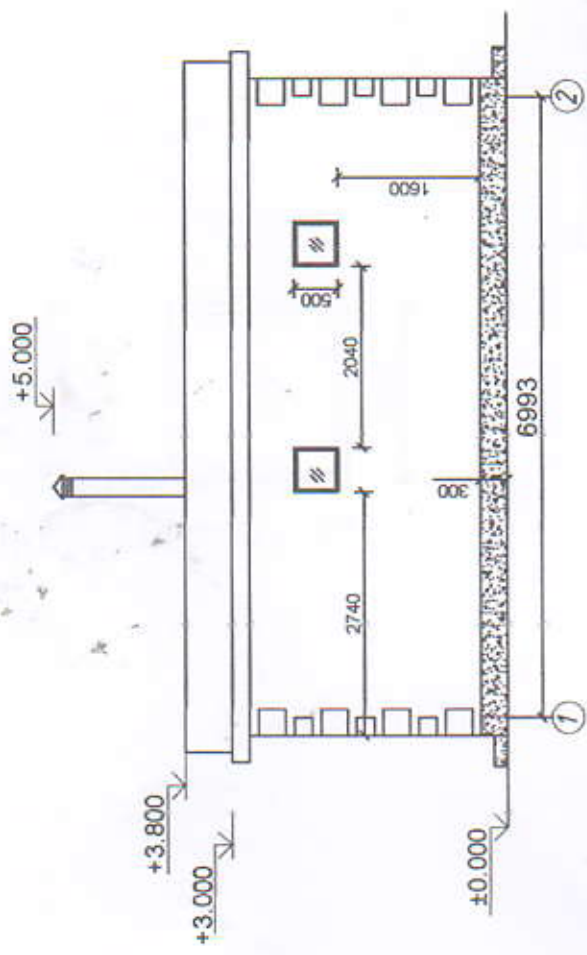
Номер помещения	Тип пола	Схема пола или номер узла по серии	Данные элементов пола	Площадь м ²
1	2	3	4	5
ТП	Б	<p>КЕРАМИЧЕСКАЯ ПЛИТКА</p>	<ol style="list-style-type: none"> 1 - керамическая плитка с прокладкой 2 - прослойка и зазоры швов из цементно-песчаного раствора 3 - 2 слоя гидроизоляции на горн. 4 - Бетон В-12,5 5 - Монолитная стяжка 	28,5

2022 - АР

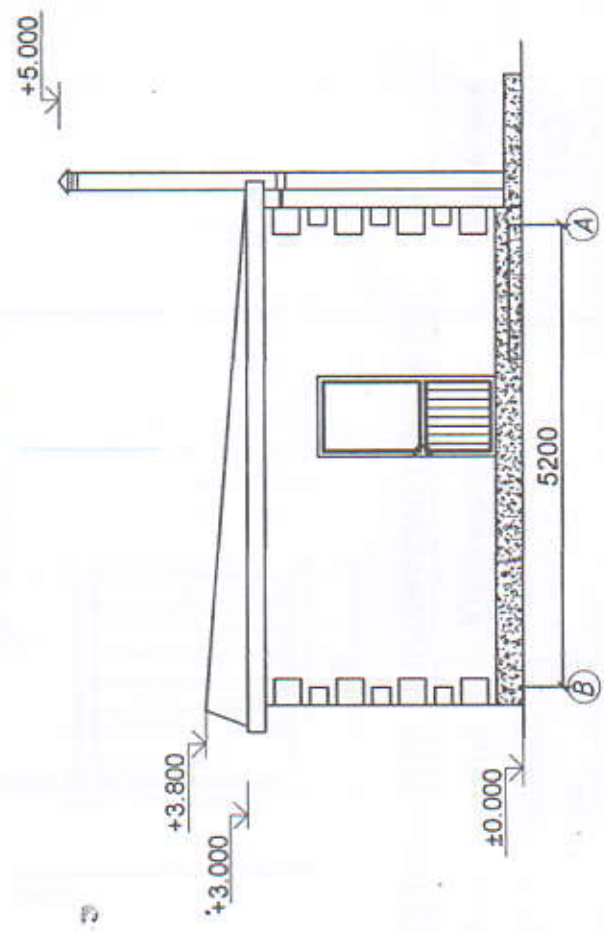
Строительство туалета на 12 очков средней школы №11
МФУ Буралик Ургатирчицкого района Ташкентской области.

Имя	Ф.И.О.	Лист	№ док.	подпись	дата
Рахимова	Э.Э.Исмаилов				
		СТАДИИ	ЛИСТ	ЛИСТ	ЛИСТОВ
			РП		
"Разрез"					
"Туалет 12 очков"					

Фасад по оси "1"- "2"



Фасад по оси "В"- "А"

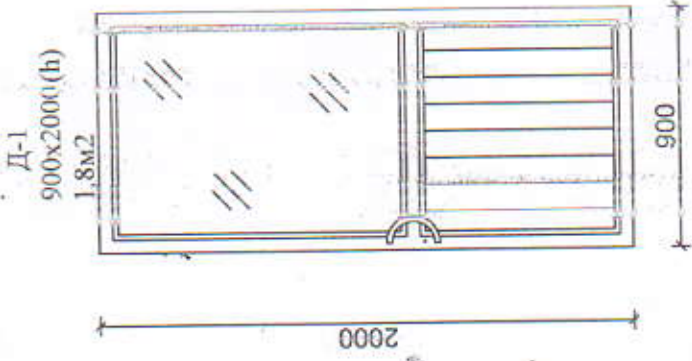
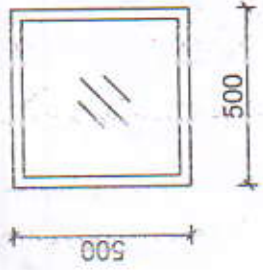


Ведомость наружной отделки фасадов

№	Элемент фасада	Материал отделки	Площадь м ²
1	Цоколь	Штукатурка, окраска масляной краской	9
2	Стены	Штукатурка, окраска влагостойкими красками	63

				2022 - АР			
Строительство туалета на 12 очков средней школы №11 МФИ Бурулик Ургачиринского района Ташкентской области.							
№ п/п	в.уч.	авт.	№ док.	подпись	дата		
						"Фасад"	
						"Туалет 12 очков"	
Подписано:						Утверждено:	
						СТАДИИ	
						АРХИТЕКТ	
						РП	

Ок-1
500x500(h)
0.25M²



Спецификация элементов заполнения проёмов

№	Наименование	Количество штук	Примечание
Ок-1	Оконный блок 500x500(h) t=6шт	4	1 м2
Д-1	Дверной блок 900x2100(h) t=6шт	2	3,6 м2

ВЕДОМОСТЬ ВНУТРЕННЕЙ ОТДЕЛКИ ПОМЕЩЕНИЙ И ЭКСПЛИКАЦИЯ ЦОЛОВ

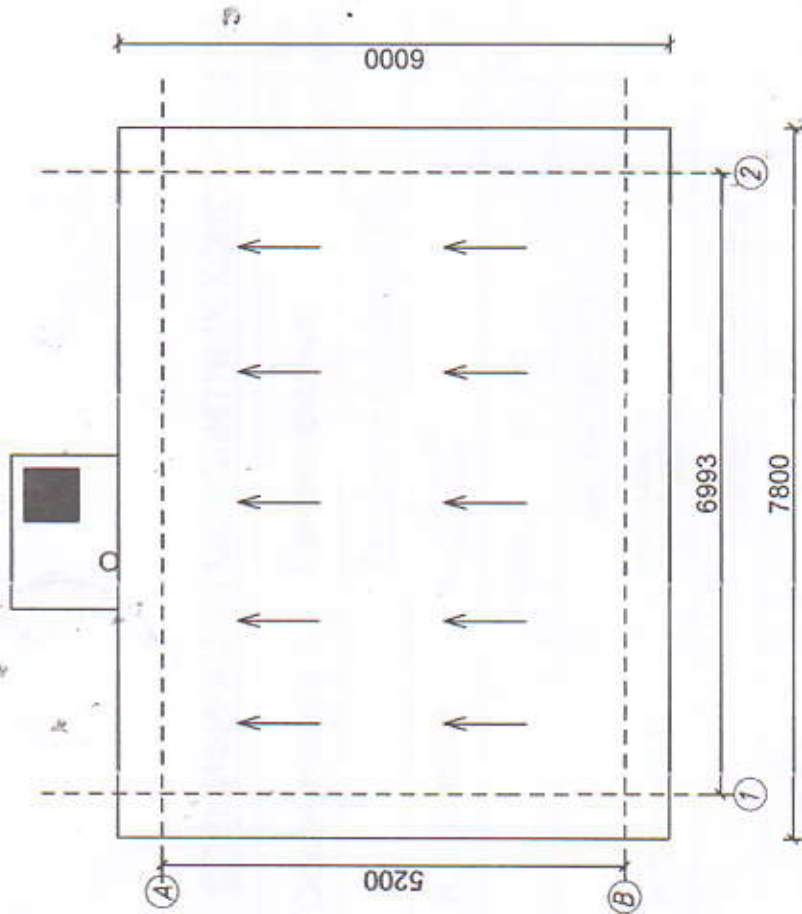
№	наименование помещений	ПОТОЛОК		стены, перегородки	
		площадь м ²	вид отделки	площадь м ²	вид отделки
1.	Туалет	29,04	4.	5.	6.
			Облицовка пластиковыми панелями.	60,96	штукатурка, водоэмulsionная окраска
				68,88	Штукатурка, Облицовка пан. керамической плит.

2022 - AP

Строительство туалета на 12 очков средней школы №11 МФИ
бурайлик Уртабиччиқово району Ташкентской области.

СТАДИИ	АРХИТ	АУДИТОР
"Проемы"	РП	
"Туалет 12 очков"		

План кровля.



ВЕДОМОСТЬ РАСХОДА МАТЕРИАЛОВ

Марка	Наименование	Обозначение и отметка	Кол-во	Един. изм.	Общ. вес элемент
Ст-1	Деревянная сторопила		14	шт	0,63 м3
	Мауэрлады		2	шт	0,11 м3
	Деревянная обрешетка		13	шт	0,25 м3

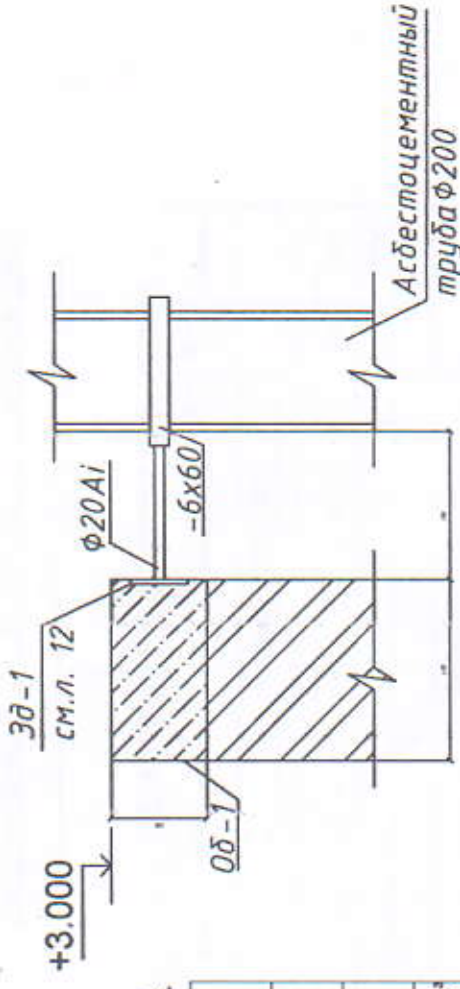
ПРИМЕЧАНИЯ

Расход Профнастил

- 47 м²

		2022 - AP	
Строительство туалета на 12 очков средней школы №11 МФЙ			
Буралак Ургачиринского района Ташкентской области.			
наим.	куч.	амт.	№ док.
			полоний
			даты
		СТАЛЬНИ	
		АМСТ	
		АМСТОВ	
		РП	
Работы		Э.З.А.И.В.	
		"План кровля."	
		"Туалет 12 очков"	

A



СПЕЦИФИКАЦИЯ МОНОЛИТНЫХ КОНСТРУКЦИЙ

Поз. Обозначение	Наименование	Кол. шт.	Вес в кг.
I РСТ У3 866-98	Ленточный фундамент Фл1 4с 12АIII ш.200 12АIII ш.200	1,1	1,1 тн
	Бетон кл. В15		30,7 м³
I РСТ У3 866-98	Дно выгребного ямы. 10АIII(А400)-150 10АIII(А400)-150		269
	Перемычка. Пм-1, Пм-2		
1 ГОСТ 5781-82*	Арматура Ф12 АIII		20,6 кг
2 ГОСТ 5781-82*	• Арматура Ф6АI		8,52 кг
Кладка из шлакоблока			25,32 м³

2022 - AP

Строительство туалета на 12 очков средней школы №11 МФЙ
Бураллик Урта-иришского района Ташкентской области.

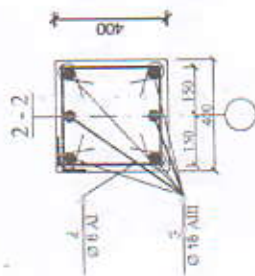
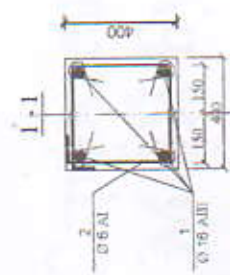
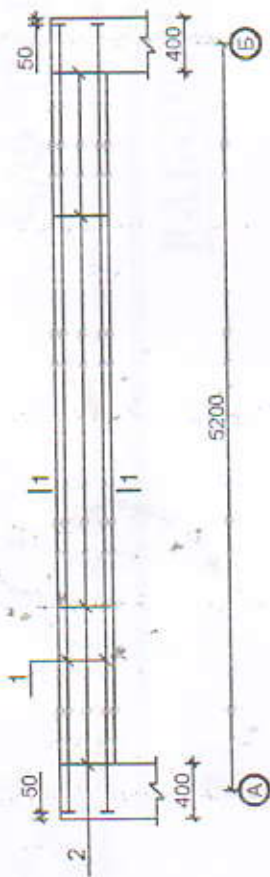
Имя	Ф.И.О.	Адрес	№ докум.	Подпись	Дата

Узел "А"

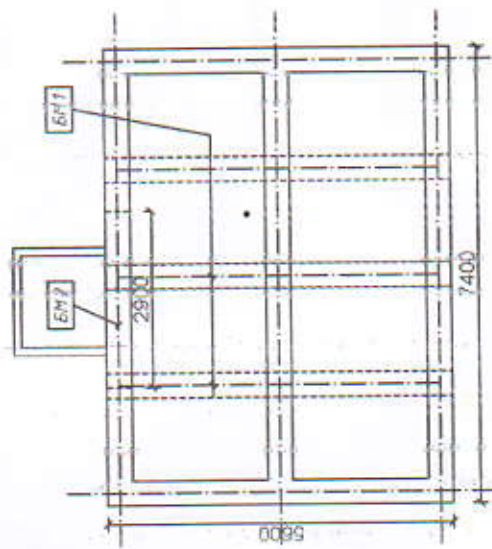
"Туалет 12 очков"

Разработчик: Э.З. Умарова

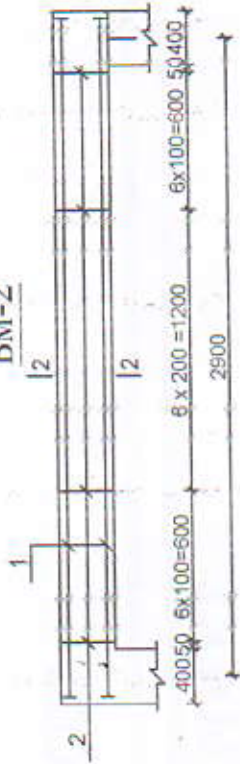
БМ-1



План фундаментов. ±0.000.



БМ-2



СПЕЦИФИКАЦИЯ МОНОЛИТНЫХ КОНСТРУКЦИЙ

Поз.	Обозначение	Наименование	Кол. шт.	Вес в кг.	Примеч.
1	ГОСТ 5781-82	Бетон монолитная БМ-1 Ø 16 AIII L=5600 мм	3	35,39	106,17
2	ГОСТ 5781-82	Ø 8 A1 L=1400 мм Бетон кл. В20	37	11,49	34,39
3	ГОСТ 5781-82	Бетон монолитная БМ-2 Ø 16 AIII L=3200 мм	1	5,06	30,36
4	ГОСТ 5781-82	Ø 8 A1 L=1400 мм Бетон кл. В20	20	0,31	6,3
					2,85 м³
					0,50 м³

2022 - КР		СТАЛИЯ	АМСТ	АМСТУБЕ
Строительство туалета на 12 очков средней школы №11 МФЙ Буралик Ургатчинского района Ташкентской области.		РП		
"Фундаменты"		"Туалет 12 очков"		
Турбопечка	Холодильник			