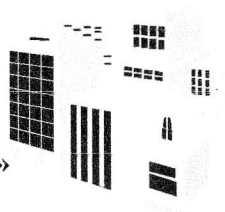


УЗБЕКИСТОН RESPUBLIKASI
ФАРГОНА VILOYATI
OLTIARIQ TUMANI



O'ZBEKISTON RESPUBLIKASI
FARG'ONA VILOYATI
OLTIARIQ TUMANI

«КУРИЛИШ ЛОЙИХА ЭКСПЕРТИЗА СИНОВ»
МАСЪУЛИЯТИ ЧЕКЛАНГАН ЖАМИЯТИ

«QURILISH LOYIHA EKSPERTIZA SINOV»
MAS'ULIYATI CHEKLANGAN JAMIYATI

MANZIL: 716634 Oltiariq tumani, Qarqchug'ay qishlog'i, Sharq tongi ko'chasi H/R: 20208 00060 44272 50001
MFO 00544 ATIB "Ipoteka Bank" Fargona shaxar bo'limi, INN: 205 745 947



«УТВЕРЖДАЮ»
Директор ООО «Курилиш
лойиха экспертиза синов»

Мирзарахимов

13 декабря 2021 года.

Номер лицензии: №КЛЭ 000109
от 28.12.2020 года

ЭКСПЕРТИЗА ХУЛОСАСИ №95-4-14/21 (ЭКСПЕРТНОЕ ЗАКЛЮЧЕНИЕ)

ПО РАССМОТРЕНИЮ СМЕТНОЙ ЧАСТИ РАБОЧЕГО ПРОЕКТА: «ТЕКУЩИЙ РЕМОНТ В ЖИЛЫХ
ДОМАХ №7, №8, №23 В МСГ УВАЙСИЙ ПО УЛ. ИСТИКЛОЛ ДАНГАРИНСКОГО
РАЙОНА ФЕРГАНСКОЙ ОБЛАСТИ»
(3-этап. Лот №20)

Заказчик на экспертизу:	ЧП «Qurilish Moliya Servis»
Источник финансирования	Бюджетные средства
Проектная организация:	ЧП «Qurilish Moliya Servis»
Номер лицензии:	№АЛ-000342 от 18.11.2019 г. выданное Министерством Строительство Республики Узбекистан.
Главный инженер проекта:	М.Касимов.
Год разработки:	2021 год.

1. ОСНОВАНИЕ ДЛЯ РАЗРАБОТКИ РАБОЧЕГО ПРОЕКТА:

- 1.1 Письмо-заказ.
- 1.2. Действующая на территории Республики Узбекистан сметно-нормативная база.
- 1.3. Дефектный акт.

2. МАТЕРИАЛЫ, ПРЕДСТАВЛЕННЫЕ НА РАССМОТРЕНИЕ:

- 2.1. Книга 1. Сметная документация:
 - Структура прямых и прочих затрат.
 - Локальные ресурсные ведомости и ведомости потребных ресурсов.
 - Дефектный акт.

3. СМЕТНАЯ ЧАСТЬ.

Расчетная стоимость объекта «Текущий ремонт в жилых домах №7, №8, №23 в МСГ Увайсий по ул. Истиклол Дангаринского района Ферганской области» определена в соответствии с постановлением Кабинета Министров Республики Узбекистан за № 261 от 11 июня 2003 года «О переходе на договорные текущие цены при реализации инвестиционных проектов, осуществляемых за счет централизованных капитальных вложений», постановлением Кабинетом Министров от 12 мая 2004 года №226 «О внесении изменения в некоторые решения Правительства Республики Узбекистан» и правилами определения стоимости строительства в договорных текущих ценах – ШНК 4.01.16-09. В основе расчета использован «Ресурсный метод».

Прямые затраты подрядчика	95833,0 тысяч сум
Прочие расходы и затраты подрядчика	14607,2 тысяч сум
Прочие затраты и расходы заказчика	5989,6 тысяч сум
Транспортно-заготовительные расходы	7%
Коэффициент риска	0%

4. ЗАМЕЧАНИЯ И ПРЕДЛОЖЕНИЯ ЭКСПЕРТИЗЫ:

- 4.1. В прочих затратах подрядчика удельный вес «Прочих затрат» определен в размере 15,39 %, согласно письма ИК «Служба единого заказчика» Ферганской области.
- 4.2. Заработная плата рабочих-строителей составляет 12448,68 сум чел/час с учетом соц.страха, согласно письма ИК «Служба единого заказчика» Ферганской области.
- 4.3. Транспортные и заготовительно-складские расходы на стройматериалы приняты 3%.
- 4.4. Исключены заготовительно-складские расходы.
- 4.5. По статье «Затраты на эксплуатацию машин и механизмов» исключена стоимость бортовых автомобилей.
- 4.6. Заявленные затраты на строительные материалы, изделия и конструкции уточнены согласно «Каталога текущих цен на строительные материально-технические ресурсы, применяемые в строительном производстве Республики Узбекистан» за 2-й квартал 2021 года, выпускаемый Центром по экономическому реформированию и ценообразованию в строительстве Госкомитета Республики Узбекистан по архитектуре и строительству:
 - смесь сухая гипсовая приняты по цене 1050,0 тысяч сум за 1тн,
 - дверные блоки металлические приняты по цене 700,0 тысяч сум за 1м2.
- 4.7. В результате экспертизы заявленная расчетная стоимость в сумме **133402,2** тысяч сумм снизилась на **10742,8** тысяч сумм и определена в сумме **122659,4** тысяч сумм с НДС, в том числе затраты заказчика **55607,7** тысяч сумм.

ВЫВОДЫ:

ООО «Курилиш лойиха экспертиза синов» рассмотрев представленный рабочий проект: «Текущий ремонт в жилых домах №7, №8, №23 в МСГ Увайсий по ул. Истиклол Дангаринского района Ферганской области» *Рекомендует к утверждению* со следующими показателями в текущих ценах:

(тысяч сум)

Наименование статей затрат	Заявленная стоимость	Рекомендуемая стоимость
Строительные материалы и изделия с учетом транспортно-заготовительных расходов	67319,5	60308,7
Эксплуатация машины и механизмы	751,7	98,6
Кабельно-проводниковая продукция	1796,4	1761,7
Оборудования	919,5	908,8
Затраты на основную зарплату с учетом соц.страха	25045,9	25045,9
Итого прямых затрат	95833,0	88123,7
Прочие затраты подрядчика	14607,2	13422,4
Страхование объекта	353,4	324,9
Коэффициент риска	0	0
Всего стоимость строительства без НДС без затрат заказчика	110793,6	101871,0
Всего стоимость строительства с НДС без затрат заказчика	127412,6	117151,7
Затраты заказчика	5989,6	5507,7
Всего стоимость строительства с НДС и с затратами заказчика	133402,2	122659,4

Примечание: В условиях рыночных отношений «Экспертное заключение...» имеет рекомендательный характер и используется для предварительных переговоров или для использования при проведении конкурсных торгов и не является основанием для договора подряда или взаиморасчетов между сторонами. Окончательное решение принимает заказчик по согласованию с подрядчиком.

Эксперт:



Б.Мирзахимов

2021

ЧАСТНОЕ ПРЕДПРИЯТИЕ «QURILISH MOLIYA SERVIS»

Лицензия № АЛ-000342 Минстроя РУз от 18.11.2019 г.

150900, Ферганская область город Кувасай ул. У. Носир 14

[РАБОЧИЙ ПРОЕКТ]

ОБЪЕКТ: ТЕКУЩИЙ РЕМОНТ ЖИЛЫХ ДОМОВ №7, №8, №23 В МСГ
УВАЙСИЙ ПО.УЛ ИСТИКЛОЛ ДАНГАРИНСКОГО РАЙОНА
ФЕРГАНСКОЙ ОБЛАСТИ 3-ЭТАП (ЛОТ №20)

Сметная документация в текущих ценах

Рекомендуемая стоимость объекта

Книга

Пояснительная записка

Структура прямых и прочих затрат

Локальные ресурсные ведомости

Ведомости потребных ресурсов

Директор частного предприятия

"QURILISH MOLIYA SERVIS":

К.Р. ТАШБАЛТАЕВ

Г.И.П.



М. А. КАСИМОВ

ПОЯСНИТЕЛЬНАЯ ЗАПИСКА

ОПРЕДЕЛЕНИЕ СТАРТОВОЙ СТОИМОСТИ ОБЪЕКТА

"ТЕКУЩИЙ РЕМОНТ ЖИЛЫХ ДОМОВ №7, №8, №23 В МСГ УВАЙСИЙ ПО.УЛ ИСТИКЛОЛ ДАНГАРИНСКОГО РАЙОНА ФЕРГАНСКОЙ ОБЛАСТИ 3-ЭТАП (ЛОТ №20)"

Стартовая стоимость строительства определена в соответствии с Постановлением Кабинета Министров от 11.06.2003 года № 261 «О переходе на договорные текущие цены при реализации инвестиционных проектов, осуществляемых за счет централизованных капитальных вложений» и изменениями в соответствии с Постановлением Кабинета Министров от 12.05.2004 года N 226.

Стоимость строительства объекта рассчитывается по ресурсному методу на основании ШНК 1.03.01-03. Стартовая стоимость строительства объектов является ориентиром при проведении конкурсных торгов и не может служить основанием для заключения договора подряда. Расчет стартовой стоимости в текущих ценах производится по формуле:

$$Ц = (Сзп + Сэм + См + Зо + Стр + Пп + Пз + Ср) \times Кр, \text{ где:}$$

Сзп - затраты на основную зарплату с учетом начислений на социальное страхование;

Сэм - затраты на эксплуатацию машин и механизмов;

См - затраты на строительные материалы, изделия и конструкции;

Стр - затраты на транспортные расходы;

Пп - прочие затраты подрядчика;

Пз - прочие затраты заказчика;

Зо — затраты на оборудование

Ср - затраты на страхование строительства объектов;

Кр - коэффициент риска;

I. Затраты на заработную плату;

а основании ШНК 4.02.70-05, приложения-2: "коэффициенты к нормам затрат труда рабочих строителей, затратам труда машинистов, времени использования строительных машин, для учёта влияния условий производства работ предусмотренных проектами" пункт 1. применён коэффициент 1,2

Определяются путем умножения трудозатрат рабочих-строителей на текущую стоимость 1 человеко-часа (в сумах) на коэффициент, учитывающий размер отчисления на социальное страхование по формуле:

$$\text{Созп} = \text{Траб} \times \text{Сч} \times \text{Ксс},$$

где:

Траб - трудозатраты рабочих-строителей, определяемые в составе ресурсных смет;

Сч - среднечасовая заработная плата рабочих-строителей, исчисляется исходя из уровня среднестатистической месячной заработной платы строителей по региону;

Ксс - коэффициент, учитывающий размер отчислений на социальное страхование.

Исчисление среднечасовой заработной платы производится по формуле:

$$\text{Сч} = \text{Змс} : \Phi,$$

где:

Змс - среднечасовая заработная плата рабочих-строителей по региону;

Φ - среднемесячный фонд рабочего времени в часах по данным Министерства труда и социальной защиты населения Республики Узбекистан.

Среднегодовая заработная плата строителей по региону в расчете на месяц,) определенная на основе статистических данных за предыдущие 12 месяцев, а часовая ставка по данным Минтруда равной 168,83 часов в месяц на 2020 год. Трудозатраты определены в соответствии с ресурсной сметой чел/час;

Всего заработная плата рабочих-строителей в текущих ценах с отчислениями на социальное страхование в размере 12%

II. Затраты на эксплуатацию машин и механизмов

Стоимость затрат на эксплуатацию машин и механизмов при определении стоимости строительства объекта принимается по текущим ценам исходя из нормативной

потребности в машино-часах по ресурсной смете и среднесложившейся по региону цены машино-часа соответствующего вида машин по формуле:

$$Сэм = ЭМ \times Цпр,$$

где:

ЭМ - объем эксплуатации машин и механизмов в часах;

Цпр - текущие цены на эксплуатацию машин и механизмов в час/сум.

Стоимость затрат на эксплуатацию машин и механизмов определена в соответствии с ресурсной сметой.

III. Затраты на приобретение строительных материалов, изделий и конструкций

Затраты на приобретение строительных материалов, изделий и конструкций определены на основе фактических показателей в соответствии с ресурсной сметы, разработанной в составе рабочего проекта с применением средних текущих цен на материально-технические ресурсы применяемые в строительном производстве Республики Узбекистан и в данном регионе, по формуле:

$$См = См1 + См2 + См3 + \dots + Смп, \text{ где:}$$

См1, См2, См3, Смп - стоимость отдельных видов строительных материалов и конструкций

$$Смп = N \times Цср,$$

где:

N - количество отдельного вида строительного материала (изделия, конструкции), требуемого для строительства объекта;

Цср - средняя цена на единицу строительного материала (изделия, конструкции).

Стоимость строительных материалов (взято из ресурсной сметы)

Стоимость строительных материалов учтена без НДС.

IV. Прочие затраты подрядчика

Прочие затраты подрядчика принимаются в соответствии с данными подрядчика или заказчика в 15,39 % от суммы прямых затрат.

V. Прочие затрат заказчика

Прочие затраты заказчика (Пзз) (затраты на разработку проекта и экспертизу проекта, стоимость разработки рабочей документации и изыскательских работ, содержание технического и авторского надзора, затрат на отведения земель, выплаты компенсаций, проведения конкурсных торгов и т.п.) в соответствии с данными заказчика.

VI. Транспортные расходы

Транспортные расходы определены по данным заказчика в % от стоимости материалов, конструкций и оборудования.

Транспортные расходы определены по данным заказчика

Кабельно-проводниковой продукции в размере - до 1,5 %

Импортовых материалов в размере - до 2,0 %

Остальных строительных материалов, изделий и конструкций в размере - 5,0 %

Оборудования в размере - до 2,0 %

Заготовительно-складские расходы:

На строительные материалы, изделия и конструкции в размере - до 2,0 %

Металлоконструкции в размере - до 0,75 %

Оборудования в размере - до 1,2 %

VII. Коэффициент риска принят $Kp = 1 \%$

Всего рекомендуемая стоимость в текущих ценах с НДС и затратами заказчика составляет 133 402 195 сум

Составил:



СВОДКА ЗАТРАТ

по объекту: ТЕКУЩИЙ РЕМОНТ ЖИЛЫХ ДОМОВ №7, №8, №23 В МСГ УВАЙСИЙ ПО.УЛ ИСТИКЛОЛ ДАНГАРИНСКОГО РАЙОНА ФЕРГАНСКОЙ ОБЛАСТИ

№	Наименование объекта	строит.машины и механизмы	Строит.материалы и изделия, сум (с учетом складских 2 % и транспортных 5 %)	Металло-конструкция, сум (с учетом складских и транспортных 5,75 %)	Кабельно-проводниковая продукция (с учетом складских 2 % и транспортных 1,5 %)	Оборудование, сум (с учетом складских 1,2% и транспортных 2 %)	Основная з/пл, сум среднечасовая ставка оплаты труда 11114,89 сум/ч	Начисление соц страх 12% сум	Итого прямых затрат сум	Затраты подрядчика 15,39 % от суммы прямых затрат	Всего
1	ЖИЛОЙ ДОМ №7 ПО УЛ. ИСТИКЛОЛ	250 570	22 439 821	0	598 799	306 504	7 454 142	894 497	31 944 333	4 869 062	36 813 395
2	ЖИЛОЙ ДОМ №8 ПО УЛ. ИСТИКЛОЛ	250 570	22 439 821	0	598 799	306 504	7 454 142	894 497	31 944 333	4 869 062	36 813 395
3	ЖИЛОЙ ДОМ №23 ПО УЛ. ИСТИКЛОЛ	250 570	22 439 821	0	598 799	306 504	7 454 142	894 497	31 944 333	4 869 062	36 813 395
ИТОГО:		751 709	67 319 463	0	1 796 398	919 512	22 362 426	2 683 491	95 832 999	14 607 186	110 440 185

СОСТАВИЛ:



ПРОВЕРИЛ:

ЛОКАЛЬНАЯ РЕСУРСНАЯ ВЕДОМОСТЬ

ЖИЛОЙ ДОМ №7 ПО УЛ. ИСТИКЛОЛ

ОСНОВАНИЕ:ДЕФЕКТНЫЙ АКТ

№№	ОБОСНОВАНИЕ	НАИМЕНОВАНИЕ РАБОТ И РЕСУРСОВ	ЕД.ИЗМ	КОЛ-ВО	
				НА ЕДИНИЦУ	ПО ПРОЕКТУ
РАЗДЕЛ 1:ЖИЛОЙ ДОМ №7 ПО УЛ. ИСТИКЛОЛ					
РАЗДЕЛ 2:ОБЩЕСТРОИТЕЛЬНЫЕ РАБОТЫ 4-Х ПОДЪЕЗДОВ 2 ЭТАЖНЫЙ					
1	E9-4-14-2 ШНК.ДОП.4	УСТАНОВКА МЕТАЛЛИЧЕСКИХ ДВЕРЕЙ С ПОДГОТОВКОЙ ПРОЕМА И УСТАНОВКОЙ НАКЛАДНЫХ И ЗАКЛАДНЫХ ДЕТАЛЕЙ ПЛОЩАДЬЮ БОЛЕЕ 2,5М2	М2	16	
1.1	00001	ЗАТРАТЫ ТРУДА РАБОЧИХ-СТРОИТЕЛЕЙ	ЧЕЛ-Ч	4,12	65,92
1.2	01147	МАШИНЫ ШЛИФОВАЛЬНЫЕ ЭЛЕКТРИЧЕСКИЕ	МАШ-Ч	0,13	2,08
1.3	02016	УСТАНОВКИ ДЛЯ СВАРКИ РУЧНОЙ ДУГОВОЙ (ПОСТОЯННОГО ТОКА)	МАШ-Ч	0,32	5,12
1.4	02509	АВТОМОБИЛИ БОРТОВЫЕ ГРУЗОПОДЪЕМНОСТЬЮ ДО 5 Т	МАШ-Ч	0,2	3,2
1.5	03325	ДРЕЛЬ-ПЕРФОРАТОР ЭЛЕКТРИЧЕСКАЯ	МАШ-Ч	0,29	4,64
1.6	35312	ЭЛЕКТРОДЫ ДИАМЕТРОМ 4 ММ Э46	Т	0,0012	0,0192
1.7	80625	ПЕНА МОНТАЖНАЯ (ГЕРМЕТИК ПЕНОПОЛИУРЕТАНОВЫЙ ТИПА МАКРОФЛЕКС, SOUDAL) ДЛЯ ГЕРМЕТИЗАЦИИ СТЫКОВ В БАЛЛОНЧИКЕ ЕМКОСТЬЮ 0,75 Л	ШТ	0,15	2,4
1.8	87882	БЛОКИ ДВЕРНЫЕ МЕТАЛЛИЧЕСКИЕ	М2	1	16
2	E56-12-5	УСТАНОВКА КОДОВЫХ ЗАМКОВ	100ШТ	0,04	
2.1	00001	ЗАТРАТЫ ТРУДА РАБОЧИХ-СТРОИТЕЛЕЙ	ЧЕЛ-Ч	73,2	2,928
2.2	35100	ШУРУПЫ С ПОЛУКРУГЛОЙ ГОЛОВКОЙ 3,5X35 ММ	Т	0,004	0,00016
3	C111-950	ЗАМОК КОДОВЫЙ КНОПОЧНЫЙ ТИПА "МЕТТЭМ" ЗКП	ШТ	4	
4	E62-41-1	ОЧИСТКА СТЕН И ПОТОЛКОВ ВРУЧНУЮ	100М2	1,45	
4.1	00001	ЗАТРАТЫ ТРУДА РАБОЧИХ-СТРОИТЕЛЕЙ	ЧЕЛ-Ч	20,8	30,16
5	E15-2-19-7	СПЛОШНОЕ ВЫРАВНИВАНИЕ ПОВЕРХНОСТЕЙ ИЗ СУХИХ РАСТВОРНЫХ СМЕСЕЙ СТЕН	100М2	2,96	
5.1	00001	ЗАТРАТЫ ТРУДА РАБОЧИХ-СТРОИТЕЛЕЙ	ЧЕЛ-Ч	56	165,76
5.2	09219	ВОДА	М3	0,63	1,8648
5.3	12373	СМЕСЬ СУХАЯ ГИПСОВАЯ	Т	0,1	0,296
6	E15-2-19-8	СПЛОШНОЕ ВЫРАВНИВАНИЕ ПОВЕРХНОСТЕЙ ПОТОЛКОВ ИЗ СУХИХ РАСТВОРНЫХ СМЕСЕЙ	100М2	1,2	
6.1	00001	ЗАТРАТЫ ТРУДА РАБОЧИХ-СТРОИТЕЛЕЙ	ЧЕЛ-Ч	68,1	81,72
6.2	12373	СМЕСЬ СУХАЯ ГИПСОВАЯ	Т	0,12	0,144
7	E15-4-5-4	ОКРАСКА ПОЛИВИНИЛАЦЕТАТНЫМИ ВОДОЭМУЛЬСИОННЫМИ СОСТАВАМИ УЛУЧШЕННАЯ ПО ШТУКАТУРКЕ ПОТОЛКОВ	100М2	1,2	
7.1	00001	ЗАТРАТЫ ТРУДА РАБОЧИХ-СТРОИТЕЛЕЙ	ЧЕЛ-Ч	53,9	64,68
7.2	02499	АВТОМОБИЛИ БОРТОВЫЕ ГРУЗОПОДЪЕМНОСТЬЮ ДО 5 Т	МАШ-Ч	0,16	0,192
7.3	31054	КРАСКИ ВОДОЭМУЛЬСИОННЫЕ	Т	0,069	0,0828
7.4	35538	ШКУРКА ШЛИФОВАЛЬНАЯ ДВУХСЛОЙНАЯ С ЗЕРНИСТОСТЬЮ 40/25	М2	0,84	1,008
7.5	44059	ВЕТОШЬ	КГ	0,31	0,372
8	E15-4-5-3	ОКРАСКА ПОЛИВИНИЛАЦЕТАТНЫМИ ВОДОЭМУЛЬСИОННЫМИ СОСТАВАМИ УЛУЧШЕННАЯ ПО ШТУКАТУРКЕ СТЕН	100М2	1,48	
8.1	00001	ЗАТРАТЫ ТРУДА РАБОЧИХ-СТРОИТЕЛЕЙ	ЧЕЛ-Ч	42,9	63,492
8.2	02499	АВТОМОБИЛИ БОРТОВЫЕ ГРУЗОПОДЪЕМНОСТЬЮ ДО 5 Т	МАШ-Ч	0,15	0,222
8.3	31054	КРАСКИ ВОДОЭМУЛЬСИОННЫЕ	Т	0,063	0,09324
8.4	35538	ШКУРКА ШЛИФОВАЛЬНАЯ ДВУХСЛОЙНАЯ С ЗЕРНИСТОСТЬЮ 40/25	М2	0,84	1,2432
8.5	44059	ВЕТОШЬ	КГ	0,31	0,4588
9	E15-4-25-8	УЛУЧШЕННАЯ ОКРАСКА МАСЛЯНЫМИ СОСТАВАМИ ПО ШТУКАТУРКЕ СТЕН	100М2	1,48	
9.1	00001	ЗАТРАТЫ ТРУДА РАБОЧИХ-СТРОИТЕЛЕЙ	ЧЕЛ-Ч	51,01	75,4948

9.2	02499	АВТОМОБИЛИ БОРТОВЫЕ ГРУЗОПОДЪЕМНОСТЬЮ ДО 5 Т	МАШ-Ч	0,11	0,1628
9.3	31066	КРАСКИ МАСЛЯНЫЕ ГОТОВЫЕ К ПРИМЕНЕНИЮ ДЛЯ ВНУТРЕННИХ РАБОТ	Т	0,01837	0,0271876
9.4	31440	ГРУНТОВКИ МАСЛЯНЫЕ, ГОТОВЫЕ К ПРИМЕНЕНИЮ	Т	0,0075	0,0111
9.5	35538	ШКУРКА ШЛИФОВАЛЬНАЯ ДВУХСЛОЙНАЯ С ЗЕРНИСТОСТЬЮ 40/25	М2	0,84	1,2432
9.6	44059	ВЕТОШЬ	КГ	0,31	0,4588
10	E15-4-26-3	МАСЛЯННАЯ ОКРАСКА ПОЛОВ ЛЕСТНИЧНЫХ МАРШЕЙ	100М2	0,6	
10.1	00001	ЗАТРАТЫ ТРУДА РАБОЧИХ-СТРОИТЕЛЕЙ	ЧЕЛ-Ч	77,44	46,464
10.2	02499	АВТОМОБИЛИ БОРТОВЫЕ ГРУЗОПОДЪЕМНОСТЬЮ ДО 5 Т	МАШ-Ч	0,15	0,09
10.3	31066	КРАСКИ МАСЛЯНЫЕ ГОТОВЫЕ К ПРИМЕНЕНИЮ ДЛЯ ВНУТРЕННИХ РАБОТ	Т	0,0255	0,0153
10.4	44059	ВЕТОШЬ	КГ	0,36	0,216
11	E15-4-30-2	МАСЛЯННАЯ ОКРАСКА МЕТАЛЛИЧЕСКИХ ЩИТОВ	100М2	0,09	
11.1	00001	ЗАТРАТЫ ТРУДА РАБОЧИХ-СТРОИТЕЛЕЙ	ЧЕЛ-Ч	12,21	1,0989
11.2	02499	АВТОМОБИЛИ БОРТОВЫЕ ГРУЗОПОДЪЕМНОСТЬЮ ДО 5 Т	МАШ-Ч	0,03	0,0027
11.3	31066	КРАСКИ МАСЛЯНЫЕ ГОТОВЫЕ К ПРИМЕНЕНИЮ ДЛЯ ВНУТРЕННИХ РАБОТ	Т	0,0273	0,002457
11.4	44059	ВЕТОШЬ	КГ	0,1	0,009
12	E15-4-30-4	МАСЛЯННАЯ ОКРАСКА МЕТАЛЛИЧЕСКИХ РЕШЕТОК ПЕРИЛ, МЕТАЛЛИЧЕСКОЙ ЛЕСТНИЦЫ	100М2	0,33	
12.1	00001	ЗАТРАТЫ ТРУДА РАБОЧИХ-СТРОИТЕЛЕЙ	ЧЕЛ-Ч	71,06	23,4498
12.2	02499	АВТОМОБИЛИ БОРТОВЫЕ ГРУЗОПОДЪЕМНОСТЬЮ ДО 5 Т	МАШ-Ч	0,03	0,0099
12.3	31066	КРАСКИ МАСЛЯНЫЕ ГОТОВЫЕ К ПРИМЕНЕНИЮ ДЛЯ ВНУТРЕННИХ РАБОТ	Т	0,0246	0,008118
12.4	44059	ВЕТОШЬ	КГ	0,3	0,099
13	E15-4-30-2	МАСЛЯННАЯ ОКРАСКА МЕТАЛЛИЧЕСКИХ ДВЕРЕЙ	100М2	0,32	
13.1	00001	ЗАТРАТЫ ТРУДА РАБОЧИХ-СТРОИТЕЛЕЙ	ЧЕЛ-Ч	12,21	3,9072
13.2	02499	АВТОМОБИЛИ БОРТОВЫЕ ГРУЗОПОДЪЕМНОСТЬЮ ДО 5 Т	МАШ-Ч	0,03	0,0096
13.3	31066	КРАСКИ МАСЛЯНЫЕ ГОТОВЫЕ К ПРИМЕНЕНИЮ ДЛЯ ВНУТРЕННИХ РАБОТ	Т	0,0273	0,008736
13.4	44059	ВЕТОШЬ	КГ	0,1	0,032
РАЗДЕЛ 3:ЭЛЕКТРОСНАБЖЕНИЕ					
14	Ц8-2-403-3	ПРОВОД В ЗАЩИТНОЙ ОБОЛОЧКЕ ИЛИ КАБЕЛЬ ДВУХ-ТРЕХЖИЛЬНЫЕ ПОД ШТУКАТУРКУ ПО СТЕНАМ ИЛИ В БОРОЗДАХ	100М	0,75	
14.1	00001	ЗАТРАТЫ ТРУДА РАБОЧИХ-СТРОИТЕЛЕЙ	ЧЕЛ-Ч	37	27,75
14.2	02510	АВТОМОБИЛИ БОРТОВЫЕ ГРУЗОПОДЪЕМНОСТЬЮ ДО 8 Т	МАШ-Ч	0,03	0,0225
14.3	30475	ДЮБЕЛИ	КГ	1,8	1,35
14.4	30479	ГВОЗДЬ УСИЛЕННЫЙ	КГ	1,3	0,975
15	С157-282	КАБЕЛЬ АВВГ С АЛЮМИНИЕВЫМИ ЖИЛАМИ 4Х6ММ2	1000М	0,075	
16	Ц8-3-521-1	РУБИЛЬНИК НА ПЛИТЕ С ЦЕНТРАЛЬНОЙ ИЛИ БОКОВОЙ РУКОЯТКОЙ ИЛИ УПРАВЛЕНИЕМ ШТАНГОЙ, УСТАНОВЛИВАЕМЫЙ НА МЕТАЛЛИЧЕСКОМ ОСНОВАНИИ, ОДНОПОЛЮСНЫЙ НА ТОК, А, ДО 250 #РУБИЛЬНИКИ [ВЫКЛЮЧАТЕЛИ, РАЗЪЕДИНИТЕЛИ]	ШТ	1	
16.1	00001	ЗАТРАТЫ ТРУДА РАБОЧИХ-СТРОИТЕЛЕЙ	ЧЕЛ-Ч	1,18	1,18
16.2	00521	ДРЕЛИ ЭЛЕКТРИЧЕСКИЕ	МАШ-Ч	0,06	0,06
16.3	02510	АВТОМОБИЛИ БОРТОВЫЕ ГРУЗОПОДЪЕМНОСТЬЮ ДО 8 Т	МАШ-Ч	0,004	0,004
17	1507-3045	РУБИЛЬНИК ВР32-35В31250 1 НАПР 250А	ШТ	1	
18	Ц8-3-526-7	МОНТАЖ АВТОМАТОВ	ШТ	5	
18.1	00001	ЗАТРАТЫ ТРУДА РАБОЧИХ-СТРОИТЕЛЕЙ	ЧЕЛ-Ч	2,59	12,95
18.2	00521	ДРЕЛИ ЭЛЕКТРИЧЕСКИЕ	МАШ-Ч	0,12	0,6
18.3	02510	АВТОМОБИЛИ БОРТОВЫЕ ГРУЗОПОДЪЕМНОСТЬЮ ДО 8 Т	МАШ-Ч	0,008	0,04
18.4	97117	СТЕКЛОЛЕНТА ЛИПКАЯ ИЗОЛЯЦИОННАЯ НА ПОЛИКАСИНОВОМ КОМПАУНДЕ МАРКИ ЛСЭПЛ, ШИРИНОЙ 20-30 ММ, ТОЛЩИНОЙ ОТ 0,14 ДО 0,19 ММ ВКЛЮЧИТЕЛЬНО	КГ	0,036	0,18
19	1504-1780	АВТОМАТИЧЕСКИЙ ВЫКЛЮЧАТЕЛЬ 63А ОДНОПОЯСОВЫЙ	ШТ	3	
20	1504-1781	АВТОМАТИЧЕСКИЙ ВЫКЛЮЧАТЕЛЬ 63А ТРЁХПОЯСОВЫЙ	ШТ	2	
21	С126-1127	ВСТАВКА ПОД АВТОМАТ	ШТ	5	
22	С121-1	КЛЕММНИК 60 А	ШТ	16	
23	С121-2	НАКОНЕЧНИК 16МК	ШТ	10	
24	С121-3	ШИНА N НОЛЬ НА DIN-ИЗОЛЯТОР ШНИ-6Х9-6-Д-С	ШТ	16	
25	Ц8-3-523-2	ПРЕДОХРАНИТЕЛЬ, УСТАНОВЛИВАЕМЫЙ НА ИЗОЛЯЦИОННОМ ОСНОВАНИИ, НА ТОК, А, ДО 250 #ПРЕДОХРАНИТЕЛИ/	ШТ	3	
25.1	00001	ЗАТРАТЫ ТРУДА РАБОЧИХ-СТРОИТЕЛЕЙ	ЧЕЛ-Ч	1,23	3,69

25.2	00521	ДРЕЛИ ЭЛЕКТРИЧЕСКИЕ	МАШ-Ч	0,06	0,18
25.3	02510	АВТОМОБИЛИ БОРТОВЫЕ ГРУЗОПОДЪЕМНОСТЬЮ ДО 8 Т	МАШ-Ч	0,004	0,012
25.4	30484	БОЛТЫ СТРОИТЕЛЬНЫЕ С ГАЙКАМИ И ШАЙБАМИ	КГ	0,208	0,624
25.5	97117	СТЕКЛОЛЕНТА ЛИПКАЯ ИЗОЛЯЦИОННАЯ НА ПОЛИКАСИНОВОМ КОМПАУНДЕ МАРКИ ЛСЭПЛ, ШИРИНОЙ 20-30 ММ, ТОЛЩИНОЙ ОТ 0,14 ДО 0,19 ММ ВКЛЮЧИТЕЛЬНО	КГ	0,02	0,06
26	С121-3	ПРЕДОХРАНИТЕЛЬ 250А	ШТ	3	

Составил: Проверил: 

ЛОКАЛЬНАЯ РЕСУРСНАЯ ВЕДОМОСТЬ

ЖИЛОЙ ДОМ №8 ПО УЛ. ИСТИКЛОЛ

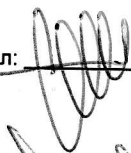
ОСНОВАНИЕ:ДЕФЕКТНЫЙ АКТ

№№	ОБОСНОВАНИЕ	НАИМЕНОВАНИЕ РАБОТ И РЕСУРСОВ	ЕД.ИЗМ	КОЛ-ВО	
				НА ЕДИНИЦУ	ПО ПРОЕКТУ
РАЗДЕЛ 1:ЖИЛОЙ ДОМ №8 ПО УЛ. ИСТИКЛОЛ					
РАЗДЕЛ 2:ОБЩЕСТРОИТЕЛЬНЫЕ РАБОТЫ 4-Х ПОДЪЕЗДОВ 2 ЭТАЖНЫЙ					
1	E9-4-14-2 ШНК.ДОП.4	УСТАНОВКА МЕТАЛЛИЧЕСКИХ ДВЕРЕЙ С ПОДГОТОВКОЙ ПРОЕМА И УСТАНОВКОЙ НАКЛАДНЫХ И ЗАКЛАДНЫХ ДЕТАЛЕЙ ПЛОЩАДЬЮ БОЛЕЕ 2,5М2	М2	16	
1.1	00001	ЗАТРАТЫ ТРУДА РАБОЧИХ-СТРОИТЕЛЕЙ	ЧЕЛ-Ч	4,12	65,92
1.2	01147	МАШИНЫ ШЛИФОВАЛЬНЫЕ ЭЛЕКТРИЧЕСКИЕ	МАШ-Ч	0,13	2,08
1.3	02016	УСТАНОВКИ ДЛЯ СВАРКИ РУЧНОЙ ДУГОВОЙ (ПОСТОЯННОГО ТОКА)	МАШ-Ч	0,32	5,12
1.4	02509	АВТОМОБИЛИ БОРТОВЫЕ ГРУЗОПОДЪЕМНОСТЬЮ ДО 5 Т	МАШ-Ч	0,2	3,2
1.5	03325	ДРЕЛЬ-ПЕРФОРАТОР ЭЛЕКТРИЧЕСКАЯ	МАШ-Ч	0,29	4,64
1.6	35312	ЭЛЕКТРОДЫ ДИАМЕТРОМ 4 ММ Э46	Т	0,0012	0,0192
1.7	80625	ПЕНА МОНТАЖНАЯ (ГЕРМЕТИК ПЕНОПОЛИУРЕТАНОВЫЙ ТИПА МАКРОФЛЕКС, SOUDAL) ДЛЯ ГЕРМЕТИЗАЦИИ СТЫКОВ В БАЛЛОНЧИКЕ ЕМКОСТЬЮ 0,75 Л	ШТ	0,15	2,4
1.8	87882	БЛОКИ ДВЕРНЫЕ МЕТАЛЛИЧЕСКИЕ	М2	1	16
2	E56-12-5	УСТАНОВКА КОДОВЫХ ЗАМКОВ	100ШТ	0,04	
2.1	00001	ЗАТРАТЫ ТРУДА РАБОЧИХ-СТРОИТЕЛЕЙ	ЧЕЛ-Ч	73,2	2,928
2.2	35100	ШУРУПЫ С ПОЛУКРУГЛОЙ ГОЛОВКОЙ 3,5X35 ММ	Т	0,004	0,00016
3	C111-950	ЗАМОК КОДОВЫЙ КНОПЧНЫЙ ТИПА "МЕТТЭМ" ЗКП	ШТ	4	
4	E62-41-1	ОЧИСТКА СТЕН И ПОТОЛКОВ ВРУЧНУЮ	100М2	1,45	
4.1	00001	ЗАТРАТЫ ТРУДА РАБОЧИХ-СТРОИТЕЛЕЙ	ЧЕЛ-Ч	20,8	30,16
5	E15-2-19-7	СПЛОШНОЕ ВЫРАВНИВАНИЕ ПОВЕРХНОСТЕЙ ИЗ СУХИХ РАСТВОРНЫХ СМЕСЕЙ СТЕН	100М2	2,96	
5.1	00001	ЗАТРАТЫ ТРУДА РАБОЧИХ-СТРОИТЕЛЕЙ	ЧЕЛ-Ч	56	165,76
5.2	09219	ВОДА	М3	0,63	1,8648
5.3	12373	СМЕСЬ СУХАЯ ГИПСОВАЯ	Т	0,1	0,296
6	E15-2-19-8	СПЛОШНОЕ ВЫРАВНИВАНИЕ ПОВЕРХНОСТЕЙ ПОТОЛКОВ ИЗ СУХИХ РАСТВОРНЫХ СМЕСЕЙ	100М2	1,2	
6.1	00001	ЗАТРАТЫ ТРУДА РАБОЧИХ-СТРОИТЕЛЕЙ	ЧЕЛ-Ч	68,1	81,72
6.2	12373	СМЕСЬ СУХАЯ ГИПСОВАЯ	Т	0,12	0,144
7	E15-4-5-4	ОКРАСКА ПОЛИВИНИЛАЦЕТАТНЫМИ ВОДОЭМУЛЬСИОННЫМИ СОСТАВАМИ УЛУЧШЕННАЯ ПО ШТУКАТУРКЕ ПОТОЛКОВ	100М2	1,2	
7.1	00001	ЗАТРАТЫ ТРУДА РАБОЧИХ-СТРОИТЕЛЕЙ	ЧЕЛ-Ч	53,9	64,68
7.2	02499	АВТОМОБИЛИ БОРТОВЫЕ ГРУЗОПОДЪЕМНОСТЬЮ ДО 5 Т	МАШ-Ч	0,16	0,192
7.3	31054	КРАСКИ ВОДОЭМУЛЬСИОННЫЕ	Т	0,069	0,0828
7.4	35538	ШКУРКА ШЛИФОВАЛЬНАЯ ДВУХСЛОЙНАЯ С ЗЕРНИСТОСТЬЮ 40/25	М2	0,84	1,008
7.5	44059	ВЕТОШЬ	КГ	0,31	0,372
8	E15-4-5-3	ОКРАСКА ПОЛИВИНИЛАЦЕТАТНЫМИ ВОДОЭМУЛЬСИОННЫМИ СОСТАВАМИ УЛУЧШЕННАЯ ПО ШТУКАТУРКЕ СТЕН	100М2	1,48	
8.1	00001	ЗАТРАТЫ ТРУДА РАБОЧИХ-СТРОИТЕЛЕЙ	ЧЕЛ-Ч	42,9	63,492
8.2	02499	АВТОМОБИЛИ БОРТОВЫЕ ГРУЗОПОДЪЕМНОСТЬЮ ДО 5 Т	МАШ-Ч	0,15	0,222
8.3	31054	КРАСКИ ВОДОЭМУЛЬСИОННЫЕ	Т	0,063	0,09324
8.4	35538	ШКУРКА ШЛИФОВАЛЬНАЯ ДВУХСЛОЙНАЯ С ЗЕРНИСТОСТЬЮ 40/25	М2	0,84	1,2432
8.5	44059	ВЕТОШЬ	КГ	0,31	0,4588
9	E15-4-25-8	УЛУЧШЕННАЯ ОКРАСКА МАСЛЯНЫМИ СОСТАВАМИ ПО ШТУКАТУРКЕ СТЕН	100М2	1,48	
9.1	00001	ЗАТРАТЫ ТРУДА РАБОЧИХ-СТРОИТЕЛЕЙ	ЧЕЛ-Ч	51,01	75,4948
9.2	02499	АВТОМОБИЛИ БОРТОВЫЕ ГРУЗОПОДЪЕМНОСТЬЮ ДО 5 Т	МАШ-Ч	0,11	0,1628

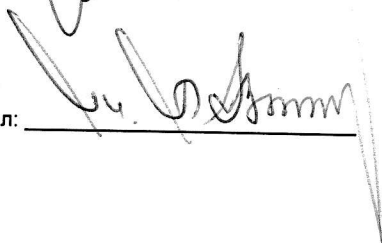
9.3	31066	КРАСКИ МАСЛЯНЫЕ ГОТОВЫЕ К ПРИМЕНЕНИЮ ДЛЯ ВНУТРЕННИХ РАБОТ	Т	0,01837	0,0271876
9.4	31440	ГРУНТОВКИ МАСЛЯНЫЕ, ГОТОВЫЕ К ПРИМЕНЕНИЮ	Т	0,0075	0,0111
9.5	35538	ШКУРКА ШЛИФОВАЛЬНАЯ ДВУХСЛОЙНАЯ С ЗЕРНИСТОСТЬЮ 40/25	М2	0,84	1,2432
9.6	44059	ВЕТОШЬ	КГ	0,31	0,4588
10	E15-4-26-3	МАСЛЯННАЯ ОКРАСКА ПОЛОВ ЛЕСТНИЧНЫХ МАРШЕЙ	100М2	0,6	
10.1	00001	ЗАТРАТЫ ТРУДА РАБОЧИХ-СТРОИТЕЛЕЙ	ЧЕЛ-Ч	77,44	46,464
10.2	02499	АВТОМОБИЛИ БОРТОВЫЕ ГРУЗОПОДЪЕМНОСТЬЮ ДО 5 Т	МАШ-Ч	0,15	0,09
10.3	31066	КРАСКИ МАСЛЯНЫЕ ГОТОВЫЕ К ПРИМЕНЕНИЮ ДЛЯ ВНУТРЕННИХ РАБОТ	Т	0,0255	0,0153
10.4	44059	ВЕТОШЬ	КГ	0,36	0,216
11	E15-4-30-2	МАСЛЯННАЯ ОКРАСКА МЕТАЛЛИЧЕСКИХ ЩИТОВ	100М2	0,09	
11.1	00001	ЗАТРАТЫ ТРУДА РАБОЧИХ-СТРОИТЕЛЕЙ	ЧЕЛ-Ч	12,21	1,0989
11.2	02499	АВТОМОБИЛИ БОРТОВЫЕ ГРУЗОПОДЪЕМНОСТЬЮ ДО 5 Т	МАШ-Ч	0,03	0,0027
11.3	31066	КРАСКИ МАСЛЯНЫЕ ГОТОВЫЕ К ПРИМЕНЕНИЮ ДЛЯ ВНУТРЕННИХ РАБОТ	Т	0,0273	0,002457
11.4	44059	ВЕТОШЬ	КГ	0,1	0,009
12	E15-4-30-4	МАСЛЯННАЯ ОКРАСКА МЕТАЛЛИЧЕСКИХ РЕШЕТОК ПЕРИЛ, МЕТАЛЛИЧЕСКОЙ ЛЕСТНИЦЫ	100М2	0,33	
12.1	00001	ЗАТРАТЫ ТРУДА РАБОЧИХ-СТРОИТЕЛЕЙ	ЧЕЛ-Ч	71,06	23,4498
12.2	02499	АВТОМОБИЛИ БОРТОВЫЕ ГРУЗОПОДЪЕМНОСТЬЮ ДО 5 Т	МАШ-Ч	0,03	0,0099
12.3	31066	КРАСКИ МАСЛЯНЫЕ ГОТОВЫЕ К ПРИМЕНЕНИЮ ДЛЯ ВНУТРЕННИХ РАБОТ	Т	0,0246	0,008118
12.4	44059	ВЕТОШЬ	КГ	0,3	0,099
13	E15-4-30-2	МАСЛЯННАЯ ОКРАСКА МЕТАЛЛИЧЕСКИХ ДВЕРЕЙ	100М2	0,32	
13.1	00001	ЗАТРАТЫ ТРУДА РАБОЧИХ-СТРОИТЕЛЕЙ	ЧЕЛ-Ч	12,21	3,9072
13.2	02499	АВТОМОБИЛИ БОРТОВЫЕ ГРУЗОПОДЪЕМНОСТЬЮ ДО 5 Т	МАШ-Ч	0,03	0,0096
13.3	31066	КРАСКИ МАСЛЯНЫЕ ГОТОВЫЕ К ПРИМЕНЕНИЮ ДЛЯ ВНУТРЕННИХ РАБОТ	Т	0,0273	0,008736
13.4	44059	ВЕТОШЬ	КГ	0,1	0,032
РАЗДЕЛ 3: ЭЛЕКТРОСНАБЖЕНИЕ					
14	Ц8-2-403-3	ПРОВОД В ЗАЩИТНОЙ ОБОЛОЧКЕ ИЛИ КАБЕЛЬ ДВУХ-ТРЕХЖИЛЬНЫЕ ПОД ШТУКАТУРКУ ПО СТЕНАМ ИЛИ В БОРОЗДАХ	100М	0,75	
14.1	00001	ЗАТРАТЫ ТРУДА РАБОЧИХ-СТРОИТЕЛЕЙ	ЧЕЛ-Ч	37	27,75
14.2	02510	АВТОМОБИЛИ БОРТОВЫЕ ГРУЗОПОДЪЕМНОСТЬЮ ДО 8 Т	МАШ-Ч	0,03	0,0225
14.3	30475	ДЮБЕЛИ	КГ	1,8	1,35
14.4	30479	ГВОЗДЬ УСИЛЕННЫЙ	КГ	1,3	0,975
15	C157-282	КАБЕЛЬ АВВГ С АЛЮМИНИЕВЫМИ ЖИЛАМИ 4Х6ММ2	1000М	0,075	
16	Ц8-3-521-1	РУБИЛЬНИК НА ПЛИТЕ С ЦЕНТРАЛЬНОЙ ИЛИ БОКОВОЙ РУКОЯТКОЙ ИЛИ УПРАВЛЕНИЕМ ШТАНГОЙ, УСТАНОВЛИВАЕМЫЙ НА МЕТАЛЛИЧЕСКОМ ОСНОВАНИИ, ОДНОПОЛЮСНЫЙ НА ТОК, А, ДО 250 #РУБИЛЬНИКИ [ВЫКЛЮЧАТЕЛИ, РАЗЪЕДИНИТЕЛИ]	ШТ	1	
16.1	00001	ЗАТРАТЫ ТРУДА РАБОЧИХ-СТРОИТЕЛЕЙ	ЧЕЛ-Ч	1,18	1,18
16.2	00521	ДРЕЛИ ЭЛЕКТРИЧЕСКИЕ	МАШ-Ч	0,06	0,06
16.3	02510	АВТОМОБИЛИ БОРТОВЫЕ ГРУЗОПОДЪЕМНОСТЬЮ ДО 8 Т	МАШ-Ч	0,004	0,004
17	1507-3045	РУБИЛЬНИК ВР32-35В31250 1 НАПР 250А	ШТ	1	
18	Ц8-3-526-7	МОНТАЖ АВТОМАТОВ	ШТ	5	
18.1	00001	ЗАТРАТЫ ТРУДА РАБОЧИХ-СТРОИТЕЛЕЙ	ЧЕЛ-Ч	2,59	12,95
18.2	00521	ДРЕЛИ ЭЛЕКТРИЧЕСКИЕ	МАШ-Ч	0,12	0,6
18.3	02510	АВТОМОБИЛИ БОРТОВЫЕ ГРУЗОПОДЪЕМНОСТЬЮ ДО 8 Т	МАШ-Ч	0,008	0,04
18.4	97117	СТЕКЛОЛЕНТА ЛИПКАЯ ИЗОЛЯЦИОННАЯ НА ПОЛИКАСИНОВОМ КОМПАУНДЕ МАРКИ ЛСЭПЛ, ШИРИНОЙ 20-30 ММ, ТОЛЩИНОЙ ОТ 0,14 ДО 0,19 ММ ВКЛЮЧИТЕЛЬНО	КГ	0,036	0,18
19	1504-1780	АВТОМАТИЧЕСКИЙ ВЫКЛЮЧАТЕЛЬ 63А ОДНОПОЯСОВЫЙ	ШТ	3	
20	1504-1781	АВТОМАТИЧЕСКИЙ ВЫКЛЮЧАТЕЛЬ 63А ТРЁХПОЯСОВЫЙ	ШТ	2	
21	C126-1127	ВСТАВКА ПОД АВТОМАТ	ШТ	5	
22	C121-1	КЛЕММНИК 60 А	ШТ	16	
23	C121-2	НАКОНЕЧНИК 16МК	ШТ	10	
24	C121-3	ШИНА N НОЛЬ НА DIN-ИЗОЛЯТОР ШНИ-6Х9-6-Д-С	ШТ	16	
25	Ц8-3-523-2	ПРЕДОХРАНИТЕЛЬ, УСТАНОВЛИВАЕМЫЙ НА ИЗОЛЯЦИОННОМ ОСНОВАНИИ, НА ТОК, А, ДО 250 #ПРЕДОХРАНИТЕЛИ/	ШТ	3	
25.1	00001	ЗАТРАТЫ ТРУДА РАБОЧИХ-СТРОИТЕЛЕЙ	ЧЕЛ-Ч	1,23	3,69
25.2	00521	ДРЕЛИ ЭЛЕКТРИЧЕСКИЕ	МАШ-Ч	0,06	0,18

25.3	02510	АВТОМОБИЛИ БОРТОВЫЕ ГРУЗОПОДЪЕМНОСТЬЮ ДО 8 Т	МАШ-Ч	0,004	0,012
25.4	30484	БОЛТЫ СТРОИТЕЛЬНЫЕ С ГАЙКАМИ И ШАЙБАМИ	КГ	0,208	0,624
25.5	97117	СТЕКЛОЛЕНТА ЛИПКАЯ ИЗОЛЯЦИОННАЯ НА ПОЛИКАСИНОВОМ КОМПАУНДЕ МАРКИ ЛСЭПЛ, ШИРИНОЙ 20-30 ММ, ТОЛЩИНОЙ ОТ 0,14 ДО 0,19 ММ ВКЛЮЧИТЕЛЬНО	КГ	0,02	0,06
26	С121-3	ПРЕДОХРАНИТЕЛЬ 250А	ШТ	3	

Составил:



Проверил:



ЛОКАЛЬНАЯ РЕСУРСНАЯ ВЕДОМОСТЬ

ЖИЛОЙ ДОМ №23 ПО УЛ. ИСТИКЛОЛ

ОСНОВАНИЕ:ДЕФЕКТНЫЙ АКТ

№№	ОБОСНОВАНИЕ	НАИМЕНОВАНИЕ РАБОТ И РЕСУРСОВ	ЕД.ИЗМ	КОЛ-ВО	
				НА ЕДИНИЦУ	ПО ПРОЕКТУ
РАЗДЕЛ 1:ЖИЛОЙ ДОМ №23 ПО УЛ. ИСТИКЛОЛ					
РАЗДЕЛ 2:ОБЩЕСТРОИТЕЛЬНЫЕ РАБОТЫ 4-Х ПОДЪЕЗДОВ 2 ЭТАЖНЫЙ					
1	E9-4-14-2 ШНК.ДОП.4	УСТАНОВКА МЕТАЛЛИЧЕСКИХ ДВЕРЕЙ С ПОДГОТОВКОЙ ПРОЕМА И УСТАНОВКОЙ НАКЛАДНЫХ И ЗАКЛАДНЫХ ДЕТАЛЕЙ ПЛОЩАДЬЮ БОЛЕЕ 2,5М2	М2	16	
1.1	00001	ЗАТРАТЫ ТРУДА РАБОЧИХ-СТРОИТЕЛЕЙ	ЧЕЛ-Ч	4,12	65,92
1.2	01147	МАШИНЫ ШЛИФОВАЛЬНЫЕ ЭЛЕКТРИЧЕСКИЕ	МАШ-Ч	0,13	2,08
1.3	02016	УСТАНОВКИ ДЛЯ СВАРКИ РУЧНОЙ ДУГОВОЙ (ПОСТОЯННОГО ТОКА)	МАШ-Ч	0,32	5,12
1.4	02509	АВТОМОБИЛИ БОРТОВЫЕ ГРУЗОПОДЪЕМНОСТЬЮ ДО 5 Т	МАШ-Ч	0,2	3,2
1.5	03325	ДРЕЛЬ-ПЕРФОРАТОР ЭЛЕКТРИЧЕСКАЯ	МАШ-Ч	0,29	4,64
1.6	35312	ЭЛЕКТРОДЫ ДИАМЕТРОМ 4 ММ Э46	Т	0,0012	0,0192
1.7	80625	ПЕНА МОНТАЖНАЯ (ГЕРМЕТИК ПЕНОПОЛИУРЕТАНОВЫЙ ТИПА МАКРОФЛЕКС, SOUDAL) ДЛЯ ГЕРМЕТИЗАЦИИ СТЫКОВ В БАЛЛОНЧИКЕ ЕМКОСТЬЮ 0,75 Л	ШТ	0,15	2,4
1.8	87882	БЛОКИ ДВЕРНЫЕ МЕТАЛЛИЧЕСКИЕ	М2	1	16
2	E56-12-5	УСТАНОВКА КОДОВЫХ ЗАМКОВ	100ШТ	0,04	
2.1	00001	ЗАТРАТЫ ТРУДА РАБОЧИХ-СТРОИТЕЛЕЙ	ЧЕЛ-Ч	73,2	2,928
2.2	35100	ШУРУПЫ С ПОЛУКРУГЛОЙ ГОЛОВКОЙ 3,5Х35 ММ	Т	0,004	0,00016
3	C111-950	ЗАМОК КОДОВЫЙ КНОПОЧНЫЙ ТИПА "МЕТТЭМ" ЗКП	ШТ	4	
4	E62-41-1	ОЧИСТКА СТЕН И ПОТОЛКОВ ВРУЧНУЮ	100М2	1,45	
4.1	00001	ЗАТРАТЫ ТРУДА РАБОЧИХ-СТРОИТЕЛЕЙ	ЧЕЛ-Ч	20,8	30,16
5	E15-2-19-7	СПЛОШНОЕ ВЫРАВНИВАНИЕ ПОВЕРХНОСТЕЙ ИЗ СУХИХ РАСТВОРНЫХ СМЕСЕЙ СТЕН	100М2	2,96	
5.1	00001	ЗАТРАТЫ ТРУДА РАБОЧИХ-СТРОИТЕЛЕЙ	ЧЕЛ-Ч	56	165,76
5.2	09219	ВОДА	М3	0,63	1,8648
5.3	12373	СМЕСЬ СУХАЯ ГИПСОВАЯ	Т	0,1	0,296
6	E15-2-19-8	СПЛОШНОЕ ВЫРАВНИВАНИЕ ПОВЕРХНОСТЕЙ ПОТОЛКОВ ИЗ СУХИХ РАСТВОРНЫХ СМЕСЕЙ	100М2	1,2	
6.1	00001	ЗАТРАТЫ ТРУДА РАБОЧИХ-СТРОИТЕЛЕЙ	ЧЕЛ-Ч	68,1	81,72
6.2	12373	СМЕСЬ СУХАЯ ГИПСОВАЯ	Т	0,12	0,144
7	E15-4-5-4	ОКРАСКА ПОЛИВИНИЛАЦЕТАТНЫМИ ВОДОЭМУЛЬСИОННЫМИ СОСТАВАМИ УЛУЧШЕННАЯ ПО ШТУКАТУРКЕ ПОТОЛКОВ	100М2	1,2	
7.1	00001	ЗАТРАТЫ ТРУДА РАБОЧИХ-СТРОИТЕЛЕЙ	ЧЕЛ-Ч	53,9	64,68
7.2	02499	АВТОМОБИЛИ БОРТОВЫЕ ГРУЗОПОДЪЕМНОСТЬЮ ДО 5 Т	МАШ-Ч	0,16	0,192
7.3	31054	КРАСКИ ВОДОЭМУЛЬСИОННЫЕ	Т	0,069	0,0828
7.4	35538	ШКУРКА ШЛИФОВАЛЬНАЯ ДВУХСЛОЙНАЯ С ЗЕРНИСТОСТЬЮ 40/25	М2	0,84	1,008
7.5	44059	ВЕТОШЬ	КГ	0,31	0,372
8	E15-4-5-3	ОКРАСКА ПОЛИВИНИЛАЦЕТАТНЫМИ ВОДОЭМУЛЬСИОННЫМИ СОСТАВАМИ УЛУЧШЕННАЯ ПО ШТУКАТУРКЕ СТЕН	100М2	1,48	
8.1	00001	ЗАТРАТЫ ТРУДА РАБОЧИХ-СТРОИТЕЛЕЙ	ЧЕЛ-Ч	42,9	63,492
8.2	02499	АВТОМОБИЛИ БОРТОВЫЕ ГРУЗОПОДЪЕМНОСТЬЮ ДО 5 Т	МАШ-Ч	0,15	0,222
8.3	31054	КРАСКИ ВОДОЭМУЛЬСИОННЫЕ	Т	0,063	0,09324
8.4	35538	ШКУРКА ШЛИФОВАЛЬНАЯ ДВУХСЛОЙНАЯ С ЗЕРНИСТОСТЬЮ 40/25	М2	0,84	1,2432
8.5	44059	ВЕТОШЬ	КГ	0,31	0,4588
9	E15-4-25-8	УЛУЧШЕННАЯ ОКРАСКА МАСЛЯНЫМИ СОСТАВАМИ ПО ШТУКАТУРКЕ СТЕН	100М2	1,48	
9.1	00001	ЗАТРАТЫ ТРУДА РАБОЧИХ-СТРОИТЕЛЕЙ	ЧЕЛ-Ч	51,01	75,4948
9.2	02499	АВТОМОБИЛИ БОРТОВЫЕ ГРУЗОПОДЪЕМНОСТЬЮ ДО 5 Т	МАШ-Ч	0,11	0,1628

9.3	31066	КРАСКИ МАСЛЯНЫЕ ГОТОВЫЕ К ПРИМЕНЕНИЮ ДЛЯ ВНУТРЕННИХ РАБОТ	Т	0,01837	0,0271876
9.4	31440	ГРУНТОВКИ МАСЛЯНЫЕ, ГОТОВЫЕ К ПРИМЕНЕНИЮ	Т	0,0075	0,0111
9.5	35538	ШКУРКА ШЛИФОВАЛЬНАЯ ДВУХСЛОЙНАЯ С ЗЕРНИСТОСТЬЮ 40/25	М2	0,84	1,2432
9.6	44059	ВЕТОШЬ	КГ	0,31	0,4588
10	E15-4-26-3	МАСЛЯННАЯ ОКРАСКА ПОЛОВ ЛЕСТНИЧНЫХ МАРШЕЙ	100М2	0,6	
10.1	00001	ЗАТРАТЫ ТРУДА РАБОЧИХ-СТРОИТЕЛЕЙ	ЧЕЛ-Ч	77,44	46,464
10.2	02499	АВТОМОБИЛИ БОРТОВЫЕ ГРУЗОПОДЪЕМНОСТЬЮ ДО 5 Т	МАШ-Ч	0,15	0,09
10.3	31066	КРАСКИ МАСЛЯНЫЕ ГОТОВЫЕ К ПРИМЕНЕНИЮ ДЛЯ ВНУТРЕННИХ РАБОТ	Т	0,0255	0,0153
10.4	44059	ВЕТОШЬ	КГ	0,36	0,216
11	E15-4-30-2	МАСЛЯННАЯ ОКРАСКА МЕТАЛЛИЧЕСКИХ ЩИТОВ	100М2	0,09	
11.1	00001	ЗАТРАТЫ ТРУДА РАБОЧИХ-СТРОИТЕЛЕЙ	ЧЕЛ-Ч	12,21	1,0989
11.2	02499	АВТОМОБИЛИ БОРТОВЫЕ ГРУЗОПОДЪЕМНОСТЬЮ ДО 5 Т	МАШ-Ч	0,03	0,0027
11.3	31066	КРАСКИ МАСЛЯНЫЕ ГОТОВЫЕ К ПРИМЕНЕНИЮ ДЛЯ ВНУТРЕННИХ РАБОТ	Т	0,0273	0,002457
11.4	44059	ВЕТОШЬ	КГ	0,1	0,009
12	E15-4-30-4	МАСЛЯННАЯ ОКРАСКА МЕТАЛЛИЧЕСКИХ РЕШЕТОК ПЕРИЛ, МЕТАЛЛИЧЕСКОЙ ЛЕСТНИЦЫ	100М2	0,33	
12.1	00001	ЗАТРАТЫ ТРУДА РАБОЧИХ-СТРОИТЕЛЕЙ	ЧЕЛ-Ч	71,06	23,4498
12.2	02499	АВТОМОБИЛИ БОРТОВЫЕ ГРУЗОПОДЪЕМНОСТЬЮ ДО 5 Т	МАШ-Ч	0,03	0,0099
12.3	31066	КРАСКИ МАСЛЯНЫЕ ГОТОВЫЕ К ПРИМЕНЕНИЮ ДЛЯ ВНУТРЕННИХ РАБОТ	Т	0,0246	0,008118
12.4	44059	ВЕТОШЬ	КГ	0,3	0,099
13	E15-4-30-2	МАСЛЯННАЯ ОКРАСКА МЕТАЛЛИЧЕСКИХ ДВЕРЕЙ	100М2	0,32	
13.1	00001	ЗАТРАТЫ ТРУДА РАБОЧИХ-СТРОИТЕЛЕЙ	ЧЕЛ-Ч	12,21	3,9072
13.2	02499	АВТОМОБИЛИ БОРТОВЫЕ ГРУЗОПОДЪЕМНОСТЬЮ ДО 5 Т	МАШ-Ч	0,03	0,0096
13.3	31066	КРАСКИ МАСЛЯНЫЕ ГОТОВЫЕ К ПРИМЕНЕНИЮ ДЛЯ ВНУТРЕННИХ РАБОТ	Т	0,0273	0,008736
13.4	44059	ВЕТОШЬ	КГ	0,1	0,032
РАЗДЕЛ 3: ЭЛЕКТРОСНАБЖЕНИЕ					
14	Ц8-2-403-3	ПРОВОД В ЗАЩИТНОЙ ОБОЛОЧКЕ ИЛИ КАБЕЛЬ ДВУХ-ТРЕХЖИЛЬНЫЕ ПОД ШТУКАТУРКУ ПО СТЕНАМ ИЛИ В БОРЗДАХ	100М	0,75	
14.1	00001	ЗАТРАТЫ ТРУДА РАБОЧИХ-СТРОИТЕЛЕЙ	ЧЕЛ-Ч	37	27,75
14.2	02510	АВТОМОБИЛИ БОРТОВЫЕ ГРУЗОПОДЪЕМНОСТЬЮ ДО 8 Т	МАШ-Ч	0,03	0,0225
14.3	30475	ДЮБЕЛИ	КГ	1,8	1,35
14.4	30479	ГВОЗДЬ УСИЛЕННЫЙ	КГ	1,3	0,975
15	С157-282	КАБЕЛЬ АВВГ С АЛЮМИНИЕВЫМИ ЖИЛАМИ 4Х6ММ2	1000М	0,075	
16	Ц8-3-521-1	РУБИЛЬНИК НА ПЛИТЕ С ЦЕНТРАЛЬНОЙ ИЛИ БОКОВОЙ РУКОЯТКОЙ ИЛИ УПРАВЛЕНИЕМ ШТАНГОЙ, УСТАНОВЛИВАЕМЫЙ НА МЕТАЛЛИЧЕСКОМ ОСНОВАНИИ, ОДНОПОЛЮСНЫЙ НА ТОК, А, ДО 250 #/РУБИЛЬНИКИ [ВЫКЛЮЧАТЕЛИ, РАЗЪЕДИНИТЕЛИ/]	ШТ	1	
16.1	00001	ЗАТРАТЫ ТРУДА РАБОЧИХ-СТРОИТЕЛЕЙ	ЧЕЛ-Ч	1,18	1,18
16.2	00521	ДРЕЛИ ЭЛЕКТРИЧЕСКИЕ	МАШ-Ч	0,06	0,06
16.3	02510	АВТОМОБИЛИ БОРТОВЫЕ ГРУЗОПОДЪЕМНОСТЬЮ ДО 8 Т	МАШ-Ч	0,004	0,004
17	1507-3045	РУБИЛЬНИК ВР32-35В31250 1 НАПР 250А	ШТ	1	
18	Ц8-3-526-7	МОНТАЖ АВТОМАТОВ	ШТ	5	
18.1	00001	ЗАТРАТЫ ТРУДА РАБОЧИХ-СТРОИТЕЛЕЙ	ЧЕЛ-Ч	2,59	12,95
18.2	00521	ДРЕЛИ ЭЛЕКТРИЧЕСКИЕ	МАШ-Ч	0,12	0,6
18.3	02510	АВТОМОБИЛИ БОРТОВЫЕ ГРУЗОПОДЪЕМНОСТЬЮ ДО 8 Т	МАШ-Ч	0,008	0,04
19	97117	СТЕКЛОЛЕНТА ЛИПКАЯ ИЗОЛЯЦИОННАЯ НА ПОЛИКАСИНОВОМ КОМПАУНДЕ МАРКИ ЛСЭПЛ, ШИРИНОЙ 20-30 ММ, ТОЛЩИНОЙ ОТ 0,14 ДО 0,19 ММ ВКЛЮЧИТЕЛЬНО	КГ	0,036	0,18
19	1504-1780	АВТОМАТИЧЕСКИЙ ВЫКЛЮЧАТЕЛЬ 63А ОДНОПОЯСОВЫЙ	ШТ	3	
20	1504-1781	АВТОМАТИЧЕСКИЙ ВЫКЛЮЧАТЕЛЬ 63А ТРЁХПОЯСОВЫЙ	ШТ	2	
21	С126-1127	ВСТАВКА ПОД АВТОМАТ	ШТ	5	
22	С121-1	КЛЕММНИК 60 А	ШТ	16	
23	С121-2	НАКОНЕЧНИК 16МК	ШТ	10	
24	С121-3	ШИНА N НОЛЬ НА DIN-ИЗОЛЯТОР ШНИ-6Х9-6-Д-С	ШТ	16	
25	Ц8-3-523-2	ПРЕДОХРАНИТЕЛЬ, УСТАНОВЛИВАЕМЫЙ НА ИЗОЛЯЦИОННОМ ОСНОВАНИИ, НА ТОК, А, ДО 250 #/ПРЕДОХРАНИТЕЛИ/	ШТ	3	
25.1	00001	ЗАТРАТЫ ТРУДА РАБОЧИХ-СТРОИТЕЛЕЙ	ЧЕЛ-Ч	1,23	3,69
25.2	00521	ДРЕЛИ ЭЛЕКТРИЧЕСКИЕ	МАШ-Ч	0,06	0,18
25.3	02510	АВТОМОБИЛИ БОРТОВЫЕ ГРУЗОПОДЪЕМНОСТЬЮ ДО 8 Т	МАШ-Ч	0,004	0,012

25.4	30484	БОЛТЫ СТРОИТЕЛЬНЫЕ С ГАЙКАМИ И ШАЙБАМИ	КГ	0,208	0,624
25.5	97117	СТЕКЛОЛЕНТА ЛИПКАЯ ИЗОЛЯЦИОННАЯ НА ПОЛИКАСИНОВОМ КОМПАУНДЕ МАРКИ ЛСЭПЛ, ШИРИНОЙ 20-30 ММ, ТОЛЩИНОЙ ОТ 0,14 ДО 0,19 ММ ВКЛЮЧИТЕЛЬНО	КГ	0,02	0,06
26	C121-3	ПРЕДОХРАНИТЕЛЬ 250А	ШТ	3	

Составил:

Проверил: