

РЕСПУБЛИКА УЗБЕКИСТАН

РЕСПУБЛИКА УЗБЕКИСТАН ФЕРГАНСКАЯ ОБЛАСТЬ,
ЧП « Ferghana Arch-Project »

Лицензия: № АЛ 001546. Госкомархитекстрой Республики Узбекистан.

РАБОЧИЙ ПРОЕКТ

*ПО ОБЪЕКТУ: ЎЗБЕКИСТОН РЕСПУБЛИКАСИ МОЛИЯ ВАЗИРЛИГИ
ХУЗУРИДАГИ БЮДЖЕТДАН ТАШҚАРИ ПЕНСИЯ ЖАМҒАРМАСИ ФАРҒОНА
ВИЛОЯТ БОШҚАРМАСИ МАРҒИЛОН ШАҲАР БЎЛИМИ БИНОСИНИ ЖОРИЙ
ТАЪМИРЛАШ*

Директор

ЧП « Ferghana Arch-Project »

ГИП:

Кўшақов .Ф

Кўшақов .Ф

2022 года.

ПОЯСНИТЕЛЬНАЯ ЗАПИСКА

ОПРЕДЕЛЕНИЕ СТАРТОВОЙ СТОИМОСТИ ОБЪЕКТА

ЎЗБЕКИСТОН РЕСПУБЛИКАСИ МОЛИЯ ВАЗИРЛИГИ ХУЗУРИДАГИ БЮДЖЕТДАН ТАШҚАРИ
ПЕНСИЯ ЖАМҒАРМАСИ ФАРҒОНА ВИЛОЯТ БОШҚАРМАСИ МАРҒИЛОН ШАҲАР БЎЛИМИ
БИНОСИНИ ЖОРИЙ ТАЪМИРЛАШ

Стартовая стоимость строительства определена в соответствии с Постановлением Кабинета Министров от 11.06.2003 года № 261 «О переходе на договорные текущие цены при реализации инвестиционных проектов, осуществляемых за счет централизованных капитальных вложений» и изменениями в соответствии с Постановлением Кабинета Министров от 12.05.2004 года N 226.

Стоимость строительства объекта рассчитывается по ресурсному методу на основании ШНК 1.03.01-03. Стартовая стоимость строительства объектов является ориентиром при проведении конкурсных торгов и не может служить основанием для заключения договора подряда. Расчет стартовой стоимости в текущих ценах производится по формуле:

$C = (C_{зп} + C_{эм} + C_{м} + C_{о} + C_{тр} + C_{п} + C_{з} + C_{р}) \times K_{р}$, где:

C_{зп} - затраты на основную зарплату с учетом начислений на социальное страхование;

C_{эм} - затраты на эксплуатацию машин и механизмов;

C_м - затраты на строительные материалы, изделия и конструкции;

C_{тр} - затраты на транспортные расходы;

C_п - прочие затраты подрядчика;

C_з - прочие затраты заказчика;

C_о — затраты на оборудование

C_р - затраты на страхование строительства объектов;

K_р - коэффициент риска;

I. Затраты на заработную плату;

Определяются путем умножения трудозатрат рабочих-строителей на текущую стоимость 1 человеко-часа (в сумах) на коэффициент, учитывающий размер отчисления на социальное страхование по формуле:

$C_{озп} = T_{раб} \times C_{ч} \times K_{сс}$,

где:

T_{раб} - трудозатраты рабочих-строителей, определяемые в составе ресурсных смет;

C_ч - среднечасовая заработная плата рабочих-строителей, исчисляется исходя из уровня среднестатистической месячной заработной платы строителей по региону;

K_{сс} - коэффициент, учитывающий размер отчислений на социальное страхование.

Исчисление среднечасовой заработной платы производится по формуле:

$C_{ч} = Z_{мс} : \Phi$,

где:

Z_{мс} - среднечасовая заработная плата рабочих-строителей по региону;

Φ - среднемесячный фонд рабочего времени в часах по данным Министерства труда и социальной защиты населения Республики Узбекистан.

Среднегодовая заработная плата строителей по региону в расчете на месяц,)
определенная на основе статистических данных за предыдущие 12 месяцев,
а часовая ставка по данным Минтруда равной _____ часов в месяц на 2012 год
Трудозатраты определены в соответствии с ресурсной сметой чел/час;
Всего заработная плата рабочих-строителей в текущих ценах с отчислениями
на социальное страхование в размере - 12%

II. Затраты на эксплуатацию машин и механизмов

Стоимость затрат на эксплуатацию машин и механизмов при определении стоимости строительства объекта принимается по текущим ценам исходя из нормативной потребности в машино-часах по ресурсной смете и среднесложившейся по региону цены машино-часа соответствующего вида машин по формуле:

$$Сэм = ЭМ \times Цпр,$$

где:

ЭМ - объем эксплуатации машин и механизмов в часах;

Цпр - текущие цены на эксплуатацию машин и механизмов в час/сум.

Стоимость затрат на эксплуатацию машин и механизмов определена в соответствии с ресурсной сметой.

III. Затраты на приобретение строительных материалов, изделий и конструкций

Затраты на приобретение строительных материалов, изделий и конструкций определены на основе фактических показателей в соответствии с ресурсной сметы, разработанной в составе рабочего проекта с применением средних текущих цен на материально-технические ресурсы применяемые в строительном производстве Республики Узбекистан и в данном регионе, по формуле:

$$См = См1 + См2 + См3 + \dots + Смп, \text{ где:}$$

См1, См2, См3, Смп - стоимость отдельных видов строительных материалов и конструкций

$$Смп = N \times Цср,$$

где:

N - количество отдельного вида строительного материала (изделия, конструкции), требуемого для строительства объекта;

Цср - средняя цена на единицу строительного материала (изделия, конструкции).

Стоимость строительных материалов (взято из ресурсной сметы)

Стоимость строительных материалов учтена без НДС.

IV. Прочие затраты подрядчика

Прочие затраты подрядчика принимаются в соответствии с данными подрядчика или заказчика в 22,2 % от суммы прямых затрат.

V. Прочие затрат заказчика

Прочие затраты заказчика (Пзз) (затраты на разработку проекта и экспертизу проекта, стоимость разработки рабочей документации и изыскательских работ, содержание технического и авторского надзора, затрат на отведения земель, выплаты компенсаций, проведения конкурсных торгов и т.п.) в соответствии с данными заказчика.

VI. Транспортные расходы

Транспортные расходы определены по данным заказчика в % от стоимости материалов, конструкций и оборудования.

Транспортные расходы определены по данным заказчика

Кабельно-проводниковой продукции в размере - до 1,5 %

Импортных материалов в размере - до 2,0 %

Остальных строительных материалов, изделий и конструкций в размере - 5,0 %

Оборудования в размере - до 2 %

Заготовительно-складские расходы:

На строительные материалы, изделия и конструкции в размере - до 2,0 %

Металлоконструкции в размере - до 0,75 %

Оборудования в размере - до 1,2 %

VII. Коэффициент риска принят $Kp = 1 \%$

Всего рекомендуемая стоимость в текущих ценах с НДС составляет 208 032 108 сум

Составил:

Шедф

Структура прямых и прочих затрат

по объекту: ЎЗБЕКИСТОН РЕСПУБЛИКАСИ МОЛИЯ ВАЗИРЛИГИ ХУЗУРИДАГИ
БЮДЖЕТДАН ТАШҚАРИ ПЕНСИЯ ЖАМЃАРМАСИ ФАРҒОНА ВИЛОЯТ БОШҚАРМАСИ
МАРҒИЛОН ШАҲАР БЎЛИМИ БИНОСИНИ ЖОРИЙ ТАЪМИРЛАШ

№№ п/п	Наименование затрат	Стоимость (сум)
1	Затраты на эксплуатацию строительных машин и механизмов	623 093
2	Затраты на строительные материалы, изделия и детали с учетом заготовительно-складских расходов 2% и транспортных 5%	65 152 432
3	Затраты на конструкции заводского изготовления с учетом заготовительно-складских расходов 2% и транспортных 5%	0
4	Затраты на оборудование, мебель и инвентарь с учетом заготовительно-складских расходов 2% и транспортных 1,2%	81 770 520
5	Основная заработная плата рабочих-строителей :	13 641 388
	Количество рабочих часов в месяц на 2012г-169,417 час (по данным Минтруда)	
	Среднегодовая заработная плата рабочих-строителей в расчете на месяц по Ферганской области-546656,14 (Госстат Республики Узбекистан)	
	Среднечасовая ставка оплаты труда (12114,89 сум/ч)	
	Затраты труда рабочих-строителей-0 чел/ч	
	Расчетные данные (12114,89 сум/чx0 чел/ч)	
6	Отчисление на социальное страхование (12 % от основной зар. платы)	1 636 967
	Итого прямых затрат:	162 824 400
7	Прочие затраты и расходы подрядчика (19,39 % от суммы прямых затрат согласно мониторинга рынка строительно-подрядных работ и бюллетеня ГКАС Р.УЗБ.-строительными организациями)	15 716 347
8	Прочие затраты и расходы заказчика	
	АПЗ часть 1 и 2	0
	Разработка проекта ЗВОС	0
	Содержание заказчика	0
	Обследование зданий и сооружений	0
	Разработка РП	4 884 732
	- в том числе авторский надзор 7% от СМР	0
	Экспертиза РП	976 946
	Проведение конкурсных торгов на СМР	0
	Экспертиза конкурсной документации	0
	Содержание ГАЧН 0,5% от СМР	814 122
	Итого затрат с п.1 по п.9	178 540 747
9	Затраты на страхование строительных объектов (0,4% от страховой суммы- 80% от полной стоимости объекта-Постановление КМР. Узб. От 20.12.1999г. За №532	571 330
10	Коэффициент риска (1% от стоимости строительства объекта, без учета страхования строительных рисков в соответствии с приложением №1 к Постановлению КМР Узб.от 15.12.2003г за №547 "Об основных параметрах макроэкономических показателей на 2004г. и мерах по усилению контроля за их исполнением (.....x1,0:100)	1 785 407
	Итого стоимость строительства в текущих ценах без НДС	180 897 485
	НДС	27 134 623
	Итого стоимость строительства в текущих ценах с НДС	208 032 108
	Итого прочие затраты заказчика	6 675 800
	ИТОГО стоимость строительства в текущих ценах с НДС и прочими затратами заказчика	214 707 908

Директор проектной организации:

Кушников Ф.

ГИП:

Кушников Ф.



СВОДКА ЗАТРАТ

**по объекту: ЎЗБЕКИСТОН РЕСПУБЛИКАСИ МОЛИЯ ВАЗИРЛИГИ ХУЗУРИДАГИ БЮДЖЕТДАН ТАШҚАРИ ПЕНСИЯ ЖАМҒАРМАСИ ФАРҒОНА ВИЛОЯТ
БОШҚАРМАСИ МАРҒИЛОН ШАҲАР БЎЛИМИ БИНОСИНИ ЖОРИЙ ТАЪМИРЛАШ**

№	Наименование объекта	Строительные машины и механизмы	Строительные материалы и изделия, сум (с учетом складских 2 % и транспортных 5 %)	Оборудование, сум (с учетом складских 2 % и транспортных 1,2 %)	Затраты труда рабочих строителей, чел/час	Основная з/пл, сум среднечасовая ставка оплаты труда 12114,89 сум/ч	Начисление соц страх 12%сум	Итого прямых затрат сум	Затраты подрядчика: 19,39% от суммы прямых затрат согласно мониторинга рынка строительно-подрядных работ и бюллетеня ГКАС Руз	Всего
1	ТЕКУЩИЙ РЕМОНТ	623 093	65 152 432	81 770 520	1 126,00	13 641 388	1 636 967	162 824 400	15 716 347	178 540 747
	ИТОГО:	623 093	65 152 432	81 770 520	1 126	13 641 388	1 636 967	162 824 400	15 716 347	178 540 747

Директор проектной организации:

ГИП:


 Кушоков Ф.
 Кушоков Ф.



ЎЗБЕКИСТОН РЕСПУБЛИКАСИ МОЛИЯ ВАЗИРЛИГИ ХУЗУРИДАГИ БЮДЖЕТДАН ТАШҚАРИ ПЕНСИЯ
ЖАМҒАРМАСИ ФАРҒОНА ВИЛОЯТ БОШҚАРМАСИ МАРҒИЛОН ШАҲАР БЎЛИМИ БИНОСИНИ ЖОРИЙ

ТАЪМИРЛАШ

наименование (объекта) стройки (предприятия, здания, сооружения)

СВОДНО-РЕСУРСНАЯ ВЕДОМОСТЬ № 2**на ЖОРИЙ ТАЪМИРЛАШ**

(наименование работ)

ОСНОВАНИЕ: ДЕФЕКТНЫЙ АКТ

№ п/п	Наименование ресурсов	Ед. изм.	Количество	Цена	Стоимость
1	3	4	5	6	7
ТРУДОВЫЕ РЕСУРСЫ					
1	ЗАТРАТЫ ТРУДА РАБОЧИХ-СТРОИТЕЛЕЙ	ЧЕЛ-ЧАС	1126,00184	12114,89	13 641 388
ИТОГО ТРУДОВЫЕ РЕСУРСЫ:					13 641 388
СТРОИТЕЛЬНЫЕ МАШИНЫ И МЕХАНИЗМЫ					
1	ДРЕЛИ ЭЛЕКТРИЧЕСКИЕ	МАШ-ЧАС	39,3177	3200,00	125 817
2	ШУРУПОВЕРТЫ	МАШ-ЧАС	0,34773	3200,00	1 113
3	МОЛОТКИ ОТБойНЫЕ ПНЕВМАТИЧЕСКИЕ	МАШ-ЧАС	6,93	1200,00	8 316
4	ПРЕОБРАЗОВАТЕЛИ СВАРОЧНЫЕ С НОМИНАЛЬНЫМ СВАРОЧНЫМ ТОКОМ 315-500 А	МАШ-ЧАС	0,63982	7800,00	4 991
5	УСТАНОВКИ ДЛЯ РУЧНОЙ ДУГОВОЙ СВАРКИ /ПОСТОЯННОГО ТОКА/	МАШ-ЧАС	22,5404	7800,00	175 815
6	ШУРУПОВЕРТ	МАШ-ЧАС	5,30164	3200,00	16 965
7	АВТОМОБИЛИ БОРТОВЫЕ ГРУЗОПОДЪЕМНОСТЬЮ ДО 5 Т	МАШ-ЧАС	1,10262	54548,00	60 146
8	АВТОМОБИЛЬ БОРТОВОЙ, ГРУЗОПОДЪЕМНОСТЬЮ ДО 5 Т	МАШ-ЧАС	3,59963	54548,00	196 353
9	АВТОМОБИЛЬ БОРТОВОЙ, ГРУЗОПОДЪЕМНОСТЬЮ ДО 8 Т	МАШ-ЧАС	0,369	71069,00	26 224
10	АППАРАТ ДЛЯ ГАЗОВОЙ СВАРКИ И РЕЗКИ	МАШ-ЧАС	0,7568	7800,00	5 903
11	ПЕРФОРАТОРЫ ЭЛЕКТРИЧЕСКИЕ	МАШ-ЧАС	0,76	1200,00	912
12	ДРЕЛЬ-ПЕРФОРАТОР ЭЛЕКТРИЧЕСКАЯ	МАШ-ЧАС	0,567	950,00	539
ИТОГО СТРОИТЕЛЬНЫЕ МАШИНЫ И МЕХАНИЗМЫ:					623 093
СТРОИТЕЛЬНЫЕ МАТЕРИАЛЫ И КОНСТРУКЦИИ					
1	РОЗЕТКА ОДИНАРНАЯ	ШТ	19	16500,00	313 500
2	ОТОВОД ДЛЯ ВОДОСТОКА	ШТ	2	14500,00	29 000
3	КРОНШТЕЙН	ШТ	20	2200,00	44 000
4	ВЫКЛЮЧАТЕЛЬ ОДНОКЛАВИШНЫЙ	ШТ	14	16500,00	231 000
5	ВЫКЛЮЧАТЕЛЬ ДВУХКЛАВИШНЫЙ ДЛЯ СКРЫТОЙ УСТАНОВКИ:С-2-02-6/220	ШТ	6	18800,00	112 800
6	РОЗЕТКА ДВУХ ШТЕПСЕЛЬНАЯ	ШТ	12	22500,00	270 000
7	КОРОБКИ ОТВЕТВИТЕЛЬНЫЕ	ШТ	15	25000,00	375 000
8	ПРОВОД ЕМК. 1Х2Х0,5ММ ТРБН	М	380	1385,00	526 300
9	ПРОВОД ЕМК.2Х1,5 ММ	М	15	2600,00	39 000
10	ВИНТЫ САМОНАРЕЗАЮЩИЕ С УПЛОТНИТЕЛЬНОЙ ПРОКЛАДКОЙ 4,8Х35	ШТ	33,54	250,00	8 385
11	ВИНТЫ САМОНАРЕЗАЮЩИЕ С УПЛОТНИТЕЛЬНОЙ ПРОКЛАДКОЙ 4,8Х80	ШТ	4,212	250,00	1 053
12	КРОНШТЕЙН ВЫРАВНИВАЮЩИЙ СТАЛЬНОЙ ОЦИНКОВАННЫЙ, ВЫСОТОЙ ПРОФИЛЯ (Н) 200 ММ, ТОЛЩИНОЙ МЕТАЛЛА (Т) 1,2 ММ	ШТ	19,74	1200,00	23 688
13	ДЮБЕЛИ ПЛАСТМАССОВЫЕ С ШУРУПАМИ 12Х70 ММ	10 ШТ	103,8	1700,00	176 460
14	ПЕНА МОНТАЖНАЯ (ГЕРМЕТИК ПЕНОПОЛИУРЕТАНО-ВЫЙ ТИПА МАКРОФЛЕКС, SOUDAL) ДЛЯ ГЕРМЕТИЗАЦИИ СТЫКОВ В БАЛЛОНЧИКЕ ЕМКОСТЬЮ 0,75 Л.	ШТ	0,21	45000,00	9 450
15	ЗВУКОИЗОЛЯЦИОННАЯ ПОДЛОЖКА ПОД ПАРКЕТ ТОЛЩ. 2 ММ	М2	21,318	3200,00	68 218
16	КЛЕЙ ДЛЯ ПАРКЕТНЫХ ШВОВ	М2	0,69597	3600,00	2 505
17	ВОДА	М3	2,0482	0,00	-

18	КИРПИЧ КЕРАМИЧЕСКИЙ, СИЛИКАТНЫЙ ИЛИ ПУСТОТЕЛЫЙ РАЗМЕРОМ _____ МАРКА ПО ПРОЕКТУ	1000 ШТ	0,4728	820000,00	387 696
19	РАСТВОР ОТДЕЛОЧНЫЙ ТЯЖЕЛЫЙ ЦЕМЕНТНО-ИЗВЕСТКОВЫЙ 1:1:6	М3	0,17577	315000,00	55 368
20	СКОБЫ ДЛЯ КРЕПЛЕНИЯ	ШТ	102,375	100,00	10 238
21	БЕТОН ТЯЖЕЛЫЙ, КЛАСС В 20 (М250)	М3	0,0008	425000,00	340
22	ВОДА	М3	0,00897	0,00	-
23	УГОЛОК НАРУЖНЫЙ ДЛЯ ПЛАСТИКОВОГО ПЛИНТУСА	ШТ	1,211	2200,00	2 664
24	УГОЛОК ВНУТРЕННИЙ ДЛЯ ПЛАСТИКОВОГО ПЛИНТУСА	ШТ	1,211	2200,00	2 664
25	СОЕДИНИТЕЛЬ ДЛЯ ПЛАСТИКОВОГО ПЛИНТУСА	ШТ	6,92	2200,00	15 224
26	ЗАГЛУШКА ТОРЦЕВАЯ ДЛЯ ПЛАСТИКОВОГО ПЛИНТУСА	ШТ	2,768	2200,00	6 090
27	ПАНЕЛИ ОБЛИЦОВОЧНЫЕ НА ОСНОВЕ МДФ	М2	8,5995	78500,00	675 061
28	ЛИСТЫ АСБЕСТОЦЕМЕНТНЫЕ ВОЛНИСТЫЕ ОБЫКНОВЕННОГО ПРОФИЛЯ, ТОЛЩИНОЙ 5,5 ММ	М2	51,03	24500,00	1 250 235
29	ЛЕСТНИЧНЫЕ ОГРАЖДЕНИЯ С ПОРУЧНЯМИ ИЗ АНОДИРОВАННЫХ ТРУБ	П.М.	7	420000	2 940 000
30	ВИНТЫ С ПОЛУКРУГЛОЙ ГОЛОВКОЙ ДЛИНОЙ 50 ММ	ТН	0,00046	9600000,00	4 416
31	ГВОЗДИ ПРОВОЛОЧНЫЕ ОЦИНКОВАННЫЕ ДЛЯ АСБЕСТОЦЕМЕНТНОЙ КРОВЛИ 4.5X120 ММ	ТН	0,00359	9600000,00	34 464
32	ГВОЗДИ ТОЛЕВЫЕ КРУГЛЫЕ 3.0X40 ММ	ТН	0,00071	9600000,00	6 816
33	ГВОЗДИ СТРОИТЕЛЬНЫЕ	ТН	0,00378	9600000,00	36 288
34	ДЮБЕЛИ РАСПОРНЫЕ	100 ШТ	0,08	17000,00	1 360
35	ГЕРМЕТИК	ШТ	1	45000,00	45 000
36	ГИПСОВЫЕ ВЯЖУЩИЕ Г-3	ТН	0,00511	650000,00	3 322
37	ШТЫРЬ	ШТ	3	2200,00	6 600
38	ЛИСТЫ ГИПСОКАРТОННЫЕ СТАНДАРТНЫЕ, КНАУФ, ТОЛЩИНОЙ 8-10 ММ	М2	57,75	19000,00	1 097 250
39	ПРОФИЛЬ МЕТАЛЛИЧЕСКИЙ НАПРАВЛЯЮЩИЙ ПН-4	М	11,28	8800,00	99 264
40	ФАСАДНАЯ ПАНЕЛЬ ИЗ ОЦИНКОВАННОЙ СТАЛИ С ПОКРЫТИЕМ "ПОЛИЭСТЕР"	М2	6,5424	65500,00	428 527
41	КРАСКА ПЕРХЛОРВИНИЛОВАЯ ФАСАДНАЯ ХВ-161 МАРОК А, Б	ТН	0,00549	8200000,00	45 018
42	КРАСКИ ВОДОЭМУЛЬСИОННЫЕ	ТН	0,02543	7500000,00	190 725
43	КРАСКИ МАСЛЯНЫЕ ЦВЕТНЫЕ ДЛЯ ВНУТРЕННИХ РАБОТ МА-011	ТН	0,00012	24500000,00	2 940
44	ПЕНА МОНТАЖНАЯ ДЛЯ ГЕРМЕТИЗАЦИИ СТЫКОВ В БАЛЛОНЧИКЕ ЕМКОСТЬЮ 0,75 Л	ШТ	2	45000,00	90 000
45	ШПАТЛЕВКА МАСЛЯНО-КЛЕЕВАЯ	ТН	0,01449	1150000,00	16 664
46	ПРОФНАСТИЛ ИЗ СПЕЦИАЛЬНОГО СПЛАВА С ЗАЩИТНЫМ СЛОЕМ ИЗ ЦВЕТНОГО ПОЛИЭСТЕРА	М2	5,46	72500,00	395 850
47	ПЛИТЫ ОБЛИЦОВАЧНЫЕ ТИПА "АРМСТРОНГ"	М2	64,2	82500,00	5 296 500
48	ЛИСТЫ ГИПСОКАРТОННЫЕ ТОЛЩИНОЙ 12 ММ ИЛИ ПЛИТЫ ГИПСОВОЛОКНИСТЫЕ ТОЛЩИНОЙ 10 ММ	М2	37,9658	19000,00	721 350
49	ПРОВОЛОКА КАНАТНАЯ ОЦИНКОВАННАЯ ГРУППЫ С, МАРКИ В, ДИАМЕТРОМ 3 ММ	ТН	0,00001	6500000,00	65
50	КИСЛОРОД ТЕХНИЧЕСКИЙ ГАЗООБРАЗНЫЙ	М3	1,86275	3200,00	5 961
51	ШУРУПЫ С ПОЛУКРУГЛОЙ ГОЛОВКОЙ 3,5X35 ММ	ТН	0,00028	9600000,00	2 688
52	ШУРУПЫ С ПОЛУКРУГЛОЙ ГОЛОВКОЙ 4X40 ММ	ТН	0,00015	9600000,00	1 440
53	ЭЛЕКТРОДЫ Д 4 ММ: Э42	ТН	0,00033	13900000,00	4 587
54	ЭЛЕКТРОДЫ Д 4 ММ: Э46	ТН	0,00224	13900000,00	31 136
55	ЭЛЕКТРОДЫ Д 5 ММ: Э42	ТН	0,01501	13900000,00	208 639
56	ЭЛЕКТРОДЫ Д 5 ММ Э42А	ТН	0,00202	13900000,00	28 078
57	ЭЛЕКТРОДЫ Д 6 ММ Э42	ТН	0,0014	13900000,00	19 460
58	ВИНТЫ САМОНАРЕЗАЮЩИЕ С ОСТРЫМ КОНЦОМ ДЛИНОЙ 35 ММ	ШТ	45,499	250,00	11 375
59	БРУС ДЕРЕВЯННЫЙ	М3	0,02813	3600000,00	101 268
60	КОРОБ	М	40	4400,00	176 000
61	ЛЮК	ШТ	1	120000,00	120 000
62	ШКУРКА ШЛИФОВАЛЬНАЯ ДВУХСЛОЙНАЯ С ЗЕРНИСТОСТЬЮ 40/25	М2	0,2031	25000,00	5 078
63	БРУСКИ ОБРЕЗНЫЕ ИЗ ХВОЙНЫХ ПОРОД ДЛИНОЙ 4-6.5М, ШИРИНОЙ 75-150ММ, ТОЛЩИНОЙ 40-75 ММ, III СОРТА	М3	0,38703	3600000,00	1 393 308

64	ДОСКИ ОБРЕЗНЫЕ ИЗ ХВОЙНЫХ ПОРОД ДЛИНОЙ 4-6,5 М, ШИРИНОЙ 75-150 ММ, ТОЛЩИНОЙ 44 ММ И БОЛЕЕ, II СОРТА	МЗ	0,189	3600000,00	680 400
65	ДОСКИ ОБРЕЗНЫЕ ИЗ ХВОЙНЫХ ПОРОД ДЛИНОЙ 4-6,5 М, ШИРИНОЙ 75-150 ММ, ТОЛЩИНОЙ 44 ММ И БОЛЕЕ, III СОРТА	МЗ	0,00074	3600000,00	2 664
66	ЖАЛЮЗИ КОМБО	М2	5,22	220000,00	1 148 400
67	М/К ФЕРМЫ	ТН	0,698	14500000,00	10 121 000
68	ПРОФИЛЬ СТАЛЬНОЙ 100x100 ММ	М	14	92500,00	1 295 000
69	КРАСКИ МАСЛЯНЫЕ ДЛЯ ВНУТРЕННИХ РАБОТ	Т	0,0076	24500000,00	186 200
70	ТРУБЫ АСБЕСТОЦЕМЕНТНЫЕ	М	4,032	65000,00	262 080
71	ПАНЕЛИ ОБЛИЦОВОЧНЫЕ ПЛАСТИКОВЫЕ	М2	7,203	23500,00	169 271
72	ДЕТАЛИ КРЕПЛЕНИЯ СТАЛЬНЫЕ	КГ	0,09661	8800,00	850
73	ЗАКЛАДНЫЕ И НАКЛАДНЫЕ ДЕТАЛИ	ТН	0,00862	8500000,00	73 270
74	КАБЕЛЬ АВВГ СЕЧЕНИЕМ 2x2,5 КВ.ММ	М	50	3300,00	165 000
75	КОНСТРУКЦИИ ВИТРАЖЕЙ ИЗ АЛЮМИНИЕВЫХ СПЛАВОВ /С НАЩЕЛЬНИКАМИ И СЛИВАМИ/	М2	16,95	750000,00	12 712 500
76	ПЛИНТУСЫ ДЛЯ ПОЛОВ ИЗ ПЛАСТИКАТА	М	17,473	8500,00	148 521
77	СМЕСИТЕЛ	ШТ	1	225000,00	225 000
78	ЗАМКИ ДВЕРНЫЕ С РУЧКАМИ	ШТ	7	125000,00	875 000
79	БЕТОН ТЯЖЕЛЫЙ	МЗ	3,75972	425000,00	1 597 881
80	БЕТОН (КЛАСС ПО ПРОЕКТУ)	МЗ	0,34272	425000,00	145 656
81	РАСТВОР ГОТОВЫЙ КЛАДОЧНЫЙ (СОСТАВ И МАРКА ПО ПРОЕКТУ)	МЗ	1,368	365000,00	499 320
82	ПРОПАН-БУТАН, СМЕСЬ ТЕХНИЧЕСКАЯ	КГ	0,36335	2850,00	1 036
83	ГВОЗДИ ОТДЕЛОЧНЫЕ	Т	0,00032	9600000,00	3 072
84	ПРОКЛАДКИ РЕЗИНОВЫЕ (ПЛАСТИНА ТЕХНИЧЕСКАЯ ПРЕССОВАННАЯ)	КГ	0,05	12500,00	625
85	ФЛАНЦЫ СТАЛЬНЫЕ	ШТ	2	25000,00	50 000
86	ТРУБЫ ВОДОСТОЧНЫЕ	М	3,955	26500,00	104 808
87	ПРОФИЛЬ СТАЛЬНОЙ 80x40 ММ	М	26,6	52500,00	1 396 500
88	ОТДЕЛЬНЫЕ КОНСТРУКТИВНЫЕ ЭЛЕМЕНТЫ ЗДАНИЙ И СООРУЖЕНИЙ С ПРЕОБЛАДАНИЕМ ГОРЯЧЕКАТАННЫХ ПРОФИЛЕЙ МАССОЙ 0.1 ДО 0.5 Т	ТН	0,00004	9500000,00	380
89	СТАЛЬНЫЕ КОНСТРУКЦИИ	ТН	0,035	14500000,00	507 500
90	НАЩЕЛЬНИК ОКРАШЕННЫЙ РАЗМЕРОМ 34X13 ММ	М	41,2832	2200,00	90 823
91	ЩИТЫ ИЗ ДОСОК ТОЛЩИНА 25 ММ	М2	0,15053	45000,00	6 774
92	БОЛТЫ С ГАЙКАМИ И ШАЙБАМИ ДЛЯ САНИТАРНО-ТЕХНИЧЕСКИХ РАБОТ ДИАМ. 16 ММ	ТН	0,00128	15000000,00	19 200
93	ОБРЕШЕТКА ИЗ БРУСКОВ	МЗ	0,447	3600000,00	1 609 200
94	СВЕТИЛЬНИК LED 18 W	ШТ	3	56800,00	170 400
95	СВЕТИЛЬНИК 60X60	ШТ	8	320000,00	2 560 000
96	ФАЛЬГИАИЗОЛЬ	М2	36,86	16500,00	608 190
97	ВОДОМЕРЫ	ШТ	1	420000,00	420 000
98	ШЛАКОБЛОК	ШТ	218	3300,00	719 400
99	ШУРУПЫ СТРОИТЕЛЬНЫЕ	ТН	0,00002	9600000,00	192
100	ЖЕЛОБ	М	14,8	26500,00	392 200
101	БУМАГА ШЛИФОВАЛЬНАЯ	1000 М2	0,00039	21500000,00	8 385
102	ШУРУПЫ-САМОРЕЗЫ 4,2X16 ММ	ШТ	163,56	250,00	40 890
103	ЛАМИНИРОВАННОЕ НАПОЛЬНОЕ ПОКРЫТИЕ ТИПА PERGO	М2	21,736	86500,00	1 880 164
104	БЛОКИ ДВЕРНЫЕ МЕТАЛЛИЧЕСКИЕ	М2	2,1	850000,00	1 785 000
ИТОГО СТРОИТЕЛЬНЫЕ МАТЕРИАЛЫ И КОНСТРУКЦИИ:					60 890 123
ОБОРУДОВАНИЕ					
1	БАРЬЕР СО СТЕКЛОМ	ШТ	4	1500000,00	6 000 000
2	СТУЛ ПОЛУМЯГКИЙ	ШТ	13	380000,00	4 940 000
3	НАБОР КАБИНЕТНЫЙ МЕБЕЛИ	ШТ	5	6000000,00	30 000 000
4	ШКАФ 2200X800X2500	ШТ	6	1300000,00	7 800 000
5	ШКАФ 4970X550X1800	ШТ	2	1200000,00	2 400 000
6	СТОЛ ОДНОТУМБОВЫЙ 1132X692X750	ШТ	30	500000,00	15 000 000

7	ЩИТОК ПЛАСТМАССОВЫЙ ДЛЯ АВТОМАТОВ	ШТ	2	65000,00	130 000
8	КОТЛЫ С ИНЖЕКЦИОННОЙ ГОРЕЛКОЙ (ТВЕРДЫЙ: ТОПЛИВО: ПРИРОДНЫЙ ГАЗ), МОЩНОСТЬЮ 30 КВТ, ОТАПЛИВАЕМАЯ ПЛОЩАДЬ ДО 300 М2	ШТ	1	9500000,00	9 500 000
9	АККУМУЛЯТОР 7А 12 В	ШТ	1	230000,00	230 000
10	УСТРОЙСТВО СИГНАЛЬНОЕ - СУЗ	ШТ	1	60000,00	60 000
11	УСТРОЙСТВО БЕСПЕРЕБОЙНОГО ПИТАНИЯ ИБП 7А, 12В	ШТ	1	250000,00	250 000
12	ИЗВЕЩАТЕЛЬ ИПР-3	ШТ	3	65000,00	195 000
13	ПРИБОР ОХРАННО-ПОЖАРНОЙ СИГНАЛИЗАЦИИ НА 20 ЛУЧЕЙ ГАММА-20	ШТ	1	650000,00	650 000
14	ДАТЧИК ДПД	ШТ	32	65000,00	2 080 000
ИТОГО ОБОРУДОВАНИЕ:					79 235 000

Составил: _____



**ЎЗБЕКИСТОН РЕСПУБЛИКАСИ МОЛИЯ ВАЗИРЛИГИ ХУЗУРИДАГИ БЮДЖЕТДАН ТАШҚАРИ ПЕНСИЯ
ЖАМҒАРМАСИ ФАРҒОНА ВИЛОЯТ БОШҚАРМАСИ МАРҒИЛОН ШАҲАР БЎЛИМИ БИНОСИНИ ЖОРИЙ
ТАЪМИРЛАШ**

наименование (объекта) стройки (предприятия, здания, сооружения)

ЛОКАЛЬНО-РЕСУРСНАЯ ВЕДОМОСТЬ № 2

на ЖОРИЙ ТАЪМИРЛАШ

(наименование работ)

ОСНОВАНИЕ: ДЕФЕКТНЫЙ АКТ

№ п/п	Шифр номера нормативов и коды ресурсов	Наименование работ и затрат, характеристика оборудования и его масса, расход ресурсов на единицу измерения	Единица измерения	Количество	
				на единицу измерения	по проектным данным
1	2	3	4	5	6
ЗДАНИЯ					
ПОЛЫ					
1	E57-2-8	РАЗБОРКА ПОКРЫТИЙ ПОЛОВ ЛАМИНИРОВАННОГО НАПОЛЬНОГО ПОКРЫТИЯ	100 М2 ПОКРЫТИЙ		0,209
1.1	00001	ЗАТРАТЫ ТРУДА РАБОЧИХ-СТРОИТЕЛЕЙ	ЧЕЛ-ЧАС	40,59	8,48331
2	E11-01-034-07	УКЛАДКА ЛАМИНИРОВАННОГО НАПОЛЬНОГО ПОКРЫТИЯ, "ПЛАВАЮЩИМ" СПОСОБОМ, ТИПА PERGE: С ПРОКЛЕЕВАНИЕМ СТЫКОВ	100 М2 ПОКРЫТИЯ		0,209
2.1	00001	ЗАТРАТЫ ТРУДА РАБОЧИХ-СТРОИТЕЛЕЙ	ЧЕЛ-ЧАС	37,29	7,79361
2.2	02509	АВТОМОБИЛЬ БОРТОВОЙ, ГРУЗОПОДЪЕМНОСТЬЮ ДО 5 Т	МАШ-ЧАС	0,27	0,05643
2.3	083171	ЗВУКОИЗОЛЯЦИОННАЯ ПОДЛОЖКА ПОД ПАРКЕТ ТОЛЩ. 2 ММ	М2	102	21,318
2.4	083200	КЛЕЙ ДЛЯ ПАРКЕТНЫХ ШВОВ	М2	3,33	0,69597
2.5	85918	ЛАМИНИРОВАННОЕ НАПОЛЬНОЕ ПОКРЫТИЕ ТИПА PERGO	М2	104	21,736
3	E11-01-040-03	УСТРОЙСТВО ПЛИНТУСОВ ПЛАСТИКОВЫХ НА ВИНТАХ САМОНАРЕЗАЮЩИХ	100 М ПЛИНТУСА		0,173
3.1	00001	ЗАТРАТЫ ТРУДА РАБОЧИХ-СТРОИТЕЛЕЙ	ЧЕЛ-ЧАС	6,66	1,15218
3.2	00521	ДРЕЛИ ЭЛЕКТРИЧЕСКИЕ	МАШ-ЧАС	1,33	0,23009
3.3	01041	ШУРУПОВЕРТЫ	МАШ-ЧАС	2,01	0,34773
3.4	02509	АВТОМОБИЛЬ БОРТОВОЙ, ГРУЗОПОДЪЕМНОСТЬЮ ДО 5 Т	МАШ-ЧАС	0,03	0,00519
3.5	29840	УГОЛОК НАРУЖНЫЙ ДЛЯ ПЛАСТИКОВОГО ПЛИНТУСА	ШТ	7	1,211
3.6	29841	УГОЛОК ВНУТРЕННИЙ ДЛЯ ПЛАСТИКОВОГО ПЛИНТУСА	ШТ	7	1,211
3.7	29842	СОЕДИНИТЕЛЬ ДЛЯ ПЛАСТИКОВОГО ПЛИНТУСА	ШТ	40	6,92
3.8	29843	ЗАГЛУШКА ТОРЦЕВАЯ ДЛЯ ПЛАСТИКОВОГО ПЛИНТУСА	ШТ	16	2,768
3.9	35391	ВИНТЫ САМОНАРЕЗАЮЩИЕ С ОСТРЫМ КОНЦОМ ДЛИНОЙ 35 ММ	ШТ	263	45,499
3.10	44346	ПЛИНТУСЫ ДЛЯ ПОЛОВ ИЗ ПЛАСТИКАТА	М	101	17,473
ВНУТРЕННЯЯ ОТДЕЛКА					
4	E15-07-17-05	ОБЛИЦОВКА КАРКАСОВ ПАНЕЛЯМИ: МДФ БЕЗ УСТРОЙСТВА КАРКАСА СТЕН	100 М2		0,0819
4.1	00001	ЗАТРАТЫ ТРУДА РАБОЧИХ-СТРОИТЕЛЕЙ	ЧЕЛ-ЧАС	74,42	6,095
4.2	02509	АВТОМОБИЛЬ БОРТОВОЙ, ГРУЗОПОДЪЕМНОСТЬЮ ДО 5 Т	МАШ-ЧАС	0,22	0,01802
4.3	15213	СКОБЫ ДЛЯ КРЕПЛЕНИЯ	ШТ	1250	102,375
4.4	29980	ПАНЕЛИ ОБЛИЦОВОЧНЫЕ НА ОСНОВЕ МДФ	М2	105	8,5995
4.5	45401	ГВОЗДИ ОТДЕЛОЧНЫЕ	Т	0,0022	0,00018
5	E62-10-5	УЛУЧШЕННАЯ МАСЛЯНАЯ ОКРАСКА РАНЕЕ ОКРАШЕННЫХ ДВЕРЕЙ ЗА ДВА РАЗА С РАСЧИСТКОЙ СТАРОЙ КРАСКИ: ДО 35 %	100 М2		0,3535
5.1	00001	ЗАТРАТЫ ТРУДА РАБОЧИХ-СТРОИТЕЛЕЙ	ЧЕЛ-ЧАС	66,35	23,45472
5.2	02509	АВТОМОБИЛЬ БОРТОВОЙ, ГРУЗОПОДЪЕМНОСТЬЮ ДО 5 Т	МАШ-ЧАС	0,06	0,02121
5.3	43231	КРАСКИ МАСЛЯНЫЕ ДЛЯ ВНУТРЕННИХ РАБОТ	Т	0,0215	0,0076
5.4	75007	БУМАГА ШЛИФОВАЛЬНАЯ	1000 М2	0,0011	0,00039
6	E15-01-047-15	УСТРОЙСТВО ПОДВЕСНЫХ ПОТОЛКОВ ТИПА <АРМСТРОНГ> ПО КАРКАСУ ИЗ ОЦИНКОВАННОГО ПРОФИЛЯ	100 М2		0,642
6.1	00001	ЗАТРАТЫ ТРУДА РАБОЧИХ-СТРОИТЕЛЕЙ	ЧЕЛ-ЧАС	102,46	65,77932

7	32091	ПЛИТЫ ОБЛИЦОВАЧНЫЕ ТИПА "АРМСТРОНГ"	М2		64,2
8	E07-05-016-2	УСТРОЙСТВО МЕТАЛЛИЧЕСКИХ ОГРАЖДЕНИЙ С ПОРУЧНЫМИ: ИЗ АНОДИРОВАННЫХ ТРУБ	100 М		0,07
8.1	00001	ЗАТРАТЫ ТРУДА РАБОЧИХ-СТРОИТЕЛЕЙ	ЧЕЛ-ЧАС	134	9,38
8.2	02016	УСТАНОВКИ ДЛЯ РУЧНОЙ ДУГОВОЙ СВАРКИ /ПОСТОЯННОГО ТОКА/	МАШ-ЧАС	5,8	0,406
8.3	02499	АВТОМОБИЛИ БОРТОВЫЕ ГРУЗОПОДЪЕМНОСТЬЮ ДО 5 Т	МАШ-ЧАС	2,41	0,1687
8.4	35326	ЭЛЕКТРОДЫ Д 6 ММ Э42	ТН	0,02	0,0014
8.5	65851	ШУРУПЫ СТРОИТЕЛЬНЫЕ	ТН	0,0003	0,00002
9	30171	ЛЕСТНИЧНЫЕ ОГРАЖДЕНИЯ С ПОРУЧНЫМИ ИЗ АНОДИРОВАННЫХ ТРУБ	П.М.		7
ВИТРАЖИ					
10	E09-04-010-3	МОНТАЖ ВИТРАЖЕЙ, ВИТРИН: МОНТАЖ НАВЕСНЫХ ПАНЕЛЕЙ ИЗ ГЕРМЕТИЧНЫХ СТЕКЛОПАКЕТОВ В ПЛАСТИКОВОЙ ИЛИ АЛЮМИНИЕВОЙ ОБВЯЗКЕ	100 М2		0,1695
10.1	00001	ЗАТРАТЫ ТРУДА РАБОЧИХ-СТРОИТЕЛЕЙ	ЧЕЛ-ЧАС	322,73	54,70273
10.2	00521	ДРЕЛИ ЭЛЕКТРИЧЕСКИЕ	МАШ-ЧАС	5,66	0,95937
10.3	02509	АВТОМОБИЛЬ БОРТОВОЙ, ГРУЗОПОДЪЕМНОСТЬЮ ДО 5 Т	МАШ-ЧАС	0,55	0,09323
10.4	44087	ДЕТАЛИ КРЕПЛЕНИЯ СТАЛЬНЫЕ	КГ	0,57	0,09661
10.5	44196	КОНСТРУКЦИИ ВИТРАЖЕЙ ИЗ АЛЮМИНИЕВЫХ СПЛАВОВ /С НАЩЕЛЬНИКАМИ И СЛИВАМИ/	М2	100	16,95
11	31122	ПЕНА МОНТАЖНАЯ ДЛЯ ГЕРМЕТИЗАЦИИ СТЫКОВ В БАЛЛОНЧИКЕ ЕМКОСТЬЮ 0,75 Л	ШТ		2
12	37923	ЖАЛЮЗИ КОМБО	М2		5,22
13	E56-12-5	СМЕНА ДВЕРНЫХ ПРИБОРОВ: ЗАМКИ ВРЕЗНЫЕ	100 ШТ		0,07
13.1	00001	ЗАТРАТЫ ТРУДА РАБОЧИХ-СТРОИТЕЛЕЙ	ЧЕЛ-ЧАС	73,2	5,124
13.2	35100	ШУРУПЫ С ПОЛУКРУГЛОЙ ГОЛОВКОЙ 3,5X35 ММ	ТН	0,004	0,00028
14	45008	ЗАМКИ ДВЕРНЫЕ С РУЧКАМИ	ШТ		7
НАРУЖНАЯ ОТДЕЛКА					
15	E08-02-001-1	КЛАДКА СТЕН КИРПИЧНЫХ НАРУЖНЫХ ПРОСТЫХ: ПРИ ВЫСОТЕ ЭТАЖА ДО 4 М	М3		1,2
15.1	00001	ЗАТРАТЫ ТРУДА РАБОЧИХ-СТРОИТЕЛЕЙ	ЧЕЛ-ЧАС	5,4	6,48
15.2	09219	ВОДА	М3	0,44	0,528
15.3	10411	КИРПИЧ КЕРАМИЧЕСКИЙ, СИЛИКАТНЫЙ ИЛИ ПУСТОТЕЛЫЙ РАЗМЕРОМ МАРКА ПО ПРОЕКТУ	1000 ШТ	0,394	0,4728
15.4	45033	РАСТВОР ГОТОВЫЙ КЛАДОЧНЫЙ (СОСТАВ И МАРКА ПО ПРОЕКТУ)	М3	0,24	0,288
16	E15-01-060-1	НАРУЖНАЯ ОБЛИЦОВКА ПОВЕРХНОСТИ СТЕН В ГОРИЗОНТАЛЬНОМ ИСПОЛНЕНИИ ПО МЕТАЛЛИЧЕСКОМУ КАРКАСУ (С ЕГО УСТРОЙСТВОМ) ФАСАДНЫМИ ПАНЕЛЯМИ ИЗ ОЦИНКОВАННОЙ СТАЛИ С ПОЛИМЕРНЫМ ПОКРЫТИЕМ "ПОЛИЭСТЕР" С ПАРОИЗОЛЯЦИОННЫМ СЛОЕМ ИЗ ПЛЕНКИ ЮТАФОЛ	100 М2 ПОВЕРХНОСТИ ОБЛИЦОВКИ		0,0564
16.1	00001	ЗАТРАТЫ ТРУДА РАБОЧИХ-СТРОИТЕЛЕЙ	ЧЕЛ-ЧАС	141,09	7,95748
16.2	00521	ДРЕЛИ ЭЛЕКТРИЧЕСКИЕ	МАШ-ЧАС	8,05	0,45402
16.3	02209	ШУРУПОВЕРТ	МАШ-ЧАС	35,49	2,00164
16.4	02509	АВТОМОБИЛЬ БОРТОВОЙ, ГРУЗОПОДЪЕМНОСТЬЮ ДО 5 Т	МАШ-ЧАС	0,4	0,02256
16.5	030830	КРОНШТЕЙН ВЫРАВНИВАЮЩИЙ СТАЛЬНОЙ ОЦИНКОВАННЫЙ, ВЫСОТОЙ ПРОФИЛЯ (Н) 200 ММ, ТОЛЩИНОЙ МЕТАЛЛА (Т) 1,2 ММ	ШТ	350	19,74
16.6	30868	ПРОФИЛЬ МЕТАЛЛИЧЕСКИЙ НАПРАВЛЯЮЩИЙ ПН-4	М	200	11,28
16.7	30872	ФАСАДНАЯ ПАНЕЛЬ ИЗ ОЦИНКОВАННОЙ СТАЛИ С ПОКРЫТИЕМ "ПОЛИЭСТЕР"	М2	116	6,5424
16.8	76849	ШУРУПЫ-САМОРЕЗЫ 4,2X16 ММ	ШТ	2900	163,56
17	E12-03-004-1	УСТРОЙСТВО КРОВЛИ ИЗ МЕТАЛЛОЧЕРЕПИЦЫ, ПРОФНАСТИЛА ТРАПЕЦИЕВИДНОГО И СИНУСОВИДНОГО ПРОФИЛЯ С ПОКРЫТИЕМ, ПО ГОТОВЫМ ПРОГОНАМ: ПРОСТАЯ	100 М2 КРОВЛИ		0,052
17.1	00001	ЗАТРАТЫ ТРУДА РАБОЧИХ-СТРОИТЕЛЕЙ	ЧЕЛ-ЧАС	38,53	2,00356
17.2	02509	АВТОМОБИЛЬ БОРТОВОЙ, ГРУЗОПОДЪЕМНОСТЬЮ ДО 5 Т	МАШ-ЧАС	0,4	0,0208
17.3	030818	ВИНТЫ САМОНАРЕЗАЮЩИЕ С УПЛОТНИТЕЛЬНОЙ ПРОКЛАДКОЙ 4,8X35	ШТ	645	33,54
17.4	030819	ВИНТЫ САМОНАРЕЗАЮЩИЕ С УПЛОТНИТЕЛЬНОЙ ПРОКЛАДКОЙ 4,8X80	ШТ	81	4,212
18	31933	ПРОФНАСТИЛ ИЗ СПЕЦИАЛЬНОГО СПЛАВА С ЗАЩИТНЫМ СЛОЕМ ИЗ ЦВЕТНОГО ПОЛИЭСТЕРА	М2		5,46
19	60102	ОБРЕШЕТКА ИЗ БРУСКОВ	М3		0,037

20	E15-07-17-04	ОБЛИЦОВКА КАРКАСОВ ПАНЕЛЯМИ: ДЕКОРАТИВНЫМИ ПЛАСТИКОВЫМИ С УСТРОЙСТВОМ КАРКАСА БЕЗ ОТНОСА ОТ ПОТОЛКА	100 М2 ПОВЕРХНОСТИ		0,0686
20.1	00001	ЗАТРАТЫ ТРУДА РАБОЧИХ-СТРОИТЕЛЕЙ	ЧЕЛ-ЧАС	155,3	10,65358
20.2	00521	ДРЕЛИ ЭЛЕКТРИЧЕСКИЕ	МАШ-ЧАС	3,21	0,22021
20.3	02509	АВТОМОБИЛЬ БОРТОВОЙ, ГРУЗОПОДЪЕМНОСТЬЮ ДО 5 Т	МАШ-ЧАС	0,69	0,04733
20.4	30407	ГВОЗДИ СТРОИТЕЛЬНЫЕ	ТН	0,001	0,00007
20.5	35454	БРУС ДЕРЕВЯННЫЙ	М3	0,41	0,02813
20.6	43960	ПАНЕЛИ ОБЛИЦОВОЧНЫЕ ПЛАСТИКОВЫЕ	М2	105	7,203
20.7	45401	ГВОЗДИ ОТДЕЛОЧНЫЕ	Т	0,0021	0,00014
21	E12-01-009-02	УСТРОЙСТВО ЖЕЛОБОВ: ПОДВЕСНЫХ	100 М		0,108
21.1	00001	ЗАТРАТЫ ТРУДА РАБОЧИХ-СТРОИТЕЛЕЙ	ЧЕЛ-ЧАС	31,41	3,39228
21.2	02509	АВТОМОБИЛЬ БОРТОВОЙ, ГРУЗОПОДЪЕМНОСТЬЮ ДО 5 Т	МАШ-ЧАС	0,09	0,00972
21.3	30383	ГВОЗДИ ПРОВОЛОЧНЫЕ ОЦИНКОВАННЫЕ ДЛЯ АСБЕСТОЦЕМЕНТНОЙ КРОВЛИ 4.5X120 ММ	ТН	0,0038	0,00041
22	73427	ЖЕЛОБ	М		10,8
23		КРОНШТЕЙН	ШТ		12
24	E23-04-011-1	УСТАНОВКА ЛЮКА	1 ШТ		1
24.1	00001	ЗАТРАТЫ ТРУДА РАБОЧИХ-СТРОИТЕЛЕЙ	ЧЕЛ-ЧАС	1,31	1,31
24.2	02499	АВТОМОБИЛИ БОРТОВЫЕ ГРУЗОПОДЪЕМНОСТЬЮ ДО 5 Т	МАШ-ЧАС	0,07	0,07
24.3	22007	БЕТОН ТЯЖЕЛЫЙ, КЛАСС В 20 (М250)	М3	0,0008	0,0008
25	35527	ЛЮК	ШТ		1
ЭЛЕКТРООСВЕЩЕНИЕ					
26	Ц08-03-599-2	МОНТАЖ ЩИТОВ	ШТ		2
26.1	00001	ЗАТРАТЫ ТРУДА РАБОЧИХ-СТРОИТЕЛЕЙ	ЧЕЛ-ЧАС	3,76	7,52
26.2	02510	АВТОМОБИЛЬ БОРТОВОЙ, ГРУЗОПОДЪЕМНОСТЬЮ ДО 8 Т	МАШ-ЧАС	0,01	0,02
26.3	02875	ПЕРФОРАТОРЫ ЭЛЕКТРИЧЕСКИЕ	МАШ-ЧАС	0,38	0,76
26.4	30434	ДЮБЕЛИ РАСПОРНЫЕ	100 ШТ	0,04	0,08
27		ЩИТОК ПЛАСТМАССОВЫЙ ДЛЯ АВТОМАТОВ	ШТ		2
28	Ц08-03-591-5	ВЫКЛЮЧАТЕЛЬ ДВУХКЛАВИШНЫЙ УТОПЛЕННОГО ТИПА ПРИ СКРЫТОЙ ПРОВОДКЕ	100 ШТ		0,05
28.1	00001	ЗАТРАТЫ ТРУДА РАБОЧИХ-СТРОИТЕЛЕЙ	ЧЕЛ-ЧАС	32,8	1,64
29		ВЫКЛЮЧАТЕЛЬ ДВУХКЛАВИШНЫЙ ДЛЯ СКРЫТОЙ УСТАНОВКИ:С-2-02-6/220	ШТ		5
30	Ц08-03-591-2	ВЫКЛЮЧАТЕЛЬ ОДНОКЛАВИШНЫЙ УТОПЛЕННОГО ТИПА ПРИ СКРЫТОЙ ПРОВОДКЕ	100 ШТ		0,14
30.1	00001	ЗАТРАТЫ ТРУДА РАБОЧИХ-СТРОИТЕЛЕЙ	ЧЕЛ-ЧАС	32,2	4,508
31		ВЫКЛЮЧАТЕЛЬ ОДНОКЛАВИШНЫЙ	ШТ		14
32	Ц08-03-591-10	РОЗЕТКА ШТЕПСЕЛЬНАЯ ПОЛУГЕРМЕТИЧЕСКАЯ И ГЕРМЕТИЧЕСКАЯ	100 ШТ		0,29
32.1	00001	ЗАТРАТЫ ТРУДА РАБОЧИХ-СТРОИТЕЛЕЙ	ЧЕЛ-ЧАС	76,1	22,069
33		РОЗЕТКА ОДИНАРНАЯ	ШТ		19
34		РОЗЕТКА ДВУХ ШТЕПСЕЛЬНАЯ	ШТ		10
35	Ц08-03-593-6	СВЕТИЛЬНИК ПОТОЛОЧНЫЙ ИЛИ НАСТЕННЫЙ С КРЕПЛЕНИЕМ ВИНТАМИ ДЛЯ ПОМЕЩЕНИЙ С НОРМАЛЬНЫМИ УСЛОВИЯМИ СРЕДЫ ОДНОЛАМПОВЫЙ	100 ШТ		0,11
35.1	00001	ЗАТРАТЫ ТРУДА РАБОЧИХ-СТРОИТЕЛЕЙ	ЧЕЛ-ЧАС	88,3	9,713
35.2	00521	ДРЕЛИ ЭЛЕКТРИЧЕСКИЕ	МАШ-ЧАС	25,6	2,816
35.3	30320	ВИНТЫ С ПОЛУКРУГЛОЙ ГОЛОВКОЙ ДЛИНОЙ 50 ММ	ТН	0,00306	0,00034
36	60418	СВЕТИЛЬНИК 60X60	ШТ		4
37	60416	СВЕТИЛЬНИК LED 18 W	ШТ		3
38	35526	КОРОБ	М		40
ОТОПЛЕНИЕ					
39	E18-01-002-09	УСТАНОВКА КОТЛОВ СТАЛЬНЫХ ЖАРОТРУБНЫХ ПАРОВОДНЫХ НА ЖИДКОМ ТОПЛИВЕ ИЛИ ГАЗЕ ТЕПЛОПРОИЗВОДИТЕЛЬНОСТЬЮ, МВт (ГКАЛ/Ч): ДО 0,64 (0,55)	1 КОТЁЛ		1
39.1	00001	ЗАТРАТЫ ТРУДА РАБОЧИХ-СТРОИТЕЛЕЙ	ЧЕЛ-ЧАС	72,81	72,81
39.2	02016	УСТАНОВКИ ДЛЯ РУЧНОЙ ДУГОВОЙ СВАРКИ /ПОСТОЯННОГО ТОКА/	МАШ-ЧАС	2,47	2,47
39.3	02509	АВТОМОБИЛЬ БОРТОВОЙ, ГРУЗОПОДЪЕМНОСТЬЮ ДО 5 Т	МАШ-ЧАС	2,41	2,41
39.4	35319	ЭЛЕКТРОДЫ Д 5 ММ Э42А	ТН	0,00202	0,00202

40		КОТЛЫ С ИНЖЕКЦИОННОЙ ГОРЕЛКОЙ (ТВЕРДЫЙ: ТОПЛИВО: ПРИРОДНЫЙ ГАЗ), МОЩНОСТЬЮ 30 КВТ, ОТАПЛИВАЕМАЯ ПЛОЩАДЬ ДО 300 М2	ШТ		1
41	E22-01-001-1	УКЛАДКА, АСБЕСТОЦЕМЕНТНЫХ ВОДОПРОВОДНЫХ ТРУБ С СОЕДИНЕНИЕМ ПРИ ПОМОЩИ АСБЕСТОЦЕМЕНТНЫХ МУФТ ДИАМЕТРОМ: 100 ММ	1 КМ		0,004
41.1	00001	ЗАТРАТЫ ТРУДА РАБОЧИХ-СТРОИТЕЛЕЙ	ЧЕЛ-ЧАС	270	1,08
41.2	02499	АВТОМОБИЛИ БОРТОВЫЕ ГРУЗОПОДЪЕМНОСТЬЮ ДО 5 Т	МАШ-ЧАС	0,51	0,00204
41.3	43262	ТРУБЫ АСБЕСТОЦЕМЕНТНЫЕ	М	1008	4,032
САНТЕХНИЧЕСКИЕ ПРИБОРЫ					
42	E17-01-002-03	УСТАНОВКА СМЕСИТЕЛЕЙ	10 ШТ		0,1
42.1	00001	ЗАТРАТЫ ТРУДА РАБОЧИХ-СТРОИТЕЛЕЙ	ЧЕЛ-ЧАС	7	0,7
43	44543	СМЕСИТЕЛ	ШТ		1
44	E16-06-005-02	УСТАНОВКА СЧЕТЧИКОВ (ВОДОМЕРОВ) ДИАМЕТРОМ: ДО 50 ММ	1 СЧЁТЧИК (ВОДОМЕР)		1
44.1	00001	ЗАТРАТЫ ТРУДА РАБОЧИХ-СТРОИТЕЛЕЙ	ЧЕЛ-ЧАС	1,22	1,22
44.2	02509	АВТОМОБИЛЬ БОРТОВОЙ, ГРУЗОПОДЪЕМНОСТЬЮ ДО 5 Т	МАШ-ЧАС	0,02	0,02
44.3	45407	ПРОКЛАДКИ РЕЗИНОВЫЕ (ПЛАСТИНА ТЕХНИЧЕСКАЯ ПРЕССОВАННАЯ)	КГ	0,05	0,05
44.4	46230	ФЛАНЦЫ СТАЛЬНЫЕ	ШТ	2	2
44.5	52040	БОЛТЫ С ГАЙКАМИ И ШАЙБАМИ ДЛЯ САНИТАРНО-ТЕХНИЧЕСКИХ РАБОТ ДИАМ. 16 ММ	ТН	0,00128	0,00128
44.6	63466	ВОДОМЕРЫ	ШТ	1	1
МЕБЕЛЬ И ИНВЕНТАР					
45		БАРЬЕР СО СТЕКЛОМ	ШТ		4
46		СТУЛ ПОЛУМЯГКИЙ	ШТ		13
47		НАБОР КАБИНЕТНЫЙ МЕБЕЛИ	ШТ		5
48		ШКАФ 2200X800X2500	ШТ		6
49		ШКАФ 4970X550X1800	ШТ		2
50		СТОЛ ОДНОТУМБОВЫЙ 1132X692X750	ШТ		30
ОПС					
51	Ц10-08-002-02	ИЗВЕЩАТЕЛИ ПС АВТОМАТИЧЕСКИЕ: ДЫМОВОЙ, ФОТОЭЛЕКТРИЧЕСКИЙ, РАДИОИЗОТОПНЫЙ, СВЕТОВОЙ В НОРМАЛЬНОМ ИСПОЛНЕНИИ	ШТ		32
51.1	00001	ЗАТРАТЫ ТРУДА РАБОЧИХ-СТРОИТЕЛЕЙ	ЧЕЛ-ЧАС	2	64
51.2	00521	ДРЕЛИ ЭЛЕКТРИЧЕСКИЕ	МАШ-ЧАС	0,16	5,12
51.3	058630	ДЮБЕЛИ ПЛАСТМАССОВЫЕ С ШУРУПАМИ 12X70 ММ	10 ШТ	0,25	8
51.4	30654	ГИПСОВЫЕ ВЯЖУЩИЕ Г-3	ТН	0,00001	0,00032
52		ДАТЧИК ДПД	ШТ		32
53	Ц10-08-001-02	ПРИБОРЫ ПС ПРИЕМНО-КОНТРОЛЬНЫЕ, ПУСКОВЫЕ. КОНЦЕНТРАТОР: БЛОК БАЗОВЫЙ НА 20 ЛУЧЕЙ	ШТ		1
53.1	00001	ЗАТРАТЫ ТРУДА РАБОЧИХ-СТРОИТЕЛЕЙ	ЧЕЛ-ЧАС	39	39
53.2	00521	ДРЕЛИ ЭЛЕКТРИЧЕСКИЕ	МАШ-ЧАС	0,16	0,16
53.3	058630	ДЮБЕЛИ ПЛАСТМАССОВЫЕ С ШУРУПАМИ 12X70 ММ	10 ШТ	0,4	0,4
54		ПРИБОР ОХРАННО-ПОЖАРНОЙ СИГНАЛИЗАЦИИ НА 20 ЛУЧЕЙ ГАММА-20	ШТ		1
55	Ц08-01-121-1	КИСЛОТНЫЙ СТАЦИОНАРНЫЙ: АККУМУЛЯТОР, ТИП: С-1, СК-1	ШТ		1
55.1	00001	ЗАТРАТЫ ТРУДА РАБОЧИХ-СТРОИТЕЛЕЙ	ЧЕЛ-ЧАС	2,06	2,06
56		АККУМУЛЯТОР 7А 12 В	ШТ		1
57	Ц10-08-003-01	ПРИБОР СИГНАЛИЗИРУЮЩИЙ ЕМКОСТНОЙ	ШТ		1
57.1	00001	ЗАТРАТЫ ТРУДА РАБОЧИХ-СТРОИТЕЛЕЙ	ЧЕЛ-ЧАС	11	11
57.2	00521	ДРЕЛИ ЭЛЕКТРИЧЕСКИЕ	МАШ-ЧАС	0,13	0,13
57.3	058630	ДЮБЕЛИ ПЛАСТМАССОВЫЕ С ШУРУПАМИ 12X70 ММ	10 ШТ	0,3	0,3
57.4	30654	ГИПСОВЫЕ ВЯЖУЩИЕ Г-3	ТН	0,00002	0,00002
58		УСТРОЙСТВО СИГНАЛЬНОЕ - СУЗ	ШТ		1
59		УСТРОЙСТВО БЕСПЕРЕБОЙНОГО ПИТАНИЯ ИБП 7А, 12В	ШТ		1
60	Ц10-08-002-01	ИЗВЕЩАТЕЛИ ПС АВТОМАТИЧЕСКИЕ: ТЕПЛОВОЙ ЭЛЕКТРО-КОНТАКТНЫЙ, МАГНИТОКОНТАКТНЫЙ В НОРМАЛЬНОМ ИСПОЛНЕНИИ	ШТ		3
60.1	00001	ЗАТРАТЫ ТРУДА РАБОЧИХ-СТРОИТЕЛЕЙ	ЧЕЛ-ЧАС	1	3
60.2	00521	ДРЕЛИ ЭЛЕКТРИЧЕСКИЕ	МАШ-ЧАС	0,06	0,18

60.3	058630	ДЮБЕЛИ ПЛАСТМАССОВЫЕ С ШУРУПАМИ 12X70 ММ	10 ШТ	0,1	0,3
60.4	30654	ГИПСОВЫЕ ВЯЖУЩИЕ Г-3	ТН	0,00001	0,00003
61		ИЗВЕЩАТЕЛЬ ИПР-3	ШТ		3
62	Ц10-08-019-01	КОРОБКА ОТВЕТВИТЕЛЬНАЯ НА СТЕНЕ	ШТ		15
62.1	00001	ЗАТРАТЫ ТРУДА РАБОЧИХ-СТРОИТЕЛЕЙ	ЧЕЛ-ЧАС	0,5	7,5
62.2	35101	ШУРУПЫ С ПОЛУКРУГЛОЙ ГОЛОВКОЙ 4X40 ММ	ТН	0,00001	0,00015
63		КОРОБКИ ОТВЕТВИТЕЛЬНЫЕ	ШТ		15
64	Ц10-08-005-02	ПРОВОД ДВУХ- И ТРЕХЖИЛЬНЫЙ С РАЗДЕЛИТЕЛЬНЫМ ОСНОВАНИЕМ ПО СТЕНАМ И ПОТОЛКАМ, ПРОКЛАДЫВАЕМЫЙ ПО ОСНОВАНИЯМ: КИРПИЧНЫМ	100 М		3,95
64.1	00001	ЗАТРАТЫ ТРУДА РАБОЧИХ-СТРОИТЕЛЕЙ	ЧЕЛ-ЧАС	29	114,55
64.2	00521	ДРЕЛИ ЭЛЕКТРИЧЕСКИЕ	МАШ-ЧАС	5,76	22,752
64.3	058630	ДЮБЕЛИ ПЛАСТМАССОВЫЕ С ШУРУПАМИ 12X70 ММ	10 ШТ	24	94,8
64.4	30654	ГИПСОВЫЕ ВЯЖУЩИЕ Г-3	ТН	0,0012	0,00474
65		ПРОВОД ЕМК. 1X2X0,5ММ ТРБН	М		380
66		ПРОВОД ЕМК.2X1,5 ММ	М		15
ЛЕСА					
67	Е06-01-015-8	УСТАНОВКА ЗАКЛАДНЫХ ДЕТАЛЕЙ ВЕСОМ: ДО 20 КГ	Т		0,004
67.1	00001	ЗАТРАТЫ ТРУДА РАБОЧИХ-СТРОИТЕЛЕЙ	ЧЕЛ-ЧАС	63,22	0,25288
67.2	44109	ЗАКЛАДНЫЕ И НАКЛАДНЫЕ ДЕТАЛИ	ТН	1	0,004
68	Е09-03-029-1	МОНТАЖ ЛЕСТНИЦ ПРЯМОЛИНЕЙНЫХ И КРИВОЛИНЕЙНЫХ, ПОЖАРНЫХ С ОГРАЖДЕНИЕМ	1 Т КОНСТРУКЦИЙ		0,035
68.1	00001	ЗАТРАТЫ ТРУДА РАБОЧИХ-СТРОИТЕЛЕЙ	ЧЕЛ-ЧАС	32,37	1,13295
68.2	01513	ПРЕОБРАЗОВАТЕЛИ СВАРОЧНЫЕ С НОМИНАЛЬНЫМ СВАРОЧНЫМ ТОКОМ 315-500 А	МАШ-ЧАС	9,62	0,3367
68.3	02509	АВТОМОБИЛЬ БОРТОВОЙ, ГРУЗОПОДЪЕМНОСТЬЮ ДО 5 Т	МАШ-ЧАС	0,19	0,00665
68.4	02577	АППАРАТ ДЛЯ ГАЗОВОЙ СВАРКИ И РЕЗКИ	МАШ-ЧАС	1,68	0,0588
68.5	34241	КИСЛОРОД ТЕХНИЧЕСКИЙ ГАЗООБРАЗНЫЙ	МЗ	1,37	0,04795
68.6	35312	ЭЛЕКТРОДЫ Д 4 ММ: Э46	ТН	0,004	0,00014
68.7	45077	ПРОПАН-БУТАН, СМЕСЬ ТЕХНИЧЕСКАЯ	КГ	0,41	0,01435
68.8	50756	ОТДЕЛЬНЫЕ КОНСТРУКТИВНЫЕ ЭЛЕМЕНТЫ ЗДАНИЙ И СООРУЖЕНИЙ С ПРЕОБЛАДАНИЕМ ГОРЯЧЕКАТАННЫХ ПРОФИЛЕЙ МАССОЙ 0.1 ДО 0.5 Т	ТН	0,001	0,00004
68.9	50781	СТАЛЬНЫЕ КОНСТРУКЦИИ	ТН	1	0,035
69	Е15-04-030-3	МАСЛЯНАЯ ОКРАСКА МЕТАЛЛИЧЕСКИХ ПОВЕРХНОСТЕЙ: СТАЛЬНЫХ БАЛОК, ТРУБ ДИАМЕТРОМ БОЛЕЕ 50 ММ И Т.П., КОЛИЧЕСТВО ОКРАСОК 2	100 М2		0,005
69.1	00001	ЗАТРАТЫ ТРУДА РАБОЧИХ-СТРОИТЕЛЕЙ	ЧЕЛ-ЧАС	40,59	0,20295
69.2	02499	АВТОМОБИЛИ БОРТОВЫЕ ГРУЗОПОДЪЕМНОСТЬЮ ДО 5 Т	МАШ-ЧАС	0,03	0,00015
69.3	31066	КРАСКИ МАСЛЯНЫЕ ЦВЕТНЫЕ ДЛЯ ВНУТРЕННИХ РАБОТ МА-011	ТН	0,0246	0,00012
СКЛАД					
ДЕМОНТАЖНЫЕ РАБОТЫ					
70	Е53-2-1	РАЗБОРКА КЛАДКИ СТЕН ИЗ КИРПИЧА	10 МЗ КЛАДКИ		0,252
70.1	00001	ЗАТРАТЫ ТРУДА РАБОЧИХ-СТРОИТЕЛЕЙ	ЧЕЛ-ЧАС	212,41	53,52732
70.2	01199	МОЛОТКИ ОТБОЙНЫЕ ПНЕВМАТИЧЕСКИЕ	МАШ-ЧАС	27,5	6,93
71	Е46-04-012-3	РАЗБОРКА ДЕРЕВЯННЫХ ЗАПОЛНЕНИЙ ПРОЕМОВ: ДВЕРНЫХ И ВОРОТНЫХ	100 М2		0,0283
71.1	00001	ЗАТРАТЫ ТРУДА РАБОЧИХ-СТРОИТЕЛЕЙ	ЧЕЛ-ЧАС	103,91	2,94065
ФУНДАМЕНТ					
72	Е06-01-001-20	УСТРОЙСТВО ЛЕНТОЧНЫХ ФУНДАМЕНТОВ БЕТОННЫХ	100 МЗ		0,00336
72.1	00001	ЗАТРАТЫ ТРУДА РАБОЧИХ-СТРОИТЕЛЕЙ	ЧЕЛ-ЧАС	337,48	1,13393
72.2	02509	АВТОМОБИЛЬ БОРТОВОЙ, ГРУЗОПОДЪЕМНОСТЬЮ ДО 5 Т	МАШ-ЧАС	0,65	0,00218
72.3	09219	ВОДА	МЗ	0,283	0,00095
72.4	30407	ГВОЗДИ СТРОИТЕЛЬНЫЕ	ТН	0,018	0,00006
72.5	36061	ДОСКИ ОБРЕЗНЫЕ ИЗ ХВОЙНЫХ ПОРОД ДЛИНОЙ 4-6,5 М, ШИРИНОЙ 75-150 ММ, ТОЛЩИНОЙ 44 ММ И БОЛЕЕ, III СОРТА	МЗ	0,22	0,00074
72.6	45027	БЕТОН (КЛАСС ПО ПРОЕКТУ)	МЗ	102	0,34272
72.7	51619	ЩИТЫ ИЗ ДОСОК ТОЛЩИНА 25 ММ	М2	44,8	0,15053
СТЕНЫ					

73	E08-02-001-1	КЛАДКА СТЕН КИРПИЧНЫХ НАРУЖНЫХ ПРОСТЫХ: ПРИ ВЫСОТЕ ЭТАЖА ДО 4 М	МЗ		2,96
73.1	00001	ЗАТРАТЫ ТРУДА РАБОЧИХ-СТРОИТЕЛЕЙ	ЧЕЛ-ЧАС	5,4	15,984
73.2	09219	ВОДА	МЗ	0,44	1,3024
73.3	45033	РАСТВОР ГОТОВЫЙ КЛАДОЧНЫЙ (СОСТАВ И МАРКА ПО ПРОЕКТУ)	МЗ	0,24	0,7104
74	E08-03-002-1	КЛАДКА СТЕН ИЗ ЛЕГКОБЕТОННЫХ КАМНЕЙ БЕЗ ОБЛИЦОВКИ: ПРИ ВЫСОТЕ ЭТАЖА ДО 4 М	МЗ		3,36
74.1	00001	ЗАТРАТЫ ТРУДА РАБОЧИХ-СТРОИТЕЛЕЙ	ЧЕЛ-ЧАС	4,43	14,8848
74.2	45033	РАСТВОР ГОТОВЫЙ КЛАДОЧНЫЙ (СОСТАВ И МАРКА ПО ПРОЕКТУ)	МЗ	0,11	0,3696
75	63916	ШЛАКОБЛОК	ШТ		218
ДВЕРИ					
76	E09-04-014-1	УСТАНОВКА МЕТАЛЛИЧЕСКИХ ДВЕРЕЙ С ПОДГОТОВКОЙ ПРОЕМА И УСТАНОВКОЙ НАКЛАДНЫХ И ЗАКЛАДНЫХ ДЕТАЛЕЙ ПЛОЩАДЬЮ: ДО 2,5 М2	М2		2,1
76.1	00001	ЗАТРАТЫ ТРУДА РАБОЧИХ-СТРОИТЕЛЕЙ	ЧЕЛ-ЧАС	4,47	9,387
76.2	02016	УСТАНОВКИ ДЛЯ РУЧНОЙ ДУГОВОЙ СВАРКИ /ПОСТОЯННОГО ТОКА/	МАШ-ЧАС	0,29	0,609
76.3	02509	АВТОМОБИЛЬ БОРТОВОЙ, ГРУЗОПОДЪЕМНОСТЬЮ ДО 5 Т	МАШ-ЧАС	0,15	0,315
76.4	03325	ДРЕЛЬ-ПЕРФОРАТОР ЭЛЕКТРИЧЕСКАЯ	МАШ-ЧАС	0,27	0,567
76.5	080625	ПЕНА МОНТАЖНАЯ (ГЕРМЕТИК ПЕНОПОЛИУРЕТАНО-ВЫЙ ТИПА МАКРОФЛЕКС, SOUDAL) ДЛЯ ГЕРМЕТИЗАЦИИ СТЫКОВ В БАЛЛОНЧИКЕ ЕМКОСТЬЮ 0,75 Л.	ШТ	0,1	0,21
76.6	35312	ЭЛЕКТРОДЫ Д 4 ММ: Э46	ТН	0,001	0,0021
76.7	44109	ЗАКЛАДНЫЕ И НАКЛАДНЫЕ ДЕТАЛИ	ТН	0,0022	0,00462
76.8	87882	БЛОКИ ДВЕРНЫЕ МЕТАЛЛИЧЕСКИЕ	М2	1	2,1
ПОЛЫ					
77	E11-01-014-01	УСТРОЙСТВО ПОЛОВ БЕТОННЫХ ТОЛЩИНОЙ: 100 ММ	100 М2		0,3686
77.1	00001	ЗАТРАТЫ ТРУДА РАБОЧИХ-СТРОИТЕЛЕЙ	ЧЕЛ-ЧАС	30,3	11,16858
77.2	09219	ВОДА	МЗ	0,5	0,1843
77.3	45024	БЕТОН ТЯЖЕЛЫЙ	МЗ	10,2	3,75972
ВНУТРЕННЯЯ ОТДЕЛКА					
78	E15-07-016-1	ОБЛИЦОВКА ГИПСОВЫМИ И ГИПСОВОЛОКНИСТЫМИ ЛИСТАМИ: СТЕН ПРИ ОТДЕЛКЕ ПОД ОКРАСКУ	100 М2		0,55
78.1	00001	ЗАТРАТЫ ТРУДА РАБОЧИХ-СТРОИТЕЛЕЙ	ЧЕЛ-ЧАС	128,85	70,8675
78.2	00521	ДРЕЛИ ЭЛЕКТРИЧЕСКИЕ	МАШ-ЧАС	6	3,3
78.3	02209	ШУРУПОВЕРТ	МАШ-ЧАС	6	3,3
78.4	02509	АВТОМОБИЛЬ БОРТОВОЙ, ГРУЗОПОДЪЕМНОСТЬЮ ДО 5 Т	МАШ-ЧАС	0,41	0,2255
78.5	23469	ВОДА	МЗ	0,0163	0,00897
78.6	30848	ЛИСТЫ ГИПСОКАРТОННЫЕ СТАНДАРТНЫЕ, КНАУФ, ТОЛЩИНОЙ 8-10 ММ	М2	105	57,75
79	60102	ОБРЕШЕТКА ИЗ БРУСКОВ	МЗ		0,41
80	E15-01-047-8	ОБЛИЦОВКА ПОТОЛКОВ ГИПСОКАРТОННЫМИ ИЛИ ГИПСОВОЛОКНИСТЫМИ ЛИСТАМИ: ПО ДЕРЕВЯННОМУ КАРКАСУ С ОТНОСОМ 5 СМ, С УСТАНОВКОЙ НАЩЕЛЬНИКОВ	100 М2		0,3686
80.1	00001	ЗАТРАТЫ ТРУДА РАБОЧИХ-СТРОИТЕЛЕЙ	ЧЕЛ-ЧАС	590,7	217,73202
80.2	00521	ДРЕЛИ ЭЛЕКТРИЧЕСКИЕ	МАШ-ЧАС	5,35	1,97201
80.3	02499	АВТОМОБИЛИ БОРТОВЫЕ ГРУЗОПОДЪЕМНОСТЬЮ ДО 5 Т	МАШ-ЧАС	2,1	0,77406
80.4	30407	ГВОЗДИ СТРОИТЕЛЬНЫЕ	ТН	0,0041	0,00151
80.5	32453	ЛИСТЫ ГИПСОКАРТОННЫЕ ТОЛЩИНОЙ 12 ММ ИЛИ ПЛИТЫ ГИПСОВОЛОКНИСТЫЕ ТОЛЩИНОЙ 10 ММ	М2	103	37,9658
80.6	36025	БРУСКИ ОБРЕЗНЫЕ ИЗ ХВОЙНЫХ ПОРОД ДЛИНОЙ 4-6,5М, ШИРИНОЙ 75-150ММ, ТОЛЩИНОЙ 40-75 ММ, III СОРТА	МЗ	1,05	0,38703
80.7	51439	НАЩЕЛЬНИК ОКРАШЕННЫЙ РАЗМЕРОМ 34X13 ММ	М	112	41,2832
81	E15-04-027-6	ШПАТЛЕВКА ПОТОЛКОВ	100 М2		0,3686
81.1	00001	ЗАТРАТЫ ТРУДА РАБОЧИХ-СТРОИТЕЛЕЙ	ЧЕЛ-ЧАС	16,5	6,0819
81.2	02499	АВТОМОБИЛИ БОРТОВЫЕ ГРУЗОПОДЪЕМНОСТЬЮ ДО 5 Т	МАШ-ЧАС	0,04	0,01474
81.3	31710	ШПАТЛЕВКА МАСЛЯНО-КЛЕЕВАЯ	ТН	0,032	0,0118
81.4	35538	ШКУРКА ШЛИФОВАЛЬНАЯ ДВУХСЛОЙНАЯ С ЗЕРНИСТОСТЬЮ 40/25	М2	0,44	0,16218

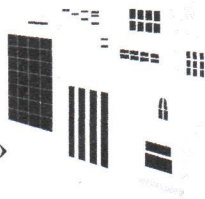
82	E15-04-005-4	УЛУЧШЕННАЯ ОКРАСКА ПО ШТУКАТУРКЕ ПОТОЛКОВ ПОЛИВИНИЛАЦЕТАТНЫМИ ВОДОЭМУЛЬСИОННЫМИ СОСТАВАМИ	100 М2		0,3686
82.1	00001	ЗАТРАТЫ ТРУДА РАБОЧИХ-СТРОИТЕЛЕЙ	ЧЕЛ-ЧАС	53,9	19,86754
82.2	02499	АВТОМОБИЛИ БОРТОВЫЕ ГРУЗОПОДЪЕМНОСТЬЮ ДО 5 Т	МАШ-ЧАС	0,16	0,05898
82.3	31054	КРАСКИ ВОДОЭМУЛЬСИОННЫЕ	ТН	0,069	0,02543
83	61458	ФАЛЬГАИЗОЛЬ	М2		36,86
НАРУЖНАЯ ОТДЕЛКА					
84	E15-02-001-1	УЛУЧШЕННАЯ ШТУКАТУРКА ЦЕМЕНТНО-ИЗВЕСТКОВЫМ РАСТВОРОМ ПО КАМНЮ: СТЕН	100 М2		0,093
84.1	00001	ЗАТРАТЫ ТРУДА РАБОЧИХ-СТРОИТЕЛЕЙ	ЧЕЛ-ЧАС	70,88	6,59184
84.2	09219	ВОДА	М3	0,35	0,03255
84.3	12138	РАСТВОР ОТДЕЛОЧНЫЙ ТЯЖЕЛЫЙ ЦЕМЕНТНО-ИЗВЕСТКОВЫЙ 1:1:6	М3	1,89	0,17577
85	E15-04-027-5	ШПАТЛЕВКА ФАСАДОВ	100 М2		0,093
85.1	00001	ЗАТРАТЫ ТРУДА РАБОЧИХ-СТРОИТЕЛЕЙ	ЧЕЛ-ЧАС	11,99	1,11507
85.2	02499	АВТОМОБИЛИ БОРТОВЫЕ ГРУЗОПОДЪЕМНОСТЬЮ ДО 5 Т	МАШ-ЧАС	0,03	0,00279
85.3	31710	ШПАТЛЕВКА МАСЛЯНО-КЛЕЕВАЯ	ТН	0,029	0,0027
85.4	35538	ШКУРКА ШЛИФОВАЛЬНАЯ ДВУХСЛОЙНАЯ С ЗЕРНИСТОСТЬЮ 40/25	М2	0,44	0,04092
86	E15-04-012-1	ПЕРХЛОРВИНИЛОВАЯ ОКРАСКА ФАСАДОВ С ЛЕСОВ С ПОДГОТОВКОЙ ПОВЕРХНОСТИ	100 М2		0,093
86.1	00001	ЗАТРАТЫ ТРУДА РАБОЧИХ-СТРОИТЕЛЕЙ	ЧЕЛ-ЧАС	14,39	1,33827
86.2	02499	АВТОМОБИЛИ БОРТОВЫЕ ГРУЗОПОДЪЕМНОСТЬЮ ДО 5 Т	МАШ-ЧАС	0,12	0,01116
86.3	31053	КРАСКА ПЕРХЛОРВИНИЛОВАЯ ФАСАДНАЯ ХВ-161 МАРОК А, Б	ТН	0,059	0,00549
КРОВЛЯ					
87	E09-03-002-1	МОНТАЖ МЕТАЛЛИЧЕСКИХ СТОЕК	1 Т		0,226
87.1	00001	ЗАТРАТЫ ТРУДА РАБОЧИХ-СТРОИТЕЛЕЙ	ЧЕЛ-ЧАС	10,47	2,36622
87.2	01513	ПРЕОБРАЗОВАТЕЛИ СВАРОЧНЫЕ С НОМИНАЛЬНЫМ СВАРОЧНЫМ ТОКОМ 315-500 А	МАШ-ЧАС	1,1	0,2486
87.3	02509	АВТОМОБИЛЬ БОРТОВОЙ, ГРУЗОПОДЪЕМНОСТЬЮ ДО 5 Т	МАШ-ЧАС	0,31	0,07006
87.4	35310	ЭЛЕКТРОДЫ Д 4 ММ: Э42	ТН	0,0004	0,00009
88	38808	ПРОФИЛЬ СТАЛЬНОЙ 100x100 ММ	М		14
89	E09-03-015-1	МОНТАЖ ПРОГОНОВ	1 Т		0,094
89.1	00001	ЗАТРАТЫ ТРУДА РАБОЧИХ-СТРОИТЕЛЕЙ	ЧЕЛ-ЧАС	15,79	1,48426
89.2	01513	ПРЕОБРАЗОВАТЕЛИ СВАРОЧНЫЕ С НОМИНАЛЬНЫМ СВАРОЧНЫМ ТОКОМ 315-500 А	МАШ-ЧАС	0,58	0,05452
89.3	02509	АВТОМОБИЛЬ БОРТОВОЙ, ГРУЗОПОДЪЕМНОСТЬЮ ДО 5 Т	МАШ-ЧАС	0,19	0,01786
89.4	35310	ЭЛЕКТРОДЫ Д 4 ММ: Э42	ТН	0,0026	0,00024
90	50567	ПРОФИЛЬ СТАЛЬНОЙ 80x40 ММ	М		26,6
91	Ц38-01-003-1	ИЗГОТОВЛЕНИЕ ФЕРМ	1 Т		0,698
91.1	00001	ЗАТРАТЫ ТРУДА РАБОЧИХ-СТРОИТЕЛЕЙ	ЧЕЛ-ЧАС	91	63,518
91.2	02016	УСТАНОВКИ ДЛЯ РУЧНОЙ ДУГОВОЙ СВАРКИ /ПОСТОЯННОГО ТОКА/	МАШ-ЧАС	27,3	19,0554
91.3	02510	АВТОМОБИЛЬ БОРТОВОЙ, ГРУЗОПОДЪЕМНОСТЬЮ ДО 8 Т	МАШ-ЧАС	0,5	0,349
91.4	02577	АППАРАТ ДЛЯ ГАЗОВОЙ СВАРКИ И РЕЗКИ	МАШ-ЧАС	1	0,698
91.5	34241	КИСЛОРОД ТЕХНИЧЕСКИЙ ГАЗООБРАЗНЫЙ	М3	2,6	1,8148
91.6	35318	ЭЛЕКТРОДЫ Д 5 ММ: Э42	ТН	0,0215	0,01501
91.7	45077	ПРОПАН-БУТАН, СМЕСЬ ТЕХНИЧЕСКАЯ	КГ	0,5	0,349
92	37930	М/К ФЕРМЫ	ТН		0,698
93	E12-01-007-01	УСТРОЙСТВО КРОВЕЛЬ ИЗ ВОЛНИСТЫХ АСБЕСТОЦЕМЕНТНЫХ ЛИСТОВ: ОБЫКНОВЕННОГО ПРОФИЛЯ ПО ДЕРЕВЯННОЙ ОБРЕШЕТКЕ С ЕЕ УСТРОЙСТВОМ	100 М2		0,378
93.1	00001	ЗАТРАТЫ ТРУДА РАБОЧИХ-СТРОИТЕЛЕЙ	ЧЕЛ-ЧАС	47,91	18,10998
93.2	02509	АВТОМОБИЛЬ БОРТОВОЙ, ГРУЗОПОДЪЕМНОСТЬЮ ДО 5 Т	МАШ-ЧАС	0,58	0,21924
93.3	30032	ЛИСТЫ АСБЕСТОЦЕМЕНТНЫЕ ВОЛНИСТЫЕ ОБЫКНОВЕННОГО ПРОФИЛЯ, ТОЛЩИНОЙ 5,5 ММ	М2	135	51,03
93.4	30383	ГВОЗДИ ПРОВОЛОЧНЫЕ ОЦИНКОВАННЫЕ ДЛЯ АСБЕСТОЦЕМЕНТНОЙ КРОВЛИ 4.5X120 ММ	ТН	0,008	0,00302
93.5	30405	ГВОЗДИ ТОЛЕВЫЕ КРУГЛЫЕ 3.0X40 ММ	ТН	0,00189	0,00071
93.6	30407	ГВОЗДИ СТРОИТЕЛЬНЫЕ	ТН	0,00567	0,00214

93.7	36060	ДОСКИ ОБРЕЗНЫЕ ИЗ ХВОЙНЫХ ПОРОД ДЛИНОЙ 4-6,5 М, ШИРИНОЙ 75-150 ММ, ТОЛЩИНОЙ 44 ММ И БОЛЕЕ, II СОРТА	МЗ	0,5	0,189
ЭЛЕКТРООСВЕЩЕНИЕ					
94	Ц08-02-403-3	ПРОВОД В ЗАЩИТНОЙ ОБОЛОЧКЕ ИЛИ КАБЕЛЬ ДВУХ-ТРЕХЖИЛЬНЫЕ: ПОД ШТУКАТУРКУ ПО СТЕНАМ ИЛИ В БОРОЗДАХ	100 М		0,6
94.1	00001	ЗАТРАТЫ ТРУДА РАБОЧИХ-СТРОИТЕЛЕЙ	ЧЕЛ-ЧАС	37	22,2
95	44164	КАБЕЛЬ АВВГ СЕЧЕНИЕМ 2х2,5 КВ.ММ	М		50
96	Ц08-03-593-6	СВЕТИЛЬНИК ПОТОЛОЧНЫЙ ИЛИ НАСТЕННЫЙ С КРЕПЛЕНИЕМ ВИНТАМИ ДЛЯ ПОМЕЩЕНИЙ С НОРМАЛЬНЫМИ УСЛОВИЯМИ СРЕДЫ ОДНОЛАМПОВЫЙ	100 ШТ		0,04
96.1	00001	ЗАТРАТЫ ТРУДА РАБОЧИХ-СТРОИТЕЛЕЙ	ЧЕЛ-ЧАС	88,3	3,532
96.2	00521	ДРЕЛИ ЭЛЕКТРИЧЕСКИЕ	МАШ-ЧАС	25,6	1,024
96.3	30320	ВИНТЫ С ПОЛУКРУГЛОЙ ГОЛОВКОЙ ДЛИНОЙ 50 ММ	ТН	0,00306	0,00012
97	60418	СВЕТИЛЬНИК LED 24 W	ШТ		4
98	Ц08-03-591-10	РОЗЕТКА ШТЕПСЕЛЬНАЯ ПОЛУГЕРМЕТИЧЕСКАЯ И ГЕРМЕТИЧЕСКАЯ	100 ШТ		0,02
98.1	00001	ЗАТРАТЫ ТРУДА РАБОЧИХ-СТРОИТЕЛЕЙ	ЧЕЛ-ЧАС	76,1	1,522
99		РОЗЕТКА ДВУХ ШТЕПСЕЛЬНАЯ	ШТ		2
100	Ц08-03-591-5	ВЫКЛЮЧАТЕЛЬ ДВУХКЛАВИШНЫЙ УТОПЛЕННОГО ТИПА ПРИ СКРЫТОЙ ПРОВОДКЕ	100 ШТ		0,01
100.1	00001	ЗАТРАТЫ ТРУДА РАБОЧИХ-СТРОИТЕЛЕЙ	ЧЕЛ-ЧАС	32,8	0,328
101		ВЫКЛЮЧАТЕЛЬ ДВУХКЛАВИШНЫЙ ДЛЯ СКРЫТОЙ УСТАНОВКИ:С-2-02-6/220	ШТ		1
102	Е12-01-009-02	УСТРОЙСТВО ЖЕЛОБОВ: ПОДВЕСНЫХ	100 М		0,04
102.1	00001	ЗАТРАТЫ ТРУДА РАБОЧИХ-СТРОИТЕЛЕЙ	ЧЕЛ-ЧАС	31,41	1,2564
102.2	02509	АВТОМОБИЛЬ БОРТОВОЙ, ГРУЗОПОДЪЕМНОСТЬЮ ДО 5 Т	МАШ-ЧАС	0,09	0,0036
102.3	30383	ГВОЗДИ ПРОВОЛОЧНЫЕ ОЦИНКОВАННЫЕ ДЛЯ АСБЕСТОЦЕМЕНТНОЙ КРОВЛИ 4.5X120 ММ	ТН	0,0038	0,00015
103	73427	ЕВРОЖЕЛОБ	М		4
104		КРОНШТЕЙН	ШТ		8
105	30531	ГЕРМЕТИК	ШТ		1
106	Е12-01-008-03	НАВЕСКА ВОДОСТОЧНЫХ ТРУБ ПО СТЕНАМ ИЗ КИРПИЧА ИЛИ ЛЕГКОГО БЕТОНА, ДИАМЕТРОМ ДО: 140 ММ	100 М ТРУБ		0,035
106.1	00001	ЗАТРАТЫ ТРУДА РАБОЧИХ-СТРОИТЕЛЕЙ	ЧЕЛ-ЧАС	38,4	1,344
106.2	02509	АВТОМОБИЛЬ БОРТОВОЙ, ГРУЗОПОДЪЕМНОСТЬЮ ДО 5 Т	МАШ-ЧАС	0,43	0,01505
106.3	32522	ПРОВОЛОКА КАНАТНАЯ ОЦИНКОВАННАЯ ГРУППЫ С, МАРКИ В, ДИАМЕТРОМ 3 ММ	ТН	0,0003	0,00001
106.4	47801	ТРУБЫ ВОДОСТОЧНЫЕ	М	113	3,955
107		ОТОВОД ДЛЯ ВОДОСТОКА	ШТ		2
108	30808	ШТЫРЬ	ШТ		3

Составил: _____



УЗБЕКИСТОН RESPUBLIKASI
ФАРГОНА ВИЛОЯТИ
ОЛТИАРИК ТУМАНИ



O'ZBEKISTON RESPUBLIKASI
FARG'ONA VILOYATI
OLTIARIQ TUMANI

«КУРИЛИШ ЛОЙИХА ЭКСПЕРТИЗА СИНОВ»
МАСЪУЛИЯТИ ЧЕКЛАНГАН ЖАМИЯТИ

«QURILISH LOYIHA EKSPERTIZA SINOV»
MAS'ULIYATI CHEKLANGAN JAMIYATI

MANZIL: 716634 Oltiariq tumani, Qapchug'ay qishlog'i, Sharq tongi ko'chasi H/R: 20208 00060 44272 50001
MFO 00544 ATIB "Ipoteka Bank" Fargona shaxar bo'limi, INN: 205 745 947

«УТВЕРЖДАЮ»
Директор ООО «Курилиш
лойиха экспертиза синов»

Д. Мирзарахимов.
09 февраля 2022 года.

Номер лицензии: №КЛЭ 000109
от 28.12.2020 года

ЭКСПЕРТИЗА ХУЛОСАСИ №07-10/22 (ЭКСПЕРТНОЕ ЗАКЛЮЧЕНИЕ)

ПО РАССМОТРЕНИЮ СМЕТНОЙ ЧАСТИ РАБОЧЕГО ПРОЕКТА: «УЗБЕКИСТОН RESPUBLIKASI
МОЛИЯ ВАЗИРЛИГИ ХУЗУРИДАГИ БЮДЖЕТДАН ТАШКАРИ ПЕНСИЯ
ЖАМГАРМАСИ ФАРГОНА ВИЛОЯТ БОШКАРМАСИ МАРГИЛОН ШАХАР
БУЛИМИ БИНОСИНИ ЖОРИЙ ТАЪМИРЛАШ»

<i>Заказчик на экспертизу:</i>	ЧП «FERGHANA ARCH PROJEKT»
<i>Источник финансирования</i>	Бюджетные средства
<i>Проектная организация:</i>	ЧП «FERGHANA ARCH PROJEKT»
<i>Номер лицензии:</i>	№001546 от 23.12.2020 г. выданное Министерством по Строительству Республики Узбекистан.
<i>Главный инженер проекта:</i>	Ф.Кушаков
<i>Год разработки:</i>	2022 год.

1. ОСНОВАНИЕ ДЛЯ РАЗРАБОТКИ РАБОЧЕГО ПРОЕКТА:

- 1.1 Письмо-заказ.
- 1.2 Действующая на территории Республики Узбекистан сметно-нормативная база.
- 1.3 Дефектный акт.

2. МАТЕРИАЛЫ, ПРЕДСТАВЛЕННЫЕ НА РАССМОТРЕНИЕ:

- 2.1. Книга 1. Сметная документация:
 - Структура прямых и прочих затрат.
 - Локальные ресурсные ведомости и ведомости потребных ресурсов.
 - Дефектный акт.

3. СМЕТНАЯ ЧАСТЬ.

Расчетная стоимость объекта «Узбекистон Республикаси Молия Вазирлиги хузуридаги бюджетдан ташкари пенсия жамгармаси Фаргона вилоят бошкармаси Маргилон шаҳар булими биносини жорий таъмирлаш» определена в соответствии с постановлением Кабинета Министров Республики Узбекистан за № 261 от 11 июня 2003 года «О переходе на договорные текущие цены при реализации инвестиционных проектов, осуществляемых за счет централизованных капитальных вложений», постановлением Кабинетом Министров от 12 мая 2004 года №226 «О внесении изменения в некоторые решения Правительства Республики Узбекистан» и правилами определения стоимости строительства в договорных текущих ценах – ШНК 4.01.16-09. В основе расчета использован «Ресурсный метод».

Прямые затраты подрядчика	162824,4	тысяч сум
Прочие расходы и затраты подрядчика	15716,3	тысяч сум
Прочие затраты и расходы заказчика	6675,8	тысяч сум
Транспортно-заготовительные расходы	7	%
Коэффициент риска	1	%

4. ЗАМЕЧАНИЯ И ПРЕДЛОЖЕНИЯ ЭКСПЕРТИЗЫ:

- 4.1. В прочих затратах подрядчика удельный вес «Прочих затрат» определен в размере 19,39 %, согласно письма ИК «Служба единого заказчика» Ферганской области.
- 4.2. Транспортные и складские расходы на строительные материалы приняты 3%.
- 4.3. Транспортные и складские расходы на оборудования приняты 2%.
- 4.4. По статье «затраты на эксплуатацию машин и механизмов» исключены затраты на автомобили бортовые.
- 4.5. По статье «затраты на строительные материалы, изделия и конструкции» произведена корректировка стоимости материалов:
 - лестничное ограждение приняты по цене 380,0 тысяч сум за 1м,
 - листы гипсокартонные 8-10мм приняты по цене 15,5 тысяч сум за 1м²,
 - кирпич керамический принять по цене 720,0 тысяч сум за 1000шт,
 - АЦВ листы приняты по цене 23,8 тысяч сум за 1м²,
 - металлоконструкция фермы приняты по цене 13500,0 тысяч сум за 1тн,
 - витражи алюминиевые приняты по цене 650,0 тысяч сум за 1м²,
 - ламинированное напольное покрытие приняты по цене 82,5 тысяч сум за 100м²,
 - блоки дверные металлические приняты по цене 700,0 тысяч сум за 1м²,
 - стулья полумягкие приняты по цене 350,0 тысяч сум за 1шт.
- 4.6. Исключена коэффициент риска.
- 4.7. В результате экспертизы заявленная расчетная стоимость в сумме **214707,9** тысяч сумм снизилась на **12428,8** тысяч сумм и определена в сумме **202279,1** тысяч сумм с НДС, в том числе затраты заказчика **6367,2** тысяч сумм.

5. ВЫВОДЫ:

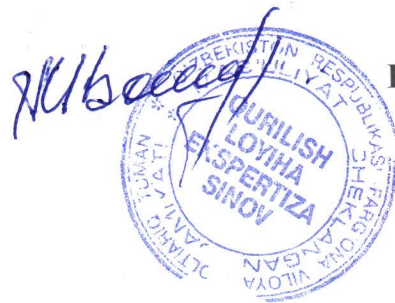
ООО «Курилиш лойиха экспертиза синов» рассмотрев представленный расчет стартовой стоимости строительства в текущих ценах по объекту: «Узбекистон Республикаси Молия Вазирлиги хузуридаги бюджетдан ташкари пенсия жамгармаси Фаргона вилоят бошкармаси Маргилон шаҳар булими биносини жорий таъмирлаш» *Рекомендует к утверждению* со следующими показателями в текущих ценах:

(тысяч сум)

<i>Наименование статей затрат</i>	<i>Заявленная стоимость</i>	<i>Рекомендуемая стоимость</i>
Строительные материалы и изделия с учетом транспортно-заготовительных расходов	65152,4	59255,9
Строительные машины и механизмы	623,1	340,4
Оборудование, мебель и инвентарь	81770,5	80421,9
Затраты на основную зарплату с учетом начислений на социальное страхование	15278,4	15278,4
Итого прямых затрат	162824,4	155296,6
Прочие затраты подрядчика	15716,3	14518,2
Страхование объекта	571,3	543,4
Коэффициент риска	1785,4	0
Всего стоимость строительства без НДС без затрат заказчика	180897,5	170358,2
Всего стоимость строительства с НДС без затрат заказчика	208032,1	195911,9
Затраты заказчика	6675,8	6367,2
Всего стоимость строительства с НДС и с затратами заказчика	214707,9	202279,1

Примечание: В условиях рыночных отношений «Экспертное заключение...» имеет рекомендательный характер и используется для предварительных переговоров или для использования при проведении конкурсных торгов и не является основанием для договора подряда или взаиморасчетов между сторонами. Окончательное решение принимает заказчик по согласованию с подрядчиком.

Эксперт:



Б. Мирзарахимов.