

УТВЕРЖДАЮ
Директор производственной дирекции
АО «Узметкомбинат»
Р. С. Гараев
« » 2022

**Техническое задание
на поставку подшипников для оборудования
СПЦ-2 и ПЦМ
АО «Узметкомбинат»**

г.Бекабад
2022 год

12 00

СОДЕРЖАНИЕ:

| Раздел/подраздел | Наименование | Стр. |
|------------------|--|------|
| РАЗДЕЛ 1. | Назначение изделия | 3 |
| Подраздел 1.1 | Общие технические требования | 3 |
| Подраздел 1.2 | Сведения о новизне (год производства/выпуска товара) | 3 |
| Подраздел 1.3 | Этапы разработки / изготовления | 3 |
| Подраздел 1.4 | Документы для разработки / изготовления | 3 |
| Подраздел 1.5 | Код ТН ВЭД и другие международные коды при применимости | 3 |
| РАЗДЕЛ 2. | ОБЛАСТЬ ПРИМЕНЕНИЯ | 3 |
| РАЗДЕЛ 3. | ТЕХНИЧЕСКИЕ ТРЕБОВАНИЯ И КОМПЛЕКТНОСТЬ | 3-4 |
| РАЗДЕЛ 3.1 | Требования к надежности | 5 |
| РАЗДЕЛ 4. | УПАКОВКА | 5 |
| РАЗДЕЛ 5. | ТРЕБОВАНИЯ К ТОВАРАСОПРОВОДИТЕЛЬНОЙ И ЭКСПЛУАТАЦИОННОЙ ДОКУМЕНТАЦИИ | 5 |
| РАЗДЕЛ 6. | ТРАНСПОРТИРОВКА И ХРАНЕНИЕ | 5 |
| РАЗДЕЛ 7. | Гарантийный срок | 5 |
| РАЗДЕЛ 8. | ТРЕБОВАНИЯ К ПОРЯДКУ СДАЧИ И ПРИЕМКИ ТОВАРА, ДОПОЛНИТЕЛЬНЫЕ ТРЕБОВАНИЯ ЗАКАЗЧИКА | 5 |
| РАЗДЕЛ 9. | ТРЕБОВАНИЯ К КОЛИЧЕСТВУ, КОМПЛЕКТАЦИИ, МЕСТУ И СРОКУ (ПЕРИОДИЧНОСТИ) ПОСТАВКИ | 5 |
| РАЗДЕЛ 10. | НД на методы испытаний | 5 |

РАЗДЕЛ 1. ОБЩИЕ СВЕДЕНИЯ

| |
|--|
| Подраздел 1.1 Название изделия Общие технические требования |
| Подшипник – техническое устройство, являющееся частью опоры в оборудовании, которая поддерживает вал, ось или иную конструкцию, фиксирует положение её в пространстве, обеспечивает вращение, качение перечисленных деталей и узлов с наименьшим сопротивлением, воспринимает и передаёт нагрузку на другие части конструкции. |
| Подраздел 1.2 Сведения о новизне(год производства/выпуска товара) |
| Поставляемый товар должен быть новым товаром (товаром, который не был в употреблении, в том числе который не был восстановлен, у которого не были восстановлены потребительские свойства). |
| Подраздел 1.3 Этапы разработки / изготовления |
| Не определены |
| Подраздел 1.4 Документы для разработки / изготовления |
| Не определены |
| Подраздел 1.5 Код ТН ВЭД и другие международные коды при применимости |
| Не определены |

РАЗДЕЛ 2. ОБЛАСТЬ ПРИМЕНЕНИЯ

Подшипники FAG и SKF предназначены для работы в особо ответственных местах при высоких оборотах и повышенных температурных нагрузках. Применяются в электродвигателях, клетей, насосов вентиляторов и оборудований ПЖТ

РАЗДЕЛ 3. ТЕХНИЧЕСКИЕ ТРЕБОВАНИЯ И КОМПЛЕКТНОСТЬ

| | |
|---|--|
| 1 | Подшипник 29244M FAG согласно ISO (Упорные сферические роликоподшипник М - механически обработанная латунь Внутренний диаметр подшипника d: 220 (мм), <i>СПЧ-2</i> Наружный диаметр подшипника D: 300 (мм), Ширина подшипника В: 48 (мм) Масса подшипника m 9,6 (кг), Грузоподъемность динамическая (С) 542 кН, Грузоподъемность статическая (С0) 2490 кН, Частота вращения предельная при жидкой смазке- 1300 об/мин |
| 2 | Подшипник 6040M FAG согласно ISO (шариковый радиальный однорядный, М - механически обработанная латунь Внутренний диаметр подшипника d: 200 (мм), <i>СПЧ-2</i> Наружный диаметр подшипника D: 310 (мм), Ширина подшипника В: 51 (мм) Масса подшипника m 14,6 (кг), Грузоподъемность динамическая (С) 216 кН, Грузоподъемность статическая (С0) 245 кН, Частота вращения номинальная- 4300 об/мин Частота вращения предельная при жидкой смазке- 3600 об/мин |
| 3 | Подшипник двухрядный роликовый 4918 SL01 C3 SKF/FAG согласно ISO <i>ПЧМ</i> (цилиндрический двухрядных без сепараторный) (SL01-с разъемным наружным кольцом. Ролики фиксированы бортиками со всех сторон, что позволяет фиксировать вал в осевом направлении в обе стороны.С3 – увеличенный радиальный зазор) Внутренний диаметр подшипника d: 90 (мм), Наружный диаметр подшипника D: 125 (мм), Ширина подшипника В: 35 (мм) |
| 4 | Подшипник двухрядный роликовый 4920 SL01 C3 SKF/FAG согласно ISO <i>ПЧМ</i> (цилиндрический двухрядных без сепараторный) (SL01-с разъемным наружным кольцом. Ролики фиксированы бортиками со всех сторон, что позволяет фиксировать вал в осевом направлении в обе стороны.С3 – увеличенный радиальный зазор) Внутренний диаметр подшипника d: 100 (мм), Наружный диаметр подшипника D: 140 (мм), Ширина подшипника В: 40 (мм) |

| | |
|----|---|
| 5 | Подшипник шариковый радиальный однорядный 6005 2RS1 SKF/FAG согласно ISO 2RS1- Контактное уплотнение из бутадиенакрилонитрильного каучука (NBR) с обеих сторон, Внутренний диаметр подшипника d: 25 (мм), Наружный диаметр подшипника D: 47 (мм), Ширина подшипника B: 12 (мм) Масса подшипника m 0,08 (кг), Грузоподъемность динамическая (C) 10,1 кН, Грузоподъемность статическая (C0) 5,85 кН, Частота вращения предельная при пластичной смазке- 9000 об/мин |
| 6 | Подшипник шариковый радиальный однорядный 6203 2RS1 SKF/FAG согласно ISO 2RS1- Контактное уплотнение из бутадиенакрилонитрильного каучука (NBR) с обеих сторон, Внутренний диаметр подшипника d: 17 (мм), Наружный диаметр подшипника D: 40 (мм), Ширина подшипника B: 12 (мм) Масса подшипника m 0,064 (кг), Грузоподъемность динамическая (C) 8,06 кН, Грузоподъемность статическая (C0) 4,75 кН, Частота вращения предельная при пластичной смазке- 12000 об/мин |
| 7 | Подшипник шариковый радиальный однорядный 6205 2RS1 SKF/FAG согласно ISO 2RS1- Контактное уплотнение из бутадиенакрилонитрильного каучука (NBR) с обеих сторон, Внутренний диаметр подшипника d: 25 (мм), Наружный диаметр подшипника D: 52 (мм), Ширина подшипника B: 15 (мм) Масса подшипника m 0,13 (кг), Грузоподъемность динамическая (C) 11,7 кН, Грузоподъемность статическая (C0) 7,65 кН, Частота вращения предельная при пластичной смазке- 18000 об/мин |
| 8 | Подшипник шариковый радиальный однорядный 6208 ZZ SKF/FAG согласно ISO (ZZ- Подшипник с защитными шайбами (бесконтактными уплотнениями) с двух сторон), Внутренний диаметр подшипника d: 40 (мм), Наружный диаметр подшипника D: 80 (мм), Ширина подшипника B: 18 (мм) Масса подшипника m 0,38 (кг), Грузоподъемность динамическая (C) 32,5 кН, Грузоподъемность статическая (C0) 19 кН, Частота вращения предельная при пластичной смазке- 9000 об/мин |
| 9 | Подшипник шариковый радиальный однорядный 6209 ZZ SKF/FAG согласно ISO (ZZ- Подшипник с защитными шайбами (бесконтактными уплотнениями) с двух сторон), Внутренний диаметр подшипника d: 45 (мм), Наружный диаметр подшипника D: 85 (мм), Ширина подшипника B: 19 (мм) Масса подшипника m 0,43 (кг), Грузоподъемность динамическая (C) 35,1 кН, Грузоподъемность статическая (C0) 21,6 кН, Частота вращения предельная при пластичной смазке- 8500 об/мин |
| 10 | Подшипник шариковый радиальный однорядный 6210 2RS1 SKF/FAG согласно ISO 2RS1-Контактное уплотнение из бутадиенакрилонитрильного каучука (NBR) с обеих сторон, Внутренний диаметр подшипника d: 50 (мм), Наружный диаметр подшипника D: 90 (мм), Ширина подшипника B: 20 (мм) Масса подшипника m 0,47 (кг), Грузоподъемность динамическая (C) 37,1 кН, Грузоподъемность статическая (C0) 23,2 кН, Частота вращения предельная при пластичной смазке- 4800 об/мин |
| 11 | Подшипник шариковый радиальный однорядный 6211 2RS1 SKF/FAG согласно ISO 2RS1-Контактное уплотнение из бутадиенакрилонитрильного каучука (NBR) с обеих сторон, Внутренний диаметр подшипника d: 55 (мм), Наружный диаметр подшипника D: 100 (мм). Ширина подшипника B: 21 (мм) Масса подшипника m 0,64 (кг), Грузоподъемность динамическая (C) 46,2 кН, Грузоподъемность статическая (C0) 29 кН, Частота вращения предельная при пластичной смазке- 4800 об/мин |
| 12 | Подшипник сферические роликовый подшипник 22215E SKF/FAG согласно ISO (E- Изменения во внутренней конструкции подшипников одного и того же типа и размера. Как правило, значение знака связано с соответствующим подшипником или серией подшипников.) Внутренний диаметр подшипника d: 75 (мм), Наружный диаметр подшипника D: 130 (мм), Ширина подшипника B: 31 (мм) Масса подшипника m 1,7 (кг), Грузоподъемность динамическая (C) 217 кН, Грузоподъемность статическая (C0) 240 кН, Частота вращения предельная при пластичной смазке- 6300 об/мин |
| 13 | Шариковый радиальный самоцентрирующийся двухрядный (Самоустанавливающиеся) подшипник 1205 SKF/FAG согласно ISO Внутренний диаметр подшипника d: 25 (мм), Наружный диаметр подшипника D: 52 (мм), Ширина подшипника B: 15 (мм) Масса подшипника m 0,14(кг), Грузоподъемность динамическая (C) 14,3 кН, Грузоподъемность статическая (C0) 4 кН, Частота вращения предельная при пластичной смазке- 18000 об/мин |
| 14 | Подшипник шариковый радиальный однорядный 6018 2RS1 SKF/FAG согласно ISO 2RS1- Контактное уплотнение из бутадиенакрилонитрильного каучука (NBR) с обеих сторон, Внутренний диаметр подшипника d: 90 (мм), Наружный диаметр подшипника D: 140 (мм), |

Ширина подшипника В: 24 (мм) Масса подшипника m 1,19 (кг), Грузоподъемность динамическая (С) 60,5 кН, Грузоподъемность статическая (С0) 50 кН, Частота вращения предельная при пластичной смазке- 2800 об/мин

РАЗДЕЛ 3.1. ТРЕБОВАНИЯ К НАДЕЖНОСТИ

В соответствии с НТД завода изготовителя

DIV

РАЗДЕЛ 4. УПАКОВКА

Упаковка должна обеспечивать защиту от воздействия атмосферных осадков, от всякого рода повреждений или коррозий при транспортировании и хранении. В соответствии с НТД завода изготовителя

РАЗДЕЛ 5. ТРЕБОВАНИЯ К ТОВАРО СОПРОВОДИТЕЛЬНОЙ И ЭКСПЛУАТАЦИОННОЙ ДОКУМЕНТАЦИИ

Документация: паспорт и отгрузочная спецификация

РАЗДЕЛ 6. ТРАНСПОРТИРОВКА И ХРАНЕНИЕ

- Транспортирование комплекта изделий допускается транспортом любого вида
Хранение комплекта изделий следует производить в условиях, исключающих воздействие агрессивных сред и технических воздействий.

РАЗДЕЛ 7. ГАРАНТИИ ИЗГОТОВИТЕЛЯ

- Гарантийный срок эксплуатации 12 месяцев со дня ввода товара в эксплуатацию.
- Гарантийные обязательства прикладываются к каждой поставляемой партии товара.

РАЗДЕЛ 8. ТРЕБОВАНИЯ К ПОРЯДКУ СДАЧИ И ПРИЕМКИ ТОВАРА, ДОПОЛНИТЕЛЬНЫЕ ТРЕБОВАНИЯ ЗАКАЗЧИКА

Товар принимается входным контролем, с оформлением соответствующих документов (акты приёмки по количеству согласно указанному в транспортных документах, лабораторные заключения по качеству согласно сертификата или паспорта качества товара производителя).

РАЗДЕЛ 9. ТРЕБОВАНИЯ К КОЛИЧЕСТВУ, КОМПЛЕКТАЦИИ, МЕСТУ И СРОКУ (ПЕРИОДИЧНОСТИ) ПОСТАВКИ

Периодичность поставляемого необходимого количества должна быть – разовой.
Место поставки: Республика Узбекистан, Ташкентская область, г. Бекабад, ул. Сирдарё 1.
Срок поставки: в течении 30 дней с момента подписания договора.

РАЗДЕЛ 10. НД НА МЕТОДЫ ИСПЫТАНИЙ

согласно ISO международный стандарт

Начальник СПЦ-2

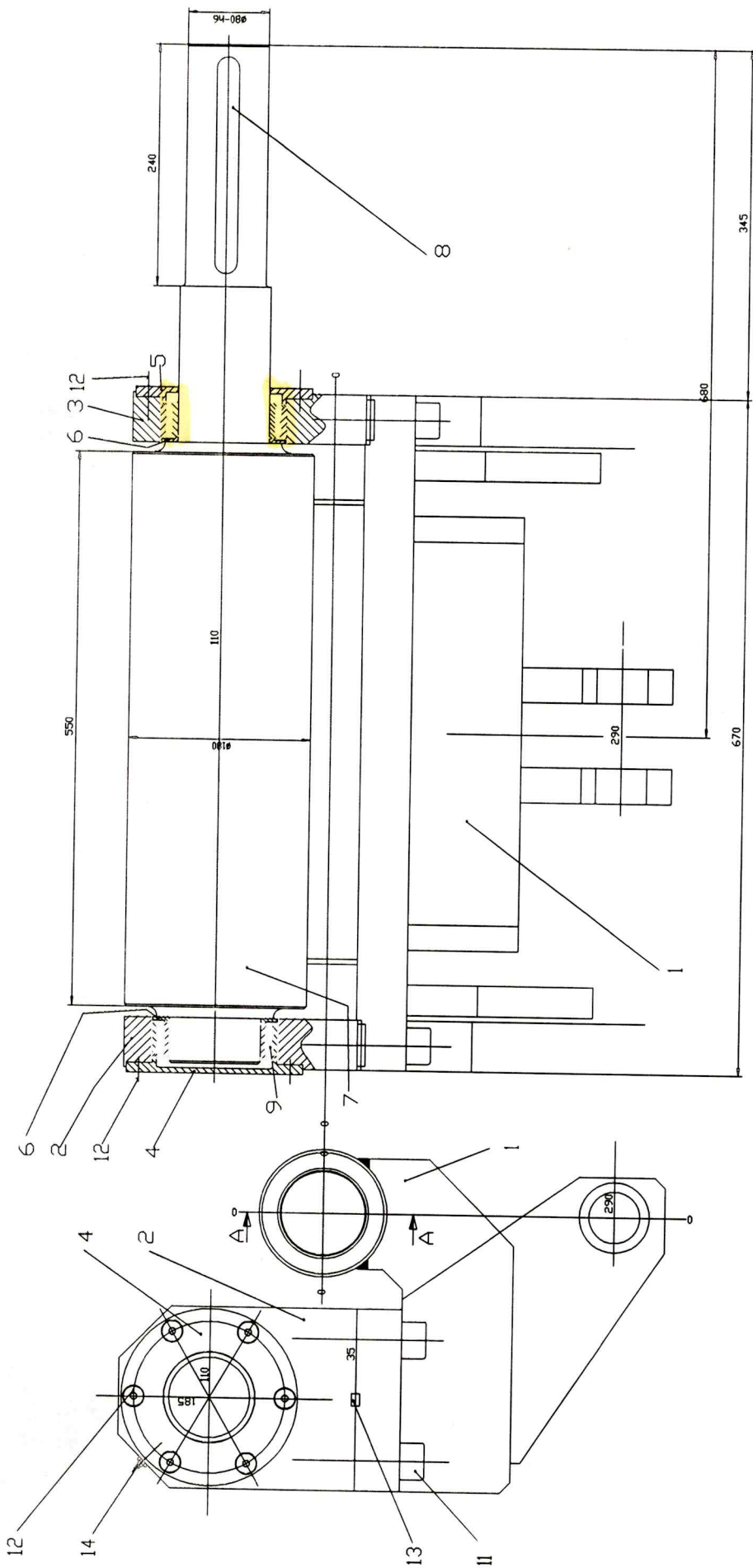
Салямов В. М.

Начальник ПЦМ

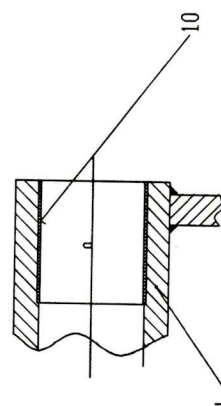
Стулов А.

41

5



Stückliste siehe
List of components see C9-4102-S
Перечень компонентов см.



Разрез
Schnitt/Section A-A



| | |
|--|----------------------|
| Устройство жатки/машинки прокатных валков Wippe für Appressrolle (Nr. 2) Pressure roll unit Auf. lines/DI Punkt | № 273 kg |
| Создан/Сделано AV | Создан/Сделано AV |
| Год/Год C9-4102-1 | № 271 |
| ALFRED VERTLI AG WINTERTHUR | |

Внимание! При заказе обязательно указывать наименование и количество деталей. При заказе обязательно указывать наименование и количество деталей.