

000
000
«VODIY IDEAL PROJECT»

Лицензия № 002306 04.10.2017 Уз.Рес.Давлат арх.ва курилиш кумитаси.

Сметная документация

ТЕКУЩИЙ РЕМОНТ УБОРНОГО ДОШКОЛЬНОГО
ОБРАЗОВАТЕЛЬНОГО УЧРЕЖДЕНИЯ №23 МСГ "САРОЙ"
РИШТАНСКОМ РАЙОНЕ ФЕРГАНСКОЙ ОБЛАСТИ

(РЕКОМЕНДУЕМАЯ)

Книга

Структура прямых и прочих затрат.
Ведомости потребных ресурсов.
Локальные ресурсные ведомости.

Заявчик:

Отдел дошкольного образования
Риштанского района

Директор ООО

«VODIY IDEAL PROJECT»



У. Кенжаев

С. Рахмонов

Фергана-2022г.

ПОЯСНИТЕЛЬНАЯ ЗАПИСКА
ОПРЕДЕЛЕНИЕ СТАРТОВОЙ СТОИМОСТИ ОБЪЕКТА В ДОГОВОРНЫХ
ТЕКУЩИХ ЦЕНАХ

Стартовая стоимость строительства объекта определена в соответствии с Постановлением Кабинета Министров от 11.06.2003 года N 261 « О переходе на договорные текущие цены при реализации инвестиционных проектов», Постановлением Кабинета Министров от 12.05.2004 года N 226 « О внесении изменений в некоторые решения Правительства Республики Узбекистан» и Правилами определения стоимости строительства в договорных текущих ценах ШНК 4.01.16-04.

Стоимость объекта определена по "ресурсному методу" на основании разработанной документации:
номенклатуре и количеству оборудования;
нормативной трудоемкости;
затратам на эксплуатацию машин и механизмов;
номенклатуре и количеству строительных материалов, изделий и конструкций;
прочим затратам и расходам.

Стоимость объекта в текущих ценах определена по формуле:

$$C = (C_0 + C_m + C_{зп} + C_{эм} + C_{п+пп} + C_{пз} + C_p) \times K_p,$$

где:

- C_0 - затраты на оборудование, мебель и инвентарь;
- C_m - затраты на строительные материалы, изделия и конструкции;
- $C_{зп}$ - затраты на основную заработную плату с учетом начислений на социальное страхование;
- $C_{эм}$ - затраты на эксплуатацию машин и механизмов;
- $C_{п}$ - прочие затраты производственного характера
- $C_{пп}$ - прочие затраты и расходы подрядчика;
- $C_{пз}$ - прочие затраты и расходы заказчика;
- C_p - затраты на страхование строительства объектов;
- K_p - коэффициент риска, определяемый исходя из прогнозируемого индекса роста цен в строительстве на очередной год.

Затраты на оборудование, мебель и инвентарь определяются на основании спецификаций с применением цен предприятий-производителей (поставщиков) или по банку данных, формируемому на основе мониторинга цен с учетом транспортных и заготовительно-складских расходов, отчислений в пенсионный и дорожный фонд, экологический и школьный налог.

Затраты на строительные материалы, изделия и конструкции определены на основе фактических показателей согласно сводного ресурсного расчета, разработанного в составе документации с применением средних цен на единицу, сложившихся в данном регионе, по формуле:

$$C_m = C_{m1} + C_{m2} + C_{m3} + \dots + C_{mn},$$

где:

C_{m1} , C_{m2} , C_{m3} , C_{mn} - стоимость отдельных видов строительных материалов и конструкций:

$$C_{mn} = N \times C_{cp},$$

где:

N - количество отдельного вида строительного материала (изделия, конструкции), требуемого для строительства объекта;

C_{cp} - средняя цена на единицу строительного материала (изделия, конструкции).

Цены на строительные материалы (изделия, конструкции), определенные в соответствии с законодательными нормами, включают в себя оптовые цены заводов-изготовителей, затраты на тару, транспортные расходы, наценки снабженческо-сбытовых организаций.

Расчет транспортных расходов определен в % от стоимости материалов оборудования по данным заказчика.

Затраты на заработную плату определены путем умножения трудоемкости объекта на текущую стоимость одного человека-часа (И) коэффициент, учитывающий размер отчисления на социальное страхование, п

$$Сзп = Т \times Сч \times Ксс,$$

где:

Т - нормативная трудоемкость строительства объекта, определяемая документацией в чел.-часах;

Сч - среднечасовая заработная плата рабочих, исчислена исходя из среднестатистической месячной заработной платы строителей по региону;

Ксс - коэффициент, учитывающий размер отчислений на социальное страхование. Исчисление среднечасовой заработной платы произведено по формуле:

$$Сч = Змс : \Phi ,$$

где:

Змс - среднегодовая заработная плата строителей по региону в расчете на одну единицу оборудования, определенная на основе статистических данных за предыдущие 12 месяцев, сум

Φ - среднемесячный фонд рабочего времени в часах по данным Министрства социальной защиты населения Республики Узбекистан, на 2021 год = 170,25 ча

Стоимость затрат на эксплуатацию машин и механизмов при определении стоимости строительства объекта принимается по текущим ценам по формуле:

$$Сэм = ЭМ \times Цпр,$$

где:

ЭМ - объем эксплуатации машин и механизмов в часах;

Цпр - текущие цены на эксплуатацию машин и механизмов в час/сум.

Текущие цены на эксплуатацию машин и механизмов определены по данным фактическими затратами подрядчика (ШНК4.01.16-04).

Прочие затраты подрядчика (Пп) состоят из необходимой при выполнении работ обязательные платежи и отчисления, складывающейся исходя из контракта на выполнение подрядных работ (услуг).

Прочие затраты и расходы заказчика (Пз) состоят из затрат на проектные, изыскательские работы, экспертизу, проведение конкурсных торгов (тендера), техническое надзора, других расходов, связанных со строительством объекта.

Прочие затраты заказчика включаются в договорную стоимость объекта строительства заказчика.

Рассчитанная стоимость строительства объекта является рекомендуемой

Главный инженер проекта

РАСЧЕТ СТОИМОСТИ

ТЕКУЩИЙ РЕМОНТ УБОРНОГО ДОШКОЛЬНОГО ОБРАЗОВАТЕЛЬНОГО УЧРЕЖДЕНИЯ

№23 МСГ "САРОЙ" РИШТАНСКОМ РАЙОНЕ ФЕРГАНСКОЙ ОБЛАСТИ

№ п/п	Наименование затрат	Стоимость (сум)
1	Затраты на эксплуатацию машин и механизмов	2 120 094
2	Затраты на строительные материалы, изделия и детали с учетом заготовительно-складских и транспортных расходов	49 424 790
3	Затраты на МК с учетом заготовительно-складских и транспортных расходов	0
4	Затраты на кабельно проволочная продукция с учетом заготовительно-складских и транспортных расходов	0
5	Затраты на оборудование, мебель и инвентарь с учетом заготовительно-складских и транспортных расходов	0
5	Основная заработная плата рабочих строителей	9 573 677
	<i>Количество рабочих часов в месяц на 2022 г, час</i>	170,25
	<i>Среднегодовая заработная плата рабочих-строителей в расчете на месяц</i>	2062560
	<i>Среднечасовая ставка оплаты труда</i>	12114,89
	<i>Затраты труда рабочих-строителей, чел/час</i>	790,241
6	Отчисление на социальное страхование (12% от основной зар.платы)	1 148 841
	Итого прямых затрат	62 267 403
7	Прочие затраты и расходы подрядчика 19,39% от суммы прямых затрат	12 073 649
	Всего прямых затрат	74 341 052
8	Затраты на страхование строительных объектов (0,4 % от страховой суммы - 80% от полной стоимости объекта)	199 256
9	Коэффициент риска 1,0 (0%)	0
	Прочие затраты и расходы заказчика	2 437 070
	Затраты на разработку ПСД	1 486 821
	Затраты на экспертизу ПСД	234 174
	Затраты на содержание заказчика (0,8% от итогов прямых затрат)	498 139
	Затраты на содержание обслуживание национальной информационной системы (0,05% от итогов прямых затрат)	31 134
	Затраты на содержание ГАСН (0,3% от итогов прямых затрат)	186 802
10	ИТОГО стоимость строительства в текущих ценах	74 540 308
11	Н Д С 15 %	11 181 046
12	ИТОГО стоимость строительства в текущих ценах С НДС	85 721 354
13	Прочие затраты и расходы заказчика	2 437 070
14	Итого стоимость в текущих ценах с НДС с затратами заказчика	88 158 424

Исполнитель:

А.Собиров

ГИП:

С.Рахмонов



ТЕКУЩИЙ РЕМОНТ УБОРНОГО ДОШКОЛЬНОГО ОБРАЗОВАТЕЛЬНОГО УЧРЕЖДЕНИЯ №23
МСГ "САРОЙ" РИШТАНСКОМ РАЙОНЕ ФЕРГАНСКОЙ ОБЛАСТИ

ВЕДОМОСТЬ ПОТРЕБНЫХ РЕСУРСОВ

ОБЩЕСТРОИТЕЛЬНАЯ РАБОТА

N п/п	Код АВС	Наименование ресурса	Единица измерения	Сметная потреб- ность	Сметная стоимость, СУМ	
					в базисном уровне	
1	3	4	5	6	7	8
Ресурсы по нормам СНиП						
<i>Затраты труда</i>						
1.	1	Затраты труда рабочих-строителей	чел.-ч	790,2405	12114,89	9573677
2.	3	Затраты труда машинистов	чел.-ч	37,35006	0	0
Итого по трудовым ресурсам			СУМ			9573677
<i>Строительные машины и механизмы</i>						
1.	112	Автопогрузчики 5 т	маш.-ч	2,064954	72437	149579
2.	116	Агрегаты для сварки полиэтиленовых труб	маш.-ч	3,335	10891	36321
3.	258	Бульдозеры при работе на других видах строительства 79 (108) кВт (л.с.)	маш.-ч	0,17202	105272	18109
4.	403	Вибраторы глубинные	маш.-ч	4,681691	1081	5061
5.	404	Вибраторы поверхностные	маш.-ч	2,21148	655	1449
6.	464	Гудронаторы ручные	маш.-ч	0,7191	178	128
7.	521	Дрели электрические	маш.-ч	1,98704	950	1888
8.	620	Катки дорожные самоходные гладкие 5 т	маш.-ч	0,16356	82994	13574
9.	659	Компрессоры передвижные с двигателем внутреннего сгорания давлением до 686 кПа (7 атм.) 2,2 м3/мин	маш.-ч	0,6852	58638	40179
10.	660	Компрессоры передвижные с двигателем внутреннего сгорания давлением до 686 кПа (7 атм.) 5 м3/мин	маш.-ч	2,0286	76681	155555
11.	698	Краны башенные при работе на других видах строительства (кроме монтажа технологического оборудования) 8 т	маш.-ч	3,16126	66528	210312
12.	699	Краны башенные при работе на монтаже технологического оборудования 10 т	маш.-ч	0,374361	69118	25875
13.	762	Краны на автомобильном ходу при работе на других видах строительства 10 т	маш.-ч	2,022953	127627	258183
14.	766	Краны на автомобильном ходу при работе на монтаже технологического оборудования 10 т	маш.-ч	0,0186	127627	2374
15.	783	Краны на гусеничном ходу при работе на других видах строительства до 16 т	маш.-ч	5,54961	126283	700821
16.	913	Котлы битумные передвижные 400 л	маш.-ч	2,758352	3164	8727
17.	975	Лебедки электрические, тяговым усилием до 5,79 (0,59) кН (т)	маш.-ч	0,19632	1207	237
18.	976	Лебедки электрические, тяговым усилием до 12,26 (1,25) кН (т)	маш.-ч	0,86836	1604	1393
19.	1381	Комплексы вакуумные типа СО-177	маш.-ч	2,283344	12489	28517
20.	1488	Подъемники гидравлические высотой подъема 10 м	маш.-ч	3,877	19164	74299
21.	1522	Подъемники мачтовые строительные 0,5 т	маш.-ч	1,771493	18892	33467
24.	1571	Пила электрическая цепная	маш.-ч	0,197355	916	181
25.	1608	Растворонасосы 3 м3/ч	маш.-ч	1,618238	21603	34959
26.	1609	Растворонасосы 1 м3/ч	маш.-ч	2,080265	18787	39082
27.	1866	Трамбовки пневматические	маш.-ч	4,1013	862	3535
28.	2016	Установки для сварки ручной дуговой (постоянного тока)	маш.-ч	13,32081	4656	62022
29.	2209	Шуруповёрты строительно-монтажные	маш.-ч	0,299712	851	255
30.	2484	Станок для гибки арматуры	маш.-ч	0,806316	8886	7165
31.	2499	Автомобили бортовые грузоподъемностью до 5 т	маш.-ч	0,137985	54548	7527
33.	2509	Автомобили бортовые грузоподъемностью до 5 т	маш.-ч	2,677239	54548	146038
34.	2510	Автомобили бортовые грузоподъемностью до 8 т	маш.-ч	0,0186	71069	1322

1	3	4	5	6	7	8
36.	2769	Станок для рубки арматуры	маш.-ч	1,209474	9537	11535
37.	2831	Молотки отбойные электрические	маш.-ч	24,12	1676	40425
Итого по строительным машинам			СУМ			2120094
<i>Строительные материалы, изделия и детали</i>						
1.	6322	Бетон тяжелый класса В15 /М-200/ фракции 5-20 мм	м3	5,1968	495460	2574807
2.	7950	Бетон песчаный, класс В 15 М20	м3	7,64295	495460	3786776
3.	9203	Брусчатка	м2	16,44	45000	739800
4.	9219	Вода	м3	6,383557	1000	6384
5.	12099	Раствор декоративный	м3	0,0777	523826	40701
6.	12138	Раствор цементно-известковый 1:1:6	м3	1,922728	425378	817886
7.	12147	Раствор отделочный тяжелый известковый 1:2,5	м3	0,22274	523826	116677
8.	16070	Камни легковесные	м3	10,856	175000	1899800
9.	22450	Раствор готовый кладочный цементный, марка: 25	м3	0,2	245176	49035
12.	30118	Битумы нефтяные дорожные жидкие класс МГ и СГ	т	0,17484	5755077	1006218
13.	30389	Гвозди строительные с плоской головкой 1,6x50 мм	т	4,58E-05	16000000	733
14.	30405	Гвозди толевые круглые 3,0x40 мм	т	0,000131	16000000	2102
15.	30407	Гвозди строительные	т	0,014821	16000000	237129
16.	30435	Дюбели распорные полиэтиленовые	10 шт	4,4	3500	15400
17.	30451	Дюбели с калиброванной головкой (в обоймах) 3x58,5 мм	т	0,000213	22219000	4722
18.	30475	Дюбели	кг	0,9	22219	19997
19.	30479	Гвоздь усиленный	кг	0,65	16000	10400
24.	30818	Винты самонарезающие с уплотнительной прокладкой 4,8x35	шт	231,684	200	46337
25.	30819	Винты самонарезающие с уплотнительной прокладкой 4,8x80	шт	29,0952	250	7274
27.	30956	Краски масляные земляные МА-0115 мумия, сурик железный	т	0,00022	19600000	4312
28.	31054	Краски вододисперсионные	т	0,027311	5200000	142015
29.	31430	Грунтовка ХС-04 коричневая	т	0,00912	13000000	118560
30.	31445	Краски перхлорвиниловые	т	0,035872	7500000	269040
31.	31478	Дюбель-пробки дл. 65 мм	шт	32,9439	350	11530
35.	31708	Шпатлевка ХВ-005 серая	т	0,007296	1200000	8755
36.	31710	Шпатлевка клеевая	т	0,022109	1200000	26530
37.	31902	Пергамин кровельный П-350	м2	27,5169	5000	137585
38.	31929	Толь с крупнозернистой посыпкой гидроизоляционный марки ПГ-350	м2	15,11035	5000	75552
39.	32104	Мастика битумная кровельная горячая	т	0,336723	5755077	1937866
40.	32501	Поковки из квадратных заготовок массой 1,8 кг	т	0,051549	4750000	244858
41.	32502	Поковки из квадратных заготовок массой 2,825 кг	т	0,006445	4750000	30616
44.	32524	Катанка горячекатаная в мотках диаметром 6,3-6,5 мм	т	0,016758	8652174	144990
49.	34241	Кислород технический газообразный	м3	1,497444	3500	5241
53.	35310	Электроды диаметром 4 мм Э42	т	0,0105	10582616	111117
54.	35326	Электроды диаметром 6 мм Э42	т	0,003539	10582616	37453
55.	35328	Электроды диаметром 6 мм Э46	т	0,001581	10582616	16734
56.	35454	Брус деревянный	м3	0,115128	3680000	423671
61.	36008	Лесоматериалы круглые хвойных пород для строительства диаметром 14-24 см, длиной 3-6,5 м	м3	0,02259	3680000	83131
62.	36024	Бруски обрезные хвойных пород длиной 4-6,5 м, шириной 75-150 мм, толщиной 40-75 мм, II сорта	м3	0,141343	3680000	520142
63.	36025	Бруски обрезные хвойных пород длиной 4-6,5 м, шириной 75-150 мм, толщиной 40-75 мм, III сорта	м3	0,1866	3680000	686688
64.	36026	Бруски обрезные хвойных пород длиной 4-6,5 м, шириной 75-150 мм, толщиной 40-75 мм, IV сорта	м3	0,0059	3680000	21712
65.	36028	Бруски обрезные хвойных пород длиной 4-6,5 м, шириной 75-150 мм, толщиной 100, 125 мм, II сорта	м3	0,0372	3680000	136896
66.	36032	Пиломатериалы хвойных пород Бруска обрезные длиной 4-6,5 м, шириной 75-150 мм, толщиной 150 мм и более II сорта	м3	0,0297	3680000	109296
67.	36053	Доски обрезные хвойных пород длиной 4-6,5 м, шириной 75-150 мм, толщиной 25 мм, III сорта	м3	0,0215	3680000	79120

1	3	4	5	6	7	8
68.	36059	Пиломатериалы хвойных пород Доски обрезные длиной 4-6,5 м, шириной 75-150 мм, толщиной 44 мм и более I сорта	м3	0,5146	3680000	1893728
69.	36061	Доски обрезные хвойных пород длиной 4-6,5 м, шириной 75-150 мм, толщиной 44 мм и более, III сорта	м3	0,183788	3680000	676340
70.	36077	Пиломатериалы хвойных пород Доски необрезные длиной 4-6,5 м, все ширины, толщиной 32-40 мм III сорта	м3	0,222704	3680000	819551
71.	36114	Пиломатериалы хвойных пород Доски обрезные длиной 2-3,75 м, шириной 75-150 мм, толщиной 25 мм IV сорта	м3	0,012432	3680000	45750
72.	38015	Трубы полипропиленовые для холодной воды PN10 D20 /D"1/2, стенка 1,9/	м	22,475	4500	101138
76.	43899	Проволока вязальная	кг	4,03158	10500	42332
77.	43960	Панели облицовочные пластиковые	м2	29,484	25000	737100
78.	44025	Балки с черепными брусками	м3	0,59496	3680000	2189453
80.	44070	Материалы гидроизоляционные рулонные	м2	9,36	5000	46800
82.	45024	Бетон тяжелый марка по проекту	м3	2,448816	495460	1213290
83.	45025	ГЛИНА САМАННАЯ	м3	1,7992	175000	314860
84.	45027	Бетон (класс по проекту)	м3	4,672	495460	2314789
85.	45033	Раствор готовый кладочный (состав и марка по проекту)	м3	1,298	421506	547115
86.	45034	Раствор готовый кладочный тяжелый цементный марка по проекту	м3	0,318936	421506	134433
87.	45049	Песок для строительных работ природный	м3	1,039364	80922	84107
88.	45050	Щебень из природного камня для строительных работ фракции 5-10 мм	м3	0,25944	64737	16795
89.	45051	Щебень из природного камня для строительных работ фракции 10-20 мм	м3	0,12972	64737	8398
90.	45052	Щебень из природного камня для строительных работ фракции 20-40 мм	м3	0,42018	64737	27201
91.	45056	Гравий для строительных работ фракции 20-40 мм	м3	5,6448	22970	129661
94.	45401	Гвозди отделочные	т	0,00059	16000000	9435
100	46186	Трубопроводы канализации из полиэтиленовых труб, диаметром 50 мм	м	7,984	8500	67864
101	46187	Трубопроводы канализации из полиэтиленовых труб, диаметром 110 мм	м	14,97	16500	247005
102	47801	Трубы водосточные ЕВРО	м	7,91	22500	177975
103	51614	Щиты перекрытий деревянные для малоэтажных домов	м2	19,832	45000	892440
104	51619	Щиты из досок толщиной 25 мм	м2	8,1669	68000	555349
105	51620	Щиты из досок толщиной 40 мм	м2	0,0216	68000	1469
111	80625	Пена монтажная (герметик пенополиуретановый типа Makroflex, Soudal) для герметизации стыков в баллончике емкостью 0,75 л	шт	5,3322	46261	246673
112	99999	Строительный мусор	т	10,289	12500	128613
1.		БАЧОК СМЫВНОЙ НИЗКОРАСПОЛАГАЕМЫЙ КЕРАМИЧЕСКИЙ	ШТ	6	125000	750000
2.		КАМЫШ	М2	24,79	4500	111555
3.		ГИБКИЕ ШЛАНГИ СОЕДИНИТЕЛЬНЫЕ ДЛЯ ХОЛОДНОЙ И ГОРЯЧЕЙ ВОДЫ	ШТ	2	7500	15000
4.		СИФОН БУТЫЛОЧНЫЙ ПЛАСТМАССОВЫЙ	ШТ	2	16500	33000
5.		СМЕСИТЕЛЬ ДЛЯ УМЫВАЛЬНИКА С ВЕРХНОЙ КАМЕРОЙ СМЕШЕНИЯ	ШТ	2	80870	161740
6.		УМЫВАЛЬНИК КЕРАМИЧЕСКИЙ ТИПА "ТЮЛЬПАН"	ШТ	2	304348	608696
7.		ГОФРА ДЛЯ СОЕДИНЕНИЕ Д 100ММ	ШТ	6	16500	99000
8.		ГИБКИЕ ШЛАНГИ СОЕДИНИТЕЛЬНЫЕ	ШТ	6	7500	45000

1	3	4	5	6	7	8
9.		ВЕНТИЛЬ ППР Д 20ММ	ШТ	1	20000	20000
10.		ЧАША "ГЕНУЯ"	ШТ	6	229000	1374000
11.		ОТВОД Д 50ММ	ШТ	2	3500	7000
12.		ОТВОД Д 100ММ	ШТ	6	6500	39000
13.		КЛИПСА Д 20ММ	ШТ	15	400	6000
14.		ТРОЙНИК ПРЯМОЙ ППР Д 20ММ	ШТ	6	620	3720
15.		ОТВОД ППР Д 20ММ	ШТ	10	450	4500
16.		ВЫКЛЮЧАТЕЛЬ	ШТ	3	14500	43500
17.		КОРОБКА У196	ШТ	4	1500	6000
18.		ДВЕРНЫЕ БЛОКИ АЛЮМИНИЕВЫЕ	М2	4,83	665997	3216766
19.		ПРОВОД АППВ СЕЧ 2Х4ММ2	М	50	1730	86500
20.		СВЕТИЛЬНИК СВЕТОДИОДНЫЙ 12ВТ	ШТ	3	34609	103827
21.		ОТВОД ДЛЯ ВОДОСТОЧНЫХ ТРУБ	ШТ	2	8500	17000
22.		КОНЕК ЕВРО	М	17,5	16500	288750
23.		ЛОТОК ВОДОСТОЧНЫЙ ЕВРО	М	23,3	18000	419400
24.		ПРОФНАСТИЛ ОКРАШЕННЫЙ	М2	39,512	62800	2481354
25.		ФРАМУЖНЫЕ БЛОКИ АЛЮМИНИЕВЫЕ	М2	1,2	546510	655812
26.		АРМАТУРА ДЛЯ МОНОЛИТНЫХ ЖЕЛЕЗОБЕТОННЫХ КОНСТРУКЦИЙ В ВИДЕ СЕТОК И ПЛОСКИХ КАРКАСОВ, ГЛАДКАЯ КЛАССА А1, ДИАМЕТРОМ 6 ММ	Т	0,03026	7565218	228923
27.		АРМАТУРА ДЛЯ МОНОЛИТНЫХ ЖЕЛЕЗОБЕТОННЫХ КОНСТРУКЦИЙ В ВИДЕ ПРОСТРАНСТВЕННЫХ КАРКАСОВ, ПЕРИОДИЧЕСКОГО ПРОФИЛЯ КЛАССА АШ, ДИАМЕТРОМ 12 ММ	Т	0,65168	7565218	4930101
Итого ресурсы по проекту			СУМ			46191393

ТЕКУЩИЙ РЕМОНТ УБОРНОГО ДОШКОЛЬНОГО ОБРАЗОВАТЕЛЬНОГО УЧРЕЖДЕНИЯ №23 МСГ "САРОЙ" РИШТАНСКОМ РАЙОНЕ ФЕРГАНСКОЙ ОБЛАСТИ
(наименование стройки)

Форма N 5

ЛОКАЛЬНАЯ РЕСУРСНАЯ ВЕДОМОСТЬ №
(локальная ресурсная смета)

ОБЩЕСТРОИТЕЛЬНАЯ РАБОТА

№ п.п.	Шифр номера нормативов и коды ресурсов	Наименование работ и затрат	Единица измерения	Количество	
				на ед. измерения	по проектным данным
1	2	3	4	5	6
РАЗДЕЛ 1. ДЕМОНТАЖНЫЕ РАБОТЫ					
1	E58-017-04	РАЗБОРКА ПОКРЫТИЙ КРОВЕЛЬ: ИЗ ВОЛНИСТЫХ И ПОЛУВОЛНИСТЫХ АСБЕСТОЦЕМЕНТНЫХ ЛИСТОВ	100М2	0,0800	
1.1	1	ЗАТРАТЫ ТРУДА РАБОЧИХ-СТРОИТЕЛЕЙ	ЧЕЛ.-Ч	24,39	1,9512
1.2	975	ЛЕБЕДКИ ЭЛЕКТРИЧЕСКИЕ, ТЯГОВЫМ УСИЛИЕМ ДО 5,79 (0,59) КН (Т)	МАШ.-Ч	0,63	0,0504
1.3	99999	СТРОИТЕЛЬНЫЙ МУСОР	Т	1,45	0,116
2	E58-001-01	РАЗБОРКА: ОБРЕШЕТКИ ИЗ БРУСКОВ С ПРОЗОРАМИ	100М2	0,0800	
2.1	1	ЗАТРАТЫ ТРУДА РАБОЧИХ-СТРОИТЕЛЕЙ	ЧЕЛ.-Ч	15,16	1,2128
2.2	3	ЗАТРАТЫ ТРУДА МАШИНИСТОВ	ЧЕЛ.-Ч	0,46	0,0368
2.3	698	КРАНЫ БАШЕННЫЕ ПРИ РАБОТЕ НА ДРУГИХ ВИДАХ СТРОИТЕЛЬСТВА (КРОМЕ МОНТАЖА ТЕХНОЛОГИЧЕСКОГО ОБОРУДОВАНИЯ) 8 Т	МАШ.-Ч	0,46	0,0368
2.4	99999	СТРОИТЕЛЬНЫЙ МУСОР	Т	1,4	0,112
3	E58-001-03	РАЗБОРКА: СТРОПИЛ СО СТОЙКАМИ И ПОДКОСАМИ ИЗ БРУСЬЕВ И БРЕВЕН	100М2	0,0800	
3.1	1	ЗАТРАТЫ ТРУДА РАБОЧИХ-СТРОИТЕЛЕЙ	ЧЕЛ.-Ч	27,08	2,1664
3.2	3	ЗАТРАТЫ ТРУДА МАШИНИСТОВ	ЧЕЛ.-Ч	0,42	0,0336
3.3	698	КРАНЫ БАШЕННЫЕ ПРИ РАБОТЕ НА ДРУГИХ ВИДАХ СТРОИТЕЛЬСТВА (КРОМЕ МОНТАЖА ТЕХНОЛОГИЧЕСКОГО ОБОРУДОВАНИЯ) 8 Т	МАШ.-Ч	0,42	0,0336
3.4	99999	СТРОИТЕЛЬНЫЙ МУСОР	Т	1,25	0,1
4	E54-003-02	РАЗБОРКА ПОДШИВКИ ПОТОЛКОВ: ЧИСТОЙ ИЗ ФАНЕРЫ	100М2	0,0600	
4.1	1	ЗАТРАТЫ ТРУДА РАБОЧИХ-СТРОИТЕЛЕЙ	ЧЕЛ.-Ч	14,79	0,8874
4.2	3	ЗАТРАТЫ ТРУДА МАШИНИСТОВ	ЧЕЛ.-Ч	0,09	0,0054
4.3	1522	ПОДЪЕМНИКИ МАЧТОВЫЕ СТРОИТЕЛЬНЫЕ 0,5 Т	МАШ.-Ч	0,09	0,0054
4.4	99999	СТРОИТЕЛЬНЫЙ МУСОР	Т	0,35	0,021
5	E53-002-07 ДОП. 5	РАЗБОРКА КЛАДКИ СТЕН ИЗ: КИРПИЧА ОБЛЕГЧЕННОЙ КОНСТРУКЦИИ	10М3	0,4000	
5.1	1	ЗАТРАТЫ ТРУДА РАБОЧИХ-СТРОИТЕЛЕЙ	ЧЕЛ.-Ч	115,35	46,14
5.2	3	ЗАТРАТЫ ТРУДА МАШИНИСТОВ	ЧЕЛ.-Ч	1,6	0,64
5.3	762	КРАНЫ НА АВТОМОБИЛЬНОМ ХОДУ ПРИ РАБОТЕ НА ДРУГИХ ВИДАХ СТРОИТЕЛЬСТВА 10 Т	МАШ.-Ч	1,6	0,64
5.4	2831	МОЛОТКИ ОТБОЙНЫЕ ЭЛЕКТРИЧЕСКИЕ	МАШ.-Ч	33	13,2
5.5	99999	СТРОИТЕЛЬНЫЙ МУСОР	Т	15,85	6,34
6	E52-001-09 ДОП. 5	РАЗБОРКА ФУНДАМЕНТОВ БЕТОННЫХ МОНОЛИТНЫХ	М3	1,5000	
6.1	1	ЗАТРАТЫ ТРУДА РАБОЧИХ-СТРОИТЕЛЕЙ	ЧЕЛ.-Ч	15,06	22,59
6.2	3	ЗАТРАТЫ ТРУДА МАШИНИСТОВ	ЧЕЛ.-Ч	0,02	0,03
6.3	2509	АВТОМОБИЛИ БОРТОВЫЕ ГРУЗОПОДЪЕМНОСТЬЮ ДО 5 Т	МАШ.-Ч	0,02	0,03
6.4	2831	МОЛОТКИ ОТБОЙНЫЕ ЭЛЕКТРИЧЕСКИЕ	МАШ.-Ч	7,28	10,92
6.5	99999	СТРОИТЕЛЬНЫЙ МУСОР	Т	2,4	3,6
7	E4604-012-03	РАЗБОРКА ДЕРЕВЯННЫХ ЗАПОЛНЕНИЙ ПРОЕМОВ ДВЕРНЫХ	100М2	0,0252	
7.1	1	ЗАТРАТЫ ТРУДА РАБОЧИХ-СТРОИТЕЛЕЙ	ЧЕЛ.-Ч	103,91	2,6185
7.2	3	ЗАТРАТЫ ТРУДА МАШИНИСТОВ	ЧЕЛ.-Ч	7,74	0,195048
7.3	1522	ПОДЪЕМНИКИ МАЧТОВЫЕ СТРОИТЕЛЬНЫЕ 0,5 Т	МАШ.-Ч	7,74	0,195048
РАЗДЕЛ 2. МОНТАЖНЫЕ РАБОТЫ					
8	E0102-057-02	РАЗРАБОТКА ГРУНТА ВРУЧНУЮ В ТРАНШЕЯХ ГЛУБИНОЙ ДО 2 М БЕЗ КРЕПЛЕНИЙ С ОТКОСАМИ, ГРУППА ГРУНТОВ 2	100М3	0,2772	
8.1	1	ЗАТРАТЫ ТРУДА РАБОЧИХ-СТРОИТЕЛЕЙ	ЧЕЛ.-Ч	154	42,6888
9	E1101-002-03 ДОП. 3	УСТРОЙСТВО ПОДСТИЛАЮЩИХ СЛОЕВ ГРАВИЙНЫХ	М3	0,7000	
9.1	1	ЗАТРАТЫ ТРУДА РАБОЧИХ-СТРОИТЕЛЕЙ	ЧЕЛ.-Ч	2,4	1,68
9.2	3	ЗАТРАТЫ ТРУДА МАШИНИСТОВ	ЧЕЛ.-Ч	0,55	0,385
9.3	112	АВТОПОГРУЗЧИКИ 5 Т	МАШ.-Ч	0,09	0,063
9.4	660	КОМПРЕССОРЫ ПЕРЕДВИЖНЫЕ С ДВИГАТЕЛЕМ ВНУТРЕННЕГО СТОРАНИЯ ДАВЛЕНИЕМ ДО 686 КПА (7 АТМ.) 5 М3/МИН	МАШ.-Ч	0,46	0,322
9.5	1866	ТРАМБОВКИ ПНЕВМАТИЧЕСКИЕ	МАШ.-Ч	0,93	0,651
9.6	9219	ВОДА	М3	0,15	0,105
9.7	45056	ГРАВИЙ ДЛЯ СТРОИТЕЛЬНЫХ РАБОТ ФРАКЦИИ 20-40 ММ	М3	1,28	0,896
10	E1101-013-03	УСТРОЙСТВО ПОКРЫТИЙ ЩЕБЕНОЧНЫХ С ПРОПИТКОЙ БИТУМОМ	100М2	0,1410	
10.1	1	ЗАТРАТЫ ТРУДА РАБОЧИХ-СТРОИТЕЛЕЙ	ЧЕЛ.-Ч	28,4	4,0044
10.2	3	ЗАТРАТЫ ТРУДА МАШИНИСТОВ	ЧЕЛ.-Ч	3,3	0,4653
10.3	112	АВТОПОГРУЗЧИКИ 5 Т	МАШ.-Ч	0,77	0,10857
10.4	258	БУЛЬДОЗЕРЫ ПРИ РАБОТЕ НА ДРУГИХ ВИДАХ СТРОИТЕЛЬСТВА 79 (108) КВТ (Л.С.)	МАШ.-Ч	1,22	0,17202
10.5	464	ГУДРОНАТОРЫ РУЧНЫЕ	МАШ.-Ч	5,1	0,7191
10.6	620	КАТКИ ДОРОЖНЫЕ САМОХОДНЫЕ ГЛАДКИЕ 5 Т	МАШ.-Ч	1,16	0,16356
10.7	2509	АВТОМОБИЛИ БОРТОВЫЕ ГРУЗОПОДЪЕМНОСТЬЮ ДО 5 Т	МАШ.-Ч	0,15	0,02115
10.8	30118	БИТУМЫ НЕФТЯНЫЕ ДОРОЖНЫЕ ЖИДКИЕ КЛАСС МГ И СГ	Т	1,24	0,17484
10.9	45050	ЩЕБЕНЬ ИЗ ПРИРОДНОГО КАМНЯ ДЛЯ СТРОИТЕЛЬНЫХ РАБОТ ФРАКЦИИ 5-10 ММ	М3	1,84	0,25944
10.10	45051	ЩЕБЕНЬ ИЗ ПРИРОДНОГО КАМНЯ ДЛЯ СТРОИТЕЛЬНЫХ РАБОТ ФРАКЦИИ 10-20 ММ	М3	0,92	0,12972
10.11	45052	ЩЕБЕНЬ ИЗ ПРИРОДНОГО КАМНЯ ДЛЯ СТРОИТЕЛЬНЫХ РАБОТ ФРАКЦИИ 20-40 ММ	М3	2,98	0,42018
11	E8601-062-04	УСТРОЙСТВО СТЕН И ПЛОСКИХ ДНИЩ ПРИ ТОЛЩИНЕ БОЛЕЕ 150 ММ ПРЯМОУГОЛЬНЫХ СООРУЖЕНИЙ	100М3	0,0753	
11.1	1	ЗАТРАТЫ ТРУДА РАБОЧИХ-СТРОИТЕЛЕЙ	ЧЕЛ.-Ч	729,12	54,9027

1	2	3	4	5	6
102	3	ЗАТРАТЫ ТРУДА МАШИНИСТОВ	ЧЕЛ-Ч	78,84	5,9367
103	112	АВТОПОГРУЗЧИКИ 5 Т	МАШ-Ч	0,27	0,020331
104	403	ВИБРАТОРЫ ГЛУБИННЫЕ	МАШ-Ч	36,51	2,7492
105	762	КРАНЫ НА АВТОМОБИЛЬНОМ ХОДУ ПРИ РАБОТЕ НА ДРУГИХ ВИДАХ СТРОИТЕЛЬСТВА 10 Т	МАШ-Ч	1,22	0,091866
106	783	КРАНЫ НА ГУСЕНИЧНОМ ХОДУ ПРИ РАБОТЕ НА ДРУГИХ ВИДАХ СТРОИТЕЛЬСТВА ДО 16 Т	МАШ-Ч	73,7	5,5496
107	1571	ПИЛА ЭЛЕКТРИЧЕСКАЯ ЦЕПНАЯ	МАШ-Ч	0,35	0,026355
108	2016	УСТАНОВКИ ДЛЯ СВАРКИ РУЧНОЙ ДУГОВОЙ (ПОСТОЯННОГО ТОКА)	МАШ-Ч	52,53	3,9555
109	2509	АВТОМОБИЛИ БОРТОВЫЕ ГРУЗОПОДЪЕМНОСТЬЮ ДО 5 Т	МАШ-Ч	3,65	0,274845
110	7950	БЕТОН ПЕСЧАНЫЙ, КЛАСС В 15 М20	М3	101,5	7,6429
111	9219	ВОДА	М3	0,309	0,023268
112	30407	ГВОЗДИ СТРОИТЕЛЬНЫЕ	Т	0,048	0,003614
113	30652	ИЗВЕСТЬ СТРОИТЕЛЬНАЯ НЕГАШЕНАЯ КОМОВАЯ, СОРТ 1	Т	0,103	0,007756
114	32524	КАТАНКА ГОРЯЧЕКАТАНАЯ В МОТКАХ ДИАМЕТРОМ 6,3-6,5 ММ	Т	0,1	0,00753
115	35326	ЭЛЕКТРОДЫ ДИАМЕТРОМ 6 ММ Э42	Т	0,047	0,003539
116	35328	ЭЛЕКТРОДЫ ДИАМЕТРОМ 6 ММ Э46	Т	0,021	0,001581
117	36008	ЛЕСОМАТЕРИАЛЫ КРУГЛЫЕ ХВОЙНЫХ ПОРОД ДЛЯ СТРОИТЕЛЬСТВА ДИАМЕТРОМ 14-24 СМ, ДЛИНОЙ 3-6,5 М	М3	0,3	0,02259
118	36061	ДОСКИ ОБРЕЗНЫЕ ХВОЙНЫХ ПОРОД ДЛИНОЙ 4-6,5 М, ШИРИНОЙ 75-150 ММ, ТОЛЩИНОЙ 44 ММ И БОЛЕЕ, III СОРТА	М3	0,92	0,069276
119	51619	ЩИТЫ ИЗ ДОСОК ТОЛЩИНОЙ 25 ММ	М2	31,4	2,3644
12	E0602-011-02 ДОП. 9	ИЗГОТОВЛЕНИЕ ВЕРХНИХ И НИЖНИХ ПЛОСКИХ И ОБЪЕМНЫХ КАРКАСОВ МЕТОДОМ ВЯЗКИ НА ГОРИЗОНТАЛЬНЫХ ПОВЕРХНОСТЯХ	Т АРМАТУР НЫХ КАРКАСО В	0,4263	
121	1	ЗАТРАТЫ ТРУДА РАБОЧИХ-СТРОИТЕЛЕЙ	ЧЕЛ-Ч	83,48	35,5875
122	3	ЗАТРАТЫ ТРУДА МАШИНИСТОВ	ЧЕЛ-Ч	1,83	0,780129
123	112	АВТОПОГРУЗЧИКИ 5 Т	МАШ-Ч	0,98	0,417774
124	698	КРАНЫ БАШЕННЫЕ ПРИ РАБОТЕ НА ДРУГИХ ВИДАХ СТРОИТЕЛЬСТВА (КРОМЕ МОНТАЖА ТЕХНОЛОГИЧЕСКОГО ОБОРУДОВАНИЯ) 8 Т	МАШ-Ч	0,07	0,029841
125	699	КРАНЫ БАШЕННЫЕ ПРИ РАБОТЕ НА МОНТАЖЕ ТЕХНОЛОГИЧЕСКОГО ОБОРУДОВАНИЯ 10 Т	МАШ-Ч	0,65	0,277095
126	1523	ПИЛЫ ДИСКОВЫЕ ЭЛЕКТРИЧЕСКИЕ	МАШ-Ч	0,12	0,051156
127	2484	СТАНОК ДЛЯ ГИБКИ АРМАТУРЫ	МАШ-Ч	1,4	0,59682
128	2508	АВТОМОБИЛИ БОРТОВЫЕ ГРУЗОПОДЪЕМНОСТЬЮ ДО 10 Т	МАШ-Ч	0,13	0,055419
129	2577	АППАРАТЫ ДЛЯ ГАЗОВОЙ СВАРКИ И РЕЗКИ	МАШ-Ч	0,86	0,366618
130	2769	СТАНОК ДЛЯ РУБКИ АРМАТУРЫ	МАШ-Ч	2,1	0,89523
131	34241	КИСЛОРОД ТЕХНИЧЕСКИЙ ГАЗООБРАЗНЫЙ	М3	2,6	1,1084
132	43899	ПРОВОЛОКА ВЯЗАЛЬНАЯ	КГ	7	2,9841
133	45002	КРУГ ОТРЕЗНОЙ	ШТ	0,5	0,21315
134	45077	ПРОПАН-БУТАН, СМЕСЬ ТЕХНИЧЕСКАЯ	КГ	1,8	0,76734
13	S124-9250	АРМАТУРА ДЛЯ МОНОЛИТНЫХ ЖЕЛЕЗОБЕТОННЫХ КОНСТРУКЦИЙ В ВИДЕ ПРОСТРАНСТВЕННЫХ КАРКАСОВ, ПЕРИОДИЧЕСКОГО ПРОФИЛЯ КЛАССА АШ, ДИАМЕТРОМ 12 ММ	Т	0,4263	
14	E0601-041-01 ДОП. 11 ГОСАРХИТЕКТУРНОЙ РУЗ ПР. № 429 ОТ 15.12.17 Г.	УСТРОЙСТВО ПЕРЕКРЫТИЙ БЕЗБАЛОЧНЫХ ТОЛЩИНОЙ ДО 200 ММ, НА ВЫСОТЕ ОТ ОПОРНОЙ ПЛОЩАДИ ДО 6 М	100М3	0,0300	
141	1	ЗАТРАТЫ ТРУДА РАБОЧИХ-СТРОИТЕЛЕЙ	ЧЕЛ-Ч	951,08	28,5324
142	3	ЗАТРАТЫ ТРУДА МАШИНИСТОВ	ЧЕЛ-Ч	31,17	0,9351
143	112	АВТОПОГРУЗЧИКИ 5 Т	МАШ-Ч	0,27	0,0081
144	404	ВИБРАТОРЫ ПОВЕРХНОСТНЫЕ	МАШ-Ч	47,96	1,4388
145	762	КРАНЫ НА АВТОМОБИЛЬНОМ ХОДУ ПРИ РАБОТЕ НА ДРУГИХ ВИДАХ СТРОИТЕЛЬСТВА 10 Т	МАШ-Ч	0,94	0,0282
146	1571	ПИЛА ЭЛЕКТРИЧЕСКАЯ ЦЕПНАЯ	МАШ-Ч	4,6	0,138
147	2509	АВТОМОБИЛИ БОРТОВЫЕ ГРУЗОПОДЪЕМНОСТЬЮ ДО 5 Т	МАШ-Ч	1,4	0,042
148	6322	БЕТОН ТЯЖЕЛЫЙ КЛАССА В15 /М-200/ ФРАКЦИИ 5-20 ММ	М3	101,5	3,045
149	30407	ГВОЗДИ СТРОИТЕЛЬНЫЕ	Т	0,079	0,00237
150	36025	БРУСКИ ОБРЕЗНЫЕ ХВОЙНЫХ ПОРОД ДЛИНОЙ 4-6,5 М, ШИРИНОЙ 75-150 ММ, ТОЛЩИНОЙ 40-75 ММ, III СОРТА	М3	6,22	0,1866
151	36032	ПИЛОМАТЕРИАЛЫ ХВОЙНЫХ ПОРОД БРУСЬЯ ОБРЕЗНЫЕ ДЛИНОЙ 4-6,5 М, ШИРИНОЙ 75-150 ММ, ТОЛЩИНОЙ 150 ММ И БОЛЕЕ II СОРТА	М3	0,99	0,0297
152	36053	ДОСКИ ОБРЕЗНЫЕ ХВОЙНЫХ ПОРОД ДЛИНОЙ 4-6,5 М, ШИРИНОЙ 75-150 ММ, ТОЛЩИНОЙ 25 ММ, III СОРТА	М3	0,53	0,0159
153	36061	ДОСКИ ОБРЕЗНЫЕ ХВОЙНЫХ ПОРОД ДЛИНОЙ 4-6,5 М, ШИРИНОЙ 75-150 ММ, ТОЛЩИНОЙ 44 ММ И БОЛЕЕ, III СОРТА	М3	2,61	0,0783
154	51619	ЩИТЫ ИЗ ДОСОК ТОЛЩИНОЙ 25 ММ	М2	86,1	2,583
15	S124-9250	АРМАТУРА ДЛЯ МОНОЛИТНЫХ ЖЕЛЕЗОБЕТОННЫХ КОНСТРУКЦИЙ В ВИДЕ ПРОСТРАНСТВЕННЫХ КАРКАСОВ, ПЕРИОДИЧЕСКОГО ПРОФИЛЯ КЛАССА АШ, ДИАМЕТРОМ 12 ММ	Т	0,1060	
16	E1202-001-04 ДОП. 3	УСТРОЙСТВО ГИДРОИЗОЛЯЦИЙ ГОРИЗОНТАЛЬНЫХ ПОВЕРХНОСТЕЙ. ОБМАЗОЧНАЯ БИТУМНАЯ В ОДИН СЛОЙ	100М2	0,1372	
161	1	ЗАТРАТЫ ТРУДА РАБОЧИХ-СТРОИТЕЛЕЙ	ЧЕЛ-Ч	25,9	3,5535
162	3	ЗАТРАТЫ ТРУДА МАШИНИСТОВ	ЧЕЛ-Ч	1,4	0,19208
163	659	КОМПРЕССОРЫ ПЕРЕДВИЖНЫЕ С ДВИГАТЕЛЕМ ВНУТРЕННЕГО СГОРАНИЯ ДАВЛЕНИЕМ ДО 686 КПА (7 АТМ) 2,2 М3/МИН	МАШ-Ч	1	0,1372
164	913	КОТЛЫ БИТУМНЫЕ ПЕРЕДВИЖНЫЕ 400 Л	МАШ-Ч	2	0,2744
165	1522	ПОДЪЕМНИКИ МАЧТОВЫЕ СТРОИТЕЛЬНЫЕ 0,5 Т	МАШ-Ч	0,15	0,02058
166	2509	АВТОМОБИЛИ БОРТОВЫЕ ГРУЗОПОДЪЕМНОСТЬЮ ДО 5 Т	МАШ-Ч	0,25	0,0343
167	32104	МАСТИКА БИТУМНАЯ КРОВЕЛЬНАЯ ГОРЯЧАЯ	Т	0,244	0,033477
17	E1202-001-05 ДОП. 3	УСТРОЙСТВО ГИДРОИЗОЛЯЦИЙ ГОРИЗОНТАЛЬНЫХ ПОВЕРХНОСТЕЙ. ОБМАЗОЧНАЯ БИТУМНАЯ НА КАЖДЫЙ ПОСЛЕДУЮЩИЙ СЛОЙ	100М2	0,1372	

1	2	3	4	5	6
171	1	ЗАТРАТЫ ТРУДА РАБОЧИХ-СТРОИТЕЛЕЙ	ЧЕЛ.-Ч	16,5	2,2638
172	3	ЗАТРАТЫ ТРУДА МАШИНИСТОВ	ЧЕЛ.-Ч	0,29	0,039788
173	913	КОТЛЫ БИТУМНЫЕ ПЕРЕДВИЖНЫЕ 400 Л	МАШ.-Ч	2	0,2744
174	1522	ПОДЪЕМНИКИ МАЧТОВЫЕ СТРОИТЕЛЬНЫЕ 0,5 Т	МАШ.-Ч	0,15	0,02058
175	2509	АВТОМОБИЛИ БОРТОВЫЕ ГРУЗОПОДЪЕМНОСТЬЮ ДО 5 Т	МАШ.-Ч	0,14	0,019208
176	32104	МАСТИКА БИТУМНАЯ КРОВЕЛЬНАЯ ГОРЯЧАЯ	Т	0,244	0,033477
178	E1202-002-02 ДОП. 3	УСТРОЙСТВО ГИДРОИЗОЛЯЦИЙ ВЕРТИКАЛЬНЫХ ПОВЕРХНОСТЕЙ. ОБМАЗОЧНАЯ БИТУМНАЯ В ОДИН СЛОЙ ПО ВЫРОВНЕННОЙ ПОВЕРХНОСТИ КИРПИЧА И БЕТОНА	100M2	0,3080	
181	1	ЗАТРАТЫ ТРУДА РАБОЧИХ-СТРОИТЕЛЕЙ	ЧЕЛ.-Ч	29,9	9,2092
182	3	ЗАТРАТЫ ТРУДА МАШИНИСТОВ	ЧЕЛ.-Ч	1,4	0,4312
183	659	КОМПРЕССОРЫ ПЕРЕДВИЖНЫЕ С ДВИГАТЕЛЕМ ВНУТРЕННЕГО СГОРАНИЯ ДАВЛЕНИЕМ ДО 686 КПА (7 АТМ.) 2,2 МЗ/МИН	МАШ.-Ч	1	0,308
184	913	КОТЛЫ БИТУМНЫЕ ПЕРЕДВИЖНЫЕ 400 Л	МАШ.-Ч	2	0,616
185	1522	ПОДЪЕМНИКИ МАЧТОВЫЕ СТРОИТЕЛЬНЫЕ 0,5 Т	МАШ.-Ч	0,15	0,0462
186	2509	АВТОМОБИЛИ БОРТОВЫЕ ГРУЗОПОДЪЕМНОСТЬЮ ДО 5 Т	МАШ.-Ч	0,25	0,077
187	32104	МАСТИКА БИТУМНАЯ КРОВЕЛЬНАЯ ГОРЯЧАЯ	Т	0,244	0,075152
189	E1202-002-03 ДОП. 3	УСТРОЙСТВО ГИДРОИЗОЛЯЦИЙ ВЕРТИКАЛЬНЫХ ПОВЕРХНОСТЕЙ. ОБМАЗОЧНАЯ БИТУМНАЯ НА КАЖДЫЙ СЛОЙ ДОБАВЛЯЕТСЯ	100M2	0,3080	
191	1	ЗАТРАТЫ ТРУДА РАБОЧИХ-СТРОИТЕЛЕЙ	ЧЕЛ.-Ч	20,5	6,314
192	3	ЗАТРАТЫ ТРУДА МАШИНИСТОВ	ЧЕЛ.-Ч	0,29	0,08932
193	913	КОТЛЫ БИТУМНЫЕ ПЕРЕДВИЖНЫЕ 400 Л	МАШ.-Ч	2	0,616
194	1522	ПОДЪЕМНИКИ МАЧТОВЫЕ СТРОИТЕЛЬНЫЕ 0,5 Т	МАШ.-Ч	0,15	0,0462
195	2509	АВТОМОБИЛИ БОРТОВЫЕ ГРУЗОПОДЪЕМНОСТЬЮ ДО 5 Т	МАШ.-Ч	0,14	0,04312
196	32104	МАСТИКА БИТУМНАЯ КРОВЕЛЬНАЯ ГОРЯЧАЯ	Т	0,244	0,075152
ЗДАНИЯ					
ЗЕМЛЯНЫЕ РАБОТЫ					
20	E0102-057-02	РАЗРАБОТКА ГРУНТА ВРУЧНУЮ В ТРАНШЕЯХ ГЛУБИНОЙ ДО 2 М БЕЗ КРЕПЛЕНИЙ С ОТКОСАМИ, ГРУППА ГРУНТОВ 2	100M3	0,0792	
20.1	1	ЗАТРАТЫ ТРУДА РАБОЧИХ-СТРОИТЕЛЕЙ	ЧЕЛ.-Ч	154	12,1968
21	E1101-002-03 ДОП. 3	УСТРОЙСТВО ПОДСТИЛАЮЩИХ СЛОЕВ ГРАВИЙНЫХ	M3	1,0000	
21.1	1	ЗАТРАТЫ ТРУДА РАБОЧИХ-СТРОИТЕЛЕЙ	ЧЕЛ.-Ч	2,4	2,4
21.2	3	ЗАТРАТЫ ТРУДА МАШИНИСТОВ	ЧЕЛ.-Ч	0,55	0,55
21.3	112	АВТОПОГРУЗЧИКИ 5 Т	МАШ.-Ч	0,09	0,09
21.4	660	КОМПРЕССОРЫ ПЕРЕДВИЖНЫЕ С ДВИГАТЕЛЕМ ВНУТРЕННЕГО СГОРАНИЯ ДАВЛЕНИЕМ ДО 686 КПА (7 АТМ.) 5 МЗ/МИН	МАШ.-Ч	0,46	0,46
21.5	1866	ТРАМБОВКИ ПНЕВМАТИЧЕСКИЕ	МАШ.-Ч	0,93	0,93
21.6	9219	ВОДА	M3	0,15	0,15
21.7	45056	ГРАВИЙ ДЛЯ СТРОИТЕЛЬНЫХ РАБОТ ФРАКЦИИ 20-40 ММ	M3	1,28	1,28
ФУНДАМЕНТЫ					
22	E0601-001-22	УСТРОЙСТВО ЛЕНТОЧНЫХ ФУНДАМЕНТОВ ЖЕЛЕЗОБЕТОННЫХ ПРИ ШИРИНЕ ПОВЕРХУ ДО 1000 ММ	100M3	0,0400	
22.1	1	ЗАТРАТЫ ТРУДА РАБОЧИХ-СТРОИТЕЛЕЙ	ЧЕЛ.-Ч	446,04	17,8416
22.2	3	ЗАТРАТЫ ТРУДА МАШИНИСТОВ	ЧЕЛ.-Ч	30,64	1,2256
22.3	112	АВТОПОГРУЗЧИКИ 5 Т	МАШ.-Ч	0,27	0,0108
22.4	403	ВИБРАТОРЫ ГЛУБИННЫЕ	МАШ.-Ч	21,42	0,8568
22.5	698	КРАНЫ БАШЕННЫЕ ПРИ РАБОТЕ НА ДРУГИХ ВИДАХ СТРОИТЕЛЬСТВА (КРОМЕ МОНТАЖА ТЕХНОЛОГИЧЕСКОГО ОБОРУДОВАНИЯ) 8 Т	МАШ.-Ч	27,25	1,09
22.6	762	КРАНЫ НА АВТОМОБИЛЬНОМ ХОДУ ПРИ РАБОТЕ НА ДРУГИХ ВИДАХ СТРОИТЕЛЬСТВА 10 Т	МАШ.-Ч	1,25	0,05
22.7	1571	ПИЛА ЭЛЕКТРИЧЕСКАЯ ЦЕПНАЯ	МАШ.-Ч	0,81	0,0324
22.8	2016	УСТАНОВКИ ДЛЯ СВАРКИ РУЧНОЙ ДУГОВОЙ (ПОСТОЯННОГО ТОКА)	МАШ.-Ч	123,76	4,9504
22.9	2509	АВТОМОБИЛИ БОРТОВЫЕ ГРУЗОПОДЪЕМНОСТЬЮ ДО 5 Т	МАШ.-Ч	1,87	0,0748
22.10	9219	ВОДА	M3	0,283	0,01132
22.11	30407	ГВОЗДИ СТРОИТЕЛЬНЫЕ	Т	0,013	0,00052
22.12	30652	ИЗВЕСТЬ СТРОИТЕЛЬНАЯ НЕГАШЕНАЯ КОМОВАЯ, СОРТ 1	Т	0,025	0,001
22.13	32524	КАТАНКА ГОРЯЧЕКАТАНАЯ В МОТКАХ ДИАМЕТРОМ 6,3-6,5 ММ	Т	0,0303	0,001212
22.14	35310	ЭЛЕКТРОДЫ ДИАМЕТРОМ 4 ММ Э42	Т	0,13	0,0052
22.15	35516	РОГОЖА	M2	88,2	3,528
22.16	36053	ДОСКИ ОБРЕЗНЫЕ ХВОЙНЫХ ПОРОД ДЛИНОЙ 4-6,5 М, ШИРИНОЙ 75-150 ММ, ТОЛЩИНОЙ 25 ММ, III СОРТА	M3	0,14	0,0056
22.17	36061	ДОСКИ ОБРЕЗНЫЕ ХВОЙНЫХ ПОРОД ДЛИНОЙ 4-6,5 М, ШИРИНОЙ 75-150 ММ, ТОЛЩИНОЙ 44 ММ И БОЛЕЕ, III СОРТА	M3	0,47	0,0188
22.18	45027	БЕТОН (КЛАСС ПО ПРОЕКТУ)	M3	101,5	4,06
22.19	51619	ЩИТЫ ИЗ ДОСОК ТОЛЩИНОЙ 25 ММ	M2	39,2	1,568
23	E0602-011-02 ДОП. 9	ИЗГОТОВЛЕНИЕ ВЕРХНИХ И НИЖНИХ ПЛОСКИХ И ОБЪЕМНЫХ КАРКАСОВ МЕТОДОМ ВЯЗКИ НА ГОРИЗОНТАЛЬНЫХ ПОВЕРХНОСТЯХ	Т	0,0533	
23.1	1	ЗАТРАТЫ ТРУДА РАБОЧИХ-СТРОИТЕЛЕЙ	ЧЕЛ.-Ч	83,48	4,4478
23.2	3	ЗАТРАТЫ ТРУДА МАШИНИСТОВ	ЧЕЛ.-Ч	1,83	0,097502
23.3	112	АВТОПОГРУЗЧИКИ 5 Т	МАШ.-Ч	0,98	0,052214
23.4	698	КРАНЫ БАШЕННЫЕ ПРИ РАБОТЕ НА ДРУГИХ ВИДАХ СТРОИТЕЛЬСТВА (КРОМЕ МОНТАЖА ТЕХНОЛОГИЧЕСКОГО ОБОРУДОВАНИЯ) 8 Т	МАШ.-Ч	0,07	0,00373
23.5	699	КРАНЫ БАШЕННЫЕ ПРИ РАБОТЕ НА МОНТАЖЕ ТЕХНОЛОГИЧЕСКОГО ОБОРУДОВАНИЯ 10 Т	МАШ.-Ч	0,65	0,034632
23.6	1523	ПИЛЫ ДИСКОВЫЕ ЭЛЕКТРИЧЕСКИЕ	МАШ.-Ч	0,12	0,006394
23.7	2484	СТАНОК ДЛЯ ГИБКИ АРМАТУРЫ	МАШ.-Ч	1,4	0,074592
23.8	2508	АВТОМОБИЛИ БОРТОВЫЕ ГРУЗОПОДЪЕМНОСТЬЮ ДО 10 Т	МАШ.-Ч	0,13	0,006926
23.9	2577	АППАРАТЫ ДЛЯ ГАЗОВОЙ СВАРКИ И РЕЗКИ	МАШ.-Ч	0,86	0,045821
23.10	2769	СТАНОК ДЛЯ РУБКИ АРМАТУРЫ	МАШ.-Ч	2,1	0,111888
23.11	34241	КИСЛОРОД ТЕХНИЧЕСКИЙ ГАЗООБРАЗНЫЙ	M3	2,6	0,138528
23.12	43899	ПРОВОЛОКА ВЯЗАЛЬНАЯ	КГ	7	0,37296
23.13	45002	КРУГ ОТРЕЗНОЙ	ШТ	0,5	0,02664
23.14	45077	ПРОПАН-БУТАН, СМЕСЬ ТЕХНИЧЕСКАЯ	КГ	1,8	0,095904

2	3	4	5	6
С124-9250	АРМАТУРА ДЛЯ МОНОЛИТНЫХ ЖЕЛЕЗОБЕТОННЫХ КОНСТРУКЦИЙ В ВИДЕ ПРОСТРАНСТВЕННЫХ КАРКАСОВ, ПЕРИОДИЧЕСКОГО ПРОФИЛЯ КЛАССА АП1, ДИАМЕТРОМ 12 ММ	Т	0,0533	
E1202-001-02 ДОП. 3	УСТРОЙСТВО ГИДРОИЗОЛЯЦИЙ ГОРИЗОНТАЛЬНЫХ ПОВЕРХНОСТЕЙ. ОКЛЕЕЧНАЯ В ОДИН СЛОЙ	100М2	0,0800	
1	ЗАТРАТЫ ТРУДА РАБОЧИХ-СТРОИТЕЛЕЙ	ЧЕЛ.-Ч	38,9	3,112
3	ЗАТРАТЫ ТРУДА МАШИНИСТОВ	ЧЕЛ.-Ч	1,68	0,1344
659	КОМПРЕССОРЫ ПЕРЕДВИЖНЫЕ С ДВИГАТЕЛЕМ ВНУТРЕННЕГО СГОРАНИЯ ДАВЛЕНИЕМ ДО 686 КПА (7 АТМ.) 2,2 М3/МИН	МАШ.-Ч	1	0,08
913	КОТЛЫ БИТУМНЫЕ ПЕРЕДВИЖНЫЕ 400 Л	МАШ.-Ч	2	0,16
1522	ПОДЪЕМНИКИ МАЧТОВЫЕ СТРОИТЕЛЬНЫЕ 0,5 Т	МАШ.-Ч	0,15	0,012
2509	АВТОМОБИЛИ БОРТОВЫЕ ГРУЗОПОДЪЕМНОСТЬЮ ДО 5 Т	МАШ.-Ч	0,53	0,0424
22450	РАСТВОР ГОТОВЫЙ КЛАДОЧНЫЙ ЦЕМЕНТНЫЙ, МАРКА: 25	М3	2,5	0,2
32104	МАСТИКА БИТУМНАЯ КРОВЕЛЬНАЯ ГОРЯЧАЯ	Т	0,244	0,01952
44070	МАТЕРИАЛЫ ГИДРОИЗОЛЯЦИОННЫЕ РУЛОННЫЕ	М2	117	9,36
E1202-002-02 ДОП. 3	УСТРОЙСТВО ГИДРОИЗОЛЯЦИЙ ВЕРТИКАЛЬНЫХ ПОВЕРХНОСТЕЙ. ОБМАЗОЧНАЯ БИТУМНАЯ В ОДИН СЛОЙ ПО ВЫРОВНЕННОЙ ПОВЕРХНОСТИ КИРПИЧА И БЕТОНА	100М2	0,1600	
1	ЗАТРАТЫ ТРУДА РАБОЧИХ-СТРОИТЕЛЕЙ	ЧЕЛ.-Ч	29,9	4,784
3	ЗАТРАТЫ ТРУДА МАШИНИСТОВ	ЧЕЛ.-Ч	1,4	0,224
659	КОМПРЕССОРЫ ПЕРЕДВИЖНЫЕ С ДВИГАТЕЛЕМ ВНУТРЕННЕГО СГОРАНИЯ ДАВЛЕНИЕМ ДО 686 КПА (7 АТМ.) 2,2 М3/МИН	МАШ.-Ч	1	0,16
913	КОТЛЫ БИТУМНЫЕ ПЕРЕДВИЖНЫЕ 400 Л	МАШ.-Ч	2	0,32
1522	ПОДЪЕМНИКИ МАЧТОВЫЕ СТРОИТЕЛЬНЫЕ 0,5 Т	МАШ.-Ч	0,15	0,024
2509	АВТОМОБИЛИ БОРТОВЫЕ ГРУЗОПОДЪЕМНОСТЬЮ ДО 5 Т	МАШ.-Ч	0,25	0,04
32104	МАСТИКА БИТУМНАЯ КРОВЕЛЬНАЯ ГОРЯЧАЯ	Т	0,244	0,03904
E1202-002-03 ДОП. 3	УСТРОЙСТВО ГИДРОИЗОЛЯЦИЙ ВЕРТИКАЛЬНЫХ ПОВЕРХНОСТЕЙ. ОБМАЗОЧНАЯ БИТУМНАЯ НА КАЖДЫЙ СЛОЙ ДОБАВЛЯЕТСЯ	100М2	0,1600	
1	ЗАТРАТЫ ТРУДА РАБОЧИХ-СТРОИТЕЛЕЙ	ЧЕЛ.-Ч	20,5	3,28
3	ЗАТРАТЫ ТРУДА МАШИНИСТОВ	ЧЕЛ.-Ч	0,29	0,0464
913	КОТЛЫ БИТУМНЫЕ ПЕРЕДВИЖНЫЕ 400 Л	МАШ.-Ч	2	0,32
1522	ПОДЪЕМНИКИ МАЧТОВЫЕ СТРОИТЕЛЬНЫЕ 0,5 Т	МАШ.-Ч	0,15	0,024
2509	АВТОМОБИЛИ БОРТОВЫЕ ГРУЗОПОДЪЕМНОСТЬЮ ДО 5 Т	МАШ.-Ч	0,14	0,0224
32104	МАСТИКА БИТУМНАЯ КРОВЕЛЬНАЯ ГОРЯЧАЯ	Т	0,244	0,03904
E0803-002-01	СТЕНЫ КЛАДКА СТЕН ИЗ ЛЕГКОБЕТОННЫХ КАМНЕЙ БЕЗ ОБЛИЦОВКИ ПРИ ВЫСОТЕ ЭТАЖА ДО 4 М	М3	11,8000	
1	ЗАТРАТЫ ТРУДА РАБОЧИХ-СТРОИТЕЛЕЙ	ЧЕЛ.-Ч	4,43	52,274
3	ЗАТРАТЫ ТРУДА МАШИНИСТОВ	ЧЕЛ.-Ч	0,44	5,192
9219	ВОДА	М3	0,26	3,068
16070	КАМНИ ЛЕГКОБЕТОННЫЕ	М3	0,92	10,856
36026	БРУСКИ ОБРЕЗНЫЕ ХВОЙНЫХ ПОРОД ДЛИНОЙ 4-6,5 М, ШИРИНОЙ 75-150 ММ, ТОЛЩИНОЙ 40-75 ММ, IV СОРТА	М3	0,0005	0,0059
45033	РАСТВОР ГОТОВЫЙ КЛАДОЧНЫЙ (СОСТАВ И МАРКА ПО ПРОЕКТУ)	М3	0,11	1,298
E0601-035-01	УСТРОЙСТВО ПОЯСОВ В ОПАЛУБКЕ	100М3	0,0212	
1	ЗАТРАТЫ ТРУДА РАБОЧИХ-СТРОИТЕЛЕЙ	ЧЕЛ.-Ч	1016,26	21,5447
3	ЗАТРАТЫ ТРУДА МАШИНИСТОВ	ЧЕЛ.-Ч	72,31	1,533
112	АВТОПОГРУЗЧИКИ 5 Т	МАШ.-Ч	0,27	0,005724
403	ВИБРАТОРЫ ГЛУБИННЫЕ	МАШ.-Ч	49,09	1,0407
698	КРАНЫ БАШЕННЫЕ ПРИ РАБОТЕ НА ДРУГИХ ВИДАХ СТРОИТЕЛЬСТВА (КРОМЕ МОНТАЖА ТЕХНОЛОГИЧЕСКОГО ОБОРУДОВАНИЯ) 8 Т	МАШ.-Ч	69,97	1,4834
762	КРАНЫ НА АВТОМОБИЛЬНОМ ХОДУ ПРИ РАБОТЕ НА ДРУГИХ ВИДАХ СТРОИТЕЛЬСТВА 10 Т	МАШ.-Ч	0,84	0,017808
2016	УСТАНОВКИ ДЛЯ СВАРКИ РУЧНОЙ ДУГОВОЙ (ПОСТОЯННОГО ТОКА)	МАШ.-Ч	208,25	4,4149
2509	АВТОМОБИЛИ БОРТОВЫЕ ГРУЗОПОДЪЕМНОСТЬЮ ДО 5 Т	МАШ.-Ч	1,23	0,026076
6322	БЕТОН ТЯЖЕЛЫЙ КЛАССА В15 /М-200/ ФРАКЦИИ 5-20 ММ	М3	101,5	2,1518
9219	ВОДА	М3	0,12	0,002544
30407	ГВОЗДИ СТРОИТЕЛЬНЫЕ	Т	0,037	0,000784
30652	ИЗВЕСТЬ СТРОИТЕЛЬНАЯ НЕГАШЕНАЯ КОМОВАЯ, СОРТ 1	Т	0,04	0,000848
32524	КАТАНКА ГОРЯЧЕКАТАНАЯ В МОТКАХ ДИАМЕТРОМ 6,3-6,5 ММ	Т	0,25	0,0053
35310	ЭЛЕКТРОДЫ ДИАМЕТРОМ 4 ММ Э42	Т	0,25	0,0053
36061	ДОСКИ ОБРЕЗНЫЕ ХВОЙНЫХ ПОРОД ДЛИНОЙ 4-6,5 М, ШИРИНОЙ 75-150 ММ, ТОЛЩИНОЙ 44 ММ И БОЛЕЕ, III СОРТА	М3	0,81	0,017172
51619	ЩИТЫ ИЗ ДОСОК ТОЛЩИНОЙ 25 ММ	М2	77,9	1,6515
E0602-011-02 ДОП. 9	ИЗГОТОВЛЕНИЕ ВЕРХНИХ И НИЖНИХ ПЛОСКИХ И ОБЪЕМНЫХ КАРКАСОВ МЕТОДОМ ВЯЗКИ НА ГОРИЗОНТАЛЬНЫХ ПОВЕРХНОСТЯХ	Т АРМАТУР НЫХ КАРКАСО В	0,0964	
1	ЗАТРАТЫ ТРУДА РАБОЧИХ-СТРОИТЕЛЕЙ	ЧЕЛ.-Ч	83,48	8,0441
3	ЗАТРАТЫ ТРУДА МАШИНИСТОВ	ЧЕЛ.-Ч	1,83	0,176339
112	АВТОПОГРУЗЧИКИ 5 Т	МАШ.-Ч	0,98	0,094433
698	КРАНЫ БАШЕННЫЕ ПРИ РАБОТЕ НА ДРУГИХ ВИДАХ СТРОИТЕЛЬСТВА (КРОМЕ МОНТАЖА ТЕХНОЛОГИЧЕСКОГО ОБОРУДОВАНИЯ) 8 Т	МАШ.-Ч	0,07	0,006745
699	КРАНЫ БАШЕННЫЕ ПРИ РАБОТЕ НА МОНТАЖЕ ТЕХНОЛОГИЧЕСКОГО ОБОРУДОВАНИЯ 10 Т	МАШ.-Ч	0,65	0,062634
1523	ПИЛЫ ДИСКОВЫЕ ЭЛЕКТРИЧЕСКИЕ	МАШ.-Ч	0,12	0,011563
2484	СТАНОК ДЛЯ ГИБКИ АРМАТУРЫ	МАШ.-Ч	1,4	0,134904
2508	АВТОМОБИЛИ БОРТОВЫЕ ГРУЗОПОДЪЕМНОСТЬЮ ДО 10 Т	МАШ.-Ч	0,13	0,012527
2577	АППАРАТЫ ДЛЯ ГАЗОВОЙ СВАРКИ И РЕЗКИ	МАШ.-Ч	0,86	0,08287
2769	СТАНОК ДЛЯ РУБКИ АРМАТУРЫ	МАШ.-Ч	2,1	0,202356
34241	КИСЛОРОД ТЕХНИЧЕСКИЙ ГАЗОБРАЗНЫЙ	М3	2,6	0,250536
43899	ПРОВОЛОКА ВЯЗАЛЬНАЯ	КГ	7	0,67452
45002	КРУГ ОТРЕЗНОЙ	ШТ	0,5	0,04818
45077	ПРОПАН-БУТАН, СМЕСЬ ТЕХНИЧЕСКАЯ	КГ	1,8	0,173448

2	3	4	5	6
E124-9250	АРМАТУРА ДЛЯ МОНОЛИТНЫХ ЖЕЛЕЗОБЕТОННЫХ КОНСТРУКЦИЙ В ВИДЕ ПРОСТРАНСТВЕННЫХ КАРКАСОВ, ПЕРИОДИЧЕСКОГО ПРОФИЛЯ КЛАССА АШ, ДИАМЕТРОМ 12 ММ	T	0,0661	
E124-9200	АРМАТУРА ДЛЯ МОНОЛИТНЫХ ЖЕЛЕЗОБЕТОННЫХ КОНСТРУКЦИЙ В ВИДЕ СЕТОК И ПЛОСКИХ КАРКАСОВ, ГЛАДКАЯ КЛАССА А1, ДИАМЕТРОМ 6 ММ	T	0,0303	
E1001-021-01	ПЕРЕКРЫТИЯ УСТРОЙСТВО ПЕРЕКРЫТИЙ С УКЛАДКОЙ БАЛОК ПО СТЕНАМ КАМЕННЫМ С НАКАТОМ ИЗ ПИТТОВ	100M2	0,2479	
1	ЗАТРАТЫ ТРУДА РАБОЧИХ-СТРОИТЕЛЕЙ	ЧЕЛ.-Ч	102,46	25,3998
3	ЗАТРАТЫ ТРУДА МАШИНИСТОВ	ЧЕЛ.-Ч	5,44	1,3486
762	КРАНЫ НА АВТОМОБИЛЬНОМ ХОДУ ПРИ РАБОТЕ НА ДРУГИХ ВИДАХ СТРОИТЕЛЬСТВА 10 Т	МАШ.-Ч	3,27	0,810633
1523	ПИЛЫ ДИСКОВЫЕ ЭЛЕКТРИЧЕСКИЕ	МАШ.-Ч	0,47	0,116513
2509	АВТОМОБИЛИ БОРТОВЫЕ ГРУЗОПОДЪЕМНОСТЬЮ ДО 5 Т	МАШ.-Ч	2,17	0,537943
30405	ГВОЗДИ ТОЛЕВЫЕ КРУГЛЫЕ 3,0X40 ММ	T	0,00053	0,000131
30407	ГВОЗДИ СТРОИТЕЛЬНЫЕ	T	0,0025	0,00062
31902	ПЕРГАМИН КРОВЕЛЬНЫЙ П-350	M2	111	27,5169
31929	ТОЛЬ С КРУПНОЗЕРНИСТОЙ ПОСЫПКОЙ ГИДРОИЗОЛЯЦИОННЫЙ МАРКИ ТГ-350	M2	52,5	13,0147
32501	ПОКОВКИ ИЗ КВАДРАТНЫХ ЗАГОТОВОК МАССОЙ 1,8 КГ	T	0,11	0,027269
32502	ПОКОВКИ ИЗ КВАДРАТНЫХ ЗАГОТОВОК МАССОЙ 2,825 КГ	T	0,026	0,006445
36024	БРУСКИ ОБРЕЗНЫЕ ХВОЙНЫХ ПОРОД ДЛИНОЙ 4-6,5 М, ШИРИНОЙ 75-150 ММ, ТОЛЩИНОЙ 40-75 ММ, II СОРТА	M3	0,17	0,042143
38601	ВОЙЛОК СТРОИТЕЛЬНЫЙ	T	0,0115	0,002851
44025	БАЛКИ С ЧЕРЕПНЫМИ БРУСКАМИ	M3	2,4	0,59496
45089	ПАСТА АНТИСЕПТИЧЕСКАЯ	T	0,0175	0,004338
51614	ЩИТЫ ПЕРЕКРЫТИЙ ДЕРЕВЯННЫЕ ДЛЯ МАЛОЭТАЖНЫХ ДОМОВ	M2	80	19,832
E1201-014-01	УТЕПЛЕНИЕ ПОКРЫТИЙ ГЛИНА САМАННАЯ	M3	1,7300	
1	ЗАТРАТЫ ТРУДА РАБОЧИХ-СТРОИТЕЛЕЙ	ЧЕЛ.-Ч	4,07	7,0411
3	ЗАТРАТЫ ТРУДА МАШИНИСТОВ	ЧЕЛ.-Ч	0,29	0,5017
112	АВТОПОГРУЗЧИКИ 5 Т	МАШ.-Ч	0,19	0,3287
698	КРАНЫ БАШЕННЫЕ ПРИ РАБОТЕ НА ДРУГИХ ВИДАХ СТРОИТЕЛЬСТВА (КРОМЕ МОНТАЖА ТЕХНОЛОГИЧЕСКОГО ОБОРУДОВАНИЯ) 8 Т	МАШ.-Ч	0,1	0,173
9219	ВОДА	M3	0,385	0,66605
45025	ГЛИНА САМАННАЯ	M3	1,04	1,7992
45049	ПЕСОК ДЛЯ СТРОИТЕЛЬНЫХ РАБОТ ПРИРОДНЫЙ	M3	0,31	0,5363
СКАТАЛОГ	КАМЫШ	M2	24,7900	
E1001-036-01ДОП. 11 ГОСАРХИТЕКТСТРОЙ РУЗ ПР. № 429 ОТ 15.12.17 Г.	ПРОЕМЫ УСТАНОВКА В ЖИЛЫХ И ОБЩЕСТВЕННЫХ ЗДАНИЯХ ФРАМУЖНЫХ БЛОКОВ ИЗ АЛЮМИНИИ В КАМЕННЫХ СТЕНАХ, ОТКРЫВАЮЩИМИСЯ (ПОВОРОТНЫХ, ОТКИДНЫХ, ПОВОРОТНО-ОТКИДНЫХ): С ПЛОЩАДЬЮ ПРОЕМА ДО 2 М2	100 M2	0,0120	
1	ЗАТРАТЫ ТРУДА РАБОЧИХ-СТРОИТЕЛЕЙ	ЧЕЛ.-Ч	161,82	1,9418
3	ЗАТРАТЫ ТРУДА МАШИНИСТОВ	ЧЕЛ.-Ч	3,7	0,0444
762	КРАНЫ НА АВТОМОБИЛЬНОМ ХОДУ ПРИ РАБОТЕ НА ДРУГИХ ВИДАХ СТРОИТЕЛЬСТВА 10 Т	МАШ.-Ч	1,48	0,01776
1522	ПОДЪЕМНИКИ МАЧТОВЫЕ СТРОИТЕЛЬНЫЕ 0,5 Т	МАШ.-Ч	5,31	0,06372
2209	ШУРУПОВЕРТЫ СТРОИТЕЛЬНО-МОНТАЖНЫЕ	МАШ.-Ч	9,52	0,11424
2509	АВТОМОБИЛИ БОРТОВЫЕ ГРУЗОПОДЪЕМНОСТЬЮ ДО 5 Т	МАШ.-Ч	2,22	0,02664
2875	ПЕРФОРАТОРЫ ЭЛЕКТРИЧЕСКИЕ	МАШ.-Ч	14,65	0,1758
29962	ЗАКЛАДНЫЕ ДЕТАЛИ ИЗ АЛЮМИНИЕВОГО ПРОФИЛЯ РАЗМЕРОМ 60X27X0,6	M	75	0,9
30626	БЛОКИ ОКОННЫЕ ИЗ ДЕРЕВА АЛЮМИНИЯ, АЛЮМИНИЯ, МЕТАЛЛОПЛАСТИКА	M2	100	1,2
31478	ДЮБЕЛЬ-ПРОВКИ ДЛ 65 ММ	ШТ	600	7,2
76853	ШУРУПЫ-САМОРЕЗЫ 35 ММ	КГ	2,2	0,0264
80625	ПЕНА МОНТАЖНАЯ (ГЕРМЕТИК ПЕНОПОЛИУРЕТАНОВЫЙ ТИПА МАКРОФЛЕКС, SOUDAL) ДЛЯ ГЕРМЕТИЗАЦИИ СТЫКОВ В БАЛЛОНЧИКЕ ЕМКОСТЬЮ 0,75 Л	ШТ	66	0,792
СКАТАЛОГ	ФРАМУЖНЫЕ БЛОКИ АЛЮМИНИЕВЫЕ	M2	1,2000	
E1001-037-01ДОП. 11 ГОСАРХИТЕКТСТРОЙ РУЗ ПР. № 429 ОТ 15.12.17 Г.	УСТАНОВКА БЛОКОВ АЛЮМИНИЕВЫХ В НАРУЖНЫХ И ВНУТРЕННИХ ДВЕРНЫХ ПРОЕМАХ: В КАМЕННЫХ СТЕНАХ ПЛОЩАДЬЮ ПРОЕМА ДО 3 М2	100M2	0,0483	
1	ЗАТРАТЫ ТРУДА РАБОЧИХ-СТРОИТЕЛЕЙ	ЧЕЛ.-Ч	89,47	4,3214
3	ЗАТРАТЫ ТРУДА МАШИНИСТОВ	ЧЕЛ.-Ч	3,65	0,176295
762	КРАНЫ НА АВТОМОБИЛЬНОМ ХОДУ ПРИ РАБОТЕ НА ДРУГИХ ВИДАХ СТРОИТЕЛЬСТВА 10 Т	МАШ.-Ч	1,66	0,080178
1522	ПОДЪЕМНИКИ МАЧТОВЫЕ СТРОИТЕЛЬНЫЕ 0,5 Т	МАШ.-Ч	9,69	0,468027
2209	ШУРУПОВЕРТЫ СТРОИТЕЛЬНО-МОНТАЖНЫЕ	МАШ.-Ч	3,84	0,185472
2509	АВТОМОБИЛИ БОРТОВЫЕ ГРУЗОПОДЪЕМНОСТЬЮ ДО 5 Т	МАШ.-Ч	1,99	0,096117
2875	ПЕРФОРАТОРЫ ЭЛЕКТРИЧЕСКИЕ	МАШ.-Ч	5,91	0,285453
29962	ЗАКЛАДНЫЕ ДЕТАЛИ ИЗ АЛЮМИНИЕВОГО ПРОФИЛЯ РАЗМЕРОМ 60X27X0,6	M	66	3,1878
31478	ДЮБЕЛЬ-ПРОВКИ ДЛ 65 ММ	ШТ	533	25,7439
43328	БЛОКИ ДВЕРНЫЕ ИЗ ДЕРЕВА АЛЮМИНИЯ, АЛЮМИНИЯ, МЕТАЛЛОПЛАСТИКА	M2	100	4,83
76853	ШУРУПЫ-САМОРЕЗЫ 35 ММ	КГ	1,92	0,092736
80625	ПЕНА МОНТАЖНАЯ (ГЕРМЕТИК ПЕНОПОЛИУРЕТАНОВЫЙ ТИПА МАКРОФЛЕКС, SOUDAL) ДЛЯ ГЕРМЕТИЗАЦИИ СТЫКОВ В БАЛЛОНЧИКЕ ЕМКОСТЬЮ 0,75 Л	ШТ	94	4,5402
СКАТАЛОГ	ДВЕРНЫЕ БЛОКИ АЛЮМИНИЕВЫЕ	M2	4,8300	
E1101-002-03 ДОП. 3	ПОЛЫ УСТРОЙСТВО ПОДСТИЛАЮЩИХ СЛОЕВ ГРАВИЙНЫХ	M3	0,7100	
1	ЗАТРАТЫ ТРУДА РАБОЧИХ-СТРОИТЕЛЕЙ	ЧЕЛ.-Ч	2,4	1,704
3	ЗАТРАТЫ ТРУДА МАШИНИСТОВ	ЧЕЛ.-Ч	0,55	0,3905
112	АВТОПОГРУЗЧИКИ 5 Т	МАШ.-Ч	0,09	0,0639

2	3	4	5	6
660	КОМПРЕССОРЫ ПЕРЕДВИЖНЫЕ С ДВИГАТЕЛЕМ ВНУТРЕННЕГО СГОРАНИЯ ДАВЛЕНИЕМ ДО 686 КПА (7 АТМ.) 5 МЗ/МИН	МАШ-Ч	0,46	0,3266
1866	ТРАМБОВКИ ПНЕВМАТИЧЕСКИЕ	МАШ-Ч	0,93	0,6603
9219	ВОДА	МЗ	0,15	0,1065
45056	ГРАВИЙ ДЛЯ СТРОИТЕЛЬНЫХ РАБОТ ФРАКЦИИ 20-40 ММ	МЗ	1,28	0,9088
E1101-014-01 K=0,8	УСТРОЙСТВО ПОЛОВ БЕТОННЫХ ТОЛЩИНОЙ 80 ММ	100M2	0,0590	
1	ЗАТРАТЫ ТРУДА РАБОЧИХ-СТРОИТЕЛЕЙ	ЧЕЛ-Ч	24,24	1,4302
1381	КОМПЛЕКСЫ ВАКУУМНЫЕ ТИПА СО-177	МАШ-Ч	8,816	0,520144
9219	ВОДА	МЗ	0,4	0,0236
36114	ПИЛОМАТЕРИАЛЫ ХВОЙНЫХ ПОРОД ДОСКИ ОБРЕЗНЫЕ ДЛИНОЙ 2-3,75 М, ШИРИНОЙ 75-150 ММ, ТОЛЩИНОЙ 25 ММ IV СОРТА	МЗ	0,048	0,002832
45024	БЕТОН ТЯЖЕЛЫЙ МАРКА ПО ПРОЕКТУ	МЗ	8,16	0,48144
E1101-011-03	УСТРОЙСТВО СТЯЖЕК БЕТОННЫХ ТОЛЩИНОЙ 20 ММ	100M2	0,1644	
1	ЗАТРАТЫ ТРУДА РАБОЧИХ-СТРОИТЕЛЕЙ	ЧЕЛ-Ч	40,65	6,6829
3	ЗАТРАТЫ ТРУДА МАШИНИСТОВ	ЧЕЛ-Ч	1,27	0,208788
404	ВИБРАТОРЫ ПОВЕРХНОСТНЫЕ	МАШ-Ч	4,7	0,77268
1522	ПОДЪЕМНИКИ МАЧТОВЫЕ СТРОИТЕЛЬНЫЕ 0,5 Т	МАШ-Ч	1,27	0,208788
9219	ВОДА	МЗ	3,5	0,5754
45024	БЕТОН ТЯЖЕЛЫЙ МАРКА ПО ПРОЕКТУ	МЗ	2,04	0,335376
E1101-025-02	УСТРОЙСТВО ПОКРЫТИЙ ИЗ БРУСЧАТКИ НА ЦЕМЕНТНОМ РАСТВОРЕ С ЗАПОЛНЕНИЕМ ШВОВ	100M2	0,1644	
1	ЗАТРАТЫ ТРУДА РАБОЧИХ-СТРОИТЕЛЕЙ	ЧЕЛ-Ч	118	19,3992
3	ЗАТРАТЫ ТРУДА МАШИНИСТОВ	ЧЕЛ-Ч	3,77	0,619788
112	АВТОПОГРУЗЧИКИ 5 Т	МАШ-Ч	3,77	0,619788
913	КОТЛЫ БИТУМНЫЕ ПЕРЕДВИЖНЫЕ 400 Л	МАШ-Ч	1,08	0,177552
9203	БРУСЧАТКА	М2	100	16,44
9219	ВОДА	МЗ	3,85	0,63294
32104	МАСТИКА БИТУМНАЯ КРОВЕЛЬНАЯ ГОРЯЧАЯ	Т	0,133	0,021865
45034	РАСТВОР ГОТОВЫЙ КЛАДОЧНЫЙ ТЯЖЕЛЫЙ ЦЕМЕНТНЫЙ МАРКА ПО ПРОЕКТУ	МЗ	1,94	0,318936
45049	ПЕСОК ДЛЯ СТРОИТЕЛЬНЫХ РАБОТ ПРИРОДНЫЙ	МЗ	3,06	0,503064
E1001-002-01	УСТАНОВКА ДЕРЕВЯННЫХ ЭЛЕМЕНТОВ КРОВЛИ	МЗ	0,6200	
1	ЗАТРАТЫ ТРУДА РАБОЧИХ-СТРОИТЕЛЕЙ	ЧЕЛ-Ч	24,09	14,9358
3	ЗАТРАТЫ ТРУДА МАШИНИСТОВ	ЧЕЛ-Ч	0,37	0,2294
762	КРАНЫ НА АВТОМОБИЛЬНОМ ХОДУ ПРИ РАБОТЕ НА ДРУГИХ ВИДАХ СТРОИТЕЛЬСТВА 10 Т	МАШ-Ч	0,15	0,093
1556	БЕНЗОПИЛЫ	МАШ-Ч	0,44	0,2728
2509	АВТОМОБИЛИ БОРТОВЫЕ ГРУЗОПОДЪЕМНОСТЬЮ ДО 5 Т	МАШ-Ч	0,22	0,1364
30407	ГВОЗДИ СТРОИТЕЛЬНЫЕ	Т	0,0072	0,004464
31929	ТОЛЬ С КРУПНОЗЕРНИСТОЙ ПОСЫПКОЙ ГИДРОИЗОЛЯЦИОННЫЙ МАРКИ ТГ-350	М2	3,38	2,0956
32501	ПОВОККИ ИЗ КВАДРАТНЫХ ЗАГОТОВОК МАССОЙ 1,8 КГ	Т	0,038	0,02356
32524	КАТАНКА ГОРЯЧЕКАТАНАЯ В МОТКАХ ДИАМЕТРОМ 6,3-6,5 ММ	Т	0,00438	0,002716
36024	БРУСКИ ОБРЕЗНЫЕ ХВОЙНЫХ ПОРОД ДЛИНОЙ 4-6,5 М, ШИРИНОЙ 75-150 ММ, ТОЛЩИНОЙ 40-75 ММ, II СОРТА	МЗ	0,16	0,0992
36028	БРУСКИ ОБРЕЗНЫЕ ХВОЙНЫХ ПОРОД ДЛИНОЙ 4-6,5 М, ШИРИНОЙ 75-150 ММ, ТОЛЩИНОЙ 100, 125 ММ, II СОРТА	МЗ	0,06	0,0372
36059	ПИЛОМАТЕРИАЛЫ ХВОЙНЫХ ПОРОД ДОСКИ ОБРЕЗНЫЕ ДЛИНОЙ 4-6,5 М, ШИРИНОЙ 75-150 ММ, ТОЛЩИНОЙ 44 ММ И БОЛЕЕ I СОРТА	МЗ	0,83	0,5146
45089	ПАСТА АНТИСЕПТИЧЕСКАЯ	Т	0,00196	0,001215
E58-12-2	УСТРОЙСТВО ОБРЕШЕТКИ С ПРОЗОРАМИ ИЗ ДОСОК И БРУСКОВ ПОД КРОВЛЮ ИЗ: ЛИСТОВОЙ СТАЛИ	100M2	0,3592	
1	ЗАТРАТЫ ТРУДА РАБОЧИХ-СТРОИТЕЛЕЙ	ЧЕЛ-Ч	21,35	7,6689
3	ЗАТРАТЫ ТРУДА МАШИНИСТОВ	ЧЕЛ-Ч	0,51	0,183192
1522	ПОДЪЕМНИКИ МАЧТОВЫЕ СТРОИТЕЛЬНЫЕ 0,5 Т	МАШ-Ч	0,32	0,114944
2509	АВТОМОБИЛИ БОРТОВЫЕ ГРУЗОПОДЪЕМНОСТЬЮ ДО 5 Т	МАШ-Ч	0,19	0,068248
30407	ГВОЗДИ СТРОИТЕЛЬНЫЕ	Т	0,006	0,002155
36077	ПИЛОМАТЕРИАЛЫ ХВОЙНЫХ ПОРОД ДОСКИ НЕОБРЕЗНЫЕ ДЛИНОЙ 4-6,5 М, ВСЕ ШИРИНЫ, ТОЛЩИНОЙ 32-40 ММ III СОРТА	МЗ	0,62	0,222704
E1203-004-01 ДОП. 10	УСТРОЙСТВО КРОВЛИ ИЗ ПРОФНАСТИЛА ТРАПЕЦИЕВИДНОГО И СИНУСОВИДНОГО ПРОФИЛЯ, С ПОКРЫТИЕМ ПО ГОТОВЫМ ПРОГОНАМ: ПРОСТОЙ	100 M2 КРОВЛИ	0,3592	
1	ЗАТРАТЫ ТРУДА РАБОЧИХ-СТРОИТЕЛЕЙ	ЧЕЛ-Ч	38,53	13,84
3	ЗАТРАТЫ ТРУДА МАШИНИСТОВ	ЧЕЛ-Ч	1,19	0,427448
521	ДРЕЛИ ЭЛЕКТРИЧЕСКИЕ	МАШ-Ч	2,41	0,865672
698	КРАНЫ БАШЕННЫЕ ПРИ РАБОТЕ НА ДРУГИХ ВИДАХ СТРОИТЕЛЬСТВА (КРОМЕ МОНТАЖА ТЕХНОЛОГИЧЕСКОГО ОБОРУДОВАНИЯ) 8 Т	МАШ-Ч	0,5	0,1796
762	КРАНЫ НА АВТОМОБИЛЬНОМ ХОДУ ПРИ РАБОТЕ НА ДРУГИХ ВИДАХ СТРОИТЕЛЬСТВА 10 Т	МАШ-Ч	0,29	0,104168
2509	АВТОМОБИЛИ БОРТОВЫЕ ГРУЗОПОДЪЕМНОСТЬЮ ДО 5 Т	МАШ-Ч	0,4	0,14368
30818	ВИНТЫ САМОНАРЕЗАЮЩИЕ С УПЛОТНИТЕЛЬНОЙ ПРОКЛАДКОЙ 4,8X35	ШТ	645	231,684
30819	ВИНТЫ САМОНАРЕЗАЮЩИЕ С УПЛОТНИТЕЛЬНОЙ ПРОКЛАДКОЙ 4,8X80	ШТ	81	29,0952
30823	ПРОКЛАДКИ УПЛОТНИТЕЛЬНЫЕ ПЕНОПОЛИУРЕТАНОВЫЕ ДЛЯ МЕТАЛЛОЧЕРЕПИЦЫ	М	16	5,7472
СКАТАЛОГ	ПРОФНАСТИЛ ОКРАШЕННЫЙ	М2		39,5120
СКАТАЛОГ	ЛОТОК ВОДОСТОЧНЫЙ ЕВРО	М		23,3000
СКАТАЛОГ	КОНЕК ЕВРО	М		17,5000
E1201-008-03 ДОП. 6	НАВЕСКА ВОДОСТОЧНЫХ ТРУБ ПО СТЕНАМ ИЗ КИРПИЧА ИЛИ ЛЕГКОГО БЕТОНА, ДИАМЕТРОМ ДО: 140 ММ	100M ТРУБ	0,0700	
1	ЗАТРАТЫ ТРУДА РАБОЧИХ-СТРОИТЕЛЕЙ	ЧЕЛ-Ч	38,4	2,688
3	ЗАТРАТЫ ТРУДА МАШИНИСТОВ	ЧЕЛ-Ч	0,43	0,0301
2509	АВТОМОБИЛИ БОРТОВЫЕ ГРУЗОПОДЪЕМНОСТЬЮ ДО 5 Т	МАШ-Ч	0,43	0,0301
32507	ПОВОККИ ОЦИНКОВАННЫЕ МАССОЙ 2,825 КГ	Т	0,095	0,00665
32522	ПРОВОЛОКА КАНАТНАЯ ОЦИНКОВАННАЯ ДИАМЕТРОМ 3 ММ	Т	0,0003	0,000021
47801	ТРУБЫ ВОДОСТОЧНЫЕ ЕВРО	М	113	7,91
СКАТАЛОГ	ОТВОД ДЛЯ ВОДОСТОЧНЫХ ТРУБ	ШТ		2,0000
E1507-017-04 ДОП. 4	ОБЛИЦОВКА КОЗЫРЬКА ДЕКОРАТИВНЫМИ ПЛАСТИКОВЫМИ ПАНЕЛЯМИ С УСТРОЙСТВОМ С КАРКАСА БЕЗ ОТНОСА ОТ ПОТОЛКА	100M2	0,1164	

2	3	4	5	6
660	КОМПРЕССОРЫ ПЕРЕДВИЖНЫЕ С ДВИГАТЕЛЕМ ВНУТРЕННЕГО СГОРАНИЯ ДАВЛЕНИЕМ ДО 686 КПА (7 АТМ.) 5 МЗ/МИН	МАШ-Ч	0,46	0,3266
1866	ТРАМБОВКИ ПНЕВМАТИЧЕСКИЕ	МАШ-Ч	0,93	0,6603
9219	ВОДА	МЗ	0,15	0,1065
45056	ГРАВИЙ ДЛЯ СТРОИТЕЛЬНЫХ РАБОТ ФРАКЦИИ 20-40 ММ	МЗ	1,28	0,9088
E1101-014-01 K=0,8	УСТРОЙСТВО ПОЛОВ БЕТОННЫХ ТОЛЩИНОЙ 80 ММ	100M2	0,0590	
1	ЗАТРАТЫ ТРУДА РАБОЧИХ-СТРОИТЕЛЕЙ	ЧЕЛ-Ч	24,24	1,4302
1381	КОМПЛЕКСЫ ВАКУУМНЫЕ ТИПА СО-177	МАШ-Ч	8,816	0,520144
9219	ВОДА	МЗ	0,4	0,0236
36114	ПИЛОМАТЕРИАЛЫ ХВОЙНЫХ ПОРОД ДОСКИ ОБРЕЗНЫЕ ДЛИНОЙ 2-3,75 М, ШИРИНОЙ 75-150 ММ, ТОЛЩИНОЙ 25 ММ IV СОРТА	МЗ	0,048	0,002832
45024	БЕТОН ТЯЖЕЛЫЙ МАРКА ПО ПРОЕКТУ	МЗ	8,16	0,48144
E1101-011-03	УСТРОЙСТВО СТЯЖЕК БЕТОННЫХ ТОЛЩИНОЙ 20 ММ	100M2	0,1644	
1	ЗАТРАТЫ ТРУДА РАБОЧИХ-СТРОИТЕЛЕЙ	ЧЕЛ-Ч	40,65	6,6829
3	ЗАТРАТЫ ТРУДА МАШИНИСТОВ	ЧЕЛ-Ч	1,27	0,208788
404	ВИБРАТОРЫ ПОВЕРХНОСТНЫЕ	МАШ-Ч	4,7	0,77268
1522	ПОДЪЕМНИКИ МАЧТОВЫЕ СТРОИТЕЛЬНЫЕ 0,5 Т	МАШ-Ч	1,27	0,208788
9219	ВОДА	МЗ	3,5	0,5754
45024	БЕТОН ТЯЖЕЛЫЙ МАРКА ПО ПРОЕКТУ	МЗ	2,04	0,335376
E1101-025-02	УСТРОЙСТВО ПОКРЫТИЙ ИЗ БРУСЧАТКИ НА ЦЕМЕНТНОМ РАСТВОРЕ С ЗАПОЛНЕНИЕМ ШВОВ	100M2	0,1644	
1	ЗАТРАТЫ ТРУДА РАБОЧИХ-СТРОИТЕЛЕЙ	ЧЕЛ-Ч	118	19,3992
3	ЗАТРАТЫ ТРУДА МАШИНИСТОВ	ЧЕЛ-Ч	3,77	0,619788
112	АВТОПОГРУЗЧИКИ 5 Т	МАШ-Ч	3,77	0,619788
913	КОТЛЫ БИТУМНЫЕ ПЕРЕДВИЖНЫЕ 400 Л	МАШ-Ч	1,08	0,177552
9203	БРУСЧАТКА	М2	100	16,44
9219	ВОДА	МЗ	3,85	0,63294
32104	МАСТИКА БИТУМНАЯ КРОВЕЛЬНАЯ ГОРЯЧАЯ	Т	0,133	0,021865
45034	РАСТВОР ГОТОВЫЙ КЛАДОЧНЫЙ ТЯЖЕЛЫЙ ЦЕМЕНТНЫЙ МАРКА ПО ПРОЕКТУ	МЗ	1,94	0,318936
45049	ПЕСОК ДЛЯ СТРОИТЕЛЬНЫХ РАБОТ ПРИРОДНЫЙ	МЗ	3,06	0,503064
E1001-002-01	УСТАНОВКА ДЕРЕВЯННЫХ ЭЛЕМЕНТОВ КРОВЛИ	МЗ	0,6200	
1	ЗАТРАТЫ ТРУДА РАБОЧИХ-СТРОИТЕЛЕЙ	ЧЕЛ-Ч	24,09	14,9358
3	ЗАТРАТЫ ТРУДА МАШИНИСТОВ	ЧЕЛ-Ч	0,37	0,2294
762	КРАНЫ НА АВТОМОБИЛЬНОМ ХОДУ ПРИ РАБОТЕ НА ДРУГИХ ВИДАХ СТРОИТЕЛЬСТВА 10 Т	МАШ-Ч	0,15	0,093
1556	БЕНЗОПИЛЫ	МАШ-Ч	0,44	0,2728
2509	АВТОМОБИЛИ БОРТОВЫЕ ГРУЗОПОДЪЕМНОСТЬЮ ДО 5 Т	МАШ-Ч	0,22	0,1364
30407	ГВОЗДИ СТРОИТЕЛЬНЫЕ	Т	0,0072	0,004464
31929	ТОЛЬ С КРУПНОЗЕРНИСТОЙ ПОСЫПКОЙ ГИДРОИЗОЛЯЦИОННЫЙ МАРКИ ТГ-350	М2	3,38	2,0956
32501	ПОВОККИ ИЗ КВАДРАТНЫХ ЗАГОТОВОК МАССОЙ 1,8 КГ	Т	0,038	0,02356
32524	КАТАНКА ГОРЯЧЕКАТАНАЯ В МОТКАХ ДИАМЕТРОМ 6,3-6,5 ММ	Т	0,00438	0,002716
36024	БРУСКИ ОБРЕЗНЫЕ ХВОЙНЫХ ПОРОД ДЛИНОЙ 4-6,5 М, ШИРИНОЙ 75-150 ММ, ТОЛЩИНОЙ 40-75 ММ, II СОРТА	МЗ	0,16	0,0992
36028	БРУСКИ ОБРЕЗНЫЕ ХВОЙНЫХ ПОРОД ДЛИНОЙ 4-6,5 М, ШИРИНОЙ 75-150 ММ, ТОЛЩИНОЙ 100, 125 ММ, II СОРТА	МЗ	0,06	0,0372
36059	ПИЛОМАТЕРИАЛЫ ХВОЙНЫХ ПОРОД ДОСКИ ОБРЕЗНЫЕ ДЛИНОЙ 4-6,5 М, ШИРИНОЙ 75-150 ММ, ТОЛЩИНОЙ 44 ММ И БОЛЕЕ I СОРТА	МЗ	0,83	0,5146
45089	ПАСТА АНТИСЕПТИЧЕСКАЯ	Т	0,00196	0,001215
E58-12-2	УСТРОЙСТВО ОБРЕШЕТКИ С ПРОЗОРАМИ ИЗ ДОСОК И БРУСКОВ ПОД КРОВЛЮ ИЗ: ЛИСТОВОЙ СТАЛИ	100M2	0,3592	
1	ЗАТРАТЫ ТРУДА РАБОЧИХ-СТРОИТЕЛЕЙ	ЧЕЛ-Ч	21,35	7,6689
3	ЗАТРАТЫ ТРУДА МАШИНИСТОВ	ЧЕЛ-Ч	0,51	0,183192
1522	ПОДЪЕМНИКИ МАЧТОВЫЕ СТРОИТЕЛЬНЫЕ 0,5 Т	МАШ-Ч	0,32	0,114944
2509	АВТОМОБИЛИ БОРТОВЫЕ ГРУЗОПОДЪЕМНОСТЬЮ ДО 5 Т	МАШ-Ч	0,19	0,068248
30407	ГВОЗДИ СТРОИТЕЛЬНЫЕ	Т	0,006	0,002155
36077	ПИЛОМАТЕРИАЛЫ ХВОЙНЫХ ПОРОД ДОСКИ НЕОБРЕЗНЫЕ ДЛИНОЙ 4-6,5 М, ВСЕ ШИРИНЫ, ТОЛЩИНОЙ 32-40 ММ III СОРТА	МЗ	0,62	0,222704
E1203-004-01 ДОП. 10	УСТРОЙСТВО КРОВЛИ ИЗ ПРОФНАСТИЛА ТРАПЕЦИЕВИДНОГО И СИНУСОВИДНОГО ПРОФИЛЯ, С ПОКРЫТИЕМ ПО ГОТОВЫМ ПРОГОНАМ: ПРОСТОЙ	100 M2 КРОВЛИ	0,3592	
1	ЗАТРАТЫ ТРУДА РАБОЧИХ-СТРОИТЕЛЕЙ	ЧЕЛ-Ч	38,53	13,84
3	ЗАТРАТЫ ТРУДА МАШИНИСТОВ	ЧЕЛ-Ч	1,19	0,427448
521	ДРЕЛИ ЭЛЕКТРИЧЕСКИЕ	МАШ-Ч	2,41	0,865672
698	КРАНЫ БАШЕННЫЕ ПРИ РАБОТЕ НА ДРУГИХ ВИДАХ СТРОИТЕЛЬСТВА (КРОМЕ МОНТАЖА ТЕХНОЛОГИЧЕСКОГО ОБОРУДОВАНИЯ) 8 Т	МАШ-Ч	0,5	0,1796
762	КРАНЫ НА АВТОМОБИЛЬНОМ ХОДУ ПРИ РАБОТЕ НА ДРУГИХ ВИДАХ СТРОИТЕЛЬСТВА 10 Т	МАШ-Ч	0,29	0,104168
2509	АВТОМОБИЛИ БОРТОВЫЕ ГРУЗОПОДЪЕМНОСТЬЮ ДО 5 Т	МАШ-Ч	0,4	0,14368
30818	ВИНТЫ САМОНАРЕЗАЮЩИЕ С УПЛОТНИТЕЛЬНОЙ ПРОКЛАДКОЙ 4,8X35	ШТ	645	231,684
30819	ВИНТЫ САМОНАРЕЗАЮЩИЕ С УПЛОТНИТЕЛЬНОЙ ПРОКЛАДКОЙ 4,8X80	ШТ	81	29,0952
30823	ПРОКЛАДКИ УПЛОТНИТЕЛЬНЫЕ ПЕНОПОЛИУРЕТАНОВЫЕ ДЛЯ МЕТАЛЛОЧЕРЕПИЦЫ	М	16	5,7472
СКАТАЛОГ	ПРОФНАСТИЛ ОКРАШЕННЫЙ	M2	39,5120	
СКАТАЛОГ	ЛОТОК ВОДОСТОЧНЫЙ ЕВРО	M	23,3000	
СКАТАЛОГ	КОНЕК ЕВРО	M	17,5000	
E1201-008-03 ДОП. 6	НАВЕСКА ВОДОСТОЧНЫХ ТРУБ ПО СТЕНАМ ИЗ КИРПИЧА ИЛИ ЛЕГКОГО БЕТОНА, ДИАМЕТРОМ ДО: 140 ММ	100M ТРУБ	0,0700	
1	ЗАТРАТЫ ТРУДА РАБОЧИХ-СТРОИТЕЛЕЙ	ЧЕЛ-Ч	38,4	2,688
3	ЗАТРАТЫ ТРУДА МАШИНИСТОВ	ЧЕЛ-Ч	0,43	0,0301
2509	АВТОМОБИЛИ БОРТОВЫЕ ГРУЗОПОДЪЕМНОСТЬЮ ДО 5 Т	МАШ-Ч	0,43	0,0301
32507	ПОВОККИ ОЦИНКОВАННЫЕ МАССОЙ 2,825 КГ	Т	0,095	0,00665
32522	ПРОВОЛОКА КАНАТНАЯ ОЦИНКОВАННАЯ ДИАМЕТРОМ 3 ММ	Т	0,0003	0,000021
47801	ТРУБЫ ВОДОСТОЧНЫЕ ЕВРО	М	113	7,91
СКАТАЛОГ	ОТВОД ДЛЯ ВОДОСТОЧНЫХ ТРУБ	ШТ	2,0000	
E1507-017-04 ДОП. 4	ОБЛИЦОВКА КОЗЫРЬКА ДЕКОРАТИВНЫМИ ПЛАСТИКОВЫМИ ПАНЕЛЯМИ С УСТРОЙСТВОМ С КАРКАСА БЕЗ ОТНОСА ОТ ПОТОЛКА	100M2	0,1164	

2	3	4	5	6
	ЗАТРАТЫ ТРУДА РАБОЧИХ-СТРОИТЕЛЕЙ	ЧЕЛ.-Ч	155,3	18,0769
1	ЗАТРАТЫ ТРУДА РАБОЧИХ-СТРОИТЕЛЕЙ	ЧЕЛ.-Ч	0,69	0,080316
3	ЗАТРАТЫ ТРУДА МАШИНИСТОВ	МАШ.-Ч	3,21	0,373644
521	ДРЕЛИ ЭЛЕКТРИЧЕСКИЕ	МАШ.-Ч	0,55	0,06402
1523	ПИЛЫ ДИСКОВЫЕ ЭЛЕКТРИЧЕСКИЕ	МАШ.-Ч	0,69	0,080316
2509	АВТОМОБИЛИ БОРТОВЫЕ ГРУЗОПОДЪЕМНОСТЬЮ ДО 5 Т	КГ	1,2	0,13968
30099	ПОКОВКИ ИЗ КВАДРАТНЫХ ЗАГОТОВОК МАССОЙ 1 8 КГ	Т	0,001	0,000116
30407	ГВОЗДИ СТРОИТЕЛЬНЫЕ	М3	0,41	0,047724
35454	БРУС ДЕРЕВЯННЫЙ	Т	0,0028	0,000326
40955	БОЛТЫ АНКЕРНЫЕ С ГАЙКАМИ	М2	105	12,222
43960	ПАНЕЛИ ОБЛИЦОВОННЫЕ ПЛАСТИКОВЫЕ	Т	0,0021	0,000244
45401	ГВОЗДИ ОТДЕЛОЧНЫЕ			
	ВНУТРЕННЯЯ ОТДЕЛКА			
E1507-017-04	ОБЛИЦОВКА ПОТОЛКА ДЕКОРАТИВНЫМИ ПЛАСТИКОВЫМИ ПАНЕЛЯМИ С УСТРОЙСТВОМ	100М2		0,1644
ДОП. 4	С КАРКАСА БЕЗ ОТНОСА ОТ ПОТОЛКА			
	ЗАТРАТЫ ТРУДА РАБОЧИХ-СТРОИТЕЛЕЙ	ЧЕЛ.-Ч	155,3	25,5313
1	ЗАТРАТЫ ТРУДА РАБОЧИХ-СТРОИТЕЛЕЙ	ЧЕЛ.-Ч	0,69	0,113436
3	ЗАТРАТЫ ТРУДА МАШИНИСТОВ	МАШ.-Ч	3,21	0,527724
521	ДРЕЛИ ЭЛЕКТРИЧЕСКИЕ	МАШ.-Ч	0,55	0,09042
1523	ПИЛЫ ДИСКОВЫЕ ЭЛЕКТРИЧЕСКИЕ	МАШ.-Ч	0,69	0,113436
2509	АВТОМОБИЛИ БОРТОВЫЕ ГРУЗОПОДЪЕМНОСТЬЮ ДО 5 Т	КГ	1,2	0,19728
30099	ПОКОВКИ ИЗ КВАДРАТНЫХ ЗАГОТОВОК МАССОЙ 1 8 КГ	Т	0,001	0,000164
30407	ГВОЗДИ СТРОИТЕЛЬНЫЕ	М3	0,41	0,067404
35454	БРУС ДЕРЕВЯННЫЙ	Т	0,0028	0,00046
40955	БОЛТЫ АНКЕРНЫЕ С ГАЙКАМИ	М2	105	17,262
43960	ПАНЕЛИ ОБЛИЦОВОННЫЕ ПЛАСТИКОВЫЕ	Т	0,0021	0,000345
45401	ГВОЗДИ ОТДЕЛОЧНЫЕ			
E1502-016-03	ОШТУКАТУРИВАНИЕ ПОВЕРХНОСТЕЙ ЦЕМЕНТНО-ИЗВЕСТКОВЫМ ИЛИ ЦЕМЕНТНЫМ РАСТВОРОМ ПО КАМНИЮ И БЕТОНУ УЛУЧШЕННОЕ СТЕН	100М2		0,3817
	ЗАТРАТЫ ТРУДА РАБОЧИХ-СТРОИТЕЛЕЙ	ЧЕЛ.-Ч	85,84	32,7651
1	ЗАТРАТЫ ТРУДА РАБОЧИХ-СТРОИТЕЛЕЙ	ЧЕЛ.-Ч	6,29	2,4009
3	ЗАТРАТЫ ТРУДА МАШИНИСТОВ	МАШ.-Ч	0,84	0,320628
1522	ПОДЪЕМНИКИ МАЧТОВЫЕ СТРОИТЕЛЬНЫЕ 0,5 Т	МАШ.-Ч	5,45	2,0803
1609	РАСТВОРОНАСОСЫ 1 М3/Ч	М3	1,87	0,713779
12138	РАСТВОР ЦЕМЕНТНО-ИЗВЕСТКОВЫЙ 1:1:6	Т	0,00012	0,000046
30389	ГВОЗДИ СТРОИТЕЛЬНЫЕ С ПЛОСКОЙ ГОЛОВКОЙ 1,6Х50 ММ	Т	0,006	0,00229
30654	ГИПСОВЫЕ ВЯЖУЩИЕ Г-3	М2	5,54	2,1146
33205	СЕТКА ТКАНАЯ С КВАДРАТНЫМИ ЯЧЕЙКАМИ N 05 БЕЗ ПОКРЫТИЯ			
E1502-031-01	ШТУКАТУРКА ПОВЕРХНОСТЕЙ ОКОННЫХ И ДВЕРНЫХ ОТКОСОВ ПО БЕТОНУ И КАМНИЮ ПЛОСКИХ	100М2		0,0518
	ЗАТРАТЫ ТРУДА РАБОЧИХ-СТРОИТЕЛЕЙ	ЧЕЛ.-Ч	204,06	10,5703
1	ЗАТРАТЫ ТРУДА РАБОЧИХ-СТРОИТЕЛЕЙ	ЧЕЛ.-Ч	2,06	0,106708
3	ЗАТРАТЫ ТРУДА МАШИНИСТОВ	МАШ.-Ч	2,06	0,106708
1522	ПОДЪЕМНИКИ МАЧТОВЫЕ СТРОИТЕЛЬНЫЕ 0,5 Т	М3	0,1	0,00518
12138	РАСТВОР ЦЕМЕНТНО-ИЗВЕСТКОВЫЙ 1:1:6	М3	4,3	0,22274
12147	РАСТВОР ОТДЕЛОЧНЫЙ ТЯЖЕЛЫЙ ИЗВЕСТКОВЫЙ 1:2,5			
E1504-005-03	ОКРАСКА ПОЛИВИНИЛАЦЕТАТНЫМИ ВОДОЭМУЛЬСИОННЫМИ СОСТАВАМИ УЛУЧШЕННАЯ ПО ШТУКАТУРКЕ СТЕН И ОТКОСОВ	100М2		0,4335
ДОП. 4				
	ЗАТРАТЫ ТРУДА РАБОЧИХ-СТРОИТЕЛЕЙ	ЧЕЛ.-Ч	42,9	18,5971
1	ЗАТРАТЫ ТРУДА РАБОЧИХ-СТРОИТЕЛЕЙ	ЧЕЛ.-Ч	0,17	0,073695
3	ЗАТРАТЫ ТРУДА МАШИНИСТОВ	МАШ.-Ч	0,02	0,00867
1522	ПОДЪЕМНИКИ МАЧТОВЫЕ СТРОИТЕЛЬНЫЕ 0,5 Т	МАШ.-Ч	0,15	0,065025
2499	АВТОМОБИЛИ БОРТОВЫЕ ГРУЗОПОДЪЕМНОСТЬЮ ДО 5 Т	Т	0,063	0,027311
31054	КРАСКИ ВОДОЭМУЛЬСИОННЫЕ	Т	0,051	0,022109
31710	ШПАТЛЕВКА КЛЕЕВАЯ	М2	0,84	0,36414
35538	ШКУРКА ШЛИФОВАЛЬНАЯ ДВУХСЛОЙНАЯ С ЗЕРНИСТОСТЬЮ 40/25	КГ	0,31	0,134385
44059	ВЕТОШЬ			
E1502-001-01	НАРУЖНАЯ ОТДЕЛКА УЛУЧШЕННАЯ ШТУКАТУРКА ЦЕМЕНТНО-ИЗВЕСТКОВЫМ РАСТВОРОМ ПО КАМНИЮ СТЕН	100М2		0,5421
	ЗАТРАТЫ ТРУДА РАБОЧИХ-СТРОИТЕЛЕЙ	ЧЕЛ.-Ч	70,88	38,424
1	ЗАТРАТЫ ТРУДА РАБОЧИХ-СТРОИТЕЛЕЙ	ЧЕЛ.-Ч	2,78	1,507
3	ЗАТРАТЫ ТРУДА МАШИНИСТОВ	МАШ.-Ч	0,9	0,48789
976	ЛЕБЕДКИ ЭЛЕКТРИЧЕСКИЕ, ТЯГОВЫМ УСИЛИЕМ ДО 12,26 (1,25) КН (Т)	МАШ.-Ч	2,78	1,507
1608	РАСТВОРОНАСОСЫ 3 М3/Ч	М3	0,35	0,189735
9219	ВОДА	М3	1,89	1,0246
12138	РАСТВОР ЦЕМЕНТНО-ИЗВЕСТКОВЫЙ 1:1:6			
E1502-006-01	ВЫСОКОКАЧЕСТВЕННАЯ ШТУКАТУРКА ДЕКОРАТИВНЫМ РАСТВОРОМ ПО КАМНИЮ ОТКОСОВ ПРИ ШИРИНЕ ДО 200 М ПЛОСКИХ	100М		0,2590
	ЗАТРАТЫ ТРУДА РАБОЧИХ-СТРОИТЕЛЕЙ	ЧЕЛ.-Ч	49	12,691
1	ЗАТРАТЫ ТРУДА РАБОЧИХ-СТРОИТЕЛЕЙ	МАШ.-Ч	1,33	0,34447
976	ЛЕБЕДКИ ЭЛЕКТРИЧЕСКИЕ, ТЯГОВЫМ УСИЛИЕМ ДО 12,26 (1,25) КН (Т)	М3	0,18	0,04662
9219	ВОДА	М3	0,3	0,0777
12099	РАСТВОР ДЕКОРАТИВНЫЙ	М3	0,4	0,1036
12138	РАСТВОР ЦЕМЕНТНО-ИЗВЕСТКОВЫЙ 1:1:6	Т	0,005	0,001295
34255	КИСЛОТА СОЛЯНАЯ ТЕХНИЧЕСКАЯ			
E1504-012-01	ОКРАСКА ФАСАДОВ С ЛЕСОВ С ПОДГОТОВКОЙ ПОВЕРХНОСТИ ПЕРХЛОРВИНИЛОВАЯ	100М2		0,5680
	ЗАТРАТЫ ТРУДА РАБОЧИХ-СТРОИТЕЛЕЙ	ЧЕЛ.-Ч	14,39	8,1735
1	ЗАТРАТЫ ТРУДА РАБОЧИХ-СТРОИТЕЛЕЙ	ЧЕЛ.-Ч	0,12	0,06816
3	ЗАТРАТЫ ТРУДА МАШИНИСТОВ	МАШ.-Ч	0,24	0,13632
975	ЛЕБЕДКИ ЭЛЕКТРИЧЕСКИЕ, ТЯГОВЫМ УСИЛИЕМ ДО 5,79 (0,59) КН (Т)	МАШ.-Ч	0,12	0,06816
2499	АВТОМОБИЛИ БОРТОВЫЕ ГРУЗОПОДЪЕМНОСТЬЮ ДО 5 Т	Т	0,015	0,00852
31430	ГРУНТОВКА ХС-04 КОРИЧНЕВАЯ	Т	0,059	0,033512
31445	КРАСКИ ПЕРХЛОРВИНИЛОВЫЕ	Т	0,012	0,006816
31708	ШПАТЛЕВКА ХВ-005 СЕРАЯ	Т	0,01	0,00568
34035	УАЙТ-СПИРИТ	М3	0,0047	0,00267
35512	ПЕМЗА ШЛАКОВАЯ (ЩЕБЕНЬ ПОРИСТЫЙ ИЗ МЕТАЛЛУРГИЧЕСКОГО ШЛАКА), МАРКА 600, ФРАКЦИЯ ОТ 5 ДО 10 ММ	КГ	0,41	0,23288
44059	ВЕТОШЬ			
E1502-001-01	УЛУЧШЕННАЯ ШТУКАТУРКА ЦЕМЕНТНО-ИЗВЕСТКОВЫМ РАСТВОРОМ ЦОКОЛЯ	100М2		0,0400
	ЗАТРАТЫ ТРУДА РАБОЧИХ-СТРОИТЕЛЕЙ	ЧЕЛ.-Ч	70,88	2,8352
1	ЗАТРАТЫ ТРУДА РАБОЧИХ-СТРОИТЕЛЕЙ	ЧЕЛ.-Ч	2,78	0,1112
3	ЗАТРАТЫ ТРУДА МАШИНИСТОВ			

			4	5	6
	2	3			
	976	ЛЕБЕДКИ ЭЛЕКТРИЧЕСКИЕ, ТЯГОВЫМ УСИЛИЕМ ДО 12,26 (1,25) КН (Т)	МАШ-Ч	0,9	0,036
	1608	РАСТВОРОНАСОСЫ 3 МЗ/Ч	МАШ-Ч	2,78	0,1112
	9219	ВОДА	МЗ	0,35	0,014
	12138	РАСТВОР ЦЕМЕНТНО-ИЗВЕСТКОВЫЙ 1:1:6	МЗ	1,89	0,0756
	E1504-012-01	ОКРАСКА ПОКОЛЯ ПОВЕРХНОСТИ ПЕРХЛОРВИНИЛОВАЯ	100M2	0,0400	
	3	ЗАТРАТЫ ТРУДА РАБОЧИХ-СТРОИТЕЛЕЙ	ЧЕЛ-Ч	14,39	0,5756
	1	ЗАТРАТЫ ТРУДА МАШИНИСТОВ	ЧЕЛ-Ч	0,12	0,0048
	975	ЛЕБЕДКИ ЭЛЕКТРИЧЕСКИЕ, ТЯГОВЫМ УСИЛИЕМ ДО 5,79 (0,59) КН (Т)	МАШ-Ч	0,24	0,0096
	2499	АВТОМОБИЛИ БОРТОВЫЕ ГРУЗОПОДЪЕМНОСТЬЮ ДО 5 Т	МАШ-Ч	0,12	0,0048
	31430	ГРУНТОВКА ХС-04 КОРИЧНЕВАЯ	Т	0,015	0,0006
	31445	КРАСКИ ПЕРХЛОРВИНИЛОВЫЕ	Т	0,059	0,00236
	31708	ШПАТЛЕВКА ХВ-005 СЕРАЯ	Т	0,012	0,00048
	34035	УАЙТ-СПИРИТ	Т	0,01	0,0004
	35512	ПЕМЗА ШЛАКОВАЯ (ЩЕБЕНЬ ПОРИСТЫЙ ИЗ МЕТАЛЛУРГИЧЕСКОГО ШЛАКА), МАРКА 600, ФРАКЦИЯ ОТ 5 ДО 10 ММ	МЗ	0,0047	0,000188
	44059	ВЕТОШЬ	КГ	0,41	0,0164
	E0601-001-15	КРЫЛЬЦО	100M3	0,0060	
	ДОП. 3	УСТРОЙСТВО КРЫЛЬЦА БЕТОННЫХ ПЛОСКИХ			
	1	ЗАТРАТЫ ТРУДА РАБОЧИХ-СТРОИТЕЛЕЙ	ЧЕЛ-Ч	116,82	0,70092
	3	ЗАТРАТЫ ТРУДА МАШИНИСТОВ	ЧЕЛ-Ч	20,15	0,1209
	112	АВТОПОГРУЗЧИКИ 5 Т	МАШ-Ч	0,27	0,00162
	403	ВИБРАТОРЫ ГЛУБИННЫЕ	МАШ-Ч	5,83	0,03498
	698	КРАНЫ БАШЕННЫЕ ПРИ РАБОТЕ НА ДРУГИХ ВИДАХ СТРОИТЕЛЬСТВА (КРОМЕ МОНТАЖА ТЕХНОЛОГИЧЕСКОГО ОБОРУДОВАНИЯ) 8 Т	МАШ-Ч	18,68	0,11208
	762	КРАНЫ НА АВТОМОБИЛЬНОМ ХОДУ ПРИ РАБОТЕ НА ДРУГИХ ВИДАХ СТРОИТЕЛЬСТВА 10 Т	МАШ-Ч	0,49	0,00294
	1571	ПИЛА ЭЛЕКТРИЧЕСКАЯ ЦЕПНАЯ	МАШ-Ч	0,1	0,0006
	2509	АВТОМОБИЛИ БОРТОВЫЕ ГРУЗОПОДЪЕМНОСТЬЮ ДО 5 Т	МАШ-Ч	0,71	0,00426
	9219	ВОДА	МЗ	0,73	0,00438
	30407	ГВОЗДИ СТРОИТЕЛЬНЫЕ	Т	0,002	0,000012
	30652	ИЗВЕСТЬ СТРОИТЕЛЬНАЯ НЕГАШЕНАЯ КОМОВАЯ, СОРТ 1	Т	0,01	0,00006
	35516	РОГОЖА	М2	30	0,18
	36061	ДОСКИ ОБРЕЗНЫЕ ХВОЙНЫХ ПОРОД ДЛИНОЙ 4-6,5 М, ШИРИНОЙ 75-150 ММ, ТОЛЩИНОЙ 44 ММ И БОЛЕЕ, III СОРТА	М3	0,04	0,00024
	45027	БЕТОН (КЛАСС ПО ПРОЕКТУ)	М3	102	0,612
	51620	ЩИТЫ ИЗ ДОСОК ТОЛЩИНОЙ 40 ММ	М2	3,6	0,0216
	E1101-002-03	ОТМОСТКА	М3	2,0000	
	ДОП. 3	УСТРОЙСТВО ПОДСТИЛАЮЩИХ СЛОЕВ ГРАВИЙНЫХ			
	1	ЗАТРАТЫ ТРУДА РАБОЧИХ-СТРОИТЕЛЕЙ	ЧЕЛ-Ч	2,4	4,8
	3	ЗАТРАТЫ ТРУДА МАШИНИСТОВ	ЧЕЛ-Ч	0,55	1,1
	112	АВТОПОГРУЗЧИКИ 5 Т	МАШ-Ч	0,09	0,18
	660	КОМПРЕССОРЫ ПЕРЕДВИЖНЫЕ С ДВИГАТЕЛЕМ ВНУТРЕННЕГО СГОРАНИЯ ДАВЛЕНИЕМ ДО 686 КПА (7 АТМ.) 5 МЗ/МИН	МАШ-Ч	0,46	0,92
	1866	ТРАМБОВКИ ПНЕВМАТИЧЕСКИЕ	МАШ-Ч	0,93	1,86
	9219	ВОДА	МЗ	0,15	0,3
	45056	ГРАВИЙ ДЛЯ СТРОИТЕЛЬНЫХ РАБОТ ФРАКЦИИ 20-40 ММ	МЗ	1,28	2,56
	E1101-014-01	УСТРОЙСТВО ОТМОСОК БЕТОННЫХ ТОЛЩИНОЙ 80 ММ	100M2	0,2000	
	K=0,8				
	1	ЗАТРАТЫ ТРУДА РАБОЧИХ-СТРОИТЕЛЕЙ	ЧЕЛ-Ч	24,24	4,848
	1381	КОМПЛЕКСЫ ВАКУУМНЫЕ ТИПА СО-177	МАШ-Ч	8,816	1,7632
	9219	ВОДА	МЗ	0,4	0,08
	36114	ПИЛОМАТЕРИАЛЫ ХВОЙНЫХ ПОРОД ДОСКИ ОБРЕЗНЫЕ ДЛИНОЙ 2-3,75 М, ШИРИНОЙ 75-150 ММ, ТОЛЩИНОЙ 25 ММ IV СОРТА	МЗ	0,048	0,0096
	45024	БЕТОН ТЯЖЕЛЫЙ МАРКА ПО ПРОЕКТУ	МЗ	8,16	1,632
	Ц0803-593-1	ЭЛЕКТРООСВЕЩЕНИЯ	100ШТ	0,0300	
	СРЕДЫ	СВЕТИЛЬНИК С ПОДВЕСКОЙ НА КРЮК ДЛЯ ПОМЕЩЕНИЙ С НОРМАЛЬНЫМИ УСЛОВИЯМИ			
	1	ЗАТРАТЫ ТРУДА РАБОЧИХ-СТРОИТЕЛЕЙ	ЧЕЛ-Ч	48,2	1,446
	3	ЗАТРАТЫ ТРУДА МАШИНИСТОВ	ЧЕЛ-Ч	42,6	1,278
	766	КРАНЫ НА АВТОМОБИЛЬНОМ ХОДУ ПРИ РАБОТЕ НА МОНТАЖЕ ТЕХНОЛОГИЧЕСКОГО ОБОРУДОВАНИЯ 10 Т	МАШ-Ч	0,08	0,0024
	1488	ПОДЪЕМНИКИ ГИДРАВЛИЧЕСКИЕ ВЫСОТОЙ ПОДЪЕМА 10 М	МАШ-Ч	42,4	1,272
	2510	АВТОМОБИЛИ БОРТОВЫЕ ГРУЗОПОДЪЕМНОСТЬЮ ДО 8 Т	МАШ-Ч	0,08	0,0024
	45905	ЗАЖИМ ЛЮСТРОВЫЙ	ШТ	102	3,06
	СКАТАЛОГ	СВЕТИЛЬНИК СВЕТОДИОДНЫЙ 12ВТ	ШТ	3,0000	
	Ц0802-403-3	ПРОВОД В ЗАЩИТНОЙ ОБОЛОЧКЕ ИЛИ КАБЕЛЬ ДВУХ-ТРЕХЖИЛЬНЫЕ ПОД ШТУКАТУРКУ	100М	0,5000	
	1	ЗАТРАТЫ ТРУДА РАБОЧИХ-СТРОИТЕЛЕЙ	ЧЕЛ-Ч	37	18,5
	3	ЗАТРАТЫ ТРУДА МАШИНИСТОВ	ЧЕЛ-Ч	5,27	2,635
	766	КРАНЫ НА АВТОМОБИЛЬНОМ ХОДУ ПРИ РАБОТЕ НА МОНТАЖЕ ТЕХНОЛОГИЧЕСКОГО ОБОРУДОВАНИЯ 10 Т	МАШ-Ч	0,03	0,015
	1488	ПОДЪЕМНИКИ ГИДРАВЛИЧЕСКИЕ ВЫСОТОЙ ПОДЪЕМА 10 М	МАШ-Ч	5,21	2,605
	2510	АВТОМОБИЛИ БОРТОВЫЕ ГРУЗОПОДЪЕМНОСТЬЮ ДО 8 Т	МАШ-Ч	0,03	0,015
	30475	ДЮБЕЛИ	КГ	1,8	0,9
	30479	ГВОЗДЬ УСИЛЕННЫЙ	КГ	1,3	0,65
	30654	ГИПСОВЫЕ ВЯЖУЩИЕ Г-3	Т	0,01	0,005
	46163	СКОБЫ	10ШТ	28	14
	СКАТАЛОГ	ПРОВОД АППВ СЕЧ 2Х4ММ2	М	50,0000	
	Ц0803-591-2	ВЫКЛЮЧАТЕЛЬ ОДНОКЛАВИШНЫЙ УТОПЛЕННОГО ТИПА ПРИ СКРЫТОЙ ПРОВОДКЕ	100ШТ	0,0300	
	1	ЗАТРАТЫ ТРУДА РАБОЧИХ-СТРОИТЕЛЕЙ	ЧЕЛ-Ч	32,2	0,966
	3	ЗАТРАТЫ ТРУДА МАШИНИСТОВ	ЧЕЛ-Ч	0,08	0,0024
	766	КРАНЫ НА АВТОМОБИЛЬНОМ ХОДУ ПРИ РАБОТЕ НА МОНТАЖЕ ТЕХНОЛОГИЧЕСКОГО ОБОРУДОВАНИЯ 10 Т	МАШ-Ч	0,04	0,0012

2	3	4	5	6	
2510	АВТОМОБИЛИ БОРТОВЫЕ ГРУЗОПОДЪЕМНОСТЬЮ ДО 8 Т	МАШ-Ч	0,04	0,0012	
30654	ГИПСОВЫЕ ВЯЖУЩИЕ Г-3	Т	0,00315	0,000095	
45667	ВТУЛКИ ИЗОЛИРУЮЩИЕ	ШТ	102	3,06	
СКАТАЛОГ	ВЫКЛЮЧАТЕЛЬ	ШТ		3,0000	
СКАТАЛОГ	КОРОБКА У196	ШТ		4,0000	
РАЗДЕЛ 3. ВОДОПРОВОД ХОЛОДНОЙ ВОДЫ					
E1604-002-01	ПРОКЛАДКА ТРУБОПРОВОДОВ ХОЛОДНОЙ ВОДОСНАБЖЕНИЯ ИЗ НАПОРНЫХ ПОЛИЭТИЛЕНОВЫХ ТРУБ НИЗКОГО ДАВЛЕНИЯ СРЕДНЕГО ТИПА НАРУЖНЫМ ДИАМЕТРОМ 20 ММ	100М		0,2500	
1	ЗАТРАТЫ ТРУДА РАБОЧИХ-СТРОИТЕЛЕЙ	ЧЕЛ-Ч	190,24	47,56	
3	ЗАТРАТЫ ТРУДА МАШИНИСТОВ	ЧЕЛ-Ч	13,64	3,41	
116	АГРЕГАТЫ ДЛЯ СВАРКИ ПОЛИЭТИЛЕНОВЫХ ТРУБ	МАШ-Ч	13,34	3,335	
698	КРАНЫ БАШЕННЫЕ ПРИ РАБОТЕ НА ДРУГИХ ВИДАХ СТРОИТЕЛЬСТВА (КРОМЕ МОНТАЖА ТЕХНОЛОГИЧЕСКОГО ОБОРУДОВАНИЯ) 8 Т	МАШ-Ч	0,05	0,0125	
762	КРАНЫ НА АВТОМОБИЛЬНОМ ХОДУ ПРИ РАБОТЕ НА ДРУГИХ ВИДАХ СТРОИТЕЛЬСТВА 10 Т	МАШ-Ч	0,03	0,0075	
2509	АВТОМОБИЛИ БОРТОВЫЕ ГРУЗОПОДЪЕМНОСТЬЮ ДО 5 Т	МАШ-Ч	0,22	0,055	
9219	ВОДА	МЗ	0,47	0,1175	
30451	ДЮБЕЛИ С КАЛИБРОВАННОЙ ГОЛОВКОЙ (В ОБОЙМАХ) 3X58,5 ММ	Т	0,00085	0,000213	
30649	ИЗВЕСТИ СТРОИТЕЛЬНАЯ НЕГАШЕНАЯ ХЛОРНАЯ МАРКИ А	КГ	0,0016	0,0004	
31692	КЛЕЙ 88-СА	КГ	0,25	0,0625	
34309	МЕТИЛЕНХЛОРИД	КГ	0,25	0,0625	
38015	ТРУБЫ ПОЛИПРОПИЛЕНОВЫЕ ДЛЯ ХОЛОДНОЙ ВОДЫ PN10 D20 /D*1/2, СТЕНКА 1,9/	М	89,9	22,475	
45404	ПАТРОНЫ ДЛЯ СТРОИТЕЛЬНО-МОНТАЖНОГО ПИСТОЛЕТА	1000ШТ	0,1	0,025	
64476	НАКОНЕЧНИКИ	КГ	0,55	0,1375	
СКАТАЛОГ	ВЕНТИЛЬ ППР Д 20ММ	ШТ		1,0000	
СКАТАЛОГ	ОТВОД ППР Д 20ММ	ШТ		10,0000	
СКАТАЛОГ	ТРОЙНИК ПРЯМОЙ ППР Д 20ММ	ШТ		6,0000	
СКАТАЛОГ	КЛИПСА Д 20ММ	ШТ		15,0000	
РАЗДЕЛ 4. КАНАЛИЗАЦИЯ					
E1604-003-02 ДОП. 9	ПРОКЛАДКА ТРУБОПРОВОДОВ КАНАЛИЗАЦИИ ИЗ ПОЛИЭТИЛЕНОВЫХ ТРУБ С УСТАНОВКОЙ ФАСОННЫХ ЧАСТЕЙ ДИАМЕТРОМ: 110 ММ	100 М ТРУБОПРОВОДА		0,1500	
1	ЗАТРАТЫ ТРУДА РАБОЧИХ-СТРОИТЕЛЕЙ	ЧЕЛ-Ч	65,74	9,861	
3	ЗАТРАТЫ ТРУДА МАШИНИСТОВ	ЧЕЛ-Ч	0,29	0,0435	
762	КРАНЫ НА АВТОМОБИЛЬНОМ ХОДУ ПРИ РАБОТЕ НА ДРУГИХ ВИДАХ СТРОИТЕЛЬСТВА 10 Т	МАШ-Ч	0,07	0,0105	
2509	АВТОМОБИЛИ БОРТОВЫЕ ГРУЗОПОДЪЕМНОСТЬЮ ДО 5 Т	МАШ-Ч	0,22	0,033	
9219	ВОДА	МЗ	1,57	0,2355	
46187	ТРУБОПРОВОДЫ КАНАЛИЗАЦИИ ИЗ ПОЛИЭТИЛЕНОВЫХ ТРУБ, ДИАМЕТРОМ 110 ММ	М	99,8	14,97	
E1604-003-01 ДОП. 9	ПРОКЛАДКА ТРУБОПРОВОДОВ КАНАЛИЗАЦИИ ИЗ ПОЛИЭТИЛЕНОВЫХ ТРУБ С УСТАНОВКОЙ ФАСОННЫХ ЧАСТЕЙ ДИАМЕТРОМ: 50 ММ	100 М ТРУБОПРОВОДА		0,0800	
1	ЗАТРАТЫ ТРУДА РАБОЧИХ-СТРОИТЕЛЕЙ	ЧЕЛ-Ч	72,52	5,8016	
3	ЗАТРАТЫ ТРУДА МАШИНИСТОВ	ЧЕЛ-Ч	0,14	0,0112	
762	КРАНЫ НА АВТОМОБИЛЬНОМ ХОДУ ПРИ РАБОТЕ НА ДРУГИХ ВИДАХ СТРОИТЕЛЬСТВА 10 Т	МАШ-Ч	0,03	0,0024	
2509	АВТОМОБИЛИ БОРТОВЫЕ ГРУЗОПОДЪЕМНОСТЬЮ ДО 5 Т	МАШ-Ч	0,11	0,0088	
9219	ВОДА	МЗ	0,39	0,0312	
46186	ТРУБОПРОВОДЫ КАНАЛИЗАЦИИ ИЗ ПОЛИЭТИЛЕНОВЫХ ТРУБ, ДИАМЕТРОМ 50 ММ	М	99,8	7,984	
СКАТАЛОГ	ОТВОД Д 100ММ	ШТ		6,0000	
СКАТАЛОГ	ОТВОД Д 50ММ	ШТ		2,0000	
РАЗДЕЛ 5. САНТЕХОБОРУДОВАНИЕ					
E1701-003-04	УСТАНОВКА ЧАШ [УНИТАЗОВ НАПОЛЬНЫХ] С БАЧКОМ ВЫСОКОРАСПОЛАГАЕМЫМ	10КОМПЛ.		0,6000	
1	ЗАТРАТЫ ТРУДА РАБОЧИХ-СТРОИТЕЛЕЙ	ЧЕЛ-Ч	34,88	20,928	
3	ЗАТРАТЫ ТРУДА МАШИНИСТОВ	ЧЕЛ-Ч	1,14	0,684	
521	ДРЕЛИ ЭЛЕКТРИЧЕСКИЕ	МАШ-Ч	0,3	0,18	
762	КРАНЫ НА АВТОМОБИЛЬНОМ ХОДУ ПРИ РАБОТЕ НА ДРУГИХ ВИДАХ СТРОИТЕЛЬСТВА 10 Т	МАШ-Ч	0,11	0,066	
1522	ПОДЪЕМНИКИ МАЧТОВЫЕ СТРОИТЕЛЬНЫЕ 0,5 Т	МАШ-Ч	0,1	0,06	
2509	АВТОМОБИЛИ БОРТОВЫЕ ГРУЗОПОДЪЕМНОСТЬЮ ДО 5 Т	МАШ-Ч	0,93	0,558	
30435	ДЮБЕЛИ РАСПОРНЫЕ ПОЛИЭТИЛЕНОВЫЕ	10 ШТ	6	3,6	
30956	КРАСКИ МАСЛЯНЫЕ ЗЕМЛЯНЫЕ МА-0115 МУМИЯ, СУРИК ЖЕЛЕЗНЫЙ	Т	0,0003	0,00018	
31611	ЗАМАЗКА СУРИКОВАЯ	КГ	4	2,4	
31651	ОЛИФА КОМБИНИРОВАННАЯ К-3	Т	0,0001	0,00006	
32528	ПРОВОЛОКА МЕДНАЯ КРУГЛАЯ ЭЛЕКТРОТЕХНИЧЕСКАЯ ММ (МЯГКАЯ), ДИАМЕТРОМ 1,0-3,0 ММ И ВЫШЕ	Т	0,0005	0,0003	
32717	ПЛАСТИНА РЕЗИНОВАЯ РУЛОННАЯ ВУЛКАНИЗИРОВАННАЯ	КГ	5	3	
34247	КАБОЛКА	Т	0,001	0,0006	
35567	ОЧЕС ЛЬНЯНОЙ	КГ	0,2	0,12	
46162	СКОБЫ СКРЕПЛЯЮЩИЕ И ДЛЯ ПОДВЕСА	КГ	20	12	
52638	ТРУБЫ СЛИВНЫЕ ИЗ СТАЛЬНЫХ ВОДО-ГАЗОПРОВОДНЫХ ОЦИНКОВАННЫХ ТРУБ ДИАМЕТРОМ 32 ММ ОЦИНКОВАННЫЕ	ШТ	10	6	
64363	МАНЖЕТЫ РЕЗИНОВЫЕ	ШТ	10	6	
65851	ШУРУПЫ СТРОИТЕЛЬНЫЕ	Т	0,0006	0,00036	
СКАТАЛОГ	ЧАША "ГЕНУЯ"	ШТ		6,0000	
СКАТАЛОГ	БАЧОК СМЫВНОЙ НИЗКОРАСПОЛАГАЕМЫЙ КЕРАМИЧЕСКИЙ	ШТ		6,0000	
СКАТАЛОГ	ГИБКИЕ ШЛАНГИ СОЕДИНИТЕЛЬНЫЕ	ШТ		6,0000	
СКАТАЛОГ	ГОФРА ДЛЯ СОЕДИНЕНИЕ Д 100ММ	ШТ		6,0000	
E1701-001-13	УСТАНОВКА УМЫВАЛЬНИКОВ ОДИНОЧНЫХ С ПОДВОДКОЙ ХОЛОДНОЙ ВОДЫ	10КОМПЛ.		0,2000	
1	ЗАТРАТЫ ТРУДА РАБОЧИХ-СТРОИТЕЛЕЙ	ЧЕЛ-Ч	16,54	3,308	
3	ЗАТРАТЫ ТРУДА МАШИНИСТОВ	ЧЕЛ-Ч	0,32	0,064	
521	ДРЕЛИ ЭЛЕКТРИЧЕСКИЕ	МАШ-Ч	0,2	0,04	

2	3	4	5	6
1522	ПОДЪЕМНИКИ МАЧТОВЫЕ СТРОИТЕЛЬНЫЕ 0,5 Т	МАШ.-Ч	0,13	0,026
2509	АВТОМОБИЛИ БОРТОВЫЕ ГРУЗОПОДЪЕМНОСТЬЮ ДО 5 Т	МАШ.-Ч	0,19	0,038
30435	ДОБЕЛИ РАСПОРНЫЕ ПОЛИЭТИЛЕНОВЫЕ	10 ШТ	4	0,8
30956	КРАСКИ МАСЛЯНЫЕ ЗЕМЛЯНЫЕ МА-0115 МУМИЯ, СУРИК ЖЕЛЕЗНЫЙ	Т	0,0002	0,00004
31611	ЗАМАЗКА СУРИКОВАЯ	КГ	2	0,4
31651	ОЛИФА КОМБИНИРОВАННАЯ К-3	Т	0,0001	0,00002
32501	ПОВОДКИ ИЗ КВАДРАТНЫХ ЗАГОТОВОК МАССОЙ 1,8 КГ	Т	0,0036	0,00072
34247	КАБОЛКА	Т	0,0007	0,00014
35567	ОЧЕС ЛЬНЯНОЙ	КГ	0,1	0,02
65851	ШУРУПЫ СТРОИТЕЛЬНЫЕ	Т	0,0007	0,00014
СКАТАЛОГ	УМЫВАЛЬНИК КЕРАМИЧЕСКИЙ ТИПА "ТЮЛЬПАН"	ШТ	2,0000	
СКАТАЛОГ	СМЕСИТЕЛЬ ДЛЯ УМЫВАЛЬНИКА С ВЕРХНОЙ КАМЕРОЙ СМЕШЕНИЯ	ШТ	2,0000	
СКАТАЛОГ	СИФОН БУТЫЛОЧНЫЙ ПЛАСТМАССОВЫЙ	ШТ	2,0000	
СКАТАЛОГ	ГИБКИЕ ШЛАНГИ СОЕДИНИТЕЛЬНЫЕ ДЛЯ ХОЛОДНОЙ И ГОРЯЧЕЙ ВОДЫ	ШТ	2,0000	

ИТОГО ПО ЛОКАЛЬНОЙ РЕСУРСНОЙ ВЕДОМОСТИ:

ТРУДОВЫЕ РЕСУРСЫ

1	2	3	4	5
1	ЗАТРАТЫ ТРУДА РАБОЧИХ-СТРОИТЕЛЕЙ		ЧЕЛ.-Ч	790,2405

СОСТАВИЛ



А СОБИРОВ

46	ШТУКАТУРКА ПОВЕРХНОСТЕЙ ОКОННЫХ И ДВЕРНЫХ ОТКОСОВ ПО БЕТОНУ И КАМНЮ ПЛОСКИХ	100M2	0,0518
47	ОКРАСКА ПОЛИВИНИЛАЦЕТАТНЫМИ ВОДОЭМУЛЬСИОННЫМИ СОСТАВАМИ УЛУЧШЕННАЯ ПО ШТУКАТУРКЕ СТЕН И ОТКОСОВ	100M2	0,4335
48	УЛУЧШЕННАЯ ШТУКАТУРКА ЦЕМЕНТНО-ИЗВЕСТКОВЫМ РАСТВОРОМ ПО КАМНЮ СТЕН	100M2	0,5421
49	ВЫСОКОКАЧЕСТВЕННАЯ ШТУКАТУРКА ДЕКОРАТИВНЫМ РАСТВОРОМ ПО КАМНЮ ОТКОСОВ ПРИ ШИРИНЕ ДО 200 М ПЛОСКИХ	100M	0,259
50	ОКРАСКА ФАСАДОВ С ЛЕСОВ С ПОДГОТОВКОЙ ПОВЕРХНОСТИ ПЕРХЛОРВИНИЛОВАЯ	100M2	0,568
51	УЛУЧШЕННАЯ ШТУКАТУРКА ЦЕМЕНТНО-ИЗВЕСТКОВЫМ РАСТВОРОМ ЦОКОЛЯ	100M2	0,04
52	ОКРАСКА ЦОКОЛЯ ПОВЕРХНОСТИ ПЕРХЛОРВИНИЛОВАЯ	100M2	0,04
53	УСТРОЙСТВО КРЫЛЬЦА БЕТОННЫХ ПЛОСКИХ	100M3	0,006
54	УСТРОЙСТВО ПОДСТИЛАЮЩИХ СЛОЕВ ГРАВИЙНЫХ	M3	2
55	УСТРОЙСТВО ОТМОСОК БЕТОННЫХ ТОЛЩИНОЙ 80 ММ	100M2	0,2
56	СВЕТИЛЬНИК СВЕТОДИОДНЫЙ 12ВТ	ШТ	3
57	ПРОВОД АППВ СЕЧ 2Х4ММ2	M	50
58	ВЫКЛЮЧАТЕЛЬ	ШТ	3
59	КОРОБКА У196	ШТ	4
60	ПРОКЛАДКА ТРУБОПРОВОДОВ ХОЛОДНОЙ ВОДОСНАБЖЕНИЯ ИЗ НАПОРНЫХ ПОЛИЭТИЛЕНОВЫХ ТРУБ НИЗКОГО ДАВЛЕНИЯ СРЕДНЕГО ТИПА НАРУЖНЫМ ДИАМЕТРОМ 20 ММ	100M	0,25
61	ВЕНТИЛЬ ППР Д 20ММ	ШТ	1
62	ОТВОД ППР Д 20ММ	ШТ	10
63	ТРОЙНИК ПРЯМОЙ ППР Д 20ММ	ШТ	6
64	КЛИПСА Д 20ММ	ШТ	15
65	ПРОКЛАДКА ТРУБОПРОВОДОВ КАНАЛИЗАЦИИ ИЗ ПОЛИЭТИЛЕНОВЫХ ТРУБ С УСТАНОВКОЙ ФАСОННЫХ ЧАСТЕЙ ДИАМЕТРОМ: 110 ММ	100 М ТРУБОПР ОВОДА	0,15
66	ПРОКЛАДКА ТРУБОПРОВОДОВ КАНАЛИЗАЦИИ ИЗ ПОЛИЭТИЛЕНОВЫХ ТРУБ С УСТАНОВКОЙ ФАСОННЫХ ЧАСТЕЙ ДИАМЕТРОМ: 50 ММ	100 М ТРУБОПР ОВОДА	0,08
67	ОТВОД Д 100ММ	ШТ	6
68	ОТВОД Д 50ММ	ШТ	2
69	ЧАША "ГЕНУЯ"	ШТ	6
70	БАЧОК СМЫВНОЙ НИЗКОРАСПОЛОГАЕМЫЙ КЕРАМИЧЕСКИЙ	ШТ	6
71	ГИБКИЕ ШЛАНГИ СОЕДИНИТЕЛЬНЫЕ	ШТ	6
72	ГОФРА ДЛЯ СОЕДИНЕНИЕ Д 100ММ	ШТ	6
73	УМЫВАЛЬНИК КЕРАМИЧЕСКИЙ ТИПА "ТЮЛЬПАН"	ШТ	2
74	СМЕСИТЕЛЬ ДЛЯ УМЫВАЛЬНИКА С ВЕРХНОЙ КАМЕРОЙ СМЕШЕНИЯ	ШТ	2
75	СИФОН БУТЫЛОЧНЫЙ ПЛАСТМАССОВЫЙ	ШТ	2
76	ГИБКИЕ ШЛАНГИ СОЕДИНИТЕЛЬНЫЕ ДЛЯ ХОЛОДНОЙ И ГОРЯЧЕЙ ВОДЫ	ШТ	2

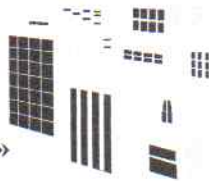
И. Мамлов Решеток МТБ мукомольщи

Смирнов

Я. Чагаев Решеток МТБ мукомольщи

Климов

УЗБЕКИСТОН RESPUBLIKASI
ФАРГОНА ВИЛОЯТИ
ОЛТИАРИК ТУМАНИ



O'ZBEKISTON RESPUBLIKASI
FARG'ONA VILOYATI
OLTIARIQ TUMANI

«КУРИЛИШ ЛОЙИХА ЭКСПЕРТИЗА СИНОВ»
МАСЪУЛИЯТИ ЧЕКЛАНГАН ЖАМИЯТИ

«QURILISH LOYIHA EKSPERTIZA SINOV»
MAS'ULIYATI CHEKLANGAN JAMIYATI

MANZIL: 716634 Oltiariq tumani, Qapchug'ay qishlog'i, Sharq tongi ko'chasi H/R: 20208 00060 44272 50001
MFO 00544 ATIB "Ipoteka Bank" Fargona shaxar bo'limi, INN: 205 745 947

«УТВЕРЖДАЮ»

Директор ООО «Курилиш
лойиха экспертиза синов»



Д. Мирзарахимов

20 января 2022 года.

Номер лицензии: №КЛЭ-000109
от 28.12.2020 года

ЭКСПЕРТИЗА ХУЛОСАСИ №03-9/22 (ЭКСПЕРТНОЕ ЗАКЛЮЧЕНИЕ)

ПО РАССМОТРЕНИЮ СМЕТНОЙ ЧАСТИ РАБОЧЕГО ПРОЕКТА: «ТЕКУЩИЙ РЕМОНТ УБОРНОЙ
ДОШКОЛЬНОЙ ОБРАЗОВАТЕЛЬНОЙ УЧРЕЖДЕНИЯ №23 В МСГ «САРОЙ»
РИШТАНСКОГО РАЙОНА ФЕРГАНСКОЙ ОБЛАСТИ»

Заказчик на экспертизу:	ООО «Vodiy ideal project»
Источник финансирования	Бюджетные средства
Проектная организация:	ООО «Vodiy ideal project»
Номер лицензии:	№002306 от 04.10.2017г. выданное Госархитектстроем Республики Узбекистан.
Главный инженер проекта:	С. Рахмонов.
Год разработки:	2022 год.

1. ОСНОВАНИЕ ДЛЯ РАЗРАБОТКИ РАБОЧЕГО ПРОЕКТА:

- 1.1 Письмо-заказ.
- 1.2. Действующая на территории Республики Узбекистан сметно-нормативная база.
- 1.3. Дефектный акт.

2. МАТЕРИАЛЫ, ПРЕДСТАВЛЕННЫЕ НА РАССМОТРЕНИЕ:

- 2.1. Книга 1. Сметная документация:
 - Структура прямых и прочих затрат.
 - Локальные ресурсные ведомости и ведомости потребных ресурсов.
 - Дефектный акт.

3. СМЕТНАЯ ЧАСТЬ.

Расчетная стоимость объекта «Текущий ремонт уборной дошкольной образовательной учреждении №23 в МСГ «Сарой» Риштанского района Ферганской области» определена в соответствии с постановлением Кабинета Министров Республики Узбекистан за № 261 от 11 июня 2003 года «О переходе на договорные текущие цены при реализации инвестиционных проектов, осуществляемых за счет централизованных капитальных вложений», постановлением Кабинетом Министров от 12 мая 2004 года №226 «О внесении изменения в некоторые решения Правительства Республики Узбекистан» и правилами определения стоимости строительства в договорных текущих ценах – ШНК 4.01.16-09. В основе расчета использован «Ресурсный метод».

Прямые затраты подрядчика	62267,4	тысяч сум
Прочие расходы и затраты подрядчика	12073,6	тысяч сум
Прочие затраты и расходы заказчика	2437,1	тысяч сум
Транспортно-заготовительные расходы	7%	
Коэффициент риска	0%	

4. ЗАМЕЧАНИЯ И ПРЕДЛОЖЕНИЯ ЭКСПЕРТИЗЫ:

- 4.1. В прочих затратах подрядчика удельный вес «Прочих затрат» определен в размере 19,39 %, согласно письма ИК «Служба единого заказчика» Ферганской области.
- 4.2. Заработная плата рабочих-строителей составляет 13568,68 сум чел/час с учетом соц.страха, согласно письма ИК «Служба единого заказчика» Ферганской области.
- 4.3. Транспортные и складские расходы на стройматериалы приняты 3%.
- 4.4. По статье «затраты на эксплуатацию машин и механизмов» исключена стоимость башенных кранов и бортовых автомобилей.
- 4.5. По статье «затраты на строительные материалы, изделия и конструкции» произведена корректировка стоимости материалов:
 - бетон М200, М20 принять по цене 440,8 тысяч сум за 1м³,
 - средневзвешенная стоимость растворов принять по цене 385,0 тысяч сум за 1м³,
 - битум нефтяной принять по цене 5250,0 тысяч сум за 1тн,
 - дверные блоки алюминиевые приняты по цене 650,0 тысяч сум за 1м²,
 - пиломатериалы приняты по цене 3500,0 тысяч сум за 1м³,
 - бетон тяжелый класс и марка по проекту принять по цене 440,8 тысяч сум за 1м³,
 - исключена стоимость воды и строительного мусора.
- 4.6. В результате экспертизы заявленная расчетная стоимость в сумме **88158,4** тысяч сумм снизилась на **6661,2** тысяч сумм и определена в сумме **81497,2** тысяч сумм с НДС, в том числе затраты заказчика **2381,9** тысяч сумм.

ВЫВОДЫ:

ООО «Курилиш лойиха экспертиза синов» рассмотрев представленный рабочий проект: «Текущий ремонт уборной дошкольной образовательной учреждении №23 в МСГ «Сарой» Риштанского района Ферганской области» *Рекомендует к утверждению* со следующими показателями в текущих ценах:

(тысяч сум)

Наименование статей затрат	Заявленная стоимость	Рекомендуемая стоимость
Строительные материалы и изделия с учетом транспортно-заготовительных расходов	49424,8	45718,1
Эксплуатация машины и механизмы	2120,1	1028,2
Оборудования	0	0
Затраты на основную зарплату с учетом соц.страха	10722,5	10722,5
Итого прямых затрат	62267,4	57468,8
Прочие затраты подрядчика	12073,6	11143,2
Страхование объекта	199,3	183,9
Коэффициент риска	0	0
Всего стоимость строительства без НДС без затрат заказчика	74540,3	68795,9
Всего стоимость строительства с НДС без затрат заказчика	85721,3	79115,3
Прочие затраты заказчика	2437,1	2381,9
Всего стоимость строительства с НДС и с затратами заказчика	88158,4	81497,2

Примечание: В условиях рыночных отношений «Экспертное заключение...» имеет рекомендательный характер и используется для предварительных переговоров или для использования при проведении конкурсных торгов и не является основанием для договора подряда или взаиморасчетов между сторонами. Окончательное решение принимает заказчик по согласованию с подрядчиком.

Эксперт:



Б.Мирзарахимов