



Юридик шахсни давлат руйхатига олиш

# ГУВОҲНОМАСИ

Реестрдаги тартиб раками № 5816

У/к № 00087

2012 йил, 29 Май

Мазкур гувоҳнома юридик шахс

«ANDIJON-SL» mas'uliyati cheklangan jamiyatiga

берилган

ТХШ

Ташкилий-ҳуқуқий шакли

1153

Мулкчилик шакли

МШ

142

Давлат руйхатига олиш санасига почта манзили

МХОБТ  
1703401

Андижон вилояти Андижон шаҳар  
А.Фитрат кўчаси 214-уй.

Юридик шахс коди

КТУТ  
16563389

Давлат руйхатига олиш санасига асосий фаолият турининг коди

ХХТУТ  
66000

Солик туловчининг идентификация раками

СТИР  
202204799

Кушимча маълумотлар: Тадбиркорлик субъектлари уз почта манзили узгарган тақдирда 10-кун муддатда бу ҳақда руйхатдан утказувчи, солик ва статистика органларини ёзма равишда хабардор қилишлари шарт.

Андижон вилояти Андижон шаҳар  
хокимлиги ҳузуридаги тадбиркорлик  
субъектларини руйхатдан утказиш  
инспекцияси бошлиғи:

М.Ахмедов



№ 6022-685e-ee50-ceb5-7cb3-6030-4077  
Ҳужжат қратилинган сана: 2020-06-20  
Архив рақами: 19951419

Ҳужжат берилган: АНДИЖОН-СЛ КУП ТАРМОКЛИ ХУСУСИЙ  
ФИРМАСИ  
Қабул қилувчининг идентификация рақами: 202204799

**Архитектура-шаҳарсозлик ҳужжатларини ишлаб чиқиш фаолиятини амалга ошириш учун  
ЛИЦЕНЗИЯ**

АНДИЖОН-СЛ КУП ТАРМОКЛИ ХУСУСИЙ ФИРМАСИ га объектларнинг мураккаблик тоифалари классификатори бўйича II тоифадаги объектлар учун қуйидаги: Тўлиқ комплексда лойиҳалаш бўйича фаолият турлари. А гуруҳи Саноат қурилиши учун объектлар ва комплекслар лойиҳа-смета ҳужжатларини яратиш, шу жумладан уларнинг муҳандислик тармоқлари ва тизимларини лойиҳалаштириш, Уй-жой-хўжалик қурилиши учун объектлар ва комплекслар лойиҳа-смета ҳужжатларини яратиш, шу жумладан уларнинг муҳандислик тармоқлари ва тизимларини лойиҳалаштириш, фаолият тур(-лар)и билан шуғулланишга лицензия берилди.

Лицензия берилган сана: 20-06-2020 йил

Лицензия рақами: АЛ-000926

Салқ тўловчининг идентификация рақами (СТИР): 202204799

Қарор шаклининг почта манзили: ФИТРАТ КУЧАСИ 214-УЙ

Лицензия амал қилиш мuddати чекланмаган.

**ТУРСУНОВ АСКАР ШЕРАЛИЕВИЧ**

Маълум қилиш: Ўзбекистон Республикаси Президентининг 2017 йил 15 сентябрдаги 728-сон қарори билан тасдиқланган Ўзбекистон Республикаси Ягона интерактив давлат хизматлари портали тўғрисидаги низомига мувофиқ шикоятларнинг электрон ҳужжатнинг нусхаси ҳисобланади. Электрон ҳужжатнинг нусхасида «Ягона» маълумотлар тўғрисидаги қонуннинг 17-моддасидаги талабларни қанақадан ўқитиш ва электрон ҳужжатнинг қай рақами қилиниги ёки мобил телефон ёрдамида QR-кодни сканер қилинг. Давлат Хизматлари Марказининг 2017 йил 15 сентябрдаги 728-сон қарорига мувофиқ электрон ҳужжатдаги маълумотлар қонуний ҳисобланади. Давлат органларига Ягона порталда шикоятларнинг электрон ҳужжатларининг нусхаларини қабул қилишни рад этишлари қатъий таъқиқланади.

3568



2	3	4	5	6
34732	СТАЛЬ ЛИСТОВАЯ ОЦИНКОВАННАЯ ТОЛЩИНОЙ ЛИСТА 0,7 MM			
34814	ШВЕЛЛЕРЫ N 40 СТАЛЬ МАРКИ СТО	T		0,622485
34820	УАЙТ-СПИРИТ	T		0,00013
34841	КИСЛОРОД ТЕХНИЧЕСКИЙ ГАЗООБРАЗНЫЙ	T		0,000204
34858	КСИЛОЛ НЕФТЯНОЙ МАРКИ А	M3		0,0996
35210	ЭЛЕКТРОДЫ ДИАМЕТРОМ 4 MM Э42	T		0,000146
35212	ЭЛЕКТРОДЫ ДИАМЕТРОМ 4 MM Э46	T		0,000081
35218	ЭЛЕКТРОДЫ ДИАМЕТРОМ 5 MM Э42	T		0,00126
35219	ЭЛЕКТРОДЫ ДИАМЕТРОМ 5 MM Э42А	T		0,000717
35226	ЭЛЕКТРОДЫ ДИАМЕТРОМ 6 MM Э42	T		0,00082
35294	КАНАТЫ ПЕНЬКОВЫЕ ПРОПИТАННЫЕ	T		0,000128
35296	РОГОЖА	T		0,000007
35298	ШКУРКА ШЛИФОВАЛЬНАЯ ДВУХСЛОЙНАЯ С ЗЕРНИСТОСТЬЮ 40/25	M2		42,425
36022	ПИЛОМАТЕРИАЛЫ ХВОЙНЫХ ПОРОД ДРУСКИ ОБРЕЗНЫЕ ДЛИНОЙ 4-6,5 М, ШИРИНОЙ 75-150 ММ, ТОЛЩИНОЙ 40-75 ММ I СОРТА	M3		0,000031
36023	ПИЛОМАТЕРИАЛЫ ХВОЙНЫХ ПОРОД ДОСКИ ОБРЕЗНЫЕ ДЛИНОЙ 2-3,75 М, ШИРИНОЙ 75-150 ММ, ТОЛЩИНОЙ 44 ММ И БОЛЕЕ III СОРТА	M3		3,4198
41200	ВИНТЫ САМОНАРЕЗАЮЩИЕ ОЦИНКОВАННЫЕ			
44020	ВЕТОШЬ	T		0,00068
44022	ДЕТАЛИ ДЕРЕВЯННЫЕ ЛЕСОВ	КГ		0,74864
44028	ДЕТАЛИ ЗАКЛАДНЫЕ И НАКЛАДНЫЕ	M3		0,09414
44036	СВЕРЛА КОЛЬЦЕВЫЕ АЛМАЗНЫЕ ДИАМЕТРОМ 160 ММ	T		0,002772
44067	ШПЛОКРУТИ	ШТ		1,01
44068	ШЕБЕНЬ ИЗ ПРИРОДНОГО КАМНЯ ДЛЯ СТРОИТЕЛЬНЫХ РАБОТ ФРАКЦИИ 5-10 ММ	ШТ		0,0018
44069	ШЕБЕНЬ ИЗ ПРИРОДНОГО КАМНЯ ДЛЯ СТРОИТЕЛЬНЫХ РАБОТ ФРАКЦИИ 10-20 ММ	M3		1,51
44070	ШЕБЕНЬ ИЗ ПРИРОДНОГО КАМНЯ ДЛЯ СТРОИТЕЛЬНЫХ РАБОТ ФРАКЦИИ 40-70 ММ	M3		1,359
44077	ПРОПАН-БУТАН, СМЕСЬ ТЕХНИЧЕСКАЯ	M3		15,1
44080	ВСТАВКИ ГИБКИЕ	КГ		0,0216
44087	ПРОКЛАДКИ РЕЗИНОВЫЕ (ПЛАСТИНА ТЕХНИЧЕСКАЯ ПРЕССОВАННАЯ)	ШТ		16
44090	ФОЛЬГА АЛЮМИНИЕВАЯ ДУБЛИРОВАННАЯ	КГ		33,84
44092	ЛЕНТЫ АЛЮМИНИЕВЫЕ МАРКИ АД1Н, ШИРИНОЙ 20 ММ, ТОЛЩИНОЙ 0,8 ММ	10M2		23
44093	ДИСК ПОЛИРОВОЧНЫЙ Д 125 ММ	КГ		21,06
44095	ЛИСТЫ АЛЮМИНИЕВЫЕ МАРКИ АД1Н, ТОЛЩИНОЙ 0,5 ММ	ШТ		36,856
44096	ЛИСТЫ АЛЮМИНИЕВЫЕ МАРКИ АД1Н, ТОЛЩИНОЙ 0,8 ММ	КГ		75,2
44097	ЛИСТЫ АЛЮМИНИЕВЫЕ МАРКИ АД1Н, ТОЛЩИНОЙ 1 ММ	КГ		0,56
44098	ДОБЕЛИ РАСПОРНЫЕ (МАРКА ПО ПРОЕКТУ)	КГ		37,98
44099	ОТДЕЛЬНЫЕ КОНСТРУКТИВНЫЕ ЭЛЕМЕНТЫ ЗДАНИЙ И СООРУЖЕНИЙ С ПРЕОБЛАДАНИЕМ ГОРИЗОНТАЛЬНЫХ ПРОФИЛЕЙ, СРЕДНЯЯ МАССА СБОРОЧНОЙ ЕДИНИЦЫ СВЫШЕ 0.1 ДО 0.5 Т	ШТ		87,5
44100	ШЕЛЫ БАСИТА ПО ПРОЕКТНЫМ ДАННЫМ	T		0,00006
44144	ДЕТАЛИ ЛЕСОВ СТАЛЬНЫЕ	M2		35,564
44150	РОСЕТКИ ПОТОЛОЧНЫЕ	T		0,3661
44152	СЖИМЫ ОТВЕТВИТЕЛЬНЫЕ	100ШТ		0,0306
44153	ШРУТЫ-САМОРЕЗЫ 35 ММ	100ШТ		0,0612
44162	ПЕНА МОНТАЖНАЯ (ГЕРМЕТИК ПЕНОПОЛИУРЕТАНОВЫЙ ТИПА МАКРОФЛЕКС, SOUDAL) ДЛЯ ГЕРМЕТИЗАЦИИ СТЫКОВ В БАЛЛОНЧИКЕ ЕМКОСТЬЮ 0,75 Л	КГ		0,105984
44164	КАНАТ ДВОЙНОЙ СВИСКИ, ТИПА ТК, КОНСТРУКЦИИ 6X19(1+6+12)+1 О.С. ОЦИНКОВАННЫЙ, ИЗ ПРОВОЛОК МАРКИ В, МАРКИРОВочНАЯ ГРУППА 1770 Н/ММ2, ДИАМЕТРОМ, ММ: 5,5	ШТ		4,1004
44167	СТЕКЛОПЛАТ ЛЕГКАЯ ИЗОЛЯЦИОННАЯ НА ПОЛИКАСИНОВОМ КОМПАУНДЕ МАРКИ ЛСЭПЛ, ШИРИНОЙ 20-25 ММ, ТОЛЩИНОЙ ОТ 0,14 ДО 0,19 ММ ВКЛЮЧИТЕЛЬНО	10М		0,001249
44169	СТРОИТЕЛЬНЫЙ МУСОР	КГ		0,0093
44200	ЛЕНА ВОДНО-ДИСПЕРСИОННЫЙ "STONEMIX" НА ОСНОВЕ АКРИЛА	T		0,09222
44210	СМЕСЬ УНИВЕРСАЛЬНАЯ ДЕКОРАТИВНАЯ "STONEMIX" НА ОСНОВЕ ТРАВЕРТИНА	КГ		350,132
	<b>СТРОИТЕЛЬНЫЕ МАТЕРИАЛЫ И КОНСТРУКЦИИ</b>	КГ		3224,9
44220-01	МОН. ДВЕРИ			
44220-02	КЕРАМИЧЕСКИЕ ПЛИТЫ	M2		5,52
44220-03	ПЕРИЛА ИЗ НЕРЖАВЕЙКИ	M2		87,7608
44220-04	КЕРАМИЧЕСКИЕ ПЛИТЫ	M		25,65
44220-05	МЕТАЛЛИЧЕСКИЙ ДВЕРИ	M2		46,1652
44220-06	ТРИПЛАТИРОВАННАЯ Д-150 ММ	M2		1,26
44220-07	КВАДРАТНЫЙ СВЕТИЛЬНИК КВАДРАТНЫЙ LED 42W	M		50
44220-08	ВОЗДУШНОЕ ТОЛЩ-0,5	ШТ		3
44220-09	ПЛИТКА КЕРАМ.	M2		200
44220-10	ДИФФУЗОР	M2		11,193
44220-11	КОНУСТЫН ДЛЯ ВЕНТИЛЯТОРНЫЙ ТИПО УЛИТКА	ШТ		63
44220-12	САМОРЕЗ	ШТ		60
44220-13	ФОЛЬГА СТЕП	КГ		2
44220-14	ЛЕНТА	ШТ		10
44220-15	ГЕРМЕТИК	M2		3,68
44220-16	ПРОФИЛЬ ЗОСН	ШТ		10
44220-17	ПРОФИЛЬ НАПРАВЛЯЮЩИЙ	ТН		0,03096
	<b>ОБОРУДОВАНИЕ</b>	M		65,026
	ВЕНТИЛЯТОР ЦЕНТРОБЕЖНЫЙ (ТИПО УЛИТКА) 1000М3/Ч	ШТ		4
	ВЕНТИЛЯТОР ЦЕНТРОБЕЖНЫЙ (ТИПО УЛИТКА) 2500М3/Ч	ШТ		4
44220-18	<b>КОНСТРУКЦИИ</b>			

МАДАМИНОВ А.

2	3	4	5	6
1	УСТАНОВКА ВЕНТИЛЯТОРОВ УЛИТКА	ШТ	8,0000	
1	ЗАТРАТЫ ТРУДА РАБОЧИХ-СТРОИТЕЛЕЙ	ЧЕЛ.-Ч	9	72
1	ЛЕБЕДКИ РУЧНЫЕ И РЫЧАЖНЫЕ, ТЯГОВЫМ УСИЛИЕМ 31,39 (3,2) КН (Т)	МАШ.-Ч	2,07	16,56
1	БОЛТЫ АНКЕРНЫЕ	Т	0,0014	0,0112
1	БОЛТЫ СТРОИТЕЛЬНЫЕ С ГАЙКАМИ И ШАЙБАМИ	Т	0,00009	0,00072
1	ВСТАВКИ ГИБКИЕ	ШТ	2	16
1	ПРОКЛАДКИ РЕЗИНОВЫЕ (ПЛАСТИНА ТЕХНИЧЕСКАЯ ПРЕССОВАННАЯ)	КГ	0,34	2,72
4	ВЕНТИЛЯТОР ЦЕНТРОБЕЖНЫЙ (ТИПО УЛИТКА) 1000МЗ/Ч	ШТ	4,0000	
5	ВЕНТИЛЯТОР ЦЕНТРОБЕЖНЫЙ (ТИПО УЛИТКА) 2500МЗ/Ч	ШТ	4,0000	
<b>ИТОГО ПО ЛОКАЛЬНОЙ РЕСУРСНОЙ ВЕДОМОСТИ:</b>				
<b>ТРУДОВЫЕ РЕСУРСЫ</b>				
1	ЗАТРАТЫ ТРУДА РАБОЧИХ-СТРОИТЕЛЕЙ	ЧЕЛ.-Ч		4310,8513
3	ЗАТРАТЫ ТРУДА МАШИНИСТОВ	ЧЕЛ.-Ч		98,2591
<b>СТРОИТЕЛЬНЫЕ МАШИНЫ И МЕХАНИЗМЫ</b>				
112	АВТОПОГРУЗЧИКИ 5 Т	МАШ.-Ч		1,5409
403	ВИБРАТОРЫ ГЛУБИННЫЕ	МАШ.-Ч		8,1456
201	ДРЕЛИ ЭЛЕКТРИЧЕСКИЕ	МАШ.-Ч		15,4867
460	КОМПРЕССОРЫ ПЕРЕДВИЖНЫЕ С ДВИГАТЕЛЕМ ВНУТРЕННЕГО СГОРАНИЯ ДАВЛЕНИЕМ ДО 686 КПА (7 АТМ.) 5 МЗ/МИН	МАШ.-Ч		26,4834
715	КРАНЫ КОЗЛОВЫЕ ПРИ РАБОТЕ НА МОНТАЖЕ ТЕХНОЛОГИЧЕСКОГО ОБОРУДОВАНИЯ 32 Т	МАШ.-Ч		0,0006
704	КРАНЫ НА АВТОМОБИЛЬНОМ ХОДУ ПРИ РАБОТЕ НА ДРУГИХ ВИДАХ СТРОИТЕЛЬСТВА (КРОМЕ МАГИСТРАЛЬНЫХ ТРУБОПРОВОДОВ) 16 Т	МАШ.-Ч		5,6045
706	КРАНЫ НА АВТОМОБИЛЬНОМ ХОДУ ПРИ РАБОТЕ НА МОНТАЖЕ ТЕХНОЛОГИЧЕСКОГО ОБОРУДОВАНИЯ 10 Т	МАШ.-Ч		0,0657
706	КРАНЫ НА ГУСЕНИЧНОМ ХОДУ ПРИ РАБОТЕ НА ДРУГИХ ВИДАХ СТРОИТЕЛЬСТВА 25 Т	МАШ.-Ч		0,758544
160	ЛЕБЕДКИ РУЧНЫЕ И РЫЧАЖНЫЕ, ТЯГОВЫМ УСИЛИЕМ 31,39 (3,2) КН (Т)	МАШ.-Ч		16,6011
170	ЛЕБЕДКИ ЭЛЕКТРИЧЕСКИЕ, ТЯГОВЫМ УСИЛИЕМ ДО 5,79 (0,59) КН (Т)	МАШ.-Ч		0,09441
170	ЛЕБЕДКИ ЭЛЕКТРИЧЕСКИЕ, ТЯГОВЫМ УСИЛИЕМ ДО 12,26 (1,25) КН (Т)	МАШ.-Ч		9,067
177	ЛЕБЕДКИ ЭЛЕКТРИЧЕСКИЕ, ТЯГОВЫМ УСИЛИЕМ 19,62 (2) КН (Т)	МАШ.-Ч		0,78
1147	МАШИНЫ ШЛИФОВАЛЬНЫЕ ЭЛЕКТРИЧЕСКИЕ	МАШ.-Ч		83,2229
1199	МОЛОТКИ ПРИ РАБОТЕ ОТ ПЕРЕДВИЖНЫХ КОМПРЕССОРНЫХ СТАНЦИЙ ОТБойные ПНЕВМАТИЧЕСКИЕ	МАШ.-Ч		6,14
1180	УСТАНОВКИ ДЛЯ ИЗГОТОВЛЕНИЯ БАНДАЖЕЙ, ДИАФРАГМ, ПРЯЖЕК	МАШ.-Ч		12,4
1480	ПОДЪЕМНИКИ ГИДРАВЛИЧЕСКИЕ ВЫСОТОЙ ПОДЪЕМА 10 М	МАШ.-Ч		1,614
1313	ПРЕОБРАЗОВАТЕЛИ СВАРОЧНЫЕ С НОМИНАЛЬНЫМ СВАРОЧНЫМ ТОКОМ 315-500 А	МАШ.-Ч		0,018
1022	ПОДЪЕМНИКИ МАЧТОВЫЕ СТРОИТЕЛЬНЫЕ 0,5 Т	МАШ.-Ч		4,1595
1023	ПИЛЫ ДИСКОВЫЕ ЭЛЕКТРИЧЕСКИЕ	МАШ.-Ч		2,8196
1047	ПРЕСС-НОЖНИЦЫ КОМБИНИРОВАННЫЕ	МАШ.-Ч		0,0252
1048	РАСТВОРОНАСОСЫ 3 МЗ/Ч	МАШ.-Ч		28,0068
1772	УСТАНОВКИ ДЛЯ СВЕРЛЕНИЯ ОТВЕРСТИЙ В ЖЕЛЕЗОБЕТОНЕ ДИАМЕТРОМ ДО 160 ММ	МАШ.-Ч		30
1066	ТРАМБОВКИ ПНЕВМАТИЧЕСКИЕ	МАШ.-Ч		14,043
1016	УСТАНОВКИ ДЛЯ СВАРКИ РУЧНОЙ ДУГОВОЙ (ПОСТОЯННОГО ТОКА)	МАШ.-Ч		8,1782
1039	ШРУРОВОЕРТЫ СТРОИТЕЛЬНО-МОНТАЖНЫЕ	МАШ.-Ч		0,787608
1040	АППАРАТ ПЕСКОСТРУЙНЫЙ	МАШ.-Ч		16,4674
1010	АГРЕГАТЫ ОКРАСОЧНЫЕ ВЫСОКОГО ДАВЛЕНИЯ ДЛЯ ОКРАСКИ ПОВЕРХНОСТЕЙ КОНСТРУКЦИЙ МОЩНОСТЬЮ 1 КВт	МАШ.-Ч		0,17666
1077	АППАРАТЫ ДЛЯ ГАЗОВОЙ СВАРКИ И РЕЗКИ	МАШ.-Ч		0,057
1047	СТАНКИ ФРЕЗЕРНЫЕ	МАШ.-Ч		5,2447
1075	ПЕРФОРАТОРЫ ЭЛЕКТРИЧЕСКИЕ	МАШ.-Ч		2,7462
1025	ДРЕЛЬ-ПЕРФОРАТОР ЭЛЕКТРИЧЕСКАЯ	МАШ.-Ч		0,57834
<b>МАТЕРИАЛЬНЫЕ РЕСУРСЫ</b>				
1013	ВОДА	МЗ		13,9421
1118	БЕТОНОКОНТАКТ	МЗ		19,0406
1117	РАСТВОР ГОТОВЫЙ ОТДЕЛОЧНЫЙ ТЯЖЕЛЫЙ, ЦЕМЕНТНЫЙ: 1:3	МЗ		1,313
1402	КАМЕННАЯ МЕЛОЧЬ МАРКИ 300	МЗ		1,661
1080	БЕТОН ТЯЖЕЛЫЙ, КЛАСС В 7,5 (М100)	МЗ		15,402
1080	БЕТОН ТЯЖЕЛЫЙ, КЛАСС В 12,5 (М150)	МЗ		0,8874
1086	БЕТОН ТЯЖЕЛЫЙ, КЛАСС В 15 (М200)	МЗ		1,02
1012	КРЕПЛЕНИЯ ДЛЯ ПЛАСТИКОВЫХ ТРУБ	КОМПЛ		87,5
1040	ВИНТЫ САМОНАРЕЗАЮЩИЕ	ШТ		255,84
1042	ЗАКЛАДНЫЕ ДЕТАЛИ ИЗ АЛЮМИНИЕВОГО ПРОФИЛЯ РАЗМЕРОМ 60X27X0,6	М		3,6432
1007	АСБЕСТОВЫЙ ШНУР ОБЩЕГО НАЗНАЧЕНИЯ (ШАОН-1), ДИАМЕТРОМ 8,0-10,0 ММ	Т		0,00178
1013	СМОЛА КАМЕННУГОЛЬНАЯ ДЛЯ ДОРОЖНОГО СТРОИТЕЛЬСТВА	Т		0,05149
1017	БОЛТЫ АНКЕРНЫЕ	Т		0,0112
1018	ВИНТЫ С ПОЛУКРУГЛОЙ ГОЛОВКОЙ ДЛИНОЙ 50 ММ	Т		0,000092
1012	БОЛТЫ СТРОИТЕЛЬНЫЕ С ГАЙКАМИ И ШАЙБАМИ	Т		0,035854
1080	ГВОЗДИ ПРОВОЛОЧНЫЕ ОЦИНКОВАННЫЕ ДЛЯ АСБЕСТОЦЕМЕНТНОЙ КРОВЛИ 4,5X120 ММ	Т		0,008761
1040	ГВОЗДИ ТОЛЕВЫЕ КРУГЛЫЕ 3,0X40 ММ	Т		0,001921
1047	ГВОЗДИ СТРОИТЕЛЬНЫЕ	Т		0,000001
1049	ДОБЕЛИ РАСПОРНЫЕ	100ШТ		0,1224
1025	ВЫТЯЖНЫЕ КЛЕПКИ	ШТ		127,92
1077	ДИСПЕРСИЯ ПОЛИВИНИЛАЦЕТАТНАЯ ГОМОПОЛИМЕРНАЯ ГРУБОДИСПЕРСНАЯ ПЛАСТИФИЦИРОВАННАЯ (ЭМУЛЬСИЯ ПОЛИВИНИЛАЦЕТАТНАЯ)	Т		0,05252
1143	ГРУНТОВКА ГФ-021 КРАСНО-КОРИЧНЕВАЯ	Т		0,000897
11478	ДОБЕЛЬ-ПРОБКИ ДЛ 65 ММ	ШТ		29,4216
1104	РАСТВОРИТЕЛЬ МАРКИ Р-4	Т		0,00004
1104	ГРУНТОВКА НА ОСНОВЕ МИКРОКАЛЬЦИТА	КГ		184,28
1170	ЭМАЛЬ ПФ-115 СЕРАЯ	Т		0,002774
1102	ТОЛЬ С КРУПНОЗЕРНИСТОЙ ПОСЫПКОЙ, МАРКИ ТВК-350	М2		15,4468
1017	МАСТИКА ГЕРМЕТИЗИРУЮЩАЯ НЕТВЕРДЕЮЩАЯ "ГЭЛАН"	Т		0,01002
10207	ПОВОЛКИ ОЦИНКОВАННЫЕ МАССОЙ 2,825 КГ	Т		0,07685
10204	КАТАНКА ГОРЯЧЕКАТАНАЯ В МОТКАХ ДИАМЕТРОМ 6,3-6,5 ММ	Т		0,000002
1070	РЕЗИНА ПРЕССОВАННАЯ	КГ		0,13338

2	3	4	5	6
786	КРАНЫ НА ГУСЕНИЧНОМ ХОДУ ПРИ РАБОТЕ НА ДРУГИХ ВИДАХ СТРОИТЕЛЬСТВА 25 Т	МАШ.-Ч	17,58	0,646944
30322	БОЛТЫ СТРОИТЕЛЬНЫЕ С ГАЙКАМИ И ШАЙБАМИ	Т	0,001	0,000037
30407	ГВОЗДИ СТРОИТЕЛЬНЫЕ	Т	0,00001	0
30409	ГРУНТОВКА ГФ-021 КРАСНО-КОРИЧНЕВАЯ	Т	0,00031	0,000011
30524	РАСТВОРИТЕЛЬ МАРКИ Р-4	Т	0,0006	0,000022
30524	КАТАНКА ГОРЯЧЕКАТАНАЯ В МОТКАХ ДИАМЕТРОМ 6,3-6,5 ММ	Т	0,00003	0,000001
30816	ШВЕЛЛЕРЫ N 40 СТАЛЬ МАРКИ СТО	Т	0,00194	0,000071
30904	КАНАТЫ ПЕНЬКОВЫЕ ПРОПИТАННЫЕ	Т	0,0001	0,000004
30984	КАНАТ ДВОЙНОЙ СВИВКИ, ТИПА ТК, КОНСТРУКЦИИ 6X19(1+6+12)+1 О.С. ОЦИНКОВАННЫЙ, ИЗ ПРОВОЛОК МАРКИ В, МАРКИРОВОЧНАЯ ГРУППА 1770 Н/ММ2, ДИАМЕТРОМ, ММ: 5,5	10М	0,0187	0,000688
С	ЛЕКСАН			
<b>РАЗДЕЛ 12. ОКРАСКА МЕТАЛЛИЧЕСКИХ ЛЕСТНИЦ</b>		М2	3,6800	
Е1206-002-04	<b>ОГРУНТОВКА МЕТАЛЛИЧЕСКИХ ПОВЕРХНОСТЕЙ ЗА ОДИН РАЗ ГРУНТОВКОЙ ГФ-021</b>	100М2	0,0730	
1	ЗАТРАТЫ ТРУДА РАБОЧИХ-СТРОИТЕЛЕЙ	ЧЕЛ.-Ч	5,31	0,38763
3	ЗАТРАТЫ ТРУДА МАШИНИСТОВ	ЧЕЛ.-Ч	0,01	0,00073
102	АВТОПОГРУЗЧИКИ 5 Т	МАШ.-Ч	0,01	0,00073
975	ЛЕБЕДКИ ЭЛЕКТРИЧЕСКИЕ, ТЯГОВЫМ УСИЛИЕМ ДО 5,79 (0,59) КН (Т)	МАШ.-Ч	0,01	0,00073
205	АГРЕГАТЫ ОКРАСОЧНЫЕ ВЫСОКОГО ДАВЛЕНИЯ ДЛЯ ОКРАСКИ ПОВЕРХНОСТЕЙ КОНСТРУКЦИЙ МОЩНОСТЬЮ 1 КВТ	МАШ.-Ч	1,12	0,08176
30409	ГРУНТОВКА ГФ-021 КРАСНО-КОРИЧНЕВАЯ	Т	0,012	0,000876
34088	КСИЛОЛ НЕФТЯНОЙ МАРКИ А	Т	0,002	0,000146
Е1206-004-26	<b>ОКРАСКА МЕТАЛЛИЧЕСКИХ ОГРУНТОВАННЫХ ПОВЕРХНОСТЕЙ ЭМАЛЬЮ ПФ-115</b>	100М2	0,0730	
1	ЗАТРАТЫ ТРУДА РАБОЧИХ-СТРОИТЕЛЕЙ	ЧЕЛ.-Ч	7,66	0,55918
3	ЗАТРАТЫ ТРУДА МАШИНИСТОВ	ЧЕЛ.-Ч	0,02	0,00146
102	АВТОПОГРУЗЧИКИ 5 Т	МАШ.-Ч	0,02	0,00146
975	ЛЕБЕДКИ ЭЛЕКТРИЧЕСКИЕ, ТЯГОВЫМ УСИЛИЕМ ДО 5,79 (0,59) КН (Т)	МАШ.-Ч	0,02	0,00146
205	АГРЕГАТЫ ОКРАСОЧНЫЕ ВЫСОКОГО ДАВЛЕНИЯ ДЛЯ ОКРАСКИ ПОВЕРХНОСТЕЙ КОНСТРУКЦИЙ МОЩНОСТЬЮ 1 КВТ	МАШ.-Ч	1,3	0,0949
30795	ЭМАЛЬ ПФ-115 СЕРАЯ	Т	0,038	0,002774
34028	УАЙТ-СПИРИТ	Т	0,0028	0,000204
<b>РАЗДЕЛ 13. ВЕНТИЛЯЦИЯ</b>				
Е2006-000-05	<b>ПРОКЛАДКА ВОЗДУХОВОДОВ ИЗ ЛИСТОВОЙ, ОЦИНКОВАННОЙ СТАЛИ И АЛЮМИНИЯ КЛАССА Н [НОРМАЛЬНЫЕ] ТОЛЩИНОЙ 0,5 ММ, ПЕРИМЕТРОМ 800, 1000 ММ</b>	100М2	2,0000	
1	ЗАТРАТЫ ТРУДА РАБОЧИХ-СТРОИТЕЛЕЙ	ЧЕЛ.-Ч	153,69	307,38
107	ЛЕБЕДКИ ЭЛЕКТРИЧЕСКИЕ, ТЯГОВЫМ УСИЛИЕМ 19,62 (2) КН (Т)	МАШ.-Ч	0,39	0,78
2016	УСТАНОВКИ ДЛЯ СВАРКИ РУЧНОЙ ДУГОВОЙ (ПОСТОЯННОГО ТОКА)	МАШ.-Ч	1,62	3,24
30027	АСБЕСТОВЫЙ ШНУР ОБЩЕГО НАЗНАЧЕНИЯ (ШАОН-1), ДИАМЕТРОМ 8,0-10,0 ММ	Т	0,00089	0,00178
30022	БОЛТЫ СТРОИТЕЛЬНЫЕ С ГАЙКАМИ И ШАЙБАМИ	Т	0,015	0,03
30107	МАСТИКА ГЕРМЕТИЗИРУЮЩАЯ НЕТВЕРДЕЮЩАЯ "ГЭЛАН"	Т	0,00501	0,01002
30219	ЭЛЕКТРОДЫ ДИАМЕТРОМ 5 ММ Э42А	Т	0,00041	0,00082
40407	ПРОКЛАДКИ РЕЗИНОВЫЕ (ПЛАСТИНА ТЕХНИЧЕСКАЯ ПРЕССОВАННАЯ)	КГ	8	16
С	<b>ВОЗДУХОВОД ТОЛЩ-0,5</b>	М2	200,0000	
Е2006-000-01	<b>ПОКРЫТИЕ ПОВЕРХНОСТИ ИЗОЛЯЦИИ ТРУБОПРОВОДОВ ФОЛЬГОЙ АЛЮМИНИЕВОЙ ДУБЛИРОВАННОЙ</b>	100М2	2,0000	
1	ЗАТРАТЫ ТРУДА РАБОЧИХ-СТРОИТЕЛЕЙ	ЧЕЛ.-Ч	156,67	313,34
501	ДРЕЛИ ЭЛЕКТРИЧЕСКИЕ	МАШ.-Ч	1,67	3,34
1380	УСТАНОВКИ ДЛЯ ИЗГОТОВЛЕНИЯ БАНДАЖЕЙ, ДИАФРАГМ, ПРЯЖЕК	МАШ.-Ч	6,2	12,4
40000	ВИНТЫ САМОНАРЕЗАЮЩИЕ ОЦИНКОВАННЫЕ	Т	0,00034	0,00068
40005	ФОЛЬГА АЛЮМИНИЕВАЯ ДУБЛИРОВАННАЯ	10М2	11,5	23
40078	ЛЕНТЫ АЛЮМИНИЕВЫЕ МАРКИ АД1Н, ШИРИНОЙ 20 ММ, ТОЛЩИНОЙ 0,8 ММ	КГ	10,53	21,06
40080	ЛИСТЫ АЛЮМИНИЕВЫЕ МАРКИ АД1Н, ТОЛЩИНОЙ 0,5 ММ	КГ	37,6	75,2
40084	ЛИСТЫ АЛЮМИНИЕВЫЕ МАРКИ АД1Н, ТОЛЩИНОЙ 0,8 ММ	КГ	0,28	0,56
40085	ЛИСТЫ АЛЮМИНИЕВЫЕ МАРКИ АД1Н, ТОЛЩИНОЙ 1 ММ	КГ	18,99	37,98
С	<b>ГЕРМЕТИК</b>	ШТ	10,0000	
С	<b>ФОЛЬГА СКОТЧ</b>	ШТ	10,0000	
С	<b>САМОРЕЗ</b>	КГ	2,0000	
Е2006-000-16	<b>СВЕРЛЕНИЕ КОЛЬЦЕВЫМИ АЛМАЗНЫМИ СВЕРЛАМИ В ЖЕЛЕЗОБЕТОННЫХ КОНСТРУКЦИЯХ С ПРИМЕНЕНИЕМ ОХЛАЖДАЮЩЕЙ ЖИДКОСТИ (ВОДЫ) ГОРИЗОНТАЛЬНЫХ ОТВЕРСТИЙ. СВЕРЛЕНИЕ КОЛЬЦЕВЫМИ АЛМАЗНЫМИ СВЕРЛАМИ В ЖЕЛЕЗОБЕТОННЫХ КОНСТРУКЦИЯХ С ПРИМЕНЕНИЕМ ОХЛАЖДАЮЩЕЙ ЖИДКОСТИ (ВОДЫ) ГОРИЗОНТАЛЬНЫХ ОТВЕРСТИЙ ГЛУБИНОЙ 200 ММ ДИАМЕТРОМ: 160 ММ</b>	100ШТ	0,5000	
1	ЗАТРАТЫ ТРУДА РАБОЧИХ-СТРОИТЕЛЕЙ	ЧЕЛ.-Ч	64	32
3	ЗАТРАТЫ ТРУДА МАШИНИСТОВ	ЧЕЛ.-Ч	60	30
1070	УСТАНОВКИ ДЛЯ СВЕРЛЕНИЯ ОТВЕРСТИЙ В ЖЕЛЕЗОБЕТОНЕ ДИАМЕТРОМ ДО 160 ММ	МАШ.-Ч	60	30
9019	ВОДА	М3	14,76	7,38
40506	СВЕРЛА КОЛЬЦЕВЫЕ АЛМАЗНЫЕ ДИАМЕТРОМ 160 ММ	ШТ	2,02	1,01
С	<b>ТРУБА ГОФРИРОВАННАЯ</b>	100 М	0,5000	
Е2006-000-09	<b>МОНТАЖ</b>			
1	ЗАТРАТЫ ТРУДА РАБОЧИХ-СТРОИТЕЛЕЙ	ЧЕЛ.-Ч	15,2	7,6
2075	ПЕРФОРАТОРЫ ЭЛЕКТРИЧЕСКИЕ	МАШ.-Ч	4,84	2,42
20523	КРЕПЛЕНИЯ ДЛЯ ПЛАСТИКОВЫХ ТРУБ	КОМПЛ	175	87,5
40053	ДЮБЕЛИ РАСПОРНЫЕ (МАРКА ПО ПРОЕКТУ)	ШТ	175	87,5
С	<b>ТРУБА ГОФРИРОВАННАЯ Д-150 ММ</b>	М	50,0000	
Е2006-000-04	<b>УСТАНОВКА ДИФФУЗОРА</b>	10ШТ	6,3000	
1	ЗАТРАТЫ ТРУДА РАБОЧИХ-СТРОИТЕЛЕЙ	ЧЕЛ.-Ч	5,4	34,02
30022	БОЛТЫ СТРОИТЕЛЬНЫЕ С ГАЙКАМИ И ШАЙБАМИ	Т	0,0008	0,00504
40407	ПРОКЛАДКИ РЕЗИНОВЫЕ (ПЛАСТИНА ТЕХНИЧЕСКАЯ ПРЕССОВАННАЯ)	КГ	2,4	15,12
С	<b>ДИФФУЗОР</b>	ШТ	63,0000	
С	<b>КРОНШТЕЙН ДЛЯ ВЕНТИЛЯТОРНЫЙ ТИПО УЛИТКА</b>	ШТ	60,0000	

1	2	3	4	5	6
01	С	ТУНИКАБОНД			
02	С	ПРОФИЛЬ НАПРАВЛЯЮЩИЙ	M2	11,1930	
03	С	УСТАНОВКА И РАЗБОРКА НАРУЖНЫХ ИНВЕНТАРНЫХ ЛЕСОВ ВЫСОТОЙ ДО 16 М ТРУБЧАТЫХ ДЛЯ ПРОЧИХ ОТДЕЛОЧНЫХ РАБОТ	M	65,0260	
04	С	УСТАНОВКА И РАЗБОРКА НАРУЖНЫХ ИНВЕНТАРНЫХ ЛЕСОВ ВЫСОТОЙ ДО 16 М ТРУБЧАТЫХ ДЛЯ ПРОЧИХ ОТДЕЛОЧНЫХ РАБОТ	100M2	10,4600	
05	1	ЗАТРАТЫ ТРУДА РАБОЧИХ-СТРОИТЕЛЕЙ	ЧЕЛ.-Ч	43,5	455,01
06	44002	ДЕТАЛИ ДЕРЕВЯННЫЕ ЛЕСОВ	M3	0,009	0,09414
07	51622	ШИТЫ НАСТИЛА ПО ПРОЕКТНЫМ ДАННЫМ	M2	3,4	35,564
08	62944	ДЕТАЛИ ЛЕСОВ СТАЛЬНЫЕ	T	0,035	0,3661
<b>РАЗДЕЛ 9. СВЕТИЛЬНИК</b>					
09	С	СВЕТИЛЬНИКИ ДЛЯ ЛАМП НАКАЛИВАНИЯ. С КРЕПЛЕНИЕМ ВИНТАМИ ДЛЯ ПОМЕЩЕНИЙ С НОРМАЛЬНЫМИ УСЛОВИЯМИ	100ШТ	0,0300	
10	1	ЗАТРАТЫ ТРУДА РАБОЧИХ-СТРОИТЕЛЕЙ	ЧЕЛ.-Ч	97,6	2,928
11	3	ЗАТРАТЫ ТРУДА МАШИНИСТОВ	ЧЕЛ.-Ч	55,49	1,6647
12	521	ДРЕЛИ ЭЛЕКТРИЧЕСКИЕ	МАШ.-Ч	25,6	0,768
13	786	КРАНЫ НА АВТОМОБИЛЬНОМ ХОДУ ПРИ РАБОТЕ НА МОНТАЖЕ ТЕХНОЛОГИЧЕСКОГО ОБОРУДОВАНИЯ 10 Т	МАШ.-Ч	1,69	0,0507
14	1488	ПОДЪЕМНИКИ ГИДРАВЛИЧЕСКИЕ ВЫСОТОЙ ПОДЪЕМА 10 М	МАШ.-Ч	53,8	1,614
15	31523	ВИНТЫ С ПОЛУКРУГЛОЙ ГОЛОВКОЙ ДЛИНОЙ 50 ММ	T	0,00306	0,000092
16	38424	ДЮБЕЛИ РАСПОРНЫЕ	100ШТ	4,08	0,1224
17	44051	РОЗЕТКИ ПОТОЛОЧНЫЕ	100ШТ	1,02	0,0306
18	62125	СЖИМЫ ОТВЕТВИТЕЛЬНЫЕ	100ШТ	2,04	0,0612
19	97117	СТЕКЛОЛЕНТА ЛИПКАЯ ИЗОЛЯЦИОННАЯ НА ПОЛИКАСИНОВОМ КОМПАУНДЕ МАРКИ ЛСЭПЛ, ШИРИНОЙ 20-30 ММ, ТОЛЩИНОЙ ОТ 0,14 ДО 0,19 ММ ВКЛЮЧИТЕЛЬНО	КГ	0,31	0,0093
20	С	СВЕДИОДНЫЙ СВЕТИЛЬНИК КВАДРАТНЫЙ LED 42W	ШТ	3,0000	
<b>РАЗДЕЛ 10. СТАЖКА ПОД ГЕНЕРАТОР</b>					
21	С	УСТРОЙСТВО БЕТОННОЙ ПОДГОТОВКИ	100M3	0,0087	
22	1	ЗАТРАТЫ ТРУДА РАБОЧИХ-СТРОИТЕЛЕЙ	ЧЕЛ.-Ч	180	1,566
23	405	ВИБРАТОРЫ ГЛУБИННЫЕ	МАШ.-Ч	48	0,4176
24	9219	ВОДА	M3	0,2	0,00174
25	22865	БЕТОН ТЯЖЕЛЫЙ, КЛАСС В 12,5 (M150)	M3	102	0,8874
26	22916	РОГОЖА	M2	250	2,175
<b>РАЗДЕЛ 11. КОЗЫРЕК</b>					
27	С	РЕШЕТЧАТЫЕ КОНСТРУКЦИИ (СТОЙКИ, ОПОРЫ, ФЕРМЫ И ПР.), СБОРКА С ПОМОЩЬЮ ЛЕБЕДОК РУЧНЫХ (С УСТАНОВКОЙ И СНЯТИЕМ ИХ В ПРОЦЕССЕ РАБОТЫ) ИЛИ ВРУЧНУЮ (МЕЛКИХ ДЕТАЛЕЙ)	T	0,0300	
28	1	ЗАТРАТЫ ТРУДА РАБОЧИХ-СТРОИТЕЛЕЙ	ЧЕЛ.-Ч	120	3,6
29	3	ЗАТРАТЫ ТРУДА МАШИНИСТОВ	ЧЕЛ.-Ч	1,34	0,0402
30	521	ДРЕЛИ ЭЛЕКТРИЧЕСКИЕ	МАШ.-Ч	0,3	0,009
31	786	КРАНЫ НА АВТОМОБИЛЬНОМ ХОДУ ПРИ РАБОТЕ НА МОНТАЖЕ ТЕХНОЛОГИЧЕСКОГО ОБОРУДОВАНИЯ 10 Т	МАШ.-Ч	0,5	0,015
32	149	ЛЕБЕДКИ РУЧНЫЕ И РЫЧАЖНЫЕ, ТЯГОВЫМ УСИЛИЕМ 31,39 (3,2) КН (Т)	МАШ.-Ч	1,37	0,0411
33	1147	МАШИНЫ ШЛИФОВАЛЬНЫЕ ЭЛЕКТРИЧЕСКИЕ	МАШ.-Ч	1,1	0,033
34	1267	ПРЕСС-НОЖНИЦЫ КОМБИНИРОВАННЫЕ	МАШ.-Ч	0,84	0,0252
35	2016	УСТАНОВКИ ДЛЯ СВАРКИ РУЧНОЙ ДУГОВОЙ (ПОСТОЯННОГО ТОКА)	МАШ.-Ч	30,3	0,909
36	2277	АППАРАТЫ ДЛЯ ГАЗОВОЙ СВАРКИ И РЕЗКИ	МАШ.-Ч	1	0,03
37	34241	КИСЛОРОД ТЕХНИЧЕСКИЙ ГАЗООБРАЗНЫЙ	M3	2,6	0,078
38	35218	ЭЛЕКТРОДЫ ДИАМЕТРОМ 5 ММ Э42	T	0,0239	0,000717
39	45077	ПРОПАН-БУТАН, СМЕСЬ ТЕХНИЧЕСКАЯ	КГ	0,5	0,015
40	С	ПРОФИЛЬ 20X30	ТН	0,0310	
41	С	МОНТАЖ СТОПИЛЬНЫХ И ПОДСТОПИЛЬНЫХ ФЕРМ НА ВЫСОТЕ ДО 25 М ПРОЛОТОМ ДО 24 М МАССОЙ ДО 3,0 Т	T	0,0300	
42	1	ЗАТРАТЫ ТРУДА РАБОЧИХ-СТРОИТЕЛЕЙ	ЧЕЛ.-Ч	25,53	0,7659
43	3	ЗАТРАТЫ ТРУДА МАШИНИСТОВ	ЧЕЛ.-Ч	3,74	0,1122
44	715	КРАНЫ КОЗЛОВЫЕ ПРИ РАБОТЕ НА МОНТАЖЕ ТЕХНОЛОГИЧЕСКОГО ОБОРУДОВАНИЯ 32 Т	МАШ.-Ч	0,02	0,0006
45	786	КРАНЫ НА ГУСЕНИЧНОМ ХОДУ ПРИ РАБОТЕ НА ДРУГИХ ВИДАХ СТРОИТЕЛЬСТВА 25 Т	МАШ.-Ч	3,72	0,1116
46	1147	МАШИНЫ ШЛИФОВАЛЬНЫЕ ЭЛЕКТРИЧЕСКИЕ	МАШ.-Ч	0,23	0,0069
47	1253	ПРЕОБРАЗОВАТЕЛИ СВАРОЧНЫЕ С НОМИНАЛЬНЫМ СВАРОЧНЫМ ТОКОМ 315-500 А	МАШ.-Ч	0,6	0,018
48	2277	АППАРАТЫ ДЛЯ ГАЗОВОЙ СВАРКИ И РЕЗКИ	МАШ.-Ч	0,9	0,027
49	31522	БОЛТЫ СТРОИТЕЛЬНЫЕ С ГАЙКАМИ И ШАЙБАМИ	T	0,0019	0,000057
50	38407	ГВОЗДИ СТРОИТЕЛЬНЫЕ	T	0,00001	0
51	31419	ГРУНТОВКА ГФ-021 КРАСНО-КОРИЧНЕВАЯ	T	0,00031	0,000009
52	31524	РАСТВОРИТЕЛЬ МАРКИ Р-4	T	0,0006	0,000018
53	32524	КАТАНКА ГОРЯЧЕКАТАНАЯ В МОТКАХ ДИАМЕТРОМ 6,3-6,5 ММ	T	0,00003	0,000001
54	33816	ШВЕЛЛЕРЫ N 40 СТАЛЬ МАРКИ С10	T	0,00194	0,000058
55	34241	КИСЛОРОД ТЕХНИЧЕСКИЙ ГАЗООБРАЗНЫЙ	M3	0,72	0,0216
56	35218	ЭЛЕКТРОДЫ ДИАМЕТРОМ 4 ММ Э42	T	0,0027	0,000081
57	35234	КАНАТЫ ПЕНЬКОВЫЕ ПРОПИТАННЫЕ	T	0,0001	0,000003
58	38403	ПИЛОМАТЕРИАЛЫ ХВОЙНЫХ ПОРОД ДРУСКИ ОБРЕЗНЫЕ ДЛИНОЙ 4-6,5 М, ШИРИНОЙ 75-150 ММ, ТОЛЩИНОЙ 40-75 ММ I СОРТА	M3	0,00103	0,000031
59	44897	ШЛИФКРУГИ	ШТ	0,06	0,0018
60	45077	ПРОПАН-БУТАН, СМЕСЬ ТЕХНИЧЕСКАЯ	КГ	0,22	0,0066
61	50726	ОТДЕЛЬНЫЕ КОНСТРУКТИВНЫЕ ЭЛЕМЕНТЫ ЗДАНИЙ И СООРУЖЕНИЙ С ПРЕОБЛАДАНИЕМ ГОРЯЧЕКАТАНЫХ ПРОФИЛЕЙ, СРЕДНЯЯ МАССА СБОРОЧНОЙ ЕДИНИЦЫ СВЫШЕ 0.1 ДО 0.5 Т	T	0,002	0,00006
62	96284	КАНАТ ДВОЙНОЙ СВИВКИ, ТИПА ТК, КОНСТРУКЦИИ 6X19(1+6+12)+1 О.С. ОЦИНКОВАННЫЙ, ИЗ ПРОВОЛОК МАРКИ В, МАРКИРОВочНАЯ ГРУППА 1770 Н/ММ2, ДИАМЕТРОМ, ММ: 5,5	10М	0,0187	0,000561
63	С	МОНТАЖ ОКОННЫХ ФОНАРНЫХ ПОКРЫТИЙ ИЗ ПОЛИКАРБОНАТНЫХ И АКРИЛОВЫХ ПЛИТ С БОКОВЫМИ ПЛАНКАМИ, ПРОФИЛЯМИ И РЕЗИНОВЫМИ ПРОКЛАДКАМИ	100M2	0,0368	
64	1	ЗАТРАТЫ ТРУДА РАБОЧИХ-СТРОИТЕЛЕЙ	ЧЕЛ.-Ч	113,01	4,1588
65	3	ЗАТРАТЫ ТРУДА МАШИНИСТОВ	ЧЕЛ.-Ч	17,58	0,646944
66	521	ДРЕЛИ ЭЛЕКТРИЧЕСКИЕ	МАШ.-Ч	1,01	0,037168

1	2	3	4	5	6
83	660	КОМПРЕССОРЫ ПЕРЕДВИЖНЫЕ С ДВИГАТЕЛЕМ ВНУТРЕННЕГО СГОРАНИЯ ДАВЛЕНИЕМ ДО 686 КПА (7 АТМ.) 5 М3/МИН	МАШ.-Ч	3,07	3,07
84	1199	МОЛОТКИ ПРИ РАБОТЕ ОТ ПЕРЕДВИЖНЫХ КОМПРЕССОРНЫХ СТАНЦИЙ ОТВОЙНЫЕ ПНЕВМАТИЧЕСКИЕ	МАШ.-Ч	6,14	6,14
89	Е1201-001-01 ДОКЛ. 3	<b>УСТРОЙСТВО БЕТОННОГО КРЫЛЬЦА</b>	<b>100М3</b>	<b>0,0100</b>	
89.1	1	ЗАТРАТЫ ТРУДА РАБОЧИХ-СТРОИТЕЛЕЙ	ЧЕЛ.-Ч	180	1,8
89.2	403	ВИБРАТОРЫ ГЛУБИННЫЕ	МАШ.-Ч	48	0,48
89.3	9219	ВОДА	М3	0,2	0,002
89.4	22006	БЕТОН ТЯЖЕЛЫЙ, КЛАСС В 15 (М200)	М3	102	1,02
89.5	35516	РОГОЖА	М2	250	2,5
20	Е1250-016-01 ДОКЛ. 12 МИНИСТРОЙ РРЗ N 519 ОТ 08.11.2019 Г.	<b>НАРУЖНАЯ ОБЛИЦОВКА ПО БЕТОННОЙ ПОВЕРХНОСТИ КЕРАМОГРАНИТНЫМИ, БЕТОННЫМИ ИЛИ ЦЕМЕНТНЫМИ ОТДЕЛЬНЫМИ ПЛИТКАМИ НА ПОЛИМЕРЦЕМЕНТНОЙ МАСТИКЕ СТЕН И КОЛОНН</b>	<b>100М2</b>	<b>0,4526</b>	
20.1	1	ЗАТРАТЫ ТРУДА РАБОЧИХ-СТРОИТЕЛЕЙ	ЧЕЛ.-Ч	117,52	53,1896
20.2	3	ЗАТРАТЫ ТРУДА МАШИНИСТОВ	ЧЕЛ.-Ч	0,91	0,411866
20.3	112	АВТОПОГРУЗЧИКИ 5 Т	МАШ.-Ч	0,11	0,049786
20.4	1522	ПОДЪЕМНИКИ МАЧТОВЫЕ СТРОИТЕЛЬНЫЕ 0,5 Т	МАШ.-Ч	0,8	0,36208
20.5	12217	РАСТВОР ГОТОВЫЙ ОТДЕЛОЧНЫЙ ТЯЖЕЛЫЙ, ЦЕМЕНТНЫЙ: 1:3	М3	1	0,4526
20.6	31071	ДИСПЕРСИЯ ПОЛИВИНИЛАЦЕТАТНАЯ ГОМОПОЛИМЕРНАЯ ГРУБОДИСПЕРСНАЯ ПЛАСТИФИЦИРОВАННАЯ (ЭМУЛЬСИЯ ПОЛИВИНИЛАЦЕТАТНАЯ)	Т	0,04	0,018104
20.7	44059	ВЕТОШЬ	КГ	0,5	0,2263
21	СВЕНА-530	<b>КЕРАМОГРАНИТНЫЕ ПЛИТЫ</b>	<b>М2</b>	<b>46,1652</b>	
<b>РАЗДЕЛ 6. ПЕРИЛА</b>					
22	Е1201-012-01 МИНИСТРОЙ РРЗ 05.01.21 N 3	<b>ОГРАЖДЕНИЕ КРОВЕЛЬ ПЕРИЛАМИ</b>	<b>100М</b>	<b>0,2565</b>	
22.1	1	ЗАТРАТЫ ТРУДА РАБОЧИХ-СТРОИТЕЛЕЙ	ЧЕЛ.-Ч	6,67	1,7109
22.2	2016	УСТАНОВКИ ДЛЯ СВАРКИ РУЧНОЙ ДУГОВОЙ (ПОСТОЯННОГО ТОКА)	МАШ.-Ч	1,89	0,484785
22.3	32721	РЕЗИНА ПРЕССОВАННАЯ	КГ	0,52	0,13338
22.4	35326	ЭЛЕКТРОДЫ ДИАМЕТРОМ 6 ММ Э42	Т	0,0005	0,000128
23	СВЕНА-530	<b>ПЕРИЛА ИЗ НЕРЖАВЕЙКИ</b>	<b>М</b>	<b>25,6500</b>	
<b>РАЗДЕЛ 7. ЖЕЛОБ</b>					
24	Е58-003-01	<b>РАЗБОРКА МЕЛКИХ ПОКРЫТИЙ И ОБДЕЛОК ИЗ ЛИСТОВОЙ СТАЛИ: ПОЯСКОВ, САНДРИКОВ, ЖЕЛОБОВ, ОТЛИВОВ, СВЕСОВ И Т.П.</b>	<b>100М</b>	<b>0,7685</b>	
24.1	1	ЗАТРАТЫ ТРУДА РАБОЧИХ-СТРОИТЕЛЕЙ	ЧЕЛ.-Ч	9,1	6,9934
24.2	975	ЛЕБЕДКИ ЭЛЕКТРИЧЕСКИЕ, ТЯГОВЫМ УСИЛИЕМ ДО 5,79 (0,59) КН (Т)	МАШ.-Ч	0,12	0,09222
24.3	99999	СТРОИТЕЛЬНЫЙ МУСОР	Т	0,12	0,09222
25	Е1201-009-01 МИНИСТРОЙ РРЗ 05.01.21 N 3	<b>УСТРОЙСТВО ЖЕЛОБОВ НАСТЕННЫХ</b>	<b>100М</b>	<b>0,7685</b>	
25.1	1	ЗАТРАТЫ ТРУДА РАБОЧИХ-СТРОИТЕЛЕЙ	ЧЕЛ.-Ч	84,75	65,1304
25.2	30133	СМОЛА КАМЕННОУГОЛЬНАЯ ДЛЯ ДОРОЖНОГО СТРОИТЕЛЬСТВА	Т	0,067	0,05149
25.3	30983	ГВОЗДИ ПРОВОЛОЧНЫЕ ОЦИНКОВАННЫЕ ДЛЯ АСБЕСТОЦЕМЕНТНОЙ КРОВЛИ 4,5X120 ММ	Т	0,0114	0,008761
25.4	30405	ГВОЗДИ ТОЛЕВЫЕ КРУГЛЫЕ 3,0X40 ММ	Т	0,0025	0,001921
25.5	31992	ТОЛЬ С КРУПНОЗЕРНИСТОЙ ПОСЫПКОЙ, МАРКИ ТВК-350	М2	20,1	15,4468
25.6	32507	ПОКОВКИ ОЦИНКОВАННЫЕ МАССОЙ 2,825 КГ	Т	0,1	0,07685
25.7	33732	СТАЛЬ ЛИСТОВАЯ ОЦИНКОВАННАЯ ТОЛЩИНОЙ ЛИСТА 0,7 ММ	Т	0,81	0,622485
25.8	36121	ПИЛОМАТЕРИАЛЫ ХВОЙНЫХ ПОРОД ДОСКИ ОБРЕЗНЫЕ ДЛИНОЙ 2-3,75 М, ШИРИНОЙ 75-150 ММ, ТОЛЩИНОЙ 44 ММ И БОЛЕЕ III СОРТА	М3	4,45	3,4198
<b>РАЗДЕЛ 8. ТУНИКАБОНД И ЛЕСА</b>					
26	Е1250-092-01 ДОКЛ. 9	<b>РАСКРОЙ И ИЗГОТОВЛЕНИЕ ПАНЕЛЕЙ ИЗ ЛИСТОВ "АЛЮПАН"</b>	<b>100М2 РАЗВЕРНУ ТОЙ ПРОЕКЦИ И ПОВЕРХН ОСТИ ОБЛИЦОВ КИ</b>	<b>0,1066</b>	
26.1	1	ЗАТРАТЫ ТРУДА РАБОЧИХ-СТРОИТЕЛЕЙ	ЧЕЛ.-Ч	191,14	20,3755
26.2	521	ДРЕЛИ ЭЛЕКТРИЧЕСКИЕ	МАШ.-Ч	9,23	0,983918
26.3	1523	ПИЛЫ ДИСКОВЫЕ ЭЛЕКТРИЧЕСКИЕ	МАШ.-Ч	26,45	2,8196
26.4	2667	СТАНКИ ФРЕЗЕРНЫЕ	МАШ.-Ч	49,2	5,2447
26.5	30625	ВЫТЯЖНЫЕ КЛЕПКИ	ШТ	1200	127,92
27	Е1250-094-02 ДОКЛ. 10	<b>ОБЛИЦОВКА ПОВЕРХНОСТЕЙ ДЕКОРАТИВНЫМИ ПАНЕЛЯМИ ТИПА "АЛЮПАН" СТЕН ПО ГОТОВОМУ КАРКАСУ</b>	<b>100 М2 РАЗВЕРНУ ТОЙ ПРОЕКЦИ И ПОВЕРХН ОСТИ ОБЛИЦОВ КИ</b>	<b>0,1066</b>	
27.1	1	ЗАТРАТЫ ТРУДА РАБОЧИХ-СТРОИТЕЛЕЙ	ЧЕЛ.-Ч	113,01	12,0469
27.2	3	ЗАТРАТЫ ТРУДА МАШИНИСТОВ	ЧЕЛ.-Ч	0,26	0,027716
27.3	521	ДРЕЛИ ЭЛЕКТРИЧЕСКИЕ	МАШ.-Ч	2	0,2132
27.4	1522	ПОДЪЕМНИКИ МАЧТОВЫЕ СТРОИТЕЛЬНЫЕ 0,5 Т	МАШ.-Ч	0,26	0,027716
27.5	2209	ШУРУПОВЕРТЫ СТРОИТЕЛЬНО-МОНТАЖНЫЕ	МАШ.-Ч	5,4	0,57564
27.6	29160	ВИНТЫ САМОНАРЕЗАЮЩИЕ	ШТ	2400	255,84

1	2	3	4	5	6
9	E1702-002-05 ШЕНКА.02.00-04 П.3.3А,Б КЭТР-0,8, КЭМ-0,8, КЭМР-0	ДЕМОНТАЖ ЛОТКОВ ВОКРУГ ЗДАНИЯ	100МЗ	0,2100	
9.1	1	ЗАТРАТЫ ТРУДА РАБОЧИХ-СТРОИТЕЛЕЙ	ЧЕЛ.-Ч	644,8	135,408
9.2	3	ЗАТРАТЫ ТРУДА МАШИНИСТОВ	ЧЕЛ.-Ч	105,272	22,1071
9.3	112	АВТОПОГРУЗЧИКИ 5 Т	МАШ.-Ч	0,168	0,03528
9.4	660	КОМПРЕССОРЫ ПЕРЕДВИЖНЫЕ С ДВИГАТЕЛЕМ ВНУТРЕННЕГО СГОРАНИЯ ДАВЛЕНИЕМ ДО 686 КПА (7 АТМ.) 5 МЗ/МИН	МАШ.-Ч	78,416	16,4674
9.5	764	КРАНЫ НА АВТОМОБИЛЬНОМ ХОДУ ПРИ РАБОТЕ НА ДРУГИХ ВИДАХ СТРОИТЕЛЬСТВА (КРОМЕ МАГИСТРАЛЬНЫХ ТРУБОПРОВОДОВ) 16 Т	МАШ.-Ч	26,688	5,6045
9.6	2016	УСТАНОВКИ ДЛЯ СВАРКИ РУЧНОЙ ДУГОВОЙ (ПОСТОЯННОГО ТОКА)	МАШ.-Ч	13,92	2,9232
9.7	2505	АППАРАТ ПЕСКОСТРУЙНЫЙ	МАШ.-Ч	78,416	16,4674
10	E1101-002-04 МОНЕТОЙ РУЗ 05.01.21 N 9	УСТРОЙСТВО ПОДСТИЛАЮЩИХ СЛОЕВ ЩЕБЕНОЧНЫХ	МЗ	15,1000	
10.1	1	ЗАТРАТЫ ТРУДА РАБОЧИХ-СТРОИТЕЛЕЙ	ЧЕЛ.-Ч	2,5	37,75
10.2	3	ЗАТРАТЫ ТРУДА МАШИНИСТОВ	ЧЕЛ.-Ч	0,55	8,305
10.3	112	АВТОПОГРУЗЧИКИ 5 Т	МАШ.-Ч	0,09	1,359
10.4	660	КОМПРЕССОРЫ ПЕРЕДВИЖНЫЕ С ДВИГАТЕЛЕМ ВНУТРЕННЕГО СГОРАНИЯ ДАВЛЕНИЕМ ДО 686 КПА (7 АТМ.) 5 МЗ/МИН	МАШ.-Ч	0,46	6,946
10.5	1866	ТРАМБОВКИ ПНЕВМАТИЧЕСКИЕ	МАШ.-Ч	0,93	14,043
10.6	9219	ВОДА	МЗ	0,15	2,265
10.7	14352	КАМЕННАЯ МЕЛОЧЬ МАРКИ 300	МЗ	0,11	1,661
10.8	45050	ЩЕБЕНЬ ИЗ ПРИРОДНОГО КАМНЯ ДЛЯ СТРОИТЕЛЬНЫХ РАБОТ ФРАКЦИИ 5-10 ММ	МЗ	0,1	1,51
10.9	45051	ЩЕБЕНЬ ИЗ ПРИРОДНОГО КАМНЯ ДЛЯ СТРОИТЕЛЬНЫХ РАБОТ ФРАКЦИИ 10-20 ММ	МЗ	0,09	1,359
10.10	45053	ЩЕБЕНЬ ИЗ ПРИРОДНОГО КАМНЯ ДЛЯ СТРОИТЕЛЬНЫХ РАБОТ ФРАКЦИИ 40-70 ММ	МЗ	1	15,1
11	E1601-001-01 ДОК. 3	УСТРОЙСТВО БЕТОННОЙ ПОДГОТОВКИ	100МЗ	0,1510	
11.1	1	ЗАТРАТЫ ТРУДА РАБОЧИХ-СТРОИТЕЛЕЙ	ЧЕЛ.-Ч	180	27,18
11.2	403	ВИБРАТОРЫ ГЛУБИННЫЕ	МАШ.-Ч	48	7,248
11.3	9219	ВОДА	МЗ	0,2	0,0302
11.4	22005	БЕТОН ТЯЖЕЛЫЙ, КЛАСС В 7,5 (М100)	МЗ	102	15,402
11.5	35516	РОГОЖА	М2	250	37,75
<b>РАЗДЕЛ 4. НАРУЖНЫЕ ДВЕРИ</b>					
12	E4804-012-03	РАЗБОРКА ДЕРЕВЯННЫХ ЗАПОЛНЕНИЙ ПРОЕМОВ ДВЕРНЫХ И ВОРОТНЫХ	100М2	0,0552	
12.1	1	ЗАТРАТЫ ТРУДА РАБОЧИХ-СТРОИТЕЛЕЙ	ЧЕЛ.-Ч	103,91	5,7358
12.2	3	ЗАТРАТЫ ТРУДА МАШИНИСТОВ	ЧЕЛ.-Ч	7,74	0,427248
12.3	1522	ПОДЪЕМНИКИ МАЧТОВЫЕ СТРОИТЕЛЬНЫЕ 0,5 Т	МАШ.-Ч	7,74	0,427248
13	E1001-037- ИД.ДОК. 11 ГОСАРХИТЕКТ УСТРОЙ РУЗ ИР. № 429 ОТ 05.02.17 Г.	УСТАНОВКА БЛОКОВ ДЕРЕВО АЛЮМИНИЕВЫХ, АЛЮМИНИЕВЫХ, МЕТАЛЛОПЛАСТИКОВЫХ В НАРУЖНЫХ И ВНУТРЕННИХ ДВЕРНЫХ ПРОЕМАХ: В КАМЕННЫХ СТЕНАХ ПЛОЩАДЬЮ ПРОЕМА ДО 3 М2	100М2	0,0552	
13.1	1	ЗАТРАТЫ ТРУДА РАБОЧИХ-СТРОИТЕЛЕЙ	ЧЕЛ.-Ч	89,47	4,9387
13.2	3	ЗАТРАТЫ ТРУДА МАШИНИСТОВ	ЧЕЛ.-Ч	9,69	0,534888
13.3	1522	ПОДЪЕМНИКИ МАЧТОВЫЕ СТРОИТЕЛЬНЫЕ 0,5 Т	МАШ.-Ч	9,69	0,534888
13.4	2209	ШУРУПОВЕРТЫ СТРОИТЕЛЬНО-МОНТАЖНЫЕ	МАШ.-Ч	3,84	0,211968
13.5	2875	ПЕРФОРАТОРЫ ЭЛЕКТРИЧЕСКИЕ	МАШ.-Ч	5,91	0,326232
13.6	29962	ЗАКЛАДНЫЕ ДЕТАЛИ ИЗ АЛЮМИНИЕВОГО ПРОФИЛЯ РАЗМЕРОМ 60Х27Х0,6	М	66	3,6432
13.7	31478	ДЮБЕЛЬ-ПРОБКИ ДЛ. 65 ММ	ШТ	533	29,4216
13.8	76853	ШУРУПЫ-САМОРЕЗЫ 35 ММ	КГ	1,92	0,105984
13.9	80625	ПЕНА МОНТАЖНАЯ (ГЕРМЕТИК ПЕНОПОЛИУРЕТАНОВЫЙ ТИПА МАКРОФЛЕКС, SOUDAL) ДЛЯ ГЕРМЕТИЗАЦИИ СТЫКОВ В БАЛЛОНЧИКЕ ЕМКОСТЬЮ 0,75 Л	ШТ	72	3,9744
14	СШЕНА-530	АКФА ДВЕРИ	М2	5,5200	
15	E1904-014-01 ДОК. 4 ШЕНКА.02.00-04 П.3.3Д КЭТР-0,6, КЭМ-0,7, КЭМР-0	ДЕМОНТАЖ МЕТАЛЛИЧЕСКИЙ ДВЕРЕЙ	М2	1,2600	
15.1	1	ЗАТРАТЫ ТРУДА РАБОЧИХ-СТРОИТЕЛЕЙ	ЧЕЛ.-Ч	2,682	3,3793
15.2	1147	МАШИНЫ ШЛИФОВАЛЬНЫЕ ЭЛЕКТРИЧЕСКИЕ	МАШ.-Ч	0,084	0,10584
15.3	2016	УСТАНОВКИ ДЛЯ СВАРКИ РУЧНОЙ ДУГОВОЙ (ПОСТОЯННОГО ТОКА)	МАШ.-Ч	0,203	0,25578
15.4	3325	ДРЕЛЬ-ПЕРФОРАТОР ЭЛЕКТРИЧЕСКАЯ	МАШ.-Ч	0,189	0,23814
16	E1904-014-01 ДОК. 4	УСТАНОВКА МЕТАЛЛИЧЕСКИХ ДВЕРЕЙ С ПОДГОТОВКОЙ ПРОЕМА И УСТАНОВКОЙ НАКЛАДНЫХ И ЗАКЛАДНЫХ ДЕТАЛЕЙ ПЛОЩАДЬЮ ДВЕРНОГО ПРОЕМА: ДО 2,5 М2	М2	1,2600	
16.1	1	ЗАТРАТЫ ТРУДА РАБОЧИХ-СТРОИТЕЛЕЙ	ЧЕЛ.-Ч	4,47	5,6322
16.2	1147	МАШИНЫ ШЛИФОВАЛЬНЫЕ ЭЛЕКТРИЧЕСКИЕ	МАШ.-Ч	0,12	0,1512
16.3	2016	УСТАНОВКИ ДЛЯ СВАРКИ РУЧНОЙ ДУГОВОЙ (ПОСТОЯННОГО ТОКА)	МАШ.-Ч	0,29	0,3654
16.4	3325	ДРЕЛЬ-ПЕРФОРАТОР ЭЛЕКТРИЧЕСКАЯ	МАШ.-Ч	0,27	0,3402
16.5	35312	ЭЛЕКТРОДЫ ДИАМЕТРОМ 4 ММ Э46	Т	0,001	0,00126
16.6	44109	ДЕТАЛИ ЗАКЛАДНЫЕ И НАКЛАДНЫЕ	Т	0,0022	0,002772
16.7	80625	ПЕНА МОНТАЖНАЯ (ГЕРМЕТИК ПЕНОПОЛИУРЕТАНОВЫЙ ТИПА МАКРОФЛЕКС, SOUDAL) ДЛЯ ГЕРМЕТИЗАЦИИ СТЫКОВ В БАЛЛОНЧИКЕ ЕМКОСТЬЮ 0,75 Л	ШТ	0,1	0,126
17	СШЕНА-530	МЕТАЛЛИЧЕСКИЙ ДВЕРИ	М2	1,2600	
<b>РАЗДЕЛ 5. КРЫЛЬЦО</b>					
18	E4804-002-01	РАЗБОРКА КРЫЛЬЦА БЕТОННЫХ	МЗ	1,0000	
18.1	1	ЗАТРАТЫ ТРУДА РАБОЧИХ-СТРОИТЕЛЕЙ	ЧЕЛ.-Ч	11,01	11,01
18.2	3	ЗАТРАТЫ ТРУДА МАШИНИСТОВ	ЧЕЛ.-Ч	3,07	3,07



ТЕКУЩИЙ РЕМОНТ ФАСАДА И ВЕНТЕЛЯЦИ ЗДАНИЯ РАСПОЛОЖЕННОГО В ТАШКЕНТСКОЙ ОБЛАСТИ В КИВРАЙСКОМ РАЙОНЕ

(наименование стройки)

**ЛОКАЛЬНАЯ РЕСУРСНАЯ ВЕДОМОСТЬ №**  
(локальная ресурсная смета)

п.п.	Шифр номера нормативов и коды ресурсов	Наименование работ и затрат	Единица измерения	Количество	
				на ед. измерения	по проектным данным
1	2	3	4	5	6
<b>РАЗДЕЛ 1. ФАСАД</b>					
1	E1512-041-01	<b>ОЧИСТКА ВРУЧНУЮ ПОВЕРХНОСТИ ФАСАДОВ: С ЗЕМЛИ И ЛЕСОВ</b>	<b>100M2</b>	<b>9,5204</b>	
1.1	1	ЗАТРАТЫ ТРУДА РАБОЧИХ-СТРОИТЕЛЕЙ	ЧЕЛ.-Ч	20,8	198,0243
2	E1512-001-01	<b>БЕТОНОКОНТАКТ РАСТВОРОМ ПО КАМНЮ СТЕН</b>	<b>100M2</b>	<b>9,5204</b>	
2.1	1	ЗАТРАТЫ ТРУДА РАБОЧИХ-СТРОИТЕЛЕЙ	ЧЕЛ.-Ч	70,88	674,806
2.2	3	ЗАТРАТЫ ТРУДА МАШИНИСТОВ	ЧЕЛ.-Ч	2,78	26,4667
2.3	976	ЛЕБЕДКИ ЭЛЕКТРИЧЕСКИЕ, ТЯГОВЫМ УСИЛИЕМ ДО 12,26 (1,25) КН (Т)	МАШ.-Ч	0,9	8,5684
2.4	1608	РАСТВОРОНАСОСЫ 3 МЗ/Ч	МАШ.-Ч	2,78	26,4667
2.5	9219	ВОДА	МЗ	0,35	3,3321
2.6	12138	БЕТОНОКОНТАКТ	МЗ	1,89	17,9936
3	E1512-039-01 ДОЛ. 11 ГОСАРХИТЕКТУРНОЙ СТРОИТЕЛЬСТВА ПР. № 429 ОТ 15.12.17 Г.	<b>ОТДЕЛКА НАРУЖНЫХ СТЕН ПО ПОДГОТОВЛЕННЫМ ПОВЕРХНОСТЯМ ДЕКОРАТИВНЫМ ПОКРЫТИЕМ ПОД ИМИТАЦИЮ НАТУРАЛЬНОГО КАМНЯ "ТРАВЕРТИН" СПЛОШНОЕ НАНЕСЕНИЕ С ПОЛИРОВОЙ ПОВЕРХНОСТИ (БЕЗ РИСУНКА) С РАСХОДОМ 350 КГ РУЧНЫМ СПОСОБОМ</b>	<b>100 M2</b>	<b>8,6600</b>	
3.1	1	ЗАТРАТЫ ТРУДА РАБОЧИХ-СТРОИТЕЛЕЙ	ЧЕЛ.-Ч	180	1558,8
3.2	3	ЗАТРАТЫ ТРУДА МАШИНИСТОВ	ЧЕЛ.-Ч	0,23	1,9918
3.3	521	ДРЕЛИ ЭЛЕКТРИЧЕСКИЕ	МАШ.-Ч	1,1	9,526
3.4	1147	МАШИНЫ ШЛИФОВАЛЬНЫЕ ЭЛЕКТРИЧЕСКИЕ	МАШ.-Ч	9	77,94
3.5	1522	ПОДЪЕМНИКИ МАЧТОВЫЕ СТРОИТЕЛЬНЫЕ 0,5 Т	МАШ.-Ч	0,23	1,9918
3.6	9219	ВОДА	МЗ	0,08	0,6928
3.7	31641	ГРУНТОВКА НА ОСНОВЕ МИКРОКАЛЬЦИТА	КГ	20	173,2
3.8	35538	ШКУРКА ШЛИФОВАЛЬНАЯ ДВУХСЛОЙНАЯ С ЗЕРНИСТОСТЬЮ 40/25	М2	0,5	4,33
3.9	44059	ВЕТОШЬ	КГ	0,01	0,0866
3.10	46051	ДИСК ПОЛИРОВОЧНЫЙ Д 125 ММ	ШТ	4	34,64
3.11	442908	ЛАК ВОДНО-ДИСПЕРСИОННЫЙ "STONEMIX" НА ОСНОВЕ АКРИЛА	КГ	38	329,08
3.12	443103	СМЕСЬ УНИВЕРСАЛЬНАЯ ДЕКОРАТИВНАЯ "STONEMIX" НА ОСНОВЕ ТРАВЕРТИНА	КГ	350	3031
4	E1510-016-01 ДОЛ. 12 МОНСТРОЙ РУЗ N 519 ОТ 18.11.2019 Г.	<b>НАРУЖНАЯ ОБЛИЦОВКА ПО БЕТОННОЙ ПОВЕРХНОСТИ КЕРАМОГРАНИТНЫМИ, БЕТОННЫМИ ИЛИ ЦЕМЕНТНЫМИ ОТДЕЛЬНЫМИ ПЛИТКАМИ НА ПОЛИМЕРЦЕМЕНТНОЙ МАСТИКЕ СТЕН И КОЛОНН</b>	<b>100M2</b>	<b>0,8604</b>	
4.1	1	ЗАТРАТЫ ТРУДА РАБОЧИХ-СТРОИТЕЛЕЙ	ЧЕЛ.-Ч	117,52	101,1142
4.2	3	ЗАТРАТЫ ТРУДА МАШИНИСТОВ	ЧЕЛ.-Ч	0,91	0,782964
4.3	112	АВТОПОГРУЗЧИКИ 5 Т	МАШ.-Ч	0,11	0,094644
4.4	1522	ПОДЪЕМНИКИ МАЧТОВЫЕ СТРОИТЕЛЬНЫЕ 0,5 Т	МАШ.-Ч	0,8	0,68832
4.5	12217	РАСТВОР ГОТОВЫЙ ОТДЕЛОЧНЫЙ ТЯЖЕЛЫЙ, ЦЕМЕНТНЫЙ: 1:3	МЗ	1	0,8604
4.6	31071	ДИСПЕРСИЯ ПОЛИВИНИЛАЦЕТАТНАЯ ГОМОПОЛИМЕРНАЯ ГРУБОДИСПЕРСНАЯ ПЛАСТИФИЦИРОВАННАЯ (ЭМУЛЬСИЯ ПОЛИВИНИЛАЦЕТАТНАЯ)	Т	0,04	0,034416
4.7	44059	ВЕТОШЬ	КГ	0,5	0,4302
5	СДЕНА-530	<b>КЕРАМОГРАНИТНЫЕ ПЛИТЫ</b>	<b>M2</b>	<b>87,7608</b>	
<b>РАЗДЕЛ 2. ОТКОСЫ</b>					
6	E1512-041-01	<b>ОЧИСТКА ВРУЧНУЮ ПОВЕРХНОСТИ ОТКОСОВ</b>	<b>100M2</b>	<b>0,5540</b>	
6.1	1	ЗАТРАТЫ ТРУДА РАБОЧИХ-СТРОИТЕЛЕЙ	ЧЕЛ.-Ч	20,8	11,5232
7	E1512-001-01	<b>БЕТОНОКОНТАКТ РАСТВОРОМ ПО КАМНЮ СТЕН/ОТКОСОВ</b>	<b>100M2</b>	<b>0,5540</b>	
7.1	1	ЗАТРАТЫ ТРУДА РАБОЧИХ-СТРОИТЕЛЕЙ	ЧЕЛ.-Ч	70,88	39,2675
7.2	3	ЗАТРАТЫ ТРУДА МАШИНИСТОВ	ЧЕЛ.-Ч	2,78	1,5401
7.3	976	ЛЕБЕДКИ ЭЛЕКТРИЧЕСКИЕ, ТЯГОВЫМ УСИЛИЕМ ДО 12,26 (1,25) КН (Т)	МАШ.-Ч	0,9	0,4986
7.4	1608	РАСТВОРОНАСОСЫ 3 МЗ/Ч	МАШ.-Ч	2,78	1,5401
7.5	9219	ВОДА	МЗ	0,35	0,1939
7.6	12138	БЕТОНОКОНТАКТ	МЗ	1,89	1,0471
8	E1512-039-01 ДОЛ. 11 ГОСАРХИТЕКТУРНОЙ СТРОИТЕЛЬСТВА ПР. № 429 ОТ 15.12.17 Г.	<b>ОТДЕЛКА НАРУЖНЫХ СТЕН ПО ПОДГОТОВЛЕННЫМ ПОВЕРХНОСТЯМ ДЕКОРАТИВНЫМ ПОКРЫТИЕМ ПОД ИМИТАЦИЮ НАТУРАЛЬНОГО КАМНЯ "ТРАВЕРТИН" СПЛОШНОЕ НАНЕСЕНИЕ С ПОЛИРОВОЙ ПОВЕРХНОСТИ (БЕЗ РИСУНКА) С РАСХОДОМ 350 КГ РУЧНЫМ СПОСОБОМ/ОТКОСОВ</b>	<b>100 M2</b>	<b>0,5540</b>	
8.1	1	ЗАТРАТЫ ТРУДА РАБОЧИХ-СТРОИТЕЛЕЙ	ЧЕЛ.-Ч	180	99,72
8.2	3	ЗАТРАТЫ ТРУДА МАШИНИСТОВ	ЧЕЛ.-Ч	0,23	0,12742
8.3	521	ДРЕЛИ ЭЛЕКТРИЧЕСКИЕ	МАШ.-Ч	1,1	0,6094
8.4	1147	МАШИНЫ ШЛИФОВАЛЬНЫЕ ЭЛЕКТРИЧЕСКИЕ	МАШ.-Ч	9	4,986
8.5	1522	ПОДЪЕМНИКИ МАЧТОВЫЕ СТРОИТЕЛЬНЫЕ 0,5 Т	МАШ.-Ч	0,23	0,12742
8.6	9219	ВОДА	МЗ	0,08	0,04432
8.7	31641	ГРУНТОВКА НА ОСНОВЕ МИКРОКАЛЬЦИТА	КГ	20	11,08
8.8	35538	ШКУРКА ШЛИФОВАЛЬНАЯ ДВУХСЛОЙНАЯ С ЗЕРНИСТОСТЬЮ 40/25	М2	0,5	0,277
8.9	44059	ВЕТОШЬ	КГ	0,01	0,00554
8.10	46051	ДИСК ПОЛИРОВОЧНЫЙ Д 125 ММ	ШТ	4	2,216
8.11	442908	ЛАК ВОДНО-ДИСПЕРСИОННЫЙ "STONEMIX" НА ОСНОВЕ АКРИЛА	КГ	38	21,052
8.12	443103	СМЕСЬ УНИВЕРСАЛЬНАЯ ДЕКОРАТИВНАЯ "STONEMIX" НА ОСНОВЕ ТРАВЕРТИНА	КГ	350	193,9
<b>РАЗДЕЛ 3. ОТМОСТКА</b>					

2	3	4	5	6	7
50756	ОТДЕЛЬНЫЕ КОНСТРУКТИВНЫЕ ЭЛЕМЕНТЫ ЗДАНИЙ И СООРУЖЕНИЙ С ПРЕОБЛАДАНИЕМ ГОРЯЧЕКАТАНЫХ ПРОФИЛЕЙ, СРЕДНЯЯ МАССА СБОРОЧНОЙ ЕДИНИЦЫ СВЫШЕ 0.1 ДО 0.5 Т	Т	0,00006	6 480 000	389
51622	ЩИТЫ НАСТИЛА ПО ПРОЕКТНЫМ ДАННЫМ	М2	35,564	89 000	3 165 196
62944	ДЕТАЛИ ЛЕСОВ СТАЛЬНЫЕ	Т	0,3661	13 000 000	4 759 300
64891	РОЗЕТКИ ПОТОЛОЧНЫЕ	100ШТ	0,0306	450 000	13 770
65155	СЖИМЫ ОТВЕТВИТЕЛЬНЫЕ	100ШТ	0,0612	38 000	2 326
76853	ШУРУПЫ-САМОРЕЗЫ 35 ММ	КГ	0,105984	22 500	2 385
80625	ПЕНА МОНТАЖНАЯ (ГЕРМЕТИК ПЕНОПОЛИУРЕТАНОВЫЙ ТИПА МАКРОФЛЕКС, SOUDAL) ДЛЯ ГЕРМЕТИЗАЦИИ СТЫКОВ В БАЛЛОНЧИКЕ ЕМКОСТЬЮ 0,75 Л	ШТ	4,1004	57 000	233 723
96284	КАНАТ ДВОЙНОЙ СВИВКИ, ТИПА ТК, КОНСТРУКЦИИ 6Х19(1+6+12)+1 О.С. ОЦИНКОВАННЫЙ, ИЗ ПРОВОЛОК МАРКИ В, МАРКИРОВОЧНАЯ ГРУППА 1770 Н/ММ2, ДИАМЕТРОМ, ММ: 5,5	10М	0,001249	54 800	68
97117	СТЕКЛОЛЕНТА ЛИПКАЯ ИЗОЛЯЦИОННАЯ НА ПОЛИКАСИНОВОМ КОМПАУНДЕ МАРКИ ЛСЭПЛ, ШИРИНОЙ 20-30 ММ, ТОЛЩИНОЙ ОТ 0,14 ДО 0,19 ММ ВКЛЮЧИТЕЛЬНО	КГ	0,0093	45 800	426
40208	ЛАК ВОДНО-ДИСПЕРСИОННЫЙ "STONEMIX" НА ОСНОВЕ АКРИЛА	КГ	350,132	25 500	8 928 366
40315	СМЕСЬ УНИВЕРСАЛЬНАЯ ДЕКОРАТИВНАЯ "STONEMIX" НА ОСНОВЕ ТРАВЕРТИНА	КГ	3224,9	13 500	43 536 150
СДЕРА-530	АКФА ДВЕРИ	М2	5,52	850 000	4 692 000
СДЕРА-530	КЕРАМОГРАНИТНЫЕ ПЛИТЫ	М2	87,7608	95 000	8 337 276
СДЕРА-530	ПЕРИЛА ИЗ НЕРЖАВЕЙКИ	М	25,65	220 000	5 643 000
СДЕРА-530	КЕРАМОГРАНИТНЫЕ ПЛИТЫ	М2	46,1652	95 000	4 385 694
СДЕРА-530	МЕТАЛЛИЧЕСКИЙ ДВЕРИ	М2	1,26	1 650 000	2 079 000
СДЕРА	ТРУБА ГОФРИРОВАННАЯ Д-150 ММ	М	50	43 000	2 150 000
СДЕРА	СВЕТИДИОДНЫЙ СВЕТИЛЬНИК КВАДРАТНЫЙ LED 42W	ШТ	3	225 000	675 000
С	ВОЗДУХОВОД ТОЛЩ-0,5	М2	200	144 000	28 800 000
С	ТУНИКАБОНД	М2	11,193	130 000	1 455 090
С	ДИФФУЗОР	ШТ	63	57 500	3 622 500
С	КРОНШТЕЙН ДЛЯ ВЕНТИЛЯТОРНЫЙ ТИПО УЛИТКА	ШТ	60	27 500	1 650 000
С	САМОРЕЗ	КГ	2	27 500	55 000
С	ФОЛЬГА СКОТЧ	ШТ	10	32 000	320 000
С	ЛЕКСАН	М2	3,68	47 000	172 960
С	ГЕРМЕТИК	ШТ	10	75 500	755 000
С	ПРОФИЛЬ 20Х30	ТН	0,03096	13 500 000	417 960
С	ПРОФИЛЬ НАПРАВЛЯЮЩИЙ	М	65,026	9 500	617 747
<b>ИТОГО ПО СТРОИТЕЛЬНЫМ МАТЕРИАЛАМ:</b>		<b>СУМ</b>			<b>184 748 153</b>

**ОБОРУДОВАНИЕ**

	ВЕНТИЛЯТОР ЦЕНТРОБЕЖНЫЙ (ТИПО УЛИТКА) 1000М3/Ч	ШТ	4	3 921 000	15 684 000
	ВЕНТИЛЯТОР ЦЕНТРОБЕЖНЫЙ (ТИПО УЛИТКА) 2500М3/Ч	ШТ	4	4 850 000	19 400 000
<b>ИТОГО ОБОРУДОВАНИЕ:</b>		<b>СУМ</b>			<b>35 084 000</b>

СОСТАВИЛ

МАДАМИНОВ А.

2	3	4	5	6	7
30027	АСБЕСТОВЫЙ ШНУР ОБЩЕГО НАЗНАЧЕНИЯ (ШАОН-1), ДИАМЕТРОМ 8,0-10,0 ММ	Т	0,00178	34 750 000	61 855
30133	СМОЛА КАМЕННОУГОЛЬНАЯ ДЛЯ ДОРОЖНОГО СТРОИТЕЛЬСТВА	Т	0,05149	6 000 000	308 937
30317	БОЛТЫ АНКЕРНЫЕ	Т	0,0112	22 500 000	252 000
30320	ВИНТЫ С ПОЛУКРУГЛОЙ ГОЛОВКОЙ ДЛИНОЙ 50 ММ	Т	0,000092	22 500 000	2 066
30322	БОЛТЫ СТРОИТЕЛЬНЫЕ С ГАЙКАМИ И ШАЙБАМИ	Т	0,035854	22 500 000	806 711
30383	ГВОЗДИ ПРОВОЛОЧНЫЕ ОЦИНКОВАННЫЕ ДЛЯ АСБЕСТОЦЕМЕНТНОЙ КРОВЛИ 4,5X120 ММ	Т	0,008761	16 500 000	144 555
30405	ГВОЗДИ ТОЛЕВЫЕ КРУГЛЫЕ 3,0X40 ММ	Т	0,001921	16 500 000	31 701
30407	ГВОЗДИ СТРОИТЕЛЬНЫЕ	Т	0,000001	16 500 000	11
30434	ДЮБЕЛИ РАСПОРНЫЕ	100ШТ	0,1224	15 000	1 836
30625	ВЫТЯЖНЫЕ КЛЕПКИ	ШТ	127,92	350	44 772
31071	ДИСПЕРСИЯ ПОЛИВИНИЛАЦЕТАТНАЯ ГОМОПОЛИМЕРНАЯ ГРУБОДИСПЕРСНАЯ ПЛАСТИФИЦИРОВАННАЯ (ЭМУЛЬСИЯ ПОЛИВИНИЛАЦЕТАТНАЯ)	Т	0,05252	17 000 000	892 840
31419	ГРУНТОВКА ГФ-021 КРАСНО-КОРИЧНЕВАЯ	Т	0,000897	16 500 000	14 796
31478	ДЮБЕЛЬ-ПРОБКИ ДЛ. 65 ММ	ШТ	29,4216	450	13 240
31641	ГРУНТОВКА НА ОСНОВЕ МИКРОКАЛЬЦИТА	КГ	184,28	22 500	4 146 300
31795	ЭМАЛЬ ПФ-115 СЕРАЯ	Т	0,002774	22 500 000	62 415
31892	ТОЛЬ С КРУПНОЗЕРНИСТОЙ ПОСЫПКОЙ, МАРКИ ТВК-350	М2	15,4468	7 000	108 128
32117	МАСТИКА ГЕРМЕТИЗИРУЮЩАЯ НЕТВЕРДЕЮЩАЯ "ГЭЛАН"	Т	0,01002	4 500 000	45 090
32507	ПОВОККИ ОЦИНКОВАННЫЕ МАССОЙ 2,825 КГ	Т	0,07685	10 800 000	829 980
32504	КАТАНКА ГОРЯЧЕКАТАНАЯ В МОТКАХ ДИАМЕТРОМ 6,3-6,5 ММ	Т	0,000002	10 800 000	22
32721	РЕЗИНА ПРЕССОВАННАЯ	КГ	0,13338	4 890	652
33732	СТАЛЬ ЛИСТОВАЯ ОЦИНКОВАННАЯ ТОЛЩИНОЙ ЛИСТА 0,7 ММ	Т	0,622485	16 800 000	10 457 748
33816	ШВЕЛЛЕРЫ N 40 СТАЛЬ МАРКИ СТО	Т	0,00013	12 500 000	1 620
34035	УАЙТ-СПИРИТ	Т	0,000204	2 350 000	480
34241	КИСЛОРОД ТЕХНИЧЕСКИЙ ГАЗООБРАЗНЫЙ	М3	0,0996	15 000	1 494
35310	ЭЛЕКТРОДЫ ДИАМЕТРОМ 4 ММ Э42	Т	0,000081	17 500 000	1 418
35312	ЭЛЕКТРОДЫ ДИАМЕТРОМ 4 ММ Э46	Т	0,00126	16 500 000	20 790
35318	ЭЛЕКТРОДЫ ДИАМЕТРОМ 5 ММ Э42	Т	0,000717	17 500 000	12 548
35319	ЭЛЕКТРОДЫ ДИАМЕТРОМ 5 ММ Э42А	Т	0,00082	17 500 000	14 350
35326	ЭЛЕКТРОДЫ ДИАМЕТРОМ 6 ММ Э42	Т	0,000128	17 500 000	2 244
35504	КАНАТЫ ПЕНЬКОВЫЕ ПРОПИТАННЫЕ	Т	0,000007	948 000	6
35516	РОГОЖА	М2	42,425	900	38 183
35538	ШКУРКА ШЛИФОВАЛЬНАЯ ДВУХСЛОЙНАЯ С ЗЕРНИСТОСТЬЮ 40/25	М2	4,607	24 500	112 872
36023	ПИЛОМАТЕРИАЛЫ ХВОЙНЫХ ПОРОД ДРУСКИ ОБРЕЗНЫЕ ДЛИНОЙ 4-6,5 М, ШИРИНОЙ 75-150 ММ, ТОЛЩИНОЙ 40-75 ММ I СОРТА	М3	0,000031	3 650 000	113
36121	ПИЛОМАТЕРИАЛЫ ХВОЙНЫХ ПОРОД ДОСКИ ОБРЕЗНЫЕ ДЛИНОЙ 2-3,75 М, ШИРИНОЙ 75-150 ММ, ТОЛЩИНОЙ 44 ММ И БОЛЕЕ III СОРТА	М3	3,4198	3 650 000	12 482 361
44059	ВЕТОШЬ	КГ	0,74864	1 500	1 123
44082	ДЕТАЛИ ДЕРЕВЯННЫЕ ЛЕСОВ	М3	0,09414	2 850 000	268 299
44089	ДЕТАЛИ ЗАКЛАДНЫЕ И НАКЛАДНЫЕ	Т	0,002772	11 500 000	31 878
44506	СВЕРЛА КОЛЬЦЕВЫЕ АЛМАЗНЫЕ ДИАМЕТРОМ 160 ММ	ШТ	1,01	250 000	252 500
44897	ШЛИФКРУГИ	ШТ	0,0018	25 000	45
45050	ЩЕБЕНЬ ИЗ ПРИРОДНОГО КАМНЯ ДЛЯ СТРОИТЕЛЬНЫХ РАБОТ ФРАКЦИИ 5-10 ММ	М3	1,51	60 000	90 600
45051	ЩЕБЕНЬ ИЗ ПРИРОДНОГО КАМНЯ ДЛЯ СТРОИТЕЛЬНЫХ РАБОТ ФРАКЦИИ 10-20 ММ	М3	1,359	60 000	81 540
45053	ЩЕБЕНЬ ИЗ ПРИРОДНОГО КАМНЯ ДЛЯ СТРОИТЕЛЬНЫХ РАБОТ ФРАКЦИИ 40-70 ММ	М3	15,1	60 000	906 000
45077	ПРОПАН-БУТАН, СМЕСЬ ТЕХНИЧЕСКАЯ	КГ	0,0216	5 500	119
45083	ВСТАВКИ ГИБКИЕ	ШТ	16	36 500	584 000
45407	ПРОКЛАДКИ РЕЗИНОВЫЕ (ПЛАСТИНА ТЕХНИЧЕСКАЯ ПРЕССОВАННАЯ)	КГ	33,84	8 000	270 720
45955	ФОЛЬГА АЛЮМИНИЕВАЯ ДУБЛИРОВАННАЯ	10М2	23	205 000	4 715 000
45978	ЛЕНТЫ АЛЮМИНИЕВЫЕ МАРКИ АД1Н, ШИРИНОЙ 20 ММ, ТОЛЩИНОЙ 0,8 ММ	КГ	21,06	8 500	179 010
46051	ДИСК ПОЛИРОВОЧНЫЙ Д 125 ММ	ШТ	36,856	35 000	1 289 960
46093	ЛИСТЫ АЛЮМИНИЕВЫЕ МАРКИ АД1Н, ТОЛЩИНОЙ 0,5 ММ	КГ	75,2	8 500	639 200
46094	ЛИСТЫ АЛЮМИНИЕВЫЕ МАРКИ АД1Н, ТОЛЩИНОЙ 0,8 ММ	КГ	0,56	8 500	4 760
46095	ЛИСТЫ АЛЮМИНИЕВЫЕ МАРКИ АД1Н, ТОЛЩИНОЙ 1 ММ	КГ	37,98	8 500	322 830
46353	ДЮБЕЛИ РАСПОРНЫЕ (МАРКА ПО ПРОЕКТУ)	ШТ	87,5	650	56 875

## ТЕКУЩИЙ РЕМОНТ ФАСАДА И ВЕНТЕЛЯЦИ ЗДАНИЯ РАСПОЛОЖЕННОГО В ТАШКЕНТСКОЙ ОБЛАСТИ В КИБРАЙСКОМ РАЙОНЕ

(наименование стройки)

## ЛОКАЛЬНЫЙ РЕСУРСНЫЙ СМЕТНЫЙ РАСЧЕТ

№

(локальная ресурсная смета)

Шифр номера нормативов и коды ресурсов	Наименование работ и затрат	Единица измерения	Количество	Сметная стоимость в базисном уровне	
				на ед. изм.	общая
2	3	4	5	6	7
<b>ИТОГО ПО ЛОКАЛЬНОМУ РЕСУРСНОМУ РАСЧЕТУ, СОСТАВЛЕННОМУ НА ОСНОВЕ ЛОКАЛЬНОЙ РЕСУРСНОЙ ВЕДОМОСТИ N</b>					
<b>ТРУДОВЫЕ РЕСУРСЫ</b>					
1	ЗАТРАТЫ ТРУДА РАБОЧИХ-СТРОИТЕЛЕЙ	ЧЕЛ.-Ч	4310,8513	27 050	116 608 743
<b>СТРОИТЕЛЬНЫЕ МАШИНЫ И МЕХАНИЗМЫ</b>					
112	АВТОПОГРУЗЧИКИ 5 Т	МАШ.-Ч	1,5409	72 437	111 618
405	ВИБРАТОРЫ ГЛУБИННЫЕ	МАШ.-Ч	8,1456	1 081	8 805
521	ДРЕЛИ ЭЛЕКТРИЧЕСКИЕ	МАШ.-Ч	15,4867	950	14 712
660	КОМПРЕССОРЫ ПЕРЕДВИЖНЫЕ С ДВИГАТЕЛЕМ ВНУТРЕННЕГО СГОРАНИЯ ДАВЛЕНИЕМ ДО 686 КПА (7 АТМ.) 5 МЗ/МИН	МАШ.-Ч	26,4834	76 681	2 030 771
969	ЛЕБЕДКИ РУЧНЫЕ И РЫЧАЖНЫЕ, ТЯГОВЫМ УСИЛИЕМ 31,39 (3,2) КН (Т)	МАШ.-Ч	16,6011	1 495	24 819
975	ЛЕБЕДКИ ЭЛЕКТРИЧЕСКИЕ, ТЯГОВЫМ УСИЛИЕМ ДО 5,79 (0,59) КН (Т)	МАШ.-Ч	0,09441	1 207	114
976	ЛЕБЕДКИ ЭЛЕКТРИЧЕСКИЕ, ТЯГОВЫМ УСИЛИЕМ ДО 12,26 (1,25) КН (Т)	МАШ.-Ч	9,067	1 604	14 543
977	ЛЕБЕДКИ ЭЛЕКТРИЧЕСКИЕ, ТЯГОВЫМ УСИЛИЕМ 19,62 (2) КН (Т)	МАШ.-Ч	0,78	3 166	2 469
1147	МАШИНЫ ШЛИФОВАЛЬНЫЕ ЭЛЕКТРИЧЕСКИЕ	МАШ.-Ч	83,2229	1 509	125 583
1199	МОЛОТКИ ПРИ РАБОТЕ ОТ ПЕРЕДВИЖНЫХ КОМПРЕССОРНЫХ СТАНЦИЙ ОТБойНЫЕ ПНЕВМАТИЧЕСКИЕ	МАШ.-Ч	6,14	886	5 440
1383	УСТАНОВКИ ДЛЯ ИЗГОТОВЛЕНИЯ БАНДАЖЕЙ, ДИАФРАГМ, ПРЯЖЕК	МАШ.-Ч	12,4	26 578	329 567
1488	ПОДЪЕМНИКИ ГИДРАВЛИЧЕСКИЕ ВЫСОТОЙ ПОДЪЕМА 10 М	МАШ.-Ч	1,614	19 164	30 931
1513	ПРЕОБРАЗОВАТЕЛИ СВАРОЧНЫЕ С НОМИНАЛЬНЫМ СВАРОЧНЫМ ТОКОМ 315-500 А	МАШ.-Ч	0,018	23 180	417
1522	ПОДЪЕМНИКИ МАЧТОВЫЕ СТРОИТЕЛЬНЫЕ 0,5 Т	МАШ.-Ч	4,1595	18 892	78 581
1523	ПИЛЫ ДИСКОВЫЕ ЭЛЕКТРИЧЕСКИЕ	МАШ.-Ч	2,8196	916	2 583
1567	ПРЕСС-НОЖНИЦЫ КОМБИНИРОВАННЫЕ	МАШ.-Ч	0,0252	5 228	132
1608	РАСТВОРОНАСОСЫ 3 МЗ/Ч	МАШ.-Ч	28,0068	21 603	605 032
1732	УСТАНОВКИ ДЛЯ СВЕРЛЕНИЯ ОТВЕРСТИЙ В ЖЕЛЕЗОБЕТОНЕ ДИАМЕТРОМ ДО 160 ММ	МАШ.-Ч	30	72 548	2 176 440
1866	ТРАМБОВКИ ПНЕВМАТИЧЕСКИЕ	МАШ.-Ч	14,043	862	12 105
2016	УСТАНОВКИ ДЛЯ СВАРКИ РУЧНОЙ ДУГОВОЙ (ПОСТОЯННОГО ТОКА)	МАШ.-Ч	8,1782	10 891	89 068
2209	ШУРУПОВЕРТЫ СТРОИТЕЛЬНО-МОНТАЖНЫЕ	МАШ.-Ч	0,787608	851	670
2505	АППАРАТ ПЕСКОСТРУЙНЫЙ	МАШ.-Ч	16,4674	18 965	312 304
2515	АГРЕГАТЫ ОКРАСОЧНЫЕ ВЫСОКОГО ДАВЛЕНИЯ ДЛЯ ОКРАСКИ ПОВЕРХНОСТЕЙ КОНСТРУКЦИЙ МОЩНОСТЬЮ 1 КВт	МАШ.-Ч	0,17666	4 254	752
2577	АППАРАТЫ ДЛЯ ГАЗОВОЙ СВАРКИ И РЕЗКИ	МАШ.-Ч	0,057	1 077	61
2667	СТАНКИ ФРЕЗЕРНЫЕ	МАШ.-Ч	5,2447	18 390	96 450
2875	ПЕРФОРАТОРЫ ЭЛЕКТРИЧЕСКИЕ	МАШ.-Ч	2,7462	916	2 516
3325	ДРЕЛЬ-ПЕРФОРАТОР ЭЛЕКТРИЧЕСКАЯ	МАШ.-Ч	0,57834	916	530
<b>ИТОГО ПО СТРОИТЕЛЬНЫМ МАШИНАМ:</b>		<b>СУМ</b>			<b>6 077 014</b>
<b>МАТЕРИАЛЬНЫЕ РЕСУРСЫ</b>					
5 02138	БЕТОНОКОНТАКТ	МЗ	19,0406	447 129	8 513 612
6 02217	РАСТВОР ГОТОВЫЙ ОТДЕЛОЧНЫЙ ТЯЖЕЛЫЙ, ЦЕМЕНТНЫЙ: 1:3	МЗ	1,313	447 129	587 080
7 04352	КАМЕННАЯ МЕЛОЧЬ МАРКИ 300	МЗ	1,661	694 721	1 153 932
8 22003	БЕТОН ТЯЖЕЛЫЙ, КЛАСС В 7,5 (М100)	МЗ	15,402	409 500	6 307 119
9 22005	БЕТОН ТЯЖЕЛЫЙ, КЛАСС В 12,5 (М150)	МЗ	0,8874	472 500	419 297
9 22006	БЕТОН ТЯЖЕЛЫЙ, КЛАСС В 15 (М200)	МЗ	1,02	504 000	514 080
1 28523	КРЕПЛЕНИЯ ДЛЯ ПЛАСТИКОВЫХ ТРУБ	КОМПЛ	87,5	1 500	131 250
2 29160	ВИНТЫ САМОНАРЕЗАЮЩИЕ	ШТ	255,84	75	19 188
3 29962	ЗАКЛАДНЫЕ ДЕТАЛИ ИЗ АЛЮМИНИЕВОГО ПРОФИЛЯ РАЗМЕРОМ 60Х27Х0,6	М	3,6432	6 500	23 681

РЕКОМЕНДУЕМАЯ СТАРТОВАЯ СТОИМОСТЬ ОБЪЕКТА В ТЕКУЩИХ ЦЕНАХ  
ИСПРАВЛЕНО ПОСЛЕ ЗАМЕЧАНИЯ ЭКСПЕРТИЗЫ

**ТЕКУЩИЙ РЕМОНТ ФАСАДА И ВЕНТЕЛЯЦИ ЗДАНИЯ  
РАСПОЛОЖЕННОГО В ТАШКЕНТСКОЙ ОБЛАСТИ В КИБРАЙСКОМ  
РАЙОНЕ**

**ТЕКУЩИЙ РЕМОНТ**

№	НАИМЕНОВАНИЕ ЗАТРАТ	Цена (тыс.сум)
1	2	3
1	ЗАТРАТЫ НА ОБОРУДОВАНИЕ, МЕБЕЛЬ И ИНВЕНТАРЬ	36 206,688
2	ЗАТРАТЫ НА СТРОИТЕЛЬНЫЕ МАТЕРИАЛЫ, ИЗДЕЛИЯ И КОНСТРУКЦИИ	197 680,524
3	ЗАТРАТЫ НА ОСНОВНУЮ ЗАРАБОТНУЮ ПЛАТУ С УЧЕТОМ НАЧИСЛЕНИЙ НА СОЦИАЛЬНОЕ СТРАХОВАНИЕ	116 608,741
4	ЗАТРАТЫ НА ЭКСПЛУАТАЦИЮ МАШИН И МЕХАНИЗМОВ	6 077,014
5	ПРОЧИЕ ЗАТРАТЫ ПРОИЗВОДСТВЕННОГО ХАРАКТЕРА	0,000
6	ПРОЧИЕ ЗАТРАТЫ И РАСХОДЫ ПОДРЯДЧИКА	73 107,585
7	ЗАТРАТЫ НА СТРАХОВАНИЕ СТРОИТЕЛЬСТВА ОБЪЕКТОВ	0,000
8	ПРОЧИЕ ЗАТРАТЫ И РАСХОДЫ ЗАКАЗЧИКА	0,000
9	ЗАТРАТЫ НА ПОКРЫТИЕ РИСКА, ОПРЕДЕЛЯЕМОГО ИСХОДЯ ИЗ ПРОГНОЗИРУЕМОГО ИНДЕКСА РОСТА ЦЕН В СТРОИТЕЛЬСТВЕ НА ОЧЕРЕДНОЙ ГОД	0,00
10	<b>ИТОГО СТОИМОСТЬ СТРОИТЕЛЬСТВА В ТЕКУЩИХ ЦЕНАХ БЕЗ НДС</b>	<b>429 680,552</b>
11	НДС15%	64 452,083
12	<b>ИТОГО СТОИМОСТЬ СТРОИТЕЛЬСТВА В ТЕКУЩИХ ЦЕНАХ С НДС</b>	<b>494 132,635</b>



**ТЕКУЩИЙ РЕМОНТ ФАСАДА И ВЕНТЕЛЯЦИ ЗДАНИЯ  
РАСПОЛОЖЕННОГО В ТАШКЕНТСКОЙ ОБЛАСТИ В КИБРАЙСКОМ  
РАЙОНЕ**

**ТЕКУЩИЙ РЕМОНТ**

Нормативная трудоемкость объекта (Т)	4 310,8513	чел/час
Среднегодовая заработная плата строителей по региону в расчете на месяц, определенная на основе статистических данных за предыдущие 12 месяцев, тыс.сум./месяц (Змс)	4 095,6673	тыс.сум /месяц
Среднемесячный фонд рабочего времени в часах по данным Министерства труда и социальной защиты населения Республики Узбекистан (Ф)	169,58	час
Коэффициент учета размера отчислений на соцстрах (Ксс)	1,12	коэфф.
Затраты на эксплуатацию машин и механизмов (Сэм)	6 077,014	тыс.сум
Затраты на строительные материалы, изделия (См)	184 748,153	тыс.сум
ресурсы по проекту	0,000	тыс.сум
Конструкции	0,000	тыс.сум
кабельно-проводниковые продукции	0,000	тыс.сум
Затраты на оборудование, мебель и инвентарь (Со)	35 084,000	тыс.сум
Заготовительно-складские расходы на строительные материалы, изделия и конст.	2,0	%
Заготовительно-складские расходы на оборудование	1,2	%
Транспортные и др. расходы на материалы (ШНК 4.01.16-09 п.4.6 И 5.4)	5	%
Транспортные и др. расходы на конструкции (ШНК 4.01.16-09 п.4.6 И 5.4)	5	%
Транспортные и др. расходы кабельно-проводниковые продукции	1,5	%
Прочие затраты производственного характера:	0	%
1. Временные здания и сооружения	0	%
2. Зимнее удорожание	0	%
3. Затраты по данным ПОС (ШНК 4.01.16-09 п.4.12)	0	тыс.сум
Затраты на доставку оборудования и отчисления в пенсионный и дорожный фонд, экологический налог (ШНК 4.01.16-09 п. 5.5.)	2	%
Кредитная линия (в соответствии с обоснованным расчетом )	0	тыс.сум
Коэффициент риска (в процентах)	0	%
Прочие затраты и расходы подрядчика (Пп)	22,82	%
Прочие затраты заказчика (ШНК 4.01.6-09 п4.14) (Пз в денежном выражении)	0	тыс.сум
Прочие затраты заказчика (ШНК 4.01.6-09 п4.14) (Пз в % выражении)	0	%
Затраты на страхование строительства объектов	0	%

## ПОЯСНИТЕЛЬНАЯ ЗАПИСКА

### РАСЧЕТ СТОИМОСТИ ОБЪЕКТА:

#### ТЕКУЩИЙ РЕМОНТ ФАСАДА И ВЕНТЕЛЯЦИ ЗДАНИЯ РАСПОЛОЖЕННОГО В ТАШКЕНТСКОЙ ОБЛАСТИ В КИБРАЙСКОМ РАЙОНЕ

Составлен согласно Постановления Кабинета Министров РУз от 11.06.2003г. «О переходе на договорные текущие цены при реализации инвестиционных проектов, осуществляемых за счет централизованных капитальных вложений» и в соответствии с требованиями по определению стоимости строительства в договорных текущих ценах ШНК 4.01.16-09 «Правила по определению стоимости строительства в договорных текущих ценах».

Среднегодовая заработная плата принята **4095,6673** сумм согласно «Каталогу текущих цен на материально-технические ресурсы» за IV-квартал 2021г. утвержденный Госархитектстроём РУз.

Стоимость материалов и конструкций принята согласно «Каталогу текущих цен на материально-технические ресурсы» за IV-квартал 2021г. утвержденный Госархитектстроём РУз.

Стоимость эксплуатации строительных машин и механизмов принята согласно по прогнозным ценам.

Транспортные расходы на материалы - **5%** приняты утвержденный Госархитектстроёя Р.Уз.

Транспортные расходы на оборудование - **2%** приняты утвержденный Госархитектстроёя Р.Уз.

Транспортные расходы на кабелью – **1,5%** приняты утвержденный Госархитектстроёя Р.Уз.

Размеры отчислений на соц. страх (Ксс) – **12%**.

Прочие затраты подрядной организации – **22,82%** приняты согласно утвержденный Госархитектстроём РУз.

Расчет рекомендуемая стоимость, на основании ШНК 4.01.16-09.

1	2	3	4
19	ТУНИКАБОНД	М2	130 000
20	ДИФФУЗОР	ШТ	57 500
21	КРОНШТЕЙН ДЛЯ ВЕНТИЛЯТОРНЫЙ ТИПО УЛИТКА	ШТ	27 500
22	САМОРЕЗ	КГ	27 500
23	ФОЛЬГА СКОТЧ	ШТ	32 000
24	ЛЕКСАН	М2	47 000
25	ГЕРМЕТИК	ШТ	148 500
26	ПРОФИЛЬ 20Х30	ТН	13 500 000
27	ПРОФИЛЬ НАПРАВЛЯЮЩИЙ	М	9 500
		СУМ	
<b>ОБОРУДОВАНИЕ</b>			
28	ВЕНТИЛЯТОР ЦЕНТРОБЕЖНЫЙ (ТИПО УЛИТКА) 1000М3/Ч	ШТ	3 921 000
29	ВЕНТИЛЯТОР ЦЕНТРОБЕЖНЫЙ (ТИПО УЛИТКА) 2500М3/Ч	ШТ	4 850 000
		СУМ	

**ПОДПИСОВ ЧЛЕНОВ КОМИССИИ:**

Комиссия рахбары.

Жотиб.

Комиссия асдолари.

Шодиев. Ф.Б.

Хайдаров.

Турсунова.Г  
Муродуллоев.А  
Махматмуродов.  
рохитов. М.  
Пирматов. Ю.



1	2	3	4
53	ВЫТЯЖНЫЕ КЛЕПКИ	ШТ	350
54	ДИСПЕРСИЯ ПОЛИВИНИЛАЦЕТАТНАЯ ГОМОПОЛИМЕРНАЯ ГРУБОДИСПЕРСНАЯ ПЛАСТИФИЦИРОВАННАЯ (ЭМУЛЬСИЯ ПОЛИВИНИЛАЦЕТАТНАЯ)	Т	17 000 000
55	ГРУНТОВКА ГФ-021 КРАСНО-КОРИЧНЕВАЯ	Т	16 500 000
56	ДЮБЕЛЬ-ПРОБКИ ДЛ. 65 ММ	ШТ	450
58	ГРУНТОВКА НА ОСНОВЕ МИКРОКАЛЬЦИТА	КГ	22 500
59	ЭМАЛЬ ПФ-115 СЕРАЯ	Т	22 500 000
60	ТОЛЬ С КРУПНОЗЕРНИСТОЙ ПОСЫПКОЙ, МАРКИ ТВК-350	М2	7 000
61	МАСТИКА ГЕРМЕТИЗИРУЮЩАЯ НЕТВЕРДЕЮЩАЯ "ГЭЛАН"	Т	4 500 000
62	ПОКОВКИ ОЦИНКОВАННЫЕ МАССОЙ 2,825 КГ	Т	10 800 000
63	КАТАНКА ГОРЯЧЕКАТАНАЯ В МОТКАХ ДИАМЕТРОМ 6,3-6,5 ММ	Т	10 800 000
64	РЕЗИНА ПРЕССОВАННАЯ	КГ	4 890
65	СТАЛЬ ЛИСТОВАЯ ОЦИНКОВАННАЯ ТОЛЩИНОЙ ЛИСТА 0,7 ММ	Т	16 800 000
66	ШВЕЛЛЕРЫ N 40 СТАЛЬ МАРКИ СТО	Т	12 500 000
67	УАЙТ-СПИРИТ	Т	2 350 000
68	КИСЛОРОД ТЕХНИЧЕСКИЙ ГАЗООБРАЗНЫЙ	М3	15 000
70	ЭЛЕКТРОДЫ ДИАМЕТРОМ 4 ММ Э42	Т	17 500 000
71	ЭЛЕКТРОДЫ ДИАМЕТРОМ 4 ММ Э46	Т	16 500 000
72	ЭЛЕКТРОДЫ ДИАМЕТРОМ 5 ММ Э42	Т	17 500 000
73	ЭЛЕКТРОДЫ ДИАМЕТРОМ 5 ММ Э42А	Т	17 500 000
74	ЭЛЕКТРОДЫ ДИАМЕТРОМ 6 ММ Э42	Т	17 500 000
75	КАНАТЫ ПЕНЬКОВЫЕ ПРОПИТАННЫЕ	Т	948 000
76	РОГОЖА	М2	900
77	ШКУРКА ШЛИФОВАЛЬНАЯ ДВУХСЛОЙНАЯ С ЗЕРНИСТОСТЬЮ 40/25	М2	24 500
78	ПИЛОМАТЕРИАЛЫ ХВОЙНЫХ ПОРОД ДРУСКИ ОБРЕЗНЫЕ ДЛИНОЙ 4-6,5 М, ШИРИНОЙ 75-150 ММ, ТОЛЩИНОЙ 40-75 ММ I СОРТА	М3	3 650 000
79	ПИЛОМАТЕРИАЛЫ ХВОЙНЫХ ПОРОД ДОСКИ ОБРЕЗНЫЕ ДЛИНОЙ 2-3,75 М, ШИРИНОЙ 75-150 ММ, ТОЛЩИНОЙ 44 ММ И БОЛЕЕ III СОРТА	М3	3 650 000
81	ВЕТОШЬ	КГ	1 500
82	ДЕТАЛИ ДЕРЕВЯННЫЕ ЛЕСОВ	М3	2 850 000
83	ДЕТАЛИ ЗАКЛАДНЫЕ И НАКЛАДНЫЕ	Т	11 500 000
84	СВЕРЛА КОЛЬЦЕВЫЕ АЛМАЗНЫЕ ДИАМЕТРОМ 160 ММ	ШТ	250 000
85	ШЛИФКРУГИ	ШТ	25 000
86	ЩЕБЕНЬ ИЗ ПРИРОДНОГО КАМНЯ ДЛЯ СТРОИТЕЛЬНЫХ РАБОТ ФРАКЦИИ 5-10 ММ	М3	60 000
87	ЩЕБЕНЬ ИЗ ПРИРОДНОГО КАМНЯ ДЛЯ СТРОИТЕЛЬНЫХ РАБОТ ФРАКЦИИ 10-20 ММ	М3	60 000
88	ЩЕБЕНЬ ИЗ ПРИРОДНОГО КАМНЯ ДЛЯ СТРОИТЕЛЬНЫХ РАБОТ ФРАКЦИИ 40-70 ММ	М3	60 000
89	ПРОПАН-БУТАН, СМЕСЬ ТЕХНИЧЕСКАЯ	КГ	5 500
90	ВСТАВКИ ГИБКИЕ	ШТ	36 500
91	ПРОКЛАДКИ РЕЗИНОВЫЕ (ПЛАСТИНА ТЕХНИЧЕСКАЯ ПРЕССОВАННАЯ)	КГ	8 000
92	ФОЛЬГА АЛЮМИНИЕВАЯ ДУБЛИРОВАННАЯ	10М2	325 000
93	ЛЕНТЫ АЛЮМИНИЕВЫЕ МАРКИ АД1Н, ШИРИНОЙ 20 ММ, ТОЛЩИНОЙ 0,8 ММ	КГ	8 500
94	ДИСК ПОЛИРОВОЧНЫЙ Д 125 ММ	ШТ	35 000
95	ЛИСТЫ АЛЮМИНИЕВЫЕ МАРКИ АД1Н, ТОЛЩИНОЙ 0,5 ММ	КГ	8 500
96	ЛИСТЫ АЛЮМИНИЕВЫЕ МАРКИ АД1Н, ТОЛЩИНОЙ 0,8 ММ	КГ	8 500
97	ЛИСТЫ АЛЮМИНИЕВЫЕ МАРКИ АД1Н, ТОЛЩИНОЙ 1 ММ	КГ	8 500
98	ДЮБЕЛИ РАСПОРНЫЕ (МАРКА ПО ПРОЕКТУ)	ШТ	650
99	ОТДЕЛЬНЫЕ КОНСТРУКТИВНЫЕ ЭЛЕМЕНТЫ ЗДАНИЙ И СООРУЖЕНИЙ С ПРЕОБЛАДАНИЕМ ГОРЯЧЕКАТАНЫХ ПРОФИЛЕЙ, СРЕДНЯЯ МАССА СБОРОЧНОЙ ЕДИНИЦЫ СВЫШЕ 0.1 ДО 0.5 Т	Т	6 480 000
100	ПЛИТЫ НАСТИЛА ПО ПРОЕКТНЫМ ДАННЫМ	М2	89 000
101	ДЕТАЛИ ЛЕСОВ СТАЛЬНЫЕ	Т	13 000 000
102	РОЗЕТКИ ПОТОЛОЧНЫЕ	100ШТ	450 000
103	СВЯЗКИ ОТВЕТВИТЕЛЬНЫЕ	100ШТ	38 000
104	ШРУБЫ-САМОРЕЗЫ 35 ММ	КГ	22 500
105	ПЕНА МОНТАЖНАЯ (ГЕРМЕТИК ПЕНОПОЛИУРЕТАНОВЫЙ ТИПА МАКРОФЛЕКС, Soudal) ДЛЯ ГЕРМЕТИЗАЦИИ СТЫКОВ В БАЛЛОНЧИКЕ ЕМКОСТЬЮ 0,75 Л	ШТ	57 000
106	КАНАТ ДВОЙНОЙ СВИВКИ, ТИПА ТК, КОНСТРУКЦИИ 6Х19(1+6+12)+1 О.С. ОЦИНКОВАННЫЙ, ИЗ ПРОВОЛОК МАРКИ В, МАРКИРОВОЧНАЯ ГРУППА 1770 Н/ММ2, ДИАМЕТРОМ, ММ: 5,5	10М	54 800
107	СТЕКЛОЛЕНТА ЛИПКАЯ ИЗОЛЯЦИОННАЯ НА ПОЛИКАСИНОВОМ КОМПАУНДЕ МАРКИ ЛСЭПЛ, ШИРИНОЙ 20-30 ММ, ТОЛЩИНОЙ ОТ 0,14 ДО 0,19 ММ ВКЛЮЧИТЕЛЬНО	КГ	45 800
108	ЛАК ВОДНО-ДИСПЕРСИОННЫЙ "STONEMIX" НА ОСНОВЕ АКРИЛА	КГ	25 500
109	СМЕСЬ УНИВЕРСАЛЬНАЯ ДЕКОРАТИВНАЯ "STONEMIX" НА ОСНОВЕ ТРАВЕРТИНА	КГ	13 500
110	АКФА ДВЕРИ	М2	850 000
111	БЕРАМОГРАНИТНЫЕ ПЛИТЫ	М2	125 000
112	ПЕРИЛА ИЗ НЕРЖАВЕЙКИ	М	220 000
113	БЕРАМОГРАНИТНЫЕ ПЛИТЫ	М2	115 000
114	МЕТАЛЛИЧЕСКИЙ ДВЕРИ	М2	1 650 000
115	ТРУБА ГОФРИРОВАННАЯ Д-150 ММ	М	43 000
116	СВЕТИДНОДНЫЙ СВЕТИЛЬНИК КВАДРАТНЫЙ LED 42W	ШТ	225 000
117	ВОЗДУХОВОД ТОЛЩ-0,5	М2	144 000

"УТВЕРЖДАЮ"



## ПРОТОКОЛ

Согласования цен на строительные материалы и конструкции, оборудования по объекту: ТЕКУЩИЙ РЕМОНТ ПАСАДА И ВЕНТЕЛЯЦИ ЗДАНИЯ РАСПОЛОЖЕННОГО В ТАШКЕНТСКОЙ ОБЛАСТИ В КИБРАЙСКОМ РАЙОНЕ

п.п.	Наименование работ и затрат	Единица измерения	Количество
1	2	3	4
<b>СТРОИТЕЛЬНЫЕ МАШИНЫ И МЕХАНИЗМЫ</b>			
3	АВТОПОГРУЗЧИКИ 5 Т	МАШ.-Ч	72 437
4	ВИБРАТОРЫ ГЛУБИННЫЕ	МАШ.-Ч	1 081
5	ДРЕЛИ ЭЛЕКТРИЧЕСКИЕ	МАШ.-Ч	950
6	КОМПРЕССОРЫ ПЕРЕДВИЖНЫЕ С ДВИГАТЕЛЕМ ВНУТРЕННЕГО СГОРАНИЯ ДАВЛЕНИЕМ ДО 686 КПА (7 АТМ.) 5 МЗ/МИН	МАШ.-Ч	76 681
11	ЛЕБЕДКИ РУЧНЫЕ И РЫЧАЖНЫЕ, ТЯГОВЫМ УСИЛИЕМ 31,39 (3,2) КН (Т)	МАШ.-Ч	1 495
12	ЛЕБЕДКИ ЭЛЕКТРИЧЕСКИЕ, ТЯГОВЫМ УСИЛИЕМ ДО 5,79 (0,59) КН (Т)	МАШ.-Ч	1 207
13	ЛЕБЕДКИ ЭЛЕКТРИЧЕСКИЕ, ТЯГОВЫМ УСИЛИЕМ ДО 12,26 (1,25) КН (Т)	МАШ.-Ч	1 604
14	ЛЕБЕДКИ ЭЛЕКТРИЧЕСКИЕ, ТЯГОВЫМ УСИЛИЕМ 19,62 (2) КН (Т)	МАШ.-Ч	3 166
15	МАШИНЫ ШЛИФОВАЛЬНЫЕ ЭЛЕКТРИЧЕСКИЕ	МАШ.-Ч	1 509
16	МОЛОТКИ ПРИ РАБОТЕ ОТ ПЕРЕДВИЖНЫХ КОМПРЕССОРНЫХ СТАНЦИЙ ОТБойНЫЕ ПНЕВМАТИЧЕСКИЕ	МАШ.-Ч	886
17	УСТАНОВКИ ДЛЯ ИЗГОТОВЛЕНИЯ БАНДАЖЕЙ, ДИАФРАГМ, ПРЯЖЕК	МАШ.-Ч	26 578
18	ПОДЪЕМНИКИ ГИДРАВЛИЧЕСКИЕ ВЫСОТОЙ ПОДЪЕМА 10 М	МАШ.-Ч	19 164
19	ПРЕОБРАЗОВАТЕЛИ СВАРОЧНЫЕ С НОМИНАЛЬНЫМ СВАРОЧНЫМ ТОКОМ 315-500 А	МАШ.-Ч	23 180
20	ПОДЪЕМНИКИ МАЧТОВЫЕ СТРОИТЕЛЬНЫЕ 0,5 Т	МАШ.-Ч	18 892
21	ПИЛЫ ДИСКОВЫЕ ЭЛЕКТРИЧЕСКИЕ	МАШ.-Ч	916
22	ПРЕСС-НОЖНИЦЫ КОМБИНИРОВАННЫЕ	МАШ.-Ч	5 228
23	РАСТВОРОНАСОСЫ 3 МЗ/Ч	МАШ.-Ч	21 603
24	УСТАНОВКИ ДЛЯ СВЕРЛЕНИЯ ОТВЕРСТИЙ В ЖЕЛЕЗОБЕТОНЕ ДИАМЕТРОМ ДО 160 ММ	МАШ.-Ч	72 548
25	ТРАМБОВКИ ПНЕВМАТИЧЕСКИЕ	МАШ.-Ч	862
26	УСТАНОВКИ ДЛЯ СВАРКИ РУЧНОЙ ДУГОВОЙ (ПОСТОЯННОГО ТОКА)	МАШ.-Ч	10 891
27	ШУРУПОВЕРТЫ СТРОИТЕЛЬНО-МОНТАЖНЫЕ	МАШ.-Ч	851
28	АППАРАТ ПЕСКОСТРУЙНЫЙ	МАШ.-Ч	18 965
29	АГРЕГАТЫ ОКРАСОЧНЫЕ ВЫСОКОГО ДАВЛЕНИЯ ДЛЯ ОКРАСКИ ПОВЕРХНОСТЕЙ КОНСТРУКЦИЙ МОЩНОСТЬЮ 1 КВТ	МАШ.-Ч	4 254
30	АППАРАТЫ ДЛЯ ГАЗОВОЙ СВАРКИ И РЕЗКИ	МАШ.-Ч	1 077
31	СТАНКИ ФРЕЗЕРНЫЕ	МАШ.-Ч	18 390
32	ПЕРФОРАТОРЫ ЭЛЕКТРИЧЕСКИЕ	МАШ.-Ч	916
33	ДРЕЛЬ-ПЕРФОРАТОР ЭЛЕКТРИЧЕСКАЯ	МАШ.-Ч	916
		СУМ	
<b>МАТЕРИАЛЬНЫЕ РЕСУРСЫ</b>			
35	БЕТОНОКОНТАКТ	МЗ	447 129
36	РАСТВОР ГОТОВЫЙ ОТДЕЛОЧНЫЙ ТЯЖЕЛЫЙ, ЦЕМЕНТНЫЙ: 1:3	МЗ	447 129
37	КАМЕННАЯ МЕЛОЧЬ МАРКИ 300	МЗ	694 721
38	БЕТОН ТЯЖЕЛЫЙ, КЛАСС В 7,5 (М100)	МЗ	409 500
39	БЕТОН ТЯЖЕЛЫЙ, КЛАСС В 12,5 (М150)	МЗ	472 500
40	БЕТОН ТЯЖЕЛЫЙ, КЛАСС В 15 (М200)	МЗ	504 000
41	КРЕПЛЕНИЯ ДЛЯ ПЛАСТИКОВЫХ ТРУБ	КОМПЛ	1 500
42	ВИНТЫ САМОНАРЕЗАЮЩИЕ	ШТ	75
43	ЗАКЛАДНЫЕ ДЕТАЛИ ИЗ АЛЮМИНИЕВОГО ПРОФИЛЯ РАЗМЕРОМ 60Х27Х0,6	М	6 500
44	АСБЕСТОВЫЙ ШНУР ОБЩЕГО НАЗНАЧЕНИЯ (ШАОН-1), ДИАМЕТРОМ 8,0-10,0 ММ	Т	34 750 000
45	СМОЛА КАМЕННОУГОЛЬНАЯ ДЛЯ ДОРОЖНОГО СТРОИТЕЛЬСТВА	Т	6 000 000
46	БОЛТЫ АНКЕРНЫЕ	Т	22 500 000
47	ВИНТЫ С ПОЛУКРУГЛОЙ ГОЛОВКОЙ ДЛИНОЙ 50 ММ	Т	22 500 000
48	БОЛТЫ СТРОИТЕЛЬНЫЕ С ГАЙКАМИ И ШАЙБАМИ	Т	22 500 000
49	ГВОЗДИ ПРОВОЛОЧНЫЕ ОЦИНКОВАННЫЕ ДЛЯ АСБЕСТОЦЕМЕНТНОЙ КРОВЛИ 4,5Х120 ММ	Т	16 500 000
50	ГВОЗДИ ТОЛЕВЫЕ КРУГЛЫЕ 3,0Х40 ММ	Т	16 500 000
51	ГВОЗДИ СТРОИТЕЛЬНЫЕ	Т	16 500 000
52	ДЮБЕЛИ РАСПОРНЫЕ	100ШТ	15 000

1	2	3	4
30	УСТАНОВКА И РАЗБОРКА НАРУЖНЫХ ИНВЕНТАРНЫХ ЛЕСОВ ВЫСОТОЙ ДО 16 М ТРУБЧАТЫХ ДЛЯ ПРОЧИХ ОТДЕЛОЧНЫХ РАБОТ	100М2	10,4600
<b>РАЗДЕЛ 9. СВЕТИЛЬНИК</b>			
31	СВЕТИЛЬНИКИ ДЛЯ ЛАМП НАКАЛИВАНИЯ. С КРЕПЛЕНИЕМ ВИНТАМИ ДЛЯ ПОМЕЩЕНИЙ С НОРМАЛЬНЫМИ УСЛОВИЯМИ	100ШТ	0,0300
32	СВЕТИДИОДНЫЙ СВЕТИЛЬНИК КВАДРАТНЫЙ LED 42W	ШТ	3,0000
<b>РАЗДЕЛ 10. СТАЖКА ПОД ГЕНЕРАТОР</b>			
33	УСТРОЙСТВО БЕТОННОЙ ПОДГОТОВКИ	100М3	0,0087
<b>РАЗДЕЛ 11. КОЗЫРЕК</b>			
34	РЕШЕТЧАТЫЕ КОНСТРУКЦИИ (СТОЙКИ, ОПОРЫ, ФЕРМЫ И ПР.), СБОРКА С ПОМОЩЬЮ ЛЕБЕДОК РУЧНЫХ (С УСТАНОВКОЙ И СНЯТИЕМ ИХ В ПРОЦЕССЕ РАБОТЫ) ИЛИ ВРУЧНУЮ (МЕЛКИХ ДЕТАЛЕЙ)	Т	0,0300
35	ПРОФИЛЬ 20Х30	ТН	0,0310
36	МОНТАЖ СТРОПИЛЬНЫХ И ПОДСТРОПИЛЬНЫХ ФЕРМ НА ВЫСОТЕ ДО 25 М ПРОЛОТОМ ДО 24 М МАССОЙ ДО 3,0 Т	Т	0,0300
37	МОНТАЖ ОКОННЫХ ФОНАРНЫХ ПОКРЫТИЙ ИЗ ПОЛИКАРБОНАТНЫХ И АКРИЛОВЫХ ПЛИТ С БОКОВЫМИ ПЛАНКАМИ, ПРОФИЛЯМИ И РЕЗИНОВЫМИ ПРОКЛАДКАМИ	100М2	0,0368
38	ЛЕКСАН	М2	3,6800
<b>РАЗДЕЛ 12. ОКРАСКА МЕТАЛЛИЧЕСКИХ ЛЕСТНИЦ</b>			
39	ОГРУНТОВКА МЕТАЛЛИЧЕСКИХ ПОВЕРХНОСТЕЙ ЗА ОДИН РАЗ ГРУНТОВКОЙ ГФ-021	100М2	0,0730
40	ОКРАСКА МЕТАЛЛИЧЕСКИХ ОГРУНТОВАННЫХ ПОВЕРХНОСТЕЙ ЭМАЛЬЮ ПФ-115	100М2	0,0730
<b>РАЗДЕЛ 13. ВЕНТИЛЯЦИЯ</b>			
41	ПРОКЛАДКА ВОЗДУХОВОДОВ ИЗ ЛИСТОВОЙ, ОЦИНКОВАННОЙ СТАЛИ И АЛЮМИНИЯ КЛАССА Н [НОРМАЛЬНЫЕ] ТОЛЩИНОЙ 0,5 ММ, ПЕРИМЕТРОМ 800, 1000 ММ	100М2	2,0000
42	ВОЗДУХОВОД ТОЛЩ-0,5	М2	200,0000
43	ПОКРЫТИЕ ПОВЕРХНОСТИ ИЗОЛЯЦИИ ТРУБОПРОВОДОВ ФОЛЬГОЙ АЛЮМИНИЕВОЙ ДУБЛИРОВАННОЙ	100М2	2,0000
44	ГЕРМЕТИК	ШТ	10,0000
45	ФОЛЬГА СКОТЧ	ШТ	10,0000
46	САМОРЕЗ	КГ	2,0000
47	СВЕРЛЕНИЕ КОЛЬЦЕВЫМИ АЛМАЗНЫМИ СВЕРЛАМИ В ЖЕЛЕЗОБЕТОННЫХ КОНСТРУКЦИЯХ С ПРИМЕНЕНИЕМ ОХЛАЖДАЮЩЕЙ ЖИДКОСТИ (ВОДЫ) ГОРИЗОНТАЛЬНЫХ ОТВЕРСТИЙ. СВЕРЛЕНИЕ КОЛЬЦЕВЫМИ АЛМАЗНЫМИ СВЕРЛАМИ В ЖЕЛЕЗОБЕТОННЫХ КОНСТРУКЦИЯХ С ПРИМЕНЕНИЕМ ОХЛАЖДАЮЩЕЙ ЖИДКОСТИ (ВОДЫ) ГОРИЗОНТАЛЬНЫХ ОТВЕРСТИЙ ГЛУБИНОЙ 200 ММ ДИАМЕТРОМ: 160 ММ	100ШТ	0,5000
48	ТРУБА ГОФРИРОВАННАЯ	100 М	0,5000
49	ТРУБА ГОФРИРОВАННАЯ Д-150 ММ	М	50,0000
50	УСТАНОВКА ДИФФУЗОРА	10ШТ	6,3000
51	ДИФФУЗОР	ШТ	63,0000
52	КРОНШТЕЙН ДЛЯ ВЕНТИЛЯТОРНЫЙ ТИПО УЛИТКА	ШТ	60,0000
53	УСТАНОВКА ВЕНТИЛЯТОРОВ УЛИТКА	ШТ	8,0000
54	ВЕНТИЛЯТОР ЦЕНТРОБЕЖНЫЙ (ТИПО УЛИТКА) 1000М3/Ч	ШТ	4,0000
55	ВЕНТИЛЯТОР ЦЕНТРОБЕЖНЫЙ (ТИПО УЛИТКА) 2500М3/Ч	ШТ	4,0000

ПОДПИСИ:

Комиссия разбора

Котиб:

Комиссия автосварки:

Шодиев. Ф. Б.

Хайдаров. М.

Турсунова. Г.

Муродуллинаев. А.

Рахимов. М.

Махматмуродов

Пирматов. Ю.



## ДЕФЕКТНЫЙ АКТ

Мы, нижеподсавшиеся, комиссия в составе:

\_\_\_\_\_ провели осмотр на предмет

определения объемов работ по объекту: ТЕКУЩИЙ РЕМОНТ ФАСАДА И ВЕНТЕЛЯЦИ ЗДАНИЯ РАСПОЛОЖЕННОГО В ТАШКЕНТСКОЙ ОБЛАСТИ В КИБРАЙСКОМ РАЙОНЕ

№ п.п.	Наименование работ и затрат	Единица измерения	Количество
1	2	3	4
<b>РАЗДЕЛ 1. ФАСАД</b>			
1	ОЧИСТКА ВРУЧНУЮ ПОВЕРХНОСТИ ФАСАДОВ: С ЗЕМЛИ И ЛЕСОВ	100М2	9,5204
2	БЕТОНОКОНТАКТ РАСТВОРОМ ПО КАМНЮ СТЕН	100М2	9,5204
3	ОТДЕЛКА НАРУЖНЫХ СТЕН ПО ПОДГОТОВЛЕННЫМ ПОВЕРХНОСТЯМ ДЕКОРАТИВНЫМ ПОКРЫТИЕМ ПОД ИМИТАЦИЮ НАТУРАЛЬНОГО КАМНЯ "ТРАВЕРТИН" СПЛОШНОЕ НАНЕСЕНИЕ С ПОЛИРОВКОЙ ПОВЕРХНОСТИ (БЕЗ РИСУНКА) С РАСХОДОМ 350 КГ РУЧНЫМ СПОСОБОМ	100 М2	8,6600
4	НАРУЖНАЯ ОБЛИЦОВКА ПО БЕТОННОЙ ПОВЕРХНОСТИ КЕРАМОГРАНИТНЫМИ, БЕТОННЫМИ ИЛИ ЦЕМЕНТНЫМИ ОТДЕЛЬНЫМИ ПЛИТКАМИ НА ПОЛИМЕРЦЕМЕНТНОЙ МАСТИКЕ СТЕН И КОЛОНН	100М2	0,8604
5	КЕРАМОГРАНИТНЫЕ ПЛИТЫ	М2	87,7608
<b>РАЗДЕЛ 2. ОТКОСЫ</b>			
6	ОЧИСТКА ВРУЧНУЮ ПОВЕРХНОСТИ ОТКОСОВ	100М2	0,5540
7	БЕТОНОКОНТАКТ РАСТВОРОМ ПО КАМНЮ СТЕН/ОТКОСОВ	100М2	0,5540
8	ОТДЕЛКА НАРУЖНЫХ СТЕН ПО ПОДГОТОВЛЕННЫМ ПОВЕРХНОСТЯМ ДЕКОРАТИВНЫМ ПОКРЫТИЕМ ПОД ИМИТАЦИЮ НАТУРАЛЬНОГО КАМНЯ "ТРАВЕРТИН" СПЛОШНОЕ НАНЕСЕНИЕ С ПОЛИРОВКОЙ ПОВЕРХНОСТИ (БЕЗ РИСУНКА) С РАСХОДОМ 350 КГ РУЧНЫМ СПОСОБОМ/ОТКОСОВ	100 М2	0,5540
<b>РАЗДЕЛ 3. ОТМОСТКА</b>			
9	ДЕМОНТАЖ ЛОТКОВ ВОКРУГ ЗДАНИЯ	100М3	0,2100
10	УСТРОЙСТВО ПОДСТИЛАЮЩИХ СЛОЕВ ЩЕБЕНОЧНЫХ	М3	15,1000
11	УСТРОЙСТВО БЕТОННОЙ ПОДГОТОВКИ	100М3	0,1510
<b>РАЗДЕЛ 4. НАРУЖНЫЕ ДВЕРИ</b>			
12	РАЗБОРКА ДЕРЕВЯННЫХ ЗАПОЛНЕНИЙ ПРОЕМОВ ДВЕРНЫХ И ВОРОТНЫХ	100М2	0,0552
13	УСТАНОВКА БЛОКОВ ДЕРЕВО АЛЮМИНИЕВЫХ, АЛЮМИНИЕВЫХ, МЕТАЛЛОПЛАСТИКОВЫХ В НАРУЖНЫХ И ВНУТРЕННИХ ДВЕРНЫХ ПРОЕМАХ: В КАМЕННЫХ СТЕНАХ ПЛОЩАДЬЮ ПРОЕМА ДО 3 М2	100М2	0,0552
14	АКФА ДВЕРИ	М2	5,5200
15	ДЕМОНТАЖ МЕТАЛЛИЧЕСКИЙ ДВЕРЕЙ	М2	1,2600
16	УСТАНОВКА МЕТАЛЛИЧЕСКИХ ДВЕРЕЙ С ПОДГОТОВКОЙ ПРОЕМА И УСТАНОВКОЙ НАКЛАДНЫХ И ЗАКЛАДНЫХ ДЕТАЛЕЙ ПЛОЩАДЬЮ ДВЕРНОГО ПРОЕМА: ДО 2,5 М2	М2	1,2600
17	МЕТАЛЛИЧЕСКИЙ ДВЕРИ	М2	1,2600
<b>РАЗДЕЛ 5. КРЫЛЬЦО</b>			
18	РАЗБОРКА КРЫЛЬЦА БЕТОННЫХ	М3	1,0000
19	УСТРОЙСТВО БЕТОНОГО КРЫЛЬЦА	100М3	0,0100
20	НАРУЖНАЯ ОБЛИЦОВКА ПО БЕТОННОЙ ПОВЕРХНОСТИ КЕРАМОГРАНИТНЫМИ, БЕТОННЫМИ ИЛИ ЦЕМЕНТНЫМИ ОТДЕЛЬНЫМИ ПЛИТКАМИ НА ПОЛИМЕРЦЕМЕНТНОЙ МАСТИКЕ СТЕН И КОЛОНН	100М2	0,4526
21	КЕРАМОГРАНИТНЫЕ ПЛИТЫ	М2	46,1652
<b>РАЗДЕЛ 6. ПЕРИЛА</b>			
22	ОГРАЖДЕНИЕ КРОВЕЛЬ ПЕРИЛАМИ	100М	0,2565
23	ПЕРИЛА ИЗ НЕРЖАВЕЙКИ	М	25,6500
<b>РАЗДЕЛ 7. ЖЕЛОБ</b>			
24	РАЗБОРКА МЕЛКИХ ПОКРЫТИЙ И ОБДЕЛОК ИЗ ЛИСТОВОЙ СТАЛИ: ПОЯСКОВ, САНДРИКОВ, ЖЕЛОБОВ, ОТЛИВОВ, СВЕСОВ И Т.П.	100М	0,7685
25	УСТРОЙСТВО ЖЕЛОБОВ НАСТЕННЫХ	100М	0,7685
<b>РАЗДЕЛ 8. ТУНИКАБОНД И ЛЕСА</b>			
26	РАСКРОЙ И ИЗГОТОВЛЕНИЕ ПАНЕЛЕЙ ИЗ ЛИСТОВ "АЛЮПАН"	100М2	0,1066
27	ОБЛИЦОВКА ПОВЕРХНОСТЕЙ ДЕКОРАТИВНЫМИ ПАНЕЛЯМИ ТИПА "АЛЮПАН" СТЕН ПО ГОТОВОМУ КАРКАСУ	100 М2	0,1066
28	ТУНИКАБОНД	М2	11,1930
29	ПРОФИЛЬ НАПРАВЛЯЮЩИЙ	М	65,0260

"УТВЕРЖДАЮ"



**ЗАДАНИЕ НА РАСЧЕТ СТАРТОВЫХ СТОИМОСТЕЙ В ТЕКУЩИХ ЦЕНАХ.**

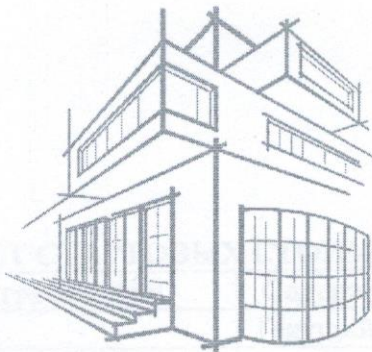
<b>Основанные данные и требования.</b>	<b>Содержания основных данных и требований</b>
1.Наименование работ	Текущий ремонт фасада и вентеляции
2.Местонохождения объектов	Тошкентская область Кибрайский район
3.Заказчик	
4.Генпроектировщик	МЧЖ «ANDIJON-SL» лиц. № АЛ-000926 20.06.2020 г.
5.Основные объемы работ	5.1 В процессе расчетов Исполнитель выполняет: *Расчеты стартовых стоимостей ремонтно-строительных работ (РСР) в текущих ценах. 5.2.В объеме документации Исполнителем предоставляются: *Локально ресурсная ведомость *Ведомость расхода материалов *Расчет стоимости ремонта в текущих ценах.
6.Исходные данные для расчетов	6.1 Дефектный АКТ, утвержденный и предоставленный Заказчиком. 6.2 Стоимость единиц материалов, конструкций и оборудования для определения прямых затрат принимаются по каталогом Госархитекстроа Республика. 6.3 Зарботная плата – по статическим данным 6.4 Стоимость эксплуатации машин и механизмов (машин затрат) – по аналогам, рекомендациям экспертных органов и иным источникам информации. 6.5 Прочи затраты подрядчика – в соответствии со стотическом данными. 6.6 Прочи затраты Заказчика - в соответствии текущими согласованиями с Заказчиком. 6.7 Коэффициент риска не учитывается. 6.8 Затраты на страхование объекта не учитываются.
7.Состав рассчитываемого объекта	7.1 Работы по текущему ремонту
8.Особые условия	8.1 Исполнитель – Генпроектировщик обеспечивает защиту расчетов в процессе их экспертизы, при необходимости.
9.Объем докуметации, сдаваемой заказчику	Расчет стоимостей строительства в текущих ценах в составе п.5.2. данного задания в трех экземплярах.
10.Источник финансирования	Бюджетные средства
11.Генподрядчик	Конкурсный отбор

Директор  
МЧЖ «ANDIJON-SL»



Мадаминов А.У.

ЎЗБЕКИСТОН  
RESPUBLIKASI  
ANDIJON  
VILOYATI  
ANDIJON SHAHARI  
“ANDIJON-SL”  
MA’SULIYATI  
CHEKLANGAN  
JAMIYATI



РЕСПУБЛИКА  
УЗБЕКИСТАН  
АНДИЖАНСКИЙ  
ВИЛОЯТ  
ГОРОД АНДИЖАН  
ОБЩЕСТВО С  
ОГРАНИЧЕННОЙ  
ОТВЕТСТВЕННОСТЬЮ  
“ANDIJON-SL”

Ўзбекистон Республикаси, Андижон вилоят, Андижон шаҳар, А.Фитрат кўчаси, № 214 уй. ХП 20 20 8000 601 286 117 001, МФО 00079,  
Тел: +998 97 996-28-10; +998 91 606-79-97, СТИР 202204799

# ANDIJON-SL

ИСПРАВЛЕНО ПОСЛЕ ЗАМЕЧАНИЙ ЭКСПЕРТИЗЫ

**СМЕТНАЯ ДОКУМЕНТАЦИЯ ПО ОБЪЕКТУ:**

**ТЕКУЩИЙ РЕМОНТ ФАСАДА И ВЕНТЕЛЯЦИ ЗДАНИЯ  
РАСПОЛОЖЕННОГО В ТАШКЕНТСКОЙ ОБЛАСТИ В  
КИБРАЙСКОМ РАЙОНЕ**

**КНИГА**

**ВЕДОМОСТЬ ФИЗИЧЕСКИХ ОБЪЕМОВ И ЛОКАЛЬНО РЕСУРСНЫЙ РАСЧЕТ**

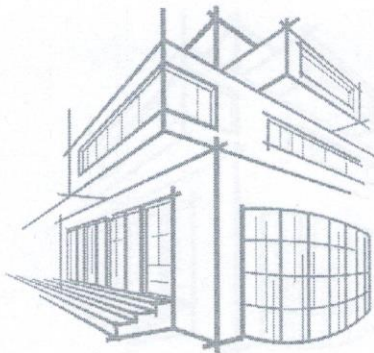
Директор



Мадаминов А.У

г. Ташкент 2022 г.

ЎЗБЕКИСТОН  
RESPUBLIKASI  
ANDIJON  
VILOYATI  
ANDIJON SHAHARI  
“ANDIJON-SL”  
MA’SULIYATI  
CHEKLANGAN  
JAMIYATI



РЕСПУБЛИКА  
УЗБЕКИСТАН  
АНДИЖАНСКИЙ  
ВИЛОЯТ  
ГОРОД АНДИЖАН  
ОБЩЕСТВО С  
ОГРАНИЧЕННОЙ  
ОТВЕТСТВЕННОСТЬЮ  
“ANDIJON-SL”

Ўзбекистон Республикаси, Андижон вилоят, Андижон шаҳар, А.Фитрат кўчаси, № 214 уй. ХП 20 20 8000 601 286 117 001, МФО 00079,  
Тел: +998 97 996-28-10; +998 91 606-79-97, СТИР 202204799

# ANDIJON-SL

ИСПРАВЛЕНО ПОСЛЕ ЗАМЕЧАНИЙ ЭКСПЕРТИЗЫ

**СМЕТНАЯ ДОКУМЕНТАЦИЯ ПО ОБЪЕКТУ:**

**ТЕКУЩИЙ РЕМОНТ ФАСАДА И ВЕНТЕЛЯЦИ ЗДАНИЯ  
РАСПОЛОЖЕННОГО В ТАШКЕНТСКОЙ ОБЛАСТИ В  
КИБРАЙСКОМ РАЙОНЕ**

**КНИГА**

**ВЕДОМОСТЬ ФИЗИЧЕСКИХ ОБЪЕМОВ И ЛОКАЛЬНО РЕСУРСНЫЙ РАСЧЕТ**

г. Ташкент 2022 г.

## ВЫВОД:

Рекомендует со следующими показателями в текущих ценах:

№	Наименование статей затрат	Заявленная стоимость (Сум)	Рекомендуемая стоимость (Сум)
1	Затраты на основную заработную плату с отчислениями на соц. Страхование	116 608,741	116 608,741
2	Затраты на машины и механизмы (ориентир)	6 077,014	6 077,014
3	Расходы на стройматериалы и конструкции	205 219,881	197 680,524
4	<b>Итого прямые:</b>	<b>327 905,636</b>	<b>320 366,279</b>
5	Прочие затраты и расходы подрядчика %	74 828,066	73 107,585
6	Затраты на оборудование	36 206,688	36 206,688
7	<b>Итого полная стоимость объекта</b>	<b>438 940,390</b>	<b>429 680,552</b>
8	<b>Подлежащая обязательному страхованию:</b>	<b>0</b>	<b>0</b>
9	страхование строительства 0,32%	0,000	0,000
10	<b>Всего стоимость строительство без НДС</b>	<b>438 940,390</b>	<b>429 680,552</b>
11	<b>НДС 15%</b>	<b>65 841,059</b>	<b>64 452,083</b>
12	<b>Всего стоимость строительство с НДС</b>	<b>504 781,449</b>	<b>494 132,635</b>

Экономия составляет – 10 648,814тыс. сум

с учётом замечаний и предложений экспертного рассмотрения  
со стартовой стоимостью объекта – 494 132,635 тыс. сум (с НДС)  
(без прочих затрат заказчика)

по сметной документации: ТЕКУЩИЙ РЕМОНТ ФАСАДА И ВЕНТЕЛЯЦИ ЗДАНИЯ  
РАСПОЛОЖЕННОГО В ТАШКЕНТСКОЙ ОБЛАСТИ В КИБРАЙСКОМ РАЙОНЕ

рекомендуется к согласованию  
Нормативная продолжительность строительства – 32 дней.

Эксперт:



Синдарова Н.



В ресурсной смете в текущих ценах учтены:

1. Среднегодовая заработная плата рабочих принята в размере 27 050,05 сум за чел/ч. согласно данным Управления статистики, Ташкентский область с компенсацией в соцстрах в размере 22,82%;
2. Прочие затраты подрядчика определены согласно мониторингу рынка строительно – подрядных работ и бюллетеня Госкомстата РУз. «Основные показатели о затратах на работы, продукцию и услуги, выполняемые строительными организациями...»
3. Годовой коэффициент риска принят в размере 0.
4. Стоимость транспортных расходов материалов принято в размере 5%.
5. Стоимость транспортных расходов кабеля принято в размере 1,5%.
6. Стоимость транспортных расходов оборудованные принято в размере 2%.

### **Замечания и результаты экспертного рассмотрения:**

В процессе проведения экспертизы в рабочий проект внесены коррективы по локальным заключениям:

- часовая зарплата рабочих, строителей с отчислением на соц. страхование на 27 050,05 сум за 1 чел./час и согласовано заказчиком;
- прочие затраты подрядчика приняты в размере 22,82 % и согласовано заказчиком;
- прочие затраты и расходы заказчика – 0% сум
- Строительные машины и механизмы: замечания нет.
- материалы: керамогранитные плитки принять цену по 95000сум, герметик принять цену по 75500сум, фольга алюминиевая деблирования принять цену по 205000сум

В результате пересчёта заявленная стоимость объекта определена в сумме 504 781,449 сум с НДС без прочих затрат заказчика.

**СВОДНОЕ ЭКСПЕРТНОЕ ЗАКЛЮЧЕНИЕ №05/24**  
по проектно-сметной документации



ТЕКУЩИЙ РЕМОНТ ФАСАДА И ВЕНТЕЛЯЦИ ЗДАНИЯ РАСПОЛОЖЕННОГО  
В ТАШКЕНТСКОЙ ОБЛАСТИ В КИБРАЙСКОМ РАЙОНЕ

Гувохнома раками: ҚЛЭ-00154

“28” февраль 2022 год



**«УТВЕРЖДАЮ»**

Директор

«Ekspertiza Xizmati»

Абдукадиров Ж.А.

**Заказчик:** RSTE ILMIY-AMALIY MARKAZI TOSH. VIL. FIDAL

**Проектировщик:** ООО «ANDIJON-SL»

**Лицензия:** № АЛ-000926 от 20-06-2020 г.

**Подрядчик:** На усмотрение заказчика.

**Источник финансирования** – Бюджетные средства заказчика.

### **Основание для проектирования:**

- 1.1 Основанием для составления сметной документации является Ведомость физических объемов работ.
- 1.2 материалы, предоставленные на рассмотрение:
  - Сметная документация – локально-ресурсная ведомость, ведомость потребных ресурсов, Структура прямых и прочих затрат. Пояснительная записка. Сводка затрат

### **Краткое содержание проектных решений.**

Текущего ремонта предусмотрено согласно заданию на проектирование и дефектного акта, утвержденного заказчиком. Внутренние отделка.

### **Сметная документация.**

На основании описи работ составлены ресурсные ведомости и на её базе фактически определена стоимость объекта в текущих ценах.

Расчётная стоимость объекта в текущих ценах для использования их заказчиками и подрядчиками при заключении договоров, выполнено на основании постановления КМ РУз. № 264 от 11.06.2003г. и «О переходе на договорные текущие цены при реализации инвестиционных проектов, осуществляемых за счёт централизованных капвложений и с учётом «Методических рекомендаций по определению расчётной стоимости строительства в текущих ценах для использования их организациями заказчиков и подрядчиков при заключении подрядных договоров утверждённых и введенных в действия приказом № 70 от 10.12.2003г. Госкомархитектстроя Республики Узбекистан.

Стоимость строительства для данного объекта в текущих ценах является стартовой стоимостью для рассмотрения заказчиком и подрядчиком перед заключением договора.

Определённая заказчиком стартовая стоимость, является ориентиром и не может служить основанием для заключения договора подряда.

Результатом расчёта строительства объекта является ресурсная смета в текущих ценах и ведомость объёмов работ.