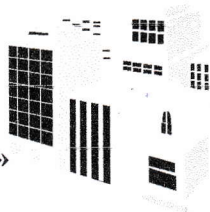


УЗБЕКИСТОН RESPUBLIKASI  
ФАРГОНА ВИЛОЯТИ  
ОЛТИАРИК ТУМАНИ



O'ZBEKISTON RESPUBLIKASI  
FARG'ONA VILOYATI  
OLTIARIQ TUMANI

«КУРИЛИШ ЛОЙИХА ЭКСПЕРТИЗА СИНОВ»  
МАСЪУЛИЯТИ ЧЕКЛАНГАН ЖАМИЯТИ

«QURILISH LOYIHA EKSPERTIZA SINOV»  
MAS'ULIYATI CHEKLANGAN JAMIYATI

MANZIL: 716634 Oltiariqtumani, Qarqchug'ayqishlog'i, Sharqtongiko'chasi H/R: 20208 00060 44272 50001  
MFO 00544 ATIB "Ipoteka Bank" Fargona shaxar bo'limi, INN: 205 745 947

«УТВЕРЖДАЮ»

Директор ООО «Курилиш  
лойиха экспертиза синов»



Д. Мирзарахимов

13 декабря 2021 года.

Номер лицензии: №КЛЭ 000109  
от 28.12.2020 года

## ЭКСПЕРТИЗА ХУЛОСА СИ №95-4-29/21 (ЭКСПЕРТНОЕ ЗАКЛЮЧЕНИЕ)

ПО РАССМОТРЕНИЮ СМЕТНОЙ ЧАСТИ РАБОЧЕГО ПРОЕКТА: «ТЕКУЩИЙ РЕМОНТ В ЖИЛЫХ  
ДОМАХ №2 А, №2 Б, №2 В, №2 Г, №2 Д, №2 Е, №4 В МСГ ИСЛОМОБОД ПО УЛ.  
БОГИСТОН Г. КОКАНД ФЕРГАНСКОЙ ОБЛАСТИ»  
(3-этап Лом №31)

Заказчик на экспертизу:	ЧП «QurilishMoliyaServis»
Источник финансирования	Бюджетные средства
Проектная организация:	ЧП «QurilishMoliyaServis»
Номер лицензии:	№АЛ-000342 от 18.11.2019 г. выданное Министерством Строительство Республики Узбекистан.
Главный инженер проекта:	М.Касимов.
Год разработки:	2021 год.

## **1. ОСНОВАНИЕ ДЛЯ РАЗРАБОТКИ РАБОЧЕГО ПРОЕКТА:**

- 1.1 Письмо-заказ.
- 1.2. Действующая на территории Республики Узбекистан сметно-нормативная база.
- 1.3. Дефектный акт.

## **2. МАТЕРИАЛЫ, ПРЕДСТАВЛЕННЫЕ НА РАССМОТРЕНИЕ:**

- 2.1. Книга 1. Сметная документация:
  - Структура прямых и прочих затрат.
  - Локальные ресурсные ведомости и ведомости потребных ресурсов.
  - Дефектный акт.

## **3. СМЕТНАЯ ЧАСТЬ.**

Расчетная стоимость объекта «Текущий ремонт в жилых домах №2 а, №2 б, №2 в, №2 г, №2 д, №2 е, №4 в МСГ Исломобод по ул. Богистон г. Коканд Ферганской области» определена в соответствии с постановлением Кабинета Министров Республики Узбекистан за № 261 от 11 июня 2003 года «О переходе на договорные текущие цены при реализации инвестиционных проектов, осуществляемых за счет централизованных капитальных вложений», постановлением Кабинетом Министров от 12 мая 2004 года №226 «О внесении изменения в некоторые решения Правительства Республики Узбекистан» и правилами определения стоимости строительства в договорных текущих ценах – ШНК 4.01.16-09. В основе расчета использован «Ресурсный метод».

Прямые затраты подрядчика	29046,1тысяч сум
Прочие расходы и затраты подрядчика	4470,2тысяч сум
Прочие затраты и расходы заказчика	1815,4тысяч сум
Транспортно-заготовительные расходы	7%
Коэффициент риска	0%

## **4. ЗАМЕЧАНИЯ И ПРЕДЛОЖЕНИЯ ЭКСПЕРТИЗЫ:**

- 4.1. В прочих затратах подрядчика удельный вес «Прочих затрат» определен в размере 15,39 %, согласно письма ИК «Служба единого заказчика» Ферганской области.
- 4.2. Заработная плата рабочих-строителей составляет 12448,68 сум чел/час с учетом соц.страха, согласно письма ИК «Служба единого заказчика» Ферганской области.
- 4.3. Транспортные и заготовительно-складские расходы на стройматериалы приняты 3%.
- 4.4. Исключены заготовительно-складские расходы.
- 4.5. По статье «Затраты на эксплуатацию машин и механизмов» исключена стоимость бортовых автомобилей.
- 4.6. Заявленные затраты на строительные материалы, изделия и конструкции уточнены согласно «Каталога текущих цен на строительные материально-технические ресурсы, применяемые в строительном производстве Республики Узбекистан» за 2-й квартал 2021 года, выпускаемый Центром по экономическому реформированию и ценообразованию в строительстве Госкомитета Республики Узбекистан по архитектуре и строительству.  
-дверные блоки металлические приняты по цене 700,0 тысяч сум за 1м2,,
- 4.7. В результате экспертизы заявленная расчетная стоимость в сумме **40482,5** тысяч сумм снизилась на **5136,3** тысяч сумм и определена в сумме **35346,2** тысяч сумм с НДС, в том числе затраты заказчика **1585,1** тысяч сумм.



## ВЫВОДЫ:

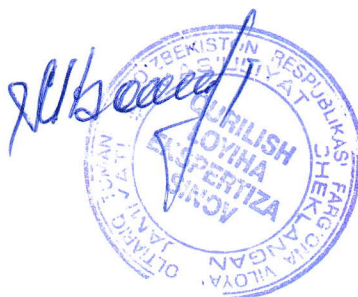
ООО «Курилишлойиха экспертиза синов» рассмотрев представленный рабочий проект: «Текущий ремонт в жилых домах №2 а, №2 б, №2 в, №2 г, №2 д, №2 е, №4 в МСГ Исломобод по ул. Богистон г. Коканд Ферганской области» *Рекомендует к утверждению* со следующими показателями в текущих ценах:

(тысяч сум)

Наименование статей затрат	Заявленная стоимость	Рекомендуемая стоимость
Строительные материалы и изделия с учетом транспортно-заготовительных расходов	27147,7	23757,9
Эксплуатация машины и механизмы	349,5	54,1
Кабельно-проводниковая продукция	0	0
Оборудования	0	0
Затраты на основную зарплату с учетом соц.страха	1548,9	1548,9
Итого прямых затрат	29046,1	25306,9
Прочие затраты подрядчика	4470,2	3903,0
Страхование объекта	107,3	93,6
Коэффициент риска	0	0
<b>Всего стоимость строительства без НДС без затрат заказчика</b>	<b>33623,6</b>	<b>29357,5</b>
<b>Всего стоимость строительства с НДС без затрат заказчика</b>	<b>38667,1</b>	<b>33761,1</b>
Затраты заказчика	1815,4	1585,1
<b>Всего стоимость строительства с НДС и с затратами заказчика</b>	<b>40482,5</b>	<b>35346,2</b>

**Примечание:** В условиях рыночных отношений «Экспертное заключение...» имеет рекомендательный характер и используется для предварительных переговоров или для использования при проведении конкурсных торгов и не является основанием для договора подряда или взаиморасчетов между сторонами. Окончательное решение принимает заказчик по согласованию с подрядчиком.

Эксперт:



Б. Мирзарахимов

# 2021

ЧАСТНОЕ ПРЕДПРИЯТИЕ «QURILISH MOLIYA SERVIS»

Лицензия № АЛ-000342 Минстроя РУз от 18.11.2019 г.

150900, Ферганская область город Куvasай ул. У. Носир 14

## [РАБОЧИЙ ПРОЕКТ]

ОБЪЕКТ: ТЕКУЩИЙ РЕМОНТ В ЖИЛЫХ ДОМАХ №2 А, №2 Б, №2 В, №2 Г, №2 Д, №2 Е, №4 В МСГ ИСЛОМОБОД ПО УЛ. БОГИСТОН Г. КОКАНД ФЕРГАНСКОЙ ОБЛАСТИ  
3-ЭТАП (ЛОТ№31)

*Сметная документация в текущих ценах*

*Рекомендуемая стоимость объекта*

### Книга

Пояснительная записка

Структура прямых и прочих затрат

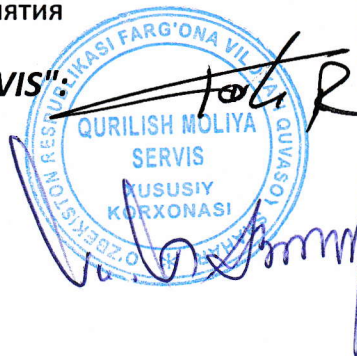
Локальные ресурсные ведомости

Ведомости потребных ресурсов

Директор частного предприятия

"QURILISH MOLIYA SERVIS"

Г.И.П.



К.Р. ТАШБАЛТАЕВ

М. А. КАСИМОВ



## ПОЯСНИТЕЛЬНАЯ ЗАПИСКА

### ОПРЕДЕЛЕНИЕ СТАРТОВОЙ СТОИМОСТИ ОБЪЕКТА

#### ТЕКУЩИЙ РЕМОНТ В ЖИЛЫХ ДОМАХ №2 А, №2 Б, №2 В, №2 Г, №2 Д, №2 Е, №4 В МСГ ИСЛОМОБОД ПО УЛ. БОГИСТОН Г. КОКАНД ФЕРГАНСКОЙ ОБЛАСТИ 3-ЭТАП (ЛОТ№31)

Стартовая стоимость строительства определена в соответствии с Постановлением Кабинета Министров от 11.06.2003 года № 261 «О переходе на договорные текущие цены при реализации инвестиционных проектов, осуществляемых за счет централизованных капитальных вложений» и изменениями в соответствии с Постановлением Кабинета Министров от 12.05.2004 года N 226.

Стоимость строительства объекта рассчитывается по ресурсному методу на основании ШНК 1.03.01-03. Стартовая стоимость строительства объектов является ориентиром при проведении конкурсных торгов и не может служить основанием для заключения договора подряда. Расчет стартовой стоимости в текущих ценах производится по формуле:

$$Ц = (Сзп + Сэм + См + Зо + Стр + Пп + Пз + Ср) \times Кр, \text{ где:}$$

Сзп - затраты на основную зарплату с учетом начислений на социальное страхование;  
Сэм - затраты на эксплуатацию машин и механизмов;  
См - затраты на строительные материалы, изделия и конструкции;  
Стр - затраты на транспортные расходы;  
Пп - прочие затраты подрядчика;  
Пз - прочие затраты заказчика;  
Зо — затраты на оборудование  
Ср - затраты на страхование строительства объектов;  
Кр - коэффициент риска;

#### I. Затраты на заработную плату;

На основании ШНК 4.02.70-05, приложения-2: "коэффициенты к нормам затрат труда рабочих строителей, затратам труда машинистов, времени использования строительных машин, для учёта влияния условий производства работ предусмотренных проектами" пункт 1. применён коэффициент 1,2

Определяются путем умножения трудозатрат рабочих-строителей на текущую стоимость 1 человеко-часа (в сумах) на коэффициент, учитывающий размер отчисления на социальное страхование по формуле:

$$Созп = \text{Траб} \times Сч \times Ксс,$$

где:

Траб - трудозатраты рабочих-строителей, определяемые в составе ресурсных смет;  
Сч - среднечасовая заработная плата рабочих-строителей, исчисляется исходя из уровня среднестатистической месячной заработной платы строителей по региону;  
Ксс - коэффициент, учитывающий размер отчислений на социальное страхование.  
Исчисление среднечасовой заработной платы производится по формуле:

$$Сч = Змс : \Phi,$$

где:

Змс - среднечасовая заработная плата рабочих-строителей по региону;  
Φ - среднемесячный фонд рабочего времени в часах по данным Министерства труда и социальной защиты населения Республики Узбекистан.

Среднегодовая заработная плата строителей по региону в расчете на месяц, ) определенная на основе статистических данных за предыдущие 12 месяцев, а часовая ставка по данным Минтруда равной 168,83 часов в месяц на 2020 год. Трудозатраты определены в соответствии с ресурсной сметой чел/час;

Всего заработная плата рабочих-строителей в текущих ценах с отчислениями на социальное страхование в размере 12%

#### II. Затраты на эксплуатацию машин и механизмов

Стоимость затрат на эксплуатацию машин и механизмов при определении стоимости строительства объекта принимается по текущим ценам исходя из нормативной потребности в машино-часах по ресурсной смете и среднесложившейся по региону

цены машино-часа соответствующего вида машин по формуле:

$$Сэм = ЭМ \times Цпр,$$

где:

ЭМ - объем эксплуатации машин и механизмов в часах;

Цпр - текущие цены на эксплуатацию машин и механизмов в час/сум.

Стоимость затрат на эксплуатацию машин и механизмов определена в соответствии с ресурсной сметой.

### III. Затраты на приобретение строительных материалов, изделий и конструкций

Затраты на приобретение строительных материалов, изделий и конструкций определены на основе фактических показателей в соответствии с ресурсной сметы, разработанной в составе рабочего проекта с применением средних текущих цен на материально-технические ресурсы применяемые в строительном производстве Республики Узбекистан и в данном регионе, по формуле:

$$См = См1 + См2 + См3 + \dots + Смп, \text{ где:}$$

См1, См2, См3, Смп - стоимость отдельных видов строительных материалов и конструкций

$$Смп = N \times Цср,$$

где:

N - количество отдельного вида строительного материала (изделия, конструкции), требуемого для строительства объекта;

Цср - средняя цена на единицу строительного материала (изделия, конструкции).

Стоимость строительных материалов (взято из ресурсной сметы)

Стоимость строительных материалов учтена без НДС.

### IV. Прочие затраты подрядчика

Прочие затраты подрядчика принимаются в соответствии с данными подрядчика или заказчика в 15,39 % от суммы прямых затрат.

### V. Прочие затрат заказчика

Прочие затраты заказчика (Пзз) (затраты на разработку проекта и экспертизу проекта, стоимость разработки рабочей документации и изыскательских работ, содержание технического и авторского надзора, затрат на отведения земель, выплаты компенсаций, проведения конкурсных торгов и т.п.) в соответствии с данными заказчика.

### VI. Транспортные расходы

Транспортные расходы определены по данным заказчика в % от стоимости материалов, конструкций и оборудования.

Транспортные расходы определены по данным заказчика

Кабельно-проводниковой продукции в размере - до 1,5 %

Импортных материалов в размере - до 2,0 %

Остальных строительных материалов, изделий и конструкций в размере - 5,0 %

Оборудования в размере - до 2,0 %

Заготовительно-складские расходы:

На строительные материалы, изделия и конструкции в размере - до 2,0 %

Металлоконструкции в размере - до 0,75 %

Оборудования в размере - до 1,2 %

### VII. Коэффициент риска принят $Kp = 1$ %

Всего рекомендуемая стоимость в текущих ценах с НДС и затратами заказчика составляет 40 482 529 сум

Составил:





## Структура прямых и прочих затрат

по объекту: ТЕКУЩИЙ РЕМОНТ В ЖИЛЫХ ДОМАХ №2 А, №2 Б, №2 В, №2 Г, №2 Д, №2 Е, №4 В МСГ  
ИСЛОМОБОД ПО УЛ. БОГИСТОН Г. КОКАНД ФЕРГАНСКОЙ ОБЛАСТИ 3-ЭТАП (ЛОТ№31)

№№ ГПП	Наименование затрат	Стоимость (сум)
1	Затраты на эксплуатацию строительных машин и механизмов	349 537
2	Затраты на строительные материалы, изделия и детали с учетом заготовительно-складских расходов и транспортных - 7 %	27 147 731
3	Затраты на металлоконструкция с учетом заготовительно-складских расходов и транспортных -5,75 %	
4	Затраты на кабельно проводниковую продукцию с учетом заготовительно-складских расходов и транспортных-3,5%	
5	Затраты на оборудование, мебель и инвентарь с учетом заготовительно-складских расходов и транспортных -3,2 %	
6	Основная заработная плата рабочих-строителей :	1 382 930
6.1	Количество рабочих часов в месяц на 201__г-168,83 час (по данным Госстат)	
6.2	Среднегодовая заработная плата рабочих-строителей в расчете на месяц по Ферганской области- _____ (Госстат Республики Узбекистан)	
6.3	Среднечасовая ставка оплаты труда ( _____ сум/ч)	
6.4	Затраты труда рабочих-строителей- 124,42140138139 чел/ч	
6.5	Расчетные данные (11 114,89 сум/ч x 124,42140138139 чел/ч)	
7	Отчисление на социальное страхование (12 % от основной зар. платы)	165 952
8	<b>Итого прямых затрат:</b>	<b>29 046 149</b>
9	Прочие затраты и расходы подрядчика 15,39 % от суммы прямых затрат согласно мониторинга рынка строительно-подрядных работ и бюллетеня ГКАС Руз	4 470 202
10	<b>Прочие затраты и расходы заказчика</b>	
10.1	Затраты на разработку проектно-сметной документации	1 307 077
10.2	АПЗ	
10.3	Затраты на экспертизу ПСД	261 415
10.4	Затраты на содержание заказчика (0,8% от итогов прямых затрат) (.....x0,8:100)	232 369
10.5	Затраты на содержание ГАЧН (0,05% от итогов прямых затрат (.....x0,1:100)	14 523
	<b>Итого затрат с п.1 по п.8</b>	<b>33 516 352</b>
11	Затраты на страхование строительных объектов (0,4% от страховой суммы- 80% от полной стоимости объекта-Постановление КМР. Узб. От 20.12.1999г. За №532	107 252
12	Кoeffициент риска (1% от стоимости строительства объекта, без учета страхования строительных рисков в соответствии с приложением №1 к Постановлению КМР Узб.от 15.12.2003г за №547 "Об основных параметрах макроэкономических показателей на 2004г. и мерах по усилению контроля за их исполнением (.....x1:100)	0
13	<b>Итого стоимость строительства в текущих ценах без НДС</b>	<b>33 623 604</b>
14	<b>НДС-15%</b>	<b>5 043 541</b>
15	<b>Итого стоимость строительства в текущих ценах с НДС</b>	<b>38 667 144</b>
16	<b>Итого прочие затраты заказчика</b>	<b>1 815 384</b>
17	<b>Итого стоимость строительства в текущих ценах с НДС и прочими затратами заказчика</b>	<b>40 482 529</b>

СОСТАВИЛ

*[Handwritten signature]*



## СВОДКА ЗАТРАТ

по объекту: ТЕКУЩИЙ РЕМОНТ В ЖИЛЫХ ДОМАХ №2 А, №2 Б, №2 В, №2 Г, №2 Д, №2 Е, №4 В МСГ ИСЛОМОБОД ПО УЛ. БОГИСТОН Г. КОКАНД ФЕРГАНСКОЙ ОБЛАСТИ 3-ЭТАП (ЛОТ№31)

№	Наименование объекта	строит.машины и механизмы	Строит.материалы и изделия, сум (с учетом складских 2 % и транспортных 5 %)	Металло-конструкция, сум (с учетом складских и транспортных 5,75 %)	Кабельно-проводниковая продукция (с учетом складских 2 % и транспортных 1,5 %)	Оборудование, сум (с учетом складских 1,2% и транспортных 2 %)	Основная з/пл, сум среднечасовая ставка оплаты труда 11114,89 сум/ч	Начисление соц страх 12% сум	Итого прямых затрат сум	Затраты подрячика 15,39 % от суммы прямых затрат	Всего
1	ЖИЛОЙ ДОМ №2 А ПО УЛ. БОГИСТОН	77 675	6 032 829	0	0	0	307 318	36 878	6 454 700	993 378	7 448 078
2	ЖИЛОЙ ДОМ №2 Б ПО УЛ. БОГИСТОН	77 675	6 032 829	0	0	0	307 318	36 878	6 454 700	993 378	7 448 078
3	ЖИЛОЙ ДОМ №2 В ПО УЛ. БОГИСТОН	38 837	3 016 415	0	0	0	153 659	18 439	3 227 350	496 689	3 724 039
4	ЖИЛОЙ ДОМ №2 Г ПО УЛ. БОГИСТОН	38 837	3 016 415	0	0	0	153 659	18 439	3 227 350	496 689	3 724 039
5	ЖИЛОЙ ДОМ №2 Д ПО УЛ. БОГИСТОН	38 837	3 016 415	0	0	0	153 659	18 439	3 227 350	496 689	3 724 039
6	ЖИЛОЙ ДОМ №2 Е ПО УЛ. БОГИСТОН	38 837	3 016 415	0	0	0	153 659	18 439	3 227 350	496 689	3 724 039
7	ЖИЛОЙ ДОМ №4 ПО УЛ. БОГИСТОН	38 837	3 016 415	0	0	0	153 659	18 439	3 227 350	496 689	3 724 039
	<b>ИТОГО:</b>	<b>349 537</b>	<b>27 147 731</b>	<b>0</b>	<b>0</b>	<b>0</b>	<b>1 382 930</b>	<b>165 952</b>	<b>29 046 149</b>	<b>4 470 202</b>	<b>33 516 352</b>

СОСТАВИЛ:



ПРОВЕРИЛ:



## ЛОКАЛЬНАЯ РЕСУРСНАЯ ВЕДОМОСТЬ

ЖИЛОЙ ДОМ №2 А ПО УЛ. БОГИСТОН

ОСНОВАНИЕ: ДЕФЕКТНЫЙ АКТ

№№	ОБОСНОВАНИЕ	НАИМЕНОВАНИЕ РАБОТ И РЕСУРСОВ	ЕД.ИЗМ	КОЛ-ВО	
				НА ЕДИНИЦУ	ПО ПРОЕКТУ
РАЗДЕЛ 1: ЖИЛОЙ ДОМ №2 А ПО УЛ. БОГИСТОН					
РАЗДЕЛ 2: ПРОЕМЫ					
1	Е9-4-14-2 ШНК.ДОП.4	УСТАНОВКА МЕТАЛЛИЧЕСКИХ ДВЕРЕЙ С ПОДГОТОВКОЙ ПРОЕМА И УСТАНОВКОЙ НАКЛАДНЫХ И ЗАКЛАДНЫХ ДЕТАЛЕЙ ПЛОЩАДЬЮ БОЛЕЕ 2,5М2	М2	6	
1.1	00001	ЗАТРАТЫ ТРУДА РАБОЧИХ-СТРОИТЕЛЕЙ	ЧЕЛ-Ч	4,12	24,72
1.2	01147	МАШИНЫ ШЛИФОВАЛЬНЫЕ ЭЛЕКТРИЧЕСКИЕ	МАШ-Ч	0,13	0,78
1.3	02016	УСТАНОВКИ ДЛЯ СВАРКИ РУЧНОЙ ДУГОВОЙ (ПОСТОЯННОГО ТОКА)	МАШ-Ч	0,32	1,92
1.4	02509	АВТОМОБИЛИ БОРТОВЫЕ ГРУЗОПОДЪЕМНОСТЬЮ ДО 5 Т	МАШ-Ч	0,2	1,2
1.5	03325	ДРЕЛЬ-ПЕРФОРАТОР ЭЛЕКТРИЧЕСКАЯ	МАШ-Ч	0,29	1,74
1.6	35312	ЭЛЕКТРОДЫ ДИАМЕТРОМ 4 ММ Э46	Т	0,0012	0,0072
1.7	80625	ПЕНА МОНТАЖНАЯ (ГЕРМЕТИК ПЕНОПОЛИУРЕТАНОВЫЙ ТИПА МАКРОФЛЕКС, SOUDAL) ДЛЯ ГЕРМЕТИЗАЦИИ СТЫКОВ В БАЛЛОНЧИКЕ ЕМКОСТЬЮ 0,75 Л	ШТ	0,15	0,9
1.8	87882	БЛОКИ ДВЕРНЫЕ МЕТАЛЛИЧЕСКИЕ	М2	1	6
2	Е56-12-5	УСТАНОВКА КОДОВЫХ ЗАМКОВ	100ШТ	0,02	
2.1	00001	ЗАТРАТЫ ТРУДА РАБОЧИХ-СТРОИТЕЛЕЙ	ЧЕЛ-Ч	73,2	1,464
2.2	35100	ШУРУПЫ С ПОЛУКРУГЛОЙ ГОЛОВКОЙ 3,5Х35 ММ	Т	0,004	0,00008
3	С111-950	ЗАМОК КОДОВЫЙ КНОПЧНЫЙ ТИПА "МЕТТЭМ" ЗКП	ШТ	2	
4	Е15-4-30-2	МАСЛЯННАЯ ОКРАСКА МЕТАЛЛИЧЕСКИХ ДВЕРЕЙ	100М2	0,12	
4.1	00001	ЗАТРАТЫ ТРУДА РАБОЧИХ-СТРОИТЕЛЕЙ	ЧЕЛ-Ч	12,21	1,4652
4.2	02499	АВТОМОБИЛИ БОРТОВЫЕ ГРУЗОПОДЪЕМНОСТЬЮ ДО 5 Т	МАШ-Ч	0,03	0,0036
4.3	31066	КРАСКИ МАСЛЯНЫЕ ГОТОВЫЕ К ПРИМЕНЕНИЮ ДЛЯ ВНУТРЕННИХ РАБОТ	Т	0,0273	0,003276
4.4	44059	ВЕТОШЬ	КГ	0,1	0,012

Составил: \_\_\_\_\_

Проверил: \_\_\_\_\_

## ЛОКАЛЬНАЯ РЕСУРСНАЯ ВЕДОМОСТЬ

ЖИЛОЙ ДОМ №2 Б ПО УЛ. БОГИСТОН

ОСНОВАНИЕ: ДЕФЕКТНЫЙ АКТ

№№	ОБОСНОВАНИЕ	НАИМЕНОВАНИЕ РАБОТ И РЕСУРСОВ	ЕД.ИЗМ	КОЛ-ВО	
				НА ЕДИНИЦУ	ПО ПРОЕКТУ
РАЗДЕЛ 1: ЖИЛОЙ ДОМ №2 Б ПО УЛ. БОГИСТОН					
РАЗДЕЛ 2: ПРОЕМЫ					
1	Е9-4-14-2 ШНК.ДОП.4	УСТАНОВКА МЕТАЛЛИЧЕСКИХ ДВЕРЕЙ С ПОДГОТОВКОЙ ПРОЕМА И УСТАНОВКОЙ НАКЛАДНЫХ И ЗАКЛАДНЫХ ДЕТАЛЕЙ ПЛОЩАДЬЮ БОЛЕЕ 2,5М2	М2	6	
1.1	00001	ЗАТРАТЫ ТРУДА РАБОЧИХ-СТРОИТЕЛЕЙ	ЧЕЛ-Ч	4,12	24,72
1.2	01147	МАШИНЫ ШЛИФОВАЛЬНЫЕ ЭЛЕКТРИЧЕСКИЕ	МАШ-Ч	0,13	0,78
1.3	02016	УСТАНОВКИ ДЛЯ СВАРКИ РУЧНОЙ ДУГОВОЙ (ПОСТОЯННОГО ТОКА)	МАШ-Ч	0,32	1,92
1.4	02509	АВТОМОБИЛИ БОРТОВЫЕ ГРУЗОПОДЪЕМНОСТЬЮ ДО 5 Т	МАШ-Ч	0,2	1,2
1.5	03325	ДРЕЛЬ-ПЕРФОРАТОР ЭЛЕКТРИЧЕСКАЯ	МАШ-Ч	0,29	1,74
1.6	35312	ЭЛЕКТРОДЫ ДИАМЕТРОМ 4 ММ Э46	Т	0,0012	0,0072
1.7	80625	ПЕНА МОНТАЖНАЯ (ГЕРМЕТИК ПЕНОПОЛИУРЕТАНОВЫЙ ТИПА МАКРОФЛЕКС, SOUDAL) ДЛЯ ГЕРМЕТИЗАЦИИ СТЫКОВ В БАЛЛОНЧИКЕ ЕМКОСТЬЮ 0,75 Л	ШТ	0,15	0,9
1.8	87882	БЛОКИ ДВЕРНЫЕ МЕТАЛЛИЧЕСКИЕ	М2	1	6
2	Е56-12-5	УСТАНОВКА КОДОВЫХ ЗАМКОВ	100ШТ	0,02	
2.1	00001	ЗАТРАТЫ ТРУДА РАБОЧИХ-СТРОИТЕЛЕЙ	ЧЕЛ-Ч	73,2	1,464
2.2	35100	ШУРУПЫ С ПОЛУКРУГЛОЙ ГОЛОВКОЙ 3,5Х35 ММ	Т	0,004	0,00008
3	С111-950	ЗАМОК КОДОВЫЙ КНОПЧНЫЙ ТИПА "МЕТТЭМ" ЗКП	ШТ	2	
4	Е15-4-30-2	МАСЛЯННАЯ ОКРАСКА МЕТАЛЛИЧЕСКИХ ДВЕРЕЙ	100М2	0,12	
4.1	00001	ЗАТРАТЫ ТРУДА РАБОЧИХ-СТРОИТЕЛЕЙ	ЧЕЛ-Ч	12,21	1,4652
4.2	02499	АВТОМОБИЛИ БОРТОВЫЕ ГРУЗОПОДЪЕМНОСТЬЮ ДО 5 Т	МАШ-Ч	0,03	0,0036
4.3	31066	КРАСКИ МАСЛЯНЫЕ ГОТОВЫЕ К ПРИМЕНЕНИЮ ДЛЯ ВНУТРЕННИХ РАБОТ	Т	0,0273	0,003276
4.4	44059	ВЕТОШЬ	КГ	0,1	0,012

Составил: Проверил: 



## ЛОКАЛЬНАЯ РЕСУРСНАЯ ВЕДОМОСТЬ

ЖИЛОЙ ДОМ №2 В ПО УЛ. БОГИСТОН

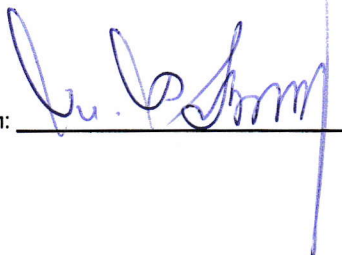
ОСНОВАНИЕ: ДЕФЕКТНЫЙ АКТ

№№	ОБОСНОВАНИЕ	НАИМЕНОВАНИЕ РАБОТ И РЕСУРСОВ	ЕД.ИЗМ	КОЛ-ВО	
				НА ЕДИНИЦУ	ПО ПРОЕКТУ
<b>РАЗДЕЛ 1: ЖИЛОЙ ДОМ №2 В ПО УЛ. БОГИСТОН</b>					
<b>РАЗДЕЛ 2: ПРОЕМЫ</b>					
1	Е9-4-14-2 ШНК.ДОП.4	УСТАНОВКА МЕТАЛЛИЧЕСКИХ ДВЕРЕЙ С ПОДГОТОВКИ ПРОЕМА И УСТАНОВКОЙ НАКЛАДНЫХ И ЗАКЛАДНЫХ ДЕТАЛЕЙ ПЛОЩАДЬЮ БОЛЕЕ 2,5М2	М2	3	
1.1	00001	ЗАТРАТЫ ТРУДА РАБОЧИХ-СТРОИТЕЛЕЙ	ЧЕЛ-Ч	4,12	12,36
1.2	01147	МАШИНЫ ШЛИФОВАЛЬНЫЕ ЭЛЕКТРИЧЕСКИЕ	МАШ-Ч	0,13	0,39
1.3	02016	УСТАНОВКИ ДЛЯ СВАРКИ РУЧНОЙ ДУГОВОЙ (ПОСТОЯННОГО ТОКА)	МАШ-Ч	0,32	0,96
1.4	02509	АВТОМОБИЛИ БОРТОВЫЕ ГРУЗОПОДЪЕМНОСТЬЮ ДО 5 Т	МАШ-Ч	0,2	0,6
1.5	03325	ДРЕЛЬ-ПЕРФОРАТОР ЭЛЕКТРИЧЕСКАЯ	МАШ-Ч	0,29	0,87
1.6	35312	ЭЛЕКТРОДЫ ДИАМЕТРОМ 4 ММ Э46	Т	0,0012	0,0036
1.7	80625	ПЕНА МОНТАЖНАЯ (ГЕРМЕТИК ПЕНОПОЛИУРЕТАНОВЫЙ ТИПА МАКРОФЛЕКС, SOUDAL) ДЛЯ ГЕРМЕТИЗАЦИИ СТЫКОВ В БАЛЛОНЧИКЕ ЕМКОСТЬЮ 0,75 Л	ШТ	0,15	0,45
1.8	87882	БЛОКИ ДВЕРНЫЕ МЕТАЛЛИЧЕСКИЕ	М2	1	3
2	Е56-12-5	УСТАНОВКА КОДОВЫХ ЗАМКОВ	100ШТ	0,01	
2.1	00001	ЗАТРАТЫ ТРУДА РАБОЧИХ-СТРОИТЕЛЕЙ	ЧЕЛ-Ч	73,2	0,732
2.2	35100	ШУРУПЫ С ПОЛУКРУГЛОЙ ГОЛОВКОЙ 3,5Х35 ММ	Т	0,004	0,00004
3	С111-950	ЗАМОК КОДОВЫЙ КНОПЧНЫЙ ТИПА "МЕТТЭМ" ЗКП	ШТ	1	
4	Е15-4-30-2	МАСЛЯННАЯ ОКРАСКА МЕТАЛЛИЧЕСКИХ ДВЕРЕЙ	100М2	0,06	
4.1	00001	ЗАТРАТЫ ТРУДА РАБОЧИХ-СТРОИТЕЛЕЙ	ЧЕЛ-Ч	12,21	0,7326
4.2	02499	АВТОМОБИЛИ БОРТОВЫЕ ГРУЗОПОДЪЕМНОСТЬЮ ДО 5 Т	МАШ-Ч	0,03	0,0018
4.3	31066	КРАСКИ МАСЛЯНЫЕ ГОТОВЫЕ К ПРИМЕНЕНИЮ ДЛЯ ВНУТРЕННИХ РАБОТ	Т	0,0273	0,001638
4.4	44059	ВЕТОШЬ	КГ	0,1	0,006

Составил:



Проверил:




ЛОКАЛЬНАЯ РЕСУРСНАЯ ВЕДОМОСТЬ

ЖИЛОЙ ДОМ №2 Г ПО УЛ. БОГИСТОН

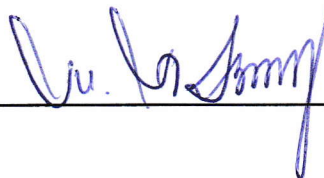
ОСНОВАНИЕ: ДЕФЕКТНЫЙ АКТ

№№	ОБОСНОВАНИЕ	НАИМЕНОВАНИЕ РАБОТ И РЕСУРСОВ	ЕД.ИЗМ	КОЛ-ВО	
				НА ЕДИНИЦУ	ПО ПРОЕКТУ
РАЗДЕЛ 1: ЖИЛОЙ ДОМ №2 Г ПО УЛ. БОГИСТОН					
РАЗДЕЛ 2: ПРОЕМЫ					
1	E9-4-14-2 ШНК.ДОП.4	УСТАНОВКА МЕТАЛЛИЧЕСКИХ ДВЕРЕЙ С ПОДГОТОВКИ ПРОЕМА И УСТАНОВКОЙ НАКЛАДНЫХ И ЗАКЛАДНЫХ ДЕТАЛЕЙ ПЛОЩАДЬЮ БОЛЕЕ 2,5М2	М2	3	
1.1	00001	ЗАТРАТЫ ТРУДА РАБОЧИХ-СТРОИТЕЛЕЙ	ЧЕЛ-Ч	4,12	12,36
1.2	01147	МАШИНЫ ШЛИФОВАЛЬНЫЕ ЭЛЕКТРИЧЕСКИЕ	МАШ-Ч	0,13	0,39
1.3	02016	УСТАНОВКИ ДЛЯ СВАРКИ РУЧНОЙ ДУГОВОЙ (ПОСТОЯННОГО ТОКА)	МАШ-Ч	0,32	0,96
1.4	02509	АВТОМОБИЛИ БОРТОВЫЕ ГРУЗОПОДЪЕМНОСТЬЮ ДО 5 Т	МАШ-Ч	0,2	0,6
1.5	03325	ДРЕЛЬ-ПЕРФОРАТОР ЭЛЕКТРИЧЕСКАЯ	МАШ-Ч	0,29	0,87
1.6	35312	ЭЛЕКТРОДЫ ДИАМЕТРОМ 4 ММ Э46	Т	0,0012	0,0036
1.7	80625	ПЕНА МОНТАЖНАЯ (ГЕРМЕТИК ПЕНОПОЛИУРЕТАНОВЫЙ ТИПА МАКРОФЛЕКС, SOUDAL) ДЛЯ ГЕРМЕТИЗАЦИИ СТЫКОВ В БАЛЛОНЧИКЕ ЕМКОСТЬЮ 0,75 Л	ШТ	0,15	0,45
1.8	87882	БЛОКИ ДВЕРНЫЕ МЕТАЛЛИЧЕСКИЕ	М2	1	3
2	E56-12-5	УСТАНОВКА КОДОВЫХ ЗАМКОВ	100ШТ	0,01	
2.1	00001	ЗАТРАТЫ ТРУДА РАБОЧИХ-СТРОИТЕЛЕЙ	ЧЕЛ-Ч	73,2	0,732
2.2	35100	ШУРУПЫ С ПОЛУКРУГЛОЙ ГОЛОВКОЙ 3,5Х35 ММ	Т	0,004	0,00004
3	C111-950	ЗАМОК КОДОВЫЙ КНОПЧНЫЙ ТИПА "МЕТТЭМ" ЗКП	ШТ	1	
4	E15-4-30-2	МАСЛЯНАЯ ОКРАСКА МЕТАЛЛИЧЕСКИХ ДВЕРЕЙ	100М2	0,06	
4.1	00001	ЗАТРАТЫ ТРУДА РАБОЧИХ-СТРОИТЕЛЕЙ	ЧЕЛ-Ч	12,21	0,7326
4.2	02499	АВТОМОБИЛИ БОРТОВЫЕ ГРУЗОПОДЪЕМНОСТЬЮ ДО 5 Т	МАШ-Ч	0,03	0,0018
4.3	31066	КРАСКИ МАСЛЯНЫЕ ГОТОВЫЕ К ПРИМЕНЕНИЮ ДЛЯ ВНУТРЕННИХ РАБОТ	Т	0,0273	0,001638
4.4	44059	ВЕТОШЬ	КГ	0,1	0,006

Составил:



Проверил:






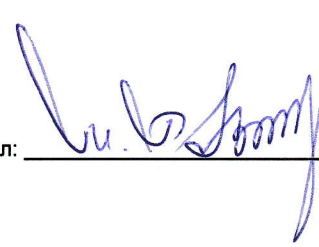
ЛОКАЛЬНАЯ РЕСУРСНАЯ ВЕДОМОСТЬ

ЖИЛОЙ ДОМ №2 Д ПО УЛ. БОГИСТОН

ОСНОВАНИЕ: ДЕФЕКТНЫЙ АКТ

№№	ОБОСНОВАНИЕ	НАИМЕНОВАНИЕ РАБОТ И РЕСУРСОВ	ЕД.ИЗМ	КОЛ-ВО	
				НА ЕДИНИЦУ	ПО ПРОЕКТУ
<b>РАЗДЕЛ 1: ЖИЛОЙ ДОМ №2 Д ПО УЛ. БОГИСТОН</b>					
<b>РАЗДЕЛ 2: ПРОЕМЫ</b>					
1	Е9-4-14-2 ШНК.ДОП.4	УСТАНОВКА МЕТАЛЛИЧЕСКИХ ДВЕРЕЙ С ПОДГОТОВКОЙ ПРОЕМА И УСТАНОВКОЙ НАКЛАДНЫХ И ЗАКЛАДНЫХ ДЕТАЛЕЙ ПЛОЩАДЬЮ БОЛЕЕ 2,5М2	М2	3	
1.1	00001	ЗАТРАТЫ ТРУДА РАБОЧИХ-СТРОИТЕЛЕЙ	ЧЕЛ-Ч	4,12	12,36
1.2	01147	МАШИНЫ ШЛИФОВАЛЬНЫЕ ЭЛЕКТРИЧЕСКИЕ	МАШ-Ч	0,13	0,39
1.3	02016	УСТАНОВКИ ДЛЯ СВАРКИ РУЧНОЙ ДУГОВОЙ (ПОСТОЯННОГО ТОКА)	МАШ-Ч	0,32	0,96
1.4	02509	АВТОМОБИЛИ БОРТОВЫЕ ГРУЗОПОДЪЕМНОСТЬЮ ДО 5 Т	МАШ-Ч	0,2	0,6
1.5	03325	ДРЕЛЬ-ПЕРФОРАТОР ЭЛЕКТРИЧЕСКАЯ	МАШ-Ч	0,29	0,87
1.6	35312	ЭЛЕКТРОДЫ ДИАМЕТРОМ 4 ММ Э46	Т	0,0012	0,0036
1.7	80625	ПЕНА МОНТАЖНАЯ (ГЕРМЕТИК ПЕНОПОЛИУРЕТАНОВЫЙ ТИПА МАКРОФЛЕКС, SOUDAL) ДЛЯ ГЕРМЕТИЗАЦИИ СТЫКОВ В БАЛЛОНЧИКЕ ЕМКОСТЬЮ 0,75 Л	ШТ	0,15	0,45
1.8	87882	БЛОКИ ДВЕРНЫЕ МЕТАЛЛИЧЕСКИЕ	М2	1	3
2	Е56-12-5	УСТАНОВКА КОДОВЫХ ЗАМКОВ	100ШТ	0,01	
2.1	00001	ЗАТРАТЫ ТРУДА РАБОЧИХ-СТРОИТЕЛЕЙ	ЧЕЛ-Ч	73,2	0,732
2.2	35100	ШУРУПЫ С ПОЛУКРУГЛОЙ ГОЛОВКОЙ 3,5Х35 ММ	Т	0,004	0,00004
3	С111-950	ЗАМОК КОДОВЫЙ КНОПОЧНЫЙ ТИПА "МЕТТЭМ" ЗКП	ШТ	1	
4	Е15-4-30-2	МАСЛЯНАЯ ОКРАСКА МЕТАЛЛИЧЕСКИХ ДВЕРЕЙ	100М2	0,06	
4.1	00001	ЗАТРАТЫ ТРУДА РАБОЧИХ-СТРОИТЕЛЕЙ	ЧЕЛ-Ч	12,21	0,7326
4.2	02499	АВТОМОБИЛИ БОРТОВЫЕ ГРУЗОПОДЪЕМНОСТЬЮ ДО 5 Т	МАШ-Ч	0,03	0,0018
4.3	31066	КРАСКИ МАСЛЯНЫЕ ГОТОВЫЕ К ПРИМЕНЕНИЮ ДЛЯ ВНУТРЕННИХ РАБОТ	Т	0,0273	0,001638
4.4	44059	ВЕТОШЬ	КГ	0,1	0,006

Составил: 

Проверил: 


ЛОКАЛЬНАЯ РЕСУРСНАЯ ВЕДОМОСТЬ

ЖИЛОЙ ДОМ №2 Е ПО УЛ. БОГИСТОН

ОСНОВАНИЕ-ДЕФЕКТНЫЙ АКТ

№№	ОБОСНОВАНИЕ	НАИМЕНОВАНИЕ РАБОТ И РЕСУРСОВ	ЕД.ИЗМ	КОЛ-ВО	
				НА ЕДИНИЦУ	ПО ПРОЕКТУ
РАЗДЕЛ 1:ЖИЛОЙ ДОМ №2 Е ПО УЛ. БОГИСТОН					
РАЗДЕЛ 2:ПРОЕМЫ					
1	Е9-4-14-2 ШНК.ДОП.4	УСТАНОВКА МЕТАЛЛИЧЕСКИХ ДВЕРЕЙ С ПОДГОТОВКОЙ ПРОЕМА И УСТАНОВКОЙ НАКЛАДНЫХ И ЗАКЛАДНЫХ ДЕТАЛЕЙ ПЛОЩАДЬЮ БОЛЕЕ 2,5М2	М2	3	
1.1	00001	ЗАТРАТЫ ТРУДА РАБОЧИХ-СТРОИТЕЛЕЙ	ЧЕЛ-Ч	4,12	12,36
1.2	01147	МАШИНЫ ШЛИФОВАЛЬНЫЕ ЭЛЕКТРИЧЕСКИЕ	МАШ-Ч	0,13	0,39
1.3	02016	УСТАНОВКИ ДЛЯ СВАРКИ РУЧНОЙ ДУГОВОЙ (ПОСТОЯННОГО ТОКА)	МАШ-Ч	0,32	0,96
1.4	02509	АВТОМОБИЛИ БОРТОВЫЕ ГРУЗОПОДЪЕМНОСТЬЮ ДО 5 Т	МАШ-Ч	0,2	0,6
1.5	03325	ДРЕЛЬ-ПЕРФОРАТОР ЭЛЕКТРИЧЕСКАЯ	МАШ-Ч	0,29	0,87
1.6	35312	ЭЛЕКТРОДЫ ДИАМЕТРОМ 4 ММ Э46	Т	0,0012	0,0036
1.7	80625	ПЕНА МОНТАЖНАЯ (ГЕРМЕТИК ПЕНОПОЛИУРЕТАНОВЫЙ ТИПА МАКРОФЛЕКС, SOUDAL) ДЛЯ ГЕРМЕТИЗАЦИИ СТЫКОВ В БАЛЛОНЧИКЕ ЕМКОСТЬЮ 0,75 Л	ШТ	0,15	0,45
1.8	87882	БЛОКИ ДВЕРНЫЕ МЕТАЛЛИЧЕСКИЕ	М2	1	3
2	Е56-12-5	УСТАНОВКА КОДОВЫХ ЗАМКОВ	100ШТ	0,01	
2.1	00001	ЗАТРАТЫ ТРУДА РАБОЧИХ-СТРОИТЕЛЕЙ	ЧЕЛ-Ч	73,2	0,732
2.2	35100	ШУРУПЫ С ПОЛУКРУГЛОЙ ГОЛОВКОЙ 3,5Х35 ММ	Т	0,004	0,00004
3	С111-950	ЗАМОК КОДОВЫЙ КНОПОЧНЫЙ ТИПА "МЕТТЭМ" ЗКП	ШТ	1	
4	Е15-4-30-2	МАСЛЯННАЯ ОКРАСКА МЕТАЛЛИЧЕСКИХ ДВЕРЕЙ	100М2	0,06	
4.1	00001	ЗАТРАТЫ ТРУДА РАБОЧИХ-СТРОИТЕЛЕЙ	ЧЕЛ-Ч	12,21	0,7326
4.2	02499	АВТОМОБИЛИ БОРТОВЫЕ ГРУЗОПОДЪЕМНОСТЬЮ ДО 5 Т	МАШ-Ч	0,03	0,0018
4.3	31066	КРАСКИ МАСЛЯНЫЕ ГОТОВЫЕ К ПРИМЕНЕНИЮ ДЛЯ ВНУТРЕННИХ РАБОТ	Т	0,0273	0,001638
4.4	44059	ВЕТОШЬ	КГ	0,1	0,006

Составил: 

Проверил: 

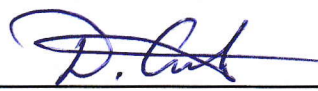


ЛОКАЛЬНАЯ РЕСУРСНАЯ ВЕДОМОСТЬ

ЖИЛОЙ ДОМ №4 ПО УЛ. БОГИСТОН

ОСНОВАНИЕ ДЕФЕКТНЫЙ АКТ

№№	ОБОСНОВАНИЕ	НАИМЕНОВАНИЕ РАБОТ И РЕСУРСОВ	ЕД.ИЗМ	КОЛ-ВО	
				НА ЕДИНИЦУ	ПО ПРОЕКТУ
<b>РАЗДЕЛ 1: ЖИЛОЙ ДОМ №4 ПО УЛ. БОГИСТОН</b>					
<b>РАЗДЕЛ 2: ПРОЕМЫ</b>					
1	E9-4-14-2 ШНК.ДОП.4	УСТАНОВКА МЕТАЛЛИЧЕСКИХ ДВЕРЕЙ С ПОДГОТОВКИ ПРОЕМА И УСТАНОВКОЙ НАКЛАДНЫХ И ЗАКЛАДНЫХ ДЕТАЛЕЙ ПЛОЩАДЬЮ БОЛЕЕ 2,5М2	М2	3	
1.1	00001	ЗАТРАТЫ ТРУДА РАБОЧИХ-СТРОИТЕЛЕЙ	ЧЕЛ-Ч	4,12	12,36
1.2	01147	МАШИНЫ ШЛИФОВАЛЬНЫЕ ЭЛЕКТРИЧЕСКИЕ	МАШ-Ч	0,13	0,39
1.3	02016	УСТАНОВКИ ДЛЯ СВАРКИ РУЧНОЙ ДУГОВОЙ (ПОСТОЯННОГО ТОКА)	МАШ-Ч	0,32	0,96
1.4	02509	АВТОМОБИЛИ БОРТОВЫЕ ГРУЗОПОДЪЕМНОСТЬЮ ДО 5 Т	МАШ-Ч	0,2	0,6
1.5	03325	ДРЕЛЬ-ПЕРФОРАТОР ЭЛЕКТРИЧЕСКАЯ	МАШ-Ч	0,29	0,87
1.6	35312	ЭЛЕКТРОДЫ ДИАМЕТРОМ 4 ММ Э46	Т	0,0012	0,0036
1.7	80625	ПЕНА МОНТАЖНАЯ (ГЕРМЕТИК ПЕНОПОЛИУРЕТАНОВЫЙ ТИПА МАКРОФЛЕКС, SOUDAL) ДЛЯ ГЕРМЕТИЗАЦИИ СТЫКОВ В БАЛЛОНЧИКЕ ЕМКОСТЬЮ 0,75 Л	ШТ	0,15	0,45
1.8	87882	БЛОКИ ДВЕРНЫЕ МЕТАЛЛИЧЕСКИЕ	М2	1	3
2	E56-12-5	УСТАНОВКА КОДОВЫХ ЗАМКОВ	100ШТ	0,01	
2.1	00001	ЗАТРАТЫ ТРУДА РАБОЧИХ-СТРОИТЕЛЕЙ	ЧЕЛ-Ч	73,2	0,732
2.2	35100	ШУРУПЫ С ПОЛУКРУГЛОЙ ГОЛОВКОЙ 3,5Х35 ММ	Т	0,004	0,00004
3	C111-950	ЗАМОК КОДОВЫЙ КНОПОЧНЫЙ ТИПА "МЕТТЭМ" ЗКП	ШТ	1	
4	E15-4-30-2	МАСЛЯННАЯ ОКРАСКА МЕТАЛЛИЧЕСКИХ ДВЕРЕЙ	100М2	0,06	
4.1	00001	ЗАТРАТЫ ТРУДА РАБОЧИХ-СТРОИТЕЛЕЙ	ЧЕЛ-Ч	12,21	0,7326
4.2	02499	АВТОМОБИЛИ БОРТОВЫЕ ГРУЗОПОДЪЕМНОСТЬЮ ДО 5 Т	МАШ-Ч	0,03	0,0018
4.3	31066	КРАСКИ МАСЛЯНЫЕ ГОТОВЫЕ К ПРИМЕНЕНИЮ ДЛЯ ВНУТРЕННИХ РАБОТ	Т	0,0273	0,001638
4.4	44059	ВЕТОШЬ	КГ	0,1	0,006

Составил: 

Проверил: 