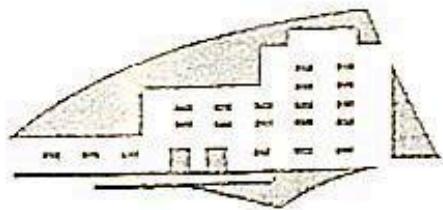


Узбекистон Республикаси, Андижон
вилояти, Мархамат тумани
«Фирдавс-Зиё»Х.Ф.
ИШЧИ ЛОЙИХА.

Объект: Андижон шаҳрида темир йул устидан утувчи
Бобуршоҳ кучасини 2 та қисминини туташтирувчи йул утказгич
қурилиш объекти ҳудудида(Биокимё заводи тарафи) сув ва
оқова сув нишоотларини кучириш

Том 6. Қитоб 1.
Физик ҳажмлар.

Андижон-2022й.



Часттава фирма "Firdavs-Ziyo" Jisusiy firmasi

Respublika, Uzkorakti, Andijon viloyati, Merdona tashqi raioni * O'zbekiston Respublikasi Andijon viloyati Merdona tashqi raioni

ИШЧИ ЛОЙИХА.

ОБЪЕКТ: Андижон шаҳрида темир йул устидан утувчи Бобуршоҳ кучасини
2 та қисмини туташтирувчи йул утказгич қурилиш объекти
худудида (Бноқимё заводи тарафи) сув ва оқова сув
иншоотларини қучириш.

Том 6. Китоб 1.
Физик ҳажмлар.



С. ХАКИМОВ

М. Тургунов .

Андижон-2022й.

ПЕРЕНОС НАРУЖНЫЕ ВОДОПРОВОДНЫЕ И КАНАЛИЗАЦИОННЫЕ СЕТИ ПО УЛ. БОБУРШОХ
(ГИДРОЛИЗ ЗАВОД ТАРАФ) В Г. АНДИЖАНЕ АНДИЖАНСКОЙ ОБЛАСТИ

наименование (объекта)стройки (предприятия, здания, сооружения)

СВОДНО-РЕСУРСНАЯ ВЕДОМОСТЬ № 1

на **НАРУЖНАЯ ВОДОПРОВОДНЫЕ И КАНАЛИЗАЦИОННЫЕ СЕТИ**
(наименование работ)

| № п/п | Обоснование (Код ресурса) | Наименование ресурса | Ед. изм. | Количество | Цена | Стоимость |
|--|---------------------------|--|----------|------------|------|-----------|
| 1 | 2 | 3 | 4 | 5 | 6 | 7 |
| ТРУДОВЫЕ РЕСУРСЫ | | | | | | |
| 1 | 00001 | ЗАТРАТЫ ТРУДА РАБОЧИХ-СТРОИТЕЛЕЙ | ЧЕЛ-ЧАС | 2064,63528 | | |
| 2 | 00003 | ЗАТРАТЫ ТРУДА МАШИНИСТОВ | ЧЕЛ-ЧАС | 16,10216 | | |
| ИТОГО ТРУДОВЫЕ РЕСУРСЫ: | | | | | | |
| СТРОИТЕЛЬНЫЕ МАШИНЫ И МЕХАНИЗМЫ | | | | | | |
| 1 | 00107 | АВТОГРЕЙДЕРЫ СРЕДНЕГО ТИПА 99 КВТ /135 Л.С/ | МАШ-ЧАС | 0,85668 | | |
| 2 | 00112 | АВТОПОГРУЗЧИКИ 5 Т | МАШ-ЧАС | 8,98925 | | |
| 3 | 00116 | АГРЕГАТЫ ДЛЯ СВАРКИ ПОЛИЭТИЛЕНОВЫХ ТРУБ | МАШ-ЧАС | 21,8055 | | |
| 4 | 00126 | АГРЕГАТЫ СВАРОЧНЫЕ ДВУХПОСТОВЫЕ ДЛЯ РУЧНОЙ СВАРКИ НА ТРАКТОРЕ 79 КВТ /108 Л.С/ | МАШ-ЧАС | 111,42493 | | |
| 5 | 00163 | АВТОМОБИЛЬ-САМОСВАЛ, ГРУЗОПОДЪЕМНОСТЬЮ ДО 10 Т | МАШ-ЧАС | 44,184 | | |
| 6 | 001752 | СВАРОЧНЫЙ АГРЕГАТ "ОМИСРОН" | МАШ-ЧАС | 37,039 | | |
| 7 | 00185 | АВТОПОГРУЗЧИКИ ПРИ РАБОТЕ НА ДРУГИХ ВИДАХ СТРОИТЕЛЬСТВА 3 Т | МАШ-ЧАС | 0,292 | | |
| 8 | 00257 | БУЛЬДОЗЕРЫ 59 КВТ /80 Л.С/ ПРИ РАБОТЕ НА ДРУГИХ ВИДАХ СТРОИТЕЛЬСТВА | МАШ-ЧАС | 12,17216 | | |
| 9 | 00258 | БУЛЬДОЗЕРЫ 79 КВТ /108 Л.С/ ПРИ РАБОТЕ НА ДРУГИХ ВИДАХ СТРОИТЕЛЬСТВА | МАШ-ЧАС | 2,1952 | | |
| 10 | 002851 | АВТОГРЕЙДЕР "КАМАЦУ" 149 КВТ (200 Л.С.) | МАШ-ЧАС | 0,12931 | | |
| 11 | 00464 | ГУДРОНАТОРЫ РУЧНЫЕ | МАШ-ЧАС | 0,42 | | |
| 12 | 00621 | КАТКИ ДОРОЖНЫЕ САМОХОДНЫЕ ГЛАДКИЕ 8 Т | МАШ-ЧАС | 1,041 | | |
| 13 | 00623 | КАТКИ ДОРОЖНЫЕ САМОХОДНЫЕ ГЛАДКИЕ 13 Т | МАШ-ЧАС | 3,8034 | | |
| 14 | 00625 | КАТКИ ДОРОЖНЫЕ САМОХОДНЫЕ НА ПНЕВМОКОЛЕСНОМ ХОДУ 16 Т | МАШ-ЧАС | 0,54168 | | |
| 15 | 00659 | КОМПРЕССОРЫ ПЕРЕДВИЖНЫЕ С ДВИГАТЕЛЕМ ВНУТРЕННЕГО СГОРАНИЯ ДАВЛЕНИЕМ ДО 686 КПА /7 АТ/ 2,2 М3/МИН | МАШ-ЧАС | 4,71 | | |
| 16 | 00663 | КОМПРЕССОРЫ ПЕРЕДВИЖНЫЕ С ДВИГАТЕЛЕМ ВНУТРЕННЕГО СГОРАНИЯ 600 КПА /6 АТ/ 10 М3/МИН | МАШ-ЧАС | 16,269 | | |
| 17 | 00761 | КРАНЫ 6,3 Т НА АВТОМОБИЛЬНОМ ХОДУ ПРИ РАБОТЕ НА ДРУГИХ ВИДАХ СТРОИТЕЛЬСТВА | МАШ-ЧАС | 0,708 | | |
| 18 | 00762 | КРАНЫ 10 Т НА АВТОМОБИЛЬНОМ ХОДУ ПРИ РАБОТЕ НА ДРУГИХ ВИДАХ СТРОИТЕЛЬСТВА | МАШ-ЧАС | 47,64652 | | |
| 19 | 00846 | КРАНЫ-ТРУБОУКЛАДЧИКИ ДЛЯ ТРУБ ДИАМ. ДО 400 ММ, ГРУЗОПОДЪЕМНОСТЬЮ 6,3 Т | МАШ-ЧАС | 4,61134 | | |
| 20 | 00847 | КРАНЫ-ТРУБОУКЛАДЧИКИ ДЛЯ ТРУБ ДИАМ. ДО 700 ММ, ГРУЗОПОДЪЕМНОСТЬЮ 12,5 Т | МАШ-ЧАС | 41,50845 | | |
| 21 | 00863 | КОТЛЫ БИТУМНЫЕ ПЕРЕДВИЖНЫЕ 1000 Л | МАШ-ЧАС | 19,2755 | | |

| | | | | | | |
|---|-------|---|---------|----------|--|--|
| 22 | 00967 | ЛЕБЕДКИ РУЧНЫЕ И РЫЧАЖНЫЕ, ТЯГОВЫМ УСИЛИЕМ 14,72 КН / 1,5 Т | МАШ-ЧАС | 13,3269 | | |
| 23 | 01088 | МАШИНЫ ДЛЯ ОЧИСТКИ И ГРУНТОВКИ ТРУБ ДИАМ. 600-800 ММ | МАШ-ЧАС | 1,7424 | | |
| 24 | 01109 | МАШИНЫ ИЗОЛЯЦИОННЫЕ ДЛЯ ТРУБ ДИАМ. ОТ 600-800 ММ | МАШ-ЧАС | 3,2538 | | |
| 25 | 01135 | МАШИНЫ ПОЛИВОМОЕЧНЫЕ 6000 Л | МАШ-ЧАС | 0,64631 | | |
| 26 | 01147 | МАШИНЫ ШЛИФОВАЛЬНЫЕ ЭЛЕКТРИЧЕСКИЕ | МАШ-ЧАС | 16,7788 | | |
| 27 | 01199 | МОЛОТКИ ПРИ РАБОТЕ ОТ ПЕРЕДВИЖНЫХ КОМПРЕССОРНЫХ СТАНЦИЙ ОТБОЙНЫЕ ПНЕВМАТИЧЕСКИЕ | МАШ-ЧАС | 14,13 | | |
| 28 | 01609 | РАСТВОРОНАСОС 1 МЗ | МАШ-ЧАС | 4,7088 | | |
| 29 | 01866 | ТРАМБОВКИ ПНЕВМАТИЧЕСКИЕ ПРИ РАБОТЕ ОТ КОМПРЕССОРА | МАШ-ЧАС | 78,1543 | | |
| 30 | 01932 | ЭЛЕКТРОСТАНЦИИ ПЕРЕДВЕЖНЫЕ 4 КВТ | МАШ-ЧАС | 0,26112 | | |
| 31 | 01955 | УКЛАДЧИКИ АСФАЛЬТОБЕТОНА | МАШ-ЧАС | 0,84 | | |
| 32 | 01962 | УСТАНОВКА ДЛЯ СУШКИ ТРУБ ДИАМ. ДО 800 ММ | МАШ-ЧАС | 2,36445 | | |
| 33 | 02016 | УСТАНОВКИ ДЛЯ РУЧНОЙ ДУГОВОЙ СВАРКИ ПОСТОЯННОГО ТОКА | МАШ-ЧАС | 22,10685 | | |
| 34 | 02264 | ЭКСКАВАТОРЫ ОДНОКОВШОВЫЕ ДИЗЕЛЬНЫЕ 0,65 МЗ НА ГУСЕНИЧНОМ ХОДУ ПРИ РАБОТЕ НА ДРУГИХ ВИДАХ СТРОИТЕЛЬСТВА | МАШ-ЧАС | 41,6804 | | |
| 35 | 02288 | ЭКСКАВАТОРЫ ОДНОКОВШОВЫЕ ДИЗЕЛЬНЫЕ 0,25 МЗ НА ПНЕВМОКОЛЕСНОМ ХОДУ ПРИ РАБОТЕ НА ДРУГИХ ВИДАХ СТРОИТЕЛЬСТВА | МАШ-ЧАС | 11,48112 | | |
| 36 | 02499 | АВТОМОБИЛИ БОРТОВЫЕ ГРУЗОПОДЪЕМНОСТЬЮ ДО 5 Т | МАШ-ЧАС | 23,46549 | | |
| 37 | 02508 | АВТОМОБИЛЬ БОРТОВОЙ Г/П ДО 10 Т | МАШ-ЧАС | 0,00597 | | |
| 38 | 02509 | АВТОМОБИЛЬ БОРТОВОЙ, ГРУЗОПОДЪЕМНОСТЬЮ ДО 5 Т | МАШ-ЧАС | 1,93539 | | |
| 39 | 02577 | АППАРАТ ДЛЯ ГАЗОВОЙ СВАРКИ И РЕЗКИ | МАШ-ЧАС | 0,03947 | | |
| 40 | 02700 | УСТАНОВКА ДЛЯ ГИДРАВЛИЧЕСКИХ ИСПЫТАНИЙ ТРУБОПРОВОДОВ, ДАВЛЕНИЕ НАГНЕТАНИЯ НИЗКОЕ 0,1 (1) МПА (КГС/СМ ²) | МАШ-ЧАС | 9 | | |
| 41 | 02703 | ТРОМБОВКИ ЭЛЕКТРИЧЕСКИЕ | МАШ-ЧАС | 0,52224 | | |
| 42 | 02724 | КРАНЫ-ТРУБОУКЛАДЧИКИ ГРУЗОПОДЪЕМНОСТЬЮ 12 Т | МАШ-ЧАС | 75,019 | | |
| 43 | 02852 | КАТКИ ВИБРАЦИОННЫЕ "VIBROM" 20 Т | МАШ-ЧАС | 0,52193 | | |
| ИТОГО СТРОИТЕЛЬНЫЕ МАШИНЫ И МЕХАНИЗМЫ: | | | | | | |
| СТРОИТЕЛЬНЫЕ МАТЕРИАЛЫ И КОНСТРУКЦИИ | | | | | | |
| 1 | | ИЗДЕЛИЯ ДЛЯ КРУГЛЫХ КОЛОДЦЕВ ВЫПУСК 7 ЧАСТЬ 1 КОЛЬЦА СТЕНОВЫЕ КЦ 10-6 | ШТ | 3 | | |
| 2 | | ИЗДЕЛИЯ ДЛЯ КРУГЛЫХ КОЛОДЦЕВ ВЫПУСК 7 ЧАСТЬ 1 КОЛЬЦА СТЕНОВЫЕ КЦ 10-9 | ШТ | 11 | | |
| 3 | | ИЗДЕЛИЯ ДЛЯ КРУГЛЫХ КОЛОДЦЕВ ВЫПУСК 7 ЧАСТЬ 1 КОЛЬЦА СТЕНОВЫЕ КЦ 15-6 | ШТ | 8 | | |
| 4 | | ИЗДЕЛИЯ ДЛЯ КРУГЛЫХ КОЛОДЦЕВ ВЫПУСК 7 ЧАСТЬ 1 КОЛЬЦА СТЕНОВЫЕ КЦ 15-9 | ШТ | 8 | | |
| 5 | | ИЗДЕЛИЯ ДЛЯ КРУГЛЫХ КОЛОДЦЕВ ВЫПУСК 7 ЧАСТЬ 1 КОЛЬЦА СТЕНОВЫЕ КЦ 20-6 | ШТ | 2 | | |
| 6 | | ИЗДЕЛИЯ ДЛЯ КРУГЛЫХ КОЛОДЦЕВ ВЫПУСК 7 ЧАСТЬ 1 КОЛЬЦА СТЕНОВЫЕ КЦ 20-9 | ШТ | 2 | | |
| 7 | | ИЗДЕЛИЯ ДЛЯ КРУГЛЫХ КОЛОДЦЕВ ВЫПУСК 7 ЧАСТЬ 1 ПЛИТЫ ПЕРЕКРЫТИЯ КЦП 1-10-2 | ШТ | 7 | | |
| 8 | | ИЗДЕЛИЯ ДЛЯ КРУГЛЫХ КОЛОДЦЕВ ВЫПУСК 7 ЧАСТЬ 1 ПЛИТЫ ПЕРЕКРЫТИЯ КЦП 1-15-1 | ШТ | 8 | | |
| 9 | | ПЛИТЫ ПЕРЕКРЫТИЯ КЦП 1-20-1 | ШТ | 8 | | |
| 10 | | КОЛЬЦО ОПОРНОЕ К Ц О -1 | ШТ | 23 | | |
| 11 | | КЦ7-3 | ШТ | 3 | | |
| 12 | | ИЗДЕЛИЯ ДЛЯ КРУГЛЫХ КОЛОДЦЕВ ВЫПУСК 7 ЧАСТЬ 1 ПЛИТЫ ДНИЩА КЦД-10 | ШТ | 7 | | |
| 13 | | ИЗДЕЛИЯ ДЛЯ КРУГЛЫХ КОЛОДЦЕВ ВЫПУСК 7 ЧАСТЬ 1 ПЛИТЫ ДНИЩА КПД-15 | ШТ | 8 | | |

| | | | | | | |
|----|-------|--|-------|----------|--|--|
| 14 | | ИЗДЕЛИЯ ДЛЯ КРУГЛЫХ КОЛОДЦЕВ ВЫПУСК 7 ЧАСТЬ 1 ПЛИТЫ ДНИЩА КПД-20 | ШТ | 2 | | |
| 15 | 03565 | ГОРЯЧЕКАТАННАЯ АРМАТУРНАЯ СТАЛЬ ПЕРИОДИЧЕСКОГО ПРОФИЛЯ КЛАССА А-III ДИАМЕТРОМ 10 ММ | ТН | 0,711 | | |
| 16 | 09246 | ГРАВИЙ ДЛЯ СТРОИТЕЛЬНЫХ РАБОТ ФРАКЦИИ 20 (25)-40 ММ | М3 | 112,5 | | |
| 17 | 12138 | РАСТВОР ОТДЕЛОЧНЫЙ ТЯЖЕЛЫЙ ЦЕМЕНТНО-ИЗВЕСТКОВЫЙ 1:1:6 | М3 | 1,61566 | | |
| 18 | 12198 | РАСТВОР ЦЕМЕНТНЫЙ | М3 | 0,1632 | | |
| 19 | 22006 | БЕТОН ТЯЖЕЛЫЙ, КЛАСС В 15 (М200) | М3 | 37,72755 | | |
| 20 | 30136 | БИТУМ ВЯЗКИЙ | ТН | 0,00324 | | |
| 21 | 30407 | ГВОЗДИ СТРОИТЕЛЬНЫЕ | ТН | 0,01784 | | |
| 22 | 30535 | ПРОКЛАДКИ РЕЗИНОВЫЕ ПЛАСТИНА ТЕХНИЧЕСКАЯ ПРЕССОВАННАЯ | КГ | 4,89 | | |
| 23 | 31066 | КРАСКИ МАСЛЯНЫЕ ЦВЕТНЫЕ ДЛЯ ВНУТРЕННИХ РАБОТ МА-011 | ТН | 0,00554 | | |
| 24 | 31441 | ГРУНТОВКА БИТУМНАЯ | ТН | 0,07964 | | |
| 25 | 31656 | ОЛИФА НАТУРАЛЬНАЯ | КГ | 0,6496 | | |
| 26 | 31917 | ХОЛСТ СТЕКЛОВОЛОКНИСТЫЙ МАРКИ ВВ-К | 10 М2 | 57,501 | | |
| 27 | 32104 | МАСТИКА БИТУМНАЯ КРОВЕЛЬНАЯ ГОРЯЧАЯ | ТН | 0,56357 | | |
| 28 | 32144 | МАСТИКА | ТН | 2,00327 | | |
| 29 | 32534 | ПРОВОЛОКА СВАРОЧНАЯ ЛЕГИРОВАННАЯ ДЛЯ СВАРКИ НАПЛАВКИ С НЕОМЕДНЕННОЙ ПОВЕРХНОСТЬЮ ИЗ СТАЛИ СВ-08Г2С Д 4 ММ | ТН | 0,0226 | | |
| 30 | 34093 | КЕРОСИН ДЛЯ ТЕХНИЧЕСКИХ ЦЕЛЕЙ МАРОК КТ-1, КТ-2 | ТН | 0,00083 | | |
| 31 | 34241 | КИСЛОРОД ТЕХНИЧЕСКИЙ ГАЗООБРАЗНЫЙ | М3 | 0,11934 | | |
| 32 | 35310 | ЭЛЕКТРОДЫ Д 4 ММ Э42 | ТН | 0,08404 | | |
| 33 | 35326 | ЭЛЕКТРОДЫ Д 6 ММ Э42 | ТН | 0,03968 | | |
| 34 | 35328 | ЭЛЕКТРОДЫ Д 6 ММ Э46 | ТН | 0,00781 | | |
| 35 | 37001 | Стоимости Трубы стальные сварные спирально-шовные стандарт API Spec. 5L Ст.09 г 2с Д. 630x8,0 мм (вс 1 км = 124,5 кг) | М | 165 | | |
| 36 | 37002 | Стоимости Трубы стальные электросварные прямошовные с термоусилением сварного шва Ст. 20 Дн. 219x6,0 мм (вс 1 км = 31,52 кг) | М | 221 | | |
| 37 | 37003 | СТОИМОСТИ Трубы полиэтиленовые из РЕ-100 110x8,1 мм, давление 10 атм | М | 450 | | |
| 38 | 37004 | Стоимости Трубы стальные электросварные прямошовные с термоусилением сварного шва Ст. 3 Дн. 159x5,0 мм (вс 1 км = 18,99 кг) ДЛЯ КУЖУХА | М | 30 | | |
| 39 | 37034 | СТОИМОСТИ ДВУХСЛОЙНЫЕ КАНАЛИЗАЦИОННЫЕ ТРУБЫ СЕЧЕНИЕМ 200ММ, ВНЕШНИЙ ДИАМЕТР 228 ММ ТОЛЩ. СТЕНКИ 14ММ (увеличенная масса) | М | 90 | | |
| 40 | 37035 | СТОИМОСТИ ДВУХСЛОЙНЫЕ КАНАЛИЗАЦИОННЫЕ ТРУБЫ СЕЧЕНИЕМ 400ММ, ВНЕШНИЙ ДИАМЕТР 450 ММ ТОЛЩ. СТЕНКИ 25ММ (увеличенная масса) | М | 190 | | |
| 41 | 37754 | Люки канализационные чугунные типа Т (тяжелый) для автомобильных дорог, вес 120 кг ПО ГОСТ 3634-99 Д-840 | ШТ | 29 | | |
| 42 | 41403 | СМЕСЬ ПЕСЧАНО-ГРАВИЙНАЯ | М3 | 7,906 | | |
| 43 | 43113 | ЩЕБЕНЬ | М3 | 40,4232 | | |
| 44 | 44070 | ГИДРОИЗОЛЯЦИОННЫЕ РУЛОННЫЕ МАТЕРИАЛЫ | М2 | 621,27 | | |
| 45 | 44109 | ЗАКЛАДНЫЕ И НАКЛАДНЫЕ ДЕТАЛИ | ТН | 0,006 | | |
| 46 | 44812 | ФАСОННЫЕ СТАЛЬНЫЕ СВАРНЫЕ ЧАСТИ ДИАМ. ДО 800ММ | ТН | 0,3 | | |
| 47 | 44897 | ШЛИФКРУГИ | ШТ | 2,3628 | | |
| 48 | 45049 | ПЕСОК ДЛЯ СТРОИТЕЛЬНЫХ РАБОТ ПРИРОДНЫЙ | М3 | 107,14 | | |

| | | | | | |
|----|-------|---|----|----------|--|
| 49 | 45050 | ЩЕБЕНЬ ИЗ ПРИРОДНОГО КАМНЯ ДЛЯ СТРОИТЕЛЬНЫХ РАБОТ ФРАКЦИИ 5-10 ММ | МЗ | 0,381 | |
| 50 | 45051 | ЩЕБЕНЬ ИЗ ПРИРОДНОГО КАМНЯ ДЛЯ СТРОИТЕЛЬНЫХ РАБОТ ФРАКЦИИ 10-20 ММ | МЗ | 0,3429 | |
| 51 | 45053 | ЩЕБЕНЬ ИЗ ПРИРОДНОГО КАМНЯ ДЛЯ СТРОИТЕЛЬНЫХ РАБОТ ФРАКЦИИ 40-70 ММ | МЗ | 3,81 | |
| 52 | 45059 | СМЕСЬ АСФАЛЬТОБЕТОННАЯ | ТН | 28,11 | |
| 53 | 45077 | ПРОПАН-БУТАН, СМЕСЬ ТЕХНИЧЕСКАЯ | КГ | 0,08262 | |
| 54 | 50604 | СТОИМОСТЬ МЕТАЛЛ КОНСТРУКЦИИ А-1 Д=16ММ | ТН | 0,0459 | |
| 55 | 50714 | СТОИМОСТЬ МЕТАЛЛИЧЕСКИХ СТАВКИ (МС) | ТН | 0,079 | |
| 56 | 51619 | ШИТЫ ИЗ ДОСОК ТОЛЩИНА 25 ММ | М2 | 11,67138 | |
| 57 | 52040 | БОЛТЫ С ГАЙКАМИ И ШАЙБАМИ ДЛЯ САНИТАРНО-ТЕХНИЧЕСКИХ РАБОТ ДИАМ. 16 ММ | ТН | 0,0262 | |
| 58 | 52041 | БОЛТЫ С ГАЙКАМИ И ШАЙБАМИ ДЛЯ САНИТАРНО-ТЕХНИЧЕСКИХ РАБОТ ДИАМ. 20-22 ММ | ТН | 0,018 | |
| 59 | 53000 | Затвердевшие дисковые поворотные чугунные Butterfly Ду-600 мм Ру-16 ТУ 3741-030-35491454-2006, ТУ 3741-026-3549145-2006 (жсп) | ШТ | 3 | |
| 60 | 53001 | СТОИМОСТИ ФЛАНЦЫ СТАЛЬНЫЕ Д=600ММ ГОСТ 12820-80 СТАЛЬ | ШТ | 6 | |
| 61 | 53002 | Задвижки параллельные с выдвижным шпинделем фланцевые 30ч66р Ду-300 мм Ру-10 ТУ 26-07-1399-86/GB/T12232-2005 чугун +225 С | ШТ | 1 | |
| 62 | 53003 | СТОИМОСТИ ФЛАНЦЫ СТАЛЬНЫЕ Д=300ММ ГОСТ 12820-80 СТАЛЬ | ШТ | 2 | |
| 63 | 53004 | Задвижки параллельные с выдвижным шпинделем фланцевые 30ч66р Ду-200 мм Ру-10 ТУ 26-07-1399-86/GB/T12232-2005 чугун +225 С | ШТ | 5 | |
| 64 | 53005 | СТОИМОСТИ ФЛАНЦЫ СТАЛЬНЫЕ ПЛОСКИЕ Д=200ММ ГОСТ 12820-80 СТАЛЬ | ШТ | 10 | |
| 65 | 53006 | Задвижки параллельные с выдвижным шпинделем фланцевые 30ч66р Ду-150 мм Ру-10 ТУ 26-07-1399-86/GB/T12232-2005 чугун +225 С | ШТ | 1 | |
| 66 | 53007 | СТОИМОСТИ ФЛАНЦЫ СТАЛЬНЫЕ ПЛОСКИЕ Д=150ММ ГОСТ 12820-80 СТАЛЬ | ШТ | 2 | |
| 67 | 53008 | Задвижки параллельные с выдвижным шпинделем фланцевые 30ч66р Ду-100 мм Ру-10 ТУ 26-07-1399-86/GB/T12232-2005 чугун +225 С | ШТ | 4 | |
| 68 | 53009 | СТОИМОСТИ ФЛАНЦЫ СТАЛЬНЫЕ ПЛОСКИЕ Д=100ММ ГОСТ 12820-80 СТАЛЬ | ШТ | 8 | |
| 69 | 53010 | Задвижки параллельные с выдвижным шпинделем фланцевые 30ч66р Ду-80 мм Ру-10 ТУ 26-07-1399-86/GB/T12232-2005 чугун +225 С | ШТ | 6 | |
| 70 | 53011 | СТОИМОСТИ ФЛАНЦЫ СТАЛЬНЫЕ ПЛОСКИЕ Д=80ММ ГОСТ 12820-80 СТАЛЬ | ШТ | 12 | |
| 71 | 53121 | БОЛТЫ С ГАЙКАМИ И ШАЙБАМИ ДЛЯ САНИТАРНО-ТЕХНИЧЕСКИХ РАБОТ, ДИАМЕТРОМ 27 ММ | ТН | 0,0468 | |
| 72 | 64614 | ПРОВОЛОКА ВЯЗАЛЬНАЯ Д=1,1ММ | КГ | 0,3213 | |
| 73 | 95647 | Стоимости Демонтижные соединения (металл.адаптер) Ду-100 мм, Ру-10 кг/см ² , ГОСТ 12821-80 | ШТ | 14 | |
| 74 | 95648 | Стоимости Демонтижные соединения (металл.адаптер) Ду-600 мм, Ру-10 кг/см ² , ГОСТ 12821-80 | ШТ | 1 | |
| 75 | 95649 | СТОИМОСТИ ЗАГЛУШКА Д=100ММ (ЛИТЬЕВАЯ ДЛЯ СВАРКИ) | ШТ | 2 | |
| 76 | 99747 | Стоимости Пожарные гидранты подземные Н-750, Узбекистан | ШТ | 4 | |
| 77 | 99748 | Стоимости Подставки под пожарные гидранты ППФ (Узбекистан) | ШТ | 4 | |
| 78 | 99810 | САЛЬНИК СТАЛЬНЫЕ Д=720Х8ММ L=500ММ | ШТ | 6 | |
| 79 | 99812 | САЛЬНИК СТАЛЬНЫЕ ТРУБЫ Д=159Х5ММ L=200ММ | ШТ | 13 | |

| | | | | | |
|---|-------|---|----|----|--|
| 80 | 99813 | САЛНИК СТАЛЬНЫЕ ТРУБЫ Д=219Х5ММ L=200ММ | ШТ | 2 | |
| 81 | 99814 | САЛНИК СТАЛЬНЫЕ ТРУБЫ Д=273Х6ММ L=200ММ | ШТ | 15 | |
| 82 | 99816 | САЛНИК СТАЛЬНЫЕ ТРУБЫ Д=530Х7ММ L=200ММ | ШТ | 8 | |
| ИТОГО СТРОИТЕЛЬНЫЕ МАТЕРИАЛЫ И КОНСТРУКЦИИ: | | | | | |
| Итого: | | | | | |
| Затраты на строительные материалы, изделия и конструкции | | | | | |
| Транспортные расходы на материалы | | | | | |
| Затраты на основную заработную плату с учетом начислений на социальное страхование | | | | | |
| Нормативная трудоемкость строительства объекта, определяемая по ресурсной смете, в чел.-часах | | | | | |
| Затраты на эксплуатацию машин и механизмов | | | | | |
| Итого прямые затраты | | | | | |
| Прочие затраты подрядчика | | | | | |
| Затраты на страхование строительства объектов на время строительства | | | | | |
| Итого с прочими затратами | | | | | |
| Итого стоимость строительства в текущих ценах без НДС | | | | | |
| НДС | | | | | |
| Всего стоимость строительства в текущих ценах с НДС | | | | | |

ПЕРЕНОС НАРУЖНЫЕ ВОДОПРОВОДНЫЕ И КАНАЛИЗАЦИОННЫЕ СЕТИ ПО УЛ. БОБУРШОХ
(ГИДРОЛИЗ ЗАВОД ТАРАФ) В Г. АНДИЖАНЕ АНДИЖАНСКОЙ ОБЛАСТИ

наименование (объекта) стройки (предприятия, здания, сооружения)

ЛОКАЛЬНО-РЕСУРСНАЯ ВЕДОМОСТЬ № 1

на НАРУЖНАЯ ВОДОПРОВОДНЫЕ И КАНАЛИЗАЦИОННЫЕ СЕТИ

(наименование работ)

| № п/п | Шифр номера нормативов и коды ресурсов | Наименование работ и затрат, характеристика оборудования и его масса, расход ресурсов на единицу измерения | Единица измерения | Количество | | Сметная стоимость | |
|-------------------------|--|---|-------------------|----------------------|---------------------|----------------------|-------|
| | | | | на единицу измерения | по проектным данным | на единицу измерения | общая |
| 1 | 2 | 3 | 4 | 5 | 6 | 7 | 8 |
| НАРУЖНАЯ ВОДОПРОВОД | | | | | | | |
| УЛ. БОБУРШОХ (ГИДРОЛИЗ) | | | | | | | |
| ЗЕМЛЯНЫЕ РАБОТЫ | | | | | | | |
| 1 | E68-13-2 | РАЗБОРКА АСФАЛЬТОБЕТОННЫХ ПОКРЫТИЙ ТРОТУАРОВ ТОЛЩИНОЙ ДО 4 СМ: С ПОМОЩЬЮ МОЛОТКОВ ОТБОЙНЫХ ПНЕВМАТИЧЕСКИХ | 1000 М2 | | 0,3 | | |
| 1.1 | 00001 | ЗАТРАТЫ ТРУДА РАБОЧИХ-СТРОИТЕЛЕЙ | ЧЕЛ-ЧАС | 57,76 | 17,328 | | |
| 1.2 | 00659 | КОМПРЕССОРЫ ПЕРЕДВИЖНЫЕ С ДВИГАТЕЛЕМ ВНУТРЕННЕГО СГОРАНИЯ ДАВЛЕНИЕМ ДО 686 КПА / 7 АТ / 2,2 М3/МИН | МАШ-ЧАС | 15,7 | 4,71 | | |
| 1.3 | 01199 | МОЛОТКИ ПРИ РАБОТЕ ОТ ПЕРЕДВИЖНЫХ КОМПРЕССОРНЫХ СТАНЦИЙ ОТБОЙНЫЕ ПНЕВМАТИЧЕСКИЕ | МАШ-ЧАС | 47,1 | 14,13 | | |
| 2 | E01-01-003-8 | РАЗРАБОТКА ГРУНТА В ОТВАЛ ЭКСКАВАТОРАМИ "ДРАГЛАЙН" ИЛИ "ОБРАТНАЯ ЛОПАТА" С КОВШОМ ВМЕСТИМОСТЬЮ 0,65 (0,5-1) М3, ГРУППА ГРУНТОВ: 2 | 1000 М3 | | 1,01 | | |
| 2.1 | 00001 | ЗАТРАТЫ ТРУДА РАБОЧИХ-СТРОИТЕЛЕЙ | ЧЕЛ-ЧАС | 10,48 | 10,5848 | | |
| 2.2 | 02264 | ЭКСКАВАТОРЫ ОДНОКОВШОВЫЕ ДИЗЕЛЬНЫЕ 0,65 М3 НА ГУСЕИНОМ ХОДУ ПРИ РАБОТЕ НА ДРУГИХ ВИДАХ СТРОИТЕЛЬСТВА | МАШ-ЧАС | 22,77 | 22,9977 | | |
| 3 | E01-01-013-8 | РАЗРАБОТКА ГРУНТА С ПОГРУЗКОЙ НА АВТОМОБИЛИ-САМОСВАЛЫ ЭКСКАВАТОРАМИ С КОВШОМ ВМЕСТИМОСТЬЮ 0,65 (0,5-1) М3, ГРУППА ГРУНТОВ: 2 | 1000 М3 | | 0,1 | | |
| 3.1 | 00001 | ЗАТРАТЫ ТРУДА РАБОЧИХ-СТРОИТЕЛЕЙ | ЧЕЛ-ЧАС | 11,41 | 1,141 | | |
| 3.2 | 00258 | БУЛЬДОЗЕРЫ 79 КВТ / 108 Л.С/ ПРИ РАБОТЕ НА ДРУГИХ ВИДАХ СТРОИТЕЛЬСТВА | МАШ-ЧАС | 7,84 | 0,784 | | |
| 3.3 | 02264 | ЭКСКАВАТОРЫ ОДНОКОВШОВЫЕ ДИЗЕЛЬНЫЕ 0,65 М3 НА ГУСЕИНОМ ХОДУ ПРИ РАБОТЕ НА ДРУГИХ ВИДАХ СТРОИТЕЛЬСТВА | МАШ-ЧАС | 25,25 | 2,525 | | |
| 3.4 | 43113 | ЩЕБЕНЬ | М3 | 0,04 | 0,004 | | |
| 4 | E01-02-055-2 | РАЗРАБОТКА ГРУНТА ВРУЧНУЮ С КРЕПЛЕНИЯМИ В ТРАШЕЯХ ШИРИНОЙ ДО 2 М, ГЛУБИНОЙ ДО 2 М, ГРУППА ГРУНТОВ: 2 | 100 М3 | | 0,58 | | |
| 4.1 | 00001 | ЗАТРАТЫ ТРУДА РАБОЧИХ-СТРОИТЕЛЕЙ | ЧЕЛ-ЧАС | 189 | 109,62 | | |

| | | | | | | | |
|------|--------------|---|-------------------|--------|---------|--|--|
| 5 | E01-01-033-1 | ЗАСЫПКА ТРАНШЕЙ И КОТЛОВАНОВ С ПЕРЕМЕЩЕНИЕМ ГРУНТА ДО 5 М БУЛЬДОЗЕРАМИ МОЩНОСТЬЮ: 59 (80) КВТ (Л.С.), 2 ГРУППА ГРУНТОВ | 1000 М3 | | 1,01 | | |
| 5.2 | 00257 | БУЛЬДОЗЕРЫ 59 КВТ /80 Л.С./ ПРИ РАБОТЕ НА ДРУГИХ ВИДАХ СТРОИТЕЛЬСТВА | МАШ-ЧАС | 7,6 | 7,676 | | |
| 6 | E01-02-061-1 | ЗАСЫПКА ВРУЧНУЮ ТРАНШЕЙ, ПАЗУХ КОТЛОВАНОВ И ЯМ, ГРУППА ГРУНТОВ: 2 | 100 М3 | | 0,58 | | |
| 6.1 | 00001 | ЗАТРАТЫ ТРУДА РАБОЧИХ-СТРОИТЕЛЕЙ | ЧЕЛ-ЧАС | 88,5 | 51,33 | | |
| 7 | E01-02-005-1 | УПЛОТНЕНИЕ ГРУНТА ПНЕВМАТИЧЕСКИМИ ТРАМБОВКАМИ, ГРУППА ГРУНТОВ: 1, 2 | 100 М3 | | 3,8 | | |
| 7.1 | 00001 | ЗАТРАТЫ ТРУДА РАБОЧИХ-СТРОИТЕЛЕЙ | ЧЕЛ-ЧАС | 12,53 | 47,614 | | |
| 7.2 | 01866 | ТРАМБОВКИ ПНЕВМАТИЧЕСКИЕ ПРИ РАБОТЕ ОТ КОМПРЕССОРА | МАШ-ЧАС | 12,18 | 46,284 | | |
| 8 | E23-01-001-1 | УСТРОЙСТВО ОСНОВАНИЯ: ПЕСЧАНОГО | 10 М3 | | 4,5 | | |
| 8.1 | 00901 | ЗАТРАТЫ ТРУДА РАБОЧИХ-СТРОИТЕЛЕЙ | ЧЕЛ-ЧАС | 10,2 | 45,9 | | |
| 8.2 | 00112 | АВТОПОГРУЗЧИКИ 5 Т | МАШ-ЧАС | 0,35 | 1,575 | | |
| 8.3 | 45049 | ПЕСОК ДЛЯ СТРОИТЕЛЬНЫХ РАБОТ ПРИРОДНЫЙ | М3 | 11 | 49,5 | | |
| 9 | E27-01-005-1 | УСТРОЙСТВО ОСНОВАНИЙ ИЗ ПЕСЧАНО-ГРАВИЙНЫХ СМЕСЕЙ ТОЛЩИНОЙ: 10 СМ | 1000 М2 ОСНОВАНИЙ | | 0,067 | | |
| 9.1 | 00001 | ЗАТРАТЫ ТРУДА РАБОЧИХ-СТРОИТЕЛЕЙ | ЧЕЛ-ЧАС | 34,7 | 2,3249 | | |
| 9.2 | 00112 | АВТОПОГРУЗЧИКИ 5 Т | МАШ-ЧАС | 4,93 | 0,33031 | | |
| 9.3 | 002851 | АВТОГРЕЙДЕР "КАМАЦУ" 149 КВТ (300 Л.С.) | МАШ-ЧАС | 1,93 | 0,12931 | | |
| 9.4 | 01135 | МАШИНЫ ПОЛИВОМОЕЧНЫЕ 6000 Л | МАШ-ЧАС | 1,43 | 0,09581 | | |
| 9.5 | 02852 | КАТКИ ВИБРАЦИОННЫЕ "УВРОМ" 20 Т | МАШ-ЧАС | 7,79 | 0,52193 | | |
| 9.6 | 41403 | СМЕСЬ ПЕСЧАНО-ГРАВИЙНАЯ | М3 | 118 | 7,906 | | |
| 10 | E27-04-015-1 | УСТРОЙСТВО ЩЕБЕНОЧНЫХ ОСНОВАНИЙ, ТОЛЩИНОЙ СЛОЯ 10 СМ С УПЛОТНЕНИЕМ: КАТКАМИ НА ПНЕВМОМАШИНАХ | 1000 М2 | | 0,3 | | |
| 10.1 | 00001 | ЗАТРАТЫ ТРУДА РАБОЧИХ-СТРОИТЕЛЕЙ | ЧЕЛ-ЧАС | 19,11 | 5,733 | | |
| 10.2 | 00107 | АВТОГРЕЙДЕРЫ СРЕДНЕГО ТИПА 99 КВТ /135 Л.С/ | МАШ-ЧАС | 2,8556 | 0,85668 | | |
| 10.3 | 00623 | КАТКИ ДОРОЖНЫЕ САМОХОДНЫЕ ГЛАДКИЕ 13 Т | МАШ-ЧАС | 2,578 | 0,7734 | | |
| 10.4 | 00625 | КАТКИ ДОРОЖНЫЕ САМОХОДНЫЕ НА ПНЕВМОКОЛЕСНОМ ХОДУ 16 Т | МАШ-ЧАС | 1,8056 | 0,54168 | | |
| 10.5 | 01135 | МАШИНЫ ПОЛИВОМОЕЧНЫЕ 6000 Л | МАШ-ЧАС | 1,445 | 0,4335 | | |
| 10.6 | 43113 | ЩЕБЕНЬ | М3 | 118,89 | 35,667 | | |
| 11 | E27-06-020-8 | УСТРОЙСТВО ПОКРЫТИЯ ТОЛЩИНОЙ 4 СМ ИЗ ГОРЯЧИХ АСФАЛЬТОБЕТОННЫХ СМЕСЕЙ ПОРИСТЫХ МЕЛКОЗЕРНИСТЫХ, ПЛОТНОСТЬ КАМЕННЫХ МАТЕРИАЛОВ: 2,5-2,9 Т/М3 | 1000 М2 | | 0,3 | | |
| 11.1 | 00001 | ЗАТРАТЫ ТРУДА РАБОЧИХ-СТРОИТЕЛЕЙ | ЧЕЛ-ЧАС | 33,6 | 10,08 | | |
| 11.2 | 00464 | ГУДРОНАТОРЫ РУЧНЫЕ | МАШ-ЧАС | 1,4 | 0,42 | | |
| 11.3 | 00621 | КАТКИ ДОРОЖНЫЕ САМОХОДНЫЕ ГЛАДКИЕ 8 Т | МАШ-ЧАС | 3,47 | 1,041 | | |
| 11.4 | 00623 | КАТКИ ДОРОЖНЫЕ САМОХОДНЫЕ ГЛАДКИЕ 13 Т | МАШ-ЧАС | 10,1 | 3,03 | | |
| 11.5 | 01135 | МАШИНЫ ПОЛИВОМОЕЧНЫЕ 6000 Л | МАШ-ЧАС | 0,39 | 0,117 | | |

| | | | | | | |
|------------------------------------|---------------|--|---------|---------|----------|--|
| 11.6 | 01955 | УКЛАДЧИКИ АСФАЛЬТОБЕТОНА | МАШ-ЧАС | 2,6 | 0,84 | |
| 11.7 | 02499 | АВТОМОБИЛИ БОРТОВЫЕ | МАШ-ЧАС | 0,05 | 0,024 | |
| 11.8 | 30136 | БИТУМ ВЯЖУЩИЙ | ТН | 0,0105 | 0,00324 | |
| 11.9 | 34003 | КЕРОСИН ДЛЯ ТЕХНИЧЕСКИХ ЦЕЛЕЙ | ТН | 0,00278 | 0,00083 | |
| 11.10 | 45059 | СМЕСЬ АСФАЛЬТОБЕТОННАЯ | ТН | 93,7 | 28,11 | |
| 12 | Г310-1010 | ОТВОЗ ЛИШНЕГО ГРУНТА НА РАССТОЯНИЕ ДО 10 КМ | ТОННА | | 150 | |
| 12.1 | 60163 | АВТОМОБИЛЬ-САМОСВАЛ, ГРУЗОПОДЪЕМНОСТЬЮ ДО 10 Т | МАШ-ЧАС | 0,1052 | 15,76 | |
| Итого по разделу "ЗЕМЛЯНЫЕ РАБОТЫ" | | | | | | |
| ТРУБОПРОВОДЫ | | | | | | |
| 13 | 122-01-012-12 | УКЛАДКА СТАЛЬНЫХ ВОДОПРОДНЫХ ТРУБ С ПНЕВМАТИЧЕСКИМ ИСПЫТАНИЕМ ДИАМЕТРОМ: 600 ММ | 1 КМ | | 0,165 | |
| 13.1 | 00001 | ЗАТРАТЫ ТРУДА РАБОЧИХ-СТРОИТЕЛЕЙ | ЧЕЛ-ЧАС | 1121 | 184,965 | |
| 13.2 | 00126 | АГРЕГАТЫ СВАРОЧНЫЕ ДВУХПОСЛОВОВЫЕ, ДЛЯ РУЧНОЙ СВАРКИ НА ТРАКТОРЕ 79 КВТ 100С.Л.С. | МАШ-ЧАС | 227,27 | 37,49955 | |
| 13.3 | 00663 | КОМПРЕССОРЫ ПЕРЕДВИЖНЫЕ С ДВИГАТЕЛЕМ ВНУТРЕННЕГО СГОРАНИЯ 500 КПА.5 АТ/ 10 М3/МИН | МАШ-ЧАС | 95,6 | 16,269 | |
| 13.4 | 00847 | КРАНЫ ТРУБОУКЛАДЧИКИ ДЛЯ ТРУБ ДИАМ. ДО 700 ММ, ГРУЗОПОДЪЕМНОСТЬЮ 12,5 Т | МАШ-ЧАС | 49,73 | 8,20345 | |
| 13.5 | 32534 | ПРОВОЛОКА СВАРОЧНАЯ ЛЕГИРОВАННАЯ ДЛЯ СВАРКИ ДИФФУЗИОННОЙ С НЕОМЕДНЕННОЙ ПОВЕРХНОСТЬЮ ИЗ СТАЛИ СВ-05Г2С Д 4 ММ | ТН | 0,07 | 0,01155 | |
| 13.6 | 35310 | ЭЛЕКТРОДЫ Д 4 ММ: С42 | ТН | 0,15 | 0,02475 | |
| 13.7 | 44897 | ШЛИФКРУГИ | ШТ | 9,9 | 1,6335 | |
| 14 | 37001 | Стоимость Трубы стальные сварные спирально-шовные стандарт API Spec. 5L Ст.00 г 2с Д. 630х8,0 мм (вес 1 км = 124,5 кг) | М | | 165 | |
| 15 | 122-02-001-12 | НАНЕСЕНИЕ НОРМАЛЬНОЙ АНТИКОРРОЗИОННОЙ БИТУМНО-РЕЗИНОВОЙ ИЛИ БИТУМНО-ПОЛИМЕРНОЙ ИЗОЛЯЦИИ НА СТАЛЬНЫЕ ТРУБОПРОВОДЫ ДИАМЕТРОМ: 600 ММ | 1 КМ | | 0,165 | |
| 15.1 | 00001 | ЗАТРАТЫ ТРУДА РАБОЧИХ-СТРОИТЕЛЕЙ | ЧЕЛ-ЧАС | 255 | 42,075 | |
| 15.2 | 00112 | АВТОПОГРУЗЧИКИ 5 Т | МАШ-ЧАС | 0,53 | 0,08745 | |
| 15.3 | 00847 | КРАНЫ ТРУБОУКЛАДЧИКИ ДЛЯ ТРУБ ДИАМ. ДО 700 ММ, ГРУЗОПОДЪЕМНОСТЬЮ 12,5 Т | МАШ-ЧАС | 66,2 | 10,923 | |
| 15.4 | 00863 | КОТЛЫ БИТУМНЫЕ ПЕРЕДВИЖНЫЕ 1600 Л | МАШ-ЧАС | 68,67 | 11,33055 | |
| 15.5 | 01088 | МАШИНЫ ДЛЯ ОЧИСТКИ И ГРУНТОВКИ ТРУБ ДИАМ. 600-800 ММ | МАШ-ЧАС | 10,56 | 1,7424 | |
| 15.6 | 01109 | МАШИНЫ ИЗОЛЯЦИОННЫЕ ДЛЯ ТРУБ ДИАМ. ОТ 600-800 ММ | МАШ-ЧАС | 19,72 | 3,2538 | |
| 15.7 | 01147 | МАШИНЫ ШЛИФОВАЛЬНЫЕ ЭЛЕКТРИЧЕСКИЕ | МАШ-ЧАС | 52,4 | 8,646 | |
| 15.8 | 01962 | УСТАНОВКА ДЛЯ СУШКИ ТРУБ ДИАМ. ДО 800 ММ | МАШ-ЧАС | 14,33 | 2,36445 | |
| 15.9 | 31441 | ГРУНТОВКА БИТУМНАЯ | ТН | 0,33 | 0,05445 | |
| 15.10 | 31917 | ХОЛСТ СТЕКЛОВОЛОКНИСТЫЙ МАРКИ ВВ-К | 10 М2 | 240 | 39,6 | |
| 15.11 | 32144 | МАСТИКА | ТН | 8,23 | 1,35795 | |
| 15.12 | 44070 | ГИДРОИЗОЛЯЦИОННЫЕ РУЛОННЫЕ МАТЕРИАЛЫ | М2 | 2600 | 429 | |

| | | | | | | | |
|-------|--------------|---|---------|-------|----------|--|--|
| 16 | E22-01-012-6 | УКЛАДКА СТАЛЬНЫХ ВОДОПРОВОДНЫХ ТРУБ С ПНЕВМАТИЧЕСКИМ ИСПЫТАНИЕМ ДИАМЕТРОМ: 200 ММ | 1 КМ | | 0,271 | | |
| 16.1 | 00001 | ЗАТРАТЫ ТРУДА РАБОЧИХ-СТРОИТЕЛЕЙ | ЧЕЛ-ЧАС | 455 | 101,218 | | |
| 16.2 | 00126 | АГРЕГАТЫ СВАРОЧНЫЕ ДВУХПОСТОВЫЕ ДЛЯ РУЧНОЙ СВАРКИ НА ТРАКТОРЕ 79 КВТ (105 Л.С.) | МАШ-ЧАС | 50,78 | 17,85238 | | |
| 16.3 | 32534 | ПРОВОДОКА СВАРОЧНАЯ ЛЕГГИРОВАННАЯ ДЛЯ СВАРКИ НАПЛАВКИ С НЕОМЕДНЕННОЙ ПОВЕРХНОСТЬЮ ИЗ СТАЛИ СТ-43ГС Д 4 ММ | ТН | 0,05 | 0,01103 | | |
| 16.4 | 35310 | ЭЛЕКТРОДЫ Д 4 ММ: Э42 | ТН | 0,13 | 0,02573 | | |
| 16.5 | 41597 | ШЛИФКРУТН | ШТ | 3,3 | 0,7293 | | |
| 17 | 37003 | Стоимость Трубы стальной электросварной: армированной с термозащитным покрытием Ст. 20 Дн. 219х6,0 мм (вес 1 км = 31,52 кг) | М | | 221 | | |
| 18 | E22-02-001-6 | НАПЕСКИ НЕ НОРМАЛЬНОЙ АЭТИКОРРОЗИОННОЙ БИТУМНО-РЕЗИНОВОЙ ИЛИ БИТУМНО-ПОЛИМЕРНОЙ ИЗОЛЯЦИИ НА СТАЛЬНЫЕ ТРУБОПРОВОДЫ ДИАМЕТРОМ: 200 ММ | 1 КМ | | 0,221 | | |
| 18.1 | 00001 | ЗАТРАТЫ ТРУДА РАБОЧИХ-СТРОИТЕЛЕЙ | ЧЕЛ-ЧАС | 150 | 33,15 | | |
| 18.2 | 00112 | АВТОЛОГРУЗЧИКИ 5 Т | МАШ-ЧАС | 0,19 | 0,04199 | | |
| 18.3 | 00546 | КЛАДЫ ТРУБОУКЛАДЧИКИ ДЛЯ ТРУБ ДИАМ. ДО 400 ММ, ГРУЗОПОДЪЕМНОСТЬЮ 6,3 Т | МАШ-ЧАС | 12,54 | 2,77134 | | |
| 18.4 | 00563 | КОТЛЫ БИТУМНЫЕ ПЕРСЯВКОВЫЕ 1000 Л | МАШ-ЧАС | 33,95 | 7,94495 | | |
| 18.5 | 00967 | ЛЕБЕДКИ РУЧНЫЕ И РЫЧАЖНЫЕ, ТЯГОВЫМ УСИЛИЕМ 14,72 КН (1,5 Т) | МАШ-ЧАС | 24,9 | 5,5029 | | |
| 18.6 | 01147 | МАШИНЫ ШЛИФОВАЛЬНЫЕ ЭЛЕКТРИЧЕСКИЕ | МАШ-ЧАС | 36,6 | 8,1325 | | |
| 18.7 | 31441 | ГРУППОВКА БИТУМНАЯ | ТН | 0,114 | 0,02519 | | |
| 18.8 | 31917 | КОЛЕС СТЕКЛОВОЛОКНИСТЫИ МАРКИ ВВ-К | 10 М2 | 81 | 17,901 | | |
| 18.9 | 32144 | МАСЛЯМ | ТН | 2,92 | 0,64532 | | |
| 18.10 | 44070 | ГИДРОИЗОЛЯЦИОННЫЕ РУДОННЫЕ МАТЕРИАЛЫ | М2 | 870 | 192,27 | | |
| 19 | E22-01-021-3 | УКЛАДКА ТРУБОПРОВОДОВ ИЗ ПОЛИЭТИЛЕНОВЫХ ТРУБ ДИАМЕТРОМ: 150 ММ | 1 КМ | | 0,49 | | |
| 19.1 | 00001 | ЗАТРАТЫ ТРУДА РАБОЧИХ-СТРОИТЕЛЕЙ | ЧЕЛ-ЧАС | 247 | 111,15 | | |
| 19.2 | 00116 | АГРЕГАТЫ ДЛЯ СВАРКИ ПОЛИЭТИЛЕНОВЫХ ТРУБ | МАШ-ЧАС | 39,79 | 17,9035 | | |
| 19.3 | 02499 | АВТОМОБИЛИ БОРТОВЫЕ ГРУЗОПОДЪЕМНОСТЬЮ ДО 5 Т | МАШ-ЧАС | 1,1 | 0,493 | | |
| 19.4 | 02709 | УСТАНОВКА ДЛЯ ГИДРАВЛИЧЕСКИХ ИСПЫТАНИЙ ТРУБОПРОВОДОВ, ДАВЛЕНИЕ НАГНЕТАНИЯ ИНКОЕ 0,1 (1) МПа (КГС/СМ2) | МАШ-ЧАС | 20 | 9 | | |
| 20 | 37003 | Стоимость Трубы полиэтиленовые из РЕ-100 110х6,1 мм, давление 10 атм | М | | 450 | | |
| 21 | E22-05-003-2 | ПРОТАСКИВАНИЕ В ФУТЛЯР СТАЛЬНЫХ ТРУБ ДИАМЕТРОМ: 150 ММ | 100 М | | 0,3 | | |
| 21.1 | 00001 | ЗАТРАТЫ ТРУДА РАБОЧИХ-СТРОИТЕЛЕЙ | ЧЕЛ-ЧАС | 89,7 | 26,91 | | |
| 21.2 | 00967 | ЛЕБЕДКИ РУЧНЫЕ И РЫЧАЖНЫЕ, ТЯГОВЫМ УСИЛИЕМ 14,72 КН (1,5 Т) | МАШ-ЧАС | 26,05 | 7,824 | | |
| 21.3 | 02499 | АВТОМОБИЛИ БОРТОВЫЕ ГРУЗОПОДЪЕМНОСТЬЮ ДО 5 Т | МАШ-ЧАС | 0,19 | 0,037 | | |

| | | | | | | | |
|------|---------------|---|---------|--------|--------|--|--|
| 22 | 37004 | Стоимости Трубы стальные электросварные прямошовные с термоусиленным сварного шва Ст. 3 Дн. 159x5,0 мм (вес 1 км = 18,99 кг) ДЛЯ КЭЖУХА | М | | 30 | | |
| 23 | E22-03-006-12 | УСТАНОВКА ЗАДВИЖЕК ПЛИ КЛАПАНОВ ОБРАТНЫХ ЧУГУННЫХ ДИАМЕТРОМ: 600 ММ | ШТ | | 3 | | |
| 23.1 | 00001 | ЗАТРАТЫ ТРУДА РАБОЧИХ-СТРОИТЕЛЕЙ | ЧЕЛ-ЧАС | 14,8 | 44,4 | | |
| 23.2 | 00762 | КРАНЫ 10 Т НА АВТОМОБИЛЬНОМ ХОДУ ПРИ РАБОТЕ НА ДРУГИХ ВИДАХ СТРОИТЕЛЬСТВА | МАШ-ЧАС | 0,34 | 1,02 | | |
| 23.3 | 00847 | КРАНЫ-ТРУБОУКЛАДЧИКИ ДЛЯ ТРУБ ДИАМ. ДО 700 ММ, ГРУЗОПОДЪЕМНОСТЬЮ 12,5 Т | МАШ-ЧАС | 2,04 | 6,12 | | |
| 23.4 | 02499 | АВТОМОБИЛИ БОРТОВЫЕ ГРУЗОПОДЪЕМНОСТЬЮ ДО 5 Т | МАШ-ЧАС | 0,99 | 2,97 | | |
| 23.5 | 30535 | ПРОКЛАДКИ РЕЗИНОВЫЕ ПЛАСТИНА ТЕХНИЧЕСКАЯ ПРЕССОВАННАЯ | КГ | 0,75 | 2,25 | | |
| 23.6 | 53121 | БОЛТЫ С ГАЙКАМИ И ШАЙБАМИ ДЛЯ САНИТАРНО-ТЕХНИЧЕСКИХ РАБОТ. ДИАМЕТРОМ 27 ММ | ТН | 0,0156 | 0,0468 | | |
| 24 | 53000 | Затворы дисковые поворотные чугунные ButterFly Ду-600 мм Ру-16 ТУ 3741-030-35491454-2006, ТУ 3741-026-3549145-2006 (эксп) | ШТ | | 3 | | |
| 25 | E22-03-014-12 | ПРИВАРКА ФЛАНЦЕВ К СТАЛЬНЫМ ТРУБОПРОВОДАМ ДИАМЕТРОМ: 600 ММ | ШТ | | 6 | | |
| 25.1 | 00001 | ЗАТРАТЫ ТРУДА РАБОЧИХ-СТРОИТЕЛЕЙ | ЧЕЛ-ЧАС | 3,44 | 20,64 | | |
| 25.2 | 00126 | АГРЕГАТЫ СВАРОЧНЫЕ ДВУХПОСТОВЫЕ ДЛЯ РУЧНОЙ СВАРКИ НА ТРАКТОРЕ 79 КВТ (106 Л.С.) | МАШ-ЧАС | 2,34 | 14,04 | | |
| 25.3 | 00847 | КРАНЫ-ТРУБОУКЛАДЧИКИ ДЛЯ ТРУБ ДИАМ. ДО 700 ММ, ГРУЗОПОДЪЕМНОСТЬЮ 12,5 Т | МАШ-ЧАС | 2,71 | 16,26 | | |
| 25.4 | 02499 | АВТОМОБИЛИ БОРТОВЫЕ ГРУЗОПОДЪЕМНОСТЬЮ ДО 5 Т | МАШ-ЧАС | 0,04 | 0,24 | | |
| 25.5 | 35310 | ЭЛЕКТРОДЫ Д 4 ММ: Э42 | ТН | 0,0027 | 0,0162 | | |
| 26 | 53001 | СТОИМОСТИ ФЛАНЦЫ СТАЛЬНЫЕ Д=600ММ ГОСТ 12820-80 СТАЛЬ | ШТ | | 6 | | |
| 27 | E22-03-006-8 | УСТАНОВКА ЗАДВИЖЕК ПЛИ КЛАПАНОВ ОБРАТНЫХ ЧУГУННЫХ ДИАМЕТРОМ: 300 ММ | ШТ | | 1 | | |
| 27.1 | 00001 | ЗАТРАТЫ ТРУДА РАБОЧИХ-СТРОИТЕЛЕЙ | ЧЕЛ-ЧАС | 5,29 | 5,29 | | |
| 27.2 | 00762 | КРАНЫ 10 Т НА АВТОМОБИЛЬНОМ ХОДУ ПРИ РАБОТЕ НА ДРУГИХ ВИДАХ СТРОИТЕЛЬСТВА | МАШ-ЧАС | 0,12 | 0,12 | | |
| 27.3 | 00846 | КРАНЫ-ТРУБОУКЛАДЧИКИ ДЛЯ ТРУБ ДИАМ. ДО 400 ММ, ГРУЗОПОДЪЕМНОСТЬЮ 6,3 Т | МАШ-ЧАС | 0,74 | 0,74 | | |
| 27.4 | 02499 | АВТОМОБИЛИ БОРТОВЫЕ ГРУЗОПОДЪЕМНОСТЬЮ ДО 5 Т | МАШ-ЧАС | 0,36 | 0,36 | | |
| 27.5 | 30535 | ПРОКЛАДКИ РЕЗИНОВЫЕ ПЛАСТИНА ТЕХНИЧЕСКАЯ ПРЕССОВАННАЯ | КГ | 0,3 | 0,3 | | |
| 27.6 | 52041 | БОЛТЫ С ГАЙКАМИ И ШАЙБАМИ ДЛЯ САНИТАРНО-ТЕХНИЧЕСКИХ РАБОТ ДИАМ. 20-22 ММ | ТН | 0,0033 | 0,0033 | | |
| 28 | 53002 | Задвижки параллельные с выдвижными шпинделями фланцевые 30чббр Ду-300 мм Ру-10 ТУ 26-07-1399-86/GB/T12232-2005 чугул +225 С | ШТ | | 1 | | |

| | | | | | | |
|------|--------------|---|---------|---------|---------|--|
| 29 | E22-03-014-8 | ПРИВАРКА ФЛАНЦЕВ К СТАЛЬНЫМ ТРУБОПРОВОДАМ ДИАМЕТРОМ: 300 ММ | ШТ | | 2 | |
| 29.1 | 00901 | ЗАТРАТЫ ТРУДА РАБОЧИХ-СТРОИТЕЛЕЙ | ЧЕЛ-ЧАС | 2,45 | 4,9 | |
| 29.2 | 00126 | АГРЕГАТЫ СВАРОЧНЫЕ ДВУХПОСТОВЫЕ ДЛЯ РУЧНОЙ СВАРКИ НА ТРАКТОРЕ 79 КВТ /108 Л.С./ | МАШ-ЧАС | 1,67 | 3,34 | |
| 29.3 | 02499 | АВТОМОБИЛИ БОРТОВЫЕ ГРУЗОПОДЪЕМНОСТЬЮ ДО 5 Т | МАШ-ЧАС | 0,02 | 0,04 | |
| 29.4 | 35310 | ЭЛЕКТРОДЫ Д 4 ММ: Э42 | ТН | 0,00136 | 0,00272 | |
| 30 | 53003 | СТОИМОСТИ ФЛАНЦЫ СТАЛЬНЫЕ Д-300ММ ГОСТ 12820-80 СТАЛЬ | ШТ | | 2 | |
| 31 | E22-03-006-6 | УСТАНОВКА ЗАДВИЖЕК ИЛИ КЛАПАНОВ ОБРАТНЫХ ЧУГУННЫХ ДИАМЕТРОМ: 200 ММ | ШТ | | 5 | |
| 31.1 | 00901 | ЗАТРАТЫ ТРУДА РАБОЧИХ-СТРОИТЕЛЕЙ | ЧЕЛ-ЧАС | 3,04 | 15,2 | |
| 31.2 | 00762 | КРАНЫ 10 Т НА АВТОМОБИЛЬНОМ ХОДУ ПРИ РАБОТЕ НА ДРУГИХ ВИДАХ СТРОИТЕЛЬСТВА | МАШ-ЧАС | 0,03 | 0,15 | |
| 31.3 | 00846 | КРАНЫ-ТРУБОУКЛАДЧИКИ ДЛЯ ТРУБ ДИАМ ДО 400 ММ, ГРУЗОПОДЪЕМНОСТЬЮ 6,3 Т | МАШ-ЧАС | 0,22 | 1,1 | |
| 31.4 | 02499 | АВТОМОБИЛИ БОРТОВЫЕ ГРУЗОПОДЪЕМНОСТЬЮ ДО 5 Т | МАШ-ЧАС | 0,11 | 0,55 | |
| 31.5 | 30535 | ПРОКЛАДКИ РЕЗИНОВЫЕ ПЛАСТИНА ТЕХНИЧЕСКАЯ ПРЕССОВАННАЯ | КГ | 0,2 | 1 | |
| 31.6 | 52041 | БОЛТЫ С ГАЙКАМИ И ШАЙБАМИ ДЛЯ САНИТАРНО-ТЕХНИЧЕСКИХ РАБОТ ДИАМ. 20-22 ММ | ТН | 0,0025 | 0,0125 | |
| 32 | 53004 | Задвижки параллельные с подвижным шпинделем фланцевые 30ч6бр Ду-200 мм Ру-10 ТУ 26-07-1399-86/ГВ/Г12232-2005 чугуи +225 С | ШТ | | 5 | |
| 33 | E22-03-014-6 | ПРИВАРКА ФЛАНЦЕВ К СТАЛЬНЫМ ТРУБОПРОВОДАМ ДИАМЕТРОМ: 200 ММ | ШТ | | 10 | |
| 33.1 | 00901 | ЗАТРАТЫ ТРУДА РАБОЧИХ-СТРОИТЕЛЕЙ | ЧЕЛ-ЧАС | 1,43 | 14,3 | |
| 33.2 | 00126 | АГРЕГАТЫ СВАРОЧНЫЕ ДВУХПОСТОВЫЕ ДЛЯ РУЧНОЙ СВАРКИ НА ТРАКТОРЕ 79 КВТ /108 Л.С./ | МАШ-ЧАС | 1,09 | 10,9 | |
| 33.3 | 02499 | АВТОМОБИЛИ БОРТОВЫЕ ГРУЗОПОДЪЕМНОСТЬЮ ДО 5 Т | МАШ-ЧАС | 0,01 | 0,1 | |
| 33.4 | 35310 | ЭЛЕКТРОДЫ Д 4 ММ: Э42 | ТН | 0,00058 | 0,0058 | |
| 34 | 53005 | СТОИМОСТИ ФЛАНЦЫ СТАЛЬНЫЕ ПЛОСКИЕ Д=200ММ ГОСТ 12820-80 СТАЛЬ | ШТ | | 10 | |
| 35 | E22-03-006-5 | УСТАНОВКА ЗАДВИЖЕК ИЛИ КЛАПАНОВ ОБРАТНЫХ ЧУГУННЫХ ДИАМЕТРОМ: 150 ММ | ШТ | | 1 | |
| 35.1 | 00901 | ЗАТРАТЫ ТРУДА РАБОЧИХ-СТРОИТЕЛЕЙ | ЧЕЛ-ЧАС | 1,93 | 1,93 | |
| 35.2 | 02499 | АВТОМОБИЛИ БОРТОВЫЕ ГРУЗОПОДЪЕМНОСТЬЮ ДО 5 Т | МАШ-ЧАС | 0,07 | 0,07 | |
| 35.3 | 30535 | ПРОКЛАДКИ РЕЗИНОВЫЕ ПЛАСТИНА ТЕХНИЧЕСКАЯ ПРЕССОВАННАЯ | КГ | 0,1 | 0,1 | |
| 35.4 | 52041 | БОЛТЫ С ГАЙКАМИ И ШАЙБАМИ ДЛЯ САНИТАРНО-ТЕХНИЧЕСКИХ РАБОТ ДИАМ. 20-22 ММ | ТН | 0,0022 | 0,0022 | |
| 36 | 53006 | Задвижки параллельные с подвижным шпинделем фланцевые 30ч6бр Ду-150 мм Ру-10 ТУ 26-07-1399-86/ГВ/Г12232-2005 чугуи +225 С | ШТ | | 1 | |

| | | | | | | |
|------|--------------|--|---------|---------|---------|--|
| 37 | E22-03-014-5 | ПРИВАРКА ФЛАНЦЕВ К СТАЛЬНЫМ ТРУБОПРОВОДАМ ДИАМЕТРОМ: 150 ММ | ШТ | | 2 | |
| 37.1 | 00001 | ЗАТРАТЫ ТРУДА РАБОЧИХ-СТРОИТЕЛЕЙ | ЧЕЛ-ЧАС | 0,9 | 1,6 | |
| 37.2 | 00126 | АГРЕГАТЫ СВАРОЧНЫЕ ДВУХПОСТОВЫЕ ДЛЯ РУЧНОЙ СВАРКИ НА ТРАКТОРЕ 79 КВТ (105 Л.С.) | МАШ-ЧАС | 0,59 | 1,18 | |
| 37.3 | 02499 | АВТОМОБИЛИ БОРТОВЫЕ ГРУЗОПОДЪЕМНОСТЬЮ ДО 5 Т | МАШ-ЧАС | 0,01 | 0,02 | |
| 37.4 | 35310 | ЭЛЕКТРОДЫ Д 4 ММ: Э42 | ТН | 0,00044 | 0,00055 | |
| 38 | 53007 | СТОИМОСТИ ФЛАНЦЫ СТАЛЬНЫЕ ПЛОСКИЕ Д=150ММ ГОСТ 12820-80 СТАЛЬ | ШТ | | 2 | |
| 39 | E22-03-006-3 | УСТАНОВКА ЗАДВИЖЕК ИЛИ КЛАПАНОВ ОБРАТНЫХ ЧУГУННЫХ ДИАМЕТРОМ: 100 ММ | ШТ | | 4 | |
| 39.1 | 00001 | ЗАТРАТЫ ТРУДА РАБОЧИХ-СТРОИТЕЛЕЙ | ЧЕЛ-ЧАС | 1,4 | 5,6 | |
| 39.2 | 02499 | АВТОМОБИЛИ БОРТОВЫЕ ГРУЗОПОДЪЕМНОСТЬЮ ДО 5 Т | МАШ-ЧАС | 0,03 | 0,12 | |
| 39.3 | 30535 | ПРОКЛАДКИ РЕЗИНОВЫЕ ПЛАСТИНА ТЕХНИЧЕСКАЯ ПРЕССОВАННАЯ | КГ | 0,1 | 0,4 | |
| 39.4 | 52040 | БОЛТЫ С ГАЙКАМИ И ШАЙБАМИ ДЛЯ САНИТАРНО-ТЕХНИЧЕСКИХ РАБОТ ДИАМ. 16 ММ | ТН | 0,0015 | 0,006 | |
| 40 | 53008 | Задвижки параллельные с выдвинутым шпинделем фланцевые 30ч66р Ду-100 мм Ру-10 ТУ 26-07-1399-86/GB/T12232-2005 чугун +225 С | ШТ | | 4 | |
| 41 | E22-03-014-3 | ПРИВАРКА ФЛАНЦЕВ К СТАЛЬНЫМ ТРУБОПРОВОДАМ ДИАМЕТРОМ: 100 ММ | ШТ | | 8 | |
| 41.1 | 00001 | ЗАТРАТЫ ТРУДА РАБОЧИХ-СТРОИТЕЛЕЙ | ЧЕЛ-ЧАС | 0,6 | 4,8 | |
| 41.2 | 00126 | АГРЕГАТЫ СВАРОЧНЫЕ ДВУХПОСТОВЫЕ ДЛЯ РУЧНОЙ СВАРКИ НА ТРАКТОРЕ 79 КВТ (105 Л.С.) | МАШ-ЧАС | 0,42 | 3,36 | |
| 41.3 | 35310 | ЭЛЕКТРОДЫ Д 4 ММ: Э42 | ТН | 0,00029 | 0,00232 | |
| 42 | 53009 | СТОИМОСТИ ФЛАНЦЫ СТАЛЬНЫЕ ПЛОСКИЕ Д=100ММ ГОСТ 12820-80 СТАЛЬ | ШТ | | 8 | |
| 43 | E22-03-006-2 | УСТАНОВКА ЗАДВИЖЕК ИЛИ КЛАПАНОВ ОБРАТНЫХ ЧУГУННЫХ ДИАМЕТРОМ: 80 ММ | ШТ | | 6 | |
| 43.1 | 00001 | ЗАТРАТЫ ТРУДА РАБОЧИХ-СТРОИТЕЛЕЙ | ЧЕЛ-ЧАС | 1,36 | 8,16 | |
| 43.2 | 02499 | АВТОМОБИЛИ БОРТОВЫЕ ГРУЗОПОДЪЕМНОСТЬЮ ДО 5 Т | МАШ-ЧАС | 0,03 | 0,18 | |
| 43.3 | 30535 | ПРОКЛАДКИ РЕЗИНОВЫЕ ПЛАСТИНА ТЕХНИЧЕСКАЯ ПРЕССОВАННАЯ | КГ | 0,1 | 0,6 | |
| 43.4 | 52040 | БОЛТЫ С ГАЙКАМИ И ШАЙБАМИ ДЛЯ САНИТАРНО-ТЕХНИЧЕСКИХ РАБОТ ДИАМ. 16 ММ | ТН | 0,0015 | 0,009 | |
| 44 | 53010 | Задвижки параллельные с выдвинутым шпинделем фланцевые 30ч66р Ду-80 мм Ру-10 ТУ 26-07-1399-86/GB/T12232-2005 чугун +225 С | ШТ | | 6 | |
| 45 | E22-03-014-2 | ПРИВАРКА ФЛАНЦЕВ К СТАЛЬНЫМ ТРУБОПРОВОДАМ ДИАМЕТРОМ: 80 ММ | ШТ | | 12 | |
| 45.1 | 00001 | ЗАТРАТЫ ТРУДА РАБОЧИХ-СТРОИТЕЛЕЙ | ЧЕЛ-ЧАС | 0,46 | 5,52 | |
| 45.2 | 00126 | АГРЕГАТЫ СВАРОЧНЫЕ ДВУХПОСТОВЫЕ ДЛЯ РУЧНОЙ СВАРКИ НА ТРАКТОРЕ 79 КВТ (105 Л.С.) | МАШ-ЧАС | 0,31 | 3,72 | |
| 45.3 | 35310 | ЭЛЕКТРОДЫ Д 4 ММ: Э42 | ТН | 0,00022 | 0,00264 | |

| | | | | | | |
|---------------------------------|--------------|--|---------|--------|---------|--|
| 46 | 53411 | СТОИМОСТИ ФЛАНЦЫ СТАЛЬНЫЕ ПЛОСКИЕ Д=40ММ ГОСТ 12825-80 СТАЛЬ | ШТ | | 12 | |
| 47 | E22-03-011-3 | УСТАНОВКА: ПИДРАЙТОВ ПОЖАРНЫХ L=750ММ ГОСТ 8720-85 | 1 ШТ | | 4 | |
| 47.1 | 00001 | ЗАТРАТЫ ТРУДА РАБОЧИХ-СТРОИТЕЛЕЙ | ЧЕЛ-ЧАС | 1,82 | 2,21 | |
| 47.2 | 00762 | КРАСКИ ВОДНЫЕ АКРИЛОВЫЕ ДЛЯ ВОДНО-РАСТВОРИМЫХ РАБОТ НА ДРУГИХ ВИДАХ СТРОИТЕЛЬСТВА | МАН-ЧАС | 0,02 | 0,04 | |
| 47.3 | 02766 | АВТОМОБИЛИ БОРТОВЫЕ ГРУЗОПОДЪЕМНОСТЬЮ ДО 5 Т | МАШ-ЧАС | 0,03 | 0,12 | |
| 47.4 | 10533 | ПРОКЛАДКИ РЕЗИНОВЫЕ ИЗ ЭЛАСТИКИ ТЕХНИЧЕСКОЙ ПРОСОБИТАЯ | КГ | 0,06 | 0,24 | |
| 47.5 | 57542 | КОЛПАК ПЛОСКИЙ ИЩЕПАЛОН ДЛЯ САМОПРИОТЕЛЕНИЯ РАБОТ ДЛИН 16 ММ | ТН | 0,0023 | 0,0112 | |
| 48 | 99743 | Стоимость Песчаные гидротехнические П- 74М, Узбекистан | ШТ | | 4 | |
| 49 | 99744 | Стоимость Песчаные гидротехнические гидротех ПИФ (Узбекистан) | ШТ | | 4 | |
| 50 | E22-03-002-1 | УСТАНОВКА АДАПТОРОВ | 10 ШТ | | 1,5 | |
| 50.1 | 00001 | ЗАТРАТЫ ТРУДА РАБОЧИХ-СТРОИТЕЛЕЙ | ЧЕЛ-ЧАС | 4,14 | 6,21 | |
| 50.2 | 00003 | ЗАТРАТЫ ТРУДА МАШИНИСТОВ | ЧЕЛ-ЧАС | 2,62 | 3,93 | |
| 50.3 | 00716 | АГРЕГАТЫ ДЛЯ СВАРКИ ПОЛТИТЕЛЬНОЙ ТРУБ | МАШ-ЧАС | 2,6 | 3,9 | |
| 50.4 | 02769 | АВТОМОБИЛИ БОРТОВЫЕ ГРУЗОПОДЪЕМНОСТЬЮ ДО 5 Т | МАШ-ЧАС | 0,01 | 0,015 | |
| 51 | 95647 | Стоимость Дементаксые фасонника (металл диаметр) Ду-100 мм, Ру-10 атм/см2, ГОСТ 12821-80 | ШТ | | 14 | |
| 52 | 95648 | Стоимость Дементаксые фасонника (металл диаметр) Ду-400 мм, Ру-10 атм/см2, ГОСТ 12821-80 | ШТ | | 1 | |
| 53 | 95649 | СТОИМОСТИ ЗАГЛУШКА Д=1025ММ ЛНТЕРЬОС ДЛЯ СВАРКИ | ШТ | | 2 | |
| 54 | E22-03-011-6 | УСТАНОВКА ФАСОНИХ ЧАСТЕЙ ИЗ ТРУБЫ ЭЛЕКТРОСВАРНЫЕ | 1 Т | | 0,3 | |
| 54.1 | 00001 | ЗАТРАТЫ ТРУДА РАБОЧИХ-СТРОИТЕЛЕЙ | ЧЕЛ-ЧАС | 147,7 | 44,31 | |
| 54.2 | 00726 | АГРЕГАТЫ СВАРОЧНЫЕ ДВУХСТОРОННЕ ДЛЯ РУЧНОЙ СВАРКИ НА СТРОИТЕ ТРУБ 108,2 С/ | МАШ-ЧАС | 15,71 | 19,533 | |
| 54.3 | 02769 | АВТОМОБИЛИ БОРТОВЫЕ ГРУЗОПОДЪЕМНОСТЬЮ ДО 5 Т | МАШ-ЧАС | 2,67 | 0,006 | |
| 54.4 | 35326 | ЭЛЕКТРОДЫ Д 6 ММ Э92 | ТН | 0,06 | 0,015 | |
| 54.5 | 11112 | ФАСОНИКИ СТАЛЬНЫЕ СВАРНЫЕ ЧАСТИ ДЛИН ДО 800ММ | ТН | 1 | 0,3 | |
| 55 | E15-04-033-2 | АНТИКАРАЗЫНАЯ МАСЛЯНАЯ ОБРАСКА ФАСОНИХ ЧАСТЕЙ | 1 КОМП | | 0,203 | |
| 55.1 | 00001 | ЗАТРАТЫ ТРУДА РАБОЧИХ-СТРОИТЕЛЕЙ | ЧЕЛ-ЧАС | 12,21 | 2,43843 | |
| 55.2 | 02769 | АВТОМОБИЛИ БОРТОВЫЕ ГРУЗОПОДЪЕМНОСТЬЮ ДО 5 Т | МАШ-ЧАС | 0,03 | 0,00009 | |
| 55.3 | 31066 | КРАСКИ МАСЛЯНЫЕ ЦВЕТНЫЕ ДЛЯ ВНУТРЕННИХ РАБОТ МА-011 | ТН | 0,0223 | 0,00354 | |
| 55.4 | 31636 | ОЛИФА НАТУРАЛЬНАЯ | КГ | 3,2 | 0,6496 | |
| Итого по разделу "ТРУБОПРОВОДЫ" | | | | | | |
| ЖБ КОНСТРУКЦИИ | | | | | | |
| 56 | E08-01-002-2 | УСТРОЙСТВО ОСНОВАНИЯ ПОД КОЛОДЦА: ПЕЧЕНОЧНОГО Т=1025ММ | МЗ | | 3,1 | |
| 56.1 | 00001 | ЗАТРАТЫ ТРУДА РАБОЧИХ-СТРОИТЕЛЕЙ | ЧЕЛ-ЧАС | 2,4 | 7,44 | |
| 56.2 | 00765 | АВТОПОРГУЗЧИКИ ПРИ РАБОТЕ НА ДРУГИХ ВИДАХ СТРОИТЕЛЬСТВА 1 Т | МАШ-ЧАС | 0,05 | 0,248 | |

| | | | | | | | |
|------|---------------|--|-----------------|-------|----------|--|--|
| 56.3 | 01866 | ТРАМБОВКИ ПНЕВМАТИЧЕСКИЕ ПРИ РАБОТЕ ОТ КОМПРЕССОРА | МАШ-ЧАС | 0,92 | 2,852 | | |
| 56.4 | 43113 | ЩЕБЕНЬ | МЗ | 1,3 | 4,03 | | |
| 57 | E07-01-044-1 | МОНТАЖ МЕТАЛЛИЧЕСКИХ СТАВКИ ИЗ ПОЛОСА (МС) | 1 Т | | 0,047 | | |
| 57.1 | 60991 | ЗАТРАТЫ ТРУДА РАБОЧИХ-СТРОИТЕЛЕЙ | ЧЕЛ-ЧАС | 31,4 | 1,4756 | | |
| 57.2 | 02016 | УСТАНОВКИ ДЛЯ РУЧНОЙ ДУГОВОЙ СВАРКИ ПОСТОЯННОГО ТОКА | МАШ-ЧАС | 20,33 | 0,95551 | | |
| 57.3 | 02499 | АВТОМОБИЛИ БОРТОВЫЕ ГРУЗОПОДЪЕМНОСТЬЮ ДО 5 Т | МАШ-ЧАС | 1,02 | 0,04794 | | |
| 57.4 | 35326 | ЭЛЕКТРОДЫ Д 6 ММ Э42 | ТН | 0,03 | 0,00141 | | |
| 58 | 50714 | СТОИМОСТЬ МЕТАЛЛИЧЕСКИХ СТАВКИ (МС) | ТН | | 0,047 | | |
| 59 | E22-04-001-1 | УСТРОЙСТВО КРУГЛЫХ КОЛОДЦЕВ ИЗ СБОРНОГО ЖЕЛЕЗОБЕТОНА В ГРУНТАХ СУХИХ | 10 МЗ | | 1,632 | | |
| 59.1 | 00001 | ЗАТРАТЫ ТРУДА РАБОЧИХ-СТРОИТЕЛЕЙ | ЧЕЛ-ЧАС | 88,6 | 144,5932 | | |
| 59.2 | 00112 | АВТОПОГРУЗЧИКИ 5 Т | МАШ-ЧАС | 0,25 | 0,408 | | |
| 59.3 | 00762 | КРАНЫ 10 Т НА АВТОМОБИЛЬНОМ ХОДУ ПРИ РАБОТЕ НА ДРУГИХ ВИДАХ СТРОИТЕЛЬСТВА | МАШ-ЧАС | 20,36 | 33,22752 | | |
| 59.4 | 01932 | ЭЛЕКТРОСТАНЦИИ ПЕРЕДВЕЖНЫЕ 4 КВТ | МАШ-ЧАС | 0,16 | 0,26112 | | |
| 59.5 | 02499 | АВТОМОБИЛИ БОРТОВЫЕ ГРУЗОПОДЪЕМНОСТЬЮ ДО 5 Т | МАШ-ЧАС | 7,77 | 12,68064 | | |
| 59.6 | 02703 | ТРАМБОВКИ ЭЛЕКТРИЧЕСКИЕ | МАШ-ЧАС | 0,32 | 0,52224 | | |
| 59.7 | 12195 | РАСТВОР ЦЕМЕНТНЫЙ | МЗ | 0,1 | 0,1632 | | |
| 60 | 37754 | Люки канализационные чугунные типа Т (тяжелые) для автомобильных дорог, вес 120 кг по ГОСТ 3634-99 Д-840 | ШТ | | 10 | | |
| 61 | | КОЛЬЦО ОПОРНОЕ К Ц О-1 | ШТ | | 10 | | |
| 62 | | ИЗДЕЛИЯ ДЛЯ КРУГЛЫХ КОЛОДЦЕВ ВЫПУСК 7 ЧАСТЬ 1 ПЛИТЫ ПЕРЕКРЫТИЯ КЦП 1-15-1 | ШТ | | 8 | | |
| 63 | | ИЗДЕЛИЯ ДЛЯ КРУГЛЫХ КОЛОДЦЕВ ВЫПУСК 7 ЧАСТЬ 1 ПЛИТЫ ДНИЩА КЦД-15 | ШТ | | 8 | | |
| 64 | | ИЗДЕЛИЯ ДЛЯ КРУГЛЫХ КОЛОДЦЕВ ВЫПУСК 7 ЧАСТЬ 1 КОЛЬЦА СТЕНОВЫЕ КЦ 15-6 | ШТ | | 8 | | |
| 65 | | ИЗДЕЛИЯ ДЛЯ КРУГЛЫХ КОЛОДЦЕВ ВЫПУСК 7 ЧАСТЬ 1 КОЛЬЦА СТЕНОВЫЕ КЦ 15-9 | ШТ | | 8 | | |
| 66 | | ПЛИТЫ ПЕРЕКРЫТИЯ КЦП 1-20-1 | ШТ | | 2 | | |
| 67 | | ИЗДЕЛИЯ ДЛЯ КРУГЛЫХ КОЛОДЦЕВ ВЫПУСК 7 ЧАСТЬ 1 ПЛИТЫ ДНИЩА КОД-20 | ШТ | | 2 | | |
| 68 | | ИЗДЕЛИЯ ДЛЯ КРУГЛЫХ КОЛОДЦЕВ ВЫПУСК 7 ЧАСТЬ 1 КОЛЬЦА СТЕНОВЫЕ КЦ 20-6 | ШТ | | 2 | | |
| 69 | | ИЗДЕЛИЯ ДЛЯ КРУГЛЫХ КОЛОДЦЕВ ВЫПУСК 7 ЧАСТЬ 1 КОЛЬЦА СТЕНОВЫЕ КЦ 20-9 | ШТ | | 2 | | |
| 70 | 99814 | САЛНИК СТАЛЬНЫЕ ТРУБЫ Д=273Х6ММ L=200ММ | ШТ | | 9 | | |
| 71 | 99813 | САЛНИК СТАЛЬНЫЕ ТРУБЫ Д=219Х5ММ L=200ММ | ШТ | | 2 | | |
| 72 | 99812 | САЛНИК СТАЛЬНЫЕ ТРУБЫ Д=159Х5ММ L=200ММ | ШТ | | 13 | | |
| 73 | 99810 | САЛНИК СТАЛЬНЫЕ Д=720Х8ММ L=500ММ | ШТ | | 6 | | |
| 74 | E12-02-001-04 | БИТУМНЫЕ ИЗОЛЯЦИИ ЖБ КОЛОДЦЕВ НАРУЖНЫХ СТРОИ | 100 М2 ИЗОЛЯЦИИ | | 0,756 | | |
| 74.1 | 00001 | ЗАТРАТЫ ТРУДА РАБОЧИХ-СТРОИТЕЛЕЙ | ЧЕЛ-ЧАС | 25,9 | 19,5804 | | |
| 74.2 | 02509 | АВТОМОБИЛЬ БОРТОВОЙ, ГРУЗОПОДЪЕМНОСТЬЮ ДО 5 Т | МАШ-ЧАС | 0,25 | 0,189 | | |

| | | | | | | | |
|-------------------------------------|---------------|---|-------------------------|--------|----------|--|--|
| 74.3 | 32104 | МАСТИКА БИТУМНАЯ КРОВЕЛЬНАЯ ГОРЯЧАЯ | ТН | 0,244 | 0,18446 | | |
| Итого по разделу "ЖБ КОНСТРУКЦИИ" | | | | | | | |
| МОНОЛИТНЫЕ КАМЕР КОЛОДЕЦ 3,7X1,7М.М | | | | | | | |
| 75 | E01-01-004-5 | РАЗРАБОТКА ГРУНТА В ОТВАЛ ЭКСКАВАТОРАМИ "ДРАГЛАЙН" ИЛИ "ОБРАТНАЯ ЛОПАТА" С КОПНОМ ВМЕСТИМОСТЬЮ 0,25 М3, ГРУППА ГРУНТОВ: 2 | 1000 М3 | | 0,06513 | | |
| 75.1 | 00001 | ЗАТРАТЫ ТРУДА РАБОЧИХ-СТРОИТЕЛЕЙ | ЧЕЛ-ЧАС | 12,86 | 0,83757 | | |
| 75.2 | 02288 | ЭКСКАВАТОРЫ ОДИНОКОШОВЫЕ ДИЗЕЛЬНЫЕ 0 25 М3 НА ПНЕВМОКОЛЕСНОМ ХОДУ ПРИ РАБОТЕ НА ДРУГИХ ВИДАХ СТРОИТЕЛЬСТВА | МАШ-ЧАС | 58,76 | 3,82704 | | |
| 76 | E01-02-055-2 | ДОРАБОТКА ГРУНТА ВРУЧНУЮ | 100 М3 | | 0,034 | | |
| 76.1 | 00001 | ЗАТРАТЫ ТРУДА РАБОЧИХ-СТРОИТЕЛЕЙ | ЧЕЛ-ЧАС | 189 | 6,426 | | |
| 77 | E01-01-033-1 | ЗАСЫПКА ТРАШЕЙ И КОТЛОВАНОВ С ПЕРЕМЕЩЕНИЕМ ГРУНТА ДО 5 М БУЛЬДОЗЕРАМИ МОЩНОСТЬЮ: 59 (80) КВТ (Л.С.), 1 ГРУППА ГРУНТОВ | 1000 М3 | | 0,0272 | | |
| 77.1 | 00003 | ЗАТРАТЫ ТРУДА МАШИНИСТОВ | ЧЕЛ-ЧАС | 7,6 | 0,20672 | | |
| 77.2 | 00257 | БУЛЬДОЗЕРЫ 59 КИЛ-80 Л.С. ПРИ РАБОТЕ НА ДРУГИХ ВИДАХ СТРОИТЕЛЬСТВА | МАШ-ЧАС | 7,6 | 0,20672 | | |
| 78 | E01-02-061-1 | ЗАСЫПКА ВРУЧНУЮ ТРАШЕЙ, ПАЗУХ КОТЛОВАНОВ И ЯМ, ГРУППА ГРУНТОВ: 1 | 100 М3 | | 0,034 | | |
| 78.1 | 00001 | ЗАТРАТЫ ТРУДА РАБОЧИХ-СТРОИТЕЛЕЙ | ЧЕЛ-ЧАС | 88,5 | 3,009 | | |
| 79 | E11-01-002-04 | УСТРОЙСТВО ПОДСТИЛАЮЩИХ СЛОЕВ: ШЕБЕНОЧНЫХ | 1 М3 ПОДСТИЛАЮЩЕГО СЛОЯ | | 1,27 | | |
| 79.1 | 00001 | ЗАТРАТЫ ТРУДА РАБОЧИХ-СТРОИТЕЛЕЙ | ЧЕЛ-ЧАС | 2,5 | 3,175 | | |
| 79.2 | 01866 | ТРАМБОВКИ ПНЕВМАТИЧЕСКИЕ ПРИ РАБОТЕ ОТ КОМПРЕССОРА | МАШ-ЧАС | 0,93 | 1,1811 | | |
| 79.3 | 45050 | ШЕБЕНЬ ИЗ ПРИРОДНОГО КАМНЯ ДЛЯ СТРОИТЕЛЬНЫХ РАБОТ ФРАКЦИИ 5-10 ММ | М3 | 0,1 | 0,127 | | |
| 79.4 | 45051 | ШЕБЕНЬ ИЗ ПРИРОДНОГО КАМНЯ ДЛЯ СТРОИТЕЛЬНЫХ РАБОТ ФРАКЦИИ 10-20 ММ | М3 | 0,09 | 0,1143 | | |
| 79.5 | 45053 | ШЕБЕНЬ ИЗ ПРИРОДНОГО КАМНЯ ДЛЯ СТРОИТЕЛЬНЫХ РАБОТ ФРАКЦИИ 40-70 ММ | М3 | 1 | 1,27 | | |
| 80 | E12-02-001-04 | БИТУМНЫЕ ИЗОЛЯЦИИ МОНОЛИТНЫЕ ЖБ КАМЕР НАРУЖНЫХ СТРОНИ | 100 М2 ИЗОЛЯЦИИ | | 0,408 | | |
| 80.1 | 00001 | ЗАТРАТЫ ТРУДА РАБОЧИХ-СТРОИТЕЛЕЙ | ЧЕЛ-ЧАС | 25,9 | 10,5672 | | |
| 80.2 | 02509 | АВТОМОБИЛЬ БОРТОВОЙ, ГРУЗОПОДЪЕМНОСТЬЮ ДО 5 Т | МАШ-ЧАС | 0 25 | 0,102 | | |
| 80.3 | 32104 | МАСТИКА БИТУМНАЯ КРОВЕЛЬНАЯ ГОРЯЧАЯ | ТН | 0,244 | 0,09955 | | |
| 81 | E06-01-062-4 | УСТРОЙСТВО ДНИЩА И СТЕН КАМЕР ИЗ БЕТОНА БМ150 | 100 М3 | | 0,1239 | | |
| 81.1 | 00001 | ЗАТРАТЫ ТРУДА РАБОЧИХ-СТРОИТЕЛЕЙ | ЧЕЛ-ЧАС | 729,12 | 90,33797 | | |
| 81.2 | 02016 | УСТАНОВКИ ДЛЯ РУЧНОЙ ДУГОВОЙ СВАРКИ НЕОСТОЯННОГО ТОКА | МАШ-ЧАС | 52,53 | 6,50847 | | |
| 81.3 | 02509 | АВТОМОБИЛЬ БОРТОВОЙ, ГРУЗОПОДЪЕМНОСТЬЮ ДО 5 Т | МАШ-ЧАС | 3,65 | 0,45224 | | |
| 81.4 | 22006 | БЕТОН ТЯЖЕЛЫЙ, КЛАСС В 15 (М200) | М3 | 101,5 | 12,57585 | | |
| 81.5 | 30107 | ГВОЗДИ СТРОИТЕЛЬНЫЕ | ТН | 0,048 | 0,00593 | | |
| 81.6 | 35326 | ЭЛЕКТРОДЫ Д 6 ММ Э42 | ТН | 0,047 | 0,00582 | | |

| | | | | | | | |
|--|---------------|---|---------|--------|----------|--|--|
| 81.7 | 31128 | ЭЛЕКТРОДЫ Д 6 АИМ Э-5 | ТЭ | 0,021 | 0,0020 | | |
| 81.8 | 31418 | ЩИТЫ ИЗ ДОСКИ ТОЛЩИНОЙ 25 ММ | АФ | 31,4 | 3,89018 | | |
| 82 | 03565 | ГОРЯЧАТА ИЛИ АЛМАЗНАЯ СТАЛЬ ПЕРИОДИЧЕСКОГО ПРОФИЛЯ КЛАССА А-III ДИАМЕТРОМ 10 ММ | ТЭ | | 0,237 | | |
| 83 | ЭКС-01-015-7 | УСТАНОВКА ЗАКЛАДНЫХ ДЕТАЛЕЙ ПЕСКОМ ДО 4 КГ | Т | | 0,002 | | |
| 83.1 | 0001 | ЗАТРАТЫ ТРУДА РАБОЧИХ-СТРОИТЕЛЕЙ | ЧЕЛ-ЧАС | 213,82 | 0,43164 | | |
| 83.2 | 02509 | АВТОМОБИЛЬ БОРТОВОЙ, ГРУЗОПОДЪЕМНОСТЬЮ ДО 5 Т | МАШ-ЧАС | 0,21 | 0,00042 | | |
| 83.3 | 24109 | ЗАКЛАДНЫЕ И НАКЛАДНЫЕ ДЕТАЛИ | ТЭ | 1 | 0,002 | | |
| 84 | Е01-05-045-5 | УСТРОЙСТВО ПОКРЫТИЯ КАМЕР ЖЕЛ ПЛЫТЫ | 100 М2 | | 0,02 | | |
| 84.1 | 00001 | ЗАТРАТЫ ТРУДА РАБОЧИХ-СТРОИТЕЛЕЙ | ЧЕЛ-ЧАС | 274 | 3,45 | | |
| 84.2 | 00762 | КРАНЫ 10 Т НА АВТОМОБИЛЬНЫХ МОДУ ПРИ РАБОТЕ НА ДРУГИХ ВИДАХ СТРОИТЕЛЬСТВА | МАШ-ЧАС | 51,21 | 1,0347 | | |
| 84.3 | 02499 | АВТОМОБИЛИ БОРТОВЫЕ ГРУЗОПОДЪЕМНОСТЬЮ ДО 5 Т | МАШ-ЧАС | 2,81 | 0,0362 | | |
| 85 | 37754 | Лопы канальные в виде лопухов с тисом Т (исх. 446) для автомобильных загоф, вес 120 кг по ГОСТ 334-99 Д-319 | ШТ | | 2 | | |
| 86 | | КОЛЬЦО ОПОЛТОВО К И О-1 | ШТ | | 2 | | |
| 87 | | ПЛИТЫ ПЕРЕКРЫТИЯ КИИ Т-25-1 | ШТ | | 2 | | |
| 88 | Г06-02-011-03 | ИЗГОТОВЛЕНИЕ МЕТАЛЛИЧЕСКИХ ИЗДЕЛИЙ ИЗ МЕТАЛЛОКОНСТРУКЦИИ | ТЭ | | 0,0153 | | |
| 88.1 | 00001 | ЗАТРАТЫ ТРУДА РАБОЧИХ-СТРОИТЕЛЕЙ | ЧЕЛ-ЧАС | 78,83 | 1,20686 | | |
| 88.2 | 02103 | АВТОМОБИЛЬ БОРТОВОЙ ТЭ ДО 10 Т | МАШ-ЧАС | 0,13 | 0,00199 | | |
| 88.3 | 02577 | АППАРАТ ДЛЯ ГАЗОВОЙ СВАРКИ И РЕЗКИ | МАШ-ЧАС | 0,86 | 0,01316 | | |
| 88.4 | 34741 | КИСЛОРОД ТЕХНИЧЕСКИЙ ГАЗООБРАЗНЫЙ | М3 | 2,4 | 0,03978 | | |
| 88.5 | 43077 | ПРОПАН-БУТАН, СМЕСЬ ТЕХНИЧЕСКАЯ | КГ | 1,8 | 0,02754 | | |
| 88.6 | 64614 | ПРОВОДОМ ВЯЗАЛЬНАЯ Д=1,1 ММ | КГ | 7 | 0,1071 | | |
| 89 | 107-01-044-3 | УСТАНОВКА МЕТАЛЛИЧЕСКИХ СТРЕЛКИ | 1 Т | | 0,0153 | | |
| 89.1 | 00001 | ЗАТРАТЫ ТРУДА РАБОЧИХ-СТРОИТЕЛЕЙ | ЧЕЛ-ЧАС | 42,7 | 0,65331 | | |
| 89.2 | 02016 | УСТАНОВКИ ДЛЯ РУЧНОЙ ДЕТОВОЙ СВАРКИ ПОСТОЯННОГО ТОКА | МАШ-ЧАС | 21,25 | 0,32512 | | |
| 89.3 | 02499 | АВТОМОБИЛИ БОРТОВЫЕ ГРУЗОПОДЪЕМНОСТЬЮ ДО 5 Т. | МАШ-ЧАС | 1,03 | 0,01576 | | |
| 89.4 | 35326 | ЭЛЕКТРОДЫ Д 6 АИМ Э-5 | ТЭ | 0,04 | 0,00061 | | |
| 90 | 50604 | СТОИМОСТЬ МЕТАЛЛ КОНСТРУКЦИИ А-3 П-16312 | ТЭ | | 0,0153 | | |
| 91 | Е15-02-016-3 | ОШТУКАТУРИВАНИЕ ПОВЕРХНОСТИ ЦЕМЕНТНО-ИЗВЕСТКОВЫМ ИЛИ ЦЕМЕНТИМ РАСТВОРОМ ПО КАМЕР И БЕТОНУ; ВНУТРИ СТЕЙ КАМЕР | 100 М2 | | 0,285 | | |
| 91.1 | 00001 | ЗАТРАТЫ ТРУДА РАБОЧИХ-СТРОИТЕЛЕЙ | ЧЕЛ-ЧАС | 85,84 | 24,72192 | | |
| 91.2 | 01609 | РАСТВОР НА ОС 1 М3 | МАШ-ЧАС | 5,43 | 1,5694 | | |
| 91.3 | 12138 | РАСТВОР ОТДЕЛОЧНЫЙ ТЯЖЕЛЫЙ ЦЕМЕНТНО-ИЗВЕСТКОВЫЙ 1:1:6 | М3 | 1,87 | 0,53836 | | |
| Итого по разделу "МОНОЛИТНЫЕ КАМЕР, КОЛОДЕЦ (3,7X1,7M) №1" | | | | | | | |
| МОНОЛИТНЫЕ КАМЕР, КОЛОДЕЦ (3,7X1,7M) №2 | | | | | | | |
| 92 | Е01-01-004-5 | РАЗРАБОТКА ГРУНТА В ОТВАЛ ЭКСКАВАТОРАМИ "ДРАГЛАЙН" ИЛИ "ОБРАТНАЯ ЛОПАТА" С КОВШОМ ВМЕСТИМОСТЬЮ 0,25 М3; ГРУНТА СЫПЛОЕ | 1000 М3 | | 0,06513 | | |

| | | | | | | | |
|------|---------------|--|--------------------------|--------|----------|--|--|
| 92.1 | 00001 | ЗАТРАТЫ ТРУДА РАБОЧИХ-СТРОИТЕЛЕЙ | ЧЕЛ-ЧАС | 12,86 | 0,53737 | | |
| 92.2 | 02288 | ЗАКАЧАТОРИ ОДНОКОШПОВЫЕ, ДИМЕТРОМ 0 25 ММ НА ПНЕВМОКОЛЕСНОМ ВОДУ ПРИ РАБОТЕ НА ДРУГИХ ВИДАХ СТРОИТЕЛЬСТВА | МАШ-ЧАС | 58,76 | 3,62704 | | |
| 93 | 101-02-055-2 | КОРАБОТКА ГРУНТА ВРУЧНУЮ | 100 М3 | | 0,034 | | |
| 93.1 | 00001 | ЗАТРАТЫ ТРУДА РАБОЧИХ-СТРОИТЕЛЕЙ | ЧЕЛ-ЧАС | 159 | 6,426 | | |
| 94 | 101-01-033-1 | ЗАСЫПКА ТРАНШЕЙ И КОТЛОВАНОВ С ПЕРЕМЕЩЕНИЕМ ГРУНТА ДО 5 М БУЛЬДОЗЕРАМИ МОЩНОСТЬЮ: 59 (80) КВТ (Д.С.), 1 ГРУНТА ГРУНТОВ | 1000 М3 | | 0,0272 | | |
| 94.1 | 00001 | ЗАТРАТЫ ТРУДА МАШИНИСТОВ | ЧЕЛ-ЧАС | 7,6 | 0,20672 | | |
| 94.2 | 00257 | БУЛЬДОЗЕРЫ 30 КВТ 30,7 С ПРИ РАБОТЕ НА ДРУГИХ ВИДАХ СТРОИТЕЛЬСТВА | МАШ-ЧАС | 7,6 | 0,20672 | | |
| 95 | 101-02-061-1 | ЗАСЫПКА ВРУЧНУЮ ТРАНШЕЙ, НАЗУХ КОТЛОВАНОВ И ЯМ, ГРУНТА ГРУНТОВ: 1 | 100 М3 | | 0,034 | | |
| 95.1 | 00001 | ЗАТРАТЫ ТРУДА РАБОЧИХ-СТРОИТЕЛЕЙ | ЧЕЛ-ЧАС | 88,5 | 3,009 | | |
| 96 | 111-01-002-04 | УСТРОЙСТВО ПОДСЫТМОЩИХ СЛОЕВ: ЦИСПОЧНЫХ | 1 М3 ПОДСЫТКА ЮЩИГО СЛОЯ | | 1,25 | | |
| 96.1 | 00001 | ЗАТРАТЫ ТРУДА РАБОЧИХ-СТРОИТЕЛЕЙ | ЧЕЛ-ЧАС | 2,5 | 3,175 | | |
| 96.2 | 01866 | ГРАМБОВКИ ПНЕВМАТИЧЕСКИЕ ПРИ РАБОТЕ ОТ КОМПРЕССОРА | МАШ-ЧАС | 0,93 | 1,1811 | | |
| 96.3 | 45050 | ЩЕБЕНЬ ИЗ ПРИРОДНОГО КАМНЯ ДЛЯ СТРОИТЕЛЬНЫХ РАБОТ ФРАКЦИИ 5-10 ММ | М3 | 0,1 | 0,127 | | |
| 96.4 | 45051 | ЩЕБЕНЬ ИЗ ПРИРОДНОГО КАМНЯ ДЛЯ СТРОИТЕЛЬНЫХ РАБОТ ФРАКЦИИ 10-20 ММ | М3 | 0,05 | 0,1143 | | |
| 96.5 | 45053 | ЩЕБЕНЬ ИЗ ПРИРОДНОГО КАМНЯ ДЛЯ СТРОИТЕЛЬНЫХ РАБОТ ФРАКЦИИ 40-70 ММ | М3 | 1 | 1,27 | | |
| 97 | 112-02-001-04 | БИТУМНЫЕ ИЗОЛЯЦИЯ МОНОЛИТНЫЕ ЖБ КАМЕР НАРУЖНЫХ СТРОИ | 100 М2 ИЗОЛЯЦИИ | | 0,408 | | |
| 97.1 | 00001 | ЗАТРАТЫ ТРУДА РАБОЧИХ-СТРОИТЕЛЕЙ | ЧЕЛ-ЧАС | 25,9 | 10,5672 | | |
| 97.2 | 02509 | АВТОМОБИЛЬ БОРТОВОЙ, ГРУЗОПОДЪЕМНОСТЬЮ ДО 5 Т | МАШ-ЧАС | 0,25 | 0,102 | | |
| 97.3 | 32104 | МАСТИКА БИТУМНАЯ КРОВЕЛЬНАЯ ГОРЯЧАЯ | ТН | 0,244 | 0,09953 | | |
| 98 | Е06-01-062-4 | УСТРОЙСТВО ДННА И СТЕИ КАМЕР ИЗ БЕТОНА БМ150 | 100 М3 | | 0,1239 | | |
| 98.1 | 00001 | ЗАТРАТЫ ТРУДА РАБОЧИХ-СТРОИТЕЛЕЙ | ЧЕЛ-ЧАС | 729,12 | 90,33797 | | |
| 98.2 | 02016 | УСТАНОВКИ ДЛЯ РУЧНОЙ ДУГОВОИ СВАРКИ ПОСТОЯННОГО ТОКА | МАШ-ЧАС | 52,53 | 6,50847 | | |
| 98.3 | 02509 | АВТОМОБИЛЬ БОРТОВОЙ, ГРУЗОПОДЪЕМНОСТЬЮ ДО 5 Т | МАШ-ЧАС | 3,65 | 0,45224 | | |
| 98.4 | 22066 | БЕТОН ТЯЖЕЛЫИ, КЛАСС В 15 (М200) | М3 | 101,5 | 12,57585 | | |
| 98.5 | 30407 | ГВОЗДИ СТРОИТЕЛЬНЫЕ | ТН | 0,048 | 0,00595 | | |
| 98.6 | 35326 | ЭЛЕКТРОДЫ Д 6 ММ Э42 | ТН | 0,047 | 0,00582 | | |
| 98.7 | 35328 | ЭЛЕКТРОДЫ Д 6 ММ Э46 | ТН | 0,021 | 0,0026 | | |
| 98.8 | 51619 | ШТЫИ ИЗ ДУСОК ЮЛИЦНА 25 ММ | М2 | 31,4 | 3,89046 | | |
| 99 | 03565 | ГОРЯЧЕКАТАННАЯ АРМАТУРНАЯ СТАЛЬ ПЕРИОДИЧЕСКОГО ПРОФИЛЯ КЛАССА А-III ДИАМЕТРОМ 10 ММ | ТН | | 0,237 | | |
| 100 | Е06-01-015-7 | УСТАНОВКА ЗАКЛАДНЫХ ДЕТАЛЕЙ ВЕСОМ: ДО 4 КГ | Т | | 0,002 | | |

| | | | | | | | |
|---|---------------|---|---------|--------|----------|--|--|
| 100.1 | 00001 | ЗАТРАТЫ ТРУДА РАБОЧИХ-СТРОИТЕЛЕЙ | ЧЕЛ-ЧАС | 215,82 | 0,43164 | | |
| 100.2 | 02509 | АВТОМОБИЛЬ БОРТОВОЙ, ГРУЗОПОДЪЕМНОСТЬЮ ДО 5 Т | МАШ-ЧАС | 0,21 | 0,00042 | | |
| 100.3 | 44102 | ЗАКЛАДНЫЕ И НАКЛАДНЫЕ ДЕТАЛИ | ТН | 1 | 0,002 | | |
| 101 | E07-05-045-5 | УСТРОЙСТВО ПОКРЫТИЯ КАМЕР ЖЕЛ ПЛИТЫ | 100 ШТ | | 0,02 | | |
| 101.1 | 00001 | ЗАТРАТЫ ТРУДА РАБОЧИХ-СТРОИТЕЛЕЙ | ЧЕЛ-ЧАС | 274 | 5,48 | | |
| 101.2 | 60762 | КРАНЫ 10 Т НА АВТОМОБИЛЬНОМ ХОДУ ПРИ РАБОТЕ НА ДРУГИХ ВИДАХ СТРОИТЕЛЬСТВА | МАШ-ЧАС | 51,21 | 1,0242 | | |
| 101.3 | 02499 | АВТОМОБИЛИ БОРТОВЫЕ ГРУЗОПОДЪЕМНОСТЬЮ ДО 5 Т | МАШ-ЧАС | 2,81 | 0,0562 | | |
| 102 | 37754 | Люки канализационные чугунные типа Т (тяжелый) для автомобильных дорог, вес 120 кг ПО ГОСТ 3634-99 Д-840 | ШТ | | 2 | | |
| 103 | | КОЛЬЦО ОПОРНОЕ К Ц О -1 | ШТ | | 2 | | |
| 104 | | ПЛИТЫ ПЕРЕКРЫТИЯ КЩП 1-20-1 | ШТ | | 2 | | |
| 105 | E06-02-011-03 | ИЗГОТОВЛЕНИЕ МЕТАЛЛИЧЕСКИХ ИЗДЕЛИЯ ИЗ МЕТАЛЛОКОНСТРУКЦИИ | ТН | | 0,0153 | | |
| 105.1 | 00001 | ЗАТРАТЫ ТРУДА РАБОЧИХ-СТРОИТЕЛЕЙ | ЧЕЛ-ЧАС | 78,85 | 1,20686 | | |
| 105.2 | 02508 | АВТОМОБИЛЬ БОРТОВОЙ Т/Д ДО 10 Т | МАШ-ЧАС | 0,13 | 0,00199 | | |
| 105.3 | 02577 | АППАРАТ ДЛЯ ГАЗОВОЙ СВАРКИ И РЕЗКИ | МАШ-ЧАС | 0,86 | 0,01316 | | |
| 105.4 | 34241 | КИСЛОРОД ТЕХНИЧЕСКИЙ ГАЗОБРАЗНЫЙ | МЗ | 2,6 | 0,03978 | | |
| 105.5 | 45077 | ПРОПАН-БУТАН, СМЕСЬ ТЕХНИЧЕСКАЯ | КГ | 1,8 | 0,02754 | | |
| 105.6 | 64614 | ПРОВОЛОКА ВЯЗАЛЬНАЯ Д=1,1ММ | КГ | 7 | 0,1071 | | |
| 106 | E07-01-044-3 | УСТАНОВКА МЕТАЛЛИЧЕСКИЙ СТРЕМЯПКИ | 1 Т | | 0,0153 | | |
| 106.1 | 00001 | ЗАТРАТЫ ТРУДА РАБОЧИХ-СТРОИТЕЛЕЙ | ЧЕЛ-ЧАС | 42,7 | 0,65331 | | |
| 106.2 | 02016 | УСТАНОВКИ ДЛЯ РУЧНОЙ ДУГОВОЙ СВАРКИ (ПОСТОЯННОГО ТОКА) | МАШ-ЧАС | 21,25 | 0,32512 | | |
| 106.3 | 02499 | АВТОМОБИЛИ БОРТОВЫЕ ГРУЗОПОДЪЕМНОСТЬЮ ДО 5 Т | МАШ-ЧАС | 1,03 | 0,01576 | | |
| 106.4 | 33326 | ЭЛЕКТРОДЫ Д 6 ММ Э42 | ТН | 0,04 | 0,00061 | | |
| 107 | 50604 | СТОИМОСТЬ МЕТАЛЛ КОНСТРУКЦИИ А-1 Д=16ММ | ТН | | 0,0153 | | |
| 108 | E15-02-016-3 | ОШТУКАТУРИВАНИЕ ПОВЕРХНОСТЕЙ ЦЕМЕНТНО-ИЗВЕСТКОВЫМ ИЛИ ЦЕМЕНТНЫМ РАСТВОРОМ ПО КАМНЮ И БЕТОНУ: ВНУТРИ СТЕН КАМЕР | 100 М2 | | 0,288 | | |
| 108.1 | 00001 | ЗАТРАТЫ ТРУДА РАБОЧИХ-СТРОИТЕЛЕЙ | ЧЕЛ-ЧАС | 85,84 | 24,72192 | | |
| 108.2 | 01609 | РАСТВОРОПАСОС 1 МЗ | МАШ-ЧАС | 5,45 | 1,5696 | | |
| 108.3 | 12138 | РАСТВОР ОТДЕЛОЧНЫЙ ТЯЖЕЛЫЙ ЦЕМЕНТНО-ИЗВЕСТКОВЫЙ 1:1:6 | МЗ | 1,87 | 0,53856 | | |
| Итого по разделу "МОНОЛИТНЫЕ КАМЕР КОЛОДЕЦ 3,7Х1,7М №2" | | | | | | | |
| МОНОЛИТНЫЕ КАМЕР ГРУНТА | | | | | | | |
| 109 | E01-01-004-5 | РАЗРАБОТКА ГРУНТА В ОТВАЛ ЭКСКАВАТОРАМИ "ДРАГЛАЙН" ИЛИ "ОБРАТНАЯ ЛОПАТА" С КОВШОМ ВМЕСТИМОСТЬЮ 0,25 МЗ, ГРУППА ГРУНТОВ: 2 | 1000 МЗ | | 0,06513 | | |
| 109.1 | 00001 | ЗАТРАТЫ ТРУДА РАБОЧИХ-СТРОИТЕЛЕЙ | ЧЕЛ-ЧАС | 12,86 | 0,83757 | | |
| 109.2 | 02288 | ЭКСКАВАТОРЫ ОДНОКОВШОВЫЕ ЛИЗЕЛЬНЫЕ 0,25 МЗ НА ПНЕВМОКОЛЕСНОМ ХОДУ ПРИ РАБОТЕ НА ДРУГИХ ВИДАХ СТРОИТЕЛЬСТВА | МАШ-ЧАС | 55,76 | 3,82704 | | |
| 110 | E01-02-055-2 | ДОРАБОТКА ГРУНТА ВРУЧНУЮ | 100 МЗ | | 0,034 | | |

| | | | | | | | |
|-------|---------------|--|-------------------------|--------|----------|--|--|
| 110.1 | 00001 | ЗАТРАТЫ ТРУДА РАБОЧИХ-СТРОИТЕЛЕЙ | ЧЕЛ-ЧАС | 189 | 6,426 | | |
| 111 | E01-01-033-1 | ЗАСЫПКА ТРАНШЕЙ И КОТЛОВАНОВ С ПЕРЕМЕЩЕНИЕМ ГРУНТА ДО 5 М БУЛЬДОЗЕРАМИ МОЩНОСТЬЮ: 59 (80) КВТ (Л.С.), I ГРУППА ГРУНТОВ | 1000 М3 | | 0,0272 | | |
| 111.1 | 01003 | ЗАТРАТЫ ТРУДА МАШИНИСТОВ | ЧЕЛ-ЧАС | 7,6 | 0,20672 | | |
| 111.2 | 00257 | БУЛЬДОЗЕРЫ 59 КВТ /80 Л.С/ ПРИ РАБОТЕ НА ДРУГИХ ВИДАХ СТРОИТЕЛЬСТВА | МАШ-ЧАС | 7,6 | 0,20672 | | |
| 112 | E01-02-061-1 | ЗАСЫПКА ВРУЧНУЮ ТРАНШЕЙ, ПАЗУХ КОТЛОВАНОВ И ЯМ, ГРУППА ГРУНТОВ: I | 100 М3 | | 0,034 | | |
| 112.1 | 00001 | ЗАТРАТЫ ТРУДА РАБОЧИХ-СТРОИТЕЛЕЙ | ЧЕЛ-ЧАС | 88,5 | 3,009 | | |
| 113 | E11-01-002-04 | УСТРОЙСТВО ПОДСТИЛАЮЩИХ СЛОЕВ: ЩЕБЕНОЧНЫХ | 1 М3 ПОДСТИЛАЮЩЕГО СЛОЯ | | 1,27 | | |
| 113.1 | 01001 | ЗАТРАТЫ ТРУДА РАБОЧИХ-СТРОИТЕЛЕЙ | ЧЕЛ-ЧАС | 2,5 | 3,175 | | |
| 113.2 | 01866 | ТРАМБОВКИ ПНЕВМАТИЧЕСКИЕ ПРИ РАБОТЕ ОТ КОМПРЕССОРА | МАШ-ЧАС | 0,93 | 1,1811 | | |
| 113.3 | 45050 | ЩЕБЕНЬ ИЗ ПРИРОДНОГО КАМНЯ ДЛЯ СТРОИТЕЛЬНЫХ РАБОТ ФРАКЦИИ 5-10 ММ | М3 | 0,1 | 0,127 | | |
| 113.4 | 45051 | ЩЕБЕНЬ ИЗ ПРИРОДНОГО КАМНЯ ДЛЯ СТРОИТЕЛЬНЫХ РАБОТ ФРАКЦИИ 10-20 ММ | М3 | 0,09 | 0,1143 | | |
| 113.5 | 45053 | ЩЕБЕНЬ ИЗ ПРИРОДНОГО КАМНЯ ДЛЯ СТРОИТЕЛЬНЫХ РАБОТ ФРАКЦИИ 40-70 ММ | М3 | 1 | 1,27 | | |
| 114 | E12-02-001-04 | БИТУМНЫЕ ИЗОЛЯЦИЯ МОНОЛИТНЫЕ Ж/Б КАМЕР НАРУЖНЫХ СТРОИ | 100 М2 ИЗОЛЯЦИИ | | 0,408 | | |
| 114.1 | 00001 | ЗАТРАТЫ ТРУДА РАБОЧИХ-СТРОИТЕЛЕЙ | ЧЕЛ-ЧАС | 25,9 | 10,5672 | | |
| 114.2 | 02509 | АВТОМОБИЛЬ БОРТОВОЙ, ГРУЗОПОДЪЕМНОСТЬЮ ДО 5 Т | МАШ-ЧАС | 0,25 | 0,102 | | |
| 114.3 | 32104 | МАСТИКА БИТУМНАЯ КРОВЕЛЬНАЯ ГОРЯЧАЯ | ТН | 0,244 | 0,09955 | | |
| 115 | E06-01-062-4 | УСТРОЙСТВО ДНИЩА И СТЕН КАМЕР ИЗ БЕТОНА БМ150 | 100 М3 | | 0,1239 | | |
| 115.1 | 00001 | ЗАТРАТЫ ТРУДА РАБОЧИХ-СТРОИТЕЛЕЙ | ЧЕЛ-ЧАС | 729,12 | 90,33797 | | |
| 115.2 | 02016 | УСТАНОВКИ ДЛЯ РУЧНОЙ ДУГОВОЙ СВАРКИ /ПОСТОЯННОГО ТОКА/ | МАШ-ЧАС | 52,53 | 6,50847 | | |
| 115.3 | 02569 | АВТОМОБИЛЬ БОРТОВОЙ, ГРУЗОПОДЪЕМНОСТЬЮ ДО 5 Т | МАШ-ЧАС | 3,65 | 0,45224 | | |
| 115.4 | 22006 | БЕТОН ТЯЖЕЛЫЙ, КЛАСС В 15 (М200) | М3 | 101,5 | 12,57585 | | |
| 115.5 | 30407 | ГВОЗДИ СТРОИТЕЛЬНЫЕ | ТН | 0,048 | 0,00595 | | |
| 115.6 | 35326 | ЭЛЕКТРОДЫ Д 6 ММ Э42 | ТН | 0,047 | 0,00582 | | |
| 115.7 | 35328 | ЭЛЕКТРОДЫ Д 6 ММ Э46 | ТН | 0,021 | 0,0026 | | |
| 115.8 | 51619 | ЩИТЫ ИЗ ДОСОК ТОЛЩИНА 25 ММ | М2 | 31,4 | 3,89046 | | |
| 116 | 03565 | ГОРЯЧЕКАТАНАЯ АРМАТУРНАЯ СТАЛЬ, ПЕРИОДИЧЕСКОГО ПРОФИЛЯ КЛАССА А-III ДИАМЕТРОМ 10 ММ | ТН | | 0,237 | | |
| 117 | E06-01-015-7 | УСТАНОВКА ЗАКЛАДНЫХ ДЕТАЛЕЙ ВЕСОМ: ДО 4 КГ | Т | | 0,002 | | |
| 117.1 | 00001 | ЗАТРАТЫ ТРУДА РАБОЧИХ-СТРОИТЕЛЕЙ | ЧЕЛ-ЧАС | 215,82 | 0,43164 | | |
| 117.2 | 02509 | АВТОМОБИЛЬ БОРТОВОЙ, ГРУЗОПОДЪЕМНОСТЬЮ ДО 5 Т | МАШ-ЧАС | 0,21 | 0,00042 | | |
| 117.3 | 44109 | ЗАКЛАДНЫЕ И НАКЛАДНЫЕ ДЕТАЛИ | ТН | 1 | 0,002 | | |
| 118 | E07-05-045-5 | УСТРОЙСТВО ПОКРЫТИЯ КАМЕР Ж/Б ПЛИТЫ | 100 ПГТ | | 0,02 | | |
| 118.1 | 00001 | ЗАТРАТЫ ТРУДА РАБОЧИХ-СТРОИТЕЛЕЙ | ЧЕЛ-ЧАС | 274 | 5,48 | | |

| | | | | | | | |
|---|---------------|---|---------|-------|----------|--|--|
| 120.2 | 00762 | БРАНДАТОТ НА АВТОМОБИЛЬНОМ ХОДУ ПРИ РАБОТЕ НА ДРУГИХ ВИДАХ СТРОИТЕЛЬСТВА | МАШ-ЧАС | 51,21 | 1,0242 | | |
| 121.5 | 02499 | АВТОМОБИЛИ БОРТОВЫЕ ГРУЗОПОДЪЕМНОСТЬЮ ДО 5 Т | МАШ-ЧАС | 2,81 | 0,0562 | | |
| 121.7 | 37754 | Лоси канализационные чугунные типа Т (тяжелый) для автомобильных дорог, вес 120 кг по ГОСТ 3634-99 Д-840 | ШТ | | 2 | | |
| 121.8 | | КОЛЬЦО ОПОРНОЕ К Ц О -1 | ШТ | | 2 | | |
| 121.9 | | ПЛИТЫ ПЕРЕКРЫТИЯ К Ц П 1-20-1 | ШТ | | 2 | | |
| 122 | E06-02-011-03 | ИЗГОТОВЛЕНИЕ МЕТАЛЛИЧЕСКИХ ИЗДЕЛИЙ ИЗ МЕТАЛЛОКОНСТРУКЦИИ | ТН | | 0,0153 | | |
| 122.1 | 00001 | ЗАТРАТЫ ТРУДА РАБОЧИХ-СТРОИТЕЛЕЙ | ЧЕЛ-ЧАС | 78,88 | 1,20686 | | |
| 122.2 | 02568 | АВТОМОБИЛЬ БОРТОВОЙ Г/Н ДО 10 Т | МАШ-ЧАС | 0,13 | 0,00199 | | |
| 122.3 | 02477 | АППАРАТ ДЛЯ ГАЗОВОЙ СВАРКИ И РЕЗКИ | МАШ-ЧАС | 0,86 | 0,01316 | | |
| 122.4 | 34241 | КИСЛОРОД ТЕХНИЧЕСКИЙ ГАЗОБРАЗНЫЙ | МЗ | 2,6 | 0,03978 | | |
| 122.5 | 25077 | ПРОПАН-БУТАН, СМЕСЬ ТЕХНИЧЕСКАЯ | КТ | 1,8 | 0,02754 | | |
| 122.6 | 34614 | ПРОВОДОКА ВЯЗАЛЬНАЯ Д-1,1ММ | КТ | 7 | 0,1071 | | |
| 123 | E07-01-044-3 | УСТАНОВКА МЕТАЛЛИЧЕСКОЙ СТРЕМЯНКИ | ТН | | 0,0153 | | |
| 123.1 | 00001 | ЗАТРАТЫ ТРУДА РАБОЧИХ-СТРОИТЕЛЕЙ | ЧЕЛ-ЧАС | 42,7 | 0,65331 | | |
| 123.2 | 02016 | УСТАНОВКИ ДЛЯ РУЧНОЙ ДУГОВОЙ СВАРКИ ПОСТОЯННОГО ТОКА | МАШ-ЧАС | 21,25 | 0,32512 | | |
| 123.3 | 02499 | АВТОМОБИЛИ БОРТОВЫЕ ГРУЗОПОДЪЕМНОСТЬЮ ДО 5 Т | МАШ-ЧАС | 1,03 | 0,01576 | | |
| 123.4 | 25326 | ЭЛЕКТРОДЫ Д 6 ММ Э42 | ТН | 0,04 | 0,00061 | | |
| 124 | 50604 | СТОИМОСТЬ МЕТАЛЛ КОНСТРУКЦИИ А-1 Д-16ММ | ТН | | 0,0153 | | |
| 125 | E15-02-016-3 | ОШТУКАТУРИВАНИЕ ПОВЕРХНОСТЕЙ ЦЕМЕНТНО-ИЗВЕСТКОВЫМ ИЛИ ЦЕМЕНТНЫМ РАСТВОРОМ ПО КАМНЮ И БЕТОНУ: ВНУТРИ СТЕЙ КАМЕР | 100 М2 | | 0,288 | | |
| 125.1 | 00001 | ЗАТРАТЫ ТРУДА РАБОЧИХ-СТРОИТЕЛЕЙ | ЧЕЛ-ЧАС | 85,84 | 24,72192 | | |
| 125.2 | 01609 | РАСТВОРА СОС 1 МЗ | МАШ-ЧАС | 5,45 | 1,5696 | | |
| 125.3 | 12135 | РАСТВОР ОТДЕЛОЧНЫЙ ТЯЖЕЛЫЙ ЦЕМЕНТНО-ИЗВЕСТКОВЫЙ 1:1,6 | МЗ | 1,87 | 0,53856 | | |
| Итого по разделу "МОНОЛИТНЫЕ КАМЕР КОЛОДЕЦ 3,7X1,7М МЗ" | | | | | | | |
| НАРУЖНАЯ КАНАЛИЗАЦИЯ | | | | | | | |
| УЛ. САОАТ И БОБУРШОХ (ГИДРОЛИЗ) | | | | | | | |
| ЗЕМЛЯНЫЕ РАБОТЫ | | | | | | | |
| 126 | E01-01-003-8 | РАЗРАБОТКА ГРУНТА В ОТВАЛ ЭКСКАВАТОРАМИ "ДРАГЛАЙН" ИЛИ "ОБРАТНАЯ ЛОПАТА" С КОВШОМ ВМЕСТИМОСТЬЮ 0,65 (0,5-1) МЗ, ГРУППА ГРУНТОВ: 2 | 1000 МЗ | | 0,51 | | |
| 126.1 | 00001 | ЗАТРАТЫ ТРУДА РАБОЧИХ-СТРОИТЕЛЕЙ | ЧЕЛ-ЧАС | 10,48 | 5,3448 | | |
| 126.2 | 02264 | ЭКСКАВАТОРЫ ОДНОКОВШОВЫЕ ДИЗЕЛЬНЫЕ 0,65 МЗ НА ГУСЕНИЧНОМ ХОДУ ПРИ РАБОТЕ НА ДРУГИХ ВИДАХ СТРОИТЕЛЬСТВА | МАШ-ЧАС | 22,77 | 11,6127 | | |
| 127 | E01-01-013-8 | РАЗРАБОТКА ГРУНТА С ПОГРУЗКОЙ НА АВТОМОБИЛИ-САМОСВАЛЫ ЭКСКАВАТОРАМИ С КОВШОМ ВМЕСТИМОСТЬЮ 0,65 (0,5-1) МЗ, ГРУППА ГРУНТОВ: 2 | 1000 МЗ | | 0,18 | | |
| 127.1 | 00001 | ЗАТРАТЫ ТРУДА РАБОЧИХ-СТРОИТЕЛЕЙ | ЧЕЛ-ЧАС | 11,41 | 2,0538 | | |

| | | | | | | | |
|------------------------------------|---------------|--|---------------------|--------|---------|--|--|
| 127.2 | 00258 | БУЛЬДОЗЕРЫ 79 КВТ /108 Л.С/ ПРИ РАБОТЕ НА ДРУГИХ ВИДАХ СТРОИТЕЛЬСТВА | МАШ-ЧАС | 7,84 | 1,4112 | | |
| 127.3 | 02264 | ЭКСКАВАТОРЫ ОДНОКОВШОВЫЕ ДИЗЕЛЬНЫЕ 0.65 М3 НА ГУСЕНИЧНОМ ХОДУ ПРИ РАБОТЕ НА ДРУГИХ ВИДАХ СТРОИТЕЛЬСТВА | МАШ-ЧАС | 25,25 | 4,545 | | |
| 127.4 | 43113 | ЩЕБЕНЬ | М3 | 0,04 | 0,0072 | | |
| 128 | E01-02-055-2 | РАЗРАБОТКА ГРУНТА ВРУЧНУЮ С КРЕПЛЕНИЯМИ В ТРАНШЕЯХ ШИРИНОЙ ДО 2 М, ГЛУБИНОЙ ДО 2 М, ГРУППА ГРУНТОВ: 2 | 100 М3 | | 0,3 | | |
| 128.1 | 00901 | ЗАТРАТЫ ТРУДА РАБОЧИХ-СТРОИТЕЛЕЙ | ЧЕЛ-ЧАС | 189 | 56,7 | | |
| 129 | E01-01-033-1 | ЗАСЫПКА ТРАНШЕЙ И КОТЛОВАНОВ С ПЕРЕМЕЩЕНИЕМ ГРУНТА ДО 5 М БУЛЬДОЗЕРАМИ МОЩНОСТЬЮ: 59 (80) КВТ (Л.С.), 2 ГРУППА ГРУНТОВ | 1000 М3 | | 0,51 | | |
| 129.1 | 00603 | ЗАТРАТЫ ТРУДА МАШИНИСТОВ | ЧЕЛ-ЧАС | 7,6 | 3,876 | | |
| 129.2 | 00257 | БУЛЬДОЗЕРЫ 59 КВТ /80 Л.С/ ПРИ РАБОТЕ НА ДРУГИХ ВИДАХ СТРОИТЕЛЬСТВА | МАШ-ЧАС | 7,6 | 3,876 | | |
| 130 | E01-02-061-1 | ЗАСЫПКА ВРУЧНУЮ ТРАНШЕЙ, ПАЗУХ КОТЛОВАНОВ И ЯМ, ГРУППА ГРУНТОВ: 2 | 100 М3 | | 0,3 | | |
| 130.1 | 00001 | ЗАТРАТЫ ТРУДА РАБОЧИХ-СТРОИТЕЛЕЙ | ЧЕЛ-ЧАС | 88,5 | 26,53 | | |
| 131 | E01-02-005-1 | УПЛОТНЕНИЕ ГРУНТА ПНЕВМАТИЧЕСКИМИ ТРАМБОВКАМИ, ГРУППА ГРУНТОВ: 1, 2 | 100 М3 | | 2,05 | | |
| 131.1 | 00001 | ЗАТРАТЫ ТРУДА РАБОЧИХ-СТРОИТЕЛЕЙ | ЧЕЛ-ЧАС | 12,53 | 25,6865 | | |
| 131.2 | 01866 | ТРАМБОВКИ ПНЕВМАТИЧЕСКИЕ ПРИ РАБОТЕ ОТ КОМПРЕССОРА | МАШ-ЧАС | 12,18 | 24,969 | | |
| 132 | E23-01-001-1 | УСТРОЙСТВО ОСНОВАНИЯ: ПЕСЧАНОГО | 10 М3 | | 5,24 | | |
| 132.1 | 00001 | ЗАТРАТЫ ТРУДА РАБОЧИХ-СТРОИТЕЛЕЙ | ЧЕЛ-ЧАС | 10,2 | 53,448 | | |
| 132.2 | 00112 | АВТОПОГРУЗЧИКИ 5 Т | МАШ-ЧАС | 0,35 | 1,834 | | |
| 132.3 | 43049 | ПЕСОК ДЛЯ СТРОИТЕЛЬНЫХ РАБОТ ПРИРОДНЫЙ | М3 | 11 | 57,64 | | |
| 133 | E23-01-001-3 | УСТРОЙСТВО ОСНОВАНИЯ: ГРАВИЙНОГО | 10 М3 | | 9 | | |
| 133.1 | 00001 | ЗАТРАТЫ ТРУДА РАБОЧИХ-СТРОИТЕЛЕЙ | ЧЕЛ-ЧАС | 10,2 | 91,8 | | |
| 133.2 | 00112 | АВТОПОГРУЗЧИКИ 5 Т | МАШ-ЧАС | 0,51 | 4,59 | | |
| 133.3 | 09246 | ГРАВИЙ ДЛЯ СТРОИТЕЛЬНЫХ РАБОТ ФРАКЦИИ 20 (25)-40 ММ | М3 | 12,5 | 112,5 | | |
| 134 | E310-1010 | ОТВОЗ ЛИШНЕГО ГРУНТА НА РАССТОЯНИЕ ДО 10 КМ | ТОННА | | 270 | | |
| 134.1 | 00163 | АВТОМОБИЛЬ-САМОСВАЛ, ГРУЗОПОДЪЕМНОСТЬЮ ДО 10 Т | МАШ-ЧАС | 0,1052 | 28,404 | | |
| Итого по разделу "ЗЕМЛЯНЫЕ РАБОТЫ" | | | | | | | |
| ТРУБОПРОВОДЫ | | | | | | | |
| 135 | E23-01-021-04 | УКЛАДКА КАНАЛИЗАЦИОННЫХ БЕЗНАПОРНЫХ ТРУБОПРОВОДОВ ИЗ ПОЛИЭТИЛЕНА ДИАМЕТРОМ ДО: 400 ММ | 100 М ТРУБОПРО ВОДА | | 1,9 | | |
| 135.1 | 00001 | ЗАТРАТЫ ТРУДА РАБОЧИХ-СТРОИТЕЛЕЙ | ЧЕЛ-ЧАС | 57,96 | 110,124 | | |
| 135.2 | 001752 | СВАРОЧНЫЙ АГРЕГАТ "ОМИСРОН" | МАШ-ЧАС | 14,89 | 28,291 | | |
| 135.3 | 00761 | КРАНЫ 6,3 Т НА АВТОМОБИЛЬНОМ ХОДУ ПРИ РАБОТЕ НА ДРУГИХ ВИДАХ СТРОИТЕЛЬСТВА | МАШ-ЧАС | 0,33 | 0,627 | | |
| 135.4 | 02499 | АВТОМОБИЛИ БОРТОВЫЕ ГРУЗОПОДЪЕМНОСТЬЮ ДО 5 Т | МАШ-ЧАС | 0,33 | 0,627 | | |
| 135.5 | 02724 | КРАНЫ-ТРУБОУКЛАДЧИКИ ГРУЗОПОДЪЕМНОСТЬЮ 12 Т | МАШ-ЧАС | 32,89 | 62,491 | | |

| | | | | | | | |
|---------------------------------|---------------|---|---------------------------|-------|---------|--|--|
| 136 | 37035 | СТОИМОСТИ ДВУХСЛОЙНЫЕ КАНАЛИЗАЦИОННЫЕ ТРУБЫ СЕЧЕНИЕМ 400ММ, ВНЕШНИЙ ДИАМЕТР 450 ММ ТОЛШ. СТЕНКИ 25ММ (увеличенная масса) | М | | 190 | | |
| 137 | E23-01-021-01 | УКЛАДКА КАНАЛИЗАЦИОННЫХ БЕЗНАПОРНЫХ ТРУБОПРОВОДОВ ИЗ ПОЛИЭТИЛЕНА ДИАМЕТРОМ ДО: 200 ММ | 100 М ТРУБОПРО ВОДА | | 0,9 | | |
| 137.1 | 00001 | ЗАТРАТЫ ТРУДА РАБОЧИХ-СТРОИТЕЛЕЙ | ЧЕЛ-ЧАС | 34,53 | 31,077 | | |
| 137.2 | 001752 | СВАРОЧНЫЙ АГРЕГАТ "ОМИСРОЛ" | МАШ-ЧАС | 9,72 | 8,748 | | |
| 137.3 | 00761 | КРАНЫ 6,3 Т НА АВТОМОБИЛЬНОМ ХОДУ ПРИ РАБОТЕ НА ДРУГИХ ВИДАХ СТРОИТЕЛЬСТВА | МАШ-ЧАС | 0,09 | 0,081 | | |
| 137.4 | 02499 | АВТОМОБИЛИ БОРТОВЫЕ ГРУЗОПОДЪЕМНОСТЬЮ ДО 5 Т | МАШ-ЧАС | 0,09 | 0,081 | | |
| 137.5 | 02724 | КРАНЫ-ТРУБОУКЛАДЧИКИ ГРУЗОПОДЪЕМНОСТЬЮ 12 Т | МАШ-ЧАС | 13,92 | 12,528 | | |
| 138 | 37034 | СТОИМОСТИ ДВУХСЛОЙНЫЕ КАНАЛИЗАЦИОННЫЕ ТРУБЫ СЕЧЕНИЕМ 200ММ, ВНЕШНИЙ ДИАМЕТР 228 ММ ТОЛШ. СТЕНКИ 14ММ (увеличенная масса) | М | | 90 | | |
| Итого по разделу "ТРУБОПРОВОДЫ" | | | | | | | |
| Ж/Б КОНСТРУКЦИИ | | | | | | | |
| 139 | E05-01-002-2 | УСТРОЙСТВО ОСНОВАНИЯ ПОД КОЛОДЦА: ЩЕБЕНОЧНОГО Т=100ММ | МЗ | | 0,55 | | |
| 139.1 | 00001 | ЗАТРАТЫ ТРУДА РАБОЧИХ-СТРОИТЕЛЕЙ | ЧЕЛ-ЧАС | 2,4 | 1,32 | | |
| 139.2 | 00185 | АВТОПОГРУЗЧИКИ ПРИ РАБОТЕ НА ДРУГИХ ВИДАХ СТРОИТЕЛЬСТВА 3 Т | МАШ-ЧАС | 0,08 | 0,044 | | |
| 139.3 | 01566 | ТРАМБОВКИ ПНЕВМАТИЧЕСКИЕ ПРИ РАБОТЕ ОТ КОМПРЕССОРА | МАШ-ЧАС | 0,92 | 0,506 | | |
| 139.4 | 43115 | ЩЕБЕНЬ | МЗ | 1,3 | 0,715 | | |
| 140 | E07-01-044-4 | МОНТАЖ МЕТАЛЛИЧЕСКИЙ СТАВКИ ИЗ ПОЛОСА (МС) | 1 Т | | 0,032 | | |
| 140.1 | 00001 | ЗАТРАТЫ ТРУДА РАБОЧИХ-СТРОИТЕЛЕЙ | ЧЕЛ-ЧАС | 31,4 | 1,0048 | | |
| 140.2 | 02016 | УСТАНОВКИ ДЛЯ РУЧНОЙ ДУГОВОЙ СВАРКИ ПОСТОЯННОГО ТОКА | МАШ-ЧАС | 20,33 | 0,65056 | | |
| 140.3 | 02499 | АВТОМОБИЛИ БОРТОВЫЕ ГРУЗОПОДЪЕМНОСТЬЮ ДО 5 Т | МАШ-ЧАС | 1,02 | 0,03264 | | |
| 140.4 | 35326 | ЭЛЕКТРОДЫ Д 6 ММ Э42 | ТН | 0,03 | 0,00096 | | |
| 141 | 50714 | СТОИМОСТЬ МЕТАЛЛИЧЕСКИХ СТАВКИ (МС) | ТН | | 0,032 | | |
| 142 | E22-04-001-1 | УСТРОЙСТВО КРУГЛЫХ КОЛОДЦЕВ ИЗ СБОРНОГО ЖЕЛЕЗОБЕТОНА В ГРУНТАХ: СУХИХ | 10 МЗ | | 0,49 | | |
| 142.1 | 00001 | ЗАТРАТЫ ТРУДА РАБОЧИХ-СТРОИТЕЛЕЙ | ЧЕЛ-ЧАС | 88,6 | 43,414 | | |
| 142.2 | 00112 | АВТОПОГРУЗЧИКИ 5 Т | МАШ-ЧАС | 0,25 | 0,1225 | | |
| 142.3 | 00762 | КРАНЫ 10 Т НА АВТОМОБИЛЬНОМ ХОДУ ПРИ РАБОТЕ НА ДРУГИХ ВИДАХ СТРОИТЕЛЬСТВА | МАШ-ЧАС | 20,36 | 9,9764 | | |
| 142.4 | 02499 | АВТОМОБИЛИ БОРТОВЫЕ ГРУЗОПОДЪЕМНОСТЬЮ ДО 5 Т | МАШ-ЧАС | 7,77 | 3,8073 | | |
| 143 | 37754 | Люки канализационные чугунные типа Т (тяжелый) для автомобильных дорог, вес 120 кг ПО ГОСТ 3634-99 Д-840 | ШТ | | 7 | | |
| 144 | | КОЛЬЦО ОПОРНОЕ К Ц О -1 | ШТ | | 7 | | |
| 145 | | КЦ7-3 | ШТ | | 3 | | |
| 146 | | ИЗДЕЛИЯ ДЛЯ КРУГЛЫХ КОЛОДЦЕВ ВЫПУСК 7 ЧАСТЬ 1 ПЛИТЫ ПЕРЕКРЫТИЯ КШ 1-10.2 | ШТ | | 7 | | |
| 147 | | ИЗДЕЛИЯ ДЛЯ КРУГЛЫХ КОЛОДЦЕВ ВЫПУСК 7 ЧАСТЬ 1 ПЛИТЫ ДИШЦА КШД- 10 | ШТ | | 7 | | |

| | | | | | | |
|--|--------------|---|--------------------|-------|---------|--|
| 145 | | ИЗДЕЛИЯ ДЛЯ КРУГЛЫХ КОЛОДЦЕВ ВЫПУСК 7 ЧАСТЬ I КОЛЬЦА СТЕКОВЫЕ КП 10-5 | ШТ | | 11 | |
| 146 | | ИЗДЕЛИЯ ДЛЯ КРУГЛЫХ КОЛОДЦЕВ ВЫПУСК 7 ЧАСТЬ I КОЛЬЦА СТЕКОВЫЕ КП 10-5 | ШТ | | 3 | |
| 148 | 99314 | САПНИК СТАЛЬНЫЕ ТРУБЫ Д=273X6ММ L=209ММ | ШТ | | 6 | |
| 149 | 99316 | САПНИК СТАЛЬНЫЕ ТРУБЫ Д=530X7ММ L=260ММ | ШТ | | 8 | |
| 152 | ЕП-42-091-04 | БИТУМНЫЕ ИЗОЛЯЦИИ Ж/Б КОЛОДЦЕВ НАРУЖНЫХ СТРОИ | 100 М2 ИЗОЛЯЦИИ | | 0,2297 | |
| 1121 | 00001 | ЗАТРАТЫ ТРУДА РАБОЧНИХ-СТРОИТЕЛЕЙ | ЧЕЛ.ЧАС | 25,9 | 8,53923 | |
| 1122 | 02509 | АВТОМОБИЛЬ БОРТОВОЙ, ПРОВОДИМОСТЬЮ ДО 5 Т | МАН.ЧАС | 0,25 | 0,05242 | |
| 1123 | 02104 | ЧАСТИКА БИТУМНАЯ КРОВЕЛЬНАЯ ГОРЯЧАЯ | ТН | 0,244 | 0,05043 | |
| Итого по разделу "Ж/Б КОНСТРУКЦИИ" | | | | | | |
| | | | ИТОГО: | | | |
| Затраты на строительные материалы, изделия и конструкции | | | | | | |
| Транспортные расходы на материалы | | | | | | |
| Затраты на основную заработную плату с учетом начислений на социальное страхование | | | | | | |
| Перехватывая трудоемкость строительства объекта, определяемая по ресурсной системе, в чел.-часах | | | | | | |
| Затраты на эксплуатацию машин и механизмов | | | | | | |
| Итого прямые затраты | | | | | | |
| Прочие затраты подрядчика | | | | | | |
| Затраты на страхование строительства объектов на время строительства | | | | | | |
| Итого с прочими затратами | | | | | | |
| Итого стоимость строительства в текущих ценах без НДС | | | | | | |
| НДС | | | | | | |
| Всего стоимость строительства в текущих ценах с НДС | | | | | | |