

пос. Гулбахор

«18» апреля 2022г.

Отдел по делам обороны Янгиюльского района в лице начальник Н.А.Гаппаров, действующего на основании устава, именуемый в дальнейшем «ЗАКАЗЧИК», с одной стороны и ООО «Excellent construction», в лице директора Уралов К.М. действующего на основании Устава и именуемого в дальнейшем «ПОДРЯДЧИК», с другой стороны заключили настоящий Договор о нижеследующем:

## 1. ПРЕДМЕТ ДОГОВОРА

1.1. «ЗАКАЗЧИК» поручает, а «ПОДРЯДЧИК» принимает на себя выполнение ремонтных работ на объекте:

«Текущий ремонт здания отдел по делам обороны Янгиюльского района по адресу: Тапкентской область, Янгиюльский район, ул. Ёшлик 2»

1.2. «ЗАКАЗЧИК» обязуется принять и своевременно оплатить эти работы.

## 2. СТОИМОСТЬ ДОГОВОРА

2.1. Стоимость всех поручаемых «ПОДРЯДЧИКУ» работ устанавливается на основании «Временного положения о нормативном определении стоимости строительства объектов в договорных текущих ценах», утвержденного ПКМ РУз №261 от 11.06.2003 г. и ПКМ РУз №54 об утверждении «Положения о составе затрат по производству и реализации продукции (работ, услуг)».

2.2. Стоимость всех поручаемых работ на основании проектно-сметной документации составляет:

725 188 794 (Семьсот двадцать пять миллион сто восемьдесят восемь тысячи семьсот девяносто четыре) сум с учетом НДС

## 3. СРОКИ ВЫПОЛНЕНИЯ РАБОТ

3.1. Все поручаемые работы выполняются в сроки, предусмотренные графиком производства работ.

3.2. Устанавливаются следующие сроки начала и окончания работ:

НАЧАЛО РАБОТЫ 30% оплата - со дня поступления на р/с предоплаты.

ОКОНЧАНИЕ - «15» мая 2022г.

3.3. В случае, если в ходе выполнения работ возникает необходимость внести изменения в сроки производства и объема работ по графику, то такие изменения должны совершаться по соглашению сторон и оформляется Дополнительным соглашением к Договору.

## 4. УСЛОВИЯ ПЛАТЕЖА

4.1. Все выплаты «ПОДРЯДЧИКУ» по настоящему Договору осуществляются в национальной валюте Республики Узбекистан – СУМ.

4.2. Условия оплаты:

- «ЗАКАЗЧИК» оплачивает «ПОДРЯДЧИКУ» предоплата в размере 30% от договорной стоимости настоящего Договора;

- Оставшуюся 70% оплаты по настоящему Договору «ЗАКАЗЧИК» оплачивает «ПОДРЯДЧИКУ» на основании представленных счетов-фактур за фактически выполненные объемы работ.

4.3. Все ежемесячные расчеты за выполненные «ПОДРЯДЧИКОМ» объемы работ осуществляется «ЗАКАЗЧИКОМ» по счетам-фактурам в текущих ценах. «ЗАКАЗЧИК» ежемесячно удерживает соответствующую долю выданного аванса, пропорционально сумме выполненных работ. Счет-фактура на выполненные объемы работ «ПОДРЯДЧИКА» подписывается в обязательном порядке «ЗАКАЗЧИКОМ» до 25 числа отчетного месяца.

4.4. Выплаты текущих платежей осуществляются в течении 7 (семи) календарных дней после подписания счетов-фактур выполненных работ за отчетный месяц.

4.5. Приемка работ производится по акту комиссии с участием уполномоченных представителей сторон. В случае, если в процессе обнаружены дефекты, отклонения от проекта, недоделки и т.п. то их наличие отражается в Акте, в котором «ПОДРЯДЧИКУ» предписывается конкретный срок, но не более 10 дней со дня подписания акта, устранить выявленные дефекты.

4.6. Окончательная оплата по данному Договору производится за фактически выполненные и принятые виды, и объемы работ.

## 5. ОБЯЗАТЕЛЬСТВА ПОДРЯДЧИКА

5.1. «ПОДРЯДЧИК» принимает на себя обязательства выполнить поручаемые согласно Договору ремонтно-строительные работы.

5.2. «ПОДРЯДЧИК» обеспечит выполнение ремонтно-строительных работ в срок, предусмотренный графиком производства работ и дополнительных сроков, согласно Дополнений и изменений в процессе работ.

5.3. «ПОДРЯДЧИК» осуществляет в пределах Договора своими силами и средствами разгрузку, приемку, хранение, складирование и транспортировку материалов, изделий.

5.4. «ПОДРЯДЧИК» обеспечит выполнение на строительной площадке необходимых противопожарных мероприятий и мероприятий по технике безопасности труда в период выполнения работ.

5.5. «ПОДРЯДЧИК» представляет график производства работ в 3-х дневной срок, после получения ПСД, обеспечивает своевременное и качественное выполнение ремонтно-строительных работ.

5.6. «ПОДРЯДЧИК» гарантирует, что работы выполнены согласно утвержденным проектам, подписанным документам, чертежам и сметам, с соблюдением действующих строительных норм и правил, а также правил производства и приемки выполненных работ.

## 6. ОБЯЗАТЕЛЬСТВА ЗАКАЗЧИКА

6.1. «ЗАКАЗЧИК» передает «ПОДРЯДЧИКУ» до начала работ в утвержденном порядке, проектно-сметную документацию в трех экземплярах, необходимое количество чертежей, в случае работы «с листа». «ЗАКАЗЧИК» до начала работ предоставляет «ПОДРЯДЧИКУ» объемы работ, а в процессе выполнения их представляет «ПОДРЯДЧИКУ» утвержденную смету.

6.2. «ЗАКАЗЧИК» представляет «ПОДРЯДЧИКУ» согласованную ремонтную площадку для производства работ.

6.3. До начала строительных работ «ЗАКАЗЧИК» представляет «ПОДРЯДЧИКУ», освобожденный от мебели, оборудования и инвентаря объект.

6.4. «ЗАКАЗЧИК» обеспечит приемку выполненных «ПОДРЯДЧИКОМ» работ в срок до 25 числа текущего месяца, проверит и оформит счета-фактуры в течении 3 дней.

## 7. ОТВЕТСТВЕННОСТЬ СТОРОН

7.1. При невыполнении или ненадлежащим выполнением обязательств по настоящему Договору «ЗАКАЗЧИК» и «ПОДРЯДЧИК» несут имущественную ответственность в соответствии с Законом РУЗ «О договорно-правовой базе деятельности хозяйствующих субъектов», ПКМ РУЗ №395 от 12.09.2003 г.

7.2. За задержку начала приемки завершенного объекта «ЗАКАЗЧИК» уплачивает «ПОДРЯДЧИКУ» пени в размере 0,1% от базовой договорной цены за каждый день просрочки, но не более 50 процентов от суммы настоящего договора.

7.3. За задержку открытия финансирования свыше 20 дней – «ЗАКАЗЧИК» уплачивает «ПОДРЯДЧИКУ» штраф в размере 0,1% от минимальной заработной платы за каждый день задержки.

7.4. За несвоевременное окончание строительства объекта «ПОДРЯДЧИК» уплачивает «ЗАКАЗЧИКУ» пени в размере 0,5% от базовой договорной цены за каждый день просрочки.

7.5. За задержку устранения недоделок и дефектов в работах «ПОДРЯДЧИК» уплачивает «ЗАКАЗЧИКУ» штраф в размере 1-кратной минимальной заработной платы за каждый день не устранения их.

## 8. ДЕЙСТВИЕ НЕПРЕОДОЛИМОЙ СИЛЫ

8.1. Ни одна из сторон не несет ответственности перед другой стороной за задержку, недоставку или невыполнение обязательств, обусловленные или избежать, включая объявленную или фактическую войну, гражданские волнения, эпидемии, эмбарго, блокаду, землетрясение, наводнения, пожары и другие стихийные бедствия.

8.2. Свидетельство, выданное соответствующей торговой палатой или иным компетентным органом, является достаточным подтверждением наличия и продолжительности действия непреодолимой силы.

8.3. Стороны, которая не исполняет своего обязательств, должна дать извещение другой стороне о препятствии и его влиянии на исполнение обязательств по договору.

8.4. Если обстоятельства непреодолимой силы действует на протяжении шести последовательных месяцев и не обнаруживают признаков прекращения, настоящий договор может быть расторгнут "ЗАКАЗЧИКОМ", "ПОДРЯДЧИКОМ" путем направления уведомления другой стороны.

## 9. ПОРЯДОК РАЗРЕШЕНИЯ СПОРОВ

9.1. «ЗАКАЗЧИК» и «ПОДРЯДЧИК» примут все меры к разрешению всех споров и разногласий, могущих возникнуть из Настоящего Договора или в связи с ним, дружеским путем.

9.2. В случае, если стороны не придут к соглашению, то все споры и разногласия, за исключением подсудности Общим судом, подлежат разрешению в Экономическом Судом, в соответствии с правилами производства дел указанного Суда.

## 10. ПОРЯДОК ВНЕСЕНИЯ ИЗМЕНЕНИИ И РАСТОРЖЕНИЯ ДОГОВОРА

- 10.1. Все изменения и дополнения к Договору действительны лишь в том случае, если совершены в письменной форме и подписаны обеими сторонами.
- 10.2. Досрочное расторжение договора может иметь место по соглашению сторон либо по основаниям, предусмотренным действующим на территории Республики Узбекистан гражданским законодательством, с возмещением понесенных убытков.
- 10.3. "ЗАКАЗЧИК" вправе расторгнуть договор в следующих случаях:
- задержка "ПОДРЯДЧИКОМ" хода строительства по его вине, когда срок окончания строительства, установленный в договоре, увеличивается более чем на один месяц;
  - снижение качества работ, предусмотренных проектом, в результате нарушения "ПОДРЯДЧИКОМ" условий договора.
- 10.4. "ПОДРЯДЧИК" вправе расторгнуть договор в следующих случаях:
- остановка "ЗАКАЗЧИКОМ" выполнения строительно-монтажных работ по причине, не зависящей от "ПОДРЯДЧИКА" на срок, превышающей десяти дней;
  - уменьшение стоимости строительства более чем на 50 % в связи с внесением "ЗАКАЗЧИКОМ" изменений в проектную документацию;
  - утрата "ЗАКАЗЧИКОМ" возможности дальнейшего финансирования строительства.
- 10.5. При расторжении договора по совместному решению "ЗАКАЗЧИКА" и "ПОДРЯДЧИКА" незавершенное строительство передается "ЗАКАЗЧИКУ", который оплачивает "ПОДРЯДЧИКУ" стоимости выполненных работ в объеме, определяемом ими совместно.
- 10.6. Сторона, решившая расторгнуть договор, направляет письменное уведомление другой стороне.

## 11. ПРОЧИЕ УСЛОВИЯ

- 11.1. Срок гарантии нормальной работы объекта и входящих в него инженерных систем, оборудования, материалов и работ устанавливается продолжительностью 12 месяцев с момента подписания сторонами акта о приёмке законченного строительством объекта, за исключением случаев преднамеренного повреждения его со стороны третьих лиц.
- 11.2. Если в период гарантийной эксплуатации обнаружатся недостатки, которые не позволяют продолжить нормальную эксплуатацию объекта до их устранения, то гарантийный срок продлевается на период устранения недостатков. Устранение недостатков осуществляется "ПОДРЯДЧИКОМ" за свой счет.
- 11.3. Наличие недостатков и сроки их устранения фиксируется двусторонним актом сторон.
- 11.4. При отказе одной из сторон от составления или подписания акта выполненных работ, для подтверждения стоимости и качества выполненных работ сторонами привлекается квалифицированная экспертиза, которая составит соответствующий акт. Данный акт будет служить основанием для заявления рекламации в Экономическом Суде.
- 11.5. Ущерб, нанесенный в результате строительства объекта третьему лицу по вине "ПОДРЯДЧИКА", компенсируется "ПОДРЯДЧИКОМ", а по вине "ЗАКАЗЧИКА" - "ЗАКАЗЧИКОМ".
- 11.6. Настоящий договор составлен в двух экземплярах, имеющих одинаковую юридическую силу, по одному экземпляру для каждой из сторон.
- 11.7. Настоящий договор выступает сил с момента регистрация казначейства МФ РУ и действия до 31 декабря 2022 года.

## 12. АДРЕСА И РЕКВИЗИТЫ СТОРОН

«ПОДРЯДЧИК»

ООО «EXCELLENT CONSTRUCTION»

г. Джизак, проспект Ш.Рашидова, 63.

Тел: 99 894 667 55 99

Р/с 2020 8000 7004 4274 3001

ЧАКВ "DAVR-BANK" Учтепинский филиал

МФО 01086

ИНН 303 226 499

ОКР0141-202

Директор  Уралов К.М.

«ЗАКАЗЧИК»

ООО «Алмалык» ф.но.  
601-04-22.

23402000300 00000000.

ЧБ с Тамарой ББКАМ.

000000 10122919.

№ 0001160242594011021

42000 000588159.

Жас ООО  Т.Тамарова

юриссия

 Jorjoev J.

**ПРОТОКОЛ**  
согласования договорной цены

Мы нижеподписавшиеся: от «ИСПОЛНИТЕЛЯ» Директор ООО «Excellent construction» Уралов К.М. и от «ЗАКАЗЧИКА» Отдел по делам обороны Янгиблкого района начальник Н.А. Гаппаров настоящим удостоверяем что сторонами достигнуто соглашение о величине договорной цены по договору №12 от «18» апреля 2022 г. в размере:

**725 188 794** (Семьсот двадцать пять миллион сто восемьдесят восемь тысяч семьсот девяносто четыре) сум с учетом НДС

Настоящий протокол является основанием для проведения взаимных расчетов и платежей между «ИСПОЛНИТЕЛЯМ» и «ЗАКАЗЧИКОМ» по договору №12 от «18» апреля 2022 г.



«ИСПОЛНИТЕЛЬ»

ООО «Excellent Construction»

Директор

М.П.

Уралов К.М.



«ЗАКАЗЧИК»

Отдел по делам обороны Янгиюлького района

Начальник

М.П.

Н.А.Гаппаров



Yuridik shaxs (tadbirkorlik subyektini) davlat ro'yxatidan o'tkazilganligi to'g'risida  
**GUVOHNOMA**

Ushbu bilan Tadbirkorlik subyektlari yagona davlat reyestriga

"EXCELLENT CONSTRUCTION" Mas'uliyati cheklangan jamiyat

(Yuridik shaxsning – tadbirkorlik subyektining tashkiliy-huquqiy shakli ko'rsatilgan holdagi to'liq nomi)

"EXCELLENT CONSTRUCTION" MChJ

(Yuridik shaxsning qisqartirilgan nomi)

Tashkil etish (qayta tashkil etish, boshqa ro'yxatdan o'tkazish ma'lumotlarini o'zgartirish)

19.02.2015

007036-01

ro'yxat raqamli yozuv kiritilganligi tasdiqlanadi.

(Sana, oy (so'z bilan), yil):

Soliq to'lovchining identifikatsiya raqami (STIR):

303226499

Tashkiliy-huquqiy  
shakli:

Mas'uliyati cheklangan jamiyat

Joylashgan joyi:

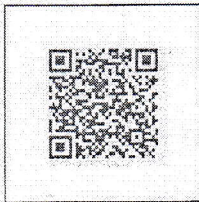
Jizzax viloyati, Jizzax shahri, Шароф Рашидов, 63

Guvohnoma:

Jizzax viloyati, Jizzax shahri, DAVLAT XIZMATLARI  
MARKAZI

tomonidan  
berilgan

(Ro'yxatdan o'tkazuvchi organning to'liq nomi):





**O'ZBEKISTON RESPUBLIKASI  
DAVLAT SOLIQ QO'MITASI**

**ГОСУДАРСТВЕННЫЙ НАЛОГОВЫЙ КОМИТЕТ  
РЕСПУБЛИКИ УЗБЕКИСТАН**

**QO'SHILGAN QIYMAT SOLIG'I SOLIQ TO'LOVCHISI SIFATIDA RO'YXATDAN  
O'TGANLIGI TO'G'RISIDA  
GUVOHNOMA**

**СВИДЕТЕЛЬСТВО  
О РЕГИСТРАЦИИ В КАЧЕСТВЕ НАЛОГОПЛАТЕЛЬЩИКА НАЛОГА НА  
ДОБАВЛЕННУЮ СТОИМОСТЬ**

**QQS RO'YXAT RAQAMI  
РЕГИСТРАЦИОННЫЙ НОМЕР НДС 326100026870**

Mazkur guvohnoma QQS soliq to'lovchisi sifatida hisobga qo'yilganligi va QQS shaxsiy ro'yxatga olish raqami berilganligini tasdiqlaydi

Настоящее Свидетельство подтверждает постановку на регистрационный учет в качестве налогоплательщика НДС и присвоения индивидуального регистрационного номера НДС

Soliq to'lovchining nomi **EXCELLENT CONSTRUCTION**  
Наименование налогоплательщика

Soliq to'lovchining identifikatsiya raqami **303226499**  
Идентификационный номер налогоплательщика

Shaxs QQS soliq to'lovchisi bo'lgan sana **01.11.2021**  
Дата с которой лицо становится плательщиком  
НДС

Ro'yxatdan o'tish sanasi **12.01.2019**  
Дата регистрации



Ma'lumotnomada ko'rsatilgan ma'lumotlar to'g'riligini tekshirish uchun mobil telefon yordamida QR-kodni skaner qiling.  
Отсканируйте QR-код при помощи мобильного устройства для проверки подлинности информации.

**Протокол закупочной комиссии по конкурсу лот № 65205 на приобретение Янгийул тумани буйича мудофаа ишлари булими биносини жорий таъмирлаш ишларини олиб бориш**

Способ проведения электронный

Дата 14.04.2022

Время рассмотрения 14.04.2022 08:55

Конкурсная комиссия Янгийул тумани буйича мудофаа ишлари булими, (Далее – Комиссия) в составе:

<b>Председатель комиссии</b>	TO'RAQO'ZIYEV O'TKIR QUTTIBOYEVICH	xodim	Yan. tum. buy. mudofa
<b>Секретарь комиссии</b>	TULEGANOVA FIRUZA BAXTIYAROVNA	xodim	Yan. tum. buy. mudofa
<b>Член комиссии</b>	SHERMATOV ILYOS ABDUXAMIDOVICH	xodim	Yan. tum. buy. mudofa
<b>Член комиссии</b>	AXMEDOV KAXRAMON JAXBAROVICH	odim	Yan. tum. buy. mudofa
<b>Член комиссии</b>	ARINOV NURLAN XUDAYBERDIYEVICH	xodim	Yan. tum. buy. mud
<b>Член комиссии</b>	KO'RKAMOV UMAR QALANDAROVICH	xodim	Yan. tum. buy. mu

Рассмотрев поступивших предложений со стороны участников по опубликованному объявлению на специальном информационном портале от 14.04.2022 года № лота 65205.

Метод оценки предложений – Бальный метод (Весовой коэф.технико-квалификационной части: 80.00 / Весовой коэф. ценовой части: 20.00)

Мин. балл: 15

Предмет закупки:

<b>Наименование товара (работы, услуги)</b>	<b>Услуга по текущему ремонту нежилых зданий</b>
Подробное описание	Услуга по текущему ремонту нежилых зданий
Количество товара	1.00
Единица измерения	
Цена товара (услуги) за единицу	763 033 355.00
Стартовая сумма	763 033 355.00
Валюта	UZS

По итогам рассмотрения поступивших предложений по технической части участникам присвоены следующие баллы:

Критерий №1 Жорий таъмирлаш ишларини уз вактида тугаллаш учун захираси мавжудлиги ва техника билан таминланганлиги, Жорий таъмирлаш ишларини уз вактида тугаллаш хақида кафолат хати ва Солиқ органидан солиқ ва бошқа мажбурий тўловлардан қарздорлиги мавжуд эмаслиги тўғрисида маълумотнома мавжудлиги

Тип: Текстовое значение

Описание: Жорий таъмирлаш ишларини уз вактида тугаллаш учун захираси мавжудлиги ва техника билан таминланганлиги, Жорий таъмирлаш ишларини уз вактида тугаллаш хақида кафолат хати ва Солиқ органидан солиқ ва бошқа мажбурий тўловлардан қарздорлиги мавжуд эмаслиги тўғрисида маълумотнома мавжудлиги

Обязательность: Критично

Наименование участника	Макс балл	Значение участника	Балл участника	Тип оценки	Примечание	Причина
EXCELLENT CONSTRUCTION MCHJ	20	725188794	19	Экспертная		

Наименование участника	Макс балл	Значение участника	Балл участника	Тип оценки	Примечание	Причина
<b>OOO GRAND VERVE</b>	20	725647269	17	Экспертная		
<b>MONUMENT STROY MCHJ</b>	20	Молявий холат, техника, кафолат хати ва солик	11	Экспертная		

Критерий №2 Банкдан картотекада турмаслиги туғрисида маълумот асл нусхаси тақдим этилиш керак, Жорий таъмирлаш ишларини бажариш бўйича афёртаси ва тижорат таклифи ва Танлов иштирокчилари томонидан коррупсия кўринишларига йўл қўйилмаслиги бўйича кафолат хатининг мавжудлиги

Тип: Текстовое значение

Описание: Банкдан картотекада турмаслиги туғрисида маълумот асл нусхаси тақдим этилиш керак, Жорий таъмирлаш ишларини бажариш бўйича афёртаси ва тижорат таклифи ва Танлов иштирокчилари томонидан коррупсия кўринишларига йўл қўйилмаслиги бўйича кафолат хатининг мавжудлиги

Обязательность: Критично

Наименование участника	Макс балл	Значение участника	Балл участника	Тип оценки	Примечание	Причина
<b>EXCELLENT CONSTRUCTION MCHJ</b>	30	725188794	27	Экспертная		
<b>OOO GRAND VERVE</b>	30	725647269	25	Экспертная		
<b>MONUMENT STROY MCHJ</b>	30	Картатека, таклиф ва коррупсия хати	20	Экспертная		

Критерий №3 Ташкилотда фаолият юритувчи ходимлар сони (Ф,И,Ш, лавозими хамда иш тажрибаси хақида тўлиқ маълумот, QR коди билан), Танлов иштирокчисининг иш хақи жамғармаси ва ходимлар ўртача сони бўйича кўрсаткичлари (солиқ қумитасидан маълумотнома) ва ҳисоб рақаида 10-30% гача маблаги булиш керак

Тип: Текстовое значение

Описание: Ташкилотда фаолият юритувчи ходимлар сони (Ф,И,Ш, лавозими хамда иш тажрибаси хақида тўлиқ маълумот, QR коди билан), Танлов иштирокчисининг иш хақи жамғармаси ва ходимлар ўртача сони бўйича кўрсаткичлари (солиқ қумитасидан маълумотнома) ва ҳисоб рақаида 10-30% гача маблаги булиш керак

Обязательность: Критично

Наименование участника	Макс балл	Значение участника	Балл участника	Тип оценки	Примечание	Причина
<b>EXCELLENT CONSTRUCTION MCHJ</b>	20	725188794	18	Экспертная		
<b>OOO GRAND VERVE</b>	20	725647269	17	Экспертная		
<b>MONUMENT STROY MCHJ</b>	20	Ходимлар, 4-шакл, пул маблаги	11	Экспертная		

Оценка участников финансовой части составила:

Наименование участника	Стартовая сумма	Предлагаемая сумма	Дата предложения	Оценка стоимости (балл)
<b>MONUMENT STROY MCHJ</b>	763 033 355.00	677 328 342.00	13.04.2022	20.00



			17:37:31	
<b>EXCELLENT CONSTRUCTION MCHJ</b>	763 033 355.00	725 188 794.00	13.04.2022 15:06:21	18.68
<b>ООО GRAND VERVE</b>	763 033 355.00	763 033 355.00	13.04.2022 15:47:05	17.75

Итоговая оценка участников включая финансовую часть составила:

Наименование участника	Общий балл по технической части	Общий балл по финансовой части	Итоговый балл
<b>MONUMENT STROY MCHJ</b>	48	20	68
<b>EXCELLENT CONSTRUCTION MCHJ</b>	72.8	18.68	91.48
<b>ООО GRAND VERVE</b>	67.2	17.75	84.95

Закупочная комиссия по конкурсу лот № 65205 от 14.04.2022 года на приобретение Янгийул тумани буйича мудофаа ишлари булими биносини жорий таъмирлаш ишларини олиб бориш определила победителем:

EXCELLENT CONSTRUCTION MCHJ  
303226499

и резервный исполнитель: ООО GRAND VERVE (305103294)

Проголосовали

Комиссия	Ф.И.О.	Голосование	Комментарии
<b>Член комиссии</b>	ARINOV NURLAN XUDAYBERDIYEVICH	Согласен	
<b>Член комиссии</b>	SHERMATOV ILYOS ABDUXAMIDOVICH	Согласен	
<b>Председатель комиссии</b>	TORAQO'ZIYEV O'TKIR QUTTIBOYEVICH	Согласен	
<b>Член комиссии</b>	KO'RKAMOV UMAR QALANDAROVICH	Согласен	

Протокол закупочной комиссии подписан посредством ЭЦП

**СВОДНОЕ ЭКСПЕРТНОЕ ЗАКЛЮЧЕНИЕ №28/24**  
по проектно-сметной документации



ТЕКУЩИЙ РЕМОНТ ЗДАНИЯ ВОЕНКОМАТА РАСПОЛОЖЕННОГО В ТАШКЕНТСКОЙ  
ОБЛАСТИ В ЯНГИЮЛСКОМ РАЙОНЕ

Гувоҳнома рақами: ҚЛЭ-00154

“3” апрель 2022 год

**«УТВЕРЖДАЮ»**

Директор

ООО «Ekspertiza Xizmati»

Абдунизовов А.И.



**Заказчик:** ТАШКЕНТСКАЯ ОБЛАСТЬ ВОЕНКОМАТА ЯНГИЮЛСКОГО РАЙОНА

**Проектировщик:** ООО «ANDIJON-SL»

**Лицензия:** № АЛ-000926 от 20-06-2020 г.

**Подрядчик:** На усмотрение заказчика.

**Источник финансирования** – Бюджетные средства заказчика.

### **Основание для проектирования:**

- 1.1 Основанием для составления сметной документации является Ведомость физических объемов работ.
- 1.2 материалы, предоставленные на рассмотрение:
  - Сметная документация – локально-ресурсная ведомость, ведомость потребных ресурсов, Структура прямых и прочих затрат. Пояснительная записка. Сводка затрат

### **Краткое содержание проектных решений.**

Текущего ремонта предусмотрено согласно заданию на проектирование и дефектного акта, утвержденного заказчиком. Внутренние отделка.

### **Сметная документация.**

На основании описи работ составлены ресурсные ведомости и на её базе фактически определена стоимость объекта в текущих ценах.

Расчётная стоимость объекта в текущих ценах для использования их заказчиками и подрядчиками при заключении договоров, выполнено на основании постановления КМ РУз. № 264 от 11.06.2003г. и «О переходе на договорные текущие цены при реализации инвестиционных проектов, осуществляемых за счёт централизованных капвложений и с учётом «Методических рекомендаций по определению расчётной стоимости строительства в текущих ценах для использования их организациями заказчиков и подрядчиков при заключении подрядных договоров утверждённых и введенных в действия приказом № 70 от 10.12.2003г. Госкомархитектстроя Республики Узбекистан.

Стоимость строительства для данного объекта в текущих ценах является стартовой стоимостью для рассмотрения заказчиком и подрядчиком перед заключением договора.

Определённая заказчиком стартовая стоимость, является ориентиром и не может служить основанием для заключения договора подряда.

Результатом расчёта строительства объекта является ресурсная смета в текущих ценах и ведомость объёмов работ.

В ресурсной смете в текущих ценах учтены:

1. Среднегодовая заработная плата рабочих принята в размере 27 050,05 сум за чел/ч. согласно данным Управления статистики, город Ташкент с компенсацией в соцстрах в размере 22,82%;
2. Прочие затраты подрядчика определены согласно мониторингу рынка строительно – подрядных работ и бюллетеня Госкомстата РУз. «Основные показатели о затратах на работы, продукцию и услуги, выполняемые строительными организациями...»
3. Годовой коэффициент риска принят в размере 0.
4. Стоимость транспортных расходов материалов принято в размере 5%.
5. Стоимость транспортных расходов кабели принято в размере 1,5%.
6. Стоимость транспортных расходов оборудованные принято в размере 2%.

### **Замечания и результаты экспертного рассмотрения:**

В процессе проведения экспертизы в рабочий проект внесены коррективы по локальным заключениям:

- часовая зарплата рабочих, строителей с отчислением на соц. страхование на 27 050,05 сум за 1 чел./час и согласовано заказчиком;
- прочие затраты подрядчика приняты в размере 22,82 % и согласовано заказчиком;
- прочие затраты и расходы заказчика – 0% сум
- Строительные машины и механизмы: замечания нет.
- материалы: рубероид принять цену по 8000сум
- материалы: рейка для каркаса принять цену по 5000сум
- материалы: туникабонд принять цену по 90000сум

В результате пересчёта заявленная стоимость объекта определена в сумма 776 771,422 сум с НДС без прочих затрат заказчика.

## ВЫВОД:

Рекомендует со следующими показателями в текущих ценах:

№	Наименование статей затрат	Заявленная стоимость (Сум)	Рекомендуемая стоимость (Сум)
1	Затраты на основную заработную плату с отчислениями на соц. Страхование	106 959,050	106 959,050
2	Затраты на машины и механизмы (ориентир)	3 394,361	3 394,361
3	Расходы на стройматериалы и конструкции	439 600,514	429 873,967
4	<b>Итого прямые:</b>	<b>549 953,925</b>	<b>540 227,378</b>
5	Прочие затраты и расходы подрядчика %	125 499,486	123 279,888
6	Затраты на оборудование	0	0
7	<b>Итого полная стоимость объекта</b>	<b>675 453,411</b>	<b>663 507,265</b>
8	<b>Подлежащая обязательному страхованию:</b>	<b>0</b>	<b>0</b>
9	страхование строительства 0,32%	0,000	0,000
10	<b>Всего стоимость строительство без НДС</b>	<b>675 453,411</b>	<b>663 507,265</b>
11	<b>НДС 15%</b>	<b>101 318,012</b>	<b>99 526,090</b>
12	<b>Всего стоимость строительство с НДС</b>	<b>776 771,422</b>	<b>763 033,355</b>

Экономия составляет – 13 738,067 тыс. сум

с учётом замечаний и предложений экспертного рассмотрения  
со стартовой стоимостью объекта – 763 033,355 тыс. сум (с НДС)  
(без прочих затрат заказчика)

по сметной документации: **ТЕКУЩИЙ РЕМОНТ ЗДАНИЯ ВОЕНКОМАТА  
РАСПОЛОЖЕННОГО В ТАШКЕНТСКОЙ ОБЛАСТИ В ЯНГИЕЛСКОМ РАЙОНЕ**

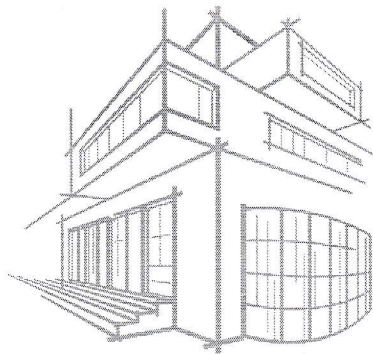
рекомендуется к согласованию  
Нормативная продолжительность строительства – 28 дней.

Эксперт:



Синдарова Н.

ЎЗБЕКИСТОН  
RESPUBLIKASI  
ANDIJON  
VILOYATI  
ANDIJON SHAHARI  
“ANDIJON-SL”  
MA’SULIYATI  
CHEKLANGAN  
JAMIYATI



РЕСПУБЛИКА  
УЗБЕКИСТАН  
АНДИЖАНСКИЙ  
ВИЛОЯТ  
ГОРОД АНДИЖАН  
ОБЩЕСТВО С  
ОГРАНИЧЕННОЙ  
ОТВЕТСТВЕННОСТЬЮ  
“ANDIJON-SL”

Ўзбекистон Республикаси, Андижон вилоят, Андижон шаҳар, А.Фитрат кўчаси, № 214 уй. ХП 20 20 8000 601 286 117 001, МФО 00079,  
Тел: +998 97 996-28-10; +998 91 606-79-97, СТИР 202204799

# ANDIJON-SL

ИСПРАВЛЕНО ПОСЛЕ ЗАМЕЧАНИЙ ЭКСПЕРТИЗЫ

**СМЕТНАЯ ДОКУМЕНТАЦИЯ ПО ОБЪЕКТУ:**

**ТЕКУЩИЙ РЕМОНТ ЗДАНИЯ ВОЕНКОМАТА  
РАСПОЛОЖЕННОГО В ТАШКЕНТСКОЙ ОБЛАСТИ В  
ЯНГИЕЛСКОМ РАЙОНЕ**

**КНИГА**

**ВЕДОМОСТЬ ФИЗИЧЕСКИХ ОБЪЕМОВ И ЛОКАЛЬНО РЕСУРСНЫЙ РАСЧЕТ**

Директор



Мадаминов А.У

г. Ташкент 2022 г.



**ЗАДАНИЕ НА РАСЧЕТ СТАРТОВЫХ СТОИМОСТЕЙ В ТЕКУЩИХ ЦЕНАХ.**

Основанные данные и требования.	Содержания основных данных и требований
1.Наименование работ	Текущий ремонт
2.Местонохождения объектов	Тошкентская область
3.Заказчик	
4.Генпроектировщик	МЧЖ «ANDIJON-SL» лиц. № АЛ-000926 20.06.2020 г.
5.Основные объемы работ	5.1 В процессе расчетов Исполнитель выполняет: *Расчеты стартовых стоимостей ремонтно-строительных работ (РСР) в текущих ценах. 5.2.В объеме документации Исполнителем предоставляются: *Локально ресурсная ведомость *Ведомость расхода материалов *Расчет стоимости ремонта в текущих ценах.
6.Исходные данные для расчетов	6.1 Дефектный АКТ, утвержденный и предоставленный Заказчиком. 6.2 Стоимость единиц материалов, конструкций и оборудования для определения прямых затрат принимаются по каталогам Госархитектурной Республики. 6.3 Зарботная плата – по статическим данным 6.4 Стоимость эксплуатации машин и механизмов (машин затрат) – по аналогам, рекомендациям экспертных органов и иным источникам информации. 6.5 Прочие затраты подрядчика – в соответствии со статическим данными. 6.6 Прочие затраты Заказчика - в соответствии с текущими согласованиями с Заказчиком. 6.7 Коэффициент риска не учитывается. 6.8 Затраты на страхование объекта не учитываются.
7.Состав рассчитываемого объекта	7.1 Работы по текущему ремонту
8.Особые условия	8.1 Исполнитель – Генпроектировщик обеспечивает защиту расчетов в процессе их экспертизы, при необходимости.
9.Объем документации, сдаваемой заказчику	Расчет стоимостей строительства в текущих ценах в составе п.5.2. данного задания в трех экземплярах.
10.Источник финансирования	Бюджетные средства
11.Генподрядчик	Конкурсный отбор

Директор  
МЧЖ «ANDIJON-SL»



Мадаминов А.У.



## ДЕФЕКТНЫЙ АКТ

Мы, нижеподсавшиеся, комиссия в составе:

\_\_\_\_\_ провели осмотр на предмет



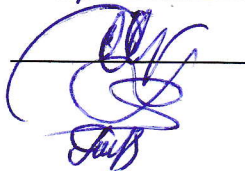
определения объемов работ по объекту: ТЕКУЩИЙ РЕМОНТ ЗДАНИЯ ВОЕНКОМАТА РАСПОЛОЖЕННОГО В ТАШКЕНТСКОЙ ОБЛАСТИ В ЯНГИЕЛСКОМ РАЙОНЕ

№ п.п.	Наименование работ и затрат	Единица измерения	Количество
1	2	3	4
<b>РАЗДЕЛ 1. ДЕМОНТАЖНЫЕ РАБОТЫ</b>			
1	РАЗБОРКА ПОКРЫТИЙ КРОВЕЛЬ: ИЗ ВОЛНИСТЫХ И ПОЛУВОЛНИСТЫХ АСБЕСТОЦЕМЕНТНЫХ ЛИСТОВ	100M2	7,5960
2	РАЗБОРКА: ОБРЕШЕТКИ ИЗ БРУСКОВ	100M2	7,5960
3	РАЗБОРКА: СТРОПИЛ СО СТОЙКАМИ И ПОДКОСАМИ ИЗ БРУСЬЕВ И БРЕВЕН	100M2	7,5960
4	РАЗБОРКА: МАУЭРЛАТОВ	100M2	7,5960
5	ЗАТАРЕВАНИЕ СТРОИТЕЛЬНОГО МУСОРА В МЕШКИ	100 T МУСОРА	0,6000
6	ПОГРУЗОЧНО-РАЗГРУЗОЧНЫЕ РАБОТЫ ПРИ АВТОМОБИЛЬНЫХ ПЕРЕВОЗКАХ. МУСОР СТРОИТЕЛЬНЫЙ С ПОГРУЗКОЙ ВРУЧНУЮ: ПОГРУЗКА	T	60,0000
7	ПЕРЕВОЗКА ГРУЗОВ АВТОМОБИЛЕМ, РАССТОЯНИЕ ПЕРЕВОЗКИ 15 КМ, КЛАСС ГРУЗА 1	T	60,0000
<b>РАЗДЕЛ 2. ГЛАВНОЕ ЗДАНИЕ</b>			
8	УСТАНОВКА СТРОПИЛ	M3	6,7000
9	УСТАНОВКА ЭЛЕМЕНТОВ КАРКАСА ИЗ БРУСЬЕВ	M3	12,2500
10	ОГНЕЗАЩИТА ОБРЕШЕТОК ПОД КРОВЛЮ, ПОКРЫТИЯ И НАСТИЛЫ ПО ФЕРМАМ	1000M2	0,7695
11	ОГНЕЗАЩИТА ДЕРЕВЯННЫХ КОНСТРУКЦИЙ ФЕРМ, АРОК, БАЛОК, СТРОПИЛ, МАУЭРЛАТОВ	10M3	1,8950
12	УСТРОЙСТВО КРОВЛИ ИЗ МЕТАЛЛОЧЕРЕПИЦЫ, ПРОФНАСТИЛА ТРАПЕЦИЕВИДНОГО И СИНУСОВИДНОГО ПРОФИЛЯ, С ПОКРЫТИЕМ ПО ГОТОВЫМ ПРОГОНАМ: СРЕДНЕЙ СЛОЖНОСТИ	100 M2 КРОВЛИ	7,6950
13	ПРОФНАСТИЛ ТОЛЩ	M2	807,9750
14	УСТРОЙСТВО ЖЕЛОБОВ ПОДВЕСНЫХ	100M	1,2010
15	НАВЕСКА ВОДОСТОЧНЫХ ТРУБ ПО СТЕНАМ ИЗ КИРПИЧА ИЛИ ЛЕГКОГО БЕТОНА,	100M	1,9600
16	ВОДОСТОЧНАЯ ТРУБА	M	196,0000
17	СНЕГОДЕРЖАТЕЛЬ	M	103,7000
18	КОНЕК	M	79,3000
19	КРОНШТЕЙН	ШТ	240,0000
20	РАСКРОЙ И ИЗГОТОВЛЕНИЕ ПАНЕЛЕЙ ИЗ ЛИСТОВ "АЛЮПАН"	100M2 РАЗВЕРНУ ТОЙ ПРОЕКЦИ И ПОВЕРХ ОСТИ ОБЛИЦОВ КИ	0,9448
21	ОБЛИЦОВКА ПОВЕРХНОСТЕЙ ДЕКОРАТИВНЫМИ ПАНЕЛЯМИ ТИПА "АЛЮПАН" СТЕН ПО ГОТОВОМУ КАРКАСУ	100 M2 РАЗВЕРНУ ТОЙ ПРОЕКЦИ И ПОВЕРХ ОСТИ ОБЛИЦОВ КИ	0,9448
22	ТУНИКАБОНД	M2	99,2040
23	ПРОФИЛЬ НАПРАВЛЯЮЩИЙ	M	576,3280
24	УСТРОЙСТВО ПОЯСОВ В ОПАЛУБКЕ	100M3	0,1130
<b>РАЗДЕЛ 3. СЛУХОВОЕ ОКНО</b>			
25	УСТРОЙСТВО СЛУХОВЫХ ОКОН	СЛУХОВО Е	4,0000
<b>РАЗДЕЛ 4. МЕТАЛЛИЧЕСКИЕ СОЕДИНИТЕЛИ</b>			
26	УСТАНОВКА СОЕДИНИТЕЛЬНЫХ ЭЛЕМЕНТОВ	T	0,4500
27	МЕТАЛЛИЧЕСКИЕ СОЕДИНИТЕЛИ	TН	0,4500
<b>РАЗДЕЛ 5. ПОДВАЛ</b>			
	ПОЛ		

1	2	3	4
28	УСТРОЙСТВО СТЯЖЕК ЦЕМЕНТНЫХ ТОЛЩИНОЙ 20 ММ	100M2	4,9510
29	УСТРОЙСТВО ГИДРОИЗОЛЯЦИИ ОКЛЕЕЧНОЙ РУЛОННЫМИ МАТЕРИАЛАМИ НА РЕЗИНО-БИТУМНОЙ МАСТИКЕ ПЕРВЫЙ СЛОЙ	100M2	4,9510
30	УСТРОЙСТВО ГИДРОИЗОЛЯЦИИ ОКЛЕЕЧНОЙ РУЛОННЫМИ МАТЕРИАЛАМИ НА РЕЗИНО-БИТУМНОЙ МАСТИКЕ ПОСЛЕДУЮЩИЙ СЛОЙ	100M2	4,9510
31	УСТРОЙСТВО ПОКРЫТИЙ ИЗ РЕЛИНА НА КЛЕЕ БУСТИЛАТ	100M2	4,9510
32	РЕЛИН	M2	505,0020
	ОТДЕЛКА		
33	ОБЛИЦОВКА СТЕН ДЕКОРАТИВНЫМИ ПЛАСТИКОВЫМИ ПАНЕЛЯМИ БЕЗ УСТРОЙСТВА КАРКАСА	100M2	11,2200
34	ПЛАСТИК	M2	1144,4400
35	РЕЙКА ДЛЯ КАРКАСА	M	1234,2000
36	ОБЛИЦОВКА ПОТОЛКА ДЕКОРАТИВНЫМИ ПЛАСТИКОВЫМИ ПАНЕЛЯМИ БЕЗ УСТРОЙСТВА КАРКАСА	100M2	4,9510
37	ПЛАСТИК	M2	495,1000
38	РЕЙКА ДЛЯ КАРКАСА	M	544,6100

ПОДПИСИ:

Ахмедов К  
Ахмедов К  
Ахмедов К  
Ахмедов К  
Ахмедов К



## ПОЯСНИТЕЛЬНАЯ ЗАПИСКА

### РАСЧЕТ СТОИМОСТИ ОБЪЕКТА:

### ТЕКУЩИЙ РЕМОНТ ЗДАНИЯ ВОЕНКОМАТА РАСПОЛОЖЕННОГО В ТАШКЕНТСКОЙ ОБЛАСТИ В ЯНГИЕЛСКОМ РАЙОНЕ

Составлен согласно Постановления Кабинета Министров РУз от 11.06.2003г. «О переходе на договорные текущие цены при реализации инвестиционных проектов, осуществляемых за счет централизованных капитальных вложений» и в соответствии с требованиями по определению стоимости строительства в договорных текущих ценах ШНК 4.01.16-09 «Правила по определению стоимости строительства в договорных текущих ценах».

Среднегодовая заработная плата принята **4095,6673** сумм согласно «Каталогу текущих цен на материально-технические ресурсы» за IV-квартал 2021г. утвержденный Госархитектстроём РУз.

Стоимость материалов и конструкций принята согласно «Каталогу текущих цен на материально-технические ресурсы» за IV-квартал 2021г. утвержденный Госархитектстроём РУз.

Стоимость эксплуатации строительных машин и механизмов принята согласно по прогнозным ценам.

Транспортные расходы на материалы - **5%** приняты утвержденный Госархитектстроёя Р.Уз.

Транспортные расходы на оборудование - **2%** приняты утвержденный Госархитектстроёя Р.Уз.

Транспортные расходы на кабелью – **1,5%** приняты утвержденный Госархитектстроёя Р.Уз.

Размеры отчислений на соц. страх (Ксс) – **12%**.

Прочие затраты подрядной организации – **22,82%** приняты согласно утвержденный Госархитектстроём РУз.

Расчет рекомендуемая стоимость, на основании ШНК 4.01.16-09.

## ТЕКУЩИЙ РЕМОНТ ЗДАНИЯ ВОЕНКОМАТА РАСПОЛОЖЕННОГО В ТАШКЕНТСКОЙ ОБЛАСТИ В ЯНГИЕЛСКОМ РАЙОНЕ

### ТЕКУЩИЙ РЕМОНТ

Нормативная трудоемкость объекта (Т)	3 954,1166	чел/час
Среднегодовая заработная плата строителей по региону в расчете на месяц, определенная на основе статистических данных за предыдущие 12 месяцев, тыс.сум./месяц (Змс)	4 095,6673	тыс.сум /месяц
Среднемесячный фонд рабочего времени в часах по данным Министерства труда и социальной защиты населения Республики Узбекистан (Ф)	169,58	час
Коэффициент учета размера отчислений на соцстрах (Ксс)	1,12	коэфф.
Затраты на эксплуатацию машин и механизмов (Сэм)	3 394,361	тыс.сум
Затраты на строительные материалы, изделия (См)	401 751,371	тыс.сум
ресурсы по проекту	0,000	тыс.сум
Конструкции	0,000	тыс.сум
кабельно-проводниковые продукции	0,000	тыс.сум
Затраты на оборудование, мебель и инвентарь (Со)	0,000	тыс.сум
Заготовительно-складские расходы на строительные материалы, изделия и конст.	2,0	%
Заготовительно-складские расходы на оборудование	1,2	%
Транспортные и др. расходы на материалы (ШНК 4.01.16-09 п.4.6 И 5.4)	5	%
Транспортные и др. расходы на конструкции (ШНК 4.01.16-09 п.4.6 И 5.4)	5	%
Транспортные и др. расходы кабельно-проводниковые продукции	1,5	%
Прочие затраты производственного характера:	0	%
1. Временные здания и сооружения	0	%
2. Зимнее удорожание	0	%
3. Затраты по данным ПОС (ШНК 4.01.16-09 п.4.12)	0	тыс.сум
Затраты на доставку оборудования и отчисления в пенсионный и дорожный фонд, экологический налог (ШНК 4.01.16-09 п. 5.5.)	2	%
Кредитная линия (в соответствии с обоснованным расчетом )	0	тыс.сум
Коэффициент риска (в процентах)	0	%
Прочие затраты и расходы подрядчика (Пп)	22,82	%
Прочие затраты заказчика (ШНК 4.01.6-09 п4.14) (Пз в денежном выражении)	0	тыс.сум
Прочие затраты заказчика (ШНК 4.01.6-09 п4.14) (Пз в % выражении)	0	%
Затраты на страхование строительства объектов	0	%

РЕКОМЕНДУЕМАЯ СТАРТОВАЯ СТОИМОСТЬ ОБЪЕКТА В ТЕКУЩИХ ЦЕНАХ  
ИСПРАВЛЕНО ПОСЛЕ ЗАМЕЧАНИЯ ЭКСПЕРТИЗЫ

## ТЕКУЩИЙ РЕМОНТ ЗДАНИЯ ВОЕНКОМАТА РАСПОЛОЖЕННОГО В ТАШКЕНТСКОЙ ОБЛАСТИ В ЯНГИЕЛСКОМ РАЙОНЕ

### ТЕКУЩИЙ РЕМОНТ

№	НАИМЕНОВАНИЕ ЗАТРАТ	Цена (тыс.сум)
1	2	3
1	ЗАТРАТЫ НА ОБОРУДОВАНИЕ, МЕБЕЛЬ И ИНВЕНТАРЬ	0,000
2	ЗАТРАТЫ НА СТРОИТЕЛЬНЫЕ МАТЕРИАЛЫ, ИЗДЕЛИЯ И КОНСТРУКЦИИ	429 873,967
3	ЗАТРАТЫ НА ОСНОВНУЮ ЗАРАБОТНУЮ ПЛАТУ С УЧЕТОМ НАЧИСЛЕНИЙ НА СОЦИАЛЬНОЕ СТРАХОВАНИЕ	106 959,050
4	ЗАТРАТЫ НА ЭКСПЛУАТАЦИЮ МАШИН И МЕХАНИЗМОВ	3 394,361
5	ПРОЧИЕ ЗАТРАТЫ ПРОИЗВОДСТВЕННОГО ХАРАКТЕРА	0,000
6	ПРОЧИЕ ЗАТРАТЫ И РАСХОДЫ ПОДРЯДЧИКА	123 279,888
7	ЗАТРАТЫ НА СТРАХОВАНИЕ СТРОИТЕЛЬСТВА ОБЪЕКТОВ	0,000
8	ПРОЧИЕ ЗАТРАТЫ И РАСХОДЫ ЗАКАЗЧИКА	0,000
9	ЗАТРАТЫ НА ПОКРЫТИЕ РИСКА, ОПРЕДЕЛЯЕМОГО ИСХОДЯ ИЗ ПРОГНОЗИРУЕМОГО ИНДЕКСА РОСТА ЦЕН В СТРОИТЕЛЬСТВЕ НА ОЧЕРЕДНОЙ ГОД	0,00
10	<b>ИТОГО СТОИМОСТЬ СТРОИТЕЛЬСТВА В ТЕКУЩИХ ЦЕНАХ БЕЗ НДС</b>	<b>663 507,265</b>
11	<b>НДС15%</b>	<b>99 526,090</b>
12	<b>ИТОГО СТОИМОСТЬ СТРОИТЕЛЬСТВА В ТЕКУЩИХ ЦЕНАХ С НДС</b>	<b>763 033,355</b>

**ЗАКАЗЧИК**  
  
МП

**ИСПОЛНИТЕЛЬ**  
  
МП

## ТЕКУЩИЙ РЕМОНТ ЗДАНИЯ ВОЕНКОМАТА РАСПОЛОЖЕННОГО В ТАШКЕНТСКОЙ ОБЛАСТИ В ЯНГИЕЛСКОМ РАЙОНЕ

(наименование стройки)

**ЛОКАЛЬНЫЙ РЕСУРСНЫЙ СМЕТНЫЙ РАСЧЕТ**  
(локальная ресурсная смета)

№

N п.п.	Шифр номера нормативов и коды ресурсов	Наименование работ и затрат	Единица измерения	Количество	Сметная стоимость	
					в базисном уровне	
					на.ед.изм.	общая
1	2	3	4	5	6	7
<b>ИТОГО ПО ЛОКАЛЬНОМУ РЕСУРСНОМУ РАСЧЕТУ, СОСТАВЛЕННОМУ НА ОСНОВЕ ЛОКАЛЬНОЙ РЕСУРСНОЙ ВЕДОМОСТИ N</b>						
<b>ТРУДОВЫЕ РЕСУРСЫ</b>						
1	1	ЗАТРАТЫ ТРУДА РАБОЧИХ-СТРОИТЕЛЕЙ	ЧЕЛ.-Ч	3954,1166	27 050	106 959 051
<b>СТРОИТЕЛЬНЫЕ МАШИНЫ И МЕХАНИЗМЫ</b>						
3	83	АГРЕГАТЫ ДЛЯ ПРИГОТОВЛЕНИЯ РАБОЧИХ ЖИДКОСТЕЙ-ЯДОХИМИКАТОВ (БЕЗ ТРАКТОРА)	МАШ.-Ч	2,0142	2 759	5 557
4	112	АВТОПОГРУЗЧИКИ 5 Т	МАШ.-Ч	0,03051	72 437	2 210
5	163	АВТОМОБИЛИ-САМОСВАЛЫ ГРУЗОПОДЪЕМНОСТЬЮ ДО 10 Т	МАШ.-Ч	24,984	74 293	1 856 136
6	403	ВИБРАТОРЫ ГЛУБИННЫЕ	МАШ.-Ч	5,5472	1 081	5 996
7	404	ВИБРАТОРЫ ПОВЕРХНОСТНЫЕ	МАШ.-Ч	44,9056	655	29 413
8	521	ДРЕЛИ ЭЛЕКТРИЧЕСКИЕ	МАШ.-Ч	31,9726	950	30 374
9	975	ЛЕБЕДКИ ЭЛЕКТРИЧЕСКИЕ, ТЯГОВЫМ УСИЛИЕМ ДО 5,79 (0,59) КН (Т)	МАШ.-Ч	4,7855	1 207	5 776
10	1522	ПОДЪЕМНИКИ МАЧТОВЫЕ СТРОИТЕЛЬНЫЕ 0,5 Т	МАШ.-Ч	10,2467	18 892	193 580
11	1523	ПИЛЫ ДИСКОВЫЕ ЭЛЕКТРИЧЕСКИЕ	МАШ.-Ч	26,9236	916	24 662
12	1556	БЕНЗОПИЛЫ	МАШ.-Ч	6,9905	1 087	7 599
13	1908	ТЕРМОС 100 Л	МАШ.-Ч	56,9365	236	13 437
14	2016	УСТАНОВКИ ДЛЯ СВАРКИ РУЧНОЙ ДУГОВОЙ (ПОСТОЯННОГО ТОКА)	МАШ.-Ч	33,0947	10 891	360 435
15	2209	ШУРУПОВЕРТЫ СТРОИТЕЛЬНО-МОНТАЖНЫЕ	МАШ.-Ч	5,1019	851	4 342
16	2667	СТАНКИ ФРЕЗЕРНЫЕ	МАШ.-Ч	46,4842	18 390	854 844
<b>ИТОГО ПО СТРОИТЕЛЬНЫМ МАШИНАМ:</b>			<b>СУМ</b>			<b>3 394 361</b>
<b>МАТЕРИАЛЬНЫЕ РЕСУРСЫ</b>						
18	12104	РАСТВОР ГОТОВЫЙ КЛАДОЧНЫЙ ТЯЖЕЛЫЙ ЦЕМЕНТНЫЙ, МАРКА: 100	М3	10,1	496 520	5 014 872
19	22005	БЕТОН ТЯЖЕЛЫЙ, КЛАСС В 12,5 (М150)	М3	11,4695	472 500	5 419 339
20	29160	ВИНТЫ САМОНАРЕЗАЮЩИЕ	ШТ	2267,52	75	170 064
21	30101	БИТУМЫ НЕФТЯНЫЕ СТРОИТЕЛЬНЫЕ ИЗОЛЯЦИОННЫЕ БНИ-IV-3, БНИ-IV, БНИ-V	Т	0,227746	6 000 000	1 366 476
22	30133	СМОЛА КАМЕННОУГОЛЬНАЯ ДЛЯ ДОРОЖНОГО СТРОИТЕЛЬСТВА	Т	0,031605	6 000 000	189 630
23	30322	БОЛТЫ СТРОИТЕЛЬНЫЕ С ГАЙКАМИ И ШАЙБАМИ	Т	0,091875	27 500 000	2 526 563
24	30383	ГВОЗДИ ПРОВОЛОЧНЫЕ ОЦИНКОВАННЫЕ ДЛЯ АСБЕСТОЦЕМЕНТНОЙ КРОВЛИ 4,5X120 ММ	Т	0,004564	16 500 000	75 303
25	30407	ГВОЗДИ СТРОИТЕЛЬНЫЕ	Т	0,094771	16 500 000	1 563 722
26	30625	ВЫТЯЖНЫЕ КЛЕПКИ	ШТ	1133,76	350	396 816
27	30652	ИЗВЕСТЬ СТРОИТЕЛЬНАЯ НЕГАШЕНАЯ КОМОВАЯ, СОРТ 1	Т	0,00452	547 826	2 476
28	30818	ВИНТЫ САМОНАРЕЗАЮЩИЕ С УПЛОТНИТЕЛЬНОЙ ПРОКЛАДКОЙ 4,8X35	ШТ	6617,7	550	3 639 735
29	30823	ПРОКЛАДКИ УПЛОТНИТЕЛЬНЫЕ ПЕНОПОЛИУРЕТАНОВЫЕ ДЛЯ МЕТАЛЛОЧЕРЕПИЦЫ	М	230,85	9 500	2 193 075
30	31065	КРАСКИ СУХИЕ ДЛЯ ВНУТРЕННИХ РАБОТ	Т	0,000535	17 000 000	9 098
31	31519	БЕНЗИН РАСТВОРИТЕЛЬ	Т	0,534708	11 000 000	5 881 788
32	31688	КЛЕЙ "БУСТИЛАТ"	Т	0,24755	16 000 000	3 960 800
33	31929	ТОЛЬ С КРУПНОЗЕРНИСТОЙ ПОСЫПКОЙ ГИДРОИЗОЛЯЦИОННЫЙ МАРКИ ТГ-350	М2	40,4085	12 500	505 106
34	32141	МАСТИКА БИТУМНО-РЕЗИНОВАЯ КРОВЕЛЬНАЯ	Т	1,8616	6 000 000	11 169 456
35	32501	ПОКОВКИ ИЗ КВАДРАТНЫХ ЗАГОТОВОК МАССОЙ 1,8 КГ	Т	0,2546	11 000 000	2 800 600
36	32502	ПОКОВКИ ИЗ КВАДРАТНЫХ ЗАГОТОВОК МАССОЙ 2,825 КГ	Т	0,037975	11 000 000	417 725
37	32507	ПОКОВКИ ОЦИНКОВАННЫЕ МАССОЙ 2,825 КГ	Т	0,389169	10 800 000	4 203 025
38	32522	ПРОВОЛОКА КАНАТНАЯ ОЦИНКОВАННАЯ ДИАМЕТРОМ 3 ММ	Т	0,000588	10 800 000	6 350
39	32524	КАТАНКА ГОРЯЧЕКАТАНАЯ В МОТКАХ ДИАМЕТРОМ 6,3-6,5 ММ	Т	0,057596	11 000 000	633 556
40	33732	СТАЛЬ ЛИСТОВАЯ ОЦИНКОВАННАЯ ТОЛЩИНОЙ ЛИСТА 0,7 ММ	Т	0,39633	14 000 000	5 548 620
41	34206	АММОНИЙ ФОСФОРНОКИСЛЫЙ ДВУЗАМЕЩЕННЫЙ (ДИАМОНИЙ ФОСФАТ) МАРКА Б	Т	0,30395	39 500 000	12 006 025
43	35310	ЭЛЕКТРОДЫ ДИАМЕТРОМ 4 ММ Э42	Т	0,02825	17 500 000	494 375
44	35326	ЭЛЕКТРОДЫ ДИАМЕТРОМ 6 ММ Э42	Т	0,018	17 500 000	315 000

1	2	3	4	5	6	7
45	36010	ЛЕСОМАТЕРИАЛЫ КРУГЛЫЕ ХВОЙНЫХ ПОРОД. ЛЕСОМАТЕРИАЛЫ ДЛЯ ВЫРАБОТКИ ПИЛОМАТЕРИАЛОВ И ЗАГОТОВОК (ПЛАСТИНЫ) ТОЛЩИНОЙ 20-24 СМ II СОРТА	МЗ	0,24	4 300 000	1 032 000
46	36024	БРУСКИ ОБРЕЗНЫЕ ХВОЙНЫХ ПОРОД ДЛИНОЙ 4-6,5 М, ШИРИНОЙ 75-150 ММ, ТОЛЩИНОЙ 40-75 ММ, II СОРТА	МЗ	1,072	4 300 000	4 609 600
47	36028	БРУСКИ ОБРЕЗНЫЕ ХВОЙНЫХ ПОРОД ДЛИНОЙ 4-6,5 М, ШИРИНОЙ 75-150 ММ, ТОЛЩИНОЙ 100, 125 ММ, II СОРТА	МЗ	11,7945	4 300 000	50 716 350
48	36049	ПИЛОМАТЕРИАЛЫ ХВОЙНЫХ ПОРОД ДОСКИ ОБРЕЗНЫЕ ДЛИНОЙ 4-6,5 М, ШИРИНОЙ 75-150 ММ, ТОЛЩИНОЙ 19-22 ММ III СОРТА	МЗ	0,24	4 300 000	1 032 000
49	36059	ПИЛОМАТЕРИАЛЫ ХВОЙНЫХ ПОРОД ДОСКИ ОБРЕЗНЫЕ ДЛИНОЙ 4-6,5 М, ШИРИНОЙ 75-150 ММ, ТОЛЩИНОЙ 44 ММ И БОЛЕЕ I СОРТА	МЗ	5,561	4 300 000	23 912 300
50	36060	ДОСКИ ОБРЕЗНЫЕ ХВОЙНЫХ ПОРОД ДЛИНОЙ 4-6,5 М, ШИРИНОЙ 75-150 ММ, ТОЛЩИНОЙ 44 ММ И БОЛЕЕ, II СОРТА	МЗ	1,47	4 300 000	6 321 000
51	36061	ДОСКИ ОБРЕЗНЫЕ ХВОЙНЫХ ПОРОД ДЛИНОЙ 4-6,5 М, ШИРИНОЙ 75-150 ММ, ТОЛЩИНОЙ 44 ММ И БОЛЕЕ, III СОРТА	МЗ	0,49153	4 300 000	2 113 579
52	36077	ПИЛОМАТЕРИАЛЫ ХВОЙНЫХ ПОРОД ДОСКИ НЕОБРЕЗНЫЕ ДЛИНОЙ 4-6,5 М, ВСЕ ШИРИНЫ, ТОЛЩИНОЙ 32-40 ММ III СОРТА	МЗ	0,1225	4 300 000	526 750
54	40713	СУЛЬФАТ АММОНИЯ НАСЫПЬЮ, СОРТ ВЫСШИЙ	Т	0,078385	39 500 000	3 096 208
55	44059	ВЕТОШЬ	КГ	4,951	1 500	7 427
56	44256	РУБЕРОИД	М2	1148,632	8 000	9 189 056
57	44330	ПЕРЕПЛЕТЫ ОКОННЫЕ ДЛЯ ЖИЛЫХ ЗДАНИЙ	М2	2	850 000	1 700 000
58	45089	ПАСТА АНТИСЕПТИЧЕСКАЯ	Т	0,050005	950 000	47 504
59	45106	МЕШКИ ДЛЯ МУСОРА (50КГ)	ШТ	858	1 500	1 287 000
60	45401	ГВОЗДИ ОТДЕЛОЧНЫЕ	Т	0,037325	16 500 000	615 864
61	51619	ЩИТЫ ИЗ ДОСОК ТОЛЩИНОЙ 25 ММ	М2	8,8027	125 000	1 100 338
63	СЦЕНА	ВОДОСТОЧНАЯ ТРУБА	М	196	27 500	5 390 000
64	СЦЕНА	ПРОФНАСТИЛ ТОЛЩ	М2	807,975	87 000	70 293 825
65	СЦЕНА	РЕЙКА ДЛЯ КАРКАСА	М	1778,81	5 000	8 894 050
66	СЦЕНА	ПЛАСТИК	М2	1639,54	30 000	49 186 200
67	СЦЕНА	РЕЛИН	М2	505,002	125 000	63 125 250
68	СЦЕНА	МЕТАЛЛИЧЕСКИЕ СОЕДИНИТЕЛИ	ТН	0,45	14 080 000	6 336 000
69	СЦЕНА	КРОНШТЕЙН	ШТ	240	9 500	2 280 000
70	СЦЕНА	КОНЕК	М	79,3	22 000	1 744 600
71	СЦЕНА	СНЕГОДЕРЖАТЕЛЬ	М	103,7	22 000	2 281 400
72	С	ТУНИКАБОНД	М2	99,204	90 000	8 928 360
73	С	ПРОФИЛЬ НАПРАВЛЯЮЩИЙ	М	576,328	9 500	5 475 116
<b>ИТОГО ПО СТРОИТЕЛЬНЫМ МАТЕРИАЛАМ:</b>			<b>СУМ</b>			<b>401 751 371</b>

СОСТАВИЛ

МАДАМИНОВ А.

(наименование стройки)

**ЛОКАЛЬНАЯ РЕСУРСНАЯ ВЕДОМОСТЬ №**

(локальная ресурсная смета)

N п.п.	Шифр номера нормативов и коды ресурсов	Наименование работ и затрат	Единица измерения	Количество	
				на ед. измерения	по проектным данным
1	2	3	4	5	6
<b>РАЗДЕЛ 1. ДЕМОНТАЖНЫЕ РАБОТЫ</b>					
<b>1</b>	<b>E58-017-04</b>	<b>РАЗБОРКА ПОКРЫТИЙ КРОВЕЛЬ: ИЗ ВОЛНИСТЫХ И ПОЛУВОЛНИСТЫХ АСБЕСТОЦЕМЕНТНЫХ ЛИСТОВ</b>	<b>100М2</b>	<b>7,5960</b>	
1.1	1	ЗАТРАТЫ ТРУДА РАБОЧИХ-СТРОИТЕЛЕЙ	ЧЕЛ-Ч	24,39	185,2664
1.2	975	ЛЕБЕДКИ ЭЛЕКТРИЧЕСКИЕ, ТЯГОВЫМ УСИЛИЕМ ДО 5,79 (0,59) КН (Т)	МАШ-Ч	0,63	4,7855
1.3	99999	СТРОИТЕЛЬНЫЙ МУСОР	Т	1,45	11,0142
<b>2</b>	<b>E58-001-01</b>	<b>РАЗБОРКА: ОБРЕШЕТКИ ИЗ БРУСКОВ</b>	<b>100М2</b>	<b>7,5960</b>	
2.1	1	ЗАТРАТЫ ТРУДА РАБОЧИХ-СТРОИТЕЛЕЙ	ЧЕЛ-Ч	15,16	115,1554
2.2	99999	СТРОИТЕЛЬНЫЙ МУСОР	Т	1,4	10,6344
<b>3</b>	<b>E58-001-03</b>	<b>РАЗБОРКА: СТРОПИЛ СО СТОЙКАМИ И ПОДКОСАМИ ИЗ БРУСЬЕВ И БРЕВЕН</b>	<b>100М2</b>	<b>7,5960</b>	
3.1	1	ЗАТРАТЫ ТРУДА РАБОЧИХ-СТРОИТЕЛЕЙ	ЧЕЛ-Ч	27,08	205,6997
3.2	99999	СТРОИТЕЛЬНЫЙ МУСОР	Т	1,25	9,495
<b>4</b>	<b>E58-001-04</b>	<b>РАЗБОРКА: МАУЭРЛАТОВ</b>	<b>100М2</b>	<b>7,5960</b>	
4.1	1	ЗАТРАТЫ ТРУДА РАБОЧИХ-СТРОИТЕЛЕЙ	ЧЕЛ-Ч	6,73	51,1211
4.2	99999	СТРОИТЕЛЬНЫЙ МУСОР	Т	0,81	6,1528
<b>5</b>	<b>E69-009-02 ДОП. 7</b>	<b>ЗАТАРЕВАНИЕ СТРОИТЕЛЬНОГО МУСОРА В МЕШКИ</b>	<b>100 Т МУСОРА</b>	<b>0,6000</b>	
5.1	1	ЗАТРАТЫ ТРУДА РАБОЧИХ-СТРОИТЕЛЕЙ	ЧЕЛ-Ч	248	148,8
5.2	45106	МЕШКИ ДЛЯ МУСОРА (50КТ)	ШТ	1430	858
<b>6</b>	<b>E311-050-01</b>	<b>ПОГРУЗОЧНО-РАЗГРУЗОЧНЫЕ РАБОТЫ ПРИ АВТОМОБИЛЬНЫХ ПЕРЕВОЗКАХ. МУСОР СТРОИТЕЛЬНЫЙ С ПОГРУЗКОЙ ВРУЧНУЮ: ПОГРУЗКА</b>	<b>Т</b>	<b>60,0000</b>	
6.1	1	ЗАТРАТЫ ТРУДА РАБОЧИХ-СТРОИТЕЛЕЙ	ЧЕЛ-Ч	0,5777	34,662
6.2	3	ЗАТРАТЫ ТРУДА МАШИНИСТОВ	ЧЕЛ-Ч	0,29	17,4
6.3	163	АВТОМОБИЛИ-САМОСВАЛЫ ГРУЗОПОДЪЕМНОСТЬЮ ДО 10 Т	МАШ-Ч	0,29	17,4
<b>7</b>	<b>E310-1015</b>	<b>ПЕРЕВОЗКА ГРУЗОВ АВТОМОБИЛЕМ, РАССТОЯНИЕ ПЕРЕВОЗКИ 15 КМ, КЛАСС ГРУЗА 1</b>	<b>Т</b>	<b>60,0000</b>	
7.1	3	ЗАТРАТЫ ТРУДА МАШИНИСТОВ	ЧЕЛ-Ч	0,1264	7,584
7.2	163	АВТОМОБИЛИ-САМОСВАЛЫ ГРУЗОПОДЪЕМНОСТЬЮ ДО 10 Т	МАШ-Ч	0,1264	7,584
<b>РАЗДЕЛ 2. ГЛАВНОЕ ЗДАНИЕ</b>					
<b>8</b>	<b>E1001-002-01</b>	<b>УСТАНОВКА СТРОПИЛ</b>	<b>М3</b>	<b>6,7000</b>	
8.1	1	ЗАТРАТЫ ТРУДА РАБОЧИХ-СТРОИТЕЛЕЙ	ЧЕЛ-Ч	24,09	161,403
8.2	1556	БЕНЗОПИЛЫ	МАШ-Ч	0,44	2,948
8.3	30407	ГВОЗДИ СТРОИТЕЛЬНЫЕ	Т	0,0072	0,04824
8.4	31929	ТОЛЬ С КРУПНОЗЕРНИСТОЙ ПОСЫПКОЙ ГИДРОИЗОЛЯЦИОННЫЙ МАРКИ ТГ-350	М2	3,38	22,646
8.5	32501	ПОКОВКИ ИЗ КВАДРАТНЫХ ЗАГОТОВОК МАССОЙ 1,8 КГ	Т	0,038	0,2546
8.6	32524	КАТАНКА ГОРЯЧЕКАТАНАЯ В МОТКАХ ДИАМЕТРОМ 6,3-6,5 ММ	Т	0,00438	0,029346
8.7	36024	БРУСКИ ОБРЕЗНЫЕ ХВОЙНЫХ ПОРОД ДЛИНОЙ 4-6,5 М, ШИРИНОЙ 75-150 ММ, ТОЛЩИНОЙ 40-75 ММ, II СОРТА	М3	0,16	1,072
8.8	36028	БРУСКИ ОБРЕЗНЫЕ ХВОЙНЫХ ПОРОД ДЛИНОЙ 4-6,5 М, ШИРИНОЙ 75-150 ММ, ТОЛЩИНОЙ 100, 125 ММ, II СОРТА	М3	0,06	0,402
8.9	36059	ПИЛОМАТЕРИАЛЫ ХВОЙНЫХ ПОРОД ДОСКИ ОБРЕЗНЫЕ ДЛИНОЙ 4-6,5 М, ШИРИНОЙ 75-150 ММ, ТОЛЩИНОЙ 44 ММ И БОЛЕЕ I СОРТА	М3	0,83	5,561
8.10	45089	ПАСТА АНТИСЕПТИЧЕСКАЯ	Т	0,00196	0,013132
<b>9</b>	<b>E1001-010-01</b>	<b>УСТАНОВКА ЭЛЕМЕНТОВ КАРКАСА ИЗ БРУСЬЕВ</b>	<b>М3</b>	<b>12,2500</b>	
9.1	1	ЗАТРАТЫ ТРУДА РАБОЧИХ-СТРОИТЕЛЕЙ	ЧЕЛ-Ч	22,5	275,625
9.2	521	ДРЕЛИ ЭЛЕКТРИЧЕСКИЕ	МАШ-Ч	0,23	2,8175
9.3	1556	БЕНЗОПИЛЫ	МАШ-Ч	0,33	4,0425
9.4	30133	СМОЛА КАМЕННОУГОЛЬНАЯ ДЛЯ ДОРОЖНОГО СТРОИТЕЛЬСТВА	Т	0,00258	0,031605
9.5	30322	БОЛТЫ СТРОИТЕЛЬНЫЕ С ГАЙКАМИ И ШАЙБАМИ	Т	0,0075	0,091875
9.6	30407	ГВОЗДИ СТРОИТЕЛЬНЫЕ	Т	0,003	0,03675
9.7	31929	ТОЛЬ С КРУПНОЗЕРНИСТОЙ ПОСЫПКОЙ ГИДРОИЗОЛЯЦИОННЫЙ МАРКИ ТГ-350	М2	1,45	17,7625
9.8	32502	ПОКОВКИ ИЗ КВАДРАТНЫХ ЗАГОТОВОК МАССОЙ 2,825 КГ	Т	0,0031	0,037975
9.9	36028	БРУСКИ ОБРЕЗНЫЕ ХВОЙНЫХ ПОРОД ДЛИНОЙ 4-6,5 М, ШИРИНОЙ 75-150 ММ, ТОЛЩИНОЙ 100, 125 ММ, II СОРТА	М3	0,93	11,3925
9.10	36060	ДОСКИ ОБРЕЗНЫЕ ХВОЙНЫХ ПОРОД ДЛИНОЙ 4-6,5 М, ШИРИНОЙ 75-150 ММ, ТОЛЩИНОЙ 44 ММ И БОЛЕЕ, II СОРТА	М3	0,12	1,47
9.11	36077	ПИЛОМАТЕРИАЛЫ ХВОЙНЫХ ПОРОД ДОСКИ НЕОБРЕЗНЫЕ ДЛИНОЙ 4-6,5 М, ВСЕ ШИРИНЫ, ТОЛЩИНОЙ 32-40 ММ III СОРТА	М3	0,01	0,1225
9.12	45089	ПАСТА АНТИСЕПТИЧЕСКАЯ	Т	0,00301	0,036873
<b>10</b>	<b>E1001-088-01</b>	<b>ОГНЕЗАЩИТА ОБРЕШЕТОК ПОД КРОВЛЮ, ПОКРЫТИЯ И НАСТИЛЫ ПО ФЕРМАМ</b>	<b>1000М2</b>	<b>0,7695</b>	
10.1	1	ЗАТРАТЫ ТРУДА РАБОЧИХ-СТРОИТЕЛЕЙ	ЧЕЛ-Ч	31,61	24,3239
10.2	83	АГРЕГАТЫ ДЛЯ ПРИГОТОВЛЕНИЯ РАБОЧИХ ЖИДКОСТЕЙ-ЯДОХИМИКАТОВ (БЕЗ ТРАКТОРА)	МАШ-Ч	1,14	0,87723
10.3	9219	ВОДА	М3	0,79	0,607905
10.4	31065	КРАСКИ СУХИЕ ДЛЯ ВНУТРЕННИХ РАБОТ	Т	0,0004	0,000308
10.5	34206	АММОНИЙ ФОСФОРНОКИСЛЫЙ ДВУЗАМЕЩЕННЫЙ (ДИАМОНИЙ ФОСФАТ) МАРКА Б	Т	0,23	0,176985
10.6	34244	КОНТАКТ КЕРОСИНОВЫЙ	Т	0,04	0,03078
10.7	40713	СУЛЬФАТ АММОНИЯ НАСЫПЬЮ, СОРТ ВЫСШИЙ	Т	0,06	0,04617
<b>11</b>	<b>E1001-087-01</b>	<b>ОГНЕЗАЩИТА ДЕРЕВЯННЫХ КОНСТРУКЦИЙ ФЕРМ, АРОК, БАЛОК, СТРОПИЛ, МАУЭРЛАТОВ</b>	<b>10М3</b>	<b>1,8950</b>	
11.1	1	ЗАТРАТЫ ТРУДА РАБОЧИХ-СТРОИТЕЛЕЙ	ЧЕЛ-Ч	8,5	16,1075

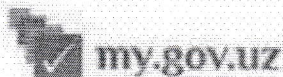
1	2	3	4	5	6
11.2	83	АГРЕГАТЫ ДЛЯ ПРИГОТОВЛЕНИЯ РАБОЧИХ ЖИДКОСТЕЙ-ЯДОХИМИКАТОВ (БЕЗ ТРАКТОРА)	МАШ.-Ч	0,6	1,137
11.3	9219	ВОДА	МЗ	0,23	0,43585
11.4	31065	КРАСКИ СУХИЕ ДЛЯ ВНУТРЕННИХ РАБОТ	Т	0,00012	0,000227
11.5	34206	АММОНИЙ ФОСФОРНОКИСЛЫЙ ДВУЗАМЕЩЕННЫЙ (ДИАМОНИЙ ФОСФАТ) МАРКА Б	Т	0,067	0,126965
11.6	34244	КОНТАКТ КЕРОСИНОВЫЙ	Т	0,01	0,01895
11.7	40713	СУЛЬФАТ АММОНИЯ НАСЫПЬЮ, СОРТ ВЫСШИЙ	Т	0,017	0,032215
12	E1203-004-02 МИНСТРОЙ РУЗ 05.01.21 N 3	УСТРОЙСТВО КРОВЛИ ИЗ МЕТАЛЛОЧЕРЕПИЦЫ, ПРОФНАСТИЛА ТРАПЕЦИЕВИДНОГО И СИНУСОВИДНОГО ПРОФИЛЯ, С ПОКРЫТИЕМ ПО ГОТОВЫМ ПРОГОНАМ: СРЕДНЕЙ СЛОЖНОСТИ	100 М2 КРОВЛИ	7,6950	
12.1	1	ЗАТРАТЫ ТРУДА РАБОЧИХ-СТРОИТЕЛЕЙ	ЧЕЛ.-Ч	41,23	317,2649
12.2	521	ДРЕЛИ ЭЛЕКТРИЧЕСКИЕ	МАШ.-Ч	2,41	18,545
12.3	30818	ВИНТЫ САМОНАРЕЗАЮЩИЕ С УПЛОТНИТЕЛЬНОЙ ПРОКЛАДКОЙ 4,8X35	ШТ	860	6617,7
12.4	30823	ПРОКЛАДКИ УПЛОТНИТЕЛЬНЫЕ ПЕНОПОЛИУРЕТАНОВЫЕ ДЛЯ МЕТАЛЛОЧЕРЕПИЦЫ	М	30	230,85
13	СЦЕНА	ПРОФНАСТИЛ ТОЛЩ	М2	807,9750	
14	E1201-009-02 МИНСТРОЙ РУЗ 05.01.21 N 3	УСТРОЙСТВО ЖЕЛОБОВ ПОДВЕСНЫХ	100М	1,2010	
14.1	1	ЗАТРАТЫ ТРУДА РАБОЧИХ-СТРОИТЕЛЕЙ	ЧЕЛ.-Ч	31,41	37,7234
14.2	30383	ГВОЗДИ ПРОВОЛОЧНЫЕ ОЦИНКОВАННЫЕ ДЛЯ АСБЕСТОЦЕМЕНТНОЙ КРОВЛИ 4,5X120 ММ	Т	0,0038	0,004564
14.3	32507	ПОКОВКИ ОЦИНКОВАННЫЕ МАССОЙ 2,825 КГ	Т	0,169	0,202969
14.4	33732	СТАЛЬ ЛИСТОВАЯ ОЦИНКОВАННАЯ ТОЛЩИНОЙ ЛИСТА 0,7 ММ	Т	0,33	0,39633
15	E1201-008-03 МИНСТРОЙ РУЗ 05.01.21 N 3	НАВЕСКА ВОДОСТОЧНЫХ ТРУБ ПО СТЕНАМ ИЗ КИРПИЧА ИЛИ ЛЕГКОГО БЕТОНА, ДИАМЕТРОМ ДО: 140 ММ	100М ТРУБ	1,9600	
15.1	1	ЗАТРАТЫ ТРУДА РАБОЧИХ-СТРОИТЕЛЕЙ	ЧЕЛ.-Ч	38,4	75,264
15.2	32507	ПОКОВКИ ОЦИНКОВАННЫЕ МАССОЙ 2,825 КГ	Т	0,095	0,1862
15.3	32522	ПРОВОЛОКА КАНАТНАЯ ОЦИНКОВАННАЯ ДИАМЕТРОМ 3 ММ	Т	0,0003	0,000588
16	СЦЕНА	ВОДОСТОЧНАЯ ТРУБА	М	196,0000	
17	СЦЕНА	СНЕГОДЕРЖАТЕЛЬ	М	103,7000	
18	СЦЕНА	КОНЕК	М	79,3000	
19	СЦЕНА	КРОНШТЕЙН	ШТ	240,0000	
20	E1501-092-01 ДОП. 9	РАСКРОЙ И ИЗГОТОВЛЕНИЕ ПАНЕЛЕЙ ИЗ ЛИСТОВ "АЛЮПАН"	100М2 РАЗВЕРНУ ТОЙ ПРОЕКЦИ И ПОВЕРХН ОСТИ ОБЛИЦОВ КИ	0,9448	
20.1	1	ЗАТРАТЫ ТРУДА РАБОЧИХ-СТРОИТЕЛЕЙ	ЧЕЛ.-Ч	191,14	180,5891
20.2	521	ДРЕЛИ ЭЛЕКТРИЧЕСКИЕ	МАШ.-Ч	9,23	8,7205
20.3	1523	ПИЛЫ ДИСКОВЫЕ ЭЛЕКТРИЧЕСКИЕ	МАШ.-Ч	26,45	24,99
20.4	2667	СТАНКИ ФРЕЗЕРНЫЕ	МАШ.-Ч	49,2	46,4842
20.5	30625	ВЫЖАЖНЫЕ КЛЕПКИ	ШТ	1200	1133,76
21	E1501-094-02 ДОП. 10	ОБЛИЦОВКА ПОВЕРХНОСТЕЙ ДЕКОРАТИВНЫМИ ПАНЕЛЯМИ ТИПА "АЛЮПАН" СТЕН ПО ГОТОВОМУ КАРКАСУ	100 М2 РАЗВЕРНУ ТОЙ ПРОЕКЦИ И ПОВЕРХН ОСТИ ОБЛИЦОВ КИ	0,9448	
21.1	1	ЗАТРАТЫ ТРУДА РАБОЧИХ-СТРОИТЕЛЕЙ	ЧЕЛ.-Ч	113,01	106,7718
21.2	3	ЗАТРАТЫ ТРУДА МАШИНИСТОВ	ЧЕЛ.-Ч	0,26	0,245648
21.3	521	ДРЕЛИ ЭЛЕКТРИЧЕСКИЕ	МАШ.-Ч	2	1,8896
21.4	1522	ПОДЪЕМНИКИ МАЧТОВЫЕ СТРОИТЕЛЬНЫЕ 0,5 Т	МАШ.-Ч	0,26	0,245648
21.5	2209	ШУРУПОВЕРТЫ СТРОИТЕЛЬНО-МОНТАЖНЫЕ	МАШ.-Ч	5,4	5,1019
21.6	29160	ВИНТЫ САМОНАРЕЗАЮЩИЕ	ШТ	2400	2267,52
22	С	ТУНИКАБОНД	М2	99,2040	
23	С	ПРОФИЛЬ НАПРАВЛЯЮЩИЙ	М	576,3280	
24	E0601-035-01	УСТРОЙСТВО ПОЯСОВ В ОПАЛУБКЕ	100МЗ	0,1130	
24.1	1	ЗАТРАТЫ ТРУДА РАБОЧИХ-СТРОИТЕЛЕЙ	ЧЕЛ.-Ч	1016,26	114,8374
24.2	3	ЗАТРАТЫ ТРУДА МАШИНИСТОВ	ЧЕЛ.-Ч	0,27	0,03051
24.3	112	АВТОПОГРУЗЧИКИ 5 Т	МАШ.-Ч	0,27	0,03051
24.4	403	ВИБРАТОРЫ ГЛУБИННЫЕ	МАШ.-Ч	49,09	5,5472
24.5	2016	УСТАНОВКИ ДЛЯ СВАРКИ РУЧНОЙ ДУГОВОЙ (ПОСТОЯННОГО ТОКА)	МАШ.-Ч	208,25	23,5322
24.6	9219	ВОДА	МЗ	0,12	0,01356
24.7	22005	БЕТОН ТЯЖЕЛЫЙ, КЛАСС В 12,5 (М150)	МЗ	101,5	11,4695
24.8	30407	ГВОЗДИ СТРОИТЕЛЬНЫЕ	Т	0,037	0,004181
24.9	30652	ИЗВЕШЬ СТРОИТЕЛЬНАЯ НЕГАШЕНАЯ КОМОВАЯ, СОРТ 1	Т	0,04	0,00452
24.10	32524	КАТАНКА ГОРЯЧЕКАТАНАЯ В МОТКАХ ДИАМЕТРОМ 6,3-6,5 ММ	Т	0,25	0,02825
24.11	35310	ЭЛЕКТРОДЫ ДИАМЕТРОМ 4 ММ Э42	Т	0,25	0,02825
24.12	36061	ДОСКИ ОБРЕЗНЫЕ ХВОЙНЫХ ПОРОД ДЛИНОЙ 4-6,5 М, ШИРИНОЙ 75-150 ММ, ТОЛЩИНОЙ 44 ММ И БОЛЕЕ, III СОРТА	МЗ	0,81	0,09153
24.13	51619	ЩИТЫ ИЗ ДОСОК ТОЛЩИНОЙ 25 ММ	М2	77,9	8,8027
<b>РАЗДЕЛ 3. СЛУХОВОЕ ОКНО</b>					
25	E1001-003-01	УСТРОЙСТВО СЛУХОВЫХ ОКОН	СЛУХОВО Е	4,0000	

1	2	3	4	5	6
25.1	1	ЗАТРАТЫ ТРУДА РАБОЧИХ-СТРОИТЕЛЕЙ	ЧЕЛ.-Ч	6,63	26,52
25.2	1523	ПИЛЫ ДИСКОВЫЕ ЭЛЕКТРИЧЕСКИЕ	МАШ.-Ч	0,16	0,64
25.3	30407	ГВОЗДИ СТРОИТЕЛЬНЫЕ	T	0,0014	0,0056
25.4	36010	ЛЕСОМАТЕРИАЛЫ КРУГЛЫЕ ХВОЙНЫХ ПОРОД. ЛЕСОМАТЕРИАЛЫ ДЛЯ ВЫРАБОТКИ ПИЛОМАТЕРИАЛОВ И ЗАГОТОВОК (ПЛАСТИНЫ) ТОЛЩИНОЙ 20-24 СМ II СОРТА	M3	0,06	0,24
25.5	36049	ПИЛОМАТЕРИАЛЫ ХВОЙНЫХ ПОРОД ДОСКИ ОБРЕЗНЫЕ ДЛИНОЙ 4-6,5 М, ШИРИНОЙ 75-150 ММ, ТОЛЩИНОЙ 19-22 ММ III СОРТА	M3	0,06	0,24
25.6	36061	ДОСКИ ОБРЕЗНЫЕ ХВОЙНЫХ ПОРОД ДЛИНОЙ 4-6,5 М, ШИРИНОЙ 75-150 ММ, ТОЛЩИНОЙ 44 ММ И БОЛЕЕ, III СОРТА	M3	0,1	0,4
25.7	44330	ПЕРЕПЛЕТЫ ОКОННЫЕ ДЛЯ ЖИЛЫХ ЗДАНИЙ	M2	0,5	2
<b>РАЗДЕЛ 4. МЕТАЛЛИЧЕСКИЕ СОЕДИНИТЕЛИ</b>					
26	E0701-044-03	УСТАНОВКА СОЕДИНИТЕЛЬНЫХ ЭЛЕМЕНТОВ	T	0,4500	
26.1	1	ЗАТРАТЫ ТРУДА РАБОЧИХ-СТРОИТЕЛЕЙ	ЧЕЛ.-Ч	42,7	19,215
26.2	2016	УСТАНОВКИ ДЛЯ СВАРКИ РУЧНОЙ ДУГОВОЙ (ПОСТОЯННОГО ТОКА)	МАШ.-Ч	21,25	9,5625
26.3	35326	ЭЛЕКТРОДЫ ДИАМЕТРОМ 6 ММ Э42	T	0,04	0,018
27	СЦЕНА	МЕТАЛЛИЧЕСКИЕ СОЕДИНИТЕЛИ	ТН	0,4500	
<b>РАЗДЕЛ 5. ПОДВАЛ</b>					
<b>ПОЛ</b>					
28	E1101-011-01 МИНСТРОЙ РУЗ 05.01.21 N 9	УСТРОЙСТВО СТЯЖЕК ЦЕМЕНТНЫХ ТОЛЩИНОЙ 20 ММ	100M2	4,9510	
28.1	1	ЗАТРАТЫ ТРУДА РАБОЧИХ-СТРОИТЕЛЕЙ	ЧЕЛ.-Ч	39,51	195,614
28.2	3	ЗАТРАТЫ ТРУДА МАШИНИСТОВ	ЧЕЛ.-Ч	1,27	6,2878
28.3	404	ВИБРАТОРЫ ПОВЕРХНОСТНЫЕ	МАШ.-Ч	9,07	44,9056
28.4	1522	ПОДЪЕМНИКИ МАЧТОВЫЕ СТРОИТЕЛЬНЫЕ 0,5 Т	МАШ.-Ч	1,27	6,2878
28.5	9219	ВОДА	M3	3,5	17,3285
28.6	12104	РАСТВОР ГОТОВЫЙ КЛАДОЧНЫЙ ТЯЖЕЛЫЙ ЦЕМЕНТНЫЙ, МАРКА: 100	M3	2,04	10,1
29	E1101-004-03 МИНСТРОЙ РУЗ 05.01.21 N 9	УСТРОЙСТВО ГИДРОИЗОЛЯЦИИ ОКЛЕЕЧНОЙ РУЛОННЫМИ МАТЕРИАЛАМИ НА РЕЗИНО-БИТУМНОЙ МАСТИКЕ ПЕРВЫЙ СЛОЙ	100M2	4,9510	
29.1	1	ЗАТРАТЫ ТРУДА РАБОЧИХ-СТРОИТЕЛЕЙ	ЧЕЛ.-Ч	32,86	162,6899
29.2	3	ЗАТРАТЫ ТРУДА МАШИНИСТОВ	ЧЕЛ.-Ч	0,23	1,1387
29.3	1522	ПОДЪЕМНИКИ МАЧТОВЫЕ СТРОИТЕЛЬНЫЕ 0,5 Т	МАШ.-Ч	0,23	1,1387
29.4	1908	ТЕРМОС 100 Л	МАШ.-Ч	7	34,657
29.5	30101	БИТУМЫ НЕФТЯНЫЕ СТРОИТЕЛЬНЫЕ ИЗОЛЯЦИОННЫЕ БНИ-IV-3, БНИ-IV, БНИ-V	T	0,023	0,113873
29.6	31519	БЕНЗИН РАСТВОРИТЕЛЬ	T	0,054	0,267354
29.7	32141	МАСТИКА БИТУМНО-РЕЗИНОВАЯ КРОВЕЛЬНАЯ	T	0,246	1,2179
29.8	40474	СОПОЛИМЕР БМК-5 МАРКИ А, Б	T	0,004	0,019804
29.9	44059	ВЕТОШЬ	КГ	0,5	2,4755
29.10	44256	РУБЕРОИД	M2	116	574,316
30	E1101-004-04 МИНСТРОЙ РУЗ 05.01.21 N 9	УСТРОЙСТВО ГИДРОИЗОЛЯЦИИ ОКЛЕЕЧНОЙ РУЛОННЫМИ МАТЕРИАЛАМИ НА РЕЗИНО-БИТУМНОЙ МАСТИКЕ ПОСЛЕДУЮЩИЙ СЛОЙ	100M2	4,9510	
30.1	1	ЗАТРАТЫ ТРУДА РАБОЧИХ-СТРОИТЕЛЕЙ	ЧЕЛ.-Ч	23,64	117,0416
30.2	3	ЗАТРАТЫ ТРУДА МАШИНИСТОВ	ЧЕЛ.-Ч	0,16	0,79216
30.3	1522	ПОДЪЕМНИКИ МАЧТОВЫЕ СТРОИТЕЛЬНЫЕ 0,5 Т	МАШ.-Ч	0,16	0,79216
30.4	1908	ТЕРМОС 100 Л	МАШ.-Ч	4,5	22,2795
30.5	30101	БИТУМЫ НЕФТЯНЫЕ СТРОИТЕЛЬНЫЕ ИЗОЛЯЦИОННЫЕ БНИ-IV-3, БНИ-IV, БНИ-V	T	0,023	0,113873
30.6	31519	БЕНЗИН РАСТВОРИТЕЛЬ	T	0,054	0,267354
30.7	32141	МАСТИКА БИТУМНО-РЕЗИНОВАЯ КРОВЕЛЬНАЯ	T	0,13	0,64363
30.8	40474	СОПОЛИМЕР БМК-5 МАРКИ А, Б	T	0,004	0,019804
30.9	44256	РУБЕРОИД	M2	116	574,316
31	E1101-037-01 МИНСТРОЙ РУЗ 05.01.21 N 9	УСТРОЙСТВО ПОКРЫТИЙ ИЗ РЕЛИНА НА КЛЕЕ БУСТИЛАТ	100M2	4,9510	
31.1	1	ЗАТРАТЫ ТРУДА РАБОЧИХ-СТРОИТЕЛЕЙ	ЧЕЛ.-Ч	47,06	232,9941
31.2	3	ЗАТРАТЫ ТРУДА МАШИНИСТОВ	ЧЕЛ.-Ч	0,36	1,7824
31.3	1522	ПОДЪЕМНИКИ МАЧТОВЫЕ СТРОИТЕЛЬНЫЕ 0,5 Т	МАШ.-Ч	0,36	1,7824
31.4	31688	КЛЕЙ "БУСТИЛАТ"	T	0,05	0,24755
31.5	44059	ВЕТОШЬ	КГ	0,5	2,4755
32	СЦЕНА	РЕЛИН	M2	505,0020	
<b>ОТДЕЛКА</b>					
33	E1507-017-07 ДОП. 4	ОБЛИЦОВКА СТЕН ДЕКОРАТИВНЫМИ ПЛАСТИКОВЫМИ ПАНЕЛЯМИ БЕЗ УСТРОЙСТВА КАРКАСА	100M2	11,2200	
33.1	1	ЗАТРАТЫ ТРУДА РАБОЧИХ-СТРОИТЕЛЕЙ	ЧЕЛ.-Ч	66,98	751,5156
33.2	1523	ПИЛЫ ДИСКОВЫЕ ЭЛЕКТРИЧЕСКИЕ	МАШ.-Ч	0,08	0,8976
33.3	45401	ГВОЗДИ ОТДЕЛОЧНЫЕ	T	0,0024	0,026928
34	СЦЕНА	ПЛАСТИК	M2	1144,4400	
35	СЦЕНА	РЕЙКА ДЛЯ КАРКАСА	M	1234,2000	
36	E1507-017-08 ДОП. 4	ОБЛИЦОВКА ПОТОЛКА ДЕКОРАТИВНЫМИ ПЛАСТИКОВЫМИ ПАНЕЛЯМИ БЕЗ УСТРОЙСТВА КАРКАСА	100M2	4,9510	
36.1	1	ЗАТРАТЫ ТРУДА РАБОЧИХ-СТРОИТЕЛЕЙ	ЧЕЛ.-Ч	80,37	397,9119
36.2	1523	ПИЛЫ ДИСКОВЫЕ ЭЛЕКТРИЧЕСКИЕ	МАШ.-Ч	0,08	0,39608
36.3	45401	ГВОЗДИ ОТДЕЛОЧНЫЕ	T	0,0021	0,010597
37	СЦЕНА	ПЛАСТИК	M2	495,1000	
38	СЦЕНА	РЕЙКА ДЛЯ КАРКАСА	M	544,6100	

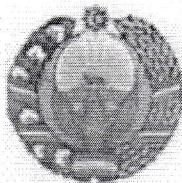
СОСТАВИЛ

МАДАМИНОВ А.





Ягона Интерактив  
Давлат Хизматлари Портали



Ўзбекистон Республикаси  
Қурилиш вазирлиги

№ 6022-685e-ee50-ceb5-7cb3-6030-4077  
Ҳужжат яратилган сана: 2020-06-20  
Ариза рақами: 19951419

Ҳужжат берилган: АНДИЖОН-СЛ КУП ТАРМОКЛИ ХУСУСИЙ  
ФИРМАСИ  
Қабул қилувчининг идентификация рақами: 202204799

## Архитектура-шаҳарсозлик ҳужжатларини ишлаб чиқиш фаолиятини амалга ошириш учун ЛИЦЕНЗИЯ

АНДИЖОН-СЛ КУП ТАРМОКЛИ ХУСУСИЙ ФИРМАСИ га объектларнинг мураккаблик тоифалари классификатори бўйича II тоифадаги объектлар учун қуйидаги: Тўлиқ комплексда лойиҳалаш бўйича фаолият турлари. А гуруҳи Саноат қурилиши учун объектлар ва комплекслар лойиҳа-смета ҳужжатларини яратиш, шу жумладан уларнинг муҳандислик тармоқлари ва тизимларини лойиҳалаштириш, Уй-жой-хўжалик қурилиши учун объектлар ва комплекслар лойиҳа-смета ҳужжатларини яратиш, шу жумладан уларнинг муҳандислик тармоқлари ва тизимларини лойиҳалаштириш, фаолият тур(-лар)и билан шугулланишга лицензия берилди.

Лицензия берилган сана: 20-06-2020 йил

Лицензия рақами: АЛ-000926

Солиқ тўловчининг идентификация рақами (СТИР): 202204799

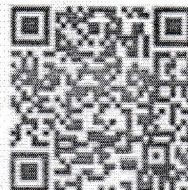
Юридик шахснинг почта манзили: ФИТРАТ КУЧАСИ 214-УЙ

Лицензия амал қилиш муддати чекланмаган.

ТУРСУНОВ АСКАР ШЕРАЛИЕВИЧ

Мазкур ҳужжат Вазирлар Маҳкамасининг 2017 йил 15 сентябрдаги 728-сон қарори билан тасдиқланган Ўзбекистон Республикаси Ягона интерактив давлат хизматлари портали тўғрисидаги низомига мувофиқ шакллантирилган электрон ҳужжатнинг нусхаси ҳисобланади. Электрон ҳужжатнинг нусхасида кўрсатилган маълумотлар тўғрилigини текшириш учун govt.uz веб-сайтига ўтинг ва электрон ҳужжатнинг ноёб рақамини ёритинг ёки мобил телефон ёрдамида QR-кодни сканер қилинг. Директ Вазирлар Маҳкамасининг 2017 йил 15 сентябрдаги 728-сон қарорига мувофиқ электрон ҳужжатлардаги маълумотлар қонуний ҳисобланади. Давлат органларига Ягона порталда шакллантирилган электрон ҳужжатларнинг нусхаларини қабул қилишга рад этишлари қатъий таъқиқланган.

3568



ЎЗБЕКИСТОН RESPUBLIKASI ADL VA  
HUKUMIDAGI DAVLAT XIZMATLARI MARKAZI  
ANDIJON VILOYAT BOSHQARMANING  
ANDIJON SHAHAR  
DAVLAT XIZMATLARI MARKAZI  
YUBORILGAN HUJAT VAROQDA  
CHIQUIH RAQAMI 19937917  
20 06 2020 YIL



Yuridik shaxs (tadbirkorlik subyektini) davlat ro'yxatidan o'tkazilganligi to'g'risida  
**GUVOHNOMA**

Ushbu bilan Tadbirkorlik subyektlari yagona davlat reyestriga

**"ANDIJON-SL" Mas'uliyati cheklangan jamiyat**

(Yuridik shaxsning – tadbirkorlik subyektining tashkiliy-huquqiy shakli ko'rsatilgan holdagi to'liq nomi)

**"ANDIJON-SL" MChJ**

(Yuridik shaxsning qisqartirilgan nomi)

Tashkil etish (qayta tashkil etish, boshqa ro'yxatdan o'tkazish ma'lumotlarini o'zgartirish)

29.05.2012

5816

ro'yxat raqamli yozuv kiritilganligi tasdiqlanadi.

(Sana, oy (so'z bilan), yil):

Soliq to'lovchining identifikatsiya raqami (STIR):

202204799

Tashkiliy-huquqiy  
shakli:

Mas'uliyati cheklangan jamiyat

Joylashgan joyi:

Andijon viloyati, Andijon shahri, A.FITRAT KO'CHASI 214-UY,

Guvohnoma:

Andijon viloyati, Andijon shahri, DAVLAT XIZMATLARI  
MARKAZI

tomonidan  
berilgan

(Ro'yxatdan o'tkazuvchi organning to'liq nomi):

