

«УТВЕРЖДАЮ»

Заместитель главного инженера по
горным работам



АО «Алмалыкский ГМК»

Оруджов У.С.

2021 г.

Техническое задание

**на закупку тормоза в сборе с панелью тормоза
к подъемной установке 2ЦЗх1,5 черт №01430.0096 ТО
для нужд АРУ АО «Алмалыкский ГМК»**

г. Алмалык

2021г.

«ОКМК» А.У.
MODDIY-TEKNIK TA'MINOT
BOSHQARMASI

KIRISH № 850-73

- 8 НОЯ 2021

СОДЕРЖАНИЕ:

Раздел/подраздел	Наименование	Стр.
РАЗДЕЛ 1.	ОБЩИЕ СВЕДЕНИЯ	4
Подраздел 1.1	Наименование	4
Подраздел 1.2	Основание и цель приобретения товара	4
Подраздел 1.3	Сведения о новизне (год производства/выпуска товара)	4
Подраздел 1.4	Этапы разработки / изготовления	4
Подраздел 1.5	Документы для разработки / изготовления	4
Подраздел 1.6	Код ТН ВЭД и другие международные коды при применимости	4
РАЗДЕЛ 2.	ОБЛАСТЬ ПРИМЕНЕНИЯ	4
РАЗДЕЛ 3.	УСЛОВИЯ ЭКСПЛУАТАЦИИ	4
Подраздел 3.1	Общие условия эксплуатации	4
Подраздел 3.2	Дополнительные/специальные требования к эксплуатации	4
Подраздел 3.3	Требования к расходам на эксплуатацию товара	4
РАЗДЕЛ 4.	ТЕХНИЧЕСКИЕ ТРЕБОВАНИЯ	5
Подраздел 4.1	Технические, функциональные и качественные характеристики (потребительские свойства) товаров	5
Подраздел 4.2	Основные технико-экономические и эксплуатационные показатели	5
Подраздел 4.3	Требования к надежности	5
Подраздел 4.4	Требования к конструкции, монтажно-технические требования	5
Подраздел 4.5	Требования к материалам	5
Подраздел 4.6	Требования к стабильности и параметрам при воздействии факторов внешней среды	5
Подраздел 4.7	Требования к электропитанию/энергопитанию	5
Подраздел 4.8	Требования к контрольно-измерительным приборам и автоматике	5
Подраздел 4.9	Требования к составным частям, исходным и эксплуатационным сырью и материалам, а также готовой продукции	5
Подраздел 4.10	Требования к маркировке	5
Подраздел 4.11	Требования к размерам и упаковке	5
Подраздел 4.12	Требования к ЗИП и быстроизнашивающимся деталям	6
РАЗДЕЛ 5.	ТРЕБОВАНИЯ ПО ПРАВИЛАМ СДАЧИ И ПРИЕМКИ	6
Подраздел 5.1	Порядок сдачи и приемки	6
Подраздел 5.2	Требования по передаче заказчику технических и иных документов при поставке товаров	6
Подраздел 5.3	Требования к страхованию товара	6
РАЗДЕЛ 6.	ТРЕБОВАНИЯ К ТРАНСПОРТИРОВАНИЮ	6
РАЗДЕЛ 7.	ТРЕБОВАНИЯ К ХРАНЕНИЮ	6
РАЗДЕЛ 8.	ТРЕБОВАНИЯ К ОБЪЕМУ И/ИЛИ СРОКУ ПРЕДОСТАВЛЕНИЯ ГАРАНТИЙ	6
РАЗДЕЛ 9.	ТРЕБОВАНИЯ ПО РЕМОНТНОПРИГОДНОСТИ	6
РАЗДЕЛ 10.	ТРЕБОВАНИЯ К ОБСЛУЖИВАНИЮ	7
Подраздел 10.1	Требования к обслуживанию	7
Подраздел 10.2	Требования к сервисному обслуживанию	7
РАЗДЕЛ 11.	ЭКОЛОГИЧЕСКИЕ ТРЕБОВАНИЯ	7
РАЗДЕЛ 12.	ТРЕБОВАНИЯ ПО БЕЗОПАСНОСТИ	7
РАЗДЕЛ 13.	ТРЕБОВАНИЯ К КАЧЕСТВУ	7

РАЗДЕЛ 14.	ДОПОЛНИТЕЛЬНЫЕ (ИНЫЕ) ТРЕБОВАНИЯ	7
РАЗДЕЛ 15.	ТРЕБОВАНИЯ К КОЛИЧЕСТВУ, КОМПЛЕКТАЦИИ, МЕСТУ И СРОКУ (ПЕРИОДИЧНОСТИ) ПОСТАВКИ	7
РАЗДЕЛ 16.	ТРЕБОВАНИЕ К СОПУТСТВУЮЩИМ УСЛУГАМ ПРИ ПОСТАВКЕ ОБОРУДОВАНИЯ	7
Подраздел 16.1	Требования к выполнению проектной документации	7
Подраздел 16.2	Требования к шеф-монтажу	7
Подраздел 16.3	Требования к пуско-наладке	7
Подраздел 16.4	Требования к обучению персонала заказчика	7
Подраздел 16.5	Другие сопутствующие услуги	7
РАЗДЕЛ 17.	ТРЕБОВАНИЕ К ФОРМЕ ПРЕДСТАВЛЯЕМОЙ ИНФОРМАЦИИ	8
РАЗДЕЛ 18.	ПЕРЕЧЕНЬ ПРИНЯТЫХ СОКРАЩЕНИЙ	8
РАЗДЕЛ 19.	ПЕРЕЧЕНЬ ПРИЛОЖЕНИЙ	8

РАЗДЕЛ 1. ОБЩИЕ СВЕДЕНИЯ

Подраздел 1.1 Наименование
<i>Тормоз в сборе с панелью тормоза к подъемной установке 2ЦЗх1,5 черт №01430.0096 ТО</i>
Подраздел 1.2 Основание и цель приобретения товара
<i>Основанием для закупки является утверждённая дополнительная заявка на 2021г. Целью закупки является замена изношенного (год ввода 1974 год.)</i>
Подраздел 1.3 Сведения о новизне (год производства/выпуска товара)
<i>Товар должен быть новым, ранее не использованным, не бывшем в употреблении, не восстановленным, не являться выставочным образцом, и произведённым не ранее 2021 г.</i>
Подраздел 1.4 Этапы разработки / изготовления
<i>1. Представление технико-коммерческого предложения на поставку тормоз в сборе с панелью тормоза к подъемной установке 2ЦЗх1,5 черт №01430.0096 ТО или его аналог с опросным листом. 2. Изготовление, упаковка и отгрузка.</i>
Подраздел 1.5 Документы для разработки / изготовления
<i>Товар должен быть сертифицирован в соответствии с общепринятыми/международными стандартами и других нормативных документов страны поставщика оборудования. Поставщик должен гарантировать применение высококачественных материалов и обеспечение высококлассных сборки и технического исполнения товара.</i>
Подраздел 1.6 Код ТН ВЭД и другие международные коды при применимости
<i>Определяется при заключении контракта.</i>

РАЗДЕЛ 2. ОБЛАСТЬ ПРИМЕНЕНИЯ

<i>Тормоз в сборе с панелью тормоза к подъемной установке 2ЦЗх1,5 черт №01430.0096 ТО предназначен для создания тормозного момента, действующего на тормозные ободы барабанов машины. Машина оснащена с двумя тормозами, каждый на который создает тормозной момент равный половина требуемого. Оба тормоза работает синхронно.</i>

РАЗДЕЛ 3. УСЛОВИЯ ЭКСПЛУАТАЦИИ

Подраздел 3.1 Общие условия эксплуатации
<i>Тормоз в сборе с панелью тормоза к подъемной установке 2ЦЗх1,5 черт №01430.0096 ТО эксплуатация которых будет осуществляться в подземных условиях. Температура в зоне эксплуатации под землей от плюс 15⁰С до плюс 30⁰С.</i>
Подраздел 3.2 Дополнительные/специальные требования к эксплуатации
<i>Предоставить поставщиком информации о эксплуатационных расходах тормоза в сборе с панелью тормоза к подъемной установке 2ЦЗх1,5 соответствии с нормативно-технической документацией.</i>
Подраздел 3.3 Требования к расходам на эксплуатацию товара
<i>Не требуется</i>

РАЗДЕЛ 4. ТЕХНИЧЕСКИЕ ТРЕБОВАНИЯ

Подраздел 4.1 Технические, функциональные и качественные характеристики (потребительские свойства) товаров
<i>Тормозное устройство подъемных машин является одним из наиболее ответственных узлов и предназначено как для рабочего регулируемого, так и для предохранительного торможения. Тормозное устройство состоит из двух приводов тормозов, панели тормоза.</i>
Подраздел 4.2 Основные технико-экономические и эксплуатационные показатели
<i>Смотреть приложения №1.</i>
Подраздел 4.3. Требования к надежности
<i>В период назначенного срока службы тормоз в сборе с панелью тормоза к подъемной установке 2ЦЗх1,5 – выполняли основные технико-экономические и эксплуатационные показатели в соответствии с общепринятыми/международными стандартами.</i>
Подраздел 4.4 Требования к конструкции, монтажно-технические требования
<i>Конструкция должна обеспечивать удобство монтажа, обслуживания, ремонта и высокий коэффициент использования в соответствии с общепринятыми/международными стандартами.</i>
Подраздел 4.5 Требования к материалам
<i>Материалы использованные при изготовлении должны строго соответствовать указанные в проектно-конструкторских документациях завода изготовителя</i>
Подраздел 4.6 Требования к стабильности и параметрам при воздействии факторов внешней среды
<i>Обеспечение рабочих свойств в условиях повышенной влажности, запыленности, ограниченности окружающего пространства.</i>
Подраздел 4.7 Требования к электропитанию/энергопитанию
<i>Не требуется</i>
Подраздел 4.8 Требования к контрольно-измерительным приборам и автоматике
<i>Не требуется</i>
Подраздел 4.9. Требования к составным частям, исходным и эксплуатационным материалам
<i>Материалы использованные при изготовлении должны строго соответствовать указанные в проектно – конструкторских документациях завода изготовителя.</i>
Подраздел 4.10 Требования к маркировке
<i>Тормоз в сборе с панелью тормоза к подъемной установке 2ЦЗх1,5 должен иметь надежно закрепленный ярлык на корпусе хорошо различимую и нестираемую надпись на русском языке содержащую наименования изготовителя и товарный знак: наименования и обозначения (тип, модель, марка): серийный номер, месяц и год изготовления в соответствии с ГОСТ 15035 и/или другими общепринятыми/международными стандартами.</i>
Подраздел 4.11 Требования к размерам и упаковке
<i>В соответствии с НТД завода изготовителя. Упаковка оборудования должна обеспечивать соответствующую международным стандартам сохранность от</i>

повреждений и коррозии при транспортировке всеми видами транспорта с учетом многократных перегрузок и длительного хранения на открытом воздухе..

Подраздел 4.12 Требования к ЗИП и быстроизнашивающимся деталям

ЗИП - (в соответствии с заводской инструкцией по эксплуатации на 1 год эксплуатации)

РАЗДЕЛ 5. ТРЕБОВАНИЯ ПО ПРАВИЛАМ СДАЧИ И ПРИЕМКИ

Подраздел 5.1 Порядок сдачи и приемки

Приемка Товара по количеству и по качеству производится на складе «Покупателя», в отношении качества Товара приемка осуществляется согласно сертификату или паспорту качества, выданному производителем, в отношении количества – согласно количеству мест, указанному в транспортной накладной, упаковочном листе и счете-фактуре

Подраздел 5.2 Требования по передаче заказчику технических и иных документов при поставке товаров

Техническая документация должна быть предоставлена на русском языке, в бумажном и электронном виде в соответствии с общепринятыми/международными стандартами и включать в себя: Паспорт; назначенный срок службы оборудования заводом изготовителем, описание устройства; технические характеристики; инструкцию по монтажу, эксплуатации и техническому обслуживанию, каталог на запасные части; чертежи на быстро изнашиваемых деталей, техническая документация должна соответствовать нормативным документам, действующим в Республике Узбекистан, и иметь в своем составе сертификат качества, соответствия, Сертификат или паспорт качества, сертификат происхождения Товара, выданный соответствующим органом страны происхождения, счет-фактуру (инвойс), упаковочный лист.

Подраздел 5.3 Требования к страхованию товара

Страхования при транспортировке товара согласно условиям поставки.

РАЗДЕЛ 6. ТРЕБОВАНИЯ К ТРАНСПОРТИРОВАНИЮ

Транспортирование допускается любым видом транспорта с обеспечением сохранности в соответствии с общепринятыми/международными стандартами.

РАЗДЕЛ 7. ТРЕБОВАНИЯ К ХРАНЕНИЮ

В соответствии с общепринятыми/международными стандартами

РАЗДЕЛ 8. ТРЕБОВАНИЯ К ОБЪЕМУ И/ЛИ СРОКУ ПРЕДОСТАВЛЕНИЯ ГАРАНТИЙ

Срок гарантии в соответствии с общепринятыми/международными стандартами но не менее 18 месяцев с момента ввода в эксплуатацию

РАЗДЕЛ 9. ТРЕБОВАНИЯ ПО РЕМОНТНОПРИГОДНОСТИ

Не требуется

РАЗДЕЛ 10. ТРЕБОВАНИЯ К ОБСЛУЖИВАНИЮ

Не требуется

РАЗДЕЛ 11. ЭКОЛОГИЧЕСКИЕ ТРЕБОВАНИЯ

В соответствии с нормами и правилами Республики Узбекистан

РАЗДЕЛ 12. ТРЕБОВАНИЯ ПО БЕЗОПАСНОСТИ

На корпус машины должны быть нанесены предупреждающие надписи или знаки об остаточных рисках и об условиях безопасной эксплуатации в соответствии с общепринятыми/международными стандартами.

РАЗДЕЛ 13. ТРЕБОВАНИЯ К КАЧЕСТВУ

В соответствии с сертификатом или паспортом качества.

РАЗДЕЛ 14. ДОПОЛНИТЕЛЬНЫЕ (ИНЫЕ) ТРЕБОВАНИЯ

Не требуется

РАЗДЕЛ 15. ТРЕБОВАНИЯ К КОЛИЧЕСТВУ, КОМПЛЕКТАЦИИ, МЕСТУ И СРОКУ (ПЕРИОДИЧНОСТИ) ПОСТАВКИ

Поставке подлежат тормоз в сборе с панелью тормоза к подъемной установке 2ЦЗх1,5 или его аналог – 1 комплект.

Условия поставки – ДАР – ст. «Ахангаран» Узбекской ж/д или г. Алмалык, Республика Узбекистан (согласно Инкотермс - 2020), срок поставки – не более 120 дней с момента выставления аккредитива или получения предоплаты

РАЗДЕЛ 16. ТРЕБОВАНИЕ К СОПУТСТВУЮЩИМ УСЛУГАМ ПРИ ПОСТАВКЕ ОБОРУДОВАНИЯ

Подраздел 16.1 Требования к выполнению проектной документации

При проектировании машины (оборудования) должны быть идентифицированы все опасности на всех стадиях жизненного цикла, в том числе, при нормальной эксплуатации, чрезвычайных ситуациях (отказах и внешних воздействиях), предполагаемых ошибках

Подраздел 16.2 Требования к шефмонтажу

Представитель производителя/поставщика осуществляет шефмонтажные работы на территории покупателя (на шахте «Кочбулак»).

Подраздел 16.3 Требования к пуско-наладке

Представитель производителя/поставщика осуществляет пуско-наладочные работы на территории покупателя (на шахте «Кочбулак»).

Подраздел 16.4 Требования к обучению персонала заказчика

Не требуется

Подраздел 16.5 Другие сопутствующие услуги

Не требуется

РАЗДЕЛ 17. ТРЕБОВАНИЕ К ФОРМЕ ПРЕДСТАВЛЯЕМОЙ ИНФОРМАЦИИ

Текстовая информация, технические и конструкторские документы должны быть предоставлены в бумажном виде (на русском и/или узбекском и/или английском языках), заверенном печатью завода-изготовителя, а также в электронном виде в формате PDF и др.

РАЗДЕЛ 18. ПЕРЕЧЕНЬ ПРИНЯТЫХ СОКРАЩЕНИЙ

№ п/п	Сокращение	Расшифровка сокращения
1	АО «Алмалыкский ГМК»	Акционерное Общество «Алмалыкский горно-металлургический комбинат»
2	АРУ	Ангренское рудоуправление
3	НТД	Нормативно-техническая документация

РАЗДЕЛ 19. ПЕРЕЧЕНЬ ПРИЛОЖЕНИЙ

№ п/п	Наименование приложения	Кол-во листов
1	Габаритные и присоединительные размеры тормоза в сборе подъемной машине 2ЦЗх1,5	1
2	Общий вид панели тормоза двухбарабанной машины	1

СОГЛАСОВАНО:

от АО «АГМК»

Заместитель начальника
горного отдела


«__» _____ 2021 г.


С.И. Прокопцов

Директор АРУ

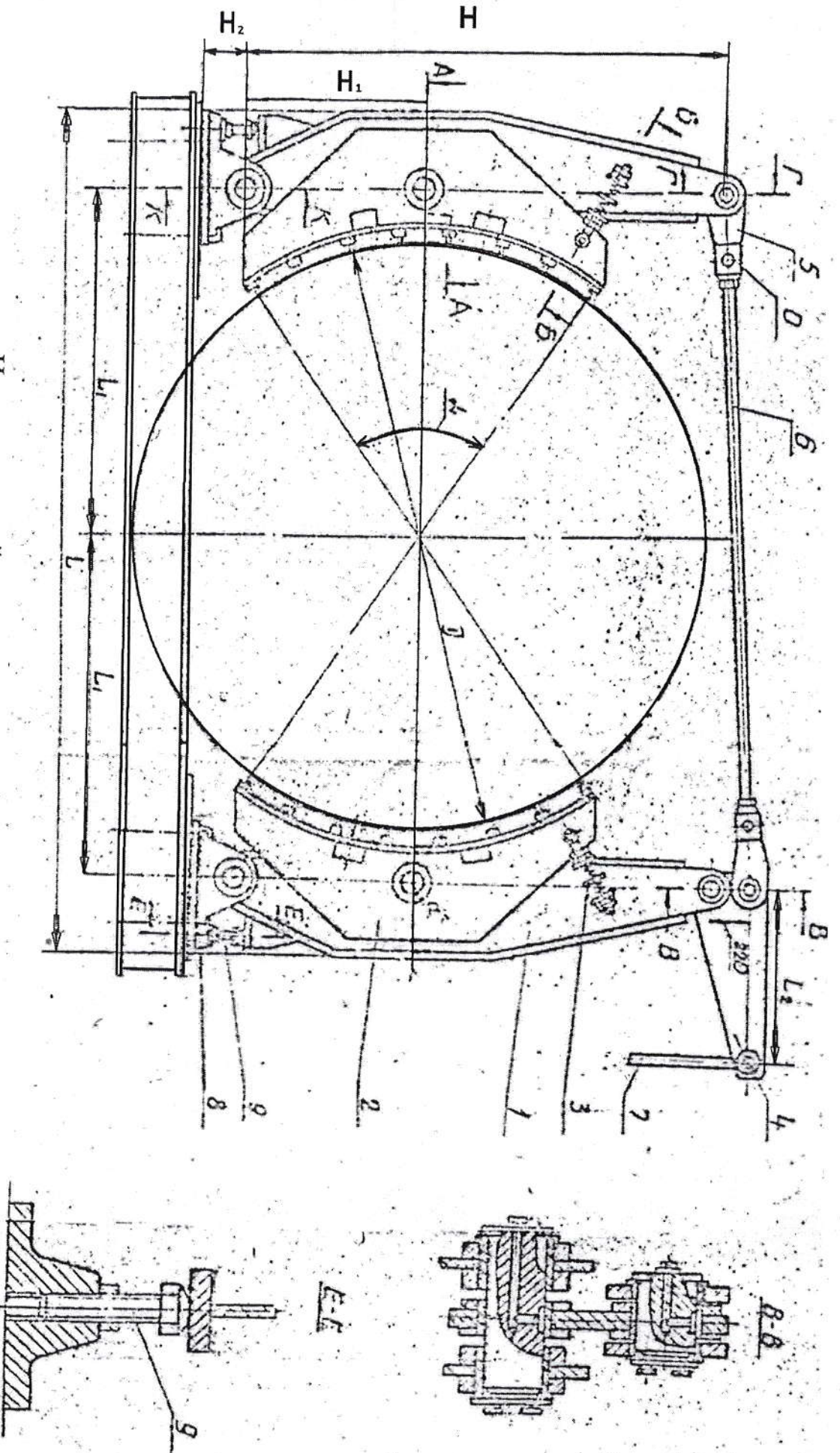
«__» _____ 2021 г.

И.В. Баязитова

Главный механик АРУ

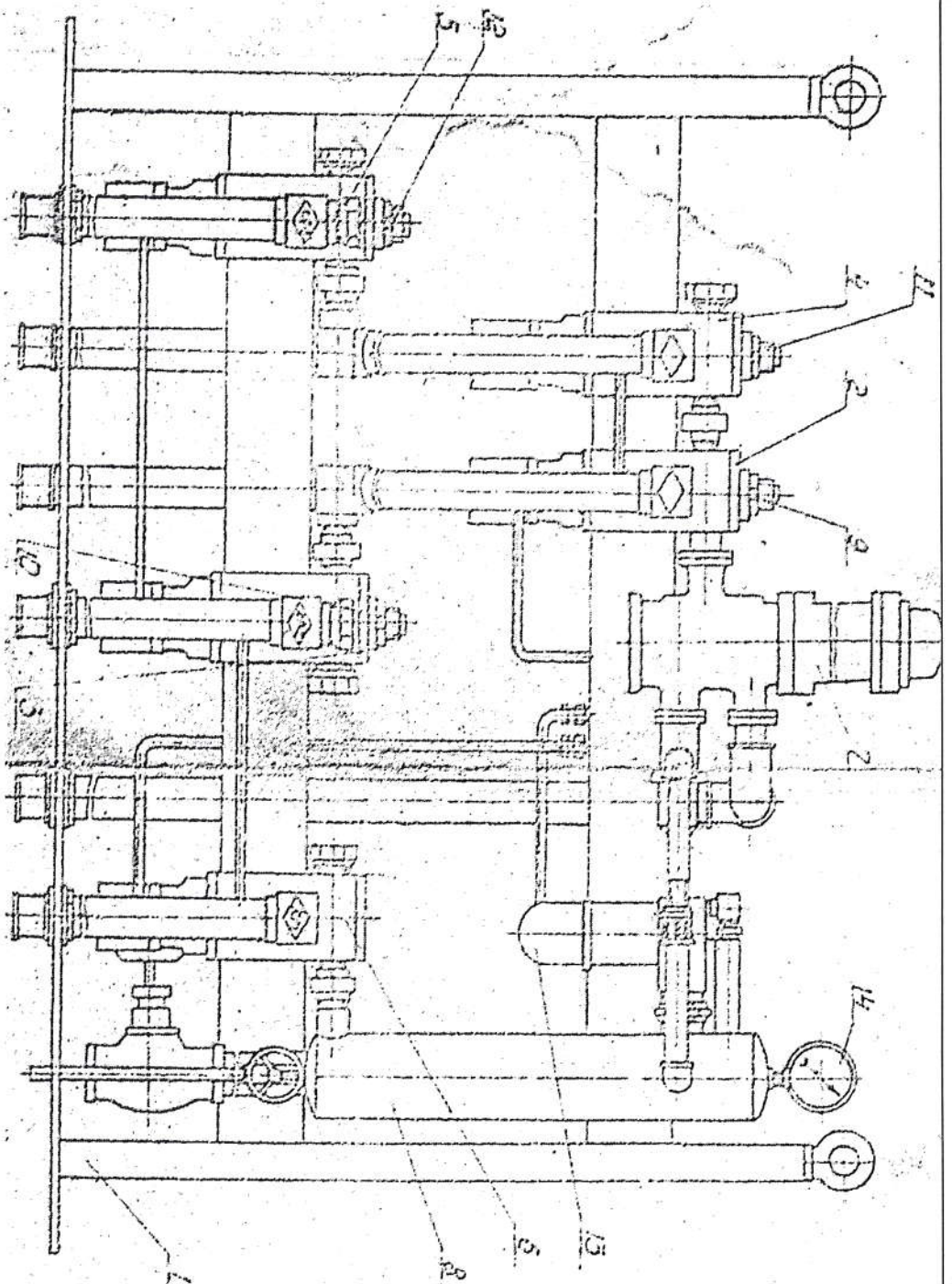

«__» _____ 2021 г.

В.Д. Тураев



Исполнительный орган тормоза в сборе для ШПТУ типа 2Ц3х1,5
 Размеры в мм.

Тип машины	L	L ₁	L ₂	H	H ₁	H ₂	D	Градус °
2Ц3х1,5	4320	1800	930	2530	950	185	3080	74



Панель тормоза двухосевой машины