

ООО «Obi Consult Engineering»

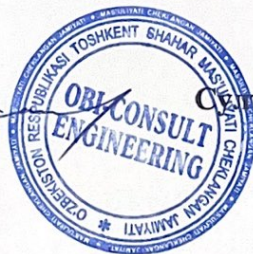
Договор № 5/2021

**Рабочий проект**

**пристройки МРТ к корпусу №10 на территории  
многопрофильной клиники Ташкентской медицинской академии  
в г. Ташкенте.**

**Пояснительная записка.**

ГИП



Султанов А.Ю.

г.Ташкент – 2022 г.

РП пристройки МРТ к корпусу N10 на территории многопрофильной  
клиники Ташкентской медицинской академии в г. Ташкенте

Архитектурные решения

Общие указания

1. Настоящий проект разработан на основании задания на проектирование.  
со следующими природно-климатическими характеристиками:

Расчетная зимняя температура наружного воздуха минус 14°

Скоростной напор ветра  $\omega = 0,38$  КПа

Вес снегового покрова  $S_0 = 0,50$  КПа

Расчетная сейсмичность площадки строительства - 9 баллов

Степень огнестойкости здания - II

Класс ответственности здания - II

Класс функциональной пожарной опасности - Ф1.1

Класс здания по конструктивной пожарной опасности - "С0"

Стены - кирпичные.

Перегородки - кирпичные.

Кровля - рулонная.

Утеплитель - керамзит толщ. 100 мм.

За относительную отметку 0,000 принята отметка чистого пола I этажа

Наружная отделка

Наименование	Вид отделки	Площадь м <sup>2</sup>
Цоколь	Италогранит темно-коричневого цвета	$\Sigma S = 8,5$ м <sup>2</sup>
Крыльца	Шероховатые керамические плитки	$\Sigma S = 12,0$ м <sup>2</sup>
Стены, парапет, откосы	Улучшенная штукатурка цементно-песчаным раствором с последующей отделкой под Травертин	$\Sigma S = 136,0$ м <sup>2</sup> $\Sigma S = 10,3$ м <sup>2</sup>
Козырьки	Обшивка панелями типа "Алюкопан" серого цвета	$\Sigma S = 22$ м <sup>2</sup>
Витражи	Алюминиевые со стеклопакетами	
Водосточные трубы $\varnothing 100$ мм	Оцинкованная кровельная сталь с полимерным покрытием	

Спецификация элементов заполнения проемов

Поз.	Обозначение	Наименование	Кол-во шт.	Примечание
<b>Оконные блоки</b>				
О-1	индивидуальное изготовление	Оконный блок ОСП 15-12	7	
	ГОСТ 8242-88	Подоконная доска 1300x200x30h	7	
	Слив ГОСТ 14918-86	Оцинков. кров. сталь 1300x230мм, δ=0,7мм	7	
О-2	индивидуальное изготовление	Оконный блок ОСП 6-9	2	
	Слив ГОСТ 14918-86	Оцинков. кров. сталь 1000x230мм, δ=0,7мм	2	
О-3	специальное изготовление	Защитное РЧ-окно 10x13,5 заполнение выполнить стеклом фирмы "SIEMENS"	1	
<b>Дверные блоки</b>				
1	индивидуальное изготовление металлический остекленный	Дверной блок ДНО 21-15,5 наружный (с утеплителем)	1	
2	индивидуальное изготовление из МДФ	Дверной блок ДГ 21-15,4 внутренний	1	
3	специальное изготовление с РЧ-экраном из медной фольги	Защитный дверной блок ДГ 21-12,5 внутренний (с тепло-шумозащитой)	2	
4	индивидуальное изготовление из МДФ	Дверной блок ДГ 21-9 внутренний	1	
5	индивидуальное изготовление из алюмин.профиля АКФА	Дверной блок ДГ 21-9 внутренний	1	
<b>Витражи</b>				
В-1	индивидуальное изготовление из алюмин.профиля АКФА	Витраж наружный 4700x2700 (h) с дверью	1	
В-2	индивидуальное изготовление из алюмин.профиля АКФА	Витраж наружный 3359x2500 (h)	1	
В-3	индивидуальное изготовление из алюмин.профиля АКФА	Витраж внутренний 2400x2500 (h) с дверью	1	

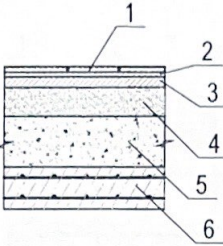
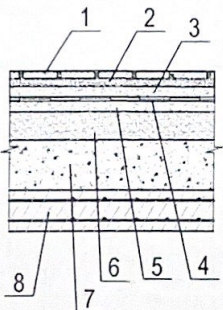
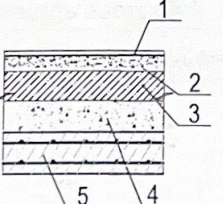
1. Оконные переплеты выполнить из пластиковых профилей типа "АКФА".
2. Заполнение переплетов окон - двойное в однокамерном стеклопакете (толщ. стекла - 4 мм).
3. На схемах окон даны габаритные размеры переплетов. Для заказа на изготовление переплетов окон необходимо уточнить размеры оконных проемов. Зазоры между оконным блоком и откосами проема должны быть не менее 20 мм, после установки переплета их следует тщательно запенить.
4. Доски подоконные приняты - пластиковые, толщиной 20мм. Длина доски должна быть на 100 мм больше ширины проема.
5. Сливы для оконных проемов предусматриваются из оцинкованной кровельной стали толщиной 0,7 мм, шириной развертки - 230 мм.
6. Заполнение специального защитного РЧ-окна ( О-4) в кабинете МРТ выполнить двойным закаленным стеклом "SIEMENS".
7. Специальные защитные двери поз.(3) выполнить шумопоглощающими с двойным контуром уплотнения, с притвором (с механизмом самозакрывания).

Ведомость отделки помещений

Наименование или номер помещений	Потолок		Стены или перегородки		Низ стен или перегородок /панель/			Примечание
	S м2	Вид отделки	S м2	Вид отделки	S м2	Вид отделки	H мм	
1, 3, 4, 6	114,0	Подшивной потолок из влагостойкого гипсокартона КНАУФ, шпателька, окраска ВД составом белого цвета	244,0	Улучшенная штукатурка, известково- песч.р-ром, выравнивающая шпателька, окраска ВД составом светлых тонов				
5	6,7	Подшивной потолок из влагостойкого гипсокартона КНАУФ, шпателька, окраска масляной краской белого цвета	19,0	Улучшенная штукатурка, известково- песч.р-ром, выравнивающая шпателька, окраска масляной краской светлых тонов	14,0	Штукатурка, глазурированная керамическая плитка	1600	
2	37,2	Немагнитная подвесная система с потолочными панелями ARMSTRONG 16мм	82,0	См.состав стен "клетки Фарадея", гипсокартон КНАУФ ГКЛО, шпателька, окраска ВД составом белого цвета				

**Ведомость отделки помещений**

Начало

Наименов. или N помещен.	Тип пола	Узел	Элементы пола и их толщины	Площадь м2
Зал ожидания, коридор	И		<ol style="list-style-type: none"> <li>1. Покрытие-Италгранит нескользящий-10 мм</li> <li>2. Прослойка с заполнением швов - цементно-песчаным раствором М-150-15мм</li> <li>3. Стяжка из цементно-песчаного раствора М 150 - 35 мм</li> <li>4. Керамзитобетонное основание толщ. -200 мм,</li> <li>5. Гравийно-песчаная смесь толщ.-350 мм</li> <li>6. Армированная бетонная фундаментная плита толщ.-250 мм (отм. верха - - 0.450)</li> </ol>	82,3
Санузел	К		<ol style="list-style-type: none"> <li>1. Покрытие - керамическая плитка ГОСТ 6787 -89 - 10 мм</li> <li>2. Прослойка с заполнением швов - цементно-песчаным раствором М-150-15мм</li> <li>3. Стяжка - цементно-песчаный раствор М 150 -20 мм</li> <li>4. Гидроизоляция - 2 слоя полиизола на битумной мастике</li> <li>5. Стяжка - цементно-песчаный раствор М 150 по уклону - 20 мм</li> <li>6. Слой керамзитобетона толщ. -200 мм,</li> <li>7. Гравийно-песчаная смесь толщ.-180 мм</li> <li>8. Армированная бетонная фундаментная плита толщ.-250 мм (отм. верха - - 0.450)</li> </ol>	6,7
Техническое помещение, пультовая	Л		<ol style="list-style-type: none"> <li>1. Покрытие антистатический линолеум с подложкой медной лентой для заземления, на клею с высокой проводимостью по спец. грунтовке толщ.- 3 мм</li> <li>2. Стяжка выравнивающая из цементно-песчаного раствора М 100 - δ=30 мм</li> <li>3. Слой керамзитобетона толщ. -200 мм,</li> <li>4. Гравийно-песчаная смесь толщ.-217 мм</li> <li>5. Армированная бетонная фундаментная плита толщ.-250 мм (отм. верха - - 0.450)</li> </ol>	32,0

Наименов. или N помещен.	Тип пола	Узел	Элементы пола и их толщины	Площадь м2
Кабинет МРТ	л		<ol style="list-style-type: none"> <li>1. Покрытие антистатический линолеум с подложкой медной лентой для заземления, на клею с высокой проводимостью по спец. грунтовке толщ.- 3 мм</li> <li>2. Два слоя ДСП 2500x1850x16 - 32мм</li> <li>3. Медный лист</li> <li>4. ДСП 2500x1850x16 - 16мм</li> <li>5. Гидроизоляция - 2 слоя полиизола на битумной мастике.</li> <li>6. Стяжка из цементно - песчаного раствора М 150 толщ. -30 мм</li> <li>7. Слой керамзитобетона толщ. -200 мм,</li> <li>8. Гравийно-песчаная смесь толщ.-300 мм</li> <li>9. Армированная бетонная фундаментная плита толщ.-250 мм (отм. верха - - 0.450)</li> </ol>	37,2

Объемно-планировочные показатели

№ п/п	Наименование показателей	Ед.изм.	Площадь
1	Общая площадь	М²	170,0
2	Площадь застройки	М²	180,3
3	Строительный объем	М³	693,8

ПП пристройки МРТ к корпусу №10 на территории многопрофильной клиники  
Ташкентский медицинской академии в г. Ташкент

### Конструкции железобетонные

Проект разработан для строительства в городе Ташкент на площадке с нижеследующими характеристиками:

Расчётная зимняя температура наружного воздуха минус 14 градусов.

Нормативное значение ветрового давления - 0,38 кПа

Нормативное значение веса снегового покрова -0,50 кПа

Расчётная сейсмичность площадки строительства-9 баллов.

В основании фундамента залегает лессовидные суглинки макropористые маловлажные, мощность залегания 6,0 м

Грунтовые просадочные -тип грунтовых условий по присадочным свойствам -первый

Начальное давление просадки -0,06\ 0,23 мПа

Нормативное значение плотности сухого грунта -1,46 т/м<sup>3</sup>

Плотность грунта при естественном влажном состоянии  $P_n = 1,65$  т/м<sup>3</sup>,  $P_i = 1,62$  т/м<sup>3</sup>

Нормативные и расчётные характеристики грантов сцепления:  $C_n = 6,1$  кПа :  $C_n = 2,3$  кПа :  $C_i = 0,0$  кПа угол внутреннего трения  $\Phi_n = 27^*$ :  $\Phi_{ii} = 26^*$  :  $\Phi_1 = 25^*$

Нормативное значение штампового модуля общей деформации грунтов в Естественном состоянии -40.5 МПа

Грунты основания слабо агрессивно к бетонным и железобетонном конструкции на обычных марках цемента.

Подземные воды скрыты на глубине 19,2 м от поверхности земли на абсолютный отметке 411,3 Расчётным максимум ожидаем на отметке 413,3 м

Глубина сезонного промерзания почво-грунтов – 0,7 метра за условную отметку 0,00  
Принята отметка Пола первого этажа существующего здания к которому пристраиваются МРТ

По периметру здания выполнить ввода непроницаемую отмостку шириной 1,5 метра толщиной 0,15м с уклоном 0,03 в поперечном направлении. Материал отмостки бетон класса В 15.

Вода с отмостки должно отводиться в Ливнесточные лотки.

РП пристройки МРТ к корпусу N10 на территории многопрофильной клиники  
Ташкентской медицинской академии в г. Ташкенте

#### Электротехническая часть

Электротехническая часть проекта выполнена на основании задания от архитектурной части проекта и в соответствии ПУЭ.

Надежность электроснабжения I категории

Ввод от существующей подстанции.

Расчетная мощность  $P_p=76,3$  кВт

Расчетный ток  $I_p=136$  А

Полная мощность  $S=89,8$  кВА

Напряжение силовой сети - 380/220 В. Сети управления 220 В

В качестве вводного устройства приняты щит ЩРН-П-18 IP40.

Установку силовых щитков выполнить на высоте 1,8 м (вверх) от уровня ч. пола, розетки на высоте 0,3 м от уровня ч. пола.

Групповые и распределительные сети запроектированы кабелем ВВГнг-LS.

Все металлические нормально нетоковедущие части электроустановок занулить:

- каркас щита;
- корпуса аппаратов, светильников;
- стальные трубы электропроводок.

Для зануления металлических корпусов бытовых стационарных и переносных электроприборов следует применять отдельный нулевой защитный проводник (РЕ), прокладываемый от щита ЩО, к которому подключен данный электроприемник: пятый проводник для трехфазной сети 380/220В и третий проводник для однофазной сети 220 В. Использование для этой цели рабочего нулевого проводника (N) запрещается.

Для зануления каждой розетки и корпуса светильника от розеточной группы и группы освещения отходит третий отдельный проводник, при этом ответвление данного защитного проводника от розеточной группы и группы освещения должно выполняться в ответвительных коробках одним из принятых способов (пайка, сварка, опрессовка, клеммы).

Последовательное соединение (зануление) штепсельных розеток и корпусов светильников не допускается.

Для каждой розетки следует установить дифференциальные автоматические выключатели с током утечки 30 мА.

Для защиты здания от заноса высокого потенциала по внешним металлическим коммуникациям, их необходимо, на вводе в здание, присоединить к арматуре фундамента и к шине РЕ в ЩО для уравнивания потенциалов.

Для молниезащиты используется естественный молниеприемник - металлическая кровля и естественные молниеотводы - металлическая арматура железобетонного строения.



РП пристройки МРТ к корпусу №10 на территории многопрофильной клиники  
Ташкентской медицинской академии в г. Ташкенте

#### Раздел внутреннего водопровода и канализации

#### **ОБЩИЕ УКАЗАНИЯ**

Проектом разработан раздел внутреннего водопровода и канализации для объекта:  
"РП пристройки МРТ к корпусу №10 на территории многопрофильной клиники  
Ташкентской медицинской академии в г. Ташкенте".

Проект выполнен на основании следующих исходных данных:

- Ген.плана участка.
- Планов, разрезов раздела АС.
- Расчеты произведены согласно КМК 2.04.01-92.
- Производство и приемку работ вести в соответствии с КМК 3.05.01-92.
- За относительную отметку 0.00 принята абсолютная отметка пола первого этажа.
- Здание МРТ сообщается с корпусом клиники.
- Расход воды на внутреннее пожаротушение: 2х2,6л/сек.
- Расчетный расход воды на наружное пожаротушение составляет-15,0 л/с.
- Пожаротушение осуществляется из гидрантов, расположенных на внутриплощадочной водопроводной сети.

#### **СИСТЕМА ОБЪЕДИНЕННОГО ХОЗ.-ПИТЬЕВОГО-ПРОТИВОПОЖАРНОГО ВОДОПРОВОДА.**

В здании МРТ принята тупиковая сеть объединенного хоз-питьевого-противопожарного водопровода.

Источником водоснабжения служит внутриплощадочная сеть объединенного хоз.-питьевого-противопожарного водопровода, которая обеспечивает необходимые расходы и напоры.

#### **СИСТЕМА ГОРЯЧЕГО ВОДОСНАБЖЕНИЯ.**

Горячее водоснабжение запроектировано от электроводонагревателей типа "ARISTON".

Система запроектирована по открытой схеме без циркуляции.

#### **ВОДОПРОВОДНЫЕ СЕТИ.**

Ввод и сеть противопожарного водопровода проектируются из стальных электросварных труб Ø57-76мм. Сеть хоз-питьевого водопровода монтируется из полипропиленовых труб типа "Т" по ГОСТ 18599-2001.

Разводка горячего водопровода монтируется из композитных полипропиленовых труб типа "Т" с фольгой PP-R "PILSATERM".

Трубопроводы прокладываются открыто по конструкциям зданий.

#### **СИСТЕМА ХОЗ.-БЫТОВОЙ КАНАЛИЗАЦИИ.**

Внутренняя сеть канализации обеспечивает самотечное подключение к внутриплощадочной сети канализации.

Система самотечной канализации проектируется из пластмассовых канализационных раструбных труб на резиновых уплотнительных кольцах по ТУ 6-19-307-86.

На стояке устанавливается компенсационный патрубок.

Вытяжная часть стояка выводится выше кровли на 500 мм.



Ўзбекистон  
Республикаси  
Қурилиш вазирлиги

№ 8350-2362-107с-48de-1d54-7193-9767  
Хужжат яратилинган сана: 2022-02-19  
Ариза рақами: 46021072

Хужжат берилган: "ОБИ-CONSULT ENGINEERING"  
MAS'ULIYATI CHEKLANGAN JAMIYATI  
Қабул қилувчининг идентификация рақами: 306777168

## ЎЗБЕКИСТОН РЕСПУБЛИКАСИ ҚУРИЛИШ ВАЗИРЛИГИ

Тошкент шаҳар қурилиш бош бошқармаси

Лойиҳа-смета хужжатларини келишиш бўйича Архитектура ва шаҳарсозлик кенгаши ишчи органининг

19.02.2022 даги 38049 -сонли

### ХУЛОСАСИ

т/ р	Тақдим этиладиган маълумотлар	
1.	Ариза рақами:	46021072
2.	Мурожаат этувчи Лойиҳа ташкилотининг номи:	"ОБИ-CONSULT ENGINEERING" MAS'ULIYATI CHEKLANGAN JAMIYATI
3.	Лойиҳа-смета хужжатларининг буюртмачиси номи:	TOSHKENT TIBBIYOT AKADEMIYASI KO'P TARMOQLI KLINIKASI
4.	Объект манзили:	Олмазор тумани, Шифокорлар кўчаси, 2-уй манзилда
5.	Лойиҳа-смета хужжатларининг номланиши:	Согласование эскизного проекта пристройки МРТ корпуса №10 на территории многопрофильной клиники ТМА г.Ташкенте
6.	Архитектура-режалаштириш топшириғининг реквизитлари:	30.09.2021 13:32 й. 1726-1726280-29189 -сон

**Лойиҳани кўриб чиқиш бўйича хулоса:** Олмазор тумани, Шифокорлар кўчаси, 2-уй манзилда тиббиёт муассасаси (МРТ) биносига қайта ихтисослаштириш ва реконструкция қилиш эскиз лойиҳаси АРТ талаблари ва ШНК 2.07.01-03\* меъёрлари асосида қурилиш чизиғини ва мавжуд бинолари билан оралиқ масофалар сақлаш, автотураргоҳ ташкил этиш, Тошкент шаҳар Экология ва атроф-муҳитни муҳофаза қилиш бошқармаси, Санитария эпидемиологик осойишталик маркази, Фавқулудда вазиятлар бошқармаси хулосалари талабларини бажарган ҳолда лойиҳа ишларини давом эттириш учун келишилди. Қурилиш режалаштирилган бинода углеводородлар ва электр энергияси истеъмолини камайтириш мақсадида иссиқ сув таъминоти, ёритиш ва бивалент иситиш тизими учун фотоэлектрик тизимлар, гелиоколлекторлар ва иссиқлик насосларини ўрнатиш, муҳандислик тармоқларини ҳам инobatга олиш, тавсия этилади. Хулоса ўрнатилган тартибда меъёрий хужжатларга амал қилинган ҳолда лойиҳа ишларини давом эттириш ва расмийлаштириш учун берилди. Ушбу хулоса қурилиш ишларини олиб боришга асос бўлмаслигини ва хулоса талаблари бажарилмаган тақдирда ўз кучини йўқотишини билдирилади.;

**АСОС:**

**Худудий ёнфинга қарши назорат хизмати:** Келишилган;

**Қўшимча маълумотлар:** Олмазор тумани Фавқулудда вазиятлар бўлими Ўзбекистон Республикаси Вазирлар Маҳкамасининг 2018 йил 18 май кундаги “Архитектура ва қурилиш соҳасида давлат хизматлари кўрсатишнинг айрим маъмурий регламентларини тасдиқлаш тўғрисида”ги 370-сонли қарорининг 4-маъмурий регламентига асосан Лойиҳа-смета ҳужжатларини келишиш бўйича ўтказилган ўрганиш хулосаси 23/27-298 “ 8 ”ФЕВРАЛЬ 2022 йил "OBI-CONSULT ENGINEERING" МЧЖ раҳбарига Олмазор тумани Фавқулудда вазиятлар бўлими, Сизнинг ЯИДХМга 07.02.2022 йил кундаги № 46021072-сонли аризангизга асосан "OBI-CONSULT ENGINEERING" МЧЖ лойиҳа ташкилоти томонидан, Олмазор тумани Фаробий кўчаси 2-уйда жойлашган ТТАсига қарашли бўлган Кўп тармоқли клиника шифохонаси худудида 10-корпус ёнида 1 қаватли МРТ хонаси қурилиши юзасидан ишлаб чиқилган дастлабки эскиз лойиҳаси хизмат ваколоти доирасида ўрганиб чиқиш учун жойига чиқилди, қуйидаги ёнфин хавфсизлигига қаратилган талабларни бажариш шарти билан қурилиш ишларига эътироз билдирилмайди, яъни - тавсия этилаётган ер участкасида бинони жойлаштириш архитектура-режалаштириш нуқтаи назаридан баҳолаш имконини берадиган эркин масштабдаги бош режаси тайёрланишини; - ШНҚ 2.07.01-03\* “Шаҳарсозлик” ҳужжатнинг №1-илованинг (мажбурий) №1-жадвали ва 44-жадвали талабларига асосан ажратилаётган худудда қурилиши мўлжалланган бино қўшни худудларда мавжуд бўлган турар ва нотурар жой бинолари билан оралиқ масофаларни сақланишини; - ШНҚ 2.01.02-04 “Бино ва иншоотларнинг ёнфин хавфсизлиги” ҳужжатининг 2-жадвалига кўра, бинонинг конструктив элементларнинг ёнфинга бардош бериш даражаси II-дан кам бўлмаслиги; - ШНҚ 2.07.01-03\* “Шаҳарсозлик” ҳужжатнинг 1-илова 15\*-банди талабларига асосан қурилиши режалаштирилаётган бино атрофида ҳамда ушбу манзилдаги турар жой биноларига ўтиш учун махсус ва ёнфин ўчириш автомобиллари ҳаракатланишига йўл қолдирилишини; - қурилиш ишларини амалга ошириш жараёнида чегарадош худудда жойлашган турар ва нотурар жой эгаларидан розилик хатлари олинсин. Асос: ШНҚ 2.07.01-03\* “Шаҳарсозлик”, 26\*-банди; - ҚМҚ 2.04.02-97 “Сув таъминоти. Ташқи тармоқлар ва иншоотлар” ҳужжатининг талабларига асосан ёнфин ўчириш мақсадлари учун ташқи сув тармоғидан ер ости ёнфинга қарши гидрантлар ўрнатилишини; - ёнфингарчилик сувларини бехатар кетиши бўйича объект худудининг ирригация-дренаж тизими лойиҳасини ишлаб чиқилиши ва амалга оширилиши; - ажратилаётган худудда режалаштирилаётган қурилиш ишларнинг бош тарҳи ҳамда ишчи лойиҳаси амалдаги меъёр ва андозаларга асосланган холда ишлаб чиқилишини, сўнг мазкур ишчи лойиҳа ҳужжатлари ёнфин хавфсизлиги бўйича мажбурий экспертизадан ўтказилишини. Қурилиш ишлари режалаштирилган худуди бўйича бош тарҳи ва ишчи лойиҳа ҳужжатлари ишлаб чиқилгандан сўнг, қурилиш ишлари бошланмасдан олдин ўрганиб чиқиш учун тақдим этилиши тавсия этилади. Юқоридаги ШНҚ 2.07.01-03\* “Шаҳарсозлик” ҳужжатнинг талаблари бузилган тақдирда ушбу хулоса ўз кучини йўқатади. Жавобгарлик қурувчи ҳамда лойиҳачи ташкилот зиммасига юклатилади. Ушбу кўрсатиб ўтилган ёнфин ва фавқулудда вазиятларни олдини олишга қаратилган тадбирларни бири бажарилмаган тақдирда ушбу хулоса ўз кучини йўқотган хисобланади. Бўлим бошлиғи Ш.Н.Ибрагимов Ижрочи: С.Т.Хуррамов Телефон: (71)228-46-66;

**Худудий экология ва атроф-муҳитни муҳофаза қилиш органи:** Келишилган;

**Қўшимча маълумотлар:** Ўзбекистон Республикаси Вазирлар Маҳкамасининг 2020 йил 7 сентябрдаги “Давлат экологик экспертиза тўғрисидаги Низомни тасдиқлаш ҳақида”ги 541-сонли қарорига мувофиқ, Экспертиза талаблари бажарилиб ва худуддаги мавжуд бўлган дарахтларни сақлаб қолиш шарти билан, ҳамда Ўзбекистон Республика Президентининг “2030 йилгача бўлган давлат Ўзбекистон Республикасининг атроф-муҳитни муҳофаза қилиш концепциясини тасдиқлаш тўғрисида” 2019 йил 30 октябрдаги ПФ-5863-сон Фармонининг ижросини таъминлаш, давлат ўрмон фондига кирмайдиган ерларда дарахтлар ва буталардан фойдаланиш тартибини янада

такомиллаштириш мақсадида Вазирлар Маҳкамаси қарорига мувофиқ, худуддаги мавжуд бўлган дарахтларни сақлаб қолиш шарти билан эътироз билдирилмайди. ;

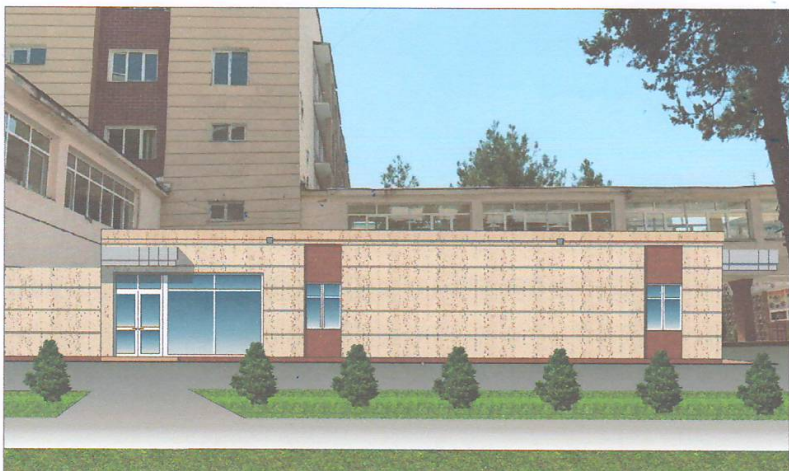
**Худудий санитария-эпидемиология хизмати:** Келишилган;

**Қўшимча маълумотлар:** Санитария эпидемиологик осойишталиги ва жамоат саломатлиги хизмати Олмазор туман бўлими, Ўзбекистон Республикаси Вазирлар Маҳкамасининг 2018 йил 18 май кунидаги “Архитектура ва қурилиш соҳасида давлат хизматлари кўрсатишнинг айрим маъмурий регламентларини тасдиқлаш тўғрисида”ги 370-сонли қарорининг 4-маъмурий регламентига асосан лойиҳа-смета ҳужжатларини келишиш бўйича ўтказилган ўрганиш ҳулосаси 08/116- 53 “09”феврал 2022 йил OBI-CONSULT ENGINEERING МЧЖга Олмазор тумани санитария эпидемиологик осойишталик маркази томонидан, Сизнинг ЯИДХМга 07.02.2022 йил кунидаги №46021072-сонли аризангизга асосан OBI-CONSULT ENGINEERING МЧЖ лойиҳа ташкилоти томонидан TOSHKENT TIBBIYOT AKADEMIYASI KO’P TARMOQLI KLINIKASI. Худудидаги 10 бино ёнида МРТ биноси қурилиши юзасидан ишлаб чиқилган дастлабки эскиз лойиҳаси ўрганиб чиқилиб қуйидаги санитария эпидемиология талабларни бажариш шарти билан ҳужжатларни расмийлаштиришга эътироз билдирмайди яъни: - тавсия этилаётган ер участкасида бинони жойлаштириш архитектура-режалаштириш нуқтаи назаридан баҳолаш имконини берадиган эркин масштабдаги бош режаси тайёрланишини; - Ўзбекистон Республикаси ССВлиги томонидан тасдиқланган 0350-17 “Санитарные нормы и правила по охране атмосферного воздуха населенных мест Республики Узбекистан” талаби кўрилиши: - ШНҚ 2.07.01-03\* “Шаҳарсозлик” ҳужжатнинг №1-иловининг (мажбурий) №1-жадвали ва 44-жадвали талабларига асосан ажратилаётган худудда қурилиши мўлжалланган бино қўшни худудларда мавжуд бўлган турар ва нотурар жой бинолари билан оралиқ масофаларни сақланишини; - Тиббиёт корхонасини ишчи лойиҳаси СанПин 02.92-11 қоидаларга асосланган ҳолда ишлаб чиқилишини, чиқиндиларни ташлаш жойини ген планда курсатиш, сўнг мазкур ишчи лойиҳа ҳужжатлари санитария гигиена қоидалари бўйича шаҳар бошқармасидан мажбурий экспертизадан ўтказилишини. Юқоридаги ШНҚ 2.07.01-03\* “Шаҳарсозлик” СанПин 02.92-11, 0350-17 ҳужжатнинг талаблари бузилган тақдирда ушбу ҳулоса ўз кучини йўқатади Жавобгарлик лойиҳачи ташкилот зиммасига юклатилади..;

**Тошкент шаҳар қурилиш бош бошқармаси бошлиғи:** М.М.Махкамов;

**Бош архитектор:** М.М.Махкамов;

Эскизный проект пристройки МРТ к корпусу N10 на территории многопрофильной клиники Ташкентской медицинской академии в г. Ташкенте

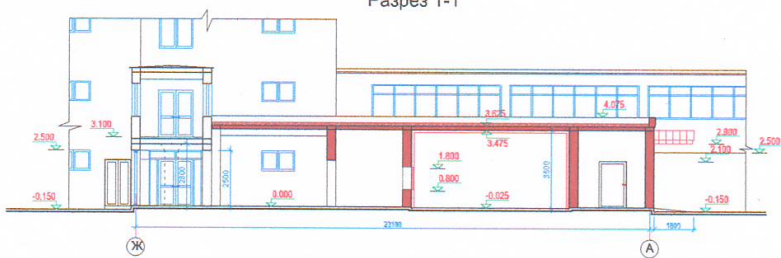


Фасад в осях Ж - А



Фасад в осях 1-3

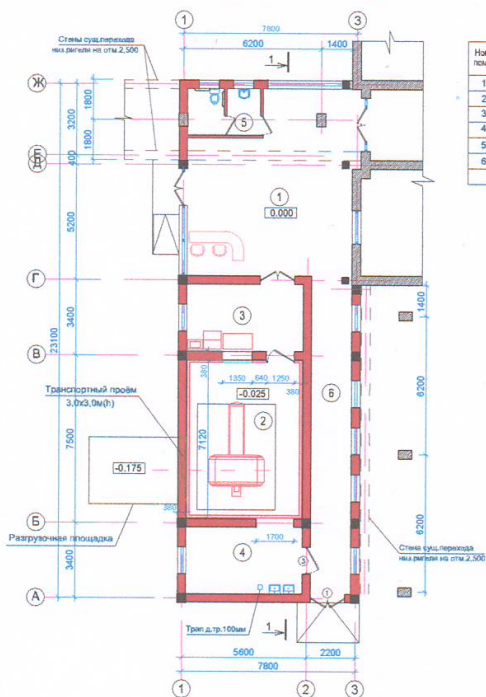
Разрез 1-1



Объемно-планировочные показатели

№ п/п	Наименование показателя	Ед.изм.	Площадь
1	Общая площадь	М²	170,0
2	Площадь застройки	М²	180,3
3	Строительный объем	М³	693,6

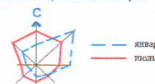
План стен М1:100



Экспликация помещений

Номер поклад	Наименование	Площадь м2
1	Зал ожидания	56,3
2	Кабинет МРТ	37,2
3	Пультовая	15,8
4	Технические помещения	15,8
5	Санузлы	5,7
6	Коридор	26,0

Роза повторяемости ветров



Ситуационная схема



Генеральный план м1:500



Условные обозначения

- Проектируемые здания и сооружения
- Существующие здания и сооружения
- Дороги, проезды
- Застывшие насаждения
- Граница участка

Экспликация зданий и сооружений

- 1 Здание МРТ
- 2 Существующее здание
- 3 Существующий переход
- 4 Разгрузочная площадка

Баланс территории

N п/п	Наименование объекта	Количество м2	%
1	Площадь участка	330,0	100
2	Площадь покрытий	149,7	45
3	Площадь застройки	180,3	55
4	Площадь озеленения	Существ.	-

**TOSHKENT SHAHAR**  
**QURILISH BOSH BOSHQARMASI**  
**LOYIHANI KELISHISH**

Заказчик: \_\_\_\_\_  
 Проектная организация: ООО "ОБИ-CONSULT ENGINEERING"  
 Директор: \_\_\_\_\_  
 Главный архитектор: \_\_\_\_\_

№ 46021072  
 « 18 » 02 2022 г.  
 СОГЛАСОВАНО: \_\_\_\_\_

Главный архитектор  
 Алмаэвского района

## МАХКАМОВ МУРОД МУХТОРОВИЧ

Мазкур ҳужжат Вазирлар Маҳкамасининг 2017 йил 15 сентябрдаги 728-сон қарори билан тасдиқланган Ўзбекистон Республикаси Ягона интерактив давлат хизматлари портали тўғрисидаги низомга мувофиқ шакллантирилган электрон ҳужжатнинг нусхаси ҳисобланади. Электрон ҳужжатнинг нусхасида кўрсатилган маълумотлар тўғрилигини текшириш учун [gero.gov.uz](http://gero.gov.uz) веб-сайтига ўтинг ва электрон ҳужжатнинг ноёб рақамини киритинг ёки мобил телефон ёрдамида QR-кодни сканер қилинг. Диққат! Вазирлар Маҳкамасининг 2017 йил 15 сентябрдаги 728-сон қарорига мувофиқ электрон ҳужжатлардаги маълумотлар қонуний ҳисобланади. Давлат органларига Ягона порталда шакллантирилган электрон ҳужжатларнинг нусхаларини қабул қилишни рад этишлари қатъиян тақиқланган.

6098





Ўзбекистон  
Республикаси  
Қурилиш вазирлиги

№ 5701-5961-5576-0377-2bb3-4510-8398  
Хужжат яратилинган сана: 2021-09-30  
Ариза рақами: 34436076

Хужжат берилган: TOSHKENT TIBBIYOT  
AKADEMIYASINING KO'P TARMOQLI KLINIKASI  
Қабул қилувчининг идентификация рақами: 306583877

**«ТАСДИҚЛАЙМАН»**  
Тошкент шаҳар Қурилиш  
Бош бошқармаси. бошлиғи  
А.А.Хасанов.  
30.09.2021 13:32

**АРХИТЕКТУРА-РЕЖАЛАШТИРИШ  
ТОПШИРИҒИ**

30.09.2021 13:32 й.  
1726-1726280-29189 -сон

<b>Лойиҳавий бино (иншоот) тури:</b>	Тиббиёт мауаасасаси (МРТ) биносига қайта ихтисослаштириш ва реконструкция қилиш.
<b>Лойиҳавий бино (иншоот)нинг манзили:</b>	Олмазор тумани, Шифокорлар кўчаси, 2-уй манзилида жойлашган.
<b>Лойиҳавий бино (иншоот)нинг буюртмачиси:</b>	TOSHKENT TIBBIYOT AKADEMIYASI KO'P TARMOQLI KLINIKASI.

Ушбу архитектура-режалаштириш топшириғи фақат лойиҳалаштириш ишларини амалга ошириш учун ҳуқуқий ҳужжат ҳисобланиб, қурилиш-монтаж ишларини бошлашга асос бўла олмайди. Қурилиш бош бошқармасининг манзили ва телефон рақамлари: Тошкент шаҳар Ислоҳ Каримов кўчаси, 55-уй.

#	Архитектура-режалаштириш топшириқларининг қисмлари	Қисмларнинг мазмуни
1	Архитектура-режалаштириш топшириқларини ишлаб чиқиш учун асос бўлган ҳужжатлар	- Олмазор тумани Қурилиш бўлимининг 2021 йил, 08-июндаги 1726280-184-сонли РУХСАТНОМА. - Олмазор тумани Давлат хизматлари марказининг TOSHKENT TIBBIYOT AKADEMIYASI KO'P TARMOQLI KLINIKASIGa 2021 йил, 30-июлдаги 34436076-рақмли электрон буюртмаси.
2	Лойиҳалаштириладиган бино ва иншоот (кейинги ўринларда объект деб аталади) ер участкасининг жойлашиши ва бош режада тутган ўрни	- Шаҳарсозлик ҳужжатлари асосида объект Тошкент шаҳар Таббиёт шаҳарчаси ҳудудида жойлашган бўлиб, ер майдони муҳандислик тармоқлари билан таъминланган.

3	<b>Лойиҳалаштириладиган объект ҳудудининг табиий-иқлим кўрсаткичлари</b>	- Шаҳарсозлик ҳужжатлари ишлаб чиқиладиган ер майдони IV Б иқлим (климат) ҳудудида жойлашган. Хаво ҳарорати: Ўртача йиллик 25,1° С Баланс ҳарорат 40° С Паст ҳарорат -14° С
4	<b>Лойиҳалаштириладиган объект ер участкасининг геологик ва топографик жиҳатдан ўрганилганлиги</b>	- Объектнинг инженерлик ҳолатини ўрганиш учун “Қурилишда муҳандислик қидирувлари, геоахборот ва шаҳарсозлик кадастри лойиҳа илмий текшириш Давлат институти” Давлат унитар корхонасига 1:500 нисбатдаги топоҳарита ишлаб чиқиш учун буюртма берилиши лозим. - Объект ер майдонининг чегаралари 1:2000 нисбатдаги топоҳаритада тахминий кўрсатилган бўлиб, лойиҳалаштириладиган Тиббиёт мауаасасаси (МРТ) биносини жойлаштириш ишлари “Қурилишда муҳандислик қидирувлари, геоахборот ва шаҳарсозлик кадастри лойиҳа илмий текшириш Давлат институти” Давлат унитар корхонаси томонидан бажарилган геологик (геодезик) изланишлар ва 1:500 нисбатдаги топоҳарита ва инженер геологик хулосаларга асосан олиб борилсин, ҳамда шаҳарсозлик ҳужжатлари ишлаб чикувчи ташкилот ва туман архитектори томонидан чегараларига аниқлик киритилсин.
5	<b>Лойиҳалаштириладиган объект ер участкасининг чегаралари ҳамда унга туташ объектлар ёки ер участкалари тўғрисида маълумот</b>	- Объект Шифокор ва Тошкент халқа автомобил йўли кўчалари кесишувида жойлашган бўлиб, Тошкент шаҳар Табиёт шаҳарчаси ҳудудидаги бинолар билан чегарадош.
6	<b>«Қизил чизиқлар ва белгилар»</b>	- Ер майдонининг тасдиқланган чегарасидан чиқмасдан, Шифокор ва Тошкент халқа автомобил йўли кўчасининг қизил чизиқ ва қурилиш чизиқларига амал қилган ҳолда, лойиҳа ишларини олиб борилиши таъминлансин.



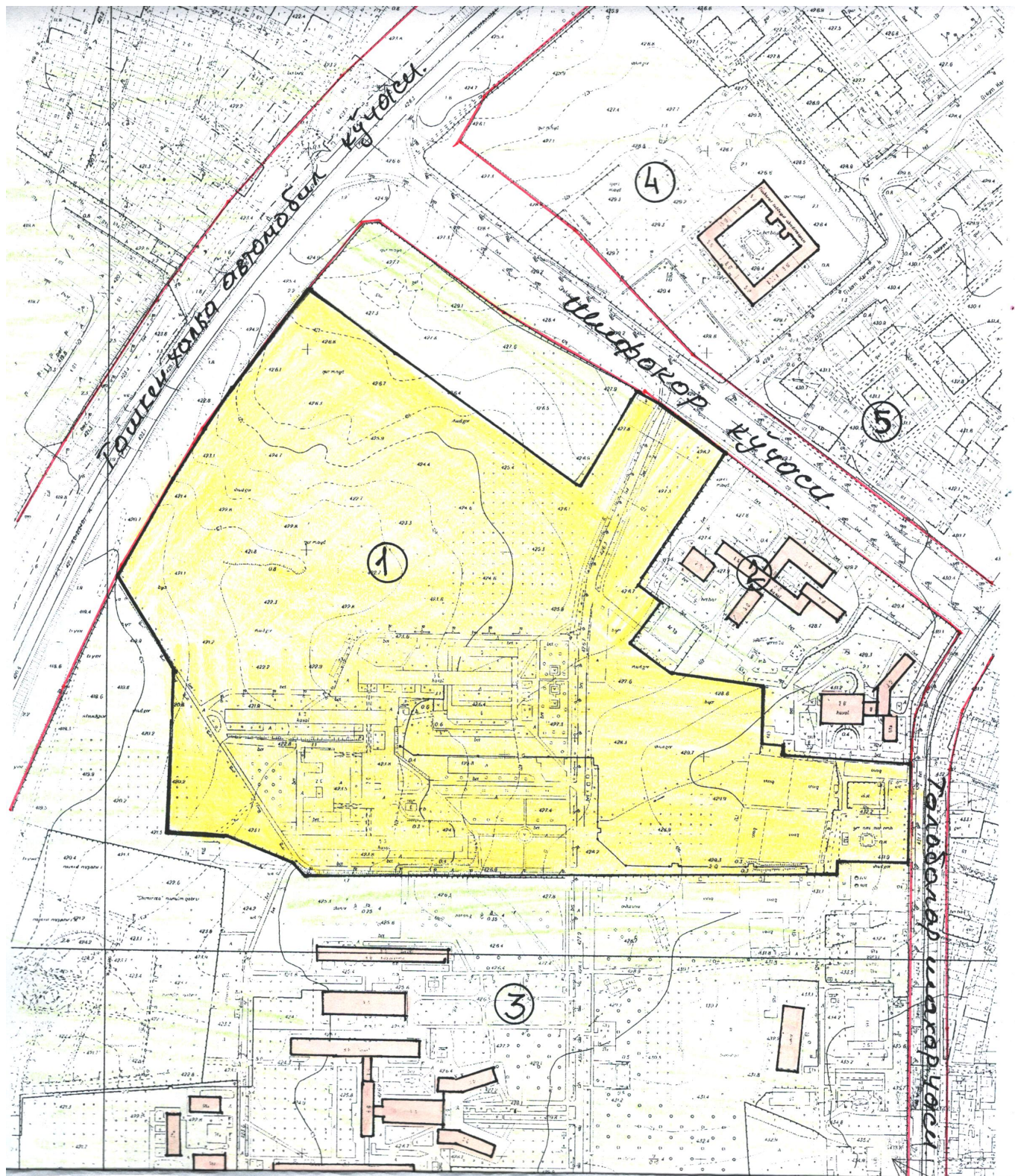
7	<b>Архитектура талаблари</b>	<p>- Тиббиёт мауаасасаси (МРТ) биносига қайта ихтисослаштириш ва реконструкция қилиш бўйича шаҳарсозлик ҳужжатларини ишлаб чиқиш жараёнида ШНК 2.07.01-03 шаҳарсолик нормалари ва қоидаларидаги шартлари бажарилсин. - Ихтисослаштириш ва реконструкция қилинаётган Тиббиёт мауаасасаси (МРТ) биносини лойиҳалаш жараёнида ён атрофида қурилган ва қурилиши мўлжалланган биноларга боғланган холда ягона архитектура кўринишини (ансамблини) ташкил этиш инobatга олинсин. - Ихтисослаштириш ва реконструкция қилинаётган объект ҳудудидан тежамкорлик билан фойдаланиш талабларига мувофиқ барча ер майдонларидан функционал фойдаланиш мақсадлари аниқ бўлиши, уларнинг ҳажми эса санитария-гигиена, экология ва ёнғинга қарши меъёрларига риоя қилиш учун етарли даражада бўлиши шарт. - Лойиҳалаштирилаётган Тиббиёт мауаасасаси (МРТ) биносини архитектуравий ечимда ҳозирги замон талабларига мос равишда шаҳарсозлик ҳужжатлари бажарилиб, пардозлаш ишларида юқори сифтли, чидамли қурилиш молларидан фойдаланиш зарур. - Лойиҳалаштирилаётган касалхона бинолари ён атрофида жойлашганлиги сабабли, мавжуд бинолардан экология, санитария, фавқулотда вазиятлар ва ёнғиндан сақлаш нормалари асосида оралиқ сақлансин. - Лойиҳа ҳужжатларида ташқи кузатув воситаларини (Видокамералар) жойлаштириш лозим. - Лойиҳа ташкилоти, Архитектура Режалаштириш Топшириқларига ҳамда, буюртмачи томонидан тасдиқланган ва қурилиш Бош бошқармаси томонидан келишилган «Лойиҳа топшириқларига» ҳамда 1:500 нисбатдаги топохаритадаги тасдиқланган чегараларига амал қилинсин. - Объект биносининг бош режасини лойиҳалашда шаҳарсозлик ҳужжатларини ишлаб чикувчи ташкилот томонидан, лойиҳалаштирилаётган Тиббиёт мауаасасаси (МРТ) биноси тушурилган жойлаштирилган ҳамда объект атрофида ободонлаштириш ва кўкаламзорлаштириш ишлари акс эттирилган, автомобил тўхташ жойлари фойиз ҳисобидан ташкил этилган 1:500 нисбатдаги бош плани ишлаб чиқилсин.</p>
8	<b>Лойиҳалаштириладиган объект ер участкасида мавжуд бино ва иншоотларни бузиш ёки фойдаланиш бўйича таклифлар</b>	<p>- Ер майдонида бузиладиган бино ва иншоотлар лойиҳа асосида аниқлансин.</p>
9	<b>Объектни босқичма-босқич қуриш</b>	<p>- Шаҳарсозлик ҳужжатлари ишлаб чиқиш икки босқичдан, қурилиш қилиш ишлари бир босқичдан иборат.</p>
10	<b>Ер майдонини ободонлаштириш ва кўкаламзорлаштириш</b>	<p>- Лойиҳа ҳужжатларини ободонлаштириш ва кўкаламзорлаштириш қисмида бинонинг атрофида игна баргли, манзарали дарахтлар ва мавсумий қуркамлик даражаси бор бўлган кўчат ва гуллар ўтказилиши инobatга олинсин. - Кўкаламзорлаштириш ҳудудларини кўк чимлар билан қоплаш, ландшафт архитектурасига эътибор берган холда экилган дарахтларга шакл берилсин.</p>
11	<b>Санитария-гигиена талаблари</b>	<p>- Санитария гигиена талаблари (ШНК) 2.07.01-03 шаҳарсозлик нормалари ва қоидаларига ҳамда( СК ва М) 0350-17. (СанП иН) асосан лойиҳалаштирилсин.</p>
12	<b>Ёнғиндан сақланиш талаблари</b>	<p>- Ёнғиндан сақланиш талаблари (ШНК) 2.02.01-04 шаҳарсозлик нормалари ва қоидаларига асосан лойиҳалаштирилсин.</p>

13	<b>Экология талаблари</b>	-Ўзбекистон Республикасининг «Табиатни муҳофаза қилиш тўғрисида»ги қонунига, асосан барча экологик меъёрларга амал қилиш инobatга олинсин ҳамда санитария гигиена талабларига жавоб берадиган қурилиш молларидан фойдаланилсин.
14	<b>Лойиҳани келишиш</b>	- Шаҳарсозлик ҳужжатларини, лойиҳалаш ташкилоти томонидан, Бош бошқарма қошидаги «Архитектура ва шаҳарсозлик кенгашига» ўрнатилган куйидаги тартибда тақдим этилиши керак. - Бино жойлашган ҳудуднинг чегаралари ва қизил чизиқлари туширилган 1:500 нисбатдаги топохаритада ҳудуднинг бош режаси. - Биноларнинг тарз ва ён қўринишлари. - Бино ва иншоотларнинг тарҳи, қирқимлари ва хоналар экспликацияси. - Объектнинг ҳолати ва мавжуд бино ва иншоотлар билан боғлиқлиги (развёртка фасадов) ва фотосуратлар - Перспектива - Шаҳарсозлик ҳужжатлари «Архитектура ва шаҳарсозлик кенгаши»га тақдим этилишидан аввал куйидаги шаҳар мутассади идоралари билан келишилсин. - Шаҳар санитария-эпидемиология, осойишталик ва жамоат саломатлиги хизмати маркази. - Тошкент шаҳар Табиатни муҳофаза қилиш. - Тошкент шаҳар Фавқулотда вазиятлар бошқармаси. - Тошкент шаҳар Ёнғиндан сақлаш бошқармаси. - Тошкент шаҳар Ногиронлар жамияти. - Тошкент шаҳар Йўл ҳаракати хавфсизлиги бошқармаси. - Лойиҳа ҳужжатлари \"Архитектура ва шаҳарсозлик кенгаши\" нинг ижобий хулосаси олинганидан сўнг, экспертиза бошқармасига тақдим этилсин.
15	<b>Қўшимча талаблар</b>	- Шаҳарсозлик ҳужжатларини белгиланган тартибда «Архитектура ва шаҳарсозлик кенгаши»нинг тавсияномаси ва экспертиза хулосаси бўйича кўрсатилган камчиликларни бартараф этади. - Қурилиш-монтаж ишларини бошлашдан аввал Тошкент шаҳар Қурилиш соҳасидаги ҳудудий назорат инспекциясидан қурилиш-монтаж ишларини ўрнатилган тартибда рўйхатдан ўтказиш шарт. - Қурилишда муҳандислик қидирувлари, геоахборот ва шаҳарсозлик кадастри лойиҳа илмий текшириш Давлат институти” Давлат унитар корхонаси. - Шаҳарсозлик ҳужжатлари ишлаб чиқиш жараёнида қурилиш меъёрлари ва қоидалари шу билан бирга, зилзилага бардошлик, ҳамда ШНҚ 2.07.01-03 шаҳарсозлик нормалари ва қоидалари талаблари инobatга олинсин.

**Муҳандислик тармоқларига уланиш шартлари:**

16	<b>Ичимлик сув тармоғи</b>	- Буюртмачи томонидан талаб этилмаган.
17	<b>Оқава сув тармоғи (канализация)</b>	- Буюртмачи томонидан талаб этилмаган.
18	<b>Электр тармоғи</b>	- Буюртмачи томонидан талаб этилмаган.
19	<b>Газ тармоғи</b>	- Буюртмачи томонидан талаб этилмаган.
20	<b>Телефон алоқа тармоғи</b>	- Буюртмачи томонидан талаб этилмаган.
21	<b>Иссиқлик ва иссиқ сув тармоғи</b>	- Буюртмачи томонидан талаб этилмаган.
22	<b>Дренаж тармоғи</b>	- Лойиҳа асосида аниқлансин.

23	<b>Объектни муҳандислик тармоқларига уланиш бўйича буюртмачига ва лойиҳа ташкилотига қўйилаётган талаблар</b>	- Буюртмачи томонидан талаб этилмаган.
24	<b>Қўшимча талаблар</b>	- Буюртмачи томонидан талаб этилмаган.
25	<b>Архитектура режалаштириш топшириғининг амал қилиш муддати</b>	- Мазкур Архитектура Режалаштириш Топшириқларига амал қилиш муддати объект фойдаланишга топширилгунга қадар этиб белгиланади.



### ТАЪРИФНОМА

1. *TOSHKENT TIBBIYOT AKADEMIYASI KOP TARMOQLI KLINIKASIga Tibbiёт мауасасаси (MPT) биноси ихтисослаштириш ва реконструкция қилиш бўйича шаҳарсозлик ҳужжатларини ишлаб чиқиш учун 1-индекс орқали кўрсатилган ер майдони.*
2. *Ўз.Респуб урология маркази.*
3. *Тошкент шаҳар Тиббиёт Академияси ҳудуди.*
4. *Тошкент шаҳар Тиббиёт Академиясининг ўқув корпуси.*
5. *Якка тартибдаги турар-жой бинолари.*

**АРХИТЕКТУРА-РЕЖАЛАШТИРИШ ТОПШИРИҒИНИ ИШЛАБ ЧИҚДИ:**

<b>Архитектура-режалаштириш топшириғини ишлаб чиқиш бўлими раҳбари:</b>	О.О.Дониев.
<b>Архитектура-режалаштириш топшириғини тайёрлаган мутахассис:</b>	Ш.М.Рахимов.

XASANOV ABDUSATTAR ABDUSAMATOVICH

Мазкур ҳужжат Вазирлар Маҳкамасининг 2017 йил 15 сентябрдаги 728-сон қарори билан тасдиқланган Ўзбекистон Республикаси Ягона интерактив давлат хизматлари портали тўғрисидаги низомга мувофиқ шакллантирилган электрон ҳужжатнинг нусхаси ҳисобланади. Электрон ҳужжатнинг нусхасида кўрсатилган маълумотлар тўғрилигини текшириш учун [gero.gov.uz](http://gero.gov.uz) веб-сайтига ўтинг ва электрон ҳужжатнинг ноёб рақамини киритинг ёки мобил телефон ёрдамида QR-кодни сканер қилинг. Диққат! Вазирлар Маҳкамасининг 2017 йил 15 сентябрдаги 728-сон қарорига мувофиқ электрон ҳужжатлардаги маълумотлар қонуний ҳисобланади. Давлат органларига Ягона порталда шакллантирилган электрон ҳужжатларнинг нусхаларини қабул қилишни рад этишлари қатъиян тақиқланган.

6752





“ТАСДИКЛИЙМАН”  
Тошкент тиббиёт академиясининг  
Кўп тармоқли клиникаси  
Бош шифокори: Д.А.Рустомова.

## I. ТАНЛОВ ИШТИРОКЧИСИ УЧУН ЙЎРИҚНОМА

- 1 **Умумий қоидалар.**
- 1.1 Ушбу танлов ҳужжати Ўзбекистон Республикасининг “Давлат харидлари тўғрисида”ги қонуни (бундан сўнг матнда – Қонун) ва Ўзбекистон Республикаси Президентининг 20.02.2018 йилдаги қарори, шунингдек Ўзбекистон Республикаси Президенти ҳузуридаги Лойиҳа бошқаруви миллий агентлигининг 15 май 2018 йилдаги 185-сонли “Харидларни ташкиллаштириш ва ўтказиш ҳақидаги Низомни тасдиқлаш тўғрисида”ги буйруғи талабларига мувофиқ ишлаб чиқилган
- 1.2 Танлов мавзуси: **Клиникамизнинг 10 биносига МРТ биносини тақаб қуриш учун.**
- 1.3 Хизматларнинг энг юқори қиймати 15% ҚҚС билан 1 053 915 753,00 сўмни ташкил қилади. Танлов таклифида кўрсатилган нархлар энг юқори қийматдан ошмаслиги зарур.
- 1.4 Кўрсатиладиган хизматлар учун техник топшириқ танлов ҳужжатларининг техник қисмида тақдим этилган.
- 1.5 Танлов комиссияси мажлисининг шакли - электрон.
- 2 **Танлов ташкилотчилари**
- 2.1 Тошкент Тиббиёт Академияси кўп тармоқли Клиникаси (бундан сўнг «Буюртмачи»).
- «Буюртмачи» манзили: Тошкент шаҳар Олмазор тумани Шифокорлар 2уй
- Тел: +998 78 150 95 85
- «Буюртмачи» реквизитлари:  
4013 1086 0262 8070 7310 1054 002  
СТИР 306 583 877  
ОКЭД: \_\_\_\_\_
- Ўзбекистон Республикаси Молия вазирлиги ғазначилиги  
Л/С (ўзбек сўми):.,, 4013 1086 0262 8070 7310 1054 002  
Л/С (АҚШ доллари): ,,,,  
Марказий банк Тошкент шаҳар ҳисоб-китоб касса маркази Тошкент ш.  
ЎЗР МБ Тошкент шаҳри бўйича ҲККМ  
х/р: 23402000300100001010  
МФО 00014  
СТИР: 201 122 919
- 2.2 Буюртмачининг алоқа шахси:  
ФИШ: Рустомова Д.А  
email: ,,,,  
Тел.: 78 150 95 85
- 2.3 Шартнома тузувчи: Тошкент Тиббиёт Академияси кўп тармоқли клиникаси.

	2.4	Танлов Буюртмачи томонидан тузилган, таркиби бешта аъзодан иборат бўлган Танлов комиссияси томонидан ўтказилади.
<b>3 Танлов иштирокчилари</b>	3.1	Танловда ТИЙ 4.11 да кўрсатилган юридик шахслардан ташқари, мулкчилик шаклидан қатъий назар исталган юридик шахслар <sup>1</sup> , шу жумладан кичик бизнес субъектлари иштирок этишлари мумкин.
<b>4 Танловни ўтказиш тартиби</b>	4.1	<u>Танловда иштирок этиш учун иштирокчи қўйидагиларга мажбур:</u> <u>а) танлов шартлари билан танишиши учун махсус ахборот порталида жойлаштирилган танлов ҳужжатларининг электрон шаклини олиши (юклаб олиши);</u> <u>б) ушбу ТИЙ талабларига мувофиқ ҳолда малакавий ҳужжатлар ва танлов таклифини тақдим этиши;</u>
<b>5 Танлов савдолари да қатнашиш учун иштирокчиларни малакавий танланиши</b>	5.1	Танлов бошланишидан олдин, танлов комиссияси томонидан иштирокчиларнинг малакавий танланиши амалга оширилади. Танловда иштирок этиш учун фақат малакавий танловдан ўтган иштирокчиларгина руҳсат этилади.
	5.2	Малакавий баҳолаш мезонлари тақдим этилган.
<b>6 Танлов тили, ўлчовлар бирлиги.</b>	6.1	Иштирокчи ва буюртмачи томонидан амалга ошириладиган танлов таклифлари ва у билан боғлиқ бўлган корреспонденция ўзбек тилида ёки рус тилида бўлиши керак.
<b>7 Танлов таклифи ва уни расмийлаштириш тартиби</b>	7.1	Иштирокчи техник ва нарх таклифларидан иборат бўлган ҳужжатлар тўпламини онлайн тартибда тақдим этиши керак..
	7.2	Танлов иштирокчиси: тақдим этилаётган маълумотлар ва ҳужжатларнинг ҳақиқийлиги ва ишончлилиги учун жавобгар; фақат битта таклиф беришга ҳақли; таклифларни тақдим этиш муддати яқунланганга қадар киритилган таклифни чақириб олиш ёки унга ўзгартириш киритишга ҳақли.
	7.3	Танлов таклифи икки қисмдан иборат: техник қисми Буюртмачининг техник талабларига мувофиқ бўлиши ва таклиф этилаётган дастурий маҳсулотнинг техник топшириқларга мувофиқ ҳолда батафсил ва аниқ тавсифига эга бўлиши лозим;

- 7.4 Танлов таклифи куйидаги тарзда расмийлаштирилади.
- 7.5 Иштирокчиларнинг танлов таклифи амал қилиш муддати, танлов таклифларини тақдим этиш якунланган санадан бошлаб камида 30 кун бўлиши керак.
- 8 Танлов таклифларини тақдим этиш муддатини узайтириш**
- 8.1 Танлов комиссияси танловни ёпиш санасини кўчириш (танлов таклифларини тақдим қилиш муддатини узайтириш) ҳақидаги қарорни қабул қилиши мумкин бўлиб, ушбу қарор танловнинг барча иштирокчилари учун амал қилади. Танловни узайтириш муддати 10 кундан ошмаслиги керак
- 8.2 Муддатни узайтириш тўғрисидаги қарор фақат танлов комиссиясининг мажлисида қабул қилинади.
- 8.3 Танлов таклифларини тақдим қилиш муддатларини узайтириш ҳақидаги эълон <https://etender.uzex.uz/> сайтида жойлаштирилади.
- 9 Томонларнинг жавобгарлиги ва махфийлик ка риюя қилиш**
- 9.1 Ўзбекистон Республикаси қонунчилигида назарда тутилган жавобгарлик куйидагилар зиммасига юкланади:
- тақдим этилаётган танлов таклифларининг ҳисобини юритаётган ва уларнинг сақланиши ва махфийлигини таъминлаётган, ишчи орган таркибига кирувчи шахслар;
- комиссия раиси ва аъзолари, шунингдек танлов таклифларини ўрганиш учун тузилган ишчи гуруҳ аъзолари маълумотларни ошкор қилгани, иштирокчилар ва комиссиянинг бошқа аъзолари, шунингдек жалб қилинган экспертлар билан тил бириктиргани, шунингдек бошқа қонунга хилоф ҳаракатлар учун.
- Шартнома бўйича ўз мажбуриятларини (микдорий, сифат ва техник параметрлар бўйича) бажармаган танлов ғолиби Ўзбекистон Республикаси қонунчилиги ва/ёки тузилган шартномада назарда тутилган жавобгарликка эга бўлади.
- 10 Бошқа шартлар**
- 10.1 Танловда иштирок этиш истагини билдирган иштирокчилар, ўтказилаётган танлов бўйича тушунтиришларни олиш учун маъсул шахсга мурожаат қилиш ҳуқуқига эга.
- 10.2 Буюртмачи Харид комиссияси билан келишган ҳолда, танловда иштирок этиш учун таклифларни бериш муддатининг якунланиш санасидан камида уч кун олдин танлов ҳужжатларига ўзгартириш киритиш ҳақида қарор қабул қилишга ҳақли.
- 10.3 Хизмат предмети ва хажмига ўзгартириш киритишга йўл қўйилмайди. Бунда танловга таклифларни тақдим қилишнинг якунланиш муддати, танлов ҳужжатларига ўзгартиришларни киритиш санасидан бошлаб камида ўн кунга узайтирилиши керак.



10.4 Танлов иштирокчиси буюртмачига танловни ўтказиш учун берилган эълонда белгиланган шаклда танлов ҳужжатларидаги қоидалар бўйича тушунтириш олиш бўйича сўров юборишга ҳақли. Буюртмачи ушбу сўров келиб тушган кундан бошлаб икки иш куни давомида, агар мазкур сўров буюртмачига таклифларни бериш муддати яқунланган санадан камида икки кун олдин келган бўлса, танлов ҳужжатларининг қоидалари бўйича тушунтиришни белгиланган шаклда йўллаши шарт.

10.5 Танлов иштирокчиси танлов таклифлари қабул қилинишининг охириги муддати яқунланганга қадар танлов комиссиясига тақдим этилган танлов таклифига ўзгартириш киритишга ҳақли. Танлов таклифига ўзгартириш киритиш тартиби қуйидаги тартибда амалга оширилади:

танлов иштирокчиси танлов комиссиясига олдинги конверт очилганга қадар елимланган ва юзасига “ўзгартириш” деб ёзилган, ўзгартирилган таклиф солинган янги конвертни тақдим этади;

алмаштирилган конверт иштирокчига очилмаган ҳолда қайтарилади.

10.6 Танлов комиссияси томонидан танлов қуйидаги ҳолларда ўтказилмаган деб ҳисобланади:

агар танловда битта иштирокчи қатнашган ёки умуман ҳеч қандай иштирокчи қатнашмаган бўлса;

агар таклифларни кўриб чиқиш натижалари бўйича танлов комиссияси барча таклифларни рад этган ёки фақат битта таклиф танлов талабларига мувофиқ бўлса;

барча тақдим этилган танлов таклифлари зарур бўлган ҳужжатлар тўпламига эга бўлмаса.

10.7 Буюртмачи ғолиб бўлган таклиф акцептига қадар исталган вақтда танловни бекор қилишга ҳақли. Буюртмачи танловни бекор қилган тақдирда, ушбу бекор қилиш қарорининг асосланган сабабларини махсус ахборот порталида эълон қилади.

## 11 Шартнома тузиш

11.1 Танлов натижалари бўйича шартнома танлов ҳужжатларида ва шартнома тузилаётган танлов иштирокчиси томонидан тақдим этилган таклифда кўрсатилган шартларда тузилади.

11.2 Танлов комиссиясининг қарори бўйича ғолиб деб эълон қилинган танлов иштирокчиси буюртмачидан тегишли хабарномани олади.

11.3 Танлов ғолиби томонидан шартноманинг ўз вақтида имзоланмаслиги, шартномани тузишдан бош тортиш деб баҳоланади. Ушбу ҳолатда танловнинг кейинги иштирокчиси (захирадаги, яъни баҳолаш якуни бўйича иккинчи ўринни эгаллаган иштирокчи)нинг мақбул таклифи кўриб чиқилади.

Энг яхши таклифларни танлаб олиш иштирокчилар учун  
қўйиладиган талаблар

№	Мезон
1	3 йил мобайнида тузилган шартнома буйича мажбуриятларнинг бажарилиши (бажарилган ишлар илова килинсин)
2	Имтиёзли солиқ режимини тақдим килувчи ва/ёки молиявий аматларни утказишда маъпумотни ошкор килиш ва тақдим килишни назарда тутмайдиган давлатлар ёки худудлар (офшор зонатар)да руйхатдан утган ва банк хисоб-ракамларига эга булган иштирокчилар ёки уларнинг таъсисчилари.
3	Иштирокчининг Инсофсиз ижрочиларнинг ягона реестрига киритилган бўлмаслиги
4	Иштирокчида техник хизмат курсатиш учун узини еки ижарада техник базаси булиши шарт.
5	Иштирокчининг кайта ташкил этиш. тугатилиш ёки банкротлик ҳолатида бўлмаслиги.
6	Иштирокчининг Буюртмачи билан суд ёки арбитраж иш ҳолатида бўлмаслиги
7	Иштирокчининг молиявий курсаткичларининг тақдим этилиши (камида 3 йиллик)