

Лицензия № АЛ-0000055
Министерство
Архитектуры и строительства
от 03.07.2019 г.

**МИНИСТЕРСТВО РЕСПУБЛИКА УЗБЕКИСТАН
АРХИТЕКТУРЫ И СТРОИТЕЛЬСТВА**

ООО «DAV ARX-PROEKT»



СМЕТНАЯ ДОКУМЕНТАЦИЯ

**СНОС АВАРИЙНЫХ УЧЕБНЫХ КОРПУСОВ, СТОЛОВАЯ, ТУАЛЕТА
СРЕДНЕЙ ШКОЛЫ № 20 НА ПРИЛЕГАЮЩЕЙ ТЕРРИТОРИИ КФЙ
"РАБОТИКАЛМОК" КИШЛАКА "КУШКИСАФЕД" В БУХАРСКОМ
РАЙОНЕ БУХАРСКОЙ ОБЛАСТИ**

ТОМ IV

КНИГА 1.1. Расчет предельной стоимости в текущих ценах

Директор ООО «DAV ARX-PROEKT»

Инженер – сметчик:



М.М. Арашов

Д. Ахмедов

г. Бухара - 2022 г.

ПОЯСНИТЕЛЬНАЯ ЗАПИСКА

В соответствии с письмом заказчика № 01-226 от "16" марта 2022 года, на снос, проведен расчет стартовой стоимости в текущих ценах по объекту:

СНОС АВАРИЙНЫХ УЧЕБНЫХ КОРПУСОВ, СТОЛОВАЯ, ТУАЛЕТА СРЕДНЕЙ ШКОЛЫ № 20 НА ПРИЛЕГАЮЩЕЙ ТЕРРИТОРИИ КФЙ "РАБОТИКАЛМОК" КИШЛАКА "КУШКИСАФЕД" В БУХАРСКОМ РАЙОНЕ БУХАРСКОЙ ОБЛАСТИ

Стоимость определена согласно составленной локальной ресурсной ведомости.

Затраты труда рабочих-строителей составляют **6480,6** чел/час.

Расчет заработной платы принят, согласно письмо заказчика за № 01-226 от "16" марта 2022 года, в размере **4600** сум в час без отчислений на социальное страхование.

Основание: Письмо заказчика за № 01-226 от "16" марта 2022 года. Решение Хокима Бухарского района, за № 96-2-32-Q/22 от "11" марта 2022 года. Заключения Бухарского ГАСН за № 86/05-X 2019 года. Кадастра 2013 года, Бухарского района. Фото факт - 4 шт.

Годность строительных материалов полученных от разборки зданий определяется эксплуатационной организацией и подрядной организации после разборки зданий комиссией.

Стоимость материалов определяется после разборки зданий уточненных полученных материалов от разборки Госимуществом.

Затраты на эксплуатацию строительных машин и механизмов приняты по маркам согласно локальной ресурсной ведомости.

Прочие затраты подрядчика (Пп) определены приняты согласно письмо заказчика за № 01-226 от "16" марта 2022 года, в пределах 10 % от суммы прямых затрат и транспортные расходы - 2 %.

Затраты на страхование строительных рисков приняты в соответствии с п.1 постановления Кабинета Министров Республики Узбекистан от 20 декабря 1999 года № 532 «Об обязательном страховании строительных рисков при возведении объектов за счет государственных средств и кредитов под правительственную гарантию».

СНОС АВАРИЙНЫХ УЧЕБНЫХ КОРПУСОВ, СТОЛОВАЯ, ТУАЛЕТА СРЕДНЕЙ ШКОЛЫ № 20 НА ПРИЛЕГАЮЩЕЙ ТЕРРИТОРИИ КФЙ "РАБОТИКАЛМОК" КИШЛАКА "КУШКИСАФЕД" В БУХАРСКОМ РАЙОНЕ БУХАРСКОЙ ОБЛАСТИ

определилась в сумме **57831,224** тыс.сум.

(Пятьдесят семь миллионов восемьсот тридцать одна тысяча двести двадцать четыре сум) с учетом НДС и носит рекомендательный характер.

Составил: *Ахмедов Д.*



Расчетная стартовая стоимость в текущих ценах объекта:

СНОС АВАРИЙНЫХ УЧЕБНЫХ КОРПУСОВ, СТОЛОВАЯ, ТУАЛЕТА СРЕДНЕЙ ШКОЛЫ № 20 НА ПРИЛЕГАЮЩЕЙ ТЕРРИТОРИИ КФЙ "РАБОТИКАЛМОК" КИШЛАКА "КУШКИСАФЕД" В БУХАРСКОМ РАЙОНЕ БУХАРСКОЙ ОБЛАСТИ

№ п.п.	Наименование затрат	Стоимость в текущих ценах (тыс. сум)
1	Основная заработная плата рабочих-строителей	29810,760
	Отчисление на социальное страхование	3577,291
2	Эксплуатация машин и механизмов	12328,332
3	Строительные материалы, изделия и конструкции с учетом транспортных услуг	0,00
	Итого:	45716,383
5	Прочие затраты подрядчика	4571,638
6	Затраты на страхования объекта	0,00
	Итого стоимость в договорных текущих ценах без НДС	50288,021
	Итого стоимость в договорных текущих ценах с НДС	57831,224

Составил: Ахмедов Д.

Определение стартовой стоимости в текущих ценах объекта:

СНОС АВАРИЙНЫХ УЧЕБНЫХ КОРПУСОВ, СТОЛОВАЯ, ТУАЛЕТА СРЕДНЕЙ ШКОЛЫ № 20 НА ПРИЛЕГАЮЩЕЙ ТЕРРИТОРИИ КФЙ "РАБОТИКАЛМОК" КИШЛАКА "КУШКИСАФЕД" В БУХАРСКОМ РАЙОНЕ БУХАРСКОЙ ОБЛАСТИ

В соответствии с требованиями приложения № 1 к постановлению Кабинета Министров от 11.06.03 г. № 261 «О переходе на договорные текущие цены при реализации инвестиционных проектов, осуществляемых за счет централизованных капитальных вложений» стоимость строительства объекта рассчитываем по ресурсному методу.

Затраты, включаемые в стоимость строительства, определены по составленной локальной ресурсной ведомости.

Определяем стоимость по затратам:

1. Затраты на заработную плату

Определяем путем умножения трудозатрат рабочих-строителей на текущую стоимость 1 человека-часа (в сумах) на коэффициент, учитывающий размер отчисления на социальное страхование по формуле:

$$Сзп = \text{Траб} \times Сч \times Ксс$$

где:

Траб – трудозатраты рабочих-строителей, по локальной ресурсной ведомости;
Сч - среднечасовая заработная плата рабочих-строителей, исчисляемая исходя из уровня среднестатистической месячной заработной платы строителей по Республике Узбекистан;

Ксс- коэффициент, учитывающий размер отчислений на социальное страхование.

Исчисление среднечасовой заработной платы производим по формуле:

$$Сч = Зме : \Phi,$$

где:

Зме – среднегодовая заработная плата рабочих-строителей по Республике Узбекистан.

В расчете на месяц:

Φ – среднемесячный фонд рабочего времени в часах по данным Министерства труда и социальной защиты населения Республики Узбекистан

Расчет заработной платы принят, согласно письмо заказчика за № 01-226 от "16" марта 2022 года, в размере - 5600 сум в час без отчислений на социальное страхование.

Трудозатраты по локальной ресурсной ведомости - Траб = **6480,60** чел.-час.

Основная заработная плата рабочих-строителей:
Сзп = 6480,60 x 4600 : 1000 = **29810,760** тыс.сум

Отчисление на социальное страхование 12 % от основной заработной платы:
29810,760 x 12 : 100 = **3577,291** тыс.сум

Основная заработная плата рабочих-строителей с отчислением на социальное страхование составила

29810,760 + 3577,291 = **33388,051** тыс.сум

II. Затраты на эксплуатацию машин и механизмов

Стоимость затрат на эксплуатацию машин и механизмов при определении стоимости строительства объекта принимаем по текущим ценам исходя из нормативной потребности в Машино-часах по локальной ресурсной ведомости и среднесложившейся по мониторингу «Центра...» Госархитектстроя цены машино-часа соответствующего вида машин по формуле:

$$C_{эм} = ЭМ \times Ц_{пр},$$

где:

ЭМ-объем эксплуатации машин и механизмов в часах;

Ц_{пр} –текущие цены на эксплуатацию машин и механизмов в час/сум;

Затраты на эксплуатацию машин и механизмов:

Количество маш/часов по локальной ресурсной ведомости:

$$ЭМ = 0,000 \text{ маш/час (расчет № 1) .}$$

Стоимость затрат на эксплуатацию машин и механизмов составляет в текущих ценах – $C_{эм} = 12328,332$ тыс.сум (расчет № 1) .

III. Затраты на приобретение строительных материалов, изделий и конструкций

Затраты на приобретение строительных материалов, изделий и конструкций определяем согласно локальной ресурсной ведомости, с применением средних цен на единицу, сложившейся по Республике Узбекистан, по формуле:

$$C_{м} = C_{м1} + C_{м2} + C_{м3} + \dots + C_{мп},$$

где: $C_{м1}, C_{м2}, C_{м3}, C_{мп}$ - стоимость отдельных видов строительных материалов, изделий и конструкций;

$$C_{мп} = N \times Ц_{ср},$$

где:

N- количество отдельного вида строительного материала, изделия и конструкции требуемого для строительства объекта;

Ц_{ср}- средняя цена на единицу строительного материала , изделия и конструкции.

Общая стоимость строительных материалов, изделий и конструкций с учетом транспорта, а также затрат на перевозку строительного мусора составляет: 0 тыс. сум (расчет № 2)

$$0,00 \text{ тыс.сум (расчет № 2).}$$

I-IV. Структура прямых затрат

№№ п.п	Наименование затрат	Стоимость в текущих ценах (тыс.сум)	Структура в %
1	Основная заработная плата рабочих-строителей	29810,760	65.21
	Отчисление на социальное страхование	3577,291	7.82
2	Эксплуатация машин и механизмов	12328,332	26.97
3	Строительные материалы, изделия и конструкции с учетом транспортных услуг	0,00	0.00
Итого:		45716,383	100

V. Прочие затраты подрядчика.

Прочие затраты подрядчика (Пп) определены принять согласно письмо заказчика за № 01-226 от "16" марта 2022 года, в пределах 10 % от суммы прямых затрат и транспортные расходы - 2 %.

$$\begin{array}{rclclclcl}
 \text{Пп} - & 45716,383 & \times & 10 & : & 100 & = & 4571,638 & \text{тыс.сум} \\
 \text{Итого :} & 45716,383 & + & 4571,638 & = & 50288,021 & & \text{тыс.сум}
 \end{array}$$

VI. Страхование строительных рисков.

Страхование строительных рисков приняты в соответствии с Постановлением Кабинета Министров Республики Узбекистан «Об обязательном страховании строительных рисков при возведении объектов за счет государственных средств и кредитов под правительственную гарантию» от 20 декабря 1999 года № 532.

Предельные тарифы по обязательному страхованию строительных рисков составляют 0,4 % от страховой суммы (80 % от полной стоимости объекта):

Всего стоимость в текущих ценах с НДС:

$$\text{Ц} \quad 50288,021 \quad \times \quad 1,15 \quad = \quad 57831,224 \quad \text{тыс.сум}$$

Составил:  Ахмедов Д.

ОБЪЕКТ: СНОС АВАРИЙНЫХ УЧЕБНЫХ КОРПУСОВ, СТОЛОВАЯ, ТУАЛЕТА
СРЕДНЕЙ ШКОЛЫ № 20 НА ПРИЛЕГАЮЩЕЙ ТЕРРИТОРИИ КФЙ "РАБОТИКАЛМОК"
КИШЛАКА "КУШКИСАФЕД" В БУХАРСКОМ РАЙОНЕ БУХАРСКОЙ ОБЛАСТИ

ВЕДОМОСТЬ ПОТРЕБНЫХ РЕСУРСОВ №

№	Наименование ресурса	Единица измерения	Сметная потребность	Стоимость	
				в текущем уровне	
				единицы	всего
1	2	3	4	5	6
Ресурсы по нормам СНиП					
<i>Затраты труда</i>					
1.	Затраты труда рабочих-строителей	чел.-ч	6480,60		
<i>Строительные машины и механизмы</i>					
1.	Краны на автомобильном ходу при работе на других видах строительства (кроме магистральных трубопроводов) 10 т	маш.-ч	50,35	36735	1849607
2.	Бульдозеры при работе на других видах строительства (кроме водохозяйственного) 79 (108) кВт (л.с.)	маш.-ч	73,85	32950	2433357
3.	Экскаваторы одноковшовые 0,5 м ³	маш.-ч	110,7	28200	3121740
4.	Автомобили бортовые грузоподъемностью до 5 т	маш.-ч	91,59	15800	1447122
5.	Молотки отбойные пневматические	маш.-ч	1842,8	660	1216248
6.	Компрессоры передвижные с двигателем внутреннего сгорания давлением до 686 кПа (7 атм.) 5 м ³ /мин	маш.-ч	496,76	4550	2260258
	Итого по строительным машинам	СУМ			12328332

ОБЪЕКТ: СНОС АВАРИЙНЫХ УЧЕБНЫХ КОРПУСОВ, СТОЛОВАЯ, ТУАЛЕТА СРЕДНЕЙ ШКОЛЫ № 20 НА ПРИЛЕГАЮЩЕЙ ТЕРРИТОРИИ КФП "РАБОТИКАЛМОК" КИШЛАКА "КУШКИСАФЕД" В БУХАРСКОМ РАЙОНЕ БУХАРСКОЙ ОБЛАСТИ

ЛОКАЛЬНАЯ РЕСУРСНАЯ ВЕДОМОСТЬ

1	2	3	4	5	
				на ед измерения	по проектным данным
1	46-06-001-1	РАЗБОРКА НАДЗЕМНОЙ ЧАСТИ КИРПИЧНЫХ ЗДАНИЙ ИЗ КИРПИЧА С СОХРАНЕНИЕМ ГОДНЫХ МАТЕРИАЛОВ	10М3 ЗДАНИЙ	335,70	
		ЗАТРАТЫ ТРУДА РАБОЧИХ-СТРОИТЕЛЕЙ	ЧЕЛ-Ч	14,56	488,7
		ЗАТРАТЫ ТРУДА МАШИНИСТОВ	ЧЕЛ-Ч	2,18	73,2
		БУЛЬДОЗЕРЫ ПРИ РАБОТЕ НА ДРУГИХ ВИДАХ СТРОИТЕЛЬСТВА (КРОМЕ ВОДОХОЗЯЙСТВЕННОГО) 79 (108) КВТ (Л.С.)	МАШ-Ч	0,22	73,85
		КРАНЫ НА АВТОМОБИЛЬНОМ ХОДУ ПРИ РАБОТЕ НА ДРУГИХ ВИДАХ СТРОИТЕЛЬСТВА (КРОМЕ МАГИСТРАЛЬНЫХ ТРУБОПРОВОДОВ) 10 Т	МАШ-Ч	0,15	50,15
		ЭКСКАВАТОРЫ ОДНОКОНШОВЫЕ ДИЗЕЛЬНЫЕ НА ГУСЕВИЧНОМ ХОДУ 0,5 М3	МАШ-Ч	0,33	110,7
		АВТОМОБИЛИ САМОСВАЛЫ ГРУЗОПОДЪЕМНОСТЬЮ ДО 5 Т	МАШ-Ч	0,23	77,73
		МОЛОТКИ ОТБОЙНЫЕ ПНЕВМАТИЧЕСКОЕ	МАШ-Ч	5	1678,5
		КОМПРЕССОРЫ ПЕРЕДВИЖНЫЕ С ДВИГАТЕЛЕМ ВНУТРЕННЕГО СГОРАНИЯ ДАВЛЕНИЕМ ДО 686 КПА (7 АТМ) 2,2 М3/МИН	МАШ-Ч	1,25	416,6
2	46-04-001-4	РАЗБОРКА ФУНДАМЕНТОВ БЕТОННЫХ	М3	71,45	
		ЗАТРАТЫ ТРУДА РАБОЧИХ-СТРОИТЕЛЕЙ	ЧЕЛ-Ч	9,59	385,56
		МОЛОТКИ ОТБОЙНЫЕ ПНЕВМАТИЧЕСКОЕ	МАШ-Ч	2,3	104,41
		КОМПРЕССОРЫ ПЕРЕДВИЖНЫЕ С ДВИГАТЕЛЕМ ВНУТРЕННЕГО СГОРАНИЯ ДАВЛЕНИЕМ ДО 686 КПА (7 АТМ) 2,2 М3/МИН	МАШ-Ч	1,15	87,16
3	46-06-001-1	ПОГРУЗКА СТРОИТЕЛЬНОГО МУСОРА В АВТОСАМОСВАЛЕ	100М3	2,12	
		ЗАТРАТЫ ТРУДА РАБОЧИХ-СТРОИТЕЛЕЙ	ЧЕЛ-Ч	83	173,99
4	46-05-001-2	ВЫВОЗ СТРОИТЕЛЬНОГО МУСОРА НА РАССТОЯНИЕ ДО 10 КМ	Т	62,54	
		АВТОМОБИЛИ САМОСВАЛЫ ГРУЗОПОДЪЕМНОСТЬЮ ДО 5 Т	МАШ-Ч	0,23	14,38
		<i>В ТОМ ЧИСЛЕ КОНСТРУКТИВНЫЕ ЭЛЕМЕНТЫ ЗДАНИЕ</i>			
		СТЕНЫ - ЖЕЗЕННЫЙ КИРПИЧ			
		ФУНДАМЕНТЫ - БЕТОННЫЕ			
		ПЕРЕКРЫТИЯ - ЖЕЛЕЗОБЕТОННЫЕ ПЛИТЫ И ДЕРЕВЯННЫЕ БАЛКИ			
		ПОЛЫ - БЕТОННЫЕ, ДЕРЕВЯННЫЕ, ЛИНОЛЕУМ			
		ОКНО И ДВЕРИ - ДЕРЕВЯННЫЕ			
		КРОВЛЯ - АСБЕСТОЦЕМЕНТНЫХ ЛИСТОВ			

ОБЪЕКТ: Снос аварийных учебных корпусов, столовая, туалета средней школы № 20 на прилегающей территории КФЙ "Работикалмок" кишлака "Кушкисафед" в Бухарском районе Бухарской области.

ДЕФЕКТНЫЙ АКТ.

Бухарский район.

от "16" марта 2022 года.

Мы, нижеподписавшиеся комиссии в составе: директора средняя школа № 20 на прилегающей территории КФЙ "Работикалмок" Бухарского района Файзуллаевой Ш. завхоз средней школы № 20 Муродовой Л. технадзор Рай.ОНО Набиева О. сего числа произвели техническое обследование учебных корпусов, спортзала, столовая и туалета средней школы № 20 на прилегающей территории КФЙ "Работикалмок" кишлака "Кушкисафед" Бухарского района, причем нашли необходимо произвести нижеследующие демонтажные работы:

№	Наименование работ.	Ед. изм.	Кол - во.
1	Произвести разборку надземной части кирпичных зданий из кирпича с сохранением годных материалов.	10 м3 зданий	335,70
2	Произвести разборку фундаментов бетонных.	м3	71,45
3	Произвести погрузку строительного мусора в автосамосвале.	100 м3	2,12
4	Произвести вывоз строительного мусора на расстояние до 10 км.	тн	62,54
В том числе конструктивные элементы здание.			
1	Стены - жженный кирпич.		
2	Фундаменты - бетонные.		
3	Перекрытия - железобетонные плиты, деревянные балки.		
4	Полы - бетонные, деревянные, линолеум.		
5	Окна и двери - деревянные.		
6	Кровля - асбоцементных листов.		

О чем составлен настоящий акт:

Директор средней школы № 20:

Файзуллаева Ш.

Завхоз средней школы № 20:

Муродова Л.

Технадзор Рай.ОНО:

Набиев О.



Handwritten signature/initials.



2022-y. «16» mart

№ 01-226

« » 2022 г.

**Buxoro viloyati Loyihalash
Instituti "DAV Arxproyekt"
MCHJ rahbari M.M.
Arashovga**

Buxoro tuman xalq ta'limi bo'limi Sizdan, Buxoro viloyati Qurilish sohasida hududiy nazorat inspeksiyasining 2019-yildagi № 69/05-X, № 73/05-X, № 86/05-X, -sonli xulosalariga asosan Buxoro tumani "Qavola Mahmud" MFY "Qavola Mahmud" qishlog'ida joylashgan 4-umumta'lim maktabi, "Bog'kalon" MFY Bog'ikalon qishlog'ida joylashgan 8-umumta'lim maktabi, "Madaniyat Rabot" MFY "Ko'chkisafed qishlog'da joylashgan 20-umumta'lim maktablarining yaroqsiz holga kelgan binolarini buzish uchun loyiha smeta tayyorlab berishingizni so'raydi.

Asos: Buxoro viloyati Qurilish sohasida hududiy nazorat inspeksiyasining xulosasi.

1. Pudratchi xarajati-10%
2. Transport xarajati-2%
3. Ishchilar mehnati haqi (1 dona/ soat)-4600 so'm

**Buxoro tuman xalq ta'limi
bo'limi mudiri**

SH.Sadullayev

SH.Sadullayev

*Ilrochi: H. Asadov
Tel: 90-636-08-58*





BUXORO VILOYATI BUXORO TUMANI HOKIMINING QARORI

200400, Gala-osiyo shahri, Buyuk ipak yo'li shoh ko'chasi, 54-uy, tel: (365) 54-25-762, 54-23-215, e-mail:buxoro.t@exat.uz

2022 йил «11» март

96-2-32-Q/22

Бухоро туман ҳокимлиги

Buxoro tumani xalq ta'limi bo'limiga qarashli 4, 20 va 8- umumiy o'rta ta'lim maktablarining eski yaroqsiz holatga kelib qolgan bino-inshootini buzishga ruxsat berish to'g'risida

Buxoro viloyati qurilish sohasida hududiy nazorat inspeksiyasini 2019 yildagi 69/05-X, 73/05-X va 86/05-X -sonli xulosalari hamda tuman xalq ta'limi bo'limining 2022 yil 28 fevraldagi 01-180-sonli xatini ko'rib chiqib, O'zbekiston Respublikasi "Mahalliy davlat hokimiyati to'g'risida"gi Qonunning 6, 7-moddalariga asosan

QAROR QILAMAN:

1. Tuman xalq ta'limi bo'limining 2022 yil 28 fevraldagi 01-180-sonli xati inobatga olinsin.

2. Buxoro tumani xalq ta'limi bo'limiga qarashli 4, 20 va 8- umumiy o'rta ta'lim maktablarining eski yaroqsiz holatga kelib qolgan bino-inshootini buzishga ruxsat berilsin.

3. Buxoro tuman xalq ta'limi bo'limi (Sh.Sadullaev)ga:

O'zbekiston Respublikasi Vazirlar Mahkamasining 2009 yil 31 dekabrda "Budget tashkilotlari va davlat unitar korxonalarining asosiy vositalarini hamda qurilishi tugallanmagan ob'ektlarini sotish, shuningdek ularni sotishdan tushgan pul mablag'larni taqsimlash tartibi to'g'risida"gi Nizomni tasdiqlash haqida"gi 343-sonli qaroriga muvofiq;

- buzish ishlarini belgilangan tartibda amalga oshirish;
- buzishdan chiqqan yaroqli materiallarni hisobga olish va sotish;
- sotishdan tushgan mablag'larni maqsadli ishlatish vazifasi topshirilsin.

4. Ushbu qarorning bajarilishini nazorat qilish tuman hokimining o'rinbosari A.Rajabov zimmasiga yuklatilsin.



№ 86 / 05-X
« » 2019 йил

Бухоро вилоят халқ
таълими бошқармаси
бошлиғи А.Сафаровга

Ўзбекистон Республикаси Президентининг 2018 йил 5 сентябрдаги ПҚ-3931 сонли “Халқ таълими тизимига бошқарувнинг янги тамойилларини жорий этиш чора-тадбирлари тўғрисида”ги ҳамда Бухоро вилоят ҳокимининг 2018 йил 12 сентябрдаги 524-сонли қарорлари ижросини таъминлаш мақсадида Бухоро вилоят қурилиш соҳасида ҳудудий назорат инспекцияси мутахассиси томонидан Бухоро тумани “Маданият Работ” МФЙдаги “Кўчкисафед” аҳоли пунктида жойлашган 20-сонли мактаб ва унга тегишли ҳудудда жойлашган биноларнинг техник ҳолати жойида ўрганиб чиқилиши натижасида куйидагилар аниқланди.

Ушбу мактабнинг 1 қаватли 140 ўқувчи ўринга мўлжалланган ўқув биноси ва спорт зали 2015 йилда қурилган. 2- ва 3- 1 қаватли бинолари 1984 йилда собиқ “колхоз” томонидан ҳашар йўли билан ёғоч ва хом ғиштдан “чўбқори” услубда қурилган. 4- биноси пишиқ ғишт ва томи темир-бетон плитадан қурилган бўлиб бугунги кунда фойдаланишга яроқсиз ҳолига келган. 5- биноси 1 қаватли девори пишиқ ғиштдан томи ёғоч тўсинлар (болор) билан ёпилган шифтлари ДВП билан қопланган бўлиб қоникарсиз ҳолига келган. Мактаб атрофи темир панжара ёки девор билан ўралмаган.

Биноларнинг конструктив ечимлари куйидагича хал этилган.

Ўқув бинолари, спорт зали ва ошхона бинолари бўйича:

- ~ пойдевор конструкцияси – бетон, ФС блоklar; эски бинолар бетон ва ёғочдан
- ~ девор конструкцияси – пишиқ ғишт; 2- ва 3- бинолари ёғоч, хом ғишт;
- ~ томёпма конструкцияси – темир-бетон плита; 5- бино ёғоч тўсиндан;
- ~ томқоплама қисми – асбестоцементли шифер;
- ~ эшик ва дераза ромлари – ёғоч конструкцияли;
- ~ пол қисми – ёғоч конструкцияли, ленолиум ва бетон қопламали;
- ~ иссиқлик тизими – алоҳида иситиш қозонлари;

Ташқаридаги ҳожатхона биноси бўйича:

- ~ пойдевор конструкцияси – бетон;
- ~ девор конструкцияси – пишиқ ғишт;
- ~ томқоплама қисми – асбестоцементли шифер;
- ~ эшик ва дераза ромлари – ёғоч конструкцияли;
- ~ пол қисми – бетон қопламали;
- ~ қаватлилиги – 1 қаватли;
- ~ қурилган йили – 2018 йил.

Биноларнинг техник ҳолати бўйича

ХУЛОСА

Ўқув бинолари, спорт зали ва ошхона бинолари бўйича:

2015- йилда қурилган ўқув ва спорт зали бинолари ҚМҚ 2.01.03-96 “Зилзилавий ҳудудларда қурилиш” тўғрисидаги меъёрий ҳужжат талабларига мос келади ва улар, ҳамда янги қурилган ҳожатхона биноси ҳам қоникарли ҳолатда.

Айни пайтда ушбу мактабнинг қолган барча эски бинолари сейсмик талаб
жавоб бермайди ва уларнинг барчасини амалдаги тартиб-қоидалар асосида б
ўрнига мактаб учун зарур бўлган замон талабларига мос янги бинолар қур
худудини ўраш тавсия этилади.

Ушбу дастлабки хулоса мазкур мактабни инвестиция дастурига кирит
берилаётган бўлиб, объектда қурилиш-монтаж ва таъмирлаш ишларини амалга
лойиҳалаштириш жараёнида лицензияга эга бўлган ваколатли лойиҳа-қидирув
томонидан мукамал ўрганиб чиқилиши мақсадга мувофиқ ҳисобланади.

Бухоро вилояти қурилиш
соҳасида ҳудудий назорат
инспекцияси бошлиғи



И.А.Хамроев

Ижрочи 
Бош мутахассис: Р. Саидов
Телефон: (0-365) 223-52-08



ЎЗБЕКИСТОН РЕСПУБЛИКАСИ
ЕР РЕСУРСЛАРИ, ГЕОДЕЗИЯ КАРТОГРАФИЯ ВА ДАВЛАТ
КАДАСТРИ ДАВЛАТ ҚЎМИТАСИ

БУХОРО ВИЛОЯТ ХЎЖАЛИК ҲИСОБИДАГИ ЕР
ТУЗИШ ВА ҚЎЧМАС МУЛК КАДАСТР ХИЗМАТИ
ДАВЛАТ УНИТАР КОРХОНАСИ

БУХОРО ТУМАН ХЎЖАЛИК ҲИСОБИДАГИ ЕР
ТУЗИШ ВА ҚЎЧМАС МУЛК КАДАСТР ХИЗМАТИ
ДАВЛАТ УНИТАР КОРХОНАСИ

« Т А С Д И К Л А Й М А Н »

Бухоро туман хужалик ҳисобидаги Ер
тузиш ва қучмас мулк кадастр хизмати
давлат унитар корхонаси бошлиғи

Р.Эргашев

« 12 » 12 2013 й.

БИНО ВА ИНШОТЛАР, КАДАСТРИ ХУЖЖАТЛАРИ

Ҳуқуқий шакли номи: 20-умумий урта таълим мактаби

Объект номи: Уқув ва ёрдамчи бинолар

Манзили: Работикалмоқ ҚФЙ Кучкисафед кишлоғи

Ҳуқуқнинг тури: Давлат мулки сифатида эътироф этиш

Ер участкаси кадастр рақами: 20011101050654

Ҳуқуқнинг давлат рўйхатида утгаклиғи хақида гувоҳномалар:

Ер участкасига: серияси ОУ № « » 2013 й.

Бино ва иншоотга: серияси Та № 1992089 « 12 » декабр, 2013 й.

Серия ТА № 1992089

Бухоро тумани ХТБ 20-сон

Ушбу гувоҳнома *Домий урта таълим мактаби* га

(орасий ёки жамъият ҳаётига доир)

соллиқ тўловчининг идентификация рақами (СТИР)

Работикалмоқ: КФЙ Кучкасифед қишлоғи.....

Қурилиш ости: 1863,9 кв.м манзилда жойлашган

Ўқув ва ёрдамчи: бешола.

Домий: фойдаланиш *ФУФ* иншоот

(хуқуқ тури)

хуқуқи билан тегишли эканлиги ҳақида берилди ва унга

20:01:11:01:05:0654:0001.

Бухоро тумани Статистика бўлимининг қайдга қадам берилди.

Бу тўғрида (хужжатлар номи)

№ 00020 24.04.2007 йилдан ГУВОҲНОМАСИ

асосида

..... - сон билан Бухоро тумани нинг (бухара, шаҳар)

бино, иншоотга бўлган хуқуқни рўйхатга олиш кадастр (реестр) дафтарига тегишлича ёзиб қўйилди.

Р. Эргашев. Рўйхатга олувчи

М.У.



**Бинонинг ташқи ўлчовлари
ҚАЙДНОМАСИ**

Ит	Этаж	Кадастр раками	Бино нишот номи	Баландлиги м	Улчамлари м		Майдони м ²	
					Уз-лиги	Эни		
А	1	01	Уқув биноси	4,60	49,00 38,00	9,00 7,60	1170,80	
Б	1	02	Уқув биноси	4,40	49,00	9,00		
В	1	03	Ошхона биноси	4,00	47,00	8,90	418,30	
Г	1	04	Хожатхона	3,10	19,00	12,00	228,00	
					11,70	4,00	46,80	
ЖАМИ								1863,90

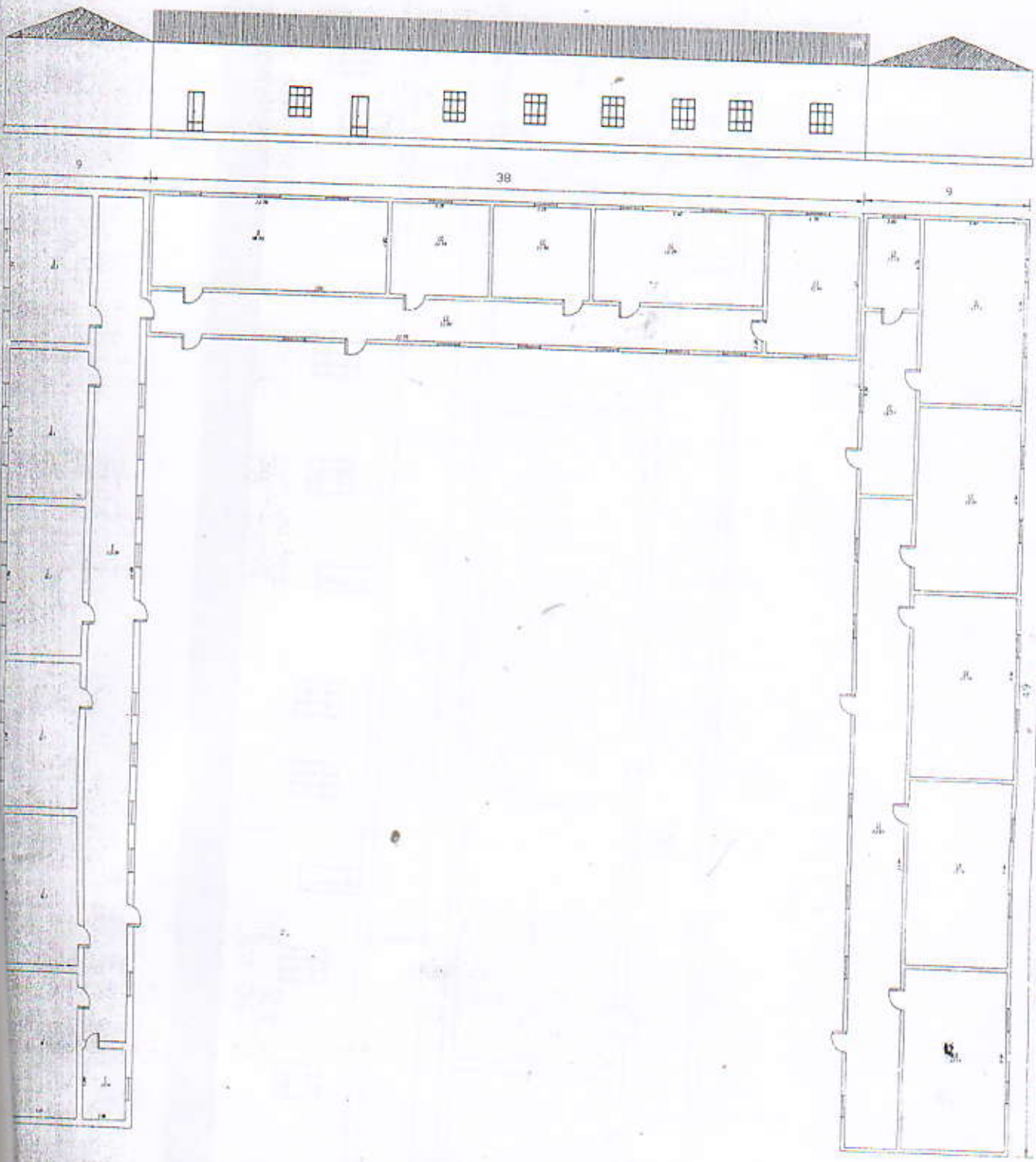
Бажарувчи :


ИМЗО

С.Ганиев
Ф.И.Ш.

« 12 » декабр 2013 й..

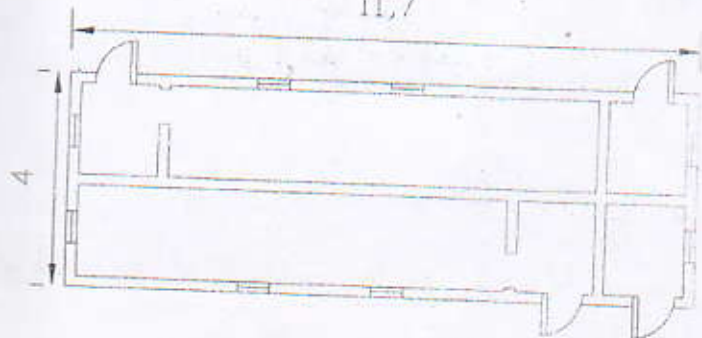
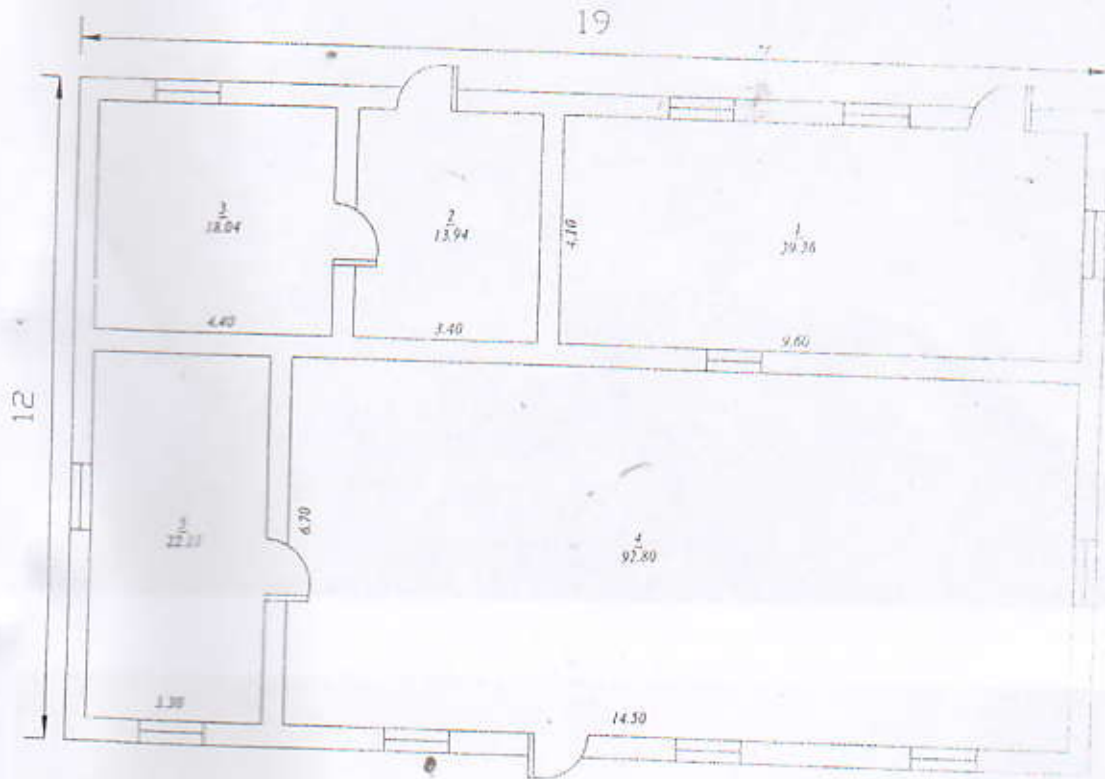
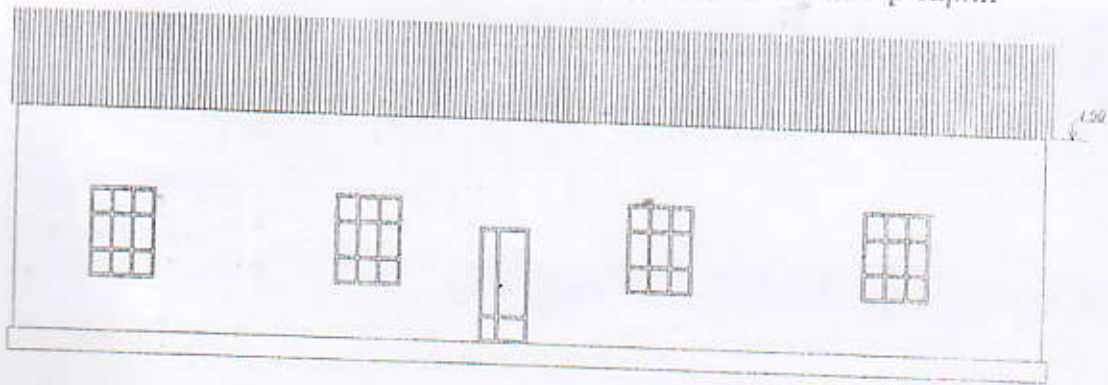
Бухоро туман Работикалмоқ ҚФЙ Кучкисафед кишлоғи
20-умумий урта таълим мактаби
 Уқув биносининг олд қуриниши ва девор тарҳи



Бухоро туман Ермулккадастр хизмати	
12.12.2018 й	Текширди Р.Эргашев
	Бажарди С.Ганиев
	Буюртмачи О.Шарапов
Уқув ва ёрдамчи бинолар	



20-умумий урта таълим мактаби
Укув ва ёрдамчи биноларнинг олд курилиши ва девор тархи



Бухоро туман Ермулккадастр хизмати	
12.12.2013 й	Текширди Р.Эргашев
	Бажарди С.Ганиев
	Буюртмачи Ш.Шарифов





г. Бухара ул. Шербудин 4 пр. 62 дом Тел: (+998 98) 774-12-11; р/с 2020 8000 7006 8476 8001;
АТИБ «ASIA ALLIANCE BANK» Бухарский филиал; МФО 01137; ОКОНХ 61110; ИНН 304383154;

Лицензия № 002137 от 29.11.2016г

«УТВЕРЖДАЮ»

Директор предприятие

Ж.У.Мавлонов

18 марта 2022 года.

СВОДНОЕ ЭКСПЕРТНОЕ ЗАКЛЮЧЕНИЕ № 222/22 СД

По рабочему проекту в виде сметной документации по объекту: «Снос аварийных учебных корпусов, столовая, туалета средней № 20 на прилегающей территории в МСГ Работикалмок к-ка Кушкисафед в Бухарском районе Бухарской Области», рассмотренный на предмет предельной стоимости в текущих ценах.

Заказчик строительства: Рай ОНО Бухарского района.

Источник финансирования: бюджетные средства.

Ген проектировщик: ООО «DAV ARX -ПРОЕКТ».

Генподрядчик: подрядным способом.

1. Основание для проектирования:

- 1.1 Задания на проектирования выданное заказчиком.
- 1.2 Дефектный акт утвержденный начальником Рай ОНО Бухарского района Ш.Садуллаевым.

2. Материалы представленные на экспертизу:

На экспертизу представлен рабочий проект в виде сметной документации.
В составе: общая пояснительная записка, расчет предельной стоимости в договорных текущих ценах объекта, ведомость потребных ресурсов, локальная ресурсная ведомость

3. Разрешительная документация:

В соответствии с требованиями приложения №1 к Постановлению Кабинета Министров от 11.06.03 года за №261 «О переходе на договорные текущие цены при реализации инвестиционных проектов, осуществляемых за счет централизованных капитальных вложений», стоимость строительства объекта рассчитан по ресурсному методу, основанном на калькулированные затрат в текущих ценах.

4. Краткое содержание проектных решений:

Представленная на экспертизу сметная документация по объекту: «Снос аварийных учебных корпусов, столовая, туалета средней № 20 на прилегающей территории в МСГ Работикалмок к-ка Кушкисафед в Бухарском районе Бухарской Области», составлена в текущих ценах с применением ресурсного метода и составлена на основании дефектного акта представленного организацией заказчика и в соответствии с поручением руководства Госархитекстроя Республики Узбекистан, Центра по экономическому реформированию и ценообразованию в капитальном строительстве Госархитекстроя Республики Узбекистан проведён расчёт стоимости в текущих ценах.

Затраты труда рабочих-строителей составляют – 6480,6 чел/час.

Расчет з/платы принят, согласно письму заказчика за № 01-226 от 16 марта 2022 года, в размере 4600 сум в час без отчислений на социальное страхование.

Возврат материалов от разборки стройматериалов, изделий демонтажа ж/б, м/к- оформляются в установленном порядке между подрядчиком и заказчиком.

Затраты на эксплуатацию строительных машин и механизмов приняты на основании прогнозных цен ЦЭР и ЦКС Госкомархитекстроя Р. Уз, на 2009-2015 года.

Прочие затраты подрядчика (Пп) определены согласно с письму заказчика в пределах 10 % от суммы прямых затрат.

Затраты на страховании строительных рисков приняты в соответствии с п.1 постановления Кабинета Министров Республики Узбекистан от 20.12.1999г. за № 532 «Об обязательном страховании строительных рисков при возведении объектов за счет государственных средств и кредитов под правительственную гарантию»

Коэффициент риска определяется исходя из прогнозируемого индекса роста цен в строительстве на очередной год для данного объекта коэффициент риска в смету не включен из за короткого срока строительства.

5. Результаты экспертного рассмотрения.

Замечания и предложения экспертизы:

5.1. Отмечается, что рабочий проект на экспертизу представлен без замечаний заказчика по сметным, планировочным и другим решениям.

Согласно Постановления Президента Республики Узбекистан «О прогнозе основных макроэкономических показателей и параметрах Государственного бюджета Республики Узбекистан на 2008 год» от 12 декабря 2007 года за № ПП-744 – «отчисление на социальное страхование» необходимо писать, как, - «отчисление на единый социальный платеж».

5.2. Экспертизой проверены объемы работ и сверены ремонтные работы с утвержденным дефектным актом.

Проверены нормы расходов: затрат труда, эксплуатации машин и механизмов.

Проверены цены на строительные материалы и конструкции дефектному акту, по «Каталогу текущих цен на материально-технические ресурсы, применяемые в строительном производстве Республики Узбекистан», как средневзвешенные по региону.

Примечание:

В соответствии с «Временным положением о порядке определения стоимости строительства объектов в договорных текущих ценах утвержденным постановлением Кабинета Министров от 11.06.2003 г. № 261 и постановлением Кабинета Министров от 3.07.2003 г. № 302 рекомендуемая стартовая стоимость капитального ремонта является ориентиром при проведении конкурсных торгов.

ШНК 1.03.06-09 «Настоящие правила подлежат применению всеми уполномоченными на проведение экспертизы для юридических лиц, имеющих лицензии Госархитекстроя Республики Узбекистан на проведение экспертизы проектов строительства применение настоящих правил носит рекомендательный характер

«Юридические лица, имеющие лицензии Госархитекстроя Республики Узбекистан проводят экспертизу градостроительной документов строительства по вопросам, отнесенным к их компетенции в соответствии с лицензионным соглашением».

ВЫВОДЫ:

Отмечается, что Подрядной организации необходимо получить заключение экспертизы с подтверждением величины прочих затрат по финансовым результатам предыдущего года, а также по определению расчётных текущих цен на эксплуатацию машин и механизмов и на перевозку грузов автотранспортом согласно Постановлений Кабинета Министров Республики Узбекистан за № 261 от 11.06.2003 года, № 226 от 12.05.2004 года, №54 от 5.02.1999 года, № 444 от 15.10.2003 года, «Методических рекомендаций по определению «прочих затрат» заказчика и подрядчика при расчёте стоимости строительства объектов в договорных текущих ценах» разработанный Центром по экономическому реформированию и ценообразованию в капитальном строительстве (ЦЭР и ЦКС) и утвержденный приказом Гос.Комархитекстроя Р.Уз. от 28 декабря 2007 года за № 129, ШНК 4.01.16-04 п.5.10, ШНК 4.03.01-04, ШНК 4.02.27-05, «Методических рекомендаций» по определению расчётных текущих цен на перевозку грузов автотранспортом и эксплуатации машин и механизмов за 2006 и 2007 годы, принятый и введенный в действие приказом Госархитекстроя Республики Узбекистан от 2004 года № 31.

Заказчику предписывается произвести оплату подрядчика по сметной документации при наличии заключения экспертизы о величине прочих затрат подрядчика, затрат на эксплуатацию строительных машин и механизмов (Маш-час.), на перевозку грузов автотранспортом для строительства (тн.км).

Рабочий проект в виде сметной документации по объекту: «Снос аварийных учебных корпусов, столовая, туалета средней № 20 на прилегающей территории в МСГ Работикалмок к-ка Кушкисафед в Бухарском районе Бухарской Области», рассмотренный на предмет предельной стоимости в текущих ценах с рекомендуется к утверждению с учётом экспертного рассмотрения со сметной стоимостью в сумме 57 831,224 тыс.сум (пятьдесят семь миллионов восемьсот тридцать одна тысяча двести двадцать четыре) сумм с учетом НДС и носит рекомендательный характер.

Срок действия настоящего экспертного заключения 2 года с момента выдачи.

Эксперт:



Тяжеев Е.А.