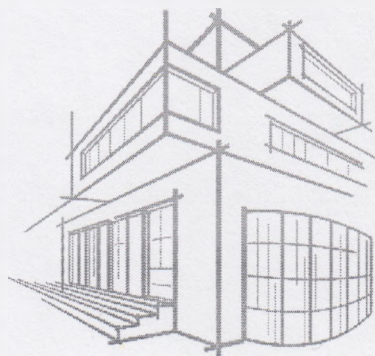


ЎЗБЕКИСТОН  
RESPUBLIKASI  
ANDIJON  
VILOYATI  
ANDIJON SHAHARI  
“ANDIJON-SL”  
MA’SULIYATI  
CHEKLANGAN  
JAMIYATI



РЕСПУБЛИКА  
УЗБЕКИСТАН  
АНДИЖАНСКИЙ  
ВИЛОЯТ  
ГОРОД АНДИЖАН  
ОБЩЕСТВО С  
ОГРАНИЧЕННОЙ  
ОТВЕТСТВЕННОСТЬЮ  
“ANDIJON-SL”

Ўзбекистон Республикаси, Андижон вилоят, Андижон шаҳар, А.Фитрат кўчаси, № 214 уй. ХП 20 20 8000 601 286 117 001, МФО 00079,  
Тел: +998 97 996-28-10; +998 91 606-79-97, СТИР 202204799

# ANDIJON-SL

ИСПРАВЛЕНО ПОСЛЕ ЗАМЕЧАНИЙ ЭКСПЕРТИЗЫ

**СМЕТНАЯ ДОКУМЕНТАЦИЯ ПО ОБЪЕКТУ:**

**ТЕКУЩИЙ РЕМОНТ ЗДАНИЯ ВОЕНКОМАТА  
РАСПОЛОЖЕННОГО В ТАШКЕНТСКОЙ ОБЛАСТИ В  
ЯНГИЕЛСКОМ РАЙОНЕ**

**КНИГА**

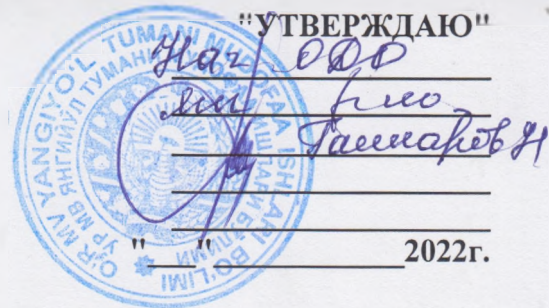
**ВЕДОМОСТЬ ФИЗИЧЕСКИХ ОБЪЕМОВ И ЛОКАЛЬНО РЕСУРСНЫЙ РАСЧЕТ**

Директор



Мадаминов А.У

г. Ташкент 2022 г.



### ЗАДАНИЕ НА РАСЧЕТ СТАРТОВЫХ СТОИМОСТЕЙ В ТЕКУЩИХ ЦЕНАХ.

Основанные данные и требования.	Содержания основных данных и требований
1.Наименование работ	Текущий ремонт
2.Местонохождения объектов	Тошкентская область
3.Заказчик	
4.Генпроектировщик	МЧЖ «ANDIJON-SL» лиц. № АЛ-000926 20.06.2020 г.
5.Основные объемы работ	5.1 В процессе расчетов Исполнитель выполняет: *Расчеты стартовых стоимостей ремонтно-строительных работ (РСР) в текущих ценах. 5.2.В объеме документации Исполнителем предоставляются: *Локально ресурсная ведомость *Ведомость расхода материалов *Расчет стоимости ремонта в текущих ценах.
6.Исходные данные для расчетов	6.1 Дефектный АКТ, утвержденный и предоставленный Заказчиком. 6.2 Стоимость единиц материалов, конструкций и оборудования для определения прямых затрат принимаются по каталогам Госархитектростроя Республика. 6.3 Зарботная плата – по статическим данным 6.4 Стоимость эксплуатации машин и механизмов (машин затрат) – по аналогам, рекомендациям экспертных органов и иным источникам информации. 6.5 Прочи затраты подрядчика – в соответствии со статическим данными. 6.6 Прочи затраты Заказчика - в соответствии с текущими согласованиями с Заказчиком. 6.7 Коэффициент риска не учитывается. 6.8 Затраты на страхование объекта не учитываются.
7.Состав рассчитываемого объекта	7.1 Работы по текущему ремонту
8.Особые условия	8.1 Исполнитель – Генпроектировщик обеспечивает защиту расчетов в процессе их экспертизы, при необходимости.
9.Объем документации, сдаваемой заказчику	Расчет стоимостей строительства в текущих ценах в составе п.5.2. данного задания в трех экземплярах.
10.Источник финансирования	Бюджетные средства
11.Генподрядчик	Конкурсный отбор

Директор  
МЧЖ «ANDIJON-SL»



Мадаминов А.У.





## ДЕФЕКТНЫЙ АКТ

Мы, нижеподсавшиеся, комиссия в составе:

\_\_\_\_\_ провели осмотр на предмет  
определения объемов работ по объекту: ТЕКУЩИЙ РЕМОНТ ЗДАНИЯ ВОЕНКОМАТА РАСПОЛОЖЕННОГО В  
ТАШКЕНТСКОЙ ОБЛАСТИ В ЯНГИЕЛСКОМ РАЙОНЕ

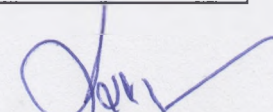
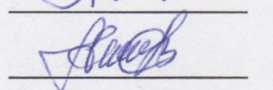
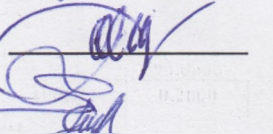
№ п.п.	Наименование работ и затрат	Единица измерения	Количество
1	2	3	4
<b>РАЗДЕЛ 1. ДЕМОНТАЖНЫЕ РАБОТЫ</b>			
1	РАЗБОРКА ТРУБОПРОВОДОВ ИЗ ЧУГУННЫХ КАНАЛИЗАЦИОННЫХ ТРУБ ДИАМЕТРОМ: 50 ММ	100М	2,5000
2	РАЗБОРКА ТРУБОПРОВОДОВ ИЗ ЧУГУННЫХ КАНАЛИЗАЦИОННЫХ ТРУБ ДИАМЕТРОМ: 100 ММ	100М	1,7000
3	РАЗБОРКА ТРУБОПРОВОДОВ ИЗ ВОДОГАЗОПРОВОДНЫХ ТРУБ ДИАМЕТРОМ ДО: 32 ММ	100М	6,0000
4	РАЗБОРКА ТРУБОПРОВОДОВ ИЗ ВОДОГАЗОПРОВОДНЫХ ТРУБ ДИАМЕТРОМ ДО: 63 ММ	100М	7,0000
5	ДЕМОНТАЖ РАДИАТОРОВ ВЕСОМ ДО: 80 КГ	100ШТ	1,5000
<b>РАЗДЕЛ 2. МОНТАЖНЫЕ РАБОТЫ</b>			
6	ПРОКЛАДКА ТРУБОПРОВОДОВ ВОДОСНАБЖЕНИЯ ИЗ НАПОРНЫХ ПОЛИЭТИЛЕНОВЫХ ТРУБ	100М	7,0000
7	ТРУБА ПЭ 40 ГВС	ПМ	655,9000
8	ТРОЙНИК 40-25	ШТ	340,0000
9	ОТВОД 40	ШТ	150,0000
10	ПОЛУОТВОД 40	ШТ	150,0000
11	ТРОЙНИК 40Х40	ШТ	30,0000
12	КРАН АМЕРИКАНКА 25	ШТ	340,0000
13	ОТВОД 25	ШТ	340,0000
14	ПРОКЛАДКА ТРУБОПРОВОДОВ ВОДОСНАБЖЕНИЯ ИЗ НАПОРНЫХ ПОЛИЭТИЛЕНОВЫХ ТРУБ НИЗКОГО ДАВЛЕНИЯ СРЕДНЕГО ТИПА НАРУЖНЫМ ДИАМЕТРОМ 25 ММ	100М	2,0000
15	ТРУБА ПЭ 25 ГВС	ПМ	186,0000
16	ПРОКЛАДКА ТРУБОПРОВОДОВ ВОДОСНАБЖЕНИЯ ИЗ НАПОРНЫХ ПОЛИЭТИЛЕНОВЫХ ТРУБ	100М	4,0000
17	ТРУБА ПЭ 20 ГВС	ПМ	360,0000
18	ОТВОД 20	ШТ	500,0000
19	ТРОЙНИК 20Х20	ШТ	200,0000
20	ПОЛУОТВОД 20	ШТ	200,0000
21	КРАН 20	ШТ	150,0000
22	АДАПТЕР 20	ШТ	150,0000
23	УШАСТИК 20	ШТ	20,0000
24	КЛИПСА 40	ШТ	1000,0000
25	МУФТА 40	ШТ	100,0000
26	МУФТА 20	ШТ	100,0000
27	ПРОКЛАДКА ТРУБОПРОВОДОВ КАНАЛИЗАЦИИ ИЗ ПОЛИЭТИЛЕНОВЫХ ТРУБ ВЫСОКОЙ ПЛОТНОСТИ ДИАМЕТРОМ 50 ММ	100М	2,5000
28	ТРУБА КАНАЛИЗАЦИОННАЯ Д-50	ПМ	250,0000
29	ПРОКЛАДКА ТРУБОПРОВОДОВ КАНАЛИЗАЦИИ ИЗ ПОЛИЭТИЛЕНОВЫХ ТРУБ ВЫСОКОЙ ПЛОТНОСТИ ДИАМЕТРОМ 100 ММ	100М	1,7000
30	ТРУБА КАНАЛИЗАЦИОННАЯ Д-100	ПМ	170,0000
31	ТРОЙНИК 100Х100	ШТ	30,0000
32	ТРОЙНИК 50Х100	ШТ	30,0000
33	ТРОЙНИК 50Х50	ШТ	80,0000
34	ОТВОД 100	ШТ	40,0000
35	ПОЛУОТВОД 100	ШТ	40,0000
36	ОТВОД 50	ШТ	100,0000
37	РЕВИЗИЯ 100	ШТ	10,0000
38	РЕВИЗИЯ 50	ШТ	80,0000
39	КЛИПСА 100	ШТ	100,0000
40	КЛИПСА 50	ШТ	100,0000
41	ПРОКЛАДКА ТРУБОПРОВОДОВ ВОДОСНАБЖЕНИЯ ИЗ НАПОРНЫХ ПОЛИЭТИЛЕНОВЫХ ТРУБ НИЗКОГО ДАВЛЕНИЯ СРЕДНЕГО ТИПА НАРУЖНЫМ ДИАМЕТРОМ 20 ММ	100М	9,0000
42	ТРУБА ПЭ 20 ХВС	ПМ	810,0000
43	УСТАНОВКА РАДИАТОРОВ СТАЛЬНЫХ	100КВТ	2,5500
44	РАДИАТОР БИОМЕТАЛЛИЧЕСКИЙ	ШТ	1500,0000
<b>РАЗДЕЛ 3. ДЕМОНТАЖНЫЕ РАБОТЫ</b>			
45	ДЕМОНТАЖ ЩИТОВ(ПРИМИНИТЕЛЬНО)	ШТ	18,0000
46	ДЕМОНТАЖ КАБЕЛЯ	100М	180,8000



1	2	3	4
47	ДЕМОНТАЖ ОСВЕТИТЕЛЬНЫХ ПРИБОРОВ: СВЕТИЛЬНИКИ С ЛАМПАМИ НАКАЛИВАНИЯ	100ШТ	3,0400
48	ДЕМОНТАЖ ОСВЕТИТЕЛЬНЫХ ПРИБОРОВ: ВЫКЛЮЧАТЕЛИ, РОЗЕТКИ	100ШТ	3,6000
49	ДЕМОНТАЖ ВИНИПЛАСТОВЫХ ТРУБ ПРОЛОЖЕННЫХ НА СКОБАХ ДИАМЕТРОМ ДО: 50 ММ	100М	6,0000
<b>РАЗДЕЛ 4. МОНТАЖНЫЕ РАБОТЫ</b>			
50	БЛОК УПРАВЛЕНИЯ ШКАФНОГО ИСПОЛНЕНИЯ ИЛИ РАСПРЕДЕЛИТЕЛЬНЫЙ ПУНКТ [ШКАФ],	ШТ	2,0000
51	(КОМПЛЕКТ)ВРУ	КМП	2,0000
52	ВЫКЛЮЧАТЕЛИ УСТАНОВОЧНЫЕ АВТОМАТИЧЕСКИЕ [АВТОМАТЫ] ИЛИ НЕАВТОМАТИЧЕСКИЕ. АВТОМАТ ОДНО-, ДВУХ-, ТРЕХПОЛЮСНЫЙ, УСТАНОВЛИВАЕМЫЙ НА КОНСТРУКЦИИ НА СТЕНЕ ИЛИ КОЛОННЕ. НА ТОК, А, ДО 400	ШТ	2,0000
53	АВТОМАТ 630 А	ШТ	2,0000
54	ВЫКЛЮЧАТЕЛИ УСТАНОВОЧНЫЕ АВТОМАТИЧЕСКИЕ [АВТОМАТЫ] ИЛИ НЕАВТОМАТИЧЕСКИЕ. АВТОМАТ ОДНО-, ДВУХ-, ТРЕХПОЛЮСНЫЙ, УСТАНОВЛИВАЕМЫЙ НА КОНСТРУКЦИИ НА СТЕНЕ ИЛИ КОЛОННЕ. НА ТОК, А, ДО 250	ШТ	18,0000
55	АВТОМАТ 160 А	ШТ	8,0000
56	АВТОМАТ 250 А	ШТ	8,0000
57	АВТОМАТ 123 А	ШТ	2,0000
58	БЛОК УПРАВЛЕНИЯ ШКАФНОГО ИСПОЛНЕНИЯ ИЛИ РАСПРЕДЕЛИТЕЛЬНЫЙ ПУНКТ [ШКАФ], УСТАНОВЛИВАЕМЫЙ НА СТЕНЕ, ВЫСОТА И ШИРИНА, ММ, ДО 1200X1000	ШТ	8,0000
59	ЩС	КМП	8,0000
60	ВЫКЛЮЧАТЕЛИ УСТАНОВОЧНЫЕ АВТОМАТИЧЕСКИЕ [АВТОМАТЫ] ИЛИ НЕАВТОМАТИЧЕСКИЕ. АВТОМАТ ОДНО-, ДВУХ-, ТРЕХПОЛЮСНЫЙ, УСТАНОВЛИВАЕМЫЙ НА КОНСТРУКЦИИ НА СТЕНЕ ИЛИ КОЛОННЕ. НА ТОК, А, ДО 250	ШТ	8,0000
61	АВТОМАТ 250 А	ШТ	8,0000
62	ВЫКЛЮЧАТЕЛИ УСТАНОВОЧНЫЕ АВТОМАТИЧЕСКИЕ [АВТОМАТЫ] ИЛИ НЕАВТОМАТИЧЕСКИЕ. АВТОМАТ ОДНО-, ДВУХ-, ТРЕХПОЛЮСНЫЙ, УСТАНОВЛИВАЕМЫЙ НА КОНСТРУКЦИИ НА СТЕНЕ ИЛИ КОЛОННЕ. НА ТОК, А, ДО 100	ШТ	240,0000
63	АВТОМАТ 32 А	ШТ	12,0000
64	АВТОМАТ 25 А	ШТ	228,0000
65	БЛОК УПРАВЛЕНИЯ ШКАФНОГО ИСПОЛНЕНИЯ ИЛИ РАСПРЕДЕЛИТЕЛЬНЫЙ ПУНКТ [ШКАФ], УСТАНОВЛИВАЕМЫЙ НА СТЕНЕ, ВЫСОТА И ШИРИНА, ММ, ДО 1200X1000	ШТ	8,0000
66	ЩО	КМП	8,0000
67	ВЫКЛЮЧАТЕЛИ УСТАНОВОЧНЫЕ АВТОМАТИЧЕСКИЕ [АВТОМАТЫ] ИЛИ НЕАВТОМАТИЧЕСКИЕ. АВТОМАТ ОДНО-, ДВУХ-, ТРЕХПОЛЮСНЫЙ, УСТАНОВЛИВАЕМЫЙ НА КОНСТРУКЦИИ НА СТЕНЕ ИЛИ КОЛОННЕ. НА ТОК, А, ДО 250	ШТ	8,0000
68	АВТОМАТ 160 А	ШТ	8,0000
69	ВЫКЛЮЧАТЕЛИ УСТАНОВОЧНЫЕ АВТОМАТИЧЕСКИЕ [АВТОМАТЫ] ИЛИ НЕАВТОМАТИЧЕСКИЕ. АВТОМАТ ОДНО-, ДВУХ-, ТРЕХПОЛЮСНЫЙ, УСТАНОВЛИВАЕМЫЙ НА КОНСТРУКЦИИ НА СТЕНЕ ИЛИ КОЛОННЕ. НА ТОК, А, ДО 100	ШТ	138,0000
70	АВТОМАТ 25 А	ШТ	138,0000
71	ЗАТЯГИВАНИЕ ПРОВОДОВ В ПРОЛОЖЕННЫЕ ТРУБЫ И МЕТАЛЛИЧЕСКИЕ РУКАВА. ПРОВОД ПЕРВЫЙ ОДНОЖИЛЬНЫЙ ИЛИ МНОГОЖИЛЬНЫЙ В ОБЩЕЙ ОПЛЕТКЕ, СУММАРНОЕ СЕЧЕНИЕ, ММ2, ДО 6	100М	174,0000
72	ПРОВОД МЕДНИМИ ВВГ 2Х2,5	М	9600,0000
73	ПРОВОД МЕДНИМИ ВВГ 2Х1,5	М	7800,0000
74	ЗАТЯГИВАНИЕ ПРОВОДОВ В ПРОЛОЖЕННЫЕ ТРУБЫ И МЕТАЛЛИЧЕСКИЕ РУКАВА. ПРОВОД ПЕРВЫЙ ОДНОЖИЛЬНЫЙ ИЛИ МНОГОЖИЛЬНЫЙ В ОБЩЕЙ ОПЛЕТКЕ, СУММАРНОЕ СЕЧЕНИЕ, ММ2, ДО 70	100М	6,8000
75	ПРОВОД МЕДНИМИ ВВГ 5Х10	М	680,0000
76	СВЕТИЛЬНИКИ ДЛЯ ЛАМП НАКАЛИВАНИЯ. С КРЕПЛЕНИЕМ ВИНТАМИ ДЛЯ ПОМЕЩЕНИЙ С НОРМАЛЬНЫМИ УСЛОВИЯМИ	100ШТ	3,0400
77	СВЕТИЛЬНИК ЛЕД-24	ШТ	266,0000
78	СВЕТИЛЬНИК ЛЕД-18	ШТ	38,0000
79	ВЫКЛЮЧАТЕЛИ, ПЕРЕКЛЮЧАТЕЛИ И ШТЕПСЕЛЬНЫЕ РОЗЕТКИ. ВЫКЛЮЧАТЕЛЬ ОДНОКЛАВИШНЫЙ УТОПЛЕННОГО ТИПА ПРИ СКРЫТОЙ ПРОВОДКЕ	100ШТ	0,9400
80	ВЫКЛЮЧАТЕЛИ СКРЫТОЙ УСТАНОВКИ ОДНОПОЛЮСНЫЙ	ШТ	94,0000
81	ВЫКЛЮЧАТЕЛИ, ПЕРЕКЛЮЧАТЕЛИ И ШТЕПСЕЛЬНЫЕ РОЗЕТКИ. ВЫКЛЮЧАТЕЛЬ ДВУХКЛАВИШНЫЙ УТОПЛЕННОГО ТИПА ПРИ СКРЫТОЙ ПРОВОДКЕ	100ШТ	0,2600
82	ВЫКЛЮЧАТЕЛИ СКРЫТОЙ УСТАНОВКИ ДВУХПОЛЮСНЫЙ	ШТ	26,0000
83	ВЫКЛЮЧАТЕЛИ, ПЕРЕКЛЮЧАТЕЛИ И ШТЕПСЕЛЬНЫЕ РОЗЕТКИ. РОЗЕТКА ШТЕПСЕЛЬНАЯ УТОПЛЕННОГО ТИПА ПРИ СКРЫТОЙ ПРОВОДКЕ	100ШТ	2,4000
84	РОЗЕТКА ОДИНАРНЫЙ	ШТ	240,0000
85	КОРОБКА ОТВЕТВИТЕЛЬНАЯ	ШТ	240,0000
86	ПОД РОЗЕТНИК	ШТ	260,0000
87	ТРУБА ПО ОСНОВАНИЮ ПОЛА, ДИАМЕТР, ММ, ДО 25	100М	6,0000
88	ТРУБА ГОФРИРОВАННАЯ Д 16 ММ	ПМ	600,0000

ПОДПИСИ:

А. Уразаев  
А. Мухомов  
М. Курбанов  
Ш. Шерипаев  
А. Сулейманов

## ТЕКУЩИЙ РЕМОНТ ЗДАНИЯ ВОЕНКОМАТА РАСПОЛОЖЕННОГО В ТАШКЕНТСКОЙ ОБЛАСТИ В ЯНГИЕЛСКОМ РАЙОНЕ

### ТЕКУЩИЙ РЕМОНТ

Нормативная трудоемкость объекта (Т)	10 149,2228	чел/час
Среднегодовая заработная плата строителей по региону в расчете на месяц, определенная на основе статистических данных за предыдущие 12 месяцев, тыс.сум./месяц (Змс)	4 095,6673	тыс.сум /месяц
Среднемесячный фонд рабочего времени в часах по данным Министерства труда и социальной защиты населения Республики Узбекистан (Ф)	169,58	час
Коэффициент учета размера отчислений на соцстрах (Ксс)	1,12	коэфф.
Затраты на эксплуатацию машин и механизмов (Сэм)	11 872,646	тыс.сум
Затраты на строительные материалы, изделия (См)	254 155,822	тыс.сум
ресурсы по проекту	0,000	тыс.сум
Конструкции	0,000	тыс.сум
кабельно-проводниковые продукции	189 560,000	тыс.сум
Затраты на оборудование, мебель и инвентарь (Со)	154 186,000	тыс.сум
Заготовительно-складские расходы на строительные материалы, изделия и конст.	2,0	%
Заготовительно-складские расходы на оборудование	1,2	%
Транспортные и др. расходы на материалы (ШНК 4.01.16-09 п.4.6 И 5.4)	3	%
Транспортные и др. расходы на конструкции (ШНК 4.01.16-09 п.4.6 И 5.4)	3	%
Транспортные и др. расходы кабельно-проводниковые продукции	1,5	%
Прочие затраты производственного характера:	0	%
1. Временные здания и сооружения	0	%
2. Зимнее удорожание	0	%
3. Затраты по данным ПОС (ШНК 4.01.16-09 п.4.12)	0	тыс.сум
Затраты на доставку оборудования и отчисления в пенсионный и дорожный фонд, экологический налог (ШНК 4.01.16-09 п. 5.5.)	2	%
Кредитная линия (в соответствии с обоснованным расчетом )	0	тыс.сум
Коэффициент риска (в процентах)	0	%
Прочие затраты и расходы подрядчика (Пп)	22,82	%
Прочие затраты заказчика (ШНК 4.01.6-09 п4.14) (Пз в денежном выражении)	0	тыс.сум
Прочие затраты заказчика (ШНК 4.01.6-09 п4.14) (Пз в % выражении)	0	%
Затраты на страхование строительства объектов	0	%



РЕКОМЕНДУЕМАЯ СТАРТОВАЯ СТОИМОСТЬ ОБЪЕКТА В ТЕКУЩИХ ЦЕНАХ  
ИСПРАВЛЕНО ПОСЛЕ ЗАМЕЧАНИЯ ЭКСПЕРТИЗЫ

**ТЕКУЩИЙ РЕМОНТ ЗДАНИЯ ВОЕНКОМАТА РАСПОЛОЖЕННОГО В  
ТАШКЕНТСКОЙ ОБЛАСТИ В ЯНГИЕЛСКОМ РАЙОНЕ**

**ТЕКУЩИЙ РЕМОНТ**

№	НАИМЕНОВАНИЕ ЗАТРАТ	Цена (тыс.сум)
1	2	3
1	ЗАТРАТЫ НА ОБОРУДОВАНИЕ, МЕБЕЛЬ И ИНВЕНТАРЬ	159 119,952
2	ЗАТРАТЫ НА СТРОИТЕЛЬНЫЕ МАТЕРИАЛЫ, ИЗДЕЛИЯ И КОНСТРУКЦИИ	463 058,213
3	ЗАТРАТЫ НА ОСНОВНУЮ ЗАРАБОТНУЮ ПЛАТУ С УЧЕТОМ НАЧИСЛЕНИЙ НА СОЦИАЛЬНОЕ СТРАХОВАНИЕ	274 536,980
4	ЗАТРАТЫ НА ЭКСПЛУАТАЦИЮ МАШИН И МЕХАНИЗМОВ	11 872,646
5	ПРОЧИЕ ЗАТРАТЫ ПРОИЗВОДСТВЕННОГО ХАРАКТЕРА	0,000
6	ПРОЧИЕ ЗАТРАТЫ И РАСХОДЫ ПОДРЯДЧИКА	171 028,561
7	ЗАТРАТЫ НА СТРАХОВАНИЕ СТРОИТЕЛЬСТВА ОБЪЕКТОВ	0,000
8	ПРОЧИЕ ЗАТРАТЫ И РАСХОДЫ ЗАКАЗЧИКА	0,000
9	ЗАТРАТЫ НА ПОКРЫТИЕ РИСКА, ОПРЕДЕЛЯЕМОГО ИСХОДЯ ИЗ ПРОГНОЗИРУЕМОГО ИНДЕКСА РОСТА ЦЕН В СТРОИТЕЛЬСТВЕ НА ОЧЕРЕДНОЙ ГОД	0,00
10	<b>ИТОГО СТОИМОСТЬ СТРОИТЕЛЬСТВА В ТЕКУЩИХ ЦЕНАХ БЕЗ НДС</b>	<b>1 079 616,353</b>
11	<b>НДС15%</b>	<b>161 942,453</b>
12	<b>ИТОГО СТОИМОСТЬ СТРОИТЕЛЬСТВА В ТЕКУЩИХ ЦЕНАХ С НДС</b>	<b>1 241 558,805</b>

ЗАКАЗЧИК



*Таммонов А*

МП

ИСПОЛНИТЕЛЬ



МП

## ТЕКУЩИЙ РЕМОНТ ЗДАНИЯ ВОЕНКОМАТА РАСПОЛОЖЕННОГО В ТАШКЕНТСКОЙ ОБЛАСТИ В ЯНГИЕЛСКОМ РАЙОНЕ

(наименование стройки)

## ЛОКАЛЬНЫЙ РЕСУРСНЫЙ СМЕТНЫЙ РАСЧЕТ

№

(локальная ресурсная смета)

N п.п.	Шифр номера нормативов и коды ресурсов	Наименование работ и затрат	Единица измерения	Количество	Сметная стоимость	
					в базисном уровне	
					на ед.изм.	общая
1	2	3	4	5	6	7
<b>ИТОГО ПО ЛОКАЛЬНОМУ РЕСУРСНОМУ РАСЧЕТУ, СОСТАВЛЕННОМУ НА ОСНОВЕ ЛОКАЛЬНОЙ РЕСУРСНОЙ ВЕДОМОСТИ N</b>						
<b>ТРУДОВЫЕ РЕСУРСЫ</b>						
1	1	ЗАТРАТЫ ТРУДА РАБОЧИХ-СТРОИТЕЛЕЙ	ЧЕЛ.-Ч	10149,2228	27 050	274 536 984
<b>СТРОИТЕЛЬНЫЕ МАШИНЫ И МЕХАНИЗМЫ</b>						
3	116	АГРЕГАТЫ ДЛЯ СВАРКИ ПОЛИЭТИЛЕНОВЫХ ТРУБ	МАШ.-Ч	230,26	23 180	5 337 427
4	521	ДРЕЛИ ЭЛЕКТРИЧЕСКИЕ	МАШ.-Ч	94,9195	950	90 174
5	766	КРАНЫ НА АВТОМОБИЛЬНОМ ХОДУ ПРИ РАБОТЕ НА МОНТАЖЕ ТЕХНОЛОГИЧЕСКОГО ОБОРУДОВАНИЯ 10 Т	МАШ.-Ч	20,1536	97 994	1 974 932
6	1488	ПОДЪЕМНИКИ ГИДРАВЛИЧЕСКИЕ ВЫСОТОЙ ПОДЪЕМА 10 М	МАШ.-Ч	163,552	19 164	3 134 311
7	1522	ПОДЪЕМНИКИ МАЧТОВЫЕ СТРОИТЕЛЬНЫЕ 0,5 Т	МАШ.-Ч	11,0277	18 892	208 335
8	2011	УСТАНОВКИ ДЛЯ ГИДРАВЛИЧЕСКИХ ИСПЫТАНИЙ ТРУБОПРОВОДОВ, ДАВЛЕНИЕ НАГНЕТАНИЯ, НИЗКОЕ 0,1 (1) МПА (КГС/СМ2), ВЫСОКОЕ 10 (100) МПА (КГС/СМ2)	МАШ.-Ч	2,04	24 783	50 557
9	2016	УСТАНОВКИ ДЛЯ СВАРКИ РУЧНОЙ ДУГОВОЙ (ПОСТОЯННОГО ТОКА)	МАШ.-Ч	79,916	10 891	870 365
10	2577	АППАРАТЫ ДЛЯ ГАЗОВОЙ СВАРКИ И РЕЗКИ	МАШ.-Ч	59,7	1 077	64 297
11	2647	ПРЕССЫ ГИДРАВЛИЧЕСКИЕ С ЭЛЕКТРОПРИВОДОМ	МАШ.-Ч	84,06	1 500	126 090
12	2875	ПЕРФОРАТОРЫ ЭЛЕКТРИЧЕСКИЕ	МАШ.-Ч	17,64	916	16 158
<b>ИТОГО ПО СТРОИТЕЛЬНЫМ МАШИНАМ:</b>			<b>СУМ</b>			<b>11 872 646</b>
<b>МАТЕРИАЛЬНЫЕ РЕСУРСЫ</b>						
15	28523	КРЕПЛЕНИЯ ДЛЯ ПЛАСТИКОВЫХ ТРУБ	КОМПЛ	732	717	524 844
16	30320	ВИНТЫ С ПОЛУКРУГЛОЙ ГОЛОВКОЙ ДЛИНОЙ 50 ММ	Т	0,009302	27 500 000	255 816
17	30434	ДЮБЕЛИ РАСПОРНЫЕ	100ШТ	18,1992	15 000	272 988
18	30451	ДЮБЕЛИ С КАЛИБРОВАННОЙ ГОЛОВКОЙ (В ОБОЙМАХ) 3X58,5 ММ	Т	0,01944	22 500 000	437 400
19	30478	ДЮБЕЛИ ДЛЯ ПРИСТРЕЛКИ	10ШТ	505,08	1 500	757 620
20	30484	БОЛТЫ СТРОИТЕЛЬНЫЕ С ГАЙКАМИ И ШАЙБАМИ	КГ	165,886	22 500	3 732 435
21	30549	ПРОФИЛЬ МОНТАЖНЫЙ	ШТ	3	12 500	37 500
22	30649	ИЗВЕШЬ СТРОИТЕЛЬНАЯ НЕГАШЕНАЯ ХЛОРНАЯ МАРКИ А	КГ	0,0699	548	38
23	30654	ГИПСОВЫЕ ВЯЖУЩИЕ Г-3	Т	0,01134	450 000	5 103
24	31087	КРАСКА	КГ	23,692	22 000	521 224
25	31260	ЛАК ЭЛЕКТРОИЗОЛЯЦИОННЫЙ 318	КГ	5,888	18 000	105 984
26	31692	КЛЕЙ 88-СА	КГ	5,26	14 500	76 270
27	31725	КЛЕЙ БМК-5К	КГ	1,2	14 500	17 400
28	32540	ПРОВОЛОКА СТАЛЬНАЯ НИЗКОУГЛЕРОДИСТАЯ РАЗНОГО НАЗНАЧЕНИЯ ОЦИНКОВАННАЯ ДИАМЕТРОМ 3,0 ММ	Т	0,0126	10 800 000	136 080
29	34241	КИСЛОРОД ТЕХНИЧЕСКИЙ ГАЗОБРАЗНЫЙ	МЗ	49,55	15 000	743 250
31	35377	ЭЛЕКТРОДЫ ДИАМЕТРОМ 4 ММ Э42А	КГ	33,58	17 500	587 650
32	44622	ТАЛЬК МОЛОТЫЙ СОРТ 1	Т	0,112968	1 500 000	169 452
34	45031	РАСТВОР ЦЕМЕНТНЫЙ МАРКА ПО ПРОЕКТУ	МЗ	0,126	300 000	37 800
35	45404	ПАТРОНЫ ДЛЯ СТРОИТЕЛЬНО-МОНТАЖНОГО ПИСТОЛЕТА	1000ШТ	2,285	350 000	799 750
36	45527	БИРКИ МАРКИРОВОЧНЫЕ	100ШТ	11,896	10 000	118 960
37	45667	ВТУЛКИ ИЗОЛИРУЮЩИЕ	ШТ	2572,96	250	643 240
38	45882	ЗАГЛУШКИ	10ШТ	6	2 500	15 000
39	49353	ДЮБЕЛИ РАСПОРНЫЕ (МАРКА ПО ПРОЕКТУ)	ШТ	732	550	402 600
40	50801	КОНСТРУКЦИИ СТАЛЬНЫЕ: ИНДИВИДУАЛЬНЫЕ РЕШЕТЧАТЫЕ СВАРНЫЕ МАССОЙ ДО 0,1 Т	Т	1,324	8 500 000	11 254 000
41	52040	БОЛТЫ С ГАЙКАМИ И ШАЙБАМИ ДЛЯ САНИТАРНО-ТЕХНИЧЕСКИХ РАБОТ, ДИАМЕТРОМ 16 ММ	Т	0,007522	22 500 000	169 245
42	63499	ГИЛЬЗЫ СОЕДИНИТЕЛЬНЫЕ	100ШТ	9,04	20 000	180 800
43	63698	КРОНШТЕЙНЫ КР1-РС ДЛЯ РАДИАТОРОВ СТАЛЬНЫХ СПАРЕННЫХ	КОМПЛ	112,71	7 500	845 325
44	64055	КОЛПАЧКИ ИЗОЛИРУЮЩИЕ	10ШТ	144,64	3 250	470 080
45	64457	НАКОНЕЧНИКИ КАБЕЛЬНЫЕ	ШТ	2525,4	750	1 894 050
46	64476	НАКОНЕЧНИКИ	КГ	12,53	1 500	18 795
47	64674	ПАТРОНЫ ДЛЯ ПРИСТРЕЛКИ	10ШТ	505,08	3 500	1 767 780
48	64806	ПЕРЕМЫЧКИ ГИБКИЕ, ТИП ПГС-50	ШТ	414	25 000	10 350 000
49	64809	ПАТРУБКИ	10ШТ	12	1 200	14 400
50	64931	РОЗЕТКИ ПОТОЛОЧНЫЕ	100ШТ	3,1008	450 000	1 395 360
51	65155	СЖИМЫ ОТВЕТВИТЕЛЬНЫЕ	100ШТ	62,2496	38 000	2 365 485



1	2	3	4	5	6	7
52	65851	ШУРУПЫ СТРОИТЕЛЬНЫЕ	Т	0,011475	22 500 000	258 188
53	97117	СТЕКЛОЛЕНТА ЛИПКАЯ ИЗОЛЯЦИОННАЯ НА ПОЛИКАСИНОВОМ КОМПАУНДЕ МАРКИ ЛСЭГЛ, ШИРИНОЙ 20-30 ММ, ТОЛЩИНОЙ ОТ 0,14 ДО 0,19 ММ ВКЛЮЧИТЕЛЬНО	КГ	47,6784	45 800	2 183 671
55	СЦЕНА	АДАПТЕР 20	ШТ	150	19 000	2 850 000
56	СЦЕНА	ТРУБА ПЭ 40 ГВС	ПМ	655,9	29 000	19 021 100
57	СЦЕНА	ТРУБА ГОФРИРОВАННАЯ Д 16 ММ	ПМ	600	2 500	1 500 000
58	СЦЕНА	ПОД РОЗЕТНИК	ШТ	260	6 000	1 560 000
59	СЦЕНА	КОРОБКА ОТВЕТВИТЕЛЬНАЯ	ШТ	240	6 000	1 440 000
60	СЦЕНА	РОЗЕТКА ОДИНАРНЫЙ	ШТ	240	17 500	4 200 000
61	СЦЕНА	ВЫКЛЮЧАТЕЛИ СКРЫТОЙ УСТАНОВКИ ДВУХПОЛЬСНЫЙ	ШТ	26	23 500	611 000
62	СЦЕНА	ВЫКЛЮЧАТЕЛИ СКРЫТОЙ УСТАНОВКИ ОДНОПОЛЮСНЫЙ	ШТ	94	17 500	1 645 000
63	СЦЕНА	СВЕТИЛЬНИК ЛЕД-18	ШТ	38	71 000	2 698 000
64	СЦЕНА	СВЕТИЛЬНИК ЛЕД-24	ШТ	266	80 000	21 280 000
65	СЦЕНА	РАДИАТОР БИОМЕТАЛЛИЧЕСКИЙ	ШТ	1500	76 000	114 000 000
66	СЦЕНА	ТРУБА ПЭ 20 ХВС	ПМ	810	6 854	5 551 740
67	СЦЕНА	КЛИПСА 50	ШТ	100	1 000	100 000
68	СЦЕНА	КЛИПСА 100	ШТ	100	3 000	300 000
69	СЦЕНА	РЕВИЗИЯ 50	ШТ	80	14 000	1 120 000
70	СЦЕНА	РЕВИЗИЯ 100	ШТ	10	15 000	150 000
71	СЦЕНА	ОТВОД 50	ШТ	100	2 300	230 000
72	СЦЕНА	ПОЛУОТВОД 100	ШТ	40	9 000	360 000
73	СЦЕНА	ОТВОД 100	ШТ	40	9 000	360 000
74	СЦЕНА	ТРОЙНИК 50X50	ШТ	80	3 300	264 000
75	СЦЕНА	ТРОЙНИК 50X100	ШТ	30	9 000	270 000
76	СЦЕНА	ТРОЙНИК 100X100	ШТ	30	14 000	420 000
77	СЦЕНА	ТРУБА КАНАЛИЗАЦИОННАЯ Д-100	ПМ	170	26 220	4 457 400
78	СЦЕНА	ТРУБА КАНАЛИЗАЦИОННАЯ Д-50	ПМ	250	19 500	4 875 000
79	СЦЕНА	МУФТА 20	ШТ	100	600	60 000
80	СЦЕНА	МУФТА 40	ШТ	100	2 700	270 000
81	СЦЕНА	КЛИПСА 40	ШТ	1000	800	800 000
82	СЦЕНА	УШАСТИК 20	ШТ	20	6 500	130 000
83	СЦЕНА	КРАН 20	ШТ	150	16 500	2 475 000
84	СЦЕНА	КРАН АМЕРИКАНКА 25	ШТ	340	25 000	8 500 000
85	СЦЕНА	ПОЛУОТВОД 20	ШТ	200	1 000	200 000
86	СЦЕНА	ТРОЙНИК 20X20	ШТ	200	1 000	200 000
87	СЦЕНА	ОТВОД 20	ШТ	500	700	350 000
88	СЦЕНА	ТРУБА ПЭ 20 ГВС	ПМ	360	8 000	2 880 000
89	СЦЕНА	ТРУБА ПЭ 25 ГВС	ПМ	186	12 000	2 232 000
90	СЦЕНА	ОТВОД 25	ШТ	340	1 000	340 000
91	СЦЕНА	ОТВОД 40	ШТ	150	3 900	585 000
92	СЦЕНА	ТРОЙНИК 40X40	ШТ	30	5 200	156 000
93	СЦЕНА	ПОЛУОТВОД 40	ШТ	150	3 900	585 000
94	СЦЕНА	ТРОЙНИК 40-25	ШТ	340	4 600	1 564 000
<b>ИТОГО ПО СТРОИТЕЛЬНЫМ МАТЕРИАЛАМ:</b>			<b>СУМ</b>			<b>254 155 822</b>
<b>КОНСТРУКЦИИ ЗАВОДСКОГО ИЗГОТОВЛЕНИЯ</b>						
95	СЦЕНА	ПРОВОД МЕДНИМИ ВВГ 2X1,5	М	7800	6 600	51 480 000
96	СЦЕНА	ПРОВОД МЕДНИМИ ВВГ 2X2,5	М	9600	9 000	86 400 000
97	СЦЕНА	ПРОВОД МЕДНИМИ ВВГ 5X10	М	680	76 000	51 680 000
<b>ИТОГО КОНСТРУКЦИИ ЗАВОДСКОГО ИЗГОТОВЛЕНИЯ:</b>			<b>СУМ</b>			<b>189 560 000</b>
<b>ОБОРУДОВАНИЕ</b>						
98		(КОМПЛЕКТ)ВРУ	КМП	2	18 500 000	37 000 000
99		АВТОМАТ 25 А	ШТ	366	36 000	13 176 000
100		ЩС	КМП	8	4 850 000	38 800 000
101		АВТОМАТ 250 А	ШТ	16	715 500	11 448 000
102		АВТОМАТ 32 А	ШТ	12	38 500	462 000
103		ЩО	КМП	8	4 850 000	38 800 000
104		АВТОМАТ 160 А	ШТ	16	525 000	8 400 000
105		АВТОМАТ 123 А	ШТ	2	215 000	430 000
106		АВТОМАТ 630 А	ШТ	2	2 835 000	5 670 000
<b>ИТОГО ОБОРУДОВАНИЕ:</b>			<b>СУМ</b>			<b>154 186 000</b>

СОСТАВИЛ

МАДАМИНОВ А.



ТЕКУЩИЙ РЕМОНТ ЗДАНИЯ ВОЕНКОМАТА РАСПОЛОЖЕННОГО В ТАШКЕНТСКОЙ ОБЛАСТИ В ЯНГИЕЛСКОМ РАЙОНЕ

(наименование стройки)

## ЛОКАЛЬНАЯ РЕСУРСНАЯ ВЕДОМОСТЬ №

(локальная ресурсная смета)

N п.п.	Шифр номера нормативов и коды ресурсов	Наименование работ и затрат	Единица измерения	Количество	
				на. ед. измерения	по проектным данным
1	2	3	4	5	6
<b>РАЗДЕЛ 1. ДЕМОНТАЖНЫЕ РАБОТЫ</b>					
1	E65-002-01	РАЗБОРКА ТРУБОПРОВОДОВ ИЗ ЧУГУННЫХ КАНАЛИЗАЦИОННЫХ ТРУБ ДИАМЕТРОМ: 50 ММ	100М		2,5000
1.1	1	ЗАТРАТЫ ТРУДА РАБОЧИХ-СТРОИТЕЛЕЙ	ЧЕЛ.-Ч	68,8	172
1.2	3	ЗАТРАТЫ ТРУДА МАШИНИСТОВ	ЧЕЛ.-Ч	0,16	0,4
1.3	1522	ПОДЪЕМНИКИ МАЧТОВЫЕ СТРОИТЕЛЬНЫЕ 0,5 Т	МАШ.-Ч	0,16	0,4
1.4	99997	СТРОИТЕЛЬНЫЙ МУСОР И МАССА ВОЗВРАТНЫХ МАТЕРИАЛОВ	Т	0,59	1,475
2	E65-002-02	РАЗБОРКА ТРУБОПРОВОДОВ ИЗ ЧУГУННЫХ КАНАЛИЗАЦИОННЫХ ТРУБ ДИАМЕТРОМ: 100 ММ	100М		1,7000
2.1	1	ЗАТРАТЫ ТРУДА РАБОЧИХ-СТРОИТЕЛЕЙ	ЧЕЛ.-Ч	85,3	145,01
2.2	3	ЗАТРАТЫ ТРУДА МАШИНИСТОВ	ЧЕЛ.-Ч	0,32	0,544
2.3	1522	ПОДЪЕМНИКИ МАЧТОВЫЕ СТРОИТЕЛЬНЫЕ 0,5 Т	МАШ.-Ч	0,32	0,544
2.4	99997	СТРОИТЕЛЬНЫЙ МУСОР И МАССА ВОЗВРАТНЫХ МАТЕРИАЛОВ	Т	1,34	2,278
3	E65-001-01	РАЗБОРКА ТРУБОПРОВОДОВ ИЗ ВОДОГАЗОПРОВОДНЫХ ТРУБ ДИАМЕТРОМ ДО: 32 ММ	100М		6,0000
3.1	1	ЗАТРАТЫ ТРУДА РАБОЧИХ-СТРОИТЕЛЕЙ	ЧЕЛ.-Ч	34,66	207,96
3.2	3	ЗАТРАТЫ ТРУДА МАШИНИСТОВ	ЧЕЛ.-Ч	0,1	0,6
3.3	1522	ПОДЪЕМНИКИ МАЧТОВЫЕ СТРОИТЕЛЬНЫЕ 0,5 Т	МАШ.-Ч	0,1	0,6
3.4	2577	АППАРАТЫ ДЛЯ ГАЗОВОЙ СВАРКИ И РЕЗКИ	МАШ.-Ч	3,3	19,8
3.5	34241	КИСЛОРОД ТЕХНИЧЕСКИЙ ГАЗООБРАЗНЫЙ	МЗ	2,74	16,44
3.6	34350	АЦЕТИЛЕН ГАЗООБРАЗНЫЙ ТЕХНИЧЕСКИЙ	МЗ	0,43	2,58
3.7	99997	СТРОИТЕЛЬНЫЙ МУСОР И МАССА ВОЗВРАТНЫХ МАТЕРИАЛОВ	Т	0,22	1,32
4	E65-001-02	РАЗБОРКА ТРУБОПРОВОДОВ ИЗ ВОДОГАЗОПРОВОДНЫХ ТРУБ ДИАМЕТРОМ ДО: 63 ММ	100М		7,0000
4.1	1	ЗАТРАТЫ ТРУДА РАБОЧИХ-СТРОИТЕЛЕЙ	ЧЕЛ.-Ч	59,62	417,34
4.2	3	ЗАТРАТЫ ТРУДА МАШИНИСТОВ	ЧЕЛ.-Ч	0,17	1,19
4.3	1522	ПОДЪЕМНИКИ МАЧТОВЫЕ СТРОИТЕЛЬНЫЕ 0,5 Т	МАШ.-Ч	0,17	1,19
4.4	2577	АППАРАТЫ ДЛЯ ГАЗОВОЙ СВАРКИ И РЕЗКИ	МАШ.-Ч	5,7	39,9
4.5	34241	КИСЛОРОД ТЕХНИЧЕСКИЙ ГАЗООБРАЗНЫЙ	МЗ	4,73	33,11
4.6	34350	АЦЕТИЛЕН ГАЗООБРАЗНЫЙ ТЕХНИЧЕСКИЙ	МЗ	0,74	5,18
4.7	99997	СТРОИТЕЛЬНЫЙ МУСОР И МАССА ВОЗВРАТНЫХ МАТЕРИАЛОВ	Т	0,34	2,38
5	E65-019-01	ДЕМОНТАЖ РАДИАТОРОВ ВЕСОМ ДО: 80 КГ	100ШТ		1,5000
5.1	1	ЗАТРАТЫ ТРУДА РАБОЧИХ-СТРОИТЕЛЕЙ	ЧЕЛ.-Ч	110	165
5.2	3	ЗАТРАТЫ ТРУДА МАШИНИСТОВ	ЧЕЛ.-Ч	2,24	3,36
5.3	1522	ПОДЪЕМНИКИ МАЧТОВЫЕ СТРОИТЕЛЬНЫЕ 0,5 Т	МАШ.-Ч	2,24	3,36
<b>РАЗДЕЛ 2. МОНТАЖНЫЕ РАБОТЫ</b>					
6	E1604-002-04	ПРОКЛАДКА ТРУБОПРОВОДОВ ВОДОСНАБЖЕНИЯ ИЗ НАПОРНЫХ ПОЛИЭТИЛЕНОВЫХ ТРУБ НИЗКОГО ДАВЛЕНИЯ СРЕДНЕГО ТИПА НАРУЖНЫМ ДИАМЕТРОМ 40 ММ	100М		7,0000
6.1	1	ЗАТРАТЫ ТРУДА РАБОЧИХ-СТРОИТЕЛЕЙ	ЧЕЛ.-Ч	162,4	1136,8
6.2	3	ЗАТРАТЫ ТРУДА МАШИНИСТОВ	ЧЕЛ.-Ч	5,8	40,6
6.3	116	АГРЕГАТЫ ДЛЯ СВАРКИ ПОЛИЭТИЛЕНОВЫХ ТРУБ	МАШ.-Ч	5,8	40,6
6.4	9219	ВОДА	МЗ	1,88	13,16
6.5	30451	ДЮБЕЛИ С КАЛИБРОВАННОЙ ГОЛОВКОЙ (В ОБОЙМАХ) 3X58,5 ММ	Т	0,00103	0,00721
6.6	30649	ИЗВЕСТЬ СТРОИТЕЛЬНАЯ НЕГАШЕНАЯ ХЛОРНАЯ МАРКИ А	КГ	0,0063	0,0441
6.7	31692	КЛЕИ 88-СА	КГ	0,23	1,61
6.8	45404	ПАТРОНЫ ДЛЯ СТРОИТЕЛЬНО-МОНТАЖНОГО ПИСТОЛЕТА	1000ШТ	0,121	0,847
6.9	64476	НАКОНЕЧНИКИ	КГ	0,66	4,62
7	СЦЕНА	ТРУБА ПЭ 40 ГВС	ПМ		655,9000
8	СЦЕНА	ТРОЙНИК 40-25	ШТ		340,0000
9	СЦЕНА	ОТВОД 40	ШТ		150,0000
10	СЦЕНА	ПОЛУОТВОД 40	ШТ		150,0000
11	СЦЕНА	ТРОЙНИК 40X40	ШТ		30,0000
12	СЦЕНА	КРАН АМЕРИКАНКА 25	ШТ		340,0000
13	СЦЕНА	ОТВОД 25	ШТ		340,0000
14	E1604-002-02	ПРОКЛАДКА ТРУБОПРОВОДОВ ВОДОСНАБЖЕНИЯ ИЗ НАПОРНЫХ ПОЛИЭТИЛЕНОВЫХ ТРУБ НИЗКОГО ДАВЛЕНИЯ СРЕДНЕГО ТИПА НАРУЖНЫМ ДИАМЕТРОМ 25 ММ	100М		2,0000
14.1	1	ЗАТРАТЫ ТРУДА РАБОЧИХ-СТРОИТЕЛЕЙ	ЧЕЛ.-Ч	149,64	299,28
14.2	3	ЗАТРАТЫ ТРУДА МАШИНИСТОВ	ЧЕЛ.-Ч	8,12	16,24
14.3	116	АГРЕГАТЫ ДЛЯ СВАРКИ ПОЛИЭТИЛЕНОВЫХ ТРУБ	МАШ.-Ч	8,12	16,24
14.4	9219	ВОДА	МЗ	0,74	1,48
14.5	30451	ДЮБЕЛИ С КАЛИБРОВАННОЙ ГОЛОВКОЙ (В ОБОЙМАХ) 3X58,5 ММ	Т	0,00059	0,00118
14.6	30649	ИЗВЕСТЬ СТРОИТЕЛЬНАЯ НЕГАШЕНАЯ ХЛОРНАЯ МАРКИ А	КГ	0,0025	0,005
14.7	31692	КЛЕИ 88-СА	КГ	0,2	0,4
14.8	45404	ПАТРОНЫ ДЛЯ СТРОИТЕЛЬНО-МОНТАЖНОГО ПИСТОЛЕТА	1000ШТ	0,069	0,138
14.9	64476	НАКОНЕЧНИКИ	КГ	0,38	0,76
15	СЦЕНА	ТРУБА ПЭ 25 ГВС	ПМ		186,0000
16	E1604-002-01	ПРОКЛАДКА ТРУБОПРОВОДОВ ВОДОСНАБЖЕНИЯ ИЗ НАПОРНЫХ ПОЛИЭТИЛЕНОВЫХ ТРУБ НИЗКОГО ДАВЛЕНИЯ СРЕДНЕГО ТИПА НАРУЖНЫМ ДИАМЕТРОМ 20 ММ	100М		4,0000
16.1	1	ЗАТРАТЫ ТРУДА РАБОЧИХ-СТРОИТЕЛЕЙ	ЧЕЛ.-Ч	190,24	760,96



1	2	3	4	5	6
16.2	3	ЗАТРАТЫ ТРУДА МАШИНИСТОВ	ЧЕЛ.-Ч	13,34	53,36
16.3	116	АГРЕГАТЫ ДЛЯ СВАРКИ ПОЛИЭТИЛЕНОВЫХ ТРУБ	МАШ.-Ч	13,34	53,36
16.4	9219	ВОДА	МЗ	0,47	1,88
16.5	30451	ДЮБЕЛИ С КАЛИБРОВАННОЙ ГОЛОВКОЙ (В ОБОЙМАХ) 3X58,5 ММ	Т	0,00085	0,0034
16.6	30649	ИЗВЕШЬ СТРОИТЕЛЬНАЯ НЕГАШЕНАЯ ХЛОРНАЯ МАРКИ А	КГ	0,0016	0,0064
16.7	31692	КЛЕЙ 88-СА	КГ	0,25	1
16.8	45404	ПАТРОНЫ ДЛЯ СТРОИТЕЛЬНО-МОНТАЖНОГО ПИСТОЛЕТА	1000ШТ	0,1	0,4
16.9	64476	НАКОНЕЧНИКИ	КГ	0,55	2,2
17	<b>СЦЕНА</b>	<b>ТРУБА ПЭ 20 ГВС</b>	<b>ПМ</b>	<b>360,0000</b>	
18	<b>СЦЕНА</b>	<b>ОТВОД 20</b>	<b>ШТ</b>	<b>500,0000</b>	
19	<b>СЦЕНА</b>	<b>ТРОЙНИК 20X20</b>	<b>ШТ</b>	<b>200,0000</b>	
20	<b>СЦЕНА</b>	<b>ПОЛУОТВОД 20</b>	<b>ШТ</b>	<b>200,0000</b>	
21	<b>СЦЕНА</b>	<b>КРАН 20</b>	<b>ШТ</b>	<b>150,0000</b>	
22	<b>СЦЕНА</b>	<b>АДАПТЕР 20</b>	<b>ШТ</b>	<b>150,0000</b>	
23	<b>СЦЕНА</b>	<b>УШАСТИК 20</b>	<b>ШТ</b>	<b>20,0000</b>	
24	<b>СЦЕНА</b>	<b>КЛИПСА 40</b>	<b>ШТ</b>	<b>1000,0000</b>	
25	<b>СЦЕНА</b>	<b>МУФТА 40</b>	<b>ШТ</b>	<b>100,0000</b>	
26	<b>СЦЕНА</b>	<b>МУФТА 20</b>	<b>ШТ</b>	<b>100,0000</b>	
27	E1604-001-01	ПРОКЛАДКА ТРУБОПРОВОДОВ КАНАЛИЗАЦИИ ИЗ ПОЛИЭТИЛЕНОВЫХ ТРУБ ВЫСОКОЙ ПЛОТНОСТИ ДИАМЕТРОМ 50 ММ	100М	2,5000	
27.1	1	ЗАТРАТЫ ТРУДА РАБОЧИХ-СТРОИТЕЛЕЙ	ЧЕЛ.-Ч	64,24	160,6
27.2	9219	ВОДА	МЗ	0,39	0,975
27.3	52040	БОЛТЫ С ГАЙКАМИ И ШАЙБАМИ ДЛЯ САНИТАРНО-ТЕХНИЧЕСКИХ РАБОТ, ДИАМЕТРОМ 16 ММ	Т	0,0012	0,003
28	<b>СЦЕНА</b>	<b>ТРУБА КАНАЛИЗАЦИОННАЯ Д-50</b>	<b>ПМ</b>	<b>250,0000</b>	
29	E1604-001-02	ПРОКЛАДКА ТРУБОПРОВОДОВ КАНАЛИЗАЦИИ ИЗ ПОЛИЭТИЛЕНОВЫХ ТРУБ ВЫСОКОЙ ПЛОТНОСТИ ДИАМЕТРОМ 100 ММ	100М	1,7000	
29.1	1	ЗАТРАТЫ ТРУДА РАБОЧИХ-СТРОИТЕЛЕЙ	ЧЕЛ.-Ч	61,6	104,72
29.2	9219	ВОДА	МЗ	1,57	2,669
29.3	52040	БОЛТЫ С ГАЙКАМИ И ШАЙБАМИ ДЛЯ САНИТАРНО-ТЕХНИЧЕСКИХ РАБОТ, ДИАМЕТРОМ 16 ММ	Т	0,00266	0,004522
30	<b>СЦЕНА</b>	<b>ТРУБА КАНАЛИЗАЦИОННАЯ Д-100</b>	<b>ПМ</b>	<b>170,0000</b>	
31	<b>СЦЕНА</b>	<b>ТРОЙНИК 100X100</b>	<b>ШТ</b>	<b>30,0000</b>	
32	<b>СЦЕНА</b>	<b>ТРОЙНИК 50X100</b>	<b>ШТ</b>	<b>30,0000</b>	
33	<b>СЦЕНА</b>	<b>ТРОЙНИК 50X50</b>	<b>ШТ</b>	<b>80,0000</b>	
34	<b>СЦЕНА</b>	<b>ОТВОД 100</b>	<b>ШТ</b>	<b>40,0000</b>	
35	<b>СЦЕНА</b>	<b>ПОЛУОТВОД 100</b>	<b>ШТ</b>	<b>40,0000</b>	
36	<b>СЦЕНА</b>	<b>ОТВОД 50</b>	<b>ШТ</b>	<b>100,0000</b>	
37	<b>СЦЕНА</b>	<b>РЕВИЗИЯ 100</b>	<b>ШТ</b>	<b>10,0000</b>	
38	<b>СЦЕНА</b>	<b>РЕВИЗИЯ 50</b>	<b>ШТ</b>	<b>80,0000</b>	
39	<b>СЦЕНА</b>	<b>КЛИПСА 100</b>	<b>ШТ</b>	<b>100,0000</b>	
40	<b>СЦЕНА</b>	<b>КЛИПСА 50</b>	<b>ШТ</b>	<b>100,0000</b>	
41	E1604-002-01	ПРОКЛАДКА ТРУБОПРОВОДОВ ВОДОСНАБЖЕНИЯ ИЗ НАПОРНЫХ ПОЛИЭТИЛЕНОВЫХ ТРУБ НИЗКОГО ДАВЛЕНИЯ СРЕДНЕГО ТИПА НАРУЖНЫМ ДИАМЕТРОМ 20 ММ	100М	9,0000	
41.1	1	ЗАТРАТЫ ТРУДА РАБОЧИХ-СТРОИТЕЛЕЙ	ЧЕЛ.-Ч	190,24	1712,16
41.2	3	ЗАТРАТЫ ТРУДА МАШИНИСТОВ	ЧЕЛ.-Ч	13,34	120,06
41.3	116	АГРЕГАТЫ ДЛЯ СВАРКИ ПОЛИЭТИЛЕНОВЫХ ТРУБ	МАШ.-Ч	13,34	120,06
41.4	9219	ВОДА	МЗ	0,47	4,23
41.5	30451	ДЮБЕЛИ С КАЛИБРОВАННОЙ ГОЛОВКОЙ (В ОБОЙМАХ) 3X58,5 ММ	Т	0,00085	0,00765
41.6	30649	ИЗВЕШЬ СТРОИТЕЛЬНАЯ НЕГАШЕНАЯ ХЛОРНАЯ МАРКИ А	КГ	0,0016	0,0144
41.7	31692	КЛЕЙ 88-СА	КГ	0,25	2,25
41.8	45404	ПАТРОНЫ ДЛЯ СТРОИТЕЛЬНО-МОНТАЖНОГО ПИСТОЛЕТА	1000ШТ	0,1	0,9
41.9	64476	НАКОНЕЧНИКИ	КГ	0,55	4,95
42	<b>СЦЕНА</b>	<b>ТРУБА ПЭ 20 ХВС</b>	<b>ПМ</b>	<b>810,0000</b>	
43	E1803-001-02	УСТАНОВКА РАДИАТОРОВ СТАЛЬНЫХ	100КВТ	2,5500	
43.1	1	ЗАТРАТЫ ТРУДА РАБОЧИХ-СТРОИТЕЛЕЙ	ЧЕЛ.-Ч	65,6	167,28
43.2	3	ЗАТРАТЫ ТРУДА МАШИНИСТОВ	ЧЕЛ.-Ч	1,19	3,0345
43.3	521	ДРЕЛИ ЭЛЕКТРИЧЕСКИЕ	МАШ.-Ч	0,21	0,5355
43.4	1522	ПОДЪЕМНИКИ МАЧТОВЫЕ СТРОИТЕЛЬНЫЕ 0,5 Т	МАШ.-Ч	1,19	3,0345
43.5	2011	УСТАНОВКИ ДЛЯ ГИДРАВЛИЧЕСКИХ ИСПЫТАНИЙ ТРУБОПРОВОДОВ, ДАВЛЕНИЕ НАГНЕТАНИЯ, НИЗКОЕ 0,1 (1) МПА (КГС/СМ2), ВЫСОКОЕ 10 (100) МПА (КГС/СМ2)	МАШ.-Ч	0,8	2,04
43.6	9219	ВОДА	МЗ	15	38,25
43.7	44697	ВОДНЫЙ РАСТВОР НИТРАТА И CARBONATA	МЗ	0,67	1,7085
43.8	63698	КРОНШТЕЙНЫ КР1-РС ДЛЯ РАДИАТОРОВ СТАЛЬНЫХ СПАРЕННЫХ	КОМПЛ	44,2	112,71
43.9	65851	ШУРУПЫ СТРОИТЕЛЬНЫЕ	Т	0,0045	0,011475
44	<b>СЦЕНА</b>	<b>РАДИАТОР БИОМЕТАЛИЧЕСКИЙ</b>	<b>ШТ</b>	<b>1500,0000</b>	
<b>РАЗДЕЛ 3. ДЕМОНТАЖНЫЕ РАБОТЫ</b>					
45	П0803-572-07 ШПК4.17.00-05 П.5=0,3	ДЕМОНТАЖ ЩИТОВ(ПРИМИНИТЕЛЬНО)	ШТ	18,0000	
45.1	1	ЗАТРАТЫ ТРУДА РАБОЧИХ-СТРОИТЕЛЕЙ	ЧЕЛ.-Ч	1,398	25,164
45.2	3	ЗАТРАТЫ ТРУДА МАШИНИСТОВ	ЧЕЛ.-Ч	0,123	2,214
45.3	766	КРАНЫ НА АВТОМОБИЛЬНОМ ХОДУ ПРИ РАБОТЕ НА МОНТАЖЕ ТЕХНОЛОГИЧЕСКОГО ОБОРУДОВАНИЯ 10 Т	МАШ.-Ч	0,123	2,214
45.4	2016	УСТАНОВКИ ДЛЯ СВАРКИ РУЧНОЙ ДУГОВОЙ (ПОСТОЯННОГО ТОКА)	МАШ.-Ч	0,312	5,616
46	E67-003-01	ДЕМОНТАЖ КАБЕЛЯ	100М	180,8000	
46.1	1	ЗАТРАТЫ ТРУДА РАБОЧИХ-СТРОИТЕЛЕЙ	ЧЕЛ.-Ч	9,64	1742,912
46.2	3	ЗАТРАТЫ ТРУДА МАШИНИСТОВ	ЧЕЛ.-Ч	0,01	1,808
46.3	1522	ПОДЪЕМНИКИ МАЧТОВЫЕ СТРОИТЕЛЬНЫЕ 0,5 Т	МАШ.-Ч	0,01	1,808
47	E67-004-03	ДЕМОНТАЖ ОСВЕТИТЕЛЬНЫХ ПРИБОРОВ: СВЕТИЛЬНИКИ С ЛАМПАМИ НАКАЛИВАНИЯ	100ШТ	3,0400	
47.1	1	ЗАТРАТЫ ТРУДА РАБОЧИХ-СТРОИТЕЛЕЙ	ЧЕЛ.-Ч	6,32	19,2128
47.2	3	ЗАТРАТЫ ТРУДА МАШИНИСТОВ	ЧЕЛ.-Ч	0,03	0,0912
47.3	1522	ПОДЪЕМНИКИ МАЧТОВЫЕ СТРОИТЕЛЬНЫЕ 0,5 Т	МАШ.-Ч	0,03	0,0912



1	2	3	4	5	6
48	E67-004-01	ДЕМОНТАЖ ОСВЕТИТЕЛЬНЫХ ПРИБОРОВ: ВЫКЛЮЧАТЕЛИ, РОЗЕТКИ	100ШТ	3,6000	
48.1	1	ЗАТРАТЫ ТРУДА РАБОЧИХ-СТРОИТЕЛЕЙ	ЧЕЛ.-Ч	5,84	21,024
49	E67-002-12	ДЕМОНТАЖ ВИНИЛПЛАСТОВЫХ ТРУБ ПРОЛОЖЕННЫХ НА СКОБАХ ДИАМЕТРОМ ДО: 50 ММ	100М	6,0000	
49.1	1	ЗАТРАТЫ ТРУДА РАБОЧИХ-СТРОИТЕЛЕЙ	ЧЕЛ.-Ч	5,84	35,04
<b>РАЗДЕЛ 4. МОНТАЖНЫЕ РАБОТЫ</b>					
50	Ц0803-572-07	БЛОК УПРАВЛЕНИЯ ШКАФНОГО ИСПОЛНЕНИЯ ИЛИ РАСПРЕДЕЛИТЕЛЬНЫЙ ПУНКТ [ШКАФ], УСТАНОВЛИВАЕМЫЙ НА ПОЛУ, ВЫСОТА И ШИРИНА ДО 1700X1100 ММ	ШТ	2,0000	
50.1	1	ЗАТРАТЫ ТРУДА РАБОЧИХ-СТРОИТЕЛЕЙ	ЧЕЛ.-Ч	4,66	9,32
50.2	3	ЗАТРАТЫ ТРУДА МАШИНИСТОВ	ЧЕЛ.-Ч	0,41	0,82
50.3	766	КРАНЫ НА АВТОМОБИЛЬНОМ ХОДУ ПРИ РАБОТЕ НА МОНТАЖЕ ТЕХНОЛОГИЧЕСКОГО ОБОРУДОВАНИЯ 10 Т	МАШ.-Ч	0,41	0,82
50.4	2016	УСТАНОВКИ ДЛЯ СВАРКИ РУЧНОЙ ДУГОВОЙ (ПОСТОЯННОГО ТОКА)	МАШ.-Ч	1,04	2,08
50.5	30484	БОЛТЫ СТРОИТЕЛЬНЫЕ С ГАЙКАМИ И ШАЙБАМИ	КГ	0,06	0,12
50.6	31087	КРАСКА	КГ	0,05	0,1
50.7	35377	ЭЛЕКТРОДЫ ДИАМЕТРОМ 4 ММ Э42А	КГ	0,3	0,6
50.8	50801	КОНСТРУКЦИИ СТАЛЬНЫЕ: ИНДИВИДУАЛЬНЫЕ РЕШЕТЧАТЫЕ СВАРНЫЕ МАССОЙ ДО 0,1 Т	Т	0,03	0,06
51		<b>(КОМПЛЕКТ)ВРУ</b>	<b>КМП</b>	<b>2,0000</b>	
52	Ц0803-526-04	ВЫКЛЮЧАТЕЛИ УСТАНОВОЧНЫЕ АВТОМАТИЧЕСКИЕ [АВТОМАТЫ] ИЛИ НЕАВТОМАТИЧЕСКИЕ. АВТОМАТ ОДНО-, ДВУХ-, ТРЕХПОлюСНЫЙ, УСТАНОВЛИВАЕМЫЙ НА КОНСТРУКЦИИ НА СТЕНЕ ИЛИ КОЛОННЕ, НА ТОК, А, ДО 400	ШТ	2,0000	
52.1	1	ЗАТРАТЫ ТРУДА РАБОЧИХ-СТРОИТЕЛЕЙ	ЧЕЛ.-Ч	3,61	7,22
52.2	3	ЗАТРАТЫ ТРУДА МАШИНИСТОВ	ЧЕЛ.-Ч	0,006	0,012
52.3	521	ДРЕЛИ ЭЛЕКТРИЧЕСКИЕ	МАШ.-Ч	0,04	0,08
52.4	766	КРАНЫ НА АВТОМОБИЛЬНОМ ХОДУ ПРИ РАБОТЕ НА МОНТАЖЕ ТЕХНОЛОГИЧЕСКОГО ОБОРУДОВАНИЯ 10 Т	МАШ.-Ч	0,006	0,012
52.5	2016	УСТАНОВКИ ДЛЯ СВАРКИ РУЧНОЙ ДУГОВОЙ (ПОСТОЯННОГО ТОКА)	МАШ.-Ч	0,13	0,26
52.6	2647	ПРЕССЫ ГИДРАВЛИЧЕСКИЕ С ЭЛЕКТРОПРИВОДОМ	МАШ.-Ч	0,32	0,64
52.7	30434	ДЮБЕЛИ РАСПОРНЫЕ	100ШТ	0,014	0,028
52.8	30478	ДЮБЕЛИ ДЛЯ ПРИСТРЕЛКИ	10ШТ	1,22	2,44
52.9	30484	БОЛТЫ СТРОИТЕЛЬНЫЕ С ГАЙКАМИ И ШАЙБАМИ	КГ	0,576	1,152
52.10	31087	КРАСКА	КГ	0,066	0,132
52.11	31260	ЛАК ЭЛЕКТРОИЗОЛЯЦИОННЫЙ 318	КГ	0,026	0,052
52.12	35377	ЭЛЕКТРОДЫ ДИАМЕТРОМ 4 ММ Э42А	КГ	0,07	0,14
52.13	45527	БИРКИ МАРКИРОВОЧНЫЕ	100ШТ	0,02	0,04
52.14	50801	КОНСТРУКЦИИ СТАЛЬНЫЕ: ИНДИВИДУАЛЬНЫЕ РЕШЕТЧАТЫЕ СВАРНЫЕ МАССОЙ ДО 0,1 Т	Т	0,003	0,006
52.15	64457	НАКОНЕЧНИКИ КАБЕЛЬНЫЕ	ШТ	6,1	12,2
52.16	64674	ПАТРОНЫ ДЛЯ ПРИСТРЕЛКИ	10ШТ	1,22	2,44
52.17	64806	ПЕРЕМЫЧКИ ГИБКИЕ, ТИП ПГС-50	ШТ	1	2
52.18	97117	СТЕКЛОЛЕНТА ЛИПКАЯ ИЗОЛЯЦИОННАЯ НА ПОЛИКАСИНОВОМ КОМПАУНДЕ МАРКИ ЛСЭПД, ШИРИНОЙ 20-30 ММ, ТОЛЩИНОЙ ОТ 0,14 ДО 0,19 ММ ВКЛЮЧИТЕЛЬНО	КГ	0,066	0,132
53		<b>АВТОМАТ 630 А</b>	<b>ШТ</b>	<b>2,0000</b>	
54	Ц0803-526-03	ВЫКЛЮЧАТЕЛИ УСТАНОВОЧНЫЕ АВТОМАТИЧЕСКИЕ [АВТОМАТЫ] ИЛИ НЕАВТОМАТИЧЕСКИЕ. АВТОМАТ ОДНО-, ДВУХ-, ТРЕХПОлюСНЫЙ, УСТАНОВЛИВАЕМЫЙ НА КОНСТРУКЦИИ НА СТЕНЕ ИЛИ КОЛОННЕ, НА ТОК, А, ДО 250	ШТ	18,0000	
54.1	1	ЗАТРАТЫ ТРУДА РАБОЧИХ-СТРОИТЕЛЕЙ	ЧЕЛ.-Ч	2,76	49,68
54.2	3	ЗАТРАТЫ ТРУДА МАШИНИСТОВ	ЧЕЛ.-Ч	0,006	0,018
54.3	521	ДРЕЛИ ЭЛЕКТРИЧЕСКИЕ	МАШ.-Ч	0,04	0,72
54.4	766	КРАНЫ НА АВТОМОБИЛЬНОМ ХОДУ ПРИ РАБОТЕ НА МОНТАЖЕ ТЕХНОЛОГИЧЕСКОГО ОБОРУДОВАНИЯ 10 Т	МАШ.-Ч	0,006	0,108
54.5	2016	УСТАНОВКИ ДЛЯ СВАРКИ РУЧНОЙ ДУГОВОЙ (ПОСТОЯННОГО ТОКА)	МАШ.-Ч	0,13	2,34
54.6	2647	ПРЕССЫ ГИДРАВЛИЧЕСКИЕ С ЭЛЕКТРОПРИВОДОМ	МАШ.-Ч	0,23	4,14
54.7	30434	ДЮБЕЛИ РАСПОРНЫЕ	100ШТ	0,014	0,252
54.8	30478	ДЮБЕЛИ ДЛЯ ПРИСТРЕЛКИ	10ШТ	1,22	21,96
54.9	30484	БОЛТЫ СТРОИТЕЛЬНЫЕ С ГАЙКАМИ И ШАЙБАМИ	КГ	0,431	7,758
54.10	31087	КРАСКА	КГ	0,047	0,846
54.11	31260	ЛАК ЭЛЕКТРОИЗОЛЯЦИОННЫЙ 318	КГ	0,016	0,288
54.12	35377	ЭЛЕКТРОДЫ ДИАМЕТРОМ 4 ММ Э42А	КГ	0,07	1,26
54.13	45527	БИРКИ МАРКИРОВОЧНЫЕ	100ШТ	0,02	0,36
54.14	50801	КОНСТРУКЦИИ СТАЛЬНЫЕ: ИНДИВИДУАЛЬНЫЕ РЕШЕТЧАТЫЕ СВАРНЫЕ МАССОЙ ДО 0,1 Т	Т	0,003	0,054
54.15	64457	НАКОНЕЧНИКИ КАБЕЛЬНЫЕ	ШТ	6,1	109,8
54.16	64674	ПАТРОНЫ ДЛЯ ПРИСТРЕЛКИ	10ШТ	1,22	21,96
54.17	64806	ПЕРЕМЫЧКИ ГИБКИЕ, ТИП ПГС-50	ШТ	1	18
54.18	97117	СТЕКЛОЛЕНТА ЛИПКАЯ ИЗОЛЯЦИОННАЯ НА ПОЛИКАСИНОВОМ КОМПАУНДЕ МАРКИ ЛСЭПД, ШИРИНОЙ 20-30 ММ, ТОЛЩИНОЙ ОТ 0,14 ДО 0,19 ММ ВКЛЮЧИТЕЛЬНО	КГ	0,042	0,756
55		<b>АВТОМАТ 160 А</b>	<b>ШТ</b>	<b>8,0000</b>	
56		<b>АВТОМАТ 250 А</b>	<b>ШТ</b>	<b>8,0000</b>	
57		<b>АВТОМАТ 123 А</b>	<b>ШТ</b>	<b>2,0000</b>	
58	Ц0803-572-04	БЛОК УПРАВЛЕНИЯ ШКАФНОГО ИСПОЛНЕНИЯ ИЛИ РАСПРЕДЕЛИТЕЛЬНЫЙ ПУНКТ [ШКАФ], УСТАНОВЛИВАЕМЫЙ НА СТЕНЕ, ВЫСОТА И ШИРИНА, ММ, ДО 1200X1000	ШТ	8,0000	
58.1	1	ЗАТРАТЫ ТРУДА РАБОЧИХ-СТРОИТЕЛЕЙ	ЧЕЛ.-Ч	3,49	27,92
58.2	3	ЗАТРАТЫ ТРУДА МАШИНИСТОВ	ЧЕЛ.-Ч	0,29	2,32
58.3	766	КРАНЫ НА АВТОМОБИЛЬНОМ ХОДУ ПРИ РАБОТЕ НА МОНТАЖЕ ТЕХНОЛОГИЧЕСКОГО ОБОРУДОВАНИЯ 10 Т	МАШ.-Ч	0,29	2,32
58.4	2016	УСТАНОВКИ ДЛЯ СВАРКИ РУЧНОЙ ДУГОВОЙ (ПОСТОЯННОГО ТОКА)	МАШ.-Ч	1,15	9,2
58.5	30484	БОЛТЫ СТРОИТЕЛЬНЫЕ С ГАЙКАМИ И ШАЙБАМИ	КГ	0,17	1,36
58.6	31087	КРАСКА	КГ	0,03	0,24
58.7	35377	ЭЛЕКТРОДЫ ДИАМЕТРОМ 4 ММ Э42А	КГ	0,25	2
58.8	50801	КОНСТРУКЦИИ СТАЛЬНЫЕ: ИНДИВИДУАЛЬНЫЕ РЕШЕТЧАТЫЕ СВАРНЫЕ МАССОЙ ДО 0,1 Т	Т	0,025	0,2
59		<b>ЩС</b>	<b>КМП</b>	<b>8,0000</b>	



1	2	3	4	5	6
60	Ц0803-526-03	<b>ВЫКЛЮЧАТЕЛИ УСТАНОВОЧНЫЕ АВТОМАТИЧЕСКИЕ [АВТОМАТЫ] ИЛИ НЕАВТОМАТИЧЕСКИЕ. АВТОМАТ ОДНО-, ДВУХ-, ТРЕХПОЛЮСНЫЙ, УСТАНОВЛИВАЕМЫЙ НА КОНСТРУКЦИИ НА СТЕНЕ ИЛИ КОЛОННЕ, НА ТОК, А, ДО 250</b>	<b>ШТ</b>	<b>8,0000</b>	
60.1	1	ЗАТРАТЫ ТРУДА РАБОЧИХ-СТРОИТЕЛЕЙ	ЧЕЛ.-Ч	2,76	22,08
60.2	3	ЗАТРАТЫ ТРУДА МАШИНИСТОВ	ЧЕЛ.-Ч	0,006	0,048
60.3	521	ДРЕЛИ ЭЛЕКТРИЧЕСКИЕ	МАШ.-Ч	0,04	0,32
60.4	766	КРАНЫ НА АВТОМОБИЛЬНОМ ХОДУ ПРИ РАБОТЕ НА МОНТАЖЕ ТЕХНОЛОГИЧЕСКОГО ОБОРУДОВАНИЯ 10 Т	МАШ.-Ч	0,006	0,048
60.5	2016	УСТАНОВКИ ДЛЯ СВАРКИ РУЧНОЙ ДУГОВОЙ (ПОСТОЯННОГО ТОКА)	МАШ.-Ч	0,13	1,04
60.6	2647	ПРЕССЫ ГИДРАВЛИЧЕСКИЕ С ЭЛЕКТРОПРИВОДОМ	МАШ.-Ч	0,23	1,84
60.7	30434	ДЮБЕЛИ РАСПОРНЫЕ	100ШТ	0,014	0,112
60.8	30478	ДЮБЕЛИ ДЛЯ ПРИСТРЕЛКИ	10ШТ	1,22	9,76
60.9	30484	БОЛТЫ СТРОИТЕЛЬНЫЕ С ГАЙКАМИ И ШАЙБАМИ	КГ	0,431	3,448
60.10	31087	КРАСКА	КГ	0,047	0,376
60.11	31260	ЛАК ЭЛЕКТРОИЗОЛЯЦИОННЫЙ 318	КГ	0,016	0,128
60.12	35377	ЭЛЕКТРОДЫ ДИАМЕТРОМ 4 ММ Э42А	КГ	0,07	0,56
60.13	45527	БИРКИ МАРКИРОВОЧНЫЕ	100ШТ	0,02	0,16
60.14	50801	КОНСТРУКЦИИ СТАЛЬНЫЕ ИНДИВИДУАЛЬНЫЕ РЕШЕТЧАТЫЕ СВАРНЫЕ МАССОЙ ДО 0,1 Т	Т	0,003	0,024
60.15	64457	НАКОНЕЧНИКИ КАБЕЛЬНЫЕ	ШТ	6,1	48,8
60.16	64674	ПАТРОНЫ ДЛЯ ПРИСТРЕЛКИ	10ШТ	1,22	9,76
60.17	64806	ПЕРЕМЫЧКИ ГИБКИЕ, ТИП ПГС-50	ШТ	1	8
60.18	97117	СТЕКЛОЛЕНТА ЛИПКАЯ ИЗОЛЯЦИОННАЯ НА ПОЛИКАСИНОВОМ КОМПАУНДЕ МАРКИ ЛСЭПЛ, ШИРИНОЙ 20-30 ММ, ТОЛЩИНОЙ ОТ 0,14 ДО 0,19 ММ ВКЛЮЧИТЕЛЬНО	КГ	0,042	0,336
61		<b>АВТОМАТ 250 А</b>	<b>ШТ</b>	<b>8,0000</b>	
62	Ц0803-526-02	<b>ВЫКЛЮЧАТЕЛИ УСТАНОВОЧНЫЕ АВТОМАТИЧЕСКИЕ [АВТОМАТЫ] ИЛИ НЕАВТОМАТИЧЕСКИЕ. АВТОМАТ ОДНО-, ДВУХ-, ТРЕХПОЛЮСНЫЙ, УСТАНОВЛИВАЕМЫЙ НА КОНСТРУКЦИИ НА СТЕНЕ ИЛИ КОЛОННЕ, НА ТОК, А, ДО 100</b>	<b>ШТ</b>	<b>240,0000</b>	
62.1	1	ЗАТРАТЫ ТРУДА РАБОЧИХ-СТРОИТЕЛЕЙ	ЧЕЛ.-Ч	2,32	556,8
62.2	3	ЗАТРАТЫ ТРУДА МАШИНИСТОВ	ЧЕЛ.-Ч	0,005	1,2
62.3	521	ДРЕЛИ ЭЛЕКТРИЧЕСКИЕ	МАШ.-Ч	0,04	9,6
62.4	766	КРАНЫ НА АВТОМОБИЛЬНОМ ХОДУ ПРИ РАБОТЕ НА МОНТАЖЕ ТЕХНОЛОГИЧЕСКОГО ОБОРУДОВАНИЯ 10 Т	МАШ.-Ч	0,005	1,2
62.5	2016	УСТАНОВКИ ДЛЯ СВАРКИ РУЧНОЙ ДУГОВОЙ (ПОСТОЯННОГО ТОКА)	МАШ.-Ч	0,13	31,2
62.6	2647	ПРЕССЫ ГИДРАВЛИЧЕСКИЕ С ЭЛЕКТРОПРИВОДОМ	МАШ.-Ч	0,2	48
62.7	30434	ДЮБЕЛИ РАСПОРНЫЕ	100ШТ	0,014	3,36
62.8	30478	ДЮБЕЛИ ДЛЯ ПРИСТРЕЛКИ	10ШТ	1,22	292,8
62.9	30484	БОЛТЫ СТРОИТЕЛЬНЫЕ С ГАЙКАМИ И ШАЙБАМИ	КГ	0,38	91,2
62.10	31087	КРАСКА	КГ	0,047	11,28
62.11	31260	ЛАК ЭЛЕКТРОИЗОЛЯЦИОННЫЙ 318	КГ	0,014	3,36
62.12	35377	ЭЛЕКТРОДЫ ДИАМЕТРОМ 4 ММ Э42А	КГ	0,07	16,8
62.13	45527	БИРКИ МАРКИРОВОЧНЫЕ	100ШТ	0,02	4,8
62.14	50801	КОНСТРУКЦИИ СТАЛЬНЫЕ ИНДИВИДУАЛЬНЫЕ РЕШЕТЧАТЫЕ СВАРНЫЕ МАССОЙ ДО 0,1 Т	Т	0,002	0,48
62.15	64457	НАКОНЕЧНИКИ КАБЕЛЬНЫЕ	ШТ	6,1	1464
62.16	64674	ПАТРОНЫ ДЛЯ ПРИСТРЕЛКИ	10ШТ	1,22	292,8
62.17	64806	ПЕРЕМЫЧКИ ГИБКИЕ, ТИП ПГС-50	ШТ	1	240
62.18	97117	СТЕКЛОЛЕНТА ЛИПКАЯ ИЗОЛЯЦИОННАЯ НА ПОЛИКАСИНОВОМ КОМПАУНДЕ МАРКИ ЛСЭПЛ, ШИРИНОЙ 20-30 ММ, ТОЛЩИНОЙ ОТ 0,14 ДО 0,19 ММ ВКЛЮЧИТЕЛЬНО	КГ	0,036	8,64
63		<b>АВТОМАТ 32 А</b>	<b>ШТ</b>	<b>12,0000</b>	
64		<b>АВТОМАТ 25 А</b>	<b>ШТ</b>	<b>228,0000</b>	
65	Ц0803-572-04	<b>БЛОК УПРАВЛЕНИЯ ШКАФНОГО ИСПОЛНЕНИЯ ИЛИ РАСПРЕДЕЛИТЕЛЬНЫЙ ПУНКТ [ШКАФ], УСТАНОВЛИВАЕМЫЙ НА СТЕНЕ, ВЫСОТА И ШИРИНА, ММ, ДО 1200X1000</b>	<b>ШТ</b>	<b>8,0000</b>	
65.1	1	ЗАТРАТЫ ТРУДА РАБОЧИХ-СТРОИТЕЛЕЙ	ЧЕЛ.-Ч	3,49	27,92
65.2	3	ЗАТРАТЫ ТРУДА МАШИНИСТОВ	ЧЕЛ.-Ч	0,29	2,32
65.3	766	КРАНЫ НА АВТОМОБИЛЬНОМ ХОДУ ПРИ РАБОТЕ НА МОНТАЖЕ ТЕХНОЛОГИЧЕСКОГО ОБОРУДОВАНИЯ 10 Т	МАШ.-Ч	0,29	2,32
65.4	2016	УСТАНОВКИ ДЛЯ СВАРКИ РУЧНОЙ ДУГОВОЙ (ПОСТОЯННОГО ТОКА)	МАШ.-Ч	1,15	9,2
65.5	30484	БОЛТЫ СТРОИТЕЛЬНЫЕ С ГАЙКАМИ И ШАЙБАМИ	КГ	0,17	1,36
65.6	31087	КРАСКА	КГ	0,03	0,24
65.7	35377	ЭЛЕКТРОДЫ ДИАМЕТРОМ 4 ММ Э42А	КГ	0,25	2
65.8	50801	КОНСТРУКЦИИ СТАЛЬНЫЕ ИНДИВИДУАЛЬНЫЕ РЕШЕТЧАТЫЕ СВАРНЫЕ МАССОЙ ДО 0,1 Т	Т	0,025	0,2
66		<b>ЩО</b>	<b>КМП</b>	<b>8,0000</b>	
67	Ц0803-526-03	<b>ВЫКЛЮЧАТЕЛИ УСТАНОВОЧНЫЕ АВТОМАТИЧЕСКИЕ [АВТОМАТЫ] ИЛИ НЕАВТОМАТИЧЕСКИЕ. АВТОМАТ ОДНО-, ДВУХ-, ТРЕХПОЛЮСНЫЙ, УСТАНОВЛИВАЕМЫЙ НА КОНСТРУКЦИИ НА СТЕНЕ ИЛИ КОЛОННЕ, НА ТОК, А, ДО 250</b>	<b>ШТ</b>	<b>8,0000</b>	
67.1	1	ЗАТРАТЫ ТРУДА РАБОЧИХ-СТРОИТЕЛЕЙ	ЧЕЛ.-Ч	2,76	22,08
67.2	3	ЗАТРАТЫ ТРУДА МАШИНИСТОВ	ЧЕЛ.-Ч	0,006	0,048
67.3	521	ДРЕЛИ ЭЛЕКТРИЧЕСКИЕ	МАШ.-Ч	0,04	0,32
67.4	766	КРАНЫ НА АВТОМОБИЛЬНОМ ХОДУ ПРИ РАБОТЕ НА МОНТАЖЕ ТЕХНОЛОГИЧЕСКОГО ОБОРУДОВАНИЯ 10 Т	МАШ.-Ч	0,006	0,048
67.5	2016	УСТАНОВКИ ДЛЯ СВАРКИ РУЧНОЙ ДУГОВОЙ (ПОСТОЯННОГО ТОКА)	МАШ.-Ч	0,13	1,04
67.6	2647	ПРЕССЫ ГИДРАВЛИЧЕСКИЕ С ЭЛЕКТРОПРИВОДОМ	МАШ.-Ч	0,23	1,84
67.7	30434	ДЮБЕЛИ РАСПОРНЫЕ	100ШТ	0,014	0,112
67.8	30478	ДЮБЕЛИ ДЛЯ ПРИСТРЕЛКИ	10ШТ	1,22	9,76
67.9	30484	БОЛТЫ СТРОИТЕЛЬНЫЕ С ГАЙКАМИ И ШАЙБАМИ	КГ	0,431	3,448
67.10	31087	КРАСКА	КГ	0,047	0,376
67.11	31260	ЛАК ЭЛЕКТРОИЗОЛЯЦИОННЫЙ 318	КГ	0,016	0,128
67.12	35377	ЭЛЕКТРОДЫ ДИАМЕТРОМ 4 ММ Э42А	КГ	0,07	0,56
67.13	45527	БИРКИ МАРКИРОВОЧНЫЕ	100ШТ	0,02	0,16
67.14	50801	КОНСТРУКЦИИ СТАЛЬНЫЕ ИНДИВИДУАЛЬНЫЕ РЕШЕТЧАТЫЕ СВАРНЫЕ МАССОЙ ДО 0,1 Т	Т	0,003	0,024
67.15	64457	НАКОНЕЧНИКИ КАБЕЛЬНЫЕ	ШТ	6,1	48,8
67.16	64674	ПАТРОНЫ ДЛЯ ПРИСТРЕЛКИ	10ШТ	1,22	9,76
67.17	64806	ПЕРЕМЫЧКИ ГИБКИЕ, ТИП ПГС-50	ШТ	1	8



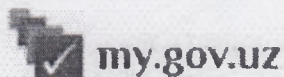
1	2	3	4	5	6
67.18	97117	СТЕКЛОЛЕНТА ЛИПКАЯ ИЗОЛЯЦИОННАЯ НА ПОЛИКАСИНОВОМ КОМПАУНДЕ МАРКИ ЛСЭПЛ, ШИРИНОЙ 20-30 ММ, ТОЛЩИНОЙ ОТ 0,14 ДО 0,19 ММ ВКЛЮЧИТЕЛЬНО	КГ	0,042	0,336
68		<b>АВТОМАТ 160 А</b>	<b>ШТ</b>	<b>8,0000</b>	
69	Ц0803-526-02	<b>ВЫКЛЮЧАТЕЛИ УСТАНОВОЧНЫЕ АВТОМАТИЧЕСКИЕ [АВТОМАТЫ] ИЛИ НЕАВТОМАТИЧЕСКИЕ. АВТОМАТ ОДНО-, ДВУХ-, ТРЕХПОЛЮСНЫЙ, УСТАНОВЛИВАЕМЫЙ НА КОНСТРУКЦИИ НА СТЕНЕ ИЛИ КОЛОННЕ, НА ТОК, А, ДО 100</b>	<b>ШТ</b>	<b>138,0000</b>	
69.1	1	ЗАТРАТЫ ТРУДА РАБОЧИХ-СТРОИТЕЛЕЙ	ЧЕЛ.-Ч	2,32	320,16
69.2	3	ЗАТРАТЫ ТРУДА МАШИНИСТОВ	ЧЕЛ.-Ч	0,005	0,69
69.3	521	ДРЕЛИ ЭЛЕКТРИЧЕСКИЕ	МАШ.-Ч	0,04	5,52
69.4	766	КРАНЫ НА АВТОМОБИЛЬНОМ ХОДУ ПРИ РАБОТЕ НА МОНТАЖЕ ТЕХНОЛОГИЧЕСКОГО ОБОРУДОВАНИЯ 10 Т	МАШ.-Ч	0,005	0,69
69.5	2016	УСТАНОВКИ ДЛЯ СВАРКИ РУЧНОЙ ДУГОВОЙ (ПОСТОЯННОГО ТОКА)	МАШ.-Ч	0,13	17,94
69.6	2647	ПРЕССЫ ГИДРАВЛИЧЕСКИЕ С ЭЛЕКТРОПРИВОДОМ	МАШ.-Ч	0,2	27,6
69.7	30434	ДЮБЕЛИ РАСПОРНЫЕ	100ШТ	0,014	1,932
69.8	30478	ДЮБЕЛИ ДЛЯ ПРИСТРЕЛКИ	10ШТ	1,22	168,36
69.9	30484	БОЛТЫ СТРОИТЕЛЬНЫЕ С ГАЙКАМИ И ШАЙБАМИ	КГ	0,38	52,44
69.10	31087	КРАСКА	КГ	0,047	6,486
69.11	31260	ЛАК ЭЛЕКТРОИЗОЛЯЦИОННЫЙ 318	КГ	0,014	1,932
69.12	35377	ЭЛЕКТРОДЫ ДИАМЕТРОМ 4 ММ Э42А	КГ	0,07	9,66
69.13	45527	БИРКИ МАРКИРОВОЧНЫЕ	100ШТ	0,02	2,76
69.14	50801	КОНСТРУКЦИИ СТАЛЬНЫЕ ИНДИВИДУАЛЬНЫЕ РЕШЕТЧАТЫЕ СВАРНЫЕ МАССОЙ ДО 0,1 Т	Т	0,002	0,276
69.15	64457	НАКОНЕЧНИКИ КАБЕЛЬНЫЕ	ШТ	6,1	841,8
69.16	64674	ПАТРОНЫ ДЛЯ ПРИСТРЕЛКИ	10ШТ	1,22	168,36
69.17	64806	ПЕРЕМЫЧКИ ГИБКИЕ, ТИП ПГС-50	ШТ	1	138
69.18	97117	СТЕКЛОЛЕНТА ЛИПКАЯ ИЗОЛЯЦИОННАЯ НА ПОЛИКАСИНОВОМ КОМПАУНДЕ МАРКИ ЛСЭПЛ, ШИРИНОЙ 20-30 ММ, ТОЛЩИНОЙ ОТ 0,14 ДО 0,19 ММ ВКЛЮЧИТЕЛЬНО	КГ	0,036	4,968
70		<b>АВТОМАТ 25 А</b>	<b>ШТ</b>	<b>138,0000</b>	
71	Ц0802-412-02	<b>ЗАТЯГИВАНИЕ ПРОВОДОВ В ПРОЛОЖЕННЫЕ ТРУБЫ И МЕТАЛЛИЧЕСКИЕ РУКАВА. ПРОВОД ПЕРВЫЙ ОДНОЖИЛЬНЫЙ ИЛИ МНОГОЖИЛЬНЫЙ В ОБЩЕЙ ОПЛЕТКЕ, СУММАРНОЕ СЕЧЕНИЕ, ММ2, ДО 6</b>	<b>100М</b>	<b>174,0000</b>	
71.1	1	ЗАТРАТЫ ТРУДА РАБОЧИХ-СТРОИТЕЛЕЙ	ЧЕЛ.-Ч	6,74	1172,76
71.2	3	ЗАТРАТЫ ТРУДА МАШИНИСТОВ	ЧЕЛ.-Ч	0,02	3,48
71.3	766	КРАНЫ НА АВТОМОБИЛЬНОМ ХОДУ ПРИ РАБОТЕ НА МОНТАЖЕ ТЕХНОЛОГИЧЕСКОГО ОБОРУДОВАНИЯ 10 Т	МАШ.-Ч	0,02	3,48
71.4	31087	КРАСКА	КГ	0,02	3,48
71.5	44622	ТАЛЬК МОЛОТЫЙ СОРТ 1	Т	0,0006	0,1044
71.6	45527	БИРКИ МАРКИРОВОЧНЫЕ	100ШТ	0,02	3,48
71.7	45667	ВТУЛКИ ИЗОЛИРУЮЩИЕ	ШТ	12,2	2122,8
71.8	63499	ГИЛЬЗЫ СОЕДИНИТЕЛЬНЫЕ	100ШТ	0,05	8,7
71.9	64055	КОЛПАЧКИ ИЗОЛИРУЮЩИЕ	10ШТ	0,8	139,2
71.10	65155	СЖИМЫ ОТВЕТВИТЕЛЬНЫЕ	100ШТ	0,31	53,94
71.11	97117	СТЕКЛОЛЕНТА ЛИПКАЯ ИЗОЛЯЦИОННАЯ НА ПОЛИКАСИНОВОМ КОМПАУНДЕ МАРКИ ЛСЭПЛ, ШИРИНОЙ 20-30 ММ, ТОЛЩИНОЙ ОТ 0,14 ДО 0,19 ММ ВКЛЮЧИТЕЛЬНО	КГ	0,16	27,84
72	<b>СЦЕНА</b>	<b>ПРОВОД МЕДНИМИ ВВГ 2Х2,5</b>	<b>М</b>	<b>9600,0000</b>	
73	<b>СЦЕНА</b>	<b>ПРОВОД МЕДНИМИ ВВГ 2Х1,5</b>	<b>М</b>	<b>7800,0000</b>	
74	Ц0802-412-05	<b>ЗАТЯГИВАНИЕ ПРОВОДОВ В ПРОЛОЖЕННЫЕ ТРУБЫ И МЕТАЛЛИЧЕСКИЕ РУКАВА. ПРОВОД ПЕРВЫЙ ОДНОЖИЛЬНЫЙ ИЛИ МНОГОЖИЛЬНЫЙ В ОБЩЕЙ ОПЛЕТКЕ, СУММАРНОЕ СЕЧЕНИЕ, ММ2, ДО 70</b>	<b>100М</b>	<b>6,8000</b>	
74.1	1	ЗАТРАТЫ ТРУДА РАБОЧИХ-СТРОИТЕЛЕЙ	ЧЕЛ.-Ч	14,6	99,28
74.2	3	ЗАТРАТЫ ТРУДА МАШИНИСТОВ	ЧЕЛ.-Ч	0,14	0,952
74.3	766	КРАНЫ НА АВТОМОБИЛЬНОМ ХОДУ ПРИ РАБОТЕ НА МОНТАЖЕ ТЕХНОЛОГИЧЕСКОГО ОБОРУДОВАНИЯ 10 Т	МАШ.-Ч	0,14	0,952
74.4	31087	КРАСКА	КГ	0,02	0,136
74.5	44622	ТАЛЬК МОЛОТЫЙ СОРТ 1	Т	0,00126	0,008568
74.6	45527	БИРКИ МАРКИРОВОЧНЫЕ	100ШТ	0,02	0,136
74.7	45667	ВТУЛКИ ИЗОЛИРУЮЩИЕ	ШТ	12,2	82,96
74.8	63499	ГИЛЬЗЫ СОЕДИНИТЕЛЬНЫЕ	100ШТ	0,05	0,34
74.9	64055	КОЛПАЧКИ ИЗОЛИРУЮЩИЕ	10ШТ	0,8	5,44
74.10	65155	СЖИМЫ ОТВЕТВИТЕЛЬНЫЕ	100ШТ	0,31	2,108
74.11	97117	СТЕКЛОЛЕНТА ЛИПКАЯ ИЗОЛЯЦИОННАЯ НА ПОЛИКАСИНОВОМ КОМПАУНДЕ МАРКИ ЛСЭПЛ, ШИРИНОЙ 20-30 ММ, ТОЛЩИНОЙ ОТ 0,14 ДО 0,19 ММ ВКЛЮЧИТЕЛЬНО	КГ	0,4	2,72
75	<b>СЦЕНА</b>	<b>ПРОВОД МЕДНИМИ ВВГ 5Х10</b>	<b>М</b>	<b>680,0000</b>	
76	Ц0803-593-07	<b>СВЕТИЛЬНИКИ ДЛЯ ЛАМП НАКАЛИВАНИЯ. С КРЕПЛЕНИЕМ ВИНТАМИ ДЛЯ ПОМЕЩЕНИЙ С НОРМАЛЬНЫМИ УСЛОВИЯМИ</b>	<b>100ШТ</b>	<b>3,0400</b>	
76.1	1	ЗАТРАТЫ ТРУДА РАБОЧИХ-СТРОИТЕЛЕЙ	ЧЕЛ.-Ч	97,6	296,704
76.2	3	ЗАТРАТЫ ТРУДА МАШИНИСТОВ	ЧЕЛ.-Ч	55,49	168,6896
76.3	521	ДРЕЛИ ЭЛЕКТРИЧЕСКИЕ	МАШ.-Ч	25,6	77,824
76.4	766	КРАНЫ НА АВТОМОБИЛЬНОМ ХОДУ ПРИ РАБОТЕ НА МОНТАЖЕ ТЕХНОЛОГИЧЕСКОГО ОБОРУДОВАНИЯ 10 Т	МАШ.-Ч	1,69	5,1376
76.5	1488	ПОДЪЕМНИКИ ГИДРАВЛИЧЕСКИЕ ВЫСОТОЙ ПОДЪЕМА 10 М	МАШ.-Ч	53,8	163,552
76.6	30320	ВИНТЫ С ПОЛУКРУГЛОЙ ГОЛОВКОЙ ДЛИНОЙ 50 ММ	Т	0,00306	0,009302
76.7	30434	ДЮБЕЛИ РАСПОРНЫЕ	100ШТ	4,08	12,4032
76.8	64931	РОЗЕТКИ ПОТОЛОЧНЫЕ	100ШТ	1,02	3,1008
76.9	65155	СЖИМЫ ОТВЕТВИТЕЛЬНЫЕ	100ШТ	2,04	6,2016
76.10	97117	СТЕКЛОЛЕНТА ЛИПКАЯ ИЗОЛЯЦИОННАЯ НА ПОЛИКАСИНОВОМ КОМПАУНДЕ МАРКИ ЛСЭПЛ, ШИРИНОЙ 20-30 ММ, ТОЛЩИНОЙ ОТ 0,14 ДО 0,19 ММ ВКЛЮЧИТЕЛЬНО	КГ	0,31	0,9424
77	<b>СЦЕНА</b>	<b>СВЕТИЛЬНИК ЛЕД-24</b>	<b>ШТ</b>	<b>266,0000</b>	
78	<b>СЦЕНА</b>	<b>СВЕТИЛЬНИК ЛЕД-18</b>	<b>ШТ</b>	<b>38,0000</b>	
79	Ц0803-591-02	<b>ВЫКЛЮЧАТЕЛИ, ПЕРЕКЛЮЧАТЕЛИ И ШТЕПСЕЛЬНЫЕ РОЗЕТКИ. ВЫКЛЮЧАТЕЛЬ ОДНОКЛАВИШНЫЙ УТОПЛЕННОГО ТИПА ПРИ СКРЫТОЙ ПРОВОДКЕ</b>	<b>100ШТ</b>	<b>0,9400</b>	
79.1	1	ЗАТРАТЫ ТРУДА РАБОЧИХ-СТРОИТЕЛЕЙ	ЧЕЛ.-Ч	32,2	30,268
79.2	3	ЗАТРАТЫ ТРУДА МАШИНИСТОВ	ЧЕЛ.-Ч	0,04	0,0376
79.3	766	КРАНЫ НА АВТОМОБИЛЬНОМ ХОДУ ПРИ РАБОТЕ НА МОНТАЖЕ ТЕХНОЛОГИЧЕСКОГО ОБОРУДОВАНИЯ 10 Т	МАШ.-Ч	0,04	0,0376
79.4	30654	ГИПСОВЫЕ ВЯЖУЩИЕ Г-3	Т	0,00315	0,002961

1	2	3	4	5	6
79.5	45667	ВТУЛКИ ИЗОЛИРУЮЩИЕ	ШТ	102	95,88
<b>80</b>	<b>СЦЕНА</b>	<b>ВЫКЛЮЧАТЕЛИ СКРЫТОЙ УСТАНОВКИ ОДНОПОЛНОСНЫЙ</b>	<b>ШТ</b>	<b>94,0000</b>	
<b>81</b>	<b>Ц0803-591-05</b>	<b>ВЫКЛЮЧАТЕЛИ, ПЕРЕКЛЮЧАТЕЛИ И ШТЕПСЕЛЬНЫЕ РОЗЕТКИ. ВЫКЛЮЧАТЕЛЬ ДВУХКЛАВИШНЫЙ УТОПЛЕННОГО ТИПА ПРИ СКРЫТОЙ ПРОВОДКЕ</b>	<b>100ШТ</b>	<b>0,2600</b>	
81.1	1	ЗАТРАТЫ ТРУДА РАБОЧИХ-СТРОИТЕЛЕЙ	ЧЕЛ.-Ч	32,8	8,528
81.2	3	ЗАТРАТЫ ТРУДА МАШИНИСТОВ	ЧЕЛ.-Ч	0,04	0,0104
81.3	766	КРАНЫ НА АВТОМОБИЛЬНОМ ХОДУ ПРИ РАБОТЕ НА МОНТАЖЕ ТЕХНОЛОГИЧЕСКОГО ОБОРУДОВАНИЯ 10 Т	МАШ.-Ч	0,04	0,0104
81.4	30654	ГИПСОВЫЕ ВЯЖУЩИЕ Г-3	Т	0,00315	0,000819
81.5	45667	ВТУЛКИ ИЗОЛИРУЮЩИЕ	ШТ	102	26,52
<b>82</b>	<b>СЦЕНА</b>	<b>ВЫКЛЮЧАТЕЛИ СКРЫТОЙ УСТАНОВКИ ДВУХПОЛБСНЫЙ</b>	<b>ШТ</b>	<b>26,0000</b>	
<b>83</b>	<b>Ц0803-591-09</b>	<b>ВЫКЛЮЧАТЕЛИ, ПЕРЕКЛЮЧАТЕЛИ И ШТЕПСЕЛЬНЫЕ РОЗЕТКИ. РОЗЕТКА ШТЕПСЕЛЬНАЯ УТОПЛЕННОГО ТИПА ПРИ СКРЫТОЙ ПРОВОДКЕ</b>	<b>100ШТ</b>	<b>2,4000</b>	
83.1	1	ЗАТРАТЫ ТРУДА РАБОЧИХ-СТРОИТЕЛЕЙ	ЧЕЛ.-Ч	38,1	91,44
83.2	3	ЗАТРАТЫ ТРУДА МАШИНИСТОВ	ЧЕЛ.-Ч	0,04	0,096
83.3	766	КРАНЫ НА АВТОМОБИЛЬНОМ ХОДУ ПРИ РАБОТЕ НА МОНТАЖЕ ТЕХНОЛОГИЧЕСКОГО ОБОРУДОВАНИЯ 10 Т	МАШ.-Ч	0,04	0,096
83.4	30484	БОЛТЫ СТРОИТЕЛЬНЫЕ С ГАЙКАМИ И ШАЙБАМИ	КГ	1,5	3,6
83.5	30654	ГИПСОВЫЕ ВЯЖУЩИЕ Г-3	Т	0,00315	0,00756
83.6	45667	ВТУЛКИ ИЗОЛИРУЮЩИЕ	ШТ	102	244,8
83.7	97117	СТЕКЛОЛЕНТА ЛИПКАЯ ИЗОЛЯЦИОННАЯ НА ПОЛИКАСИНОВОМ КОМПАУНДЕ МАРКИ ЛСЭПЦ, ШИРИНОЙ 20-30 ММ, ТОЛЩИНОЙ ОТ 0,14 ДО 0,19 ММ ВКЛЮЧИТЕЛЬНО	КГ	0,42	1,008
<b>84</b>	<b>СЦЕНА</b>	<b>РОЗЕТКА ОДИНАРНЫЙ</b>	<b>ШТ</b>	<b>240,0000</b>	
<b>85</b>	<b>СЦЕНА</b>	<b>КОРОБКА ОТВЕТВИТЕЛЬНАЯ</b>	<b>ШТ</b>	<b>240,0000</b>	
<b>86</b>	<b>СЦЕНА</b>	<b>ПОД РОЗЕТНИК</b>	<b>ШТ</b>	<b>260,0000</b>	
<b>87</b>	<b>Ц0802-409-6 МИНСТРОЙ РУЗ 05.01.21 N 2</b>	<b>ТРУБА ПО ОСНОВАНИЮ ПОЛА, ДИАМЕТР, ММ, ДО 25</b>	<b>100М</b>	<b>6,0000</b>	
87.1	1	ЗАТРАТЫ ТРУДА РАБОЧИХ-СТРОИТЕЛЕЙ	ЧЕЛ.-Ч	19,1	114,6
87.2	3	ЗАТРАТЫ ТРУДА МАШИНИСТОВ	ЧЕЛ.-Ч	0,11	0,66
87.3	766	КРАНЫ НА АВТОМОБИЛЬНОМ ХОДУ ПРИ РАБОТЕ НА МОНТАЖЕ ТЕХНОЛОГИЧЕСКОГО ОБОРУДОВАНИЯ 10 Т	МАШ.-Ч	0,11	0,66
87.4	2875	ПЕРФОРАТОРЫ ЭЛЕКТРИЧЕСКИЕ	МАШ.-Ч	2,94	17,64
87.5	15500	ТРУБЫ ПОЛИЭТИЛЕНОВЫЕ ИЛИ ПОЛИПРОПИЛЕНОВЫЕ ДИАМЕТР ПО ПРОЕКТУ	М	102	612
87.6	28523	КРЕПЛЕНИЯ ДЛЯ ПЛАСТИКОВЫХ ТРУБ	КОМПЛ	122	732
87.7	30549	ПРОФИЛЬ МОНТАЖНЫЙ	ШТ	0,5	3
87.8	31725	КЛЕЙ БМК-5К	КГ	0,2	1,2
87.9	32540	ПРОВОЛОКА СТАЛЬНАЯ НИЗКОУГЛЕРОДИСТАЯ РАЗНОГО НАЗНАЧЕНИЯ ОЦИНКОВАННАЯ ДИАМЕТРОМ 3,0 ММ	Т	0,0021	0,0126
87.10	45031	РАСТВОР ЦЕМЕНТНЫЙ МАРКА ПО ПРОЕКТУ	М3	0,021	0,126
87.11	45882	ЗАГЛУШКИ	10ШТ	1	6
87.12	49353	ДЮБЕЛИ РАСПОРНЫЕ (МАРКА ПО ПРОЕКТУ)	ШТ	122	732
87.13	64809	ПАТРУБКИ	10ШТ	2	12
<b>88</b>	<b>СЦЕНА</b>	<b>ТРУБА ГОФРИРОВАННАЯ Д 16 ММ</b>	<b>ПМ</b>	<b>600,0000</b>	

СОСТАВИЛ

МАДАМИНОВ А.





Ягона Интерактив  
Давлат Хизматлари Портали



Ўзбекистон Республикаси  
Қурилиш вазирлиги

№ 6022-685e-ee50-ceb5-7cb3-8030-4077  
Хужжат яратилинган сана: 2020-08-20  
Ариза рақами: 19951419

Хужжат берилган: АНДИЖОН-СЛ КУП ТАРМОКЛИ ХУСУСИЙ  
ФИРМАСИ  
Қабул қилувчининг идентификация рақами: 202204799

### Архитектура-шаҳарсозлик хужжатларини ишлаб чиқиш фаолиятини амалга ошириш учун ЛИЦЕНЗИЯ

АНДИЖОН-СЛ КУП ТАРМОКЛИ ХУСУСИЙ ФИРМАСИ га объектларнинг мураккаблик тоифалари классификатори бўйича II тоифадаги объектлар учун куйидаги:  
Тўлиқ комплексда лойиҳалаш бўйича фаолият турлари. А гуруҳи Саноат қурилиши учун объектлар ва комплекслар лойиҳа-смета хужжатларини яратиш, шу жумладан уларнинг муҳандислик тармоқлари ва тизимларини лойиҳалаштириш, Уй-жой-хўжалик қурилиши учун объектлар ва комплекслар лойиҳа-смета хужжатларини яратиш, шу жумладан уларнинг муҳандислик тармоқлари ва тизимларини лойиҳалаштириш, фаолият тур(-лар)и билан шуғулланишга лицензия берилди.

Лицензия берилган сана: 20-06-2020 йил

Лицензия рақами: АЛ-000926

Солиқ тўловчининг идентификация рақами (СТИР): 202204799

Юридик шахснинг почта манзили: ФИТРАТ КУЧАСИ 214-УЙ

Лицензия амал қилиш муддати чекланмаган.

ТУRSУНОВ АСКАР ШЕРАЛИЕВИЧ

Маъжур хужжат Вазирлар Маъжмасининг 2017 йил 15 сентябрдаги 728-сон қарори билан тасдиқланган Ўзбекистон Республикаси Ягона интерактив давлат хизматлари портали тўғрисидаги низомига мувофиқ шакллантирилган электрон хужжатнинг нусхаси ҳисобланади. Электрон хужжатнинг нусхасида кўрсатилган маълумотлар тўғрилгини текшириш учун [tero.gov.uz](http://tero.gov.uz) веб-сайтига ўтинг ва электрон хужжатнинг ноб6 рақамини киритинг ёки мобил телефон ёрдамида QR-кодни сканер қилинг. Диққат! Вазирлар Маъжмасининг 2017 йил 15 сентябрдаги 728-сон қарорига мувофиқ электрон хужжатлардаги маълумотлар қонуний ҳисобланади. Давлат органларига Ягона порталда шакллантирилган электрон хужжатларнинг нусхаларини қабул юлишни рад этишлари қатъийн тасдиқланган.

3568



ЎЗБЕКИСТОН RESPUBLIKASI ADLVA  
HUKUMIYATI DAVLAT XIZMATLARI  
ANDIJON VILOYAT BOSHQARMA  
ANDIJON SHAHAR  
DAVLAT XIZMATLARI MARKAZI  
TUBORILGAN HJJJAT VAROQDA  
CHIQUISH RAQAMI 19951419  
-20 06 2020 yil





Yuridik shaxs (tadbirkorlik subyektini) davlat ro'yxatidan o'tkazilganligi to'g'risida  
**GUVOHNOMA**

Ushbu bilan Tadbirkorlik subyektlari yagona davlat reyestriga

**"ANDIJON-SL" Mas'uliyati cheklangan jamiyat**

(Yuridik shaxsning – tadbirkorlik subyektlarining tashkiliy-huquqiy shakli ko'rsatilgan holdagi to'liq nomi)

**"ANDIJON-SL" MChJ**

(Yuridik shaxsning qisqartirilgan nomi)

Tashkil etish (qayta tashkil etish, boshqa ro'yxatdan o'tkazish ma'lumotlarini o'zgartirish)

29.05.2012

5816

ro'yxat raqamli yozuv kiritilganligi tasdiqlanadi.

(Sana, oy (so'z bilan), yil):

Soliq to'lovchining identifikatsiya raqami (STIR):

202204799

Tashkiliy-huquqiy  
shakli:

Mas'uliyati cheklangan jamiyat

Joylashgan joyi:

Andijon viloyati, Andijon shahri, A.FITRAT KO'CHASI 214-UY,

Guvohnoma:

Andijon viloyati, Andijon shahri, DAVLAT XIZMATLARI  
MARKAZI

toimonidan  
berilgan

(Ro'yxatdan o'tkazuvchi organing to'liq nomi)

