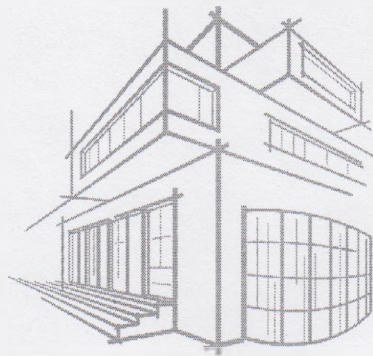


ЎЗБЕКИСТОН  
RESPUBLIKASI  
ANDIJON  
VILOYATI  
ANDIJON SHAHARI  
“ANDIJON-SL”  
MA’SULIYATI  
CHEKLANGAN  
JAMIYATI



РЕСПУБЛИКА  
УЗБЕКИСТАН  
АНДИЖАНСКИЙ  
ВИЛОЯТ  
ГОРОД АНДИЖАН  
ОБЩЕСТВО С  
ОГРАНИЧЕННОЙ  
ОТВЕТСТВЕННОСТЬЮ  
“ANDIJON-SL”

Ўзбекистон Республикаси, Андижон вилоят, Андижон шаҳар, А.Фитрат кўчаси, № 214 уй. ХР 20 20 8000 601 286 117 001, МФО 00079,  
Тел: +998 97 996-28-10; +998 91 606-79-97, СТИР 202204799

# ANDIJON-SL

ИСПРАВЛЕНО ПОСЛЕ ЗАМЕЧАНИЙ ЭКСПЕРТИЗЫ

**СМЕТНАЯ ДОКУМЕНТАЦИЯ ПО ОБЪЕКТУ:**

**ТЕКУЩИЙ РЕМОНТ ЗДАНИЯ ВОЕНКОМАТА  
РАСПОЛОЖЕННОГО В ТАШКЕНТСКОЙ ОБЛАСТИ В  
БОСТОНЛИК**

**КНИГА**

**ВЕДОМОСТЬ ФИЗИЧЕСКИХ ОБЪЕМОВ И ЛОКАЛЬНО РЕСУРСНЫЙ РАСЧЕТ**

Директор



Мадаминов А.У

г. Ташкент 2022 г.

" " 2022г.

**ЗАДАНИЕ НА РАСЧЕТ СТАРТОВЫХ СТОИМОСТЕЙ В ТЕКУЩИХ ЦЕНАХ.**

<b>Основанные данные и требования.</b>	<b>Содержания основных данных и требований</b>
1.Наименование работ	Текущий ремонт
2.Местонохождения объектов	Тошкентская область
3.Заказчик	
4.Генпроектировщик	МЧЖ «ANDIJON-SL» лиц. № АЛ-000926 20.06.2020 г.
5.Основные объемы работ	5.1 В процессе расчетов Исполнитель выполняет: *Расчеты стартовых стоимостей ремонтно-строительных работ (РСР) в текущих ценах. 5.2.В объеме документации Исполнителем предоставляются: *Локально ресурсная ведомость *Ведомость расхода материалов *Расчет стоимости ремонта в текущих ценах.
6.Исходные данные для расчетов	6.1 Дефектный АКТ, утвержденный и предоставленный Заказчиком. 6.2 Стоимость единиц материалов, конструкций и оборудования для определения прямых затрат принимаются по каталогам Госархитектура Республика. 6.3 Зарботная плата – по статическим данным 6.4 Стоимость эксплуатации машин и механизмов (машин затрат) – по аналогам, рекомендациям экспертных органов и иным источникам информации. 6.5 Прочие затраты подрядчика – в соответствии со статическим данными. 6.6 Прочие затраты Заказчика - в соответствии текущими согласованиями с Заказчиком. 6.7 Коэффициент риска не учитывается. 6.8 Затраты на страхование объекта не учитываются.
7.Состав рассчитываемого объекта	7.1 Работы по текущему ремонту
8.Особые условия	8.1 Исполнитель – Генпроектировщик обеспечивает защиту расчетов в процессе их экспертизы, при необходимости.
9.Объем документации, сдаваемой заказчику	Расчет стоимостей строительства в текущих ценах в составе п.5.2. данного задания в трех экземплярах.
10.Источник финансирования	Бюджетные средства
11.Генподрядчик	Конкурсный отбор

Директор  
МЧЖ «ANDIJON-SL»



Мадаминов А.У.

2022г.

## ДЕФЕКТНЫЙ АКТ

Мы, нижеподсавшиеся, комиссия в составе:

\_\_\_\_\_ провели осмотр на предмет  
определения объемов работ по объекту: ТЕКУЩИЙ РЕМОНТ ЗДАНИЯ ВОЕНКОМАТА РАСПОЛОЖЕННОГО В  
ТАШКЕНТСКОЙ ОБЛАСТИ В БОСТОНЛИК

№ п.п.	Наименование работ и затрат	Единица измерения	Количество
1	2	3	4
<b>РАЗДЕЛ 1. ДЕМОНТАЖНЫЕ РАБОТЫ</b>			
1	РАЗБОРКА ПОКРЫТИЙ КРОВЕЛЬ: ИЗ ВОЛНИСТЫХ И ПОЛУВОЛНИСТЫХ АСБЕСТОЦЕМЕНТНЫХ ЛИСТОВ	100М2	13,9900
2	РАЗБОРКА: ОБРЕШЕТКИ ИЗ БРУСКОВ	100М2	13,9900
3	РАЗБОРКА: СТРОПИЛ СО СТОЙКАМИ И ПОДКОСАМИ ИЗ БРУСЬЕВ И БРЕВЕН	100М2	13,9900
4	РАЗБОРКА: МАУЭРЛАТОВ	100М2	13,9900
5	РАЗБОРКА: БАЛОК ПЕРЕКРЫТИЯ	100М2	1,0164
6	ЗАТАРЕВАНИЕ СТРОИТЕЛЬНОГО МУСОРА В МЕШКИ	100 Т	0,7500
7	ПОГРУЗОЧНО-РАЗГРУЗОЧНЫЕ РАБОТЫ ПРИ АВТОМОБИЛЬНЫХ ПЕРЕВОЗКАХ. МУСОР	Т	75,0000
8	ПЕРЕВОЗКА ГРУЗОВ АВТОМОБИЛЕМ, РАССТОЯНИЕ ПЕРЕВОЗКИ 15 КМ, КЛАСС ГРУЗА 1	Т	75,0000
9	РАЗБОРКА МОНОЛИТНЫХ ПЕРЕКРЫТИЙ БЕТОННЫХ	М3	12,1400
<b>РАЗДЕЛ 2. ГЛАВНОЕ ЗДАНИЕ</b>			
10	УСТАНОВКА СТРОПИЛ	М3	4,9000
11	УСТАНОВКА ЭЛЕМЕНТОВ КАРКАСА ИЗ БРУСЬЕВ	М3	9,3700
12	УСТРОЙСТВО ПЕРЕКРЫТИЙ С УКЛАДКОЙ БАЛОК ПО СТЕНАМ КАМЕННЫМ С НЕСУЩЕЙ ПОДШИВКОЙ ИЗ ДОСОК	100М2	1,0164
13	ОГНЕЗАЩИТА ОБРЕШЕТОК ПОД КРОВЛЮ, ПОКРЫТИЯ И НАСТИЛЫ ПО ФЕРМАМ	1000М2	0,5697
14	ОГНЕЗАЩИТА ДЕРЕВЯННЫХ КОНСТРУКЦИЙ ФЕРМ, АРОК, БАЛОК, СТРОПИЛ, МАУЭРЛАТОВ	10М3	1,4270
15	УСТРОЙСТВО КРОВЛИ ИЗ МЕТАЛЛОЧЕРЕПИЦЫ, ПРОФНАСТИЛА ТРАПЕЦИЕВИДНОГО И	100 М2	5,6967
16	ПРОФНАСТИЛ ТОЛЩ	М2	598,1535
<b>РАЗДЕЛ 3. ВТОРОСТИПЕННОЕ ЗДАНИЕ 1</b>			
17	УСТАНОВКА СТРОПИЛ	М3	3,7000
18	УСТАНОВКА ЭЛЕМЕНТОВ КАРКАСА ИЗ БРУСЬЕВ	М3	8,5000
19	ОГНЕЗАЩИТА ОБРЕШЕТОК ПОД КРОВЛЮ, ПОКРЫТИЯ И НАСТИЛЫ ПО ФЕРМАМ	1000М2	0,4207
20	ОГНЕЗАЩИТА ДЕРЕВЯННЫХ КОНСТРУКЦИЙ ФЕРМ, АРОК, БАЛОК, СТРОПИЛ, МАУЭРЛАТОВ	10М3	1,2200
21	УСТРОЙСТВО КРОВЛИ ИЗ МЕТАЛЛОЧЕРЕПИЦЫ, ПРОФНАСТИЛА ТРАПЕЦИЕВИДНОГО И	100 М2	4,2070
22	ПРОФНАСТИЛ ТОЛЩ	М2	441,7350
<b>РАЗДЕЛ 4. ВТОРОСТИПЕННОЕ ЗДАНИЕ 2</b>			
23	УСТРОЙСТВО КРОВЛИ ИЗ МЕТАЛЛОЧЕРЕПИЦЫ, ПРОФНАСТИЛА ТРАПЕЦИЕВИДНОГО И СИНУСОВИДНОГО ПРОФИЛЯ, С ПОКРЫТИЕМ ПО ГОТОВЫМ ПРОГОНАМ: СРЕДНЕЙ СЛОЖНОСТИ	100 М2 КРОВЛИ	2,0227
24	ПРОФНАСТИЛ ТОЛЩ	М2	212,3856
<b>РАЗДЕЛ 5. ВТОРОСТИПЕННОЕ ЗДАНИЕ 3</b>			
25	УСТАНОВКА СТРОПИЛ	М3	1,2050
26	УСТАНОВКА ЭЛЕМЕНТОВ КАРКАСА ИЗ БРУСЬЕВ	М3	3,0850
27	ОГНЕЗАЩИТА ОБРЕШЕТОК ПОД КРОВЛЮ, ПОКРЫТИЯ И НАСТИЛЫ ПО ФЕРМАМ	1000М2	0,1404
28	ОГНЕЗАЩИТА ДЕРЕВЯННЫХ КОНСТРУКЦИЙ ФЕРМ, АРОК, БАЛОК, СТРОПИЛ, МАУЭРЛАТОВ	10М3	0,4290
29	УСТРОЙСТВО КРОВЛИ ИЗ МЕТАЛЛОЧЕРЕПИЦЫ, ПРОФНАСТИЛА ТРАПЕЦИЕВИДНОГО И	100 М2	1,4045
30	ПРОФНАСТИЛ ТОЛЩ	М2	147,4704
<b>РАЗДЕЛ 6. ВТОРОСТИПЕННОЕ ЗДАНИЕ 4</b>			
31	УСТАНОВКА СТРОПИЛ	М3	0,9075
32	УСТАНОВКА ЭЛЕМЕНТОВ КАРКАСА ИЗ БРУСЬЕВ	М3	3,2300
33	ОГНЕЗАЩИТА ОБРЕШЕТОК ПОД КРОВЛЮ, ПОКРЫТИЯ И НАСТИЛЫ ПО ФЕРМАМ	1000М2	0,1372
34	ОГНЕЗАЩИТА ДЕРЕВЯННЫХ КОНСТРУКЦИЙ ФЕРМ, АРОК, БАЛОК, СТРОПИЛ, МАУЭРЛАТОВ	10М3	0,4138
35	УСТРОЙСТВО КРОВЛИ ИЗ МЕТАЛЛОЧЕРЕПИЦЫ, ПРОФНАСТИЛА ТРАПЕЦИЕВИДНОГО И СИНУСОВИДНОГО ПРОФИЛЯ, С ПОКРЫТИЕМ ПО ГОТОВЫМ ПРОГОНАМ: СРЕДНЕЙ СЛОЖНОСТИ	100 М2 КРОВЛИ	1,3716
36	ПРОФНАСТИЛ ТОЛЩ	М2	144,0170
37	УСТРОЙСТВО ЖЕЛОБОВ ПОДВЕСНЫХ	100М	2,8750
38	НАВЕСКА ВОДОСТОЧНЫХ ТРУБ ПО СТЕНАМ ИЗ КИРПИЧА ИЛИ ЛЕГКОГО БЕТОНА, ДИАМЕТРОМ ДО: 140 ММ	100М ТРУБ	2,1880
39	ВОДОСТОЧНАЯ ТРУБА	М	218,8000
40	СНЕГОДЕРЖАТЕЛЬ	М	375,7000
41	КОНЕК	М	236,7500

1	2	3	4
42	КРОНШТЕЙН	ШТ	548,0000
43	РАСКРОЙ И ИЗГОТОВЛЕНИЕ ПАНЕЛЕЙ ИЗ ЛИСТОВ "АЛЮПАН"	100М2	2,1368
44	ОБЛИЦОВКА ПОВЕРХНОСТЕЙ ДЕКОРАТИВНЫМИ ПАНЕЛЯМИ ТИПА "АЛЮПАН" СТЕП ПО	100 М2	2,1368
45	ТУНИКАБОНД	М2	224,3640
46	ПРОФИЛЬ НАПРАВЛЯЮЩИЙ	М	1303,4480
47	КЛАДКА СТЕН КИРПИЧНЫХ НАРУЖНЫХ ПРОСТЫХ ПРИ ВЫСОТЕ ЭТАЖА ДО 4 М	М3	27,4000
48	УСТРОЙСТВО ПОЯСОВ В ОПАЛУБКЕ	100М3	0,0910
49	УСТАНОВКА СОЕДИНИТЕЛЬНЫХ ЭЛЕМЕНТОВ	Т	0,9810
50	ПРОФИЛЬ НАПРАВЛЯЮЩИЙ	ТН	0,9810
<b>РАЗДЕЛ 7. ЭЛЕКТРИКА</b>			
51	ДЕМОНТАЖ ЩИТОВ(ПРИМИНИТЕЛЬНО)	ШТ	9,0000
52	ДЕМОНТАЖ КАБЕЛЯ	100М	104,6000
53	ДЕМОНТАЖ ОСВЕТИТЕЛЬНЫХ ПРИБОРОВ: СВЕТИЛЬНИКИ С ЛАМПАМИ НАКАЛИВАНИЯ	100ШТ	2,2000
54	ДЕМОНТАЖ ОСВЕТИТЕЛЬНЫХ ПРИБОРОВ: ВЫКЛЮЧАТЕЛИ, РОЗЕТКИ	100ШТ	2,5500
55	ДЕМОНТАЖ ВИНИЛПЛАСТОВЫХ ТРУБ ПРОЛОЖЕННЫХ НА СКОБАХ ДИАМЕТРОМ ДО: 50 ММ	100М	4,0000
<b>РАЗДЕЛ 8. МОНТАЖНЫЕ РАБОТЫ</b>			
56	БЛОК УПРАВЛЕНИЯ ШКАФНОГО ИСПОЛНЕНИЯ ИЛИ РАСПРЕДЕЛИТЕЛЬНЫЙ ПУНКТ (ШКАФ), УСТАНОВЛИВАЕМЫЙ НА ПОЛУ, ВЫСОТА И ШИРИНА ДО 1700X1100 ММ	ШТ	1,0000
57	(КОМПЛЕКТ)ВРУ	КМП	1,0000
58	ВЫКЛЮЧАТЕЛИ УСТАНОВОЧНЫЕ АВТОМАТИЧЕСКИЕ [АВТОМАТЫ] ИЛИ НЕАВТОМАТИЧЕСКИЕ. АВТОМАТ ОДНО-, ДВУХ-, ТРЕХПОЛЮСНЫЙ, УСТАНОВЛИВАЕМЫЙ НА КОНСТРУКЦИИ НА СТЕНЕ ИЛИ КОЛОННЕ, НА ТОК, А. ДО 400	ШТ	1,0000
59	АВТОМАТ 400 А	ШТ	1,0000
60	ВЫКЛЮЧАТЕЛИ УСТАНОВОЧНЫЕ АВТОМАТИЧЕСКИЕ [АВТОМАТЫ] ИЛИ НЕАВТОМАТИЧЕСКИЕ. АВТОМАТ ОДНО-, ДВУХ-, ТРЕХПОЛЮСНЫЙ, УСТАНОВЛИВАЕМЫЙ НА КОНСТРУКЦИИ НА СТЕНЕ ИЛИ КОЛОННЕ, НА ТОК, А. ДО 250	ШТ	4,0000
61	АВТОМАТ 160 А	ШТ	4,0000
62	ВЫКЛЮЧАТЕЛИ УСТАНОВОЧНЫЕ АВТОМАТИЧЕСКИЕ [АВТОМАТЫ] ИЛИ	ШТ	6,0000
63	АВТОМАТ 100 А	ШТ	6,0000
64	БЛОК УПРАВЛЕНИЯ ШКАФНОГО ИСПОЛНЕНИЯ ИЛИ РАСПРЕДЕЛИТЕЛЬНЫЙ ПУНКТ (ШКАФ), УСТАНОВЛИВАЕМЫЙ НА СТЕНЕ, ВЫСОТА И ШИРИНА, ММ. ДО 1200X1000	ШТ	4,0000
65	ЩС	КМП	4,0000
66	ВЫКЛЮЧАТЕЛИ УСТАНОВОЧНЫЕ АВТОМАТИЧЕСКИЕ [АВТОМАТЫ] ИЛИ	ШТ	4,0000
67	АВТОМАТ 160 А	ШТ	4,0000
68	ВЫКЛЮЧАТЕЛИ УСТАНОВОЧНЫЕ АВТОМАТИЧЕСКИЕ [АВТОМАТЫ] ИЛИ НЕАВТОМАТИЧЕСКИЕ. АВТОМАТ ОДНО-, ДВУХ-, ТРЕХПОЛЮСНЫЙ, УСТАНОВЛИВАЕМЫЙ НА КОНСТРУКЦИИ НА СТЕНЕ ИЛИ КОЛОННЕ, НА ТОК, А. ДО 100	ШТ	78,0000
69	АВТОМАТ 25 А	ШТ	78,0000
70	БЛОК УПРАВЛЕНИЯ ШКАФНОГО ИСПОЛНЕНИЯ ИЛИ РАСПРЕДЕЛИТЕЛЬНЫЙ ПУНКТ (ШКАФ), УСТАНОВЛИВАЕМЫЙ НА СТЕНЕ, ВЫСОТА И ШИРИНА, ММ. ДО 1200X1000	ШТ	4,0000
71	ЩО	КМП	4,0000
72	ВЫКЛЮЧАТЕЛИ УСТАНОВОЧНЫЕ АВТОМАТИЧЕСКИЕ [АВТОМАТЫ] ИЛИ НЕАВТОМАТИЧЕСКИЕ. АВТОМАТ ОДНО-, ДВУХ-, ТРЕХПОЛЮСНЫЙ, УСТАНОВЛИВАЕМЫЙ НА КОНСТРУКЦИИ НА СТЕНЕ ИЛИ КОЛОННЕ, НА ТОК, А. ДО 250	ШТ	4,0000
73	АВТОМАТ 160 А	ШТ	4,0000
74	ВЫКЛЮЧАТЕЛИ УСТАНОВОЧНЫЕ АВТОМАТИЧЕСКИЕ [АВТОМАТЫ] ИЛИ НЕАВТОМАТИЧЕСКИЕ. АВТОМАТ ОДНО-, ДВУХ-, ТРЕХПОЛЮСНЫЙ, УСТАНОВЛИВАЕМЫЙ НА КОНСТРУКЦИИ НА СТЕНЕ ИЛИ КОЛОННЕ, НА ТОК, А. ДО 100	ШТ	48,0000
75	АВТОМАТ 25 А	ШТ	48,0000
76	ЗАТЯГИВАНИЕ ПРОВОДОВ В ПРОЛОЖЕННЫЕ ТРУБЫ И МЕТАЛЛИЧЕСКИЕ РУКАВА. ПРОВОД ПЕРВЫЙ ОДНОЖИЛЬНЫЙ ИЛИ МНОГОЖИЛЬНЫЙ В ОБЩЕЙ ОПЛЕТКЕ, СУММАРНОЕ СЕЧЕНИЕ, ММ2, ДО 6	100М	101,0000
77	ПРОВОД МЕДНЫМИ ВВГ 2Х2,5	М	5700,0000
78	ПРОВОД МЕДНЫМИ ВВГ 2Х1,5	М	4400,0000
79	ЗАТЯГИВАНИЕ ПРОВОДОВ В ПРОЛОЖЕННЫЕ ТРУБЫ И МЕТАЛЛИЧЕСКИЕ РУКАВА. ПРОВОД ПЕРВЫЙ ОДНОЖИЛЬНЫЙ ИЛИ МНОГОЖИЛЬНЫЙ В ОБЩЕЙ ОПЛЕТКЕ, СУММАРНОЕ СЕЧЕНИЕ, ММ2, ДО 70	100М	3,6000
80	ПРОВОД МЕДНЫМИ ВВГ 5Х10	М	360,0000
81	СВЕТИЛЬНИКИ ДЛЯ ЛАМП НАКАЛИВАНИЯ. С КРЕПЛЕНИЕМ ВИНТАМИ ДЛЯ ПОМЕЩЕНИЙ С НОРМАЛЬНЫМИ УСЛОВИЯМИ	100ШТ	2,2000
82	СВЕТИЛЬНИК ЛЕД-24	ШТ	200,0000
83	СВЕТИЛЬНИК ЛЕД-18	ШТ	220,0000
84	ВЫКЛЮЧАТЕЛИ, ПЕРЕКЛЮЧАТЕЛИ И ШТЕПСЕЛЬНЫЕ РОЗЕТКИ. ВЫКЛЮЧАТЕЛЬ ОДНОКЛАВИШНЫЙ УТОПЛЕННОГО ТИПА ПРИ СКРЫТОЙ ПРОВОДКЕ	100ШТ	0,7000
85	ВЫКЛЮЧАТЕЛИ СКРЫТОЙ УСТАНОВКИ ОДНОПОЛЮСНЫЙ	ШТ	70,0000
86	ВЫКЛЮЧАТЕЛИ, ПЕРЕКЛЮЧАТЕЛИ И ШТЕПСЕЛЬНЫЕ РОЗЕТКИ. ВЫКЛЮЧАТЕЛЬ ДВУХКЛАВИШНЫЙ УТОПЛЕННОГО ТИПА ПРИ СКРЫТОЙ ПРОВОДКЕ	100ШТ	0,1500
87	ВЫКЛЮЧАТЕЛИ СКРЫТОЙ УСТАНОВКИ ДВУХПОЛЮСНЫЙ	ШТ	15,0000
88	ВЫКЛЮЧАТЕЛИ, ПЕРЕКЛЮЧАТЕЛИ И ШТЕПСЕЛЬНЫЕ РОЗЕТКИ. РОЗЕТКА ШТЕПСЕЛЬНАЯ УТОПЛЕННОГО ТИПА ПРИ СКРЫТОЙ ПРОВОДКЕ	100ШТ	1,7000
89	РОЗЕТКА ОДИНАРНЫЙ	ШТ	170,0000
90	КОРОБКА ОТВЕТВИТЕЛЬНАЯ	ШТ	88,0000
91	ПОД РОЗЕТНИК	ШТ	270,0000
92	ТРУБА ПО ОСНОВАНИЮ ПОЛА, ДИАМЕТР, ММ, ДО 25	100М	4,0000
93	ТРУБА ГОФРИРОВАННАЯ Д 16 ММ	ПМ	400,0000
<b>РАЗДЕЛ 9. ОВ</b>			

1	2	3	4
94	УСТАНОВКА КОТЛОВ СТАЛЬНЫХ ЖАРОТРУБНЫХ ПАРОВОДНЫХ НА ЖИДКОМ ТОПЛИВЕ ИЛИ ГАЗЕ ТЕПЛОПРОИЗВОДИТЕЛЬНОСТЬЮ, МВт [ГКАЛ/Ч], ДО 0.21 [0.18]	КОТЕЛ	1,0000
95	МОДУЛЬНЫЙ КОТЕЛ 100КВт	ШТ	1,0000
96	УСТАНОВКА НАСОСОВ ЦЕНТРОБЕЖНЫХ С ЭЛЕКТРОДВИГАТЕЛЕМ МАССОЙ АГРЕГАТА, ДО 0.1 Т	НАСОС	1,0000
97	НАСОС ЦИРКУЛИЧЕСКИЙ 32/80 180	ШТ	1,0000
98	УСТАНОВКА ВОДОПОДОГРЕВАТЕЛЕЙ ЕМКОСТНЫХ ВМЕСТИМОСТЬЮ ДО 1 МЗ	ШТ	5,0000
99	ВОДОНАГРЕВАТЕЛЬ НАКОПИТЕЛЬНЫЙ 100Л	ШТ	5,0000
<b>РАЗДЕЛ 10. МОНТАЖНЫЕ РАБОТЫ</b>			
100	ПРОКЛАДКА ТРУБОПРОВОДОВ ВОДОСНАБЖЕНИЯ ИЗ НАПОРНЫХ ПОЛИЭТИЛЕНОВЫХ ТРУБ НИЗКОГО ДАВЛЕНИЯ СРЕДНЕГО ТИПА НАРУЖНЫМ ДИАМЕТРОМ 40 ММ	100М	5,0000
101	ТРУБА ПЭ 40 ГВС	ПМ	468,5000
102	ТРОЙНИК 40-25	ШТ	340,0000
103	ОТВОД 40	ШТ	150,0000
104	ПОЛУОТВОД 40	ШТ	150,0000
105	ТРОЙНИК 40X40	ШТ	30,0000
106	КРАН АМЕРИКАНКА 25	ШТ	340,0000
107	ОТВОД 25	ШТ	340,0000
108	ПРОКЛАДКА ТРУБОПРОВОДОВ ВОДОСНАБЖЕНИЯ ИЗ НАПОРНЫХ ПОЛИЭТИЛЕНОВЫХ ТРУБ НИЗКОГО ДАВЛЕНИЯ СРЕДНЕГО ТИПА НАРУЖНЫМ ДИАМЕТРОМ 25 ММ	100М	1,5000
109	ТРУБА ПЭ 25 ГВС	ПМ	139,5000
110	ПРОКЛАДКА ТРУБОПРОВОДОВ ВОДОСНАБЖЕНИЯ ИЗ НАПОРНЫХ ПОЛИЭТИЛЕНОВЫХ ТРУБ НИЗКОГО ДАВЛЕНИЯ СРЕДНЕГО ТИПА НАРУЖНЫМ ДИАМЕТРОМ 20 ММ	100М	2,0000
111	ТРУБА ПЭ 20 ГВС	ПМ	180,0000
112	ОТВОД 20	ШТ	500,0000
113	ТРОЙНИК 20X20	ШТ	200,0000
114	ПОЛУОТВОД 20	ШТ	200,0000
115	КРАН 20	ШТ	150,0000
116	АДАПТЕР 20	ШТ	150,0000
117	УШАСТИК 20	ШТ	20,0000
118	КЛИПСА 40	ШТ	1000,0000
119	МУФТА 40	ШТ	100,0000
120	МУФТА 20	ШТ	100,0000
121	ПРОКЛАДКА ТРУБОПРОВОДОВ КАНАЛИЗАЦИИ ИЗ ПОЛИЭТИЛЕНОВЫХ ТРУБ ВЫСОКОЙ ПЛОТНОСТИ ДИАМЕТРОМ 50 ММ	100М	1,5000
122	ТРУБА КАНАЛИЗАЦИОННАЯ Д-50	ПМ	150,0000
123	ПРОКЛАДКА ТРУБОПРОВОДОВ КАНАЛИЗАЦИИ ИЗ ПОЛИЭТИЛЕНОВЫХ ТРУБ ВЫСОКОЙ ПЛОТНОСТИ ДИАМЕТРОМ 100 ММ	100М	0,9000
124	ТРУБА КАНАЛИЗАЦИОННАЯ Д-100	ПМ	90,0000
125	ТРОЙНИК 100X100	ШТ	30,0000
126	ТРОЙНИК 50X100	ШТ	30,0000
127	ТРОЙНИК 50X50	ШТ	80,0000
128	ОТВОД 100	ШТ	40,0000
129	ПОЛУОТВОД 100	ШТ	40,0000
130	ОТВОД 50	ШТ	100,0000
131	РЕВИЗИЯ 100	ШТ	10,0000
132	РЕВИЗИЯ 50	ШТ	80,0000
133	КЛИПСА 100	ШТ	100,0000
134	КЛИПСА 50	ШТ	100,0000
135	ПРОКЛАДКА ТРУБОПРОВОДОВ ВОДОСНАБЖЕНИЯ ИЗ НАПОРНЫХ ПОЛИЭТИЛЕНОВЫХ ТРУБ НИЗКОГО ДАВЛЕНИЯ СРЕДНЕГО ТИПА НАРУЖНЫМ ДИАМЕТРОМ 20 ММ	100М	6,0000
136	ТРУБА ПЭ 20 ХВС	ПМ	540,0000
137	УСТАНОВКА РАДИАТОРОВ СТАЛЬНЫХ	100КВт	1,5300
138	РАДИАТОР БИОМЕТАЛЛИЧЕСКИЙ	ШТ	900,0000

ПОДПИСИ:

\_\_\_\_\_

\_\_\_\_\_

\_\_\_\_\_

\_\_\_\_\_

\_\_\_\_\_

\_\_\_\_\_

## ПОЯСНИТЕЛЬНАЯ ЗАПИСКА

### РАСЧЕТ СТОИМОСТИ ОБЪЕКТА:

#### **ТЕКУЩИЙ РЕМОНТ ЗДАНИЯ ВОЕНКОМАТА РАСПОЛОЖЕННОГО В ТАШКЕНТСКОЙ ОБЛАСТИ В БОСТОНЛИК**

Составлен согласно Постановления Кабинета Министров РУз от 11.06.2003г. «О переходе на договорные текущие цены при реализации инвестиционных проектов, осуществляемых за счет централизованных капитальных вложений» и в соответствии с требованиями по определению стоимости строительства в договорных текущих ценах ШНК 4.01.16-09 «Правила по определению стоимости строительства в договорных текущих ценах».

Среднегодовая заработная плата принята **4095,6673** сумм согласно «Каталогу текущих цен на материально-технические ресурсы» за IV-квартал 2021г. утвержденный Госархитектстроём РУз.

Стоимость материалов и конструкций принята согласно «Каталогу текущих цен на материально-технические ресурсы» за IV-квартал 2021г. утвержденный Госархитектстроём РУз.

Стоимость эксплуатации строительных машин и механизмов принята согласно по прогнозным ценам.

Транспортные расходы на материалы - **3%** приняты утвержденный Госархитектстроёя Р.Уз.

Транспортные расходы на оборудование - **0%** приняты утвержденный Госархитектстроёя Р.Уз.

Транспортные расходы на кабелью – **1,5%** приняты утвержденный Госархитектстроёя Р.Уз.

Размеры отчислений на соц. страх (Ксс) – **12%**.

Прочие затраты подрядной организации – **22,82%** приняты согласно утвержденный Госархитектстроём РУз.

Расчет рекомендуемая стоимость, на основании ШНК 4.01.16-09.

## ТЕКУЩИЙ РЕМОНТ ЗДАНИЯ ВОЕНКОМАТА РАСПОЛОЖЕННОГО В ТАШКЕНТСКОЙ ОБЛАСТИ В БОСТОНЛИК

### ТЕКУЩИЙ РЕМОНТ

Нормативная трудоемкость объекта (Т)	9 614,1054	чел/час
Среднегодовая заработная плата строителей по региону в расчете на месяц, определенная на основе статистических данных за предыдущие 12 месяцев, тыс.сум./месяц (Змс)	4 095,6673	тыс.сум /месяц
Среднемесячный фонд рабочего времени в часах по данным Министерства труда и социальной защиты населения Республики Узбекистан (Ф)	169,58	час
Коэффициент учета размера отчислений на соцстрах (Ксс)	1,12	коэфф.
Затраты на эксплуатацию машин и механизмов (Сэм)	15 300,386	тыс.сум
Затраты на строительные материалы, изделия (См)	614 778,696	тыс.сум
ресурсы по проекту	0,000	тыс.сум
Конструкции	0,000	тыс.сум
кабельно-проводниковые продукции	107 700,000	тыс.сум
Затраты на оборудование, мебель и инвентарь (Со)	145 523,000	тыс.сум
Заготовительно-складские расходы на строительные материалы, изделия и конст.	0,0	%
Заготовительно-складские расходы на оборудование	0,0	%
Транспортные и др. расходы на материалы (ШНК 4.01.16-09 п.4.6 И 5.4)	3	%
Транспортные и др. расходы на конструкции (ШНК 4.01.16-09 п.4.6 И 5.4)	3	%
Транспортные и др. расходы кабельно-проводниковые продукции	1,5	%
Прочие затраты производственного характера:	0	%
1. Временные здания и сооружения	0	%
2. Зимнее удорожание	0	%
3. Затраты по данным ПОС (ШНК 4.01.16-09 п.4.12)	0	тыс.сум
Затраты на доставку оборудования и отчисления в пенсионный и дорожный фонд, экологический налог (ШНК 4.01.16-09 п. 5.5.)	0	%
Кредитная линия (в соответствии с обоснованным расчетом )	0	тыс.сум
Коэффициент риска (в процентах)	0	%
Прочие затраты и расходы подрядчика (Пп)	22,82	%
Прочие затраты заказчика (ШНК 4.01.6-09 п4.14) (Пз в денежном выражении)	0	тыс.сум
Прочие затраты заказчика (ШНК 4.01.6-09 п4.14) (Пз в % выражении)	0	%
Затраты на страхование строительства объектов	0	%

РЕКОМЕНДУЕМАЯ СТАРТОВАЯ СТОИМОСТЬ ОБЪЕКТА В ТЕКУЩИХ ЦЕНАХ  
ИСПРАВЛЕНО ПОСЛЕ ЗАМЕЧАНИЯ ЭКСПЕРТИЗЫ

**ТЕКУЩИЙ РЕМОНТ ЗДАНИЯ ВОЕНКОМАТА РАСПОЛОЖЕННОГО В  
ТАШКЕНТСКОЙ ОБЛАСТИ В БОСТОНЛИК**

**ТЕКУЩИЙ РЕМОНТ**

№	НАИМЕНОВАНИЕ ЗАТРАТ	Цена (тыс.сум)
1	2	3
1	ЗАТРАТЫ НА ОБОРУДОВАНИЕ, МЕБЕЛЬ И ИНВЕНТАРЬ	145 523,000
2	ЗАТРАТЫ НА СТРОИТЕЛЬНЫЕ МАТЕРИАЛЫ, ИЗДЕЛИЯ И КОНСТРУКЦИИ	742 537,557
3	ЗАТРАТЫ НА ОСНОВНУЮ ЗАРАБОТНУЮ ПЛАТУ С УЧЕТОМ НАЧИСЛЕНИЙ НА СОЦИАЛЬНОЕ СТРАХОВАНИЕ	260 062,028
4	ЗАТРАТЫ НА ЭКСПЛУАТАЦИЮ МАШИН И МЕХАНИЗМОВ	15 300,386
5	ПРОЧИЕ ЗАТРАТЫ ПРОИЗВОДСТВЕННОГО ХАРАКТЕРА	0,000
6	ПРОЧИЕ ЗАТРАТЫ И РАСХОДЫ ПОДРЯДЧИКА	232 284,773
7	ЗАТРАТЫ НА СТРАХОВАНИЕ СТРОИТЕЛЬСТВА ОБЪЕКТОВ	0,000
8	ПРОЧИЕ ЗАТРАТЫ И РАСХОДЫ ЗАКАЗЧИКА	0,000
9	ЗАТРАТЫ НА ПОКРЫТИЕ РИСКА, ОПРЕДЕЛЯЕМОГО ИСХОДЯ ИЗ ПРОГНОЗИРУЕМОГО ИНДЕКСА РОСТА ЦЕН В СТРОИТЕЛЬСТВЕ НА ОЧЕРЕДНОЙ ГОД	0,00
10	<b>ИТОГО СТОИМОСТЬ СТРОИТЕЛЬСТВА В ТЕКУЩИХ ЦЕНАХ БЕЗ НДС</b>	<b>1 395 707,745</b>
11	НДС15%	209 356,162
12	<b>ИТОГО СТОИМОСТЬ СТРОИТЕЛЬСТВА В ТЕКУЩИХ ЦЕНАХ С НДС</b>	<b>1 605 063,906</b>

ЗАКАЗЧИК

МП



## ТЕКУЩИЙ РЕМОНТ ЗДАНИЯ ВОЕНКОМАТА РАСПОЛОЖЕННОГО В ТАШКЕНТСКОЙ ОБЛАСТИ В БОСТОНЛИК

(наименование стройки)

## ЛОКАЛЬНЫЙ РЕСУРСНЫЙ СМЕТНЫЙ РАСЧЕТ

№

(локальная ресурсная смета)

N п.п.	Шифр номера нормативов и коды ресурсов	Наименование работ и затрат	Единица измерения	Количество	Сметная стоимость в базисном уровне	
					на ед. изм.	общая
1	2	3	4	5	6	7
<b>ИТОГО ПО ЛОКАЛЬНОМУ РЕСУРСНОМУ РАСЧЕТУ, СОСТАВЛЕННОМУ НА ОСНОВЕ ЛОКАЛЬНОЙ РЕСУРСНОЙ ВЕДОМОСТИ N</b>						
<b>ТРУДОВЫЕ РЕСУРСЫ</b>						
1	1	ЗАТРАТЫ ТРУДА РАБОЧИХ-СТРОИТЕЛЕЙ	ЧЕЛ.-Ч	9614,1054	27 050	260 062 031
<b>СТРОИТЕЛЬНЫЕ МАШИНЫ И МЕХАНИЗМЫ</b>						
3	83	АГРЕГАТЫ ДЛЯ ПРИГОТОВЛЕНИЯ РАБОЧИХ ЖИДКОСТЕЙ-ЯДОХИМИКАТОВ (БЕЗ ТРАКТОРА)	МАШ.-Ч	3,5393	2 759	9 765
4	112	АВТОПОГРУЗЧИКИ 5 Т	МАШ.-Ч	0,02457	72 437	1 780
5	116	АГРЕГАТЫ ДЛЯ СВАРКИ ПОЛИЭТИЛЕНОВЫХ ТРУБ	МАШ.-Ч	147,9	23 180	3 428 322
6	163	АВТОМОБИЛИ-САМОСВАЛЫ ГРУЗОПОДЪЕМНОСТЬЮ ДО 10 Т	МАШ.-Ч	31,23	74 293	2 320 170
7	403	ВИБРАТОРЫ ГЛУБИННЫЕ	МАШ.-Ч	4,4672	1 081	4 829
8	521	ДРЕЛИ ЭЛЕКТРИЧЕСКИЕ	МАШ.-Ч	127,4331	950	121 061
9	660	КОМПРЕССОРЫ ПЕРЕДВИЖНЫЕ С ДВИГАТЕЛЕМ ВНУТРЕННЕГО СГОРАНИЯ ДАВЛЕНИЕМ ДО 686 КПА (7 АТМ.) 5 МЗ/МИН	МАШ.-Ч	37,2698	76 681	2 857 886
10	766	КРАНЫ НА АВТОМОБИЛЬНОМ ХОДУ ПРИ РАБОТЕ НА МОНТАЖЕ ТЕХНОЛОГИЧЕСКОГО ОБОРУДОВАНИЯ 10 Т	МАШ.-Ч	11,359	97 994	1 113 114
11	975	ЛЕБЕДКИ ЭЛЕКТРИЧЕСКИЕ, ТЯГОВЫМ УСИЛИЕМ ДО 5,79 (0,59) КН (Т)	МАШ.-Ч	8,8137	1 207	10 638
12	1199	МОЛОТКИ ПРИ РАБОТЕ ОТ ПЕРЕДВИЖНЫХ КОМПРЕССОРНЫХ СТАНЦИЙ ОТБойНЫЕ ПНЕВМАТИЧЕСКИЕ	МАШ.-Ч	74,5396	886	66 042
13	1488	ПОДЪЕМНИКИ ГИДРАВЛИЧЕСКИЕ ВЫСОТОЙ ПОДЪЕМА 10 М	МАШ.-Ч	118,36	19 164	2 268 251
14	1522	ПОДЪЕМНИКИ МАЧТОВЫЕ СТРОИТЕЛЬНЫЕ 0,5 Т	МАШ.-Ч	3,4883	18 892	65 900
15	1523	ПИЛЫ ДИСКОВЫЕ ЭЛЕКТРИЧЕСКИЕ	МАШ.-Ч	57,0672	916	52 274
16	1556	БЕНЗОПИЛЫ	МАШ.-Ч	12,6945	1 087	13 799
17	2011	УСТАНОВКИ ДЛЯ ГИДРАВЛИЧЕСКИХ ИСПЫТАНИЙ ТРУБОПРОВОДОВ, ДАВЛЕНИЕ НАГНЕТАНИЯ, НИЗКОЕ 0,1 (1) МПА (КГС/СМ2), ВЫСОКОЕ 10 (100) МПА (КГС/СМ2)	МАШ.-Ч	3,824	24 783	94 770
18	2016	УСТАНОВКИ ДЛЯ СВАРКИ РУЧНОЙ ДУГОВОЙ (ПОСТОЯННОГО ТОКА)	МАШ.-Ч	80,215	10 891	873 622
19	2209	ШУРУПОВЕРТЫ СТРОИТЕЛЬНО-МОНТАЖНЫЕ	МАШ.-Ч	11,5387	851	9 819
20	2647	ПРЕССЫ ГИДРАВЛИЧЕСКИЕ С ЭЛЕКТРОПРИВОДОМ	МАШ.-Ч	29,48	1 500	44 220
21	2667	СТАНКИ ФРЕЗЕРНЫЕ	МАШ.-Ч	105,1306	18 390	1 933 351
22	2875	ПЕРФОРАТОРЫ ЭЛЕКТРИЧЕСКИЕ	МАШ.-Ч	11,76	916	10 772
<b>ИТОГО ПО СТРОИТЕЛЬНЫМ МАШИНАМ:</b>			<b>СУМ</b>			<b>15 300 386</b>
<b>МАТЕРИАЛЬНЫЕ РЕСУРСЫ</b>						
23	5628	АНКЕРНЫЕ ДЕТАЛИ ИЗ ПРЯМЫХ ИЛИ ГНУТЫХ КРУГЛЫХ СТЕРЖНЕЙ С РЕЗЬБОЙ В КОМПЛЕКТЕ С ШАЙБАМИ И ГАЙКАМИ ИЛИ БЕЗ НИХ), ПОСТАВЛЯЕМЫЕ ОТДЕЛЬНО	Т	0,0022	22 500 000	49 500
25	12102	РАСТВОР ГОТОВЫЙ КЛАДОЧНЫЙ ТЯЖЕЛЫЙ ЦЕМЕНТНЫЙ, МАРКА: 50	МЗ	0,014	400 000	5 600
26	12103	РАСТВОРЫ ГОТОВЫЕ КЛАДОЧНЫЕ ТЯЖЕЛЫЕ ЦЕМЕНТНЫЕ М-75	МЗ	6,576	472 500	3 107 160
28	22005	БЕТОН ТЯЖЕЛЫЙ, КЛАСС В 12,5 (М150)	МЗ	9,2365	472 500	4 364 246
29	22720	КИРПИЧ КЕРАМИЧЕСКИЙ ОДИНАРНЫЙ, РАЗМЕРОМ 250X120X65 ММ, МАРКА: 75	1000 ШТ	10,7956	1 350 000	14 574 060
30	28523	КРЕПЛЕНИЯ ДЛЯ ПЛАСТИКОВЫХ ТРУБ	КОМПЛ	488	717	349 896
31	29160	ВИНТЫ САМОНАРЕЗАЮЩИЕ	ШГ	5128,32	75	384 624
32	30020	АСБЕСТОВЫЙ КАРТОН ОБЩЕГО НАЗНАЧЕНИЯ (КАОН-1), ТОЛЩИНОЙ 2 ММ	Т	0,0234	34 750 000	813 150
33	30133	СМОЛА КАМЕННОУГЛЬНАЯ ДЛЯ ДОРОЖНОГО СТРОИТЕЛЬСТВА	Т	0,062397	6 000 000	374 384
34	30320	ВИНТЫ С ПОЛУКРУГЛОЙ ГОЛОВКОЙ ДЛИНОЙ 50 ММ	Т	0,006732	27 500 000	185 130
35	30322	БОЛТЫ СТРОИТЕЛЬНЫЕ С ГАЙКАМИ И ШАЙБАМИ	Т	0,181388	27 500 000	4 988 156
36	30383	ГВОЗДИ ПРОВОЛОЧНЫЕ ОЦИНКОВАННЫЕ ДЛЯ АСБЕСТОЦЕМЕНТНОЙ КРОВЛИ 4,5X120 ММ	Т	0,010925	16 500 000	180 263
37	30405	ГВОЗДИ ТОЛЕВЫЕ КРУГЛЫЕ 3,0X40 ММ	Т	0,000539	16 500 000	8 888
38	30407	ГВОЗДИ СТРОИТЕЛЬНЫЕ	Т	0,169111	16 500 000	2 790 333
39	30434	ДЮБЕЛИ РАСПОРНЫЕ	100ШТ	11,006	15 000	165 090
40	30451	ДЮБЕЛИ С КАЛИБРОВАННОЙ ГОЛОВКОЙ (В ОБОЙМАХ) 3X58,5 ММ	Т	0,012835	22 500 000	288 788

1	2	3	4	5	6	7
41	30478	ДЮБЕЛИ ДЛЯ ПРИСТРЕЛКИ	10ШТ	176,9	1 500	265 350
42	30484	БОЛТЫ СТРОИТЕЛЬНЫЕ С ГАЙКАМИ И ШАЙБАМИ	КГ	59,878	22 500	1 347 255
43	30549	ПРОФИЛЬ МОНТАЖНЫЙ	ШТ	2	12 500	25 000
44	30625	ВЫТЯЖНЫЕ КЛЕПКИ	ШТ	2564,16	350	897 456
45	30649	ИЗВЕСТЬ СТРОИТЕЛЬНАЯ НЕГАШЕНАЯ ХЛОРНАЯ МАРКИ А	КГ	0,04805	548	26
46	30652	ИЗВЕСТЬ СТРОИТЕЛЬНАЯ НЕГАШЕНАЯ КОМОВАЯ, СОРТ I	Т	0,00364	547 826	1 994
47	30654	ГИПСОВЫЕ ВЯЖУЩИЕ Г-3	Т	0,008032	450 000	3 615
48	30818	ВИНТЫ САМОНАРЕЗАЮЩИЕ С УПЛОТНИТЕЛЬНОЙ ПРОКЛАДКОЙ 4,8X35	ШТ	12644,1414	150	1 896 621
49	30823	ПРОКЛАДКИ УПЛОТНИТЕЛЬНЫЕ ПЕНОПОЛИУРЕТАНОВЫЕ ДЛЯ МЕТАЛЛОЧЕРЕПИЦЫ	М	441,0747	6 000	2 646 448
50	30956	КРАСКИ МАСЛЯНЫЕ ЗЕМЛЯНЫЕ МА-0115 МУМИЯ, СУРИК ЖЕЛЕЗНЫЙ	Т	0,00038	22 000 000	8 360
51	31065	КРАСКИ СУХИЕ ДЛЯ ВНУТРЕННИХ РАБОТ	Т	0,000926	17 000 000	15 741
52	31087	КРАСКА	КГ	9,216	22 000	202 752
53	31260	ЛАК ЭЛЕКТРОИЗОЛЯЦИОННЫЙ 318	КГ	2,066	18 000	37 188
54	31651	ОЛИФА КОМБИНИРОВАННАЯ К-3	Т	0,00019	9 800 000	1 862
55	31692	КЛЕЙ 88-СА	КГ	3,45	14 500	50 025
56	31725	КЛЕЙ БМК-5К	КГ	0,8	14 500	11 600
58	31929	ТОЛЬ С КРУПНОЗЕРНИСТОЙ ПОСЫПКОЙ ГИДРОИЗОЛЯЦИОННЫЙ МАРКИ ТГ-350	М2	124,6375	12 500	1 557 969
59	32204	МАСЛО ИНДУСТРИАЛЬНОЕ И-20А	Т	0,00055	6 350 000	3 493
60	32501	ПОВОККИ ИЗ КВАДРАТНЫХ ЗАГОТОВОК МАССОЙ 1,8 КГ	Т	0,518879	11 000 000	5 707 669
61	32502	ПОВОККИ ИЗ КВАДРАТНЫХ ЗАГОТОВОК МАССОЙ 2,825 КГ	Т	0,1014	11 000 000	1 115 399
62	32507	ПОВОККИ ОЦИНКОВАННЫЕ МАССОЙ 2,825 КГ	Т	0,693735	10 800 000	7 492 338
63	32522	ПРОВОЛОКА КАНАТНАЯ ОЦИНКОВАННАЯ ДИАМЕТРОМ 3 ММ	Т	0,000656	10 800 000	7 089
64	32524	КАТАНКА ГОРЯЧЕКАТАНАЯ В МОТКАХ ДИАМЕТРОМ 6,3-6,5 ММ	Т	0,069671	11 000 000	766 378
65	32540	ПРОВОЛОКА СТАЛЬНАЯ НИЗКОУГЛЕРОДИСТАЯ РАЗНОГО НАЗНАЧЕНИЯ ОЦИНКОВАННАЯ ДИАМЕТРОМ 3,0 ММ	Т	0,0084	10 800 000	90 720
66	33732	СТАЛЬ ЛИСТОВАЯ ОЦИНКОВАННАЯ ТОЛЩИНОЙ ЛИСТА 0,7 ММ	Т	0,94875	14 000 000	13 282 500
67	34206	АММОНИЙ ФОСФОРНОКИСЛЫЙ ДВУЗАМЕЩЕННЫЙ (ДИАМОНИЙ ФОСФАТ) МАРКА Б	Т	0,525448	3 950 000	2 075 520
69	35310	ЭЛЕКТРОДЫ ДИАМЕТРОМ 4 ММ Э42	Т	0,02275	17 500 000	398 125
70	35319	ЭЛЕКТРОДЫ ДИАМЕТРОМ 5 ММ Э42А	Т	0,00502	17 500 000	87 850
71	35326	ЭЛЕКТРОДЫ ДИАМЕТРОМ 6 ММ Э42	Т	0,03924	17 500 000	686 700
72	35377	ЭЛЕКТРОДЫ ДИАМЕТРОМ 4 ММ Э42А	КГ	12,45	17 500	217 875
73	35567	ОЧЕС ЛЬНЯНОЙ	КГ	0,19	6 200	1 178
74	36024	БРУСКИ ОБРЕЗНЫЕ ХВОЙНЫХ ПОРОД ДЛИНОЙ 4-6,5 М, ШИРИНОЙ 75-150 ММ, ТОЛЩИНОЙ 40-75 ММ, II СОРТА	М3	1,8868	4 100 000	7 735 831
75	36026	БРУСКИ ОБРЕЗНЫЕ ХВОЙНЫХ ПОРОД ДЛИНОЙ 4-6,5 М, ШИРИНОЙ 75-150 ММ, ТОЛЩИНОЙ 40-75 ММ, IV СОРТА	М3	0,0137	4 100 000	56 170
76	36028	БРУСКИ ОБРЕЗНЫЕ ХВОЙНЫХ ПОРОД ДЛИНОЙ 4-6,5 М, ШИРИНОЙ 75-150 ММ, ТОЛЩИНОЙ 100, 125 ММ, II СОРТА	М3	23,1348	4 100 000	94 852 680
77	36056	ПИЛОМАТЕРИАЛЫ ХВОЙНЫХ ПОРОД ДОСКИ ОБРЕЗНЫЕ ДЛИНОЙ 4-6,5 М, ШИРИНОЙ 75-150 ММ, ТОЛЩИНОЙ 32-40 ММ II СОРТА	М3	2,663	4 100 000	10 918 169
78	36059	ПИЛОМАТЕРИАЛЫ ХВОЙНЫХ ПОРОД ДОСКИ ОБРЕЗНЫЕ ДЛИНОЙ 4-6,5 М, ШИРИНОЙ 75-150 ММ, ТОЛЩИНОЙ 44 ММ И БОЛЕЕ I СОРТА	М3	8,8914	4 100 000	36 454 638
79	36060	ДОСКИ ОБРЕЗНЫЕ ХВОЙНЫХ ПОРОД ДЛИНОЙ 4-6,5 М, ШИРИНОЙ 75-150 ММ, ТОЛЩИНОЙ 44 ММ И БОЛЕЕ, II СОРТА	М3	2,9022	4 100 000	11 899 020
80	36061	ДОСКИ ОБРЕЗНЫЕ ХВОЙНЫХ ПОРОД ДЛИНОЙ 4-6,5 М, ШИРИНОЙ 75-150 ММ, ТОЛЩИНОЙ 44 ММ И БОЛЕЕ, III СОРТА	М3	0,07371	4 100 000	302 211
81	36077	ПИЛОМАТЕРИАЛЫ ХВОЙНЫХ ПОРОД ДОСКИ НЕОБРЕЗНЫЕ ДЛИНОЙ 4-6,5 М, ВСЕ ШИРИНЫ, ТОЛЩИНОЙ 32-40 ММ III СОРТА	М3	0,24185	4 100 000	991 585
83	40713	СУЛЬФАТ АММОНИЯ НАСЫПЬЮ, СОРТ ВЫСШИЙ	Т	0,135404	3 950 000	534 846
84	44622	ТАЛЬК МОЛОТЫЙ СОРТ I	Т	0,065136	1 500 000	97 704
86	45031	РАСТВОР ЦЕМЕНТНЫЙ МАРКА ПО ПРОЕКТУ	М3	0,084	300 000	25 200
87	45089	ПАСТА АНТИСЕПТИЧЕСКАЯ	Т	0,11158	950 000	106 001
88	45106	МЕШКИ ДЛЯ МУСОРА (50КГ)	ШТ	1072,5	1 500	1 608 750
89	45404	ПАТРОНЫ ДЛЯ СТРОИТЕЛЬНО-МОНТАЖНОГО ПИСТОЛЕТА	1000ШТ	1,5085	350 000	527 975
90	45407	ПРОКЛАДКИ РЕЗИНОВЫЕ (ПЛАСТИНА ТЕХНИЧЕСКАЯ ПРЕССОВАННАЯ)	КГ	0,57	8 000	4 560
91	45527	БИРКИ МАРКИРОВОЧНЫЕ	100ШТ	4,992	10 000	49 920
92	45667	ВТУЛКИ ИЗОЛИРУЮЩИЕ	ШТ	1536,22	250	384 055
93	45882	ЗАГЛУШКИ	10ШТ	4	2 500	10 000
94	46230	ФЛАНЦЫ СТАЛЬНЫЕ ПО ПРОЕКТУ	ШТ	27	32 600	880 200
95	49353	ДЮБЕЛИ РАСПОРНЫЕ (МАРКА ПО ПРОЕКТУ)	ШТ	488	550	268 400

1	2	3	4	5	6	7
96	50801	КОНСТРУКЦИИ СТАЛЬНЫЕ: ИНДИВИДУАЛЬНЫЕ РЕШЕТЧАТЫЕ СВАРНЫЕ МАССОЙ ДО 0,1 Т	Т	0,533	0	0
97	51619	ЩИТЫ ИЗ ДОСОК ТОЛЩИНОЙ 25 ММ	М2	7,0889	89 000	630 912
98	52039	БОЛТЫ С ГАЙКАМИ И ШАЙБАМИ ДЛЯ САНИТАРНО-ТЕХНИЧЕСКИХ РАБОТ, ДИАМЕТРОМ 12 ММ	Т	0,02509	22 500 000	564 525
99	52040	БОЛТЫ С ГАЙКАМИ И ШАЙБАМИ ДЛЯ САНИТАРНО-ТЕХНИЧЕСКИХ РАБОТ, ДИАМЕТРОМ 16 ММ	Т	0,004194	22 500 000	94 365
100	63499	ГИЛЬЗЫ СОЕДИНИТЕЛЬНЫЕ	100ШТ	5,23	20 000	104 600
102	63698	КРОНШТЕЙНЫ КР1-РС ДЛЯ РАДИАТОРОВ СТАЛЬНЫХ СПАРЕННЫХ	КОМПЛ	67,626	7 500	507 195
103	64055	КОЛПАЧКИ ИЗОЛИРУЮЩИЕ	10ШТ	83,68	3 250	271 960
104	64457	НАКОНЕЧНИКИ КАБЕЛЬНЫЕ	ШТ	884,5	750	663 375
105	64476	НАКОНЕЧНИКИ	КГ	8,27	1 500	12 405
106	64674	ПАТРОНЫ ДЛЯ ПРИСТРЕЛКИ	10ШТ	176,9	3 500	619 150
107	64806	ПЕРЕМЫЧКИ ГИБКИЕ, ТИП ПГС-50	ШТ	145	25 000	3 625 000
108	64809	ПАТРУБКИ	10ШТ	8	1 200	9 600
109	64931	РОЗЕТКИ ПОТОЛОЧНЫЕ	100ШТ	2,244	450 000	1 009 800
110	65155	СЖИМЫ ОТВЕТВИТЕЛЬНЫЕ	100ШТ	36,914	38 000	1 402 732
111	65851	ШУРУПЫ СТРОИТЕЛЬНЫЕ	Т	0,006885	22 500 000	154 913
112	96946	ПРОКЛАДКИ ИЗ ПАРОНИТА МАРКИ ПМБ, ТОЛЩИНОЙ 1 ММ, ДИАМЕТРОМ, ММ: 50	1000ШТ	0,016	8 500 000	136 000
113	96947	ПРОКЛАДКИ ИЗ ПАРОНИТА МАРКИ ПМБ, ТОЛЩИНОЙ 1 ММ, ДИАМЕТРОМ, ММ: 100	1000ШТ	0,015	8 500 000	127 500
114	97117	СТЕКЛОЛЕНТА ЛИПКАЯ ИЗОЛЯЦИОННАЯ НА ПОЛИКАСИНОВОМ КОМПАУНДЕ МАРКИ ЛСЭПЛ, ШИРИНОЙ 20-30 ММ, ТОЛЩИНОЙ ОТ 0,14 ДО 0,19 ММ ВКЛЮЧИТЕЛЬНО	КГ	24,318	45 800	1 113 764
116	СЦЕНА	АДАПТЕР 20	ШТ	150	19 000	2 850 000
117	СЦЕНА	ПРОФНАСТИЛ ТОЛЩ	М2	1543,7614	87 000	134 307 246
118	СЦЕНА	РАДИАТОР БИОМЕТАЛЛИЧЕСКИЙ	ШТ	900	76 000	68 400 000
119	СЦЕНА	ТРУБА ПЭ 20 ХВС	ПМ	540	6 854	3 701 160
120	СЦЕНА	КЛИПСА 50	ШТ	100	1 000	100 000
121	СЦЕНА	КЛИПСА 100	ШТ	100	3 000	300 000
122	СЦЕНА	РЕВИЗИЯ 50	ШТ	80	14 000	1 120 000
123	СЦЕНА	РЕВИЗИЯ 100	ШТ	10	15 000	150 000
124	СЦЕНА	ОТВОД 50	ШТ	100	2 300	230 000
125	СЦЕНА	ПОЛУОТВОД 100	ШТ	40	9 000	360 000
126	СЦЕНА	ОТВОД 100	ШТ	40	9 000	360 000
127	СЦЕНА	ТРОЙНИК 50X50	ШТ	80	3 300	264 000
128	СЦЕНА	ТРОЙНИК 50X100	ШТ	30	9 000	270 000
129	СЦЕНА	ТРОЙНИК 100X100	ШТ	30	14 000	420 000
130	СЦЕНА	ТРУБА КАНАЛИЗАЦИОННАЯ Д-100	ПМ	90	26 220	2 359 800
131	СЦЕНА	ТРУБА КАНАЛИЗАЦИОННАЯ Д-50	ПМ	150	26 220	3 933 000
132	СЦЕНА	МУФТА 20	ШТ	100	600	60 000
133	СЦЕНА	МУФТА 40	ШТ	100	2 700	270 000
134	СЦЕНА	КЛИПСА 40	ШТ	1000	800	800 000
135	СЦЕНА	УШАСТИК 20	ШТ	20	6 500	130 000
136	СЦЕНА	ВОДОСТОЧНАЯ ТРУБА	М	218,8	27 500	6 017 000
137	СЦЕНА	КРАН 20	ШТ	150	16 500	2 475 000
138	СЦЕНА	ПОЛУОТВОД 20	ШТ	200	1 000	200 000
139	СЦЕНА	ТРОЙНИК 20X20	ШТ	200	1 000	200 000
140	СЦЕНА	ОТВОД 20	ШТ	500	700	350 000
141	СЦЕНА	ТРУБА ПЭ 20 ГВС	ПМ	180	8 000	1 440 000
142	СЦЕНА	ТРУБА ПЭ 25 ГВС	ПМ	139,5	12 000	1 674 000
143	СЦЕНА	ОТВОД 25	ШТ	340	1 000	340 000
144	СЦЕНА	КРАН АМЕРИКАНКА 25	ШТ	340	28 500	9 690 000
145	СЦЕНА	ТРОЙНИК 40X40	ШТ	30	5 200	156 000
146	СЦЕНА	ПОЛУОТВОД 40	ШТ	150	3 900	585 000
147	СЦЕНА	ОТВОД 40	ШТ	150	3 900	585 000
148	СЦЕНА	ТРОЙНИК 40-25	ШТ	340	4 600	1 564 000
149	СЦЕНА	ТРУБА ПЭ 40 ГВС	ПМ	468,5	29 000	13 586 500
150	СЦЕНА	ТРУБА ГОФРИРОВАННАЯ Д 16 ММ	ПМ	400	2 500	1 000 000
151	СЦЕНА	ПОД РОЗЕТНИК	ШТ	270	6 000	1 620 000
152	СЦЕНА	КОРОВКА ОТВЕТВИТЕЛЬНАЯ	ШТ	88	6 000	528 000
153	СЦЕНА	РОЗЕТКА ОДИНАРНЫЙ	ШТ	170	17 500	2 975 000
154	СЦЕНА	ВЫКЛЮЧАТЕЛИ СКРЫТОЙ УСТАНОВКИ ДВУХПОЛЬСНЫЙ	ШТ	15	23 500	352 500
155	СЦЕНА	ВЫКЛЮЧАТЕЛИ СКРЫТОЙ УСТАНОВКИ ОДНОПОЛЮСНЫЙ	ШТ	70	17 500	1 225 000
156	СЦЕНА	СВЕТИЛЬНИК ЛЕД-18	ШТ	220	71 000	15 620 000
157	СЦЕНА	СВЕТИЛЬНИК ЛЕД-24	ШТ	200	87 000	17 400 000
158	СЦЕНА	КРОНШТЕЙН	ШТ	548	5 000	2 740 000
159	СЦЕНА	КОНЕК	М	236,75	22 000	5 208 500
160	СЦЕНА	СНЕГОДЕРЖАТЕЛЬ	М	375,7	22 000	8 265 400
161	С	ПРОФИЛЬ НАПРАВЛЯЮЩИЙ	М	1303,448	9 500	12 382 756
162	С	ГУНИКАБОНД	М2	224,364	90 000	20 192 760

1	2	3	4	5	6	7
163	С	ПРОФИЛЬ НАПРАВЛЯЮЩИЙ	ТН	0,981	14 000 000	13 734 000
<b>ИТОГО ПО СТРОИТЕЛЬНЫМ МАТЕРИАЛАМ:</b>			<b>СУМ</b>			<b>614 778 696</b>
<b>КОНСТРУКЦИИ ЗАВОДСКОГО ИЗГОТОВЛЕНИЯ</b>						
164	СЦЕНА	ПРОВОД МЕДНИМИ ВВГ 2Х1,5	М	4400	6 600	29 040 000
165	СЦЕНА	ПРОВОД МЕДНИМИ ВВГ 2Х2,5	М	5700	9 000	51 300 000
166	СЦЕНА	ПРОВОД МЕДНИМИ ВВГ 5Х10	М	360	76 000	27 360 000
<b>ИТОГО КОНСТРУКЦИИ ЗАВОДСКОГО ИЗГОТОВЛЕНИЯ:</b>			<b>СУМ</b>			<b>107 700 000</b>
<b>ОБОРУДОВАНИЕ</b>						
167		(КОМПЛЕКТ)ВРУ	КМП	1	18 500 000	18 500 000
168		АВТОМАТ 160 А	ШТ	12	525 000	6 300 000
169		АВТОМАТ 25 А	ШТ	126	36 000	4 536 000
170		ЩО	КМП	4	3 850 000	15 400 000
171		ЩС	КМП	4	3 850 000	15 400 000
172		АВТОМАТ 100 А	ШТ	6	325 000	1 950 000
173		АВТОМАТ 400 А	ШТ	1	2 235 000	2 235 000
174	ЦЕНА	ВОДОНАГРЕВАТЕЛЬ НАКОПИТЕЛЬНЫЙ 100Л	ШТ	5	2 450 000	12 250 000
175	ЦЕНА	МОДУЛЬНЫЙ КОТЕЛ 100КВТ	ШТ	1	61 000 000	61 000 000
176	ЦЕНА	НАСОС ЦИРКУЛИЧЕСКИЙ 32/80 180	ШТ	1	7 952 000	7 952 000
<b>ИТОГО ОБОРУДОВАНИЕ:</b>			<b>СУМ</b>			<b>145 523 000</b>

СОСТАВИЛ

МАДАМИНОВ А.

## ТЕКУЩИЙ РЕМОНТ ЗДАНИЯ ВОЕНКОМАТА РАСПОЛОЖЕННОГО В ТАШКЕНТСКОЙ ОБЛАСТИ В БОСТОНЛИК

(наименование стройки)

## ЛОКАЛЬНАЯ РЕСУРСНАЯ ВЕДОМОСТЬ №

№ п.п.	Шифр номера нормативов и коды ресурсов	Наименование работ и затрат	Единица измерения	Количество	
				на ед. измерения	по проектным данным
1	2	3	4	5	6
<b>РАЗДЕЛ 1. ЛЕМОНТАЖНЫЕ РАБОТЫ</b>					
1	E58-017-04	РАЗБОРКА ПОКРЫТИЙ КРОВЕЛЬ: ИЗ ВОЛНИСТЫХ И ПОЛУВОЛНИСТЫХ АСБЕСТОЦЕМЕНТНЫХ ЛИСТОВ	100М2	13,9900	
1.1	1	ЗАТРАТЫ ТРУДА РАБОЧИХ-СТРОИТЕЛЕЙ	ЧЕЛ.-Ч	24,39	341,2161
1.2	975	ЛЕБЕДКИ ЭЛЕКТРИЧЕСКИЕ, ТЯГОВЫМ УСИЛИЕМ ДО 5,79 (0,59) КН (Т)	МАШ.-Ч	0,63	8,8137
1.3	99999	СТРОИТЕЛЬНЫЙ МУСОР	Т	1,45	20,2855
2	E58-001-01	РАЗБОРКА: ОБРЕШЕТКИ ИЗ БРУСКОВ	100М2	13,9900	
2.1	1	ЗАТРАТЫ ТРУДА РАБОЧИХ-СТРОИТЕЛЕЙ	ЧЕЛ.-Ч	15,16	212,0884
2.2	99999	СТРОИТЕЛЬНЫЙ МУСОР	Т	1,4	19,586
3	E58-001-03	РАЗБОРКА: СТОПИЛ СО СТОЙКАМИ И ПОДКОСАМИ ИЗ БРУСЬЕВ И БРЕВЕН	100М2	13,9900	
3.1	1	ЗАТРАТЫ ТРУДА РАБОЧИХ-СТРОИТЕЛЕЙ	ЧЕЛ.-Ч	27,08	378,8492
3.2	99999	СТРОИТЕЛЬНЫЙ МУСОР	Т	1,25	17,4875
4	E58-001-04	РАЗБОРКА: МАУЭРЛАТОВ	100М2	13,9900	
4.1	1	ЗАТРАТЫ ТРУДА РАБОЧИХ-СТРОИТЕЛЕЙ	ЧЕЛ.-Ч	6,73	94,1527
4.2	99999	СТРОИТЕЛЬНЫЙ МУСОР	Т	0,81	11,3319
5	E58-001-01	РАЗБОРКА: БАЛОК ПЕРЕКРЫТИЯ	100М2	1,0164	
5.1	1	ЗАТРАТЫ ТРУДА РАБОЧИХ-СТРОИТЕЛЕЙ	ЧЕЛ.-Ч	15,16	15,4086
5.2	99999	СТРОИТЕЛЬНЫЙ МУСОР	Т	1,4	1,423
6	E69-009-02	ЗАТАРЕВАНИЕ СТРОИТЕЛЬНОГО МУСОРА В МЕНШКИ	100 Т	0,7500	
6.1	1	ЗАТРАТЫ ТРУДА РАБОЧИХ-СТРОИТЕЛЕЙ	ЧЕЛ.-Ч	248	186
6.2	45106	МЭШКИ ДЛЯ МУСОРА (50КГ)	ШТ	1430	1072,5
7	E311-050-01	ПОГРУЗОЧНО-РАЗГРУЗОЧНЫЕ РАБОТЫ ПРИ АВТОМОБИЛЬНЫХ ПЕРЕВОЗКАХ, МУСОР СТРОИТЕЛЬНЫЙ С ПОГРУЗКОЙ ВРУЧНУЮ: ПОГРУЗКА	Т	75,0000	
7.1	1	ЗАТРАТЫ ТРУДА РАБОЧИХ-СТРОИТЕЛЕЙ	ЧЕЛ.-Ч	0,5777	43,3275
7.2	3	ЗАТРАТЫ ТРУДА МАШИНИСТОВ	ЧЕЛ.-Ч	0,29	21,75
7.3	163	АВТОМОБИЛИ-САМОСВАЛЫ ГРУЗОПОДЪЕМНОСТЬЮ ДО 10 Т	МАШ.-Ч	0,29	21,75
8	E310-1015	ПЕРЕВОЗКА ГРУЗОВ АВТОМОБИЛЕМ, РАССТОЯНИЕ ПЕРЕВОЗКИ 15 КМ, КЛАСС ГРУЗА 1	Т	75,0000	
8.1	3	ЗАТРАТЫ ТРУДА МАШИНИСТОВ	ЧЕЛ.-Ч	0,1264	9,48
8.2	163	АВТОМОБИЛИ-САМОСВАЛЫ ГРУЗОПОДЪЕМНОСТЬЮ ДО 10 Т	МАШ.-Ч	0,1264	9,48
9	E4604-002-01	РАЗБОРКА МОНОЛИТНЫХ ПЕРЕКРЫТИЙ БЕТОННЫХ	М3	12,1400	
9.1	1	ЗАТРАТЫ ТРУДА РАБОЧИХ-СТРОИТЕЛЕЙ	ЧЕЛ.-Ч	11,01	133,6614
9.2	3	ЗАТРАТЫ ТРУДА МАШИНИСТОВ	ЧЕЛ.-Ч	3,07	37,2698
9.3	660	КОМПРЕССОРЫ ПЕРЕДВИЖНЫЕ С ДВИГАТЕЛЕМ ВНУТРЕННЕГО СГОРАНИЯ ДАВЛЕНИЕМ ДО 686 КПА (7 АТМ.) 5 М3/МИН	МАШ.-Ч	3,07	37,2698
9.4	1199	МОЛОТКИ ПРИ РАБОТЕ ОТ ПЕРЕДВИЖНЫХ КОМПРЕССОРНЫХ СТАНЦИИ ОТБОЙНЫЕ ПНЕВМАТИЧЕСКИЕ	МАШ.-Ч	6,14	74,5396
<b>РАЗДЕЛ 2. ГЛАВНОЕ ЗДАНИЕ</b>					
10	E1001-002-01	УСТАНОВКА СТОПИЛ	М3	4,9000	
10.1	1	ЗАТРАТЫ ТРУДА РАБОЧИХ-СТРОИТЕЛЕЙ	ЧЕЛ.-Ч	24,09	118,041
10.2	1556	БЕНЗОПИЛЫ	МАШ.-Ч	0,44	2,156
10.3	30407	ГВОЗДИ СТРОИТЕЛЬНЫЕ	Т	0,0072	0,03528
10.4	31929	ТОЛЬ С КРУПНОЗЕРНИСТОЙ ПОСЫПКОЙ ГИДРОИЗОЛЯЦИОННЫЙ МАРКИ ТГ-350	М2	3,38	16,562
10.5	32501	ПОКОВКИ ИЗ КВАДРАТНЫХ ЗАГОТОВОК МАССОЙ 1,8 КГ	Т	0,038	0,1862
10.6	32524	КАТАНКА ГОРЯЧЕКАТАНАЯ В МОТКАХ ДИАМЕТРОМ 6,3-6,5 ММ	Т	0,00438	0,021462
10.7	36024	БРУСКИ ОБРЕЗНЫЕ ХВОЙНЫХ ПОРОД ДЛИНОЙ 4-6,5 М, ШИРИНОЙ 75-150 ММ, ТОЛЩИНОЙ 40-75 ММ, II СОРТА	М3	0,16	0,784
10.8	36028	БРУСКИ ОБРЕЗНЫЕ ХВОЙНЫХ ПОРОД ДЛИНОЙ 4-6,5 М, ШИРИНОЙ 75-150 ММ, ТОЛЩИНОЙ 100, 125 ММ, II СОРТА	М3	0,06	0,294
10.9	36059	ПИЛОМАТЕРИАЛЫ ХВОЙНЫХ ПОРОД ДОСКИ ОБРЕЗНЫЕ ДЛИНОЙ 4-6,5 М, ШИРИНОЙ 75-150 ММ, ТОЛЩИНОЙ 44 ММ И БОЛЕЕ I СОРТА	М3	0,83	4,067
10.10	45089	ПАСТА АНТИСЕПТИЧЕСКАЯ	Т	0,00196	0,009604
11	E1001-010-01	УСТАНОВКА ЭЛЕМЕНТОВ КАРКАСА ИЗ БРУСЬЕВ	М3	9,3700	
11.1	1	ЗАТРАТЫ ТРУДА РАБОЧИХ-СТРОИТЕЛЕЙ	ЧЕЛ.-Ч	22,5	210,825
11.2	521	ДРЕЛИ ЭЛЕКТРИЧЕСКИЕ	МАШ.-Ч	0,23	2,1551
11.3	1556	БЕНЗОПИЛЫ	МАШ.-Ч	0,33	3,0921
11.4	30133	СМОЛА КАМЕННОУГОЛЬНАЯ ДЛЯ ДОРОЖНОГО СТРОИТЕЛЬСТВА	Т	0,00258	0,024175
11.5	30322	БОЛТЫ СТРОИТЕЛЬНЫЕ С ГАЙКАМИ И ШАЙБАМИ	Т	0,0075	0,070275
11.6	30407	ГВОЗДИ СТРОИТЕЛЬНЫЕ	Т	0,003	0,02811
11.7	31929	ТОЛЬ С КРУПНОЗЕРНИСТОЙ ПОСЫПКОЙ ГИДРОИЗОЛЯЦИОННЫЙ МАРКИ ТГ-350	М2	1,45	13,5865
11.8	32502	ПОКОВКИ ИЗ КВАДРАТНЫХ ЗАГОТОВОК МАССОЙ 2,825 КГ	Т	0,0031	0,029047
11.9	36028	БРУСКИ ОБРЕЗНЫЕ ХВОЙНЫХ ПОРОД ДЛИНОЙ 4-6,5 М, ШИРИНОЙ 75-150 ММ, ТОЛЩИНОЙ 100, 125 ММ, II СОРТА	М3	0,93	8,7141
11.10	36060	ДОСКИ ОБРЕЗНЫЕ ХВОЙНЫХ ПОРОД ДЛИНОЙ 4-6,5 М, ШИРИНОЙ 75-150 ММ, ТОЛЩИНОЙ 44 ММ И БОЛЕЕ, II СОРТА	М3	0,12	1,1244
11.11	36077	ПИЛОМАТЕРИАЛЫ ХВОЙНЫХ ПОРОД ДОСКИ НЕОБРЕЗНЫЕ ДЛИНОЙ 4-6,5 М, ВСЕ ШИРИНЫ, ТОЛЩИНОЙ 32-40 ММ III СОРТА	М3	0,01	0,0937
11.12	45089	ПАСТА АНТИСЕПТИЧЕСКАЯ	Т	0,00301	0,028204
12	E1001-021-04	УСТРОЙСТВО ПЕРЕКРЫТИЙ С УКЛАДКОЙ БАЛОК ПО СТЕНАМ КАМЕННЫМ С НЕСУЩЕЙ ПОДШИВКОЙ ИЗ ДОСК	100М2	1,0164	
12.1	1	ЗАТРАТЫ ТРУДА РАБОЧИХ-СТРОИТЕЛЕЙ	ЧЕЛ.-Ч	118,81	120,7585
12.2	1523	ПИЛЫ ДИСКОВЫЕ ЭЛЕКТРИЧЕСКИЕ	МАШ.-Ч	0,54	0,548856
12.3	30405	ГВОЗДИ ТОЛЕВЫЕ КРУГЛЫЕ 3,0x40 ММ	Т	0,00053	0,000539
12.4	30407	ГВОЗДИ СТРОИТЕЛЬНЫЕ	Т	0,0158	0,016059

1	2	3	4	5	6
12.5	31902	ПЕРГАМИН КРОВЕЛЬНЫЙ П-350	M2	111	112,8204
12.6	31929	ТОЛЬ С КРУПНОЗЕРНИСТОЙ ПОСЫПКОЙ ГИДРОИЗОЛЯЦИОННЫЙ МАРКИ ТГ-350	M2	52,5	53,361
12.7	32501	ПОКОВКИ ИЗ КВАДРАТНЫХ ЗАГОТОВОК МАССОЙ 1,8 КГ	T	0,11	0,111804
12.8	32502	ПОКОВКИ ИЗ КВАДРАТНЫХ ЗАГОТОВОК МАССОЙ 2,825 КГ	T	0,026	0,026426
12.9	36024	БРУСКИ ОБРЕЗНЫЕ ХВОЙНЫХ ПОРОД ДЛИНОЙ 4-6,5 М, ШИРИНОЙ 75-150 ММ, ТОЛЩИНОЙ 40-75 ММ, II СОРТА	M3	0,17	0,172788
12.10	36056	ПИЛОМАТЕРИАЛЫ ХВОЙНЫХ ПОРОД ДОСКИ ОБРЕЗНЫЕ ДЛИНОЙ 4-6,5 М, ШИРИНОЙ 75-150 ММ, ТОЛЩИНОЙ 32-40 ММ II СОРТА	M3	2,62	2,663
12.11	38601	ВОЙЛОК СТРОИТЕЛЬНЫЙ	T	0,0115	0,011689
12.12	45089	ПАСТА АНТИСЕПТИЧЕСКАЯ	T	0,0175	0,017787
<b>13</b>	<b>E1001-089-01</b>	<b>ОГНЕЗАЩИТА ОБРЕШЕТОК ПОД КРОВЛЮ, ПОКРЫТИЯ И НАСТИЛЫ ПО ФЕРМАМ</b>	<b>1000M2</b>	<b>0,5697</b>	
13.1	1	ЗАТРАТЫ ТРУДА РАБОЧИХ-СТРОИТЕЛЕЙ	ЧЕЛ.-Ч	31,61	18,0073
13.2	83	АГРЕГАТЫ ДЛЯ ПРИГОТОВЛЕНИЯ РАБОЧИХ ЖИДКОСТЕЙ-ЯДОХИМИКАТОВ (БЕЗ ТРАКТОРА)	МАШ.-Ч	1,14	0,649424
13.3	9219	ВОДА	M3	0,79	0,450039
13.4	31065	КРАСКИ СУХИЕ ДЛЯ ВНУТРЕННИХ РАБОТ	T	0,0004	0,000228
13.5	34206	АММОНИЙ ФОСФОРНОКИСЛЫЙ ДВУЗАМЕЩЕННЫЙ (ДИАМОНИЙ ФОСФАТ) МАРКА Б	T	0,23	0,131024
13.6	34244	КОНТАКТ КЕРОСИНОВЫЙ	T	0,04	0,022787
13.7	40713	СУЛЬФАТ АММОНИЯ НАСЫПЬЮ, СОРТ ВЫСШИЙ	T	0,06	0,03418
<b>14</b>	<b>E1001-087-01</b>	<b>ОГНЕЗАЩИТА ДЕРЕВЯННЫХ КОНСТРУКЦИЙ ФЕРМ, АРОК, БАЛОК, СТРОПИЛ, МАУЭРЛАТОВ</b>	<b>10M3</b>	<b>1,4270</b>	
14.1	1	ЗАТРАТЫ ТРУДА РАБОЧИХ-СТРОИТЕЛЕЙ	ЧЕЛ.-Ч	8,5	12,1295
14.2	83	АГРЕГАТЫ ДЛЯ ПРИГОТОВЛЕНИЯ РАБОЧИХ ЖИДКОСТЕЙ-ЯДОХИМИКАТОВ (БЕЗ ТРАКТОРА)	МАШ.-Ч	0,6	0,8562
14.3	9219	ВОДА	M3	0,23	0,32821
14.4	31065	КРАСКИ СУХИЕ ДЛЯ ВНУТРЕННИХ РАБОТ	T	0,00012	0,000171
14.5	34206	АММОНИЙ ФОСФОРНОКИСЛЫЙ ДВУЗАМЕЩЕННЫЙ (ДИАМОНИЙ ФОСФАТ) МАРКА Б	T	0,067	0,095609
14.6	34244	КОНТАКТ КЕРОСИНОВЫЙ	T	0,01	0,01427
14.7	40713	СУЛЬФАТ АММОНИЯ НАСЫПЬЮ, СОРТ ВЫСШИЙ	T	0,017	0,024259
<b>15</b>	<b>E1203-004-02</b> <b>МИНСТРОЙ</b> <b>РУЗ 05.01.21 N 3</b>	<b>УСТРОЙСТВО КРОВЛИ ИЗ МЕТАЛЛОЧЕРЕПИЦЫ, ПРОФНАСТИЛА ТРАПЕЦИЕВИДНОГО И СИНУСОВИДНОГО ПРОФИЛЯ, С ПОКРЫТИЕМ ПО ГОТОВЫМ ПРОГОНАМ: СРЕДНЕЙ СЛОЖНОСТИ</b>	<b>100 M2</b> <b>КРОВЛИ</b>	<b>5,6967</b>	
15.1	1	ЗАТРАТЫ ТРУДА РАБОЧИХ-СТРОИТЕЛЕЙ	ЧЕЛ.-Ч	41,23	234,8749
15.2	521	ДРЕЛИ ЭЛЕКТРИЧЕСКИЕ	МАШ.-Ч	2,41	13,729
15.3	30818	ВИНТЫ САМОНАРЕЗАЮЩИЕ С УПЛОТНИТЕЛЬНОЙ ПРОКЛАДКОЙ 4,8X35	ПП	860	4899,162
15.4	30823	ПРОКЛАДКИ УПЛОТНИТЕЛЬНЫЕ ПЕНОПОЛИУРЕТАНОВЫЕ ДЛЯ МЕТАЛЛОЧЕРЕПИЦЫ	M	30	170,901
<b>16</b>	<b>СЦЕНА</b>	<b>ПРОФНАСТИЛ ТОЛЩ</b>	<b>M2</b>	<b>598,1535</b>	
<b>РАЗДЕЛ 3. ВТОРОСТИПЕНОЕ ЗДАНИЕ 1</b>					
<b>17</b>	<b>E1001-002-01</b>	<b>УСТАНОВКА СТРОПИЛ</b>	<b>M3</b>	<b>3,7000</b>	
17.1	1	ЗАТРАТЫ ТРУДА РАБОЧИХ-СТРОИТЕЛЕЙ	ЧЕЛ.-Ч	24,09	89,133
17.2	1556	БЕНЗОПИЛЫ	МАШ.-Ч	0,44	1,628
17.3	30407	ГВОЗДИ СТРОИТЕЛЬНЫЕ	T	0,0072	0,02664
17.4	31929	ТОЛЬ С КРУПНОЗЕРНИСТОЙ ПОСЫПКОЙ ГИДРОИЗОЛЯЦИОННЫЙ МАРКИ ТГ-350	M2	3,38	12,506
17.5	32501	ПОКОВКИ ИЗ КВАДРАТНЫХ ЗАГОТОВОК МАССОЙ 1,8 КГ	T	0,038	0,1406
17.6	32524	КАТАНКА ГОРЯЧЕКАТАНАЯ В МОТКАХ ДИАМЕТРОМ 6,3-6,5 ММ	T	0,00438	0,016206
17.7	36024	БРУСКИ ОБРЕЗНЫЕ ХВОЙНЫХ ПОРОД ДЛИНОЙ 4-6,5 М, ШИРИНОЙ 75-150 ММ, ТОЛЩИНОЙ 40-75 ММ, II СОРТА	M3	0,16	0,592
17.8	36028	БРУСКИ ОБРЕЗНЫЕ ХВОЙНЫХ ПОРОД ДЛИНОЙ 4-6,5 М, ШИРИНОЙ 75-150 ММ, ТОЛЩИНОЙ 100, 125 ММ, II СОРТА	M3	0,06	0,222
17.9	36059	ПИЛОМАТЕРИАЛЫ ХВОЙНЫХ ПОРОД ДОСКИ ОБРЕЗНЫЕ ДЛИНОЙ 4-6,5 М, ШИРИНОЙ 75-150 ММ, ТОЛЩИНОЙ 44 ММ И БОЛЕЕ I СОРТА	M3	0,83	3,071
17.10	45089	ПАСТА АНТИСЕПТИЧЕСКАЯ	T	0,00196	0,007252
<b>18</b>	<b>E1001-010-01</b>	<b>УСТАНОВКА ЭЛЕМЕНТОВ КАРКАСА ИЗ БРУСЬЕВ</b>	<b>M3</b>	<b>8,5000</b>	
18.1	1	ЗАТРАТЫ ТРУДА РАБОЧИХ-СТРОИТЕЛЕЙ	ЧЕЛ.-Ч	22,5	191,25
18.2	521	ДРЕЛИ ЭЛЕКТРИЧЕСКИЕ	МАШ.-Ч	0,23	1,955
18.3	1556	БЕНЗОПИЛЫ	МАШ.-Ч	0,33	2,805
18.4	30133	СМОЛА КАМЕННОУГОЛЬНАЯ ДЛЯ ДОРОЖНОГО СТРОИТЕЛЬСТВА	T	0,00258	0,02193
18.5	30322	БОЛТЫ СТРОИТЕЛЬНЫЕ С ГАЙКАМИ И ШАЙБАМИ	T	0,0075	0,06375
18.6	30407	ГВОЗДИ СТРОИТЕЛЬНЫЕ	T	0,003	0,0255
18.7	31929	ТОЛЬ С КРУПНОЗЕРНИСТОЙ ПОСЫПКОЙ ГИДРОИЗОЛЯЦИОННЫЙ МАРКИ ТГ-350	M2	1,45	12,325
18.8	32502	ПОКОВКИ ИЗ КВАДРАТНЫХ ЗАГОТОВОК МАССОЙ 2,825 КГ	T	0,0031	0,02635
18.9	36028	БРУСКИ ОБРЕЗНЫЕ ХВОЙНЫХ ПОРОД ДЛИНОЙ 4-6,5 М, ШИРИНОЙ 75-150 ММ, ТОЛЩИНОЙ 100, 125 ММ, II СОРТА	M3	0,93	7,905
18.10	36060	ДОСКИ ОБРЕЗНЫЕ ХВОЙНЫХ ПОРОД ДЛИНОЙ 4-6,5 М, ШИРИНОЙ 75-150 ММ, ТОЛЩИНОЙ 44 ММ И БОЛЕЕ II СОРТА	M3	0,12	1,02
18.11	36077	ПИЛОМАТЕРИАЛЫ ХВОЙНЫХ ПОРОД ДОСКИ НЕОБРЕЗНЫЕ ДЛИНОЙ 4-6,5 М, ВСЕ ШИРИНЫ, ТОЛЩИНОЙ 32-40 ММ III СОРТА	M3	0,01	0,085
18.12	45089	ПАСТА АНТИСЕПТИЧЕСКАЯ	T	0,00301	0,025585
<b>19</b>	<b>E1001-088-01</b>	<b>ОГНЕЗАЩИТА ОБРЕШЕТОК ПОД КРОВЛЮ, ПОКРЫТИЯ И НАСТИЛЫ ПО ФЕРМАМ</b>	<b>1000M2</b>	<b>0,4207</b>	
19.1	1	ЗАТРАТЫ ТРУДА РАБОЧИХ-СТРОИТЕЛЕЙ	ЧЕЛ.-Ч	31,61	13,2983
19.2	83	АГРЕГАТЫ ДЛЯ ПРИГОТОВЛЕНИЯ РАБОЧИХ ЖИДКОСТЕЙ-ЯДОХИМИКАТОВ (БЕЗ ТРАКТОРА)	МАШ.-Ч	1,14	0,479598
19.3	9219	ВОДА	M3	0,79	0,332353
19.4	31065	КРАСКИ СУХИЕ ДЛЯ ВНУТРЕННИХ РАБОТ	T	0,0004	0,000168
19.5	34206	АММОНИЙ ФОСФОРНОКИСЛЫЙ ДВУЗАМЕЩЕННЫЙ (ДИАМОНИЙ ФОСФАТ) МАРКА Б	T	0,23	0,096761
19.6	34244	КОНТАКТ КЕРОСИНОВЫЙ	T	0,04	0,016828
19.7	40713	СУЛЬФАТ АММОНИЯ НАСЫПЬЮ, СОРТ ВЫСШИЙ	T	0,06	0,025242
<b>20</b>	<b>E1001-087-01</b>	<b>ОГНЕЗАЩИТА ДЕРЕВЯННЫХ КОНСТРУКЦИЙ ФЕРМ, АРОК, БАЛОК, СТРОПИЛ, МАУЭРЛАТОВ</b>	<b>10M3</b>	<b>1,2200</b>	
20.1	1	ЗАТРАТЫ ТРУДА РАБОЧИХ-СТРОИТЕЛЕЙ	ЧЕЛ.-Ч	8,5	10,37
20.2	83	АГРЕГАТЫ ДЛЯ ПРИГОТОВЛЕНИЯ РАБОЧИХ ЖИДКОСТЕЙ-ЯДОХИМИКАТОВ (БЕЗ ТРАКТОРА)	МАШ.-Ч	0,6	0,732
20.3	9219	ВОДА	M3	0,23	0,2806
20.4	31065	КРАСКИ СУХИЕ ДЛЯ ВНУТРЕННИХ РАБОТ	T	0,00012	0,000146
20.5	34206	АММОНИЙ ФОСФОРНОКИСЛЫЙ ДВУЗАМЕЩЕННЫЙ (ДИАМОНИЙ ФОСФАТ) МАРКА Б	T	0,067	0,08174

1	2	3	4	5	6
20.6	34244	КОНТАКТ КЕРОСИНОВЫЙ	Т	0,01	0,0122
20.7	40713	СУЛЬФАТ АММОНИЯ НАСЫПЬЮ, СОРТ ВЫСШИЙ	Т	0,017	0,02074
<b>21</b>	<b>E1203-004-02</b> <b>МИНСТРОЙ</b> <b>РУЗ 05.01.21 N 3</b>	<b>УСТРОЙСТВО КРОВЛИ ИЗ МЕТАЛЛОЧЕРЕПИЦЫ, ПРОФНАСТИЛА ТРАПЕЦИЕВИДНОГО И СИНУСОВИДНОГО ПРОФИЛЯ, С ПОКРЫТИЕМ ПО ГОТОВЫМ ПРОГОНАМ: СРЕДНЕЙ СЛОЖНОСТИ</b>	<b>100 M2</b> <b>КРОВЛИ</b>		<b>4,2070</b>
21.1	1	ЗАТРАТЫ ТРУДА РАБОЧИХ-СТРОИТЕЛЕЙ	ЧЕЛ-Ч	41,23	173,4546
21.2	521	ДРЕЛИ ЭЛЕКТРИЧЕСКИЕ	МАШ-Ч	2,41	10,1389
21.3	30818	ВИНТЫ САМОНАРЕЗАЮЩИЕ С УПЛОТНИТЕЛЬНОЙ ПРОКЛАДКОЙ 4,8X35	ШТ	860	3618,02
21.4	30823	ПРОКЛАДКИ УПЛОТНИТЕЛЬНЫЕ ПЕНОПОЛИУРЕТАНОВЫЕ ДЛЯ МЕТАЛЛОЧЕРЕПИЦЫ	М	30	126,21
<b>22</b>	<b>СЦЕНА</b>	<b>ПРОФНАСТИЛ ТОЛЩ</b>	<b>M2</b>		<b>441,7350</b>
<b>РАЗДЕЛ 4. ВТОРОСТИПЕННОЕ ЗДАНИЕ 2</b>					
<b>23</b>	<b>E1203-004-02</b> <b>МИНСТРОЙ</b> <b>РУЗ 05.01.21 N 3</b>	<b>УСТРОЙСТВО КРОВЛИ ИЗ МЕТАЛЛОЧЕРЕПИЦЫ, ПРОФНАСТИЛА ТРАПЕЦИЕВИДНОГО И СИНУСОВИДНОГО ПРОФИЛЯ, С ПОКРЫТИЕМ ПО ГОТОВЫМ ПРОГОНАМ: СРЕДНЕЙ СЛОЖНОСТИ</b>	<b>100 M2</b> <b>КРОВЛИ</b>		<b>2,0227</b>
23.1	1	ЗАТРАТЫ ТРУДА РАБОЧИХ-СТРОИТЕЛЕЙ	ЧЕЛ-Ч	41,23	83,3967
23.2	521	ДРЕЛИ ЭЛЕКТРИЧЕСКИЕ	МАШ-Ч	2,41	4,8748
23.3	30818	ВИНТЫ САМОНАРЕЗАЮЩИЕ С УПЛОТНИТЕЛЬНОЙ ПРОКЛАДКОЙ 4,8X35	ШТ	860	1739,5392
23.4	30823	ПРОКЛАДКИ УПЛОТНИТЕЛЬНЫЕ ПЕНОПОЛИУРЕТАНОВЫЕ ДЛЯ МЕТАЛЛОЧЕРЕПИЦЫ	М	30	60,6816
<b>24</b>	<b>СЦЕНА</b>	<b>ПРОФНАСТИЛ ТОЛЩ</b>	<b>M2</b>		<b>212,3856</b>
<b>РАЗДЕЛ 5. ВТОРОСТИПЕННОЕ ЗДАНИЕ 3</b>					
<b>25</b>	<b>E1001-002-01</b>	<b>УСТАНОВКА СТРОПИЛ</b>	<b>M3</b>		<b>1,2050</b>
25.1	1	ЗАТРАТЫ ТРУДА РАБОЧИХ-СТРОИТЕЛЕЙ	ЧЕЛ-Ч	24,09	29,0284
25.2	1556	БЕНЗОПИЛЫ	МАШ-Ч	0,44	0,5302
25.3	30407	ГВОЗДИ СТРОИТЕЛЬНЫЕ	Т	0,0072	0,008676
25.4	31929	ТОЛЬ С КРУПНОЗЕРНИСТОЙ ПОСЫПКОЙ ГИДРОИЗОЛЯЦИОННЫЙ МАРКИ ТГ-350	M2	3,38	4,0729
25.5	32501	ПОКОВКИ ИЗ КВАДРАТНЫХ ЗАГОТОВОК МАССОЙ 1,8 КГ	Т	0,038	0,04579
25.6	32524	КАТАНКА ГОРЯЧЕКАТАНАЯ В МОТКАХ ДИАМЕТРОМ 6,3-6,5 ММ	Т	0,00438	0,005278
25.7	36024	БРУСКИ ОБРЕЗНЫЕ ХВОЙНЫХ ПОРОД ДЛИНОЙ 4-6,5 М, ШИРИНОЙ 75-150 ММ, ТОЛЩИНОЙ 40-75 ММ, II СОРТА	M3	0,16	0,1928
25.8	36028	БРУСКИ ОБРЕЗНЫЕ ХВОЙНЫХ ПОРОД ДЛИНОЙ 4-6,5 М, ШИРИНОЙ 75-150 ММ, ТОЛЩИНОЙ 100, 125 ММ, II СОРТА	M3	0,06	0,0723
25.9	36059	ПИЛОМАТЕРИАЛЫ ХВОЙНЫХ ПОРОД ДОСКИ ОБРЕЗНЫЕ ДЛИНОЙ 4-6,5 М, ШИРИНОЙ 75-150 ММ, ТОЛЩИНОЙ 44 ММ И БОЛЕЕ I СОРТА	M3	0,83	1,0002
25.10	45089	ПАСТА АНТИСЕПТИЧЕСКАЯ	Т	0,00196	0,002362
<b>26</b>	<b>E1001-010-01</b>	<b>УСТАНОВКА ЭЛЕМЕНТОВ КАРКАСА ИЗ БРУСЬЕВ</b>	<b>M3</b>		<b>3,0850</b>
26.1	1	ЗАТРАТЫ ТРУДА РАБОЧИХ-СТРОИТЕЛЕЙ	ЧЕЛ-Ч	22,5	69,4125
26.2	521	ДРЕЛИ ЭЛЕКТРИЧЕСКИЕ	МАШ-Ч	0,23	0,70955
26.3	1556	БЕНЗОПИЛЫ	МАШ-Ч	0,33	1,0181
26.4	30133	СМОЛА КАМЕННОУГОЛЬНАЯ ДЛЯ ДОРОЖНОГО СТРОИТЕЛЬСТВА	Т	0,00258	0,007959
26.5	30322	БОЛТЫ СТРОИТЕЛЬНЫЕ С ГАЙКАМИ И ШАЙБАМИ	Т	0,0075	0,023138
26.6	30407	ГВОЗДИ СТРОИТЕЛЬНЫЕ	Т	0,003	0,009255
26.7	31929	ТОЛЬ С КРУПНОЗЕРНИСТОЙ ПОСЫПКОЙ ГИДРОИЗОЛЯЦИОННЫЙ МАРКИ ТГ-350	M2	1,45	4,4733
26.8	32502	ПОКОВКИ ИЗ КВАДРАТНЫХ ЗАГОТОВОК МАССОЙ 2,825 КГ	Т	0,0031	0,009564
26.9	36028	БРУСКИ ОБРЕЗНЫЕ ХВОЙНЫХ ПОРОД ДЛИНОЙ 4-6,5 М, ШИРИНОЙ 75-150 ММ, ТОЛЩИНОЙ 100, 125 ММ, II СОРТА	M3	0,93	2,869
26.10	36060	ДОСКИ ОБРЕЗНЫЕ ХВОЙНЫХ ПОРОД ДЛИНОЙ 4-6,5 М, ШИРИНОЙ 75-150 ММ, ТОЛЩИНОЙ 44 ММ И БОЛЕЕ, II СОРТА	M3	0,12	0,3702
26.11	36077	ПИЛОМАТЕРИАЛЫ ХВОЙНЫХ ПОРОД ДОСКИ НЕОБРЕЗНЫЕ ДЛИНОЙ 4-6,5 М, ВСЕ ШИРИНЫ, ТОЛЩИНОЙ 32-40 ММ III СОРТА	M3	0,01	0,03085
26.12	45089	ПАСТА АНТИСЕПТИЧЕСКАЯ	Т	0,00301	0,009286
<b>27</b>	<b>E1001-088-01</b>	<b>ОГНЕЗАЩИТА ОБРЕШЕТОК ПОД КРОВЛЮ, ПОКРЫТИЯ И НАСТИЛЫ ПО ФЕРМАМ</b>	<b>1000M2</b>		<b>0,1404</b>
27.1	1	ЗАТРАТЫ ТРУДА РАБОЧИХ-СТРОИТЕЛЕЙ	ЧЕЛ-Ч	31,61	4,4396
27.2	83	АГРЕГАТЫ ДЛЯ ПРИГОТОВЛЕНИЯ РАБОЧИХ ЖИДКОСТЕЙ-ЯДОХИМИКАТОВ (БЕЗ ТРАКТОРА)	МАШ-Ч	1,14	0,160111
27.3	9219	ВОДА	M3	0,79	0,110954
27.4	31065	КРАСКИ СУХИЕ ДЛЯ ВНУТРЕННИХ РАБОТ	Т	0,0004	0,000056
27.5	34206	АММОНИЙ ФОСФОРНОКИСЛЫЙ ДВУЗАМЕЩЕННЫЙ (ДИАМОНИЙ ФОСФАТ) МАРКА Б	Т	0,23	0,032303
27.6	34244	КОНТАКТ КЕРОСИНОВЫЙ	Т	0,04	0,005618
27.7	40713	СУЛЬФАТ АММОНИЯ НАСЫПЬЮ, СОРТ ВЫСШИЙ	Т	0,06	0,008427
<b>28</b>	<b>E1001-087-01</b>	<b>ОГНЕЗАЩИТА ДЕРЕВЯННЫХ КОНСТРУКЦИЙ ФЕРМ, АРОК, БАЛОК, СТРОПИЛ, МАУЭРЛАТОВ</b>	<b>10M3</b>		<b>0,4290</b>
28.1	1	ЗАТРАТЫ ТРУДА РАБОЧИХ-СТРОИТЕЛЕЙ	ЧЕЛ-Ч	8,5	3,6465
28.2	83	АГРЕГАТЫ ДЛЯ ПРИГОТОВЛЕНИЯ РАБОЧИХ ЖИДКОСТЕЙ-ЯДОХИМИКАТОВ (БЕЗ ТРАКТОРА)	МАШ-Ч	0,6	0,2574
28.3	9219	ВОДА	M3	0,23	0,09867
28.4	31065	КРАСКИ СУХИЕ ДЛЯ ВНУТРЕННИХ РАБОТ	Т	0,00012	0,000051
28.5	34206	АММОНИЙ ФОСФОРНОКИСЛЫЙ ДВУЗАМЕЩЕННЫЙ (ДИАМОНИЙ ФОСФАТ) МАРКА Б	Т	0,067	0,028743
28.6	34244	КОНТАКТ КЕРОСИНОВЫЙ	Т	0,01	0,00429
28.7	40713	СУЛЬФАТ АММОНИЯ НАСЫПЬЮ, СОРТ ВЫСШИЙ	Т	0,017	0,007293
<b>29</b>	<b>E1203-004-02</b> <b>МИНСТРОЙ</b> <b>РУЗ 05.01.21 N 3</b>	<b>УСТРОЙСТВО КРОВЛИ ИЗ МЕТАЛЛОЧЕРЕПИЦЫ, ПРОФНАСТИЛА ТРАПЕЦИЕВИДНОГО И СИНУСОВИДНОГО ПРОФИЛЯ, С ПОКРЫТИЕМ ПО ГОТОВЫМ ПРОГОНАМ: СРЕДНЕЙ СЛОЖНОСТИ</b>	<b>100 M2</b> <b>КРОВЛИ</b>		<b>1,4045</b>
29.1	1	ЗАТРАТЫ ТРУДА РАБОЧИХ-СТРОИТЕЛЕЙ	ЧЕЛ-Ч	41,23	57,9067
29.2	521	ДРЕЛИ ЭЛЕКТРИЧЕСКИЕ	МАШ-Ч	2,41	3,3848
29.3	30818	ВИНТЫ САМОНАРЕЗАЮЩИЕ С УПЛОТНИТЕЛЬНОЙ ПРОКЛАДКОЙ 4,8X35	ШТ	860	1207,8528
29.4	30823	ПРОКЛАДКИ УПЛОТНИТЕЛЬНЫЕ ПЕНОПОЛИУРЕТАНОВЫЕ ДЛЯ МЕТАЛЛОЧЕРЕПИЦЫ	М	30	42,1344
<b>30</b>	<b>СЦЕНА</b>	<b>ПРОФНАСТИЛ ТОЛЩ</b>	<b>M2</b>		<b>147,4704</b>
<b>РАЗДЕЛ 6. ВТОРОСТИПЕННОЕ ЗДАНИЕ 4</b>					
<b>31</b>	<b>E1001-002-01</b>	<b>УСТАНОВКА СТРОПИЛ</b>	<b>M3</b>		<b>0,9075</b>
31.1	1	ЗАТРАТЫ ТРУДА РАБОЧИХ-СТРОИТЕЛЕЙ	ЧЕЛ-Ч	24,09	21,8617
31.2	1556	БЕНЗОПИЛЫ	МАШ-Ч	0,44	0,3993
31.3	30407	ГВОЗДИ СТРОИТЕЛЬНЫЕ	Т	0,0072	0,006534

1	2	3	4	5	6
31.4	31929	ТОЛЬ С КРУПНОЗЕРНИСТОЙ ПОСЫПКОЙ ГИДРОИЗОЛЯЦИОННЫЙ МАРКИ ТГ-350	М2	3,38	3,0674
31.5	32501	ПОКОВКИ ИЗ КВАДРАТНЫХ ЗАГОТОВОК МАССОЙ 1,8 КГ	Т	0,038	0,034485
31.6	32524	КАТАНКА ГОРЯЧЕКАТАНАЯ В МОТКАХ ДИАМЕТРОМ 6,3-6,5 ММ	Т	0,00438	0,003975
31.7	36024	БРУСКИ ОБРЕЗНЫЕ ХВОЙНЫХ ПОРОД ДЛИНОЙ 4-6,5 М, ШИРИНОЙ 75-150 ММ, ТОЛЩИНОЙ 40-75 ММ, II СОРТА	М3	0,16	0,1452
31.8	36028	БРУСКИ ОБРЕЗНЫЕ ХВОЙНЫХ ПОРОД ДЛИНОЙ 4-6,5 М, ШИРИНОЙ 75-150 ММ, ТОЛЩИНОЙ 100, 125 ММ, II СОРТА	М3	0,06	0,05445
31.9	36059	ПИЛОМАТЕРИАЛЫ ХВОЙНЫХ ПОРОД ДОСКИ ОБРЕЗНЫЕ ДЛИНОЙ 4-6,5 М, ШИРИНОЙ 75-150 ММ, ТОЛЩИНОЙ 44 ММ И БОЛЕЕ I СОРТА	М3	0,83	0,753225
31.10	45089	ПАСТА АНТИСЕПТИЧЕСКАЯ	Т	0,00196	0,001779
<b>32</b>	<b>E1001-010-01</b>	<b>УСТАНОВКА ЭЛЕМЕНТОВ КАРКАСА ИЗ БРУСЬЕВ</b>	<b>М3</b>	<b>3,2300</b>	
32.1	1	ЗАТРАТЫ ТРУДА РАБОЧИХ-СТРОИТЕЛЕЙ	ЧЕЛ.-Ч	22,5	72,675
32.2	521	ДРЕЛИ ЭЛЕКТРИЧЕСКИЕ	МАШ.-Ч	0,23	0,7429
32.3	1556	БЕНЗОПИЛЫ	МАШ.-Ч	0,33	1,0659
32.4	30133	СМОЛА КАМЕННОУГОЛЬНАЯ ДЛЯ ДОРОЖНОГО СТРОИТЕЛЬСТВА	Т	0,00258	0,008333
32.5	30322	БОЛТЫ СТРОИТЕЛЬНЫЕ С ГАЙКАМИ И ШАЙБАМИ	Т	0,0075	0,024225
32.6	30407	ГВОЗДИ СТРОИТЕЛЬНЫЕ	Т	0,003	0,00969
32.7	31929	ТОЛЬ С КРУПНОЗЕРНИСТОЙ ПОСЫПКОЙ ГИДРОИЗОЛЯЦИОННЫЙ МАРКИ ТГ-350	М2	1,45	4,6835
32.8	32502	ПОКОВКИ ИЗ КВАДРАТНЫХ ЗАГОТОВОК МАССОЙ 2,825 КГ	Т	0,0031	0,010013
32.9	36028	БРУСКИ ОБРЕЗНЫЕ ХВОЙНЫХ ПОРОД ДЛИНОЙ 4-6,5 М, ШИРИНОЙ 75-150 ММ, ТОЛЩИНОЙ 100, 125 ММ, II СОРТА	М3	0,93	3,0039
32.10	36060	ДОСКИ ОБРЕЗНЫЕ ХВОЙНЫХ ПОРОД ДЛИНОЙ 4-6,5 М, ШИРИНОЙ 75-150 ММ, ТОЛЩИНОЙ 44 ММ И БОЛЕЕ, II СОРТА	М3	0,12	0,3876
32.11	36077	ПИЛОМАТЕРИАЛЫ ХВОЙНЫХ ПОРОД ДОСКИ НЕОБРЕЗНЫЕ ДЛИНОЙ 4-6,5 М, ВСЕ ШИРИНЫ, ТОЛЩИНОЙ 32-40 ММ III СОРТА	М3	0,01	0,0323
32.12	45089	ПАСТА АНТИСЕПТИЧЕСКАЯ	Т	0,00301	0,009722
<b>33</b>	<b>E1001-088-01</b>	<b>ОГНЕЗАЩИТА ОБРЕШЕТОК ПОД КРОВЛЮ, ПОКРЫТИЯ И НАСТИЛЫ ПО ФЕРМАМ</b>	<b>1000М2</b>	<b>0,1372</b>	
33.1	1	ЗАТРАТЫ ТРУДА РАБОЧИХ-СТРОИТЕЛЕЙ	ЧЕЛ.-Ч	31,61	4,3356
33.2	83	АГРЕГАТЫ ДЛЯ ПРИГОТОВЛЕНИЯ РАБОЧИХ ЖИДКОСТЕЙ-ЯДОХИМИКАТОВ (БЕЗ ТРАКТОРА)	МАШ.-Ч	1,14	0,156361
33.3	9219	ВОДА	М3	0,79	0,108356
33.4	31065	КРАСКИ СУХИЕ ДЛЯ ВНУТРЕННИХ РАБОТ	Т	0,0004	0,000055
33.5	34206	АММОНИЙ ФОСФОРНОКИСЛЫЙ ДВУЗАМЕЩЕННЫЙ (ДИАМОНИЙ ФОСФАТ) МАРКА Б	Т	0,23	0,031547
33.6	34244	КОНТАКТ КЕРОСИНОВЫЙ	Т	0,04	0,005486
33.7	40713	СУЛЬФАТ АММОНИЯ НАСЫПЬЮ, СОРТ ВЫСШИЙ	Т	0,06	0,00823
<b>34</b>	<b>E1001-087-01</b>	<b>ОГНЕЗАЩИТА ДЕРЕВЯННЫХ КОНСТРУКЦИЙ ФЕРМ, АРОК, БАЛОК, СТРОПИЛ, МАУЭРЛАТОВ</b>	<b>10М3</b>	<b>0,4138</b>	
34.1	1	ЗАТРАТЫ ТРУДА РАБОЧИХ-СТРОИТЕЛЕЙ	ЧЕЛ.-Ч	8,5	3,5169
34.2	83	АГРЕГАТЫ ДЛЯ ПРИГОТОВЛЕНИЯ РАБОЧИХ ЖИДКОСТЕЙ-ЯДОХИМИКАТОВ (БЕЗ ТРАКТОРА)	МАШ.-Ч	0,6	0,24825
34.3	9219	ВОДА	М3	0,23	0,095162
34.4	31065	КРАСКИ СУХИЕ ДЛЯ ВНУТРЕННИХ РАБОТ	Т	0,00012	0,00005
34.5	34206	АММОНИЙ ФОСФОРНОКИСЛЫЙ ДВУЗАМЕЩЕННЫЙ (ДИАМОНИЙ ФОСФАТ) МАРКА Б	Т	0,067	0,027721
34.6	34244	КОНТАКТ КЕРОСИНОВЫЙ	Т	0,01	0,004137
34.7	40713	СУЛЬФАТ АММОНИЯ НАСЫПЬЮ, СОРТ ВЫСШИЙ	Т	0,017	0,007034
<b>35</b>	<b>E1203-004-02</b>	<b>УСТРОЙСТВО КРОВЛИ ИЗ МЕТАЛЛОЧЕРЕПИЦЫ, ПРОФНАСТИЛА ТРАПЕЦИЕВИДНОГО И СИНУСОВИДНОГО ПРОФИЛЯ, С ПОКРЫТИЕМ ПО ГОТОВЫМ ПРОГОНАМ: СРЕДНЕЙ</b>	<b>100 М2</b>	<b>1,3716</b>	
		<b>РУЗ 05.01.21 N 3 СЛОЖНОСТИ</b>	<b>КРОВЛИ</b>		
35.1	1	ЗАТРАТЫ ТРУДА РАБОЧИХ-СТРОИТЕЛЕЙ	ЧЕЛ.-Ч	41,23	56,5507
35.2	521	ДРЕЛИ ЭЛЕКТРИЧЕСКИЕ	МАШ.-Ч	2,41	3,3055
35.3	30818	ВИНТЫ САМОНАРЕЗАЮЩИЕ С УПЛОТНИТЕЛЬНОЙ ПРОКЛАДКОЙ 4,8X35	ШТ	860	1179,5674
35.4	30823	ПРОКЛАДКИ УПЛОТНИТЕЛЬНЫЕ ПЕНОПОЛИУРЕТАНОВЫЕ ДЛЯ МЕТАЛЛОЧЕРЕПИЦЫ	М	30	41,1477
<b>36</b>	<b>СЦЕНА</b>	<b>ПРОФНАСТИЛ ТОЛЩ</b>	<b>М2</b>	<b>144,0170</b>	
<b>37</b>	<b>E1201-009-02</b>	<b>УСТРОЙСТВО ЖЕЛОБОВ ПОДВЕСНЫХ</b>	<b>100М</b>	<b>2,8750</b>	
		<b>МИНСТРОЙ</b>			
		<b>РУЗ 05.01.21 N 3</b>			
37.1	1	ЗАТРАТЫ ТРУДА РАБОЧИХ-СТРОИТЕЛЕЙ	ЧЕЛ.-Ч	31,41	90,3037
37.2	30383	ГВОЗДИ ПРОВОЛОЧНЫЕ ОЦИНКОВАННЫЕ ДЛЯ АСБЕСТОЦЕМЕНТНОЙ КРОВЛИ 4,5X120 ММ	Т	0,0038	0,010925
37.3	32507	ПОКОВКИ ОЦИНКОВАННЫЕ МАССОЙ 2,825 КГ	Т	0,169	0,485875
37.4	33732	СТАЛЬ ЛИСТОВАЯ ОЦИНКОВАННАЯ ТОЛЩИНОЙ ЛИСТА 0,7 ММ	Т	0,33	0,94875
<b>38</b>	<b>E1201-008-03</b>	<b>НАВЕСКА ВОДОСТОЧНЫХ ТРУБ ПО СТЕНАМ ИЗ КИРПИЧА ИЛИ ЛЕГКОГО БЕТОНА,</b>	<b>100М ТРУБ</b>	<b>2,1880</b>	
		<b>МИНСТРОЙ</b>			
		<b>РУЗ 05.01.21 N 3</b>			
38.1	1	ЗАТРАТЫ ТРУДА РАБОЧИХ-СТРОИТЕЛЕЙ	ЧЕЛ.-Ч	38,4	84,0192
38.2	32507	ПОКОВКИ ОЦИНКОВАННЫЕ МАССОЙ 2,825 КГ	Т	0,095	0,20786
38.3	32522	ПРОВОЛОКА КАНАТНАЯ ОЦИНКОВАННАЯ ДИАМЕТРОМ 3 ММ	Т	0,0003	0,000656
<b>39</b>	<b>СЦЕНА</b>	<b>ВОДОСТОЧНАЯ ТРУБА</b>	<b>М</b>	<b>218,8000</b>	
<b>40</b>	<b>СЦЕНА</b>	<b>СНЕГОДЕРЖАТЕЛЬ</b>	<b>М</b>	<b>375,7000</b>	
<b>41</b>	<b>СЦЕНА</b>	<b>КОНЕК</b>	<b>М</b>	<b>236,7500</b>	
<b>42</b>	<b>СЦЕНА</b>	<b>КРОНШТЕЙН</b>	<b>ШТ</b>	<b>548,0000</b>	
<b>43</b>	<b>E1501-092-01</b>	<b>РАСКРОЙ И ИЗГОТОВЛЕНИЕ ПАНЕЛЕЙ ИЗ ЛИСТОВ "АЛЮПАН"</b>	<b>100М2</b>	<b>2,1368</b>	
	<b>ДОП. 9</b>		<b>РАЗВЕРНУТОЙ ПРОЕКЦИИ И ПОВЕРХНОСТИ ОБЛИЦОВКИ</b>		
43.1	1	ЗАТРАТЫ ТРУДА РАБОЧИХ-СТРОИТЕЛЕЙ	ЧЕЛ.-Ч	191,14	408,428
43.2	521	ДРЕЛИ ЭЛЕКТРИЧЕСКИЕ	МАШ.-Ч	9,23	19,7227
43.3	1523	ПИЛЫ ДИСКОВЫЕ ЭЛЕКТРИЧЕСКИЕ	МАШ.-Ч	26,45	56,5184

1	2	3	4	5	6
43.4	2667	СТАНКИ ФРЕЗЕРНЫЕ	МАШ -Ч	49,2	105,1306
43.5	30625	ВЫТЯЖНЫЕ КЛЕПКИ	ШТ	1200	2564,16
44	E1501-094-02 ДОП. 10	ОБЛИЦОВКА ПОВЕРХНОСТЕЙ ДЕКОРАТИВНЫМИ ПАНЕЛЯМИ ТИПА "АЛЮПАН" СТЕН ПО ГОТОВОМУ КАРКАСУ	100 М2 РАЗВЕРНУ ТОЙ ПРОЕКЦИ И ПОВЕРХН ОСТИ ОБЛИЦОВ КИ		2,1368
44.1	1	ЗАТРАТЫ ТРУДА РАБОЧИХ-СТРОИТЕЛЕЙ	ЧЕЛ-Ч	113,01	241,4798
44.2	3	ЗАТРАТЫ ТРУДА МАШИНИСТОВ	ЧЕЛ-Ч	0,26	0,555568
44.3	521	ДРЕЛИ ЭЛЕКТРИЧЕСКИЕ	МАШ -Ч	2	4,2736
44.4	1522	ПОДЪЕМНИКИ МАЧТОВЫЕ СТРОИТЕЛЬНЫЕ 0,5 Т	МАШ -Ч	0,26	0,555568
44.5	2209	ШУРУПОВЕРТЫ СТРОИТЕЛЬНО-МОНТАЖНЫЕ	МАШ -Ч	5,4	11,5387
44.6	29160	ВИНТЫ САМОНАРЕЗАЮЩИЕ	ШТ	2400	5128,32
45	С	ТУНИКАБОНД	М2		224,3640
46	С	ПРОФИЛЬ НАПРАВЛЯЮЩИЙ	М		1303,4480
47	E0802-001-01	КЛАДКА СТЕН КИРПИЧНЫХ НАРУЖНЫХ ПРОСТЫХ ПРИ ВЫСОТЕ ЭТАЖА ДО 4 М	М3		27,4000
47.1	1	ЗАТРАТЫ ТРУДА РАБОЧИХ-СТРОИТЕЛЕЙ	ЧЕЛ-Ч	5,4	147,96
47.2	9219	ВОДА	М3	0,44	12,056
47.3	12103	РАСТВОРЫ ГОТОВЫЕ КЛАДОЧНЫЕ ТЯЖЕЛЫЕ ЦЕМЕНТНЫЕ М-75	М3	0,24	6,576
47.4	22720	КИРПИЧ КЕРАМИЧЕСКИЙ ОДИНАРНЫЙ, РАЗМЕРОМ 250X120X65 ММ, МАРКА: 75	1000 ШТ	0,394	10,7956
47.5	36026	БРУСКИ ОБРЕЗНЫЕ ХВОЙНЫХ ПОРОД ДЛИНОЙ 4-6,5 М, ШИРИНОЙ 75-150 ММ, ТОЛЩИНОЙ 40-75 ММ, IV СОРТА	М3	0,0005	0,0137
48	E0601-035-01	УСТРОЙСТВО ПОЯСОВ В ОПАЛУБКЕ	100М3		0,0910
48.1	1	ЗАТРАТЫ ТРУДА РАБОЧИХ-СТРОИТЕЛЕЙ	ЧЕЛ-Ч	1016,26	92,4797
48.2	3	ЗАТРАТЫ ТРУДА МАШИНИСТОВ	ЧЕЛ-Ч	0,27	0,02457
48.3	112	АВТОПОГРУЗЧИКИ 5 Т	МАШ -Ч	0,27	0,02457
48.4	403	ВИБРАТОРЫ ГЛУБИНЫЕ	МАШ -Ч	49,09	4,4672
48.5	2016	УСТАНОВКИ ДЛЯ СВАРКИ РУЧНОЙ ДУГОВОЙ (ПОСТОЯННОГО ТОКА)	МАШ -Ч	208,25	18,9507
48.6	9219	ВОДА	М3	0,12	0,01092
48.7	22005	БЕТОН ТЯЖЕЛЫЙ, КЛАСС В 12,5 (М150)	М3	101,5	9,2365
48.8	30407	ГВОЗДИ СТРОИТЕЛЬНЫЕ	Т	0,037	0,003367
48.9	30652	ИЗВЕСТЬ СТРОИТЕЛЬНАЯ НЕГАШЕНАЯ КОМОВАЯ, СОРТ 1	Т	0,04	0,00364
48.10	32524	КАТАНКА ГОРЯЧЕКАТАНАЯ В МОТКАХ ДИАМЕТРОМ 6,3-6,5 ММ	Т	0,25	0,02275
48.11	35310	ЭЛЕКТРОДЫ ДИАМЕТРОМ 4 ММ Э42	Т	0,25	0,02275
48.12	36061	ДОСКИ ОБРЕЗНЫЕ ХВОЙНЫХ ПОРОД ДЛИНОЙ 4-6,5 М, ШИРИНОЙ 75-150 ММ, ТОЛЩИНОЙ 44 ММ И БОЛЕЕ, III СОРТА	М3	0,81	0,07371
48.13	51619	ШИТЫ ИЗ ДОСОК ТОЛЩИНОЙ 25 ММ	М2	77,9	7,0889
49	E0701-044-03	УСТАНОВКА СОЕДИНИТЕЛЬНЫХ ЭЛЕМЕНТОВ	Т		0,9810
49.1	1	ЗАТРАТЫ ТРУДА РАБОЧИХ-СТРОИТЕЛЕЙ	ЧЕЛ-Ч	42,7	41,8887
49.2	2016	УСТАНОВКИ ДЛЯ СВАРКИ РУЧНОЙ ДУГОВОЙ (ПОСТОЯННОГО ТОКА)	МАШ -Ч	21,25	20,8463
49.3	35326	ЭЛЕКТРОДЫ ДИАМЕТРОМ 6 ММ Э42	Т	0,04	0,03924
50	С	ПРОФИЛЬ НАПРАВЛЯЮЩИЙ	ТН		0,9810
<b>РАЗДЕЛ 7. ЭЛЕКТРИКА</b>					
51	П0803-572-07 ШНК4.17.00-05 П.5=0,3	ДЕМОНТАЖ ЩИТОВ(ПРИМИНИТЕЛЬНО)	ШТ		9,0000
51.1	1	ЗАТРАТЫ ТРУДА РАБОЧИХ-СТРОИТЕЛЕЙ	ЧЕЛ-Ч	1,398	12,582
51.2	3	ЗАТРАТЫ ТРУДА МАШИНИСТОВ	ЧЕЛ-Ч	0,123	1,107
51.3	766	КРАНЫ НА АВТОМОБИЛЬНОМ ХОДУ ПРИ РАБОТЕ НА МОНТАЖЕ ТЕХНОЛОГИЧЕСКОГО ОБОРУДОВАНИЯ 10 Т	МАШ -Ч	0,123	1,107
51.4	2016	УСТАНОВКИ ДЛЯ СВАРКИ РУЧНОЙ ДУГОВОЙ (ПОСТОЯННОГО ТОКА)	МАШ -Ч	0,312	2,808
52	E67-003-01	ДЕМОНТАЖ КАБЕЛЯ	100М		104,6000
52.1	1	ЗАТРАТЫ ТРУДА РАБОЧИХ-СТРОИТЕЛЕЙ	ЧЕЛ-Ч	9,64	1008,344
52.2	3	ЗАТРАТЫ ТРУДА МАШИНИСТОВ	ЧЕЛ-Ч	0,01	1,046
52.3	1522	ПОДЪЕМНИКИ МАЧТОВЫЕ СТРОИТЕЛЬНЫЕ 0,5 Т	МАШ -Ч	0,01	1,046
53	E67-004-03	ДЕМОНТАЖ ОСВЕТИТЕЛЬНЫХ ПРИБОРОВ: СВЕТИЛЬНИКИ С ЛАМПАМИ НАКАЛИВАНИЯ	100ШТ		2,2000
53.1	1	ЗАТРАТЫ ТРУДА РАБОЧИХ-СТРОИТЕЛЕЙ	ЧЕЛ-Ч	6,32	13,904
53.2	3	ЗАТРАТЫ ТРУДА МАШИНИСТОВ	ЧЕЛ-Ч	0,03	0,066
53.3	1522	ПОДЪЕМНИКИ МАЧТОВЫЕ СТРОИТЕЛЬНЫЕ 0,5 Т	МАШ -Ч	0,03	0,066
54	E67-004-01	ДЕМОНТАЖ ОСВЕТИТЕЛЬНЫХ ПРИБОРОВ: ВЫКЛЮЧАТЕЛИ, РОЗЕТКИ	100ШТ		2,5500
54.1	1	ЗАТРАТЫ ТРУДА РАБОЧИХ-СТРОИТЕЛЕЙ	ЧЕЛ-Ч	5,84	14,892
55	E67-002-12	ДЕМОНТАЖ ВИНИПЛАСТОВЫХ ТРУБ ПРОЛОЖЕННЫХ НА СКОБАХ ДИАМЕТРОМ ДО: 50 ММ	100М		4,0000
55.1	1	ЗАТРАТЫ ТРУДА РАБОЧИХ-СТРОИТЕЛЕЙ	ЧЕЛ-Ч	5,84	23,36
<b>РАЗДЕЛ 8. МОНТАЖНЫЕ РАБОТЫ</b>					
56	П0803-572-07	БЛОК УПРАВЛЕНИЯ ШКАФНОГО ИСПОЛНЕНИЯ ИЛИ РАСПРЕДЕЛИТЕЛЬНЫЙ ПУНКТ [ШКАФ], УСТАНОВЛИВАЕМЫЙ НА ПОЛУ, ВЫСОТА И ШИРИНА ДО 1700X1100 ММ	ШТ		1,0000
56.1	1	ЗАТРАТЫ ТРУДА РАБОЧИХ-СТРОИТЕЛЕЙ	ЧЕЛ-Ч	4,66	4,66
56.2	3	ЗАТРАТЫ ТРУДА МАШИНИСТОВ	ЧЕЛ-Ч	0,41	0,41
56.3	766	КРАНЫ НА АВТОМОБИЛЬНОМ ХОДУ ПРИ РАБОТЕ НА МОНТАЖЕ ТЕХНОЛОГИЧЕСКОГО ОБОРУДОВАНИЯ 10 Т	МАШ -Ч	0,41	0,41
56.4	2016	УСТАНОВКИ ДЛЯ СВАРКИ РУЧНОЙ ДУГОВОЙ (ПОСТОЯННОГО ТОКА)	МАШ -Ч	1,04	1,04
56.5	30484	БОЛТЫ СТРОИТЕЛЬНЫЕ С ГАЙКАМИ И ШАЙБАМИ	КГ	0,06	0,06
56.6	31087	КРАСКА	КГ	0,05	0,05
56.7	35377	ЭЛЕКТРОДЫ ДИАМЕТРОМ 4 ММ Э42А	КГ	0,3	0,3
56.8	50801	КОНСТРУКЦИИ СТАЛЬНЫЕ: ИНДИВИДУАЛЬНЫЕ РЕШЕТЧАТЫЕ СВАРНЫЕ МАССОЙ ДО 0,1 Т	Т	0,03	0,03
57		(КОМПЛЕКТ)ВРУ	КМП		1,0000

1	2	3	4	5	6
58	Ц0803-526-04	<b>ВЫКЛЮЧАТЕЛИ УСТАНОВОЧНЫЕ АВТОМАТИЧЕСКИЕ [АВТОМАТЫ] ИЛИ НЕАВТОМАТИЧЕСКИЕ. АВТОМАТ ОДНО-, ДВУХ-, ТРЕХПОЛЮСНЫЙ, УСТАНОВЛИВАЕМЫЙ НА КОНСТРУКЦИИ НА СТЕНЕ ИЛИ КОЛОННЕ, НА ТОК, А, ДО 400</b>	ШТ	1,0000	
58.1	1	ЗАТРАТЫ ТРУДА РАБОЧИХ-СТРОИТЕЛЕЙ	ЧЕЛ.-Ч	3,61	3,61
58.2	3	ЗАТРАТЫ ТРУДА МАШИНИСТОВ	ЧЕЛ.-Ч	0,006	0,006
58.3	521	ДРЕЛИ ЭЛЕКТРИЧЕСКИЕ	МАШ.-Ч	0,04	0,04
58.4	766	КРАНЫ НА АВТОМОБИЛЬНОМ ХОДУ ПРИ РАБОТЕ НА МОНТАЖЕ ТЕХНОЛОГИЧЕСКОГО ОБОРУДОВАНИЯ 10 Т	МАШ.-Ч	0,006	0,006
58.5	2016	УСТАНОВКИ ДЛЯ СВАРКИ РУЧНОЙ ДУГОВОЙ (ПОСТОЯННОГО ТОКА)	МАШ.-Ч	0,13	0,13
58.6	2647	ПРЕССЫ ГИДРАВЛИЧЕСКИЕ С ЭЛЕКТРОПРИВОДОМ	МАШ.-Ч	0,32	0,32
58.7	30434	ДЮБЕЛИ РАСПОРНЫЕ	100ШТ	0,014	0,014
58.8	30478	ДЮБЕЛИ ДЛЯ ПРИСТРЕЛКИ	10ШТ	1,22	1,22
58.9	30484	БОЛТЫ СТРОИТЕЛЬНЫЕ С ГАЙКАМИ И ШАЙБАМИ	КГ	0,576	0,576
58.10	31087	КРАСКА	КГ	0,066	0,066
58.11	31260	ЛАК ЭЛЕКТРОИЗОЛЯЦИОННЫЙ 318	КГ	0,026	0,026
58.12	35377	ЭЛЕКТРОДЫ ДИАМЕТРОМ 4 ММ Э42А	КГ	0,07	0,07
58.13	45527	БИРКИ МАРКИРОВОЧНЫЕ	100ШТ	0,02	0,02
58.14	50801	КОНСТРУКЦИИ СТАЛЬНЫЕ ИНДИВИДУАЛЬНЫЕ РЕШЕТЧАТЫЕ СВАРНЫЕ МАССОЙ ДО 0,1 Т	Т	0,003	0,003
58.15	64457	НАКОНЕЧНИКИ КАБЕЛЬНЫЕ	ШТ	6,1	6,1
58.16	64674	ПАТРОНЫ ДЛЯ ПРИСТРЕЛКИ	10ШТ	1,22	1,22
58.17	64806	ПЕРЕМЫЧКИ ГИБКИЕ, ТИП ПГС-50	ШТ	1	1
58.18	97117	СТЕКЛОЛЕНТА ЛИПКАЯ ИЗОЛЯЦИОННАЯ НА ПОЛИКАСИНОВОМ КОМПАУНДЕ МАРКИ ЛСЭПД, ШИРИНОЙ 20-30 ММ, ТОЛЩИНОЙ ОТ 0,14 ДО 0,19 ММ ВКЛЮЧИТЕЛЬНО	КГ	0,066	0,066
59		<b>АВТОМАТ 400 А</b>	ШТ	1,0000	
60	Ц0803-526-03	<b>ВЫКЛЮЧАТЕЛИ УСТАНОВОЧНЫЕ АВТОМАТИЧЕСКИЕ [АВТОМАТЫ] ИЛИ НЕАВТОМАТИЧЕСКИЕ. АВТОМАТ ОДНО-, ДВУХ-, ТРЕХПОЛЮСНЫЙ, УСТАНОВЛИВАЕМЫЙ НА КОНСТРУКЦИИ НА СТЕНЕ ИЛИ КОЛОННЕ, НА ТОК, А, ДО 250</b>	ШТ	4,0000	
60.1	1	ЗАТРАТЫ ТРУДА РАБОЧИХ-СТРОИТЕЛЕЙ	ЧЕЛ.-Ч	2,76	11,04
60.2	3	ЗАТРАТЫ ТРУДА МАШИНИСТОВ	ЧЕЛ.-Ч	0,006	0,024
60.3	521	ДРЕЛИ ЭЛЕКТРИЧЕСКИЕ	МАШ.-Ч	0,04	0,16
60.4	766	КРАНЫ НА АВТОМОБИЛЬНОМ ХОДУ ПРИ РАБОТЕ НА МОНТАЖЕ ТЕХНОЛОГИЧЕСКОГО ОБОРУДОВАНИЯ 10 Т	МАШ.-Ч	0,006	0,024
60.5	2016	УСТАНОВКИ ДЛЯ СВАРКИ РУЧНОЙ ДУГОВОЙ (ПОСТОЯННОГО ТОКА)	МАШ.-Ч	0,13	0,52
60.6	2647	ПРЕССЫ ГИДРАВЛИЧЕСКИЕ С ЭЛЕКТРОПРИВОДОМ	МАШ.-Ч	0,23	0,92
60.7	30434	ДЮБЕЛИ РАСПОРНЫЕ	100ШТ	0,014	0,056
60.8	30478	ДЮБЕЛИ ДЛЯ ПРИСТРЕЛКИ	10ШТ	1,22	4,88
60.9	30484	БОЛТЫ СТРОИТЕЛЬНЫЕ С ГАЙКАМИ И ШАЙБАМИ	КГ	0,431	1,724
60.10	31087	КРАСКА	КГ	0,047	0,188
60.11	31260	ЛАК ЭЛЕКТРОИЗОЛЯЦИОННЫЙ 318	КГ	0,016	0,064
60.12	35377	ЭЛЕКТРОДЫ ДИАМЕТРОМ 4 ММ Э42А	КГ	0,07	0,28
60.13	45527	БИРКИ МАРКИРОВОЧНЫЕ	100ШТ	0,02	0,08
60.14	50801	КОНСТРУКЦИИ СТАЛЬНЫЕ ИНДИВИДУАЛЬНЫЕ РЕШЕТЧАТЫЕ СВАРНЫЕ МАССОЙ ДО 0,1 Т	Т	0,003	0,012
60.15	64457	НАКОНЕЧНИКИ КАБЕЛЬНЫЕ	ШТ	6,1	24,4
60.16	64674	ПАТРОНЫ ДЛЯ ПРИСТРЕЛКИ	10ШТ	1,22	4,88
60.17	64806	ПЕРЕМЫЧКИ ГИБКИЕ, ТИП ПГС-50	ШТ	1	4
60.18	97117	СТЕКЛОЛЕНТА ЛИПКАЯ ИЗОЛЯЦИОННАЯ НА ПОЛИКАСИНОВОМ КОМПАУНДЕ МАРКИ ЛСЭПД, ШИРИНОЙ 20-30 ММ, ТОЛЩИНОЙ ОТ 0,14 ДО 0,19 ММ ВКЛЮЧИТЕЛЬНО	КГ	0,042	0,168
61		<b>АВТОМАТ 160 А</b>	ШТ	4,0000	
62	Ц0803-526-02	<b>ВЫКЛЮЧАТЕЛИ УСТАНОВОЧНЫЕ АВТОМАТИЧЕСКИЕ [АВТОМАТЫ] ИЛИ НЕАВТОМАТИЧЕСКИЕ. АВТОМАТ ОДНО-, ДВУХ-, ТРЕХПОЛЮСНЫЙ, УСТАНОВЛИВАЕМЫЙ НА КОНСТРУКЦИИ НА СТЕНЕ ИЛИ КОЛОННЕ, НА ТОК, А, ДО 100</b>	ШТ	6,0000	
62.1	1	ЗАТРАТЫ ТРУДА РАБОЧИХ-СТРОИТЕЛЕЙ	ЧЕЛ.-Ч	2,32	13,92
62.2	3	ЗАТРАТЫ ТРУДА МАШИНИСТОВ	ЧЕЛ.-Ч	0,005	0,03
62.3	521	ДРЕЛИ ЭЛЕКТРИЧЕСКИЕ	МАШ.-Ч	0,04	0,24
62.4	766	КРАНЫ НА АВТОМОБИЛЬНОМ ХОДУ ПРИ РАБОТЕ НА МОНТАЖЕ ТЕХНОЛОГИЧЕСКОГО ОБОРУДОВАНИЯ 10 Т	МАШ.-Ч	0,005	0,03
62.5	2016	УСТАНОВКИ ДЛЯ СВАРКИ РУЧНОЙ ДУГОВОЙ (ПОСТОЯННОГО ТОКА)	МАШ.-Ч	0,13	0,78
62.6	2647	ПРЕССЫ ГИДРАВЛИЧЕСКИЕ С ЭЛЕКТРОПРИВОДОМ	МАШ.-Ч	0,2	1,2
62.7	30434	ДЮБЕЛИ РАСПОРНЫЕ	100ШТ	0,014	0,084
62.8	30478	ДЮБЕЛИ ДЛЯ ПРИСТРЕЛКИ	10ШТ	1,22	7,32
62.9	30484	БОЛТЫ СТРОИТЕЛЬНЫЕ С ГАЙКАМИ И ШАЙБАМИ	КГ	0,38	2,28
62.10	31087	КРАСКА	КГ	0,047	0,282
62.11	31260	ЛАК ЭЛЕКТРОИЗОЛЯЦИОННЫЙ 318	КГ	0,014	0,084
62.12	35377	ЭЛЕКТРОДЫ ДИАМЕТРОМ 4 ММ Э42А	КГ	0,07	0,42
62.13	45527	БИРКИ МАРКИРОВОЧНЫЕ	100ШТ	0,02	0,12
62.14	50801	КОНСТРУКЦИИ СТАЛЬНЫЕ ИНДИВИДУАЛЬНЫЕ РЕШЕТЧАТЫЕ СВАРНЫЕ МАССОЙ ДО 0,1 Т	Т	0,002	0,012
62.15	64457	НАКОНЕЧНИКИ КАБЕЛЬНЫЕ	ШТ	6,1	36,6
62.16	64674	ПАТРОНЫ ДЛЯ ПРИСТРЕЛКИ	10ШТ	1,22	7,32
62.17	64806	ПЕРЕМЫЧКИ ГИБКИЕ, ТИП ПГС-50	ШТ	1	6
62.18	97117	СТЕКЛОЛЕНТА ЛИПКАЯ ИЗОЛЯЦИОННАЯ НА ПОЛИКАСИНОВОМ КОМПАУНДЕ МАРКИ ЛСЭПД, ШИРИНОЙ 20-30 ММ, ТОЛЩИНОЙ ОТ 0,14 ДО 0,19 ММ ВКЛЮЧИТЕЛЬНО	КГ	0,036	0,216
63		<b>АВТОМАТ 100 А</b>	ШТ	6,0000	
64	Ц0803-572-04	<b>БЛОК УПРАВЛЕНИЯ ШКАФНОГО ИСПОЛНЕНИЯ ИЛИ РАСПРЕДЕЛИТЕЛЬНЫЙ ПУНКТ [ШКАФ], УСТАНОВЛИВАЕМЫЙ НА СТЕНЕ, ВЫСОТА И ШИРИНА, ММ, ДО 1200X1000</b>	ШТ	4,0000	
64.1	1	ЗАТРАТЫ ТРУДА РАБОЧИХ-СТРОИТЕЛЕЙ	ЧЕЛ.-Ч	3,49	13,96
64.2	3	ЗАТРАТЫ ТРУДА МАШИНИСТОВ	ЧЕЛ.-Ч	0,29	1,16
64.3	766	КРАНЫ НА АВТОМОБИЛЬНОМ ХОДУ ПРИ РАБОТЕ НА МОНТАЖЕ ТЕХНОЛОГИЧЕСКОГО ОБОРУДОВАНИЯ 10 Т	МАШ.-Ч	0,29	1,16
64.4	2016	УСТАНОВКИ ДЛЯ СВАРКИ РУЧНОЙ ДУГОВОЙ (ПОСТОЯННОГО ТОКА)	МАШ.-Ч	1,15	4,6
64.5	30484	БОЛТЫ СТРОИТЕЛЬНЫЕ С ГАЙКАМИ И ШАЙБАМИ	КГ	0,17	0,68
64.6	31087	КРАСКА	КГ	0,03	0,12
64.7	35377	ЭЛЕКТРОДЫ ДИАМЕТРОМ 4 ММ Э42А	КГ	0,25	1

1	2	3	4	5	6
64.8	50801	КОНСТРУКЦИИ СТАЛЬНЫЕ: ИНДИВИДУАЛЬНЫЕ РЕШЕТЧАТЫЕ СВАРНЫЕ МАССОЙ ДО 0,1 Т	Т	0,025	0,1
<b>65</b>		<b>ШС</b>	<b>КМП</b>	<b>4,0000</b>	
<b>66</b>	<b>Ц0803-526-03</b>	<b>ВЫКЛЮЧАТЕЛИ УСТАНОВОЧНЫЕ АВТОМАТИЧЕСКИЕ [АВТОМАТЫ] ИЛИ НЕАВТОМАТИЧЕСКИЕ. АВТОМАТ ОДНО-, ДВУХ-, ТРЕХПОЛЮСНЫЙ, УСТАНОВЛИВАЕМЫЙ НА КОНСТРУКЦИИ НА СТЕНЕ ИЛИ КОЛОННЕ, НА ТОК, А, ДО 250</b>	<b>ШТ</b>	<b>4,0000</b>	
66.1	1	ЗАТРАТЫ ТРУДА РАБОЧИХ-СТРОИТЕЛЕЙ	ЧЕЛ.-Ч	2,76	11,04
66.2	3	ЗАТРАТЫ ТРУДА МАШИНИСТОВ	ЧЕЛ.-Ч	0,006	0,024
66.3	521	ДРЕЛИ ЭЛЕКТРИЧЕСКИЕ	МАШ.-Ч	0,04	0,16
66.4	766	КРАНЫ НА АВТОМОБИЛЬНОМ ХОДУ ПРИ РАБОТЕ НА МОНТАЖЕ ТЕХНОЛОГИЧЕСКОГО ОБОРУДОВАНИЯ 10 Т	МАШ.-Ч	0,006	0,024
66.5	2016	УСТАНОВКИ ДЛЯ СВАРКИ РУЧНОЙ ДУГОВОЙ (ПОСТОЯННОГО ТОКА)	МАШ.-Ч	0,13	0,52
66.6	2647	ПРЕССЫ ГИДРАВЛИЧЕСКИЕ С ЭЛЕКТРОПРИВОДОМ	МАШ.-Ч	0,23	0,92
66.7	30434	ДЮБЕЛИ РАСПОРНЫЕ	100ШТ	0,014	0,056
66.8	30478	ДЮБЕЛИ ДЛЯ ПРИСТРЕЛКИ	10ШТ	1,22	4,88
66.9	30484	БОЛТЫ СТРОИТЕЛЬНЫЕ С ГАЙКАМИ И ШАЙБАМИ	КГ	0,431	1,724
66.10	31087	КРАСКА	КГ	0,047	0,188
66.11	31260	ЛАК ЭЛЕКТРОИЗОЛЯЦИОННЫЙ 318	КГ	0,016	0,064
66.12	35377	ЭЛЕКТРОДЫ ДИАМЕТРОМ 4 ММ Э42А	КГ	0,07	0,28
66.13	45527	БИРКИ МАРКИРОВОЧНЫЕ	100ШТ	0,02	0,08
66.14	50801	КОНСТРУКЦИИ СТАЛЬНЫЕ: ИНДИВИДУАЛЬНЫЕ РЕШЕТЧАТЫЕ СВАРНЫЕ МАССОЙ ДО 0,1 Т	Т	0,003	0,012
66.15	64457	НАКОНЕЧНИКИ КАБЕЛЬНЫЕ	ШТ	6,1	24,4
66.16	64674	ПАТРОНЫ ДЛЯ ПРИСТРЕЛКИ	10ШТ	1,22	4,88
66.17	64806	ПЕРЕМЫЧКИ ГИБКИЕ, ТИП ПГС-50	ШТ	1	4
66.18	97117	СТЕКЛОЛЕНТА ЛИПКАЯ ИЗОЛЯЦИОННАЯ НА ПОЛИКАСИНОВОМ КОМПАУНДЕ МАРКИ ЛЭСПЛ, ШИРИНОЙ 20-30 ММ, ТОЛЩИНОЙ ОТ 0,14 ДО 0,19 ММ ВКЛЮЧИТЕЛЬНО	КГ	0,042	0,168
<b>67</b>		<b>АВТОМАТ 160 А</b>	<b>ШТ</b>	<b>4,0000</b>	
<b>68</b>	<b>Ц0803-526-02</b>	<b>ВЫКЛЮЧАТЕЛИ УСТАНОВОЧНЫЕ АВТОМАТИЧЕСКИЕ [АВТОМАТЫ] ИЛИ НЕАВТОМАТИЧЕСКИЕ. АВТОМАТ ОДНО-, ДВУХ-, ТРЕХПОЛЮСНЫЙ, УСТАНОВЛИВАЕМЫЙ НА КОНСТРУКЦИИ НА СТЕНЕ ИЛИ КОЛОННЕ, НА ТОК, А, ДО 100</b>	<b>ШТ</b>	<b>78,0000</b>	
68.1	1	ЗАТРАТЫ ТРУДА РАБОЧИХ-СТРОИТЕЛЕЙ	ЧЕЛ.-Ч	2,32	180,96
68.2	3	ЗАТРАТЫ ТРУДА МАШИНИСТОВ	ЧЕЛ.-Ч	0,005	0,39
68.3	521	ДРЕЛИ ЭЛЕКТРИЧЕСКИЕ	МАШ.-Ч	0,04	3,12
68.4	766	КРАНЫ НА АВТОМОБИЛЬНОМ ХОДУ ПРИ РАБОТЕ НА МОНТАЖЕ ТЕХНОЛОГИЧЕСКОГО ОБОРУДОВАНИЯ 10 Т	МАШ.-Ч	0,005	0,39
68.5	2016	УСТАНОВКИ ДЛЯ СВАРКИ РУЧНОЙ ДУГОВОЙ (ПОСТОЯННОГО ТОКА)	МАШ.-Ч	0,13	10,14
68.6	2647	ПРЕССЫ ГИДРАВЛИЧЕСКИЕ С ЭЛЕКТРОПРИВОДОМ	МАШ.-Ч	0,2	15,6
68.7	30434	ДЮБЕЛИ РАСПОРНЫЕ	100ШТ	0,014	1,092
68.8	30478	ДЮБЕЛИ ДЛЯ ПРИСТРЕЛКИ	10ШТ	1,22	95,16
68.9	30484	БОЛТЫ СТРОИТЕЛЬНЫЕ С ГАЙКАМИ И ШАЙБАМИ	КГ	0,38	29,64
68.10	31087	КРАСКА	КГ	0,047	3,666
68.11	31260	ЛАК ЭЛЕКТРОИЗОЛЯЦИОННЫЙ 318	КГ	0,014	1,092
68.12	35377	ЭЛЕКТРОДЫ ДИАМЕТРОМ 4 ММ Э42А	КГ	0,07	5,46
68.13	45527	БИРКИ МАРКИРОВОЧНЫЕ	100ШТ	0,02	1,56
68.14	50801	КОНСТРУКЦИИ СТАЛЬНЫЕ: ИНДИВИДУАЛЬНЫЕ РЕШЕТЧАТЫЕ СВАРНЫЕ МАССОЙ ДО 0,1 Т	Т	0,002	0,156
68.15	64457	НАКОНЕЧНИКИ КАБЕЛЬНЫЕ	ШТ	6,1	475,8
68.16	64674	ПАТРОНЫ ДЛЯ ПРИСТРЕЛКИ	10ШТ	1,22	95,16
68.17	64806	ПЕРЕМЫЧКИ ГИБКИЕ, ТИП ПГС-50	ШТ	1	78
68.18	97117	СТЕКЛОЛЕНТА ЛИПКАЯ ИЗОЛЯЦИОННАЯ НА ПОЛИКАСИНОВОМ КОМПАУНДЕ МАРКИ ЛЭСПЛ, ШИРИНОЙ 20-30 ММ, ТОЛЩИНОЙ ОТ 0,14 ДО 0,19 ММ ВКЛЮЧИТЕЛЬНО	КГ	0,036	2,808
<b>69</b>		<b>АВТОМАТ 25 А</b>	<b>ШТ</b>	<b>78,0000</b>	
<b>70</b>	<b>Ц0803-572-04</b>	<b>БЛОК УПРАВЛЕНИЯ ШКАФНОГО ИСПОЛНЕНИЯ ИЛИ РАСПРЕДЕЛИТЕЛЬНЫЙ ПУНКТ [ШКАФ], УСТАНОВЛИВАЕМЫЙ НА СТЕНЕ, ВЫСОТА И ШИРИНА, ММ, ДО 1200X1000</b>	<b>ШТ</b>	<b>4,0000</b>	
70.1	1	ЗАТРАТЫ ТРУДА РАБОЧИХ-СТРОИТЕЛЕЙ	ЧЕЛ.-Ч	3,49	13,96
70.2	3	ЗАТРАТЫ ТРУДА МАШИНИСТОВ	ЧЕЛ.-Ч	0,29	1,16
70.3	766	КРАНЫ НА АВТОМОБИЛЬНОМ ХОДУ ПРИ РАБОТЕ НА МОНТАЖЕ ТЕХНОЛОГИЧЕСКОГО ОБОРУДОВАНИЯ 10 Т	МАШ.-Ч	0,29	1,16
70.4	2016	УСТАНОВКИ ДЛЯ СВАРКИ РУЧНОЙ ДУГОВОЙ (ПОСТОЯННОГО ТОКА)	МАШ.-Ч	1,15	4,6
70.5	30484	БОЛТЫ СТРОИТЕЛЬНЫЕ С ГАЙКАМИ И ШАЙБАМИ	КГ	0,17	0,68
70.6	31087	КРАСКА	КГ	0,03	0,12
70.7	35377	ЭЛЕКТРОДЫ ДИАМЕТРОМ 4 ММ Э42А	КГ	0,25	1
70.8	50801	КОНСТРУКЦИИ СТАЛЬНЫЕ: ИНДИВИДУАЛЬНЫЕ РЕШЕТЧАТЫЕ СВАРНЫЕ МАССОЙ ДО 0,1 Т	Т	0,025	0,1
<b>71</b>		<b>ШО</b>	<b>КМП</b>	<b>4,0000</b>	
<b>72</b>	<b>Ц0803-526-03</b>	<b>ВЫКЛЮЧАТЕЛИ УСТАНОВОЧНЫЕ АВТОМАТИЧЕСКИЕ [АВТОМАТЫ] ИЛИ НЕАВТОМАТИЧЕСКИЕ. АВТОМАТ ОДНО-, ДВУХ-, ТРЕХПОЛЮСНЫЙ, УСТАНОВЛИВАЕМЫЙ НА КОНСТРУКЦИИ НА СТЕНЕ ИЛИ КОЛОННЕ, НА ТОК, А, ДО 250</b>	<b>ШТ</b>	<b>4,0000</b>	
72.1	1	ЗАТРАТЫ ТРУДА РАБОЧИХ-СТРОИТЕЛЕЙ	ЧЕЛ.-Ч	2,76	11,04
72.2	3	ЗАТРАТЫ ТРУДА МАШИНИСТОВ	ЧЕЛ.-Ч	0,006	0,024
72.3	521	ДРЕЛИ ЭЛЕКТРИЧЕСКИЕ	МАШ.-Ч	0,04	0,16
72.4	766	КРАНЫ НА АВТОМОБИЛЬНОМ ХОДУ ПРИ РАБОТЕ НА МОНТАЖЕ ТЕХНОЛОГИЧЕСКОГО ОБОРУДОВАНИЯ 10 Т	МАШ.-Ч	0,006	0,024
72.5	2016	УСТАНОВКИ ДЛЯ СВАРКИ РУЧНОЙ ДУГОВОЙ (ПОСТОЯННОГО ТОКА)	МАШ.-Ч	0,13	0,52
72.6	2647	ПРЕССЫ ГИДРАВЛИЧЕСКИЕ С ЭЛЕКТРОПРИВОДОМ	МАШ.-Ч	0,23	0,92
72.7	30434	ДЮБЕЛИ РАСПОРНЫЕ	100ШТ	0,014	0,056
72.8	30478	ДЮБЕЛИ ДЛЯ ПРИСТРЕЛКИ	10ШТ	1,22	4,88
72.9	30484	БОЛТЫ СТРОИТЕЛЬНЫЕ С ГАЙКАМИ И ШАЙБАМИ	КГ	0,431	1,724
72.10	31087	КРАСКА	КГ	0,047	0,188
72.11	31260	ЛАК ЭЛЕКТРОИЗОЛЯЦИОННЫЙ 318	КГ	0,016	0,064
72.12	35377	ЭЛЕКТРОДЫ ДИАМЕТРОМ 4 ММ Э42А	КГ	0,07	0,28
72.13	45527	БИРКИ МАРКИРОВОЧНЫЕ	100ШТ	0,02	0,08
72.14	50801	КОНСТРУКЦИИ СТАЛЬНЫЕ: ИНДИВИДУАЛЬНЫЕ РЕШЕТЧАТЫЕ СВАРНЫЕ МАССОЙ ДО 0,1 Т	Т	0,003	0,012
72.15	64457	НАКОНЕЧНИКИ КАБЕЛЬНЫЕ	ШТ	6,1	24,4

1	2	3	4	5	6
72.16	64674	ПАТРОНЫ ДЛЯ ПРИСТРЕЛКИ	100ШТ	1,22	4,88
72.17	64806	ПЕРЕМЫЧКИ ГИБКИЕ, ТИП ПГС-50	ШТ	1	4
72.18	97117	СТЕКЛОЛЕНТА ЛИПКАЯ ИЗОЛЯЦИОННАЯ НА ПОЛИКАСИНОВОМ КОМПАУНДЕ МАРКИ ЛСЭПЛ, ШИРИНОЙ 20-30 ММ, ТОЛЩИНОЙ ОТ 0,14 ДО 0,19 ММ ВКЛЮЧИТЕЛЬНО	КГ	0,042	0,168
73		<b>АВТОМАТ 160 А</b>	<b>ШТ</b>	<b>4,0000</b>	
74	Ц0803-526-02	<b>ВЫКЛЮЧАТЕЛИ УСТАНОВОЧНЫЕ АВТОМАТИЧЕСКИЕ [АВТОМАТЫ] ИЛИ НЕАВТОМАТИЧЕСКИЕ. АВТОМАТ ОДНО-, ДВУХ-, ТРЕХПОЛЮСНЫЙ, УСТАНОВЛИВАЕМЫЙ НА КОНСТРУКЦИИ НА СТЕНЕ ИЛИ КОЛОННЕ, НА ТОК, А, ДО 100</b>	<b>ШТ</b>	<b>48,0000</b>	
74.1	1	ЗАТРАТЫ ТРУДА РАБОЧИХ-СТРОИТЕЛЕЙ	ЧЕЛ.-Ч	2,32	111,36
74.2	3	ЗАТРАТЫ ТРУДА МАШИНИСТОВ	ЧЕЛ.-Ч	0,005	0,24
74.3	521	ДРЕЛИ ЭЛЕКТРИЧЕСКИЕ	МАШ.-Ч	0,04	1,92
74.4	766	КРАНЫ НА АВТОМОБИЛЬНОМ ХОДУ ПРИ РАБОТЕ НА МОНТАЖЕ ТЕХНОЛОГИЧЕСКОГО ОБОРУДОВАНИЯ 10 Т	МАШ.-Ч	0,005	0,24
74.5	2016	УСТАНОВКИ ДЛЯ СВАРКИ РУЧНОЙ ДУГОВОЙ (ПОСТОЯННОГО ТОКА)	МАШ.-Ч	0,13	6,24
74.6	2647	ПРЕССЫ ГИДРАВЛИЧЕСКИЕ С ЭЛЕКТРОПРИВОДОМ	МАШ.-Ч	0,2	9,6
74.7	30434	ДЮБЕЛИ РАСПОРНЫЕ	100ШТ	0,014	0,672
74.8	30478	ДЮБЕЛИ ДЛЯ ПРИСТРЕЛКИ	10ШТ	1,22	58,56
74.9	30484	БОЛТЫ СТРОИТЕЛЬНЫЕ С ГАЙКАМИ И ШАЙБАМИ	КГ	0,38	18,24
74.10	31087	КРАСКА	КГ	0,047	2,256
74.11	31260	ЛАК ЭЛЕКТРОИЗОЛЯЦИОННЫЙ 318	КГ	0,014	0,672
74.12	35377	ЭЛЕКТРОДЫ ДИАМЕТРОМ 4 ММ Э42А	КГ	0,07	3,36
74.13	45527	БИРКИ МАРКИРОВОЧНЫЕ	100ШТ	0,02	0,96
74.14	50801	КОНСТРУКЦИИ СТАЛЬНЫЕ: ИНДИВИДУАЛЬНЫЕ РЕШЕТЧАТЫЕ СВАРНЫЕ МАССОЙ ДО 0,1 Т	Т	0,002	0,096
74.15	64457	НАКОНЕЧНИКИ КАБЕЛЬНЫЕ	ШТ	6,1	292,8
74.16	64674	ПАТРОНЫ ДЛЯ ПРИСТРЕЛКИ	100ШТ	1,22	58,56
74.17	64806	ПЕРЕМЫЧКИ ГИБКИЕ, ТИП ПГС-50	ШТ	1	48
74.18	97117	СТЕКЛОЛЕНТА ЛИПКАЯ ИЗОЛЯЦИОННАЯ НА ПОЛИКАСИНОВОМ КОМПАУНДЕ МАРКИ ЛСЭПЛ, ШИРИНОЙ 20-30 ММ, ТОЛЩИНОЙ ОТ 0,14 ДО 0,19 ММ ВКЛЮЧИТЕЛЬНО	КГ	0,036	1,728
75		<b>АВТОМАТ 25 А</b>	<b>ШТ</b>	<b>48,0000</b>	
76	Ц0802-412-02	<b>ЗАТЯГИВАНИЕ ПРОВОДОВ В ПРОЛОЖЕННЫЕ ТРУБЫ И МЕТАЛЛИЧЕСКИЕ РУКАВА. ПРОВОД ПЕРВЫЙ ОДНОЖИЛЬНЫЙ ИЛИ МНОГОЖИЛЬНЫЙ В ОБЩЕЙ ОПЛЕТКЕ, СУММАРНОЕ СЕЧЕНИЕ, ММ2, ДО 6</b>	<b>100М</b>	<b>101,0000</b>	
76.1	1	ЗАТРАТЫ ТРУДА РАБОЧИХ-СТРОИТЕЛЕЙ	ЧЕЛ.-Ч	6,74	680,74
76.2	3	ЗАТРАТЫ ТРУДА МАШИНИСТОВ	ЧЕЛ.-Ч	0,02	2,02
76.3	766	КРАНЫ НА АВТОМОБИЛЬНОМ ХОДУ ПРИ РАБОТЕ НА МОНТАЖЕ ТЕХНОЛОГИЧЕСКОГО ОБОРУДОВАНИЯ 10 Т	МАШ.-Ч	0,02	2,02
76.4	31087	КРАСКА	КГ	0,02	2,02
76.5	44622	ТАЛЬК МОЛОТЫЙ СОРТ 1	Т	0,0006	0,0606
76.6	45527	БИРКИ МАРКИРОВОЧНЫЕ	100ШТ	0,02	2,02
76.7	45667	ВТУЛКИ ИЗОЛИРУЮЩИЕ	ШТ	12,2	1232,2
76.8	63499	ГИЛЬЗЫ СОЕДИНИТЕЛЬНЫЕ	100ШТ	0,05	5,05
76.9	64055	КОЛПАЧКИ ИЗОЛИРУЮЩИЕ	10ШТ	0,8	80,8
76.10	65155	СЖИМЫ ОТВЕТВИТЕЛЬНЫЕ	100ШТ	0,31	31,31
76.11	97117	СТЕКЛОЛЕНТА ЛИПКАЯ ИЗОЛЯЦИОННАЯ НА ПОЛИКАСИНОВОМ КОМПАУНДЕ МАРКИ ЛСЭПЛ, ШИРИНОЙ 20-30 ММ, ТОЛЩИНОЙ ОТ 0,14 ДО 0,19 ММ ВКЛЮЧИТЕЛЬНО	КГ	0,16	16,16
77	<b>СЦЕНА</b>	<b>ПРОВОД МЕДНИМИ ВВГ 2Х2,5</b>	<b>М</b>	<b>5700,0000</b>	
78	<b>СЦЕНА</b>	<b>ПРОВОД МЕДНИМИ ВВГ 2Х1,5</b>	<b>М</b>	<b>4400,0000</b>	
79	Ц0802-412-05	<b>ЗАТЯГИВАНИЕ ПРОВОДОВ В ПРОЛОЖЕННЫЕ ТРУБЫ И МЕТАЛЛИЧЕСКИЕ РУКАВА. ПРОВОД ПЕРВЫЙ ОДНОЖИЛЬНЫЙ ИЛИ МНОГОЖИЛЬНЫЙ В ОБЩЕЙ ОПЛЕТКЕ, СУММАРНОЕ СЕЧЕНИЕ, ММ2, ДО 70</b>	<b>100М</b>	<b>3,6000</b>	
79.1	1	ЗАТРАТЫ ТРУДА РАБОЧИХ-СТРОИТЕЛЕЙ	ЧЕЛ.-Ч	14,6	52,56
79.2	3	ЗАТРАТЫ ТРУДА МАШИНИСТОВ	ЧЕЛ.-Ч	0,14	0,504
79.3	766	КРАНЫ НА АВТОМОБИЛЬНОМ ХОДУ ПРИ РАБОТЕ НА МОНТАЖЕ ТЕХНОЛОГИЧЕСКОГО ОБОРУДОВАНИЯ 10 Т	МАШ.-Ч	0,14	0,504
79.4	31087	КРАСКА	КГ	0,02	0,072
79.5	44622	ТАЛЬК МОЛОТЫЙ СОРТ 1	Т	0,00126	0,004536
79.6	45527	БИРКИ МАРКИРОВОЧНЫЕ	100ШТ	0,02	0,072
79.7	45667	ВТУЛКИ ИЗОЛИРУЮЩИЕ	ШТ	12,2	43,92
79.8	63499	ГИЛЬЗЫ СОЕДИНИТЕЛЬНЫЕ	100ШТ	0,05	0,18
79.9	64055	КОЛПАЧКИ ИЗОЛИРУЮЩИЕ	10ШТ	0,8	2,88
79.10	65155	СЖИМЫ ОТВЕТВИТЕЛЬНЫЕ	100ШТ	0,31	1,116
79.11	97117	СТЕКЛОЛЕНТА ЛИПКАЯ ИЗОЛЯЦИОННАЯ НА ПОЛИКАСИНОВОМ КОМПАУНДЕ МАРКИ ЛСЭПЛ, ШИРИНОЙ 20-30 ММ, ТОЛЩИНОЙ ОТ 0,14 ДО 0,19 ММ ВКЛЮЧИТЕЛЬНО	КГ	0,4	1,44
80	<b>СЦЕНА</b>	<b>ПРОВОД МЕДНИМИ ВВГ 5Х10</b>	<b>М</b>	<b>360,0000</b>	
81	Ц0803-593-07	<b>СВЕТИЛЬНИКИ ДЛЯ ЛАМП НАКАЛИВАНИЯ. С КРЕПЛЕНИЕМ ВИНТАМИ ДЛЯ ПОМЕЩЕНИЙ С НОРМАЛЬНЫМИ УСЛОВИЯМИ</b>	<b>100ШТ</b>	<b>2,2000</b>	
81.1	1	ЗАТРАТЫ ТРУДА РАБОЧИХ-СТРОИТЕЛЕЙ	ЧЕЛ.-Ч	97,6	214,72
81.2	3	ЗАТРАТЫ ТРУДА МАШИНИСТОВ	ЧЕЛ.-Ч	55,49	122,078
81.3	521	ДРЕЛИ ЭЛЕКТРИЧЕСКИЕ	МАШ.-Ч	25,6	56,32
81.4	766	КРАНЫ НА АВТОМОБИЛЬНОМ ХОДУ ПРИ РАБОТЕ НА МОНТАЖЕ ТЕХНОЛОГИЧЕСКОГО ОБОРУДОВАНИЯ 10 Т	МАШ.-Ч	1,69	3,718
81.5	1488	ПОДЪЕМНИКИ ГИДРАВЛИЧЕСКИЕ ВЫСОТОЙ ПОДЪЕМА 10 М	МАШ.-Ч	53,8	118,36
81.6	30320	ВИНТЫ С ПОЛУКРУГЛОЙ ГОЛОВКОЙ ДЛИНОЙ 50 ММ	Т	0,00306	0,006732
81.7	30434	ДЮБЕЛИ РАСПОРНЫЕ	100ШТ	4,08	8,976
81.8	64931	РОЗЕТКИ ПОТОЛОЧНЫЕ	100ШТ	1,02	2,244
81.9	65155	СЖИМЫ ОТВЕТВИТЕЛЬНЫЕ	100ШТ	2,04	4,488
81.10	97117	СТЕКЛОЛЕНТА ЛИПКАЯ ИЗОЛЯЦИОННАЯ НА ПОЛИКАСИНОВОМ КОМПАУНДЕ МАРКИ ЛСЭПЛ, ШИРИНОЙ 20-30 ММ, ТОЛЩИНОЙ ОТ 0,14 ДО 0,19 ММ ВКЛЮЧИТЕЛЬНО	КГ	0,31	0,682
82	<b>СЦЕНА</b>	<b>СВЕТИЛЬНИК ЛЕД-24</b>	<b>ШТ</b>	<b>200,0000</b>	
83	<b>СЦЕНА</b>	<b>СВЕТИЛЬНИК ЛЕД-18</b>	<b>ШТ</b>	<b>220,0000</b>	
84	Ц0803-591-02	<b>ВЫКЛЮЧАТЕЛИ, ПЕРЕКЛЮЧАТЕЛИ И ШТЕПСЕЛЬНЫЕ РОЗЕТКИ. ВЫКЛЮЧАТЕЛЬ ОДНОКЛАВИШНЫЙ УТОПЛЕННОГО ТИПА ПРИ СКРЫТОЙ ПРОВОДКЕ</b>	<b>100ШТ</b>	<b>0,7000</b>	
84.1	1	ЗАТРАТЫ ТРУДА РАБОЧИХ-СТРОИТЕЛЕЙ	ЧЕЛ.-Ч	32,2	22,54
84.2	3	ЗАТРАТЫ ТРУДА МАШИНИСТОВ	ЧЕЛ.-Ч	0,04	0,028

1	2	3	4	5	6
84.3	766	КРАНЫ НА АВТОМОБИЛЬНОМ ХОДУ ПРИ РАБОТЕ НА МОНТАЖЕ ТЕХНОЛОГИЧЕСКОГО ОБОРУДОВАНИЯ 10 Т	МАШ-Ч	0,04	0,028
84.4	30654	ГИПСОВЫЕ ВЯЖУЩИЕ Г-3	Т	0,00315	0,002205
84.5	45667	ВТУЛКИ ИЗОЛИРУЮЩИЕ	ШТ	102	71,4
85	<b>СЦЕНА</b>	<b>ВЫКЛЮЧАТЕЛИ СКРЫТОЙ УСТАНОВКИ ОДНОПОЛЮСНЫЙ</b>	<b>ШТ</b>	<b>70,0000</b>	
86	Ц0803-591-05	<b>ВЫКЛЮЧАТЕЛИ, ПЕРЕКЛЮЧАТЕЛИ И ШТЕПСЕЛЬНЫЕ РОЗЕТКИ. ВЫКЛЮЧАТЕЛЬ ДВУХКЛАВИШНЫЙ УТОПЛЕННОГО ТИПА ПРИ СКРЫТОЙ ПРОВОДКЕ</b>	<b>100ШТ</b>	<b>0,1500</b>	
86.1	1	ЗАТРАТЫ ТРУДА РАБОЧИХ-СТРОИТЕЛЕЙ	ЧЕЛ-Ч	32,8	4,92
86.2	3	ЗАТРАТЫ ТРУДА МАШИНИСТОВ	ЧЕЛ-Ч	0,04	0,006
86.3	766	КРАНЫ НА АВТОМОБИЛЬНОМ ХОДУ ПРИ РАБОТЕ НА МОНТАЖЕ ТЕХНОЛОГИЧЕСКОГО ОБОРУДОВАНИЯ 10 Т	МАШ-Ч	0,04	0,006
86.4	30654	ГИПСОВЫЕ ВЯЖУЩИЕ Г-3	Т	0,00315	0,000472
86.5	45667	ВТУЛКИ ИЗОЛИРУЮЩИЕ	ШТ	102	15,3
87	<b>СЦЕНА</b>	<b>ВЫКЛЮЧАТЕЛИ СКРЫТОЙ УСТАНОВКИ ДВУХПОЛЮСНЫЙ</b>	<b>ШТ</b>	<b>15,0000</b>	
88	Ц0803-591-09	<b>ВЫКЛЮЧАТЕЛИ, ПЕРЕКЛЮЧАТЕЛИ И ШТЕПСЕЛЬНЫЕ РОЗЕТКИ. РОЗЕТКА ШТЕПСЕЛЬНАЯ УТОПЛЕННОГО ТИПА ПРИ СКРЫТОЙ ПРОВОДКЕ</b>	<b>100ШТ</b>	<b>1,7000</b>	
88.1	1	ЗАТРАТЫ ТРУДА РАБОЧИХ-СТРОИТЕЛЕЙ	ЧЕЛ-Ч	38,1	64,77
88.2	3	ЗАТРАТЫ ТРУДА МАШИНИСТОВ	ЧЕЛ-Ч	0,04	0,068
88.3	766	КРАНЫ НА АВТОМОБИЛЬНОМ ХОДУ ПРИ РАБОТЕ НА МОНТАЖЕ ТЕХНОЛОГИЧЕСКОГО ОБОРУДОВАНИЯ 10 Т	МАШ-Ч	0,04	0,068
88.4	30484	БОЛТЫ СТРОИТЕЛЬНЫЕ С ГАЙКАМИ И ШАЙБАМИ	КГ	1,5	2,55
88.5	30654	ГИПСОВЫЕ ВЯЖУЩИЕ Г-3	Т	0,00315	0,005355
88.6	45667	ВТУЛКИ ИЗОЛИРУЮЩИЕ	ШТ	102	173,4
88.7	97117	СТЕКЛОЛЕНТА ЛИПКАЯ ИЗОЛЯЦИОННАЯ НА ПОЛИКАСИНОВОМ КОМПАУНДЕ МАРКИ ЛЭСЭПЛ, ШИРИНОЙ 20-30 ММ, ТОЛЩИНОЙ ОТ 0,14 ДО 0,19 ММ ВКЛЮЧИТЕЛЬНО	КГ	0,42	0,714
89	<b>СЦЕНА</b>	<b>РОЗЕТКА ОДИНАРНЫЙ</b>	<b>ШТ</b>	<b>170,0000</b>	
90	<b>СЦЕНА</b>	<b>КОРОБКА ОТВЕТВИТЕЛЬНАЯ</b>	<b>ШТ</b>	<b>88,0000</b>	
91	<b>СЦЕНА</b>	<b>ПОД РОЗЕТНИК</b>	<b>ШТ</b>	<b>270,0000</b>	
92	Ц0802-409-6 МИНСТРОЙ РУЗ 05.01.21 N 2	<b>ТРУБА ПО ОСНОВАНИЮ ПОЛА, ДИАМЕТР, ММ, ДО 25</b>	<b>100М</b>	<b>4,0000</b>	
92.1	1	ЗАТРАТЫ ТРУДА РАБОЧИХ-СТРОИТЕЛЕЙ	ЧЕЛ-Ч	19,1	76,4
92.2	3	ЗАТРАТЫ ТРУДА МАШИНИСТОВ	ЧЕЛ-Ч	0,11	0,44
92.3	766	КРАНЫ НА АВТОМОБИЛЬНОМ ХОДУ ПРИ РАБОТЕ НА МОНТАЖЕ ТЕХНОЛОГИЧЕСКОГО ОБОРУДОВАНИЯ 10 Т	МАШ-Ч	0,11	0,44
92.4	2875	ПЕРФОРАТОРЫ ЭЛЕКТРИЧЕСКИЕ	МАШ-Ч	2,94	11,76
92.5	15500	ТРУБЫ ПОЛИЭТИЛЕНОВЫЕ ИЛИ ПОЛИПРОПИЛЕНОВЫЕ ДИАМЕТР ПО ПРОЕКТУ	М	102	408
92.6	28523	КРЕПЛЕНИЯ ДЛЯ ПЛАСТИКОВЫХ ТРУБ	КОМПЛ	122	488
92.7	30549	ПРОФИЛЬ МОНТАЖНЫЙ	ШТ	0,5	2
92.8	31725	КЛЕИ БМК-5К	КГ	0,2	0,8
92.9	32540	ПРОВОЛОКА СТАЛЬНАЯ НИЗКОУГЛЕРОДИСТАЯ РАЗНОГО НАЗНАЧЕНИЯ ОЦИНКОВАННАЯ ДИАМЕТРОМ 3,0 ММ	Т	0,0021	0,0084
92.10	45031	РАСТВОР ЦЕМЕНТНЫЙ МАРКА ПО ПРОЕКТУ	МЗ	0,021	0,084
92.11	45882	ЗАГЛУШКИ	10ШТ	1	4
92.12	49353	ДЮБЕЛИ РАСПОРНЫЕ (МАРКА ПО ПРОЕКТУ)	ШТ	122	488
92.13	64809	ПАТРУБКИ	10ШТ	2	8
93	<b>СЦЕНА</b>	<b>ТРУБА ГОФРИРОВАННАЯ Д 16 ММ</b>	<b>ПМ</b>	<b>400,0000</b>	
<b>РАЗДЕЛ 9. ОВ</b>					
94	E1801-002-06	<b>УСТАНОВКА КОТЛОВ СТАЛЬНЫХ ЖАРОТРУБНЫХ ПАРОВОДНЫХ НА ЖИДКОМ ТОПЛИВЕ ИЛИ ГАЗЕ ТЕПЛОПРОИЗВОДИТЕЛЬНОСТЬЮ, МВТ [КАЛ/Ч], ДО 0.21 [0.18]</b>	<b>КОТЕЛ</b>	<b>1,0000</b>	
94.1	1	ЗАТРАТЫ ТРУДА РАБОЧИХ-СТРОИТЕЛЕЙ	ЧЕЛ-Ч	40,88	40,88
94.2	2011	УСТАНОВКИ ДЛЯ ГИДРАВЛИЧЕСКИХ ИСПЫТАНИЙ ТРУБОПРОВОДОВ, ДАВЛЕНИЕ НАГНЕТАНИЯ, НИЗКОЕ 0,1 (1) МПА (КГС/СМ2), ВЫСОКОЕ 10 (100) МПА (КГС/СМ2)	МАШ-Ч	0,6	0,6
94.3	2016	УСТАНОВКИ ДЛЯ СВАРКИ РУЧНОЙ ДУГОВОЙ (ПОСТОЯННОГО ТОКА)	МАШ-Ч	1,95	1,95
94.4	9219	ВОДА	МЗ	1,4	1,4
94.5	30956	КРАСКИ МАСЛЯНЫЕ ЗЕМЛЯНЫЕ МА-0115 МУМИЯ, СУРИК ЖЕЛЕЗНЫЙ	Т	0,00008	0,00008
94.6	31651	ОЛИФА КОМБИНИРОВАННАЯ К-3	Т	0,00004	0,00004
94.7	32204	МАСЛО ИНДУСТРИАЛЬНОЕ И-20А	Т	0,00005	0,00005
94.8	35319	ЭЛЕКТРОДЫ ДИАМЕТРОМ 5 ММ Э42А	Т	0,00138	0,00138
94.9	35567	ОЧЕС ЛЬНЯНОЙ	КГ	0,04	0,04
94.10	45407	ПРОКЛАДКИ РЕЗИНОВЫЕ (ПЛАСТИНА ТЕХНИЧЕСКАЯ ПРЕССОВАННАЯ)	КГ	0,25	0,25
94.11	52039	БОЛТЫ С ГАЙКАМИ И ШАЙБАМИ ДЛЯ САНИТАРНО-ТЕХНИЧЕСКИХ РАБОТ, ДИАМЕТРОМ 12 ММ	Т	0,00802	0,00802
94.12	63605	КЛАПАНЫ ВЗРЫВНЫЕ	ШТ	2	2
94.13	96946	ПРОКЛАДКИ ИЗ ПАРОНИТА МАРКИ ПМЕ, ТОЛЩИНОЙ 1 ММ, ДИАМЕТРОМ, ММ: 50	1000ШТ	0,001	0,001
94.14	96947	ПРОКЛАДКИ ИЗ ПАРОНИТА МАРКИ ПМЕ, ТОЛЩИНОЙ 1 ММ, ДИАМЕТРОМ, ММ: 100	1000ШТ	0,005	0,005
95	<b>ЦЕНА</b>	<b>МОДУЛЬНЫЙ КОТЕЛ 100КВТ</b>	<b>ШТ</b>	<b>1,0000</b>	
96	E1805-001-01	<b>УСТАНОВКА НАСОСОВ ЦЕНТРОБЕЖНЫХ С ЭЛЕКТРОДВИГАТЕЛЕМ МАССОЙ АГРЕГАТА, ДО 0.1 Т</b>	<b>НАСОС</b>	<b>1,0000</b>	
96.1	1	ЗАТРАТЫ ТРУДА РАБОЧИХ-СТРОИТЕЛЕЙ	ЧЕЛ-Ч	14,17	14,17
96.2	2016	УСТАНОВКИ ДЛЯ СВАРКИ РУЧНОЙ ДУГОВОЙ (ПОСТОЯННОГО ТОКА)	МАШ-Ч	0,52	0,52
96.3	5628	АНКЕРНЫЕ ДЕТАЛИ ИЗ ПРЯМЫХ ИЛИ ГНУТЫХ КРУГЛЫХ СТЕЖНЕЙ С РЕЗЬБОЙ В КОМПЛЕКТЕ С ШАЙБАМИ И ГАЙКАМИ ИЛИ БЕЗ НИХ), ПОСТАВЛЯЕМЫЕ ОТДЕЛЬНО	Т	0,0022	0,0022
96.4	12102	РАСТВОР ГОТОВЫЙ КЛАДОЧНЫЙ ТЯЖЕЛЫЙ ЦЕМЕНТНЫЙ, МАРКА: 50	МЗ	0,014	0,014
96.5	35319	ЭЛЕКТРОДЫ ДИАМЕТРОМ 5 ММ Э42А	Т	0,00039	0,00039
96.6	45407	ПРОКЛАДКИ РЕЗИНОВЫЕ (ПЛАСТИНА ТЕХНИЧЕСКАЯ ПРЕССОВАННАЯ)	КГ	0,07	0,07
96.7	46230	ФЛАНЦЫ СТАЛЬНЫЕ ПО ПРОЕКТУ	ШТ	2	2
96.8	52039	БОЛТЫ С ГАЙКАМИ И ШАЙБАМИ ДЛЯ САНИТАРНО-ТЕХНИЧЕСКИХ РАБОТ, ДИАМЕТРОМ 12 ММ	Т	0,00127	0,00127
97	<b>ЦЕНА</b>	<b>НАСОС ЦИРКУЛЯЦИОННЫЙ 32/80 180</b>	<b>ШТ</b>	<b>1,0000</b>	
98	E1802-003-01	<b>УСТАНОВКА ВОДОПОДОГРЕВАТЕЛЕЙ ЕМКОСТНЫХ ВМЕСТИМОСТЬЮ ДО 1 МЗ</b>	<b>ШТ</b>	<b>5,0000</b>	
98.1	1	ЗАТРАТЫ ТРУДА РАБОЧИХ-СТРОИТЕЛЕЙ	ЧЕЛ-Ч	14,61	73,05
98.2	2011	УСТАНОВКИ ДЛЯ ГИДРАВЛИЧЕСКИХ ИСПЫТАНИЙ ТРУБОПРОВОДОВ, ДАВЛЕНИЕ НАГНЕТАНИЯ, НИЗКОЕ 0,1 (1) МПА (КГС/СМ2), ВЫСОКОЕ 10 (100) МПА (КГС/СМ2)	МАШ-Ч	0,4	2
98.3	2016	УСТАНОВКИ ДЛЯ СВАРКИ РУЧНОЙ ДУГОВОЙ (ПОСТОЯННОГО ТОКА)	МАШ-Ч	1,21	6,05

1	2	3	4	5	6
98.4	9219	ВОДА	МЗ	0,9	4,5
98.5	30020	АСБЕСТОВЫЙ КАРТОН ОБЩЕГО НАЗНАЧЕНИЯ (КАОН-1), ТОЛЩИНОЙ 2 ММ	Т	0,00468	0,0234
98.6	30956	КРАСКИ МАСЛЯНЫЕ ЗЕМЛЯНЫЕ МА-0115 МУМИЯ, СУРИК ЖЕЛЕЗНЫЙ	Т	0,00006	0,0003
98.7	31651	ОЛИФА КОМБИНИРОВАННАЯ К-3	Т	0,00003	0,00015
98.8	32204	МАСЛО ИНДУСТРИАЛЬНОЕ И-20А	Т	0,0001	0,0005
98.9	35319	ЭЛЕКТРОДЫ ДИАМЕТРОМ 5 ММ Э42А	Т	0,00065	0,00325
98.10	35567	ОЧЕС ЛЬНЯНОЙ	КГ	0,03	0,15
98.11	45407	ПРОКЛАДКИ РЕЗИНОВЫЕ (ПЛАСТИНА ТЕХНИЧЕСКАЯ ПРЕССОВАННАЯ)	КГ	0,05	0,25
98.12	46230	ФЛАНЦЫ СТАЛЬНЫЕ ПО ПРОЕКТУ	ШТ	5	25
98.13	52039	БОЛТЫ С ГАЙКАМИ И ШАЙБАМИ ДЛЯ САНИТАРНО-ТЕХНИЧЕСКИХ РАБОТ, ДИАМЕТРОМ 12 ММ	Т	0,00316	0,0158
98.14	96946	ПРОКЛАДКИ ИЗ ПАРОНИТА МАРКИ ПМБ, ТОЛЩИНОЙ 1 ММ, ДИАМЕТРОМ, ММ: 50	1000ШТ	0,003	0,015
98.15	96947	ПРОКЛАДКИ ИЗ ПАРОНИТА МАРКИ ПМБ, ТОЛЩИНОЙ 1 ММ, ДИАМЕТРОМ, ММ: 100	1000ШТ	0,002	0,01
99	<b>ЦЕНА</b>	<b>ВОДОНАГРЕВАТЕЛЬ НАКОПИТЕЛЬНЫЙ 100Л</b>	<b>ШТ</b>	<b>5,0000</b>	
<b>РАЗДЕЛ 10. МОНТАЖНЫЕ РАБОТЫ</b>					
100	E1604-002-04	ПРОКЛАДКА ТРУБОПРОВОДОВ ВОДОСНАБЖЕНИЯ ИЗ НАПОРНЫХ ПОЛИЭТИЛЕНОВЫХ ТРУБ НИЗКОГО ДАВЛЕНИЯ СРЕДНЕГО ТИПА НАРУЖНЫМ ДИАМЕТРОМ 40 ММ	100М	5,0000	
100.1	1	ЗАТРАТЫ ТРУДА РАБОЧИХ-СТРОИТЕЛЕЙ	ЧЕЛ.-Ч	162,4	812
100.2	3	ЗАТРАТЫ ТРУДА МАШИНИСТОВ	ЧЕЛ.-Ч	5,8	29
100.3	116	АГРЕГАТЫ ДЛЯ СВАРКИ ПОЛИЭТИЛЕНОВЫХ ТРУБ	МАШ.-Ч	5,8	29
100.4	9219	ВОДА	МЗ	1,88	9,4
100.5	30451	ДЮБЕЛИ С КАЛИБРОВАННОЙ ГОЛОВКОЙ (В ОБОЙМАХ) 3X58,5 ММ	Т	0,00103	0,00515
100.6	30649	ИЗВЕШЬ СТРОИТЕЛЬНАЯ НЕГАШЕНАЯ ХЛОРНАЯ МАРКИ А	КГ	0,0063	0,0315
100.7	31692	КЛЕЙ 88-СА	КГ	0,23	1,15
100.8	45404	ПАТРОНЫ ДЛЯ СТРОИТЕЛЬНО-МОНТАЖНОГО ПИСТОЛЕТА	1000ШТ	0,121	0,605
100.9	64476	НАКОНЕЧНИКИ	КГ	0,66	3,3
101	<b>СЦЕНА</b>	<b>ТРУБА ПЭ 40 ГВС</b>	<b>ПМ</b>	<b>468,5000</b>	
102	<b>СЦЕНА</b>	<b>ТРОЙНИК 40-25</b>	<b>ШТ</b>	<b>340,0000</b>	
103	<b>СЦЕНА</b>	<b>ОТВОД 40</b>	<b>ШТ</b>	<b>150,0000</b>	
104	<b>СЦЕНА</b>	<b>ПОЛУОТВОД 40</b>	<b>ШТ</b>	<b>150,0000</b>	
105	<b>СЦЕНА</b>	<b>ТРОЙНИК 40X40</b>	<b>ШТ</b>	<b>30,0000</b>	
106	<b>СЦЕНА</b>	<b>КРАН АМЕРИКАНКА 25</b>	<b>ШТ</b>	<b>340,0000</b>	
107	<b>СЦЕНА</b>	<b>ОТВОД 25</b>	<b>ШТ</b>	<b>340,0000</b>	
108	E1604-002-02	ПРОКЛАДКА ТРУБОПРОВОДОВ ВОДОСНАБЖЕНИЯ ИЗ НАПОРНЫХ ПОЛИЭТИЛЕНОВЫХ ТРУБ НИЗКОГО ДАВЛЕНИЯ СРЕДНЕГО ТИПА НАРУЖНЫМ ДИАМЕТРОМ 25 ММ	100М	1,5000	
108.1	1	ЗАТРАТЫ ТРУДА РАБОЧИХ-СТРОИТЕЛЕЙ	ЧЕЛ.-Ч	149,64	224,46
108.2	3	ЗАТРАТЫ ТРУДА МАШИНИСТОВ	ЧЕЛ.-Ч	8,12	12,18
108.3	116	АГРЕГАТЫ ДЛЯ СВАРКИ ПОЛИЭТИЛЕНОВЫХ ТРУБ	МАШ.-Ч	8,12	12,18
108.4	9219	ВОДА	МЗ	0,74	1,11
108.5	30451	ДЮБЕЛИ С КАЛИБРОВАННОЙ ГОЛОВКОЙ (В ОБОЙМАХ) 3X58,5 ММ	Т	0,00059	0,000885
108.6	30649	ИЗВЕШЬ СТРОИТЕЛЬНАЯ НЕГАШЕНАЯ ХЛОРНАЯ МАРКИ А	КГ	0,0025	0,00375
108.7	31692	КЛЕЙ 88-СА	КГ	0,2	0,3
108.8	45404	ПАТРОНЫ ДЛЯ СТРОИТЕЛЬНО-МОНТАЖНОГО ПИСТОЛЕТА	1000ШТ	0,069	0,1035
108.9	64476	НАКОНЕЧНИКИ	КГ	0,38	0,57
109	<b>СЦЕНА</b>	<b>ТРУБА ПЭ 25 ГВС</b>	<b>ПМ</b>	<b>139,5000</b>	
110	E1604-002-01	ПРОКЛАДКА ТРУБОПРОВОДОВ ВОДОСНАБЖЕНИЯ ИЗ НАПОРНЫХ ПОЛИЭТИЛЕНОВЫХ ТРУБ НИЗКОГО ДАВЛЕНИЯ СРЕДНЕГО ТИПА НАРУЖНЫМ ДИАМЕТРОМ 20 ММ	100М	2,0000	
110.1	1	ЗАТРАТЫ ТРУДА РАБОЧИХ-СТРОИТЕЛЕЙ	ЧЕЛ.-Ч	190,24	380,48
110.2	3	ЗАТРАТЫ ТРУДА МАШИНИСТОВ	ЧЕЛ.-Ч	13,34	26,68
110.3	116	АГРЕГАТЫ ДЛЯ СВАРКИ ПОЛИЭТИЛЕНОВЫХ ТРУБ	МАШ.-Ч	13,34	26,68
110.4	9219	ВОДА	МЗ	0,47	0,94
110.5	30451	ДЮБЕЛИ С КАЛИБРОВАННОЙ ГОЛОВКОЙ (В ОБОЙМАХ) 3X58,5 ММ	Т	0,00085	0,0017
110.6	30649	ИЗВЕШЬ СТРОИТЕЛЬНАЯ НЕГАШЕНАЯ ХЛОРНАЯ МАРКИ А	КГ	0,0016	0,0032
110.7	31692	КЛЕЙ 88-СА	КГ	0,25	0,5
110.8	45404	ПАТРОНЫ ДЛЯ СТРОИТЕЛЬНО-МОНТАЖНОГО ПИСТОЛЕТА	1000ШТ	0,1	0,2
110.9	64476	НАКОНЕЧНИКИ	КГ	0,55	1,1
111	<b>СЦЕНА</b>	<b>ТРУБА ПЭ 20 ГВС</b>	<b>ПМ</b>	<b>180,0000</b>	
112	<b>СЦЕНА</b>	<b>ОТВОД 20</b>	<b>ШТ</b>	<b>500,0000</b>	
113	<b>СЦЕНА</b>	<b>ТРОЙНИК 20X20</b>	<b>ШТ</b>	<b>200,0000</b>	
114	<b>СЦЕНА</b>	<b>ПОЛУОТВОД 20</b>	<b>ШТ</b>	<b>200,0000</b>	
115	<b>СЦЕНА</b>	<b>КРАН 20</b>	<b>ШТ</b>	<b>150,0000</b>	
116	<b>СЦЕНА</b>	<b>АДАПТЕР 20</b>	<b>ШТ</b>	<b>150,0000</b>	
117	<b>СЦЕНА</b>	<b>УШАСТИК 20</b>	<b>ШТ</b>	<b>20,0000</b>	
118	<b>СЦЕНА</b>	<b>КЛИПСА 40</b>	<b>ШТ</b>	<b>1000,0000</b>	
119	<b>СЦЕНА</b>	<b>МУФТА 40</b>	<b>ШТ</b>	<b>100,0000</b>	
120	<b>СЦЕНА</b>	<b>МУФТА 20</b>	<b>ШТ</b>	<b>100,0000</b>	
121	E1604-001-01	ПРОКЛАДКА ТРУБОПРОВОДОВ КАНАЛИЗАЦИИ ИЗ ПОЛИЭТИЛЕНОВЫХ ТРУБ ВЫСОКОЙ ПЛОТНОСТИ ДИАМЕТРОМ 50 ММ	100М	1,5000	
121.1	1	ЗАТРАТЫ ТРУДА РАБОЧИХ-СТРОИТЕЛЕЙ	ЧЕЛ.-Ч	64,24	96,36
121.2	9219	ВОДА	МЗ	0,39	0,585
121.3	52040	БОЛТЫ С ГАЙКАМИ И ШАЙБАМИ ДЛЯ САНИТАРНО-ТЕХНИЧЕСКИХ РАБОТ, ДИАМЕТРОМ 16 ММ	Т	0,0012	0,0018
122	<b>СЦЕНА</b>	<b>ТРУБА КАНАЛИЗАЦИОННАЯ Д-50</b>	<b>ПМ</b>	<b>150,0000</b>	
123	E1604-001-02	ПРОКЛАДКА ТРУБОПРОВОДОВ КАНАЛИЗАЦИИ ИЗ ПОЛИЭТИЛЕНОВЫХ ТРУБ ВЫСОКОЙ ПЛОТНОСТИ ДИАМЕТРОМ 100 ММ	100М	0,9000	
123.1	1	ЗАТРАТЫ ТРУДА РАБОЧИХ-СТРОИТЕЛЕЙ	ЧЕЛ.-Ч	61,6	55,44
123.2	9219	ВОДА	МЗ	1,57	1,413
123.3	52040	БОЛТЫ С ГАЙКАМИ И ШАЙБАМИ ДЛЯ САНИТАРНО-ТЕХНИЧЕСКИХ РАБОТ, ДИАМЕТРОМ 16 ММ	Т	0,00266	0,002394
124	<b>СЦЕНА</b>	<b>ТРУБА КАНАЛИЗАЦИОННАЯ Д-100</b>	<b>ПМ</b>	<b>90,0000</b>	
125	<b>СЦЕНА</b>	<b>ТРОЙНИК 100X100</b>	<b>ШТ</b>	<b>30,0000</b>	
126	<b>СЦЕНА</b>	<b>ТРОЙНИК 50X100</b>	<b>ШТ</b>	<b>30,0000</b>	

1	2	3	4	5	6
127	СЦЕНА	ТРОЙНИК 50X50	ШТ	80,0000	
128	СЦЕНА	ОТВОД 100	ШТ	40,0000	
129	СЦЕНА	ПОЛУОТВОД 100	ШТ	40,0000	
130	СЦЕНА	ОТВОД 50	ШТ	100,0000	
131	СЦЕНА	РЕВИЗИЯ 100	ШТ	10,0000	
132	СЦЕНА	РЕВИЗИЯ 50	ШТ	80,0000	
133	СЦЕНА	КЛИПСА 100	ШТ	100,0000	
134	СЦЕНА	КЛИПСА 50	ШТ	100,0000	
135	E1604-002-01	ПРОКЛАДКА ТРУБОПРОВОДОВ ВОДОСНАБЖЕНИЯ ИЗ НАПОРНЫХ ПОЛИЭТИЛЕНОВЫХ ТРУБ НИЗКОГО ДАВЛЕНИЯ СРЕДНЕГО ТИПА НАРУЖНЫМ ДИАМЕТРОМ 20 ММ	100М	6,0000	
135.1	1	ЗАТРАТЫ ТРУДА РАБОЧИХ-СТРОИТЕЛЕЙ	ЧЕЛ-Ч	190,24	1141,44
135.2	3	ЗАТРАТЫ ТРУДА МАШИНИСТОВ	ЧЕЛ-Ч	13,34	80,04
135.3	116	АГРЕГАТЫ ДЛЯ СВАРКИ ПОЛИЭТИЛЕНОВЫХ ТРУБ	МАШ-Ч	13,34	80,04
135.4	9219	ВОДА	МЗ	0,47	2,82
135.5	30451	ДЮБЕЛИ С КАЛИБРОВАННОЙ ГОЛОВКОЙ (В ОБОЙМАХ) 3X58,5 ММ	Т	0,00085	0,0051
135.6	30649	ИЗВЕСТЬ СТРОИТЕЛЬНАЯ НЕГАШЕНАЯ ХЛОРНАЯ МАРКИ А	КГ	0,0016	0,0096
135.7	31692	КЛЕЙ 88-СА	КГ	0,25	1,5
135.8	45404	ПАТРОНЫ ДЛЯ СТРОИТЕЛЬНО-МОНТАЖНОГО ПИСТОЛЕТА	1000ШТ	0,1	0,6
135.9	64476	НАКОНЕЧНИКИ	КГ	0,55	3,3
136	СЦЕНА	ТРУБА ПЭ 20 ХВС	ПМ	540,0000	
137	E1803-001-02	УСТАНОВКА РАДИАТОРОВ СТАЛЬНЫХ	100КВТ	1,5300	
137.1	1	ЗАТРАТЫ ТРУДА РАБОЧИХ-СТРОИТЕЛЕЙ	ЧЕЛ-Ч	65,6	100,368
137.2	3	ЗАТРАТЫ ТРУДА МАШИНИСТОВ	ЧЕЛ-Ч	1,19	1,8207
137.3	521	ДРЕЛИ ЭЛЕКТРИЧЕСКИЕ	МАШ-Ч	0,21	0,3213
137.4	1522	ПОДЪЕМНИКИ МАЧТОВЫЕ СТРОИТЕЛЬНЫЕ 0,5 Т	МАШ-Ч	1,19	1,8207
137.5	2011	УСТАНОВКИ ДЛЯ ГИДРАВЛИЧЕСКИХ ИСПЫТАНИЙ ТРУБОПРОВОДОВ, ДАВЛЕНИЕ НАГНЕТАНИЯ, НИЗКОЕ 0,1 (1) МПА (КГС/СМ2), ВЫСОКОЕ 10 (100) МПА (КГС/СМ2)	МАШ-Ч	0,8	1,224
137.6	9219	ВОДА	МЗ	15	22,95
137.7	44697	ВОДНЫЙ РАСТВОР НИТРАТА И КАРБОНАТА	МЗ	0,67	1,0251
137.8	63698	КРОНШТЕЙНЫ КР1-РС ДЛЯ РАДИАТОРОВ СТАЛЬНЫХ СПАРЕННЫХ	КОМПЛ	44,2	67,626
137.9	65851	ШУРУПЫ СТРОИТЕЛЬНЫЕ	Т	0,0045	0,006885
138	СЦЕНА	РАДИАТОР БИОМЕТАЛЛИЧЕСКИЙ	ШТ	900,0000	
<b>ИТОГО ПО ЛОКАЛЬНОЙ РЕСУРСНОЙ ВЕДОМОСТИ:</b>					

СОСТАВИЛ

МАДАМИНОВ А.



my.gov.uz

Ягона Интерактив  
Давлат Хизматлари Портали



Ўзбекистон Республикаси  
Қурилиш вазирлиги

№ 6022-685e-ee50-ceb5-7cb3-6030-4077  
Ҳужжат яратилган сана: 2020-06-20  
Ариза рақами: 19951419

Ҳужжат берилган: АНДИЖОН-СЛ КУП ТАРМОКЛИ ХУСУСИЙ  
ФИРМАСИ  
Қабул қилувчининг идентификация рақами: 202204799

### Архитектура-шаҳарсозлик ҳужжатларини ишлаб чиқиш фаолиятини амалга ошириш учун ЛИЦЕНЗИЯ

АНДИЖОН-СЛ КУП ТАРМОКЛИ ХУСУСИЙ ФИРМАСИ га объектларнинг мураккаблик тоифалари классификатори бўйича II тоифадаги объектлар учун қуйидаги:  
Тулиқ комплексда лойиҳалаш бўйича фаолият турлари. А гуруҳи Саноат қурилиши учун объектлар ва комплекслар лойиҳа-смета ҳужжатларини яратиш, шу жумладан уларнинг муҳандислик тармоқлари ва тизимларини лойиҳалаштириш, Уй-жой-хужалик қурилиши учун объектлар ва комплекслар лойиҳа-смета ҳужжатларини яратиш, шу жумладан уларнинг муҳандислик тармоқлари ва тизимларини лойиҳалаштириш, фаолият тур(-лар)и билан шугулланишга лицензия берилди.

Лицензия берилган сана: 20-06-2020 йил

Лицензия рақами: АЛ-000926

Солиқ тўловчининг идентификация рақами (СТИР): 202204799

Юридик шахснинг почта манзили: ФИТРАТ КУЧАСИ 214-УЙ

Лицензия амал қилиш муддати чекланмаган.

ТУРСУНОВ АСКАР ШЕРАЛИЕВИЧ

Мазкур ҳужжат Вазирлар Маҳкамасининг 2017 йил 15 сентябрдаги 728-сон қарори билан тасдиқланган Ўзбекистон Республикаси Ягона интерактив давлат хизматлари портали тўғрисидаги низомига мувофиқ шакллантирилган электрон ҳужжатнинг нусхаси ҳисобланади. Электрон ҳужжатнинг нусхасида кўрсатилган маълумотлар тўғрисидаги таъкиротиш учун govu.gov.uz веб-сайтига ўтиш ва электрон ҳужжатнинг ноб рақамини қиритиш ёки мобил телефон ёрдамида QR-кодни сканер қилиш. Давлат Вазирлар Маҳкамасининг 2017 йил 15 сентябрдаги 728-сон қарорига мувофиқ электрон ҳужжатлардаги маълумотлар қонуний ҳисобланади. Давлат органларига Ягона порталда шакллантирилган электрон ҳужжатларнинг нусхаларини қабул қилишни рад этишлари қатъий таъқиқланади.

3568



ЎЗБЕКИСТОН RESPUBLIKASI ADLVA  
HUKUMIDACI DAVLAT XIZMATLARI PORTALI  
ANDIJON VILOYAT BOSHQARMASI  
ANDIJON SHAHAR  
DAVLAT XIZMATLARI MARKASI  
YUBORILGAN HUIJAT VAROQDA  
CHIQUISH RAQAMI 19951419  
20 06 2020 yil



Yuridik shaxs (tadbirkorlik subyektini) davlat ro'yxatidan o'tkazilganligi to'g'risida  
**GUVOHNOMA**

Ushbu bilan Tadbirkorlik subyektlari yagona davlat reyestriga

**"ANDIJON-SL" Mas'uliyati cheklangan jamiyat**

(Yuridik shaxsning – tadbirkorlik subyektlarining tashkiliy-huquqiy shakli ko'rsatilgan holdagi to'liq nomi)

**"ANDIJON-SL" MChJ**

(Yuridik shaxsning qisqartirilgan nomi)

Tashkil etish (qayta tashkil etish, boshqa ro'yxatdan o'tkazish ma'lumotlarini o'zgartirish)

29.05.2012

5816

ro'yxat raqamli yozuv kiritilganligi tasdiqlanadi.

(Sana, oy (so'z bilan), yil):

Soliq to'lovchining identifikatsiya raqami (STIR):

202204799

Tashkiliy-huquqiy  
shakli:

Mas'uliyati cheklangan jamiyat

Joylashgan joyi:

Andijon viloyati, Andijon shahri, A.FITRAT KO'CHASI 214-UY,

Guvohnoma:

Andijon viloyati, Andijon shahri, DAVLAT XIZMATLARI  
MARKAZI

tomonidan  
berilgan

(Ro'yxatdan o'tkazuvchi organning to'liq nomi):

