

"С УТВЕРЖДАЮ"

"25" октября 2001 г.

А. Соколов

ДЕФЕКТНЫЙ АКТ

"25" октября 2001 г.

г.

Мы нижеподписавшиеся от заказчика *А Ортыков, и Плотников*
И Рахимов

от подрядчика _____ произвели осмотр на предмет определения объемов работ на и установили, что необходимо произвести нижеследующие работы:

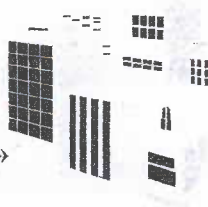
№ п/п	Наименование работ	Ед. изм.	Количество
1	2	3	4
1	ДЕМОНТАЖНЫЕ РАБОТЫ		0
2	ОЧИСТКА ВРУЧНУЮ ПОВЕРХНОСТИ СТЕН И ПОТОЛКОВ ОТ ПЕРХЛОРВИНИЛОВЫХ И МАСЛЯНЫХ КРАСОК: С ЛЕСТНИЦ	100 М2 РАСЧИЩЕННОЙ ПОВЕРХНОСТИ	14
3	РАЗБОРКА ОБРЕШЕТКИ ИЗ БРУСКОВ С ПРОЗОРАМИ	100 М2 КРОВЛИ	2,38
4	РАЗБОРКА СТРОПИЛ СО СТОЙКАМИ И ПОДКОСАМИ ИЗ ДОСОК	100 М2 КРОВЛИ	2,38
5	РАЗБОРКА ПОКРЫТИЙ КРОВЕЛЬ: ИЗ ВОЛНИСТЫХ И ПОЛУВОЛНИСТЫХ АСБЕСТОЦЕМЕНТНЫХ ЛИСТОВ	100 М2 ПОКРЫТИЙ КРОВЕЛЬ	2,3862
6	ДЕМОНТАЖ ОКОННЫХ КОРОБОК В КАМЕННЫХ СТЕНАХ С ОТБИВКОЙ ШТУКАТУРКИ В ОТКОСАХ	100 КОРОБОК	0,18
7	КРОВЛЯ		0
8	УСТАНОВКА ЭЛЕМЕНТОВ КАРКАСА: ИЗ БРУСЬЕВ	1 М3	9,892
9	УСТАНОВКА СТРОПИЛ	1 М3	5,11
11	УСТРОЙСТВО КРОВЕЛЬ ИЗ ВОЛНИСТЫХ АСБЕСТОЦЕМЕНТНЫХ ЛИСТОВ: УНИФИЦИРОВАННОГО ПРОФИЛЯ ПО ГОТОВЫМ ПРОГОНАМ	100 М2	5,1526
12	УСТРОЙСТВО ЖЕЛОБОВ: ПОДВЕСНЫХ	100 М	0,95
16	НАВЕСКА ВОДОСТОЧНЫХ ТРУБ ПО СТЕНАМ ИЗ КИРПИЧА ИЛИ ЛЕГКОГО БЕТОНА, ДИАМЕТРОМ ДО: 150 ММ	100 М ТРУБ	1,7
19	ОКНА И ДВЕРИ		0
20	УСТАНОВКА ОКОННЫХ БЛОКОВ ИЗ ПВХ	100 М2 ПРОЁМОВ	0,5976
23	ШТУКАТУРКА ПОВЕРХНОСТЕЙ ОКОННЫХ И ДВЕРНЫХ ОТКОСОВ ПО БЕТОНУ И КАМНЮ: ПЛОСКИХ	100 М2	0,5472
24	ОКРАСКА ПОЛИВИНИЛАЦЕТАТНЫМИ ВОДОЭМУЛЬСИОННЫМИ СОСТАВАМИ УЛУЧШЕННАЯ ПО ШТУКАТУРКЕ СТЕН ОТКОСОВ	100 М2	0,5472
25	НАРУЖНАЯ ОТДЕЛКА		0
26	ШПАТЛЕВКА СТЕН	100 М2	8
27	ПЕРХЛОРВИНИЛОВАЯ ОКРАСКА ФАСАДОВ С ЛЕСОВ С ПОДГОТОВКОЙ ПОВЕРХНОСТИ	100 М2	14
28	КОЗЫРЕК		0
29	УСТРОЙСТВО: КОЗЫРЬКОВ	1 М2	72

А Ортыков

Плотников

И Рахимов

УЗБЕКИСТОН RESPUBLIKASI
ФАРГОНА VILOYATI
OLTIARIQ TUMANI



O'ZBEKISTON RESPUBLIKASI
FARG'ONA VILOYATI
OLTIARIQ TUMANI

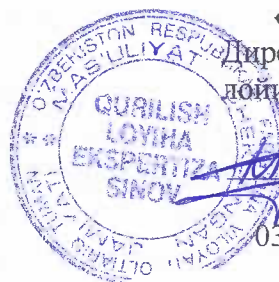
«КУРИЛИШ ЛОЙИХА ЭКСПЕРТИЗА СИНОВ»
МАСЪУЛИЯТИ ЧЕКЛАНГАН ЖАМИЯТИ

«QURILISH LOYIHA EKSPERTIZA SINOV»
MAS'ULIYATI CHEKLANGAN JAMIYATI

MANZIL: 716634 Oltiariq tumani, Qarqchug'ay qishlog'i, Sharq tongi ko'chasi H/R: 20208 00060 44272 50001
MFO 00544 ATIB "Ipoteka Bank" Fargona shaxar bo'limi, INN: 205 745 947

«УТВЕРЖДАЮ»

Директор ООО «Курилиш
лойиха экспертиза синов»



Мирзарахимов

03 ноября 2021 года.

Номер лицензии: №КЛЭ 000109
от 28.12.2020 года

ЭКСПЕРТИЗА ХУЛОСАСИ №86-11/21 (ЭКСПЕРТНОЕ ЗАКЛЮЧЕНИЕ)

ПО РАССМОТРЕНИЮ СМЕТНОЙ ЧАСТИ РАБОЧЕГО ПРОЕКТА: «ТЕКУЩИЙ РЕМОНТ ШКОЛЫ
№31 ТАШЛАКСКОГО РАЙОНА ФЕРГАНСКОЙ ОБЛАСТИ»

Заказчик на экспертизу:	ООО «ELIT LOYIHA»
Источник финансирования	Бюджетные средства
Проектная организация:	ООО «ELIT LOYIHA»
Номер лицензии:	№АЛ-000155 от 16.08.2019 г. выданное Министерством Строительство Республики Узбекистан.
Главный инженер проекта:	Д. Сотволдиев.
Год разработки:	2021 год.

1. ОСНОВАНИЕ ДЛЯ РАЗРАБОТКИ РАБОЧЕГО ПРОЕКТА:

- 1.1 Письмо-заказ.
- 1.2. Действующая на территории Республики Узбекистан сметно-нормативная база.
- 1.3. Дефектный акт.

2. МАТЕРИАЛЫ, ПРЕДСТАВЛЕННЫЕ НА РАССМОТРЕНИЕ:

- 2.1. Книга 1. Сметная документация:
 - Структура прямых и прочих затрат.
 - Локальные ресурсные ведомости и ведомости потребных ресурсов.
 - Дефектный акт.

3. СМЕТНАЯ ЧАСТЬ.

Расчетная стоимость объекта «Текущий ремонт школы №31 Ташлакского района Ферганской области» определена в соответствии с постановлением Кабинета Министров Республики Узбекистан за № 261 от 11 июня 2003 года «О переходе на договорные текущие цены при реализации инвестиционных проектов, осуществляемых за счет централизованных капитальных вложений», постановлением Кабинетом Министров от 12 мая 2004 года №226 «О внесении изменения в некоторые решения Правительства Республики Узбекистан» и правилами определения стоимости строительства в договорных текущих ценах – ШНК 4.01.16-09. В основе расчета использован «Ресурсный метод».

Прямые затраты подрядчика	202203,4	тысяч сум
Прочие расходы и затраты подрядчика	31119,1	тысяч сум
Прочие затраты и расходы заказчика	2527,5	тысяч сум
Транспортно-заготовительные расходы	7%	
Коэффициент риска	0%	

4. ЗАМЕЧАНИЯ И ПРЕДЛОЖЕНИЯ ЭКСПЕРТИЗЫ:

- 4.1. В прочих затратах подрядчика удельный вес «Прочих затрат» определен в размере 15,39 %, согласно письма ИК «Служба единого заказчика» Ферганской области.
- 4.2. Заработная плата рабочих-строителей составляет 12448,68 сум чел/час с учетом соц.страха, согласно письма ИК «Служба единого заказчика» Ферганской области.
- 4.3. Транспортные расходы на стройматериалы и на конструкцию приняты 3%.
- 4.4. По статье «затраты на строительные машины и механизмы» исключена стоимость бортовых автомобилей.
- 4.5. Заявленные затраты на строительные материалы, изделия и конструкции уточнены согласно «Каталога текущих цен на строительные материально-технические ресурсы, применяемые в строительном производстве Республики Узбекистан» за 2-й квартал 2021 года, выпускаемый Центром по экономическому реформированию и ценообразованию в строительстве Госкомитета Республики Узбекистан по архитектуре и строительству:
 - краска водоэмульсионная принять по цене 6200,0 тысяч сум за 1тн,
 - поковки приняты по цене 6500,0 тысяч сум за 1тн,
 - пиломатериалы приняты по цене 3200,0 тысяч сум за 1м3.
- 4.6. В результате экспертизы заявленная расчетная стоимость в сумме 271707,0 тысяч сумм снизилась на 14060,5 тысяч сумм и определена в сумме 257646,5 тысяч сумм с НДС, в том числе затраты заказчика 2396,7 тысяч сумм.

ВЫВОДЫ:

ООО «Курилиш лойиха экспертиза синов» рассмотрев представленный рабочий проект: «Текущий ремонт школы №31 Ташлакского района Ферганской области»
Рекомендует к утверждению со следующими показателями в текущих ценах:

(тысяч сум)

Наименование статей затрат	Заявленная стоимость	Рекомендуемая стоимость
Строительные материалы и изделия с учетом транспортно-заготовительных расходов	172692,4	162679,2
Эксплуатация машины и механизмы Оборудования	863,6	413,1
Оборудования	0	0
Затраты на основную зарплату с учетом соц.страха	28647,4	28647,4
Итого прямых затрат	202203,4	191739,7
Прочие затраты подрядчика	31119,1	29508,7
Страхование объекта	746,6	708,0
Коэффициент риска	0	0
Всего стоимость строительства без НДС	234069,1	221956,4
Всего стоимость строительства с НДС	269179,5	255249,8
Прочие затраты заказчика	2527,5	2396,7
Всего стоимость строительства с НДС и с затратами заказчика	271707,0	257646,5

Примечание: В условиях рыночных отношений «Экспертное заключение...» имеет рекомендательный характер и используется для предварительных переговоров или для использования при проведении конкурсных торгов и не является основанием для договора подряда или взаиморасчетов между сторонами. Окончательное решение принимает заказчик по согласованию с подрядчиком.

Эксперт:



Б. Мирзарахимов

O'ZBEKISTON RESPUBLIKASI

FARG'ONA SHAHAR

"ELIT LOYIHA"

МШҲ



РЕСПУБЛИКА
УЗБЕКИСТАН

ГОРОД ФЕРГАНА

"ELIT LOYIHA"

ООО

Ферганская обл, г. Фергана ул. Университет дом 22 А; р/с: 20208000200880140001, "Universalbank" ХАТБ Ферганский филиал
МФО: 01131, ИНН: 305394227

Рабочий проект

по объекту: ТЕКУЩИЙ РЕМОНТ ШКОЛЫ № 31
ТАШЛАКСКОГО РАЙОНА ФЕРГАНСКОЙ ОБЛАСТИ

Сметная документация в текущих ценах
(РЕКОМЕНДУЕМАЯ)

ЗАКАЗЧИК: _____

Лицензия № АЛ-000155 16.08.2019г

Директор:

ГИП:



Д. Хайдаров

Д. Сатволдиев

Фергана 2021 г.

ПОЯСНИТЕЛЬНАЯ ЗАПИСКА

ОПРЕДЕЛЕНИЕ СТАРТОВОЙ СТОИМОСТИ ОБЪЕКТА

в договорных текущих ценах по объекту:

ТЕКУЩИЙ РЕМОНТ ШКОЛЫ № 31 ТАШЛАКСКОГО РАЙОНА ФЕРГАНСКОЙ ОБЛАСТИ

Стартовая стоимость строительства определена в соответствии с требованием приложения № 1 к постановлению Кабинета Министров от 11.06.2003 года N 261 «О переходе на договорные текущие цены при реализации инвестиционных проектов, осуществляемых за счет централизованных капитальных вложений» стоимость объекта рассчитываем по ресурсному методу.

Стоимость строительства объекта рассчитывается по ресурсному методу на основании ШНК 1.03.01-03. Определенная заказчиком в соответствии с настоящим Положением стартовая стоимость строительства объекта является ориентиром при проведении конкурсных торгов (тендеров) и не может служить основанием для заключения договора подряда (контракта).

Стоимость объекта в текущих ценах определена по формуле:

$$C = (C_0 + C_m + C_{зп} + C_{эм} + C_{п+пп} + C_з + C_p) \times K_p,$$

где:

C_0 - затраты на оборудование, мебель и инвентарь;

C_m - затраты на строительные материалы, изделия и конструкции;

$C_{зп}$ - затраты на основную заработную плату с учетом начислений на социальное страхование;

$C_{эм}$ - затраты на эксплуатацию машин и механизмов;

C_p - прочие затраты производственного характера

$C_{п+пп}$ - прочие затраты и расходы подрядчика;

$C_з$ - прочие затраты и расходы заказчика;

C_p - затраты на страхование строительства объектов;

K_p - коэффициент риска, определяемый исходя из прогнозируемого индекса роста цен в строительстве на очередной год.

Затраты на оборудование, мебель и инвентарь определяются на основании спецификаций с применением цен предприятий-производителей (поставщиков) или по банку данных, формируемому на основе мониторинга цен с учетом транспортных и заготовительно-складских расходов, отчислений в пенсионный и дорожный фонд, экологический и школьный налог.

Затраты на строительные материалы, изделия и конструкции определены на основе фактических показателей согласно сводного ресурсного расчета, разработанного в составе документации с применением средних цен на единицу, сложившихся в данном регионе, по формуле:

$$C_m = C_{m1} + C_{m2} + C_{m3} + \dots + C_{mn},$$

где:

$C_{m1}, C_{m2}, C_{m3}, C_{mn}$ - стоимость отдельных видов строительных материалов и конструкций:

$$C_{mn} = N \times C_{cp},$$

где:

N - количество отдельного вида строительного материала (изделия, конструкции), требуемого для строительства объекта;

C_{cp} - средняя цена на единицу строительного материала (изделия, конструкции).

Средняя стоимость различных строительных материалов (изделий, конструкций) может определяться на основе оптово-отпускных цен заводов-изготовителей, цен на биржах и ярмарках строительных материалов, каталога текущих цен на строительные материалы, выпускаемого Госархитектстроем, данных региональных центров по ценообразованию Госархитектстроя.

Цены на строительные материалы (изделия, конструкции), определенные в соответствии с законодательными нормами, включают в себя оптовые цены заводов-изготовителей, затраты на тару, транспортные расходы, наценки снабженческо-сбытовых организаций.

Расчет транспортных расходов рекомендуется производить на основе методических рекомендаций по определению расчетных текущих цен на перевозку грузов для строительства, разработанных Госархитектстроем.

Затраты на заработную плату определяются путем умножения нормативной трудоемкости объекта на текущую стоимость одного человека-часа (в сумах) и на коэффициент, учитывающий размер отчисления на социальное страхование, по формуле:

$$Сзп = Т \times Сч \times Ксс,$$

где:

Т - нормативная трудоемкость строительства объекта, определяемая в составе документации в чел.-часах;

Сч - среднечасовая заработная плата рабочих, исчислена исходя из уровня среднестатистической месячной заработной платы строителей по региону;

Ксс - коэффициент, учитывающий размер отчислений на социальное страхование, который на 2016 год составляет Ксс- 1,25 (25%).

Исчисление среднечасовой заработной платы произведено по формуле:

$$Сч = Змс : \Phi,$$

где:

Змс - среднегодовая заработная плата строителей по региону в расчете на месяц, определенная на основе статистических данных за предыдущие 12 месяцев, сум./месяц;

Φ - среднемесячный фонд рабочего времени в часах по данным (рекомендуемый) Министерства труда и социальной защиты населения Республики Узбекистан.

Стоимость затрат на эксплуатацию машин и механизмов при определении стоимости строительства объекта принимается по текущим ценам по формуле:

$$Сэм = ЭМ \times Цпр,$$

где:

ЭМ - объем эксплуатации машин и механизмов в часах;

Цпр - текущие цены на эксплуатацию машин и механизмов в час/сум.

Текущие цены на эксплуатацию машин и механизмов определены по данным заказчика.

Прочие затраты подрядчика принимаются в соответствии с данными подрядчика или заказчика 15,39% от суммы прямых затрат.

Прочие затраты производственного характера (Сп) определяются в соответствии с фактическими затратами подрядчика или заказчика (ШНК 4.01.16-04).

Прочие затраты подрядчика (Пп) состоят из необходимой прибыли, включая обязательные платежи и отчисления, складывающейся исходя из конъюнктуры рынка подрядных работ (услуг).

Прочие затраты и расходы заказчика (Пз) состоят из затрат на проектно-изыскательские работы, экспертизу, проведение конкурсных торгов (тендера), осуществление технического надзора, других расходов, связанных со строительством объекта.

Прочие затраты заказчика включаются в договорную стоимость объекта по данным заказчика.

Рассчитанная стоимость строительство (Реконструкция, Ремонт) объекта является рекомендуемой, Решение о принятии указанной рекомендуемой стоимости для использования на ранних стадиях реализации проекта принимают заказчик.

(ШНК 4.01.16-04 Глава №3, строка 3.4) При расчета использованный «Информационный КАТАЛОГ И БИРЖЕВОЙ РАСЦЕНКИ является ориентиром при определении стартовой стоимости строительства и не может служить основанием для заключения договоров подряда и для проведение взаиморасчетов за выполненных объемы строительно-монтажных работ» КАТАЛОГ-17 г.»

Рекомендуемая стоимость в текущих ценах с НДС и затратами
заказчика составляет 257 646 556 сум

Структура прямых и прочих затрат

ТЕКУЩИЙ РЕМОНТ ШКОЛЫ № 31 ТАШЛАКСКОГО РАЙОНА ФЕРГАНСКОЙ ОБЛАСТИ

№№ П/П	Наименование затрат	Стоимость (сум)
1	Затраты на эксплуатацию строительных машин и механизмов	413 093
2	Затраты на строительные материалы, изделия и детали с учетом заготовительно-складских расходов 2% и транспортных 5%	162 679 185
3	Затраты на конструкции заводского изготовления с учетом заготовительно-складских расходов 2% и транспортных 5%	0
4	Затраты на оборудование, мебель и инвентарь с учетом заготовительно-складских расходов 2% и транспортных 1,2%	0
5	Основная заработная плата рабочих-строителей :	25 577 995
	Количество рабочих часов в месяц на 2012г-169,417 час (по данным Минтруда)	
	Среднегодовая заработная плата рабочих-строителей в расчете на месяц по Ферганской области-732798,17 (выданной Госстат Ферганской обл.Республики Узбекистан)	
	Среднечасовая ставка оплаты труда (11114,89 сум/ч)	
	Затраты труда рабочих-строителей-0 чел/ч	
	Расчетные данные (11114,89 сум/чх0 чел/ч)	
6	Отчисление на социальное страхование (12 % от основной зар. платы)	3 069 359
	Итого прямых затрат:	191 739 633
7	Прочие затраты и расходы подрядчика (15,39 % от суммы прямых затрат согласно мониторинга рынка строительно-подрядных работ и бюллетеня ГКАС Р.УЗБ.-строительными организациями	29 508 729
8	Прочие затраты и расходы заказчика	
	АПЗ часть 1 и 2	0
	Разработка проекта ЗВОС	0
	Экспертиза проекта ЗВОС	0
	Обследование зданий и сооруж.	0
	Разработка РП	1 917 396
	- в том числе авторский надзор 0,08% от СМР	0
	Экспертиза РП	383 479
	Проведение конкурсных торгов на СМР	0
	Экспертиза конкурсной документации	0
	Содержание ГАЧН 0,05% от СМР	95 870
	Итого затрат с п.1 по п.9	221 248 362
9	Затраты на страхование строительных объектов (0,4% от страховой суммы- 80% от полной стоимости объекта-Постановление КМР. Узб. От 20.12.1999г. За №532	707 995
10	Козэффициент риска (1% от стоимости строительства объекта, без учета страхования строительных рисков в соответствии с приложением №1 к Постановлению КМР Узб.от 15.12.2003г за №547 "Об основных параметрах макроэкономических показателей на 2004г. и мерах по усилению контроля за их исполнением (.....x1,0:100)	
	Итого стоимость строительства в текущих ценах без НДС	221 956 357
	НДС	33 293 454
	Итого стоимость строительства в текущих ценах с НДС	255 249 811
	Итого прочие затраты заказчика	2 396 745
	ИТОГО стоимость строительства в текущих ценах с НДС и прочими затратами заказчика	257 646 556

Директор проектной организации: Хайдаров Д

ГИП:

Сатволдиев. Д



СВОДКА ЗАТРАТ

ТЕКУЩИЙ РЕМОНТ ШКОЛЫ № 31 ТАШЛАКСКОГО РАЙОНА ФЕРГАНСКОЙ ОБЛАСТИ

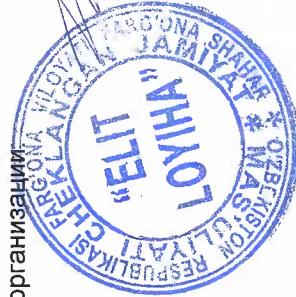
№	Наименование объекта	Строительные машины и механизмы	Строительные материалы и изделия, сум (с учетом складских 2 % и транспортных 5 %)	Оборудование, сум (с учетом складских 2 % и транспортных 1,2 %)	Затраты труда рабочих строителей, чел/час	Основная з/пл, сум среднечасовая ставка оплаты труда 11114,89 сум/ч	Начисление соц страх 12%сум	Итого прямых затрат сум	Затраты подрядчика 15,39% от суммы прямых затрат согласно мониторинга рынка строительного-подрядных работ и бюллетеня ГКАС Руз	Всего
1	ТЕКУЩИЙ РЕМОНТ	413 093	162 679 185	0	2301,23686	25 577 995	3 069 359	191 739 633	29 508 729	221 248 362
	ИТОГО:	413 093	162 679 185	0	2301,23686	25 577 995	3 069 359	191 739 633	29 508 729	221 248 362

Директор проектной организации

ГИП:

Хайдаров.Д

Сатволдиев.Д



ТЕКУЩИЙ РЕМОНТ ШКОЛЫ № 31 ТАШЛАКСКОГО РАЙОНА ФЕРГАНСКОЙ ОБЛАСТИ

наименование (объекта) стройки (предприятия, здания, сооружения)

СВОДНО-РЕСУРСНАЯ ВЕДОМОСТЬ № 1

на ТЕКУЩИЙ РЕМОНТ

(наименование работ)

№ п/п	Наименование ресурсов	Ед. изм.	Количество	Цена	Стоимость
1	3	4	5	6	7
ТРУДОВЫЕ РЕСУРСЫ					
1	ЗАТРАТЫ ТРУДА РАБОЧИХ-СТРОИТЕЛЕЙ	ЧЕЛ-ЧАС	2301,23686	11114,89	25577995
ИТОГО ТРУДОВЫЕ РЕСУРСЫ:					25577995
СТРОИТЕЛЬНЫЕ МАШИНЫ И МЕХАНИЗМЫ					
1	ДРЕЛИ ЭЛЕКТРИЧЕСКИЕ	МАШ-ЧАС	2,27516	1000,00	2275
2	КОМПРЕССОРЫ ПЕРЕДВИЖНЫЕ С ДВИГАТЕЛЕМ ВНУТРЕННЕГО СГОРАНИЯ ДАВЛЕНИЕМ ДО 686 КПА /7 АТ/ 2,2 МЗ/МИН	МАШ-ЧАС	0,261	47542,00	12408
3	КРАНЫ 10 Т НА АВТОМОБИЛЬНОМ ХОДУ ПРИ РАБОТЕ НА ДРУГИХ ВИДАХ СТРОИТЕЛЬСТВА	МАШ-ЧАС	4,09325	86104,50	352447
4	ЛЕБЕДКИ ЭЛЕКТРИЧЕСКИЕ, ТЯГОВЫМ УСИЛИЕМ ДО 5,79 КН /0,59 Т/	МАШ-ЧАС	1,50331	1000,00	1503
5	МОЛОТКИ ОТБОЙНЫЕ ПНЕВМАТИЧЕСКИЕ	МАШ-ЧАС	0,5202	4177,50	2173
6	ПОДЪЕМНИКИ МАЧТОВЫЕ СТРОИТЕЛЬНЫЕ 0,5 Т	МАШ-ЧАС	1,34418	12126,40	16300
7	ПИЛЫ БЕНЗОМОТОРНЫЕ	МАШ-ЧАС	5,51276	1000,00	5513
8	ШУРУПОВЕРТ	МАШ-ЧАС	5,68915	1890,50	10755
9	АВТОМОБИЛИ БОРТОВЫЕ ГРУЗОПОДЪЕМНОСТЬЮ ДО 5 Т	МАШ-ЧАС	0,32208	48317,10	
10	АВТОМОБИЛЬ БОРТОВОЙ, ГРУЗОПОДЪЕМНОСТЬЮ ДО 5 Т	МАШ-ЧАС	9,00286	48317,10	
11	ПЕРФОРАТОРЫ ЭЛЕКТРИЧЕСКИЕ	МАШ-ЧАС	8,75484	1110,00	9718
ИТОГО СТРОИТЕЛЬНЫЕ МАШИНЫ И МЕХАНИЗМЫ:					413093
СТРОИТЕЛЬНЫЕ МАТЕРИАЛЫ И КОНСТРУКЦИИ					
1	ЖЕЛОБ	М	95	19500,00	1852500
2	ОТОВОД ДЛЯ ВОДОСТОКА	ШТ	25	4500,00	112500
3	РАСТВОР ОТДЕЛОЧНЫЙ ТЯЖЕЛЫЙ ЦЕМЕНТНО-ИЗВЕСТКОВЫЙ 1:1:6	МЗ	0,05472	387316,00	21194
4	РАСТВОР ОТДЕЛОЧНЫЙ ТЯЖЕЛЫЙ ИЗВЕСТКОВЫЙ 1:2,5	МЗ	2,35296	387316,00	911339
5	ЗАКЛАДНЫЕ ДЕТАЛИ ИЗ АЛЮМИНИЕВОГО ПРОФИЛЯ РАЗМЕРОМ 60X27X0,6	М	44,82	8200,00	367524
6	ЛИСТЫ АСБЕСТОЦЕМЕНТНЫЕ ВОЛНИСТЫЕ УНИФИЦИРОВАННОГО ПРОФИЛЯ 54/200 ТОЛЩИНОЙ 7.5 ММ	М2	669,838	22141,00	14830883
7	СМОЛА КАМЕННОУГОЛЬНАЯ ДЛЯ ДОРОЖНОГО СТРОИТЕЛЬСТВА	ТН	0,02552	4500000,00	114840
8	БОЛТЫ С ШЕСТИГРАННОЙ ГОЛОВКОЙ ОЦИНКОВАННЫЕ ДИАМЕТРОМ РЕЗЬБЫ 8 ММ	ТН	0,02061	15487000,00	319187
9	БОЛТЫ СТРОИТЕЛЬНЫЕ С ГАЙКАМИ И ШАЙБАМИ	ТН	0,07419	15487000,00	1148981
10	ГВОЗДИ ПРОВОЛОЧНЫЕ ОЦИНКОВАННЫЕ ДЛЯ АСБЕСТОЦЕМЕНТНОЙ КРОВЛИ 4.5X120 ММ	ТН	0,00361	10000000,00	36100
11	ГВОЗДИ СТРОИТЕЛЬНЫЕ	ТН	0,07583	10000000,00	758300

12	ПРИМЕСИ ВОЛОКНИСТЫХ ВЕЩЕСТВ	КГ	0,51526	7000,00	3607
13	ШТЫРЬ	ШТ	42	1500,00	63000
14	КРАСКА ПЕРХЛОРВИНИЛОВАЯ ФАСАДНАЯ ХВ-161 МАРОК А, Б	ТН	1,652	7000000,00	11564000
15	КРАСКИ ВОДОЭМУЛЬСИОННЫЕ	ТН	0,03447	6200000	213714
16	ПЕНА МОНТАЖНАЯ ДЛЯ ГЕРМЕТИЗАЦИИ СТЫКОВ В БАЛЛОНЧИКЕ ЕМКОСТЬЮ 0,75 Л	ШТ	18	55000,00	990000
17	ГРУНТОВКА ХС-04 КОРИЧНЕВАЯ	ТН	0,42	13000000,00	5460000
18	ДЮБЕЛЬ-ПРОБКИ ДЛИНОЙ 65 ММ	ШТ	358,56	250,00	89640
19	ШПАТЛЕВКА КЛЕЕВАЯ	ТН	0,02791	1250000,00	34888
20	ШПАТЛЕВКА МАСЛЯНО-КЛЕЕВАЯ	ТН	0,232	1250000,00	290000
21	РУБЕРОИД КРОВЕЛЬНЫЙ С ПЫЛЕВИДНОЙ ПОСЫПКОЙ РКП-350Б	М2	8,14111	6500,00	52917
22	ТОЛЬ С КРУПНОЗЕРНИСТОЙ ПОСЫПКОЙ ГИДРОИЗОЛЯЦИОННЫЙ ТГ-350	М2	31,6152	6500,00	205499
23	ПРОФНАСТИЛ	М2	72	65000,00	4680000
24	ПОКОВКИ ИЗ КВАДРАТНЫХ ЗАГОТОВОК ПРИ МАССЕ ОДНОЙ ПОКОВКИ 1,8 КГ	ТН	0,19418	6500000	1262170
25	ПОКОВКИ ИЗ КВАДРАТНЫХ ЗАГОТОВОК ПРИ МАССЕ ОДНОЙ ПОКОВКИ 2,825 КГ	ТН	0,03067	6500000	199355
26	ПОКОВКИ ОЦИНКОВАННЫЕ ИЗ КВАДРАТНЫХ ЗАГОТОВОК ПРИ МАССЕ ОДНОЙ ПОКОВКИ 2,825 КГ	ТН	0,29967	6500000	1947855
27	КАТАНКА ГОРЯЧЕКАТАНАЯ ОБЫЧНОЙ ТОЧНОСТИ В МОТКАХ ИЗ СТАЛИ СВ-08А ДИАМЕТРОМ 6,3-6,5 ММ	ТН	0,02238	6500000	145470
28	СТАЛЬ ЛИСТОВАЯ ОЦИНКОВАННАЯ, ТОЛЩИНОЙ 0,7 ММ	ТН	0,10305	9500000,00	978975
29	ШКУРКА ШЛИФОВАЛЬНАЯ ДВУХСЛОЙНАЯ С ЗЕРНИСТОСТЬЮ 40/25	М2	3,97965	20000,00	79593
30	БРУСКИ ОБРЕЗНЫЕ ИЗ ХВОЙНЫХ ПОРОД ДЛИНОЙ 4- 6,5М, ШИРИНОЙ 75-150ММ, ТОЛЩИНОЙ 40-75 ММ, II СОРТА	М3	0,8176	3200000	2616320
31	БРУСКИ ОБРЕЗНЫЕ ИЗ ХВОЙНЫХ ПОРОД ДЛИНОЙ 4- 6,5М, ШИРИНОЙ 75-150ММ, ТОЛЩИНОЙ 40-75 ММ, III СОРТА	М3	1,44	3200000	4608000
32	БРУСЬЯ ОБРЕЗНЫЕ ИЗ ХВОЙНЫХ ПОРОД ДЛИНОЙ 4- 6,5М, ШИРИНОЙ 75-150ММ, ТОЛЩИНОЙ 100, 125ММ, II СОРТА	М3	9,50616	3200000	30419712
33	ДОСКИ ОБРЕЗНЫЕ ИЗ ХВОЙНЫХ ПОРОД ДЛИНОЙ 4- 6,5 М, ШИРИНОЙ 75-150, ММ ТОЛЩИНОЙ 19.22 ММ, III СОРТА	М3	2,16	3200000	6912000
34	ДОСКИ ОБРЕЗНЫЕ ИЗ ХВОЙНЫХ ПОРОД ДЛИНОЙ 4- 6,5 М, ШИРИНОЙ 75-150 ММ, ТОЛЩИНОЙ 44 ММ И БОЛЕЕ, I СОРТА	М3	4,2413	3200000	13572160
35	ДОСКИ ОБРЕЗНЫЕ ИЗ ХВОЙНЫХ ПОРОД ДЛИНОЙ 4- 6,5 М, ШИРИНОЙ 75-150 ММ, ТОЛЩИНОЙ 44 ММ И БОЛЕЕ, II СОРТА	М3	1,18704	3200000	3798528
36	ДОСКИ НЕОБРЕЗНЫЕ ИЗ ХВОЙНЫХ ПОРОД ДЛИНОЙ 4-6,5 М, ЛЮБОЙ ШИРИНЫ, ТОЛЩИНОЙ 32.40 ММ, III СОРТА	М3	0,09892	3200000	316544
37	ВЕТОШЬ	КГ	1,36963	2000,00	2739
38	РАСТВОР ГОТОВЫЙ КЛАДОЧНЫЙ ТЯЖЕЛЫЙ ЦЕМЕНТНЫЙ	М3	0,10305	447129,00	46077
39	ПАСТА АНТИСЕПТИЧЕСКАЯ	ТН	0,03979	32000000,00	1273280
40	ТРУБЫ ВОДОСТОЧНЫЕ	М	192,1	19500,00	3745950
41	КОНЁК	М	52	21000,00	1092000
42	ШАБЛОНЫ КОНЬКОВЫЕ	ШТ	103,052	9500,00	978994
43	ШУРУПЫ-САМОРЕЗЫ 35 ММ	КГ	1,31472	16827,00	22123
44	МУСОР СТРОИТЕЛЬНЫЙ	ТН	10,85279	0,00	0
45	ОКОННЫЕ БЛОКИ ИЗ ПВХ ПРОФИЛЕЙ СО СТЕКЛОПАКЕТОМ	М2	59,76	650000,00	38844000

46	ПРОВОЛКА А1 ДИАМЕТР 1 ММ	ТН	0,0258	7500000,00	193500
47	ОЦИНКОВАННАЯ СТАЛЬ ТОЛ-0,3 ММ (СЛ.ОКНО)	М2	17	45000,00	765000
ИТОГО СТРОИТЕЛЬНЫЕ МАТЕРИАЛЫ И КОНСТРУКЦИИ:					157940957

Составил:  С.С.ИСАКОВ

Проверил:  Д.САТВОЛДИЕВ

ТЕКУЩИЙ РЕМОНТ ШКОЛЫ № 31 ТАШЛАКСКОГО РАЙОНА ФЕРГАНСКОЙ ОБЛАСТИ

наименование (объекта) стройки (предприятия, здания, сооружения)

ЛОКАЛЬНО-РЕСУРСНАЯ ВЕДОМОСТЬ № 1

на ТЕКУЩИЙ РЕМОНТ

(наименование работ)

№ п/п	Шифр номера нормативов и коды ресурсов	Наименование работ и затрат, характеристика оборудования и его масса, расход ресурсов на единицу измерения	Единица измерения	Количество	
				на единицу измерения	по проектным данным
1	2	3	4	5	6
ДЕМОНТАЖНЫЕ РАБОТЫ					
1	E62-41-2	ОЧИСТКА ВРУЧНУЮ ПОВЕРХНОСТИ СТЕН И ПОТОЛКОВ ОТ ПЕРХЛОРВИНИЛОВЫХ И МАСЛЯНЫХ КРАСОК: С ЛЕСТНИЦ	100 М2 РАСШИЩЕННОЙ ПОВЕРХНОСТИ		14
1.1	00001	ЗАТРАТЫ ТРУДА РАБОЧИХ-СТРОИТЕЛЕЙ	ЧЕЛ-ЧАС	25,87	362,18
2	E58-1-1	РАЗБОРКА ОБРЕШЕТКИ ИЗ БРУСКОВ С ПРОЗОРАМИ	100 М2 КРОВЛИ		2,38
2.1	00001	ЗАТРАТЫ ТРУДА РАБОЧИХ-СТРОИТЕЛЕЙ	ЧЕЛ-ЧАС	15,16	36,0808
2.2	00762	КРАНЫ 10 Т НА АВТОМОБИЛЬНОМ ХОДУ ПРИ РАБОТЕ НА ДРУГИХ ВИДАХ СТРОИТЕЛЬСТВА	МАШ-ЧАС	0,46	1,0948
2.3	99999	МУСОР СТРОИТЕЛЬНЫЙ	ТН	1,4	3,332
3	E58-1-2	РАЗБОРКА СТРОПИЛ СО СТОЙКАМИ И ПОДКОСАМИ ИЗ ДОСОК	100 М2 КРОВЛИ		2,38
3.1	00001	ЗАТРАТЫ ТРУДА РАБОЧИХ-СТРОИТЕЛЕЙ	ЧЕЛ-ЧАС	22,68	53,9784
3.2	00762	КРАНЫ 10 Т НА АВТОМОБИЛЬНОМ ХОДУ ПРИ РАБОТЕ НА ДРУГИХ ВИДАХ СТРОИТЕЛЬСТВА	МАШ-ЧАС	0,29	0,6902
3.3	99999	МУСОР СТРОИТЕЛЬНЫЙ	ТН	0,9	2,142
4	E58-17-4	РАЗБОРКА ПОКРЫТИЙ КРОВЕЛЬ: ИЗ ВОЛНИСТЫХ И ПОЛУВОЛНИСТЫХ АСБЕСТОЦЕМЕНТНЫХ ЛИСТОВ	100 М2 ПОКРЫТИЙ КРОВЕЛЬ		2,3862
4.1	00001	ЗАТРАТЫ ТРУДА РАБОЧИХ-СТРОИТЕЛЕЙ	ЧЕЛ-ЧАС	24,39	58,19942
4.2	00975	ЛЕБЕДКИ ЭЛЕКТРИЧЕСКИЕ, ТЯГОВЫМ УСИЛИЕМ ДО 5,79 КН /0,59 Т/	МАШ-ЧАС	0,63	1,50331
4.3	99999	МУСОР СТРОИТЕЛЬНЫЙ	ТН	1,45	3,45999
5	E56-1-1	ДЕМОНТАЖ ОКОННЫХ КОРОБОК В КАМЕННЫХ СТЕНАХ С ОТБИВКОЙ ШТУКАТУРКИ В ОТКОСАХ	100 КОРОБОК		0,18
5.1	00001	ЗАТРАТЫ ТРУДА РАБОЧИХ-СТРОИТЕЛЕЙ	ЧЕЛ-ЧАС	128,73	23,1714
5.2	00659	КОМПРЕССОРЫ ПЕРЕДВИЖНЫЕ С ДВИГАТЕЛЕМ ВНУТРЕННЕГО СГОРАНИЯ ДАВЛЕНИЕМ ДО 686 КПА /7 АТ/ 2,2 МЗ/МИН	МАШ-ЧАС	1,45	0,261
5.3	01199	МОЛОТКИ ОТБОЙНЫЕ ПНЕВМАТИЧЕСКИЕ	МАШ-ЧАС	2,89	0,5202
5.4	01522	ПОДЪЕМНИКИ МАЧТОВЫЕ СТРОИТЕЛЬНЫЕ 0,5 Т	МАШ-ЧАС	0,7	0,126
5.5	99999	МУСОР СТРОИТЕЛЬНЫЙ	ТН	10,66	1,9788
КРОВЛЯ					
6	E10-01-010-1	УСТАНОВКА ЭЛЕМЕНТОВ КАРКАСА: ИЗ БРУСЬЕВ	1 МЗ		9,892
6.1	00001	ЗАТРАТЫ ТРУДА РАБОЧИХ-СТРОИТЕЛЕЙ	ЧЕЛ-ЧАС	22,5	222,57
6.2	00521	ДРЕЛИ ЭЛЕКТРИЧЕСКИЕ	МАШ-ЧАС	0,23	2,27516
6.3	01556	ПИЛЫ БЕНЗОМОТОРНЫЕ	МАШ-ЧАС	0,33	3,26436
6.4	02509	АВТОМОБИЛЬ БОРТОВОЙ, ГРУЗОПОДЪЕМНОСТЬЮ ДО 5 Т	МАШ-ЧАС	0,36	3,56112
6.5	30133	СМОЛА КАМЕННОУГОЛЬНАЯ ДЛЯ ДОРОЖНОГО СТРОИТЕЛЬСТВА	ТН	0,00258	0,02552

6.6	30322	БОЛТЫ СТРОИТЕЛЬНЫЕ С ГАЙКАМИ И ШАЙБАМИ	ТН	0,0075	0,07419
6.7	30407	ГВОЗДИ СТРОИТЕЛЬНЫЕ	ТН	0,003	0,02968
6.8	31929	ТОЛЬ С КРУПНОЗЕРНИСТОЙ ПОСЫПКОЙ ГИДРОИЗОЛЯЦИОННЫЙ ТГ-350	М2	1,45	14,3434
6.9	32502	ПОКОВКИ ИЗ КВАДРАТНЫХ ЗАГОТОВОК ПРИ МАССЕ ОДНОЙ ПОКОВКИ 2,825 КГ	ТН	0,0031	0,03067
6.10	36028	БРУСЬЯ ОБРЕЗНЫЕ ИЗ ХВОЙНЫХ ПОРОД ДЛИНОЙ 4-6,5М, ШИРИНОЙ 75-150ММ, ТОЛЩИНОЙ 100, 125ММ, II СОРТА	М3	0,93	9,19956
6.11	36060	ДОСКИ ОБРЕЗНЫЕ ИЗ ХВОЙНЫХ ПОРОД ДЛИНОЙ 4-6,5 М, ШИРИНОЙ 75-150 ММ, ТОЛЩИНОЙ 44 ММ И БОЛЕЕ, II СОРТА	М3	0,12	1,18704
6.12	36077	ДОСКИ НЕОБРЕЗНЫЕ ИЗ ХВОЙНЫХ ПОРОД ДЛИНОЙ 4-6,5 М, ЛЮБОЙ ШИРИНЫ, ТОЛЩИНОЙ 32.40 ММ, III СОРТА	М3	0,01	0,09892
6.13	45089	ПАСТА АНТИСЕПТИЧЕСКАЯ	ТН	0,00301	0,02977
7	Е10-01-002-1	УСТАНОВКА СТРОПИЛ	1 М3		5,11
7.1	00001	ЗАТРАТЫ ТРУДА РАБОЧИХ-СТРОИТЕЛЕЙ	ЧЕЛ-ЧАС	24,09	123,0999
7.2	00762	КРАНЫ 10 Т НА АВТОМОБИЛЬНОМ ХОДУ ПРИ РАБОТЕ НА ДРУГИХ ВИДАХ СТРОИТЕЛЬСТВА	МАШ-ЧАС	0,15	0,7665
7.3	01556	ПИЛЫ БЕНЗОМОТОРНЫЕ	МАШ-ЧАС	0,44	2,2484
7.4	02509	АВТОМОБИЛЬ БОРТОВОЙ, ГРУЗОПОДЪЕМНОСТЬЮ ДО 5 Т	МАШ-ЧАС	0,22	1,1242
7.5	30407	ГВОЗДИ СТРОИТЕЛЬНЫЕ	ТН	0,0072	0,03679
7.6	31929	ТОЛЬ С КРУПНОЗЕРНИСТОЙ ПОСЫПКОЙ ГИДРОИЗОЛЯЦИОННЫЙ ТГ-350	М2	3,38	17,2718
7.7	32501	ПОКОВКИ ИЗ КВАДРАТНЫХ ЗАГОТОВОК ПРИ МАССЕ ОДНОЙ ПОКОВКИ 1,8 КГ	ТН	0,038	0,19418
7.8	32524	КАТАНКА ГОРЯЧЕКАТАНАЯ ОБЫЧНОЙ ТОЧНОСТИ В МОТКАХ ИЗ СТАЛИ СВ-08А ДИАМЕТРОМ 6,3-6,5 ММ	ТН	0,00438	0,02238
7.9	36024	БРУСКИ ОБРЕЗНЫЕ ИЗ ХВОЙНЫХ ПОРОД ДЛИНОЙ 4-6,5М, ШИРИНОЙ 75-150ММ, ТОЛЩИНОЙ 40-75 ММ, II СОРТА	М3	0,16	0,8176
7.10	36028	БРУСЬЯ ОБРЕЗНЫЕ ИЗ ХВОЙНЫХ ПОРОД ДЛИНОЙ 4-6,5М, ШИРИНОЙ 75-150ММ, ТОЛЩИНОЙ 100, 125ММ, II СОРТА	М3	0,06	0,3066
7.11	36059	ДОСКИ ОБРЕЗНЫЕ ИЗ ХВОЙНЫХ ПОРОД ДЛИНОЙ 4-6,5 М, ШИРИНОЙ 75-150 ММ, ТОЛЩИНОЙ 44 ММ И БОЛЕЕ, I СОРТА	М3	0,83	4,2413
7.12	45089	ПАСТА АНТИСЕПТИЧЕСКАЯ	ТН	0,00196	0,01002
8	ТСТАЛЬ	ОЦИНКОВАННАЯ СТАЛЬ ТОЛ-0,3 ММ (СЛ.ОКНО)	М2		17
9	Е12-01-007-03	УСТРОЙСТВО КРОВЕЛЬ ИЗ ВОЛНИСТЫХ АСБЕСТОЦЕМЕНТНЫХ ЛИСТОВ: УНИФИЦИРОВАННОГО ПРОФИЛЯ ПО ГОТОВЫМ ПРОГОНАМ	100 М2		5,1526
9.1	00001	ЗАТРАТЫ ТРУДА РАБОЧИХ-СТРОИТЕЛЕЙ	ЧЕЛ-ЧАС	47,23	243,3573
9.2	00762	КРАНЫ 10 Т НА АВТОМОБИЛЬНОМ ХОДУ ПРИ РАБОТЕ НА ДРУГИХ ВИДАХ СТРОИТЕЛЬСТВА	МАШ-ЧАС	0,29	1,49425
9.3	02509	АВТОМОБИЛЬ БОРТОВОЙ, ГРУЗОПОДЪЕМНОСТЬЮ ДО 5 Т	МАШ-ЧАС	0,4	2,06104
9.4	30036	ЛИСТЫ АСБЕСТОЦЕМЕНТНЫЕ ВОЛНИСТЫЕ УНИФИЦИРОВАННОГО ПРОФИЛЯ 54/200 ТОЛЩИНОЙ 7.5 ММ	М2	130	669,838
9.5	30309	БОЛТЫ С ШЕСТИГРАННОЙ ГОЛОВКОЙ ОЦИНКОВАННЫЕ ДИАМЕТРОМ РЕЗЬБЫ 8 ММ	ТН	0,004	0,02061
9.6	30407	ГВОЗДИ СТРОИТЕЛЬНЫЕ	ТН	0,00014	0,00072
9.7	30658	ПРИМЕСИ ВОЛОКНИСТЫХ ВЕЩЕСТВ	КГ	0,1	0,51526
9.8	31907	РУБЕРОИД КРОВЕЛЬНЫЙ С ПЫЛЕВИДНОЙ ПОСЫПКОЙ РКП- 350Б	М2	1,58	8,14111
9.9	32507	ПОКОВКИ ОЦИНКОВАННЫЕ ИЗ КВАДРАТНЫХ ЗАГОТОВОК ПРИ МАССЕ ОДНОЙ ПОКОВКИ 2,825 КГ	ТН	0,027	0,13912
9.10	33732	СТАЛЬ ЛИСТОВАЯ ОЦИНКОВАННАЯ, ТОЛЩИНОЙ 0,7 ММ	ТН	0,02	0,10305
9.11	45034	РАСТВОР ГОТОВЫЙ КЛАДОЧНЫЙ ТЯЖЕЛЫЙ ЦЕМЕНТНЫЙ	М3	0,02	0,10305

9.12	65729	ШАБЛОНЫ КОНЬКОВЫЕ	ШТ	20	103,052
10	E12-01-009-02	УСТРОЙСТВО ЖЕЛОБОВ: ПОДВЕСНЫХ	100 М		0,95
10.1	00001	ЗАТРАТЫ ТРУДА РАБОЧИХ-СТРОИТЕЛЕЙ	ЧЕЛ-ЧАС	31,41	29,8395
10.2	00762	КРАНЫ 10 Т НА АВТОМОБИЛЬНОМ ХОДУ ПРИ РАБОТЕ НА ДРУГИХ ВИДАХ СТРОИТЕЛЬСТВА	МАШ-ЧАС	0,05	0,0475
10.3	02509	АВТОМОБИЛЬ БОРТОВОЙ, ГРУЗОПОДЪЕМНОСТЬЮ ДО 5 Т	МАШ-ЧАС	0,09	0,0855
10.4	30383	ГВОЗДИ ПРОВОЛОЧНЫЕ ОЦИНКОВАННЫЕ ДЛЯ АСБЕСТОЦЕМЕНТНОЙ КРОВЛИ 4.5X120 ММ	ТН	0,0038	0,00361
10.5	32507	ПОКОВКИ ОЦИНКОВАННЫЕ ИЗ КВАДРАТНЫХ ЗАГОТОВОК ПРИ МАССЕ ОДНОЙ ПОКОВКИ 2,825 КГ	ТН	0,169	0,16055
11		ЖЕЛОБ	М		95
12	61200	КОНЁК	М		52
13	ТСКРУТКА	ПРОВОЛКА А1 ДИАМЕТР 1 ММ	ТН		0,0258
14	E12-01-008-03	НАВЕСКА ВОДОСТОЧНЫХ ТРУБ ПО СТЕНАМ ИЗ КИРПИЧА ИЛИ ЛЕГКОГО БЕТОНА, ДИАМЕТРОМ ДО: 150 ММ	100 М ТРУБ		1,7
14.1	00001	ЗАТРАТЫ ТРУДА РАБОЧИХ-СТРОИТЕЛЕЙ	ЧЕЛ-ЧАС	38,4	65,28
14.2	02509	АВТОМОБИЛЬ БОРТОВОЙ, ГРУЗОПОДЪЕМНОСТЬЮ ДО 5 Т	МАШ-ЧАС	0,43	0,731
14.3	47801	ТРУБЫ ВОДОСТОЧНЫЕ	М	113	192,1
15		ОТОВОД ДЛЯ ВОДОСТОКА	ШТ		25
16	30808	ШТЫРЬ	ШТ		42
ОКНА И ДВЕРИ					
17	E10-01-036-01	УСТАНОВКА ОКОННЫХ БЛОКОВ ИЗ ПВХ	100 М2 ПРОЁМОВ		0,5976
17.1	00001	ЗАТРАТЫ ТРУДА РАБОЧИХ-СТРОИТЕЛЕЙ	ЧЕЛ-ЧАС	161,82	96,70363
17.2	02209	ШУРУПОВЕРТ	МАШ-ЧАС	9,52	5,68915
17.3	02875	ПЕРФОРАТОРЫ ЭЛЕКТРИЧЕСКИЕ	МАШ-ЧАС	14,65	8,75484
17.4	29962	ЗАКЛАДНЫЕ ДЕТАЛИ ИЗ АЛЮМИНИЕВОГО ПРОФИЛЯ РАЗМЕРОМ 60X27X0,6	М	75	44,82
17.5	31478	ДЮБЕЛЬ-ПРОБКИ ДЛИНОЙ 65 ММ	ШТ	600	358,56
17.6	76853	ШУРУПЫ-САМОРЕЗЫ 35 ММ	КГ	2,2	1,31472
18	ТОКНО	ОКОННЫЕ БЛОКИ ИЗ ПВХ ПРОФИЛЕЙ СО СТЕКЛОПАКЕТОМ	М2		59,76
19	31122	ПЕНА МОНТАЖНАЯ ДЛЯ ГЕРМЕТИЗАЦИИ СТЫКОВ В БАЛЛОНЧИКЕ ЕМКОСТЬЮ 0,75 Л	ШТ		18
20	E15-02-031-1	ШТУКАТУРКА ПОВЕРХНОСТЕЙ ОКОННЫХ И ДВЕРНЫХ ОТКОСОВ ПО БЕТОНУ И КАМНИЮ: ПЛОСКИХ	100 М2		0,5472
20.1	00001	ЗАТРАТЫ ТРУДА РАБОЧИХ-СТРОИТЕЛЕЙ	ЧЕЛ-ЧАС	204,06	111,66163
20.2	01522	ПОДЪЕМНИКИ МАЧТОВЫЕ СТРОИТЕЛЬНЫЕ 0,5 Т	МАШ-ЧАС	2,06	1,12723
20.3	12138	РАСТВОР ОТДЕЛОЧНЫЙ ТЯЖЕЛЫЙ ЦЕМЕНТНО-ИЗВЕСТКОВЫЙ 1:1:6	М3	0,1	0,05472
20.4	12147	РАСТВОР ОТДЕЛОЧНЫЙ ТЯЖЕЛЫЙ ИЗВЕСТКОВЫЙ 1:2,5	М3	4,3	2,35296
21	E15-04-005-3	ОКРАСКА ПОЛИВИНИЛАЦЕТАТНЫМИ ВОДОЭМУЛЬСИОННЫМИ СОСТАВАМИ УЛУЧШЕННАЯ ПО ШТУКАТУРКЕ СТЕН ОТКОСОВ	100 М2		0,5472
21.1	00001	ЗАТРАТЫ ТРУДА РАБОЧИХ-СТРОИТЕЛЕЙ	ЧЕЛ-ЧАС	42,9	23,47488
21.2	01522	ПОДЪЕМНИКИ МАЧТОВЫЕ СТРОИТЕЛЬНЫЕ 0,5 Т	МАШ-ЧАС	0,02	0,01094
21.3	02499	АВТОМОБИЛИ БОРТОВЫЕ ГРУЗОПОДЪЕМНОСТЬЮ ДО 5 Т	МАШ-ЧАС	0,15	0,08208
21.4	31054	КРАСКИ ВОДОЭМУЛЬСИОННЫЕ	ТН	0,063	0,03447
21.5	31709	ШПАТЛЕВКА КЛЕБЕВАЯ	ТН	0,051	0,02791
21.6	35538	ШКУРКА ШЛИФОВАЛЬНАЯ ДВУХСЛОЙНАЯ С ЗЕРНИСТОСТЬЮ 40/25	М2	0,84	0,45965
21.7	44059	ВЕТОШЬ	КГ	0,31	0,16963
НАРУЖНАЯ ОТДЕЛКА					
22	E15-04-027-5	ШПАТЛЕВКА СТЕН	100 М2		8

22.1	00001	ЗАТРАТЫ ТРУДА РАБОЧИХ-СТРОИТЕЛЕЙ	ЧЕЛ-ЧАС	11,99	95,92
22.2	01522	ПОДЪЕМНИКИ МАЧТОВЫЕ СТРОИТЕЛЬНЫЕ 0,5 Т	МАШ-ЧАС	0,01	0,08
22.3	02499	АВТОМОБИЛИ БОРТОВЫЕ ГРУЗОПОДЪЕМНОСТЬЮ ДО 5 Т	МАШ-ЧАС	0,03	0,24
22.4	31710	ШПАТЛЕВКА МАСЛЯНО-КЛЕЕВАЯ	ТН	0,029	0,232
22.5	35538	ШКУРКА ШЛИФОВАЛЬНАЯ ДВУХСЛОЙНАЯ С ЗЕРНИСТОСТЬЮ 40/25	М2	0,44	3,52
22.6	44059	ВЕТОШЬ	КГ	0,15	1,2
23	Е15-04-012-1	ПЕРХЛОРВИНИЛОВАЯ ОКРАСКА ФАСАДОВ С ЛЕСОВ С ПОДГОТОВКОЙ ПОВЕРХНОСТИ	100 М2		14
23.1	00001	ЗАТРАТЫ ТРУДА РАБОЧИХ-СТРОИТЕЛЕЙ	ЧЕЛ-ЧАС	28,78	402,92
23.2	31053	КРАСКА ПЕРХЛОРВИНИЛОВАЯ ФАСАДНАЯ ХВ-161 МАРОК А, Б	ТН	0,118	1,652
23.3	31430	ГРУНТОВКА ХС-04 КОРИЧНЕВАЯ	ТН	0,03	0,42
КОЗЫРЕК					
24	Е10-01-052-4	УСТРОЙСТВО: КОЗЫРЬКОВ	1 М2		72
24.1	00001	ЗАТРАТЫ ТРУДА РАБОЧИХ-СТРОИТЕЛЕЙ	ЧЕЛ-ЧАС	4,9	352,8
24.2	02509	АВТОМОБИЛЬ БОРТОВОЙ, ГРУЗОПОДЪЕМНОСТЬЮ ДО 5 Т	МАШ-ЧАС	0,02	1,44
24.3	30407	ГВОЗДИ СТРОИТЕЛЬНЫЕ	ТН	0,00012	0,00864
24.4	36025	БРУСКИ ОБРЕЗНЫЕ ИЗ ХВОЙНЫХ ПОРОД ДЛИНОЙ 4-6,5М, ШИРИНОЙ 75-150ММ, ТОЛЩИНОЙ 40-75 ММ, III СОРТА	М3	0,02	1,44
24.5	36049	ДОСКИ ОБРЕЗНЫЕ ИЗ ХВОЙНЫХ ПОРОД ДЛИНОЙ 4-6,5 М, ШИРИНОЙ 75-150, ММ ТОЛЩИНОЙ 19.22 ММ, III СОРТА	М3	0,03	2,16
25	31933	ПРОФНАСТИЛ	М2		72
Итого затраты труда (чел-час):					2301,24
Итого машины и механизмы (маш-час):					39,28

Составил: Мамед С.С.ИСАКОВ
(должность, подпись - инициалы, фамилия)

Проверил: Мамед Д.САТВОЛДИЕВ

(должность, подпись - инициалы, фамилия)



Ўзбекистон Республикаси Қурилиш
вазирлиги

№ 3623-935d-5633-9b52-da46-3125-1935
Ҳужжат яратилган сана: 2019-08-16

Ҳужжат берилган: ООО "ELIT LOYINA"
Қабул қилувчининг идентификация рақами: 305394227

**Архитектура-шаҳарсозлик ҳужжатларини ишлаб чиқиш фаолиятини амалга ошириш учун
ЛИЦЕНЗИЯ**

ООО "ELIT LOYINA" га объектларнинг мураккаблик тоифалари классификатори бўйича II тоифадаги объектлар учун қуйидаги:
Тулиқ комплексда лойиҳалаш бўйича фаолият турлари. А гуруҳи - Уй-жой-хўжалик қурилиши учун объектлар ва комплекслар лойиҳа-смета ҳужжатларини яратиш, шу жумладан уларнинг муҳандислик тармоқлари ва тизимларини лойиҳалаштириш, фаолият тур(-лар)и билан шуғулланишга лицензия берилди.

Лицензия берилган сана: 16-08-2019 йил

Лицензия рақами: АЛ-000155

Солиқ тўловчининг идентификация рақами (СТИР): 305394227

Юридик шахснинг почта манзили: UNIVERSITET KO' CHASI, 22 UY, 13 XONADON

Лицензия амал қилиш муддати чекланмаган.

ИНОЯТОВ МИРАББОС МИРКОМИЛОВИЧ

Мазкур ҳужжат Вазирлар Маҳкамасининг 2017 йил 15 сентябрдаги 728-сон қарори билан тасдиқланган Ўзбекистон Республикаси Ягона интерактив давлат хизматлари портали тўғрисидаги низомига мувофиқ шакллантирилган электрон ҳужжатнинг нусхаси ҳисобланади. Электрон ҳужжатнинг нусхасида қўрсатилган маълумотлар тўғрелигини текшириш учун go.gov.uz веб-сайтига ўтинг ва электрон ҳужжатнинг ноёб рақамини киритинг ёки мобил телефон ёрдамида QR-кодини сканер қилинг. Диққат! Вазирлар Маҳкамасининг 2017 йил 15 сентябрдаги 728-сон қарорига мувофиқ электрон ҳужжатлардаги маълумотлар қонуний ҳисобланади. Давлат органларига Ягона нарқада шакллантирилган электрон ҳужжатларнинг нусхаларини қабул қилишига ҳақ олмайди. Электрон ҳужжат таъкиқланган.

2986

