

Сурхандарьинское областное  
частное проектное предприятие  
«СУРХОН АРХ ПРОЕКТ»

## РАБОЧИЙ ПРОЕКТ

ДЕНОВ ТУМАНИ "СУРХОН-ДИЁР" МФЙ ДА ЖОЙЛАШГАН  
№40 СОНЛИ МАКТАБ БИНОСИ ХУДУДИДА СЕТКАЛИ ТУСИК  
УРНАТИШ  
(локально-ресурсные ведомости)

Кн \_\_\_\_\_

Термез-2022 г.

Частное проектное предприятие  
«СУРХОН АРХ ПРОЕКТ»

РАБОЧИЙ ПРОЕКТ

ДЕНОВ ТУМАНИ "СУРХОН-ДИЁР" МФЙ ДА ЖОЙЛАШГАН №40  
СОНЛИ МАКТАБ БИНОСИ ХУДУДИДА СЕТКАЛИ ТУСИК  
УРНАТИШ

(Локально-ресурсные ведомости)

Директор частной проектной организации  
«Сурхон Арх Проект»



О.КИЛИЧЕВ

Гл. инженер частной проектной организации  
«Сурхон Арх Проект»

И.САЛОМОВ

Г.Термез-2022г.

## СТОИМОСТЬ ОБЪЕКТА В ТЕКУЩИХ ЦЕНАХ.

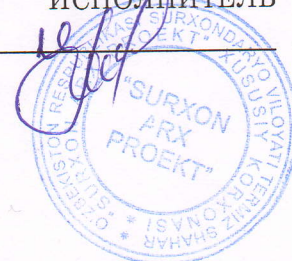
ДЕНОВ ТУМАНИ "СУРХОН-ДИЁР" МФЙ ДА ЖОЙЛАШГАН №40 СОНЛИ МАКТАБ  
БИНОСИ ХУДУДИДА СЕТКАЛИ ТУСИК УРНАТИШ

	НАИМЕНОВАНИЕ ЗАТРАТ	Цена (тыс.сум)
1	ЗАТРАТЫ НА СТРОИТЕЛЬНЫЕ МАТЕРИАЛЫ	39 635,105
2	ЗАТРАТЫ НА ОСНОВНУЮ ЗАРАБОТНУЮ ПЛАТУ С УЧЕТОМ НАЧИСЛЕНИЙ НА СОЦИАЛЬНОЕ СТРАХОВАНИЕ	11 317,269
3	ЗАТРАТЫ НА ЭКСПЛУАТАЦИЮ МАШИН И МЕХАНИЗМОВ	9 140,173
4	ОБОРУДОВАНИЕ	0,000
5	ИТОГО ПРЯМЫХ ЗАТРАТ	60 092,547
6	ПРОЧИЕ ЗАТРАТЫ И РАСХОДЫ ПОДРЯДЧИКА 17,54%	10 540,233
7	ЗАТРАТЫ НА СТРАХОВАНИЕ СТРОИТЕЛЬНЫХ РИСКОВ	226,025
8	КОЭФФИЦИЕНТ РИСКА 0	0,000
9	ИТОГО СТОИМОСТЬ СТРОИТЕЛЬСТВА В ТЕКУЩИХ ЦЕНАХ БЕЗ НДС	70 858,805
10	Н Д С 15%	10 628,821
11	ПРОЧИЕ ЗАТРАТЫ И РАСХОДЫ ЗАКАЗЧИКА	1 222,314
12	ИТОГО СТОИМОСТЬ СТРОИТЕЛЬСТВА В ТЕКУЩИХ ЦЕНАХ	82 709,940



ЗАКАЗЧИК

ИСПОЛНИТЕЛЬ

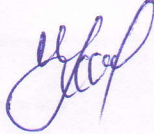


## ОБЪЕКТНАЯ СМЕТА

ДЕНОВ ТУМАНИ "СУРХОН-ДИЁР" МФЙ ДА ЖОЙЛАШГАН №40 СОНЛИ МАКТАВ БИНОСИ ХУДУДИДА СЕТКАЛИ ТУСИК  
УРНАТИШ

№	Наименование сметы	З/ПЛАТА	МАШИНА	МАТЕРИАЛ	ОБОРУДОВ-Е	ИТОГО
1	СЕТЧАТОЕ ОГРАЖДЕНИЕ 235М	11317,269	9140,173	37747,719		58205,161
	ИТОГО	11317,269	9140,173	37747,719		58205,161
	ТРАНСПОРТ ПРИВОЗНЫХ МАТЕРИАЛОВ 5%, ОБОРУДОВАНИЕ 2%			1887,386		1887,386
	ИТОГО	11317,269	9140,173	39635,105		60092,547

СОСТАВИЛ



КИЛИЧЕВ А

ДЕНОВ ТУМАНИ "СУРХОН-ДИЁР" МФЙ ДА ЖОЙЛАШГАН №40 СОНЛИ МАКТАБ БИНОСИ  
ХУДУДИДА СЕТКАЛИ ТУСИК УРНАТИШ

**ВЕДОМОСТЬ ПОТРЕБНЫХ РЕСУРСОВ № 1-1**

СЕТЧАТОЕ ОГРАЖДЕНИЕ 235М

Составлена В ТЕКУЩИХ ЦЕНАХ

N п/п	Наименование ресурса	Единица измерения	Сметная потреб- ность	Сметная стоимость, СУМ	
				в текущем уровне	
				единицы	всего
1	4	5	6	9	10
<b>Ресурсы по нормам СНиП</b>					
<i>Затраты труда</i>					
1.	Затраты труда рабочих-строителей	чел.-ч	605,966	18676,41	11317269
<b>Итого по трудовым ресурсам</b>			<b>СУМ</b>		<b>11317269</b>
<i>Строительные машины и механизмы</i>					
1.	Агрегаты сварочные передвижные с номинальным сварочным током 250-400 А с бензиновым двигателем	маш.-ч	17,7425	48840	866544
2.	Краны на автомобильном ходу при работе на других видах строительства (кроме магистральных трубопроводов) 10 т	маш.-ч	54,2615	150368	8159193
3.	Подъемники мачтовые строительные 0,5 т	маш.-ч	0,036	11609	418
5.	Автомобили бортовые грузоподъемностью до 5 т	маш.-ч	1,941	58742	114018
<b>Итого по строительным машинам</b>			<b>СУМ</b>		<b>9140173</b>
<i>Строительные материалы, изделия и детали</i>					
1.	Бетон тяжелый класса В7,5 /М-100/ фракции 5-20 мм	м3	3,243	334550,03	1084946
2.	Олифа натуральная	кг	9,72	10000	97200
3.	Проволока светлая диаметром 1,1 мм	т	0,0047	7260870	34126
4.	Электроды диаметром 6 мм Э42	т	0,0282	8478261	239087
5.	Краски масляные готовые к применению для внутренних работ	т	0,08856	20604000	1824690
7.	Конструктивные элементы вспомогательного назначения, с преобладанием профильного проката собираемые из двух и более деталей, с отверстиями и без отверстий, соединяемые на сварке	т	0,0047	9500000	44650
<b>Итого по материальным ресурсам</b>			<b>СУМ</b>		<b>3324699</b>
<b>Ресурсы по проекту</b>					
1.	ТРУБЫ СТАЛЬНЫЕ Д-57Х3,5ММ	М	200	50006	10001200
2.	СЕТКА "РАБИЦА"	М2	240	9100	2184000
3.	УГОЛОК 40Х40Х4ММ	Т	2,323	8500000	19745500
4.	АРМАТУРА ДЛЯ МОНОЛИТНЫХ ЖЕЛЕЗОБЕТОННЫХ КОНСТРУКЦИЙ В ВИДЕ СЕТОК И ПЛОСКИХ КАРКАСОВ, ПЕРИОДИЧЕСКОГО ПРОФИЛЯ КЛАССА А1, ДИАМЕТРОМ 6 ММ	Т	0,233	10696652	2492320
<b>Итого ресурсы по проекту</b>			<b>СУМ</b>		<b>34423020</b>
					<b>37 747 719</b>

ДЕНОВ ТУМАНИ "СУРХОН-ДИЕР" МФЙ ДА ЖОЙЛАШГАН №40 СОНЛИ МАКТАБ БИНОСИ ХУДУДИДА СЕТКАЛИ ТУСИК УРНАТИШ  
(наименование стройки)

ЛОКАЛЬНАЯ РЕСУРСНАЯ ВЕДОМОСТЬ № 1-1  
(локальная ресурсная смета)

на СЕТЧАТОЕ ОГРАЖДЕНИЕ 235М  
(наименование работ и затрат, наименование объекта)

Основание:

№ п.п.	Шифр номера нормативов и коды ресурсов	Наименование работ и затрат	Единица измерения	Количество	
				на ед. измерения	по проектным данным
1	2	3	4	5	6
1	E0701-054-12	УСТАНОВКА МЕТАЛЛИЧЕСКИХ ОГРАД ПО ЖЕЛЕЗОБЕТОННЫМ СТОЛБАМ БЕЗ ЦОКОЛЯ ИЗ СЕТЧАТЫХ ПАНЕЛЕЙ ВЫСОТОЙ ДО 2,2 М	100М		2,3500
1.1	1	ЗАТРАТЫ ТРУДА РАБОЧИХ-СТРОИТЕЛЕЙ	ЧЕЛ.-Ч	149	350,15
1.2	3	ЗАТРАТЫ ТРУДА МАШИНИСТОВ	ЧЕЛ.-Ч	23,87	56,0945
1.3	127	АГРЕГАТЫ СВАРОЧНЫЕ ПЕРЕДВИЖНЫЕ С НОМИНАЛЬНЫМ СВАРОЧНЫМ ТОКОМ 250-400 А С БЕНЗИНОВЫМ ДВИГАТЕЛЕМ	МАШ.-Ч	7,55	17,7425
1.4	762	КРАНЫ НА АВТОМОБИЛЬНОМ ХОДУ ПРИ РАБОТЕ НА ДРУГИХ ВИДАХ СТРОИТЕЛЬСТВА (КРОМЕ МАГИСТРАЛЬНЫХ ТРУБОПРОВОДОВ) 10 Т	МАШ.-Ч	23,09	54,2615
1.5	2400	ЯМОКОПАТЕЛИ	МАШ.-Ч	0,52	1,222
1.6	2499	АВТОМОБИЛИ БОРТОВЫЕ ГРУЗОПОДЪЕМНОСТЬЮ ДО 5 Т	МАШ.-Ч	0,78	1,833
1.7	6312	БЕТОН ТЯЖЕЛЫЙ КЛАССА В7,5 /М-100/ ФРАКЦИИ 5-20 ММ	М3	1,38	3,243
1.8	32543	ПРОВОЛОКА СВЕТАЯ ДИАМЕТРОМ 1,1 ММ	Т	0,002	0,0047
1.9	35326	ЭЛЕКТРОДЫ ДИАМЕТРОМ 6 ММ Э42	Т	0,012	0,0282
1.10	50777	КОНСТРУКТИВНЫЕ ЭЛЕМЕНТЫ ВСПОМОГАТЕЛЬНОГО НАЗНАЧЕНИЯ, С ПРЕОБЛАДАНИЕМ ПРОФИЛЬНОГО ПРОКАТА СОБИРАЕМЫЕ ИЗ ДВУХ И БОЛЕЕ ДЕТАЛЕЙ, С ОТВЕРСТИЯМИ И БЕЗ ОТВЕРСТИЙ, СОЕДИНЯЕМЫЕ НА СВАРКЕ	Т	0,002	0,0047
2	C14	ТРУБЫ СТАЛЬНЫЕ Д-57Х3,5ММ	М		200,0000
3	C15	СЕТКА "РАБИЦА"	М2		240,0000
4	C16	УГОЛОК 40Х40Х4ММ	Т		2,3230
5	C9225	АРМАТУРА ДЛЯ МОНОЛИТНЫХ ЖЕЛЕЗОБЕТОННЫХ КОНСТРУКЦИЙ В ВИДЕ СЕТОК И ПЛОСКИХ КАРКАСОВ, ПЕРИОДИЧЕСКОГО ПРОФИЛЯ КЛАССА А1, ДИАМЕТРОМ 6 ММ	Т		0,2330
6	E1504-030-04	МАСЛЯНАЯ ОКРАСКА МЕТАЛЛИЧЕСКИХ ПОВЕРХНОСТЕЙ РЕШЕТОК, ПЕРЕПЛЕТОВ, ТРУБ ДИАМЕТРОМ МЕНЕЕ 50 ММ И Т.П., КОЛИЧЕСТВО ОКРАСОК 2	100М2		3,6000
6.1	1	ЗАТРАТЫ ТРУДА РАБОЧИХ-СТРОИТЕЛЕЙ	ЧЕЛ.-Ч	71,06	255,816
6.2	3	ЗАТРАТЫ ТРУДА МАШИНИСТОВ	ЧЕЛ.-Ч	0,04	0,144
6.3	1522	ПОДЪЕМНИКИ МАЧТОВЫЕ СТРОИТЕЛЬНЫЕ 0,5 Т	МАШ.-Ч	0,01	0,036
6.4	2499	АВТОМОБИЛИ БОРТОВЫЕ ГРУЗОПОДЪЕМНОСТЬЮ ДО 5 Т	МАШ.-Ч	0,03	0,108
6.5	31392	ОЛИФА НАТУРАЛЬНАЯ	КГ	2,7	9,72
6.6	43231	КРАСКИ МАСЛЯНЫЕ ГОТОВЫЕ К ПРИМЕНЕНИЮ ДЛЯ ВНУТРЕННИХ РАБОТ	Т	0,0246	0,08856
6.7	44059	ВЕТОШЬ	КГ	0,3	1,08
<b>ИТОГО ПО ЛОКАЛЬНОЙ РЕСУРСНОЙ ВЕДОМОСТИ:</b>					
<b>ТРУДОВЫЕ РЕСУРСЫ</b>					
1	1	ЗАТРАТЫ ТРУДА РАБОЧИХ-СТРОИТЕЛЕЙ	ЧЕЛ.-Ч		605,966
2	3	ЗАТРАТЫ ТРУДА МАШИНИСТОВ	ЧЕЛ.-Ч		56,2385
<b>СТРОИТЕЛЬНЫЕ МАШИНЫ И МЕХАНИЗМЫ</b>					
3	040201	АГРЕГАТЫ СВАРОЧНЫЕ ПЕРЕДВИЖНЫЕ С НОМИНАЛЬНЫМ СВАРОЧНЫМ ТОКОМ 250-400 А С БЕНЗИНОВЫМ ДВИГАТЕЛЕМ	МАШ.-Ч		17,7425
4	762	КРАНЫ НА АВТОМОБИЛЬНОМ ХОДУ ПРИ РАБОТЕ НА ДРУГИХ ВИДАХ СТРОИТЕЛЬСТВА (КРОМЕ МАГИСТРАЛЬНЫХ ТРУБОПРОВОДОВ) 10 Т	МАШ.-Ч		54,2615
5	1522	ПОДЪЕМНИКИ МАЧТОВЫЕ СТРОИТЕЛЬНЫЕ 0,5 Т	МАШ.-Ч		0,036
6	091500	ЯМОКОПАТЕЛИ	МАШ.-Ч		1,222
7	2499	АВТОМОБИЛИ БОРТОВЫЕ ГРУЗОПОДЪЕМНОСТЬЮ ДО 5 Т	МАШ.-Ч		1,941
<b>МАТЕРИАЛЬНЫЕ РЕСУРСЫ</b>					
8	6312	БЕТОН ТЯЖЕЛЫЙ КЛАССА В7,5 /М-100/ ФРАКЦИИ 5-20 ММ	М3		3,243
9	31392	ОЛИФА НАТУРАЛЬНАЯ	КГ		9,72
10	32543	ПРОВОЛОКА СВЕТАЯ ДИАМЕТРОМ 1,1 ММ	Т		0,0047
11	35326	ЭЛЕКТРОДЫ ДИАМЕТРОМ 6 ММ Э42	Т		0,0282
12	43231	КРАСКИ МАСЛЯНЫЕ ГОТОВЫЕ К ПРИМЕНЕНИЮ ДЛЯ ВНУТРЕННИХ РАБОТ	Т		0,08856
13	44059	ВЕТОШЬ	КГ		1,08
14	50777	КОНСТРУКТИВНЫЕ ЭЛЕМЕНТЫ ВСПОМОГАТЕЛЬНОГО НАЗНАЧЕНИЯ, С ПРЕОБЛАДАНИЕМ ПРОФИЛЬНОГО ПРОКАТА СОБИРАЕМЫЕ ИЗ ДВУХ И БОЛЕЕ ДЕТАЛЕЙ, С ОТВЕРСТИЯМИ И БЕЗ ОТВЕРСТИЙ, СОЕДИНЯЕМЫЕ НА СВАРКЕ	Т		0,0047
<b>СТРОИТЕЛЬНЫЕ МАТЕРИАЛЫ И КОНСТРУКЦИИ</b>					
15	4	ТРУБЫ СТАЛЬНЫЕ Д-57Х3,5ММ	М		200
16	5	СЕТКА "РАБИЦА"	М2		240
17	6	УГОЛОК 40Х40Х4ММ	Т		2,323
18		АРМАТУРА ДЛЯ МОНОЛИТНЫХ ЖЕЛЕЗОБЕТОННЫХ КОНСТРУКЦИЙ В ВИДЕ СЕТОК И ПЛОСКИХ КАРКАСОВ, ПЕРИОДИЧЕСКОГО ПРОФИЛЯ КЛАССА А1, ДИАМЕТРОМ 6 ММ	Т		0,233

СОСТАВИЛ

КИЛИЧЕВ

"ТАСДИКЛАЙМАН"



ДЕФФЕКТНЫЙ АКТ

ДЕНОВ ТУМАНИ "СУРХОН-ДИЁР" МФЙ ДА ЖОЙЛАШГАН №40 СОНЛИ МАКТАБ БИНОСИ ХУДУДИДА СЕТКАЛИ ТУСИК УРНАТИШ

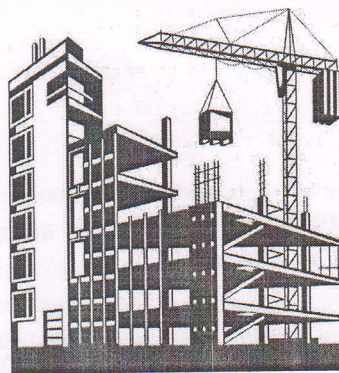
Основа

N п.п.	Наименование работ и затрат	Единица измерения	Количество	
			на ед. измерения	по проектным данным
1	3	4	5	6
<b>СЕТЧАТОЕ ОГРАЖДЕНИЕ</b>				
1	УСТАНОВКА МЕТАЛЛИЧЕСКИХ ОГРАД ПО ЖЕЛЕЗОБЕТОННЫМ СТОЛБАМ БЕЗ ЦОКОЛЯ ИЗ СЕТЧАТЫХ ПАНЕЛЕЙ ВЫСОТОЙ ДО 2,2 М	100М		2,3500
2	ТРУБЫ СТАЛЬНЫЕ Д-57Х3,5ММ	М		200,0000
3	СЕТКА "РАБИЦА"	М2		240,0000
4	УГОЛОК 40Х40Х4ММ	Т		2,3230
5	АРМАТУРА ДЛЯ МОНОЛИТНЫХ ЖЕЛЕЗОБЕТОННЫХ КОНСТРУКЦИЙ В ВИДЕ СЕТОК И ПЛОСКИХ КАРКАСОВ, ПЕРИОДИЧЕСКОГО ПРОФИЛЯ КЛАССА А1, ДИАМЕТРОМ 6 ММ	Т		0,2330
6	МАСЛЯНАЯ ОКРАСКА МЕТАЛЛИЧЕСКИХ ПОВЕРХНОСТЕЙ РЕШЕТОК, ПЕРЕПЛЕТОВ, ТРУБ ДИАМЕТРОМ МЕНЕЕ 50 ММ И Т.П., КОЛИЧЕСТВО ОКРАСОК 2	100М2		3,6000



*С. Шаймардонов*  
*Э. Хамидов*

Ўзбекистон  
Республикаси "НУМО  
ЭКСПЕРТИЗА" Маъсулияти  
чекланган жамият



Республика Узбекистана  
Общество с  
ограниченной  
ответственностью  
"НУМО ЭКСПЕРТИЗА"

Гувоҳнома рақами: КЛЭ №960046

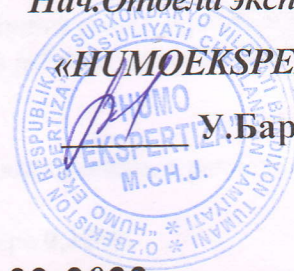
27- апрел 2022йил

«УТВЕРЖДАЮ»

Нач. Отдела экспертизы

«НУМОЭКСПЕРТИЗА»

У. Бараков



## ЭКСПЕРТ ХУЛОСА № 32-2022

Строительство «ДЕНОВ ТУМАНИ "СУРХОН-ДИЁР" МФЙ ДА ЖОЙЛАШГАН №40 СОНЛИ  
МАКТАБ БИНОСИ ХУДУДИДА СЕТКАЛИ ТУСИК УРНАТИШ»

**ЗАКАЗЧИК:** - Махалла жамғармаси

**ИСТОЧНИК ФИНАНСИРОВАНИЯ:** - Махалла жамғармаси

**ГЕНПРОЕКТИРОВЩИК:** - ЧП«Сурхон Арх Проект»

**ГИП:** - И.Саломов

**ВЕДЕНИЕ СТРОИТЕЛЬСТВО:** - Подрядная

### 1. Основание для проектирования.

1. Письмо заказ на разработку рабочего проекта.
2. Задание на проектирование.
3. Дефектный акт

### 2. Материалы, предоставленные на экспертизу.

1. Книга № 1 - Рабочая проект
2. Книга № 2 - Локальная ресурсная ведомость. Ведомость потребных ресурсов

### 3. Краткое содержание проектных решений.

Строительство торгового магазина предусмотрено согласно задания на проектирования утвержденный заказчиком. Строительство здание двух этажное фундаменты ж/бетонные монолитные, стены из ж/ж кирпича, перекрытие и покрытие металлические, витражи из алюминиевого профиля, двери металлические и из алюминиевого профил  
Сметная документация.

На основании опись работ составлены ресурсные ведомости и на её базе фактически определена стоимость



объекта в текущих ценах.

Расчётная стоимость объекта в текущих ценах для использования их заказчиками и подрядчиками при заключении договоров, выполнено на основании постановления КМ РУз. № 264 от 11.06.2003г. и «О переходе на договорные текущие цены при реализации инвестиционных проектов осуществляемых за счёт централизованных капвложений и с учётом «Методических рекомендаций по определению расчётной стоимости строительства в текущих ценах для использования их организациями заказчиков и подрядчиков при заключении подрядных договоров утверждённых и введенных в действия приказом № 70 от 10.12.2003г. Госкомархитектстроа Республики Узбекистан.

В соответствии Постановления Кабинета Министров РУз №261 от 11.06.03г. и №302 от 03.07.2003г. ШНК04.01.16-09 рекомендуемая стоимость не является основанием для заключения договора подряда и право окончательного определения стартовой стоимости объекта для проведения конкурсных торгов представлено заказчику.

Результатом расчёта строительства объекта является ресурсная смета в текущих ценах и ведомость объёмов работ.

В ресурсной смете в текущих ценах учтены:

1. Среднегодовая заработная плата рабочих принята в,размере **18 676,41** сум за чел/ч, согласно данным Управления статистики Сурхандарьинской области с компенсацией в соцстрах в размере **17,54%**,
2. Прочие затраты подрядчика определены согласно мониторинга рынка строительно - подрядных работ и бюллетеня Госкомстата РУз. «Основные показатели о затратах на работы, продукцию и услуги, выполняемые строительными организациями...»
3. Годовой коэффициент риска принят в размере **0**.
4. Стоимость транспортных расходов на материальные ресурсы принято, в размере **5%**, на оборудование, мебель и инвентарь принято в размере **2%**.
5. Стоимость затраты на страхование строительства принято в размере **0,32%**.

№	Наименование затрат и показателей	Всего капитальных вложений	в том числе		
			СМР	Обору дование	Прочие затраты
п/п		тысяч(сум)			
1	Затраты на основную заработную плату с отчислением на соц. страхование	11 317,269	11 317,269		
2	Затраты на машины и механизмы (ориентир)	9 140,173	9 140,173		
3	Расходы на стройматериалы и конструкции	39 635,105	39 635,105		
4	Оборудование, мебель и инвентар	0	0	0	
	Транспортные расходы на материалы и оборудования	0	0		
	<b>Итого прямые:</b>	<b>60 092,547</b>	<b>60 092,547</b>		
6	Прочие затраты и расходы подрядчика 17,54%	10 540,233			
	<b>Итого полная стоимость объекта</b>	<b>70632,78</b>			
	Подлежащая обязательному страхованию:				
7	страхование строительства 0,32%	226,025			
	<b>Итого с коэффициентом риска и страх.стр.:</b>	<b>70 858,805</b>			
	<b>НДС 15%</b>	<b>10 628,821</b>			
	<b>Итого прочие расходы заказчика: проектно сметные документы, ПИР:</b>	<b>1 222,314</b>			<b>1 222,314</b>
8					

**Всего стоимость в текущих стартовых ценах: 82 709,940      60 092,547      1 222,314**

### Замечания и результаты экспертного рассмотрения:

Для проведения экспертизы представленная заявленная стоимость объекта составляло в сумме **91 574,384** тыс. сум (с НДС и прочими затратами заказчика).

В процессе проведения экспертизы в рабочий проект внесены коррективы по локальным заключениям:  
- часовая зарплата рабочих, строителей с отчислением на соц. страхование на 18676.41 сум за 1 чел/час и согласовано заказчиком;

- прочие затраты подрядчика приняты в размере 17,54 % и согласовано заказчиком;

### ВЫВОД:

Рабочий проект «**ДЕНОВ ТУМАНИ "СУРХОН-ДИЁР" МФЙ ДА ЖОЙЛАШГАН №40 СОНЛИ МАКТАБ БИНОСИ ХУДУДИДА СЕТКАЛИ ТУСИК УРНАТИШ**»

Махалланский фонд в МФЙ «Сурхон-Диёр» Деноуского района, с учетом результатов экспертизы рекомендуется для дальнейшего рассмотрения и утверждения.

С учётом замечаний и предложений экспертного рассмотрения рекомендуемая стартовая стоимость объекта составляет **82 709,940** тыс. сум (с НДС и прочими затратами заказчика) по сметной документации:

**“ДЕНОВ ТУМАНИ "СУРХОН-ДИЁР" МФЙ ДА ЖОЙЛАШГАН №40 СОНЛИ МАКТАБ БИНОСИ ХУДУДИДА СЕТКАЛИ ТУСИК УРНАТИШ”**

Эксперт



*M. Ashurov*  
М.Ашуров