

РП "ОЛОТ ТУМАНИДАГИ "ХАЛИФА" МФЙ АХОЛИСИНИНГ ТОМОРКА ЕРЛАРИНИ  
 СУГОРИШ УЧУН ТУМАН ИСТИРОХАТ БОГИ ХУДУДИДАН УТАДИГАН 700МЕТР ЯНГИ  
 (наименование стройки)

### ЛОКАЛЬНЫЙ РЕСУРСНЫЙ СМЕТНЫЙ РАСЧЕТ

№

(локальная ресурсная смета)

на

РАБОТЫ,

(наименование работ и затрат, наименование объекта)

Основание:

Сметная стоимость

Составлен В ТЕКУЩИХ ЦЕНАХ

N п.п.	Шифр номера нормативов и коды ресурсов	Наименование работ и затрат	Единица измерения
1	2	3	4
<b>ИТОГО ПО ЛОКАЛЬНОМУ РЕСУРСНОМУ РАСЧЕТУ, СОСТАВЛЕННОМУ НА ОСНОВЕ ЛОКАЛЬНОЙ</b>			
<b>ТРУДОВЫЕ РЕСУРСЫ</b>			
1	1	ЗАТРАТЫ ТРУДА РАБОЧИХ-СТРОИТЕЛЕЙ	ЧЕЛ.-Ч
<b>ИТОГО ПО ТРУДОВЫМ РЕСУРСАМ:</b>			<b>СУМ</b>
<b>СТРОИТЕЛЬНЫЕ МАШИНЫ И МЕХАНИЗМЫ</b>			
6	258	БУЛЬДОЗЕРЫ ПРИ РАБОТЕ НА ДРУГИХ ВИДАХ СТРОИТЕЛЬСТВА 79 (108) КВТ (Л.С.)	МАШ.-Ч
34	3425	ЭКСКАВАТОР ГИДРАВЛИЧЕСКИЙ НА ГУСЕНИЧНОМ ХОДУ JY 230ELD, С ЕМКОСТЬЮ КОВША 0,8 М3	МАШ.-Ч
35	3457	АВТОМОБИЛИ-САМОСВАЛЫ ГРУЗОПОДЪЕМНОСТЬЮ ДО 25 Т	МАШ.-Ч
<b>ИТОГО ПО СТРОИТЕЛЬНЫМ МАШИНАМ:</b>			<b>СУМ</b>
<b>В Т.Ч. ЗАРАБОТНАЯ ПЛАТА МАШИНИСТОВ:</b>			<b>СУМ</b>
<b>МАТЕРИАЛЬНЫЕ РЕСУРСЫ</b>			
37	6899	БЕТОН ГИДРОТЕХНИЧЕСКИЙ КЛАССА В12,5 /М-150/	М3
38	6900	БЕТОН ГИДРОТЕХНИЧЕСКИЙ КЛАССА В15 /М-200/	М3
54	36053	ДОСКИ ОБРЕЗНЫЕ ХВОЙНЫХ ПОРОД ДЛИНОЙ 4-6,5 М, ШИРИНОЙ 75-150 ММ, ТОЛЩИНОЙ 25 ММ, III СОРТА	М3
61	ПРАЙС-ЛИСТ	СТОИМОСТЬ ПЛЕНКИ ПОЛИЭТИЛЕНОВОЙ	М2
62	ПРАЙС-ЛИСТ	ТРУБЫ БЕЗНАПОРНЫЕ /ДЛЯ ВОДОСТОКОВ, КАНАЛИЗАЦИИ, МЕЛИОРАЦИИ И ПРОЧИХ БЕЗНАПОРНЫХ ТРУБОПРОВОДОВ/ КРУГЛЫЕ, ГОСТ 6482-88 Г, ТУ 33-91-84, ДИАМЕТР УСЛОВНОГО ПРОХОДА 600 ММ, ПРОЧНОСТЬ ТРУБ ТРЕТЬЯ	ШТ
63	ПРАЙС-ЛИСТ	СТОИМОСТЬ ЗАТВОРА ГС40-150 В КОМПЛЕКТЕ РАМА, ЩИТ ЗАТВОРА И ПОДЪЕМНИК	Т

РП "ОЛОТ ТУМАНИДАГИ "ХАЛИФА" МФЙ АХОЛИСИНИНГ ТОМОРКА ЕРЛАРИНИ СУГОРИШ УЧУН ТУМАН ИСТИРОХАТ БОГИ ХУДУДИДАН  
УТАДИГАН 700МЕТР ЯНГИ АРИК ЧИКАРИШ ВА БЕТОНЛАШТИРИШ"

(наименование стройки)

**ЛОКАЛЬНАЯ РЕСУРСНАЯ ВЕДОМОСТЬ № 01**

(локальная ресурсная смета)

на

**РАБОТЫ**

(наименование работ и затрат, наименование объекта)

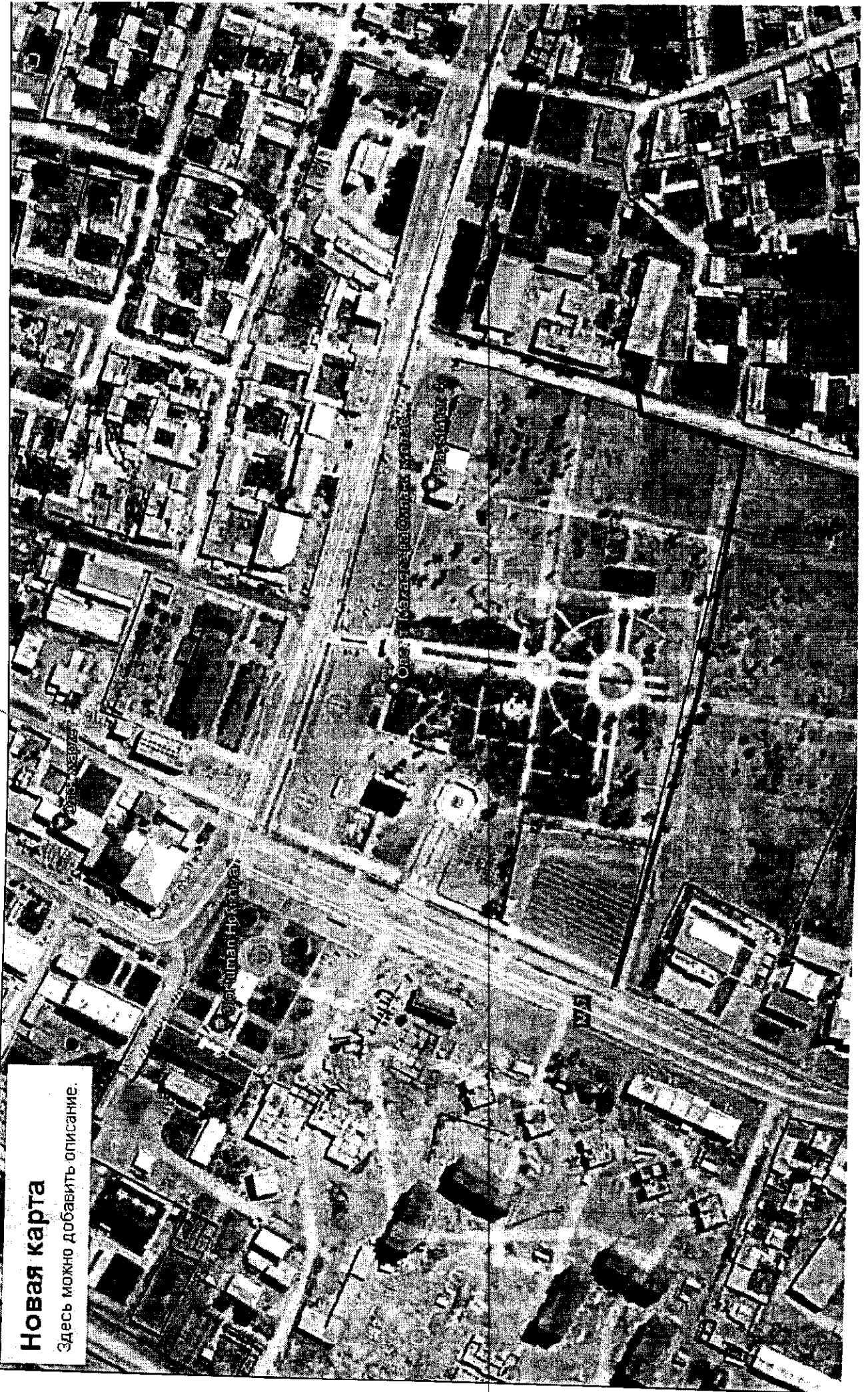
Основание:

№ п.п.	Шифр номера нормативов и коды ресурсов	Наименование работ и затрат	Единица измерения	Количество	
				на ед. измерения	по проектным данным
1	2	3	4	5	6
<b>РАЗДЕЛ 1.ЗЕМЛЯНЫЕ РАБОТЫ/КАНАЛ/</b>					
1	E0101-036-03	ПЛАНИРОВКА ПЛОЩАДЕЙ БУЛЬДОЗЕРАМИ МОЩНОСТЬЮ 132 [180] КВТ [Л.С.]	1000M2		2,2000
2	E0103-033-02 ДОП. 11 ГОСАРХИТЕКТСТРОЙ РУЗ ПР. № 429 ОТ 15.12.17 Г. ТЧ П.3.258 КЗТР=1,2, КЭМ=1,2	РАЗРАБОТКА ГРУНТА ПРИ УСТРОЙСТВЕ МЕЛИОРАТИВНЫХ ОБЪЕКТОВ, ДАМБ ОБВАЛОВАНИЯ, ПОДУШЕК ПОД МЕЛИОРАТИВНЫЕ КАНАЛЫ ОДНОКОВШОВЫМИ ГИДРАВЛИЧЕСКИМИ ЭКСКАВАТОРАМИ JY 230 ELD С РАБОЧИМ ОБОРУДОВАНИЕМ ОБРАТНАЯ ЛОПАТА ЕМКОСТЬЮ КОВША 0,8 М3 С ПРОЕКТНЫМ СЕЧЕНИЕМ МЕЛИОРАТИВНОГО КАНАЛА, ДО 4 М2 В ГРУНТАХ 2 ГРУППЫ. ПРИ РАЗРАБОТКЕ ЭКСКАВАТОРАМИ С ПОГРУЗКОЙ В АВТОСАМОСВАЛЫ, ПРИМЕНЕН КОЭФФИЦИЕНТ К НОРМАМ ЗАТРАТ ТРУДА-1,2 И НОРМАМ ЭКСПЛУАТАЦИИ МАШИН-1,2	100M3		26,2300
3	E310-1010 ШНК4.04.06-14 Р.З.Т.7 К=0,41	ПЕРЕВОЗКА ГРУЗОВ АВТОМОБИЛЕМ, РАССТОЯНИЕ ПЕРЕВОЗКИ 10 КМ, КЛАСС ГРУЗА 1. ПРИ ПЕРЕВОЗКЕ АВТОСАМОСВАЛАМИ ГРУЗОПОДЪЕМНОСТЬЮ 25, ПРИМЕНЕН КОЭФФИЦИЕНТ К НОРМАМ ЗАТРАТ ТРУДА МАШИНИСТОВ И ЭКСПЛУАТАЦИИ МАШИН - 0,41	Т		4197,0000
4	E0102-002-03	УПЛОТНЕНИЕ ГРУНТА ПРИЦЕПНЫМИ КУЛАЧКОВЫМИ КАТКАМИ 8 Т НА ПЕРВЫЙ ПРОХОД ПО ОДНОМУ СЛЕДУ ПРИ ТОЛЩИНЕ СЛОЯ 20 СМ	1000M3		2,6230
5	E0102-006-01	ПОЛИВ ВОДОЙ УПЛОТНЯЕМОГО ГРУНТА НАСЫПЕЙ	1000M3		2,6230
6	E0103-033-02 ДОП. 11 ГОСАРХИТЕКТСТРОЙ РУЗ ПР. № 429 ОТ 15.12.17 Г.	РАЗРАБОТКА ГРУНТА ПРИ УСТРОЙСТВЕ МЕЛИОРАТИВНЫХ ОБЪЕКТОВ, ДАМБ ОБВАЛОВАНИЯ, ПОДУШЕК ПОД МЕЛИОРАТИВНЫЕ КАНАЛЫ ОДНОКОВШОВЫМИ ГИДРАВЛИЧЕСКИМИ ЭКСКАВАТОРАМИ JY 230 ELD С РАБОЧИМ ОБОРУДОВАНИЕМ ОБРАТНАЯ ЛОПАТА ЕМКОСТЬЮ КОВША 0,8 М3 С ПРОЕКТНЫМ СЕЧЕНИЕМ МЕЛИОРАТИВНОГО КАНАЛА, ДО 4 М2 В ГРУНТАХ 2 ГРУППЫ/СЕЧЕНИЕ/	100M3		5,1800
7	E0102-057-01 ТЧ П.3.187 КЗТР=1,2	РАЗРАБОТКА ГРУНТА ВРУЧНУЮ В ТРАНШЕЯХ ГЛУБИНОЙ ДО 2 М БЕЗ КРЕПЛЕНИЙ С ОТКОСАМИ, ГРУППА ГРУНТОВ 1. ДОРАБОТКА ВРУЧНУЮ, ЗАЧИСТКА ДНА И СТЕНОК С ВЫКИДКОЙ ГРУНТА В КОТЛОВАНАХ И ТРАНШЕЯХ, РАЗРАБОТАННЫХ МЕХАНИЗИРОВАННЫМ СПОСОБОМ, ПРИМЕНЕН КОЭФФИЦИЕНТ К НОРМАМ ЗАТРАТ ТРУДА - 1,2	100M3		0,2600
8	E4201-012-02	УКЛАДКА БЕТОНА ПРИ УВЛАЖНЕНИИ ПОВЕРХНОСТИ ВОДОЙ	100M3		0,9200
9	ПРАЙС-ЛИСТ	СТОИМОСТЬ ПЛЕНКИ ПОЛИЭТИЛЕНОВОЙ	M2		1092,0000
10	ПРАЙС-ЛИСТ	СТОИМОСТЬ РУБЕРОИДА ДЛЯ ТЕМПЕРАТУРНО-УСАДОЧНЫХ ПОПЕРЕЧНЫХ ШВОВ	M2		82,0000
<b>РАЗДЕЛ 2.ВОДОВЫПУСКИ</b>					
<b>ОТДЕЛ 1.ЗЕМЛЯНЫЕ РАБОТЫ</b>					
11	E0103-033-02 ДОП. 11 ГОСАРХИТЕКТСТРОЙ РУЗ ПР. № 429 ОТ 15.12.17 Г.	РАЗРАБОТКА ГРУНТА ПРИ УСТРОЙСТВЕ МЕЛИОРАТИВНЫХ ОБЪЕКТОВ, ДАМБ ОБВАЛОВАНИЯ, ПОДУШЕК ПОД МЕЛИОРАТИВНЫЕ КАНАЛЫ ОДНОКОВШОВЫМИ ГИДРАВЛИЧЕСКИМИ ЭКСКАВАТОРАМИ JY 230 ELD С РАБОЧИМ ОБОРУДОВАНИЕМ ОБРАТНАЯ ЛОПАТА ЕМКОСТЬЮ КОВША 0,8 М3 С ПРОЕКТНЫМ СЕЧЕНИЕМ МЕЛИОРАТИВНОГО КАНАЛА, ДО 4 М2 В ГРУНТАХ 2 ГРУППЫ	100M3		1,7500
12	E0102-057-01 ТЧ П.3.187 КЗТР=1,2	РАЗРАБОТКА ГРУНТА ВРУЧНУЮ В ТРАНШЕЯХ ГЛУБИНОЙ ДО 2 М БЕЗ КРЕПЛЕНИЙ С ОТКОСАМИ, ГРУППА ГРУНТОВ 1. ДОРАБОТКА ВРУЧНУЮ, ЗАЧИСТКА ДНА И СТЕНОК С ВЫКИДКОЙ ГРУНТА В КОТЛОВАНАХ И ТРАНШЕЯХ, РАЗРАБОТАННЫХ МЕХАНИЗИРОВАННЫМ СПОСОБОМ, ПРИМЕНЕН КОЭФФИЦИЕНТ К НОРМАМ ЗАТРАТ ТРУДА - 1,2	100M3		0,0400
13	E0101-034-01	ЗАСЫПКА ТРАНШЕЙ И КОТЛОВАНОВ С ПЕРЕМЕЩЕНИЕМ ГРУНТА ДО 5 М БУЛЬДОЗЕРАМИ МОЩНОСТЬЮ 96 [130] КВТ [Л.С.] 1 ГРУППА ГРУНТОВ	1000M3		0,1310
14	E0101-034-07	ПРИ ПЕРЕМЕЩЕНИИ ГРУНТА НА КАЖДЫЕ ПОСЛЕДУЮЩИЕ 5 М ДОБАВЛЯТЬ К НОРМЕ 01-01-034-1	1000M3		0,1310
15	E0101-036-03	ПЛАНИРОВКА ПЛОЩАДЕЙ БУЛЬДОЗЕРАМИ МОЩНОСТЬЮ 132 [180] КВТ [Л.С.]	1000M2		0,1200
<b>ОТДЕЛ 2.БЕТОННЫЕ РАБОТЫ</b>					
16	E3704-001-04	УСТРОЙСТВО ВХОДНЫХ И ВЫХОДНЫХ ОГОЛОВКОВ И ОБЛИЦОВКА	100M3		0,0330
17	E3704-003-01	УСТАНОВКИ АРМОСЕТОК И АРМОКАРКАСОВ	100Т		0,0006
18	E2301-001-03	УСТРОЙСТВО ОСНОВАНИЯ ГРАВИЙНОГО	10M3		0,1600
19	E2301-001-04	УСТРОЙСТВО ОСНОВАНИЯ БЕТОННОГО	10M3		0,1600
20	E2301-007-03	УКЛАДКА ТРУБОПРОВОДОВ ИЗ ЖЕЛЕЗОБЕТОННЫХ БЕЗНАПОРНЫХ РАСТРУБНЫХ ТРУБ ДИАМЕТРОМ 600 ММ	100M		0,2000
21	ПРАЙС-ЛИСТ	ТРУБЫ БЕЗНАПОРНЫЕ ДЛЯ ВОДОСТОКОВ, КАНАЛИЗАЦИИ, МЕЛИОРАЦИИ И ПРОЧИХ БЕЗНАПОРНЫХ ТРУБОПРОВОДОВ/ КРУГЛЫЕ, ГОСТ 6482-88 Г, ТУ 33-91-84, ДИАМЕТР УСЛОВНОГО ПРОХОДА 600 ММ, ПРОЧНОСТЬ ТРУБ ТРЕТЬЯ	ШТ		8,0000
22	E4101-008-03	ОКРАСОЧНАЯ ИЗОЛЯЦИЯ ГОРИЗОНТАЛЬНОЙ БЕТОННОЙ ПОВЕРХНОСТИ ГОРЯЧИМ БИТУМОМ В ДВА СЛОЯ	100M2		0,4396
23	E4101-016-01	ПРИГОТОВЛЕНИЕ ГОРЯЧЕГО БИТУМА	1Т		0,0920
24	E4101-016-02	ПРИГОТОВЛЕНИЕ РАЗЖИЖЕННОГО БИТУМА РБ-1	1Т		0,0090
25	E2704-003-05 ДОП. 4	УСТРОЙСТВО ОСНОВАНИЙ И ПОКРЫТИЙ ИЗ ПЕСЧАНО-ГРАВИЙНЫХ СМЕСЕЙ ОДНОСЛОЙНЫХ ТОЛЩИНОЙ 12 СМ	1000M2		0,0200

1	2	3	4	5	6
26	E2704-003-08 ДОП. 7 K=3	НА КАЖДЫЙ 1 СМ ИЗМЕНЕНИЯ ТОЛЩИНЫ СЛОЯ ДОБАВЛЯТЬ К НОРМАМ С 27-04-003-05 ПО 27-04-003-07	1000 М2 ОСНОВАНИЯ ИЛИ ПОКРЫТИЯ	0,0200	
<b>ОТДЕЛ 3.МЕТАЛЛОКОНСТРУКЦИЯ</b>					
27	Ц2202-040-01	ЗАТВОР ПЛОСКИЙ ГАБАРИТНЫЙ СКОЛЬЗЯЩИЙ И КОЛЕСНЫЙ, МАССА: ДО 1 Т/ШТ/	Т	0,1850	
28	ПРАЙС-ЛИСТ	СТОИМОСТЬ ЗАТВОРА ГС40-150 В КОМПЛЕКТЕ РАМА, ЩИТ ЗАТВОРА И ПОДЪЕМНИК	Т	0,1850	
<b>РАЗДЕЛ 3.ДЕМОНТАЖНЫЕ И МОНТАЖНЫЕ РАБОТЫ</b>					
29	E4604-001-02	РАЗБОРКА ФУНДАМЕНТОВ БЕТОННЫХ	М3	0,3000	
30	E0601-001-01 ДОП. 3	УСТРОЙСТВО БЕТОННОЙ ПОДГОТОВКИ	100М3	0,0030	

## Новая карта

Здесь можно добавить описание.



**«Строительство канала на территории «Халифа» в Алатском районе Бухарской области».**

**(Всего: протяженность канала - 0,705 км)**  
**I-этап-0,440 км)**

Хошим Ала

**Хакимят Алат**

Заместитель хокима сел  
 хозяйства /

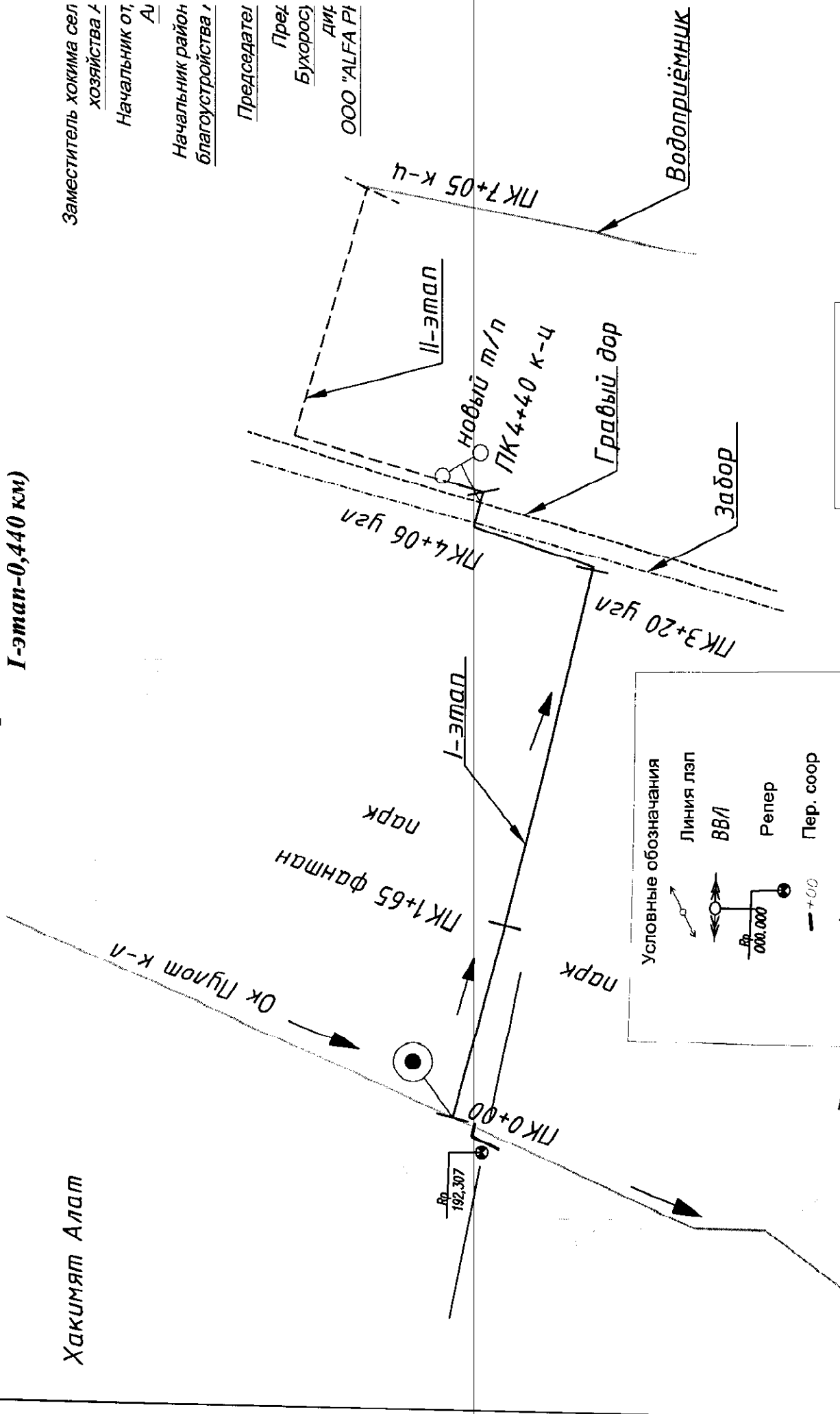
Начальник от.  
 АУ

Начальник район  
 благоустройства /

Председатель

През  
 Бухаросу

ДИФ  
 ООО "ALFA PT



**Условные обозначения**

- Линия лэп
- ВВЛ
- Репер
- Пер. соор
- Мост

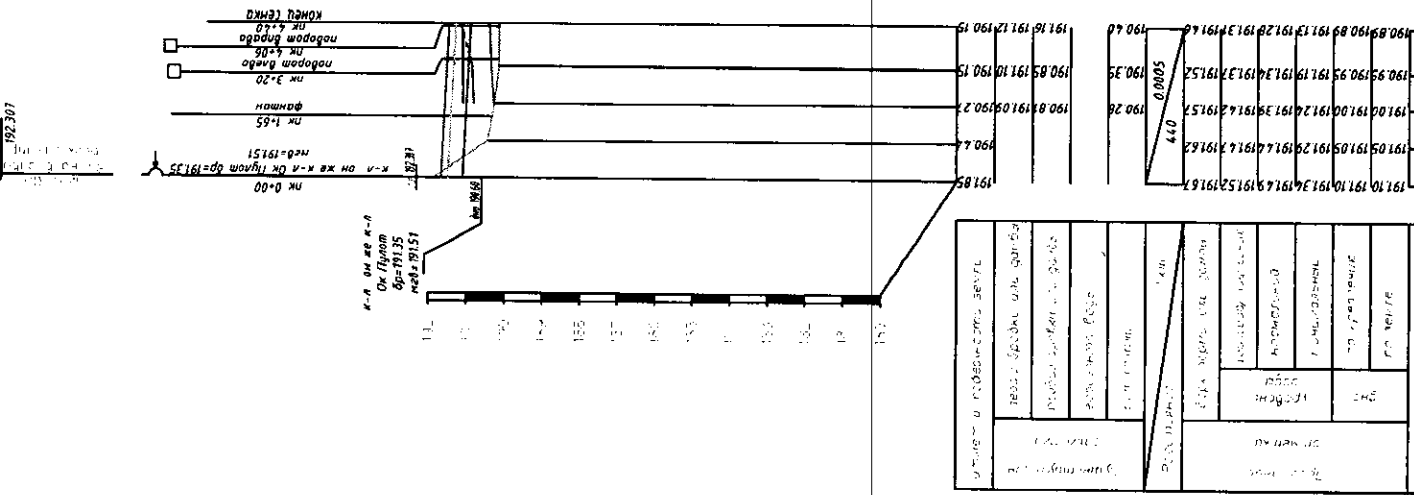
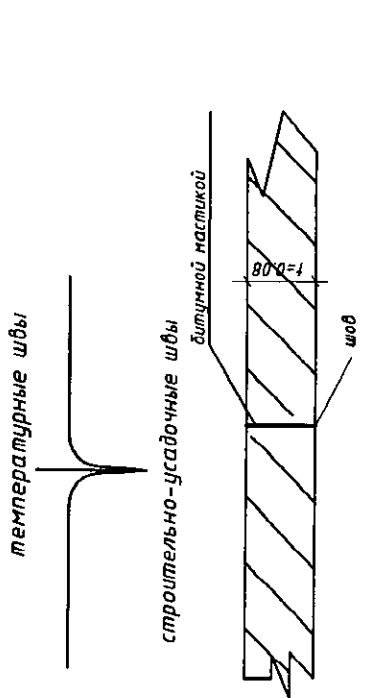
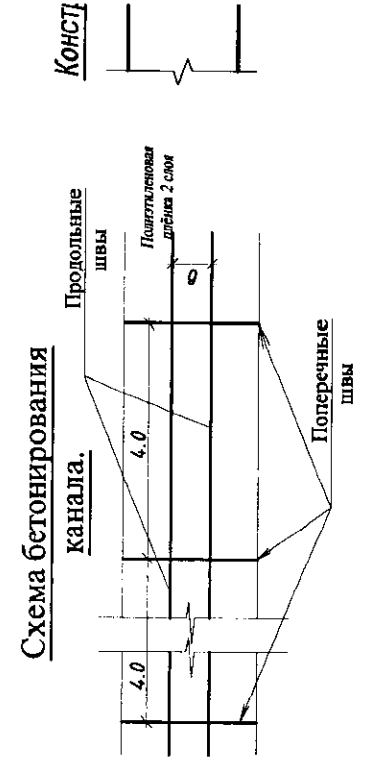
Ведомость коммуникаций		Участок		длина		Размер	
№	Наименование	Техн.	Возлежение	от ств.	до ств.	пог.	по ств.
1	Поле	0+00.00	3+20.00	0+00.00	4+40.00	440.00	0.12
2	Полот.	0+00.00	3+20.00	0+00.00	4+40.00	440.00	0.12
						440.00	0.36

Ведомость сооружений				
№	Наименование сооружения	Пикет	Параметры	
			Длина (м)	Ширина (м)
1	Водопровод (бетон)	0+00.00	3+20.00	3.20
2	Водосток (бетон)	0+00.00	4+40.00	4.00

Выемка		Насыпь	
Площадь м <sup>2</sup>	Объем м <sup>3</sup>	Площадь м <sup>2</sup>	Объем м <sup>3</sup>
1.75	0.00	0.00	341
1.17	131	7.57	753
1.17	117	7.49	739
1.17	152	7.28	790
1.17	4.88	6.08	2823
<b>Всего</b>		<b>518</b>	<b>2823</b>

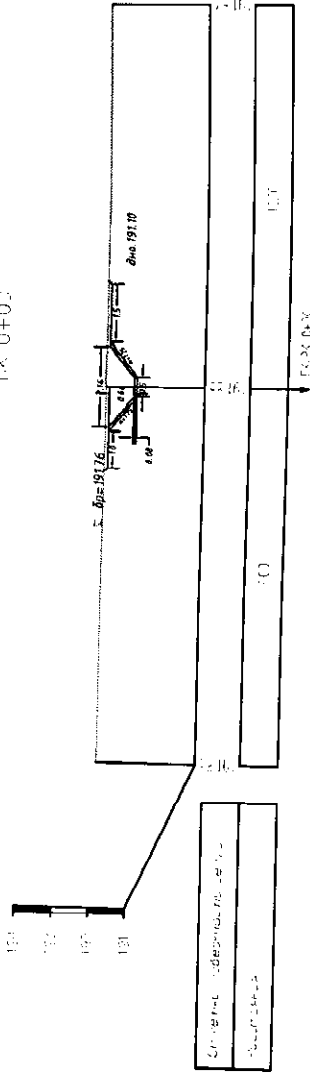
### Объёмы работ по канал

Пикет	Расстояние	Выемка		Насыпь	
		Площадь м <sup>2</sup>	Объем м <sup>3</sup>	Площадь м <sup>2</sup>	Объем м <sup>3</sup>
0+00		1.75	0.00	0.00	341
1+00	90	1.17	131	7.57	753
2+00	100	1.17	117	7.49	739
3+00	130	1.17	152	7.28	790
4+40		1.17	4.88	6.08	2823
<b>Всего</b>		<b>420</b>	<b>518</b>	<b>2823</b>	



Сводный баланс	
Вид работ	Объем работ
Земляные работы	2823 м <sup>3</sup>
Бетонные работы	518 м <sup>3</sup>
Металлические работы	420 м <sup>2</sup>
Другие работы	0 м <sup>3</sup>
<b>Итого</b>	<b>3761 м<sup>3</sup></b>

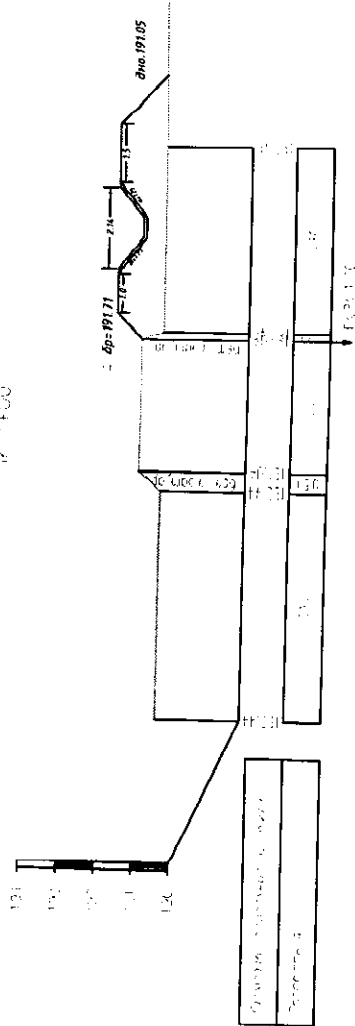
ПК 0+00



Страна	Украина
Регион	Закарпатская

ПК 0+00	
Вид работ	W, мЗ
выемка	1.75
насыпь	0
срезка раст. слоя	0
срезка	0.0
бетон	0.22

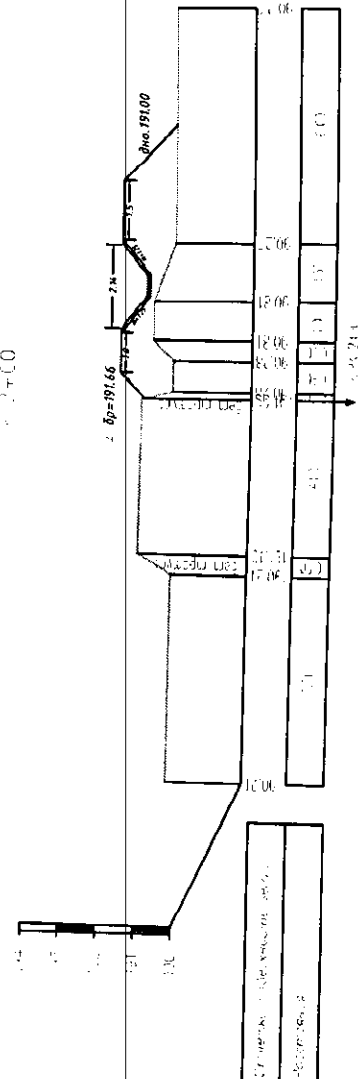
ПК 1+00



Страна	Украина
Регион	Закарпатская

ПК 1+00	
Вид работ	W, мЗ
выемка	1.17
насыпь	7.57
срезка раст. слоя	0
срезка	0.0
бетон	0.22

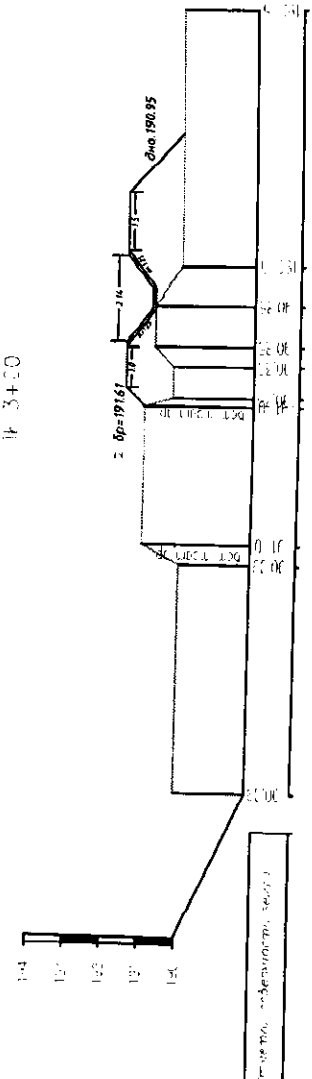
ПК 2+00



Страна	Украина
Регион	Закарпатская

ПК 2+00	
Вид работ	W, мЗ
выемка	1.17
насыпь	7.49
срезка раст. слоя	0
срезка	0.0
бетон	0.22

ПК 3+00



Страна	Украина
Регион	Закарпатская

ПК 3+00	
Вид работ	W, мЗ
выемка	1.17
насыпь	7.28
срезка раст. слоя	0
срезка	0
бетон	0.22