

**“ТАСДИКЛАЙМАН”**  
**Баҳмал туман Халқ**  
**таълими бўлими мудирининг**  
**Қ.Гулбоев**



2022 йил Халқ таълими бўлимининг тарғибда 70 сонли мактабда қўшимча бағосини (Фюллер зали ва кутубхона) ханзатда таъмирлаш ишларининг смета лойиҳа куражотларини тайёрлаш

## Техник топшириқ БУЮРТМАЧИ

1	Бухгалтерия	Баҳмал Халқ таълими бўлими
2	Ташкилот	Баҳмал Халқ таълими бўлими
3	Объект мўраббаши	Баҳмал тумани Нушкет МФЙ
4	Маҳсул	жўм-жўм қилдоғ
5	Иш бошланган ва тугатилган	2022 йил Май – 2022 йил Июнь
6	Маблаг асasih	Опен бюджет маблағлари
7	Алоҳида талаблар	Ишлар сифатли ва ўз вақтида бажарилишини шарт Бажарилиган ишлар қабул қилиш топшириқ қонсдатномасига асосан қабул қилиб борилади
8	Тўловлар шарт	Тўловлар тул қўчириш йўли билан ва сўрт фактура асосида

№	Маълумотлар рўйхати	Асосий маълумотлар ва талаблар
1	Бажариладиган иш	2022 йил Халқ таълими бўлимига қарашли 70 сонли мактабига кўшимча биносини (Фаоллар зали ва кутубхона) капитал таъмирлаш ишларининг смета лойиха хужжатларини тайёрлаш
2	Буюртмачи	Бахмал Халқ таълими бўлими
3	Бажарувчи	Танловдан сўнг аниқланади
4	Объект жойлашган манзил	Жиззах вилояти Бахмал тумани Нушкент МФЙ жўм-жўм қишлоғи
5	Иш бошланиши ва тугалланиши	2022 йил Май – 2022 йил Июнь
6	Маблағ манзили	Опен бюджет маблағлари
7	Алоҳида талаблар	Ишлар сифатли ва ўз вақтида бажарилиши шарт. Бажарилган ишлар қабул қилиш топшириш далолатномасига асосан қабул қилиб борилади
9	Тўловлар шарти	Тўловлар пул кўчириш йўли билан ва счёт фактура асосида

ЎЗБЕКИСТОН RESPUBLIKASI  
JIZZAX VILOYATI JIZZAX  
SHAXAR «LOYIHA SMETA  
EXPERTIZA»  
MAS'ULIYATI CHEKLANGAN  
JAMIYATI



ЎЗБЕКИСТОН RESPUBLIKASI  
ЖИЗЗАХ ВИЛОЯТИ ЖИЗЗАХ  
ШАХАР «LOYIHA SMETA  
EXPERTIZA»  
МАСЪУЛИЯТИ ЧЕКЛАНГАН  
ЖАМИЯТИ

ОБЩЕСТВО С ОРГАНЧЕННОЙ ОТВЕТСТВЕННОСТЬЮ «LOYIHA SMETA EXPERTIZA» Республика Узбекистан.  
МФО: 00681. ИНН: 304 422 814. X/P: 2020 8000 9053 7981 9001 ТЕЛ: (33) 417-00-70

№89-22  
«5» май 2022 йил.



«ТАСДИҚЛАЙМАН»  
«LOYIHA SMETA EXPERTIZA»  
МЧЖ директори  
Ш.Соатов

### ЙИГМА ЭКСПЕРТ ХУЛОСАСИ

#### **«ЖИЗЗАХ ВИЛОЯТИ БАХМАЛ ТУМАНИ 70-СОНЛИ МАКТАБ МАЙДОНИДАН ҚУШИМЧА БИНО(ФАОЛЛАР ЗАЛИ,КУТУБХОНА) ҚУРУЛИШИ»**

ЭКСПЕРТИЗАГА БУЮРТМАЧИ.	-	«FAYZ BINOKOR LOYIHA» МЧЖ
ЛОЙИХА ТАШКИЛОТИ.	-	«FAYZ BINOKOR LOYIHA» МЧЖ (Лицензия № 001974 от 22.11-2021 г).
МОЛИЯЛАШТИРИШ МАНБАИ	-	Бюджет маблағлар
КУРУВЧИ	-	ЭРКИН ТАНЛОВ.

#### 1.ЛОЙИХАЛАШ УЧУН АСОС:

1.1.Буюртмачининг смета хужжатларини ишлаб чиқариш учун лойиҳа топшириғи.

#### 2.ЭКСПЕРТИЗА КЎРИГИГА ТАҚДИМ ҚИЛИНГАН ХУЖЖАТЛАР

- 2.1. Қисқача тушунтириш ёзуви;
- 2.2. Смета хужжатлари, иш ҳажми ҳисоби жадвали;
- 2.3. Тасдиқланган нуқсон далолатномаси;
- 2.4.Тасдиқланган ишчи лойиҳа;
- 2.5. Буюртмачининг 2022 йил 4-майдаги №14/22-сонли хати;

### 3.ЛОЙИХА ХУЖЖАТЛАРИНИНГ ҚИСКАЧА МАЗМУНИ:

3.1.«Жиззах вилояти Бахмал тумани 70-сонли мактаб майдонидан қушимча бино(Фаоллар зали,кутубхона) қурулиши» объекти ишчи лойиҳа смета хужжатлари буюртмачи томонидан тақдим қилинган лойиҳа топшириғи бўйича ҳисоб китоблари асосида ишлаб чиқилган. Буюртмачи ва лойиҳачи ташкилот мутахассислари томонидан юқорида номи қайд этилган объект бўйича жойда ўрганилиб чиқилган ва тегишли равишда хужжатлар расмийлаштирилган.

3.2.Ресурс сметалари ишлаб чиқилган, бажарилган ишлар ҳажми ҳисобланган.

### 4.ЛОЙИХА ХУЖЖАТЛАРИНИ КЕЛИШИШИ:

4.1.Ишчи лойиҳага тегишли хужжатлар буюртмачи томонидан келишилган, ўрнатилган тартибга кўра расмийлаштирилган ва тасдиқланган.

### 5.ЭКСПЕРТИЗА ТАКЛИФЛАРИ ВА ТАЛАБЛАРИ ҚУРИЛИШНИНГ ЛОЙИХА БЎЙИЧА ТАВСИЯВИЙ НАРХИ:

5.1. Ишчи лойиҳа экспертизага буюртмачининг эътирозларисиз тақдим қилинди.

5.2. Объектнинг қурилиш нархи “Qurilish iqtisodiyoti instituti” МЧЖ томонидан ишлаб чиқилаётган жорий нархдаги каталоглар (IV квартал 2021-йил), амалдаги (ҳақиқий) нархларни ҳисобга олган ҳолда ишлаб чиқилган ва экспертизага тақдим қилинган.

Буюртмачи томонидан смета қиймати ҚҚС билан бирга ҳисоблаганда **489999,911** минг сўм тақдим этилган. Смета хужжатларида камчиликлар аниқланмади.

### 6.ИШ ТУРЛАРИ ВА ҲАЖМЛАРИ ҚАЙДНОМАСИНИ АНИҚЛАШ АСОСЛАРИНИ БАҲОЛАШ:

6.1.Лойиҳа смета хужжатлари, ресурс сметалари, амалдаги қурилиш меъёрлари ва қоидалари асосида ҳисобланган.

### 7.ХУЛОСА:

7.1. Экспертиза натижаларини ҳисобга олган ҳолда « Жиззах вилояти Бахмал тумани 70-сонли мактаб майдонидан қушимча бино(Фаоллар зали,кутубхона) қурулиши » смета хужжатларини келгусида келишиш ҳамда тасдиқлаш учун буюртмачининг бошқа ҳаражатларисиз ва 15 % ҚҚС билан ҳисоблаганда умумий миқдорда **489999,911** минг сўм тавсия этилади.

Шу жумладан:

- Қурилиш материаллари, ашёлари ва конструкциялар нархи ҳамда транспорт сарф-ҳаражатлари билан биргаликда – **293447,010** минг сўмни,
- асосий ойлик учун ижтимоий суғурта тўловлари ҳаражатлари билан ҳисоблаганда – **48543,109** минг сўмни
- машина ва механизмлар учун сарфланадиган ҳаражатлар – **7306,186** минг сўмни,
- жихозлар нархи транспорт сарф-ҳаражатлари билан биргаликда – **11672,046** минг сўмни,

- кабеллар нархи транспорт сарф-харажатлари билан биргаликда – **397,876** минг сўмни,
- пудратчининг бошқа сарф-харажатлари 18,58% – **64720,653** минг сўмни,
- қўшилган қиймат солиғи 15% – **63913,032** минг сўмни ташкил этади.
- ишчи курувчиларнинг ўртача бир соатлик иш хақи “Qurilish iqtisodiyoti instituti” МЧЖ чиқараётган 2021–йил IV чорак каталог асосида **13773,5982 x 1,12 = 15426,43** сўм ижтимоий суғуртага ажратма 12 % қабул қилинган. (Ижтимоий суғуртага ажратма фоизи пудратчининг ҳақиқий харажатлари бўйича бухгалтерия ҳужжатлари асосида амалга оширилади).

1. Ўзбекистон Республикаси Вазирлар Маҳкамасининг 11.06.2003–йилдаги №261 қарори билан тасдиқланган “Қурилиш объектлари нархини жорий шартнома нархларида аниқлаш тартиби тўғрисида вақтинчалик қоидалар”га ва ШНК 4.01.16.09 га биноан қурилишнинг нархи тавсиявийдир. Асосий қарорни буюртмачи ва бош пудрат корхонаси томонидан шартномавий муносабатлар орқали амалга оширилади.

2. Ўзбекистон Республикаси Вазирлар Маҳкамасининг 22.01.2016 йилдаги №15 сонли қарорининг II бўлим 8-бандига мувофиқ «Давлат экспертизаси кўригига тақдим этилган шаҳарсозлик ҳужжатлари сифати бўйича жавобгарлик буюртмачи (лойихалаш жараёнида тақдим этилган бошланғич маълумотлари ишончлилиги нуктаи назаридан) ва лойихачи (қабул қилинган лойиха ечимлари нуктаи назаридан) зиммасига юкланади».

Эксперт

У.Хайдаров

MAS  
S  
IHA SM  
PERTIZ  
U  
OT

РЕСПУБЛИКА УЗБЕКИСТАН  
ГОРОД ДЖИЗАК ДЖИЗАКСКАЯ ОБЛАСТЬ

ООО «FAYZ BINOKOR LOYINA»

СМЕТНЫЙ МАТЕРИАЛ

СМЕТНЫЙ МАТЕРИАЛ  
ЖИЗЗАХ ВИЛОЯТИ БАХМАЛ ТУМАНИ 70-СОҢЛИ МАКТАБ  
МАЙДОНИДАН КУШИМЧА БИНО (ФАОЛЛАР ЗАЛИ, КУТУБХОНА)  
КУРИЛИШИ

ПРЕДСЕДАТЕЛЬ:

А. ХУРОЙКУЛОВ

ГНЧ:

Ж. АБДУРАХМАНОВ

Джизак - 2022 г.

РЕСПУБЛИКА УЗБЕКИСТАН  
ГОРОД ДЖИЗАК ДЖИЗАКСКАЯ ОБЛАСТЬ

ЖИЗЗАХ ВИЛОЯТИ БАХМАЛ ТУМАНИ 70-СОНЛИ МАКТАБ  
МАЙДОНИДАН КУШИМЧА БИНО (ФАОЛЛАР ЗАЛИ, КУТУБХОНА)  
КУРИЛИШИ

ООО «FAYZ BINOKOR LOYIHA»

Сметная документация составлена в текущих ценах, согласно приказу  
«Базар» №70 от 10.11.2003 года.

Порядок составления смет основан на СММ. Методический  
рекомендаций по составлению ресурсных расчетов (СМР) на строительные и  
монтажные работы, утвержденные приказом №14 от 12.11.04.

Смета состоит из 2-х частей:

СМЕТНЫЙ МАТЕРИАЛ

1. Локальная смета на выполнение работ, указав объем работ и  
количество работ.

2. Сводный расчет ресурсов, указав в виде объема количества

**ЖИЗЗАХ ВИЛОЯТИ БАХМАЛ ТУМАНИ 70-СОНЛИ МАКТАБ  
МАЙДОНИДАН КУШИМЧА БИНО (ФАОЛЛАР ЗАЛИ, КУТУБХОНА)  
КУРИЛИШИ**

сметным материалом являются тоннаж, куб. м, м<sup>3</sup>, м<sup>2</sup>, м<sup>1</sup>, м<sup>0</sup> и др.

3. Нормативы для локальной ресурсной ведомости приняты по  
СММ-02.

Данные по ресурсной ведомости:

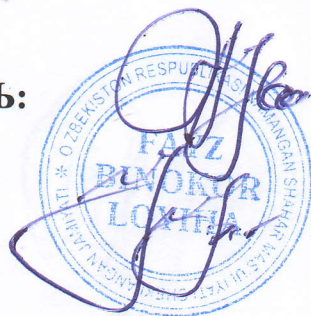
Затраты труда рабочих – строителей – 3 858,6 ч/мес  
СМЕТНАЯ СТОИМОСТЬ С НДС – 483 990 911,00 узл

ПРЕДСЕДАТЕЛЬ:

А. ХУДОЙКУЛОВ

ГИП:

Ж. АБДУРАХМАНОВ



## ПОЯСНИТЕЛЬНАЯ ЗАПИСКА

### ЖИЗЗАХ ВИЛОЯТИ БАХМАЛ ТУМАНИ 70-СОНЛИ МАКТАБ МАЙДОНИДАН КУШИМЧА БИНО (ФАОЛЛАР ЗАЛИ, КУТУБУХОНА) КУРИЛИШИ

Сметная документация составлена в текущих ценах, согласно приказу Госархитекстроя за №70 от 10.12.2003 года.

Порядок составления смет основан на базе Методических рекомендаций по составлению ресурсных расчётов (смет) на строительные и монтажные работы, утверждённые приказом №14 от 12.12.03 г.

#### Смета состоит из 2-х частей:

1. Локальная ведомость: включает в себе состав работ, шифр, код ресурса количество работ.
2. Сводный расчёт ресурсов: включает в себе общее количество трудовых затрат строителей и машинистов, строительных машин и механизмов и ресурсы на строительные материалы, причём разработчиком – сметчиком заполняются только графы 1-5. Графы 6-7 заполняются обоюдно согласованными данными заказчика и подрядчика.
3. Нормативы для локальной ресурсной ведомости приняты по сборникам ШНК-02

#### Данные по ресурсной ведомости:

Затраты труда рабочих – строителей	– 3 058,6 ч/час
СМЕТНАЯ СТОИМОСТЬ С НДС	– 489 999 911 сум

СОСТАВИЛ:



А. ХУДОЙКУЛОВ



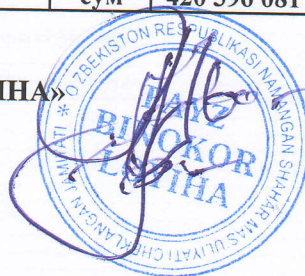
## РЕКОМЕНДУЕМАЯ ВЕДОМОСТЬ

**ЖИЗЗАХ ВИЛОЯТИ БАХМАЛ ТУМАНИ 70-СОНЛИ МАКТАБ МАЙДОНИДАН КУШИМЧА  
БИНО (ФАОЛЛАР ЗАЛИ, КУТУБХОНА) СИ КУРИЛИШИ**

№	Наименование затрат	Ед. изм.	АС	ЭС, ОБ, ТЕПЛОПУНКТ	ВСЕГО
1	2	3	4	5	6
1	Затраты труда строителей	чел/час	2 696,3	362,4	3 058,6
3	Зарплата	сум	41 593 843	5 590 138	47 183 981
4	Эксплуатация машин и механизмов	сум	6 251 412	1 054 774	7 306 186
5	Материалы изделия и конструкции	сум	247 099 278	32 374 065	279 473 343
6	Оборудование, мебель, инвентарь	сум	0	11 443 182	11 443 182
7	Провода	сум	0	391 996	391 996
8	Автотранспортные расходы от материалов - 5 %	сум	12 354 964	1 618 703	13 973 667
9	Автотранспортные расходы от оборудование - 2 %	сум	0	228 864	228 864
10	Автотранспортные расходы от провода - 1,5 %	сум	0	5 880	5 880
11	Итого прямых затрат	сум	307 299 497	41 035 555	348 335 052
12	Прочие затраты и расходы подрядчика - 18,58%	сум	57 096 247	7 624 406	64 720 653
13	Итого с прочими затратами подрядчика	сум	364 395 743	48 659 961	413 055 705
14	Итого с оборудованием	сум	364 395 743	60 332 007	424 727 750
15	Затраты на страхование строительных объектов - 0,32%	сум	1 166 066	193 062	1 359 129
16	ИТОГО	сум	365 561 810	60 525 069	426 086 879
17	НДС 15%	сум	54 834 271	9 078 760	63 913 032
18	ВСЕГО с учетом НДС	сум	420 396 081	69 603 830	489 999 911

ПРЕДСЕДАТЕЛЬ ООО «FAYZ BINOKOR LOYIHA»

ГИП ООО «FAYZ BINOKOR LOYIHA»



А.ХУДОЙКУЛОВ

Ж.АБДУРАХМАНОВ





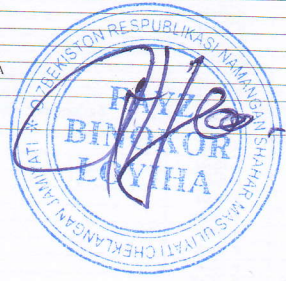


Main table with 6 columns: Item ID, Description, Unit, Quantity, Price. It lists construction materials and labor costs for various tasks like crane work, electrical wiring, and foundation work.

РАЗДЕЛ 3. СТЕНА



	4	5	6
АВТОМАТЫ РАЗВИВ 5 Т	МАШ.-Ч	0,09	0,0162
КОМПРЕССОРЫ ПЕРЕДВИЖНЫЕ С ДВИГАТЕЛЕМ ВНУТРЕННЕГО СГОРАНИЯ ДАВЛЕНИЕМ ДО 686 КПА (7 АТМ.) 5 МЗ/МИН	МАШ.-Ч	0,46	0,0828
ПНЕУМАТИЧЕСКИЕ ПНЕУМАТИЧЕСКИЕ	МАШ.-Ч	0,93	0,1674
ВИДА	МЗ	0,15	0,027
НАМЕТЫ НЕЛОТЬ МАРКИ 300	МЗ	0,11	0,0198
ПЕЩА ИЗ ПРИРОДНОГО КАМНЯ ДЛЯ СТРОИТЕЛЬНЫХ РАБОТ ФРАКЦИИ 5-10 ММ	МЗ	0,1	0,018
ПЕЩА ИЗ ПРИРОДНОГО КАМНЯ ДЛЯ СТРОИТЕЛЬНЫХ РАБОТ ФРАКЦИИ 10-20 ММ	МЗ	0,09	0,0162
ПЕЩА ИЗ ПРИРОДНОГО КАМНЯ ДЛЯ СТРОИТЕЛЬНЫХ РАБОТ ФРАКЦИИ 40-70 ММ	МЗ	1	0,18
<b>СТРОИТЕЛЬСТВО БЕТОННЫХ КРЫЛЬЦО</b>			
ЭКОНОМ. ТРУДА РАБОЧИХ-СТРОИТЕЛЕЙ	100МЗ	0,0210	
ЭКОНОМ. ТРУДА МАШИНИСТОВ	ЧЕЛ.-Ч	446,04	9,3668
АВТОМАТЫ РАЗВИВ 5 Т	ЧЕЛ.-Ч	30,64	0,64344
ИНСТРУМЕНТЫ ГОРЯЧИЕ	МАШ.-Ч	0,27	0,00567
СТАНДАРТНЫЕ ПРИ РАБОТЕ НА ДРУГИХ ВИДАХ СТРОИТЕЛЬСТВА (КРОМЕ МОНТАЖА ТЕХНОЛОГИЧЕСКОГО ОБОРУДОВАНИЯ) 8 Т	МАШ.-Ч	21,42	0,44982
СТАНДАРТ. АВТОМОБИЛЬНОМ ХОДУ ПРИ РАБОТЕ НА ДРУГИХ ВИДАХ СТРОИТЕЛЬСТВА 10 Т	МАШ.-Ч	27,25	0,57225
ВИДА ТЕОРЕТИЧЕСКАЯ ЦЕЛШАЯ	МАШ.-Ч	1,25	0,02625
УСТАНОВКИ ДЛЯ СВАРКИ РУЧНОЙ ДУГОВОЙ (ПОСТОЯННОГО ТОКА)	МАШ.-Ч	0,81	0,01701
АВТОМАТЫ ВОЛТОВЫЕ ГРУЗОПОДЪЕМНОСТЬЮ ДО 5 Т	МАШ.-Ч	123,76	2,599
БЕТОН СЕЗЕЛЬ КЛАССА В15 М-200/ ФРАКЦИИ 5-10 ММ	МАШ.-Ч	1,87	0,03927
ВИДА	МЗ	101,5	2,1315
СТАНДАРТНЫЕ	МЗ	0,283	0,005943
КОМПАКТИРОВАННАЯ НЕГАШЕНАЯ КОМОВАЯ, СОРТ I	Т	0,013	0,000273
ВЫСНОВА ГОРЯЧАТАЯ В МОТКАХ ДИАМЕТРОМ 6,3-6,5 ММ	Т	0,025	0,000525
ШВЕЙТРАДЫ ДИАМЕТРОМ 4 ММ 342	Т	0,0303	0,000636
КОТОВА	Т	0,13	0,00273
ДОСКИ ОБРЕЗНЫЕ ХВОЙНЫХ ПОРОД ДЛИНОЙ 4-6,5 М, ШИРИНОЙ 75-150 ММ, ТОЛЩИНОЙ 25 ММ, III СОРТА	М2	88,2	1,8522
ДОСКИ ОБРЕЗНЫЕ ХВОЙНЫХ ПОРОД ДЛИНОЙ 4-6,5 М, ШИРИНОЙ 75-150 ММ, ТОЛЩИНОЙ 44 ММ И БОЛЕЕ, III СОРТА	М3	0,14	0,00294
БЕТОН ДОСКИ ТОЛЩИНОЙ 25 ММ	М3	0,47	0,00987
	М2	39,2	0,8232



А. ХУДОЙКУЛОВ







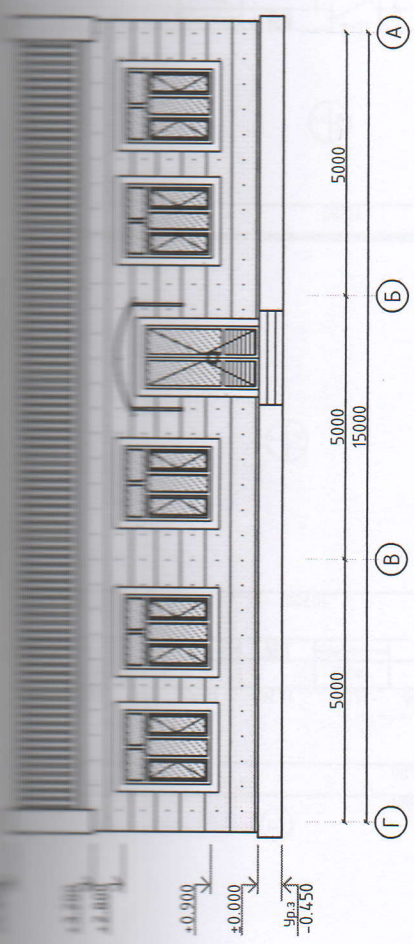
Лист	Наименование	Примечание
АС-1	Общие данные (начало).	
АС-2	Общие данные (окончание).	
АС-3	Фасад.	
АС-4	План стен.	
АС-5	Разрез 1 - 1.	
АС-6	План траншеи.	
АС-7	План фундаментов.	
АС-8	Ленточный фундамент.	
АС-9	Фундамент ФМ-1.	
АС-10	Фундамент ФМ-2.	
АС-11	Фундамент ФМ-3.	
АС-12	Кладочный план.	
АС-13	Монолитная перемычка ПМ-1/2.	
АС-14	Развертка стены.	
АС-15	Монолитный сердечник. Обязочный пояс.	
АС-16	План расположения элементов каркаса.	
АС-17	Колонна монолитная К-1.	
АС-18	Монолитный ригель Р-1	
АС-19	Монолитный ригель Р-2	
АС-20	Монолитный ригель Р-3	
АС-21	Схема расположения элементов по нижним поясам ферм.	
АС-22	Ферма металлическая ФМ1.	
АС-23	Вертикальный связь ВС1. Вертикальный связь ВС2. Вертикальный связь ВС3.	
АС-24	Горизонтальный связь ГС1. Горизонтальный связь ГС2.	
АС-25	Распорка РС1. Распорка РС2.	
АС-26	Схема расположения элементов по верхним поясам ферм.	
АС-27	План кровли.	
АС-28	Козырек Кз-1	
АС-29	Козырек Кз-2	
АС-30	План кровли.	
АС-31	Решетка Р-1, Р-2.	
АС-[32-40]	Приложения	

Проект соответствует требованиям технологических, санитарно-гигиенических, противопожарных норм и других норм, действующих на территории Республики Узбекистан, и обеспечивает безопасность для жизни и здоровья эксплуатацию объекта при соблюдении предусмотренных рабочими чертежами мероприятий.  
 \*\*\*\*\*  
 Главный инженер проекта:

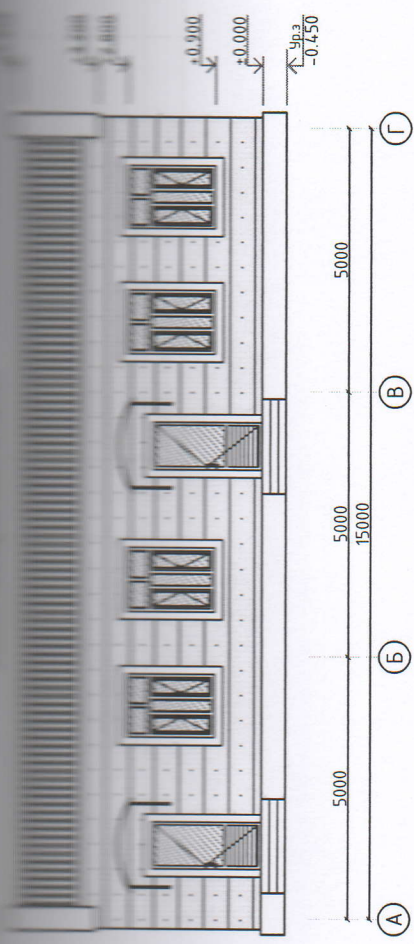
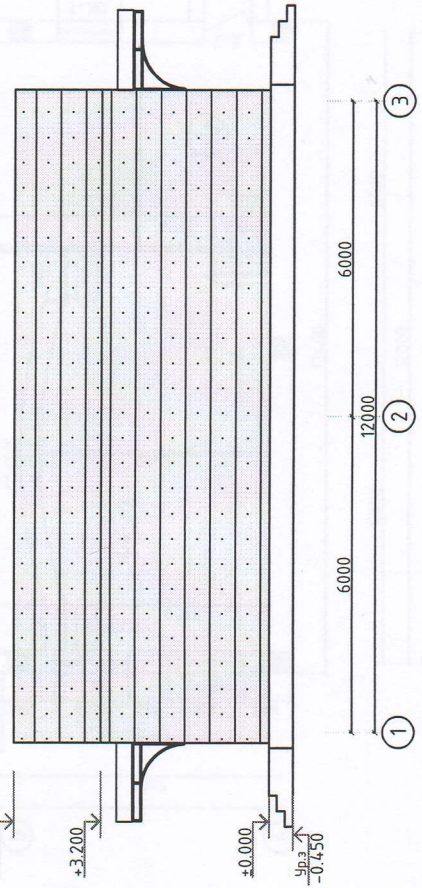
1.2 Место строительства -  
 1.3 Климатические условия:  
 - расчетная температура (-16°C)  
 - расчетная снеговая нагрузка - 50 кг/м2  
 - расчетной нормативный напор ветра 38 кг/м  
 - сейсмичность района строительства - 7 баллов  
 - расчетная сейсмичность - 8 баллов  
 1.4 Категория ответственности здания - IV;  
 1.5 Степень долговечности - II;  
 1.6 Степень огнестойкости - II;  
 1.7 Класс по функциональной пожарной опасности - Ф4.1

2. Краткая характеристика объекта  
 2.1 Здание выполнено из кирпичной кладки. Здание одноэтажное. Высота этажей 3.0м. Здание имеет прямоугольную форму, с размерами в осях 15.0x12.0м  
 2.2 Толщина наружных стен 380мм.  
 2.3 Кровля из профлистов с полимерным покрытием по металлоконструкции.  
 3 Основные материалы и конструкции  
 - Фундаменты - столбчатые, ленточные - монолитные из бетона кл В20.  
 - Стены - кладка из кирпича М75 на растворе М50. Толщина стен 380мм.  
 - Кладка II категории с нормальным сцеплением 18кг/см² > R > 1/3 = 1.2кг/см²  
 - Усиление стен сетками горизонтального армирования с шагом 675мм по высоте кладки.  
 - Монолитные колонна и ригель - из бетона кл В20.  
 - Перекрытия - монолитные из бетона кл В15.  
 - Покрытия - металлическая ферма  
 - Утеплитель - минераловатные плиты повышенной жесткости γ=130кг/м3 - 150мм.  
 - Внутренняя отделка - улучшенная штукатурка стен, шпаклевка потолков, водозумильсионная окраска.  
 - Наружная отделка - улучшенная штукатурка, водозумильсионная окраска.  
 - Отделка цоколя - штукатурка цементно-песчаным раствором, масляная окраска  
 - Окна и двери - индивидуальные.  
 - Полы - линолеум.  
 - Отмостка - бетонная, шириной 1500 мм.  
 4. Указания по разработке чертежей, изголовление и монтажу конструкций  
 4.1 Производство работ по устройству монолитных участков вести в соответствии с требованиями КМК 3.03.01-98.  
 4.2 Монтаж конструкций выполнять по специально разработанному ППР, где предусмотреть мероприятия по технике безопасности и пожаробезопасности.  
 4.3 При производстве кровельных работ руководствоваться указаниями КМК 2.03.10-19 и проекта производства работ.  
 5. Работы по устройству каменных, бетонных и железобетонных конструкций, изоляционные и кровельные работы, связанные с прочностью и непроницаемостью подлежат обязательному оформлению актами освидетельствования скрытых работ в соответствии с КМК 3.01.01-19.

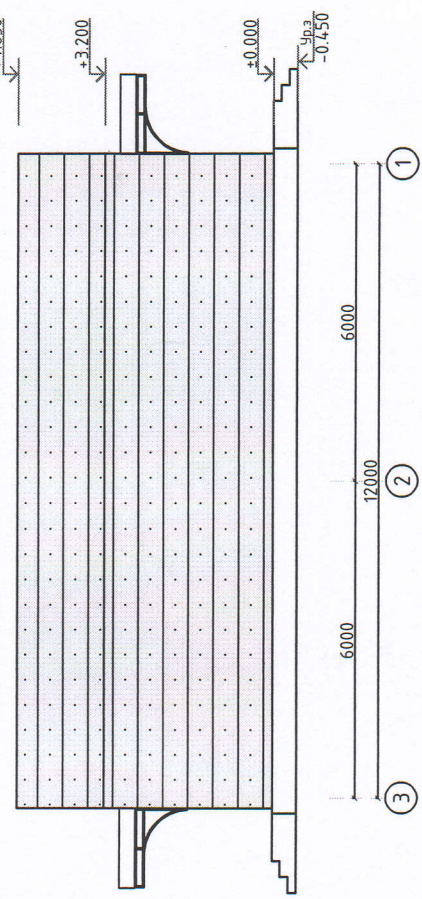
2022г.	АС		
ЖИЗЗАХ ВИЛОЯТИ БАХМАЛ ТУМАНИ 70-СОНЛИ МАКТАБ МАЙДОНИДАН КШИМЧДА БИНО (ФАОЛЛАР ЗА/М, КУТЪБХОНА) СИ КУРИЛИШИ			
Актовый зал на 80 мест.		Лист	Листов
		РП	1 4.0
Общие данные.		000 "FAYZ BINKOR LOYIXA"	



Фасад между осями "1" и "3"



Фасад между осями "3" и "1"

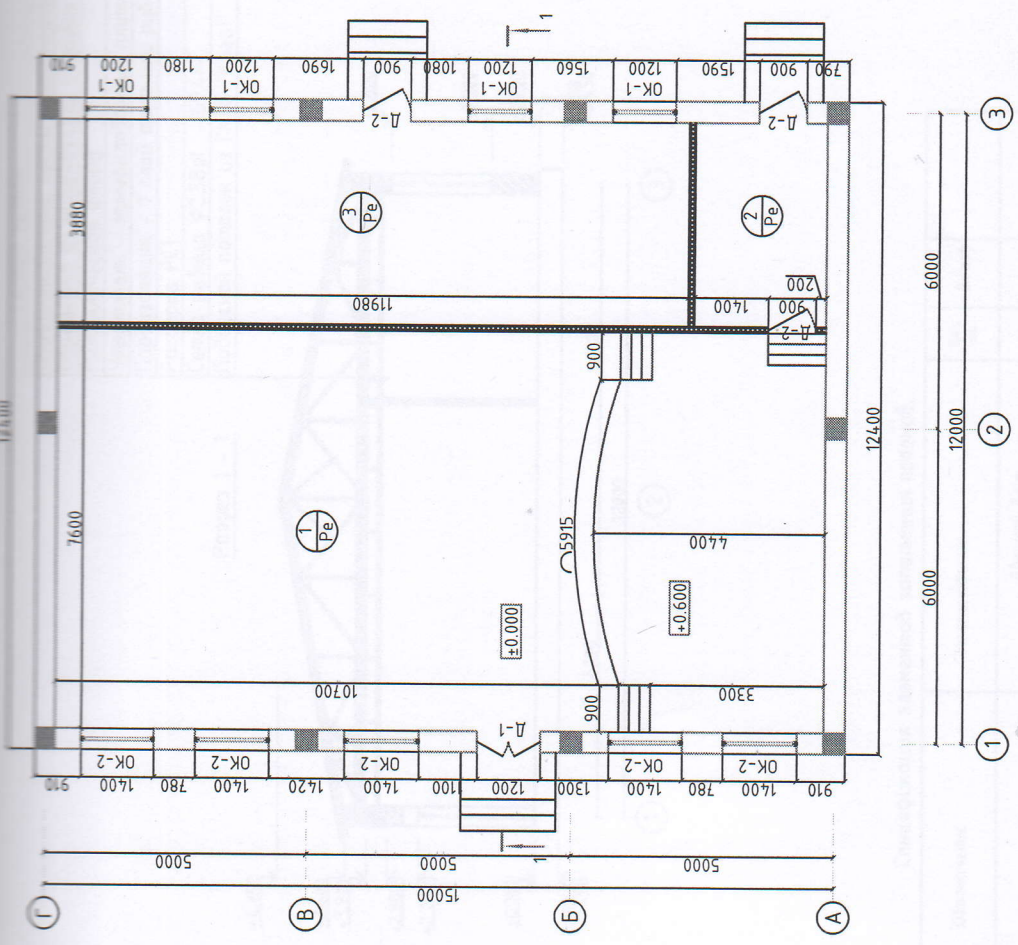


Ведомость отделки фасада.

№	Элемент фасада	Характер отделки, материал	Кол-во
1	Цоколь, бортики крылец	Штукатурка цементно-песчаным раствором, водозем-ная окр-ка	29.3 м2
2	Поверхность стен	Улучшенная штукатурка кирпичных стен, водоземельсионная окраска	188.0 м2
3	Подоконники	Оцинкованной кровельной сталь толщ. 0.5 шириной 250мм	2.85 м2

2022г.				АС	
Изм.	Кол.уч.	Лист	№ док.	Подпись	Дата
		Абдрахманов			
		Аралов			
		Худойкулова			
ЖИЗЗАХ ВИЛОЯТИ БАХМАЛ ТУМАНИ 70-СОҢЛИ МАКТАБ МАЙДОНИДАН КУШИМЧА БИНО (ФАОЛЛАР ЗАЛИ, КУТУБХОНА) СИ КУРИЛИШИ				Листов	
Актовый зал на 80 мест.				РП	3
Фасад.				Лист	40
				000	
				"FAYZ BINOKOR LOYIHA"	

Номер	Наименование	Площадь кв.
1	Актовый зал	111.0
2	Архивная	9.7
3	Учебный класс	46.5



Условные обозначения:

1 — номер помещения  
 P<sub>в</sub> — тип пола

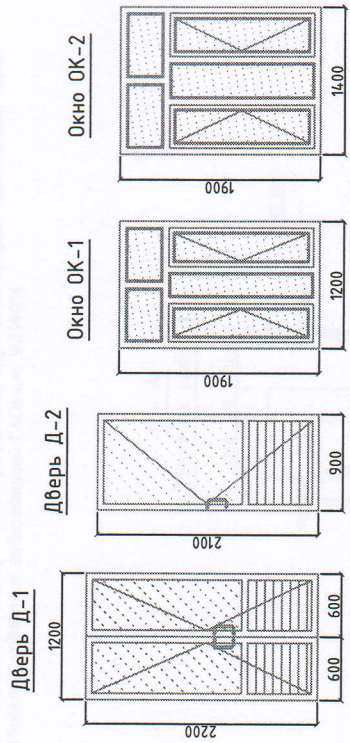
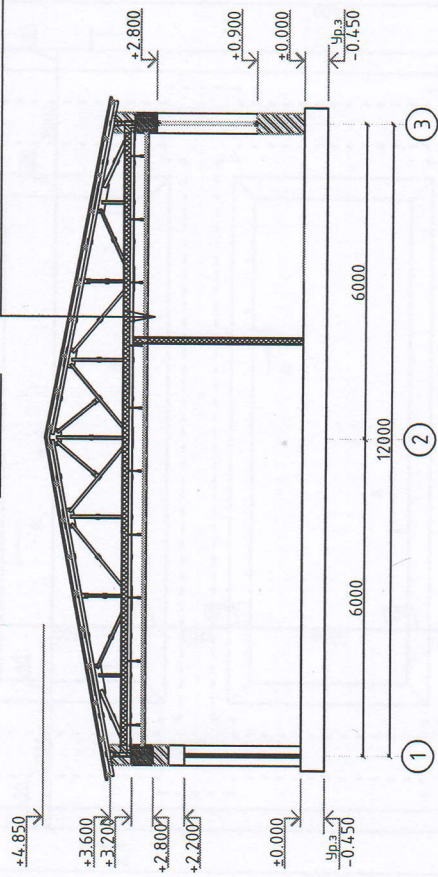
1. За опм. отм.  $\pm 0.000$  принята отм. чистого пола первого этажа, что соответствует
2. Разрез см. на листе АС-
3. Спецификация элементов заполнения проемов см. лист АС-

2022г.	АС	ЖИЗЗАХ ВИЛОЯТИ БАХМАЛ ТУМАНИ 70-СОҢЛИ МАКТАБ МАЙДОНИДАН КЎШИМЧА БИНО (ФАОЛЛАР ЗАЛИ, КУТУБУХОНА) СИ ҚУРИЛИШИ		
Изм.	Колуч	Лист	Подпись	Дата
ГИП	АбдурахмановЖ			
Разраб.	АраловТ			
Н.компр	ХудойкуловаВ			
Актовый зал на 80 мест.		Стация	Лист	Листов
План спен.		РП	4	4.0
		000 "FAYZ BINOKOR LOYIHA"		

Состав кровли

- Профилированные листы с полимерным покрытием Т=0,5мм
- Обрешетка из проф. 40х40х2 с шагом 700мм
- Металлическая ферма
- Утеплитель – минераловатные плиты  $\lambda=130\text{кг/м}^3$  – 150мм
- Пароизоляция – 1 слой толя или рубероида
- Распорка РС1
- Сетка рабца  $\Phi 2,5\text{ВрI}$  – 169,4м<sup>2</sup>
- Подвесной потолок из ГКЛО "Кнауф" П113

Разрез 1 - 1



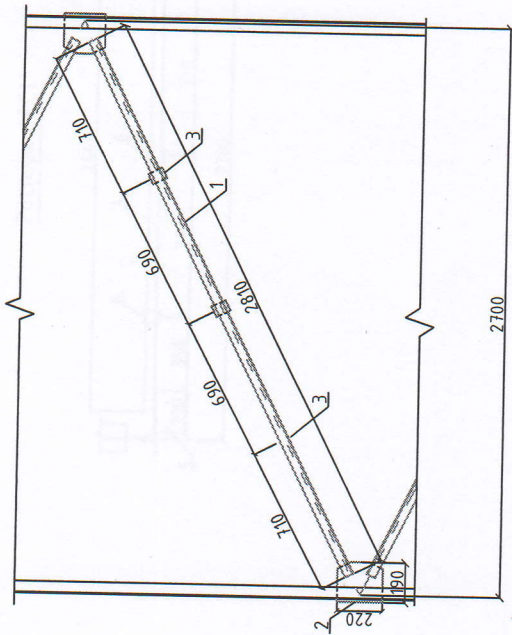
Спецификация элементов заполнения проемов.

Марка Поз.	Обозначение	Наименование	Кол. шт.	Всего
Д-1	Инд. из алюмин. профиля	Дверной блок ДНГ 22h-12	1	
Д-2	Инд. из алюмин. профиля	ДНГ 21h-09	3	
		Оконный блок		
ОК-1	Инд. из ПВХ. профиля	Окно 12-19h	4	
ОК-1	Инд. из ПВХ. профиля	Окно 14-19h	5	
		Подоконная доска		
П-1	Инд. из ПВХ. профиля	40x200x1300	4	
П-2	Инд. из ПВХ. профиля	40x200x1500	5	

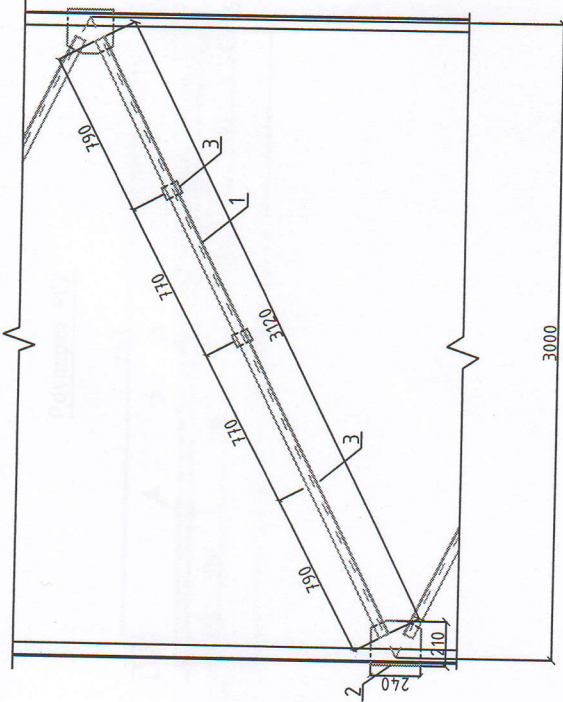
Заполнения проемов оконные блоки металлопластиковые с двухкамерным стеклопакетом, наружные дверные блоки и витражи металлопластиковые с двухкамерным стеклопакетом. R=0,7 м<sup>2</sup>·°С/Вт

2022г.				АС	
ЖИЗНАХ ВИЛОЯТИ БАХМАЛ ТЪМАНИ 70-СОУЛИ МАКТАБ МАЙДОНИДАН КЪШИМЧА БИНО (ФАОЛЛАР ЗАЛИ, КЪТЪХОНА) СИ КУРИЛИШИ					
Изм.	Колуч	Лист	Н.Блок	Поблиць	Дата
ГИП	Абдурахманов				
Разраб.	АраловТ				
Н.контр	Хидойкулова				
Актовый зал на 80 мест.			Стадия	Лист	Листов
			РП	5	40
Разрез 1 - 1.			000		
			"FAYZ BINOKOR LOYUXA"		

Горизонтальный связь ГС1



Горизонтальный связь ГС2



Примечания:

1. Прокатные элементы принять из стали С245 по ГОСТ 27772-88\*
2. Соединение деталей изделя выполнять ЭДС, электроды Э42А по ГОСТ 9467-75. Катеты сварных швов по наименьшей толщине свариваемых элементов, сварку производить по всей длине прилегания элементов. Сварные швы должны отвечать требованиям ГОСТ 5264-80, ГОСТ 14.771-76.
3. Все стальные конструкции при изготовлении огрунтовать грунтом ГФ-020 в 2 слоя. После монтажа покрасить масляной краской за 2 раза.

Спецификация расхода материалов на ГС1 и ГС2.

Поз.	Обозначение	Наименование	Кол.	Масса ед., кг.	Примечание
		Связь ГС1			
1	ГОСТ 8509-93	Уголок 50x50x5 ГОСТ 8509-93	4	24,25	
2	ГОСТ 19903-74*	Лист С245 ГОСТ 27772-88*	5,62	3,77	21,18
3	ГОСТ 19903-74*	Лист 6x210x240 ГОСТ 19903-74*	1	2,38	
		Связь ГС2			
1	ГОСТ 8509-93	Уголок 50x50x5 ГОСТ 8509-93	6	26,59	
2	ГОСТ 19903-74*	Лист С245 ГОСТ 27772-88*	6,24	3,77	23,52
3	ГОСТ 19903-74*	Лист 6x210x240 ГОСТ 19903-74*	1	2,38	
		Связь ГС2			
		Лист С245 ГОСТ 27772-88*	3	0,23	0,69
		Лист 6x60x80 ГОСТ 19903-74*	3	0,23	0,69

2022г.		АС	
Изм.	Колуч	Лист	Дата
ГИП	Абдурахманов	Подпись	
Разраб.	Аралов	Аралов	
Н.контр	Худойкулова	Худойкулова	
Актовый зал на 80 мест.		Лист	Листов
		РП	24
			40
Горизонтальный связь ГС1.		000	
Горизонтальный связь ГС2.		"FAYZ BINOKOR LOYIXA"	