



"TERMIZME`MORLOYINA"

MAS'ULIYATI CHEKLANGAN JAMIYAT

"TERMIZME`MORLOYINA"

MAS'ULIYATI CHEKLANGAN JAMIYAT

РАБОЧИЙ ПРОЕКТ

НАИМЕНОВАНИЕ ОБЪЕКТА : ШЕРАБОД ТУМАН ХАЛК
ТАЪЛИМИ БУЛИМИГА КАРАШЛИ
16-СОНЛИ МАКТАБ БИНОСИ ХУДУДИДА 8-ОЧКОЛИ
ХОЖАТХОНА БИНОСИНИ КАПИТАЛ ТАЪМИРЛАШ

Термиз - 2022 г.

ТЕРМЕЗ – 2022 г.



"TERMIZME`MORLOYIHA"

MAS`ULIYATI CHEKLANGAN JAMIYAT

РАБОЧИЙ ПРОЕКТ

НАИМЕНОВАНИЕ ОБЪЕКТА : ШЕРАБОД ТУМАН ХАЛК
ТАЪЛИМИ БУЛИМИГА КАРАШЛИ
16-СОНЛИ МАКТАБ БИНОСИ ХУДУДИДА 8-ОЧКОЛИ
ХОЖАТХОНА БИНОСИНИ КАПИТАЛ ТАЪМИРЛАШ

«Термизмеъморлойиха»:

Г.Бердикулова

Главный инженер проекта:



З.ИСОМИДДИНОВ

Термез – 2022 Г.

СТОИМОСТЬ ОБЪЕКТА В ТЕКУЩИХ ЦЕНАХ

**НАИМЕНОВАНИЕ ОБЪЕКТА : ШЕРАБОД ТУМАН ХАЛК ТАЪЛИМИ БУЛИМИГА КАРАШЛИ
16-СОНЛИ МАКТАБ БИНОСИ ХУДУДИДА 8-ОЧКОЛИ ХОЖАТХОНА БИНОСИНИ КАПИТАЛ
ТАЪМИРЛАШ**

№ П/П	НАИМЕНОВАНИЕ ЗАТРАТ	СТОИМОСТЬ, ТЫС. СУМ
1	2	3
1	ЗАТРАТЫ НА ОБОРУДОВАНИЕ	0,00
2	ЗАТРАТЫ НА ЗАРАБОТНУЮ ПЛАТУ С УЧЕТОМ НАЧИСЛЕНИЙ НА СОЦ. СТРАХОВАНИЕ	13430,158
3	ЗАТРАТЫ НА ЭКСПЛУАТАЦИЮ МАШИН И МЕХАНИЗМОВ	1278,762
4	ЗАТРАТЫ НА СТРОИТЕЛЬНЫЕ МАТЕРИАЛЫ, ИЗДЕЛИЯ И КОНСТРУКЦИИ	52412,487
5	ЗАТРАТЫ НА ТРАНСПОРТ МАТЕРИАЛОВ	2620,624
6	ИТОГО ПО ПРЯМЫМ ЗАТРАТАМ	69742,031
7	ПРОЧИЕ ЗАТРАТЫ ПОДРЯДЧИКА 17,54%	12232,752
8	ИТОГО СТОИМОСТЬ РАБОТ БЕЗ НДС	81974,783
9	ПРОЧИЕ ЗАТРАТЫ ЗАКАЗЧИКА	729,000
10	ИТОГО	82703,783
11	НДС 15 %	12296,217
12	ВСЕГО СТОИМОСТЬ РАБОТ С НДС	95000,000

"ЗАКАЗЧИК"



"ИСПОЛНИТЕЛЬ"
ГЛАВНЫЙ ИНЖЕНЕР
ПРОЕКТА



СВОДНО-РЕСУРСНАЯ ВЕДОМОСТЬ

**НАИМЕНОВАНИЕ ОБЪЕКТА : ШЕРАБОД ТУМАН ХАЛК ТАЪЛИМИ БУЛИМИГА КАРАШЛИ
16-СОНЛИ МАКТАБ БИНОСИ ХУДУДИДА 8-ОЧКОЛИ ХОЖАТХОНА БИНОСИНИ КАПИТАЛ ТАЪМИРЛАШ**

№ п/п	Обоснование (Код ресурса)	Наименование ресурсов	Ед. изм.	Количество	Цена	Стоимость
1	2	3	4	5	6	7
ТРУДОВЫЕ РЕСУРСЫ						
1	00001	ЗАТРАТЫ ТРУДА РАБОЧИХ-СТРОИТЕЛЕЙ	ЧЕЛ-ЧАС	719,0974	18676,41	13430157,87
ИТОГО ТРУДОВЫЕ РЕСУРСЫ:						13430157,87
СТРОИТЕЛЬНЫЕ МАШИНЫ И МЕХАНИЗМЫ						
1	00112	АВТОПОГРУЗЧИКИ 5 Т	МАШ-ЧАС	0,05891	249373	14690,56343
2	00403	ВИБРАТОР ГЛУБИННЫЙ	МАШ-ЧАС	3,40199	10120	34428,1388
3	00404	ВИБРАТОР ПОВЕРХНОСТНЫЙ	МАШ-ЧАС	1,82292	10120	18447,9504
4	00521	ДРЕЛИ ЭЛЕКТРИЧЕСКИЕ	МАШ-ЧАС	0,92448	8900,00	8227,872
5	00660	КОМПРЕССОРЫ ПЕРЕДВИЖНЫЕ С ДВИГАТЕЛЕМ ВНУТРЕННЕГО СГОРАНИЯ ДАВЛЕНИЕМ ДО 686 КПА /7 АТ/ 5 МЗ/МИН	МАШ-ЧАС	0,6348	58500	37135,8
6	00860	КОМПЛЕКСЫ ВАКУУМНЫЕ ТИПА СО-177	МАШ-ЧАС	16,39776	0,00	0
7	00975	ЛЕБЕДКИ ЭЛЕКТРИЧЕСКИЕ, ТЯГОВЫМ УСИЛИЕМ ДО 5,79 КН /0,59 Т/	МАШ-ЧАС	0,1014	766,00	77,6724
8	00976	ЛЕБЕДКИ ЭЛЕКТРИЧЕСКИЕ, ТЯГОВЫМ УСИЛИЕМ ДО 12,26 КН /1,25 Т/	МАШ-ЧАС	0,702	566,00	397,332
9	01522	ПОДЪЕМНИКИ МАЧТОВЫЕ СТРОИТЕЛЬНЫЕ 0,5 Т	МАШ-ЧАС	1,21136	5642,00	6834,49312
10	01523	ПИЛА ДИСКОВАЯ ЭЛЕКТРИЧЕСКАЯ	МАШ-ЧАС	0,1872	7778,62	1456,157664
11	01556	ПИЛЫ БЕНЗОМОТОРНЫЕ	МАШ-ЧАС	0,2376	850,00	201,96
12	01571	ПИЛА ЭЛЕКТРИЧЕСКАЯ ЦЕПНАЯ	МАШ-ЧАС	0,23036	7778,62	1791,882903
13	01608	РАСТВОРОНАСОСЫ ПРОИЗВОД. 3 МЗ/Ч	МАШ-ЧАС	2,1684	11001	23854,5684
14	01609	РАСТВОРОНАСОС 1 МЗ	МАШ-ЧАС	8,1396	10645	86646,042
15	01866	ТРАМБОВКИ ПНЕВМАТИЧЕСКИЕ ПРИ РАБОТЕ ОТ КОМПРЕССОРА	МАШ-ЧАС	1,2834	13500,00	17325,9
16	02016	УСТАНОВКИ ДЛЯ РУЧНОЙ ДУГОВОЙ СВАРКИ /ПОСТОЯННОГО ТОКА/	МАШ-ЧАС	0,49813	1256,00	625,65128
17	02209	ШУРУПОВЕРТ	МАШ-ЧАС	0,46166	2750,00	1269,565
18	02288	ЭКСКАВАТОРЫ ОДНОКОВШОВЫЕ ДИЗЕЛЬНЫЕ 0,25 МЗ НА ПНЕВМОКОЛЕСНОМ ХОДУ ПРИ РАБОТЕ НА ДРУГИХ ВИДАХ СТРОИТЕЛЬСТВА	МАШ-ЧАС	2,62944	350000,00	920304
19	00112	АВТОПОГРУЗЧИКИ 5 Т	МАШ-ЧАС	0,10368	274738,00	28484,83584
20	02509	АВТОМОБИЛЬ БОРТОВОЙ, ГРУЗОПОДЪЕМНОСТЬЮ ДО 5 Т	МАШ-ЧАС	0,02746	58742	1613,05532
21	02499	АВТОМОБИЛИ БОРТОВЫЕ ГРУЗОПОДЪЕМНОСТЬЮ ДО 5 Т	МАШ-ЧАС	0,38005	58742	22324,8971
22	02509	АВТОМОБИЛЬ БОРТОВОЙ, ГРУЗОПОДЪЕМНОСТЬЮ ДО 5 Т	МАШ-ЧАС	0,86432	58742	50771,88544
23	02510	АВТОМОБИЛЬ БОРТОВОЙ, ГРУЗОПОДЪЕМНОСТЬЮ ДО 8 Т	МАШ-ЧАС	0,0232	79806	1851,4992
ИТОГО СТРОИТЕЛЬНЫЕ МАШИНЫ И МЕХАНИЗМЫ:						1278761,722
СТРОИТЕЛЬНЫЕ МАТЕРИАЛЫ И КОНСТРУКЦИИ						
1	03561	ГОРЯЧЕКАТАННАЯ АРМАТУРНАЯ СТАЛЬ ПЕРИОДИЧЕСКОГО ПРОФИЛЯ КЛАССА А-III ДИАМЕТРОМ 6 ММ	ТН	0,144	1069652	154029,888
2	03565	ГОРЯЧЕКАТАННАЯ АРМАТУРНАЯ СТАЛЬ ПЕРИОДИЧЕСКОГО ПРОФИЛЯ КЛАССА А-III ДИАМЕТРОМ 10 ММ	ТН	0,589	10696652	6300328,028

3	03566	ГОРЯЧЕКАТАННАЯ АРМАТУРНАЯ СТАЛЬ ПЕРИОДИЧЕСКОГО ПРОФИЛЯ КЛАССА А-III ДИАМЕТРОМ 12 ММ	ТН	0,158	10696652	1690071,016
4	09219	ВОДА	МЗ	5,22527	760	3971,2052
5	10411	КИРПИЧ КЕРАМИЧЕСКИЙ, СИЛИКАТНЫЙ ИЛИ ПУСТОТЕЛЫЙ РАЗМЕРОМ _____ МАРКА ПО ПРОЕКТУ	1000 ШТ	1,72973	800000	1383784
6	12138	РАСТВОР ОТДЕЛОЧНЫЙ ТЯЖЕЛЫЙ ЦЕМЕНТНО-ИЗВЕСТКОВЫЙ 1:1:6	МЗ	1,8162	400703,28	727757,2971
7	12147	РАСТВОР ОТДЕЛОЧНЫЙ ТЯЖЕЛЫЙ ИЗВЕСТКОВЫЙ 1:2,5	МЗ	2,7018	515221,42	1392025,233
8	16070	КАМНИ ЛЕГКОБЕТОННЫЕ	МЗ	11,9784	262000	3138340,8
9	29110	ВИНТЫ САМОНАРЕЗАЮЩИЕ 4,8X35 ММ	ШТ	291,84	150	43776
10	30322	БОЛТЫ СТРОИТЕЛЬНЫЕ С ГАЙКАМИ И ШАЙБАМИ	ТН	0,0036	11600000	41760
11	30372	ГВОЗДИ ОТДЕЛОЧНЫЕ КРУГЛЫЕ 1.6X25 ММ	ТН	0,000205	8200000	1681
12	30383	ГВОЗДИ ПРОВОЛОЧНЫЕ ОЦИНКОВАННЫЕ ДЛЯ АСБЕСТОЦЕМЕНТНОЙ КРОВЛИ 4.5X120 ММ	ТН	0,00053	8200000	4346
13	30391	ГВОЗДИ СТРОИТЕЛЬНЫЕ С ПЛОСКОЙ ГОЛОВКОЙ 1.8X60 ММ	ТН	0,005376	8200000	44083,2
14	30407	ГВОЗДИ СТРОИТЕЛЬНЫЕ	ТН	0,01057	8200000	86674
15	30475	ДЮБЕЛИ	КГ	1,7694	8520,00	15075,288
16	30479	ГВОЗДЬ УСИЛЕННЫЙ	КГ	1,2779	8200	10478,78
17	30652	ИЗВЕСТЬ СТРОИТЕЛЬНАЯ НЕГАШЕНАЯ КОМОВАЯ, СОРТ 1	ТН	0,00552	595000,00	3284,4
18	30654	ГИПСОВЫЕ ВЯЖУЩИЕ Г-3	ТН	0,00996	560000,00	5577,6
19	31053	КРАСКА ПЕРХЛОРВИНИЛОВАЯ ФАСАДНАЯ ХВ-161 МАРКА А, Б	ТН	0,04602	10700000	492414
20	31054	КРАСКИ ВОДОЭМУЛЬСИОННЫЕ	ТН	0,10773	7220000	777810,6
21	31430	ГРУНТОВКА ХС-04 КОРИЧНЕВАЯ	ТН	0,0117	32000000,00	374400
22	31709	ШПАТЛЕВКА КЛЕЕВАЯ	ТН	0,08721	900000	78489
23	31933	ПРОФНАСТИЛ	М2	52,8	82000	4329600
24	32522	ПРОВОЛОКА КАНАТНАЯ ОЦИНКОВАННАЯ ГРУППЫ С, МАРКИ В, ДИАМЕТРОМ 3 ММ	ТН	0,00004	8008696,00	320,34784
25	32524	КАТАНКА ГОРЯЧЕКАТАНАЯ ОБЫЧНОЙ ТОЧНОСТИ В МОТКАХ ИЗ СТАЛИ СВ- 08А ДИАМЕТРОМ 6,3-6,5 ММ	ТН	0,0041	7150000	29315
26	32540	ПРОВОЛОКА ИЗ НИЗКОУГЛЕРОДИСТОЙ ОЦИНКОВАННОЙ СТАЛИ /1Ц/ ТЕРМИЧЕСКИ ОБРАБОТАННОЙ, ОБЩЕГО НАЗНАЧЕНИЯ, ВЫСШЕЙ КАТЕГОРИИ КАЧЕСТВА Д 3,0 ММ	ТН	0,00246	8008696,00	19701,39216
27	32543	ПРОВОЛОКА ИЗ НИЗКОУГЛЕРОДИСТОЙ СВЕТОЙ СТАЛИ /ОС/, ТЕРМИЧЕСКИ ОБРАБОТАННОЙ, ОБЩЕГО НАЗНАЧЕНИЯ, ВЫСШЕГО КАЧЕСТВА Д 1,1 ММ	ТН	0,00042	8008696,00	3363,65232
28	34035	УАИТ-СПИРИТ	ТН	0,0078	10500000,00	81900
29	35310	ЭЛЕКТРОДЫ Д 4 ММ: Э42	ТН	0,0006	13500000,00	8100
30	35454	БРУС ДЕРЕВЯННЫЙ	МЗ	0,11808	3350000	395568
31	35538	ШКУРКА ШЛИФОВАЛЬНАЯ ДВУХСЛОЙНАЯ С ЗЕРНИСТОСТЬЮ 40/25	М2	1,4364	5700,00	8187,48
32	36024	БРУСКИ ОБРЕЗНЫЕ ИЗ ХВОЙНЫХ ПОРОД ДЛИНОЙ 4-6.5М, ШИРИНОЙ 75- 150ММ, ТОЛЩИНОЙ 40-75 ММ, II СОРТА	МЗ	0,0864	3350000	289440

33	36025	БРУСКИ ОБРЕЗНЫЕ ИЗ ХВОЙНЫХ ПОРОД ДЛИНОЙ 4-6.5М, ШИРИНОЙ 75-150ММ, ТОЛЩИНОЙ 40-75 ММ, III СОРТА	МЗ	0,19534	3350000	654389
34	36026	БРУСКИ ОБРЕЗНЫЕ ИЗ ХВОЙНЫХ ПОРОД ДЛИНОЙ 4-6.5М, ШИРИНОЙ 75-150ММ, ТОЛЩИНОЙ 40-75 ММ, IV СОРТА	МЗ	0,012	3350000	40200
35	36028	БРУСЬЯ ОБРЕЗНЫЕ ИЗ ХВОЙНЫХ ПОРОД ДЛИНОЙ 4-6.5М, ШИРИНОЙ 75-150ММ, ТОЛЩИНОЙ 100, 125ММ, II СОРТА	МЗ	0,0324	3350000	108540
36	36032	БРУСЬЯ ОБРЕЗНЫЕ ИЗ ХВОЙНЫХ ПОРОД ДЛИНОЙ 4-6.5М, ШИРИНОЙ 75-150ММ, ТОЛЩИНОЙ 150 ММ И БОЛЕЕ, II СОРТА	МЗ	0,03037	3350000	101739,5
37	36053	ДОСКИ ОБРЕЗНЫЕ ИЗ ХВОЙНЫХ ПОРОД ДЛИНОЙ 4-6,5 М, ШИРИНОЙ 75-150 ММ, ТОЛЩИНОЙ 25 ММ, III СОРТА	МЗ	0,01431	3300000	47223
38	36056	ДОСКИ ОБРЕЗНЫЕ ИЗ ХВОЙНЫХ ПОРОД ДЛИНОЙ 4-6,5 М, ШИРИНОЙ 75-150 ММ, ТОЛЩИНОЙ 32.40 ММ, II СОРТА	МЗ	0,0072	3300000	23760
39	36059	ДОСКИ ОБРЕЗНЫЕ ИЗ ХВОЙНЫХ ПОРОД ДЛИНОЙ 4-6,5 М, ШИРИНОЙ 75-150 ММ, ТОЛЩИНОЙ 44 ММ И БОЛЕЕ, I СОРТА	МЗ	0,4482	3300000	1479060
40	36061	ДОСКИ ОБРЕЗНЫЕ ИЗ ХВОЙНЫХ ПОРОД ДЛИНОЙ 4-6,5 М, ШИРИНОЙ 75-150 ММ, ТОЛЩИНОЙ 44 ММ И БОЛЕЕ, III СОРТА	МЗ	0,14745	3300000	486585
41	36080	ДОСКИ НЕОБРЕЗНЫЕ ИЗ ХВОЙНЫХ ПОРОД ДЛИНОЙ 4-6,5 М, ЛЮБОЙ ШИРИНЫ, ТОЛЩИНОЙ 44 ММ И БОЛЕЕ, II СОРТА	МЗ	0,00306	3100000	9486
42	36114	ДОСКИ ОБРЕЗНЫЕ ИЗ ХВОЙНЫХ ПОРОД ДЛИНОЙ 2-3,75 М, ШИРИНОЙ 75-150 ММ, ТОЛЩИНОЙ 25 ММ, IV СОРТА	МЗ	0,10128	3300000	334224
43	36138	ДОСКИ НЕОБРЕЗНЫЕ ИЗ ХВОЙНЫХ ПОРОД ДЛИНОЙ 2-3,75 М, ЛЮБОЙ ШИРИНЫ, ТОЛЩИНОЙ 32, 40 ММ, IV СОРТА	МЗ	0,0011	3100000	3410
44	40955	БОЛТЫ АНКЕРНЫЕ С ГАЙКАМИ	ТН	0,00806	11600000	93496
45	43099	АРМАТУРА КЛАССА А-1	ТН	0,03089	10696652	330419,5803
46	43960	ПАНЕЛИ ОБЛИЦОВОЧНЫЕ ПЛАСТИКОВЫЕ	М2	30,24	30000	907200
47	44011	ГОРЯЧЕКАТАННАЯ АРМАТУРНАЯ СТАЛЬ ГЛАДКАЯ КЛАССА А-1	ТН	0,11974	10696652	1280817,11
48	44032	БЛОКИ ДВЕРНЫЕ АЛЮМИНИЕВЫХ ТИПА АКФА	М2	7,56	720000	5443200
49	44038	АЛЮМИНИЕВЫХ ФОРТОЧКА	М2	1,8	498600	897480
50	44050	БРУСКИ ОБРЕЗНЫЕ ХВОЙНЫХ ПОРОД, ДЛИНОЙ 2-6,5 М, ТОЛЩИНОЙ 40-60 ММ 2 СОРТА	МЗ	0,00045	3350000	1507,5
51	44087	ДЕТАЛИ КРЕПЛЕНИЯ СТАЛЬНЫЕ	КГ	3,4308	90000	308772
52	45014	БЕТОН ТЯЖЕЛЫЙ (КЛАСС ПО ПРОЕКТУ)	МЗ	0,3654	381897,89	139545,489
53	45024	БЕТОН ТЯЖЕЛЫЙ	МЗ	16,8708	381897,89	6442922,923
54	45027	БЕТОН (КЛАСС ПО ПРОЕКТУ)	МЗ	16,3256	381897,89	6234712,193
55	45033	РАСТВОР ГОТОВЫЙ КЛАДОЧНЫЙ (СОСТАВ И МАРКА ПО ПРОЕКТУ)	МЗ	2,22156	440475,13	978541,9298
56	45050	ЩЕБЕНЬ ИЗ ПРИРОДНОГО КАМНЯ ДЛЯ СТРОИТЕЛЬНЫХ РАБОТ ФРАКЦИИ 5-10 ММ	МЗ	0,072	65000,00	4680
57	45051	ЩЕБЕНЬ ИЗ ПРИРОДНОГО КАМНЯ ДЛЯ СТРОИТЕЛЬНЫХ РАБОТ ФРАКЦИИ 10-20 ММ	МЗ	0,0648	65000,00	4212

58	45053	ЩЕБЕНЬ ИЗ ПРИРОДНОГО КАМНЯ ДЛЯ СТРОИТЕЛЬНЫХ РАБОТ ФРАКЦИИ 40-70 ММ	МЗ	0,72	65000,00	46800
59	45056	ГРАВИЙ ДЛЯ СТРОИТЕЛЬНЫХ РАБОТ ФРАКЦИИ 20-40 ММ	МЗ	0,8448	38500,00	32524,8
60	45089	ПАСТА АНТИСЕПТИЧЕСКАЯ	ТН	0,00106	750000,00	795
61	45401	ГВОЗДИ ОТДЕЛОЧНЫЕ	Т	0,0006	8200000	4920
62	45768	ВТУЛКИ ИЗОЛИРУЮЩИЕ	ШТ	4,08	2200,00	8976
63	47801	ТРУБЫ ВОДОСТОЧНЫЕ	М	13,56	24000	325440
64	50756	ОТДЕЛЬНЫЕ КОНСТРУКТИВНЫЕ ЭЛЕМЕНТЫ ЗДАНИЙ И СООРУЖЕНИЙ С ПРЕОБЛАДАНИЕМ ГОРЯЧЕКАТАННЫХ ПРОФИЛЕЙ МАССОЙ 0.1 ДО 0.5 Т	ТН	0,00528	10000000	52800
65	50781	СТАЛЬНЫЕ КОНСТРУКЦИИ	ТН	0,0135	10000000	135000
66	51611	ИНВЕНТАРНЫЕ СТОЙКИ ДЕРЕВОМЕТАЛЛИЧЕСКИЕ РАЗДВИЖНЫЕ	ШТ	0,0756	18500,00	1398,6
67	51619	ЩИТЫ ИЗ ДОСОК ТОЛЩИНА 25 ММ	М2	7,66174	60000,00	459704,4
68	57928	БРУСКИ 2 СОРТА 50 ММ	МЗ	0,3792	3350000	1270320
69	61608	СКОБЫ РАЗНЫЕ	10 ШТ	27,524	4200	115600,8
70	63499	ГИЛЬЗЫ СОЕДИНИТЕЛЬНЫЕ	100 ШТ	0,11796	2200,00	259,512
71	64080	КРЮК	ШТ	6,12	4000,00	24480
72	65317	ТРУБКА ХВТ	КГ	0,81589	4000,00	3263,56
73		СВЕТИЛЬНИК ЛЕД 18 ВТ	ШТ	6	48500	291000
74		ВЫКЛЮЧАТЕЛЬ	ШТ	4	18500	74000
75		ПРОВОДА	М	98,3	2160	212328
76		ЖЕЛОБ	М	14	24000	336000
77		ТУННКАФОН	М2	8,19	65500	536445
78		ТРУБЫ П/П ДЫМОХОДНЫЕ Д 100 ММ	М	8	22400	179200
79	65851	ШУРУПЫ СТРОИТЕЛЬНЫЕ	ТН	0,00061	15500000	9455
ИТОГО СТРОИТЕЛЬНЫЕ МАТЕРИАЛЫ И КОНСТРУКЦИИ:						52412487,1

Составил: 

Проверил: 

ЛОКАЛЬНО-РЕСУРСНАЯ ВЕДОМОСТЬ

НАИМЕНОВАНИЕ ОБЪЕКТА : ШЕРАБОД ТУМАН ХАЛК ТАЪЛИМИ БУЛИМИГА КАРАШЛИ
16-СОНЛИ МАКТАБ БИНОСИ ХУДУДИДА 8-ОЧКОЛИ ХОЖАТХОНА БИНОСИНИ КАПИТАЛ ТАЪМИРЛАШ

№ п/п	Шифр номера нормативов и коды ресурсов	Наименование работ и затрат, характеристика оборудования и его масса, расход ресурсов на единицу измерения	Единица измерения	Количество	
				на единицу измерения	по проектным данным
1	2	3	4	5	6
1	E01-01-014-5	РАЗРАБОТКА ГРУНТА С ПОГРУЗКОЙ НА АВТОМОБИЛИ-САМОСВАЛЫ ЭКСКАВАТОРАМИ С КОВШОМ ВМЕСТИМОСТЬЮ 0,25 МЗ, ГРУППА ГРУНТОВ: 2	1000 МЗ ГРУНТА		0,036
1.1	00001	ЗАТРАТЫ ТРУДА РАБОЧИХ-СТРОИТЕЛЕЙ	ЧЕЛ-ЧАС	31,32	1,12752
1.2	02288	ЭКСКАВАТОРЫ ОДНОКОВШОВЫЕ ДИЗЕЛЬНЫЕ 0,25 МЗ НА ПНЕВМОКОЛЕСНОМ ХОДУ ПРИ РАБОТЕ НА ДРУГИХ ВИДАХ СТРОИТЕЛЬСТВА	МАШ-ЧАС	73,04	2,62944
2	E01-02-056-2	РАЗРАБОТКА ГРУНТА ВРУЧНУЮ В ТРАНШЕЯХ ШИРИНОЙ БОЛЕЕ 2 М И КОТЛОВАНХ ПЛОЩАДЬЮ СЕЧЕНИЯ ДО 5 М2 С КРЕПЛЕНИЯМИ, ГЛУБИНА ТРАНШЕЙ И КОТЛОВАНОВ ДО 2 М, ГРУППА ГРУНТОВ: 2	100 МЗ		0,098
2.1	00001	ЗАТРАТЫ ТРУДА РАБОЧИХ-СТРОИТЕЛЕЙ	ЧЕЛ-ЧАС	233	22,834
3	E11-01-002-04	УСТРОЙСТВО ПОДСТИЛАЮЩИХ СЛОЕВ: ЩЕБЕНОЧНЫХ	1 МЗ		0,72
3.1	00001	ЗАТРАТЫ ТРУДА РАБОЧИХ-СТРОИТЕЛЕЙ	ЧЕЛ-ЧАС	2,5	1,8
3.2	00112	АВТОПОГРУЗЧИКИ 5 Т	МАШ-ЧАС	0,09	0,0648
3.3	00660	КОМПРЕССОРЫ ПЕРЕДВИЖНЫЕ С ДВИГАТЕЛЕМ ВНУТРЕННЕГО СГОРАНИЯ ДАВЛЕНИЕМ ДО 686 КПА /7 АТ/ 5 МЗ/МИН	МАШ-ЧАС	0,46	0,3312
3.4	01866	ТРАМБОВКИ ПНЕВМАТИЧЕСКИЕ ПРИ РАБОТЕ ОТ КОМПРЕССОРА	МАШ-ЧАС	0,93	0,6696
3.5	09219	ВОДА	МЗ	0,15	0,108
3.6	45050	ЩЕБЕНЬ ИЗ ПРИРОДНОГО КАМНЯ ДЛЯ СТРОИТЕЛЬНЫХ РАБОТ ФРАКЦИИ 5-10 ММ	МЗ	0,1	0,072
3.7	45051	ЩЕБЕНЬ ИЗ ПРИРОДНОГО КАМНЯ ДЛЯ СТРОИТЕЛЬНЫХ РАБОТ ФРАКЦИИ 10-20 ММ	МЗ	0,09	0,0648
3.8	45053	ЩЕБЕНЬ ИЗ ПРИРОДНОГО КАМНЯ ДЛЯ СТРОИТЕЛЬНЫХ РАБОТ ФРАКЦИИ 40-70 ММ	МЗ	1	0,72
4	E06-01-001-1	УСТРОЙСТВО БЕТОННОЙ ПОЛОВ	100 МЗ		0,018
4.1	00001	ЗАТРАТЫ ТРУДА РАБОЧИХ-СТРОИТЕЛЕЙ	ЧЕЛ-ЧАС	180	3,24
4.2	00403	ВИБРАТОР ГЛУБИННЫЙ	МАШ-ЧАС	48	0,864
4.3	02509	АВТОМОБИЛЬ БОРТОВОЙ, ГРУЗОПОДЪЕМНОСТЬЮ ДО 5 Т	МАШ-ЧАС	0,13	0,00234
4.4	09219	ВОДА	МЗ	0,2	0,0036
4.5	45027	БЕТОН (КЛАСС ПО ПРОЕКТУ)	МЗ	102	1,836
5	03566	ГОРЯЧЕКАТАННАЯ АРМАТУРНАЯ СТАЛЬ ПЕРИОДИЧЕСКОГО ПРОФИЛЯ КЛАССА А-III ДИАМЕТРОМ 12 ММ	ТН		0,158
6	E06-01-024-1	УСТРОЙСТВО БЕТОННЫХ МОНОЛИТНЫХ СТЕН	100 МЗ		0,072
6.1	00001	ЗАТРАТЫ ТРУДА РАБОЧИХ-СТРОИТЕЛЕЙ	ЧЕЛ-ЧАС	358,02	25,77744
6.2	00112	АВТОПОГРУЗЧИКИ 5 Т	МАШ-ЧАС	0,27	0,01944
6.3	00403	ВИБРАТОР ГЛУБИННЫЙ	МАШ-ЧАС	18,21	1,31112
6.4	01571	ПИЛА ЭЛЕКТРИЧЕСКАЯ ЦЕПНАЯ	МАШ-ЧАС	0,8	0,0576
6.5	02509	АВТОМОБИЛЬ БОРТОВОЙ, ГРУЗОПОДЪЕМНОСТЬЮ ДО 5 Т	МАШ-ЧАС	2,27	0,16344
6.6	09219	ВОДА	МЗ	0,077	0,00554
6.7	30322	БОЛТЫ СТРОИТЕЛЬНЫЕ С ГАЙКАМИ И ШАЙБАМИ	ТН	0,05	0,0036
6.8	30407	ГВОЗДИ СТРОИТЕЛЬНЫЕ	ТН	0,043	0,0031
6.9	30652	ИЗВЕСТЬ СТРОИТЕЛЬНАЯ НЕГАШЕНАЯ КОМОВАЯ, СОРТ I	ТН	0,026	0,00187
6.10	36025	БРУСКИ ОБРЕЗНЫЕ ИЗ ХВОЙНЫХ ПОРОД ДЛИНОЙ 4-6,5М, ШИРИНОЙ 75-150ММ, ТОЛЩИНОЙ 40-75 ММ, III СОРТА	МЗ	0,07	0,00504
6.11	36061	ДОСКИ ОБРЕЗНЫЕ ИЗ ХВОЙНЫХ ПОРОД ДЛИНОЙ 4-6,5 М, ШИРИНОЙ 75-150 ММ, ТОЛЩИНОЙ 44 ММ И БОЛЕЕ, III СОРТА	МЗ	0,86	0,06192

6.12	45027	БЕТОН (КЛАСС ПО ПРОЕКТУ)	МЗ	102	7,344
6.13	51619	ЩИТЫ ИЗ ДОСОК ТОЛЩИНА 25 ММ	М2	40	2,88
7	03565	ГОРЯЧЕКАТАННАЯ АРМАТУРНАЯ СТАЛЬ ПЕРИОДИЧЕСКОГО ПРОФИЛЯ КЛАССА А-III ДИАМЕТРОМ 10 ММ	ТН		0,162
8	03561	ГОРЯЧЕКАТАННАЯ АРМАТУРНАЯ СТАЛЬ ПЕРИОДИЧЕСКОГО ПРОФИЛЯ КЛАССА А-III ДИАМЕТРОМ 6 ММ	ТН		0,072
9	Е06-01-037-1	УСТРОЙСТВО РИГЕЛЕЙ ГРАЖДАНСКИХ ЗДАНИЙ	100 МЗ		0,0036
7.1	00001	ЗАТРАТЫ ТРУДА РАБОЧИХ-СТРОИТЕЛЕЙ	ЧЕЛ-ЧАС	1491,07	5,36785
7.2	00403	ВИБРАТОР ГЛУБИННЫЙ	МАШ-ЧАС	74,02	0,26647
7.3	02509	АВТОМОБИЛЬ БОРТОВОЙ, ГРУЗОПОДЪЕМНОСТЬЮ ДО 5 Т	МАШ-ЧАС	3,26	0,01174
7.4	30407	ГВОЗДИ СТРОИТЕЛЬНЫЕ	ТН	0,062	0,00022
7.5	32543	ПРОВОЛОКА ИЗ НИЗКОУГЛЕРОДИСТОЙ СВЕТОЙ СТАЛИ /ОС/, ТЕРМИЧЕСКИ ОБРАБОТАННОЙ, ОБЩЕГО НАЗНАЧЕНИЯ, ВЫСШЕГО КАЧЕСТВА Д 1,1 ММ	ТН	0,03	0,00011
7.6	36056	ДОСКИ ОБРЕЗНЫЕ ИЗ ХВОЙНЫХ ПОРОД ДЛИНОЙ 4-6,5 М, ШИРИНОЙ 75-150 ММ, ТОЛЩИНОЙ 32.40 ММ, II СОРТА	МЗ	2	0,0072
7.7	44011	ГОРЯЧЕКАТАННАЯ АРМАТУРНАЯ СТАЛЬ ГЛАДКАЯ КЛАССА А-1	ТН	25	0,09
7.8	45014	БЕТОН ТЯЖЕЛЫЙ (КЛАСС ПО ПРОЕКТУ)	МЗ	101,5	0,3654
10	Е06-01-026-1	УСТРОЙСТВО БЕТОННЫХ КОЛОНН	100 МЗ		0,0018
8.1	00001	ЗАТРАТЫ ТРУДА РАБОЧИХ-СТРОИТЕЛЕЙ	ЧЕЛ-ЧАС	1463,2	2,63376
8.2	00112	АВТОПОГРУЗЧИКИ 5 Т	МАШ-ЧАС	0,27	0,00049
8.3	00403	ВИБРАТОР ГЛУБИННЫЙ	МАШ-ЧАС	59,26	0,10667
8.4	01571	ПИЛА ЭЛЕКТРИЧЕСКАЯ ЦЕПНАЯ	МАШ-ЧАС	1,9	0,00342
8.5	02509	АВТОМОБИЛЬ БОРТОВОЙ, ГРУЗОПОДЪЕМНОСТЬЮ ДО 5 Т	МАШ-ЧАС	3,59	0,00646
8.6	09219	ВОДА	МЗ	0,25	0,00045
8.7	30407	ГВОЗДИ СТРОИТЕЛЬНЫЕ	ТН	0,045	0,00008
8.8	30652	ИЗВЕСТЬ СТРОИТЕЛЬНАЯ НЕГАШЕНАЯ КОМОВАЯ, СОРТ I	ТН	0,084	0,00015
8.9	36080	ДОСКИ НЕОБРЕЗНЫЕ ИЗ ХВОЙНЫХ ПОРОД ДЛИНОЙ 4-6,5 М, ЛЮБОЙ ШИРИНЫ, ТОЛЩИНОЙ 44 ММ И БОЛЕЕ, II СОРТА	МЗ	1,7	0,00306
8.10	44050	БРУСКИ ОБРЕЗНЫЕ ХВОЙНЫХ ПОРОД, ДЛИНОЙ 2-6,5 М, ТОЛЩИНОЙ 40-60 ММ 2 СОРТА	МЗ	0,25	0,00045
8.11	45027	БЕТОН (КЛАСС ПО ПРОЕКТУ)	МЗ	102	0,1836
8.12	51619	ЩИТЫ ИЗ ДОСОК ТОЛЩИНА 25 ММ	М2	135	0,243
11	03565	ГОРЯЧЕКАТАННАЯ АРМАТУРНАЯ СТАЛЬ ПЕРИОДИЧЕСКОГО ПРОФИЛЯ КЛАССА А-III ДИАМЕТРОМ 10 ММ	ТН		0,216
12	03561	ГОРЯЧЕКАТАННАЯ АРМАТУРНАЯ СТАЛЬ ПЕРИОДИЧЕСКОГО ПРОФИЛЯ КЛАССА А-III ДИАМЕТРОМ 6 ММ	ТН		0,072
13	Е06-01-041-1	УСТРОЙСТВО ПЕРЕКРЫТИЙ БЕЗБАЛОЧНЫХ ТОЛЩИНОЙ: ДО 200 ММ, НА ВЫСОТЕ ОТ ОПОРНОЙ ПЛОЩАДИ ДО 6 М	100 МЗ		0,027
11.1	00001	ЗАТРАТЫ ТРУДА РАБОЧИХ-СТРОИТЕЛЕЙ	ЧЕЛ-ЧАС	951,08	25,67916
11.2	00112	АВТОПОГРУЗЧИКИ 5 Т	МАШ-ЧАС	0,27	0,00729
11.3	00404	ВИБРАТОР ПОВЕРХНОСТНЫЙ	МАШ-ЧАС	47,96	1,29492
11.4	01571	ПИЛА ЭЛЕКТРИЧЕСКАЯ ЦЕПНАЯ	МАШ-ЧАС	4,6	0,1242
11.5	02509	АВТОМОБИЛЬ БОРТОВОЙ, ГРУЗОПОДЪЕМНОСТЬЮ ДО 5 Т	МАШ-ЧАС	1,4	0,0378
11.6	09219	ВОДА	МЗ	0,257	0,00694
11.7	30407	ГВОЗДИ СТРОИТЕЛЬНЫЕ	ТН	0,079	0,00213
11.8	30652	ИЗВЕСТЬ СТРОИТЕЛЬНАЯ НЕГАШЕНАЯ КОМОВАЯ, СОРТ I	ТН	0,086	0,00232
11.9	32543	ПРОВОЛОКА ИЗ НИЗКОУГЛЕРОДИСТОЙ СВЕТОЙ СТАЛИ /ОС/, ТЕРМИЧЕСКИ ОБРАБОТАННОЙ, ОБЩЕГО НАЗНАЧЕНИЯ, ВЫСШЕГО КАЧЕСТВА Д 1,1 ММ	ТН	0,0116	0,00031
11.10	36025	БРУСКИ ОБРЕЗНЫЕ ИЗ ХВОЙНЫХ ПОРОД ДЛИНОЙ 4-6,5М, ШИРИНОЙ 75-150ММ, ТОЛЩИНОЙ 40-75 ММ, III СОРТА	МЗ	6,22	0,16794

11.11	36032	БРУСЬЯ ОБРЕЗНЫЕ ИЗ ХВОЙНЫХ ПОРОД ДЛИНОЙ 4-6,5 М, ШИРИНОЙ 75-150 ММ, ТОЛЩИНОЙ 150 ММ И БОЛЕЕ, II СОРТА	МЗ	0,99	0,02673
11.12	36053	ДОСКИ ОБРЕЗНЫЕ ИЗ ХВОЙНЫХ ПОРОД ДЛИНОЙ 4-6,5 М, ШИРИНОЙ 75-150 ММ, ТОЛЩИНОЙ 25 ММ, III СОРТА	МЗ	0,53	0,01431
11.13	36061	ДОСКИ ОБРЕЗНЫЕ ИЗ ХВОЙНЫХ ПОРОД ДЛИНОЙ 4-6,5 М, ШИРИНОЙ 75-150 ММ, ТОЛЩИНОЙ 44 ММ И БОЛЕЕ, III СОРТА	МЗ	2,61	0,07047
11.14	45027	БЕТОН (КЛАСС ПО ПРОЕКТУ)	МЗ	101,5	2,7405
11.15	50781	СТАЛЬНЫЕ КОНСТРУКЦИИ	ТН	0,5	0,0135
11.16	51611	ИНВЕНТАРНЫЕ СТОЙКИ ДЕРЕВОМЕТАЛЛИЧЕСКИЕ РАЗДВИЖНЫЕ	ШТ	2,8	0,0756
11.17	51619	ЩИТЫ ИЗ ДОСОК ТОЛЩИНА 25 ММ	М2	86,1	2,3247
14	03565	ГОРЯЧЕКАТАННАЯ АРМАТУРНАЯ СТАЛЬ ПЕРИОДИЧЕСКОГО ПРОФИЛЯ КЛАССА А-III ДИАМЕТРОМ 10 ММ	ТН		0,211
15	Е06-01-001-20	УСТРОЙСТВО ЛЕНТОЧНЫХ ФУНДАМЕНТОВ БЕТОННЫХ	100 МЗ		0,0388
13.1	00001	ЗАТРАТЫ ТРУДА РАБОЧИХ-СТРОИТЕЛЕЙ	ЧЕЛ-ЧАС	337,48	13,09422
13.2	00112	АВТОПОГРУЗЧИКИ 5 Т	МАШ-ЧАС	0,27	0,01048
13.3	00403	ВИБРАТОР ГЛУБИННЫЙ	МАШ-ЧАС	16,78	0,65106
13.4	01571	ПИЛА ЭЛЕКТРИЧЕСКАЯ ЦЕПНАЯ	МАШ-ЧАС	0,74	0,02871
13.5	02509	АВТОМОБИЛЬ БОРТОВОЙ, ГРУЗОПОДЪЕМНОСТЬЮ ДО 5 Т	МАШ-ЧАС	0,65	0,02522
13.6	09219	ВОДА	МЗ	0,283	0,01098
13.7	30407	ГВОЗДИ СТРОИТЕЛЬНЫЕ	ТН	0,018	0,0007
13.8	30652	ИЗВЕСТЬ СТРОИТЕЛЬНАЯ НЕГАШЕНАЯ КОМОВАЯ, СОРТ I	ТН	0,025	0,00097
13.9	32524	КАТАНКА ГОРЯЧЕКАТАНАЯ ОБЫЧНОЙ ТОЧНОСТИ В МОТКАХ ИЗ СТАЛИ СВ-08А ДИАМЕТРОМ 6,3-6,5 ММ	ТН	0,028	0,00109
13.10	36061	ДОСКИ ОБРЕЗНЫЕ ИЗ ХВОЙНЫХ ПОРОД ДЛИНОЙ 4-6,5 М, ШИРИНОЙ 75-150 ММ, ТОЛЩИНОЙ 44 ММ И БОЛЕЕ, III СОРТА	МЗ	0,22	0,00854
13.11	45027	БЕТОН (КЛАСС ПО ПРОЕКТУ)	МЗ	102	3,9576
13.12	51619	ЩИТЫ ИЗ ДОСОК ТОЛЩИНА 25 ММ	М2	44,8	1,73824
16	Е08-03-002-1	КЛАДКА СТЕН ИЗ ЛЕГКОБЕТОННЫХ КАМНЕЙ БЕЗ ОБЛИЦОВКИ: ПРИ ВЫСОТЕ ЭТАЖА ДО 4 М	МЗ		13,02
14.1	00001	ЗАТРАТЫ ТРУДА РАБОЧИХ-СТРОИТЕЛЕЙ	ЧЕЛ-ЧАС	4,43	57,6786
14.2	09219	ВОДА	МЗ	0,26	3,3852
14.3	16070	КАМНИ ЛЕГКОБЕТОННЫЕ	МЗ	0,92	11,9784
14.4	36026	БРУСКИ ОБРЕЗНЫЕ ИЗ ХВОЙНЫХ ПОРОД ДЛИНОЙ 4-6,5 М, ШИРИНОЙ 75-150 ММ, ТОЛЩИНОЙ 40-75 ММ, IY СОРТА	МЗ	0,0005	0,00651
14.5	45033	РАСТВОР ГОТОВЫЙ КЛАДОЧНЫЙ (СОСТАВ И МАРКА ПО ПРОЕКТУ)	МЗ	0,11	1,4322
17	Е08-02-002-4	КЛАДКА ПЕРЕГОРОДОК ИЗ КИРПИЧА АРМИРОВАННЫХ: ТОЛЩИНОЙ В 1/2 КИРПИЧА ПРИ ВЫСОТЕ ЭТАЖА СВЫШЕ 4 М	100 М2		0,3432
15.1	00001	ЗАТРАТЫ ТРУДА РАБОЧИХ-СТРОИТЕЛЕЙ	ЧЕЛ-ЧАС	135,66	46,55851
15.2	02499	АВТОМОБИЛИ БОРТОВЫЕ ГРУЗОПОДЪЕМНОСТЬЮ ДО 5 Т	МАШ-ЧАС	0,11	0,03775
15.3	09219	ВОДА	МЗ	0,3	0,10296
15.4	10411	КИРПИЧ КЕРАМИЧЕСКИЙ, СИЛИКАТНЫЙ ИЛИ ПУСТОТЕЛЫЙ РАЗМЕРОМ _____ МАРКА ПО ПРОЕКТУ	1000 ШТ	5,04	1,72973
15.5	36026	БРУСКИ ОБРЕЗНЫЕ ИЗ ХВОЙНЫХ ПОРОД ДЛИНОЙ 4-6,5 М, ШИРИНОЙ 75-150 ММ, ТОЛЩИНОЙ 40-75 ММ, IY СОРТА	МЗ	0,016	0,00549
15.6	43099	АРМАТУРА КЛАССА А-1	ТН	0,09	0,03089
15.7	45033	РАСТВОР ГОТОВЫЙ КЛАДОЧНЫЙ (СОСТАВ И МАРКА ПО ПРОЕКТУ)	МЗ	2,3	0,78936
18	Е10-01-002-1	УСТАНОВКА СТРОПИЛ	1 МЗ		0,54
16.1	00001	ЗАТРАТЫ ТРУДА РАБОЧИХ-СТРОИТЕЛЕЙ	ЧЕЛ-ЧАС	24,09	13,0086
16.2	01556	ПИЛЫ БЕНЗОМОТОРНЫЕ	МАШ-ЧАС	0,44	0,2376
16.3	02509	АВТОМОБИЛЬ БОРТОВОЙ, ГРУЗОПОДЪЕМНОСТЬЮ ДО 5 Т	МАШ-ЧАС	0,22	0,1188
16.4	30407	ГВОЗДИ СТРОИТЕЛЬНЫЕ	ТН	0,0072	0,00389

16.5	32524	КАТАНКА ГОРЯЧЕКАТАНАЯ ОБЫЧНОЙ ТОЧНОСТИ В МОТКАХ ИЗ СТАЛИ СВ-08А ДИАМЕТРОМ 6,3-6,5 ММ	ТН	0,00438	0,00237
16.6	36024	БРУСКИ ОБРЕЗНЫЕ ИЗ ХВОЙНЫХ ПОРОД ДЛИНОЙ 4-6,5М, ШИРИНОЙ 75-150ММ, ТОЛЩИНОЙ 40-75 ММ, II СОРТА	МЗ	0,16	0,0864
16.7	36028	БРУСЬЯ ОБРЕЗНЫЕ ИЗ ХВОЙНЫХ ПОРОД ДЛИНОЙ 4-6,5М, ШИРИНОЙ 75-150ММ, ТОЛЩИНОЙ 100, 125ММ, II СОРТА	МЗ	0,06	0,0324
16.8	36059	ДОСКИ ОБРЕЗНЫЕ ИЗ ХВОЙНЫХ ПОРОД ДЛИНОЙ 4-6,5 М, ШИРИНОЙ 75-150 ММ, ТОЛЩИНОЙ 44 ММ И БОЛЕЕ, I СОРТА	МЗ	0,83	0,4482
16.9	45089	ПАСТА АНТИСЕПТИЧЕСКАЯ	ТН	0,00196	0,00106
19	E12-03-001-02	УСТРОЙСТВО КРОВЕЛЬ ИЗ ПРОФНАСТИЛ	100 М2 КРОВЛИ		0,48
17.1	00001	ЗАТРАТЫ ТРУДА РАБОЧИХ-СТРОИТЕЛЕЙ	ЧЕЛ-ЧАС	128,11	61,4928
17.2	01523	ПИЛА ДИСКОВАЯ ЭЛЕКТРИЧЕСКАЯ	МАШ-ЧАС	0,06	0,0288
17.3	02509	АВТОМОБИЛЬ БОРТОВОЙ, ГРУЗОПОДЪЕМНОСТЬЮ ДО 5 Т	МАШ-ЧАС	0,13	0,0624
17.4	29110	ВИНТЫ САМОНАРЕЗАЮЩИЕ 4,8Х35 ММ	ШТ	608	291,84
17.5	30391	ГВОЗДИ СТРОИТЕЛЬНЫЕ С ПЛОСКОЙ ГОЛОВКОЙ 1.8Х60 ММ	ТН	0,0112	0,005376
17.6	31933	ПРОФНАСТИЛ	М2	110	52,8
17.7	50756	ОТДЕЛЬНЫЕ КОНСТРУКТИВНЫЕ ЭЛЕМЕНТЫ ЗДАНИЙ И СООРУЖЕНИЙ С ПРЕОБЛАДАНИЕМ ГОРЯЧЕКАТАННЫХ ПРОФИЛЕЙ.МАССОЙ 0.1 ДО 0.5 Т	ТН	0,011	0,00528
17.8	57928	БРУСКИ 2 СОРТА 50 ММ	МЗ	0,79	0,3792
20	E12-01-009-02	УСТРОЙСТВО ЖЕЛОБОВ: ПОДВЕСНЫХ	100 М		0,14
18.1	00001	ЗАТРАТЫ ТРУДА РАБОЧИХ-СТРОИТЕЛЕЙ	ЧЕЛ-ЧАС	31,41	4,3974
18.2	02509	АВТОМОБИЛЬ БОРТОВОЙ, ГРУЗОПОДЪЕМНОСТЬЮ ДО 5 Т	МАШ-ЧАС	0,09	0,0126
18.3	30383	ГВОЗДИ ПРОВОЛОЧНЫЕ ОЦИНКОВАННЫЕ ДЛЯ АСБЕСТОЦЕМЕНТНОЙ КРОВЛИ 4,5Х120 ММ	ТН	0,0038	0,00053
18.4	33732	ЖЕЛОБ	М	П	14
21	E12-01-008-03	НАВЕСКА ВОДОСТОЧНЫХ ТРУБ ПО СТЕНАМ ИЗ КИРПИЧА ИЛИ ЛЕГКОГО БЕТОНА, ДИАМЕТРОМ ДО: 140 ММ	100 М ТРУБ		0,12
19.1	00001	ЗАТРАТЫ ТРУДА РАБОЧИХ-СТРОИТЕЛЕЙ	ЧЕЛ-ЧАС	38,4	4,608
19.2	02509	АВТОМОБИЛЬ БОРТОВОЙ, ГРУЗОПОДЪЕМНОСТЬЮ ДО 5 Т	МАШ-ЧАС	0,43	0,0516
19.3	32522	ПРОВОЛОКА КАНАТНАЯ ОЦИНКОВАННАЯ ГРУППЫ С, МАРКИ В, ДИАМЕТРОМ 3 ММ	ТН	0,0003	0,00004
19.4	47801	ТРУБЫ ВОДОСТОЧНЫЕ	М	113	13,56
22	E10-01-037-01	УСТАНОВКА БЛОКОВ В НАРУЖНЫХ И ВНУТРЕННИХ ДВЕРНЫХ ПРОЕМАХ: В КАМЕННЫХ СТЕНАХ ПЛОЩАДЬЮ ПРОЕМА ДО 3 М2 АЛЮМИНОВЫХ ТИПА АКФА	100 М2 ПРОЕМОВ		0,0756
20.1	00001	ЗАТРАТЫ ТРУДА РАБОЧИХ-СТРОИТЕЛЕЙ	ЧЕЛ-ЧАС	81,34	6,1493
20.2	01522	ПОДЪЕМНИКИ МАЧТОВЫЕ СТРОИТЕЛЬНЫЕ 0,5 Т	МАШ-ЧАС	9,69	0,73256
20.3	02209	ШУРУПОВЕРТ	МАШ-ЧАС	3,84	0,2903
20.4	02509	АВТОМОБИЛЬ БОРТОВОЙ, ГРУЗОПОДЪЕМНОСТЬЮ ДО 5 Т	МАШ-ЧАС	1,99	0,15044
20.5	44032	БЛОКИ ДВЕРНЫЕ АЛЮМИНОВЫХ ТИПА АКФА	М2	100	7,56
20.6	44087	ДЕТАЛИ КРЕПЛЕНИЯ СТАЛЬНЫЕ	КГ	37,5	2,835
20.7	65851	ШУРУПЫ СТРОИТЕЛЬНЫЕ	ТН	0,0048	0,00036
23	E10-01-036-01	УСТАНОВКА АЛЮМИНОВЫХ ФОРТОЧКА	100 М2 ПРОЁМОВ		0,018
21.1	00001	ЗАТРАТЫ ТРУДА РАБОЧИХ-СТРОИТЕЛЕЙ	ЧЕЛ-ЧАС	147,11	2,64798
21.2	02209	ШУРУПОВЕРТ	МАШ-ЧАС	9,52	0,17136
21.3	02509	АВТОМОБИЛЬ БОРТОВОЙ, ГРУЗОПОДЪЕМНОСТЬЮ ДО 5 Т	МАШ-ЧАС	2,22	0,03996
21.4	44038	АЛЮМИНОВЫХ ФОРТОЧКА	М2	100	1,8
21.5	44087	ДЕТАЛИ КРЕПЛЕНИЯ СТАЛЬНЫЕ	КГ	33,1	0,5958
21.6	65851	ШУРУПЫ СТРОИТЕЛЬНЫЕ	ТН	0,014	0,00025
24	E06-01-034-9	УСТРОЙСТВО ПЕРЕМЫЧЕК	100 МЗ		0,0026
22.1	00001	ЗАТРАТЫ ТРУДА РАБОЧИХ-СТРОИТЕЛЕЙ	ЧЕЛ-ЧАС	1593	4,1418
22.2	00112	АВТОПОГРУЗЧИКИ 5 Т	МАШ-ЧАС	0,27	0,0007
22.3	00403	ВИБРАТОР ГЛУБИННЫЙ	МАШ-ЧАС	77,95	0,20267

22.4	01571	ПИЛА ЭЛЕКТРИЧЕСКАЯ ЦЕПНАЯ	МАШ-ЧАС	6,32	0,01643
22.5	02016	УСТАНОВКИ ДЛЯ РУЧНОЙ ДУГОВОЙ СВАРКИ /ПОСТОЯННОГО ТОКА/	МАШ-ЧАС	191,59	0,49813
22.6	02509	АВТОМОБИЛЬ БОРТОВОЙ, ГРУЗОПОДЪЕМНОСТЬЮ ДО 5 Т	МАШ-ЧАС	1,74	0,00452
22.7	09219	ВОДА	МЗ	0,231	0,0006
22.8	30407	ГВОЗДИ СТРОИТЕЛЬНЫЕ	ТН	0,0635	0,00017
22.9	30652	ИЗВЕСТЬ СТРОИТЕЛЬНАЯ НЕГАШЕНАЯ КОМОВАЯ, СОРТ I	ТН	0,077	0,0002
22.10	32524	КАТАНКА ГОРЯЧЕКАТАНАЯ ОБЫЧНОЙ ТОЧНОСТИ В МОТКАХ ИЗ СТАЛИ СВ-08А ДИАМЕТРОМ 6,3-6,5 ММ	ТН	0,25	0,00065
22.11	35310	ЭЛЕКТРОДЫ Д 4 ММ: Э42	ТН	0,23	0,0006
22.12	36025	БРУСКИ ОБРЕЗНЫЕ ИЗ ХВОЙНЫХ ПОРОД ДЛИНОЙ 4-6,5М, ШИРИНОЙ 75-150ММ, ТОЛЩИНОЙ 40-75 ММ, III СОРТА	МЗ	8,6	0,02236
22.13	36032	БРУСЬЯ ОБРЕЗНЫЕ ИЗ ХВОЙНЫХ ПОРОД ДЛИНОЙ 4-6,5М, ШИРИНОЙ 75-150ММ, ТОЛЩИНОЙ 150 ММ И БОЛЕЕ, II СОРТА	МЗ	1,4	0,00364
22.14	36061	ДОСКИ ОБРЕЗНЫЕ ИЗ ХВОЙНЫХ ПОРОД ДЛИНОЙ 4-6,5 М, ШИРИНОЙ 75-150 ММ, ТОЛЩИНОЙ 44 ММ И БОЛЕЕ, III СОРТА	МЗ	2,51	0,00653
22.15	44011	ГОРЯЧЕКАТАННАЯ АРМАТУРНАЯ СТАЛЬ ГЛАДКАЯ КЛАССА А-1	ТН	11,44	0,02974
22.16	45027	БЕТОН (КЛАСС ПО ПРОЕКТУ)	МЗ	101,5	0,2639
22.17	51619	ЩИТЫ ИЗ ДОСОК ТОЛЩИНА 25 ММ	М2	183	0,4758
25	Е11-01-014-01	УСТРОЙСТВО ПОЛОВ БЕТОННЫХ ТОЛЩИНОЙ: 50 ММ	100 М2		0,288
23.1	00001	ЗАТРАТЫ ТРУДА РАБОЧИХ-СТРОИТЕЛЕЙ	ЧЕЛ-ЧАС	30,3	8,7264
23.2	00860	КОМПЛЕКСЫ ВАКУУМНЫЕ ТИПА СО-177	МАШ-ЧАС	11,02	3,17376
23.3	09219	ВОДА	МЗ	0,5	0,144
23.4	36114	ДОСКИ ОБРЕЗНЫЕ ИЗ ХВОЙНЫХ ПОРОД ДЛИНОЙ 2-3,75 М, ШИРИНОЙ 75-150 ММ, ТОЛЩИНОЙ 25 ММ, IV СОРТА	МЗ	0,06	0,01728
23.5	45024	БЕТОН ТЯЖЕЛЫЙ	МЗ	5,1	1,4688
26	Е15-07-17-04	ОБЛИЦОВКА КАРКАСОВ ПАНЕЛЯМИ: ДЕКОРАТИВНЫМИ ПЛАСТИКОВЫМИ С УСТРОЙСТВОМ КАРКАСА БЕЗ ОТНОСА ОТ ПОТОЛКА	100 М2 ПОВЕРХНОСТИ		0,288
24.1	00001	ЗАТРАТЫ ТРУДА РАБОЧИХ-СТРОИТЕЛЕЙ	ЧЕЛ-ЧАС	155,3	44,7264
24.2	00521	ДРЕЛИ ЭЛЕКТРИЧЕСКИЕ	МАШ-ЧАС	3,21	0,92448
24.3	01523	ПИЛА ДИСКОВАЯ ЭЛЕКТРИЧЕСКАЯ	МАШ-ЧАС	0,55	0,1584
24.4	02509	АВТОМОБИЛЬ БОРТОВОЙ, ГРУЗОПОДЪЕМНОСТЬЮ ДО 5 Т	МАШ-ЧАС	0,69	0,19872
24.5	30407	ГВОЗДИ СТРОИТЕЛЬНЫЕ	ТН	0,001	0,00029
24.6	35454	БРУС ДЕРЕВЯННЫЙ	МЗ	0,41	0,11808
24.7	40955	БОЛТЫ АНКЕРНЫЕ С ГАЙКАМИ	ТН	0,028	0,00806
24.8	43960	ПАНЕЛИ ОБЛИЦОВОЧНЫЕ ПЛАСТИКОВЫЕ	М2	105	30,24
24.9	45401	ГВОЗДИ ОТДЕЛОЧНЫЕ	Т	0,0021	0,0006
		ТРУБЫ П/П ДЫМОХОДНЫЕ Д 100 ММ	М	П	8
27	Е15-02-015-5	ШТУКАТУРКА ПОВЕРХНОСТЕЙ ИЗВЕСТКОВЫМ РАСТВОРОМ УЛУЧШЕННАЯ: ПО КАМНЮ И БЕТОНУ СТЕН	100 М2		1,71
25.1	00001	ЗАТРАТЫ ТРУДА РАБОЧИХ-СТРОИТЕЛЕЙ	ЧЕЛ-ЧАС	74,24	126,9504
25.2	01522	ПОДЪЕМНИКИ МАЧТОВЫЕ СТРОИТЕЛЬНЫЕ 0,5 Т	МАШ-ЧАС	0,26	0,4446
25.3	01609	РАСТВОРОНАСОС I МЗ	МАШ-ЧАС	4,76	8,1396
25.4	12138	РАСТВОР ОТДЕЛОЧНЫЙ ТЯЖЕЛЫЙ ЦЕМЕНТНО-ИЗВЕСТКОВЫЙ 1:1:6	МЗ	0,2	0,342
25.5	12147	РАСТВОР ОТДЕЛОЧНЫЙ ТЯЖЕЛЫЙ ИЗВЕСТКОВЫЙ 1:2,5	МЗ	1,58	2,7018
25.6	30372	ГВОЗДИ ОТДЕЛОЧНЫЕ КРУГЛЫЕ 1.6Х25 ММ	ТН	0,00012	0,0002052
28	Е15-04-005-3	УЛУЧШЕННАЯ ОКРАСКА ПО ШТУКАТУРКЕ СТЕН ПОЛИВИНИЛАЦЕТАТНЫМИ ВОДОЭМУЛЬСИОННЫМИ СОСТАВАМИ	100 М2		1,71
26.1	00001	ЗАТРАТЫ ТРУДА РАБОЧИХ-СТРОИТЕЛЕЙ	ЧЕЛ-ЧАС	42,9	73,359
26.2	01522	ПОДЪЕМНИКИ МАЧТОВЫЕ СТРОИТЕЛЬНЫЕ 0,5 Т	МАШ-ЧАС	0,02	0,0342
26.3	02499	АВТОМОБИЛИ БОРТОВЫЕ ГРУЗОПОДЪЕМНОСТЬЮ ДО 5 Т	МАШ-ЧАС	0,15	0,2565
26.4	31054	КРАСКИ ВОДОЭМУЛЬСИОННЫЕ	ТН	0,063	0,10773
26.5	31709	ШПАТЛЕВКА КЛЕЕВАЯ	ТН	0,051	0,08721

26.6	35538	ШКУРКА ШЛИФОВАЛЬНАЯ ДВУХСЛОЙНАЯ С ЗЕРНИСТОСТЬЮ 40/25	М2	0,84	1,4364
29	E15-02-001-1	УЛУЧШЕННАЯ ШТУКАТУРКА ЦЕМЕНТНО-ИЗВЕСТКОВЫМ РАСТВОРОМ ПО КАМНИЮ: СТЕН	100 М2		0,78
27.1	00001	ЗАТРАТЫ ТРУДА РАБОЧИХ-СТРОИТЕЛЕЙ	ЧЕЛ-ЧАС	70,88	55,2864
27.2	00976	ЛЕБЕДКИ ЭЛЕКТРИЧЕСКИЕ, ТЯГОВЫМ УСИЛИЕМ ДО 12,26 КН /1,25 Т/	МАШ-ЧАС	0,9	0,702
27.3	01608	РАСТВОРОНАСОСЫ ПРОИЗВОД. 3 М3/Ч	МАШ-ЧАС	2,78	2,1684
27.4	09219	ВОДА	М3	0,35	0,273
27.5	12138	РАСТВОР ОТДЕЛОЧНЫЙ ТЯЖЕЛЫЙ ЦЕМЕНТНО-ИЗВЕСТКОВЫЙ 1:1:6	М3	1,89	1,4742
30	E15-04-014-1	ПЕРХЛОРВИНИЛОВАЯ ОКРАСКА ФАСАДОВ С ЛЕСОВ ПО ПОДГОТОВЛЕННОЙ ПОВЕРХНОСТИ	100 М2		0,78
28.1	00001	ЗАТРАТЫ ТРУДА РАБОЧИХ-СТРОИТЕЛЕЙ	ЧЕЛ-ЧАС	10,07	7,8546
28.2	00975	ЛЕБЕДКИ ЭЛЕКТРИЧЕСКИЕ, ТЯГОВЫМ УСИЛИЕМ ДО 5,79 КН /0,59 Т/	МАШ-ЧАС	0,13	0,1014
28.3	02499	АВТОМОБИЛИ БОРТОВЫЕ ГРУЗОПОДЪЕМНОСТЬЮ ДО 5 Т	МАШ-ЧАС	0,11	0,0858
28.4	31053	КРАСКА ПЕРХЛОРВИНИЛОВАЯ ФАСАДНАЯ ХВ-161 МАРОК А, Б	ТН	0,059	0,04602
28.5	31430	ГРУНТОВКА ХС-04 КОРИЧНЕВАЯ	ТН	0,015	0,0117
28.6	34035	УАЙТ-СПИРИТ	ТН	0,01	0,0078
31	E11-01-002-03	УСТРОЙСТВО ПОДСТИЛАЮЩИХ СЛОЕВ: ГРАВИЙНЫХ	1 М3		0,66
29.1	00001	ЗАТРАТЫ ТРУДА РАБОЧИХ-СТРОИТЕЛЕЙ	ЧЕЛ-ЧАС	2,4	1,584
29.2	00112	АВТОПОГРУЗЧИКИ 5 Т	МАШ-ЧАС	0,09	0,0594
29.3	00660	КОМПРЕССОРЫ ПЕРЕДВИЖНЫЕ С ДВИГАТЕЛЕМ ВНУТРЕННЕГО СГОРАНИЯ ДАВЛЕНИЕМ ДО 686 КПА /7 АТ/ 5 М3/МИН	МАШ-ЧАС	0,46	0,3036
29.4	01866	ТРАМБОВКИ ПНЕВМАТИЧЕСКИЕ ПРИ РАБОТЕ ОТ КОМПРЕССОРА	МАШ-ЧАС	0,93	0,6138
29.5	09219	ВОДА	М3	0,15	0,099
29.6	45056	ГРАВИЙ ДЛЯ СТРОИТЕЛЬНЫХ РАБОТ ФРАКЦИИ 20-40 ММ	М3	1,28	0,8448
32	E11-01-002-09	УСТРОЙСТВО ПОДСТИЛАЮЩИХ СЛОЕВ: БЕТОННЫХ	1 М3		1,1
30.1	00001	ЗАТРАТЫ ТРУДА РАБОЧИХ-СТРОИТЕЛЕЙ	ЧЕЛ-ЧАС	1,8	1,98
30.2	00404	ВИБРАТОР ПОВЕРХНОСТНЫЙ	МАШ-ЧАС	0,48	0,528
30.3	09219	ВОДА	М3	0,35	0,385
30.4	36138	ДОСКИ НЕОБРЕЗНЫЕ ИЗ ХВОЙНЫХ ПОРОД ДЛИНОЙ 2-3,75 М, ЛЮБОЙ ШИРИНЫ, ТОЛЩИНОЙ 32, 40 ММ, IV СОРТА	М3	0,001	0,0011
30.5	45024	БЕТОН ТЯЖЕЛЫЙ	М3	1,02	1,122
33	Ц08-03-593-19	СВЕТИЛЬНИК В ПОДВЕСНЫХ ПОТОЛКАХ ЛЕД 18 ВТ	100 ШТ		0,06
31.1	00001	ЗАТРАТЫ ТРУДА РАБОЧИХ-СТРОИТЕЛЕЙ	ЧЕЛ-ЧАС	118	7,08
31.2	02510	АВТОМОБИЛЬ БОРТОВОЙ, ГРУЗОПОДЪЕМНОСТЬЮ ДО 8 Т	МАШ-ЧАС	0,36	0,0216
31.3	64080	КРЮК	ШТ	102	6,12
		СВЕТИЛЬНИК ЛЕД 18 ВТ	ШТ	П	6
34	Ц08-03-591-2	ВЫКЛЮЧАТЕЛЬ ОДНОКЛАВИШНЫЙ УТОПЛЕННОГО ТИПА ПРИ СКРЫТОЙ ПРОВОДКЕ	100 ШТ		0,04
32.1	00001	ЗАТРАТЫ ТРУДА РАБОЧИХ-СТРОИТЕЛЕЙ	ЧЕЛ-ЧАС	32,2	1,288
32.2	02510	АВТОМОБИЛЬ БОРТОВОЙ, ГРУЗОПОДЪЕМНОСТЬЮ ДО 8 Т	МАШ-ЧАС	0,04	0,0016
32.3	30654	ГИПСОВЫЕ ВЯЖУЩИЕ Г-3	ТН	0,00315	0,00013
32.4	45768	ВТУЛКИ ИЗОЛИРУЮЩИЕ	ШТ	102	4,08
		ВЫКЛЮЧАТЕЛЬ	ШТ	П	4
35	Ц08-02-403-3	ПРОВОД В ЗАЩИТНОЙ ОБОЛОЧКЕ ИЛИ КАБЕЛЬ ДВУХ-ТРЕХЖИЛЬНЫЕ: ПОД ШТУКАТУРКУ ПО СТЕНАМ ИЛИ В БОРОЗДАХ	100 М		0,983
33.1	00001	ЗАТРАТЫ ТРУДА РАБОЧИХ-СТРОИТЕЛЕЙ	ЧЕЛ-ЧАС	37	36,371
33.2	30475	ДЮБЕЛИ	КГ	1,8	1,7694
33.3	30479	ГВОЗДЬ УСИЛЕННЫЙ	КГ	1,3	1,2779
33.4	30654	ГИПСОВЫЕ ВЯЖУЩИЕ Г-3	ТН	0,01	0,00983

33.5	32540	ПРОВОЛОКА ИЗ НИЗКОУГЛЕРОДИСТОЙ ОЦИНКОВАННОЙ СТАЛИ /Ц/, ТЕРМИЧЕСКИ ОБРАБОТАННОЙ, ОБЩЕГО НАЗНАЧЕНИЯ, ВЫСШЕЙ КАТЕГОРИИ КАЧЕСТВА Д 3,0 ММ	ТН	0,0025	0,00246
33.6	61608	СКОБЫ РАЗНЫЕ	10 ШТ	28	27,524
33.7	63499	ГИЛЬЗЫ СОЕДИНИТЕЛЬНЫЕ	100 ШТ	0,12	0,11796
33.8	65317	ТРУБКА ХВТ	КГ	0,83	0,81589
		ПРОВОДА	М	П	98,3
36	Е11-01-014-01	УСТРОЙСТВО БЕТОННЫХ ОТМОСТКА ТОЛЩИНОЙ: 100 ММ	100 М2		1,4
34.1	00001	ЗАТРАТЫ ТРУДА РАБОЧИХ-СТРОИТЕЛЕЙ	ЧЕЛ-ЧАС	30,3	42,42
34.2	00860	КОМПЛЕКСЫ ВАКУУМНЫЕ ТИПА СО-177	МАШ-ЧАС	11,02	15,428
34.3	09219	ВОДА	М3	0,5	0,7
34.4	36114	ДОСКИ ОБРЕЗНЫЕ ИЗ ХВОЙНЫХ ПОРОД ДЛИНОЙ 2-3,75 М, ШИРИНОЙ 75-150 ММ, ТОЛЩИНОЙ 25 ММ, IV СОРТА	М3	0,06	0,084
34.5	45024	БЕТОН ТЯЖЕЛЫЙ	М3	10,2	14,28
37	Е12-01-010-01	ОБШИВКА ТУНИКАФОН	100 М2		0,0819
1.1	00001	ЗАТРАТЫ ТРУДА РАБОЧИХ-СТРОИТЕЛЕЙ	ЧЕЛ-ЧАС	112,75	9,23423
1.2	02509	АВТОМОБИЛЬ БОРТОВОЙ, ГРУЗОПОДЪЕМНОСТЬЮ ДО 5 Т	МАШ-ЧАС	0,07	0,00573
1.5	33732	ТУНИКАФОН	М2	П	8,19

Составил:

Проверил:

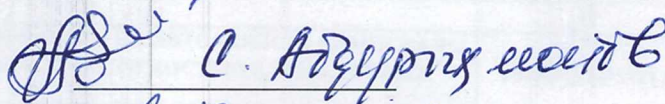
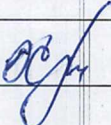
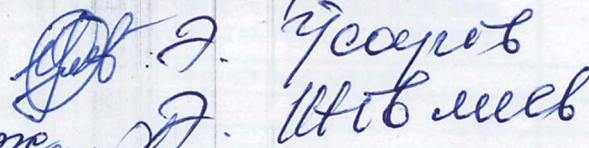



ДЕФЕКТНЫЙ АКТ

НАИМЕНОВАНИЕ ОБЪЕКТА : ШЕРАБОД ТУМАН ХАЛК ТАЪЛИМИ БУЛИМИГА КАРАШЛИ
16-СОҢЛИ МАКТАБ БИНОСИ ХУДУДИДА 8-ОЧКОЛИ ХОЖАТХОНА БИНОСИНИ КАПИТАЛ
ТАЪМИРЛАШ

№ п/п	Наименование работ	Ед. изм.	Количество
1	2	3	4
1	РАЗРАБОТКА ГРУНТА С ПОГРУЗКОЙ НА АВТОМОБИЛИ-САМОСВАЛЫ ЭКСКАВАТОРАМИ С КОВШОМ ВМЕСТИМОСТЬЮ 0,25 МЗ, ГРУППА ГРУНТОВ: 2	1000 МЗ ГРУНТА	0,036
2	РАЗРАБОТКА ГРУНТА ВРУЧНУЮ В ТРАНШЕЯХ ШИРИНОЙ БОЛЕЕ 2 М И КОТЛОВАНАХ ПЛОЩАДЬЮ СЕЧЕНИЯ ДО 5 М2 С КРЕПЛЕНИЯМИ, ГЛУБИНА ТРАНШЕЙ И КОТЛОВАНОВ ДО 2 М, ГРУППА ГРУНТОВ: 2	100 МЗ	0,098
3	УСТРОЙСТВО ПОДСТИЛАЮЩИХ СЛОЕВ: ЩЕБЕНОЧНЫХ	1 МЗ	0,72
4	УСТРОЙСТВО БЕТОННОЙ ПОЛОВ	100 МЗ	0,018
5	ГОРЯЧЕКАТАННАЯ АРМАТУРНАЯ СТАЛЬ ПЕРИОДИЧЕСКОГО ПРОФИЛЯ КЛАССА А-III ДИАМЕТРОМ 12 ММ	ТН	0,158
6	УСТРОЙСТВО БЕТОННЫХ МОНОЛИТНЫХ СТЕН	100 МЗ	0,072
7	ГОРЯЧЕКАТАННАЯ АРМАТУРНАЯ СТАЛЬ ПЕРИОДИЧЕСКОГО ПРОФИЛЯ КЛАССА А-III ДИАМЕТРОМ 10 ММ	ТН	0,162
8	ГОРЯЧЕКАТАННАЯ АРМАТУРНАЯ СТАЛЬ ПЕРИОДИЧЕСКОГО ПРОФИЛЯ КЛАССА А-III ДИАМЕТРОМ 6 ММ	ТН	0,072
9	УСТРОЙСТВО РИГЕЛЕЙ ГРАЖДАНСКИХ ЗДАНИЙ	100 МЗ	0,0036
10	УСТРОЙСТВО БЕТОННЫХ КОЛОНН	100 МЗ	0,0018
11	ГОРЯЧЕКАТАННАЯ АРМАТУРНАЯ СТАЛЬ ПЕРИОДИЧЕСКОГО ПРОФИЛЯ КЛАССА А-III ДИАМЕТРОМ 10 ММ	ТН	0,216
12	ГОРЯЧЕКАТАННАЯ АРМАТУРНАЯ СТАЛЬ ПЕРИОДИЧЕСКОГО ПРОФИЛЯ КЛАССА А-III ДИАМЕТРОМ 6 ММ	ТН	0,072
13	УСТРОЙСТВО ПЕРЕКРЫТИЙ БЕЗБАЛОЧНЫХ ТОЛЩИНОЙ: ДО 200 ММ, НА ВЫСОТЕ ОТ ОПОРНОЙ ПЛОЩАДИ ДО 6 М	100 МЗ	0,027
14	ГОРЯЧЕКАТАННАЯ АРМАТУРНАЯ СТАЛЬ ПЕРИОДИЧЕСКОГО ПРОФИЛЯ КЛАССА А-III ДИАМЕТРОМ 10 ММ	ТН	0,211
15	УСТРОЙСТВО ЛЕНТОЧНЫХ ФУНДАМЕНТОВ БЕТОННЫХ	100 МЗ	0,0388
16	КЛАДКА СТЕН ИЗ ЛЕГКОБЕТОННЫХ КАМНЕЙ БЕЗ ОБЛИЦОВКИ: ПРИ ВЫСОТЕ ЭТАЖА ДО 4 М	МЗ	13,02
17	КЛАДКА ПЕРЕГОРОДОК ИЗ КИРПИЧА АРМИРОВАННЫХ: ТОЛЩИНОЙ В 1/2 КИРПИЧА ПРИ ВЫСОТЕ ЭТАЖА СВЫШЕ 4 М	100 М2	0,3432
18	УСТАНОВКА СТОПИЛ	1 МЗ	0,54
19	УСТРОЙСТВО КРОВЕЛЬ ИЗ ПРОФНАСТИЛ	100 М КРОВЛИ	0,48
20	УСТРОЙСТВО ЖЕЛОБОВ: ПОДВЕСНЫХ	100 М	0,14
21	НАВЕСКА ВОДОСТОЧНЫХ ТРУБ ПО СТЕНАМ ИЗ КИРПИЧА ИЛИ ЛЕГКОГО БЕТОНА, ДИАМЕТРОМ ДО: 140 ММ	100 М ТРУБ	0,12
22	УСТАНОВКА БЛОКОВ В НАРУЖНЫХ И ВНУТРЕННИХ ДВЕРНЫХ ПРОЕМАХ: В КАМЕННЫХ СТЕНАХ ПЛОЩАДЬЮ ПРОЕМА ДО 3 М2 АЛЮМИНИЕВЫХ ТИПА АКФА	100 М2 ПРОЕМОВ	0,0756
23	УСТАНОВКА АЛЮМИНИЕВЫХ ФОРТОЧКА	100 М2 ПРОЕМОВ	0,018
24	УСТРОЙСТВО ПЕРЕМЫЧЕК	100 МЗ	0,0026
25	УСТРОЙСТВО ПОЛОВ БЕТОННЫХ ТОЛЩИНОЙ: 50 ММ	100 М2	0,288
26	ОБЛИЦОВКА КАРКАСОВ ПАНЕЛЯМИ: ДЕКОРАТИВНЫМИ ПЛАСТИКОВЫМИ С УСТРОЙСТВОМ КАРКАСА БЕЗ ОТНОСА ОТ ПОТОЛКА	100 М2 ПОВЕРХНОСТИ	0,288
27	ШТУКАТУРКА ПОВЕРХНОСТЕЙ ИЗВЕСТКОВЫМ РАСТВОРОМ УЛУЧШЕННАЯ: ПО КАМНЮ И БЕТОНУ СТЕН	100 М2	1,71

28	УЛУЧШЕННАЯ ОКРАСКА ПО ШТУКАТУРКЕ СТЕН ПОЛИВИНИЛАЦЕТАТНЫМИ ВОДОЭМУЛЬСИОННЫМИ СОСТАВАМИ	100 М2	1,71
29	УЛУЧШЕННАЯ ШТУКАТУРКА ЦЕМЕНТНО-ИЗВЕСТКОВЫМ РАСТВОРОМ ПО КАМНЮ: СТЕН	100 М2	0,78
30	ПЕРХЛОРВИНИЛОВАЯ ОКРАСКА ФАСАДОВ С ЛЕСОВ ПО ПОДГОТОВЛЕННОЙ ПОВЕРХНОСТИ	100 М2	0,78
31	УСТРОЙСТВО ПОДСТИЛАЮЩИХ СЛОЕВ: ГРАВИЙНЫХ	1 М3	0,66
32	УСТРОЙСТВО ПОДСТИЛАЮЩИХ СЛОЕВ: БЕТОННЫХ	1 М3	1,1
33	СВЕТИЛЬНИК В ПОДВЕСНЫХ ПОТОЛКАХ ЛЕД 18 ВТ	100 ШТ	0,06
34	ВЫКЛЮЧАТЕЛЬ ОДНОКЛАВИШНЫЙ УТОПЛЕННОГО ТИПА ПРИ СКРЫТОЙ ПРОВОДКЕ	100 ШТ	0,04
35	ПРОВОД В ЗАЩИТНОЙ ОБОЛОЧКЕ ИЛИ КАБЕЛЬ ДВУХ- ТРЕХЖИЛЬНЫЕ: ПОД ШТУКАТУРКУ ПО СТЕНАМ ИЛИ В БОРОЗДАХ	100 М	0,983
36	УСТРОЙСТВО БЕТОННЫХ ОТМОСТКА ТОЛЩИНОЙ: 100 ММ	100 М2	1,4
37	ОБШИВКА ТУНИКАФОН	100 М2	0,0819


 С. Адурмагомедов

 А. Юсубов

 А. Юсупов

 М. М. М.

« 11 » мая 2022 г.

г. Ташкент

Лицензия ГОСАРХИТЕКТСТРОЯ РУз № 002040 от 01.06.2016 г.



JAMLANGAN EKSPERTIZA HULOSASI № 100/08-22

Экспертиза расчета стоимости текущего ремонта выгребной уборной на 8 очков на территории школы №16 в Шерабадском района Сурхандарьинской области.

Заказчик – Отдел народного образования Шерабадского района.

Проектировщик – МСНЖ “Термизмеморлойиха”.

Лицензия № 001109 от 26.07.2009 г.

Указ Президента РУз. от 16.07.2012 г. № УП-4453.

Подрядчик – по результатам торгов.

Источник финансирования – бюджет.

1. Основание для проектирования:

- 1.1. Действующая на территории РУз. нормативная база;
- 1.2. Письмо заказ;
- 1.3. Дефектный акт.

2. Материалы представленные на рассмотрение экспертизы:

- 2.1. Дефектный акт;
- 2.2. Локальные – ресурсные ведомости и ведомости ресурсов.
- 2.3. Расчет стоимости в текущих ценах.

3. Краткая информация по расчету стоимости:

- 3.1. Данным расчетом решается вопрос стоимости текущего ремонта выгребной уборной на 8 очков на территории школы №16 в Шерабадском района Сурхандарьинской области.
- Дефектный акт и ведомости объемов работ составлены при участии представителей заказчика.
- 3.2. Расчетная стоимость ремонта определена в соответствии с Постановлением К.М. РУз от 11.06.04г. №261 «О переходе на договорные текущие цены» и Правилами определения стоимости работ в договорных текущих ценах – ШНК 4.01.16.-04. В основе расчета использован «ресурсный метод».

3.3 При составлении ресурсных ведомостей использовались сборники КМК, ШНК, элементных сметных норм утвержденных Госкомархстрой РУз. и Каталог текущих цен на материально-технические ресурсы, применяемые в строительном производстве Республики Узбекистан.

Основные виды и объемы работ включенные в дефектную ведомость.

- земляные и фундаментные работы;
- устройство стен выгреба;
- установка перекрытий выгреба;
- кладка стен, устройство ж/б конструкций;
- устройство заполнений проемов;
- кровельные и отделочные работы;
- устройство покрытий полов, подвесных потолков;
- электромонтажные работы;
- устройство бетонных отмосток.

4. Результаты экспертного рассмотрения.

4.1. По локальным экспертным замечаниям выданным заказчику и генпроектировщику в рабочую документацию внесены исправления и дополнения, основные из них:

- исключены из расчета стоимости эксплуатации машин и механизмов, реально не участвующих в процессе работ;
- стоимость материалов приведена в соответствии с Каталогом и уровнем установленных цен на местном рынке стройматериалов.

4.2 Оценка обоснованности определения ведомости видов и объемов работ, ресурсов:

В процессе рассмотрения исключены:

- фактически неиспользуемые материалы при устройстве бетонных и кровельных работ, а также при использовании применительных расценок на схожие виды работ;
- затраты на и страхование и коэффициент риска как необоснованные.

По результатам корректировки представленной проектной документации по замечаниям экспертизы заявленная стоимость работ снижена на 1201,09 тыс. сум в основном за счет корректировки объемов и уточнения цен на строительные материалы.

5. Выводы

5.1. Расчет стоимости текущего ремонта выгребной уборной на 8 очков на территории школы №16 в Шерабадском района Сурхандарьинской области рекомендуется к утверждению с учетом результатов экспертного рассмотрения со следующими показателями:

№№ пп	Наименование показателей	Еденица измерения	Заявлено	Рекомендуется к утверждению
1	Оборудование	тыс. сум.	-	-
2	Основная заработная плата рабочих – строителей с учетом отчислений на соц. страхование	тыс. сум.	13907,54	13430,158
3	Эксплуатация машин и механизмов	тыс. сум	1402,35	1278,762
4	Стоимость работ без НДС	тыс.сум		81974,783
5	Общая стоимость работ	тыс. сум	96201,09	95000,0
6	В т.ч. НДС 15%	тыс. сум		12296,217

5.2 В соответствии с временным положением «О порядке определения стоимости строительства объектов в договорных текущих ценах, утвержденных постановлением Каб. Мин. РУз от 11.06.2003г. №261 и ШНК 4.01.16.04» стоимость работ является рекомендуемой.

Специалист:



О. Агакулов

O'ZBEKISTON RESPUBLIKASI QURILISH VAZIRLIGI

OOO "Termiz me'moriy loyiha MCHJ"

**Ob'ekt: Sherobod tumani Xalq ta'limi bo'limiga qarashli maktablarda
8 ochkoli xojaxtixonona qurilishi loyihasi**

ISHCHI LOYIHA

Termiz 2022 yil

Конструктивные решения

Задание уборной — отдельно стоящее с размерами в плане 6,0 x 8,0 м с вырезом запроектировано из следующей конструкции:
ВЫГРЕБ — монолитное ж/б днище из бетона класса В 7,5. Монолитные бетонные стены толщиной 300 мм из бетона класса В7,5. Монолитная плита перекрытия Мп-1 армирована сеткой из арматуры класса АIII Ø 10 мм.
ФУНДАМЕНТЫ — фундаменты, крыльца и пандусы выполнены из монолитного бетона класса В7,5.

СТЕНЫ — наружные выполнены из кирпича М75 на растворе М50, толщиной 250 мм.
ПЕРЕГОРОДКИ — перегородки армированные толщиной 120 мм.
КРОВЛЯ — двухскатная с покрытием из асбестоцементных волнистых листов, укладываемых по деревянной обрешетке из брусков сечением 50 x 50 мм по деревянным стропилам сечением 50 x 150 мм.

ОТДЕЛОЧНЫЕ РАБОТЫ — внутренние поверхности стен оштукатурить цементно-песчаным раствором с последующей окраской известковыми составами.
ПОЛЫ — выполнить бетонные, плиточные из цементно-песчаного раствора.

ФРАМУГА — деревянные, неостекленные, окрасить масляной краской за два раза.
ДВЕРИ — деревянные втулки, окрасить масляной краской за два раза.

НАРУЖНАЯ ОТДЕЛКА — простая штукатурка цементно-песчаным раствором с последующей окраской известковыми составами. Штукатурка и окраска откоса. Цоколь оштукатурить цементным раствором с добавлением темного пигмента.
 Вокруг здания устраивается отмостка из асфальтобетона шириной 1,5 м.

Антисейсмические мероприятия — разработаны согласно требований КМК 2.01.03-96 "Строительство в сейсмических районах"
 Антипросяточные мероприятия — приняты согласно КМК 2.02.01-98 и КМК 2.01.09-97.

Мероприятия по защите строительных конструкций от коррозии — приняты согласно норм КМК 2.03.11-96 и КМК 3.04.02-97
 Противопожарные мероприятия — разработаны согласно норм и требований ШНК 2.01.02-04.

Ведомость рабочих чертежей основного комплекта АС

Лист	Наименование	Примечание
1	Пояснительная записка	
2	План стен, Разрез 1-1, Экспликация помещений, Заполнение проемов.	
3	План фундаментов, Разрезы фундаментов, Схема расположения балок	
4	Мп-1, Мп-2, Мп-3, Об - 1, См - 1, Спецификация арматурных изделий.	
5	Фасад в осях 1-2, План кровли, Схема расположения элементов кровли, Спецификация.	

Общие данные

Проект " Вызванная уборная на 8 очков " разработан на основании задания на
 проектирование.
 Класс ответственности здания — III.
 Степень ответственности — II.
 Сейсмичность района — 7 баллов.
 Расчетная сейсмичность здания и площадки — 8 баллов.
 Проект предназначен для строительства в IVa климатическом районе.
 Грунтовые воды на период исследований не вскрыты на глубину 8,0 м от поверхности земли. Грунты засоленные.

Технико-экономические показатели

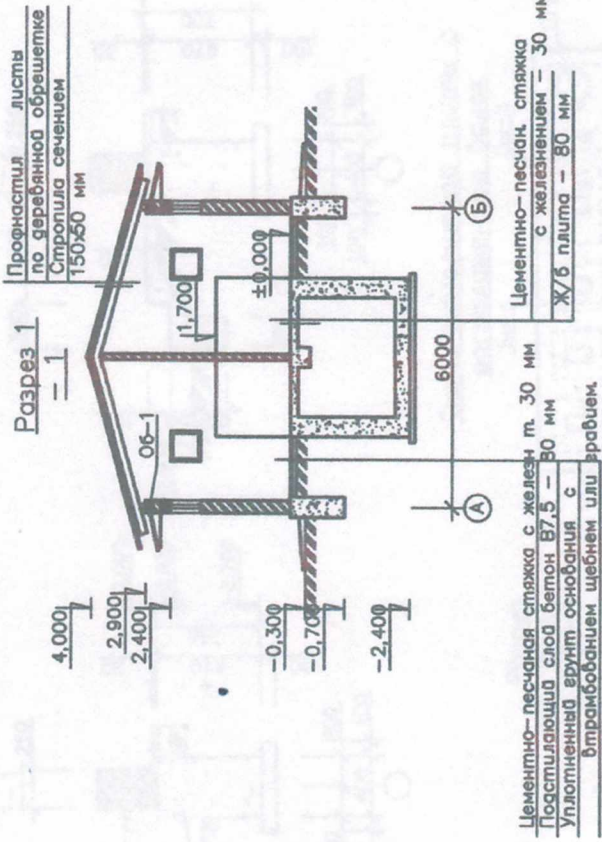
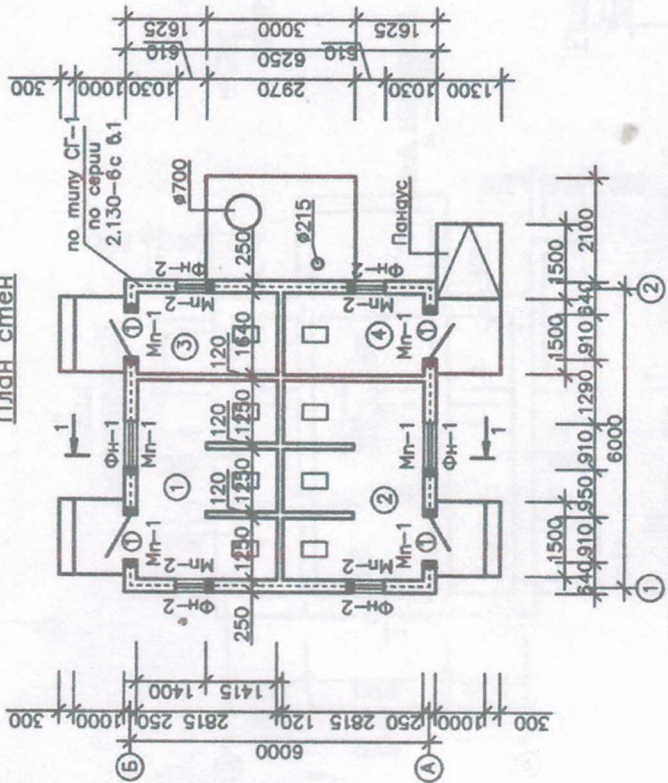
Площадь застройки — 55,10 м²
 Строительный объем — 136,70 м³

Проект разработан в соответствии с действующими нормами и правилами и предусматривает мероприятия по защите от взрывопожарной и пожарной безопасности при эксплуатации объекта.
 Главный инженер проекта: *И. Вердиктова*

Выявленные: Шеробод тумани "ХТБ"				АС
Объект: Шеробод тумани Халқ та'лими бо'лимига qarashi 60-мактабда 8 ochkoll hojatxona qurilish loyihasi				
8 ochkoll hojatxona				Yaroq Yaroqlar
				1 7
Общие данные				000
				"Tertizme to'g'riyuha"



План стен



Номер помещения	Наименование	Площадь, м ²
1	Помещение для мальчиков на 3 очка	11,20
2	Помещение для девочек на 3 очка	11,20
3	Помещение для преподавателей	4,60
4	Помещение для инвалидов	4,60

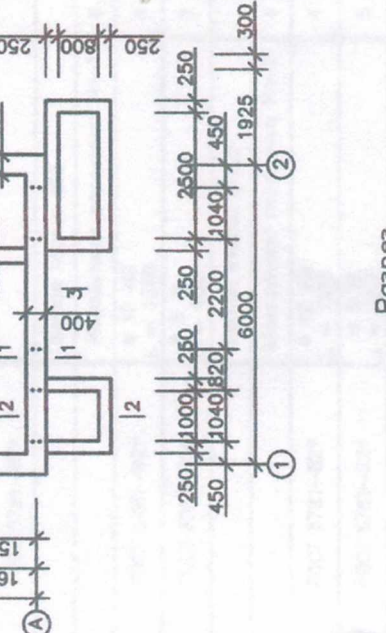
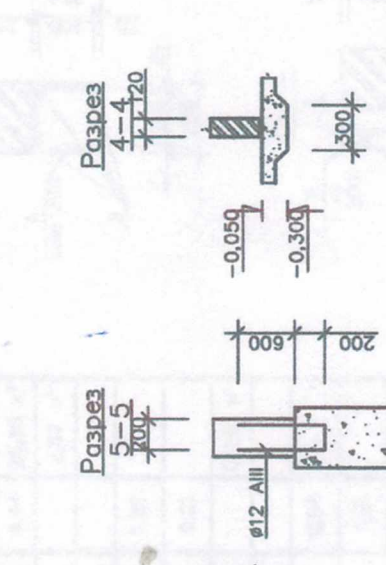
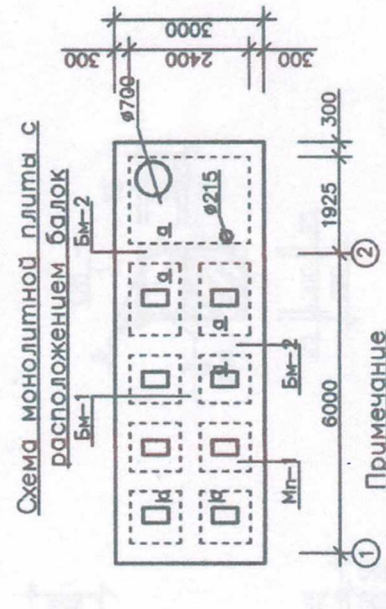
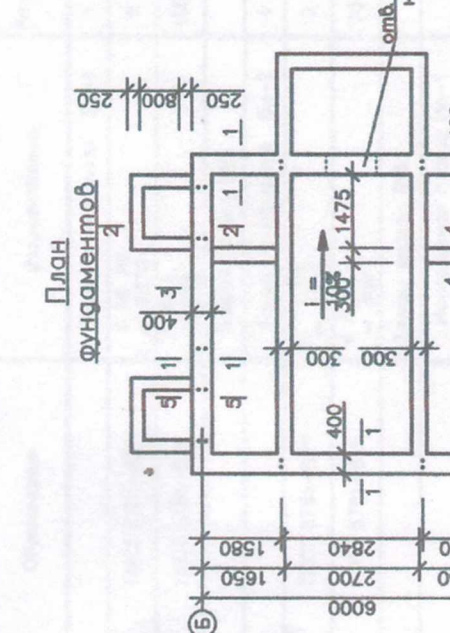
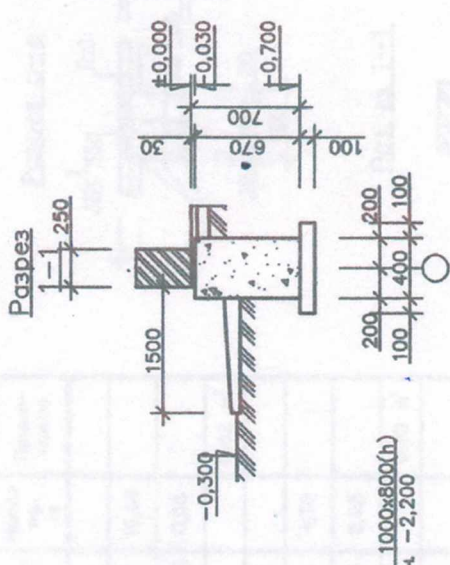
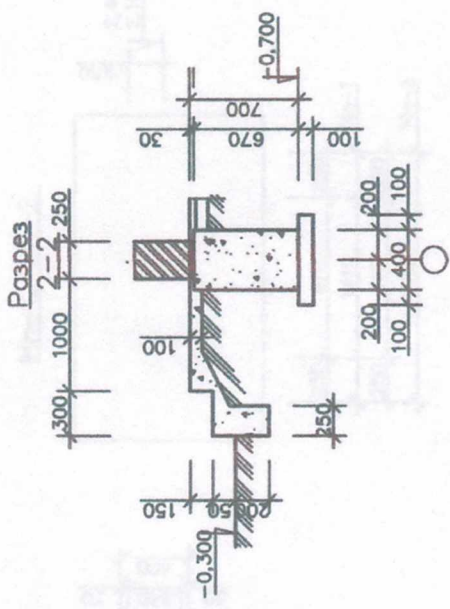
Экспликация помещений

- Примечание**
- Вызревую яму выполнить из бетона В7,5 уклоном к вырезному люку (i = 10%).
 - Стены выполнить из обыкновенного кирпича М75 на растворе М50.
 - Отметка пола ±0,000 соответствует абсолютная отметка
 - Внутренние стены оштукатурить цементно-песчаным раствором с окраской извести.
 - Углы примыкания стен усиливаются горизонтальными сетками СТ-1 по серии 2.130-6 с б.1 с шагом 500 мм по высоте кладки.
 - Монолитные перемычки Мп-1, Мп-2 и Мп-3 см. лист АС -
 - Все незамаркированные сердечники См - 1.

Спецификация элементов заполнения проёмов

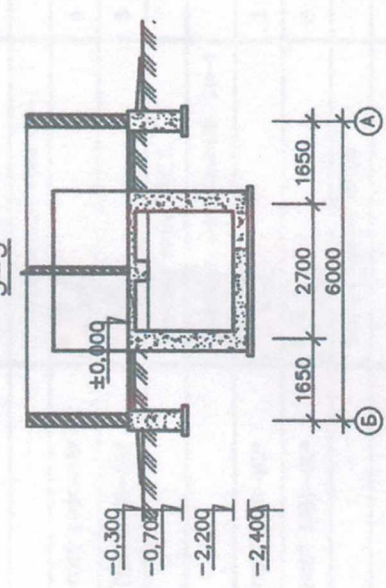
Поз.	Обозначение	Наименование	Кол.	Масса ед., кг	Примечание
1	ГОСТ 14624-87	Дверной блок ДНГ 21-9	4	1,89	7,56
Фн-1	Серия 1.136-12 б.1	Фрамуа ФН 06-09	2	0,54	
Фн-2	Серия 1.136-12 б.1	Фрамуа ФН 06-06	4	0,36	

Выполнители: Шеробод тўпани "ХТВ"				АС	
Сони	Yaroq	№ huj	Imzo	Sana	
Об'ект: Шеробод тумани Xalq ta'limi bo'limiga qarashli 60-maktabda 8 ochkoli hojtaxona qurilish loyihasi					
8 ochkoli hojtaxona					
Direktor	Berdalqulova G.				Yaroq
					2
Yaratqich	Isomiddinov A.				Yaroqlar
					7
План стен, Разрез 1-1, Экспликация помещений, Заполнение проёмов					
ООО "Termizne moyuloyiha"					



Отметка пола ±0,000 соответствует абсолютная отметка
 Под подошвой фундаментов устраивается армидная подготовка пропитанная битумом
 до насыщения т. 100 мм.
 Боковые поверхности фундаментов и вырезной ямы соприкасающиеся с грунтом
 обмазать горячим битумом за 2 раза.
 Монолитные фундаменты выполнять из бетона В7,5.
 Горизонтальную гидроизоляцию выполнять из цементного раствора толщиной 30 мм.
 Внутренние боковые поверхности и днище вырезной ямы оштукатурить цементно-
 песчаным раствором М100 с железнением.
 Сечение и расход материалов на балки и монолитную плиту смотри лист АС-

Примечание



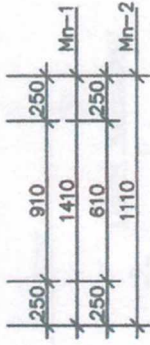
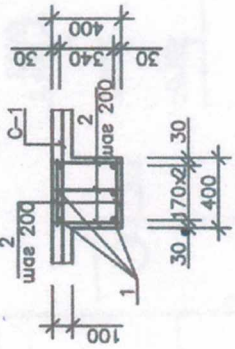
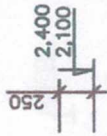
Вузиртачи: Шеробод тумани "ХТБ"		АС	
Сони	Varoq	Imzo	Sana
Direktor	Berdiqulova G.		
Bajaruvchi	Isomiddinov A.		
8 ochkoli hojatxona		Varoq	Varoqlar
		3	7
План фундаментов, Разрезы фундаментов, Схема монолитной плиты с расположением балок		ООО "Термизте могилюйиша"	

Ob'ekti: Sheroobod tumani Xalq ta'limi bo'limiga qarashli
 60-maktabda 8 ochkoli hojatxona qurilish loyihasi

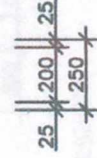
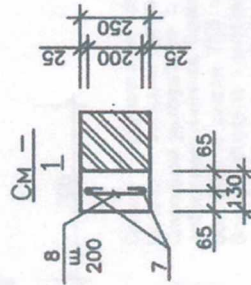
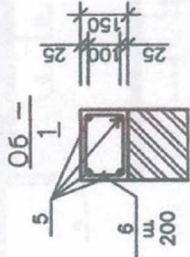
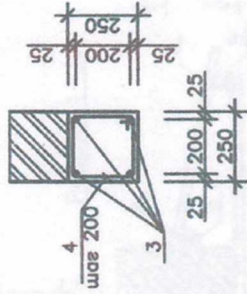
Спецификация монолитных изделий

Поз.	Обозначение	Наименование	Кол.	Масса ед., кг	Примечание
1	ГОСТ 5781-82*	Балка монолитная Бм-1 Ø 16 AIII L = 6370	1	10,06	
2	ГОСТ 5781-82*	Бетон класса В15 Ø 6 A L = 360	155	0,08	0,62 м³
1	ГОСТ 5781-82*	Балка монолитная Бм-2 Ø 16 AIII L = 2970	4	4,70	
2	ГОСТ 5781-82*	Бетон класса В15 Ø 6 A L = 360	70	0,08	0,30 м³
С-1	ГОСТ 5781-82*	Монолитная плита Мп-1		4,44	25,20 м²
		Бетон класса В15			2,52 м³
3	ГОСТ 5781-82*	Монолитная перемычка Мп-1 Ø 12 AIII L = 1380	6	1,22	
4	ГОСТ 5781-82*	Бетон класса В12,5 Ø 6 A L = 960	7	0,21	0,088 м³
3	ГОСТ 5781-82*	Монолитная перемычка Мп-2 Ø 12 AIII L = 1110	4	0,98	
4	ГОСТ 5781-82*	Бетон класса В12,5 Ø 6 A L = 860	5	0,21	0,07 м³
5	ГОСТ 5781-82*	Обязочный пояс Об-1 Ø 10 AIII L = 1000			24,0 п.м.
6	ГОСТ 5781-82*	Бетон класса В12,5 Ø 6 A L = 860	4	0,617	
7	ГОСТ 5781-82*	Сердечник монолитный Сх-1 Ø 12 AIII L = 1000	5	0,19	0,038 м³
8	ГОСТ 5781-82*	Бетон класса В12,5 Ø 6 A L = 360	2	0,888	42,60 п.м.
			5	0,08	0,032 м³

Мп-1, Мп-2.



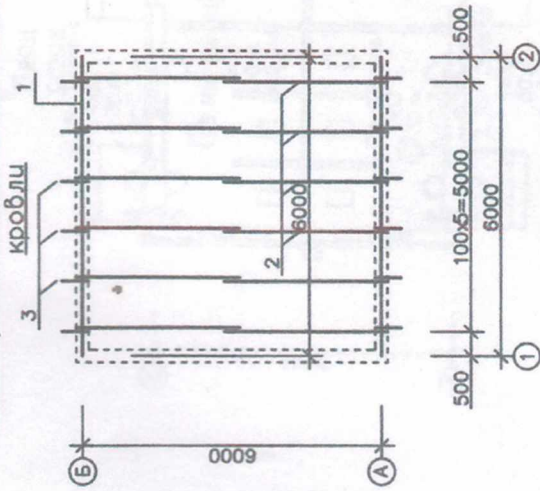
Разрез 1-1



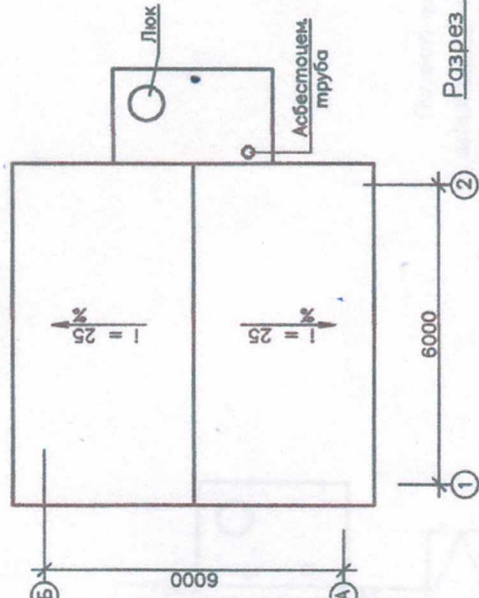
Сварку каркасов выполнять электродами типа Э-42А по ГОСТ 9467-75*

Выполнитель: Шеробод тумани "ХТБ"			AC	
Сони	Varoq № huj	Imzo	Sama	
Direktor Berdiqulova G. B. B.				Varoq
Bajarnuvchi Isomiddinov A. B. B.				Varoqlar
8 ochkoli hojatxona				4
Мп-1, Мп-2, Мп-3, Об-1, Сх-1, Сердечника арматурных узеллар				7
"Termizme inqorbuloiba"				000

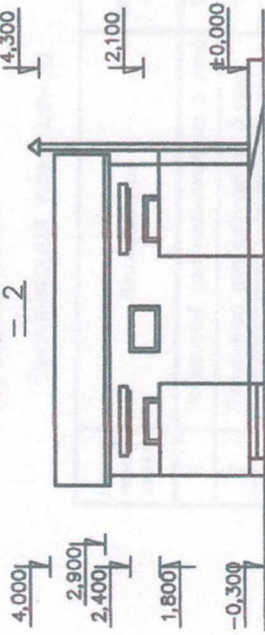
Схема расположения элементов



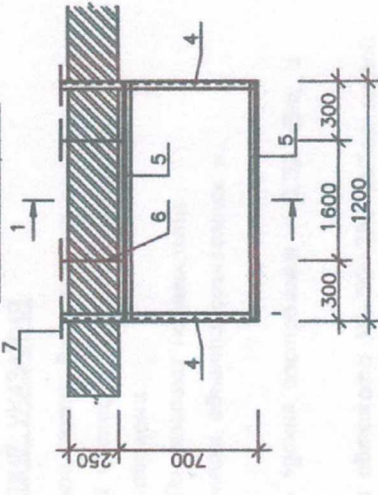
План кровли



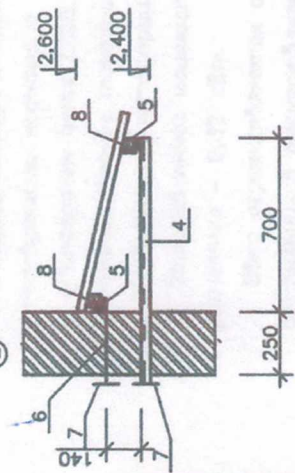
Фасад в осях 1-2



План козырька



Разрез 1-1



Примечание

Стены — улучшенная штукатурка с последующей известковой окраской.
 Цоколь — затирка цементным раствором с добавлением темного пигмента.
 Стропила укладывать с шагом 1000 мм.
 Асбестоцементные волнистые листы укладывать по деревянной обрешетке 50x60(н) с шагом 750 мм.
 Все деревянные конструкции кровли должны быть подвергнуты обработке антисептиками и антипиренами.
 Все металлические конструкции окрасить масляной краской за 2 раза.
 Подолок и фронтона козырька обшить фанерой и окрасить масляной белого цвета краской за 2 раза.

Спецификация элементов кровли

Поз.	Обозначение	Наименование	Кол.	Масса ед., кв.	Примечание
1		Кровля		0,12	12,0 п.м.
2		Мауэрлат 100x100Л.М.	12	0,024	
3		Стропила 150x50x3200	12	0,004	
4		Кобылка 50x130x700	4	5	50,0 м ²
5		А/ч волнистые листы			
6		Козырек			
7		Л 45x3 L=700	2	1,46	
8		Л 45x3 L=1200	2	2,50	
9		φ 10 АИЛ L=250	2	0,15	
10		- 200x5 L=100	4	0,80	
11		Брусек 50x50 L=1200	2	0,003	
12		Асбестоцемент волнистые листы			1,0 м ²
13		Подшивка из фанеры			1,10 м ²

Выполнители: Шеробод тумани "ХТБ"

Объект: Шеробод тумани Халқ та'лими бо'лимига qarashli 60-мактабда 8 ochkoli hojatxona qurilish loyihasi

8 ochkoli hojatxona

Фасад в осях 1-2, План кровли, Схема расположения элементов кровли, Спецификация элементов кровли

Сона Varoq № hij Imzo Sana
 Direktor Berdiquilova G.
 Bojarguvchi Isomiddinov A.

Varoq 5
 Yaroqlar 7

000

"Termizme'moriyoyita"

Экспликация помещений

Номер помещения	Наименование	Площадь, м ²
1	Помещение для мальчиков на 3 очка	11,20
2	Помещение для девочек на 3 очка	11,20
3	Помещение для преподавателей	4,60
4	Помещение для инвалидов	4,60

ОБЩИЕ УКАЗАНИЯ

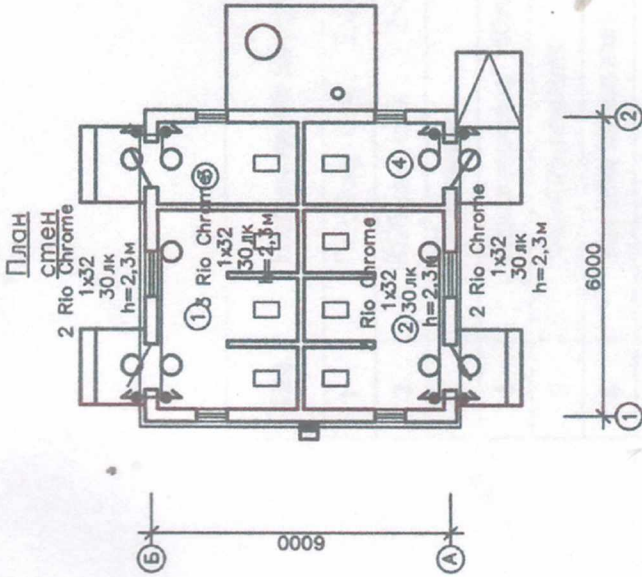
Проект электротехнической части выполнен на основании архитектурно-строительной части, и в соответствии с действующими нормами и правилами.

Напряжение сети 220В. По степени надежности электроснабжения токоприемники объекта относятся к потребителю 3 категории.

Установленная мощность здания составляет – 0,32 кВт, а расчетная – 0,32 кВт.

Ввод осуществляется от автомата АП-50-2М. Выбор типов светильников осуществлялся в соответствии с назначением помещений с их конструктивными особенностями и характеристикой окружающей среды. Управление освещением осуществляется выключателями, установленными на высоте 1,5м от пола. Распределительная сеть выполнена кабелем АППВ по стенам в слое штукатурки.

Все электромонтажные работы весты согласно ПУЭ.



Условные обозначения

- Светильник настенный
- ⚡ герметический
- ⚡ Выключатель однополюсный герметический
- ⚡ Выключатель автоматический
- ⚡ АП-50

Выполнители: Шеробод тумани "ХТБ"				АС	
Об'ект: Шеробод тумани Халқ та'лими ва йиғида қарашли 60-мактабда 8 ошқоқли ҳоҷатхона қурилиш лойиҳаси					
Сони	Вароқ	№ йул	Имзо	Сана	
Директор	Бердиқуллова Г.				
Важарувчи	Исомиддинов А.				
8 ошқоқли ҳоҷатхона лойиҳаси				Вароқ	Вароқлар
План осбошениа				6	7
				ООО "Термизте йог'улойтила"	

Заказные

Поз.	Наименование материалов	Тип, марка оборудования	•Един. измер.		Количество
			Наимен.	Код	
1	Провод сеч. 2x2,5	АПВ	км.	0.08	
2	Кабель сеч. 2x2,5	АВРГ	км.	0.08	
3	Светильник	НБО-07	шт.	796	6
4	Лампа накалив. 60вт		шт.	796	6
5	Коробка ответвит.	У-198	шт.	796	4
6	Коробка кабельная	У-994	шт.	796	1
7	Выключатель герметич.		шт.	796	4

Buyurtmachi: Sherobod tumani "XTB"				AC
Ob'ekt: Sherobod tumani Xalq ta'limi bo'limiga qarashli 60-maktabda 8 ochkoll hojatxona qurilish loyihasi				
Soni	Varoq № huj	Imzo	Sana	
Direktor	Berdiqulova G.			
Bajaruvchi	Isonitdinov A.			
8 ochkoli hojatxona loyihasi				Varoqlar
				7 7
Osveshchene.				OOO "Termizme'moriyofisha"