



O'ZBEKISTON RESPUBLIKASI QURILISH VAZIRLIGI
«SHAHARSOZLIK HUJJATLARI EKSPERTIZASI»
DAVLAT UNITAR KORXONASI

Жиззах вилояти

130100, Jizzax shahri, Sh.Rashidov ko'chasi, 1-uy, Tel. +99878 771-70-15, Faks: +99878 771-70-15, E-mail: jizzah_expertiza@mail.ru www.ekspertiza.mc.uz www.mc.uz

Holati: Ijobiy

Direktor: Kulmuradov Yusup Baxriyevich

Sana: 16-05-2022 yil



Yig'ma ekspert xulosasi № 41580

Obyekt nomi «Jizzax viloyati G'allaorol tumani "Guliston" QFY "Gadoy" qishlog'ida ichki yo'llarni joriy tamirlash»

Buyurtmachi - G'allaorol tuman obodonlashirish boshqarmasi

Bosh loyihachi - "SANZOR PROJECT INVEST" MCHJ

Litsenziya 28.10.2021 yil AL-001428 O'zbekiston Respublikasi Qurilish vazirligi

Moliyalashtirish manbai - Davlat mablag'i

Bosh pudratchi - Tender tanlovi asosida

Qurilish turi Joriy ta'mirlash

Murojaat raqami: № 40948

1. Loyihalash uchun asos

1.1. O'zbekiston Respublikasi Jizzax viloyati Xalq deputatlari G'allaorol tumani kengashining "Fuqarolar tashabusi jamg'armasi" mablag'larni ovoz berish jarayonida g'olib bo'lgan tashabbusga yo'naltirish to'g'risida 18.04.2022 yildagi VI-42-80-3-45-K/22 -sonli qarori.

1.2. G'allaorol tuman obodonlashtirish boshqarmasi tomonidan 2022 yilda tasdiqlangan nuqsonlar qaydnomasi.

1.3. G'allaorol tuman obodonlashtirish boshqarmasi va «SANGZOR PROJECT INVEST» MCHJ o'rtasida 2022 yil 11 maydagi 29-sonli loyiha-smeta xujjatlarini ishlab chiqish uchun shartnoma.

2. Ekspertiza uchun taqdim etilgan materiallar

2.1. «SANGZOR PROJECT INVEST» MCHJning 11.05.2022 yildagi 47/05-sonli murojaat xati.

2.2. Smeta hujjatlari.

3. Loyiha yechimlarining qisqacha mazmuni

3.1. Jizzax viloyati G'allaorol tumani "Guliston" QFY "Gadoy" qishlog'ida ichki yo'llarni joriy tamirlash ob'yektida qo'yidagi tamirlash ishlari rejalashtirilgan:

- Loyihalalanayotgan yo'lning uzunligi 2,250 km. Yo'l nishabligini materiallar qo'shgan xolda talab darajasiga olib kelish, asfaltobeton qoplama ostiga betum sepish, mexanizmlar yordamida 5sm qalinlikda mayda donali asfaltobeton qoplama yotqizish xamda yo'l chetini 5sm qalinlikda qum shag'al aralashmasi bilan mustaxkamlash ishlarini bajarish loyiha-smeta hujjatlariga kiritilgan.

6.9. Yakuniy harajat buyurtmachi va pudratchi tomonidan qurilish tugagandan so'ng, haqiqiy (ijro hujjatlari) nazorat natijalari asosida aniqlanadi.

7. Xulosalar.

7.1. "Jizzax viloyati G'allaorol tumani "Guliston" QFY "Gadoy" qishlog'ida ichki yo'llarni joriy tamirlash" smeta hujjatlari ekspertiza natijalari va takliflarini inobatga olgan holda kelgusida ko'rib chiqish va tasdiqlashga tavsiya etiladi.

Bosh mutaxassis: SHERKULOV ASKAR XUDAYBERDIEVICH



SANGZOR PROJECT INVEST
LTD

Lisenzia № AJI-001428

Jizzax viloyati Jizzax shahar
“SANGZOR PROJECT INVEST”

Masuliyati cheklangan jamiyati

A guruhi: Uy-joy-xo'jalik qurilishi uchun ob'yektlar va komplekslar loyiha-smeta xujjatlarini ishlab chiqish, shu jumladan, ularning muhandislik tarmoqlari va tizimlarini loyihalashtirish, Suv xo'jaligi qurilishi uchun ob'yektlar va komplekslar loyiha-smeta xujjatlarini ishlab chiqish, shu jumladan, ularning muhandislik tarmoqlari va tizimlarini loyihalashtirish, Umumiy foydalaniladigan avtomobil yo'llarini qurish, rekonstruksiya qilish va ta'mirlash uchun loyiha-smeta xujjatlarini ishlab chiqish, Energetika qurilishi va aloqa ob'yektlari va komplekslarini loyihalashtirish shu jumladan, ularning muhandislik tarmoqlari va tizimlarini loyihalashtirish, Qurilish ob'yektlari uchun muhandislik va texnik qidiruvlarni bajarish, Magistral muhandislik tarmoqlarini loyihalashtirish, faoliyat turlari bilan shug'ullanish.

Jizzax shaxri Sh.Rashidov ko'chasi -77 uy. Tel: 94 190-56-71 e-mail: sangzorproject@mail.ru
x/r:20208000700785770001 MFO:00401 AT "Aloqa bank" Jizzax filiali INN:304 961 108

ISHCHI LOYIHA

Jizzax viloyati G'allaorol tumani “Guliston” QFY
Gadoy qishlog'i yo'llarini joriy ta'mirlash

Jizzax sh 2022 y.



"SANGZOR PROJECT INVEST"
LTD

Jizzax viloyati Jizzax shahar
"SANGZOR PROJECT INVEST"
Masuliyati cheklangan jamiyati

Lisenzia № AJI-001428

A guruhi: Uy-joy-xo'jalik qurilishi uchun ob'yektlar va komplekslar loyiha-smeta xujjatlarini ishlab chiqish, shu jumladan, ularning muhandislik tarmoqlari va tizimlarini loyihalashtirish, Suv xo'jaligi qurilishi uchun ob'yektlar va komplekslar loyiha-smeta xujjatlarini ishlab chiqish, shu jumladan, ularning muhandislik tarmoqlari va tizimlarini loyihalashtirish, Umumiy foydalaniladigan avtomobil yo'llarini qurish, rekonstruksiya qilish va ta'mirlash uchun loyiha-smeta xujjatlarini ishlab chiqish, Energetika qurilishi va aloqa ob'yektlari va komplekslarini loyihalashtirish shu jumladan, ularning muhandislik tarmoqlari va tizimlarini loyihalashtirish, Qurilish ob'yektlari uchun muhandislik va texnik qidiruvlarni bajarish, Magistral muhandislik tarmoqlarini loyihalashtirish, faoliyat turlari bilan shug'ullanish.

Jizzax shaxri Sh.Rashidov ko'chasi -77 uy. Tel: 94 190-56-71 e-mail: sangzorproject@mail.ru
x/r:20208000700785770001 MFO:00401 AT "Aloqa bank" Jizzax filiali INN:304 961 108

ISHCHI LOYIHA

*Jizzax viloyati G'allaorol tumani "Guliston" QFY
Gadoy qishlog'i yo'llarini joriy ta'mirlash*



S.Quvondiqov

Z.Abdullayev

Jizzax sh.2022y.

СТОИМОСТЬ ОБЪЕКТА В ТЕКУЩИХ ЦЕНАХ.

Жиззах вилояти Ғаллаорол тумани Гулистон ҚФЙ Ғадой кишлоғи йўллари жорий таъмирлаш 2,250 км

№.№ ПП	НАИМЕНОВАНИЕ ЗАТРАТ	Цена (тыс.сум)
1	2	3
1	ЗАТРАТЫ НА ОБОРУДОВАНИЕ, МЕБЕЛЬ И ИНВЕНТАРЬ	0,000
2	ЗАТРАТЫ НА СТРОИТЕЛЬНЫЕ МАТЕРИАЛЫ, ИЗДЕЛИЯ И КОНСТРУКЦИИ	561 894,801
3	ТРАНСПОРТНЫЕ РАСХОДЫ НА МАТЕРИАЛЫ	74 007,981
4	ЗАГОТОВИТЕЛЬНО-СКЛАДСКИЕ РАСХОДЫ	0,000
5	ТРАНСПОРТНЫЕ РАСХОДЫ НА ОБОРУДОВАНИЕ	0,000
6	ЗАТРАТЫ НА ОСНОВНУЮ ЗАРАБОТНУЮ ПЛАТУ С УЧЕТОМ НАЧИСЛЕНИЙ НА СОЦИАЛЬНОЕ СТРАХОВАНИЕ	4 451,584
7	ЗАТРАТЫ НА ЭКСПЛУАТАЦИЮ МАШИН И МЕХАНИЗМОВ	47 494,164
8	И Т О Г О	687 848,530
9	ПРОЧИЕ ЗАТРАТЫ И РАСХОДЫ ПОДРЯДЧИКА 18,58 %	127 802,257
10	И Т О Г О	815 650,787
11	ЗАТРАТЫ НА СТРАХОВАНИЕ СТРОИТЕЛЬСТВА ОБЪЕКТОВ	2 610,083
12	И Т О Г О СТОИМОСТЬ СТРОИТЕЛЬСТВА В ТЕКУЩИХ ЦЕНАХ	818 260,870
13	НДС 15 %	122 739,130
14	И Т О Г О С НДС	941 000,000

ЗАКАЗЧИК

МП

ИСПОЛНИТЕЛЬ



ПОЯСНИТЕЛЬНАЯ ЗАПИСКА К СМЕТНОЙ ДОКУМЕНТАЦИИ В ТЕКУЩИХ ЦЕНАХ

Жиззах вилояти Галлаорол тумани Гулистон ҚФЙ Гадои кишлоғи йўллари жорий таъмирлаш 2,250 км

Стартовая стоимость строительства определена в соответствии с Постановлением Кабинета Министров от 11.06.2003 года № 261 «О переходе на договорные текущие цены при реализации инвестиционных проектов, осуществляемых за счет централизованных капитальных вложений».

Стоимость строительства объекта рассчитывается по ресурсному методу.
Расчет стартовой стоимости в текущих ценах производится по формуле:

$$Ц = (Сзп + Сэм + См + Зо + Стр + Пп + Пз + Ср) \times Кр, \text{ где:}$$

Сзп - затраты на основную зарплату с учетом начислений на социальное страхование;

Сэм - затраты на эксплуатацию машин и механизмов;

См - затраты на строительные материалы, изделия и конструкции;

Стр - затраты на транспортные расходы;

Пп - прочие затраты подрядчика;

Пз - прочие затраты заказчика;

Зо — затраты на оборудование

Ср - затраты на страхование строительства объектов;

Кр - коэффициент риска;

I. Затраты на заработную плату;

Определяются путем умножения трудозатрат рабочих-строителей на текущую стоимость 1 человеко-часа (в сумах) на коэффициент, учитывающий размер отчисления на социальное страхование по формуле:

$$Созп = \text{Траб} \times Сч \times Ксс,$$

где:

Траб - трудозатраты рабочих-строителей, определяемые в составе ресурсных смет;

Сч - среднечасовая заработная плата рабочих-строителей, исчисляется исходя из уровня среднестатистической месячной заработной платы строителей по региону;

Ксс - коэффициент, учитывающий размер отчислений на социальное страхование.

Исчисление среднечасовой заработной платы производится по формуле:

$$Сч = Змс : \Phi,$$

где:

Змс - среднечасовая заработная плата рабочих-строителей по региону;

Φ - среднемесячный фонд рабочего времени в часах по данным Министерства труда и социальной защиты населения Республики Узбекистан.

Среднегодовая заработная плата строителей по региону в расчете на месяц,)
определенная на основе статистических данных за предыдущие 12 месяцев,
а часовая ставка по данным Минтруда равной 166,25 часов в месяц
Трудозатраты определены в соответствии с ресурсной сметой в чел/час
Всего заработная плата рабочих-строителей в текущих ценах с отчислениями
на социальное страхование в размере - 25%

II. Затраты на эксплуатацию машин и механизмов

Стоимость затрат на эксплуатацию машин и механизмов при определении стоимости строительства объекта принимается по текущим ценам исходя из нормативной потребности в машино-часах по ресурсной смете и среднесложившейся по региону цены машино-часа соответствующего вида машин по формуле:

Транспортные расходы на перевозимые грузы

Жиззах вилояти Ғаллаорол тумани Гулистон ҚФЙ Гадоӣ қишлоғи йўллари жорий таъмирлаш 2,250 км

№ П/П	Наименование материалов	Единица измерения	Коли-чество	Удель-ный вес		Общая тонна	Автотрансп ортная км	тон / км	Стоимость за один т/км	Всего
				тон	тон					
1	2	3	4	5	6	7	8	9	10	
1	АСФАЛЬТОБЕТОННАЯ СМЕСЬ ПЛОТНАЯ МЕЛКОЗЕРНИСТАЯ	Т	1087,3800	1	1087,3800	70	76116,60	931,67	70 915 578,602	
1	БИТУМ	Т	4,7574	1	4,7574	70	333,02	931,67	310 262,993	
2	ГПС	М3	258,3000	1,6	413,2800	5	2066,40	1346,37	2 782 138,968	
	ИТОГО								74 007 980,563	

СОСТАВИЛ:



Жиззах вилояти Ғаллаорол тумани Гулистон ҚФЙ Гадои кишлоғи йўллари жорий таъмирлаш 2,250 км

ЛОКАЛЬНАЯ РЕСУРСНАЯ СМЕТА № 1

№ п/п	Наименование материалов и конструкций	Единица измерения	Количество	Стоимость в текущих ценах	
				единицы	На весь объем
1	2	3	4	5	6

Ресурсы по нормам ШНКЗАТРАТЫ ТРУДА

1	ЗАТРАТЫ ТРУДА РАБОЧИХ-СТРОИТЕЛЕЙ	ЧЕЛ.-Ч	288,568638	15 426,43	4 451 583,894
2	ЗАТРАТЫ ТРУДА МАШИНИСТОВ	ЧЕЛ.-Ч	190,687860		
	ИТОГО ПО ТРУДОВЫМ РЕСУРСАМ (БЕЗ МАШИНИСТОВ)	ЧЕЛ.-Ч	479,256498		4 451 583,894

СТРОИТЕЛЬНЫЕ МАШИНЫ И МЕХАНИЗМЫ

1	АВТОМОБИЛИ-САМОСВАЛЫ ГРУЗОПОДЪЕМНОСТЬЮ ДО 30 Т	МАШ.-Ч	16,2000	0,00	0,00
2	АВТОГРЕЙДЕРЫ СРЕДНЕГО ТИПА 99 (135) КВТ (Л.С.)	МАШ.-Ч	14,7150	399 536,76	5 879 183,42
3	АВТОГУДРОНАТОРЫ 3500 Л	МАШ.-Ч	1,3050	255 214,88	333 055,42
4	АВТОПОГРУЗЧИКИ 5 Т	МАШ.-Ч	26,2530	207 094,24	5 436 845,08
5	ГУДРОНАТОРЫ РУЧНЫЕ	МАШ.-Ч	2,7000	0,00	0,00
6	КАТКИ ДОРОЖНЫЕ САМОХОДНЫЕ ГЛАДКИЕ 8 Т	МАШ.-Ч	10,0800	239 460,21	2 413 758,92
7	КАТКИ ДОРОЖНЫЕ САМОХОДНЫЕ ГЛАДКИЕ 13 Т	МАШ.-Ч	7,3620	239 460,21	1 762 906,07
8	КАТКИ ДОРОЖНЫЕ САМОХОДНЫЕ ВИБРАЦИОННЫЕ, МАССА БОЛЕЕ 8 Т	МАШ.-Ч	23,8500	239 460,21	5 711 126,01
9	КИРКОВЩИКИ	МАШ.-Ч	1,9980	254 597,95	508 686,70
10	МАШИНЫ ПОЛИВОМОЕЧНЫЕ 6000 Л	МАШ.-Ч	10,0575	226 443,67	2 277 457,21
11	ТРАКТОРЫ НА ГУСЕНИЧНОМ ХОДУ ПРИ РАБОТЕ НА ДРУГИХ ВИДАХ СТРОИТЕЛЬСТВА (КРОМЕ ВОДОХОЗЯЙСТВЕННОГО) 79 (108) КВТ (Л.С.)	МАШ.-Ч	1,8180	0,00	0,00
12	ЭКСКАВАТОРЫ НА ГУСЕНИЧНОМ ХОДУ ТИПА "ATLAS", "VOLVO", "KOMATSU", "HITACHI", "LIEBHERR" С ЕМКОСТЬЮ КОВША 1,0 М3	МАШ.-Ч	3,2649	355 746,46	1 161 480,89
13	РЕЗЧИКИ ШВОВ ДИСКОВЫЕ	МАШ.-Ч	1,3500	0,00	0,00
14	УКЛАДЧИКИ АСФАЛЬТОБЕТОНА ТИПА "VOEGELE" С ШИРИНОЙ УКЛАДКИ ДО 6,5 М	МАШ.-Ч	16,2000	560 420,56	9 078 813,07
15	КАТКИ САМОХОДНЫЕ ДОРОЖНЫЕ ВИБРАЦИОННЫЕ ТИПА "DYNARAC", "НАММ", "ВОМАГ", 8 Т	МАШ.-Ч	27,7200	239 460,21	6 637 837,02
16	КАТКИ САМОХОДНЫЕ ДОРОЖНЫЕ ВИБРАЦИОННЫЕ ТИПА "DYNARAC", "НАММ", "ВОМАГ", 10 Т	МАШ.-Ч	12,3300	239 460,21	2 952 544,39
17	КАТКИ САМОХОДНЫЕ ДОРОЖНЫЕ ВИБРАЦИОННЫЕ ТИПА "DYNARAC", "НАММ", "ВОМАГ", 13 Т	МАШ.-Ч	13,9500	239 460,21	3 340 469,93
	ИТОГО ПО СТРОИТЕЛЬНЫМ МАШИНАМ	СУМ			47 494 164,13

СТРОИТЕЛЬНЫЕ МАТЕРИАЛЫ, ИЗДЕЛИЯ И ДЕТАЛИ

1	АСФАЛЬТОБЕТОННАЯ СМЕСЬ ПЛОТНАЯ МЕЛКОЗЕРНИСТАЯ	Т	1087,3800	494 116,170	537 292 040,93
2	ВОДА	М3	80,1000	0,000	0,00
3	БИТУМ	Т	4,7574	4 900 000,000	23 311 260,00
4	ГРАВИЙНО-ПЕСЧАНАЯ СМЕСЬ	М3	139,5000	5 000,00	697 500,00
5	ГРАВИЙ	М3	118,8000	5 000,00	594 000,00
	ИТОГО ПО МАТЕРИАЛЬНЫМ РЕСУРСАМ	СУМ			561 894 800,93



Жиззах вилояти Галлаорол тумани Гулистон ҚФЙ Гадои кишлоги йўллари жорий таъмирлаш 2,250 км
(наименование стройки)

ЛОКАЛЬНАЯ РЕСУРСНАЯ ВЕДОМОСТЬ № 1
(локальная ресурсная смета)

на Жиззах вилояти Галлаорол тумани Гулистон ҚФЙ Гадои кишлоги йўллари жорий таъмирлаш 2,250 км
(наименование работ и затрат, наименование объекта)

Основание: НУКСОНЛАР КАЙДНОМАСИ АСОСИДА

N п.п.	Шифр номера нормативов и коды ресурсов	Наименование работ и затрат	Единица измерения	Количество	
				на ед. измерения	по проектным данным
1	2	3	4	5	6
1- қўча узунлиги 1450 метр эни 4 м					
1	E2703-001-03	ИСПРАВЛЕНИЕ ПРОФИЛЯ ОСНОВАНИЙ ГРАВИЙНЫХ С ДОБАВЛЕНИЕМ НОВОГО МАТЕРИАЛА	1000M2	1,1600	
1.1	1	ЗАТРАТЫ ТРУДА РАБОЧИХ-СТРОИТЕЛЕЙ	ЧЕЛ.-Ч	30,9	35,844
1.2	3	ЗАТРАТЫ ТРУДА МАШИНИСТОВ	ЧЕЛ.-Ч	20,71	24,0236
1.3	107	АВТОГРЕЙДЕРЫ СРЕДНЕГО ТИПА 99 (135) КВТ (Л.С.)	МАШ.-Ч	3,7	4,292
1.4	112	АВТОПОГРУЗЧИКИ 5 Т	МАШ.-Ч	4,36	5,0576
1.5	621	КАТКИ ДОРОЖНЫЕ САМОХОДНЫЕ ГЛАДКИЕ 8 Т	МАШ.-Ч	5,6	6,496
1.6	623	КАТКИ ДОРОЖНЫЕ САМОХОДНЫЕ ГЛАДКИЕ 13 Т	МАШ.-Ч	4,09	4,7444
1.7	1025	КИРКОВЩИКИ	МАШ.-Ч	1,11	1,2876
1.8	1135	МАШИНЫ ПОЛИВОМОЕЧНЫЕ 6000 Л	МАШ.-Ч	1,95	2,262
1.9	1835	ТРАКТОРЫ НА ГУСЕНИЧНОМ ХОДУ ПРИ РАБОТЕ НА ДРУГИХ ВИДАХ СТРОИТЕЛЬСТВА (КРОМЕ ВОДОХОЗЯЙСТВЕННОГО) 79 (108) КВТ (Л.С.)	МАШ.-Ч	1,01	1,1716
1.10	9219	ВОДА	М3	15	17,4
1.11	43105	ГРАВИЙ	М3	66	76,56
2	E0101-197-02 ДОП. 6	РАЗРАБОТКА ГРУНТА С ПОГРУЗКОЙ В АВТОМОБИЛИ-САМОСВАЛЫ ЭКСКАВАТОРАМИ ТИПА "ATLAS", "VOLVO", "KOMATSU", "HITACHI", "LIEBHERR", HYUNDAI ROBEX С КОВШОМ ВМЕСТИМОСТЬЮ 1,0 (1-1,24) М3, ГРУППА ГРУНТОВ 2	1000 М3 ГРУНТА	0,0766	
2.1	1	ЗАТРАТЫ ТРУДА РАБОЧИХ-СТРОИТЕЛЕЙ	ЧЕЛ.-Ч	5,86	0,4486416
2.2	3	ЗАТРАТЫ ТРУДА МАШИНИСТОВ	ЧЕЛ.-Ч	29,2	2,235552
2.3	1942	ЭКСКАВАТОРЫ НА ГУСЕНИЧНОМ ХОДУ ТИПА "ATLAS", "VOLVO", "KOMATSU", "HITACHI", "LIEBHERR" С ЕМКОСТЬЮ КОВША 1,0 М3	МАШ.-Ч	12,64	0,9677184
3	E2706-026-01	РОЗЛИВ ВЯЖУЩИХ МАТЕРИАЛОВ	Т	2,9000	
3.1	3	ЗАТРАТЫ ТРУДА МАШИНИСТОВ	ЧЕЛ.-Ч	0,58	1,682
3.2	108	АВТОГУДРОНАТОРЫ 3500 Л	МАШ.-Ч	0,29	0,841
3.3	30135	БИТУМ	Т	1,03	2,987
4	E2713-010-01 ДОП. 9	УСТРОЙСТВО ПОКРЫТИЯ ИЗ ГОРЯЧИХ ПЛОТНЫХ МЕЛКОЗЕРНИСТЫХ АСФАЛЬТОБЕТОННЫХ СМЕСЕЙ АСФАЛЬТОУКЛАДЧИКАМИ ТИПА "VOGELE" ПРИ ШИРИНЕ УКЛАДКИ ДО 6 М И ТОЛЩИНОЙ СЛОЯ 4 СМ	1000 М2	5,8000	
4.1	1	ЗАТРАТЫ ТРУДА РАБОЧИХ-СТРОИТЕЛЕЙ	ЧЕЛ.-Ч	16,63	96,454
4.2	3	ЗАТРАТЫ ТРУДА МАШИНИСТОВ	ЧЕЛ.-Ч	9,38	54,404
4.3	97	АВТОМОБИЛИ-САМОСВАЛЫ ГРУЗОПОДЪЕМНОСТЬЮ ДО 30 Т	МАШ.-Ч	1,44	8,352
4.4	464	ГУДРОНАТОРЫ РУЧНЫЕ	МАШ.-Ч	0,24	1,392
4.5	1135	МАШИНЫ ПОЛИВОМОЕЧНЫЕ 6000 Л	МАШ.-Ч	0,5	2,9
4.6	2798	РЕЗЧИКИ ШВОВ ДИСКОВЫЕ	МАШ.-Ч	0,12	0,696
4.7	3097	УКЛАДЧИКИ АСФАЛЬТОБЕТОНА ТИПА "VOGELE" С ШИРИНОЙ УКЛАДКИ ДО 6,5 М	МАШ.-Ч	1,44	8,352
4.8	3348	КАТКИ САМОХОДНЫЕ ДОРОЖНЫЕ ВИБРАЦИОННЫЕ ТИПА "DYNAPAC", "HAMM", "BOMAG", 8 Т	МАШ.-Ч	3,08	17,864
4.9	3349	КАТКИ САМОХОДНЫЕ ДОРОЖНЫЕ ВИБРАЦИОННЫЕ ТИПА "DYNAPAC", "HAMM", "BOMAG", 10 Т	МАШ.-Ч	1,37	7,946
4.10	3350	КАТКИ САМОХОДНЫЕ ДОРОЖНЫЕ ВИБРАЦИОННЫЕ ТИПА "DYNAPAC", "HAMM", "BOMAG", 13 Т	МАШ.-Ч	1,55	8,99
4.11	6076	АСФАЛЬТОБЕТОННАЯ СМЕСЬ ПЛОТНАЯ МЕЛКОЗЕРНИСТАЯ	Т	96,6	560,28
4.12	9219	ВОДА	М3	0,9	5,22
4.13	30135	БИТУМ	Т	0,0108	0,06264
5	E2713-011-01 ДОП. 9 К=2	ПРИ ИЗМЕНЕНИИ ТОЛЩИНЫ ПОКРЫТИЯ НА 0,5 СМ ДОБАВЛЯТЬ К НОРМЕ 27-13-010-01	1000 М2	5,8000	
5.1	1	ЗАТРАТЫ ТРУДА РАБОЧИХ-СТРОИТЕЛЕЙ	ЧЕЛ.-Ч	1,16	6,728
5.2	3	ЗАТРАТЫ ТРУДА МАШИНИСТОВ	ЧЕЛ.-Ч	0,72	4,176
5.3	97	АВТОМОБИЛИ-САМОСВАЛЫ ГРУЗОПОДЪЕМНОСТЬЮ ДО 30 Т	МАШ.-Ч	0,36	2,088
5.4	464	ГУДРОНАТОРЫ РУЧНЫЕ	МАШ.-Ч	0,06	0,348
5.5	2798	РЕЗЧИКИ ШВОВ ДИСКОВЫЕ	МАШ.-Ч	0,03	0,174
5.6	3097	УКЛАДЧИКИ АСФАЛЬТОБЕТОНА ТИПА "VOGELE" С ШИРИНОЙ УКЛАДКИ ДО 6,5 М	МАШ.-Ч	0,36	2,088
5.7	6076	АСФАЛЬТОБЕТОННАЯ СМЕСЬ ПЛОТНАЯ МЕЛКОЗЕРНИСТАЯ	Т	24,22	140,476
5.8	30135	БИТУМ	Т	0,0028	0,01624
6	E2708-001-16	УКРЕПЛЕНИЕ ОБОЧИН ГРАВИЙНО-ПЕСЧАНОЙ СМЕСЬЮ ТОЛЩИНОЙ 5 СМ	1000M2	1,4500	
6.1	1	ЗАТРАТЫ ТРУДА РАБОЧИХ-СТРОИТЕЛЕЙ	ЧЕЛ.-Ч	31,7	45,965
6.2	3	ЗАТРАТЫ ТРУДА МАШИНИСТОВ	ЧЕЛ.-Ч	23,27	33,7415
6.3	107	АВТОГРЕЙДЕРЫ СРЕДНЕГО ТИПА 99 (135) КВТ (Л.С.)	МАШ.-Ч	3,58	5,191
6.4	112	АВТОПОГРУЗЧИКИ 5 Т	МАШ.-Ч	8,18	11,861
6.5	1014	КАТКИ ДОРОЖНЫЕ САМОХОДНЫЕ ВИБРАЦИОННЫЕ, МАССА БОЛЕЕ 8 Т	МАШ.-Ч	10,6	15,37
6.6	1135	МАШИНЫ ПОЛИВОМОЕЧНЫЕ 6000 Л	МАШ.-Ч	0,91	1,3195
6.7	9219	ВОДА	М3	20	29
6.8	12303	ГРАВИЙНО-ПЕСЧАНАЯ СМЕСЬ	М3	62	89,9
7	E0101-197-02 ДОП. 6	РАЗРАБОТКА ГРУНТА С ПОГРУЗКОЙ В АВТОМОБИЛИ-САМОСВАЛЫ ЭКСКАВАТОРАМИ ТИПА "ATLAS", "VOLVO", "KOMATSU", "HITACHI", "LIEBHERR", HYUNDAI ROBEX С КОВШОМ ВМЕСТИМОСТЬЮ 1,0 (1-1,24) М3, ГРУППА ГРУНТОВ 2	1000 М3 ГРУНТА	0,0899	
7.1	1	ЗАТРАТЫ ТРУДА РАБОЧИХ-СТРОИТЕЛЕЙ	ЧЕЛ.-Ч	5,86	0,526814
7.2	3	ЗАТРАТЫ ТРУДА МАШИНИСТОВ	ЧЕЛ.-Ч	29,2	2,62508

1	2	3	4	5	6
7.3	1942	ЭКСКАВАТОРЫ НА ГУСЕНИЧНОМ ХОДУ ТИПА "ATLAS", "VOLVO", "KOMATSU", "HITACHI", "LIEBHERR" С ЕМКОСТЬЮ КОВША 1,0 МЗ	МАШ.-Ч	12,64	1,136336
2- кўча узунлиги 800 метр эни 4 м					
1	E2703-001-03	ИСПРАВЛЕНИЕ ПРОФИЛЯ ОСНОВАНИЙ ГРАВИЙНЫХ С ДОБАВЛЕНИЕМ НОВОГО МАТЕРИАЛА	1000М2		0,6400
1.1	1	ЗАТРАТЫ ТРУДА РАБОЧИХ-СТРОИТЕЛЕЙ	ЧЕЛ.-Ч	30,9	19,776
1.2	3	ЗАТРАТЫ ТРУДА МАШИНИСТОВ	ЧЕЛ.-Ч	20,71	13,2544
1.3	107	АВТОГРЕЙДЕРЫ СРЕДНЕГО ТИПА 99 (135) КВТ (Л.С.)	МАШ.-Ч	3,7	2,368
1.4	112	АВТОПОГРУЗЧИКИ 5 Т	МАШ.-Ч	4,36	2,7904
1.5	621	КАТКИ ДОРОЖНЫЕ САМОХОДНЫЕ ГЛАДКИЕ 8 Т	МАШ.-Ч	5,6	3,584
1.6	623	КАТКИ ДОРОЖНЫЕ САМОХОДНЫЕ ГЛАДКИЕ 13 Т	МАШ.-Ч	4,09	2,6176
1.7	1025	КИРКОВЩИКИ	МАШ.-Ч	1,11	0,7104
1.8	1135	МАШИНЫ ПОЛИВОМОЕЧНЫЕ 6000 Л	МАШ.-Ч	1,95	1,248
1.9	1835	ТРАКТОРЫ НА ГУСЕНИЧНОМ ХОДУ ПРИ РАБОТЕ НА ДРУГИХ ВИДАХ СТРОИТЕЛЬСТВА (КРОМЕ ВОДОХОЗЯЙСТВЕННОГО) 79 (108) КВТ (Л.С.)	МАШ.-Ч	1,01	0,6464
1.10	9219	ВОДА	МЗ	15	9,6
1.11	43105	ГРАВИЙ	МЗ	66	42,24
2	E0101-197-02 ДОП. 6	РАЗРАБОТКА ГРУНТА С ПОГРУЗКОЙ В АВТОМОБИЛИ-САМОСВАЛЫ ЭКСКАВАТОРАМИ ТИПА "ATLAS", "VOLVO", "KOMATSU", "HITACHI", "LIEBHERR", HYUNDAI ROBEX С КОВШОМ ВМЕСТИМОСТЬЮ 1,0 (1-1,24) МЗ, ГРУППА ГРУНТОВ 2	1000 МЗ ГРУНТА		0,0422
2.1	1	ЗАТРАТЫ ТРУДА РАБОЧИХ-СТРОИТЕЛЕЙ	ЧЕЛ.-Ч	5,86	0,2475264
2.2	3	ЗАТРАТЫ ТРУДА МАШИНИСТОВ	ЧЕЛ.-Ч	29,2	1,233408
2.3	1942	ЭКСКАВАТОРЫ НА ГУСЕНИЧНОМ ХОДУ ТИПА "ATLAS", "VOLVO", "KOMATSU", "HITACHI", "LIEBHERR" С ЕМКОСТЬЮ КОВША 1,0 МЗ	МАШ.-Ч	12,64	0,5339136
3	E2706-026-01	РОЗЛИВ ВЯЖУЩИХ МАТЕРИАЛОВ	Т		1,6000
3.1	3	ЗАТРАТЫ ТРУДА МАШИНИСТОВ	ЧЕЛ.-Ч	0,58	0,928
3.2	108	АВТОГУДРОНАТОРЫ 3500 Л	МАШ.-Ч	0,29	0,464
3.3	30135	БИТУМ	Т	1,03	1,648
4	E2713-010-01 ДОП. 9	УСТРОЙСТВО ПОКРЫТИЯ ИЗ ГОРЯЧИХ ПЛОТНЫХ МЕЛКОЗЕРНИСТЫХ АСФАЛЬТОБЕТОННЫХ СМЕСЕЙ АСФАЛЬТОУКЛАДЧИКАМИ ТИПА "VOGELE" ПРИ ШИРИНЕ УКЛАДКИ ДО 6 М И ТОЛЩИНОЙ СЛОЯ 4 СМ	1000 М2		3,2000
4.1	1	ЗАТРАТЫ ТРУДА РАБОЧИХ-СТРОИТЕЛЕЙ	ЧЕЛ.-Ч	16,63	53,216
4.2	3	ЗАТРАТЫ ТРУДА МАШИНИСТОВ	ЧЕЛ.-Ч	9,38	30,016
4.3	97	АВТОМОБИЛИ-САМОСВАЛЫ ГРУЗОПОДЪЕМНОСТЬЮ ДО 30 Т	МАШ.-Ч	1,44	4,608
4.4	464	ГУДРОНАТОРЫ РУЧНЫЕ	МАШ.-Ч	0,24	0,768
4.5	1135	МАШИНЫ ПОЛИВОМОЕЧНЫЕ 6000 Л	МАШ.-Ч	0,5	1,6
4.6	2798	РЕЗЧИКИ ШВОВ ДИСКОВЫЕ	МАШ.-Ч	0,12	0,384
4.7	3097	УКЛАДЧИКИ АСФАЛЬТОБЕТОНА ТИПА "VOGELE" С ШИРИНОЙ УКЛАДКИ ДО 6,5 М	МАШ.-Ч	1,44	4,608
4.8	3348	КАТКИ САМОХОДНЫЕ ДОРОЖНЫЕ ВИБРАЦИОННЫЕ ТИПА "DYNARAC", "HAMM", "BOMAG", 8 Т	МАШ.-Ч	3,08	9,856
4.9	3349	КАТКИ САМОХОДНЫЕ ДОРОЖНЫЕ ВИБРАЦИОННЫЕ ТИПА "DYNARAC", "HAMM", "BOMAG", 10 Т	МАШ.-Ч	1,37	4,384
4.10	3350	КАТКИ САМОХОДНЫЕ ДОРОЖНЫЕ ВИБРАЦИОННЫЕ ТИПА "DYNARAC", "HAMM", "BOMAG", 13 Т	МАШ.-Ч	1,55	4,96
4.11	6076	АСФАЛЬТОБЕТОННАЯ СМЕСЬ ПЛОТНАЯ МЕЛКОЗЕРНИСТАЯ	Т	96,6	309,12
4.12	9219	ВОДА	МЗ	0,9	2,88
4.13	30135	БИТУМ	Т	0,0108	0,03456
5	E2713-011-01 ДОП. 9 К=2	ПРИ ИЗМЕНЕНИИ ТОЛЩИНЫ ПОКРЫТИЯ НА 0,5 СМ ДОБАВЛЯТЬ К НОРМЕ 27-13-010-01	1000 М2		3,2000
5.1	1	ЗАТРАТЫ ТРУДА РАБОЧИХ-СТРОИТЕЛЕЙ	ЧЕЛ.-Ч	1,10	3,712
5.2	3	ЗАТРАТЫ ТРУДА МАШИНИСТОВ	ЧЕЛ.-Ч	0,72	2,304
5.3	97	АВТОМОБИЛИ-САМОСВАЛЫ ГРУЗОПОДЪЕМНОСТЬЮ ДО 30 Т	МАШ.-Ч	0,36	1,152
5.4	464	ГУДРОНАТОРЫ РУЧНЫЕ	МАШ.-Ч	0,06	0,192
5.5	2798	РЕЗЧИКИ ШВОВ ДИСКОВЫЕ	МАШ.-Ч	0,03	0,096
5.6	3097	УКЛАДЧИКИ АСФАЛЬТОБЕТОНА ТИПА "VOGELE" С ШИРИНОЙ УКЛАДКИ ДО 6,5 М	МАШ.-Ч	0,36	1,152
5.7	6076	АСФАЛЬТОБЕТОННАЯ СМЕСЬ ПЛОТНАЯ МЕЛКОЗЕРНИСТАЯ	Т	24,22	77,504
5.8	30135	БИТУМ	Т	0,0028	0,00896
6	E2708-001-16	УКРЕПЛЕНИЕ ОБОЧИН ГРАВИЙНО-ПЕСЧАНОЙ СМЕСЬЮ ТОЛЩИНОЙ 5 СМ	1000М2		0,8000
6.1	1	ЗАТРАТЫ ТРУДА РАБОЧИХ-СТРОИТЕЛЕЙ	ЧЕЛ.-Ч	31,7	25,36
6.2	3	ЗАТРАТЫ ТРУДА МАШИНИСТОВ	ЧЕЛ.-Ч	23,27	18,616
6.3	107	АВТОГРЕЙДЕРЫ СРЕДНЕГО ТИПА 99 (135) КВТ (Л.С.)	МАШ.-Ч	3,58	2,864
6.4	112	АВТОПОГРУЗЧИКИ 5 Т	МАШ.-Ч	8,18	6,544
6.5	1014	КАТКИ ДОРОЖНЫЕ САМОХОДНЫЕ ВИБРАЦИОННЫЕ, МАССА БОЛЕЕ 8 Т	МАШ.-Ч	10,6	8,48
6.6	1135	МАШИНЫ ПОЛИВОМОЕЧНЫЕ 6000 Л	МАШ.-Ч	0,91	0,728
6.7	9219	ВОДА	МЗ	20	16
6.8	12303	ГРАВИЙНО-ПЕСЧАНАЯ СМЕСЬ	МЗ	62	49,6
7	E0101-197-02 ДОП. 6	РАЗРАБОТКА ГРУНТА С ПОГРУЗКОЙ В АВТОМОБИЛИ-САМОСВАЛЫ ЭКСКАВАТОРАМИ ТИПА "ATLAS", "VOLVO", "KOMATSU", "HITACHI", "LIEBHERR", HYUNDAI ROBEX С КОВШОМ ВМЕСТИМОСТЬЮ 1,0 (1-1,24) МЗ, ГРУППА ГРУНТОВ 2	1000 МЗ ГРУНТА		0,0496
7.1	1	ЗАТРАТЫ ТРУДА РАБОЧИХ-СТРОИТЕЛЕЙ	ЧЕЛ.-Ч	5,86	0,290656
7.2	3	ЗАТРАТЫ ТРУДА МАШИНИСТОВ	ЧЕЛ.-Ч	29,2	1,44832
7.3	1942	ЭКСКАВАТОРЫ НА ГУСЕНИЧНОМ ХОДУ ТИПА "ATLAS", "VOLVO", "KOMATSU", "HITACHI", "LIEBHERR" С ЕМКОСТЬЮ КОВША 1,0 МЗ	МАШ.-Ч	12,64	0,626944
ИТОГО ПО ЛОКАЛЬНОЙ РЕСУРСНОЙ ВЕДОМОСТИ:					
ТРУДОВЫЕ РЕСУРСЫ					
1	1	ЗАТРАТЫ ТРУДА РАБОЧИХ-СТРОИТЕЛЕЙ	ЧЕЛ.-Ч		288,568638
2	3	ЗАТРАТЫ ТРУДА МАШИНИСТОВ	ЧЕЛ.-Ч		190,68786
СТРОИТЕЛЬНЫЕ МАШИНЫ И МЕХАНИЗМЫ					
3	97	АВТОМОБИЛИ-САМОСВАЛЫ ГРУЗОПОДЪЕМНОСТЬЮ ДО 30 Т	МАШ.-Ч		16,2
4	107	АВТОГРЕЙДЕРЫ СРЕДНЕГО ТИПА 99 (135) КВТ (Л.С.)	МАШ.-Ч		14,715
5	108	АВТОГУДРОНАТОРЫ 3500 Л	МАШ.-Ч		1,305
6	112	АВТОПОГРУЗЧИКИ 5 Т	МАШ.-Ч		26,253
7	464	ГУДРОНАТОРЫ РУЧНЫЕ	МАШ.-Ч		2,7

1	2	3	4	5	6
8	621	КАТКИ ДОРОЖНЫЕ САМОХОДНЫЕ ГЛАДКИЕ 8 Т	МАШ.-Ч		10,08
9	623	КАТКИ ДОРОЖНЫЕ САМОХОДНЫЕ ГЛАДКИЕ 13 Т	МАШ.-Ч		7,362
10	1014	КАТКИ ДОРОЖНЫЕ САМОХОДНЫЕ ВИБРАЦИОННЫЕ, МАССА БОЛЕЕ 8 Т	МАШ.-Ч		23,85
11	1025	КИРКОВЩИКИ	МАШ.-Ч		1,998
12	1135	МАШИНЫ ПОЛИВОМОЕЧНЫЕ 6000 Л	МАШ.-Ч		10,0575
13	1835	ТРАКТОРЫ НА ГУСЕНИЧНОМ ХОДУ ПРИ РАБОТЕ НА ДРУГИХ ВИДАХ СТРОИТЕЛЬСТВА (КРОМЕ ВОДОХОЗЯЙСТВЕННОГО) 79 (108) КВТ (Л.С.)	МАШ.-Ч		1,818
14	1942	ЭКСКАВАТОРЫ НА ГУСЕНИЧНОМ ХОДУ ТИПА "ATLAS", "VOLVO", "KOMATSU", "HITACHI", "LIEBHERR" С ЕМКОСТЬЮ КОВША 1,0 М3	МАШ.-Ч		3,264912
15	2798	РЕЗЧИКИ ШВОВ ДИСКОВЫЕ	МАШ.-Ч		1,35
16	3097	УКЛАДЧИКИ АСФАЛЬТОБЕТОНА ТИПА "VOGELE" С ШИРИНОЙ УКЛАДКИ ДО 6,5 М	МАШ.-Ч		16,2
17	3348	КАТКИ САМОХОДНЫЕ ДОРОЖНЫЕ ВИБРАЦИОННЫЕ ТИПА "DYNARAC", "HAMM", "BOMAG", 8 Т	МАШ.-Ч		27,72
18	3349	КАТКИ САМОХОДНЫЕ ДОРОЖНЫЕ ВИБРАЦИОННЫЕ ТИПА "DYNARAC", "HAMM", "BOMAG", 10 Т	МАШ.-Ч		12,33
19	3350	КАТКИ САМОХОДНЫЕ ДОРОЖНЫЕ ВИБРАЦИОННЫЕ ТИПА "DYNARAC", "HAMM", "BOMAG", 13 Т	МАШ.-Ч		13,95
МАТЕРИАЛЬНЫЕ РЕСУРСЫ					
20	6076	АСФАЛЬТОБЕТОННАЯ СМЕСЬ ПЛОТНАЯ МЕЛКОЗЕРНИСТАЯ	Т		1087,38
21	9219	ВОДА	М3		80,1
22	30135	БИТУМ	Т		4,7574
23	12303	ГРАВИЙНО-ПЕСЧАНАЯ СМЕСЬ ПО ГОСТ 25607-09	М3		139,5
24	43105	ГРАВИЙ	М3		118,8

Составил

Проверил

"ТАСДИҚЛАЙМАН"

Ғаллаорол тумани Ободонлаштириш

бошқармаси бошлиғи

Х.Мамарахимов

2022 й.



Жиззах вилояти Ғаллаорол тумани Гулистон ҚФЙ ГадоЙ қишлоғи йўллари жорий таъмирлаш 2,250 км

НУҚСОНЛАР ҚАЙДНОМАСИ


Биз, қуйида имзо чекувчилар, комиссия аъзолари: Ғаллаорол тумани Ободонлаштириш бошқармаси мутахассиси Х.Солиев, лойиха ташкилоти Сангзор проект инвест МЧЖ вакили Х.Узаков ва Т.Очилов мазкур кайдномани визуал текшириш ва инструментал ўлчалар натижасида туздиқ ва ушбу йўл бўйича қуйидаги иш турлари ва ҳажмлари аниқланди:

№ т.р	Ишларнинг манзили		Узунлиги метр	Йўл элементларининг мавжуд ҳолати	Лойихада қўзда тутилган иш турлари ва тадбирлар	Иш ҳажмларини ҳисоблаш формуласи	Ўлчов бирлиги	Миклори
	боши ПК+	охирини ПК+						
1	2	3	4	5	6	7	8	9
1- кўча узунлиги 1450 метр эни 4 м								
1					Йўл профилини кум шағал аралашмаси ёрдамида тўғирлаш		м2	1160,0
2	0+00	14+50	1450	Мавжуд қоплама бузилиб кетган	Асфальтобетон қоришмасини ётқизишдан олдин асосга битум сепиш	1450м*4м*0,0005	т	2,9
3					Майда донали асфальтобетон қоришмасидан 5см қалинликда қоплама ётқизиш	1450м*4м	м2	5800,00
4					Йўл ёқасини ҚША ёрдамида 5см қалинликда мустаҳкамлаш	1450м*0,5м*2	м2	1450,00
2- кўча узунлиги 800 метр эни 4 м								
5					Йўл профилини кум шағал аралашмаси ёрдамида тўғирлаш		м2	640,0
6	0+00	08+00	800	Мавжуд қоплама бузилиб кетган	Асфальтобетон қоришмасини ётқизишдан олдин асосга битум сепиш	800м*4м*0,0005	т	1,6
7					Майда донали асфальтобетон қоришмасидан 5см қалинликда қоплама ётқизиш	800м*4м	м2	3200,00
8					Йўл ёқасини ҚША ёрдамида 5см қалинликда мустаҳкамлаш	800м*0,5м*2	м2	800,00
ҚУРИЛИШ МАТЕРИАЛЛАРИНИ ТАШИБ КЕЛТИРИШ МАСОФАСИ								
т/р	Материал номи		Таъминловчи ташкилот номи					
1	Асфалтобетон		Сайхан					
2	Битум		Сайхан					
3	Щебень		Махаллий қариер					
4	Кум шағал аралашмаси		Махаллий қариер					
5	Темир ёки полителен қувурлар							
			Ташиш масофаси, км.					
			70					
			70					
			2					

Ғаллаорол туман Ободонлаштириш бошқармаси мутахассиси:

 Х.СОЛИЕВ

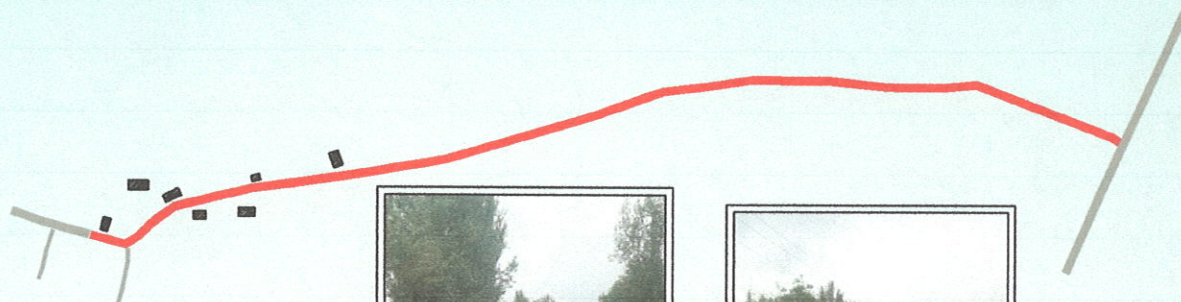
Лойиха ташкилоти Сангзор проект инвест МЧЖ вакили:

 Х.УЗАКОВ

Жиззах вилояти Галлаорол тумани Гулистон ҚФЙ Гадоё қишлоғи ички хўжалик йўллари тамирлаш лойиҳа хужжатлари



Гулистон ҚФЙ Гадоё қишлоғи ички хўжалик йўллари карта схемаси

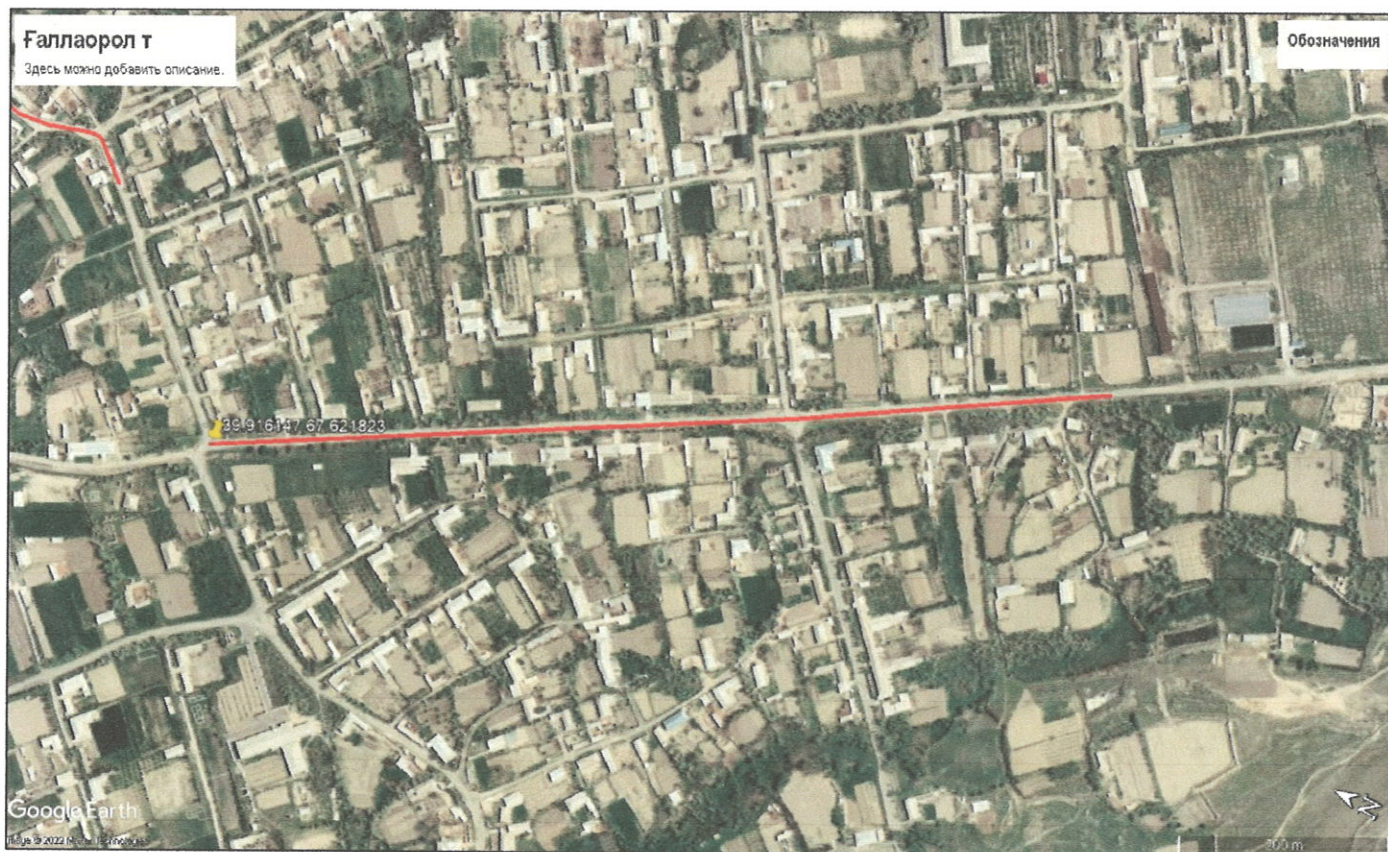


Шартли белгилар:

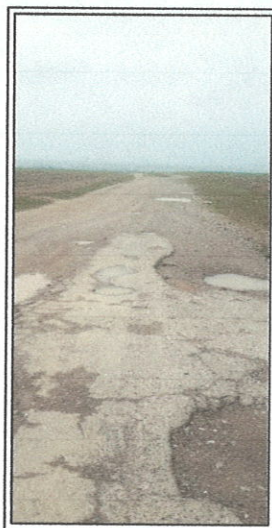
- Лойиҳаланаётган йўл
- Мавжуд йўл
- Тураб жой уйлари

№	Объект номи	Узунлиги (м)	Эни (м)	Мавжуд ҳолати	Қоплама тури
1	Кўча-1	1450	4.0	Яроқсиз асфалт	Асфалт
2					

Жиззах вилояти Галлаорол тумани Гулистон ҚФЙ Гадоё кишлоғи ички хўжалик йўллари тамирлаш лойиҳа хужжатлари



Гулистон ҚФЙ Гадоё кишлоғи ички хўжалик йўллари карта схемаси



Шартли белгилар:

- Лойхаланаётган йўл
- Мавжуд йўл
- Турар жой уйлари

№	Объект номи	Узунлиги (м)	Эни (м)	Мавжуд ҳолати	Қоплама тури
1	Кўча-2	800	4.0	Яроқсиз асфалт	Асфалт
2					