

Давлат харидини амалга ошириш буйича

ТЕХНИК ТОПШИРИК

№	Булинма номи	Булинма изохлари
1	Буюртмачи ташкилот номи	Сирдарё туман Халқ таълими бўлими
2	Объет номи	20-мактаб биносини жорий тамирлаш
3	Танлов тури:	Очик
4	Танлов ҳужжатларини электрон шакилда юклар олиш манзили	Махсус электрон портал http://xarid.uzex.uz
5	Танловни утказиш манзили, жойи ва санаси	Сирдарё вилоят Сирдарё туман Халқ таълими бўлими электрон порталда http://xarid.uzex.uz даги элонда белгиланган муддат давомида.
6	Танловда иштирок этиш учун банк кафолатининг миқдори ва шакли	Талаб этилмайди
7	Танлов утказиш тугрисидаги эълон чоп этишга рухсат этилган	Махсус электрон портал http://xarid.uzex.uz
8	Танловда иштирок этишга куйида иштирокчиларга рухсат этилган	Таклиф этилган шартлар буйича танловда мурожаат билан маҳаллий ташкилотлар иштирок этишлари мумкин.
9	Лицензия талаб этиладиган иш турлари (агар мавжуд бўлса)	Талаб этилмайди
10	Иштирокчиларнинг танлов ҳужжатлари буйича тушунтиришлар олиш муддати	Таклифларни топширишнинг охириги муддатдан икки кун олдин.
11	Танлов таклифларини тақдим қилиш муддатлари	http://xarid.uzex.uz даги эълонда белгиланган муддат давомида.
12	Танлов ҳужжатининг тили	Ўзбек ва рус тиллари
13	Танлов таклифининг амал қилиш муддати	Танлов таклифлари очилган кундан бошлаб 10 кун
14	Танлов предметининг объектида ишлатиладиган оферентнинг машина ва механизмалари, асбоб-ўсқунали.	Талаб этилади.
15	Кўшимча ҳужжатлар руйхати	Объект кийматининг 20% миқдоридан айланма маблағлар мавжудлиги тугрисида банк маълумоти ёки айланма маблағлар билан таъминлаш тугрисида банк кафилиги.
16	Иштирокчилар куйидаги мезонларга мувофиқ бўлиши керак	Шартномани бажариш учун зарур техник, молиявий, моддий, кадрлар ресурсларининг ҳамда бошқа ресурсларнинг мавжудлиги; шартнома тузиш учун қонуний ҳуқуққа эгаллик; солиқлар ва йигимларни тулаш буйича муддати утган қарздорликнинг мавжуд эмаслиги; узига нисбатан жорий этилган банкротлик тартиб-таомилларининг мавжуд эмаслиги; Инсофсиз ижрочиларнинг ягона реестрида қайд этилмаганлиги.
17	Танлов таклифларини қабул қилиш вақти ва манзили	Таклифларни қабул қилишнинг охириги вақти http://xarid.uzex.uz сайтида қўрсатилган вақт ва муддат Манзил: Сирдарё вилоят Сирдарё туман
18	Танлов таклифларини олиш манзили	Сирдарё туман
19	Танлов таклифларини баҳолаш муддати	10 кунгача
20	Иштирокчиларнинг молиявий қисмларини очиштиришга рухсат этиладиган иштирокчилар	Комиссия томонидан овозга қўйиш орқали (умумий ҳужжатлар тўпламида 70% дан юқори бўлганлар)
21	Буюртмачи томонидан белгиланган ишларни бажариш (маҳсулот етказиб бериш) муддати	20 кун
22	Молиялаштириш манбай	Бюджет маблағлари ҳисобидан
23	Молиялаштириш тартиби	Бунда: Танловда голиб чиққан иштирокчига шартнома буйича ишлар умумий қийматининг 30% миқдоридан аванс утказилади.
24	Шартнома тили	Ўзбек тилида
25	Шартнома валютаси	Сўмда
26	Мурожаат учун телеонлар	+998 91 500 07 67
27	Мурожаат учун масъул шахс	Сирдарё туман Халқ таълими бўлими бош ҳисобчи А.Рўзикулов +998 91 500 07 67

Бош ҳисобчи:



А.Рўзикулов



ТЕКУЩИЙ РЕМОНТ ТРУДОВАЯ КОМНАТА ДЛЯ ШКОЛА
№20 В МФЙ ЯЕГИОВОД УЛ. МАШХУР СЫРДАРЬИНСКИЙ
РАЙОН СЫРДАРЬИНСКАЯ ОБЛАСТЬ

СМЕТНАЯ ДОКУМЕНТАЦИЯ

Книга № 01/0056/22

ООО «ART HOUSING»



О.Эсанбоев

Б.Халикулов

Гулистан.2022г

O'ZBEKISTON RESPUBLIKASI
SIRDARYO VILOYAT
GULISTON SHAHRI
HUJANAZAROV-39 kuchasi



tel. 99345 22 73
Vilo'at Milliy banki MFO 00363
h/r 2020 8000 7007 0875 1001
inn 304528 920

Guliston shahri.

« 07 » май 2022йил

YIG'MA EKSPERT XULOSA № 173-05-TP-22

по объекту:

Текущий ремонт

трудовая комната для школы -20 в МФЙ Янгибод ул. Машхур.

Сырдарьинский район. Сырд. область.

Заказчик: Сырдарё туман халк таълими булими

Генпроектировщик: MCHJ "ART HOUSING"
и его Лицензия litsenziya AL-000887 17.06.2020 yil

Источник финансирования: Кредитные средства

Генеральный подрядчик: На основе выбора заказчика

Вид строительно-монтажных работ



Основания для проектирования (ШНК1.03.01-16 п. 1.11. и п. 1.12)

Задания на проектирование объекта:	ИМЕЕТСЯ
Договор подряда между Заказчиком и Проектировщиком	НЕ ПРЕДСТАВЛЕН
Дефектный акт или Ведомость объема	ИМЕЕТСЯ
Техотчет по обследованию здания	НЕ ТРЕБУЕТСЯ

Материалы представленные на экспертизу:

Стартовая стоимость объекта (без НДС и без затрат заказчика)	248 155 445 сум
Стоимость строительства с НДС и с затратами заказчика	296 468 591 сум
копия: Письма заказчика на проведение Экспертизы	ИМЕЕТСЯ
копия: Задания на проектирование объекта:	ИМЕЕТСЯ
копия: Лицензии разработчика	ИМЕЕТСЯ
Ведомость объемов	ИМЕЕТСЯ
ПСД -Локально ресурсная ведомость. Сводно-ресурсная ведомость.	ИМЕЕТСЯ
Альбомы чертежей строительства.	ИМЕЕТСЯ

Расчет стоимости.

По ШНК 4.01.16-09 «Правила по определению стоимости строительства в договорных текущих ценах».

Заработная плата за 1 чел.-час с соц.страх 12% за 1кв.-22г 18960,24 сум

Прочие затраты подрядчика 17,27%
НДС 15,00%

Краткое содержание проектно-сметных решенийСТРОИТЕЛЬСТВО двух комнат площадью 2 x 48,88= 97,76 м2

Земляные работы

Фундамент монолитный
Стены Кирпичные усиленные сеткой ж.б. калонами и сердечниками
Перекрытия Балки из швеллера-10У и деревянные
Кровля Профнастил
Подвесные потолки ГКЛ Кнауф
Полы Бетонный
Окно типа Акфа
Двери типа Акфа

Внутренняя отделка

Малярные работы

Наружная отделка

Малярные работы

Отопление

Электроосвещение

ВЫВОДЫ

По объекту:

Текущий ремонт

трудова комната для школы -20 в МФЙ Янгибод ул. Машхур

Сырдарьинский район. Сырд. область.

Замечаний заказчика по ПСД данного объекта нет.

С учётом внесения проектировщиком в ПСД замечаний экспертизы,

проект рекомендуется к утверждению

со следующими показателями

Стартовая стоимость строи-ва в договорных текущих ценах после внесения изменений

№№	Наименование затрат	ВСЕГО	в том числе		
			СМР	Оборуд.	Прочее
1	2	3	4	5	6
	Сто-ть стр-ва без НДС с прочими заказчика	257 571 305	246 619 280	744 600	10 207 425
	Сто-ть стр-ва с НДС с прочими заказчика	294 675 887	283 612 172	856 290	10 207 425

Заказчику проверить внесение в ПСД указанных выше замечаний экспертизы.**Проектировщику** сообщить письмом о внесении в ПСД указанных выше замечаний экспертизы.Директор ООО «ALI ADONIS PLUS»  Шеркузиев З.А.Эксперт:  Полстянов В.М.

O'ZBEKISTON RESPUBLIKASI
SIRDARYO VILOYAT
GULISTON SHAHRI
HUMANAZAROV-39 kuchasi
ALI ADONIS PLYS M Ch J



tel. 99345 22 73
Vil'at Milliy banki MFO 00363
h/r 2020 8000 7007 0875 1001
inn 304528 920

Guliston shahri.

« _____ » _____ 2022 йил

ЭКСПЕРТИЗАН KEYIN IZOHLAR _____

по объекту:

Текущий ремонт

трудова я комната для школы -20 в МФЙ Янгиобод ул. Машхур.
Сырдарьинский район. Сырд. область.

СПРАВОЧНО:

Класс здания по функциональной пожарной опасности определен по поз.-4.21. как
Класс **Ф4.1.** Школы

Задание на проектирование, является 1-основанием для разработки ПСД.

Задание не соответствует ШНК 1.03.01-16 "Состав, порядок разработки, согласования...
... на капитальное строительство, зданий и сооружений. п.1.11.

Нет договора подряда между Заказчиком и Проектировщиком, который является
2- основанием для разработки ПСД. смотри п. 1.11 ШНК 1.03.01-16

Поэтому, ПИР определяется по ШНК 4.01.16-09.

Категория сложности объекта строительства **2** по ШНК 4.01.16-09. "Правила
по определению стоимости строительства в договорных текущих ценах." (Приложение-2)

Замечания по экспертизе ПСД объекта.

Нет сопроводительного письма заказчика, о проверки им ПСД и его замечаний по проекту.

требования ШНК 2.01.02-04 "Пожар. безопасность ..."

Здание 1-этажное. Класса **Ф4.3.** Офисы, конторы
п.7.3. При тушении пожара для выхода на кровлю пожарного подразделения
установить наружную металлическую пожарную лестницу.

требования КМК 2.01.03-96 "Стр-во в сейсмических района"

п3.1.1 Предельные параметры несущих, конструктивных систем зданий (сооружений)
принимаются по таблице 3,1,

Сметы.

Замечаний нет

Чертежи

Замечаний нет

Проверить % оборудования к стоимости строительства:
согласно "Полож. о порядке определения стоимости ПИР".
Прилож.-3 Понижающие коэфф. в зависимости от доли оборудования в общей
стоимости строительства.

Процент оборудования в стоимости строительства
составит $856290 / 294675887 \times 100 = 0,29\%$
понижающего коэфф. после интерполяции; $K = 1,00$ доли единицы

ВЫВОДЫ

По объекту:

Текущий ремонт
трудова комната для школы -20 в МФЙ Янгибод ул. Машхур.
Сырдарьинский район. Сырд. область.

Замечаний заказчика по ПСД данного объекта нет.

С учётом внесения проектировщиком в ПСД замечаний экспертизы,

проект рекомендуется к утверждению

со следующими показателями

Стартовая стоимость строи-ва в договорных текущих ценах после внесения изменений

Трудозатраты 2834,45 ч-час

№№	Наименование затрат	ВСЕГО	в том числе		
			СМР	Оборуд.	Прочее
1	2	3	4	5	6
	Сэл-Заработная плата СС 12%	53 741 824	53 741 824		
	Сэм-Затраты на машины и механ.	2 645 158	2 645 158		
	См-Затраты на материалы с каб.провод.продук.	146 594 075	146 594 075		
	См-Затраты на материалы без каб.провод.продук.	146 298 083	146 298 083	295992	(минус кабель)
	См-Затраты на транспортировку материалов 5%	7 314 904	7 314 904		
	См-Затраты на загот.-складск. расходы 0%	0	0		
	См-Затраты на каб.-провод. продукцию	295 992	295 992		
	См-Транспорт. кабельно-провод. продукции 1,5%	4 440	4 440		
	См-Затраты на загот.-складск. расходы 0%	0	0		
	ИТОГО См-Затраты на материалы	153 913 419	153 913 419		
	Со-Затраты на оборудование, мебель	730 000		730 000	
	Со-Затраты на транспорт. оборудования 2%	14 600		14 600	
	См-Затраты на загот.-складск. расходы 0%	0		0	
	ИТОГО	211 045 001	210 300 401	744 600	
	ПРОЧЕЕ ПРИЗВОДСТ. ХАРАКТ.-НЕТ В ЗАДАНИИ	0	0		
	ИТОГО	211 045 001	210 300 401	744 600	
	Пп-ПРОЧЕЕ ЗАТРАТЫ ПОДРЯДЧИКА 17,27%	36 318 879	36 318 879		
	ИТОГО СМР ДЛЯ ОПРЕДЕЛЕНИЯ СТРАХОВКИ СТР-ВА	247 363 880	246 619 280	744 600	
	Ср-Страхов. расходы-нет в Задании	0	0		0
	ИТОГО СТАРТОВАЯ СТОИМ-ТЬ С КОЭФ. Кр= 1,00	247 363 880	246 619 280	744 600	0

	0			0
ИТОГО	247 363 880	246 619 280	744 600	0
НДС = 15%	37 104 582	36 992 892	111 690	0
Итого сто-ть в догов. текущих ценах с НДС	284 468 462	283 612 172	856 290	0
Прочие затраты заказчика в том числе;	0			10 207 425
1. Стоимость ПИР		284468462 x 3,01% =		8 561 363
ИТОГО С УЧЕТОМ КОЭФ. К СТОИМ. ПИР К= 1,00	8 561 363	8561363 x 1 =		8 561 363
Автор. надзор нет договора				0
Обследование и обмер объекта не проводили				0
2. Стои-ть Экспертизы (3 -БРВ)	931 500		310500 x 3 =	931 500
3. затраты на ИКСС от СМР 283612172 x 0,2% =	567 224			567 224
4. шаффоф қурилиш от общей 294675887 x 0,05% =	147 338			147 338
	0			
Сто-ть стр-ва без НДС с прочими заказчика	257 571 305	246 619 280	744 600	10 207 425
Сто-ть стр-ва с НДС с прочими заказчика	294 675 887	283 612 172	856 290	10 207 425

Продолжительность строительства по объекту: 2,2 мес.(т.е. 7чел. за 48 раб.дн)

Заказчику проверить внесение в ПСД указанных выше замечаний экспертизы.

Проектировщику сообщить письмом о внесении в ПСД указанных выше замечаний экспертизы.

Примечания:

По ШНК 4.01.16-04 " Правила по определению стоимости стр-ва в договор. текущих ценах"
 п. 4.1. В соответствии с действующим положением стартовая стоимость объекта в договорных текущих ценах определяется заказчиками ресурсным методом.
 п. 6.4 решение о принятии указанной рекомендуемой стоимости принимают заказчик и подрядчик совместно.

п.6.6. При заключении договора подряда и определении стоимости работ, передаваемых подрядной организации, из общей стоимости объекта исключаются прочие затраты заказчика Пз.

Согласно ПКМ РУз № 15 от 22.01.2016 г. прилож. № 4 п. 8 за качество представляемой в экспертизу ПСД ответственность возлагается на заказчика (в части достоверности предоставленных в процессе проектирования исходных данных), и разработчика (в части принятых проектных решений).

Директор ООО «ALI ADONIS PLUS»

Шеркузиев З.А

Эксперт:

Полстянов В.М.

$$C_{зп} = T \times C_{ч} \times K_{сс}$$

где:

T - нормативная трудоемкость строительства объекта, определяемая по ресурсной смете, в чел.-часах;

C_ч - среднечасовая заработная плата рабочих; при определении стартовой стоимости объекта исчисляется исходя из фактического уровня средне-статической месячной заработной платы строителей по региону;

K_{сс} - коэффициент, учитывающий размер отчислений на социальное страхование.

Исчисление среднечасовой заработной платы производится по формуле:

$$C_{ч} = Z_{мс} : \Phi$$

Где:

Z_{мс} - среднемесячная заработная плата строителей по региону, определенная на основе статических за предыдущие 12 месяцев предшествующих на момент расчета, сум/месяц;

Φ - среднемесячный фонд рабочего времени в часах по данным Министерства труда и социальной защиты населения Республики Узбекистан.

Согласно данным Госкоммакроэкономстата Республики Узбекистан на 4 квартал 2021 года сложившаяся среднечасовая зарплата рабочих строителей по Сырдарьинской области:

$$C_{ч} = 18\,960,24$$

Отчисление на социальное страхование от основной заработной платы:

2 834

Трудозатраты по сводным ресурсным методам:

53 741 824

Основная заработная плата рабочих строителей:

СУРОК СТРОИТЕЛЬСТВО 1,342 МЕСЯЦ

3. Затраты на эксплуатацию машин и механизмов

Стоимость затрат на эксплуатацию машин и механизмов в текущих ценах, при определении стартовой стоимости строительства объекта, рассчитывается по формуле:

$$C_{эм} = Эм \times Ц_{пр}$$

где:

Эм - объем эксплуатации машин и механизмов в часах;

Ц_{пр} - текущие цены на эксплуатацию машин и механизмов в час/сум.

Текущие цены на эксплуатацию машин и механизмов приняты усредненно к Сырдарьинской области:

$$C_{эм} = 2\,645\,158$$

4. Затраты на приобретение оборудования, мебели и инвентаря

Затраты на приобретение оборудования, мебели и инвентаря определяются на основании спецификаций, составленных на основе действующих сметных ресурсных нормативов с применением цен предприятий-производителей (поставщиков) с учетом транспортных и заготовительно-складских расходов или по банку данных, формируемых на основе мониторинга цен, по формуле:

$$C_o = Co1 + Co2 + Co3 + \dots + Con$$

где:

Co1, Co2, Co3, ..., Con - стоимость отдельных видов оборудования, мебели и инвентаря.

$$C_{оп} = N \times Ц_{ср}$$

где:

N - количество отдельного вида оборудования, мебели и инвентаря;

Ц_{ср} - средневзвешенная цена единицы оборудования, мебели и инвентаря.

$$C_o = 744\,600$$

5. Структура прямых затрат

№ п/п	Наименование	Стоимость в текущих ценах, сум
1	Основная заработная плата рабочих-строителей	53 741 824
2	Эксплуатация машин и механизмов	2 645 158
3	Расходы на строительные материалы, изделия и конструкции	153 913 419
4	Расходы на оборудование, мебель и инвентарь	744 600
	ИТОГО:	211 045 001

6. Прочие затраты производственного характера

Прочие затраты производственного характера учитывают затраты (Ср) учитывают затраты на временные здания и сооружения, зимнее удорожание, перевозку рабочих, вахтовый метод строительства и т.п., которые не учтены в прямых затратах. Эти затраты определяются по данным ПОС и средне сложившихся затрат в подрядной организации. Прочие затраты производственного характера Ср приняты условно.

ИТОГО прямые затраты с учетом затраты производств. характера 211 045 001

7. Прочие затраты подрядчика

Прочие затраты подрядчика Пп приняты согласно статистическим данным в размере 16% от суммы прямых затрат с учетом затрат производственного характера, за минусом затрат на оборудование

Пп = 211045001,1 x 17,27% 36 318 879
Итого полная стоимость объекта подлежащего страхованию
Ср = См + Сэл + Сэм + Сп + Пп = 247 363 880

8. Коэффициент риска

Коэффициент риска принят условно в размере 0.02%
страхование строительства 0,32% 791 564

Итого стоимость строительства в текущих ценах без НДС:
Ц = 248 155 445

Итого НДС:
Пз = 248155445 x 15% 37 223 317

9. Прочие затраты заказчика

Прочие затраты заказчика Пз

Пз = 0,00% 11 089 829

Всего стоимость строительства в текущих ценах с НДС составит:

248155445 + 37223317 + 11089829 = 296 468 591

Директор ООО «ART HOUSING»:

ГИП:



О. Эсонбоев

Б.Халикулов

СВОДНАЯ СМЕТНАЯ ВЕДОМОСТЬ

СТРОИТЕЛЬСТВО ТРУДОВАЯ КОМНАТА ДЛЯ ШКОЛА №20 В МФИ ЯЕГИБОД УЛ. МАНХУР СЫРДАРЬИНСКИЙ РАЙОН СЫРДАРЬИНСКАЯ ОБЛАСТЬ

№ смет	Наименование смет	в том числе										Итого прямых затрат с учетом оборуд	Итого с учетом п/з подрядчика	Итого
		Заработная плата	Машины и механизмы	Строительные материалы	Трансп. и склад. на стр. матер. 5%	Кабельно-провод. продукция 7	Трансп. и склад. риск. на кабель. 1,5%	Итого прямых затрат	Мебель, оборуд. инвентарь	Трансп. и склад. расх. на обор. 2%	Прочие затраты подрядчика 17,27%			
1	2	3	4	5	6	7	8	9	10	11	12	13	14	16
1	Строительство- здания	53 741 824	2 645 158	146 298 084	7 314 904	295 991	4 440	210 300 401	730 000	14 600	211 045 001	36 318 879	247 363 880	247 363 880
		53 741 824	2 645 158	146 298 084	7 314 904	295 991	4 440	210 300 401	730 000	14 600	211 045 001	36 318 879	247 363 880	247 363 880

Составил

Проверил

Ш. ДАВЛАТОВ

Б. ХАЛИКУЛОВ



[Handwritten signature]

УТВЕРЖДАЮ



ЗАДАНИЕ НА ПРОЕКТИРОВАНИЕ

СТРОИТЕЛЬСТВО

ТРУДОВАЯ КОМНАТА ДЛЯ ШКОЛА №20 В МФЙ ЯЕГИОБОД УЛ. МАШХУР СЫРДАРЬИНСКИЙ РАЙОН СЫРДАРЬИНСКАЯ ОБЛАСТЬ

Перечень исходных данных и требований	Содержание основных данных и требований
2	3
Наименования объекта	СТРОИТЕЛЬСТВО "ТРУДОВАЯ КОМНАТА ДЛЯ ШКОЛА №20" МФЙ ЯЕГИОБОД УЛ. МАШХУР
Место строительства	СЫРДАРЬИНСКИЙ РАЙОН СЫРДАРЬИНСКАЯ ОБЛАСТЬ
Основание для проектирования	Письмо заказчика №01-14/361
Стадийность проектирования	Рабочий проект
Вид строительства (новое, реконструкция, ремонт и т.д.)	СТРОИТЕЛЬСТВО "ТРУДОВАЯ КОМНАТА ДЛЯ ШКОЛА №20"
Заказчик	Сырдарё туман халқ таълими бўлими
Проектная организация	ООО "ART Housing" г. Гулистан лицензия №АЛ-000887 02.03.2022г
Подрядная организация	Определяется по результатам конкурсных торгов.
Сроки начала и окончания стро-ва	По графику
Условия площадки строительства	II -строительно климатическая зона Руз. Расчетные температуры наруж. воздуха наиболее холодных -19 °С
Градостроительные требования	Решение генерального плана
Источник финансирования	Кредит
Основные требования к конструктивным решениям. Требования к основным материалам и ограждающим конструкциям.	СТРОИТЕЛЬСТВО "ТРУДОВАЯ КОМНАТА ДЛЯ ШКОЛА №20" МФЙ ЯЕГИОБОД УЛ. МАШХУР ПЛАНИРОВКА ПЛОЩАДЕЙ БУЛЬДОЗЕРАМИ УСТРОЙСТВО ПОКРЫТИЙ ЩЕБЕНОЧНЫХ С ПРОПИТКОЙ БИТУМОМ УСТРОЙСТВО ЛЕНТОЧНЫХ ФУНДАМЕНТОВ ЖЕЛЕЗОБЕТОННЫХ УСТРОЙСТВО ГИДРОИЗОЛЯЦИЙ КЛАДКА СТЕН КИРПИЧНЫХ УСТРОЙСТВО (РЕГИЛ)БАЛОК ДЛЯ ПЕРЕКРЫТИЙ УСТРОЙСТВО ПЕРЕКРЫТИЙ С УКЛАДКОЙ БАЛОК УСТРОЙСТВО ПАРОИЗОЛЯЦИИ УСТРОЙСТВО КРОВЛИ ИЗ ПРОФНАСТИЛА ОБЛИЦОВКА ПАРАПЕТ ДЕКОРАТИВНЫМИ ПАНЕЛЯМИ ТИПА "ТУНИКАФОН" УСТАНОВКА ОКОННЫХ БЛОКОВ ИЗ ПВХ УСТАНОВКА БЛОКОВ ДВЕР АЛЮМИНИЕВЫХ ОШТУКАТУРИВАНИЕ ПОВЕРХНОСТЕЙ ЦЕМЕНТНО-ИЗВЕСТКОВЫМ СПЛОШНОЕ ВЫРАВНИВАНИЕ СУХИМИ СМЕСЯМИ ОКРАСКА ПОЛИВИНИЛАЦЕТАТНЫМИ ВОДОЭМУЛЬСИОННЫМИ УЛУЧШЕННАЯ ОКРАСКА МАСЛЯНЫМИ СТЕН,СОПОЖОК ОКРАСКА ПОЛИВИНИЛАЦЕТАТНЫМИ ФАСАД ОТФЛЕНИЯ ЭЛЕКТРООСВЕЩЕНИЯ
Прочи расходы подрядчика	17,27% - цены на материалы и изделия применить по - Каталогу текущих цен за 4-квартал 2021г. 18960,2448
Требование к инженерному	

ВЕДОМОСТЬ ОБЪЕМОВ РАБОТЫ
(локальная ресурсная смета)

№ 01/0056/22

УТВЕРЖДАЮ

на СТРОИТЕЛЬСТВО ТРУДОВАЯ КОМНАТА ДЛЯ ШКОЛА №20 В МФЙ ЯГИТБОД УЛ. МАШХУР СЫРДАРЬИНСКИЙ РАЙОН СЫРДАРЬИНСКАЯ ОБЛАСТЬ,
(наименование работ и затрат, наименование объекта)

Основы:

№ п.п.	Наименование работ и затрат	Единица измерения	Количество	
			шт. ед. измерения	по проектным данным
1	3	4	5	6
РАЗДЕЛ 1. ЗЕМЛЯНЫЕ РАБОТЫ				
1	ПЛАНИРОВКА ПЛОЩАДЕЙ БУЛЬДОЗЕРАМИ МОЩНОСТЬЮ 59 (80) КВТ [Л.С.]	1000M2		0,2400
2	РАЗРАБОТКА ГРУНТА С ПОГРУЗКОЙ НА АВТОМОБИЛИ-САМОСВАЛЫ ЭКСКАВАТОРАМИ С КОВШОМ ВМЕСТИМОСТЬЮ 0,25 М3, ГРУППА ГРУНТОВ 2 ГРУНТА	1000M3		0,0470
3	ДОРАБОТКА ГРУНТА ВРУЧНУЮ В ТРАНШЕЯХ ГЛУБИНОЙ ДО 2 М БЕЗ КРЕПЛЕНИЙ С ОТКОСАМИ, ГРУППА ГРУНТОВ 2	100M3		0,0470
4	ОБРАТНАЯ ЗАСЫПКА ВРУЧНУЮ ТРАНШЕЙ, ПАЗУХ КОТ. ЛЮВАНОВ И ЯМ, ГРУППА ГРУНТОВ 2	100M3		0,3348
5	УПЛОТНЕНИЕ ГРУНТА ПНЕВМАТИЧЕСКИМИ ТРАМБОВКАМИ, ГРУППА ГРУНТОВ 1, 2	100M3		0,3348
6	ПОЛИВ ВОДОЙ УПЛОТНЯЕМОГО ГРУНТА НАСЫПЕЙ	1000M3		0,0335
РАЗДЕЛ 2. ФУНДАМЕНТЫ				
7	УСТРОЙСТВО ПОКРЫТИЙ ШЕБЕНОЧНЫХ С ПРОПИТКОЙ БИТУМОМ	100M2		0,4480
8	УСТРОЙСТВО ФУНДАМЕНТОВ ЖЕЛЕЗОБЕТОННЫХ ПОДУШКА	100M3		0,1008
9	ГОРЯЧЕКАТАНАЯ АРМАТУРНАЯ СТАЛЬ ПЕРИОДИЧЕСКОГО ПРОФИЛЯ КЛАССА А-III ДИАМЕТРОМ 12 ММ	T		0,3853
10	УСТРОЙСТВО ЛЕНТОЧНЫХ ФУНДАМЕНТОВ ЖЕЛЕЗОБЕТОННЫХ ПРИ ШИРИНЕ ПОВЕРХУ ДО 1000 ММ	100M3		0,1904
11	УСТРОЙСТВО ГИДРОИЗОЛЯЦИИ ВЕРТИКАЛЬНЫХ ПОВЕРХНОСТЕЙ. ОКЛЕЕЧНАЯ В ДВА СЛОЯ ПО ВЫРОВНЕННОЙ ПОВЕРХНОСТИ КИРПИЧА И БЕТОНА	100M2		0,9425
12	УСТРОЙСТВО ГИДРОИЗОЛЯЦИИ ВЕРТИКАЛЬНЫХ ПОВЕРХНОСТЕЙ. ОКЛЕЕЧНАЯ В ДВА СЛОЯ ПО ВЫРОВНЕННОЙ ПОВЕРХНОСТИ КИРПИЧА И БЕТОНА	100M2		0,9425
13	УСТРОЙСТВО ГИДРОИЗОЛЯЦИИ ГОРИЗОНТАЛЬНЫХ ПОВЕРХНОСТЕЙ. ЦЕМЕНТНАЯ С ЖИДКИМ СТЕКЛОМ	100M2		0,2240
14	УСТАНОВКА ВЫПУСК ИЗ АРМАТУРЫ	T		0,1602
15	ГОРЯЧЕКАТАНАЯ АРМАТУРНАЯ СТАЛЬ ПЕРИОДИЧЕСКОГО ПРОФИЛЯ КЛАССА А-III ДИАМЕТРОМ 20 ММ	T		0,1428
16	ГОРЯЧЕКАТАНАЯ АРМАТУРНАЯ СТАЛЬ ГЛАДКАЯ КЛАССА А-I ДИАМЕТРОМ 8 ММ	T		0,0174
РАЗДЕЛ 3. СТЕН				
17	КЛАДКА СТЕН КИРПИЧНЫХ НАРУЖНЫХ ПРОСТЫХ ПРИ ВЫСОТЕ ЭТАЖА ДО 4 М	M3		44,7400
18	АРМИРОВАНИЕ КЛАДКИ СТЕН И ДРУГИХ КОНСТРУКЦИЙ	T		0,2351
19	УСТРОЙСТВО ЖЕЛЕЗОБЕТОННЫХ КОЛОНН В ДЕРЕВЯННОЙ ОПАЛУБКЕ С РАЗМЕРОМ	100M3		0,0254
20	ГОРЯЧЕКАТАНАЯ АРМАТУРНАЯ СТАЛЬ ПЕРИОДИЧЕСКОГО ПРОФИЛЯ КЛАССА А-III ДИАМЕТРОМ 20 ММ	T		0,1944
21	ГОРЯЧЕКАТАНАЯ АРМАТУРНАЯ СТАЛЬ ГЛАДКАЯ КЛАССА А-I ДИАМЕТРОМ 8 ММ	T		0,0558
22	УСТРОЙСТВО (РЕГИБ) БАЛОК ДЛЯ ПЕРЕКРЫТИЙ, ПОДКРАНОВЫХ И ОБВЯЗОЧНЫХ НА ВЫСОТЕ ОТ ОПОРНОЙ ПЛОЩАДКИ ДО 6 М ПРИ ВЫСОТЕ БАЛОК ДО 500 ММ	100M3		0,0928
23	ГОРЯЧЕКАТАНАЯ АРМАТУРНАЯ СТАЛЬ ПЕРИОДИЧЕСКОГО ПРОФИЛЯ КЛАССА А-III ДИАМЕТРОМ 20 ММ	T		0,5648
24	ГОРЯЧЕКАТАНАЯ АРМАТУРНАЯ СТАЛЬ ГЛАДКАЯ КЛАССА А-I ДИАМЕТРОМ 8 ММ	T		0,3185
25	УСТРОЙСТВО ПЕРЕМЫЧЕК ПМ-I ШТЗ	100M3		0,0109
26	ГОРЯЧЕКАТАНАЯ АРМАТУРНАЯ СТАЛЬ ПЕРИОДИЧЕСКОГО ПРОФИЛЯ КЛАССА А-III ДИАМЕТРОМ 18 ММ	T		0,0960
27	ГОРЯЧЕКАТАНАЯ АРМАТУРНАЯ СТАЛЬ ГЛАДКАЯ КЛАССА А-I ДИАМЕТРОМ 8 ММ	T		0,0666
28	УСТРОЙСТВО ЖЕЛЕЗОБЕТОННЫХ СЕРДЕЧНИК В ДЕРЕВЯННОЙ ОПАЛУБКЕ ВЫСОТОЙ ДО 4 М, ПЕРИМЕТРОМ ДО 2 М	100M3		0,0221
29	ГОРЯЧЕКАТАНАЯ АРМАТУРНАЯ СТАЛЬ ПЕРИОДИЧЕСКОГО ПРОФИЛЯ КЛАССА А-III ДИАМЕТРОМ 12 ММ	T		0,0855
30	ГОРЯЧЕКАТАНАЯ АРМАТУРНАЯ СТАЛЬ ГЛАДКАЯ КЛАССА А-I ДИАМЕТРОМ 6 ММ	T		0,0333
РАЗДЕЛ 4. ПЕРЕКРЫТИЯ				
31	УСТРОЙСТВО ПЕРЕКРЫТИЙ С УКЛАДКОЙ БАЛОК ПО СТЕНАМ КАМЕННЫМ С НАКАТОМ ИЗ БАЛОК	100M2		0,0109
32	МОНТАЖ ПРОГОНОВ ИЗ ШВЕДЛЕРА	T		0,1443
33	УСТРОЙСТВО ПАРОИЗОЛЯЦИИ ОКЛЕЕЧНОЙ В ОДИН СЛОЙ	100M2		1,2000

1	3	4	5	6
34	УТЕПЛЕНИЕ ПОКРЫТИЙ ПЛИТАМИ ИЗ МИНЕРАЛОВАТНЫХ НАСУХО	100M2		1,2000
35	УСТРОЙСТВО ПОЯСОВ В ОПАЛУБКЕ	100M3		0,0317
36	ГОРЯЧЕКАТАНАЯ АРМАТУРНАЯ СТАЛЬ ПЕРИОДИЧЕСКОГО ПРОФИЛЯ КЛАССА А-III ДИАМЕТРОМ 12 ММ	T		0,1304
37	ГОРЯЧЕКАТАНАЯ АРМАТУРНАЯ СТАЛЬ ГЛАДКАЯ КЛАССА А-I ДИАМЕТРОМ 6 ММ	T		0,0486
РАЗДЕЛ 5. КРЫША КРОВЛИ				
38	УСТАНОВКА МАУЭРЛАТ	M3		0,5210
39	УСТАНОВКА ЭЛЕМЕНТОВ КРЫШИ	M3		0,1155
40	УСТАНОВКА СТРОПИЛ	M3		1,8100
41	УСТРОЙСТВО ОБРЕШЕТКИ С ПРОЗОРАМИ ИЗ ДОСОК	100M2		1,3506
42	ОГНЕЗАЩИТА ОБРЕШЕТОК ПОД КРОВЛЮ, ПОКРЫТИЯ И НАСТИЛЫ ПО ФЕРМАМ	1000M2		0,1351
43	ОГНЕЗАЩИТА ДЕРЕВЯННЫХ КОНСТРУКЦИЙ ФЕРМ, АРОК, БАЛОК, СТРОПИЛ, МАУЭРЛАТОВ	10M3		0,2447
44	УСТРОЙСТВО КРОВЛИ ИЗ ПРОФНАСТИЛЯ С ПОКРЫТИЕМ ПО ГОТОВЫМ ПРОГОНАМ: ПРОСТАЯ КРОВЛЯ	100 M2 КРОВЛИ		1,3506
45	ПРОФНАСТИЛЬ ТО.Щ.0,5ММ	M2		148,5660
46	УСТРОЙСТВО ЖЕЛОБОВ	100M		0,5440
47	ЖЕЛОБ	M		54,4000
48	ВАРОНКА	ШТ		4,0000
49	КОЛЕНА	ШТ		12,0000
50	НАВЕСКА ВОДОСТОЧНЫХ ТРУБ	100M ТРУБ		0,1680
51	ВОДОСТОЧНЫХ ТРУБ	M		16,8000
52	РАСКРОЙ И ИЗГОТОВЛЕНИЕ ПАНЕЛЕЙ ПАРАПЕТ ИЗ ЛИСТОВ "ТУНИКАФОН"	100M2		0,6240
53	ОБЛИЦОВКА ПАРАПЕТ ДЕКОРАТИВНЫМИ ПАНЕЛЯМИ ТИПА "ТУНИКАФОН" С УСТРОЙСТВОМ КАРКАСА ИЗ ЖЕСТЯНОГО ПРОФИЛЯ	100 M2 РАЗВЕРНУ		0,6240
РАЗДЕЛ 6. ПОДВЕСНЫЕ ПОТОЛКИ				
54	УСТРОЙСТВО ПОДВЕСНОГО ПОТОЛКА ГИПСОКАРТОННЫМИ КНАУФ ПО МЕТАЛЛИЧЕСКИМ НЕСУЩИМ КОНСТРУКЦИЯМ, ПРОСТОЙ СЛОЖНОСТИ	100M2		0,9776
РАЗДЕЛ 7. ПОЛЫ				
55	УСТРОЙСТВО ПОДСТИЛАЮЩИХ СЛОЕВ ШЕБЕНОЧНЫХ	M3		9,7800
56	УСТАНОВКА ПАРОИЗОЛЯЦИОННОГО СЛОЯ ИЗ ПЛЕНКИ ПОЛИЭТИЛЕНОВОЙ	100M2		0,9780
57	УСТРОЙСТВО ПОЛОВ БЕТОННЫХ ТО.ЩИНОЙ 50 ММ	100M2		0,0489
РАЗДЕЛ 8. ПРОЕМЫ				
58	УСТАНОВКА В ЖИЛЫХ И ОБЩЕСТВЕННЫХ ЗДАНИЯХ ОКОННЫХ БЛОКОВ ИЗ ПВХ ПРОФИЛЕЙ: С ПЛОЩАДЬЮ ПРОЕМА БОЛЕЕ 2 М2	100 M2		0,1020
59	ОКНА ТИПА АКФА О-1(ПВХ) РАЗМЕР 1,5X1,7 ШТ4	M2		10,2000
60	УСТАНОВКА БЛОКОВ ДЕРЕВО АЛЮМИНИЕВЫХ, АЛЮМИНИЕВЫХ В НАРУЖНЫХ И ВНУТРЕННИХ ДВЕРНЫХ ПРОЕМАХ: В КАМЕННЫХ СТЕНАХ ПЛОЩАДЬЮ ПРОЕМА ДО 3 М2	100M2		0,0504
61	ДВЕРЬ ТИПА АКФА Д-1 (АЛ) РАЗМЕР 2,1X1,2 ШТ2	M2		5,0400
РАЗДЕЛ 9. ВНУТРЕННЯЯ ОТДЕЛКА				
62	ОШТУКАТУРИВАНИЕ ПОВЕРХНОСТЕЙ ЦЕМЕНТНО-ИЗВЕСТКОВЫМ РАСТВОРОМ ПО КАМНЮ И БЕТОНУ УЛУЧШЕННОЕ СТЕП	100M2		1,6676
63	ШТУКАТУРКА ПОВЕРХНОСТЕЙ ОКОННЫХ И ДВЕРНЫХ ОТКОСОВ ПО БЕТОНУ И КАМНЮ ПЛОСКИХ	100M2		0,0413
64	СЛОЖНОЕ ВЫРАВНИВАНИЕ ПОВЕРХНОСТЕЙ (ОДНОСЛОЙНАЯ ШТУКАТУРКА) ГИПСОВЫМИ СУХИМИ СМЕСЯМИ ТОЩИНОЙ ДО 10 ММ: СТЕП И ОТКОС	100M2		1,6676
65	СМЕСЬ СУХАЯ ГИПСОВАЯ	T		0,3000
66	СЛОЖНОЕ ВЫРАВНИВАНИЕ ПОВЕРХНОСТЕЙ (ОДНОСЛОЙНАЯ ШТУКАТУРКА) ГИПСОВЫМИ СУХИМИ СМЕСЯМИ: ТОЩИНОЙ ДО 10 ММ ПОТОЛКОВ	100M2		0,9776
67	СМЕСЬ СУХАЯ ГИПСОВАЯ	T		0,1955
РАЗДЕЛ 10. МАЛЯРНЫЕ РАБОТЫ				
68	ОКРАСКА ПОЛИВИНИЛАЦЕТАТНЫМИ ВОДОЭМУЛЬСИОННЫМИ СОСТАВАМИ УЛУЧШЕННАЯ ПО ШТУКАТУРКЕ СТЕП И ОТКОСОВ	100M2		1,6676
69	ОКРАСКА ПОЛИВИНИЛАЦЕТАТНЫМИ ВОДОЭМУЛЬСИОННЫМИ СОСТАВАМИ ПРОСТАЯ ПО ШТУКАТУРКЕ ПОДГОТОВЛЕННЫМ ПОД ОКРАСКУ ПОТОЛКОВ	100M2		0,9776
70	УЛУЧШЕННАЯ ОКРАСКА МАСЛЯНЫМИ СОСТАВАМИ ПО ШТУКАТУРКЕ СТЕП, СОПОЖОК	100M2		0,2240
РАЗДЕЛ 11. ФАСАД				
71	УЛУЧШЕННАЯ ШТУКАТУРКА ЦЕМЕНТНО-ИЗВЕСТКОВЫМ РАСТВОРОМ ПО КАМНЮ СТЕП	100M2		3,4975
72	ВЫСОКОКАЧЕСТВЕННАЯ ШТУКАТУРКА ЦЕМЕНТНО-ИЗВЕСТКОВЫМ РАСТВОРОМ ПО КАМНЮ ОТКОСОВ ПРИ ШИРИНЕ ДО 200 ММ ПЛОСКИХ	100M		1,0950
73	УЛУЧШЕННАЯ ШТУКАТУРКА ЦЕМЕНТНО РАСТВОРОМ ПО КАМНЮ ПОКОЛЫ	100M2		0,3300
74	ШПАТЛЕВКА ФАСАДОВ: ПРОСТЫХ С ЗЕМЛИ И ЛЕСОВ	100M2		1,4999
РАЗДЕЛ 12. МАЛЯРНЫЕ РАБОТЫ				

ЛОКАЛЬНЫЙ РЕСУРСНЫЙ СМЕТНЫЙ РАСЧЕТ
(локальная ресурсная смета)

№ 01/0056/22

на **СТРОИТЕЛЬСТВО ТРУДОВАЯ КОМНАТА ДЛЯ ШКОЛА №20 В МФЙ ЯЕГИОБОД УЛ. МАШХУР СЫРДАРЬИНСКИЙ РАЙОН**
СЫРДАРЬИНСКАЯ ОБЛАСТЬ.

(наименование работ и затрат, наименование объекта)

Основание:

Сметная стоимость

В базисных ценах
203711,056 Тыс.СУМ.

Составлен В ТЕКУЩИХ ЦЕНАХ

№ п.п.	Шифр номера нормативов и коды ресурсов	Наименование работ и затрат	Единица измерения	Количество	Сметная стоимость в базисном уровне	
					на ед.изм.	общая
1	2	3	4	5	6	7

ИТОГО ПО ЛОКАЛЬНОМУ РЕСУРСНОМУ РАСЧЕТУ, СОСТАВЛЕННОМУ НА ОСНОВЕ ЛОКАЛЬНОЙ РЕСУРСНОЙ ВЕДОМОСТИ N 01/0056/22

ТРУДОВЫЕ РЕСУРСЫ						
1	1	ЗАТРАТЫ ТРУДА РАБОЧИХ-СТРОИТЕЛЕЙ	ЧЕЛ.-Ч	2834,4478	18960,24	53 741 824
2	3	ЗАТРАТЫ ТРУДА МАШИНИСТОВ	ЧЕЛ.-Ч	104,1268	--	--
ИТОГО ПО ТРУДОВЫМ РЕСУРСАМ:				СУМ		53 741 824
СТРОИТЕЛЬНЫЕ МАШИНЫ И МЕХАНИЗМЫ						
3	83	АГРЕГАТЫ ДЛЯ ПРИГОТОВЛЕНИЯ РАБОЧИХ ЖИДКОСТЕЙ-ЯДОХИМИКАТОВ (БЕЗ ТРАКТОРА)	МАШ.-Ч	0,300758	2759	830
4	112	АВТОПОГРУЗЧИКИ 5 Т	МАШ.-Ч	1,2919	72437	93 579
5	257	БУЛЬДОЗЕРЫ ПРИ РАБОТЕ НА ДРУГИХ ВИДАХ СТРОИТЕЛЬСТВА (КРОМЕ ВОДОХОЗЯЙСТВЕННОГО) 59 (80) КВТ (Л.С.)	МАШ.-Ч	0,893232	93614	83 619
6	258	БУЛЬДОЗЕРЫ ПРИ РАБОТЕ НА ДРУГИХ ВИДАХ СТРОИТЕЛЬСТВА 79 (108) КВТ (Л.С.)	МАШ.-Ч	0,54656	105272	57 537
7	403	ВИБРАТОРЫ ГЛУБИННЫЕ	МАШ.-Ч	20,2618	1081	21 903
8	464	ГУДРОНАТОРЫ РУЧНЫЕ	МАШ.-Ч	2,2848	178	407
9	521	ДРЕЛИ ЭЛЕКТРИЧЕСКИЕ	МАШ.-Ч	63,2705	950	60 107
10	620	КАТКИ ДОРОЖНЫЕ САМОХОДНЫЕ ГЛАДКИЕ 5 Т	МАШ.-Ч	0,51968	82994	43 130
11	659	КОМПРЕССОРЫ ПЕРЕДВИЖНЫЕ С ДВИГАТЕЛЕМ ВНУТРЕННЕГО СТОРАНИЯ ДАВЛЕНИЕМ ДО 686 КПА (7 АТМ.) 5 МЗ/МИН	МАШ.-Ч	2,109	76681	161 720
12	660	КОМПРЕССОРЫ ПЕРЕДВИЖНЫЕ С ДВИГАТЕЛЕМ ВНУТРЕННЕГО СТОРАНИЯ ДАВЛЕНИЕМ ДО 686 КПА (7 АТМ.) 5 МЗ/МИН	МАШ.-Ч	5,5166	76681	423 018
13	762	КРАНЫ НА АВТОМОБИЛЬНОМ ХОДУ ПРИ РАБОТЕ НА ДРУГИХ ВИДАХ СТРОИТЕЛЬСТВА 10 Т	МАШ.-Ч	1,7089	69118	118 116
14	766	КРАНЫ НА АВТОМОБИЛЬНОМ ХОДУ ПРИ РАБОТЕ НА МОНТАЖЕ ТЕХНОЛОГИЧЕСКОГО ОБОРУДОВАНИЯ 10 Т	МАШ.-Ч	0,1615	69118	11 163
15	913	КОТЛЫ БИТУМНЫЕ ПЕРЕДВИЖНЫЕ 400 Л	МАШ.-Ч	2,172	3164	6 872
16	1135	МАШИНЫ ПОЛИВОМОЕЧНЫЕ 6000 Л	МАШ.-Ч	0,465707	97872	45 580
17	1513	ПРЕОБРАЗОВАТЕЛИ СВАРОЧНЫЕ С НОМИНАЛЬНЫМ СВАРОЧНЫМ ТОКОМ 315-500 А	МАШ.-Ч	0,083694	11102	929
18	1523	ПИЛЫ ДИСКОВЫЕ ЭЛЕКТРИЧЕСКИЕ	МАШ.-Ч	151,1255	916	138 431
19	1556	БЕНЗОПИЛЫ	МАШ.-Ч	1,0765	1087	1 170
20	1571	ПИЛА ЭЛЕКТРИЧЕСКАЯ ЦЕПНАЯ	МАШ.-Ч	0,976501	916	894
21	1608	РАСТВОРОНАСОСЫ 3 МЗ/Ч	МАШ.-Ч	0,9174	21603	19 819
22	1609	РАСТВОРОНАСОСЫ 1 МЗ/Ч	МАШ.-Ч	9,0884	18787	170 744
23	1866	ТРАМБОВКИ ПНЕВМАТИЧЕСКИЕ	МАШ.-Ч	13,1733	862	11 355
24	2011	УСТАНОВКИ ДЛЯ ГИДРАВЛИЧЕСКИХ ИСПЫТАНИЙ ТРУБОПРОВОДОВ, ДАВЛЕНИЕ НАГНЕТАНИЯ, НИЗКОЕ 0,1 (1) МПА (КГ/С/СМ2), ВЫСОКОЕ 10 (100) МПА (КГ/С/СМ2)	МАШ.-Ч	0,04272	2291	98
25	2016	УСТАНОВКИ ДЛЯ СВАРКИ РУЧНОЙ ДУГОВОЙ (ПОСТОЯННОГО ТОКА)	МАШ.-Ч	57,6821	4656	268 568
26	2209	ШУРУПОВЕРТЫ СТРОИТЕЛЬНО-МОНТАЖНЫЕ	МАШ.-Ч	14,6532	851	12 470
27	2288	ЭКСКАВАТОРЫ ОДНОКОВШОВЫЕ ДИЗЕЛЬНЫЕ НА ПНЕВМОКОЛЕСНОМ ХОДУ ПРИ РАБОТЕ НА ДРУГИХ ВИДАХ СТРОИТЕЛЬСТВА (КРОМЕ ВОДОХОЗЯЙСТВЕННОГО) 0,25 МЗ	МАШ.-Ч	3,4358	82161	282 289
28	2499	АВТОМОБИЛИ БОРТОВЫЕ ГРУЗОПОДЪЕМНОСТЬЮ ДО 5 Т	МАШ.-Ч	0,69693	54548	38 016
29	2509	АВТОМОБИЛИ БОРТОВЫЕ ГРУЗОПОДЪЕМНОСТЬЮ ДО 5 Т	МАШ.-Ч	6,2326	54548	339 974
30	2510	АВТОМОБИЛИ БОРТОВЫЕ ГРУЗОПОДЪЕМНОСТЬЮ ДО 8 Т	МАШ.-Ч	0,1715	71069	12 188
31	2577	АППАРАТЫ ДЛЯ ГАЗОВОЙ СВАРКИ И РЕЗКИ	МАШ.-Ч	0,096681	1077	104
32	2875	ПЕРФОРАТОРЫ ЭЛЕКТРИЧЕСКИЕ	МАШ.-Ч	113,3976	1176	133 356
33	3364	СВАРОЧНЫЕ АППАРАТЫ РУЧНЫЕ ДЛЯ СВАРКИ ПЛАСТИКОВЫХ ТРУБ	МАШ.-Ч	8,004	10891	87 172
ИТОГО ПО СТРОИТЕЛЬНЫМ МАШИНАМ:				СУМ		2 645 158
В Т.Ч. ЗАРАБОТНАЯ ПЛАТА МАШИНИСТОВ:				СУМ		--

1	2	3	4	5	6	7
МАТЕРИАЛЬНЫЕ РЕСУРСЫ						
34	6391	БЕТОН ТЯЖЕЛЫЙ СУЛЬФАТОСТОЙКИЙ КЛАССА В15 /М-200/ ФРАКЦИИ 5-20 ММ	М3	29,5568	404000	11 940 947
35	6393	БЕТОН ТЯЖЕЛЫЙ СУЛЬФАТОСТОЙКИЙ КЛАССА В15 /М-200/ ФРАКЦИИ 20-40 ММ	М3	9,4192	404000	3 805 357
36	9219	ВОДА	М3	29,3153	1500	43 973
37	10411	КИРПИЧ КЕРАМИЧЕСКИЙ, СИЛИКАТНЫЙ ИЛИ ПУСТОТЕЛЫЙ РАЗМЕР И МАРКА ПО ПРОЕКТУ	1000ШТ	17,6276	817000	14 401 717
38	12138	РАСТВОР ЦЕМЕНТНО-ИЗВЕСТКОВЫЙ 1:1:6	М3	11,0902	303000	3 360 321
39	12147	РАСТВОР ОТДЕЛОЧНЫЙ ТЯЖЕЛЫЙ ИЗВЕСТКОВЫЙ 1:2:5	М3	0,17759	303000	53 810
40	14352	КАМЕННАЯ МЕЛОЧЬ МАРКИ 300	М3	1,0758	32740	35 222
41	22450	РАСТВОР ГОТОВЫЙ КЛАДОЧНЫЙ ЦЕМЕНТНЫЙ, МАРКА 25	М3	0,6944	404000	280 538
42	29128	ЛИСТЫ КОМПОЗИТНЫЕ ДЕКОРАТИВНЫЕ ОБЛИЦОВОЧНЫЕ ТИПА "ТУНИКАФОН"	М2	65,52	95000	6 224 400
43	29160	ВИНТЫ САМОНАРЕЗАЮЩИЕ	ШТ	1497,6	150	224 640
44	29161	БОЛТЫ АНКЕРНЫЕ	ШТ	124,8	850	106 080
45	29962	ЗАКЛАДНЫЕ ДЕТАЛИ ИЗ АЛЮМИНИЕВОГО ПРОФИЛЯ РАЗМЕРОМ 60X27X0,6	М	10,0584	4800	48 280
46	30107	БИТУМЫ НЕФТЯНЫЕ СТРОИТЕЛЬНЫЕ КРОВЕЛЬНЫЕ, МАРОК БНК-45/190, БНК-45/180	Т	0,03	5775000	173 250
47	30118	БИТУМЫ НЕФТЯНЫЕ ДОРОЖНЫЕ ЖИДКИЕ КЛАСС МГ И СТ	Т	0,55552	5775000	3 208 128
48	30325	ВИНТЫ САМОНАРЕЗАЮЩИЕ СМ1-35	Т	0,014273	15000000	214 094
49	30383	ГВОЗДИ ПРОВОЛОЧНЫЕ ОДИНКОВАННЫЕ ДЛЯ АСБЕСТОЦЕМЕНТНОЙ КРОВЛИ 4,5X120 ММ	Т	0,002067	8750000	18 088
50	30389	ГВОЗДИ СТРОИТЕЛЬНЫЕ С ПЛОСКОЙ ГОЛОВКОЙ 1,6X50 ММ	Т	0,0002	8750000	1 751
51	30405	ГВОЗДИ ТОЛЕВЫЕ КРУГЛЫЕ 3,0X40 ММ	Т	0,000006	8750000	51
52	30407	ГВОЗДИ СТРОИТЕЛЬНЫЕ	Т	0,037959	8750000	332 143
53	30434	ДЮБЕЛИ РАСПОРНЫЕ	100ШТ	0,6912	25000	17 280
54	30475	ДЮБЕЛИ	КГ	2,25	15000	33 750
55	30479	ГВОЗДЬ УСИЛЕННЫЙ	КГ	1,625	8750	14 219
56	30484	БОЛТЫ СТРОИТЕЛЬНЫЕ С ГАЙКАМИ И ШАЙБАМИ	КГ	0,196	15000	2 940
57	30652	ИЗВЕСТЬ СТРОИТЕЛЬНАЯ НЕГАШЕНАЯ КОМОВАЯ, СОРТ 1	Т	0,009468	800000	7 575
58	30654	ГИПСОВЫЕ ВЯЖУЩИЕ Г-3	Т	0,022884	850000	19 451
59	30818	ВИНТЫ САМОНАРЕЗАЮЩИЕ С УПЛОТНИТЕЛЬНОЙ ПРОКЛАДКОЙ 4,8X35	ШТ	871,137	150	130 671
60	30819	ВИНТЫ САМОНАРЕЗАЮЩИЕ С УПЛОТНИТЕЛЬНОЙ ПРОКЛАДКОЙ 4,8X80	ШТ	109,3986	150	16 410
61	30858	ЛЕНТА БУТИЛОВАЯ	М	23,46	3800	89 148
62	31054	КРАСКИ ВОДОЭМУЛЬСИОННЫЕ	Т	0,255276	6600000	1 684 820
63	31065	КРАСКИ СУХИЕ ДЛЯ ВНУТРЕННИХ РАБОТ	Т	0,000083	6600000	550
64	31087	КРАСКА	КГ	0,763	18550	14 154
65	31248	ЛАК БИТУМНЫЙ БТ-123	Т	0,0012	6000000	7 200
66	31434	ГРУНТОВКА	Т	0,049569	11800000	584 912
67	31440	ГРУНТОВКИ МАСЛЯНЫЕ, ГОТОВЫЕ К ПРИМЕНЕНИЮ	Т	0,004155	11200000	46 536
68	31478	ДЮБЕЛЬ-ПРОВКИ ДЛ 65 ММ	ШТ	81,2292	125	10 154
69	31655	ОЛИФА ДЛЯ УЛУЧШЕННОЙ ОКРАСКИ (10% НАТУРАЛЬНОЙ, 90% КОМБИНИРОВАННОЙ)	Т	0,00626	11200000	70 114
70	31708	ШПАТЛЕВКА ХВ-005 СЕРАЯ	Т	0,074995	850000	63 746
71	31710	ШПАТЛЕВКА КЛЕЕВАЯ	Т	0,090424	850000	76 861
72	31714	ШПАТЛЕВКА МАСЛЯНО-КЛЕЕВАЯ	Т	0,01683	850000	14 306
73	31907	РУБЕРОИД КРОВЕЛЬНЫЙ С КРУПНОЗЕРНИСТОЙ ПОСЫПКОЙ С ПЫЛЕВИДНОЙ ПОСЫПКОЙ РКП-350Б	М2	132	3500	462 000
74	31929	ТОЛЬ С КРУПНОЗЕРНИСТОЙ ПОСЫПКОЙ ГИДРОИЗОЛЯЦИОННЫЙ МАРКИ ТГ-350	М2	8,8425	3500	30 949
75	32104	МАСТИКА БИТУМНАЯ КРОВЕЛЬНАЯ ГОРЯЧАЯ	Т	1,1551	5775000	6 670 587
76	32299	ГИПСОКАРТОННАЯ ПЛИТКА "KNAUF"	М2	105,5808	17500	1 847 664
77	32501	ПОВОККИ ИЗ КВАДРАТНЫХ ЗАГОТОВОК МАССОЙ 1,8 КГ	Т	0,094168	8000000	753 346
78	32524	КАТАНКА ГОРЯЧЕКАТАНАЯ В МОТКАХ ДИАМЕТРОМ 6,3-6,5 ММ	Т	0,035205	8100000	285 162
79	32540	ПРОВОЛОКА СТАЛЬНАЯ НИЗКОУГЛЕРОДИСТАЯ РАЗНОГО НАЗНАЧЕНИЯ ОДИНКОВАННАЯ ДИАМЕТРОМ 3,0 ММ	Т	0,003125	8250000	25 781
80	33138	СТЕКЛО ЖИДКОЕ КАЛИЙНОЕ	Т	0,0112	2450000	27 440
81	34003	КЕРОСИН ДЛЯ ТЕХНИЧЕСКИХ ЦЕЛЕЙ МАРОК КТ-1, КТ-2	Т	0,072	4420000	318 240
82	34206	АММОНИЙ ФОСФОРНОКИСЛЫЙ ДВУЗАМЕЩЕННЫЙ (ДИАМОНВИЙ ФОСФАТ) МАРКА Б	Т	0,047455	1400000	66 437
83	34241	КИСЛОРОД ТЕХНИЧЕСКИЙ ГАЗООБРАЗНЫЙ	М3	0,07215	3300	238
84	34244	КОНТАКТ КЕРОСИНОВЫЙ	Т	0,007849	4320000	33 907
85	35310	ЭЛЕКТРОДЫ ДИАМЕТРОМ 4 ММ Э42	Т	0,052031	13800000	718 026
86	35377	ЭЛЕКТРОДЫ ДИАМЕТРОМ 4 ММ Э42А	КГ	0,28	138000	38 640
87	35504	КАНАТЫ ПЕНЬКОВЫЕ ПРОИТАННЫЕ	Т	0,000014	22372756	323
88	35512	ПЕМЗА ШЛАКОВАЯ (ЩЕБЕНЬ ПОРИСТЫЙ ИЗ МЕТАЛЛУРГИЧЕСКОГО ШЛАКА), МАРКА 600, ФРАКЦИЯ ОТ 5 ДО 10 ММ	М3	0,00705	55000	388

1	2	3	4	5	6	7
89	35538	ШКУРКА ШЛИФОВАЛЬНАЯ ДВУХСЛОЙНАЯ С ЗЕРНИСТОСТЬЮ 40-25	М2	2,9833	25000	74 583
90	36008	ЛЕСОМАТЕРИАЛЫ КРУГЛЫЕ ХВОЙНЫХ ПОРОД ДЛЯ СТРОИТЕЛЬСТВА ДИАМЕТРОМ 14-24 СМ, ДЛИНОЙ 3-6,5 М	М3	0,016518	3100000	51 207
91	36023	ПИЛОМАТЕРИАЛЫ ХВОЙНЫХ ПОРОД БРУСКИ ОБРЕЗНЫЕ ДЛИНОЙ 4-6,5 М, ШИРИНОЙ 75-150 ММ, ТОЛЩИНОЙ 40-75 ММ I СОРТА	М3	0,000149	3300000	490
92	36024	БРУСКИ ОБРЕЗНЫЕ ХВОЙНЫХ ПОРОД ДЛИНОЙ 4-6,5 М, ШИРИНОЙ 75-150 ММ, ТОЛЩИНОЙ 40-75 ММ, II СОРТА	М3	0,393296	3300000	1 297 878
93	36025	БРУСКИ ОБРЕЗНЫЕ ХВОЙНЫХ ПОРОД ДЛИНОЙ 4-6,5 М, ШИРИНОЙ 75-150 ММ, ТОЛЩИНОЙ 40-75 ММ, III СОРТА	М3	2,1968	3300000	7 249 414
94	36026	БРУСКИ ОБРЕЗНЫЕ ХВОЙНЫХ ПОРОД ДЛИНОЙ 4-6,5 М, ШИРИНОЙ 75-150 ММ, ТОЛЩИНОЙ 40-75 ММ, IV СОРТА	М3	0,02237	3300000	73 821
95	36028	БРУСКИ ОБРЕЗНЫЕ ХВОЙНЫХ ПОРОД ДЛИНОЙ 4-6,5 М, ШИРИНОЙ 75-150 ММ, ТОЛЩИНОЙ 100, 125 ММ, II СОРТА	М3	0,14679	3300000	484 407
96	36032	ПИЛОМАТЕРИАЛЫ ХВОЙНЫХ ПОРОД БРУСЬЯ ОБРЕЗНЫЕ ДЛИНОЙ 4-6,5 М, ШИРИНОЙ 75-150 ММ, ТОЛЩИНОЙ 150 ММ И БОЛЕЕ I СОРТА	М3	0,155444	3300000	512 965
97	36053	ДОСКИ ОБРЕЗНЫЕ ХВОЙНЫХ ПОРОД ДЛИНОЙ 4-6,5 М, ШИРИНОЙ 75-150 ММ, ТОЛЩИНОЙ 25 ММ, III СОРТА	М3	0,040768	3300000	134 534
98	36059	ПИЛОМАТЕРИАЛЫ ХВОЙНЫХ ПОРОД ДОСКИ ОБРЕЗНЫЕ ДЛИНОЙ 4-6,5 М, ШИРИНОЙ 75-150 ММ, ТОЛЩИНОЙ 44 ММ И БОЛЕЕ I СОРТА	М3	2,0306	3300000	6 700 964
99	36061	ДОСКИ ОБРЕЗНЫЕ ХВОЙНЫХ ПОРОД ДЛИНОЙ 4-6,5 М, ШИРИНОЙ 75-150 ММ, ТОЛЩИНОЙ 44 ММ И БОЛЕЕ, III СОРТА	М3	0,378368	3300000	1 248 615
100	36080	ПИЛОМАТЕРИАЛЫ ХВОЙНЫХ ПОРОД ДОСКИ НЕОБРЕЗНЫЕ ДЛИНОЙ 4-6,5 М, ВСЕ ШИРИНЫ, ТОЛЩИНОЙ 44 ММ И БОЛЕЕ II СОРТА	М3	0,068013	3300000	224 443
101	36114	ПИЛОМАТЕРИАЛЫ ХВОЙНЫХ ПОРОД ДОСКИ ОБРЕЗНЫЕ ДЛИНОЙ 2-3,75 М, ШИРИНОЙ 75-150 ММ, ТОЛЩИНОЙ 25 ММ IV СОРТА	М3	0,002934	3300000	9 682
102	40713	СУЛЬФАТ АММОНИЯ НАСЫПЬЮ, СОРТ ВЫСШИЙ	Т	0,012263	462000	5 665
103	40980	МЕТАЛЛИЧЕСКИЙ КАРКАС ИЗ ЖЕСТЯННОГО ПРОФИЛЯ	Т	0,076128	9500000	723 216
104	43113	ЩЕБЕНЬ	М3	0,001882	45000	85
105	43231	КРАСКИ МАСЛЯНЫЕ ГОТОВЫЕ К ПРИМЕНЕНИЮ ДЛЯ ВНУТРЕННИХ РАБОТ	Т	0,010177	18550000	188 783
106	44050	БРУСКИ ОБРЕЗНЫЕ ХВОЙНЫХ ПОРОД ДЛИНОЙ 2-6,5 М, ТОЛЩИНОЙ 40-60 ММ, 2 СОРТА	М3	0,011872	3300000	39 179
107	44059	ВЕТОШЬ	КГ	1,2612	800	1 009
108	44521	СЕТКА АРМАТУРНАЯ	Т	0,2351	9500000	2 233 450
109	44697	ВОДНЫЙ РАСТВОР НИТРАТА И КАРБОНАТА	М3	0,035778	40000	1 431
110	44897	ШЛИФКРУТИ	ШТ	0,004329	5500	24
111	45022	БЕТОН ТЯЖЕЛЫЙ, КЛАСС В 15 (М200) МР3 100	М3	8,5345	404000	3 447 952
112	45027	БЕТОН (КЛАСС ПО ПРОЕКТУ)	М3	1,1104	404000	448 606
113	45033	РАСТВОР ГОТОВЫЙ КЛАДОЧНЫЙ (СОСТАВ И МАРКА ПО ПРОЕКТУ)	М3	10,7376	325000	3 489 720
114	45050	ЩЕБЕНЬ ИЗ ПРИРОДНОГО КАМНЯ ДЛЯ СТРОИТЕЛЬНЫХ РАБОТ ФРАКЦИИ 5-10 ММ	М3	1,8023	45000	81 104
115	45051	ЩЕБЕНЬ ИЗ ПРИРОДНОГО КАМНЯ ДЛЯ СТРОИТЕЛЬНЫХ РАБОТ ФРАКЦИИ 10-20 ММ	М3	1,2924	45000	58 156
116	45052	ЩЕБЕНЬ ИЗ ПРИРОДНОГО КАМНЯ ДЛЯ СТРОИТЕЛЬНЫХ РАБОТ ФРАКЦИИ 20-40 ММ	М3	1,335	45000	60 077
117	45053	ЩЕБЕНЬ ИЗ ПРИРОДНОГО КАМНЯ ДЛЯ СТРОИТЕЛЬНЫХ РАБОТ ФРАКЦИИ 40-70 ММ	М3	9,78	45000	440 100
118	45077	ПРОПАН-БУТАН, СМЕСЬ ТЕХНИЧЕСКАЯ	КГ	0,021645	3000	65
119	45089	ПАСТА АНТИСЕПТИЧЕСКАЯ	Т	0,004795	180000	863
120	45527	БИРКИ МАРКИРОВОЧНЫЕ	100ШТ	0,3875	2500	969
121	46163	СКОБЫ	10ШТ	35	1500	52 500
122	49329	ПРОФИЛЬ 60Х27	М	498,576	4850	2 418 094
123	49330	ЯКОРНЫЙ ПОДВЕС С ПРОВОЛОКОЙ	ШТ	293,28	1000	293 280
124	49331	ПРЯМОЙ ПОДВЕС	ШТ	117,312	1000	117 312
125	49332	СОЕДИНИТЕЛЬ 1 УРОВНЯ	ШТ	70,3872	1000	70 387
126	49333	СОЕДИНИТЕЛЬ 2 УРОВНЯ	ШТ	70,3872	1000	70 387
127	49334	УДЛИНИТЕЛЬ	ШТ	146,64	1000	146 640
128	50756	ОТДЕЛЬНЫЕ КОНСТРУКТИВНЫЕ ЭЛЕМЕНТЫ ЗДАНИЙ И СООРУЖЕНИЙ С ПРЕОБЛАДАНИЕМ ГОРЯЧЕКАТАНЫХ ПРОФИЛЕЙ, СРЕДНЯЯ МАССА СБОРОЧНОЙ ЕДИНИЦЫ СВЫШЕ 0.1 ДО 0.5 Т	Т	0,000014	9500000	137
129	50781	КОНСТРУКЦИИ СТАЛЬНЫЕ ПО ПРОЕКТУ	Т	0,1443	11800000	1 702 740
130	51619	ЩИТЫ ИЗ ДОСОК ТОЛЩИНОЙ 25 ММ	М2	36,6801	57750	2 118 275
131	58155	СТАЛЬ УГЛЕРОДИСТАЯ ОБЫКНОВЕННОГО КАЧЕСТВА, МАРКА СТАЛИ ВСтЗПС-1, КРУГЛАЯ ДИАМЕТРОМ 12 ММ	Т	0,03096	8000000	247 680
132	60258	ПЛИТЫ ТЕПЛОИЗОЛЯЦИОННЫЕ МИНЕРАЛОВАТНЫЕ	М3	6	275000	1 650 000
133	63499	ГРИБЫ СОЕДИНИТЕЛЬНЫЕ	100ШТ	0,15	5000	750
134	64055	КОЛПАЧКИ ИЗОЛИРУЮЩИЕ	10ШТ	6,125	250	1 531
135	64806	ПЕРЕЕМЫЧКИ ГИБКИЕ, ТИП ПГС-50	ШТ	1	50	50

1	2	3	4	5	6	7
136	64851	ПОЛОСКА ДЛЯ КРЕПЛЕНИЯ ПРОВОДОВ	100ШТ	3,75	2500	9 375
137	65155	СЖИМЫ ОТВЕТВИТЕЛЬНЫЕ	100ШТ	0,04	27000	1 080
138	65157	СЖИМ СОЕДИНИТЕЛЬНЫЙ	100ШТ	0,15	27000	4 050
139	65312	ТРУБКА ПОЛИХЛОРВИНИЛОВАЯ	КГ	0,144	450	65
140	65317	ТРУБЫ ПОЛИВИНИЛХЛОРИДНЫЕ ХВТ	КГ	1,0375	27000	28 013
141	65851	ШУРУПЫ СТРОИТЕЛЬНЫЕ	T	0,00024	15000000	3 605
142	74234	ПЛЕНКА ПОЛИЭТИЛЕНОВАЯ	M2	112,47	1050	118 094
143	76853	ШУРУПЫ-САМОРЕЗЫ 35 ММ	КГ	0,292608	15000	4 389
144	81864	КЛИНЬЯ ДЕРЕВЯННЫЕ	ШТ	40,8	150	6 120
145	97117	СТЕКЛОЛЕНТА ЛИПКАЯ ИЗОЛЯЦИОННАЯ НА ПОЛИКАСИНОВОМ КОМПАУНДЕ МАРКИ ЛСЭП1, ШИРИНОЙ 20-30 ММ, ТОЛЩИНОЙ ОТ 0,14 ДО 0,19 ММ ВКЛЮЧИТЕЛЬНО	КГ	0,1138	25000	2 845
146	502	ГОРЯЧЕКАТАНАЯ АРМАТУРНАЯ СТАЛЬ ГЛАДКАЯ КЛАССА А-1 ДИАМЕТРОМ 6 ММ	T	0,08185	9500000	777 575
147	504	ГОРЯЧЕКАТАНАЯ АРМАТУРНАЯ СТАЛЬ ГЛАДКАЯ КЛАССА А-1 ДИАМЕТРОМ 8 ММ	T	0,39166	9500000	3 720 770
148	512	ГОРЯЧЕКАТАНАЯ АРМАТУРНАЯ СТАЛЬ ГЛАДКАЯ КЛАССА А-1 ДИАМЕТРОМ 8 ММ	T	0,06664	9500000	633 080
149	556	ГОРЯЧЕКАТАНАЯ АРМАТУРНАЯ СТАЛЬ ПЕРИОДИЧЕСКОГО ПРОФИЛЯ КЛАССА А-III ДИАМЕТРОМ 20 ММ	T	0,3372	8500000	2 866 200
150	556	ГОРЯЧЕКАТАНАЯ АРМАТУРНАЯ СТАЛЬ ПЕРИОДИЧЕСКОГО ПРОФИЛЯ КЛАССА А-III ДИАМЕТРОМ 20 ММ	T	0,5648	9500000	5 365 600
151	566	ГОРЯЧЕКАТАНАЯ АРМАТУРНАЯ СТАЛЬ ПЕРИОДИЧЕСКОГО ПРОФИЛЯ КЛАССА А-III ДИАМЕТРОМ 12 ММ	T	0,60122	9500000	5 711 590
152	570	ГОРЯЧЕКАТАНАЯ АРМАТУРНАЯ СТАЛЬ ПЕРИОДИЧЕСКОГО ПРОФИЛЯ КЛАССА А-III ДИАМЕТРОМ 18 ММ	T	0,096	9500000	912 000
153	7992	ОТВОД 90°Р. ПОЛИЭТИЛЕНОВЫЙ Д50ММ	ШТ	10	4000	40 000
154	C60416	СВЕТИЛЬНИК ПОТОЛОЧНЫЙ ЛЕД 60X60	ШТ	14	190000	2 660 000
155	C65080	РОЗЕТКА ШТЕПСЕЛЬНАЯ С ЗАЕМЛЯЮЩИМ КОНТАКТОМ, ТИП: РШ-Ц-20-0-01-10-220	ШТ	12	14000	168 000
156	C85721	КОРОБКА ОТВЕТВИТЕЛЬНАЯ	ШТ	8	3200	25 600
157	C98502	КОРОБКА ПЛАСТМАССОВАЯ, ТИП У409	ШТ	14	950	13 300
158	C901133	МУФТА Д 50 ММ	ШТ	12	2174	26 088
159	C930611	ТРУБЫ ПОЛИПРОПИЛЕНОВЫЕ КОМПОЗИЦИОННЫЕ СО СТЕКЛОВОЛОКНОМ (ГВС, ОТОПЛЕНИЕ) PN 25 SDR 5 д 50X10,1 ММ	M	60	51476	3 088 560
160	C932983	КЛИПСЫ ПОЛИПРОПИЛЕНОВЫЕ Д 50 ММ	ШТ	40	1650	66 000
161	C935305	РАДИАТОРЫ БИМЕТАЛЛИЧЕСКИЕ СЕРИИ "AVANGARD", ВЫСОТА 50 СМ, ЦВЕТ БЕЛЫЙ, ТЕПЛОТОВАЯ НОМИНАЛ 1-Й СЕКЦИИ 178 Вт	ШТ	30	63953	1 918 590
162	C01-1861-73	ПРОФНАСТИЛ ТОЛЩ 0,5ММ	M2	148,566	65000	9 656 790
163	C04-011	ОКНА ТИПА АКФА О-1(ПВХ) РАЗМЕР 1,5X1,7 ШТ4	M2	10,2	650000	6 630 000
164	C05-06	ДВЕРЬ ТИПА АКФА Д-1 (АЛ) РАЗМЕР 2,1X1,2 ШТ2	M2	5,04	650000	3 276 000
165	C08-07	ЖЕЛОБ	M	54,4	15000	816 000
166	C08-09	КОЛЕНА	ШТ	12	13000	156 000
167	C08-10	ВАРОНКА	ШТ	4	15200	60 800
168	C08-19	ВОДОСТОЧНЫХ ТРУБ	M	16,8	15000	252 000
169	507-0280	ПРОВОДА СИЛОВЫЕ ДЛЯ ЭЛЕКТРОУСТАНОВОК НА НАПРЯЖЕНИЕ ДО 450В С МЕДНОЙ ЖИЛАМИ ПЛОСКИЕ МАРКИ АППВ С ЧИСЛОМ ЖИЛ И СЕЧ. 2X2,5 ММ2	1000 M	0,045	1097391	49 383
170	507-0283	КАБЕЛЬ СИЛОВОЙ С АЛЮМИНИЕВЫМИ ЖИЛАМИ В ПВХ ИЗОЛЯЦИИ И ОБОЛОЧКЕ НА НАПРЯЖЕНИЕ 0,66 КВ АППВ 3X4	1000 M	0,08	3082609	246 609
171	512-0063	ВЫКЛЮЧАТЕЛЬ ОДНОКЛАВИШНЫЙ ДЛЯ СКРЫТОЙ ПРОВОДКИ, ТИП С-1-86-10-220	ШТ	2	14400	28 800
172	2373-0001	СМЕСЬ СУХАЯ ГИПСОВАЯ	T	0,3	850000	255 000
173	2374-0001	СМЕСЬ СУХАЯ ГИПСОВАЯ	T	0,1955	850000	166 175
ИТОГО ПО СТРОИТЕЛЬНЫМ МАТЕРИАЛАМ:			СУМ			146 594 075
ОБОРУДОВАНИЕ						
174	14858	АВТОМАТ С-24А	ШТ	4	25000	100 000
175	98987	ЩИТОК ОСВЕТИТЕЛЬНЫЙ, ТИПА УОЩВ-6	ШТ	1	630000	630 000
ИТОГО ОБОРУДОВАНИЕ:			СУМ			730 000
ИТОГО ПРЯМЫЕ ЗАТРАТЫ			СУМ			203 711 056
НАКЛАДНЫЕ РАСХОДЫ:			СУМ			-
ИТОГО С НАКЛАДНЫМИ РАСХОДАМИ:			СУМ			203 711 056
СМЕТНАЯ ПРИБЫЛЬ:			СУМ			-
ИТОГО ПО РЕСУРСНОМУ РАСЧЕТУ:			СУМ			203 711 056

СОСТАВИЛ

Ш. ДАВЛАТОВ

ИСПОЛНИТЕЛЬ

И. РАХМАТОВ



ЛОКАЛЬНАЯ РЕСУРСНАЯ ВЕДОМОСТЬ № 01/0056/22
(локальная ресурсная смета)

на **СТРОИТЕЛЬСТВО ТРУДОВОЙ КОМНАТЫ ДЛЯ ШКОЛЫ №20 В МФЙ ЯЕТЬОВОД УЛ. МАШХУР СЫРДАРЫНСКИЙ РАЙОН СЫРДАРЫНСКАЯ ОБЛАСТЬ.**

(наименование работ и затрат, наименование объекта)

Основание

№ п.п.	Шифр номера нормативов в коды ресурсов	Наименование работ и затрат	Единица измерения	Количество	
				на ед. измерения	по проектным данным
1	2	3	4	5	6
РАЗДЕЛ 1. ЗЕМЛЯНЫЕ РАБОТЫ					
1	E0101-036-01	ПЛАНИРОВКА ПЛОЩАДЕЙ БУЛЬДОЗЕРАМИ МОЩНОСТЬЮ 59 (80) КВТ [Л.С.]	1000M2	0,2400	
1.1	3	ЗАТРАТЫ ТРУДА МАШИНИСТОВ	ЧЕЛ-Ч	0,38	0,0912
1.2	257	БУЛЬДОЗЕРЫ ПРИ РАБОТЕ НА ДРУГИХ ВИДАХ СТРОИТЕЛЬСТВА (КРОМЕ ВОДОХОЗЯЙСТВЕННОГО) 59 (80) КВТ (Л.С.)	МАШ-Ч	0,38	0,0912
2	E0101-014-05 ДОП. 6	РАБОТКА ГРУНТА С ПОГРУЗКОЙ НА АВТОМОБИЛИ-САМОСВАЛЫ ЭКСКАВАТОРАМИ С КОВШОМ ВМЕСТИМОСТЬЮ 0,25 М3, ГРУППА ГРУНТОВ 2 ГРУНТА	1000M3	0,0470	
2.1	1	ЗАТРАТЫ ТРУДА РАБОЧИХ-СТРОИТЕЛЕЙ	ЧЕЛ-Ч	31,32	1,4733
2.2	3	ЗАТРАТЫ ТРУДА МАШИНИСТОВ	ЧЕЛ-Ч	90,00	4,2778
2.3	257	БУЛЬДОЗЕРЫ ПРИ РАБОТЕ НА ДРУГИХ ВИДАХ СТРОИТЕЛЬСТВА (КРОМЕ ВОДОХОЗЯЙСТВЕННОГО) 59 (80) КВТ (Л.С.)	МАШ-Ч	17,05	0,802032
2.4	2288	ЭКСКАВАТОРЫ ОДНОКОВШОВЫЕ ДИЗЕЛЬНЫЕ НА ПНЕВМОКОЛЕСНОМ ХОДУ ПРИ РАБОТЕ НА ДРУГИХ ВИДАХ СТРОИТЕЛЬСТВА (КРОМЕ ВОДОХОЗЯЙСТВЕННОГО) 0,25 М3	МАШ-Ч	73,04	3,4358
2.5	4113	ЩЕБЕНЬ	М3	0,04	0,001882
3	E0102-087-02	ДОРАБОТКА ГРУНТА ВРУЧНУЮ В ТРАНШЕЯХ ГЛУБИНОЙ ДО 2 М БЕЗ КРЕПЛЕНИЙ С ОТКОСАМИ, ГРУППА ГРУНТОВ 2	100M3	0,0470	
3.1	1	ЗАТРАТЫ ТРУДА РАБОЧИХ-СТРОИТЕЛЕЙ	ЧЕЛ-Ч	154	7,2442
4	E0102-061-02	ОБРАТНАЯ ЗАСЫПКА ВРУЧНУЮ ТРАНШЕЙ, ПАЗУХ КОТ. ЛОВАНОВ И ЯМ, ГРУППА ГРУНТОВ 2	100M3	0,3348	
4.1	1	ЗАТРАТЫ ТРУДА РАБОЧИХ-СТРОИТЕЛЕЙ	ЧЕЛ-Ч	92,2	32,5426
5	E0102-005-01	УПЛОТНЕНИЕ ГРУНТА ПНЕВМАТИЧЕСКИМИ ТРАМБОВКАМИ, ГРУППА ГРУНТОВ 1, 2	100M3	0,3348	
5.1	1	ЗАТРАТЫ ТРУДА РАБОЧИХ-СТРОИТЕЛЕЙ	ЧЕЛ-Ч	12,53	4,195
5.2	3	ЗАТРАТЫ ТРУДА МАШИНИСТОВ	ЧЕЛ-Ч	3,04	1,0178
5.3	660	КОМПРЕССОРЫ ПЕРЕДВИЖНЫЕ С ДВИГАТЕЛЕМ ВНУТРЕННЕГО СТОЯНИЯ ДАВЛЕНИЕМ ДО 886 КПА (7 АТМ) 5 М3/МИН	МАШ-Ч	3,04	1,0178
5.4	1866	ТРАМБОВКИ ПНЕВМАТИЧЕСКИЕ	МАШ-Ч	12,18	4,0779
6	E0102-006-01	ПОЛИВ ВОДОЙ УПЛОТНЯЕМОГО ГРУНТА НАСЫПЕЙ	1000M3	0,0335	
6.1	1	ЗАТРАТЫ ТРУДА РАБОЧИХ-СТРОИТЕЛЕЙ	ЧЕЛ-Ч	13,91	0,465707
6.2	3	ЗАТРАТЫ ТРУДА МАШИНИСТОВ	ЧЕЛ-Ч	13,91	0,465707
6.3	1135	МАШИНЫ ПОЛИВНООБЪЕМНЫЕ 8000 Л	МАШ-Ч	13,91	0,465707
6.4	9219	ВОДА	М3	100	3,348
РАЗДЕЛ 2. ФУНДАМЕНТЫ					
7	E1101-13-3 МИНСТРОЙ РУЗ 05.01.21 N 9	УСТРОЙСТВО ПОКРЫТИЙ ШЕБЕНОЧНЫХ С ПРОПИТКОЙ БИТУМОМ	100M2	0,4480	
7.1	1	ЗАТРАТЫ ТРУДА РАБОЧИХ-СТРОИТЕЛЕЙ	ЧЕЛ-Ч	28,4	12,7232
7.2	3	ЗАТРАТЫ ТРУДА МАШИНИСТОВ	ЧЕЛ-Ч	3,3	1,4784
7.3	112	АВТОПОГРУЗЧИКИ 5 Т	МАШ-Ч	0,77	0,34496
7.4	238	БУЛЬДОЗЕРЫ ПРИ РАБОТЕ НА ДРУГИХ ВИДАХ СТРОИТЕЛЬСТВА 70 (108) КВТ (Л.С.)	МАШ-Ч	1,22	0,54656
7.5	464	ГУДРОНАТОРЫ РУЧНЫЕ	МАШ-Ч	5,1	2,2848
7.6	620	КАТКИ ДОРОЖНЫЕ САМОХОДНЫЕ ГЛАДКИЕ 5 Т	МАШ-Ч	1,16	0,51968
7.7	2309	АВТОМОБИЛИ ВОРТОВЫЕ ГРУЗОПОДЪЕМНОСТЬЮ ДО 5 Т	МАШ-Ч	0,15	0,0672
7.8	3018	БИТУМЫ НЕФТЯНЫЕ ДОРОЖНЫЕ ЖИДКИЕ КЛАСС МГ И СТ	Т	1,24	0,55552
7.9	45050	ЩЕБЕНЬ ИЗ ПРИРОДНОГО КАМНЯ ДЛЯ СТРОИТЕЛЬНЫХ РАБОТ ФРАКЦИИ 5-10 ММ	М3	1,84	0,82432
7.10	45051	ЩЕБЕНЬ ИЗ ПРИРОДНОГО КАМНЯ ДЛЯ СТРОИТЕЛЬНЫХ РАБОТ ФРАКЦИИ 10-20 ММ	М3	0,92	0,41216
7.11	45052	ЩЕБЕНЬ ИЗ ПРИРОДНОГО КАМНЯ ДЛЯ СТРОИТЕЛЬНЫХ РАБОТ ФРАКЦИИ 20-40 ММ	М3	2,98	1,335
8	E0601-001-22	УСТРОЙСТВО ФУНДАМЕНТОВ ЖЕЛЕЗОБЕТОННЫХ ПОЛУШКА	100M3	0,1008	
8.1	1	ЗАТРАТЫ ТРУДА РАБОЧИХ-СТРОИТЕЛЕЙ	ЧЕЛ-Ч	446,04	44,9608
8.2	3	ЗАТРАТЫ ТРУДА МАШИНИСТОВ	ЧЕЛ-Ч	30,64	3,0885
8.3	403	ВИБРАТОРЫ ГЛУБИННЫЕ	МАШ-Ч	21,42	2,1591
8.4	1571	ПИЛА ЭЛЕКТРИЧЕСКАЯ ЦЕПНАЯ	МАШ-Ч	0,81	0,081648
8.5	2016	УСТАНОВКИ ДЛЯ СВАРКИ РУЧНОЙ ДУГОВОЙ (ПОСТОЯННОГО ТОКА)	МАШ-Ч	123,76	12,475
8.6	2500	АВТОМОБИЛИ ВОРТОВЫЕ ГРУЗОПОДЪЕМНОСТЬЮ ДО 5 Т	МАШ-Ч	1,87	0,188496
8.7	6391	БЕТОН ТЯЖЕЛЫЙ СУЛЬФАТОСТОЙКИЙ КЛАССА В15-М3000 ФРАКЦИИ 5-20 ММ	М3	101,5	10,2312
8.8	9219	ВОДА	М3	0,283	0,028526
8.9	30407	ГВОЗДИ СТРОИТЕЛЬНЫЕ	Т	0,013	0,00131
8.10	32524	КАТАНКА ГОРЯЧЕКАТАНАЯ В МОТКАХ ДИАМЕТРОМ 6,3-6,5 ММ	Т	0,0303	0,003034
8.11	36053	ДОСКИ ОБРЕЗНЫЕ ХВОЙНЫХ ПОРОД ДЛИНОЙ 4-6,5 М, ШИРИНОЙ 75-150 ММ, ТОЛЩИНОЙ 25 ММ, III СОРТА	М3	0,14	0,014112
8.12	36061	ДОСКИ ОБРЕЗНЫЕ ХВОЙНЫХ ПОРОД ДЛИНОЙ 4-6,5 М, ШИРИНОЙ 75-150 ММ, ТОЛЩИНОЙ 44 ММ И БОЛЕЕ, III СОРТА	М3	0,47	0,047376
8.13	51619	ЦИПТЫ ИЗ ДОСОК ТОЛЩИНОЙ 25 ММ	М2	39,2	3,9814
9	C3866	ГОРЯЧЕКАТАНАЯ АРМАТУРНАЯ СТАЛЬ ПЕРИОДИЧЕСКОГО ПРОФИЛЯ КЛАССА А-III ДИАМЕТРОМ 12 ММ	Т	0,3853	
10	E0601-001-22	УСТРОЙСТВО ЛЕНТОЧНЫХ ФУНДАМЕНТОВ ЖЕЛЕЗОБЕТОННЫХ ПРИ ШИРИНЕ ПОВЕРХУ ДО 1000 ММ	100M3	0,1904	
10.1	1	ЗАТРАТЫ ТРУДА РАБОЧИХ-СТРОИТЕЛЕЙ	ЧЕЛ-Ч	446,04	84,926
10.2	3	ЗАТРАТЫ ТРУДА МАШИНИСТОВ	ЧЕЛ-Ч	30,64	5,8739
10.3	403	ВИБРАТОРЫ ГЛУБИННЫЕ	МАШ-Ч	21,42	4,0784
10.4	1571	ПИЛА ЭЛЕКТРИЧЕСКАЯ ЦЕПНАЯ	МАШ-Ч	0,81	0,154224

1	2	3	4	5	6
10.5	2509	АВТОМОБИЛИ БОРТОВЫЕ ГРУЗОПОДЪЕМНОСТЬЮ ДО 5 Т	МАШ-Ч	1,87	0,156048
10.6	6391	БЕТОН ТЯЖЕЛЫЙ СУЛЬФАТОСТОЙКИЙ КЛАССА В15 (М-200) ФРАКЦИИ 5-20 ММ	М3	101,5	19,3256
10.7	9219	ВОДА	М3	0,283	0,053883
10.8	30407	ГВОЗДИ СТРОИТЕЛЬНЫЕ	Т	0,013	0,002475
10.9	32524	КАТАНКА ГОРЯЧКАТАНАЯ В МОТКАХ ДИАМЕТРОМ 6,3-6,5 ММ	М3	0,14	0,026656
10.10	36952	ДОСКИ ОБРЕЗНЫЕ ХВОЙНЫХ ПОРОД ДЛИНОЙ 4-6,5 М, ШИРИНОЙ 75-150 ММ, ТОЛЩИНОЙ 25 ММ, III СОРТА	М3	0,47	0,089488
10.11	36961	ДОСКИ ОБРЕЗНЫЕ ХВОЙНЫХ ПОРОД ДЛИНОЙ 4-6,5 М, ШИРИНОЙ 75-150 ММ, ТОЛЩИНОЙ 44 ММ И БОЛЕЕ, III СОРТА	М2	39,2	7,4637
10.12	51619	ШИТЫ ИЗ ДОСОК ТОЛЩИНОЙ 25 ММ	100М2	0,9425	
11	E1202-002-04	УСТРОЙСТВО ГИДРОИЗОЛЯЦИИ ВЕРТИКАЛЬНЫХ ПОВЕРХНОСТЕЙ, ОКЛЕЕЧНАЯ В ДВА СЛОЯ ПО ВЫРОВНЕННОЙ ПОВЕРХНОСТИ КИРПИЧА И БЕТОНА			
	РУЗ 05.01.21 N 3				
11.1	1	ЗАТРАТЫ ТРУДА РАБОЧИХ-СТРОИТЕЛЕЙ	ЧЕЛ-Ч	45,4	42,7895
11.2	3	ЗАТРАТЫ ТРУДА МАШИНИСТОВ	ЧЕЛ-Ч	1,7	1,6027
11.3	659	КОМПРЕССОРЫ ПЕРЕДВИЖНЫЕ С ДВИГАТЕЛЕМ ВНУТРЕННЕГО СТОРАНИЯ ДАВЛЕНИЕМ ДО 686 КПА (7 АТМ) 5 МЗ/МИН	МАШ-Ч	1	0,9425
11.4	2509	АВТОМОБИЛИ БОРТОВЫЕ ГРУЗОПОДЪЕМНОСТЬЮ ДО 5 Т	МАШ-Ч	0,55	0,518375
11.5	32104	МАСТИКА БИТУМНАЯ КРОВЕЛЬНАЯ ГОРЯЧАЯ	Т	0,488	0,45994
12	E1202-002-04	УСТРОЙСТВО ГИДРОИЗОЛЯЦИИ ВЕРТИКАЛЬНЫХ ПОВЕРХНОСТЕЙ, ОКЛЕЕЧНАЯ В ДВА СЛОЯ ПО ВЫРОВНЕННОЙ ПОВЕРХНОСТИ КИРПИЧА И БЕТОНА			
	РУЗ 05.01.21 N 3				
12.1	1	ЗАТРАТЫ ТРУДА РАБОЧИХ-СТРОИТЕЛЕЙ	ЧЕЛ-Ч	45,4	42,7895
12.2	3	ЗАТРАТЫ ТРУДА МАШИНИСТОВ	ЧЕЛ-Ч	1,7	1,6027
12.3	659	КОМПРЕССОРЫ ПЕРЕДВИЖНЫЕ С ДВИГАТЕЛЕМ ВНУТРЕННЕГО СТОРАНИЯ ДАВЛЕНИЕМ ДО 686 КПА (7 АТМ) 5 МЗ/МИН	МАШ-Ч	1	0,9425
12.4	2509	АВТОМОБИЛИ БОРТОВЫЕ ГРУЗОПОДЪЕМНОСТЬЮ ДО 5 Т	МАШ-Ч	0,55	0,518375
12.5	32104	МАСТИКА БИТУМНАЯ КРОВЕЛЬНАЯ ГОРЯЧАЯ	Т	0,488	0,45994
13	E1202-004-01	УСТРОЙСТВО ГИДРОИЗОЛЯЦИИ ГОРИЗОНТАЛЬНЫХ ПОВЕРХНОСТЕЙ, ЦЕМЕНТНАЯ С ЖИДКИМ СТЕКЛОМ			
	РУЗ 05.01.21 N 3				
13.1	1	ЗАТРАТЫ ТРУДА РАБОЧИХ-СТРОИТЕЛЕЙ	ЧЕЛ-Ч	38,2	8,356
13.2	3	ЗАТРАТЫ ТРУДА МАШИНИСТОВ	ЧЕЛ-Ч	1,55	0,347
13.3	659	КОМПРЕССОРЫ ПЕРЕДВИЖНЫЕ С ДВИГАТЕЛЕМ ВНУТРЕННЕГО СТОРАНИЯ ДАВЛЕНИЕМ ДО 686 КПА (7 АТМ) 5 МЗ/МИН	МАШ-Ч	1	0,27
13.4	2509	АВТОМОБИЛИ БОРТОВЫЕ ГРУЗОПОДЪЕМНОСТЬЮ ДО 5 Т	МАШ-Ч	0,4	0,08
13.5	9219	ВОДА	М3	0,223	0,028
13.6	22450	РАСТВОР ГОТОВЫЙ КЛАДОЧНЫЙ ЦЕМЕНТНЫЙ, МАРКА 25	М3	3,1	0,698
13.7	33138	СТЕКЛО ЖИДКОЕ КАЛИВНОЕ	Т	0,05	0,01
14	E0601-015-07	УСТАНОВКА ВЫПУСК ИЗ АРМАТУРЫ			
	РУЗ 05.01.21 N 3				
14.1	1	ЗАТРАТЫ ТРУДА РАБОЧИХ-СТРОИТЕЛЕЙ	ЧЕЛ-Ч	215,82	34,56
14.2	3	ЗАТРАТЫ ТРУДА МАШИНИСТОВ	ЧЕЛ-Ч	0,36	0,0576
14.3	2509	АВТОМОБИЛИ БОРТОВЫЕ ГРУЗОПОДЪЕМНОСТЬЮ ДО 5 Т	МАШ-Ч	0,21	0,0336
15	C3586	ГОРЯЧКАТАНАЯ АРМАТУРНАЯ СТАЛЬ ПЕРИОДИЧЕСКОГО ПРОФИЛЯ КЛАССА А-III ДИАМЕТРОМ 20 ММ			
16	C3504	ГОРЯЧКАТАНАЯ АРМАТУРНАЯ СТАЛЬ ГЛАДКАЯ КЛАССА А-I ДИАМЕТРОМ 8 ММ			
		РАЗДЕЛ 3. СТЕН			
17	E0802-001-01	КЛАДКА СТЕН КИРПИЧНЫХ НАРУЖНЫХ ПРОСТЫХ ПРИ ВЫСОТЕ ЭТАЖА ДО 4 М			
	РУЗ 05.01.21 N 3				
17.1	1	ЗАТРАТЫ ТРУДА РАБОЧИХ-СТРОИТЕЛЕЙ	ЧЕЛ-Ч	5,4	241
17.2	3	ЗАТРАТЫ ТРУДА МАШИНИСТОВ	ЧЕЛ-Ч	0,4	17
17.3	9219	ВОДА	М3	0,44	19,8
17.4	19411	КИРПИЧ КЕРАМИЧЕСКИЙ, СЛИВАКАТЫЙ ИЛИ ПУСТОТЕЛЫЙ РАЗМЕР И МАРКА ПО ПРОЕКТУ	1000ШТ	0,394	17,4
17.5	36026	БРУСКИ ОБРЕЗНЫЕ ХВОЙНЫХ ПОРОД ДЛИНОЙ 4-6,5 М, ШИРИНОЙ 75-150 ММ, ТОЛЩИНОЙ 40-75 ММ, IV СОРТА	М3	0,0005	0,02
17.6	45033	РАСТВОР ГОТОВЫЙ КЛАДОЧНЫЙ (СОСТАВ И МАРКА ПО ПРОЕКТУ)	Т	0,24	10
18	E0802-007-01	АРМИРОВАНИЕ КЛАДКИ СТЕН И ДРУГИХ КОНСТРУКЦИЙ			
	МИНИСТРОЙ				
	РУЗ N 886(ПР)				
18.1	1	ЗАТРАТЫ ТРУДА РАБОЧИХ-СТРОИТЕЛЕЙ	ЧЕЛ-Ч	63,73	14
18.2	3	ЗАТРАТЫ ТРУДА МАШИНИСТОВ	ЧЕЛ-Ч	0,54	0,12
18.3	762	КРАНЫ НА АВТОМОБИЛЬНОМ ХОДУ ПРИ РАБОТЕ НА ДРУГИХ ВИДАХ СТРОИТЕЛЬСТВА 10 Т	МАШ-Ч	0,23	0,05
18.4	2509	АВТОМОБИЛИ БОРТОВЫЕ ГРУЗОПОДЪЕМНОСТЬЮ ДО 5 Т	МАШ-Ч	0,31	0,07
18.5	44521	СЕТКА АРМАТУРНАЯ	Т	1	0,0254
19	E0601-026-07	УСТРОЙСТВО ЖЕЛЕЗОБЕТОННЫХ КОЛОНН В ДЕРЕВЯННОЙ ОПАЛУБКЕ С РАЗМЕРОМ ДОП. 3			
	РУЗ 05.01.21 N 3				
19.1	1	ЗАТРАТЫ ТРУДА РАБОЧИХ-СТРОИТЕЛЕЙ	ЧЕЛ-Ч	2,101	
19.2	3	ЗАТРАТЫ ТРУДА МАШИНИСТОВ	ЧЕЛ-Ч	103,2	
19.3	403	ВИБРАТОРЫ ГЛУБИНЫЕ	МАШ-Ч	90,44	
19.4	1571	ПИЛА ЭЛЕКТРИЧЕСКАЯ ЦЕПНАЯ	МАШ-Ч	1,84	
19.5	2016	УСТАНОВКИ ДЛЯ СВАРКИ РУЧНОЙ ДУГОВОЙ (ПОСТОЯННОГО ТОКА)	МАШ-Ч	208,25	
19.6	2509	АВТОМОБИЛИ БОРТОВЫЕ ГРУЗОПОДЪЕМНОСТЬЮ ДО 5 Т	МАШ-Ч	4,59	
19.7	9219	ВОДА	М3	0,25	
19.8	30407	ГВОЗДИ СТРОИТЕЛЬНЫЕ	Т	0,07	
19.9	30652	ИЗВЕСТЬ СТРОИТЕЛЬНАЯ НЕГАСИЕНАЯ КОМОВАЯ, СОРТ I	Т	0,25	
19.10	55310	ЭЛЕКТРОДЫ ДИАМЕТРОМ 4 ММ Э42	М3	1,2	
19.11	30680	ПЛОММАТЕРИАЛЫ ХВОЙНЫХ ПОРОД ДОСКИ НЕОБРЕЗНЫЕ ДЛИНОЙ 4-6,5 М, ВСЕ ШИРИНЫ, ТОЛЩИНОЙ 44 ММ И БОЛЕЕ II СОРТА	М3	0,25	
19.12	44050	БРУСКИ ОБРЕЗНЫЕ ХВОЙНЫХ ПОРОД ДЛИНОЙ 2-6,5 М, ТОЛЩИНОЙ 40-60 ММ, 2 СОРТА	М3	101,5	
19.13	45022	БЕТОН ТЯЖЕЛЫЙ, КЛАСС В 15 (М200) МР1 100	М2	135	
19.14	51619	ШИТЫ ИЗ ДОСОК ТОЛЩИНОЙ 25 ММ			

1	2	3	4	5	6
20	C3556	ГОРЯЧЕКАТАНАЯ АРМАТУРНАЯ СТАЛЬ ПЕРИОДИЧЕСКОГО ПРОФИЛЯ КЛАССА А-III ДИАМЕТРОМ 20 ММ	T		0,1944
21	C3504	ГОРЯЧЕКАТАНАЯ АРМАТУРНАЯ СТАЛЬ ГЛАДКАЯ КЛАССА А-I ДИАМЕТРОМ 8 ММ	T		0,0558
22	E0601-034-02 ДОП.3	УСТРОЙСТВО РЕГ ИЛБЛОК ДЛЯ ПЕРЕКРЫТИЙ, ПОДКРАНОВЫХ И ОБВЯЗОЧНЫХ НА ВЫСОТЕ ОТ ОНОВНОЙ ПЛОЩАДКИ ДО 6 М ПРИ ВЫСОТЕ БАЛОК ДО 500 ММ	100M3		0,0928
22.1	1	ЗАТРАТЫ ТРУДА РАБОЧИХ-СТРОИТЕЛЕЙ	ЧЕЛ-Ч	1349,3	162,335
22.2	3	ЗАТРАТЫ ТРУДА МАШИНИСТОВ	ЧЕЛ-Ч	95,85	8,8949
22.3	403	ВИБРАТОРЫ ГЛУБИНЫЕ	МАШ-Ч	85,68	7,9511
22.4	762	КРАНЫ НА АВТОМОБИЛЬНОМ ХОДУ ПРИ РАБОТЕ НА ДРУГИХ ВИДАХ СТРОИТЕЛЬСТВА 10 Т	МАШ-Ч	1,63	0,131264
22.5	1571	НИЛЬ ЭЛЕКТРИЧЕСКАЯ ЦЕПНАЯ	МАШ-Ч	6,28	0,582784
22.6	2016	УСТАНОВКИ ДЛЯ СВАРКИ РУЧНОЙ ДУГОВОЙ (ПОСТОЯННОГО ТОКА)	МАШ-Ч	283,22	26,2828
22.7	2509	АВТОМОБИЛИ БОРТОВЫЕ ГРУЗОПОДЪЕМНОСТЬЮ ДО 5 Т	МАШ-Ч	2,44	0,226432
22.8	6393	БЕТОН ТЯЖЕЛЫЙ СУЛЬФАТОСТОЙКИЙ КЛАССА В15 М-200 ФРАКЦИИ 20-40 ММ	M3	101,5	9,4192
22.9	9219	ВОДА	M3	0,235	0,021808
22.10	30407	ГВОЗДИ СТРОИТЕЛЬНЫЕ	T	0,067	0,06218
22.11	10652	ИЗВЕСТЬ СТРОИТЕЛЬНАЯ НЕГАСНЕНАЯ КОМОВАЯ, СОРТ 1	T	0,079	0,07331
22.12	32524	КАТАНКА ГОРЯЧЕКАТАНАЯ В МОТКАХ ДИАМЕТРОМ 6,3-6,5 ММ	T	0,054	0,05011
22.13	35310	ЭЛЕКТРОДЫ ДИАМЕТРОМ 4 ММ 342	T	0,34	0,031552
22.14	36008	ЛЕСОМАТЕРИАЛЫ КРУГЛЫЕ ХВОЙНЫХ ПОРОД ДЛЯ СТРОИТЕЛЬСТВА ДИАМЕТРОМ 14-24 СМ, ДЛИНОЙ 3- 6,5 М	M3	0,178	0,016538
22.15	36025	БРУСКИ ОБРЕЗНЫЕ ХВОЙНЫХ ПОРОД ДЛИНОЙ 4-6,5 М, ШИРИНОЙ 75-150 ММ, ТОЛЩИНОЙ 40-75 ММ, III СОРТА	M3	9,56	0,887168
22.16	36032	ПИЛОМАТЕРИАЛЫ ХВОЙНЫХ ПОРОД БРУСЬЯ ОБРЕЗНЫЕ ДЛИНОЙ 4-6,5 М, ШИРИНОЙ 75-150 ММ, ТОЛЩИНОЙ 150 ММ И БОЛЕЕ II СОРТА	M3	1,51	0,140128
22.17	36061	ДОСКИ ОБРЕЗНЫЕ ХВОЙНЫХ ПОРОД ДЛИНОЙ 4-6,5 М, ШИРИНОЙ 75-150 ММ, ТОЛЩИНОЙ 44 ММ И БОЛЕЕ III СОРТА	M3	2,03	0,188384
22.18	51619	ШТИТЫ ИЗ ДОСОК ТОЛЩИНОЙ 25 ММ	M2	155	14,384
23	C3556	ГОРЯЧЕКАТАНАЯ АРМАТУРНАЯ СТАЛЬ ПЕРИОДИЧЕСКОГО ПРОФИЛЯ КЛАССА А-III ДИАМЕТРОМ 20 ММ	T		0,5648
24	C3504	ГОРЯЧЕКАТАНАЯ АРМАТУРНАЯ СТАЛЬ ГЛАДКАЯ КЛАССА А-I ДИАМЕТРОМ 8 ММ	T		0,3185
25	E0601-034-09	УСТРОЙСТВО ПЕРЕМЫЧЕК ПМ-1 ШТЗ	100M3		0,0109
25.1	1	ЗАТРАТЫ ТРУДА РАБОЧИХ-СТРОИТЕЛЕЙ	ЧЕЛ-Ч	1593	17,4274
25.2	3	ЗАТРАТЫ ТРУДА МАШИНИСТОВ	ЧЕЛ-Ч	66,90	0,712871
25.3	403	ВИБРАТОРЫ ГЛУБИНЫЕ	МАШ-Ч	77,95	0,832773
25.4	762	КРАНЫ НА АВТОМОБИЛЬНОМ ХОДУ ПРИ РАБОТЕ НА ДРУГИХ ВИДАХ СТРОИТЕЛЬСТВА 10 Т	МАШ-Ч	1,2	0,013128
25.5	1571	НИЛЬ ЭЛЕКТРИЧЕСКАЯ ЦЕПНАЯ	МАШ-Ч	6,32	0,609141
25.6	2016	УСТАНОВКИ ДЛЯ СВАРКИ РУЧНОЙ ДУГОВОЙ (ПОСТОЯННОГО ТОКА)	МАШ-Ч	191,59	2,096
25.7	9219	ВОДА	M3	0,231	0,002527
25.8	30407	ГВОЗДИ СТРОИТЕЛЬНЫЕ	T	0,0635	0,000695
25.9	32524	КАТАНКА ГОРЯЧЕКАТАНАЯ В МОТКАХ ДИАМЕТРОМ 6,3-6,5 ММ	T	0,25	0,002335
25.10	35310	ЭЛЕКТРОДЫ ДИАМЕТРОМ 4 ММ 342	T	0,23	0,002516
25.11	36025	БРУСКИ ОБРЕЗНЫЕ ХВОЙНЫХ ПОРОД ДЛИНОЙ 4-6,5 М, ШИРИНОЙ 75-150 ММ, ТОЛЩИНОЙ 40-75 ММ, III СОРТА	M3	8,6	0,094084
25.12	36032	ПИЛОМАТЕРИАЛЫ ХВОЙНЫХ ПОРОД БРУСЬЯ ОБРЕЗНЫЕ ДЛИНОЙ 4-6,5 М, ШИРИНОЙ 75-150 ММ, ТОЛЩИНОЙ 150 ММ И БОЛЕЕ II СОРТА	M3	1,4	0,015316
25.13	36061	ДОСКИ ОБРЕЗНЫЕ ХВОЙНЫХ ПОРОД ДЛИНОЙ 4-6,5 М, ШИРИНОЙ 75-150 ММ, ТОЛЩИНОЙ 44 ММ И БОЛЕЕ III СОРТА	M3	2,51	0,027459
25.14	45027	БЕТОН (КЛАСС ПО ПРОЕКТУ)	M3	101,5	1,1104
25.15	51619	ШТИТЫ ИЗ ДОСОК ТОЛЩИНОЙ 25 ММ	M2	183	2,002
26	C3570	ГОРЯЧЕКАТАНАЯ АРМАТУРНАЯ СТАЛЬ ПЕРИОДИЧЕСКОГО ПРОФИЛЯ КЛАССА А-III ДИАМЕТРОМ 18 ММ	T		0,0960
27	C3512	ГОРЯЧЕКАТАНАЯ АРМАТУРНАЯ СТАЛЬ ГЛАДКАЯ КЛАССА А-I ДИАМЕТРОМ 8 ММ	T		0,0666
28	E0601-026-04	УСТРОЙСТВО ЖЕЛЕЗОБЕТОННЫХ СЕРДЦЕВИК В ДЕРЕВЯННОЙ ОПАЛУБКЕ ВЫСОТОЙ ДО 4 М, ПЕРИМЕТРОМ ДО 2 М	100M3		0,0221
28.1	1	ЗАТРАТЫ ТРУДА РАБОЧИХ-СТРОИТЕЛЕЙ	ЧЕЛ-Ч	1369,4	34,6053
28.2	3	ЗАТРАТЫ ТРУДА МАШИНИСТОВ	ЧЕЛ-Ч	100,68	2,25
28.3	403	ВИБРАТОРЫ ГЛУБИНЫЕ	МАШ-Ч	61,88	1,2945
28.4	762	КРАНЫ НА АВТОМОБИЛЬНОМ ХОДУ ПРИ РАБОТЕ НА ДРУГИХ ВИДАХ СТРОИТЕЛЬСТВА 10 Т	МАШ-Ч	2,84	0,062622
28.5	1571	НИЛЬ ЭЛЕКТРИЧЕСКАЯ ЦЕПНАЯ	МАШ-Ч	1,9	0,041895
28.6	2016	УСТАНОВКИ ДЛЯ СВАРКИ РУЧНОЙ ДУГОВОЙ (ПОСТОЯННОГО ТОКА)	МАШ-Ч	124,95	2,7551
28.7	2509	АВТОМОБИЛИ БОРТОВЫЕ ГРУЗОПОДЪЕМНОСТЬЮ ДО 5 Т	МАШ-Ч	4,27	0,094154
28.8	9219	ВОДА	M3	0,25	0,005313
28.9	30407	ГВОЗДИ СТРОИТЕЛЬНЫЕ	T	0,048	0,000992
28.10	35310	ЭЛЕКТРОДЫ ДИАМЕТРОМ 4 ММ 342	T	0,15	0,003307
28.11	36080	ПИЛОМАТЕРИАЛЫ ХВОЙНЫХ ПОРОД ДОСКИ НЕОБРЕЗНЫЕ ДЛИНОЙ 4-6,5 М, ВСЕ ШИРИНЫ, ТОЛЩИНОЙ 44 ММ И БОЛЕЕ II СОРТА	M3	1,7	0,037485
28.12	44050	БРУСКИ ОБРЕЗНЫЕ ХВОЙНЫХ ПОРОД ДЛИНОЙ 2-6,5 М, ТОЛЩИНОЙ 40-60 ММ, 2 СОРТА	M3	0,25	0,005513
28.13	45022	БЕТОН ТЯЖЕЛЫЙ КЛАСС В15 (М200) МР3 100	M3	101,5	2,2381
28.14	51619	ШТИТЫ ИЗ ДОСОК ТОЛЩИНОЙ 25 ММ	M2	135	2,9768
29	C3566	ГОРЯЧЕКАТАНАЯ АРМАТУРНАЯ СТАЛЬ ПЕРИОДИЧЕСКОГО ПРОФИЛЯ КЛАССА А-III ДИАМЕТРОМ 12 ММ	T		0,0855
30	C3502	ГОРЯЧЕКАТАНАЯ АРМАТУРНАЯ СТАЛЬ ГЛАДКАЯ КЛАССА А-I ДИАМЕТРОМ 6 ММ	T		0,0333
РАЗДЕЛ 4. ПЕРЕКРЫТИЯ					
31	E1001-021-01	УСТРОЙСТВО ПЕРЕКРЫТИЙ С УКЛАДКОЙ БАЛОК ПО СТЕНАМ КАМЕННЫМ С НАКАТОМ ИЗ БАЛОК	100M2		0,0109
31.1	1	ЗАТРАТЫ ТРУДА РАБОЧИХ-СТРОИТЕЛЕЙ	ЧЕЛ-Ч	102,46	1,1189
31.2	3	ЗАТРАТЫ ТРУДА МАШИНИСТОВ	ЧЕЛ-Ч	5,44	0,099405
31.3	762	КРАНЫ НА АВТОМОБИЛЬНОМ ХОДУ ПРИ РАБОТЕ НА ДРУГИХ ВИДАХ СТРОИТЕЛЬСТВА 10 Т	МАШ-Ч	3,27	0,0353708
31.4	1523	НИЛЬ ДИСКОВЫЕ ЭЛЕКТРИЧЕСКИЕ	МАШ-Ч	0,47	0,005132
31.5	2509	АВТОМОБИЛИ БОРТОВЫЕ ГРУЗОПОДЪЕМНОСТЬЮ ДО 5 Т	МАШ-Ч	2,17	0,023696
31.6	30405	ГВОЗДИ ТОЛЕВЫЕ КРУГЛЫЕ У0Х30 ММ	T	0,00053	0,000006
31.7	30407	ГВОЗДИ СТРОИТЕЛЬНЫЕ	T	0,0025	0,000027

1	2	3	4	5	6
39.1	1	ЗАТРАТЫ ТРУДА РАБОЧИХ-СТРОИТЕЛЕЙ	ЧЕЛ-Ч	24,09	2,7624
39.2	3	ЗАТРАТЫ ТРУДА МАШИНИСТОВ	ЧЕЛ-Ч	0,37	0,042735
39.3	1556	БЕНЗОПИЛЫ	МАШ-Ч	0,44	0,05082
39.4	2509	АВТОМОБИЛИ БОРТОВЫЕ ГРУЗОПОДЪЕМНОСТЬЮ ДО 5 Т	МАШ-Ч	0,22	0,02541
39.5	10407	ГВОЗДИ СТРОИТЕЛЬНЫЕ	T	0,0072	0,000832
39.6	31929	ГОЛЬ С КРУПНОЗЕРНИСТОЙ ПОСЫЛКОЙ ГИДРОИЗОЛЯЦИОННЫЙ МАРКИ ТТ-350	M2	3,38	0,39039
39.7	32501	ПОВОККИ ИЗ КВАДРАТНЫХ ЗАГОТОВОК МАССОЙ 1,8 КГ	T	0,038	0,004389
39.8	32524	КАТАНКА ГОРЯЧЕКАТАНАЯ В МОТКАХ ДИАМЕТРОМ 6,3-6,5 ММ	T	0,00438	0,000506
39.9	36024	БРУСКИ ОБРЕЗНЫЕ ХВОЙНЫХ ПОРОД ДЛИНОЙ 4-6,5 М, ШИРИНОЙ 75-150 ММ, ТОЛЩИНОЙ 40-75 ММ, II СОРТА	M3	0,16	0,01848
39.10	36028	БРУСКИ ОБРЕЗНЫЕ ХВОЙНЫХ ПОРОД ДЛИНОЙ 4-6,5 М, ШИРИНОЙ 75-150 ММ, ТОЛЩИНОЙ 100, 125 ММ, II СОРТА	M3	0,06	0,00693
39.11	36059	ПИЛОМАТЕРИАЛЫ ХВОЙНЫХ ПОРОД ДОСКИ ОБРЕЗНЫЕ ДЛИНОЙ 4-6,5 М, ШИРИНОЙ 75-150 ММ, ТОЛЩИНОЙ 44 ММ И БОЛЕЕ I СОРТА	M3	0,83	0,095865
39.12	45089	ПАСТА АНТИСЕПТИЧЕСКАЯ	T	0,00196	0,000226
40	E1001-002-01	УСТАНОВКА СТРОПЦА	M3		1,8100
40.1	1	ЗАТРАТЫ ТРУДА РАБОЧИХ-СТРОИТЕЛЕЙ	ЧЕЛ-Ч	24,09	43,6028
40.2	3	ЗАТРАТЫ ТРУДА МАШИНИСТОВ	ЧЕЛ-Ч	0,37	0,6697
40.3	1556	БЕНЗОПИЛЫ	МАШ-Ч	0,44	0,7984
40.4	2509	АВТОМОБИЛИ БОРТОВЫЕ ГРУЗОПОДЪЕМНОСТЬЮ ДО 5 Т	МАШ-Ч	0,22	0,3982
40.5	10407	ГВОЗДИ СТРОИТЕЛЬНЫЕ	T	0,0072	0,013032
40.6	31929	ГОЛЬ С КРУПНОЗЕРНИСТОЙ ПОСЫЛКОЙ ГИДРОИЗОЛЯЦИОННЫЙ МАРКИ ТТ-350	M2	3,38	6,1178
40.7	32501	ПОВОККИ ИЗ КВАДРАТНЫХ ЗАГОТОВОК МАССОЙ 1,8 КГ	T	0,038	0,06878
40.8	32524	КАТАНКА ГОРЯЧЕКАТАНАЯ В МОТКАХ ДИАМЕТРОМ 6,3-6,5 ММ	T	0,00438	0,007928
40.9	36024	БРУСКИ ОБРЕЗНЫЕ ХВОЙНЫХ ПОРОД ДЛИНОЙ 4-6,5 М, ШИРИНОЙ 75-150 ММ, ТОЛЩИНОЙ 40-75 ММ, II СОРТА	M3	0,16	0,2896
40.10	36028	БРУСКИ ОБРЕЗНЫЕ ХВОЙНЫХ ПОРОД ДЛИНОЙ 4-6,5 М, ШИРИНОЙ 75-150 ММ, ТОЛЩИНОЙ 100, 125 ММ, II СОРТА	M3	0,06	0,1086
40.11	36059	ПИЛОМАТЕРИАЛЫ ХВОЙНЫХ ПОРОД ДОСКИ ОБРЕЗНЫЕ ДЛИНОЙ 4-6,5 М, ШИРИНОЙ 75-150 ММ, ТОЛЩИНОЙ 44 ММ И БОЛЕЕ I СОРТА	M3	0,83	1,5023
40.12	45089	ПАСТА АНТИСЕПТИЧЕСКАЯ	T	0,00196	0,003548
41	E58-012-04	УСТРОЙСТВО ОБРЕШЕТКИ С ПРОЗОРАМИ ИГ ДОСОК	100M2		1,3506
41.1	1	ЗАТРАТЫ ТРУДА РАБОЧИХ-СТРОИТЕЛЕЙ	ЧЕЛ-Ч	18,41	24,8645
41.2	3	ЗАТРАТЫ ТРУДА МАШИНИСТОВ	ЧЕЛ-Ч	0,16	0,210896
41.3	2509	АВТОМОБИЛИ БОРТОВЫЕ ГРУЗОПОДЪЕМНОСТЬЮ ДО 5 Т	МАШ-Ч	0,08	0,108408
41.4	10407	ГВОЗДИ СТРОИТЕЛЬНЫЕ	T	0,0042	0,005673
41.5	36025	БРУСКИ ОБРЕЗНЫЕ ХВОЙНЫХ ПОРОД ДЛИНОЙ 4-6,5 М, ШИРИНОЙ 75-150 ММ, ТОЛЩИНОЙ 40-75 ММ, III СОРТА	M3	0,9	1,2155
42	E1001-088-01	ОГНЕЗАЩИТА ОБРЕШЕТОК ПОД КРОВЛЮ, ПОКРЫТИЯ И НАСТИЛЫ ПО ФЕРМАМ	1000M2		0,1351
42.1	1	ЗАТРАТЫ ТРУДА РАБОЧИХ-СТРОИТЕЛЕЙ	ЧЕЛ-Ч	31,61	4,2892
42.2	3	ЗАТРАТЫ ТРУДА МАШИНИСТОВ	ЧЕЛ-Ч	0,79	0,106697
42.3	83	АГРЕГАТЫ ДЛЯ ПРИГОТОВЛЕНИЯ РАБОЧИХ ЖИДКОСТЕЙ-ДОДОХИМИКАТОВ (БЕЗ ТРАКТОРА)	МАШ-Ч	1,14	0,153088
42.4	762	КРАНЫ НА АВТОМОБИЛЬНОМ ХОДУ ПРИ РАБОТЕ НА ДРУГИХ ВИДАХ СТРОИТЕЛЬСТВА 10 Т	МАШ-Ч	0,23	0,031064
42.5	2509	АВТОМОБИЛИ БОРТОВЫЕ ГРУЗОПОДЪЕМНОСТЬЮ ДО 5 Т	МАШ-Ч	0,56	0,075634
42.6	9219	ВОДА	M3	0,79	0,106697
42.7	31065	КРАСКИ СУХИЕ ДЛЯ ВНУТРЕННИХ РАБОТ	T	0,0004	0,000054
42.8	34206	АММОНИЙ ФОСФОРНОКИСЛЫЙ ДВУЗМЕЩЕННЫЙ (ДИАМОНИЙ ФОСФАТ) МАРКА Б	T	0,23	0,031064
42.9	34244	КОНТАКТ КЕРОСИНОВЫЙ	T	0,04	0,005402
42.10	40713	СУЛЬФАТ АММОНИЯ НАСЫПЬЮ, СОРТ ВЫСШИЙ	T	0,06	0,008104
43	E1001-087-01	ОГНЕЗАЩИТА ДЕРЕВЯННЫХ КОНСТРУКЦИЙ ФЕРМ, АРОК, БАЛКО, СТРОПЦА, МАУРЛАТОВ	10M3		0,2447
43.1	1	ЗАТРАТЫ ТРУДА РАБОЧИХ-СТРОИТЕЛЕЙ	ЧЕЛ-Ч	8,5	2,0795
43.2	3	ЗАТРАТЫ ТРУДА МАШИНИСТОВ	ЧЕЛ-Ч	0,17	0,04159
43.3	83	АГРЕГАТЫ ДЛЯ ПРИГОТОВЛЕНИЯ РАБОЧИХ ЖИДКОСТЕЙ-ДОДОХИМИКАТОВ (БЕЗ ТРАКТОРА)	МАШ-Ч	0,6	0,14679
43.4	2509	АВТОМОБИЛИ БОРТОВЫЕ ГРУЗОПОДЪЕМНОСТЬЮ ДО 5 Т	МАШ-Ч	0,12	0,029358
43.5	9219	ВОДА	M3	0,23	0,05627
43.6	31065	КРАСКИ СУХИЕ ДЛЯ ВНУТРЕННИХ РАБОТ	T	0,00012	0,000029
43.7	34206	АММОНИЙ ФОСФОРНОКИСЛЫЙ ДВУЗМЕЩЕННЫЙ (ДИАМОНИЙ ФОСФАТ) МАРКА Б	T	0,067	0,016392
43.8	34244	КОНТАКТ КЕРОСИНОВЫЙ	T	0,01	0,002446
43.9	40713	СУЛЬФАТ АММОНИЯ НАСЫПЬЮ, СОРТ ВЫСШИЙ	T	0,017	0,004159
44	E1203-004-01	УСТРОЙСТВО КРОВЛИ ИЗ ПРОФНАСТИЛА С ПОКРЫТИЕМ ПО ГОТОВЫМ ПРОГОНАМ:	100 M2		1,3506
		ПРОСТАЯ КРОВЛЯ	КРОВЛИ		
44.1	1	ЗАТРАТЫ ТРУДА РАБОЧИХ-СТРОИТЕЛЕЙ	ЧЕЛ-Ч	48,53	52,0386
44.2	3	ЗАТРАТЫ ТРУДА МАШИНИСТОВ	ЧЕЛ-Ч	1,19	1,6072
44.3	521	ДРЕВН ЭЛЕКТРИЧЕСКИЕ	МАШ-Ч	2,41	3,2349
44.4	762	КРАНЫ НА АВТОМОБИЛЬНОМ ХОДУ ПРИ РАБОТЕ НА ДРУГИХ ВИДАХ СТРОИТЕЛЬСТВА 10 Т	МАШ-Ч	0,29	0,391674
44.5	2509	АВТОМОБИЛИ БОРТОВЫЕ ГРУЗОПОДЪЕМНОСТЬЮ ДО 5 Т	МАШ-Ч	0,4	0,54024
44.6	30818	ВИНТЫ САМОНАРЕЗАЮЩИЕ С УПЛОТНИТЕЛЬНОЙ ПРОКЛАДКОЙ 4,8X35	шт	645	871,137
44.7	30819	ВИНТЫ САМОНАРЕЗАЮЩИЕ С УПЛОТНИТЕЛЬНОЙ ПРОКЛАДКОЙ 4,8X80	шт	81	109,3986
45	S01-1861-73	ПРОФНАСТИЛ ТОЛЩ 0,5ММ	M2		148,5660
46	E1201-009-02	УСТРОЙСТВО ЖЕЛОБОВ	100M		0,5440
		МНИСТРОЙ			
		РУЗ 05.01.21 N 3			
46.1	1	ЗАТРАТЫ ТРУДА РАБОЧИХ-СТРОИТЕЛЕЙ	ЧЕЛ-Ч	31,41	17,087
46.2	3	ЗАТРАТЫ ТРУДА МАШИНИСТОВ	ЧЕЛ-Ч	0,55	0,136
46.3	2509	АВТОМОБИЛИ БОРТОВЫЕ ГРУЗОПОДЪЕМНОСТЬЮ ДО 5 Т	МАШ-Ч	0,09	0,048890
46.4	30383	ГВОЗДИ ПРОВОЛОЧНЫЕ ОЦИНКОВАННЫЕ ДЛЯ АСБЕСТОЦЕМЕНТНОЙ КРОВЛИ 4,5X120 ММ	T	0,0038	0,002067
47	S08-07	ЖЕЛОБ	M		54,4000

ПРОГР.

ПРОГРАММНЫЙ КОМПЛЕКС АВС4-UZ (РЕДАКЦИЯ 2021.2)

6

1	2	3	4	5
10.5	48	С08-10	ВАРОНКА	ШТ 4,00
10.6	49	С08-09	КОЛЕНА	ШТ 12,00
10.7	50	E1201-008-05	НАВЕСКА ВОДОСТОЧНЫХ ТРУБ	100М ТРУБ 0,16
10.8		МНИСТРОИ		
10.9		РУЗ.05.01.21 N 3		
10.10	50.1	1	ЗАТРАТЫ ТРУДА РАБОЧИХ-СТРОИТЕЛЕЙ	ЧЕЛ-Ч 0,1
10.11	50.2	3	ЗАТРАТЫ ТРУДА МАШИНИСТОВ	ЧЕЛ-Ч 0,43
	50.3	2500	АВТОМОБИЛИ БОРТОВЫЕ ТРУЗОПОДЪЕМНОСТЬЮ ДО 5 Т	МАШ-Ч 0,43
10.12	51	С08-19	ВОДОСТОЧНЫХ ТРУБ	М 16,8
11	52	E1501-092-01	РАСКРОЙ И ИЗГОТОВЛЕНИЕ ПАНЕЛЕЙ ПАРАПЕТ ИЗ ЛИСТОВ "ТУНИКАФОН"	100М2 0,6
		ДОП. 9		РАЗВЕРНУ
	52.1	1	ЗАТРАТЫ ТРУДА РАБОЧИХ-СТРОИТЕЛЕЙ	ЧЕЛ-Ч 191,14
	52.2	521	ДРЕЛИ ЭЛЕКТРИЧЕСКИЕ	МАШ-Ч 9,23
11.1	52.3	1523	ПИЛЫ ДИСКОВЫЕ ЭЛЕКТРИЧЕСКИЕ	МАШ-Ч 26,45
11.2	52.4	20128	ЛИСТЫ КОМПОЗИТНЫЕ ДЕКОРАТИВНЫЕ ОБЛИЦОВочНЫЕ ТИПА "ТУНИКАФОН"	М2 105
11.3	53	E1501-094-03	ОБЛИЦОВКА ПАРАПЕТ ДЕКОРАТИВНЫМИ ПАНЕЛЯМИ ТИПА "ТУНИКАФОН" С УСТРОЙСТВОМ КАРКАСА ИЗ ЖЕСТЯНОГО ПРОФИЛЯ	100 М2 0,4
		ДОП. 10		РАЗВЕРНУ
11.4	53.1	1	ЗАТРАТЫ ТРУДА РАБОЧИХ-СТРОИТЕЛЕЙ	ЧЕЛ-Ч 257,92
11.5	53.2	3	ЗАТРАТЫ ТРУДА МАШИНИСТОВ	ЧЕЛ-Ч 0,83
12	53.3	521	ДРЕЛИ ЭЛЕКТРИЧЕСКИЕ	МАШ-Ч 8,09
	53.4	2209	ШУРУПОВЕРТЫ СТРОИТЕЛЬНО-МОНТАЖНЫЕ	МАШ-Ч 21,4
	53.5	2509	АВТОМОБИЛИ БОРТОВЫЕ ТРУЗОПОДЪЕМНОСТЬЮ ДО 5 Т	МАШ-Ч 0,49
	53.6	2875	ПЕРФОРАТОРЫ ЭЛЕКТРИЧЕСКИЕ	МАШ-Ч 8
12.1	53.7	29160	ВИНТЫ САМОНАРЕЗАЮЩИЕ	ШТ 240
12.2	53.8	29161	БОЛТЫ АЛЮМИНИЕВЫЕ	ШТ 20
12.3	53.9	40980	МЕТАЛЛИЧЕСКИЙ КАРКАС ИЗ ЖЕСТЯНОГО ПРОФИЛЯ	Т 0,12
12.4			РАЗДЕЛ 6. ПОДВЕСНЫЕ ПОТОЛКИ	
12.5	54	E1501-052-01	УСТРОЙСТВО ПОДВЕСНОГО ПОТОЛКА ГИПСОКАРТОННЫМИ КНАУФ ПО МЕТАЛЛИЧЕСКИМ НЕСУЩИМ КОНСТРУКЦИЯМ, ПРОСТОГО СЛОЖНОСТИ	100М2 0
13		ДОП. 1		
	54.1	1	ЗАТРАТЫ ТРУДА РАБОЧИХ-СТРОИТЕЛЕЙ	ЧЕЛ-Ч 387,1
	54.2	521	ДРЕЛИ ЭЛЕКТРИЧЕСКИЕ	МАШ-Ч 41
	54.3	1523	ПИЛЫ ДИСКОВЫЕ ЭЛЕКТРИЧЕСКИЕ	МАШ-Ч 137
	54.4	2875	ПЕРФОРАТОРЫ ЭЛЕКТРИЧЕСКИЕ	МАШ-Ч 29,2
13.1	54.5	30925	ВИНТЫ САМОНАРЕЗАЮЩИЕ СМ1-35	Т 0,01
13.2	54.6	32209	ГИПСОКАРТОННАЯ ПЛИТКА "КНАУФ"	М2 1
13.3	54.7	49129	ПРОФИЛЬ 60x27	М 5
	54.8	49330	ЯКОРНЫЙ ПОДВЕС С ПРОВОДОКОЙ	ШТ 3
13.4	54.9	49331	ПРЯМОЙ ПОДВЕС	ШТ 1
13.5	54.10	49332	СОЕДИНИТЕЛЬ 1 УРОВНЯ	ШТ
13.6	54.11	49333	СОЕДИНИТЕЛЬ 2 УРОВНЯ	ШТ
13.7	54.12	49334	УДИЛИТЕЛЬ	ШТ
14			РАЗДЕЛ 7. ПОЛЫ	
14.1	55	E1101-002-04	УСТРОЙСТВО ПОДСТИЛАЮЩИХ СЛОЕВ ШЕБЕНОЧНЫХ	М3
14.2				ЧЕЛ-Ч
14.3	55.1	1	ЗАТРАТЫ ТРУДА РАБОЧИХ-СТРОИТЕЛЕЙ	ЧЕЛ-Ч 1
15	55.2	3	ЗАТРАТЫ ТРУДА МАШИНИСТОВ	МАШ-Ч 1
	55.3	112	АВТОЛОГУЗЧИКИ 5 Т	МАШ-Ч 1
16	55.4	600	КОМПРЕССОРЫ ПЕРЕДВИЖНЫЕ С ДВИГАТЕЛЕМ ВНУТРЕННЕГО СТОРАНИЯ ДАВЛЕНИЕМ ДО 080 КПА (7 АТМ) 5 М3/МИН	МАШ-Ч
	55.5	1860	ТРАМБОВКИ ПНЕВМАТИЧЕСКИЕ	М3
17	55.6	9219	ВОДА	М3
17.1	55.7	14352	КАМЕННАЯ МЕЛОЧЬ МАРКИ 300	М3
17.2	55.8	45050	ШЕБЕНЬ ИЗ ПРИРОДНОГО КАМНЯ ДЛЯ СТРОИТЕЛЬНЫХ РАБОТ ФРАКЦИИ 5-10 ММ	М3
17.3	55.9	45051	ШЕБЕНЬ ИЗ ПРИРОДНОГО КАМНЯ ДЛЯ СТРОИТЕЛЬНЫХ РАБОТ ФРАКЦИИ 10-20 ММ	М3
17.4	55.10	45053	ШЕБЕНЬ ИЗ ПРИРОДНОГО КАМНЯ ДЛЯ СТРОИТЕЛЬНЫХ РАБОТ ФРАКЦИИ 40-70 ММ	М3
17.5	56	E2601-055-02	УСТАНОВКА ПАРОИЗОЛЯЦИОННОГО СЛОЯ ИЗ ПЛЕНКИ ПОЛИЭТИЛЕНОВОЙ	100М2
		ДОП. 8		
17.6	56.1	1	ЗАТРАТЫ ТРУДА РАБОЧИХ-СТРОИТЕЛЕЙ	ЧЕЛ-Ч 1
18	56.2	3	ЗАТРАТЫ ТРУДА МАШИНИСТОВ	ЧЕЛ-Ч
	56.3	2509	АВТОМОБИЛИ БОРТОВЫЕ ТРУЗОПОДЪЕМНОСТЬЮ ДО 5 Т	МАШ-Ч
	56.4	74234	ПЛЕНКА ПОЛИЭТИЛЕНОВАЯ	М2
18.1	57	E1101-014-01	УСТРОЙСТВО ПОЛОВ БЕТОННЫХ ТОЛЩИНОЙ 50 ММ	100М2
18.2				ЧЕЛ-Ч
18.3	57.1	1	ЗАТРАТЫ ТРУДА РАБОЧИХ-СТРОИТЕЛЕЙ	ЧЕЛ-Ч
	57.2	9219	ВОДА	М3
18.4	57.3	36114	ПВЛМАТЕРИАЛЫ ХВОЙНЫХ ПОРОД ДОСКИ ОБРЕЗНЫЕ ДЛИНОЙ 2,0,73 М, ШИРИНОЙ 75-150 ММ, ТОЛЩИНОЙ 25 ММ IV СОРТА	М3
18.5	57.4	45022	БЕТОН ТЯЖЕЛЫЙ, КЛАСС В 15 (М200) МРЗ 100	М3
19			РАЗДЕЛ 8. ПРОЕМЫ	
19.1	58	E1001-034-02	УСТАНОВКА В ЖИЛЫХ И ОБЩЕСТВЕННЫХ ЗДАНИЯХ ОКОННЫХ БЛОКОВ ИЗ ПВХ ПРОФИЛЕЙ С ПЛОЩАДЬЮ ПРОЕМА БОЛЕЕ 2 М2	100 М2
19.2				ЧЕЛ-Ч
19.3	58.1	1	ЗАТРАТЫ ТРУДА РАБОЧИХ-СТРОИТЕЛЕЙ	ЧЕЛ-Ч
19.4	58.2	3	ЗАТРАТЫ ТРУДА МАШИНИСТОВ	МАШ-Ч
19.5	58.3	2209	ШУРУПОВЕРТЫ СТРОИТЕЛЬНО-МОНТАЖНЫЕ	МАШ-Ч
19.6	58.4	2509	АВТОМОБИЛИ БОРТОВЫЕ ТРУЗОПОДЪЕМНОСТЬЮ ДО 5 Т	МАШ-Ч
19.7	58.5	2875	ПЕРФОРАТОРЫ ЭЛЕКТРИЧЕСКИЕ	М
19.8	58.6	29962	ЗАКЛАДНЫЕ ДЕТАЛИ ИЗ АЛЮМИНИЕВОГО ПРОФИЛЯ РАЗМЕРОМ 60x27x0,6	М
19.9	58.7	30858	ЛЕНТА БУТИЛОВАЯ	ШТ
19.10	58.8	31478	ДВОБЕЛЬ-ПРОБКИ ДЛ 65 ММ	ШТ
19.11	58.9	76853	ШУРУПЫ САМОРЕЗЫ 35 ММ	КТ
	58.10	81864	КЛИНЬЯ ДЕРЕВЯННЫЕ	ШТ
19.12	59	С04-011	ОКНА ТИПА АКФА О-1(ПВХ) РАЗМЕР 1,5x1,7 ШТ4	М2
19.13	60	E1001-037-01	УСТАНОВКА БЛОКОВ ДЕРЕВО АЛЮМИНИЕВЫХ, АЛЮМИНИЕВЫХ В НАРУЖНЫХ И ВНУТРЕННИХ ДВЕРНЫХ ПРОЕМАХ: В КАМЕННЫХ СТЕНАХ ПЛОЩАДЬЮ ПРОЕМА ДО 3 М2	100М2
19.14				ЧЕЛ-Ч
	60.1	1	ЗАТРАТЫ ТРУДА РАБОЧИХ-СТРОИТЕЛЕЙ	ЧЕЛ-Ч

1	2	3	4	5	6
60.2	3	ЗАТРАТЫ ТРУДА МАШИНИСТОВ	ЧЕЛ-Ч	3,65	0,18390
60.3	2299	ШУРУПОВЕРТЫ СТРОИТЕЛЬНО-МОНТАЖНЫЕ	МАШ-Ч	3,84	0,193550
60.4	2509	АВТОМОБИЛИ БОРТОВЫЕ ГРУЗОПОДЪЕМНОСТЬЮ ДО 5 Т	МАШ-Ч	1,99	0,100296
60.5	2875	ПЕРФОРАТОРЫ ЭЛЕКТРИЧЕСКИЕ	МАШ-Ч	5,91	0,297804
60.6	29962	ЗАКЛАДНЫЕ ДЕТАЛИ ИЗ АЛЮМИНИЕВОГО ПРОФИЛЯ РАЗМЕРОМ 60X27X0,6	М	66	3,3264
60.7	31478	ДЮБЕЛЬ-ПРОБКИ Д16 55 ММ	ШТ	533	26,8682
60.8	76853	ШРУСЫ-САМОРЕЗЫ 35 ММ	КГ	1,92	0,096768
61	C05-06	ДВЕРЬ ТИПА АКФА Д-1 (А.Л) РАЗМЕР 2,1X1,2 ШТ2	М12	5,0400	
РАЗДЕЛ 9. ВНУТРЕННЯЯ ОТДЕЛКА					
62	E1502-016-03 ДОП. 12	ОШТУКАТУРИВАНИЕ ПОВЕРХНОСТЕЙ ЦЕМЕНТНО-ИЗВЕСТКОВЫМ РАСТВОРОМ ПО КАМНУ И БЕТОНУ УЛУЧШЕННОЕ СТЕН	100М2	1,6676	
62.1	1	ЗАТРАТЫ ТРУДА РАБОЧИХ-СТРОИТЕЛЕЙ	ЧЕЛ-Ч	85,84	143,1468
62.2	3	ЗАТРАТЫ ТРУДА МАШИНИСТОВ	ЧЕЛ-Ч	6,79	10,4892
62.3	1609	РАСТВОРОНАСОСЫ 1 М3 Ч	МАШ-Ч	5,45	9,0884
62.4	12138	РАСТВОР ЦЕМЕНТНО-ИЗВЕСТКОВЫЙ 1:1:6	М3	1,87	3,1184
62.5	30389	ГВОЗДИ СТРОИТЕЛЬНЫЕ С ПЛОСКОЙ ГОЛОВКОЙ 1,6X50 ММ	Т	0,00012	0,0002
62.6	30654	ГИПСОВЫЕ ВЯЖУЩИЕ Г-3	Т	0,006	0,010066
63	E1502-031-01 ДОП. 12	ШТУКАТУРКА ПОВЕРХНОСТЕЙ ОКОННЫХ И ДВЕРНЫХ ОТКОСОВ ПО БЕТОНУ И КАМНУ ПЛОСКИХ	100М2	0,0413	
63.1	1	ЗАТРАТЫ ТРУДА РАБОЧИХ-СТРОИТЕЛЕЙ	ЧЕЛ-Ч	204,06	8,4277
63.2	3	ЗАТРАТЫ ТРУДА МАШИНИСТОВ	ЧЕЛ-Ч	2,06	0,085078
63.3	12138	РАСТВОР ЦЕМЕНТНО-ИЗВЕСТКОВЫЙ 1:1:6	М3	0,1	0,00413
63.4	12147	РАСТВОР ОТДЕЛОЧНЫЙ ТЯЖЕЛЫЙ ИЗВЕСТКОВЫЙ 1:2:5	М3	4,3	0,17759
64	E1502-019-07 ДОП. 12	СПЛОШНОЕ ВЫРАВНИВАНИЕ ПОВЕРХНОСТЕЙ (ОДНОСЛОЙНАЯ ШТУКАТУРКА) ГИПСОВЫМИ СУХИМИ СМЕСЯМИ ТОШНОЙ ДО 10 ММ: СТЕН И ОТКОС	100М2	1,6676	
64.1	1	ЗАТРАТЫ ТРУДА РАБОЧИХ-СТРОИТЕЛЕЙ	ЧЕЛ-Ч	56	93,1856
64.2	3	ЗАТРАТЫ ТРУДА МАШИНИСТОВ	ЧЕЛ-Ч	0,2	0,33352
64.3	112	АВТОПУРУЧКИ 5 Т	МАШ-Ч	0,04	0,096704
64.4	521	ДРЕЛИ ЭЛЕКТРИЧЕСКИЕ	МАШ-Ч	1,67	2,7849
64.5	9219	ВОДА	М3	0,63	1,0596
64.6	31434	ГРУНТОВКА	Т	0,018	0,030017
65	C12373-1	СМЕСЬ СУХАЯ ГИПСОВАЯ	Т	0,3000	
66	E1502-019-08 ДОП. 12	СПЛОШНОЕ ВЫРАВНИВАНИЕ ПОВЕРХНОСТЕЙ (ОДНОСЛОЙНАЯ ШТУКАТУРКА) ГИПСОВЫМИ СУХИМИ СМЕСЯМИ ТОШНОЙ ДО 10 ММ ПОТОЛКОВ	100М2	0,9776	
66.1	1	ЗАТРАТЫ ТРУДА РАБОЧИХ-СТРОИТЕЛЕЙ	ЧЕЛ-Ч	88,1	96,5746
66.2	3	ЗАТРАТЫ ТРУДА МАШИНИСТОВ	ЧЕЛ-Ч	0,23	0,22488
66.3	521	ДРЕЛИ ЭЛЕКТРИЧЕСКИЕ	МАШ-Ч	1,95	1,9663
66.4	9219	ВОДА	М3	0,74	0,723423
66.5	31434	ГРУНТОВКА	Т	0,02	0,019552
67	C12374-1	СМЕСЬ СУХАЯ ГИПСОВАЯ	Т	0,1955	
РАЗДЕЛ 10. МАЛЯРНЫЕ РАБОТЫ					
68	E1504-005-03 ДОП. 4	ОКРАСКА ПОЛИВИНИЛАЦЕТАТНЫМИ ВОДОЭМУЛЬСИОННЫМИ СОСТАВАМИ УЛУЧШЕННАЯ ПО ШТУКАТУРКЕ СТЕН И ОТКОСОВ	100М2	1,6676	
68.1	1	ЗАТРАТЫ ТРУДА РАБОЧИХ-СТРОИТЕЛЕЙ	ЧЕЛ-Ч	42,9	71,54
68.2	3	ЗАТРАТЫ ТРУДА МАШИНИСТОВ	ЧЕЛ-Ч	0,17	0,283492
68.3	2499	АВТОМОБИЛИ БОРТОВЫЕ ГРУЗОПОДЪЕМНОСТЬЮ ДО 5 Т	МАШ-Ч	0,15	0,25014
68.4	31054	КРАСКИ ВОДОЭМУЛЬСИОННЫЕ	Т	0,063	0,105659
68.5	31710	ШПАТЛЕВКА КЛЕЕВАЯ	Т	0,051	0,085048
68.6	35538	ШКУРКА ШЕЛФОВАЛЬНАЯ ДВУХСЛОЙНАЯ С ЗЕРНИСТОСТЬЮ 40/25	М2	0,84	1,4008
68.7	44059	ВЕТОШЬ	КТ	0,31	0,516956
69	E1504-005-02 ДОП. 4	ОКРАСКА ПОЛИВИНИЛАЦЕТАТНЫМИ ВОДОЭМУЛЬСИОННЫМИ СОСТАВАМИ ПРОСТАЯ ПО ШТУКАТУРКЕ ПОДГОТОВЛЕННЫМ ПОД ОКРАСКУ ПОТОЛКОВ	100М2	0,9776	
69.1	1	ЗАТРАТЫ ТРУДА РАБОЧИХ-СТРОИТЕЛЕЙ	ЧЕЛ-Ч	16,94	16,5605
69.2	3	ЗАТРАТЫ ТРУДА МАШИНИСТОВ	ЧЕЛ-Ч	0,1	0,099776
69.3	2499	АВТОМОБИЛИ БОРТОВЫЕ ГРУЗОПОДЪЕМНОСТЬЮ ДО 5 Т	МАШ-Ч	0,09	0,087984
69.4	31054	КРАСКИ ВОДОЭМУЛЬСИОННЫЕ	Т	0,057	0,055723
69.5	31710	ШПАТЛЕВКА КЛЕЕВАЯ	Т	0,0055	0,005377
69.6	35538	ШКУРКА ШЕЛФОВАЛЬНАЯ ДВУХСЛОЙНАЯ С ЗЕРНИСТОСТЬЮ 40/25	М2	0,33	0,322608
69.7	44059	ВЕТОШЬ	КТ	0,11	0,109536
70	E1504-025-08 ДОП. 4	УЛУЧШЕННАЯ ОКРАСКА МАСЛЯНЫМИ СОСТАВАМИ ПО ШТУКАТУРКЕ СТЕН, СОНОЖОК	100М2	0,2240	
70.1	1	ЗАТРАТЫ ТРУДА РАБОЧИХ-СТРОИТЕЛЕЙ	ЧЕЛ-Ч	51,01	11,4262
70.2	3	ЗАТРАТЫ ТРУДА МАШИНИСТОВ	ЧЕЛ-Ч	0,12	0,02688
70.3	2499	АВТОМОБИЛИ БОРТОВЫЕ ГРУЗОПОДЪЕМНОСТЬЮ ДО 5 Т	МАШ-Ч	0,11	0,02464
70.4	31440	ГРУНТОВКИ МАСЛЯНЫЕ, ГОТОВЫЕ К ПРИМЕНЕНИЮ	Т	0,0075	0,00168
70.5	31655	ОЛИФА ДЛЯ УЛУЧШЕННОЙ ОКРАСКИ (10% НАТУРАЛЬНОЙ, 90% КОМБИНИРОВАННОЙ)	Т	0,0113	0,002531
70.6	43231	КРАСКИ МАСЛЯНЫЕ ГОТОВЫЕ К ПРИМЕНЕНИЮ ДЛЯ ВНУТРЕННИХ РАБОТ	Т	0,01837	0,004115
70.7	44059	ВЕТОШЬ	КТ	0,31	0,66944
РАЗДЕЛ 11. ФАСАД					
71	E1502-001-01	УЛУЧШЕННАЯ ШТУКАТУРКА ЦЕМЕНТНО-ИЗВЕСТКОВЫМ РАСТВОРОМ ПО КАМНУ СТЕН	100М2	3,4975	
71.1	1	ЗАТРАТЫ ТРУДА РАБОЧИХ-СТРОИТЕЛЕЙ	ЧЕЛ-Ч	70,88	247,9028
71.2	3	ЗАТРАТЫ ТРУДА МАШИНИСТОВ	ЧЕЛ-Ч	2,78	9,723
71.3	12138	РАСТВОР ЦЕМЕНТНО-ИЗВЕСТКОВЫЙ 1:1:6	М3	1,89	6,6103
72	E1502-003-01	ВЫСОКОКАЧЕСТВЕННАЯ ШТУКАТУРКА ЦЕМЕНТНО-ИЗВЕСТКОВЫМ РАСТВОРОМ ПО КАМНУ ОТКОСОВ ПРИ ШИРИНЕ ДО 200 ММ ПЛОСКИХ	100М	1,0950	
72.1	1	ЗАТРАТЫ ТРУДА РАБОЧИХ-СТРОИТЕЛЕЙ	ЧЕЛ-Ч	32	35,04
72.2	12138	РАСТВОР ЦЕМЕНТНО-ИЗВЕСТКОВЫЙ 1:1:6	М3	0,67	0,73365
73	E1502-001-01	УЛУЧШЕННАЯ ШТУКАТУРКА ЦЕМЕНТНО-ИЗВЕСТКОВЫМ РАСТВОРОМ ПО КАМНУ ПОКОЛЯ	100М2	0,3300	
73.1	1	ЗАТРАТЫ ТРУДА РАБОЧИХ-СТРОИТЕЛЕЙ	ЧЕЛ-Ч	70,88	23,3964
73.2	3	ЗАТРАТЫ ТРУДА МАШИНИСТОВ	ЧЕЛ-Ч	2,78	0,9174
73.3	1608	РАСТВОРОНАСОСЫ 3 М3 Ч	МАШ-Ч	2,78	0,9174
73.4	9219	ВОДА	М3	0,35	0,1132
73.5	12138	РАСТВОР ЦЕМЕНТНО-ИЗВЕСТКОВЫЙ 1:1:6	М3	1,89	6,6287

1	2	3	4	5
74	E62-025-07	ШПАТЛЕВКА ФАСАДОВ; ПРОСТЫХ С ЗЕМЛИ И ДЕСОВ	100M2	1,4999
74.1	1	ЗАТРАТЫ ТРУДА РАБОЧИХ-СТРОИТЕЛЕЙ	ЧЕЛ.-Ч	23,6
74.2	3	ЗАТРАТЫ ТРУДА МАШИНИСТОВ	ЧЕЛ.-Ч	0,02
74.3	2509	АВТОМОБИЛИ БОРТОВЫЕ ГРУЗОПОДЪЕМНОСТЬЮ ДО 3 Т	МАШ.-Ч	0,02
74.4	31708	ШПАТЛЕВКА ХВ-005 СЕРАЯ	Т	0,05
74.5	35512	ПЕМЗА ШЛАКОВАЯ (ЩЕБЕНЬ ПОРИСТЫЙ ИЗ МЕТАЛЛУРГИЧЕСКОГО ШЛАКА), МАРКА 800, ФРАКЦИЯ ОТ 5 ДО 10 ММ	М3	0,0047
РАЗДЕЛ 12. МАЛЯРНЫЕ РАБОТЫ				
75	E1504-005-03	ОКРАСКА ПОЛВИНИЛАЦЕТАТНЫМИ ВОДОЭМУЛЬСИОННЫМИ СОСТАВАМИ	100M2	1,4999
ДОП. 4 УЛУЧШЕННАЯ ПО ШТУКАТУРКЕ ФАСАД				
75.1	1	ЗАТРАТЫ ТРУДА РАБОЧИХ-СТРОИТЕЛЕЙ	ЧЕЛ.-Ч	42,9
75.2	3	ЗАТРАТЫ ТРУДА МАШИНИСТОВ	ЧЕЛ.-Ч	0,17
75.3	2499	АВТОМОБИЛИ БОРТОВЫЕ ГРУЗОПОДЪЕМНОСТЬЮ ДО 3 Т	МАШ.-Ч	0,15
75.4	31054	КРАСКИ ВОДОЭМУЛЬСИОННЫЕ	Т	0,063
75.5	35538	ШКУРКА ШИФФОВАЛЬНАЯ ДВУХСЛОЙНАЯ С ЗЕРНИСТОСТЬЮ 40/25	М2	0,84
75.6	44059	ВЕТОШЬ	КТ	0,31
76	E1504-025-08	УЛУЧШЕННАЯ ОКРАСКА МАСЛЯНЫМИ СОСТАВАМИ ПО ШТУКАТУРКЕ ЦОКОЛЯ	100M2	0,3300
ДОП. 4				
76.1	1	ЗАТРАТЫ ТРУДА РАБОЧИХ-СТРОИТЕЛЕЙ	ЧЕЛ.-Ч	51,01
76.2	3	ЗАТРАТЫ ТРУДА МАШИНИСТОВ	ЧЕЛ.-Ч	0,12
76.3	2499	АВТОМОБИЛИ БОРТОВЫЕ ГРУЗОПОДЪЕМНОСТЬЮ ДО 3 Т	МАШ.-Ч	0,11
76.4	31440	ГРУНТОВКИ МАСЛЯНЫЕ ГОТОВЫЕ К ПРИМЕНЕНИЮ	Т	0,0075
76.5	31655	ОДИФА ДЛЯ УЛУЧШЕННОЙ ОКРАСКИ (10% НАТУРАЛЬНОЙ, 90% КОМБИНИРОВАННОЙ)	Т	0,0113
76.6	31714	ШПАТЛЕВКА МАСЛЯНО-КЛЕЕВАЯ	Т	0,051
76.7	43231	КРАСКИ МАСЛЯНЫЕ ГОТОВЫЕ К ПРИМЕНЕНИЮ ДЛЯ ВНУТРЕННИХ РАБОТ	Т	0,01837
76.8	44059	ВЕТОШЬ	КТ	0,31
РАЗДЕЛ 13. ОТОПЛЕНИЯ				
77	E1604-005-05	ПРОКЛАДКА ВНУТРЕННИХ ТРУБОПРОВОДОВ ВОДОСНАБЖЕНИЯ ИЗ НАПОРНЫХ ПОЛИПРОПИЛЕНОВЫХ ИЛИ ПОЛИЭТИЛЕНОВЫХ ТРУБ НА СВАРКЕ НАРУЖНЫМ ДИАМЕТРОМ ДО: 50 ММ	100 М ТРУБОПРОВОДА	0,6000
77.1	1	ЗАТРАТЫ ТРУДА РАБОЧИХ-СТРОИТЕЛЕЙ	ЧЕЛ.-Ч	141,52
77.2	3	ЗАТРАТЫ ТРУДА МАШИНИСТОВ	ЧЕЛ.-Ч	0,46
77.3	2509	АВТОМОБИЛИ БОРТОВЫЕ ГРУЗОПОДЪЕМНОСТЬЮ ДО 3 Т	МАШ.-Ч	0,34
77.4	2875	ПЕРФОРАТОРЫ ЭЛЕКТРИЧЕСКИЕ	МАШ.-Ч	3,56
77.5	3364	СВАРОЧНЫЕ АППАРАТЫ РУЧНЫЕ ДЛЯ СВАРКИ ПЛАСТИКОВЫХ ТРУБ	МАШ.-Ч	13,34
77.6	9219	ВОДА	М3	2,94
78	C930611	ТРУБЫ ПОЛИПРОПИЛЕНОВЫЕ КОМПОЗИЦИОННЫЕ СО СТЕКЛОВОЛОКНОМ (ГВС, ОТОПЛЕНИЕ) PN 25 SDR 5 Д. 50X10,1 ММ	М	60,0000
79	C932983	КЛИПСЫ ПОЛИПРОПИЛЕНОВЫЕ Д. 50 ММ	ШТ	40,0000
80	C37992	ОТВОД 90° Р. ПОЛИЭТИЛЕНОВЫЙ Д50ММ	ШТ	10,0000
81	C901133	МУФТА Д. 50 ММ	ШТ	12,0000
82	E1803-001-02	УСТАНОВКА РАДИАТОРОВ АЛЮМИНВЫХ	100КВТ	0,8500
82.1	1	ЗАТРАТЫ ТРУДА РАБОЧИХ-СТРОИТЕЛЕЙ	ЧЕЛ.-Ч	65,6
82.2	3	ЗАТРАТЫ ТРУДА МАШИНИСТОВ	ЧЕЛ.-Ч	3,13
82.3	521	ДРЕЛИ ЭЛЕКТРИЧЕСКИЕ	МАШ.-Ч	0,21
82.4	2011	УСТАНОВКИ ДЛЯ ГИДРАВЛИЧЕСКИХ ИСПЫТАНИЙ ТРУБОПРОВОДОВ, ДАВЛЕНИЕ НАГНЕТАНИЯ, НИЗКОЕ 0,1 (1) МПА (КТС/СМ2), ВЫСОКОЕ 10, (100) МПА (КТС/СМ2)	МАШ.-Ч	0,8
82.5	9219	ВОДА	М3	13
82.6	44697	ВОДНЫЙ РАСТВОР НИТРАТА И САРБОНАТА	М3	0,67
82.7	65851	ШУРУПЫ СТЯЖЕЛЬНЫЕ	Т	0,0045
83	C935305	РАДИАТОРЫ БИМЕТАЛЛИЧЕСКИЕ СЕРИИ "AVANGARD", ВЫСОТА 50 СМ, ЦВЕТ БЕЛЫЙ, ТЕПЛОВОЙ НОМИНАЛ 1-Й СЕКЦИИ 178 ВТ	ШТ	30,0000
РАЗДЕЛ 14. ЭЛЕКТРООСВЕЩЕНИЯ				
84	П0803-599-02	ЩИТКИ, УСТАНОВЛИВАЕМЫЕ В НИШЕ РАСПОРНЫМИ ДЮБЕЛЯМИ, МАССА ЩИТКА, КГ, ДО 8	ШТ	1,0000
84.1	1	ЗАТРАТЫ ТРУДА РАБОЧИХ-СТРОИТЕЛЕЙ	ЧЕЛ.-Ч	3,76
84.2	3	ЗАТРАТЫ ТРУДА МАШИНИСТОВ	ЧЕЛ.-Ч	0,02
84.3	2510	АВТОМОБИЛИ БОРТОВЫЕ ГРУЗОПОДЪЕМНОСТЬЮ ДО 8 Т	МАШ.-Ч	0,01
84.4	2875	ПЕРФОРАТОРЫ ЭЛЕКТРИЧЕСКИЕ	МАШ.-Ч	0,38
84.5	30434	ДЮБЕЛИ РАСТОРНЫЕ	100ШТ	0,04
84.6	31087	КРАСКА	КТ	0,2
84.7	64806	ПЕРЕМЫЧКИ ГИБКИЕ, ТИП ПГС-50	ШТ	1
84.8	65155	СЖИМЫ ОТВЕТВЛЯТЕЛЬНЫЕ	100ШТ	0,06
84.9	65312	ТРУБКА ПОДЪЕЗДОРВИНТОВАЯ	КТ	0,144
84.10	97117	СТЕКЛОЛЕНТА, ЛИПКАЯ ИЗОЛЯЦИОННАЯ НА ПОЛИАКРИЛОВОМ КОМПАУНДЕ МАРКИ ЛСПОЛ, ШИРИНОЙ 20-30 ММ, ТОЛЩИНОЙ ОТ 0,14 ДО 0,19 ММ ВКЛЮЧИТЕЛЬНО	КТ	0,02
85	98987	ШИТОК ОСВЕТИТЕЛЬНЫЙ ТИПА УОИВ-6	ШТ	1,0000
86	П0803-593-05	СВЕТИЛЬНИК НАСТЕННЫЙ ИЛИ ПОТОЛОЧНЫЙ УПЛОТНЕННЫЙ С КРЕПЛЕНИЕМ ВИНТАМИ ИЛИ БОЛТАМИ ДЛЯ ПОМЕЩЕНИЙ С ТЯЖЕЛЫМИ УСЛОВИЯМИ СРЕДЫ	100ШТ	0,1400
86.1	1	ЗАТРАТЫ ТРУДА РАБОЧИХ-СТРОИТЕЛЕЙ	ЧЕЛ.-Ч	93,6
86.2	3	ЗАТРАТЫ ТРУДА МАШИНИСТОВ	ЧЕЛ.-Ч	41,6
86.3	521	ДРЕЛИ ЭЛЕКТРИЧЕСКИЕ	МАШ.-Ч	25,0
86.4	766	КРАНЫ НА АВТОМОБИЛЬНОМ ХОДУ ПРИ РАБОТЕ НА МОНТАЖЕ ТЕХНОЛОГИЧЕСКОГО ОБОРУДОВАНИЯ 10 Т	МАШ.-Ч	0,8
86.5	2510	АВТОМОБИЛИ БОРТОВЫЕ ГРУЗОПОДЪЕМНОСТЬЮ ДО 8 Т	МАШ.-Ч	0,8
86.6	30434	ДЮБЕЛИ РАСТОРНЫЕ	100ШТ	4,08
86.7	97117	СТЕКЛОЛЕНТА, ЛИПКАЯ ИЗОЛЯЦИОННАЯ НА ПОЛИАКРИЛОВОМ КОМПАУНДЕ МАРКИ ЛСПОЛ, ШИРИНОЙ 20-30 ММ, ТОЛЩИНОЙ ОТ 0,14 ДО 0,19 ММ ВКЛЮЧИТЕЛЬНО	КТ	0,31
87	C60416	СВЕТИЛЬНИК ПОТОЛОЧНЫЙ Д.ЕД. 60X60	ШТ	14,0000
88	П0803-526-06	ВЫКЛЮЧАТЕЛИ УСТАНОВочНЫЕ АВТОМАТИЧЕСКИЕ [АВТОМАТЫ] ИЛИ НЕАВТОМАТИЧЕСКИЕ, АВТОМАТ ОДНО-, ДВУХ-, ТРЕХПОлюСНЫЙ, УСТАНОВЛИВАЕМЫЙ НА КОНСТРУКЦИИ НА СТЕНЕ ИЛИ КОЛОННЕ, НА ТОК, А, ДО 25	ШТ	4,0000
88.1	1	ЗАТРАТЫ ТРУДА РАБОЧИХ-СТРОИТЕЛЕЙ	ЧЕЛ.-Ч	1,8

1	2	3	4	5	6
88.2	3	ЗАТРАТЫ ТРУДА МАШИНИСТОВ	ЧЕЛ-Ч	0,006	0,024
88.3	521	ДРЕЛИ ЭЛЕКТРИЧЕСКИЕ	МАШ-Ч	0,12	0,48
88.4	766	КРАНЫ НА АВТОМОБИЛЬНОМ ХОДУ ПРИ РАБОТЕ НА МОНТАЖЕ ТЕХНОЛОГИЧЕСКОГО ОБОРУДОВАНИЯ 10 Т	МАШ-Ч	0,003	0,012
88.5	2016	УСТАНОВКИ ДЛЯ СВАРКИ РУЧНОЙ ДУГОВОЙ (ПОСТОЯННОГО ТОКА)	МАШ-Ч	0,14	0,56
88.6	2510	АВТОМОБИЛИ БОРТОВЫЕ ГРУЗОПОДЪЕМНОСТЬЮ ДО 8 Т	МАШ-Ч	0,003	0,012
88.7	30434	ДЮБЕЛИ РАСПОРНЫЕ	100ШТ	0,02	0,08
88.8	36484	БОЛТЫ СТРОИТЕЛЬНЫЕ С ГАЙКАМИ И ШАЙБАМИ	КТ	0,049	0,196
88.9	31087	КРАСКА	КТ	0,047	0,188
88.10	35377	ЭЛЕКТРОДЫ ДИАМЕТРОМ 4 ММ Э42А	КТ	0,07	0,28
89	14858	АВТОМАТ С-24А	ШТ		4,0000
90	10803-591-9	РОЗЕТКА ШТЕПСЕЛЬНАЯ УТОПЛЕННОГО ТИПА ПРИ СКРЫТОЙ ПРОВОДКЕ	100 ШТ		0,1200
90.1	3	ЗАТРАТЫ ТРУДА РАБОЧИХ-СТРОИТЕЛЕЙ	ЧЕЛ-Ч	38,1	4,572
90.2	3	ЗАТРАТЫ ТРУДА МАШИНИСТОВ	ЧЕЛ-Ч	0,08	0,0096
90.3	30654	ГИПСОВЫЕ ВЯЖУЩИЕ Г-3	Т	0,00315	0,000378
90.4	97117	СТЕКЛОЛЕНТА ЛИПКА ИЗОЛЯЦИОННАЯ НА ПОЛИКАСИНОВОМ КОМПАУНДЕ МАРКИ ЛСЭНЛ ШИРИНОЙ 20-30 ММ, ТОЛЩИНОЙ ОТ 0,14 ДО 0,19 ММ ВКЛЮЧИТЕЛЬНО	КТ	0,42	0,0504
91	С 65089	РОЗЕТКА ШТЕПСЕЛЬНАЯ С ЗАЕМЛЯЮЩИМ КОНТАКТОМ, ТИП: РШ-П-20-01-10/220	ШТ		12,0000
92	10803-591-2	ВЫКЛЮЧАТЕЛЬ ОДНОКЛАВИШНЫЙ УТОПЛЕННОГО ТИПА ПРИ СКРЫТОЙ ПРОВОДКЕ	100 ШТ		0,0200
92.1	3	ЗАТРАТЫ ТРУДА РАБОЧИХ-СТРОИТЕЛЕЙ	ЧЕЛ-Ч	32,2	0,644
92.2	3	ЗАТРАТЫ ТРУДА МАШИНИСТОВ	ЧЕЛ-Ч	0,08	0,0016
93	С 1512-63	ВЫКЛЮЧАТЕЛЬ ОДНОКЛАВИШНЫЙ ДЛЯ СКРЫТОЙ ПРОВОДКИ, ТИП С-1-86-10/220	ШТ		2,0000
94	С 98502	КОРОБКА ПЛАСТМАССОВАЯ, ТИП У 409	ШТ		14,0000
95	С 85721	КОРОБКА ОТВЕТВЛЯЮЩАЯ	ШТ		8,0000
96	10802-403-03	ПРОВОД В ЗАЩИТНОЙ ОБОЛОЧКЕ ИЛИ КАБЕЛЬ ДВУХ-ТРЕХЖИЛЬНЫЕ ПОД ШТУКАТУРКУ ПО СТЕНАМ ИЛИ В ВОРОЗДАХ	100М		1,2500
96.1	3	ЗАТРАТЫ ТРУДА РАБОЧИХ-СТРОИТЕЛЕЙ	ЧЕЛ-Ч	37	40,25
96.2	3	ЗАТРАТЫ ТРУДА МАШИНИСТОВ	ЧЕЛ-Ч	5,27	6,5875
96.3	766	КРАНЫ НА АВТОМОБИЛЬНОМ ХОДУ ПРИ РАБОТЕ НА МОНТАЖЕ ТЕХНОЛОГИЧЕСКОГО ОБОРУДОВАНИЯ 10 Т	МАШ-Ч	0,03	0,0375
96.4	2510	АВТОМОБИЛИ БОРТОВЫЕ ГРУЗОПОДЪЕМНОСТЬЮ ДО 8 Т	МАШ-Ч	0,01	0,0375
96.5	30475	ДЮБЕЛИ	КТ	1,8	2,25
96.6	30479	ГВОЗдь УСИЛЕННЫЙ	КТ	1,3	1,625
96.7	30654	ГИПСОВЫЕ ВЯЖУЩИЕ Г-3	Т	0,01	0,0125
96.8	31087	КРАСКА	КТ	0,3	0,375
96.9	32540	ПРОВОЛОКА СТАЛЬНАЯ НИЗКОУГЛЕРОДИСТАЯ РАЗНОГО НАЗНАЧЕНИЯ ОБЫКНОВЕННАЯ ДИАМЕТРОМ 3,0 ММ	Т	0,0025	0,003125
96.10	45527	БИРКИ МАРКИРОВОЧНЫЕ	100ШТ	0,31	0,3875
96.11	46163	СКОБЫ	100ШТ	28	35
96.12	63499	ГИЛЬЗЫ СОЕДИНИТЕЛЬНЫЕ	100ШТ	0,12	0,15
96.13	64055	КОЛПАЧКИ ИЗОЛИРУЮЩИЕ	100ШТ	4,9	0,125
96.14	64851	ПОЛОСКА ДЛЯ КРЕПЛЕНИЯ ПРОВОДОВ	100ШТ	3	3,75
96.15	65157	СЖИМ СОЕДИНИТЕЛЬНЫЙ	100ШТ	0,12	0,15
96.16	65317	ТРУБЫ ПОЛИВИНИЛХЛОРИДНЫЕ ХВТ	КТ	0,83	1,0375
97	С 157-280	ПРОВОДА СИЛОВЫЕ ДЛЯ ЭЛЕКТРОУСТАНОВОК НА НАПРЯЖЕНИЕ ДО 450В С МЕДНОЙ ЖИЛАМИ ПЛОСКИЕ МАРКИ АПВВ С ЧИСЛОМ ЖИЛ И СЕЧ. 2X2,5 ММ2	1000 М		0,0450
98	С 157-283	КАБЕЛЬ СИЛОВОЙ С АЛЮМИННЕВЫМИ ЖИЛАМИ В ПВХ ИЗОЛЯЦИИ И ОБОЛОЧКЕ НА НАПРЯЖЕНИЕ 0,66 КВ АПВВ 3X4	1000 М		0,0800
99	10802-472-01 ДЮИ. 8	ЗАЕМЛЯЮЩИЕ ПРОВОДНИКИ. ЗАЕМЛЯТЕЛЬ ГОРИЗОНТАЛЬНЫЙ ИЗ СТАЛИ КРУГЛОЙ ДИАМЕТРОМ 12 ММ	100М		0,0300
99.1	3	ЗАТРАТЫ ТРУДА РАБОЧИХ-СТРОИТЕЛЕЙ	ЧЕЛ-Ч	19	0,57
99.2	3	ЗАТРАТЫ ТРУДА МАШИНИСТОВ	ЧЕЛ-Ч	0,28	0,0084
99.3	2016	УСТАНОВКИ ДЛЯ СВАРКИ РУЧНОЙ ДУГОВОЙ (ПОСТОЯННОГО ТОКА)	МАШ-Ч	3,17	0,0939
99.4	31248	ЛАК БИТУМНЫЙ БТ-123	Т	0,002	0,00006
99.5	58155	СТАЛЬ УГЛЕРОДИСТАЯ ОБЫКНОВЕННОГО КАЧЕСТВА, МАРКА СТАЛИ ВСтЗПС-1, КРУГЛАЯ ДИАМЕТРОМ 12 ММ	Т	0,092	0,00276
100	10802-471-03 ДЮИ. 8	ЗАЕМЛЯТЕЛЬ ВЕРТИКАЛЬНЫЙ ИЗ КРУГЛОЙ СТАЛИ, ДИАМЕТР, ММ 12	10ШТ		0,6000
100.1	3	ЗАТРАТЫ ТРУДА РАБОЧИХ-СТРОИТЕЛЕЙ	ЧЕЛ-Ч	8,29	4,974
100.2	3	ЗАТРАТЫ ТРУДА МАШИНИСТОВ	ЧЕЛ-Ч	0,16	0,096
100.3	2016	УСТАНОВКИ ДЛЯ СВАРКИ РУЧНОЙ ДУГОВОЙ (ПОСТОЯННОГО ТОКА)	МАШ-Ч	2,54	1,524
100.4	31248	ЛАК БИТУМНЫЙ БТ-123	Т	0,0019	0,00114
100.5	58155	СТАЛЬ УГЛЕРОДИСТАЯ ОБЫКНОВЕННОГО КАЧЕСТВА, МАРКА СТАЛИ ВСтЗПС-1, КРУГЛАЯ ДИАМЕТРОМ 12 ММ	Т	0,047	0,0282

СОСТАВИЛ

ИСПОЛНИТЕЛЬ



Ш ДАВЛАТОВ

И. РАХМАТОВ

**SIRDARYO TUMANI
XALQ TA'LIMI
BO'LIMI**

Sirdaryo tumani, Ishbilarmonlar ko'chasi/13-uy
Tel.:(67) 377-17-80, faks:(08-367) 377-17-80
Site: inbox.uz e-mail: sirdaryo_txb@xtv.uz



**THE DEPARTMENT OF
PUBLIC EDUCATION OF
SYRDARYA DISTRICT**

Sirdarya district, Ishbilarmonlar street №13.
Tel.:(67) 377-17-80, faks:(08-367) 377-17-80
web-site: inbox.uz/ e-mail: sirdaryo_txb@xtv.uz

2022-y. « 20 » 04

№ 01-14/361

« » _____ 2022 g.

“ART HOUSING” MChJ raxbariga

Sirdaryo tuman xalq ta'limi bo'limi, Sizdan 20-sonli umumta'lim maktabiga mehnat va musiqa xonalarini qurish smeta loyixa xujjatlarini tayyorlab berishingizni so'raydi.

To'lov kafolatlanadi.

Bo'lim mudiri

R.Dusmurádov



Ўзбекистон
Республикаси
Қурилиш вазирлиги

№ 9599-7562-1f0e-232f-2934-2950-1575
Хужжат яратилган сана: 2022-03-02
Ариза рақами: 42937213

Хужжат берилган: "ART HOUSING" MAS'ULIYATI
CHEKLANGAN JAMIYATI
Қабул қилувчининг идентификация рақами: 304975255

Архитектура-шаҳарсозлик ҳужжатларини ишлаб чиқиш фаолиятини амалга ошириш учун ЛИЦЕНЗИЯ

"ART HOUSING" mas'uliyati cheklangan jamiyati га объектларнинг мураккаблик тоифалари классификатори бўйича III тоифадаги объектлар учун қуйидаги:
Тўлиқ комплексда лойиҳалаш бўйича фаолият турлари. А гуруҳи - Саноат қурилиши учун объектлар ва комплекслар лойиҳа-смета ҳужжатларини яратиш, шу жумладан уларнинг муҳандислик тармоқлари ва тизимларини лойиҳалаштириш, Уй-жой-хўжалик қурилиши учун объектлар ва комплекслар лойиҳа-смета ҳужжатларини яратиш, шу жумладан уларнинг муҳандислик тармоқлари ва тизимларини лойиҳалаштириш, Сув хўжалиги қурилиши учун объектлар ва комплекслар лойиҳа-смета ҳужжатларини яратиш, шу жумладан уларнинг муҳандислик тармоқлари ва тизимларини лойиҳалаштириш, Архитектура ёдгорликларини таъмирлаш учун ҳужжатлар, Умумий фойдаланиладиган автомобиль йўлларини қуриш, реконструкция қилиш ва таъмирлаш учун лойиҳа-смета ҳужжатларини яратиш, Магистрал муҳандислик тармоқларини (магистрал газ қувурлари, нефть қувурлари ва нефть маҳсулотлари қувурларидан ташқари) лойиҳалаштириш. Меъморчилик ва шаҳарсозлик ҳужжатларини алоҳида бўлимларини ишлаб чиқиш бўйича фаолият турлари. Б гуруҳи Қурилиш объектларини мукамал ва жорий таъмирлаш учун лойиҳа-смета ҳужжатларини ишлаб чиқиш фаолият тур(-лар)и билан шуғулланишга лицензия берилди.

Лицензия берилган сана: 02-03-2022 йил

Лицензия рақами: АЛ-000887

Солиқ тўловчининг идентификация рақами (СТИР): 304975255

Юридик шахснинг почта манзили: Sirdaryo viloyati, Guliston sh., Ulug'obod QFY, Oybek ko'chasi, 4-uy

Лицензия амал қилиш муддати чекланмаган.

XIDAYEV OYBEK XASANOVICH

Мазкур ҳужжат Вазирлар Маҳкамасининг 2017 йил 15 сентябрдаги 728-сон қарори билан тасдиқланган Ўзбекистон Республикаси Ягона интерактив давлат хизматлари портали тўғрисидаги низомига мувофиқ шакллантирилган электрон ҳужжатнинг нусхаси ҳисобланади. Электрон ҳужжатнинг нусхасида кўрсатилган маълумотлар тўғрелигини текшириш учун tero.gov.uz веб-сайтига ўтинг ва электрон ҳужжатнинг ноёб рақамини қиритинг ёки мобил телефон ёрдамида QR-кодни сканер қилинг. Диққат! Вазирлар Маҳкамасининг 2017 йил 15 сентябрдаги 728-сон қарорига мувофиқ электрон ҳужжатлардаги маълумотлар қонуний ҳисобланади. Давлат органларига Ягона порталда шакллантирилган электрон ҳужжатларнинг нусхаларини қабул қилишни рад этишлари қатъиян тақиқланган.

1804





Yuridik shaxs (tadbirkorlik subyektini) davlat ro'yxatidan o'tkazilganligi to'g'risida

GUVOHNOMA

Ushbu bilan Tadbirkorlik subyektlari yagona davlat reyestriga

"ART HOUSING" Mas'uliyati cheklangan jamiyat

(Yuridik shaxsning – tadbirkorlik subyektining tashkiliy-huquqiy shaxsi ko'rsatilgan holdagi to'liq nomi)

"ART HOUSING" MChJ

(Yuridik shaxsning esqartirilgan nomi)

Tashkil etish (qayta tashkil etish, boshqa ro'yhatdan o'tqazish ma'lumotlarini o'zgartirish)

05.07.2017

529529

ro'yhat raqamli yozuv kiritilganligi tasdiqlanadi.

(Yuridik shaxsning MChJ yili)

Solliq to'lovchining identifikatsiya raqami (STIR):

304975255

Tashkiliy-huquqiy shakli:

Mas'uliyati cheklangan jamiyat

Joylashgan joyi:

Sirdaryo viloyati, Guliston shahri, Ulug'obod, Oybek ko'chasi, 4-uy

Guvohnoma:

Sirdaryo viloyati, Guliston shahri, YAGONA DARCHA MARKAZI

tomonidan berilgan

(Ro'yxatdan o'tkazuvchi organing solliq nomi)





ООО "ART HOUSING"

Рабочий проект

СТРОИТЕЛЬСТВО ТРУДОВАЯ КОМНАТА ДЛЯ ШКОЛА №20 В МФЙ ЯНГИОБОД
УЛ. МАШХУР СЫРДАРЬИНСКИЙ РАЙОН
СЫРДАРЬИНСКАЯ ОБЛАСТЬ

Альбом -АС

г. Гулистан 2022 г.

Лист	Наименование	При- меч
1	2	3
	Титульный лист	
05	Общие данные	
1	Фасад	
2	План колоны	
3	План фундамента	
4	Разрез 1-1, 1а-1а	
5	План стен	
6	Разрез 1-1	
7	Спецификация Двер и окон	
8	Ведомость внутренней отделки помещений и экспликация полов	
9	Схема расположения монолитных рам и колонн	
10	Монолитный колонна К-1	
11	Разрез Рн-1, Рн-2	
12	Схема расположения монолитных конструкций	
13	Схема расположения монолитных конструкций	
14	Разборка	
15	Схема расположения швеллер	
16	Схема расположения балки	
17	Схема расположения крыши Крв-1	
18	План кровли	
19	Водосточная труба	
20	План отопления	
21	План вентиляции	
22	Спецификация расхода материалов	
23	План отделки	

СТРОИТЕЛЬСТВО ТРУДОВОЙ КОМНАТЫ ДЛЯ ШКОЛЫ №20 В М/О ЯНГИБОД УЛ.
МАШХУР СЫРДАРЬИНСКИЙ РАЙОН

СЫРДАРЬИНСКАЯ ОБЛАСТЬ

Со следующими природно-климатическими условиями:

(согласно заданию на разработку типового проекта КМК 10304-97)

Расчетная зимняя температура наружного воздуха минус -12°C ;

Скоростной напор ветра $- W = 0,38 \text{ кПа (38 кгс/м}^2\text{)}$;

Вес снегового покрова $- S_n = 0,50 \text{ кПа (50 кгс/м}^2\text{)}$;

Расчетная сейсмичность $- \text{в баллов}$.

Рельеф территории спокойный, грунтовые воды отсутствуют, грунты непучинистые, непросадочные со следующими нормативными характеристиками:

- Угол внутреннего трения $\varphi_n = 0,63 \text{ рад (36}^{\circ}\text{)}$;

- Удельное сцепление $c_n = 8,0 \text{ кПа (0,08 кгс/см}^2\text{)}$;

- Модуль деформации не скальных грунтов $E = 5,0 \text{ МПа}$;

- Плотность грунта $\gamma_n = 17,10 \text{ кН/м}^3 (1,71 \text{ тс/м}^3\text{)}$;

- Коэффициент надежности по грунту $\gamma_g = 1$;

- Класс ответственности - II;

- Степень огнестойкости - II;

- Класс здания по функциональной пожарной опасности - Ф 1.3;


- Класс здания по конструктивной пожарной опасности - "С0".

За относительную отметку 0,000 принята отметка чистого пола 1 этажа.

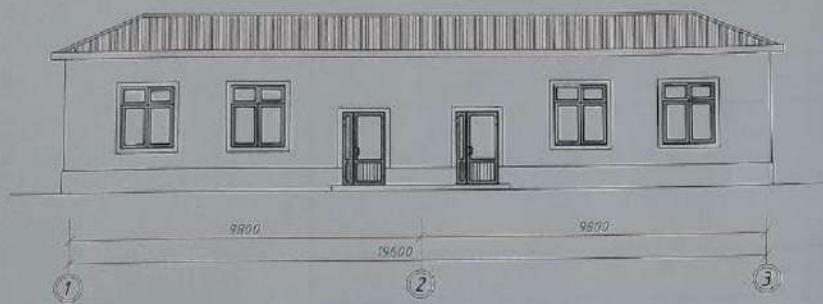
Все работы вести согласно указаний соответствующих строительных норм и

проекта производства работ (П.П.Р) на основании СНиП 3.01.01-03 и

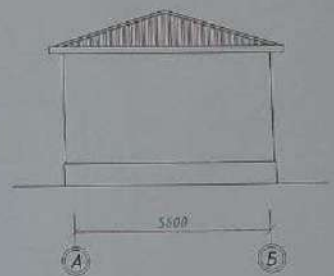
КМК 3.01.02-00.

		Лист	Всего
	ПРОЕКТА	10	22
	ОБЩИЕ ДАННЫЕ	1	1

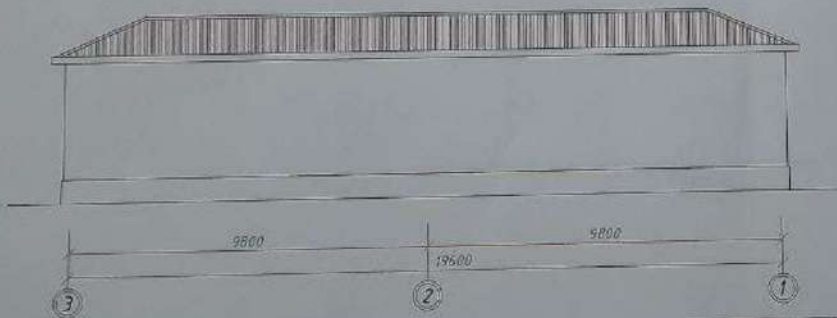
Фасад в осях 1-3.



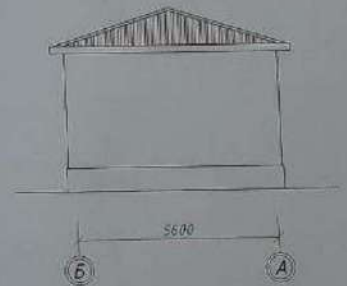
Фасад в осях А-Б.



Фасад в осях 3-1.

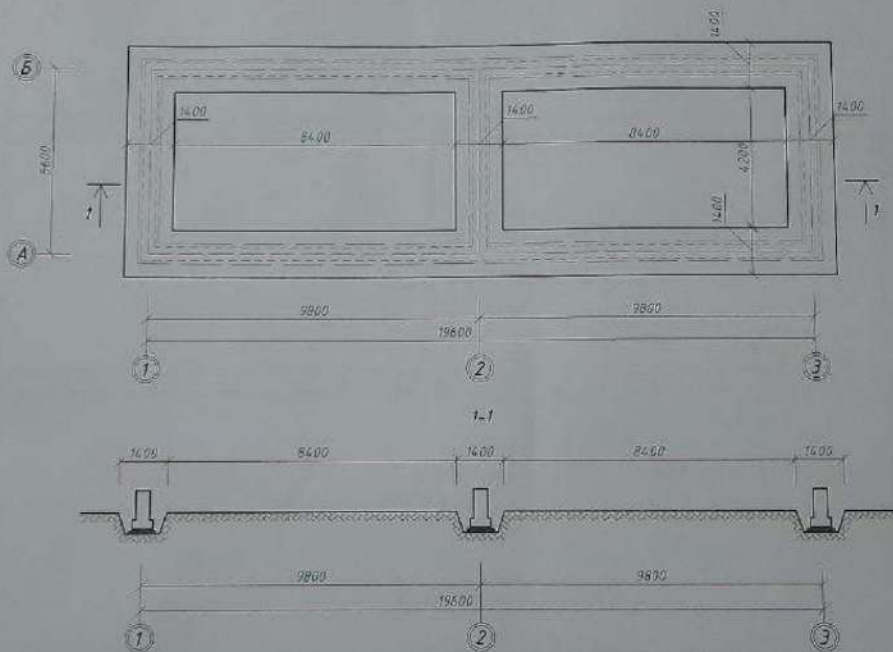


Фасад в осях Б-А.



		АС	
СТРОИТЕЛЬСТВО ТР-ДОВОЙ КОМНАТЫ ДЛЯ ШКОЛЫ №10 В МОН. ЯНКИНОВОС ИЛИ МАШУРС. СЫРДАРЬИНСКИЙ РАЙОН СЫРДАРЬИНСКАЯ ОБЛАСТЬ:			
Изм. Колуч	С.С.И.Урбак	Проект. Дата	
ГИП	Касимов Б.		
Разработ	Рахматов И.		
		Тр-дovая компания	Стандж
		Фасад	Лист
			Листов
			РД 1 23
			"ART HOUSING" МОН

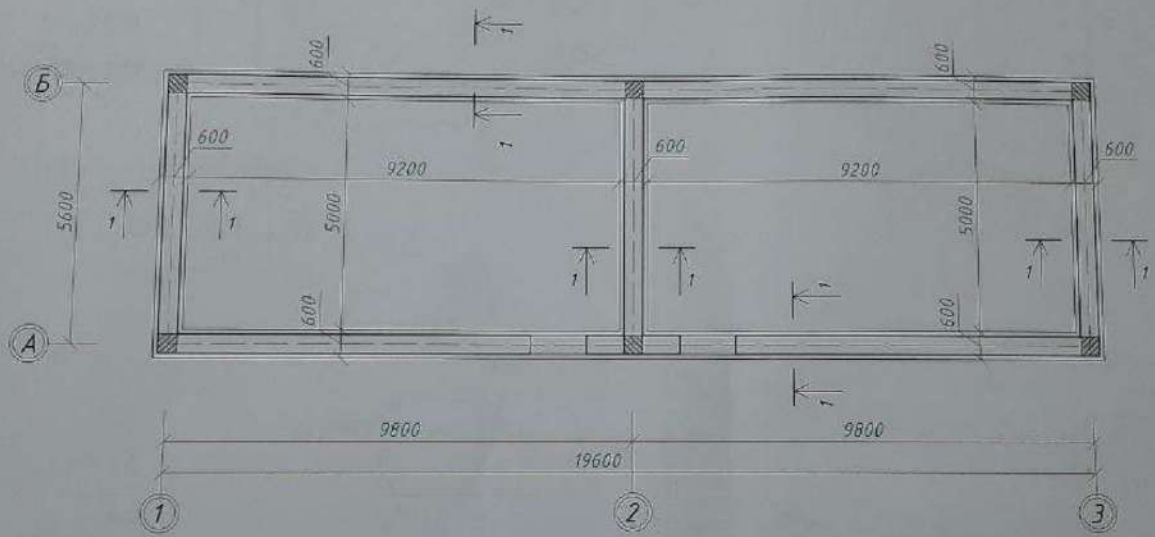
План котлована



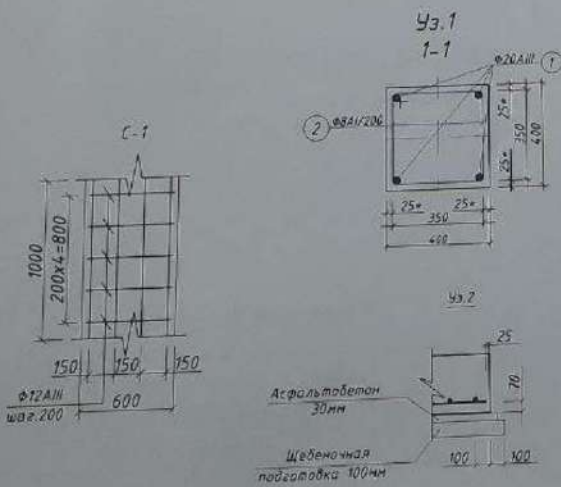
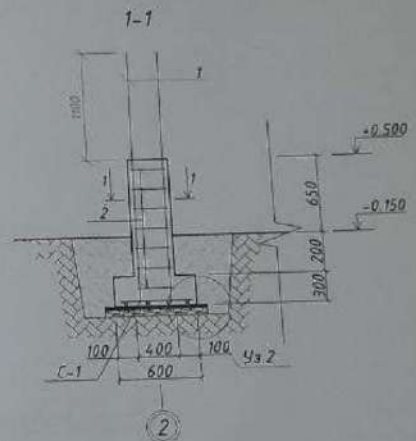
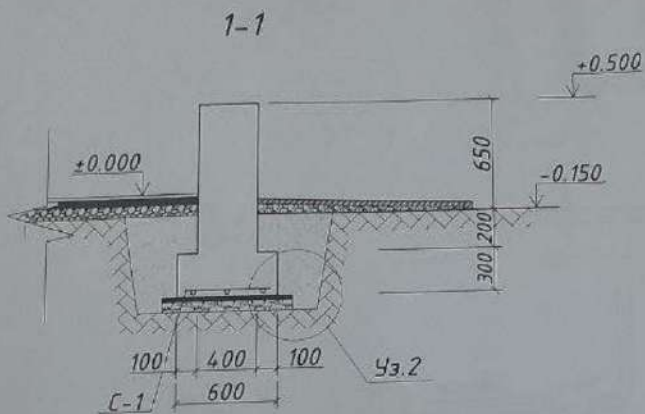
№	работы	объем м ³
1	Объем выемки грунта	47,06
2	Ручная доработка(10%)	4,706
3	Обратная засыпка	32,48

		АС		
		СТРОИТЕЛЬСТВО ТРУДОВОЙ КОМНАТЫ ДЛЯ ШКОЛЫ №20 В МФН ЯНГОВОД 5/1 МАЙСКОЕ СЫРДАРЬИНСКИЙ РАЙОН СЫРДАРЬИНСКАЯ ОБЛАСТЬ		
Изм. Кол. № 1/2017 от 14.04.2017 г. Дата ГИП. Ходжаев Б.У. Разработчик Рахмонов И. А.		ТРУДОВАЯ КОМНАТА	Стадия	Лист
			рп	2
		План котлована	Листов	23
			"ART HOUSING" МСКУ	

План фундамента.



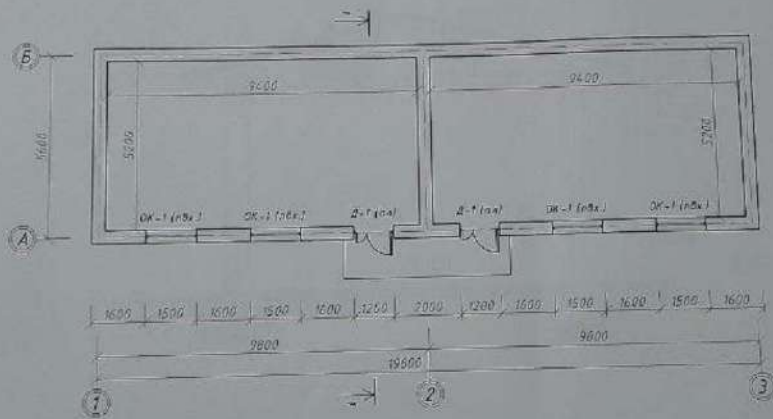
				АС
				СТРОИТЕЛЬСТВО ТРЦДОВАЯ КОМНАТА ДЛЯ ШКОЛА №120 В МОН ИЖИМОБОД
				УЛ МАШЖА СЫРДАРЬИНСКИЙ РАЙОН
				СЫРДАРЬИНСКАЯ ОБЛАСТЬ
Изн. Кол.	Лист	№	Дата	
ГИП	Халим	06/04	2019	
Разработ	Разм	06/04	2019	
				ТРЕДОВАЯ КОМНАТА
				РП 3 23
				План фундамента
				"ART HOUSING" НСНУ



Марка Поз	Обозначение	Наименование	Кол.	Масса ед., кг	Примечание
С1	4с	Ф12АIII-200 В=740 Lобш(п.м)	56	6,88	385,28
		Бетон В15 W6 на ГФЦ		29,12	м³
		Уз-1	6		
1		Ф20АIII ГОСТ 5781-82* L=2410	4	3,95	142,8
2		Ф8АI ГОСТ 5781-82* L=1560	7	0,62	17,36

			АС		
СТРОИТЕЛЬСТВО ПРИДВОРНОЙ КОМНАТЫ ДЛЯ ШКОЛЫ №20 В ПОС. ЯНГИМБОВ					
УЛ. НАШКЫР СЫРДАРЬИНСКИЙ РАЙОН СЫРДАРЬИНСКАЯ ОБЛАСТЬ					
Изм. Каз. уч. Лид. Разр.	Лид. Разр.	Лид. Разр.	Лид. Разр.	Лид. Разр.	Лид. Разр.
ГИП	Хасанов Б.Х.	Хасанов Б.Х.	Хасанов Б.Х.	Хасанов Б.Х.	Хасанов Б.Х.
Разработ	Разработ	Разработ	Разработ	Разработ	Разработ
ПРИДВОРНАЯ КОМНАТА			Стадий	Лист	Листов
Разрез 1-1, Уз-1,2			РП	4	23
			"ART HOUSING" МЕНУ		

План стен.

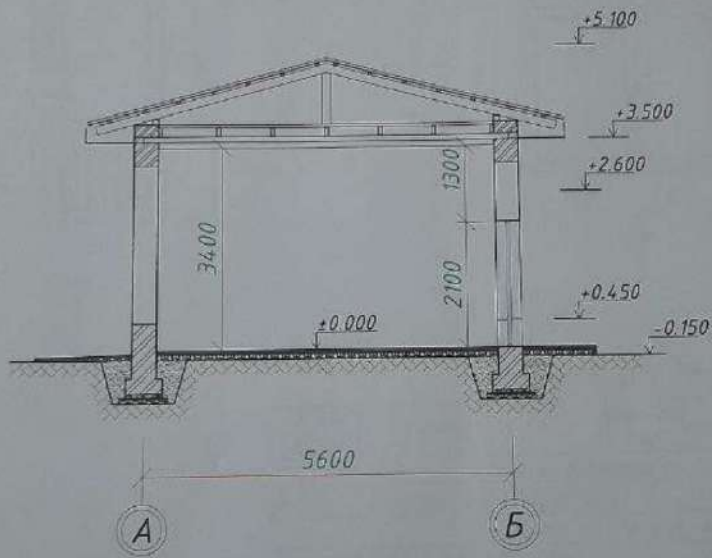


Экспликация помещений.

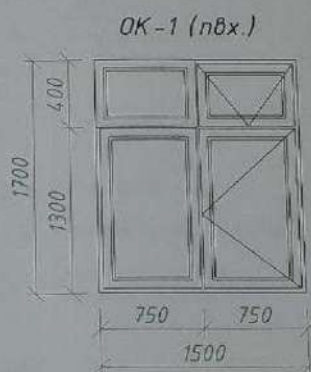
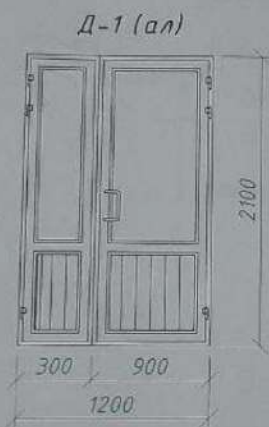
Номер №	Наименование	Едн.из	
1	Трудовая комната.	м2	48,88
2	Трудовая комната	м2	48,88

				АС
		СТРОИТЕЛЬСТВО ТРУДОВОЙ КОМНАТЫ ДЛЯ ШКОЛЫ №20 В МОН. ЯНГИЗБОД УЛ. НАСИХУН СУЙДАРЫНТЫН РАЙОН СЫРДАРЬЯНСКАЯ ОБЛАСТЬ		
Изм. Кол.ч. Листов	Исполн. Имя	Стация	Лист	Листов
Разработ. Работы ИМ	Халилов Б. А.	ТРУДОВАЯ КОМНАТА	РП	5 23
		План стен.		"ART HOUSING" МОН

Разрез 1-1



			4С
СТРОИТЕЛЬНАЯ ТРУДОВАЯ КОМПАНИЯ ДЛЯ ЧУВАШИИ №28.0 МОН. РЯЗАНЬСКАЯ ОБЛ.			
Изн. Кочуев, Лисовский, Подмарькина			
ГМП. Хандушев Е.			
Разработчик Работы И. И.			
ТРУДОВАЯ КОМПАНИЯ			Страницы Лист Листов
			РП 6 23
Разрез 1-1			"ART HOUSING" МОН



Спецификация Двер и окон

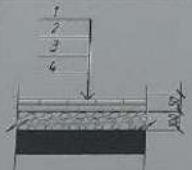
№ или марка	Размер (h x b)	Кол-во, шт	Примечания
Двери из алюминиевых профилей			
Д-1 (ал)	2100x1500 (S= 3,15 м ²)	1	Наружняя остекление прозрачное
Окна из пластик ПВХ.			
О-1(пвх)	1500 x 1200 (S= 4,5м ²)	4	Наружняя остекление прозрачное.



			АС
			СТРОИТЕЛЬСТВО: ТРУДОВАЯ КОМНАТА ДЛЯ ШКОЛЫ №20 В МОН ЯНКОБД УЛ. МАШХОР СЫРДАРЬИНСКИЙ РАЙОН СЫРДАРЬИНСКАЯ ОБЛАСТЬ
Изм	Кол-во	Лист	Листов
ГМП	Халикулов	23	23
Разработ	Рахманов	7	23
ТРУДОВАЯ КОМНАТА			РП
Спецификация Двер и окон			"ART HOUSING" МОН

Ведомость отделки помещений.

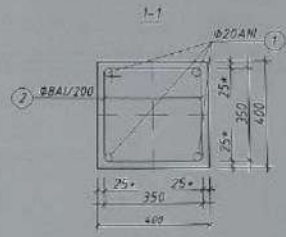
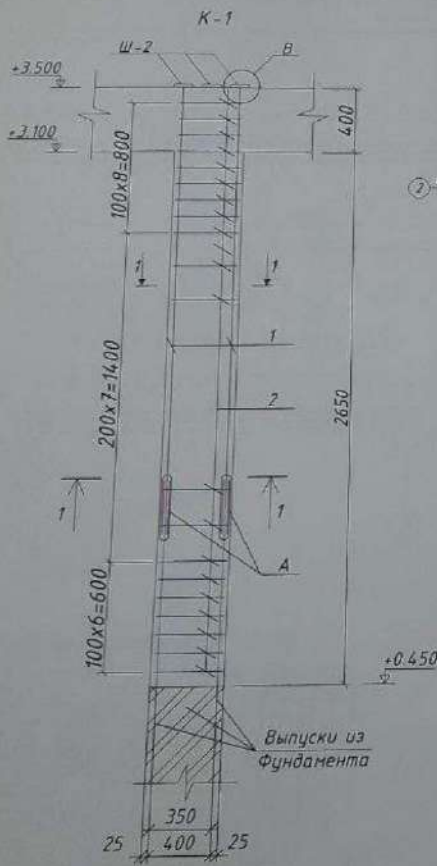
Наименование или № помещения по проекту	Потолок		Стены и перегородки	
	Площадь м ²	Вид отделки	Площадь м ²	Вид отделки
1, 2	97,76	Подшивной потолок гипсокартон	166,76	Улучшенная штукатурка стен.
			166,76	Шпаклевка
			166,76	Воздушно-мультионная окраска.
			22,4	Масляная окраска сапожек h=0,4м.

Экспликация полов

Наименование или номер помещения	тип пола по проекту	Схема пола или номер узла по серии	Элементы пола и их толщина	Площадь м ²	Примечание
1, 2	Кп		1. Выравнивающая стяжка из цем.-песч. раст. - 50 мм 2. Щебн - 100 мм 3. Уплотненный грунт	97,8	Плитус - Керамическая Расход: 56,7п.м.

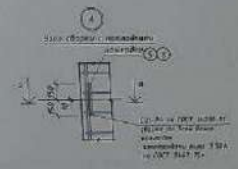
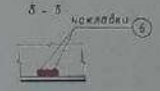
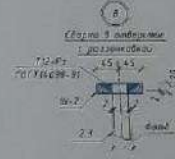
		АС			
Имя, фамилия, инициалы, должность, дата Разработка: 		СТРОИТЕЛЬСТВО ТРУДОВОЙ КОМНАТЫ ДЛЯ ШКОЛЫ № 28 В М.П. ЯКИВОБ УЛ. МАШУЧЬ СЫРДАРЬИНСКИЙ РАЙОН СЫРДАРЬИНСКАЯ ОБЛАСТЬ			
Имя, фамилия, инициалы, должность, дата Разработка: 	трудовая комната	Стадия: <table border="1"> <tr> <td>ЭП</td> <td>8</td> <td>23</td> </tr> </table>	ЭП	8	23
ЭП	8	23			
Ведомость отделки помещений: Экспликация полов.		"ART HOUSING" МСН			

Монолитный К-1



Спецификация элементов монолитной колонны

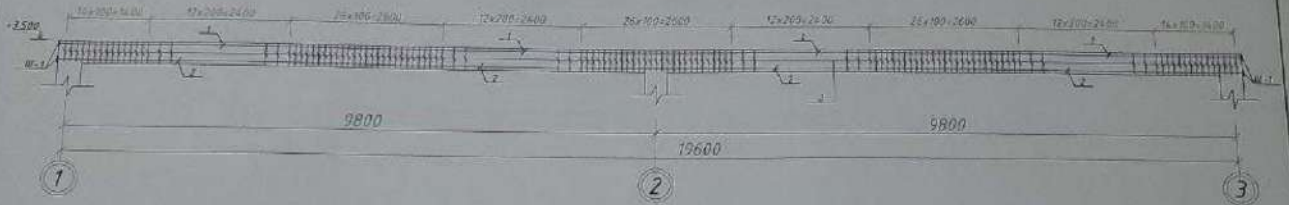
Марка	Обозначение	Нормативное	Кол	Масса	Приме-
Поля				кг, кг	чание
К-1	Колонна К-1		1		
1	ст. арматур. лист	ФВАИР ГОСТ 1281-82 L=1902	4	4,30	10,12
2	ст. арматур. лист	ФВАИ ГОСТ 5261-82 L=17569	8	0,02	15,8
Ш-2	ст. арматур. лист	ФВАИ ГОСТ 5261-82 L=17569	8	0,02	15,8
Материал	бетон класс			0,52	н.д.



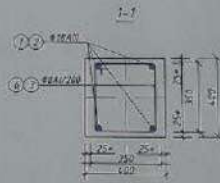
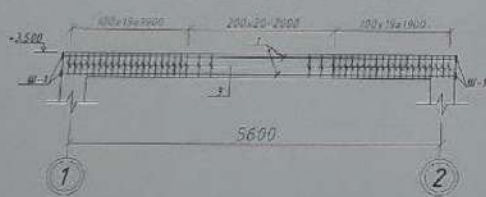
				АС
		СТРОИТЕЛЬСТВО ТРУДОВАЯ КОМНАТА ДЛЯ ШКОЛЫ №20 В МРЯ ЯНГИБИД		
		УЛ. НАШХИР СЫРДАРЫНСКИЙ РАЙОН		
		СЫРДАРЫНСКАЯ ОБЛАСТЬ		
Изм.	Кол.	Лист	Маск	Павалек
Разработ	Рахманов	Халиков	В	М
		ТРУДОВАЯ КОМНАТА	Станд	Лист
			РП	10
		Монолитный колонна К-1		Листов
				23
				"ART HOUSING" МСН

И. подл. Подпись и дата Власт. инд. N

Ригель Рн-1 по осям "А", "Б" на отм. +3.500



Ригель Рн-2 по осям "1", "2", "3" на отм. +3.500

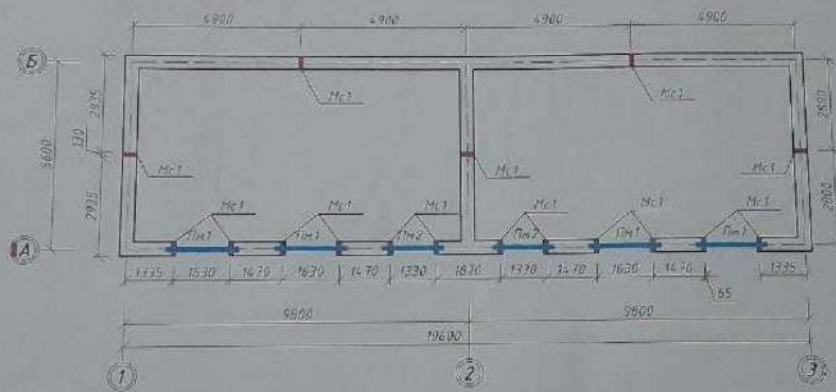


Спецификация элементов монолитной ригели

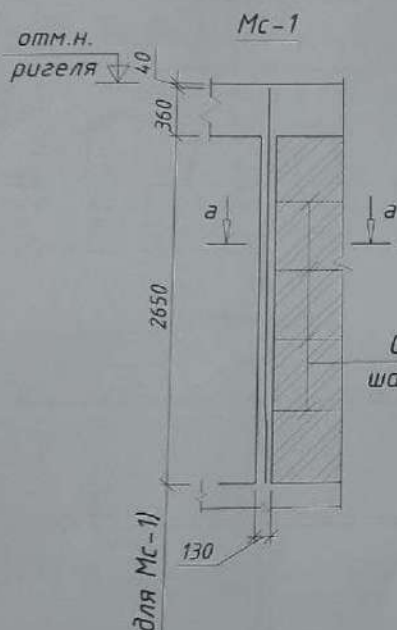
Марка	Обозначение	Наименование	Кол.	Масса	Приме-
По			во	ед. из	чание
Рн-1		Ригель Рн-1	2		
1	ст. арматурный лист	Ф8@100 ГОСТ 5781-82* L=20200	3	6,9	197
2	ст. арматурный лист	Ф8@1 ГОСТ 5781-82* L=14640	153	0,15	2015
Ш-1	ст. арматурный лист	Ф8@100 ГОСТ 103-76* L=390	2	0,56	1210
	Материалы:	Бетон В1825		0,4	10
Рн-2		Ригель Рн-2	1		
1	ст. арматурный лист	Ф8@100 ГОСТ 5781-82* L=6000	4	16,4	1728
2	ст. арматурный лист	Ф8@1 ГОСТ 5781-82* L=14640	153	0,15	117
Ш-1	ст. арматурный лист	Ф8@100 ГОСТ 103-76* L=390	2	0,56	1210
	Материалы:	Бетон В1825		0,88	10

		АС	
СТРОИТЕЛЬСТВО ТРИДОВАЯ КОМНАТА ДЛЯ ШКОЛЫ №10 в мкр. ЮНКОЛОД			
УЛ. МАШИНОСТРОИТЕЛЬСКИЙ РАЙОН			
СИРДАРЬИНСКАЯ ОБЛАСТЬ			
Имя, Кол. и Дата	Имя, Кол. и Дата	Лист	Листов
Г.И.П. (подпись)	Г.И.П. (подпись)	РП 11	23
Р.И.П. (подпись)	Р.И.П. (подпись)		
Ригель Рн-1, Рн-2		"ART HOUSING" МСН.	

Схема расположения монолитных конструкций

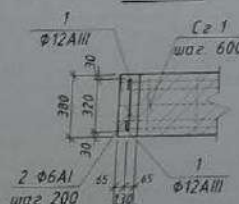


				АС
СТРОИТЕЛЬСТВО ТРУДОВОЙ КОМНАТЫ ДЛЯ ШКОЛЫ №10 В МОЯ РЯБОВОЙ УЛ. МАДУРА СЫРДАРЬИНСКИЙ РАЙОН СЫРДАРЬИНСКАЯ ОБЛАСТЬ				
Изм. Кол.	Лист	№	Подпись	Дата
ГИП	Халимжанов	12		2012
Разработчик			И.И.И.	
ТРУДОВАЯ КОМНАТА			Стадия	Лист
			РП	12
Схема расположения монолитных конструкций			"ART HOUSING" МСН	

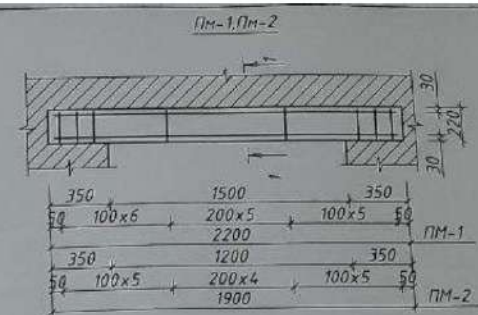
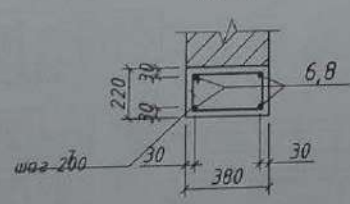


Сг 1 шаг 600

а-а Мс-1



1-1 ПМ-1



Спецификация на монолитные перекрышки

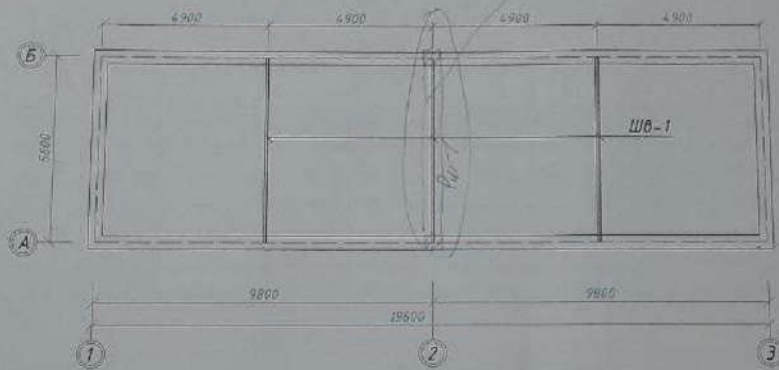
Поз	Обозначение	Наименование	Кол		Примечание
			к	с	
Монолитная перекрышка ПМ-1					
1	ГОСТ 5781-82*	ф 12 АIII	С=2100	6	4,2
2	см. ведомость деталей	ф 6 А1	С=1730	17	0,68
Бетон кл. В15					
Монолитная перекрышка ПМ-2					
3	ГОСТ 5781-82*	ф 10 АIII	С=1800	4	7,6
4	см. ведомость деталей	ф 6 А1	С=1730	15	0,68
Бетон кл. В15					

Спецификация элементов на одну монолитную конструкцию

Поз	Обозначение	Наименование	Кол шт	Вс в кг	Примеч
Монолитные сердечки					
1	ф12АIII ГОСТ 5781-82*	С=3010	7	0,673	0,470
2	ф6А1 ГОСТ 5781-82*	С=630	11	0,75	0,828
Бетон кл. В15					

		АС	
СТРОИТЕЛЬСТВО ТРУДОВОЙ КОМНАТЫ ДЛЯ ШКОЛЫ №20 В М.П. ИЖМОБИД			
УЛ. МАВХУР СЫРДАРЫНСКИЙ РАЙОН СЫРДАРЫНСКОЙ ОБЛАСТИ			
Изм. Колч. Лист № 001. Подпись: Давид		Трудовая комната	
ГМП: Халкылаш В.Б.		Состав Лист Листов	
Разработ: Рахматов Р.С.		РП 13 23	
Схема расположения монолитных конструкций		"ART HOUSING" МЧУ	

Схема расположения швеллер

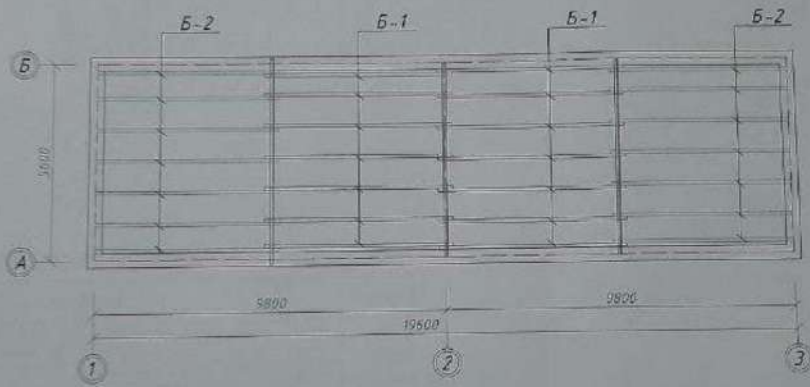


Спецификация элементов на вертикальная связь

Марка поз.	Обозначение	Наименование	Кол.	Масса ед, кг	Примеч.
ШВ-1	ГОСТ 8509-93	Швеллер 104 L=5600	3	48,104	144,312

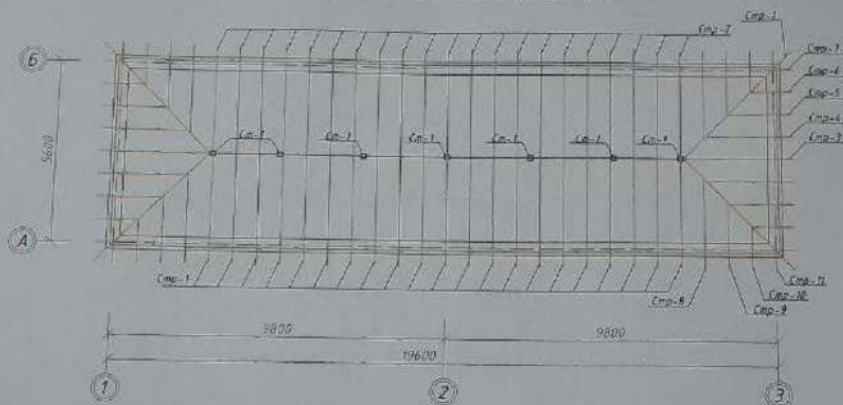
			АС
Изм. Колуч. Лицевой блок. Подпись. Дата			СТРОИТЕЛЬСТВО ТРУДОВОЙ КОМНАТЫ ДЛЯ ШКОЛЫ №23 В МНЧ ЯНГИЗОВОЙ ЧИ. МАДЖИШ СЫРДАРЬИНСКИЙ РАЙОН СЫРДАРЬИНСКАЯ ОБЛАСТЬ
ГИП: Хамидуллаев Б. У.			
Разработчик: Рахмонов И. А.			ТРУДОВАЯ КОМНАТА
			Страницы Листы Листов
			РП 15 23
			Схема расположения швеллер
			"ART HOUSING" МЧНУ

Схема расположения ленточных краев Крд-1



					АС
СТРОИТЕЛЬСТВО ТРУДОВОЙ КОМНАТЫ ДЛЯ ШКОЛЫ №20 В МНН ВУКОВОЙ					
УЛ. НАШУЧЬ СЫРДАРЬИНСКИЙ РАЙОН					
СЫРДАРЬИНСКАЯ ОБЛАСТЬ					
Изм	Кол-во	Листы	№ док	Подпись	Дата
ГИП	Халдаров Б.У.				
Разработ	Рахматов И.С.				
ТРУДОВАЯ КОМНАТА			Стадия	Лист	Листов
			РП	16	23
Схема расположения балки			"ART-HOUSING" МСН		

Схема расположения крыши Крб-1

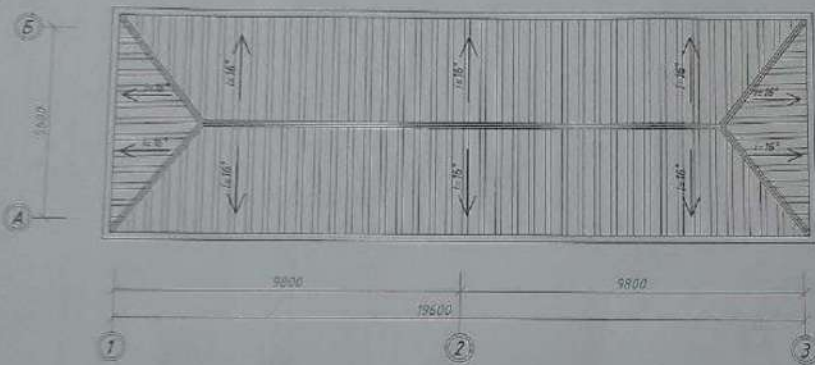


Спецификация к схеме расположения элементов крыши Крб-1

Поз.	Обозначение	Наименование	Кол. шт.	Примеч.
Ст-1	ГОСТ 24454-80E	Стяжки дерев 150x50старек L=1800	7	0,0075 0,0525
БД-1	ГОСТ 24454-80E	Балк дерев 150x50старек п.м	76,2	0,0075 0,5545
БД-2	ГОСТ 24454-80E	Балк дерев 150x50старек п.м	7,4	0,0075 0,5550
Ма-1	ГОСТ 24454-80E	Мауэрлат 100x100 п.м	2,0	0,010 0,20
Стр-1	ГОСТ 24454-80E	Стропила 150x50 L=4700	4	0,035 0,14
Стр-2	ГОСТ 24454-80E	Стропила 150x50 L=2400	44	0,0755 1,320
Стр-3	ГОСТ 24454-80E	Стропила 150x50 L=3250	2	0,0324 0,1230
Стр-4	ГОСТ 24454-80E	Стропила 150x50 L=2600	4	0,0264 0,1057
Стр-5	ГОСТ 24454-80E	Стропила 150x50 L=1900	4	0,019 0,057
Стр-6	ГОСТ 24454-80E	Стропила 150x50 L=1250	4	0,0094 0,0370
Стр-7	ГОСТ 24454-80E	Стропила 150x50 L=580	4	0,0043 0,0172
Стр-8	ГОСТ 24454-80E	Стропила 150x50 L=2770	4	0,021 0,084
Стр-9	ГОСТ 24454-80E	Стропила 150x50 L=2050	4	0,0154 0,0615
Стр-10	ГОСТ 24454-80E	Стропила 150x50 L=1320	4	0,0089 0,0355
Стр-11	ГОСТ 24454-80E	Стропила 150x50 L=600	4	0,0045 0,018
	ГОСТ 24454-80E	Карнизная щит доска t=25мм Сова(м ²)	3,2	0,025 0,16
	ГОСТ 24454-80E	Обрешетка деревянная доска Сова(м ²)		424,045
		Итого древесины:		7,761
		Соединительные детали 20%		155
	ГОСТ 24045-94	Профилированный настил Н57-750-0,8 м ²		424,045

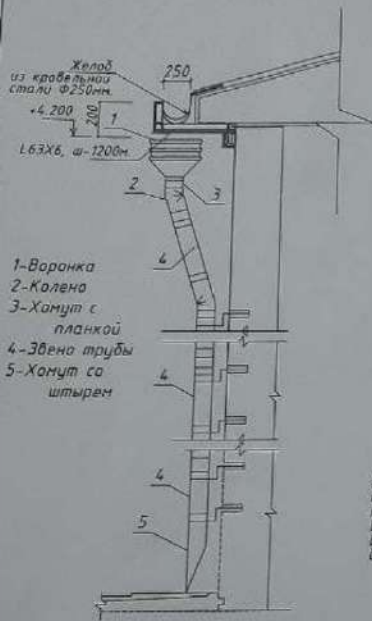
		АС	
		СТРОИТЕЛЬСТВО ТРЕДОВАЯ КОМНАТА ДЛЯ ШКОЛЫ №10 В МОН ДНГОБЛОД ЭП. МАЩЧР СЪРДАРЫМСКИЙ РАЙОН СЪРДАРЫНСКАЯ ОБЛАСТЬ	
Изм. Кол. Числ. Ф. И. О. Подпись Дата			
Г.И.П.			
Разработчик			
		ТРЕДОВАЯ КОМНАТА	Станд. Лист Листов РП 17 23
		Схема расположения крыши Крб-1	"ART HOUSING" МСНУ

План кровли



					АС
СТРОИТЕЛЬСТВО ТРУДОВОЙ КОМНАТЫ ДЛЯ ШКОЛЫ №20 В МНН РАЙОНЕ					
5/1. НАШОУР СЫРДАРЬИНСКИЙ РАЙОН					
СЫРДАРЬИНСКОЙ ОБЛАСТИ					
Им. Кав. р. листы № 001	Им. Л. листы № 001	Им. М. листы № 001	Им. Н. листы № 001	Им. О. листы № 001	Им. П. листы № 001
ГМП	Холматов Б.У.	Разработчик	Рахматов И.	Исполнитель	Исполнитель
ТРУДОВАЯ КОМНАТА			Станд.	Лист	Листов
			АП	18	23
План кровли			"ART HOUSING" МСНУ		

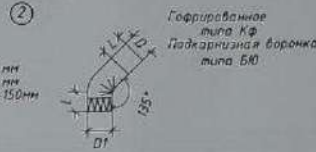
Водосточная труба ГОСТ 7623-84



ВК 2-100 ГОСТ 7623-84



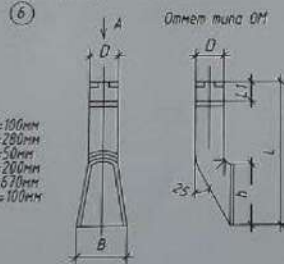
ВК 2-100 ГОСТ 7623-84



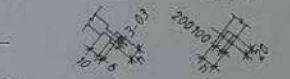
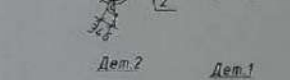
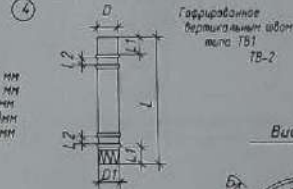
ВК 2-100 ГОСТ 7623-84



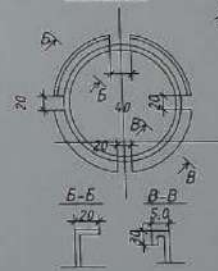
ОМ-100 ГОСТ 7623-84



СТВ 1-100 ГОСТ 7623-84



Вид А



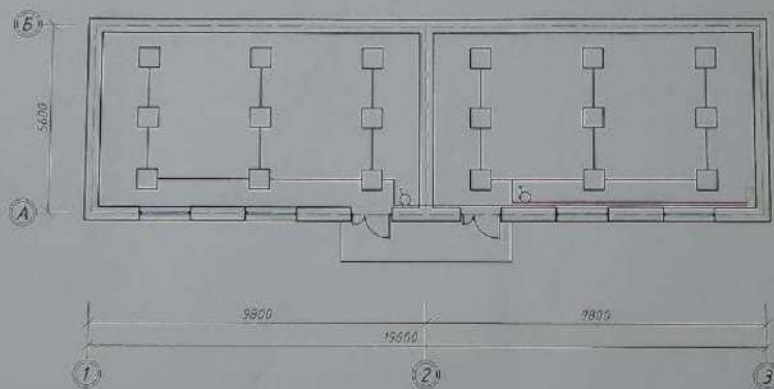
Спецификация расхода материалов

- Желоб из кровельной стали - 54,4 п.м.
- Воронка - 4 шт.
- Колена - 12 шт.
- Звено трубы - 16 п.м.

		АГ	
		СТРОИТЕЛЬСТВО ТРУДОВАЯ КОМНАТА ДЛЯ ШКОЛЫ №20 В МОИ ЛЯГНОВОД УЛ. МАШКИР СЫРДАРЬЕНСКИЙ РАЙОН СЫРДАРЬЕНСКАЯ ОБЛАСТЬ	
Изм. Кол.	Листы	Вок	Дат
ГИП	Халмаев Б.У.		
Разработ	Рахматов И.А.		
		ТРУДОВАЯ КОМНАТА	Стадия Лист Листов рп 19 23
		Водосточная труба	"ART. HOUSING" МСНУ

Имя, И.п. Фамилия, Подпись, и дата (Взам. инж. И. Сагмаев) 19

План освещения.

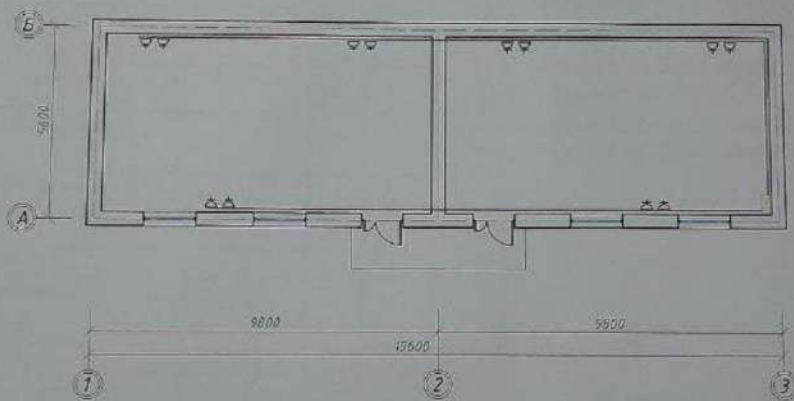


Условные обозначения

- Светильники ЛЕД 60x60мм
- Выключатель 1-клавишный
- Электро щит
- Провода силовые алюминиевыми жилами, плоские

				АС
		СТРОИТЕЛЬСТВО ТРУДОВОЙ КОМНАТЫ ДЛЯ ШКОЛЫ №26 В М/Н ЯНКОБОВ. УЛ. МАШКИР СЫРДАРЬИНСКИЙ РАЙОН СЫРДАРЬИНСКОЙ ОБЛАСТИ		
Изм. Кол.ч.	Лист	№ докум.	Подпись	Дата
ГИП	Халимжанов			
Разработ	Рахманов			
		ТРУДОВАЯ КОМНАТА	Стадия	Лист
			РП	20
				Листов
				23
		План освещения.	"ART HOUSING" МСНУ	

План освещения.









									АС		
СТРОИТЕЛЬСТВО ТРУДОВОЙ КОМНАТЫ ДЛЯ ШКОЛЫ №29 В МОН ЯНЖИВООД											
УЛ. МАШХУР СЫРДАРЬИНСКИЙ РАЙОН											
СЫРДАРЬИНСКАЯ ОБЛАСТЬ											
Изм	Кол-во	Лист	№	Дата							
ГИП:	Халимжаев В.										
Разработ	Рахманов И.										
ТРУДОВАЯ КОМНАТА									Этадия	Лист	Листов
									РП	21	23
<u>План освещения.</u>									"ART HOUSING" МСН		

Спецификация расхода материалов

Марка Поз.	Наименование	Техническая характеристика	ед. изм.	Кол.
1	Установка щита	УЩО	шт	1
2	Установка автомат	УЩО	шт	4
Светильники				
4	Светильники панель 60x60 ЛЕД		шт	18
Розетка и выключатели				
6	Розетка с заземляющим контактом		шт	12
7	Выключатель 1-клавишный для скрытой установки		шт	2
10	Коробки для выключатель и розетка		шт	14
11	Коробки ответительные		шт	8
Провода				
12	Провода силовые с алюминиевыми жилами	АППВ 2х2,5 М2	м	45
13	Провода силовые с алюминиевыми жилами	АППВ 3х4 М2	м	80
Заземляющ				
14	Вертикальное	Уголок 50x50x5 (3шту 3м)	м	3,0
15	Горизонтальное	Арматура А1-12	пм	6,0

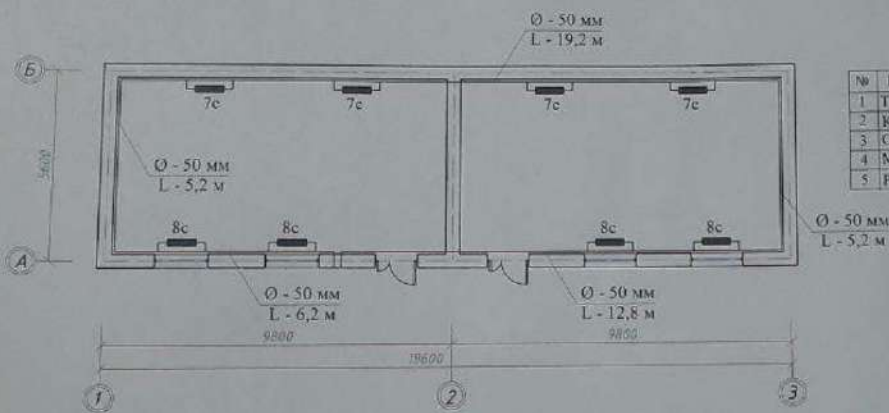
Условные обозначения

-  - Светильники 60x60 ЛЕД
-  - Выключатель 1-клавишный
-  - Розетка с заземляющим клавишный
-  - Электро щит
-  - Провода силовые с алюминиевыми жилами, плоские
-  - Провода силовые с алюминиевыми жилами, плоские

№, № года, Подпись, дата, В заминке №

			4С
СТРОИТЕЛЬСТВО ТРУДОВОЙ КОМНАТЫ ДЛЯ ШКОЛЫ №20 В МНР ЯНГИБОВО УЛ. МАШУЭР СЫРДАРЬИНСКИЙ РАЙОН СЫРДАРЬИНСКАЯ ОБЛАСТЬ			
Изм. Кол.ч. Лист	И.И.И. П.П.П. Д.Д.Д.		
ГИП	Халимов Б. И.		
Разработ	Разметов И. И.		
ТРУДОВАЯ КОМНАТА		Етавя	Лист
		РП	22
Спецификация расхода материалов		"ART HOUSING" МСН!	

План отопления.



Спецификация.

№	Наименование и техническая характеристика	Ед.изм.	Кол-во
1	Трубы полипропиленовые Ø 50 мм PN 25	м	19,2
2	Клипсы полипропиленовые Ø 50 мм	шт	40
3	Отводы полипропиленовые Ø 50 мм	шт	10
4	Муфта полипропиленовая Ø 50 мм	шт	12
5	Радиаторы алюминиевые Н-500-1, секция 178шт	кВт	5,34

Условные обозначения.

	Трубопровод отопления
	Алюминиевые радиаторы
L -м	Длина участка
Ø-50мм	Диаметр участка
8 с	Секция радиатора

		Лист		Дата	
Изм.	Кол-во	Лист	№ док.	Подпись	Дата
Г.И.П.	Халимжолы Б.М.				
Разработ	Рахмонов Р.М.				
АС					
СТРОИТЕЛЬСТВО ТРЯДОВОЙ КОМНАТЫ ДЛЯ ШКОЛЫ №10 в МОН ЯНГИНОВОД УЛ. МАШХИР СЫДАРЬИНСКИЙ РАЙОН СЫДАРЬИНСКАЯ ОБЛАСТЬ					
ТРЯДОВАЯ КОМНАТА				Стадия	Лист
План отопления.				РП	23 / 23
"ART HOUSING" МСНУ					