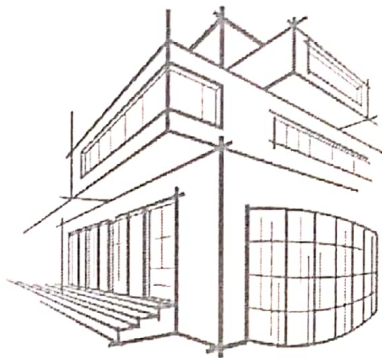


ЎЗБЕКИСТОН
RESPUBLIKASI
ANDIJON
VILOYATI
ANDIJON SHAHARI
“ANDIJON-SL”
MA’SULIYATI
CHEKLANGAN
JAMIYATI



РЕСПУБЛИКА
УЗБЕКИСТАН
АНДИЖАНСКИЙ
ВИЛОЯТ
ГОРОД АНДИЖАН
ОБЩЕСТВО С
ОГРАНИЧЕННОЙ
ОТВЕТСТВЕННОСТЬЮ
“ANDIJON-SL”

Ўзбекистон Республикаси, Андижон вилоят, Андижон шаҳар, А.Фитрат кўчаси, № 214 уй. ХП 20 20 8000 601 286 117 001, МФО 00079,
Тел: +998 97 996-28-10; +998 91 606-79-97, СТИР 202204799

ANDIJON-SL

ИСПРАВЛЕНО ПОСЛЕ ЗАМЕЧАНИЙ ЭКСПЕРТИЗЫ
СМЕТНАЯ ДОКУМЕНТАЦИЯ ПО ОБЪЕКТУ:

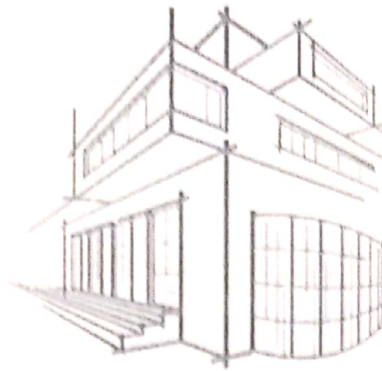
**ТЕКУЩИЙ РЕМОНТ ОКОН И ДВЕРЕЙ ШКОЛЫ
№322 РАСПОЛОЖЕННОГО В ГОРОДЕ ТАШКЕНТЕ В
СЕРГИЛИЙСКОМ РАЙОНЕ**

КНИГА

ВЕДОМОСТЬ ФИЗИЧЕСКИХ ОБЪЕМОВ И ЛОКАЛЬНО РЕСУРСНЫЙ РАСЧЕТ

г. Ташкент 2022 г.

O'ZBEKISTON
RESPUBLIKASI
ANDIJON
VILOYATI
ANDIJON SHAHARI
"ANDIJON-SL"
MA'SULIYATI
CHEKLANGAN
JAMIYATI



РЕСПУБЛИКА
УЗБЕКИСТАН
АНДИЖАНСКИЙ
ВИЛОЯТ
ГОРОД АНДИЖАН
ОБЩЕСТВО С
ОГРАНИЧЕННОЙ
ОТВЕТСТВЕННОСТЬЮ
"ANDIJON-SL"

Узбекистон Республикаси, Андижон вилоят, Андижон шаҳар, А. Фитрат кўчаси, № 214 уй. Х/Р 20 20 8000 601 286 117 001, МФО 00079,
Тел. +998 97 996-28-10, +998 91 606-79-97, СТИР 202204799

ANDIJON-SL

**ИСПРАВЛЕНО ПОСЛЕ ЗАМЕЧАНИЙ ЭКСПЕРТИЗЫ
СМЕТНАЯ ДОКУМЕНТАЦИЯ ПО ОБЪЕКТУ:**

**ТЕКУЩИЙ РЕМОНТ ОКОН И ДВЕРЕЙ ШКОЛЫ
№322 РАСПОЛОЖЕННОГО В ГОРОДЕ ТАШКЕНТЕ В
СЕРГИЛИЙСКОМ РАЙОНЕ**

КНИГА

ВЕДОМОСТЬ ФИЗИЧЕСКИХ ОБЪЕМОВ И ЛОКАЛЬНО РЕСУРСНЫЙ РАСЧЕТ

Директор



Мадаминов А.У

г. Ташкент 2022 г.



2022г.

ЗАДАНИЕ НА РАСЧЕТ СТАРТОВЫХ СТОИМОСТЕЙ В ТЕКУЩИХ ЦЕНАХ.

Основанные данные и требования.	Содержания основных данных и требований
1.Наименование работ	Текущий ремонт
2.Местонахождения объектов	Город Ташкент
3.Заказчик	Сергели тумани ХТМФТЭБ
4.Генпроектировщик	МЧЖ «ANDIJON-SL» лиц. № АЛ-000926 20.06.2020 г.
5.Основные объемы работ	5.1 В процессе расчетов Исполнитель выполняет: *Расчеты стартовых стоимостей ремонтно-строительных работ (РСР) в текущих ценах. 5.2.В объеме документации Исполнителем предоставляются: *Локально ресурсная ведомость *Ведомость расхода материалов *Расчет стоимости ремонта в текущих ценах.
6.Исходные данные для расчетов	6.1 Дефектный АКТ, утвержденный и предоставленный Заказчиком. 6.2 Стоимость единиц материалов, конструкций и оборудования для определения прямых затрат принимаются по каталогом Госархитекстроа Республика. 6.3 Зароботная плата – по статическим данным 6.4 Стоимость эксплуатации машин и механизмов (машин затрат) – по аналогам, рекомендациям экспертных органов и иным источникам информации. 6.5 Прочи затраты подрядчика – в соответствии со стотическом данными. 6.6 Прочи затраты Заказчика - в соответствии текущими согласованиями с Заказчиком. 6.7 Коэффициент риска не учитывается. 6.8 Затраты на страхование объекта не учитываются.
7.Состав рассчитываемого объекта	7.1 Работы по текущему ремонту
8.Особые условия	8.1 Исполнитель – Генпроектировщик обеспечивает защиту расчетов в процессе их экспертизы, при необходимости.
9.Объем докуметации, сдаваемой заказчику	Расчет стоимостей строительства в текущих ценах в составе п.5.2. данного задания в трех экземплярах.
10.Источник финансирования	Бюджетные средства
11.Генподрядчик	Конкурсный отбор

Директор
МЧЖ «ANDIJON-SL»



Мадаминов А.У.



2022г.

ДЕФЕКТНЫЙ АКТ

Мы, нижеподсавшися, комиссия в составе:

_____ провели осмотр на предмет определения объемов работ по объекту: ТЕКУЩИЙ РЕМОНТ ОКОН И ДВЕРЕЙ ШКОЛЫ №322 РАСПОЛОЖЕННОГО В ГОРОДЕ ТАШКЕНТЕ В СЕРГИЛИЙСКОМ РАЙОНЕ

№ п.п.	Наименование работ и затрат	Единица измерения	Количество
1	2	3	4
РАЗДЕЛ I. ДВЕРИ И ОКНА			
1	РАЗБОРКА ДЕРЕВЯННЫХ ЗАПОЛНЕНИЙ ПРОЕМОВ ОКОННЫХ С ПОДОКОННЫМИ ДОСКАМИ	100M2	4,6525
2	РАЗБОРКА ДЕРЕВЯННЫХ ЗАПОЛНЕНИЙ ПРОЕМОВ ДВЕРНЫХ И ВОРОТНЫХ	100M2	2,5185
3	УСТАНОВКА БЛОКОВ В НАРУЖНЫХ И ВНУТРЕННИХ ДВЕРНЫХ ПРОЕМАХ В КАМЕННЫХ СТЕНАХ ПЛОЩАДЬЮ ПРОЕМА БОЛЕЕ 3 M2	100M2	1,9315
4	МДФ ДВЕРЬ	M2	193,1500
5	УСТАНОВКА БЛОКОВ ДЕРЕВО АЛЮМИНИЕВЫХ, АЛЮМИНИЕВЫХ, МЕТАЛЛОПЛАСТИКОВЫХ В НАРУЖНЫХ И ВНУТРЕННИХ ДВЕРНЫХ ПРОЕМАХ: В ПЕРЕГОРОДКАХ ПЛОЩАДЬЮ ПРОЕМА ДО 3 M2	100M2	0,5870
6	АКФА ДВЕРЬ	M2	58,7000
7	УСТАНОВКА В ЖИЛЫХ И ОБЩЕСТВЕННЫХ ЗДАНИЯХ ОКОННЫХ БЛОКОВ ИЗ ДЕРЕВО АЛЮМИНИЯ, АЛЮМИНИЯ, МЕТАЛЛОПЛАСТИКА В КАМЕННЫХ СТЕНАХ, ГЛУХИХ: С ПЛОЩАДЬЮ ПРОЕМА ДО 5 M2	100 M2	4,6525
8	АКФА ОКНА	M2	465,2500
9	УСТРОЙСТВО ЖЕЛОБОВ НАСТЕННЫХ	100M	2,3610
10	ШТУКАТУРКА ПОВЕРХНОСТЕЙ ОКОННЫХ И ДВЕРНЫХ ОТКОСОВ ПО БЕТОНУ И КАМНЮ ПЛОСКИХ	100M2	1,9732
11	СИЛОШНОЕ ВЫРАВНИВАНИЕ ПОВЕРХНОСТЕЙ [ОДНОСЛОЙНАЯ ШТУКАТУРКА] ИЗ СУХИХ РАСТВОРНЫХ СМЕСЕЙ ТОЛЩИНОЙ ДО 10 ММ ОКОННЫХ И ДВЕРНЫХ ОТКОСОВ ПЛОСКИХ	100M2	1,9732
12	ОКРАСКА ПОЛИВИНИЛАЦЕТАТНЫМИ ВОДОЭМУЛЬСИОННЫМИ СОСТАВАМИ УЛУЧШЕННАЯ ПО ШТУКАТУРКЕ СТЕН/ОТКОСОВ	100M2	1,9732

ПОДПИСИ:

ПОЯСНИТЕЛЬНАЯ ЗАПИСКА

РАСЧЕТ СТОИМОСТИ ОБЪЕКТА:

ТЕКУЩИЙ РЕМОНТ ОКОН И ДВЕРЕЙ ШКОЛЫ №322 РАСПОЛОЖЕННОГО В ГОРОДЕ ТАШКЕНТЕ В СЕРГИЛИЙСКОМ РАЙОНЕ

Составлен согласно Постановления Кабинета Министров РУз от 11.06.2003г. «О переходе на договорные текущие цены при реализации инвестиционных проектов, осуществляемых за счет централизованных капитальных вложений» и в соответствии с требованиями по определению стоимости строительства в договорных текущих ценах ШНК 4.01.16-09 «Правила по определению стоимости строительства в договорных текущих ценах».

Среднегодовая заработная плата принята **4838,3567** сумм согласно «Каталогу текущих цен на материально-технические ресурсы» за I-квартал 2022г. утвержденный Госархитектстройем РУз.

Стоимость материалов и конструкций принята согласно «Каталогу текущих цен на материально-технические ресурсы» за I-квартал 2022г. утвержденный Госархитектстройем РУз.

Стоимость эксплуатации строительных машин и механизмов принята согласно по прогнозным ценам.

Транспортные расходы на материалы - **3%** приняты утвержденный Госархитектстроя Р.Уз.

Транспортные расходы на оборудование - **2%** приняты утвержденный Госархитектстроя Р.Уз.

Транспортные расходы на кабелью – **1,5%** приняты утвержденный Госархитектстроя Р.Уз.

Размеры отчислений на соц. страх (Ксс) – **12%**.

Прочие затраты подрядной организации – **17,27%** приняты согласно утвержденный Госархитектстройем РУз.

Расчет рекомендуемая стоимость, на основании ШНК 4.01.16-09.

ТЕКУЩИЙ РЕМОНТ ОКОН И ДВЕРЕЙ ШКОЛЫ №322 РАСПОЛОЖЕННОГО В ГОРОДЕ ТАШКЕНТЕ В СЕРГИЛИЙСКОМ РАЙОНЕ

ТЕКУЩИЙ РЕМОНТ

Нормативная трудоемкость объекта (Т)	2 541,3431	чел/час
Среднегодовая заработная плата строителей по региону в расчете на месяц, определенная на основе статистических данных за предыдущие 12 месяцев, тыс.сум./месяц (Змс)	4 838,3567	тыс.сум /месяц
Среднемесячный фонд рабочего времени в часах по данным Министерства труда и социальной защиты населения Республики Узбекистан (Ф)	186,2	час
Коэффициент учета размера отчислений на соцстрах (Ксс)	1,12	коэфф.
Затраты на эксплуатацию машин и механизмов (Сэм)	2 309,145	тыс.сум
Затраты на строительные материалы, изделия (См)	631 165,280	тыс.сум
ресурсы по проекту	0,000	тыс.сум
Конструкции	0,000	тыс.сум
кабельно-проводниковые продукции	0,000	тыс.сум
Затраты на оборудование, мебель и инвентарь (Со)	0,000	тыс.сум
Заготовительно-складские расходы на строительные материалы, изделия и конст.	0,0	%
Заготовительно-складские расходы на оборудование	0,0	%
Транспортные и др. расходы на материалы (ШНК 4.01.16-09 п.4.6 И 5.4)	3	%
Транспортные и др. расходы на конструкции (ШНК 4.01.16-09 п.4.6 И 5.4)	3	%
Транспортные и др. расходы кабельно-проводниковые продукции	0	%
Прочие затраты производственного характера:	0	%
1. Временные здания и сооружения	0	%
2. Зимнее удорожание	0	%
3. Затраты по данным ПОС (ШНК 4.01.16-09 п.4.12)	0	тыс.сум
Затраты на доставку оборудования и отчисления в пенсионный и дорожный фонд, экологический налог (ШНК 4.01.16-09 п. 5.5.)	2	%
Кредитная линия (в соответствии с обоснованным расчетом)	0	тыс.сум
Коэффициент риска (в процентах)	0	%
Прочие затраты и расходы подрядчика (Пп)	17,27	%
Прочие затраты заказчика (ШНК 4.01.6-09 п4.14) (Пз в денежном выражении)	0	тыс.сум
Прочие затраты заказчика (ШНК 4.01.6-09 п4.14) (Пз в % выражении)	0	%
Затраты на страхование строительства объектов	0	%

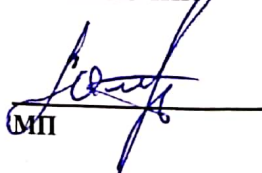
РЕКОМЕНДУЕМАЯ СТАРТОВАЯ СТОИМОСТЬ ОБЪЕКТА В ТЕКУЩИХ ЦЕНАХ
ИСПРАВЛЕНО ПОСЛЕ ЗАМЕЧАНИЯ ЭКСПЕРТИЗЫ

**ТЕКУЩИЙ РЕМОНТ ОКОН И ДВЕРЕЙ ШКОЛЫ №322
РАСПОЛОЖЕННОГО В ГОРОДЕ ТАШКЕНТЕ В СЕРГИЛИЙСКОМ
РАЙОНЕ**

ТЕКУЩИЙ РЕМОНТ

№	НАИМЕНОВАНИЕ ЗАТРАТ	Цена (тыс.сум)
1	2	3
1	ЗАТРАТЫ НА ОБОРУДОВАНИЕ, МЕБЕЛЬ И ИНВЕНТАРЬ	0,000
2	ЗАТРАТЫ НА СТРОИТЕЛЬНЫЕ МАТЕРИАЛЫ, ИЗДЕЛИЯ И КОНСТРУКЦИИ	650 100,239
3	ЗАТРАТЫ НА ОСНОВНУЮ ЗАРАБОТНУЮ ПЛАТУ С УЧЕТОМ НАЧИСЛЕНИЙ НА СОЦИАЛЬНОЕ СТРАХОВАНИЕ	73 960,448
4	ЗАТРАТЫ НА ЭКСПЛУАТАЦИЮ МАШИН И МЕХАНИЗМОВ	2 309,145
5	ПРОЧИЕ ЗАТРАТЫ ПРОИЗВОДСТВЕННОГО ХАРАКТЕРА	0,000
6	ПРОЧИЕ ЗАТРАТЫ И РАСХОДЫ ПОДРЯДЧИКА	125 444,070
7	ЗАТРАТЫ НА СТРАХОВАНИЕ СТРОИТЕЛЬСТВА ОБЪЕКТОВ	0,000
8	ПРОЧИЕ ЗАТРАТЫ И РАСХОДЫ ЗАКАЗЧИКА	0,000
9	ЗАТРАТЫ НА ПОКРЫТИЕ РИСКА, ОПРЕДЕЛЯЕМОГО ИСХОДЯ ИЗ ПРОГНОЗИРУЕМОГО ИНДЕКСА РОСТА ЦЕН В СТРОИТЕЛЬСТВЕ НА ОЧЕРЕДНОЙ ГОД	0,00
10	ИТОГО СТОИМОСТЬ СТРОИТЕЛЬСТВА В ТЕКУЩИХ ЦЕНАХ БЕЗ НДС	851 813,902
11	НДС15%	127 772,085
12	ИТОГО СТОИМОСТЬ СТРОИТЕЛЬСТВА В ТЕКУЩИХ ЦЕНАХ С НДС	979 585,987

ЗАКАЗЧИК


МП

ИСПОЛНИТЕЛЬ


МП

ТЕКУЩИЙ РЕМОНТ ОКОН И ДВЕРЕЙ ШКОЛЫ №322 РАСПОЛОЖЕННОГО В ГОРОДЕ ТАШКЕНТЕ В СЕРГИЛИЙСКОМ РАЙОНЕ
(наименование стройки)

ЛОКАЛЬНЫЙ РЕСУРСНЫЙ СМЕТНЫЙ РАСЧЕТ №
(локальная ресурсная смета)

№ п.п.	Шифр номера нормативов и коды ресурсов	Наименование работ и затрат	Единица измерения	Количество	Сметная стоимость	
					в базисном уровне	
1	2	3	4	5	на.ед.изм.	общая
					6	7

ИТОГО ПО ЛОКАЛЬНОМУ РЕСУРСНОМУ РАСЧЕТУ, СОСТАВЛЕННОМУ НА ОСНОВЕ ЛОКАЛЬНОЙ РЕСУРСНОЙ ВЕДОМОСТИ N

ТРУДОВЫЕ РЕСУРСЫ						
1	1	ЗАТРАТЫ ТРУДА РАБОЧИХ-СТРОИТЕЛЕЙ	ЧЕЛ.-Ч	2541,3431	29 103	73 960 455

СТРОИТЕЛЬНЫЕ МАШИНЫ И МЕХАНИЗМЫ						
3	112	АВТОПОГРУЗЧИКИ 5 Т				
4	913	КОТЛЫ БИТУМНЫЕ ПЕРЕДВИЖНЫЕ 400 Л	МАШ.-Ч	0,035518	121 002	4 298
5	1522	ПОДЪЕМНИКИ МАЧТОВЫЕ СТРОИТЕЛЬНЫЕ 0,5 Т	МАШ.-Ч	2,5303	8 118	20 541
6	1914	РАСТВОРОСМЕСИТЕЛИ ПЕРЕДВИЖНЫЕ 65 Л	МАШ.-Ч	75,0757	27 817	2 088 381
7	2209	ШУРУПОВЕРТЫ СТРОИТЕЛЬНО-МОНТАЖНЫЕ	МАШ.-Ч	1,1681	24 662	28 809
8	2875	ПЕРФОРАТОРЫ ЭЛЕКТРИЧЕСКИЕ	МАШ.-Ч	32,4023	851	27 574
ИТОГО ПО СТРОИТЕЛЬНЫМ МАШИНАМ:				СУМ	2 799	139 543
						2 309 145

МАТЕРИАЛЬНЫЕ РЕСУРСЫ						
10	12138	РАСТВОР ЦЕМЕНТНО-ИЗВЕСТКОВЫЙ 1:1:6	МЗ	0,19732	347 129	68 495
11	12146	РАСТВОР ГОТОВЫЙ ОТДЕЛОЧНЫЙ ТЯЖЕЛЫЙ, ИЗВЕСТКОВЫЙ: 1:2,0	МЗ	0,146794	396 520	58 207
12	12147	РАСТВОР ОТДЕЛОЧНЫЙ ТЯЖЕЛЫЙ ИЗВЕСТКОВЫЙ 1:2,5	МЗ	8,4848	396 520	3 364 377
13	29962	ЗАКЛАДНЫЕ ДЕТАЛИ ИЗ АЛЮМИНИЕВОГО ПРОФИЛЯ РАЗМЕРОМ 60X27X0,6	М	224,842	8 500	1 911 157
14	30133	СМОЛА КАМЕНЬЮГОЛЬНАЯ ДЛЯ ДОРОЖНОГО СТРОИТЕЛЬСТВА	Т	0,191216	6 000 000	1 147 294
15	30383	ГВОЗДИ ПРОВОЛОЧНЫЕ ОЦИНКОВАННЫЕ ДЛЯ АСБЕСТОЦЕМЕНТНОЙ КРОВЛИ 4,5X120 ММ	Т	0,026915	16 500 000	444 104
16	30405	ГВОЗДИ ТОЛЕВЫЕ КРУГЛЫЕ 3,0X40 ММ	Т	0,008838	16 500 000	145 833
17	30407	ГВОЗДИ СТРОИТЕЛЬНЫЕ	Т	0,003245	16 500 000	53 541
18	30654	ГИПСОВЫЕ ВЯЖУЩИЕ Г-3	Т	0,021246	450 000	9 561
19	31054	КРАСКИ ВОДОЭМУЛЬСИОННЫЕ	Т	0,124312	13 000 000	1 616 051
20	31478	ДЮБЕЛЬ-ПРИБИТЫ ДЛ. 65 ММ	Т	1801,671	450	810 752
21	31710	ШПАТЛЕВКА КЛЕЕВАЯ	Т	0,100633	1 650 000	166 045
22	31929	ТОЛЬ С КРУПНОЗЕРНИСТОЙ ПОСЫПКОЙ ГИДРОИЗОЛЯЦИОННЫЙ МАРКИ ТГ-350	М2	125,5475	7 000	878 833
23	31932	ТОЛЬ С КРУПНОЗЕРНИСТОЙ ПОСЫПКОЙ, МАРКИ ТВК-350	М2	47,4561	7 000	332 193
24	32507	ПОКОВКИ ОЦИНКОВАННЫЕ МАССОЙ 2,825 КГ	Т	0,2361	11 000 000	2 597 100
25	33732	СТАЛЬ ЛИСТОВАЯ ОЦИНКОВАННАЯ ТОЛЩИНОЙ ЛИСТА 0,7 ММ	Т	1,9124	15 000 000	28 686 150
26	35538	ШКУРКА ШЛИФОВАЛЬНАЯ ДВУХСЛОЙНАЯ С ЗЕРНИСТОСТЬЮ 40/25	М2	1,6575	24 500	40 608
27	36053	ДОСКИ ОБРЕЗНЫЕ ХВОЙНЫХ ПОРОД ДЛИНОЙ 4-6,5 М, ШИРИНОЙ 75-150 ММ, ТОЛЩИНОЙ 25 ММ, III СОРТА	МЗ	0,135205	4 300 000	581 382
28	36121	ПИЛОМАТЕРИАЛЫ ХВОЙНЫХ ПОРОД ДОСКИ ОБРЕЗНЫЕ ДЛИНОЙ 2-3,75 М, ШИРИНОЙ 75-150 ММ, ТОЛЩИНОЙ 44 ММ И БОЛЕЕ III СОРТА	МЗ	10,5064	4 100 000	43 076 445
29	38617	ПАКЛЯ ПРОПИТАННАЯ	КГ	142,931	15 000	2 143 965
30	38668	ЕРШИ МЕТАЛЛИЧЕСКИЕ	КГ	43,2849	14 500	627 631
31	44059	ВЕТОШЬ	КГ	0,611692	1 500	918
32	45036	СМЕСЬ РАСТВОРНАЯ СУХАЯ	Т	0,677992	1 250 000	847 489
33	76853	ШУРУПЫ-САМОРЕЗЫ 35 ММ	КГ	6,4774	22 500	145 742
34	80625	ПЕНА МОНТАЖНАЯ (ГЕРМЕТИК ПЕНОПОЛИУРЕТАНОВЫЙ ТИПА МАКРОФЛЕКС, SOUDAL) ДЛЯ ГЕРМЕТИЗАЦИИ СТЫКОВ В БАЛЛОНЧИКЕ ЕМКОСТЬЮ 0,75 Л	ШТ	377,244	57 000	21 502 908
35	СЦЕНА	АКФА ДВЕРЬ	М2	58,7	690 000	40 503 000
36	СЦЕНА	МДФ ДВЕРЬ	М2	193,15	820 000	158 383 000
37	СЦЕНА	АКФА ОКНА	М2	465,25	690 000	321 022 500
ИТОГО ПО СТРОИТЕЛЬНЫМ МАТЕРИАЛАМ:				СУМ		631 765 280

СОСТАВИЛ

МАДАМИНОВ А.

(наименование стройки)

ЛОКАЛЬНАЯ РЕСУРСНАЯ ВЕДОМОСТЬ №
(локальная ресурсная смета)

№ п.п.	Шифр номера нормативов и коды ресурсов	Наименование работ и затрат	Единица измерения	Количество		
				на ед. измерения	по проектным данным	
1	2	3	4	5	6	
РАЗДЕЛ 1. ДВЕРИ И ОКНА						
1	E4604-012-01	РАЗБОРКА ДЕРЕВЯННЫХ ЗАПОЛНЕНИЙ ПРОЕМОВ ОКОННЫХ С ПОДОКОННЫМИ ДОСКАМИ	100M2	4,6525		
1.1	1	ЗАТРАТЫ ТРУДА РАБОЧИХ-СТРОИТЕЛЕЙ				
1.2	3	ЗАТРАТЫ ТРУДА МАШИНИСТОВ	ЧЕЛ.-Ч	188,54	877,1824	
1.3	1522	ПОДЪЕМНИКИ МАЧТОВЫЕ СТРОИТЕЛЬНЫЕ 0,5 Т	ЧЕЛ.-Ч	7,74	36,0103	
2	E4604-012-03	РАЗБОРКА ДЕРЕВЯННЫХ ЗАПОЛНЕНИЙ ПРОЕМОВ ДВЕРНЫХ И ВОРОТНЫХ	100M2	2,5185		
2.1	1	ЗАТРАТЫ ТРУДА РАБОЧИХ-СТРОИТЕЛЕЙ				
2.2	3	ЗАТРАТЫ ТРУДА МАШИНИСТОВ	ЧЕЛ.-Ч	103,91	261,6973	
2.3	1522	ПОДЪЕМНИКИ МАЧТОВЫЕ СТРОИТЕЛЬНЫЕ 0,5 Т	ЧЕЛ.-Ч	7,74	19,4932	
3	E1001-039-02	УСТАНОВКА БЛОКОВ В НАРУЖНЫХ И ВНУТРЕННИХ ДВЕРНЫХ ПРОЕМАХ В КАМЕННЫХ СТЕНАХ ПЛОЩАДЬЮ ПРОЕМА БОЛЕЕ 3 М2	100M2	1,9315		
3.1	1	ЗАТРАТЫ ТРУДА РАБОЧИХ-СТРОИТЕЛЕЙ				
3.2	913	КОТЛЫ БИТУМНЫЕ ПЕРЕДВИЖНЫЕ 400 Л	ЧЕЛ.-Ч	92,92	179,475	
3.3	12146	РАСТВОР ГОТОВЫЙ ОТДЕЛОЧНЫЙ ТЯЖЕЛЫЙ, ИЗВЕСТКОВЫЙ: 1:2,0	МАШ.-Ч	1,31	2,5303	
3.4	30133	СМОЛА КАМЕННОУГОЛЬНАЯ ДЛЯ ДОРОЖНОГО СТРОИТЕЛЬСТВА	М3	0,076	0,146794	
3.5	30405	ГВОЗДИ ТОЛЕВЫЕ КРУГЛЫЕ 3,0X40 ММ	Т	0,0171	0,033029	
3.6	30407	ГВОЗДИ СТРОИТЕЛЬНЫЕ	Т	0,00152	0,002936	
3.7	30654	ГИПСОВЫЕ ВЯЖУЩИЕ Г-3	Т	0,00168	0,003245	
3.8	31929	ТОЛЬ С КРУПНОЗЕРНИСТОЙ ПОСЫПКОЙ ГИДРОИЗОЛЯЦИОННЫЙ МАРКИ ТГ-350	Т	0,011	0,021246	
3.9	36053	ДОСКИ ОБРЕЗНЫЕ ХВОЙНЫХ ПОРОД ДЛИНОЙ 4-6,5 М, ШИРИНОЙ 75-150 ММ, ТОЛЩИНОЙ 25 ММ, III СОРТА	М2	65	125,5475	
3.10	38617	ПАКЛЯ ПРОПИТАННАЯ	М3	0,07	0,135205	
3.11	38668	ЕРЩИ МЕТАЛЛИЧЕСКИЕ	КГ	74	142,931	
4	СЦЕНА	МДФ ДВЕРЬ		КГ	22,41	43,2849
5	E1001-037-03ДОП. 11 ГОСАРХИТЕКТСТРОЙ РУЗ ПР. № 429 ОТ 15.12.17 Г.	УСТАНОВКА БЛОКОВ ДЕРЕВО АЛЮМИНИЕВЫХ, АЛЮМИНИЕВЫХ, МЕТАЛЛОПЛАСТИКОВЫХ В НАРУЖНЫХ И ВНУТРЕННИХ ДВЕРНЫХ ПРОЕМАХ: В ПЕРЕГОРОДКАХ ПЛОЩАДЬЮ ПРОЕМА ДО 3 М2	100M2	0,5870		
5.1	1	ЗАТРАТЫ ТРУДА РАБОЧИХ-СТРОИТЕЛЕЙ				
5.2	3	ЗАТРАТЫ ТРУДА МАШИНИСТОВ	ЧЕЛ.-Ч	98,67	57,9193	
5.3	1522	ПОДЪЕМНИКИ МАЧТОВЫЕ СТРОИТЕЛЬНЫЕ 0,5 Т	ЧЕЛ.-Ч	8,25	4,8427	
5.4	2209	ШУРУПОВЕРТЫ СТРОИТЕЛЬНО-МОНТАЖНЫЕ	МАШ.-Ч	8,25	4,8427	
5.5	2875	ПЕРФОРАТОРЫ ЭЛЕКТРИЧЕСКИЕ	МАШ.-Ч	3,84	2,2541	
5.6	29962	ЗАКЛАДНЫЕ ДЕТАЛИ ИЗ АЛЮМИНИЕВОГО ПРОФИЛЯ РАЗМЕРОМ 60X27X0,6	МАШ.-Ч	5,91	3,4692	
5.7	31478	ДЮБЕЛЬ-ПРОБКИ ДЛ. 65 ММ	М	66	38,742	
5.8	76853	ШУРУПЫ-САМОРЕЗЫ 35 ММ	ШТ	533	312,871	
5.9	80625	ПЕНА МОНТАЖНАЯ (ГЕРМЕТИК ПЕНОПОЛИУРЕТАНОВЫЙ ТИПА МАКРОФЛЕКС, SOUDAL) ДЛЯ ГЕРМЕТИЗАЦИИ СТЫКОВ В БАЛЛОНЧИКЕ ЕМКОСТЬЮ 0,75 Л	КГ	1,92	1,127	
6	СЦЕНА	АКФА ДВЕРЬ		ШТ	72	42,264
7	E1001-036-05ДОП. 11 ГОСАРХИТЕКТСТРОЙ РУЗ ПР. № 429 ОТ 15.12.17 Г.	УСТАНОВКА В ЖИЛЫХ И ОБЩЕСТВЕННЫХ ЗДАНИЯХ ОКОННЫХ БЛОКОВ ИЗ ДЕРЕВО АЛЮМИНИЯ, АЛЮМИНИЯ, МЕТАЛЛОПЛАСТИКА В КАМЕННЫХ СТЕНАХ, ГЛУХИХ: С ПЛОЩАДЬЮ ПРОЕМА ДО 5 М2	100 M2	4,6525		
7.1	1	ЗАТРАТЫ ТРУДА РАБОЧИХ-СТРОИТЕЛЕЙ				
7.2	3	ЗАТРАТЫ ТРУДА МАШИНИСТОВ	ЧЕЛ.-Ч	94,88	441,4292	
7.3	1522	ПОДЪЕМНИКИ МАЧТОВЫЕ СТРОИТЕЛЬНЫЕ 0,5 Т	ЧЕЛ.-Ч	2,26	10,5146	
7.4	2209	ШУРУПОВЕРТЫ СТРОИТЕЛЬНО-МОНТАЖНЫЕ	МАШ.-Ч	2,26	10,5146	
7.5	2875	ПЕРФОРАТОРЫ ЭЛЕКТРИЧЕСКИЕ	МАШ.-Ч	6,48	30,1482	
7.6	29962	ЗАКЛАДНЫЕ ДЕТАЛИ ИЗ АЛЮМИНИЕВОГО ПРОФИЛЯ РАЗМЕРОМ 60X27X0,6	МАШ.-Ч	9,97	46,3854	
7.7	31478	ДЮБЕЛЬ-ПРОБКИ ДЛ. 65 ММ	М	40	186,1	
7.8	76853	ШУРУПЫ-САМОРЕЗЫ 35 ММ	ШТ	320	1488,8	
7.9	80625	ПЕНА МОНТАЖНАЯ (ГЕРМЕТИК ПЕНОПОЛИУРЕТАНОВЫЙ ТИПА МАКРОФЛЕКС, SOUDAL) ДЛЯ ГЕРМЕТИЗАЦИИ СТЫКОВ В БАЛЛОНЧИКЕ ЕМКОСТЬЮ 0,75 Л	КГ	1,15	5,3504	
8	СЦЕНА	АКФА ОКНА		ШТ	72	334,98
9	E1201-009-01 МИНСТРОЙ РУЗ 05.01.21 N 3	УСТРОЙСТВО ЖЕЛОБОВ НАСТЕННЫХ	100M	2,3610		
9.1	1	ЗАТРАТЫ ТРУДА РАБОЧИХ-СТРОИТЕЛЕЙ				
9.2	30133	СМОЛА КАМЕННОУГОЛЬНАЯ ДЛЯ ДОРОЖНОГО СТРОИТЕЛЬСТВА	ЧЕЛ.-Ч	84,75	200,0947	
9.3	30383	ГВОЗДИ ПРОВОЛОЧНЫЕ ОЦИНКОВАННЫЕ ДЛЯ АСБЕСТОЦЕМЕНТНОЙ КРОВЛИ 4,5X120 ММ	Т	0,067	0,158187	
9.4	30405	ГВОЗДИ ТОЛЕВЫЕ КРУГЛЫЕ 3,0X40 ММ	Т	0,0114	0,026915	
9.5	31932	ТОЛЬ С КРУПНОЗЕРНИСТОЙ ПОСЫПКОЙ, МАРКИ ТВК-350	Т	0,0025	0,005903	
9.6	32507	ПОВОККИ ОЦИНКОВАННЫЕ МАССОЙ 2,825 КГ	М2	20,1	47,4561	
9.7	33732	СТАЛЬ ЛИСТОВАЯ ОЦИНКОВАННАЯ ТОЛЩИНОЙ ЛИСТА 0,7 ММ	Т	0,1	0,2361	
9.8	36121	ПИЛОМАТЕРИАЛЫ ХВОЙНЫХ ПОРОД ДОСКИ ОБРЕЗНЫЕ ДЛИНОЙ 2-3,75 М, ШИРИНОЙ 75-150 ММ, ТОЛЩИНОЙ 44 ММ И БОЛЕЕ III СОРТА	М3	4,45	10,5064	

1	2	3	4	5	6
10	E1502-031-01	ШТУКАТУРКА ПОВЕРХНОСТЕЙ ОКОННЫХ И ДВЕРНЫХ ОТКОСОВ ПО БЕТОНУ И КАМНЮ ПЛОСКИХ	100M2	1,9732	
10.1	1	ЗАТРАТЫ ТРУДА РАБОЧНИХ-СТРОИТЕЛЕЙ	ЧЕЛ.-Ч	204,06	402,6512
10.2	3	ЗАТРАТЫ ТРУДА МАШИНИСТОВ	ЧЕЛ.-Ч	2,06	4,0648
10.3	1522	ПОДЪЕМНИКИ МАЧТОВЫЕ СТРОИТЕЛЬНЫЕ 0,5 Т	МАШ.-Ч	2,06	4,0648
10.4	12138	РАСТВОР ЦЕМЕНТНО-ИЗВЕСТКОВЫЙ 1:1:6	МЗ	0,1	0,19732
10.5	12147	РАСТВОР ОТДЕЛОЧНЫЙ ТЯЖЕЛЫЙ ИЗВЕСТКОВЫЙ 1:2:5	МЗ	4,3	8,4848
11	E1502-019-05 ДОП. 12 МНИСТРОЙ РУЗ N 519 ОТ 18.11.2019 Г. K=0,2	СПЛОШНОЕ ВЫРАВНИВАНИЕ ПОВЕРХНОСТЕЙ [ОДНОСЛОЙНАЯ ШТУКАТУРКА] ИЗ СУХИХ РАСТВОРНЫХ СМЕСЕЙ ТОЛЩИНОЙ ДО 10 ММ ОКОННЫХ И ДВЕРНЫХ ОТКОСОВ ПЛОСКИХ	100M2	1,9732	
11.1	1	ЗАТРАТЫ ТРУДА РАБОЧНИХ-СТРОИТЕЛЕЙ	ЧЕЛ.-Ч	18,368	36,2437
11.2	3	ЗАТРАТЫ ТРУДА МАШИНИСТОВ	ЧЕЛ.-Ч	0,666	1,3142
11.3	112	АВТОПОГРУЗЧИКИ 5 Т	МАШ.-Ч	0,018	0,035518
11.4	1522	ПОДЪЕМНИКИ МАЧТОВЫЕ СТРОИТЕЛЬНЫЕ 0,5 Т	МАШ.-Ч	0,056	0,110499
11.5	1914	РАСТВОРОСМЕСИТЕЛИ ПЕРЕДВИЖНЫЕ 65 Л	МАШ.-Ч	0,592	1,1681
11.6	9219	ВОДА	МЗ	0,224	0,441997
11.7	45036	СМЕСЬ РАСТВОРНАЯ СУХАЯ	Т	0,3436	0,677992
12	E1504-005-03 ДОП. 4	ОКРАСКА ПОЛИВИНИЛАЦЕТАТНЫМИ ВОДОЭМУЛЬСИОННЫМИ СОСТАВАМИ УЛУЧШЕННАЯ ПО ШТУКАТУРКЕ СТЕН/ОТКОСОВ	100M2	1,9732	
12.1	1	ЗАТРАТЫ ТРУДА РАБОЧНИХ-СТРОИТЕЛЕЙ	ЧЕЛ.-Ч	42,9	84,6503
12.2	3	ЗАТРАТЫ ТРУДА МАШИНИСТОВ	ЧЕЛ.-Ч	0,02	0,039464
12.3	1522	ПОДЪЕМНИКИ МАЧТОВЫЕ СТРОИТЕЛЬНЫЕ 0,5 Т	МАШ.-Ч	0,02	0,039464
12.4	31054	КРАСКИ ВОДОЭМУЛЬСИОННЫЕ	Т	0,063	0,124312
12.5	31710	ШПАТЛЕВКА КЛЕЕВАЯ	Т	0,051	0,100633
12.6	35538	ШКУРКА ШЛИФОВАЛЬНАЯ ДВУХСЛОЙНАЯ С ЗЕРНИСТОСТЬЮ 40/25	М2	0,84	1,6575
12.7	44059	ВЕТОШЬ	КГ	0,31	0,611692

ИТОГО ПО ЛОКАЛЬНОЙ РЕСУРСНОЙ ВЕДОМОСТИ:

СОСТАВИЛ

МАДАМИНОВ А.



№ 6022-685e-ee50-ceb5-7cb3-6030-4077
Хужжат яратилган сана: 2020-06-20
Ариза рақами: 19951419

Хужжат берилган: АНДИЖОН-СЛ КУП ТАРМОКЛИ ХУСУСИЙ
ФИРМАСИ
Қабул қилувчининг идентификация рақами: 202204799

Архитектура-шаҳарсозлик хужжатларини ишлаб чиқиш фаолиятини амалга ошириш учун ЛИЦЕНЗИЯ

АНДИЖОН-СЛ КУП ТАРМОКЛИ ХУСУСИЙ ФИРМАСИ га объектларнинг мураккаблик тоифалари классификатори бўйича II тоифадаги объектлар учун қуйидаги: Тўлиқ комплексда лойиҳалаш бўйича фаолият турлари. А гуруҳи Саноат қурилиши учун объектлар ва комплекслар лойиҳа-смета хужжатларини яратиш, шу жумладан уларнинг муҳандислик тармоқлари ва тизимларини лойиҳалаштириш, Уй-жой-хўжалик қурилиши учун объектлар ва комплекслар лойиҳа-смета хужжатларини яратиш, шу жумладан уларнинг муҳандислик тармоқлари ва тизимларини лойиҳалаштириш, фаолият тур(-лар)и билан шугулланишга лицензия берилди.

Лицензия берилган сана: 20-06-2020 йил

Лицензия рақами: АЛ-000926

Солиқ тўловчининг идентификация рақами (СТИР): 202204799

Юридик шахснинг почта манзили: ФИТРАТ КУЧАСИ 214-УЙ

Лицензия амал қилиш муддати чекланмаган.

ТУРСУНОВ АСКАР ШЕРАЛИЕВИЧ

Маълум хужжат Вазирлар Маҳамасининг 2017 йил 15 сентябрдаги 728-сон қарори билан тасдиқланган Ўзбекистон Республикаси Ягона интерактив давлат хизматлари портали тўғрисидаги низоомга мувофиқ шакллантирилган электрон хужжатнинг нусхаси ҳисобланади. Электрон хужжатнинг нусхасида кўрсатилган маълумотлар тўғрисидаги маълумотларни текшириш учун go.gov.uz веб-сайтига ўтинг ва электрон хужжатнинг нусб рақамини киритинг ёки мобил телефон ёрдамида QR-кодни сканер қилинг. Давлат Вазирлар Маҳамасининг 2017 йил 15 сентябрдаги 728-сон қарорига мувофиқ электрон хужжатлардаги маълумотлар қонуний ҳисобланади. Давлат органларига Ягона порталда шакллантирилган электрон хужжатларнинг нусхаларини қабул қилишни рад этишлари қатъий таъқиқланган.

3568



ЎЗБЕКИСТОН RESPUBLIKASI ADLALAT VAZIRLIGI
HUZURIDAGI DAVLAT XIZMATLARI MARKAZI
ANDIJON VILOYAT BOSHQARMANI
ANDIJON SHAHAR
DAVLAT XIZMATLARI MARKAZI
YUBORILGAN HUJAT RAQOMI 19951419
CHIQISH RAQAMI 2020 YIL 06 2020 YIL



Yuridik shaxs (tadbirkorlik subyektini) davlat ro'yxatidan o'tkazilganligi to'g'risida
GUVOHNOMA

Ushbu bilan Tadbirkorlik subyektlari yagona davlat reyestriga

"ANDIJON-SL" Mas'uliyati cheklangan jamiyat

(Yuridik shaxsning – tadbirkorlik subyektining tashkiliy-huquqiy shakli ko'rsatilgan holdagi to'liq nomi)

"ANDIJON-SL" MChJ

(Yuridik shaxsning qisqartirilgan nomi)

Tashkil etish (qayta tashkil etish, boshqa ro'yxatdan o'tkazish ma'lumotlarini o'zgartirish)

29.05.2012

5816

ro'yxat raqamli yozuv kiritilganligi tasdiqlanadi.

(Sana, oy (so'z bilan), yil):

Soliq to'lovchining identifikatsiya raqami (STIR):

202204799

Tashkiliy-huquqiy
shakli:

Mas'uliyati cheklangan jamiyat

Joylashgan joyi:

Andijon viloyati, Andijon shahri, A.FITRAT KO'CHASI 214-UY,

Guvohnoma:

Andijon viloyati, Andijon shahri, DAVLAT XIZMATLARI
MARKAZI

tomonidan
berilgan

(Ro'yxatdan o'tkazuvchi organning to'liq nomi):





ТЕКУЩИЙ РЕМОНТ ЗДАНИЯ ШКОЛЫ №322 РАСПОЛОЖЕННОГО В
СЕРГИЛИНСКОМ РАЙОНЕ В ГОРОДЕ ТАШКЕНТЕ

Гувохнома раками: ҚЛЭ-00154

“16” май 2022 год

«УТВЕРЖДАЮ»

Директор

ООО «Ekspertiza Xizmati»

Абдукадиров Ж.А.



Заказчик: Сергели тумани ХТМФТЭБ
Проектировщик: ООО «ANDIJON-SL»
Лицензия: № АЛ-000926 от 20-06-2020 г.
Подрядчик: На усмотрение заказчика.
Источник финансирования – Бюджетные средства заказчика.

Основание для проектирования:

- 1.1 Основанием для составления сметной документации является Ведомость физических объемов работ.
- 1.2 материалы, предоставленные на рассмотрение:
 - Сметная документация – локально-ресурсная ведомость, ведомость потребных ресурсов, Структура прямых и прочих затрат. Пояснительная записка. Сводка затрат

Краткое содержание проектных решений.

Текущего ремонта предусмотрено согласно заданию на проектирование и дефектного акта, утвержденного заказчиком.

Сметная документация.

На основании описи работ составлены ресурсные ведомости и на её базе фактически определена стоимость объекта в текущих ценах.

Расчётная стоимость объекта в текущих ценах для использования их заказчиками и подрядчиками при заключении договоров, выполнено на основании постановления КМ РУз. № 264 от 11.06.2003г. и «О переходе на договорные текущие цены при реализации инвестиционных проектов, осуществляемых за счёт централизованных капвложений и с учётом «Методических рекомендаций по определению расчётной стоимости строительства в текущих ценах для использования их организациями заказчиков и подрядчиков при заключении подрядных договоров утверждённых и введенных в действия приказом № 70 от 10.12.2003г. Госкомархитектстроя Республики Узбекистан.

Стоимость строительства для данного объекта в текущих ценах является стартовой стоимостью для рассмотрения заказчиком и подрядчиком перед заключением договора.

Определённая заказчиком стартовая стоимость, является ориентиром и не может служить основанием для заключения договора подряда.

Результатом расчёта строительства объекта является ресурсная смета в текущих ценах и ведомость объёмов работ.

В ресурсной смете в текущих ценах учтены:

1. Среднегодовая заработная плата рабочих принята в размере 29102,9 сум за чел/ч. согласно данным Управления статистики;
2. Прочие затраты подрядчика определены согласно мониторингу рынка строительно – подрядных работ и бюллетеня Госкомстата РУз. «Основные показатели о затратах на работы, продукцию и услуги, выполняемые строительными организациями...»
3. Годовой коэффициент риска принят в размере 0.
4. Стоимость транспортных расходов материалов принято в размере 5%.
5. Стоимость транспортных расходов кабели принято в размере 1,5%.
6. Стоимость транспортных расходов оборудованные принято в размере 2%.

Замечания и результаты экспертного рассмотрения:

В процессе проведения экспертизы в рабочий проект внесены коррективы по детальному заключению:

- часовая зарплата рабочих, строителей с отчислением на соц. страхование на 29102,9 сум за 1 чел./час и согласовано заказчиком;
- прочие затраты подрядчика приняты в размере 17,27 % и согласовано заказчиком;
- прочие затраты и расходы заказчика – 0% сум
- транспортные расходы принять по 3%
- складские расходы принять по 0%

В результате пересчёта заявленная стоимость объекта определена в сумме 1 013 633,693 сум с НДС без прочих затрат заказчика.

ВЫВОД:

Рекомендует со следующими показателями в текущих ценах:

№	Наименование статей затрат	Заявленная стоимость (Сум)	Рекомендуемая стоимость (Сум)
1	Затраты на основную заработную плату и отчислениями на соц. Страхование	73 960,448	73 960,448
2	Затраты на машины и механизмы (ориентир)	2 309,145	2 309,145
3	Расходы на стройматериалы и конструкции	675 346,850	650 100,239
4	Итого прямые:	751 616,443	726 369,832
5	Прочие затраты и расходы подрядчика %	129 804,160	125 444,070
6	Затраты на оборудование	0	0
7	Итого полная стоимость объекта	881 420,603	851 813,902
8	Подлежащая обязательному страхованию:	0	0
9	страхование строительства 0,32%	0,000	0,000
10	Всего стоимость строительство без НДС	881 420,603	851 813,902
11	НДС 15%	132 213,090	127 772,085
12	Всего стоимость строительство с НДС	1 013 633,693	979 585,987

Экономия составляет – 34 047,706 тыс. сум

с учётом замечаний и предложений экспертного рассмотрения
се стартовой стоимостью объекта – 979 585,987 тыс. сум (с НДС)
(без прочих затрат заказчика)

по сметной документации: ТЕКУЩИЙ РЕМОНТ ЗДАНИЯ ШКОЛЫ №322
РАСПОЛОЖЕННОГО В ГОРОДЕ ТАШКЕНТЕ В СЕРГИЛИЙСКОМ РАЙОНЕ

рекомендуется к согласованию

Нормативная продолжительность строительства – 23 дней.

Эксперт:



Синдарова Н.