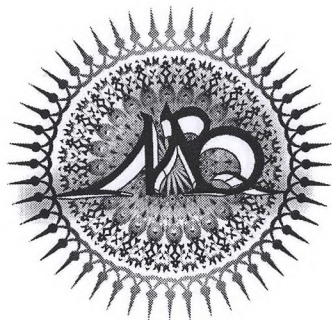


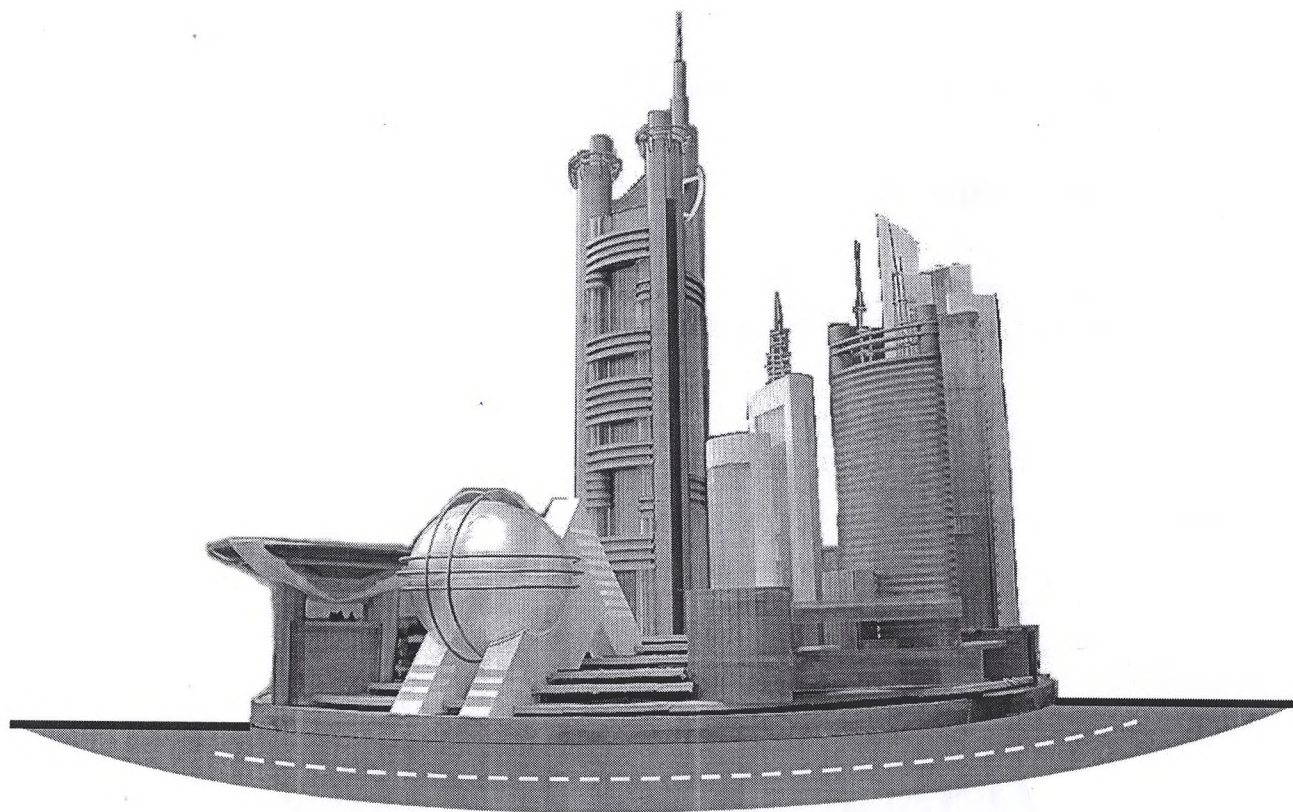
**« MAROQAND
BUNYODKOR QURILISH »
MAS'ULYATI CHEKLANGAN
JAMIYATI**



**ОБЩЕСТВО ОГРАНИЧЕННОЙ
ОТВЕТСТВЕННОСТЬЮ
«MAROQAND BUNYODKOR
QURILISH»**

Буюртмачи: Нарпай туман ободонлаштириш бошкармаси.

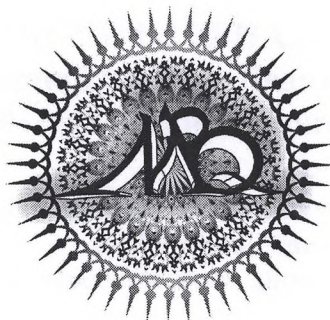
**Самарқанд вилояти Нарпай тумани Дедан МФЙ Тадбиркорлар кўчаси,
Мушкент МФЙ асосий йўллари жорий таъмирлаш.**



СМЕТА ЖОРИЙ НАРХЛАРДА

Самарқанд 2022-йил

**« MAROQAND
BUNYODKOR QURILISH »
MAS'ULYATI CHEKLANGAN
JAMIYATI**



**ОБЩЕСТВО ОГРАНИЧЕННОЙ
ОТВЕТСТВЕННОСТЬЮ
«MAROQAND BUNYODKOR
QURILISH»**

Буюртмачи: Нарпай туман ободонлаштириш бошкармаси.

**Самарқанд вилояти Нарпай тумани Дедан МФЙ Тадбиркорлар кўчаси,
Мушкент МФЙ асосий йўллари жорий таъмирлаш.**

Директор:

А. Давлатов

Гл. инж.:



Б. Ярмагов

ГИП:

Ж. Алимов

СМЕТА ЖОРИЙ НАРХЛАРДА

Самарқанд 2022-йил



O'ZBEKISTON RESPUBLIKASI QURILISH VAZIRLIGI
«SHAHARSOZLIK HUJJATLARI EKSPERTIZASI»
DAVLAT UNITAR KORXONASI

Самарқанд вилояти

703003, Samarqand shahri, Ko'ksaroy maydoni-1 "D" bino 2-qavat, Tel:(66) 233-03-89, 233-05-53, E-mail:
sam.expert@bk.ru, www.ekspertiza.mc.uz www.mc.uz

Holati: Ijobiy

Direktor: ILMURATOV SHOKIR MARDIYEVICH

Sana:17-05-2022 yil



Yig'ma ekspert xulosasi № 42025

Obyekt nomi «Samarqand viloyati Narpay tumani Mushkent MFY asosiy yo'li, Dedan MFY tadbirkorlar ko'chasini joriy tamirlash»

Buyurtmachi - Narpay tuman Obodonlashtirish boshqarmasi

Bosh loyihachi - "Maroqand Bunyodkor Qurilish" MChJ

Litsenziya AL-0001767 son 29.04.2021 yil

Moliyalashtirish manbai - Mahalliy buyudjet

Bosh pudratchi - Tender asosida

Qurilish turi Joriy ta'mirlash

Murojaat raqami: № 41919

1. Loyihalash uchun asos

1.1. Narpay tuman Obodonlashtirish boshqarmasi boshlig'i SH.Ro`ziyev tomonidan tasdiqlangan "Nuqsonli dalolatnoma"

2. Ekspertiza uchun taqdim etilgan materiallar

2.1. Albom 1 - Ko'chani ta'mirlash sxemasi

2.2. Kitob 2 - Joriy narxlarda resurs smetasi. Ish hajmi ro'yxati.

3. Loyiha yechimlarining qisqacha mazmuni

3.1. Qurilish uchastkasining xususiyatlari;

Ob'ektni joylashtirish: Samarqand viloyati Narpay tumani Toshko'prik MFY Yovuzxur qishloq ichki yo'lini joriy ta'mirlash.

Yo'l-iqlim zonasi IV,

Tuman seysmik darajasi - 7 ball.

. Loyiha qabul qilindi:

- Yo'lning uzunligi - 2,873 km.

- Yo'lning kengligi - 4,5 va 5 m.

Loyiha quyidagilarni nazarda tutadi:

Mushkent MFY asosiy yo'li L=1750 m

- Yo'lining asfalt-beton qoplamasini sovuq frezerlash usuli bilan kesish, barabani engi 1000 mm, qatlam qalinligi 5 sm - 4800 m².
- Kesib olingan materialdan tekislovchi qatlam qurish - 240,0 m³.
- Yo'l poyini avtogreyder bilan geometrik shaklga keltirib tekislash -11375,0 m².
- QSHAsi bilan yo'l asosi va qoplamasini qurish - 272,0 m²
- Chaqiq toshdan qalinligi 3 sm bo'lgan tekislash qatlam qurish - 262,5 m³.
- Avtogudranator bilan yo'l poyiga suyuq bitum sepish 1m² 0,5 litr. - 4,375 tonna.
- Issiq zich mayda zarrali asfalt qoplamasini yotqizish 5sm. GOST-9128-2013 ga muvofiq.- 8750,0 m²
- Yo'l chetini QSHAsi bilan 8 sm qalinlikda mustahkamlash -1750,0 m².

Mushkent MFY Tadbirkorlar ko'chasi L=1123 m.

- Yo'l poyini avtogreyder bilan geometrik shaklga keltirib tekislash -6184,5 m².
- QSHAsi bilan qalinligi 12 sm bo'lgan yo'l asosi va qoplamasini qurish - 1792,0 m².
- QShA bilan yo'l poyi va yo'l chetining cho'kgan qismlariga tekislovchi qatlam qurish - 123,13 m³.
- Chaqiq toshdan qalinligi 3 sm bo'lgan tekislash qatlam qurish - 142,56 m³.
- Avtogudranator bilan yo'l poyiga suyuq bitum sepish 1m² 0,5 litr. - 2,376 tonna.
- Issiq zich mayda zarrali asfalt qoplamasini yotqizish 5sm. GOST-9128-2013 ga muvofiq.- 4752,0 m²
- Yo'l chetini QSHAsi bilan 8 sm qalinlikda mustahkamlash -955,0 m².

3.2. Smeta qismi:

Ishlar qiymatini hisoblash Vazirlar Mahkamasining 2013 yil 11 iyundagi "Investitsiya loyihalarini amalga oshirishda shartnomaviy joriy narxlarga o'tish to'g'risida" gi 261-sonli qarori, Vazirlar Mahkamasining 2004 yil 12 maydagi "O'zbekiston Respublikasi hukumatining ayrim qarorlariga o'zgartirish kiritish to'g'risida" gi 226-sonli qarori va SHNQ 4..01.16-09 ga muvofiq shartnoma joriy narxlarida qurilish qiymatini aniqlash qoidalariga muvofiq resurs usulida amalga oshirildi.

Obyektning qiymati joriy narxlarda "O'zbekiston Respublikasi qurilish ishlab chiqarishida foydalaniladigan moddiy-texnik resurslar uchun joriy narxlar katalogi" dan foydalangan holda resurs usulida hisob-kitob hujjatlari asosida aniqlanadi. 1kv. 2022 yil, ishlab chiqaruvchi zavodlarning ulgurji-sotish narxi, birjalardagi narxlar va buyurtmachi tomonidan taqdim etilgan ma'lumotlarga ko'ra (Narpay tuman obodonlashtirish boshqarmasi boshlig'i Sh.Ruziev tomonidan tasdiqlangan joriy narxlardagi mashina va mexanizmlar narxlar va qurilish materiallari bo'yicha kelishuv bayonnomasi).

Mehnat xarajatlari (1 kishi/soat uchun) statistika boshqarmasi ma'lumotlariga ko'ra, ijtimoiy sug'urta uchun ajratmalarni hisobga olgan holda 19338,75 so'm qabul qilindi.

4. Loyihalanayotgan ob'ektning muhandislik ta'minoti:

5. Loyihani kelishilganligi to'g'risida hujjatlar.

6. Ekspertiza natijalari.

6.1. Ekspertizaning izohlari va takliflariga ko'ra, smeta hujjatlariga quyidagi tuzatishlar va qo'shimchalar kiritildi:

- mash/soat resurs ko'rsatkichlari, odamlar/soat mehnat xarajatlari aniqlandi;
- qurilish materiallari va buyumlarga bo'lgan ehtiyoj aniqlandi;
- materiallarni tashish xarajatlari aniqlandi;
- pudratchining boshqa xarajatlari aniqlandi;
- buyurtmachi tomonidan e'lon qilingan joriy shartnoma narxlarida obyektning hisob-kitob qiymati QQS

bilan 1 637 093,342 ming so'm va Buyurtmachining boshqa xarajatlarisiz, ish va xarajatlar hajmini aniqlashtirish hisobiga 171 407,067 ming so'mga QQS bilan kamaytirildi. Ekspertizaning izohlari va takliflari bo'yicha tuzatilgandan so'ng, obyektning hisob-kitob qiymati joriy shartnoma narxlarida QQS bilan 1 465 686,275 ming so'm va Buyurtmachining boshqa xarajatlarisiz tashkil etdi.

Shu jumladan:

Dedan MFY Tadbirkorlar ko'chasi L=1123m - 509 803,922 ming so'm.

Mushkent MFY asosiy yo'li L=1750m - 955 882,353 ming so'm.

Normativ mehnat hajmi - 661,22 kishi-soat.

Bundan tashqari:

Buyurtmachining boshqa harajatlari - 29 313,725 ming so'm (ekspertiza tomonidan ko'rib chiqilmadi).

6.2. O'zbekiston Respublikasi Vazirlar Mahkamasining 2016 yil 22 yanvardagi 15-sonli qaroriga muvofiq "Davlat ekspertizasiga taqdim etiladigan shaharsozlik hujjatlarining sifati uchun javobgarlik buyurtmachiga (dastlabki ma'lumotlarni loyihalashtirish jarayonida taqdim etilgan ma'lumotlarning ishonchliligi bo'yicha) va loyiha muallifiga (qabul qilingan loyiha qarorlari bo'yicha) yuklatiladi".

6.3. Loyiha va ish hajmlarining ekspert ko'rigiga taqdim etilgan ishchi loyihaning smeta hujjatlarida muvofiqligi uchun loyiha tashkiloti javobgarligi qayd etiladi.

6.4. Loyiha mualliflari ekspertiza tavsiyasiga binoan Buyurtmachiga tuzatilgan chizmalar va smeta hujjatlarini topshirishlari kerak.

6.5. Ekspert xulosasining amal qilish muddati 2 yil.

7. Xulosalar.

7.1. " Samarqand viloyati Narpay tumani Toshko'prik MFY Yovuzxur qishloq ichki yo'lini joriy ta'mirlash" ishchi loyihasi ekspertiza ko'rigi natijalari va 6.2., 6.3., va 6.4. bandlardagi izohlarni hisobga olgan holda ushbu smeta hujjatlarini ko'rib chiqish va tasdiqlash uchun tavsiya etiladi.

7.2. O'zbekiston Respublikasi Vazirlar Mahkamasining 11.06.03 yildagi 261-son, 03.07.2003 yildagi 302-son qarorlariga va 4..01.16-09 SHNQga muvofiq qurilish qiymati tavsiyaviy tusga ega bo'lib Buyurtmachining bajarilgan ishlar uchun pudratchi bilan o'zaro hisob-kitob qilish uchun asos bo'la olmaydi. Buyurtmachi pudratchi bilan birgalikda nazorat o'lchovi natijalarini hisobga olgan holda belgilangan tartibda asoslovchi hujjatlarga asosan haqiqiy xarajatlar bo'yicha aniqlanadi. Shartnoma narxi va bajarilgan ishlar hajmi bo'yicha yakuniy qaror buyurtmachi va pudratchi tomonidan birgalikda qabul qilinadi.

Bosh mutaxassis: Abdiyev Mirzabek Saitmurodovich

ИТОГОВАЯ РЕКОМЕНДУЕМАЯ СТОИМОСТЬ ОБЪЕКТА В ТЕКУЩИХ ЦЕНАХ.

Самарқанд вилояти Нарпай тумани ички йўллари жорий таъмирлаш

Мушкент МФЙ асосий йўли L=1750 м

№П/П	НАИМЕНОВАНИЕ ЗАТРАТ	ЦЕНА (ВСЕГО)
1	2	3
1	ЗАТРАТЫ НА ОБОРУДОВАНИЕ	0
2	ЗАТРАТЫ НА СТРОИТЕЛЬНЫЕ МАТЕРИАЛЫ, ИЗДЕЛИЯ И КОНСТРУКЦИИ	567 184 257
3	ЗАТРАТЫ НА ОСНОВНУЮ ЗАРАБОТНУЮ ПЛАТУ С УЧЕТОМ НАЧИСЛЕНИЙ НА СОЦИАЛЬНОЕ СТРАХОВАНИЕ	8 772 280
4	ЗАТРАТЫ НА ЭКСПЛУАТАЦИЮ МАШИН И МЕХАНИЗМОВ	103 153 802
5	ТРАНСПОРТНЫЕ УСЛУГИ	24 642 134
6	ИТОГО: п. 1-5	703 752 473
7	ПРОЧИЕ ЗАТРАТЫ И РАСХОДЫ ПОДРЯДЧИКА - 18,11%	127 449 573
8	ИТОГО: п.6-7	831 202 046
9	НДС - 15%	124 680 307
10	ИТОГО: п. 8-9	955 882 353
11	ПРОЧИЕ ЗАТРАТЫ И РАСХОДЫ ЗАКАЗЧИКА:	19 117 647
12	ВСЕГО СТОИМОСТЬ СТРОИТЕЛЬСТВА В ТЕКУЩИХ ЦЕНАХ: п. 10-11	975 000 000

ЗАКАЗЧИК

МП



ТАСДИКЛАЙМАН

Нарпай Тумани «Ободонлаштириш»

Бошқармаси бошлиғи


« 12 » май 2022-йил

Самарқанд вилояти Нарпай тумани Мушкент МФЙ асосий йўлини L=1750 м жорий таъмирлаш ишлари учун ишлаб чиқиладиган лойиха-смета ҳужжатларига

ТЕХНИК ТОПШИРИҚ

Т/Р	Ассосий маълумотлар ва талаблар жадвали	Ассосий маълумотларнинг мазмуни ва талаблари
1	Буюртмачи	Нарпай Тумани “Ободонлаштириш” бошқармаси
2	Лойихачи	Танлов асосида
3	Лойихалаш учун асос	
4	Таъмир тури	Жорий таъмирлаш
5	Объектнинг жойлашган жойи	Нарпай тумани Мушкент МФЙ асосий йўли L=1750 м
6	Лойихани амалга ошириш муддати	Танловга асосан
7	Йўлнинг асосий курсаткичлари	Ажратилган сўммадан чиқмаган ҳолда Лойихаланаётган йўлнинг асфальтбетон қопламаси кенглиги 5 м қилинсин, асфальтбетон ёқасини 0,5м кенглигида ҚША билан мустаҳкамлаш ишлари бажарилсин.
8	Лойихаларни буюртмачига топшириш талаблари	Ишчи лойихалар ушбу техник топширик талаблариги биноан қабул қилинади.

Нарпай тумани Ободонлаштириш бошқармаси

Лойиха таъминоти бўлими:

Самарқанд вилояти Нарпай тумани ички йўллари жорий таъмирлаш

ВЕДОМОСТЬ ОБЪЕМОВ РАБОТ.

Мушкент МФЙ асосий йўли L=1750 м

N п.п.	Наименование работ и затрат	Единица измерения	Количество	
			на единицу измерения	по проектным данным
1	3	4	5	6
	Мушкент МФЙ асосий йўли L=1750 м			
1	СРЕЗКА ПОВЕРХНОСТНОГО СЛОЯ АСФАЛЬТОБЕТОННЫХ ДОРОЖНЫХ ПОКРЫТИЙ МЕТОДОМ ХОЛОДНОГО ФРЕЗЕРОВАНИЯ ПРИ ШИРИНЕ БАРАБАНА ФРЕЗЫ 1000 ММ, ТОЛЩИНА СЛОЯ 5 СМ	100М2	48,0000	
2	УСТРОЙСТВО ВЫРАВНИВАЮЩЕГО СЛОЯ ИЗ СРЕЗАННОГО МАТЕРИАЛА	100М3	2,4000	
3	ПЛАНИРОВКА ПРОЕЗЖЕЙ ЧАСТИ ГРАВИЙНЫХ ДОРОГ АВТОГРЕЙДЕРОМ	1000 М2	11,3750	
4	УСТРОЙСТВО ВЫРАВНИВАЮЩИХ СЛОЕВ ОСНОВАНИЙ ИЗ ПЕСЧАНО-ГРАВИЙНОЙ СМЕСИ, ДРЕСВЫ	100М3	2,72	
5	УСТРОЙСТВО ПОДСТИЛАЮЩИХ СЛОЕВ ИЗ ЩЕБНЯ ТОЛЩ. 3СМ	100М3	2,6250	
6	ПОДРУНТОВКА ОСНОВАНИЯ ЖИДКИМ БИТУМОМ НА 1М2 0,5Л	Т	4,3750	
7	УСТРОЙСТВО ПОКРЫТИЯ ИЗ ГОРЯЧИХ ПЛОТНЫХ МЕЛКОЗЕРНИСТЫХ АСФАЛЬТОБЕТОННЫХ СМЕСЕЙ АСФАЛЬТОУКЛАДЧИКАМИ ТИПА "VOGELE" ПРИ ШИРИНЕ УКЛАДКИ ДО 6 М И ТОЛЩИНОЙ СЛОЯ 4 СМ	1000 М2	8,7500	
8	УВЕЛИЧЕНИЕ ТОЛЩ. СЛОЯ НА 1СМ	1000 М2	8,7500	
9	УКРЕПЛЕНИЕ ОБОЧИН ИЗ ГРАВИЙНО-ПЕСЧАНАЯ СМЕСЬ ТОЛЩИНА СЛОЯ 8 СМ	100 М2	17,5000	

Самарқанд вилояти Нарпай тумани ички йўлларини жорий таъмирлаш

ВЕДОМОСТЬ РЕСУРСОВ.

Мушкент МФЙ асосий йўли L=1750 м

N п.п.	Шифр номера нормативов и коды ресурсов	Наименование работ и затрат	Единица измерения	Количество	Сметная стоимость	
					в базисном уровне	
1	2	3	4	5	на ед.изм.	общая
6	7					
ТРУДОВЫЕ РЕСУРСЫ						
1	1	ЗАТРАТЫ ТРУДА РАБОЧИХ-СТРОИТЕЛЕЙ	ЧЕЛ.-Ч	453,61153	19338,75	8 772 280
ИТОГО ПО ТРУДОВЫМ РЕСУРСАМ:			СУМ			8 772 280
СТРОИТЕЛЬНЫЕ МАШИНЫ И МЕХАНИЗМЫ						
3	97	АВТОМОБИЛИ-САМОСВАЛЫ ГРУЗОПОДЪЕМНОСТЬЮ ДО 30 Т	МАШ.-Ч	15,75	188030	2 961 473
4	107	АВТОГРЕЙДЕРЫ СРЕДНЕГО ТИПА 99 (135) КВТ (Л.С.)	МАШ.-Ч	18,0161108	337815,3	6 086 118
5	108	АВТОГУДРОНАТОРЫ 3500 Л	МАШ.-Ч	1,26875	199244,1	252 791
6	112	АВТОПОГРУЗЧИКИ 5 Т	МАШ.-Ч	30,8290403	134004,3	4 131 224
7	162	АВТОМОБИЛИ-САМОСВАЛЫ ГРУЗОПОДЪЕМНОСТЬЮ ДО 7 Т	МАШ.-Ч	87,36	71069	6 208 588
8	464	ГУДРОНАТОРЫ РУЧНЫЕ	МАШ.-Ч	2,625	178	467
9	619	КАТКИ ДОРОЖНЫЕ САМОХОДНЫЕ ВИБРАЦИОННЫЕ 2,2 Т	МАШ.-Ч	8,575	63305	542 840
10	626	КАТКИ ДОРОЖНЫЕ САМОХОДНЫЕ НА ПНЕВМОКОЛЕСНОМ ХОДУ 30 Т	МАШ.-Ч	68,3013562	162556	11 102 795
11	1135	МАШИНЫ ПОЛИВОМОЕЧНЫЕ 6000 Л	МАШ.-Ч	98,7830151	183304,9	18 107 411
12	2798	РЕЗЧИКИ ШВОВ ДИСКОВЫЕ	МАШ.-Ч	1,3125	58680,7	77 018
13	3097	УКЛАДЧИКИ АСФАЛЬТОБЕТОНА ТИПА "VOGELE" С ШИРИНОЙ УКЛАДКИ ДО 6,5 М	МАШ.-Ч	15,75	770347,3	12 132 970
14	3195	УСТАНОВКА ХОЛОДНОГО ФРЕЗЕРОВАНИЯ ШИРИНОЙ БАРАБАНА 1000 ММ	МАШ.-Ч	87,36	284862,6	24 885 597
15	3348	КАТКИ САМОХОДНЫЕ ДОРОЖНЫЕ ВИБРАЦИОННЫЕ ТИПА "DYNAPAC", "НАММ", "ВОМАГ", 8 Т	МАШ.-Ч	26,95	351449,4	9 471 561
16	3349	КАТКИ САМОХОДНЫЕ ДОРОЖНЫЕ ВИБРАЦИОННЫЕ ТИПА "DYNAPAC", "НАММ", "ВОМАГ", 10 Т	МАШ.-Ч	11,9875	281524,4	3 374 774
17	3350	КАТКИ САМОХОДНЫЕ ДОРОЖНЫЕ ВИБРАЦИОННЫЕ ТИПА "DYNAPAC", "НАММ", "ВОМАГ", 13 Т	МАШ.-Ч	13,5625	281524,4	3 818 175
ИТОГО ПО СТРОИТЕЛЬНЫМ МАШИНАМ:			СУМ			103 153 802
МАТЕРИАЛЬНЫЕ РЕСУРСЫ						
18	9219	ВОДА	М3	21 5690501	730	157 454
19	12303	ГРАВИЙНО-ПЕСЧАНАЯ СМЕСЬ	М3	513,688866	19051	9 786 287
20	30135	БИТУМ	Т	4,62525	5913043	27 349 302
21	41385	ЩЕБЕНЬ 5-10 ММ	М3	262,5	54837	14 394 713
22	931208	СМЕСЬ АСФАЛЬТОБЕТОННАЯ МЕЛКОЗЕРНИСТАЯ ГОРЯЧАЯ ПЛОТНАЯ ТИП Б, МАРКИ I	Т	1057,175	487617	515 496 502
ИТОГО ПО СТРОИТЕЛЬНЫМ МАТЕРИАЛАМ:			СУМ			567 184 257
В том числе: Стоимость привозных материалов - 5%			СУМ			7 873
ТРАНСПОРТНЫЕ РАСХОДЫ НА МАТЕРИАЛЬНЫЕ РЕСУРСЫ			СУМ			24 634 262
ИТОГО ПРЯМЫЕ ЗАТРАТЫ			СУМ			703 752 473

Самарқанд вилояти Нарпай тумани ички йўллари жорий таъмирлаш

ЛОКАЛЬНЫЙ СМЕТНЫЙ РАСЧЕТ

Мушкент МФЙ асосий йўли L=1750 м

N п.п.	Шифр номера нормативов и коды ресурсов	Наименование работ и затрат	Единица измерения	Количество	
				на единицу измерения	по проектным данным
1	2	3	4	5	6
Мушкент МФЙ асосий йўли L=1750 м					
1	E2703-009-01	СРЕЗКА ПОВЕРХНОСТНОГО СЛОЯ АСФАЛЬТОБЕТОННЫХ ДОРОЖНЫХ ПОКРЫТИЙ МЕТОДОМ ХОЛОДНОГО ФРЕЗЕРОВАНИЯ ПРИ ШИРИНЕ БАРАБАНА ФРЕЗЫ 1000 ММ, ТОЛЩИНА СЛОЯ 5 СМ	100М2	48,0000	
1.1	1	ЗАТРАТЫ ТРУДА РАБОЧИХ-СТРОИТЕЛЕЙ(3:1)	ЧЕЛ.-Ч	3,49	167,52
1.2	3	ЗАТРАТЫ ТРУДА МАШИНИСТОВ	ЧЕЛ.-Ч	5,46	262,08
ИТОГО ОПЛАТА ТРУДА:					
1.3	162	АВТОМОБИЛИ-САМОСВАЛЫ ГРУЗОПОДЪЕМНОСТЬЮ ДО 7 Т	МАШ.-Ч	1,82	87,36
1.4	1135	МАШИНЫ ПОЛИВОМОЕЧНЫЕ 6000 Л	МАШ.-Ч	1,82	87,36
1.5	3195	УСТАНОВКА ХОЛОДНОГО ФРЕЗЕРОВАНИЯ ШИРИНОЙ БАРАБАНА 1000 ММ	МАШ.-Ч	1,82	87,36
ИТОГО ЭКСПЛУАТАЦИЯ МАШИН:					
1.6	9219	ВОДА	М3	3,2	153,6
ИТОГО МАТЕРИАЛОВ:					
2	E2704-001-02	УСТРОЙСТВО ВЫРАВНИВАЮЩЕГО СЛОЯ ИЗ СРЕЗАННОГО МАТЕРИАЛА	100М3	2,4000	
2.1	1	ЗАТРАТЫ ТРУДА РАБОЧИХ-СТРОИТЕЛЕЙ(2,3:1)	ЧЕЛ.-Ч	14,4	34,56
ИТОГО ОПЛАТА ТРУДА:					
2.2	107	АВТОГРЕЙДЕРЫ СРЕДНЕГО ТИПА 99 (135) КВТ (Л.С.)	МАШ.-Ч	1,55	3,72
2.3	112	АВТОПОГРУЗЧИКИ 5 Т	МАШ.-Ч	4,76	11,424
2.4	626	КАТКИ ДОРОЖНЫЕ САМОХОДНЫЕ НА ПНЕВМОКОЛЕСНОМ ХОДУ 30 Т	МАШ.-Ч	7,08	16,992
2.5	1135	МАШИНЫ ПОЛИВОМОЕЧНЫЕ 6000 Л	МАШ.-Ч	0,91	2,184
ИТОГО ЭКСПЛУАТАЦИЯ МАШИН:					
2.6	9219	ВОДА	М3	7	16,8
ИТОГО МАТЕРИАЛОВ:					
3	E2714-034-01	ПЛАНИРОВКА ПРОЕЗЖЕЙ ЧАСТИ ГРАВИЙНЫХ ДОРОГ АВТОГРЕЙДЕРОМ	1000 М2	11,3750	
3.1	3	ЗАТРАТЫ ТРУДА МАШИНИСТОВ	ЧЕЛ.-Ч	0,15	1,70625
ИТОГО ОПЛАТА ТРУДА:					
3.2	107	АВТОГРЕЙДЕРЫ СРЕДНЕГО ТИПА 99 (135) КВТ (Л.С.)	МАШ.-Ч	0,15	1,70625
ИТОГО ЭКСПЛУАТАЦИЯ МАШИН:					
4	E2704-001-02	УСТРОЙСТВО ВЫРАВНИВАЮЩИХ СЛОЕВ ОСНОВАНИЙ ИЗ ПЕСЧАНО-ГРАВИЙНОЙ СМЕСИ, ДРЕСВЫ	100М3	2,72	
4.1	1	ЗАТРАТЫ ТРУДА РАБОЧИХ-СТРОИТЕЛЕЙ(2,3:1)	ЧЕЛ.-Ч	14,4	39,1690296
4.2	3	ЗАТРАТЫ ТРУДА МАШИНИСТОВ	ЧЕЛ.-Ч	14,3	38,89702245
ИТОГО ОПЛАТА ТРУДА:					
4.3	107	АВТОГРЕЙДЕРЫ СРЕДНЕГО ТИПА 99 (135) КВТ (Л.С.)	МАШ.-Ч	1,55	4,216110825
4.4	112	АВТОПОГРУЗЧИКИ 5 Т	МАШ.-Ч	4,76	12,94754034
4.5	626	КАТКИ ДОРОЖНЫЕ САМОХОДНЫЕ НА ПНЕВМОКОЛЕСНОМ ХОДУ 30 Т	МАШ.-Ч	7,08	19,25810622
4.6	1135	МАШИНЫ ПОЛИВОМОЕЧНЫЕ 6000 Л	МАШ.-Ч	0,91	2,475265065
ИТОГО ЭКСПЛУАТАЦИЯ МАШИН:					
4.7	9219	ВОДА	М3	7	19,0405005
4.8	12303	ГРАВИЙНО-ПЕСЧАНАЯ СМЕСЬ	М3	124	337,288866
ИТОГО МАТЕРИАЛОВ:					
5	E2704-001-04	УСТРОЙСТВО ПОДСТИЛАЮЩИХ СЛОЕВ ИЗ ЩЕБНЯ ТОЛЩ. 3СМ	100М3	2,62500	
5.1	1	ЗАТРАТЫ ТРУДА РАБОЧИХ-СТРОИТЕЛЕЙ(2,4:1)	ЧЕЛ.-Ч	21,6	56,7
ИТОГО ОПЛАТА ТРУДА:					
5.2	107	АВТОГРЕЙДЕРЫ СРЕДНЕГО ТИПА 99 (135) КВТ (Л.С.)	МАШ.-Ч	1,79	4,69875
5.3	112	АВТОПОГРУЗЧИКИ 5 Т	МАШ.-Ч	2,46	6,4575
5.4	626	КАТКИ ДОРОЖНЫЕ САМОХОДНЫЕ НА ПНЕВМОКОЛЕСНОМ ХОДУ 30 Т	МАШ.-Ч	12,21	32,05125
5.5	1135	МАШИНЫ ПОЛИВОМОЕЧНЫЕ 6000 Л	МАШ.-Ч	0,91	2,38875
ИТОГО ЭКСПЛУАТАЦИЯ МАШИН:					
5.7	9219	ВОДА	М3	7	18,375
5.8	41385	ЩЕБЕНЬ 5-10 ММ	М3	100	262,5
ИТОГО МАТЕРИАЛОВ:					
6	E2706-026-01	ПОДГРУНТОВКА ОСНОВАНИЯ ЖИДКИМ БИТУМОМ НА 1М2 0,5Л	Т	4,37500	
6.1	3	ЗАТРАТЫ ТРУДА МАШИНИСТОВ	ЧЕЛ.-Ч	0,58	2,5375
ИТОГО ОПЛАТА ТРУДА:					
6.2	108	АВТОУДРОНАТОРЫ 3500 Л	МАШ.-Ч	0,29	1,26875
ИТОГО ЭКСПЛУАТАЦИЯ МАШИН:					
6.3	30135	БИТУМ	Т	1,03	4,50625

		ИТОГО МАТЕРИАЛОВ:			
7	E2713-010-01 ДОП. 9	УСТРОЙСТВО ПОКРЫТИЯ ИЗ ГОРЯЧИХ ПЛОТНЫХ МЕЛКОЗЕРНИСТЫХ АСФАЛЬТОБЕТОННЫХ СМЕСЕЙ АСФАЛЬТОУКЛАДЧИКАМИ ТИПА "VOEGELE" ПРИ ШИРИНЕ УКЛАДКИ ДО 6 М И ТОЛЩИНОЙ СЛОЯ 4 СМ	1000 М2		8,7500
7.1	1	ЗАТРАТЫ ТРУДА РАБОЧИХ-СТРОИТЕЛЕЙ(3,7:1)	ЧЕЛ.-Ч	16,63	145,5125
7.2	3	ЗАТРАТЫ ТРУДА МАШИНИСТОВ	ЧЕЛ.-Ч	9,38	82,075
		ИТОГО ОПЛАТА ТРУДА:			
7.3	97	АВТОМОБИЛИ-САМОСВАЛЫ ГРУЗОПОДЪЕМНОСТЬЮ ДО 30 Т	МАШ.-Ч	1,44	12,6
7.4	464	ГУДРОНАТОРЫ РУЧНЫЕ	МАШ.-Ч	0,24	2,1
7.5	1135	МАШИНЫ ПОЛИВОМОЕЧНЫЕ 6000 Л	МАШ.-Ч	0,5	4,375
7.6	2798	РЕЗЧИКИ ШВОВ ДИСКОВЫЕ	МАШ.-Ч	0,12	1,05
7.7	3097	УКЛАДЧИКИ АСФАЛЬТОБЕТОНА ТИПА "VOEGELE" С ШИРИНОЙ УКЛАДКИ ДО 6,5 М	МАШ.-Ч	1,44	12,6
7.8	3348	КАТКИ САМОХОДНЫЕ ДОРОЖНЫЕ ВИБРАЦИОННЫЕ ТИПА "DYNAPAC", "НАММ", "ВОМАГ", 8 Т	МАШ.-Ч	3,08	26,95
7.9	3349	КАТКИ САМОХОДНЫЕ ДОРОЖНЫЕ ВИБРАЦИОННЫЕ ТИПА "DYNAPAC", "НАММ", "ВОМАГ", 10 Т	МАШ.-Ч	1,37	11,9875
7.10	3350	КАТКИ САМОХОДНЫЕ ДОРОЖНЫЕ ВИБРАЦИОННЫЕ ТИПА "DYNAPAC", "НАММ", "ВОМАГ", 13 Т	МАШ.-Ч	1,55	13,5625
		ИТОГО ЭКСПЛУАТАЦИЯ МАШИН:			
7.11	9219	ВОДА	МЗ	0,9	7,875
7.12	30135	БИТУМ	Т	0,0108	0,0945
7.13	931208	СМЕСЬ АСФАЛЬТОБЕТОННАЯ МЕЛКОЗЕРНИСТАЯ ГОРЯЧАЯ ПЛОТНАЯ ТИП Б, МАРКИ I	Т	96,6	845,25
		ИТОГО МАТЕРИАЛОВ:			
8	E2713-011-01 ДОП. 9 К=2	УВЕЛИЧЕНИЕ ТОЛЩ. СЛОЯ НА 1СМ	1000 М2		8,7500
8.1	1	ЗАТРАТЫ ТРУДА РАБОЧИХ-СТРОИТЕЛЕЙ(2,7:1)	ЧЕЛ.-Ч	1,16	10,15
8.2	3	ЗАТРАТЫ ТРУДА МАШИНИСТОВ	ЧЕЛ.-Ч	0,72	6,3
		ИТОГО ОПЛАТА ТРУДА:			
8.3	97	АВТОМОБИЛИ-САМОСВАЛЫ ГРУЗОПОДЪЕМНОСТЬЮ ДО 30 Т	МАШ.-Ч	0,36	3,15
8.4	464	ГУДРОНАТОРЫ РУЧНЫЕ	МАШ.-Ч	0,06	0,525
8.5	2798	РЕЗЧИКИ ШВОВ ДИСКОВЫЕ	МАШ.-Ч	0,03	0,2625
8.6	3097	УКЛАДЧИКИ АСФАЛЬТОБЕТОНА ТИПА "VOEGELE" С ШИРИНОЙ УКЛАДКИ ДО 6,5 М	МАШ.-Ч	0,36	3,15
		ИТОГО ЭКСПЛУАТАЦИЯ МАШИН:			
8.7	30135	БИТУМ	Т	0,0028	0,0245
8.8	931208	СМЕСЬ АСФАЛЬТОБЕТОННАЯ МЕЛКОЗЕРНИСТАЯ ГОРЯЧАЯ ПЛОТНАЯ ТИП Б, МАРКИ I	Т	24,22	211,925
		ИТОГО МАТЕРИАЛОВ:			
9	E2714-005-01	УКРЕПЛЕНИЕ ОБОЧИН ИЗ ГРАВИЙНО-ПЕСЧАНАЯ СМЕСЬ ТОЛЩИНА СЛОЯ 8 СМ	100 М2		17,5000
9.1	3	ЗАТРАТЫ ТРУДА МАШИНИСТОВ	ЧЕЛ.-Ч	0,7	12,25
		ИТОГО ОПЛАТА ТРУДА:			
9.2	107	АВТОГРЕЙДЕРЫ СРЕДНЕГО ТИПА 99 (135) КВТ (Л.С.)	МАШ.-Ч	0,21	3,675
9.3	619	КАТКИ ДОРОЖНЫЕ САМОХОДНЫЕ ВИБРАЦИОННЫЕ 2,2 Т	МАШ.-Ч	0,49	8,575
		ИТОГО ЭКСПЛУАТАЦИЯ МАШИН:			
9.4	12303	ГРАВИЙНО-ПЕСЧАНАЯ СМЕСЬ	МЗ	10,08	176,4
		ИТОГО МАТЕРИАЛОВ:			

Транспортные расходы на перевозимые грузы

№	Наименование материалов	Единица измерения	Количество	Объемн ый вес тон/м3	Общая тонна	Дальнос ть возки км	тон/км	Стоимост ь за один т/км	Стоимость грузоперевозок
1	2	3	4	5	6	7	8	9	10
Самарқанд вилояти Нарпай тумани ички йўллари жорий таъмирлаш									
Мушкент МФЙ асосий йўли L=1750 м									
1	ГРАВИЙНО-ПЕСЧАНАЯ СМЕСЬ	М3	513,69	1,6	821,902	12	9862,8262	917	9 044 211,7
2	ПЕБЕНЬ 5-10 ММ	М3	262,50	1,5	393,750	10	3937,5	992	3 906 000,0
3	СМЕСЬ АСФАЛЬТОБЕТОННАЯ МЕЛКОЗЕРНИСТАЯ ГОРЯЧАЯ ПЛОТНАЯ ТИП Б, МАРКИ I,	Т	1057,18	1	1057,175	12	12686,1	917	11 633 153,7
4	БИТУМ	Т	4,63	1	4,625	12	55,503	917	50 896,3
	Итого								24 634 262

начальником управления «Благоустройства»
Нарпайского района

Ш. Рузиев
"12" мая 2022 год.

ПРОТОКОЛ СОГЛАШЕНИЯ

СОГЛАСОВАНИЮ ЦЕН НА МАШИНЫ И МЕХАНИЗМЫ И СТРОИТЕЛЬНЫЕ МАТЕРИАЛЫ В ТЕКУЩИХ ЦЕНАХ БЕЗ НДС ДЛЯ ПРОЕКТИРОВАНИЯ АВТОМОБИЛЬНЫХ ДОРОГ НА 2022 ГОД НАРПАЙСКОГО РАЙОНА

№ п.п.	Наименование работ и затрат	Единица измерения	Рекомендуемая стоимость, сум	Обоснование
1	2	3	4	5
ТРУДОВЫЕ РЕСУРСЫ				
1	ЗАТРАТЫ ТРУДА РАБОЧИХ-СТРОИТЕЛЕЙ	ЧЕЛ.-Ч	19 338,75	Электрон. Каталог 1-кв.2022г.
СТРОИТЕЛЬНЫЕ МАШИНЫ И МЕХАНИЗМЫ				
1	АВТОМОБИЛИ-САМОСВАЛЫ ГРУЗОПОДЪЕМНОСТЬЮ ДО 30 Т	МАШ.-Ч	188 030,0	Протокол утвержденный зам. хокимом Сам. обл. А.Г. Шукуровым .
2	АВТОГРЕЙДЕРЫ СРЕДНЕГО ТИПА 99 (135) КВТ (Л.С.)	МАШ.-Ч	337 815,3	Закл. экспертизы №44/1-2021 от 22.01.2021 г. Богишамол ИМФУК
3	АВТОГУДРОНАТОРЫ 3500 Л	МАШ.-Ч	199 244,1	Закл. экспертизы №44/1-2021 от 22.01.2021 г. Богишамол ИМФУК
4	АВТОПОГРУЗЧИКИ 5 Т	МАШ.-Ч	134 004,3	Закл. экспертизы №44/1-2021 от 22.01.2021 г. Богишамол ИМФУК
5	БУЛЬДОЗЕРЫ ПРИ РАБОТЕ НА ДРУГИХ ВИДАХ СТРОИТЕЛЬСТВА (КРОМЕ ВОДОХОЗЯЙСТВЕННОГО) 79 (108) КВТ (Л.С.)	МАШ.-Ч	105 272,0	Протокол утвержденный зам. хокимом Сам. обл. А.Г. Шукуровым .
6	ГУДРОНАТОРЫ РУЧНЫЕ	МАШ.-Ч	178,0	Протокол утвержденный зам. хокимом Сам. обл. А.Г. Шукуровым .
7	АВТОМОБИЛИ БОРТОВЫЕ ГРУЗОПОДЪЕМНОСТЬЮ ДО 5 Т	МАШ.-Ч	54 548,0	Протокол утвержденный зам. хокимом Сам. обл. А.Г. Шукуровым .
8	АВТОМОБИЛИ-САМОСВАЛЫ ГРУЗОПОДЪЕМНОСТЬЮ ДО 10 Т	МАШ.-Ч	74 293,0	Протокол утвержденный зам. хокимом Сам. обл. А.Г. Шукуровым .
9	КАТКИ ДОРОЖНЫЕ ПРИЦЕПНЫЕ КУЛАЧКОВЫЕ 8 Т	МАШ.-Ч	3 441,0	Протокол утвержденный зам. хокимом Сам. обл. А.Г. Шукуровым .
10	КАТКИ ДОРОЖНЫЕ САМОХОДНЫЕ ГЛАДКИЕ 8 Т	МАШ.-Ч	85 750,0	Протокол утвержденный зам. хокимом Сам. обл. А.Г. Шукуровым .
11	КАТКИ ДОРОЖНЫЕ САМОХОДНЫЕ ГЛАДКИЕ 13 Т	МАШ.-Ч	96 857,0	Протокол утвержденный зам. хокимом Сам. обл. А.Г. Шукуровым .
12	КАТКИ ДОРОЖНЫЕ САМОХОДНЫЕ НА ПНЕВМОКОЛЕСНОМ ХОДУ 30 Т	МАШ.-Ч	162 556,0	Протокол утвержденный зам. хокимом Сам. обл. А.Г. Шукуровым .
13	ВИБРОПЛИТА С ДВИГАТЕЛЕМ ВНУТРЕННЕГО СГОРАНИЯ	МАШ.-Ч	26 939,0	Протокол утвержденный зам. хокимом Сам. обл. А.Г. Шукуровым .
14	КОТЛЫ БИТУМНЫЕ ПЕРЕДВИЖНЫЕ 400 Л	МАШ.-Ч	3 164,0	Протокол утвержденный зам. хокимом Сам. обл. А.Г. Шукуровым .
15	ТРАКТОРЫ НА ГУСЕНИЧНОМ ХОДУ ПРИ РАБОТЕ НА ДРУГИХ ВИДАХ СТРОИТЕЛЬСТВА (КРОМЕ ВОДОХОЗЯЙСТВЕННОГО) 79 (108) КВТ (Л.С.)	МАШ.-Ч	101 814,0	Протокол утвержденный зам. хокимом Сам. обл. А.Г. Шукуровым .
16	ТРАКТОРЫ НА ПНЕВМОКОЛЕСНОМ ХОДУ ПРИ РАБОТЕ НА ДРУГИХ ВИДАХ СТРОИТЕЛЬСТВА (КРОМЕ ВОДОХОЗЯЙСТВЕННОГО) 59 (80) КВТ (Л.С.)	МАШ.-Ч	83 912,0	Протокол утвержденный зам. хокимом Сам. обл. А.Г. Шукуровым .
17	ТРАМБОВКИ ПНЕВМАТИЧЕСКИЕ	МАШ.-Ч	862,0	Протокол утвержденный зам. хокимом Сам. обл. А.Г. Шукуровым .
18	МОЛОТКИ ОТБойНЫЕ ПНЕВМАТИЧЕСКИЕ ПРИ РАБОТЕ ОТ ПЕРЕДВИЖНЫХ КОМПРЕССОРНЫХ СТАНЦИЙ	МАШ.-Ч	1 676,0	Протокол утвержденный зам. хокимом Сам. обл. А.Г. Шукуровым .
19	КОМПРЕССОРЫ ПЕРЕДВИЖНЫЕ С ДВИГАТЕЛЕМ ВНУТРЕННЕГО СГОРАНИЯ ДАВЛЕНИЕМ ДО 686 КПА (7 АТМ.) 5 МЗ/МИН	МАШ.-Ч	76 681,0	Протокол утвержденный зам. хокимом Сам. обл. А.Г. Шукуровым .
20	КРАНЫ НА АВТОМОБИЛЬНОМ ХОДУ 10 Т	МАШ.-Ч	127 627,0	Протокол утвержденный зам. хокимом Сам. обл. А.Г. Шукуровым .
21	КРАНЫ НА ГУСЕНИЧНОМ ХОДУ ПРИ РАБОТЕ НА ДРУГИХ ВИДАХ СТРОИТЕЛЬСТВА (КРОМЕ МАГИСТРАЛЬНЫХ ТРУБОПРОВОДОВ) ДО 16 Т	МАШ.-Ч	160 588,0	Протокол утвержденный зам. хокимом Сам. обл. А.Г. Шукуровым .

22	КРАНЫ-ТРУБОУКЛАДЧИКИ ДЛЯ ТРУБ ДИАМЕТРОМ (ГРУЗОПОДЪЕМНОСТЬЮ) ДО 400 ММ (6.3 Т)	МАШ.-Ч	105 126,0	Протокол утвержденный зам.хокимом Сам.обл.А.Г.Шукуровым.
23	КРАНЫ-ТРУБОУКЛАДЧИКИ ДЛЯ ТРУБ ДИАМЕТРОМ (ГРУЗОПОДЪЕМНОСТЬЮ) ДО 700 ММ (12.5 Т)	МАШ.-Ч	130 083,0	Протокол утвержденный зам.хокимом Сам.обл.А.Г.Шукуровым.
24	МАШИНЫ МАРКИРОВОЧНЫЕ	МАШ.-Ч	25 638,0	Протокол утвержденный зам.хокимом Сам.обл.А.Г.Шукуровым.
25	УСТАНОВКИ ДЛЯ СВАРКИ РУЧНОЙ ДУГОВОЙ (ПОСТОЯННОГО ТОКА)	МАШ.-Ч	4 656,0	Протокол утвержденный зам.хокимом Сам.обл.А.Г.Шукуровым.
26	ЭКСКАВАТОРЫ НА ГУСЕНИЧНОМ ХОДУ ТИПА "ATLAS", "VOLVO", "KOMATSU", "HITACHI", "LIEBHERR" С ЕМКОСТЬЮ КОВША 0,25 МЗ	МАШ.-Ч	134 004,3	Закл.экспертизы №44/1-2021 от 22.01.2021 г. Богишамол ЙМФУК
27	ЭКСКАВАТОРЫ НА ГУСЕНИЧНОМ ХОДУ ТИПА "ATLAS", "VOLVO", "KOMATSU", "HITACHI", "LIEBHERR" С ЕМКОСТЬЮ КОВША 0,65 МЗ	МАШ.-Ч	336 443,1	Закл.экспертизы №44/1-2021 от 22.01.2021 г. Богишамол ЙМФУК
28	ЭКСКАВАТОРЫ ОДНОКОВШОВЫЕ ДИЗЕЛЬНЫЕ НА ГУСЕНИЧНОМ ХОДУ ПРИ РАБОТЕ НА ДРУГИХ ВИДАХ СТРОИТЕЛЬСТВА (КРОМЕ ВОДОХОЗЯЙСТВЕННОГО) 0,65 МЗ	МАШ.-Ч	125 342,0	Протокол утвержденный зам.хокимом Сам.обл.А.Г.Шукуровым.
29	КРАН НА АВТОМОБИЛЬНОМ ХОДУ КС-4874М НА БАЗЕ ISUZU, ГРУЗОПОДЪЕМНОСТЬЮ 16 Т	МАШ.-Ч	274 084,1	Закл.экспертизы №275/1-2021 от 16.03.2021 г. ОКДАРЕ ТЙФУК
30	РЕЗЧИКИ ШВОВ ДИСКОВЫЕ	МАШ.-Ч	58 680,70	Закл.экспертизы №275/1-2021 от 16.03.2021 г. ОКДАРЕ ТЙФУК
31	МАШИНЫ ПОЛИВОМОЕЧНЫЕ 6000 Л	МАШ.-Ч	183 304,9	Закл.экспертизы №44/1-2021 от 22.01.2021 г. Богишамол ЙМФУК
32	КАТКИ ДОРОЖНЫЕ САМОХОДНЫЕ КОМБИНИРОВАННЫЕ 13 Т НАММ ND 110 S/N	МАШ.-Ч	281 524,4	Закл.экспертизы №44/1-2021 от 22.01.2021 г. Богишамол ЙМФУК
33	КАТКИ ДОРОЖНЫЕ 30 Т НАММ 35 S/N	МАШ.-Ч	162 556,0	Протокол утвержденный зам.хокимом Сам.обл.А.Г.Шукуровым.
34	КАТКИ ДОРОЖНЫЕ САМОХОДНЫЕ КОМБИНИРОВАННЫЕ БОЛЬШИХ ТИПОРАЗМЕРОВ ТИПА КАТКОВ ФИРМЫ "ВОМАГ" С РАБОЧЕЙ МАССОЙ ОТ 8,8 ДО 9,2 Т	МАШ.-Ч	281 524,4	Закл.экспертизы №44/1-2021 от 22.01.2021 г. Богишамол ЙМФУК
35	КАТКИ ДОРОЖНЫЕ САМОХОДНЫЕ ВИБРАЦИОННЫЕ 8 Т	МАШ.-Ч	234 753,9	Закл.экспертизы №275/1-2021 от 16.03.2021 г. ОКДАРЕ ТЙФУК
36	УКЛАДЧИКИ АСФАЛЬТОБЕТОНА ТИПА "VOGELE" С ШИРИНОЙ УКЛАДКИ ДО 6,5 М	МАШ.-Ч	770 347,3	Закл.экспертизы №44/1-2021 от 22.01.2021 г. Богишамол ЙМФУК
37	КАТКИ САМОХОДНЫЕ ДОРОЖНЫЕ ВИБРАЦИОННЫЕ ТИПА "ДУНАРАС", "НАММ", "ВОМАГ", 8 Т	МАШ.-Ч	351 449,4	Закл.экспертизы №44/1-2021 от 22.01.2021 г. Богишамол ЙМФУК
38	КАТКИ САМОХОДНЫЕ ДОРОЖНЫЕ ВИБРАЦИОННЫЕ ТИПА "ДУНАРАС", "НАММ", "ВОМАГ", 10 Т	МАШ.-Ч	281 524,4	Закл.экспертизы №44/1-2021 от 22.01.2021 г. Богишамол ЙМФУК
39	КАТКИ САМОХОДНЫЕ ДОРОЖНЫЕ ВИБРАЦИОННЫЕ ТИПА "ДУНАРАС", "НАММ", "ВОМАГ", 13 Т	МАШ.-Ч	281 524,4	Закл.экспертизы №44/1-2021 от 22.01.2021 г. Богишамол ЙМФУК
40	ДОРОЖНАЯ ФРЕЗА SF 1000С	МАШ.-Ч	284 862,6	Закл.экспертизы №44/1-2021 от 22.01.2021 г. Богишамол ЙМФУК
41	ДОРОЖНАЯ ФРЕЗА SF 2100С	МАШ.-Ч	1 187 958,7	Закл.экспертизы №44/1-2021 от 22.01.2021 г. Богишамол ЙМФУК
МАТЕРИАЛЬНЫЕ РЕСУРСЫ				
1	СМЕСЬ АСФАЛЬТОБЕТОННАЯ ПЛОТНАЯ ГОРЯЧАЯ МЕЛКОЗЕРНИСТАЯ ТИП Б МАРКИ I	Т	487 617,0	Электрон. Каталог Биржа I-кв.2022г.
2	АСФАЛЬТОБЕТОННЫЕ СМЕСИ ПОРИСТЫЕ ГОРЯЧИЕ И ТЕПЛЫЕ КРУПНОЗЕРНИСТЫЕ М-1	Т	469 199,0	Электрон. Каталог Биржа I-кв.2022г.
3	БИТУМ ДЛЯ ПОДГРУНТОВКИ 60/90 ВЯЗКИЙ	Т	5 913 043,0	Электрон. Каталог Биржа I-кв.2022г.
4	ВОДА	МЗ	730,0	Постановление Каб.Мин.
5	ГРАВИЙНО-ПЕСЧАНАЯ СМЕСЬ	МЗ	19 051,0	Электрон. Каталог Биржа I-кв.2022г.
6	ПЕСОК ДЛЯ СТРОИТЕЛЬНЫХ РАБОТ	МЗ	43 478,0	Электрон. Каталог Биржа I-кв.2022г.
7	ПЕСОК КРАСНЫЙ	МЗ	43 478,0	Электрон. Каталог Биржа I-кв.2022г.
8	ЩЕБЕНЬ ФР. 5-20ММ	МЗ	54 837,0	Электрон. Каталог Биржа I-кв.2022г.
	БЕТОН М-350 (самовывоз)	МЗ	486 776,0	Электрон. Каталог Биржа I-кв.2022г.
9	БЕТОН М-300 (самовывоз)	МЗ	460 342,0	Электрон. Каталог I-кв.2022г.
10	БЕТОН М-400 (самовывоз)	МЗ	525 422,0	Электрон. Каталог I-кв.2022г.
	ПОЛИЭТИЛЕНОВЫЕ ПЛЕНКА ДЛЯ БЕТОНА	М2	3 500,0	Рыночная цена
13	БЛОКИ ОГРАЖДЕНИЯ ТРОТУАРОВ I ОТ -100.30	ШТ	91 674,0	Электрон. Каталог I-кв.2022г.
14	БЛОКИ ОГРАЖДЕНИЯ ТРОТУАРОВ I ОТ -300.30	ШТ	275 020,0	Электрон. Каталог I-кв.2022г.
15	ОГРАЖДЕНИЕ ТРОТУАРОВ IРП 300.35	ШТ	405 456,0	Электрон. Каталог I-кв.2022г.
16	СТОИМОСТЬ ЖЕЛЕЗОБЕТОННЫХ ЛОТКОВ ЛК-6.	ШТ	792 127,0	Электрон. Каталог I-кв.2022г.
17	БИТУМЫ НЕФТЯНЫЕ СТРОИТЕЛЬНЫЕ ДЛЯ КРОВЕЛЬНЫХ МАСТИК, МАРКИ БНМ-75/35	Т	5 304 347,8	Электрон. Каталог Биржа I-кв.2022г.
18	КРАСКА РАЗМЕТОЧНАЯ ДЛЯ ДОРОЖНЫХ РАБОТ	Т	26 400 000,0	Электрон. Каталог I-кв.2022г.

19	ГВОЗДИ СТРОИТЕЛЬНЫЕ	Т	15 400 000,0	Электрон. Каталог I-кв.2022г.
22	ШЛАКОПОРТЛАНДЦЕМЕНТ ОБЩЕСТРОИТЕЛЬНОГО И СПЕЦИАЛЬНОГО НАЗНАЧЕНИЯ МАРКИ 400	Т	478 582,6	Электрон. Каталог I-кв.2022г.
23	ЭЛЕКТРОДЫ ДИАМЕТРОМ 4 ММ Э42	Т	20 695 652,0	Электрон. Каталог Биржа I-кв.2022г.
24	ПИЛОМАТЕРИАЛЫ ХВОЙНЫХ ПОРОД БРУСЬЯ ОБРЕЗНЫЕ ДЛИНОЙ 4-6,5 М, ШИРИНОЙ 75-150 ММ, ТОЛЩИНОЙ 150 ММ И БОЛЕЕ I СОРТА	МЗ	3 834 782,6	Электрон. Каталог Биржа I-кв.2022г.
	ДЕРЕВЯННЫЕ ДОСКИ-ПРОКЛАДКА РАЗМЕРОМ 15Х3СМ ПО ДЛИНОЙ-4,5М	МЗ	3 521 739,1	Электрон. Каталог Биржа I-кв.2022г.
	ШЛАНГ ПОЛИЭТИЛЕНОВЫЙ	ПМ	1 350,0	Электрон. Каталог Биржа I-кв.2022г.
28	КИЛОМЕТРОВЫЕ СТОЛБИКИ (ОПОРЫ ДЛЯ ДОРОЖНЫХ ЗНАКОВ)	ШТ	247 417,0	Электрон. Каталог I-кв.2022г.
30	МЕТАЛЛИЧЕСКАЯ СТОЙКА ДЛЯ ДОРОЖНЫХ ЗНАКОВ Д-76Х3,5 ММ	ПМ	69 424,0	Электрон. Каталог I-кв.2022г.
31	МЕТАЛЛ.ТРУБ Д-325Х6ММ	ПМ	615 679,0	Электрон. Каталог Биржа I-кв.2022г.
32	ЗНАКИ ДОРОЖНЫЕ ТРЕУГОЛЬНЫЕ ПРЕДУПРЕЖДАЮЩИЕ (ПО ГОСТ 10807-78), ОСНОВА - АЛЮМИНИЕВАЯ КОМПОЗИТНАЯ ПАНЕЛЬ 4 ММ, I - ТИПОРАЗМЕР	ШТ	240 000,0	Электрон. Каталог I-кв.2022г.
33	ЗНАКИ ДОРОЖНЫЕ ВОСЬМИУГОЛЬНЫЕ ПРИОРИТЕТНЫЕ (ПО ГОСТ 10807-78), ОСНОВА - АЛЮМИНИЕВАЯ КОМПОЗИТНАЯ ПАНЕЛЬ 4 ММ, I - ТИПОРАЗМЕР	ШТ	240 000,0	Электрон. Каталог I-кв.2022г.
34	ЗНАКИ ДОРОЖНЫЕ КРУГЛЫЕ ЗАПРЕЩАЮЩИЕ (ПО ГОСТ 10807-78), ОСНОВА - АЛЮМИНИЕВАЯ КОМПОЗИТНАЯ ПАНЕЛЬ 4 ММ, I - ТИПОРАЗМЕР	ШТ	240 000,0	Электрон. Каталог I-кв.2022г.
35	ЗНАКИ ДОРОЖНЫЕ КВАДРАТНЫЕ ИНФОРМАЦИОННО-УКАЗАТЕЛЬНЫЕ (ПО ГОСТ 10807-78), ОСНОВА - АЛЮМИНИЕВАЯ КОМПОЗИТНАЯ ПАНЕЛЬ 4 ММ, I - ТИПОРАЗМЕР	ШТ	360 000,0	Электрон. Каталог I-кв.2022г.
36	ЗНАКИ ДОРОЖНЫЕ ПРЯМОУГОЛЬНЫЕ СЕРВИСНЫЕ (ПО ГОСТ 10807-78), ОСНОВА - АЛЮМИНИЕВАЯ КОМПОЗИТНАЯ ПАНЕЛЬ 4 ММ, I -	ШТ	360 000,0	Электрон. Каталог I-кв.2022г.
37	ЗНАКИ ДОРОЖНЫЕ ПРЯМОУГОЛЬНЫЕ ИНФОРМАЦИОННО-УКАЗАТЕЛЬНЫЕ ПО ГОСТ 10807-78), ОСНОВА - АЛЮМИНИЕВАЯ КОМПОЗИТНАЯ ПАНЕЛЬ 4 ММ, I - ТИПОРАЗМЕР	ШТ	360 000,0	Электрон. Каталог I-кв.2022г.
СТОИМОСТЬ РАССТОЯНИЕ ПЕРЕВОЗКИ ГРУЗОВ, ПРОИЗВОДСТВЕННАЯ СЕБЕСТОИМОСТЬ				
1	1 КМ (А/С МАН 20ТН).	ТН/КМ МАШ/ЧАС	1978 98897	Закл.экспертизы №44/1-2021 от 22.01.2021 г. Богнашмол ЙМФУК
2	5 КМ (А/С МАН 20ТН).	ТН/КМ МАШ/ЧАС	1166 145768	
3	10 КМ (А/С МАН 20ТН).	ТН/КМ МАШ/ЧАС	992 173616	
4	15 КМ (А/С МАН 20ТН).	ТН/КМ МАШ/ЧАС	917 206220	
5	20 КМ (А/С МАН 20ТН).	ТН/КМ МАШ/ЧАС	885 221332	
6	25 КМ (А/С МАН 20ТН).	ТН/КМ МАШ/ЧАС	848 265058	
7	30 КМ (А/С МАН 20ТН).	ТН/КМ МАШ/ЧАС	846 253935	
8	35 КМ (А/С МАН 20ТН).	ТН/КМ МАШ/ЧАС	858 225322	
9	40 КМ (А/С МАН 20ТН).	ТН/КМ МАШ/ЧАС	839 251558	
10	45 КМ (А/С МАН 20ТН).	ТН/КМ МАШ/ЧАС	874 196710	
11	50 КМ (А/С МАН 20ТН).	ТН/КМ МАШ/ЧАС	857 214200	
12	100 КМ (А/С МАН 20ТН).	ТН/КМ МАШ/ЧАС	847 211823	
13	ТРАНСПОРТНЫЕ РАСХОДЫ НА КАБЕЛЬНО-ПРОВОДНИКОВУЮ ПРОДУКЦИЮ	%	1,5	Постановление Государственного комитета по архитектуре Республики Узбекистан №752/11-05 от 31.01.2011г.
14	ТРАНСПОРТНЫЕ РАСХОДЫ НА ПРИВОЗНЫХ МАТЕРИАЛОВ	%	5,0	
15	ТРАНСПОРТНЫЕ РАСХОДЫ НА ОБОРУДОВАНИЯ	%	2	
ПРОЧИЕ ЗАТРАТЫ ПОДРЯДЧИКА				
1	ПРОЧИЕ ЗАТРАТЫ ПОДРЯДЧИКА ПО САМАРКАНДСКОЙ ОБЛАСТИ	%	18,11	Письмо Государственного комитета Руз по статистике от 28.05.2015г. №01/3/-15-07-3/2-74
ЗАТРАТЫ ЗАКАЗЧИКА				
1	ЗАТРАТЫ ЗАКАЗЧИКА	%	3	Узбекистон Республикаси Вазирлар Махкамасининг 31.07.2017 йилдаги 167-сонли буйири
ПРИМЕЧАНИЕ: Настоящий протокол является основанием для разработки проектно-сметной документации и определения стоимости объекта. Окончательная стоимость объекта будет выявлено после заключения экспертизы				

Составил

Схема

Самарқанд вилояти Нарнай тумани Мушкент МФЙ асосий йўлини жорий таъмирлаш $L=1750$ м

1. СРЕЗКА ПОВЕРХНОСТНОГО СЛОЯ АСФАЛЬТОБЕТОННЫХ ДОРОЖНЫХ ПОКРЫТИЙ МЕТОДОМ ХОЛОДНОГО ФРЕЗЕРОВАНИЯ ПРИ ШИРИНЕ БАРАБАНА ФРЕЗЫ 1000 ММ, ТОЛЩИНА СЛОЯ 5 СМ
 $S=4800\text{ м}^2$ от ПК0+00 до ПК 17+50
2. УСТРОЙСТВО ВЫРАВНИВАЮЩЕГО СЛОЯ ИЗ СРЕЗАННОГО МАТЕРИАЛА
 $S=240\text{ м}^3$ от ПК0+00 до ПК 17+50
3. ПЛАНИРОВКА ПРОЕЗЖЕЙ ЧАСТИ ГРАВИЙНЫХ ДОРОГ АВТОГРЕЙДЕРОМ
 $S=1750 \times 6,5 = 11375\text{ м}^2$ от ПК0+00 до ПК 17+50
4. УСТРОЙСТВО ПОДСТИЛАЮЩИХ И ВЫРАВНИВАЮЩИХ СЛОЕВ ОСНОВАНИЙ ИЗ ПЕСЧАНО-ГРАВИЙНОЙ СМЕСИ, ДРЕСВЫ
 $S=272\text{ м}^3$ от ПК0+00 до ПК 17+50
5. УСТРОЙСТВО ПОДСТИЛАЮЩИХ СЛОЕВ ИЗ ЩЕБНЯ ТОЛЩ. 3 СМ
 $S=1750 \times 5 \times 0,03 = 262,5\text{ м}^3$ от ПК0+00 до ПК 17+50
6. ПОДГРУНТОВКА ОСНОВАНИЯ ЖИДКИМ БИТУМОМ НА 1 М² 0,5 Л
 $S=1750 \times 5 \times 0,0005 = 4,375\text{ Т}$ от ПК0+00 до ПК 17+50
7. УСТРОЙСТВО ПОКРЫТИЯ ИЗ ГОРЯЧИХ ПЛОТНЫХ МЕЛКОЗЕРНИСТЫХ АСФАЛЬТОБЕТОННЫХ СМЕСЕЙ АСФАЛЬТОУКЛАДЧИКАМИ ТИПА "VOGELE" ПРИ ШИРИНЕ УКЛАДКИ ДО 6 М И ТОЛЩИНОЙ СЛОЯ 5 СМ
 $S=1750 \times 5 = 8750\text{ м}^2$ от ПК0+00 до ПК 17+50
8. УКРЕПЛЕНИЕ ОБОЧИН ПЕСЧАНО-ГРАВИЙНОЙ СМЕСЬЮ, ТОЛЩИНА СЛОЯ 8 СМ
 $S=1750 \times 0,5 \times 2 = 1750\text{ м}^2$ от ПК0+00 до ПК 17+50

