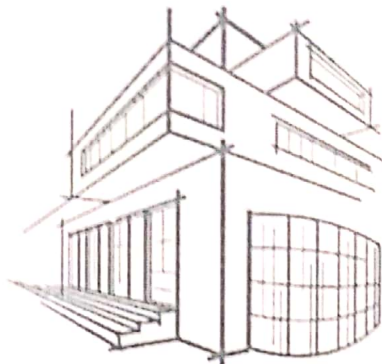


ЎЗБЕКИСТОН
RESPUBLIKASI
ANDIJON
VILOYATI
ANDIJON SHAHARI
“ANDIJON-SL”
MA’SULIYATI
CHEKLANGAN
JAMIYATI



РЕСПУБЛИКА
УЗБЕКИСТАН
АНДИЖАНСКИЙ
ВИЛОЯТ
ГОРОД АНДИЖАН
ОБЩЕСТВО С
ОГРАНИЧЕННОЙ
ОТВЕТСТВЕННОСТЬЮ
“ANDIJON-SL”

Ўзбекистон Республикаси, Андижон вилоят, Андижон шаҳар, А.Фитрат кўчаси, № 214 уй. ХПР 20 20 8000 601 286 117 001, МФО 00079,
Тел: +998 97 996-28-10; +998 91 606-79-97, СТРП 202204799

ANDIJON-SL

ИСПРАВЛЕНО ПОСЛЕ ЗАМЕЧАНИЙ ЭКСПЕРТИЗЫ
СМЕТНАЯ ДОКУМЕНТАЦИЯ ПО ОБЪЕКТУ:

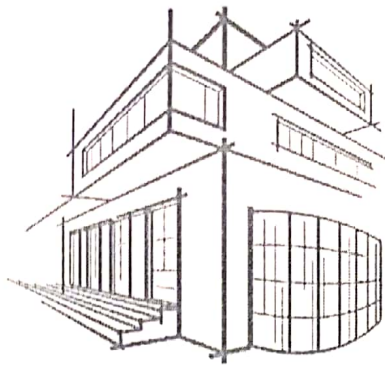
**ТЕКУЩИЙ РЕМОНТ ФУТБОЛЬНОГО ПОЛЯ
ШКОЛЫ РАСПОЛОЖЕННОГО В СЕРГИЛИСКОМ
РАЙОНЕ В ГОРОДЕ ТАШКЕНТЕ**

КНИГА

ВЕДОМОСТЬ ФИЗИЧЕСКИХ ОБЪЕМОВ И ЛОКАЛЬНО РЕСУРСНЫЙ РАСЧЕТ

г. Ташкент 2022 г.

ЎЗБЕКИСТОН
RESPUBLIKASI
ANDIJON
VILOYATI
ANDIJON SHAHARI
“ANDIJON-SL”
MA’SULIYATI
CHEKLANGAN
JAMIYATI



РЕСПУБЛИКА
УЗБЕКИСТАН
АНДИЖАНСКИЙ
ВИЛОЯТ
ГОРОД АНДИЖАН
ОБЩЕСТВО С
ОГРАНИЧЕННОЙ
ОТВЕТСТВЕННОСТЬЮ
“ANDIJON-SL”

Ўзбекистон Республикаси, Андижон вилоят, Андижон шаҳар, А.Фитрат кўчаси, № 214 уй. ХП 20 20 8000 601 286 117 001, МФО 00079,
Тел: +998 97 996-28-10; +998 91 606-79-97, СТИР 202204799

ANDIJON-SL

ИСПРАВЛЕНО ПОСЛЕ ЗАМЕЧАНИЙ ЭКСПЕРТИЗЫ
СМЕТНАЯ ДОКУМЕНТАЦИЯ ПО ОБЪЕКТУ:

**ТЕКУЩИЙ РЕМОНТ ФУТБОЛЬНОГО ПОЛЯ
ШКОЛЫ РАСПОЛОЖЕННОГО В СЕРГИЛИСКОМ
РАЙОНЕ В ГОРОДЕ ТАШКЕНТЕ
КНИГА**

ВЕДОМОСТЬ ФИЗИЧЕСКИХ ОБЪЕМОВ И ЛОКАЛЬНО РЕСУРСНЫЙ РАСЧЕТ

Директор



Мадаминов А.У

г. Ташкент 2022 г.

" 16 " 05 2022г.

ЗАДАНИЕ НА РАСЧЕТ СТАРТОВЫХ СТОИМОСТЕЙ В ТЕКУЩИХ ЦЕНАХ.

Основанные данные и требования.	Содержания основных данных и требований
1.Наименование работ	Текущий ремонт
2.Местонохождения объектов	Город Ташкент
3.Заказчик	Сергели тумани ХТМФТЭБ
4.Генпроектировщик	МЧЖ «ANDIJON-SL» лиц. № АЛ-000926 20.06.2020 г.
5.Основные объемы работ	5.1 В процессе расчетов Исполнитель выполняет: *Расчеты стартовых стоимостей ремонтно-строительных работ (РСР) в текущих ценах. 5.2.В объеме документации Исполнителем предоставляются: *Локально ресурсная ведомость *Ведомость расхода материалов *Расчет стоимости ремонта в текущих ценах.
6.Исходные данные для расчетов	6.1 Дефектный АКТ, утвержденный и предоставленный Заказчиком. 6.2 Стоимость единиц материалов, конструкций и оборудования для определения прямых затрат принимаются по каталогом Госархитекстроа Республика. 6.3 Зарботная плата – по статическим данным 6.4 Стоимость эксплуатации машин и механизмов (машин затрат) – по аналогам, рекомендациям экспертных органов и иным источникам информации. 6.5 Прочи затраты подрядчика – в соответствии со стотическом данными. 6.6 Прочи затраты Заказчика - в соответствии текущими согласованиями с Заказчиком. 6.7 Коэффициент риска не учитывается. 6.8 Затраты на страхование объекта не учитываются.
7.Состав рассчитываемого объекта	7.1 Работы по текущему ремонту
8.Особые условия	8.1 Исполнитель – Генпроектировщик обеспечивает защиту расчетов в процессе их экспертизы, при необходимости.
9.Объем докуметации, сдаваемой заказчику	Расчет стоимостей строительства в текущих ценах в составе п.5.2. данного задания в трех экземплярах.
10.Источник финансирования	Бюджетные средства
11.Генподрядчик	Конкурсный отбор

Директор
МЧЖ «ANDIJON-SL»



Мадаминов А.У.

" 16 " 05 2022г.

ДЕФЕКТНЫЙ АКТ

Мы, нижеподсавшнися, комиссия в составе:

_____ провели осмотр на предмет
 определения объемов работ по объекту: ТЕКУЩИЙ РЕМОНТ ФУТБОЛЬНОГО ПОЛЯ ШКОЛЫ РАСПОЛОЖЕННОГО В
 БЕРГИНСКОМ РАЙОНЕ В ГОРОДЕ ТАШКЕНТЕ

№ п.п.	Наименование работ и затрат	Единица измерения	Количество
1	2	3	4
РАЗДЕЛ 1. ФУТБОЛЬНОЕ ПОЛЯ			
1	РАЗБОРКА ПОКРЫТИЙ И ОСНОВАНИЙ АСФАЛЬТОБЕТОННЫХ(5CM)	100M3	1,8200
2	РАЗБОРКА ПОКРЫТИЙ ИСКУССТВЕННОГО ГАЗОНА	100M2	14,0400
3	УСТРОЙСТВО СПОРТИВНОГО ПОКРЫТИЯ ИЗ СИНТЕТИЧЕСКОЙ ТРАВЫ SPORT ELIG TURF	100M2	17,5440
4	ИСКУССТВЕННАЯ ТРАВА ДЛЯ ФУТБОЛА	M2	1754,4000
5	ВОРОТА МЕТАЛЛИЧЕСКИЕ	ШТ	4,0000
6	УСТРОЙСТВО КАРКАСА НА ТРУБОПРОВОДАХ: ИЗ СЕТКИ	100M2	5,6760
7	ОГРУНТОВКА МЕТАЛЛИЧЕСКИХ ПОВЕРХНОСТЕЙ ЗА ОДИН РАЗ ГРУНТОВКОЙ ГФ-021	100M2	2,8200
8	ОКРАСКА МЕТАЛЛИЧЕСКИХ ОГРУНТОВАННЫХ ПОВЕРХНОСТЕЙ ЭМАЛЬЮ ПФ-115	100M2	2,8200
9	ПРОЖЕКТОР, ОТДЕЛЬНО УСТАНАВЛИВАЕМЫЙ НА СТАЛЬНОЙ КОНСТРУКЦИИ НА КРЫШЕ ЗДАНИЯ, С ЛАМПОЙ МОЩНОСТЬЮ, ВТ 500	100ШТ	0,1200
10	ПРОЖЕКТОР 400ВВ 85-265VAC	ШТ	12,0000
11	ЗАТЯГИВАНИЕ ПРОВОДОВ В ПРОЛОЖЕННЫЕ ТРУБЫ И МЕТАЛЛИЧЕСКИЕ РУКАВА. ПРОВОД	100M	2,0000
12	ПРОВОД МЕДНЫМ	ШТ	200,0000

ПОДПИСИ:

Ш. Рашидов

ПОЯСНИТЕЛЬНАЯ ЗАПИСКА

РАСЧЕТ СТОИМОСТИ ОБЪЕКТА:

ТЕКУЩИЙ РЕМОНТ ФУТБОЛЬНОГО ПОЛЯ ШКОЛЫ РАСПОЛОЖЕННОГО В СЕРГИЛИСКОМ РАЙОНЕ В ГОРОДЕ ТАШКЕНТЕ

Составлен согласно Постановления Кабинета Министров РУз от 11.06.2003г. «О переходе на договорные текущие цены при реализации инвестиционных проектов, осуществляемых за счет централизованных капитальных вложений» и в соответствии с требованиями по определению стоимости строительства в договорных текущих ценах ШНК 4.01.16-09 «Правила по определению стоимости строительства в договорных текущих ценах».

Среднегодовая заработная плата принята **4838,3567** сумм согласно «Каталогу текущих цен на материально-технические ресурсы» за I-квартал 2022г. утвержденный Госархитектстроом РУз.

Стоимость материалов и конструкций принята согласно «Каталогу текущих цен на материально-технические ресурсы» за I-квартал 2022г. утвержденный Госархитектстроом РУз.

Стоимость эксплуатации строительных машин и механизмов принята согласно по прогнозным ценам.

Транспортные расходы на материалы - **3%** приняты утвержденный Госархитектстрооя Р.Уз.

Транспортные расходы на оборудование - **2%** приняты утвержденный Госархитектстрооя Р.Уз.

Транспортные расходы на кабелью – **1,5%** приняты утвержденный Госархитектстрооя Р.Уз.

Размеры отчислений на соц. страх (Ксс) – **12%**.

Прочие затраты подрядной организации – **17,27%** приняты согласно утвержденный Госархитектстроом РУз.

Расчет рекомендуемая стоимость, на основании ШНК 4.01.16-09.

ТЕКУЩИЙ РЕМОНТ ФУТБОЛЬНОГО ПОЛЯ ШКОЛЫ РАСПОЛОЖЕННОГО В СЕРГИЛИСКОМ РАЙОНЕ В ГОРОДЕ ТАШКЕНТЕ

ТЕКУЩИЙ РЕМОНТ

Нормативная трудоемкость объекта (Т)	2 006,1986	чел/час
Среднегодовая заработная плата строителей по региону в расчете на месяц, определенная на основе статистических данных за предыдущие 12 месяцев, тыс.сум./месяц (Змс)	4 838,3567	тыс.сум /месяц
Среднемесячный фонд рабочего времени в часах по данным Министерства труда и социальной защиты населения Республики Узбекистан (Ф)	186,2	час
Коэффициент учета размера отчислений на соцстрах (Ксс)	1,12	коэфф.
Затраты на эксплуатацию машин и механизмов (Сэм)	25 143,791	тыс.сум
Затраты на строительные материалы, изделия (См)	414 389,319	тыс.сум
ресурсы по проекту	0,000	тыс.сум
Конструкции	0,000	тыс.сум
кабельно-проводниковые продукции	0,000	тыс.сум
Затраты на оборудование, мебель и инвентарь (Со)	0,000	тыс.сум
Заготовительно-складские расходы на строительные материалы, изделия и конст.	2,0	%
Заготовительно-складские расходы на оборудование	2,0	%
Транспортные и др. расходы на материалы (ШНК 4.01.16-09 п.4.6 И 5.4)	3	%
Транспортные и др. расходы на конструкции (ШНК 4.01.16-09 п.4.6 И 5.4)	3	%
Транспортные и др. расходы кабельно-проводниковые продукции	0	%
Прочие затраты производственного характера:	0	%
1. Временные здания и сооружения	0	%
2. Зимнее удорожание	0	%
3. Затраты по данным ПОС (ШНК 4.01.16-09 п.4.12)	0	тыс.сум
Затраты на доставку оборудования и отчисления в пенсионный и дорожный фонд, экологический налог (ШНК 4.01.16-09 п. 5.5.)	2	%
Кредитная линия (в соответствии с обоснованным расчетом)	0	тыс.сум
Коэффициент риска (в процентах)	0	%
Прочие затраты и расходы подрядчика (Пп)	17,27	%
Прочие затраты заказчика (ШНК 4.01.6-09 п4.14) (Пз в денежном выражении)	0	тыс.сум
Прочие затраты заказчика (ШНК 4.01.6-09 п4.14) (Пз в % выражении)	0	%
Затраты на страхование строительства объектов	0	%

РЕКОМЕНДУЕМАЯ СТАРТОВАЯ СТОИМОСТЬ ОБЪЕКТА В ТЕКУЩИХ ЦЕНАХ
ИСПРАВЛЕНО ПОСЛЕ ЗАМЕЧАНИЯ ЭКСПЕРТИЗЫ

**ТЕКУЩИЙ РЕМОНТ ФУТБОЛЬНОГО ПОЛЯ ШКОЛЫ
РАСПОЛОЖЕННОГО В СЕРГИЛИСКОМ РАЙОНЕ В ГОРОДЕ
ТАШКЕНТЕ**

ТЕКУЩИЙ РЕМОНТ

№	НАИМЕНОВАНИЕ ЗАТРАТ	Цена (тыс.сум)
1	2	3
1	ЗАТРАТЫ НА ОБОРУДОВАНИЕ, МЕБЕЛЬ И ИНВЕНТАРЬ	0,000
2	ЗАТРАТЫ НА СТРОИТЕЛЬНЫЕ МАТЕРИАЛЫ, ИЗДЕЛИЯ И КОНСТРУКЦИИ	435 108,785
3	ЗАТРАТЫ НА ОСНОВНУЮ ЗАРАБОТНУЮ ПЛАТУ С УЧЕТОМ НАЧИСЛЕНИЙ НА СОЦИАЛЬНОЕ СТРАХОВАНИЕ	58 386,192
4	ЗАТРАТЫ НА ЭКСПЛУАТАЦИЮ МАШИН И МЕХАНИЗМОВ	25 143,791
5	ПРОЧИЕ ЗАТРАТЫ ПРОИЗВОДСТВЕННОГО ХАРАКТЕРА	0,000
6	ПРОЧИЕ ЗАТРАТЫ И РАСХОДЫ ПОДРЯДЧИКА	89 568,915
7	ЗАТРАТЫ НА СТРАХОВАНИЕ СТРОИТЕЛЬСТВА ОБЪЕКТОВ	0,000
8	ПРОЧИЕ ЗАТРАТЫ И РАСХОДЫ ЗАКАЗЧИКА	0,000
9	ЗАТРАТЫ НА ПОКРЫТИЕ РИСКА, ОПРЕДЕЛЯЕМОГО ИСХОДЯ ИЗ ПРОГНОЗИРУЕМОГО ИНДЕКСА РОСТА ЦЕН В СТРОИТЕЛЬСТВЕ НА ОЧЕРЕДНОЙ ГОД	0,00
10	ИТОГО СТОИМОСТЬ СТРОИТЕЛЬСТВА В ТЕКУЩИХ ЦЕНАХ БЕЗ НДС	608 207,683
11	НДС15%	91 231,153
12	ИТОГО СТОИМОСТЬ СТРОИТЕЛЬСТВА В ТЕКУЩИХ ЦЕНАХ С НДС	699 438,836

ЗАКАЗЧИК

МП

ИСПОЛНИТЕЛЬ

МП


ТЕКУЩИЙ РЕМОНТ ФУТБОЛЬНОГО ПОЛЯ ШКОЛЫ РАСПОЛОЖЕННОГО В СЕРГИЛИСКОМ РАЙОНЕ В ГОРОДЕ ТАШКЕНТЕ

(наименование стройки)

ЛОКАЛЬНЫЙ РЕСУРСНЫЙ СМЕТНЫЙ РАСЧЕТ

№

(локальная ресурсная смета)

№ п.п.	Шифр номера нормативов и коды ресурсов	Наименование работ и затрат	Единица измерения	Количество	Сметная стоимость	
					в базисном уровне	
					на.ед.изм.	общая
1	2	3	4	5	6	7
ИТОГО ПО ЛОКАЛЬНОМУ РЕСУРСНОМУ РАСЧЕТУ, СОСТАВЛЕННОМУ НА ОСНОВЕ ЛОКАЛЬНОЙ РЕСУРСНОЙ ВЕДОМОСТИ N						
ТРУДОВЫЕ РЕСУРСЫ						
1	1	ЗАТРАТЫ ТРУДА РАБОЧИХ-СТРОИТЕЛЕЙ	ЧЕЛ.-Ч	2006,1986	29 103	58 386 197
СТРОИТЕЛЬНЫЕ МАШИНЫ И МЕХАНИЗМЫ						
3	107	АВТОГРЕЙДЕРЫ СРЕДНЕГО ТИПА 99 (135) КВТ (Л.С.)	МАШ.-Ч	2,4752	163 562	404 849
4	112	АВТОПОГРУЗЧИКИ 5 Т	МАШ.-Ч	0,0846	121 002	10 237
5	660	КОМПРЕССОРЫ ПЕРЕДВИЖНЫЕ С ДВИГАТЕЛЕМ ВНУТРЕННЕГО СГОРАНИЯ ДАВЛЕНИЕМ ДО 686 КПА (7 АТМ.) 5 МЗ/МИН	МАШ.-Ч	80,2256	186 692	14 977 478
7	975	ЛЕБЕДКИ ЭЛЕКТРИЧЕСКИЕ, ТЯГОВЫМ УСИЛИЕМ ДО 5,79 (0,59) КН (Т)	МАШ.-Ч	0,0846	2 356	199
8	1199	МОЛОТКИ ПРИ РАБОТЕ ОТ ПЕРЕДВИЖНЫХ КОМПРЕССОРНЫХ СТАНЦИЙ ОТБойНЫЕ ПНЕВМАТИЧЕСКИЕ	МАШ.-Ч	136,5	2 799	382 064
9	1488	ПОДЪЕМНИКИ ГИДРАВЛИЧЕСКИЕ ВЫСОТОЙ ПОДЪЕМА 10 М	МАШ.-Ч	17,4	19 164	333 454
10	1522	ПОДЪЕМНИКИ МАЧТОВЫЕ СТРОИТЕЛЬНЫЕ 0,5 Т	МАШ.-Ч	1,8252	27 817	50 772
11	2016	УСТАНОВКИ ДЛЯ СВАРКИ РУЧНОЙ ДУГОВОЙ (ПОСТОЯННОГО ТОКА)	МАШ.-Ч	1,596	13 820	22 057
12	2515	АГРЕГАТЫ ОКРАСОЧНЫЕ ВЫСОКОГО ДАВЛЕНИЯ ДЛЯ ОКРАСКИ ПОВЕРХНОСТЕЙ КОНСТРУКЦИЙ МОЩНОСТЬЮ 1 КВТ	МАШ.-Ч	6,8244	4 254	29 031
13	2857	МАШИНА ДЛЯ РАСКАТКИ РУЛОНОВ СИНТЕТИЧЕСКОЙ ТРАВЫ	МАШ.-Ч	140,352	15 869	2 227 246
14	2858	МАШИНА ДЛЯ СКЛЕЙКИ ШВОВ	МАШ.-Ч	175,44	15 869	2 784 057
15	2859	МАШИНА ДЛЯ РАСЧЕСЫВАНИЯ СИНТЕТИЧЕСКОЙ ТРАВЫ	МАШ.-Ч	221,0544	6 548	1 447 464
16	2860	МАШИНА ДЛЯ УКЛАДКИ ПЕСКА И ЧЕРНЫХ ГРАНУЛ	МАШ.-Ч	249,1248	9 785	2 437 686
ИТОГО ПО СТРОИТЕЛЬНЫМ МАШИНАМ:				СУМ		25 106 593
МАТЕРИАЛЬНЫЕ РЕСУРСЫ						
17	30484	БОЛТЫ СТРОИТЕЛЬНЫЕ С ГАЙКАМИ И ШАЙБАМИ	КГ	4,56	22 500	102 600
18	30549	ПРОФИЛЬ МОНТАЖНЫЙ	ШТ	19,8	12 500	247 500
19	31087	КРАСКА	КГ	0,04	13 000 000	520 000
20	31211	ЛАКИ КАПИФОЛЬНЫЕ КФ-965	Т	0,00048	18 000 000	8 640
21	31419	ГРУНТОВКА ГФ-021 КРАСНО-КОРИЧНЕВАЯ	Т	0,03384	27 000 000	913 680
22	31795	ЭМАЛЬ ПФ-115 СЕРАЯ	Т	0,10716	22 500 000	2 411 100
23	32725	РЕЗИНА ГРАНУЛИРОВАННАЯ	КГ	21052,8	2 350	49 474 080
24	34035	УАЙТ-СПИРИТ	Т	0,007896	2 350 000	18 556
26	35377	ЭЛЕКТРОДЫ ДИАМЕТРОМ 4 ММ Э42А	КГ	0,624	17 500	10 920
27	40162	ЛЕНТА ДЛЯ СКЛЕЕВАНИЯ ШВОВ	М	1122,816	2 500	2 807 040
28	40163	КЛЕЙ ПОЛУТАН /2-Х КОМПОНЕНТНЫЙ/	КГ	421,056	39 500	16 631 712
29	40164	ПЕСОК КВАРЦЕВЫЙ	КГ	64561,92	500	32 280 960
30	40165	РАЗМЕТОЧНАЯ ЛИНИЯ ПОЛУТАН	М	491,232	3 000	1 473 696
31	44622	ТАЛЫК МОЛОТЫЙ СОРТ 1	Т	0,0012	1 500 000	1 800
32	45527	БИРКИ МАРКИРОВОЧНЫЕ	100ШТ	0,04	10 000	400
33	45667	ВТУЛКИ ИЗОЛИРУЮЩИЕ	ШТ	24,4	250	6 100
34	45927	СЕТКА РЯБИЦА	М2	595,98	14 000	8 343 720
35	63499	ГИЛЬЗЫ СОЕДИНИТЕЛЬНЫЕ	100ШТ	0,1	20 000	2 000
36	64055	КОЛПАЧКИ ИЗОЛИРУЮЩИЕ	10ШТ	1,6	3 250	5 200
37	65155	СЖИМЫ ОТВЕТВИТЕЛЬНЫЕ	100ШТ	0,7424	38 000	28 211
38	97117	СТЕКЛОЛЕНТА ЛИПКАЯ ИЗОЛЯЦИОННАЯ НА ПОЛИКАСИНОВОМ КОМПАУНДЕ МАРКИ ЛСЭПЛ, ШИРИНОЙ 20-30 ММ, ТОЛЩИНОЙ ОТ 0,14 ДО 0,19 ММ ВКЛЮЧИТЕЛЬНО	КГ	0,38	45 800	17 404
40	С	ВОРОТА МЕТАЛИЧЕСКИЕ	ШТ	4	2 150 000	8 600 000
41	С	ИСКУССТВЕННАЯ ТРАВА ДЛЯ ФУТБОЛА	М2	1754,4	160 000	280 704 000
42	С	ПРОЖЕКТОР 400ВВ 85-265VAC	ШТ	12	815 000	9 780 000
ИТОГО ПО СТРОИТЕЛЬНЫМ МАТЕРИАЛАМ:				СУМ		414 389 319
КОНСТРУКЦИИ ЗАВОДСКОГО ИЗГОТОВЛЕНИЯ						
43	СЦЕНА	ПРОВОД МЕДНЫМИ	ШТ	200	4 300	860 000
ИТОГО КОНСТРУКЦИИ ЗАВОДСКОГО ИЗГОТОВЛЕНИЯ:				СУМ		860 000

ТЕКУЩИЙ РЕМОНТ ФУТБОЛЬНОГО ПОЛЯ ШКОЛЫ РАСПОЛОЖЕННОГО В СЕРГИЛИСКОМ РАЙОНЕ В ГОРОДЕ ТАШКЕНТЕ

(наименование стройки)

ЛОКАЛЬНАЯ РЕСУРСНАЯ ВЕДОМОСТЬ №

(локальная ресурсная смета)

№ п.п.	Шифр номера нормативов и коды ресурсов	Наименование работ и затрат	Единица измерения	Количество	
				на ед. измерения	по проектным данным
1	2	3	4	5	6
РАЗДЕЛ 1. ФУТБОЛЬНОЕ ПОЛЯ					
1	E2703-008-04	РАЗБОРКА ПОКРЫТИЙ И ОСНОВАНИЙ АСФАЛЬТОБЕТОННЫХ(5СМ)	100М3	1,8200	
1.1	1	ЗАТРАТЫ ТРУДА РАБОЧИХ-СТРОИТЕЛЕЙ	ЧЕЛ.-Ч	155	282,1
1.2	3	ЗАТРАТЫ ТРУДА МАШИНИСТОВ	ЧЕЛ.-Ч	45,44	82,7008
1.3	107	АВТОГЕНДЕРЫ СРЕДНЕГО ТИПА 99 (135) КВТ (Л.С.)	МАШ.-Ч	1,36	2,4752
1.4	660	КОМПРЕССОРЫ ПЕРЕДВИЖНЫЕ С ДВИГАТЕЛЕМ ВНУТРЕННЕГО СГОРАНИЯ ДАВЛЕНИЕМ ДО 686 КПА (7 АТМ.) 5 МЗ/МИН	МАШ.-Ч	44,08	80,2256
1.5	1199	МОЛОТКИ ПРИ РАБОТЕ ОТ ПЕРЕДВИЖНЫХ КОМПРЕССОРНЫХ СТАНЦИЙ ОТБЬИНЫЕ ПНЕВМАТИЧЕСКИЕ	МАШ.-Ч	75	136,5
2	E57-002-01	РАЗБОРКА ПОКРЫТИЙ ИСКУССТВЕННОГО ГАЗОНА	100М2	14,0400	
2.1	1	ЗАТРАТЫ ТРУДА РАБОЧИХ-СТРОИТЕЛЕЙ	ЧЕЛ.-Ч	11,39	159,9156
2.2	3	ЗАТРАТЫ ТРУДА МАШИНИСТОВ	ЧЕЛ.-Ч	0,13	1,8252
2.3	1522	ПОДЪЕМНИКИ МАЧТОВЫЕ СТРОИТЕЛЬНЫЕ 0,5 Т	МАШ.-Ч	0,13	1,8252
2.4	99999	СТРОИТЕЛЬНЫЙ МУСОР	Т	0,47	6,5988
3	E1102-001-05 МННСТРОЙ РУЗ 05.01.21 N 9	УСТРОЙСТВО СПОРТИВНОГО ПОКРЫТИЯ ИЗ СИНТЕТИЧЕСКОЙ ТРАВЫ SPORT ELIT TURF (ТИПА POLTAN LIGATURF)	100М2	17,5440	
3.1	1	ЗАТРАТЫ ТРУДА РАБОЧИХ-СТРОИТЕЛЕЙ	ЧЕЛ.-Ч	78	1368,432
3.2	2857	МАШИНА ДЛЯ РАСКАТКИ РУЛОНОВ СИНТЕТИЧЕСКОЙ ТРАВЫ	МАШ.-Ч	8	140,352
3.3	2858	МАШИНА ДЛЯ СКЛЕЙКИ ШВОВ	МАШ.-Ч	10	175,44
3.4	2859	МАШИНА ДЛЯ РАСЧЕСЫВАНИЯ СИНТЕТИЧЕСКОЙ ТРАВЫ	МАШ.-Ч	12,6	221,0544
3.5	2860	МАШИНА ДЛЯ УКЛАДКИ ПЕСКА И ЧЕРНЫХ ГРАНУЛ	МАШ.-Ч	14,2	249,1248
3.6	32725	РЕЗИНА ГРАНУЛИРОВАННАЯ	КГ	1200	21052,8
3.7	40162	ЛЕНТА ДЛЯ СКЛЕЕВАНИЯ ШВОВ	М	64	1122,816
3.8	40163	КЛЕЙ РОЛУТАН /2-Х КОМПОНЕНТНЫЙ/	КГ	24	421,056
3.9	40164	ПЕСОК КВАРЦЕВЫЙ	КГ	3680	64561,92
3.10	40165	РАЗМЕТОЧНАЯ ЛИНИЯ РОЛУТАН	М	28	491,232
4	С	ИСККУСТВЕННАЯ ТРАВА ДЛЯ ФУТБОЛА	М2	1754,4000	
5	С	ВОРОТА МЕТАЛИЧЕСКИЕ	ШТ	4,0000	
6	E2601-048-02	УСТРОЙСТВО КАРКАСА НА ТРУБОПРОВОДАХ: ИЗ СЕТКИ	100М2	5,6760	
6.1	1	ЗАТРАТЫ ТРУДА РАБОЧИХ-СТРОИТЕЛЕЙ	ЧЕЛ.-Ч	18,1	102,7356
6.2	45927	СЕТКА РЯБИЦА	М2	105	595,98
7	E1303-002-04	ОГРУНТОВКА МЕТАЛЛИЧЕСКИХ ПОВЕРХНОСТЕЙ ЗА ОДИН РАЗ ГРУНТОВКОЙ ГФ-021	100М2	2,8200	
7.1	1	ЗАТРАТЫ ТРУДА РАБОЧИХ-СТРОИТЕЛЕЙ	ЧЕЛ.-Ч	5,31	14,9742
7.2	3	ЗАТРАТЫ ТРУДА МАШИНИСТОВ	ЧЕЛ.-Ч	0,01	0,0282
7.3	112	АВТОПОГРУЗЧИКИ 5 Т	МАШ.-Ч	0,01	0,0282
7.4	975	ЛЕБЕДКИ ЭЛЕКТРИЧЕСКИЕ, ТЯГОВЫМ УСИЛИЕМ ДО 5,79 (0,59) КН (Т)	МАШ.-Ч	0,01	0,0282
7.5	2515	АГРЕГАТЫ ОКРАСОЧНЫЕ ВЫСОКОГО ДАВЛЕНИЯ ДЛЯ ОКРАСКИ ПОВЕРХНОСТЕЙ КОНСТРУКЦИЙ МОЩНОСТЬЮ 1 КВТ	МАШ.-Ч	1,12	3,1584
7.6	31419	ГРУНТОВКА ГФ-021 КРАСНО-КОРИЧНЕВАЯ	Т	0,012	0,03384
7.7	34288	КСИЛОЛ НЕФТЯНОЙ МАРКИ А	Т	0,002	0,00564
8	E1303-004-26 К=2	ОКРАСКА МЕТАЛЛИЧЕСКИХ ОГРУНТОВАННЫХ ПОВЕРХНОСТЕЙ ЭМАЛЬЮ ПФ-115	100М2	2,8200	
8.1	1	ЗАТРАТЫ ТРУДА РАБОЧИХ-СТРОИТЕЛЕЙ	ЧЕЛ.-Ч	7,66	21,6012
8.2	3	ЗАТРАТЫ ТРУДА МАШИНИСТОВ	ЧЕЛ.-Ч	0,02	0,0564
8.3	112	АВТОПОГРУЗЧИКИ 5 Т	МАШ.-Ч	0,02	0,0564
8.4	975	ЛЕБЕДКИ ЭЛЕКТРИЧЕСКИЕ, ТЯГОВЫМ УСИЛИЕМ ДО 5,79 (0,59) КН (Т)	МАШ.-Ч	0,02	0,0564
8.5	2515	АГРЕГАТЫ ОКРАСОЧНЫЕ ВЫСОКОГО ДАВЛЕНИЯ ДЛЯ ОКРАСКИ ПОВЕРХНОСТЕЙ КОНСТРУКЦИЙ МОЩНОСТЬЮ 1 КВТ	МАШ.-Ч	1,3	3,666
8.6	31795	ЭМАЛЬ ПФ-115 СЕРАЯ	Т	0,038	0,10716
8.7	34035	УАЙТ-СПИРИТ	Т	0,0028	0,007896
9	Ц0803-596-03	ПРОЖЕКТОР, ОТДЕЛЬНО УСТАНОВЛИВАЕМЫЙ НА СТАЛЬНОЙ КОНСТРУКЦИИ НА КРЫШЕ ЗДАНИЯ, С ЛАМПОЙ МОЩНОСТЬЮ, ВТ 500	100ШТ	0,1200	
9.1	1	ЗАТРАТЫ ТРУДА РАБОЧИХ-СТРОИТЕЛЕЙ	ЧЕЛ.-Ч	358	42,96
9.2	3	ЗАТРАТЫ ТРУДА МАШИНИСТОВ	ЧЕЛ.-Ч	147,83	17,7396
9.3	766	КРАНЫ НА АВТОМОБИЛЬНОМ ХОДУ ПРИ РАБОТЕ НА МОНТАЖЕ ТЕХНОЛОГИЧЕСКОГО ОБОРУДОВАНИЯ 10 Т	МАШ.-Ч	2,83	0,3396
9.4	1488	ПОДЪЕМНИКИ ГИДРАВЛИЧЕСКИЕ ВЫСОТОЙ ПОДЪЕМА 10 М	МАШ.-Ч	145	17,4
9.5	2016	УСТАНОВКИ ДЛЯ СВАРКИ РУЧНОЙ ДУГОВОЙ (ПОСТОЯННОГО ТОКА)	МАШ.-Ч	13,3	1,596
9.6	30484	БОЛТЫ СТРОИТЕЛЬНЫЕ С ГАЙКАМИ И ШАЙБАМИ	КГ	38	4,56
9.7	30549	ПРОФИЛЬ МОНТАЖНЫЙ	ШТ	165	19,8
9.8	31211	ЛАКИ КАНИФОЛЬНЫЕ КФ-965	Т	0,004	0,00048
9.9	35377	ЭЛЕКТРОДЫ ДИАМЕТРОМ 4 ММ Э42А	КГ	5,2	0,624
9.10	65155	СЖИМЫ ОТВЕТВИТЕЛЬНЫЕ	100ШТ	1,02	0,1224
9.11	97117	СТЕКЛОЛЕНТА ЛИПКАЯ ИЗОЛЯЦИОННАЯ НА ПОЛИКАСИНОВОМ КОМПАУНДЕ МАРКИ ЛСЭПЛ, ШИРИНОЙ 20-30 ММ, ТОЛЩИНОЙ ОТ 0,14 ДО 0,19 ММ ВКЛЮЧИТЕЛЬНО	КГ	0,5	0,06
10	С	ПРОЖЕКТОР 400ВВ 85-265VAC	ШТ	12,0000	
11	Ц0802-412-02	ЗАТЯГИВАНИЕ ПРОВОДОВ В ПРОЛОЖЕННЫЕ ТРУБЫ И МЕТАЛЛИЧЕСКИЕ РУКАВА. ПРОВОД ПЕРВЫЙ ОДНОЖИЛЬНЫЙ ИЛИ МНОГОЖИЛЬНЫЙ В ОБЩЕЙ ОПЛЕТКЕ, СУММАРНОЕ СЕЧЕНИЕ, ММ2, ДО 6	100М	2,0000	
11.1	1	ЗАТРАТЫ ТРУДА РАБОЧИХ-СТРОИТЕЛЕЙ	ЧЕЛ.-Ч	6,74	13,48
11.2	3	ЗАТРАТЫ ТРУДА МАШИНИСТОВ	ЧЕЛ.-Ч	0,02	0,04

1	2	3	4	5	6
11.3	766	КРАНЫ НА АВТОМОБИЛЬНОМ ХОДУ ПРИ РАБОТЕ НА МОНТАЖЕ ТЕХНОЛОГИЧЕСКОГО ОБОРУДОВАНИЯ 10 Т	МАШ.-Ч	0,02	0,04
11.4	31087	КРАСКА	КГ	0,02	0,04
11.5	44622	ТАЛЬК МОЛОТЫЙ СОРТ I	Т	0,0006	0,0012
11.6	45527	БИРКИ МАРКИРОВОЧНЫЕ	100ШТ	0,02	0,04
11.7	45667	ВТУЛКИ ИЗОЛИРУЮЩИЕ	ШТ	12,2	24,4
11.8	63499	ГИЛЬЗЫ СОЕДИНИТЕЛЬНЫЕ	100ШТ	0,05	0,1
11.9	64055	КОЛПАЧКИ ИЗОЛИРУЮЩИЕ	10ШТ	0,8	1,6
11.10	65155	СЖИМЫ ОТВЕТВИТЕЛЬНЫЕ	100ШТ	0,31	0,62
11.11	97117	СТЕКЛОЛЕНТА ЛИПКАЯ ИЗОЛЯЦИОННАЯ НА ПОЛИКАСИНОВОМ КОМПАУНДЕ МАРКИ ЛСЭПЛ, ШИРИНОЙ 20-30 ММ, ТОЛЩИНОЙ ОТ 0,14 ДО 0,19 ММ ВКЛЮЧИТЕЛЬНО	КГ	0,16	0,32
12	СЦЕНА	ПРОВОД МЕДНЫМИ	ШТ	200,0000	
ИТОГО ПО ЛОКАЛЬНОЙ РЕСУРСНОЙ ВЕДОМОСТИ:					

СОСТАВИЛ

МАДАМИНОВ А.





№ 6022-685в-вв50-свб5-7сб3-8030-4077
Хужжат яратилинган сана: 2020-08-20
Ариза рақами: 19951419

Хужжат берилган: АНДИЖОН-СЛ КУП ТАРМОКЛИ ХУСУСИЙ
ФИРМАСИ
Қабул қилувчининг идентификация рақами: 202204799

Архитектура-шаҳарсозлик хужжатларини ишлаб чиқиш фаолиятини амалга ошириш учун ЛИЦЕНЗИЯ

АНДИЖОН-СЛ КУП ТАРМОКЛИ ХУСУСИЙ ФИРМАСИ га объектларнинг мураккаблик тоифалари классификатори бўйича II тоифадаги объектлар учун қуйидаги: Тўлиқ комплексда лойиҳалаш бўйича фаолият турлари. А гуруҳи Саноат қурилиши учун объектлар ва комплекслар лойиҳа-смета хужжатларини яратиш, шу жумладан уларнинг муҳандислик тармоқлари ва тизимларини лойиҳалаштириш, Уй-жой-хўжалик қурилиши учун объектлар ва комплекслар лойиҳа-смета хужжатларини яратиш, шу жумладан уларнинг муҳандислик тармоқлари ва тизимларини лойиҳалаштириш, фаолият тур(-лар)и билан шуғулланишга лицензия берилди.

Лицензия берилган сана: 20-06-2020 йил

Лицензия рақами: АЛ-000926

Солиқ тўловчининг идентификация рақами (СТИР): 202204799

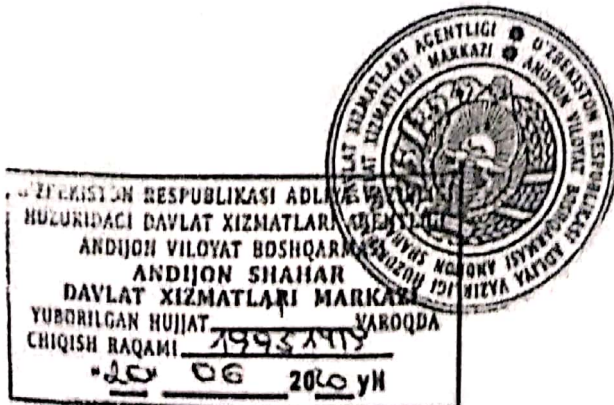
Юридик шахснинг почта манзили: ФИТРАТ КУЧАСИ 214-УЙ

Лицензия амал қилиш муддати чекланмаган.

ТУРСУНОВ АСКАР ШЕРАЛИЕВИЧ

Мажур хужжат Вазирлар Маҳкамасининг 2017 йил 15 сентябрдаги 728-сон қарори билан тасдиқланган Ўзбекистон Республикаси Ягона интерактив давлат хизматлари портали тўғрисидаги низомига мувофиқ шакллантирилган электрон хужжатнинг нусхаси ҳисобланади. Электрон хужжатнинг нусхасида кўрсатилган маълумотлар тўғрчилигини текшириш учун govu.gov.uz веб-сайтига ўтинг ва электрон хужжатнинг ноёб рақамини кiritинг ёки мобил телефон ёрдамида QR-кодни сканер қилинг. Диққат! Вазирлар Маҳкамасининг 2017 йил 15 сентябрдаги 728-сон қарорига мувофиқ электрон хужжатлардаги маълумотлар қонуний ҳисобланади. Давлат органларига Ягона порталда шакллантирилган электрон хужжатларнинг нусхаларини қабул қилишни рад этишлари қатъий таъқиқланган.

3568





Yuridik shaxs (tadbirkorlik subyektini) davlat ro'yxatidan o'tkazilganligi to'g'risida
GUVOHNOMA

Ushbu bilan Tadbirkorlik subyektlari yagona davlat reyestriga

"ANDIJON-SL" Mas'uliyati cheklangan jamiyat

(Yuridik shaxsning – tadbirkorlik subyektining tashkiliy-huquqiy shakli ko'rsatilgan holdagi to'liq nomi)

"ANDIJON-SL" MChJ

(Yuridik shaxsning qisqartirilgan nomi)

Tashkil etish (qayta tashkil etish, boshqa ro'yxatdan o'tkazish ma'lumotlarini o'zgartirish)

29.05.2012

5816

ro'yxat raqamli yozuv kiritilganligi tasdiqlanadi.

(Sana, oy (so'z bilan), yil):

Soliq to'lovchining identifikatsiya raqami (STIR):

202204799

Tashkiliy-huquqiy
shakli:

Mas'uliyati cheklangan jamiyat

Joylashgan joyi:

Andijon viloyati, Andijon shahri, A.FITRAT KO'CHASI 214-UY,

Guvohnoma:

Andijon viloyati, Andijon shahri, DAVLAT XIZMATLARI MARKAZI tomonidan berilgan

(Ro'yxatdan o'tkazuvchi organing to'liq nomi):





ТЕКУЩИЙ РЕМОНТ ФУТБОЛЬНОГО ПОЛЯ ШКОЛЫ №68 РАСПОЛОЖЕННОГО В
СЕРГИЛИСКОМ РАЙОНЕ В ГОРОДЕ ТАШКЕНТЕ

Гувохнома раками: ҚЛЭ-00154

“16” май 2022 год

«УТВЕРЖДАЮ»

Директор

ООО «Ekspertiza Xizmati»

Абдукадиров Ж.А.



Заказчик: Сергели тумани ХТМФТЭБ
Проектировщик: ООО «ANDIJON-SL»
Лицензия: № АЛ-000926 от 20-06-2020 г.
Подрядчик: На усмотрение заказчика.
Источник финансирования – Бюджетные средства заказчика.

Основание для проектирования:

- 1.1 Основанием для составления сметной документации является Ведомость физических объемов работ.
- 1.2 материалы, предоставленные на рассмотрение:
 - Сметная документация – локально-ресурсная ведомость, ведомость потребных ресурсов, Структура прямых и прочих затрат. Пояснительная записка. Сводка затрат

Краткое содержание проектных решений.

Текущего ремонта предусмотрено согласно заданию на проектирование и дефектного акта, утвержденного заказчиком.

Сметная документация.

На основании описи работ составлены ресурсные ведомости и на её базе фактически определена стоимость объекта в текущих ценах.

Расчётная стоимость объекта в текущих ценах для использования их заказчиками и подрядчиками при заключении договоров, выполнено на основании постановления КМ РУз. № 264 от 11.06.2003г. и «О переходе на договорные текущие цены при реализации инвестиционных проектов, осуществляемых за счёт централизованных капвложений и с учётом «Методических рекомендаций по определению расчётной стоимости строительства в текущих ценах для использования их организациями заказчиков и подрядчиков при заключении подрядных договоров утверждённых и введенных в действия приказом № 70 от 10.12.2003г. Госкомархитектстроя Республики Узбекистан.

Стоимость строительства для данного объекта в текущих ценах является стартовой стоимостью для рассмотрения заказчиком и подрядчиком перед заключением договора.

Определённая заказчиком стартовая стоимость, является ориентиром и не может служить основанием для заключения договора подряда.

Результатом расчёта строительства объекта является ресурсная смета в текущих ценах и ведомость объёмов работ.

В ресурсной смете в текущих ценах учтены:

1. Среднегодовая заработная плата рабочих принята в размере 29102,9 сум за чел/ч. согласно данным Управления статистики;
2. Прочие затраты подрядчика определены согласно мониторингу рынка строительно – подрядных работ и бюллетеня Госкомстата РУз. «Основные показатели о затратах на работы, продукцию и услуги, выполняемые строительными организациями...»
3. Годовой коэффициент риска принят в размере 0.
4. Стоимость транспортных расходов материалов принято в размере 5%.
5. Стоимость транспортных расходов кабеля принято в размере 1,5%.
6. Стоимость транспортных расходов оборудованные принято в размере 2%.

Замечания и результаты экспертного рассмотрения:

В процессе проведения экспертизы в рабочий проект внесены коррективы по локальным заключениям:

- часовая зарплата рабочих, строителей с отчислением на соц. страхование на 29102,9 сум за 1 чел./час и согласовано заказчиком;
- прочие затраты подрядчика приняты в размере 17,27 % и согласовано заказчиком;
- прочие затраты и расходы заказчика – 0% сум
- транспортные расходы принять по 3%
- краны исключить из сметы
- материал: сека рябица принять по 14000сум
- материал: клей политан принять по 39500сум
- материал: прожектор принять по 815000сум

В результате пересчёта заявленная стоимость объекта определена в сумме 715 829,556 сум с НДС без прочих затрат заказчика.

ВЫВОД:

Рекомендует со следующими показателями в текущих ценах:

№	Наименование статей затрат	Заявленная стоимость (Сум)	Рекомендуемая стоимость (Сум)
1	Затраты на основную заработную плату с отчислениями на соц. Страхование	58 386,192	58 386,192
2	Затраты на машины и механизмы (ориентир)	25 143,791	25 143,791
3	Расходы на стройматериалы и конструкции	447 262,618	435 108,785
4	Итого прямые:	530 792,601	518 638,768
5	Прочие затраты и расходы подрядчика %	91 667,882	89 568,915
6	Затраты на оборудование	0	0
7	Итого полная стоимость объекта	622 460,484	608 207,683
8	Подлежащая обязательному страхованию:	0	0
9	страхование строительства 0,32%	0,000	0,000
10	Всего стоимость строительство без НДС	622 460,484	608 207,683
11	НДС 15%	93 369,073	91 231,153
12	Всего стоимость строительство с НДС	715 829,556	699 438,836

Экономия составляет – 16 390,72 тыс. сум

с учётом замечаний и предложений экспертного рассмотрения со стартовой стоимостью объекта – 699 438,836 тыс. сум (с НДС)
(без прочих затрат заказчика)

по сметной документации: ТЕКУЩИЙ РЕМОНТ ФУТБОЛЬНОГО ПОЛЯ ШКОЛЫ
РАСПОЛОЖЕННОГО В СЕРГИЛИСКОМ РАЙОНЕ В ГОРОДЕ ТАШКЕНТЕ

рекомендуется к согласованию
Нормативная продолжительность строительства – 21 дней.

Эксперт:



Синдарова Н.



Ўзбекистон
Республикаси
Қурилиш вазирлиги

№ 5843-3861-5dad-4795-3081-9531-7752
Хужжат яратилинган сана: 2021-10-06
Ариза рақами: 35081990

Хужжат берилган: EKSPERTIZA XIZMATI
Қабул қилувчининг идентификация рақами: 308679589

**Қурилиш лойиҳаларини экспертизадан ўтказувчи юридик шахсларни аккредитациядан ўтказилганлиги тўғрисида
ГУВОҲНОМА**

Масъулияти чекланган ёки қўшимча масъулиятли жамият EKSPERTIZA XIZMATI Масъулияти чекланган ёки қўшимча масъулиятли жамият га қурилиш лойиҳаларининг экспертизасини ўтказиш фаолиятини амалга ошириш ҳуқуқига гувоҳнома берилди.

Гувоҳнома берилган сана: 06-10-2021 йил

Гувоҳнома рақами: ҚЛЭ-00154

Солиқ тўловчининг идентификация рақами (СТИР): 308679589

Юридик шахснинг почта манзили: Toshkent shahri, Chilonzor tumani, Chilonzor E-mavze

Гувоҳнома беш йил муддатга берилди.

ALIMUXAMEDOV ALIJON RASHOD O'G'LI

Мазкур ҳужжат Вазирлар Маҳкамасининг 2017 йил 15 сентябрдаги 728-сон қарори билан тасдиқланган Ўзбекистон Республикаси Ягона интерактив давлат хизматлари портали тўғрисидаги низомга мувофиқ шакллантирилган электрон ҳужжатнинг нусхаси ҳисобланади. Электрон ҳужжатнинг нусхасида кўрсатилган маълумотлар тўғрилигини текшириш учун hero.gov.uz веб-сайтига ўтинг ва электрон ҳужжатнинг ноёб рақамини киритинг ёки мобил телефон ёрдамида QR-кодни сканер қилинг. Диққат! Вазирлар Маҳкамасининг 2017 йил 15 сентябрдаги 728-сон қарорига мувофиқ электрон ҳужжатлардаги маълумотлар қонуний ҳисобланади. Давлат органларига Ягона порталда шакллантирилган электрон ҳужжатларнинг нусхаларини қабул қилишни рад этишлари қатъийан тақиқланган.

0441

