

Сурхандарьинское областное  
частное проектное предприятие  
«СУРХОН АРХ ПРОЕКТ»

## РАБОЧИЙ ПРОЕКТ

ДЕНОВ ТУМАНИ "СУРХОН-ДИЁР" МФЙ ДА ЖОЙЛАШГАН  
№40 СОНЛИ МАКТАБ БИНОСИНИ ЖОРИЙ ТАЪМИРЛАШ  
(локально-ресурсные ведомости)

Кн \_\_\_\_\_

Термез-2022 г.

Частное проектное предприятие  
«СУРХОН АРХ ПРОЕКТ»

РАБОЧИЙ ПРОЕКТ

**ДЕНОВ ТУМАНИ "СУРХОН-ДИЁР" МФЙ ДА ЖОЙЛАШГАН №40  
СОҢЛИ МАКТАБ БИНОСИНИ ЖОРИЙ ТАЪМИРЛАШ**  
(Локально-ресурсные ведомости)

Директор частной проектной организации  
«Сурхон Арх Проект»



О.КИЛИЧЕВ

Гл. инженер частной проектной организации  
«Сурхон Арх Проект»

A handwritten signature in blue ink, likely belonging to I. Salomov, written in a cursive style.

И.САЛОМОВ

Г.Термез-2022г.

## СТОИМОСТЬ ОБЪЕКТА В ТЕКУЩИХ ЦЕНАХ.

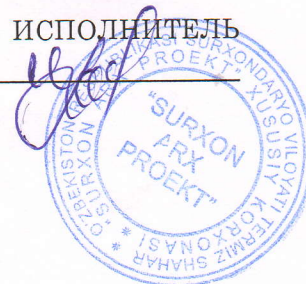
ДЕНОВ ТУМАНИ "СУРХОН-ДИЁР" МФЙ ДА ЖОЙЛАШГАН №40 СОНЛИ МАКТАБ  
БИНОСИНИ ЖОРИЙ ТАЪМИРЛАШ

	НАИМЕНОВАНИЕ ЗАТРАТ	Цена (тыс.сум)
1	ЗАТРАТЫ НА СТРОИТЕЛЬНЫЕ МАТЕРИАЛЫ	475 899,948
2	ЗАТРАТЫ НА ОСНОВНУЮ ЗАРАБОТНУЮ ПЛАТУ С УЧЕТОМ НАЧИСЛЕНИЙ НА СОЦИАЛЬНОЕ СТРАХОВАНИЕ	105 667,271
3	ЗАТРАТЫ НА ЭКСПЛУАТАЦИЮ МАШИН И МЕХАНИЗМОВ	5 011,679
4	ОБОРУДОВАНИЕ	0,000
5	<b>ИТОГО ПРЯМЫХ ЗАТРАТ</b>	<b>586 578,898</b>
6	ПРОЧИЕ ЗАТРАТЫ И РАСХОДЫ ПОДРЯДЧИКА 17,54%	102 885,939
7	ЗАТРАТЫ НА СТРАХОВАНИЕ СТРОИТЕЛЬНЫХ РИСКОВ	2 206,287
8	КОЭФФИЦИЕНТ РИСКА 0	0,000
9	<b>ИТОГО СТОИМОСТЬ СТРОИТЕЛЬСТВА В ТЕКУЩИХ ЦЕНАХ БЕЗ НДС</b>	<b>691 671,125</b>
10	Н Д С 15%	103 750,669
11	ПРОЧИЕ ЗАТРАТЫ И РАСХОДЫ ЗАКАЗЧИКА	0,000
12	<b>ИТОГО СТОИМОСТЬ СТРОИТЕЛЬСТВА В ТЕКУЩИХ ЦЕНАХ</b>	<b>795 421 793</b>



ЗАКАЗЧИК

ИСПОЛНИТЕЛЬ

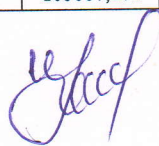


## ОБЪЕКТНАЯ СМЕТА

ДЕНОВ ТУМАНИ "СУРХОН-ДИЁР" МФЙ ДА ЖОЙЛАШГАН №40 СОНЛИ МАКТАВ БИНОСИНИ ЖОРИЙ ТАЪМИРЛАШ

№	Наименование сметы	З/ПЛАТА	МАШИНА	МАТЕРИАЛ	ОБОРУДОВ-Е	ИТОГО
1	ОБЩЕСТРОИТЕЛЬНЫЕ РАБОТЫ	105667,271	5011,679	453238,046		563916,996
	<b>ИТОГО</b>	105667,271	5011,679	453238,046		563916,996
	ТРАНСПОРТ ПРИВОЗНЫХ МАТЕРИАЛОВ 5%, ОБОРУДОВАНИЕ 2%			22661,902		22661,902
	<b>ИТОГО</b>	<b>105667,271</b>	<b>5011,679</b>	<b>475899,948</b>		<b>586578,898</b>

СОСТАВИЛ



КИЛИЧЕВ А

ДЕНОВ ТУМАНИ "СУРХОН-ДИЁР" МФЙ ДА ЖОЙЛАШГАН №40 СОНЛИ МАКТАБ БИНОСИНИ ЖОРИЙ  
ТАЪМИРЛАШ

**ВЕДОМОСТЬ ПОТРЕБНЫХ РЕСУРСОВ №**

**ОБЩЕСТРОИТЕЛЬНЫЕ РАБОТЫ**

Составлена В ТЕКУЩИХ ЦЕНАХ

N п/п	Наименование ресурса	Единица измерения	Сметная потреб- ность	Сметная стоимость, СУМ	
				в базисном уровне	
				единицы	всего
1	4	5	6	7	8
<b>Ресурсы по нормам СНиП</b>					
<i>Затраты труда</i>					
1.	Затраты труда рабочих-строителей	чел.-ч	5657,794	18676,41	105667271
<b>Итого по трудовым ресурсам</b>			<b>СУМ</b>		<b>105667271</b>
<i>Строительные машины и механизмы</i>					
1.	Вибраторы поверхностные	маш.-ч	14,4	1000	14400
2.	Дрели электрические	маш.-ч	51,914	1000	51914
4.	Краны на автомобильном ходу при работе на других видах строительства (кроме магистральных трубопроводов) 10 т	маш.-ч	0,241032	150368	36243
5.	Краны на автомобильном ходу при работе на монтаже технологического оборудования 10 т	маш.-ч	2,301	150368	345997
6.	Котлы битумные передвижные 400 л	маш.-ч	0,259908	5100	1326
7.	Лебедки электрические, тяговым усилием до 5,79 (0,59) кН (т)	маш.-ч	4,68	366	1713
8.	Лебедки электрические, тяговым усилием до 12,26 (1,25) кН (т)	маш.-ч	9,83178	755	7423
9.	Шуруповерты	маш.-ч	7,638	1000	7638
10.	Машины шлифовальные электрические	маш.-ч	90	6700	603000
11.	Подъемники гидравлические высотой подъема 10 м	маш.-ч	75,655	5649	427375
12.	Подъемники мачтовые строительные 0,5 т	маш.-ч	49,99648	11609	580409
13.	Шуруповерты строительно-монтажные	маш.-ч	61,81628	1000	61816
14.	Автомобили бортовые грузоподъемностью до 5 т	маш.-ч	9,6864	58742	568999
15.	Автомобили бортовые грузоподъемностью до 5 т	маш.-ч	20,10015	58742	1180723
16.	Автомобили бортовые грузоподъемностью до 8 т	маш.-ч	2,301	79806	183634
17.	Агрегаты окрасочные с пневматическим распылением для окраски фасадов зданий 500 м <sup>3</sup> /ч мощностью 1 кВт	маш.-ч	160,6	5254	843792
18.	Перфораторы электрические	маш.-ч	95,27738	1000	95277
<b>Итого по строительным машинам</b>			<b>СУМ</b>		<b>5011679</b>
<i>Строительные материалы, изделия и детали</i>					
1.	Бетон тяжелый класса В7,5 /М-100/ фракции 5-20 мм	м <sup>3</sup>	30,6	334550,03	10237231
2.	Вода	м <sup>3</sup>	10,92962	760	8307
3.	Вода	м <sup>3</sup>	0,6	760	456
4.	Раствор цементно-известковый 1:1:6	м <sup>3</sup>	5,71554	400703,28	2290236
5.	Раствор готовый отделочный тяжелый, известковый: 1:2,0	м <sup>3</sup>	0,015246	564846,44	8612
6.	Раствор отделочный тяжелый известковый 1:2,5	м <sup>3</sup>	7,74	515221,42	3987814
7.	ГРУНТОВКА НА ОСНОВЕ МИКРОКАЛЬЦИТА	кг	200	10000	2000000
8.	Уголок наружный для пластикового плинтуса	шт	26,6	1000	26600
9.	Уголок внутренний для пластикового плинтуса	шт	26,6	1000	26600
10.	Соединитель для пластикового плинтуса	шт	152	1000	152000
11.	Заглушка торцевая для пластикового плинтуса	шт	60,8	1741	105853
12.	Блоки дверные из МДФ с замком	М2	14,52	565000	8203800
13.	Смола каменноугольная для дорожного строительства	т	0,003427	680000	2330
14.	Винты с полукруглой головкой длиной 50 мм	т	0,004896	11600000	56794
15.	Гвозди толевые круглые 3,0x40 мм	т	0,000305	8200000	2500

1	4	5	6	7	8
16.	Гвозди строительные	т	0,0006	8200000	4917
17.	Дюбели распорные	100шт	6,528	15000	97920
18.	Дюбели	кг	2,7	12600	34020
19.	Гвоздь усиленный	кг	1,95	9500	18525
20.	Болты строительные с гайками и шайбами	кг	1,5	11600	17400
21.	Гипсовые вяжущие Г-3	т	0,023623	565100	13349
22.	Дюбели распорные полиэтиленовые бх30 мм	10 шт	99,94	750	74955
23.	СМЕСЬ УНИВЕРСАЛЬНАЯ ДЕКОРАТИВНАЯ "STONEMIX" НА ОСНОВЕ ТРАВЕРТИНА	кг	2000	6500	13000000
24.	КЛИНЬЯ ДЕРЕВЯННЫЕ	шт	1982,88	145	287518
25.	Лента бутиловая	м	1209,557	250	302389
26.	ЗАКЛАДНЫЕ ДЕТАЛИ ИЗ АЛЮМИНИЕВОГО ПРОФИЛЯ РАЗМЕРОМ 60X27X0,6	м	327,1752	6420	2100465
27.	ДЮБЕЛЬ-ПРОБКИ ДЛ. 65 ММ	шт	2642,188	145	383117
28.	Краски водоземлюсионные	т	1,0584	7220000	7641648
29.	Краска	кг	0,45	20604	9272
30.	Грунтовка ХС-04 коричневая	т	0,2925	20604000	6026670
31.	Грунтовки масляные, готовые к применению	т	0,06	7400000	444000
32.	Краски перхлорвиниловые	т	1,1505	10700000	12310350
33.	Олифа для улучшенной окраски (10% натуральной, 90% комбинированной)	т	0,0904	10000000	904000
34.	Шпатлевка ПФ-002 красно-коричневая	т	0,0124	900000	11160
35.	Шпатлевка ХВ-005 серая	т	0,234	900000	210600
36.	Шпатлевка клеевая	т	0,8568	900000	771120
37.	Шпатлевка масляно-клеевая	т	0,408	900000	367200
38.	Толь с крупнозернистой посыпкой гидроизоляционный марки ТГ-350	м2	12,9228	5700	73660
39.	Линолеум ПВХ без осн. Колл. "РЕЛИН" толщ. 2.5мм, шир. 2.0 м (медич. Об.,школы,сад.)	м2	632,4	90000	56916000
40.	Мастика битумно-латексная кровельная	т	0,06	5217391	313043
41.	Мастика клеящая каучуковая КН-2	кг	310	5217,391	1617391
42.	Проволока стальная низкоуглеродистая разного назначения оцинкованная диаметром 3,0 мм	т	0,00375	8008696	30033
43.	Уайт-спирит	т	0,195	10500000	2047500
44.	Шуруп самонарезающий (TN) 3,5/35 мм	шт	999,4	145	144913
45.	Пемза шлаковая (щебень пористый из металлургического шлака), марка 600, фракция от 5 до 10 мм	м3	0,11085	65000	7205
46.	Шкурка шлифовальная двухслойная с зернистостью 40/25	м2	25,832	8700	224738
47.	Доски обрезные хвойных пород длиной 4-6,5 м, шириной 75-150 мм, толщиной 25 мм, III сорта	м3	0,011616	3200000	37171
48.	Пиломатериалы хвойных пород. Доски необрезные длиной 2-3,75 м, все ширины, толщиной 32-40 мм IV сорта	м3	0,03	3350000	100500
49.	Паклея пропитанная	кг	15,6816	1575	24699
50.	Ерши металлические	кг	5,445	350	1906
51.	Краски масляные готовые к применению для внутренних работ	т	0,14696	20604000	3027964
52.	Ветошь	кг	18,783	2500	46958
53.	Плинтуса для полов пластиковые	м	383,8	4800	1842240
54.	Бирки маркировочные	100шт	0,465	20000	9300
55.	Втулки изолирующие	шт	204	2500	510000
56.	ДИСК ПОЛИРОВОЧНЫЙ Д 125 ММ	шт	40	8000	320000
57.	Скобы	10шт	42	2500	105000
58.	ШУРУПЫ-САМОРЕЗЫ 35 ММ	кг	9,517824	15500	147526
59.	ЛАК ВОДНО-ДИСПЕРСИОННЫЙ "STONEMIX" НА ОСНОВЕ АКРИЛА	кг	380	23500	8930000
60.	Гильзы соединительные	100шт	0,18	20000	3600
61.	Колпачки изолирующие	10шт	7,35	3200	23520
62.	Полоска для крепления проводов	100шт	4,5	0	0
63.	Розетки потолочные	100шт	1,632	20000	32640
64.	Сжимы ответвительные	100шт	3,264	2000	6528
67.	Пена монтажная (герметик пенополиуретановый типа Makroflex, Содал) для герметизации стыков в баллончике емкостью 0,75 л	шт	99,144	36000	3569184

1	4	5	6	7	8
68.	Блоки оконные пластиковые (белые) со стеклопакетами (1,2X2,1 222 ШТ)	м2	495,72	580000	287517600
69.	Стеклолента липкая изоляционная на поликасиновом компаунде марки ЛСЭПЛ, шириной 20-30 мм, толщиной от 0,14 до 0,19 мм включительно	кг	0,916	0	0
<b>Итого по материальным ресурсам</b>		<b>СУМ</b>			<b>439770546</b>
<b>Ресурсы по проекту</b>					
1.	ВЫКЛЮЧАТЕЛЬ ОДНОКЛАВИШНЫЙ	ШТ	100	16000	1600000
2.	РОЗЕТКА	ШТ	100	17000	1700000
3.	Светильник внутренней установки квадратный LED PANEL 18 W	ШТ	100	37217	3721700
4.	Провода соединит,с пластм изоляцией АППВ 2x4	М	150	1500	225000
5.	ЖАЛЮЗИ	М2	38,88	160000	6220800
<b>Итого ресурсы по проекту</b>		<b>СУМ</b>			<b>13467500</b>
					<b>453 238 046</b>

ДЕНОВ ТУМАНИ "СУРХОН-ДИЁР" МФЙ ДА ЖОЙЛАШГАН №40 СОНЛИ МАКТАБ БИНОСИНИ ЖОРИЙ ТАЪМИРЛАШ  
(наименование стройки)

**ЛОКАЛЬНАЯ РЕСУРСНАЯ ВЕДОМОСТЬ №**  
(локальная ресурсная смета)

ОБЩЕСТРОИТЕЛЬНЫЕ РАБОТЫ

на \_\_\_\_\_  
(наименование работ и затрат, наименование объекта)

Основание:

№ п.п.	Шифр номера нормативов и коды ресурсов	Наименование работ и затрат	Единица измерения	Количество	
				на ед. измерения	по проектным данным
1	2	3	4	5	6
<b>РАЗДЕЛ 1. БЛОКИ ОКОННЫЕ</b>					
1	E4604-012-02	РАЗБОРКА ДЕРЕВЯННЫХ ЗАПОЛНЕНИЙ ПРОЕМОВ ОКОННЫХ БЕЗ ПОДОКОННЫХ ДОСОК	100М2	4,9572	
1.1	1	ЗАТРАТЫ ТРУДА РАБОЧИХ-СТРОИТЕЛЕЙ	ЧЕЛ.-Ч	172,76	856,4059
1.2	3	ЗАТРАТЫ ТРУДА МАШИНИСТОВ	ЧЕЛ.-Ч	7,74	38,3687
1.3	1522	ПОДЪЕМНИКИ МАЧТОВЫЕ СТРОИТЕЛЬНЫЕ 0,5 Т	МАШ.-Ч	7,74	38,3687
2	E1001-034-06 ДОП. 4	УСТАНОВКА В ЖИЛЫХ И ОБЩЕСТВЕННЫХ ЗДАНИЯХ ОКОННЫХ БЛОКОВ ИЗ ПВХ ПРОФИЛЕЙ: ПОВОРОТНЫХ (ОТКИДНЫХ, ПОВОРОТНО-ОТКИДНЫХ) С ПЛОЩАДЬЮ ПРОЕМА БОЛЕЕ 2 М2 ДВУХСТВОРЧАТЫХ	100 М2	4,9572	
2.1	1	ЗАТРАТЫ ТРУДА РАБОЧИХ-СТРОИТЕЛЕЙ	ЧЕЛ.-Ч	153,01	758,5012
2.2	3	ЗАТРАТЫ ТРУДА МАШИНИСТОВ	ЧЕЛ.-Ч	4,23	20,969
2.3	1522	ПОДЪЕМНИКИ МАЧТОВЫЕ СТРОИТЕЛЬНЫЕ 0,5 Т	МАШ.-Ч	0,66	3,2718
2.4	2209	ШУРУПОВЕРТЫ СТРОИТЕЛЬНО-МОНТАЖНЫЕ	МАШ.-Ч	12,47	61,8163
2.5	2509	АВТОМОБИЛИ БОРТОВЫЕ ГРУЗОПОДЪЕМНОСТЬЮ ДО 5 Т	МАШ.-Ч	3,57	17,6972
2.6	2875	ПЕРФОРАТОРЫ ЭЛЕКТРИЧЕСКИЕ	МАШ.-Ч	19,22	95,2774
2.7	30856	КЛИНЬЯ ДЕРЕВЯННЫЕ	ШТ	400	1982,88
2.8	30858	ЛЕНТА БУТИЛОВАЯ	М	244	1209,5568
2.9	30859	ЗАКЛАДНЫЕ ДЕТАЛИ ИЗ АЛЮМИНИЕВОГО ПРОФИЛЯ РАЗМЕРОМ 60Х27Х0,6	М	66	327,1752
2.10	30899	ДЮБЕЛЬ-ПРОБКИ ДЛ. 65 ММ	ШТ	533	2642,1876
2.11	58635	ШУРУПЫ-САМОРЕЗЫ 35 ММ	КГ	1,92	9,5178
2.12	80625	ПЕНА МОНТАЖНАЯ (ГЕРМЕТИК ПЕНОПОЛИУРЕТАНОВЫЙ ТИПА МАКРОФЛЕКС, SOUDAL) ДЛЯ ГЕРМЕТИЗАЦИИ СТЫКОВ В БАЛЛОНЧИКЕ ЕМКОСТЬЮ 0,75 Л	ШТ	20	99,144
2.13	80678	БЛОКИ ОКОННЫЕ ПЛАСТИКОВЫЕ (БЕЛЫЕ) СО СТЕКЛОПАКЕТАМИ (1,2Х2,1 222 ШТ)	М2	100	495,72
3	C89521	ЖАЛЮЗИ	М2	38,8800	
<b>РАЗДЕЛ 2. БЛОКИ ДВЕРНЫЕ</b>					
4	E1001-039-01	УСТАНОВКА ДВЕРНЫХ БЛОКОВ ИЗ МДФ	100М2	0,1452	
4.1	1	ЗАТРАТЫ ТРУДА РАБОЧИХ-СТРОИТЕЛЕЙ	ЧЕЛ.-Ч	104,28	15,1415
4.2	3	ЗАТРАТЫ ТРУДА МАШИНИСТОВ	ЧЕЛ.-Ч	13,34	1,937
4.3	698	КРАНЫ БАШЕННЫЕ ПРИ РАБОТЕ НА ДРУГИХ ВИДАХ СТРОИТЕЛЬСТВА (КРОМЕ МОНТАЖА ТЕХНОЛОГИЧЕСКОГО ОБОРУДОВАНИЯ) 8 Т	МАШ.-Ч	9,69	1,407
4.4	762	КРАНЫ НА АВТОМОБИЛЬНОМ ХОДУ ПРИ РАБОТЕ НА ДРУГИХ ВИДАХ СТРОИТЕЛЬСТВА (КРОМЕ МАГИСТРАЛЬНЫХ ТРУБОПРОВОДОВ) 10 Т	МАШ.-Ч	1,66	0,241032
4.5	913	КОТЛЫ БИТУМНЫЕ ПЕРЕДВИЖНЫЕ 400 Л	МАШ.-Ч	1,79	0,259908
4.6	2509	АВТОМОБИЛИ БОРТОВЫЕ ГРУЗОПОДЪЕМНОСТЬЮ ДО 5 Т	МАШ.-Ч	1,99	0,288948
4.7	12146	РАСТВОР ГОТОВЫЙ ОТДЕЛОЧНЫЙ ТЯЖЕЛЫЙ, ИЗВЕСТКОВЫЙ: 1:2,0	М3	0,105	0,015246
4.8	29917	БЛОКИ ДВЕРНЫЕ ИЗ МДФ С ЗАМКОМ	М2	100	14,52
4.9	30133	СМОЛА КАМЕННУГОЛЬНАЯ ДЛЯ ДОРОЖНОГО СТРОИТЕЛЬСТВА	Т	0,0236	0,003427
4.10	30405	ГВОЗДИ ТОЛЕВЫЕ КРУГЛЫЕ 3,0Х40 ММ	Т	0,0021	0,000305
4.11	30407	ГВОЗДИ СТРОИТЕЛЬНЫЕ	Т	0,00413	0,0006
4.12	30654	ГИПСОВЫЕ ВЯЖУЩИЕ Г-3	Т	0,016	0,002323
4.13	31929	ТОЛЬ С КРУПНОЗЕРНИСТОЙ ПОСЫПКОЙ ГИДРОИЗОЛЯЦИОННЫЙ МАРКИ ТГ-350	М2	89	12,9228
4.14	36053	ДОСКИ ОБРЕЗНЫЕ ХВОЙНЫХ ПОРОД ДЛИНОЙ 4-6,5 М, ШИРИНОЙ 75-150 ММ, ТОЛЩИНОЙ 25 ММ, III СОРТА	М3	0,08	0,011616
4.15	38617	ПАКЛЯ ПРОПИТАННАЯ	КГ	108	15,6816
4.16	38668	ЕРШИ МЕТАЛЛИЧЕСКИЕ	КГ	37,5	5,445
<b>РАЗДЕЛ 3. ПОЛЫ ИЗ РЕЛИН</b>					
5	E1101-002-09 ДОП. 3	УСТРОЙСТВО ПОДСТИЛАЮЩИХ СЛОЕВ БЕТОННЫХ ТОЛЩ.50ММ	М3	30,0000	
5.1	1	ЗАТРАТЫ ТРУДА РАБОЧИХ-СТРОИТЕЛЕЙ	ЧЕЛ.-Ч	1,8	54
5.2	404	ВИБРАТОРЫ ПОВЕРХНОСТНЫЕ	МАШ.-Ч	0,48	14,4
5.3	6312	БЕТОН ТЯЖЕЛЫЙ КЛАССА В7,5 /М-100/ ФРАКЦИИ 5-20 ММ	М3	1,02	30,6
5.4	9219	ВОДА	М3	0,35	10,5
5.5	32105	МАСТИКА БИТУМНО-ЛАТЕКСНАЯ КРОВЕЛЬНАЯ	Т	0,002	0,06
5.6	36138	ПИЛОМАТЕРИАЛЫ ХВОЙНЫХ ПОРОД ДОСКИ НЕОБРЕЗНЫЕ ДЛИНОЙ 2-3,75 М, ВСЕ ШИРИНЫ, ТОЛЩИНОЙ 32-40 ММ IV СОРТА	М3	0,001	0,03
6	E1101-037-02	УСТРОЙСТВО ПОКРЫТИЙ ИЗ РЕЛИНА НА КЛЕЕ КН-2	100М2	6,2000	
6.1	1	ЗАТРАТЫ ТРУДА РАБОЧИХ-СТРОИТЕЛЕЙ	ЧЕЛ.-Ч	47,06	291,772
6.2	3	ЗАТРАТЫ ТРУДА МАШИНИСТОВ	ЧЕЛ.-Ч	0,88	5,456
6.3	1522	ПОДЪЕМНИКИ МАЧТОВЫЕ СТРОИТЕЛЬНЫЕ 0,5 Т	МАШ.-Ч	0,36	2,232
6.4	2499	АВТОМОБИЛИ БОРТОВЫЕ ГРУЗОПОДЪЕМНОСТЬЮ ДО 5 Т	МАШ.-Ч	0,52	3,224
6.5	31705	ШПАТ ЛЕВКА ПФ-002 КРАСНО-КОРИЧНЕВАЯ	Т	0,002	0,0124
6.6	32038	ЛИНОЛЕУМ ПВХ БЕЗ ОСН. КОЛЛ. "РЕЛИН" ТОЛЩ. 2,5ММ, ШИР. 2,0 М (МЕДИЦ. ОБ.,ШКОЛЫ,САД.)	М2	102	632,4
6.7	32121	МАСТИКА КЛЕЯЩАЯ КАУЧУКОВАЯ КН-2	КГ	50	310
6.8	44059	ВЕТОШЬ	КГ	0,5	3,1
7	E1101-040-03 ДОП. 6	УСТРОЙСТВО ПЛИНТУСОВ ПЛАСТИКОВЫХ НА ВИНТАХ САМОНАРЕЗАЮЩИХ	100М	3,8000	
7.1	1	ЗАТРАТЫ ТРУДА РАБОЧИХ-СТРОИТЕЛЕЙ	ЧЕЛ.-Ч	6,66	25,308
7.2	3	ЗАТРАТЫ ТРУДА МАШИНИСТОВ	ЧЕЛ.-Ч	0,03	0,114
7.3	521	ДРЕЛИ ЭЛЕКТРИЧЕСКИЕ	МАШ.-Ч	1,33	5,054
7.4	1041	ШУРУПОВЕРТЫ	МАШ.-Ч	2,01	7,638
7.5	2509	АВТОМОБИЛИ БОРТОВЫЕ ГРУЗОПОДЪЕМНОСТЬЮ ДО 5 Т	МАШ.-Ч	0,03	0,114
7.6	29840	УГОЛОК НАРУЖНЫЙ ДЛЯ ПЛАСТИКОВОГО ПЛИНТУСА	ШТ	7	26,6
7.7	29841	УГОЛОК ВНУТРЕННИЙ ДЛЯ ПЛАСТИКОВОГО ПЛИНТУСА	ШТ	7	26,6
7.8	29842	СОЕДИНИТЕЛЬ ДЛЯ ПЛАСТИКОВОГО ПЛИНТУСА	ШТ	40	152
7.9	29843	ЗАГЛУШКА ТОРЦЕВАЯ ДЛЯ ПЛАСТИКОВОГО ПЛИНТУСА	ШТ	16	60,8
7.10	30795	ДЮБЕЛИ РАСПОРНЫЕ ПОЛИЭТИЛЕНОВЫЕ 6Х30 ММ	10 ШТ	26,3	99,94
7.11	35391	ШУРУП САМОНАРЕЗАЮЩИЙ (ТН) 3,5/35 ММ	ШТ	263	999,4
7.12	44346	ПЛИНТУСА ДЛЯ ПОЛОВ ПЛАСТИКОВЫЕ	М	101	383,8
<b>РАЗДЕЛ 4. МОНТАЖНЫЕ РАБОТЫ</b>					



1	2	3	4	5	6
8	П0802-403-03	ПРОВОД В ЗАЩИТНОЙ ОБОЛОЧКЕ ИЛИ КАБЕЛЬ ДВУХ-ТРЕХЖИЛЬНЫЕ ПОД ШТУКАТУРКУ ПО СТЕНАМ ИЛИ В БОРОЗДАХ	100М	1,5000	
8.1	1	ЗАТРАТЫ ТРУДА РАБОЧИХ-СТРОИТЕЛЕЙ	ЧЕЛ.-Ч	37	55,5
8.2	3	ЗАТРАТЫ ТРУДА МАШИНИСТОВ	ЧЕЛ.-Ч	5,27	7,905
8.3	766	КРАНЫ НА АВТОМОБИЛЬНОМ ХОДУ ПРИ РАБОТЕ НА МОНТАЖЕ ТЕХНОЛОГИЧЕСКОГО ОБОРУДОВАНИЯ 10 Т	МАШ.-Ч	0,03	0,045
8.4	1488	ПОДЪЕМНИКИ ГИДРАВЛИЧЕСКИЕ ВЫСОТОЙ ПОДЪЕМА 10 М	МАШ.-Ч	5,21	7,815
8.5	2510	АВТОМОБИЛИ БОРТОВЫЕ ГРУЗОПОДЪЕМНОСТЬЮ ДО 8 Т	МАШ.-Ч	0,03	0,045
8.6	30475	ДЮБЕЛИ	КГ	1,8	2,7
8.7	30479	ГВОЗДЬ УСИЛЕННЫЙ	КГ	1,3	1,95
8.8	30654	ГИПСОВЫЕ ВЯЖУЩИЕ Г-3	Т	0,01	0,015
8.9	31087	КРАСКА	КГ	0,3	0,45
8.10	32540	ПРОВОЛОКА СТАЛЬНАЯ НИЗКОУГЛЕРОДИСТАЯ РАЗНОГО НАЗНАЧЕНИЯ ОЦИНКОВАННАЯ ДИАМЕТРОМ 3,0 ММ	Т	0,0025	0,00375
8.11	45527	БИРКИ МАРКИРОВОЧНЫЕ	100ШТ	0,31	0,465
8.12	46163	СКОБЫ	10ШТ	28	42
8.13	63499	ГИЛЬЗЫ СОЕДИНИТЕЛЬНЫЕ	100ШТ	0,12	0,18
8.14	64055	КОЛПАЧКИ ИЗОЛИРУЮЩИЕ	10ШТ	4,9	7,35
8.15	64851	ПОЛОСКА ДЛЯ КРЕПЛЕНИЯ ПРОВОДОВ	100ШТ	3	4,5
8.16	65157	СЖИМ СОЕДИНИТЕЛЬНЫЙ	100ШТ	0,12	0,18
8.17	65317	ТРУБЫ ПОЛИВИНИЛХЛОРИДНЫЕ ХВТ	КГ	0,83	1,245
9	С59814	ПРОВОДА СОЕДИНИТ.С ПЛАСТМ ИЗОЛЯЦИЕЙ АППВ 2Х4	М	150,0000	
10	П0803-591-05	ВЫКЛЮЧАТЕЛЬ ДВУХКЛАВИШНЫЙ УТОПЛЕННОГО ТИПА ПРИ СКРЫТОЙ ПРОВОДКЕ	100ШТ	1,0000	
10.1	1	ЗАТРАТЫ ТРУДА РАБОЧИХ-СТРОИТЕЛЕЙ	ЧЕЛ.-Ч	32,8	32,8
10.2	3	ЗАТРАТЫ ТРУДА МАШИНИСТОВ	ЧЕЛ.-Ч	0,08	0,08
10.3	766	КРАНЫ НА АВТОМОБИЛЬНОМ ХОДУ ПРИ РАБОТЕ НА МОНТАЖЕ ТЕХНОЛОГИЧЕСКОГО ОБОРУДОВАНИЯ 10 Т	МАШ.-Ч	0,04	0,04
10.4	2510	АВТОМОБИЛИ БОРТОВЫЕ ГРУЗОПОДЪЕМНОСТЬЮ ДО 8 Т	МАШ.-Ч	0,04	0,04
10.5	30654	ГИПСОВЫЕ ВЯЖУЩИЕ Г-3	Т	0,00315	0,00315
10.6	45667	ВТУЛКИ ИЗОЛИРУЮЩИЕ	ШТ	102	102
11	С599	ВЫКЛЮЧАТЕЛЬ ОДНОКЛАВИШНЫЙ	ШТ	100,0000	
12	П0803-591-09	РОЗЕТКА ШТЕПСЕЛЬНАЯ УТОПЛЕННОГО ТИПА ПРИ СКРЫТОЙ ПРОВОДКЕ	100ШТ	1,0000	
12.1	1	ЗАТРАТЫ ТРУДА РАБОЧИХ-СТРОИТЕЛЕЙ	ЧЕЛ.-Ч	38,1	38,1
12.2	3	ЗАТРАТЫ ТРУДА МАШИНИСТОВ	ЧЕЛ.-Ч	0,08	0,08
12.3	766	КРАНЫ НА АВТОМОБИЛЬНОМ ХОДУ ПРИ РАБОТЕ НА МОНТАЖЕ ТЕХНОЛОГИЧЕСКОГО ОБОРУДОВАНИЯ 10 Т	МАШ.-Ч	0,04	0,04
12.4	2510	АВТОМОБИЛИ БОРТОВЫЕ ГРУЗОПОДЪЕМНОСТЬЮ ДО 8 Т	МАШ.-Ч	0,04	0,04
12.5	30484	БОЛТЫ СТРОИТЕЛЬНЫЕ С ГАЙКАМИ И ШАЙБАМИ	КГ	1,5	1,5
12.6	30654	ГИПСОВЫЕ ВЯЖУЩИЕ Г-3	Т	0,00315	0,00315
12.7	45667	ВТУЛКИ ИЗОЛИРУЮЩИЕ	ШТ	102	102
12.8	97117	СТЕКЛОЛЕНТА ЛИПКАЯ ИЗОЛЯЦИОННАЯ НА ПОЛИКАСИНОВОМ КОМПАУНДЕ МАРКИ ЛСЭПЛ, ШИРИНОЙ 20-30 ММ, ТОЛЩИНОЙ ОТ 0,14 ДО 0,19 ММ ВКЛЮЧИТЕЛЬНО	КГ	0,42	0,42
13	С600	РОЗЕТКА	ШТ	100,0000	
14	П0803-593-06	СВЕТИЛЬНИКИ ДЛЯ ЛАМП НАКАЛИВАНИЯ, С КРЕПЛЕНИЕМ ВИНТАМИ ДЛЯ ПОМЕЩЕНИЙ С НОРМАЛЬНЫМИ УСЛОВИЯМИ СРЕДЫ ОДНОЛАМПОВЫЙ	100ШТ	1,6000	
14.1	1	ЗАТРАТЫ ТРУДА РАБОЧИХ-СТРОИТЕЛЕЙ	ЧЕЛ.-Ч	88,3	141,28
14.2	3	ЗАТРАТЫ ТРУДА МАШИНИСТОВ	ЧЕЛ.-Ч	45,1	72,16
14.3	521	ДРЕЛИ ЭЛЕКТРИЧЕСКИЕ	МАШ.-Ч	25,6	40,96
14.4	766	КРАНЫ НА АВТОМОБИЛЬНОМ ХОДУ ПРИ РАБОТЕ НА МОНТАЖЕ ТЕХНОЛОГИЧЕСКОГО ОБОРУДОВАНИЯ 10 Т	МАШ.-Ч	1,36	2,176
14.5	1488	ПОДЪЕМНИКИ ГИДРАВЛИЧЕСКИЕ ВЫСОТОЙ ПОДЪЕМА 10 М	МАШ.-Ч	42,4	67,84
14.6	2510	АВТОМОБИЛИ БОРТОВЫЕ ГРУЗОПОДЪЕМНОСТЬЮ ДО 8 Т	МАШ.-Ч	1,36	2,176
14.7	30320	ВИНТЫ С ПОЛУКРУГЛОЙ ГОЛОВКОЙ ДЛИНОЙ 50 ММ	Т	0,00306	0,004896
14.8	30434	ДЮБЕЛИ РАСПОРНЫЕ	100ШТ	4,08	6,528
14.9	64931	РОЗЕТКИ ПОТОЛОЧНЫЕ	100ШТ	1,02	1,632
14.10	65155	СЖИМЫ ОТВЕТВИТЕЛЬНЫЕ	100ШТ	2,04	3,264
14.11	97117	СТЕКЛОЛЕНТА ЛИПКАЯ ИЗОЛЯЦИОННАЯ НА ПОЛИКАСИНОВОМ КОМПАУНДЕ МАРКИ ЛСЭПЛ, ШИРИНОЙ 20-30 ММ, ТОЛЩИНОЙ ОТ 0,14 ДО 0,19 ММ ВКЛЮЧИТЕЛЬНО	КГ	0,31	0,496
15	С601	СВЕТИЛЬНИК ВНУТРЕННЕЙ УСТАНОВКИ КВАДРАТНЫЙ LED PANEL 18 W	ШТ	100,0000	
<b>РАЗДЕЛ 5. ВНУТРЕННЯЯ ОТДЕЛКА</b>					
16	Е1504-025-08 ДОП. 4	УЛУЧШЕННАЯ ОКРАСКА МАСЛЯНЫМИ СОСТАВАМИ ПО ШТУКАТУРКЕ СТЕН	100М2	8,0000	
16.1	1	ЗАТРАТЫ ТРУДА РАБОЧИХ-СТРОИТЕЛЕЙ	ЧЕЛ.-Ч	51,01	408,08
16.2	3	ЗАТРАТЫ ТРУДА МАШИНИСТОВ	ЧЕЛ.-Ч	0,12	0,96
16.3	1522	ПОДЪЕМНИКИ МАЧТОВЫЕ СТРОИТЕЛЬНЫЕ 0,5 Т	МАШ.-Ч	0,01	0,08
16.4	2499	АВТОМОБИЛИ БОРТОВЫЕ ГРУЗОПОДЪЕМНОСТЬЮ ДО 5 Т	МАШ.-Ч	0,11	0,88
16.5	31440	ГРУНТОВКИ МАСЛЯНЫЕ, ГОТОВЫЕ К ПРИМЕНЕНИЮ	Т	0,0075	0,06
16.6	31655	ОЛИФА ДЛЯ УЛУЧШЕННОЙ ОКРАСКИ (10% НАТУРАЛЬНОЙ, 90% КОМБИНИРОВАННОЙ)	Т	0,0113	0,0904
16.7	31714	ШПАТЛЕВКА МАСЛЯНО-КЛЕЕВАЯ	Т	0,051	0,408
16.8	35512	ПЕМЗА ШЛАКОВАЯ (ЩЕБЕНЬ ПОРИСТЫЙ ИЗ МЕТАЛЛУРГИЧЕСКОГО ШЛАКА), МАРКА 600, ФРАКЦИЯ ОТ 5 ДО 10 ММ	М3	0,0024	0,0192
16.9	35538	ШКУРКА ШЛИФОВАЛЬНАЯ ДВУХСЛОЙНАЯ С ЗЕРНИСТОСТЬЮ 40/25	М2	0,84	6,72
16.10	43231	КРАСКИ МАСЛЯНЫЕ ГОТОВЫЕ К ПРИМЕНЕНИЮ ДЛЯ ВНУТРЕННИХ РАБОТ	Т	0,01837	0,14696
16.11	44059	ВЕТОШЬ	КГ	0,31	2,48
17	Е1504-005-03 ДОП. 4	ОКРАСКА ПОЛИВИНИЛАЦЕТАТНЫМИ ВОДОЭМУЛЬСИОННЫМИ СОСТАВАМИ УЛУЧШЕННАЯ ПО ШТУКАТУРКЕ СТЕН	100М2	15,0000	
17.1	1	ЗАТРАТЫ ТРУДА РАБОЧИХ-СТРОИТЕЛЕЙ	ЧЕЛ.-Ч	42,9	643,5
17.2	3	ЗАТРАТЫ ТРУДА МАШИНИСТОВ	ЧЕЛ.-Ч	0,17	2,55
17.3	1522	ПОДЪЕМНИКИ МАЧТОВЫЕ СТРОИТЕЛЬНЫЕ 0,5 Т	МАШ.-Ч	0,02	0,3
17.4	2499	АВТОМОБИЛИ БОРТОВЫЕ ГРУЗОПОДЪЕМНОСТЬЮ ДО 5 Т	МАШ.-Ч	0,15	2,25
17.5	31054	КРАСКИ ВОДОЭМУЛЬСИОННЫЕ	Т	0,063	0,945
17.6	31710	ШПАТЛЕВКА КЛЕЕВАЯ	Т	0,051	0,765
17.7	35538	ШКУРКА ШЛИФОВАЛЬНАЯ ДВУХСЛОЙНАЯ С ЗЕРНИСТОСТЬЮ 40/25	М2	0,84	12,6
17.8	44059	ВЕТОШЬ	КГ	0,31	4,65
18	Е1502-031-01	ШТУКАТУРКА ПОВЕРХНОСТЕЙ ОКОННЫХ И ДВЕРНЫХ ОТКОСОВ ПО БЕТОНУ И КАМНЮ ПЛОСКИХ	100М2	1,8000	
18.1	1	ЗАТРАТЫ ТРУДА РАБОЧИХ-СТРОИТЕЛЕЙ	ЧЕЛ.-Ч	204,06	367,308
18.2	3	ЗАТРАТЫ ТРУДА МАШИНИСТОВ	ЧЕЛ.-Ч	2,06	3,708
18.3	1522	ПОДЪЕМНИКИ МАЧТОВЫЕ СТРОИТЕЛЬНЫЕ 0,5 Т	МАШ.-Ч	2,06	3,708
18.4	12138	РАСТВОР ЦЕМЕНТНО-ИЗВЕСТКОВЫЙ 1:1:6	М3	0,1	0,18
18.5	12147	РАСТВОР ОТДЕЛОЧНЫЙ ТЯЖЕЛЫЙ ИЗВЕСТКОВЫЙ 1:2,5	М3	4,3	7,74
19	Е1504-005-03 ДОП. 4	ОКРАСКА ПОЛИВИНИЛАЦЕТАТНЫМИ ВОДОЭМУЛЬСИОННЫМИ СОСТАВАМИ УЛУЧШЕННАЯ ПО ШТУКАТУРКЕ РИГЕЛЕЙ	100М2	1,8000	
19.1	1	ЗАТРАТЫ ТРУДА РАБОЧИХ-СТРОИТЕЛЕЙ	ЧЕЛ.-Ч	42,9	77,22
19.2	3	ЗАТРАТЫ ТРУДА МАШИНИСТОВ	ЧЕЛ.-Ч	0,17	0,306
19.3	1522	ПОДЪЕМНИКИ МАЧТОВЫЕ СТРОИТЕЛЬНЫЕ 0,5 Т	МАШ.-Ч	0,02	0,036
19.4	2499	АВТОМОБИЛИ БОРТОВЫЕ ГРУЗОПОДЪЕМНОСТЬЮ ДО 5 Т	МАШ.-Ч	0,15	0,27

1	2	3	4	5	6
19.5	31054	КРАСКИ ВОДОЭМУЛЬСИОННЫЕ	T	0,063	0,1134
19.6	31710	ШПАТЛЕВКА КЛЕЕВАЯ	T	0,051	0,0918
19.7	35538	ШКУРКА ШЛИФОВАЛЬНАЯ ДВУХСЛОЙНАЯ С ЗЕРНИСТОСТЬЮ 40/25	M2	0,84	1,512
19.8	44059	ВЕТОШЬ	КГ	0,31	0,558
<b>РАЗДЕЛ 6. НАРУЖНАЯ ОТДЕЛКА</b>					
20	E1502-003-01	ВЫСОКОКАЧЕСТВЕННАЯ ШТУКАТУРКА ЦЕМЕНТНО-ИЗВЕСТКОВЫМ РАСТВОРОМ ПО КАМНЮ ОТКОСОВ ПРИ ШИРИНЕ ДО 200 ММ ПЛОСКИХ	100М		8,2620
20.1	1	ЗАТРАТЫ ТРУДА РАБОЧИХ-СТРОИТЕЛЕЙ	ЧЕЛ.-Ч	32	264,384
20.2	976	ЛЕБЕДКИ ЭЛЕКТРИЧЕСКИЕ, ТЯГОВЫМ УСИЛИЕМ ДО 12,26 (1,25) КН (Т)	МАШ.-Ч	1,19	9,8318
20.3	9219	ВОДА	M3	0,052	0,429624
20.4	12138	РАСТВОР ЦЕМЕНТНО-ИЗВЕСТКОВЫЙ 1:1:6	M3	0,67	5,5355
21	E1504-012-01	ОТДЕЛКА НАРУЖНЫХ СТЕН И ОТКОСОВ ПО ПОДГОТОВЛЕННЫМ ПОВЕРХНОСТЯМ ДЕКОРАТИВНЫМ ПОКРЫТИЕМ ПОД ИМИТАЦИЮ НАТУРАЛЬНОГО КАМНЯ "ТРАВЕРТИН" СПЛОШНОЕ НАНЕСЕНИЕ С ПОЛИРОВОЙ ПОВЕРХНОСТИ (БЕЗ РИСУНКА) С РАСХОДОМ 200 КГ МЕХАНИЗИРОВАННЫМ СПОСОБОМ	100М2		10,0000
21.1	1	ЗАТРАТЫ ТРУДА РАБОЧИХ-СТРОИТЕЛЕЙ	ЧЕЛ.-Ч	90	900
21.2	3	ЗАТРАТЫ ТРУДА МАШИНИСТОВ	ЧЕЛ.-Ч	0,4	4
21.3	521	ДРЕЛИ ЭЛЕКТРИЧЕСКИЕ	МАШ.-Ч	0,59	5,9
21.4	1147	МАШИНЫ ШЛИФОВАЛЬНЫЕ ЭЛЕКТРИЧЕСКИЕ	МАШ.-Ч	9	90
21.5	1522	ПОДЪЕМНИКИ МАЧТОВЫЕ СТРОИТЕЛЬНЫЕ 0,5 Т	МАШ.-Ч	0,2	2
21.6	2509	АВТОМОБИЛИ БОРТОВЫЕ ГРУЗОПОДЪЕМНОСТЬЮ ДО 5 Т	МАШ.-Ч	0,2	2
21.7	2517	АГРЕГАТЫ ОКРАСОЧНЫЕ С ПНЕВМАТИЧЕСКИМ РАСПЫЛЕНИЕМ ДЛЯ ОКРАСКИ ФАСАДОВ ЗДАНИЙ 500 МЗ/Ч МОЩНОСТЬЮ 1 КВТ	МАШ.-Ч	16,06	160,6
21.8	9219	ВОДА	M3	0,06	0,6
21.9	29008	ГРУНТОВКА НА ОСНОВЕ МИКРОКАЛЬЦИТА	КГ	20	200
21.10	30854	СМЕСЬ УНИВЕРСАЛЬНАЯ ДЕКОРАТИВНАЯ "STONEMIX" НА ОСНОВЕ ТРАВЕРТИНА	КГ	200	2000
21.11	35538	ШКУРКА ШЛИФОВАЛЬНАЯ ДВУХСЛОЙНАЯ С ЗЕРНИСТОСТЬЮ 40/25	M2	0,5	5
21.12	46050	ДИСК ПОЛИРОВОЧНЫЙ Д 125 ММ	ШТ	4	40
21.13	61534	ЛАК ВОДНО-ДИСПЕРСИОННЫЙ "STONEMIX" НА ОСНОВЕ АКРИЛА	КГ	38	380
22	E1504-012-01	ОКРАСКА ФАСАДОВ С ЛЕСОВ С ПОДГОТОВКОЙ ПОВЕРХНОСТИ ПЕРХЛОРВИНИЛОВАЯ	100М2		19,5000
22.1	1	ЗАТРАТЫ ТРУДА РАБОЧИХ-СТРОИТЕЛЕЙ	ЧЕЛ.-Ч	14,39	280,605
22.2	3	ЗАТРАТЫ ТРУДА МАШИНИСТОВ	ЧЕЛ.-Ч	0,12	2,34
22.3	975	ЛЕБЕДКИ ЭЛЕКТРИЧЕСКИЕ, ТЯГОВЫМ УСИЛИЕМ ДО 5,79 (0,59) КН (Т)	МАШ.-Ч	0,24	4,68
22.4	2499	АВТОМОБИЛИ БОРТОВЫЕ ГРУЗОПОДЪЕМНОСТЬЮ ДО 5 Т	МАШ.-Ч	0,12	2,34
22.5	31430	ГРУНТОВКА ХС-04 КОРИЧНЕВАЯ	T	0,015	0,2925
22.6	31445	КРАСКИ ПЕРХЛОРВИНИЛОВЫЕ	T	0,059	1,1505
22.7	31708	ШПАТЛЕВКА ХВ-005 СЕРАЯ	T	0,012	0,234
22.8	34035	УАЙТ-СПИРИТ	T	0,01	0,195
22.9	35512	ПЕМЗА ШЛАКОВАЯ (ЩЕБЕНЬ ПОРИСТЫЙ ИЗ МЕТАЛЛУРГИЧЕСКОГО ШЛАКА), МАРКА 600, ФРАКЦИЯ ОТ 5 ДО 10 ММ	M3	0,0047	0,09165
22.10	44059	ВЕТОШЬ	КГ	0,41	7,995
23	E0807-001-01	УСТАНОВКА И РАЗБОРКА НАРУЖНЫХ ИНВЕНТАРНЫХ ЛЕСОВ ВЫСОТОЙ ДО 16 М ТРУБЧАТЫХ ДЛЯ КЛАДКИ ОБЛИЦОВКИ	100М2		10,3200
23.1	1	ЗАТРАТЫ ТРУДА РАБОЧИХ-СТРОИТЕЛЕЙ	ЧЕЛ.-Ч	43,4	447,888
23.2	3	ЗАТРАТЫ ТРУДА МАШИНИСТОВ	ЧЕЛ.-Ч	0,07	0,7224
23.3	2499	АВТОМОБИЛИ БОРТОВЫЕ ГРУЗОПОДЪЕМНОСТЬЮ ДО 5 Т	МАШ.-Ч	0,07	0,7224
<b>ИТОГО ПО ЛОКАЛЬНОЙ РЕСУРСНОЙ ВЕДОМОСТИ:</b>					
<b>ТРУДОВЫЕ РЕСУРСЫ</b>					
1	1	ЗАТРАТЫ ТРУДА РАБОЧИХ-СТРОИТЕЛЕЙ	ЧЕЛ.-Ч		5657,7935
2	3	ЗАТРАТЫ ТРУДА МАШИНИСТОВ	ЧЕЛ.-Ч		161,6561
<b>СТРОИТЕЛЬНЫЕ МАШИНЫ И МЕХАНИЗМЫ</b>					
3	404	ВИБРАТОРЫ ПОВЕРХНОСТНЫЕ	МАШ.-Ч		14,4
4	521	ДРЕЛИ ЭЛЕКТРИЧЕСКИЕ	МАШ.-Ч		51,914
5	698	КРАНЫ БАШЕННЫЕ ПРИ РАБОТЕ НА ДРУГИХ ВИДАХ СТРОИТЕЛЬСТВА (КРОМЕ МОНТАЖА ТЕХНОЛОГИЧЕСКОГО ОБОРУДОВАНИЯ) 8 Т	МАШ.-Ч		1,407
6	762	КРАНЫ НА АВТОМОБИЛЬНОМ ХОДУ ПРИ РАБОТЕ НА ДРУГИХ ВИДАХ СТРОИТЕЛЬСТВА (КРОМЕ МАГИСТРАЛЬНЫХ ТРУБОПРОВОДОВ) 10 Т	МАШ.-Ч		0,241032
7	766	КРАНЫ НА АВТОМОБИЛЬНОМ ХОДУ ПРИ РАБОТЕ НА МОНТАЖЕ ТЕХНОЛОГИЧЕСКОГО ОБОРУДОВАНИЯ 10 Т	МАШ.-Ч		2,301
8	913	КОТЛЫ БИТУМНЫЕ ПЕРЕДВИЖНЫЕ 400 Л	МАШ.-Ч		0,259908
9	975	ЛЕБЕДКИ ЭЛЕКТРИЧЕСКИЕ, ТЯГОВЫМ УСИЛИЕМ ДО 5,79 (0,59) КН (Т)	МАШ.-Ч		4,68
10	976	ЛЕБЕДКИ ЭЛЕКТРИЧЕСКИЕ, ТЯГОВЫМ УСИЛИЕМ ДО 12,26 (1,25) КН (Т)	МАШ.-Ч		9,8318
11	1041	ШУРУПОВЕРТЫ	МАШ.-Ч		7,638
12	1147	МАШИНЫ ШЛИФОВАЛЬНЫЕ ЭЛЕКТРИЧЕСКИЕ	МАШ.-Ч		90
13	1488	ПОДЪЕМНИКИ ГИДРАВЛИЧЕСКИЕ ВЫСОТОЙ ПОДЪЕМА 10 М	МАШ.-Ч		75,655
14	1522	ПОДЪЕМНИКИ МАЧТОВЫЕ СТРОИТЕЛЬНЫЕ 0,5 Т	МАШ.-Ч		49,9965
15	2209	ШУРУПОВЕРТЫ СТРОИТЕЛЬНО-МОНТАЖНЫЕ	МАШ.-Ч		61,8163
16	2499	АВТОМОБИЛИ БОРТОВЫЕ ГРУЗОПОДЪЕМНОСТЬЮ ДО 5 Т	МАШ.-Ч		9,6864
17	2509	АВТОМОБИЛИ БОРТОВЫЕ ГРУЗОПОДЪЕМНОСТЬЮ ДО 5 Т	МАШ.-Ч		20,1002
18	2510	АВТОМОБИЛИ БОРТОВЫЕ ГРУЗОПОДЪЕМНОСТЬЮ ДО 8 Т	МАШ.-Ч		2,301
19	2517	АГРЕГАТЫ ОКРАСОЧНЫЕ С ПНЕВМАТИЧЕСКИМ РАСПЫЛЕНИЕМ ДЛЯ ОКРАСКИ ФАСАДОВ ЗДАНИЙ 500 МЗ/Ч МОЩНОСТЬЮ 1 КВТ	МАШ.-Ч		160,6
20	2875	ПЕРФОРАТОРЫ ЭЛЕКТРИЧЕСКИЕ	МАШ.-Ч		95,2774
<b>МАТЕРИАЛЬНЫЕ РЕСУРСЫ</b>					
21	6312	БЕТОН ТЯЖЕЛЫЙ КЛАССА В7,5 /М-100/ ФРАКЦИИ 5-20 ММ	M3		30,6
22	9219	ВОДА	M3		10,9296
23	9219	ВОДА	M3		0,6
24	12138	РАСТВОР ЦЕМЕНТНО-ИЗВЕСТКОВЫЙ 1:1:6	M3		5,7155
25	12146	РАСТВОР ГОТОВЫЙ ОТДЕЛОЧНЫЙ ТЯЖЕЛЫЙ, ИЗВЕСТКОВЫЙ: 1:2,0	M3		0,015246
26	12147	РАСТВОР ОТДЕЛОЧНЫЙ ТЯЖЕЛЫЙ ИЗВЕСТКОВЫЙ 1:2,5	M3		7,74
27	29008	ГРУНТОВКА НА ОСНОВЕ МИКРОКАЛЬЦИТА	КГ		200
28	29840	УГОЛОК НАРУЖНЫЙ ДЛЯ ПЛАСТИКОВОГО ПЛИНТУСА	ШТ		26,6
29	29841	УГОЛОК ВНУТРЕННИЙ ДЛЯ ПЛАСТИКОВОГО ПЛИНТУСА	ШТ		26,6
30	29842	СОЕДИНИТЕЛЬ ДЛЯ ПЛАСТИКОВОГО ПЛИНТУСА	ШТ		152
31	29843	ЗАГЛУШКА ТОРЦЕВАЯ ДЛЯ ПЛАСТИКОВОГО ПЛИНТУСА	ШТ		60,8
32	29917	БЛОКИ ДВЕРНЫЕ ИЗ МДФ С ЗАМКОМ	M2		14,52
33	30133	СМОЛА КАМЕННОУГОЛЬНАЯ ДЛЯ ДОРОЖНОГО СТРОИТЕЛЬСТВА	T		0,003427
34	30320	ВИНТЫ С ПОЛУКРУГЛОЙ ГОЛОВКОЙ ДЛИНОЙ 50 ММ	T		0,004896
35	30405	ГВОЗДИ ТОЛЕВЫЕ КРУГЛЫЕ 3,0X40 ММ	T		0,000305
36	30407	ГВОЗДИ СТРОИТЕЛЬНЫЕ	T		0,0006
37	30434	ДЮБЕЛИ РАСПОРНЫЕ	100ШТ		6,528
38	30475	ДЮБЕЛИ	КГ		2,7
39	30479	ГВОЗДЬ УСИЛЕННЫЙ	КГ		1,95
40	30484	БОЛТЫ СТРОИТЕЛЬНЫЕ С ГАЙКАМИ И ШАЙБАМИ	КГ		1,5
41	30654	ГИПСОВЫЕ ВЯЖУЩИЕ Г-3	T		0,023623

1	2	3	4	5	6
42	30795	ДЮБЕЛИ РАСПОРНЫЕ ПОЛИЭТИЛЕНОВЫЕ 6X30 ММ	10 ШТ		99,94
43	30854	СМЕСЬ УНИВЕРСАЛЬНАЯ ДЕКОРАТИВНАЯ "STONEMIX" НА ОСНОВЕ ТРАВЕРТИНА	КГ		2000
44	30856	КЛИНЬЯ ДЕРЕВЯННЫЕ	ШТ		1982,88
45	30858	ЛЕНТА БУТИЛОВАЯ	М		1209,5568
46	30859	ЗАКЛАДНЫЕ ДЕТАЛИ ИЗ АЛЮМИНИЕВОГО ПРОФИЛЯ РАЗМЕРОМ 60X27X0,6	М		327,1752
47	30899	ДЮБЕЛЬ-ПРОБКИ ДЛ. 65 ММ	ШТ		2642,1876
48	31054	КРАСКИ ВОДОЭМУЛЬСИОННЫЕ	Т		1,0584
49	31087	КРАСКА	КГ		0,45
50	31430	ГРУНТОВКА ХС-04 КОРИЧНЕВАЯ	Т		0,2925
51	31440	ГРУНТОВКИ МАСЛЯНЫЕ, ГОТОВЫЕ К ПРИМЕНЕНИЮ	Т		0,06
52	31445	КРАСКИ ПЕРХЛОРВИНИЛОВЫЕ	Т		1,1505
53	31655	ОЛИФА ДЛЯ УЛУЧШЕННОЙ ОКРАСКИ (10% НАТУРАЛЬНОЙ, 90% КОМБИНИРОВАННОЙ)	Т		0,0904
54	31705	ШПАТЛЕВКА ПФ-002 КРАСНО-КОРИЧНЕВАЯ	Т		0,0124
55	31708	ШПАТЛЕВКА ХВ-005 СЕРАЯ	Т		0,234
56	31710	ШПАТЛЕВКА КЛЕЕВАЯ	Т		0,8568
57	31714	ШПАТЛЕВКА МАСЛЯНО-КЛЕЕВАЯ	Т		0,408
58	31929	ТОЛЬ С КРУПНОЗЕРНИСТОЙ ПОСЫПКОЙ ГИДРОИЗОЛЯЦИОННЫЙ МАРКИ ТГ-350	М2		12,9228
59	32038	ЛИНОЛЕУМ ПВХ БЕЗ ОСН. КОЛЛ. "РЕЛИН" ТОЛЩ. 2,5ММ, ШИР. 2,0 М (МЕДИЦ. ОБ., ШКОЛЫ, САД.)	М2		632,4
60	32105	МАСТИКА БИТУМНО-ЛАТЕКСНАЯ КРОВЕЛЬНАЯ	Т		0,06
61	32121	МАСТИКА КЛЕЯЩАЯ КАУЧУКОВАЯ КН-2	КГ		310
62	32540	ПРОВОЛОКА СТАЛЬНАЯ НИЗКОУГЛЕРОДИСТАЯ РАЗНОГО НАЗНАЧЕНИЯ ОЦИНКОВАННАЯ ДИАМЕТРОМ 3,0 ММ	Т		0,00375
63	34035	УАЙТ-СПИРИТ	Т		0,195
64	35391	ШУРУП САМОНАРЕЗАЮЩИЙ (ТН) 3,5/35 ММ	ШТ		999,4
65	35512	ПЕМЗА ШЛАКОВАЯ (ЩЕБЕНЬ ПОРИСТЫЙ ИЗ МЕТАЛЛУРГИЧЕСКОГО ШЛАКА), МАРКА 600, ФРАКЦИЯ ОТ 5 ДО 10 ММ	М3		0,11085
66	35538	ШКУРКА ШЛИФОВАЛЬНАЯ ДВУХСЛОЙНАЯ С ЗЕРНИСТОСТЬЮ 40/25	М2		25,832
67	36053	ДОСКИ ОБРЕЗНЫЕ ХВОЙНЫХ ПОРОД ДЛИНОЙ 4-6,5 М, ШИРИНОЙ 75-150 ММ, ТОЛЩИНОЙ 25 ММ, III СОРТА	М3		0,011616
68	36138	ПИЛОМАТЕРИАЛЫ ХВОЙНЫХ ПОРОД ДОСКИ НЕОБРЕЗНЫЕ ДЛИНОЙ 2-3,75 М, ВСЕ ШИРИНЫ, ТОЛЩИНОЙ 32-40 ММ IV СОРТА	М3		0,03
69	38617	ПАКЛЯ ПРОПИТАННАЯ	КГ		15,6816
70	38668	ЕРШИ МЕТАЛЛИЧЕСКИЕ	КГ		5,445
71	43231	КРАСКИ МАСЛЯНЫЕ ГОТОВЫЕ К ПРИМЕНЕНИЮ ДЛЯ ВНУТРЕННИХ РАБОТ	Т		0,14696
72	44059	ВЕТОШЬ	КГ		18,783
73	44346	ПЛИНТУСА ДЛЯ ПОЛОВ ПЛАСТИКОВЫЕ	М		383,8
74	45527	БИРКИ МАРКИРОВОЧНЫЕ	100ШТ		0,465
75	45667	ВТУЛКИ ИЗОЛИРУЮЩИЕ	ШТ		204
76	46050	ДИСК ПОЛИРОВОЧНЫЙ Д 125 ММ	ШТ		40
77	46163	СКОБЫ	10ШТ		42
78	58635	ШУРУПЫ-САМОРЕЗЫ 35 ММ	КГ		9,5178
79	61534	ЛАК ВОДНО-ДИСПЕРСИОННЫЙ "STONEMIX" НА ОСНОВЕ АКРИЛА	КГ		380
80	63499	ГИЛЬЗЫ СОЕДИНИТЕЛЬНЫЕ	100ШТ		0,18
81	64055	КОЛПАЧКИ ИЗОЛИРУЮЩИЕ	10ШТ		7,35
82	64851	ПОЛОСКА ДЛЯ КРЕПЛЕНИЯ ПРОВОДОВ	100ШТ		4,5
83	64931	РОЗЕТКИ ПОТОЛОЧНЫЕ	100ШТ		1,632
84	65155	СЖИМЫ ОТВЕТВИТЕЛЬНЫЕ	100ШТ		3,264
85	65157	СЖИМ СОЕДИНИТЕЛЬНЫЙ	100ШТ		0,18
86	65317	ТРУБЫ ПОЛИВИНИЛХЛОРИДНЫЕ ХВТ	КГ		1,245
87	80625	ПЕНА МОНТАЖНАЯ (ГЕРМЕТИК ПЕНОПОЛИУРЕТАНОВЫЙ ТИПА МАКРОФЛЕКС, SOUDAL) ДЛЯ ГЕРМЕТИЗАЦИИ СТЫКОВ В БАЛЛОНЧИКЕ ЕМКОСТЬЮ 0,75 Л	ШТ		99,144
88	80678	БЛОКИ ОКОННЫЕ ПЛАСТИКОВЫЕ (БЕЛЫЕ) СО СТЕКЛОПАКЕТАМИ (1,2X2,1 222 ШТ)	М2		495,72
89	97117	СТЕКЛОЛЕНТА ЛИПКАЯ ИЗОЛЯЦИОННАЯ НА ПОЛИКАСИНОВОМ КОМПАУНДЕ МАРКИ ЛСЭПЛ, ШИРИНОЙ 20-30 ММ, ТОЛЩИНОЙ ОТ 0,14 ДО 0,19 ММ ВКЛЮЧИТЕЛЬНО	КГ		0,916
<b>СТРОИТЕЛЬНЫЕ МАТЕРИАЛЫ И КОНСТРУКЦИИ</b>					
90		ВЫКЛЮЧАТЕЛЬ ОДНОКЛАВИШНЫЙ	ШТ		100
91		РОЗЕТКА	ШТ		100
92		СВЕТИЛЬНИК ВНУТРЕННЕЙ УСТАНОВКИ КВАДРАТНЫЙ LED PANEL 18 W	ШТ		100
93		ПРОВОДА СОЕДИНИТ. С ПЛАСТМ ИЗОЛЯЦИЕЙ АППВ 2X4	М		150
94		ЖАЛЮЗИ	М2		38,88



## ДЕФФЕКТНЫЙ АКТ

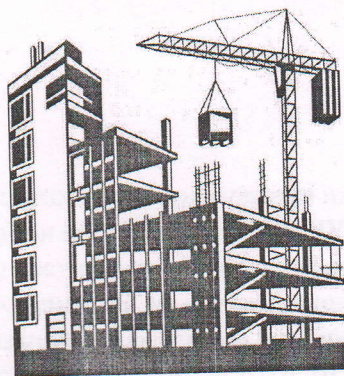
ДЕНОВ ТУМАНИ "СУРХОН-ДИЁР" МФЙ ДА ЖОЙЛАШГАН №40 СОНЛИ МАКТАБ БИНОСИНИ ЖОРИЙ ТАЪМИРЛАШ

Основа:					
№ п.п.	Наименование работ и затрат	Единица измерения	Количество		
			на ед. измерения	по проектным данным	
1	3	4	5	6	
<b>РАЗДЕЛ 1. БЛОКИ ОКОННЫЕ</b>					
1	РАЗБОРКА ДЕРЕВЯННЫХ ЗАПОЛНЕНИЙ ПРОЕМОВ ОКОННЫХ БЕЗ ПОДОКОННЫХ ДОСОК	100M2		4,9572	
2	УСТАНОВКА В ЖИЛЫХ И ОБЩЕСТВЕННЫХ ЗДАНИЯХ ОКОННЫХ БЛОКОВ ИЗ ПВХ ПРОФИЛЕЙ: ПОВОРОТНЫХ (ОТКИДНЫХ, ПОВОРОТНО-ОТКИДНЫХ) С ПЛОЩАДЬЮ ПРОЕМА БОЛЕЕ 2 M2 ДВУХСТВОРЧАТЫХ	100 M2		4,9572	
3	ЖАЛЮЗИ	M2		38,8800	
<b>РАЗДЕЛ 2. БЛОКИ ДВЕРНЫЕ</b>					
4	УСТАНОВКА ДВЕРНЫХ БЛОКОВ ИЗ МДФ	100M2		0,1452	
<b>РАЗДЕЛ 3. ПОЛЫ ИЗ РЕЛИН</b>					
5	УСТРОЙСТВО ПОДСТИЛАЮЩИХ СЛОЕВ БЕТОННЫХ ТОЛЩ 50MM	M3		30,0000	
6	УСТРОЙСТВО ПОКРЫТИЙ ИЗ РЕЛИНА НА КЛЕЕ КН-2	100M2		6,2000	
7	УСТРОЙСТВО ПЛИНТУСОВ ПЛАСТИКОВЫХ НА ВИНТАХ САМОНАРЕЗАЮЩИХ	100M		3,8000	
<b>РАЗДЕЛ 4. МОНТАЖНЫЕ РАБОТЫ</b>					
8	ПРОВОД В ЗАЩИТНОЙ ОБОЛОЧКЕ ИЛИ КАБЕЛЬ ДВУХ-ТРЕХЖИЛЬНЫЕ ПОД ШТУКАТУРКУ ПО СТЕНАМ ИЛИ В БОРОЗДАХ	100M		1,5000	
9	ПРОВОДА СОЕДИНИТ, С ПЛАСТМ ИЗОЛЯЦИЕЙ АППВ 2X4	M		150,0000	
10	ВЫКЛЮЧАТЕЛЬ ДВУХКЛАВИШНЫЙ УТОПЛЕННОГО ТИПА ПРИ СКРЫТОЙ ПРОВОДКЕ	100ШТ		1,0000	
11	ВЫКЛЮЧАТЕЛЬ ОДНОКЛАВИШНЫЙ	ШТ		100,0000	
12	РОЗЕТКА ШТЕПСЕЛЬНАЯ УТОПЛЕННОГО ТИПА ПРИ СКРЫТОЙ ПРОВОДКЕ	100ШТ		1,0000	
13	РОЗЕТКА	ШТ		100,0000	
14	СВЕТИЛЬНИКИ ДЛЯ ЛАМП НАКАЛИВАНИЯ. С КРЕПЛЕНИЕМ ВИНТАМИ ДЛЯ ПОМЕЩЕНИЙ С НОРМАЛЬНЫМИ УСЛОВИЯМИ СРЕДЫ ОДНОЛАМПОВЫЙ	100ШТ		1,6000	
15	СВЕТИЛЬНИК ВНУТРЕННЕЙ УСТАНОВКИ КВАДРАТНЫЙ LED PANEL 18 W	ШТ		100,0000	
<b>РАЗДЕЛ 5. ВНУТРЕННЯЯ ОТДЕЛКА</b>					
16	УЛУЧШЕННАЯ ОКРАСКА МАСЛЯНЫМИ СОСТАВАМИ ПО ШТУКАТУРКЕ СТЕН	100M2		8,0000	
17	ОКРАСКА ПОЛИВИНИЛАЦЕТАТНЫМИ ВОДОЭМУЛЬСИОННЫМИ СОСТАВАМИ УЛУЧШЕННАЯ ПО ШТУКАТУРКЕ СТЕН	100M2		15,0000	
18	ШТУКАТУРКА ПОВЕРХНОСТЕЙ ОКОННЫХ И ДВЕРНЫХ ОТКОСОВ ПО БЕТОНУ И КАМНЮ ПЛОСКИХ	100M2		1,8000	
19	ОКРАСКА ПОЛИВИНИЛАЦЕТАТНЫМИ ВОДОЭМУЛЬСИОННЫМИ СОСТАВАМИ УЛУЧШЕННАЯ ПО ШТУКАТУРКЕ РИГЕЛЕЙ	100M2		1,8000	
<b>РАЗДЕЛ 6. НАРУЖНАЯ ОТДЕЛКА</b>					
20	ВЫСОКОКАЧЕСТВЕННАЯ ШТУКАТУРКА ЦЕМЕНТНО-ИЗВЕСТКОВЫМ РАСТВОРОМ ПО КАМНЮ ОТКОСОВ ПРИ ШИРИНЕ ДО 200 ММ ПЛОСКИХ	100M		8,2620	
21	ОТДЕЛКА НАРУЖНЫХ СТЕН И ОТКОСОВ ПО ПОДГОТОВЛЕННЫМ ПОВЕРХНОСТЯМ ДЕКОРАТИВНЫМ ПОКРЫТИЕМ ПОД ИМИТАЦИЮ НАТУРАЛЬНОГО КАМНЯ "ТРАВЕРТИН" СПЛОШНОЕ НАНЕСЕНИЕ С ПОЛИРОВКОЙ ПОВЕРХНОСТИ (БЕЗ РИСУНКА) С РАСХОДОМ 200 КГ МЕХАНИЗИРОВАННЫМ СПОСОБОМ	100M2		10,0000	
22	ОКРАСКА ФАСАДОВ С ЛЕСОВ С ПОДГОТОВКОЙ ПОВЕРХНОСТИ ПЕРХЛОРВИНИЛОВАЯ	100M2		19,5000	
23	УСТАНОВКА И РАЗБОРКА НАРУЖНЫХ ИНВЕНТАРНЫХ ЛЕСОВ ВЫСОТОЙ ДО 16 М ТРУБЧАТЫХ ДЛЯ КЛАДКИ ОБЛИЦОВКИ	100M2		10,3200	



Э. Хамидов.

Ўзбекистон  
Республикаси "НУМО  
ЭКСПЕРТИЗА" Маъсулияти  
чекланган жамият



Республика Узбекистана  
Общество с  
Ограниченной  
ответственностью  
"НУМО ЭКСПЕРТИЗА"

Гувоҳнома раками: КЛЭ №960046

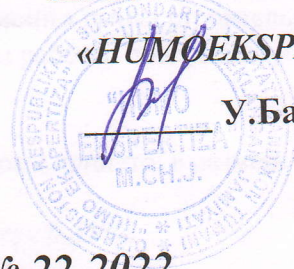
18- апрел 2022йил

«УТВЕРЖДАЮ»

Нач.Отдела экспертизы

«НУМОЭКСПЕРТИЗА»

У.Бараков



## ЭКСПЕРТ ХУЛОСА № 22-2022

Строительство «ДЕНОВ ТУМАНИ "СУРХОН-ДИЁР" МФЙ ДА ЖОЙЛАШГАН №40 СОНЛИ  
МАКТАБ БИНОСИНИ ЖОРИЙ ТАЪМИРЛАШ»

**ЗАКАЗЧИК:** - Махалла жамғармаси  
**ИСТОЧНИК ФИНАНСИРОВАНИЯ:** - Махалла жамғармаси  
**ГЕНПРОЕКТИРОВЩИК:** - ЧП«Сурхон Арх Проект»  
**ГИП:** - И.Саломов  
**ВЕДЕНИЕ СТРОИТЕЛЬСТВО:** - Подрядная

### 1. Основание для проектирования.

1. Письмо заказ на разработку рабочего проекта.
2. Задание на проектирование.
3. Дефектный акт

### 2. Материалы, предоставленные на экспертизу.

1. Книга № 1 - Рабочая проект
2. Книга № 2 - Локальная ресурсная ведомость. Ведомость потребных ресурсов

### 3. Краткое содержание проектных решений.

Строительство торгового магазина предусмотрено согласно задания на проектирования утвержденный заказчиком. Строительство здание двух этажное фундаменты ж/бетонные монолитные, стены из ж/ж кирпича, перекрытие и покрытие металлические, витражи из алюминиевого профиля, двери металлические и из алюминиевого профил  
Сметная документация.

На основании опись работ составлены ресурсные ведомости и на её базе фактически определена стоимость

объекта в текущих ценах.

Расчётная стоимость объекта в текущих ценах для использования их заказчиками и подрядчиками при заключении договоров, выполнено на основании постановления КМ РУз. № 264 от 11.06.2003г. и «О переходе на договорные текущие цены при реализации инвестиционных проектов осуществляемых за счёт централизованных капвложений и с учётом «Методических рекомендаций по определению расчётной стоимости строительства в текущих ценах для использования их организациями заказчиков и подрядчиков при заключении подрядных договоров утверждённых и введенных в действия приказом № 70 от 10.12.2003г. Госкомархитектстроя Республики Узбекистан.

В соответствии Постановления Кабинета Министров РУз №261 от 11.06.03г. и №302 от 03.07.2003г. ШНК04.01.16-09 рекомендуемая стоимость не является основанием для заключения договора подряда и право окончательного определения стартовой стоимости объекта для проведения конкурсных торгов представлено заказчику.

Результатом расчёта строительства объекта является ресурсная смета в текущих ценах и ведомость объёмов работ.

В ресурсной смете в текущих ценах учтены:

1. Среднегодовая заработная плата рабочих принята в,размере **18 676,41** сум за чел/ч, согласно данным Управления статистики Сурхандарьинской области с компенсацией в соцстрах в размере **17,54%**,
2. Прочие затраты подрядчика определены согласно мониторинга рынка строительно - подрядных работ и бюллетеня Госкомстата РУз. «Основные показатели о затратах на работы, продукцию и услуги, выполняемые строительными организациями...»
3. Годовой коэффициент риска принят в размере 0.
4. Стоимость транспортных расходов на материальные ресурсы принято, в размере **5%**, на оборудование, мебель и инвентарь принято в размере **2%**.
5. Стоимость затраты на страхование строительства принято в размере **0,32%**.

№	Наименование затрат и показателей	Всего капитальных вложений	в том числе		
			СМР	Обору дование	Прочие затраты
п/п		тысяч(сум)			
1	Затраты на основную заработную плату с отчислением на соц. страхование	105 667,271	105 667,271		
2	Затраты на машины и механизмы (ориентир)	5 011,679	5 011,679		
3	Расходы на стройматериалы и конструкции	475 899,948	475 899,948		
4	Оборудование, мебель и инвентар	0	0	0	
	Транспортные расходы на материалы и оборудования	0	0		
	<b>Итого прямые:</b>	<b>586 578,898</b>	<b>586 578,898</b>		
6	Прочие затраты и расходы подрядчика 17,54%	102 885,939			
	<b>Итого полная стоимость объекта</b>	<b>689 464,837</b>			
	Подлежащая обязательному страхованию:				
7	страхование строительства 0,32%	2 206,287			
	<b>Итого с коэффициентом риска и страх.стр.:</b>	<b>691 671,125</b>			
	<b>НДС 15%</b>	<b>103 750,669</b>			
	<b>Итого прочие расходы заказчика: проектно сметные документы, ПИР:</b>	<b>11 931,327</b>			<b>11 931,327</b>
8					

**Всего стоимость в текущих стартовых ценах: 807 353,120    586 578,898    11 931,327**

### Замечания и результаты экспертного рассмотрения:

Для проведения экспертизы представленная заявленная стоимость объекта составляло в сумме **834 102,716** тыс. сум (с НДС и прочими затратами заказчика).

В процессе проведения экспертизы в рабочий проект внесены коррективы по локальным заключениям:  
- часовая зарплата рабочих, строителей с отчислением на соц. страхование на 18676.41 сум за 1 чел/час и согласовано заказчиком;

- прочие затраты подрядчика приняты в размере 17,54 % и согласовано заказчиком;

### ВЫВОД:

Рабочий проект «ДЕНОВ ТУМАНИ "СУРХОН-ДИЁР" МФЙ ДА ЖОЙЛАШГАН №40 СОНЛИ МАКТАБ БИНОСИНИ ЖОРИЙ ТАЪМИРЛАШ»

Махалланский фонд в МФЙ «Сурхон-Диёр» Деноуского района, с учетом результатов экспертизы рекомендуется для дальнейшего рассмотрения и утверждения.

С учётом замечаний и предложений экспертного рассмотрения рекомендуемая стартовая стоимость объекта составляет **807 353,120** тыс. сум (с НДС и прочими затратами заказчика) по сметной документации:

“ДЕНОВ ТУМАНИ "СУРХОН-ДИЁР" МФЙ ДА ЖОЙЛАШГАН №40 СОНЛИ МАКТАБ БИНОСИНИ ЖОРИЙ ТАЪМИРЛАШ”

Эксперт



*М.Ашуров*  
М.Ашуров

«TASDIQLAYMAN»

DENOV TUMAN XALQ TA'LIMI BO'LIMI  
MUDIRI

CH. HAYDAROV

2022 yil



Denov tumani "Surxon diyor" mahallasidagi 40-sonli umumiy o'rta ta'lim maktab binosini joriy ta'mirlash ishlari uchun

TEXNIK TOPSHIRIQ

2 nusxada tayyorlandi

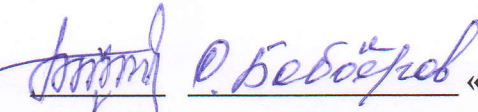
Qarilish ishlari davom etishi	2022
Qarilish ishlari tugallash	2022
Yilning asosiy ko'rsatkichlari	2022
Sav'iy hushoatlar	Yo'q
Yo'l in'shooti	Yo'q

Denov t.-2022 yil



Bosh buyurtmachi	DENOV TUMAN XALQ TA'LIMI BO'LIMI
Bosh pudratchilar	Tanlovda aniqlanadi
Yordamchi pudratchilar	_____
Bosh pudratchi	Tanlovda aniqlanadi
Mukammal ta'mir uchun asos	
Qurilish turi	Mukammal ta'mir
Obyektning joylashgan o'rni	Denov tumanida: Surxon diyor mahallasi
Mukammal ta'mir bosqichi	Smeta hujjati
Loyihalashning alohida shartlari	Buyurtmachi Denov tuman xalq ta'limi bo'limi Denov tumani "Surxon diyor" mahallasidagi 40-sonli umumiy o'rta ta'lim maktab binosini joriy ta'mirlash ishlari uchun byudjet mablag'larini hisobidan qurilish ishlari uchun loyiha-smeta hujjatlarini boshlang'ich narxini shakllantirish uchun Denov tumani hududida ishchilarni ish haqi, boshqa xarajatlari, mashina-mexanizmlari narxi, qurilish materiallarining narxi va ularning tashib keltirish narxlariga tuzilgan kelishuv bayonnomasidagi narxlar qo'llash uchun qabul qilinsin.
Qurilish ishlarining boshlanishi	2022
Qurilish ishlarini tugallash	2022
Yilning asosiy ko'rsatgichlari	Yilning ko'rsatgichlari tasdiqlangan nuqsonlar qaydnomasiga asosan
Sun'iy inshootlar	Yo'q
Yo'l to'shamasi	Yo'q

	ustama xarajatlar, imtiyozlar miqdori, ish hajmi , qo'shimchalar yoki boshqa xarajatlarga tanlov asosida aniqlangan bosh pudratchi tomonidan taqdim qilinadi
Qurilish tugatish muddati	Shartnomada aniqlanadi
Muxandislik izlanuvlar zarurati	
Qurilish resurslar bilan ta'minlash	Mahalliy materiallardan foydalanishga ustivorlik berilib ishchi loyihada aniqlanadi
Loyihalashda erishish zarur bo'lgan asosiy texnik iqtisodiy ko'rsatkichlar	
Kapital qo'yimalarning mo'ljallanayotgan hajmi va moliyalashtirish manbalari	Byudjet mablag'lari hisobidan
Qurilishni tugatish va quvvatlarni ishga tushirishning mo'ljallanayotgan muddatlari	Loyihalashtirilayotgan ishlar hajmidan va texnologik talablardan kelib chiqib ishchi loyihada aniqlanadi.
Qurilishning alohida shart-sharoitlari	Seysmik darajasi – QMQ 2.01.03.96 ga binoan qabul qilinadi.
Standartlarga rioya qilish talablari	Mahalliy standartlar.
Topshirish-qabul qilish tartibi	Smeta hujjatlari ushbu texnik topshiriq talablariga binoan qabul qilinadi. Smetalarda qurilishning boshlang'ich narxi amaldagi narxlarda hisoblab chiqilishi lozim. Smeta hujjatlarida 3 nusxada va amaldagi standartlar bo'yicha rasmiylashtirilgan bo'lishi kerak.

Buyurtmachi mas'ul vakili:  « \_\_\_\_\_ » \_\_\_\_\_ 2022