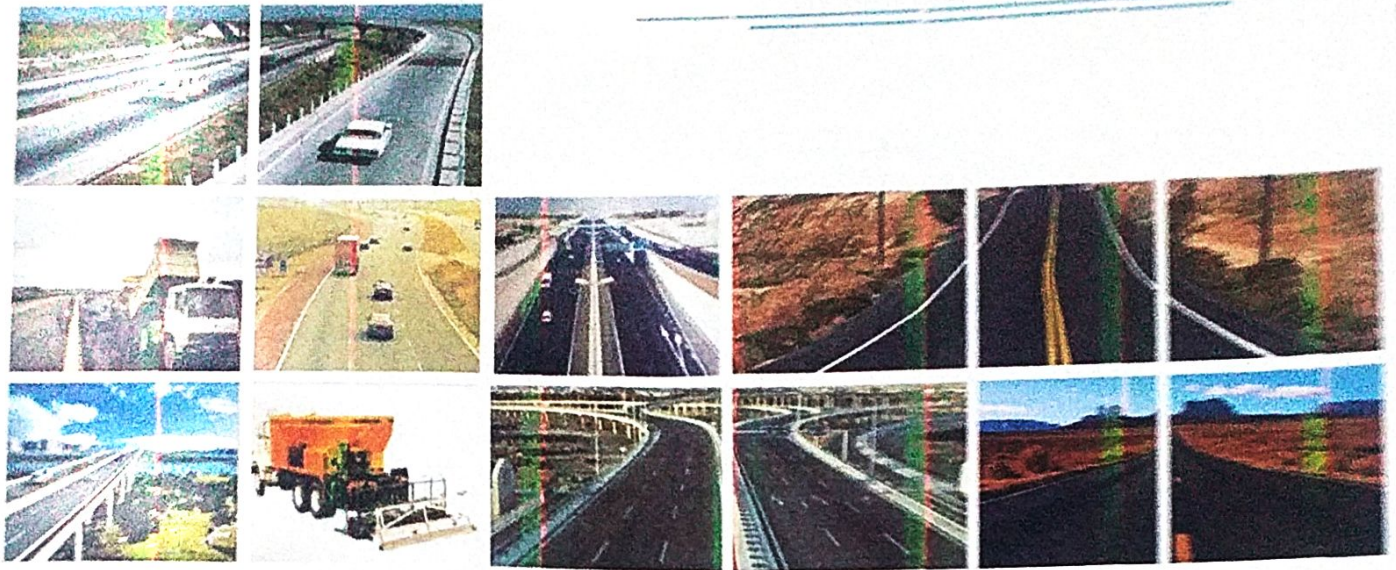




ООО "ЖАЙХУНЖОЛЖОЙБАР"

Республика Казахстан  
город Нур-Султан, ул. А. Досжановича дом 66 кв. 1  
Тел: 222-93-84, Моб: +99690 590-33-30 Сайт: 2022-05-04  
эл. пошта: jayxunjoljoybar@yandex.kz



# СМЕТНАЯ ДОКУМЕНТАЦИЯ

на Текущий ремонт улицы "Гулзор" на участке  
0-0,258 км Турткульского района

Пояснительная записка, сводная  
смета, локально-ресурсные сметы

г. НУКУС - 2022 г.

Экз №

**ООО «ЖайхунЖолЖойбар»**

**Сметная документация**

*на Текущий ремонт улицы "Гулзор" на участке 0-0,258 км  
Турткульского района.*

**Сводная смета, локально-ресурсные сметы.**

**Гл. инженер:**

**Гл. инженер проекта:**



**С. Каипов**

**К. Джолдасбаев**



### ОПИСЬ

Текущий ремонт улицы "Гулзор" на участке 0-0,258 км Турткульского района

Т.р	Номланиши	бет
1	2	3
1	Техническое задание	3
2	Пояснительная записка	4
3	Сводная смета	6
4	Локальный ресурсный сметный расчет	7
5	Локальная ресурсная ведомость	8
6	Ведомость деффектов	9
7	Обоснование цен	10

УТВЕРЖДАЮ  
Начальник Управления благоустройства  
Турткульского района

А. Юсупов

2022 г.

## ТЕХНИЧЕСКОЕ ЗАДАНИЕ

ООО «Жайхунжолжойбар»

Цель: Выполнение сметной документации на текущий ремонт региональных дорог и улиц Турткульского района, на основании утвержденных дефектных актов.  
Заказчик: Управления благоустройства Турткульского района  
Основание на проектирование: дефектный акт  
Местонахождение: Турткульский район, Республика Каракалпакстан.

### Описание дороги:

Протяженность подлежащая ремонту, км: Определяется при составлении дефектных актов.  
Начало трассы, протяженность и конец трассы: Определяется при составлении дефектных актов.  
Положение трассы при пересечении населенных пунктов и городов: При необходимости проведение работ по безопасности дорожного движения, ремонт отдельных частей земляного полотна и дорожного основания.  
Тип местности: Равнинный  
Техническая категория дороги: по существующим параметрам  
Проектируемое технико-экономическое обоснование: Не обязательно  
Существующие подземные и наземные сооружения: Не обязательно  
Проектируемые нагрузки и габариты: по существующим параметрам  
Искусственные сооружения: Осмотреть ж/бетонные трубы и элементы моста, а при необходимости отремонтировать.  
Тип покрытия: по существующим параметрам.  
Размещение дорожных и автотранспортных сооружений: Не обязательно.  
Срок строительства: три месяца  
Стадия проектирования: Сметная документация.  
Наименование подрядной организации: Определяется со стороны заказчика.  
Начало и окончание проектно-изыскательских работ: На основании договора

Источники финансирования проектно-изыскательских работ: Бюджет.  
Организация снабжения строительными материалами: Подрядная организация.  
Организация финансирующая проектно-изыскательских работ: Заказчик

Другие условия заказчика: ПСД подготовить в 4 экземплярах.

Гл. инженер Управления благоустройства  
Турткульского района:

К. Гайипов

Согласовано:  
Главный инженер  
ООО «Жайхунжолжойбар»:

С. Каипов

## I. Введение.

Сметная документация на «Текущий ремонт улицы "Гулзор" на участке 0-0,258 км Турткульского района» ООО «Жайхунжолжойбар».

Задание на проектирование выдано управлением благоустройства Турткульского района Республики Каракалпакстан.

ООО «Жайхунжолжойбар» имеет лицензию за №АЛ-000857 от 15.06.2020 на ведение работ по проектированию целостного комплекса. Группа А - обычно используется проектно-сметная документация на строительство, реконструкцию и ремонт автомобильных дорог Транспортные и дорожно-строительные объекты и комплексы проектирование, в том числе проектных работ на осуществление инженерные сети и системы.

При разработке также использовались следующие нормативные документы:

- ШНК 3.06.03 – 08 «Автомобильные дороги»;
- ШНК 2.07.01-03\* «Градостроительство. Планирование развития и застройки территорий городских и сельских населенных пунктов»;
- Справочник инженера-дорожника «Ремонт и содержание автомобильных дорог»
- МКН 26-2007 «Правила по устройству покрытий и оснований автомобильных дорог из минеральных материалов обработанных органическими вяжущими»
- ВСН 46-83 «Инструкция по проектированию дорожных одежд нежесткого типа»

### Порядок работ

## II. Дорожная одежда.

### 1. Устройство корыта для основания

Состав оплачиваемых работ на устройство нижнего слоя основания:

- планировка поверхностей со срезкой неровностей
- уплотнение подошвы

### 2. Устройство основания из щебеночно-песчаной смеси толщиной 15 см на проектную ширину основания

Состав оплачиваемых работ на устройство нижнего слоя основания:

- планировка и прикатка зем. полотна
- россыпь и разравнивание материалов
- укатка с поливкой водой
- уход за покрытием

Смесь в момент укладки должна имеет влажность, близкую к оптимальной с отклонением не более + 10%. При недостаточной влажности смесь следует увлажнять за 20-30 мин. до начала уплотнения.

На первом и втором этапах основание уплотнить 12-16 проходами катка на пневматических шинах по одному следу. По окончании уплотнения основания следует произвести чистовую отделку профилировщиком и окончательно уплотнять поверхностный слой катком с гладкими вальцами массой 6-13 t за 1-2 прохода по одному следу.

Материалы доставляется из ближайшего карьера (железнодорожного тупика) автосамосвалами.

### **Определение стартовой стоимости объекта в договорных текущих ценах**

Ориентировочная стоимость строительства объекта определена в соответствии с порядком установленным постановлением Кабинета Министров от 11 июня 2003 года № 216, ШНК 4. 01. 16-09. «Правила по определению стоимости строительства в договорных текущих ценах», утвержденного приказом Госархитектстроя от 30 июля 2009 года № 83 и «Методических рекомендаций по составлению ресурсной сметной документации и определению стоимости строительства в договорных текущих ценах», утвержденных приказом Госархитектстроя от 28 марта 2012 года №39.

При расчете заработной платы принята среднемесячная заработная плата рабочих-строителей за октябрь 2020 года по сентябрь 2021 года по Республике Каракалпакстан, согласно

по данным Управления статистики Республики Каракалпакстан.  
Цены на строительные материалы и материально-технические ресурсы приняты  
результатам мониторинга, осуществляемого Центром по экономическому реформированию  
ценообразованию в капитальном строительстве. информационный "Каталог текущих цен  
материально-технические ресурсы с информационно-аналитическим приложением за IV-квар.  
2021 г.

Стоимость объекта в текущих ценах определена по формуле:

$$C = C_m + C_{зп} + C_{эм} + Пп + Пз,$$

где:

$C_m$  - затраты на строительные материалы, изделия и конструкции;  
 $C_{зп}$  - затраты на основную заработную плату с учетом начислений на социальное

страхование;

$C_{эм}$  - затраты на эксплуатацию машин и механизмов;

Пп - прочие затраты и расходы подрядчика;

Пз - прочие затраты и расходы заказчика.

Затраты на строительные материалы, изделия и конструкции определены на основе  
фактических показателей согласно сводного ресурсного расчета, разработанного в составе  
документации с применением средних цен на единицу, сложившихся в данном регионе.  
формуле:

$$C_m = C_{m1} + C_{m2} + C_{m3} + \dots + C_{мп},$$

где:

$C_{m1}, C_{m2}, C_{m3}, C_{мп}$  - стоимость отдельных видов строительных материалов и конструкций  
Затраты на заработную плату определены путем умножения нормативной трудоемкости  
объекта на текущую стоимость одного человека-часа (в суммах) и на коэффициент,  
учитывающий размер отчисления на социальное страхование, по формуле:

$$C_{зп} = T \times Cч \times K_{сс},$$

где:

$T$  - нормативная трудоемкость строительства объекта, определяемая в составе документации  
в чел.-часах;

$Cч$  - среднечасовая заработная плата рабочих, исчислена исходя из уровня  
среднестатистической месячной заработной платы строителей по региону;

$K_{сс}$  - коэффициент, учитывающий размер отчислений на социальное страхование = 1,25.

Исчисление среднечасовой заработной платы произведено по формуле:

$$Cч = Z_{мс} : \Phi,$$

где:

$Z_{мс}$  - среднегодовая заработная плата строителей по региону в расчете на месяц,  
определенная на основе статистических данных за предыдущий 4 квартал 2021 г., сум./месяц;

$\Phi$  - среднемесячный фонд рабочего времени в часах по данным Министерства труда и  
социальной защиты населения Республики Узбекистан, на 2021 год.

Стоимость затрат на эксплуатацию машин и механизмов при определении стоимости  
строительства объекта принимается по текущим ценам по формуле:

$$C_{эм} = ЭМ \times Ц_{пр},$$

где:

$ЭМ$  - объем эксплуатации машин и механизмов в часах;

$Ц_{пр}$  - текущие цены на эксплуатацию машин и механизмов в час/сум.

Текущие цены на эксплуатацию машин и механизмов определены по данным заказчика.

Прочие затраты подрядчика (Пп) состоят из необходимой прибыли, включая обязательные  
платежи и отчисления, складывающейся исходя из конъюнктуры рынка подрядных работ (услуг),  
и применили согласно с Заказчиком 20,87%.

Прочие затраты и расходы заказчика (Пз) состоят из затрат на проектно-изыскательские  
работы объекта и за проведение Госэкспертизу.

Прочие затраты заказчика включаются в договорную стоимость объекта по данным  
заказчика.

Рассчитанная стоимость ремонтных работ объекта является рекомендуемой.

Главный инженер проекта

### СВОДНАЯ СМЕТА

на Текущий ремонт улицы "Гулзор" на участке 0-0,258 км Турткульского района

№ п.п	Наименование затрат	Стоимость (тыс.сум.)
		3
1	2	
1	ТРУДОВЫЕ РЕСУРСЫ	1205,298
2	СТРОИТЕЛЬНЫЕ МАШИНЫ И МЕХАНИЗМЫ	5525,276
3	МАТЕРИАЛЬНЫЕ РЕСУРСЫ	6429,091
4	ТРАНСПОРТНЫЕ РАСХОДЫ	25350,162
5	ИТОГО:	38509,826
6	ПРОЧИЕ ЗАТРАТЫ ПОДРЯДЧИКА 20,87%	8037,001
7	ИТОГО:	46546,827
8	СТРАХОВАНИЕ 0,32%	148,950
9	ИТОГО:	46695,777
10	НДС 15%	7004,367
11	ИТОГО:	53700,144
12	ЗАТРАТЫ ЗАКАЗЧИКА	1430,000
13	ВСЕГО:	55130,144

Рекомендуемая стоимость является ориентиром при проведении конкурсных торгов и не может служить основанием для заключения договора подряда.

Заказчик:



Проектировщик:



ТЕКУЩИЙ РЕМОНТ РЕГИОНАЛЬНЫХ ДОРОГ И УЛИЦ ТУРТКУЛЬСКОГО РАЙОНА

(наименование стройки)

ЛОКАЛЬНЫЙ РЕСУРСНЫЙ СМЕТНЫЙ РАСЧЕТ №

(локальная ресурсная смета)

Текущий ремонт улицы "Гулзор" на участке 0-0,258 км Турткульского района

(наименование работ и затрат, наименование объекта)

В текущих ценах

38599,826 ТЫС СУМ

Сметная стоимость

Составлен в ТЕКУЩИХ ЦЕНАХ

N п.п.	Шифр номера нормативов и	Наименование работ и затрат, характеристики оборудования и его масса	Единица измерения	Количество	в том числе (древесина)	
					на складе	объем
1	2	3	4	5	6	7
<b>ИТОГО ПО ЛОКАЛЬНОМУ РЕСУРСНОМУ РАСЧЕТУ, СОСТАВЛЕННОМУ НА ОСНОВЕ ЛОКАЛЬНОЙ РЕСУРСНОЙ</b>						
<b>ТРУДОВЫЕ РЕСУРСЫ</b>						
1	1	ЗАТРАТЫ ТРУДА РАБОЧИХ-СТРОИТЕЛЕЙ	ЧЕЛ.-Ч	69,89	17246,11	1295298
ИТОГО ПО ТРУДОВЫМ РЕСУРСАМ:			СУМ			1295298
<b>СТРОИТЕЛЬНЫЕ МАШИНЫ И МЕХАНИЗМЫ</b>						
2	107	АВТОГРЕЙДЕРЫ СРЕДНЕГО ТИПА 99 (135) КВТ (Л.С.)	МАШ.-Ч	4,75	180972,80	860417
3	258	БУЛЬДОЗЕРЫ ПРИ РАБОТЕ НА ДРУГИХ ВИДАХ СТРОИТЕЛЬСТВА 79 (108) КВТ (Л.С.)	МАШ.-Ч	1,65	143435,70	236153
4	2846	КАТКИ ДОРОЖНЫЕ 30 Т НАММ 35 S/N	МАШ.-Ч	1,55	219936,00	399933
5	2845	КАТКИ ДОРОЖНЫЕ САМОХОДНЫЕ КОМБИНИРОВАННЫЕ 13 Т НАММ ND 110 S/N	МАШ.-Ч	8,13	214949,90	1747801
6	3093	КАТКИ ДОРОЖНЫЕ САМОХОДНЫЕ КОМБИНИРОВАННЫЕ БОЛЬШИХ ТИПОРАЗМЕРОВ ТИПА КАТКОВ ФИРМЫ "ВОМАГ" С РАБОЧЕЙ МАССОЙ ОТ 8,8 ДО 9,2 Т	МАШ.-Ч	9,93	196682,40	1952820
7	1135	МАШИНЫ ПОЛИВОМОЕЧНЫЕ 6000 Л	МАШ.-Ч	2,40	161568,60	388152
ИТОГО ПО СТРОИТЕЛЬНЫМ МАШИНАМ:			СУМ			8525276
<b>МАТЕРИАЛЬНЫЕ РЕСУРСЫ</b>						
8	9219	ВОДА	М3	17,64	1000,00	17640
9	41398	ЩЕБЕНОЧНО-ПЕСЧАНАЯ СМЕСЬ	М3	319,20	20086,00	6411451
ИТОГО ПО СТРОИТЕЛЬНЫМ МАТЕРИАЛАМ:			СУМ			6429091
<b>ТРАНСПОРТНЫЕ РАСХОДЫ</b>						
10	С310-1075	ПЕРЕВОЗКА ЦПС НА 75 КМ	ТН/КМ	40219,20	630,30	25350162
ИТОГО ПО ТРАНСПОРТНЫМ РАСХОДАМ:			СУМ			25350162
ИТОГО ПРЯМЫЕ ЗАТРАТЫ			СУМ			38599826

СОСТАВИЛ:

К. ДЖОЛДАСБАЕВ

ПРОВЕРИЛ:

С. КАИПОВ



ТЕКУЩИЙ РЕМОНТ РЕГИОНАЛЬНЫХ ДОРОГ И УЛИЦ ТУРТКУЛЬСКОГО РАЙОНА

(наименование стройки)

ЛОКАЛЬНАЯ РЕСУРСНАЯ ВЕДОМОСТЬ №

Текущий ремонт улицы "Гулзор" на участке 0-0,258 км Турткульского района

(наименование работ и затрат, наименование объекта)

Основание:

№ п.п.	Шифр номера нормативов и коды ресурсов	Наименование работ и затрат, характеристика оборудования и его масса	Единица измерения	Количество	
				на ед. измерения	по проектным данным
1	2	3	4	5	6
<b>ДОРОЖНАЯ ОДЕЖДА</b>					
1	E0102-027-03	УСТРОЙСТВО КОРЫТА МЕХАНИЗИРОВАННЫМ СПОСОБОМ	1000M2	1,680	
1.1	3	ЗАТРАТЫ ТРУДА МАШИНИСТОВ	ЧЕЛ.-Ч	1,49	2,50
1.2	107	АВТОГРЕЙДЕРЫ СРЕДНЕГО ТИПА 99 (135) КВТ (Л.С.)	МАШ.-Ч	0,51	0,86
1.3	258	БУЛЬДОЗЕРЫ ПРИ РАБОТЕ НА ДРУГИХ ВИДАХ СТРОИТЕЛЬСТВА 79 (108) КВТ (Л.С.)	МАШ.-Ч	0,98	1,65
2	E2704-003-05 ДОП. 4	УСТРОЙСТВО ОСНОВАНИЙ И ПОКРЫТИЙ ИЗ ПЕСЧАНО-ГРАВИЙНЫХ СМЕСЕЙ ОДНОСЛОЙНЫХ ТОЛЩИНОЙ 12 СМ	1000M2	1,680	
2.1	1	ЗАТРАТЫ ТРУДА РАБОЧИХ-СТРОИТЕЛЕЙ	ЧЕЛ.-Ч	41,6	69,89
2.2	107	АВТОГРЕЙДЕРЫ СРЕДНЕГО ТИПА 99 (135) КВТ (Л.С.)	МАШ.-Ч	2,32	3,90
2.3	1135	МАШИНЫ ПОЛИВОМОЕЧНЫЕ 6000 Л	МАШ.-Ч	1,43	2,40
2.4	2845	КАТКИ ДОРОЖНЫЕ САМОХОДНЫЕ КОМБИНИРОВАННЫЕ 13 Т НАММ ND 110 S/N	МАШ.-Ч	4,09	6,87
2.5	2846	КАТКИ ДОРОЖНЫЕ 30 Т НАММ 35 S/N	МАШ.-Ч	0,92	1,55
2.6	3093	КАТКИ ДОРОЖНЫЕ САМОХОДНЫЕ КОМБИНИРОВАННЫЕ БОЛЬШИХ ТИПОРАЗМЕРОВ ТИПА КАТКОВ ФИРМЫ "ВОМАГ" С РАБОЧЕЙ МАССОЙ ОТ 8,8 ДО 9,2 Т	МАШ.-Ч	5,01	8,42
2.7	9219	ВОДА	М3	10,5	17,64
2.8	41398	ЩЕБЕНОЧНО-ПЕСЧАНАЯ СМЕСЬ	М3	152	255,36
3	E2704-003-08 ДОП. 7 К=3	НА КАЖДЫЙ 1 СМ ИЗМЕНЕНИЯ ТОЛЩИНЫ СЛОЯ ДОБАВЛЯТЬ К НОРМАМ С 27-04-003-05 ПО 27-04-003-07	1000 M2	1,680	
3.1	2845	КАТКИ ДОРОЖНЫЕ САМОХОДНЫЕ КОМБИНИРОВАННЫЕ 13 Т НАММ ND 110 S/N	МАШ.-Ч	0,75	1,26
3.2	3093	КАТКИ ДОРОЖНЫЕ САМОХОДНЫЕ КОМБИНИРОВАННЫЕ БОЛЬШИХ ТИПОРАЗМЕРОВ ТИПА КАТКОВ ФИРМЫ "ВОМАГ" С РАБОЧЕЙ МАССОЙ ОТ 8,8 ДО 9,2 Т	МАШ.-Ч	0,9	1,51
3.3	41398	ЩЕБЕНОЧНО-ПЕСЧАНАЯ СМЕСЬ	М3	38	63,84
4	C310-1075	ПЕРЕВОЗКА ЩПС НА 75 КМ	ТН/КМ	40219,20	
<b>ИТОГО ПО ЛОКАЛЬНОЙ РЕСУРСНОЙ ВЕДОМОСТИ:</b>					
<b>ТРУДОВЫЕ РЕСУРСЫ</b>					
1	1	ЗАТРАТЫ ТРУДА РАБОЧИХ-СТРОИТЕЛЕЙ	ЧЕЛ.-Ч	69,888	
<b>СТРОИТЕЛЬНЫЕ МАШИНЫ И МЕХАНИЗМЫ</b>					
2	107	АВТОГРЕЙДЕРЫ СРЕДНЕГО ТИПА 99 (135) КВТ (Л.С.)	МАШ.-Ч	4,7544	
3	258	БУЛЬДОЗЕРЫ ПРИ РАБОТЕ НА ДРУГИХ ВИДАХ СТРОИТЕЛЬСТВА 79 (108) КВТ (Л.С.)	МАШ.-Ч	1,6464	
4	2846	КАТКИ ДОРОЖНЫЕ 30 Т НАММ 35 S/N	МАШ.-Ч	1,5456	
5	2845	КАТКИ ДОРОЖНЫЕ САМОХОДНЫЕ КОМБИНИРОВАННЫЕ 13 Т НАММ ND 110 S/N	МАШ.-Ч	8,1312	
6	3093	КАТКИ ДОРОЖНЫЕ САМОХОДНЫЕ КОМБИНИРОВАННЫЕ БОЛЬШИХ ТИПОРАЗМЕРОВ ТИПА КАТКОВ ФИРМЫ "ВОМАГ" С РАБОЧЕЙ МАССОЙ ОТ 8,8 ДО 9,2 Т	МАШ.-Ч	9,9288	
7	1135	МАШИНЫ ПОЛИВОМОЕЧНЫЕ 6000 Л	МАШ.-Ч	2,4024	
<b>МАТЕРИАЛЬНЫЕ РЕСУРСЫ</b>					
8	9219	ВОДА	М3	17,64	
9	41398	ЩЕБЕНОЧНО-ПЕСЧАНАЯ СМЕСЬ	М3	319,2	
<b>ТРАНСПОРТНЫЕ РАСХОДЫ</b>					
10	C310-1075	ПЕРЕВОЗКА ЩПС НА 75 КМ	ТН/КМ	40219,2	

СОСТАВИЛ:

К.ДЖОЛДАСБАЕВ

ПРОВЕРИЛ:

С.КАИПОВ

"Согласовано"

Начальник управления благоустройства Турткульского района

А. Юсупов

2022 г.

"Утверждаю"

Заместитель-кассир Турткульского района

У. Матназарова

2022 г.

**ДЕФЕКТНАЯ ВЕДОМОСТЬ**

Мы нижеподписавшиеся, члены комиссии: Представитель заказчика Р. Реймов, Гл. архитектор Турткульского района Д. Зарипов, представитель Турткульского ТИФУК Д. Айтов и представитель проектного института И. Каламдаров составили дефектный акт в результате проверки и при измерении измерительными дорожными инструментами обнаружены следующие виды и объемы работы.

№	Адрес работ		Длина, м	Состояние дорожных элементов	Мероприятие и виды работ заложенное в смете	Расчетная формула объемов работ	Ед.изм	Объем (всего)	Примечание
	от	до							
<b>8</b>									
<b>Текущий ремонт улицы "Мукумий" на участке 0-0,7 км</b>									
1	0,0	0,715	715		Исправление профиля гравийных оснований без добавлением нового материала с устройством корыта для основания и покрытия	585x5 +130x4	1000м2	3,445	перевозка Щебень - 95 км, ХАБС - 4 км, Битум - 4 км
2	0,0	0,715	715	Дорожная одежда разрушена полностью	Устройство оснований толщиной 15 см из щебеночно-песчаной смеси с обогащением 30 % щебня фракции 20-40 мм	585x5 +130x4	1000м2	3,445	
3	0,0	0,715	715		Устройство оснований и покрытий толщиной слоя 8 см из песчано-гравийных смесей с применением битума, обрабатываемых смещением автогрейдером на месте из новых материалов	585x5 +130x4	1000м2	3,445	
<b>Текущий ремонт улицы "Гулзор" на участке 0-0,258 км</b>									
1	0,0	0,258	258	Дорожная одежда отсутствует	Устройство корыта для основание механизированным способом	280x6	1000м2	1,680	перевозка ЩПС - 75 км
2	0,0	0,258	258		Устройство оснований толщиной 15 см из ЩПС	280x6	1000м2	1,680	
<b>Текущий ремонт улицы "Калдыргочлар" на участке 0-0,17 км</b>									
1	0,0	0,292	292	Дорожная одежда отсутствует	Устройство корыта для основание механизированным способом	292x6	1000м2	1,752	перевозка ЩПС - 75 км
2	0,0	0,292	292		Устройство оснований толщиной 15 см из ЩПС	292x6	1000м2	1,752	
<b>Текущий ремонт улицы "Саломатлик" на участке 0-0,675 км</b>									
1	0,0	0,675	675		Устройство корыта для основание механизированным способом	675x5	1000м2	3,375	перевозка Щебень - 97 км, ХАБС - 2 км, Битум - 2 км, ЩПС - 78 км
2	0,0	0,675	675		Устройство оснований толщиной 15 см из ЩПС	675x5	1000м2	3,375	
3	0,0	0,675	675	Дорожная одежда отсутствует	Устройство оснований толщиной 12 см из щебеночно-песчаной смеси с обогащением 30 % щебня фракции 20-40 мм	675x5	1000м2	3,375	
4	0,0	0,675	675		Устройство оснований и покрытий толщиной слоя 8 см из песчано-гравийных смесей с применением битума, обрабатываемых смещением автогрейдером на месте из новых материалов	675x5	1000м2	3,375	

1	2	3	4	5	6	7	8	9	10	11	12
Код	Длина	Ширина	Глубина	Объем	Длина	Ширина	Объем	Формула объема работ	Единица измерения	Объем (всего)	Примечание
1	0,0	0,616	0-00	6+16	616			Текущий ремонт улицы "Газликор" на участке 0-0,616 км			
2	0,0	0,616	0-00	6+16	616			Исправление профиля гравийных оснований с добавлением нового материала с устройством корыта для покрытия			
1	0,0	0,496	0-00	4+96	496			Устройство оснований и покрытие толщиной слоя 8 см из песчано-гравийных смесей с применением битума, обработываемых смесением автогрейдерами на месте из новых материалов			
2	0,0	0,496	0-00	4+96	496			Текущий ремонт улицы "Эркин" на участке 0-0,496 км			
1	0,0	0,496	0-00	4+96	496			Исправление профиля гравийных оснований с добавлением нового материала с устройством корыта для покрытия			
2	0,0	0,496	0-00	4+96	496			Устройство оснований и покрытие толщиной слоя 8 см из песчано-гравийных смесей с применением битума, обработываемых смесением автогрейдерами на месте из новых материалов			
1	0,0	0,480	0-00	4+80	480			Текущий ремонт улицы "Зайкор" на участке 0-0,48 км			
2	0,0	0,480	0-00	4+80	480			Исправление профиля гравийных оснований с добавлением нового материала с устройством корыта для покрытия			
1	0,0	0,480	0-00	4+80	480			Устройство оснований и покрытие толщиной слоя 8 см из песчано-гравийных смесей с применением битума, обработываемых смесением автогрейдерами на месте из новых материалов			
2	0,0	0,480	0-00	4+80	480			Текущий ремонт улицы "Зайкор" на участке 0-0,48 км			

Представитель заказчика:

Г.д. директор Туркундского района:

Представитель Туркундского ТРОУК:

Представитель проектного института:

Р. Реймов  
 Д. Зарипов  
 Д. Айтов  
 И. Каландаров

«ТАСТЫЙЫҚЛАЙМАН»  
ҚР Автомобиль жоллары аймақлық  
бас басқармасы баслығы  
М.Алламбергенов



Қарақалпақстан Республикасы Автомобиль жоллары аймақлық бас басқармасында  
өткерілген мәжіліс  
БАЯНЛАМАСЫ 7

«15» - «сәуір» 2022-жыл

Ноқис қаласы  
Мәжіліс  
басқарушысы:

М.Алламбергенов ҚР «АЖАББ» баслығы

Ю.Ерназаров ҚР «АЖАББ» бас инженері

А.Сарсенбаев ҚР «АЖБХ» МУК директоры

С.Асанов ҚР «АЖБХ» МУК бас инженері

Жойбар смета хужжеттерін іслеп шығушы  
көрхана басшылары, тийісли тарау  
басшылары, кәнігелері хәмде районлық  
жоллардан пайдалануы унитар көрханасы  
директорлары (дизим бойынша)

**КҮН ТӘРТІБИНДЕ:**

Қарақалпақстан Республикасы қала хәм районларында 2022-жылдың мәңзилли  
дәстүрине киритилип атырган ишқи хожалық жолларында хәмде республикалық  
хәм жергиликли әхмийеттеги ульўма пайдалануы автомобиль жолларында әмелге  
асырылуы тийис болған күнделикли (текущий ремонт) онлау жумысларын алып  
баруы ушын жойбар-смета хужжеттерин ислеп шығуы хақында

(М.Алламбергенов, Ю.Ерназаров, А.Сарсенбаев, С.Асанов, Р.Утепбергенов, Б.Ерниязов, Д.Бегманов,  
И.Каламдаров, А.Орынгалдиев, С.Каипов, П.Дүйсенов, Б.Дарыбаев, Д.Айтмырбеков, М.Алламбергенов)

Құн тәртибиндиги мәселе бойынша мәжілисти ҚР «АЖАББ» баслығы  
басқарып барды. Усы мәселе бойынша  
М.Алламбергенов ашты хәм басқарып барды. 2022-жыл қурылыс ислеп  
ҚР «АЖБХ» МУК директоры А.Сарсенбаев сөзге шығып, жойбар-смета хужжеттерин ислеп  
жумыслары әмелге асырылатуғын объекттердин жойбар-смета хужжеттерин ислеп  
шығуында, керекли болған машина механизмлр, материаллар (асфальт, шпс, шебень, кум,  
топырақ х.т.б) хәмде жуқ тасыушы транспортлардын мәмлкетликли экспертза тәрәпинен  
қурылыс тараўындағы мәкеме хәм көрханалардын хужжеттерине орташа баҳаларды  
берилген жуўмақларын көрип шығып, жойбар-смета хужжеттерин ислеп  
киритилди усынсы етти.

Буннан соң жойбар-смета ислеп шығаруышы шөлкем басшылары А.Сарсенбаевтың  
айтқанарын мақуллап хәмде ШНҚ 4.01.16-09 талапнамалр, материаллар (асфальт, шпс,  
баҳасын анықлауда керекли болған машина механизмлр, транспортлардын жумсалатуғын  
шебень, кум, топырақ х.т.б) хәмде жуқ тасыушы транспортлардын жумсалатуғын

**ҚАРАР ЕТЕДИ:**

1. Өзбекстан Республикасы Президентиниң хәмде Министрлер Кабинетиниң қарарлары тапсырмалары орынлау ушын басшылыққа алынсын.
2. 2022-жылда қурылыс онлау жумыслары әмелге асырылатуғын объекттердин жойбар-смета хужжеттерин ислеп шығуында, керекли болған машина механизмлр, материаллар (асфальт, шпс, шебень, кум, топырақ х.т.б) хәмде жуқ тасыушы транспортлардын жумсалатуғын қосымша құн салғысыз есалиған орташа баҳалары тәурысында келисим баяннамасы ислеп шығылып, қосымшаға муўапық тастыйықлансын.
3. Мәжіліс жуўмағы бойынша қабыл етилген қарар барлық жойбар-смета ислеп шығуышы шөлкемлерге жеткерилсин.
4. Усы қабыл етилген қарардын орынлауыын қалағалап баруы ҚР «АЖАББ» бас инженері Ю.Ерназаровқа хәмде ҚР «АЖБХ» МУК директоры А.Сарсенбаевқа тапсырылсын.

Баянламаны таярлаған: А. Отегенов

- Ю.Ерназаров ҚР «АЖАББ» бас инженері  
А.Сарсенбаев ҚР «АЖБХ» МУК директоры  
С.Асанов ҚР «АЖБХ» МУК бас инженері  
Р.Утепбергенов ҚР «АЖБХ» МУК Техник қадағалау хәм орынланған жумысларды қабыл қылуы бөлими баслығы  
Б.Ерниязов ҚР «АЖБХ» МУК Жойбар тәмийнаты бөлими баслығы  
Д.Бегманов ҚР «АЖБХ» МУК Ислеп шығаруы бөлими баслығы  
И.Каламдаров «Йўда лойиха Бюроси» ЖШЖ ҚҚ филиалы баслығы

- «ҚАавтожолжойбар» ЖШЖ директоры  
«Жайхунжолжойбар» ЖШЖ бас инженері  
«АВТОМОБИЛЬНЫЕ ДОРОЖНЫЕ РАБОТЫ» МУК директоры  
«АВТОМОБИЛЬНЫЕ ДОРОЖНЫЕ РАБОТЫ» МУК лойиха қылдируу директоры  
«АВТОМОБИЛЬНЫЕ ДОРОЖНЫЕ РАБОТЫ» МУК филиалы директоры  
«АВТОМОБИЛЬНЫЕ ДОРОЖНЫЕ РАБОТЫ» МУК филиалы директоры  
«АВТОМОБИЛЬНЫЕ ДОРОЖНЫЕ РАБОТЫ» МУК филиалы директоры  
«АВТОМОБИЛЬНЫЕ ДОРОЖНЫЕ РАБОТЫ» МУК филиалы директоры









O'ZBEKISTON RESPUBLIKASI QURILISH VAZIRLIGI  
«SHAHARSOZLIK HUJJATLARI EKSPERTIZASI»  
DAVLAT UNITAR KORXONASI

Қорақалпоғистон Республикаси

230100 No'kis qalasi, G'a'rezsizlik ko'shesi, 59A u'y, Tel. +99861 2227436 Faks: +998612227365 E-mail: ekspertiza.rk@mail.ru. www.ekspertiza.mc.uz www.mc.uz

Holati: Ijobiy

Direktor: IBRAGIMOV MAXSETBAY JALGASBAEVICH

Sana: 12-05-2022 yil



**Yig'ma ekspert xulosasi № 40985**

**Obyekt nomi** «Turtkul tumani «Gulzor» kuchasining 0-0,258 km qismini joriy ta'mirlash» ob'ekting boshlang'ish qiymati hisobiga tayyorlangan»

**Buyurtmachi** - Qoraqalpog'iston Respublikasi Turtkul tumani Obodonlashtirish boshqarmasi

**Bosh loyihachi** - "Jayxun jol joybar" MChJ

**Litsenziya** AL-000857-sonli, 15.06.2020 yil Qurilish Vazirligi tomonidan berilgan

**Moliyalashtirish manbai** - Byudjet mablag'lari hisobidan.

**Bosh pudratchi** - tanlovga asosan aniqlanadi.

**Qurilish turi** joriy tamirlash.

**Murojaat raqami:** № 39376

**1. Loyihalash uchun asos**

- Buyurtmachi tomonidan 2022 yili tasdiqlangan texnik topshirigi.
- 2022 yili buyurtmachi tomonidan tasdiqdangan nuqson dalolatnomasi.
- 2022 yil 29 aprelda №15-K son buyurtmachi xati.

**2. Ekspertiza uchun taqdim etilgan materiallar**

«Turtkul tumani "Gulzor" kuchasining 0-0,258 km kismni joriy ta'mirlash» ob'ekting boshlang'ich qiymati hisobi hujjati.

**3. Loyiha yechimlarining qisqacha mazmuni**

Ob'ekting boshlang'ich qiymati hisobi O'zbekiston Respublikasi Vazirlar Mahkamasining 2003 yil 11 iyundagi 261 son qarori, ShNK 4.01.16-09 qoidalariga va «O'zbekiston Respublikasi Davlat arxitektura va qurilish qo'mitasi» bilan kelishilgan TNQurilish kompleksli dasturi asosida amalga oshirildi.

**4. Loyihalananayotgan ob'ekting muhandislik ta'minoti:**

**5. Loyihani kelishilganligi to'g'risida hujjatlar.**

**6. Ekspertiza natijalari.**

Ekspertiza natijalariga ko'ra ob'ekting boshlang'ich qiymati qo'shimcha qiymat solig'i (QQS) bilan va

buyurtmachining boshqa xarajatsiz 53700,144 ming so'm miqdorida taqdim etilgan loyiha qiymati o'zgarishsiz qoldirildi.

Xususan:

Qurilish-montaj ishlari: 46695,777 ming so'm.

QOS: 7004,367 ming so'm.

Bundan tashqari buyurtmachining boshqa xarajatlari: 1430,0 ming so'm.

Yakuniy harajat buyurtmachi va pudratchi tomonidan qurilish tugagandan so'ng nazorat o'lchovi natijalari asosida aniqlanadi.

Buyurtmachi loyiha hujjatlarini tasdiqlashdan oldin belgilangan tartibda barcha manfaatdor vakolatli organlar bilan kelishishi lozim.

O'zbekiston Respublikasi Vazirlar Mahkamasining 2021 yil 17 sentabrdagi 579-sonli qarorining 3-bop 29 bandiga muvofiq "Ekspert tashkilotiga taqdim etilgan shaharsozlik hujjatlarining sifati, dastlabki ma'lumotlarning haqqoniyligi va qabul qilingan loyiha yechimlariga buyurtmachi hamda loyiha tashkiloti javobgardir".

## **7. Xulosalar.**

Ekspertiza natijalarini hisobga olgan holda, barcha me'yor talablari bajarilishi va buyurtmachi tomonidan ob'ektning qurilish materiallar, asbob-uskunalar qiymatlarini va ishlar hajmini maqullash sharti bilan «Turtkul tumani "Gulzor" kuchasining 0-0,258 km kismini joriy ta'mirlash» ob'ektining boshlang'ich qiymati hisobi hujjati kelgusida ko'rib chiqish va tasdiqlashga tavsiya etiladi. Tavsiya qilingan ob'ekt qiymati pudratchi shartnomasiga asos bo'lmaydi.

**Bosh mutaxassis:** SERIMBETOV RUSLAN KENGESBAEVICH