



O'ZBEKISTON RESPUBLIKASI QURILISH VAZIRLIGI
«SHAHARSOZLIK HUJJATLARI EKSPERTIZASI»
DAVLAT UNITAR KORXONASI

Тошкент шаҳри

Toshkent shahar, 100011, Abay ko'ch., 6-uy Tel: +998 71 244-25-67, Faks: +998 71 244-25-66, e-mail:
dav_ekspertiza@mail.ru www.mc.uz www.mc.uz

Holati: Ijobiy

Direktor: SHOBUTAEV BOBIR A

Sana: 12-05-2022 yil



Yig'ma ekspert xulosasi № 41142

Ob'ekt nomi «Toshkent shahri, Mirobod tumani, «Banokatiy» MFYda joylashgan ichki ko'chalarni (1/1 dan 1/4 gacha bo'lgan uylarning oldidagi yo'l - 0,571 km) joriy ta'mirlash»»

Buyurtmachi - "Toshkent shahar mintaqaviy yo'llarga buyurtmachi xizmati" DUK.

Bosh loyihachi - "ZAMONAVIY YO'L LOYIHA" MChJ.

Litsenziya 2022 yil 30 yanvardagi AL-000811-son, O'zbekiston Respublikasi Qurilish vazirligi.

Moliyalashtirish manbai - Byudjet mablag'lari hisobidan.

Bosh pudratchi - Tanlov asosida aniqlanadi.

Qurilish turi Joriy ta'mirlash.

Murojaat raqami: № 40270

1. Loyihalash uchun asos

O'zbekiston Respublikasi Prizdentining 2022 yil 18 martdagi PQ-172-son qarori.

Buyurtmachi tomonidan 2022 yilda tasdiqlangan joriy ta'mirlash ishlari uchun texnik topshiriq.

Buyurtmachi tomonidan tasdiqlangan, MFY raisi va tuman obodonlashtirish boshqarmasi bilan kelishilib, rasmiylashtirilgan nuqson dalolatnomasi.

MFY raisi tomonidan tasdiqlangan loyihalanaotgan yo'l ijro chizmasi (sxemasi).

2. Ekspertiza uchun taqdim etilgan materiallar

Ekspertiza ko'rigiga qadar ob'ektning joriy ta'mirlash ishlarining loyiha tashkiloti tomonidan nuqsonli dalolatnomaga asosan tayyorlangan smeta hujjatining umumiy qiymati 15% QQS bilan hisoblanganda - 628 487,687 ming so'mni tashkil etadi.

Ob'yekt yig'ma lokal resurslarining ro'yxati (Ishlatiladigan mashina va mexanizmlar hamda qurilish materiallar ro'yxati).

3. Loyiha yechimlarining qisqacha mazmuni

«Toshkent shahri, Mirobod tumani, «Banokatiy» MFYda joylashgan ichki ko'chalarni (1/1 dan 1/4 gacha bo'lgan uylarning oldidagi yo'l - 0,571 km) joriy ta'mirlash» ishlarida mavjud yo'l qoplamasini kesib olish, yaroqsiz tsementbeton buzish, temirbeton to'siqlarni o'rnatish, yangi asfaltbeton qoplamalari bilan

qoplash, LI-5 rusumli suv qochirish novlarini o'rnatish kabi ishlaridan iborat.

Ishchilarning bir soat uchun o'rtacha ish haqi, ob'ektning dastlabki bahosini aniqlashda hudud bo'yicha quruvchilarning o'rtacha oylik ish haqining miqdori asosida hisoblanib, normativ mehnat sarfini 1 kishi-soat ko'rsatkichining joriy narxiga (so'm) ijtimoiy sug'urta to'lovlari (12%) bilan qo'shib hisoblanganda asosiy ish haqi uchun xarajat qiymati – 28 514,427 soat/so'm belgilangan.

Pudratchining boshqa xarajatlari – 17,27%.

Qo'shilgan qiymat solig'i – 15%.

Ta'mirlashning yakuniy xarajatlari O'zbekiston Respublikasi Vazirlar Mahkamasining 11.06.2003 yildagi 261-son qarori va ShNQ 4.01.16-09 me'yorlariga asosan ishlab chiqilgan.

4. Loyihalanayotgan ob'ektning muhandislik ta'minoti:

Smeta hujjatida muhandislik ta'minoti ko'zda tutilmagan.

5. Loyihani kelishilganligi to'g'risida hujjatlar.

Smeta hujjatlari loyihachi tomonidan tasdiqlanib, smeta qiymatlari buyurtmachi bilan kelishilgan. Buyurtmachining qo'shimcha taklif va e'tirozlari mavjud emas.

Buyurtmachi, loyihachi va pudrat tashkilotlari avtomobil yo'llarida yo'l harakati xavfsizligi ta'minlansin hamda O'zbekiston Respublikasi Vazirlar Mahkamasining tegishli qarorlariga amal qilgan holda loyiha-smeta hujjatlari IIV YHXB bilan kelishilsin.

6. Ekspertiza natijalari.

Smeta hujjatlarini ko'rib chiqish jarayonida ekspert tomonidan aniqlangan xato va kamchiliklar loyiha tashkiloti tomonidan o'zgartirish va tuzatishlar kiritilishi natijasida to'g'rilanib qayta to'ldirildi:

- ekspertiza tekshiruvi hamda smetadagi tuzatishlar bo'yicha smeta xarajatlarini qayta hisoblash natijasida smeta ko'rsatkichlari 32 035,981 ming so'mga kamaytirilib, 15% QQS bilan hisoblanganda 596 451,706 ming so'm qilib belgilandi;

- dastlabki smeta hujjatlari hisob-kitobini kamaytirilishi yoki pasayganligi qurilish mexanizmlari va materiallarining narxlarini aniqlashtirish orqali qayta hisoblanish natijasida o'zgartirildi;

Shartnoma bo'yicha import texnologik uskunalari va inventarlarni sotib olish va yetkazib berish xarajatlari va u bilan bog'liq xarajatlar shaharsozlik hujjatlari ekspertizasidan o'tkazilmaydi.

Buyurtmachi ob'ekt bo'yicha o'rnatiladigan barcha asbob-uskuna, jihozlarning ro'yxati (texnologik vositalar) va mebel inventar jihozlarni sotib olishida 2021 yil 22 apreldagi O'zbekiston Respublikasining "Davlat xaridlari to'g'risida"gi 684 – son qonun talablariga rioya etilsin.

Buyurtmachi O'zbekiston Respublikasi Qurilish vazirligi va O'zbekiston Respublikasi Transport vazirligi tomonidan ishlab chiqilgan "Shahar va boshqa aholi punktlaridagi ichki ko'chalarning transport qatnovi qismlarida qattiq yo'l qoplamalarini loyilash va qurish bo'yicha vaqtincha yo'riqnoma" talablariga rioya etilsin.

Smeta hujjatlariga asosan joriy ta'mirlash ishlarining yakuniy xarajatlari buyurtmachi va pudratchi tomonidan qurilish tugagandan so'ng, haqiqiy (ijro hujjatlari) nazorat natijalari asosida aniqlanadi.

Buyurtmachi smeta hujjatlarini tasdiqlashdan oldin belgilangan tartibda tegishli manfaatdor vakolatli organlar bilan kelishishi lozim. Xususan, burtmachi va loyihachi tashkilotlari yo'l harakati xavfsizligini ta'minlash hamda O'zbekiston Respublikasi Vazirlar Mahkamasining tegishli qarorlariga amal qilgan holda

IIV YHXB bilan loyiha kelishilsin.

O'zbekiston Respublikasi Vazirlar Mahkamasining 2021 yil 17 sentyabrdagi 579 - son qarorining, 3 - bob, 29 - bandiga muvofiq, ekspert tashkilotiga taqdim etilgan shaharsozlik hujjatining sifati, dastlabki ma'lumotlarning haqqoniyligi va qabul qilingan loyiha yechimlariga buyurtmachi hamda loyiha tashkiloti javobgardir.

Smeta hujjatlarida ko'rsatilgan buyurtmachi va pudratchining boshqa xarajatlari miqdori bo'yicha shaharsozlik hujjatlari ekspertizasi majburiyatni o'z zimmasiga olmaydi.

O'zbekiston Respublikasi Vazirlar Mahkamasining 2021 yil 20 maydagi 321-son qaroriga asosan Buyurtmachi qurilishi markazlashtirilgan manbalar hisobiga moliyalashtiriladigan ob'ektlar boshlang'ich qiymati Davlat statistika qo'mitasining rasmiy saytiga (stat.uz) qo'yib boriladigan qurilish materiallarining joriy narxlari, mashina va mexanizmlar xizmati uchun o'rtacha narxlar hamda o'rtacha ish haqidan foydalangan holda shakllantiradi. Bundan tashqari, Buyurtmachi pudrat ishlari va qurilish materiallari bozorida marketing tadqiqotlarini o'tkazish, resurslarning davriy o'rtacha narxlarini tasdiqlash huquqiga egaligi belgilangan.

O'zbekiston Respublikasi Vazirlar Mahkamasining 2021 yil 20 maydagi 321-son qarori 3-ilovasiga muvofiq shaharsozlik hujjatini ishlab chiqaruvchi tashkilot tomonidan qurilish ishlari butun davri davomida «Mualliflik nazorati»ni amalga oshirishni ta'minlaydi.

Buyurtmachi va loyiha tashkilotiga o'rnatilgan tartibda ekspertiza tomonidan berilgan kamchiliklarni bartaraf etgan holda smeta hujjatlarini o'zgartirish talabi qo'yilgan. Agar ushbu talab bajarilmasa va smeta hujjatlari buyurtmachiga to'liq tuzatishsiz berilsa, ushbu ekspertiza xulosasi haqiqiy emas deb hisoblanadi.

7. Xulosalar.

«Toshkent shahri, Mirobod tumani, «Banokatiy» MFYda joylashgan ichki ko'chalarni (1/1 dan 1/4 gacha bo'lgan uylarning oldidagi yo'l - 0,571 km) joriy ta'mirlash» ishlari bo'yicha tayyorlangan smeta hujjatlari kelgusida ko'rib chiqish hamda kelishish uchun tavsiya etilayotgan cheklangan qiymat miqdori buyurtmachining boshqa xarajatsiz va 15% QQS bilan hisoblanganda 596 451,706 ming so'mni tashkil etadi. Bunda:

- qurilish materiallari uchun sarflanadigan xarajatlar - 394 911,162 ming so'mni;
- asosiy oylik uchun ijtimoiy sug'urta to'lovlari xarajatlari bilan hisoblanganda - 28 039,537 ming so'mni;
- mashina va mexanizmlar uchun sarflanadigan xarajatlar - 19 322,395 ming so'mni;
- pudratchining boshqa xarajatlari (17,27%) - 76 380,563 ming so'mni;
- qo'shimcha qiymat solig'i (15%) - 77 798,049 ming so'mni tashkil etadi.

Bundan tashqari, "Shaffof qurilish" MAT xarajatlari (0,05%) - 298,226 ming so'mni tashkil etadi.

Tavsiya etilayotgan cheklangan qiymat miqdor buyurtmachi va pudratchi o'rtasida shartnoma tuzishga asos bo'la olmaydi.

O'zbekiston Respublikasining 22.04.2021 yildagi 684-son Qonuni va O'zbekiston Respublikasi Vazirlar Mahkamasining 2022-yil 31-yanvardagi 46-son qarori talablariga rioya etilgan holda hamda ShNQ 4.01.16-09 me'yorlariga muvofiq tanlov savdolarini o'tkazish uchun ob'ektning qiymati buyurtmachi tomonidan belgilanadi. Tasdiqlash uchun tavsiya etilgan ta'mirlash ishlari narxi cheklangan qiymat hisoblanib, asosiy qarorni buyurtmachi va bosh pudrat korxonasi tomonidan shartnomaviy munosabatlar orqali amalga oshiriladi.

Bosh mutaxassis: Alimjanov Muzaffar Anvarovich

СТОИМОСТЬ ОБЪЕКТА В ТЕКУЩИХ ЦЕНАХ.**ТОШКЕНТ ШАҲАР МИРОБОД ТУМАНИ БАНКОТИЙ МФЙДА ЖОЙЛАШГАН ИЧКИ
КЎЧАЛАРНИ ЖОРИЙ ТАЪМИРЛАШ**

1/1 дан 1/4 гача бўлган домлар орасидаги йўл - 0,571 км

№.№ ПП	НАИМЕНОВАНИЕ ЗАТРАТ	Цена (тыс.сум)
1	2	3
1	ЗАТРАТЫ НА ОБОРУДОВАНИЕ, МЕБЕЛЬ И ИНВЕНТАРЬ	
2	ЗАТРАТЫ НА СТРОИТЕЛЬНЫЕ МАТЕРИАЛЫ, ИЗДЕЛИЯ И КОНСТРУКЦИИ	
3	ТРАНСПОРТНЫЕ РАСХОДЫ НА МАТЕРИАЛЫ	
4	ЗАГОТОВИТЕЛЬНО-СКЛАДСКИЕ РАСХОДЫ	
5	ТРАНСПОРТНЫЕ РАСХОДЫ НА ОБОРУДОВАНИЕ	
6	ЗАТРАТЫ НА ОСНОВНУЮ ЗАРАБОТНУЮ ПЛАТУ С УЧЕТОМ НАЧИСЛЕНИЙ НА СОЦИАЛЬНОЕ СТРАХОВАНИЕ	
7	ЗАТРАТЫ НА ЭКСПЛУАТАЦИЮ МАШИН И МЕХАНИЗМОВ	
8	ИТОГО ПРЯМЫЕ ЗАТРАТЫ	
9	ПРОЧИЕ ЗАТРАТЫ И РАСХОДЫ ПОДРЯДЧИКА 17,27%	
10	ЗАТРАТЫ НА СТРАХОВАНИЕ СТРОИТЕЛЬСТВА ОБЪЕКТОВ	
11	КОЭФФИЦИЕНТ РИСКА, ОПРЕДЕЛЯЕМЫЙ ИСХОДЯ ИЗ ПРОГНОЗИРУЕМОГО ИНДЕКСА РОСТА ЦЕН В СТРОИТЕЛЬСТВЕ НА ОЧЕРЕДНОЙ ГОД	
12	И Т О Г О С Т О И М О С Т Ъ С Т Р О И Т Е Л Ъ С Т В А В Т Е К У Щ И Х Ц Е Н А Х	
13	НДС 15 %	
14	ИТОГО С НДС	

ЗАКАЗЧИК

ИСПОЛНИТЕЛЬ

М.П._____
М.П.

**ТОШКЕНТ ШАҲАР МИРОБОД ТУМАНИ БАНКОТИЙ МФЙДА ЖОЙЛАШГАН ИЧКИ КЎЧАЛАРНИ ЖОРИЙ
ТАЪМИРЛАШ**

1/1 дан 1/4 гача бўлган домлар орасидаги йўл - 0,571 км

ВЕДОМОСТЬ ПОТРЕБНЫХ РЕСУРСОВ №

Осно ДЕФФЕКТИВНЫЙ АКТ

N п/п	Код ABC	Наименование ресурса	Единица измерения	Сметная потреб- ность	в текущем уровне	
					единицы	всего
1	2	3	4	5	6	7
Ресурсы по нормам СНиП						
<i>Затраты труда</i>						
1.	1	Затраты труда рабочих-строителей	чел.-ч	983.346		
Итого по трудовым ресурсам			СУМ			
<i>Строительные машины и механизмы</i>						
1		АВТОГУДРОНАТОРЫ 3500 Л	маш.-ч	0.3344		
2		АВТОПОГРУЗЧИКИ 5 Т	маш.-ч	1.418		
3		АВТОГРЕЙДЕРЫ СРЕДНЕГО ТИПА 99 (135) КВТ (Л.С.)	маш.-ч	1.032		
4		АВТОМОБИЛИ БОРТОВЫЕ ГРУЗОПОДЪЕМНОСТЬЮ ДО 5 Т	маш.-ч	4.787		
5		БУЛЬДОЗЕРЫ ПРИ РАБОТЕ НА ДРУГИХ ВИДАХ СТРОИТЕЛЬСТВА (КРОМЕ ВОДОХОЗЯЙСТВЕННОГО) 79 (108) КВТ (Л.С.)	маш.-ч	1.355		
6		КАТКИ ДОРОЖНЫЕ САМОХОДНЫЕ НА ПНЕВМОКОЛЕСНОМ ХОДУ	маш.-ч	7.039		
7		КАТКИ ДОРОЖНЫЕ САМОХОДНЫЕ ГЛАДКИЕ 8 Т	маш.-ч	0.681		
8		КАТКИ ДОРОЖНЫЕ САМОХОДНЫЕ ГЛАДКИЕ 13 Т	маш.-ч	2.209		
9		КОМПРЕССОРЫ ПЕРЕДВИЖНЫЕ С ДВИГАТЕЛЕМ ВНУТРЕННЕГО СГОРАНИЯ ДАВЛЕНИЕМ ДО 686 КПА (7 АТМ.) 5 МЗ/МИН	маш.-ч	4.295		
10		КРАНЫ НА АВТОМОБИЛЬНОМ ХОДУ ПРИ РАБОТЕ НА ДРУГИХ ВИДАХ СТРОИТЕЛЬСТВА (КРОМЕ МАГИСТРАЛЬНЫХ ТРУБОПРОВОДОВ) 10 Т	маш.-ч	38.892		
11		МАШИНЫ ПОЛИВОМОЕЧНЫЕ 6000 Л	маш.-ч	2.51309		
12		ТРАМБОВКИ ПНЕВМАТИЧЕСКИЕ	маш.-ч	8.594		
13		АВТОМОБИЛИ-САМОСВАЛЫ ГРУЗОПОДЪЕМНОСТЬЮ ДО 20 Т	маш.-ч	8.365		
14		КАТКИ ДОРОЖНЫЕ 8 Т НАММ	маш.-ч	11.837		
15		КАТКИ ДОРОЖНЫЕ 10 Т НАММ	маш.-ч	5.265		
16		КАТКИ ДОРОЖНЫЕ 13 Т НАММ	маш.-ч	5.957		
17		АВТОСАМОСВАЛЫ ГРУЗОПОДЪЕМНОСТЬЮ ДО 30 Т	маш.-ч	6.918		
18		АСФАЛЬТОУКЛАДЧИК VOGELE	маш.-ч	7.469		
19		ДОРОЖНАЯ ФРЕЗА SF 1000С	маш.-ч	2.049		
20		КОМПРЕССОРЫ ПЕРЕДВИЖНЫЕ С ДВИГАТЕЛЕМ ВНУТРЕННЕГО СГОРАНИЯ ДАВЛЕНИЕМ ДО 686 КПА (7 АТМ.) 2,2 МЗ/МИН	маш.-ч	14.758		
21		МОЛОТКИ ОТБойНЫЕ ПНЕВМАТИЧЕСКИЕ	маш.-ч	29.517		
Итого по строительным машинам			СУМ	165.29		
<i>Строительные материалы, изделия и детали</i>						
1		АСФАЛЬТОБЕТОННАЯ СМЕСЬ МЕЛКОЗЕРНИСТАЯ	т	483.10		
2		ВОДА	м3	4.035		
3		ГРАВИЙНО-ПЕСЧАНАЯ СМЕСЬ	м3	37.620		
4		ЩЕБЕНЬ	м3	97.339		
5		ГВОЗДИ СТРОИТЕЛЬНЫЕ	т	0.0080500		
6		БИТУМНАЯ ЭМУЛЬСИЯ	т	1.1876		
7		РАСТВОР ГОТОВЫЙ КЛАДОЧНЫЙ ЦЕМЕНТНЫЙ, МАРКА 100	м3	3.378		
8		БОРДЮРЫ ТРОТУАРНЫЕ БР 100.30.15	шт	805.000		
9		ПИЛОМАТЕРИАЛЫ ХВОЙНЫХ ПОРОД. БРУСЬЯ НЕОБРЕЗНЫЕ ДЛИНОЙ 4-6,5 М, ВСЕ ШИРИНЫ, ТОЛЩИНОЙ 100, 125 ММ IV СОРТА	м3	1.369		
10		БЕТОН ТЯЖЕЛЫЙ, КЛАСС В 15 (М200)	м3	47.495		
11		ЛИ-5	шт	76.000		
Итого по материальным ресурсам			СУМ			

Исходные данные для определения стоимости объекта в текущих ценах			
ДОРОГА			
1	Затраты на оборудование, мебель и инвентарь (Со)		
2	Затраты на строительные материалы, изделия и конструкции (См)		сум
	Транспортные расходы на материалы		сум
	Заготовительно-складские расходы		сум
	Транспортные расходы на оборудование с загот.скл.расх		
3	Затраты на ОЗП с учетом начислений на соцстрах (Сзп)		сум
3.1	Нормативная трудоемкость объекта (Т)		чел/час
3.2	Среднегодовая заработная плата строителей по региону в расчете на месяц, определенная на основе статистических данных за предыдущие 12 месяцев, сум./месяц (Змс)		сум/месяц
3.3	Среднемесячный фонд рабочего времени в часах по данным Министерства труда и социальной защиты населения Республики Узбекистан (Ф)		час
3.4	Коэффициент учета размера отчислений на соцстрах (Ксс)		
4	Затраты на эксплуатацию машин и механизмов (Сэм)		сум
5	Прочие затраты и расходы подрядчика (Пп)		сум
	Процент (%)		%
	Сумма (сум)		
6	Прочие затраты и расходы заказчика (Пз)		сум
	Процент (%)		%
	Сумма (сум)		сум
	Процент (%) ЗАТРАТЫ НА ГАСН		
	Сумма (сум)		сум
7	Затраты на страхование строительства объектов		сум
	Процент (%)		%
	Сумма (сум)		
8	Коэффициент риска, исходя из прогноза индекса роста цен		
	Итого стоимость объекта в текущих ценах		тыс.сум

ЗАКАЗЧИК

М.П.

ИСПОЛНИТЕЛЬ

М.П.

**ТОШКЕНТ ШАҲАР МИРОБОД ТУМАНИ БАНОКОТИЙ МФЙДА ЖОЙЛАШГАН ИЧКИ
КЎЧАЛАРНИ ЖОРИЙ ТАЪМИРЛАШ**

ВЕДОМОСТЬ ОБЪЕМОВ РАБОТ

1/1 дан 1/4 гача бўлган домлар орасидаги йўл

№	Наименования объема	Ед. измер.	Количество
Общие данные			
1	Общая длина	м	571.00
2	Общая площадь	м ²	3843.30
3	Заказчик - Тошкент шаҳар Минтақавий йўлларга буюртмачи хизмати ДУК		
4	Район производства работ - Республика Узбекистан, г. Ташкент, Мирабадский район		
5	При строительстве объекта движения транспортных средств останавливается		
1. ПОДГОТОВИТЕЛЬНЫЕ РАБОТЫ			
1	Фрезирования существующего асфальтобетонного покрытия толщиной 5 см	м ²	153.73
2	Вывоз разобранных материалов (в базу) на расстояние 5 км (Υ=2,2 тн/м ³)	тн	16.91
3	Разборка цементобетона	м ²	76.87
		м ³	23.06
4	Погрузка разобранный материал в автосамосвалы в ручную	м ³	23.06
5	Вывоз разобранных материалов (в отвал) на расстояние 40 км (а/б Υ=2,2 тн/м ³ , ц/б Υ=2,4 тн/м ³)	тн	55.34
2. УСТРОЙСТВО БОРДЮРОВ			
1	Устройство подушек под бордюров щебеночных толщиной 5 см	м ³	8.05
2	Устройство бордюров БР 100.30.18	м	805.00
3. УСТРОЙСТВО ЛОТКОВ			
1	Устройство подушек под лотков ГПС толщиной 15 см	м ³	34.20
2	Устройство подушек под лотков щебеночных толщиной 3 см	м ³	11.40
3	Устройство лотков ЛИ-5	м	380.00
		м ³	31.464
4. ДОРОЖНАЯ ОДЕЖДА			
1	Устройство подстилающих и выравнивающих слоев из щебня	м ³	57.65
2	Розлив вяжущих материалов (битумная эмульсия) 0,3л/м ²	т	1.15
3	Устройство выравнивающего слоя из горячего мел/зер а/б	тн	18.56
4	Устройство верхнего слоя покрытия из горячей плотной мелкозернистой асфальтобетонной смеси, толщиной h=5 см	м ²	3,843.30

Составил:

У. Тўраев

**ТОШКЕНТ ШАҲАР МИРОБОД ТУМАНИ БАНОКОТИЙ МФЙДА ЖОЙЛАШГАН ИЧКИ КЎЧАЛАРНИ ЖОРИЙ
ТАЪМИРЛАШ**

Форма № 5

1/1 дан 1/4 гача бўлган домлар орасидаги йўл - 0,571 км

ЛОКАЛЬНАЯ РЕСУРСНАЯ ВЕДОМОСТЬ №
(локальная ресурсная смета)

N п.п.	Шифр номера нормативов и коды ресурсов	Наименование работ и затрат, характеристика оборудования и его масса	Единица измерения	Количество	
				на ед. измерения	по проектным данным
1	2	3	4	5	6
РАЗДЕЛ 1. ПОДГОТОВИТЕЛЬНАЯ РАБОТЫ					
1	E2713-003-0 1	РАЗБОРКА АСФАЛЬТОБЕТОННОГО ПОКРЫТИЯ ТОЛЩИНОЙ 5 СМ ХОЛОДНОЙ ФРЕЗОЙ " SF 1000С "	1000M2	0.154	
1.1		ЗАТРАТЫ ТРУДА МАШИНИСТОВ	ЧЕЛ.-Ч	26.66	4.098
1.2		АВТОМОБИЛИ-САМОСВАЛЫ ГРУЗОПОДЪЕМНОСТЬЮ ДО 20 Т	МАШ.-Ч	13.33	2.049
1.3		ДОРОЖНАЯ ФРЕЗА SF 1000С	МАШ.-Ч	13.33	2.049
1.4		МАШИНЫ ПОЛИВОМОЕЧНЫЕ 6000 Л	МАШ.-Ч	0.48	0.000
2	E57-002-04	РАЗБОРКА ЦЕМЕНТОБЕТОН	100M2	0.769	
2.1		ЗАТРАТЫ ТРУДА РАБОЧИХ-СТРОИТЕЛЕЙ	ЧЕЛ.-Ч	111.2	85.475
2.2		ЗАТРАТЫ ТРУДА МАШИНИСТОВ	ЧЕЛ.-Ч	21	16.142
2.3		КОМПРЕССОРЫ ПЕРЕДВИЖНЫЕ С ДВИГАТЕЛЕМ ВНУТРЕННЕГО СГОРАНИЯ ДАВЛЕНИЕМ ДО 686 КПА (7 АТМ.) 2,2 МЗ/МИН	МАШ.-Ч	19.2	14.758
2.4		МОЛОТКИ ОТБОЙНЫЕ ПНЕВМАТИЧЕСКИЕ	МАШ.-Ч	38.4	29.517
3	E51-006-01	ПОГРУЗКА СТРОИТЕЛЬНОГО МУСОРА ВРУЧНУЮ В АВТОМОБИЛИ-САМОСВАЛЫ	100M3	0.231	
3.1		ЗАТРАТЫ ТРУДА РАБОЧИХ-СТРОИТЕЛЕЙ	ЧЕЛ.-Ч	83	19.140
4	E310-1040 ШНК4.04.06-14 Р.З.Т.7 К=0,49	ПЕРЕВОЗКА ГРУЗОВ АВТОМОБИЛЕМ, РАССТОЯНИЕ ПЕРЕВОЗКИ 40 КМ, КЛАСС ГРУЗА 1. ПРИ ПЕРЕВОЗКЕ АВТОСАМОСВАЛАМИ ГРУЗОПОДЪЕМНОСТЬЮ 20, ПРИМЕНЕН КОЭФФИЦИЕНТ К НОРМАМ ЗАТРАТ ТРУДА МАШИНИСТОВ И ЭКСПЛУАТАЦИИ МАШИН - 0,49	Т	55.344	
4.1		ЗАТРАТЫ ТРУДА МАШИНИСТОВ	ЧЕЛ.-Ч	0.114121	6.316
4.2		АВТОМОБИЛИ-САМОСВАЛЫ ГРУЗОПОДЪЕМНОСТЬЮ ДО 20 Т	МАШ.-Ч	0.114121	6.316
РАЗДЕЛ 2. УСТРОЙСТВО БОРДЮРОВ					
5	E3001-1-1	УСТРОЙСТВО ПОДУШЕК ИЗ ЩЕБЕНЯ ТОЛЩИНОЙ 5 СМ	100M3	0.081	
5.1		ЗАТРАТЫ ТРУДА РАБОЧИХ-СТРОИТЕЛЕЙ	ЧЕЛ.-Ч	277.01	22.299
5.2		ЗАТРАТЫ ТРУДА МАШИНИСТОВ	ЧЕЛ.-Ч	9.67	0.778
5.3		КОМПРЕССОРЫ ПЕРЕДВИЖНЫЕ С ДВИГАТЕЛЕМ ВНУТРЕННЕГО СГОРАНИЯ ДАВЛЕНИЕМ ДО 686 КПА (7 АТМ.) 5 МЗ/МИН	МАШ.-Ч	9.67	0.778
5.4		ТРАМБОВКИ ПНЕВМАТИЧЕСКИЕ	МАШ.-Ч	19.34	1.557
5.5		ЩЕБЕНЬ	МЗ	110	8.855
6	E2702-010-0 2	УСТАНОВКА БОРТОВЫХ КАМНЕЙ БЕТОННЫХ ПРИ ДРУГИХ ВИДАХ ПОКРЫТИЙ КАМНИ (БОРДЮРЫ ТРОТУАРНЫЕ ОТ 100.30.18)	100М	8.05	
6.1		ЗАТРАТЫ ТРУДА РАБОЧИХ-СТРОИТЕЛЕЙ	ЧЕЛ.-Ч	69.80	561.890
6.2		ЗАТРАТЫ ТРУДА МАШИНИСТОВ	ЧЕЛ.-Ч	0.65	5.233
6.3		КРАНЫ НА АВТОМОБИЛЬНОМ ХОДУ ПРИ РАБОТЕ НА ДРУГИХ ВИДАХ СТРОИТЕЛЬСТВА (КРОМЕ МАГИСТРАЛЬНЫХ ТРУБОПРОВОДОВ) 10 Т	МАШ.-Ч	0.61	4.911
6.4		АВТОМОБИЛИ БОРТОВЫЕ ГРУЗОПОДЪЕМНОСТЬЮ ДО 5 Т	МАШ.-Ч	0.04	0.322
6.5		РАСТВОР ГОТОВЫЙ КЛАДОЧНЫЙ ЦЕМЕНТНЫЙ, МАРКА 100	МЗ	0.06	0.483
6.6		БЕТОН ТЯЖЕЛЫЙ, КЛАСС В 15 (М200)	МЗ	5.90	47.495
6.7		ГВОЗДИ СТРОИТЕЛЬНЫЕ	Т	0.00100	0.0081
6.8		ПИЛОМАТЕРИАЛЫ ХВОЙНЫХ ПОРОД. БРУСЬЯ НЕОБРЕЗНЫЕ ДЛИНОЙ 4-6,5 М, ВСЕ ШИРИНЫ, ТОЛЩИНОЙ 100, 125 ММ IV СОРТА	МЗ	0.17	1.369
7	СЧЕТ	БОРДЮРЫ ТРОТУАРНЫЕ БР 100.30.18	ШТ	805.00	
РАЗДЕЛ 3. УСТРОЙСТВО Ж/Б ЛОТОКОВ					
8	E3001-1-2	УСТРОЙСТВО ГРАВИЙНО ПЕСЧАНЫХ ПОДУШЕК ТОЛЩИНОЙ 15 СМ	100M3	0.3420	
8.1		ЗАТРАТЫ ТРУДА РАБОЧИХ-СТРОИТЕЛЕЙ	ЧЕЛ.-Ч	225.04	76.964
8.2		ЗАТРАТЫ ТРУДА МАШИНИСТОВ	ЧЕЛ.-Ч	7.06	2.415

8,3		КОМПРЕССОРЫ ПЕРЕДВИЖНЫЕ С ДВИГАТЕЛЕМ ВНУТРЕННЕГО СГОРАНИЯ ДАВЛЕНИЕМ ДО 686 КПА (7 АТМ.) 5 М3/МИН	МАШ.-Ч	7.06	2.415
8,4		ТРАМБОВКИ ПНЕВМАТИЧЕСКИЕ	МАШ.-Ч	14.13	4.832
8,5		ГРАВИЙНО-ПЕСЧАНАЯ СМЕСЬ	МЗ	110	37.620
9	ЕЗ001-1-1	УСТРОЙСТВО ПОДУШЕК ПОД ЛОТКИ ЩЕБЕНОЧНЫХ ТОЛЩИНОЙ 3 СМ	100МЗ	0.114	
9,1		ЗАТРАТЫ ТРУДА РАБОЧИХ-СТРОИТЕЛЕЙ	ЧЕЛ.-Ч	277.01	31.579
9,2		ЗАТРАТЫ ТРУДА МАШИНИСТОВ	ЧЕЛ.-Ч	9.67	1.102
9,3		КОМПРЕССОРЫ ПЕРЕДВИЖНЫЕ С ДВИГАТЕЛЕМ ВНУТРЕННЕГО СГОРАНИЯ ДАВЛЕНИЕМ ДО 686 КПА (7 АТМ.) 5 М3/МИН	МАШ.-Ч	9.67	1.102
9,4		ТРАМБОВКИ ПНЕВМАТИЧЕСКИЕ	МАШ.-Ч	19.34	2.205
9,5		ЩЕБЕНЬ	МЗ	139	15.846
10	Е2702-005-01	УСТРОЙСТВО ВОДОСБРОСНЫХ СООРУЖЕНИЙ С ПРОЕЗЖЕЙ ЧАСТИ: ИЗ ПРОДОЛЬНЫХ ЛОТКОВ ЛИ-5 ИЗ СБОРНОГО БЕТОНА	100МЗ	0.31464	
10,1		ЗАТРАТЫ ТРУДА РАБОЧИХ-СТРОИТЕЛЕЙ	ЧЕЛ.-Ч	323	101.629
10,2		ЗАТРАТЫ ТРУДА МАШИНИСТОВ	ЧЕЛ.-Ч	122.19	38.446
10,3		КРАНЫ НА АВТОМОБИЛЬНОМ ХОДУ ПРИ РАБОТЕ НА ДРУГИХ ВИДАХ СТРОИТЕЛЬСТВА (КРОМЕ МАГИСТРАЛЬНЫХ ТРУБОПРОВОДОВ) 10 Т	МАШ.-Ч	108	33.981
10,4		АВТОМОБИЛИ БОРТОВЫЕ ГРУЗОПОДЪЕМНОСТЬЮ ДО 5 Т	МАШ.-Ч	14.19	4.465
10,5		РАСТВОР ГОТОВЫЙ КЛАДОЧНЫЙ ЦЕМЕНТНЫЙ, МАРКА 100	МЗ	9.2	2.895
11	СЧЕТ	ЛИ-5	ШТ	76.00	
РАЗДЕЛ 4. ДОРОЖНАЯ ОДЕЖДА					
12	Е2704-001-04	УСТРОЙСТВО ПОДСТИЛАЮЩИХ И ВЫРАВНИВАЮЩИХ СЛОЕВ ОСНОВАНИЙ ИЗ ЩЕБНЯ	100МЗ	0.5765	
12,1		ЗАТРАТЫ ТРУДА РАБОЧИХ-СТРОИТЕЛЕЙ	ЧЕЛ.-Ч	21.6	12.452
12,2		ЗАТРАТЫ ТРУДА МАШИНИСТОВ	ЧЕЛ.-Ч	19.72	11.368
12,3		АВТОГРЕЙДЕРЫ СРЕДНЕГО ТИПА 99 (135) КВТ (Л.С.)	МАШ.-Ч	1.79	1.032
12,4		АВТОПОГРУЗЧИКИ 5 Т	МАШ.-Ч	2.46	1.418
12,5		БУЛЬДОЗЕРЫ ПРИ РАБОТЕ НА ДРУГИХ ВИДАХ СТРОИТЕЛЬСТВА (КРОМЕ ВОДОХОЗЯЙСТВЕННОГО) 79 (108) КВТ (Л.С.)	МАШ.-Ч	2.35	1.355
12,6		КАТКИ ДОРОЖНЫЕ САМОХОДНЫЕ НА ПНЕВМОКОЛЕСНОМ ХОДУ	МАШ.-Ч	12.21	7.039
12,7		МАШИНЫ ПОЛИВОМОЕЧНЫЕ 6000 Л	МАШ.-Ч	0.91	0.525
12,8		ВОДА	МЗ	7	4.035
12,9		ЩЕБЕНЬ	МЗ	126	72.638
13	Е2706-026-01	РОЗЛИВ ВЯЖУЩИХ МАТЕРИАЛОВ, 0,3Л/М2	Т	1.1530	
13,1		ЗАТРАТЫ ТРУДА МАШИНИСТОВ	ЧЕЛ.-Ч	0.58	0.669
13,2		АВТОГУДРОНАТОРЫ 3500 Л	МАШ.-Ч	0.29	0.334
13,3		БИТУМНАЯ ЭМУЛЬСИЯ	Т	1.03	1.188
14	Е2703-004-0 1	УСТРОЙСТВО ВЫРАВНИВАЮЩЕГО СЛОЯ ИЗ АСФАЛЬТОБЕТОННОЙ СМЕСИ С ПРИМЕНЕНИЕМ УКЛАДЧИКОВ АСФАЛЬТОБЕТОНА АСФАЛЬТОБЕТОННАЯ СМЕСЬ МЕЛКОЗЕРНИСТАЯ	100Т	0.186	
14,1		ЗАТРАТЫ ТРУДА РАБОЧИХ-СТРОИТЕЛЕЙ	ЧЕЛ.-Ч	19.1	3.546
14,2		ЗАТРАТЫ ТРУДА МАШИНИСТОВ	ЧЕЛ.-Ч	18.9	3.508
14,3		КАТКИ ДОРОЖНЫЕ САМОХОДНЫЕ ГЛАДКИЕ 8 Т	МАШ.-Ч	3.67	0.681
14,4		КАТКИ ДОРОЖНЫЕ САМОХОДНЫЕ ГЛАДКИЕ 13 Т	МАШ.-Ч	11.9	2.209
14,5		МАШИНЫ ПОЛИВОМОЕЧНЫЕ 6000 Л	МАШ.-Ч	0.36	0.067
14,6		АСФАЛЬТОУКЛАДЧИК VOGELE	МАШ.-Ч	2.97	0.551

14,7		АСФАЛЬТОБЕТОННАЯ СМЕСЬ ПЛОТНАЯ МЕЛКОЗЕРНИСТАЯ	Т	101	18.749
15	E2713-010-01	УСТРОЙСТВО ПОКРЫТИЙ ТОЛЩИНОЙ 4 СМ АСФАЛЬТОУКЛАДЧИКОМ VOGELE ИЗ СМЕСЕЙ ГОРЯЧЕЙ ПЛОТНАЯ МЕЛКОЗЕРНИСТЫХ	1000M2	3.843	
15,1		ЗАТРАТЫ ТРУДА РАБОЧИХ-СТРОИТЕЛЕЙ	ЧЕЛ.-Ч	16.63	63.914
15,2		ЗАТРАТЫ ТРУДА МАШИНИСТОВ	ЧЕЛ.-Ч	9.38	36.050
15,3		МАШИНЫ ПОЛИВОМОЕЧНЫЕ 6000 Л	МАШ.-Ч	0.5	1.922
15,4		КАТКИ ДОРОЖНЫЕ 8 Т НАММ	МАШ.-Ч	3.08	11.837
15,5		КАТКИ ДОРОЖНЫЕ 10 Т НАММ	МАШ.-Ч	1.37	5.265
15,6		КАТКИ ДОРОЖНЫЕ 13 Т НАММ	МАШ.-Ч	1.55	5.957
15,7		АВТОСАМОСВАЛЫ ГРУЗОПОДЪЕМНОСТЬЮ ДО 30 Т	МАШ.-Ч	1.44	5.534
15,8		АСФАЛЬТОУКЛАДЧИК VOGELE	МАШ.-Ч	1.44	5.534
15,9		АСФАЛЬТОБЕТОННАЯ СМЕСЬ ПЛОТНАЯ МЕЛКОЗЕРНИСТАЯ	Т	96.6	371.263
16	E2713-011-01 К=2	ДОБАВЛЯЕТСЯ ИЗ РАСЦЕНКИ E2713-010-1 ПРИ ИЗМЕНЕНИИ ТОЛЩИНЫ ПОКРЫТИЯ НА 0,5 СМ	1000M2	3.843	
16,1		ЗАТРАТЫ ТРУДА РАБОЧИХ-СТРОИТЕЛЕЙ	ЧЕЛ.-Ч	1.16	4.458
16,2		ЗАТРАТЫ ТРУДА МАШИНИСТОВ	ЧЕЛ.-Ч	0.72	2.767
16,3		АВТОСАМОСВАЛЫ ГРУЗОПОДЪЕМНОСТЬЮ ДО 30 Т	МАШ.-Ч	0.36	1.384
16,4		АСФАЛЬТОУКЛАДЧИК VOGELE	МАШ.-Ч	0.36	1.384
16,5		АСФАЛЬТОБЕТОННАЯ СМЕСЬ ПЛОТНАЯ МЕЛКОЗЕРНИСТАЯ	Т	24.22	93.085
ИТОГО ПО ЛОКАЛЬНОЙ РЕСУРСНОЙ ВЕДОМОСТИ:					
1		ЗАТРАТЫ ТРУДА РАБОЧИХ-СТРОИТЕЛЕЙ	ЧЕЛ.-Ч		983.346
2		ЗАТРАТЫ ТРУДА МАШИНИСТОВ	ЧЕЛ.-Ч		128.893
СТРОИТЕЛЬНЫЕ МАШИНЫ И МЕХАНИЗМЫ					
1		АВТОГУДРОНАТОРЫ 3500 Л	МАШ.-Ч		0.3344
2		АВТОПОГРУЗЧИКИ 5 Т	МАШ.-Ч		1.418
3		АВТОГРЕЙДЕРЫ СРЕДНЕГО ТИПА 99 (135) КВТ (Л.С.)	МАШ.-Ч		1.032
4		АВТОМОБИЛИ БОРТОВЫЕ ГРУЗОПОДЪЕМНОСТЬЮ ДО 5 Т	МАШ.-Ч		4.787
5		БУЛЬДОЗЕРЫ ПРИ РАБОТЕ НА ДРУГИХ ВИДАХ СТРОИТЕЛЬСТВА (КРОМЕ ВОДОХОЗЯЙСТВЕННОГО) 79 (108) КВТ (Л.С.)	МАШ.-Ч		1.355
6		КАТКИ ДОРОЖНЫЕ САМОХОДНЫЕ НА ПНЕВМОКОЛЕСНОМ ХОДУ	МАШ.-Ч		7.039
7		КАТКИ ДОРОЖНЫЕ САМОХОДНЫЕ ГЛАДКИЕ 8 Т	МАШ.-Ч		0.681
8		КАТКИ ДОРОЖНЫЕ САМОХОДНЫЕ ГЛАДКИЕ 13 Т	МАШ.-Ч		2.209
9		КОМПРЕССОРЫ ПЕРЕДВИЖНЫЕ С ДВИГАТЕЛЕМ ВНУТРЕННЕГО СГОРАНИЯ ДАВЛЕНИЕМ ДО 686 КПА (7 АТМ.) 5 МЗ/МИН	МАШ.-Ч		4.295
10		КРАНЫ НА АВТОМОБИЛЬНОМ ХОДУ ПРИ РАБОТЕ НА ДРУГИХ ВИДАХ СТРОИТЕЛЬСТВА (КРОМЕ МАГИСТРАЛЬНЫХ ТРУБОПРОВОДОВ) 10 Т	МАШ.-Ч		38.892
11		МАШИНЫ ПОЛИВОМОЕЧНЫЕ 6000 Л	МАШ.-Ч		2.513
12		ТРАМБОВКИ ПНЕВМАТИЧЕСКИЕ	МАШ.-Ч		8.594
13		АВТОМОБИЛИ-САМОСВАЛЫ ГРУЗОПОДЪЕМНОСТЬЮ ДО 20 Т	МАШ.-Ч		8.365
14		КАТКИ ДОРОЖНЫЕ 8 Т НАММ	МАШ.-Ч		11.837
15		КАТКИ ДОРОЖНЫЕ 10 Т НАММ	МАШ.-Ч		5.265
16		КАТКИ ДОРОЖНЫЕ 13 Т НАММ	МАШ.-Ч		5.957
17		АВТОСАМОСВАЛЫ ГРУЗОПОДЪЕМНОСТЬЮ ДО 30 Т	МАШ.-Ч		6.918
18		АСФАЛЬТОУКЛАДЧИК VOGELE	МАШ.-Ч		7.469
19		ДОРОЖНАЯ ФРЕЗА SF 1000С	МАШ.-Ч		2.049
20		КОМПРЕССОРЫ ПЕРЕДВИЖНЫЕ С ДВИГАТЕЛЕМ ВНУТРЕННЕГО СГОРАНИЯ ДАВЛЕНИЕМ ДО 686 КПА (7 АТМ.) 2,2 МЗ/МИН	МАШ.-Ч		14.758
21		МОЛОТКИ ОТБОЙНЫЕ ПНЕВМАТИЧЕСКИЕ	МАШ.-Ч		29.517
МАТЕРИАЛЬНЫЕ РЕСУРСЫ					
1		АСФАЛЬТОБЕТОННАЯ СМЕСЬ МЕЛКОЗЕРНИСТАЯ	Т		483.096
2		ВОДА	МЗ		4.035
3		ГРАВИЙНО-ПЕСЧАНАЯ СМЕСЬ	МЗ		37.620
4		ЩЕБЕНЬ	МЗ		97.339

5	ГВОЗДИ СТРОИТЕЛЬНЫЕ	Т	0.0081
6	БИТУМНАЯ ЭМУЛЬСИЯ	Т	1.1876
7	РАСТВОР ГОТОВЫЙ КЛАДОЧНЫЙ ЦЕМЕНТНЫЙ, МАРКА 100	МЗ	3.378
8	БОРДЮРЫ ТРОТУАРНЫЕ БР 100.30.15	ШТ	805.000
9	ПИЛОМАТЕРИАЛЫ ХВОЙНЫХ ПОРОД. БРУСЬЯ НЕОБРЕЗНЫЕ ДЛИНОЙ 4-6,5 М, ВСЕ ШИРИНЫ, ТОЛЩИНОЙ 100, 125 ММ IV СОРТА	МЗ	1.369
10	БЕТОН ТЯЖЕЛЫЙ, КЛАСС В 15 (М200)	МЗ	47.495
11	ЛИ-5	ШТ	76.000

Составил

М. Солиев

Проверил

Д. Турсуналиев

Транспортные расходы на перевозимые грузы

ТОШКЕНТ ШАҲАР МИРОБОД ТУМАНИ БАНОКОТИЙ МФЙДА ЖОЙЛАШГАН ИЧКИ КЎЧАЛАРНИ ЖОРИЙ ТАЪМИРЛАШ

1/1 дан 1/4 гача бўлган домлар орасидаги йўл - 0,571 км

№ П/П	Наименование материалов	Единица измерения	Количество	Удельный вес	Общая тонна	Автотранспортная км	тон / км	Стоимость за один т/км	Всего
				тон					
1	2	3	4	6	7	9	10	11	12
1	АСФАЛЬТОБЕТОННЫЕ СМЕСИ	Т	483.10	1.00	483.10				
2	БИТУМНАЯ ЭМУЛЬСИЯ	Т	1.188	1.00	1.19				
3	ГРАВИЙНО-ПЕСЧАНАЯ СМЕСЬ	м3	37.62	1.60	60.19				
4	ЩЕБЕНЬ	м3	97.34	1.50	146.009				
5	НА ОСТАЛЬНЫЕ МАТЕРИАЛЫ 5% ОТ СТОИМОСТИ								

ЗАКАЗЧИК

ПОДРЯДЧИК

МП

МП



"Тасдиқлайман"

Тошкент шаҳар Минтақавий йўллар ва
 Буюртмачи хизмати ДУК
 бошқармаси Бошлиги О.А.Байрақов

ТОШКЕНТ ШАҲАР МИРӨБОД ТУМАНИ БАНОКОТИЙ МФЙДА ЖОЙЛАШГАН ИЧКИ КЎЧАЛАРНИ ЖОРИЙ ТАЪМИРЛАШ

ЎЎСОНЛАР КАЙДНОМАСИ

Биз, куйида имзо чекувчилар, комиссия аъзолари: "Тошкент шаҳар минтақавий йўллар ва буюртмачи хизмати" ДУК вакили _____; Мирөбод туман Ободонлаштириш бошқармаси вакили _____; Мирөбод туман Ободонлаштириш бошқармаси вакили _____; мазкур кайдномани визуал текшириш ва инструментал улгашлар натижасида тўзди ва ушбу йўл бўйича куйидаги иш турлари ва ҳажмлари аниқланди: Банкокий маҳалласи раиси _____

1/1 дан 1/4 гача бўлган домлар орасидаги йўл

№	Ишларнинг		Узун- лиги, метр	Йўл элементларининг мавжуд ҳолати	Дойихада кўзда тутилган иш турлари ва тадбирлар	Иш ҳажмларини ҳисоблаш формуласи	Ўлчов Бирлиги	Микдори (ҳажм)					
	Манзили	Боши											
1	ПК+	ПК+	4	5	6	7	8	9					
1	0+00	5+71	571	Йўлнинг мавжуд ҳолати яроқсиз қопламдан иборат. Нотекисликлар ва чуқурчалар мавжуд.	Мавжуд йўл қопламасини 5 см қалинликда совуқ фреза ёрдамида кесиб олиш		М ²	153,73					
					Яроқсиз Цементобетонларни бузиш		М ²	76,87					
					Чакик тошдан текисловчи қатлам ётқизиш		М ³	57,65					
					Темирбетон тўсиқларни остига Н = 5 см чакиктош ётқизиш		М ³	8,05					
					Темирбетон тўсиқларни ўрнатиш (БР 100.30.18)		Дона	805,00					
					Майда зарралли а/б дан текисловчи қатлам ётқизиш		Т	18,56					
					Битум эмульцияси билган юзак ишлов бериш 0,3 г/м ²		Т	1,1530					
					Кайноқ майда зарралли асфальтобетондан 5 см қалинликда қоплама ётқизиш		М ²	3843,30					
					ЎЎС ПОТОКЛАРНИ ЎРНАТИШ.								
					Сув қочирish новлари остига Н=15 см қалинликда ҚИДА дан асос ётқизиш								
Сув қочирish новлари остига чакик тошдан Н = 3 см қалинликда текисловчи қатлам ётқизиш													
ЛИ-5 маркали сув қочирish новларини ўрнатиш													
						380,0 пм	пм	380,00					
Куритиш Материалларини ташиб келиш масофаси													
Кайноқ майда зарралли зич асфальтобетон													
Битум эмульцияси													
Кум шаяд аралашмаси (ПТС)													
Чакик тош (дебень)													
Мусор													
1									км	25			
2									км	25			
3									км	25			
4									км	25			
5									км	40			

"Тошкент шаҳар минтақавий йўллар ва буюртмачи хизмати" ДУК вакили

ООО "ZAMONAVU' YOL LOYIHA" вакили

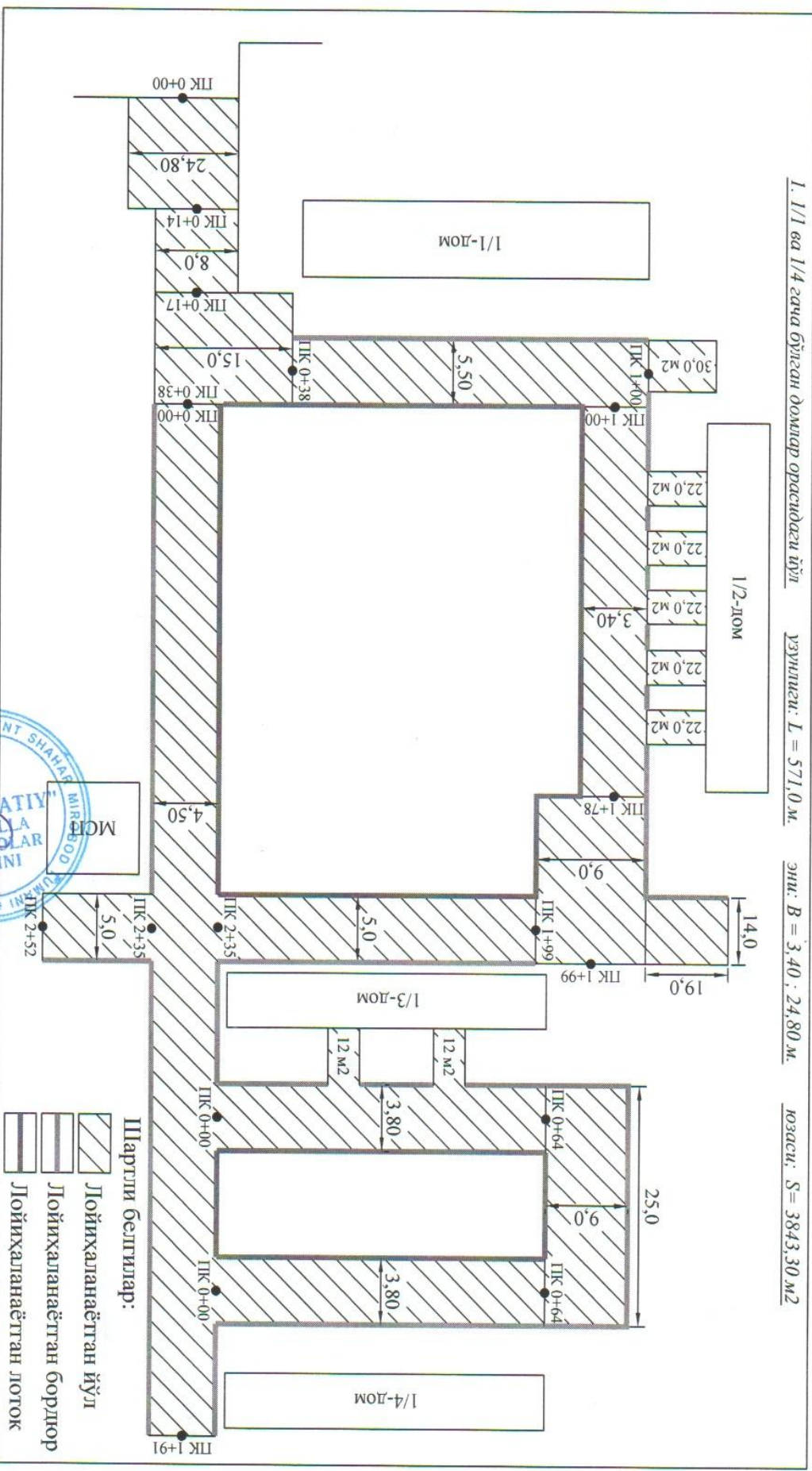
Мирөбод туман Ободонлаштириш бошқармаси вакили

Банкокий МФЙ Раиси



**Тошкент шаҳар Миробод тумани Банокотий маҳалласи Жорий таъмир
Лойihalanaётган йўлнинг схемаси, бошланиш ва тугаш қисминини
(Маҳаллий иншоотларга) боғланмаси**

1.1/1 ва 1/4 гача бўлган домлар орасидаги йўл узунлиги: L = 571,0 м энчи: V = 3,40 ; 24,80 м юзаси: S = 3843,30 м²



Чизди: *Алиев* Солиев М.



Солиев М. У