

Сурхандарьинское областное  
частное проектное предприятие  
«СУРХОН АРХ ПРОЕКТ»

## РАБОЧИЙ ПРОЕКТ

СТРОИТЕЛЬСТВО МИНИ ФУТБОЛЬНОГО ПОЛЯ В МАХАЛЛЕ  
"ЛОЛАЗОР" НА ТЕРИТОРИИ ФИЛИАЛ ШКОЛА №84  
ДЕНАУСКОГО РАЙОНА СУРХАНДАРЬИНСКОЙ ОБЛАСТИ  
(локально-ресурсные ведомости)

Кн \_\_\_\_\_

Термез-2022 г.

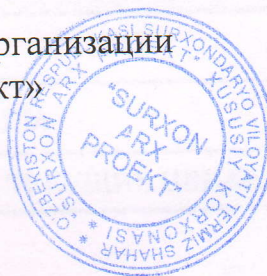
Частное проектное предприятие  
«СУРХОН АРХ ПРОЕКТ»

РАБОЧИЙ ПРОЕКТ

**СТРОИТЕЛЬСТВО МИНИ ФУТБОЛЬНОГО ПОЛЯ В МАХАЛЛЕ  
"ЛОЛАЗОР" НА ТЕРИТОРИИ ФИЛИАЛ ШКОЛА №84  
ДЕНАУСКОГО РАЙОНА СУРХАНДАРЬИНСКОЙ ОБЛАСТИ**  
(Локально-ресурсные ведомости)

Директор частной проектной организации  
«Сурхон Арх Проект»

О.КИЛИЧЕВ



Гл. инженер частной проектной организации  
«Сурхон Арх Проект»

И.САЛОМОВ

A handwritten signature in blue ink, appearing to read "I. Salomov".

Г.Термез-2022г.

## СТОИМОСТЬ ОБЪЕКТА В ТЕКУЩИХ ЦЕНАХ.

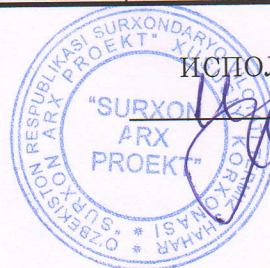
СТРОИТЕЛЬСТВО МИНИ ФУТБОЛЬНОГО ПОЛЯ В МАХАЛЛЕ "ЛОЛАЗОР" НА  
ТЕРИТОРИИ ФИЛИАЛ ШКОЛА №84 ДЕНАУСКОГО РАЙОНА  
СУРХАНДАРЬИНСКОЙ ОБЛАСТИ

	НАИМЕНОВАНИЕ ЗАТРАТ	Цена (тыс.сум)
2	ЗАТРАТЫ НА СТРОИТЕЛЬНЫЕ МАТЕРИАЛЫ	321 066,843
3	ЗАТРАТЫ НА ОСНОВНУЮ ЗАРАБОТНУЮ ПЛАТУ С УЧЕТОМ НАЧИСЛЕНИЙ НА СОЦИАЛЬНОЕ СТРАХОВАНИЕ	33 491,207
4	ЗАТРАТЫ НА ЭКСПЛУАТАЦИЮ МАШИН И МЕХАНИЗМОВ	8 714,775
5	ОБОРУДОВАНИЕ	0,000
6	<b>ИТОГО ПРЯМЫХ ЗАТРАТ</b>	<b>363 272,826</b>
7	ПРОЧИЕ ЗАТРАТЫ И РАСХОДЫ ПОДРЯДЧИКА 17,54%	63 718,054
8	ЗАТРАТЫ НА СТРАХОВАНИЕ СТРОИТЕЛЬНЫХ РИСКОВ	1 366,371
9	КОЭФФИЦИЕНТ РИСКА 0	0,000
10	<b>ИТОГО СТОИМОСТЬ СТРОИТЕЛЬСТВА В ТЕКУЩИХ ЦЕНАХ БЕЗ НДС</b>	<b>428 357,250</b>
11	Н Д С 15%	64 253,588
12	ПРОЧИЕ ЗАТРАТЫ И РАСХОДЫ ЗАКАЗЧИКА	0,000
13	<b>ИТОГО СТОИМОСТЬ СТРОИТЕЛЬСТВА В ТЕКУЩИХ ЦЕНАХ</b>	<b>488 000 000</b>

ЗАКАЗЧИК



ИСПОЛНИТЕЛЬ

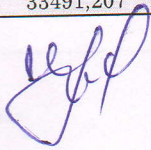


## ОБЪЕКТНАЯ СМЕТА

ПРОИТЕЛЬСТВО МИНИ ФУТБОЛЬНОГО ПОЛЯ В МАХАЛЛЕ "ЛОЛАЗОР" НА ТЕРИТОРИИ ФИЛИАЛ ШКОЛА  
№84 ДЕНАУСКОГО РАЙОНА СУРХАНДАРЬИНСКОЙ ОБЛАСТИ

№	Наименование сметы	З/ПЛАТА	МАШИНА	МАТЕРИАЛ	ОБОРУДОВ-Е	ИТОГО
1	<i>Минифудбольного поля</i>	33491,207	8714,775	305777,946		347983,928
	<i>ИТОГО</i>	<b>33491,207</b>	<b>8714,775</b>	<b>305777,946</b>		<b>347983,928</b>
	<i>ТРАНСПОРТ ПРИВОЗНЫХ МАТЕРИАЛОВ 5%</i>			15288,897		15288,897
	<b>ВСЕГО</b>	<b>33491,207</b>	<b>8714,775</b>	<b>321066,843</b>		<b>363272,826</b>

СОСТАВИЛ



А. КИЛИЧЕВ

СТРОИТЕЛЬСТВО МИНИ ФУТБОЛЬНОГО ПОЛЯ В МАХАЛЛЕ "ЛОАЗОР" НА ТЕРРИТОРИИ ФИЛИАЛ  
ШКОЛА №84 ДЕНАУСКОГО РАЙОНА СУРХАНДАРЬИНСКОЙ ОБЛАСТИ

**ВЕДОМОСТЬ ПОТРЕБНЫХ РЕСУРСОВ №**

на ОБЩЕСТРОИТЕЛЬНЫЕ

Составлена В ТЕКУЩИХ ЦЕНАХ

N п/п	Наименование ресурса	Единица измерения	Сметная потреб- ность	Сметная стоимость, СУМ	
				в текущем уровне	
				единицы	всего
1	4	5	6	9	10
<b>Ресурсы по нормам СНиП</b>					
<i>Затраты труда</i>					
1.	Затраты труда рабочих-строителей	чел.-ч	1793,236	18676,41	33491207
	<b>Итого по трудовым ресурсам</b>	<b>СУМ</b>			<b>33491207</b>
<i>Строительные машины и механизмы</i>					
1.	Автогудронаторы 3500 л	маш.-ч	0,28797	120000	34556
2.	Автопогрузчики 5 т	маш.-ч	18,29986	72437	1325587
3.	Автопогрузчики при работе на других видах строительства 3 т	маш.-ч	0,5976	70000	41832
4.	Бульдозеры при работе на других видах строительства (кроме водохозяйственного) 79 (108) кВт (л.с.)	маш.-ч	0,231	110000	25410
5.	Вибраторы глубинные	маш.-ч	11,53851	9044	104354
6.	Компрессоры передвижные с двигателем внутреннего сгорания давлением до 686 кПа (7 атм.) 2,2 м3/мин	маш.-ч	4,6396	58500	271417
7.	Компрессоры передвижные с двигателем внутреннего сгорания давлением до 686 кПа (7 атм.) 5 м3/мин	маш.-ч	97,5405	58500	5706119
9.	Краны на автомобильном ходу при работе на других видах строительства (кроме магистральных трубопроводов) 10 т	маш.-ч	2,628924	150368	395306
10.	Котлы битумные передвижные 400 л	маш.-ч	4,8136	5100	24549
11.	Преобразователи сварочные с номинальным сварочным током 315-500 А	маш.-ч	0,403857	49500	19991
12.	Подъемники мачтовые строительные 0,5 т	маш.-ч	0,36102	11609	4191
13.	Пила электрическая цепная	маш.-ч	0,362628	1000	363
14.	Трамбовки пневматические	маш.-ч	213,2448	1000	213245
15.	Установки для сварки ручной дуговой (постоянного тока)	маш.-ч	0,5193	5800	3012
16.	Экскаваторы одноковшовые дизельные на пневмоколесном ходу при работе на других видах строительства (кроме водохозяйственного) 0,25 м3	маш.ч	0,0838	110893	9293
17.	Автомобили бортовые грузоподъемностью до 5 т	маш.-ч	0,2875	58742	16888
18.	Автомобили бортовые грузоподъемностью до 5 т	маш.-ч	1,743157	58742	102397
19.	Аппараты для газовой сварки и резки	маш.-ч	10,05155	1077	10826
20.	Машина для раскатки рулонов синтетической травы	маш.-ч	72,4	1000	72400
21.	Машина для склейки швов	маш.-ч	90,5	1000	90500
22.	Машина для расчесывания синтетической травы	маш.-ч	114,03	1000	114030
23.	Машина для укладки песка и черных гранул	маш.-ч	128,51	1000	128510
	<b>Итого по строительным машинам</b>	<b>СУМ</b>			<b>8714775</b>
<i>Строительные материалы, изделия и детали</i>					

1	4	5	6	9	10
1.	Бетон тяжелый класса В7,5 /М-100/ фракции 5-20 мм	м3	0,223	334550,03	74605
2.	Бетон тяжелый класса В12,5 /М-150/ фракции 5-20 мм	м3	44,0334	348981,49	15366842
3.	Вода	м3	31,61088	760	24024
4.	Гравий	м3	9,5616	33470	320027
5.	Кирпич глиняный обыкновенный марки 100	1000шт	0,00037	608695	225
6.	Щебень из природного камня для строительных работ	м3	0,03	65000	1950
7.	Битум	т	1,02279	4521739	4624789
8.	Болты строительные с гайками и шайбами	т	0,017949	11600000	208211
9.	Гвозди строительные	т	0,010274	8200000	84251
10.	Известь строительная негашеная комовая, сорт 1	т	0,011656	523800	6105
11.	Мастика битумная кровельная горячая	т	0,587259	5217391	3063961
12.	Катанка горячекатаная в мотках диаметром 6,3-6,5 мм	т	0,016323	10696652	174605
13.	Резина гранулированная	кг	10860	3500	38010000
14.	Кислород технический газообразный	м3	8,750235	3500	30626
15.	Электроды диаметром 4 мм Э42	т	0,001795	9500000	17052
16.	Электроды диаметром 6 мм Э42	т	0,0005	9500000	4750
17.	Рогожа	м2	66,0501	2000	132100
18.	Пиломатериалы хвойных пород. Бруски обрезные длиной 4-6,5 м, шириной 75-150 мм, толщиной 40-75 мм I сорта	м3	0,004622	3350000	15483
19.	Доски обрезные хвойных пород длиной 4-6,5 м, шириной 75-150 мм, толщиной 44 мм и более, III сорта	м3	0,293556	3200000	939379
20.	Синтетическая трава POLYTAN Ligaturf	м2	950,25	130000	123532500
21.	Лента для склеивания швов	м	579,2	5000	2896000
22.	Клей POLYTAN /2-х компонентный/	кг	217,2	10100	2193720
23.	Разметочная линия POLYTAN	м	253,4	17750	4497850
24.	Гравий для строительных работ фракции 20-40 мм	м3	50,048	33470	1675107
25.	Пропан-бутан, смесь техническая	кг	2,647507	3350	8869
26.	Отдельные конструктивные элементы зданий и сооружений с преобладанием горячекатаных профилей, средняя масса сборочной единицы свыше 0.1 до 0.5 т	т	0,022437	10000000	224365
27.	Щиты из досок толщиной 25 мм	м2	27,67197	30000	830159
<b>Итого по материальным ресурсам</b>		<b>СУМ</b>			<b>198957555</b>
<b>Ресурсы по проекту</b>					
1.	КВАРЦЕВОЙ ПЕСОК	М3	15,3	45000	688500
2.	ГОРЯЧЕКАТАННАЯ АРМАТУРНАЯ СТАЛЬ ГЛАДКАЯ КЛАССА А-I ДИАМ. 6 ММ	ТН	0,3392	10696652	3628304
3.	ГОРЯЧЕКАТАННАЯ АРМАТУРНАЯ СТАЛЬ ПЕРИОДИЧЕСКОГО ПРОФИЛЯ КЛАССА А-III ДИАМ. 12 ММ	ТН	0,1911	8869565,2	1694974
4.	Трубы стальные квадратные 100x100x4,5	М	369	158072	58328568
5.	Трубы стальные прямоугольные 60x40x2.5	М	498,64	41943	20914458
6.	ПОЛОСОВАЯ СТАЛЬ 200X8ММ	Т	0,105	5971991	627059
7.	УГОЛОК 50X50X4	Т	0,0597	8500000	507450
8.	СЕТКА ПЛЕТЕНАЯ С КВАДРАТНЫМИ ЯЧЕЙКАМИ № 50 ИЗ ОЦИНКОВАННОЙ ПРОВОЛОКИ Д-2 ММ	М2	775,7	10000	7757000
9.	ТРУБЫ СТАЛЬНЫЕ Д-76X4ММ	М	14,6	67791	989749
10.	ТРУБЫ СТАЛЬНЫЕ Д-80X4ММ	М	4,8	79898	383510
11.	СТАЛЬ КВАДРАТНАЯ Д-40X40X3	М	18,4	38713	712319
12.	ЩЕБЕН ФРАКЦИИ 20-40 ММ	М3	90,5	65000	5882500
13.	ЩЕБЕН ФРАКЦИИ 50-10 ММ	М3	72,4	65000	4706000
<b>Итого ресурсы по проекту</b>		<b>СУМ</b>			<b>106820391</b>
					<b>305 777 946</b>

**СТРОИТЕЛЬСТВО МИНИ ФУТБОЛЬНОГО ПОЛЯ В МАХАЛЛЕ "ЛОЛАЗОР" НА ТЕРРИТОРИИ ФИЛИАЛА ШКОЛА №84 ДЕНАУСКОГО РАЙОНА  
СУРХАНДАРЬИНСКОЙ ОБЛАСТИ**

(наименование стройки)

**ЛОКАЛЬНАЯ РЕСУРСНАЯ ВЕДОМОСТЬ №**

(локальная ресурсная смета)

на

**НА ОБЩЕСТРОИТЕЛЬНЫЕ**

(наименование работ и затрат, наименование объекта)

Основание:

№ п.п.	Шифр номера нормативов и коды ресурсов	Наименование работ и затрат	Единица измерения	Количество	
				на ед. измерения	по проектным данным
1	2	3	4	5	6
1	E0101-036-02	<b>ПЛАНИРОВКА ПЛОЩАДЕЙ БУЛЬДОЗЕРАМИ МОЩНОСТЬЮ 79 [108] КВТ [Л.С.]</b>	<b>1000М2</b>	<b>0,9240</b>	
1.1	3	ЗАТРАТЫ ТРУДА МАШИНИСТОВ	ЧЕЛ.-Ч	0,25	0,231
1.2	258	БУЛЬДОЗЕРЫ ПРИ РАБОТЕ НА ДРУГИХ ВИДАХ СТРОИТЕЛЬСТВА (КРОМЕ ВОДОХОЗЯЙСТВЕННОГО) 79 (108) КВТ (Л.С.)	МАШ.-Ч	0,25	0,231
2	E0102-057-02	<b>РАЗРАБОТКА ГРУНТА ВРУЧНУЮ В ТРАНШЕЯХ ГЛУБИНОЙ ДО 2 М БЕЗ КРЕПЛЕНИЙ С ОТКОСАМИ, ГРУППА ГРУНТОВ 2</b>	<b>100М3</b>	<b>0,9450</b>	
2.1	1	ЗАТРАТЫ ТРУДА РАБОЧИХ-СТРОИТЕЛЕЙ	ЧЕЛ.-Ч	154	145,53
3	E0102-057-02	<b>ДОРАБОТКА ГРУНТА ВРУЧНУЮ В ТРАНШЕЯХ ГЛУБИНОЙ ДО 2 М БЕЗ КРЕПЛЕНИЙ С ОТКОСАМИ, ГРУППА ГРУНТОВ: 2</b>	<b>100М3</b>	<b>0,0437</b>	
3.1	1	ЗАТРАТЫ ТРУДА РАБОЧИХ-СТРОИТЕЛЕЙ	ЧЕЛ.-Ч	154	6,7298
4	E0102-061-01	<b>ЗАСЫПКА ВРУЧНУЮ ТРАНШЕЙ, ПАЗУХ КОТЛОВАНОВ И ЯМ, ГРУППА ГРУНТОВ 1</b>	<b>100М3</b>	<b>0,6149</b>	
4.1	1	ЗАТРАТЫ ТРУДА РАБОЧИХ-СТРОИТЕЛЕЙ	ЧЕЛ.-Ч	88,5	54,4186
5	E0102-005-01	<b>УПЛОТНЕНИЕ ГРУНТА ПНЕВМАТИЧЕСКИМИ ТРАМБОВКАМИ, ГРУППА ГРУНТОВ 1, 2</b>	<b>100М3</b>	<b>0,6149</b>	
5.1	1	ЗАТРАТЫ ТРУДА РАБОЧИХ-СТРОИТЕЛЕЙ	ЧЕЛ.-Ч	12,53	7,7047
5.2	3	ЗАТРАТЫ ТРУДА МАШИНИСТОВ	ЧЕЛ.-Ч	3,04	1,8693
5.3	660	КОМПРЕССОРЫ ПЕРЕДВИЖНЫЕ С ДВИГАТЕЛЕМ ВНУТРЕННЕГО СГОРАНИЯ ДАВЛЕНИЕМ ДО 686 КПА (7 АТМ.) 5 М3/МИН	МАШ.-Ч	3,04	1,8693
5.4	1866	ТРАМБОВКИ ПНЕВМАТИЧЕСКИЕ	МАШ.-Ч	12,18	7,4895
<b>РАЗДЕЛ 1. ФУНДАМЕНТЫ</b>					
6	E0801-002-03 ДОП. 3	<b>УСТРОЙСТВО ОСНОВАНИЯ ПОД ФУНДАМЕНТЫ ГРАВИЙНОГО</b>	<b>М3</b>	<b>7,4700</b>	
6.1	1	ЗАТРАТЫ ТРУДА РАБОЧИХ-СТРОИТЕЛЕЙ	ЧЕЛ.-Ч	2,5	18,675
6.2	3	ЗАТРАТЫ ТРУДА МАШИНИСТОВ	ЧЕЛ.-Ч	0,54	4,0338
6.3	185	АВТОПОГРУЗЧИКИ ПРИ РАБОТЕ НА ДРУГИХ ВИДАХ СТРОИТЕЛЬСТВА 3 Т	МАШ.-Ч	0,08	0,5976
6.4	659	КОМПРЕССОРЫ ПЕРЕДВИЖНЫЕ С ДВИГАТЕЛЕМ ВНУТРЕННЕГО СГОРАНИЯ ДАВЛЕНИЕМ ДО 686 КПА (7 АТМ.) 2,2 М3/МИН	МАШ.-Ч	0,46	3,4362
6.5	1866	ТРАМБОВКИ ПНЕВМАТИЧЕСКИЕ	МАШ.-Ч	0,92	6,8724
6.6	9219	ВОДА	М3	0,15	1,1205
6.7	9249	ГРАВИЙ	М3	1,28	9,5616
7	E1706-026-01	<b>РОЗЛИВ ВЯЖУЩИХ МАТЕРИАЛОВ</b>	<b>Т</b>	<b>0,9930</b>	
7.1	3	ЗАТРАТЫ ТРУДА МАШИНИСТОВ	ЧЕЛ.-Ч	0,58	0,57594
7.2	108	АВТОУДРОНАТОРЫ 3500 Л	МАШ.-Ч	0,29	0,28797
7.3	30135	БИТУМ	Т	1,03	1,0228
8	E0601-001-02	<b>УСТРОЙСТВО БЕТОННЫХ ФУНДАМЕНТОВ ОБЩЕГО НАЗНАЧЕНИЯ ПОД КОЛОННЫ ОБЪЕМОМ ДО 3 М3</b>	<b>100М3</b>	<b>0,4317</b>	
8.1	1	ЗАТРАТЫ ТРУДА РАБОЧИХ-СТРОИТЕЛЕЙ	ЧЕЛ.-Ч	535,5	231,1754
8.2	3	ЗАТРАТЫ ТРУДА МАШИНИСТОВ	ЧЕЛ.-Ч	29,05	12,5409
8.3	112	АВТОПОГРУЗЧИКИ 5 Т	МАШ.-Ч	0,27	0,116559
8.4	403	ВИБРАТОРЫ ГЛУБИННЫЕ	МАШ.-Ч	26,3	11,3537
8.5	698	КРАНЫ БАШЕННЫЕ ПРИ РАБОТЕ НА ДРУГИХ ВИДАХ СТРОИТЕЛЬСТВА (КРОМЕ МОНТАЖА ТЕХНОЛОГИЧЕСКОГО ОБОРУДОВАНИЯ) 8 Т	МАШ.-Ч	27,85	12,0228
8.6	762	КРАНЫ НА АВТОМОБИЛЬНОМ ХОДУ ПРИ РАБОТЕ НА ДРУГИХ ВИДАХ СТРОИТЕЛЬСТВА (КРОМЕ МАГИСТРАЛЬНЫХ ТРУБОПРОВОДОВ) 10 Т	МАШ.-Ч	0,37	0,159729
8.7	1571	ПИЛА ЭЛЕКТРИЧЕСКАЯ ЦЕПНАЯ	МАШ.-Ч	0,84	0,362628
8.8	2509	АВТОМОБИЛИ БОРТОВЫЕ ГРУЗОПОДЪЕМНОСТЬЮ ДО 5 Т	МАШ.-Ч	0,56	0,241752
8.9	6317	БЕТОН ТЯЖЕЛЫЙ КЛАССА В12,5 /М-150/ ФРАКЦИИ 5-20 ММ	М3	102	44,0334
8.10	9219	ВОДА	М3	0,441	0,19038
8.11	30407	ГВОЗДИ СТРОИТЕЛЬНЫЕ	Т	0,0238	0,010274
8.12	30652	ИЗВЕСТЬ СТРОИТЕЛЬНАЯ НЕГАШЕНАЯ КОМОВАЯ, СОРТ 1	Т	0,027	0,011656
8.13	32524	КАТАНКА ГОРЯЧЕКАТАНАЯ В МОТКАХ ДИАМЕТРОМ 6,3-6,5 ММ	Т	0,0375	0,016189
8.14	35516	РОГОЖА	М2	153	66,0501
8.15	36061	ДОСКИ ОБРЕЗНЫЕ ХВОЙНЫХ ПОРОД ДЛИНОЙ 4-6,5 М, ШИРИНОЙ 75-150 ММ, ТОЛЩИНОЙ 44 ММ И БОЛЕЕ, 3 СОРТА	М3	0,68	0,293556
8.16	51619	ЩИТЫ ИЗ ДОСОК ТОЛЩИНОЙ 25 ММ	М2	64,1	27,672
9	C103	<b>ГОРЯЧЕКАТАННАЯ АРМАТУРНАЯ СТАЛЬ ПЕРИОДИЧЕСКОГО ПРОФИЛЯ КЛАССА А-III ДИАМ. 12 ММ</b>	<b>ТН</b>	<b>0,1911</b>	
10	C100	<b>ГОРЯЧЕКАТАННАЯ АРМАТУРНАЯ СТАЛЬ ГЛАДКАЯ КЛАССА А-I ДИАМ. 6 ММ</b>	<b>ТН</b>	<b>0,0659</b>	
11	E1202-002-02 ДОП. 3	<b>УСТРОЙСТВО ГИДРОИЗОЛЯЦИЙ ВЕРТИКАЛЬНЫХ ПОВЕРХНОСТЕЙ. ОБМАЗОЧНАЯ БИТУМНАЯ В ОДИН СЛОЙ ПО ВЫРОВНЕННОЙ ПОВЕРХНОСТИ КИРПИЧА И БЕТОНА</b>	<b>100М2</b>	<b>1,2034</b>	
11.1	1	ЗАТРАТЫ ТРУДА РАБОЧИХ-СТРОИТЕЛЕЙ	ЧЕЛ.-Ч	29,9	35,9817
11.2	3	ЗАТРАТЫ ТРУДА МАШИНИСТОВ	ЧЕЛ.-Ч	1,4	1,6848
11.3	659	КОМПРЕССОРЫ ПЕРЕДВИЖНЫЕ С ДВИГАТЕЛЕМ ВНУТРЕННЕГО СГОРАНИЯ ДАВЛЕНИЕМ ДО 686 КПА (7 АТМ.) 2,2 М3/МИН	МАШ.-Ч	1	1,2034
11.4	913	КОТЛЫ БИТУМНЫЕ ПЕРЕДВИЖНЫЕ 400 Л	МАШ.-Ч	2	2,4068
11.5	1522	ПОДЪЕМНИКИ МАЧТОВЫЕ СТРОИТЕЛЬНЫЕ 0,5 Т	МАШ.-Ч	0,15	0,18051
11.6	2509	АВТОМОБИЛИ БОРТОВЫЕ ГРУЗОПОДЪЕМНОСТЬЮ ДО 5 Т	МАШ.-Ч	0,25	0,30085
11.7	32104	МАСТИКА БИТУМНАЯ КРОВЕЛЬНАЯ ГОРЯЧАЯ	Т	0,244	0,29363
12	E1202-002-03 ДОП. 3	<b>УСТРОЙСТВО ГИДРОИЗОЛЯЦИЙ ВЕРТИКАЛЬНЫХ ПОВЕРХНОСТЕЙ. ОБМАЗОЧНАЯ БИТУМНАЯ НА КАЖДЫЙ СЛОЙ ДОБАВЛЯЕТСЯ</b>	<b>100М2</b>	<b>1,2034</b>	
12.1	1	ЗАТРАТЫ ТРУДА РАБОЧИХ-СТРОИТЕЛЕЙ	ЧЕЛ.-Ч	20,5	24,6697
12.2	3	ЗАТРАТЫ ТРУДА МАШИНИСТОВ	ЧЕЛ.-Ч	0,29	0,348986
12.3	913	КОТЛЫ БИТУМНЫЕ ПЕРЕДВИЖНЫЕ 400 Л	МАШ.-Ч	2	2,4068
12.4	1522	ПОДЪЕМНИКИ МАЧТОВЫЕ СТРОИТЕЛЬНЫЕ 0,5 Т	МАШ.-Ч	0,15	0,18051
12.5	2509	АВТОМОБИЛИ БОРТОВЫЕ ГРУЗОПОДЪЕМНОСТЬЮ ДО 5 Т	МАШ.-Ч	0,14	0,168476
12.6	32104	МАСТИКА БИТУМНАЯ КРОВЕЛЬНАЯ ГОРЯЧАЯ	Т	0,244	0,29363
13	E0903-012-12	<b>МОНТАЖ ОПОРНЫХ СТОЕК ИЗ ТРУБ</b>	<b>Т</b>	<b>4,3680</b>	
13.1	1	ЗАТРАТЫ ТРУДА РАБОЧИХ-СТРОИТЕЛЕЙ	ЧЕЛ.-Ч	6,59	28,7851
13.2	3	ЗАТРАТЫ ТРУДА МАШИНИСТОВ	ЧЕЛ.-Ч	2,32	10,1338
13.3	762	КРАНЫ НА АВТОМОБИЛЬНОМ ХОДУ ПРИ РАБОТЕ НА ДРУГИХ ВИДАХ СТРОИТЕЛЬСТВА (КРОМЕ МАГИСТРАЛЬНЫХ ТРУБОПРОВОДОВ) 10 Т	МАШ.-Ч	0,15	0,6552
13.4	1513	ПРЕОБРАЗОВАТЕЛИ СВАРОЧНЫЕ С НОМИНАЛЬНЫМ СВАРОЧНЫМ ТОКОМ 315-500 А	МАШ.-Ч	0,09	0,39312

1	2	3	4	5	6
13.5	2509	АВТОМОБИЛИ БОРТОВЫЕ ГРУЗОПОДЪЕМНОСТЬЮ ДО 5 Т	МАШ.-Ч	0,23	1,0046
13.6	2577	АППАРАТЫ ДЛЯ ГАЗОВОЙ СВАРКИ И РЕЗКИ	МАШ.-Ч	2,24	9,7843
13.7	30322	БОЛТЫ СТРОИТЕЛЬНЫЕ С ГАЙКАМИ И ШАЙБАМИ	Т	0,004	0,017472
13.8	32524	КАТАНКА ГОРЯЧЕКАТАНАЯ В МОТКАХ ДИАМЕТРОМ 6,3-6,5 ММ	Т	0,0003	0,000131
13.9	34241	КИСЛОРОД ТЕХНИЧЕСКИЙ ГАЗОБРАЗНЫЙ	М3	1,95	8,5176
13.10	35310	ЭЛЕКТРОДЫ ДИАМЕТРОМ 4 ММ Э42	Т	0,0004	0,001747
13.11	36023	ПИЛОМАТЕРИАЛЫ ХВОЙНЫХ ПОРОД. БРУСКИ ОБРЕЗНЫЕ ДЛИНОЙ 4-6,5 М, ШИРИНОЙ 75-150 ММ, ТОЛЩИНОЙ 40-75 ММ I СОРТА	М3	0,00103	0,004499
13.12	45077	ПРОПАН-БУТАН, СМЕСЬ ТЕХНИЧЕСКАЯ	КГ	0,59	2,5771
13.13	50756	ОТДЕЛЬНЫЕ КОНСТРУКТИВНЫЕ ЭЛЕМЕНТЫ ЗДАНИЙ И СООРУЖЕНИЙ С ПРЕОБЛАДАНИЕМ ГОРЯЧЕКАТАНЫХ ПРОФИЛЕЙ, СРЕДНЯЯ МАССА СБОРОЧНОЙ ЕДИНИЦЫ СВЫШЕ 0.1 ДО 0.5 Т	Т	0,005	0,02184
14	C256	ТРУБЫ СТАЛЬНЫЕ КВАДРАТНЫЕ 100X100X4,5	М	369,0000	
15	C257	ТРУБЫ СТАЛЬНЫЕ ПРЯМОУГОЛЬНЫЕ 60X40X2,5	М	498,6400	
16	C258	ПОЛОСОВАЯ СТАЛЬ 200X8ММ	Т	0,1050	
17	C260	СЕТКА ПЛЕТЕНАЯ С КВАДРАТНЫМИ ЯЧЕЙКАМИ № 50 ИЗ ОЦИНКОВАННОЙ ПРОВОЛОКИ Д-2 ММ	М2	768,3000	
18	C100	ГОРЯЧЕКАТАННАЯ АРМАТУРНАЯ СТАЛЬ ГЛАДКАЯ КЛАССА А-I ДИАМ. 6 ММ	ТН	0,2690	
<b>РАЗДЕЛ 2. СЕТЧАТОЕ ВОРОТА 1ШТ</b>					
19	E0701-055-02	УСТРОЙСТВО ВОРОТ РАСПАШНЫХ С УСТАНОВКОЙ СТОЛБОВ МЕТАЛЛИЧЕСКИХ И БЕТОННЫХ	100ШТ.		0,0100
19.1	1	ЗАТРАТЫ ТРУДА РАБОЧИХ-СТРОИТЕЛЕЙ	ЧЕЛ.-Ч	1260	12,6
19.2	3	ЗАТРАТЫ ТРУДА МАШИНИСТОВ	ЧЕЛ.-Ч	214,05	2,1405
19.3	112	АВТОПОГРУЗЧИКИ 5 Т	МАШ.-Ч	0,33	0,0033
19.4	403	ВИБРАТОРЫ ГЛУБИННЫЕ	МАШ.-Ч	14,13	0,1413
19.5	762	КРАНЫ НА АВТОМОБИЛЬНОМ ХОДУ ПРИ РАБОТЕ НА ДРУГИХ ВИДАХ СТРОИТЕЛЬСТВА (КРОМЕ МАГИСТРАЛЬНЫХ ТРУБОПРОВОДОВ) 10 Т	МАШ.-Ч	179,61	1,7961
19.6	2016	УСТАНОВКИ ДЛЯ СВАРКИ РУЧНОЙ ДУГОВОЙ (ПОСТОЯННОГО ТОКА)	МАШ.-Ч	40,33	0,4033
19.7	2095	ЭКСКАВАТОРЫ ОДНОКОВШОВЫЕ ДИЗЕЛЬНЫЕ НА ПНЕВМОКОЛЕСНОМ ХОДУ ПРИ РАБОТЕ НА ДРУГИХ ВИДАХ СТРОИТЕЛЬСТВА (КРОМЕ ВОДОХОЗЯЙСТВЕННОГО) 0,25 М3	МАШ.Ч	8,3	0,083
19.8	2499	АВТОМОБИЛИ БОРТОВЫЕ ГРУЗОПОДЪЕМНОСТЬЮ ДО 5 Т	МАШ.-Ч	25,81	0,2581
19.9	6312	БЕТОН ТЯЖЕЛЫЙ КЛАССА В7,5 /М-100/ ФРАКЦИИ 5-20 ММ	М3	17,3	0,173
19.10	12699	ЩЕБЕНЬ ИЗ ПРИРОДНОГО КАМНЯ ДЛЯ СТРОИТЕЛЬНЫХ РАБОТ	М3	3	0,03
19.11	35326	ЭЛЕКТРОДЫ ДИАМЕТРОМ 6 ММ Э42	Т	0,03	0,0003
20	C259	УГОЛОК 50X50X4	Т	0,0414	
21	C100	ГОРЯЧЕКАТАННАЯ АРМАТУРНАЯ СТАЛЬ ГЛАДКАЯ КЛАССА А-I ДИАМ. 6 ММ	ТН	0,0030	
22	C260	СЕТКА ПЛЕТЕНАЯ С КВАДРАТНЫМИ ЯЧЕЙКАМИ № 50 ИЗ ОЦИНКОВАННОЙ ПРОВОЛОКИ Д-2 ММ	М2	5,4000	
<b>РАЗДЕЛ 3. СЕТЧАТОЕ КАЛИТКА 1ШТ</b>					
23	E0701-055-08	УСТРОЙСТВО КАЛИТОК С УСТАНОВКОЙ СТОЛБОВ МЕТАЛЛИЧЕСКИХ	100ШТ.		0,0100
23.1	1	ЗАТРАТЫ ТРУДА РАБОЧИХ-СТРОИТЕЛЕЙ	ЧЕЛ.-Ч	785	7,85
23.2	3	ЗАТРАТЫ ТРУДА МАШИНИСТОВ	ЧЕЛ.-Ч	3,02	0,0302
23.3	403	ВИБРАТОРЫ ГЛУБИННЫЕ	МАШ.-Ч	4,35	0,0435
23.4	2016	УСТАНОВКИ ДЛЯ СВАРКИ РУЧНОЙ ДУГОВОЙ (ПОСТОЯННОГО ТОКА)	МАШ.-Ч	11,6	0,116
23.5	2095	ЭКСКАВАТОРЫ ОДНОКОВШОВЫЕ ДИЗЕЛЬНЫЕ НА ПНЕВМОКОЛЕСНОМ ХОДУ ПРИ РАБОТЕ НА ДРУГИХ ВИДАХ СТРОИТЕЛЬСТВА (КРОМЕ ВОДОХОЗЯЙСТВЕННОГО) 0,25 М3	МАШ.Ч	0,08	0,0008
23.6	2499	АВТОМОБИЛИ БОРТОВЫЕ ГРУЗОПОДЪЕМНОСТЬЮ ДО 5 Т	МАШ.-Ч	2,94	0,0294
23.7	6312	БЕТОН ТЯЖЕЛЫЙ КЛАССА В7,5 /М-100/ ФРАКЦИИ 5-20 ММ	М3	5	0,05
23.8	9903	КИРПИЧ ГЛИНЯНЫЙ ОБЫКНОВЕННЫЙ МАРКИ 100	1000ШТ	0,037	0,00037
23.9	35326	ЭЛЕКТРОДЫ ДИАМЕТРОМ 6 ММ Э42	Т	0,02	0,0002
24	C259	УГОЛОК 50X50X4	Т	0,0183	
25	C100	ГОРЯЧЕКАТАННАЯ АРМАТУРНАЯ СТАЛЬ ГЛАДКАЯ КЛАССА А-I ДИАМ. 6 ММ	ТН	0,0013	
26	C260	СЕТКА ПЛЕТЕНАЯ С КВАДРАТНЫМИ ЯЧЕЙКАМИ № 50 ИЗ ОЦИНКОВАННОЙ ПРОВОЛОКИ Д-2 ММ	М2	2,0000	
<b>РАЗДЕЛ 4. ФУТБОЛЬНЫЕ ВОРОТА 2ШТ</b>					
27	E0903-012-12	МОНТАЖ ОПОРНЫХ СТОЕК ИЗ ТРУБ	Т		0,1193
27.1	1	ЗАТРАТЫ ТРУДА РАБОЧИХ-СТРОИТЕЛЕЙ	ЧЕЛ.-Ч	6,59	0,786187
27.2	3	ЗАТРАТЫ ТРУДА МАШИНИСТОВ	ЧЕЛ.-Ч	2,32	0,276776
27.3	762	КРАНЫ НА АВТОМОБИЛЬНОМ ХОДУ ПРИ РАБОТЕ НА ДРУГИХ ВИДАХ СТРОИТЕЛЬСТВА (КРОМЕ МАГИСТРАЛЬНЫХ ТРУБОПРОВОДОВ) 10 Т	МАШ.-Ч	0,15	0,017895
27.4	1513	ПРЕОБРАЗОВАТЕЛИ СВАРОЧНЫЕ С НОМИНАЛЬНЫМ СВАРОЧНЫМ ТОКОМ 315-500 А	МАШ.-Ч	0,09	0,010737
27.5	2509	АВТОМОБИЛИ БОРТОВЫЕ ГРУЗОПОДЪЕМНОСТЬЮ ДО 5 Т	МАШ.-Ч	0,23	0,027439
27.6	2577	АППАРАТЫ ДЛЯ ГАЗОВОЙ СВАРКИ И РЕЗКИ	МАШ.-Ч	2,24	0,267232
27.7	30322	БОЛТЫ СТРОИТЕЛЬНЫЕ С ГАЙКАМИ И ШАЙБАМИ	Т	0,004	0,000477
27.8	32524	КАТАНКА ГОРЯЧЕКАТАНАЯ В МОТКАХ ДИАМЕТРОМ 6,3-6,5 ММ	Т	0,0003	0,000004
27.9	34241	КИСЛОРОД ТЕХНИЧЕСКИЙ ГАЗОБРАЗНЫЙ	М3	1,95	0,232635
27.10	35310	ЭЛЕКТРОДЫ ДИАМЕТРОМ 4 ММ Э42	Т	0,0004	0,000048
27.11	36023	ПИЛОМАТЕРИАЛЫ ХВОЙНЫХ ПОРОД. БРУСКИ ОБРЕЗНЫЕ ДЛИНОЙ 4-6,5 М, ШИРИНОЙ 75-150 ММ, ТОЛЩИНОЙ 40-75 ММ I СОРТА	М3	0,00103	0,000123
27.12	45077	ПРОПАН-БУТАН, СМЕСЬ ТЕХНИЧЕСКАЯ	КГ	0,59	0,070387
27.13	50756	ОТДЕЛЬНЫЕ КОНСТРУКТИВНЫЕ ЭЛЕМЕНТЫ ЗДАНИЙ И СООРУЖЕНИЙ С ПРЕОБЛАДАНИЕМ ГОРЯЧЕКАТАНЫХ ПРОФИЛЕЙ, СРЕДНЯЯ МАССА СБОРОЧНОЙ ЕДИНИЦЫ СВЫШЕ 0.1 ДО 0.5 Т	Т	0,005	0,000597
28	C262	ТРУБЫ СТАЛЬНЫЕ Д-76X4ММ	М	14,6000	
29	C263	ТРУБЫ СТАЛЬНЫЕ Д-80X4ММ	М	4,8000	
30	C264	СТАЛЬ КВАДРАТНАЯ Д-40X40X3	М	18,4000	
<b>РАЗДЕЛ 5. ПОЛЫ</b>					
31	E0102-005-01	УПЛОТНЕНИЕ ГРУНТА ПНЕВМАТИЧЕСКИМИ ТРАМБОВКАМИ, ГРУППА ГРУНТОВ 1, 2	100М3		0,9050
31.1	1	ЗАТРАТЫ ТРУДА РАБОЧИХ-СТРОИТЕЛЕЙ	ЧЕЛ.-Ч	12,53	11,3396
31.2	3	ЗАТРАТЫ ТРУДА МАШИНИСТОВ	ЧЕЛ.-Ч	3,04	2,7512
31.3	660	КОМПРЕССОРЫ ПЕРЕДВИЖНЫЕ С ДВИГАТЕЛЕМ ВНУТРЕННЕГО СГОРАНИЯ ДАВЛЕНИЕМ ДО 686 КПА (7 АТМ.) 5 М3/МИН	МАШ.-Ч	3,04	2,7512
31.4	1866	ТРАМБОВКИ ПНЕВМАТИЧЕСКИЕ	МАШ.-Ч	12,18	11,0229
32	E1101-002-04 ДОП. 3	УСТРОЙСТВО ПОДСТИЛАЮЩИХ СЛОЕВ ЩЕБЕНОЧНЫХ ТОЛЩ.100ММ	М3		90,5000
32.1	1	ЗАТРАТЫ ТРУДА РАБОЧИХ-СТРОИТЕЛЕЙ	ЧЕЛ.-Ч	2,5	226,25
32.2	3	ЗАТРАТЫ ТРУДА МАШИНИСТОВ	ЧЕЛ.-Ч	0,55	49,775
32.3	112	АВТОПОГРУЗЧИКИ 5 Т	МАШ.-Ч	0,09	8,145
32.4	660	КОМПРЕССОРЫ ПЕРЕДВИЖНЫЕ С ДВИГАТЕЛЕМ ВНУТРЕННЕГО СГОРАНИЯ ДАВЛЕНИЕМ ДО 686 КПА (7 АТМ.) 5 М3/МИН	МАШ.-Ч	0,46	41,63
32.5	1866	ТРАМБОВКИ ПНЕВМАТИЧЕСКИЕ	МАШ.-Ч	0,93	84,165
32.6	9219	ВОДА	М3	0,15	13,575
33	C270	ЩЕБЕНЬ ФРАКЦИИ 20-40 ММ	М3	90,5000	
34	E1101-002-04 ДОП. 3	УСТРОЙСТВО ПОДСТИЛАЮЩИХ СЛОЕВ ЩЕБЕНОЧНЫХ ТОЛЩ.80ММ	М3		72,4000
34.1	1	ЗАТРАТЫ ТРУДА РАБОЧИХ-СТРОИТЕЛЕЙ	ЧЕЛ.-Ч	2,5	181
34.2	3	ЗАТРАТЫ ТРУДА МАШИНИСТОВ	ЧЕЛ.-Ч	0,55	39,82
34.3	112	АВТОПОГРУЗЧИКИ 5 Т	МАШ.-Ч	0,09	6,516



1	2	3	4	5	6
34.4	660	КОМПРЕССОРЫ ПЕРЕДВИЖНЫЕ С ДВИГАТЕЛЕМ ВНУТРЕННЕГО СГОРАНИЯ ДАВЛЕНИЕМ ДО 686 КПА (7 АТМ.) 5 МЗ/МИН	МАШ.-Ч	0,46	33,304
34.5	1866	ТРАМБОВКИ ПНЕВМАТИЧЕСКИЕ	МАШ.-Ч	0,93	67,332
34.6	9219	ВОДА	МЗ	0,15	10,86
35	C271	ЩЕБЕН ФРАКЦИИ 50-10 ММ	МЗ	72,4000	
36	E1101-002-03 ДОП. 3	УСТРОЙСТВО ПОДСТИЛАЮЩИХ СЛОЕВ ГРАВИЙНЫХ	МЗ	39,1000	
36.1	1	ЗАТРАТЫ ТРУДА РАБОЧИХ-СТРОИТЕЛЕЙ	ЧЕЛ.-Ч	2,4	93,84
36.2	3	ЗАТРАТЫ ТРУДА МАШИНИСТОВ	ЧЕЛ.-Ч	0,55	21,505
36.3	112	АВТОПОГРУЗЧИКИ 5 Т	МАШ.-Ч	0,09	3,519
36.4	660	КОМПРЕССОРЫ ПЕРЕДВИЖНЫЕ С ДВИГАТЕЛЕМ ВНУТРЕННЕГО СГОРАНИЯ ДАВЛЕНИЕМ ДО 686 КПА (7 АТМ.) 5 МЗ/МИН	МАШ.-Ч	0,46	17,986
36.5	1866	ТРАМБОВКИ ПНЕВМАТИЧЕСКИЕ	МАШ.-Ч	0,93	36,363
36.6	9219	ВОДА	МЗ	0,15	5,865
36.7	45056	ГРАВИЙ ДЛЯ СТРОИТЕЛЬНЫХ РАБОТ ФРАКЦИИ 20-40 ММ	МЗ	1,28	50,048
37	E1102-001-05 ДОП. 4	УСТРОЙСТВО СПОРТИВНОГО ПОКРЫТИЯ ИЗ СИНТЕТИЧЕСКОЙ ТРАВЫ SPORT ELIT TURF (ТИПА POLYAN LIGATURE)	100М2	9,0500	
37.1	1	ЗАТРАТЫ ТРУДА РАБОЧИХ-СТРОИТЕЛЕЙ	ЧЕЛ.-Ч	78	705,9
37.2	2857	МАШИНА ДЛЯ РАСКАТКИ РУЛОНОВ СИНТЕТИЧЕСКОЙ ТРАВЫ	МАШ.-Ч	8	72,4
37.3	2858	МАШИНА ДЛЯ СКЛЕЙКИ ШВОВ	МАШ.-Ч	10	90,5
37.4	2859	МАШИНА ДЛЯ РАСЧЕСЫВАНИЯ СИНТЕТИЧЕСКОЙ ТРАВЫ	МАШ.-Ч	12,6	114,03
37.5	2860	МАШИНА ДЛЯ УКЛАДКИ ПЕСКА И ЧЕРНЫХ ГРАНУЛ	МАШ.-Ч	14,2	128,51
37.6	32725	РЕЗИНА ГРАНУЛИРОВАННАЯ	КГ	1200	10860
37.7	40161	СИНТЕТИЧЕСКАЯ ТРАВА POLYAN LIGATURE	М2	105	950,25
37.8	40162	ЛЕНТА ДЛЯ СКЛЕВАНИЯ ШВОВ	М	64	579,2
37.9	40163	КЛЕЙ POLYAN /2-Х КОМПОНЕНТНЫЙ/	КГ	24	217,2
37.10	40165	РАЗМЕТОЧНАЯ ЛИНИЯ POLYAN	М	28	253,4
38	C86	КВАРЦЕВОЙ ПЕСОК	МЗ	15,3000	
<b>ИТОГО ПО ЛОКАЛЬНОЙ РЕСУРСНОЙ ВЕДОМОСТИ:</b>					
<b>ТРУДОВЫЕ РЕСУРСЫ</b>					
1	1	ЗАТРАТЫ ТРУДА РАБОЧИХ-СТРОИТЕЛЕЙ	ЧЕЛ.-Ч		1793,2358
2	3	ЗАТРАТЫ ТРУДА МАШИНИСТОВ	ЧЕЛ.-Ч		147,7171
<b>СТРОИТЕЛЬНЫЕ МАШИНЫ И МЕХАНИЗМЫ</b>					
3	120101	АВТОГУДРОНАТОРЫ 3500 Л	МАШ.-Ч		0,28797
4	112	АВТОПОГРУЗЧИКИ 5 Т	МАШ.-Ч		18,2999
5	185	АВТОПОГРУЗЧИКИ ПРИ РАБОТЕ НА ДРУГИХ ВИДАХ СТРОИТЕЛЬСТВА 3 Т	МАШ.-Ч		0,5976
6	258	БУЛЬДОЗЕРЫ ПРИ РАБОТЕ НА ДРУГИХ ВИДАХ СТРОИТЕЛЬСТВА (КРОМЕ ВОДОХОЗЯЙСТВЕННОГО) 79 (108) КВТ (Л.С.)	МАШ.-Ч		0,231
7	111100	ВИБАТОРЫ ГЛУБИННЫЕ	МАШ.-Ч		11,5385
8	659	КОМПРЕССОРЫ ПЕРЕДВИЖНЫЕ С ДВИГАТЕЛЕМ ВНУТРЕННЕГО СГОРАНИЯ ДАВЛЕНИЕМ ДО 686 КПА (7 АТМ.) 2,2 МЗ/МИН	МАШ.-Ч		4,6396
9	050102	КОМПРЕССОРЫ ПЕРЕДВИЖНЫЕ С ДВИГАТЕЛЕМ ВНУТРЕННЕГО СГОРАНИЯ ДАВЛЕНИЕМ ДО 686 КПА (7 АТМ.) 5 МЗ/МИН	МАШ.-Ч		97,5405
10	698	КРАНЫ БАШЕННЫЕ ПРИ РАБОТЕ НА ДРУГИХ ВИДАХ СТРОИТЕЛЬСТВА (КРОМЕ МОНТАЖА ТЕХНОЛОГИЧЕСКОГО ОБОРУДОВАНИЯ) 8 Т	МАШ.-Ч		12,0228
11	762	КРАНЫ НА АВТОМОБИЛЬНОМ ХОДУ ПРИ РАБОТЕ НА ДРУГИХ ВИДАХ СТРОИТЕЛЬСТВА (КРОМЕ МАГИСТРАЛЬНЫХ ТРУБОПРОВОДОВ) 10 Т	МАШ.-Ч		2,6289
12	913	КОТЛЫ БИТУМНЫЕ ПЕРЕДВИЖНЫЕ 400 Л	МАШ.-Ч		4,8136
13	1513	ПРЕОБРАЗОВАТЕЛИ СВАРОЧНЫЕ С НОМИНАЛЬНЫМ СВАРОЧНЫМ ТОКОМ 315-500 А	МАШ.-Ч		0,403857
14	1522	ПОДЪЕМНИКИ МАЧТОВЫЕ СТРОИТЕЛЬНЫЕ 0,5 Т	МАШ.-Ч		0,36102
15	1571	ПИЛА ЭЛЕКТРИЧЕСКАЯ ЦЕПНАЯ	МАШ.-Ч		0,362628
16	1866	ТРАМБОВКИ ПНЕВМАТИЧЕСКИЕ	МАШ.-Ч		213,2448
17	2016	УСТАНОВКИ ДЛЯ СВАРКИ РУЧНОЙ ДУГОВОЙ (ПОСТОЯННОГО ТОКА)	МАШ.-Ч		0,5193
18	2095	ЭКСКАВАТОРЫ ОДНОКОВШОВЫЕ ДИЗЕЛЬНЫЕ НА ПНЕВМОКОЛЕСНОМ ХОДУ ПРИ РАБОТЕ НА ДРУГИХ ВИДАХ СТРОИТЕЛЬСТВА (КРОМЕ ВОДОХОЗЯЙСТВЕННОГО) 0,25 МЗ	МАШ.-Ч		0,0838
19	2499	АВТОМОБИЛИ БОРТОВЫЕ ГРУЗОПОДЪЕМНОСТЬЮ ДО 5 Т	МАШ.-Ч		0,2875
20	2509	АВТОМОБИЛИ БОРТОВЫЕ ГРУЗОПОДЪЕМНОСТЬЮ ДО 5 Т	МАШ.-Ч		1,7432
21	2577	АППАРАТЫ ДЛЯ ГАЗОВОЙ СВАРКИ И РЕЗКИ	МАШ.-Ч		10,0516
22	2857	МАШИНА ДЛЯ РАСКАТКИ РУЛОНОВ СИНТЕТИЧЕСКОЙ ТРАВЫ	МАШ.-Ч		72,4
23	2858	МАШИНА ДЛЯ СКЛЕЙКИ ШВОВ	МАШ.-Ч		90,5
24	2859	МАШИНА ДЛЯ РАСЧЕСЫВАНИЯ СИНТЕТИЧЕСКОЙ ТРАВЫ	МАШ.-Ч		114,03
25	2860	МАШИНА ДЛЯ УКЛАДКИ ПЕСКА И ЧЕРНЫХ ГРАНУЛ	МАШ.-Ч		128,51
<b>МАТЕРИАЛЬНЫЕ РЕСУРСЫ</b>					
26	6312	БЕТОН ТЯЖЕЛЫЙ КЛАССА В7,5 /М-100/ ФРАКЦИИ 5-20 ММ	МЗ		0,223
27	6317	БЕТОН ТЯЖЕЛЫЙ КЛАССА В12,5 /М-150/ ФРАКЦИИ 5-20 ММ	МЗ		44,0334
28	9219	ВОДА	МЗ		31,6109
29	9249	ГРАВИЙ	МЗ		9,5616
30	9903	КИРПИЧ ГЛИНЯНЫЙ ОБЫКНОВЕННЫЙ МАРКИ 100	1000ШТ		0,00037
31	12699	ЩЕБЕНЬ ИЗ ПРИРОДНОГО КАМНЯ ДЛЯ СТРОИТЕЛЬНЫХ РАБОТ	МЗ		0,03
32	30135	БИТУМ	Т		1,0228
33	30322	БОЛТЫ СТРОИТЕЛЬНЫЕ С ГАЙКАМИ И ШАЙБАМИ	Т		0,017949
34	30407	ГВОЗДИ СТРОИТЕЛЬНЫЕ	Т		0,010274
35	30652	ИЗВЕСТЬ СТРОИТЕЛЬНАЯ НЕГАШЕНАЯ КОМОВАЯ, СОРТ I	Т		0,011656
36	32104	МАСТИКА БИТУМНАЯ КРОВЕЛЬНАЯ ГОРЯЧАЯ	Т		0,587259
37	32524	КАТАНКА ГОРЯЧЕКАТАНАЯ В МОТКАХ ДИАМЕТРОМ 6,3-6,5 ММ	Т		0,016323
38	32725	РЕЗИНА ГРАНУЛИРОВАННАЯ	КГ		10860
39	34241	КИСЛОРОД ТЕХНИЧЕСКИЙ ГАЗООБРАЗНЫЙ	МЗ		8,7502
40	35310	ЭЛЕКТРОДЫ ДИАМЕТРОМ 4 ММ Э42	Т		0,001795
41	35326	ЭЛЕКТРОДЫ ДИАМЕТРОМ 6 ММ Э42	Т		0,0005
42	35516	РОГОЖА	М2		66,0501
43	36023	ПИЛОМАТЕРИАЛЫ ХВОЙНЫХ ПОРОД БРУСКИ ОБРЕЗНЫЕ ДЛИНОЙ 4-6,5 М, ШИРИНОЙ 75-150 ММ, ТОЛЩИНОЙ 40-75 ММ I СОРТА	МЗ		0,004622
44	36061	ДОСКИ ОБРЕЗНЫЕ ХВОЙНЫХ ПОРОД ДЛИНОЙ 4-6,5 М, ШИРИНОЙ 75-150 ММ, ТОЛЩИНОЙ 44 ММ И БОЛЕЕ, III СОРТА	МЗ		0,293556
45	40161	СИНТЕТИЧЕСКАЯ ТРАВА POLYAN LIGATURE	М2		950,25
46	40162	ЛЕНТА ДЛЯ СКЛЕВАНИЯ ШВОВ	М		579,2
47	40163	КЛЕЙ POLYAN /2-Х КОМПОНЕНТНЫЙ/	КГ		217,2
48	40165	РАЗМЕТОЧНАЯ ЛИНИЯ POLYAN	М		253,4
49	45056	ГРАВИЙ ДЛЯ СТРОИТЕЛЬНЫХ РАБОТ ФРАКЦИИ 20-40 ММ	МЗ		50,048
50	45077	ПРОПАН-БУТАН, СМЕСЬ ТЕХНИЧЕСКАЯ	КГ		2,6475
51	50756	ОТДЕЛЬНЫЕ КОНСТРУКТИВНЫЕ ЭЛЕМЕНТЫ ЗДАНИЙ И СООРУЖЕНИЙ С ПРЕОБЛАДАНИЕМ ГОРЯЧЕКАТАНЫХ ПРОФИЛЕЙ, СРЕДНЯЯ МАССА СБОРОЧНОЙ ЕДИНИЦЫ СВЫШЕ 0.1 ДО 0.5 Т	Т		0,022437
52	51619	ЩИТЫ ИЗ ДОСОК ТОЛЩИНОЙ 25 ММ	М2		27,672
<b>СТРОИТЕЛЬНЫЕ МАТЕРИАЛЫ И КОНСТРУКЦИИ</b>					
53		КВАРЦЕВОЙ ПЕСОК	МЗ		15,3
54	00	ГОРЯЧЕКАТАННАЯ АРМАТУРНАЯ СТАЛЬ ГЛАДКАЯ КЛАССА А-I ДИАМ. 6 ММ	ТН		0,3392

1	2	3	4	5	6
55	03	ГОРЯЧЕКАТАННАЯ АРМАТУРНАЯ СТАЛЬ ПЕРИОДИЧЕСКОГО ПРОФИЛЯ КЛАССА А-III ДИАМ. 12 ММ	ТН		0,1911
56	56	ТРУБЫ СТАЛЬНЫЕ КВАДРАТНЫЕ 100X100X4,5	М		369
57	57	ТРУБЫ СТАЛЬНЫЕ ПРЯМОУГОЛЬНЫЕ 60X40X2,5	М		498,64
58	58	ПОЛОСОВАЯ СТАЛЬ 200X8ММ	Т		0,105
59	59	УГОЛОК 50X50X4	Т		0,0597
60	60	СЕТКА ПЛЕТЕНАЯ С КВАДРАТНЫМИ ЯЧЕЙКАМИ № 50 ИЗ ОЦИНКОВАННОЙ ПРОВОЛОКИ Д-2 ММ	М2		775,7
61	62	ТРУБЫ СТАЛЬНЫЕ Д-76X4ММ	М		14,6
62	63	ТРУБЫ СТАЛЬНЫЕ Д-80X4ММ	М		4,8
63	64	СТАЛЬ КВАДРАТНАЯ Д-40X40X3	М		18,4
64	70	ЩЕБЕН ФРАКЦИИ 20-40 ММ	М3		90,5
65	71	ЩЕБЕН ФРАКЦИИ 50-10 ММ	М3		72,4

СОСТАВИЛ

КИЛИЧЕВ



## ДЕФЕКТНЫЙ АКТ

СТРОИТЕЛЬСТВО МИНИ ФУТБОЛЬНОГО ПОЛЯ В МАХАЛЛЕ "ЛОЛАЗОР" НА ТЕРРИТОРИИ ФИЛИАЛА ШКОЛА №84 ДЕНАУСКОГО РАЙОНА СУРХАНДАРЬИНСКОЙ ОБЛАСТИ

№ п/п	Наименование работ и затрат	Единица измерения	Количество	
			на ед. измерения	по проект
1	3	4	5	6
			1000М2	0,9240
1	ПЛАНИРОВКА ПЛОЩАДЕЙ БУЛЬДОЗЕРАМИ МОЩНОСТЬЮ 79 [108] КВТ [Л.С.]		100М3	0,9450
2	РАЗРАБОТКА ГРУНТА ВРУЧНУЮ В ТРАНШЕЯХ ГЛУБИНОЙ ДО 2 М БЕЗ КРЕПЛЕНИЙ С ОТКОСАМИ, ГРУППА ГРУНТОВ 2		100М3	0,0437
3	ДОРАБОТКА ГРУНТА ВРУЧНУЮ В ТРАНШЕЯХ ГЛУБИНОЙ ДО 2 М БЕЗ КРЕПЛЕНИЙ С ОТКОСАМИ, ГРУППА ГРУНТОВ: 2		100М3	0,6149
4	ЗАСЫПКА ВРУЧНУЮ ТРАНШЕЙ, ПАЗУХ КОТЛОВАНОВ И ЯМ, ГРУППА ГРУНТОВ 1		100М3	0,6149
5	УПЛОТНЕНИЕ ГРУНТА ПНЕВМАТИЧЕСКИМИ ТРАМБОВКАМИ, ГРУППА ГРУНТОВ 1, 2			
<b>РАЗДЕЛ 1. ФУНДАМЕНТЫ</b>				
6	УСТРОЙСТВО ОСНОВАНИЯ ПОД ФУНДАМЕНТЫ ГРАВИЙНОГО		М3	7,4700
7	РОЗЛИВ ВЯЖУЩИХ МАТЕРИАЛОВ		Т	0,9930
8	УСТРОЙСТВО БЕТОННЫХ ФУНДАМЕНТОВ ОБЩЕГО НАЗНАЧЕНИЯ ПОД КОЛОННЫ ОБЪЕМОМ ДО 3 М3		100М3	0,4317
9	ГОРЯЧЕКАТАННАЯ АРМАТУРНАЯ СТАЛЬ ПЕРИОДИЧЕСКОГО ПРОФИЛЯ КЛАССА А-III ДИАМ. 12 ММ		ТН	0,1911
10	ГОРЯЧЕКАТАННАЯ АРМАТУРНАЯ СТАЛЬ ГЛАДКАЯ КЛАССА А-I ДИАМ. 6 ММ		ТН	0,0659
11	УСТРОЙСТВО ГИДРОИЗОЛЯЦИЙ ВЕРТИКАЛЬНЫХ ПОВЕРХНОСТЕЙ. ОБМАЗОЧНАЯ БИТУМНАЯ В ОДИН СЛОЙ ПО ВЫРОВНЕННОЙ ПОВЕРХНОСТИ КИРПИЧА И БЕТОНА		100М2	1,2034
12	УСТРОЙСТВО ГИДРОИЗОЛЯЦИЙ ВЕРТИКАЛЬНЫХ ПОВЕРХНОСТЕЙ. ОБМАЗОЧНАЯ БИТУМНАЯ НА КАЖДЫЙ СЛОЙ ДОБАВЛЯЕТСЯ		100М2	1,2034
13	МОНТАЖ ОПОРНЫХ СТОЕК ИЗ ТРУБ		Т	4,3680
14	ТРУБЫ СТАЛЬНЫЕ КВАДРАТНЫЕ 100X100X4,5		М	369,0000
15	ТРУБЫ СТАЛЬНЫЕ ПРЯМОУГОЛЬНЫЕ 60X40X2,5		М	498,6400
16	ПОЛОСОВАЯ СТАЛЬ 200X8ММ		Т	0,1050
17	СЕТКА ПЛЕТЕНАЯ С КВАДРАТНЫМИ ЯЧЕЙКАМИ № 50 ИЗ ОЦИНКОВАННОЙ ПРОВОЛОКИ Д-2 ММ		М2	768,3000
18	ГОРЯЧЕКАТАННАЯ АРМАТУРНАЯ СТАЛЬ ГЛАДКАЯ КЛАССА А-I ДИАМ. 6 ММ		ТН	0,2690
<b>РАЗДЕЛ 2. СЕТЧАТОЕ ВОРОТА 1ШТ</b>				
19	УСТРОЙСТВО ВОРОТ РАСПАШНЫХ С УСТАНОВКОЙ СТОЛБОВ МЕТАЛЛИЧЕСКИХ И БЕТОННЫХ		100ШТ.	0,0100
20	УГОЛОК 50X50X4		Т	0,0414
21	ГОРЯЧЕКАТАННАЯ АРМАТУРНАЯ СТАЛЬ ГЛАДКАЯ КЛАССА А-I ДИАМ. 6 ММ		ТН	0,0030
22	СЕТКА ПЛЕТЕНАЯ С КВАДРАТНЫМИ ЯЧЕЙКАМИ № 50 ИЗ ОЦИНКОВАННОЙ ПРОВОЛОКИ Д-2 ММ		М2	5,4000
<b>РАЗДЕЛ 3. СЕТЧАТОЕ КАЛИТКА 1ШТ</b>				
23	УСТРОЙСТВО КАЛИТОК С УСТАНОВКОЙ СТОЛБОВ МЕТАЛЛИЧЕСКИХ		100ШТ.	0,0100
24	УГОЛОК 50X50X4		Т	0,0183
25	ГОРЯЧЕКАТАННАЯ АРМАТУРНАЯ СТАЛЬ ГЛАДКАЯ КЛАССА А-I ДИАМ. 6 ММ		ТН	0,0013
26	СЕТКА ПЛЕТЕНАЯ С КВАДРАТНЫМИ ЯЧЕЙКАМИ № 50 ИЗ ОЦИНКОВАННОЙ ПРОВОЛОКИ Д-2 ММ		М2	2,0000
<b>РАЗДЕЛ 4. ФУТБОЛЬНЫЕ ВОРОТА 2ШТ</b>				
27	МОНТАЖ ОПОРНЫХ СТОЕК ИЗ ТРУБ		Т	0,1193
28	ТРУБЫ СТАЛЬНЫЕ Д-76X4ММ		М	14,6000
29	ТРУБЫ СТАЛЬНЫЕ Д-80X4ММ		М	4,8000
30	СТАЛЬ КВАДРАТНАЯ Д-40X40X3		М	18,4000
<b>РАЗДЕЛ 5. ПОЛЫ</b>				
31	УПЛОТНЕНИЕ ГРУНТА ПНЕВМАТИЧЕСКИМИ ТРАМБОВКАМИ, ГРУППА ГРУНТОВ 1, 2		100М3	0,9050
32	УСТРОЙСТВО ПОДСТИЛАЮЩИХ СЛОЕВ ЩЕБЕНОЧНЫХ ТОЛЩ.100ММ		М3	90,5000
33	ЩЕБЕН ФРАКЦИИ 20-40 ММ		М3	90,5000
34	УСТРОЙСТВО ПОДСТИЛАЮЩИХ СЛОЕВ ЩЕБЕНОЧНЫХ ТОЛЩ.80ММ		М3	72,4000
35	ЩЕБЕН ФРАКЦИИ 50-10 ММ		М3	72,4000
36	УСТРОЙСТВО ПОДСТИЛАЮЩИХ СЛОЕВ ГРАВИЙНЫХ		М3	39,1000
37	УСТРОЙСТВО СПОРТИВНОГО ПОКРЫТИЯ ИЗ СИНТЕТИЧЕСКОЙ ТРАВЫ SPORT ELIT TURF (ТИПА POLTAN LIGATURF)		100М2	9,0500
38	КВАРЦЕВОЙ ПЕСОК		М3	15,3000

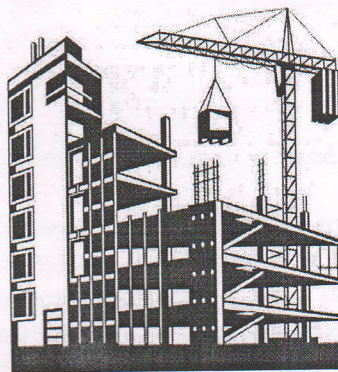
*[Signature]*

*Sh M. Nematov*

*[Signature]*

*Борисов Б.*

Ўзбекистон  
Республикаси "НУМО  
ЭКСПЕРТИЗА" Маъсулияти  
чекланган жамият



Республика Узбекистана  
Общество с  
ограниченной  
ответственностью  
"НУМО ЭКСПЕРТИЗА"

Гувоҳнома рақами: КЛЭ №960046

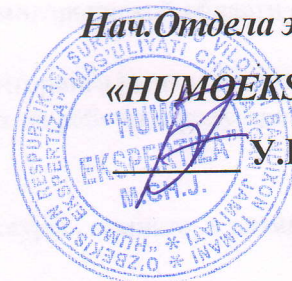
19- апрел 2022йил

«УТВЕРЖДАЮ»

Нач. Отдела экспертизы

«НУМОЭКСПЕРТИЗА»

У. Баракوف



## ЭКСПЕРТ ХУЛОСА № 26-2022

Строительство «СТРОИТЕЛЬСТВО МИНИ ФУТБОЛЬНОГО ПОЛЯ В МАХАЛЛЕ  
"ЛОЛАЗОР" НА ТЕРРИТОРИИ ФИЛИАЛ ШКОЛА №84 ДЕНАУСКОГО РАЙОНА  
СУРХАНДАРЬИНСКОЙ ОБЛАСТИ»

**ЗАКАЗЧИК:** - Махалла жамғармаси  
**ИСТОЧНИК ФИНАНСИРОВАНИЯ:** - Махалла жамғармаси  
**ГЕНПРОЕКТИРОВЩИК:** - ЧП«Сурхон Арх Проект»  
**ГИП:** - И.Саломов  
**ВЕДЕНИЕ СТРОИТЕЛЬСТВО:** - Подрядная

### 1. Основание для проектирования.

1. Письмо заказ на разработку рабочего проекта.
2. Задание на проектирование.
3. Дефектный акт

### 2. Материалы, предоставленные на экспертизу.

1. Книга № 1 - Рабочая проект
2. Книга № 2 - Локальная ресурсная ведомость. Ведомость потребных ресурсов

### 3. Краткое содержание проектных решений.

Строительство торгового магазина предусмотрено согласно задания на проектирования утвержденный заказчиком. Строительство здание двух этажное фундаменты ж/бетонные монолитные, стены из ж/ж кирпича, перекрытие и покрытие металлические, витражи из алюминиевого профиля, двери металлические и из алюминиевого профил

Сметная документация.

На основании описи работ составлены ресурсные ведомости и на её базе фактически определена стоимость объекта в текущих ценах.

Расчётная стоимость объекта в текущих ценах для использования их заказчиками и подрядчиками при заключении договоров, выполнено на основании постановления КМ РУз. № 264 от 11.06.2003г. и «О переходе на договорные текущие цены при реализации инвестиционных проектов осуществляемых за счёт централизованных капвложений и с учётом «Методических рекомендаций по определению расчётной стоимости строительства в текущих ценах для использования их организациями заказчиков и подрядчиков при заключении подрядных договоров утверждённых и введенных в действия приказом № 70 от 10.12.2003г. Госкомархитектстроя Республики Узбекистан.

В соответствии Постановления Кабинета Министров РУз №261 от 11.06.03г. и №302 от 03.07.2003г. ШНК04.01.16-09 рекомендуемая стоимость не является основанием для заключения договора подряда и право окончательного определения стартовой стоимости объекта для проведения конкурсных торгов представлено заказчику.

Результатом расчёта строительства объекта является ресурсная смета в текущих ценах и ведомость объёмов работ.

В ресурсной смете в текущих ценах учтены:

1. Среднегодовая заработная плата рабочих принята в,размере **18 676,41** сум за чел/ч, согласно данным Управления статистики Сурхандарьинской области с компенсацией в соцстрах в размере **17,54%**,
2. Прочие затраты подрядчика определены согласно мониторинга рынка строительно - подрядных работ и бюллетеня Госкомстата РУз. «Основные показатели о затратах на работы, продукцию и услуги, выполняемые строительными организациями...»
3. Годовой коэффициент риска принят в размере 0.
4. Стоимость транспортных расходов на материальные ресурсы принято, в размере **5%**, на оборудование, мебель и инвентарь принято в размере **2%**.
5. Стоимость затраты на страхование строительства принято в размере **0,32%**.

№	Наименование затрат и показателей	Всего капитальных вложений	в том числе		
			СМР	Обору дование	Прочие затраты
п/п		тысяч(сум)			
1	Затраты на основную заработную плату с отчислением на соц. страхование	33 491,207	33 491,207		
2	Затраты на машины и механизмы (ориентир)	8 714,775	8 714,775		
3	Расходы на стройматериалы и конструкции	321 066,843	321 066,843		
4	Оборудование, мебель и инвентар	0	0	0	
	Транспортные расходы на материалы и оборудования	0	0		
	<b>Итого прямые:</b>	<b>363 272,826</b>	<b>363 272,826</b>		
6	Прочие затраты и расходы подрядчика 17,54%	63 718 054			
	<b>Итого полная стоимость объекта</b>	<b>426 990,880</b>			
	Подлежащая обязательному страхованию:				
7	страхование строительства 0,32%	1 366,371			
	<b>Итого с коэффициентом риска и страх.стр.:</b>	<b>428 357,250</b>			
	<b>НДС 15%</b>	<b>64 253,588</b>			
	<b>Итого прочие расходы заказчика: проектно сметные документы, ПИР:</b>	<b>7 389,163</b>			<b>7 389,163</b>
8					

**Всего стоимость в текущих стартовых ценах: 500 000 000 363 974,425**

**2 166, 918**

**Замечания и результаты экспертного рассмотрения:**

Для проведения экспертизы представленная заявленная стоимость объекта составляло в сумме **518 312,689** тыс. сум (с НДС и прочими затратами заказчика).

В процессе проведения экспертизы в рабочий проект внесены коррективы по локальным заключениям:  
- часовая зарплата рабочих, строителей с отчислением на соц. страхование на 18 676.41 сум за 1 чел/час и согласовано заказчиком;

- прочие затраты подрядчика приняты в размере 17,54 % и согласовано заказчиком;

**ВЫВОД:**

Рабочий проект «СТРОИТЕЛЬСТВО МИНИ ФУТБОЛЬНОГО ПОЛЯ В МАХАЛЛЕ "ЛОЛАЗОР" НА ТЕРИТОРИИ ФИЛИАЛ ШКОЛА №84 ДЕНАУСКОГО РАЙОНА СУРХАНДАРЬИНСКОЙ ОБЛАСТИ» с учетом результатов экспертизы рекомендуется для дальнейшего рассмотрения и утверждения. С учётом замечаний и предложений экспертного рассмотрения рекомендуемая стартовая стоимость объекта составляет **500 000,000** тыс. сум (с НДС и прочими затратами заказчика) по сметной документации:

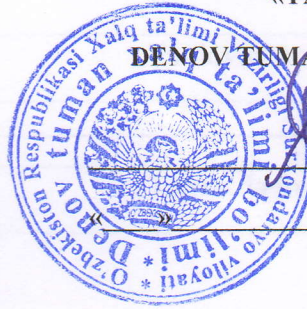
**“СТРОИТЕЛЬСТВО МИНИ ФУТБОЛЬНОГО ПОЛЯ В МАХАЛЛЕ "ЛОЛАЗОР" НА ТЕРИТОРИИ ФИЛИАЛ ШКОЛА №84 ДЕНАУСКОГО РАЙОНА СУРХАНДАРЬИНСКОЙ ОБЛАСТИ”**

Эксперт



М.Ашуров

«TASDIQLAYMAN»



DENOV TUMAN XALQ TA'LIMI BO'LIMI  
MUDIRI

CH. HAYDAROV

2022 yil

**Denov tumani "Lolazor" mahallasidagi 84-sonli umumiy o'rta ta'lim maktabi hududida  
o'quvchilar uchun sun'iy futbol maydoni qurilishi uchun**

**TEXNIK TOPSHIRIQ**

**2 nusxada tayyorlandi**

Denov t.-2022 yil

Bosh buyurtmachi	DENOV TUMAN XALQ TA'LIMI BO'LIMI
Bosh pudratchilar	Tanlovda aniqlanadi
Yordamchi pudratchilar	_____
Bosh pudratchi	Tanlovda aniqlanadi
Mukammal ta'mir uchun asos	
Qurilish turi	Mukammal ta'mir
Obyektning joylashgan o'rni	Denov tumanida: Lolazor mahallasi
Mukammal ta'mir bosqichi	Smeta hujjati
Loyihalashning alohida shartlari	Buyurtmachi Denov tuman xalq ta'limi bo'limi Denov tumani "Lolazor" mahallasidagi 84-sonli umumiy o'rta ta'lim maktabi hududida o'quvchilar uchun sun'iy futbol maydoni qurilishi uchun byudjet mablag'larini hisobidan qurilish ishlari uchun loyiha-smeta hujjatlarini boshlang'ich narxini shakllantirish uchun Denov tumani hududida ishchilarni ish haqi, boshqa xarajatlari, mashina-mexanizmlari narxi, qurilish materiallarining narxi va ularning tashib keltirish narxlariga tuzilgan kelishuv bayonnomasidagi narxlar qo'llash uchun qabul qilinsin.
Qurilish ishlarining boshlanishi	2022
Qurilish ishlarini tugallash	2022
Yilning asosiy ko'rsatgichlari	Yilning ko'rsatgichlari tasdiqlangan nuqsonlar qaydnomasiga asosan
Sun'iy inshootlar	Yo'q
Yo'l to'shamasi	Yo'q

Buyurtmachi dar' al vakali:

*[Handwritten signature]*

2022



	ustama xarajatlar, imtiyozlar miqdori, ish hajmi , qo'shimchalar yoki boshqa xarajatlarga tanlov asosida aniqlangan bosh pudratchi tomonidan taqdim qilinadi
Qurilish tugatish muddati	Shartnomada aniqlanadi
Muxandislik izlanuvlar zarurati	
Qurilish resurslar bilan ta'minlash	Mahalliy materiallardan foydalanishga ustivorlik berilib ishchi loyihada aniqlanadi
Loyihalashda erishish zarur bo'lgan asosiy texnik iqtisodiy ko'rsatgichlar	
Kapital qo'yimalarning mo'ljallanayotgan hajmi va moliyalashtirish manbalari	Byudjet mablag'lari hisobidan
Qurilishni tugatish va quvvatlarni ishga tushirishning mo'ljallanayotgan muddatlari	Loyihalashtirilayotgan ishlar hajmidan va texnologik talablardan kelib chiqib ishchi loyihada aniqlanadi.
Qurilishning alohida shart-sharoitlari	Seysmik darajasi – QMQ 2.01.03.96 ga binoan qabul qilinadi.
Standartlarga rioya qilish talablari	Mahalliy standartlar.
Topshirish-qabul qilish tartibi	Smeta hujjatlari ushbu texnik topshiriq talablariga binoan qabul qilinadi. Smetalarda qurilishning boshlang'ich narxi amaldagi narxlarda hisoblab chiqilishi lozim. Smeta hujjatlarida 3 nusxada va amaldagi standartlar bo'yicha rasmiylashtirilgan bo'lishi kerak.

Buyurtmachi mas'ul vakili:

*Shaykh O. Abdolqodir* «    »     

2022