

**Республика Узбекистан**  
**ООО THE BEST UNIQUE PROJECT**

ЛИЦЕНЗИЯ №АЛ-00177903-05-2021 г

**РЕКОМЕНДУЕМАЯ СМЕТНАЯ СТОИМОСТЬ  
В ТЕКУЩИХ ЦЕНАХ**

**Объекта:** СТРОИТЕЛЬСТВО СТЕНЫ ОБЩЕОБРАЗОВАТЕЛЬНОЙ  
ШКОЛЫ №16 В МСГ ЧАГИР, НАМАНГАНСКОГО РАЙОНА,  
НАМАНГАНСКОЙ ОБЛАСТИ.

**(С учетом замечаний экспертизы)**

Ташкент – 2022 г.

Республика Узбекистан  
ООО THE BEST UNIQUE PROJECT

ЛИЦЕНЗИЯ №АЛ-001779 03-05-2021 г

**РЕКОМЕНДУЕМАЯ СМЕТНАЯ СТОИМОСТЬ  
В ТЕКУЩИХ ЦЕНАХ**

**Объекта:** СТРОИТЕЛЬСТВО СТЕНЫ ОБЩЕОБРАЗОВАТЕЛЬНОЙ  
ШКОЛЫ №16 В МСГ ЧАГИР, НАМАНГАНСКОГО РАЙОНА,  
НАМАНГАНСКОЙ ОБЛАСТИ.

(С учетом замечаний экспертизы)



**Ш.М.Маъруфжонов**

**ГИП:**

**И.Х.Туражанов**

**Ташкент – 2022 г.**

УТВЕРЖДАЮ  
«ЗАКАЗЧИК»  
Наманган тумани Халк таълими  
булими мудири  
Н.Юлдашов  
м.л. 



**Сметная стоимость текущего ремонта  
объекта в договорных текущих ценах:**

**Строительство стены общеобразовательной школы  
№16 в МСГ Чагир, Наманганского района, Наманганской  
области**

Составлена в ценах на 4 квартал 2021г.

№ п/п	Наименование затрат	Стоимость (тыс. сум)
1	2	3
1	Затраты на оборудование, мебель, и инвентарь с учетом транспортных и заготовительно-складских расходов	0,000
2	Затраты на строительные материалы, изделия и конструкции с учетом транспортных и заготовительно-складских расходов	74726,484
3	Затраты на основную заработную плату с учетом начислений на социальное страхование	26343,367
4	Затраты на эксплуатацию машин и механизмов (с учетом зарплаты машинистов)	9906,010
5	Перевозка грузов	0,000
6	Прочие затраты производственного характера 0%	0,000
7	Прочие затраты подрядчика 19,5%	21640,293
8	Затраты на страхование строительства объектов	0,000
9	ИТОГО: стоимость строительства в договорных текущих ценах	132616,153
10	НДС 15%	19892,423
11	ИТОГО: стоимость строительства в текущих ценах с НДС	152508,576
12	Всего стоимость строительства с НДС	152508,576

Директор ИО: 

Ш.М.Маъруфжонои

ГИП:





И.Х.Туражанов

**Сметная стоимость текущего ремонта  
объекта в договорных текущих ценах:**

**Строительство стены общеобразовательной школы  
№16 в МСГ Чагир, Наманганского района, Наманганской  
области**

Составлена в ценах на 4 квартал 2021г.

№ п/п	Наименование затрат	Стоимость (тыс. сум)
1	2	3
1	Затраты на оборудование, мебель, и инвентарь с учетом транспортных и заготовительно-складских расходов	0,000
2	Затраты на строительные материалы, изделия и конструкции с учетом транспортных и заготовительно-складских расходов	74726,484
3	Затраты на основную заработную плату с учетом начислений на социальное страхование	26343,367
4	Затраты на эксплуатацию машин и механизмов (с учетом зарплат машинистов)	9906,010
5	Перевозка грузов	0,000
6	Прочие затраты производственного характера 0%	0,000
7	Прочие затраты подрядчика 19,5%	21640,293
8	Затраты на страхование строительства объектов	0,000
9	<b>ИТОГО: стоимость строительства в договорных текущих ценах</b>	<b>132616,153</b>
10	НДС 15%	19892,423
11	<b>ИТОГО: стоимость строительства в текущих ценах с НДС</b>	<b>152508,576</b>
12	<b>Всего стоимость строительства с НДС</b>	<b>152508,576</b>

Директор ИО:

Ш.М.Маъруфжон

ГИП:

И.Х.Туражанов





СТРОИТЕЛЬСТВО СТЕНЫ ОБЩЕОБРАЗОВАТЕЛЬНОЙ ШКОЛЫ №16 В МСГ ЧАГИР, НАМАНГАНСКОГО РАЙОНА,  
НАМАНГАНСКОЙ ОБЛАСТИ.

ЛОКАЛЬНАЯ РЕСУРСНАЯ СМЕТА № 1С-1  
НА Ограждение школы стенами

ПРЯМЫЕ ЗАТРАТЫ	110 975 861 сум
в том числе	
ЗАРАБОТНАЯ ПЛАТА	26 343 367 сум
ЭКСПЛУАТАЦИЯ МАШИН И МЕХАНИЗМОВ	9 906 010 сум
СТОИМОСТЬ СТРОИТЕЛЬНЫХ МАТЕРИАЛОВ	74 726 484 сум
ПЕРЕВОЗКА	0 сум
ОБОРУДОВАНИЕ	0 сум

## ОСНОВАНИЕ:

№№	РЕСУРС	ОБОСНОВАНИЕ	НАИМЕНОВАНИЕ РЕСУРСА	ЕД.ИЗМ	КОЛ-ВО	ЦЕНА	СУММА
1	2	3	4	5	6	7	8
<b>ТРУДОВЫЕ РЕСУРСЫ</b>							
1	000001		ЗАТРАТЫ ТРУДА РАБОЧИХ-СТРОИТЕЛЕЙ	ЧЕЛ-Ч	1343,66885	19 605,55	26 343 367
			ИТОГО				26 343 367
<b>СТРОИТЕЛЬНЫЕ МАШИНЫ И МЕХАНИЗМЫ</b>							
1	000112	C203-101	АВТОПОГРУЗЧИКИ 5 Т	МАШ-Ч	0,208224	72 437,00	15 083
2	000185		АВТОПОГРУЗЧИКИ ПРИ РАБОТЕ НА ДРУГИХ ВИДАХ СТРОИТЕЛЬСТВА 3 Т	МАШ-Ч	0,96	67 284,00	64 593
3	000403	C211-1100	ВИБРАТОРЫ ГЛУБИННЫЕ	МАШ-Ч	17,935808	1 081,00	19 389
4	000514	C203-204	ДОМКРАТЫ ГИДРАВЛИЧЕСКИЕ ГРУЗОПОДЪЕМНОСТЬЮ ДО 100 Т	МАШ-Ч	0,99	898,00	889
5	000521	C270-46	ДРЕЛИ ЭЛЕКТРИЧЕСКИЕ	МАШ-Ч	4,82	950,00	4 579
6	000659	C205-101	КОМПРЕССОРЫ ПЕРЕДВИЖНЫЕ С ДВИГАТЕЛЕМ ВНУТРЕННЕГО СГОРАНИЯ ДАВЛЕНИЕМ ДО 686 КПА (7 АТМ) 2,2 М3/МИН	МАШ-Ч	8,72	58 638,00	511 323
7	000762	C202-1141	КРАНЫ НА АВТОМОБИЛЬНОМ ХОДУ ПРИ РАБОТЕ НА ДРУГИХ ВИДАХ СТРОИТЕЛЬСТВА (КРОМЕ МАГИСТРАЛЬНЫХ ТРУБОПРОВОДОВ) 10 Т	МАШ-Ч	62,9153984	127 627,00	8 029 704
8	000787	C202-1245	КРАНЫ НА ГУСЕНИЧНОМ ХОДУ ПРИ РАБОТЕ НА ДРУГИХ ВИДАХ СТРОИТЕЛЬСТВА (КРОМЕ МАГИСТРАЛЬНЫХ ТРУБОПРОВОДОВ) 40 Т	МАШ-Ч	2,36	168 522,00	397 712
9	000913		КОТЛЫ БИТУМНЫЕ ПЕРЕДВИЖНЫЕ 400 Л	МАШ-Ч	12,8	3 164,00	40 499
10	000976	C203-402	ЛЕБЕДКИ ЭЛЕКТРИЧЕСКИЕ, ТЯГОВЫМ УСИЛИЕМ ДО 12,26 (1,25) КН (Т)	МАШ-Ч	1,44	1 604,00	2 310
11	001513	C204-1000	ПРЕОБРАЗОВАТЕЛИ СВАРОЧНЫЕ С НОМИНАЛЬНЫМ СВАРОЧНЫМ ТОКОМ 315-500 А	МАШ-Ч	0,18	11 102,00	1 998
12	001522	C270-14	ПОДЪЕМНИКИ МАЧТОВЫЕ СТРОИТЕЛЬНЫЕ 0,5 Т	МАШ-Ч	0,96	18 892,00	18 136
13	001523	C270-90	ПИЛА ДИСКОВАЯ ЭЛЕКТРИЧЕСКАЯ	МАШ-Ч	0,25088	916,00	230
14	001556		БЕНЗОПИЛЫ	МАШ-Ч	0,44	1 087,00	478
15	001571		ПИЛА ЭЛЕКТРИЧЕСКАЯ ЦЕПНАЯ	МАШ-Ч	0,5832	916,00	534
16	001608	C270-15	РАСТВОРОНАСОСЫ 3 М3/Ч	МАШ-Ч	4,448	21 603,00	96 090
17	001866	C233-1100	ТРАМБОВКИ ПНЕВМАТИЧЕСКИЕ	МАШ-Ч	11,04	862,00	9 516
18	002016	C204-502	УСТАНОВКИ ДЛЯ СВАРКИ РУЧНОЙ ДУГОВОЙ (ПОСТОЯННОГО ТОКА)	МАШ-Ч	99,7696	4 656,00	464 527
19	002346	C204-1400	ПЕЧИ ЭЛЕКТРИЧЕСКИЕ ДЛЯ СУШКИ СВАРОЧНЫХ МАТЕРИАЛОВ С РЕГУЛИРОВАНИЕМ ТЕМПЕРАТУРЫ В ПРЕДЕЛАХ 80-500 ГР. С	МАШ-Ч	0,02	2 487,00	50
20	002499		АВТОМОБИЛИ БОРТОВЫЕ ГРУЗОПОДЪЕМНОСТЬЮ ДО 5 Т	МАШ-Ч	0,1797008	54 548,00	9 802
21	002509	C240-1	АВТОМОБИЛИ БОРТОВЫЕ ГРУЗОПОДЪЕМНОСТЬЮ ДО 5 Т	МАШ-Ч	3,973696	54 548,00	216 757
22	002577	C204-504	АППАРАТЫ ДЛЯ ГАЗОВОЙ СВАРКИ И РЕЗКИ	МАШ-Ч	1,68	1 077,00	1 809
			ИТОГО	СУМ			9 906 010
<b>СТРОИТЕЛЬНЫЕ МАТЕРИАЛЫ И КОНСТРУКЦИИ</b>							
<b>МЕСТНЫЕ МАТЕРИАЛЫ И КОНСТРУКЦИИ</b>							
1		C124-30-4	СЕТКА 4ВР1	Т	1,44	3 000 000,00	4 320 000
2		C140-9073-1	ШЛАКОБЛОКИ РАЗМЕРОМ 200X200X400ММ	ШТ	5010	1 400,00	7 014 000
3		C111-9910-1	ПРОФНАСТИЛ НС35-1000-0,6	М2	110	85 000,00	9 350 000
4		C111-9910-5	КОНЕК ИЗ ОЦИНКОВАННОЙ СТАЛИ ТОЛЩ. 0,7ММ	М	220	15 000,00	3 300 000
5	003502	C124-1	ГОРЯЧЕКАТАНАЯ АРМАТУРНАЯ СТАЛЬ ГЛАДКАЯ КЛАССА А-I ДИАМЕТРОМ 6 ММ	Т	0,0888	4 000 000,00	355 200
6	003526	C124-12	ГОРЯЧЕКАТАНАЯ АРМАТУРНАЯ СТАЛЬ ПЕРИОДИЧЕСКОГО ПРОФИЛЯ КЛАССА А-II ДИАМЕТРОМ 12 ММ	Т	0,95079	4 000 000,00	3 803 160

7	009219	C140-9219	ВОДА	МЗ	24,538604	1 000,00	24 539
8	009249	C408-9280	ГРАВИЙ	МЗ	15,36	35 000,00	537 600
9	012102	C140-12102	РАСТВОР ГОТОВЫЙ КЛАДОЧНЫЙ ТЯЖЕЛЫЙ ЦЕМЕНТНЫЙ, МАРКА: 50	МЗ	9,29445	300 000,00	2 788 335
10	012104	C140-12104	РАСТВОР ГОТОВЫЙ КЛАДОЧНЫЙ ТЯЖЕЛЫЙ ЦЕМЕНТНЫЙ, МАРКА: 100	МЗ	3,024	375 000,00	1 134 000
11	030322	C1610-1146	БОЛТЫ СТРОИТЕЛЬНЫЕ С ГАЙКАМИ И ШАЙБАМИ	Т	0,0022	26 000 000,00	57 200
12	030326	C111-9911	КРЕПЕЖНЫЕ ДЕТАЛИ ДЛЯ КРЕПЛЕНИЯ ПРОФИЛИРОВАННОГО НАСТИЛА К НЕСУЩИМ КОНСТРУКЦИЯМ	Т	0,021	11 250 000,00	236 250
13	030391	C111-181	ГВОЗДИ СТРОИТЕЛЬНЫЕ С ПЛОСКОЙ ГОЛОВКОЙ 1,8Х60	Т	0,0012544	15 500 000,00	19 443
14	030407		ГВОЗДИ СТРОИТЕЛЬНЫЕ	Т	0,0184544	15 500 000,00	286 043
15	030652	C111-253	ИЗВЕСТЬ СТРОИТЕЛЬНАЯ НЕГАШЕНАЯ КОМОВАЯ, СОРТ	Т	0,020048	1 045 000,00	20 950
16	030818		ВИНТЫ САМОНАРЕЗАЮЩИЕ С УПЛОТНИТЕЛЬНОЙ ПРОКЛАДКОЙ 4,8Х35	ШТ	645	350,00	225 750
17	030819		ВИНТЫ САМОНАРЕЗАЮЩИЕ С УПЛОТНИТЕЛЬНОЙ ПРОКЛАДКОЙ 4,8Х80 ММ	ШТ	81	300,00	24 300
18	030823		ПРОКЛАДКИ УПЛОТНИТЕЛЬНЫЕ ПЕНОПОЛИУРЕТАНОВЫЕ ОТКРЫТОПОРИСТЫЕ ДЛЯ МЕТАЛЛОЧЕРЕПИЦЫ (1800Х50Х50 ММ)	М	16	5 000,00	80 000
19	031524	C1113-156	РАСТВОРИТЕЛЬ МАРКИ Р-4	Т	0,00009	21 612 000,00	1 945
20	031929	C1610-1042	ТОЛЬ С КРУПНОЗЕРНИСТОЙ ПОСЫПКОЙ ГИДРОИЗОЛЯЦИОННЫЙ МАРКИ ТГ-350	М2	3,38	14 000,00	47 320
21	032104	C111-594	МАСТИКА БИТУМНАЯ КРОВЕЛЬНАЯ ГОРЯЧАЯ	Т	1,5616	2 250 000,00	3 513 600
22	032501	C111-782	ПОКОВКИ ИЗ КВАДРАТНЫХ ЗАГОТОВОК МАССОЙ 1,8 КГ	Т	0,038	6 500 000,00	247 000
23	032502	C111-783	ПОКОВКИ ИЗ КВАДРАТНЫХ ЗАГОТОВОК МАССОЙ 2,825	Т	0,001792	6 500 000,00	11 648
24	032524	C111-797	КАТАНКА ГОРЯЧЕКАТАНАЯ В МОТКАХ ДИАМЕТРОМ 6,3- 6,5 ММ	Т	0,038996	6 000 000,00	233 976
25	034241	C111-324	КИСЛОРОД ТЕХНИЧЕСКИЙ ГАЗОБРАЗНЫЙ	МЗ	1,4	11 740,00	16 436
26	035310	C111-1513	ЭЛЕКТРОДЫ ДИАМЕТРОМ 4 ММ Э42	Т	0,10701	6 500 000,00	695 565
27	035504	C111-309	КАНАТЫ ПЕНЬКОВЫЕ ПРОПИТАННЫЕ	Т	0,00015	1 593 400,00	239
28	035516		РОГОЖА	М2	63,504	5 000,00	317 520
29	036023	C112-23	ПИЛОМАТЕРИАЛЫ ХВОЙНЫХ ПОРОД, БРУСКИ ОБРЕЗНЫЕ ДЛИНОЙ 4-6,5 М, ШИРИНОЙ 75-150 ММ, ТОЛЩИНОЙ 40-75 ММ I СОРТА	МЗ	1,82914	2 300 000,00	4 207 022
30	036024	C112-24	ПИЛОМАТЕРИАЛЫ ХВОЙНЫХ ПОРОД, БРУСКИ ОБРЕЗНЫЕ ДЛИНОЙ 4-6,5 М, ШИРИНОЙ 75-150 ММ, ТОЛЩИНОЙ 40-75 ММ II СОРТА	МЗ	0,16	2 300 000,00	368 000
31	036026	C112-26	ПИЛОМАТЕРИАЛЫ ХВОЙНЫХ ПОРОД, БРУСКИ ОБРЕЗНЫЕ ДЛИНОЙ 4-6,5 М, ШИРИНОЙ 75-150 ММ, ТОЛЩИНОЙ 40-75 ММ IV СОРТА	МЗ	0,0422475	2 300 000,00	97 169
32	036028	C112-28	ПИЛОМАТЕРИАЛЫ ХВОЙНЫХ ПОРОД, БРУСЬЯ ОБРЕЗНЫЕ ДЛИНОЙ 4-6,5 М, ШИРИНОЙ 75-150 ММ, ТОЛЩИНОЙ 100, 125 ММ II СОРТА	МЗ	0,06	2 300 000,00	138 000
33	036053	C112-53	ПИЛОМАТЕРИАЛЫ ХВОЙНЫХ ПОРОД, ДОСКИ ОБРЕЗНЫЕ ДЛИНОЙ 4-6,5 М, ШИРИНОЙ 75-150 ММ, ТОЛЩИНОЙ 25 ММ III СОРТА	МЗ	0,1008	2 300 000,00	231 840
34	036059	C112-59	ПИЛОМАТЕРИАЛЫ ХВОЙНЫХ ПОРОД, ДОСКИ ОБРЕЗНЫЕ ДЛИНОЙ 4-6,5 М, ШИРИНОЙ 75-150 ММ, ТОЛЩИНОЙ 44 ММ И БОЛЕЕ I СОРТА	МЗ	0,83	2 300 000,00	1 909 000
35	036061	C112-61	ПИЛОМАТЕРИАЛЫ ХВОЙНЫХ ПОРОД, ДОСКИ ОБРЕЗНЫЕ ДЛИНОЙ 4-6,5 М, ШИРИНОЙ 75-150 ММ, ТОЛЩИНОЙ 44 ММ И БОЛЕЕ III СОРТА	МЗ	0,433632	2 300 000,00	997 354
36	045021		БЕТОН ТЯЖЕЛЫЙ, КЛАСС В 7,5 (М100)	МЗ	78,2768	320 000,00	25 048 576
37	045077		ПРОПАН-БУТАН, СМЕСЬ ТЕХНИЧЕСКАЯ	КГ	0,42	5 289,00	2 221
38	045089		ПАСТА АНТИСЕПТИЧЕСКАЯ	Т	0,004648	17 332 000,00	80 559
39	051619	C1620-2001	ЩИТЫ ИЗ ДОСОК ТОЛЩИНОЙ 25 ММ	М2	32,21248	25 000,00	805 312
40	096384	C1537-97	КАНАТ ДВОЙНОЙ СВИВКИ, ТИПА ТК, КОНСТРУКЦИИ 6Х19(1+6+12)+1 О.С. ОЦИНКОВАННЫЙ, ИЗ ПРОВОЛОК МАРКИ В, МАРКИРОВОЧНАЯ ГРУППА 1770 Н/ММ2, ДИАМЕТРОМ ММ: 5,5	10М	0,016	182 000,00	2 912
			ИТОГО	СУМ			72 549 985
			ТРАНСПОРТНЫЕ РАСХОДЫ	СУМ	3		2 176 500
			ВСЕГО	СУМ			74 726 484
			ВСЕГО МАТЕРИАЛОВ	СУМ			74 726 484
			ВСЕГО	СУМ			110 975 861
			ИТОГО	СУМ			110 975 861

ПРОВЕРИЛ:

И.Х.ТУРАЖАНОВ

СОСТАВИЛ:

И.И.БОБОЖОНОВ



Строительство стены общеобразовательной школы №16 в МСГ Чагир, Наманганского района, Наманганской области

НАИМЕНОВАНИЕ ОБЪЕКТА: Школа №16

ЛОКАЛЬНАЯ РЕСУРСНАЯ ВЕДОМОСТЬ № 1С-1

Ограждение школы стеной

ОСНОВАНИЕ:

№№	ОБОСНОВАНИЕ	НАИМЕНОВАНИЕ РАБОТ И РЕСУРСОВ	ЕД.ИЗМ	КОЛ-ВО	
				НА ЕДИНИЦУ	ПО ПРОЕКТУ
1	2	3	4	5	6
<b>РАЗДЕЛ 1: ФУНДАМЕНТ</b>					
1	E1-2-57-2	РАЗРАБОТКА ГРУНТА ВРУЧНУЮ В ТРАНШЕЯХ ГЛУБИНОЙ ДО 2 М БЕЗ КРЕПЛЕНИЙ С ОТКОСАМИ. ГРУППА ГРУНТОВ 2	100МЗ	0,664	
1.1	000001	ЗАТРАТЫ ТРУДА РАБОЧИХ-СТРОИТЕЛЕЙ	ЧЕЛ-Ч	154	102,256
2	E1-2-61-2	ЗАСЫПКА ВРУЧНУЮ ТРАНШЕЙ, ПАЗУХ КОТЛОВАНОВ И ЯМ, ГРУППА ГРУНТОВ 2	100МЗ	0,28	
2.1	000001	ЗАТРАТЫ ТРУДА РАБОЧИХ-СТРОИТЕЛЕЙ	ЧЕЛ-Ч	97,2	27,216
3	E8-1-2-3	УСТРОЙСТВО ОСНОВАНИЯ ПОД ФУНДАМЕНТЫ ГРАВИЙНОГО ТОЛЩ. 100ММ	МЗ	12	
3.1	000001	ЗАТРАТЫ ТРУДА РАБОЧИХ-СТРОИТЕЛЕЙ	ЧЕЛ-Ч	2,5	30
3.2	000185	АВТОПОГРУЗЧИКИ ПРИ РАБОТЕ НА ДРУГИХ ВИДАХ СТРОИТЕЛЬСТВА 3 Т	МАШ-Ч	0,08	0,96
3.3	000659	КОМПРЕССОРЫ ПЕРЕДВИЖНЫЕ С ДВИГАТЕЛЕМ ВНУТРЕННЕГО СГОРАНИЯ ДАВЛЕНИЕМ ДО 686 КПА (7 АТМ.) 2.2 МЗ/МИН	МАШ-Ч	0,46	5,52
3.4	001866	ТРАМБОВКИ ПНЕВМАТИЧЕСКИЕ	МАШ-Ч	0,92	11,04
3.5	009219	ВОДА	МЗ	0,15	1,8
3.6	009249	ГРАВИЙ	МЗ	1,28	15,36
4	E6-1-1-22	УСТРОЙСТВО ЛЕНТОЧНЫХ ФУНДАМЕНТОВ ЖЕЛЕЗОБЕТОННЫХ ПРИ ШИРИНЕ ПОВЕРХУ ДО 1000 ММ	100МЗ	0,72	
4.1	000001	ЗАТРАТЫ ТРУДА РАБОЧИХ-СТРОИТЕЛЕЙ	ЧЕЛ-Ч	446,04	321,1488
4.2	000112	АВТОПОГРУЗЧИКИ 5 Т	МАШ-Ч	0,27	0,1944
4.3	000403	ВИБРАТОРЫ ГЛУБИННЫЕ	МАШ-Ч	21,42	15,4224
4.4	000762	КРАНЫ НА АВТОМОБИЛЬНОМ ХОДУ ПРИ РАБОТЕ НА ДРУГИХ ВИДАХ СТРОИТЕЛЬСТВА (КРОМЕ МАГИСТРАЛЬНЫХ ТРУБОПРОВОДОВ) 10 Т	МАШ-Ч	27,25	19,62
4.5	000762	КРАНЫ НА АВТОМОБИЛЬНОМ ХОДУ ПРИ РАБОТЕ НА ДРУГИХ ВИДАХ СТРОИТЕЛЬСТВА (КРОМЕ МАГИСТРАЛЬНЫХ ТРУБОПРОВОДОВ) 10 Т	МАШ-Ч	1,25	0,9
4.6	001571	ПИЛА ЭЛЕКТРИЧЕСКАЯ ЦЕПНАЯ	МАШ-Ч	0,81	0,5832
4.7	002016	УСТАНОВКИ ДЛЯ СВАРКИ РУЧНОЙ ДУГОВОЙ (ПОСТОЯННОГО ТОКА)	МАШ-Ч	123,76	89,1072
4.8	002509	АВТОМОБИЛИ БОРТОВЫЕ ГРУЗОПОДЪЕМНОСТЬЮ ДО 5 Т	МАШ-Ч	1,87	1,3464
4.9	009219	ВОДА	МЗ	0,283	0,20376
4.10	030407	ГВОЗДИ СТРОИТЕЛЬНЫЕ	Т	0,013	0,00936
4.11	030652	ИЗВЕСТЬ СТРОИТЕЛЬНАЯ НЕГАШЕНАЯ КОМОВАЯ, СОРТ 1	Т	0,025	0,018
4.12	032524	КАТАНКА ГОРЯЧЕКАТАНАЯ В МОТКАХ ДИАМЕТРОМ 6,3-6,5 ММ	Т	0,0303	0,021816
4.13	035310	ЭЛЕКТРОДЫ ДИАМЕТРОМ 4 ММ Э42	Т	0,13	0,0936
4.14	035516	РОГОЖА	М2	88,2	63,504
4.15	036053	ПИЛОМАТЕРИАЛЫ ХВОЙНЫХ ПОРОД. ДОСКИ ОБРЕЗНЫЕ ДЛИНОЙ 4-6,5 М, ШИРИНОЙ 75-150 ММ, ТОЛЩИНОЙ 25 ММ III СОРТА	МЗ	0,14	0,1008
4.16	036061	ПИЛОМАТЕРИАЛЫ ХВОЙНЫХ ПОРОД. ДОСКИ ОБРЕЗНЫЕ ДЛИНОЙ 4-6,5 М, ШИРИНОЙ 75-150 ММ, ТОЛЩИНОЙ 44 ММ И БОЛЕЕ III СОРТА	МЗ	0,47	0,3384
4.18	045021	БЕТОН ТЯЖЕЛЫЙ, КЛАСС В 7,5 (М100)	МЗ	101,5	73,08
4.19	051619	ЩИТЫ ИЗ ДОСОК ТОЛЩИНОЙ 25 ММ	М2	39,2	28,224
5	C124-30-4	СЕТКА 4ВР1	Т	1,44	
6	E12-2-2-2 ШНК.ДОП.3	УСТРОЙСТВО ГИДРОИЗОЛЯЦИЙ ВЕРТИКАЛЬНЫХ ПОВЕРХНОСТЕЙ. ОБМАЗОЧНАЯ БИТУМНАЯ В ОДИН СЛОЙ ПО ВЫРОВНЕННОЙ ПОВЕРХНОСТИ	100М2	3,2	
6.1	000001	ЗАТРАТЫ ТРУДА РАБОЧИХ-СТРОИТЕЛЕЙ	ЧЕЛ-Ч	29,9	95,68
6.2	000659	КОМПРЕССОРЫ ПЕРЕДВИЖНЫЕ С ДВИГАТЕЛЕМ ВНУТРЕННЕГО СГОРАНИЯ ДАВЛЕНИЕМ ДО 686 КПА (7 АТМ.) 2.2 МЗ/МИН	МАШ-Ч	1	3,2
6.3	000913	КОТЛЫ БИТУМНЫЕ ПЕРЕДВИЖНЫЕ 400 Л	МАШ-Ч	2	6,4
6.4	001522	ПОДЪЕМНИКИ МАЧТОВЫЕ СТРОИТЕЛЬНЫЕ 0,5 Т	МАШ-Ч	0,15	0,48
6.5	002509	АВТОМОБИЛИ БОРТОВЫЕ ГРУЗОПОДЪЕМНОСТЬЮ ДО 5 Т	МАШ-Ч	0,25	0,8
6.6	032104	МАСТИКА БИТУМНАЯ КРОВЕЛЬНАЯ ГОРЯЧАЯ	Т	0,244	0,7808
7	E12-2-2-3 ШНК.ДОП.3	УСТРОЙСТВО ГИДРОИЗОЛЯЦИЙ ВЕРТИКАЛЬНЫХ ПОВЕРХНОСТЕЙ. ОБМАЗОЧНАЯ БИТУМНАЯ НА КАЖДЫЙ СЛОЙ ДОБАВЛЯЕТСЯ	100М2	3,2	
7.1	000001	ЗАТРАТЫ ТРУДА РАБОЧИХ-СТРОИТЕЛЕЙ	ЧЕЛ-Ч	20,5	65,6
7.2	000913	КОТЛЫ БИТУМНЫЕ ПЕРЕДВИЖНЫЕ 400 Л	МАШ-Ч	2	6,4
7.3	001522	ПОДЪЕМНИКИ МАЧТОВЫЕ СТРОИТЕЛЬНЫЕ 0,5 Т	МАШ-Ч	0,15	0,48
7.4	002509	АВТОМОБИЛИ БОРТОВЫЕ ГРУЗОПОДЪЕМНОСТЬЮ ДО 5 Т	МАШ-Ч	0,14	0,448
7.5	032104	МАСТИКА БИТУМНАЯ КРОВЕЛЬНАЯ ГОРЯЧАЯ	Т	0,244	0,7808
8	E15-2-1-1	ШТУКАТУРКА ЦЕМЕНТНО-ПЕСЧАНЫМ РАСТВОРОМ М100	100М2	1,6	
8.1	000001	ЗАТРАТЫ ТРУДА РАБОЧИХ-СТРОИТЕЛЕЙ	ЧЕЛ-Ч	70,88	113,408
8.2	000976	ЛЕБЕДКИ ЭЛЕКТРИЧЕСКИЕ, ТЯГОВЫМ УСИЛИЕМ ДО 12,26 (1,25) КН (Т)	МАШ-Ч	0,9	1,44
8.3	001608	РАСТВОРОНАСОСЫ 3 МЗ/Ч	МАШ-Ч	2,78	4,448
8.4	009219	ВОДА	МЗ	0,35	0,56
8.5	012104	РАСТВОР ГОТОВЫЙ КЛАДОЧНЫЙ ТЯЖЕЛЫЙ ЦЕМЕНТНЫЙ, МАРКА: 100	МЗ	1,89	3,024
<b>РАЗДЕЛ 2: СТЕНА</b>					



9	Е8-3-2-1	КЛАДКА СТЕН ИЗ ЛЕГКОБЕТОННЫХ КАМНЕЙ БЕЗ ОБЛИЦОВКИ ПРИ ВЫСОТЕ ЭТАЖА ДО 4 М	МЗ	72	
9.1	000001	ЗАТРАТЫ ТРУДА РАБОЧИХ-СТРОИТЕЛЕЙ	ЧЕЛ-Ч	4,43	318,96
9.2	000762	КРАНЫ НА АВТОМОБИЛЬНОМ ХОДУ ПРИ РАБОТЕ НА ДРУГИХ ВИДАХ СТРОИТЕЛЬСТВА (КРОМЕ МАГИСТРАЛЬНЫХ ТРУБОПРОВОДОВ) 10 Т	МАШ-Ч	0,44	31,68
9.3	009219	ВОДА	МЗ	0,26	18,72
9.4	012102	РАСТВОР ГОТОВЫЙ КЛАДОЧНЫЙ ТЯЖЕЛЫЙ ЦЕМЕНТНЫЙ, МАРКА: 50	МЗ	0,11	7,92
9.5	036026	ПИЛОМАТЕРИАЛЫ ХВОЙНЫХ ПОРОД. БРУСКИ ОБРЕЗНЫЕ ДЛИНОЙ 4-6,5 М, ШИРИНОЙ 75-150 ММ, ТОЛЩИНОЙ 40-75 ММ IV СОРТА	МЗ	0,0005	0,036
10	С140-9073-1	ШЛАКБЛОКИ РАЗМЕРОМ 200Х200Х400ММ	ШТ	4500	
11	Е8-3-2-1	КЛАДКА ТУМБ ИЗ ЛЕГКОБЕТОННЫХ КАМНЕЙ БЕЗ ОБЛИЦОВКИ ПРИ ВЫСОТЕ ЭТАЖА ДО 4 М	МЗ	12,495	
11.1	000001	ЗАТРАТЫ ТРУДА РАБОЧИХ-СТРОИТЕЛЕЙ	ЧЕЛ-Ч	4,43	55,35285
11.2	000762	КРАНЫ НА АВТОМОБИЛЬНОМ ХОДУ ПРИ РАБОТЕ НА ДРУГИХ ВИДАХ СТРОИТЕЛЬСТВА (КРОМЕ МАГИСТРАЛЬНЫХ ТРУБОПРОВОДОВ) 10 Т	МАШ-Ч	0,44	5,4978
11.3	009219	ВОДА	МЗ	0,26	3,2487
11.4	012102	РАСТВОР ГОТОВЫЙ КЛАДОЧНЫЙ ТЯЖЕЛЫЙ ЦЕМЕНТНЫЙ, МАРКА: 50	МЗ	0,11	1,37445
11.5	036026	ПИЛОМАТЕРИАЛЫ ХВОЙНЫХ ПОРОД. БРУСКИ ОБРЕЗНЫЕ ДЛИНОЙ 4-6,5 М, ШИРИНОЙ 75-150 ММ, ТОЛЩИНОЙ 40-75 ММ IV СОРТА	МЗ	0,0005	0,0062475
12	С140-9073-1	ШЛАКБЛОКИ РАЗМЕРОМ 200Х200Х400ММ	ШТ	510	
13	ЕВ-2-7-1	АРМИРОВАНИЕ КЛАДКИ СТЕН И ДРУГИХ КОНСТРУКЦИЙ	Т	0,57968	
13.1	000001	ЗАТРАТЫ ТРУДА РАБОЧИХ-СТРОИТЕЛЕЙ	ЧЕЛ-Ч	63,73	36,9430064
13.2	000762	КРАНЫ НА АВТОМОБИЛЬНОМ ХОДУ ПРИ РАБОТЕ НА ДРУГИХ ВИДАХ СТРОИТЕЛЬСТВА (КРОМЕ МАГИСТРАЛЬНЫХ ТРУБОПРОВОДОВ) 10 Т	МАШ-Ч	0,23	0,1333264
13.3	002499	АВТОМОБИЛИ БОРТОВЫЕ ГРУЗОПОДЪЕМНОСТЬЮ ДО 5 Т	МАШ-Ч	0,31	0,1797008
14	С124-12	ГОРЯЧЕКАТАННАЯ АРМАТУРНАЯ СТАЛЬ ПЕРИОДИЧЕСКОГО ПРОФИЛЯ КЛАССА А-II ДИАМЕТРОМ 12 ММ	Т	0,57968	
РАЗДЕЛ 3: ОБВЯЗОЧНЫЙ ПОЯС					
15	Е6-1-35-1	УСТРОЙСТВО ОБВЯЗОЧНЫХ ПОЯСОВ В ОПАЛУБКЕ	100МЗ	0,0512	
15.1	000001	ЗАТРАТЫ ТРУДА РАБОЧИХ-СТРОИТЕЛЕЙ	ЧЕЛ-Ч	1016,26	52,032512
15.2	000112	АВТОПОГРУЗЧИКИ 5 Т	МАШ-Ч	0,27	0,013824
15.3	000403	ВИБРАТОРЫ ГЛУБИНЫЕ	МАШ-Ч	49,09	2,513408
15.4	000762	КРАНЫ НА АВТОМОБИЛЬНОМ ХОДУ ПРИ РАБОТЕ НА ДРУГИХ ВИДАХ СТРОИТЕЛЬСТВА (КРОМЕ МАГИСТРАЛЬНЫХ ТРУБОПРОВОДОВ) 10 Т	МАШ-Ч	69,97	3,582464
15.5	000762	КРАНЫ НА АВТОМОБИЛЬНОМ ХОДУ ПРИ РАБОТЕ НА ДРУГИХ ВИДАХ СТРОИТЕЛЬСТВА (КРОМЕ МАГИСТРАЛЬНЫХ ТРУБОПРОВОДОВ) 10 Т	МАШ-Ч	0,84	0,043008
15.6	002016	УСТАНОВКИ ДЛЯ СВАРКИ РУЧНОЙ ДУГОВОЙ (ПОСТОЯННОГО ТОКА)	МАШ-Ч	208,25	10,6624
15.7	002509	АВТОМОБИЛИ БОРТОВЫЕ ГРУЗОПОДЪЕМНОСТЬЮ ДО 5 Т	МАШ-Ч	1,23	0,062976
15.8	009219	ВОДА	МЗ	0,12	0,006144
15.9	030407	ГВОЗДИ СТРОИТЕЛЬНЫЕ	Т	0,037	0,0018944
15.10	030652	ИЗВЕСТЬ СТРОИТЕЛЬНАЯ НЕГАШЕНАЯ КОМОВАЯ, СОРТ 1	Т	0,04	0,002048
15.11	032524	КАТАНКА ГОРЯЧЕКАТАНАЯ В МОТКАХ ДИАМЕТРОМ 6,3-6,5 ММ	Т	0,25	0,0128
15.12	035310	ЭЛЕКТРОДЫ ДИАМЕТРОМ 4 ММ Э42	Т	0,25	0,0128
15.13	036061	ПИЛОМАТЕРИАЛЫ ХВОЙНЫХ ПОРОД, ДОСКИ ОБРЕЗНЫЕ ДЛИНОЙ 4-6,5 М, ШИРИНОЙ 75-150 ММ, ТОЛЩИНОЙ 44 ММ И БОЛЕЕ III СОРТА	МЗ	0,81	0,041472
15.15	045021	БЕТОН ТЯЖЕЛЫЙ, КЛАСС В 7,5 (М100)	МЗ	101,5	5,1968
15.16	051619	ЩИТЫ ИЗ ДОСОК ТОЛЩИНОЙ 25 ММ	М2	77,9	3,98848
16	С124-12	ГОРЯЧЕКАТАННАЯ АРМАТУРНАЯ СТАЛЬ ПЕРИОДИЧЕСКОГО ПРОФИЛЯ КЛАССА А-II ДИАМЕТРОМ 12 ММ	Т	0,37111	
РАЗДЕЛ 4: КОЗЫРЕК					
17	Е10-1-2-1	УСТАНОВКА МАУЭРЛАТОВ/ДОСКА 100Х50ММ/	МЗ	1	
17.1	000001	ЗАТРАТЫ ТРУДА РАБОЧИХ-СТРОИТЕЛЕЙ	ЧЕЛ-Ч	24,09	24,09
17.2	000762	КРАНЫ НА АВТОМОБИЛЬНОМ ХОДУ ПРИ РАБОТЕ НА ДРУГИХ ВИДАХ СТРОИТЕЛЬСТВА (КРОМЕ МАГИСТРАЛЬНЫХ ТРУБОПРОВОДОВ) 10 Т	МАШ-Ч	0,15	0,15
17.3	001556	БЕНЗОПИЛЫ	МАШ-Ч	0,44	0,44
17.4	002509	АВТОМОБИЛИ БОРТОВЫЕ ГРУЗОПОДЪЕМНОСТЬЮ ДО 5 Т	МАШ-Ч	0,22	0,22
17.5	030407	ГВОЗДИ СТРОИТЕЛЬНЫЕ	Т	0,0072	0,0072
17.6	031929	ТОЛЬ С КРУПНОЗЕРНИСТОЙ ПОСЫПКОЙ ГИДРОИЗОЛЯЦИОННЫЙ МАРКИ ТГ-350	М2	3,38	3,38
17.7	032501	ПОКОВКИ ИЗ КВАДРАТНЫХ ЗАГОТОВОК МАССОЙ 1,8 КГ	Т	0,038	0,038
17.8	032524	КАТАНКА ГОРЯЧЕКАТАНАЯ В МОТКАХ ДИАМЕТРОМ 6,3-6,5 ММ	Т	0,00438	0,00438
17.9	036024	ПИЛОМАТЕРИАЛЫ ХВОЙНЫХ ПОРОД, БРУСКИ ОБРЕЗНЫЕ ДЛИНОЙ 4-6,5 М, ШИРИНОЙ 75-150 ММ, ТОЛЩИНОЙ 40-75 ММ II СОРТА	МЗ	0,16	0,16
17.10	036028	ПИЛОМАТЕРИАЛЫ ХВОЙНЫХ ПОРОД, БРУСЬЯ ОБРЕЗНЫЕ ДЛИНОЙ 4-6,5 М, ШИРИНОЙ 75-150 ММ, ТОЛЩИНОЙ 100, 125 ММ II СОРТА	МЗ	0,06	0,06
17.11	036059	ПИЛОМАТЕРИАЛЫ ХВОЙНЫХ ПОРОД, ДОСКИ ОБРЕЗНЫЕ ДЛИНОЙ 4-6,5 М, ШИРИНОЙ 75-150 ММ, ТОЛЩИНОЙ 44 ММ И БОЛЕЕ I СОРТА	МЗ	0,83	0,83
17.12	045089	ПАСТА АНТИСЕПТИЧЕСКАЯ	Т	0,00196	0,00196
18	Е10-1-82-2	УКЛАДКА ПРОГОНОВ ИЗ БРУСЬЕВ /РЕЙКА 40Х40ММ/	МЗ	1,792	
18.1	000001	ЗАТРАТЫ ТРУДА РАБОЧИХ-СТРОИТЕЛЕЙ	ЧЕЛ-Ч	15,04	26,95168
18.2	000762	КРАНЫ НА АВТОМОБИЛЬНОМ ХОДУ ПРИ РАБОТЕ НА ДРУГИХ ВИДАХ СТРОИТЕЛЬСТВА (КРОМЕ МАГИСТРАЛЬНЫХ ТРУБОПРОВОДОВ) 10 Т	МАШ-Ч	0,15	0,2688
18.3	001523	ПИЛА ДИСКОВАЯ ЭЛЕКТРИЧЕСКАЯ	МАШ-Ч	0,14	0,25088
18.4	002509	АВТОМОБИЛИ БОРТОВЫЕ ГРУЗОПОДЪЕМНОСТЬЮ ДО 5 Т	МАШ-Ч	0,21	0,37632
18.5	030391	ГВОЗДИ СТРОИТЕЛЬНЫЕ С ПЛОСКОЙ ГОЛОВКОЙ 1,8Х60 ММ	Т	0,0007	0,0012544
18.6	032502	ПОКОВКИ ИЗ КВАДРАТНЫХ ЗАГОТОВОК МАССОЙ 2,825 КГ	Т	0,001	0,001792
18.7	036023	ПИЛОМАТЕРИАЛЫ ХВОЙНЫХ ПОРОД, БРУСКИ ОБРЕЗНЫЕ ДЛИНОЙ 4-6,5 М, ШИРИНОЙ 75-150 ММ, ТОЛЩИНОЙ 40-75 ММ I СОРТА	МЗ	1,02	1,82784
18.8	036061	ПИЛОМАТЕРИАЛЫ ХВОЙНЫХ ПОРОД, ДОСКИ ОБРЕЗНЫЕ ДЛИНОЙ 4-6,5 М, ШИРИНОЙ 75-150 ММ, ТОЛЩИНОЙ 44 ММ И БОЛЕЕ III СОРТА	МЗ	0,03	0,05376
18.9	045089	ПАСТА АНТИСЕПТИЧЕСКАЯ	Т	0,0015	0,002688

19	C124-1	ГОРЯЧЕКАТАНАЯ АРМАТУРНАЯ СТАЛЬ ГЛАДКАЯ КЛАССА А-1 ДИАМЕТРОМ 6 ММ	Т	0,0888	
20	E9-4-2-1	МОНТАЖ КРОВЕЛЬНОГО ПОКРЫТИЯ ИЗ ПРОФИЛИРОВАННОГО ЛИСТА ПРИ ВЬСОТЕ ЗДАНИЯ ДО 25 М	100М2	1	
20.1	000001	ЗАТРАТЫ ТРУДА РАБОЧИХ-СТРОИТЕЛЕЙ	ЧЕЛ-Ч	35,5	35,5
20.2	000514	ДОМКРАТЫ ГИДРАВЛИЧЕСКИЕ ГРУЗОПОДЪЕМНОСТЬЮ ДО 100 Т	МАШ-Ч	0,99	0,99
20.3	000521	ДРЕЛИ ЭЛЕКТРИЧЕСКИЕ	МАШ-Ч	2,41	2,41
20.4	000762	КРАНЫ НА АВТОМОБИЛЬНОМ ХОДУ ПРИ РАБОТЕ НА ДРУГИХ ВИДАХ СТРОИТЕЛЬСТВА (КРОМЕ МАГИСТРАЛЬНЫХ ТРУБОПРОВОДОВ) 10 Т	МАШ-Ч	0,04	0,04
20.5	000762	КРАНЫ НА АВТОМОБИЛЬНОМ ХОДУ ПРИ РАБОТЕ НА ДРУГИХ ВИДАХ СТРОИТЕЛЬСТВА (КРОМЕ МАГИСТРАЛЬНЫХ ТРУБОПРОВОДОВ) 10 Т	МАШ-Ч	0,21	0,21
20.6	000787	КРАНЫ НА ГУСЕНИЧНОМ ХОДУ ПРИ РАБОТЕ НА ДРУГИХ ВИДАХ СТРОИТЕЛЬСТВА (КРОМЕ МАГИСТРАЛЬНЫХ ТРУБОПРОВОДОВ) 40 Т	МАШ-Ч	2,36	2,36
20.7	001513	ПРЕОБРАЗОВАТЕЛИ СВАРОЧНЫЕ С НОМИНАЛЬНЫМ СВАРОЧНЫМ ТОКОМ 315-	МАШ-Ч	0,18	0,18
20.8	002346	ПЕЧИ ЭЛЕКТРИЧЕСКИЕ ДЛЯ СУШКИ СВАРОЧНЫХ МАТЕРИАЛОВ С РЕГУЛИРОВАНИЕМ ТЕМПЕРАТУРЫ В ПРЕДЕЛАХ 80-500 ГР. С	МАШ-Ч	0,02	0,02
20.9	002509	АВТОМОБИЛИ БОРТОВЫЕ ГРУЗОПОДЪЕМНОСТЬЮ ДО 5 Т	МАШ-Ч	0,32	0,32
20.10	002577	АППАРАТЫ ДЛЯ ГАЗОВОЙ СВАРКИ И РЕЗКИ	МАШ-Ч	1,68	1,68
20.11	030322	БОЛТЫ СТРОИТЕЛЬНЫЕ С ГАЙКАМИ И ШАЙБАМИ	Т	0,0022	0,0022
20.12	031524	РАСТВОРИТЕЛЬ МАРКИ Р-4	Т	0,00009	0,00009
20.13	034241	КИСЛОРОД ТЕХНИЧЕСКИЙ ГАЗООБРАЗНЫЙ	МЗ	1,4	1,4
20.14	035310	ЭЛЕКТРОДЫ ДИАМЕТРОМ 4 ММ 342	Т	0,00061	0,00061
20.15	035504	КАНАТЫ ПЕНЬКОВЫЕ ПРОПИТАННЫЕ	Т	0,00015	0,00015
20.16	036023	ПИЛОМАТЕРИАЛЫ ХВОЙНЫХ ПОРОД. БРУСКИ ОБРЕЗНЫЕ ДЛИНОЙ 4-6,5 М, ШИРИНОЙ 75-150 ММ, ТОЛЩИНОЙ 40-75 ММ I СОРТА	МЗ	0,0013	0,0013
20.17	045077	ПРОПАН-БУТАН, СМЕСЬ ТЕХНИЧЕСКАЯ	КГ	0,42	0,42
20.18	096384	КАНАТ ДВОЙНОЙ СВИВКИ, ТИПА ТК, КОНСТРУКЦИИ 6Х19(1+6+12)+1 О.С. ОЦИНКОВАННЫЙ, ИЗ ПРОВОЛОК МАРКИ В, МАРКИРОВОЧНАЯ ГРУППА 1770 Н/ММ2, ДИАМЕТРОМ, ММ: 5,5	10М	0,016	0,016
21	E12-3-4-1 ШНК ДОП.10	УСТРОЙСТВО КРОВЛИ ИЗ ПРОФНАСТИПА ТРАПЕЦИЕВИДНОГО И СИНУСОВИДНОГО ПРОФИЛЯ, С ПОКРЫТИЕМ ПО ГОТОВЫМ ПРОГОНАМ:	100 М2	1	
21.1	000001	ЗАТРАТЫ ТРУДА РАБОЧИХ-СТРОИТЕЛЕЙ	ЧЕЛ-Ч	38,53	38,53
21.2	000521	ДРЕЛИ ЭЛЕКТРИЧЕСКИЕ	МАШ-Ч	2,41	2,41
21.3	000762	КРАНЫ НА АВТОМОБИЛЬНОМ ХОДУ ПРИ РАБОТЕ НА ДРУГИХ ВИДАХ СТРОИТЕЛЬСТВА (КРОМЕ МАГИСТРАЛЬНЫХ ТРУБОПРОВОДОВ) 10 Т	МАШ-Ч	0,5	0,5
21.4	000762	КРАНЫ НА АВТОМОБИЛЬНОМ ХОДУ ПРИ РАБОТЕ НА ДРУГИХ ВИДАХ СТРОИТЕЛЬСТВА (КРОМЕ МАГИСТРАЛЬНЫХ ТРУБОПРОВОДОВ) 10 Т	МАШ-Ч	0,29	0,29
21.5	002509	АВТОМОБИЛИ БОРТОВЫЕ ГРУЗОПОДЪЕМНОСТЬЮ ДО 5 Т	МАШ-Ч	0,4	0,4
21.6	030818	ВИНТЫ САМОНАРЕЗАЮЩИЕ С УПЛОТНИТЕЛЬНОЙ ПРОКЛАДКОЙ 4,8Х35	ШТ	645	645
21.7	030819	ВИНТЫ САМОНАРЕЗАЮЩИЕ С УПЛОТНИТЕЛЬНОЙ ПРОКЛАДКОЙ 4,8Х80 ММ	ШТ	81	81
21.8	030823	ПРОКЛАДКИ УПЛОТНИТЕЛЬНЫЕ ПЕНОПОЛИУРЕТАНОВЫЕ ОТКРЫТОПОРИСТЫЕ ДЛЯ МЕТАЛЛОЧЕРЕПИЦЫ (1800Х50Х50 ММ)	М	16	16
22	C111-9910-1	ПРОФНАСТИЛ НС35-1000-0,6	М2	110	
23	C111-9911	КРЕПЕЖНЫЕ ДЕТАЛИ ДЛЯ КРЕПЛЕНИЯ ПРОФИЛИРОВАННОГО НАСТИЛА К НЕСУЩИМ КОНСТРУКЦИЯМ	Т	0,021	
24	C111-9910-5	КОНЕК ИЗ ОЦИНКОВАННОЙ СТАЛИ ТОЛЩ. 0,7ММ	М	220	

ПРОВЕРИЛ:

И.Х.ТУРАЖАНОВ

СОСТАВИЛ:

И.И.БОБОЖОНОВ



НАИМЕНОВАНИЕ СТРОЙКИ: Ограждение стеной длиной 250м средней школы №16 в МСГ Чагир, Наманганского района, Наманганской области

НАИМЕНОВАНИЕ ОБЪЕКТА: Школа №16

## ЛОКАЛЬНАЯ РЕСУРСНАЯ ВЕДОМОСТЬ № 1С-1

Ограждение школы стеной

ОСНОВАНИЕ:

№№	ОБОСНОВАНИЕ	НАИМЕНОВАНИЕ РАБОТ И РЕСУРСОВ	ЕД.ИЗМ	КОЛ-ВО		ЦЕНА	СУММА
				НА ЕДИНИЦУ	ПО ПРОЕКТУ		
1	2	3	4	5	6	7	8
<b>РАЗДЕЛ 1: ФУНДАМЕНТ</b>							
1	E1-2-57-2	РАЗРАБОТКА ГРУНТА ВРУЧНУЮ В ТРАНШЕЯХ ГЛУБИНОЙ ДО 2 М БЕЗ КРЕПЛЕНИЙ С ОТКОСАМИ, ГРУППА ГРУНТОВ 2	100М3	0,664		3 019 254,70	2 004 785
1.1	000001	ЗАТРАТЫ ТРУДА РАБОЧИХ-СТРОИТЕЛЕЙ	ЧЕЛ-Ч	154	102,256	19 605,55	2 004 785
2	E1-2-61-2	ЗАСЫПКА ВРУЧНУЮ ТРАНШЕЙ, ПАЗУХ КОТЛОВАНОВ И ЯМ. ГРУППА ГРУНТОВ 2	100М3	0,28		1 905 659,46	533 585
2.1	000001	ЗАТРАТЫ ТРУДА РАБОЧИХ-СТРОИТЕЛЕЙ	ЧЕЛ-Ч	97,2	27,216	19 605,55	533 585
3	E8-1-2-3	УСТРОЙСТВО ОСНОВАНИЯ ПОД ФУНДАМЕНТЫ ГРАВийНОГО ТОЛЩ 100ММ	М3	12		127 113,12	1 525 357
3.1	000001	ЗАТРАТЫ ТРУДА РАБОЧИХ-СТРОИТЕЛЕЙ	ЧЕЛ-Ч	2,5	30	19 605,55	588 167
3.2	000185	АВТОПОГРУЗЧИКИ ПРИ РАБОТЕ НА ДРУГИХ ВИДАХ СТРОИТЕЛЬСТВА 3 Т	МАШ-Ч	0,08	0,96	67 284,00	64 593
3.3	000659	КОМПРЕССОРЫ ПЕРЕДВИЖНЫЕ С ДВИГАТЕЛЕМ ВНУТРЕННЕГО СГОРАНИЯ ДАВЛЕНИЕМ ДО 686 КПА (7 АТМ) 2.2 МЗ/МИН	МАШ-Ч	0,46	5,52	58 638,00	323 682
3.4	001866	ТРАМБОВКИ ПНЕВМАТИЧЕСКИЕ	МАШ-Ч	0,92	11,04	862,00	9 516
3.5	009219	ВОДА	М3	0,15	1,8	1 000,00	1 800
3.6	009249	ГРАВИЙ	М3	1,28	15,36	35 000,00	537 600
4	E6-1-1-22	УСТРОЙСТВО ЛЕНТОЧНЫХ ФУНДАМЕНТОВ ЖЕЛЕЗОБЕТОННЫХ ПРИ ШИРИНЕ ПОВЕРХУ ДО 1000 ММ	100М3	0,72		49 662 623,31	35 757 089
4.1	000001	ЗАТРАТЫ ТРУДА РАБОЧИХ-СТРОИТЕЛЕЙ	ЧЕЛ-Ч	446,04	321,1488	19 605,55	6 296 299
4.2	000112	АВТОПОГРУЗЧИКИ 5 Т	МАШ-Ч	0,27	0,1944	72 437,00	14 082
4.3	000403	ВИБРАТОРЫ ГЛУБИННЫЕ	МАШ-Ч	21,42	15,4224	1 081,00	16 672
4.4	000762	КРАНЫ НА АВТОМОБИЛЬНОМ ХОДУ ПРИ РАБОТЕ НА ДРУГИХ ВИДАХ СТРОИТЕЛЬСТВА (КРОМЕ МАГИСТРАЛЬНЫХ ТРУБОПРОВОДОВ) 10 Т	МАШ-Ч	27,25	19,62	127 627,00	2 504 042
4.5	000762	КРАНЫ НА АВТОМОБИЛЬНОМ ХОДУ ПРИ РАБОТЕ НА ДРУГИХ ВИДАХ СТРОИТЕЛЬСТВА (КРОМЕ МАГИСТРАЛЬНЫХ ТРУБОПРОВОДОВ) 10 Т	МАШ-Ч	1,25	0,9	127 627,00	114 864
4.6	001571	ПИЛА ЭЛЕКТРИЧЕСКАЯ ЦЕПНАЯ	МАШ-Ч	0,81	0,5832	916,00	534
4.7	002016	УСТАНОВКИ ДЛЯ СВАРКИ РУЧНОЙ ДУГОВОЙ (ПОСТОЯННОГО ТОКА)	МАШ-Ч	123,76	89,1072	4 656,00	414 883
4.8	002509	АВТОМОБИЛИ БОРТОВЫЕ ГРУЗОПОДЪЕМНОСТЬЮ ДО 5 Т	МАШ-Ч	1,87	1,3464	54 548,00	73 443
4.9	009219	ВОДА	М3	0,283	0,20376	1 000,00	204
4.10	030407	ГВОЗДИ СТРОИТЕЛЬНЫЕ	Т	0,013	0,00936	15 500 000,00	145 080
4.11	030652	ИЗВЕСТЬ СТРОИТЕЛЬНАЯ НЕГАШЕНАЯ КОМОВАЯ, СОРТ 1	Т	0,025	0,018	1 045 000,00	18 810
4.12	032524	КАТАНКА ГОРЯЧЕКАТАНАЯ В МОТКАХ ДИАМЕТРОМ 6.3-6.5 ММ	Т	0,0303	0,021816	6 000 000,00	130 896
4.13	035310	ЭЛЕКТРОДЫ ДИАМЕТРОМ 4 ММ Э42	Т	0,13	0,0936	6 500 000,00	608 400
4.14	035516	РОГОЖА	М2	88,2	63,504	5 000,00	317 520
4.15	036053	ПИЛОМАТЕРИАЛЫ ХВОЙНЫХ ПОРОД ДОСКИ ОБРЕЗНЫЕ ДЛИНОЙ 4-6,5 М, ШИРИНОЙ 75-150 ММ, ТОЛЩИНОЙ 25 ММ III СОРТА	М3	0,14	0,1008	2 300 000,00	231 840
4.16	036061	ПИЛОМАТЕРИАЛЫ ХВОЙНЫХ ПОРОД ДОСКИ ОБРЕЗНЫЕ ДЛИНОЙ 4-6,5 М, ШИРИНОЙ 75-150 ММ, ТОЛЩИНОЙ 44 ММ И БОЛЕЕ III СОРТА	М3	0,47	0,3384	2 300 000,00	778 320
4.18	045021	БЕТОН ТЯЖЕЛЫЙ, КЛАСС В 7,5 (М100)	М3	101,5	73,08	320 000,00	23 385 600
4.19	051619	ЩИТЫ ИЗ ДОСОК ТОЛЩИНОЙ 25 ММ	М2	39,2	28,224	25 000,00	705 600
5	C124-30-4	СЕТКА 4ВР1	Т	1,44		3 000 000,00	4 320 000
6	E12-2-2-2 ШНК.ДОП.3	УСТРОЙСТВО ГИДРОИЗОЛЯЦИЙ ВЕРТИКАЛЬНЫХ ПОВЕРХНОСТЕЙ. ОБМАЗОЧНАЯ БИТУМНАЯ В ОДИН СЛОЙ ПО ВЫРОВНЕННОЙ ПОВЕРХНОСТИ КИРПИЧА И БЕТОНА	100М2	3,2		1 216 642,74	3 893 257
6.1	000001	ЗАТРАТЫ ТРУДА РАБОЧИХ-СТРОИТЕЛЕЙ	ЧЕЛ-Ч	29,9	95,68	19 605,55	1 875 859
6.2	000659	КОМПРЕССОРЫ ПЕРЕДВИЖНЫЕ С ДВИГАТЕЛЕМ ВНУТРЕННЕГО СГОРАНИЯ ДАВЛЕНИЕМ ДО 686 КПА (7 АТМ) 2.2 МЗ/МИН	МАШ-Ч	1	3,2	58 638,00	187 642
6.3	000913	КОТЛЫ БИТУМНЫЕ ПЕРЕДВИЖНЫЕ 400 Л	МАШ-Ч	2	6,4	3 164,00	20 250
6.4	001522	ПОДЪЕМНИКИ МАЧТОВЫЕ СТРОИТЕЛЬНЫЕ 0,5 Т	МАШ-Ч	0,15	0,48	18 892,00	9 068
6.5	002509	АВТОМОБИЛИ БОРТОВЫЕ ГРУЗОПОДЪЕМНОСТЬЮ ДО 5 Т	МАШ-Ч	0,25	0,8	54 548,00	43 638
6.6	032104	МАСТИКА БИТУМНАЯ КРОВЕЛЬНАЯ ГОРЯЧАЯ	Т	0,244	0,7808	2 250 000,00	1 756 800
7	E12-2-2-3 ШНК.ДОП.3	УСТРОЙСТВО ГИДРОИЗОЛЯЦИЙ ВЕРТИКАЛЬНЫХ ПОВЕРХНОСТЕЙ. ОБМАЗОЧНАЯ БИТУМНАЯ НА КАЖДЫЙ СЛОЙ ДОБАВЛЯЕТСЯ	100М2	3,2		967 712,30	3 096 679
7.1	000001	ЗАТРАТЫ ТРУДА РАБОЧИХ-СТРОИТЕЛЕЙ	ЧЕЛ-Ч	20,5	65,6	19 605,55	1 286 124
7.2	000913	КОТЛЫ БИТУМНЫЕ ПЕРЕДВИЖНЫЕ 400 Л	МАШ-Ч	2	6,4	3 164,00	20 250

7.3	001522	ПОДЪЕМНИКИ МАЧТОВЫЕ СТРОИТЕЛЬНЫЕ 0,5 Т	МАШ-Ч	0,15	0,48	18 892,00	9 068
7.4	002509	АВТОМОБИЛИ БОРТОВЫЕ ГРУЗОПОДЪЕМНОСТЬЮ ДО 5 Т	МАШ-Ч	0,14	0,448	54 548,00	24 438
7.5	032104	МАСТИКА БИТУМНАЯ КРОВЕЛЬНАЯ ГОРЯЧАЯ	Т	0,244	0,7808	2 250 000,00	1 756 800
8	E15-2-1-1	ШТУКАТУРКА ЦЕМЕНТНО-ПЕСЧАНЫМ РАСТВОРОМ М100	100М2	1,6		2 160 241,32	3 456 386
8.1	000001	ЗАТРАТЫ ТРУДА РАБОЧИХ-СТРОИТЕЛЕЙ	ЧЕЛ-Ч	70,88	113,408	19 605,55	2 223 426
8.2	000976	ЛЕБЕДКИ ЭЛЕКТРИЧЕСКИЕ, ТЯГОВЫМ УСИЛИЕМ ДО 12,26 (1,25) КН (Т)	МАШ-Ч	0,9	1,44	1 604,00	2 310
8.3	001608	РАСТВОРОНАСОСЫ 3 МЗ/Ч	МАШ-Ч	2,78	4,448	21 603,00	96 090
8.4	009219	ВОДА	МЗ	0,35	0,56	1 000,00	560
8.5	012104	РАСТВОР ГОТОВЫЙ КЛАДОЧНЫЙ ТЯЖЕЛЫЙ ЦЕМЕНТНЫЙ, МАРКА: 100	МЗ	1,89	3,024	375 000,00	1 134 000
		ВСЕГО ЗАТРАТ:					
		ЗАТРАТЫ ТРУДА РАБОЧИХ	ЧЕЛ-ЧАС				755
		ЗАРПЛАТА	СУМ				14 808 244
		ЭКСПЛУАТАЦИЯ МАШИН	СУМ				3 949 064
		СТРОИТЕЛЬНЫЕ МАТЕРИАЛЫ	СУМ				35 829 830
		ТРАНСПОРТНЫЕ РАСХОДЫ	СУМ				1 074 895
		ВСЕГО	СУМ				55 662 033
РАЗДЕЛ 2: СТЕНА							
9	E8-3-2-1	КЛАДКА СТЕН ИЗ ЛЕГКОБЕТОННЫХ КАМНЕЙ БЕЗ ОБЛИЦОВКИ ПРИ ВЫСОТЕ ЭТАЖА ДО 4 М	МЗ	72		177 418,47	12 774 130
9.1	000001	ЗАТРАТЫ ТРУДА РАБОЧИХ-СТРОИТЕЛЕЙ	ЧЕЛ-Ч	4,43	318,96	19 605,55	6 253 386
9.2	000762	КРАНЫ НА АВТОМОБИЛЬНОМ ХОДУ ПРИ РАБОТЕ НА ДРУГИХ ВИДАХ СТРОИТЕЛЬСТВА (КРОМЕ МАГИСТРАЛЬНЫХ ТРУБОПРОВОДОВ) 10 Т	МАШ-Ч	0,44	31,68	127 627,00	4 043 223
9.3	009219	ВОДА	МЗ	0,26	18,72	1 000,00	18 720
9.4	012102	РАСТВОР ГОТОВЫЙ КЛАДОЧНЫЙ ТЯЖЕЛЫЙ ЦЕМЕНТНЫЙ, МАРКА: 50	МЗ	0,11	7,92	300 000,00	2 376 000
9.5	036026	ПИЛОМАТЕРИАЛЫ ХВОЙНЫХ ПОРОД. БРУСКИ ОБРЕЗНЫЕ ДЛИНОЙ 4-6,5 М, ШИРИНОЙ 75-150 ММ, ТОЛЩИНОЙ 40-75 ММ IV СОРТА	МЗ	0,0005	0,036	2 300 000,00	82 800
10	C140-9073-1	ШЛАКОБЛОКИ РАЗМЕРОМ 200X200X400ММ	ШТ	4500		1 400,00	6 300 000
11	E8-3-2-1	КЛАДКА ТУМБ ИЗ ЛЕГКОБЕТОННЫХ КАМНЕЙ БЕЗ ОБЛИЦОВКИ ПРИ ВЫСОТЕ ЭТАЖА ДО 4 М	МЗ	12,495		177 418,47	2 216 844
11.1	000001	ЗАТРАТЫ ТРУДА РАБОЧИХ-СТРОИТЕЛЕЙ	ЧЕЛ-Ч	4,43	55,35285	19 605,55	1 085 223
11.2	000762	КРАНЫ НА АВТОМОБИЛЬНОМ ХОДУ ПРИ РАБОТЕ НА ДРУГИХ ВИДАХ СТРОИТЕЛЬСТВА (КРОМЕ МАГИСТРАЛЬНЫХ ТРУБОПРОВОДОВ) 10 Т	МАШ-Ч	0,44	5,4978	127 627,00	701 668
11.3	009219	ВОДА	МЗ	0,26	3,2487	1 000,00	3 249
11.4	012102	РАСТВОР ГОТОВЫЙ КЛАДОЧНЫЙ ТЯЖЕЛЫЙ ЦЕМЕНТНЫЙ, МАРКА: 50	МЗ	0,11	1,37445	300 000,00	412 335
11.5	036026	ПИЛОМАТЕРИАЛЫ ХВОЙНЫХ ПОРОД. БРУСКИ ОБРЕЗНЫЕ ДЛИНОЙ 4-6,5 М, ШИРИНОЙ 75-150 ММ, ТОЛЩИНОЙ 40-75 ММ IV СОРТА	МЗ	0,0005	0,0062475	2 300 000,00	14 369
12	C140-9073-1	ШЛАКОБЛОКИ РАЗМЕРОМ 200X200X400ММ	ШТ	510		1 400,00	714 000
13	E8-2-7-1	АРМИРОВАНИЕ КЛАДКИ СТЕН И ДРУГИХ КОНСТРУКЦИЙ	Т	0,57968		1 295 725,79	751 106
13.1	000001	ЗАТРАТЫ ТРУДА РАБОЧИХ-СТРОИТЕЛЕЙ	ЧЕЛ-Ч	63,73	36,9430064	19 605,55	724 288
13.2	000762	КРАНЫ НА АВТОМОБИЛЬНОМ ХОДУ ПРИ РАБОТЕ НА ДРУГИХ ВИДАХ СТРОИТЕЛЬСТВА (КРОМЕ МАГИСТРАЛЬНЫХ ТРУБОПРОВОДОВ) 10 Т	МАШ-Ч	0,23	0,1333264	127 627,00	17 016
13.3	002499	АВТОМОБИЛИ БОРТОВЫЕ ГРУЗОПОДЪЕМНОСТЬЮ ДО 5 Т	МАШ-Ч	0,31	0,1797008	54 548,00	9 802
14	C124-12	ГОРЯЧЕКАТАННАЯ АРМАТУРНАЯ СТАЛЬ ПЕРИОДИЧЕСКОГО ПРОФИЛЯ КЛАССА А-II ДИАМЕТРОМ 12 ММ	Т	0,57968		4 000 000,00	2 318 720
		ВСЕГО ЗАТРАТ:					
		ЗАТРАТЫ ТРУДА РАБОЧИХ	ЧЕЛ-ЧАС				411
		ЗАРПЛАТА	СУМ				8 062 897
		ЭКСПЛУАТАЦИЯ МАШИН	СУМ				4 771 709
		СТРОИТЕЛЬНЫЕ МАТЕРИАЛЫ	СУМ				12 240 193
		ТРАНСПОРТНЫЕ РАСХОДЫ	СУМ				367 206
		ВСЕГО	СУМ				25 442 005
РАЗДЕЛ 3: ОБВЯЗОЧНЫЙ ПОЯС							
15	E6-1-35-1	УСТРОЙСТВО ОБВЯЗОЧНЫХ ПОЯСОВ В	100МЗ	0,0512		70 101 854,43	3 589 215
15.1	000001	ЗАТРАТЫ ТРУДА РАБОЧИХ-СТРОИТЕЛЕЙ	ЧЕЛ-Ч	1016,26	52,032512	19 605,55	1 020 126
15.2	000112	АВТОПОГРУЗЧИКИ 5 Т	МАШ-Ч	0,27	0,013824	72 437,00	1 001
15.3	000403	ВИБРАТОРЫ ГЛУБИННЫЕ	МАШ-Ч	49,09	2,513408	1 081,00	2 717
15.4	000762	КРАНЫ НА АВТОМОБИЛЬНОМ ХОДУ ПРИ РАБОТЕ НА ДРУГИХ ВИДАХ СТРОИТЕЛЬСТВА (КРОМЕ МАГИСТРАЛЬНЫХ ТРУБОПРОВОДОВ) 10 Т	МАШ-Ч	69,97	3,582464	127 627,00	457 219
15.5	000762	КРАНЫ НА АВТОМОБИЛЬНОМ ХОДУ ПРИ РАБОТЕ НА ДРУГИХ ВИДАХ СТРОИТЕЛЬСТВА (КРОМЕ МАГИСТРАЛЬНЫХ ТРУБОПРОВОДОВ) 10 Т	МАШ-Ч	0,84	0,043008	127 627,00	5 489
15.6	002016	УСТАНОВКИ ДЛЯ СВАРКИ РУЧНОЙ ДУГОВОЙ (ПОСТОЯННОГО ТОКА)	МАШ-Ч	208,25	10,6624	4 656,00	49 644
15.7	002509	АВТОМОБИЛИ БОРТОВЫЕ ГРУЗОПОДЪЕМНОСТЬЮ ДО 5 Т	МАШ-Ч	1,23	0,062976	54 548,00	3 435
15.8	009219	ВОДА	МЗ	0,12	0,006144	1 000,00	6
15.9	030407	ГВОЗДИ СТРОИТЕЛЬНЫЕ	Т	0,037	0,0018944	15 500 000,00	29 363



15.10	030652	ИЗВЕСТЬ СТРОИТЕЛЬНАЯ НЕГАШЕНАЯ КОМОВАЯ, СОРТ 1	T	0,04	0,002048	1 045 000,00	2 140
15.11	032524	КАТАНКА ГОРЯЧЕКАТАНАЯ В МОТКАХ ДИАМЕТРОМ 6.3-6.5 ММ	T	0,25	0,0128	6 000 000,00	76 800
15.12	035310	ЭЛЕКТРОДЫ ДИАМЕТРОМ 4 ММ Э42	T	0,25	0,0128	6 500 000,00	83 200
15.13	036061	ПИЛОМАТЕРИАЛЫ ХВОЙНЫХ ПОРОД. ДОСКИ ОБРЕЗНЫЕ ДЛИНОЙ 4-6,5 М, ШИРИНОЙ 75-150 ММ, ТОЛЩИНОЙ 44 ММ И БОЛЕЕ III СОРТА	M3	0,81	0,041472	2 300 000,00	95 386
15.15	045021	БЕТОН ТЯЖЕЛЫЙ, КЛАСС В 7,5 (М100)	M3	101,5	5,1968	320 000,00	1 662 976
15.16	051619	ЩИТЫ ИЗ ДОСОК ТОЛЩИНОЙ 25 ММ	M2	77,9	3,98848	25 000,00	99 712
16	C124-12	ГОРЯЧЕКАТАННАЯ АРМАТУРНАЯ СТАЛЬ ПЕРИОДИЧЕСКОГО ПРОФИЛЯ КЛАССА А-II ДИАМЕТРОМ 12 ММ	T	0,37111		4 000 000,00	1 484 440
<b>ВСЕГО ЗАТРАТ:</b>							
		<b>ЗАТРАТЫ ТРУДА РАБОЧИХ</b>	<b>ЧЕЛ-ЧАС</b>				<b>52</b>
		<b>ЗАРПЛАТА</b>	<b>СУМ</b>				<b>1 020 126</b>
		<b>ЭКСПЛУАТАЦИЯ МАШИН</b>	<b>СУМ</b>				<b>519 506</b>
		<b>СТРОИТЕЛЬНЫЕ МАТЕРИАЛЫ</b>	<b>СУМ</b>				<b>3 534 023</b>
		<b>ТРАНСПОРТНЫЕ РАСХОДЫ</b>	<b>СУМ</b>				<b>106 021</b>
		<b>ВСЕГО</b>	<b>СУМ</b>				<b>5 179 676</b>
<b>РАЗДЕЛ 4: КОЗЫРЕК</b>							
17	E10-1-2-1	УСТАНОВКА МАУЭРЛАТОВ/ДОСКА 100X50ММ/	M3	1		3 385 091,31	3 385 091
17.1	000001	ЗАТРАТЫ ТРУДА РАБОЧИХ-СТРОИТЕЛЕЙ	ЧЕЛ-Ч	24,09	24,09	19 605,55	472 298
17.2	000762	КРАНЫ НА АВТОМОБИЛЬНОМ ХОДУ ПРИ РАБОТЕ НА ДРУГИХ ВИДАХ СТРОИТЕЛЬСТВА (КРОМЕ МАГИСТРАЛЬНЫХ ТРУБОПРОВОДОВ) 10 Т	МАШ-Ч	0,15	0,15	127 627,00	19 144
17.3	001556	БЕНЗОПИЛЫ	МАШ-Ч	0,44	0,44	1 087,00	478
17.4	002509	АВТОМОБИЛИ БОРТОВЫЕ ГРУЗОПОДЪЕМНОСТЬЮ ДО 5 Т	МАШ-Ч	0,22	0,22	54 548,00	12 001
17.5	030407	ГВОЗДИ СТРОИТЕЛЬНЫЕ	T	0,0072	0,0072	15 500 000,00	111 600
17.6	031929	ТОЛЬ С КРУПНОЗЕРНИСТОЙ ПОСЫПКОЙ ГИДРОИЗОЛЯЦИОННЫЙ МАРКИ ТГ-350	M2	3,38	3,38	14 000,00	47 320
17.7	032501	ПОКОВКИ ИЗ КВАДРАТНЫХ ЗАГОТОВОК МАССОЙ 1,8 КГ	T	0,038	0,038	6 500 000,00	247 000
17.8	032524	КАТАНКА ГОРЯЧЕКАТАНАЯ В МОТКАХ ДИАМЕТРОМ 6.3-6.5 ММ	T	0,00438	0,00438	6 000 000,00	26 280
17.9	036024	ПИЛОМАТЕРИАЛЫ ХВОЙНЫХ ПОРОД. БРУСКИ ОБРЕЗНЫЕ ДЛИНОЙ 4-6,5 М, ШИРИНОЙ 75-150 ММ, ТОЛЩИНОЙ 40-75 ММ II СОРТА	M3	0,16	0,16	2 300 000,00	368 000
17.10	036028	ПИЛОМАТЕРИАЛЫ ХВОЙНЫХ ПОРОД. БРУСЬЯ ОБРЕЗНЫЕ ДЛИНОЙ 4-6,5 М, ШИРИНОЙ 75-150 ММ, ТОЛЩИНОЙ 100, 125 ММ II СОРТА	M3	0,06	0,06	2 300 000,00	138 000
17.11	036059	ПИЛОМАТЕРИАЛЫ ХВОЙНЫХ ПОРОД. ДОСКИ ОБРЕЗНЫЕ ДЛИНОЙ 4-6,5 М, ШИРИНОЙ 75-150 ММ, ТОЛЩИНОЙ 44 ММ И БОЛЕЕ I СОРТА	M3	0,83	0,83	2 300 000,00	1 909 000
17.12	045089	ПАСТА АНТИСЕПТИЧЕСКАЯ	T	0,00196	0,00196	17 332 000,00	33 971
18	E10-1-82-2	УКЛАДКА ПРОГОНОВ ИЗ БРУСЬЕВ /РЕЙКА	M3	1,792		2 783 942,84	4 988 826
18.1	000001	ЗАТРАТЫ ТРУДА РАБОЧИХ-СТРОИТЕЛЕЙ	ЧЕЛ-Ч	15,04	26,95168	19 605,55	528 403
18.2	000762	КРАНЫ НА АВТОМОБИЛЬНОМ ХОДУ ПРИ РАБОТЕ НА ДРУГИХ ВИДАХ СТРОИТЕЛЬСТВА (КРОМЕ МАГИСТРАЛЬНЫХ ТРУБОПРОВОДОВ) 10 Т	МАШ-Ч	0,15	0,2688	127 627,00	34 306
18.3	001523	ПИЛА ДИСКОВАЯ ЭЛЕКТРИЧЕСКАЯ	МАШ-Ч	0,14	0,25088	916,00	230
18.4	002509	АВТОМОБИЛИ БОРТОВЫЕ ГРУЗОПОДЪЕМНОСТЬЮ ДО 5 Т	МАШ-Ч	0,21	0,37632	54 548,00	20 528
18.5	030391	ГВОЗДИ СТРОИТЕЛЬНЫЕ С ПЛОСКОЙ ГОЛОВКОЙ 1,8X60 ММ	T	0,0007	0,0012544	15 500 000,00	19 443
18.6	032502	ПОКОВКИ ИЗ КВАДРАТНЫХ ЗАГОТОВОК МАССОЙ 2,825 КГ	T	0,001	0,001792	6 500 000,00	11 648
18.7	036023	ПИЛОМАТЕРИАЛЫ ХВОЙНЫХ ПОРОД. БРУСКИ ОБРЕЗНЫЕ ДЛИНОЙ 4-6,5 М, ШИРИНОЙ 75-150 ММ, ТОЛЩИНОЙ 40-75 ММ I СОРТА	M3	1,02	1,82784	2 300 000,00	4 204 032
18.8	036061	ПИЛОМАТЕРИАЛЫ ХВОЙНЫХ ПОРОД. ДОСКИ ОБРЕЗНЫЕ ДЛИНОЙ 4-6,5 М, ШИРИНОЙ 75-150 ММ, ТОЛЩИНОЙ 44 ММ И БОЛЕЕ III СОРТА	M3	0,03	0,05376	2 300 000,00	123 648
18.9	045089	ПАСТА АНТИСЕПТИЧЕСКАЯ	T	0,0015	0,002688	17 332 000,00	46 588
19	C124-1	ГОРЯЧЕКАТАННАЯ АРМАТУРНАЯ СТАЛЬ ГЛАДКАЯ КЛАССА А-I ДИАМЕТРОМ 6 ММ	T	0,0888		4 000 000,00	355 200
20	E9-4-2-1	МОНТАЖ КРОВЕЛЬНОГО ПОКРЫТИЯ ИЗ ПРОФИЛИРОВАННОГО ЛИСТА ПРИ ВЫСОТЕ ЗДАНИЯ ДО 25 М	100M2	1		1 238 015,51	1 238 016
20.1	000001	ЗАТРАТЫ ТРУДА РАБОЧИХ-СТРОИТЕЛЕЙ	ЧЕЛ-Ч	35,5	35,5	19 605,55	695 997
20.2	000514	ДОМКРАТЫ ГИДРАВЛИЧЕСКИЕ ГРУЗОПОДЪЕМНОСТЬЮ ДО 100 Т	МАШ-Ч	0,99	0,99	898,00	889
20.3	000521	ДРЕЛИ ЭЛЕКТРИЧЕСКИЕ	МАШ-Ч	2,41	2,41	950,00	2 290

20.4	000762	КРАНЫ НА АВТОМОБИЛЬНОМ ХОДУ ПРИ РАБОТЕ НА ДРУГИХ ВИДАХ СТРОИТЕЛЬСТВА (КРОМЕ МАГИСТРАЛЬНЫХ ТРУБОПРОВОДОВ) 10 Т	МАШ-Ч	0,04	0,04	127 627,00	5 105
20.5	000762	КРАНЫ НА АВТОМОБИЛЬНОМ ХОДУ ПРИ РАБОТЕ НА ДРУГИХ ВИДАХ СТРОИТЕЛЬСТВА (КРОМЕ МАГИСТРАЛЬНЫХ ТРУБОПРОВОДОВ) 10 Т	МАШ-Ч	0,21	0,21	127 627,00	26 802
20.6	000787	КРАНЫ НА ГУСЕНИЧНОМ ХОДУ ПРИ РАБОТЕ НА ДРУГИХ ВИДАХ СТРОИТЕЛЬСТВА (КРОМЕ МАГИСТРАЛЬНЫХ ТРУБОПРОВОДОВ) 40 Т	МАШ-Ч	2,36	2,36	168 522,00	397 712
20.7	001513	ПРЕОБРАЗОВАТЕЛИ СВАРОЧНЫЕ С НОМИНАЛЬНЫМ СВАРОЧНЫМ ТОКОМ 315-500 А	МАШ-Ч	0,18	0,18	11 102,00	1 998
20.8	002346	ПЕЧИ ЭЛЕКТРИЧЕСКИЕ ДЛЯ СУШКИ СВАРОЧНЫХ МАТЕРИАЛОВ С РЕГУЛИРОВАНИЕМ ТЕМПЕРАТУРЫ В ПРЕДЕЛАХ 80-500 ГР. С	МАШ-Ч	0,02	0,02	2 487,00	50
20.9	002509	АВТОМОБИЛИ БОРТОВЫЕ ГРУЗОПОДЪЕМНОСТЬЮ ДО 5 Т	МАШ-Ч	0,32	0,32	54 548,00	17 455
20.10	002577	АППАРАТЫ ДЛЯ ГАЗОВОЙ СВАРКИ И РЕЗКИ	МАШ-Ч	1,68	1,68	1 077,00	1 809
20.11	030322	БОЛТЫ СТРОИТЕЛЬНЫЕ С ГАЙКАМИ И ШАЙБАМИ	Т	0,0022	0,0022	26 000 000,00	57 200
20.12	031524	РАСТВОРИТЕЛЬ МАРКИ Р-4	Т	0,00009	0,00009	21 612 000,00	1 945
20.13	034241	КИСЛОРОД ТЕХНИЧЕСКИЙ ГАЗООБРАЗНЫЙ	МЗ	1,4	1,4	11 740,00	16 436
20.14	035310	ЭЛЕКТРОДЫ ДИАМЕТРОМ 4 ММ Э42	Т	0,00061	0,00061	6 500 000,00	3 965
20.15	035504	КАНАТЫ ПЕНЫКОВЫЕ ПРОПИТАННЫЕ	Т	0,00015	0,00015	1 593 400,00	239
20.16	036023	ПИЛОМАТЕРИАЛЫ ХВОЙНЫХ ПОРОД. БРУСКИ ОБРЕЗНЫЕ ДЛИНОЙ 4-6,5 М, ШИРИНОЙ 75-150 ММ, ТОЛЩИНОЙ 40-75 ММ I СОРТА	МЗ	0,0013	0,0013	2 300 000,00	2 990
20.17	045077	ПРОПАН-БУТАН, СМЕСЬ ТЕХНИЧЕСКАЯ	КГ	0,42	0,42	5 289,00	2 221
20.18	096384	КАНАТ ДВОЙНОЙ СВИВКИ, ТИПА ТК, КОНСТРУКЦИИ 6Х19(1+6+12)+1 О.С. ОЦИНКОВАННЫЙ, ИЗ ПРОВОЛОК МАРКИ В, МАРКИРОВОЧНАЯ ГРУППА 1770 Н/ММ <sup>2</sup>	10М	0,016	0,016	182 000,00	2 912
21	E12-3-4-1 ШНК.ДОП.10	УСТРОЙСТВО КРОВЛИ ИЗ ПРОФНАСТИЛА ТРАПЕЦИЕВИДНОГО И СИНУСОВИДНОГО ПРОФИЛЯ, С ПОКРЫТИЕМ ПО ГОТОВЫМ ПРОГОНАМ- ПРОСТАЯ КРОВЛЯ	100 М2	1		1 210 385,87	1 210 386
21.1	000001	ЗАТРАТЫ ТРУДА РАБОЧИХ-СТРОИТЕЛЕЙ	ЧЕЛ-Ч	38,53	38,53	19 605,55	755 402
21.2	000521	ДРЕЛИ ЭЛЕКТРИЧЕСКИЕ	МАШ-Ч	2,41	2,41	950,00	2 290
21.3	000762	КРАНЫ НА АВТОМОБИЛЬНОМ ХОДУ ПРИ РАБОТЕ НА ДРУГИХ ВИДАХ СТРОИТЕЛЬСТВА (КРОМЕ МАГИСТРАЛЬНЫХ ТРУБОПРОВОДОВ) 10 Т	МАШ-Ч	0,5	0,5	127 627,00	63 814
21.4	000762	КРАНЫ НА АВТОМОБИЛЬНОМ ХОДУ ПРИ РАБОТЕ НА ДРУГИХ ВИДАХ СТРОИТЕЛЬСТВА (КРОМЕ МАГИСТРАЛЬНЫХ ТРУБОПРОВОДОВ) 10 Т	МАШ-Ч	0,29	0,29	127 627,00	37 012
21.5	002509	АВТОМОБИЛИ БОРТОВЫЕ ГРУЗОПОДЪЕМНОСТЬЮ ДО 5 Т	МАШ-Ч	0,4	0,4	54 548,00	21 819
21.6	030818	ВИНТЫ САМОНАРЕЗАЮЩИЕ С УПЛОТНИТЕЛЬНОЙ ПРОКЛАДКОЙ 4 8Х35	ШТ	645	645	350,00	225 750
21.7	030819	ВИНТЫ САМОНАРЕЗАЮЩИЕ С УПЛОТНИТЕЛЬНОЙ ПРОКЛАДКОЙ 4 8Х80 ММ	ШТ	81	81	300,00	24 300
21.8	030823	ПРОКЛАДКИ УПЛОТНИТЕЛЬНЫЕ ПЕНОПОЛИУРЕТАНОВЫЕ ОТКРЫТОПОРИСТЫЕ ДЛЯ МЕТАЛЛОЧЕРЕПИЦЫ (1800Х50Х50 ММ)	М	16	16	5 000,00	80 000
22	C111-9910-1	ПРОФНАСТИЛ НС35-1000-0,6	М2	110		85 000,00	9 350 000
23	C111-9911	КРЕПЕЖНЫЕ ДЕТАЛИ ДЛЯ КРЕПЛЕНИЯ ПРОФИЛИРОВАННОГО НАСТИЛА К НЕСУЩИМ КОНСТРУКЦИЯМ	Т	0,021		11 250 000,00	236 250
24	C111-9910-5	КОНЕК ИЗ ОЦИНКОВАННОЙ СТАЛИ ТОЛЩ. 0,7ММ	М	220		15 000,00	3 300 000
ВСЕГО ЗАТРАТ:							
		ЗАТРАТЫ ТРУДА РАБОЧИХ	ЧЕЛ-ЧАС				125
		ЗАРПЛАТА	СУМ				2 452 099
		ЭКСПЛУАТАЦИЯ МАШИН	СУМ				665 730
		СТРОИТЕЛЬНЫЕ МАТЕРИАЛЫ	СУМ				20 945 939
		ТРАНСПОРТНЫЕ РАСХОДЫ	СУМ				628 378
		ВСЕГО	СУМ				24 692 146
ИТОГО ПО ВСЕМ РАЗДЕЛАМ:							
ВСЕГО ЗАТРАТ:							
		ЗАТРАТЫ ТРУДА РАБОЧИХ	ЧЕЛ-ЧАС				1 344
		ЗАРПЛАТА	СУМ				26 343 367
		ЭКСПЛУАТАЦИЯ МАШИН	СУМ				9 906 010
		СТРОИТЕЛЬНЫЕ МАТЕРИАЛЫ	СУМ				72 549 985
		ТРАНСПОРТНЫЕ РАСХОДЫ	СУМ				2 176 500
		ВСЕГО	СУМ				110 975 861
ИТОГО С ОБОРУДОВАНИЕМ							
			СУМ				110 975 861

ПРОВЕРИЛ:

И.Х.ТУРАЖАНОВ

СОСТАВИЛ:

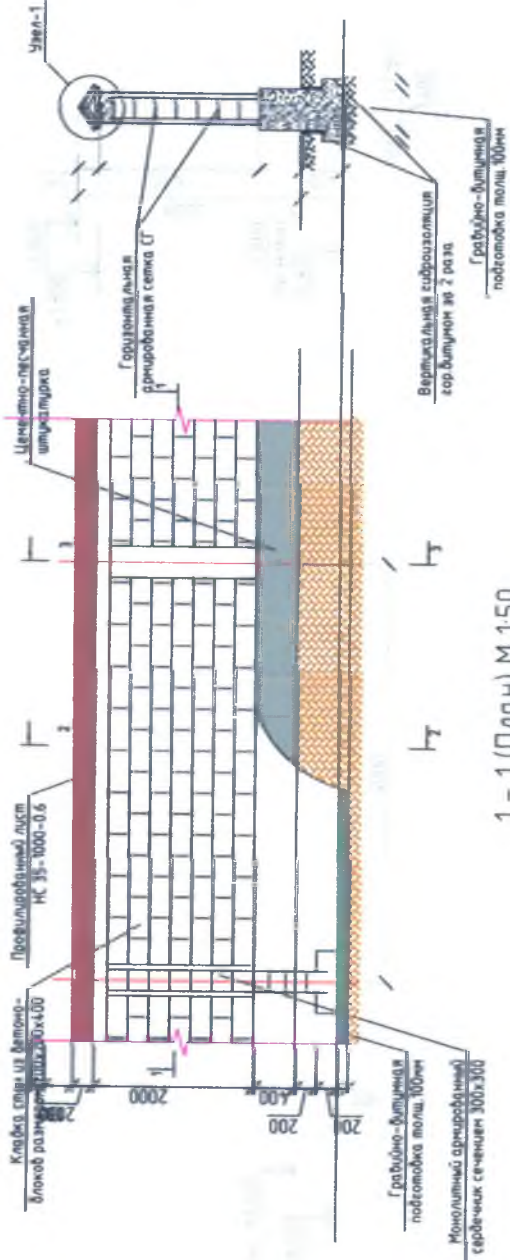
И.И.БОБОЖОНОВ



# ФРАГМЕНТ ОГРАЖДЕНИЯ

М 1:50

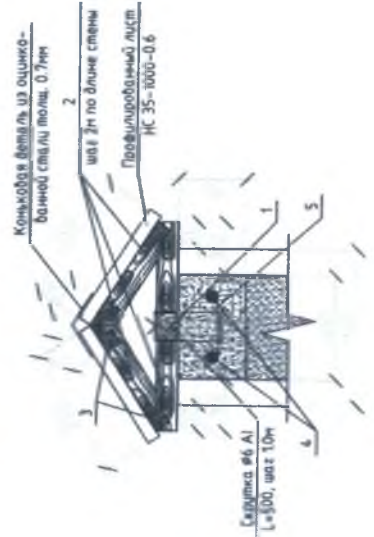
2 - 2 М 1:100



1 - 1 (План) М 1:50



Узел "1" М 1:10



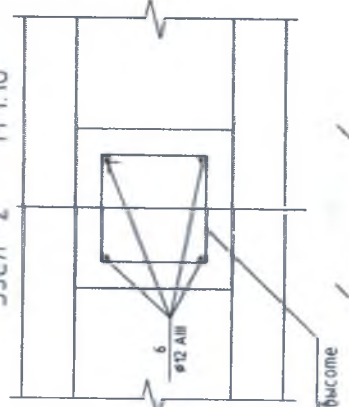
3 - 3 М 1:50



План фундаментов М 1:100



Узел "2" М 1:10



ОЦЕНКА РИСКА ИЛИ ИНТЕРВАЛЫ НА ОТРАЖЕНИЕ

№ п/п	Обозначение	Наименование	Кол-во, шт	Норма расхода	Масса	Классификация	Материал
Ресурсы материалов на работы							
1	ГОСТ 24464-80	Кирпич	880 шт	-	-	-	-
2	ГОСТ 24464-80	Решетка арматурная	1188 шт	-	-	-	-
3	ГОСТ 8781-88	Сетка арматурная	-	-	-	-	882 м
4	ГОСТ 24464-80	Профилированный лист ИС 35-1000-0,6	-	-	-	-	882 м
5	ГОСТ 24464-80	Бетон марки М 200	-	-	-	-	882 м
Ожидаемые потери							
	Бетон класса В15	-	-	-	-	-	5,12 м³
	Арматура А11 С2	-	-	-	-	-	48,0 м
Счета							
	Счет на бетон	-	-	-	-	-	56,40 м³
	Счет на арматуру	-	-	-	-	-	48,0 м
	Счет на профлист	-	-	-	-	-	72,0 м
	Счет на кирпич	-	-	-	-	-	180 шт
	Счет на фундамент	-	-	-	-	-	200 м
	Счет на стеновые блоки	-	-	-	-	-	882 м
	Счет на штукатурку	-	-	-	-	-	180 м
	Счет на цементно-песчаную штукатурку	-	-	-	-	-	180 м

Имя и Ф.И.О. исполнителя проекта		И. Туржанов	
Должность		Ф.И.О. Туржанов	
Исполнитель		Исполнитель Исламов Б	
Конструктор		И. Бобожанов	
Наименование организации, выполняющей проект		ООО "THE BEST UNIQUE PROJECT"	
Адрес организации		Манганский район, Центр Мейр, 16 школа	
Спецификация		Ограждения	
Лист	2	Листов	2
Страница	2	Листов	2



Имя и Ф.И.О. исполнителя проекта	Подп. и дата	Вам инд. №
Составлено		

Общие данные  
 Настоящий проект выполнен с учетом следующих климатических условий и геологической характеристики района строительства:  
 - Вес снегового покрова - 80 кг/см<sup>2</sup> - 1 район  
 - Нормативное значение ветрового давления - 39 кг/см<sup>2</sup> - 1 район  
 - Площадь под строительство расположена на территории улицы Хива города Наманган, Наманганской области.  
 - Группы согласно ГОСТа 25100-96

- а) Несытый слой мощностью до - 1,2 м
  - б) ИГЭ №1 - Супглинн, мощностью до - 2,7 м
  - в) ИГЭ №2 - Галечник, мощностью до - 4,8 м
- Тип грунтовых условий по проходимости - просадочные I го типа для ИГЭ №1 (Суглинка),  
 - Расчетная характеристика грунта по КМК -20201-98 и табл.3 прил.3 Галечник: Ro=600 кПа; P = 1,96 т/м<sup>3</sup>; E = 50 мПа для ИГЭ №2 (Галечник)  
 - Подземные воды по данным гидрогеологической экспедиции (август 2020 года) - не вскрыты на глубине более 8 метров от поверхности земли.

- Группы по степени агрессивности среды на бетон марки -M4 железобетон по КМК 20311-96 и согласно ГОСТа 10178-85 среднеагрессивные к бетону на сульфатостойких составах цемента и средне агрессивные к железобетонным конструкциям на всех марках цемента.

- Сейсмичность по КМК 2.01.03-96 ГОСТ 10178-85 измененными пр. 1 и 2 по приказу №91 от 19.12.2011  
 Группа Госкомархитекстрой - 8 баллов. Категория грунтов по сейсмическим свойствам - I (вторая) согласно т.1.1 КМК 2.01.03-96  
 - Максимальная глубина промерзания грунтов по КМК 2.01.01-94  
 - 0,83м, возможная 1 раз в 50 лет.

- Группы грунтов по трудности разработки по СНиК 4.02.01-04 с деп. Пр № 26.12.07. Госкомархитекстрой РУз.  
 - насытой грунтой - п.23 плотность - 1800 кг/м<sup>3</sup>  
 - ИГЭ №1 - Супглинка п.21 с плотностью 1690 кг/м<sup>3</sup>  
 - ИГЭ №2 - Галечник п.3 плотностью 2000 кг/м<sup>3</sup>

**Предусматриваемые инженерные мероприятия**  
 1) Антисейсмические - в соответствии с требованиями КМК 2.01.03-96  
 2) Противоагрессивные - в соответствии с требованиями КМК 2.03.11-96  
 3) Гидроизоляционные  
 4) Почвенно-растительный слой подлежит удалению из под оснований фундаментов.  
 5) При строительстве и эксплуатации зданий и сооружений защитить от попадания воды под фундаменты в прогномном случае может быть суффозионная осадка грунтов.

6) Перед началом строительных работ, необходимо оседелительствование в премии котлована инженерном-геологом организации, выполняющей инженерно-геологического изыскания «OZBAGHKLIT» ДУК.

Архитектурно - строительные решения.  
Конструктивные решения.

Представленной документацией представляется строительство ограждения высотой 2,00 м.  
 Фундамент - монолитный из бетона Кл. В 7.5.  
 Предустройство под фундамент гравийно - битумная подготовка толщиной 100 мм.  
 Стена - кладка из шлакоблоков толщиной 200 мм.  
 Сердечники - обивочный пояс из монолитного ж/бетона.  
 По верху ограждения устраивается козырек (покрытие) из профнастила по деревянным прогоном (рейки 0,04x0,04) и установки колыка из оцинкованной кровельной стали.

### Ведомость основных комплектов рабочих чертежей

Лист	Наименование	Примеч.
	Архитектурно-строительная часть	

### Ведомость рабочих чертежей

Лист	Наименование	Примеч.
1	Общие данные.	АС-1
2	Фундамент ограждения. Услов. обозначения.	АС-2

Проект разработан в соответствии с действующими нормами, правилами и государственными стандартами. ГИП \_\_\_\_\_ И. Туражанов



Специальность	Лист	Листов	
		РП	2
Ограждения			
Общие данные			
ООО "THE BEST UNIQUE PROJEKT"			

Наманганский район, Чилдор Май, 16 школа



УТВЕРЖДАЮ  
«ЗАКАЗЧИК»  
Наманган тумани Халк таълими  
булими мудирини  
Н.Юлдашов

М.П.

ЗАДАНИЕ НА РАСЧЁТ СТАРТОВОЙ СТОИМОСТИ  
В ТЕКУЩИХ ЦЕНАХ

№	ОСНОВНЫЕ ДАННЫЕ И ТРЕБОВАНИЯ	СОДЕРЖАНИЕ ОСНОВНЫХ ДАННЫХ И ТРЕБОВАНИЙ
1	Наименование работ	Расчёт стартовой стоимости в текущих ценах работ по объекту: «Строительство стены общеобразовательной школы №16 в МСГ Чагир, Наманганского района, Наманганской области»
2	Местонахождение объекта	МСГ Чагир, Наманганского района
3	Заказчик	Наманган тумани Халк таълими булими
4	Проектировщик	ООО «THE BEST UNIQUE PROJECT»
5	Основные объёмы работ	В процессе расчёта исполнитель выполняет: * Расчёт стартовой стоимости в текущих ценах В объёме документации исполнителем предоставляется: * локальная ресурсная ведомость по объекту: «Строительство стены общеобразовательной школы №16 в МСГ Чагир, Наманганского района, Наманганской области». * расчёт стоимости работ в текущих ценах
6	Исходные данные для расчётов	* Дефектный акт и рабочий чертеж. * заработная плата по статистическим данным * прочие затраты подрядчика – в соответствии со статистическими данными * коэффициент к затратам труда * коэффициент строительного риска не учитывается * затраты на страхование объекта учитываются
7	Особые условия	При необходимости Исполнитель обеспечивает защиту расчетов в процессе их экспертизы
8	Объём документации, сдаваемой Заказчику	Расчеты стоимости объектов в текущих ценах в составе данного задания в 1-х экземплярах
9	Источник финансирования	Бюджетные средства
10	Генподрядчик	Определяется на основании конкурсного отбора претендентов в установленном порядке, без проведения тендерных торгов

«ИСПОЛНИТЕЛЬ»

Директор ИО ООО «THE  
BEST UNIQUE PROJECT»

Ш.М.МАЪРУФЖОНОВ





№ 6300-0760-900b-251c-43f0-9129-3092  
 Ҳужжат яратилинган сана: 2021-05-03  
 Ариза рақами: 30355290

Ҳужжат берилган: ОБЩЕСТВО С ОГРАНИЧЕННОЙ  
 ОТВЕТСТВЕННОСТЬЮ "THE BEST UNIQUE PROJECT"  
 Қабул қилувчининг идентификация рақами: 308411835

### Архитектура-шаҳарсозлик ҳужжатларини ишлаб чиқиш фаолиятини амалга ошириш учун ЛИЦЕНЗИЯ

ОБЩЕСТВО С ОГРАНИЧЕННОЙ ОТВЕТСТВЕННОСТЬЮ "THE BEST UNIQUE PROJECT" га объектларнинг мураккаблик тоифалари классификатори бўйича II тоифадаги объектлар учун қуйидаги:

Тўлиқ комплексда лойиҳалаш бўйича фаолият турлари. А гуруҳи Уй-жой-хўжалик қурилиши учун объектлар ва комплекслар лойиҳа-смета ҳужжатларини яратиш, шу жумладан уларнинг муҳандислик тармоқлари ва тизимларини лойиҳалаштириш, Транспорт ва йўл қурилиши объектлари ва комплексларини лойиҳалаштириш, шу жумладан уларнинг муҳандислик тармоқлари ва тизимларини лойиҳалаштириш Архитектура-шаҳарсозлик ҳужжатларининг айрим бўлимларини ишлаб чиқиш бўйича фаолият турлари. Б гуруҳи Қурилиш объектларини мукамал ва жорий таъмирлаш учун лойиҳа-смета ҳужжатлари фаолият тур(-лар)и билан шуғулланишга лицензия берилди.

Лицензия берилган сана: 03-05-2021 йил

Лицензия рақами: АЛ-001779

Солиқ тўловчининг идентификация рақами (СТИР): 308411835

Юридик шахснинг почта манзили: Namangan shahar, Davlatobod tumani, 5-kichik nohiya, 1-uy 4-xonadon

Лицензия амал қилиш муддати чекланмаган.

**НОСИРОВ ОБИДЖОН ШАРОФОВИЧ**

Мазкур ҳужжат Вазирлар Маҳкамасининг 2017 йил 15 сентябрдаги 728-сон қарори билан тасдиқланган Ўзбекистон Республикаси Ягона интерактив давлат хизматлари портали тўғрисидаги низомга мувофиқ шакллантирилган электрон ҳужжатнинг нусхаси ҳисобланади. Электрон ҳужжатнинг нусхасида кўрсатилган маълумотлар тўғрилигини текшириш учун [gero.gov.uz](http://gero.gov.uz) веб-сайтига ўтинг ва электрон ҳужжатнинг ноёб рақамини киритинг ёки мобил телефон ёрламида QR-кодни сканер қилинг. Диққат! Вазирлар Маҳкамасининг 2017 йил 15 сентябрдаги 728-сон қарорига мувофиқ электрон ҳужжатлардаги маълумотлар қонуний ҳисобланади. Давлат органларига Ягона порталда шакллантирилган электрон ҳужжатларнинг нусхаларини қабул қилишни рад этишлари қатъиян тақиқланган.

1077





O'ZBEKISTON RESPUBLIKASI QURILISH VAZIRLIGI  
«SHAHARSOZLIK HUJJATLARI EKSPERTIZASI»  
DAVLAT UNITAR KORXONASI

Тошкент шаҳри

Toshkent shahar, 100011, Abay ko'ch., 6-uy Tel: +998 71 244-25-67, Faks: +998 71 244-25-66, e-mail:  
dav\_ekspertiza@mail.ru www.mc.uz [www.mc.uz](http://www.mc.uz)

Holati: Ijobiy

Direktor: SHOBUTAIEV BOBIR A

Sana:11-05-2022 yil



**Yig'ma ekspert xulosasi № 40736**

**Obyekt nomi** «O'zbekiston Respublikasi Namangan viloyati, Namangan tumani, «Chag'ir» MFY hududida joylashgan 16 - son umumiy o'rta ta'lim maktabi hududini uzunligini 250 metr bo'lgan devor bilan o'rash»

**Buyurtmachi** - O'zbekiston Respublikasi Xalq ta'limi vazirligi, Namangan viloyati Xalq ta'limi boshqarmasi, Namangan tuman Xalq ta'limi bo'limi.

**Bosh loyihachi** - «Independent Reliable Expert» MChJ. Yordamchi loyihachi: «The Best Unique Project» MChJ.

**Litsenziya** O'zbekiston Respublikasi Qurilish vazirligi tomonidan 16.11.2020 - yilda berilgan QLE - 000106 - son guvoohnoma. Yordamchi loyihachi: O'zbekiston Respublikasi Qurilish vazirligi tomonidan 03.05.2021 - yilda berilgan AL - 001779 - son litsenziya.

**Moliyalashtirish manbai** - Fuqarolar tashabbus jamg'armasi hisobidan.

**Bosh pudratchi** - Tanlov asosida aniqlanadi.

**Qurilish turi** Yangi devor qurilishi.

**Murojaat raqami:** № 39548

**1. Loyihalash uchun asos**

1. Xalq deputatlari Namangan tumani kengashining 2022 - yil 12 - apreldagi VI - 39 - 44 - 6 - 82 - K/22 - son qarori hamda ushbu qarorga 1 - ilova.
2. O'zbekiston Respublikasi Xalq ta'limi vazirligi, Namangan viloyati xalq ta'limi boshqarmasi, Namangan tuman xalq ta'limi bo'limi mudiri M. Yuldashov tomonidan 2022 - yilda tasdiqlanib rasmiylashtirilgan hamda loyihachi bilan kelishilgan smeta hujjatlari uchun joriy narxlarda boshlang'ich qiymatni aniqlash boyicha topshiriq.
3. O'zbekiston Respublikasi Xalq ta'limi vazirligi, Namangan viloyati xalq ta'limi boshqarmasi, Namangan tuman xalq ta'limi bo'limi mudiri M. Yuldashov tomonidan 2022 - yilda tasdiqlanib rasmiylashtirilgan nuqson dalolatnoma.
4. O'zbekiston Respublikasi Xalq ta'limi vazirligi, Namangan viloyati xalq ta'limi boshqarmasi, Namangan tuman xalq ta'limi bo'limi va «Independent Reliable Expert» MChJ o'rtasida 2022 - yil 30 - aprelda rasmiylashtirilgan loyiha hujjatlarini ishlab chiqish to'g'risidagi 271449 - son shartnoma (lot № 22111008300459).
5. «Independent Reliable Expert» MChJ va «The Best Unique Project» MChJ o'rtasida 2022 - yil 30 - aprelda rasmiylashtirilgan loyiha hujjatlarini ishlab chiqish to'g'risidagi 12 - son shartnoma.

## **2. Ekspertiza uchun taqdim etilgan materiallar**

**Loyiha - smeta hujjatlarining «ishchi loyiha» bosqichida quyidagi qismlardan iborat.**

Arxitektura qurilishi yechimlari.

Qurilishning boshlang'ich smeta hisob - kitoblari.

## **3. Loyiha yechimlarining qisqacha mazmuni**

**Yangi barpo etilayotgan hudud devorining o'ziga xos xususiyatlari.**

O'zbekiston Respublikasi Namangan viloyati, Namangan tumani, «Chag'ir» MFY hududi manzilida joylashgan.

- Hududning zilzilabardoshlik ko'rsatkichi - 8 ball.
- Shamolning tezligi - 0,38 kPA (38 kg/m<sup>2</sup>).
- Qorning og'irligi - 0,5 kPA (50 kg/m<sup>2</sup>).
- Yerning muzlash qatlami chuqurligi - 0,7 metr.
- Yer zamini qumoq - tuproqli cho'kuvchanlik xususiyatiga ega.

**Loyihaning arxitektura qurilishi yechimlari.**

Taqdim etilgan loyiha hujjatlarida balandligi 2,730 metr bo'lgan hudud devorini barpo etish ko'zda tutilgan.

Poydevorlar - B 7,5 rusumli quyma betondan.

Poydevor ostiga qalinligi 100 mm bo'lgan tosh - bitumli qatlami shakillantirish ko'zda tutilgan.

Devor - qalinligi 200 mm bo'lgan shlakobloklardan iborat.

O'zaklar, bog'lama belbog'lar - quyma temir - betondan.

Hudud devorining ustki qismida 0,04x0,04 qirqim o'lchamli yog'och brusli konstruksiyalarga profnastil qoplamali soyabon va konyok o'rnatish ishlari ko'zda tutilgan.

**Xarajatlar smeta hisob - kitob hujjatlari.**

Ekspertiza ko'rigiga qadar ob'ektning yangi devor qurilish ishlari bo'yicha loyiha tashkiloti tomonidan loyiha hujjatlariga asosan tayyorlangan smeta hujjatlari. Umumiy qiymati 15 % QQS bilan hisoblanganda - 155 863,895 ming so'mni, me'yoriy mehnat sarfi resurs smetasi bo'yicha - 1 359,1388 kishi/soatni tashkil etadi.

Ob'ekt yig'ma lokal resurslarining ro'yxati (Ishlatiladigan mashina va mexanizmlar hamda qurilish materiallar ro'yxati).

Ishchilarning bir soat uchun o'rtacha ish haqi, ob'ektning dastlabki bahosini aniqlashda hudud bo'yicha quruvchilarning o'rtacha oylik ish haqining miqdori asosida hisoblanib, normativ mehnat sarfini kishi - soat ko'rsatkichining joriy narxiga (so'm) ijtimoiy sug'urta to'lovlari (12%) bilan qo'shib hisoblanganda asosiy ish haqi uchun xarajat qiymati - 19 605,55 soat / so'm belgilangan.

Qurilish materiallari uchun sarflanadigan transport xarajatlari miqdori - 3%.

Pudratchining boshqa xarajatlari - 19,5%.

Qo'shimcha qiymat solig'i - 15%.

Binoning yakuniy xarajatlari O'zbekiston Respublikasi Vazirlar Mahkamasining 2003 - yil 11 - iyundagi 261 - son qarori va ShNQ 4.01.16 - 09 me'yorlariga asosan ishlab chiqilgan.



#### **4. Loyihalanayotgan ob'ektning muhandislik ta'minoti:**

Smeta hujjatlarida muhandislik ta'minoti ishlari ko'zda tutilmagan.

#### **5. Loyihani kelishilganligi to'g'risida hujjatlar.**

1. Smeta hujjatlari loyihachi tomonidan tasdiqlanib, smeta qiymatlari buyurtmachi bilan kelishilgan. Buyurtmachining qo'shimcha taklif va e'tirozlari mavjud emas.
2. Eslatma: Buyurtmachi va loyiha tashkilotlari ob'ekt bo'yicha O'zbekiston Respublikasi Vazirlar Mahkamasining 2022 - yil 20 - apreldagi 200 - son qarori talablariga qat'iy rioya qilinsin.
3. Eslatma: Bosh loyiha tashkiloti «Independent Reliable Expert» MChJ ob'ekt bo'yicha O'zbekiston Respublikasi Vazirlar Mahkamasining 2019 - yil 7 - maydagi 381 - son qarori talablariga qat'iy rioya qilinsin.

#### **6. Ekspertiza natijalari.**

1. Smeta hujjatlarini ko'rib chiqish jarayonida ekspert tomonidan aniqlangan xato va kamchiliklar loyiha tashkiloti tomonidan o'zgartirish va tuzatishlar kiritilishi natijasida to'g'rilanib, qayta to'ldirildi:
  - ekspertiza tekshiruvi hamda smetadagi tuzatishlar bo'yicha smeta xarajatlarini qayta hisoblash natijasida smeta ko'rsatgichlari 3 355,319 ming so'mga kamaytirilib, 15% QQS bilan hisoblanganda 152 508,576 ming so'm qilib belgilandi;
  - dastlabki smeta hujjatlari hisob-kitobini kamaytirilishi yoki pasayganligi resurs smeta me'yorlari, qurilish materiallarining narxlarini aniqlashtirish orqali qayta hisoblanish natijasida o'zgartirildi.
2. Shartnoma bo'yicha import texnologik uskunalar va inventarlarni sotib olish va yetkazib berish xarajatlari va u bilan bog'liq xarajatlar shaharsozlik hujjatlari ekspertizadan o'tkazilmaydi. Buyurtmachi, ob'ekt bo'yicha o'rnatiladigan barcha asbob-uskuna, jihozlarning ro'yxati (texnologik vositalar) va mebel inventar jihozlarni sotib olishida 2021 - yil 22 - apreldagi O'zbekiston Respublikasining «Davlat xaridlari to'g'risida»gi 684 - sonqonun talablariga rioya etilsin.
3. Smeta hujjatlariga asosan devor qurilish ishlarining yakuniy xarajatlari buyurtmachi va pudratchi tomonidan qurilish tugagandan so'ng, haqiqiy (ijro hujjatlari) nazorat natijalari asosida aniqlanadi.
4. Buyurtmachi, smeta hujjatlarini tasdiqlashdan oldin belgilangan tartibda tegishli manfaatdor vakolatli organlar bilan kelishishi lozim.
5. O'zbekiston Respublikasi Vazirlar Mahkamasining 2021 - yil 17 - sentabrdagi 579 - son qarorining 3 - bob 29 - bandiga muvofiq, Ekspertizadan o'tkazish uchun taqdim etilgan loyiha hujjatarining to'liqligi, ma'lumotlarning ishonchliligi yuzasidan buyurtmachi va qabul qilingan loyiha yechimlari yuzasidan ishlab chiquvchi javobgar hisoblanadi.
6. Smeta hujjatlarida ko'rsatilgan buyurtmachi va pudratchining boshqa xarajatlari miqdori bo'yicha shaharsozlik hujjatlari ekspertizasi majburiyatni o'z zimmasiga olmaydi.
7. Vazirlar Mahkamasining 2021 - yil 20 - maydagi 321 - son qaroriga asosan Buyurtmachi qurilishi markazlashtirilgan manbalar hisobiga moliyalashtiriladigan ob'ektlar boshlang'ich qiymati Davlat statistika qo'mitasining rasmiy saytiga (stat.uz) qo'yib boriladigan qurilish materiallarining joriy narxlar, mashina va mexanizmlar xizmati uchun o'rtacha narxlar hamda o'rtacha ish haqidagi foydalangan holda shakllantiradi. Bundan tashqari, Buyurtmachi pudrat ishlari va qurilish materiallari bozorida marketing tadqiqotlarini o'tkazish, resurslarning davriy o'rtacha narxlarini tasdiqlash huquqiga egaligi belgilangan.
8. O'zbekiston Respublikasi Vazirlar Mahkamasining 2021 - yil 20 - maydagi 321 - son qarori 3 - ilovasiga

muvofiq shaharsozlik hujjatini ishlab chiqaruvchi tashkilot tomonidan qurilish ishlari butun davri davomida «Mualliflik nazorati»ni amalga oshirishini ta'minlaydi.

9. Buyurtmachi va loyiha tashkilotiga o'rnatilgan tartibda ekspertiza tomonidan berilgan kamchiliklarni bartaraf etgan holda loyiha - smeta hujjatlarini o'zgartirish talabi qo'yilgan. Agar ushbu talab bajarilmasa va loyiha-smeta hujjatlari buyurtmachiga to'liq tuzatishlarsiz berilsa, ushbu ekspertiza xulosasi haqiqiy emas deb hisoblanadi.

## **7. Xulosalar.**

1. «O'zbekiston Respublikasi Namangan viloyati, Namangan tumani, «Chag'ir» MFY hududida joylashgan 16 - son umumiy o'rta ta'lim maktabi hududini uzunligini 250 metr bo'lgan devor bilan o'rash» ishlari bo'yicha tayyorlangan smeta hujjatlari kelgusida kelishish hamda tasdiqlash uchun tavsiya etilayotgan cheklangan qiymat miqdori buyurtmachining boshqa xarajatlarisiz va 15% QQS bilan hisoblanganda 152 508,576 ming so'mni tashkil etadi. Bunda:

- qurilish materiallari va mahsulotlari, konstruksiyalar hamda uskunalar uchun sarflanadigan harajatlar - 74 726,484 ming so'mni;
- asosiy oylik uchun ijtimoiy sug'urta to'lovlari xarajatlari bilan hisoblanganda - 26 343,367 ming so'mni;
- mashina va mexanizmlar uchun sarflanadigan xarajatlar - 9 906,010 ming so'mni;
- pudratchining boshqa xarajatlari (19,5%) - 21 640,293 ming so'mni;
- qo'shimcha qiymat solig'i (15%) - 19 892,423 ming so'mni tashkil etadi.

2. Tavsiya etilayotgan cheklangan qiymat miqdor buyurtmachi va pudratchi o'rtasida shartnoma tuzishga asos bo'la olmaydi.

3. O'zbekiston Respublikasining 2021 - yil 22 - apreldagi 684 - son Qonuni hamda ShNQ 4.01.16 - 09 me'yorlariga muvofiq tanlov savdolarini o'tkazish uchun ta'mirlash ob'ektning qiymati buyurtmachi tomonidan belgilanadi. Tasdiqlash uchun tavsiya etilgan devor qurilish ishlari narxi cheklangan qiymat hisoblanib, asosiy qarorni buyurtmachi va bosh pudrat korxonasi tomonidan shartnomaviy munosabatlar orqali amalga oshiriladi.

**Bosh mutaxassis:** Narmuxamedov Ilxom Nigmatovich